

Boletín Epidemiológico



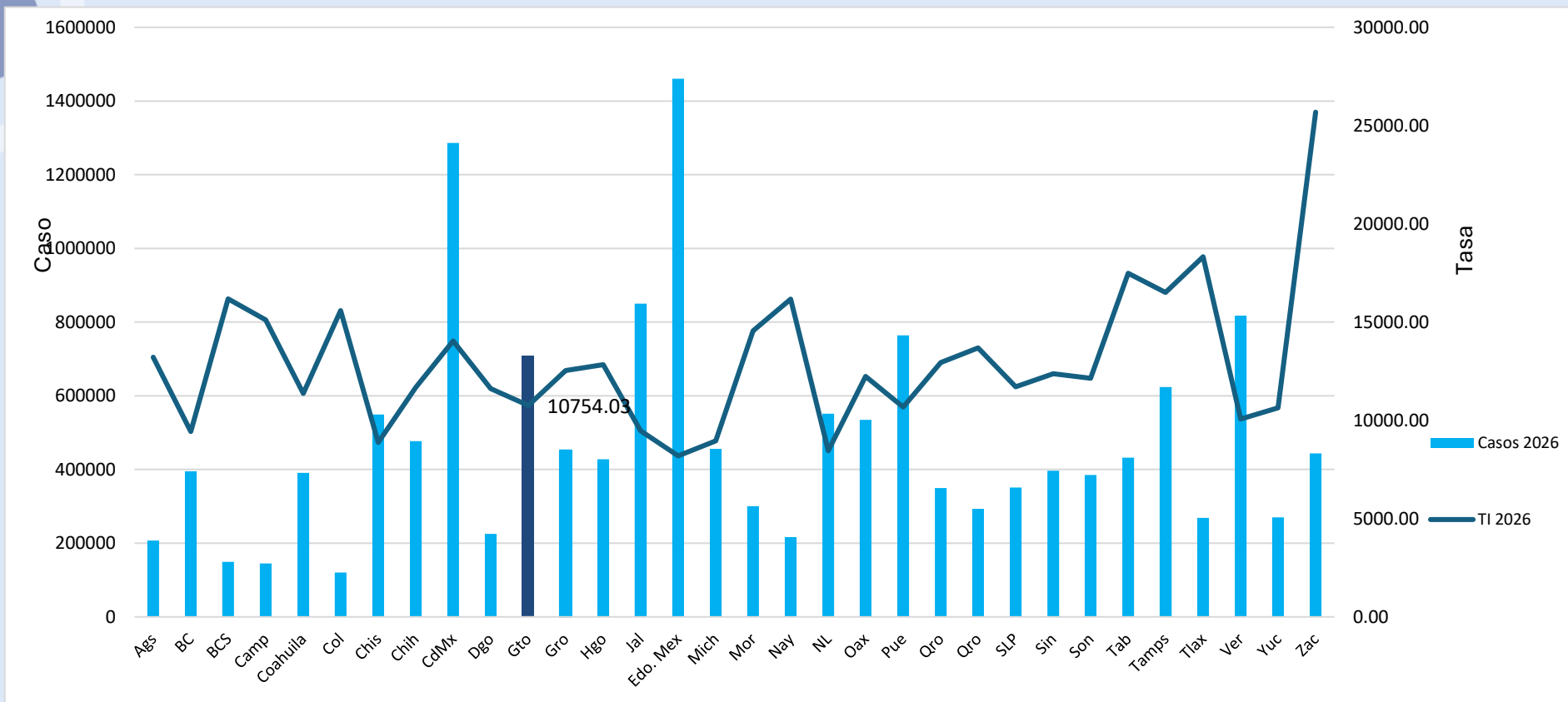
SALUD
SECRETARÍA DE SALUD

Semana Epidemiológica No.23
(7 al 13 de junio del 2026)

20 Principales Causas de Morbilidad en México 2026-2025

No.	Diagnóstico	Semana 23	Acumulado 2026	Acumulado 2025	Diferencia %
1	Infecciones respiratorias agudas	220,182	7,423,163	8,572,184	-13.4
2	Infecciones intestinales por otros organismos	83,443	1,843,643	1,797,894	2.5
3	Infección de vías urinarias	67,293	1,549,659	1,572,617	-1.5
4	Gingivitis y enfermedad periodontal	23,492	560,616	566,876	-1.1
5	Úlceras, gastritis y duodenitis	16,947	401,600	410,634	-2.2
6	Obesidad	19,230	382,339	304,984	25.4
7	Conjuntivitis	14,184	356,921	375,324	-4.9
8	Hipertensión arterial	11,660	298,324	278,068	7.3
9	Vulvovaginitis	12,087	279,744	305,887	-8.5
10	Otitis media aguda	11,141	265,867	248,894	6.8
11	Diabetes tipo 2	9,966	265,795	293,016	-9.3
12	Faringitis y amigdalitis estreptocócicas	6,593	131,189	131,202	0.0
13	Intoxicación por picadura de alacrán	3,074	119,681	138,328	-13.5
14	Accidentes de transporte en vehículos con motor	4,471	115,046	109,745	4.8
15	Insuficiencia venosa periférica	4,909	103,274	96,506	7.0
16	Neumonías y bronconeumonías	2,088	82,802	84,249	-1.7
17	Depresión	2,913	70,330	66,981	5.0
18	Asma	2,493	61,713	60,293	2.4
19	Mordeduras por perro	1,878	60,016	64,220	-6.5
20	Hiperplasia de la próstata	2,289	56,574	54,774	3.3

Morbilidad General y Tasa de Incidencia por Entidad Federativa 2026



Tasa de Incidencia Nacional= 11,382.43

Fuente: SINAVE/plataforma digital del SUAVE 2025-2026, frecuencia absoluta acumulada SE_23, información preliminar. Tasa de Incidencia por 100mil habitantes.

20 Principales Causas de Morbilidad en Guanajuato 2026-2025

No.	Diagnóstico	Semana 23	Acumulado 2026	Acumulado 2025	Diferencia %
1	Infecciones respiratorias agudas	9,748	339,937	392,442	-13.4
2	Infección de vías urinarias	3,685	73,450	72,026	2.0
3	Infecciones intestinales por otros organismos	3,677	72,806	65,933	10.4
4	Gingivitis y enfermedad periodontal	1,540	33,793	31,277	8.0
5	Intoxicación por picadura de alacrán	1,749	28,162	27,539	2.3
6	Úlceras, gastritis y duodenitis	1,247	24,015	24,187	-0.7
7	Vulvovaginitis	774	14,311	14,056	1.8
8	Accidentes de transporte en vehículos con motor	574	13,545	11,959	13.3
9	Otitis media aguda	581	12,926	14,226	-9.1
10	Conjuntivitis	464	12,230	12,310	-0.6
11	Obesidad	419	10,419	9,940	4.8
12	Hipertensión arterial	444	9,686	8,930	8.5
13	Diabetes tipo 2	397	8,449	7,748	9.0
14	Neumonías y bronconeumonías	81	4,194	3,726	12.6
15	Insuficiencia venosa periférica	207	3,592	3,350	7.2
16	Influenza	13	3,464	2,485	39.4
17	Infecciones asociadas a la atención de la salud	149	3,157	2,981	5.9
18	Mordeduras por perro	115	2,547	2,559	-0.5
19	COVID-19	112	2,358	2,533	-6.9
20	Depresión	13	2143	2359	-9.2

Canal Endémico

Infecciones Respiratorias Agudas

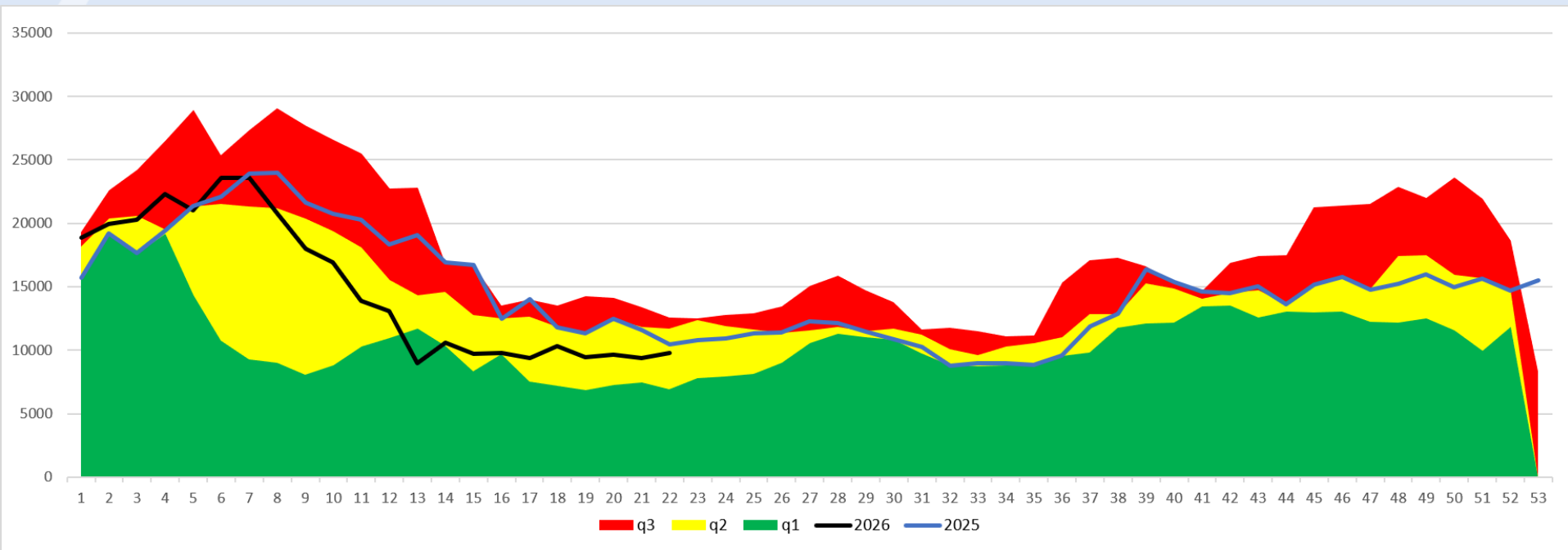
éxito

seguridad

alerta

2025

2026



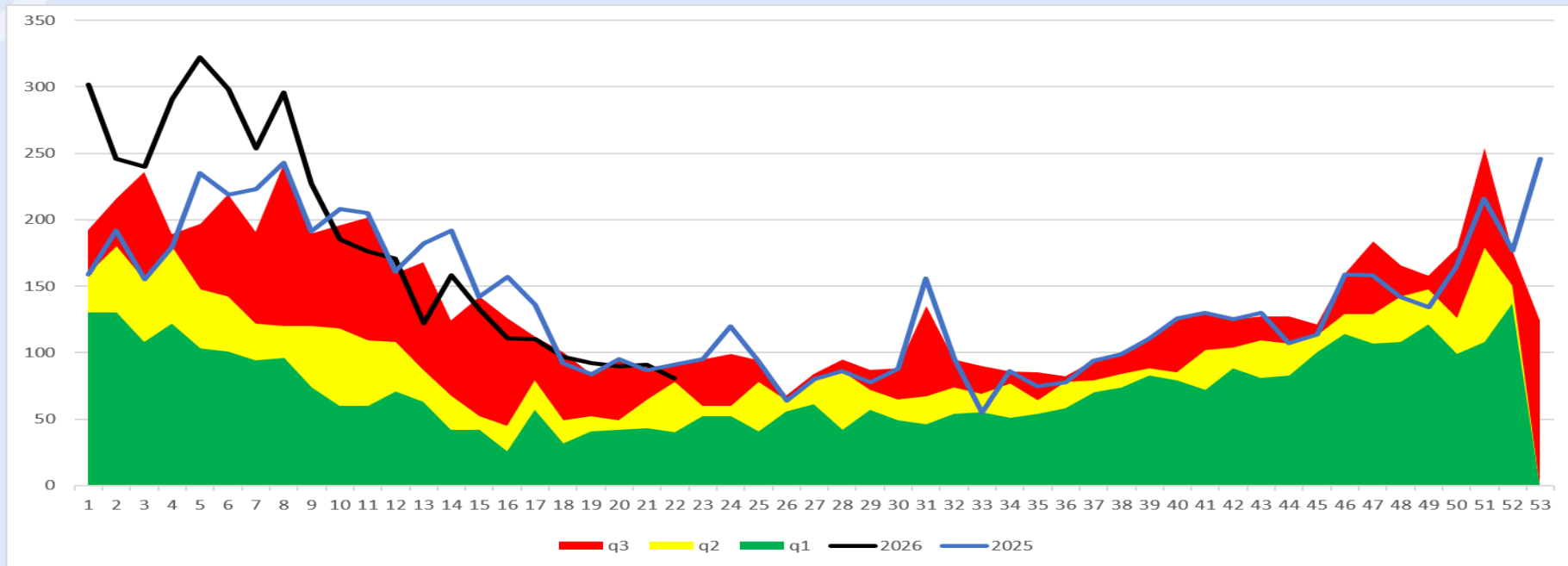
éxito

seguridad

alerta

2025

2026



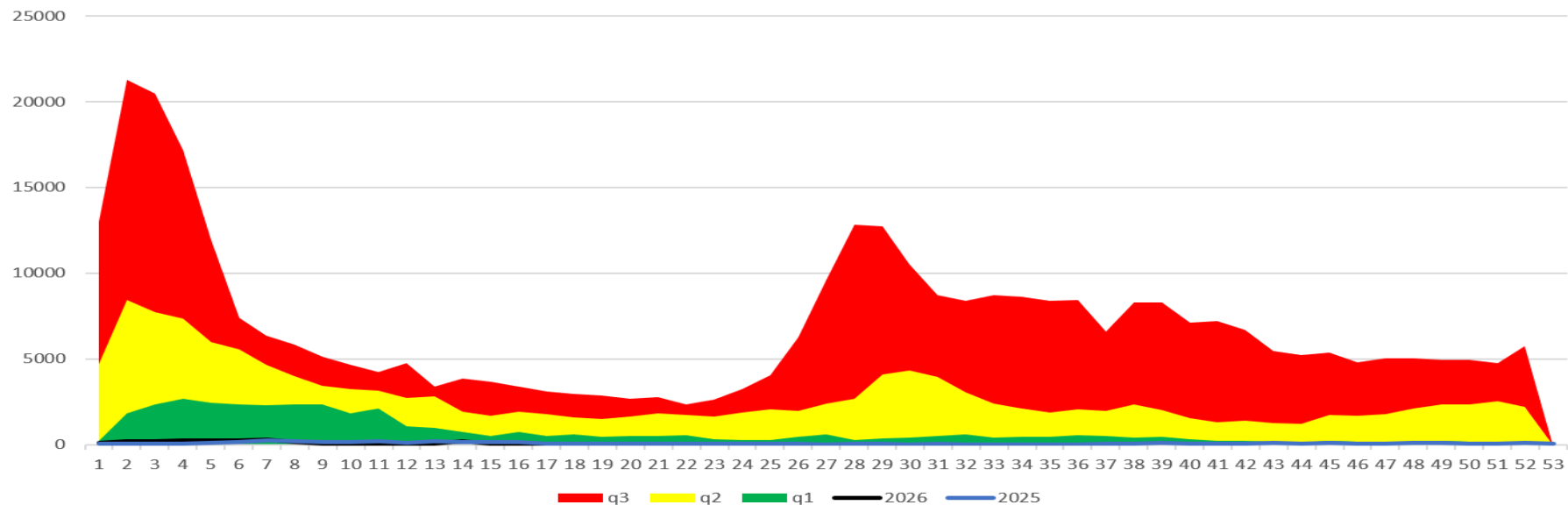
éxito

seguridad

alerta

2025

2026



Canal Endémico Infecciones Intestinales

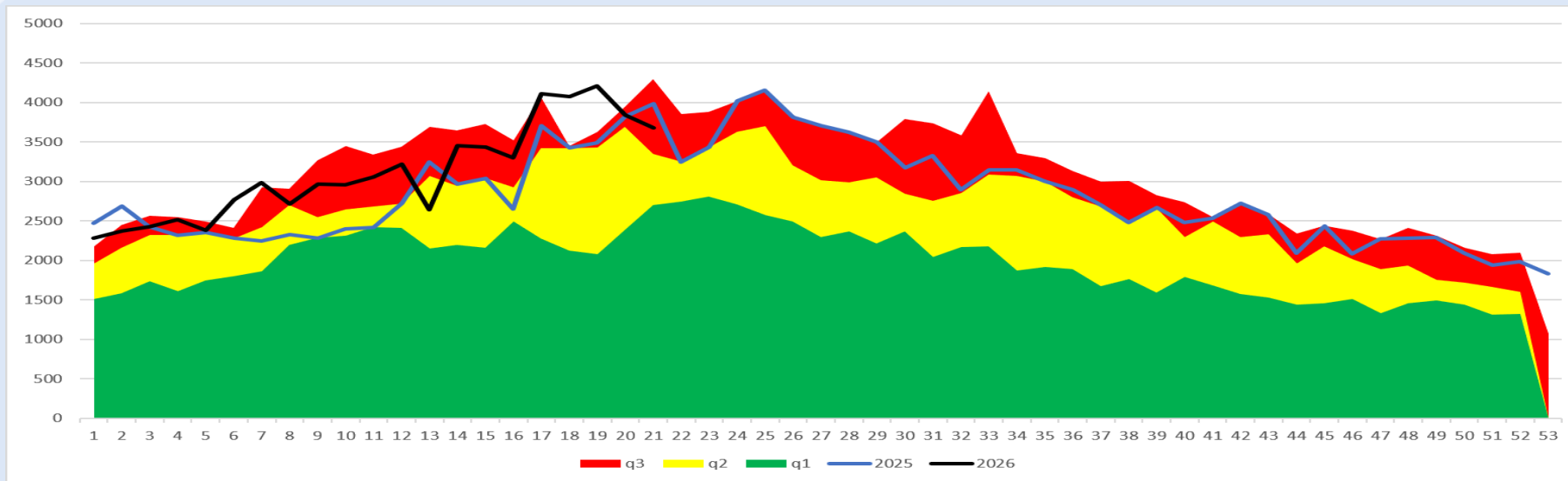
éxito

seguridad

alerta

2025

2026



Canal Endémico

Intoxicación por Picadura de Alacrán

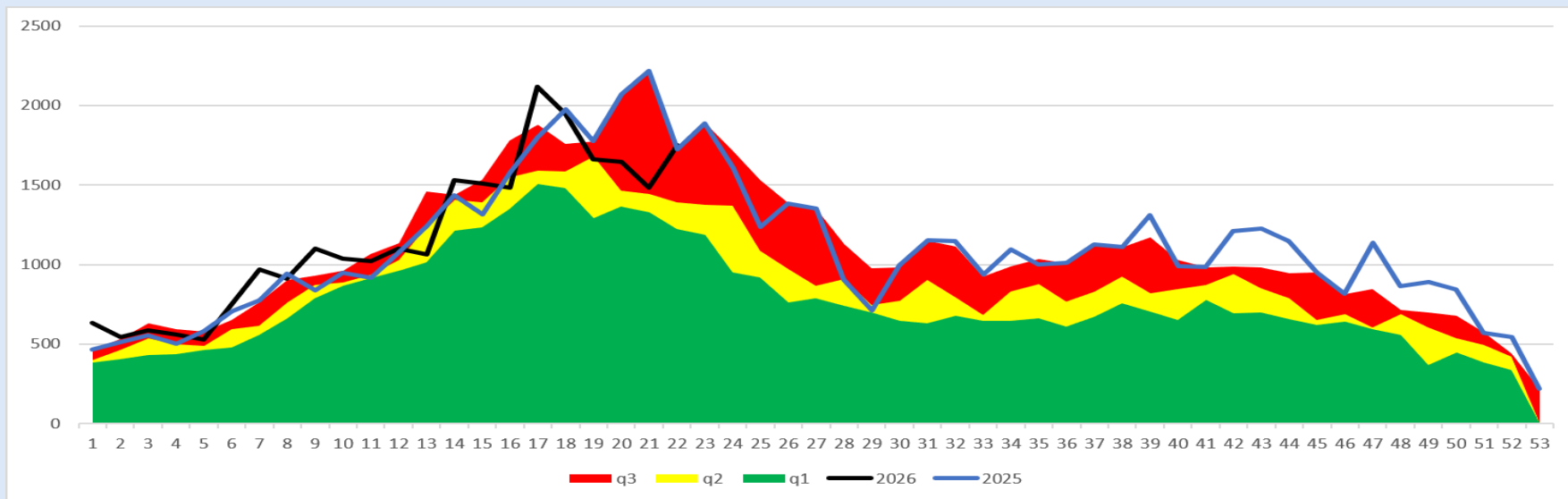
éxito

seguridad

alerta

2025

2026



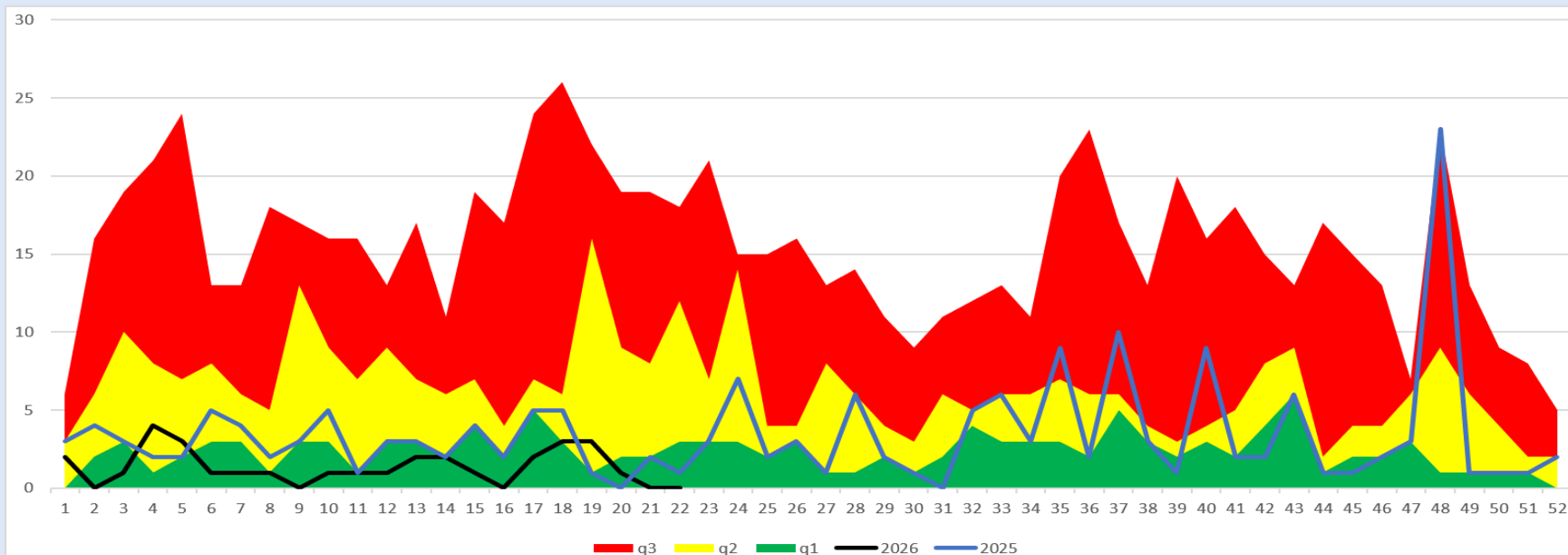
éxito

seguridad

alerta

2025

2026



Canal Endémico Tuberculosis Respiratoria

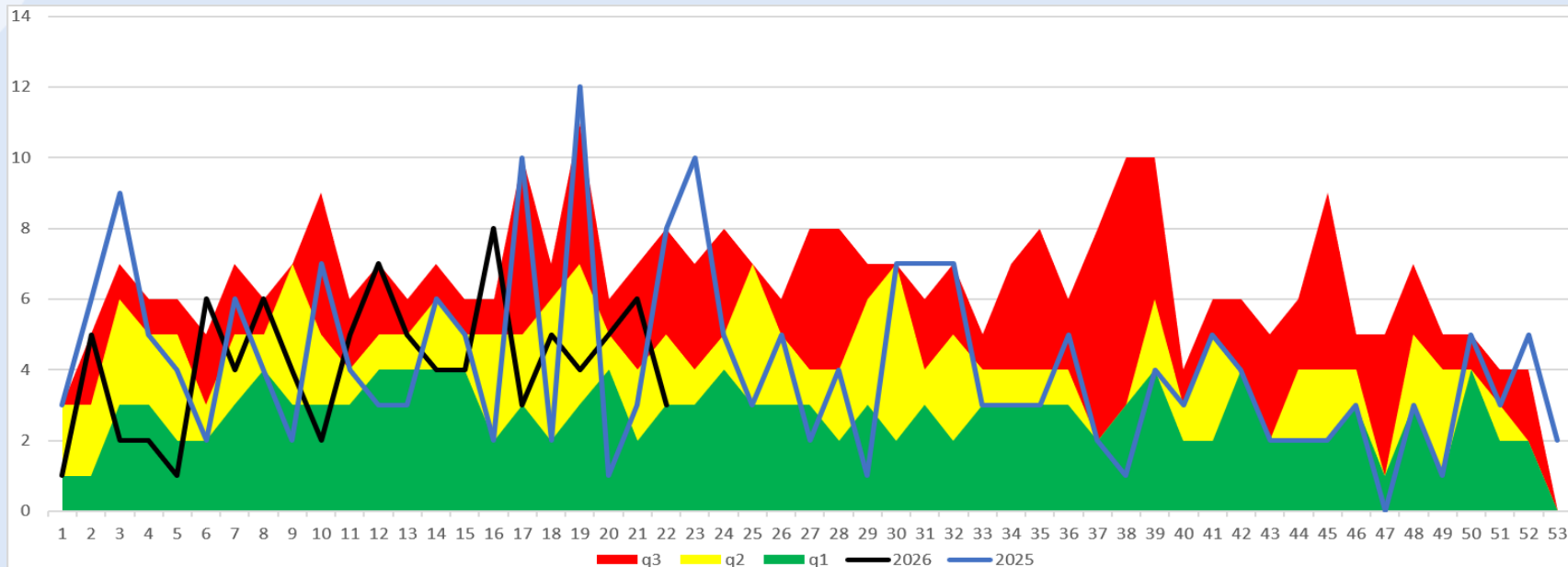
éxito

seguridad

alerta

2025

2026



Canal Endémico Infección por VIH

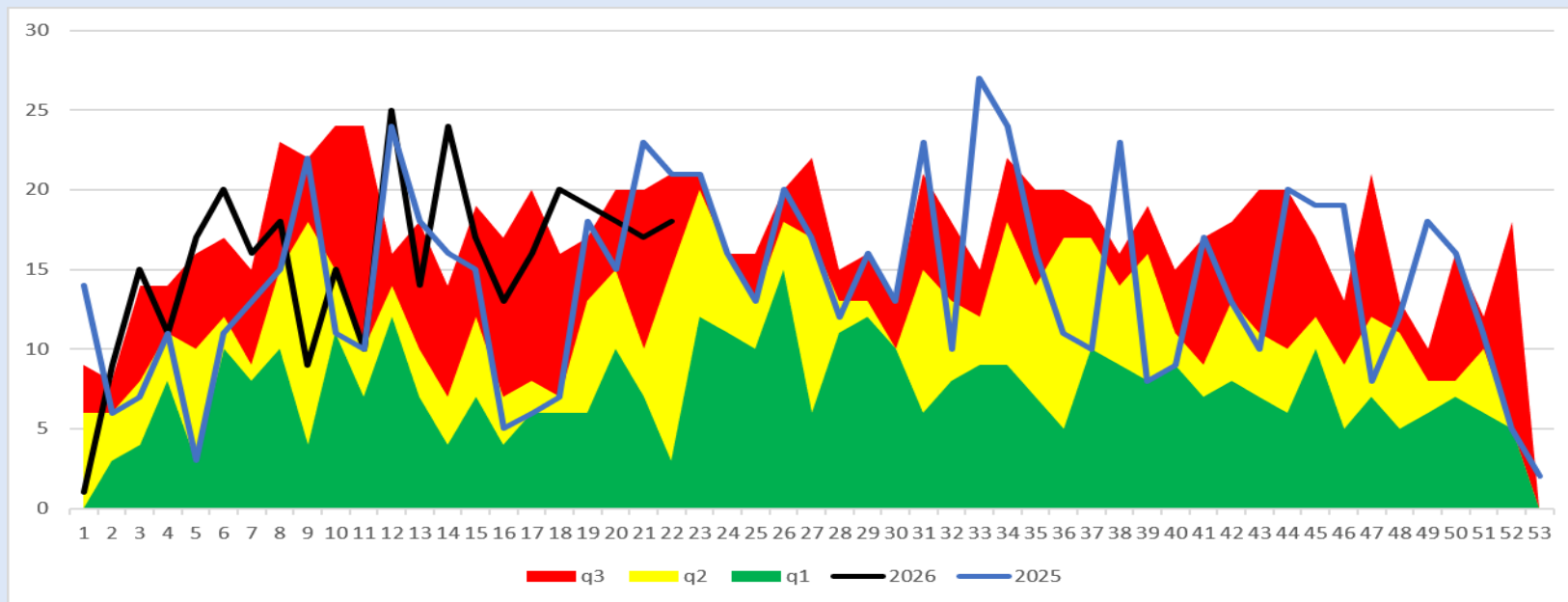
éxito

seguridad

alerta

2025

2026



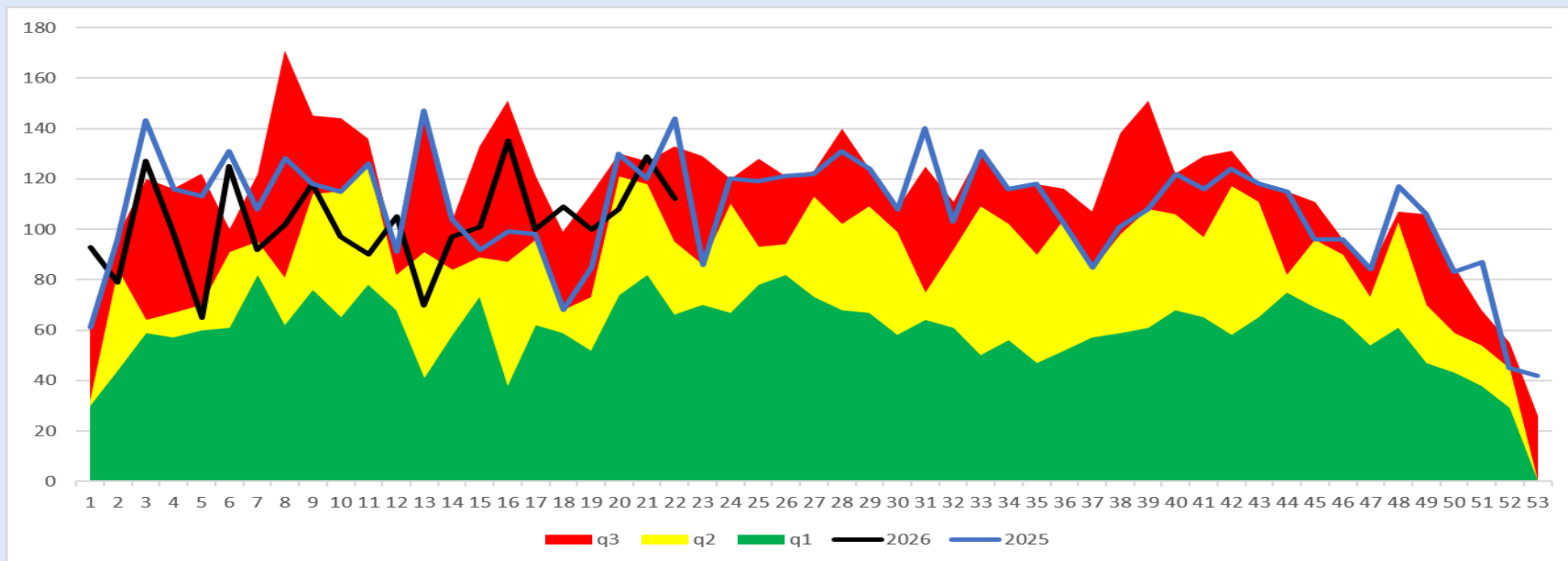
éxito

seguridad

alerta

2025

2026



Canal Endémico Diabetes Tipo 2

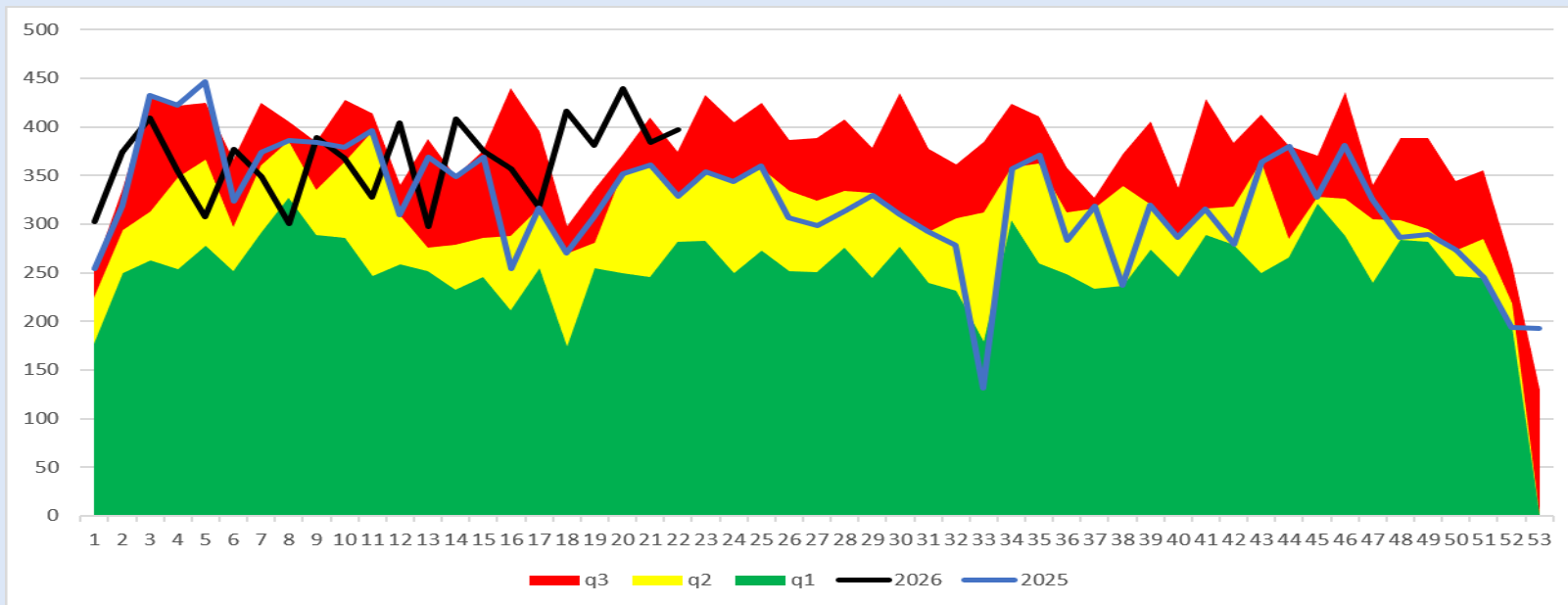
éxito

seguridad

alerta

2025

2026



Dengue no grave, con signos de alarma y grave

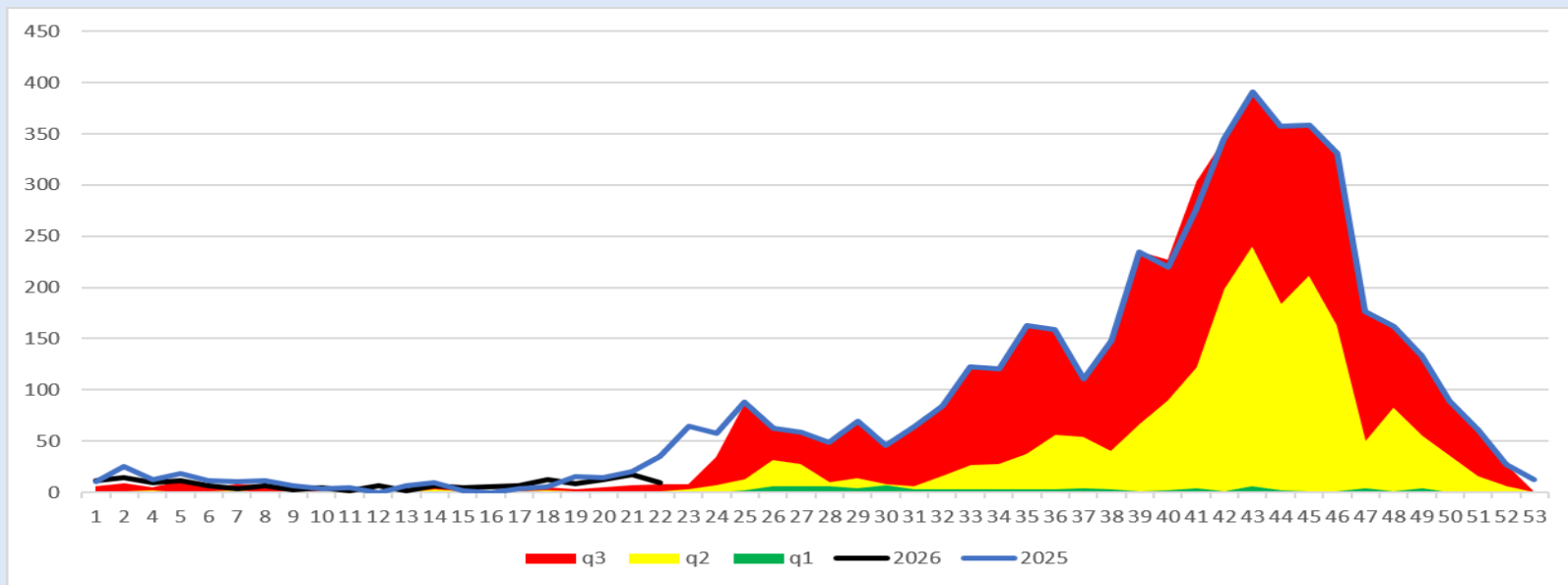
éxito

seguridad

alerta

2025

2026



Enfermedad Febril Exantemática

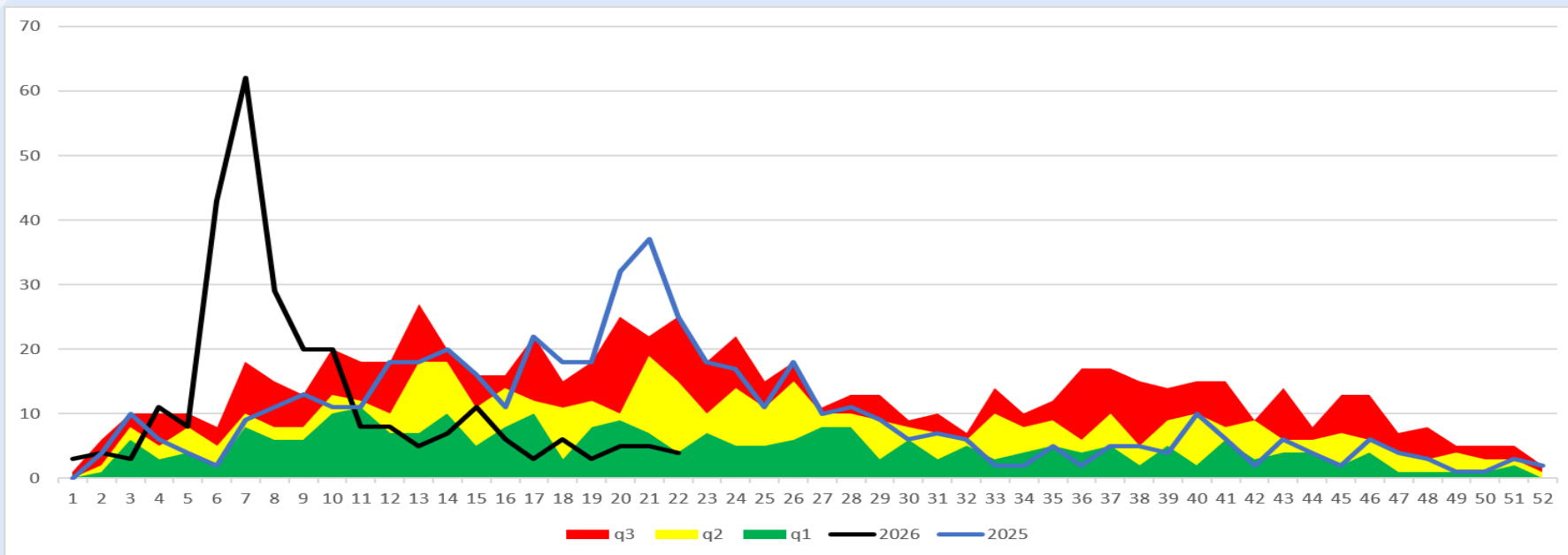
éxito

seguridad

alerta

2025

2026



Síndrome Coqueluchoide

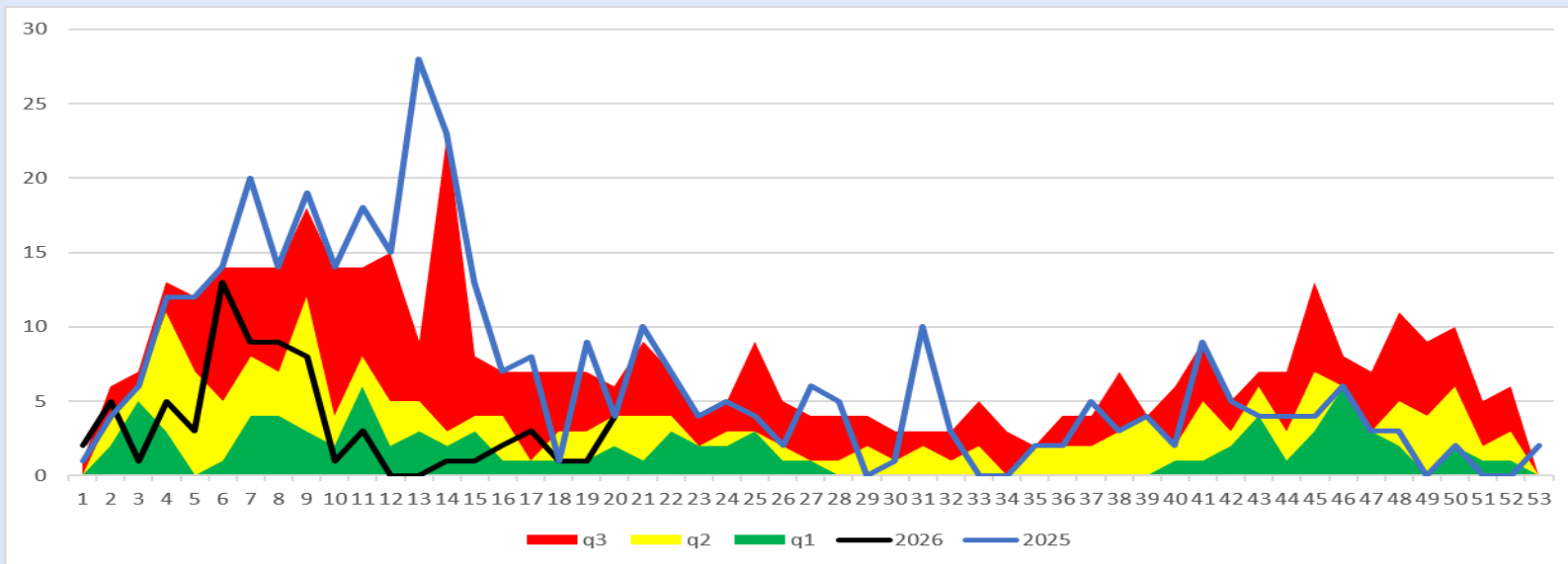
éxito

seguridad

alerta

2025

2026



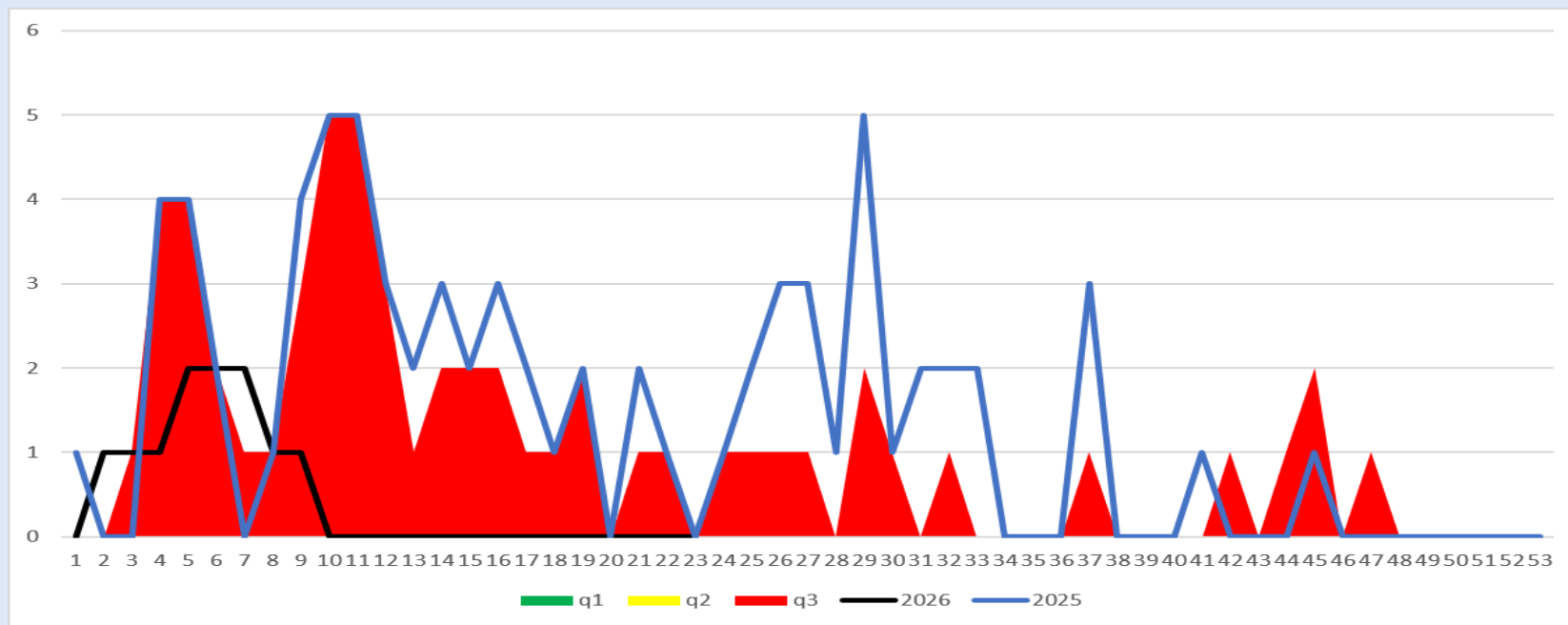
éxito

seguridad

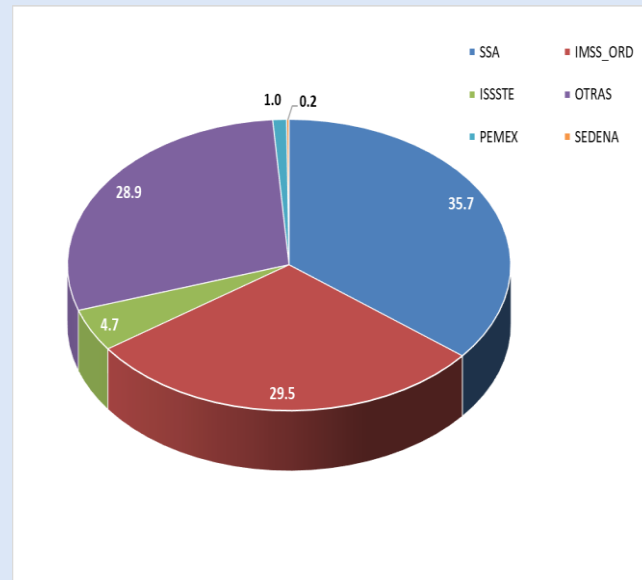
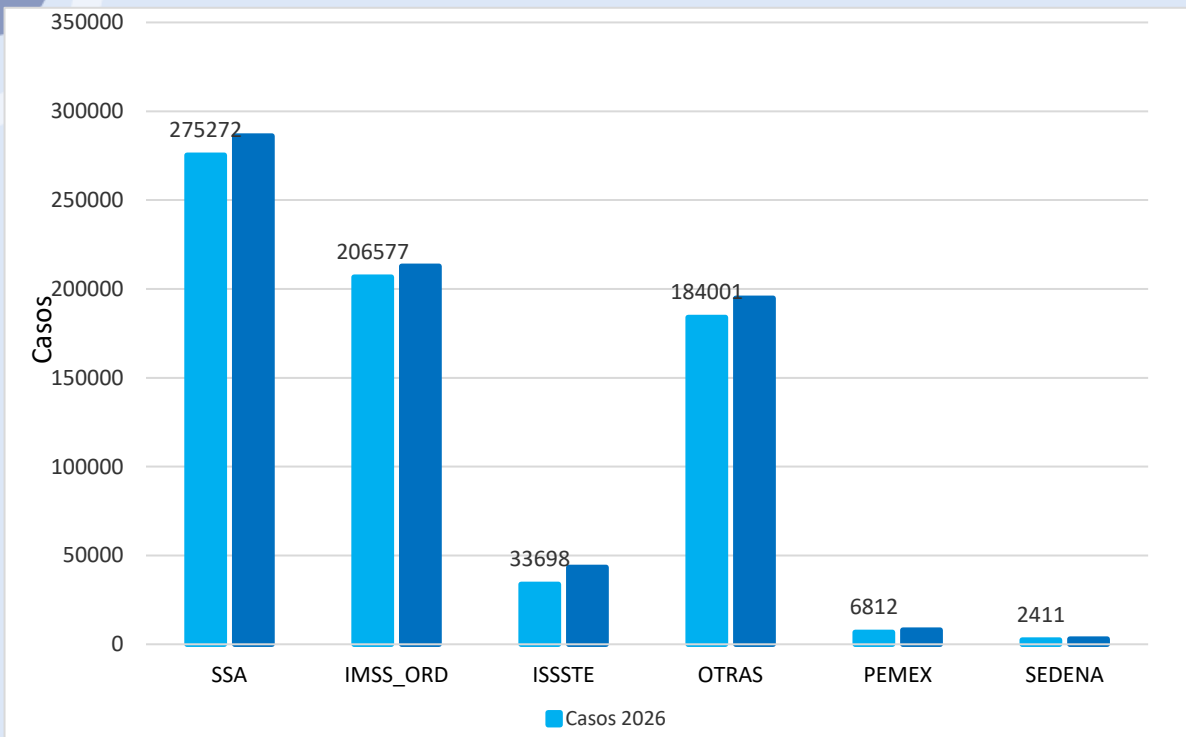
alerta

2025

2026

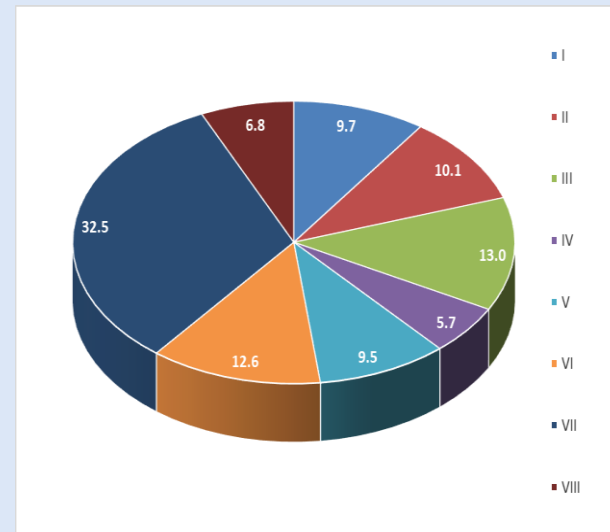
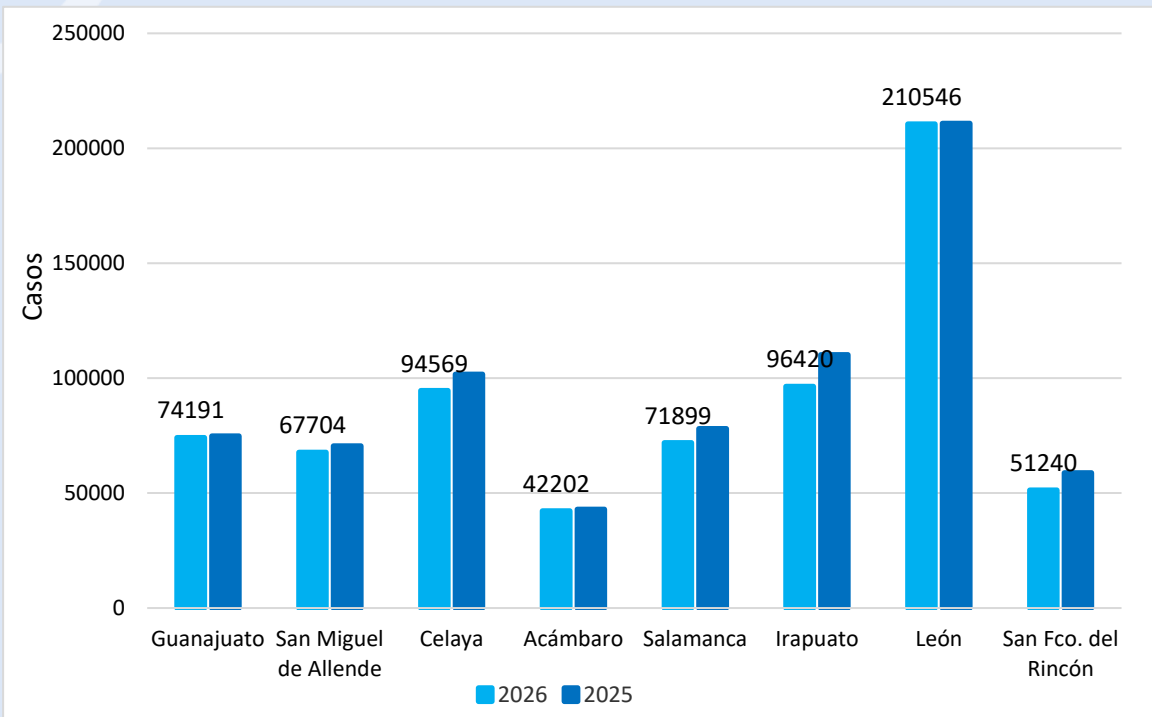


Notificación de Casos Nuevos de Enfermedad por Institución 2025-2026 y Porcentaje de Notificación 2026

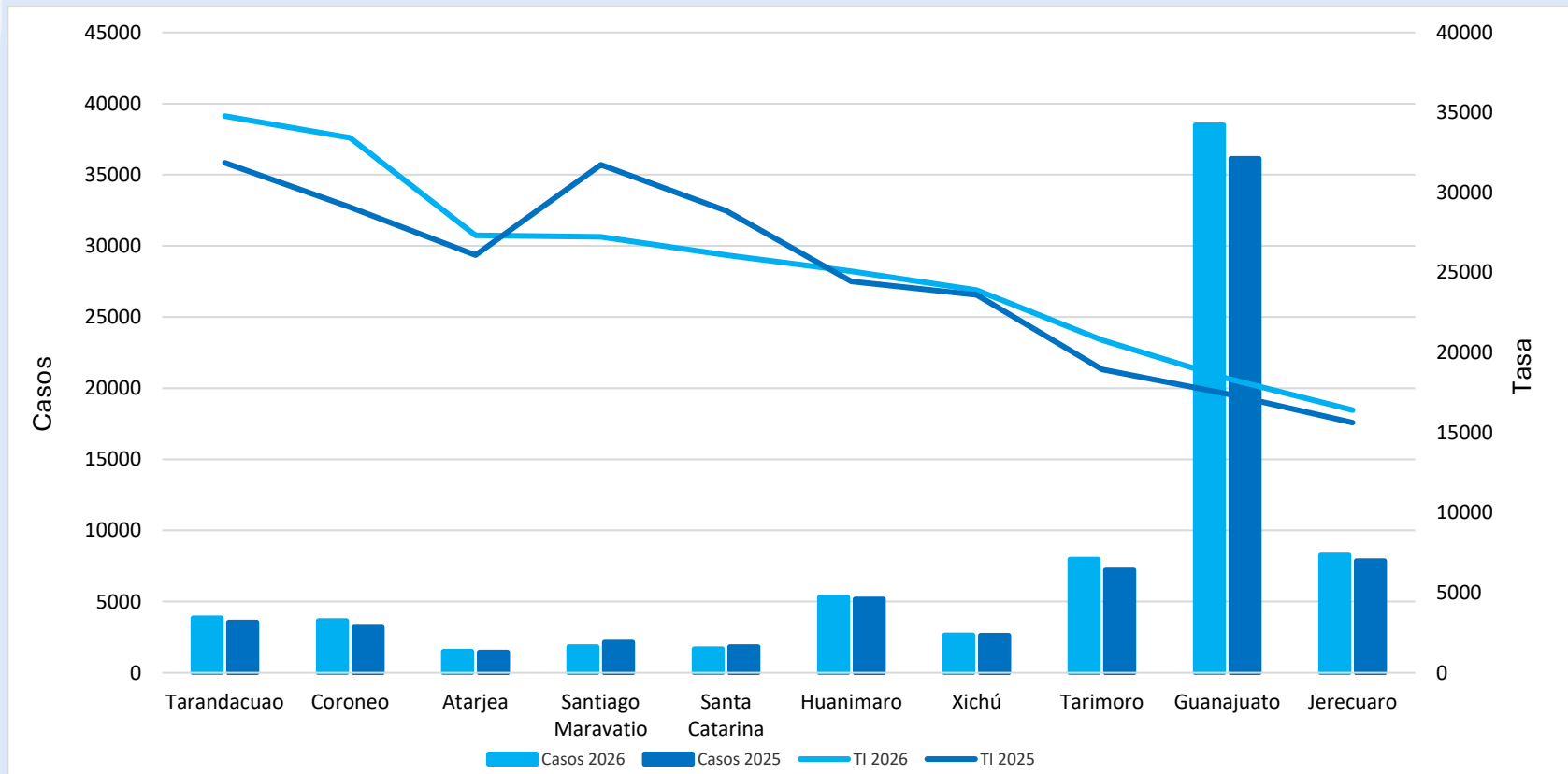


*OTRAS: Clínicas, Hospitales privados y Consultorios Adyacentes a Farmacia.

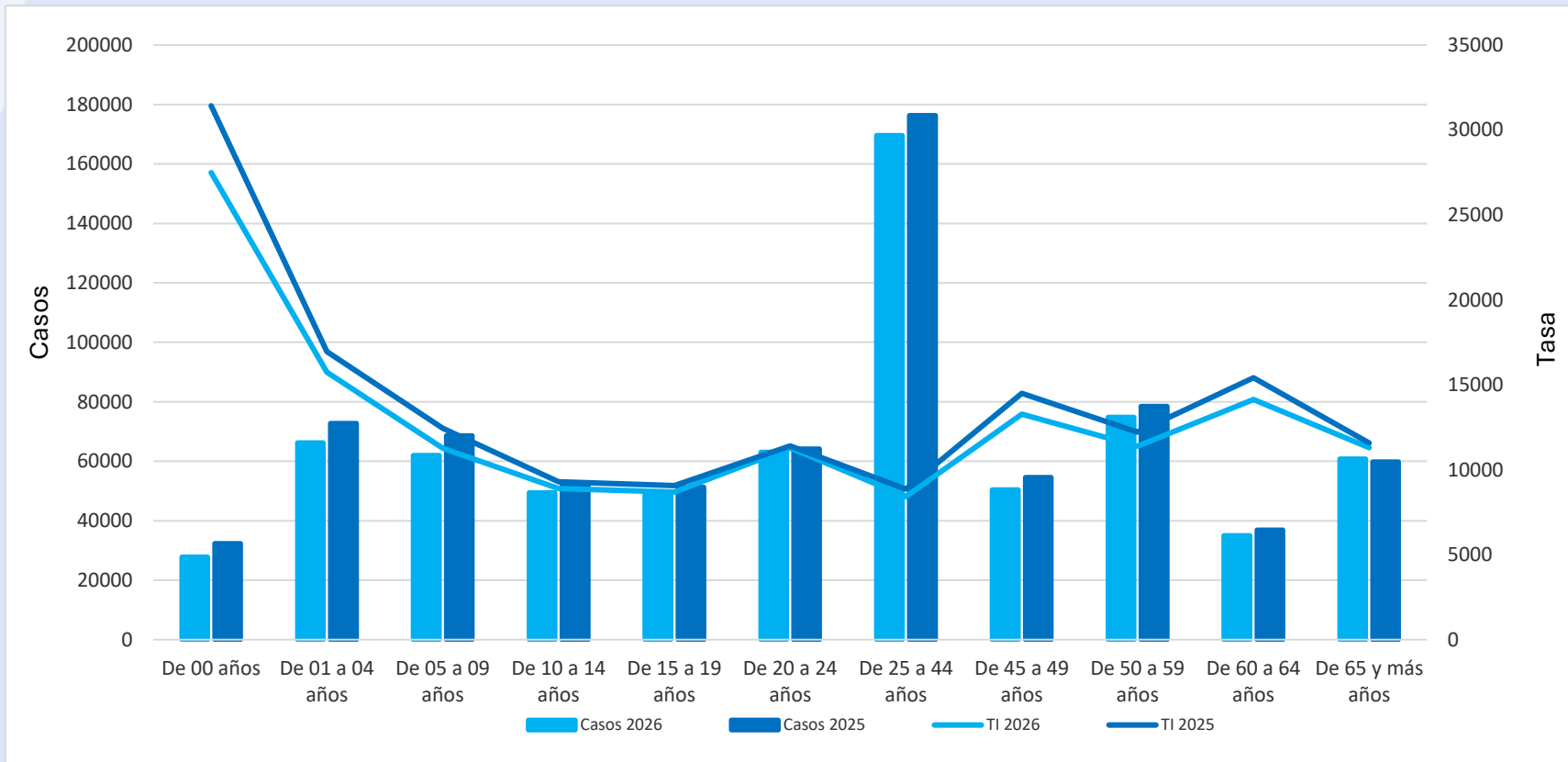
Notificación de Casos Nuevos de Enfermedad por Jurisdicción Sanitaria 2025-2026 y Porcentaje de Notificación 2026



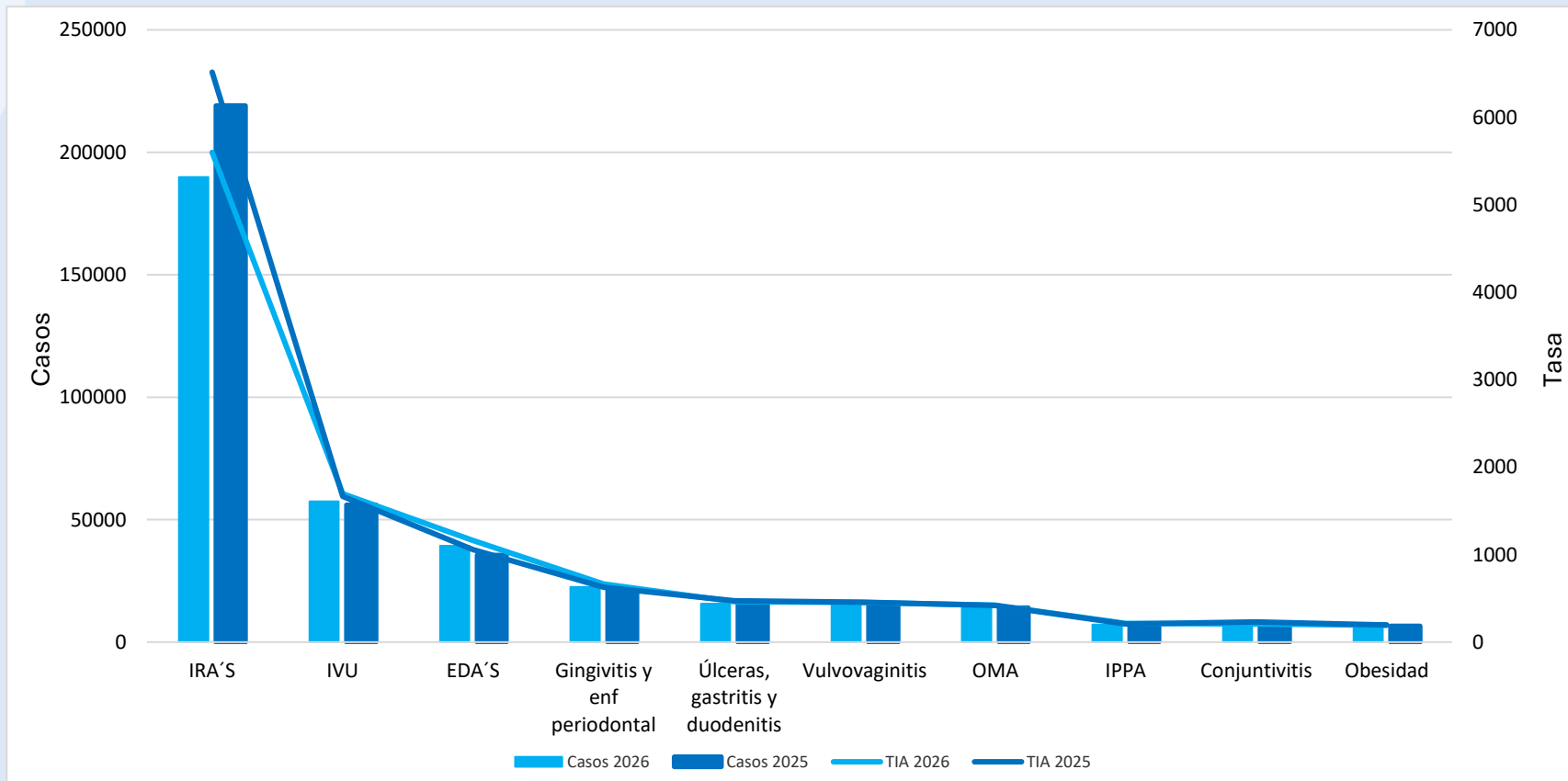
Municipios con Mayor Tasa de Incidencia de Casos Nuevos de Enfermedad 2025-2026



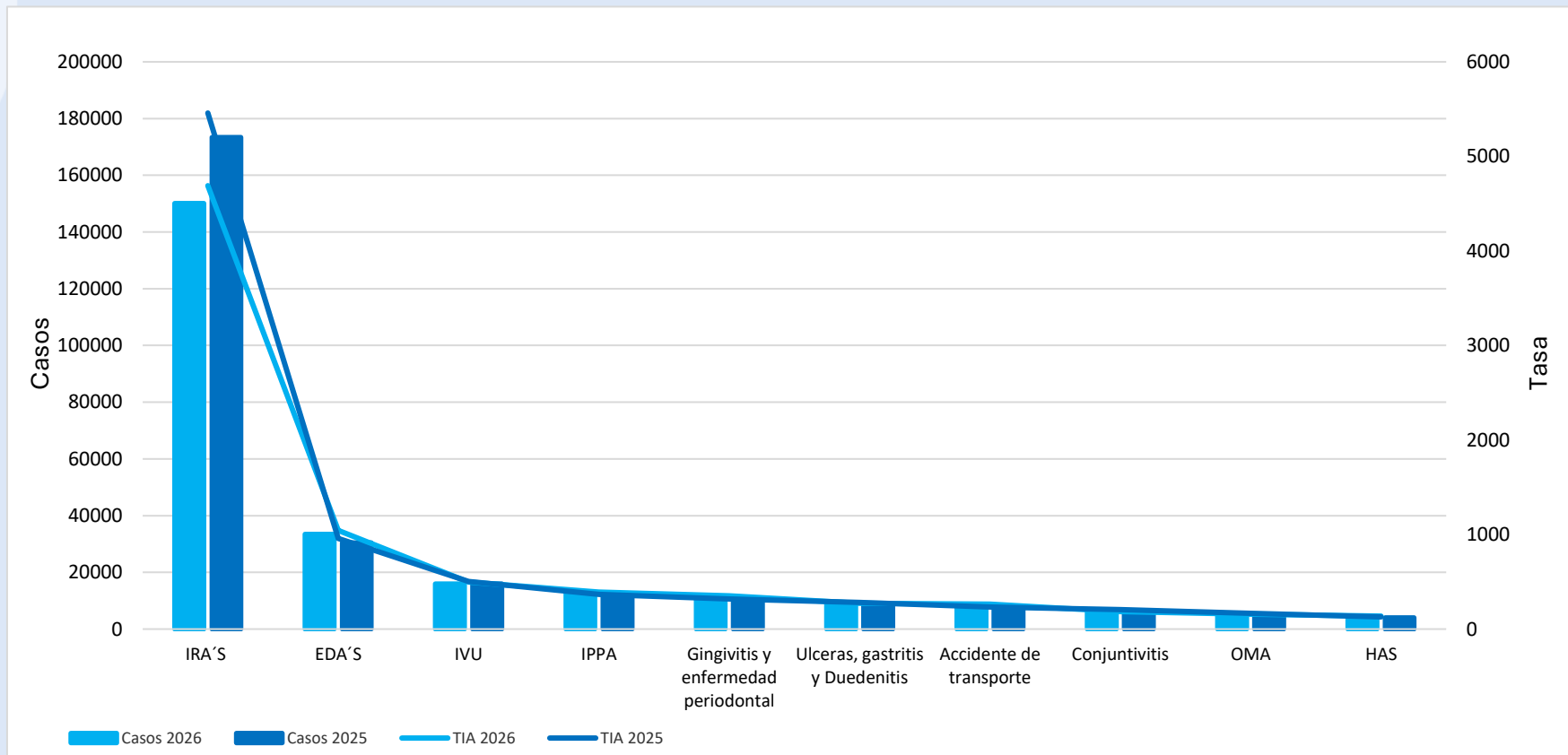
Morbilidad y Tasa de Incidencia por Grupo de Edad 2025-2026



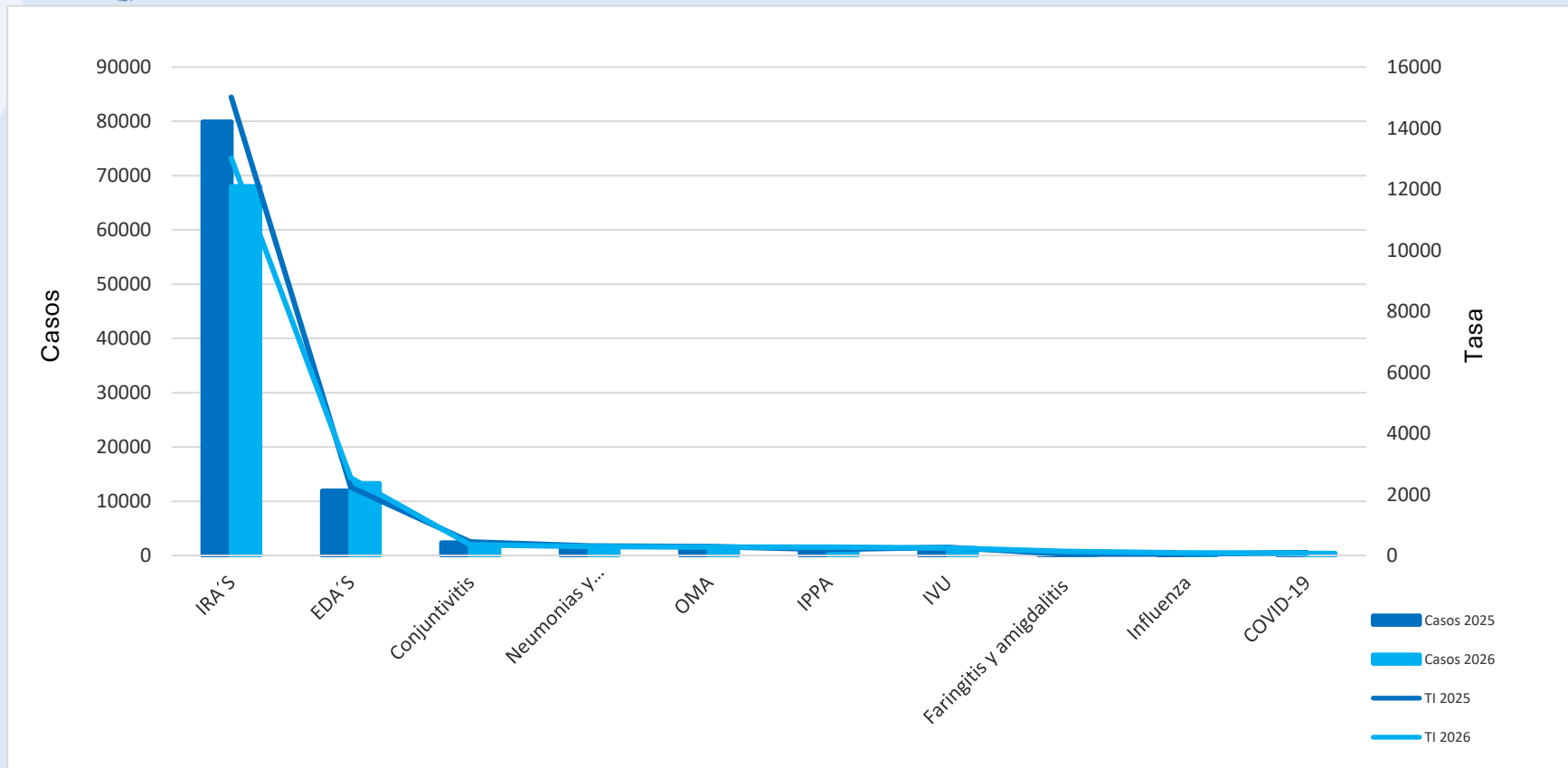
10 Principales Causas de Morbilidad y Tasa de Incidencia en Mujeres, 2025-2026



10 Principales Causas de Morbilidad y Tasa de Incidencia en Hombres, 2025-2026



10 Principales Causas de Morbilidad y Tasa de Incidencia en menores de 5 años, 2025-2026



Vigilancia Epidemiológica Especial Comparativo 2026-2025

No.	Infecciones de Transmisión Sexual	Semana 23	Acumulado 2026	Acumulado 2025	Diferencia %
1	Infección por el VIH	18	372	271	37.3
2	Hepatitis Virica B	1	9	17	100.0
3	Hepatitis Virica C	3	27	49	-44.9
4	Sífilis Adquirida	26	498	485	2.7
No.	Enfermedades Congénitas	Semana 23	Acumulado 2026	Acumulado 2025	Diferencia %
1	Anencefalia	1	2	1	100.0
2	Espina Bifida	1	10	6	66.7
3	Microcefalia	1	4	1	300.0
4	Sífilis congénita	2	54	12	350.0
No.	Micobacterias	Semana 23	Acumulado 2026	Acumulado 2025	Diferencia %
1	Tuberculosis Meningea	0	15	13	15.4
2	Tuberculosis Respiratoria	3	101	180	-43.9
3	Tuberculosis otras formas	1	60	98	-38.8
4	Lepra	0	0	4	0.0
No.	Enfermedades Transmitidas por Vector	Semana 23	Acumulado 2026	Acumulado 2025	Diferencia %
1	Dengue no grave	7	135	230	-41.3
2	Dengue con signos de alarma	2	27	59	-54.2
3	Dengue grave	0	5	0	100.0
4	Zika	0	0	0	0
5	Rickettssia	0	0	0	0.0
6	Enfermedad de Chagas	0	2	25	-92.0

Vigilancia Epidemiológica Especial Comparativo 2026-2025

No.	Intoxicación por Animales y Artrópodos	Semana 23	Acumulado 2026	Acumulado 2025	Diferencia %
1	Intoxicación por Picadura de Alacran	1,749	28,162	27,539	2.3
2	Picadura por Ponzoña Animales	96	1697	1521	11.6
3	Mordedura de araña violinista	1	20	14	42.9
4	Mordedura de araña viuda negra	14	246	149	65.1
5	Mordedura por serpiente	4	24	23	4.3
					-
No.	Otras Enfermedades Infecto-Contagiosas	Semana 23	Acumulado 2026	Acumulado 2025	Diferencia %
1	Hepatitis Virica A	0	27	64	-57.8
2	Otras Hepatitis Viricas	0	9	1	100.0
3	MPOX	0	1	0	100.0
4	Enteritis debida a rotavirus	0	43	87	-50.6
No.	Zoonosis	Semana 23	Acumulado 2026	Acumulado 2025	Diferencia %
1	Cisticercosis	0	3	3	0.0
2	Toxoplasmosis	0	0	0	0.0
3	Brucelosis	4	35	27	29.6
No.	Enfermedades Prevenibles por Vacunación	Semana 23	Acumulado 2026	Acumulado 2025	Diferencia %
1	Enfermedad Febril Exantemática	4	293	333	0.0
2	Síndrome Coqueluchoide	2	78	263	-70.3
3	Tosferina	0	13	47	-72.3
4	ESAVI´s	3	36	36	0.0
5	Tetanos	0	1	2	0.0
6	Varicela	52	1,370	1,965	-30.3
7	Paralisis Flacida Aguda	1	18	28	-35.7

No.	Enfermedades No Transmisibles	Semana 23	Acumulado 2026	Acumulado 2025	Diferencia %
1	Obesidad	419	10,419	9,940	4.8
2	Diabetes Tipo 1	2	65	73	0.0
3	Diabetes Tipo 2	397	8,449	7,748	9.0
4	Hipertensión Arterial	444	9,686	8,930	8.5
5	Enfermedad Isquémica del Corazón	89	1,979	1,291	53.3
6	Enfermedad Cerebrovascular	73	1,525	1,294	17.9
7	Depresión	112	2,358	2,533	-6.9
8	Hipotermia	0	5	0	N/A
9	Efectos del calor y de la luz	0	7	15	-53.3

No.	Enfermedades Respiratorias	Semana 23	Acumulado 2026	Acumulado 2025	Diferencia %
1	COVID-19	13	2,143	2,359	-9.2
2	Influenza	13	3,464	2,485	39.4
3	Neumonías y Bronconeumonías	81	4,194	3,726	12.6
4	EPOC	3	98	116	-15.5
5	Asma	40	1,291	1,451	-11.0



SALUD
SECRETARÍA DE SALUD

Directorio

Coordinador General de Salud Pública

Dr. José Felipe Carranco Escalona

Directora General de Prevención y Promoción de la Salud

Dra. Silvia Ibarra Sánchez

**Director de Vigilancia Epidemiológica, Enfermedades
Emergentes y Reemergentes**

Dr. Adolfo Valdez Escobedo

Elaboración

Coordinador Estatal de Vigilancia Epidemiológica

Dr. José Carlos Lona Aguayo