

Boletín Epidemiológico



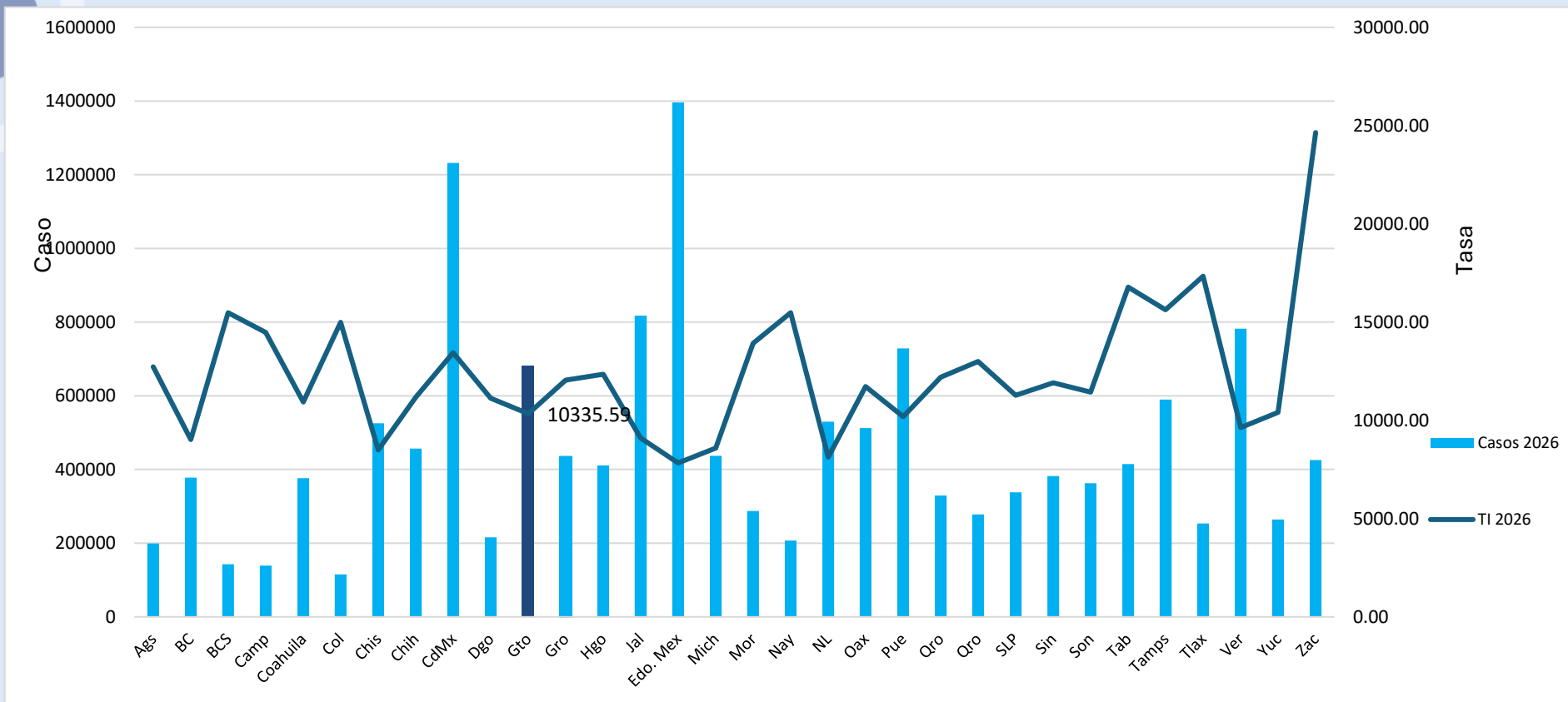
SALUD
SECRETARÍA DE SALUD

Semana Epidemiológica No.22
(31 de mayo al 6 de junio del 2026)

20 Principales Causas de Morbilidad en México 2026-2025

No.	Diagnóstico	Semana 22	Acumulado 2026	Acumulado 2025	Diferencia %
1	Infecciones respiratorias agudas	209,455	7,162,588	8,299,192	-13.7
2	Infecciones intestinales por otros organismos	77,936	1,744,161	1,704,737	2.3
3	Infección de vías urinarias	61,947	1,471,112	1,497,627	-1.8
4	Gingivitis y enfermedad periodontal	23,184	533,951	541,598	-1.4
5	Úlceras, gastritis y duodenitis	15,752	381,554	391,340	-2.5
6	Obesidad	16,801	361,075	290,281	24.4
7	Conjuntivitis	14,027	340,468	358,680	-5.1
8	Hipertensión arterial	10,896	284,662	266,347	6.9
9	Vulvovaginitis	11,598	266,286	291,102	-8.5
10	Otitis media aguda	8,275	253,624	281,448	-9.9
11	Diabetes tipo 2	10,176	252,502	237,742	6.2
12	Faringitis y amigdalitis estreptocócicas	6,029	123,579	122,387	1.0
13	Intoxicación por picadura de alacrán	3,275	115,413	133,084	-13.3
14	Accidentes de transporte en vehículos con motor	4,471	109,794	104,720	4.8
15	Insuficiencia venosa periférica	4,819	97,678	91,230	7.1
16	Neumonías y bronconeumonías	2,175	80,412	82,036	-2.0
17	Depresión	2,988	66,864	63,860	4.7
18	Asma	2,580	58,829	57,372	2.5
19	Mordeduras por perro	1,856	57,793	62,141	-7.0
20	Hiperplasia de la próstata	2,127	54,012	52,213	3.4

Morbilidad General y Tasa de Incidencia por Entidad Federativa 2026



Tasa de Incidencia Nacional = 10,447.43

Fuente: SINAVE/plataforma digital del SUAVE 2025-2026, frecuencia absoluta acumulada SE_22, información preliminar. Tasa de Incidencia por 100mil habitantes.

20 Principales Causas de Morbilidad en Guanajuato 2026-2025

No.	Diagnóstico	Semana 22	Acumulado 2026	Acumulado 2025	Diferencia %
1	Infecciones respiratorias agudas	9,362	330,189	381,676	-13.5
2	Infección de vías urinarias	3,587	69,763	68,644	1.6
3	Infecciones intestinales por otros organismos	3,844	69,129	62,501	10.6
4	Gingivitis y enfermedad periodontal	1,464	32,253	29,832	8.1
5	Intoxicación por picadura de alacrán	1,485	26,420	25,658	3.0
6	Úlceras, gastritis y duodenitis	1,199	22,768	23,034	-1.2
7	Vulvovaginitis	679	13,536	13,375	1.2
8	Accidentes de transporte en vehículos con motor	611	12,971	11,463	13.2
9	Otitis media aguda	707	12,345	13,591	-9.2
10	Conjuntivitis	463	11,766	11,881	-1.0
11	Obesidad	400	10,000	9,406	6.3
12	Hipertensión arterial	415	9,240	8,555	8.0
13	Diabetes tipo 2	384	8,051	7,394	8.9
14	Neumonías y bronconeumonías	91	4,113	3,631	13.3
15	Influenza	6	3,450	2,463	40.1
16	Insuficiencia venosa periférica	195	3,385	3,189	6.1
17	Infecciones asociadas a la atención de la salud	146	3,008	2,831	6.3
18	Mordeduras por perro	149	2,432	2,424	0.3
19	COVID-19	129	2,246	2,447	-8.2
20	Depresión	23	2130	2316	-8.0

Canal Endémico

Infecciones Respiratorias Agudas

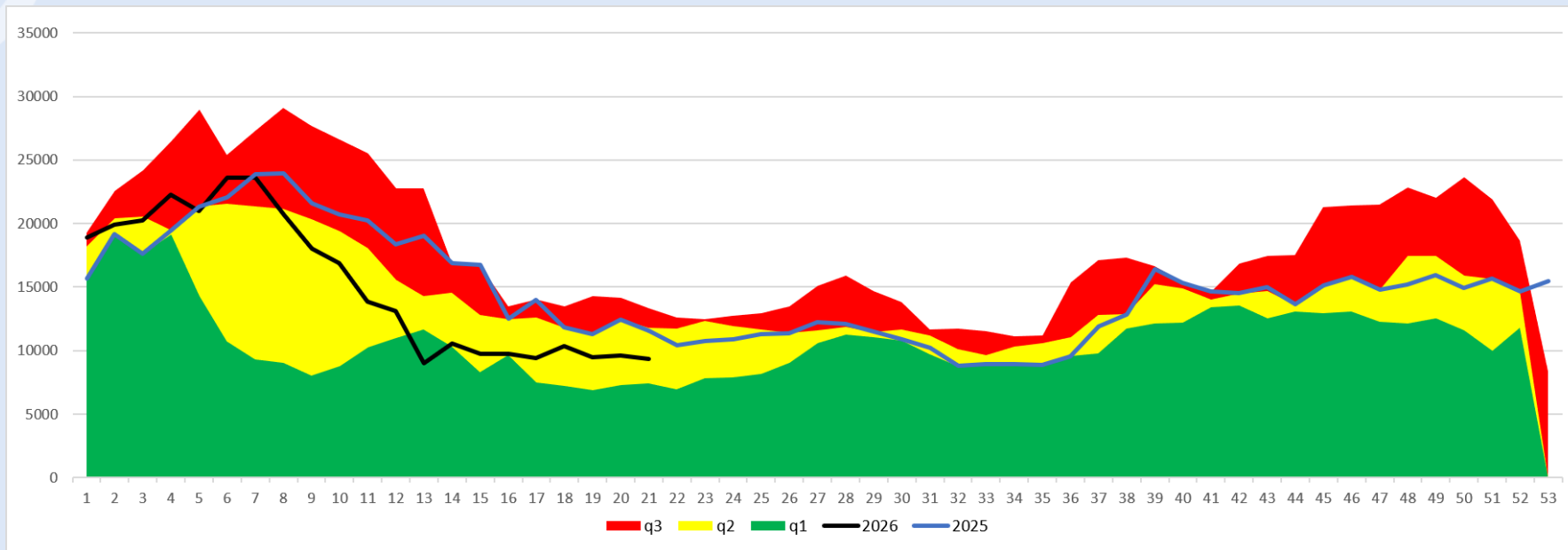
éxito

seguridad

alerta

2025

2026



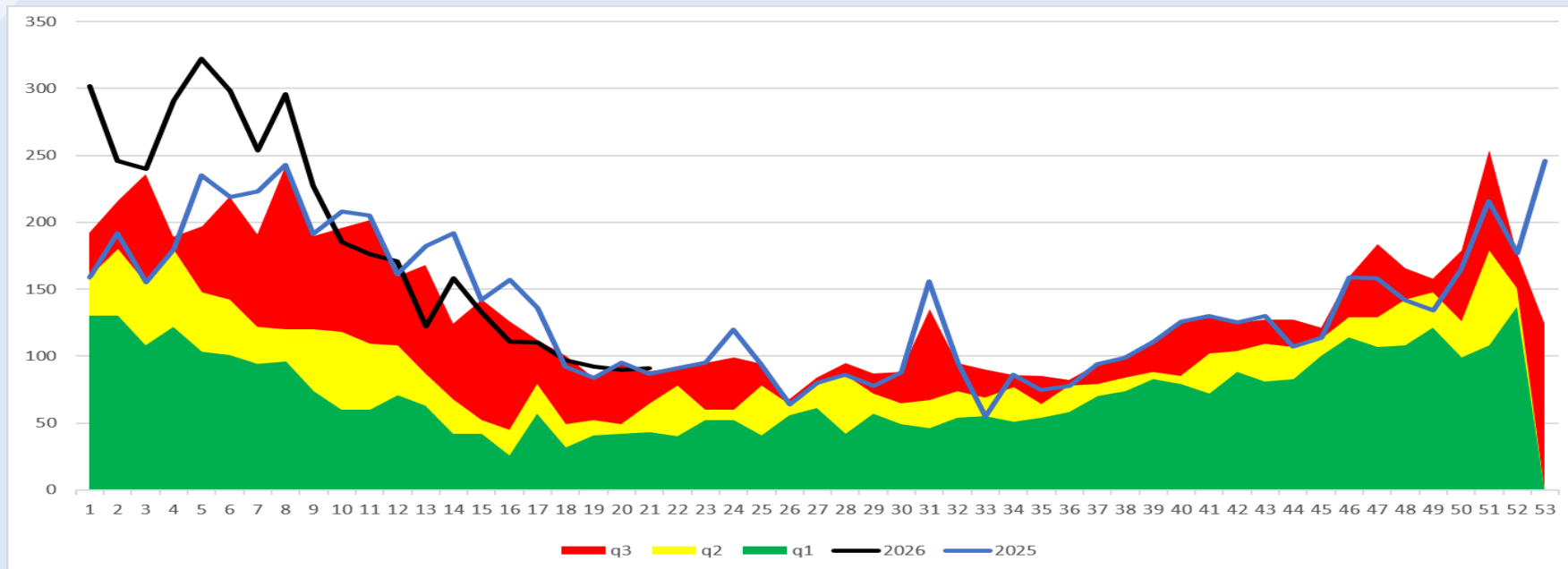
éxito

seguridad

alerta

2025

2026



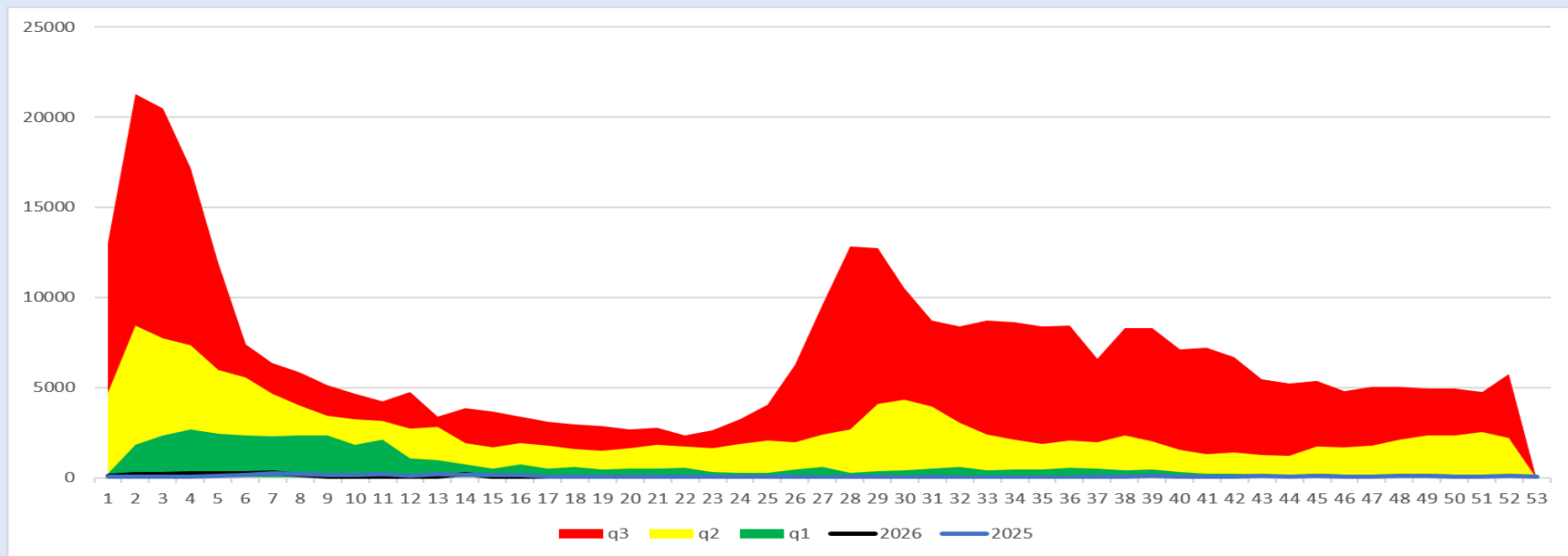
éxito

seguridad

alerta

2025

2026



Canal Endémico Infecciones Intestinales

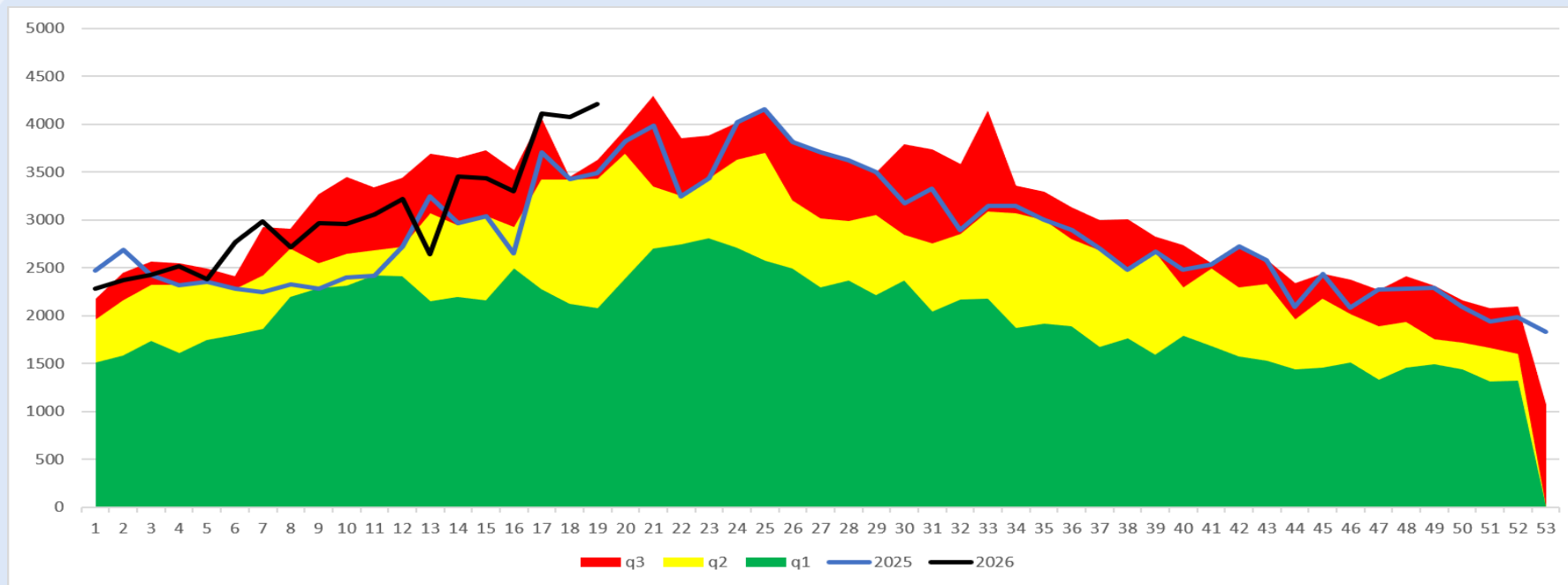
éxito

seguridad

alerta

2025

2026



Canal Endémico

Intoxicación por Picadura de Alacrán

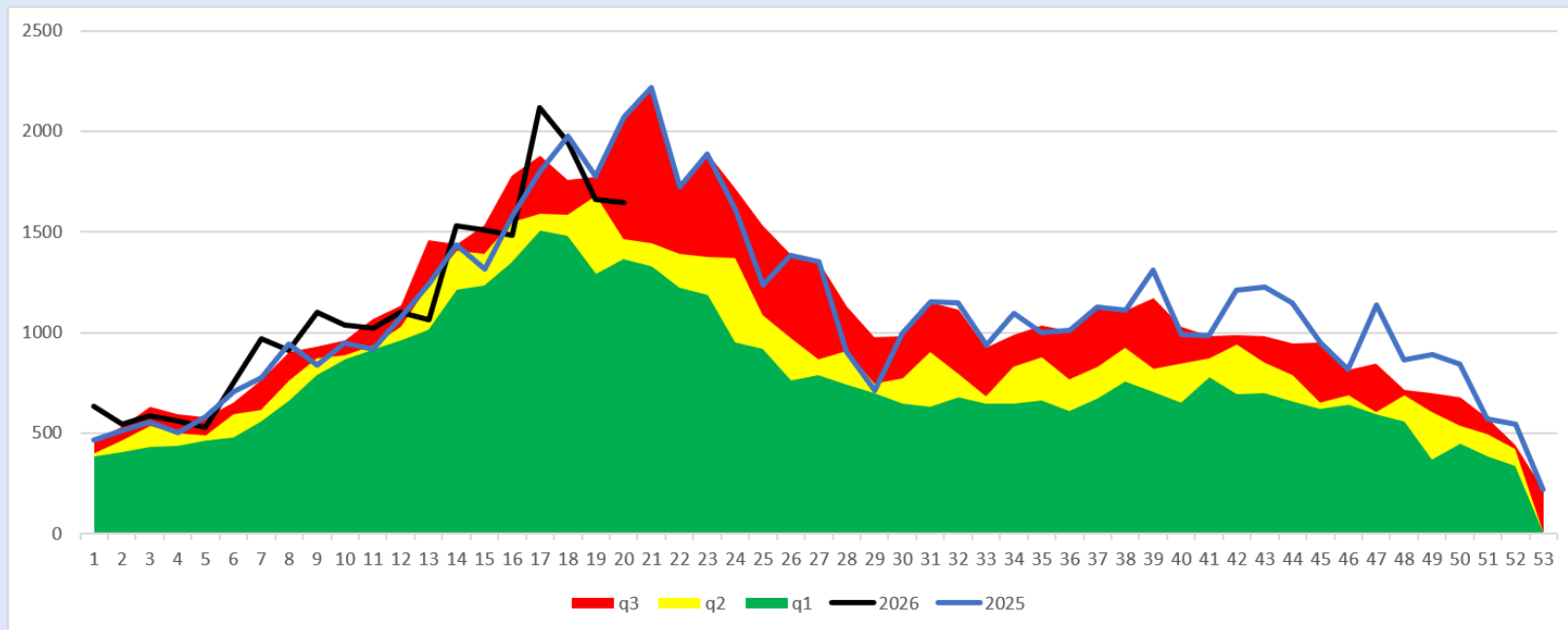
éxito

seguridad

alerta

2025

2026



Canal Endémico Hepatitis Viral A

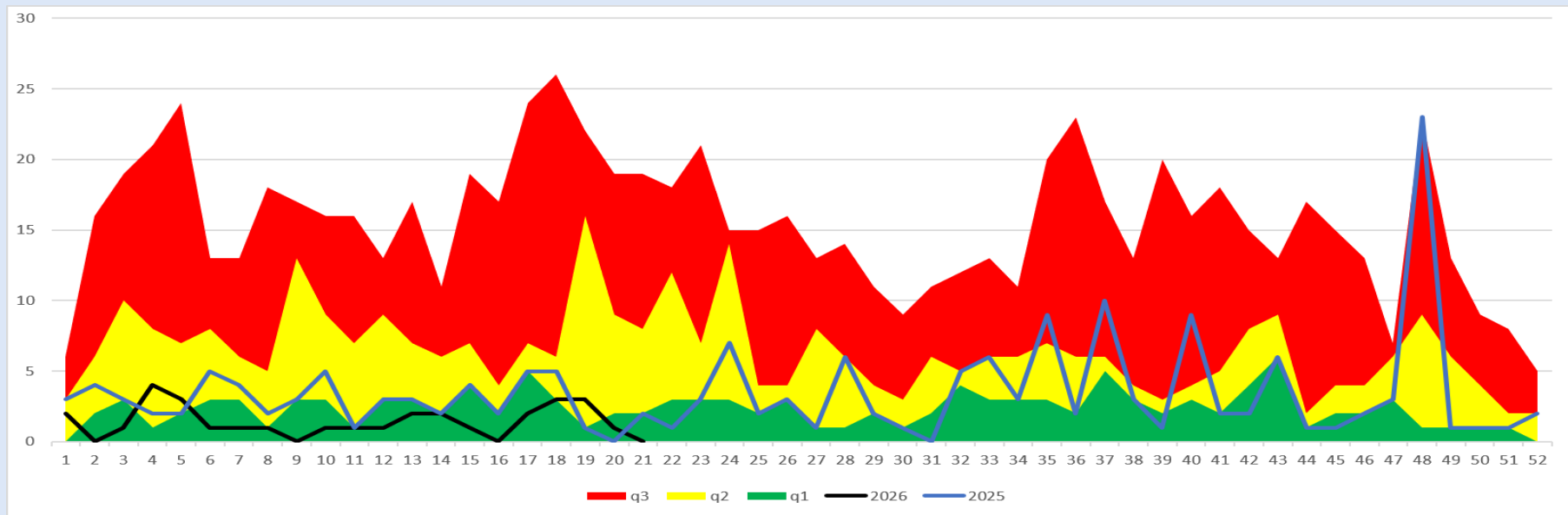
éxito

seguridad

alerta

2025

2026



Canal Endémico Tuberculosis Respiratoria

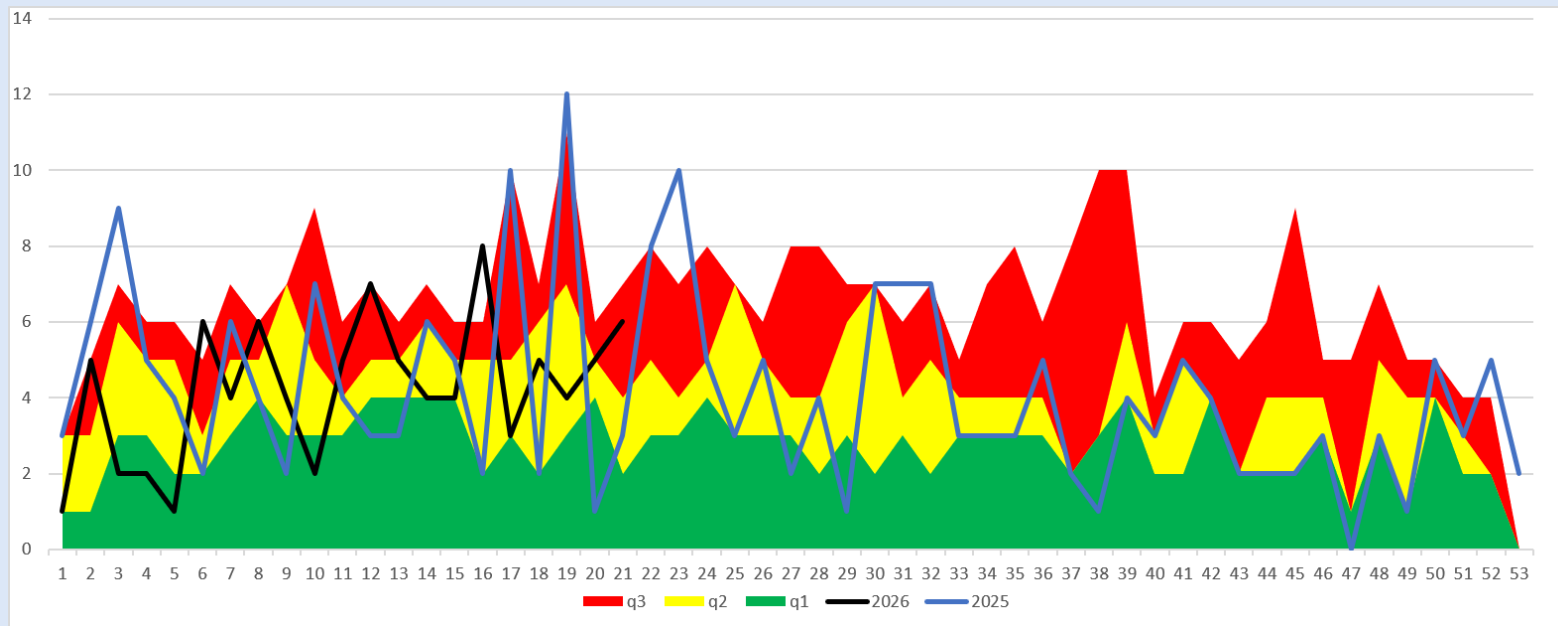
éxito

seguridad

alerta

2025

2026



Canal Endémico Infección por VIH

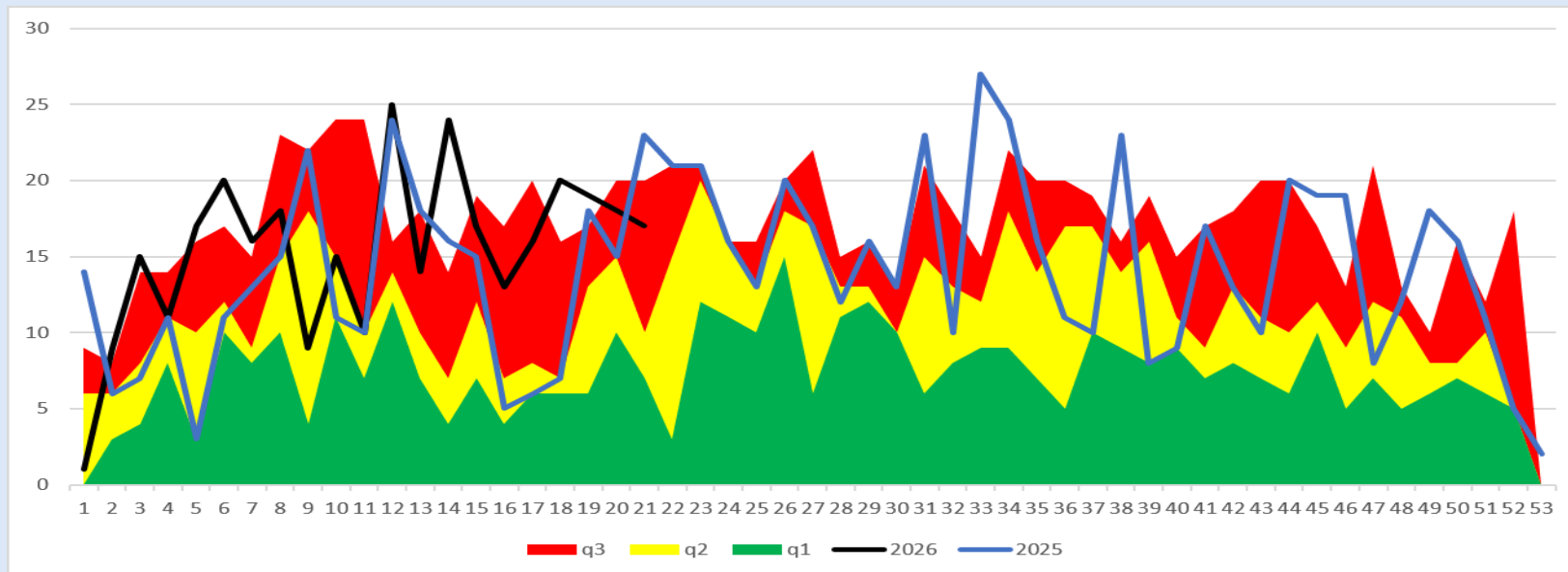
éxito

seguridad

alerta

2025

2026



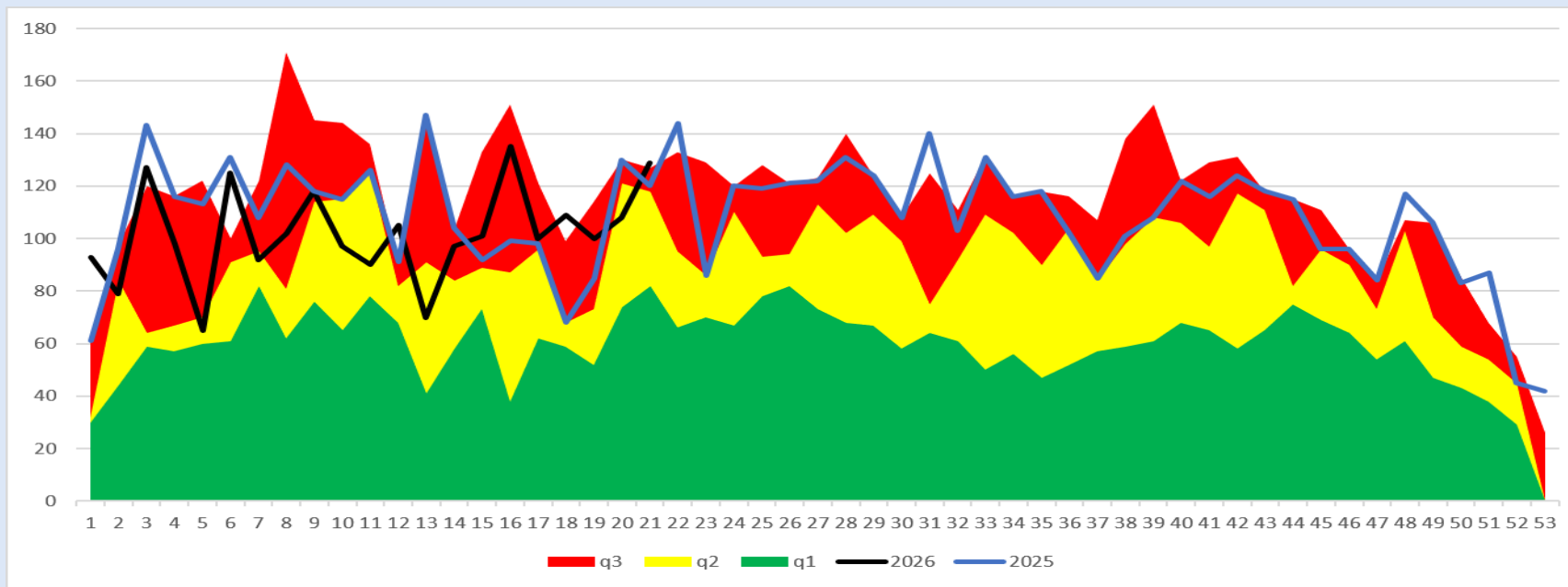
éxito

seguridad

alerta

2025

2026



Canal Endémico

Diabetes Tipo 2

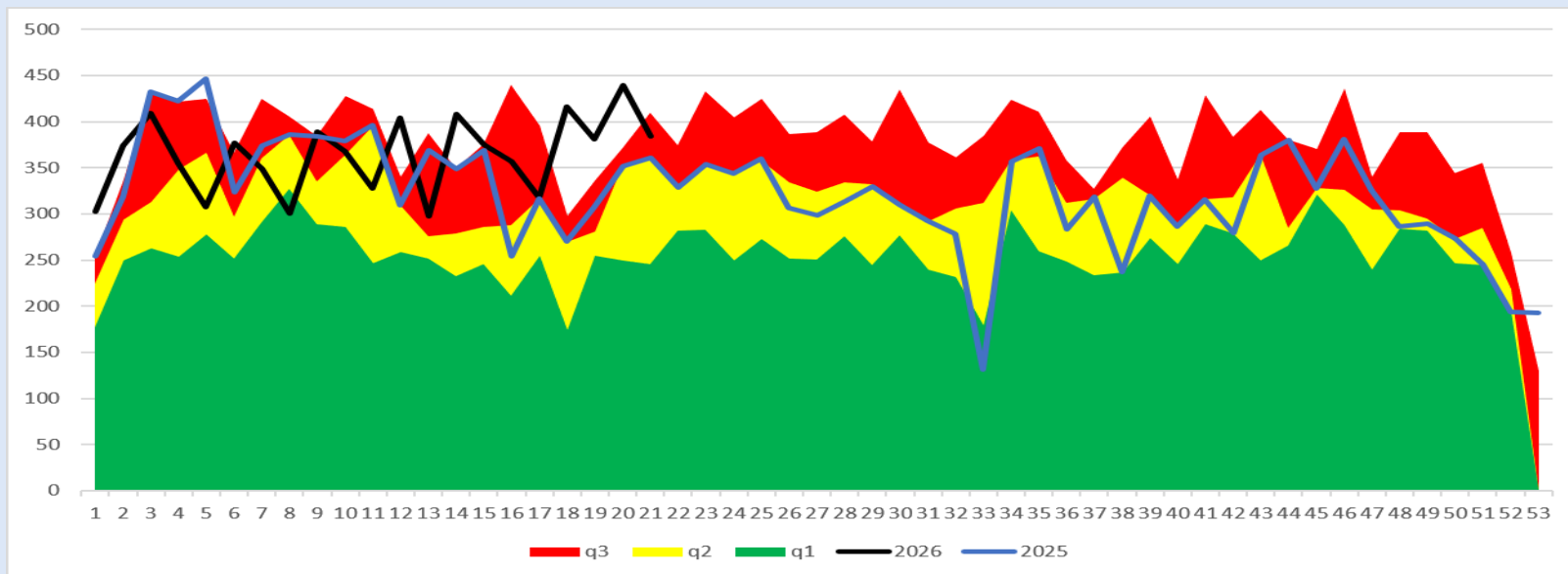
éxito

seguridad

alerta

2025

2026



Dengue no grave, con signos de alarma y grave

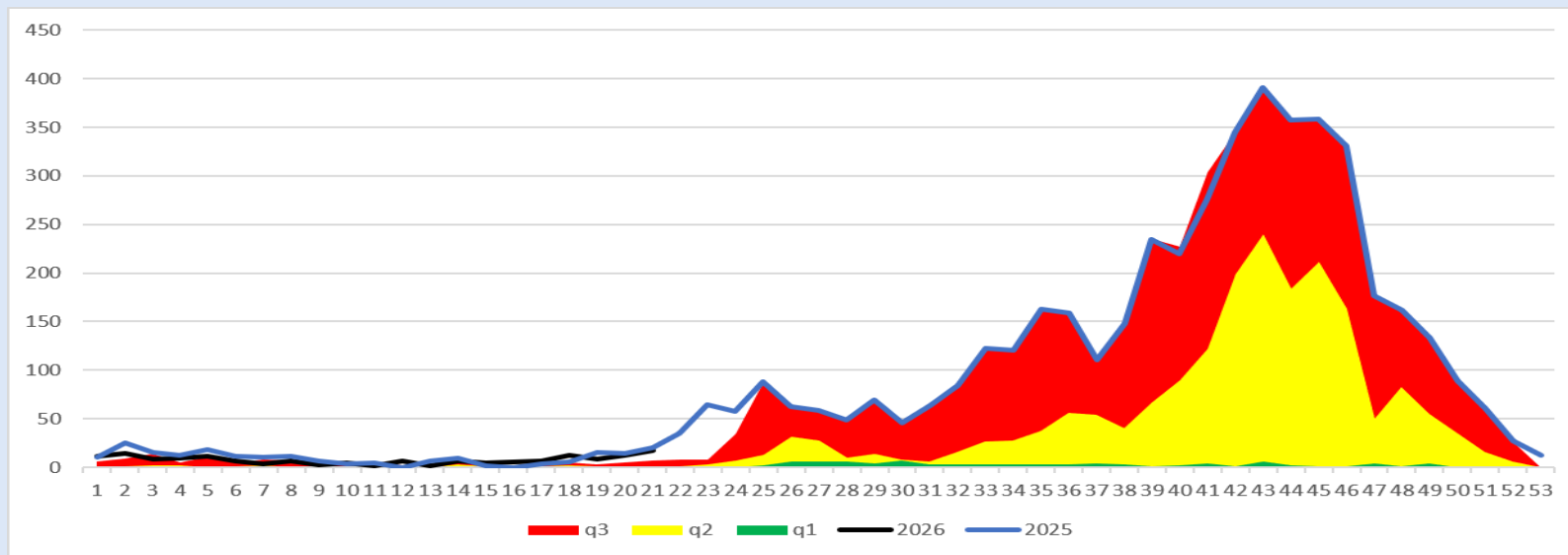
éxito

seguridad

alerta

2025

2026



Enfermedad Febril Exantemática

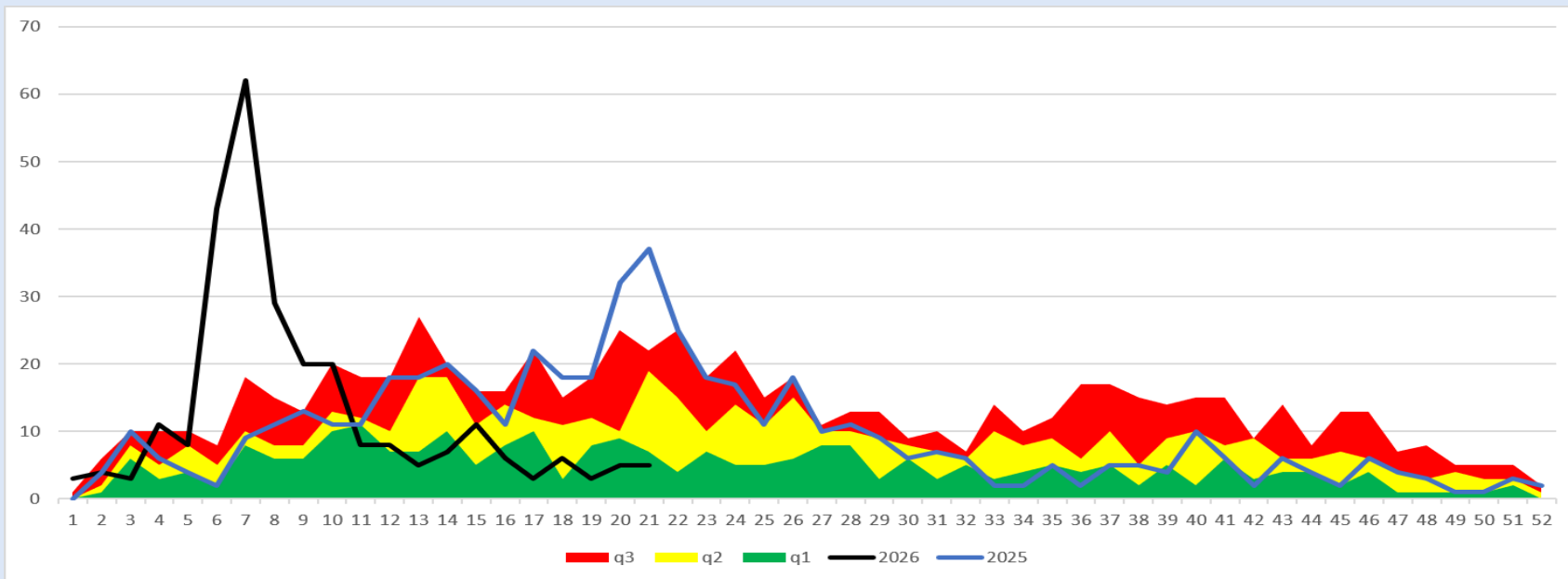
éxito

seguridad

alerta

2025

2026



Síndrome Coqueluchoide

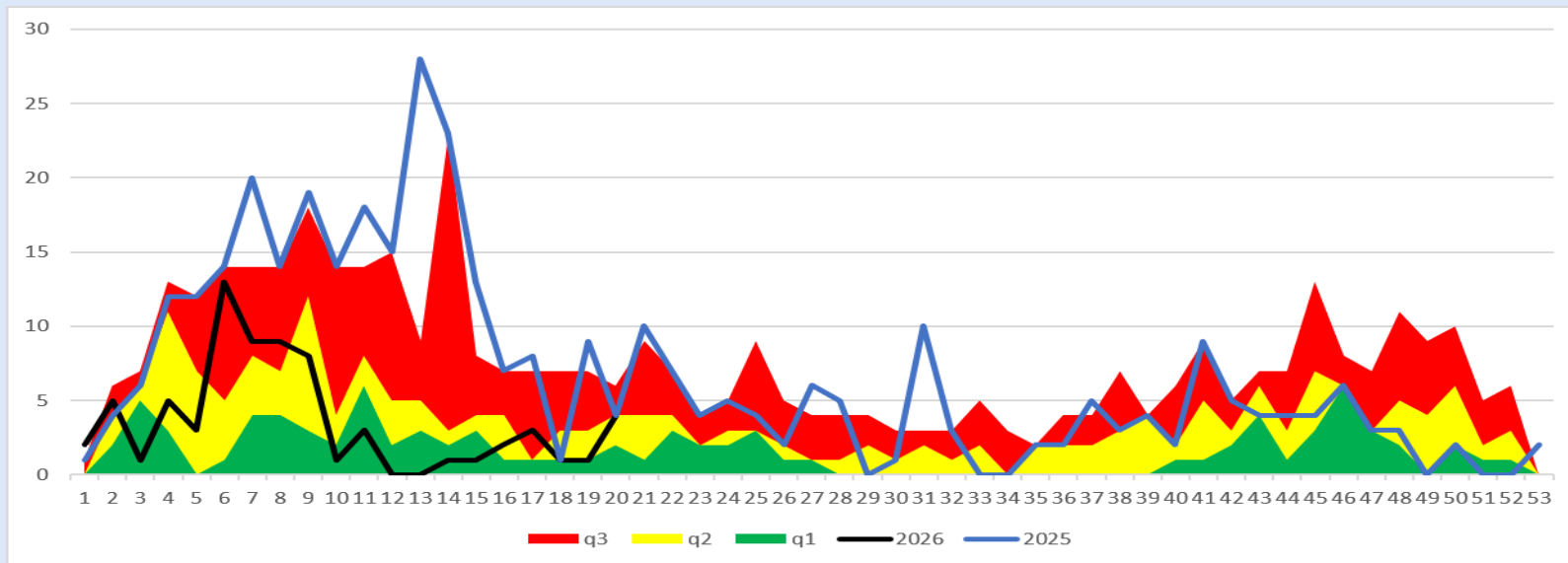
éxito

seguridad

alerta

2025

2026



Tosferina

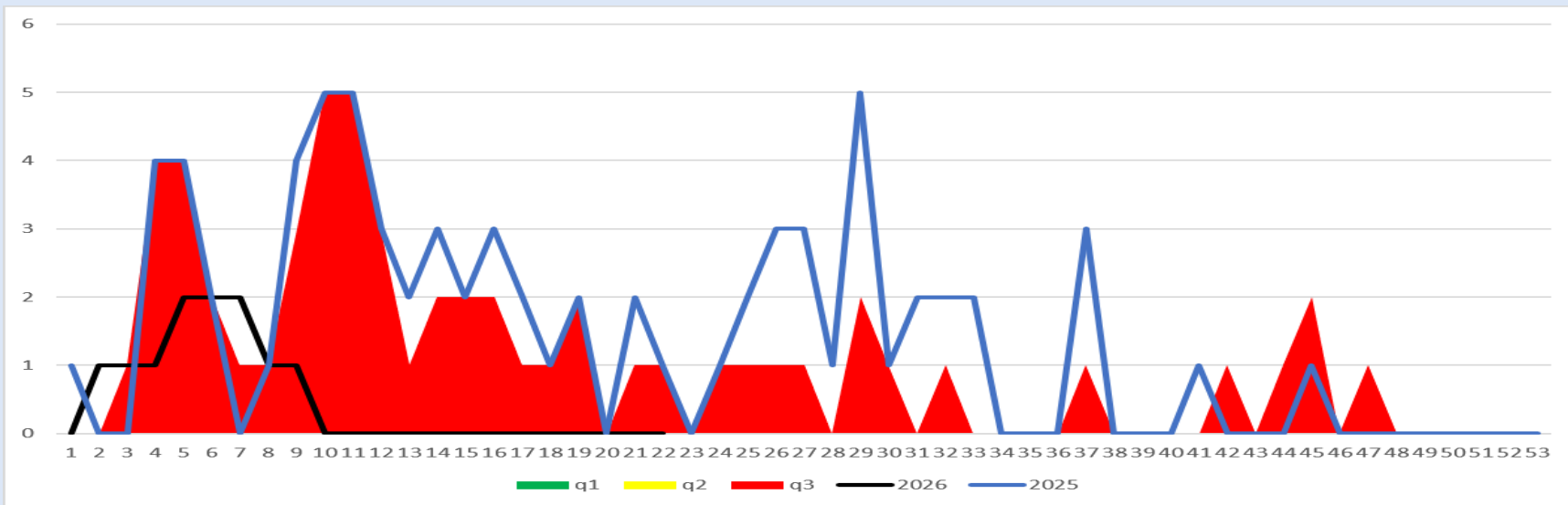
éxito

seguridad

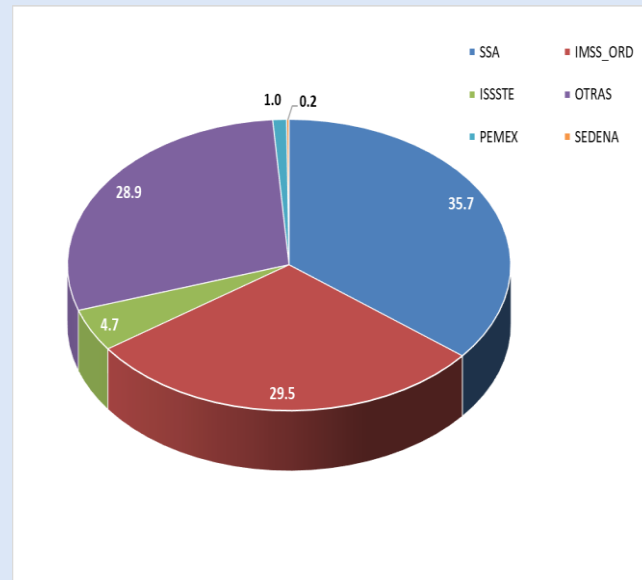
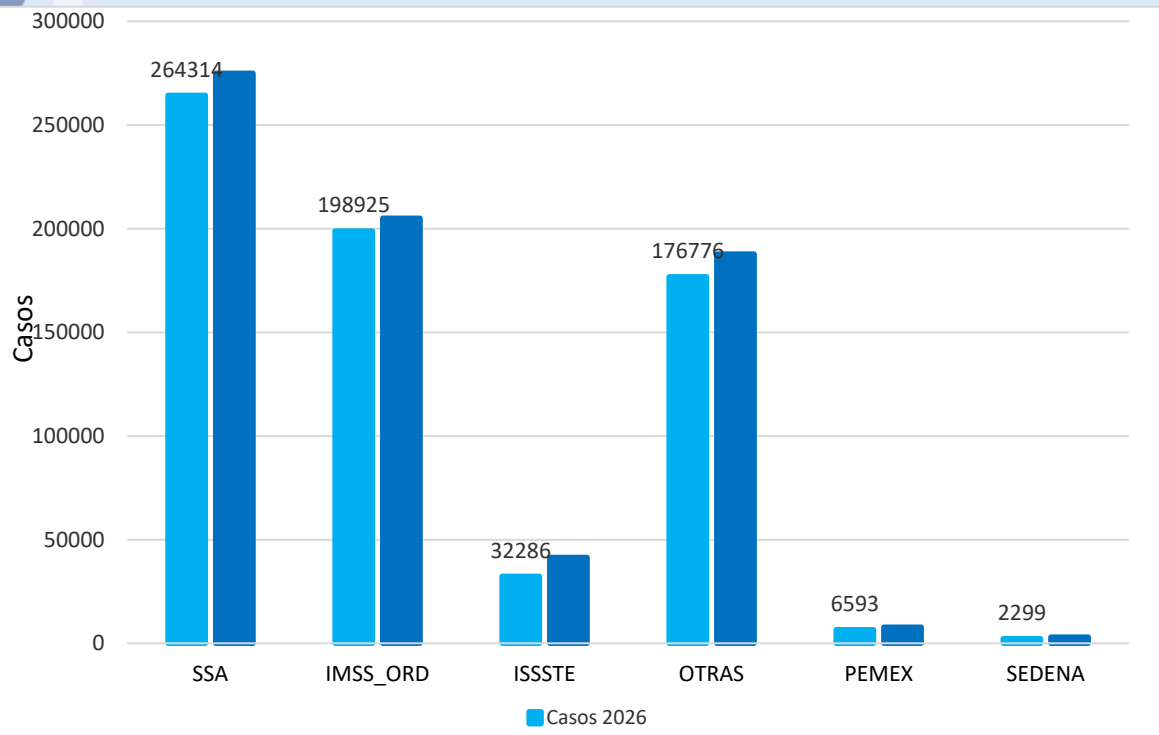
alerta

2025

2026

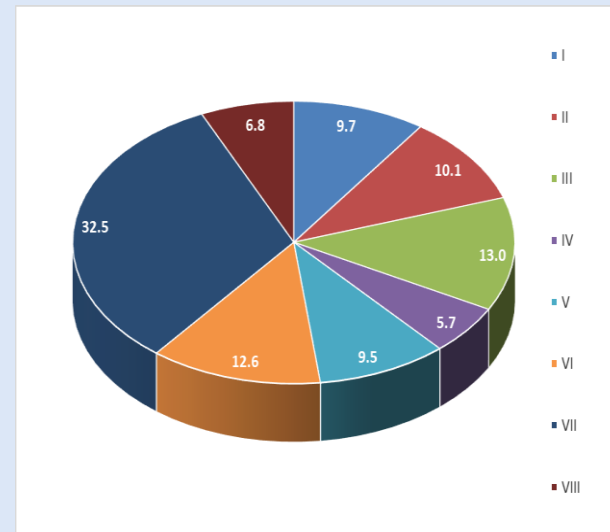
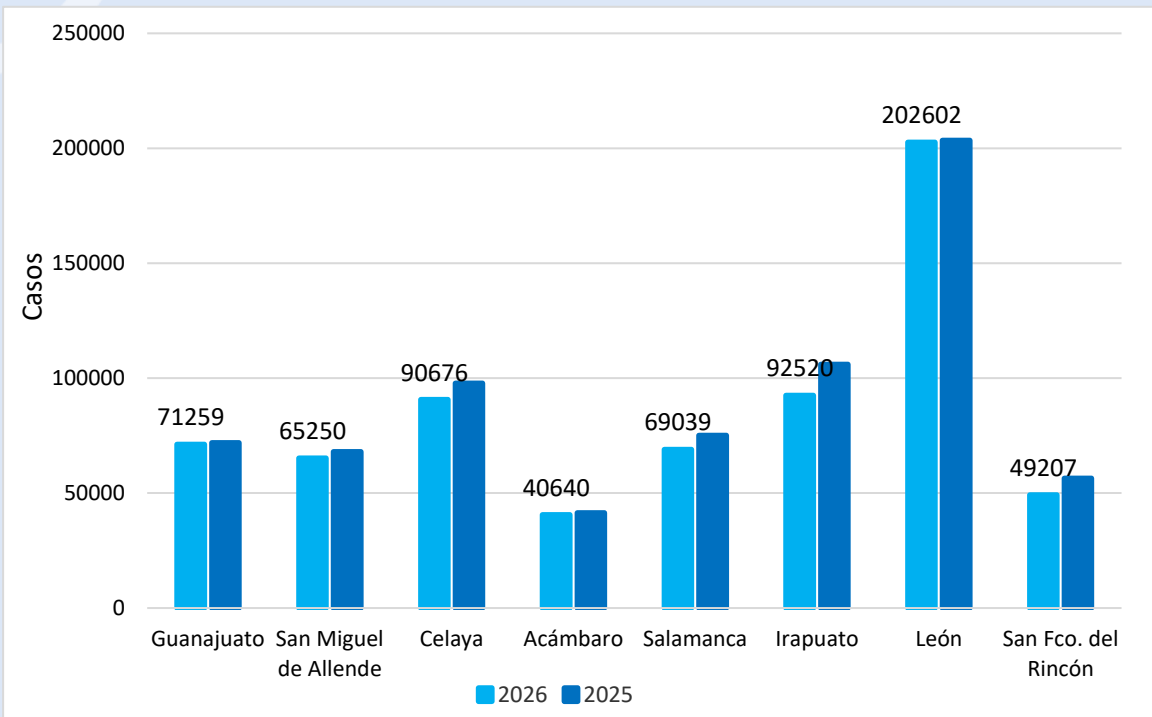


Notificación de Casos Nuevos de Enfermedad por Institución 2025-2026 y Porcentaje de Notificación 2026

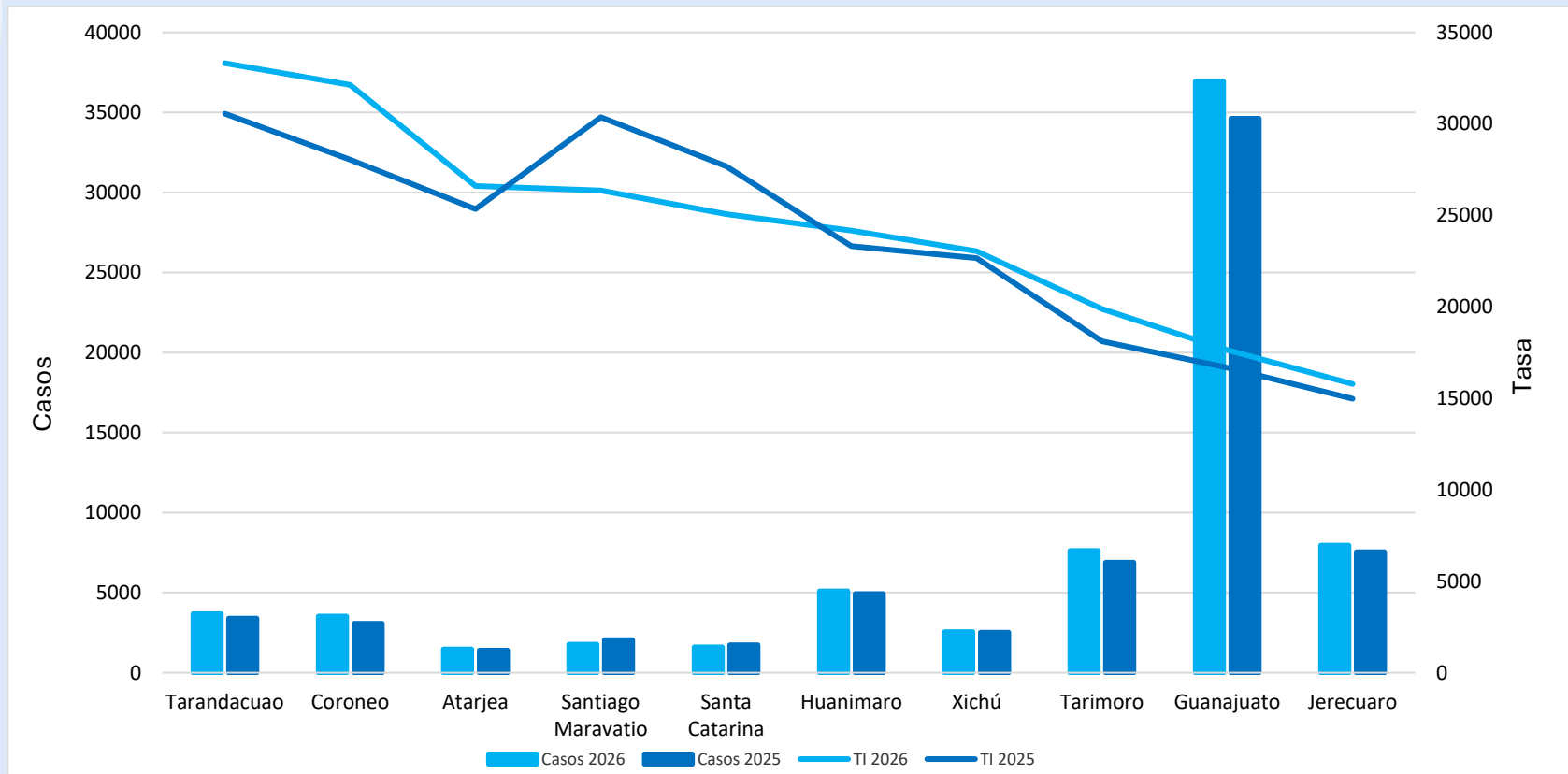


*OTRAS: Clínicas, Hospitales privados y Consultorios Adyacentes a Farmacia.

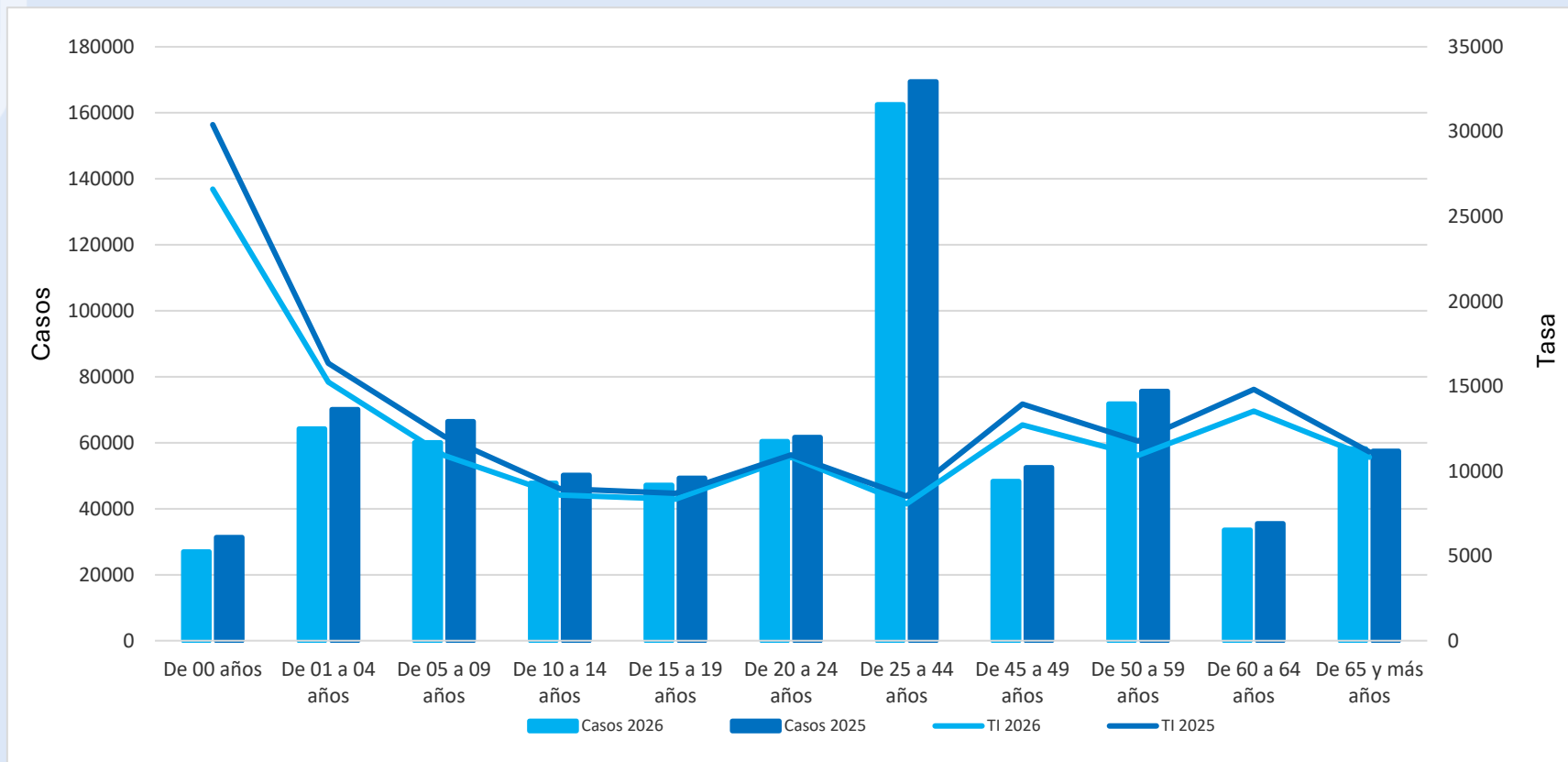
Notificación de Casos Nuevos de Enfermedad por Jurisdicción Sanitaria 2025-2026 y Porcentaje de Notificación 2026



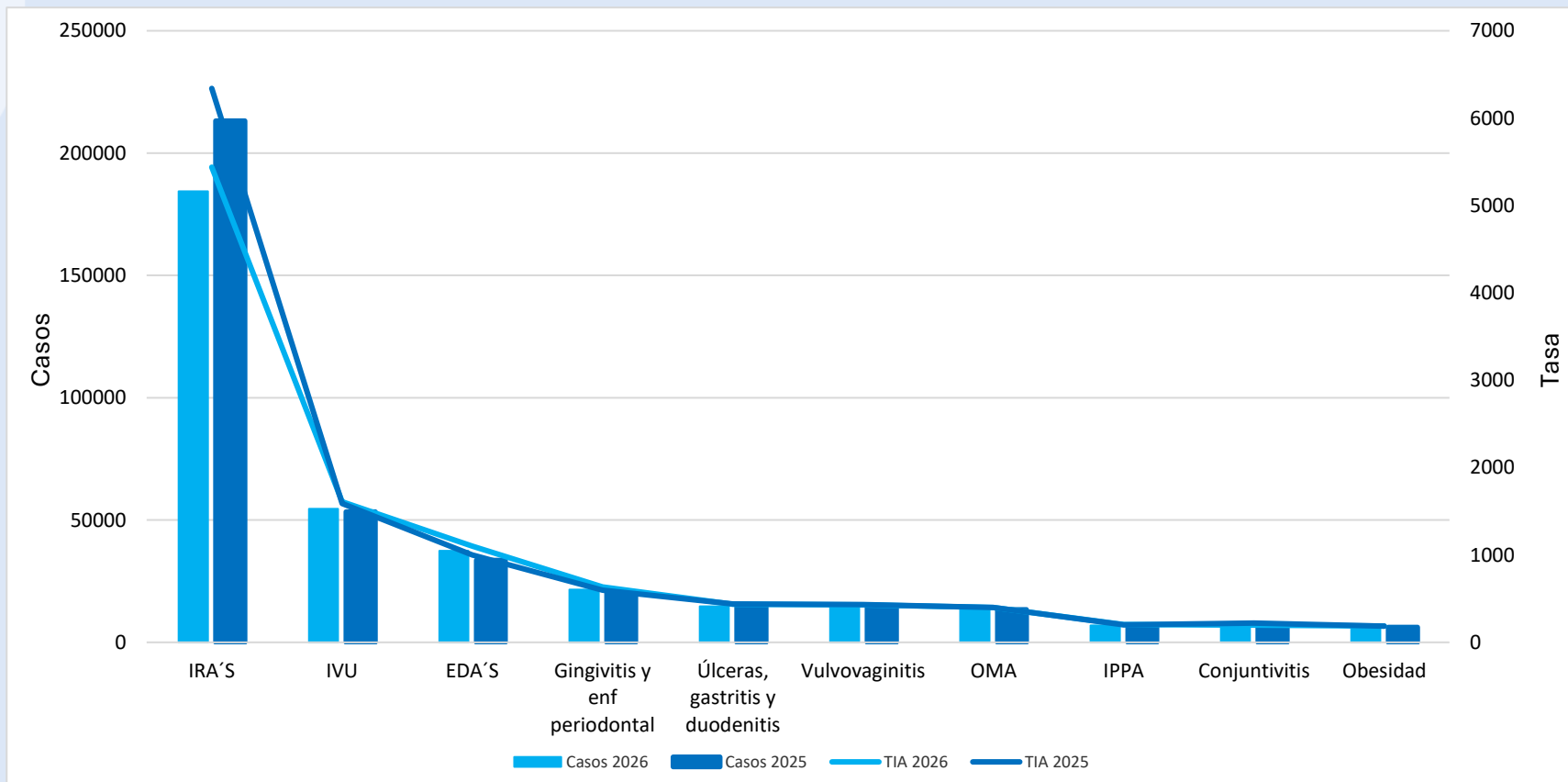
Municipios con Mayor Tasa de Incidencia de Casos Nuevos de Enfermedad 2025-2026



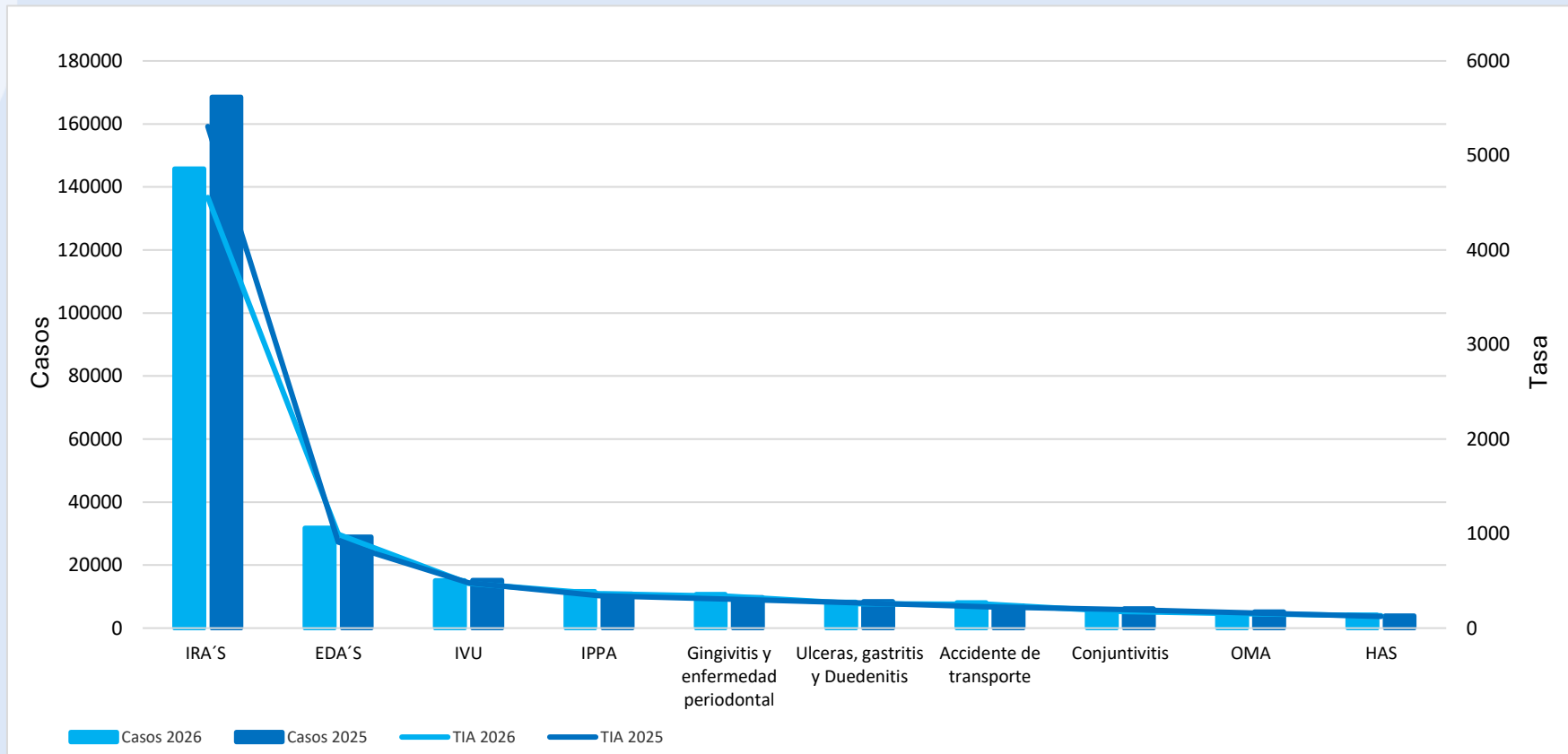
Morbilidad y Tasa de Incidencia por Grupo de Edad 2025-2026



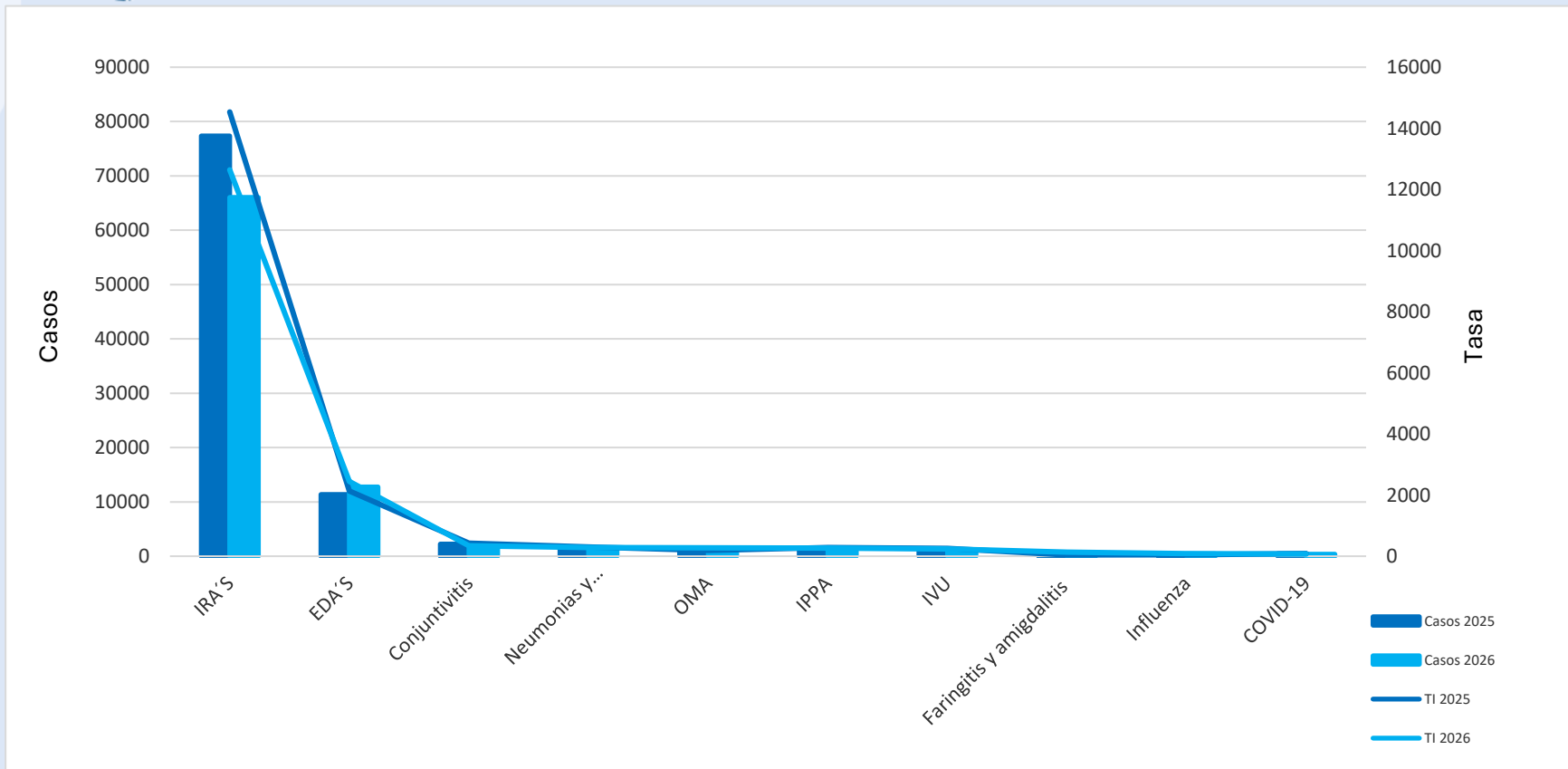
10 Principales Causas de Morbilidad y Tasa de Incidencia en Mujeres, 2025-2026



10 Principales Causas de Morbilidad y Tasa de Incidencia en Hombres, 2025-2026



10 Principales Causas de Morbilidad y Tasa de Incidencia en menores de 5 años, 2025-2026



Vigilancia Epidemiológica Especial Comparativo 2026-2025

No.	Infecciones de Transmisión Sexual	Semana 22	Acumulado 2026	Acumulado 2025	Diferencia %
1	Infección por el VIH	17	354	251	41.0
2	Hepatitis Virica B	0	8	16	100.0
3	Hepatitis Virica C	2	24	43	-44.2
4	Sífilis Adquirida	24	472	461	2.4
No.	Enfermedades Congénitas	Semana 22	Acumulado 2026	Acumulado 2025	Diferencia %
1	Anencefalia	1	2	1	100.0
2	Espina Bifida	0	9	6	50.0
3	Microcefalia	0	3	1	200.0
4	Sífilis congénita	2	52	12	333.3
No.	Micobacterias	Semana 22	Acumulado 2026	Acumulado 2025	Diferencia %
1	Tuberculosis Meningea	1	15	13	15.4
2	Tuberculosis Respiratoria	6	98	174	-43.7
3	Tuberculosis otras formas	2	59	92	-35.9
4	Lepra	0	0	2	0.0
No.	Enfermedades Transmitidas por Vector	Semana 22	Acumulado 2026	Acumulado 2025	Diferencia %
1	Dengue no grave	16	128	180	-28.9
2	Dengue con signos de alarma	1	25	47	-46.8
3	Dengue grave	0	5	0	100.0
4	Zika	0	0	0	0
5	Rickettsia	0	0	0	0.0
6	Enfermedad de Chagas	0	2	25	-92.0

Vigilancia Epidemiológica Especial Comparativo 2026-2025

No.	Intoxicación por Animales y Artrópodos	Semana 22	Acumulado 2026	Acumulado 2025	Diferencia %
1	Intoxicación por Picadura de Alacran	1,485	26,420	25,658	3.0
2	Picadura por Ponzoña Animales	92	1601	1467	9.1
3	Mordedura de araña violinista	1	19	13	46.2
4	Mordedura de araña viuda negra	10	229	134	70.9
5	Mordedura por serpiente	5	20	23	-13.0
					-
No.	Otras Enfermedades Infecto-Contagiosas	Semana 22	Acumulado 2026	Acumulado 2025	Diferencia %
1	Hepatitis Virica A	0	27	63	-57.1
2	Otras Hepatitis Viricas	0	9	1	100.0
3	MPOX	0	1	0	100.0
4	Enteritis debida a rotavirus	2	43	87	-50.6
No.	Zoonosis	Semana 22	Acumulado 2026	Acumulado 2025	Diferencia %
1	Cisticercosis	0	3	3	0.0
2	Toxoplasmosis	0	0	0	0.0
3	Brucelosis	1	30	25	20.0
No.	Enfermedades Prevenibles por Vacunación	Semana 22	Acumulado 2026	Acumulado 2025	Diferencia %
1	Enfermedad Febril Exantemática	5	289	316	0.0
2	Síndrome Coqueluchoide	1	76	259	-70.7
3	Tosferina	0	12	47	-74.5
4	ESAVI´s	1	33	35	-5.7
5	Tetanos	0	1	2	0.0
6	Varicela	56	1,318	1,893	-30.4
7	Paralisis Flacida Aguda	1	17	27	-37.0

No.	Enfermedades No Transmisibles	Semana 22	Acumulado 2026	Acumulado 2025	Diferencia	%
1	Obesidad	400	10,000	9,406	6.3	
2	Diabetes Tipo 1	4	63	69	0.0	
3	Diabetes Tipo 2	384	8,051	7,394	8.9	
4	Hipertensión Arterial	415	9,240	8,555	8.0	
5	Enfermedad Isquémica del Corazón	102	1,890	1,238	52.7	
6	Enfermedad Cerebrovascular	66	1,452	1,225	18.5	
7	Depresión	129	2,246	2,447	-8.2	
8	Hipotermia	2	5	0	N/A	
9	Efectos del calor y de la luz	1	8	14	-42.9	

No.	Enfermedades Respiratorias	Semana 22	Acumulado 2026	Acumulado 2025	Diferencia	%
1	COVID-19	23	2,130	2,316	-8.0	
2	Influenza	6	3,450	2,463	40.1	
3	Neumonías y Bronconeumonías	91	4,113	3,631	13.3	
4	EPOC	4	95	111	-14.4	
5	Asma	40	1,251	1,401	-10.7	



SALUD
SECRETARÍA DE SALUD

Directorio

Coordinador General de Salud Pública

Dr. José Felipe Carranco Escalona

Directora General de Prevención y Promoción de la Salud

Dra. Silvia Ibarra Sánchez

**Director de Vigilancia Epidemiológica, Enfermedades
Emergentes y Reemergentes**

Dr. Adolfo Valdez Escobedo

Elaboración

Coordinador Estatal de Vigilancia Epidemiológica

Dr. José Carlos Lona Aguayo