

# Boletín Epidemiológico



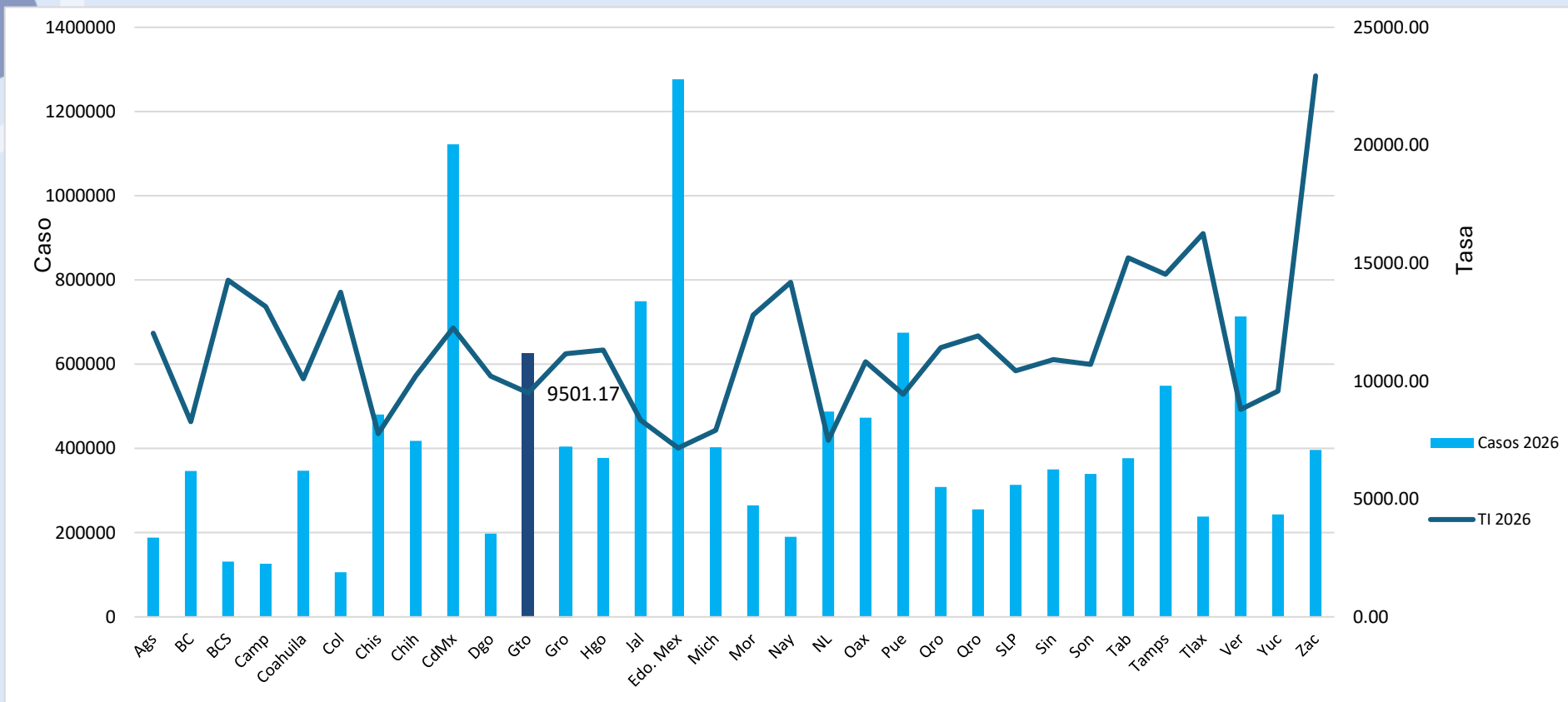
**SALUD**  
SECRETARÍA DE SALUD

Semana Epidemiológica No.20  
(17 al 23 de mayo del 2026)

# 20 Principales Causas de Morbilidad en México 2026-2025

No.	Diagnóstico	Semana 20	Acumulado 2026	Acumulado 2025	Diferencia %
1	Infecciones respiratorias agudas	254,862	6,689,664	7,744,446	-13.6
2	Infecciones intestinales por otros organismos	94,257	1,567,107	1,512,248	3.6
3	Infección de vías urinarias	74,114	1,333,220	1,346,300	-1.0
4	Gingivitis y enfermedad periodontal	25,493	483,990	487,975	-0.8
5	Úlceras, gastritis y duodenitis	18,320	345,867	352,666	-1.9
6	Obesidad	18,532	325,644	258,358	26.0
7	Conjuntivitis	17,162	309,562	323,641	-4.4
8	Hipertensión arterial	12,676	259,798	242,653	7.1
9	Vulvovaginitis	12,550	241,354	261,708	-7.8
10	Otitis media aguda	11,002	232,384	258,303	-10.0
11	Diabetes tipo 2	12,526	228,975	214,711	6.6
12	Faringitis y amigdalitis estreptocócicas	7,594	109,677	105,774	3.7
13	Intoxicación por picadura de alacrán	4,330	107,358	122,138	-12.1
14	Accidentes de transporte en vehículos con motor	5,252	99,903	94,228	6.0
15	Insuficiencia venosa periférica	5,463	87,083	80,202	8.6
16	Neumonías y bronconeumonías	2,545	75,561	77,416	-2.4
17	Depresión	3,287	60,193	57,409	4.8
18	Asma	2,269	53,274	57,721	-7.7
19	Mordeduras por perro	2,790	53,257	51,417	3.6
20	Hiperplasia de la próstata	2,422	49,110	47,097	4.3

# Morbilidad General y Tasa de Incidencia por Entidad Federativa 2026



**Tasa de Incidencia Nacional= 10,023.98**

Fuente: SINAVE/plataforma digital del SUAVE 2025-2026, frecuencia absoluta acumulada SE\_20, información preliminar. Tasa de Incidencia por 100mil habitantes.

## 20 Principales Causas de Morbilidad en Guanajuato 2026-2025

No.	Diagnóstico	Semana 20	Acumulado 2026	Acumulado 2025	Diferencia %
1	Infecciones respiratorias agudas	9,460	311,144	359,662	-13.5
2	Infección de vías urinarias	3,734	62,524	61,675	1.4
3	Infecciones intestinales por otros organismos	4,074	61,064	55,262	10.5
4	Gingivitis y enfermedad periodontal	1,513	29,455	26,973	9.2
5	Intoxicación por picadura de alacrán	1,662	23,248	21,783	6.7
6	Úlceras, gastritis y duodenitis	1,123	20,335	20,826	-2.4
7	Vulvovaginitis	718	12,153	11,999	1.3
8	Accidentes de transporte en vehículos con motor	630	11,618	10,346	12.3
9	Otitis media aguda	751	10,975	12,160	-9.7
10	Conjuntivitis	482	10,902	10,978	-0.7
11	Obesidad	430	9,106	8,472	7.5
12	Hipertensión arterial	397	8,410	7,922	6.2
13	Diabetes tipo 2	381	7,211	6,718	7.3
14	Neumonías y bronconeumonías	92	3,932	3,453	13.9
15	Influenza	13	3,441	2,387	44.2
16	Insuficiencia venosa periférica	226	3,004	2,840	5.8
17	Infecciones asociadas a la atención de la salud	144	2,690	2,484	8.3
18	Mordeduras por perro	93	2,171	2,185	-0.6
19	COVID-19	3	2,064	2,215	-6.8
20	Depresión	100	2009	2183	-8.0

# Canal Endémico

## Infecciones Respiratorias Agudas

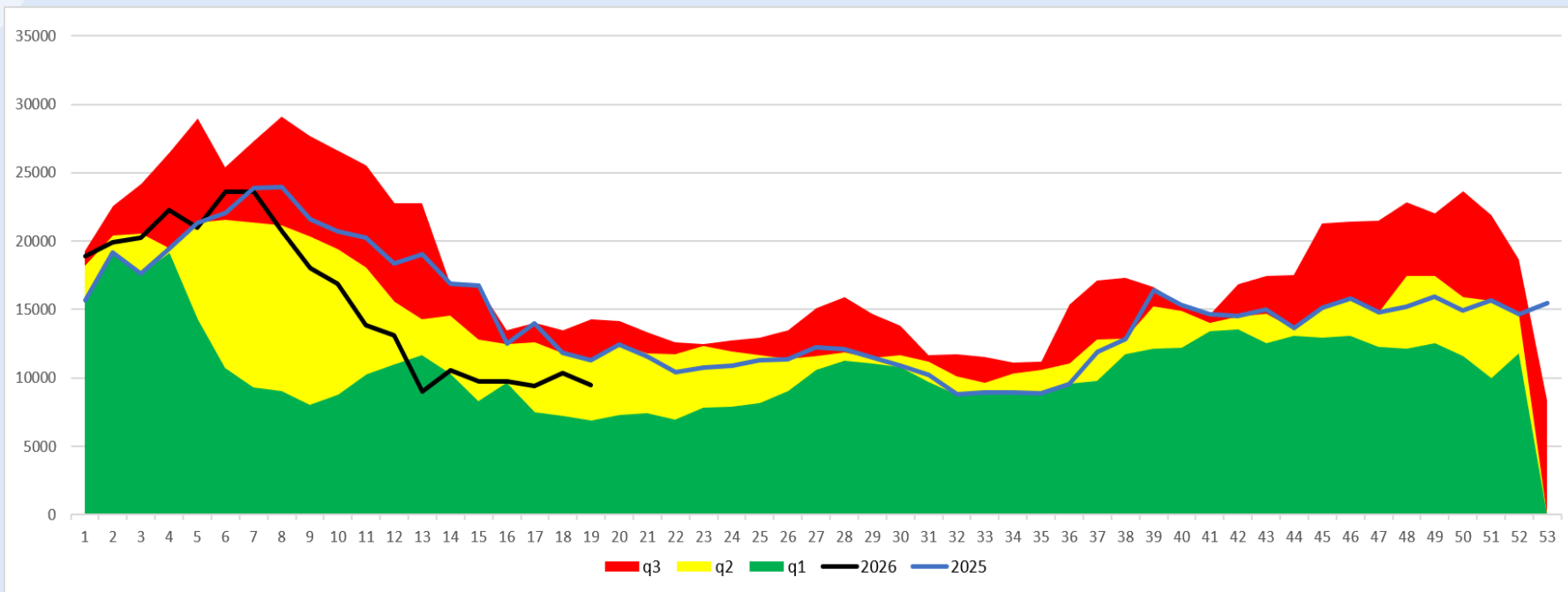
éxito

seguridad

alerta

2025

2026



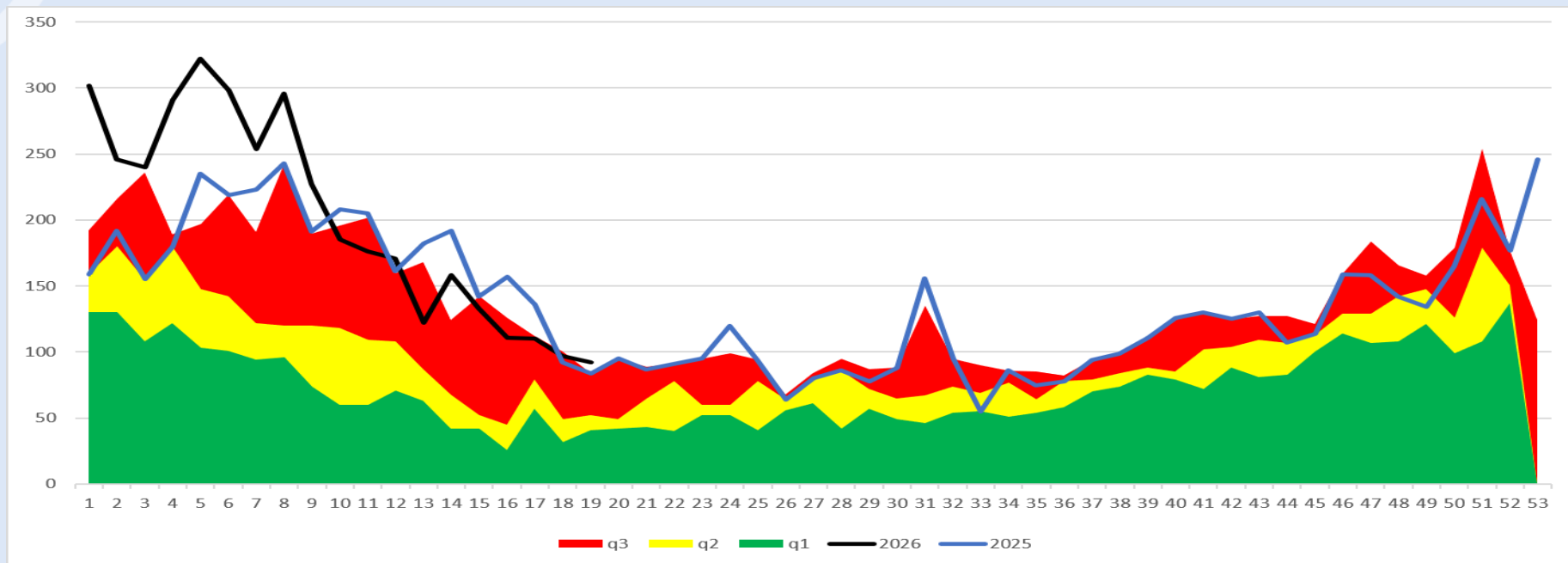
éxito

seguridad

alerta

2025

2026



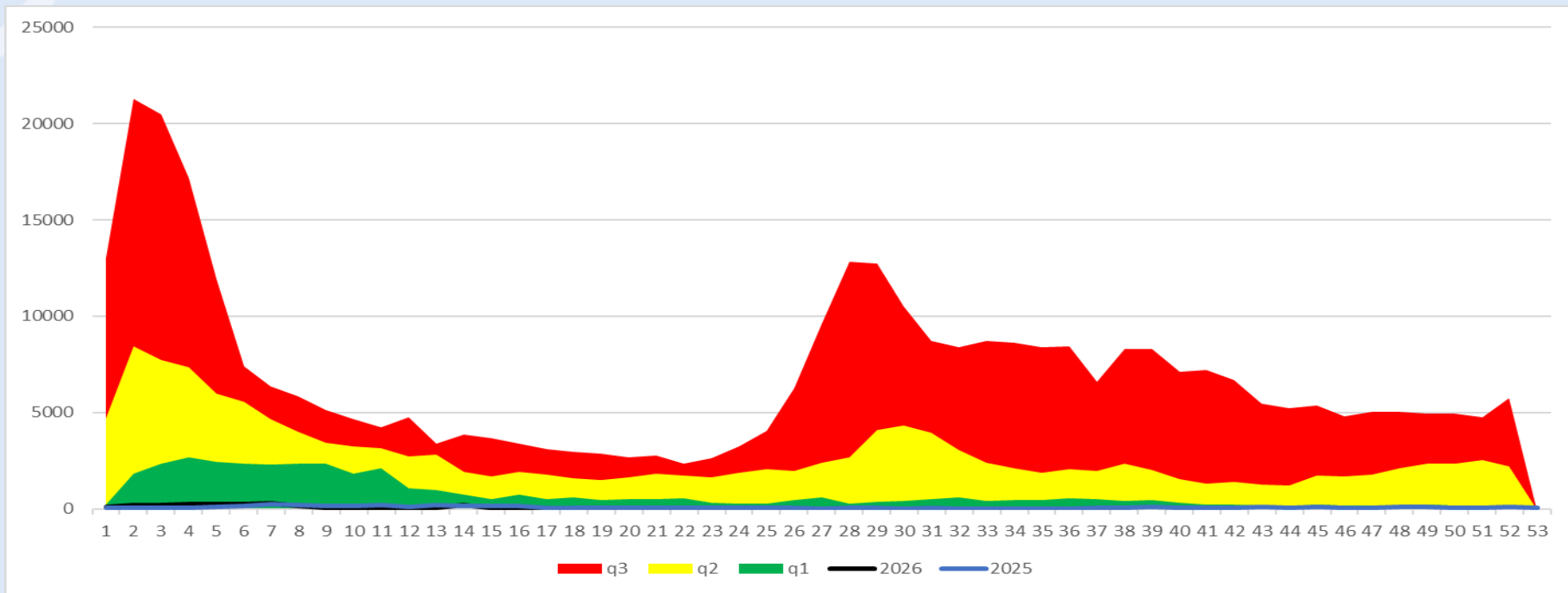
éxito

seguridad

alerta

2025

2026



# Canal Endémico Infecciones Intestinales

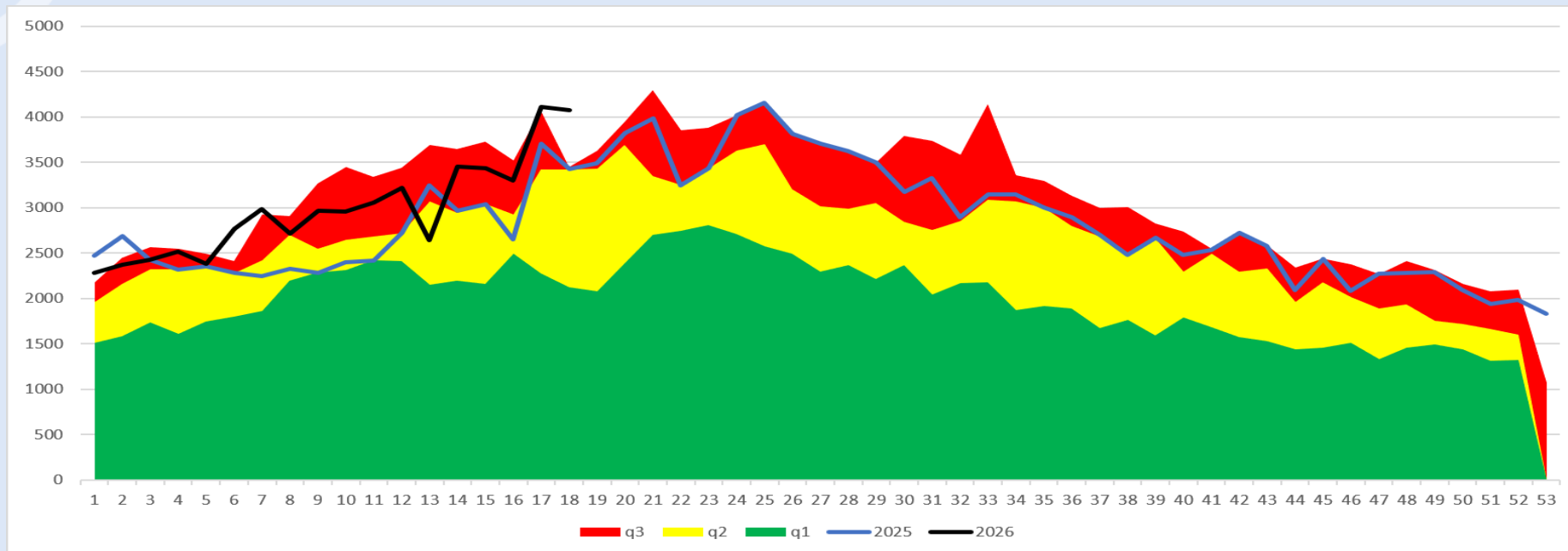
éxito

seguridad

alerta

2025

2026



# Canal Endémico

## Intoxicación por Picadura de Alacrán

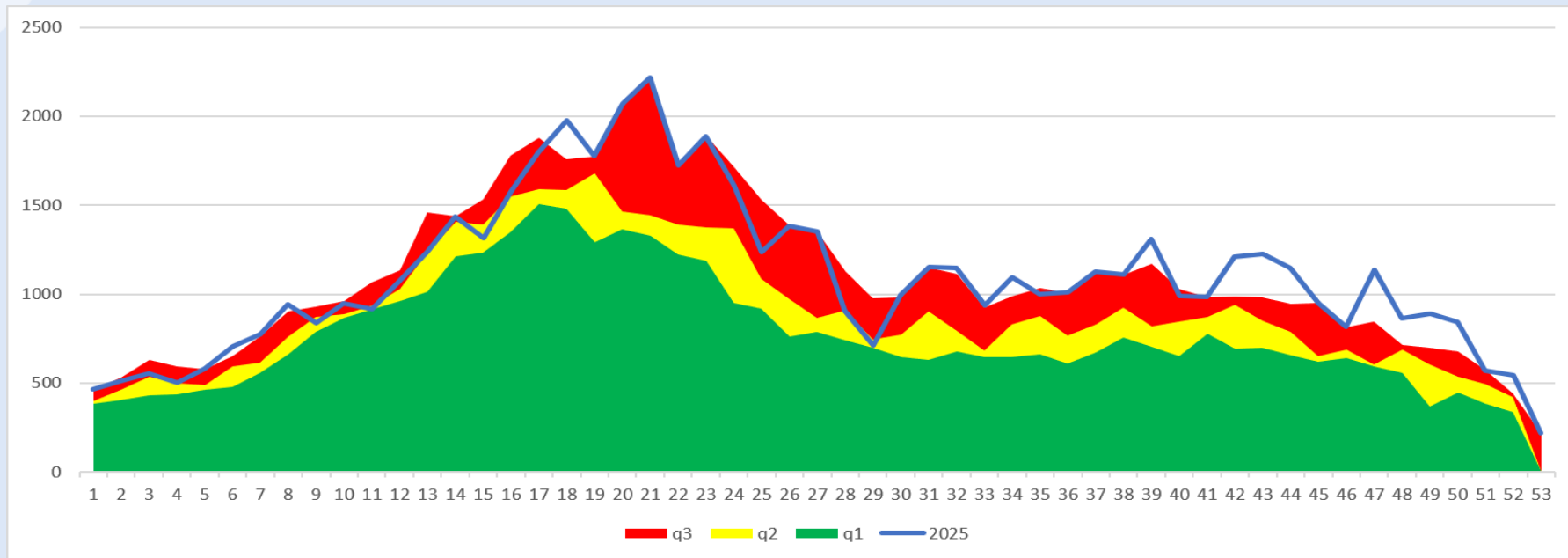
éxito

seguridad

alerta

2025

2026



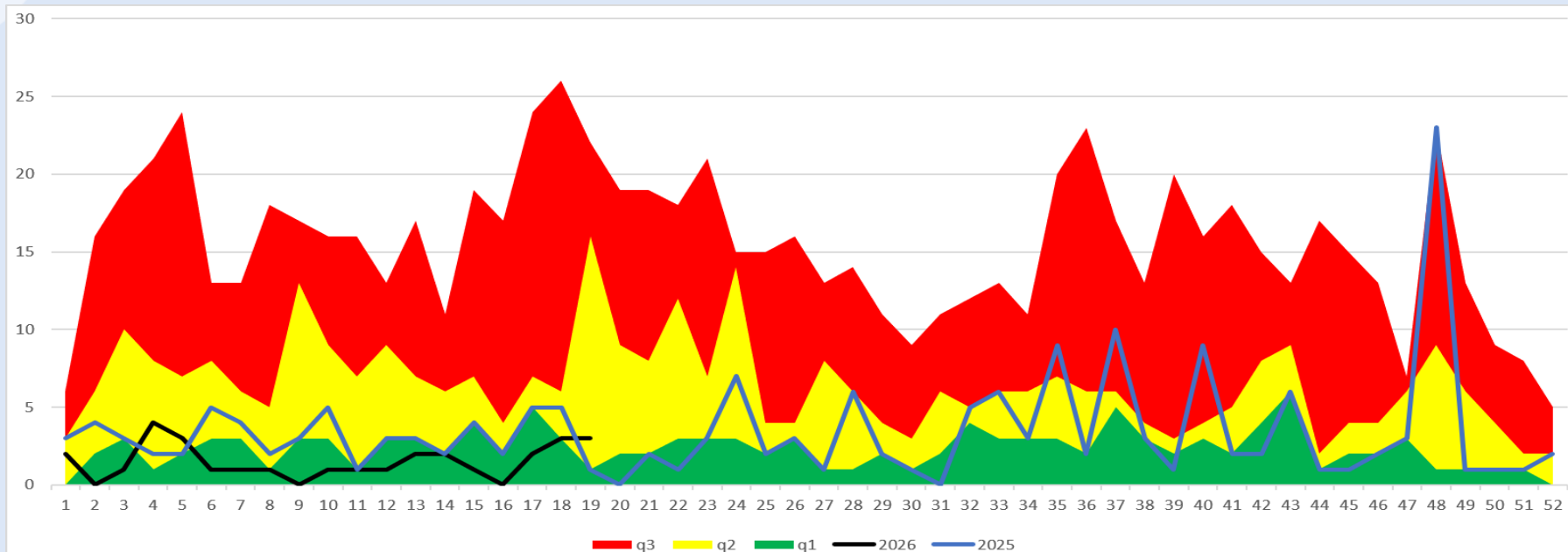
éxito

seguridad

alerta

2025

2026



# Canal Endémico Tuberculosis Respiratoria

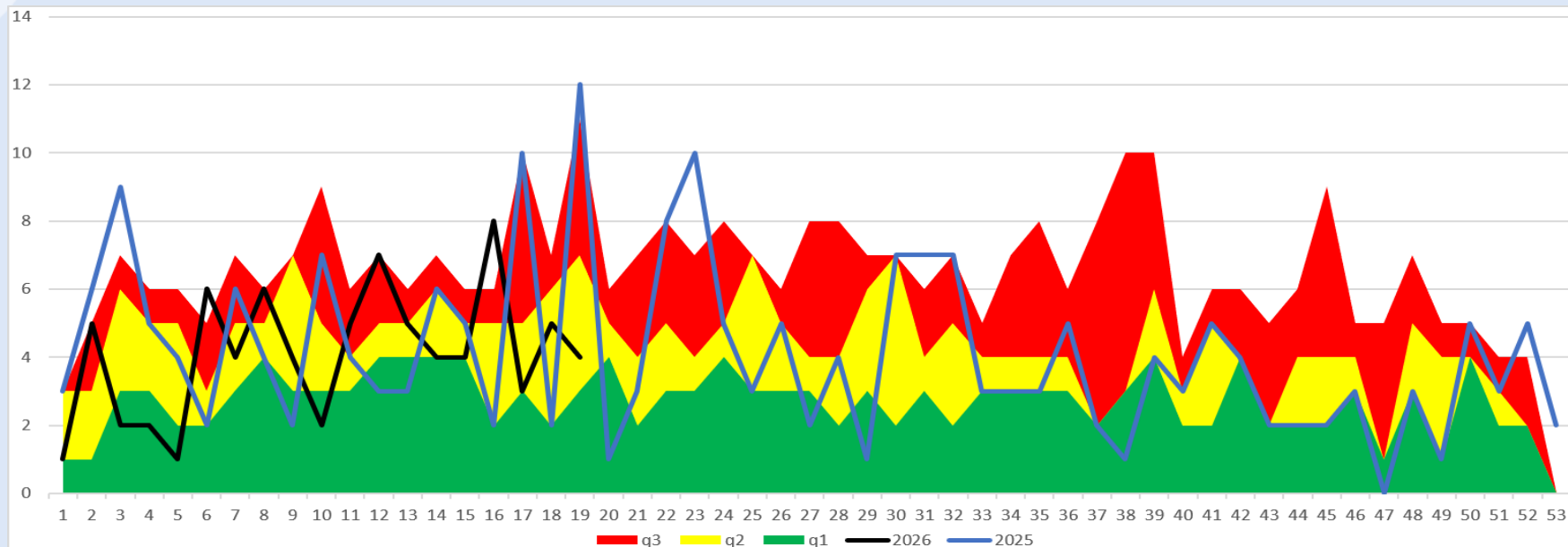
éxito

seguridad

alerta

2025

2026



# Canal Endémico Infección por VIH

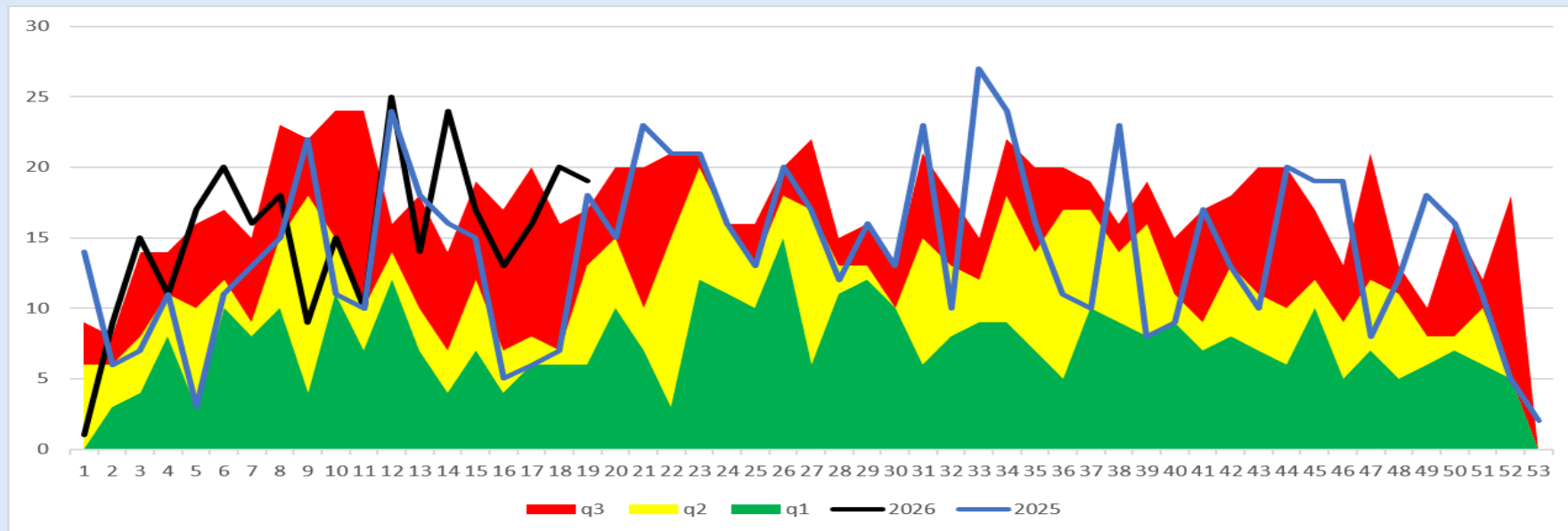
éxito

seguridad

alerta

2025

2026



# Depresión

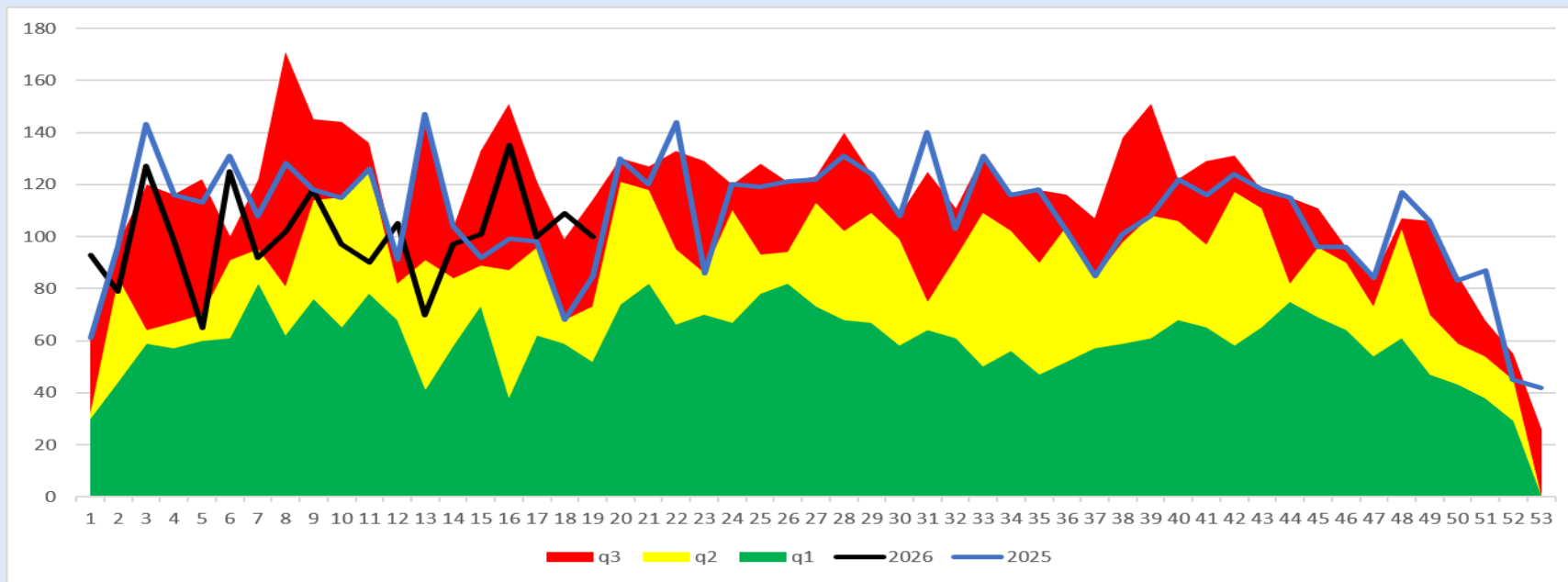
éxito

seguridad

alerta

2025

2026



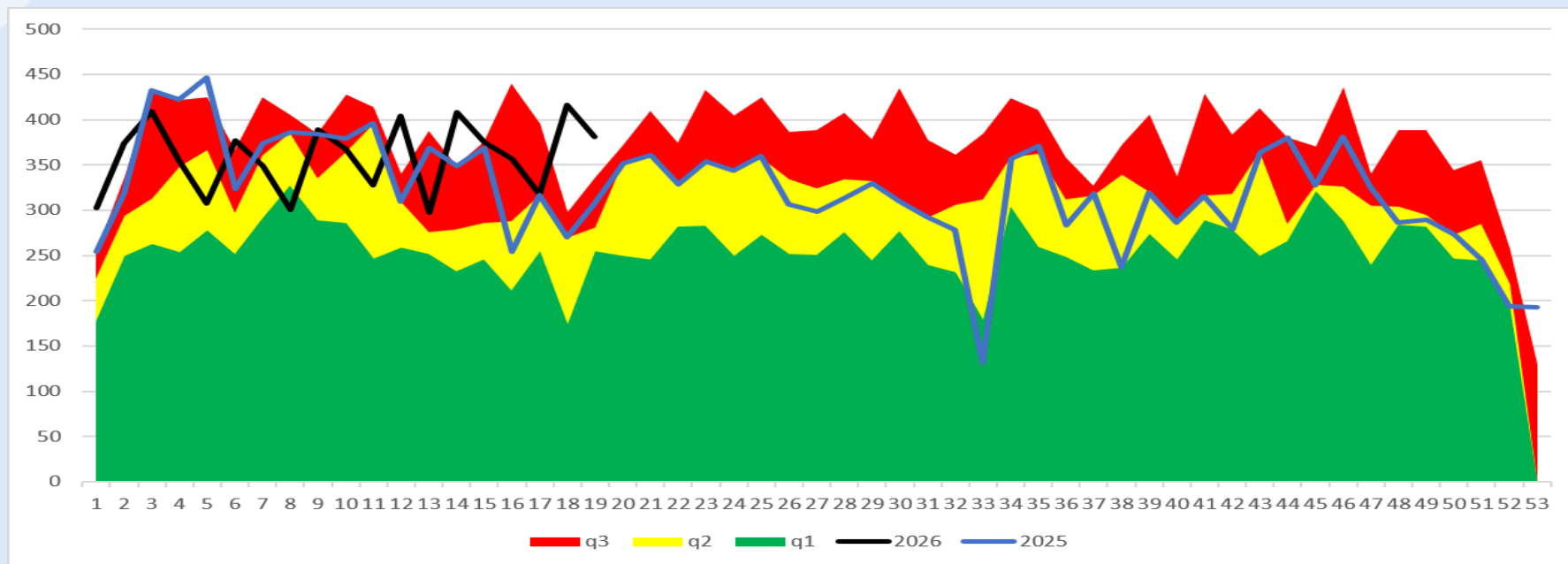
éxito

seguridad

alerta

2025

2026



# Dengue no grave, con signos de alarma y grave

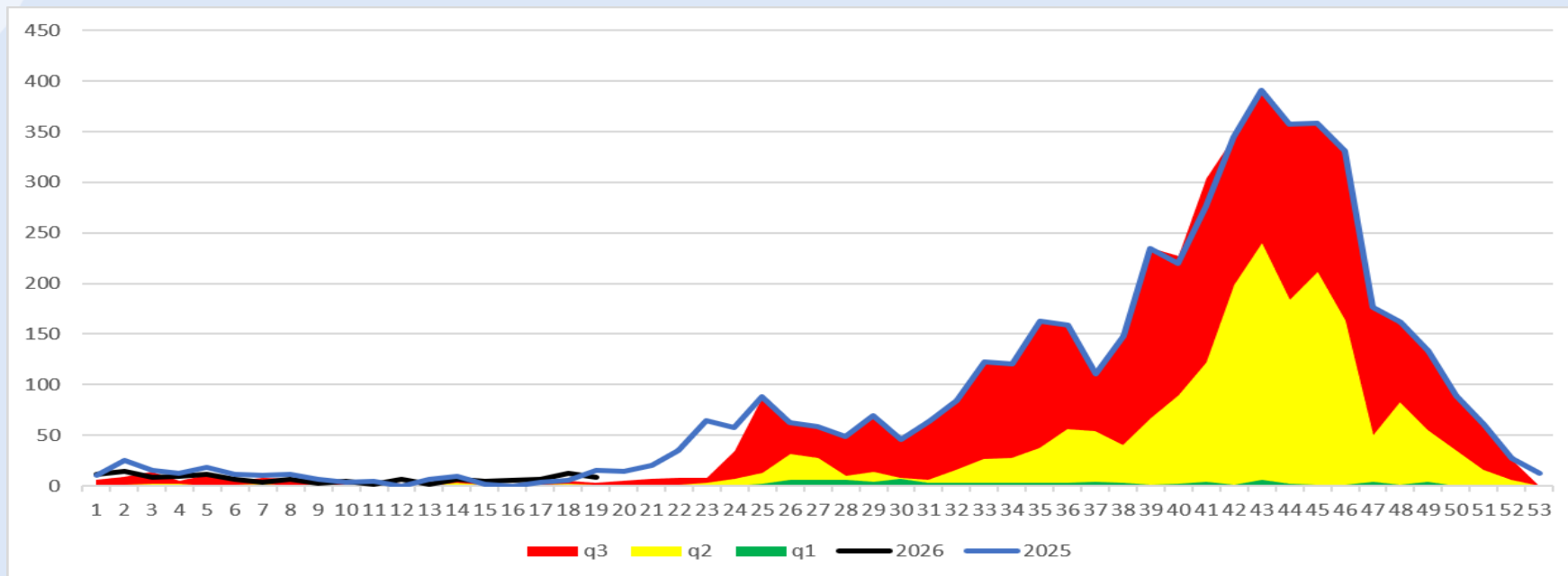
éxito

seguridad

alerta

2025

2026



q3 q2 q1 2026 2025

# Enfermedad Febril Exantemática

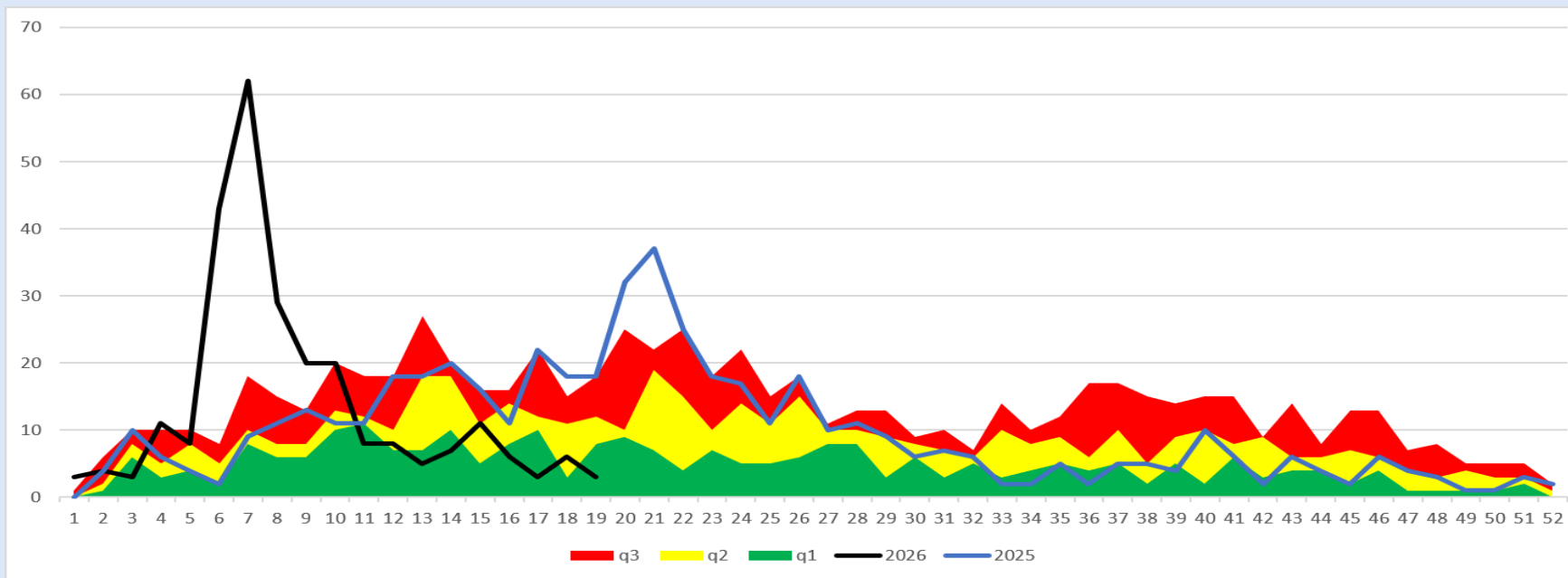
éxito

seguridad

alerta

2025

2026



# Síndrome Coqueluchoide

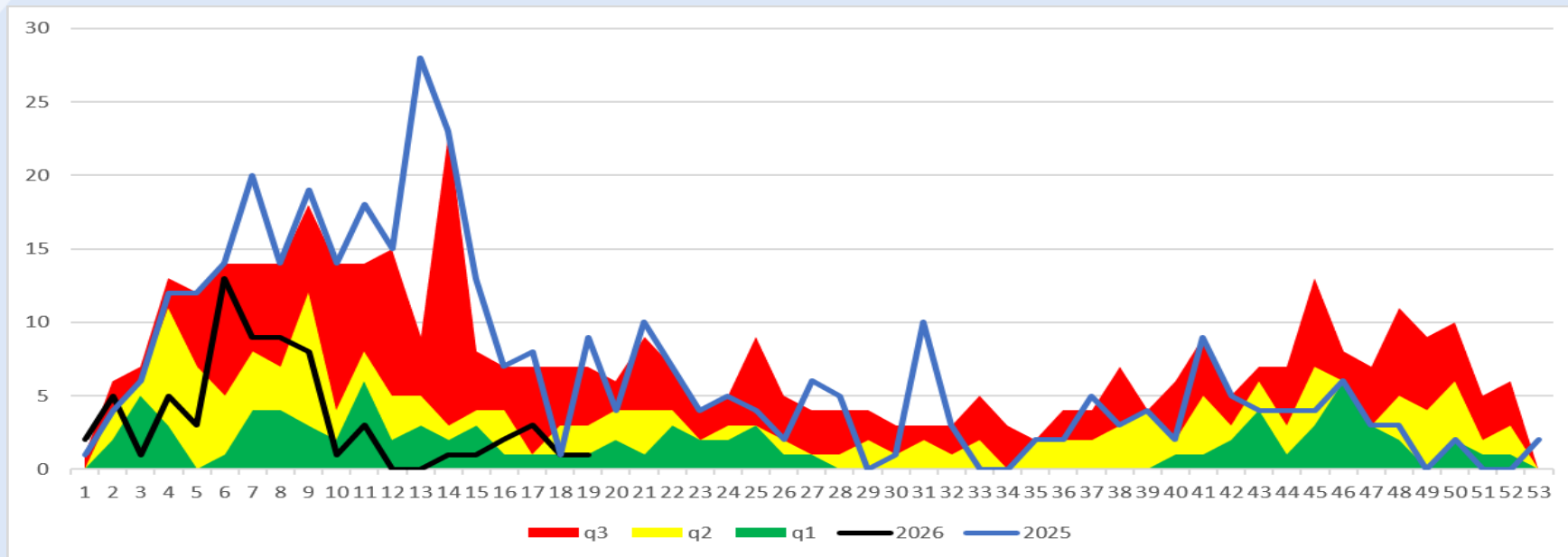
éxito

seguridad

alerta

2025

2026



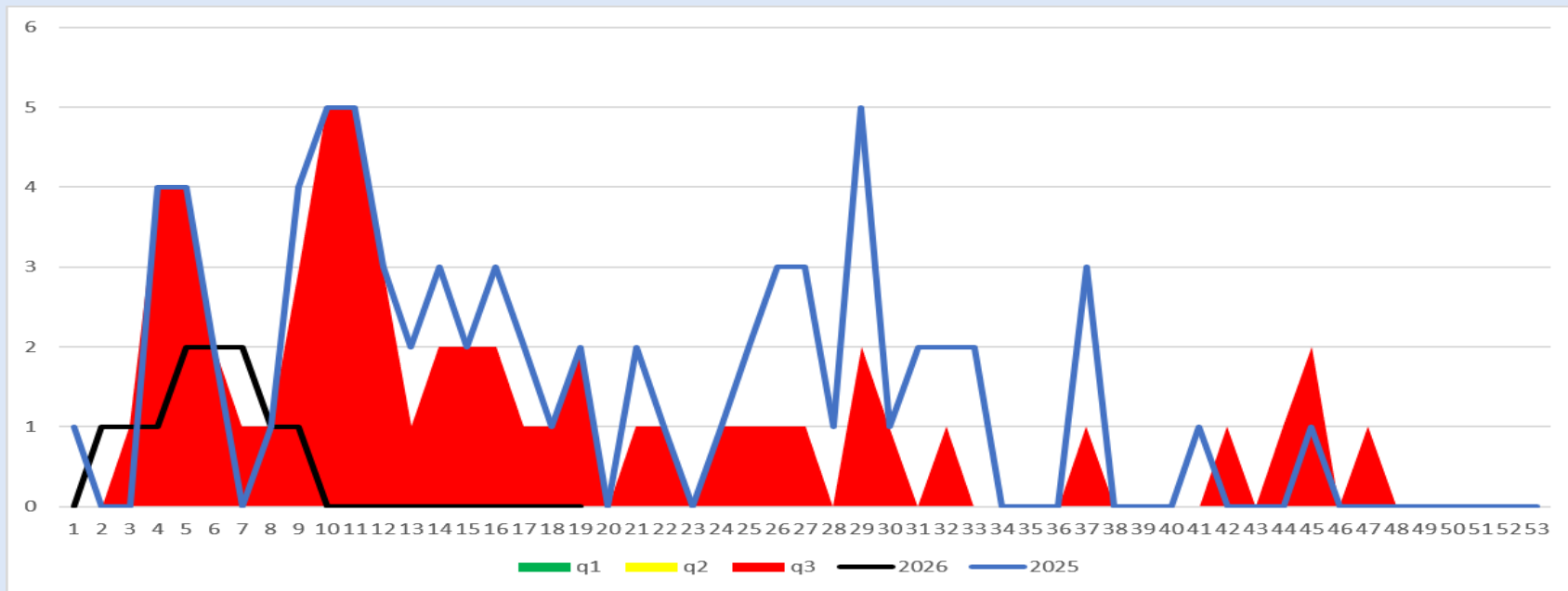
éxito

seguridad

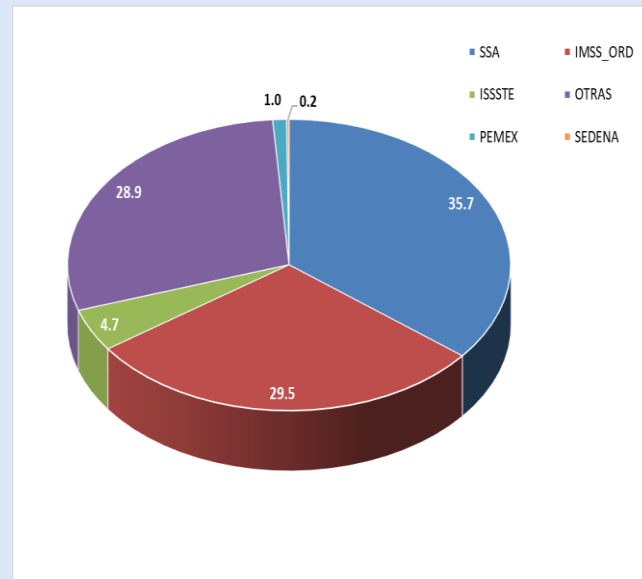
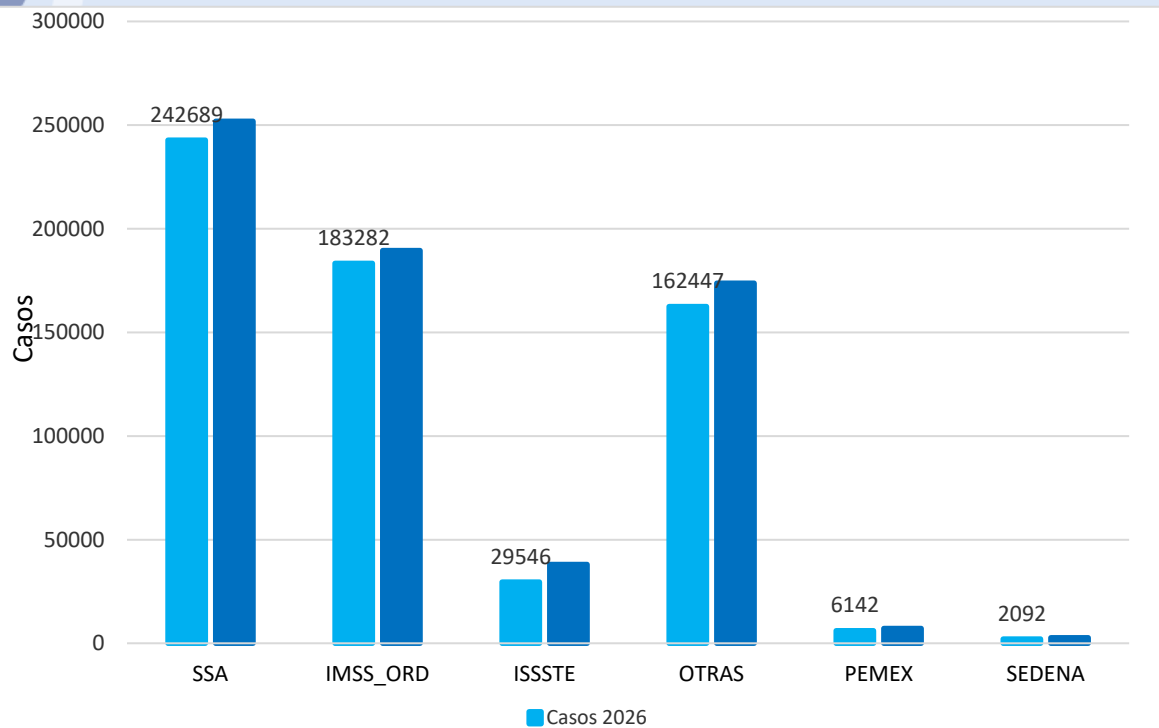
alerta

2025

2026

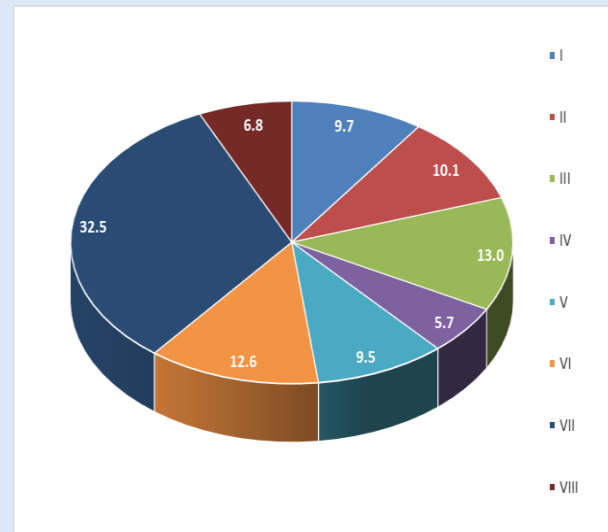
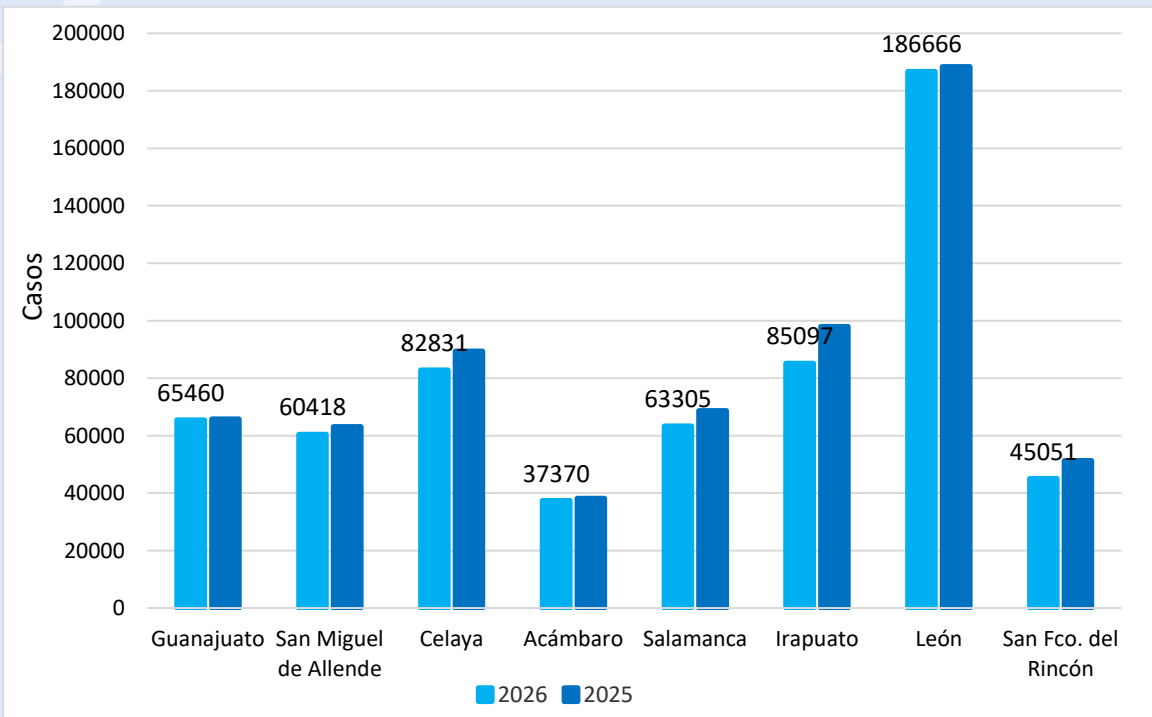


# Notificación de Casos Nuevos de Enfermedad por Institución 2025-2026 y Porcentaje de Notificación 2026

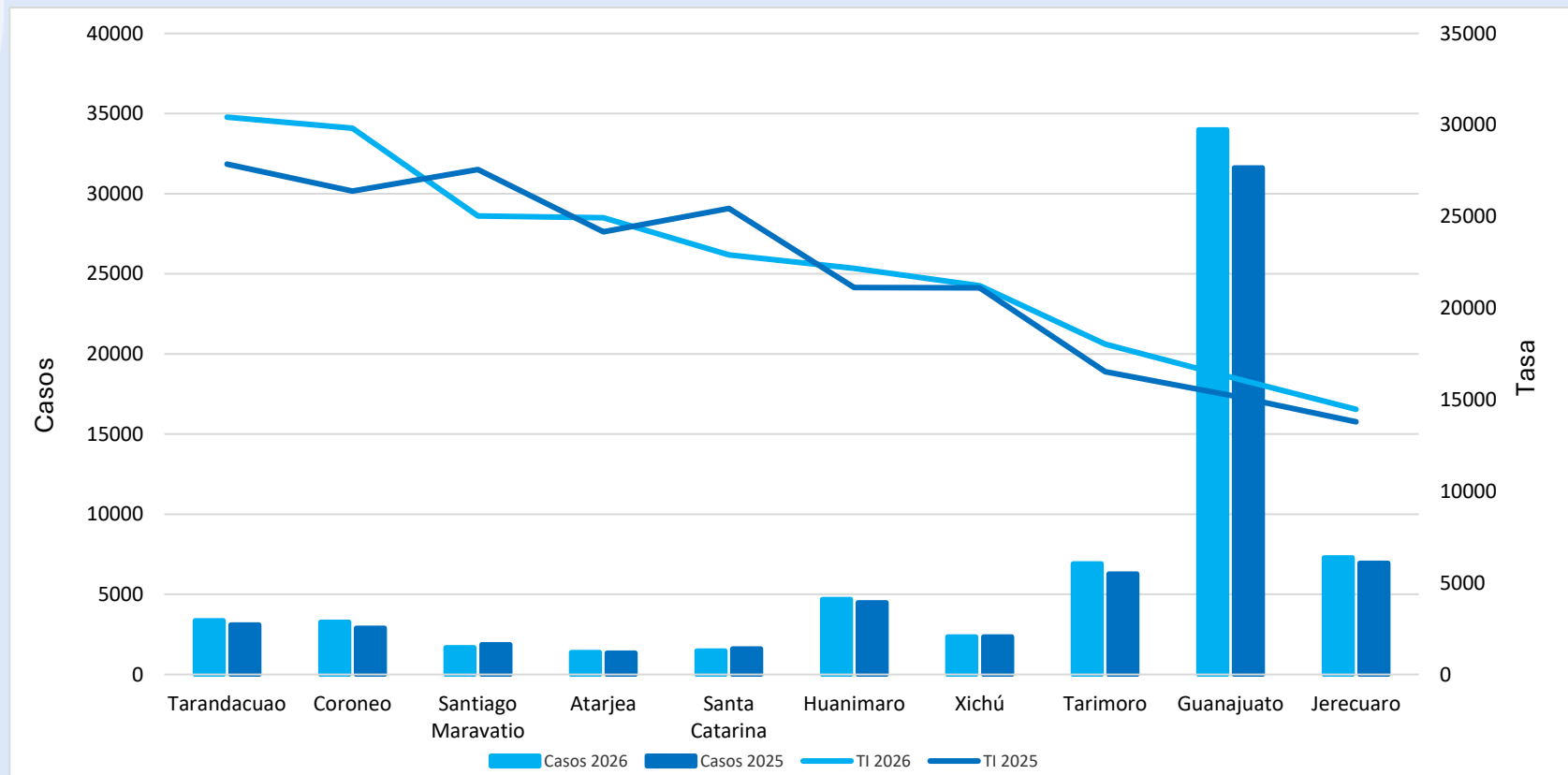


\*OTRAS: Clínicas, Hospitales privados y Consultorios Adyacentes a Farmacia.

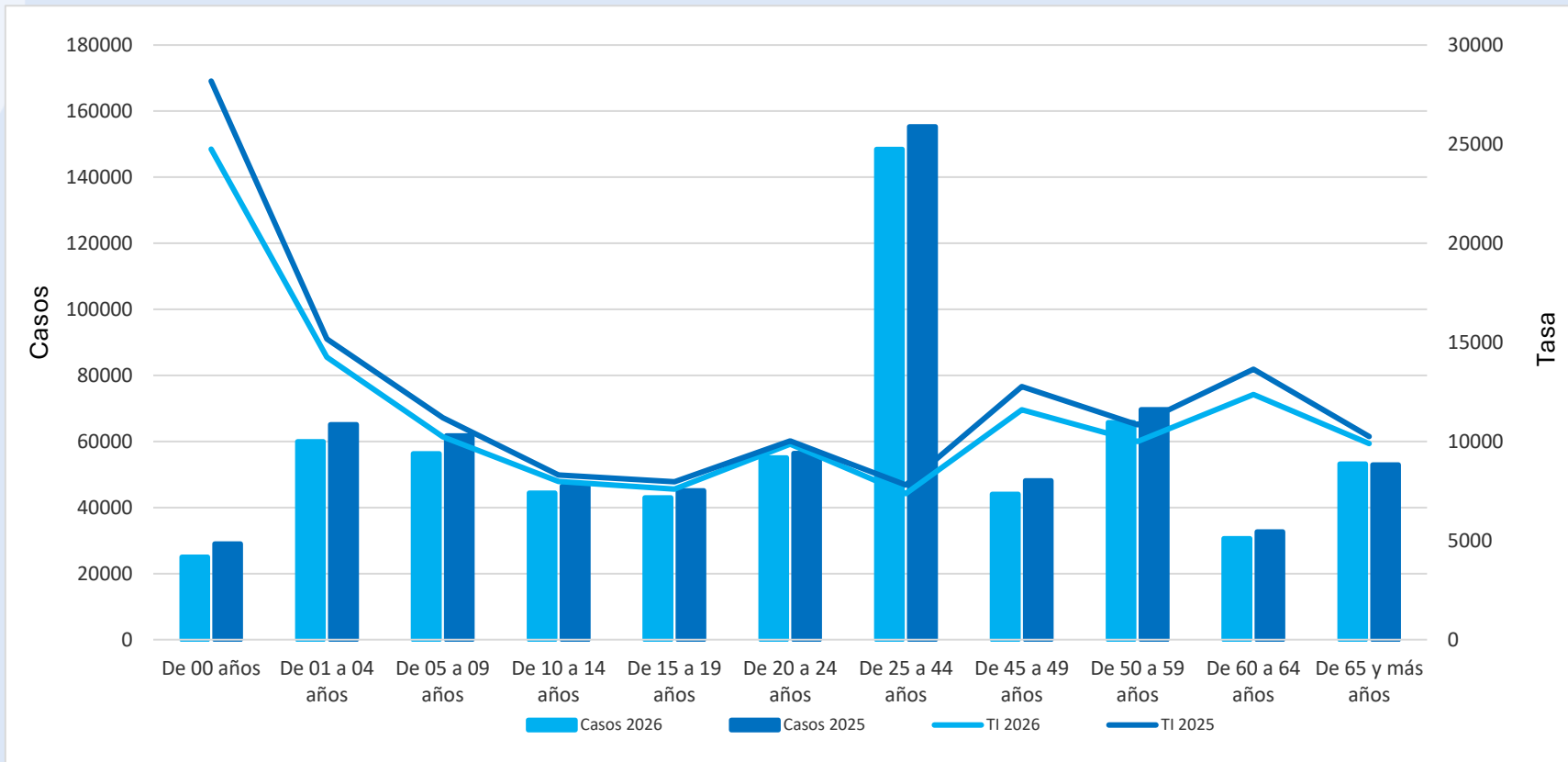
# Notificación de Casos Nuevos de Enfermedad por Jurisdicción Sanitaria 2025-2026 y Porcentaje de Notificación 2026



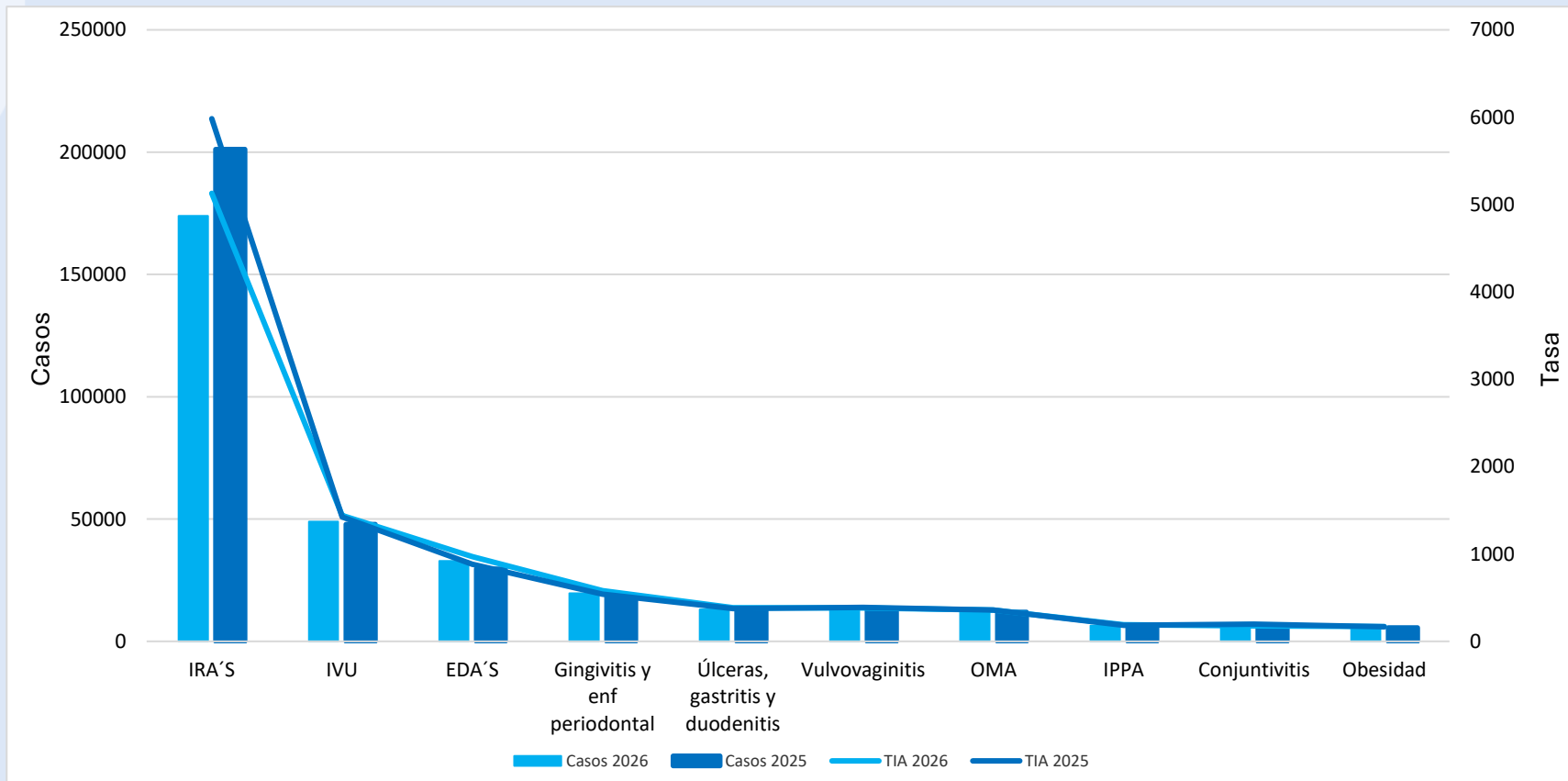
# Municipios con Mayor Tasa de Incidencia de Casos Nuevos de Enfermedad 2025-2026



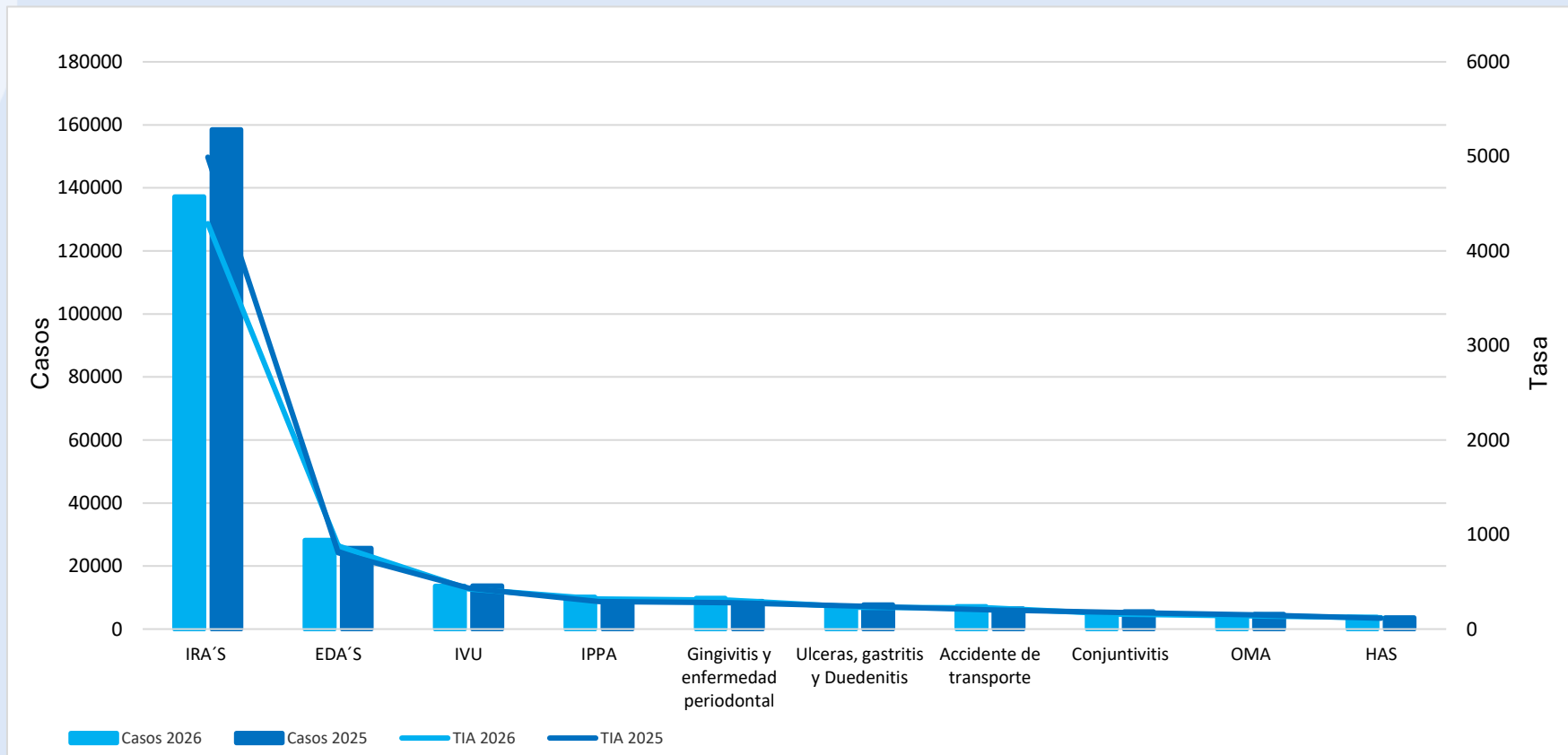
# Morbilidad y Tasa de Incidencia por Grupo de Edad 2025-2026



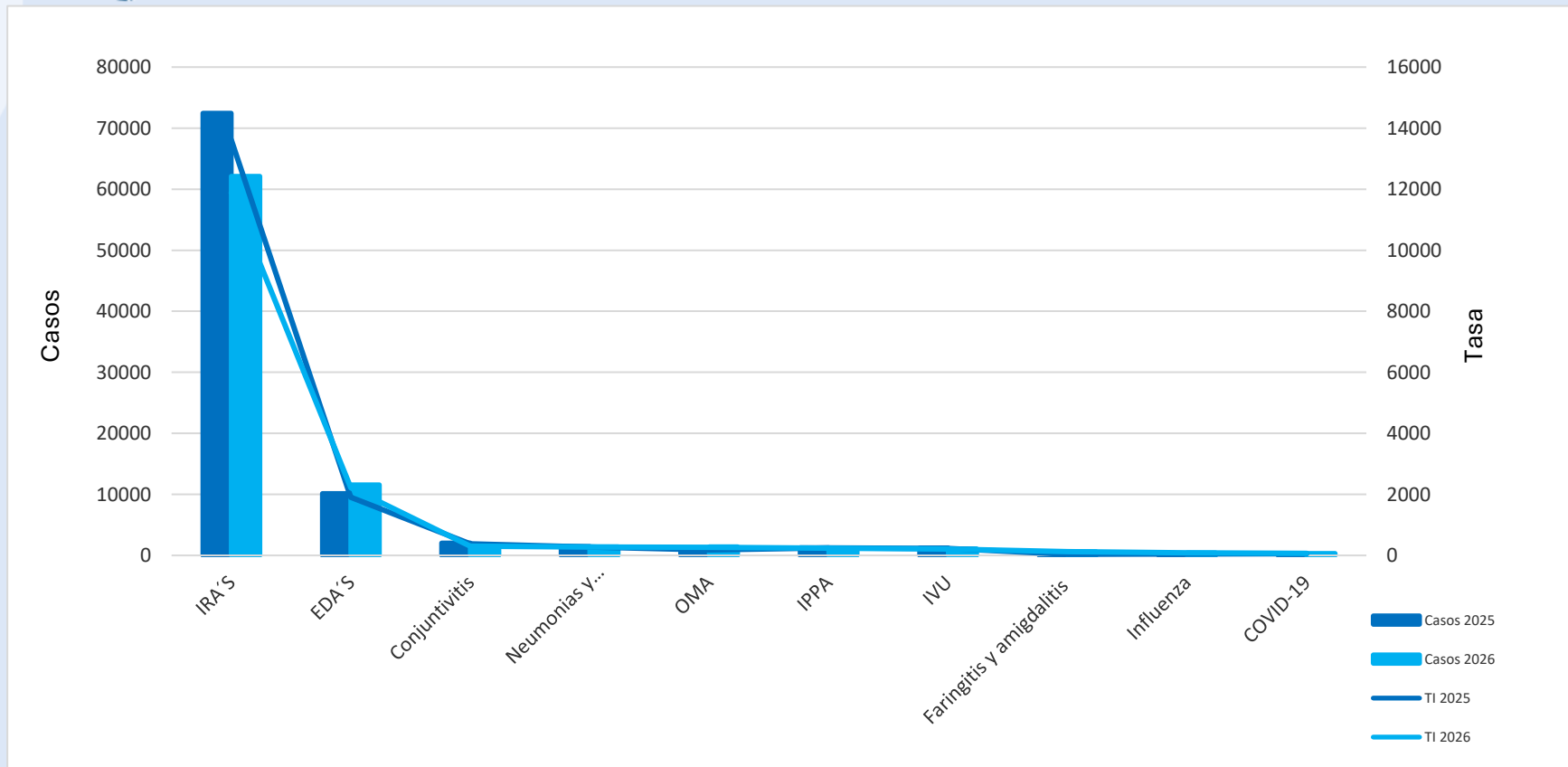
# 10 Principales Causas de Morbilidad y Tasa de Incidencia en Mujeres, 2025-2026



# 10 Principales Causas de Morbilidad y Tasa de Incidencia en Hombres, 2025-2026



# 10 Principales Causas de Morbilidad y Tasa de Incidencia en menores de 5 años, 2025-2026



# Vigilancia Epidemiológica Especial Comparativo 2026-2025

No.	Infecciones de Transmisión Sexual	Semana 20	Acumulado 2026	Acumulado 2025	Diferencia %
1	Infección por el VIH	19	319	212	50.5
2	Hepatitis Virica B	0	8	13	100.0
3	Hepatitis Virica C	0	22	35	-37.1
4	Sífilis Adquirida	16	408	408	0.0
No.	Enfermedades Congénitas	Semana 20	Acumulado 2026	Acumulado 2025	Diferencia %
1	Anencefalia	0	1	1	0.0
2	Espina Bifida	0	9	6	50.0
3	Microcefalia	0	3	1	200.0
4	Sífilis congénita	1	48	11	336.4
No.	Micobacterias	Semana 20	Acumulado 2026	Acumulado 2025	Diferencia %
1	Tuberculosis Meningea	1	12	9	33.3
2	Tuberculosis Respiratoria	4	86	151	-43.0
3	Tuberculosis otras formas	5	51	88	-42.0
4	Lepra	0	0	2	0.0
No.	Enfermedades Transmitidas por Vector	Semana 20	Acumulado 2026	Acumulado 2025	Diferencia %
1	Dengue no grave	6	102	139	-26.6
2	Dengue con signos de alarma	2	22	32	-31.3
3	Dengue grave	0	5	0	100.0
4	Zika	0	0	0	0
5	Rickettsia	0	0	0	0.0
6	Enfermedad de Chagas	0	2	24	-91.7

# Vigilancia Epidemiológica Especial Comparativo 2026-2025

No.	Intoxicación por Animales y Artrópodos	Semana 20	Acumulado 2026	Acumulado 2025	Diferencia %
1	Intoxicación por Picadura de Alacran	1,662	23,248	21,783	6.7
2	Picadura por Ponzoña Animales	92	1429	1361	5.0
3	Mordedura de araña violinista	2	18	12	50.0
4	Mordedura de araña viuda negra	6	198	117	69.2
5	Mordedura por serpiente	2	13	19	-31.6
					-
No.	Otras Enfermedades Infecto-Contagiosas	Semana 20	Acumulado 2026	Acumulado 2025	Diferencia %
1	Hepatitis Virica A	3	26	58	-55.2
2	Otras Hepatitis Viricas	0	9	1	100.0
3	MPOX	0	1	0	100.0
4	Enteritis debida a rotavirus	2	34	63	-46.0
No.	Zoonosis	Semana 20	Acumulado 2026	Acumulado 2025	Diferencia %
1	Cisticercosis	0	3	3	0.0
2	Toxoplasmosis	0	0	0	0.0
3	Brucelosis	3	26	23	13.0
No.	Enfermedades Prevenibles por Vacunación	Semana 20	Acumulado 2026	Acumulado 2025	Diferencia %
1	Enfermedad Febril Exantemática	3	279	254	0.0
2	Síndrome Coqueluchoide	1	71	242	-70.7
3	Tosferina	0	12	44	-72.7
4	ESAVI´s	1	32	28	14.3
5	Tetanos	0	1	2	0.0
6	Varicela	51	1,221	1,744	-30.0
7	Paralisis Flacida Aguda	0	16	26	-38.5

No.	Enfermedades No Transmisibles	Semana 20	Acumulado 2026	Acumulado 2025	Diferencia	%
1	Obesidad	430	9,106	8,472	7.5	
2	Diabetes Tipo 1	2	58	65	0.0	
3	Diabetes Tipo 2	381	7,211	6,718	7.3	
4	Hipertensión Arterial	397	8,410	7,922	6.2	
5	Enfermedad Isquémica del Corazón	112	1,692	1,126	50.3	
6	Enfermedad Cerebrovascular	63	1,322	1,122	17.8	
7	Depresión	100	2,009	2,183	-8.0	
8	Hipotermia	0	2	0	N/A	
9	Efectos del calor y de la luz	0	7	11	-36.4	

No.	Enfermedades Respiratorias	Semana 20	Acumulado 2026	Acumulado 2025	Diferencia	%
1	COVID-19	3	2,064	2,215	-6.8	
2	Influenza	13	3,441	2,387	44.2	
3	Neumonías y Bronconeumonías	92	3,932	3,453	13.9	
4	EPOC	2	91	94	-3.2	
5	Asma	39	1,165	1,279	-8.9	



**SALUD**  
SECRETARÍA DE SALUD

# Directorio

**Coordinador General de Salud Pública**

Dr. José Felipe Carranco Escalona

**Directora General de Prevención y Promoción de la Salud**

Dra. Silvia Ibarra Sánchez

**Director de Vigilancia Epidemiológica, Enfermedades  
Emergentes y Reemergentes**

Dr. Adolfo Valdez Escobedo

**Elaboración**

**Coordinador Estatal de Vigilancia Epidemiológica**

Dr. José Carlos Lona Aguayo