

Boletín Epidemiológico



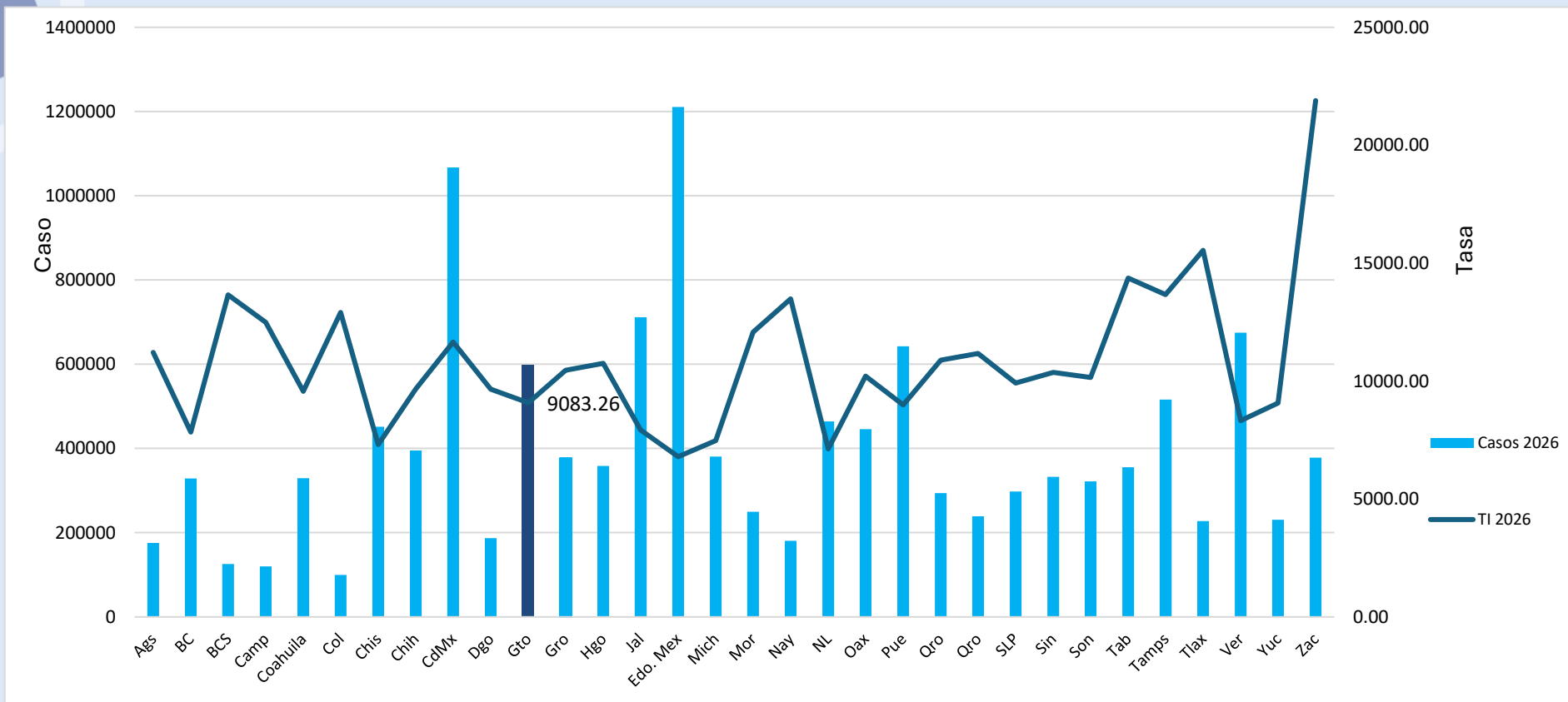
SALUD
SECRETARÍA DE SALUD

Semana Epidemiológica No. 19
(10 al 16 de mayo del 2026)

20 Principales Causas de Morbilidad en México 2026-2025

No.	Diagnóstico	Semana 19	Acumulado 2026	Acumulado 2025	Diferencia %
1	Infecciones respiratorias agudas	231,282	6,401,324	7,459,989	-14.2
2	Infecciones intestinales por otros organismos	84,924	1,461,553	1,417,345	3.1
3	Infección de vías urinarias	63,429	1,250,901	1,272,057	-1.7
4	Gingivitis y enfermedad periodontal	23,301	455,959	461,892	-1.3
5	Úlceras, gastritis y duodenitis	15,402	324,759	333,705	-2.7
6	Obesidad	17,072	305,698	243,904	25.3
7	Conjuntivitis	15,368	290,648	305,831	-5.0
8	Hipertensión arterial	10,878	245,654	231,101	6.3
9	Vulvovaginitis	11,115	227,512	247,325	-8.0
10	Otitis media aguda	9,269	219,016	246,929	-11.3
11	Diabetes tipo 2	10,499	215,067	203,480	5.7
12	Faringitis y amigdalitis estreptocócicas	3,265	101,597	116,929	-13.1
13	Intoxicación por picadura de alacrán	6,714	100,046	97,688	2.4
14	Accidentes de transporte en vehículos con motor	4,732	93,936	89,169	5.3
15	Insuficiencia venosa periférica	4,766	81,292	74,991	8.4
16	Neumonías y bronconeumonías	2,450	72,728	74,937	-2.9
17	Depresión	2,912	56,552	54,352	4.0
18	Asma	2,256	50,619	55,463	-8.7
19	Mordeduras por perro	2,462	50,201	48,551	3.4
20	Hiperplasia de la próstata	2,239	46,500	44,613	4.2

Morbilidad General y Tasa de Incidencia por Entidad Federativa 2026



Tasa de Incidencia Nacional= 9,499.98

Fuente: SINAVE/plataforma digital del SUAVE 2025-2026, frecuencia absoluta acumulada SE_19, información preliminar. Tasa de Incidencia por 100mil habitantes.

20 Principales Causas de Morbilidad en Guanajuato 2026-2025

No.	Diagnóstico	Semana 18	Acumulado 2026	Acumulado 2025	Diferencia %
1	Infecciones respiratorias agudas	10,323	301,688	347,186	-13.2
2	Infección de vías urinarias	3,545	58,790	58,122	-0.2
3	Infecciones intestinales por otros organismos	4,113	56,986	51,416	10.2
4	Gingivitis y enfermedad periodontal	1,554	27,942	25,487	9.1
5	Intoxicación por picadura de alacrán	1,944	21,586	19,716	9.8
6	Úlceras, gastritis y duodenitis	1,081	19,212	19,768	-3.6
7	Vulvovaginitis	663	11,435	11,329	-0.2
8	Accidentes de transporte en vehículos con motor	613	10,988	9,794	11.1
9	Otitis media aguda	376	10,420	10,524	-0.8
10	Conjuntivitis	650	10,224	11,407	-11.4
11	Obesidad	608	8,676	8,000	3.1
12	Hipertensión arterial	410	8,013	7,559	3.7
13	Diabetes tipo 2	416	6,830	6,366	3.9
14	Neumonías y bronconeumonías	97	3,840	3,358	14.8
15	Influenza	32	3,428	2,343	48.1
16	Insuficiencia venosa periférica	187	2,778	2,652	2.7
17	Infecciones asociadas a la atención de la salud	132	2,546	2,350	8.7
18	Mordeduras por perro	106	2,077	2,072	-0.2
19	COVID-19	18	2,063	2,156	-0.2
20	Depresión	109	1909	2051	-10.5

Canal Endémico

Infecciones Respiratorias Agudas

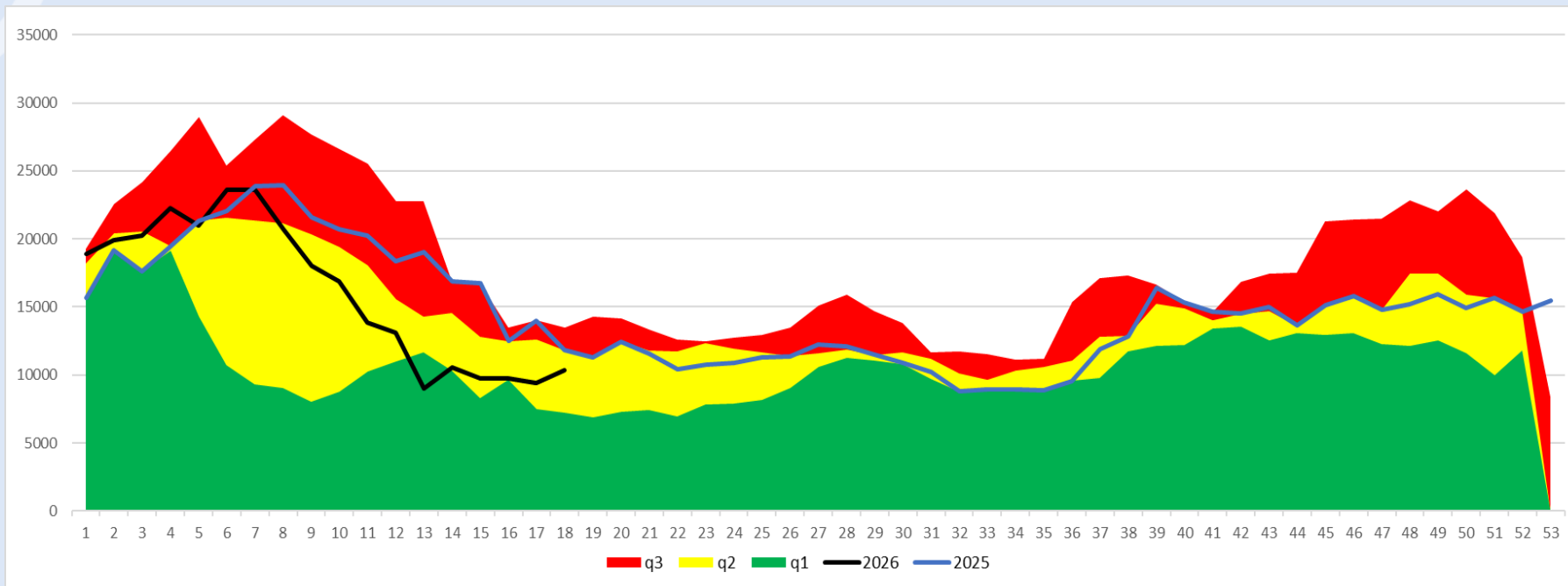
éxito

seguridad

alerta

2025

2026



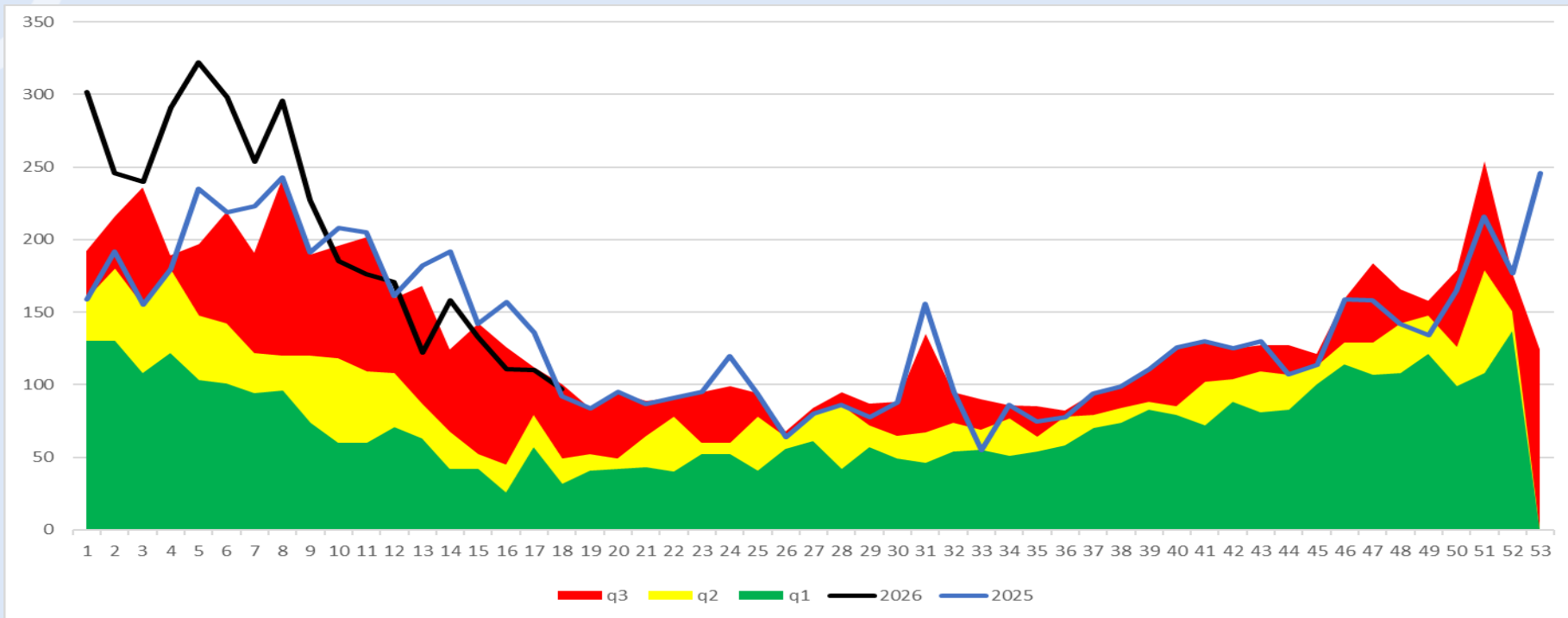
éxito

seguridad

alerta

2025

2026



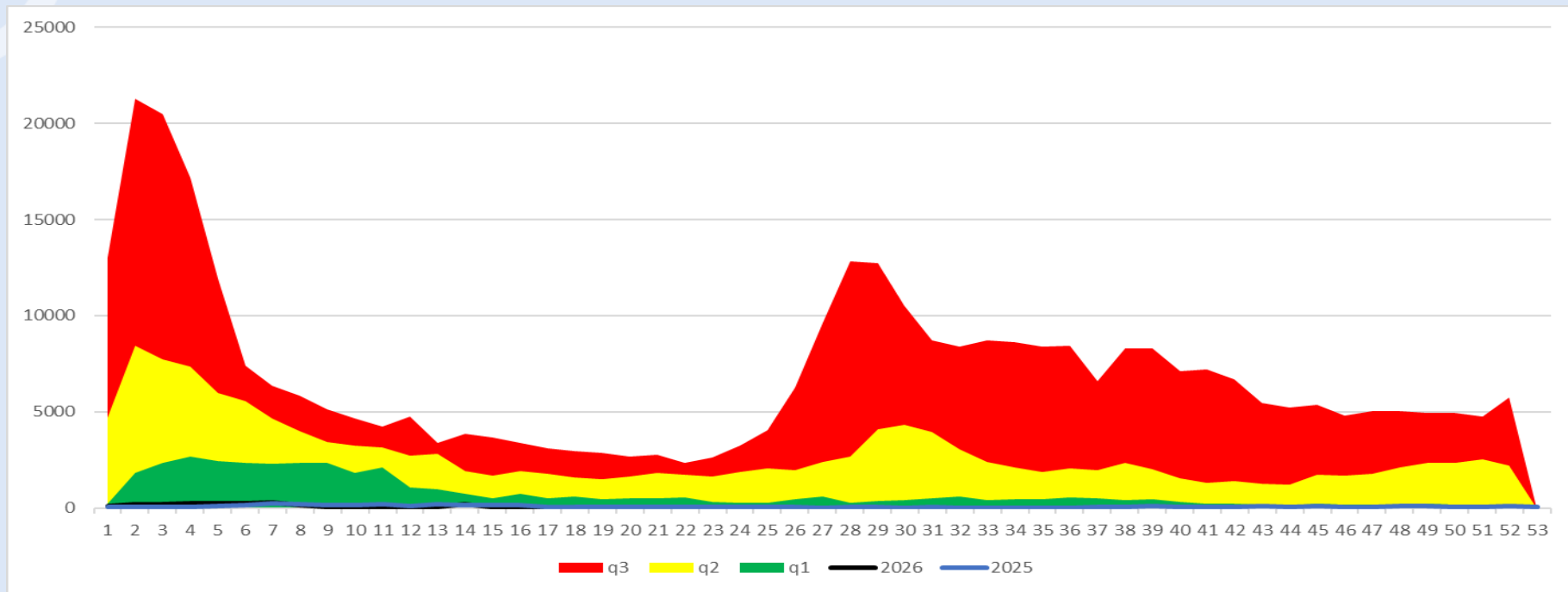
éxito

seguridad

alerta

2025

2026



Canal Endémico Infecciones Intestinales

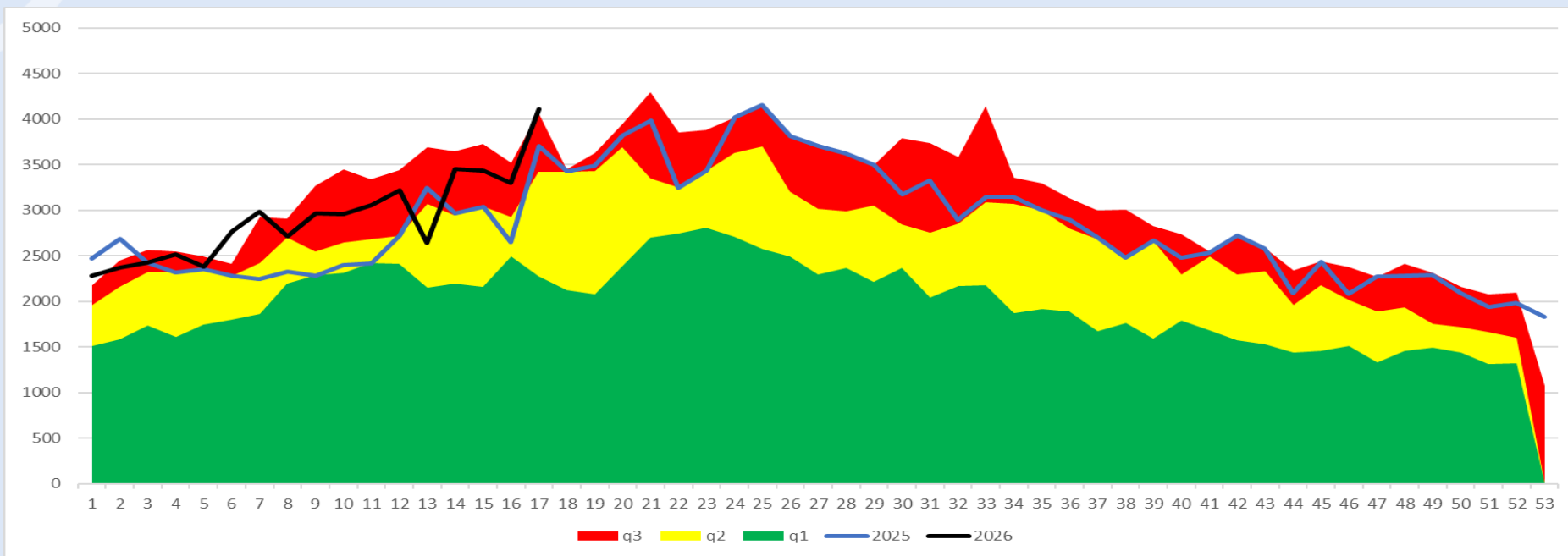
éxito

seguridad

alerta

2025

2026



Intoxicación por Picadura de Alacrán

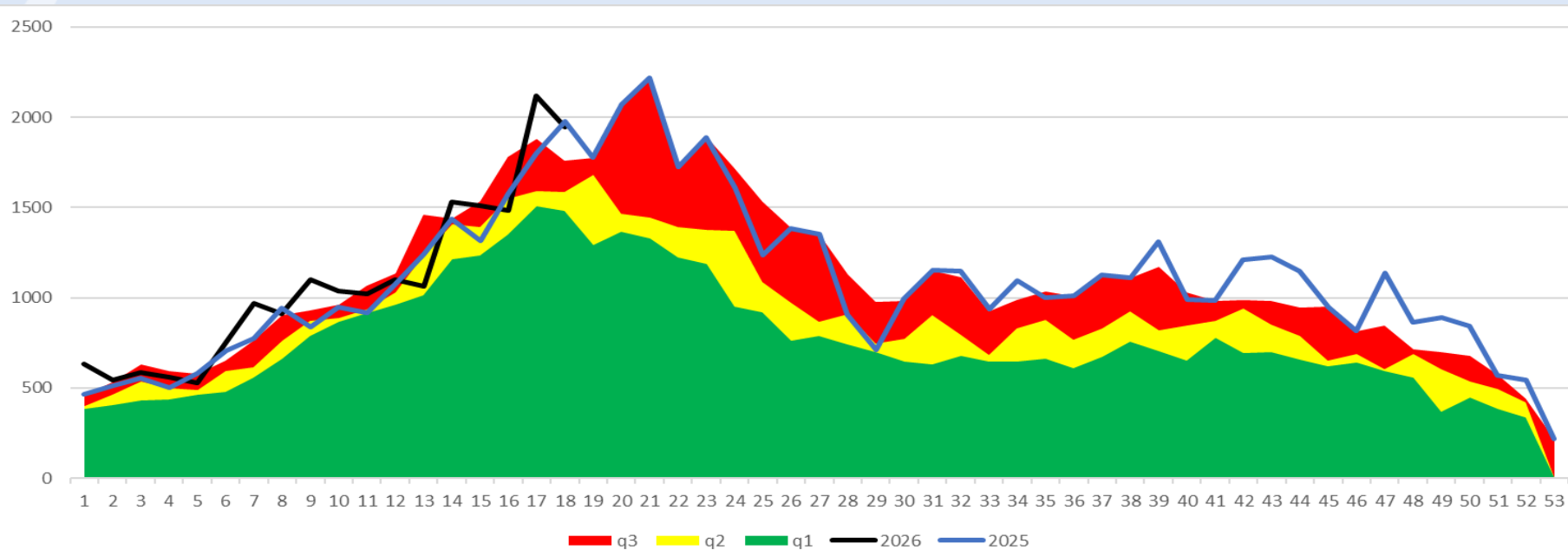
éxito

seguridad

alerta

2025

2026



Canal Endémico Hepatitis Viral A

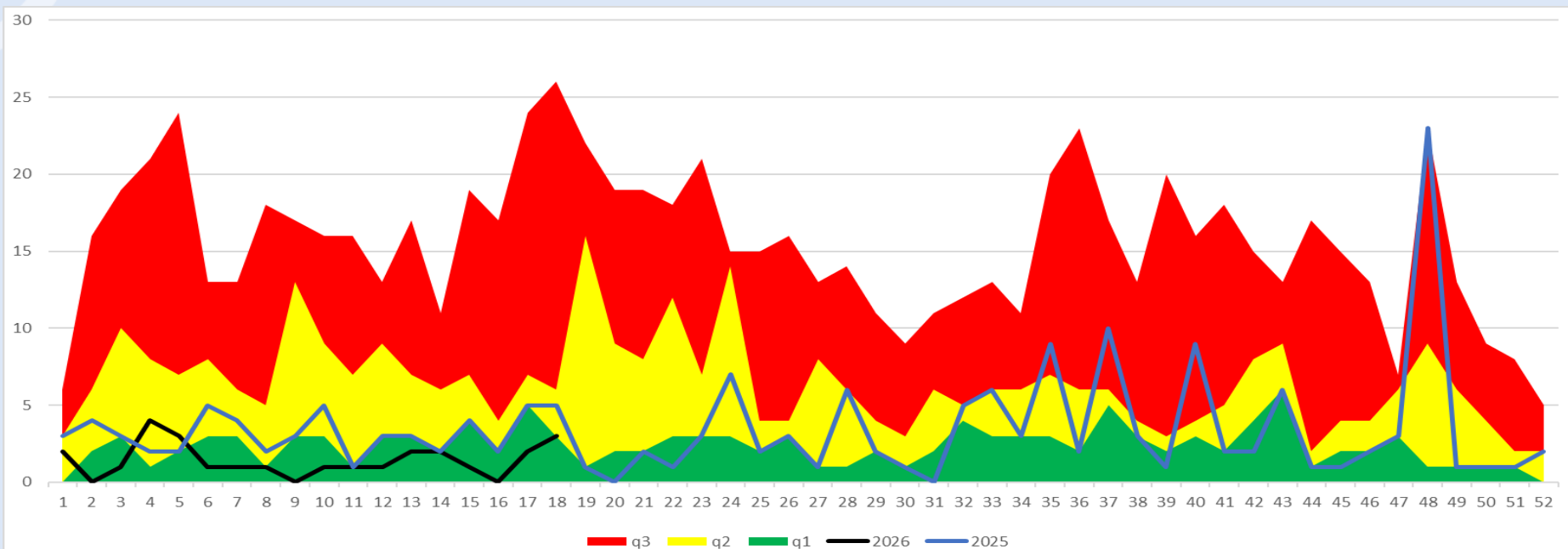
éxito

seguridad

alerta

2025

2026



Canal Endémico Tuberculosis Respiratoria

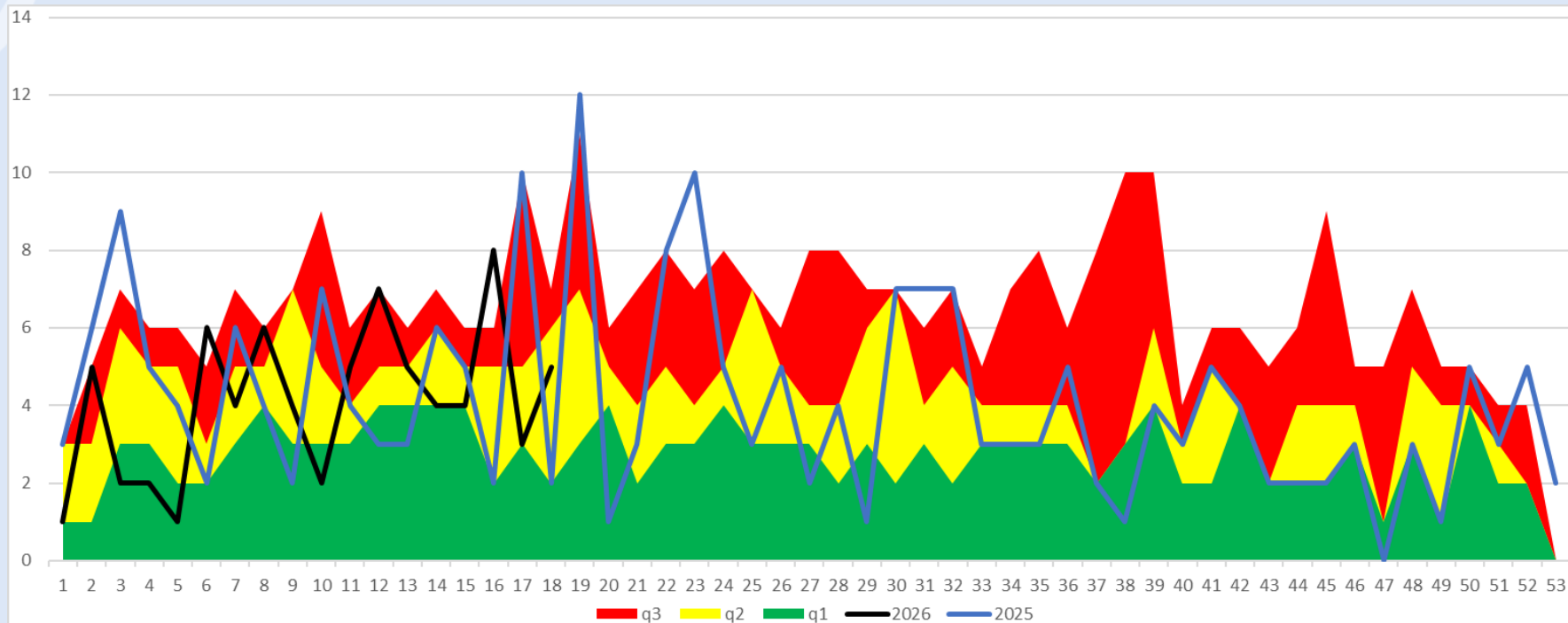
éxito

seguridad

alerta

2025

2026



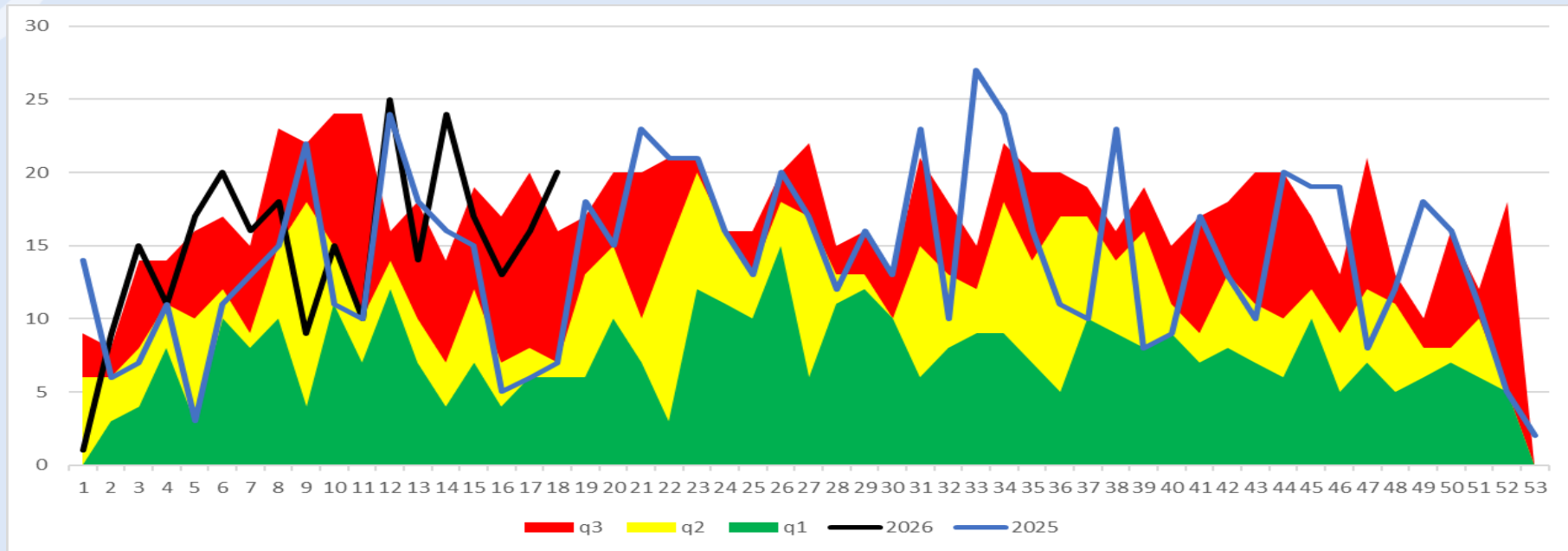
éxito

seguridad

alerta

2025

2026



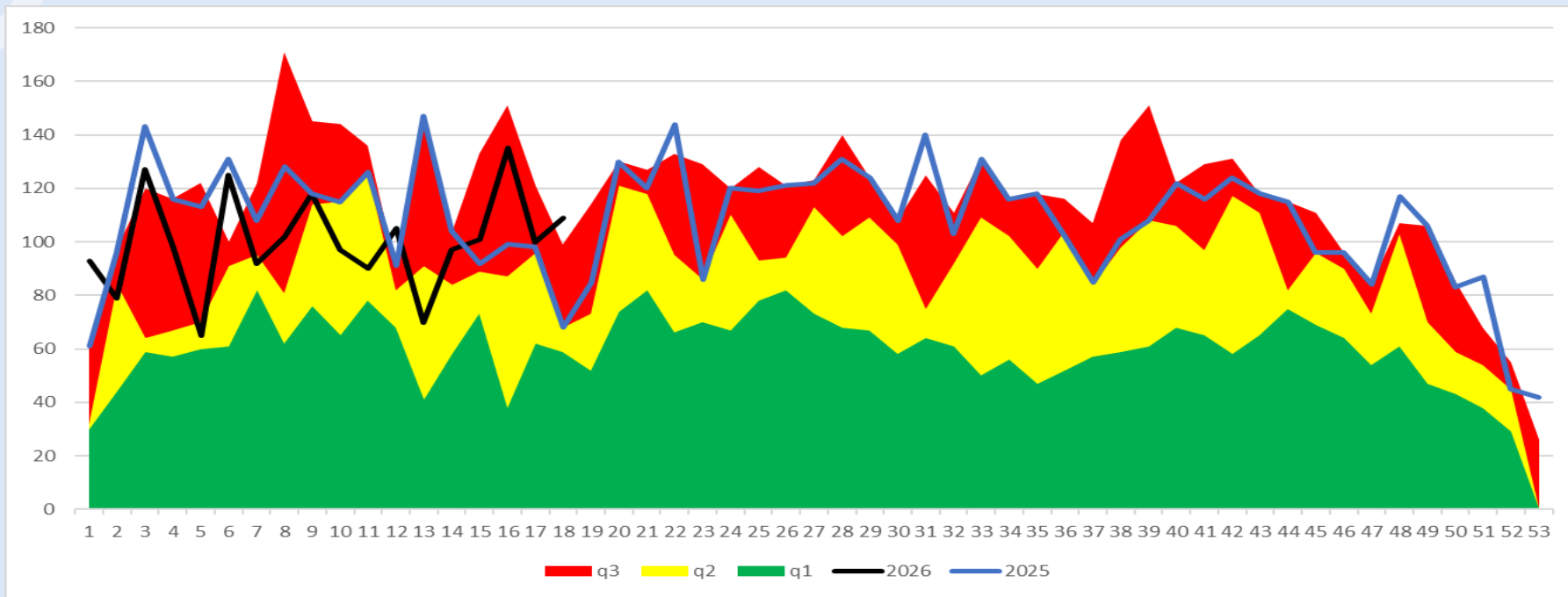
éxito

seguridad

alerta

2025

2026



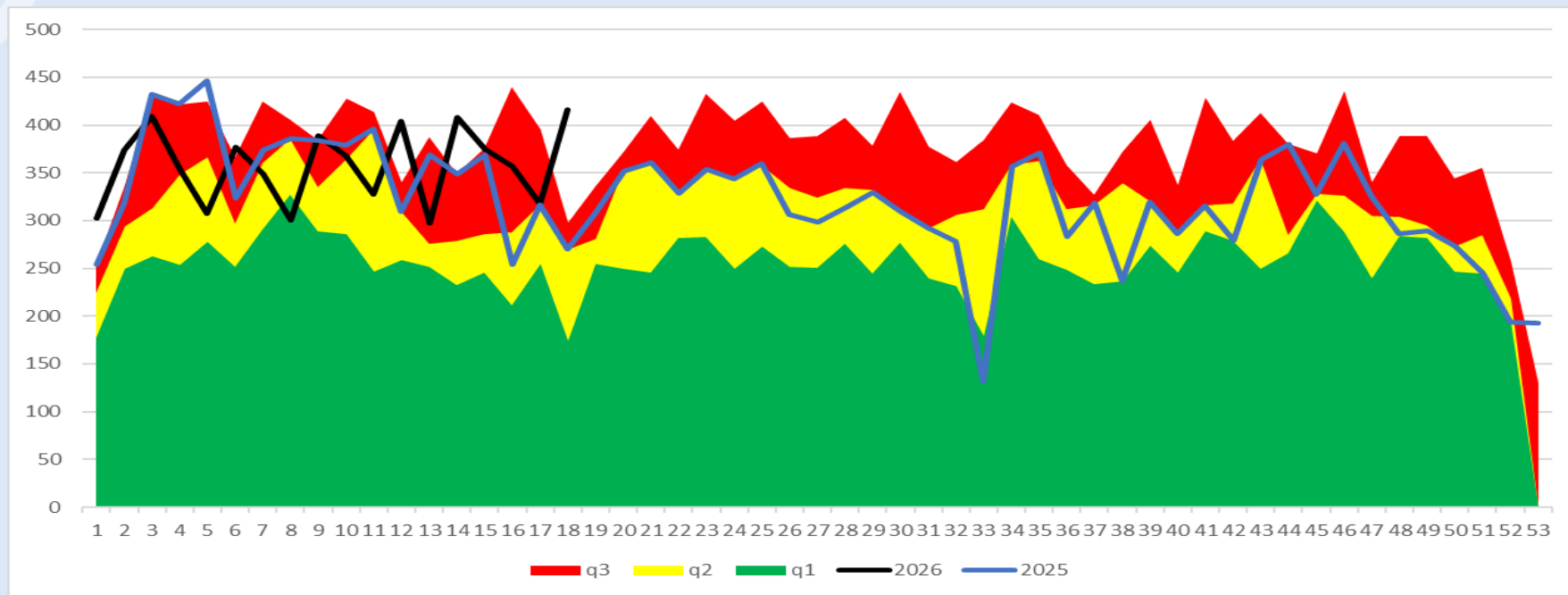
éxito

seguridad

alerta

2025

2026



Dengue no grave, con signos de alarma y grave

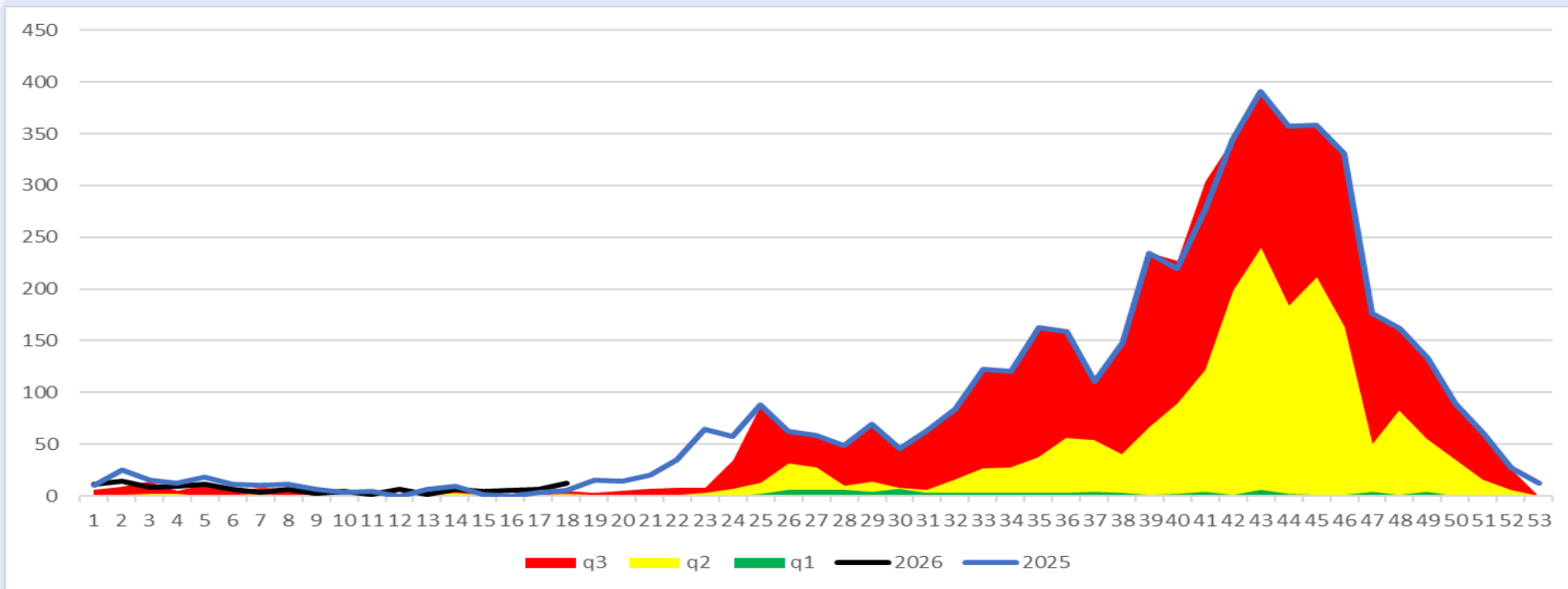
éxito

seguridad

alerta

2025

2026



Enfermedad Febril Exantemática

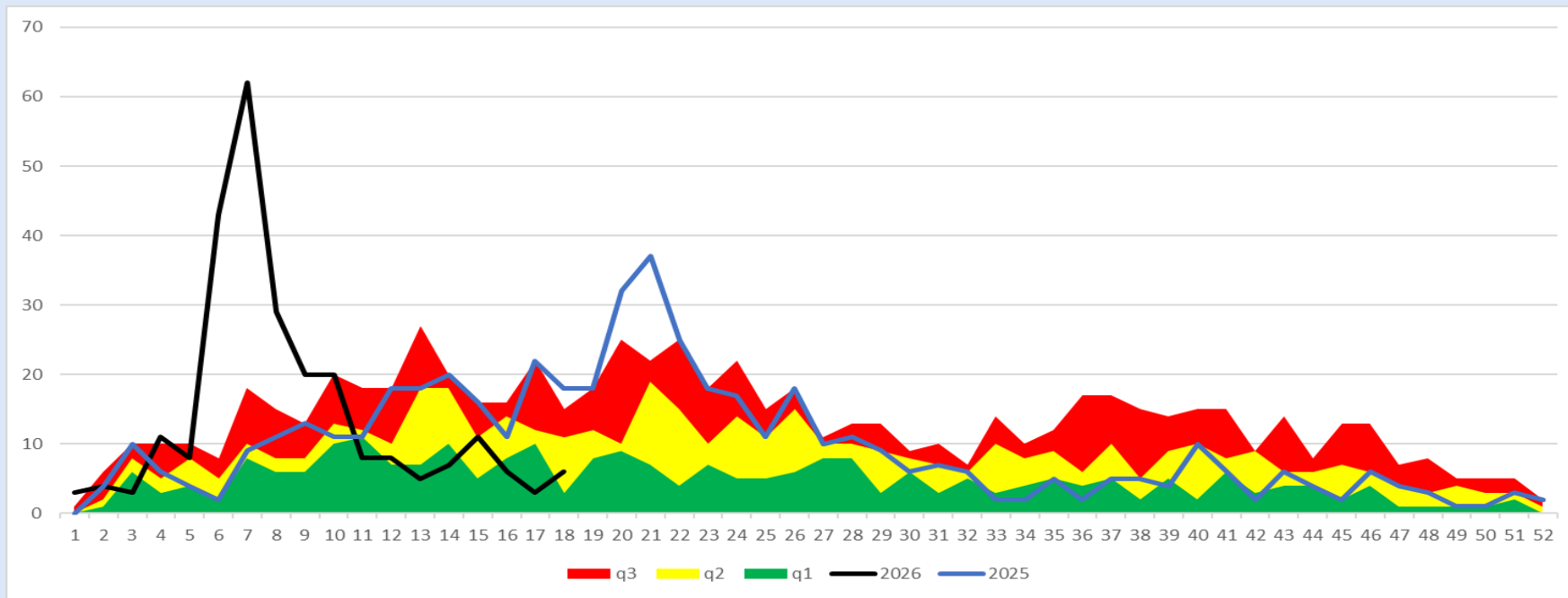
éxito

seguridad

alerta

2025

2026



Síndrome Coqueluchoide

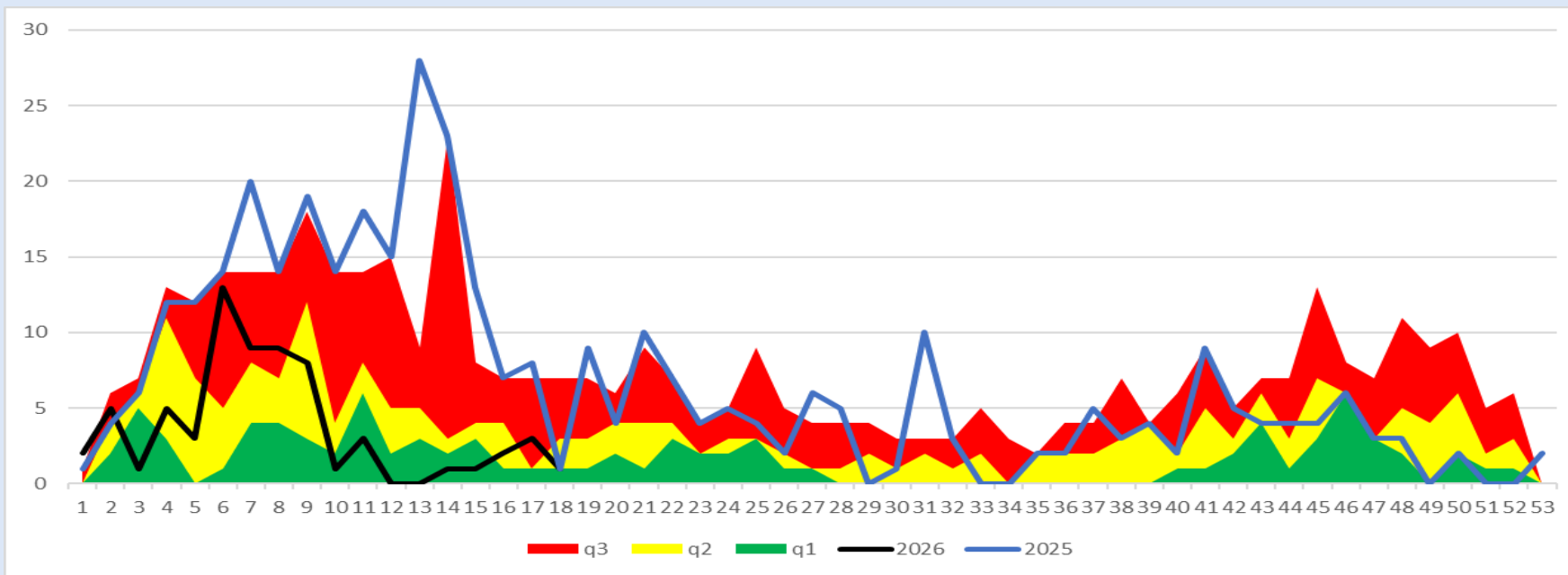
éxito

seguridad

alerta

2025

2026



Tosferina

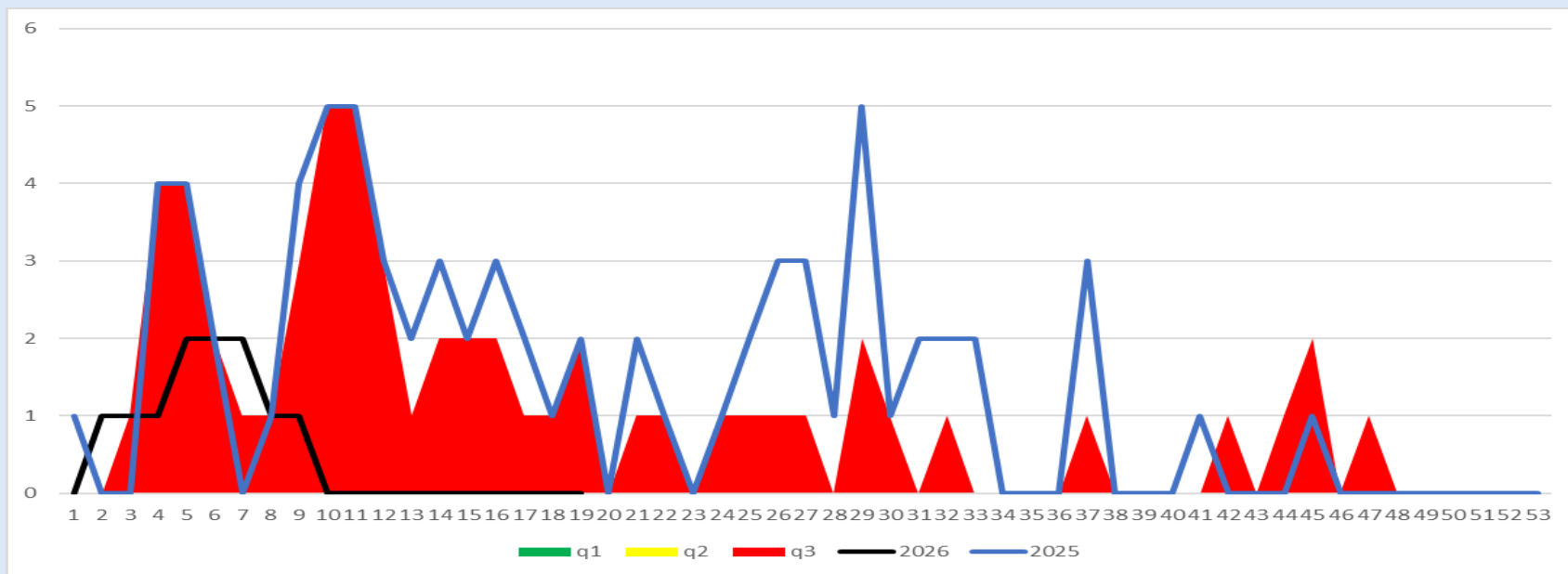
éxito

seguridad

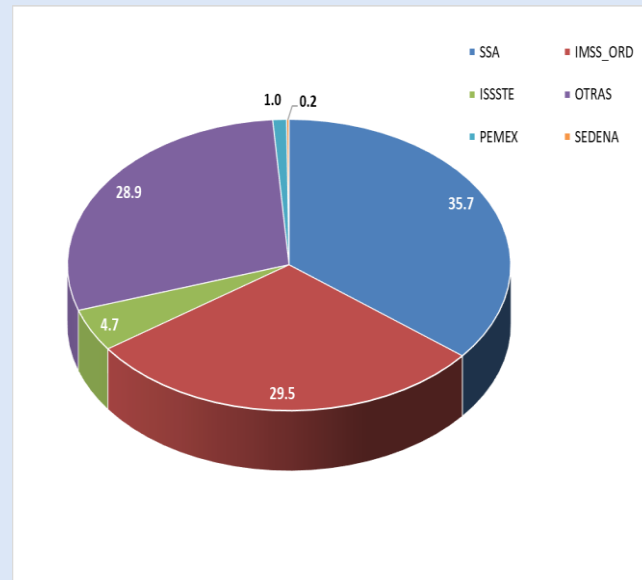
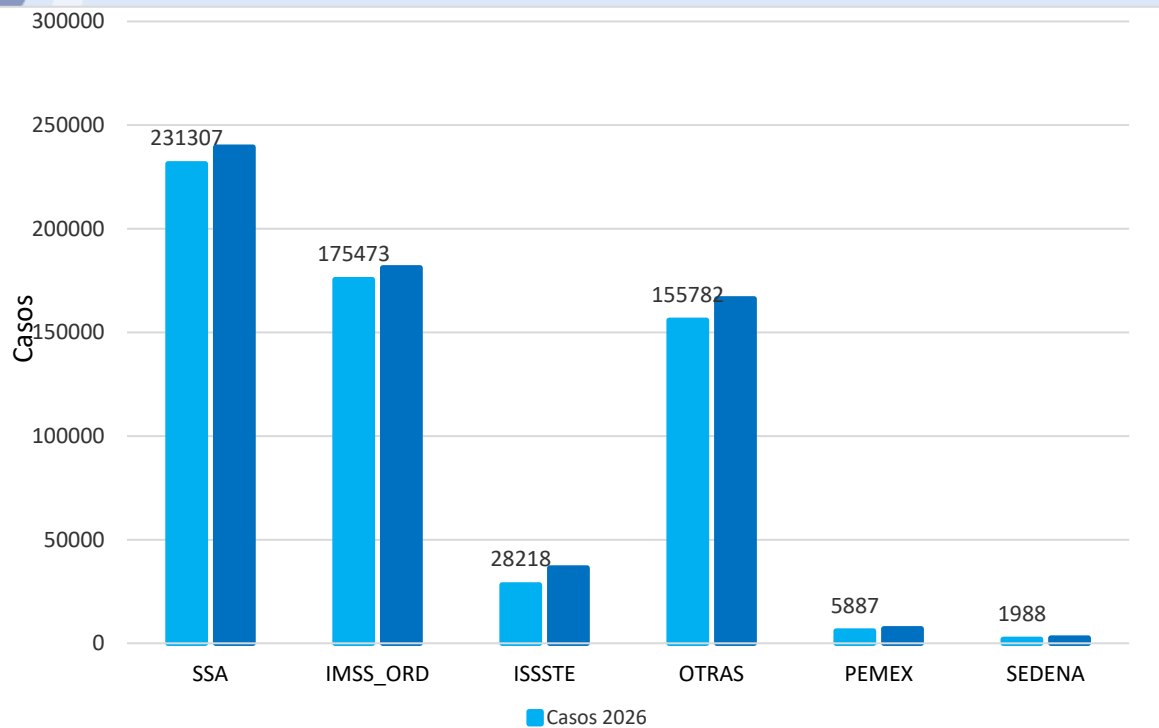
alerta

2025

2026

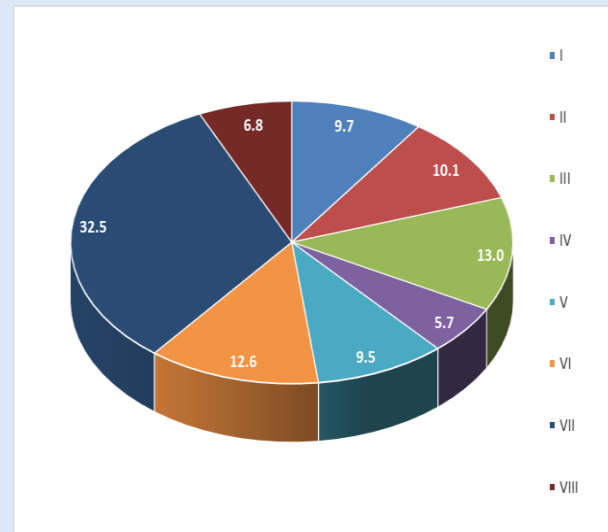
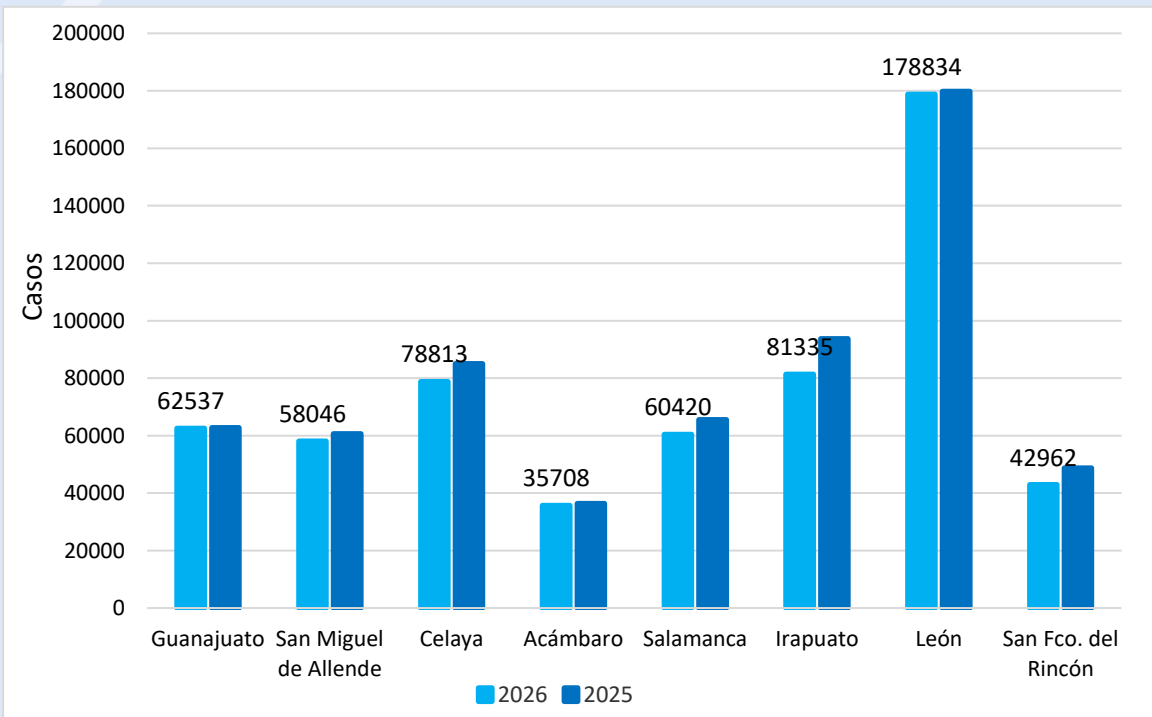


Notificación de Casos Nuevos de Enfermedad por Institución 2025-2026 y Porcentaje de Notificación 2026

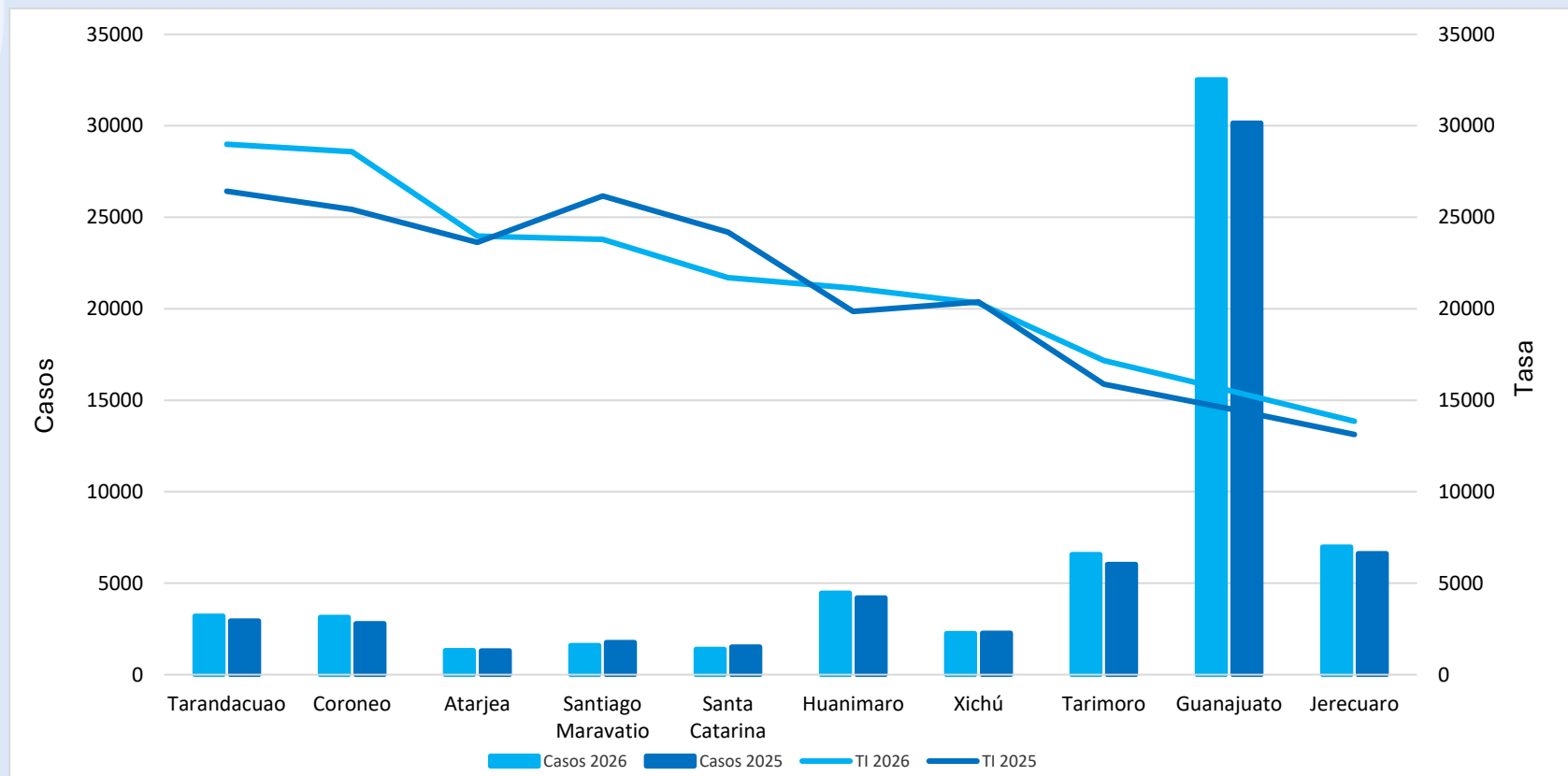


*OTRAS: Clínicas, Hospitales privados y Consultorios Adyacentes a Farmacia.

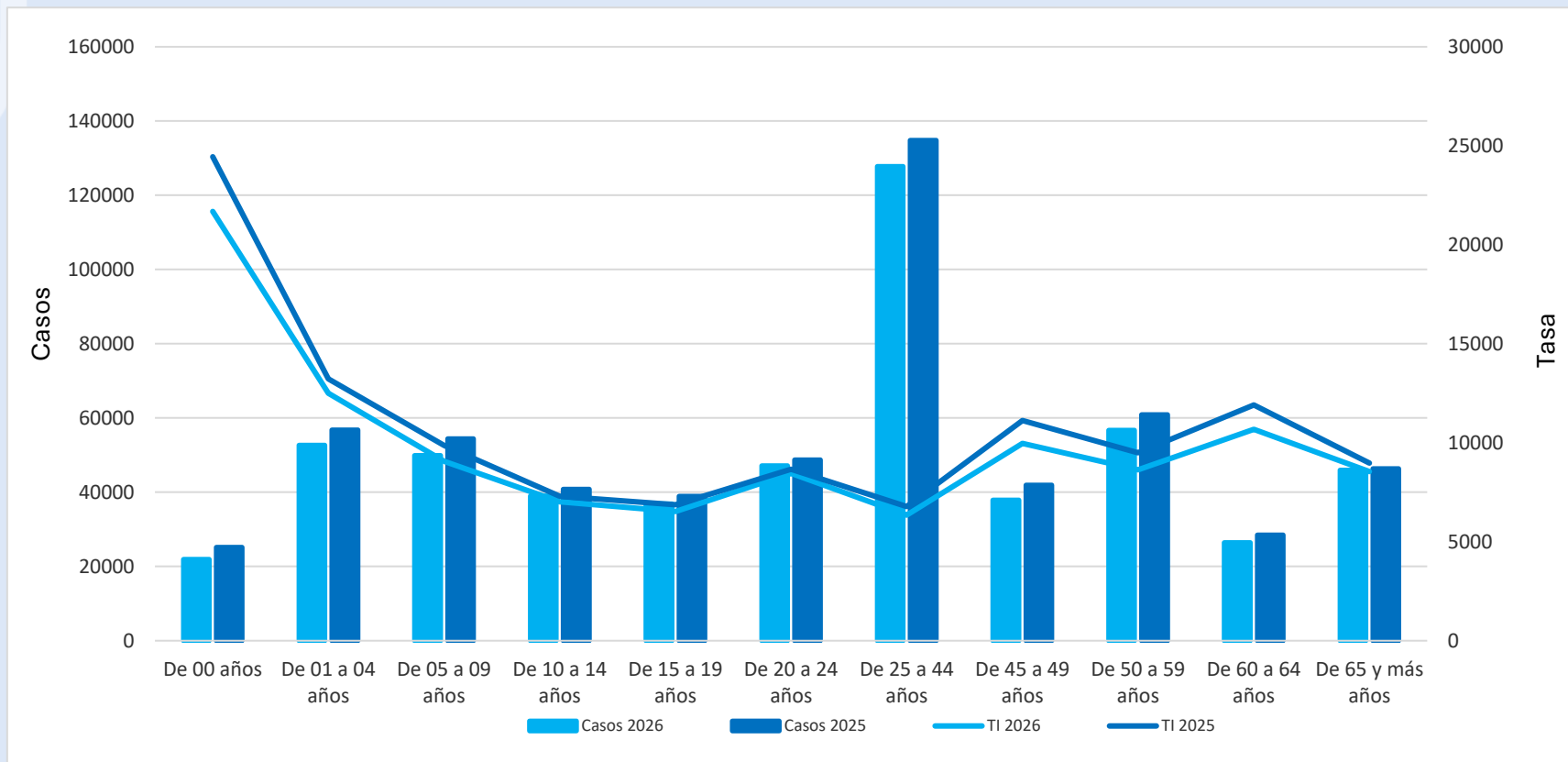
Notificación de Casos Nuevos de Enfermedad por Jurisdicción Sanitaria 2025-2026 y Porcentaje de Notificación 2026



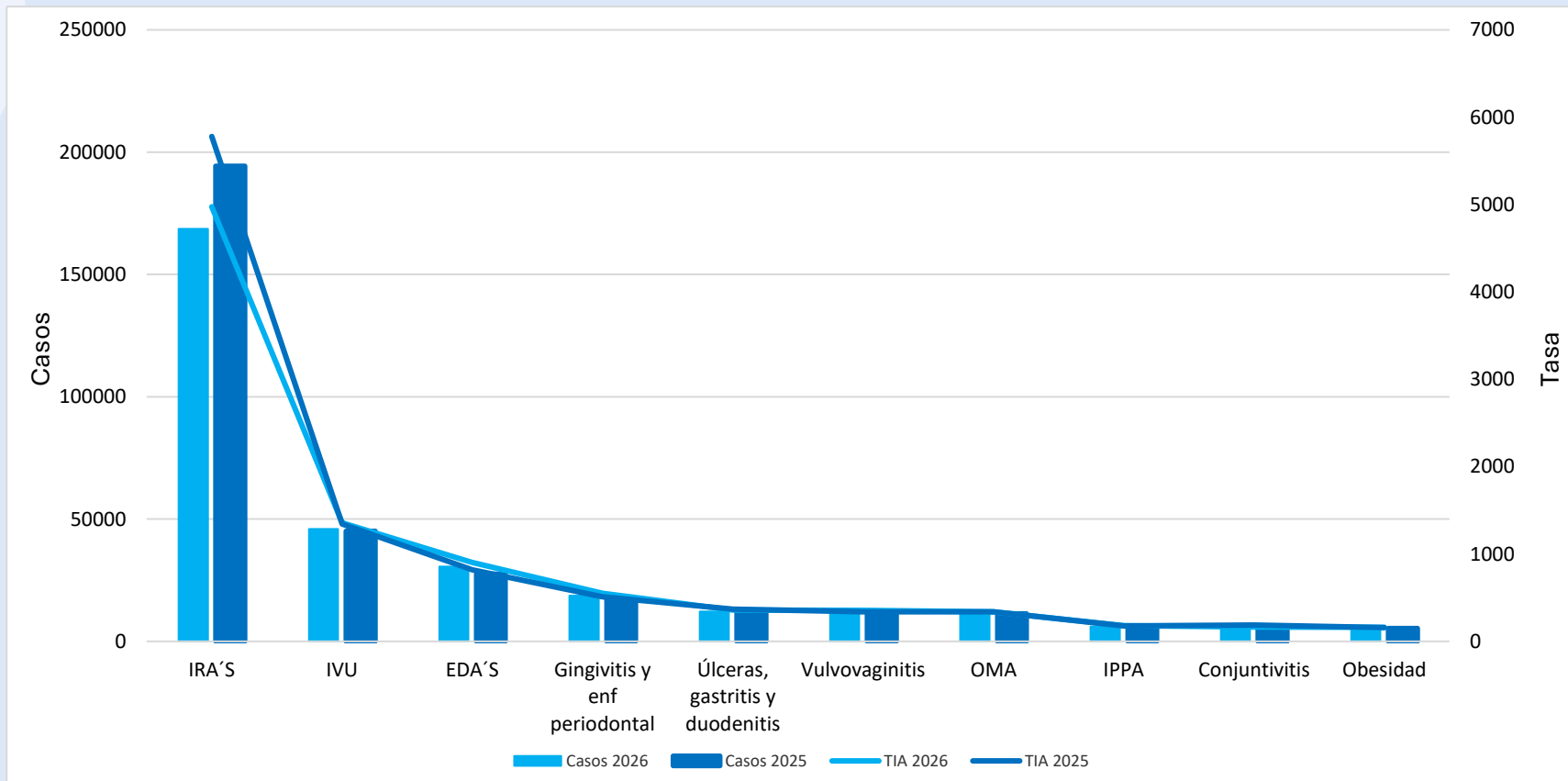
Municipios con Mayor Tasa de Incidencia de Casos Nuevos de Enfermedad 2025-2026



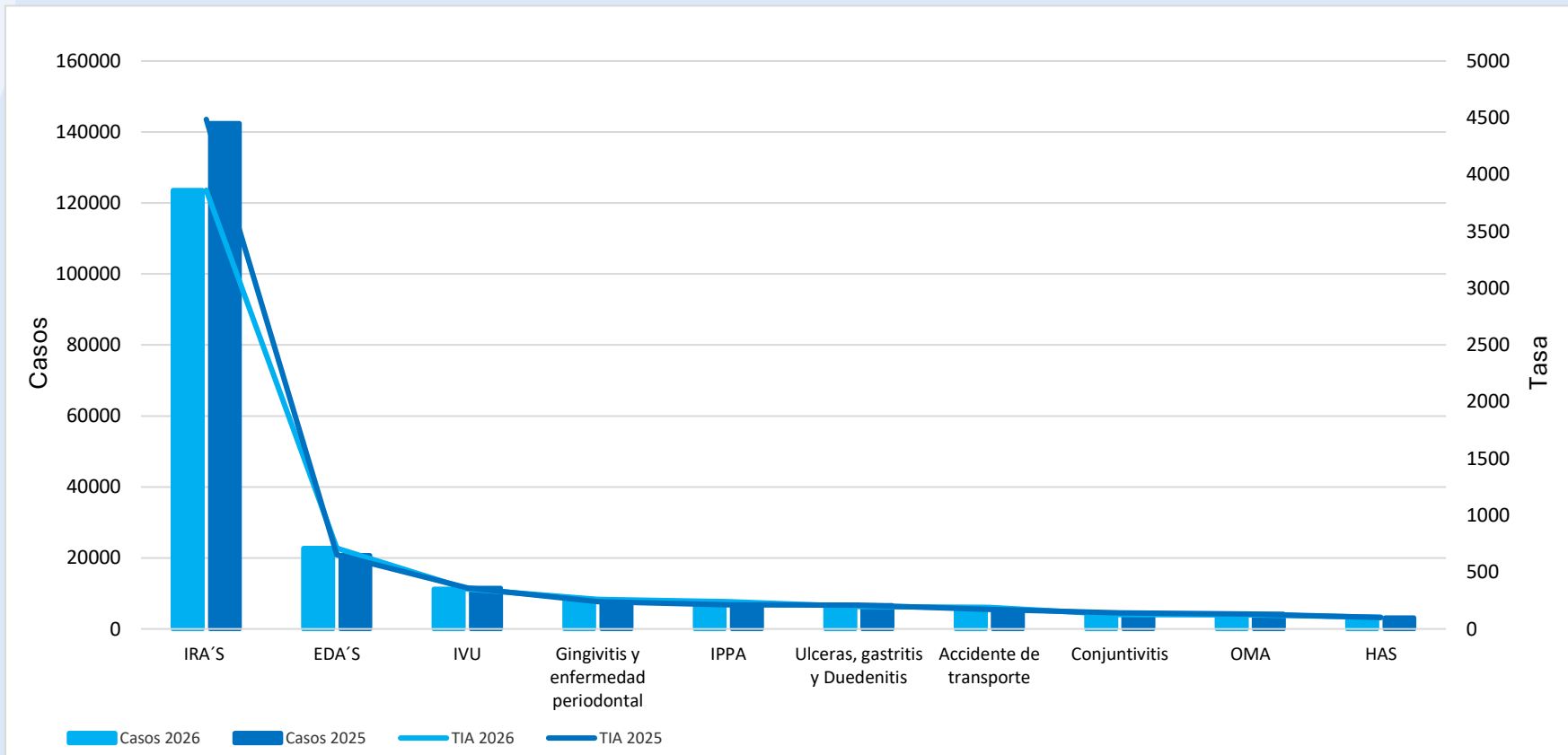
Morbilidad y Tasa de Incidencia por Grupo de Edad 2025-2026



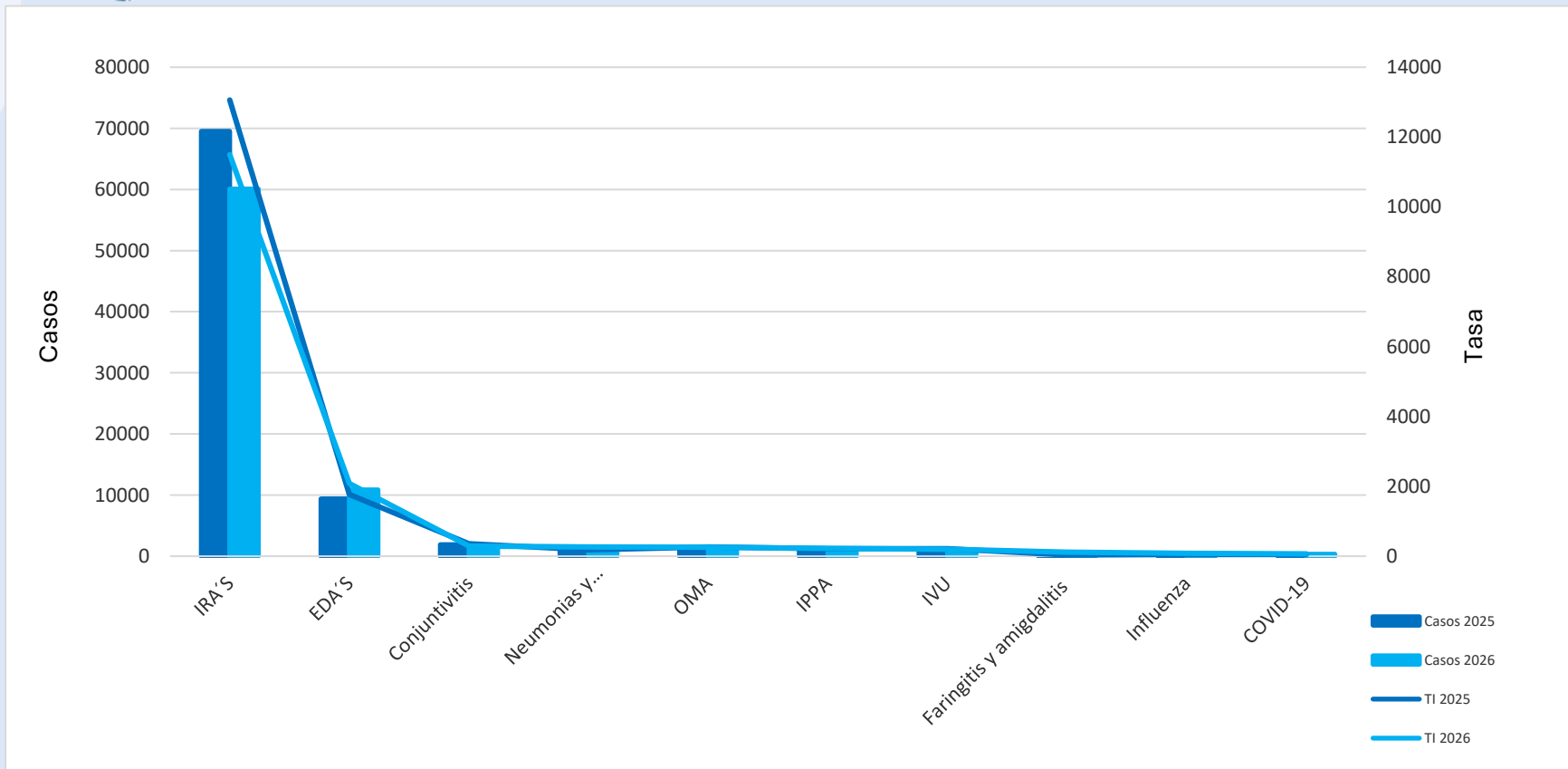
10 Principales Causas de Morbilidad y Tasa de Incidencia en Mujeres, 2025-2026



10 Principales Causas de Morbilidad y Tasa de Incidencia en Hombres, 2025-2026



10 Principales Causas de Morbilidad y Tasa de Incidencia en menores de 5 años, 2025-2026



Vigilancia Epidemiológica Especial Comparativo 2026-2025

No.	Infecciones de Transmisión Sexual	Semana 18	Acumulado 2026	Acumulado 2025	Diferencia %
1	Infección por el VIH	20	300	194	54.6
2	Hepatitis Virica B	0	8	12	100.0
3	Hepatitis Virica C	0	22	32	-31.3
4	Sífilis Adquirida	12	390	390	0.0
No.	Enfermedades Congénitas	Semana 18	Acumulado 2026	Acumulado 2025	Diferencia %
1	Anencefalia	0	1	1	0.0
2	Espina Bifida	0	9	6	50.0
3	Microcefalia	0	3	1	200.0
4	Sífilis congénita	1	47	9	422.2
No.	Micobacterias	Semana 18	Acumulado 2026	Acumulado 2025	Diferencia %
1	Tuberculosis Meningea	1	11	9	22.2
2	Tuberculosis Respiratoria	5	82	145	-43.4
3	Tuberculosis otras formas	8	46	83	-44.6
4	Lepra	0	0	2	0.0
No.	Enfermedades Transmitidas por Vector	Semana 18	Acumulado 2026	Acumulado 2025	Diferencia %
1	Dengue no grave	5	96	126	-23.8
2	Dengue con signos de alarma	6	20	31	-35.5
3	Dengue grave	1	5	0	100.0
4	Zika	0	0	0	0
5	Rickettssia	0	0	0	0.0
6	Enfermedad de Chagas	0	1	24	-95.8

Vigilancia Epidemiológica Especial Comparativo 2026-2025

No.	Intoxicación por Animales y Artrópodos	Semana 18	Acumulado 2026	Acumulado 2025	Diferencia %
1	Intoxicación por Picadura de Alacran	1,944	21,586	19,716	9.5
2	Picadura por Ponzoña Animales	78	1337	1333	0.3
3	Mordedura de araña violinista	3	14	9	55.6
4	Mordedura de araña viuda negra	14	189	110	71.8
5	Mordedura por serpiente	0	10	18	-44.4
					-
No.	Otras Enfermedades Infecto-Contagiosas	Semana 18	Acumulado 2026	Acumulado 2025	Diferencia %
1	Hepatitis Virica A	3	26	58	-55.2
2	Otras Hepatitis Viricas	0	9	1	100.0
3	MPOX	0	1	0	100.0
4	Enteritis debida a rotavirus	2	34	63	-46.0
No.	Zoonosis	Semana 18	Acumulado 2026	Acumulado 2025	Diferencia %
1	Cisticercosis	0	3	3	0.0
2	Toxoplasmosis	0	0	0	0.0
3	Brucelosis	2	23	21	9.5
No.	Enfermedades Prevenibles por Vacunación	Semana 18	Acumulado 2026	Acumulado 2025	Diferencia %
1	Enfermedad Febril Exantemática	6	273	222	0.0
2	Síndrome Coqueluchoide	1	70	238	-70.6
3	Tosferina	0	13	44	-70.5
4	ESAVI´s	0	31	27	14.8
5	Tetanos	0	1	2	0.0
6	Varicela	45	1,066	1,495	-28.7
7	Paralisis Flacida Aguda	1	16	23	-30.4

No.	Enfermedades No Transmisibles	Semana 18	Acumulado 2026	Acumulado 2025	Diferencia %
1	Obesidad	608	8,676	8,000	8.5
2	Diabetes Tipo 1	2	56	58	0.0
3	Diabetes Tipo 2	416	6,830	6,366	7.3
4	Hipertensión Arterial	410	8,013	7,559	6.0
5	Enfermedad Isquémica del Corazón	84	1,580	1,067	48.1
6	Enfermedad Cerebrovascular	65	1,259	1,066	18.1
7	Depresión	109	1,909	2,051	-6.9
8	Hipotermia	0	2	0	N/A
9	Efectos del calor y de la luz	0	7	9	-22.2

No.	Enfermedades Respiratorias	Semana 18	Acumulado 2026	Acumulado 2025	Diferencia %
1	COVID-19	18	2,063	2,156	-4.3
2	Influenza	32	3,428	2,343	46.3
3	Neumonías y Bronconeumonías	97	3,840	3,358	14.4
4	EPOC	6	89	90	-1.1
5	Asma	50	1,126	1,238	-9.0



SALUD
SECRETARÍA DE SALUD

Directorio

Coordinador General de Salud Pública

Dr. José Felipe Carranco Escalona

Directora General de Prevención y Promoción de la Salud

Dra. Silvia Ibarra Sánchez

**Director de Vigilancia Epidemiológica, Enfermedades
Emergentes y Reemergentes**

Dr. Adolfo Valdez Escobedo

Elaboración

Coordinador Estatal de Vigilancia Epidemiológica

Dr. José Carlos Lona Aguayo