

# Boletín Epidemiológico

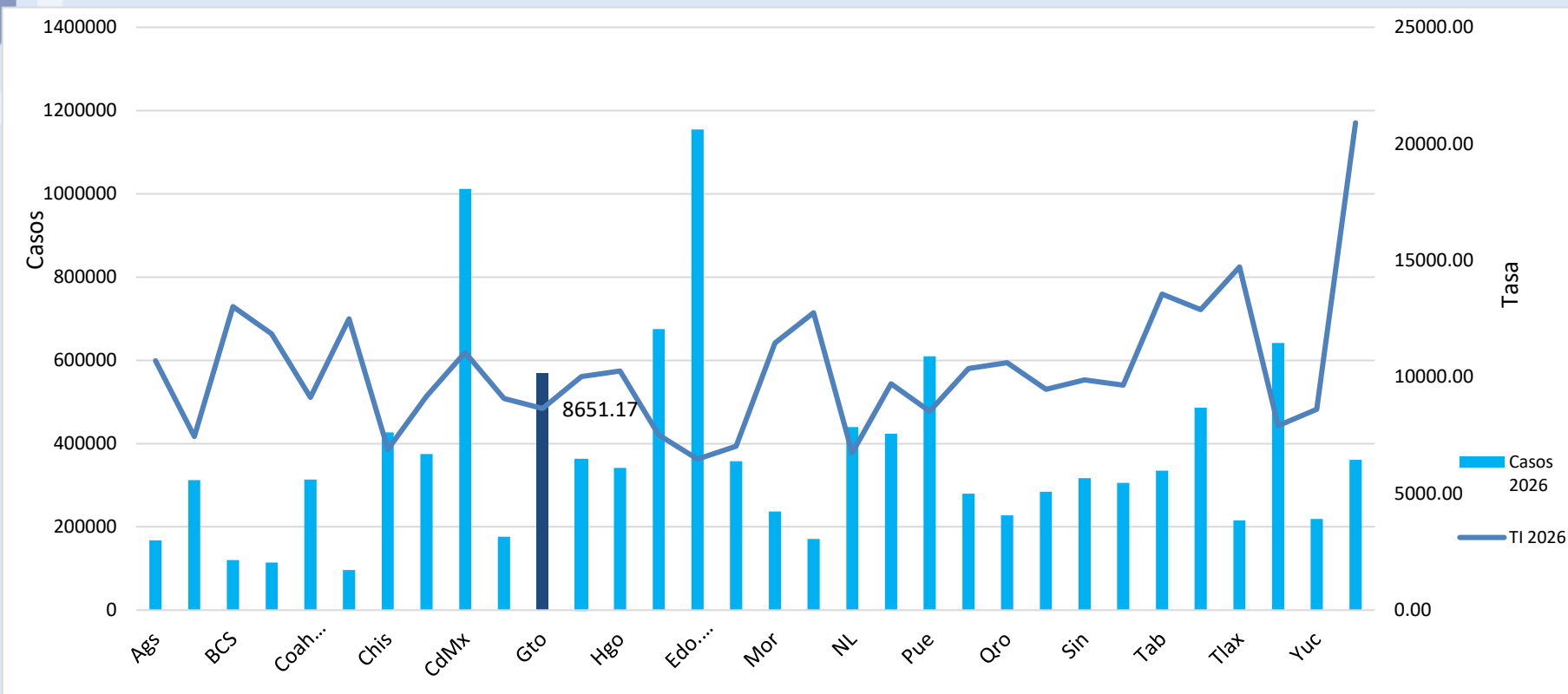


**SALUD**  
SECRETARÍA DE SALUD

Semana Epidemiológica No. 18  
(3 al 9 de mayo del 2026)

## 20 Principales Causas de Morbilidad en México 2026-2025

No.	Diagnóstico	Semana 18	Acumulado 2026	Acumulado 2025	Diferencia %
1	Infecciones respiratorias agudas	225,300	6,134,124	7,200,493	-14.8
2	Infecciones intestinales por otros organismos	79,662	1,363,236	1,327,372	2.7
3	Infección de vías urinarias	60,508	1,180,153	1,203,225	-1.9
4	Gingivitis y enfermedad periodontal	20,823	430,534	438,124	-1.7
5	Úlceras, gastritis y duodenitis	14,352	306,513	316,034	-3.0
6	Obesidad	14,718	287,314	231,648	24.0
7	Conjuntivitis	14,942	273,278	288,399	-5.2
8	Hipertensión arterial	10,413	232,909	220,404	5.7
9	Otitis media aguda	10,351	215,163	234,762	-8.3
10	Vulvovaginitis	8,985	207,347	236,047	-12.2
11	Diabetes tipo 2	10,161	202,940	193,318	5.0
12	Faringitis y amigdalitis estreptocócicas	3,155	97,261	112,398	-13.5
13	Accidentes de transporte en vehículos con motor	6,868	91,824	90,579	1.4
14	Neumonías y bronconeumonías	4,082	88,108	84,605	4.1
15	Insuficiencia venosa periférica	4,432	76,002	70,393	8.0
16	Intoxicación por picadura de alacrán	2,261	69,927	72,592	-3.7
17	Influenza	2,242	53,044	51,547	2.9
18	Depresión	2,182	47,973	53,383	-10.1
19	Asma	2,574	47,362	45,842	3.3
20	Mordeduras por perro	2,002	43,982	42,428	3.7



**Tasa de Incidencia Nacional= 9,023.70**

Fuente: SINAVE/plataforma digital del SUAVE 2025-2026, frecuencia absoluta acumulada SE\_18, información preliminar.  
Tasa de Incidencia por 100mil habitantes.

## 20 Principales Causas de Morbilidad en Guanajuato 2026-2025

No.	Diagnóstico	Semana 18	Acumulado 2026	Acumulado 2025	Diferencia %
1	Infecciones respiratorias agudas	10,232	291,365	335,776	-13.2
2	Infección de vías urinarias	3,381	55,245	55,053	0.3
3	Infecciones intestinales por otros organismos	3,896	52,873	47,870	10.5
4	Gingivitis y enfermedad periodontal	1,246	26,388	24,133	9.3
5	Intoxicación por picadura de alacrán	2,085	19,608	17,933	9.3
6	Úlceras, gastritis y duodenitis	1,036	18,131	18,698	-3.0
7	Vulvovaginitis	549	10,772	10,761	0.1
8	Accidentes de transporte en vehículos con motor	594	10,375	9,338	11.1
9	Otitis media aguda	469	10,044	10,145	-1.0
10	Conjuntivitis	659	9,574	10,719	-10.7
11	Obesidad	487	8,068	7,679	5.1
12	Hipertensión arterial	335	7,603	7,274	4.5
13	Diabetes tipo 2	381	6,414	6,063	5.8
14	Neumonías y bronconeumonías	90	3,743	3,274	14.3
15	Influenza	26	3,387	2,309	46.7
16	Insuficiencia venosa periférica	160	2,591	2,508	3.3
17	Infecciones asociadas a la atención de la salud	131	2,414	2,239	7.8
18	COVID-19	18	2,045	2,090	-2.2
19	Mordeduras por perro	129	1,967	1,965	0.1
20	Depresión	103	1800	1963	-8.3

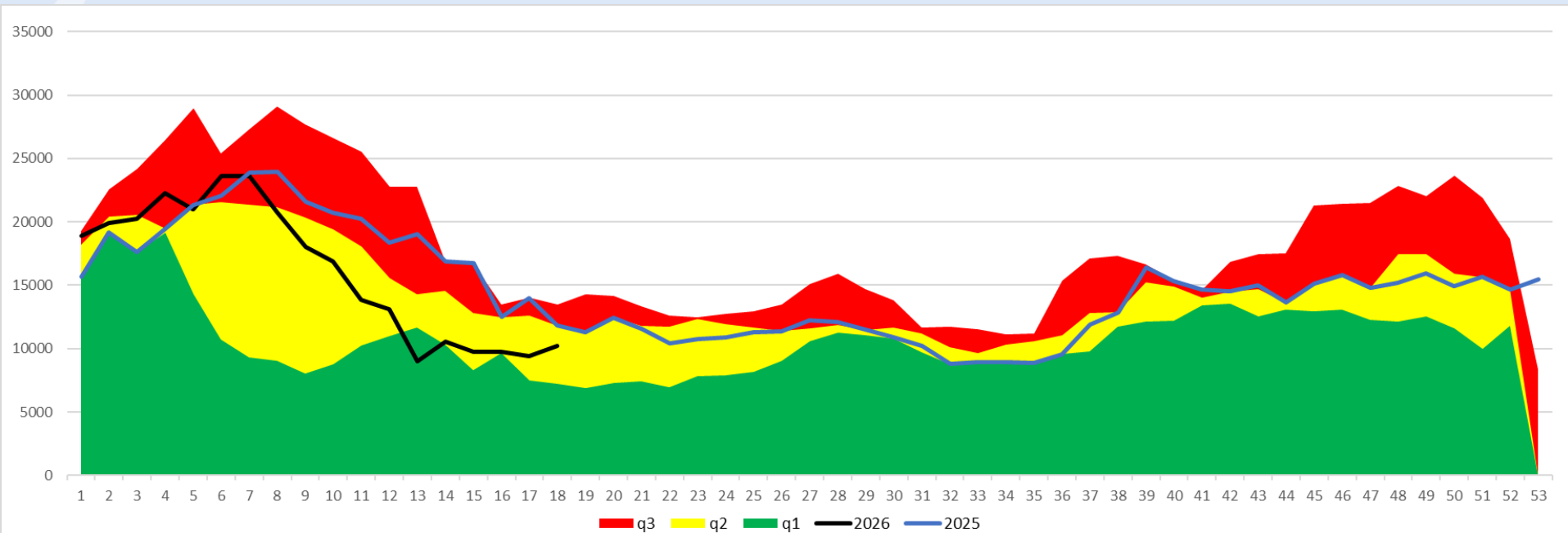
éxito

seguridad

alerta

2025

2026



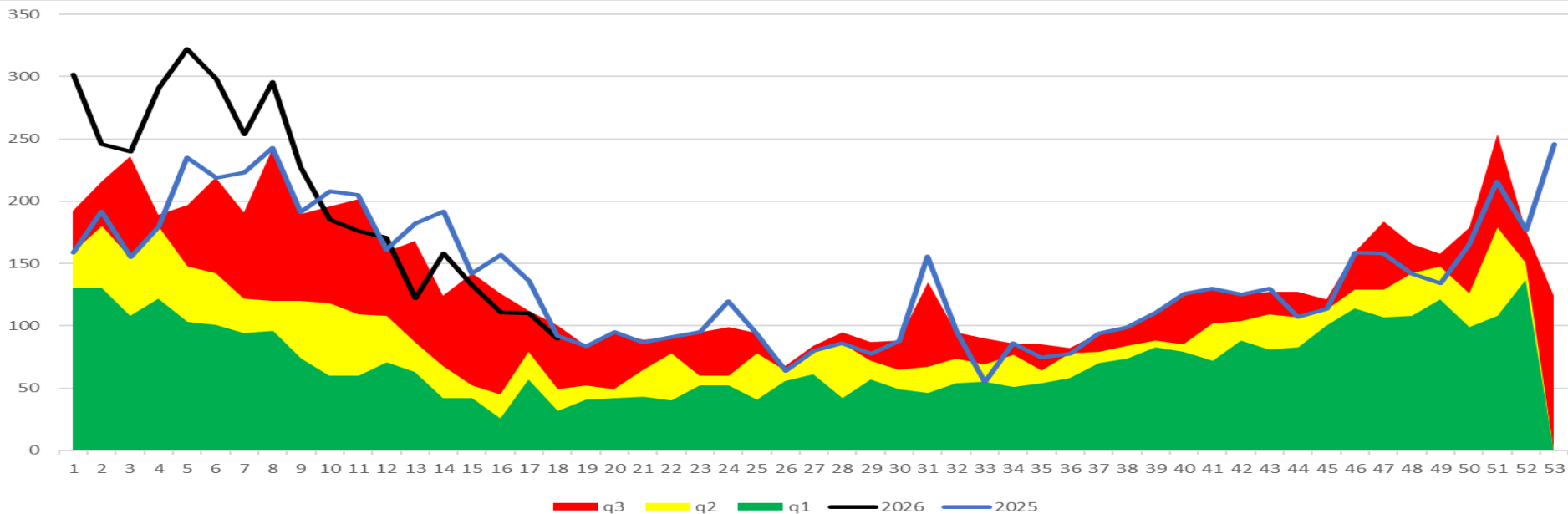
éxito

seguridad

alerta

2025

2026



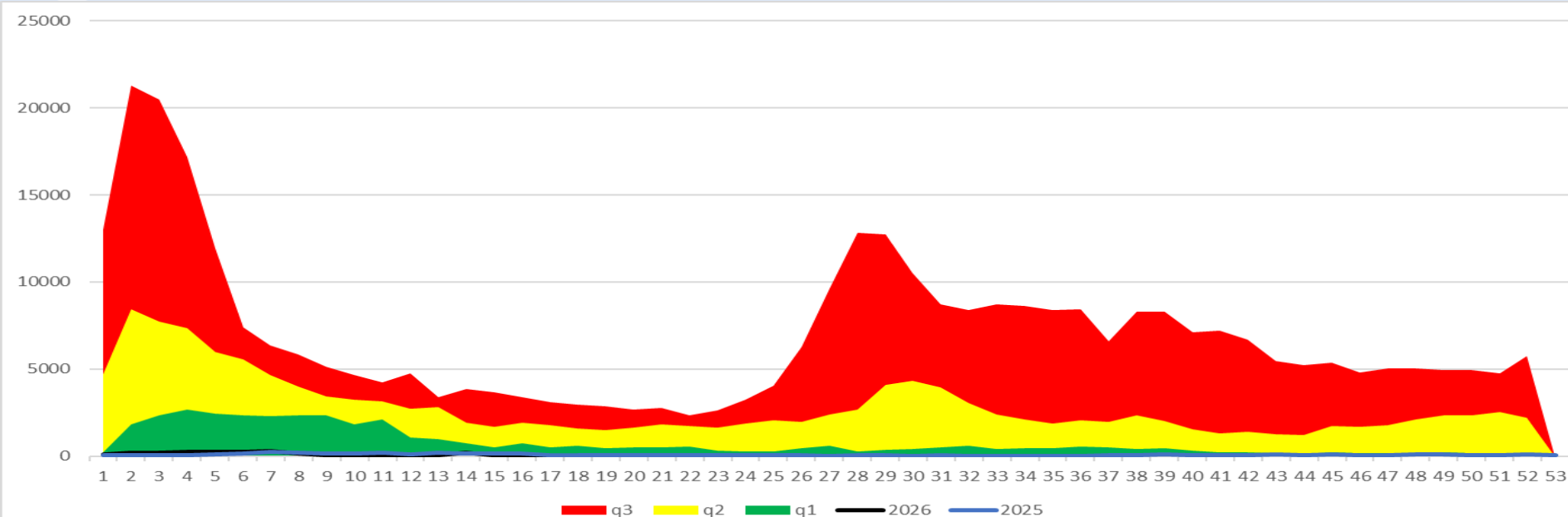
éxito

seguridad

alerta

2025

2026



# Canal Endémico Infecciones Intestinales

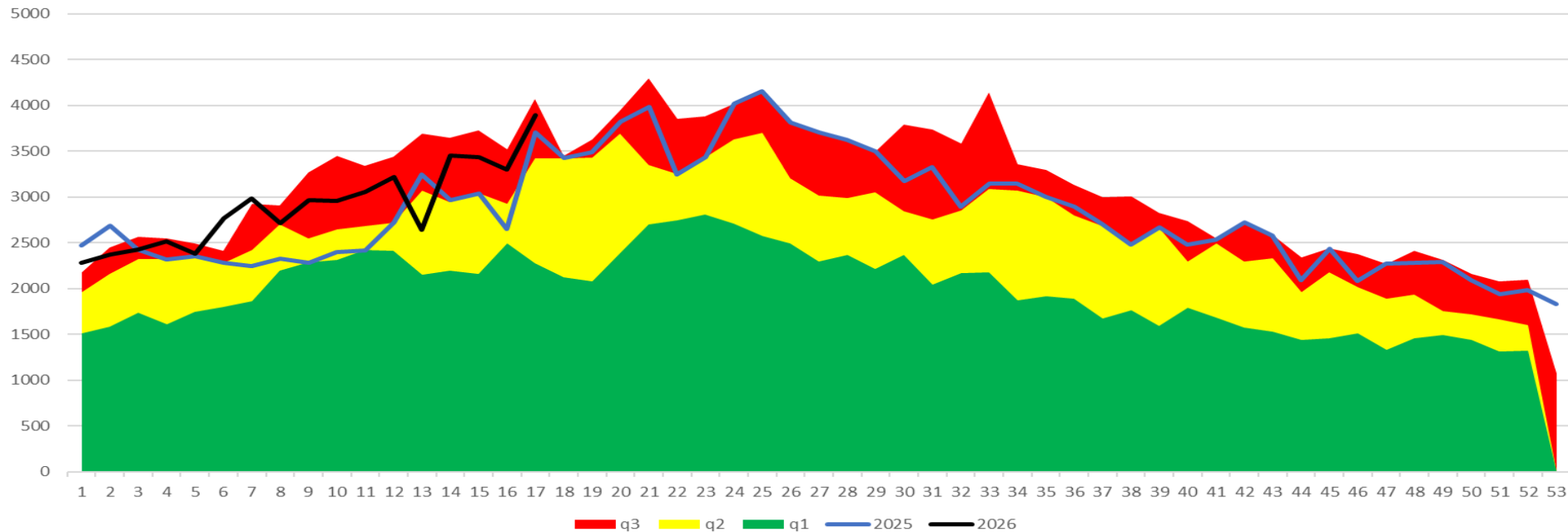
éxito

seguridad

alerta

2025

2026



# Intoxicación por Picadura de Alacrán

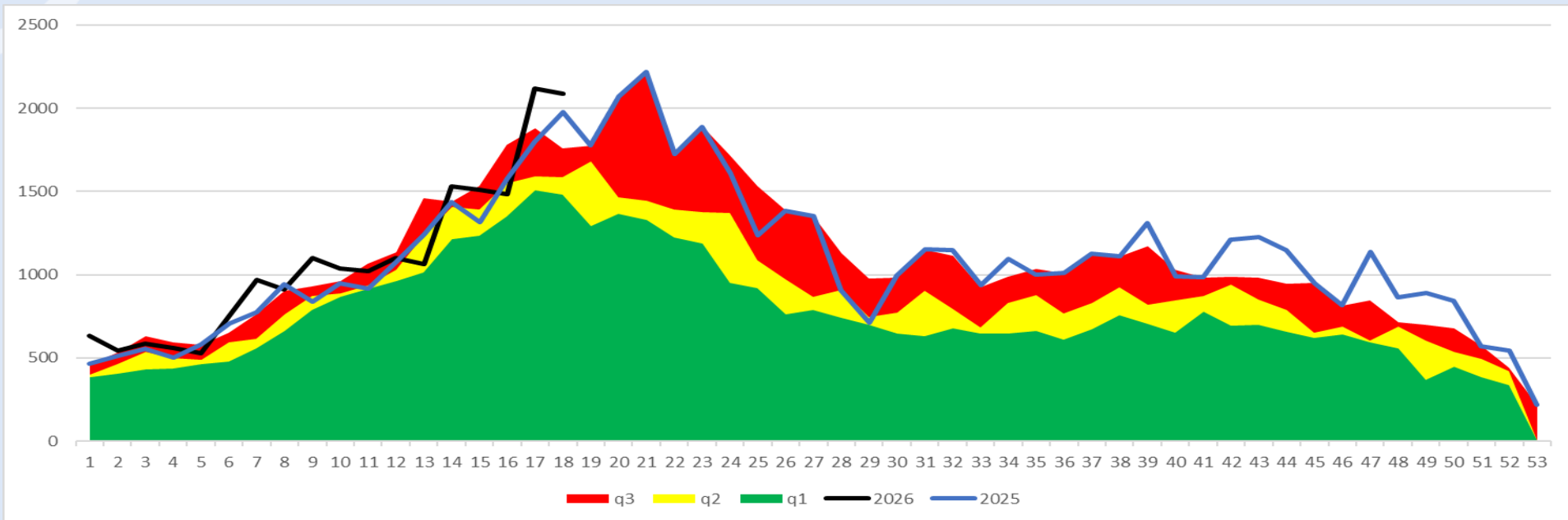
éxito

seguridad

alerta

2025

2026



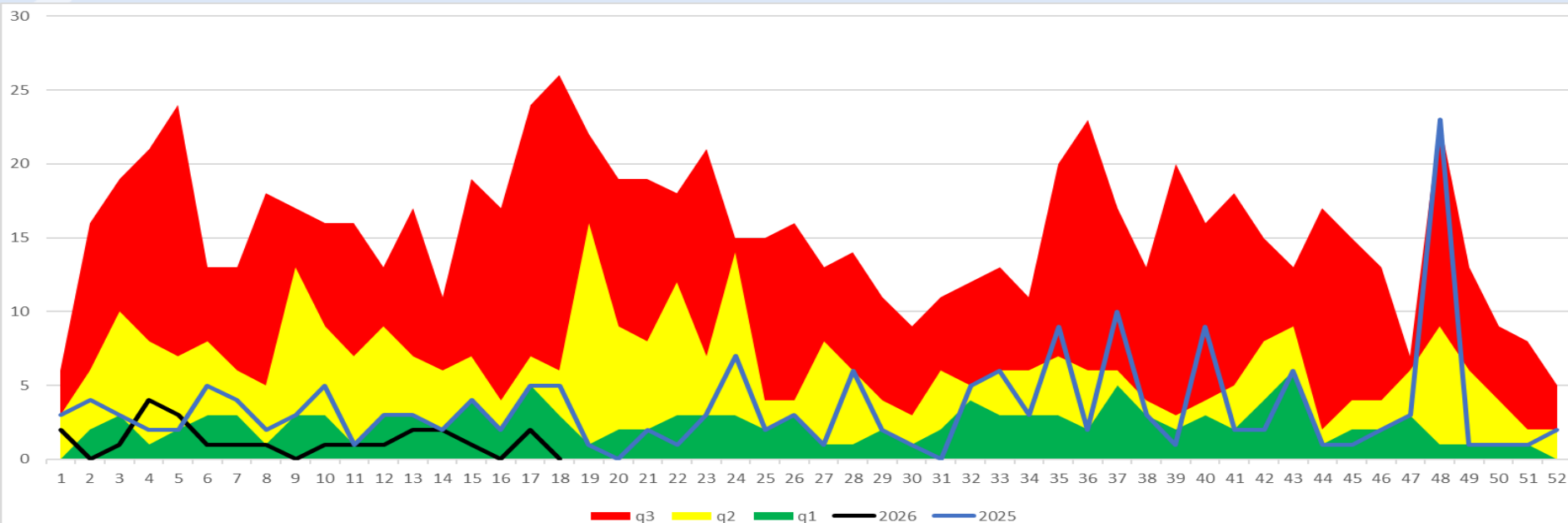
éxito

seguridad

alerta

2025

2026



# Canal Endémico Tuberculosis Respiratoria

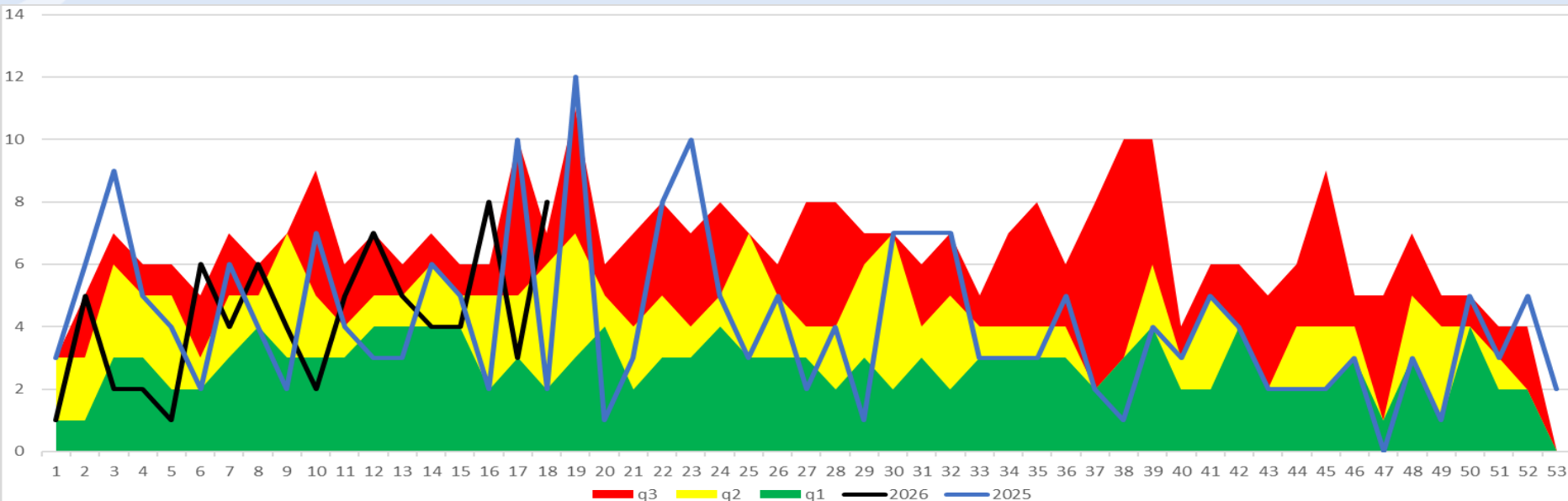
éxito

seguridad

alerta

2025

2026



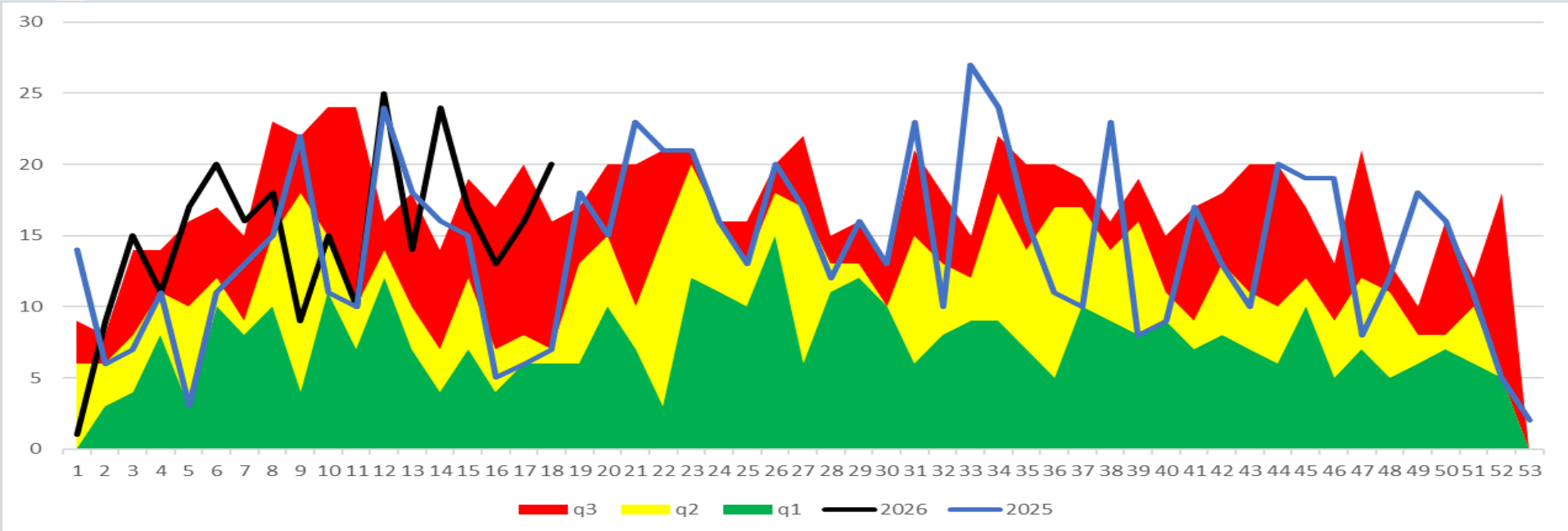
éxito

seguridad

alerta

2025

2026



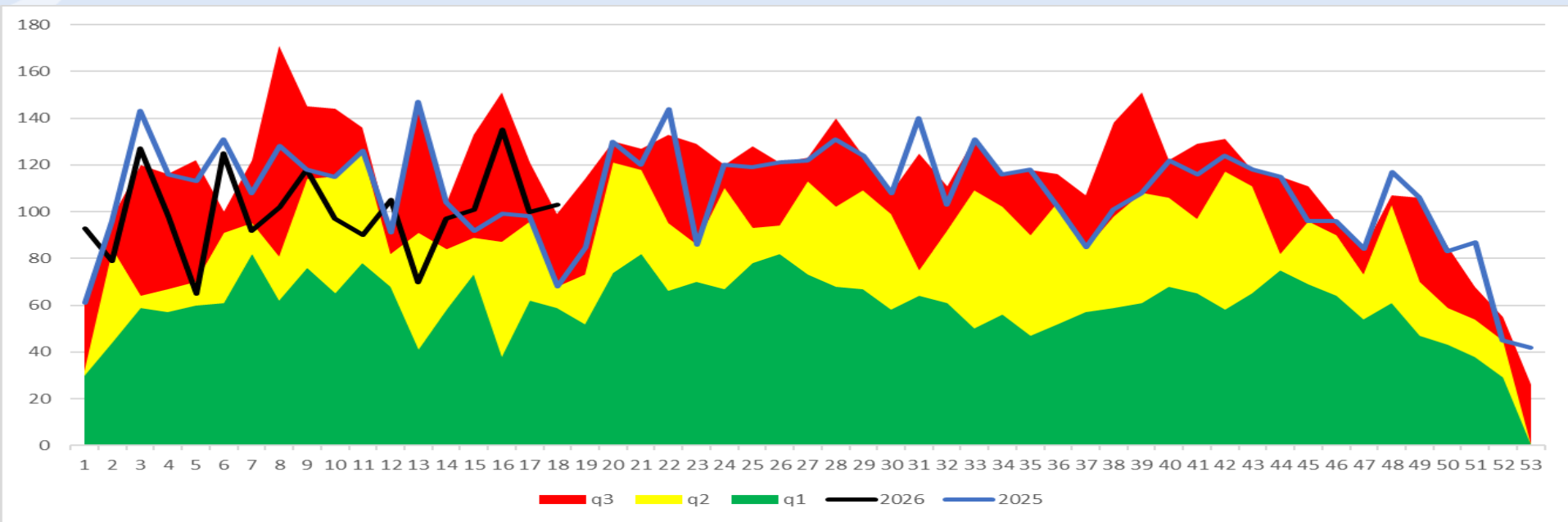
éxito

seguridad

alerta

2025

2026



# Canal Endémico

## Diabetes Tipo 2

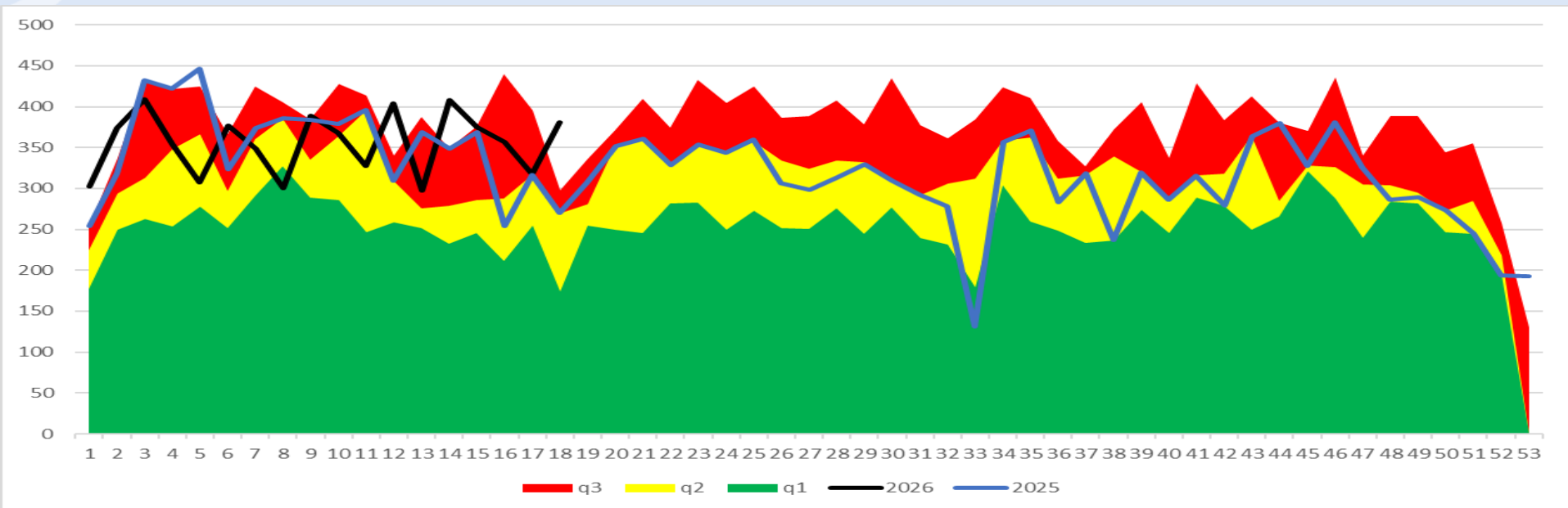
éxito

seguridad

alerta

2025

2026



# Dengue no grave, con signos de alarma y grave

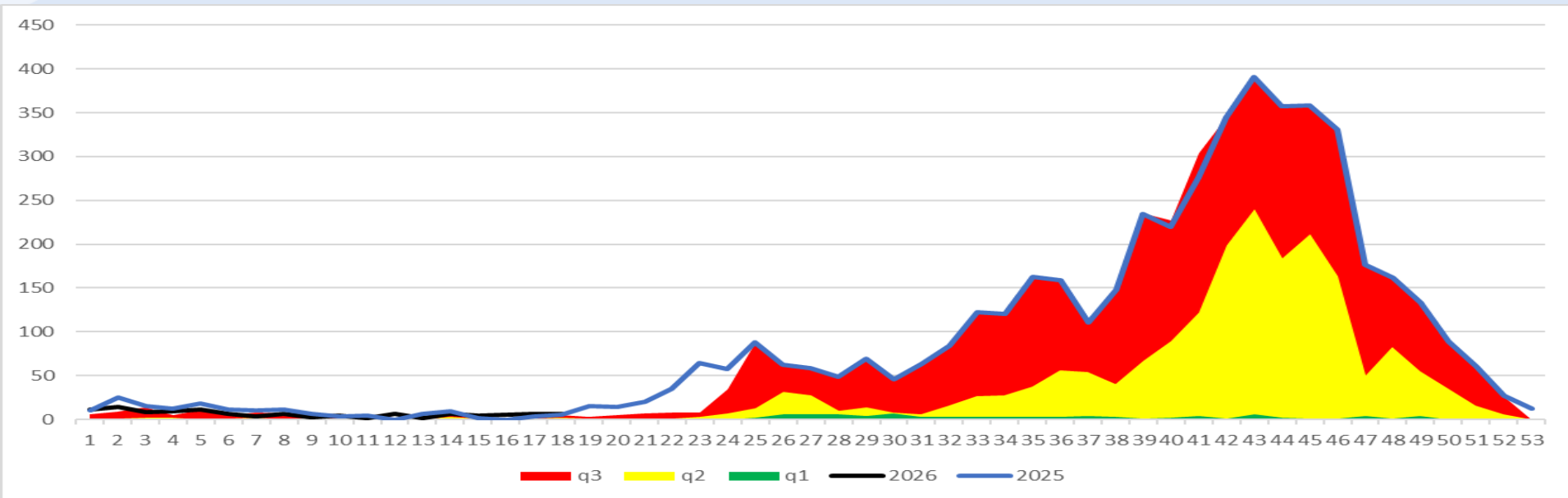
éxito

seguridad

alerta

2025

2026



# Enfermedad Febril Exantemática

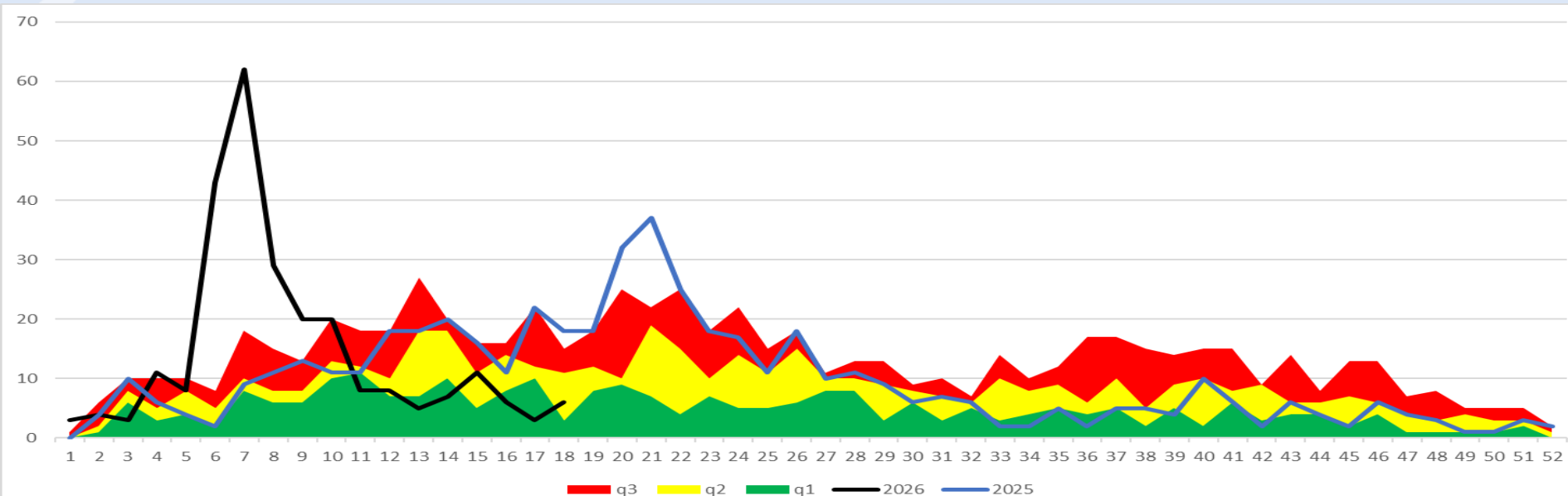
éxito

seguridad

alerta

2025

2026



# Síndrome Coqueluchoide

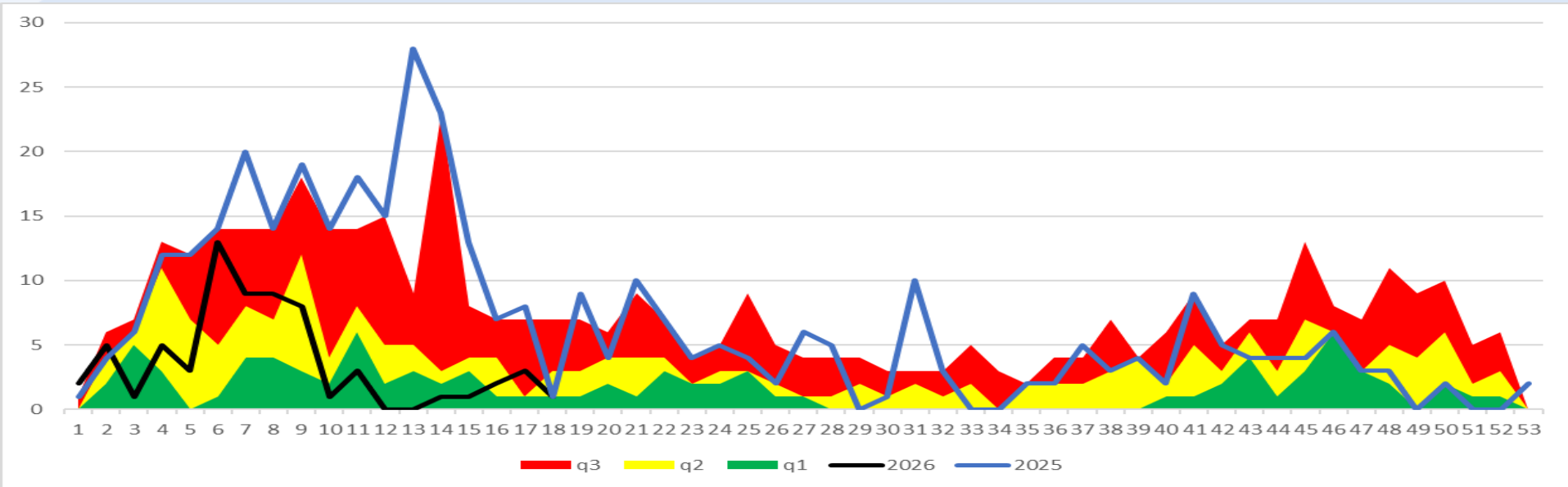
éxito

seguridad

alerta

2025

2026



# Tosferina

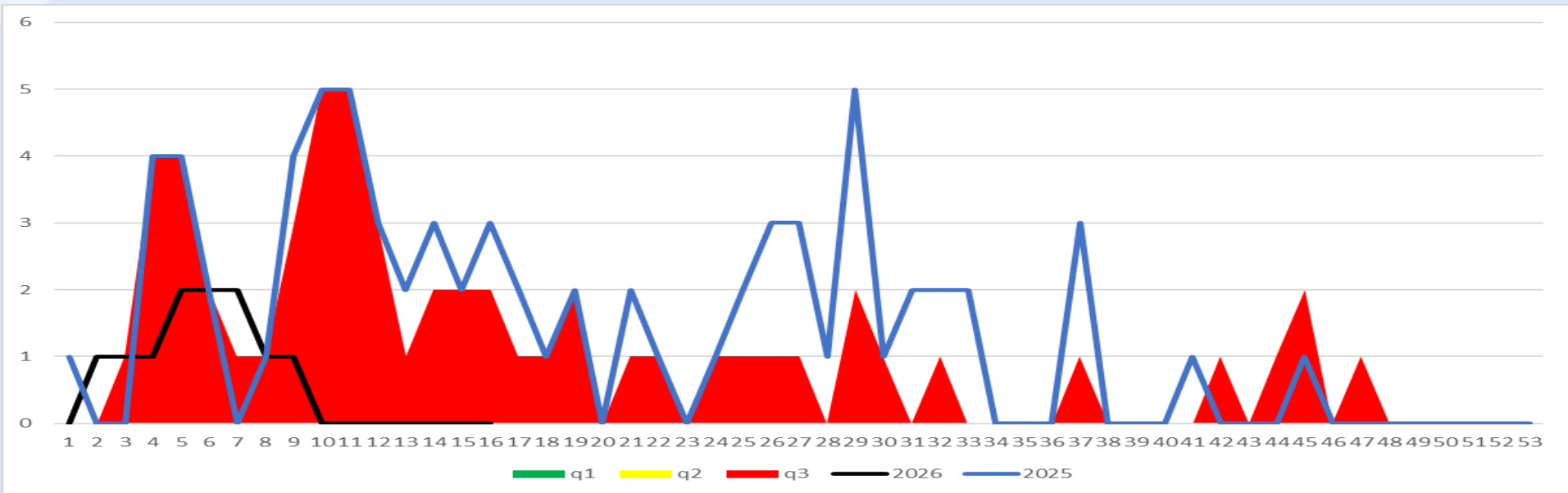
éxito

seguridad

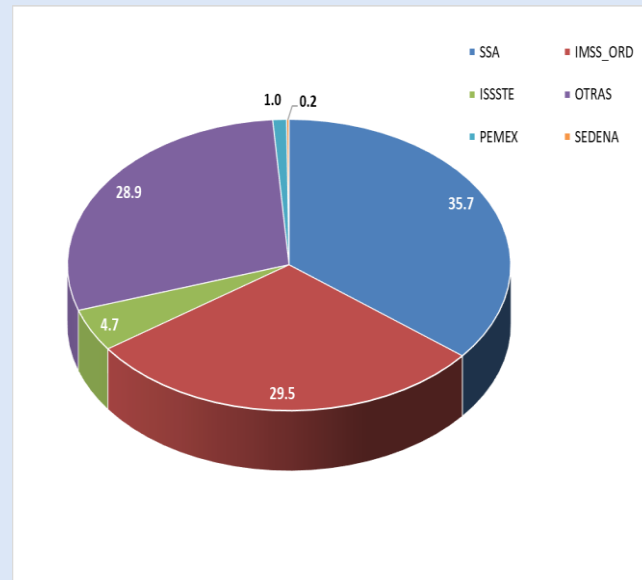
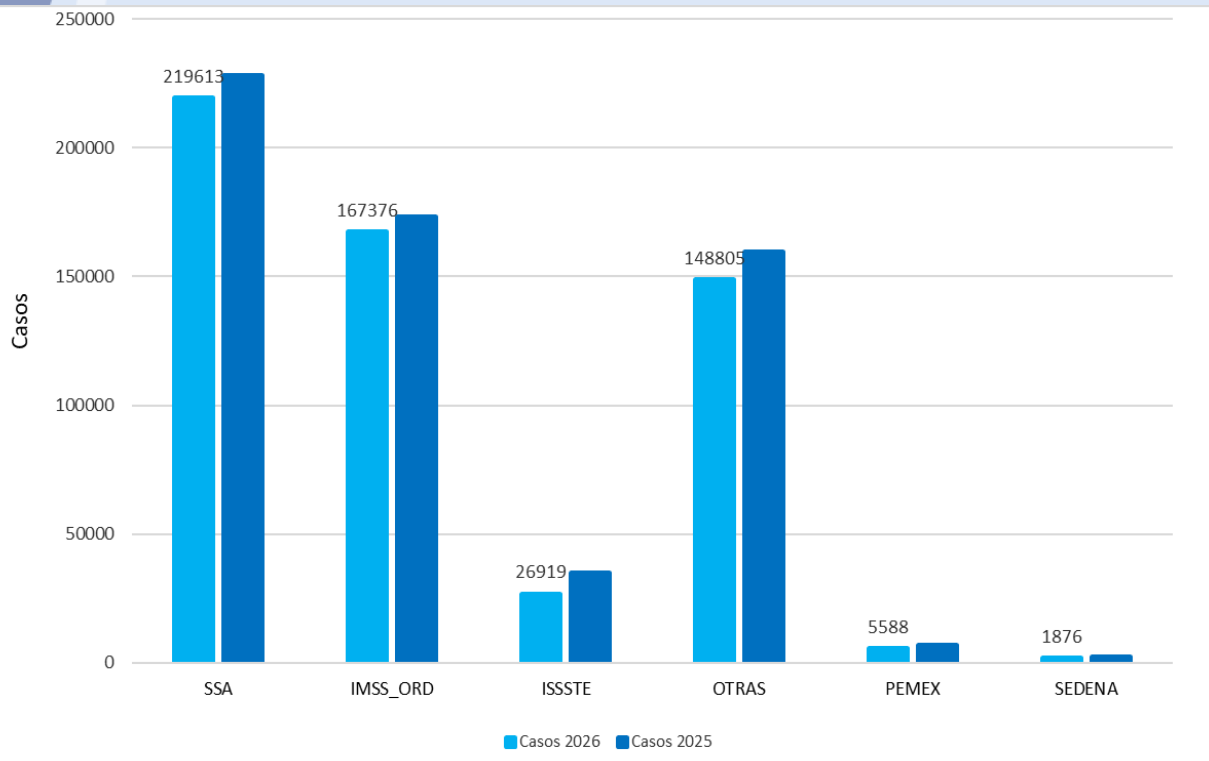
alerta

2025

2026

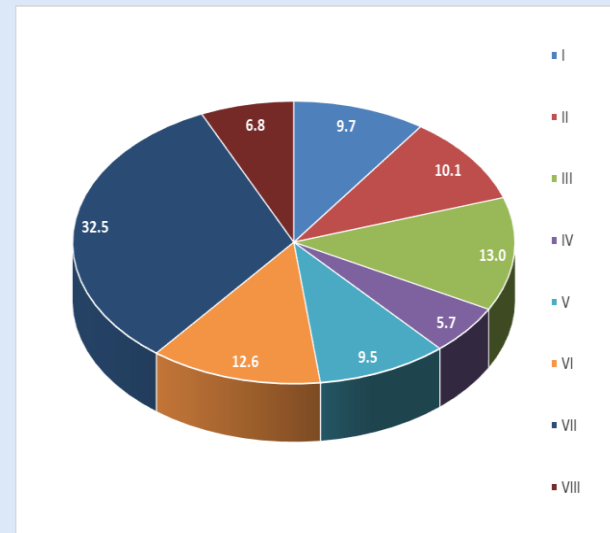
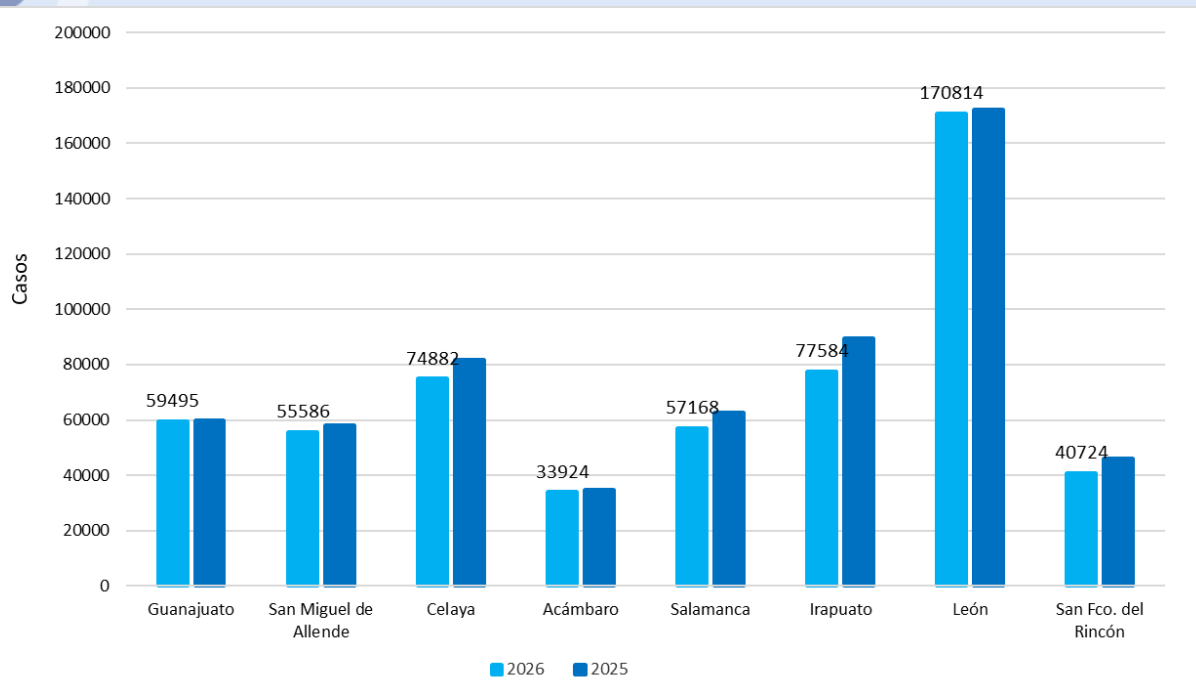


# Notificación de Casos Nuevos de Enfermedad por Institución 2025-2026 y Porcentaje de Notificación 2026

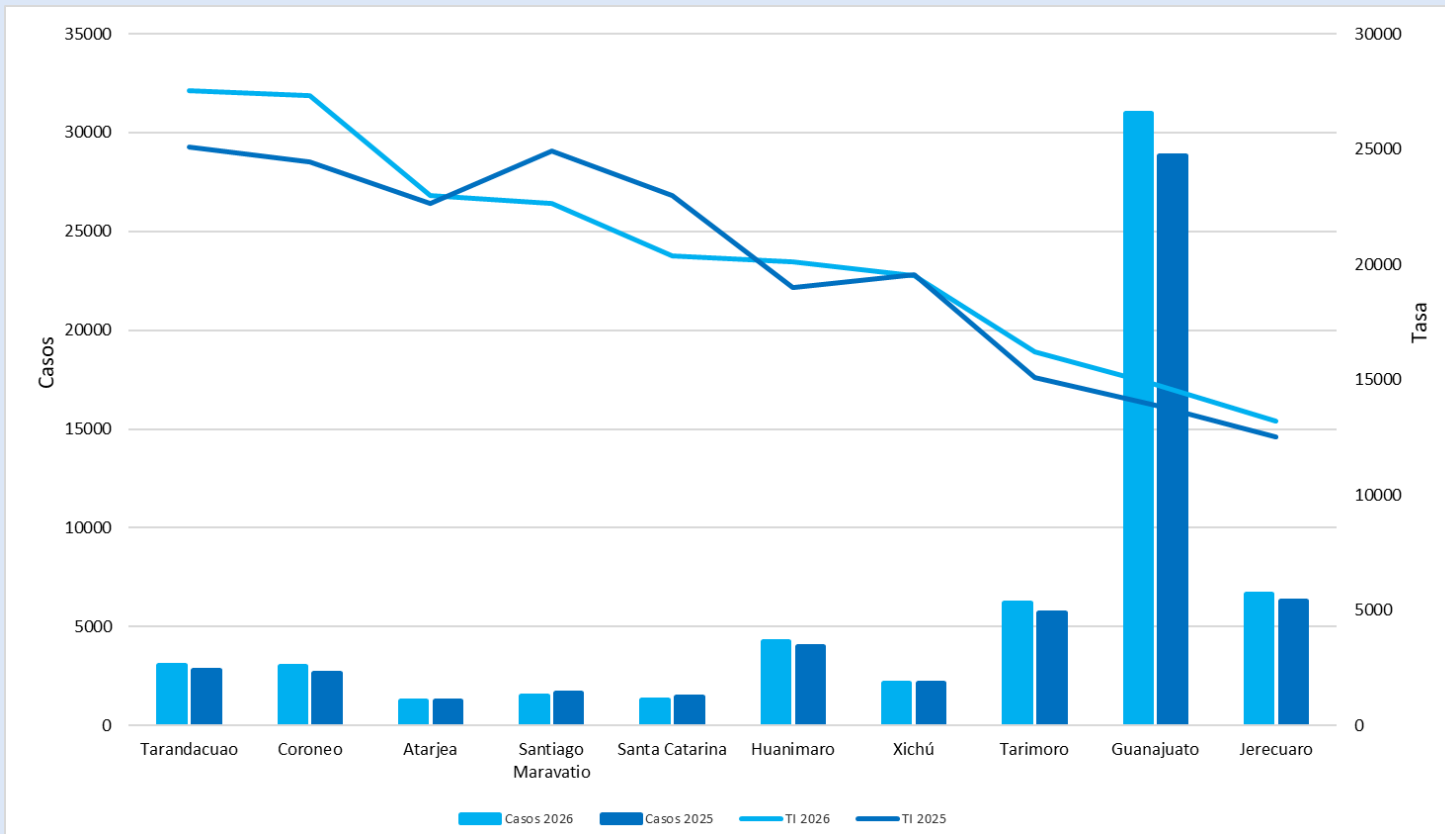


\*OTRAS: Clínicas, Hospitales privados y Consultorios Adyacentes a Farmacia.

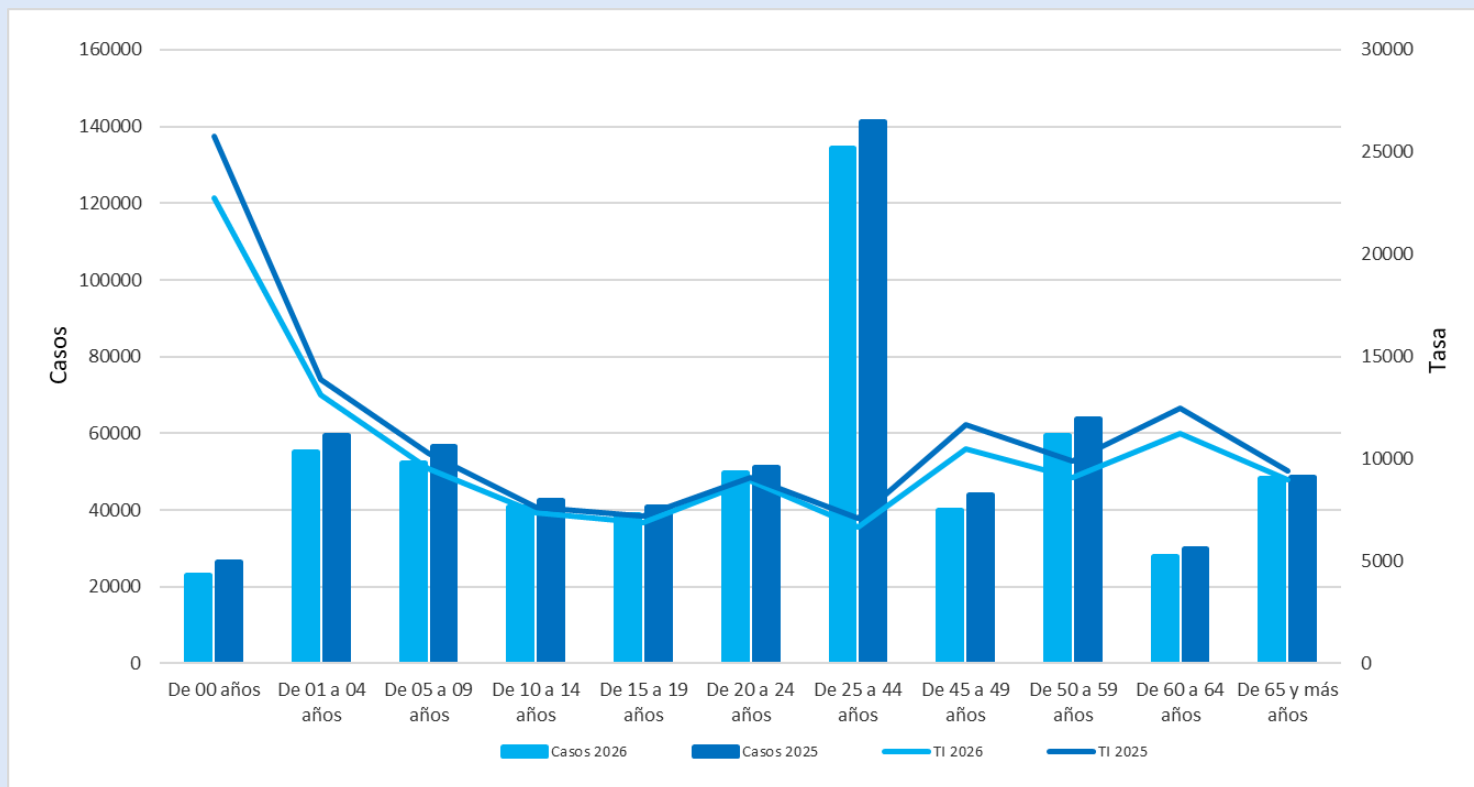
# Notificación de Casos Nuevos de Enfermedad por Jurisdicción Sanitaria 2025-2026 y Porcentaje de Notificación 2026



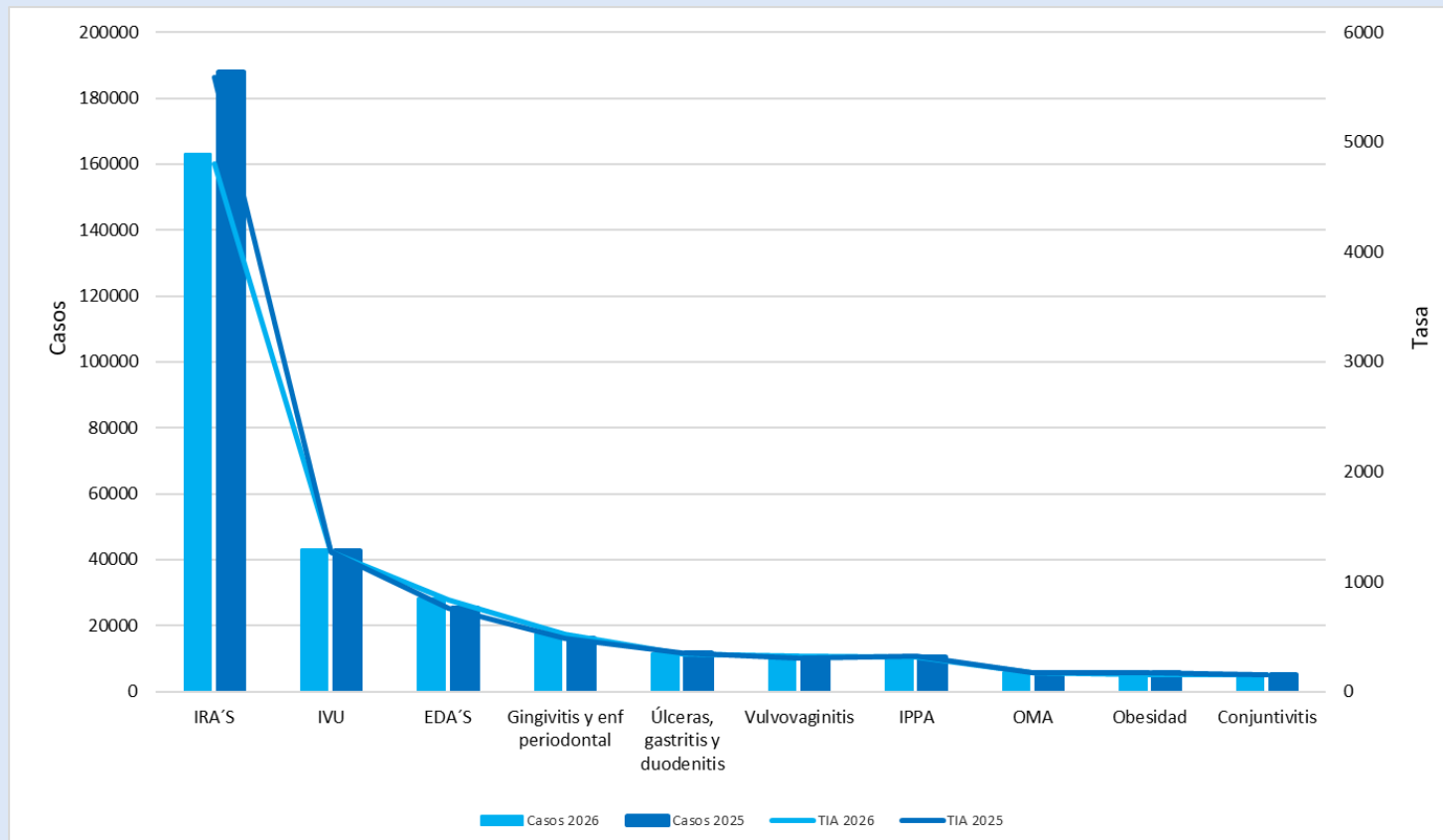
# Municipios con Mayor Tasa de Incidencia de Casos Nuevos de Enfermedad 2025-2026



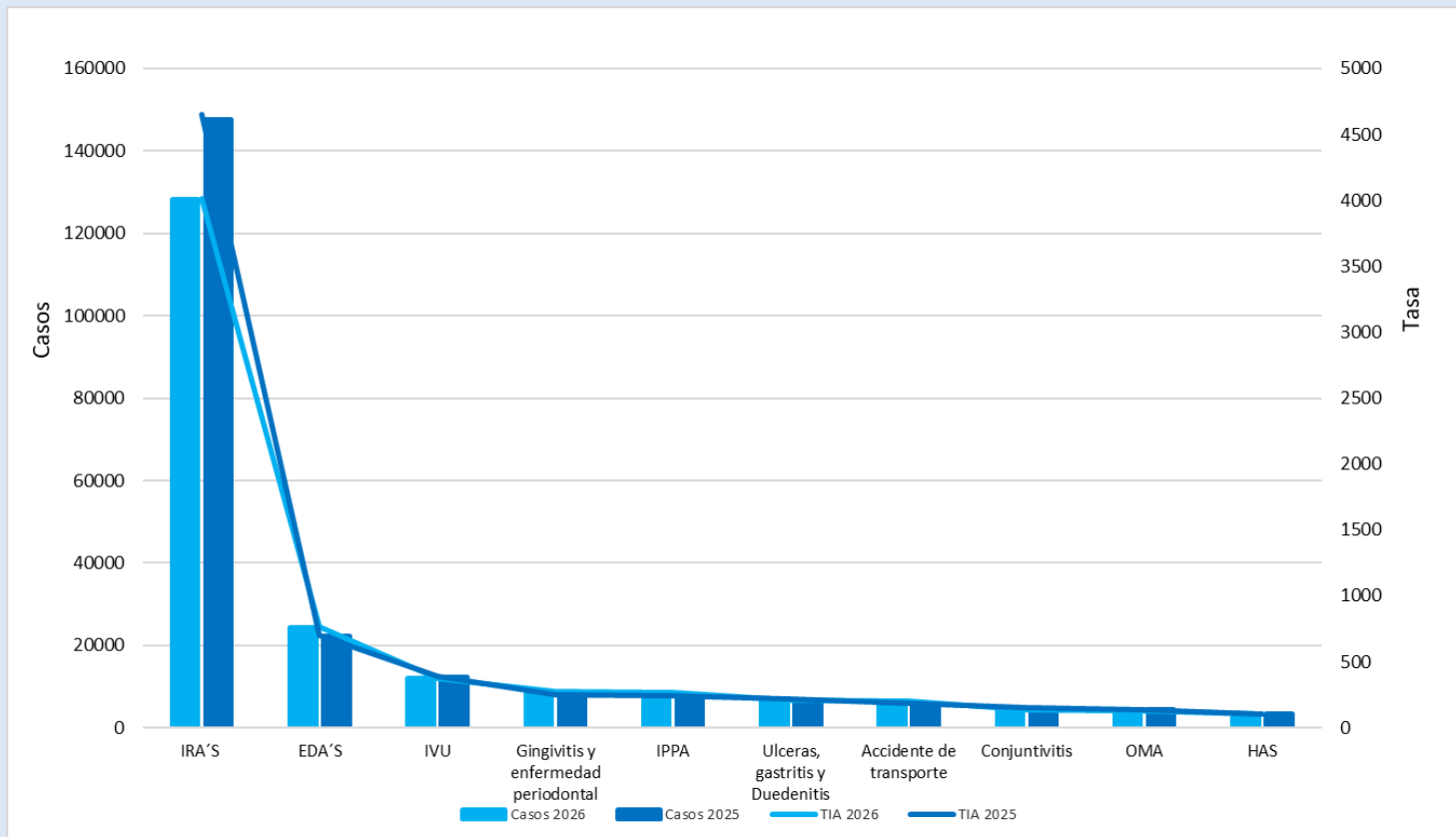
# Morbilidad y Tasa de Incidencia por Grupo de Edad 2025-2026



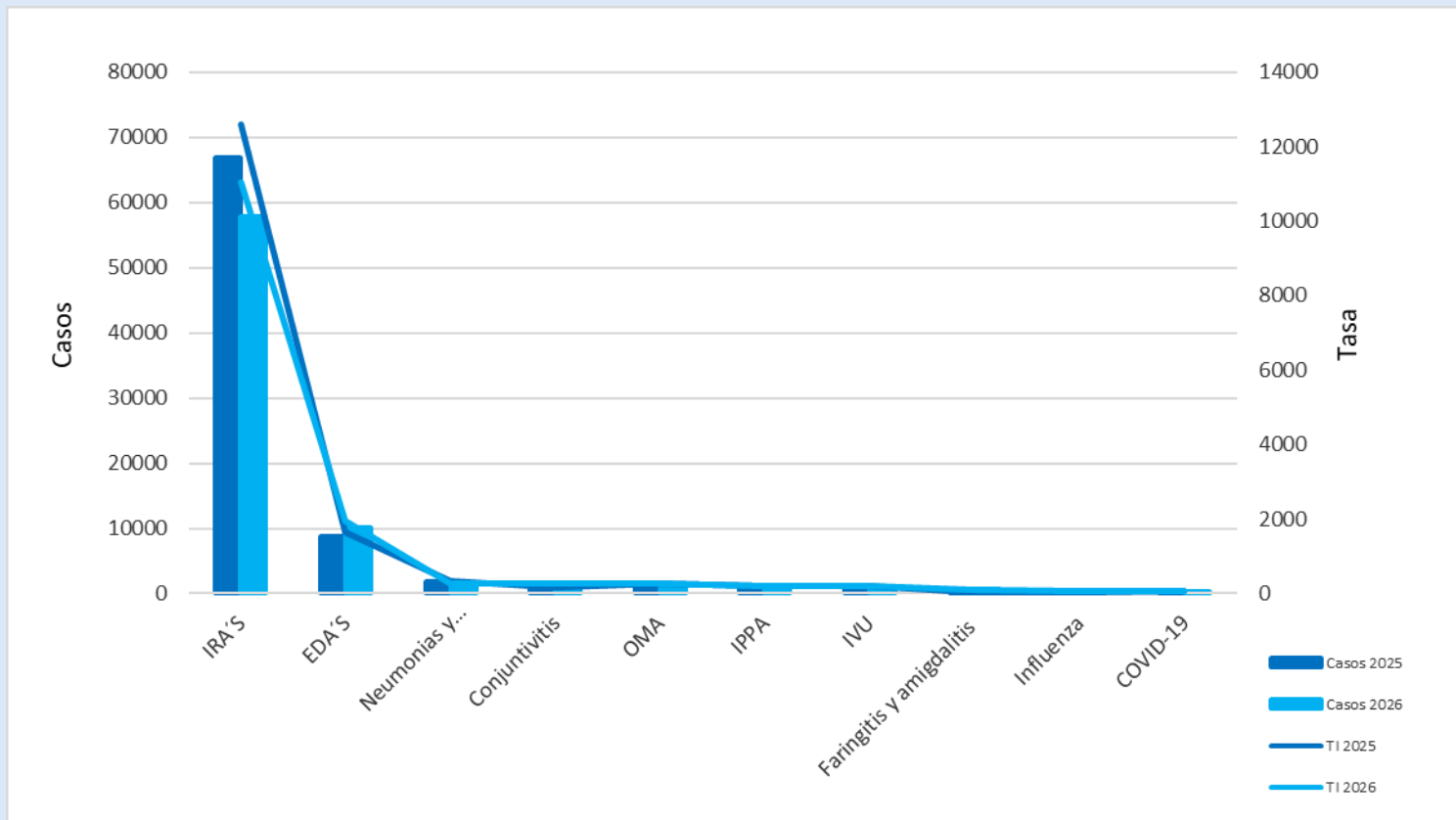
# 10 Principales Causas de Morbilidad y Tasa de Incidencia en Mujeres, 2025-2026



# 10 Principales Causas de Morbilidad y Tasa de Incidencia en Hombres, 2025-2026



# 10 Principales Causas de Morbilidad y Tasa de Incidencia en menores de 5 años, 2025-2026



# Vigilancia Epidemiológica Especial Comparativo 2026-2025

No.	Infecciones de Transmisión Sexual	Semana 18	Acumulado 2026	Acumulado 2025	Diferencia %
1	Infección por el VIH	20	275	185	48.6
2	Hepatitis Virica B	0	8	10	100.0
3	Hepatitis Virica C	1	22	29	-24.1
4	Sífilis Adquirida	18	378	372	1.6
No.	Enfermedades Congénitas	Semana 18	Acumulado 2026	Acumulado 2025	Diferencia %
1	Anencefalia	0	1	1	0.0
2	Espina Bífida	1	9	6	50.0
3	Microcefalia	0	3	1	200.0
4	Sífilis congénita	5	46	8	475.0
No.	Micobacterias	Semana 18	Acumulado 2026	Acumulado 2025	Diferencia %
1	Tuberculosis Meningea	1	10	8	25.0
2	Tuberculosis Respiratoria	8	77	133	-42.1
3	Tuberculosis otras formas	1	38	74	-48.6
4	Lepra	0	0	2	0.0
No.	Enfermedades Transmitidas por Vector	Semana 18	Acumulado 2026	Acumulado 2025	Diferencia %
1	Dengue no grave	4	89	115	-22.6
2	Dengue con signos de alarma	2	15	28	-46.4
3	Dengue grave	0	4	0	100.0
4	Zika	0	0	0	0
5	Rickettsia	0	0	0	0.0
6	Enfermedad de Chagas	0	1	22	-95.5

# Vigilancia Epidemiológica Especial Comparativo 2026-2025

No.	Intoxicación por Animales y Artrópodos	Semana 18	Acumulado 2026	Acumulado 2025	Diferencia %
1	Intoxicación por Picadura de Alacran	2,085	19,608	17,933	9.3
2	Picadura por Ponzoña Animales	71	1259	1302	-3.3
3	Mordedura de araña violinista	3	11	9	22.2
4	Mordedura de araña viuda negra	23	175	102	71.6
5	Mordedura por serpiente	3	10	16	-37.5
					-
No.	Otras Enfermedades Infecto-Contagiosas	Semana 18	Acumulado 2026	Acumulado 2025	Diferencia %
1	Hepatitis Virica A	0	23	56	-58.9
2	Otras Hepatitis Viricas	0	9	1	100.0
3	MPOX	0	1	0	100.0
4	Enteritis debida a rotavirus	3	32	56	-42.9
No.	Zoonosis	Semana 18	Acumulado 2026	Acumulado 2025	Diferencia %
1	Cisticercosis	0	3	3	0.0
2	Toxoplasmosis	0	0	0	0.0
3	Brucelosis	0	21	21	0.0
No.	Enfermedades Prevenibles por Vacunación	Semana 18	Acumulado 2026	Acumulado 2025	Diferencia %
1	Enfermedad Febril Exantemática	6	267	204	0.0
2	Síndrome Coqueluchoide	1	69	229	-69.9
3	Tosferina	1	13	42	-69.0
4	ESAVI´s	2	31	25	24.0
5	Tetanos	0	1	2	0.0
6	Varicela	51	1,117	1,572	-28.9
7	Paralisis Flacida Aguda	1	15	21	-28.6

# Vigilancia Epidemiológica Especial Comparativo 2026-2025

No.	Enfermedades No Transmisibles	Semana 18	Acumulado 2026	Acumulado 2025	Diferencia %
1	Obesidad	487	8,068	7,679	5.1
2	Diabetes Tipo 1	2	54	57	0.0
3	Diabetes Tipo 2	381	6,414	6,063	5.8
4	Hipertensión Arterial	335	7,603	7,274	4.5
5	Enfermedad Isquémica del Corazón	91	1,496	1,026	45.8
6	Enfermedad Cerebrovascular	68	1,194	1,012	18.0
7	Depresión	103	1,800	1,963	-8.3
8	Hipotermia	0	2	0	100.0
9	Efectos del calor y de la luz	3	7	5	100.0

No.	Enfermedades Respiratorias	Semana 18	Acumulado 2026	Acumulado 2025	Diferencia %
1	COVID-19	18	2,045	2,090	-2.2
2	Influenza	26	3,387	2,309	46.7
3	Neumonías y Bronconeumonías	90	3,743	3,274	14.3
4	EPOC	6	83	89	-6.7
5	Asma	52	1,076	1,197	-10.1



**SALUD**  
SECRETARÍA DE SALUD

# Directorio

**Coordinador General de Salud Pública**

Dr. José Felipe Carranco Escalona

**Directora General de Prevención y Promoción de la Salud**

Dra. Silvia Ibarra Sánchez

**Director de Vigilancia Epidemiológica, Enfermedades  
Emergentes y Reemergentes**

Dr. Adolfo Valdez Escobedo

**Elaboración**

**Coordinador Estatal de Vigilancia Epidemiológica**

Dr. José Carlos Lona Aguayo