

Boletín Epidemiológico



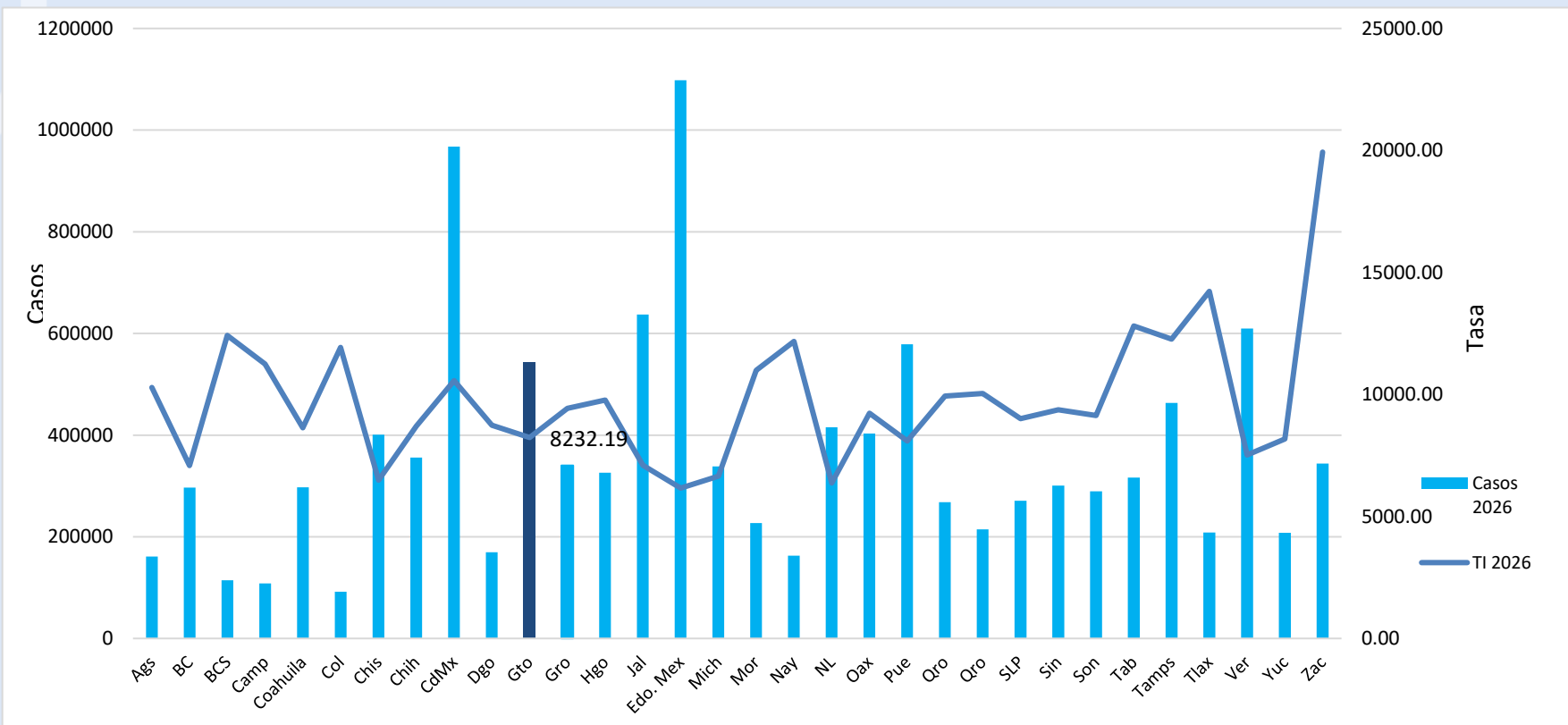
SALUD
SECRETARÍA DE SALUD

Semana Epidemiológica No.17
(26 de abril al 2 de mayo del 2026)

20 Principales Causas de Morbilidad en México 2026-2025

No.	Diagnóstico	Semana 17	Acumulado 2026	Acumulado 2025	Diferencia %
1	Infecciones respiratorias agudas	200,257	5,880,804	6,949,888	-15.4
2	Infecciones intestinales por otros organismos	72,899	1,271,102	1,243,284	2.2
3	Infección de vías urinarias	57,340	1,112,700	1,140,273	-2.4
4	Gingivitis y enfermedad periodontal	20,032	408,116	417,465	-2.2
5	Úlceras, gastritis y duodenitis	14,514	289,979	299,617	-3.2
6	Obesidad	14,254	271,271	220,544	23.0
7	Conjuntivitis	13,976	255,594	272,246	-6.1
8	Hipertensión arterial	9,773	220,787	210,324	5.0
9	Otitis media aguda	11,178	205,025	223,255	-8.2
10	Vulvovaginitis	8,397	196,543	225,338	-12.8
11	Diabetes tipo 2	9,421	191,558	183,630	4.3
12	Faringitis y amigdalitis estreptocócicas	3,091	93,250	107,920	-13.6
13	Accidentes de transporte en vehículos con motor	6,916	83,926	83,447	0.6
14	Neumonías y bronconeumonías	4,942	83,611	79,878	4.7
15	Insuficiencia venosa periférica	4,124	71,041	66,210	7.3
16	Intoxicación por picadura de alacrán	2,182	67,423	69,980	-3.7
17	Influenza	2,609	50,396	48,917	3.0
18	Depresión	2,092	45,502	51,442	-11.5
19	Asma	2,257	44,485	43,157	3.1
20	Mordeduras por perro	2,048	41,744	40,318	3.5

Morbilidad General y Tasa de Incidencia por Entidad Federativa 2026



Tasa de Incidencia Nacional= 8,577.45

Fuente: SINAVE/plataforma digital del SUAVE 2025-2026, frecuencia absoluta acumulada SE_17, información preliminar. Tasa de Incidencia por 100mil habitantes.

20 Principales Causas de Morbilidad en Guanajuato 2026-2025

No.	Diagnóstico	Semana 17	Acumulado 2026	Acumulado 2025	Diferencia %
1	Infecciones respiratorias agudas	9,406	281,089	323,949	-13.2
2	Infección de vías urinarias	3,161	51,849	51,973	-0.2
3	Infecciones intestinales por otros organismos	3,297	48,962	44,440	10.2
4	Gingivitis y enfermedad periodontal	1,224	25,142	23,048	9.1
5	Intoxicación por picadura de alacrán	2,120	17,562	15,995	9.8
6	Úlceras, gastritis y duodenitis	998	17,093	17,736	-3.6
7	Vulvovaginitis	498	10,220	10,238	-0.2
8	Accidentes de transporte en vehículos con motor	677	9,781	8,800	11.1
9	Otitis media aguda	368	9,573	9,650	-0.8
10	Conjuntivitis	579	8,913	10,057	-11.4
11	Obesidad	341	7,580	7,351	3.1
12	Hipertensión arterial	399	7,264	7,007	3.7
13	Diabetes tipo 2	318	6,028	5,799	3.9
14	Neumonías y bronconeumonías	110	3,652	3,182	14.8
15	Influenza	17	3,358	2,268	48.1
16	Insuficiencia venosa periférica	120	2,429	2,364	2.7
17	Infecciones asociadas a la atención de la salud	154	2,283	2,101	8.7
18	COVID-19	16	2,026	2,031	-0.2
19	Mordeduras por perro	104	1,838	1,842	-0.2
20	Depresión	100	1,696	1,895	-10.5

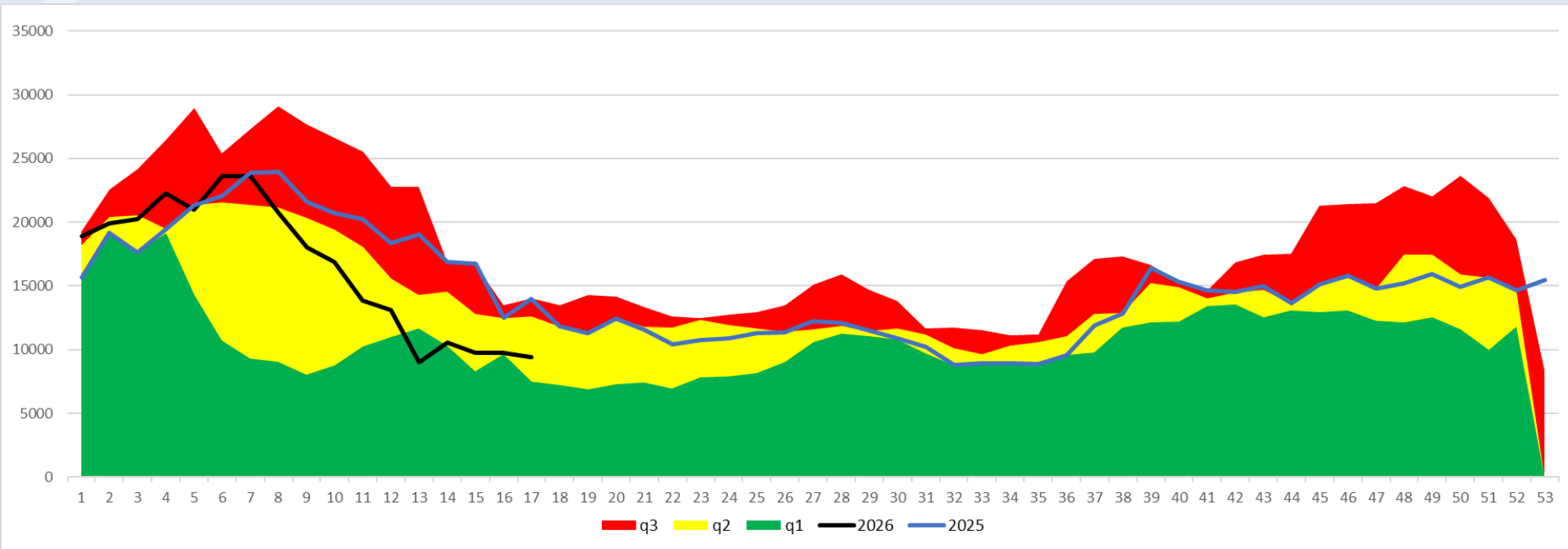
éxito

seguridad

alerta

2025

2026



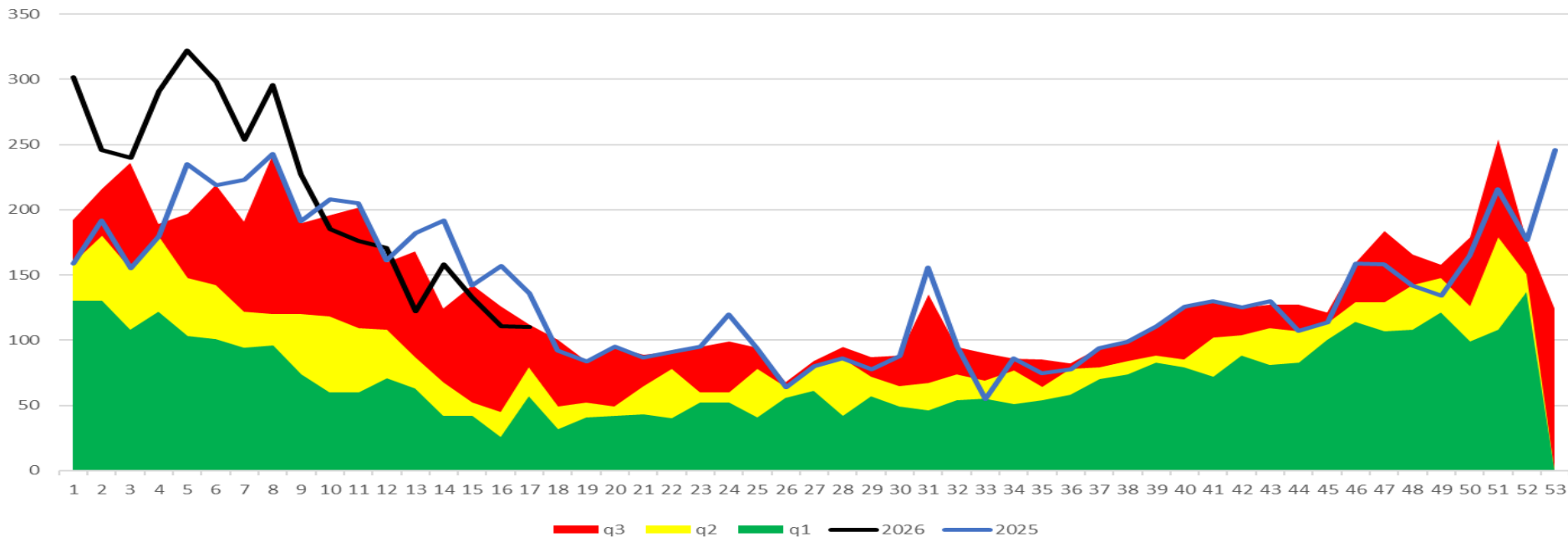
éxito

seguridad

alerta

2025

2026



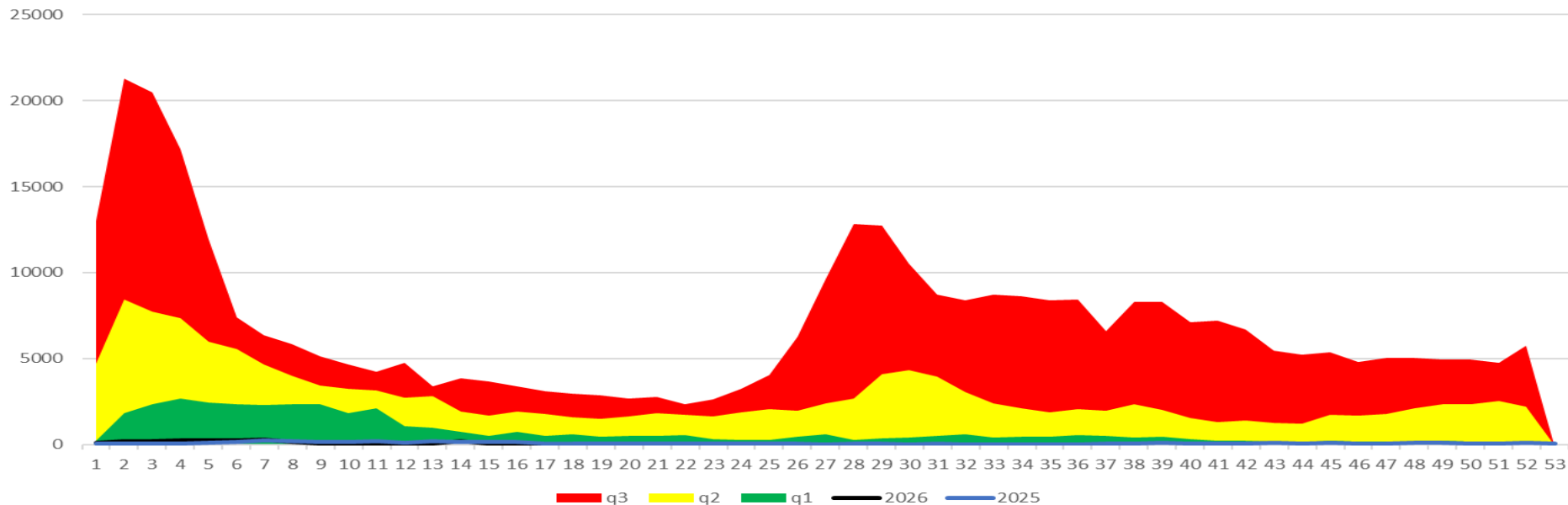
éxito

seguridad

alerta

2025

2026



Canal Endémico Infecciones Intestinales

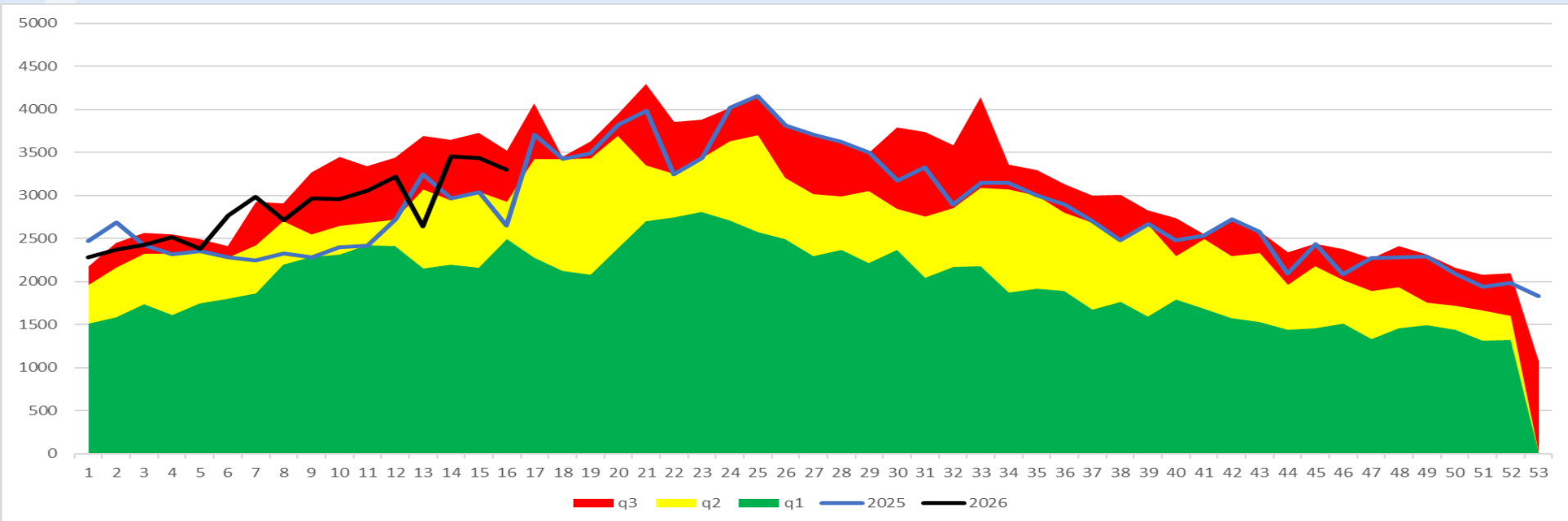
éxito

seguridad

alerta

2025

2026



Intoxicación por Picadura de Alacrán

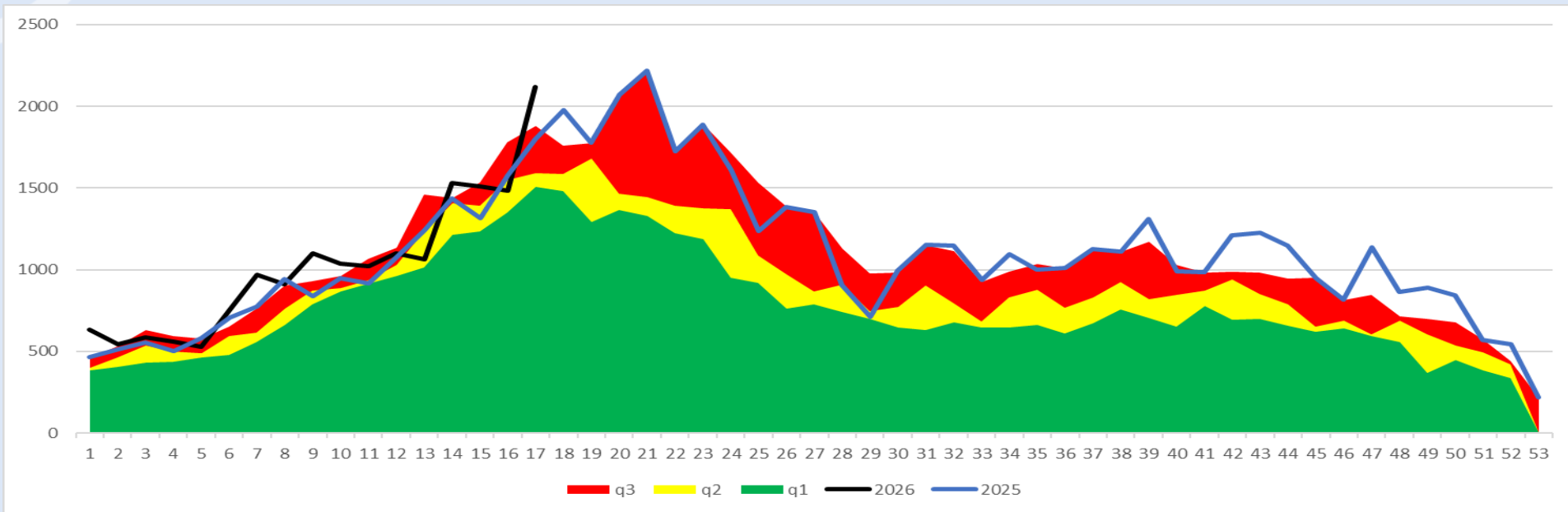
éxito

seguridad

alerta

2025

2026



q3 q2 q1 2026 2025

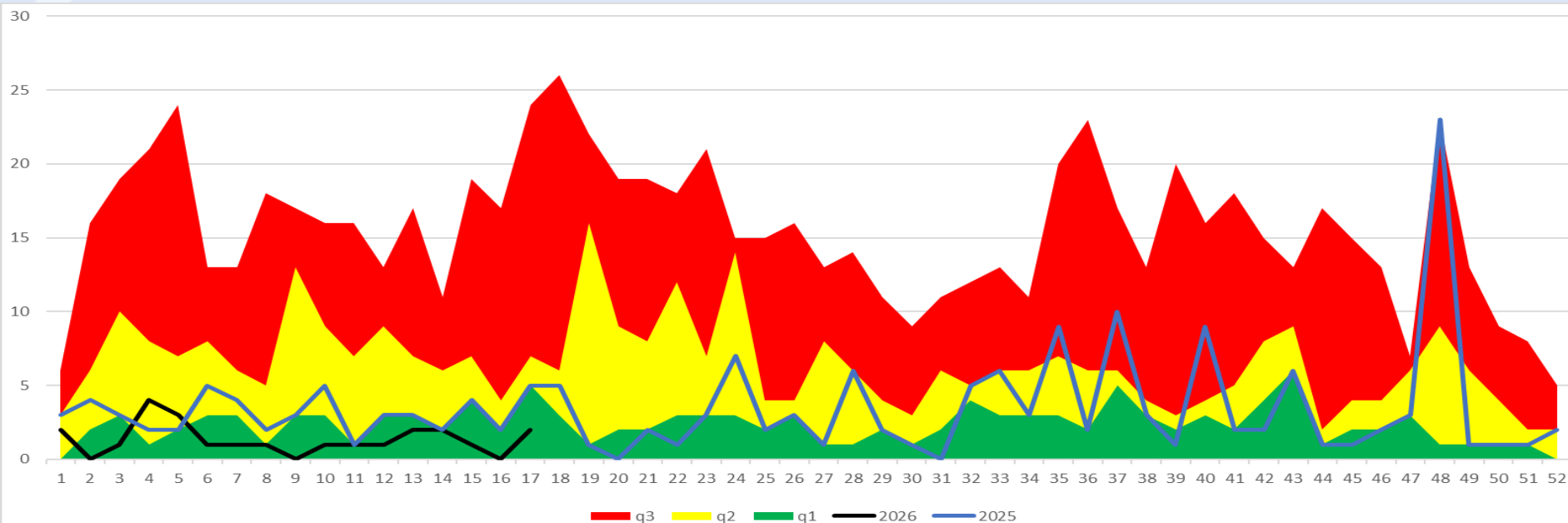
éxito

seguridad

alerta

2025

2026



Canal Endémico Tuberculosis Respiratoria

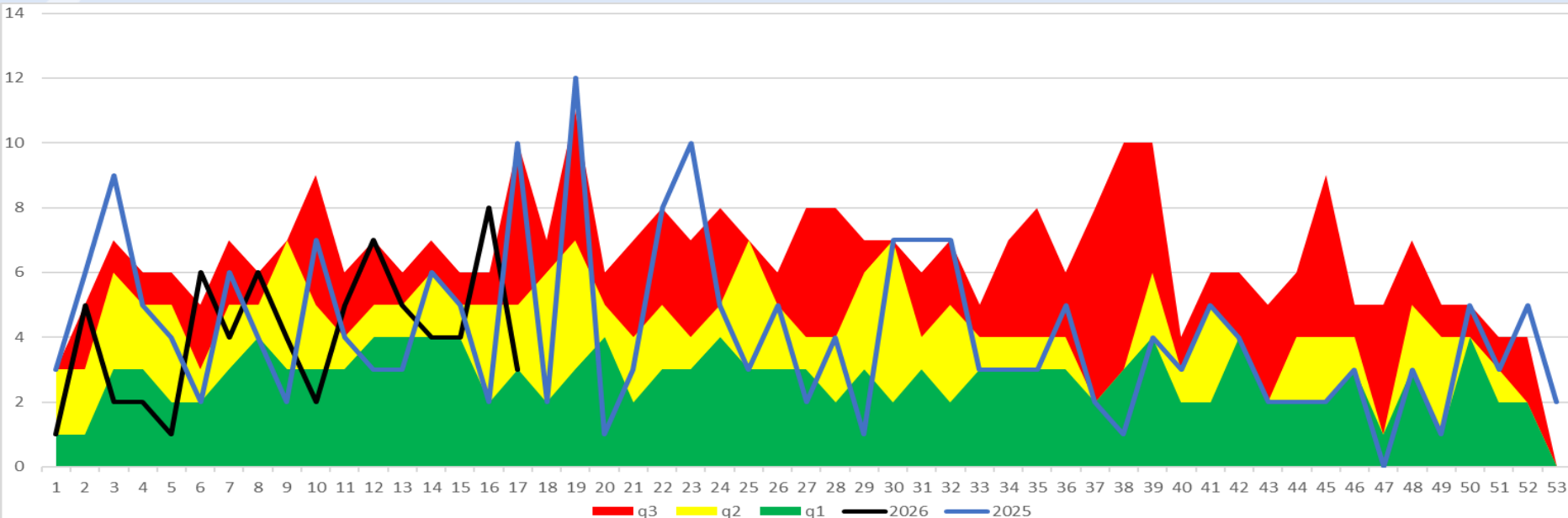
éxito

seguridad

alerta

2025

2026



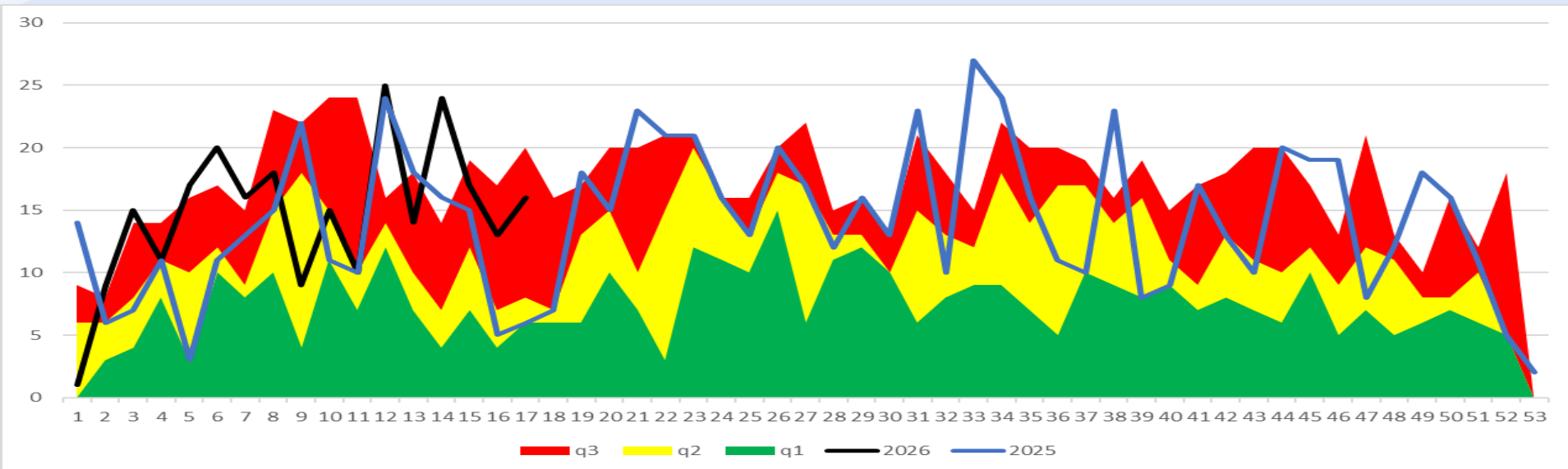
éxito

seguridad

alerta

2025

2026



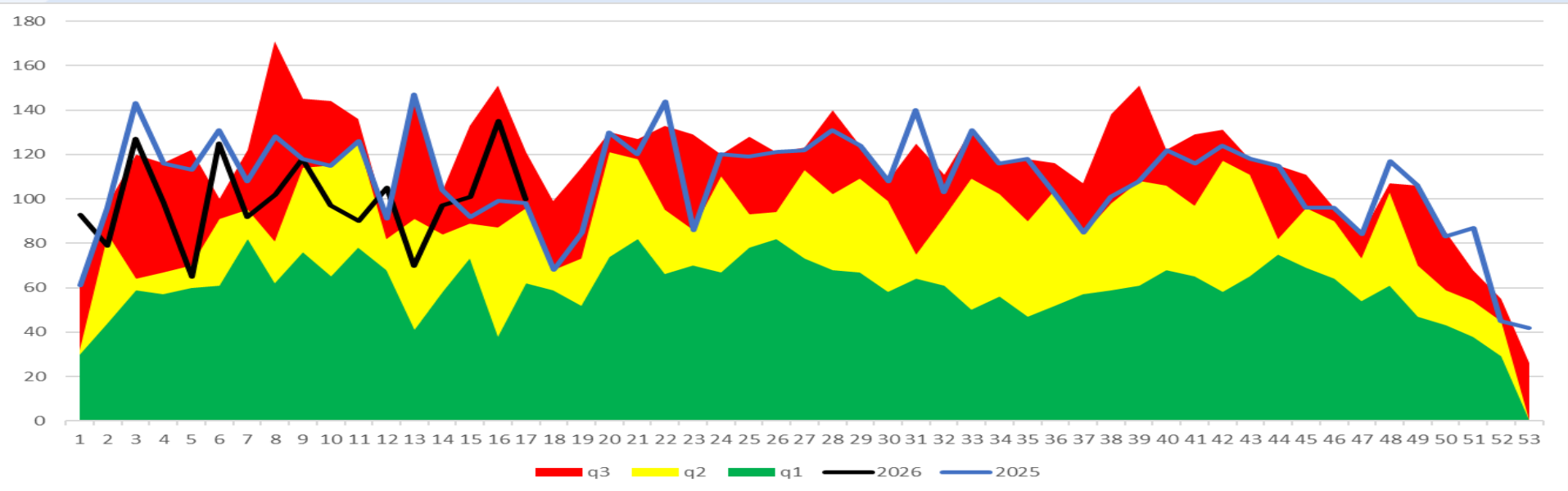
éxito

seguridad

alerta

2025

2026



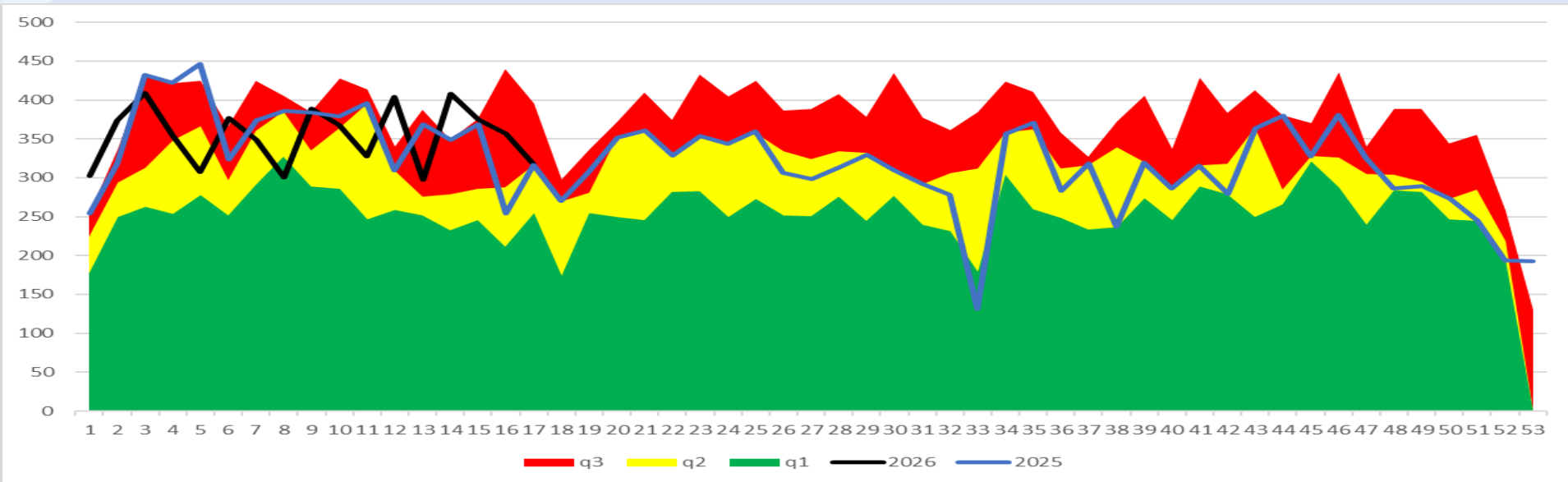
éxito

seguridad

alerta

2025

2026



Dengue no grave, con signos de alarma y grave

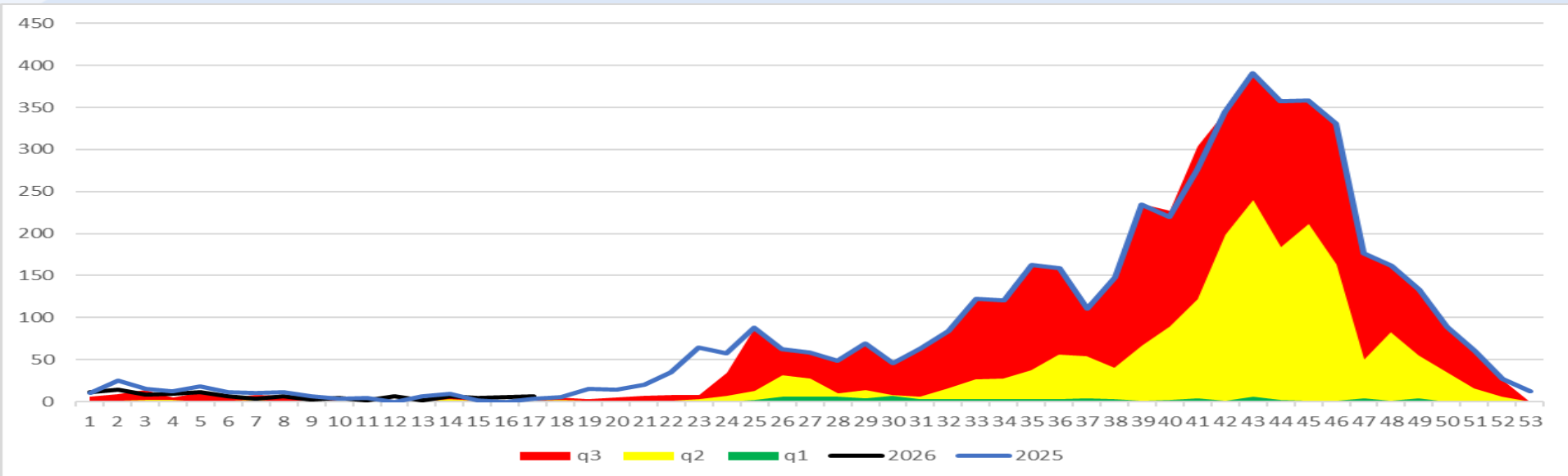
éxito

seguridad

alerta

2025

2026



Enfermedad Febril Exantemática

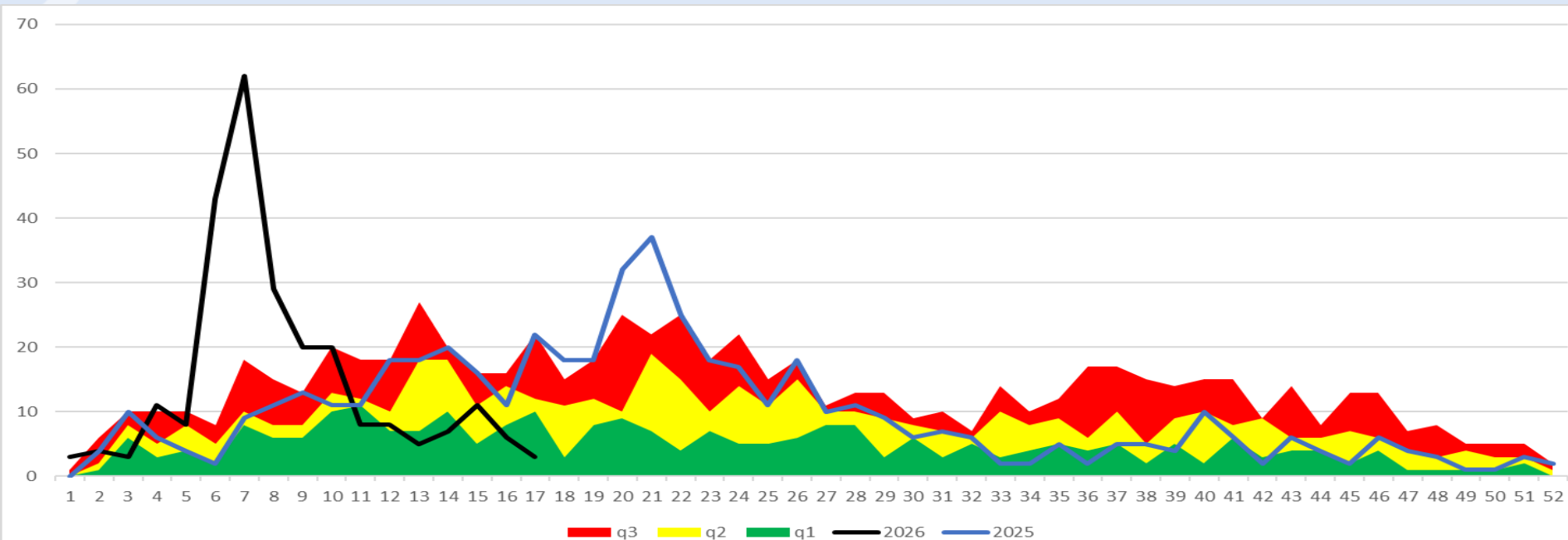
éxito

seguridad

alerta

2025

2026



Síndrome Coqueluchoide

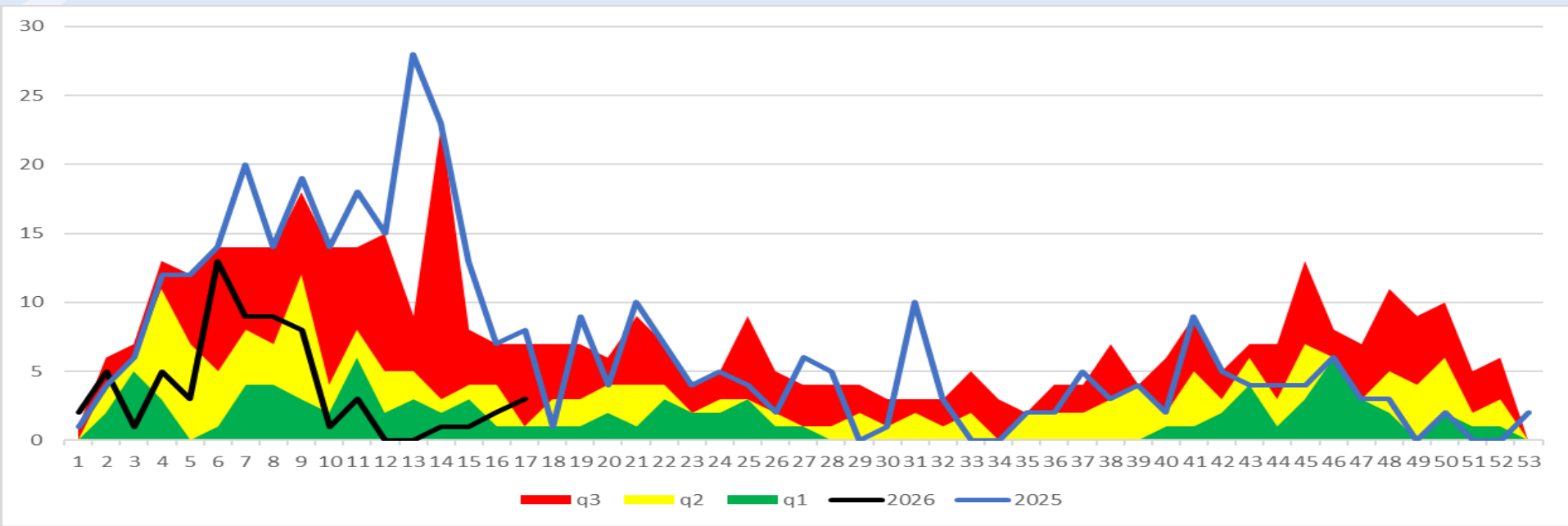
éxito

seguridad

alerta

2025

2026



Tosferina

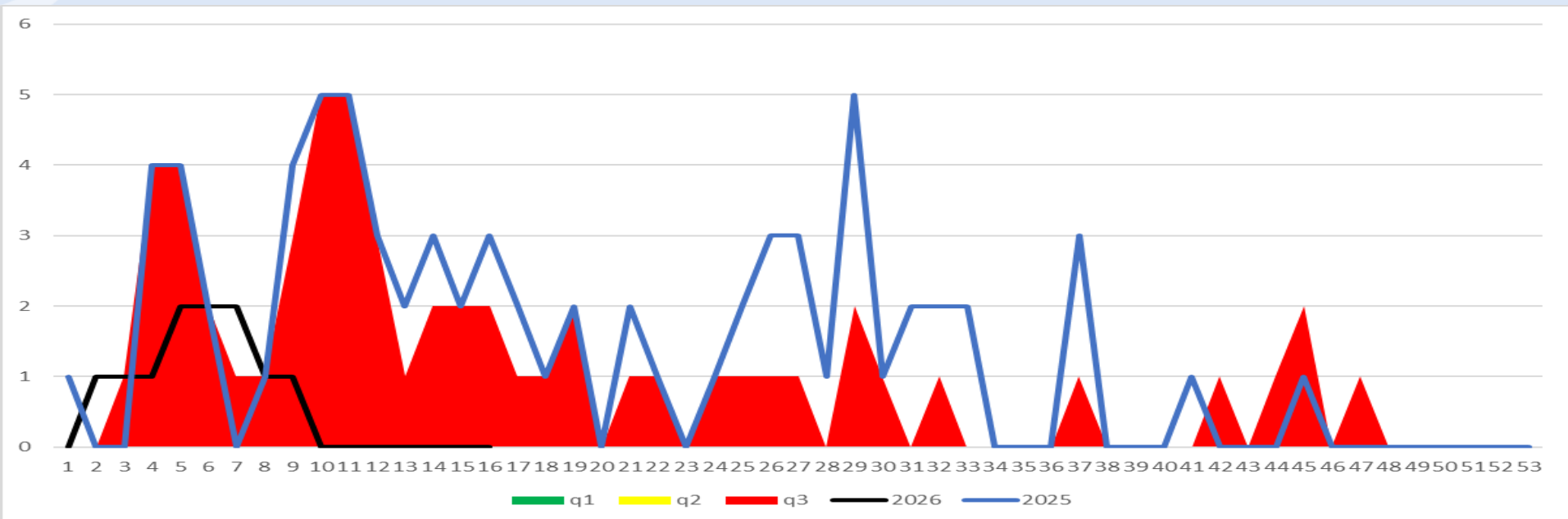
éxito

seguridad

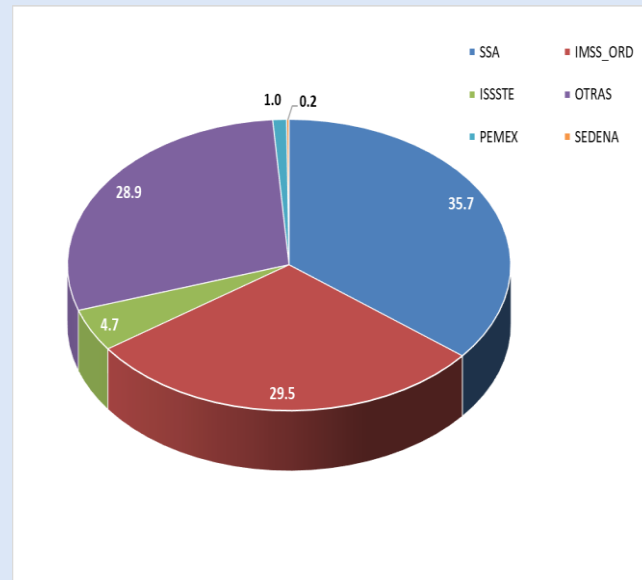
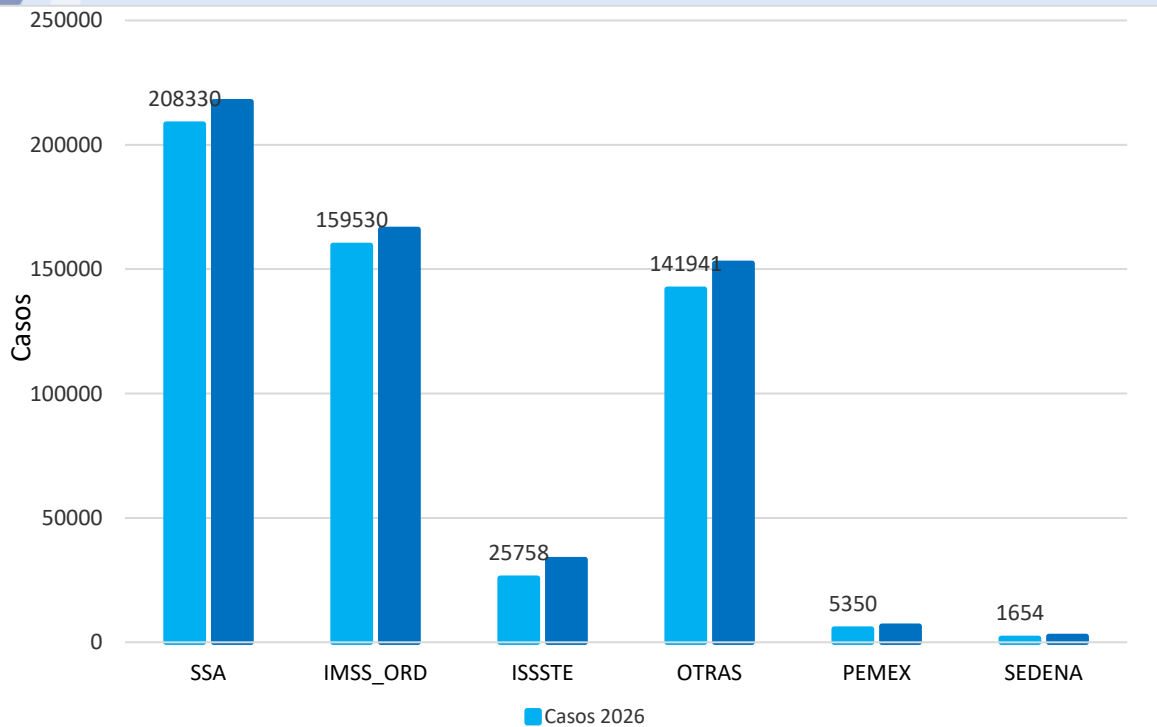
alerta

2025

2026

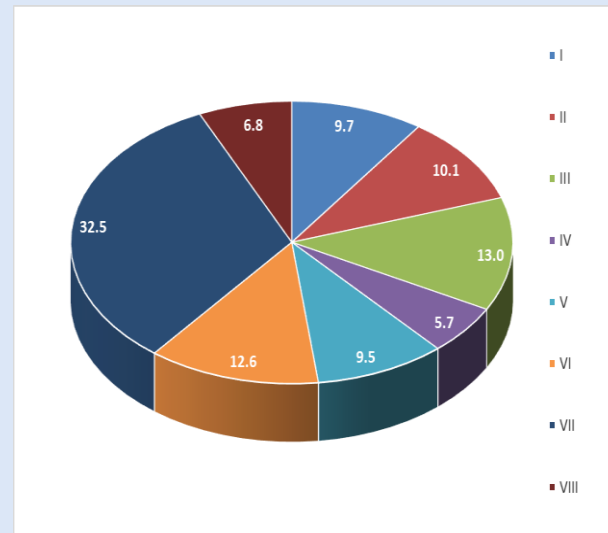
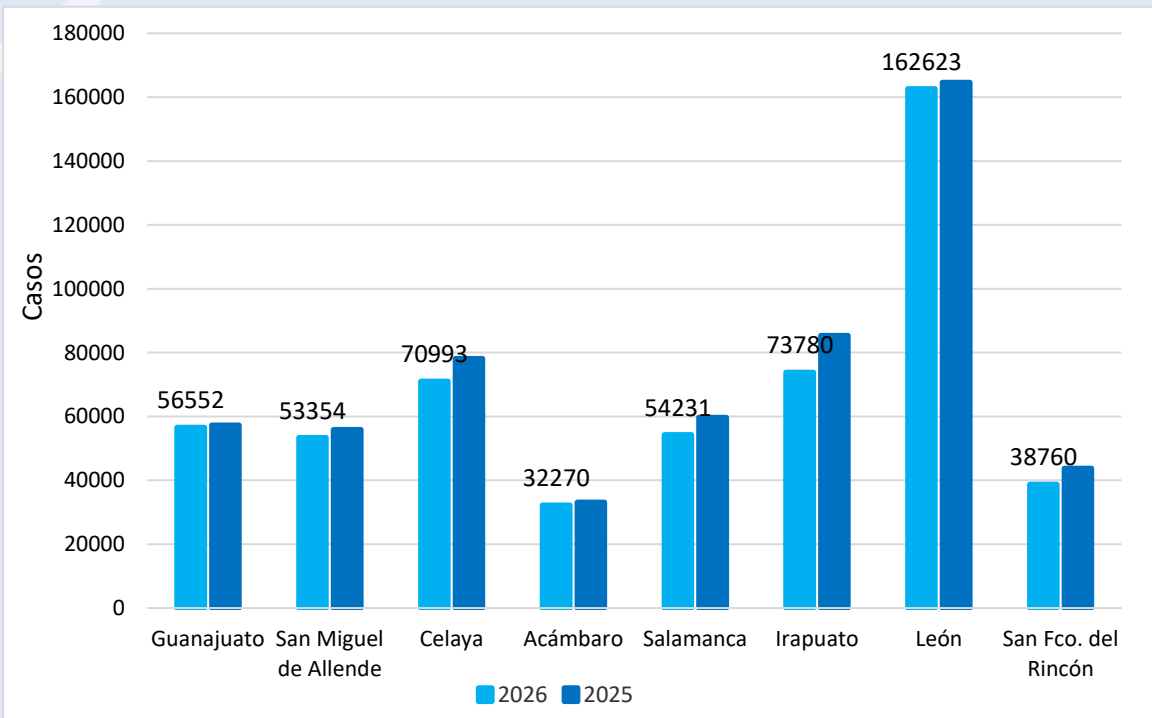


Notificación de Casos Nuevos de Enfermedad por Institución 2025-2026 y Porcentaje de Notificación 2026

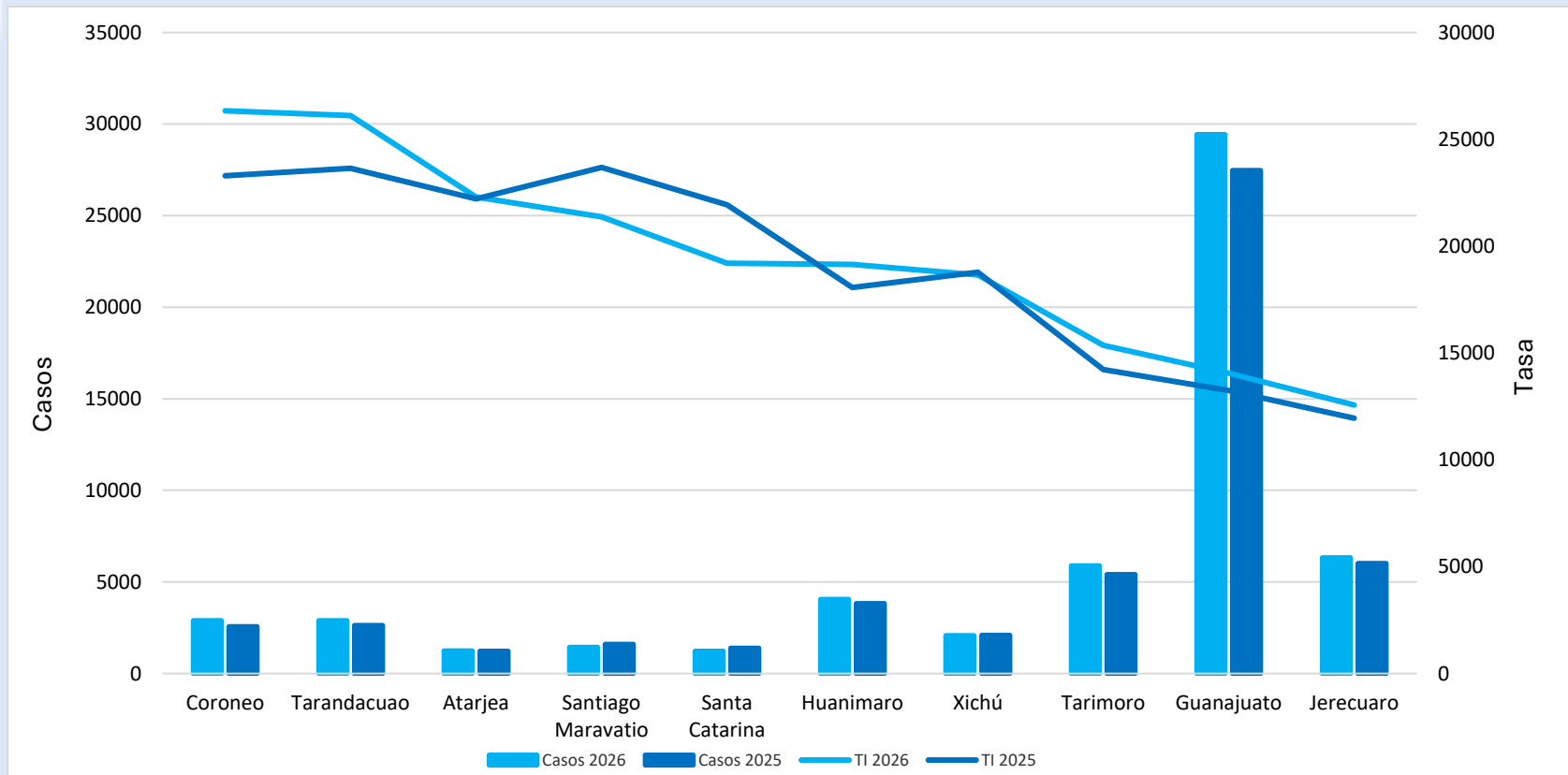


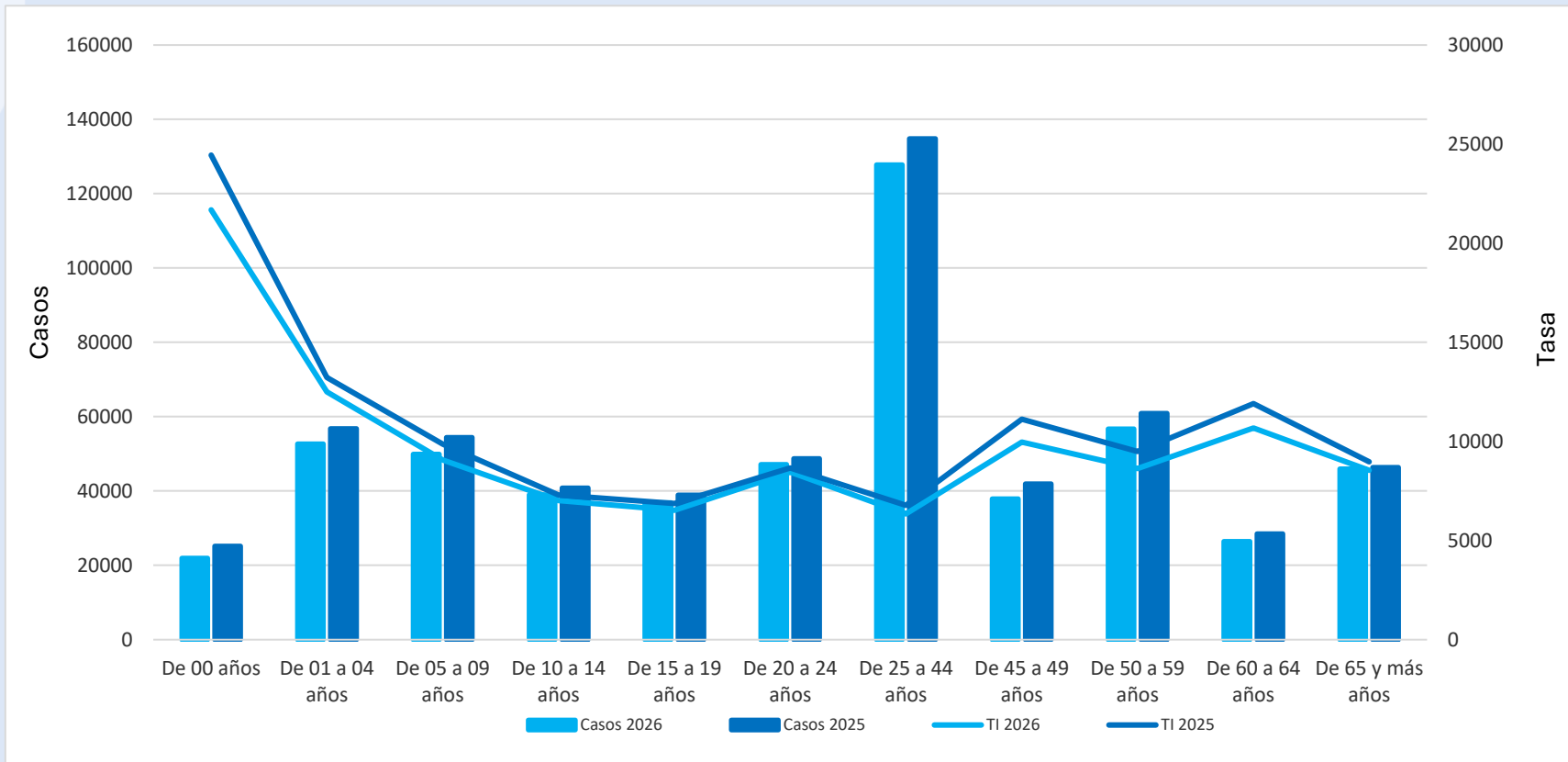
*OTRAS: Clínicas, Hospitales privados y Consultorios Adyacentes a Farmacia.

Notificación de Casos Nuevos de Enfermedad por Jurisdicción Sanitaria 2025-2026 y Porcentaje de Notificación 2026

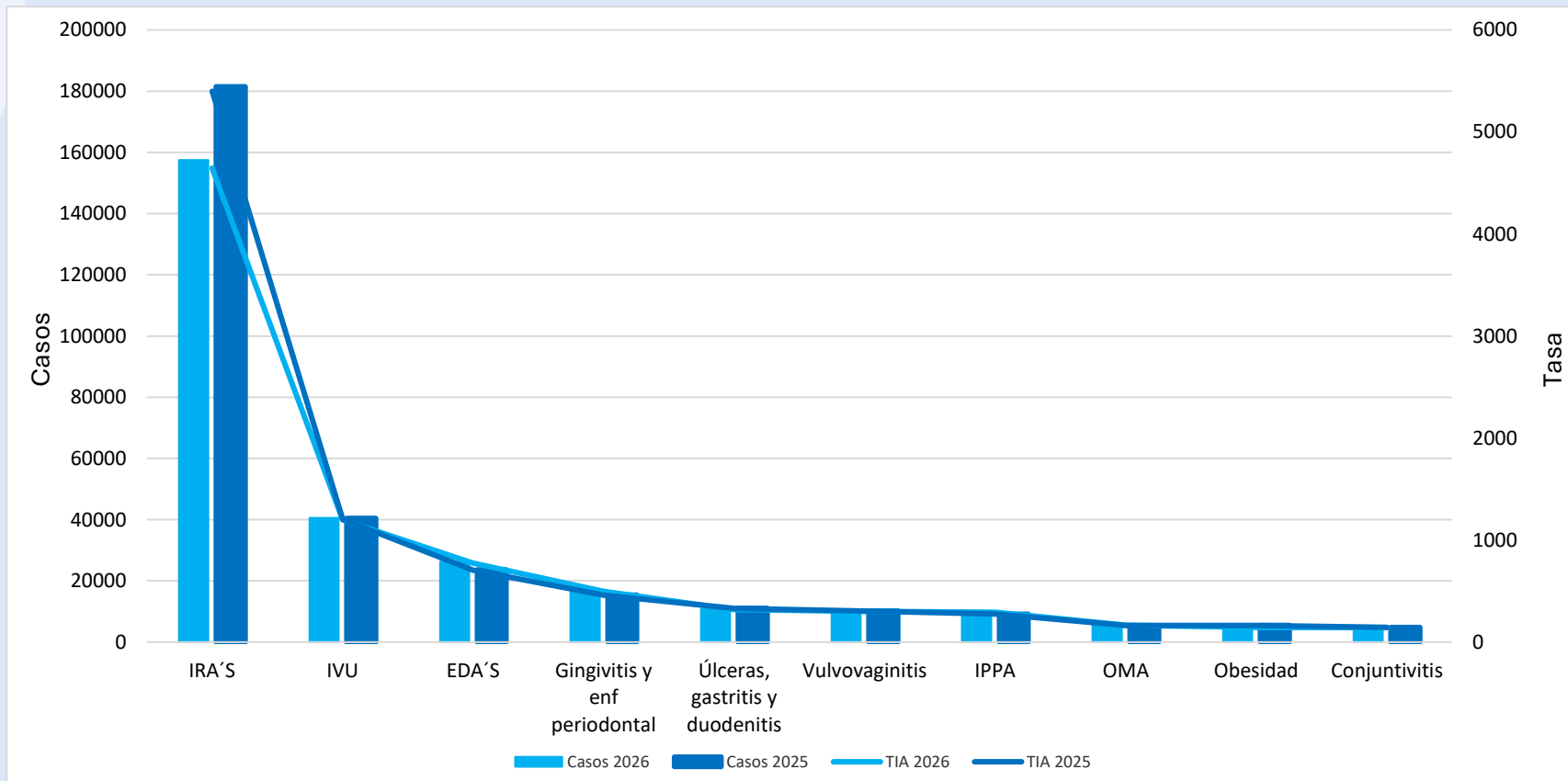


Municipios con Mayor Tasa de Incidencia de Casos Nuevos de Enfermedad 2025-2026

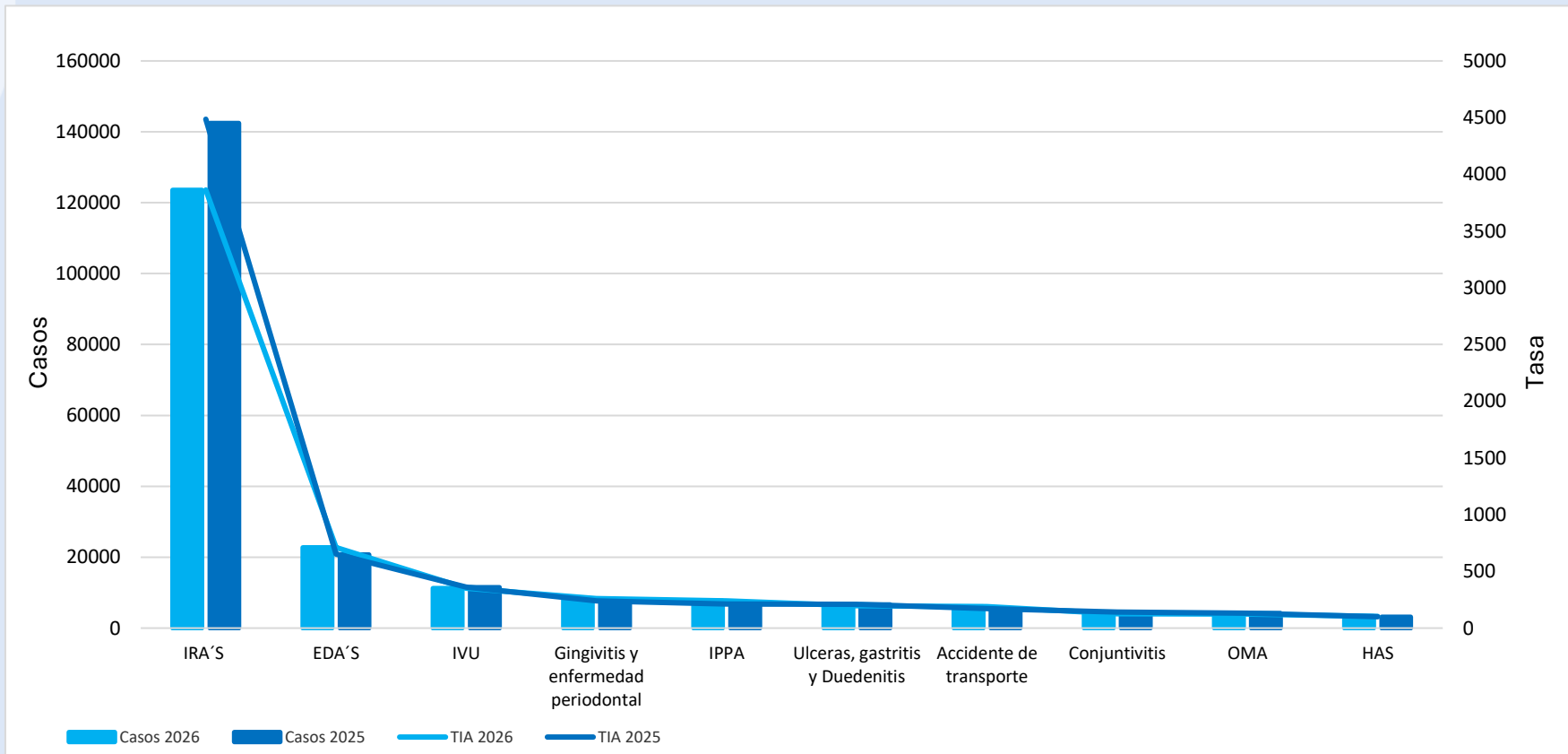




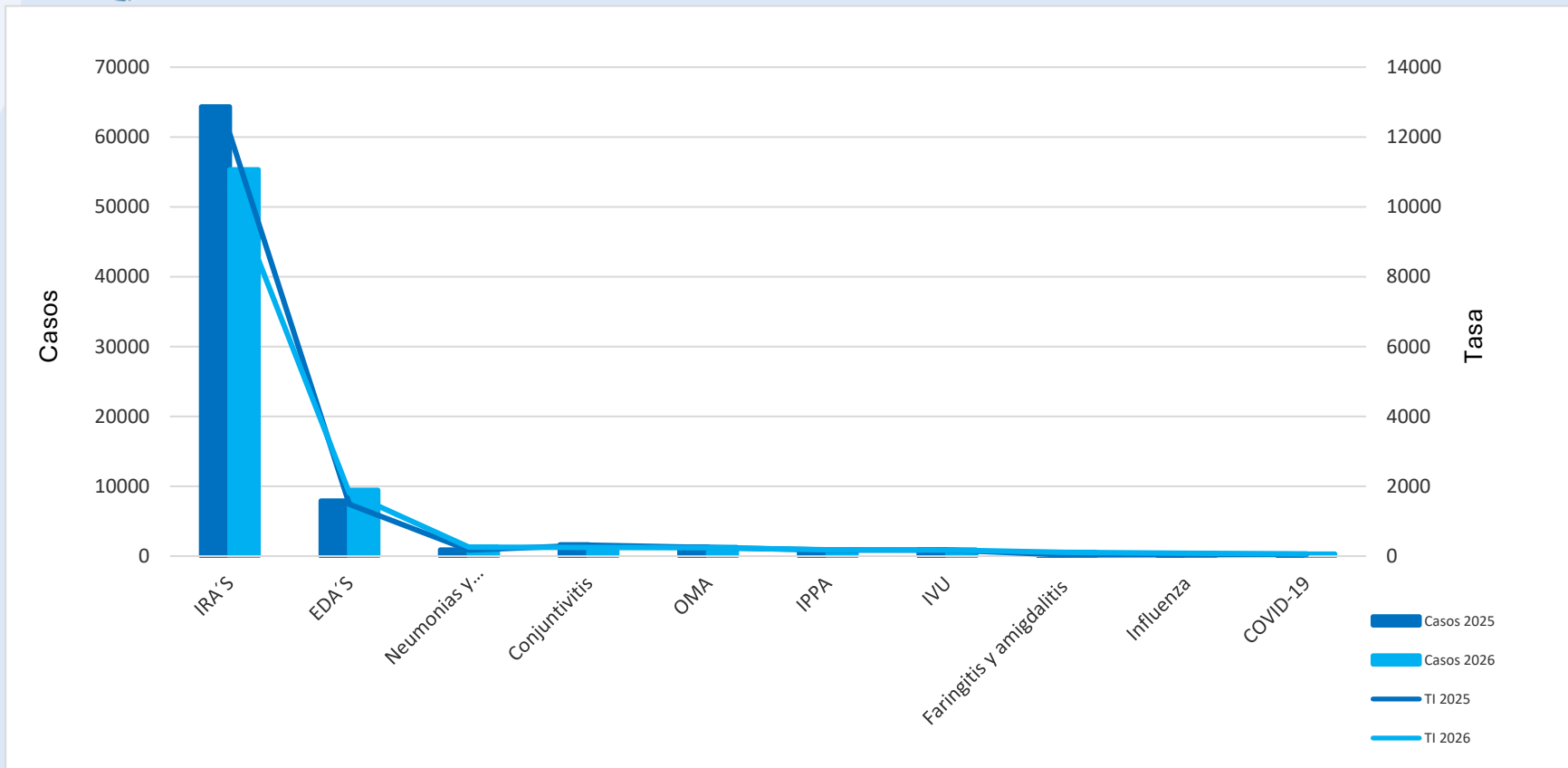
10 Principales Causas de Morbilidad y Tasa de Incidencia en Mujeres, 2025-2026



10 Principales Causas de Morbilidad y Tasa de Incidencia en Hombres, 2025-2026



10 Principales Causas de Morbilidad y Tasa de Incidencia en menores de 5 años, 2025-2026



Vigilancia Epidemiológica Especial Comparativo 2026-2025

No.	Infecciones de Transmisión Sexual	Semana 17	Acumulado 2026	Acumulado 2025	Diferencia %
1	Infección por el VIH	16	255	177	44.1
2	Hepatitis Virica B	0	8	9	100.0
3	Hepatitis Virica C	0	21	27	-22.2
4	Sífilis Adquirida	20	359	361	-0.6
No.	Enfermedades Congénitas	Semana 17	Acumulado 2026	Acumulado 2025	Diferencia %
1	Anencefalia	0	1	1	0.0
2	Espina Bifida	0	8	6	33.3
3	Microcefalia	0	3	1	200.0
4	Sífilis congénita	4	41	8	412.5
No.	Micobacterias	Semana 17	Acumulado 2026	Acumulado 2025	Diferencia %
1	Tuberculosis Meningea	1	9	7	28.6
2	Tuberculosis Respiratoria	3	69	125	-44.8
3	Tuberculosis otras formas	0	37	70	-47.1
4	Lepra	0	0	2	0.0
No.	Enfermedades Transmitidas por Vector	Semana 17	Acumulado 2026	Acumulado 2025	Diferencia %
1	Dengue no grave	4	85	112	-24.1
2	Dengue con signos de alarma	2	13	26	-50.0
3	Dengue grave	0	4	0	100.0
4	Zika	0	0	0	0
5	Rickettsia	0	0	0	0.0
6	Enfermedad de Chagas	0	1	22	-95.5

Vigilancia Epidemiológica Especial Comparativo 2026-2025

No.	Intoxicación por Animales y Artrópodos	Semana 17	Acumulado 2026	Acumulado 2025	Diferencia %
1	Intoxicación por Picadura de Alacran	2,120	17,562	15,995	9.8
2	Picadura por Ponzoña Animales	79	1135	1236	-8.2
3	Mordedura de araña violinista	0	8	7	14.3
4	Mordedura de araña viuda negra	16	141	100	41.0
5	Mordedura por serpiente	2	8	14	-42.9
					-
No.	Otras Enfermedades Infecto-Contagiosas	Semana 17	Acumulado 2026	Acumulado 2025	Diferencia %
1	Hepatitis Virica A	2	23	52	-55.8
2	Otras Hepatitis Viricas	2	9	1	100.0
3	MPOX	0	1	0	100.0
4	Enteritis debida a rotavirus	2	29	53	-45.3
No.	Zoonosis	Semana 17	Acumulado 2026	Acumulado 2025	Diferencia %
1	Cisticercosis	0	3	3	0.0
2	Toxoplasmosis	0	0	0	0.0
3	Brucelosis	3	20	21	-4.8
No.	Enfermedades Prevenibles por Vacunación	Semana 17	Acumulado 2026	Acumulado 2025	Diferencia %
1	Enfermedad Febril Exantemática	3	261	186	0.0
2	Síndrome Coqueluchoide	3	68	228	-70.2
3	Tosferina	0	12	41	-70.7
4	ESAVI´s	1	29	21	38.1
5	Tetanos	0	1	2	0.0
6	Varicela	45	1,066	1,495	-28.7
7	Paralisis Flacida Aguda	0	14	19	-26.3

No.	Enfermedades No Transmisibles	Semana 17	Acumulado 2026	Acumulado 2025	Diferencia %
1	Obesidad	341	7,580	7,351	3.1
2	Diabetes Tipo 1	3	52	53	0.0
3	Diabetes Tipo 2	318	6,028	5,799	3.9
4	Hipertensión Arterial	399	7,264	7,007	3.7
5	Enfermedad Isquémica del Corazón	93	1,403	964	45.5
6	Enfermedad Cerebrovascular	64	1,126	964	16.8
7	Depresión	100	1,696	1,895	-10.5
8	Hipotermia	0	2	0	100.0
9	Efectos del calor y de la luz	4	5	3	100.0

No.	Enfermedades Respiratorias	Semana 17	Acumulado 2026	Acumulado 2025	Diferencia %
1	COVID-19	16	2,026	2,031	-0.2
2	Influenza	17	3,358	2,268	48.1
3	Neumonías y Bronconeumonías	110	3,652	3,182	14.8
4	EPOC	5	77	86	-10.5
5	Asma	53	1,024	1,144	-10.5



SALUD
SECRETARÍA DE SALUD

Directorio

Coordinador General de Salud Pública

Dr. José Felipe Carranco Escalona

Directora General de Prevención y Promoción de la Salud

Dra. Silvia Ibarra Sánchez

**Director de Vigilancia Epidemiológica, Enfermedades
Emergentes y Reemergentes**

Dr. Adolfo Valdez Escobedo

Elaboración

Coordinador Estatal de Vigilancia Epidemiológica

Dr. José Carlos Lona Aguayo