

# Boletín Epidemiológico



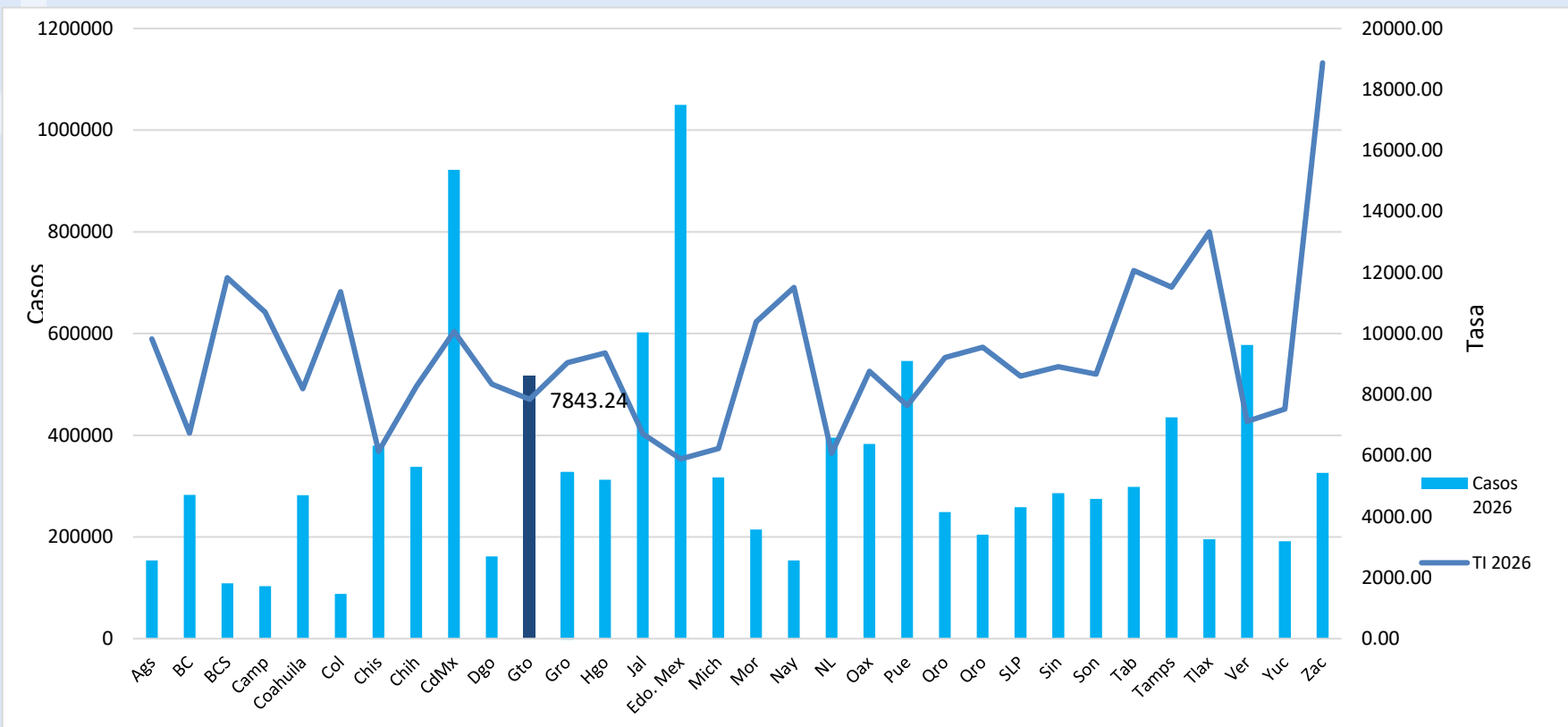
**SALUD**  
SECRETARÍA DE SALUD

Semana Epidemiológica No. 16  
(19 al 25 abril del 2026)

## 20 Principales Causas de Morbilidad en México 2026-2025

No.	Diagnóstico	Semana 16	Acumulado 2026	Acumulado 2025	Diferencia %
1	Infecciones respiratorias agudas	198,887	5,637,243	6,640,054	-15.1
2	Infecciones intestinales por otros organismos	71,906	1,182,332	1,159,105	2.0
3	Infección de vías urinarias	61,356	1,043,577	1,069,254	-2.4
4	Gingivitis y enfermedad periodontal	22,574	384,736	391,462	-1.7
5	Úlceras, gastritis y duodenitis	15,009	272,171	282,070	-3.5
6	Obesidad	16,135	254,739	207,235	22.9
7	Conjuntivitis	14,553	238,969	255,162	-6.3
8	Hipertensión arterial	11,436	209,086	198,570	5.3
9	Otitis media aguda	11,471	191,964	209,658	-8.4
10	Vulvovaginitis	8,058	185,453	213,735	-13.2
11	Diabetes tipo 2	10,667	180,176	172,539	4.4
12	Faringitis y amigdalitis estreptocócicas	2,906	89,284	102,905	-13.2
13	Accidentes de transporte en vehículos con motor	4,302	77,764	75,337	3.2
14	Neumonías y bronconeumonías	6,793	76,532	76,298	0.3
15	Insuficiencia venosa periférica	4,473	66,315	61,176	8.4
16	Intoxicación por picadura de alacrán	2,181	64,880	66,980	-3.1
17	Influenza	2,751	47,122	46,043	2.3
18	Depresión	2,032	43,082	49,044	-12.2
19	Asma	2,309	41,670	40,397	3.2
20	Mordeduras por perro	2,360	39,424	37,901	4.0

# Morbilidad General y Tasa de Incidencia por Entidad Federativa 2026



**Tasa de Incidencia Nacional= 8,134.48**

Fuente: SINAVE/plataforma digital del SUAVE 2025-2026, frecuencia absoluta acumulada SE\_16, información preliminar.  
Tasa de Incidencia por 100mil habitantes.

## 20 Principales Causas de Morbilidad en Guanajuato 2026-2025

No.	Diagnóstico	Semana 16	Acumulado 2026	Acumulado 2025	Diferencia %
1	Infecciones respiratorias agudas	9,758	271,657	309,937	-12.4
2	Infección de vías urinarias	3,657	48,665	48,466	0.4
3	Infecciones intestinales por otros organismos	3,440	45,648	40,795	11.9
4	Gingivitis y enfermedad periodontal	1,580	23,910	21,630	10.5
5	Úlceras, gastritis y duodenitis	1,098	16,072	16,621	-3.3
6	Intoxicación por picadura de alacrán	1,481	15,362	14,231	7.9
7	Vulvovaginitis	758	9,718	9,546	1.8
8	Otitis media aguda	491	9,205	9,166	0.4
9	Accidentes de transporte en vehículos con motor	570	9,083	8,359	8.7
10	Conjuntivitis	686	8,334	9,296	-10.3
11	Obesidad	517	7,239	6,932	4.4
12	Hipertensión arterial	420	6,865	6,635	3.5
13	Diabetes tipo 2	357	5,710	5,487	4.1
14	Neumonías y bronconeumonías	111	3,539	3,046	16.2
15	Influenza	33	3,341	2,179	53.3
16	Insuficiencia venosa periférica	177	2,309	2,188	5.5
17	Infecciones asociadas a la atención de la salud	163	2,129	1,946	9.4
18	COVID-19	20	2,010	1,971	2.0
19	Mordeduras por perro	107	1,731	1,720	0.6
20	Depresión	135	1596	1796	-11.1

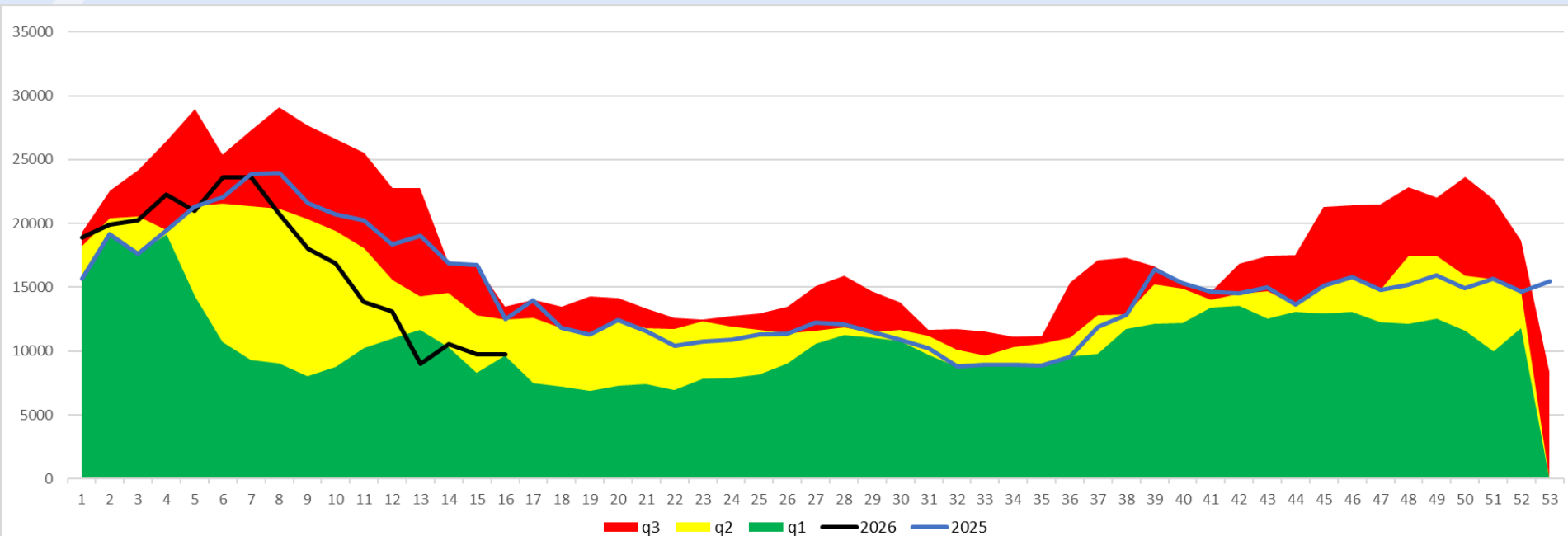
éxito

seguridad

alerta

2025

2026



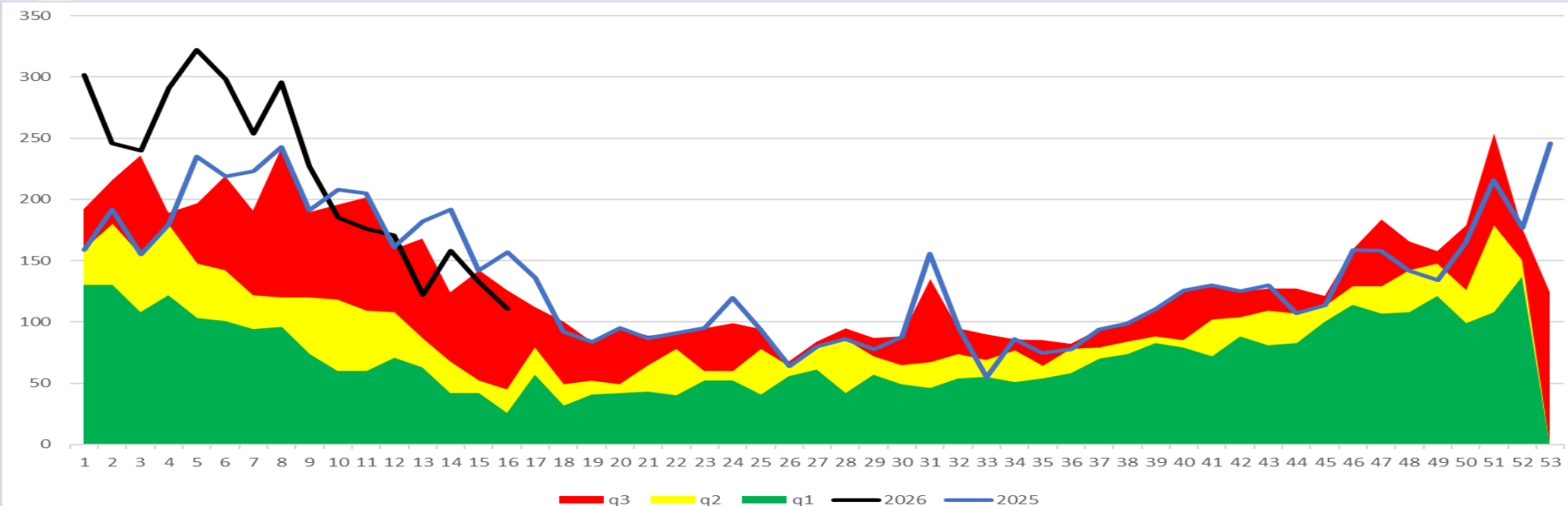
éxito

seguridad

alerta

2025

2026



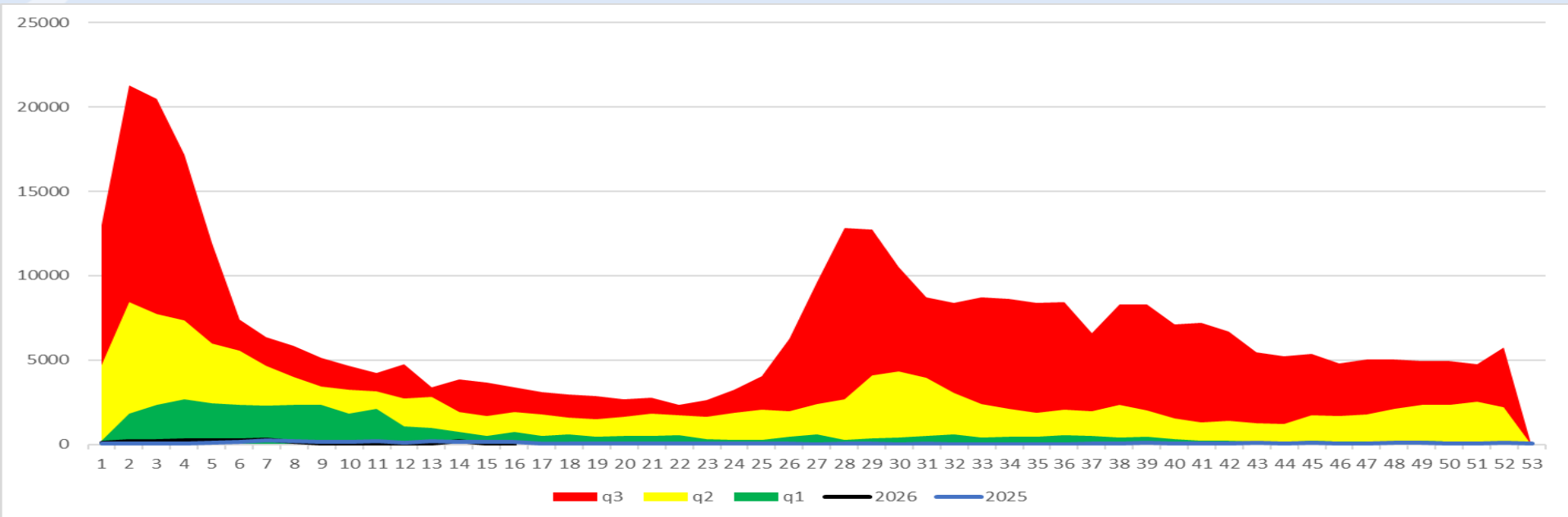
éxito

seguridad

alerta

2025

2026



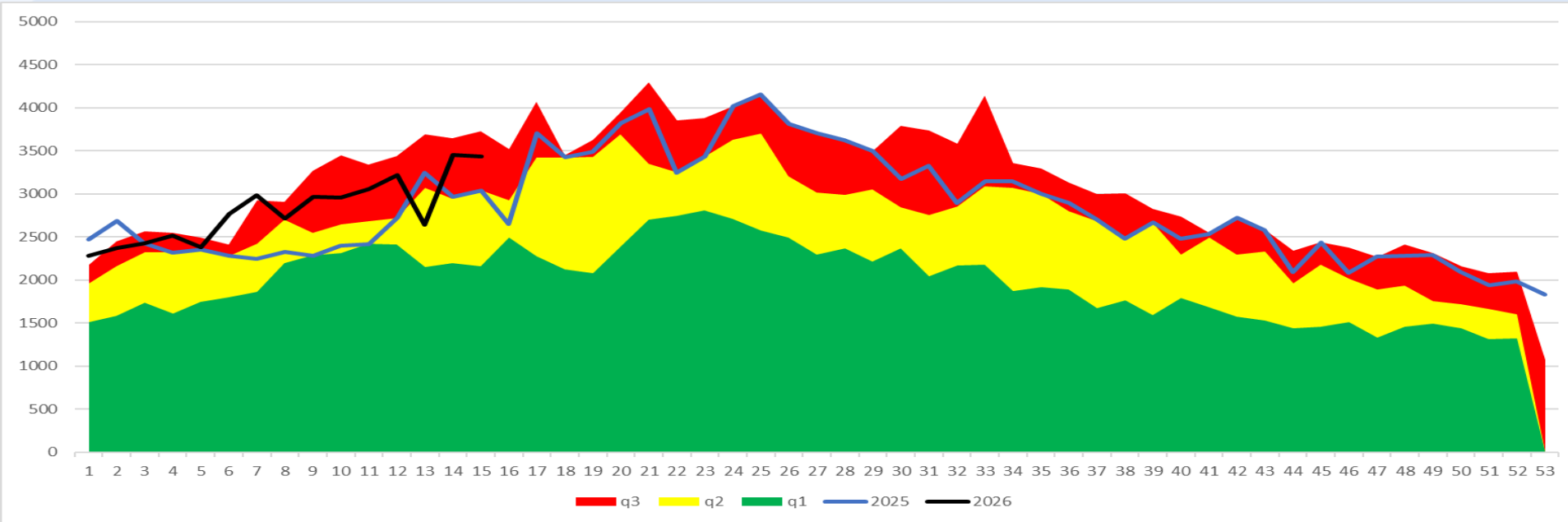
éxito

seguridad

alerta

2025

2026



# Canal Endémico

## Intoxicación por Picadura de Alacrán

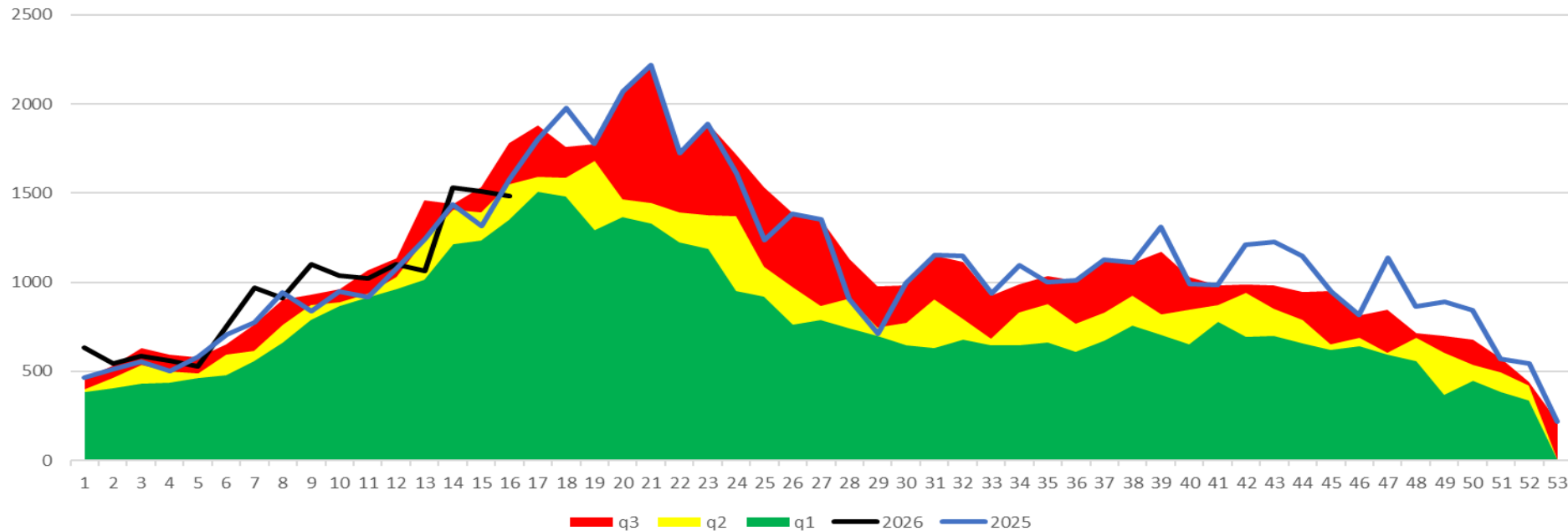
éxito

seguridad

alerta

2025

2026



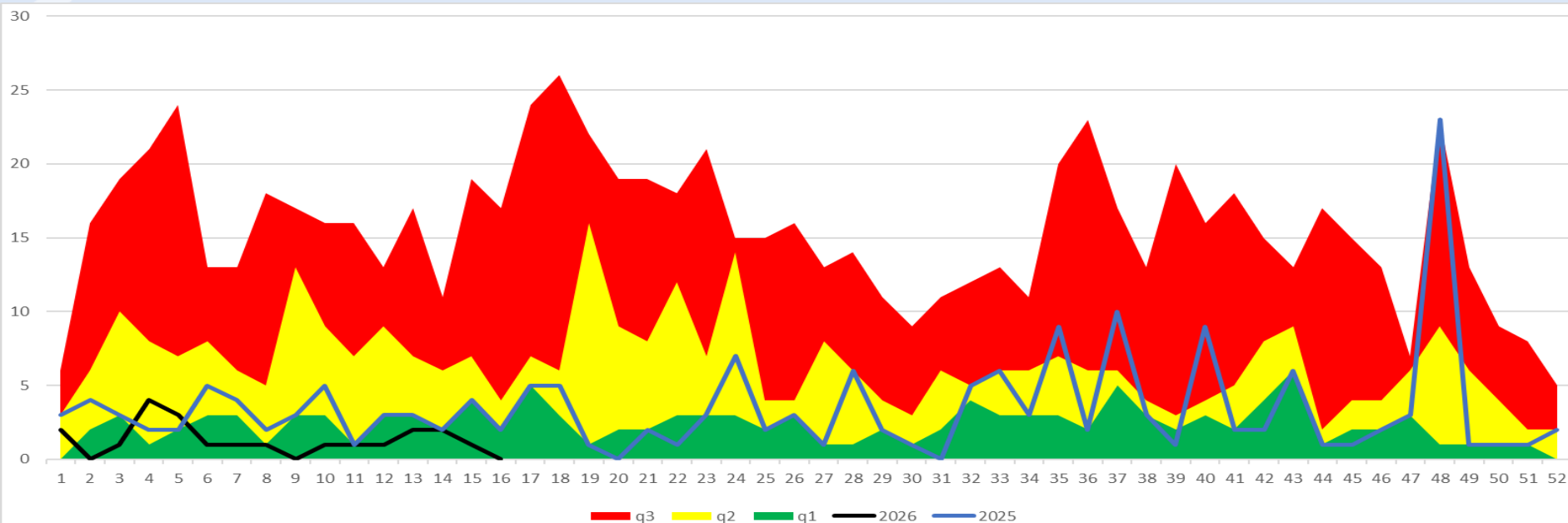
éxito

seguridad

alerta

2025

2026



■ q3 ■ q2 ■ q1 — 2026 — 2025

# Canal Endémico Tuberculosis Respiratoria

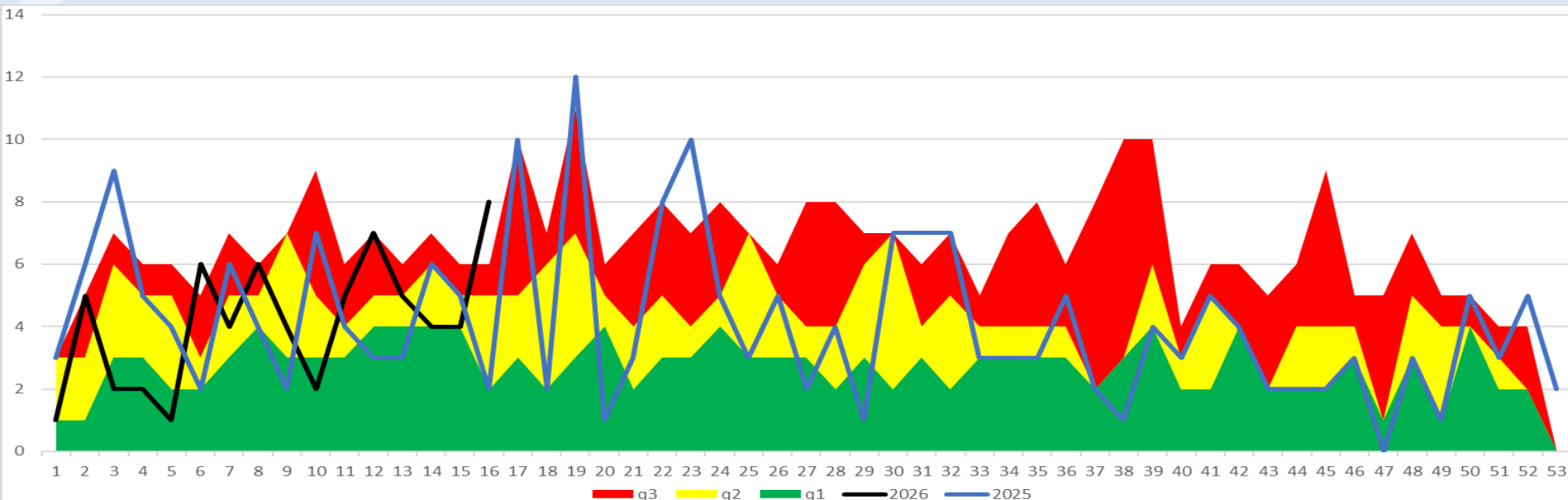
éxito

seguridad

alerta

2025

2026



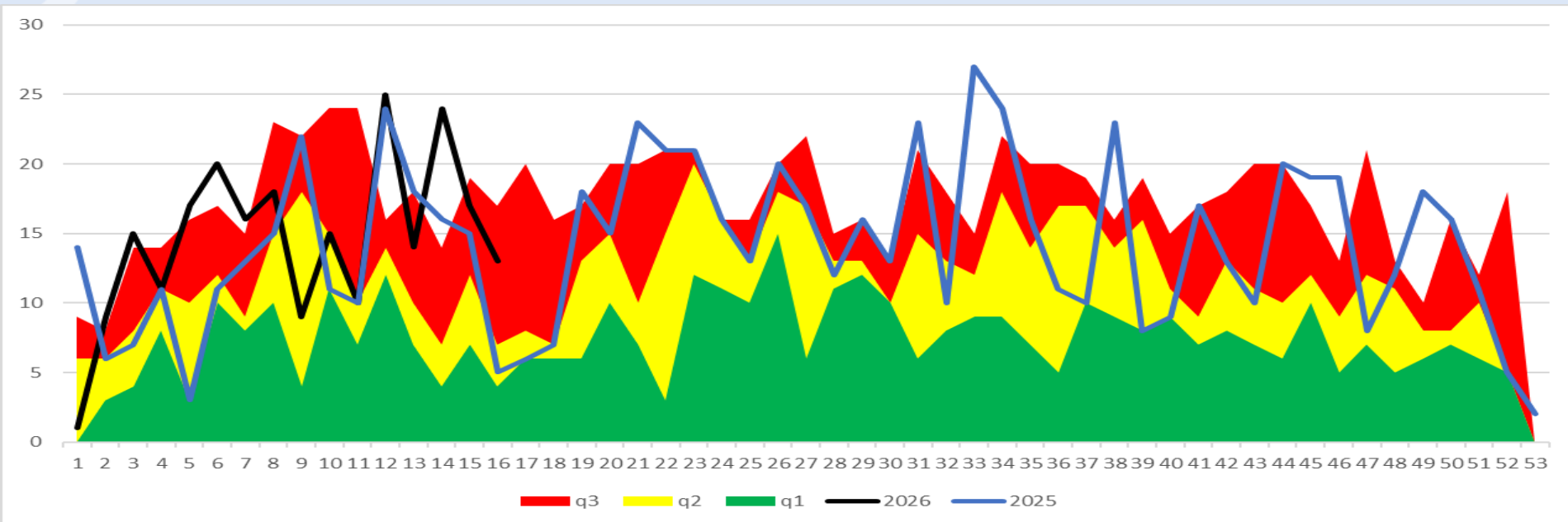
éxito

seguridad

alerta

2025

2026



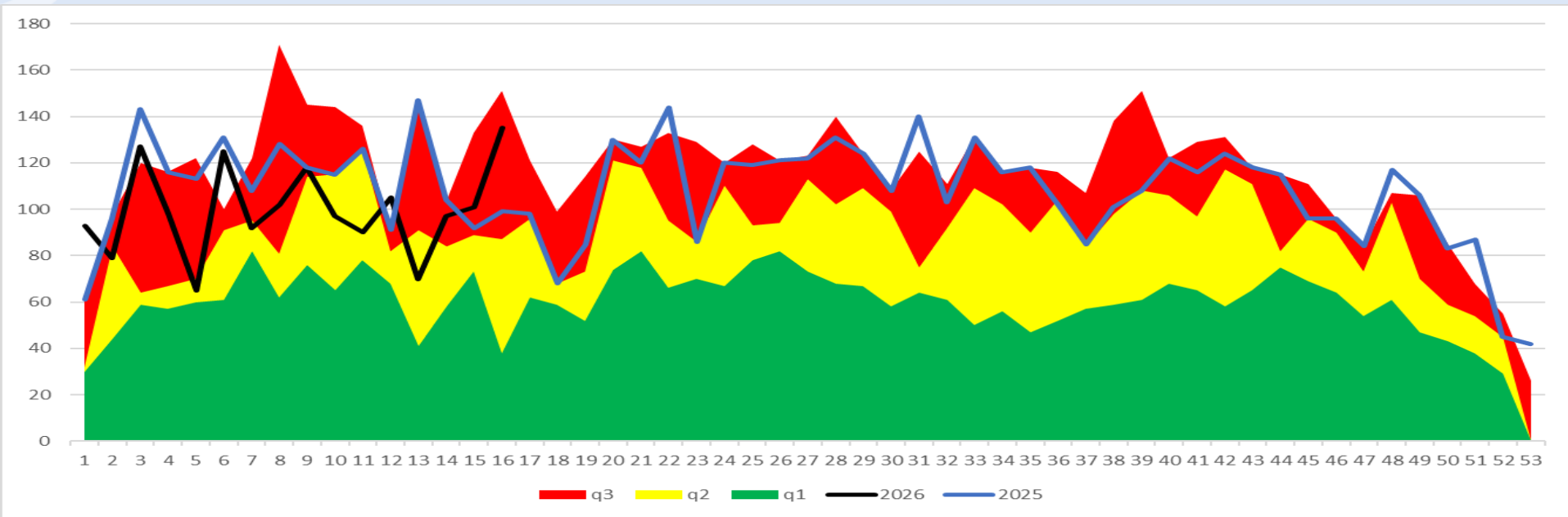
éxito

seguridad

alerta

2025

2026



# Canal Endémico

## Diabetes Tipo 2

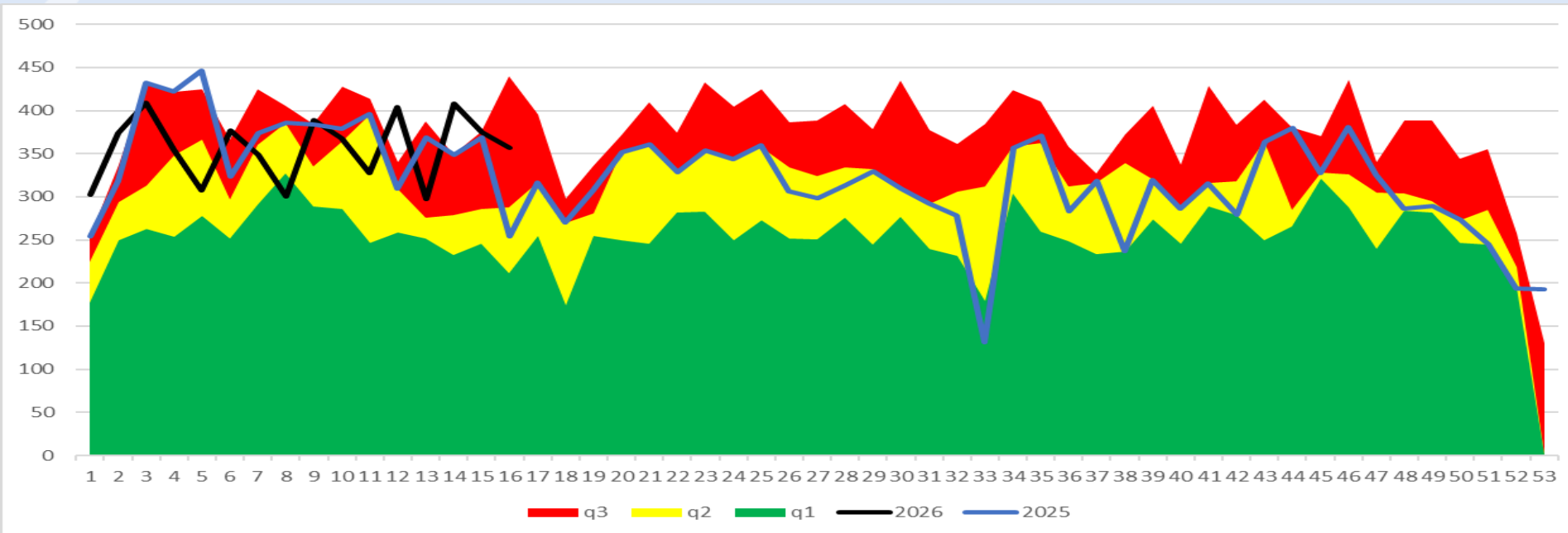
éxito

seguridad

alerta

2025

2026



# Dengue no grave, con signos de alarma y grave

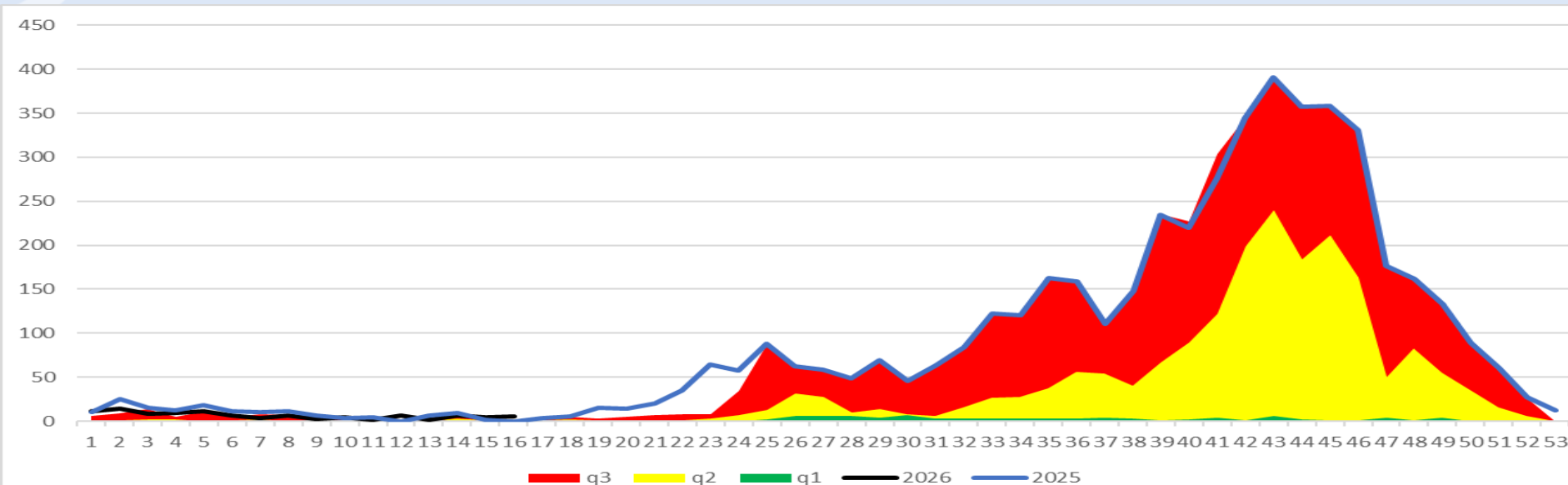
éxito

seguridad

alerta

2025

2026



# Enfermedad Febril Exantemática

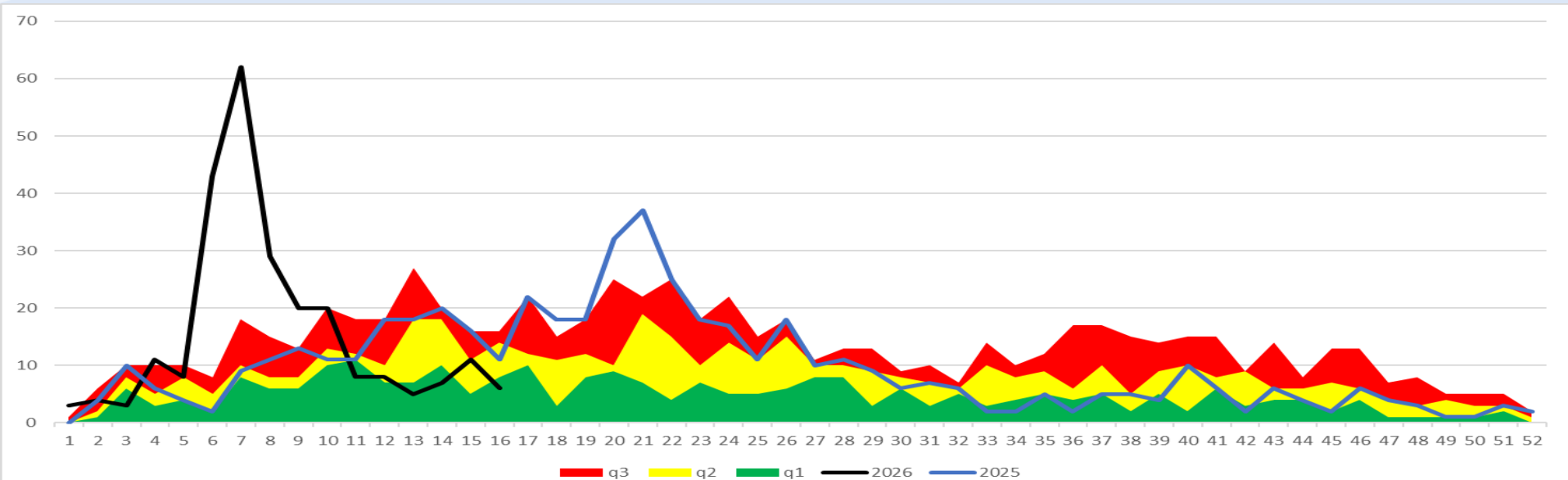
éxito

seguridad

alerta

2025

2026



q3 q2 q1 2026 2025

# Síndrome Coqueluchoide

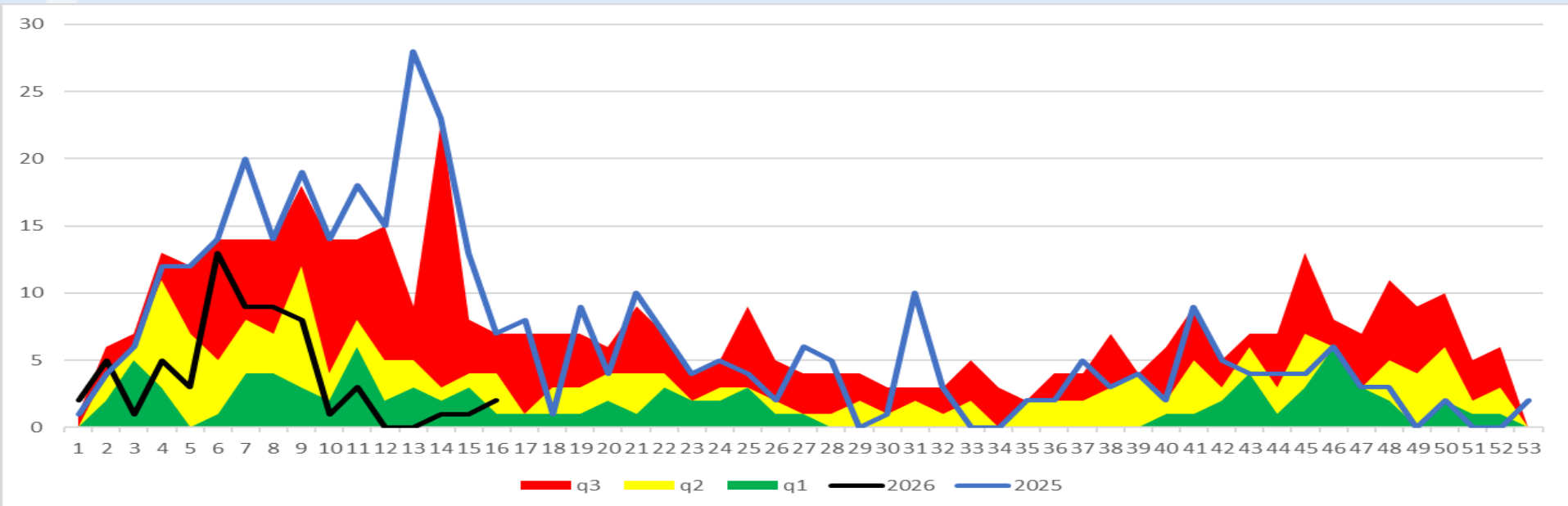
éxito

seguridad

alerta

2025

2026



# Tosferina

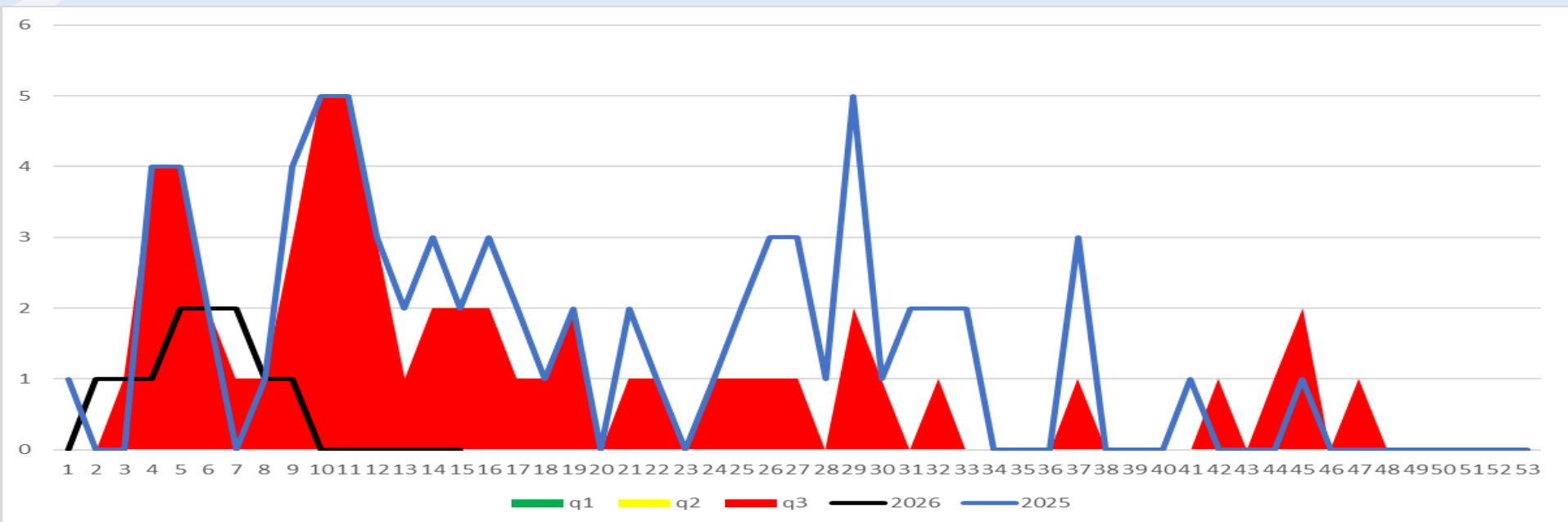
éxito

seguridad

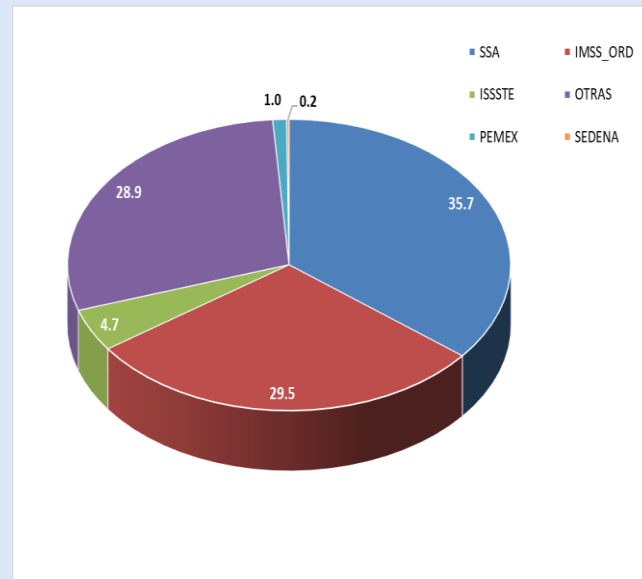
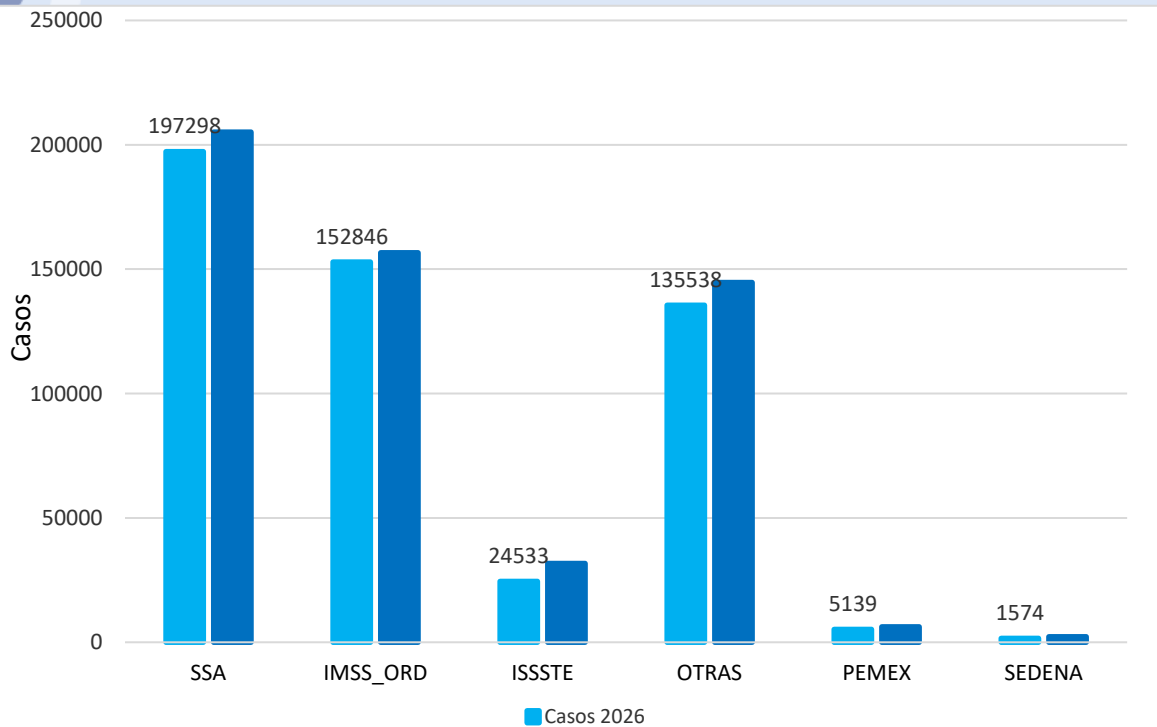
alerta

2025

2026

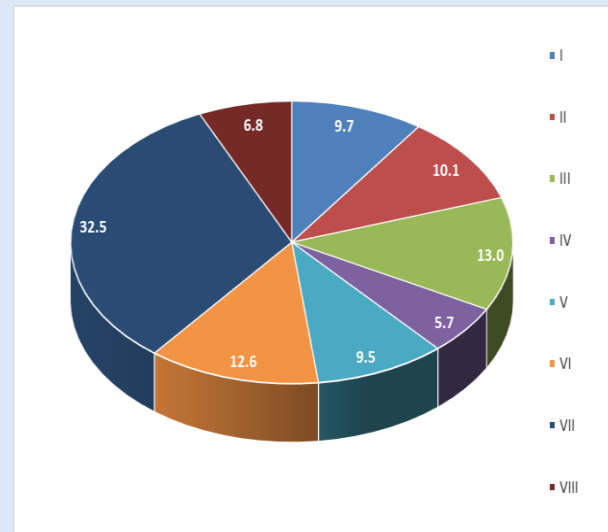
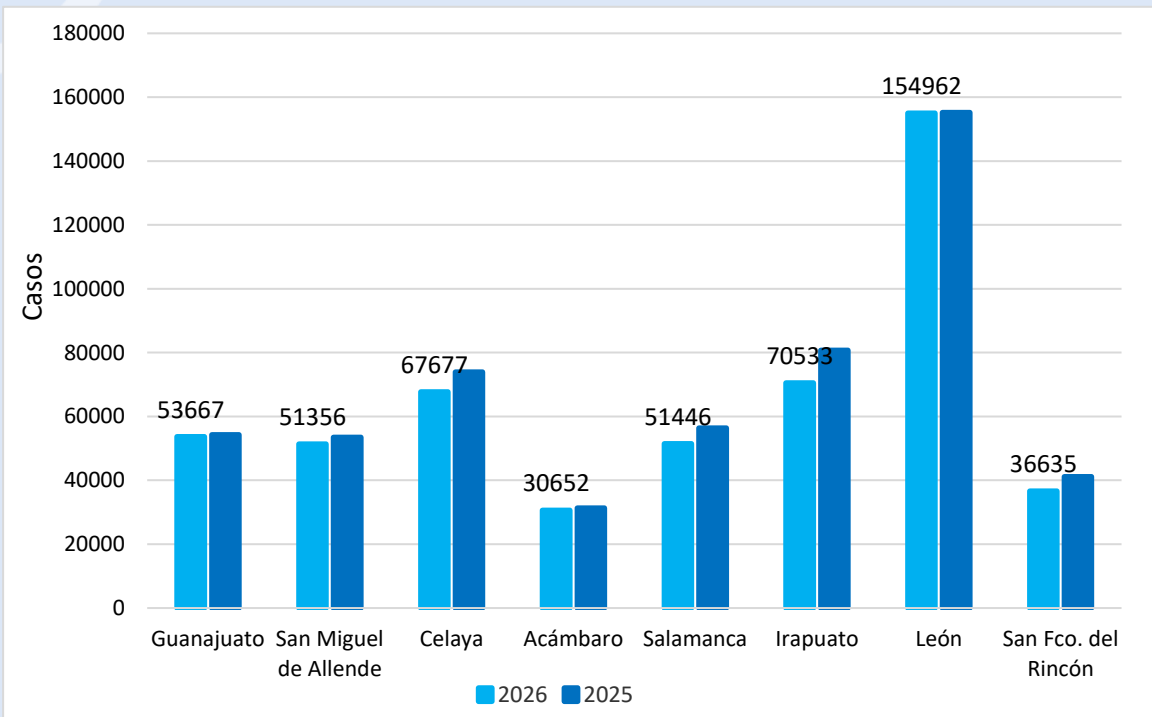


# Notificación de Casos Nuevos de Enfermedad por Institución 2025-2026 y Porcentaje de Notificación 2026

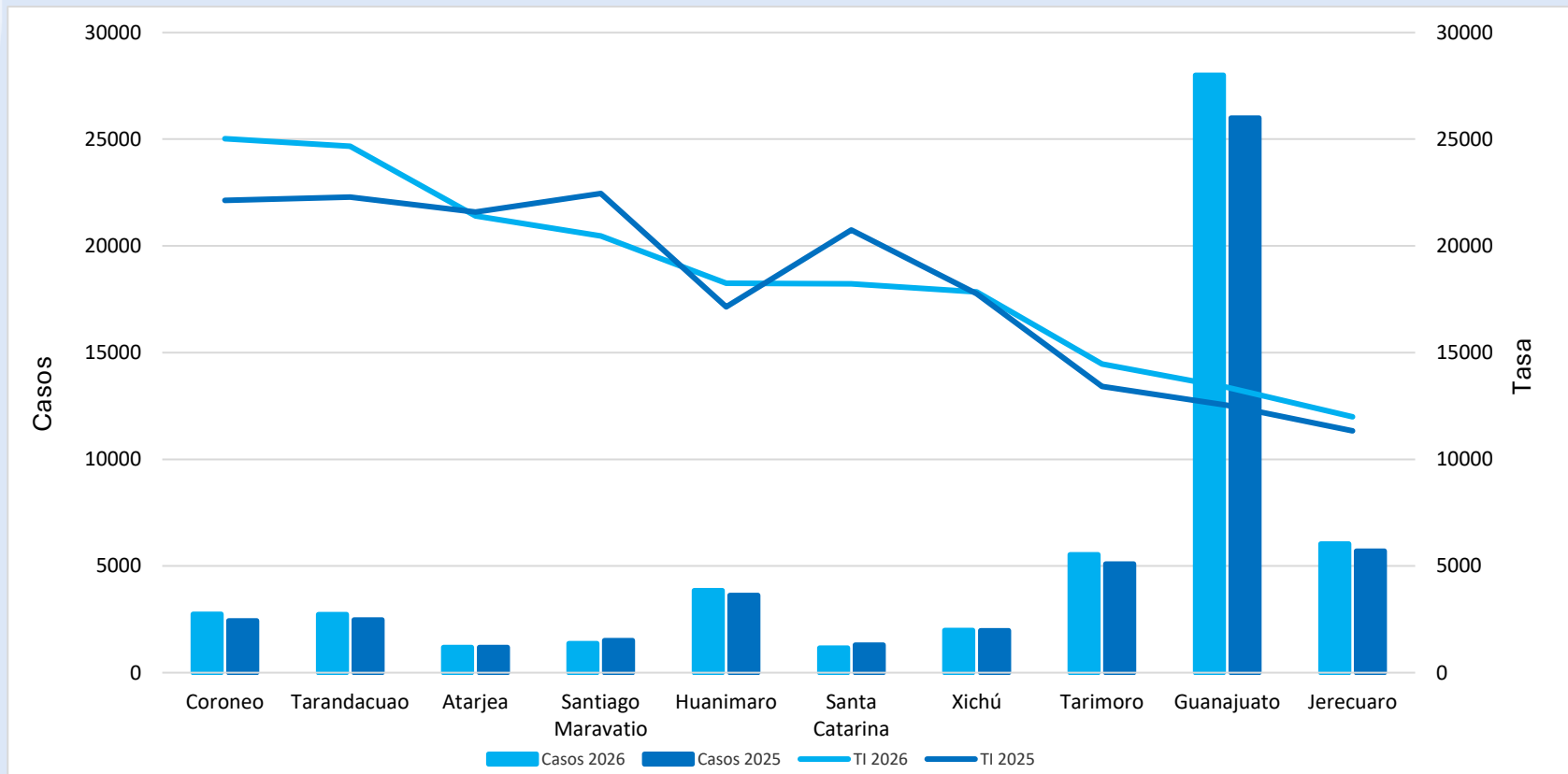


\*OTRAS: Clínicas, Hospitales privados y Consultorios Adyacentes a Farmacia.

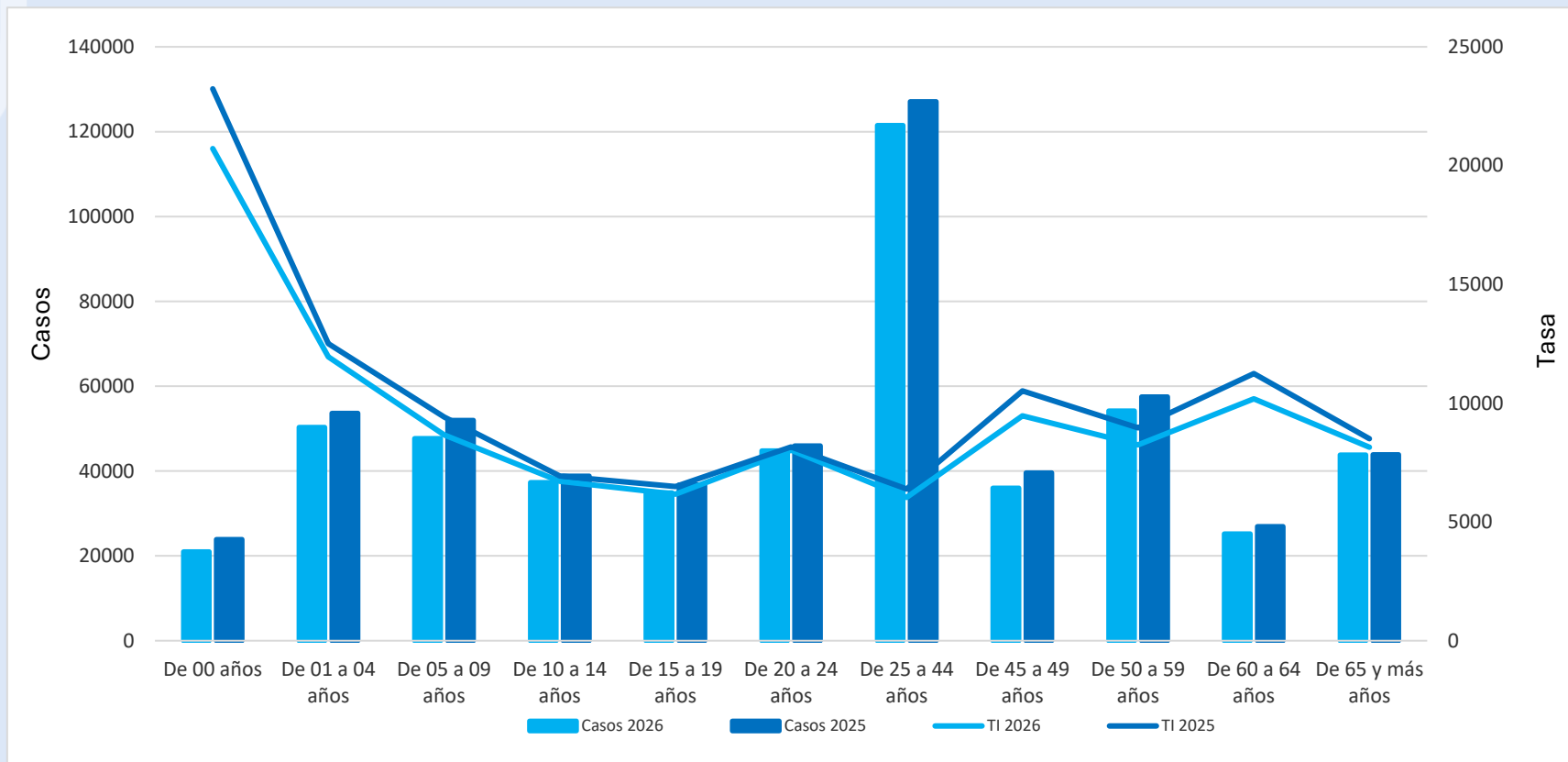
# Notificación de Casos Nuevos de Enfermedad por Jurisdicción Sanitaria 2025-2026 y Porcentaje de Notificación 2026



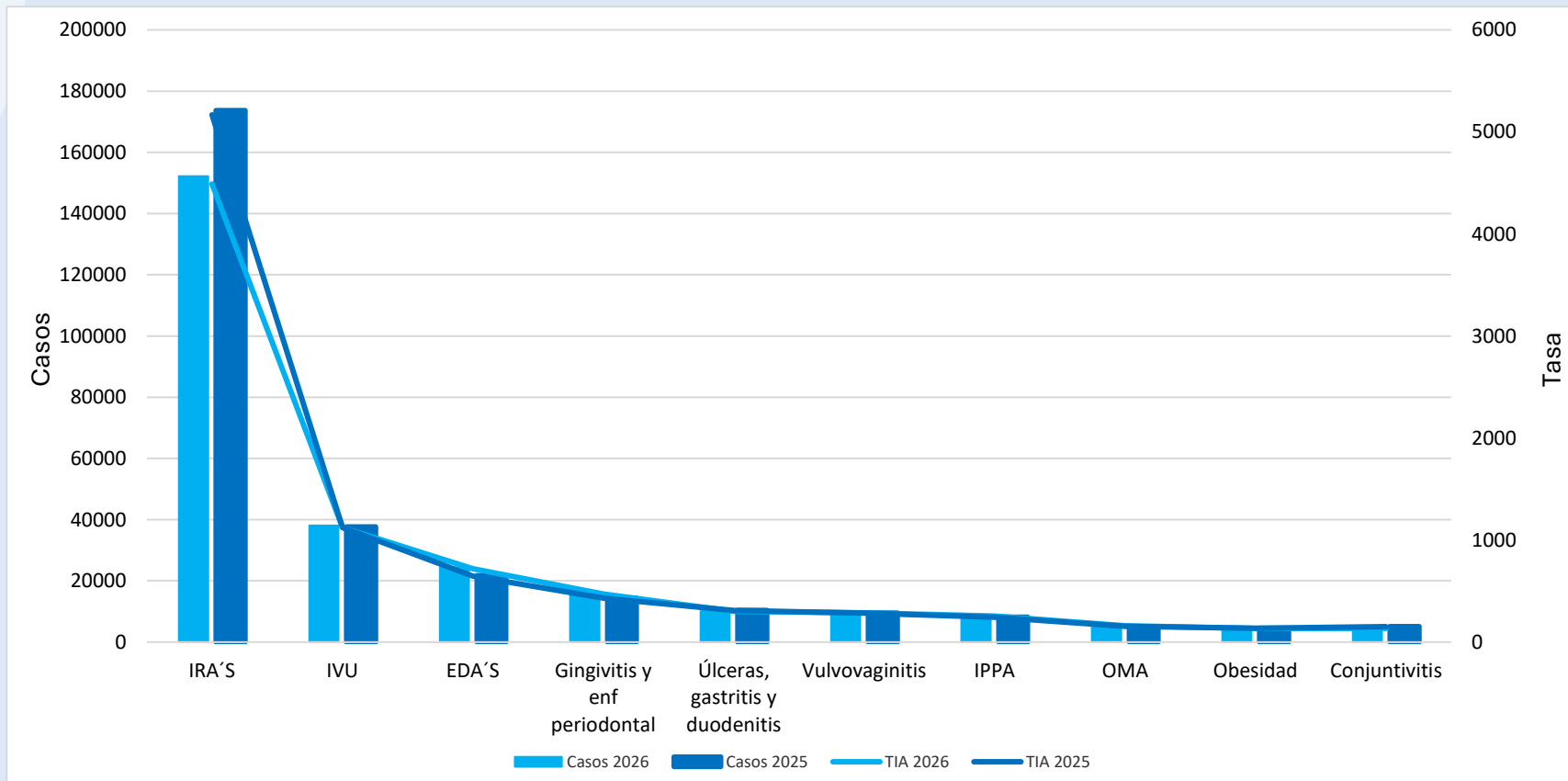
# Municipios con Mayor Tasa de Incidencia de Casos Nuevos de Enfermedad 2025-2026



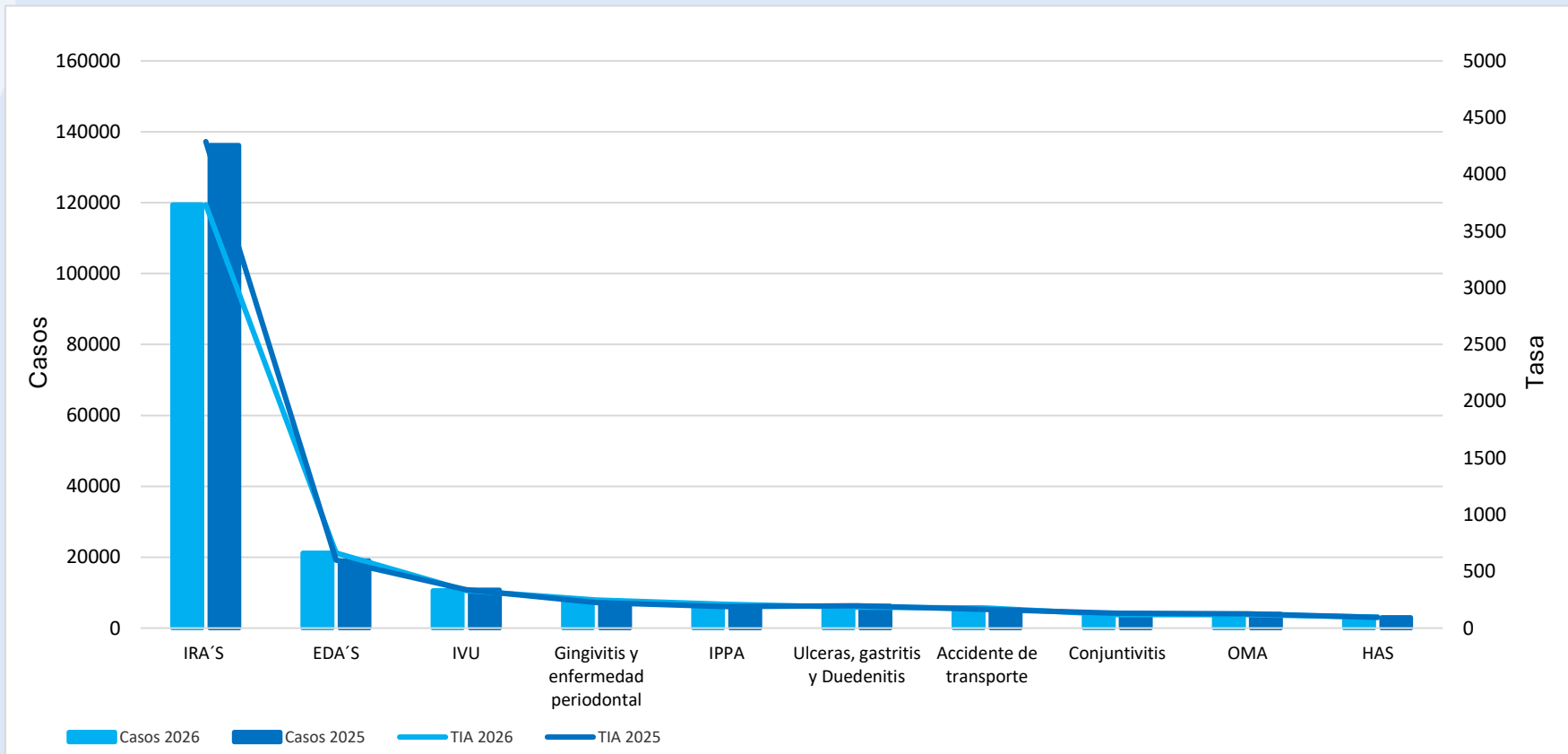
# Morbilidad y Tasa de Incidencia por Grupo de Edad 2025-2026



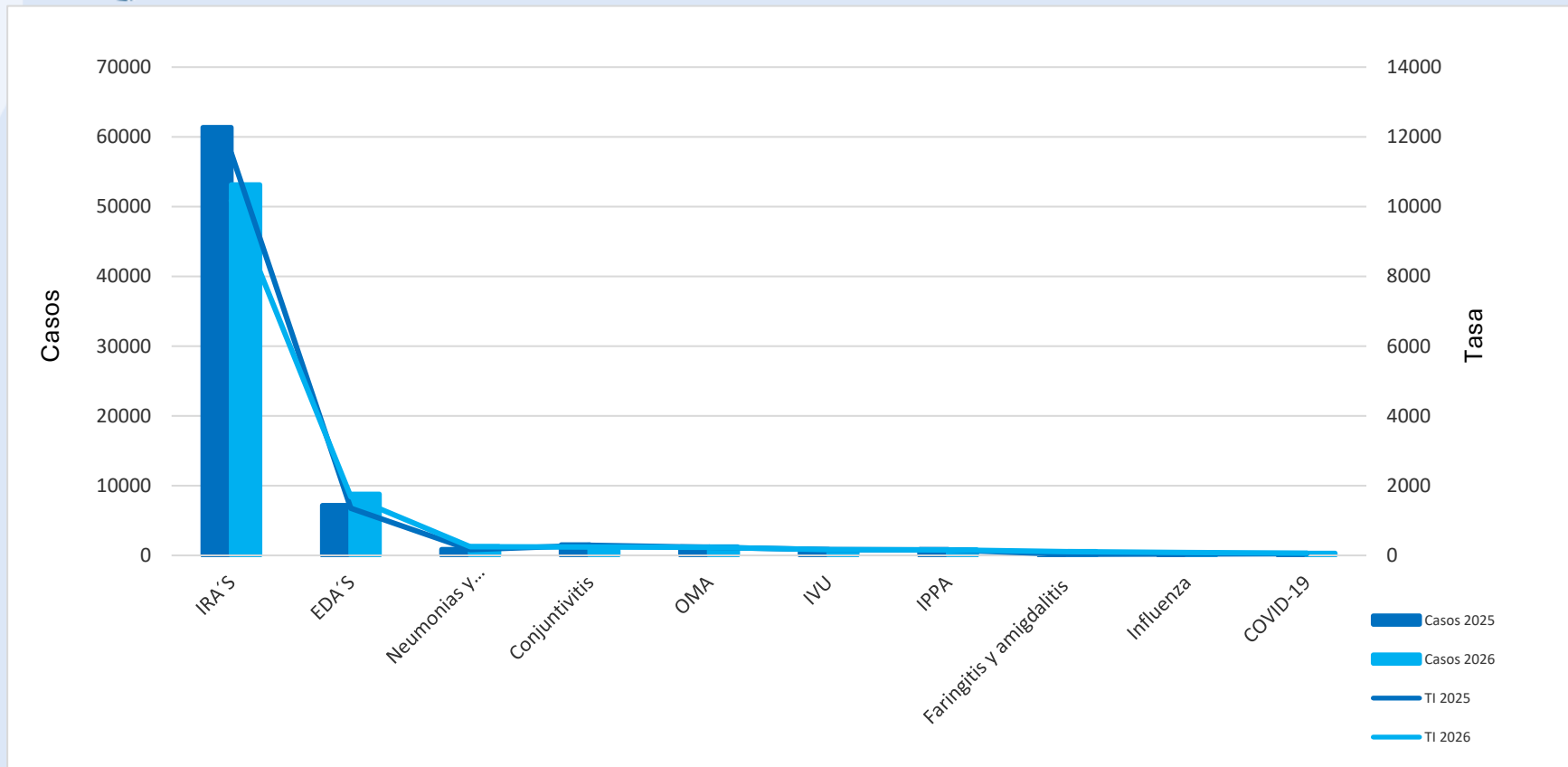
# 10 Principales Causas de Morbilidad y Tasa de Incidencia en Mujeres, 2025-2026



# 10 Principales Causas de Morbilidad y Tasa de Incidencia en Hombres, 2025-2026



# 10 Principales Causas de Morbilidad y Tasa de Incidencia en menores de 5 años, 2025-2026



# Vigilancia Epidemiológica Especial Comparativo 2026-2025

No.	Infecciones de Transmisión Sexual	Semana 16	Acumulado 2026	Acumulado 2025	Diferencia %
1	Infección por el VIH	13	239	168	42.3
2	Hepatitis Virica B	1	8	9	100.0
3	Hepatitis Virica C	1	21	25	-16.0
4	Sífilis Adquirida	32	339	347	-2.3
No.	Enfermedades Congénitas	Semana 16	Acumulado 2026	Acumulado 2025	Diferencia %
1	Anencefalia	0	1	1	0.0
2	Espina Bifida	0	8	6	33.3
3	Microcefalia	0	3	1	200.0
4	Sífilis congénita	4	37	8	362.5
No.	Micobacterias	Semana 16	Acumulado 2026	Acumulado 2025	Diferencia %
1	Tuberculosis Meningea	0	8	7	14.3
2	Tuberculosis Respiratoria	8	66	111	-40.5
3	Tuberculosis otras formas	2	37	67	-44.8
4	Lepra	0	0	2	0.0
No.	Enfermedades Transmitidas por Vector	Semana 16	Acumulado 2026	Acumulado 2025	Diferencia %
1	Dengue no grave	3	81	111	-27.0
2	Dengue con signos de alarma	2	11	24	-54.2
3	Dengue grave	0	4	0	100.0
4	Zika	0	0	0	0
5	Rickettsia	0	0	0	0.0
6	Enfermedad de Chagas	0	1	22	-95.5

# Vigilancia Epidemiológica Especial Comparativo 2026-2025

No.	Intoxicación por Animales y Artrópodos	Semana 16	Acumulado 2026	Acumulado 2025	Diferencia %
1	Intoxicación por Picadura de Alacran	1,481	15,362	14,231	7.9
2	Picadura por Ponzoña Animales	78	1056	1174	-10.1
3	Mordedura de araña violinista	1	8	7	14.3
4	Mordedura de araña viuda negra	17	125	92	35.9
5	Mordedura por serpiente	0	5	12	-58.3
					-
No.	Otras Enfermedades Infecto-Contagiosas	Semana 16	Acumulado 2026	Acumulado 2025	Diferencia %
1	Hepatitis Virica A	0	21	51	-58.8
2	Otras Hepatitis Viricas	0	7	0	100.0
3	MPOX	0	1	0	100.0
4	Enteritis debida a rotavirus	2	27	43	-37.2
No.	Zoonosis	Semana 16	Acumulado 2026	Acumulado 2025	Diferencia %
1	Cisticercosis	0	3	3	0.0
2	Toxoplasmosis	0	0	0	0.0
3	Brucelosis	0	17	21	-19.0
No.	Enfermedades Prevenibles por Vacunación	Semana 16	Acumulado 2026	Acumulado 2025	Diferencia %
1	Enfermedad Febril Exantemática	6	258	164	0.0
2	Síndrome Coqueluchoide	2	65	220	-70.5
3	Tosferina	0	12	39	-69.2
4	ESAVI´s	2	28	19	47.4
5	Tetanos	0	1	2	0.0
6	Varicela	53	1,021	1,396	-26.9
7	Paralisis Flacida Aguda	2	14	17	-17.6

No.	Enfermedades No Transmisibles	Semana 16	Acumulado 2026	Acumulado 2025	Diferencia %
1	Obesidad	517	7,239	6,932	4.4
2	Diabetes Tipo 1	1	49	48	0.0
3	Diabetes Tipo 2	357	5,710	5,487	4.1
4	Hipertensión Arterial	420	6,865	6,635	3.5
5	Enfermedad Isquémica del Corazón	79	1,308	907	44.2
6	Enfermedad Cerebrovascular	73	1,062	918	15.7
7	Depresión	135	1,596	1,796	-11.1
8	Hipotermia	0	2	0	100.0
9	Efectos del calor y de la luz	0	1	3	100.0

No.	Enfermedades Respiratorias	Semana 16	Acumulado 2026	Acumulado 2025	Diferencia %
1	COVID-19	20	2,010	1,971	2.0
2	Influenza	33	3,341	2,179	53.3
3	Neumonías y Bronconeumonias	111	3,539	3,046	16.2
4	EPOC	6	72	84	-14.3
5	Asma	72	971	1,080	-10.1



**SALUD**  
SECRETARÍA DE SALUD

# Directorio

**Coordinador General de Salud Pública**

Dr. José Felipe Carranco Escalona

**Directora General de Prevención y Promoción de la Salud**

Dra. Silvia Ibarra Sánchez

**Director de Vigilancia Epidemiológica, Enfermedades  
Emergentes y Reemergentes**

Dr. Adolfo Valdez Escobedo

**Elaboración**

**Coordinador Estatal de Vigilancia Epidemiológica**

Dr. José Carlos Lona Aguayo