

Boletín Epidemiológico



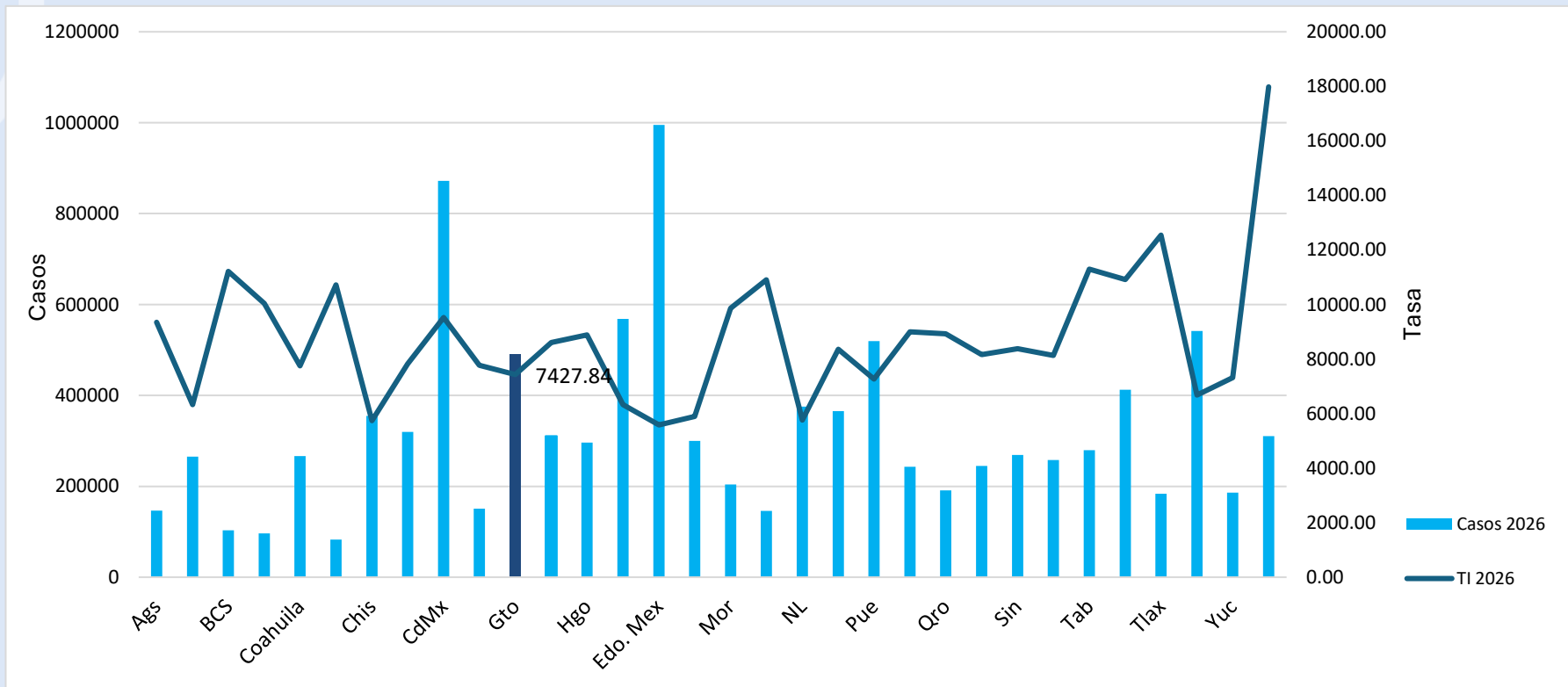
SALUD
SECRETARÍA DE SALUD

Semana Epidemiológica No. 15
(12 al 18 abril del 2026)

20 Principales Causas de Morbilidad en México 2026-2025

No.	Diagnóstico	Semana 15	Acumulado 2026	Acumulado 2025	Diferencia %
1	Infecciones respiratorias agudas	201,797	5,403,430	6,357,316	-15.0
2	Infecciones intestinales por otros organismos	75,711	1,097,400	1,090,398	0.6
3	Infección de vías urinarias	64,209	973,676	1,015,242	-4.1
4	Gingivitis y enfermedad periodontal	23,722	359,820	374,574	-3.9
5	Úlceras, gastritis y duodenitis	15,612	254,642	268,132	-5.0
6	Obesidad	17,346	237,247	197,651	20.0
7	Conjuntivitis	15,573	222,323	241,566	-8.0
8	Hipertensión arterial	11,953	196,131	189,667	3.4
9	Otitis media aguda	11,945	179,040	199,862	-10.4
10	Vulvovaginitis	8,289	175,106	204,084	-14.2
11	Diabetes tipo 2	11,102	168,111	164,461	2.2
12	Faringitis y amigdalitis estreptocócicas	2,943	85,149	98,022	-13.1
13	Accidentes de transporte en vehículos con motor	4,655	72,789	70,601	3.1
14	Neumonías y bronconeumonías	5,836	68,717	70,082	-1.9
15	Insuficiencia venosa periférica	2,433	62,270	64,021	-2.7
16	Intoxicación por picadura de alacrán	4,570	61,399	58,051	5.8
17	Influenza	2,682	43,854	43,714	0.3
18	Depresión	2,002	40,706	47,012	-13.4
19	Asma	2,478	38,998	38,107	2.3
20	Mordeduras por perro	510	38,613	48,068	-19.7

Morbilidad General y Tasa de Incidencia por Entidad Federativa 2026



Tasa de Incidencia Nacional= 7,698.83

Fuente: SINAVE/plataforma digital del SUAVE 2025-2026, frecuencia absoluta acumulada SE_15, información preliminar.
Tasa de Incidencia por 100mil habitantes.

20 Principales Causas de Morbilidad en Guanajuato 2026-2025

No.	Diagnóstico	Semana 15	Acumulado 2026	Acumulado 2025	Diferencia %
1	Infecciones respiratorias agudas	9,726	261,849	297,436	-12.0
2	Infección de vías urinarias	3,569	45,001	45,733	-1.6
3	Infecciones intestinales por otros organismos	3,444	42,168	38,145	10.5
4	Gingivitis y enfermedad periodontal	1,647	22,330	20,703	7.9
5	Úlceras, gastritis y duodenitis	1,091	14,971	15,582	-3.9
6	Intoxicación por picadura de alacrán	1,507	13,875	12,674	9.5
7	Vulvovaginitis	637	8,959	9,063	-1.1
8	Otitis media aguda	427	8,709	8,729	-0.2
9	Accidentes de transporte en vehículos con motor	507	8,429	7,851	7.4
10	Conjuntivitis	653	7,642	8,702	-12.2
11	Obesidad	635	6,722	6,599	1.9
12	Hipertensión arterial	471	6,445	6,352	1.5
13	Diabetes tipo 2	375	5,353	5,241	2.1
14	Neumonías y bronconeumonías	133	3,427	2,889	18.6
15	Influenza	21	3,308	2,101	57.4
16	Insuficiencia venosa periférica	175	2,132	2,059	3.5
17	COVID-19	78	1,990	1,911	4.1
18	Infecciones asociadas a la atención de la salud	148	1,966	1,856	5.9
19	Mordeduras por perro	102	1,623	1,636	-0.8
20	Depresión	101	1460	1695	-13.9

Canal Endémico

Infecciones Respiratorias Agudas

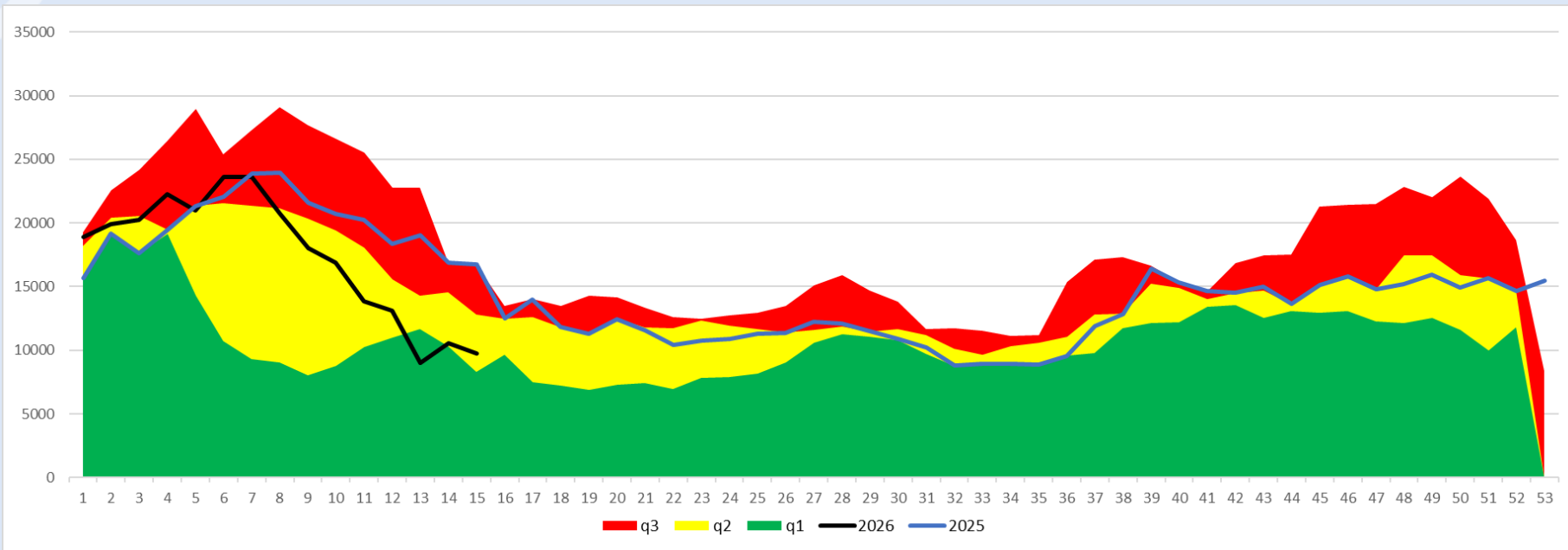
éxito

seguridad

alerta

2025

2026



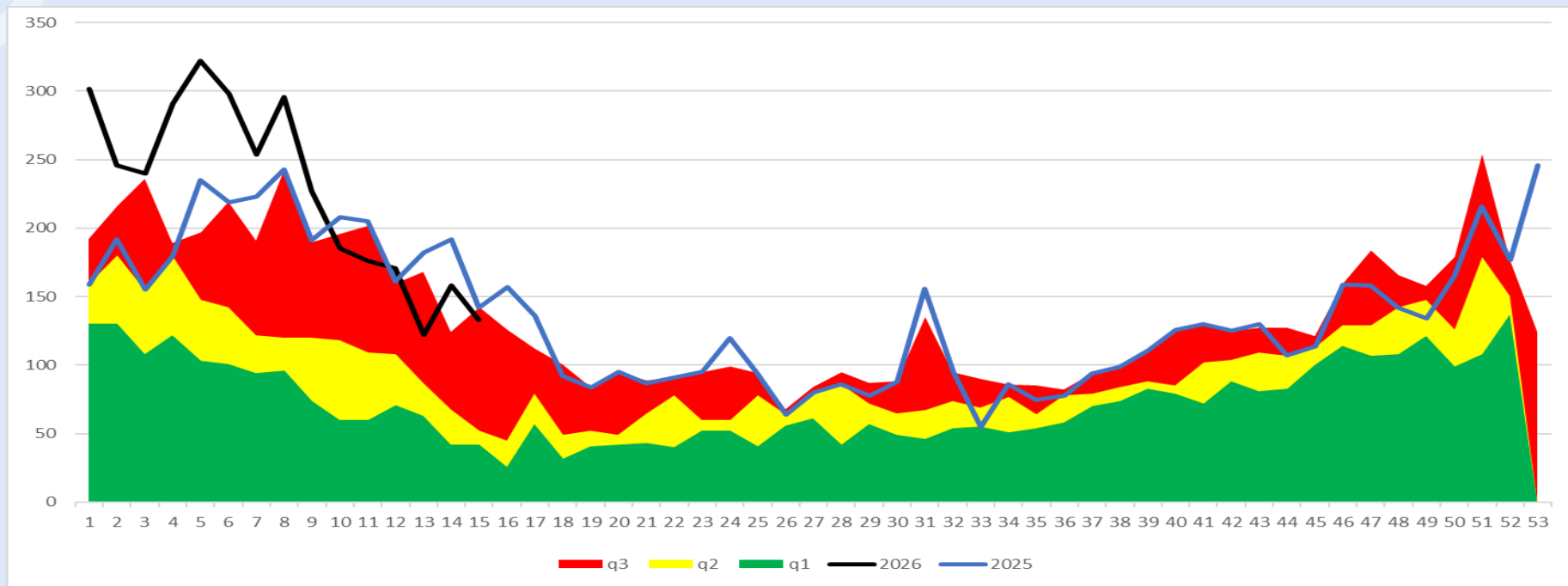
éxito

seguridad

alerta

2025

2026



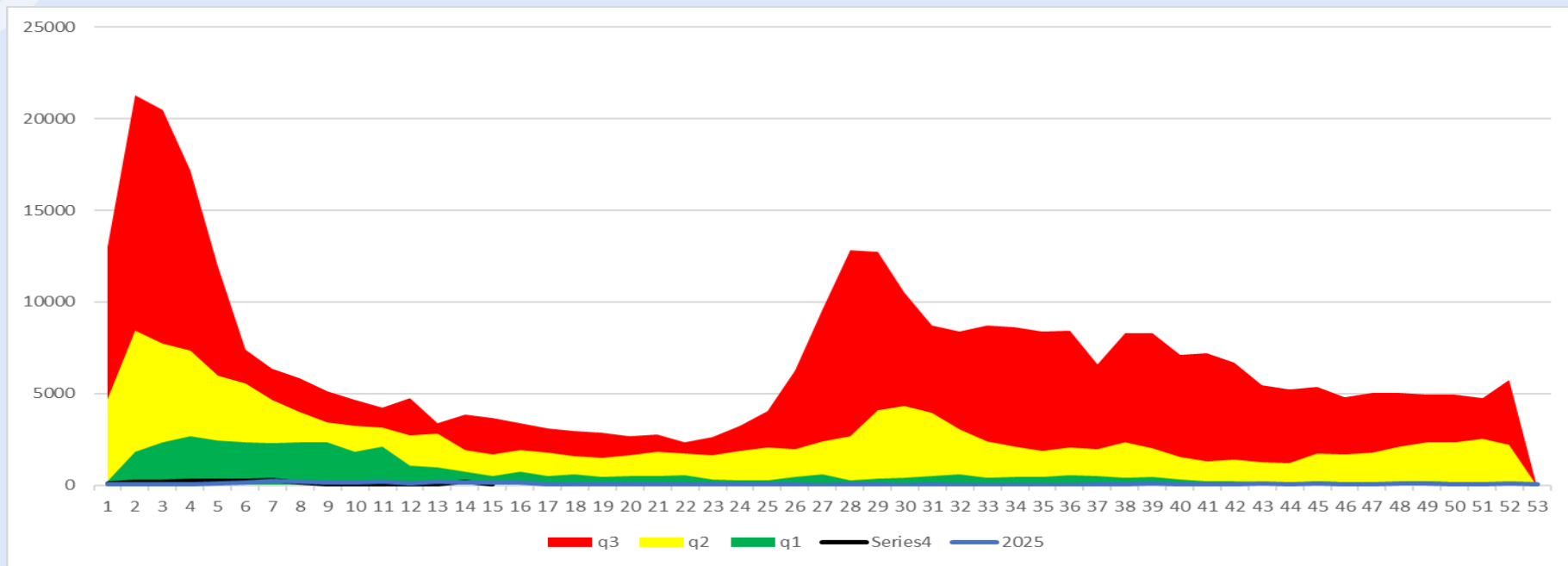
éxito

seguridad

alerta

2025

2026



Canal Endémico Infecciones Intestinales

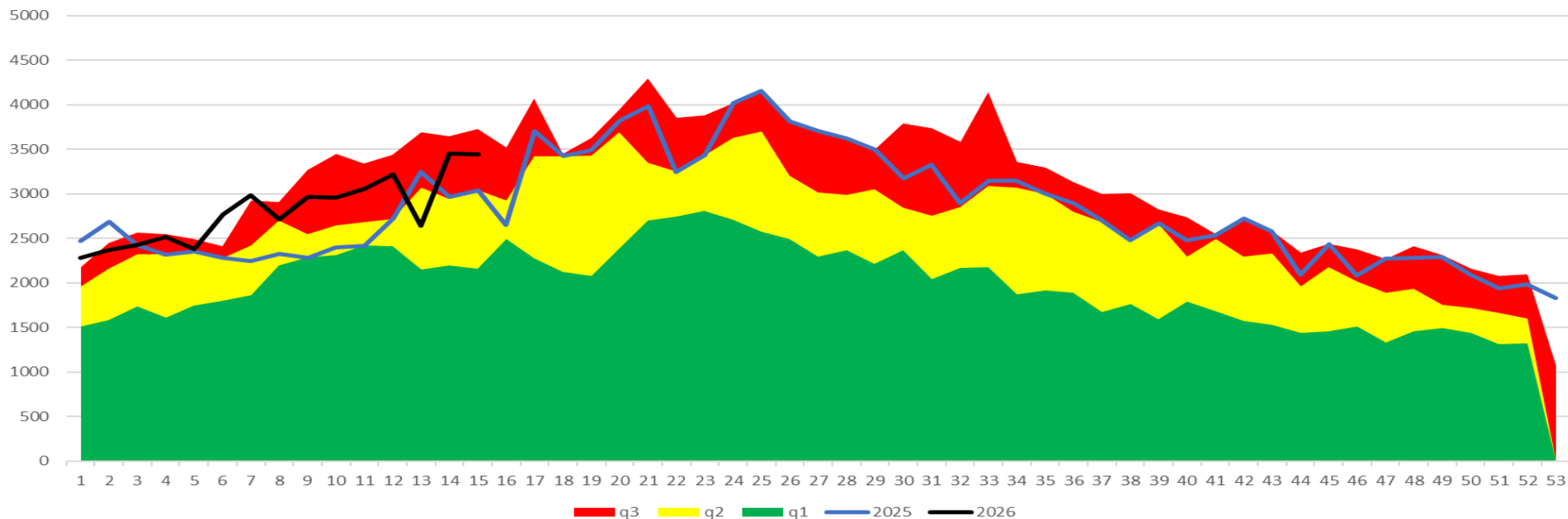
éxito

seguridad

alerta

2025

2026



Canal Endémico

Intoxicación por Picadura de Alacrán

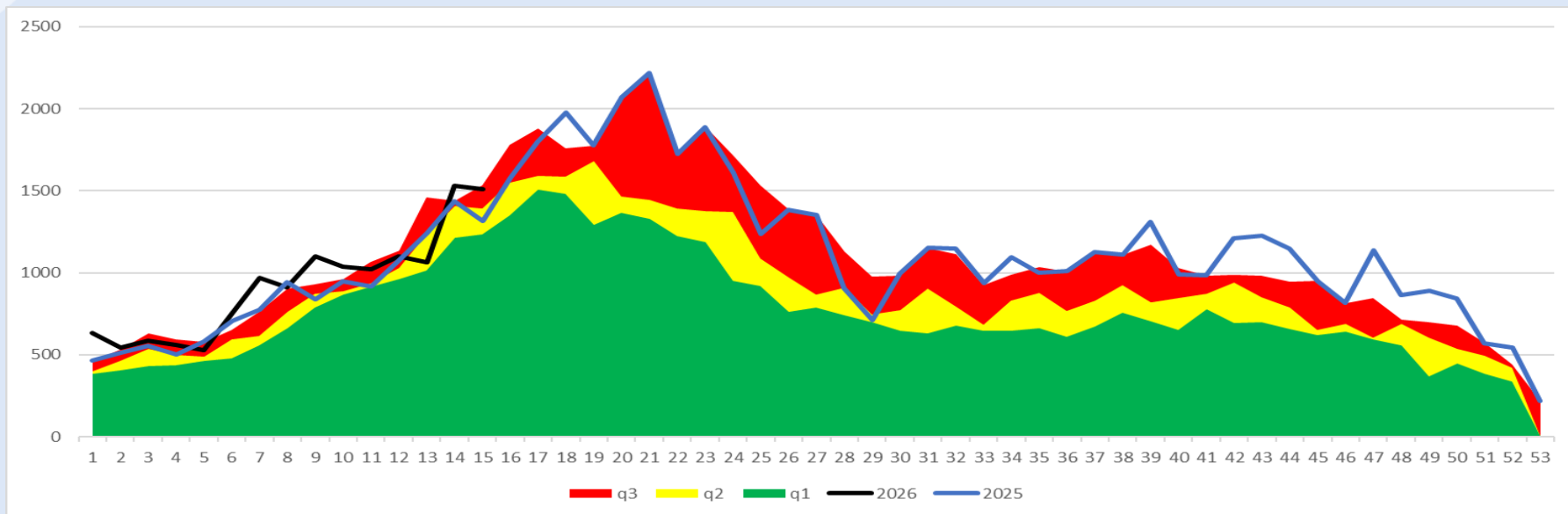
éxito

seguridad

alerta

2025

2026



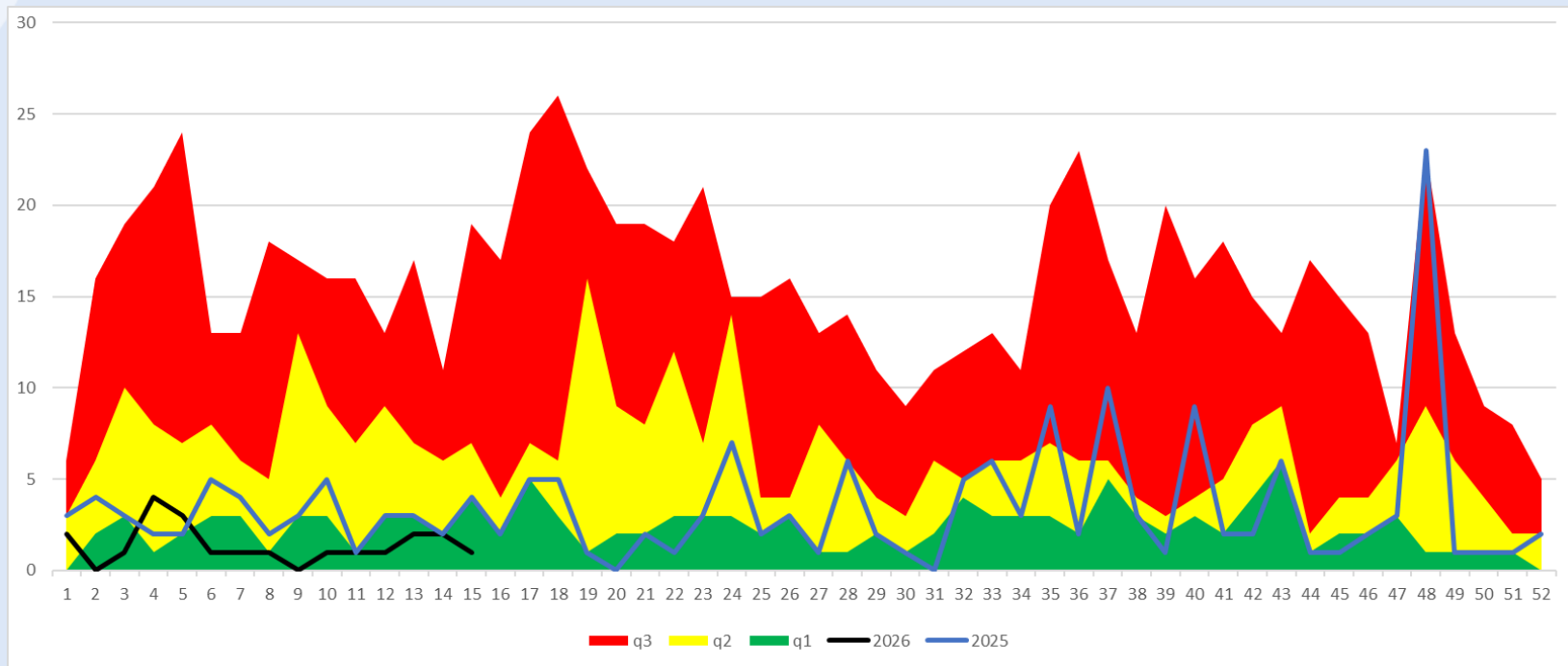
éxito

seguridad

alerta

2025

2026



Canal Endémico Tuberculosis Respiratoria

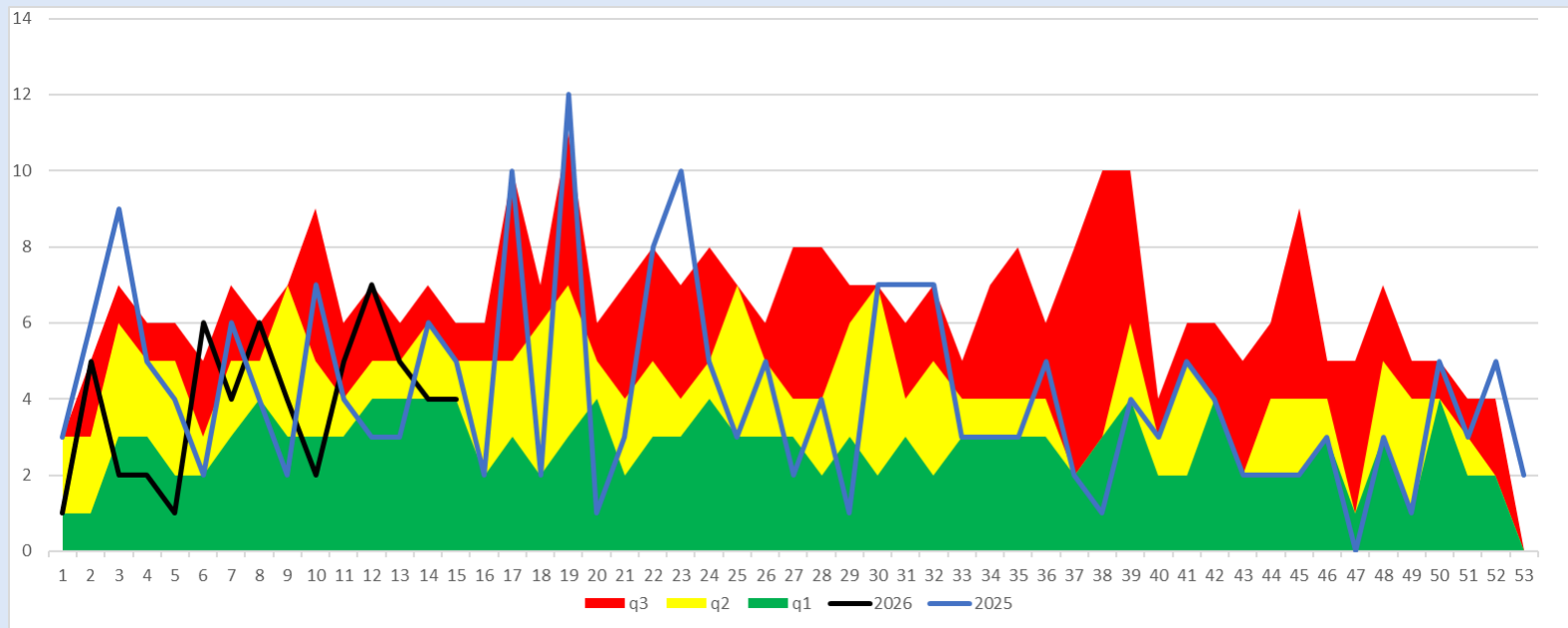
éxito

seguridad

alerta

2025

2026



Canal Endémico Infección por VIH

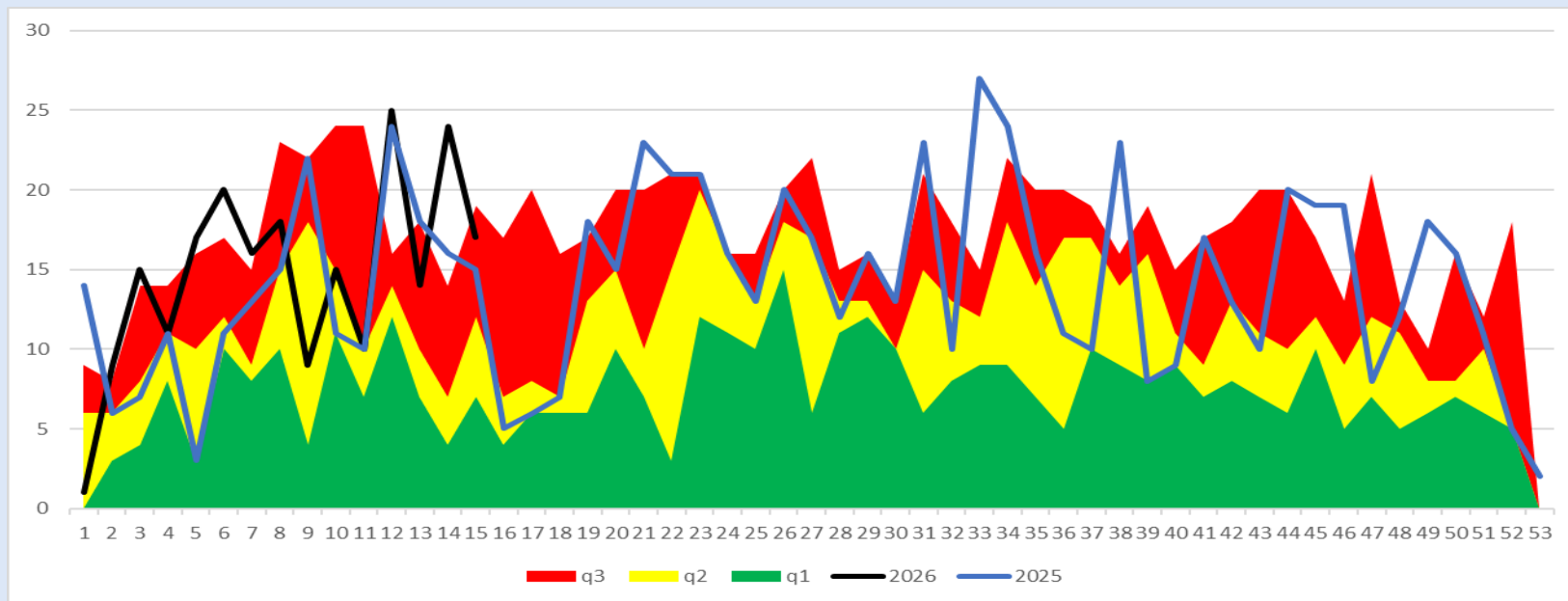
éxito

seguridad

alerta

2025

2026



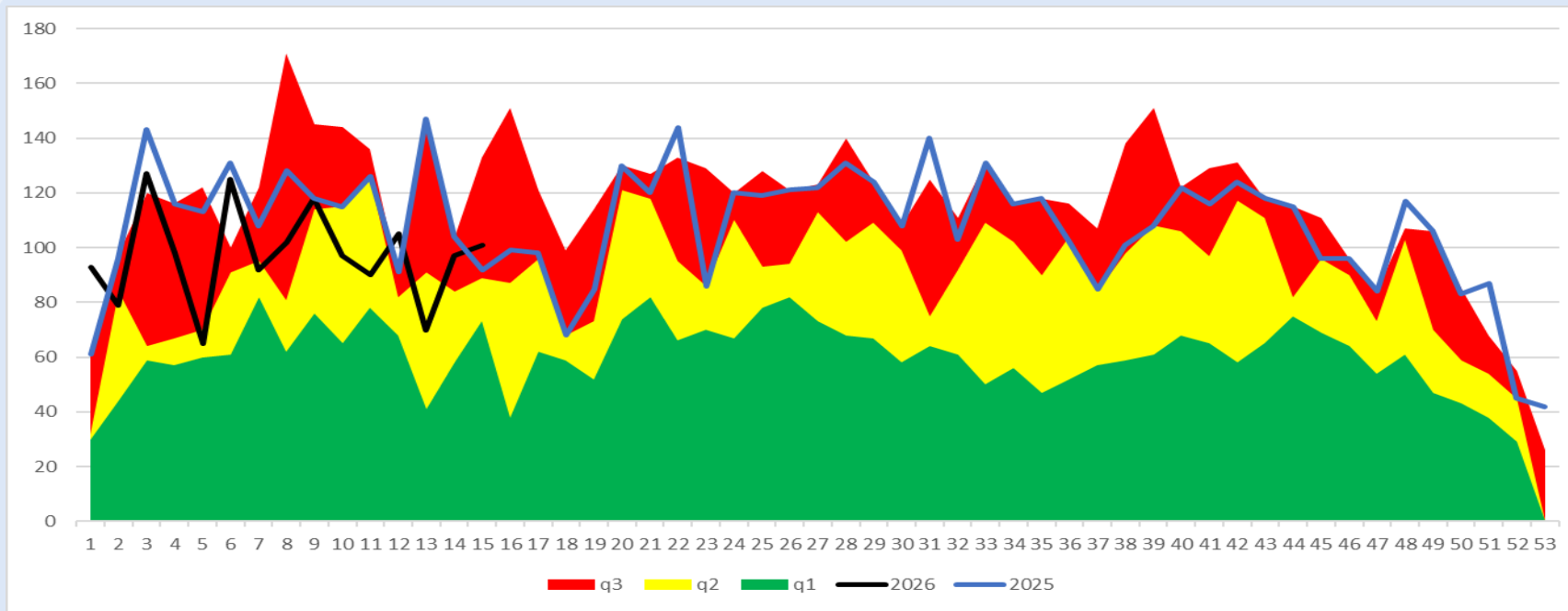
éxito

seguridad

alerta

2025

2026



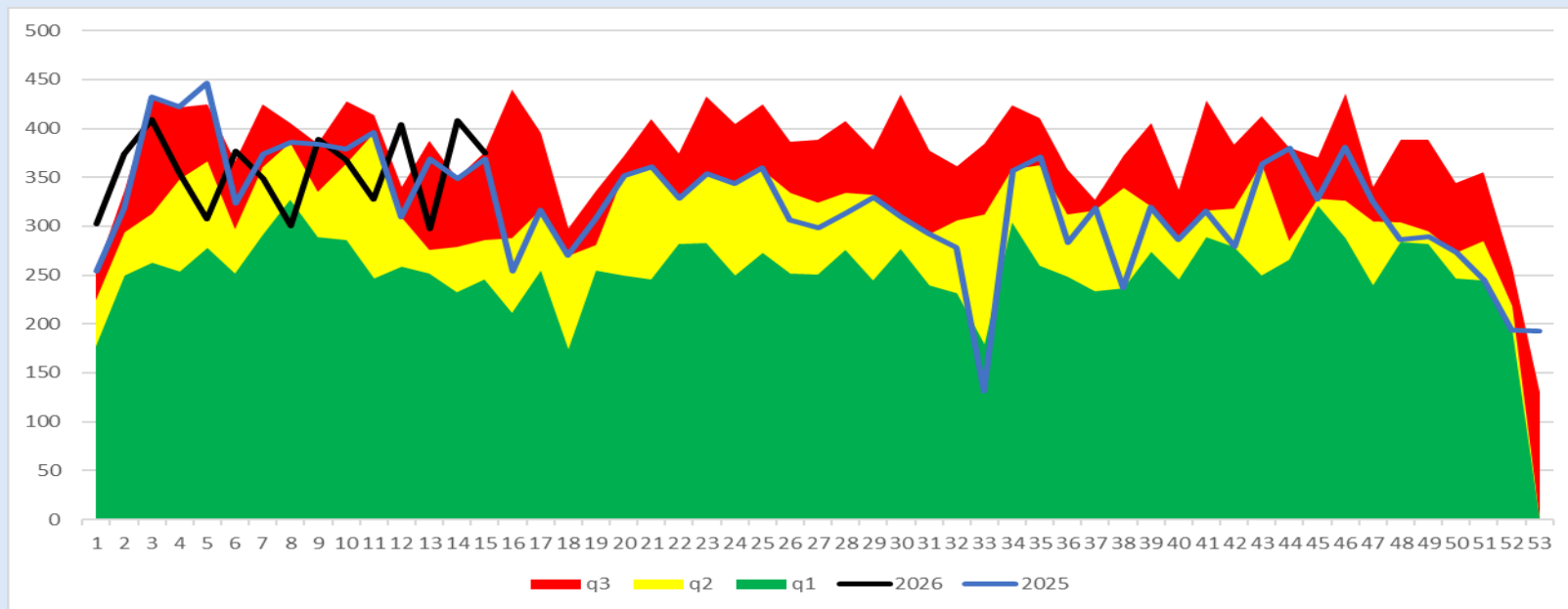
éxito

seguridad

alerta

2025

2026



Dengue no grave, con signos de alarma y grave

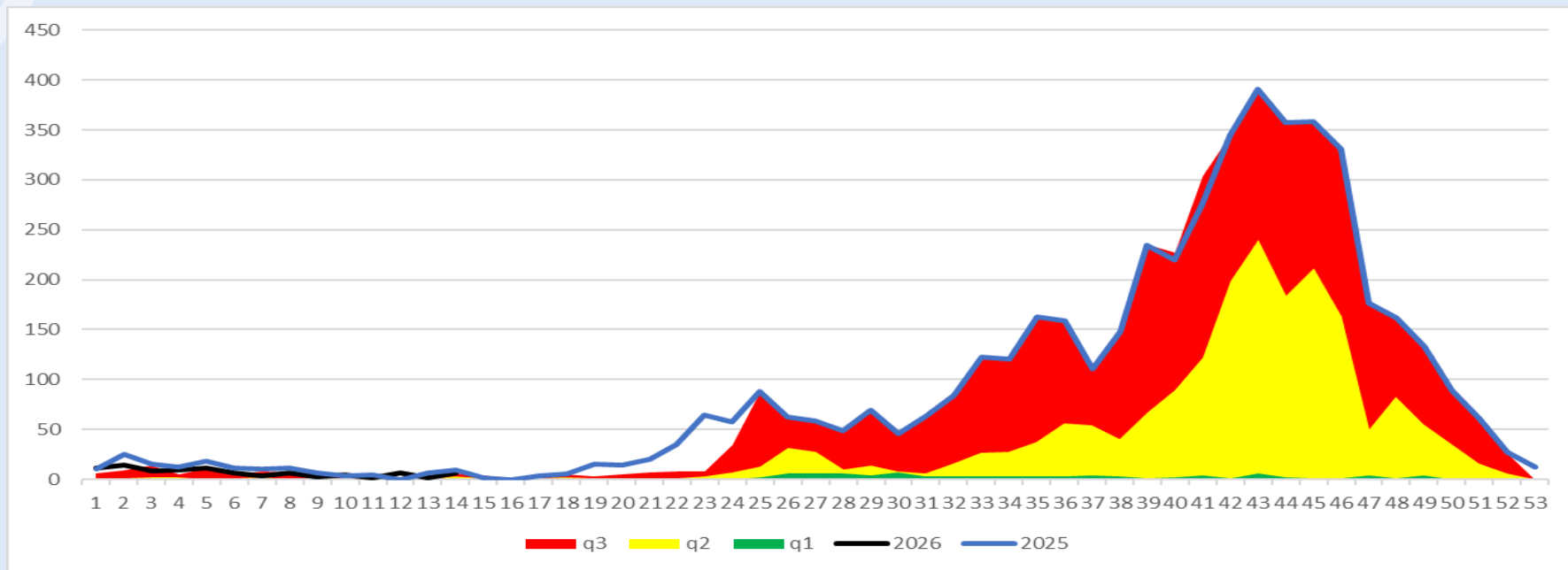
éxito

seguridad

alerta

2025

2026



Enfermedad Febril Exantemática

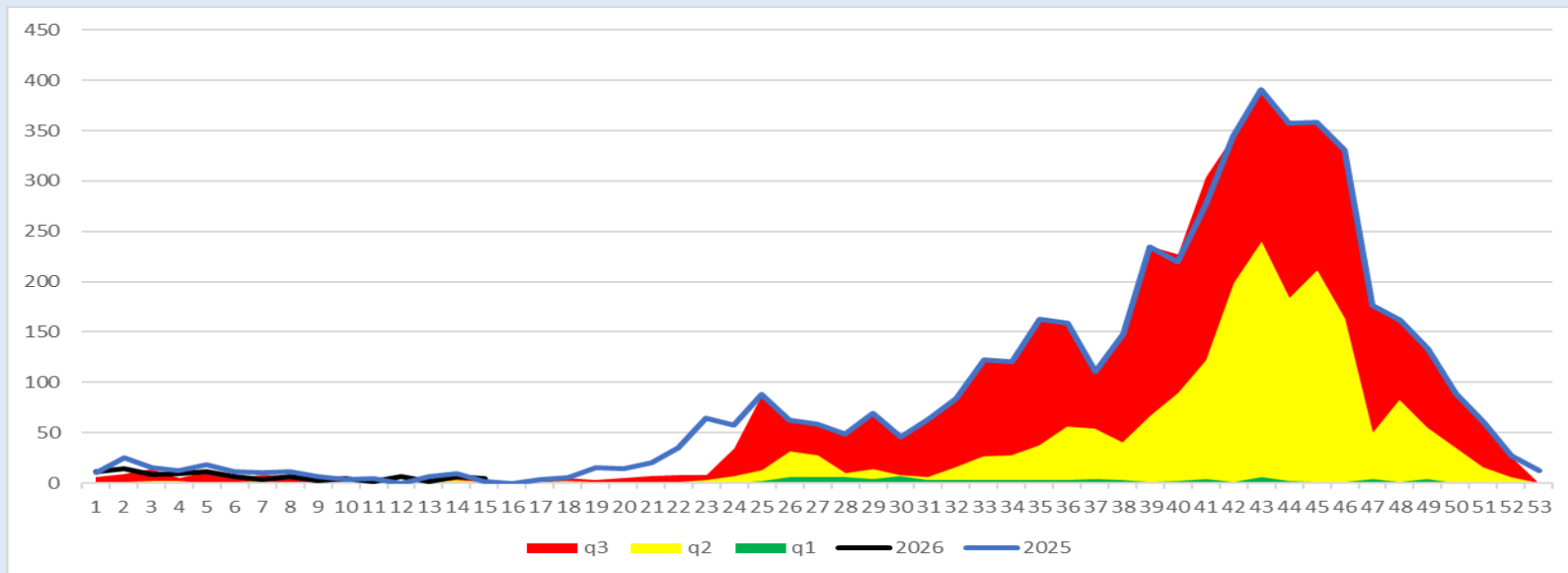
éxito

seguridad

alerta

2025

2026



Síndrome Coqueluchoide

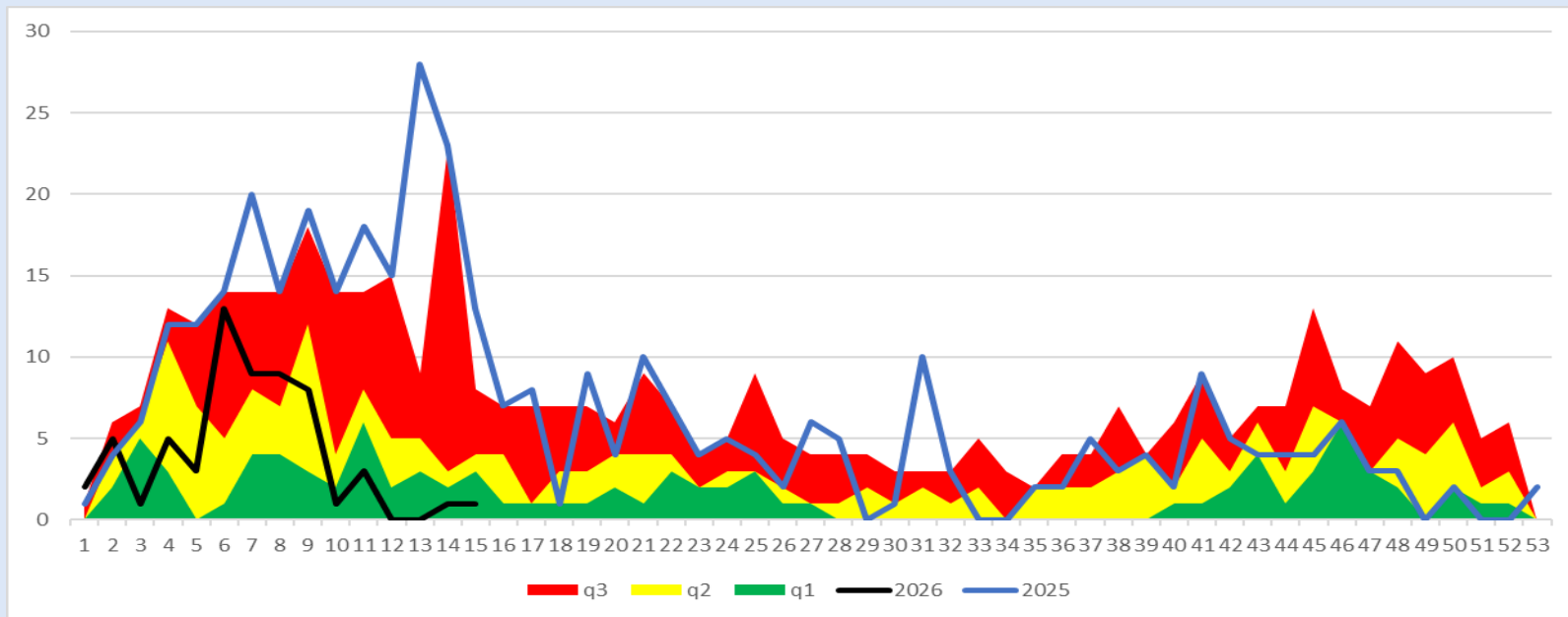
éxito

seguridad

alerta

2025

2026



Tosferina

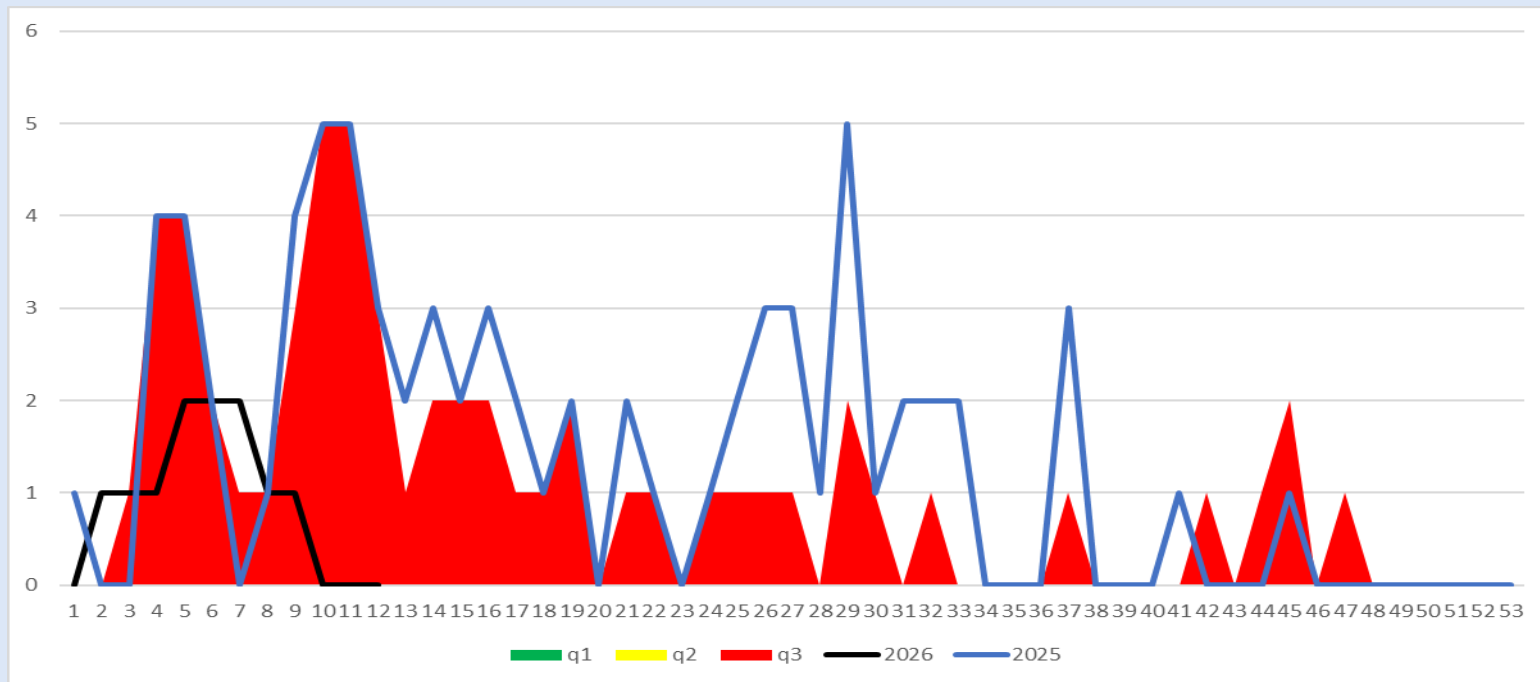
éxito

seguridad

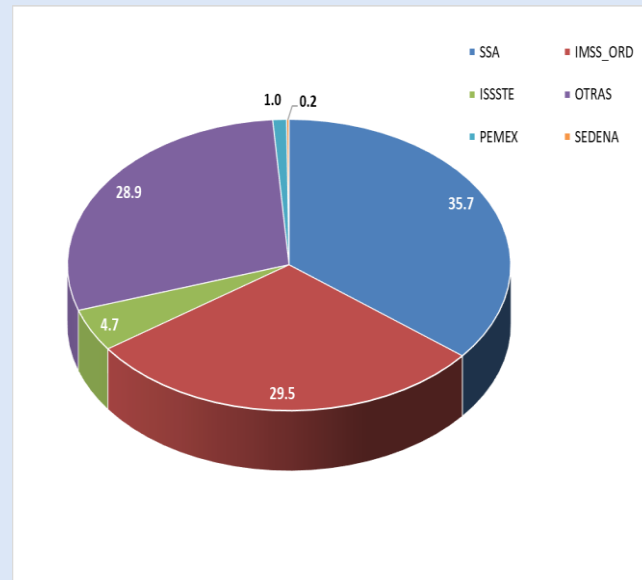
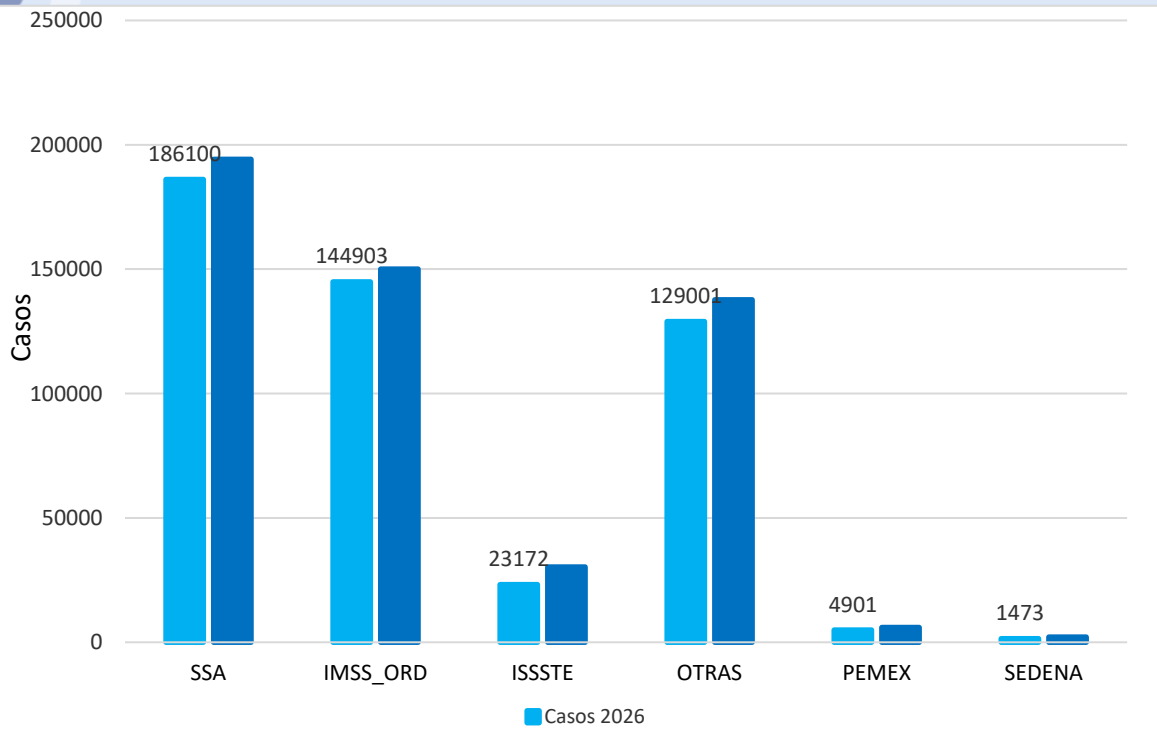
alerta

2025

2026

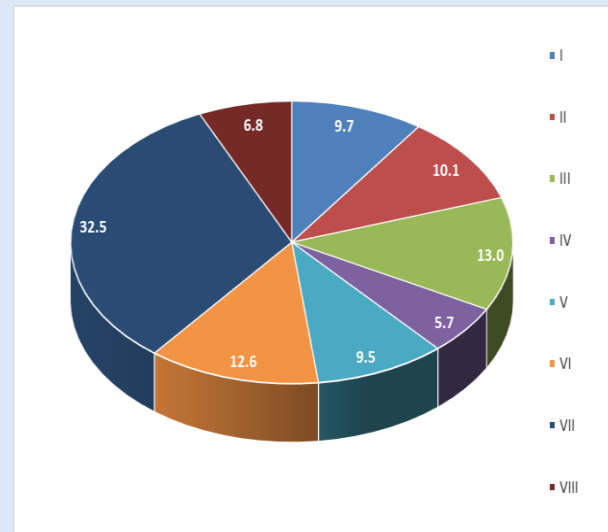
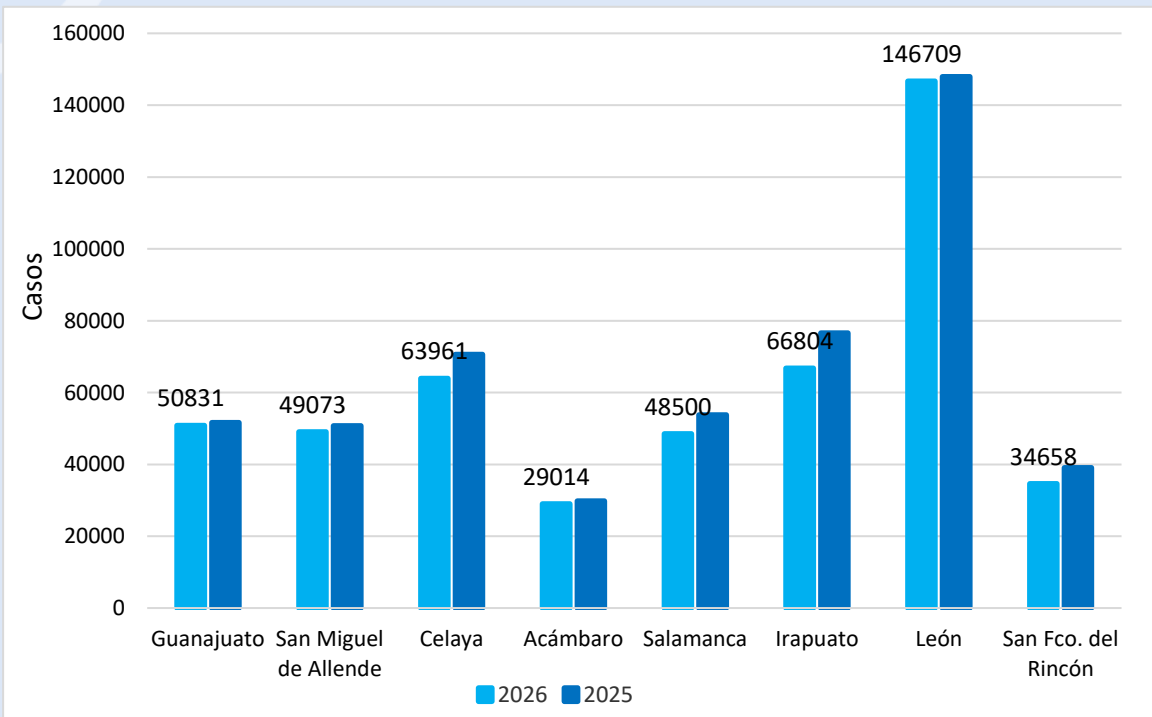


Notificación de Casos Nuevos de Enfermedad por Institución 2025-2026 y Porcentaje de Notificación 2026

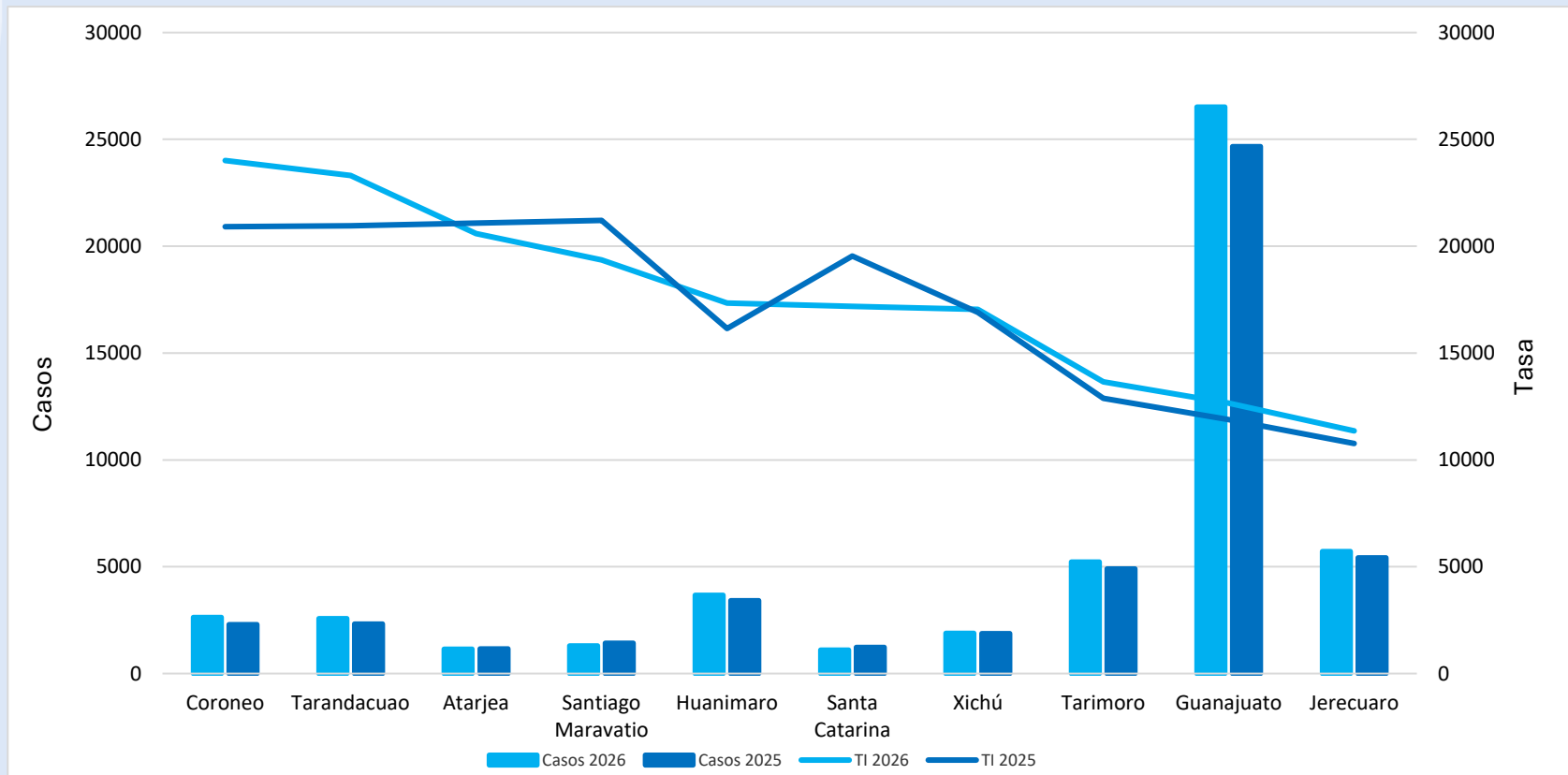


*OTRAS: Clínicas, Hospitales privados y Consultorios Adyacentes a Farmacia.

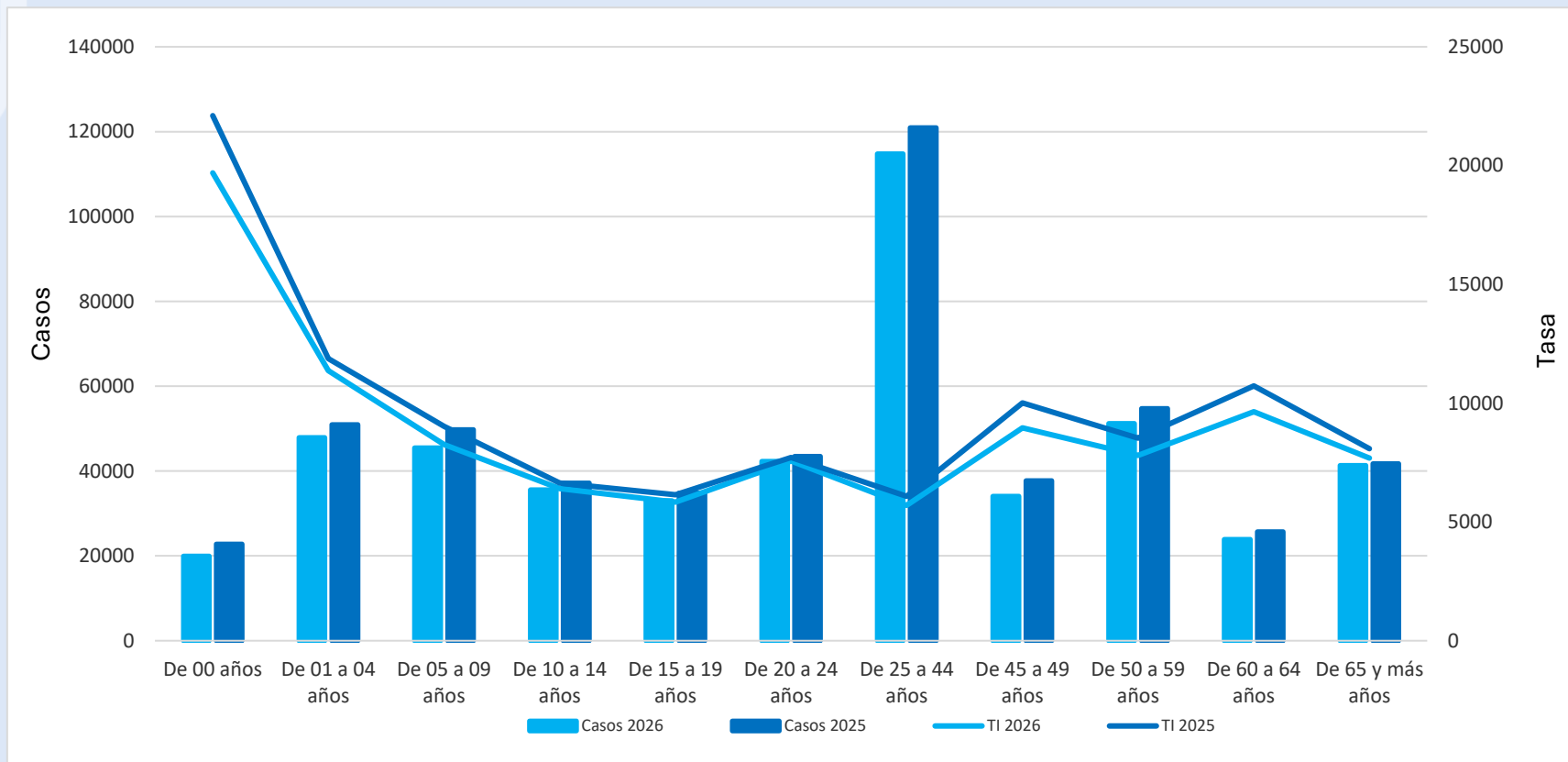
Notificación de Casos Nuevos de Enfermedad por Jurisdicción Sanitaria 2025-2026 y Porcentaje de Notificación 2026



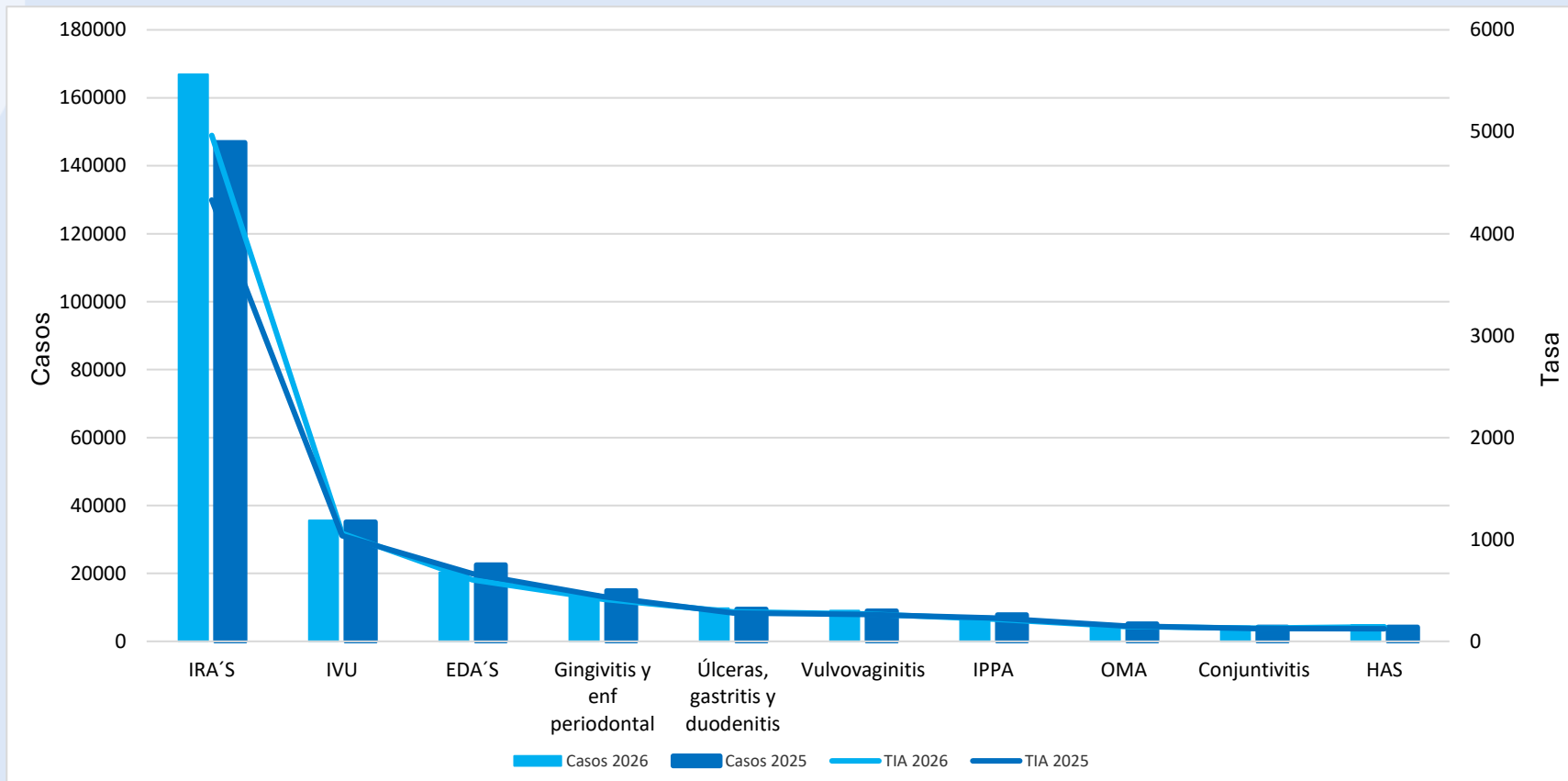
Municipios con Mayor Tasa de Incidencia de Casos Nuevos de Enfermedad 2025-2026



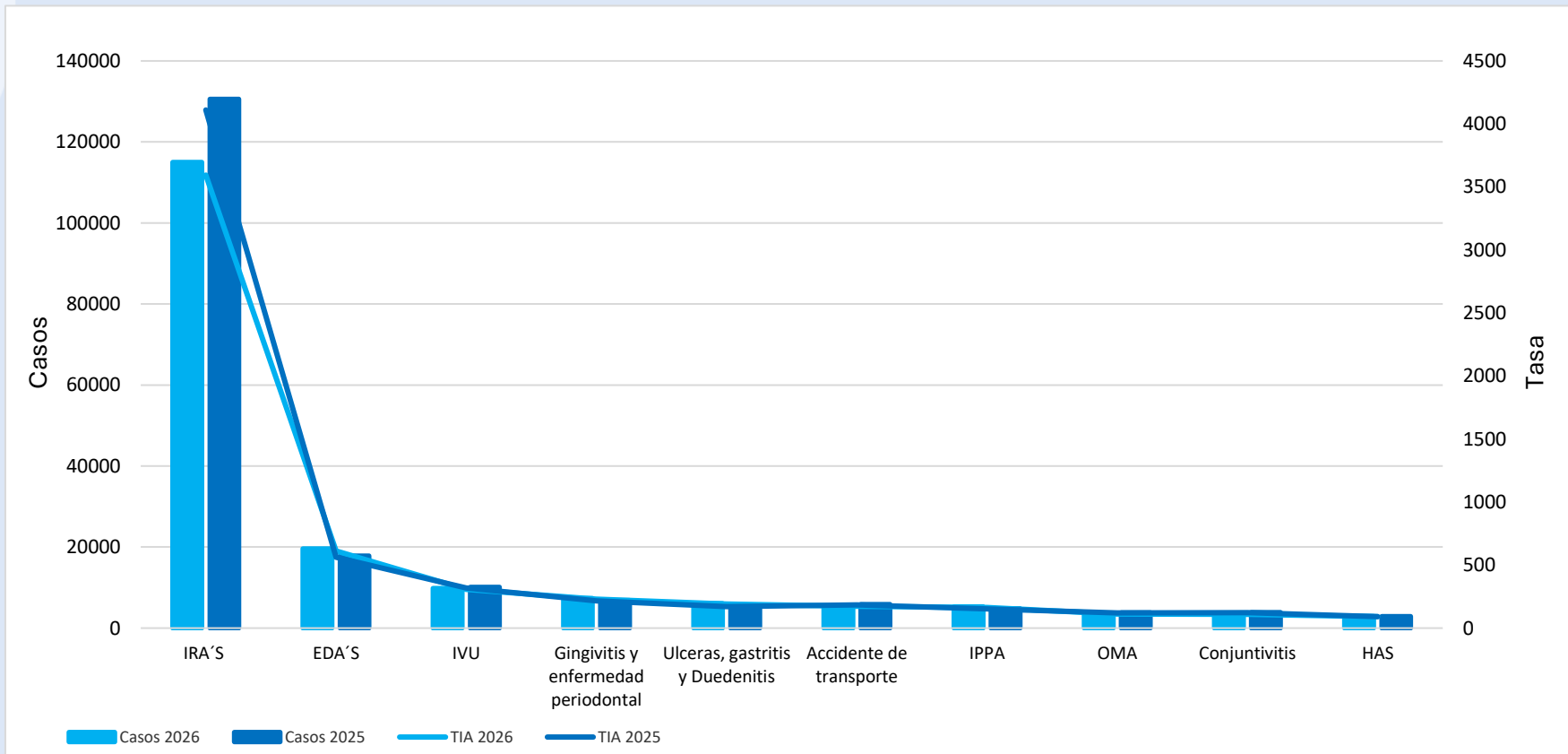
Morbilidad y Tasa de Incidencia por Grupo de Edad 2025-2026



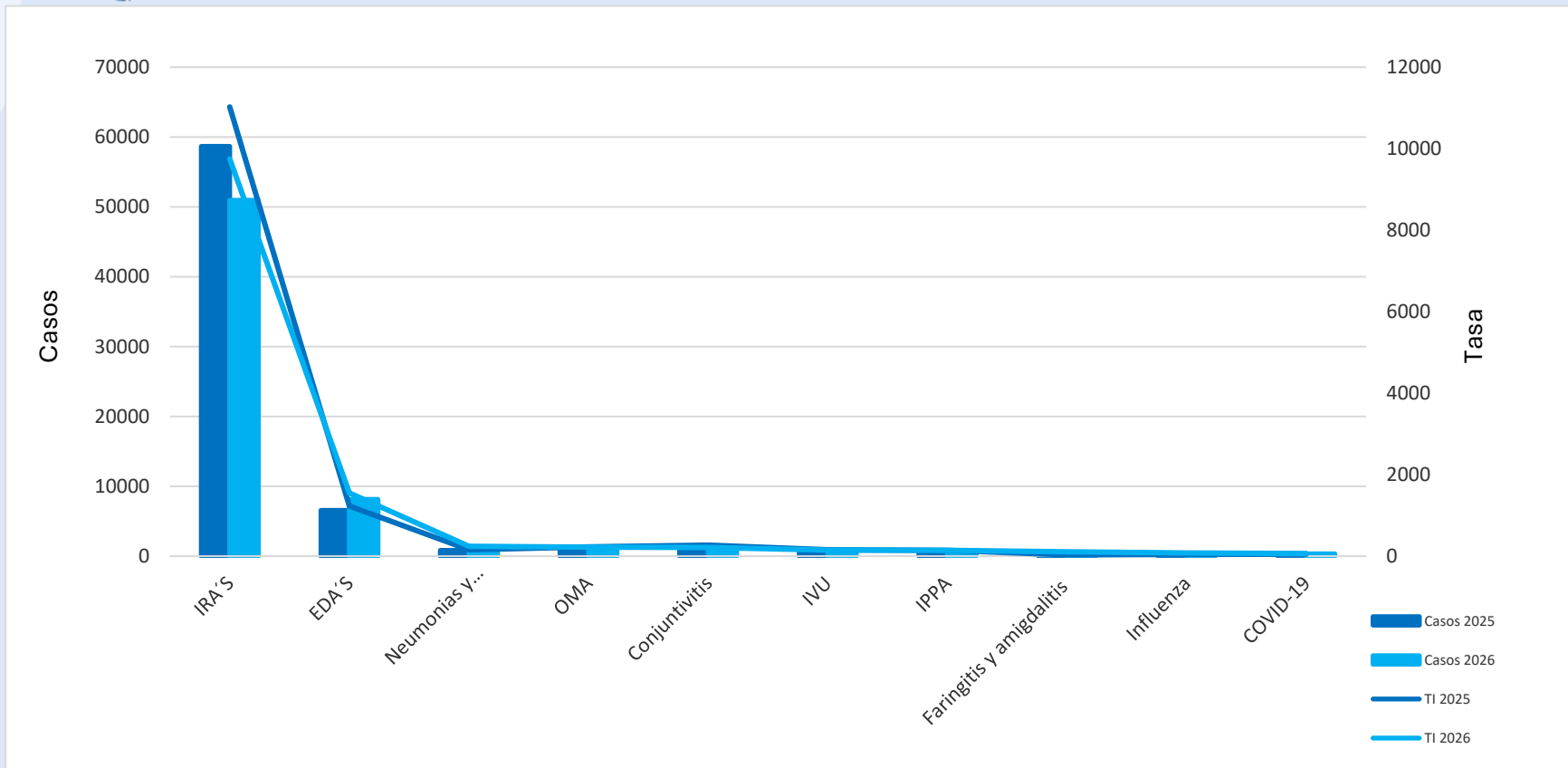
10 Principales Causas de Morbilidad y Tasa de Incidencia en Mujeres, 2025-2026



10 Principales Causas de Morbilidad y Tasa de Incidencia en Hombres, 2025-2026



10 Principales Causas de Morbilidad y Tasa de Incidencia en menores de 5 años, 2025-2026



Vigilancia Epidemiológica Especial Comparativo 2026-2025

No.	Infecciones de Transmisión Sexual	Semana 15	Acumulado 2026	Acumulado 2025	Diferencia %
1	Infección por el VIH	17	226	160	41.3
2	Hepatitis Virica B	0	7	8	100.0
3	Hepatitis Virica C	0	20	23	-13.0
4	Sífilis Adquirida	23	307	335	-8.4
No.	Enfermedades Congénitas	Semana 15	Acumulado 2026	Acumulado 2025	Diferencia %
1	Anencefalia	0	1	1	0.0
2	Espina Bífida	0	8	6	33.3
3	Microcefalia	0	3	1	200.0
4	Sífilis congénita	2	33	8	312.5
No.	Micobacterias	Semana 15	Acumulado 2026	Acumulado 2025	Diferencia %
1	Tuberculosis Meningea	0	8	7	14.3
2	Tuberculosis Respiratoria	4	58	107	-45.8
3	Tuberculosis otras formas	1	34	65	-47.7
4	Lepra	0	0	2	0.0
No.	Enfermedades Transmitidas por Vector	Semana 15	Acumulado 2026	Acumulado 2025	Diferencia %
1	Dengue no grave	4	78	111	-29.7
2	Dengue con signos de alarma	0	9	24	-62.5
3	Dengue grave	0	4	0	100.0
4	Zika	0	0	0	0
5	Rickettsia	0	0	0	0.0
6	Enfermedad de Chagas	0	1	21	-95.2

Vigilancia Epidemiológica Especial Comparativo 2026-2025

No.	Intoxicación por Animales y Artrópodos	Semana 15	Acumulado 2026	Acumulado 2025	Diferencia %
1	Intoxicación por Picadura de Alacran	1,507	13,875	12,674	9.5
2	Picadura por Ponzoña Animales	124	977	1116	-12.5
3	Mordedura de araña violinista	0	7	7	0.0
4	Mordedura de araña viuda negra	12	108	85	27.1
5	Mordedura por serpiente	0	5	12	-58.3
					-
No.	Otras Enfermedades Infecto-Contagiosas	Semana 15	Acumulado 2026	Acumulado 2025	Diferencia %
1	Hepatitis Virica A	1	21	50	-58.0
2	Otras Hepatitis Viricas	0	7	0	100.0
3	MPOX	0	1	0	100.0
4	Enteritis debida a rotavirus	1	25	38	-34.2
No.	Zoonosis	Semana 15	Acumulado 2026	Acumulado 2025	Diferencia %
1	Cisticercosis	0	3	3	0.0
2	Toxoplasmosis	0	0	0	0.0
3	Brucelosis	4	17	19	-10.5
No.	Enfermedades Prevenibles por Vacunación	Semana 15	Acumulado 2026	Acumulado 2025	Diferencia %
1	Enfermedad Febril Exantemática	11	252	153	0.0
2	Síndrome Coqueluchoide	1	63	213	-70.4
3	Tosferina	0	12	34	-64.7
4	ESAVI´s	0	26	18	44.4
5	Tetanos	0	1	2	0.0
6	Varicela	59	968	1,332	-27.3
7	Paralisis Flacida Aguda	2	12	15	-20.0

Vigilancia Epidemiológica Especial Comparativo 2026-2025

No.	Enfermedades No Transmisibles	Semana 15	Acumulado 2026	Acumulado 2025	Diferencia %
1	Obesidad	635	6,722	6,599	1.9
2	Diabetes Tipo 1	2	48	46	0.0
3	Diabetes Tipo 2	375	5,353	5,241	2.1
4	Hipertensión Arterial	471	6,445	6,352	1.5
5	Enfermedad Isquémica del Corazón	97	1,229	840	46.3
6	Enfermedad Cerebrovascular	78	989	852	16.1
7	Depresión	101	1,460	1,695	-13.9
8	Hipotermia	0	2	0	100.0
9	Efectos del calor y de la luz	0	1	2	100.0

No.	Enfermedades Respiratorias	Semana 15	Acumulado 2026	Acumulado 2025	Diferencia %
1	COVID-19	78	1,990	1,911	4.1
2	Influenza	21	3,308	2,101	57.4
3	Neumonías y Bronconeumonías	133	3,427	2,889	18.6
4	EPOC	1	66	83	-20.5
5	Asma	54	898	1,019	-11.9



SALUD
SECRETARÍA DE SALUD

Directorio

Coordinador General de Salud Pública

Dr. José Felipe Carranco Escalona

Directora General de Prevención y Promoción de la Salud

Dra. Silvia Ibarra Sánchez

**Director de Vigilancia Epidemiológica, Enfermedades
Emergentes y Reemergentes**

Dr. Adolfo Valdez Escobedo

Elaboración

Coordinador Estatal de Vigilancia Epidemiológica

Dr. José Carlos Lona Aguayo