

Boletín Epidemiológico



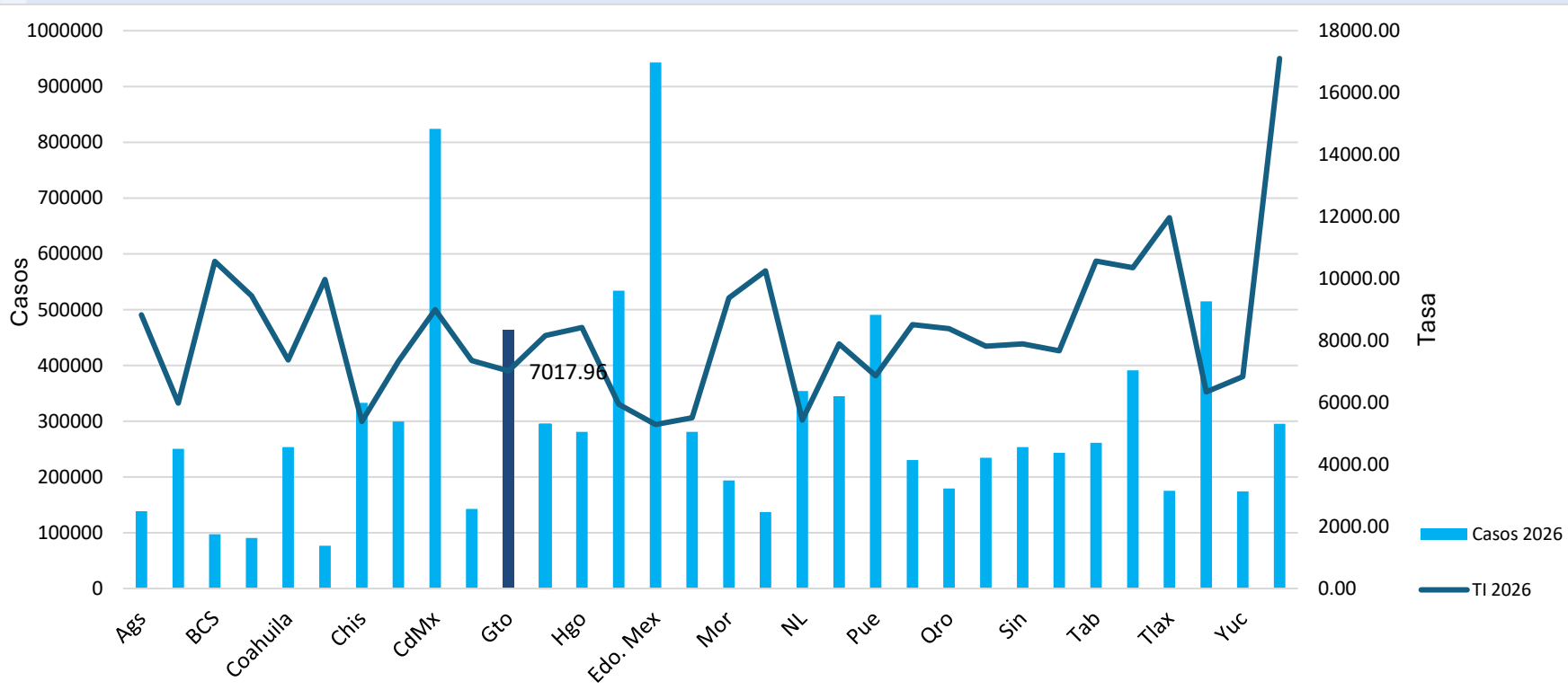
SALUD
SECRETARÍA DE SALUD

Semana Epidemiológica No. 14
(5 al 11 abril del 2026)

20 Principales Causas de Morbilidad en México 2026-2025

No.	Diagnóstico	Semana 14	Acumulado 2026	Acumulado 2025	Diferencia %
1	Infecciones respiratorias agudas	221,967	5,177,819	5,984,058	-13.5
2	Infecciones intestinales por otros organismos	75,884	1,014,760	1,005,654	0.9
3	Infección de vías urinarias	64,468	903,912	942,941	-4.1
4	Gingivitis y enfermedad periodontal	23,422	334,277	348,742	-4.1
5	Úlceras, gastritis y duodenitis	15,508	237,035	249,998	-5.2
6	Obesidad	15,741	219,175	182,968	19.8
7	Conjuntivitis	14,753	205,465	223,393	-8.0
8	Hipertensión arterial	12,024	183,090	176,763	3.6
9	Otitis media aguda	11,586	166,198	185,698	-10.5
10	Vulvovaginitis	10,092	165,474	192,539	-14.1
11	Diabetes tipo 2	11,009	156,015	152,470	2.3
12	Faringitis y amigdalitis estreptocócicas	3,459	81,636	91,578	-10.9
13	Accidentes de transporte en vehículos con motor	4,277	67,683	65,706	3.0
14	Neumonías y bronconeumonías	6,188	62,076	64,302	-3.5
15	Insuficiencia venosa periférica	2,746	59,536	60,606	-1.8
16	Intoxicación por picadura de alacrán	4,547	56,441	53,343	5.8
17	Influenza	2,818	40,677	40,493	0.5
18	Depresión	2,171	38,474	44,262	-13.1
19	Asma	689	38,023	45,569	-16.6
20	Mordeduras por perro	2,591	36,329	35,420	2.6

Morbilidad General y Tasa de Incidencia por Entidad Federativa 2026



Tasa de Incidencia Nacional= 7,273.12

Fuente: SINAVE/plataforma digital del SUAVE 2025-2026, frecuencia absoluta acumulada SE_14, información preliminar. Tasa de Incidencia por 100mil habitantes.

20 Principales Causas de Morbilidad en Guanajuato 2026-2025

No.	Diagnóstico	Semana 14	Acumulado 2026	Acumulado 2025	Diferencia %
1	Infecciones respiratorias agudas	10,560	252,084	280,709	-10.2
2	Infección de vías urinarias	3,313	41,432	42,394	-2.3
3	Infecciones intestinales por otros organismos	3,450	38,724	35,101	10.3
4	Gingivitis y enfermedad periodontal	1,492	20,683	19,149	8.0
5	Úlceras, gastritis y duodenitis	1,053	13,880	14,583	-4.8
6	Intoxicación por picadura de alacrán	1,530	12,368	11,383	8.7
7	Vulvovaginitis	667	8,322	8,400	-0.9
8	Otitis media aguda	504	8,282	8,227	0.7
9	Accidentes de transporte en vehículos con motor	554	7,922	7,251	9.3
10	Conjuntivitis	587	6,989	7,969	-12.3
11	Obesidad	758	6,087	6,166	-1.3
12	Hipertensión arterial	519	5,974	5,895	1.3
13	Diabetes tipo 2	408	4,978	4,872	2.2
14	Neumonías y bronconeumonías	158	3,294	2,747	19.9
15	Influenza	52	3,287	2,007	63.8
16	Insuficiencia venosa periférica	194	1,957	1,911	2.4
17	COVID-19	25	1,912	1,780	7.4
18	Infecciones asociadas a la atención de la salud	89	1,818	1,759	3.4
19	Mordeduras por perro	115	1,521	1,524	-0.2
20	Depresión	97	1,359	1,601	-15.1

Canal Endémico

Infecciones Respiratorias Agudas

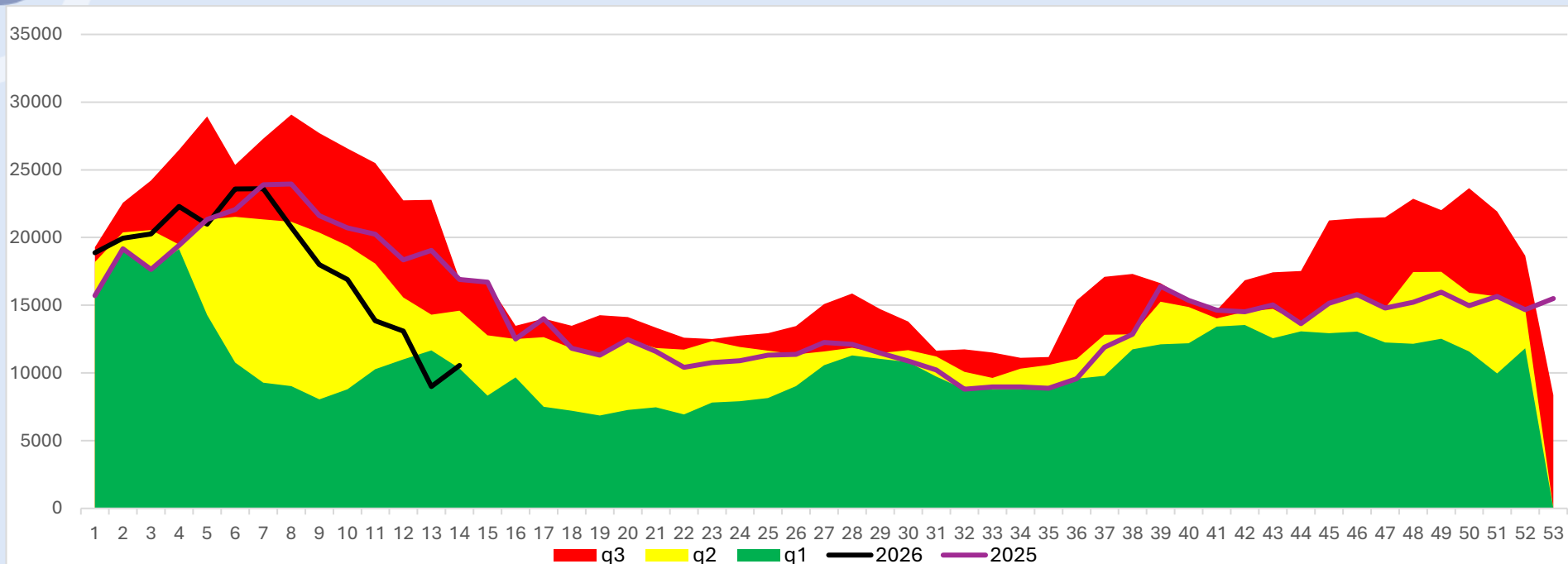
éxito

seguridad

alerta

2025

2026



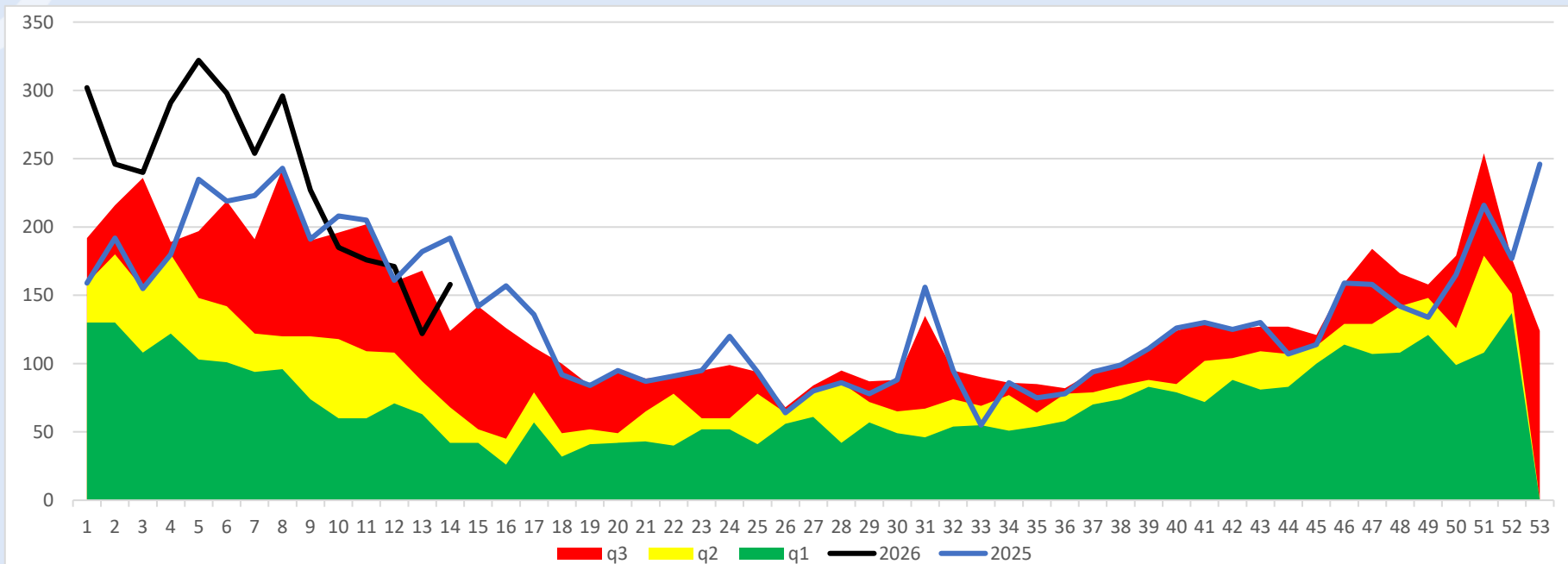
éxito

seguridad

alerta

2025

2026



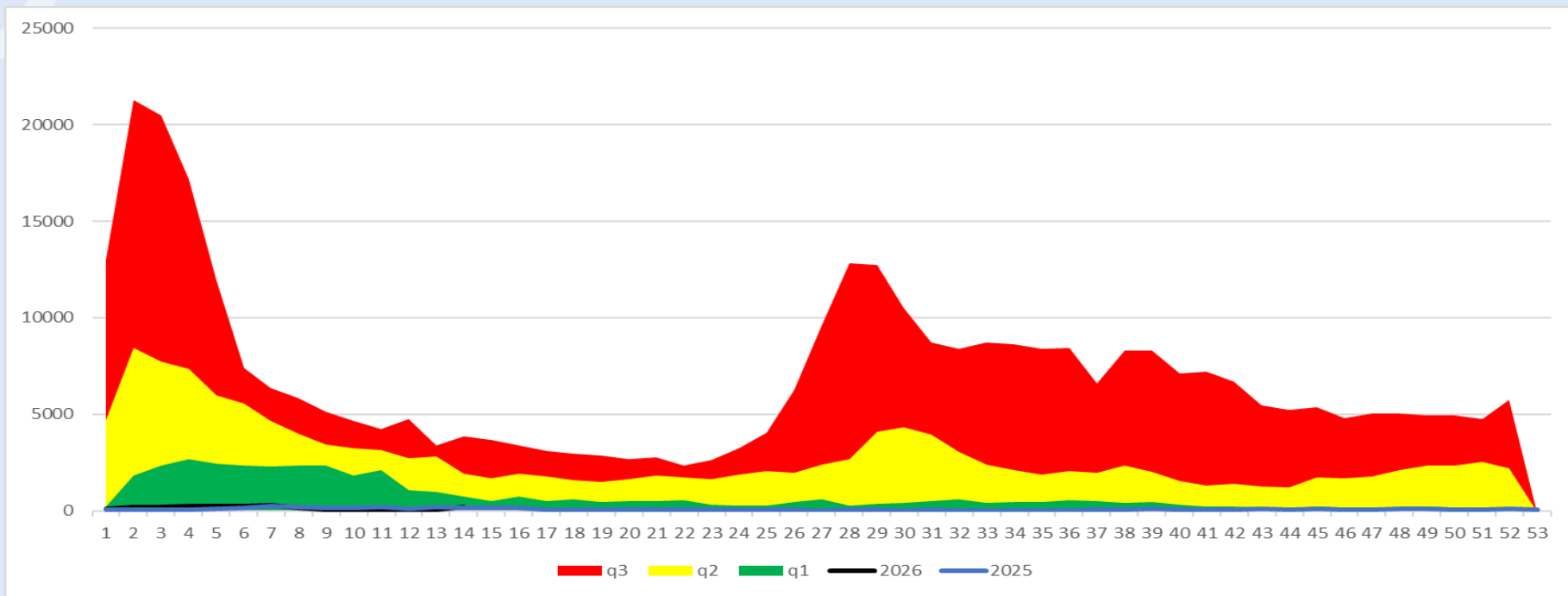
éxito

seguridad

alerta

2025

2026



Canal Endémico Infecciones Intestinales

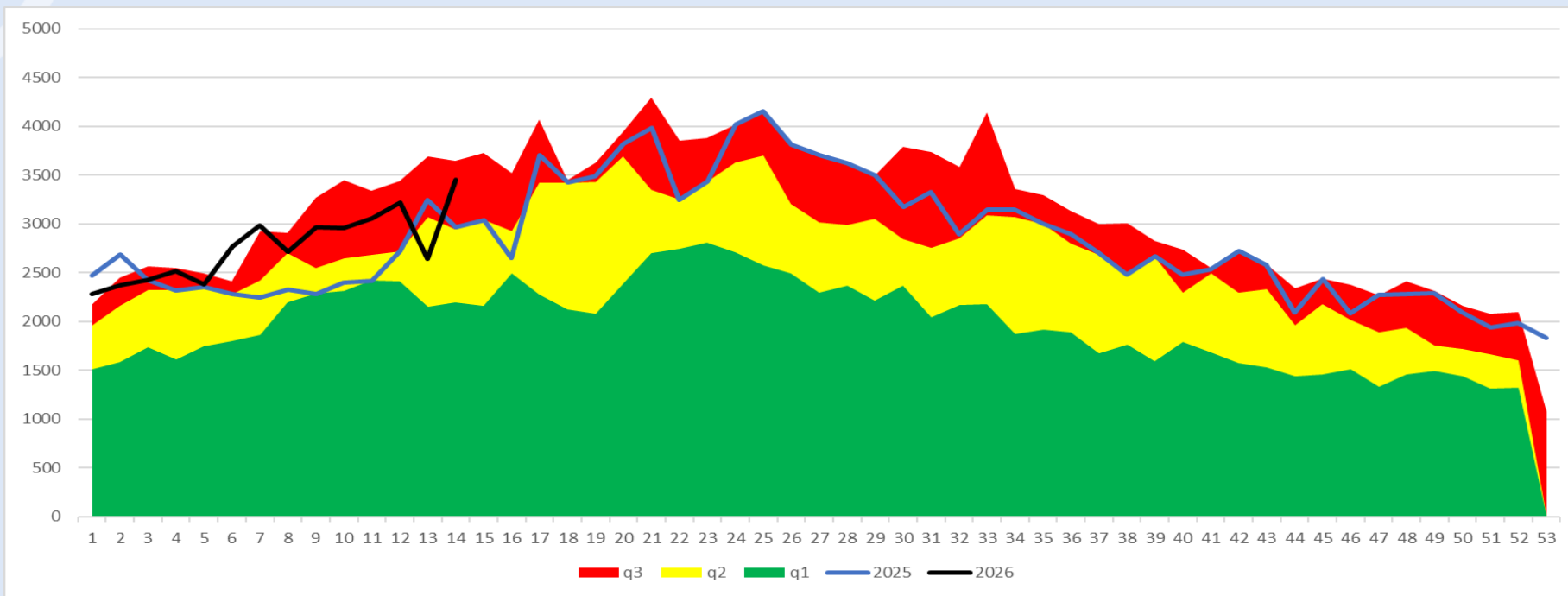
éxito

seguridad

alerta

2025

2026



Intoxicación por Picadura de Alacrán

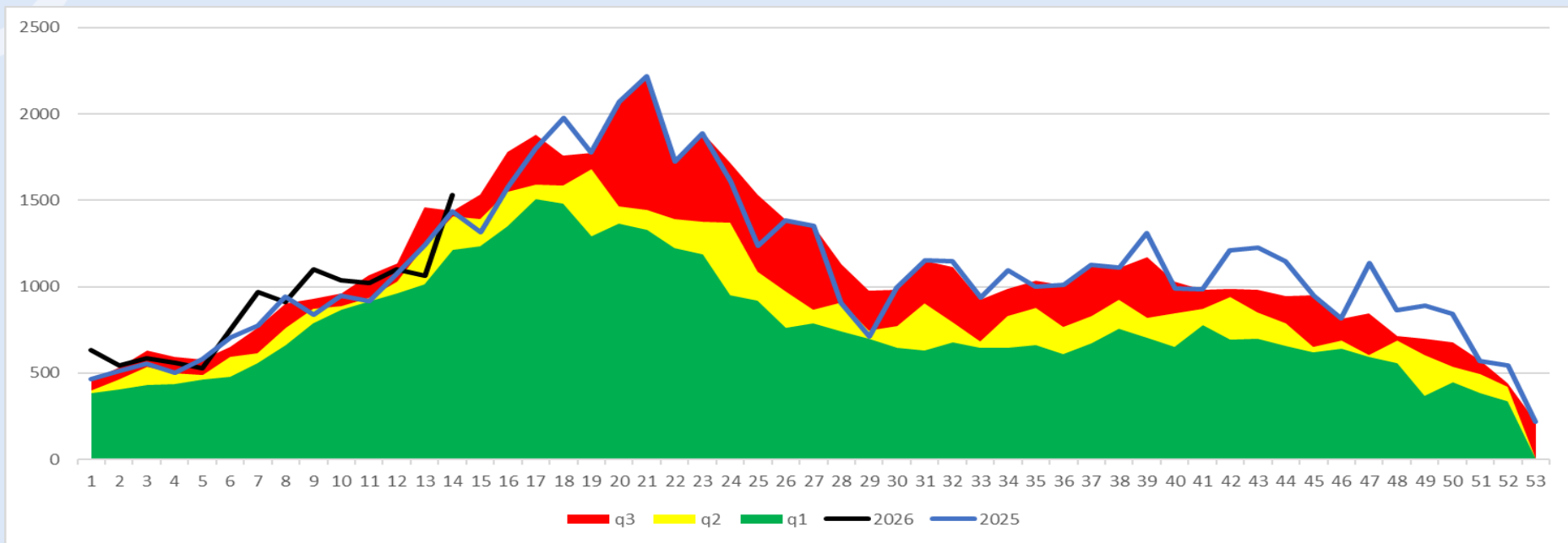
éxito

seguridad

alerta

2025

2026



Canal Endémico Hepatitis Viral A

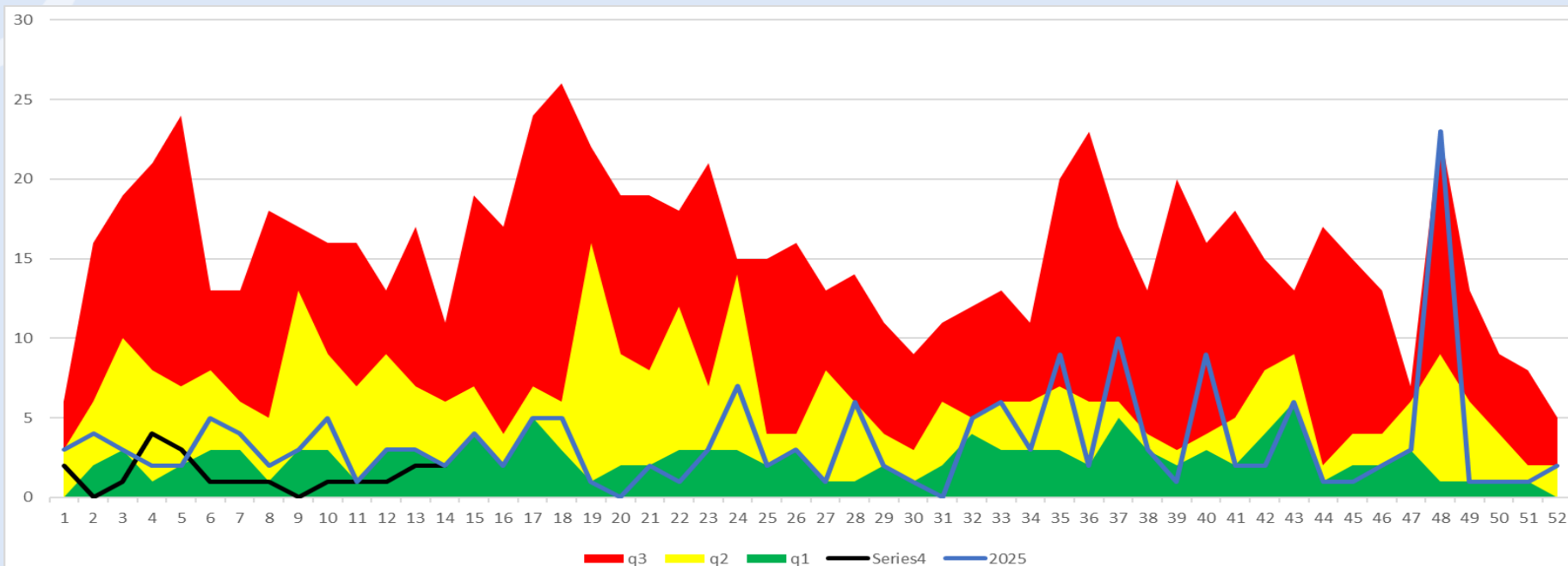
éxito

seguridad

alerta

2025

2026



Canal Endémico Tuberculosis Respiratoria

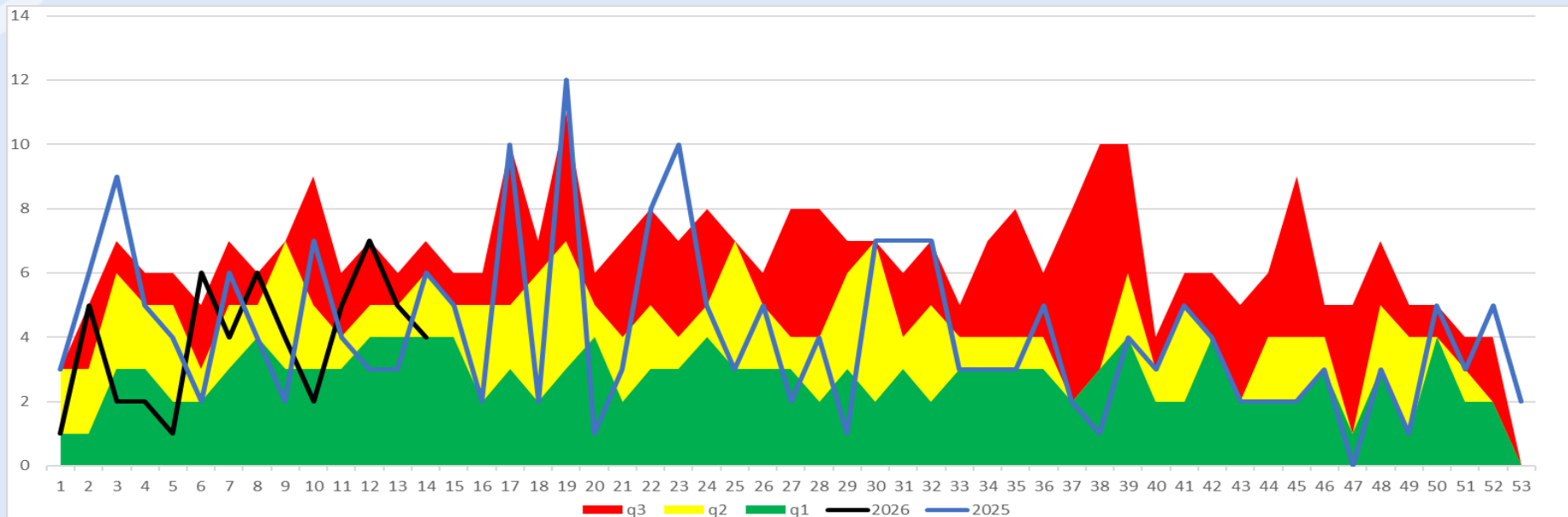
éxito

seguridad

alerta

2025

2026



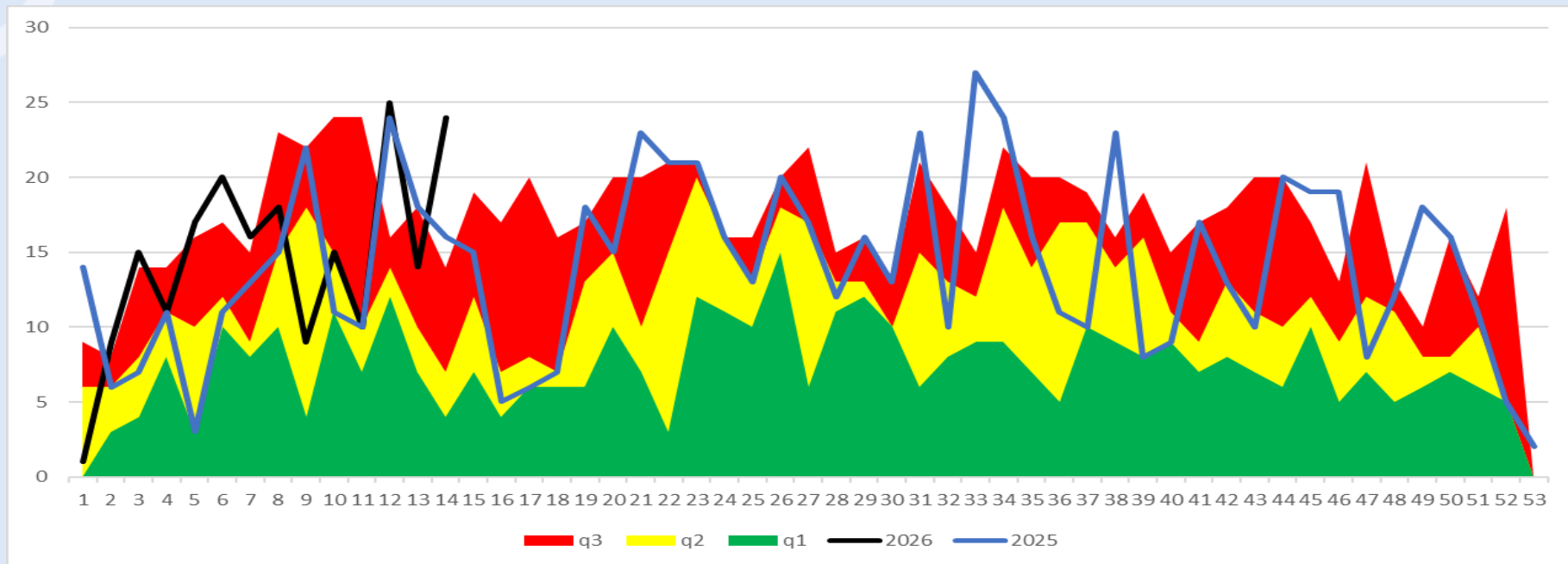
éxito

seguridad

alerta

2025

2026



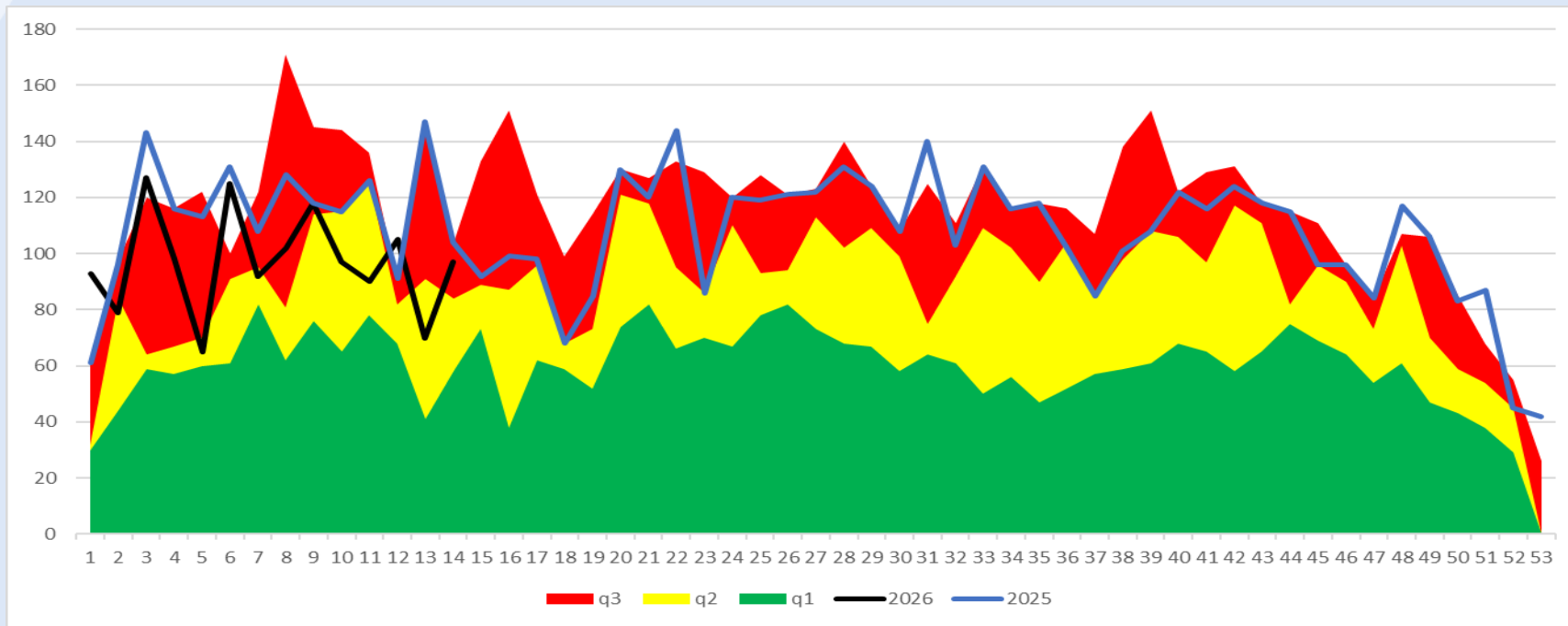
éxito

seguridad

alerta

2025

2026



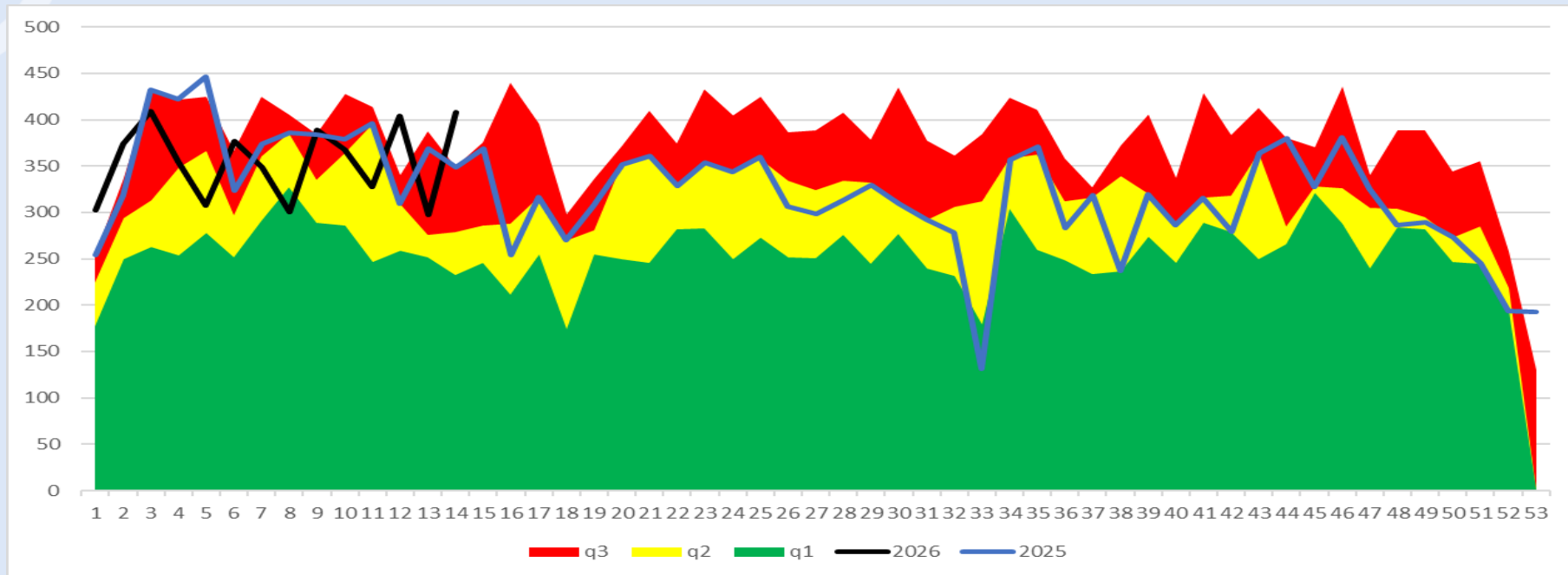
éxito

seguridad

alerta

2025

2026



Dengue no grave, con signos de alarma y grave

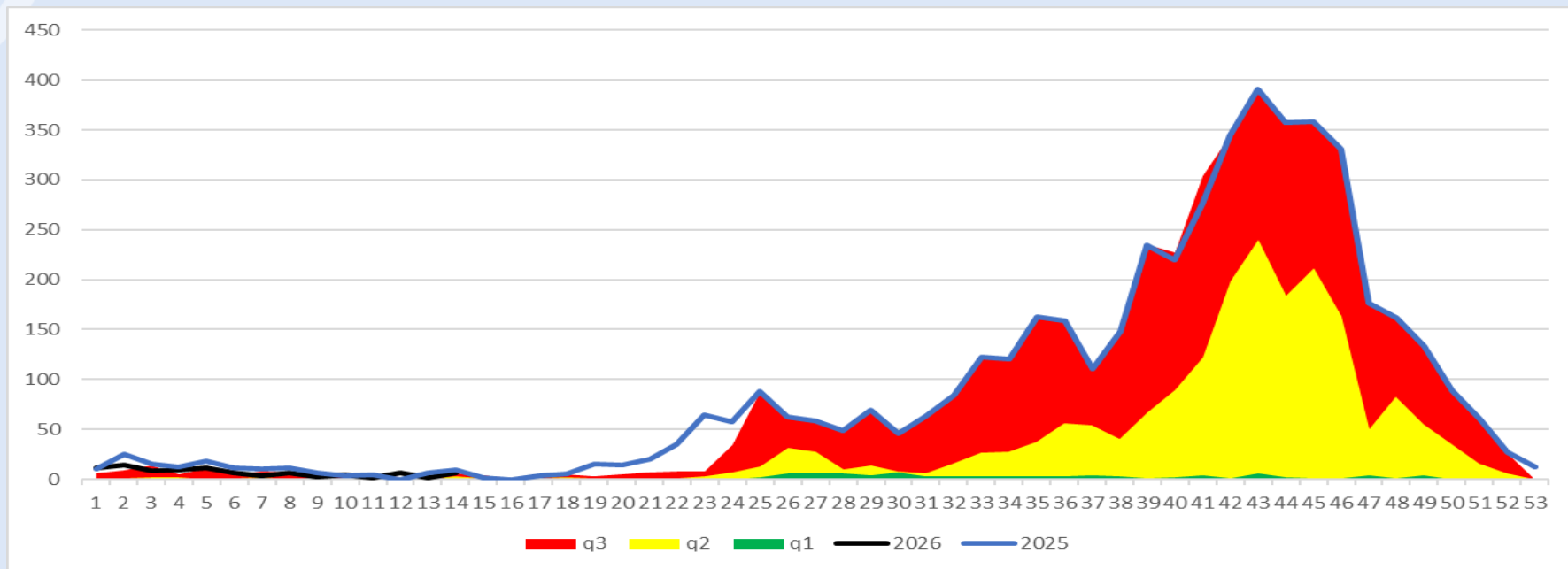
éxito

seguridad

alerta

2025

2026



q3 q2 q1 2026 2025

Enfermedad Febril Exantemática

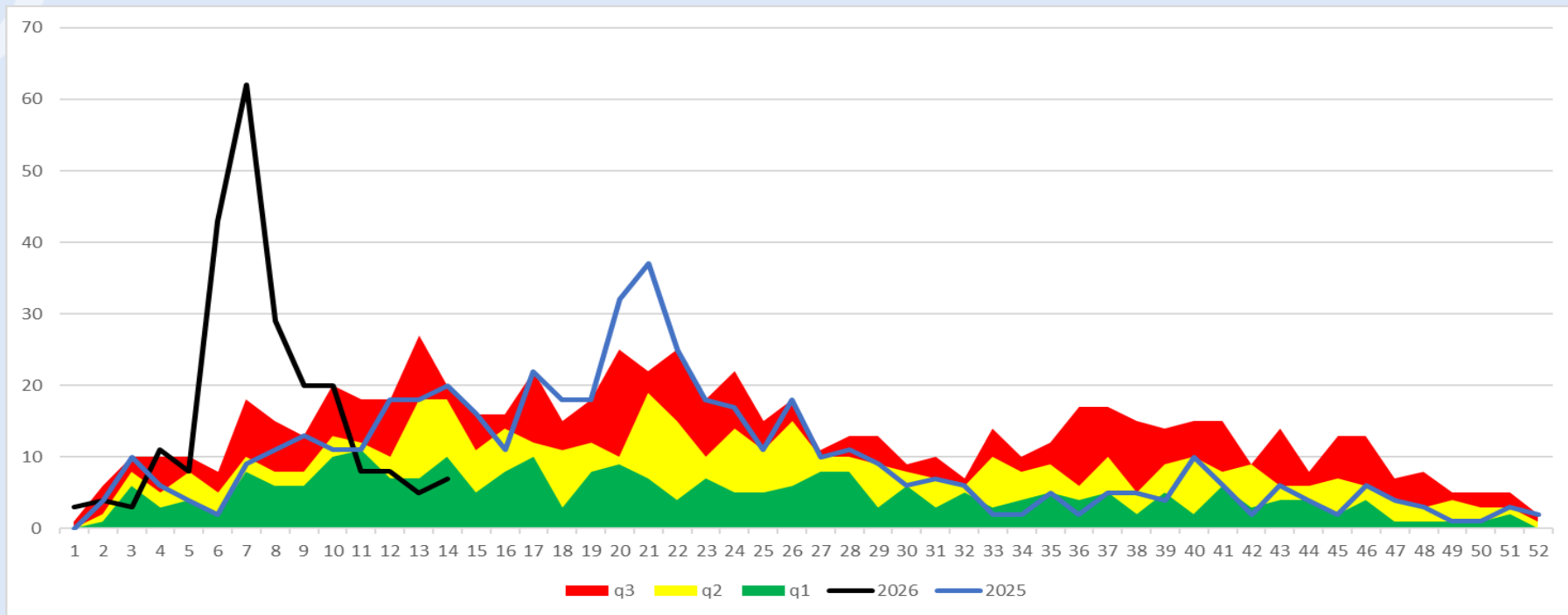
éxito

seguridad

alerta

2025

2026



Síndrome Coqueluchoide

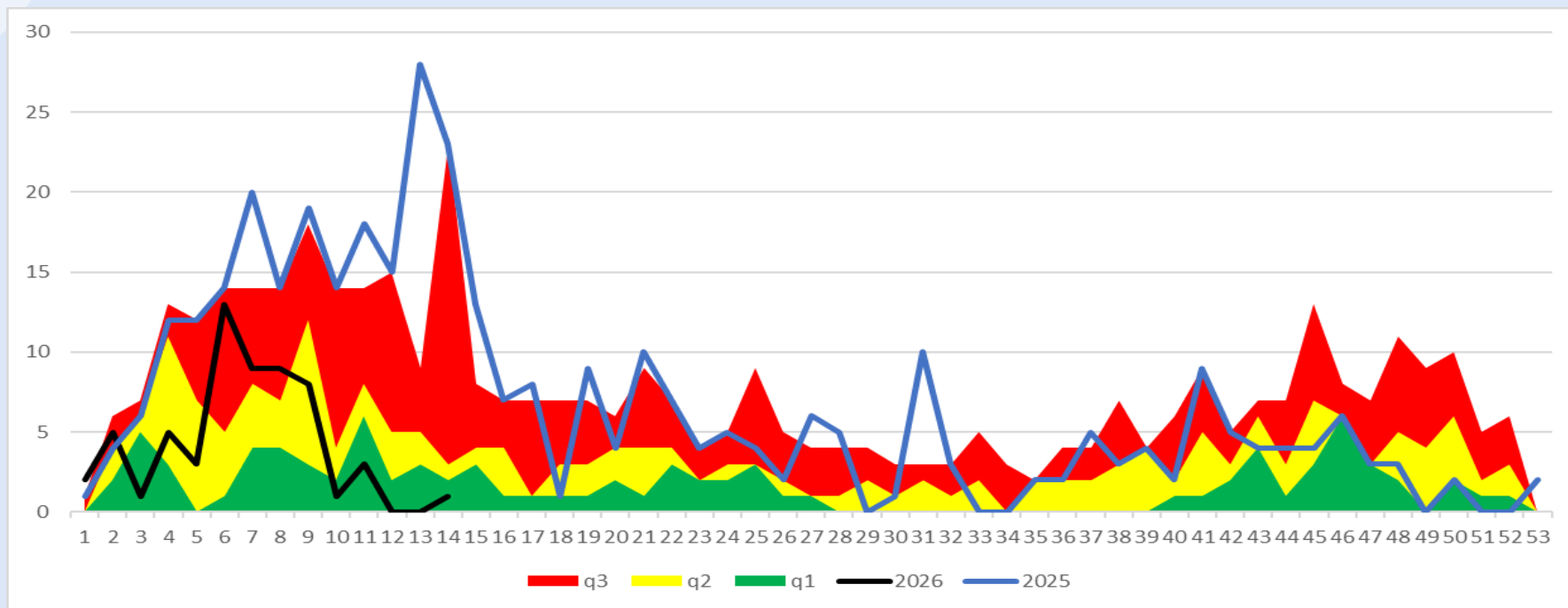
éxito

seguridad

alerta

2025

2026



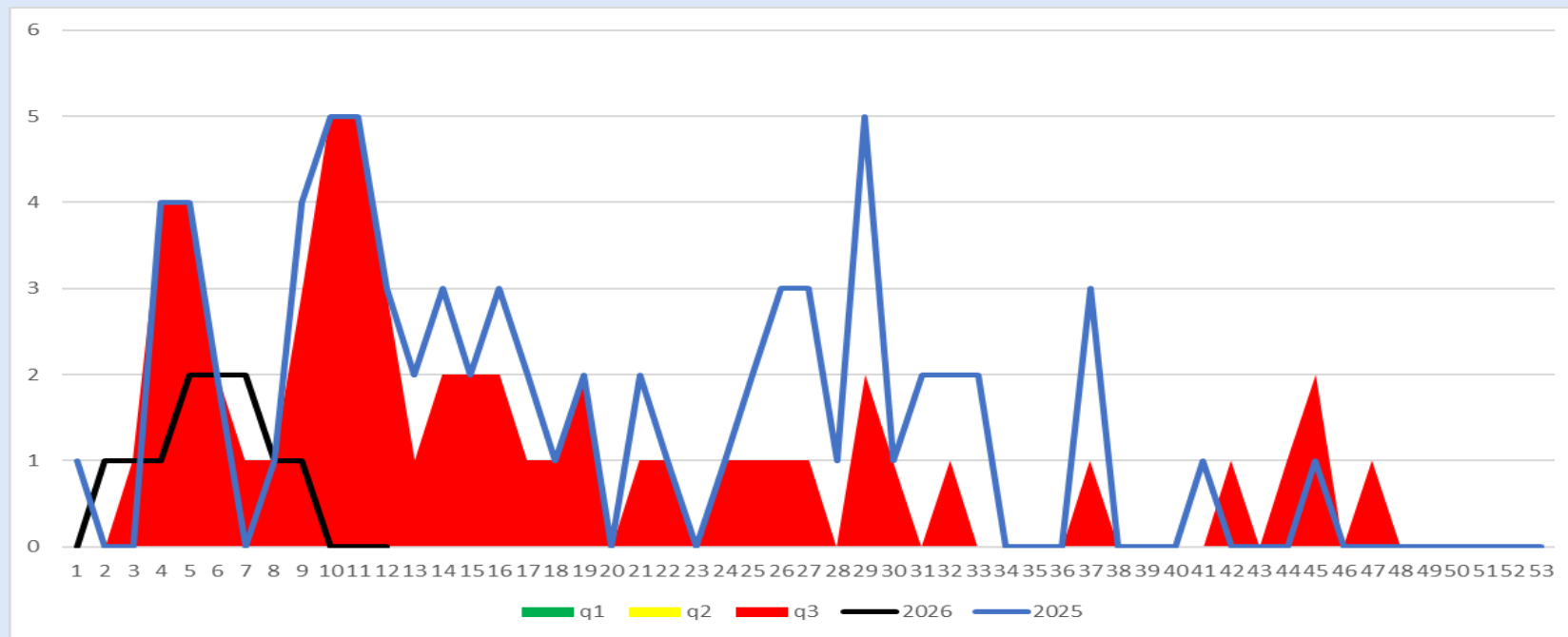
éxito

seguridad

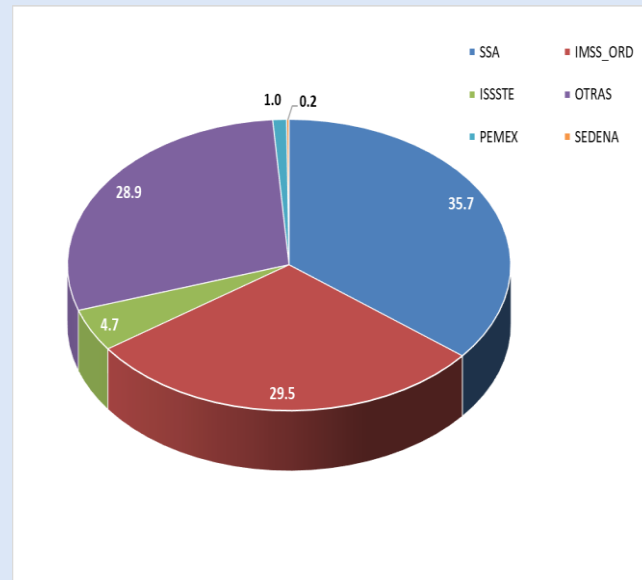
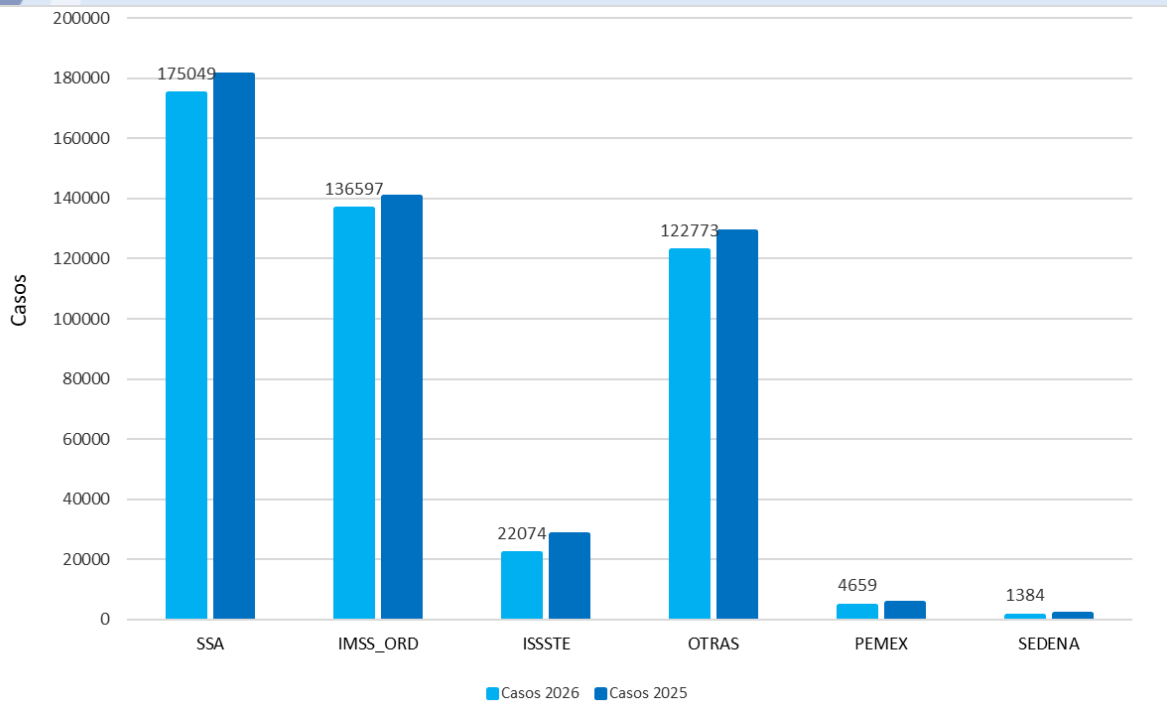
alerta

2025

2026



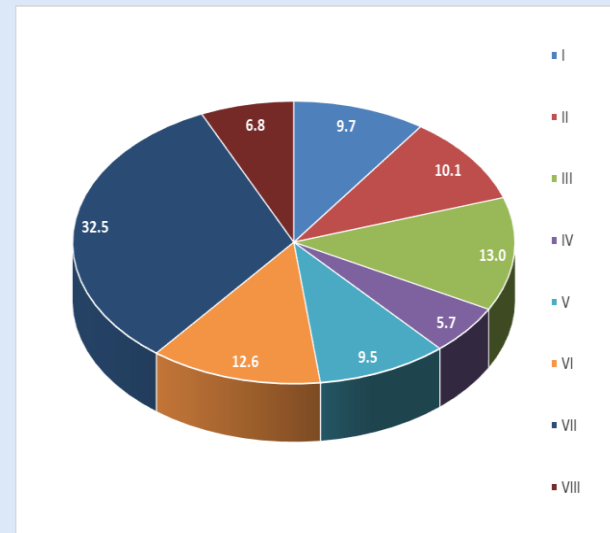
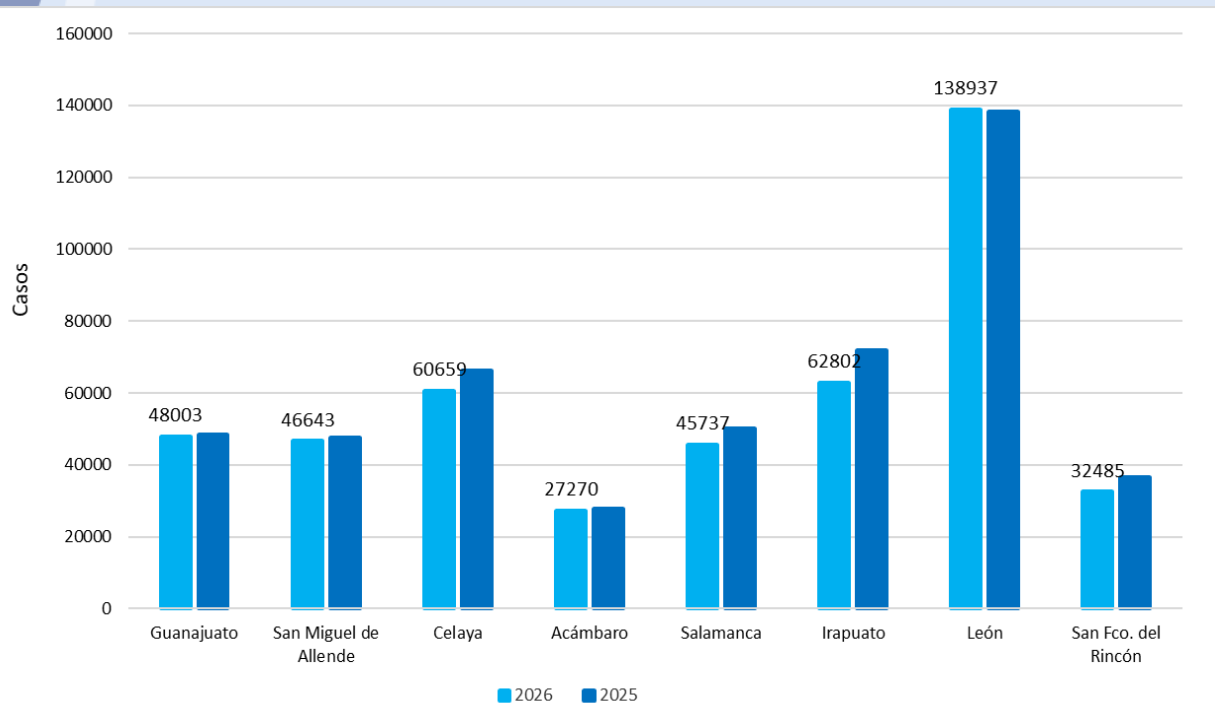
Notificación de Casos Nuevos de Enfermedad por Institución 2025-2026 y Porcentaje de Notificación 2026



*OTRAS: Clínicas, Hospitales privados y Consultorios Adyacentes a Farmacia.

Fuente: SINAVE/plataforma digital del SUAVE 2025-2026, frecuencia absoluta acumulada SE_14, información preliminar. Tasa de Incidencia por 100mil habitantes.

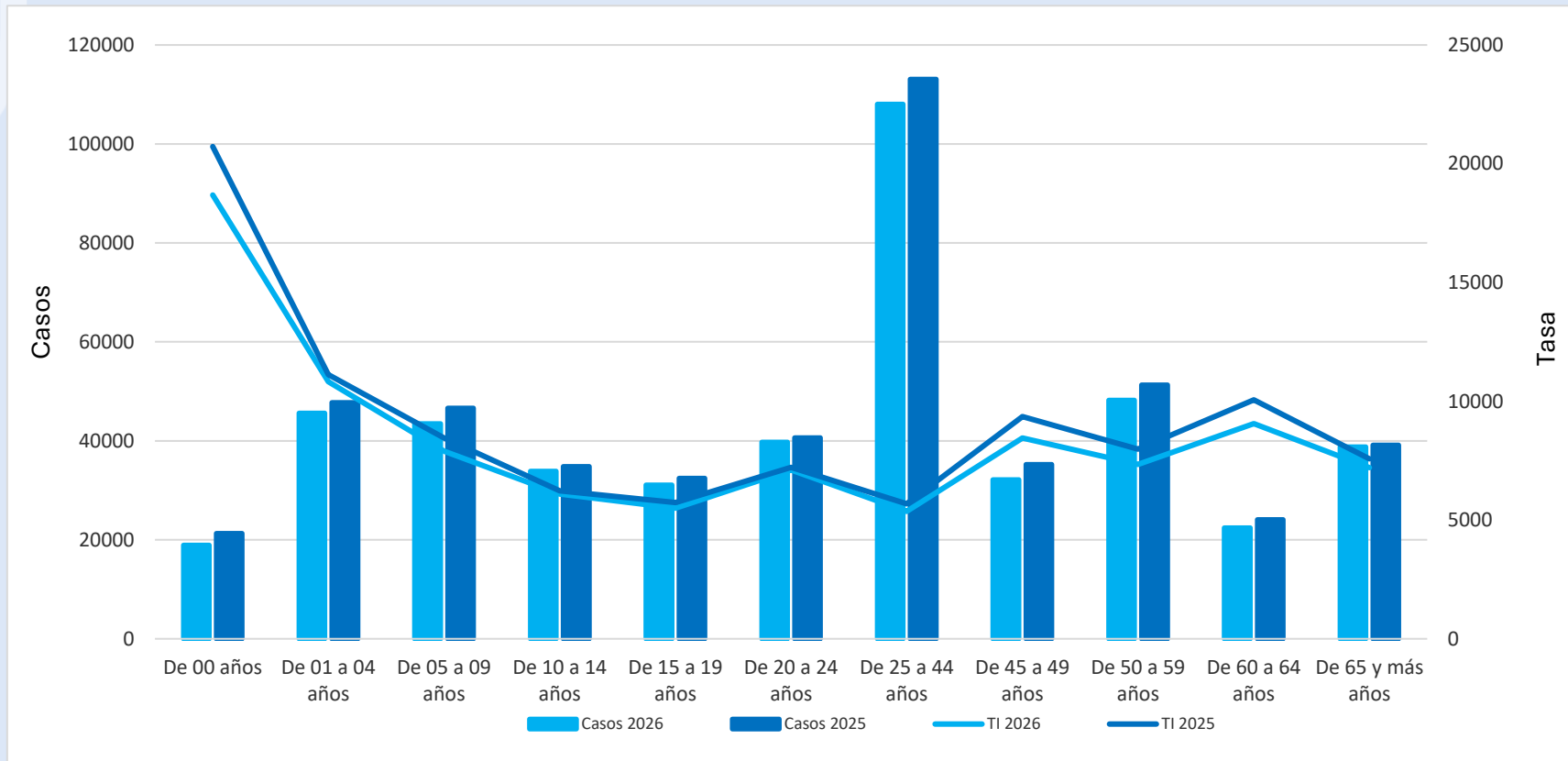
Notificación de Casos Nuevos de Enfermedad por Jurisdicción Sanitaria 2025-2026 y Porcentaje de Notificación 2026



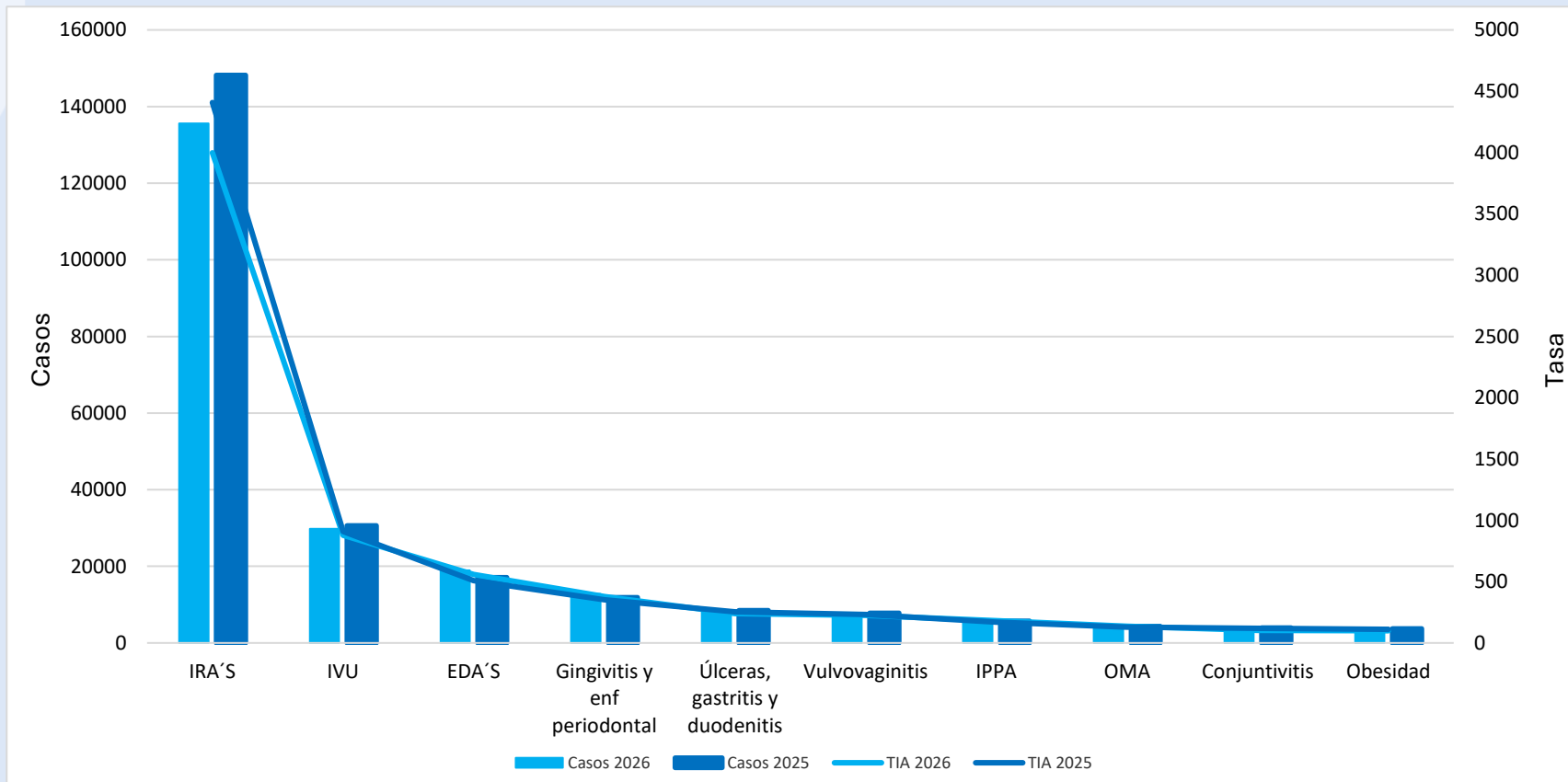
Municipios con Mayor Tasa de Incidencia de Casos Nuevos de Enfermedad 2025-2026



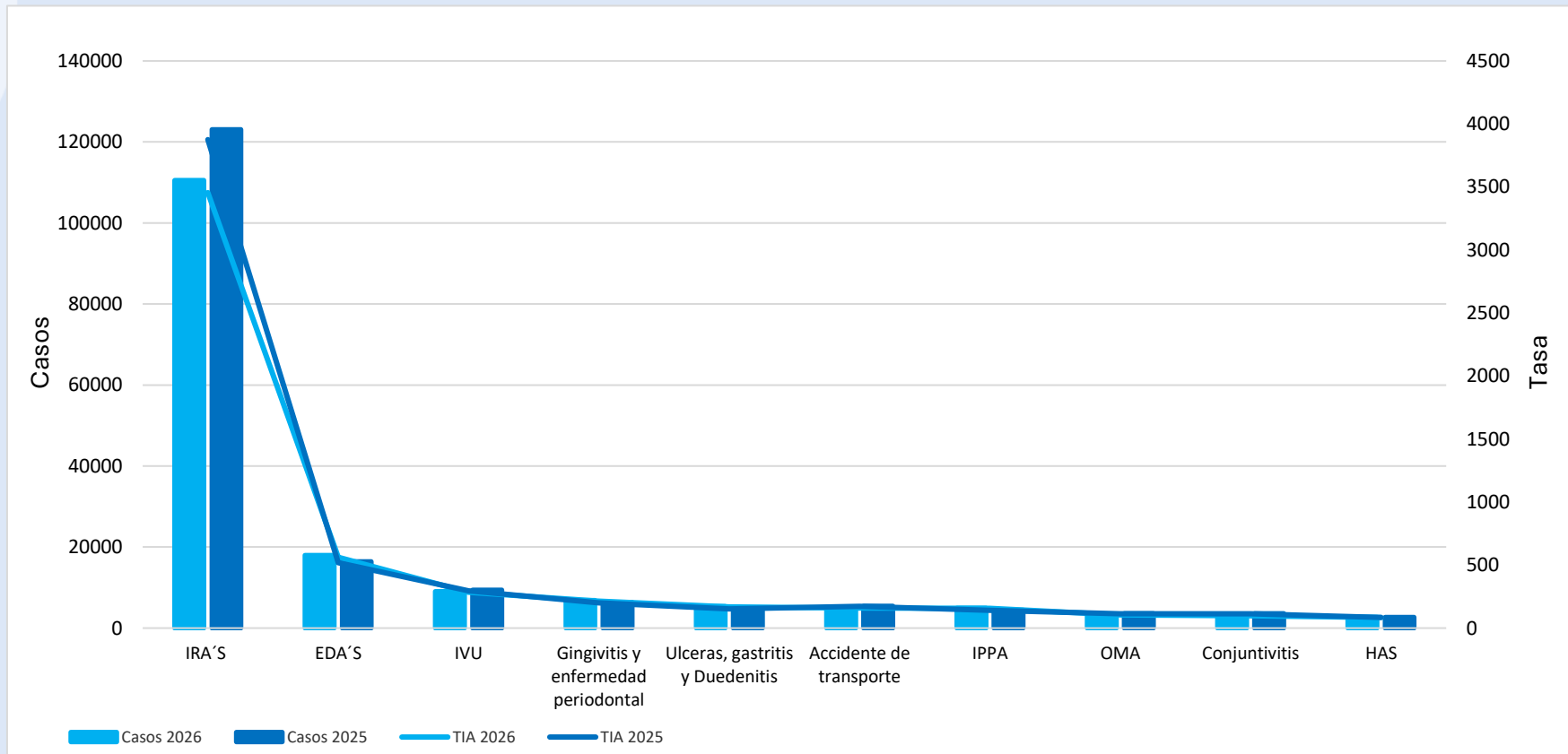
Morbilidad y Tasa de Incidencia por Grupo de Edad 2025-2026



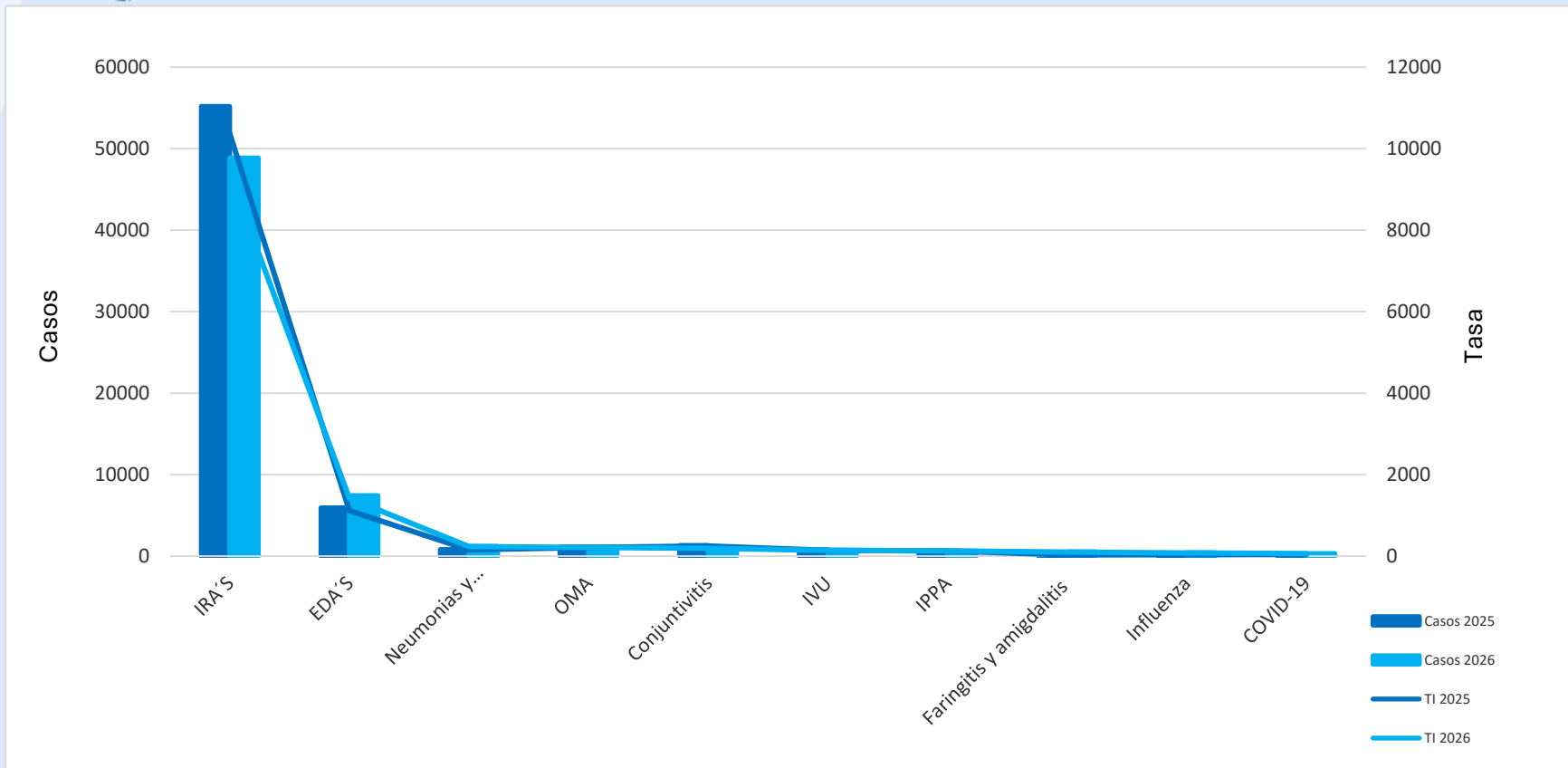
10 Principales Causas de Morbilidad y Tasa de Incidencia en Mujeres, 2025-2026



10 Principales Causas de Morbilidad y Tasa de Incidencia en Hombres, 2025-2026



10 Principales Causas de Morbilidad y Tasa de Incidencia en menores de 5 años, 2025-2026



Vigilancia Epidemiológica Especial Comparativo 2026-2025

No.	Infecciones de Transmisión Sexual	Semana 14	Acumulado 2026	Acumulado 2025	Diferencia %
1	Infección por el VIH	24	209	146	43.2
2	Hepatitis Virica B	1	7	6	100.0
3	Hepatitis Virica C	4	20	22	-9.1
4	Sífilis Adquirida	22	284	313	-9.3
No.	Enfermedades Congénitas	Semana 14	Acumulado 2026	Acumulado 2025	Diferencia %
1	Anencefalia	0	1	1	0.0
2	Espina Bífida	0	8	6	33.3
3	Microcefalia	1	3	1	200.0
4	Sífilis congénita	1	31	8	287.5
No.	Micobacterias	Semana 14	Acumulado 2026	Acumulado 2025	Diferencia %
1	Tuberculosis Meningea	0	8	7	14.3
2	Tuberculosis Respiratoria	4	54	93	-41.9
3	Tuberculosis otras formas	5	33	56	-41.1
4	Lepra	0	0	2	0.0
No.	Enfermedades Transmitidas por Vector	Semana 14	Acumulado 2026	Acumulado 2025	Diferencia %
1	Dengue no grave	6	74	111	-33.3
2	Dengue con signos de alarma	0	9	24	-62.5
3	Dengue grave	0	4	0	100.0
4	Zika	0	0	0	0
5	Rickettsia	0	0	0	0.0
6	Enfermedad de Chagas	0	1	21	-95.2

Vigilancia Epidemiológica Especial Comparativo 2026-2025

No.	Intoxicación por Animales y Artrópodos	Semana 14	Acumulado 2026	Acumulado 2025	Diferencia %
1	Intoxicación por Picadura de Alacran	1,530	12,368	11,383	8.7
2	Picadura por Ponzoña Animales	109	853	1019	-16.3
3	Mordedura de araña violinista	1	7	7	0.0
4	Mordedura de araña viuda negra	10	96	80	20.0
5	Mordedura por serpiente	1	5	10	-50.0
					-
No.	Otras Enfermedades Infecto-Contagiosas	Semana 14	Acumulado 2026	Acumulado 2025	Diferencia %
1	Hepatitis Virica A	2	20	46	-56.5
2	Otras Hepatitis Viricas	1	7	0	100.0
3	MPOX	0	1	0	100.0
4	Enteritis debida a rotavirus	2	34	33	3.0
No.	Zoonosis	Semana 14	Acumulado 2026	Acumulado 2025	Diferencia %
1	Cisticercosis	0	3	3	0.0
2	Toxoplasmosis	0	0	0	0.0
3	Brucelosis	1	13	18	-27.8
No.	Enfermedades Prevenibles por Vacunación	Semana 14	Acumulado 2026	Acumulado 2025	Diferencia %
1	Enfermedad Febril Exantemática	7	241	137	0.0
2	Síndrome Coqueluchoide	1	62	200	-69.0
3	Tosferina	0	12	34	-64.7
4	ESAVI´s	1	25	17	47.1
5	Tetanos	0	1	2	0.0
6	Varicela	52	909	1,230	-26.1
7	Paralisis Flacida Aguda	2	10	14	-28.6

No.	Enfermedades No Transmisibles	Semana 14	Acumulado 2026	Acumulado 2025	Diferencia	%
1	Obesidad	758	6,087	6,166	-1.3	
2	Diabetes Tipo 1	4	46	43	0.0	
3	Diabetes Tipo 2	408	4,978	4,872	2.2	
4	Hipertensión Arterial	519	5,974	5,895	1.3	
5	Enfermedad Isquémica del Corazón	94	1,132	776	45.9	
6	Enfermedad Cerebrovascular	59	911	803	13.4	
7	Depresión	97	1,359	1,601	-15.1	
8	Hipotermia	0	2	0	100.0	
9	Efectos del calor y de la luz	0	2	1	100.0	

No.	Enfermedades Respiratorias	Semana 14	Acumulado 2026	Acumulado 2025	Diferencia	%
1	COVID-19	25	1,912	1,780	7.4	
2	Influenza	52	3,287	2,007	63.8	
3	Neumonías y Bronconeumonías	158	3,294	2,747	19.9	
4	EPOC	7	65	80	-18.8	
5	Asma	56	844	962	-12.3	



SALUD
SECRETARÍA DE SALUD

Directorio

Coordinador General de Salud Pública

Dr. José Felipe Carranco Escalona

Directora General de Prevención y Promoción de la Salud

Dra. Silvia Ibarra Sánchez

**Director de Vigilancia Epidemiológica, Enfermedades
Emergentes y Reemergentes**

Dr. Adolfo Valdez Escobedo

Elaboración

Coordinador Estatal de Vigilancia Epidemiológica

Dr. José Carlos Lona Aguayo