

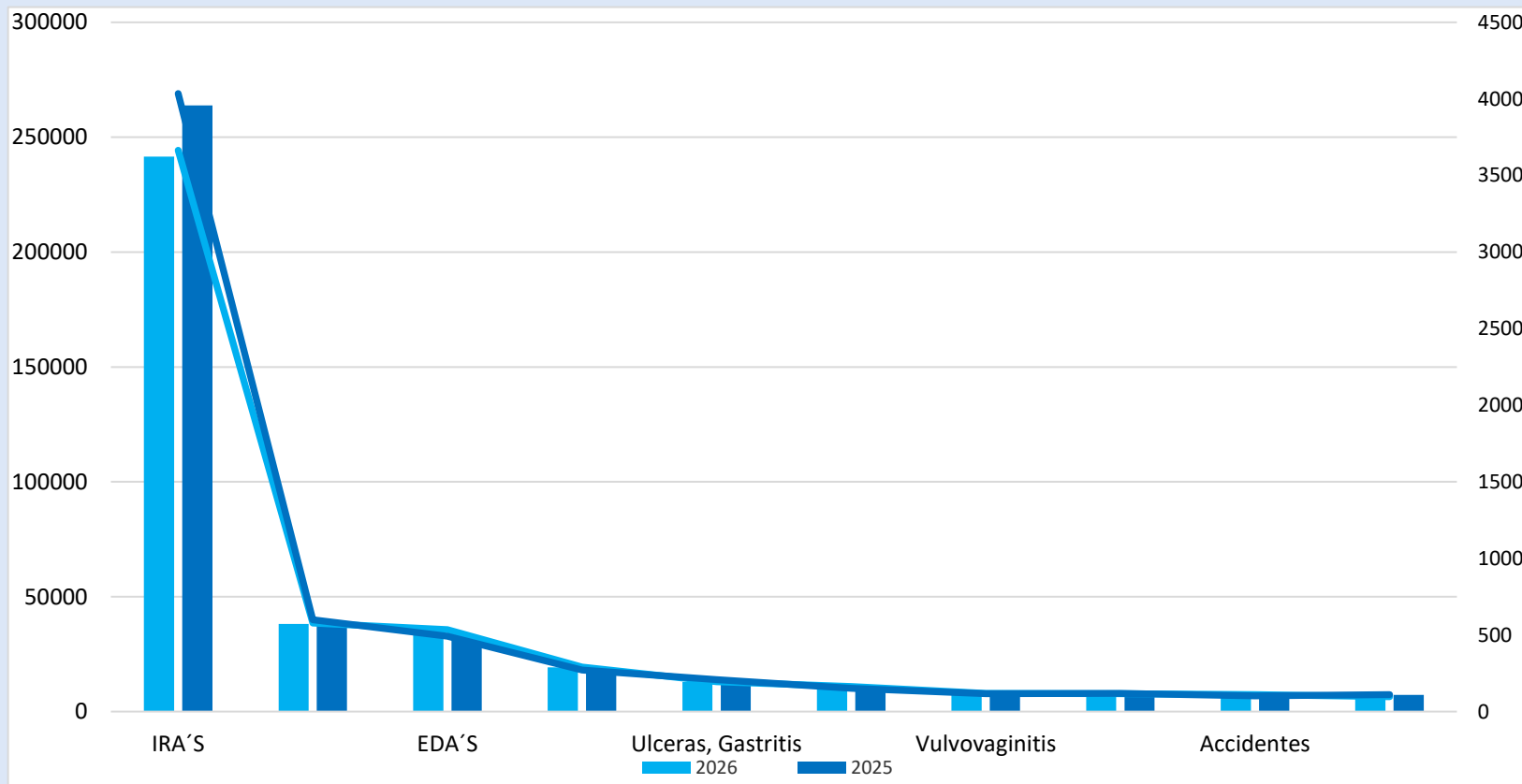
Boletín Epidemiológico



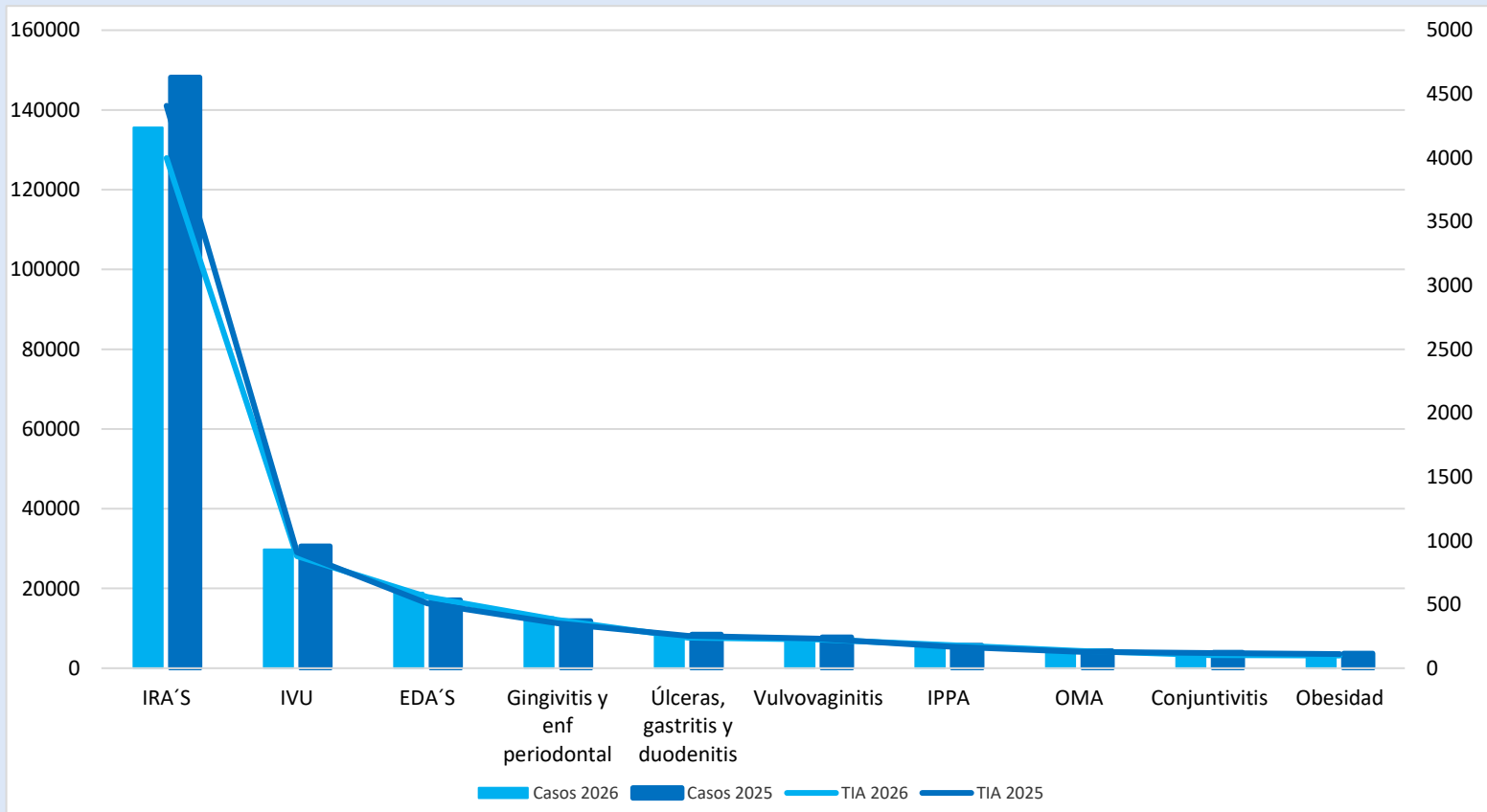
SALUD
SECRETARÍA DE SALUD

Semana Epidemiológica No.13
(29 de marzo al 4 abril del 2026)

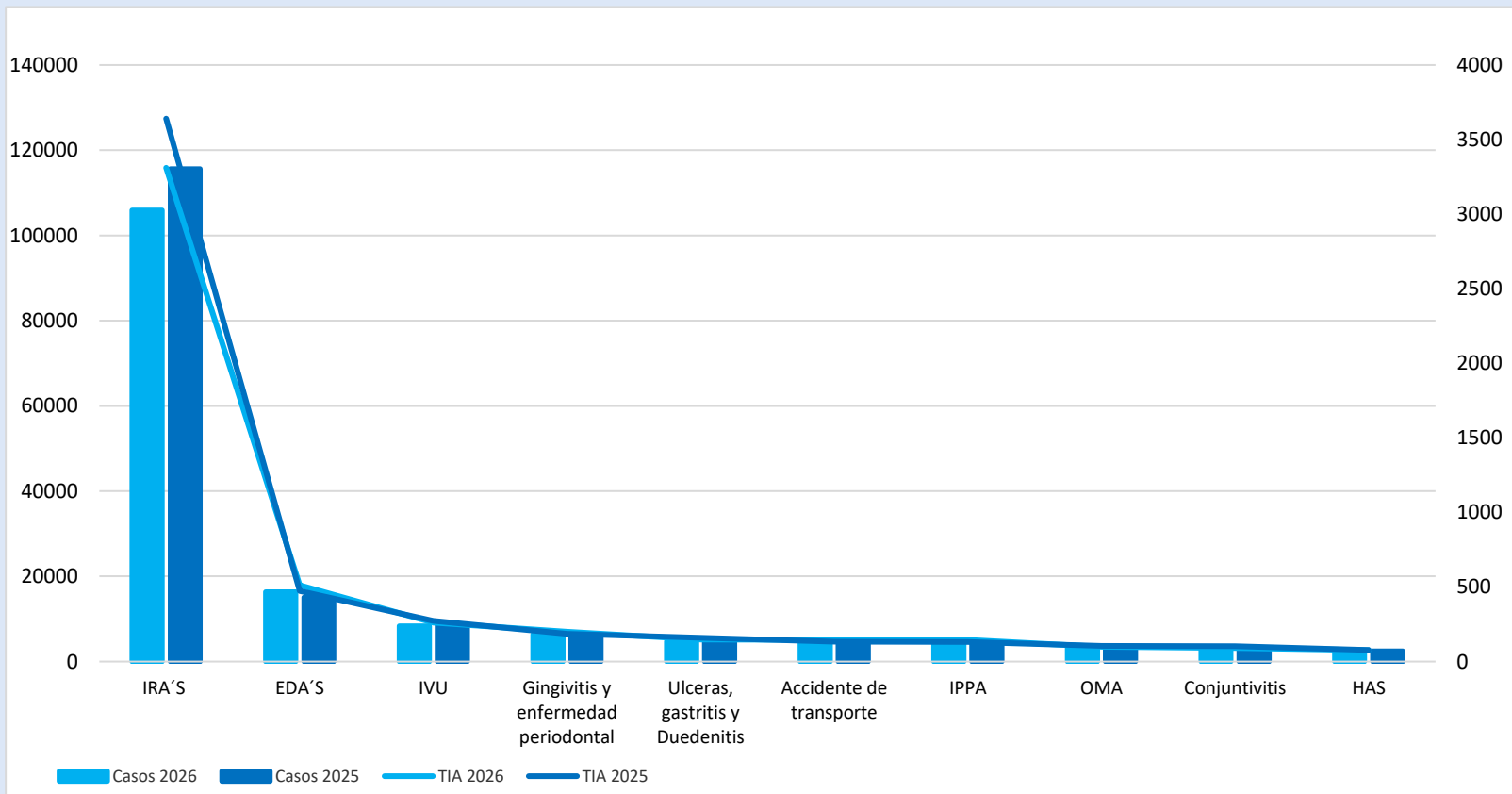
10 Principales Causas de Morbilidad y Tasa de Incidencia 2025-2026



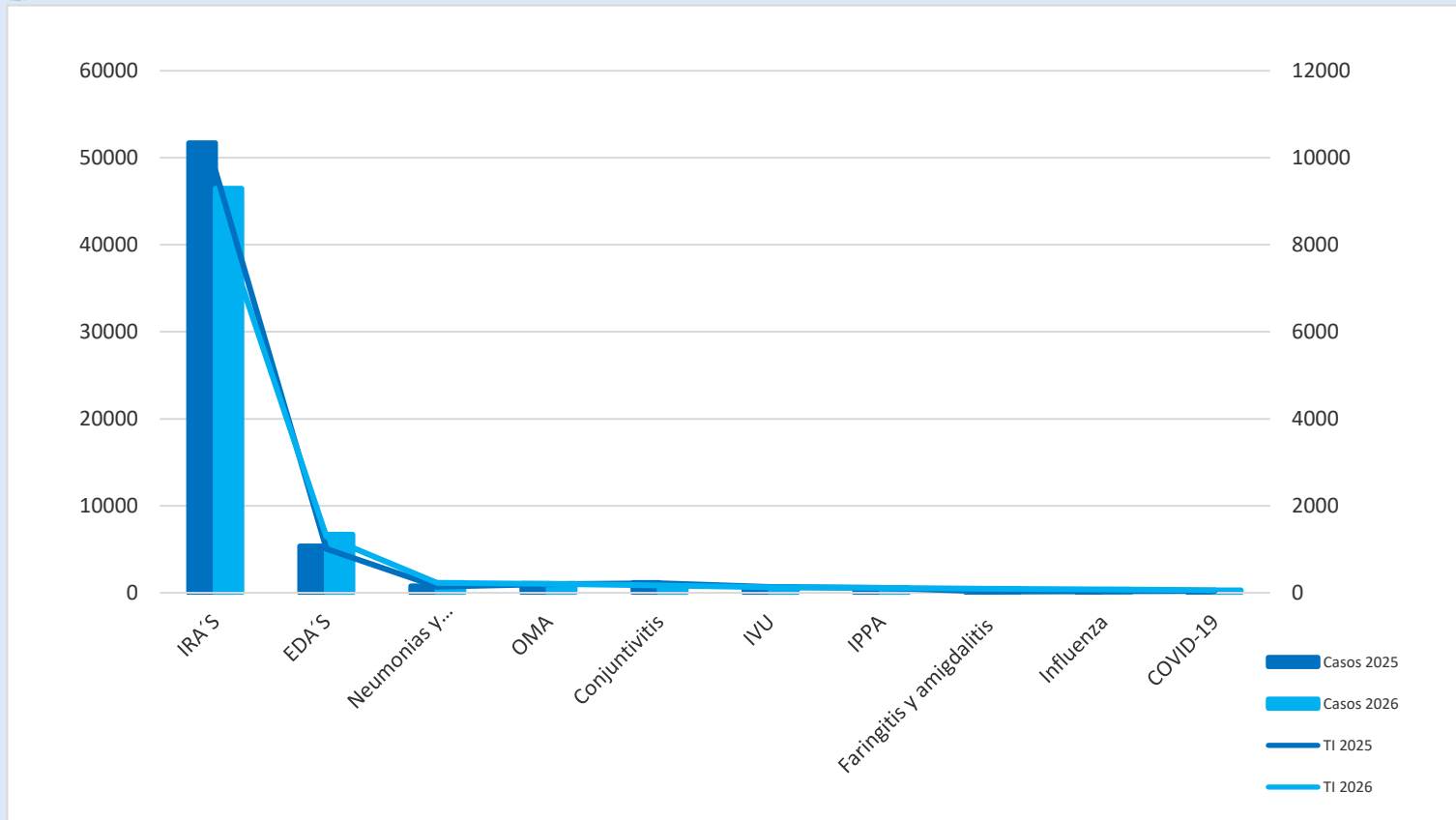
10 Principales Causas de Morbilidad y Tasa de Incidencia en Mujeres, 2025-2026



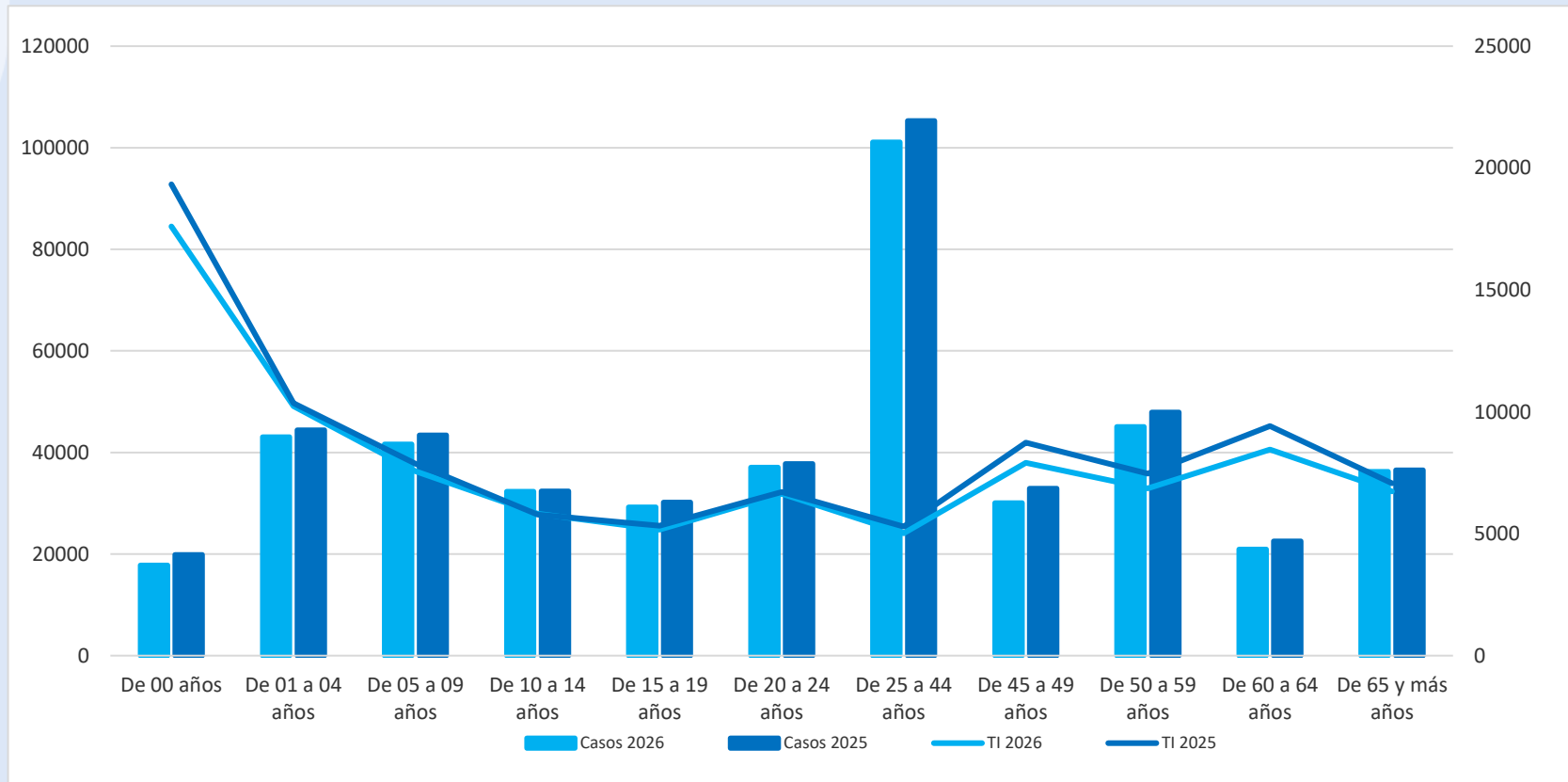
10 Principales Causas de Morbilidad y Tasa de Incidencia en Hombres, 2025-2026



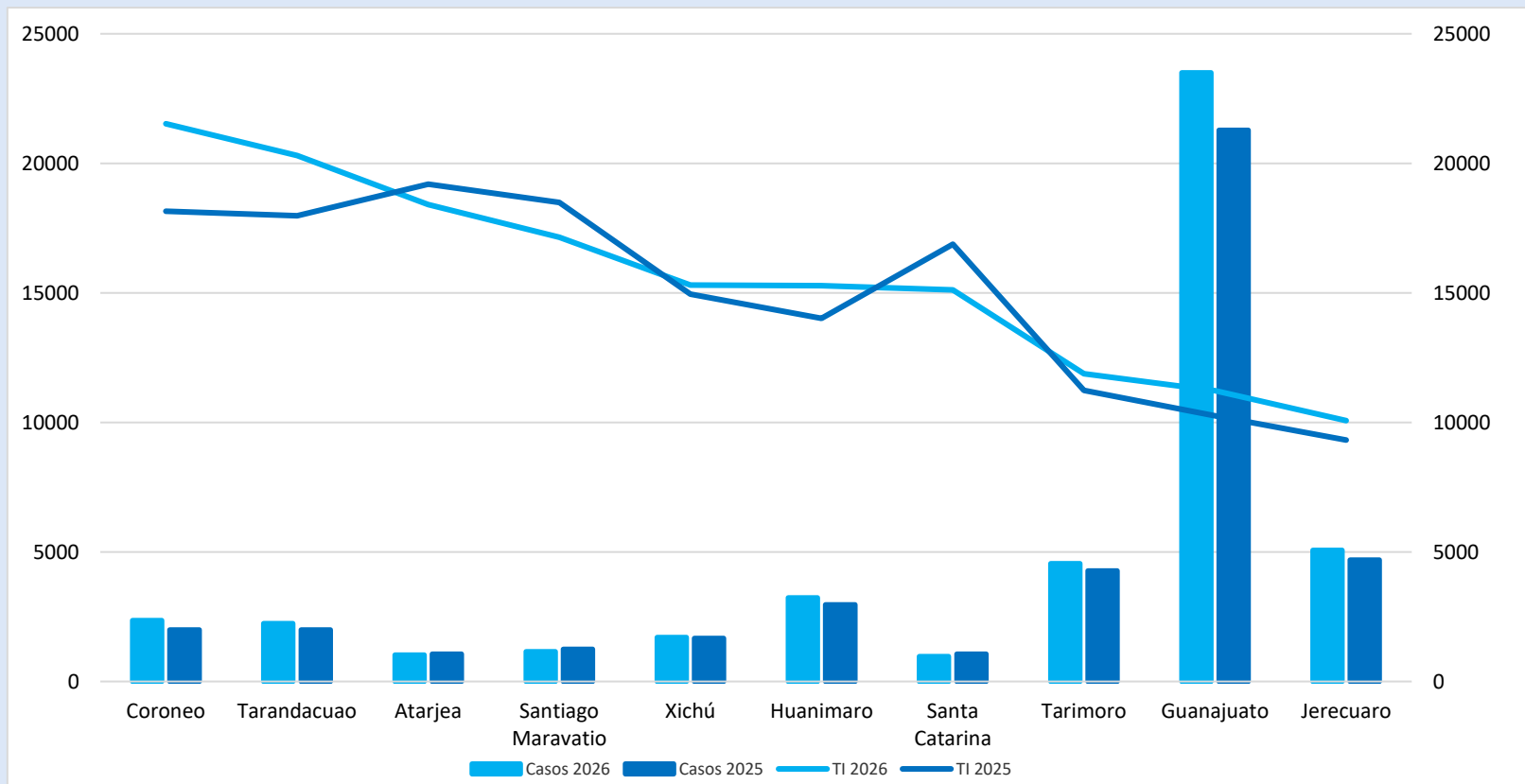
10 Principales Causas de Morbilidad y Tasa de Incidencia en menores de 5 años, 2025-2026



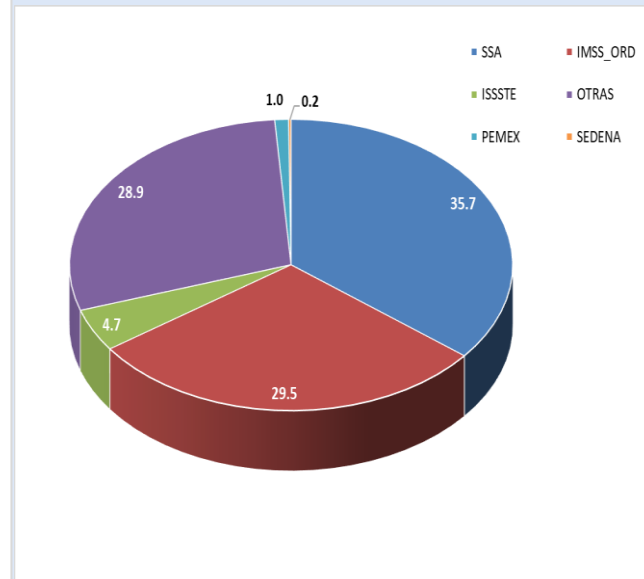
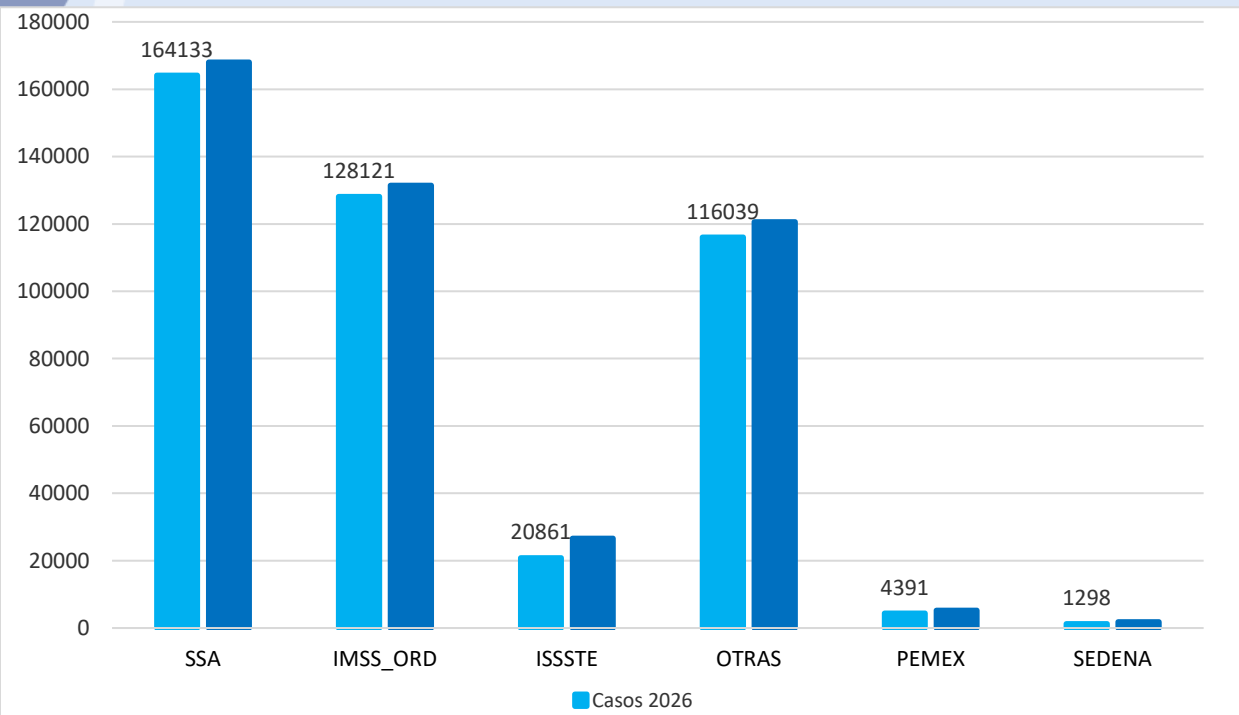
Morbilidad y Tasa de Incidencia por Grupo de Edad 2025-2026



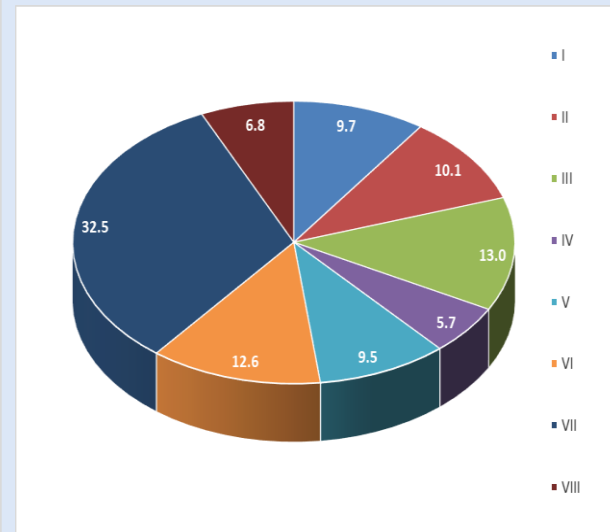
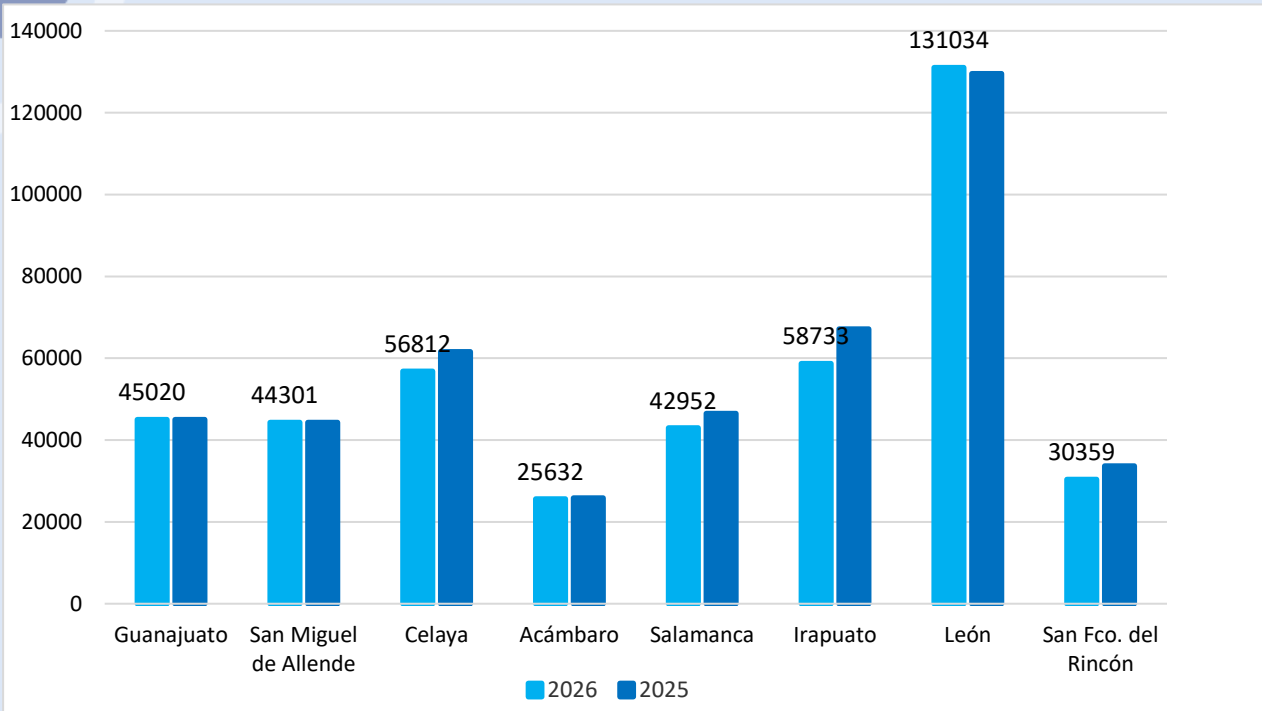
Municipios con Mayor Tasa de Incidencia de Casos Nuevos de Enfermedad 2025-2026



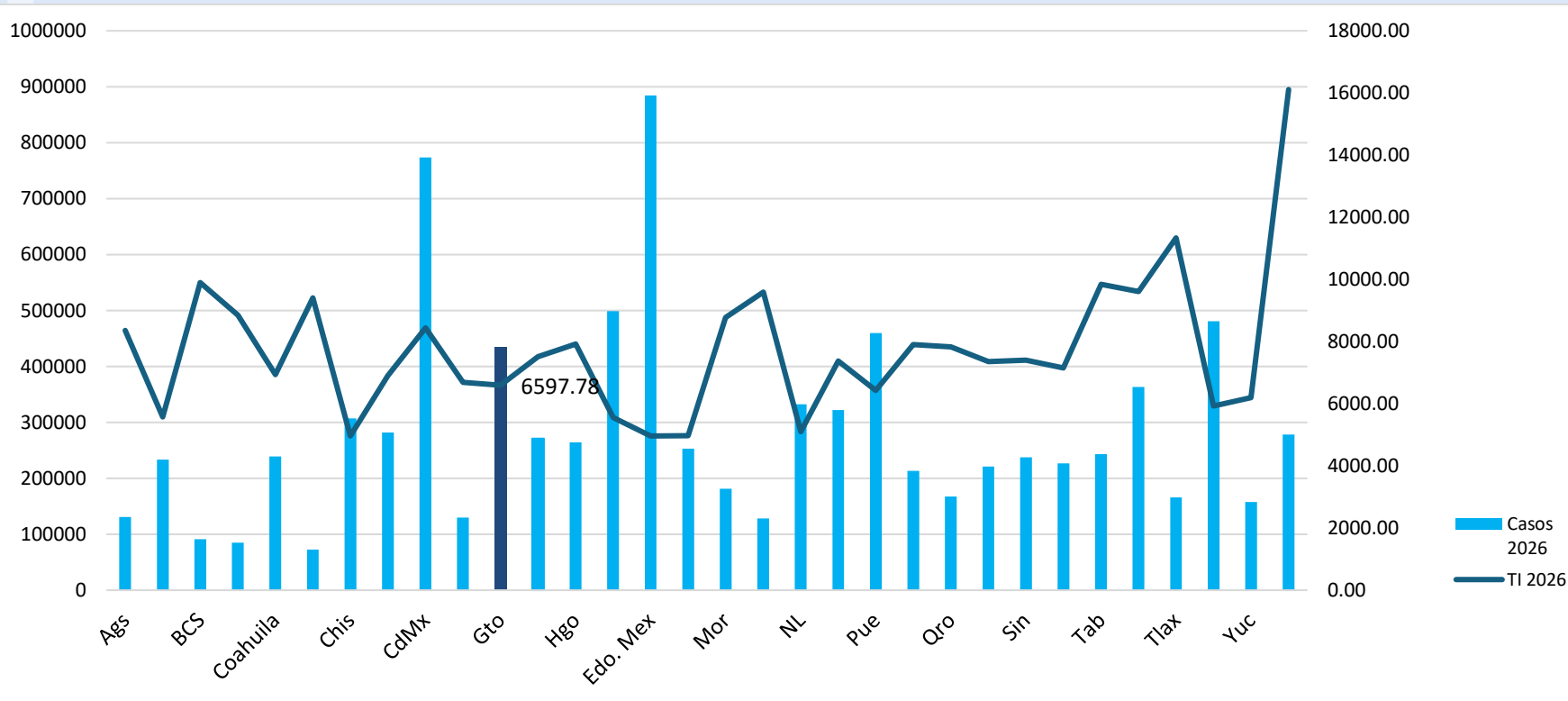
Notificación de Casos Nuevos de Enfermedad por Institución 2025-2026 y Porcentaje de Notificación 2026



Notificación de Casos Nuevos de Enfermedad por Jurisdicción Sanitaria 2025-2026 y Porcentaje de Notificación 2026



Morbilidad General y Tasa de Incidencia por Entidad Federativa 2026



Tasa de Incidencia Nacional= 6,792.80

Fuente: SINAVE/plataforma digital del SUAVE 2025-2026, frecuencia absoluta acumulada SE_13, información preliminar. Tasa de Incidencia por 100mil habitantes.

20 Principales Causas de Morbilidad en Guanajuato 2026-2025

No.	Diagnóstico	Semana 13	Acumulado 2026	Acumulado 2025	Diferencia %
1	Infecciones respiratorias agudas	8,997	241,524	263,803	-8.4
2	Infección de vías urinarias	2,408	38,119	39,248	-2.9
3	Infecciones intestinales por otros organismos	2,640	35,274	32,130	9.8
4	Gingivitis y enfermedad periodontal	1,038	19,191	17,735	8.2
5	Úlceras, gastritis y duodenitis	885	12,827	13,583	-5.6
6	Intoxicación por picadura de alacrán	1,063	10,843	9,980	8.6
7	Otitis media aguda	566	7,778	7,698	1.0
8	Vulvovaginitis	395	7,655	7,810	-2.0
9	Accidentes de transporte en vehículos con motor	564	7,368	6,702	9.9
10	Conjuntivitis	436	6,402	7,228	-11.4
11	Hipertensión arterial	318	5,455	5,447	0.1
12	Obesidad	460	5,329	5,680	-6.2
13	Diabetes tipo 2	297	4,570	4,531	0.9
14	Influenza	70	3,235	1,869	73.1
15	Neumonías y bronconeumonías	122	3,136	2,555	22.7
16	COVID-19	48	1,887	1,673	12.8
17	Insuficiencia venosa periférica	115	1,763	1,745	1.0
18	Infecciones asociadas a la atención de la salud	107	1,728	1,623	6.5
19	Mordeduras por perro	96	1,403	1,388	1.1
20	Depresión	70	1262	1497	-15.7

20 Principales Causas de Morbilidad en México 2026-2025

No.	Diagnóstico	Semana 13	Acumulado 2026	Acumulado 2025	Diferencia %
1	Infecciones respiratorias agudas	184,688	4,904,992	5,602,493	-12.4
2	Infecciones intestinales por otros organismos	57,597	924,076	920,942	0.3
3	Infección de vías urinarias	44,717	829,971	870,711	-4.7
4	Gingivitis y enfermedad periodontal	14,415	308,014	322,461	-4.5
5	Úlceras, gastritis y duodenitis	11,904	218,308	231,636	-5.8
6	Obesidad	10,198	202,175	168,342	20.1
7	Conjuntivitis	10,161	188,286	204,232	-7.8
8	Hipertensión arterial	8,437	169,411	164,617	2.9
9	Otitis media aguda	7,887	153,002	171,496	-10.8
10	Vulvovaginitis	8,747	152,755	180,201	-15.2
11	Diabetes tipo 2	7,535	143,612	140,934	1.9
12	Faringitis y amigdalitis estreptocócicas	3,207	76,783	85,691	-10.4
13	Accidentes de transporte en vehículos con motor	4,159	62,539	60,858	2.8
14	Neumonías y bronconeumonías	2,504	56,323	57,065	-1.3
15	Insuficiencia venosa periférica	3,754	54,248	58,417	-7.1
16	Intoxicación por picadura de alacrán	2,792	51,462	48,499	6.1
17	Influenza	2,026	37,303	37,417	-0.3
18	Depresión	703	37,156	42,815	-13.2
19	Asma	1,804	35,890	41,489	-13.5
20	Mordeduras por perro	1,998	33,263	32,466	2.5

Vigilancia Epidemiológica Especial Comparativo 2026-2025

No.	Infecciones de Transmisión Sexual	Semana 13	Acumulado 2026	Acumulado 2025	Diferencia %
1	Infección por el VIH	14	186	127	46.5
2	Hepatitis Virica B	0	6	6	100.0
3	Hepatitis Virica C	2	16	20	-20.0
4	Sífilis Adquirida	8	262	282	-7.1
No.	Enfermedades Congénitas	Semana 13	Acumulado 2026	Acumulado 2025	Diferencia %
1	Anencefalia	0	1	1	0.0
2	Espina Bifida	0	8	6	33.3
3	Microcefalia	0	2	1	100.0
4	Sífilis congénita	0	30	8	275.0
No.	Micobacterias	Semana 13	Acumulado 2026	Acumulado 2025	Diferencia %
1	Tuberculosis Meningea	0	8	6	33.3
2	Tuberculosis Respiratoria	5	50	86	-41.9
3	Tuberculosis otras formas	3	28	49	-42.9
4	Lepra	0	0	2	0.0
No.	Enfermedades Transmitidas por Vector	Semana 13	Acumulado 2026	Acumulado 2025	Diferencia %
1	Dengue no grave	0	68	103	-34.0
2	Dengue con signos de alarma	0	9	24	-62.5
3	Dengue grave	1	4	0	100.0
4	Zika	0	0	0	0
5	Rickettsia	0	0	0	0.0
6	Enfermedad de Chagas	0	1	17	-94.1

Vigilancia Epidemiológica Especial Comparativo 2026-2025

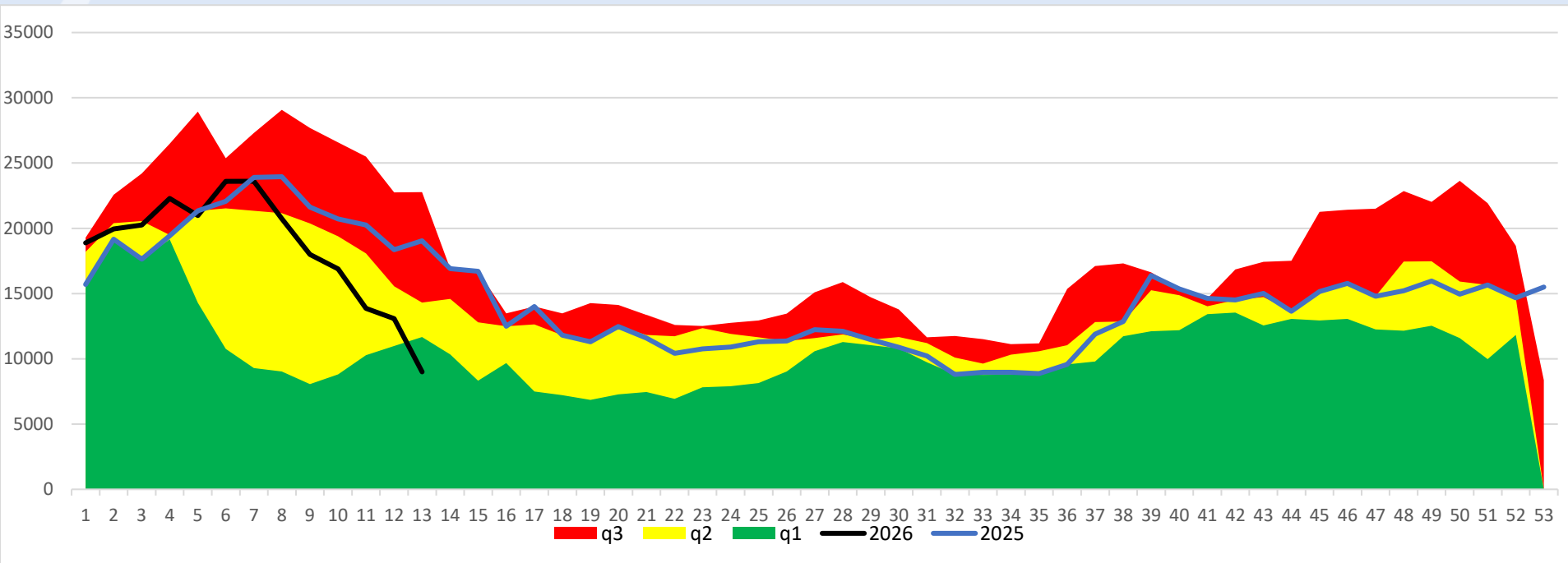
No.	Intoxicación por Animales y Artrópodos	Semana 13	Acumulado 2026	Acumulado 2025	Diferencia %
1	Intoxicación por Picadura de Alacran	1,063	10,843	9,980	8.6
2	Picadura por Ponzoña Animales	75	744	940	-20.9
3	Mordedura de araña violinista	0	6	6	0.0
4	Mordedura de araña viuda negra	6	86	72	19.4
5	Mordedura por serpiente	1	4	9	-55.6
					-
No.	Otras Enfermedades Infecto-Contagiosas	Semana 13	Acumulado 2026	Acumulado 2025	Diferencia %
1	Hepatitis Virica A	2	18	42	-57.1
2	Otras Hepatitis Viricas	1	7	0	100.0
3	MPOX	0	1	0	100.0
4	Enteritis debida a rotavirus	2	22	26	-15.4
No.	Zoonosis	Semana 13	Acumulado 2026	Acumulado 2025	Diferencia %
1	Cisticercosis	1	3	3	0.0
2	Toxoplasmosis	0	0	0	0.0
3	Brucelosis	1	12	17	-29.4
No.	Enfermedades Prevenibles por Vacunación	Semana 13	Acumulado 2026	Acumulado 2025	Diferencia %
1	Enfermedad Febril Exantemática	5	234	117	0.0
2	Síndrome Coqueluchoide	0	61	177	-65.5
3	Tosferina	0	11	31	-64.5
4	ESAVI´s	1	24	15	60.0
5	Tetanos	0	1	2	0.0
6	Varicela	38	857	1,117	-23.3
7	Paralisis Flacida Aguda	0	8	14	-42.9

No.	Enfermedades No Transmisibles	Semana 13	Acumulado 2026	Acumulado 2025	Diferencia	%
1	Obesidad	460	5,329	5,680	-6.2	
2	Diabetes Tipo 1	4	42	43	0.0	
3	Diabetes Tipo 2	297	4,570	4,531	0.9	
4	Hipertensión Arterial	318	5,455	5,447	0.1	
5	Enfermedad Isquémica del Corazón	98	1,038	724	43.4	
6	Enfermedad Cerebrovascular	54	852	741	15.0	
7	Depresión	70	1,262	1,497	-15.7	
8	Hipotermia	0	2	0	100.0	
9	Efectos del calor y de la luz	1	2	1	100.0	

No.	Enfermedades Respiratorias	Semana 13	Acumulado 2026	Acumulado 2025	Diferencia	%
1	COVID-19	48	1,887	1,673	12.8	
2	Influenza	70	3,235	1,869	73.1	
3	Neumonías y Bronconeumonías	122	3,136	2,555	22.7	
4	EPOC	2	58	77	-24.7	
5	Asma	49	788	914	-13.8	

Canales Endémicos Interés Epidemiológico

Infecciones Respiratorias Agudas



Influenza

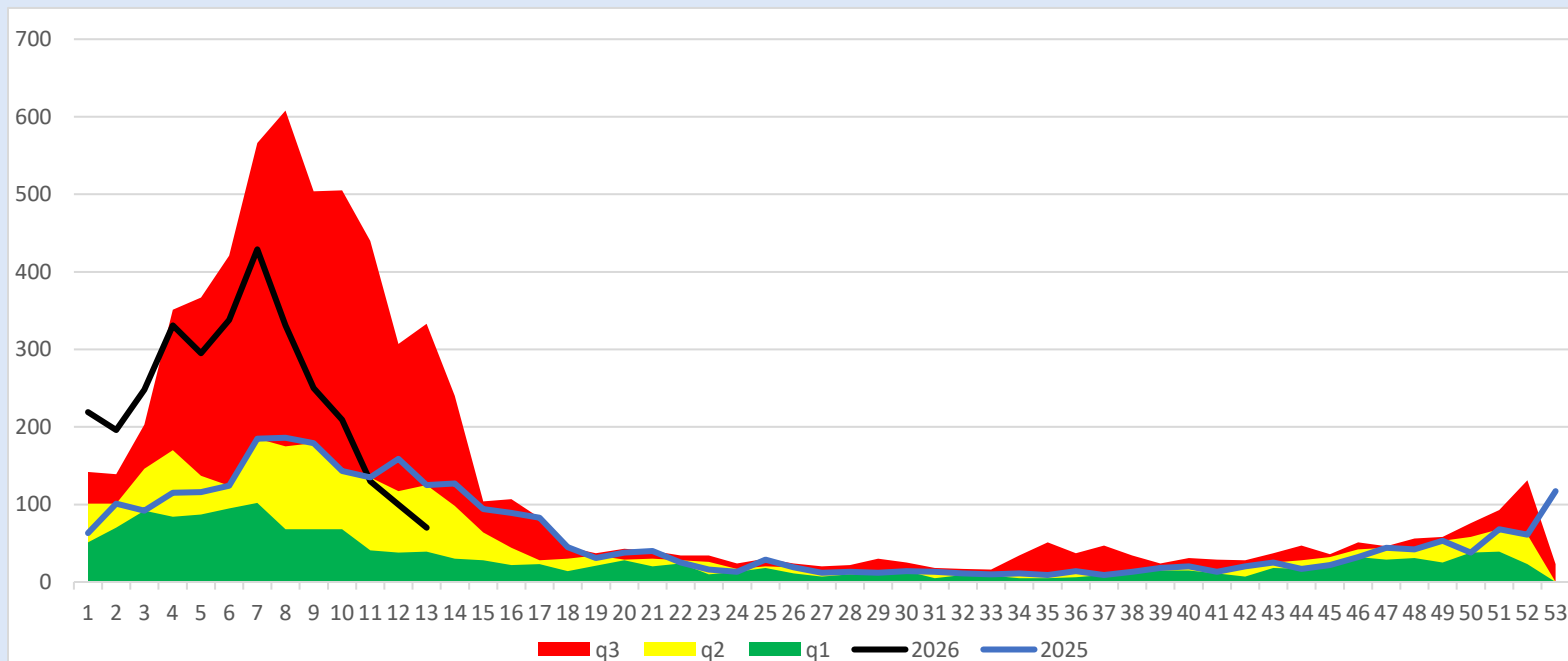
q1

mediana

q3

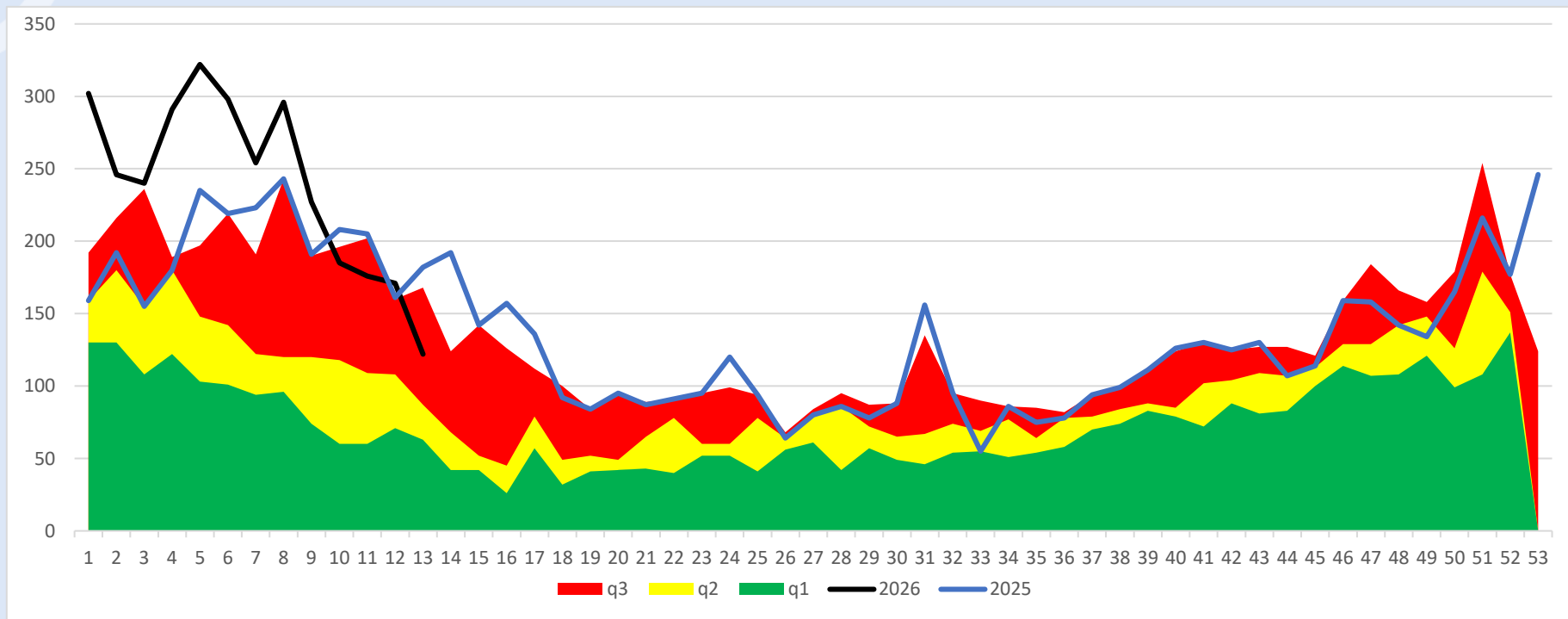
2025

2026



Neumonías y Bronconeumonías

q1
mediana
q3
2025
2026



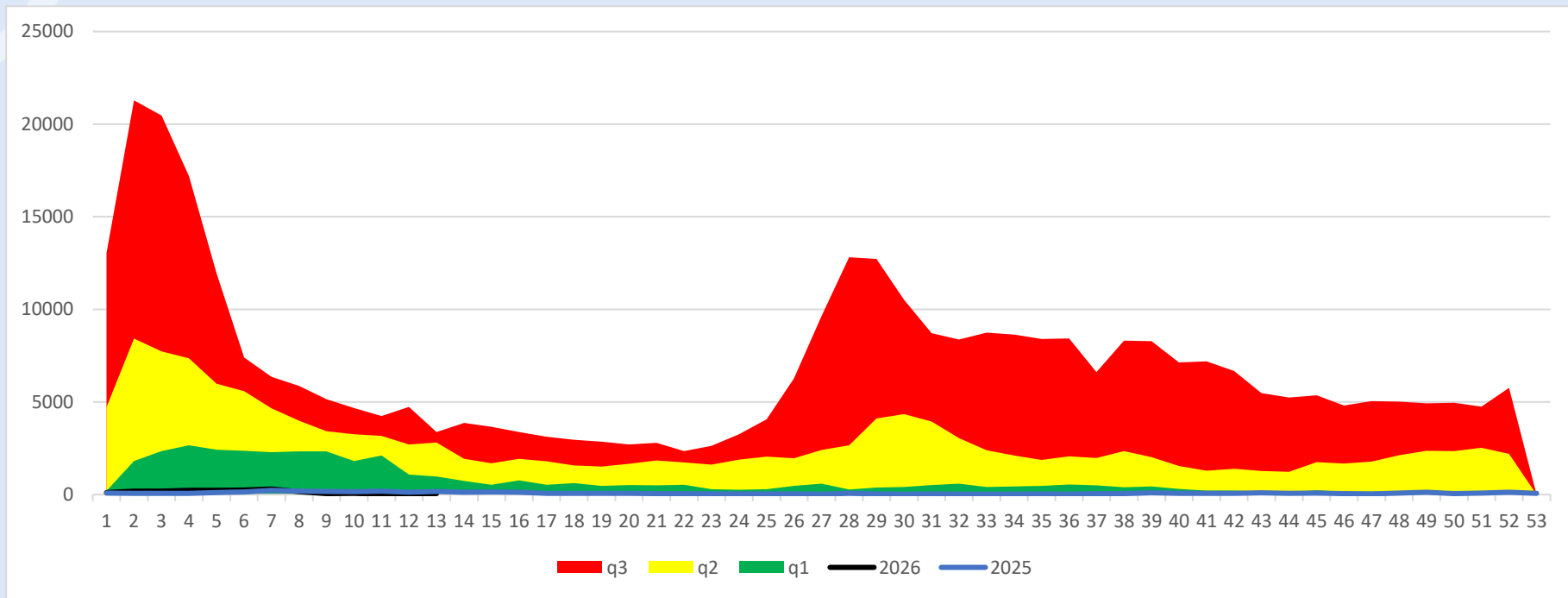
q1

mediana

q3

2025

2026



Infecciones Intestinales

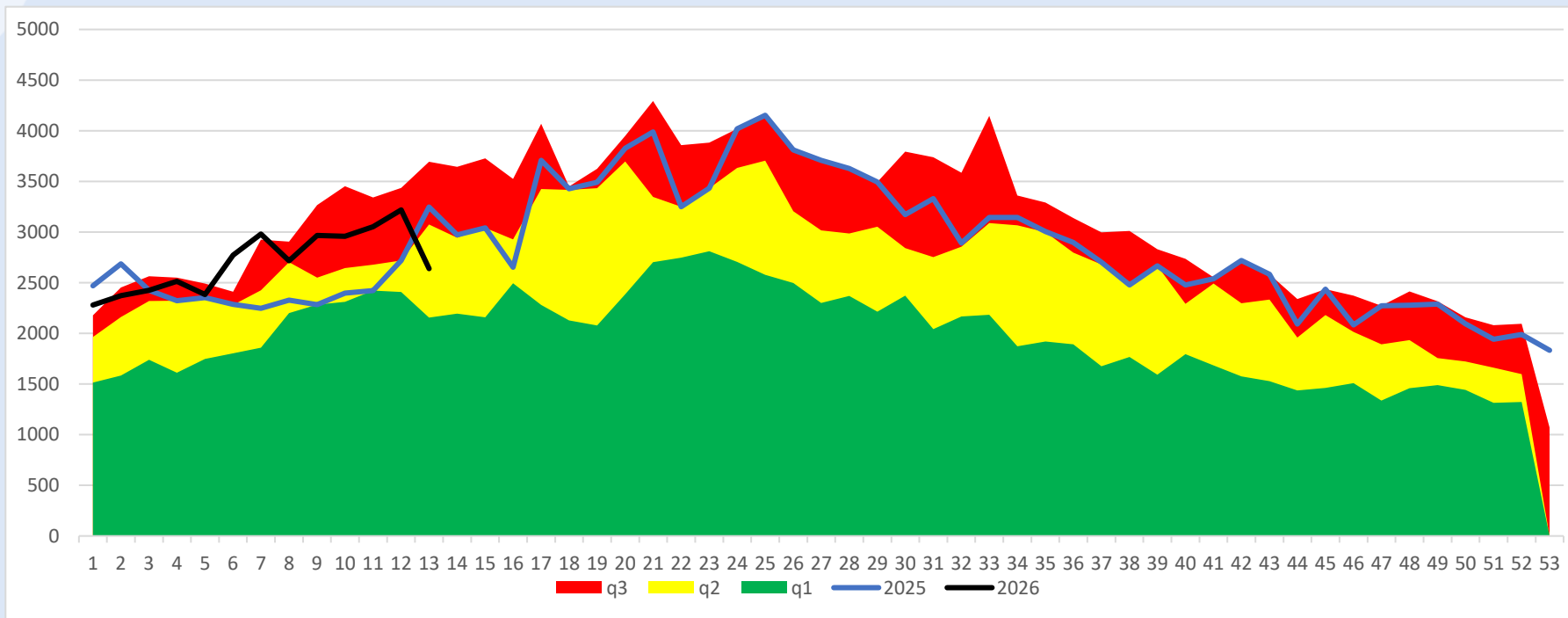
q1

mediana

q3

2025

2026



Intoxicación por Picadura de Alacrán

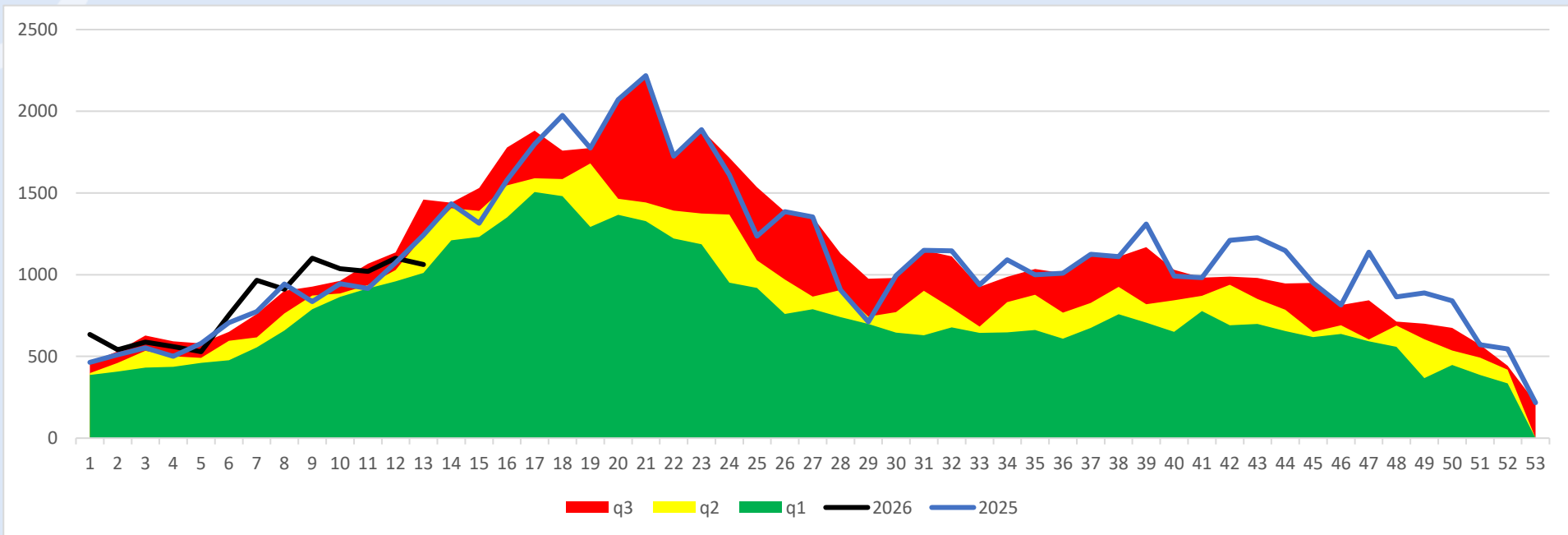
q1

mediana

q3

2025

2026



Hepatitis Viral A

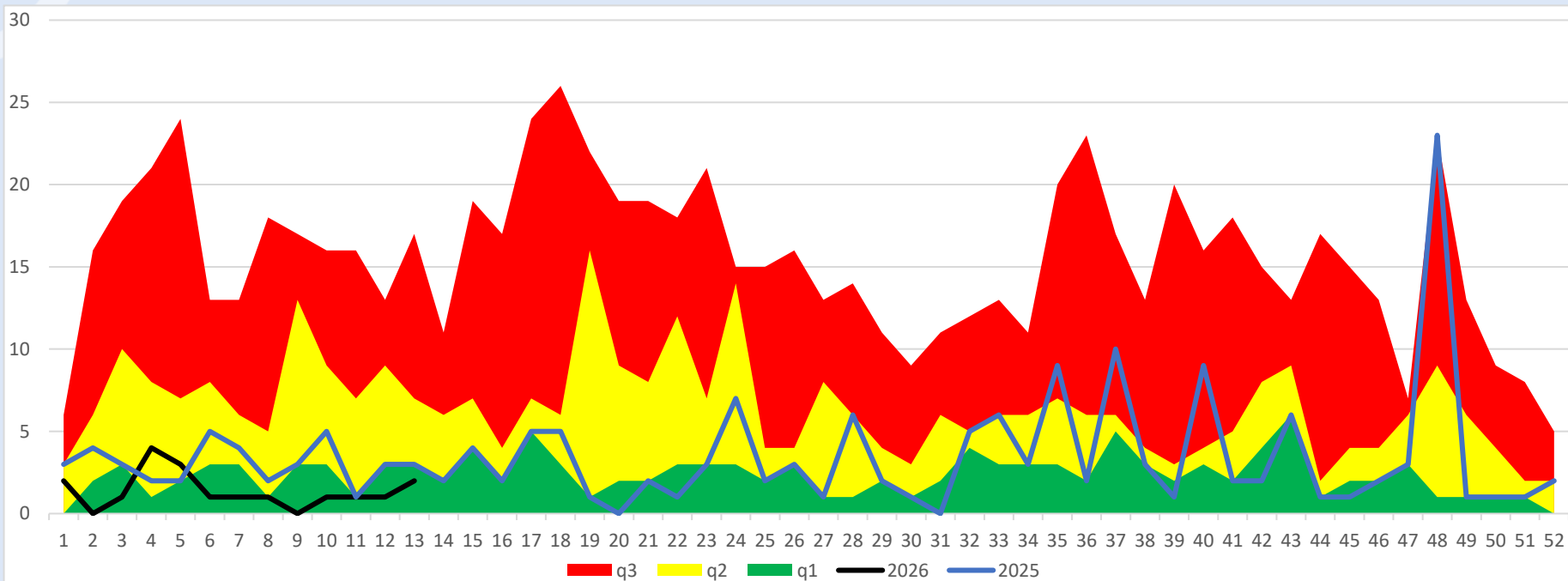
q1

mediana

q3

2025

2026



Tuberculosis Respiratoria

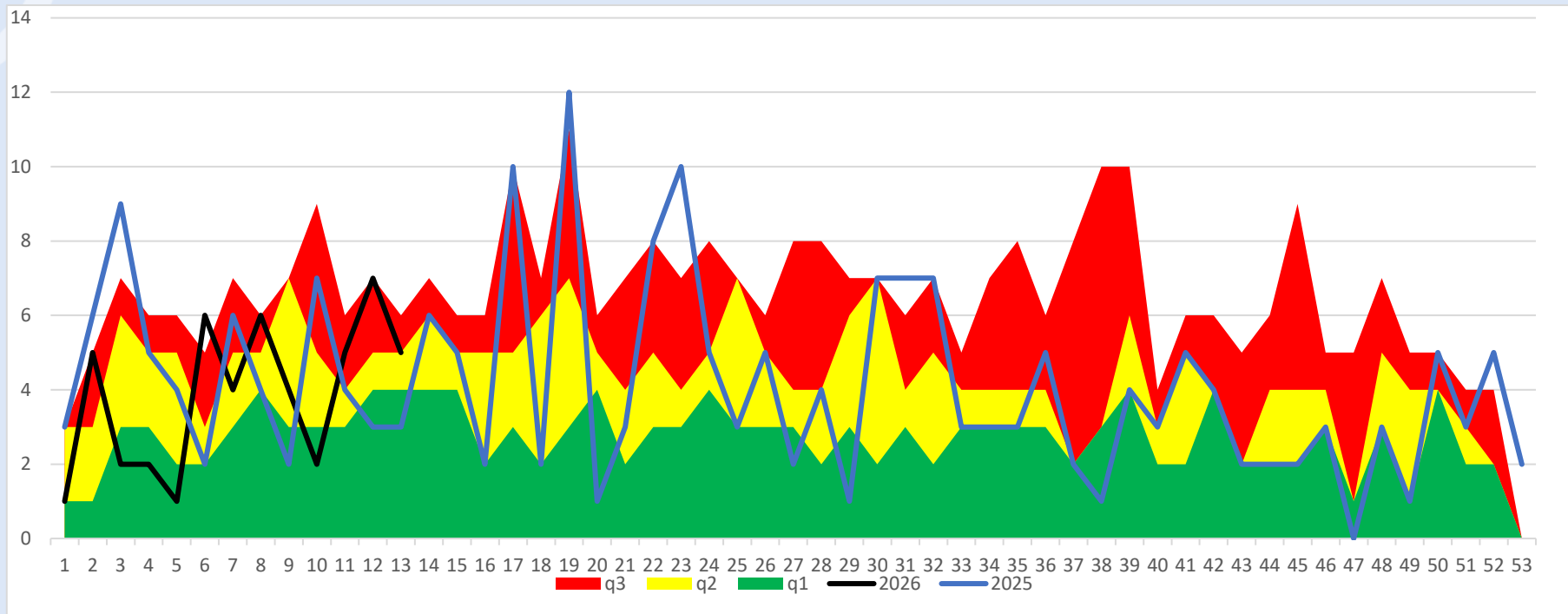
q1

mediana

q3

2025

2026



Infección por VIH

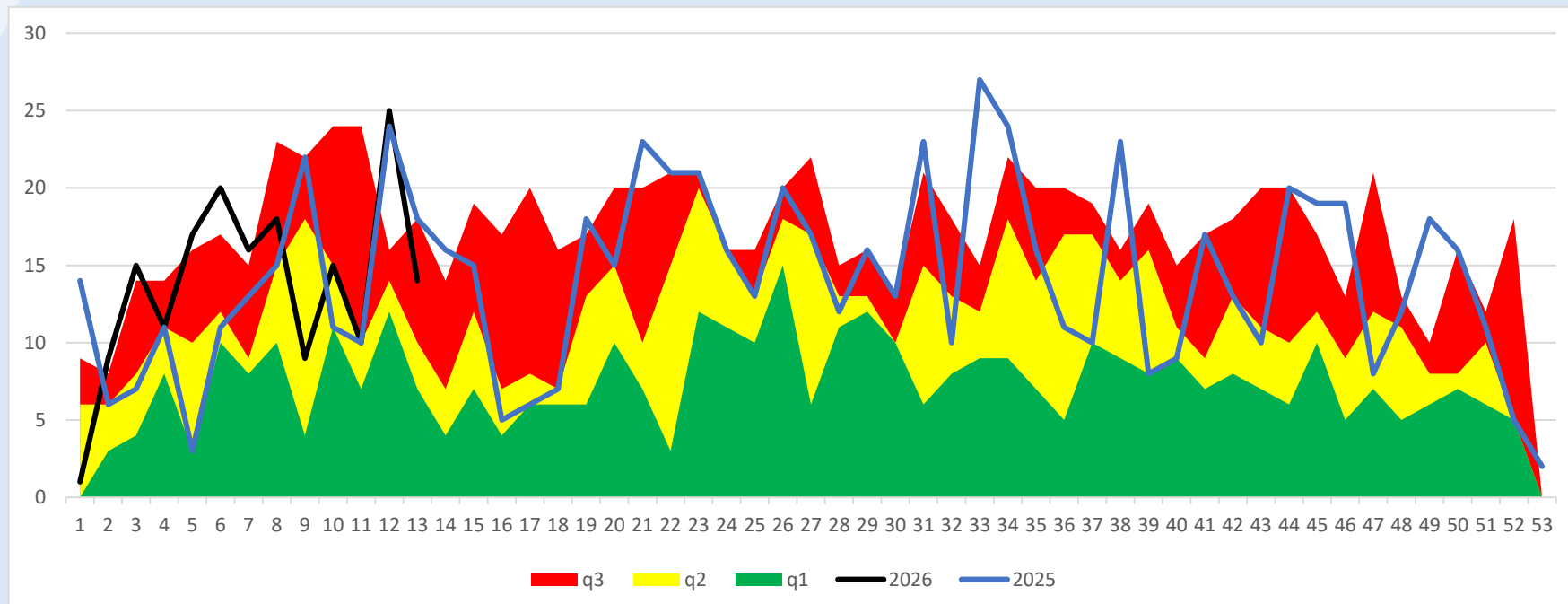
q1

mediana

q3

2025

2026



Depresión

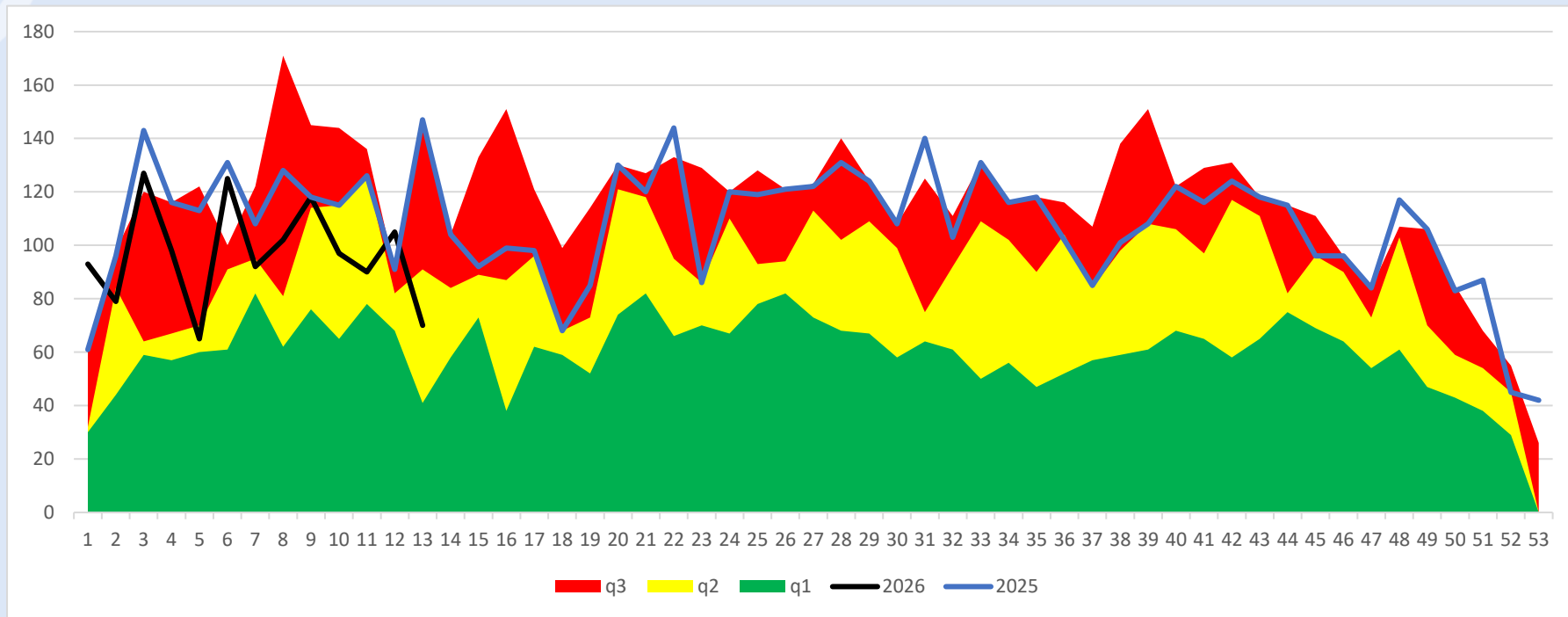
q1

mediana

q3

2025

2026



Diabetes Tipo 2

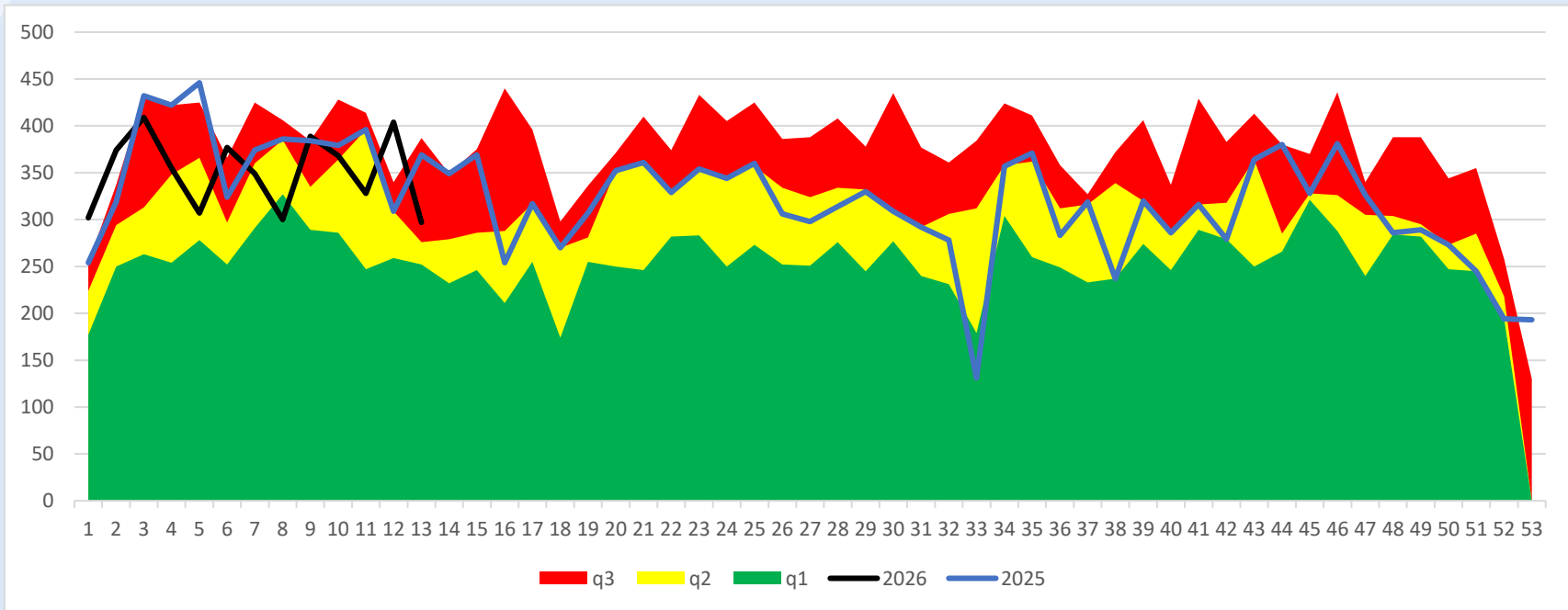
q1

mediana

q3

2025

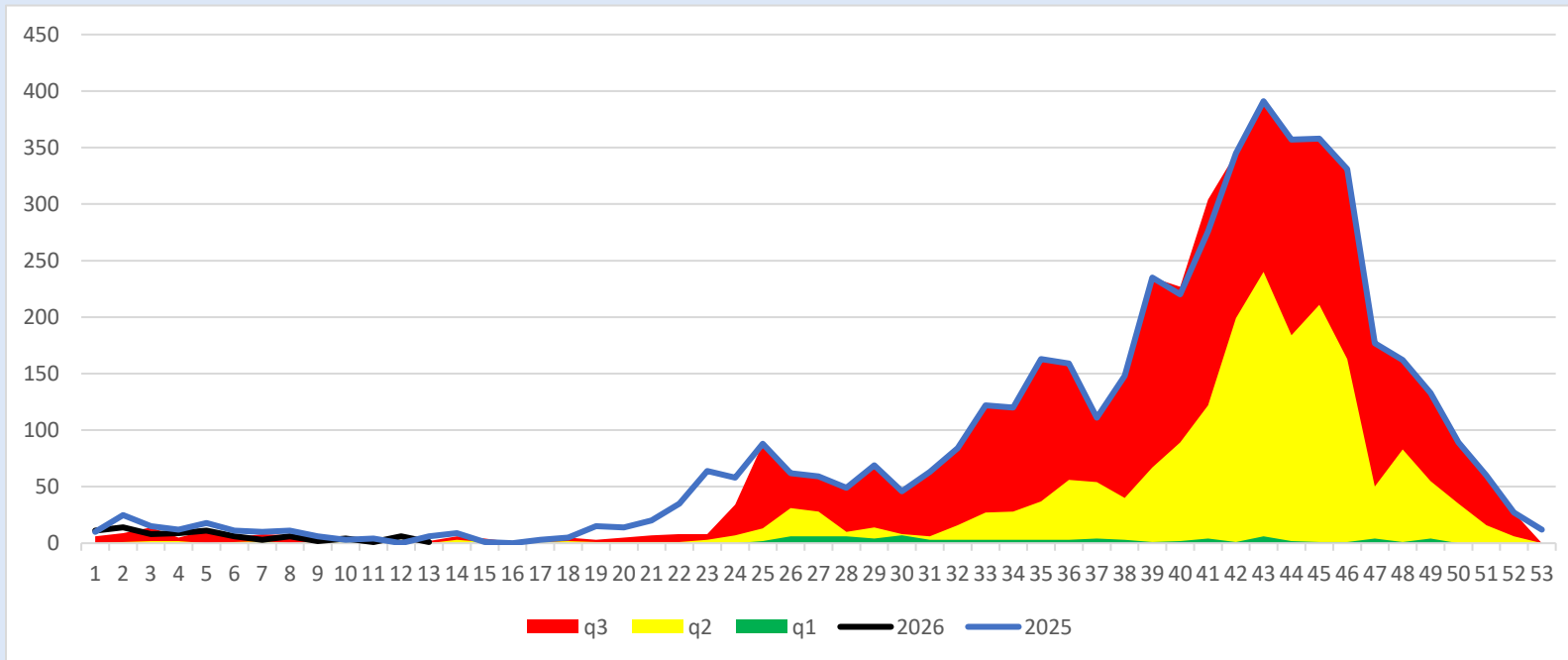
2026



Dengue

(no grave, con signos de alarma y grave)

q1
mediana
q3
2025
2026



Enfermedad Febril Exantemática

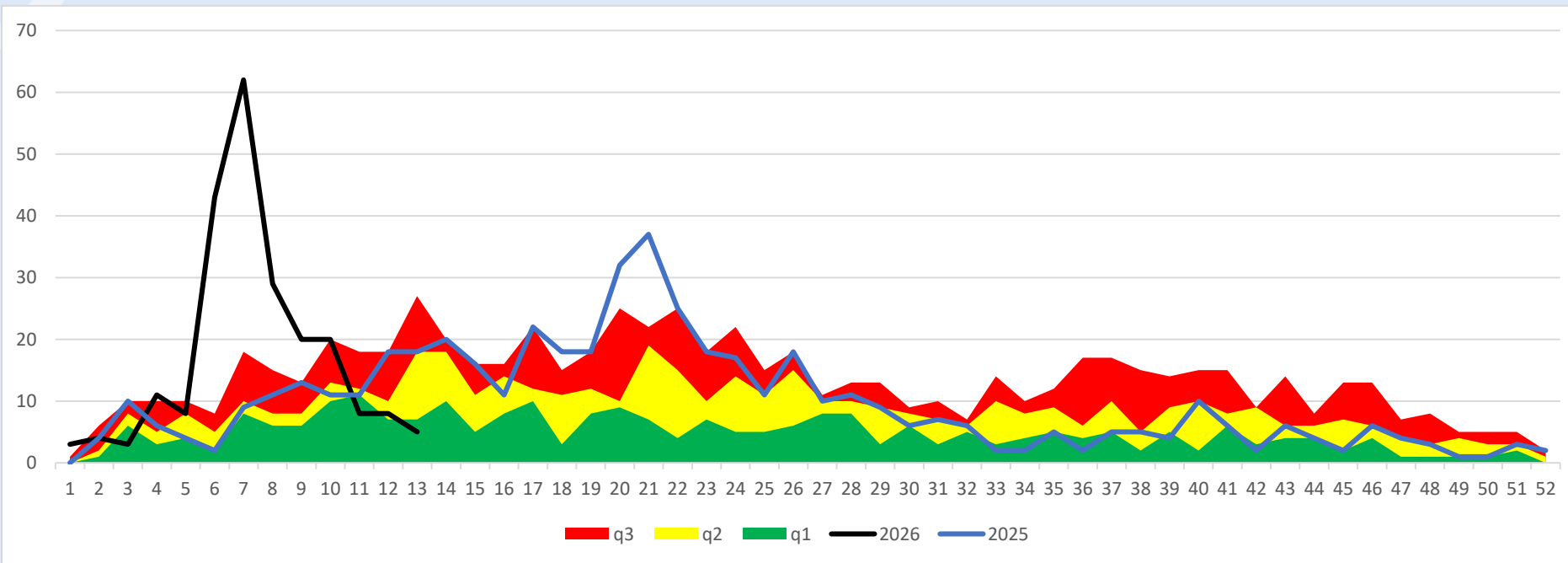
q1

mediana

q3

2025

2026



Síndrome Coqueluchoide

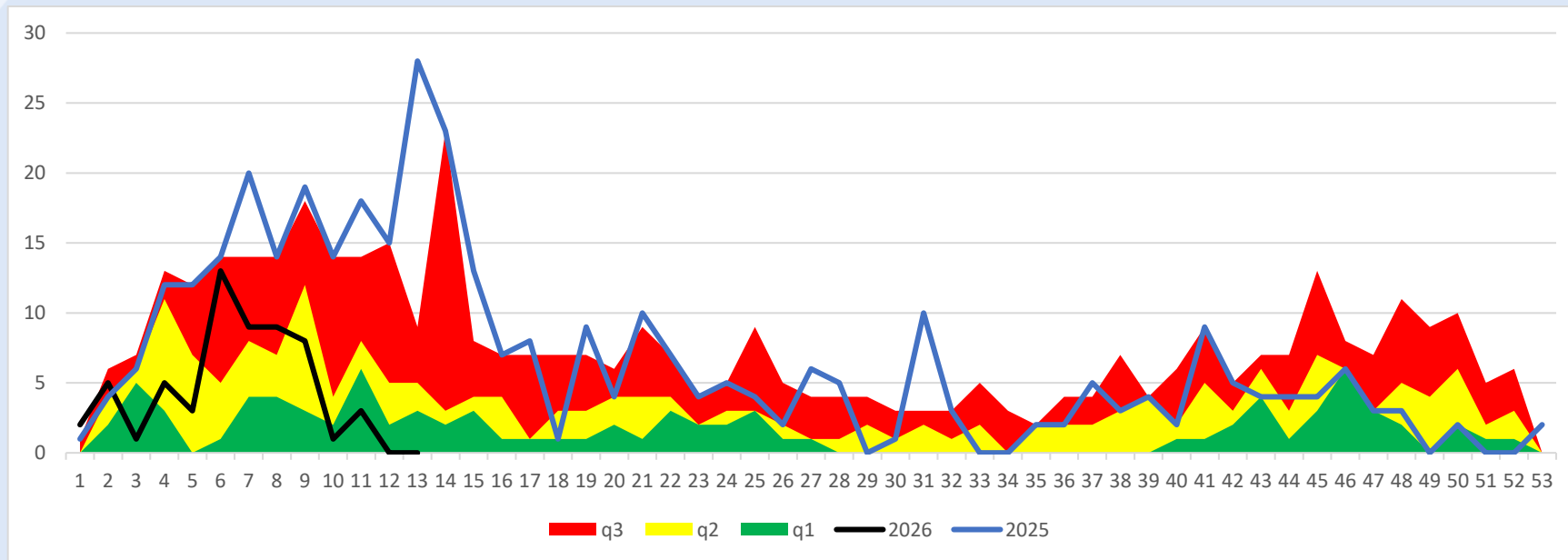
q1

mediana

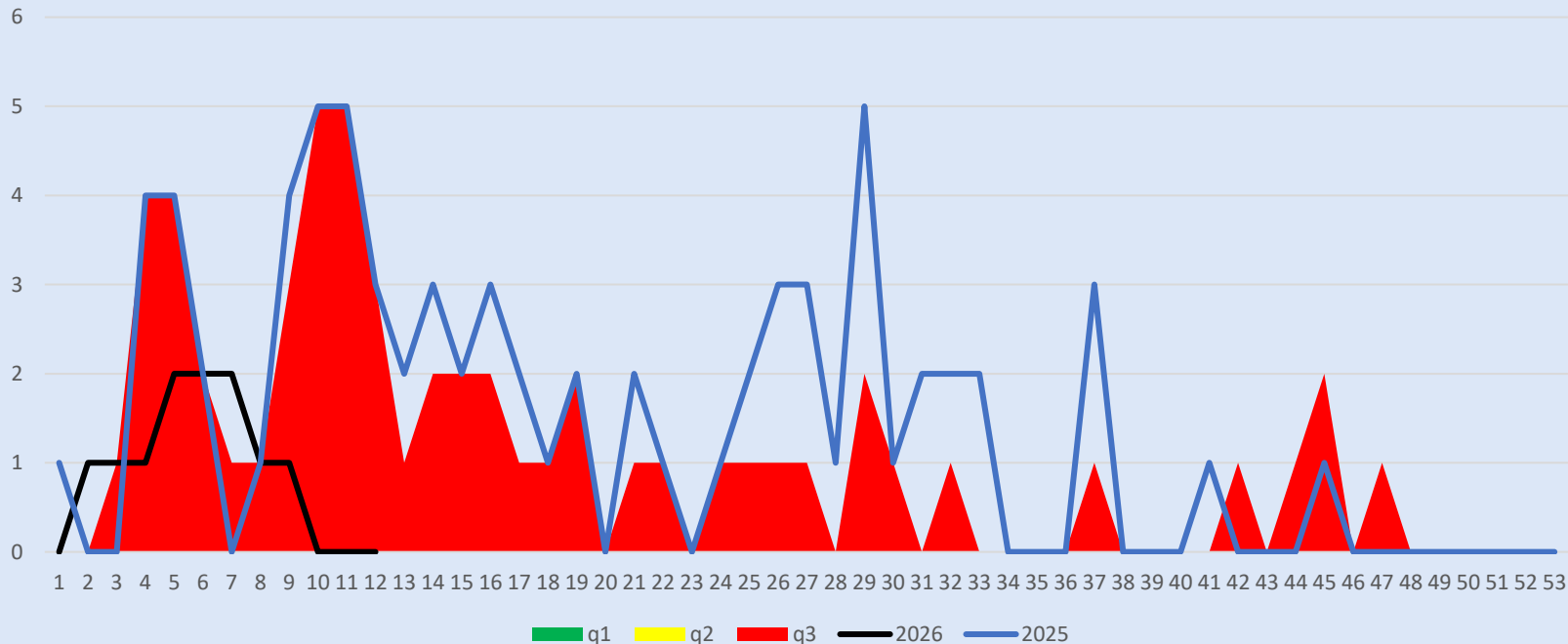
q3

2025

2026



Tosferina





SALUD
SECRETARÍA DE SALUD

Directorio

Coordinador General de Salud Pública

Dr. José Felipe Carranco Escalona

Directora General de Prevención y Promoción de la Salud

Dra. Silvia Ibarra Sánchez

**Director de Vigilancia Epidemiológica, Enfermedades
Emergentes y Reemergentes**

Dr. Adolfo Valdez Escobedo

Elaboración

Coordinador Estatal de Vigilancia Epidemiológica

Dr. José Carlos Lona Aguayo