

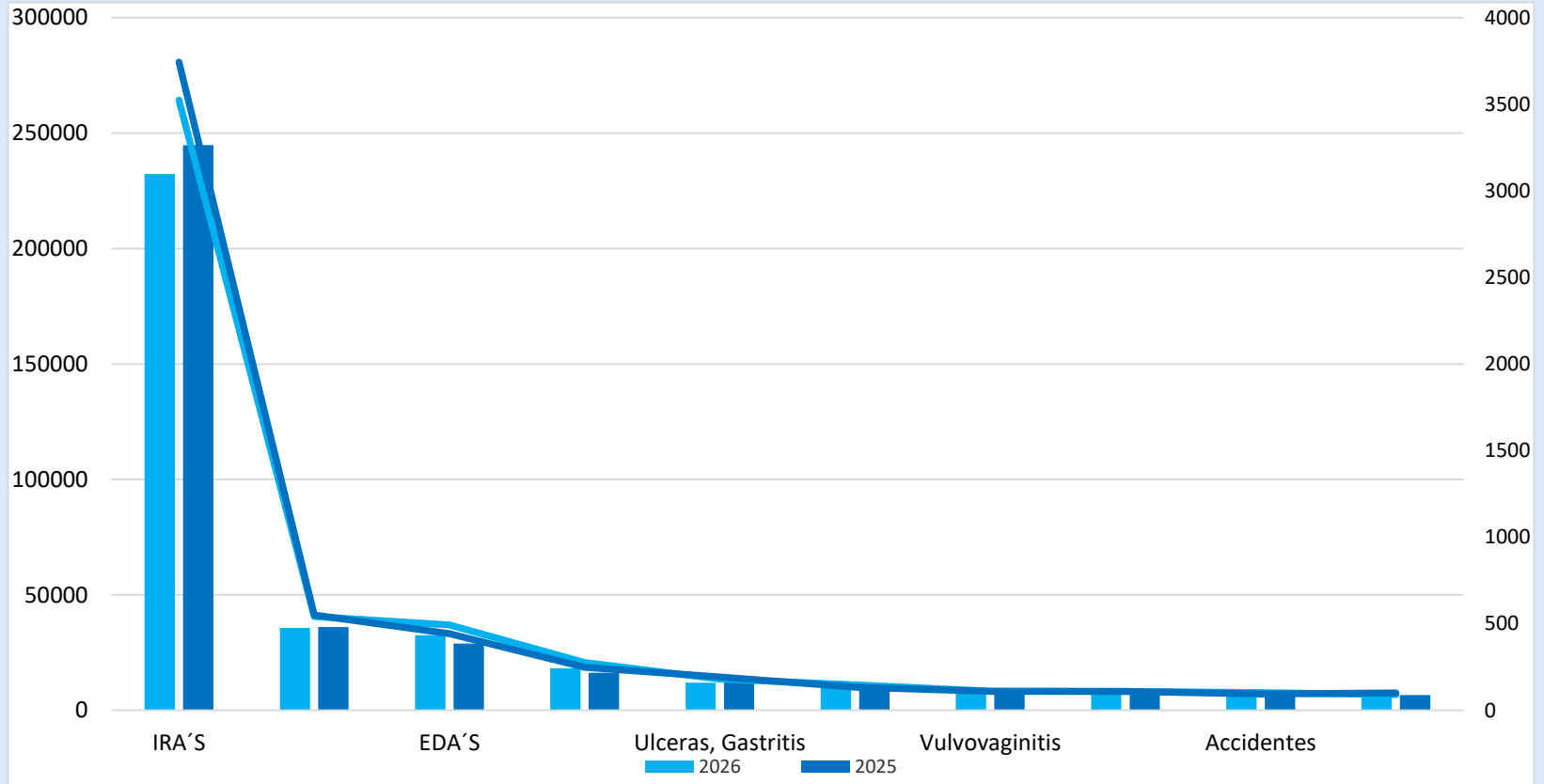
Boletín Epidemiológico



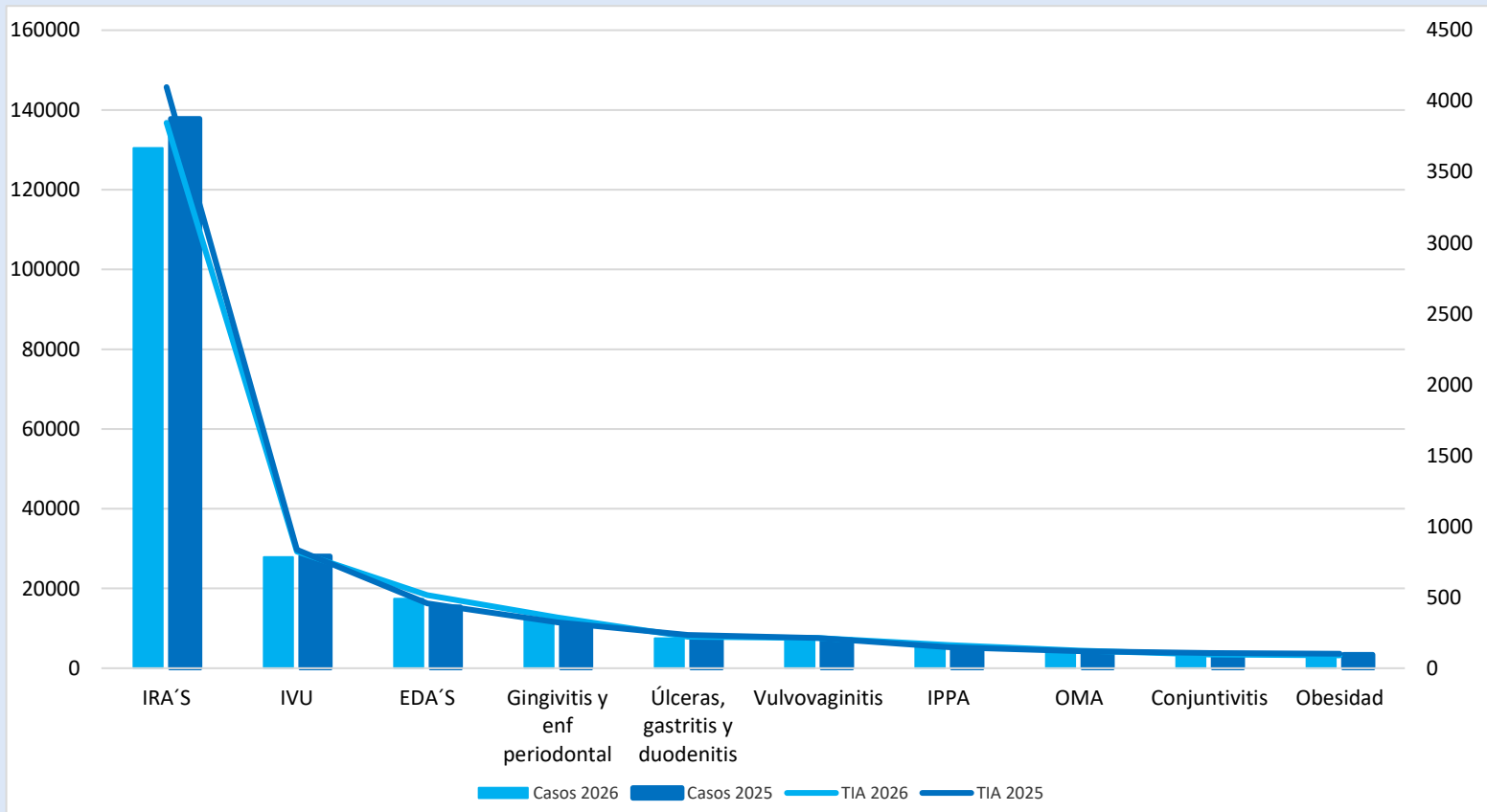
SALUD
SECRETARÍA DE SALUD

Semana Epidemiológica No. 12
(22 al 28 de marzo del 2026)

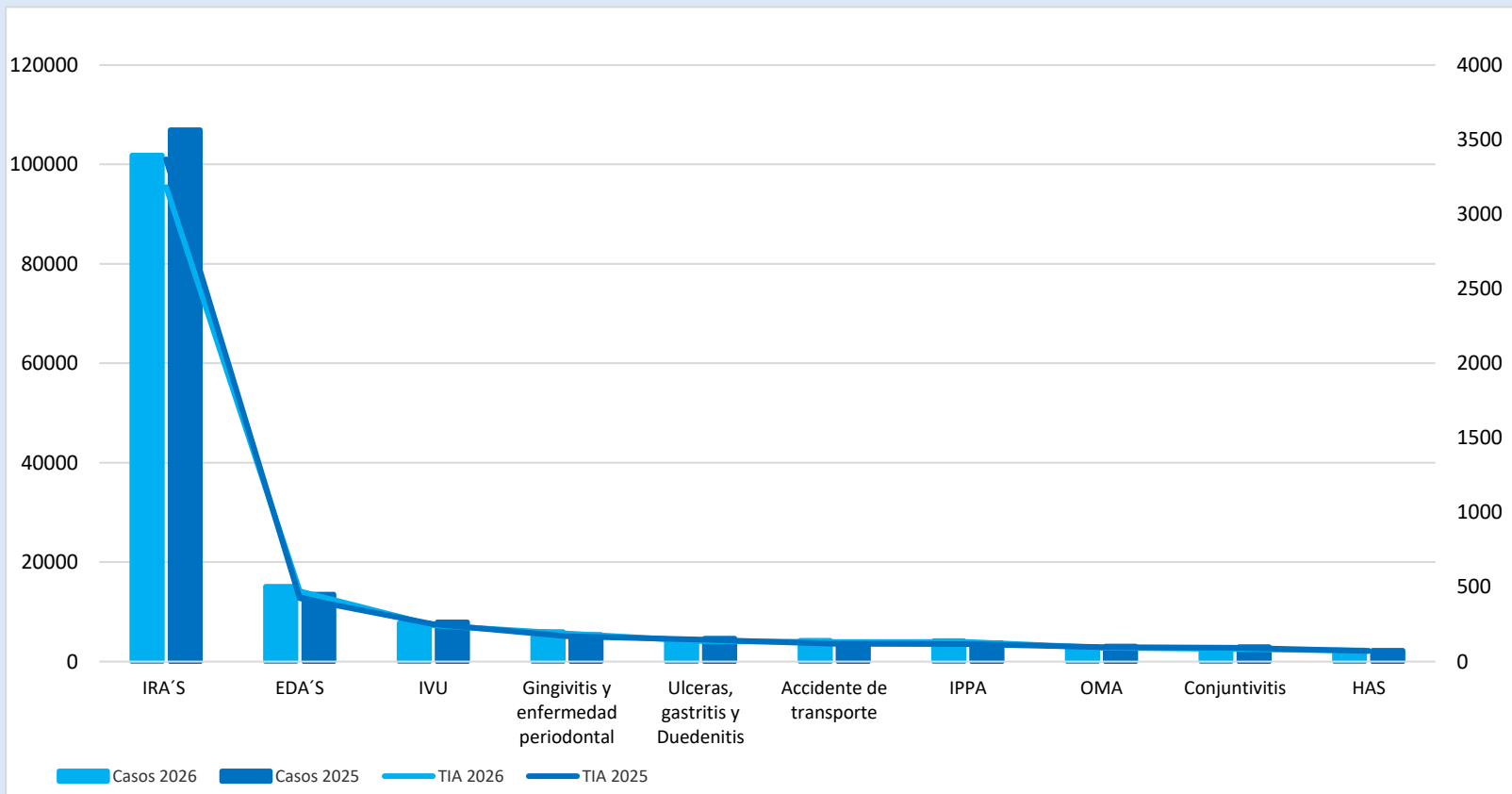
10 Principales Causas de Morbilidad y Tasa de Incidencia 2025-2026



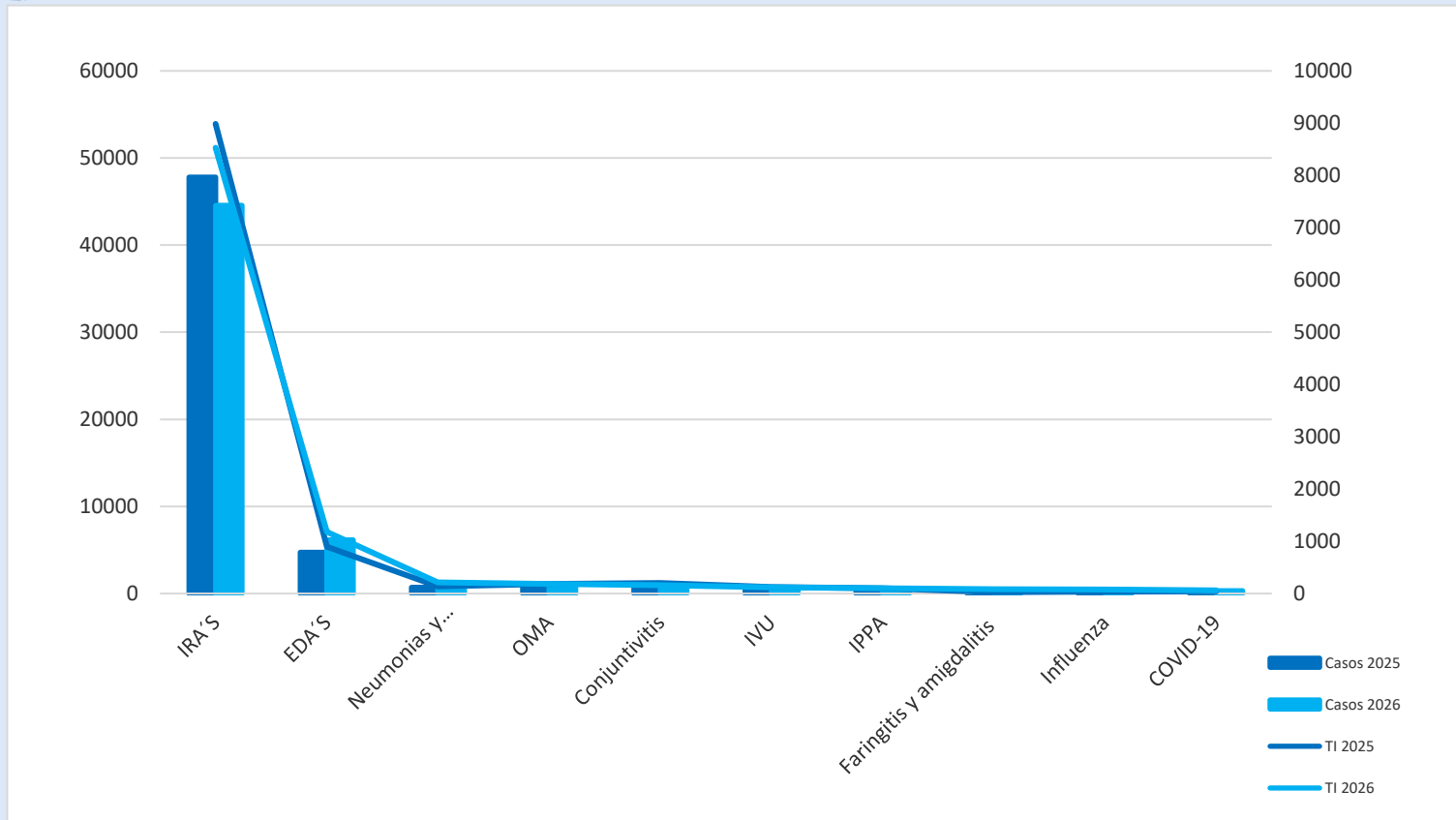
10 Principales Causas de Morbilidad y Tasa de Incidencia en Mujeres, 2025-2026



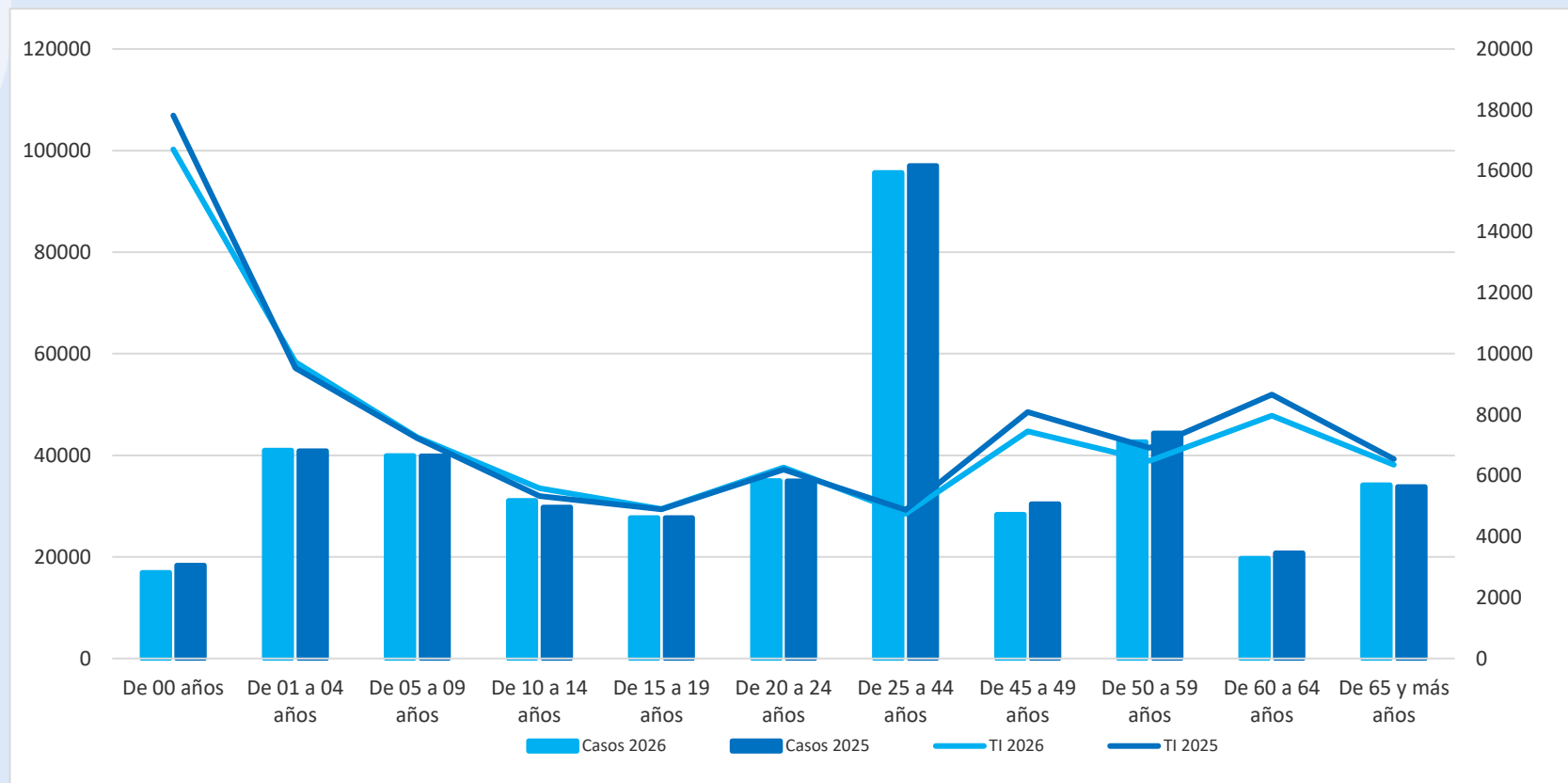
10 Principales Causas de Morbilidad y Tasa de Incidencia en Hombres, 2025-2026



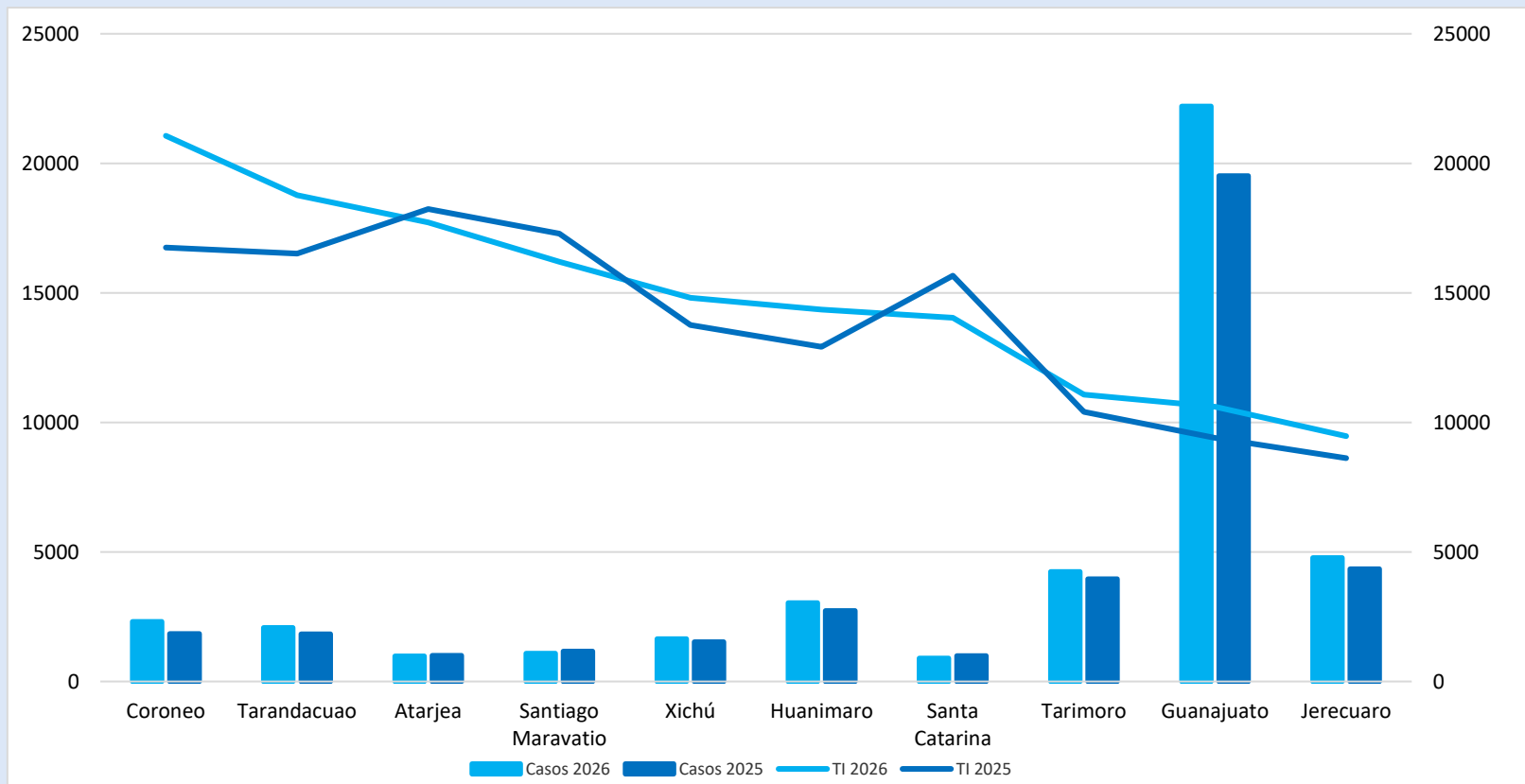
10 Principales Causas de Morbilidad y Tasa de Incidencia en menores de 5 años, 2025-2026



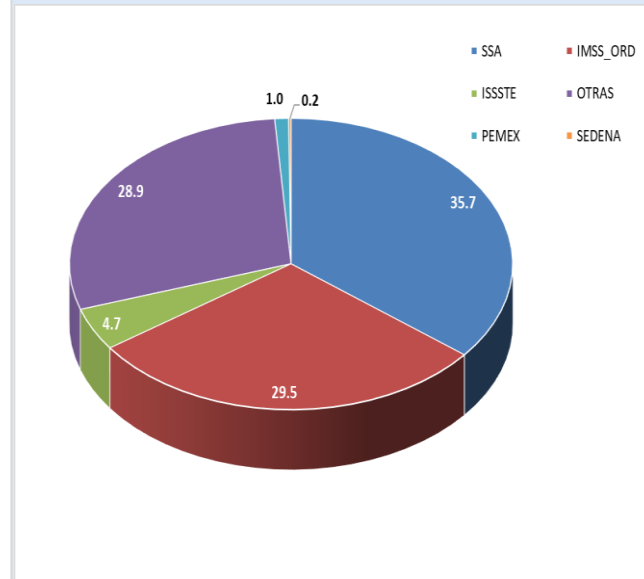
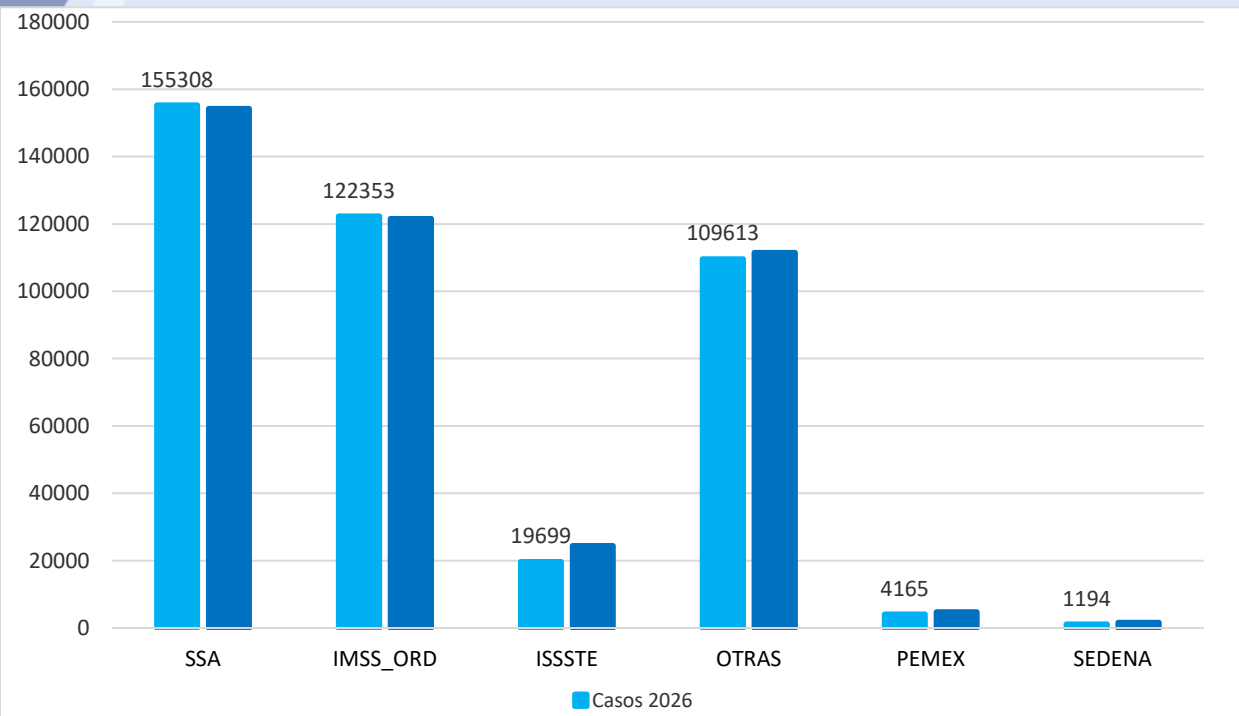
Morbilidad y Tasa de Incidencia por Grupo de Edad 2025-2026



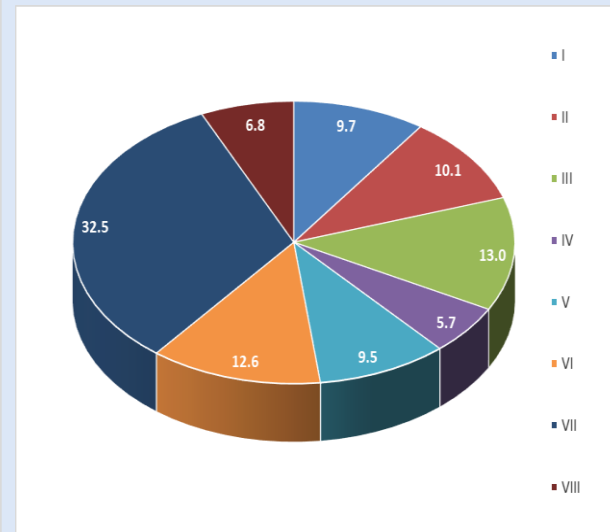
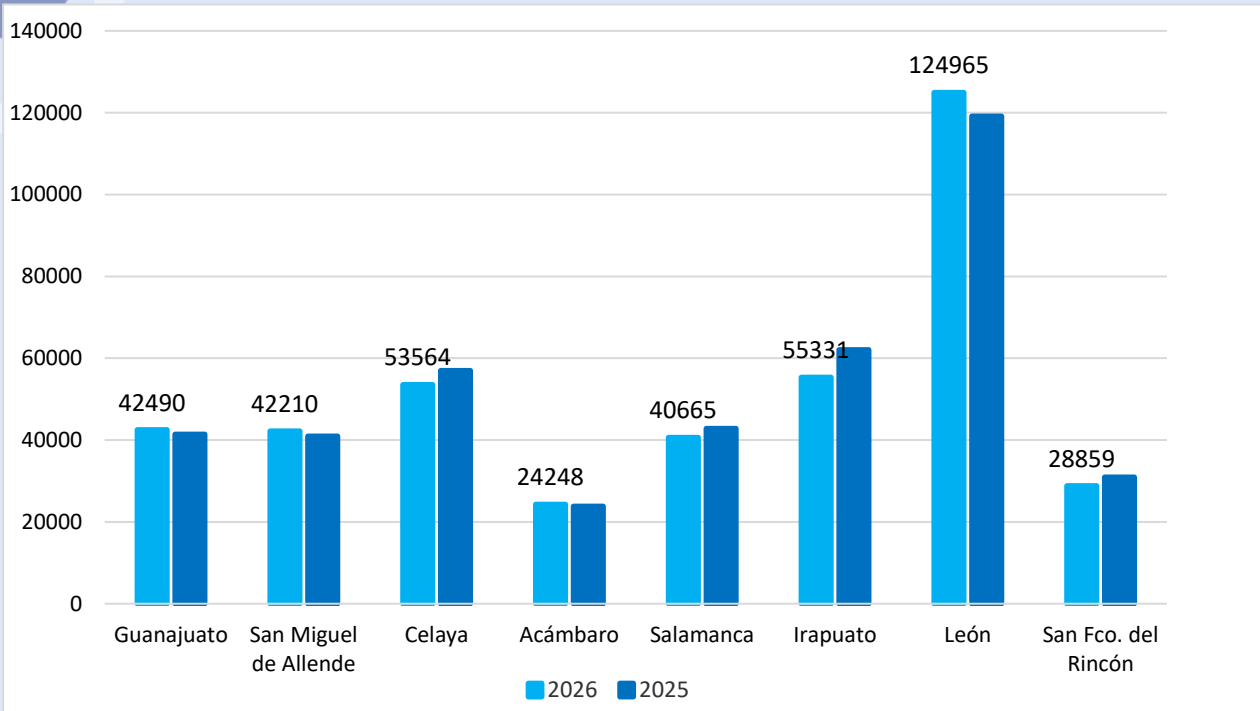
Municipios con Mayor Tasa de Incidencia de Casos Nuevos de Enfermedad 2025-2026



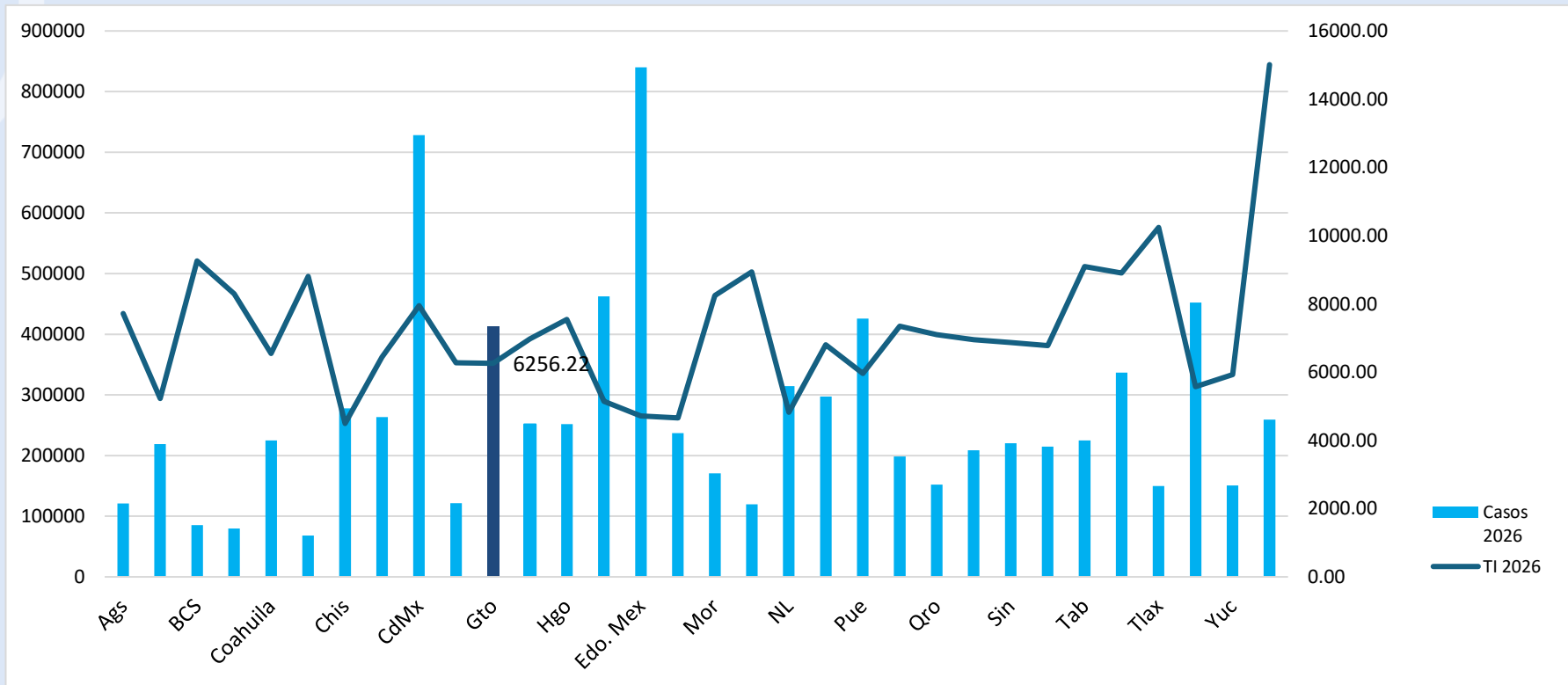
Notificación de Casos Nuevos de Enfermedad por Institución 2025-2026 y Porcentaje de Notificación 2026



Notificación de Casos Nuevos de Enfermedad por Jurisdicción Sanitaria 2025-2026 y Porcentaje de Notificación 2026



Morbilidad General y Tasa de Incidencia por Entidad Federativa 2026



Tasa de Incidencia Nacional= 6,35326.82

Fuente: SINAVE/plataforma digital del SUAVE 2025-2026, frecuencia absoluta acumulada SE_12, información preliminar. Tasa de Incidencia por 100mil habitantes.

20 Principales Causas de Morbilidad en Guanajuato 2026-2025

No.	Diagnóstico	Semana 12	Acumulado 2026	Acumulado 2025	Diferencia %
1	Infecciones respiratorias agudas	13,088	232,271	244,749	-5.1
2	Infección de vías urinarias	3,219	35,664	36,028	-1.0
3	Infecciones intestinales por otros organismos	3,085	32,544	28,884	12.7
4	Gingivitis y enfermedad periodontal	1,546	18,152	16,238	11.8
5	Úlceras, gastritis y duodenitis	1,012	11,932	12,557	-5.0
6	Intoxicación por picadura de alacrán	1,101	9,759	8,762	11.4
7	Otitis media aguda	660	7,258	7,148	1.5
8	Vulvovaginitis	484	7,193	7,125	1.0
9	Accidentes de transporte en vehículos con motor	557	6,782	6,174	9.8
10	Conjuntivitis	608	5,959	6,589	-9.6
11	Hipertensión arterial	491	5,126	5,001	2.5
12	Obesidad	639	4,865	5,234	-7.1
13	Diabetes tipo 2	404	4,262	4,171	2.2
14	Influenza	100	3,162	1,725	83.3
15	Neumonías y bronconeumonías	171	3,008	2,373	26.8
16	COVID-19	55	1,840	1,535	19.9
17	Insuficiencia venosa periférica	149	1,642	1,586	3.5
18	Infecciones asociadas a la atención de la salud	159	1,621	1,490	8.8
19	Mordeduras por perro	128	1,305	1,280	2.0
20	Depresión	105	1191	1350	-11.8

20 Principales Causas de Morbilidad en México 2026-2025

No.	Diagnóstico	Semana 12	Acumulado 2026	Acumulado 2025	Diferencia %
1	Infecciones respiratorias agudas	229,709	4,636,517	5,206,003	-10.9
2	Infecciones intestinales por otros organismos	61,707	843,329	837,945	0.6
3	Infección de vías urinarias	54,252	767,707	798,332	-3.8
4	Gingivitis y enfermedad periodontal	23,970	289,966	295,242	-1.8
5	Úlceras, gastritis y duodenitis	12,581	200,970	213,184	-5.7
6	Obesidad	14,266	188,620	154,188	22.3
7	Conjuntivitis	12,945	174,485	185,655	-6.0
8	Hipertensión arterial	10,496	157,153	151,602	3.7
9	Otitis media aguda	9,962	142,055	157,500	-9.8
10	Vulvovaginitis	7,352	140,095	167,266	-16.2
11	Diabetes tipo 2	9,398	132,718	128,872	3.0
12	Faringitis y amigdalitis estreptocócicas	3,000	71,338	79,277	-10.0
13	Accidentes de transporte en vehículos con motor	3,570	56,668	55,615	1.9
14	Neumonías y bronconeumonías	2,697	53,054	53,390	-0.6
15	Insuficiencia venosa periférica	4,806	49,990	52,506	-4.8
16	Intoxicación por picadura de alacrán	3,766	47,810	44,046	8.5
17	Influenza	1,117	36,009	39,947	-9.9
18	Depresión	2,096	33,916	34,042	-0.4
19	Asma	2,081	33,402	38,567	-13.4
20	Mordeduras por perro	1,966	30,439	29,620	2.8

Vigilancia Epidemiológica Especial Comparativo 2026-2025

No.	Infecciones de Transmisión Sexual	Semana 12	Acumulado 2026	Acumulado 2025	Diferencia %
1	Infección por el VIH	25	172	104	65.4
2	Hepatitis Virica B	2	6	6	100.0
3	Hepatitis Virica C	1	14	20	-30.0
4	Sífilis Adquirida	20	254	249	2.0
No.	Enfermedades Congénitas	Semana 12	Acumulado 2026	Acumulado 2025	Diferencia %
1	Anencefalia	0	1	1	0.0
2	Espina Bífida	2	8	4	100.0
3	Microcefalia	1	2	1	100.0
4	Sífilis congénita	2	30	8	275.0
No.	Micobacterias	Semana 12	Acumulado 2026	Acumulado 2025	Diferencia %
1	Tuberculosis Meningea	0	8	6	33.3
2	Tuberculosis Respiratoria	7	46	80	-42.5
3	Tuberculosis otras formas	4	25	44	-43.2
4	Lepra	0	0	1	0.0
No.	Enfermedades Transmitidas por Vector	Semana 12	Acumulado 2026	Acumulado 2025	Diferencia %
1	Dengue no grave	3	68	97	-29.9
2	Dengue con signos de alarma	3	68	97	-29.9
3	Dengue grave	0	3	0	100.0
4	Zika	0	0	0	0
5	Rickettsia	0	0	0	0.0
6	Enfermedad de Chagas	0	1	15	-93.3

Vigilancia Epidemiológica Especial Comparativo 2026-2025

No.	Intoxicación por Animales y Artrópodos	Semana 12	Acumulado 2026	Acumulado 2025	Diferencia %
1	Intoxicación por Picadura de Alacran	1,101	9,759	8,762	11.4
2	Picadura por Ponzoña Animales	92	668	866	-22.9
3	Mordedura de araña violinista	1	6	5	20.0
4	Mordedura de araña viuda negra	10	80	62	29.0
5	Mordedura por serpiente	1	3	9	-66.7
					-
No.	Otras Enfermedades Infecto-Contagiosas	Semana 12	Acumulado 2026	Acumulado 2025	Diferencia %
1	Hepatitis Virica A	1	16	41	-61.0
2	Otras Hepatitis Viricas	2	6	0	100.0
3	MPOX	0	1	0	100.0
4	Enteritis debida a rotavirus	3	20	24	-16.7
No.	Zoonosis	Semana 12	Acumulado 2026	Acumulado 2025	Diferencia %
1	Cisticercosis	0	2	3	-33.3
2	Toxoplasmosis	0	0	0	0.0
3	Brucelosis	1	11	12	-8.3
No.	Enfermedades Prevenibles por Vacunación	Semana 12	Acumulado 2026	Acumulado 2025	Diferencia %
1	Enfermedad Febril Exantemática	8	225	99	0.0
2	Síndrome Coqueluchoide	0	61	149	-59.1
3	Tosferina	0	11	29	-62.1
4	ESAVI´s	4	23	14	64.3
5	Tetanos	0	1	2	0.0
6	Varicela	54	819	1,011	-19.0
7	Paralisis Flacida Aguda	0	8	13	-38.5

No.	Enfermedades No Transmisibles	Semana 12	Acumulado 2026	Acumulado 2025	Diferencia %
1	Obesidad	639	4,865	5,234	-7.1
2	Diabetes Tipo 1	2	38	39	0.0
3	Diabetes Tipo 2	404	4,262	4,171	2.2
4	Hipertensión Arterial	491	5,126	5,001	2.5
5	Enfermedad Isquémica del Corazón	104	939	665	41.2
6	Enfermedad Cerebrovascular	75	796	670	18.8
7	Depresión	105	1,191	1,350	-11.8
8	Hipotermia	0	2	0	100.0
9	Efectos del calor y de la luz	0	1	0	100.0

No.	Enfermedades Respiratorias	Semana 12	Acumulado 2026	Acumulado 2025	Diferencia %
1	COVID-19	55	1,840	1,535	19.9
2	Influenza	100	3,162	1,725	83.3
3	Neumonías y Bronconeumonías	171	3,008	2,373	26.8
4	EPOC	5	56	76	-26.3
5	Asma	45	738	842	-12.4

Canales Endémicos Interés Epidemiológico

Infecciones Respiratorias Agudas

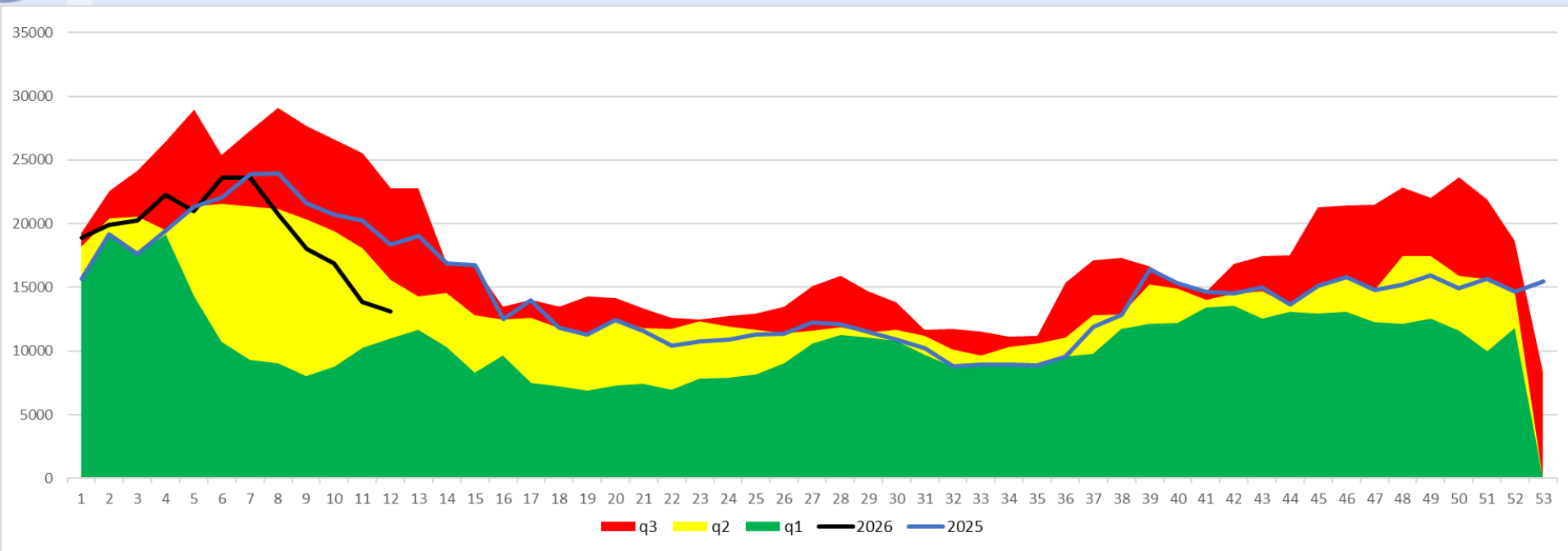
q1

mediana

q3

2025

2026



Influenza

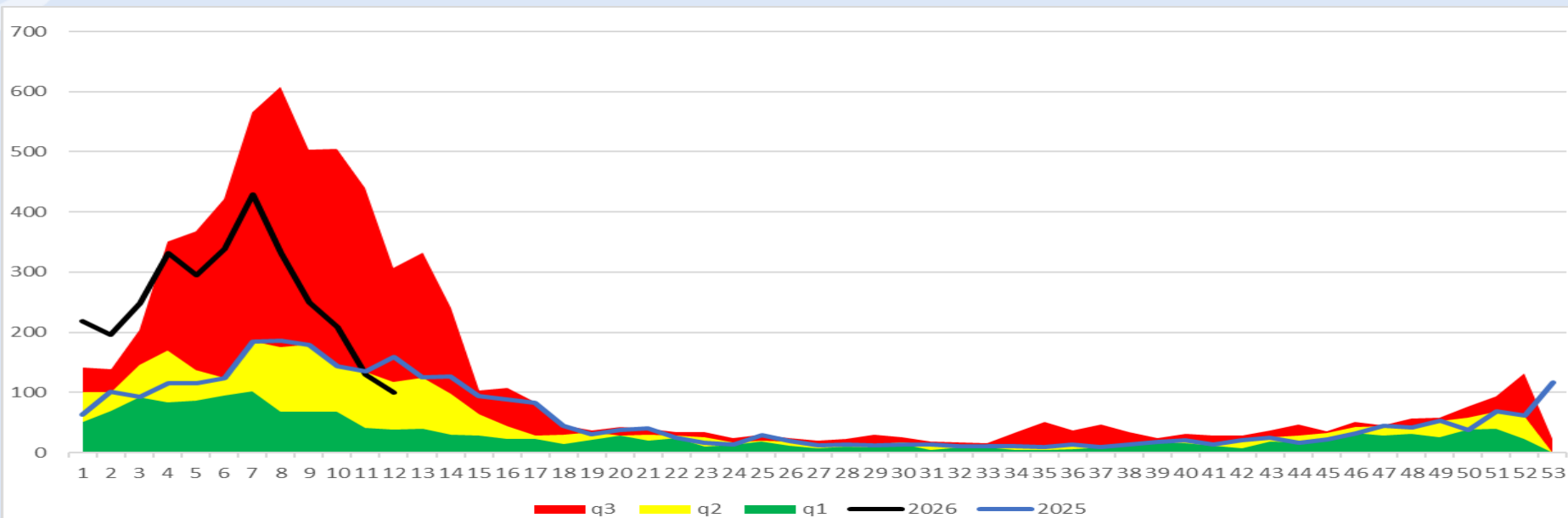
q1

mediana

q3

2025

2026



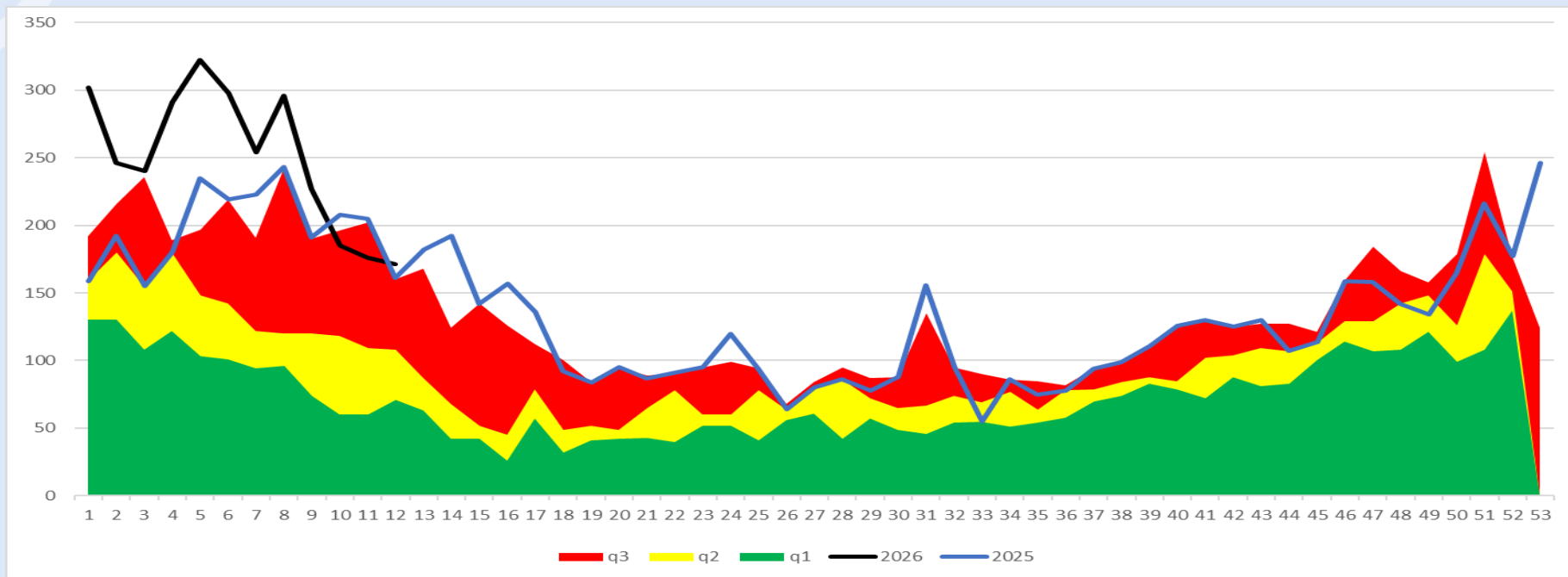
q1

mediana

q3

2025

2026



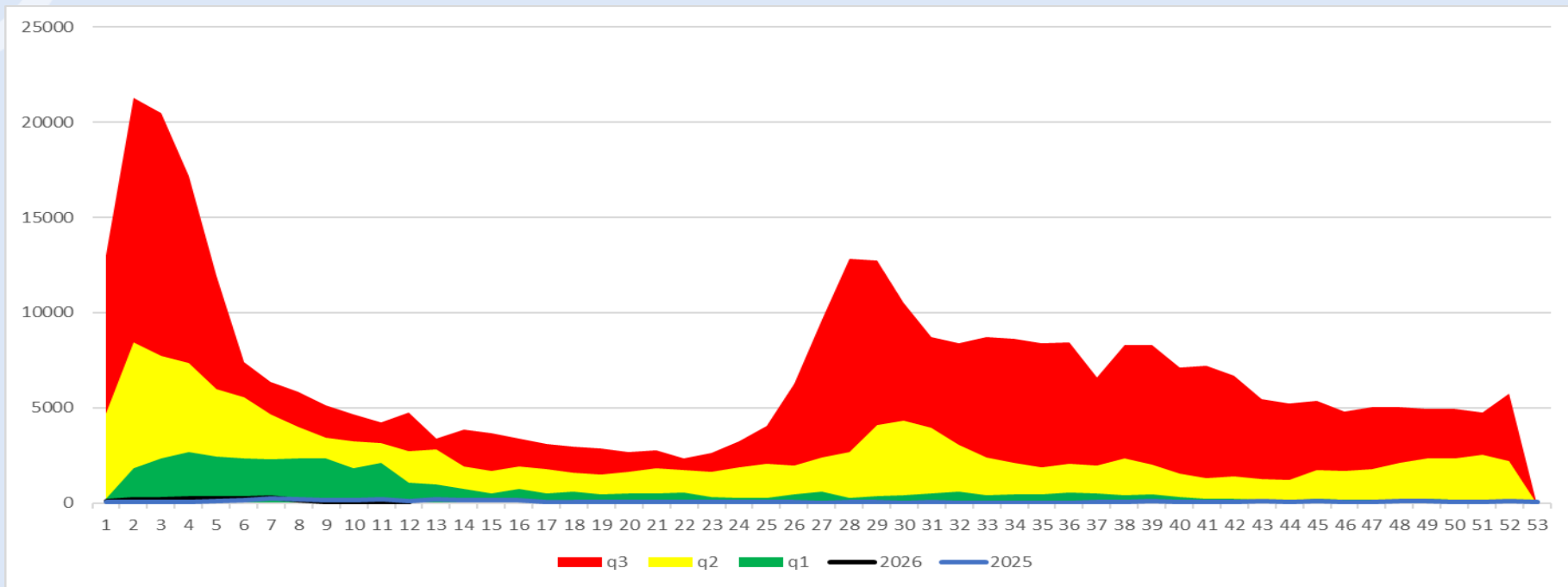
q1

mediana

q3

2025

2026



Infecciones Intestinales

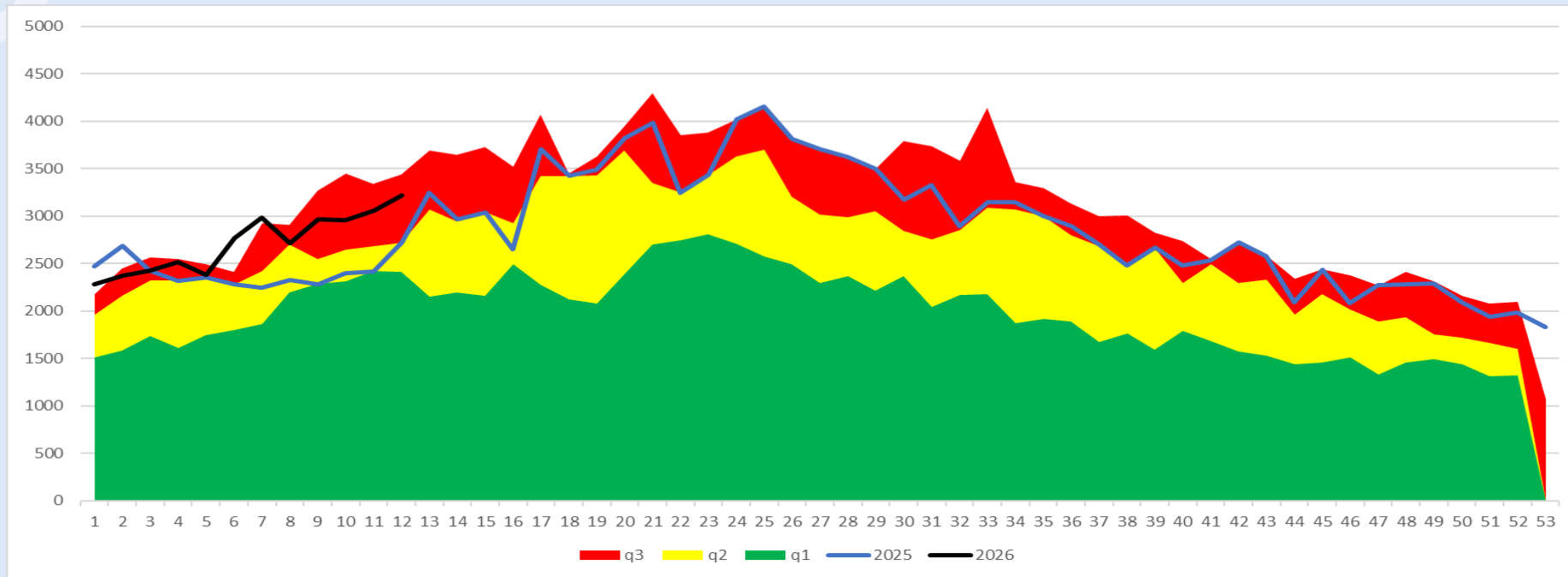
q1

mediana

q3

2025

2026



Intoxicación por Picadura de Alacrán

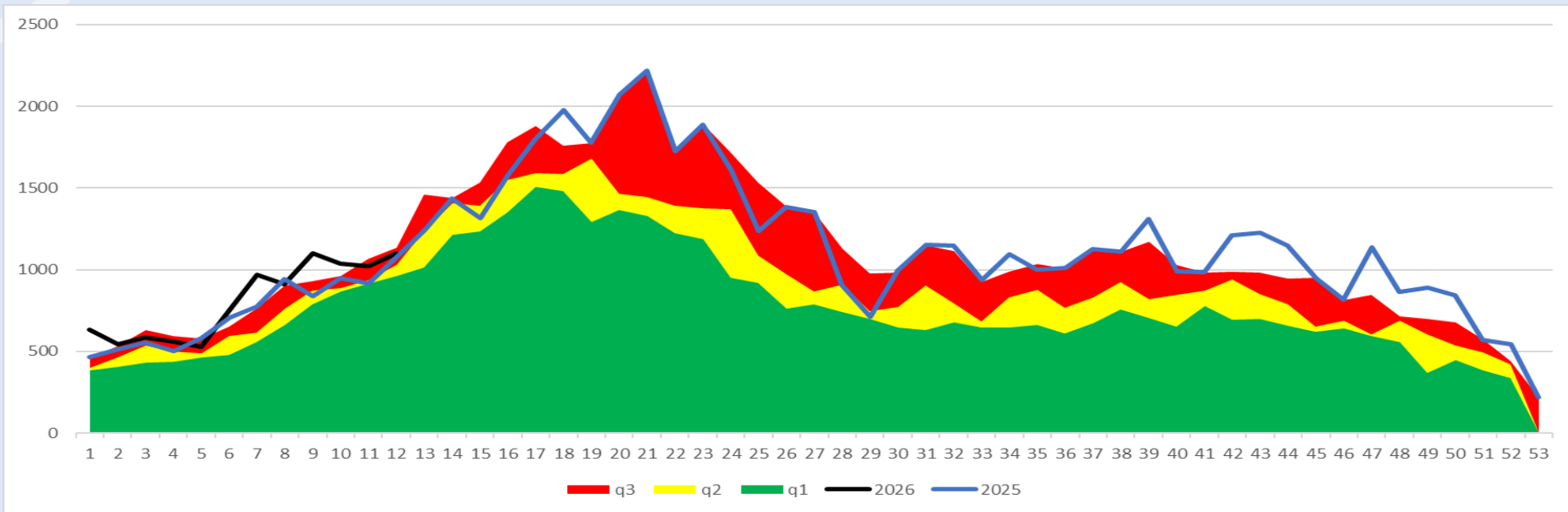
q1

mediana

q3

2025

2026



Hepatitis Viral A

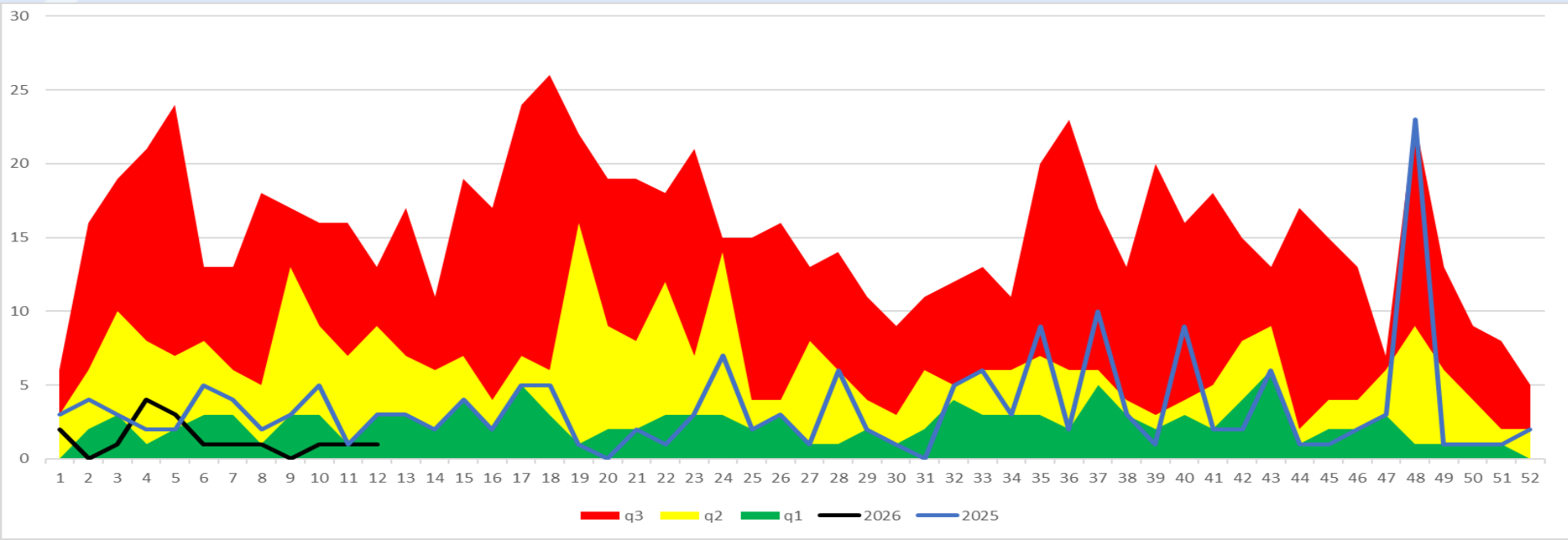
q1

mediana

q3

2025

2026



Tuberculosis Respiratoria

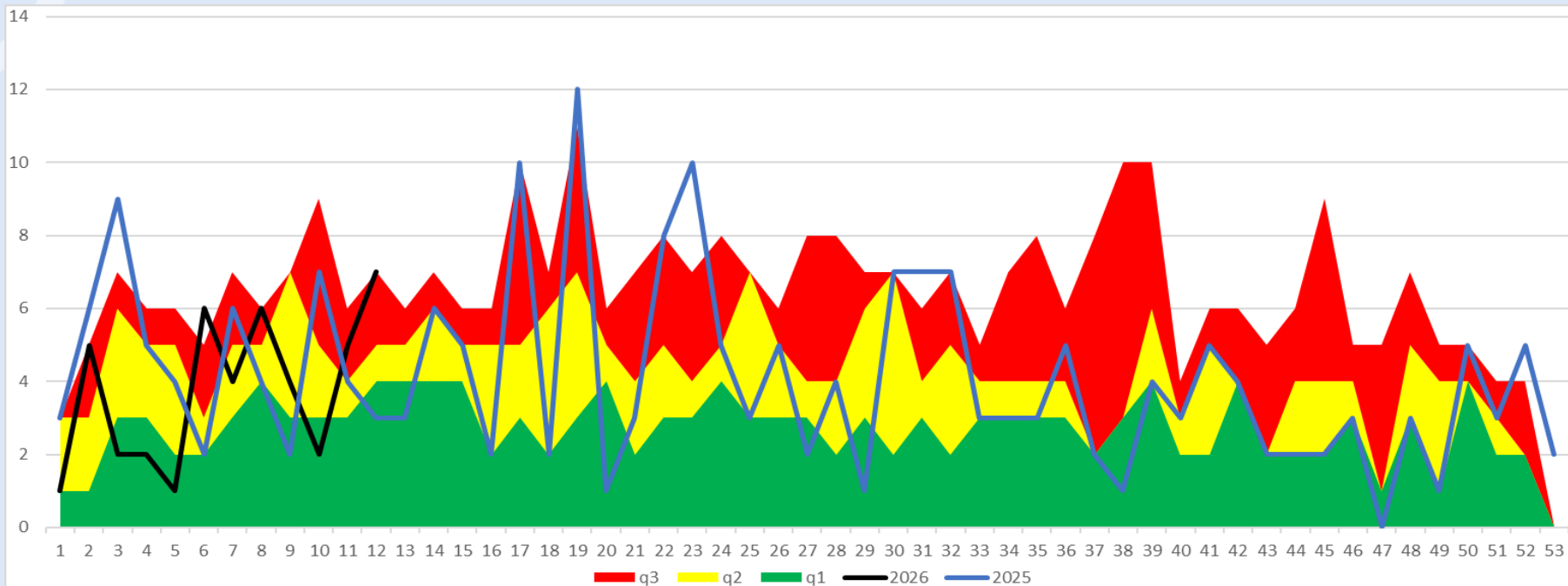
q1

mediana

q3

2025

2026



Infección por VIH

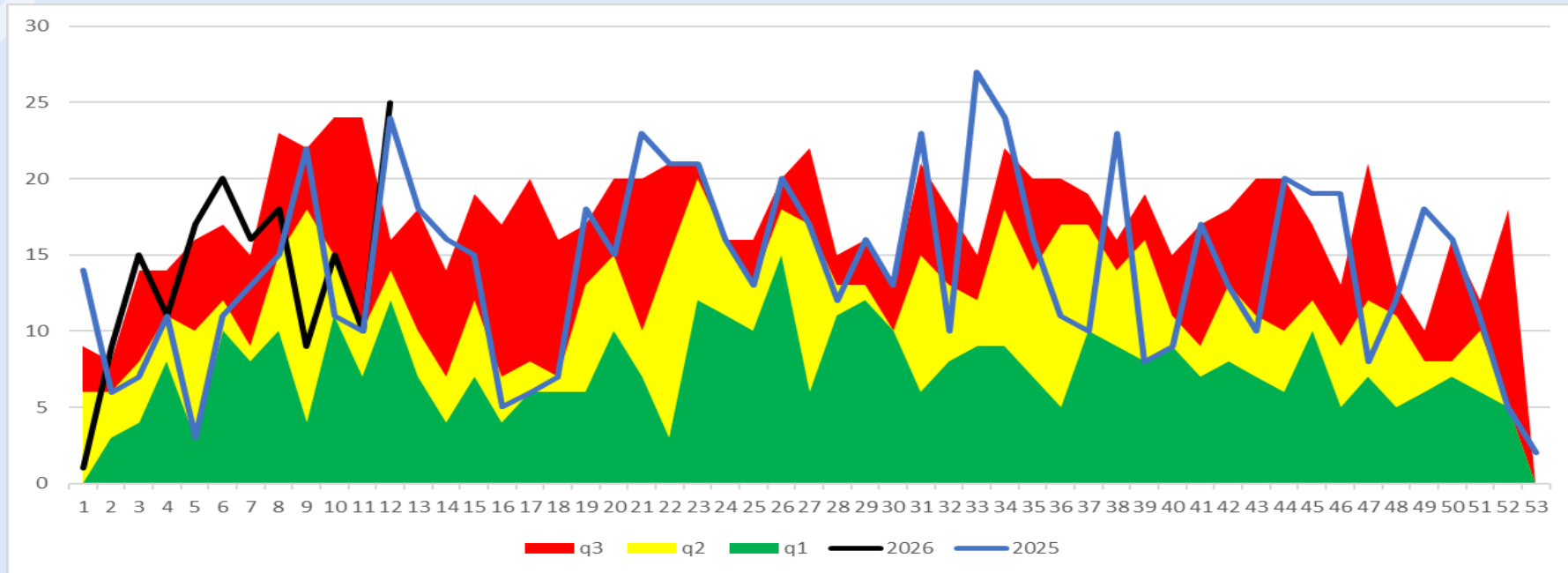
q1

mediana

q3

2025

2026



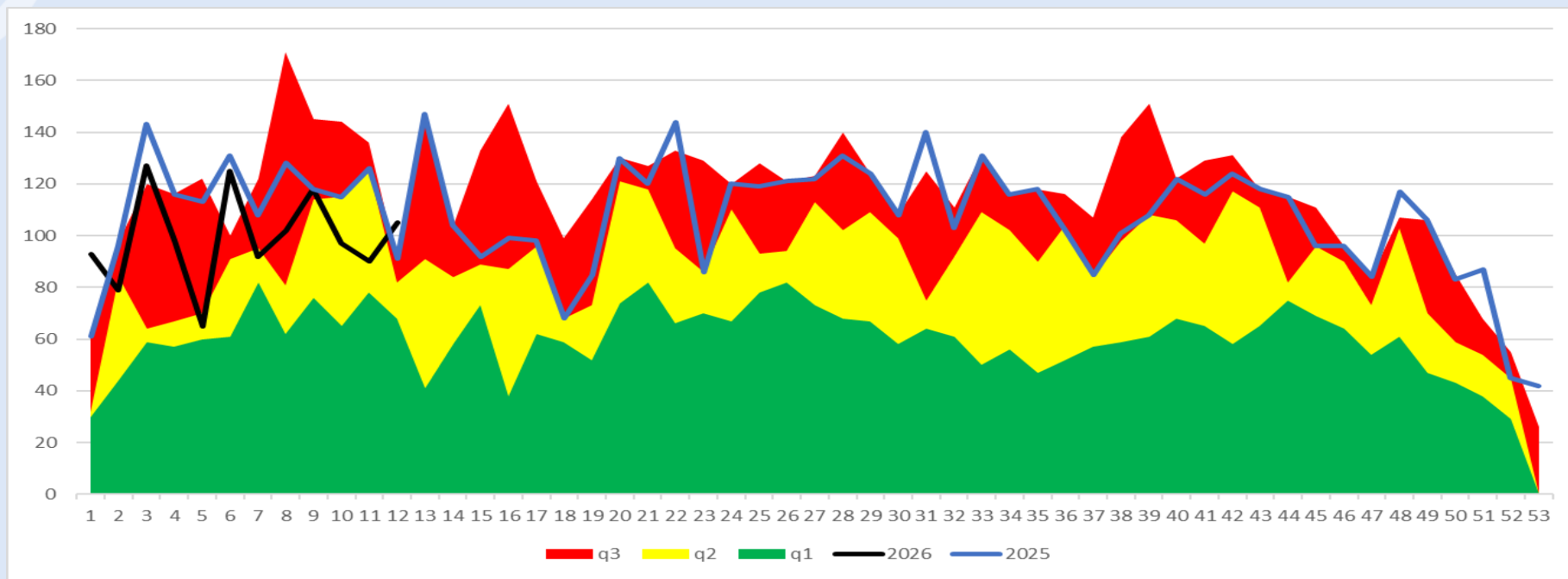
q1

mediana

q3

2025

2026



Diabetes Tipo 2

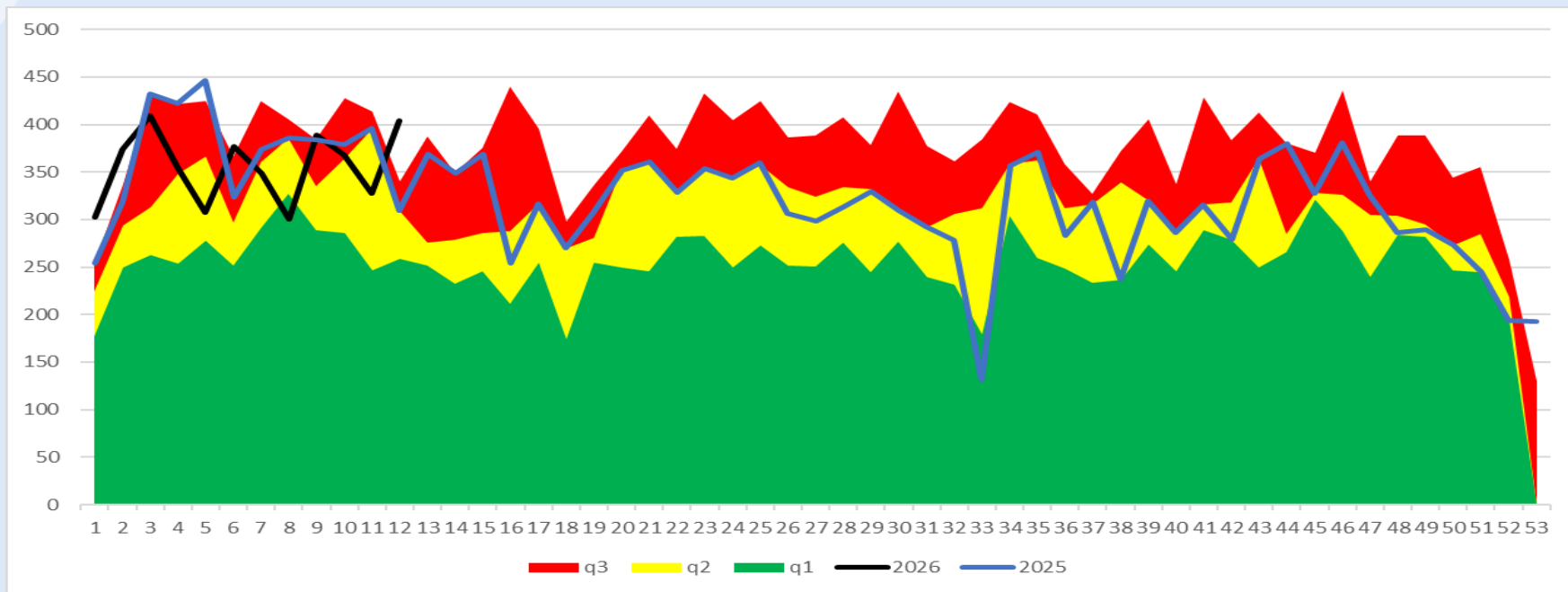
q1

mediana

q3

2025

2026



Dengue

(no grave, con signos de alarma y grave)

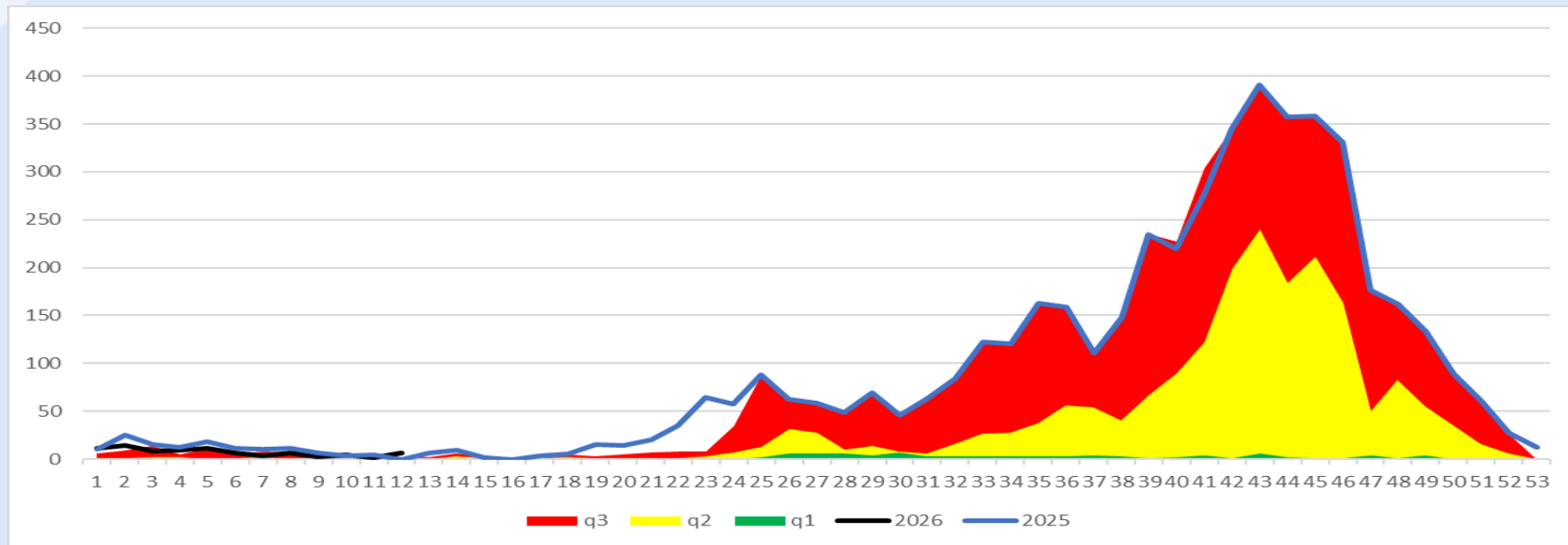
q1

mediana

q3

2025

2026



Enfermedad Febril Exantemática

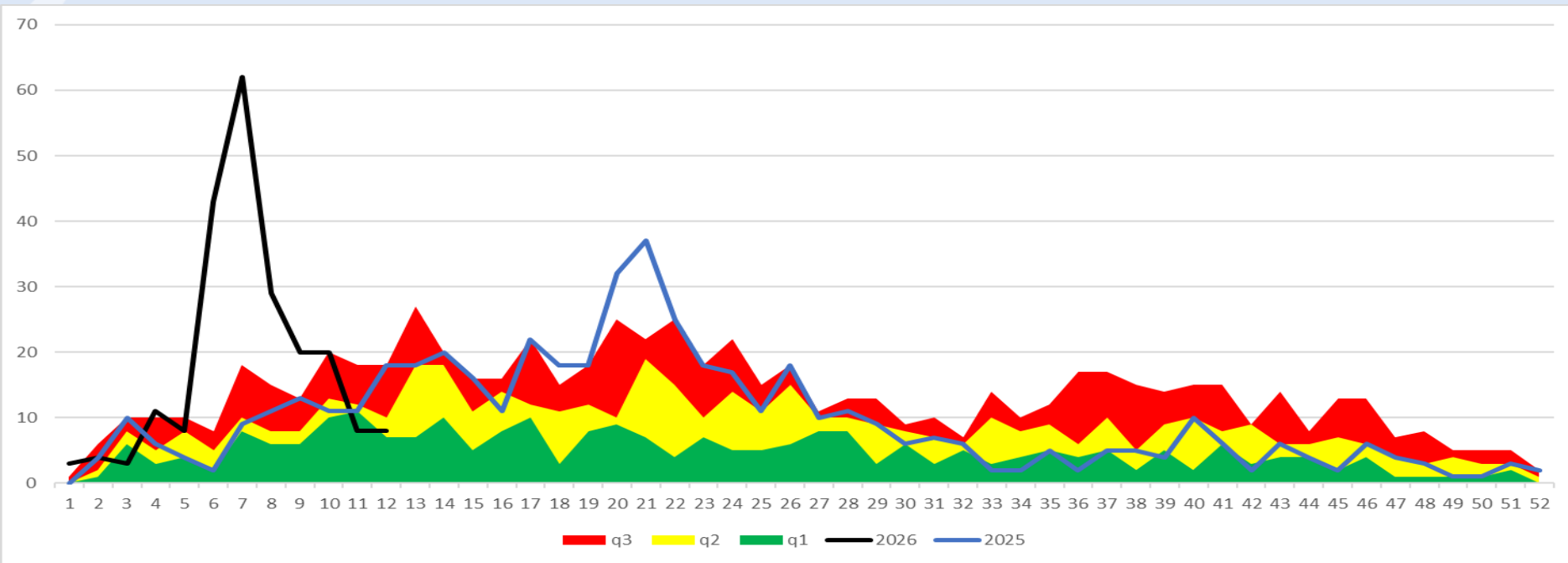
q1

mediana

q3

2025

2026



Síndrome Coqueluchoide

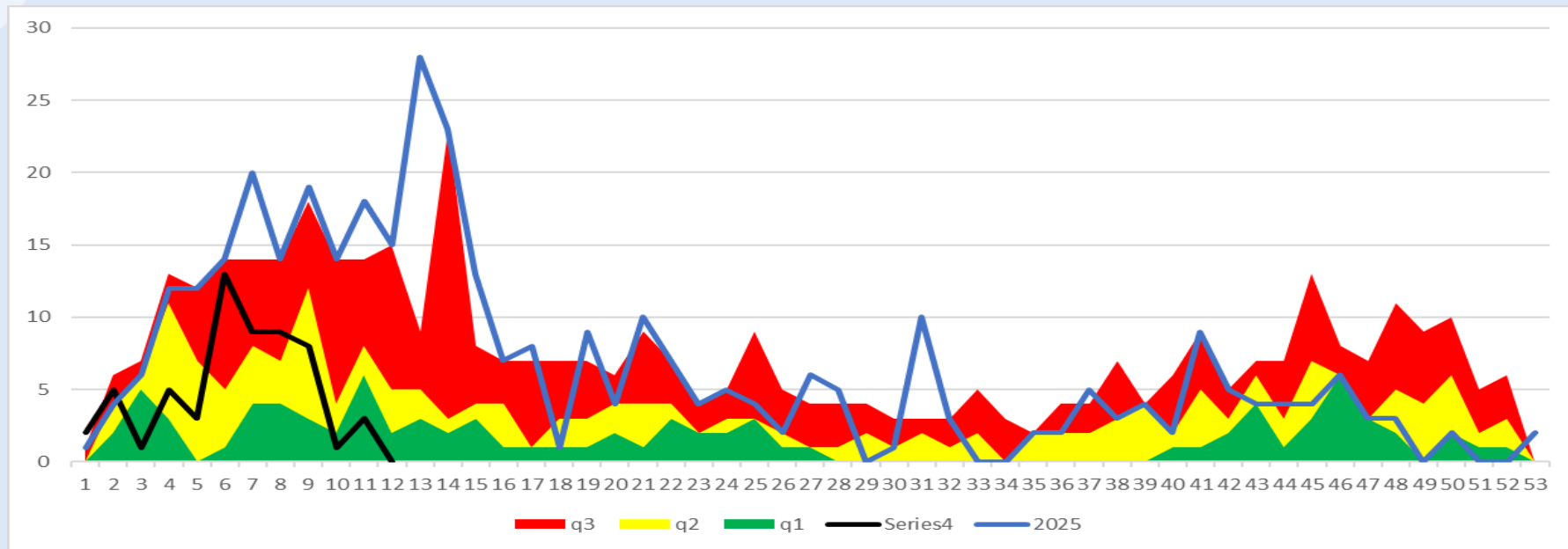
q1

mediana

q3

2025

2026



Tosferina

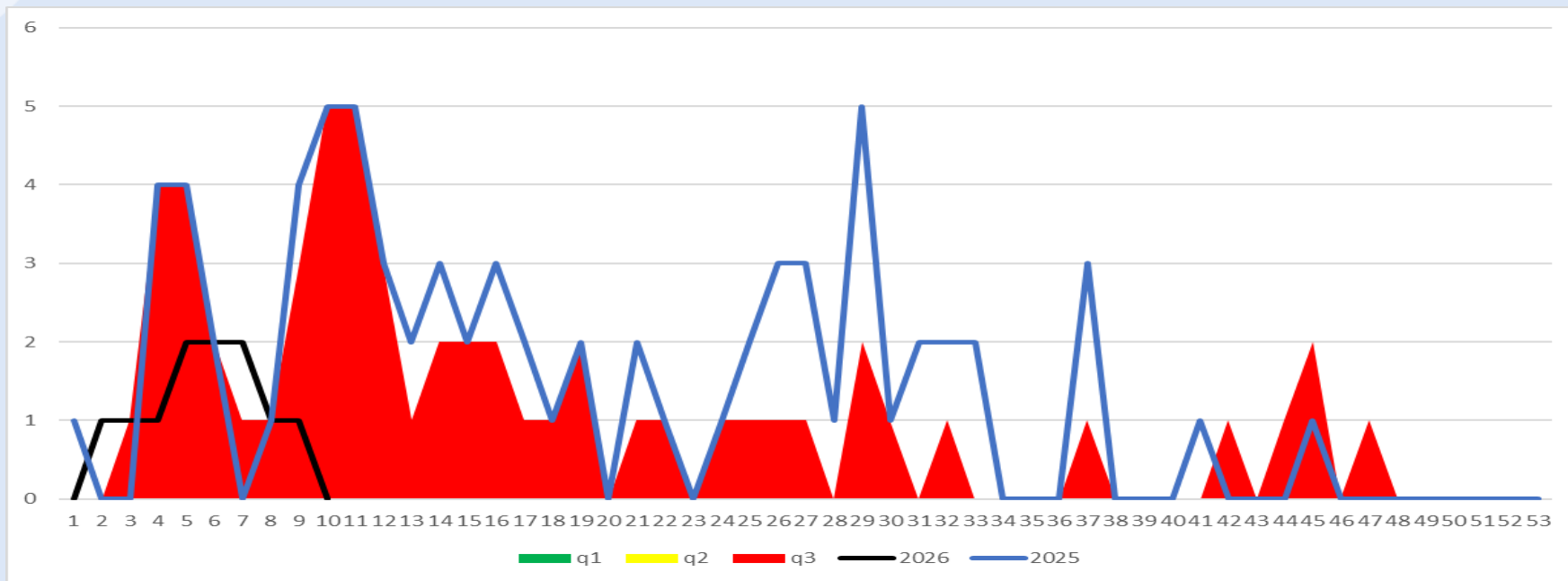
q1

mediana

q3

2025

2026





SALUD
SECRETARÍA DE SALUD

Directorio

Coordinador General de Salud Pública

Dr. José Felipe Carranco Escalona

Directora General de Prevención y Promoción de la Salud

Dra. Silvia Ibarra Sánchez

**Director de Vigilancia Epidemiológica, Enfermedades
Emergentes y Reemergentes**

Dr. Adolfo Valdez Escobedo

Elaboración

Coordinador Estatal de Vigilancia Epidemiológica

Dr. José Carlos Lona Aguayo