

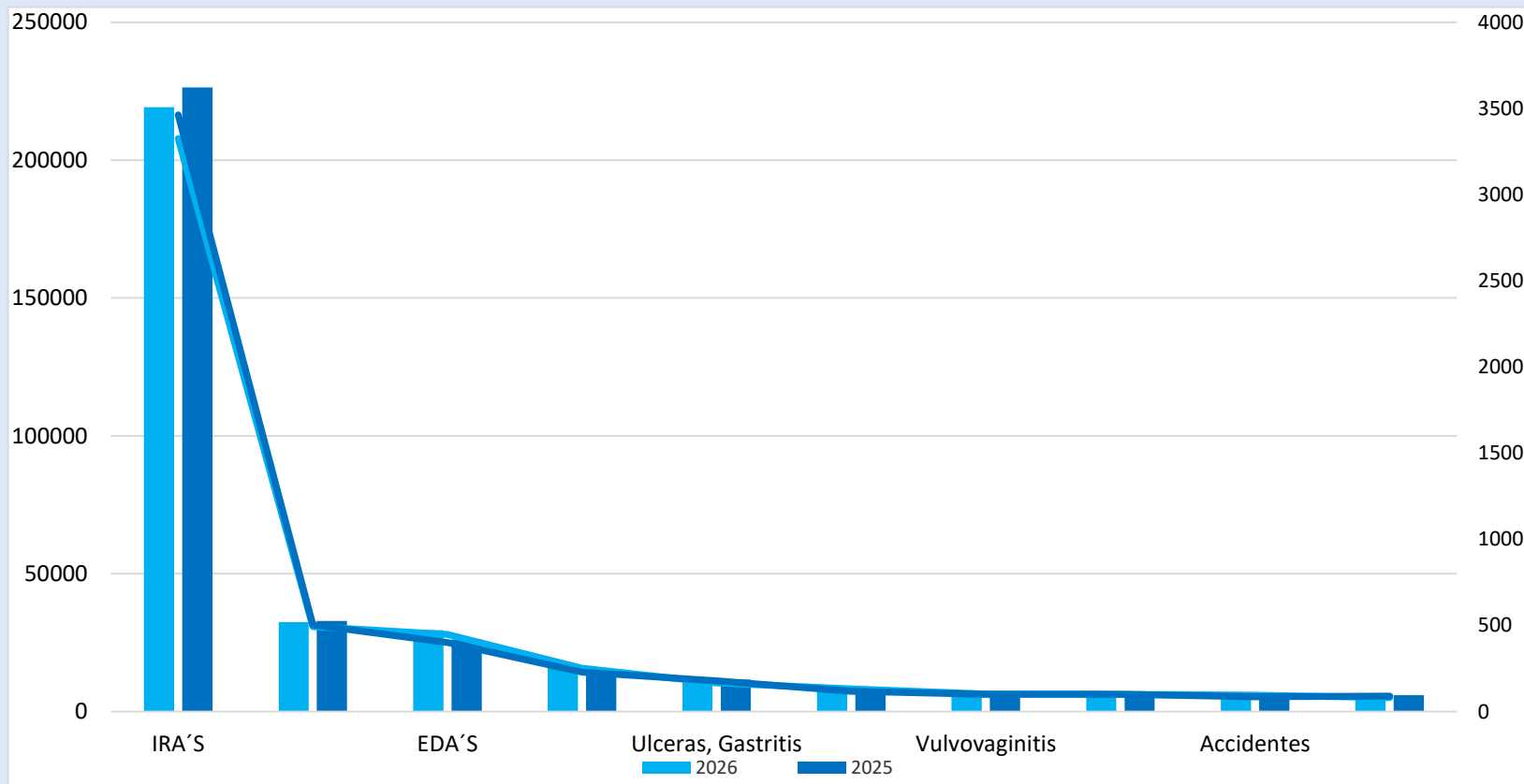
Boletín Epidemiológico



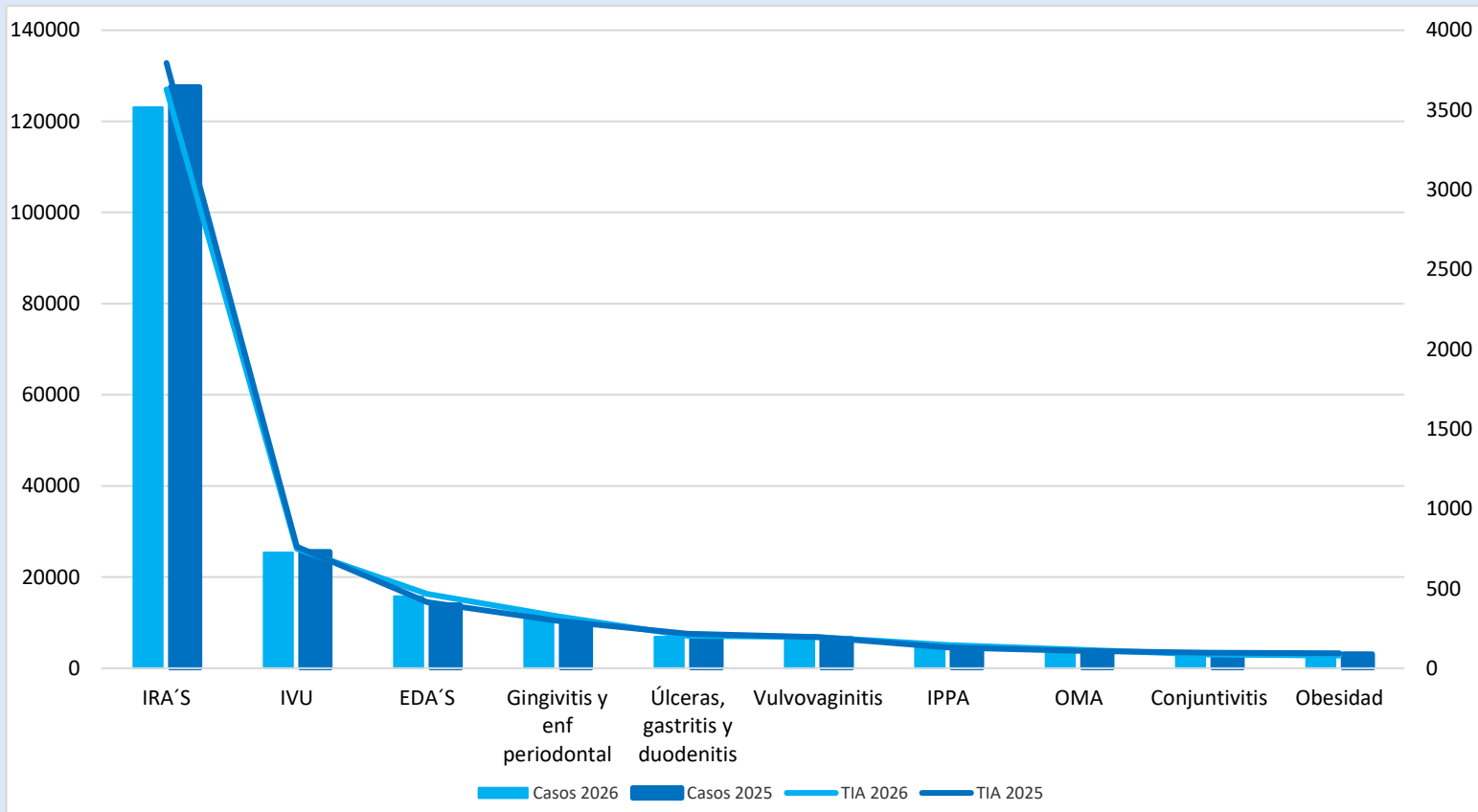
SALUD
SECRETARÍA DE SALUD

Semana Epidemiológica No. 11
(15 al 21 de marzo del 2026)

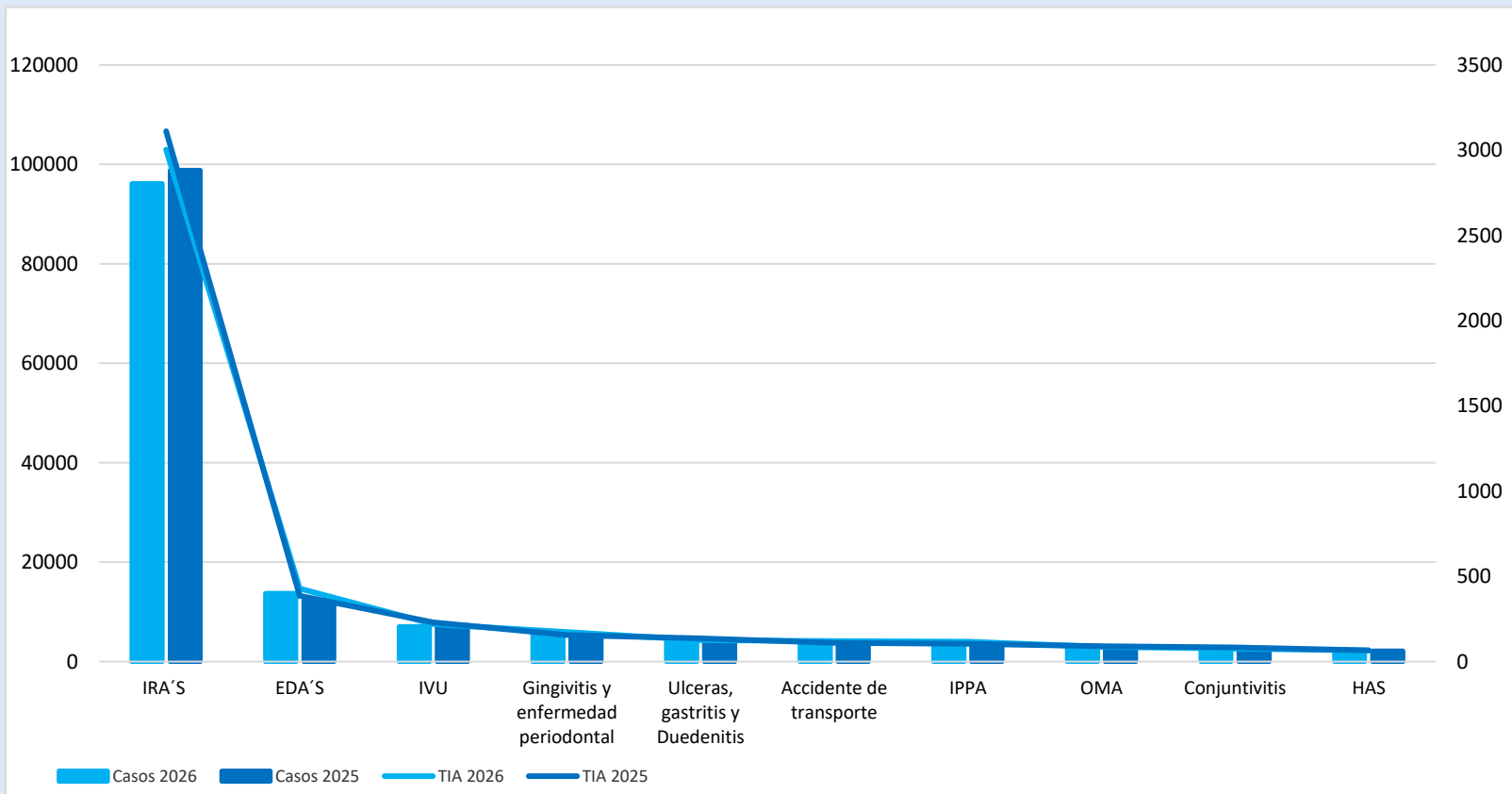
10 Principales Causas de Morbilidad y Tasa de Incidencia 2025-2026



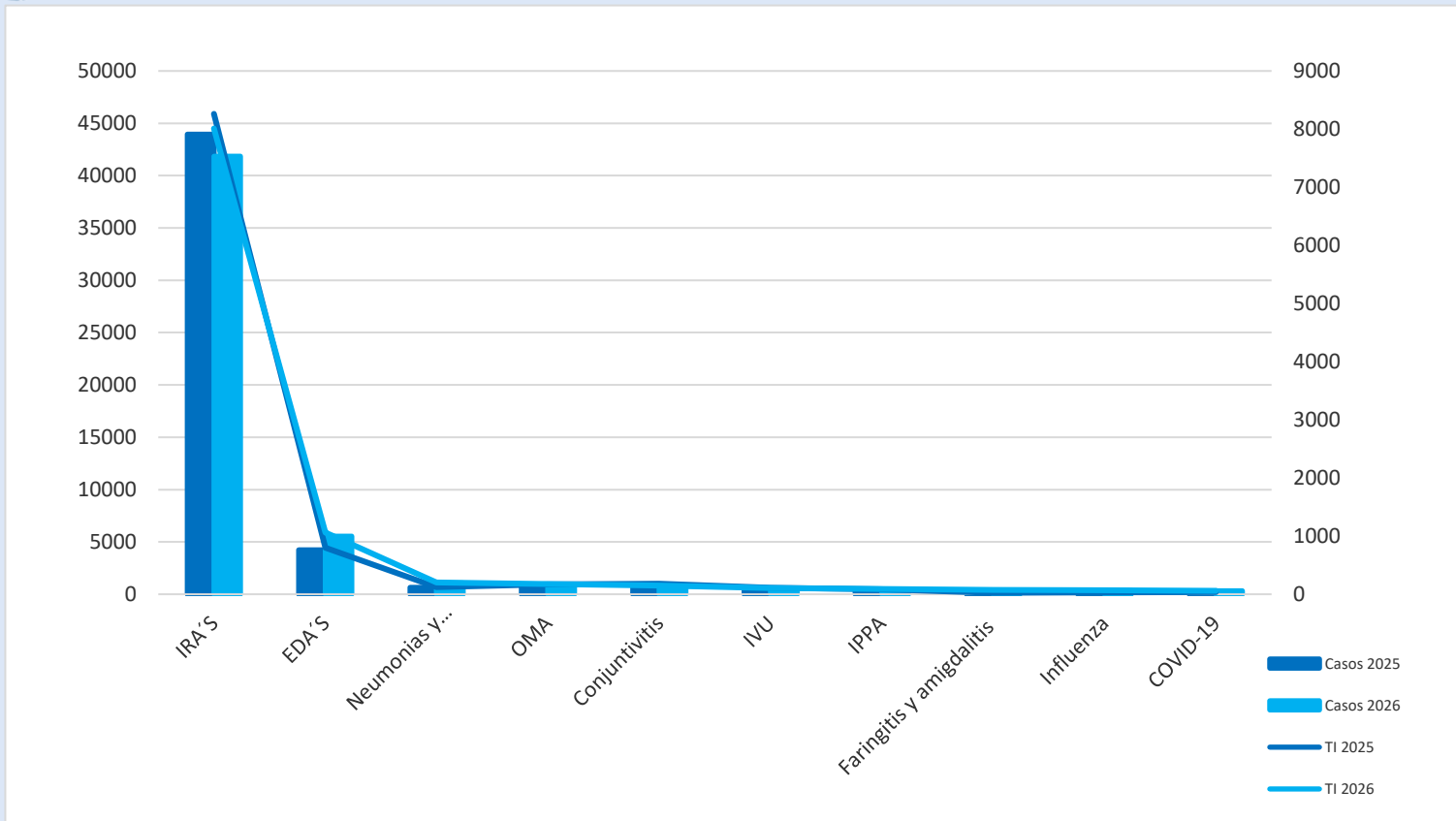
10 Principales Causas de Morbilidad y Tasa de Incidencia en Mujeres, 2025-2026



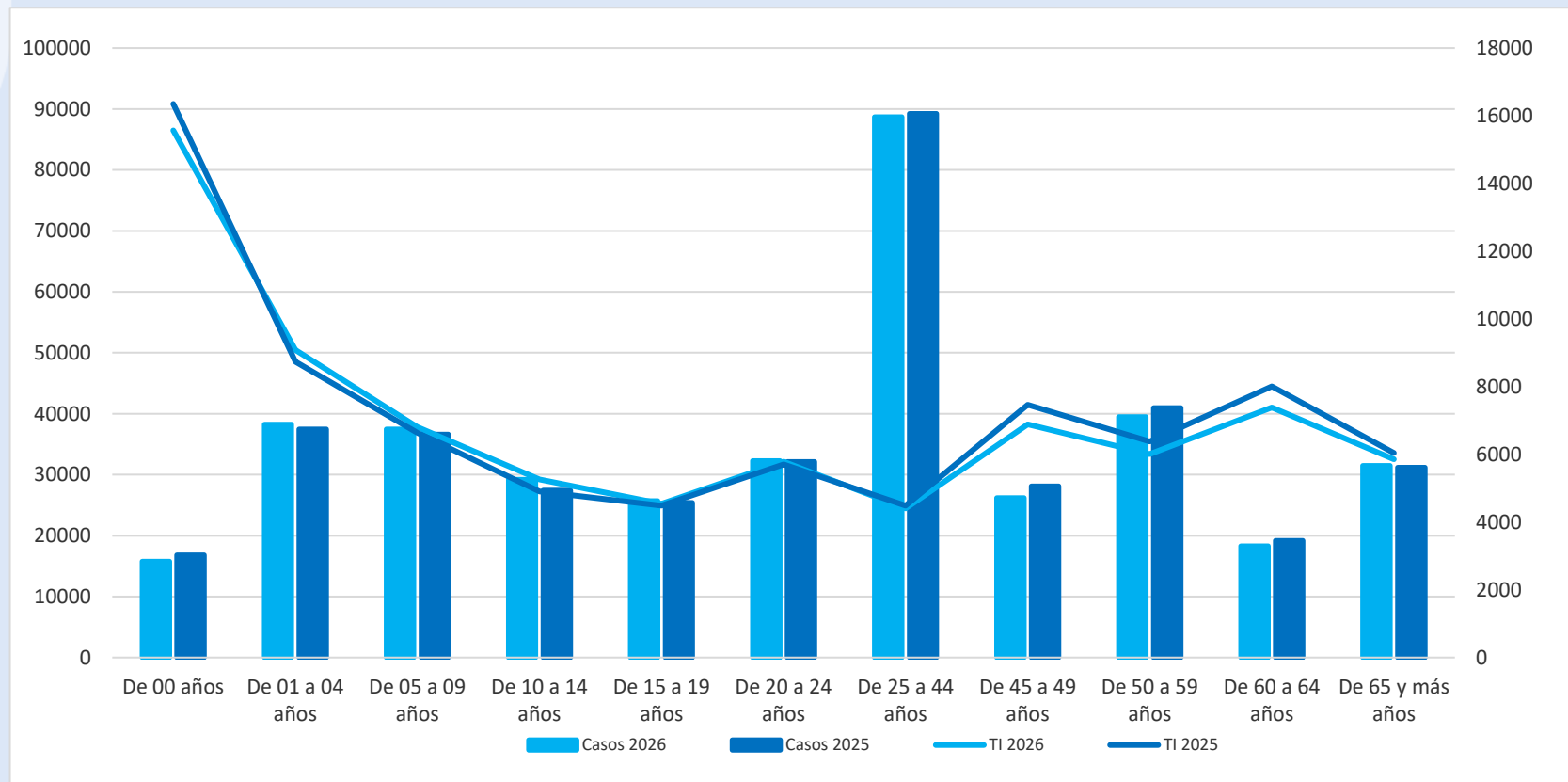
10 Principales Causas de Morbilidad y Tasa de Incidencia en Hombres, 2025-2026



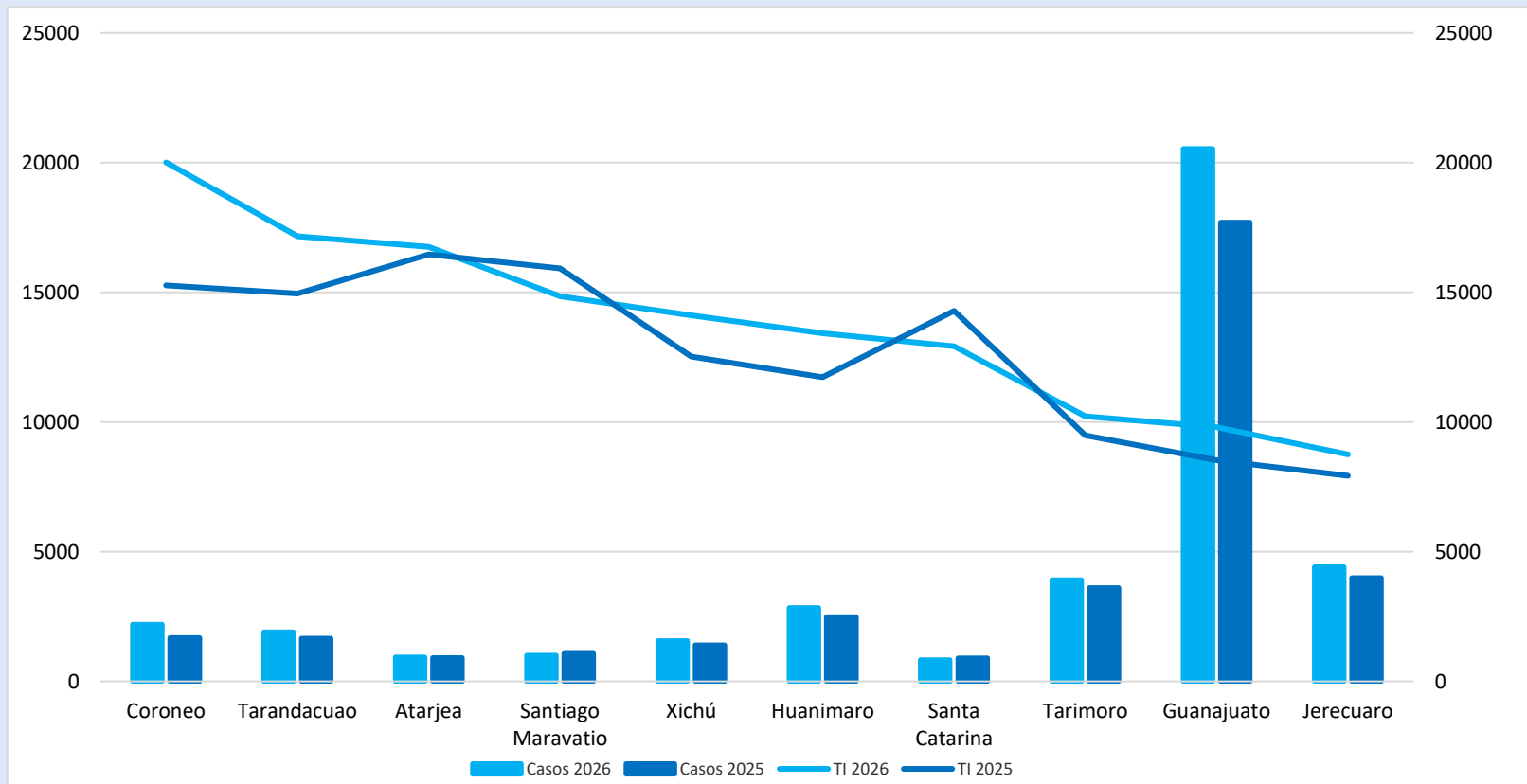
10 Principales Causas de Morbilidad y Tasa de Incidencia en menores de 5 años, 2025-2026



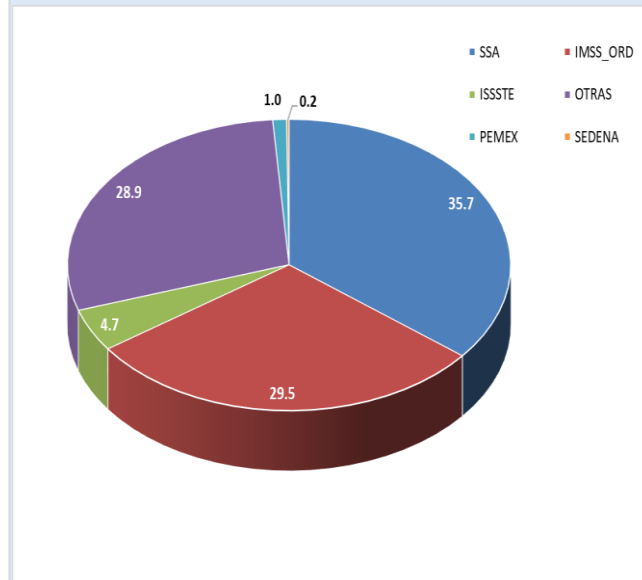
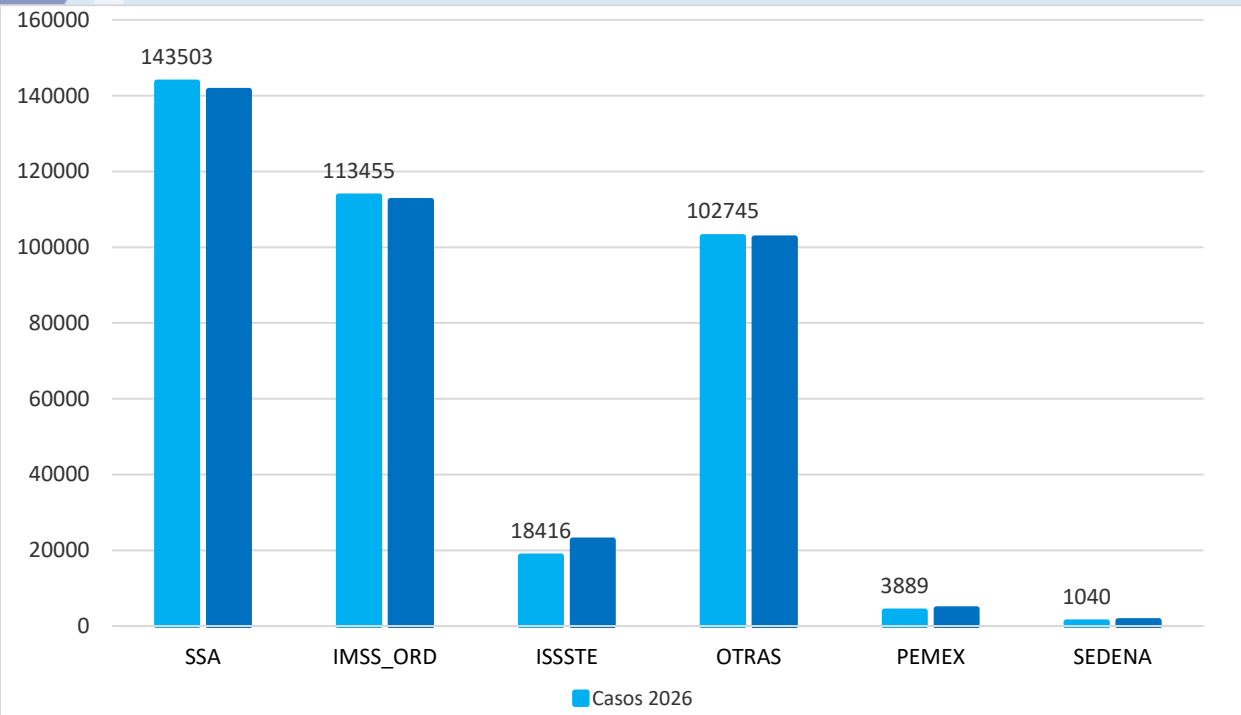
Morbilidad y Tasa de Incidencia por Grupo de Edad 2025-2026



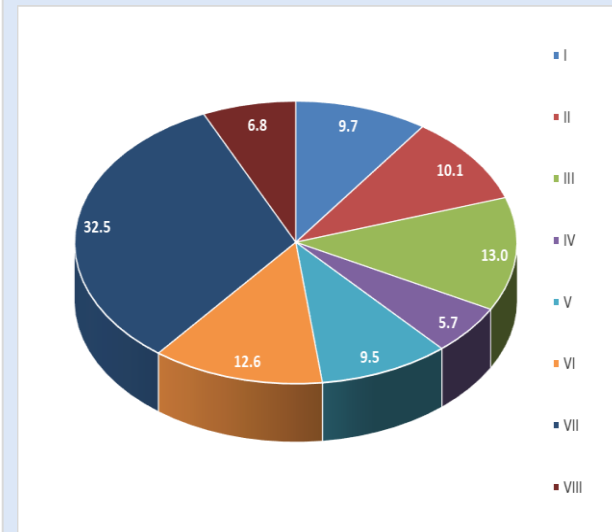
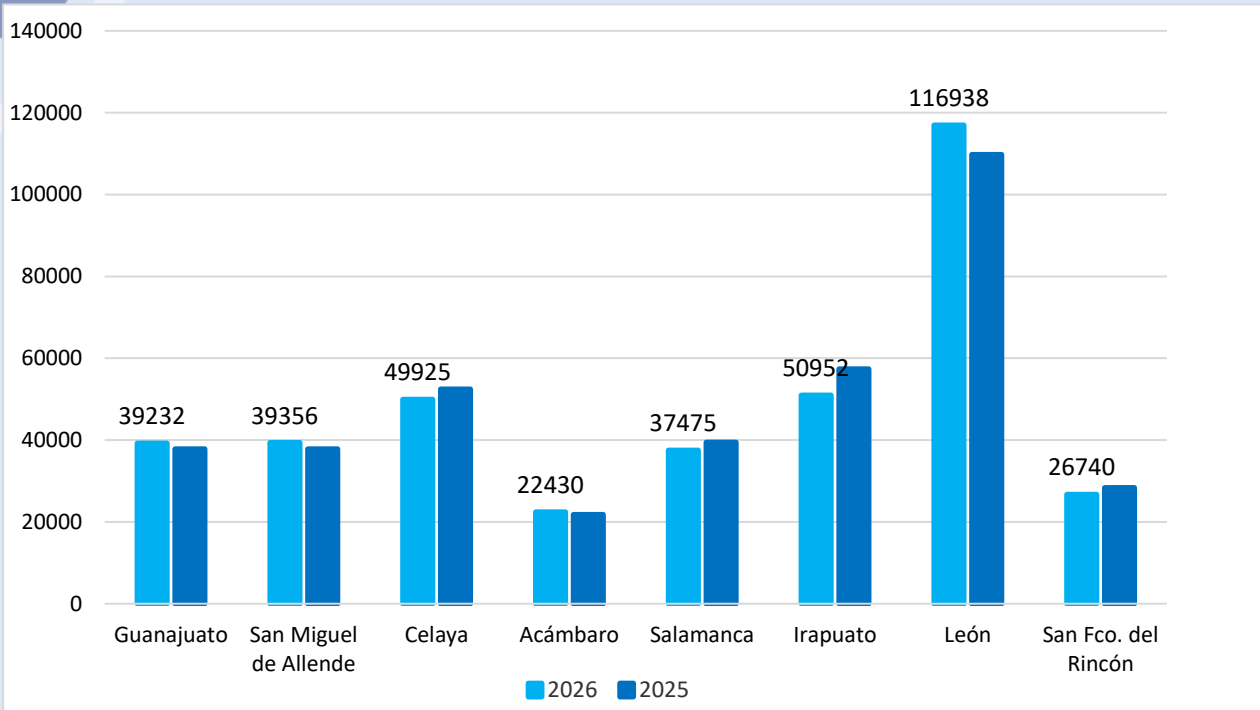
Municipios con Mayor Tasa de Incidencia de Casos Nuevos de Enfermedad 2025-2026



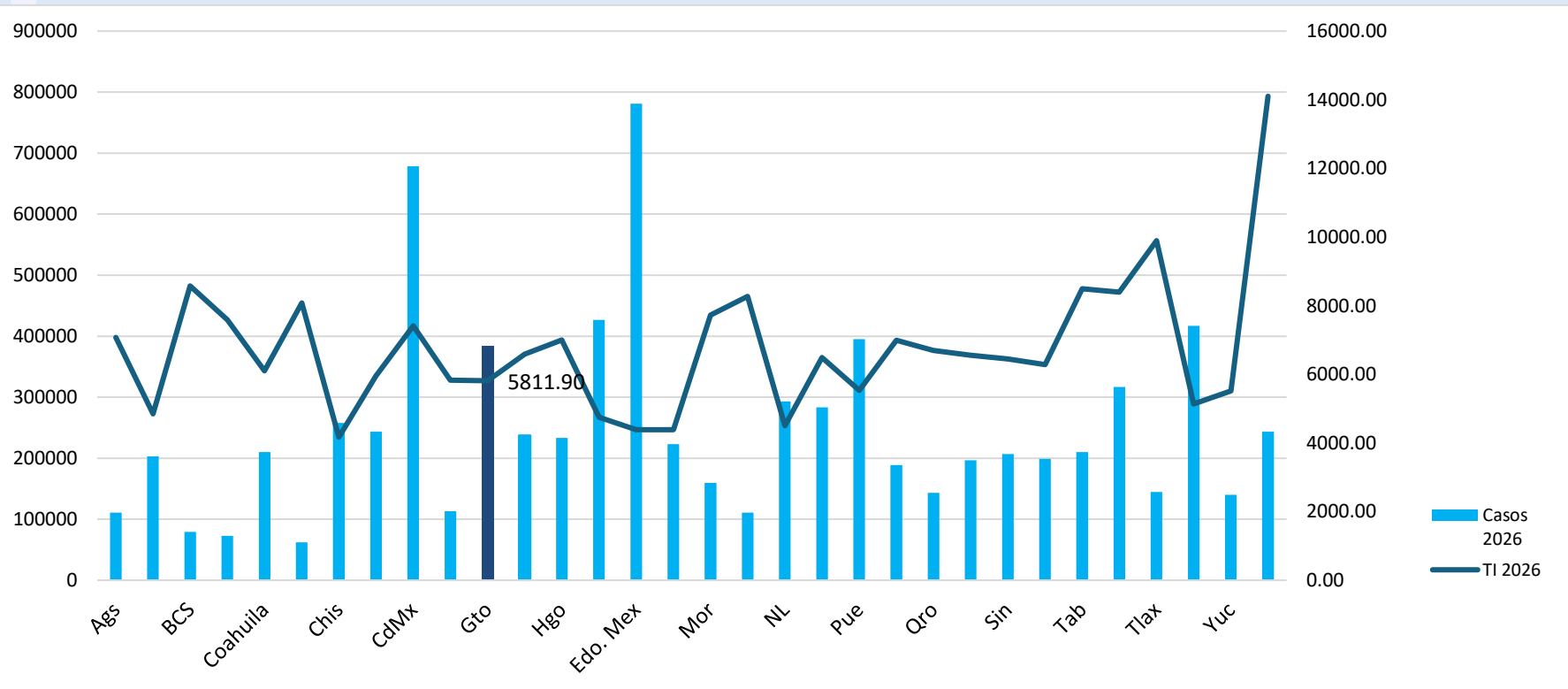
Notificación de Casos Nuevos de Enfermedad por Institución 2025-2026 y Porcentaje de Notificación 2026



Notificación de Casos Nuevos de Enfermedad por Jurisdicción Sanitaria 2025-2026 y Porcentaje de Notificación 2026



Morbilidad General y Tasa de Incidencia por Entidad Federativa 2026



Tasa de Incidencia Nacional= 5,926.87

Fuente: SINAVE/plataforma digital del SUAVE 2025-2026, frecuencia absoluta acumulada SE_11, información preliminar. Tasa de Incidencia por 100mil habitantes.

20 Principales Causas de Morbilidad en Guanajuato 2026-2025

No.	Diagnóstico	Semana 11	Acumulado 2026	Acumulado 2025	Diferencia %
1	Infecciones respiratorias agudas	13,862	219,183	226,387	-3.2
2	Infección de vías urinarias	2,938	32,445	32,900	-1.4
3	Infecciones intestinales por otros organismos	3,054	29,459	26,162	12.6
4	Gingivitis y enfermedad periodontal	1,113	16,606	14,933	11.2
5	Úlceras, gastritis y duodenitis	1,045	10,920	11,642	-6.2
6	Intoxicación por picadura de alacrán	1,021	8,657	7,685	12.6
7	Otitis media aguda	598	6,709	6,534	2.7
8	Vulvovaginitis	550	6,598	6,555	0.7
9	Accidentes de transporte en vehículos con motor	654	6,225	5,611	10.9
10	Conjuntivitis	509	5,351	5,928	-9.7
11	Hipertensión arterial	356	4,635	4,629	0.1
12	Obesidad	413	4,226	4,815	-12.2
13	Diabetes tipo 2	328	3,858	3,871	-0.3
14	Influenza	130	3,062	1,601	91.3
15	Neumonías y bronconeumonías	176	2,837	2,212	28.3
16	COVID-19	22	1,783	1,398	27.5
17	Insuficiencia venora periférica	140	1,493	1,420	5.1
18	Infecciones asociadas a la atención de la salud	137	1,462	1,377	6.2
19	Mordeduras por perro	101	1,174	1,152	1.9
20	Depresión	90	1086	1257	-13.6

20 Principales Causas de Morbilidad en México 2026-2025

No.	Diagnóstico	Semana 11	Acumulado 2026	Acumulado 2025	Diferencia %
1	Infecciones respiratorias agudas	263,429	4,370,282	4,815,854	-9.3
2	Infecciones intestinales por otros organismos	67,756	773,327	763,234	1.3
3	Infección de vías urinarias	57,894	705,929	732,944	-3.7
4	Gingivitis y enfermedad periodontal	19,897	263,902	272,198	-3.0
5	Úlceras, gastritis y duodenitis	14,257	186,020	196,468	-5.3
6	Obesidad	13,703	173,449	141,906	22.2
7	Conjuntivitis	13,273	159,945	168,195	-4.9
8	Hipertensión arterial	11,076	145,176	140,008	3.7
9	Otitis media aguda	9,277	131,227	154,818	-15.2
10	Vulvovaginitis	9,868	130,943	144,737	-9.5
11	Diabetes tipo 2	9,403	121,849	118,424	2.9
12	Faringitis y amigdalitis estreptocócicas	4,274	67,701	72,524	-6.7
13	Accidentes de transporte en vehículos con motor	4,499	52,575	50,680	3.7
14	Neumonías y bronconeumonías	3,016	50,053	49,664	0.8
15	Insuficiencia venosa periférica	4,118	44,551	47,058	-5.3
16	Intoxicación por picadura de alacrán	3,712	43,785	40,237	8.8
17	Influenza	1,411	34,737	37,148	-6.5
18	Depresión	2,312	31,481	31,322	0.5
19	Asma	2,284	31,084	35,652	-12.8
20	Mordeduras por perro	2,229	28,215	26,993	4.5

Vigilancia Epidemiológica Especial Comparativo 2026-2025

No.	Infecciones de Transmisión Sexual	Semana 11	Acumulado 2026	Acumulado 2025	Diferencia %
1	Infección por el VIH	10	147	91	61.5
2	Hepatitis Virica B	0	4	6	100.0
3	Hepatitis Virica C	0	13	16	-18.8
4	Sífilis Adquirida	19	234	229	2.2
No.	Enfermedades Congénitas	Semana 11	Acumulado 2026	Acumulado 2025	Diferencia %
1	Anencefalia	0	1	1	0.0
2	Espina Bifida	0	6	4	50.0
3	Microcefalia	0	1	1	0.0
4	Sífilis congénita	0	28	8	250.0
No.	Micobacterias	Semana 11	Acumulado 2026	Acumulado 2025	Diferencia %
1	Tuberculosis Meningea	0	8	6	33.3
2	Tuberculosis Respiratoria	5	39	73	-46.6
3	Tuberculosis otras formas	3	21	43	-51.2
4	Lepra	0	0	1	0.0
No.	Enfermedades Transmitidas por Vector	Semana 11	Acumulado 2026	Acumulado 2025	Diferencia %
1	Dengue no grave	0	65	97	-33.0
2	Dengue con signos de alarma	0	8	24	-66.7
3	Dengue grave	1	3	0	100.0
4	Zika	0	0	0	0
5	Rickettsia	0	0	0	0.0
6	Enfermedad de Chagas	0	1	15	-93.3

Vigilancia Epidemiológica Especial Comparativo 2026-2025

No.	Intoxicación por Animales y Artrópodos	Semana 11	Acumulado 2026	Acumulado 2025	Diferencia %
1	Intoxicación por Picadura de Alacran	1,021	8,657	7,685	12.6
2	Picadura por Ponzoña Animales	88	576	781	-26.2
3	Mordedura de araña violinista	1	5	5	0.0
4	Mordedura de araña viuda negra	3	70	48	45.8
5	Mordedura por serpiente	1	2	9	-77.8
					-
No.	Otras Enfermedades Infecto-Contagiosas	Semana 11	Acumulado 2026	Acumulado 2025	Diferencia %
1	Hepatitis Virica A	1	15	37	-59.5
2	Otras Hepatitis Viricas	0	4	0	100.0
3	MPOX	0	1	0	100.0
4	Enteritis debida a rotavirus	3	17	20	-15.0
No.	Zoonosis	Semana 11	Acumulado 2026	Acumulado 2025	Diferencia %
1	Cisticercosis	0	2	2	0.0
2	Toxoplasmosis	0	0	0	0.0
3	Brucelosis	0	10	10	0.0
No.	Enfermedades Prevenibles por Vacunación	Semana 11	Acumulado 2026	Acumulado 2025	Diferencia %
1	Enfermedad Febril Exantemática	8	217	81	0.0
2	Síndrome Coqueluchoide	3	61	134	-54.5
3	Tosferina	0	11	36	-69.4
4	ESAVI´s	0	19	12	58.3
5	Tetanos	0	1	2	0.0
6	Varicela	68	765	909	-15.8
7	Paralisis Flacida Aguda	0	8	11	-27.3

No.	Enfermedades No Transmisibles	Semana 11	Acumulado 2026	Acumulado 2025	Diferencia	%
1	Obesidad	413	4,226	4,815	-12.2	
2	Diabetes Tipo 1	3	36	38	0.0	
3	Diabetes Tipo 2	328	3,858	3,871	-0.3	
4	Hipertensión Arterial	356	4,635	4,629	0.1	
5	Enfermedad Isquémica del Corazón	87	835	600	39.2	
6	Enfermedad Cerebrovascular	66	721	622	15.9	
7	Depresión	90	1,086	1,257	-13.6	
8	Hipotermia	0	2	0	100.0	
9	Efectos del calor y de la luz	0	1	0	100.0	

No.	Enfermedades Respiratorias	Semana 11	Acumulado 2026	Acumulado 2025	Diferencia	%
1	COVID-19	22	1,783	1,398	27.5	
2	Influenza	130	3,062	1,601	91.3	
3	Neumonías y Bronconeumonías	176	2,837	2,212	28.3	
4	EPOC	5	51	74	-31.1	
5	Asma	58	693	791	-12.4	

Canales Endémicos Interés Epidemiológico

Infecciones Respiratorias Agudas

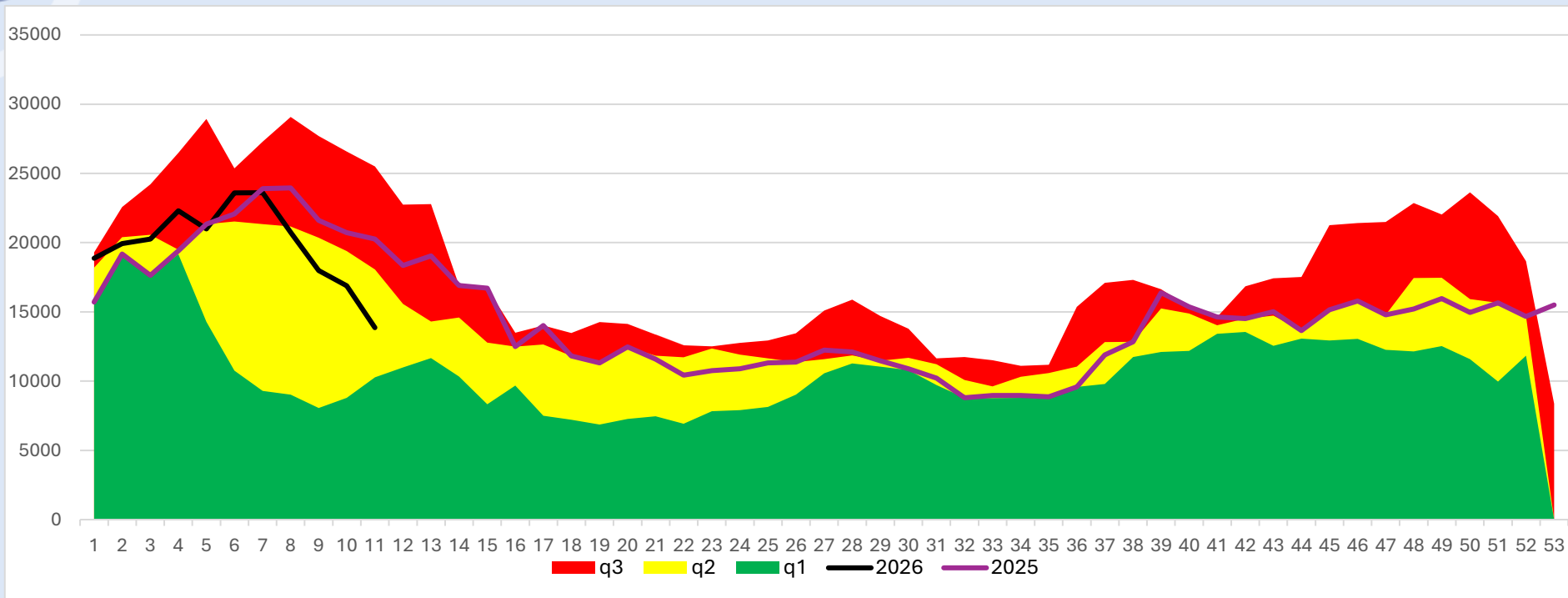
q1

mediana

q3

2025

2026



Influenza

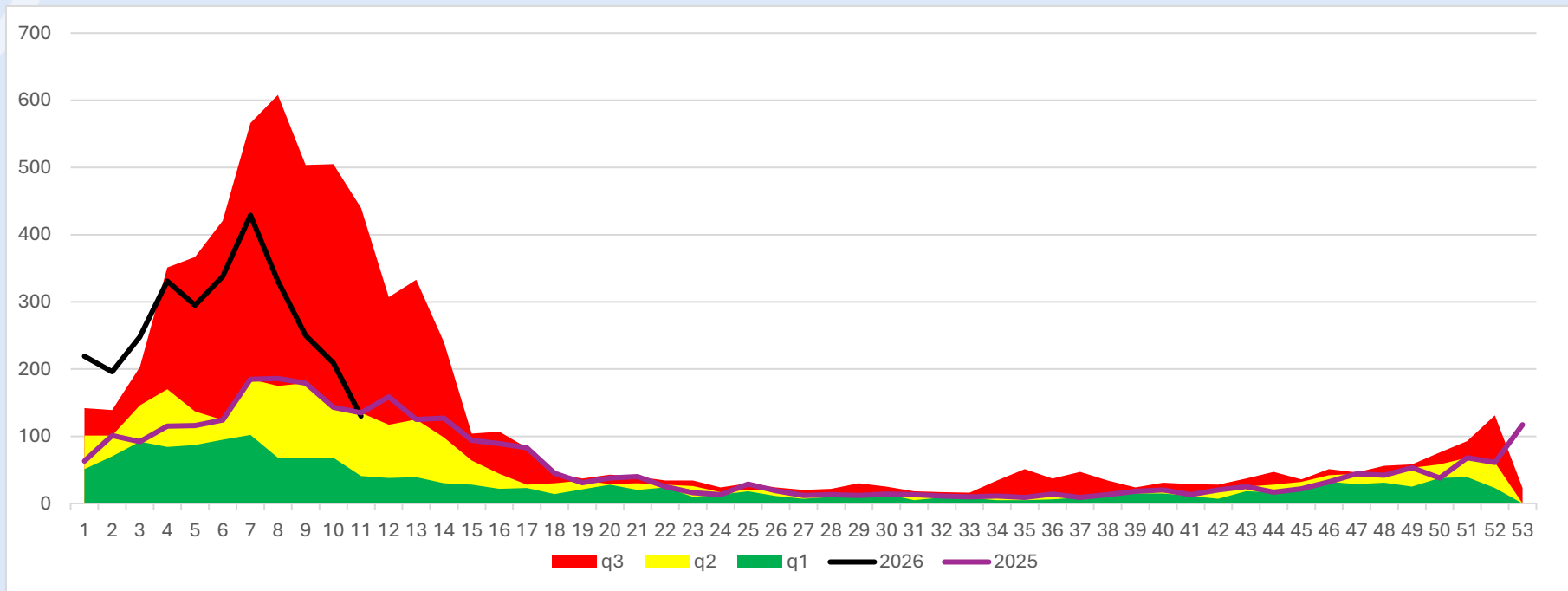
q1

mediana

q3

2025

2026



Neumonías y Bronconeumonías

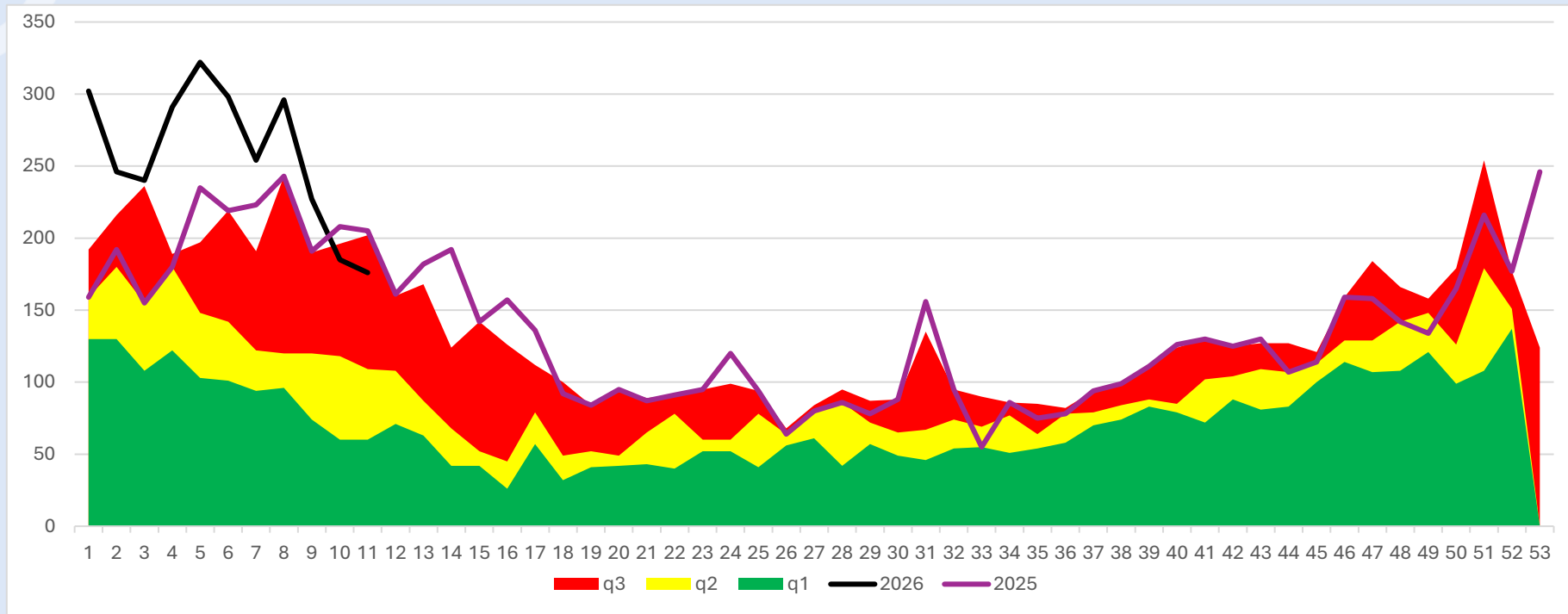
q1

mediana

q3

2025

2026



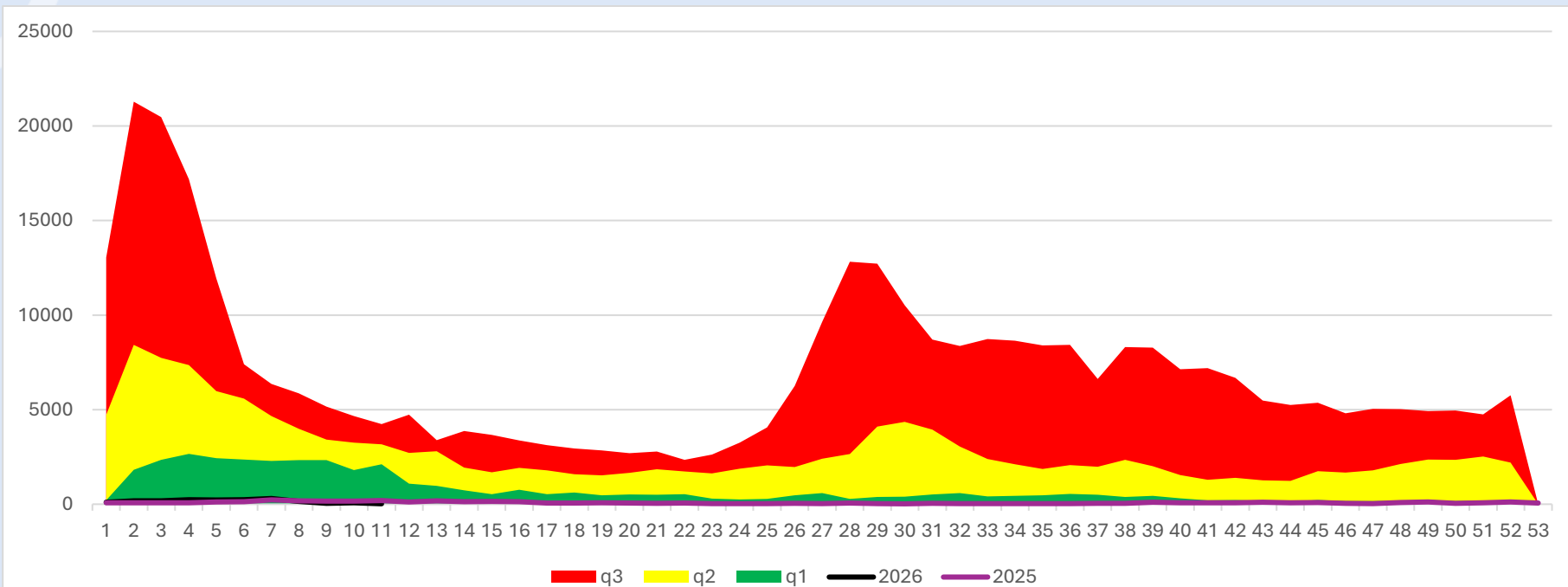
q1

mediana

q3

2025

2026



Infecciones Intestinales

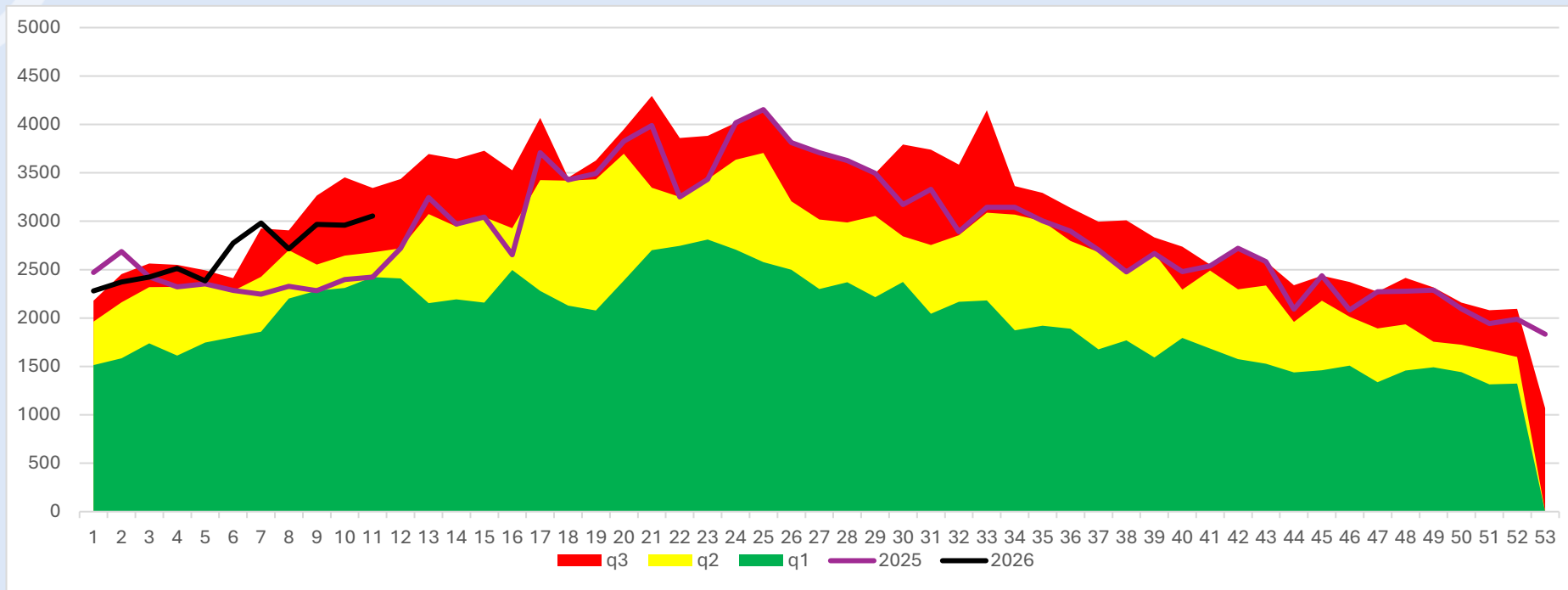
q1

mediana

q3

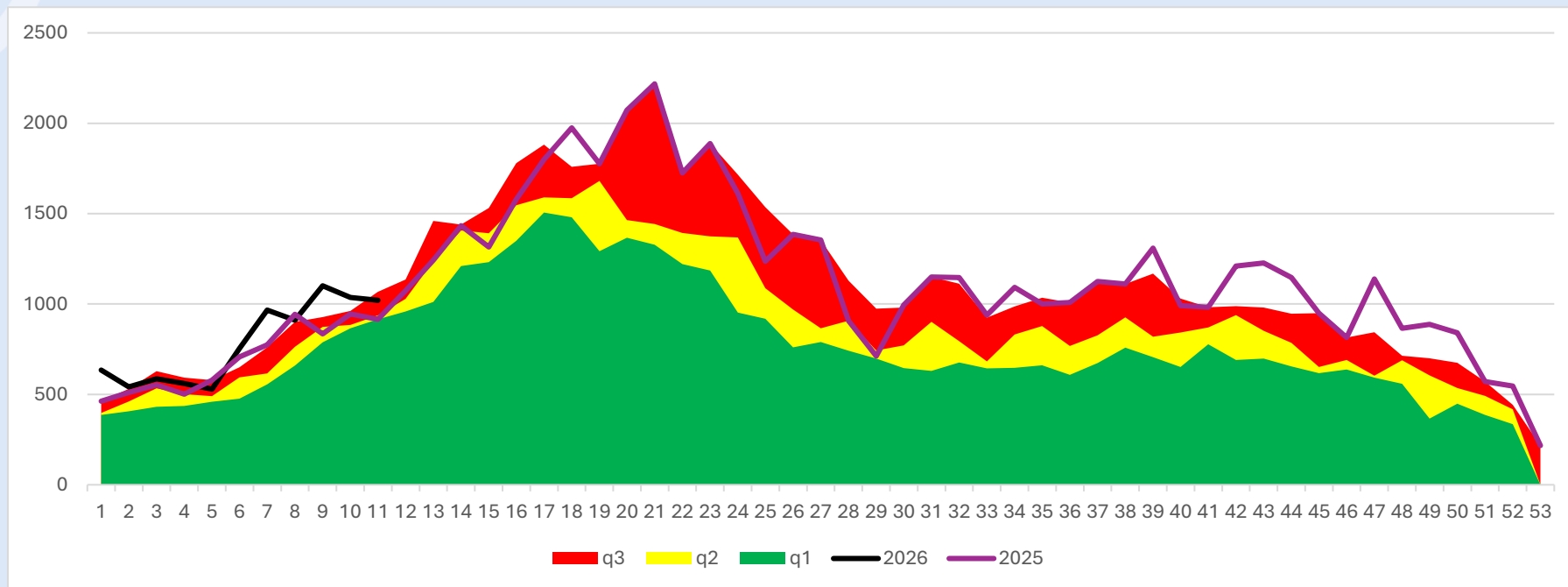
2025

2026



Intoxicación por Picadura de Alacrán

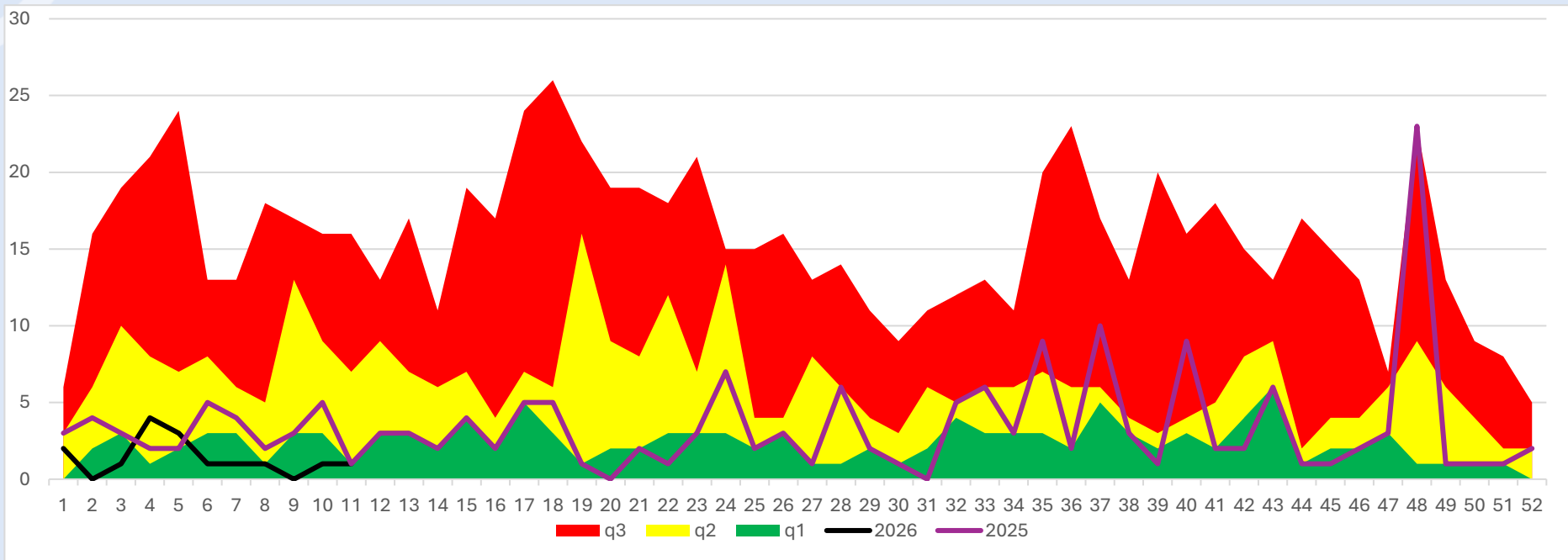
q1
mediana
q3
2025
2026



■ q3
 ■ q2
 ■ q1
 — 2026
 — 2025

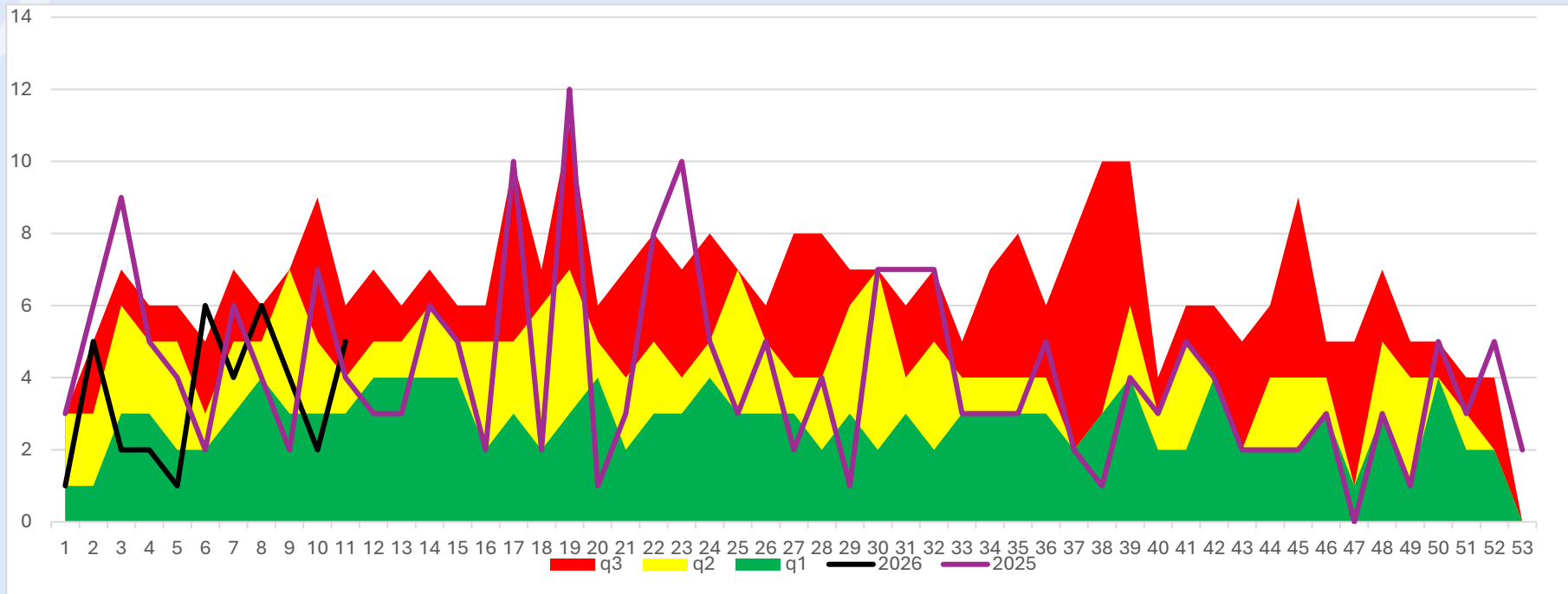
Hepatitis Viral A

q1
mediana
q3
2025
2026



Tuberculosis Respiratoria

q1
mediana
q3
2025
2026



Infección por VIH

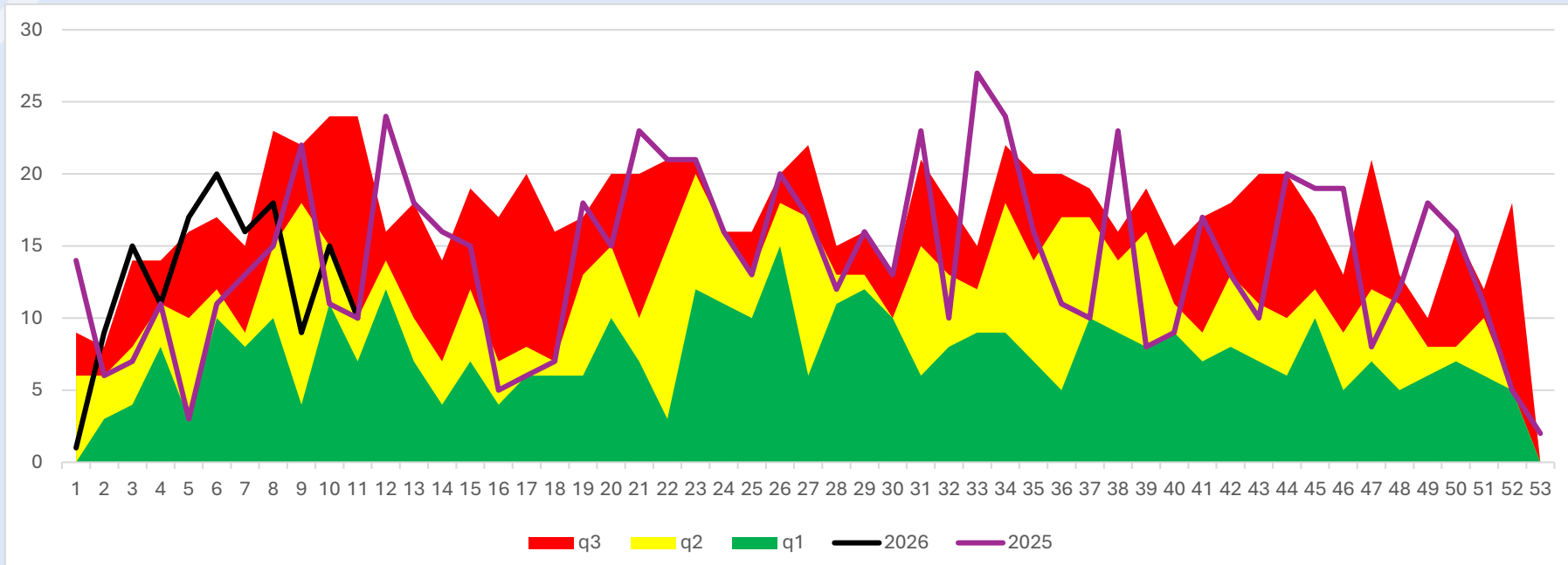
q1

mediana

q3

2025

2026



Depresión

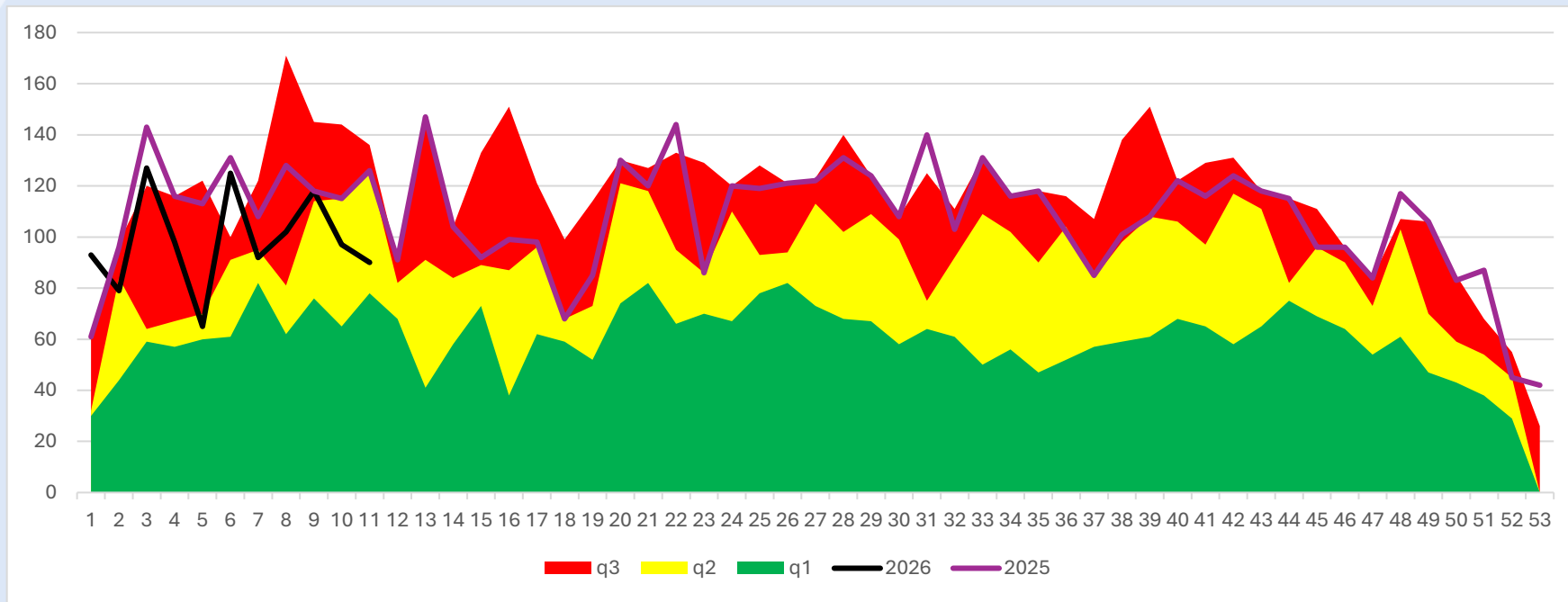
q1

mediana

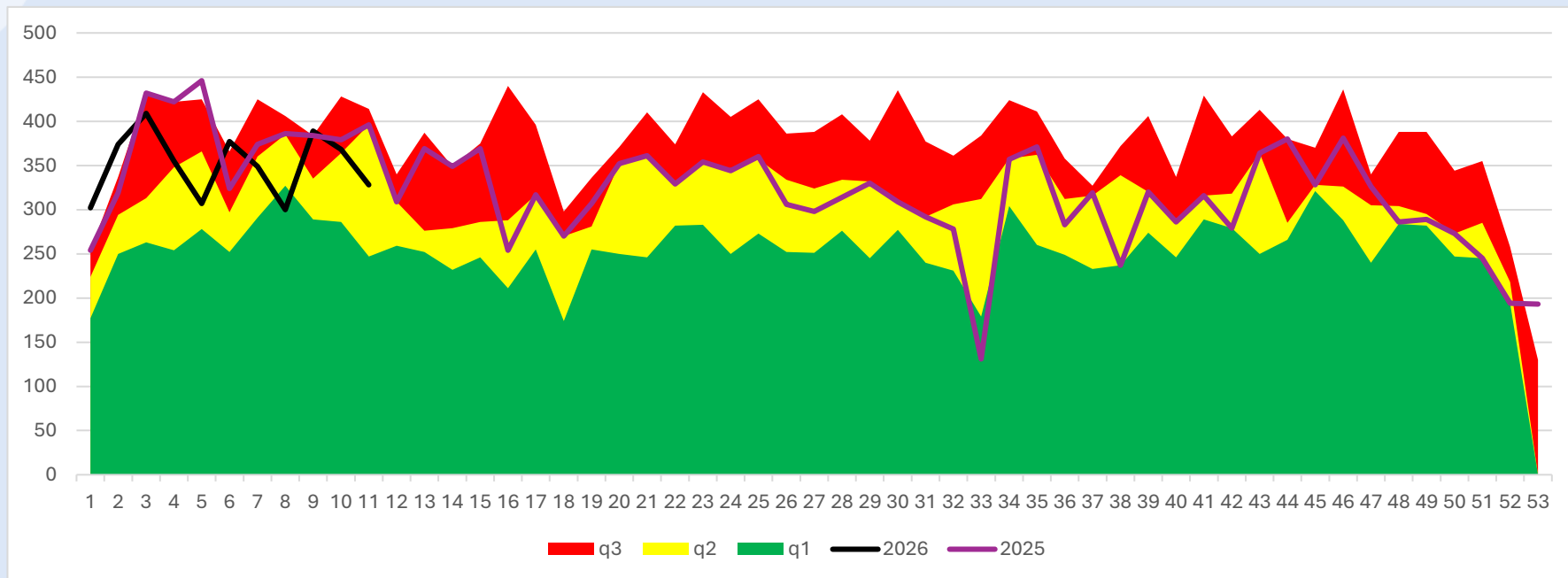
q3

2025

2026



Diabetes Tipo 2



Dengue

(no grave, con signos de alarma y grave)

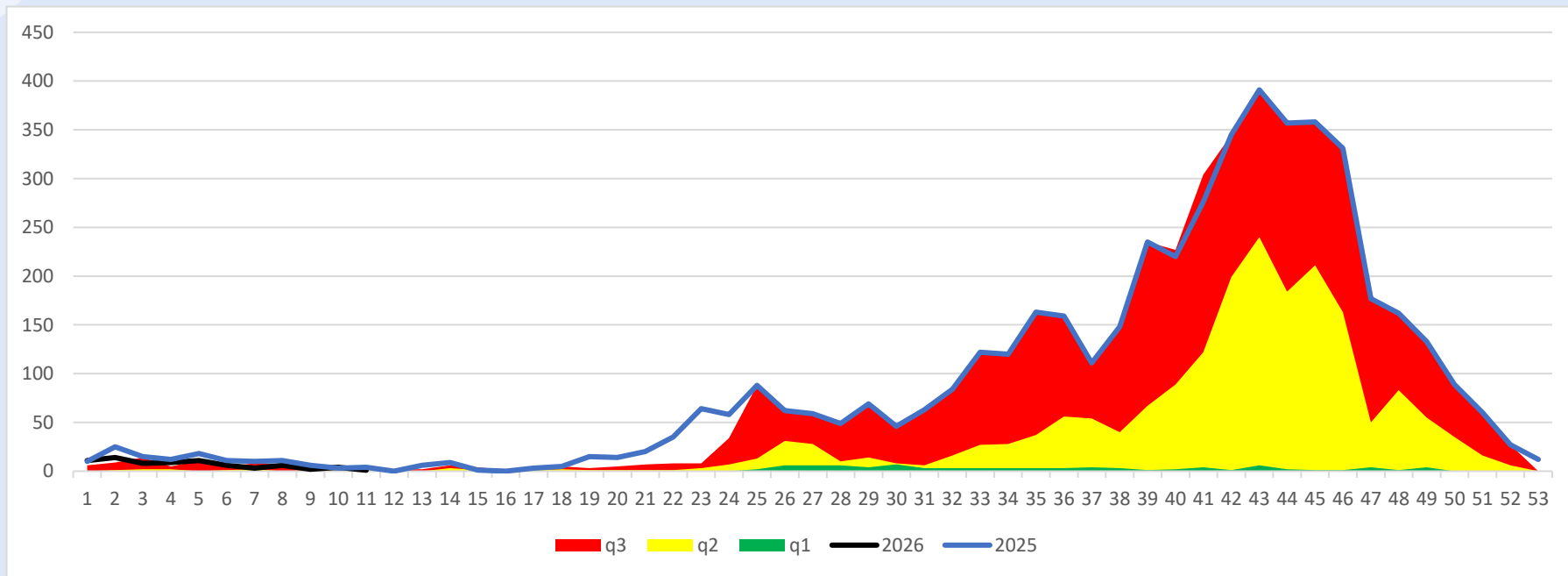
q1

mediana

q3

2025

2026



Enfermedad Febril Exantemática

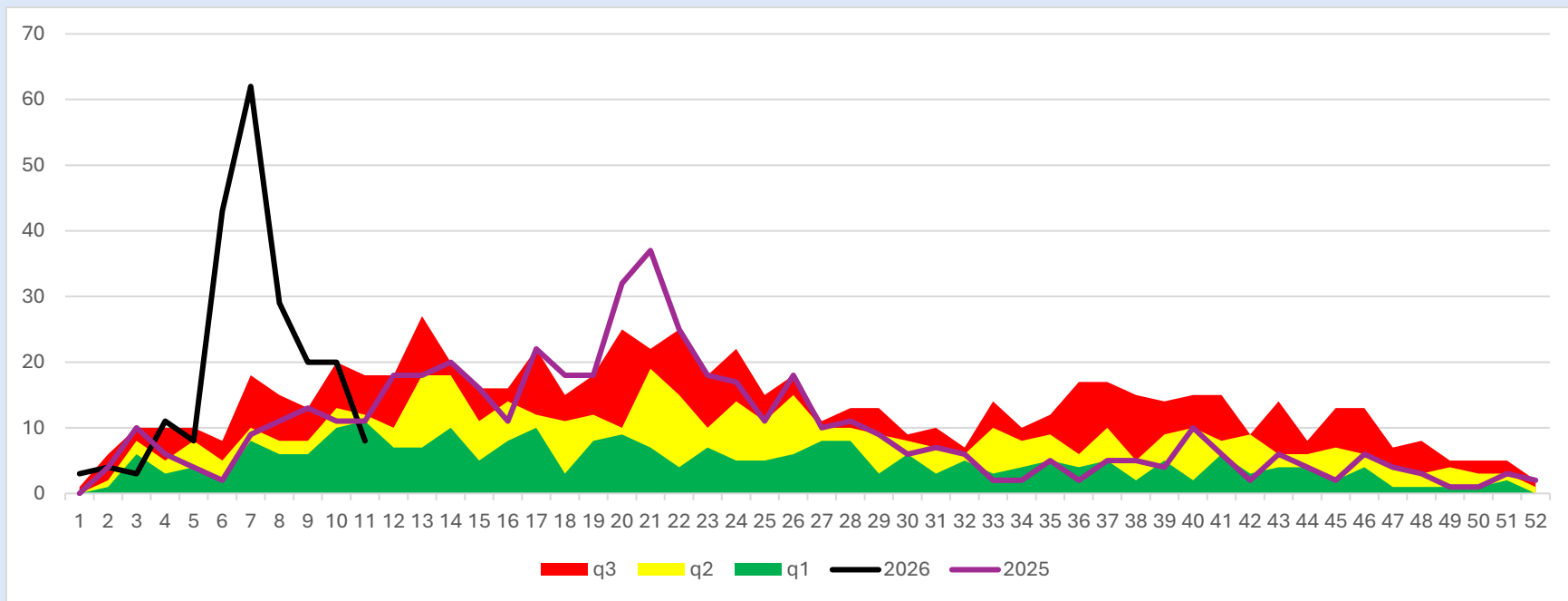
q1

mediana

q3

2025

2026



Síndrome Coqueluchoide

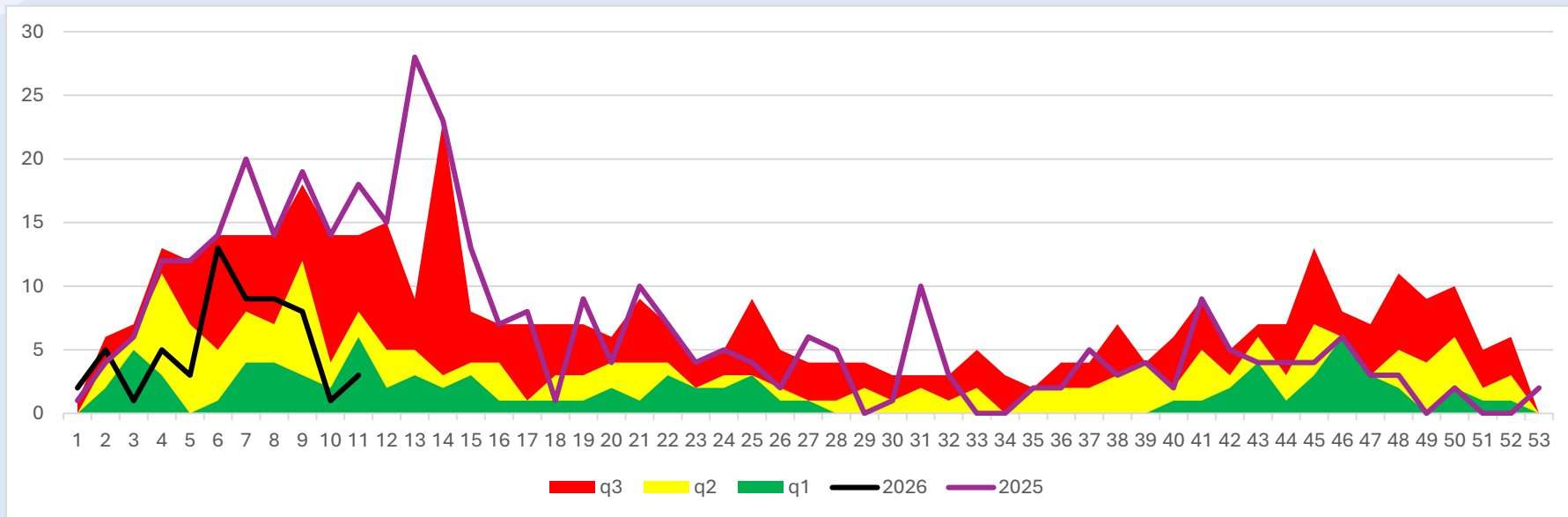
q1

mediana

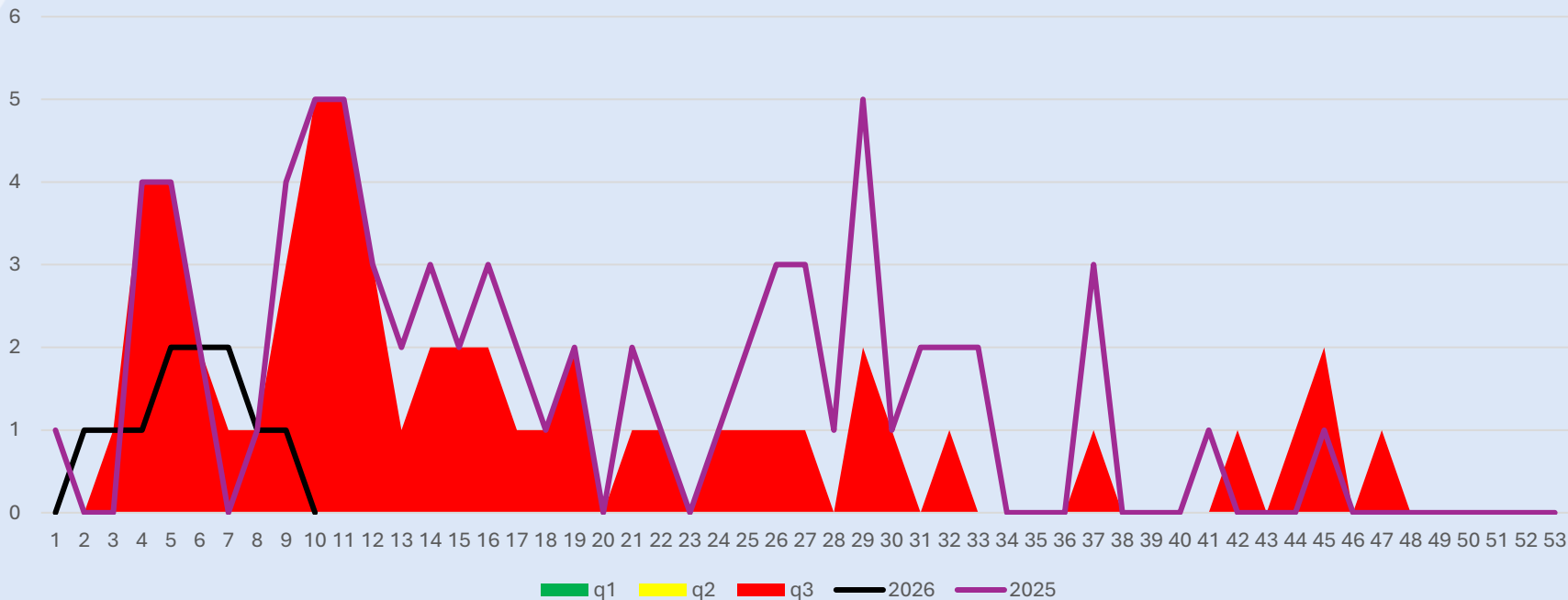
q3

2025

2026



Tosferina





SALUD
SECRETARÍA DE SALUD

Directorio

Coordinador General de Salud Pública

Dr. José Felipe Carranco Escalona

Directora General de Prevención y Promoción de la Salud

Dra. Silvia Ibarra Sánchez

**Director de Vigilancia Epidemiológica, Enfermedades
Emergentes y Reemergentes**

Dr. Adolfo Valdez Escobedo

Elaboración

Coordinador Estatal de Vigilancia Epidemiológica

Dr. José Carlos Lona Aguayo