

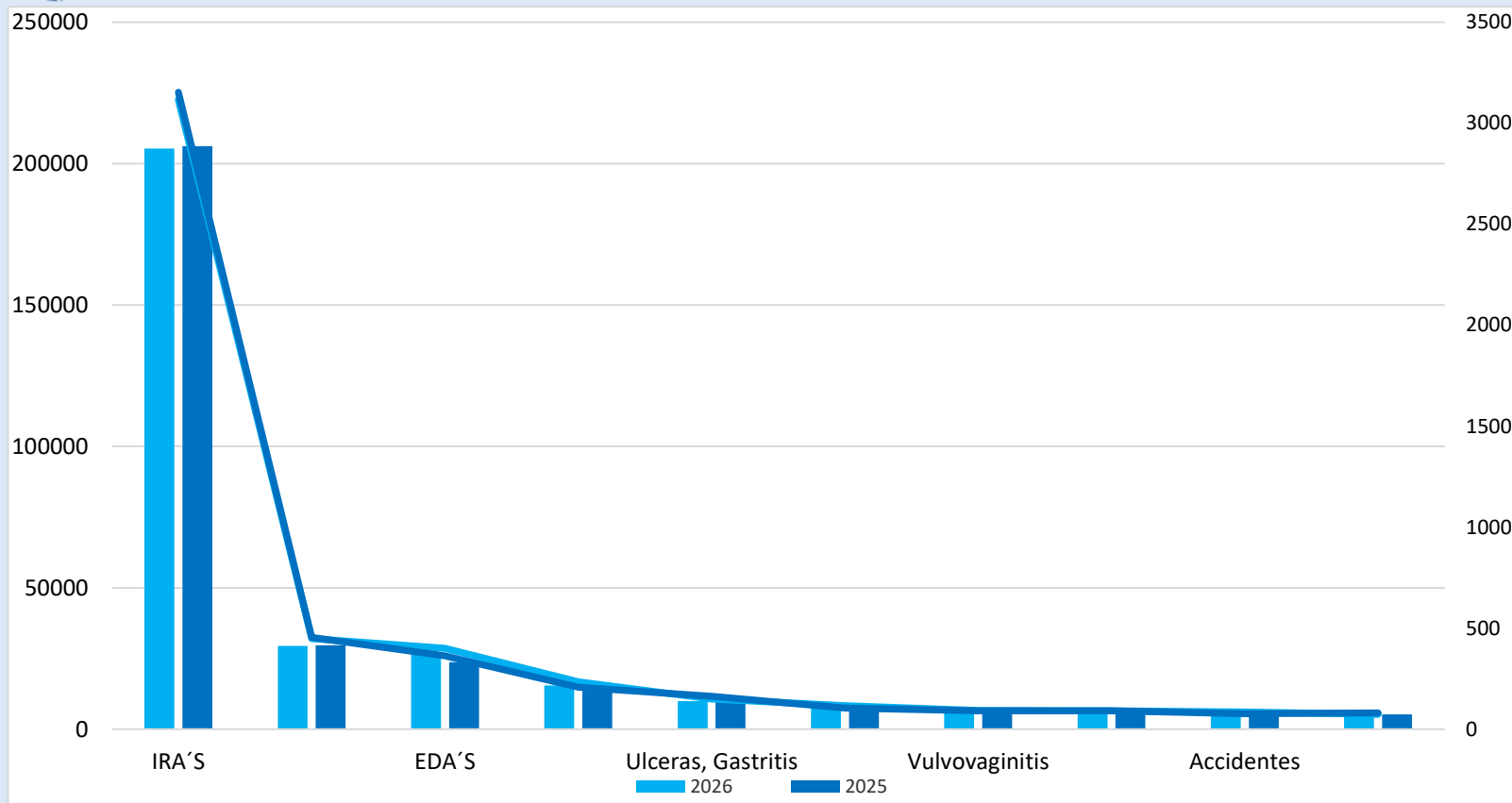
Boletín Epidemiológico



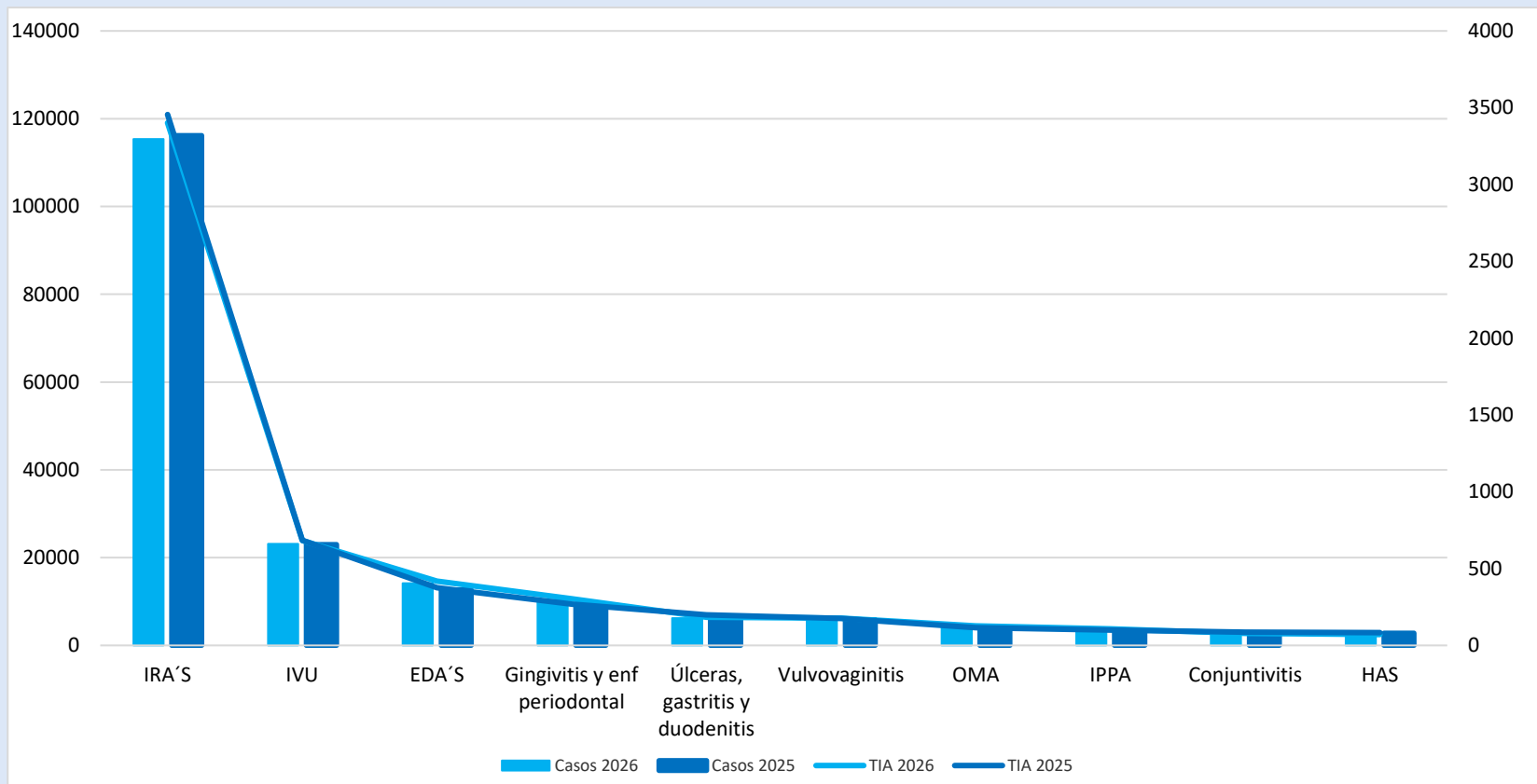
SALUD
SECRETARÍA DE SALUD

Semana Epidemiológica No. 10
(8 al 14 de marzo del 2026)

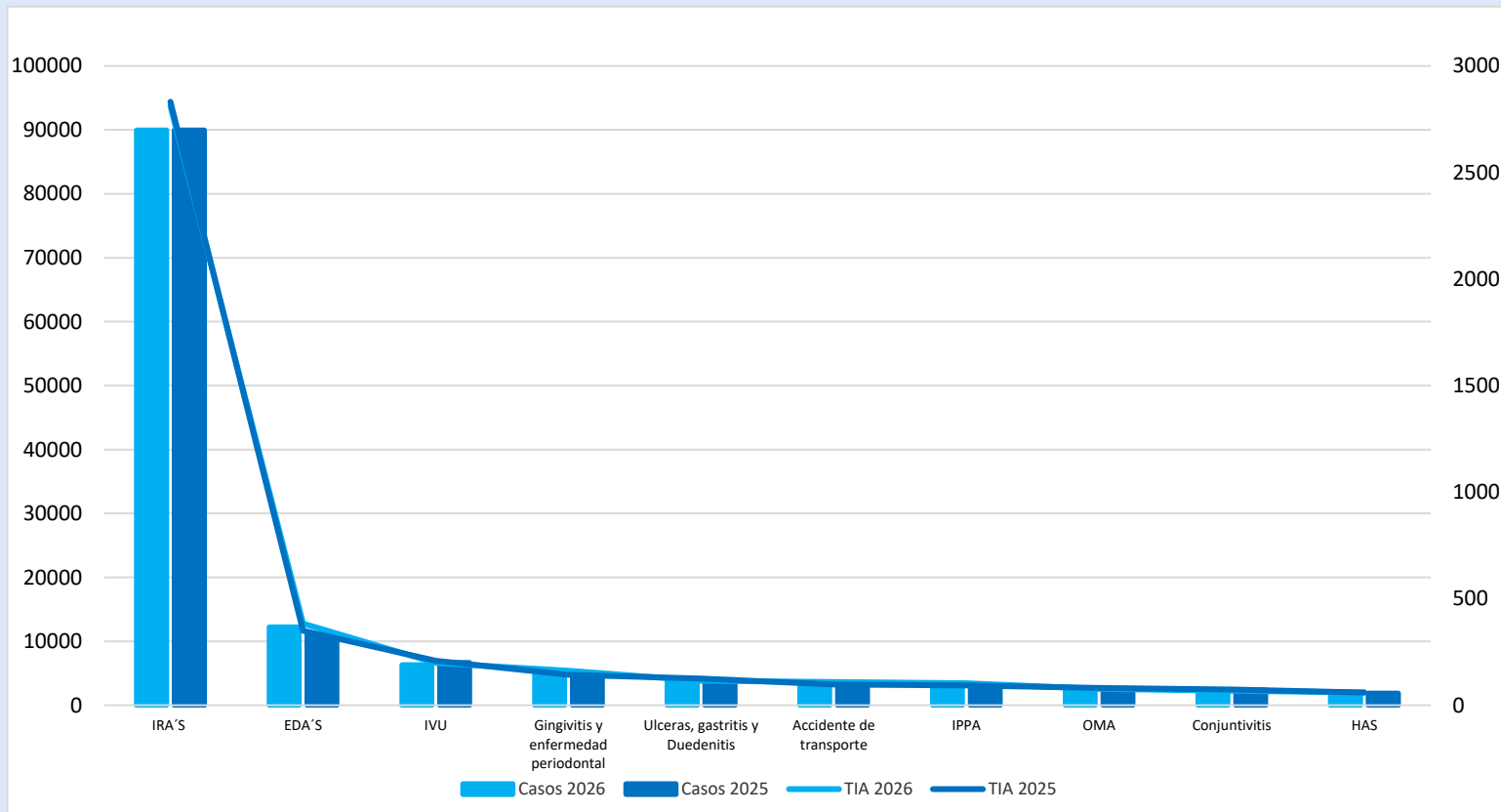
10 Principales Causas de Morbilidad y Tasa de Incidencia 2025-2026



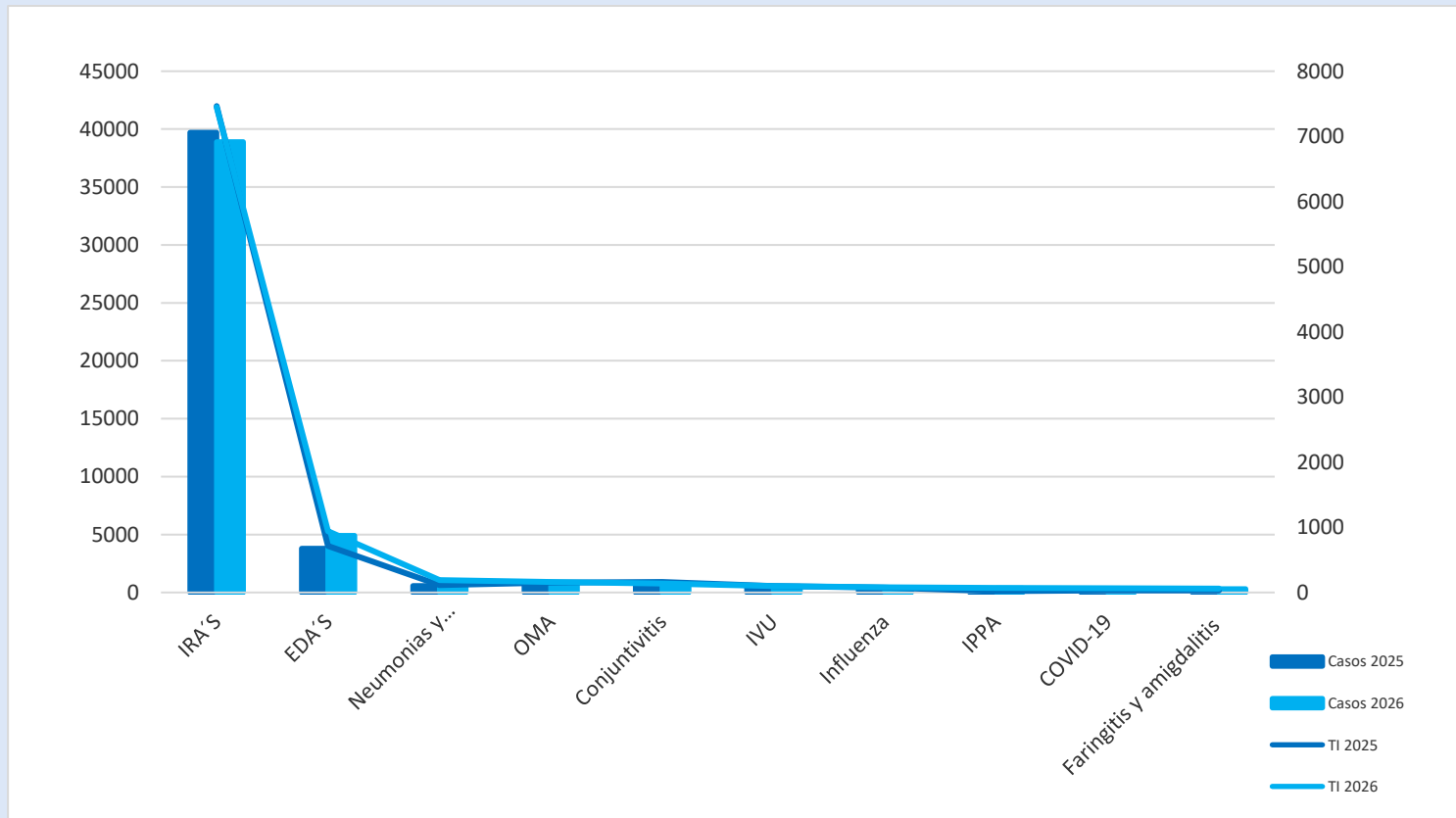
10 Principales Causas de Morbilidad y Tasa de Incidencia en Mujeres, 2025-2026



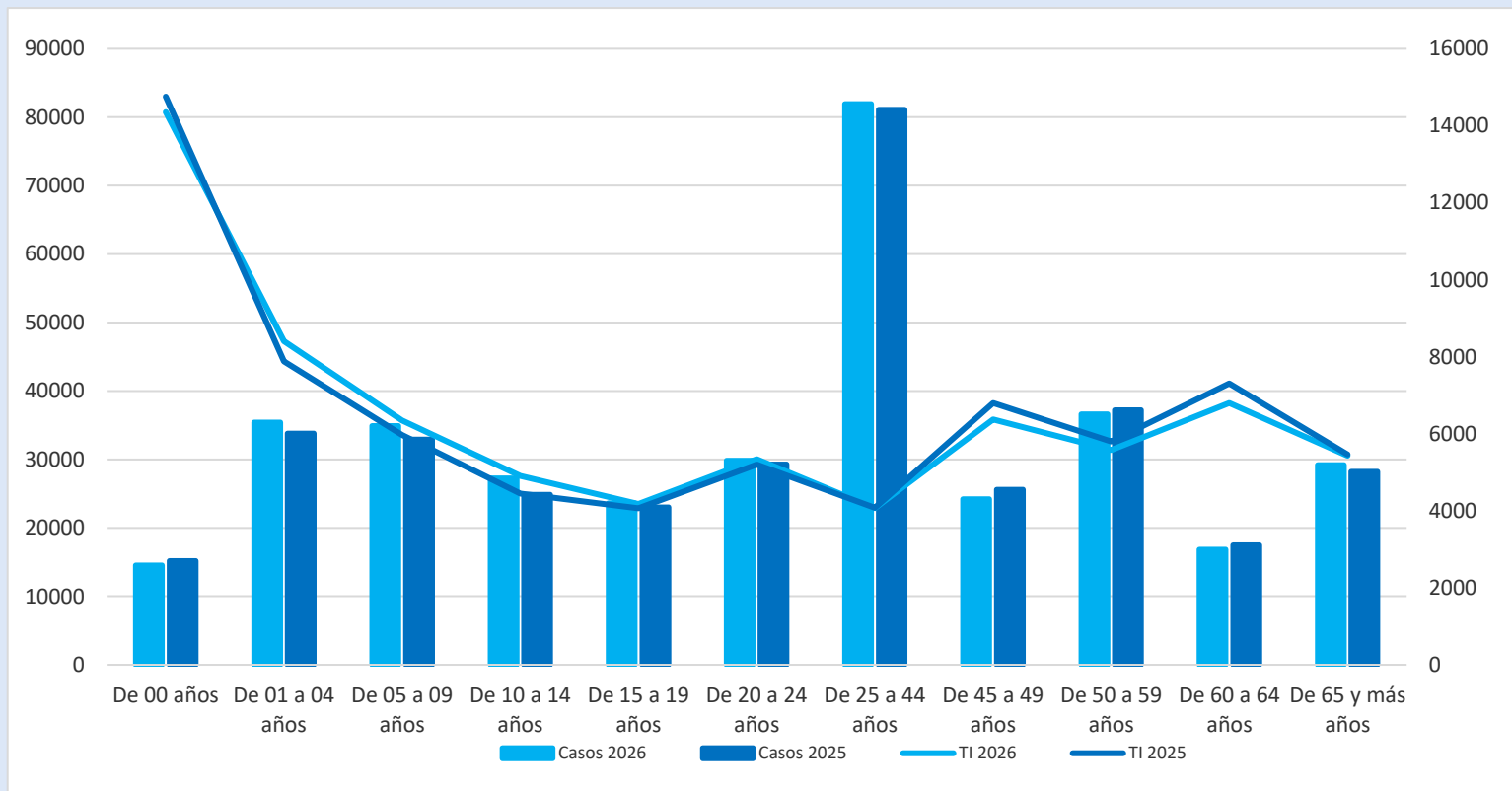
10 Principales Causas de Morbilidad y Tasa de Incidencia en Hombres, 2025-2026



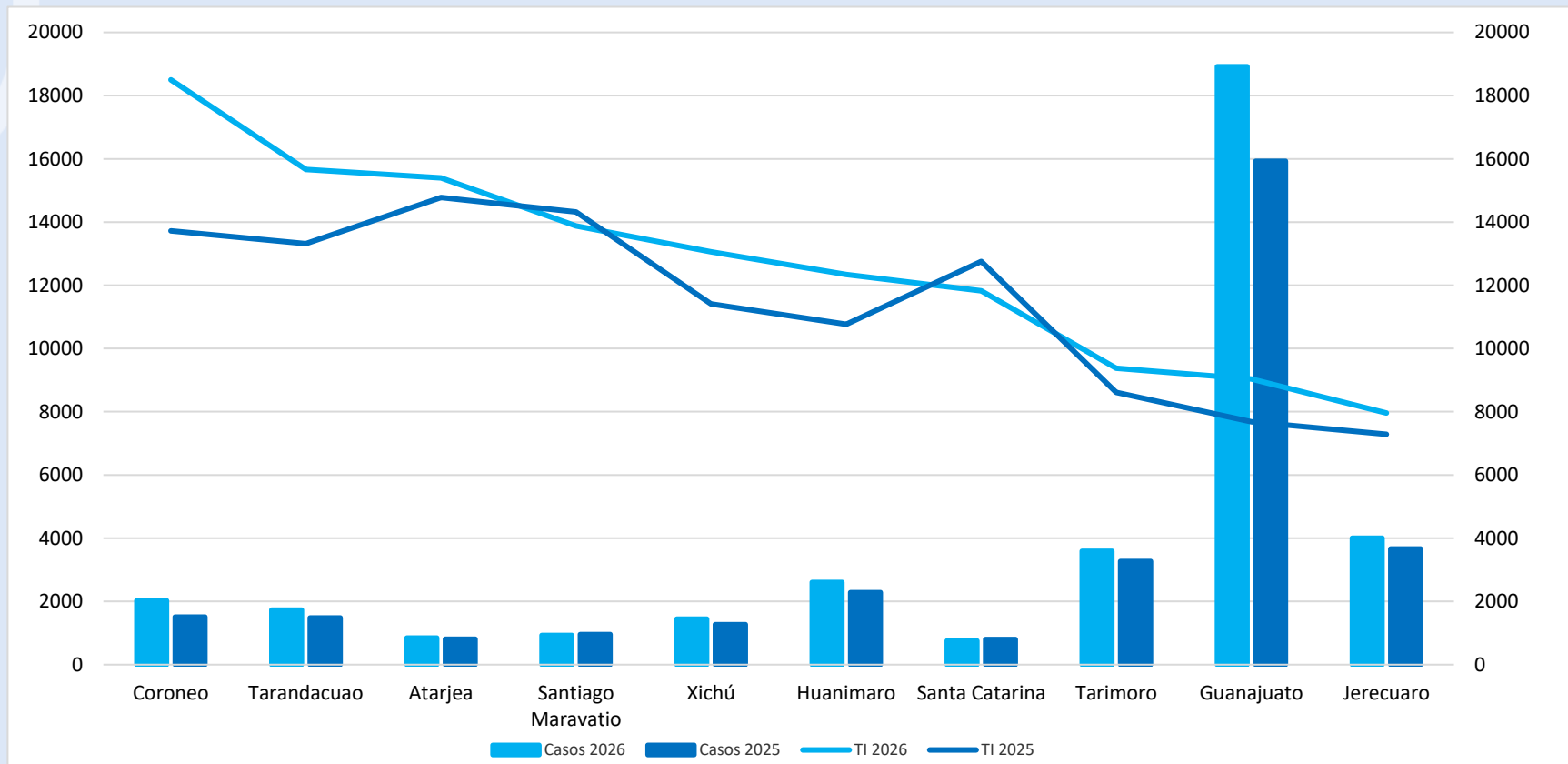
10 Principales Causas de Morbilidad y Tasa de Incidencia en menores de 5 años, 2025-2026



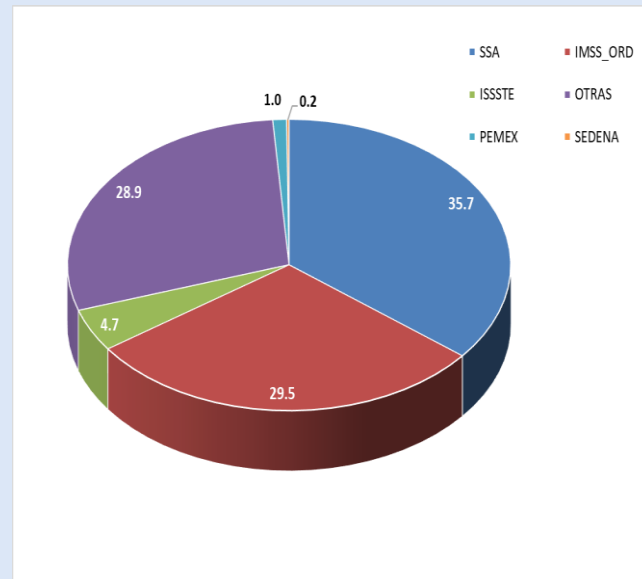
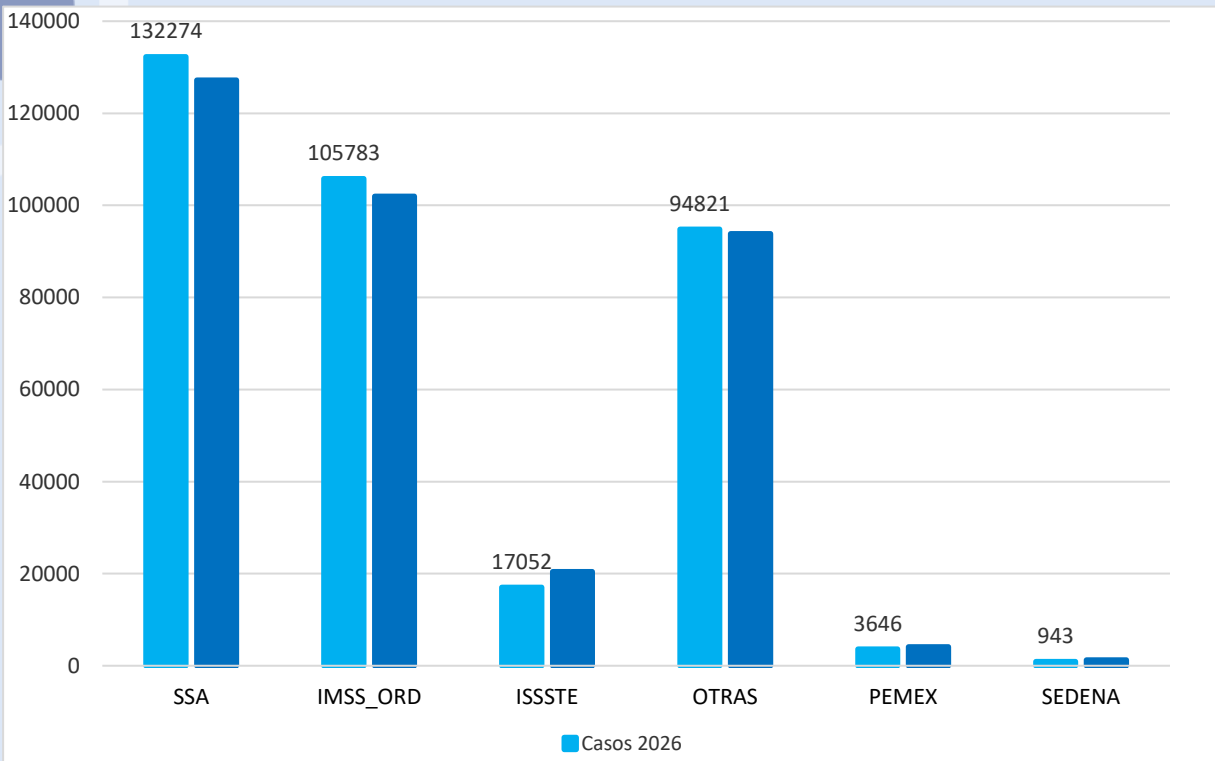
Morbilidad y Tasa de Incidencia por Grupo de Edad 2025-2026



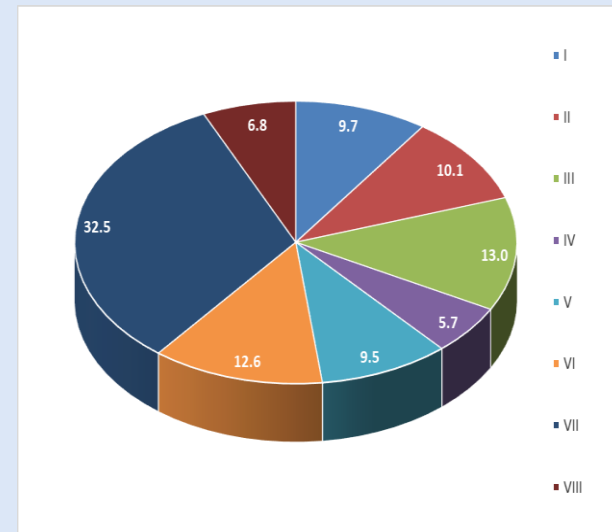
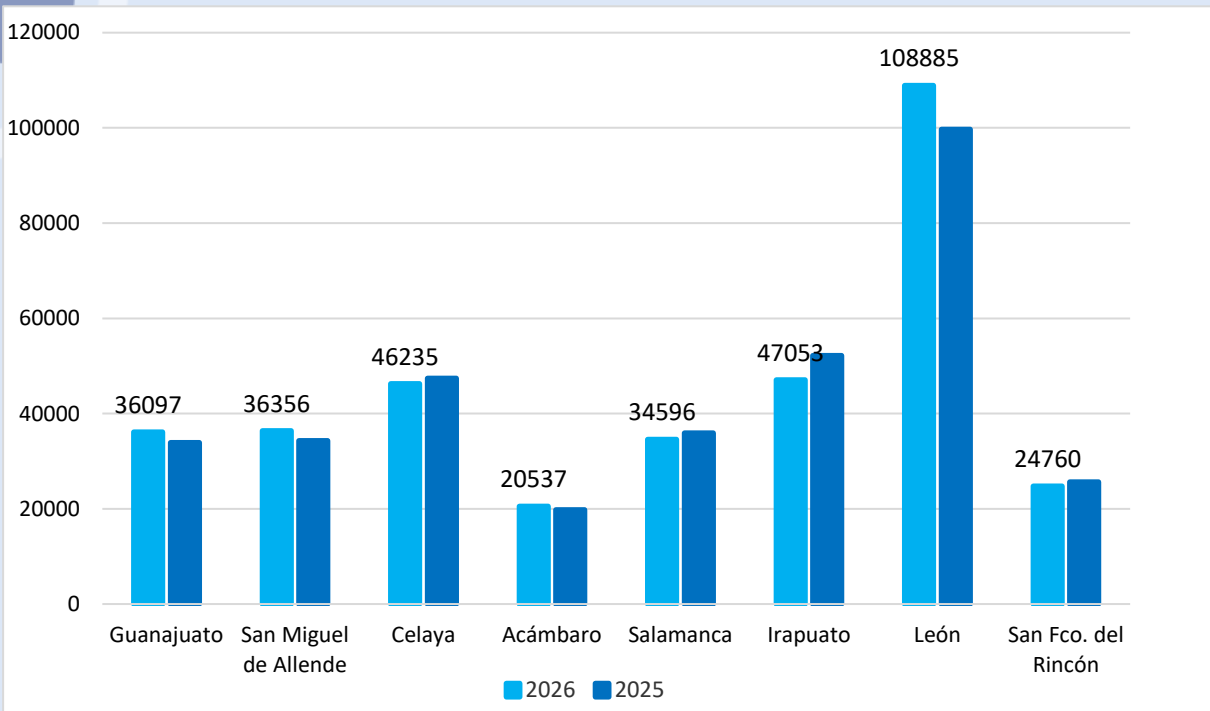
Municipios con Mayor Tasa de Incidencia de Casos Nuevos de Enfermedad 2025-2026



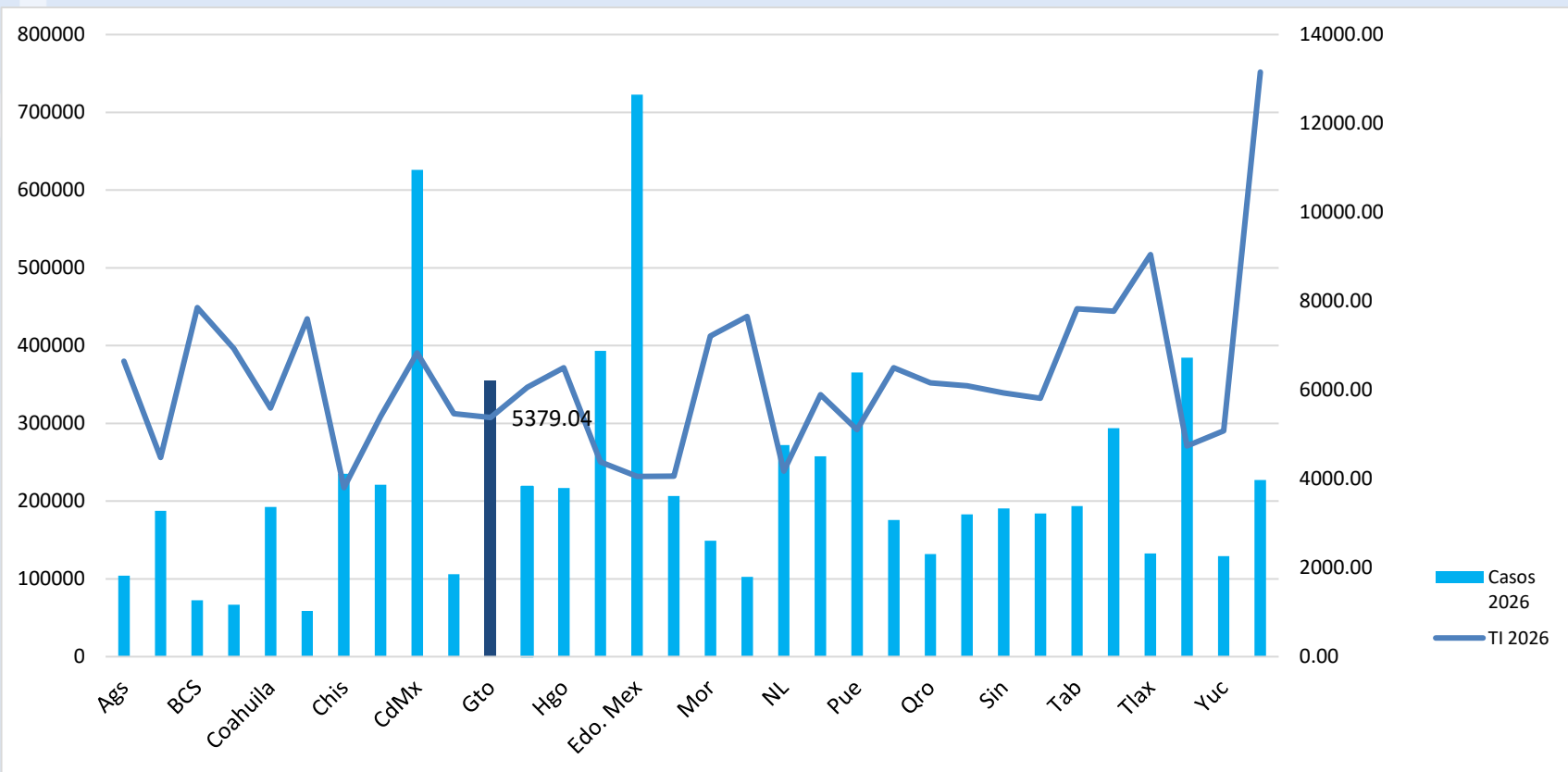
Notificación de Casos Nuevos de Enfermedad por Institución 2025-2026 y Porcentaje de Notificación 2026



Notificación de Casos Nuevos de Enfermedad por Jurisdicción Sanitaria 2025-2026 y Porcentaje de Notificación 2026



Morbilidad General y Tasa de Incidencia por Entidad Federativa 2026



Tasa de Incidencia Nacional= 5,473.12

Fuente: SINAVE/plataforma digital del SUAVE 2025-2026, frecuencia absoluta acumulada SE_10, información preliminar.
Tasa de Incidencia por 100mil habitantes.

20 Principales Causas de Morbilidad en Guanajuato 2026-2025

No.	Diagnóstico	Semana 10	Acumulado 2026	Acumulado 2025	Diferencia %
1	Infecciones respiratorias agudas	16,896	205,321	206,125	-0.4
2	Infección de vías urinarias	3,417	29,507	29,658	-0.5
3	Infecciones intestinales por otros organismos	2,959	26,405	23,739	11.2
4	Gingivitis y enfermedad periodontal	1,769	15,493	13,542	14.4
5	Úlceras, gastritis y duodenitis	969	9,875	10,641	-7.2
6	Intoxicación por picadura de alacrán	1,036	7,636	6,788	12.5
7	Otitis media aguda	598	6,111	5,940	2.9
8	Vulvovaginitis	603	6,048	5,904	2.4
9	Accidentes de transporte en vehículos con motor	506	5,571	5,007	11.3
10	Conjuntivitis	529	4,842	5,265	-8.0
11	Hipertensión arterial	415	4,279	4,137	3.4
12	Obesidad	390	3,813	4,262	-10.5
13	Diabetes tipo 2	368	3,530	3,481	1.4
14	Influenza	209	2,931	1,451	102.0
15	Neumonías y bronconeumonías	185	2,661	2,007	32.6
16	COVID-19	71	1,762	1,242	41.9
17	Infecciones asociadas a la atención de la salud	178	1,353	1,258	7.6
18	Insuficiencia venosa periférica	139	1,325	1,238	7.0
19	Mordeduras por perro	124	1,072	1,062	0.9
20	Faringitis y amigdalitis estreptocócicas	48	998	697	43.2

20 Principales Causas de Morbilidad en México 2026-2025

No.	Diagnóstico	Semana 10	Acumulado 2026	Acumulado 2025	Diferencia %
1	Infecciones respiratorias agudas	298,804	4,057,845	4,379,952	-7.4
2	Infecciones intestinales por otros organismos	69,270	693,658	687,564	0.9
3	Infección de vías urinarias	61,155	638,907	660,222	-3.2
4	Gingivitis y enfermedad periodontal	23,572	241,285	245,229	-1.6
5	Úlceras, gastritis y duodenitis	15,379	169,006	178,393	-5.3
6	Obesidad	16,338	158,227	127,251	24.3
7	Conjuntivitis	14,280	144,623	149,583	-3.3
8	Hipertensión arterial	12,218	132,427	126,881	4.4
9	Otitis media aguda	10,129	119,721	141,212	-15.2
10	Vulvovaginitis	11,501	119,667	130,186	-8.1
11	Diabetes tipo 2	10,602	111,003	106,509	4.2
12	Faringitis y amigdalitis estreptocócicas	4,341	62,139	65,153	-4.6
13	Accidentes de transporte en vehículos con motor	4,470	47,500	45,247	5.0
14	Neumonías y bronconeumonías	3,337	46,632	45,733	2.0
15	Insuficiencia venosa periférica	4,277	39,678	35,976	10.3
16	Intoxicación por picadura de alacrán	4,097	39,447	42,096	-6.3
17	Influenza	1,912	33,008	33,877	-2.6
18	Depresión	2,778	28,767	28,140	2.2
19	Asma	2,356	28,474	32,453	-12.3
20	Mordeduras por perro	2,361	25,642	24,405	5.1

Vigilancia Epidemiológica Especial Comparativo 2026-2025

No.	Infecciones de Transmisión Sexual	Semana 10	Acumulado 2026	Acumulado 2025	Diferencia %
1	Infección por el VIH	15	137	87	57.5
2	Hepatitis Virica B	0	4	5	100.0
3	Hepatitis Virica C	1	13	15	-13.3
4	Sífilis Adquirida	17	215	209	2.9
No.	Enfermedades Congénitas	Semana 10	Acumulado 2026	Acumulado 2025	Diferencia %
1	Anencefalia	0	1	1	0.0
2	Espina Bifida	0	6	4	50.0
3	Microcefalia	0	1	0	100.0
4	Sífilis congénita	2	28	6	366.7
No.	Micobacterias	Semana 10	Acumulado 2026	Acumulado 2025	Diferencia %
1	Tuberculosis Meningea	1	8	6	33.3
2	Tuberculosis Respiratoria	2	34	65	-47.7
3	Tuberculosis otras formas	2	18	37	-51.4
4	Lepra	0	0	1	0.0
No.	Enfermedades Transmitidas por Vector	Semana 10	Acumulado 2026	Acumulado 2025	Diferencia %
1	Dengue no grave	3	65	94	-30.9
2	Dengue con signos de alarma	0	8	23	-65.2
3	Dengue grave	1	2	0	100.0
4	Zika	0	0	0	0
5	Rickettsia	0	0	0	0.0
6	Enfermedad de Chagas	0	1	15	-93.3

Vigilancia Epidemiológica Especial Comparativo 2026-2025

No.	Intoxicación por Animales y Artrópodos	Semana 10	Acumulado 2026	Acumulado 2025	Diferencia %
1	Intoxicación por Picadura de Alacran	1,036	7,636	6,788	12.5
2	Picadura por Ponzoña Animales	82	488	699	-30.2
3	Mordedura de araña violinista	0	4	4	0.0
4	Mordedura de araña viuda negra	4	67	45	48.9
5	Mordedura por serpiente	0	1	9	-88.9
					-
No.	Otras Enfermedades Infecto-Contagiosas	Semana 10	Acumulado 2026	Acumulado 2025	Diferencia %
1	Hepatitis Virica A	1	14	36	-61.1
2	Otras Hepatitis Viricas	0	4	0	100.0
3	MPOX	0	1	0	100.0
4	Enteritis debida a rotavirus	3	9	12	-25.0
No.	Zoonosis	Semana 10	Acumulado 2026	Acumulado 2025	Diferencia %
1	Cisticercosis	0	2	2	0.0
2	Toxoplasmosis	0	0	0	0.0
3	Brucelosis	0	10	9	11.1
No.	Enfermedades Prevenibles por Vacunación	Semana 10	Acumulado 2026	Acumulado 2025	Diferencia %
1	Enfermedad Febril Exantemática	20	189	59	0.0
2	Síndrome Coqueluchoide	1	58	116	-50.0
3	Tosferina	1	11	21	-47.6
4	ESAVI´s	2	19	11	72.7
5	Tetanos	0	1	2	0.0
6	Varicela	81	697	804	-13.3
7	Paralisis Flacida Aguda	1	8	9	-11.1

No.	Enfermedades No Transmisibles	Semana 10	Acumulado 2026	Acumulado 2025	Diferencia	%
1	Obesidad	390	3,813	4,262	-10.5	
2	Diabetes Tipo 1	3	33	32	0.0	
3	Diabetes Tipo 2	368	3,530	3,481	1.4	
4	Hipertensión Arterial	415	4,279	4,137	3.4	
5	Enfermedad Isquémica del Corazón	99	748	539	38.8	
6	Enfermedad Cerebrovascular	67	655	565	15.9	
7	Depresión	97	996	1,131	-11.9	
8	Hipotermia	0	2	0	100.0	
9	Efectos del calor y de la luz	0	1	0	100.0	

No.	Enfermedades Respiratorias	Semana 10	Acumulado 2026	Acumulado 2025	Diferencia	%
1	COVID-19	71	1,762	1,242	41.9	
2	Influenza	209	2,931	1,451	102.0	
3	Neumonías y Bronconeumonías	185	2,661	2,007	32.6	
4	EPOC	6	46	67	-31.3	
5	Asma	48	635	730	-13.0	

Canales Endémicos Interés Epidemiológico

Infecciones Respiratorias Agudas

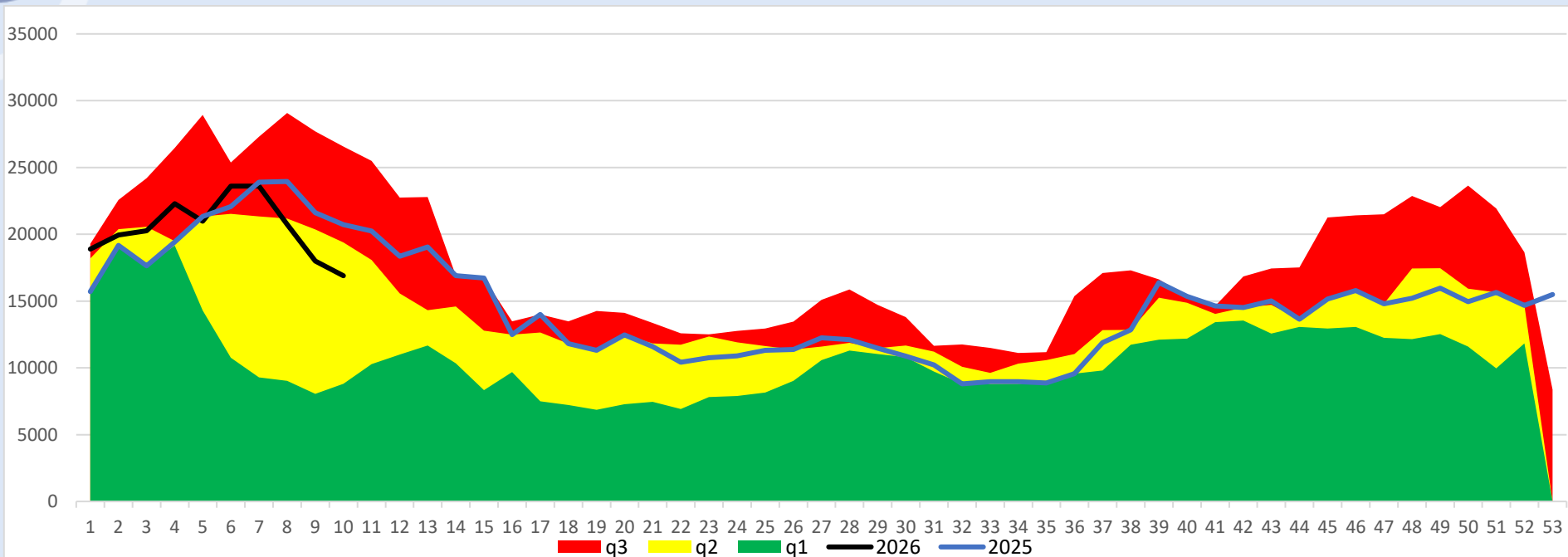
q1

mediana

q3

2025

2026



Influenza

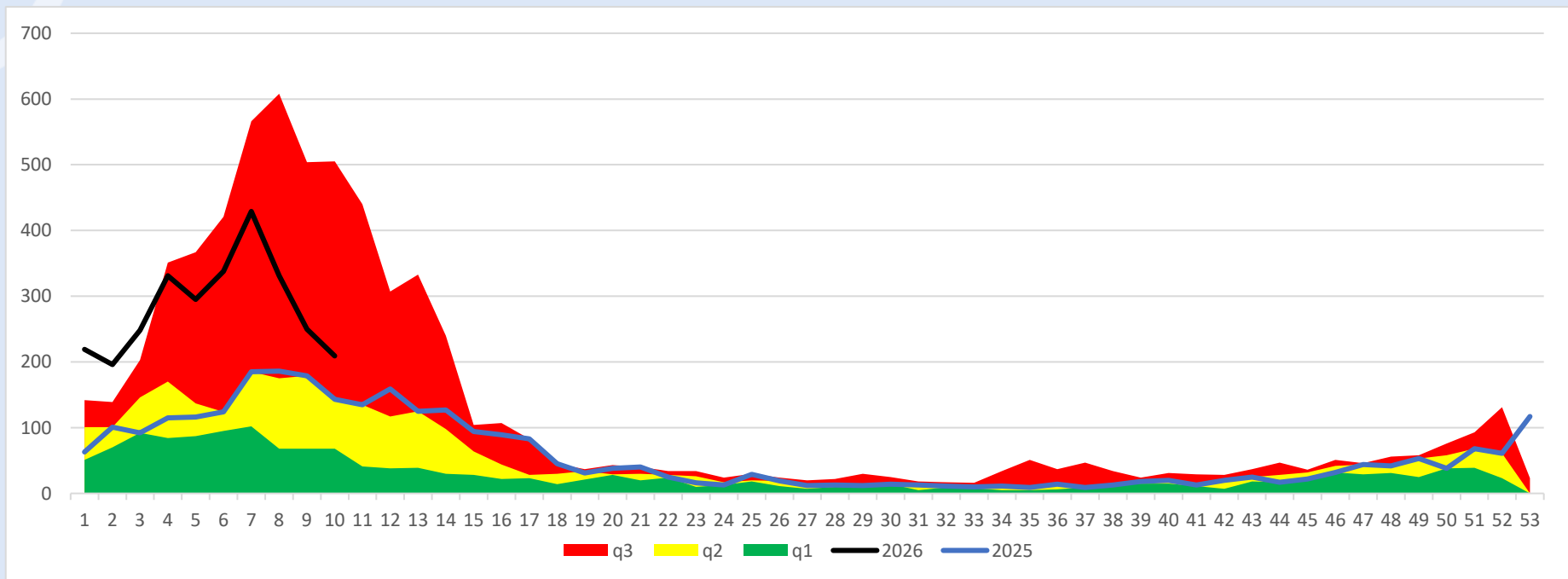
q1

mediana

q3

2025

2026



Neumonías y Bronconeumonías

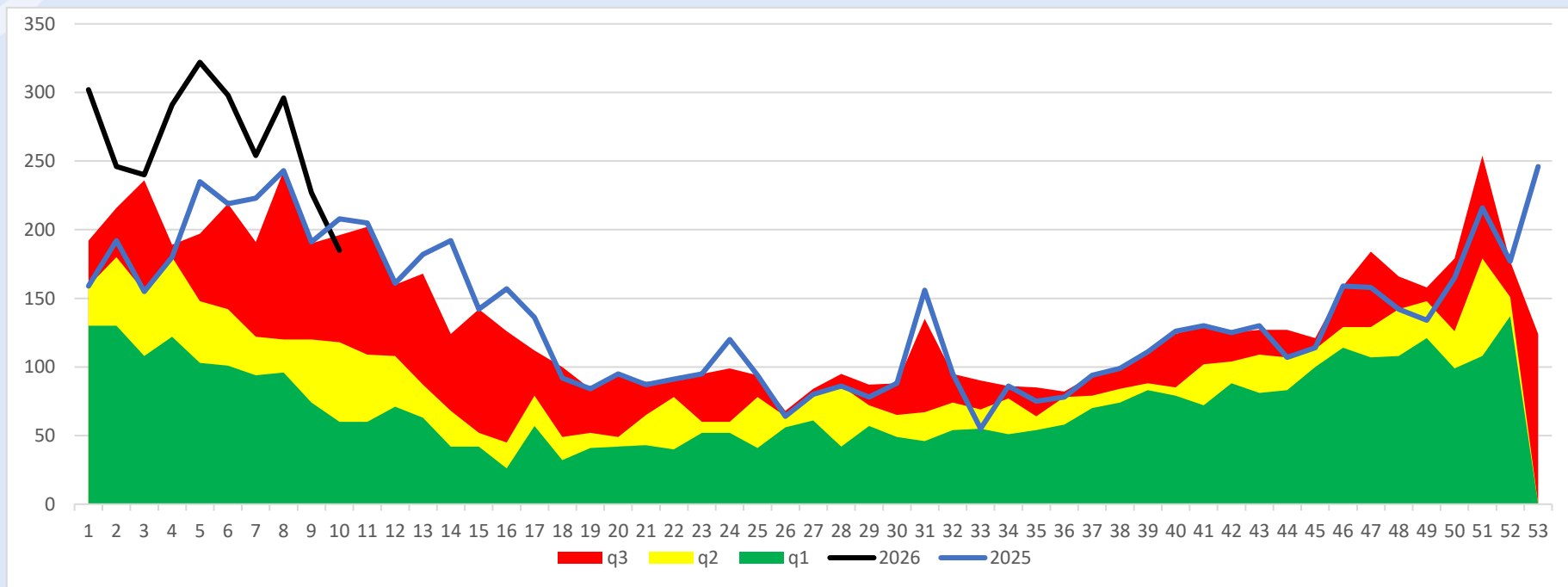
q1

mediana

q3

2025

2026



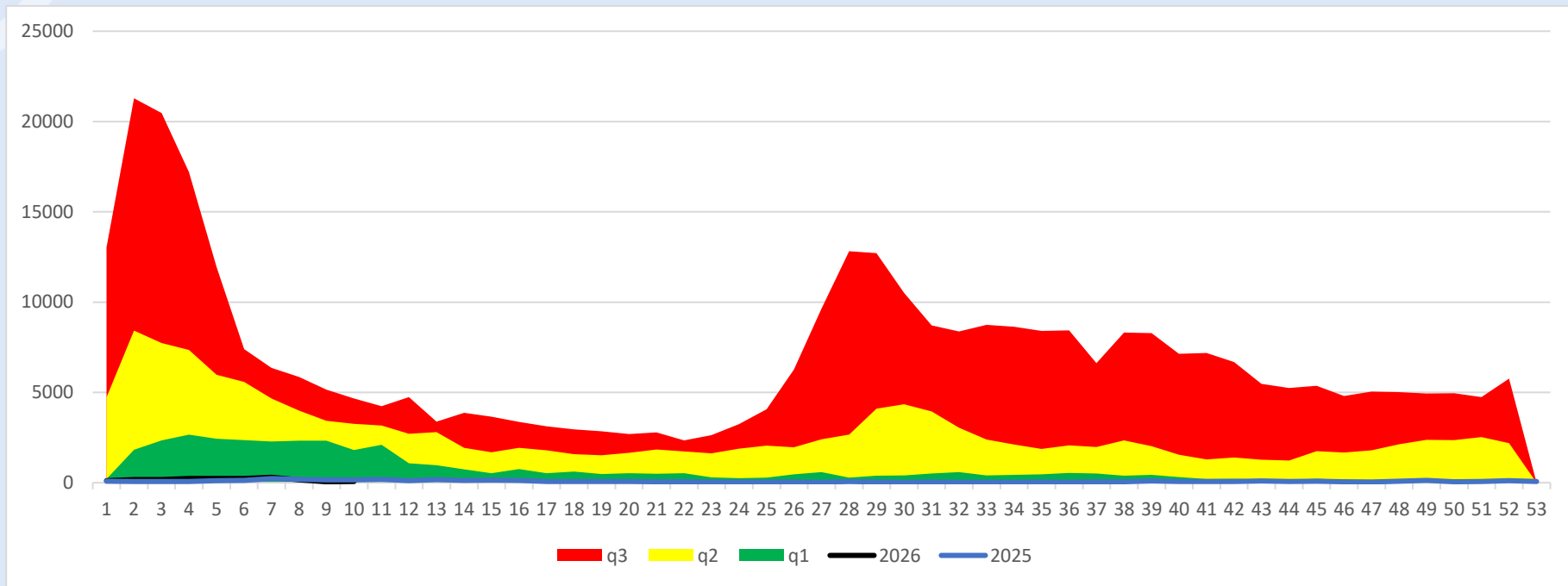
q1

mediana

q3

2025

2026



Infecciones Intestinales

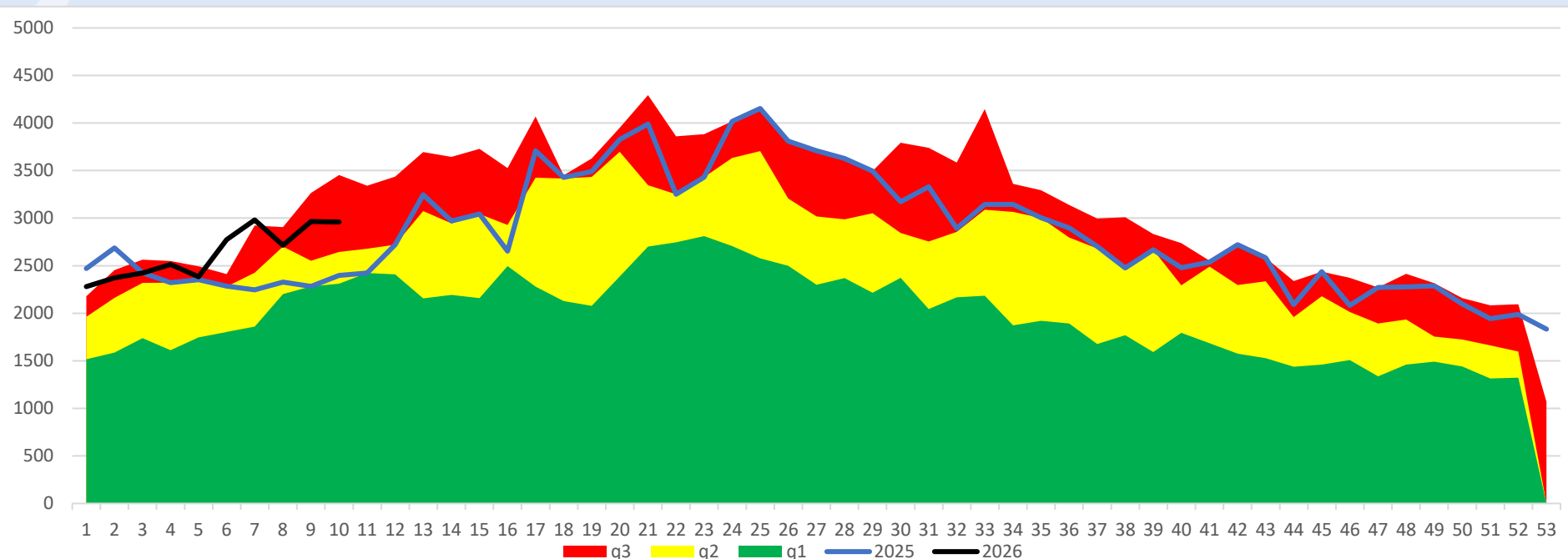
q1

mediana

q3

2025

2026



Intoxicación por Picadura de Alacrán

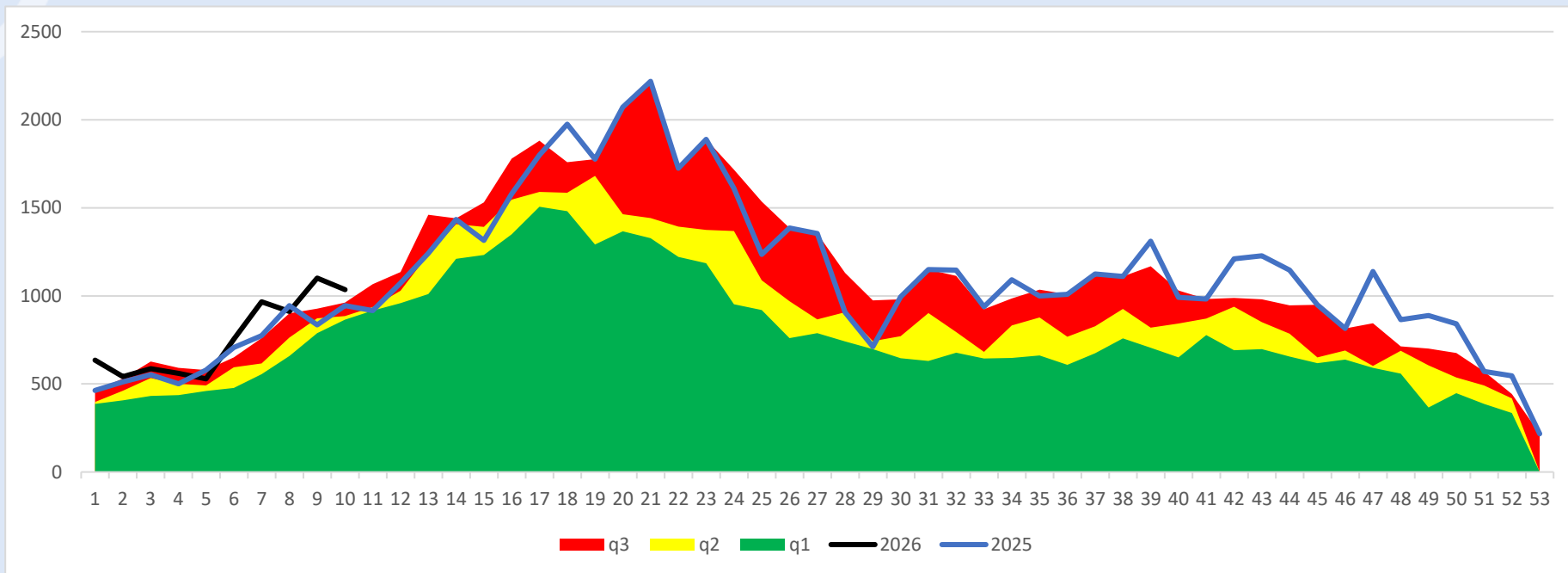
q1

mediana

q3

2025

2026



Hepatitis Viral A

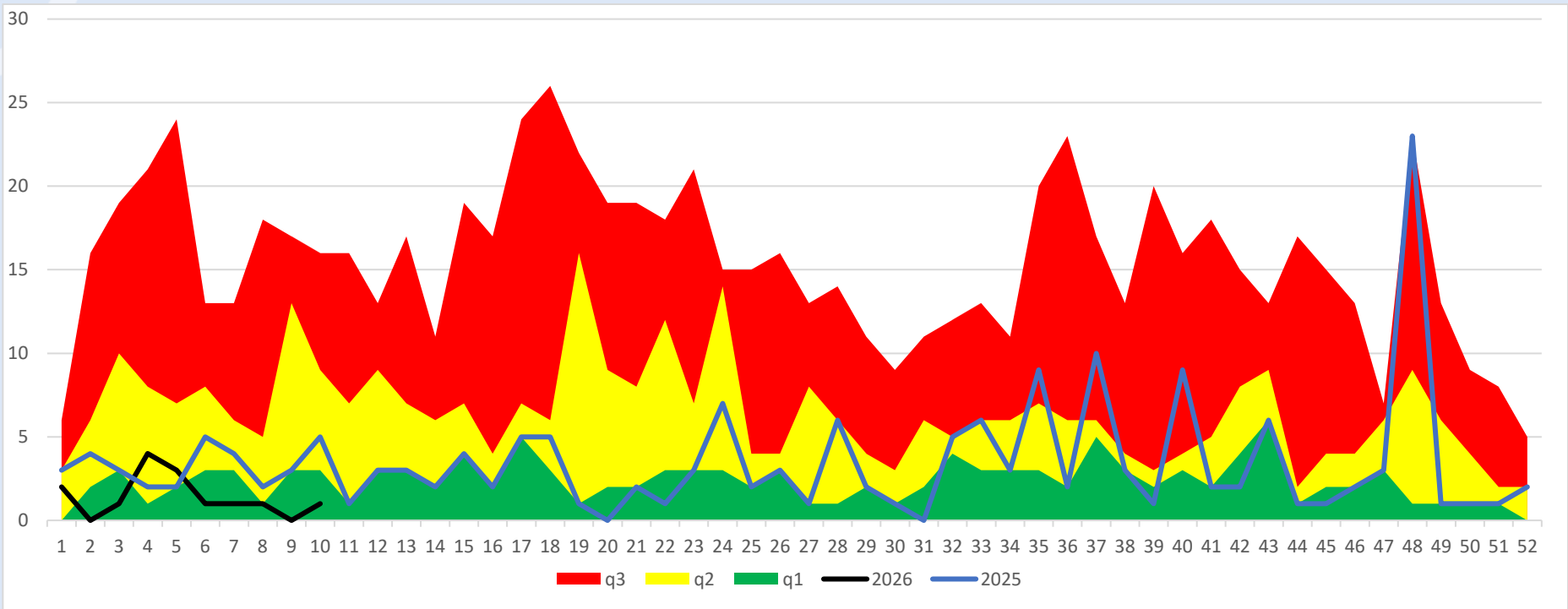
q1

mediana

q3

2025

2026



Tuberculosis Respiratoria

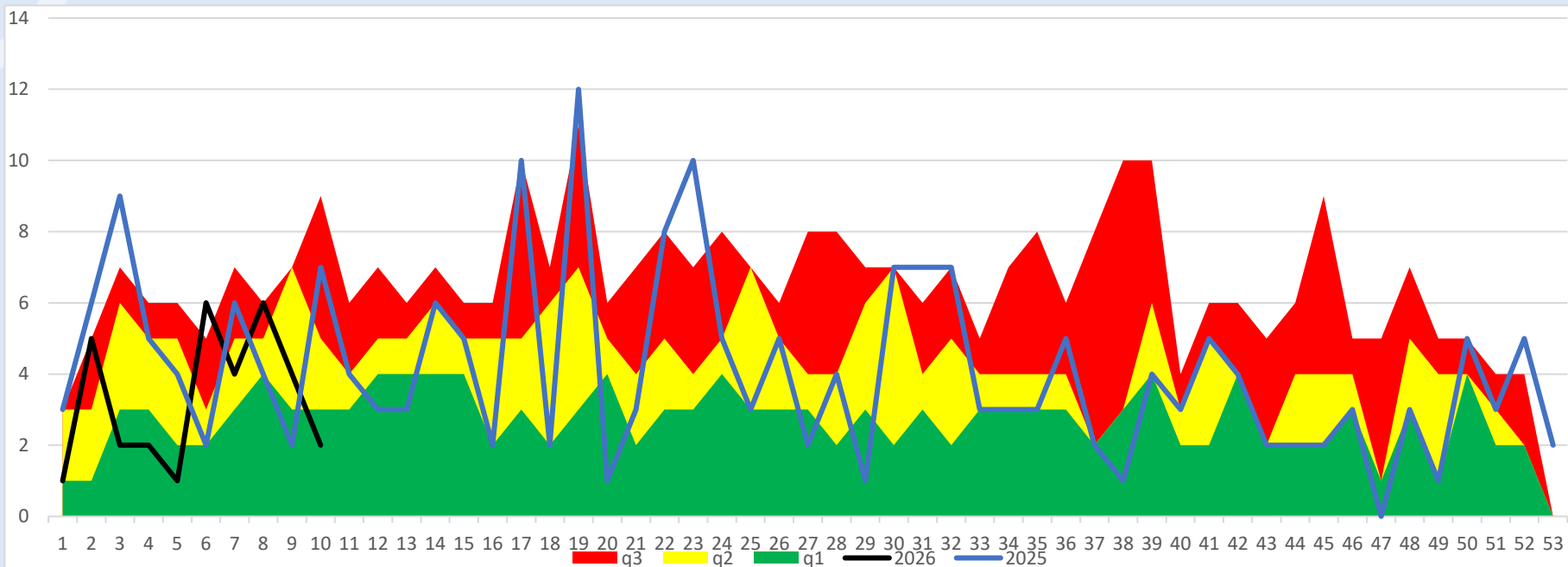
q1

mediana

q3

2025

2026



Infección por VIH

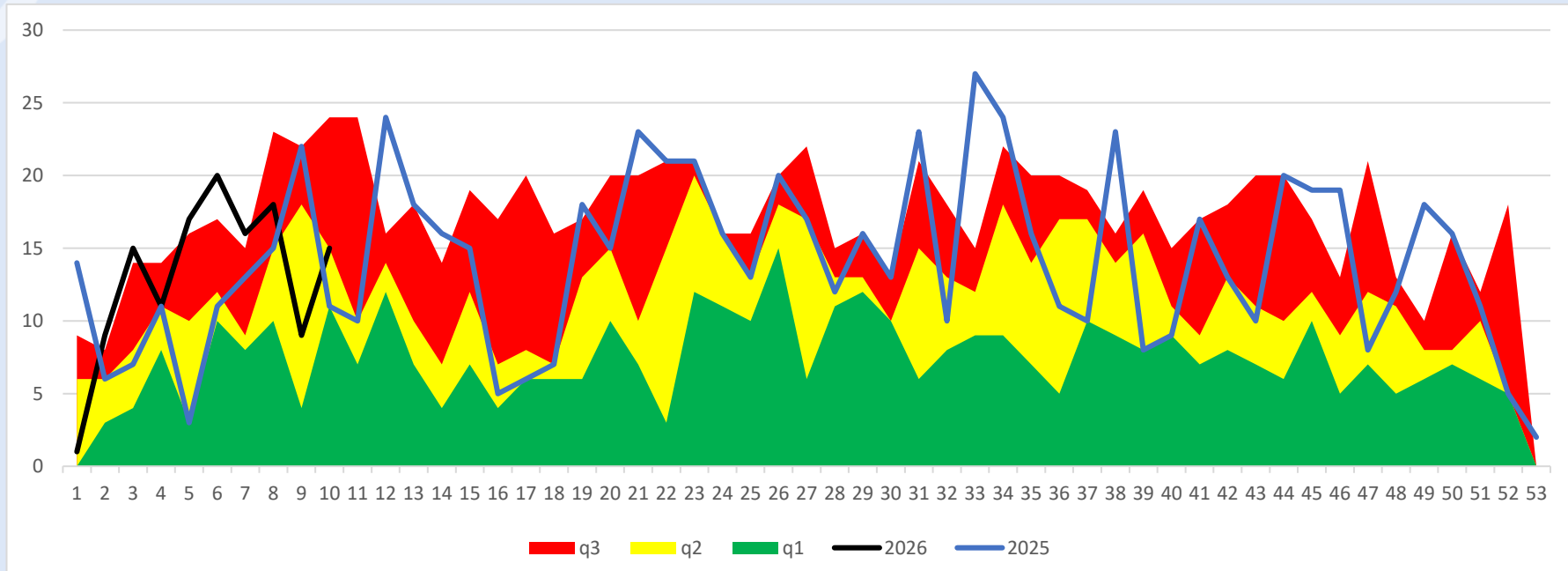
q1

mediana

q3

2025

2026



Depresión

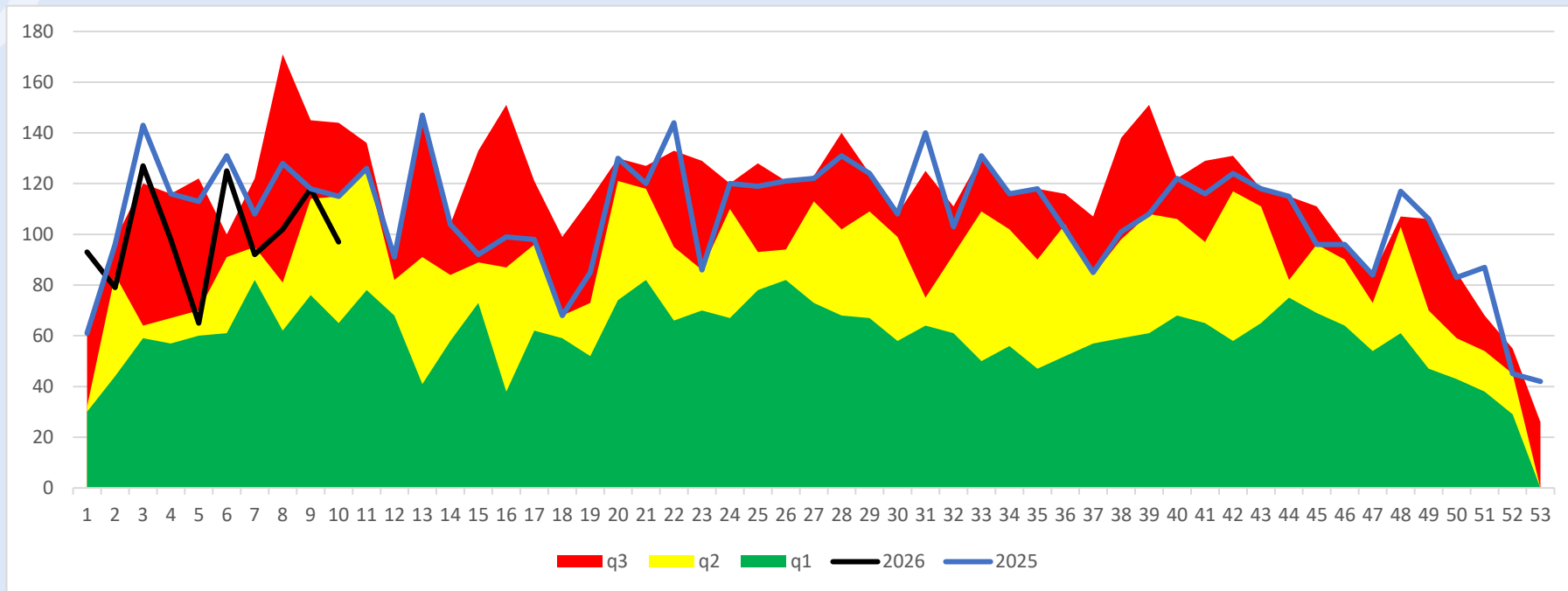
q1

mediana

q3

2025

2026



Diabetes Tipo 2

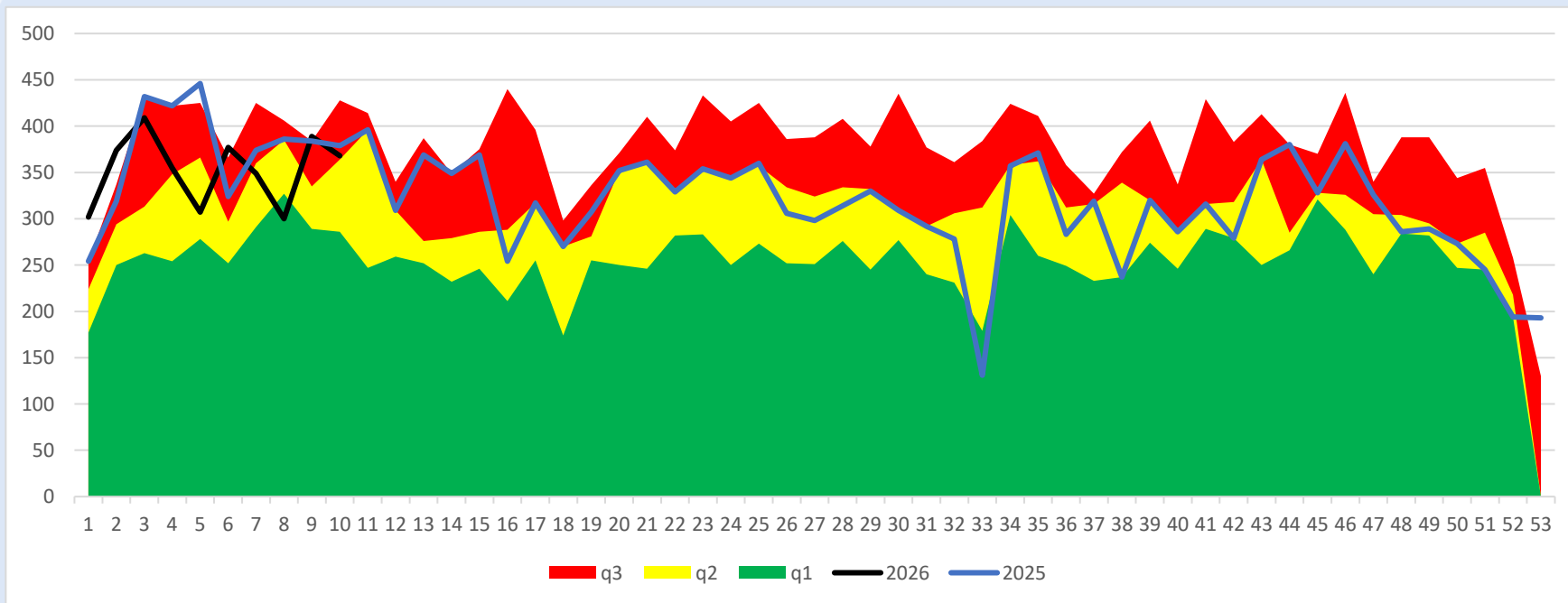
q1

mediana

q3

2025

2026



Dengue

(no grave, con signos de alarma y grave)

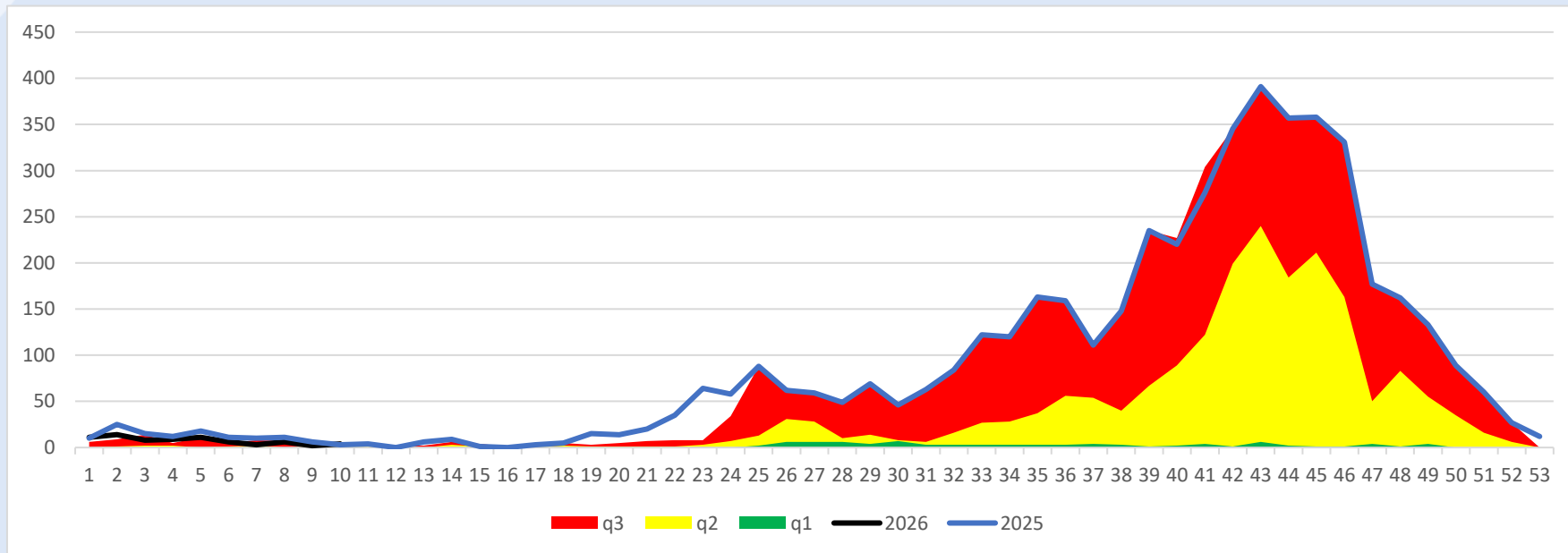
q1

mediana

q3

2025

2026



Enfermedad Febril Exantemática

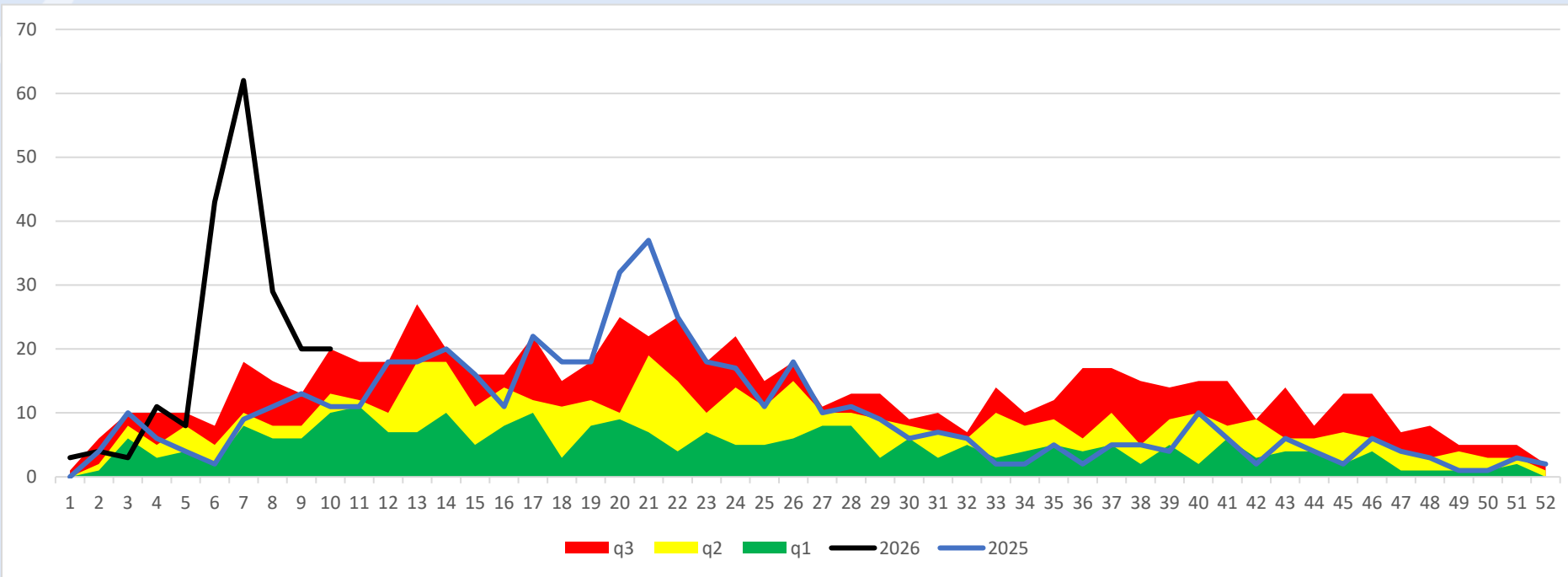
q1

mediana

q3

2025

2026



Síndrome Coqueluchoide

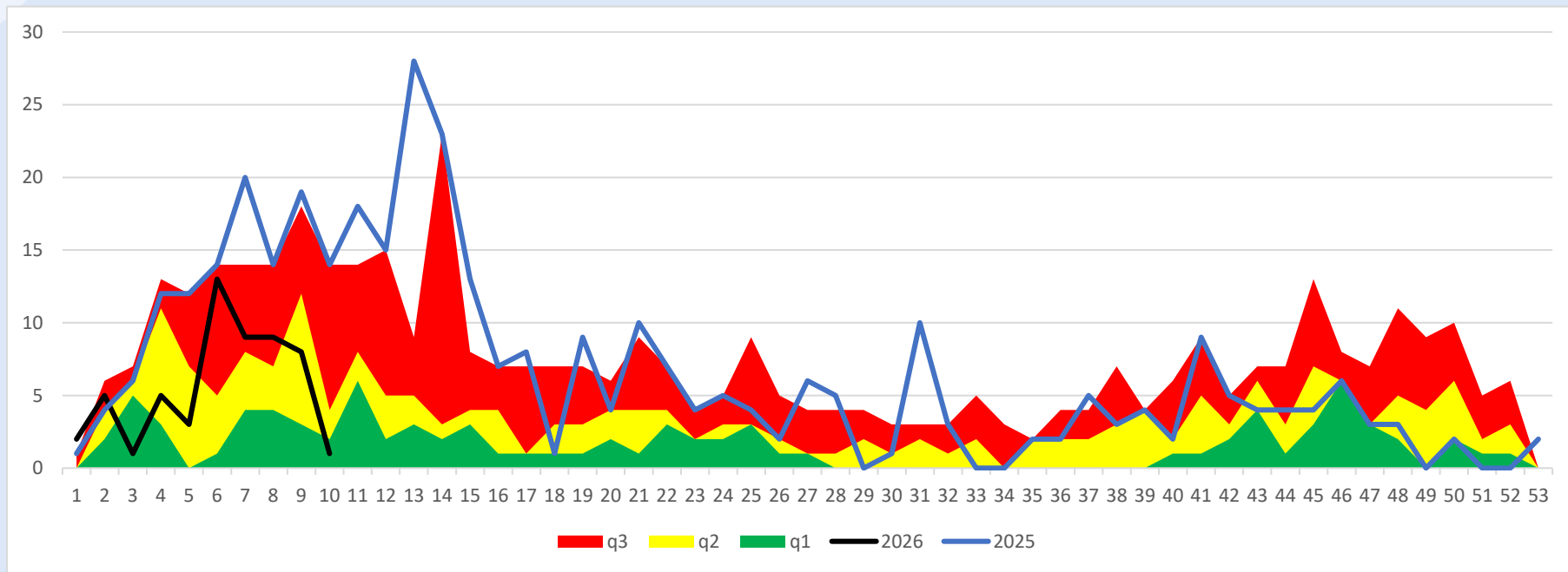
q1

mediana

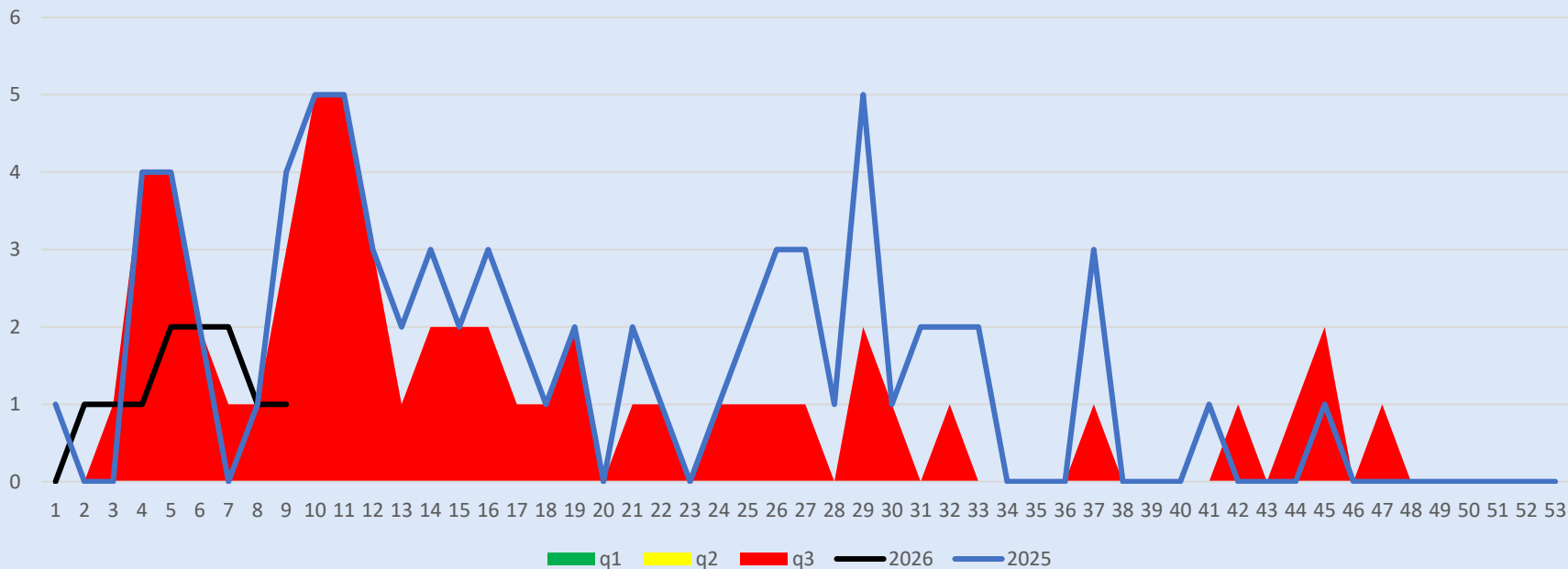
q3

2025

2026



Tosferina





SALUD
SECRETARÍA DE SALUD

Directorio

Coordinador General de Salud Pública

Dr. José Felipe Carranco Escalona

Directora General de Prevención y Promoción de la Salud

Dra. Silvia Ibarra Sánchez

**Director de Vigilancia Epidemiológica, Enfermedades
Emergentes y Reemergentes**

Dr. Adolfo Valdez Escobedo

Elaboración

Coordinador Estatal de Vigilancia Epidemiológica

Dr. José Carlos Lona Aguayo