

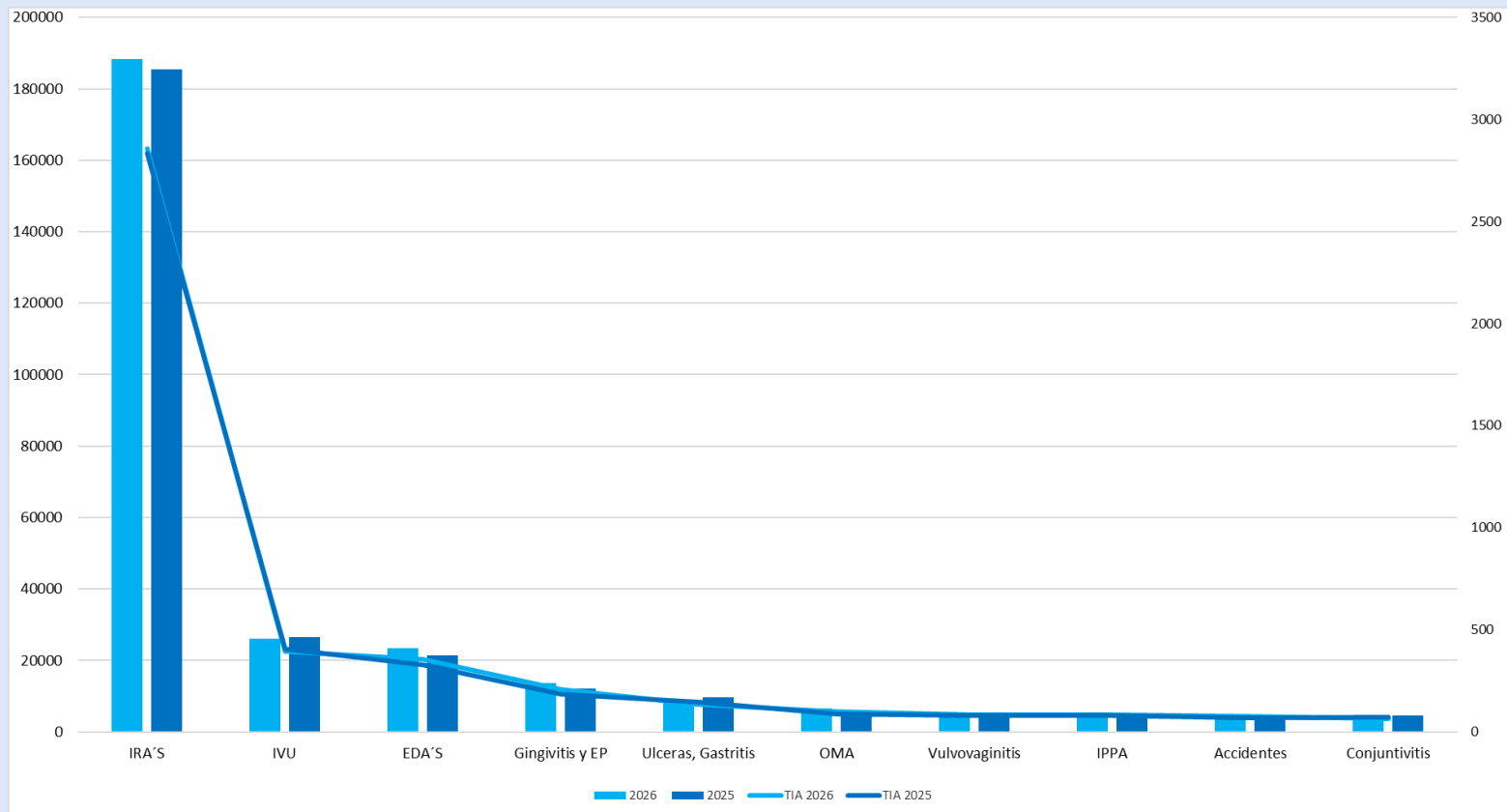
Boletín Epidemiológico



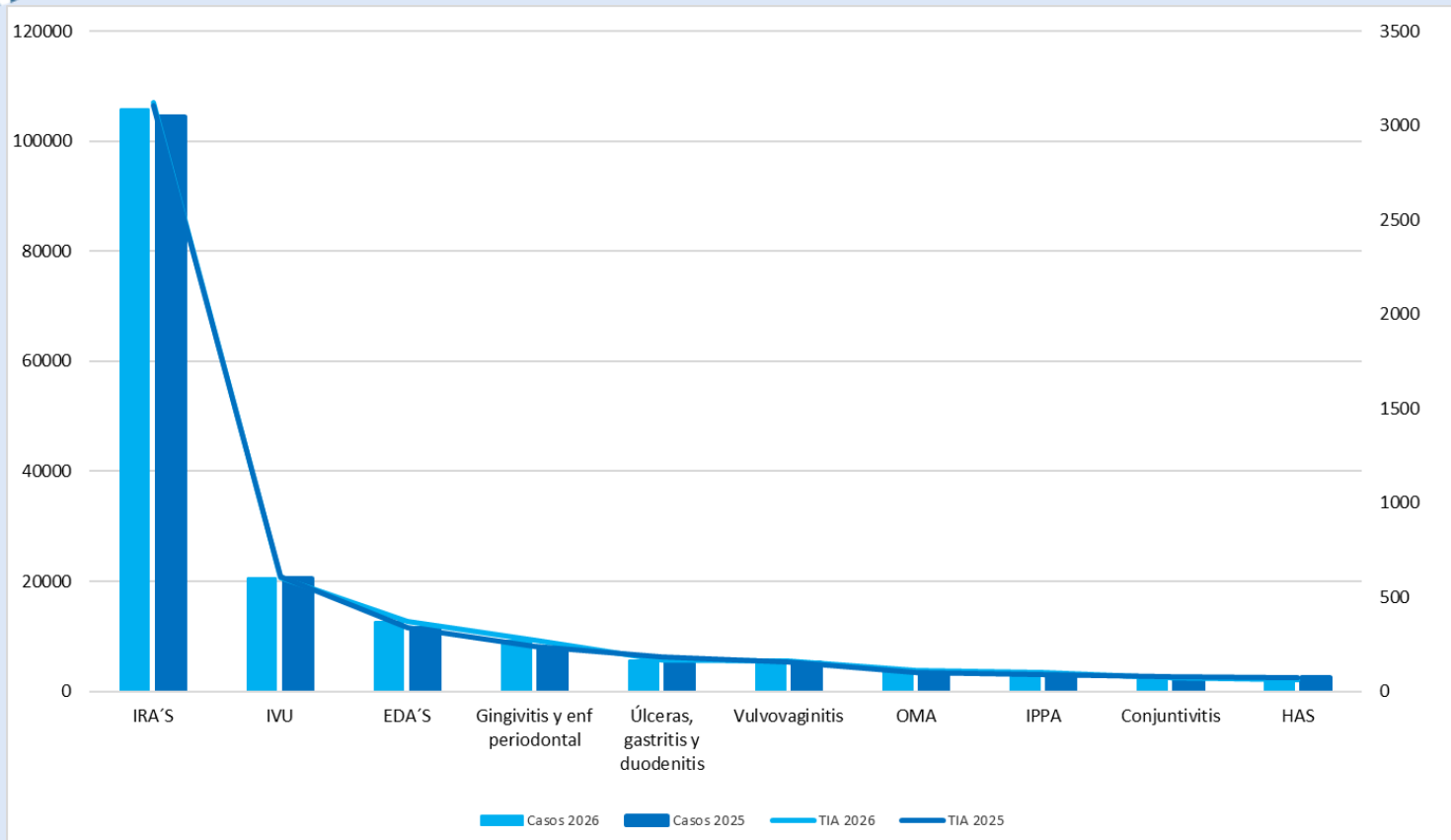
SALUD
SECRETARÍA DE SALUD

Semana Epidemiológica No.9
(1 al 7 de marzo del 2026)

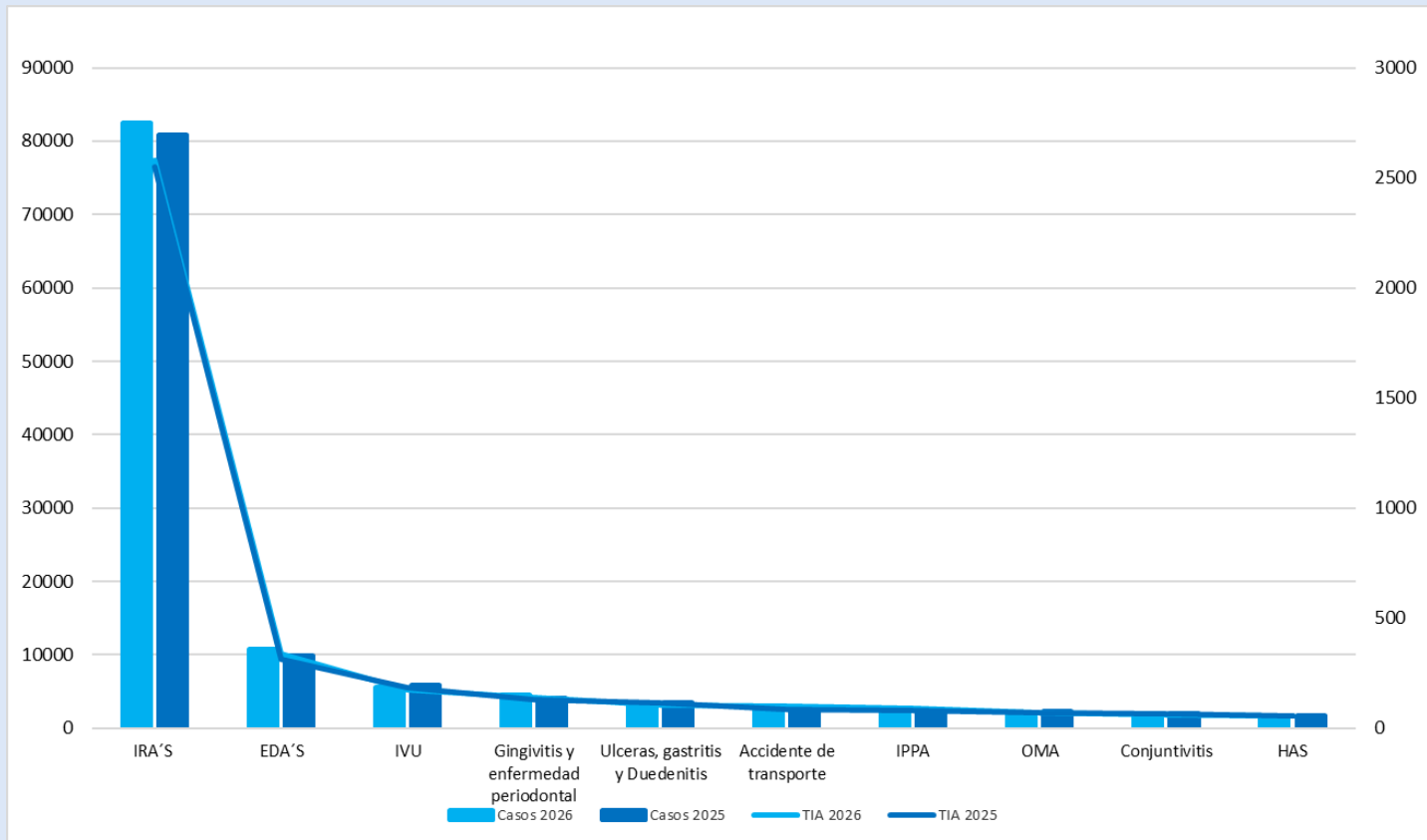
10 Principales Causas de Morbilidad y Tasa de Incidencia 2025-2026



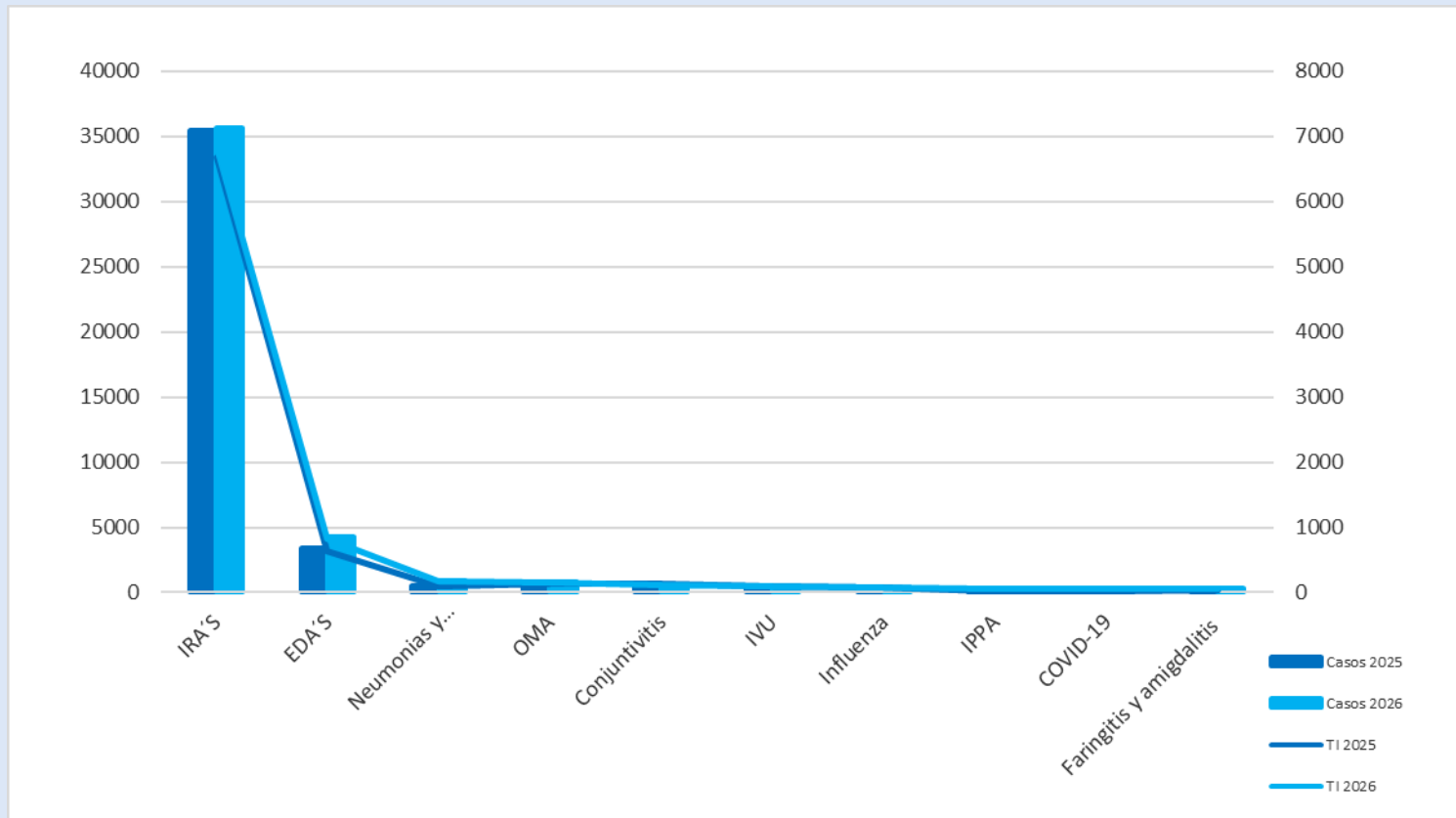
10 Principales Causas de Morbilidad y Tasa de Incidencia en Mujeres, 2025-2026



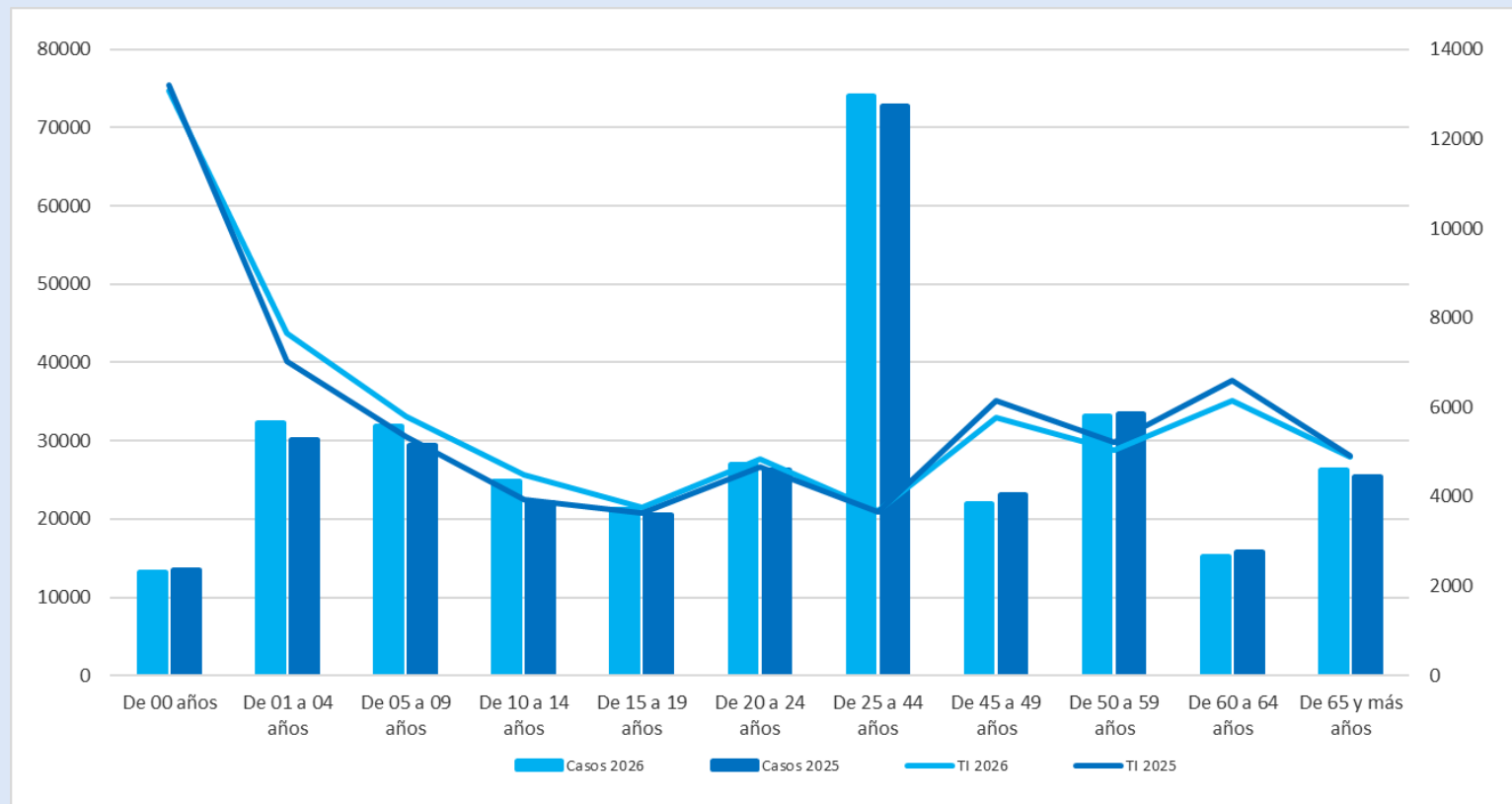
10 Principales Causas de Morbilidad y Tasa de Incidencia en Hombres, 2025-2026



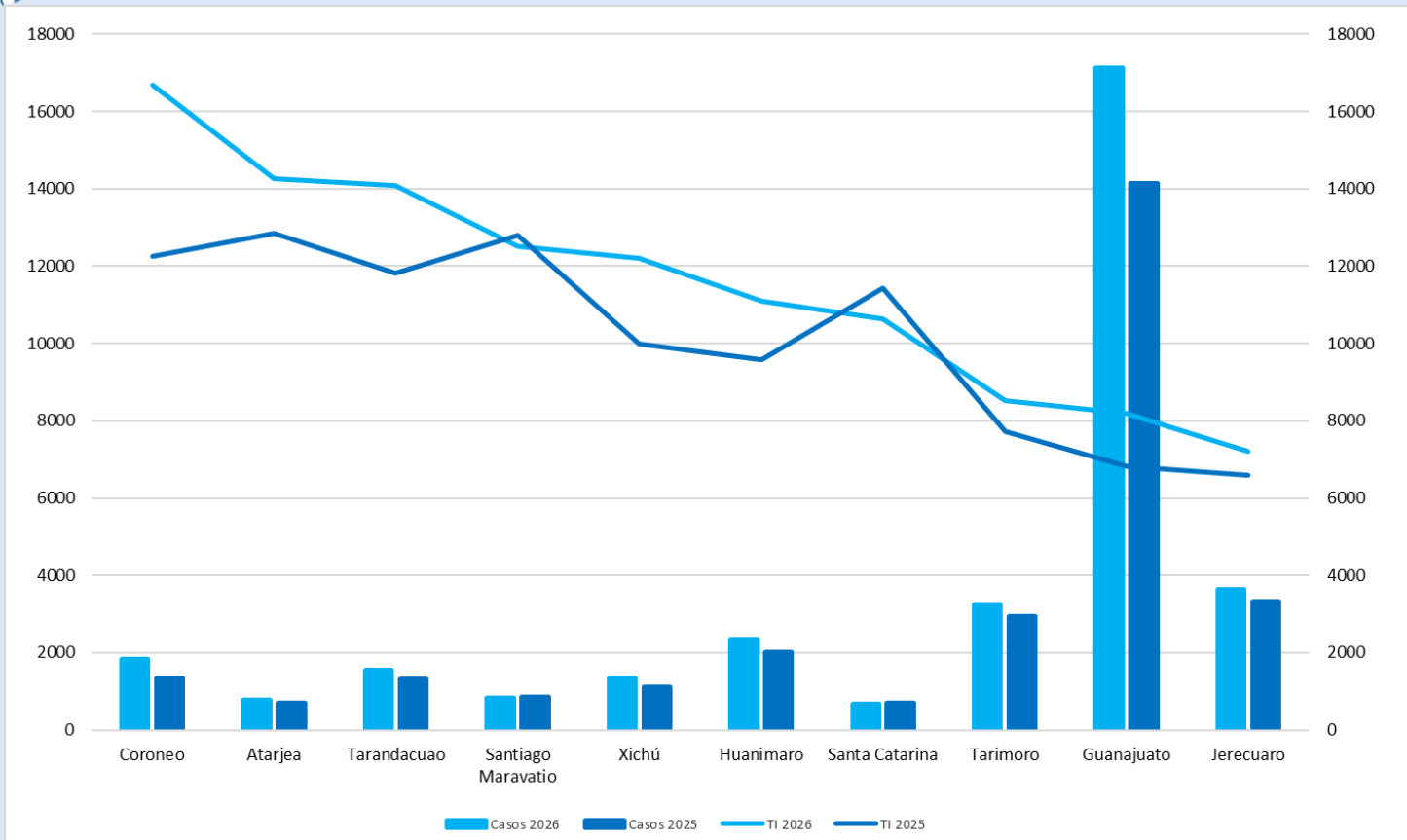
10 Principales Causas de Morbilidad y Tasa de Incidencia en menores de 5 años, 2025-2026



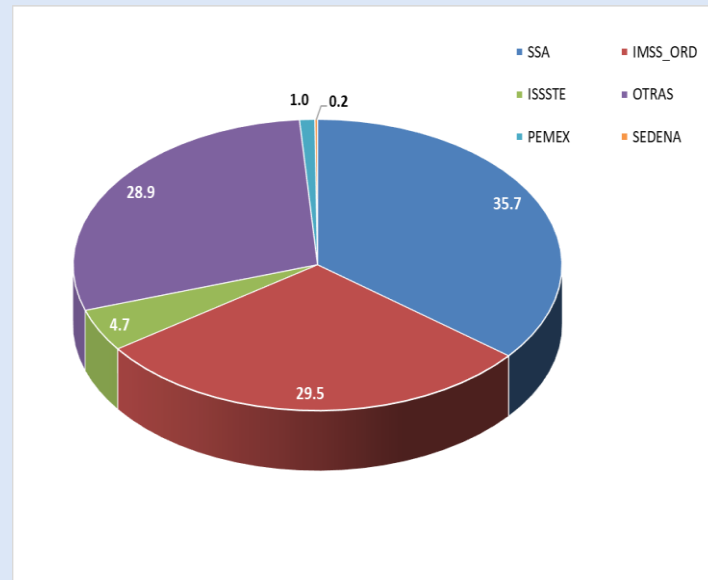
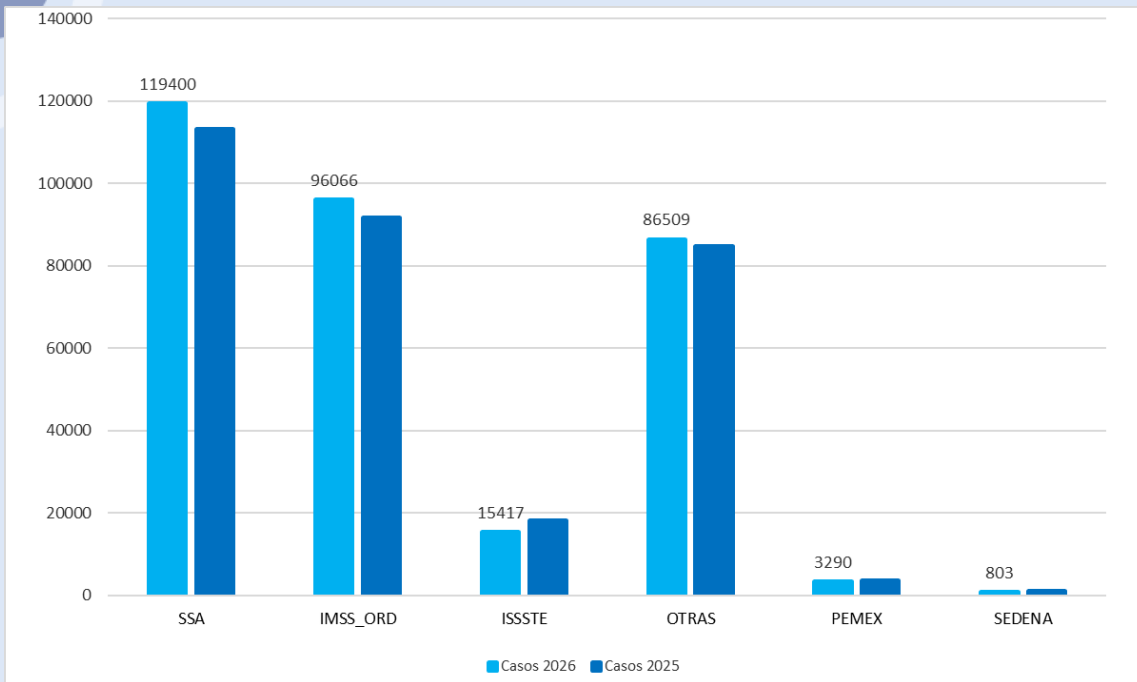
Morbilidad y Tasa de Incidencia por Grupo de Edad 2025-2026



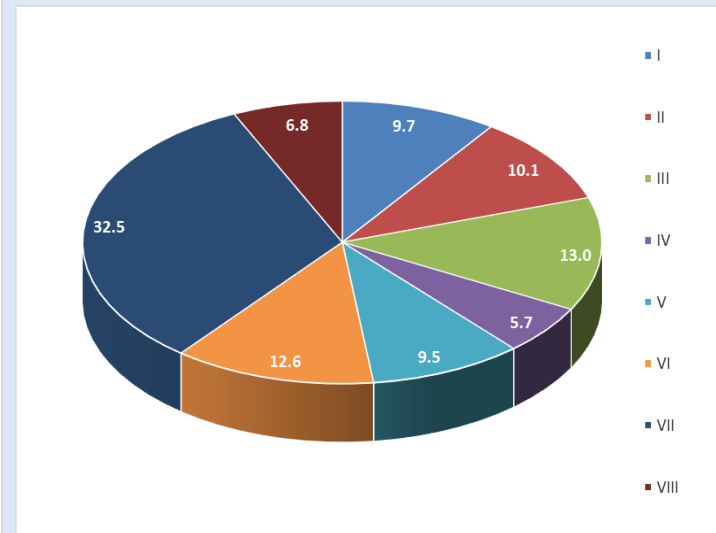
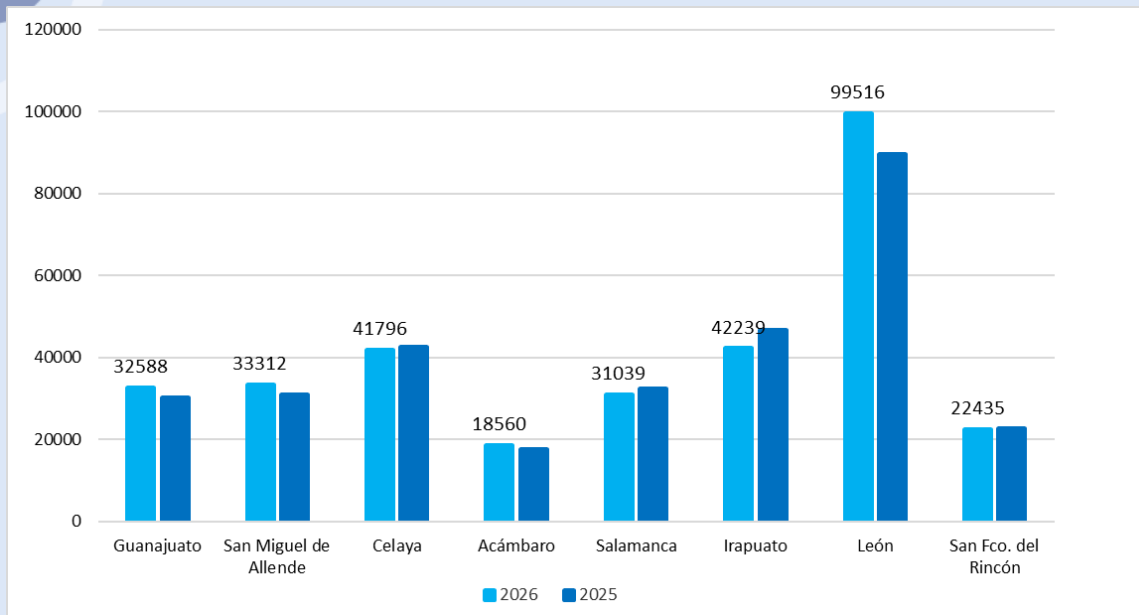
Municipios con Mayor Tasa de Incidencia de Casos Nuevos de Enfermedad 2025-2026



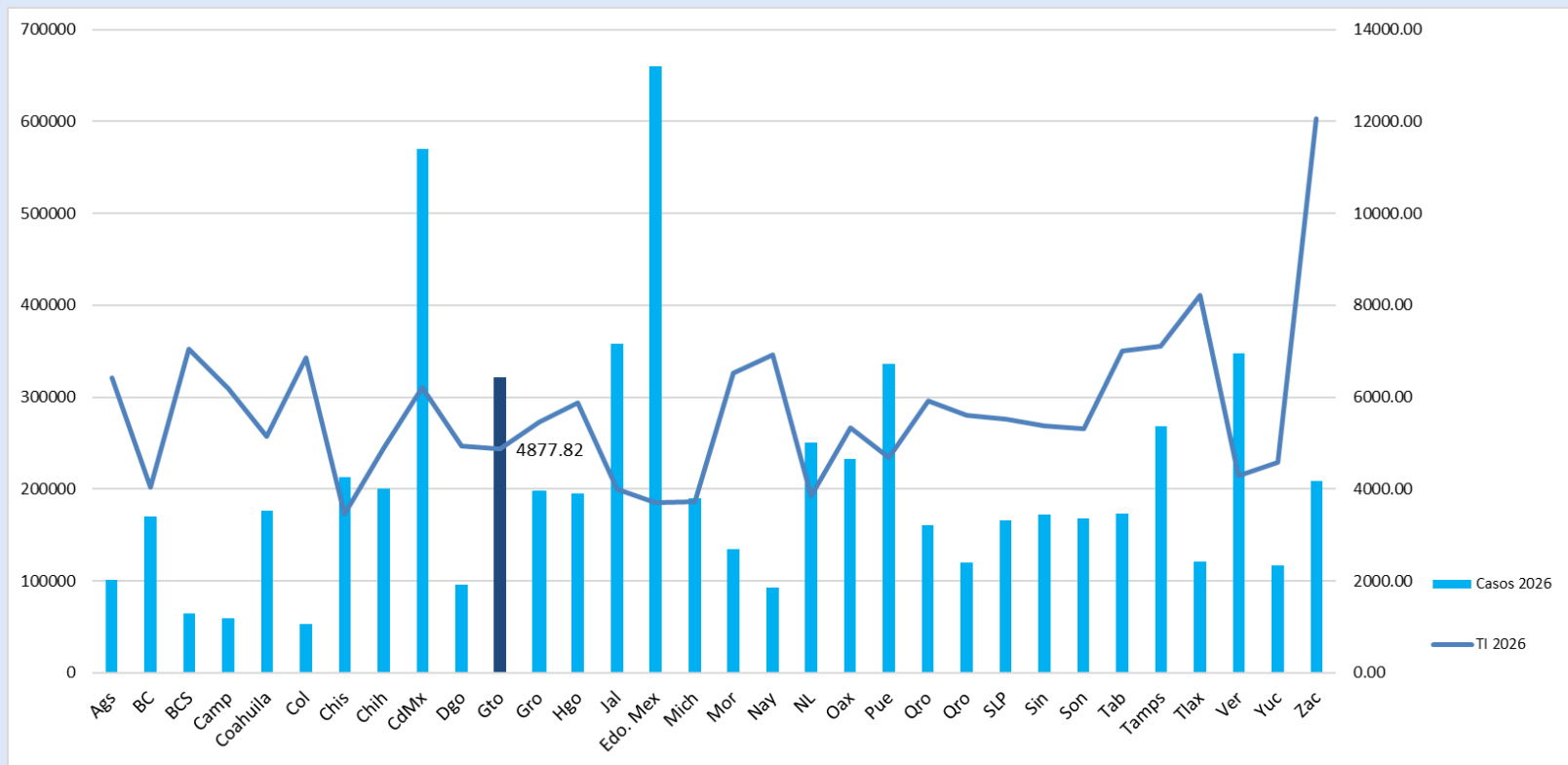
Notificación de Casos Nuevos de Enfermedad por Institución 2025-2026 y Porcentaje de Notificación 2026



Notificación de Casos Nuevos de Enfermedad por Jurisdicción Sanitaria 2025-2026 y Porcentaje de Notificación 2026



Morbilidad General y Tasa de Incidencia por Entidad Federativa 2026



Tasa de Incidencia Nacional= 4,979.15

Fuente: SINAVE/plataforma digital del SUAVE 2025-2026, frecuencia absoluta acumulada SE_9, información preliminar. Tasa de Incidencia por 100mil habitantes.

20 Principales Causas de Morbilidad en Guanajuato 2026-2025

No.	Diagnóstico	Semana 9	Acumulado 2026	Acumulado 2025	Diferencia %
1	Infecciones respiratorias agudas	17,994	188,425	185,391	1.6
2	Infección de vías urinarias	3,055	26,090	26,415	-1.2
3	Infecciones intestinales por otros organismos	2,966	23,446	21,342	9.9
4	Gingivitis y enfermedad periodontal	1,576	13,724	12,011	14.3
5	Úlceras, gastritis y duodenitis	1,024	8,906	9,663	-7.8
6	Intoxicación por picadura de alacrán	1,101	6,600	5,854	12.7
7	Otitis media aguda	543	5,513	5,315	3.7
8	Vulvovaginitis	609	5,445	5,269	3.3
9	Accidentes de transporte en vehículos con motor	634	5,065	4,444	14.0
10	Conjuntivitis	561	4,313	4,644	-7.1
11	Hipertensión arterial	467	3,864	3,762	2.7
12	Obesidad	435	3,423	3,792	-9.7
13	Diabetes tipo 2	389	3,162	3,106	1.8
14	Influenza	250	2,719	1,317	106.5
15	Neumonías y bronconeumonías	227	2,476	1,799	37.6
16	COVID-19	51	1,691	1,104	53.2
17	Infecciones asociadas a la atención de la salud	128	1,186	1,103	7.5
18	Insuficiencia venosa periférica	137	1,175	1,125	4.4
19	Faringitis y amigdalitis estreptocócicas	124	950	639	48.7
20	Mordeduras por perro	113	948	947	0.1

20 Principales Causas de Morbilidad en México 2026-2025

No.	Diagnóstico	Semana 9	Acumulado 2026	Acumulado 2025	Diferencia %
1	Infecciones respiratorias agudas	357,167	3,749,398	3,934,523	-4.7
2	Infecciones intestinales por otros organismos	77,013	622,397	614,048	1.4
3	Infección de vías urinarias	65,949	576,670	588,630	-2.0
4	Gingivitis y enfermedad periodontal	25,175	217,414	218,362	-0.4
5	Úlceras, gastritis y duodenitis	17,276	153,143	160,240	-4.4
6	Obesidad	18,413	141,682	112,864	25.5
7	Conjuntivitis	15,223	129,836	131,957	-1.6
8	Hipertensión arterial	12,960	119,820	113,722	5.4
9	Otitis media aguda	11,059	109,176	126,573	-13.7
10	Vulvovaginitis	11,792	107,911	116,203	-7.1
11	Diabetes tipo 2	11,285	100,118	94,708	5.7
12	Faringitis y amigdalitis estreptocócicas	5,593	57,491	58,451	-1.6
13	Neumonías y bronconeumonías	3,879	43,145	41,309	4.4
14	Accidentes de transporte en vehículos con motor	5,103	42,753	40,161	6.5
15	Insuficiencia venosa periférica	4,289	35,204	31,621	11.3
16	Intoxicación por picadura de alacrán	4,285	35,044	37,148	-5.7
17	Influenza	2,556	31,027	30,522	1.7
18	Asma	2,600	26,096	29,182	-10.6
19	Depresión	3,059	25,936	24,988	3.8
20	Hiperplasia de la próstata	2,527	23,227	21,659	7.2

Vigilancia Epidemiológica Especial Comparativo 2026-2025

No.	Infecciones de Transmisión Sexual	Semana 9	Acumulado 2026	Acumulado 2025	Diferencia %
1	Infección por el VIH	9	122	78	56.4
2	Hepatitis Virica B	2	4	4	100.0
3	Hepatitis Virica C	2	12	14	-14.3
4	Sífilis Adquirida	23	198	181	9.4
No.	Enfermedades Congénitas	Semana 9	Acumulado 2026	Acumulado 2025	Diferencia %
1	Anencefalia	0	1	1	0.0
2	Espina Bifida	1	6	4	50.0
3	Microcefalia	0	1	0	100.0
4	Sífilis congénita	2	26	5	420.0
No.	Micobacterias	Semana 9	Acumulado 2026	Acumulado 2025	Diferencia %
1	Tuberculosis Meningea	0	7	6	16.7
2	Tuberculosis Respiratoria	4	32	58	-44.8
3	Tuberculosis otras formas	3	16	34	-52.9
4	Lepra	0	0	1	0.0
No.	Enfermedades Transmitidas por Vector	Semana 9	Acumulado 2026	Acumulado 2025	Diferencia %
1	Dengue no grave	2	62	92	-32.6
2	Dengue con signos de alarma	0	8	22	-63.6
3	Dengue grave	0	1	0	100.0
4	Zika	0	0	0	0
5	Rickettsia	0	0	0	0.0
6	Enfermedad de Chagas	0	1	15	-93.3

Vigilancia Epidemiológica Especial Comparativo 2026-2025

No.	Intoxicación por Animales y Artrópodos	Semana 9	Acumulado 2026	Acumulado 2025	Diferencia %
1	Intoxicación por Picadura de Alacran	1,101	6,600	5,854	12.7
2	Picadura por Ponzoña Animales	69	406	592	-31.4
3	Mordedura de araña violinista	1	4	4	0.0
4	Mordedura de araña viuda negra	7	63	38	65.8
5	Mordedura por serpiente	0	1	9	-88.9
					-
No.	Otras Enfermedades Infecto-Contagiosas	Semana 9	Acumulado 2026	Acumulado 2025	Diferencia %
1	Hepatitis Virica A	0	13	34	-61.8
2	Otras Hepatitis Viricas	0	4	0	100.0
3	MPOX	0	1	0	100.0
4	Enteritis debida a rotavirus	3	9	12	-25.0
No.	Zoonosis	Semana 9	Acumulado 2026	Acumulado 2025	Diferencia %
1	Cisticercosis	0	2	2	0.0
2	Toxoplasmosis	0	0	0	0.0
3	Brucelosis	0	10	9	11.1
No.	Enfermedades Prevenibles por Vacunación	Semana 9	Acumulado 2026	Acumulado 2025	Diferencia %
1	Enfermedad Febril Exantemática	20	189	59	0.0
2	Síndrome Coqueluchoide	8	57	102	-44.1
3	Tosferina	1	10	16	-37.5
4	ESAVI´s	6	17	10	70.0
5	Tetanos	0	1	2	0.0
6	Varicela	81	616	680	-9.4
7	Paralisis Flacida Aguda	0	7	9	-22.2

No.	Enfermedades No Transmisibles	Semana 9	Acumulado 2026	Acumulado 2025	Diferencia %
1	Obesidad	435	3,423	3,792	-9.7
2	Diabetes Tipo 1	2	30	25	0.0
3	Diabetes Tipo 2	389	3,162	3,106	1.8
4	Hipertensión Arterial	467	3,864	3,762	2.7
5	Enfermedad Isquémica del Corazón	86	649	466	39.3
6	Enfermedad Cerebrovascular	78	588	513	14.6
7	Depresión	118	899	1,016	-11.5
8	Hipotermia	0	2	0	100.0
9	Efectos del calor y de la luz	0	1	0	100.0

No.	Enfermedades Respiratorias	Semana 9	Acumulado 2026	Acumulado 2025	Diferencia %
1	COVID-19	51	1,691	1,104	53.2
2	Influenza	250	2,719	1,317	106.5
3	Neumonías y Bronconeumonías	227	2,476	1,799	37.6
4	EPOC	5	40	52	-23.1
5	Asma	54	587	662	-11.3

Canales Endémicos Interés Epidemiológico

Infecciones Respiratorias Agudas

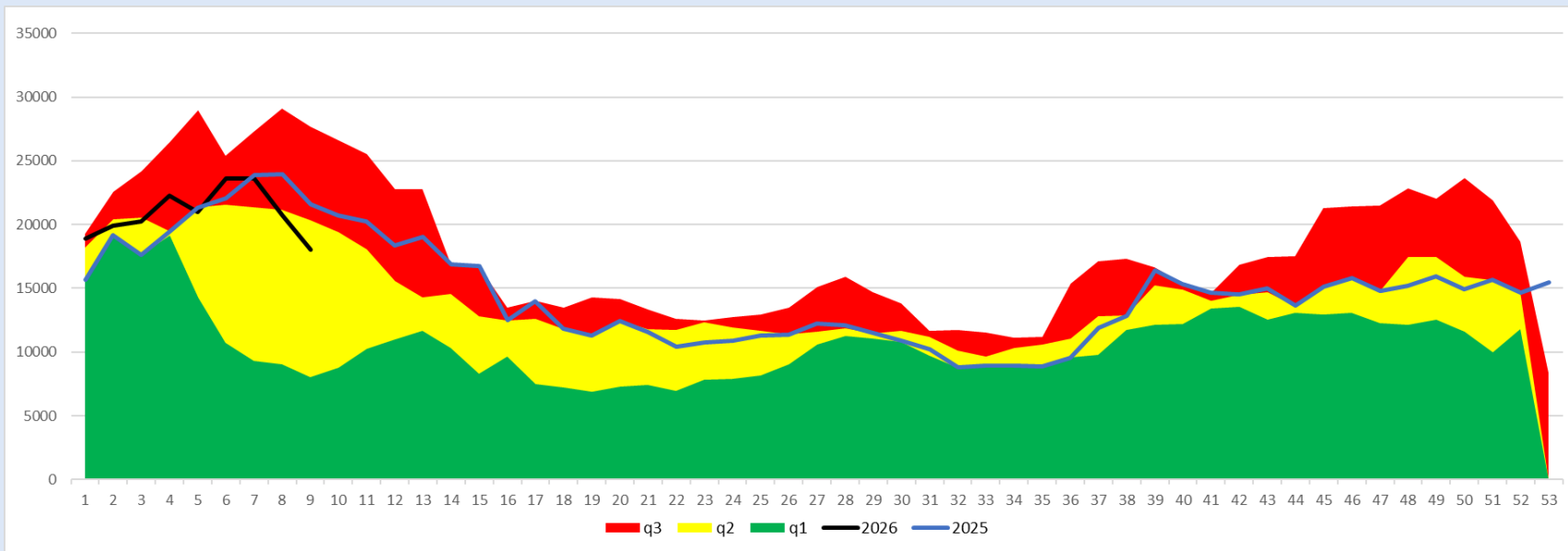
q1

mediana

q3

2025

2026



Influenza

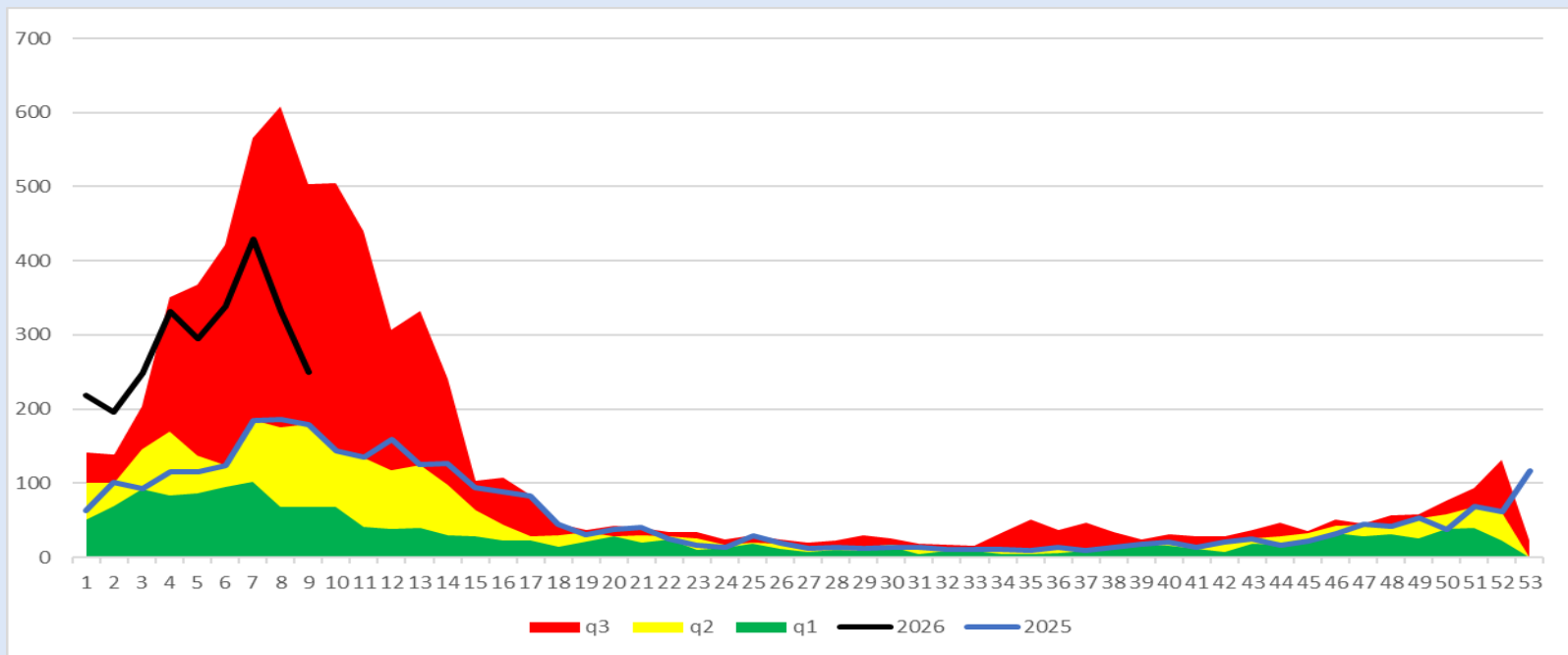
q1

mediana

q3

2025

2026



Neumonías y Bronconeumonías

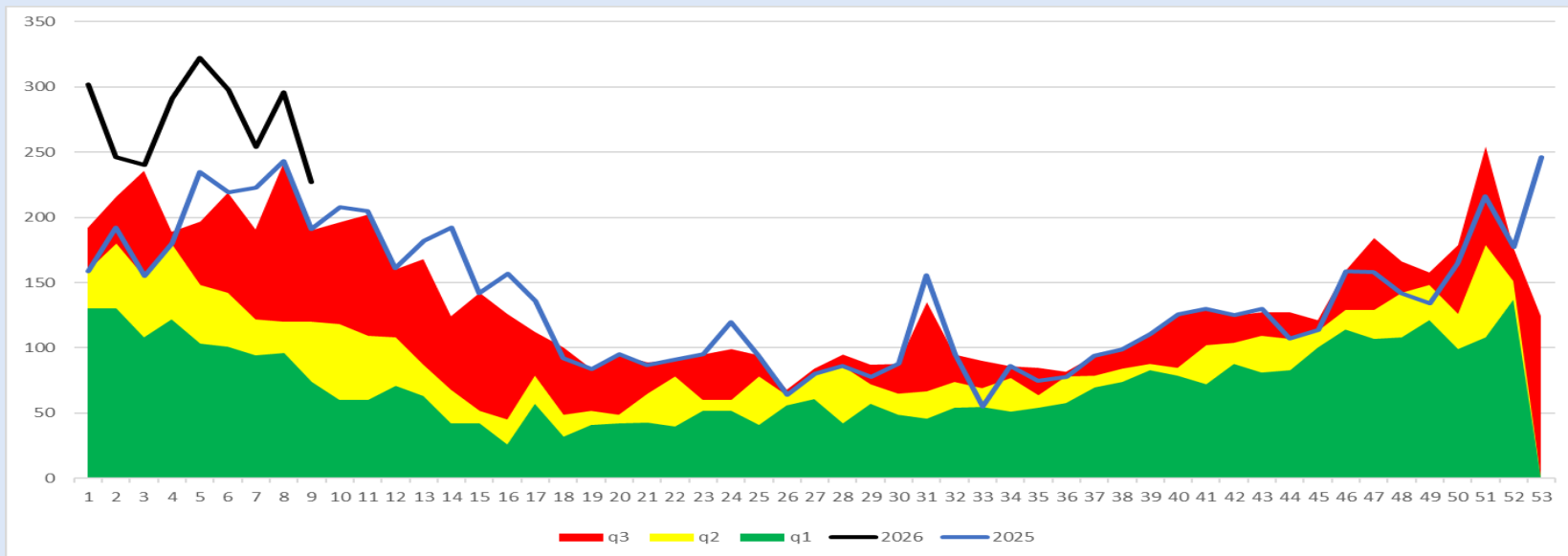
q1

mediana

q3

2025

2026



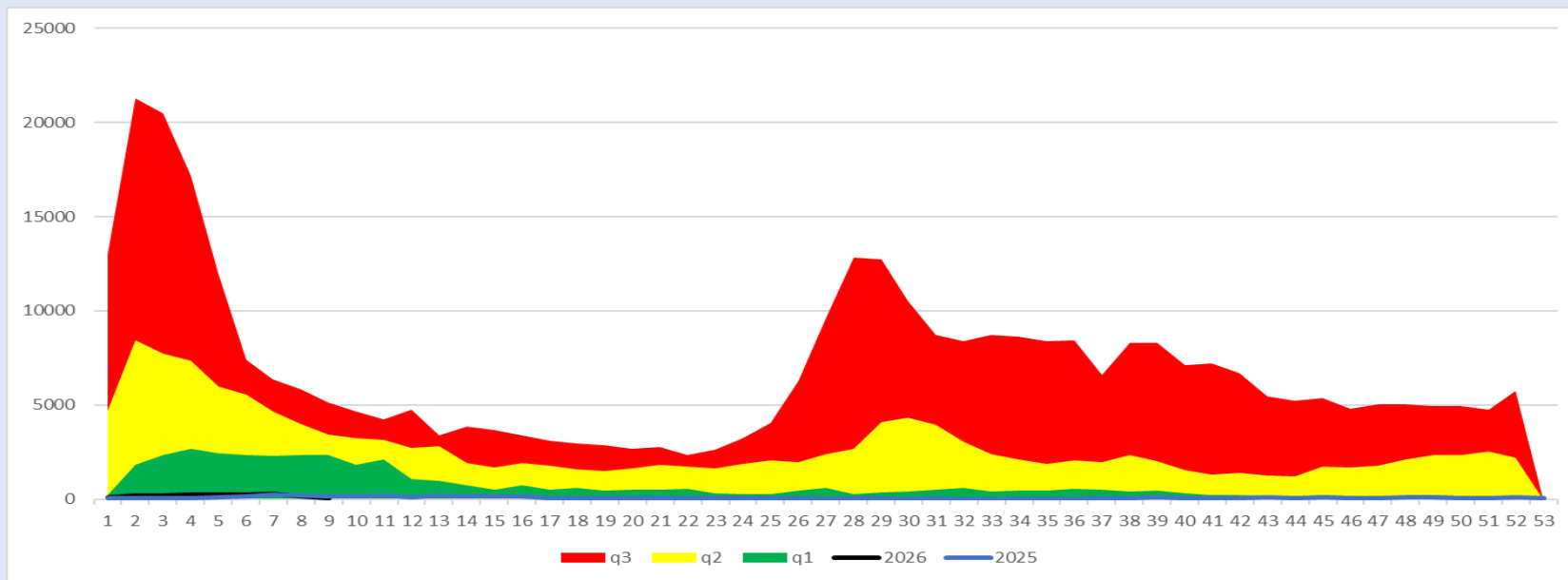
q1

mediana

q3

2025

2026



Infecciones Intestinales

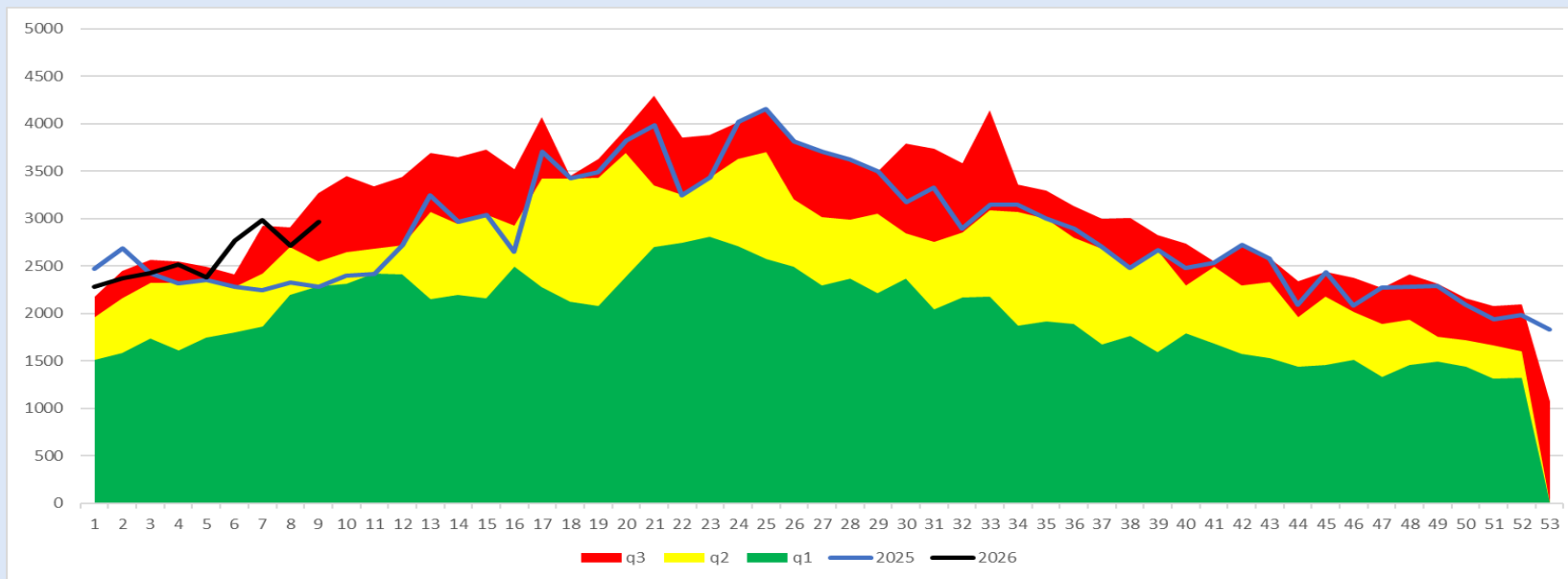
q1

mediana

q3

2025

2026



Intoxicación por Picadura de Alacrán

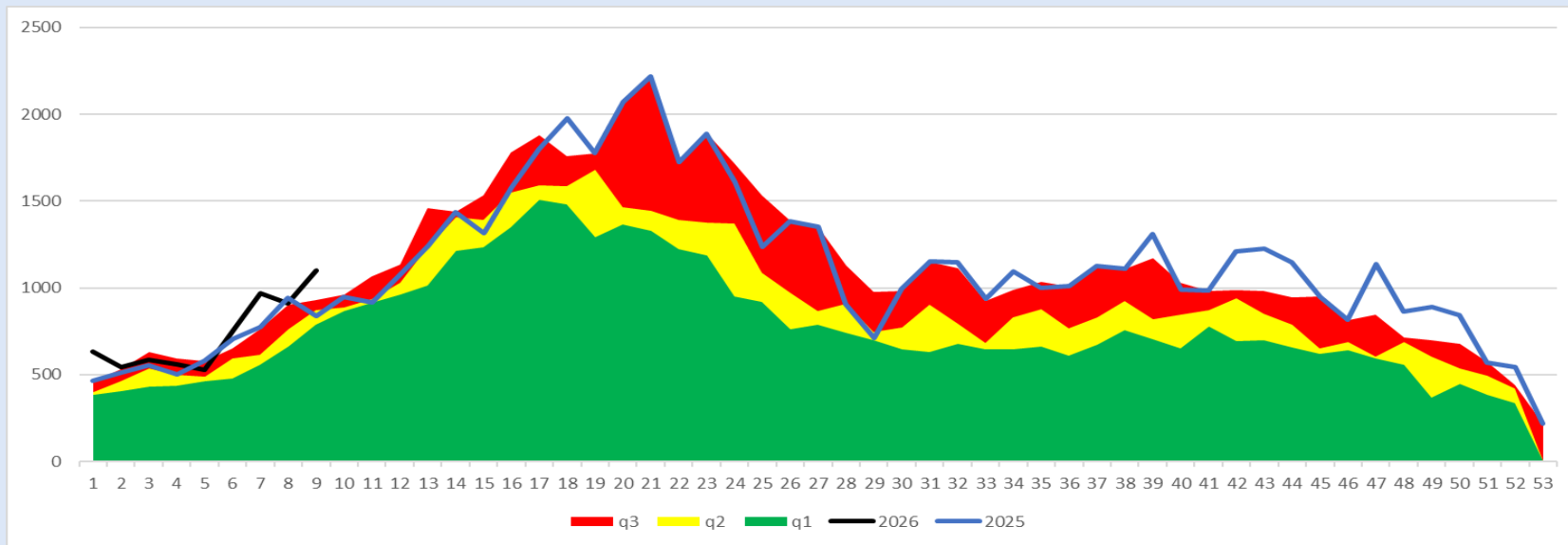
q1

mediana

q3

2025

2026



Hepatitis Viral A

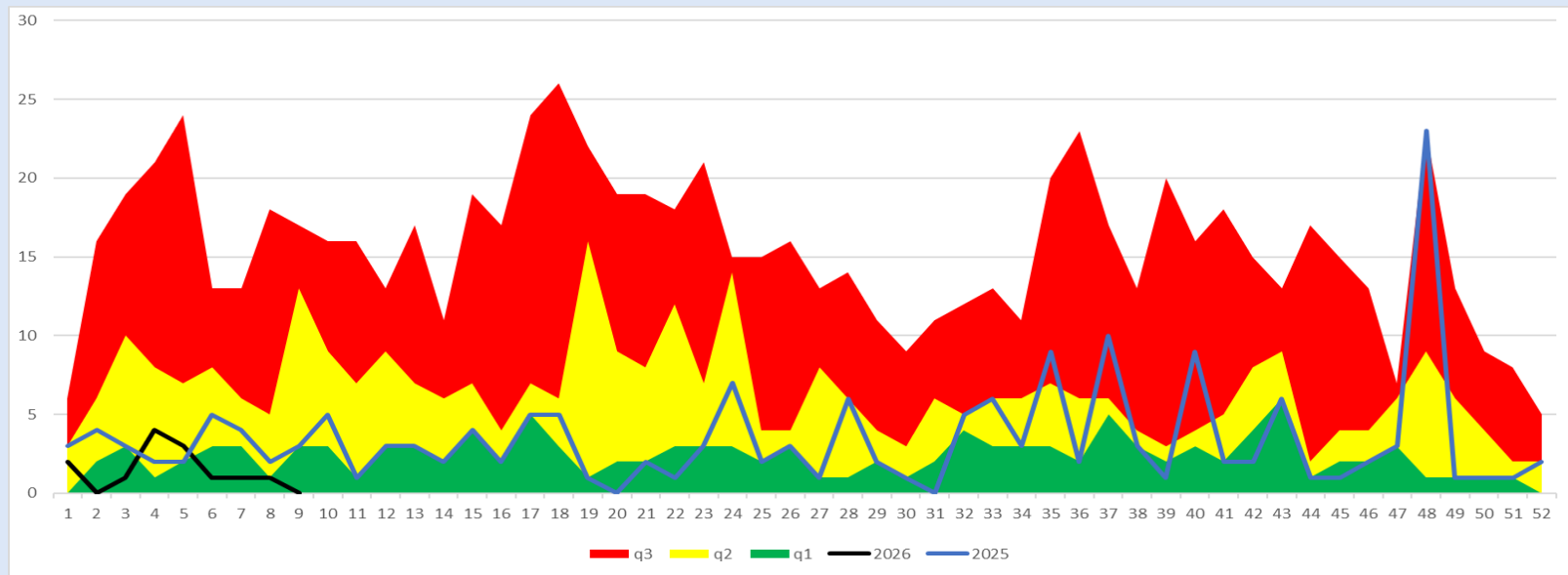
q1

mediana

q3

2025

2026



Tuberculosis Respiratoria

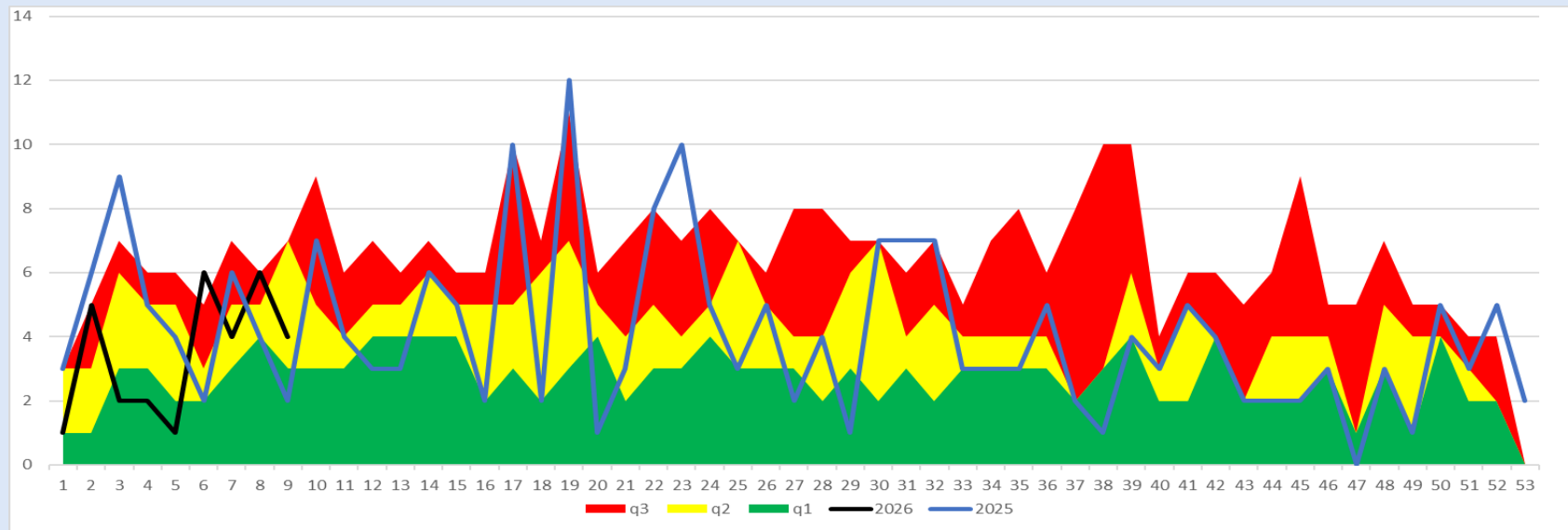
q1

mediana

q3

2025

2026



Infección por VIH

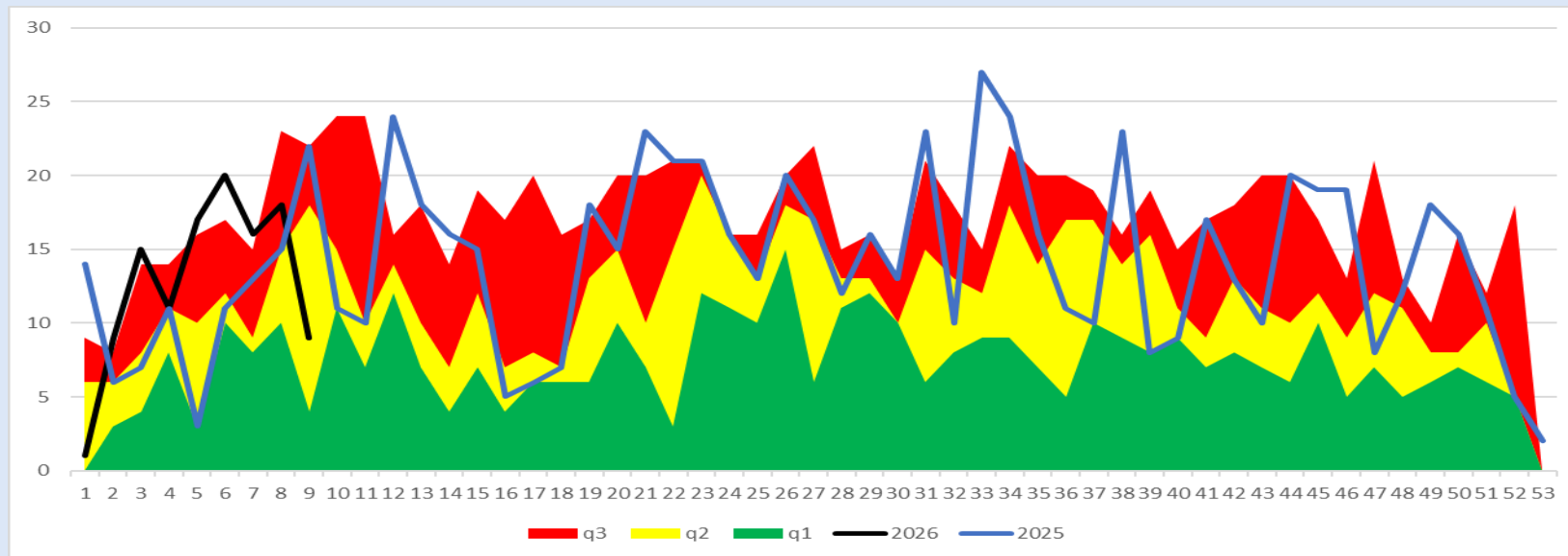
q1

mediana

q3

2025

2026



Depresión

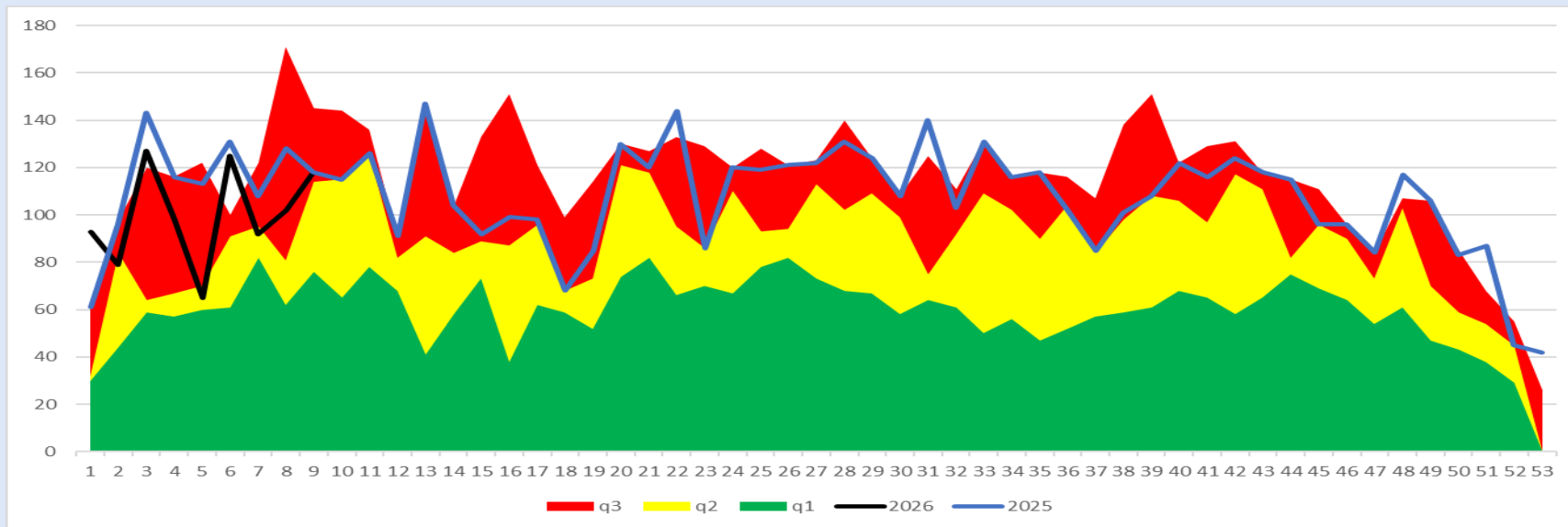
q1

mediana

q3

2025

2026



Diabetes Tipo 2

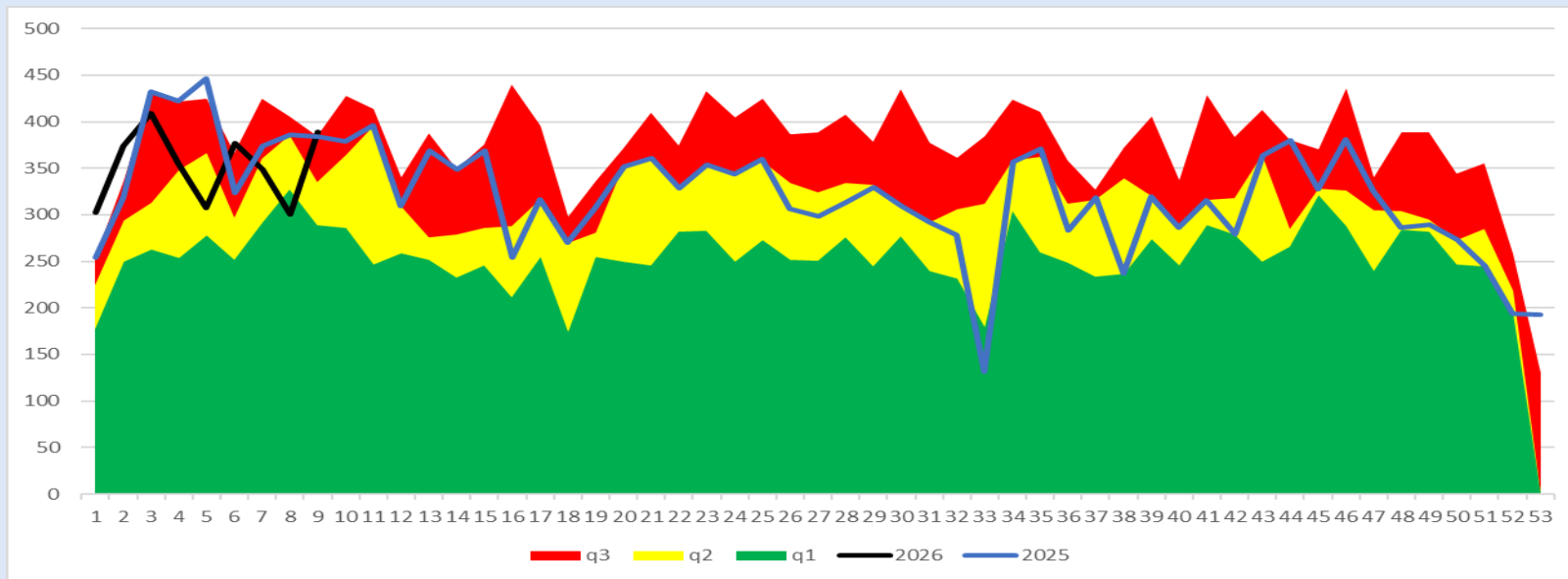
q1

mediana

q3

2025

2026



Dengue

(no grave, con signos de alarma y grave)

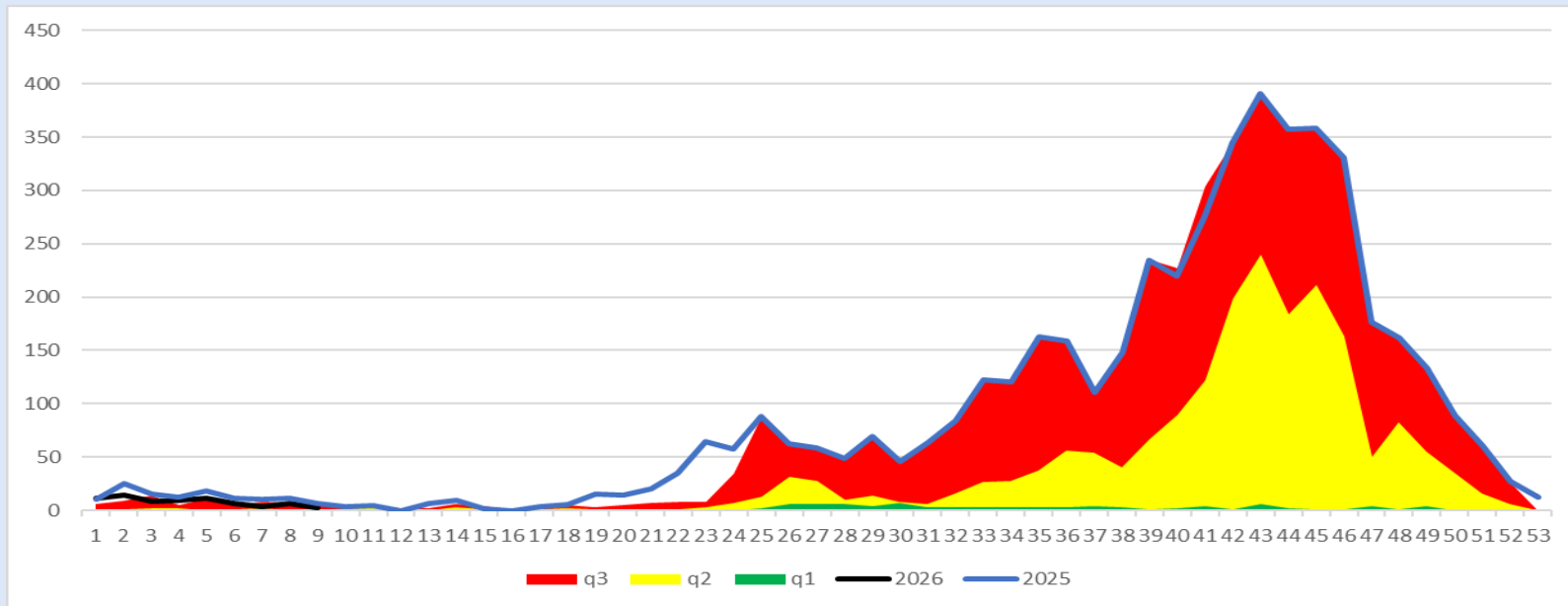
q1

mediana

q3

2025

2026



Enfermedad Febril Exantemática

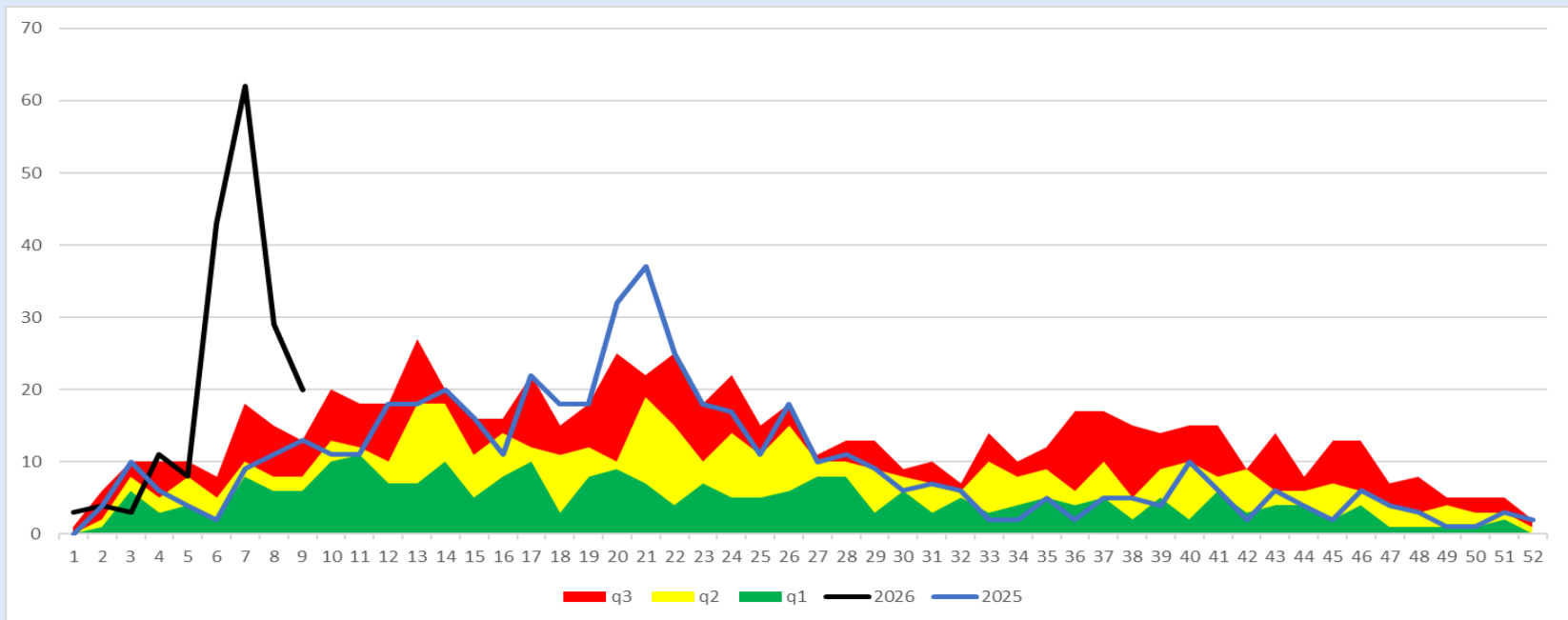
q1

mediana

q3

2025

2026



Síndrome Coqueluchoide

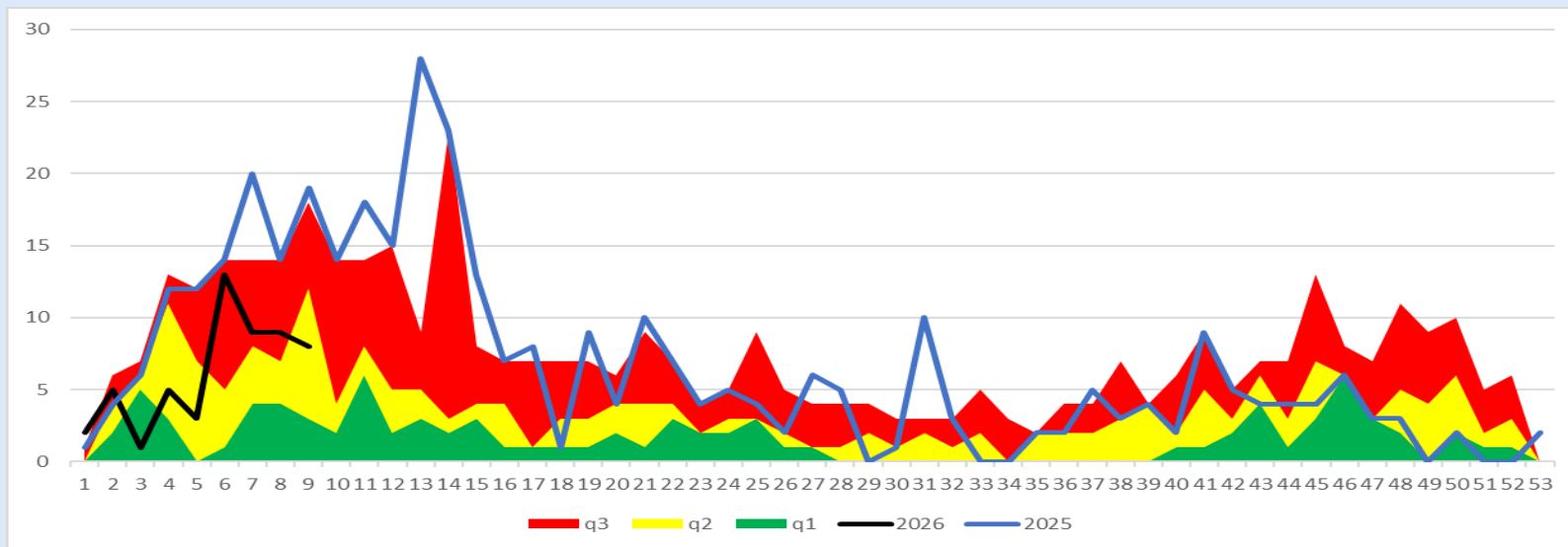
q1

mediana

q3

2025

2026



Tosferina

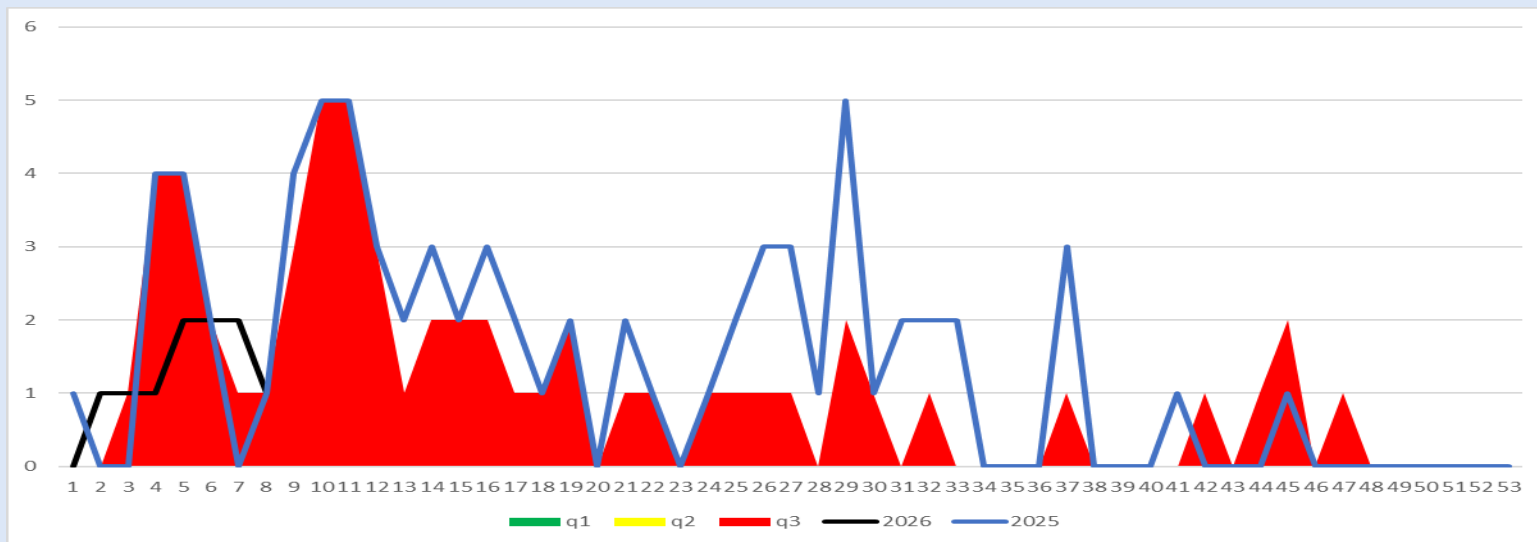
q1

mediana

q3

2025

2026





SALUD
SECRETARÍA DE SALUD

Directorio

Coordinador General de Salud Pública

Dr. José Felipe Carranco Escalona

Directora General de Prevención y Promoción de la Salud

Dra. Silvia Ibarra Sánchez

**Director de Vigilancia Epidemiológica, Enfermedades
Emergentes y Reemergentes**

Dr. Adolfo Valdez Escobedo

Elaboración

Coordinador Estatal de Vigilancia Epidemiológica

Dr. José Carlos Lona Aguayo