

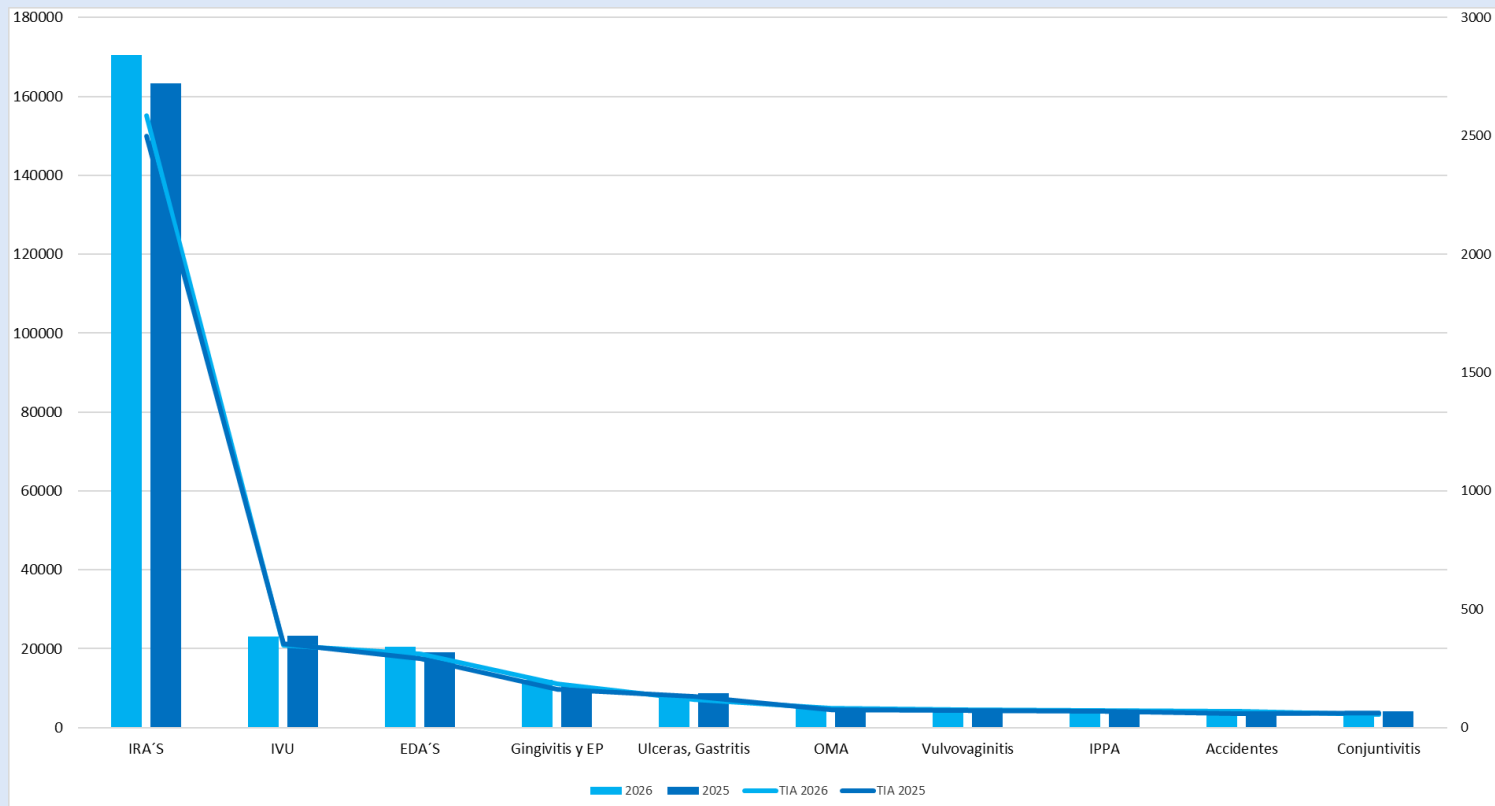
Boletín Epidemiológico



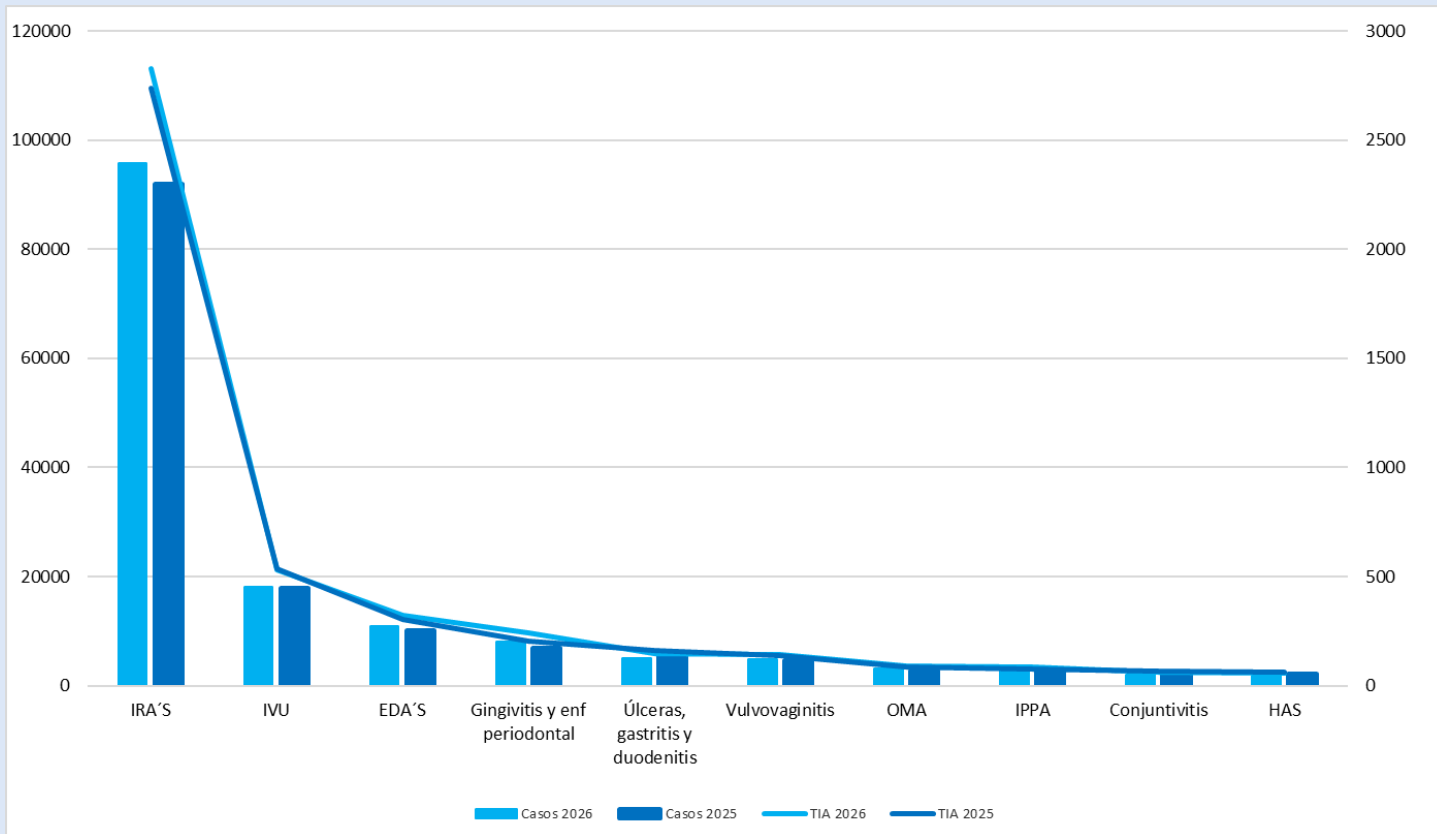
SALUD
SECRETARÍA DE SALUD

Semana Epidemiológica No.8
(22 al 28 de febrero del 2026)

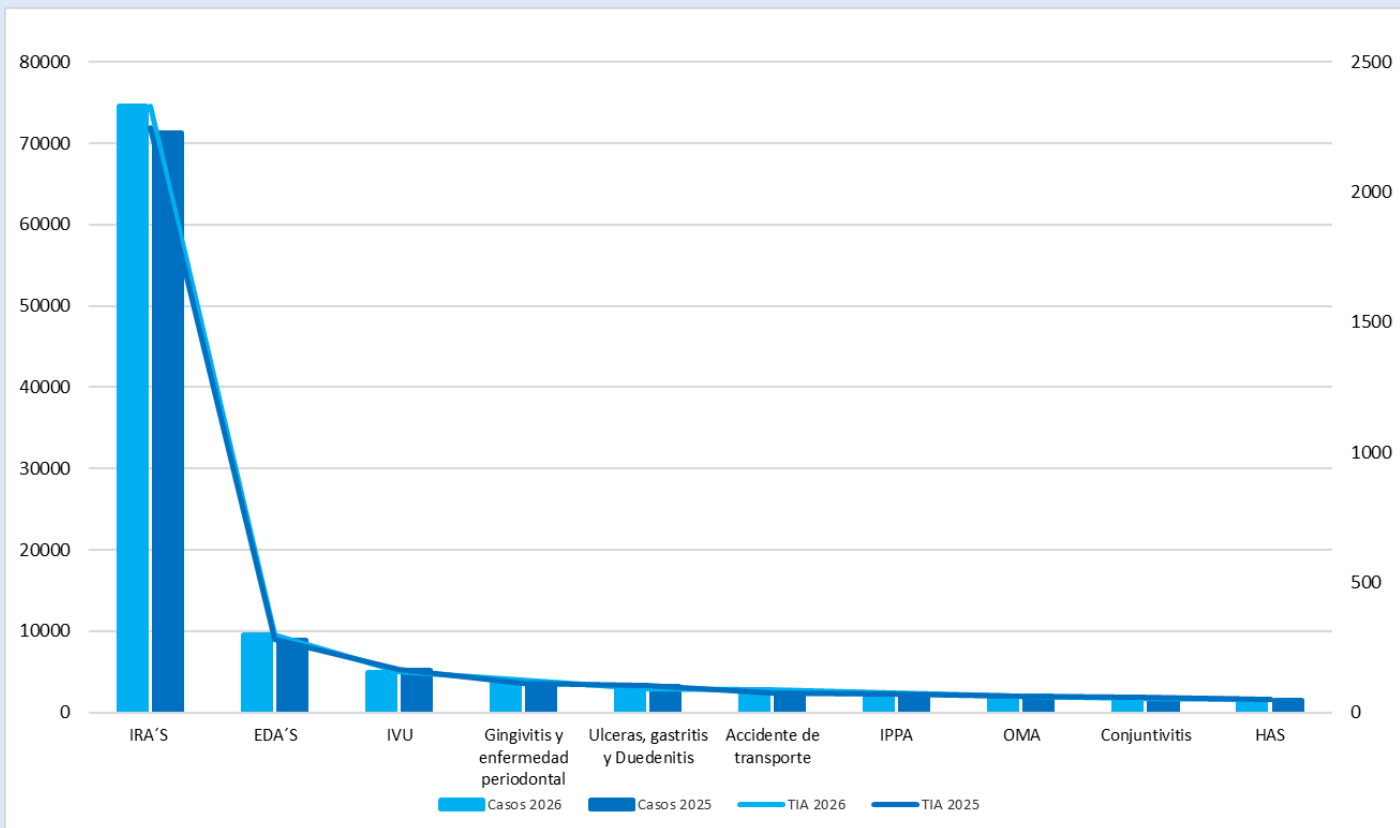
10 Principales Causas de Morbilidad y Tasa de Incidencia 2025-2026



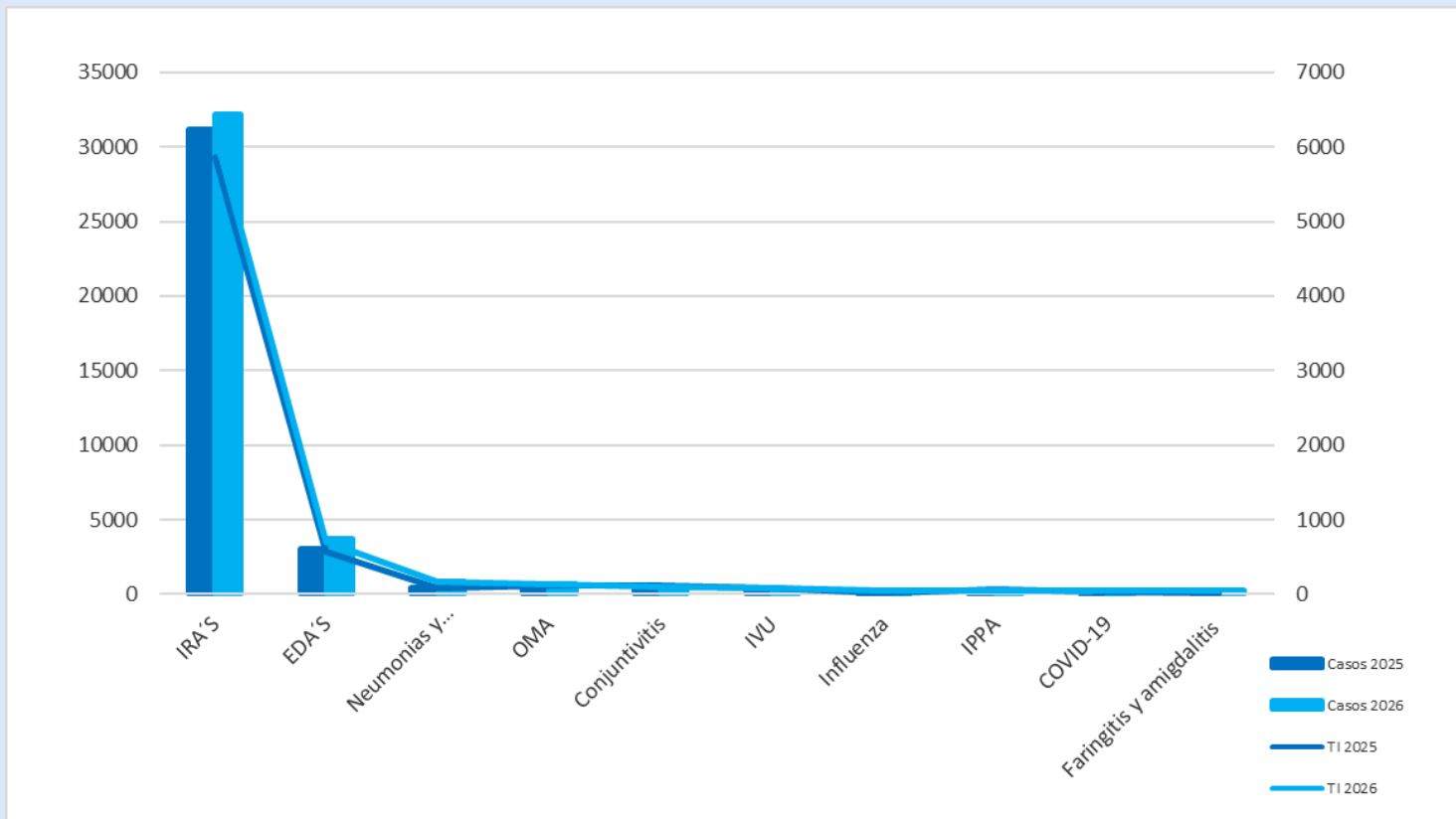
10 Principales Causas de Morbilidad y Tasa de Incidencia en Mujeres, 2025-2026



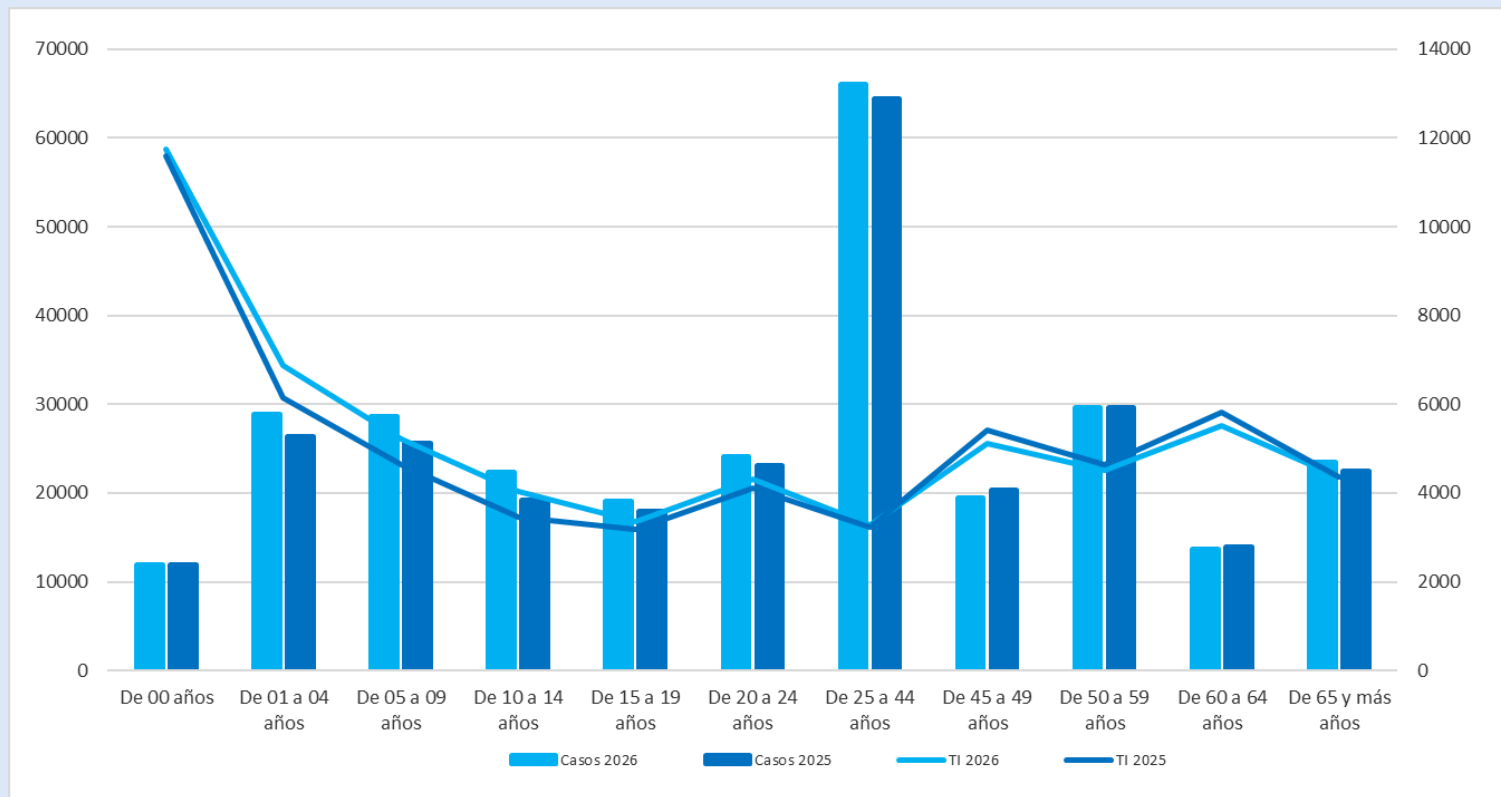
10 Principales Causas de Morbilidad y Tasa de Incidencia en Hombres, 2025-2026



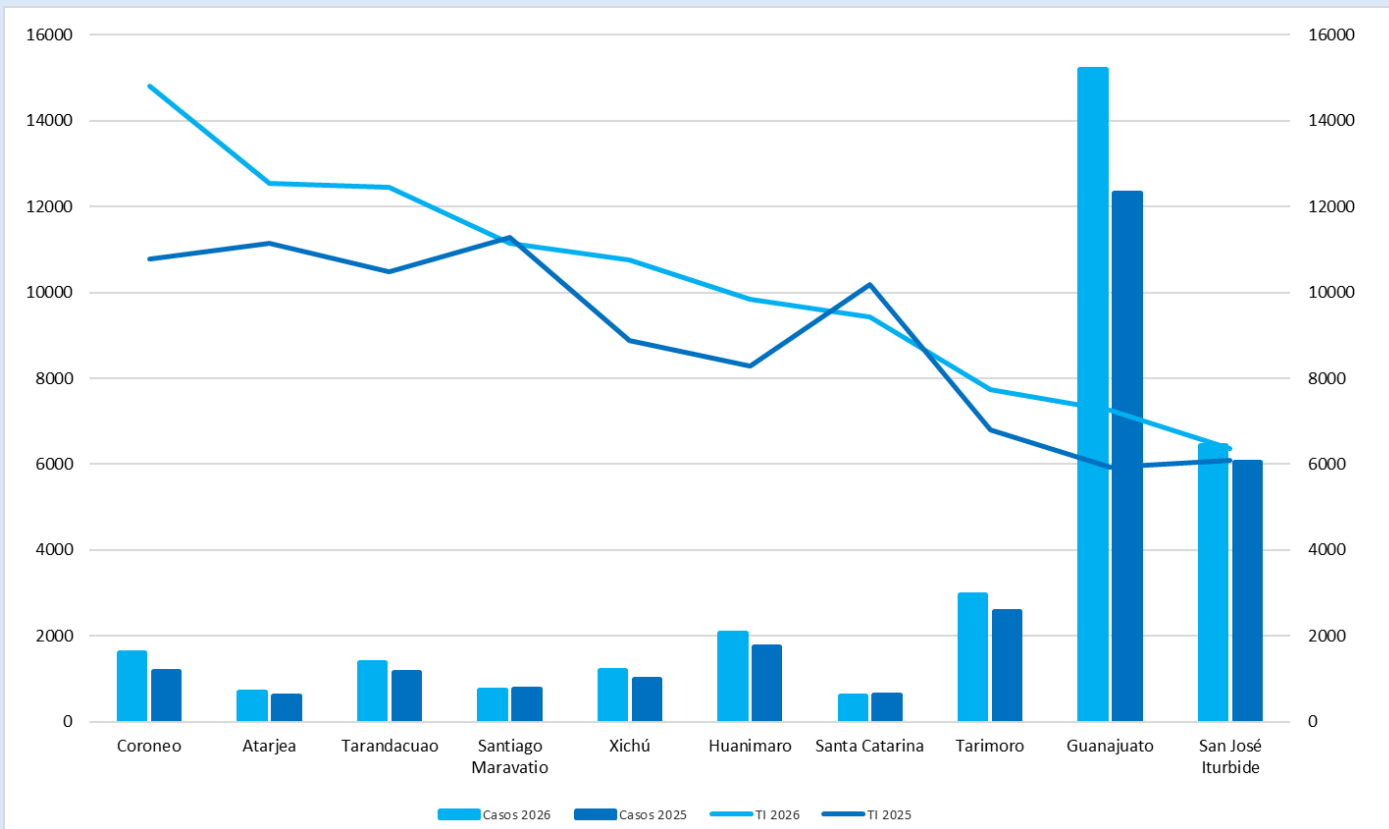
10 Principales Causas de Morbilidad y Tasa de Incidencia en menores de 5 años, 2025-2026



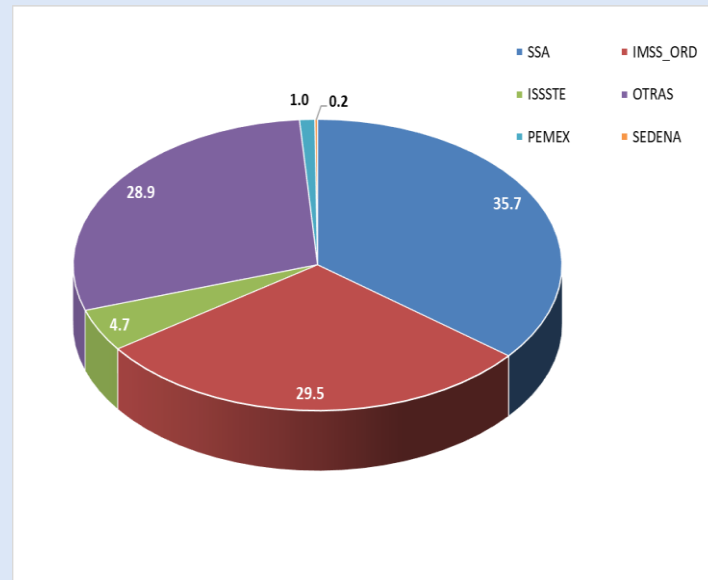
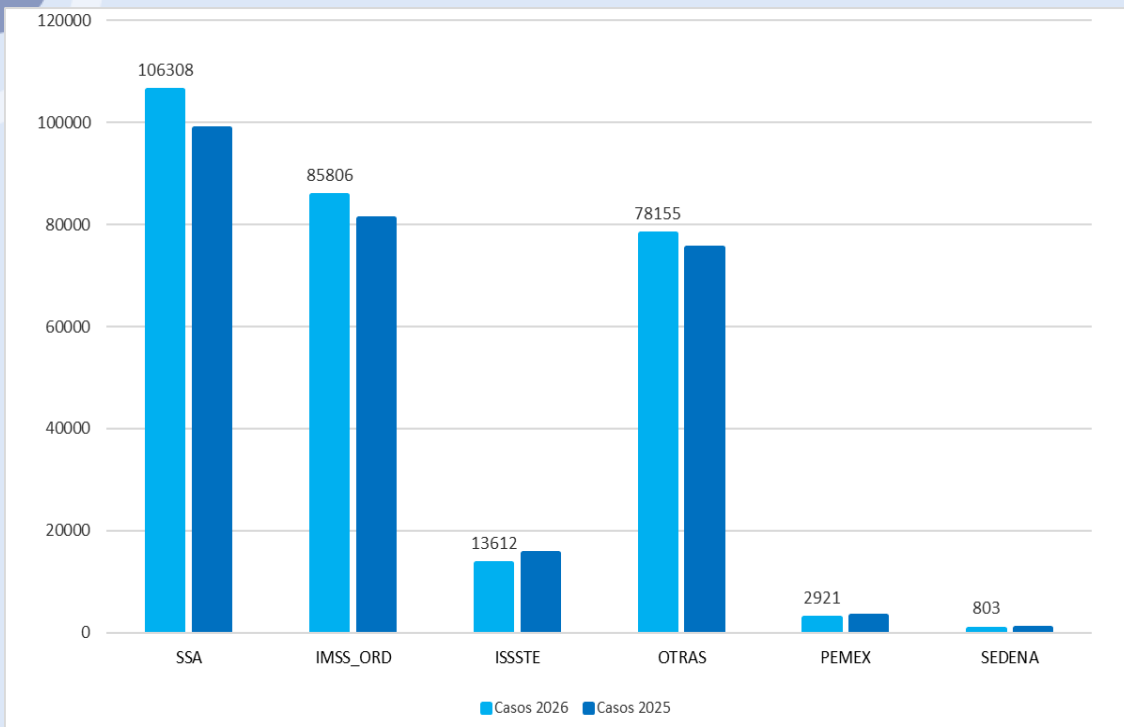
Morbilidad y Tasa de Incidencia por Grupo de Edad 2025-2026



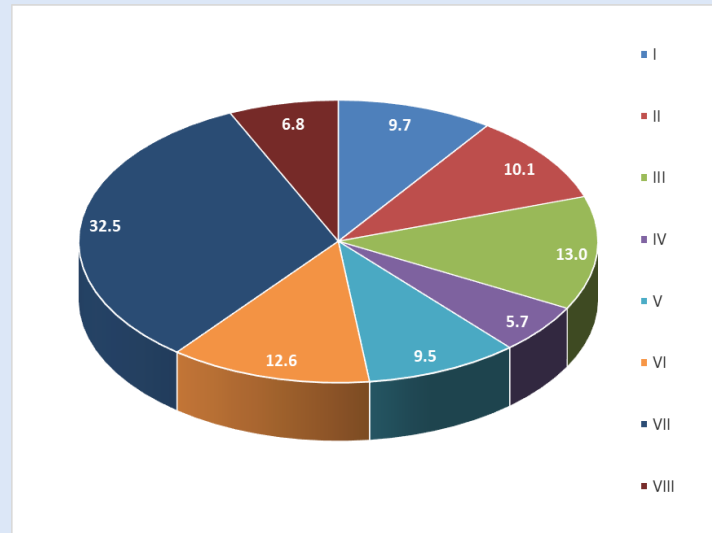
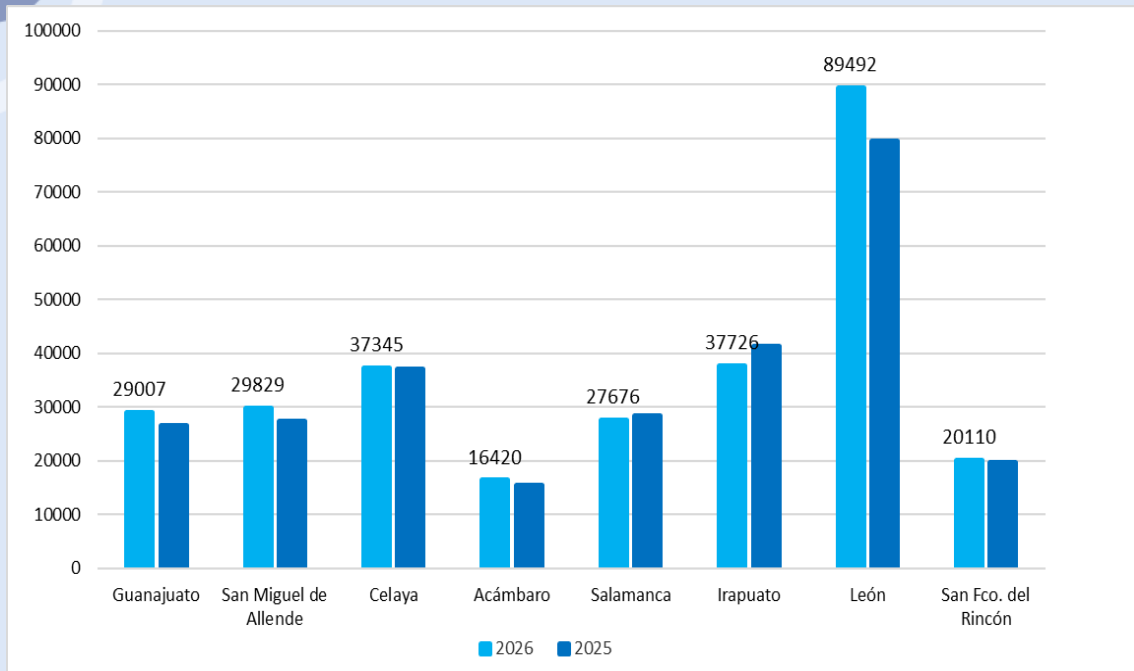
Municipios con Mayor Tasa de Incidencia de Casos Nuevos de Enfermedad 2025-2026



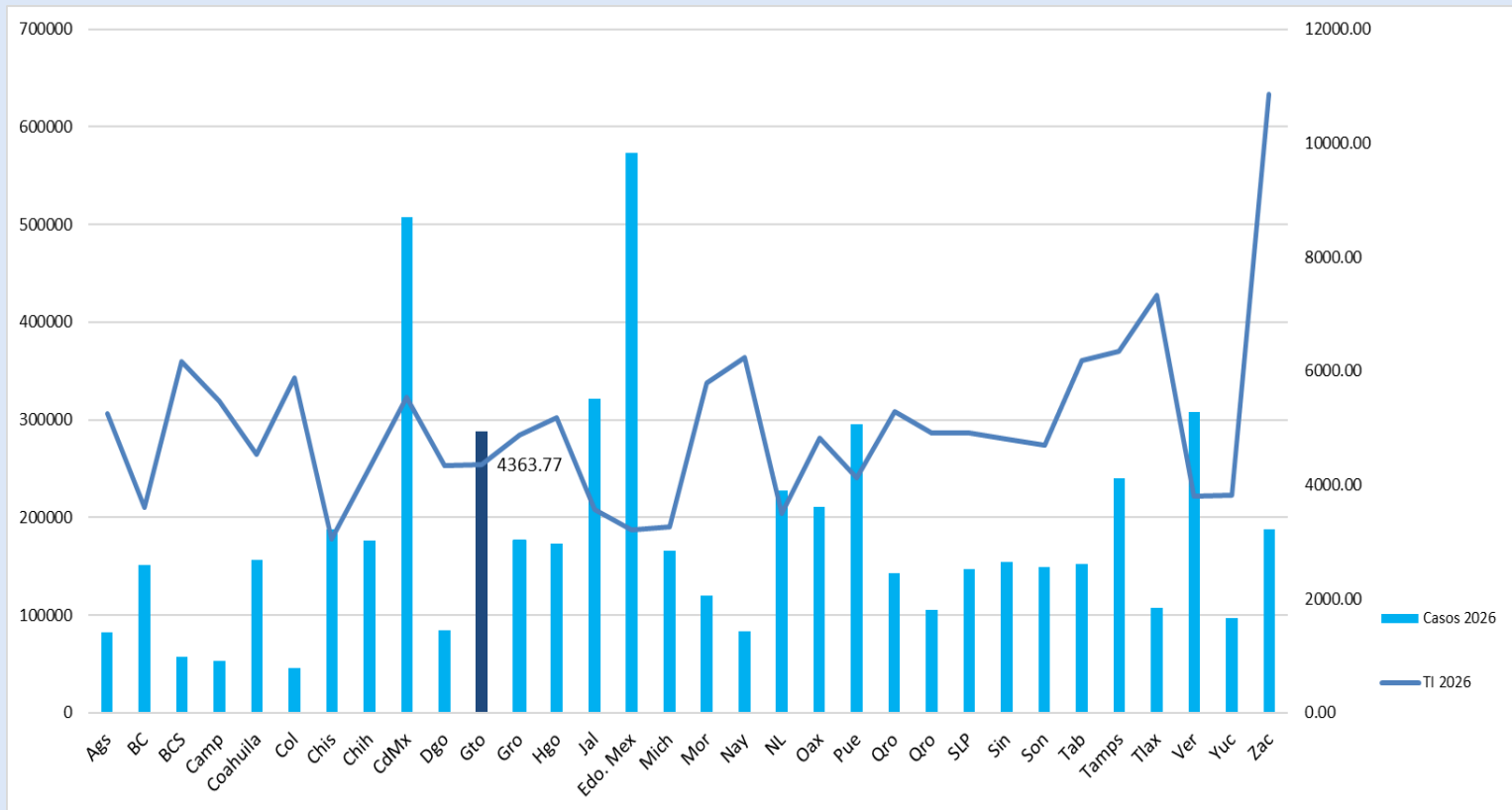
Notificación de Casos Nuevos de Enfermedad por Institución 2025-2026 y Porcentaje de Notificación 2026



Notificación de Casos Nuevos de Enfermedad por Jurisdicción Sanitaria 2025-2026 y Porcentaje de Notificación 2026



Morbilidad General y Tasa de Incidencia por Entidad Federativa 2026



Tasa de Incidencia Nacional= 4,407.95

Fuente: SINAVE/plataforma digital del SUAVE 2025-2026, frecuencia absoluta acumulada SE_8, información preliminar. Tasa de Incidencia por 100mil habitantes.

20 Principales Causas de Morbilidad en Guanajuato 2026-2025

No.	Diagnóstico	Semana 8	Acumulado 2026	Acumulado 2025	Diferencia %
1	Infecciones respiratorias agudas	20,746	170,431	163,315	4.4
2	Infección de vías urinarias	2,945	23,035	23,197	-0.7
3	Infecciones intestinales por otros organismos	2,716	20,480	19,028	7.6
4	Gingivitis y enfermedad periodontal	1,542	12,148	10,472	16.0
5	Úlceras, gastritis y duodenitis	893	7,882	8,715	-9.6
6	Intoxicación por picadura de alacrán	911	5,493	5,015	9.5
7	Otitis media aguda	526	4,970	4,645	7.0
8	Vulvovaginitis	575	4,836	4,557	6.1
9	Accidentes en vehículos con motor	437	4,431	3,937	12.5
10	Conjuntivitis	481	3,752	4,081	-8.1
11	Hipertensión arterial	386	3,395	3,361	1.0
12	Obesidad	394	2,988	3,295	-9.3
13	Diabetes tipo 2	300	2,773	2,722	1.9
14	Influenza	331	2,468	1,109	122.5
15	Neumonías y bronconeumonías	296	2,249	1,607	40.0
16	COVID-19	155	1,640	965	69.9
17	Infecciones asociadas a la atención de la salud	143	1,058	962	10.0
18	Insuficiencia venosa periférica	150	1,038	996	4.2
19	Mordeduras por perro	89	834	842	-1.0
20	Faringitis y amigdalitis estreptocócicas	85	826	626	31.9

20 Principales Causas de Morbilidad en México 2026-2025

No.	Diagnóstico	Semana 8	Acumulado 2026	Acumulado 2025	Diferencia %
1	Infecciones respiratorias agudas	358,993	3,348,660	3,473,547	-3.6
2	Infecciones intestinales por otros organismos	63,744	537,120	543,042	-1.1
3	Infección de vías urinarias	58,061	503,713	516,865	-2.5
4	Gingivitis y enfermedad periodontal	21,975	189,136	190,839	-0.9
5	Úlceras, gastritis y duodenitis	15,205	134,139	141,937	-5.5
6	Obesidad	15,665	121,550	98,389	23.5
7	Conjuntivitis	13,616	112,847	115,266	-2.1
8	Hipertensión arterial	12,207	105,735	100,086	5.6
9	Otitis media aguda	10,849	96,828	111,400	-13.1
10	Vulvovaginitis	11,956	94,940	102,105	-7.0
11	Diabetes tipo 2	10,511	87,729	82,758	6.0
12	Faringitis y amigdalitis estreptocócicas	5,504	51,114	50,904	0.4
13	Neumonías y bronconeumonías	4,437	38,898	36,933	5.3
14	Accidentes de transporte en vehículos con motor	4,115	37,257	35,463	5.1
15	Insuficiencia venosa periférica	3,574	30,438	27,421	11.0
16	Intoxicación por picadura de alacrán	3,620	30,046	32,451	-7.4
17	Influenza	2,830	28,234	26,846	5.2
18	Asma	2,529	23,211	25,772	-9.9
19	Depresión	2,842	22,525	21,848	3.1
20	Hiperplasia de la próstata	2,227	20,496	19,019	7.8

Vigilancia Epidemiológica Especial Comparativo 2026-2025

No.	Infecciones de Transmisión Sexual	Semana 8	Acumulado 2026	Acumulado 2025	Diferencia %
1	Infección por el VIH	18	113	58	94.8
2	Hepatitis Virica B	1	2	4	100.0
3	Hepatitis Virica C	1	10	13	-23.1
4	Sífilis Adquirida	21	175	153	14.4

No.	Enfermedades Congénitas	Semana 8	Acumulado 2026	Acumulado 2025	Diferencia %
1	Anencefalia	0	1	1	0.0
2	Espina Bifida	0	4	3	33.3
3	Microcefalia	1	1	0	100.0
4	Sífilis congénita	7	24	3	700.0

No.	Micobacterias	Semana 8	Acumulado 2026	Acumulado 2025	Diferencia %
1	Tuberculosis Meningea	0	7	6	16.7
2	Tuberculosis Respiratoria	6	28	54	-48.1
3	Tuberculosis otras formas	1	13	31	-58.1
4	Lepra	0	0	0	0.0

No.	Enfermedades Transmitidas por Vector	Semana 8	Acumulado 2026	Acumulado 2025	Diferencia %
1	Dengue no grave	5	60	87	-31.0
2	Dengue con signos de alarma	1	7	21	-66.7
3	Dengue grave	0	1	0	100.0
4	Zika	0	0	0	0
5	Rickettsia	0	0	0	0.0
6	Enfermedad de Chagas	0	1	13	-92.3

Vigilancia Epidemiológica Especial Comparativo 2026-2025

No.	Intoxicación por Animales y Artrópodos	Semana 8	Acumulado 2026	Acumulado 2025	Diferencia %
1	Intoxicación por Picadura de Alacran	911	5,493	5,015	9.5
2	Picadura por Ponzoña Animales	44	337	519	-35.1
3	Mordedura de araña violinista	0	3	3	0.0
4	Mordedura de araña viuda negra	6	56	32	75.0
5	Mordedura por serpiente	0	1	7	-85.7
					-
No.	Otras Enfermedades Infecto-Contagiosas	Semana 8	Acumulado 2026	Acumulado 2025	Diferencia %
1	Hepatitis Virica A	1	13	33	-60.6
2	Otras Hepatitis Viricas	0	4	0	100.0
3	MPOX	0	1	0	100.0
4	Enteritis debida a rotavirus	2	6	12	-50.0
No.	Zoonosis	Semana 8	Acumulado 2026	Acumulado 2025	Diferencia %
1	Cisticercosis	1	2	2	0.0
2	Toxoplasmosis	0	0	0	0.0
3	Brucelosis	0	10	8	25.0
No.	Enfermedades Prevenibles por Vacunación	Semana 8	Acumulado 2026	Acumulado 2025	Diferencia %
1	Enfermedad Febril Exantemática	29	170	46	0.0
2	Síndrome Coqueluchoide	9	49	83	-41.0
3	Tosferina	2	9	12	-25.0
4	ESAVI's	2	11	9	22.2
5	Tetanos	0	1	2	0.0
6	Varicela	76	535	578	-7.4
7	Paralisis Flacida Aguda	2	7	7	0.0

No.	Enfermedades No Transmisibles	Semana 8	Acumulado 2026	Acumulado 2025	Diferencia %
1	Obesidad	394	2,988	3,295	-9.3
2	Diabetes Tipo 1	7	28	21	0.0
3	Diabetes Tipo 2	300	2,773	2,722	1.9
4	Hipertensión Arterial	386	3,395	3,361	1.0
5	Enfermedad Isquémica del Corazón	117	563	420	34.0
6	Enfermedad Cerebrovascular	86	510	453	12.6
7	Depresión	102	781	896	-12.8
8	Hipotermia	0	2	0	100.0
9	Efectos del calor y de la luz	1	1	0	100.0

No.	Enfermedades Respiratorias	Semana 8	Acumulado 2026	Acumulado 2025	Diferencia %
1	COVID-19	155	1,640	965	69.9
2	Influenza	331	2,468	1,109	122.5
3	Neumonías y Bronconeumonías	296	2,249	1,607	40.0
4	EPOC	8	35	50	-30.0
5	Asma	77	533	599	-11.0

Canales Endémicos Interés Epidemiológico

Infecciones Respiratorias Agudas

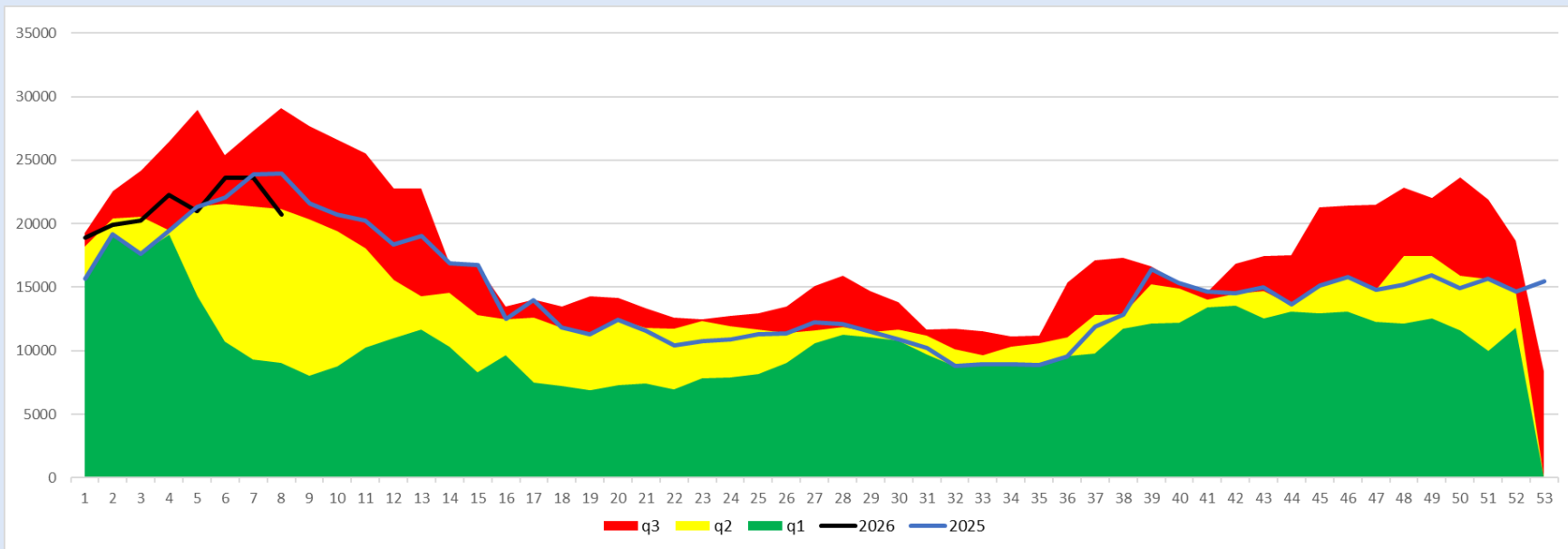
q1

mediana

q3

2025

2026



Influenza

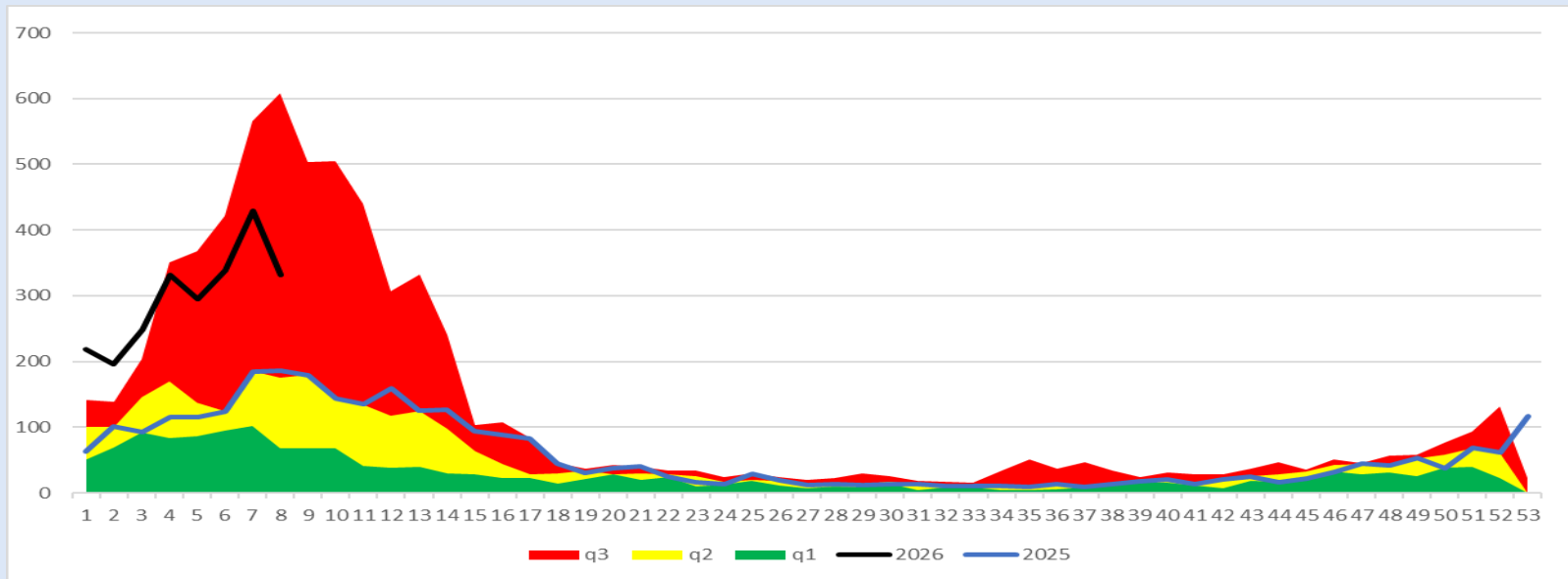
q1

mediana

q3

2025

2026



Neumonías y Bronconeumonías

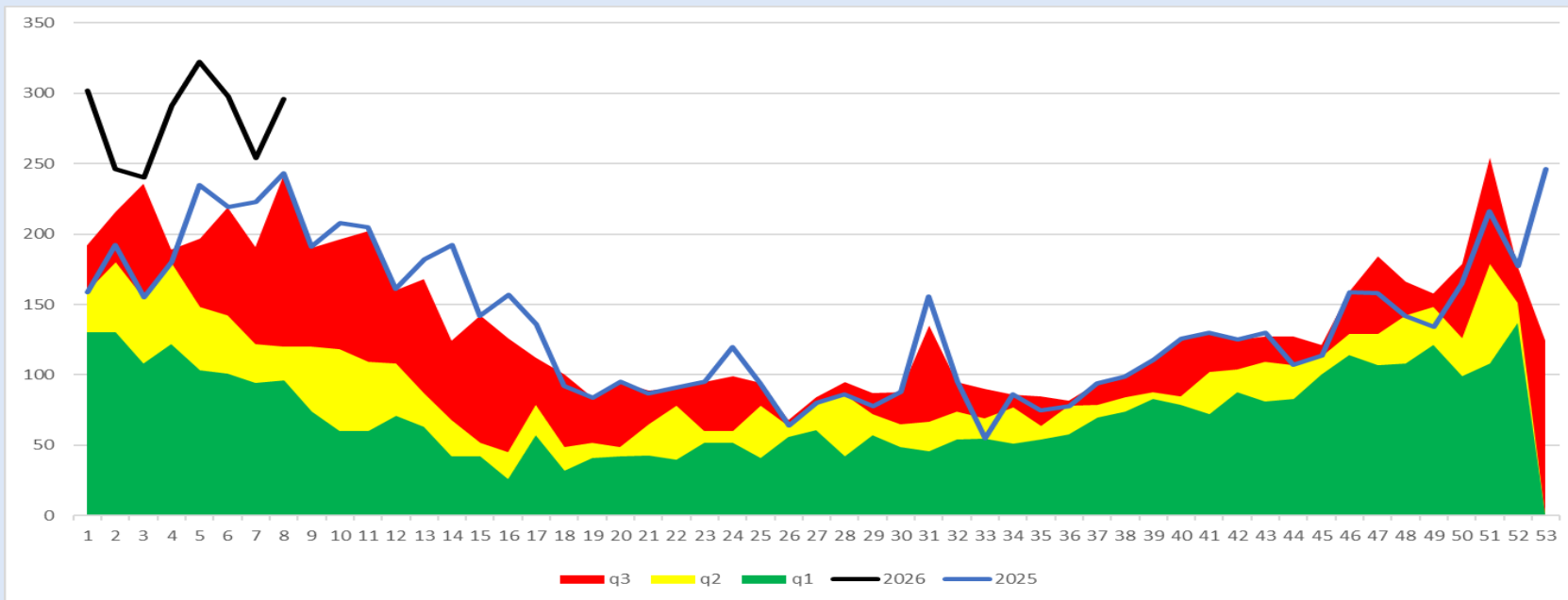
q1

mediana

q3

2025

2026



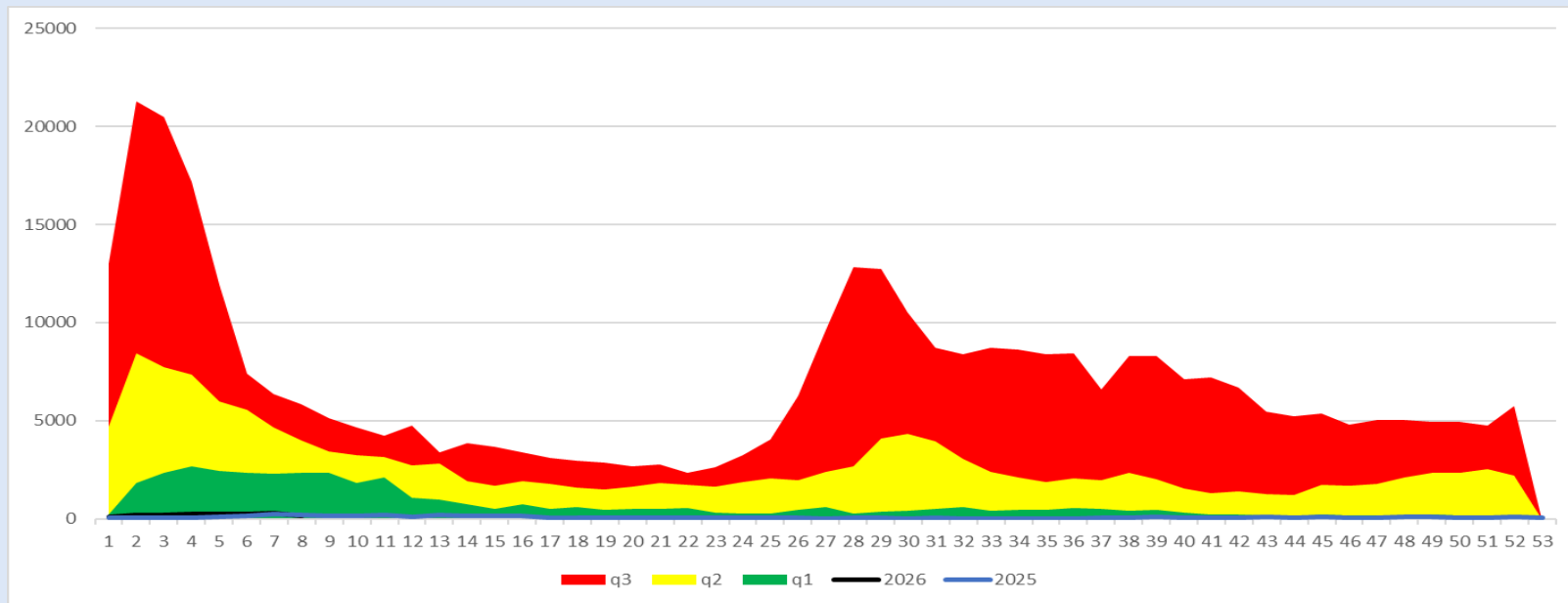
q1

mediana

q3

2025

2026



Infecciones Intestinales

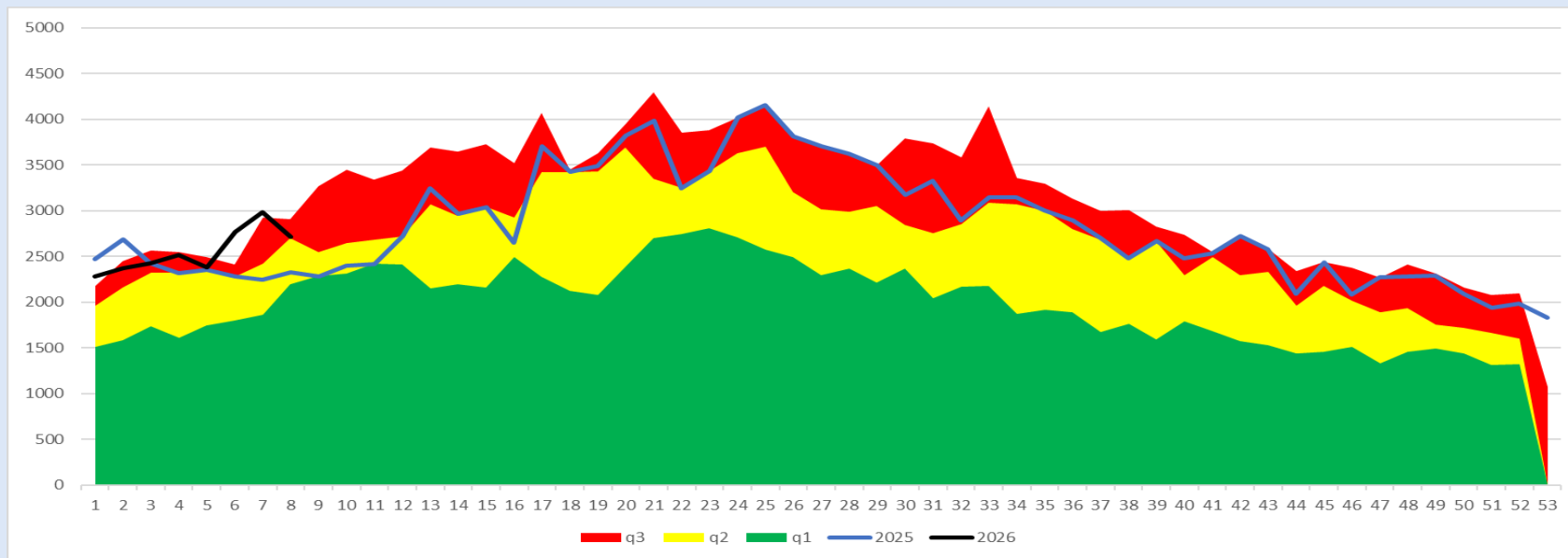
q1

mediana

q3

2025

2026



Intoxicación por Picadura de Alacrán

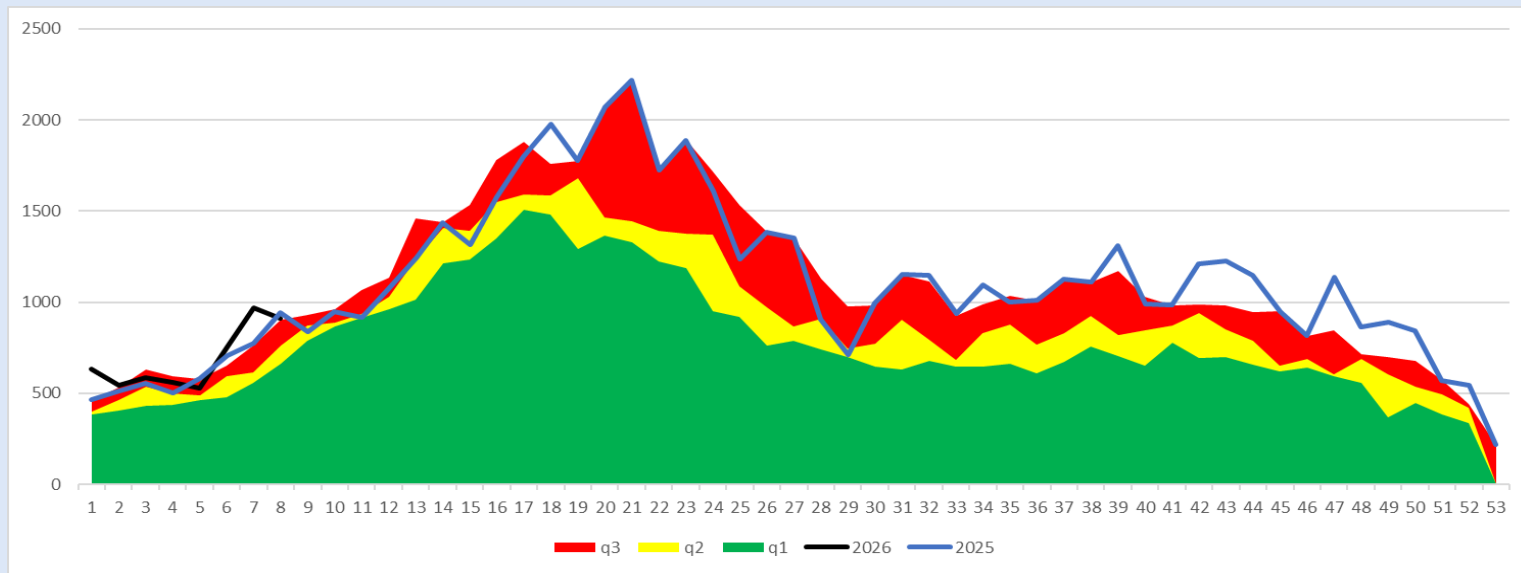
q1

mediana

q3

2025

2026



Hepatitis Viral A

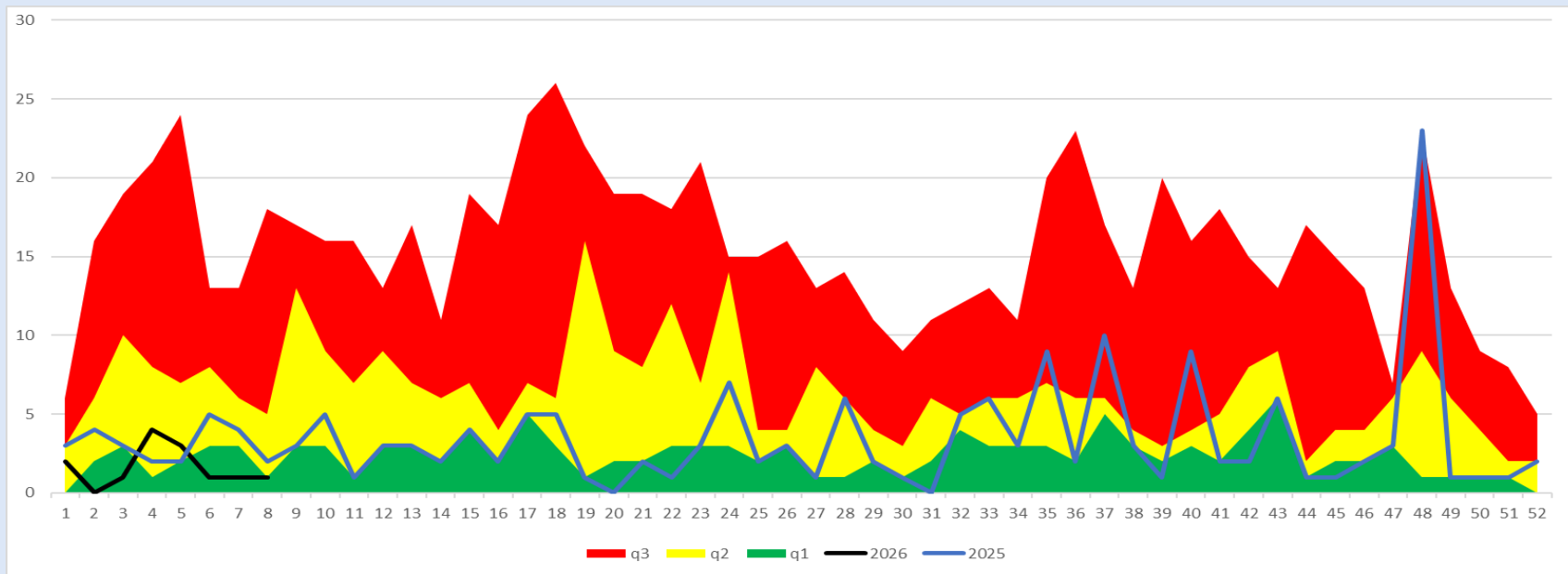
q1

mediana

q3

2025

2026



Tuberculosis Respiratoria

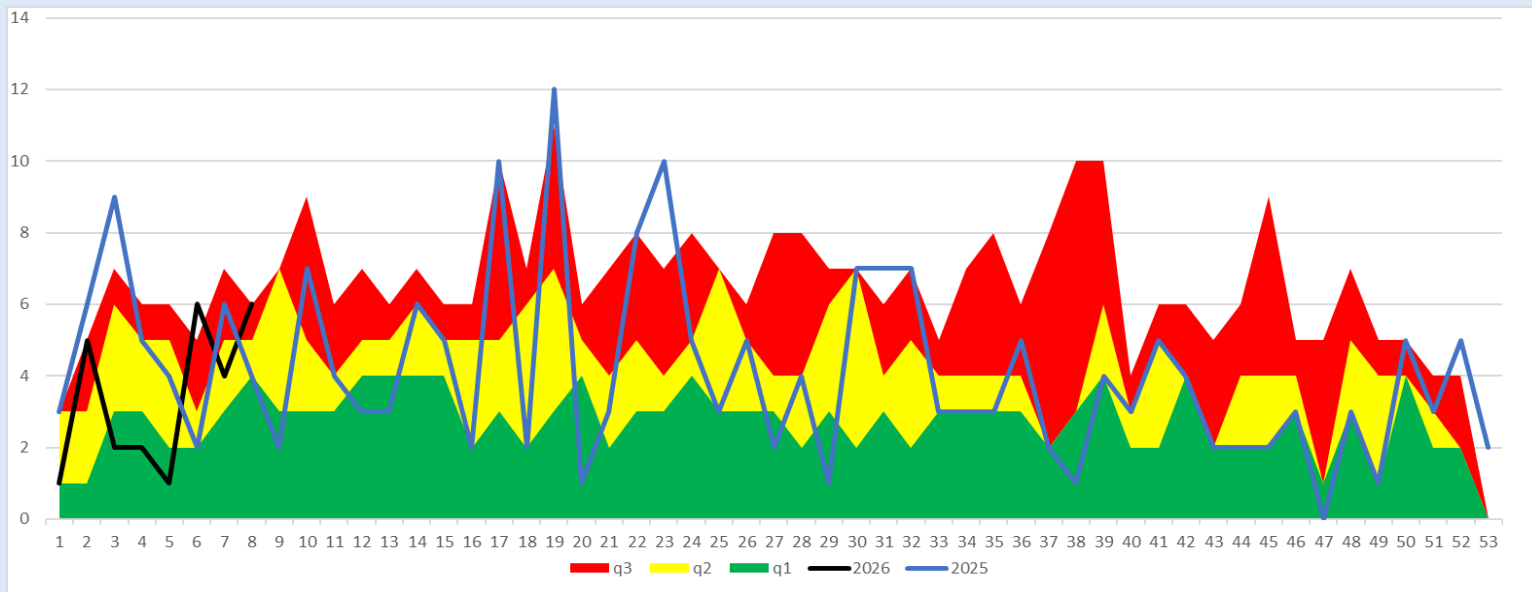
q1

mediana

q3

2025

2026



Infección por VIH

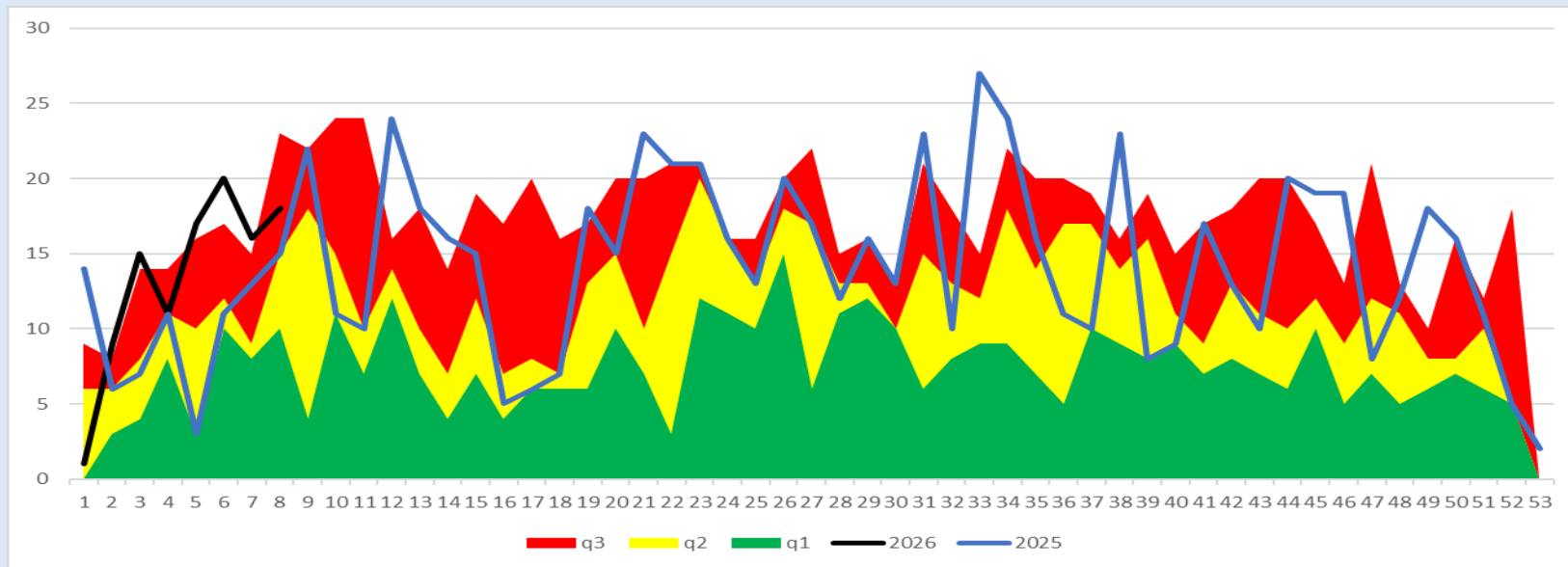
q1

mediana

q3

2025

2026



Depresión

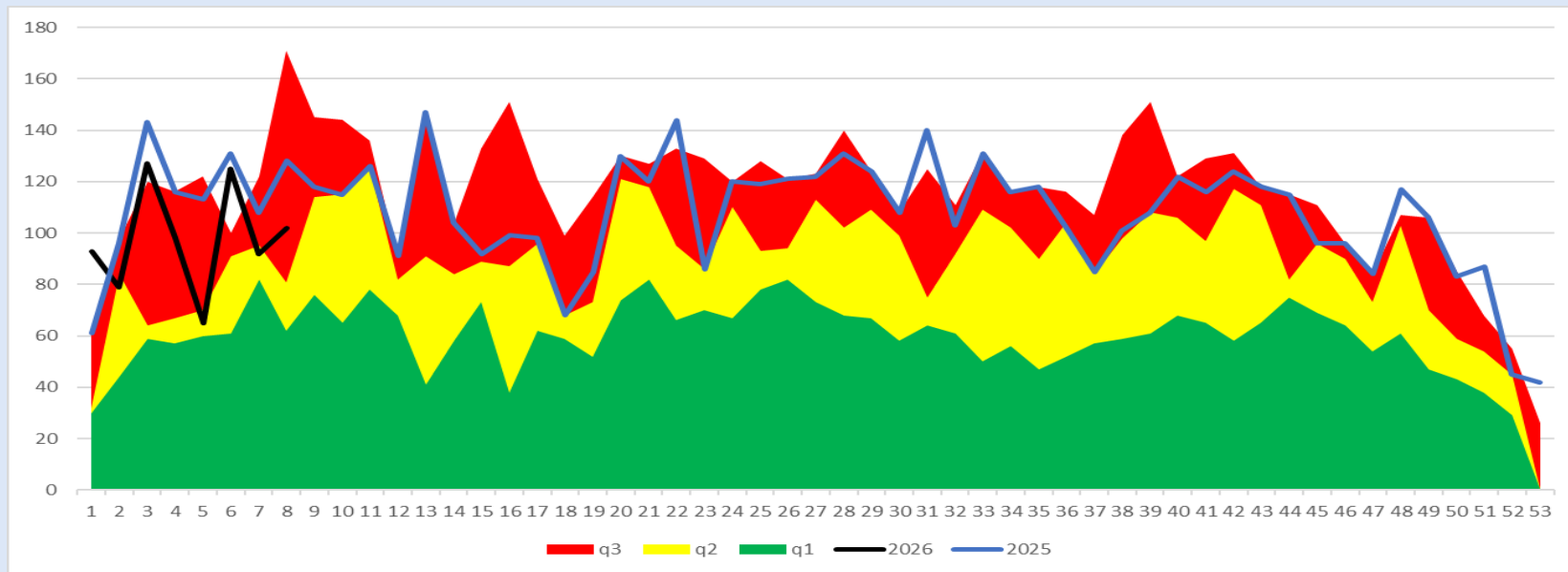
q1

mediana

q3

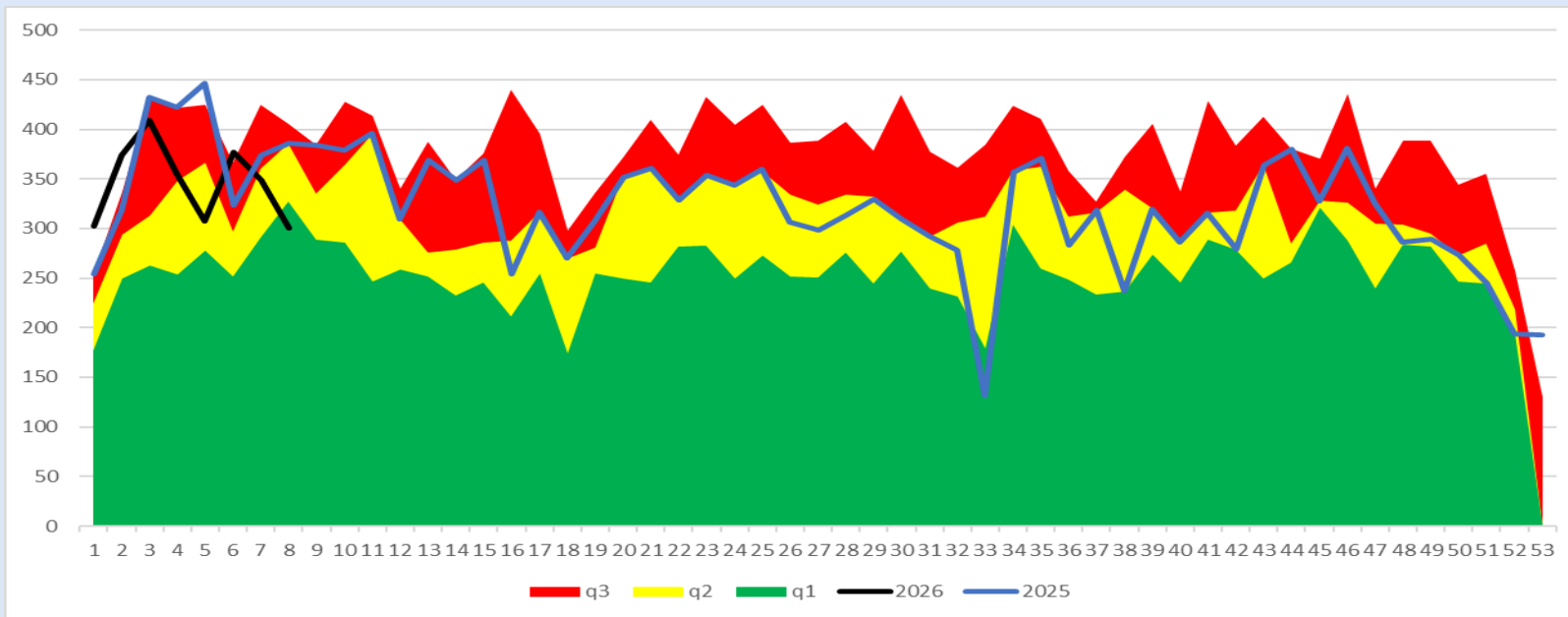
2025

2026



Diabetes Tipo 2

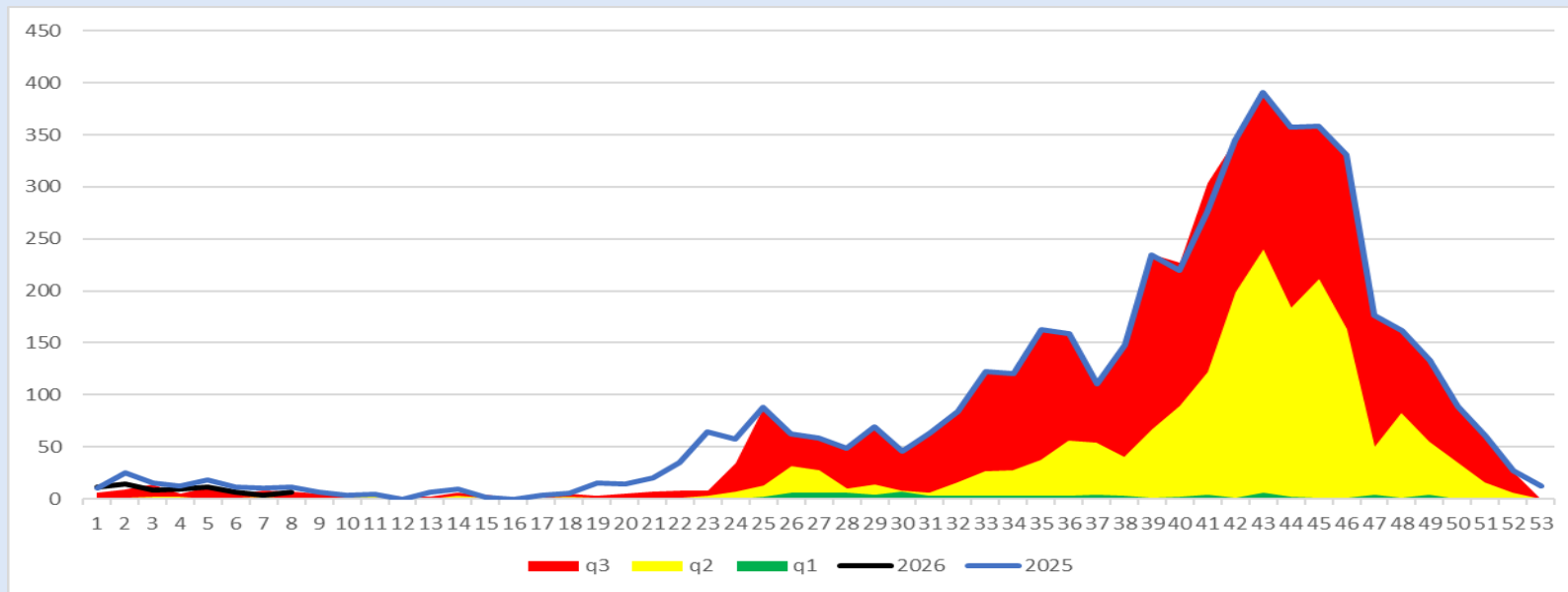
q1
mediana
q3
2025
2026



Dengue

(no grave, con signos de alarma y grave)

q1
mediana
q3
2025
2026



Enfermedad Febril Exantemática

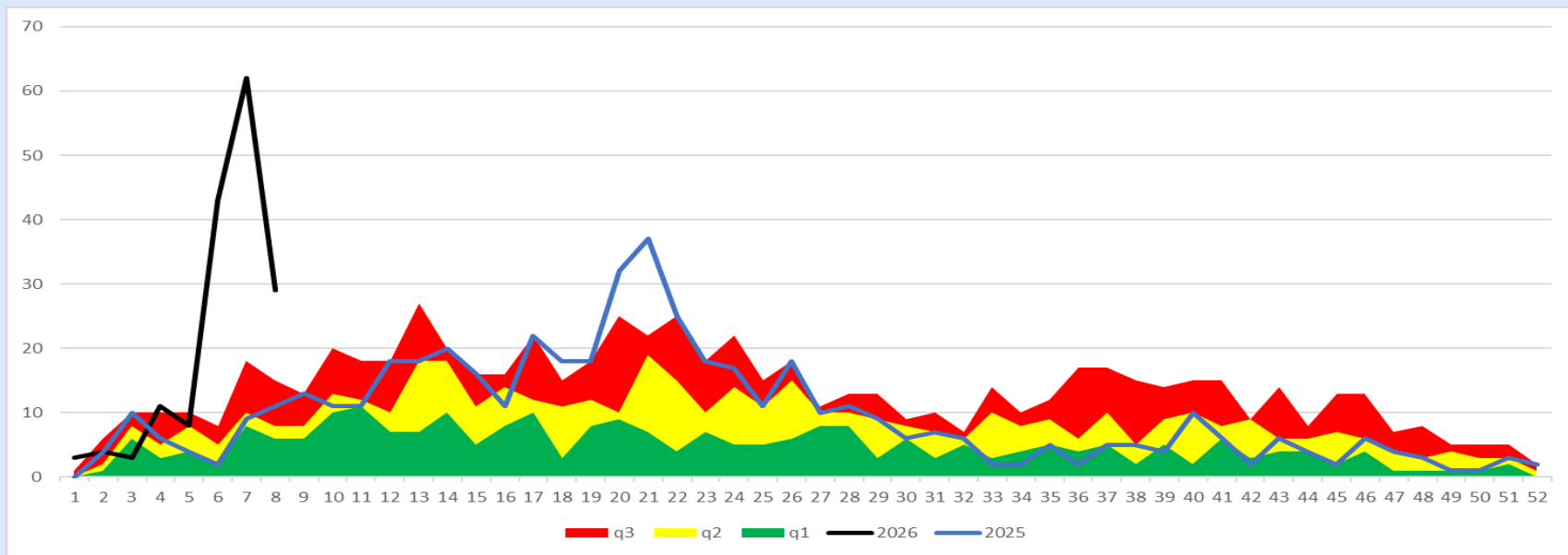
q1

mediana

q3

2025

2026



Síndrome Coqueluchoide

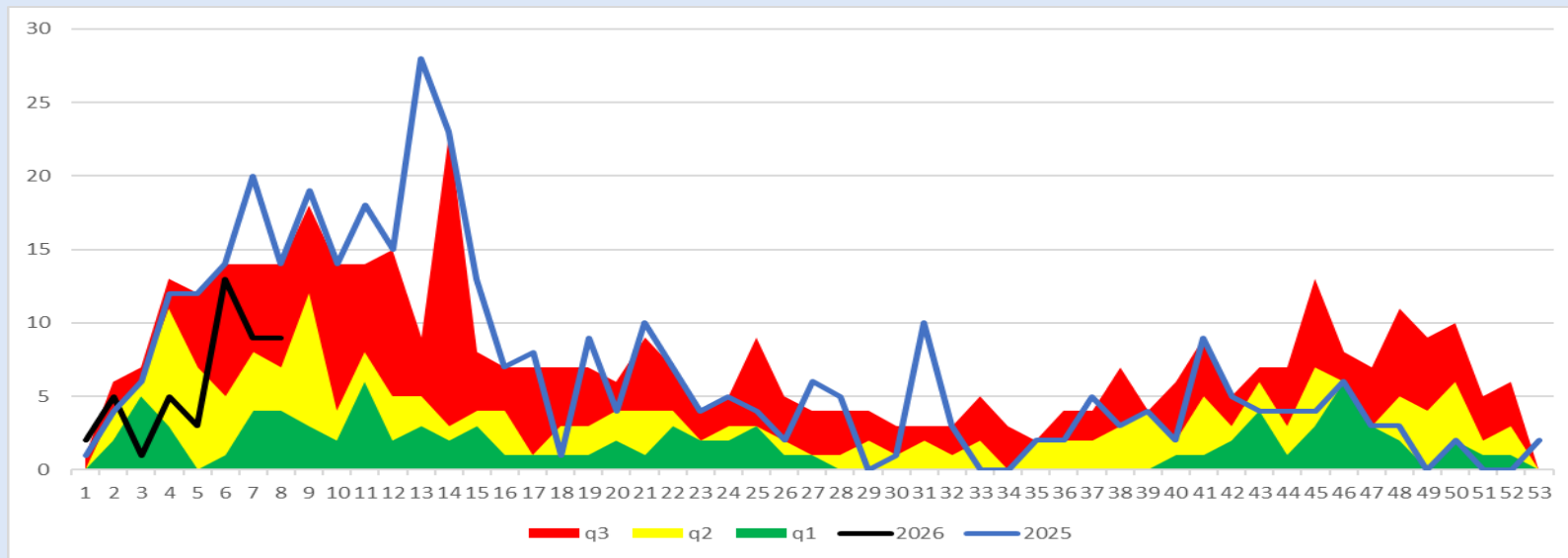
q1

mediana

q3

2025

2026



Tosferina

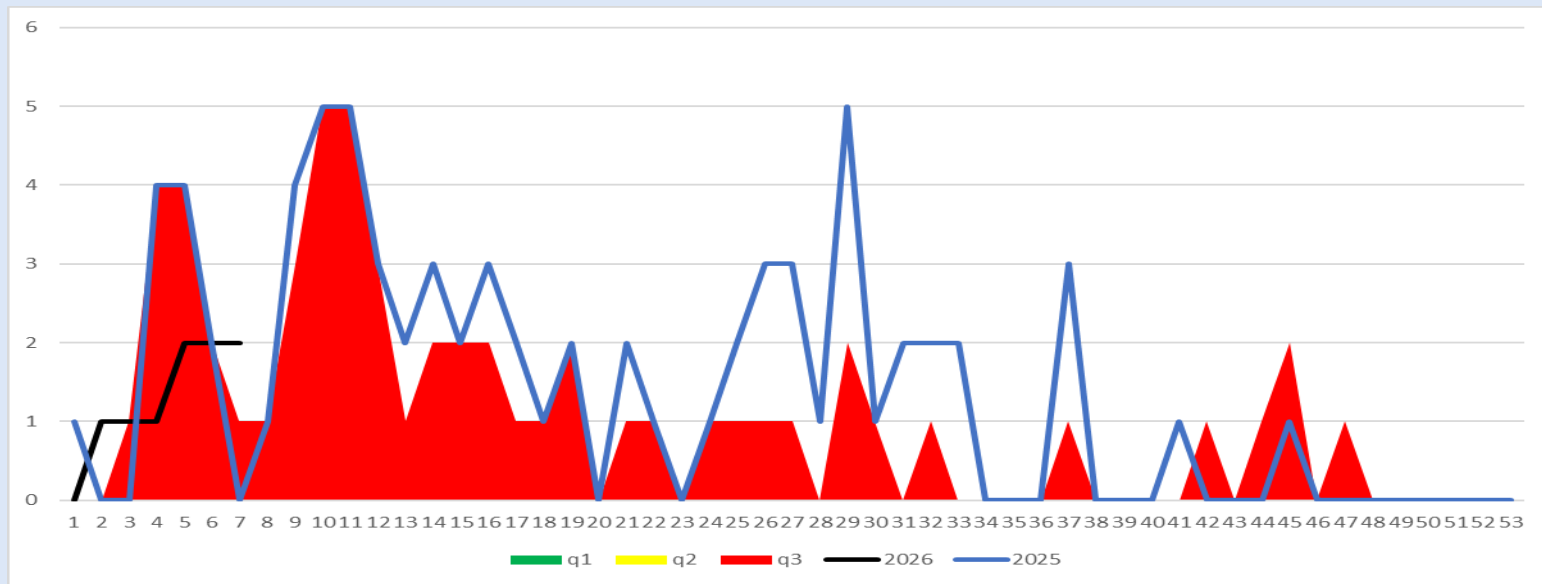
q1

mediana

q3

2025

2026





SALUD
SECRETARÍA DE SALUD

Directorio

Coordinador General de Salud Pública

Dr. José Felipe Carranco Escalona

Directora General de Prevención y Promoción de la Salud

Dra. Silvia Ibarra Sánchez

**Director de Vigilancia Epidemiológica, Enfermedades
Emergentes y Reemergentes**

Dr. Adolfo Valdez Escobedo

Elaboración

Coordinador Estatal de Vigilancia Epidemiológica

Dr. José Carlos Lona Aguayo