

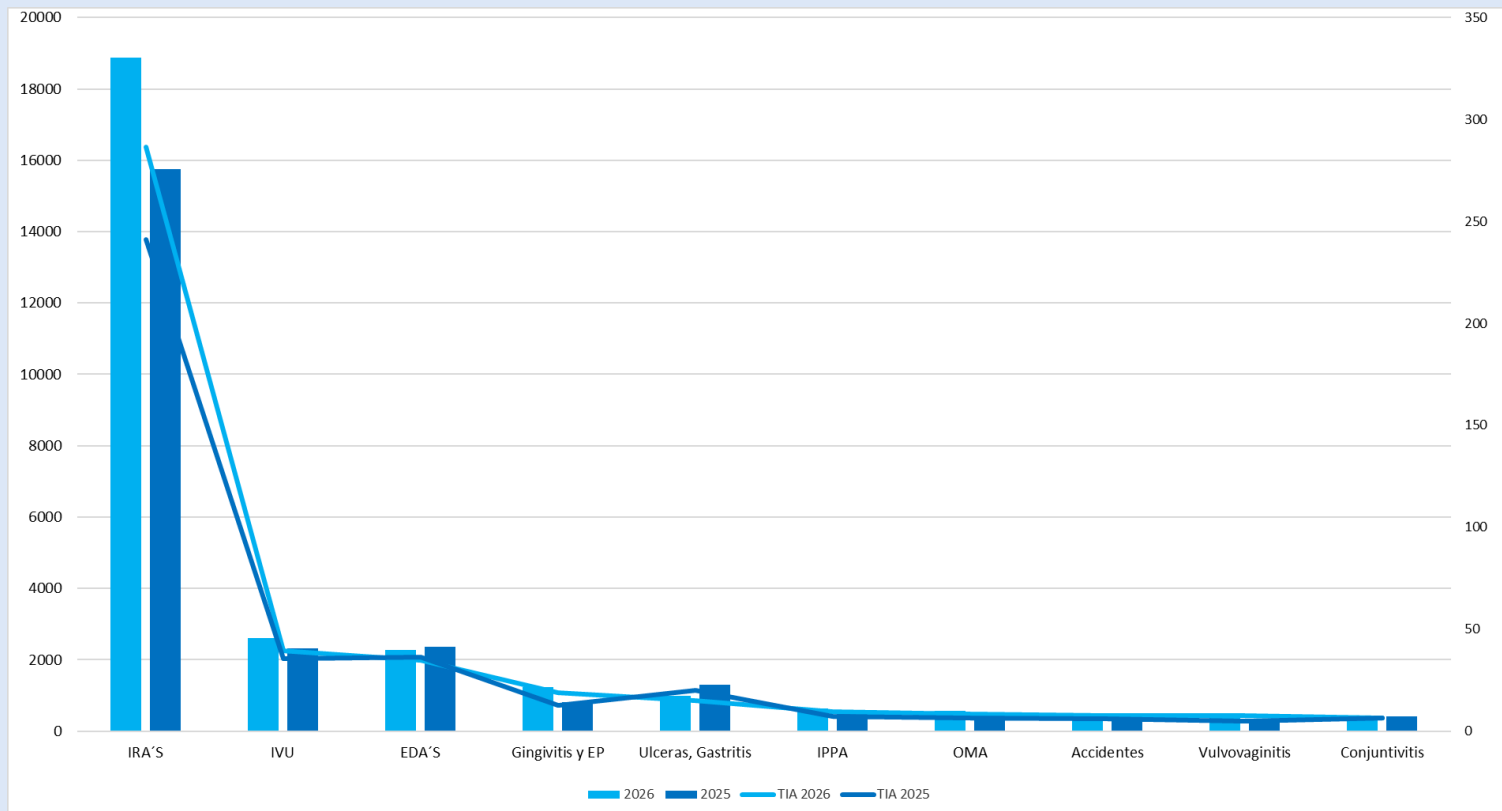
Boletín Epidemiológico



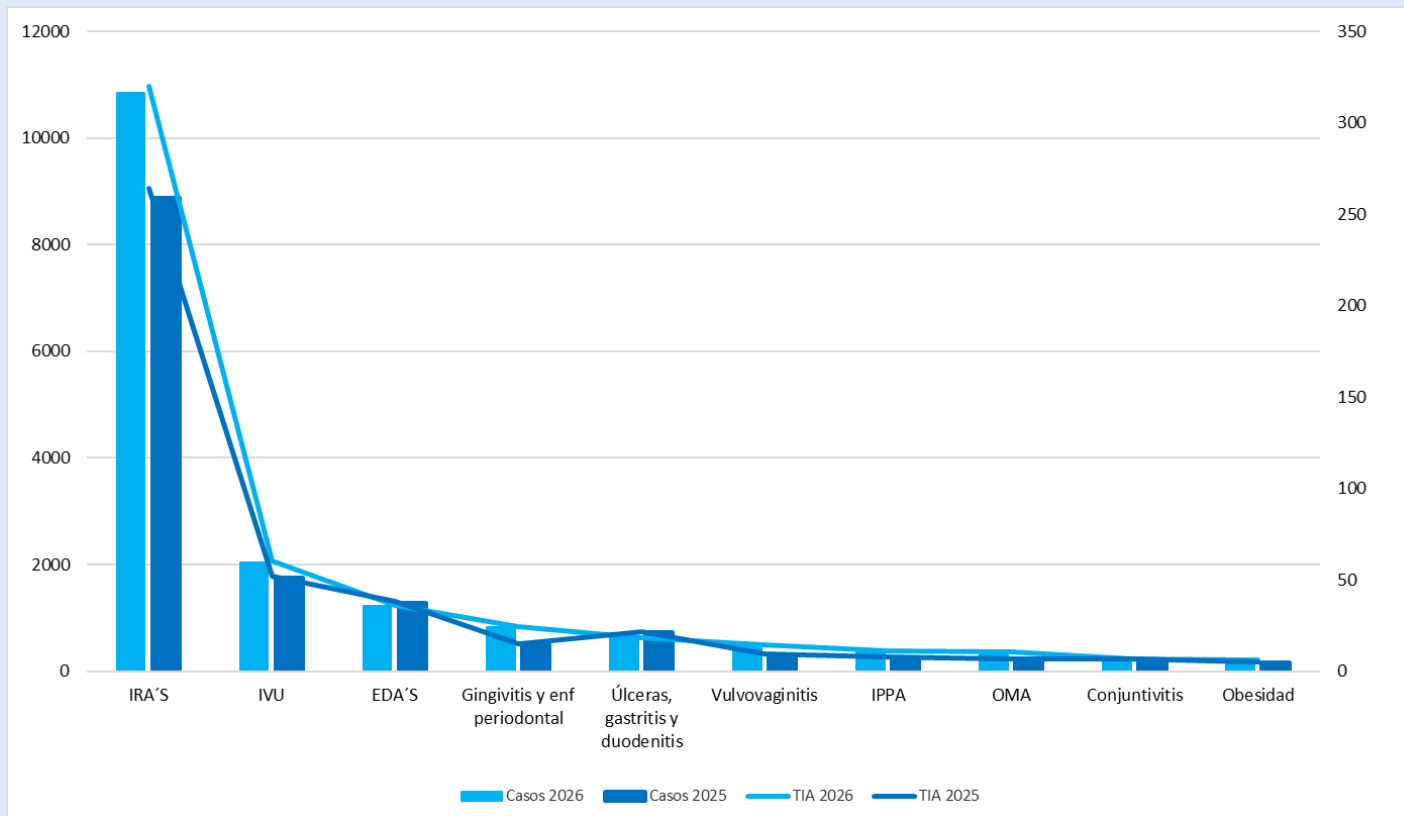
SALUD
SECRETARÍA DE SALUD

Semana Epidemiológica No.1
(4 al 10 de enero del 2026)

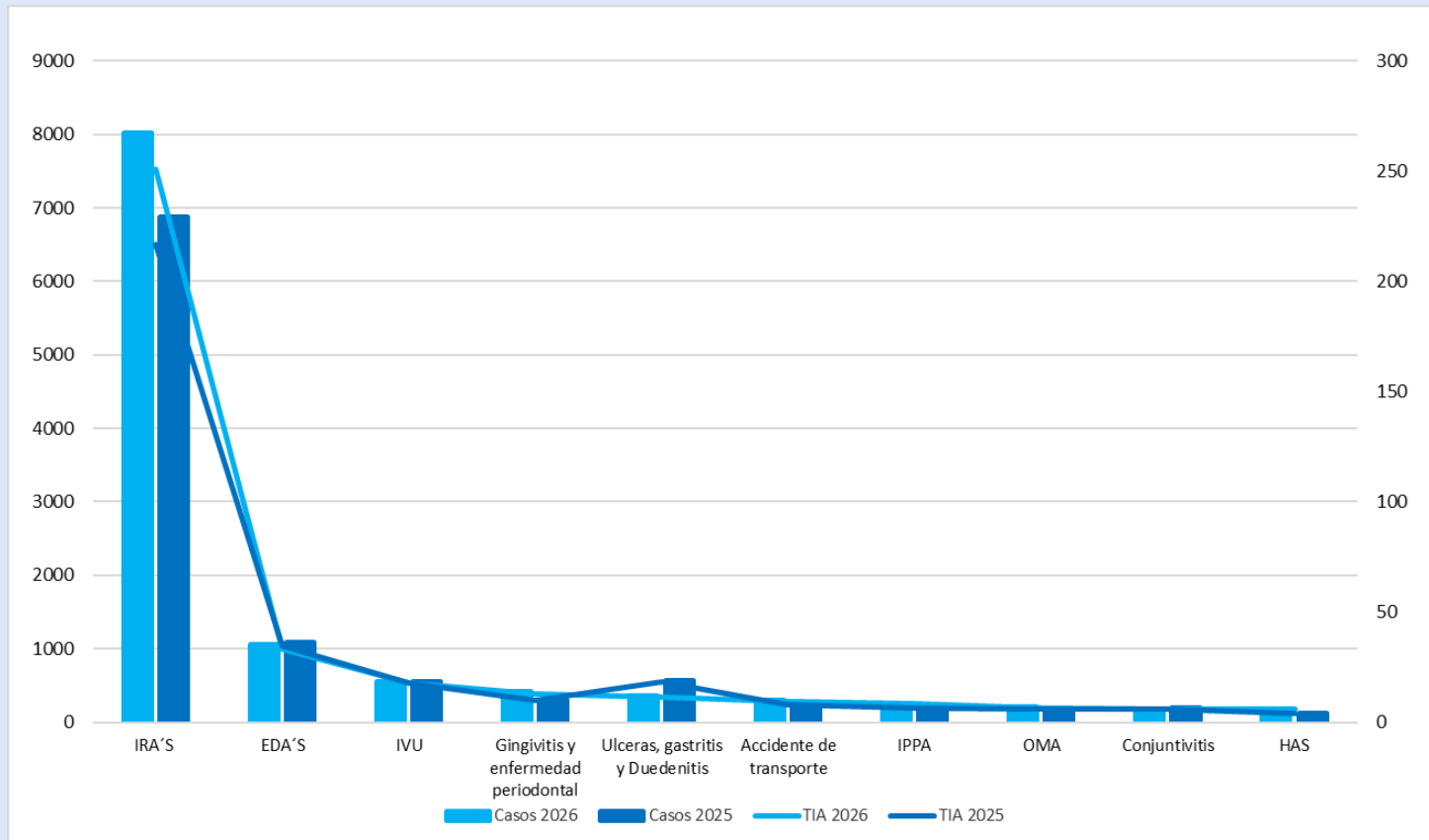
10 Principales Causas de Morbilidad y Tasa de Incidencia 2025-2026



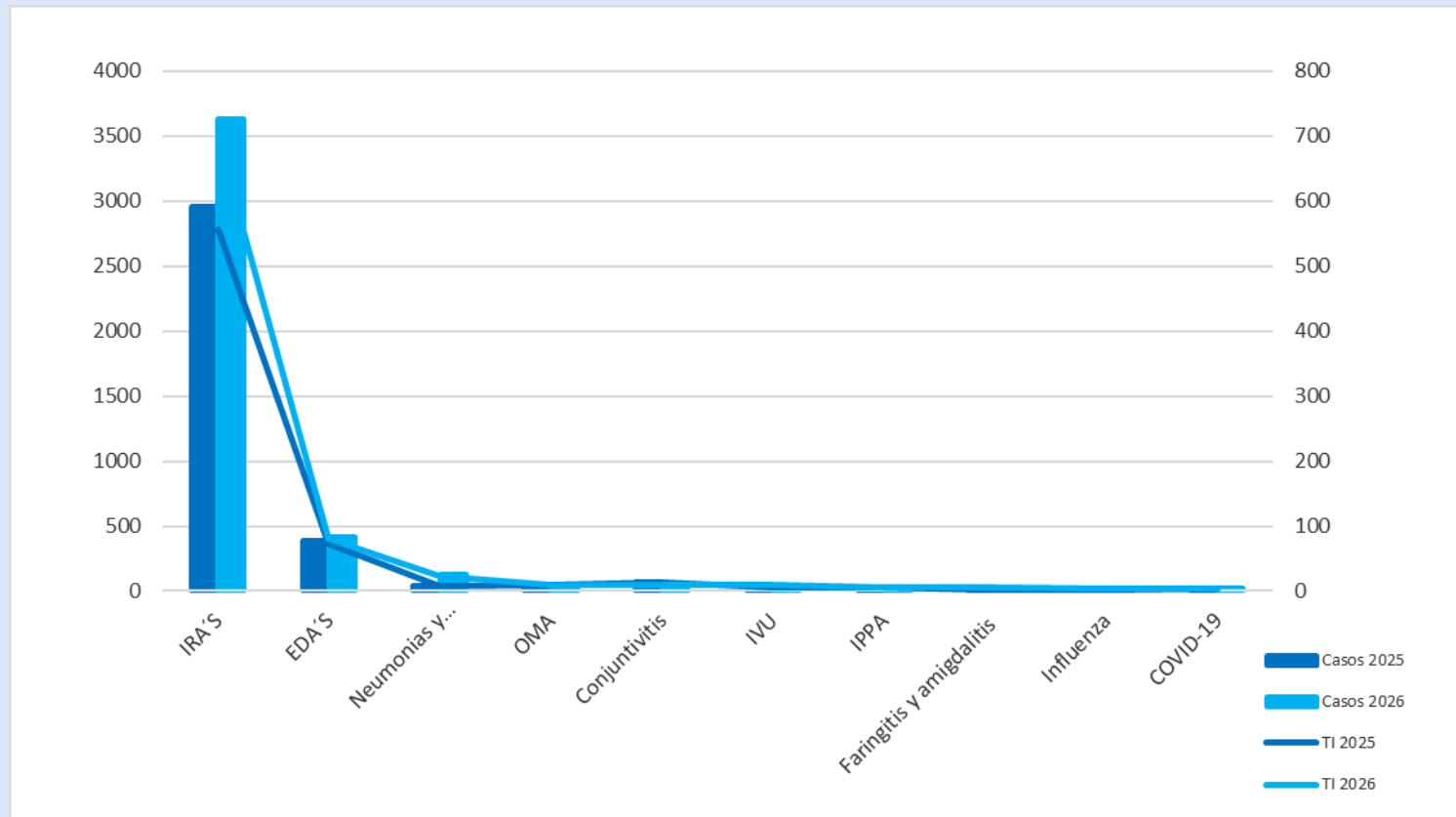
10 Principales Causas de Morbilidad y Tasa de Incidencia en Mujeres, 2025-2026



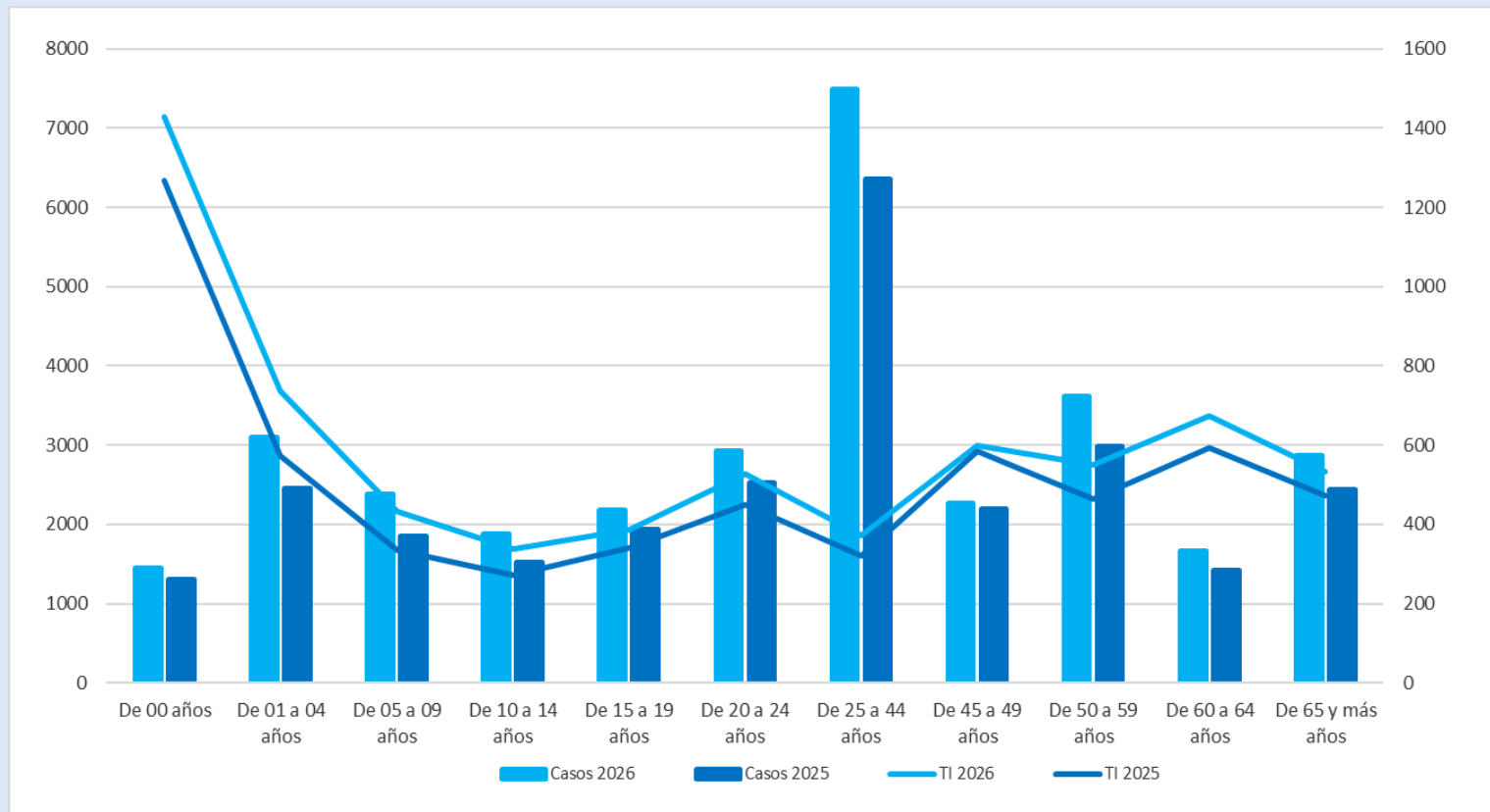
10 Principales Causas de Morbilidad y Tasa de Incidencia en Hombres, 2025-2026



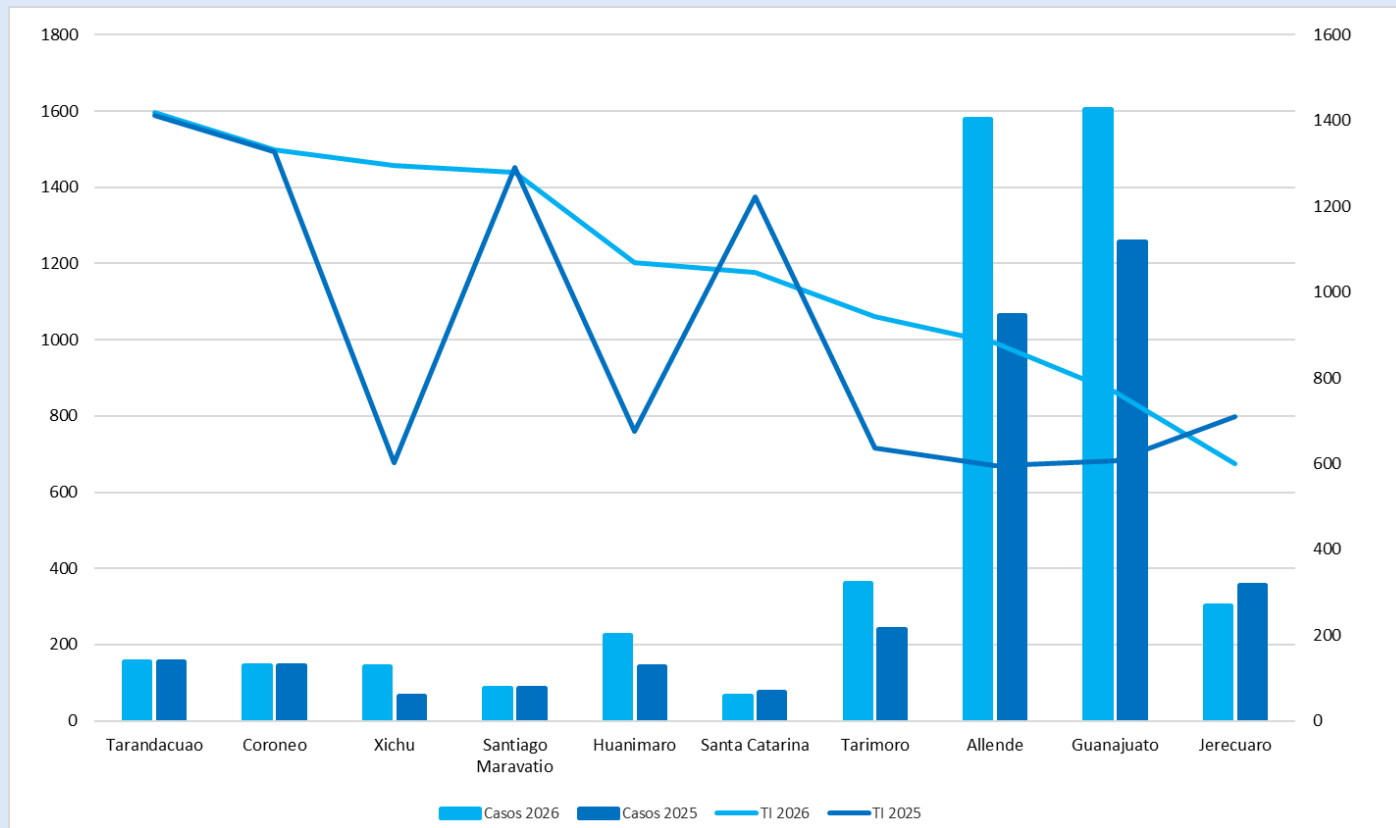
10 Principales Causas de Morbilidad y Tasa de Incidencia en menores de 5 años, 2025-2026



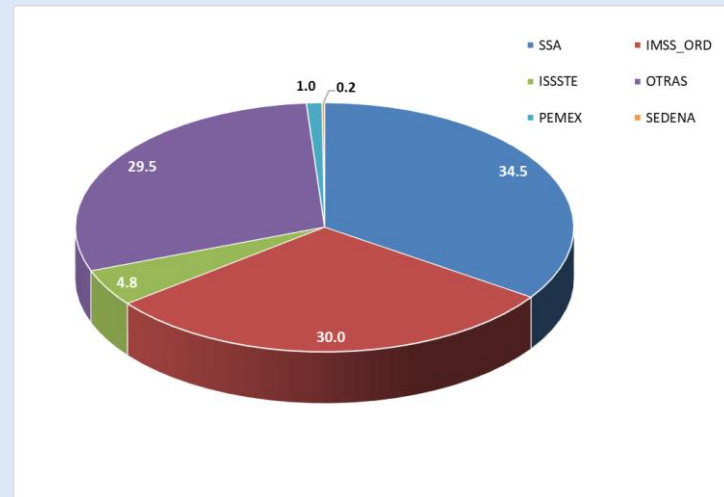
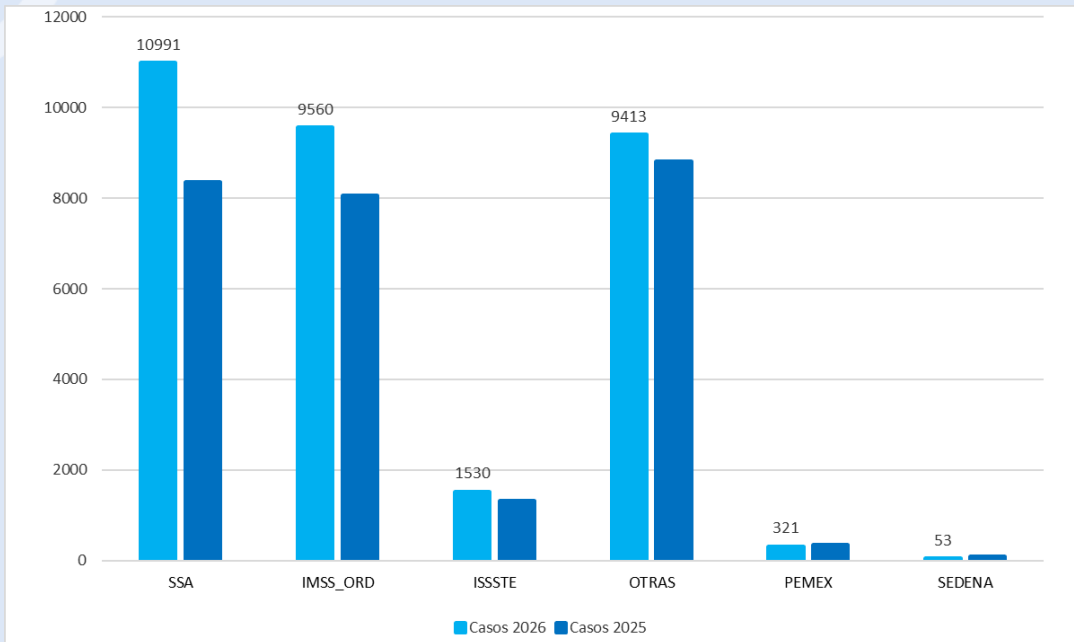
Morbilidad y Tasa de Incidencia por Grupo de Edad 2025-2026



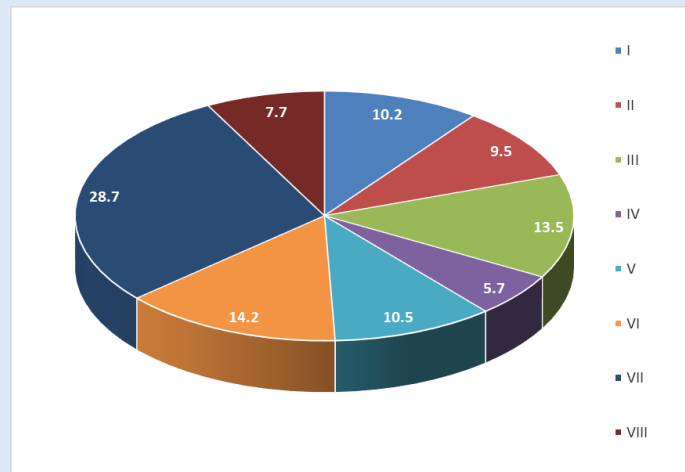
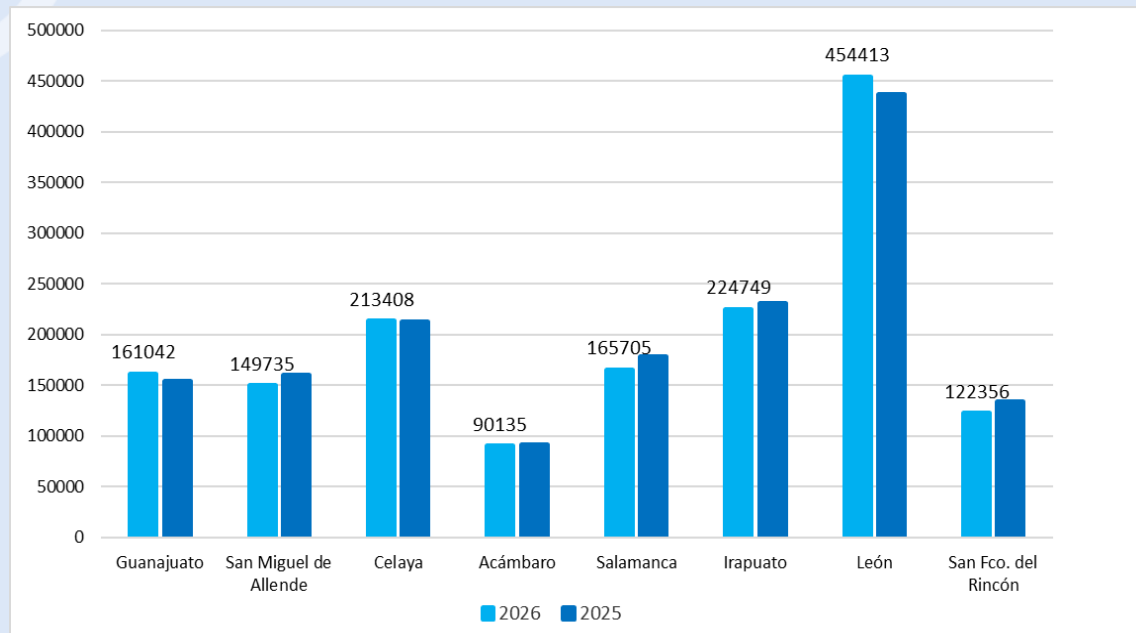
Municipios con Mayor Tasa de Incidencia de Casos Nuevos de Enfermedad 2025-2026



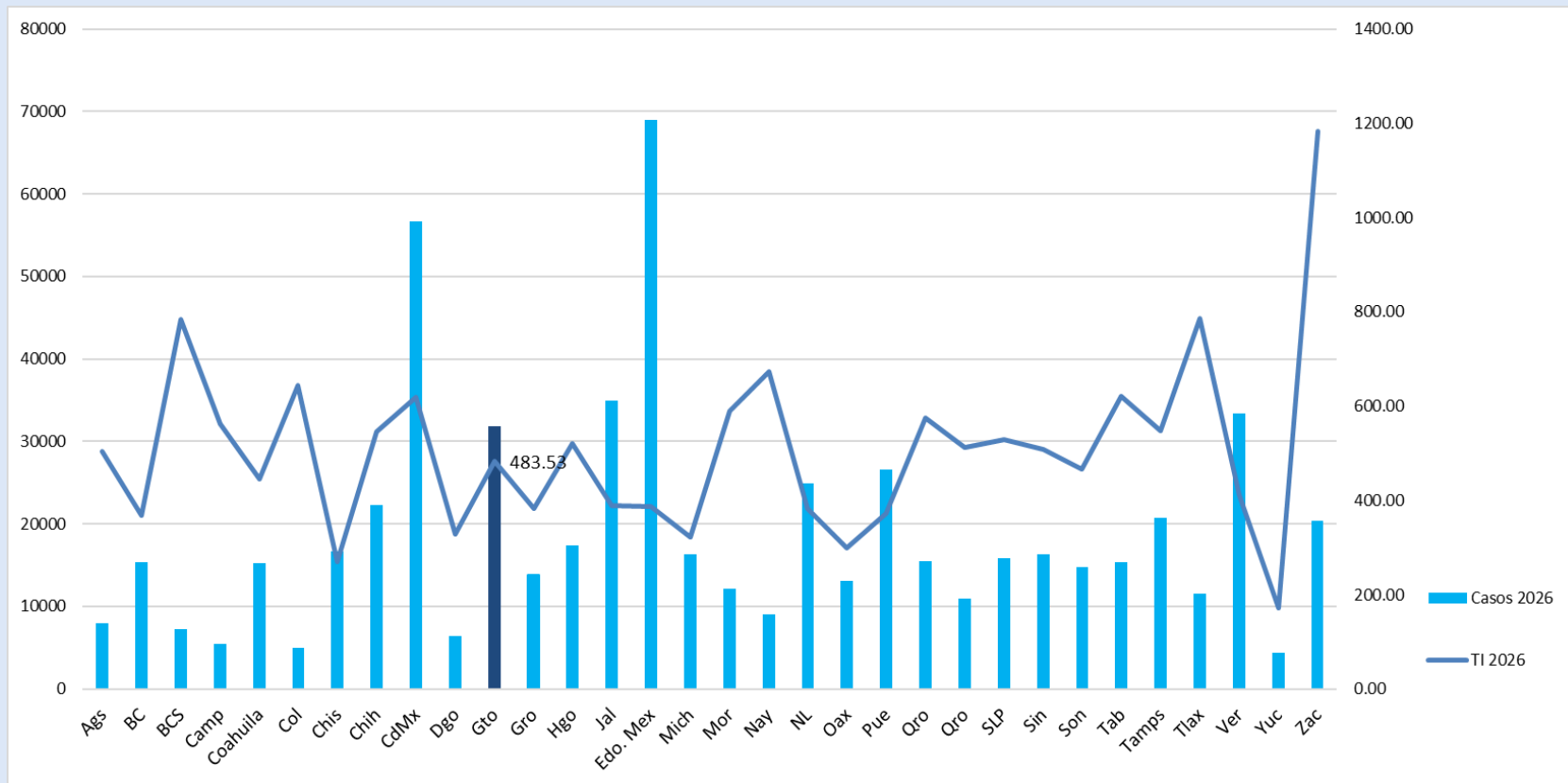
Notificación de Casos Nuevos de Enfermedad por Institución 2025-2026 y Porcentaje de Notificación 2026



Notificación de Casos Nuevos de Enfermedad por Jurisdicción Sanitaria 2025-2026 y Porcentaje de Notificación 2026



Morbilidad General y Tasa de Incidencia por Entidad Federativa 2026



20 Principales Causas de Morbilidad en Guanajuato 2026-2025

No.	Diagnóstico	Semana 1	Acumulado 2026	Acumulado 2025	Diferencia %
1	Infecciones respiratorias agudas	18,881	18,881	15,759	19.8
2	Infección de vías urinarias	2,600	2,600	2,317	12.2
3	Infecciones intestinales por otros organismos	2,280	2,280	2,370	-3.8
4	Gingivitis y enfermedad periodontal	1,244	1,244	820	51.7
5	Úlceras, gastritis y duodenitis	983	983	1,303	-24.6
6	Intoxicación por picadura de alacrán	635	635	470	35.1
7	Otitis media aguda	561	561	422	32.9
8	Accidentes de transporte en vehículos con moto	507	507	403	25.8
9	Vulvovaginitis	497	497	316	57.3
10	Conjuntivitis	416	416	416	0.0
11	Hipertensión arterial	389	389	254	53.1
12	Obesidad	354	354	234	51.3
13	Neumonías y bronconeumonías	302	302	159	89.9
14	Diabetes tipo 2	302	302	176	71.6
15	Influenza	219	219	70	212.9
16	Faringitis y amigdalitis estreptocócicas	138	138	29	375.9
17	Insuficiencia venosa periférica	124	124	97	27.8
18	COVID-19	110	110	84	31.0
19	Mordeduras por perro	98	98	81	21.0
20	Depresión	93	93	61	52.5

20 Principales Causas de Morbilidad en México 2026-2025

No.	Diagnóstico	Semana 1	Acumulado 2026	Acumulado 2026	Diferencia %
1	Infecciones respiratorias agudas	354,157	354,157	351,739	0.7
2	Infecciones intestinales por otros organismos	52,069	52,069	59,055	-11.8
3	Infección de vías urinarias	51,380	51,380	45,353	13.3
4	Gingivitis y enfermedad periodontal	18,146	18,146	12,859	41.1
5	Úlceras, gastritis y duodenitis	13,259	13,259	13,966	-5.1
6	Conjuntivitis	11,347	11,347	9,935	14.2
7	Obesidad	10,961	10,961	6,293	74.2
8	Hipertensión arterial	10,449	10,449	7,889	32.5
9	Otitis media aguda	9,531	9,531	11,234	-15.2
10	Vulvovaginitis	9,346	9,346	7,942	17.7
11	Diabetes tipo 2	8,924	8,924	6,012	48.4
12	Faringitis y amigdalitis estreptocócicas	5,035	5,035	5,034	0.0
13	Neumonías y bronconeumonías	4,677	4,677	4,701	-0.5
14	Accidentes de transporte en vehículos con motor	3,654	3,654	3,941	-7.3
15	Insuficiencia venosa periférica	3,320	3,320	2,164	53.4
16	Intoxicación por picadura de alacrán	2,936	2,936	3,112	-5.7
17	Influenza	2,504	2,504	2,406	4.1
18	Asma	2,260	2,260	2,492	-9.3
19	Hiperplasia de la próstata	2,164	2,164	1,456	48.6
20	Mordeduras por perro	2,005	2,005	1,912	4.9

Vigilancia Epidemiológica Especial Comparativo 2026-2025

No.	Infecciones de Transmisión Sexual	Semana 1	Acumulado 2026	Acumulado 2025	Diferencia %
1	Infección por el VIH	7	7	1	600.0
2	Hepatitis Virica B	0	0	0	0.0
3	Hepatitis Virica C	1	1	1	0.0
4	Sífilis Adquirida	14	14	20	-30.0
No.	Enfermedades Congénitas	Semana 1	Acumulado 2026	Acumulado 2025	Diferencia %
1	Anencefalia	0	0	0	0.0
2	Espina Bífida	0	0	0	0.0
3	Microcefalia	0	0	0	0.0
4	Sífilis congénita	1	1	0	0.0
No.	Micobacterias	Semana 1	Acumulado 2026	Acumulado 2025	Diferencia %
1	Tuberculosis Meningea	0	0	3	-100.0
2	Tuberculosis Respiratoria	1	1	3	-66.7
3	Tuberculosis otras formas	1	1	3	-66.7
4	Lepra	0	0	0	0.0
No.	Enfermedades Transmitidas por Vector	Semana 1	Acumulado 2026	Acumulado 2025	Diferencia %
1	Dengue no grave	11	11	8	37.5
2	Dengue con signos de alarma	0	0	2	-100.0
3	Dengue grave	0	0	0	0.0
4	Zika	0	0	0	0
5	Rickettsia	0	0	0	0.0
6	Enfermedad de Chagas	0	0	0	0.0

Vigilancia Epidemiológica Especial Comparativo 2026-2025

No.	Intoxicación por Animales y Artropodos	Semana 1	Acumulado 2026	Acumulado 2025	Diferencia %
1	Intoxicación por Picadura de Alacran	635	635	470	35.1
2	Picadura por Ponzofia Animales	50	50	72	-30.6
3	Mordedura de araña violinista	0	0	0	0.0
4	Mordedura de araña viuda negra	2	2	2	0.0
5	Mordedura por serpiente	0	0	0	0.0
No.	Otras Enfermedades Infecto-Contagiosas	Semana 1	Acumulado 2026	Acumulado 2025	Diferencia %
1	Hepatitis Virica A	2	2	4	-50.0
2	Otras Hepatitis Viricas	1	1	0	0.0
3	MPOX	1	1	0	0.0
4	Enteritis debida a rotavirus	1	1	2	-50.0
No.	Zoonosis	Semana 1	Acumulado 2026	Acumulado 2025	Diferencia %
1	Cisticercosis	0	0	1	-100.0
2	Toxoplasmosis	0	0	0	0.0
3	Brucelosis	1	1	1	0.0
No.	Enfermedades Prevenibles por Vacunación	Semana 1	Acumulado 2026	Acumulado 2025	Diferencia %
1	Enfermedad Febril Exantemática	3	3	0	0.0
2	Síndrome Coqueluchoide	2	2	1	100.0
3	Tosferina	2	2	1	100.0
4	ESAVI's	1	1	0	0.0
5	Tetanos	0	0	0	0.0
6	Varicela	43	43	56	-23.2
7	Paralisis Flacida Aguda	0	0	0	0.0

Vigilancia Epidemiológica Especial Comparativo 2026-2025

No.	Enfermedades No Transmisibles	Semana 1	Acumulado 2026	Acumulado 2025	Diferencia %
1	Obesidad	354	354	234	51.3
2	Diabetes Tipo 1	6	6	0	0.0
3	Diabetes Tipo 2	302	302	176	71.6
4	Hipertensión Arterial	389	389	254	53.1
5	Enfermedad Isquémica del Corazón	58	58	37	56.8
6	Enfermedad Cerebrovascular	65	65	48	35.4
7	Depresión	93	93	61	52.5
8	Hipotermia	1	1	0	0.0
9	Efectos del calor y de la luz	0	0	0	0.0

No.	Enfermedades Respiratorias	Semana 1	Acumulado 2026	Acumulado 2025	Diferencia %
1	COVID-19	110	110	84	31.0
2	Influenza	219	219	70	212.9
3	Neumonías y Bronconeumonias	302	302	159	89.9
4	EPOC	1	1	8	-87.5
5	Asma	63	63	57	10.5

Casos sospechosos, probables y confirmados, información preliminar.

Canales Endémicos Interés Epidemiológico

Infecciones Respiratorias Agudas

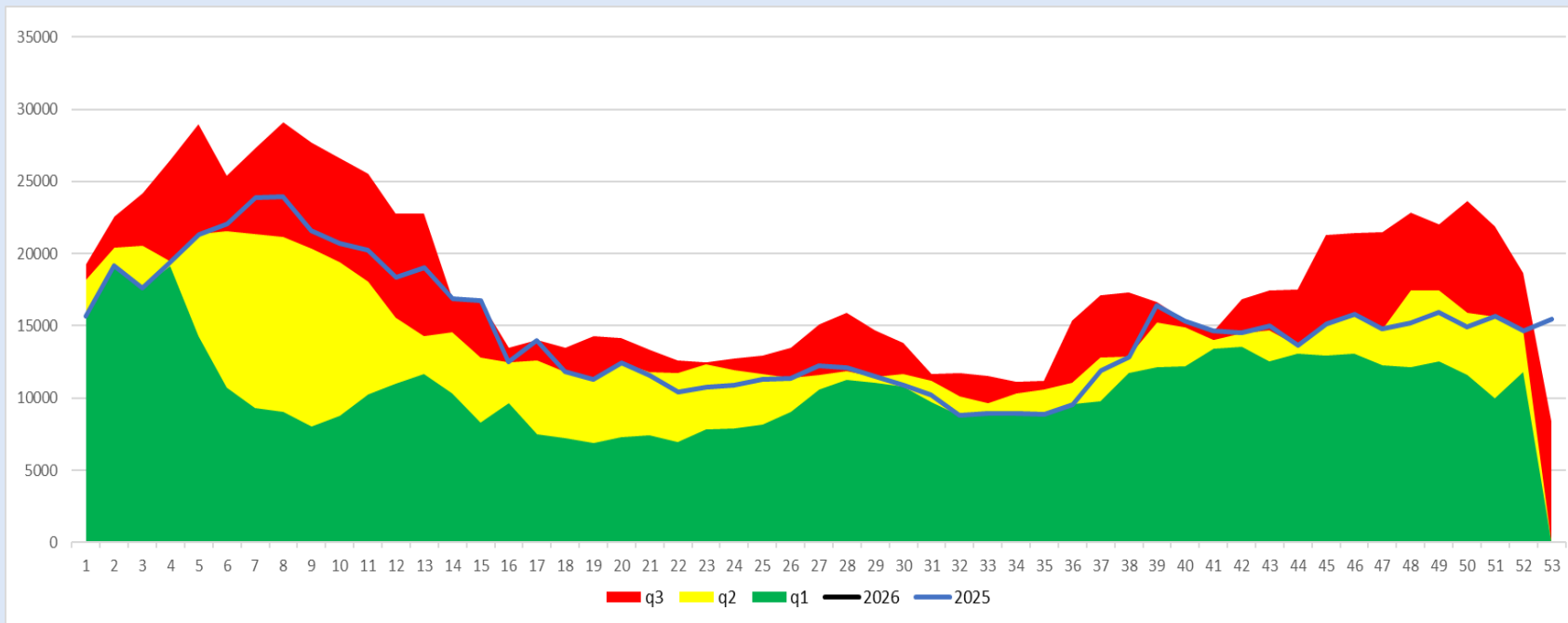
q1

mediana

q3

2025

2026



Influenza

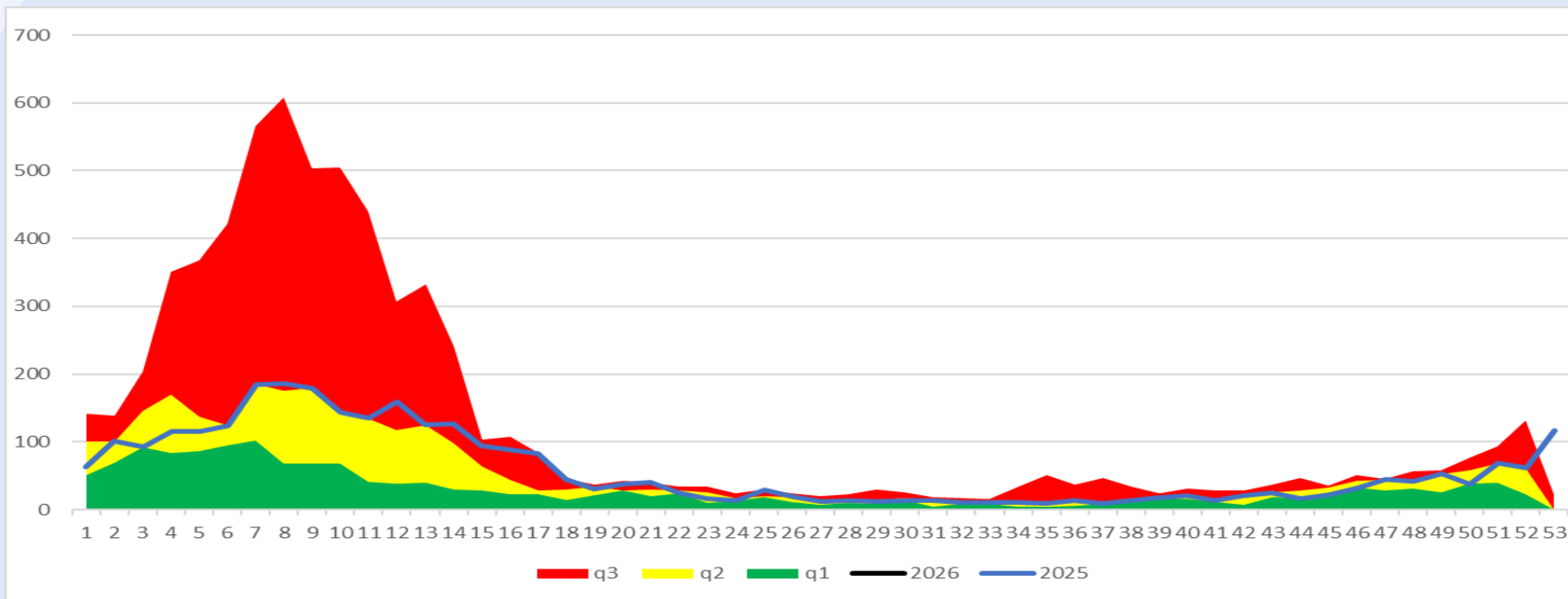
q1

mediana

q3

2025

2026



Neumonías y Bronconeumonías

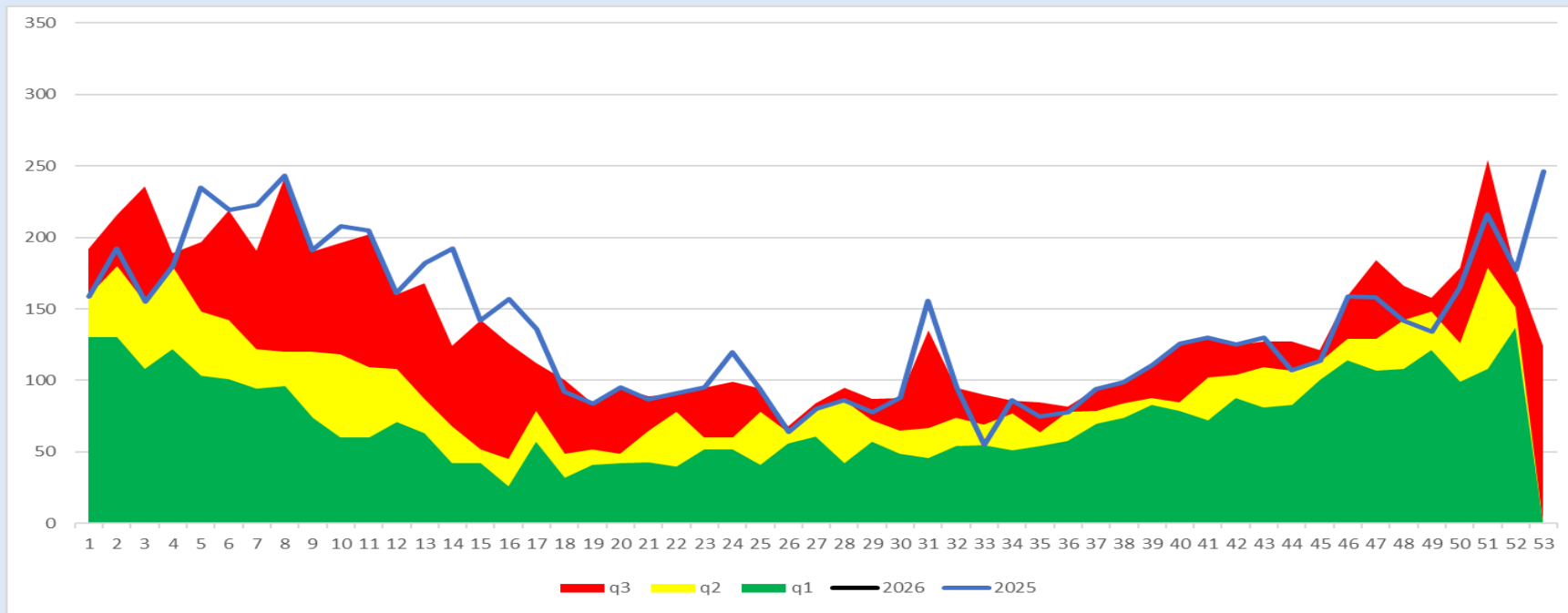
q1

mediana

q3

2025

2026



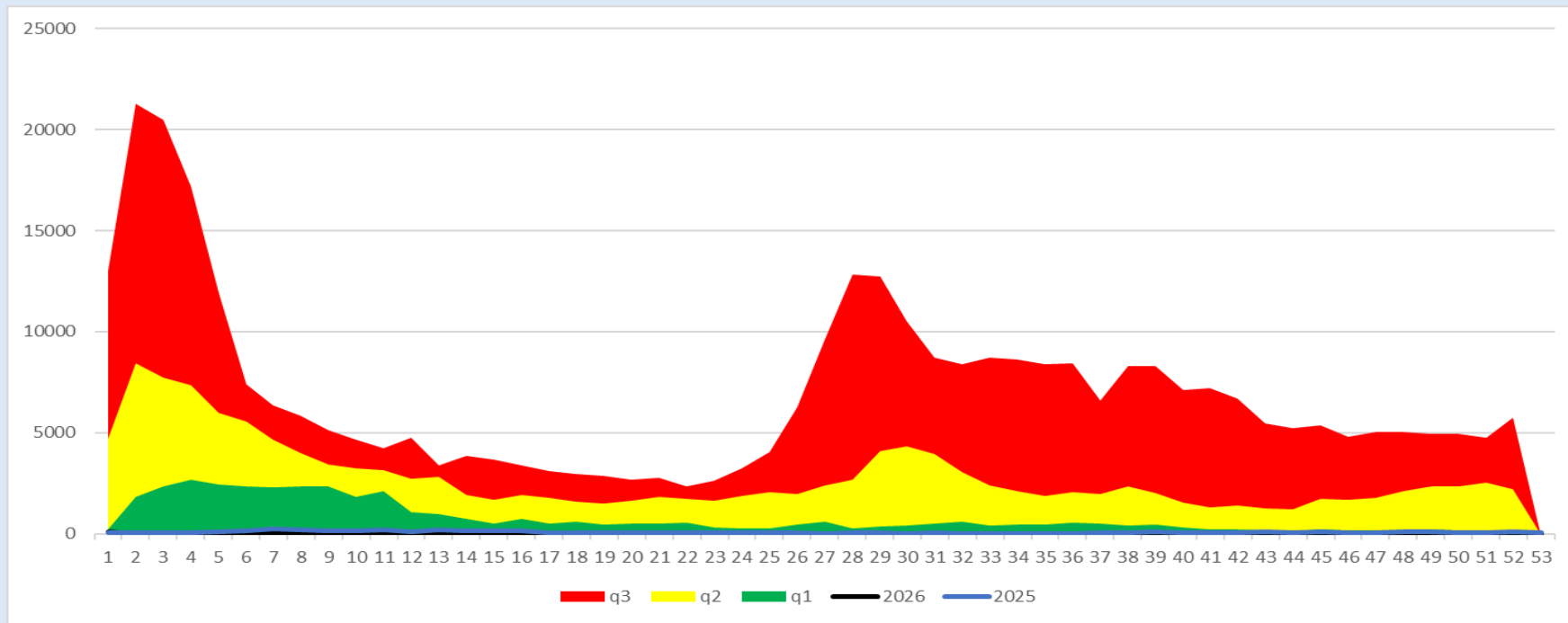
q1

mediana

q3

2025

2026



Infecciones Intestinales

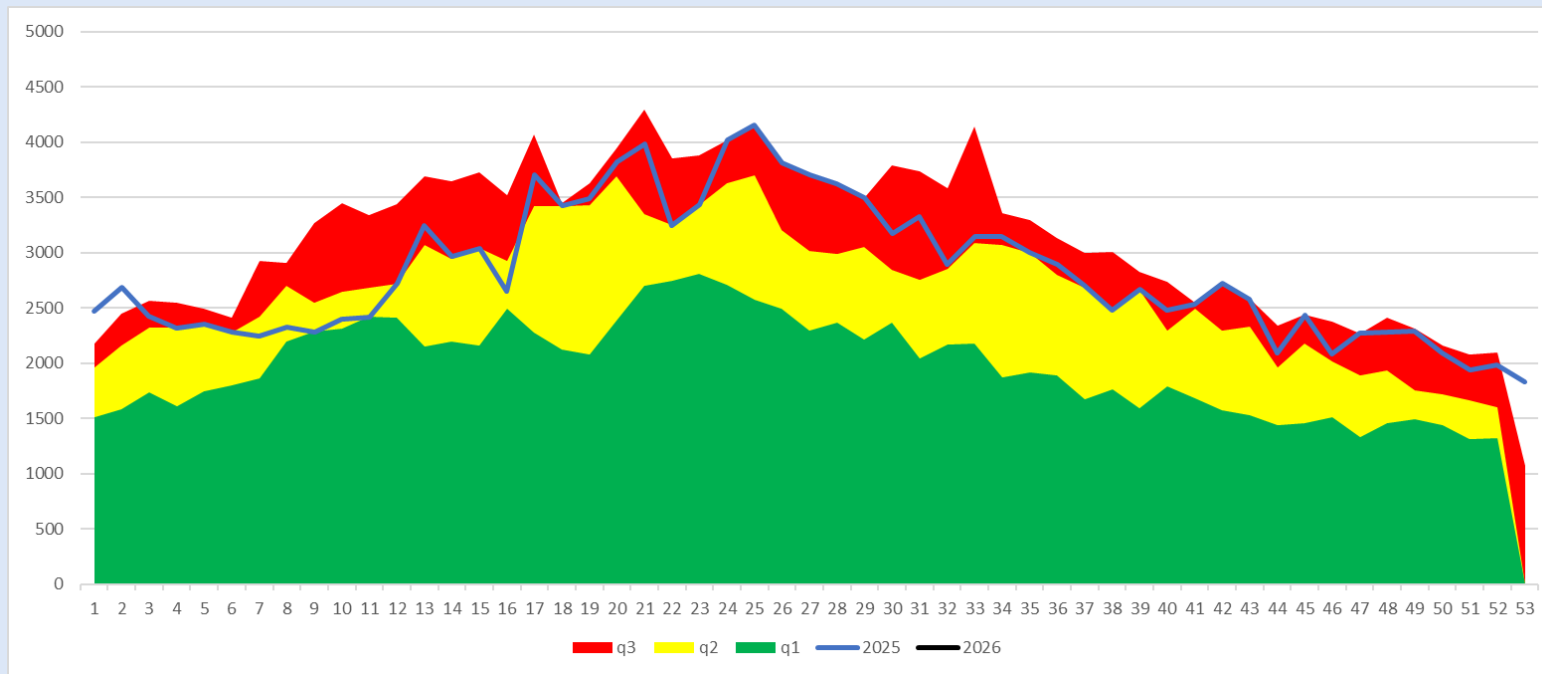
q1

mediana

q3

2025

2026



Intoxicación por Picadura de Alacrán

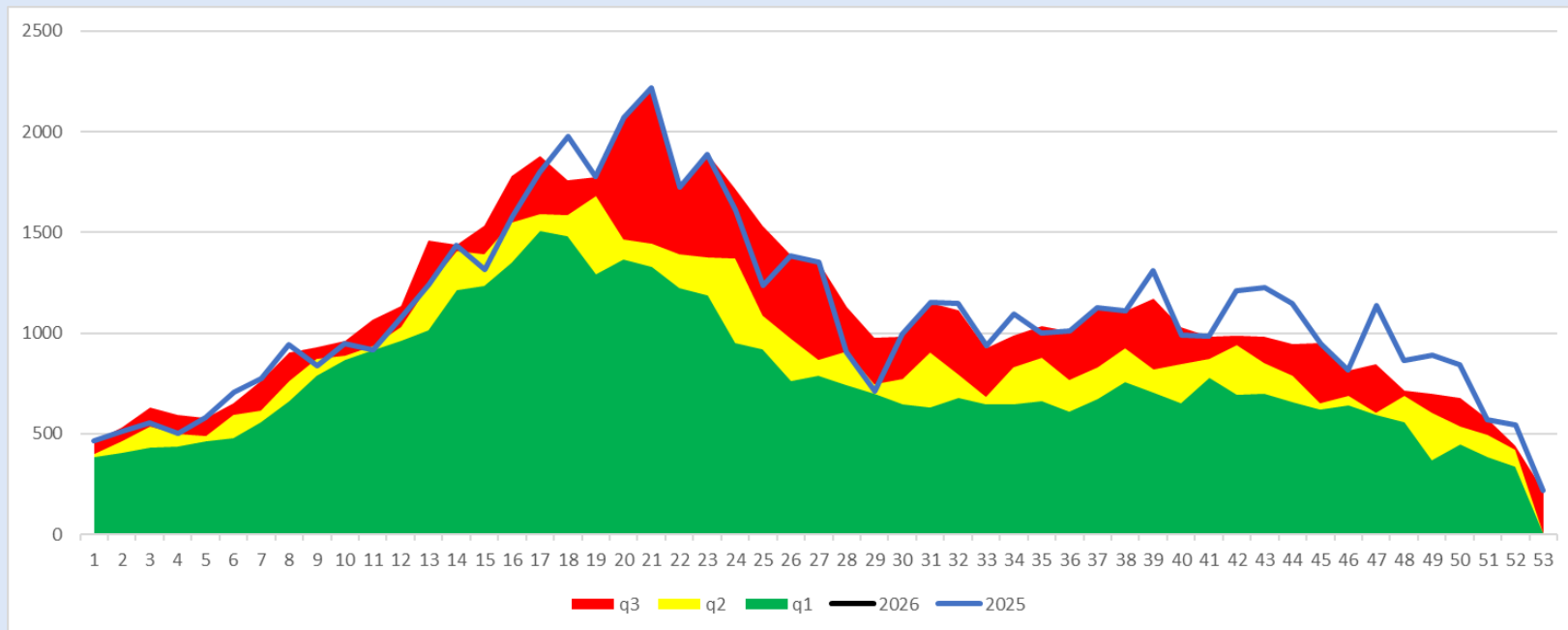
q1

mediana

q3

2025

2026



Hepatitis Viral A

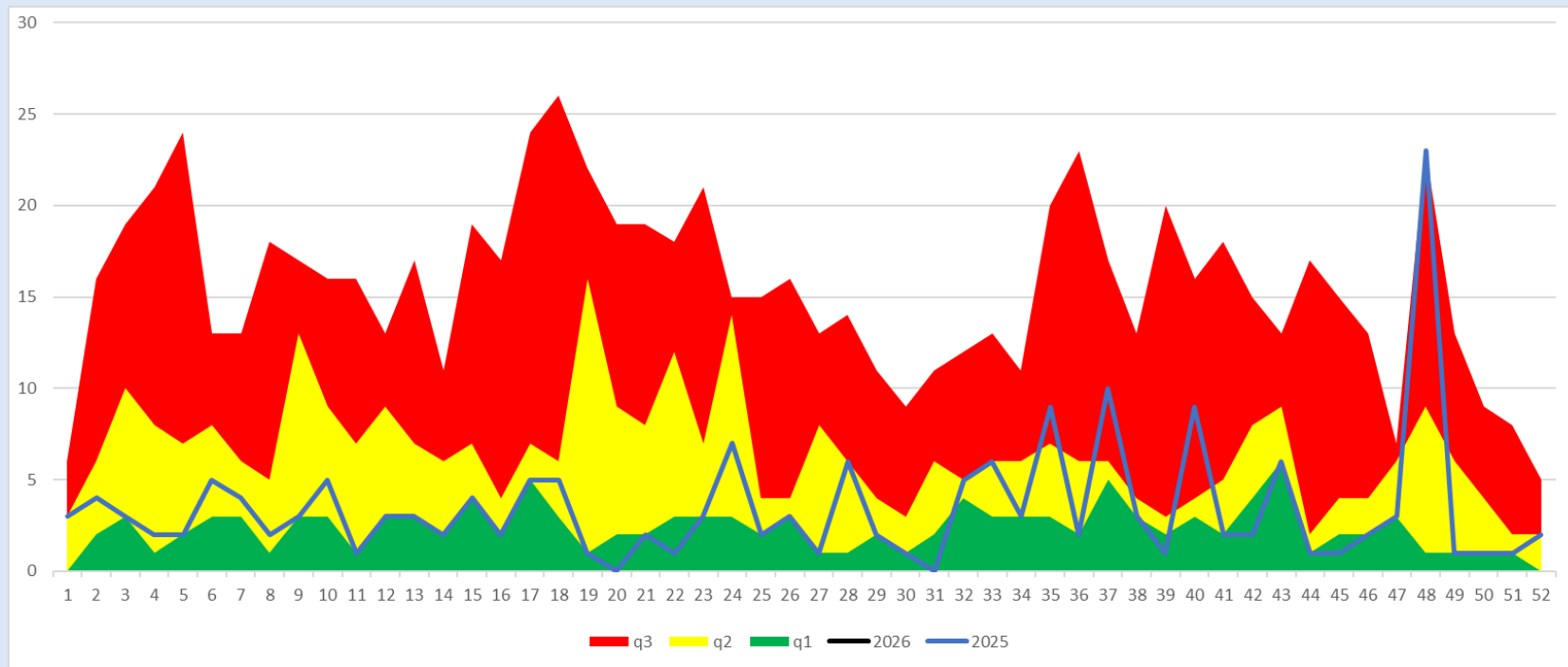
q1

mediana

q3

2025

2026



Tuberculosis Respiratoria

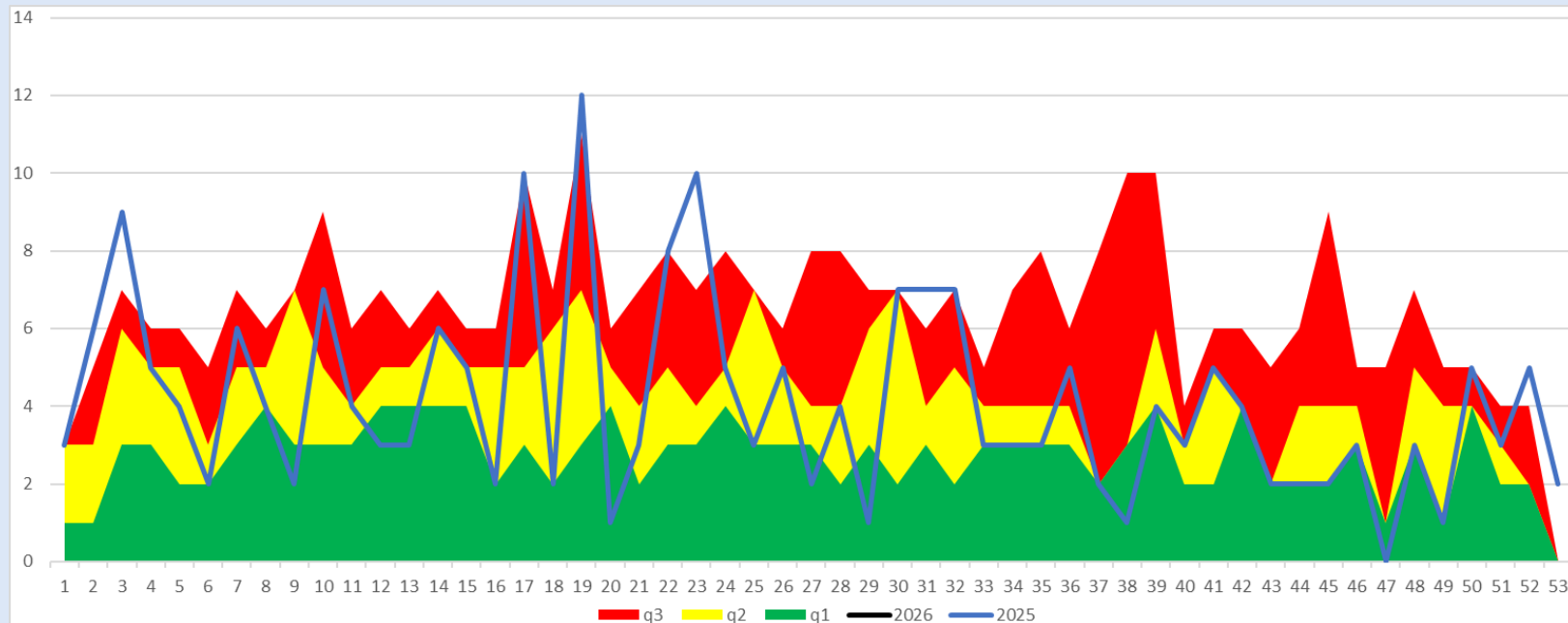
q1

mediana

q3

2025

2026



Infección por VIH

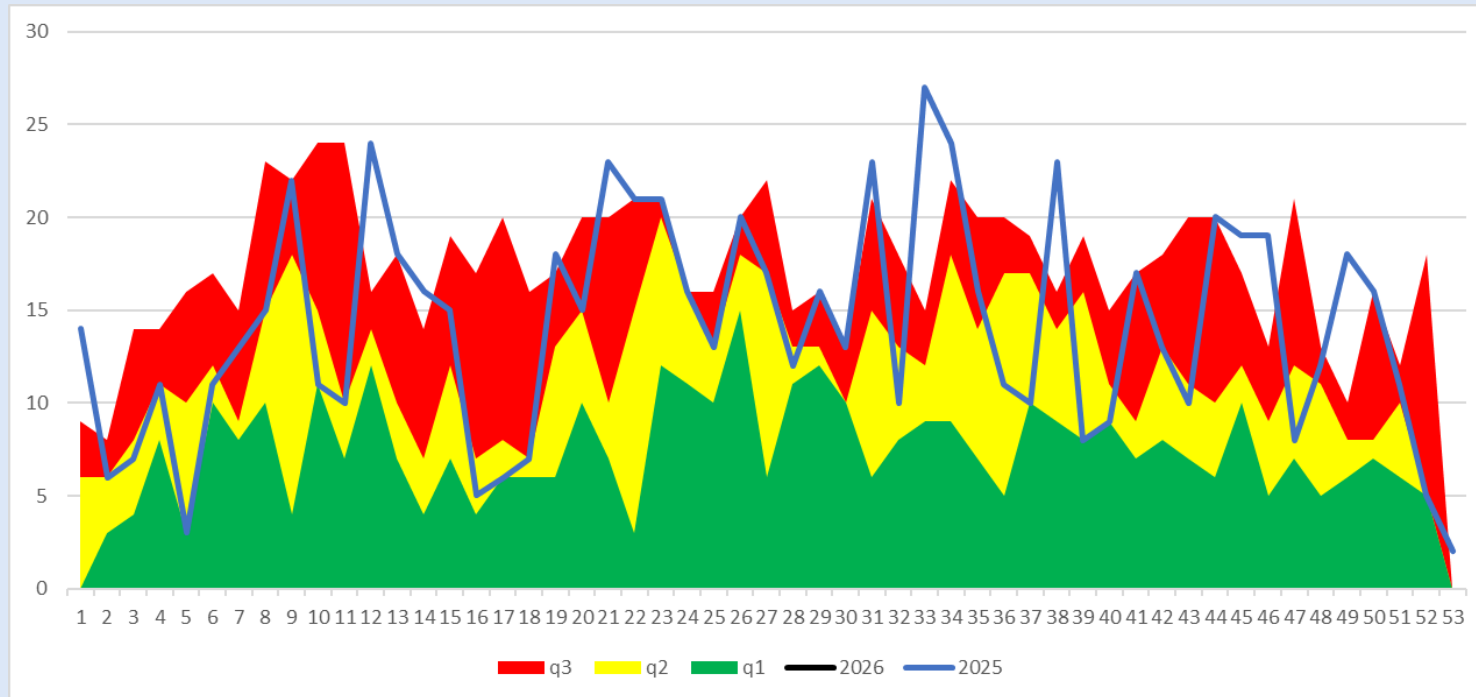
q1

mediana

q3

2025

2026



Depresión

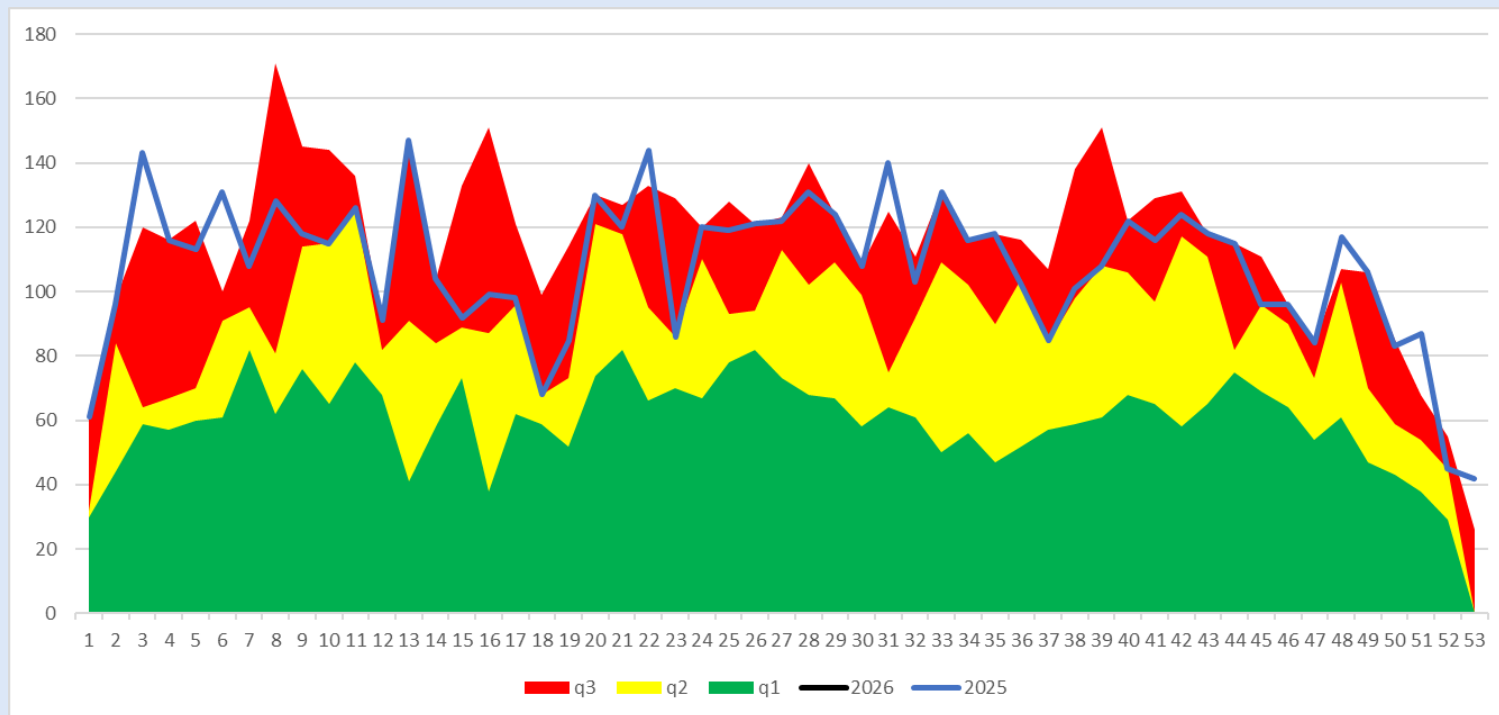
q1

mediana

q3

2025

2026



Diabetes Tipo 2

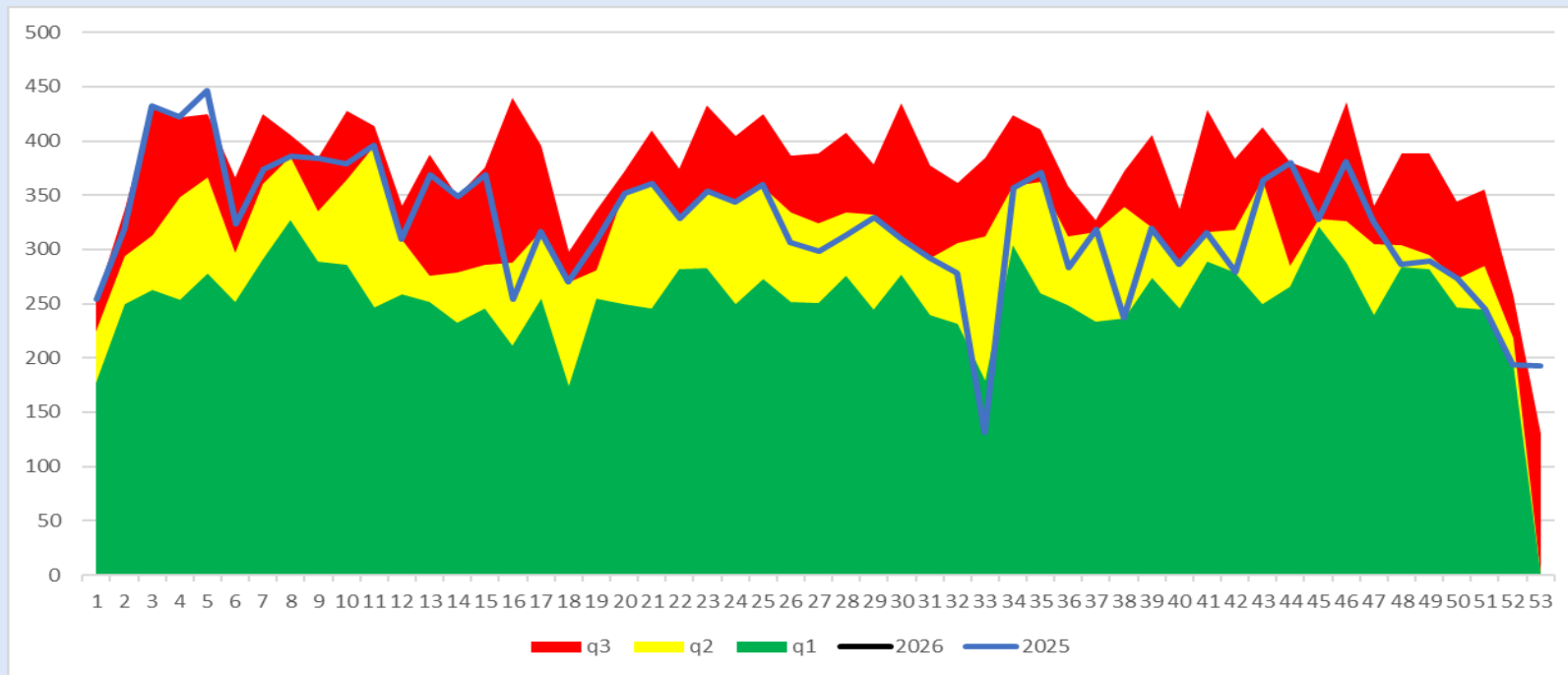
q1

mediana

q3

2025

2026



Dengue

(no grave, con signos de alarma y grave)

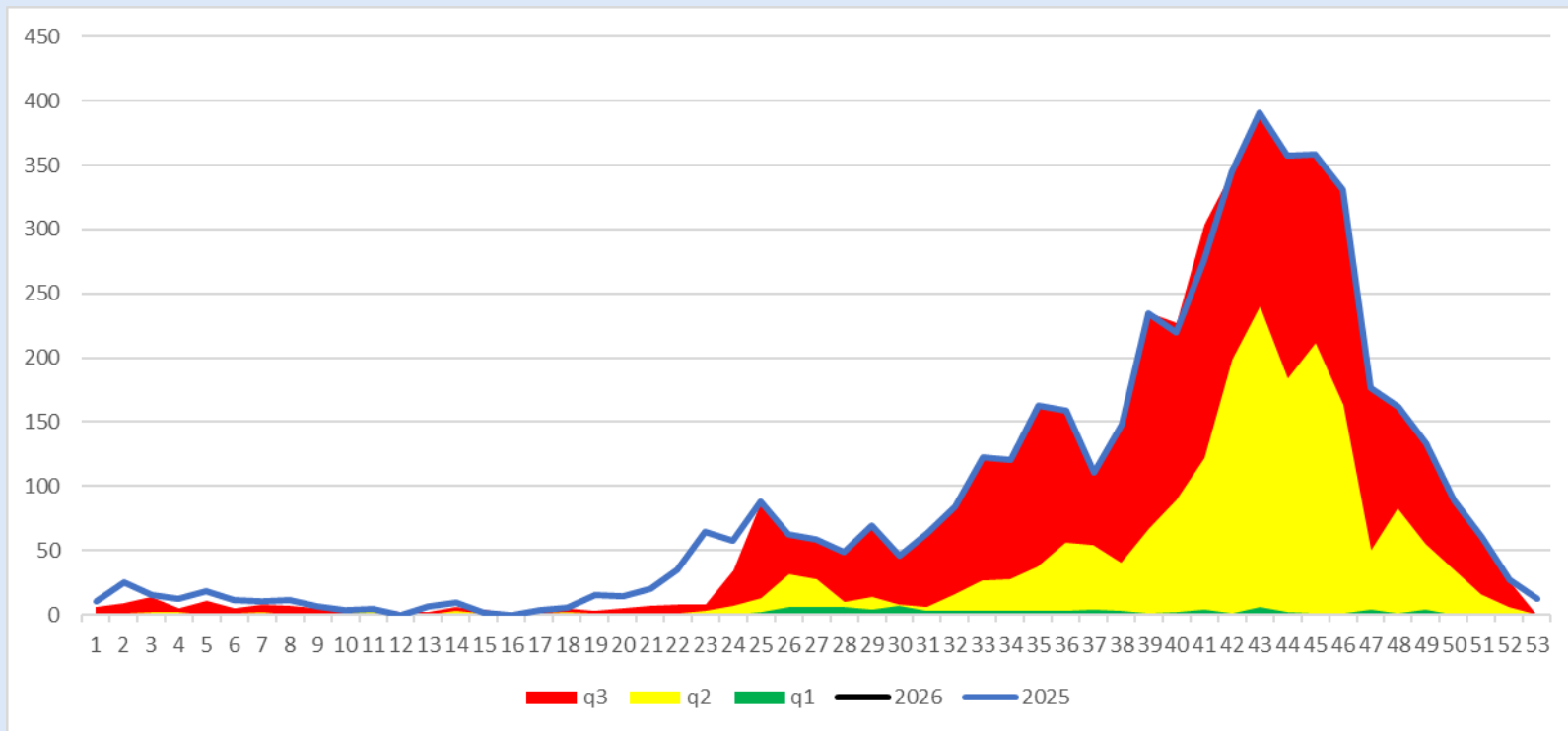
q1

mediana

q3

2025

2026



Enfermedad Febril Exantemática

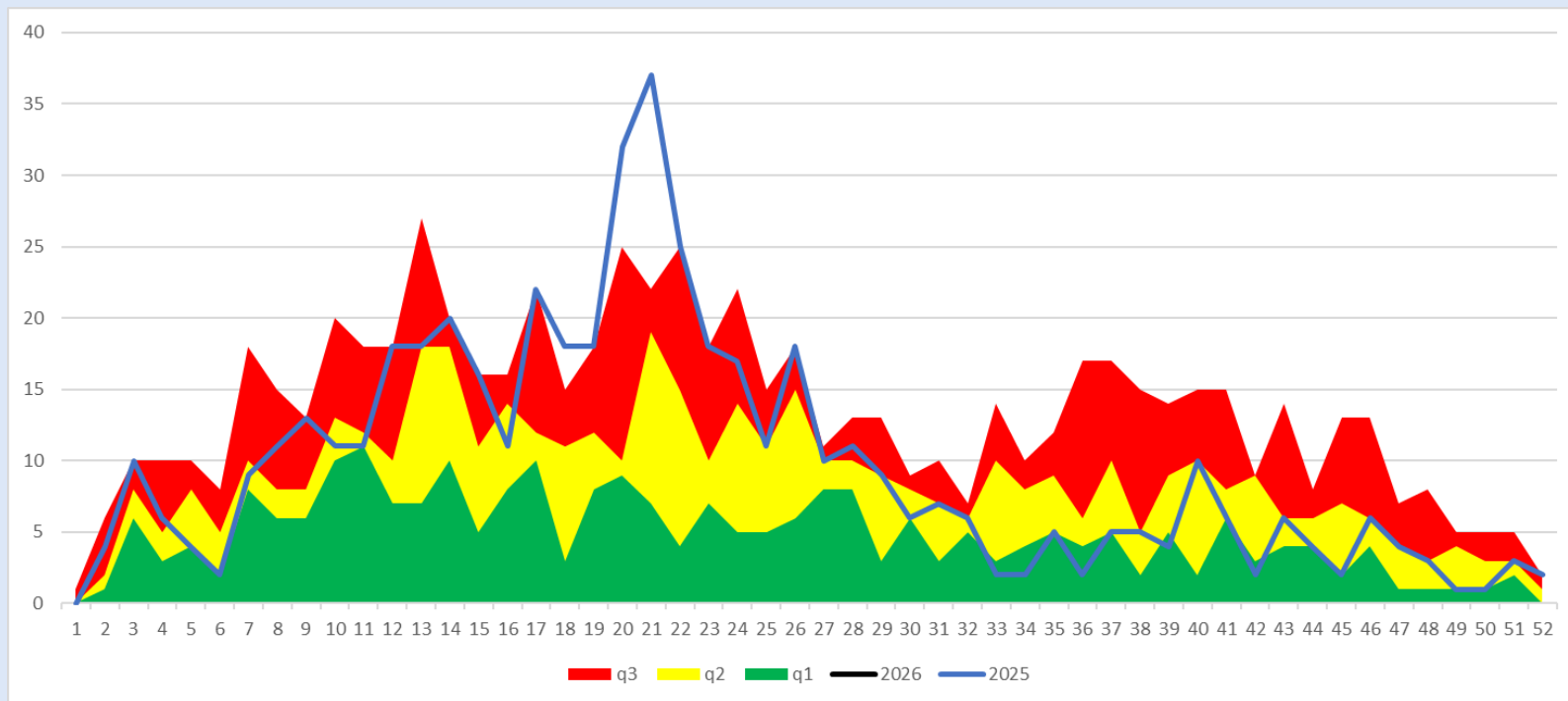
q1

mediana

q3

2025

2026



Síndrome Coqueluchoide

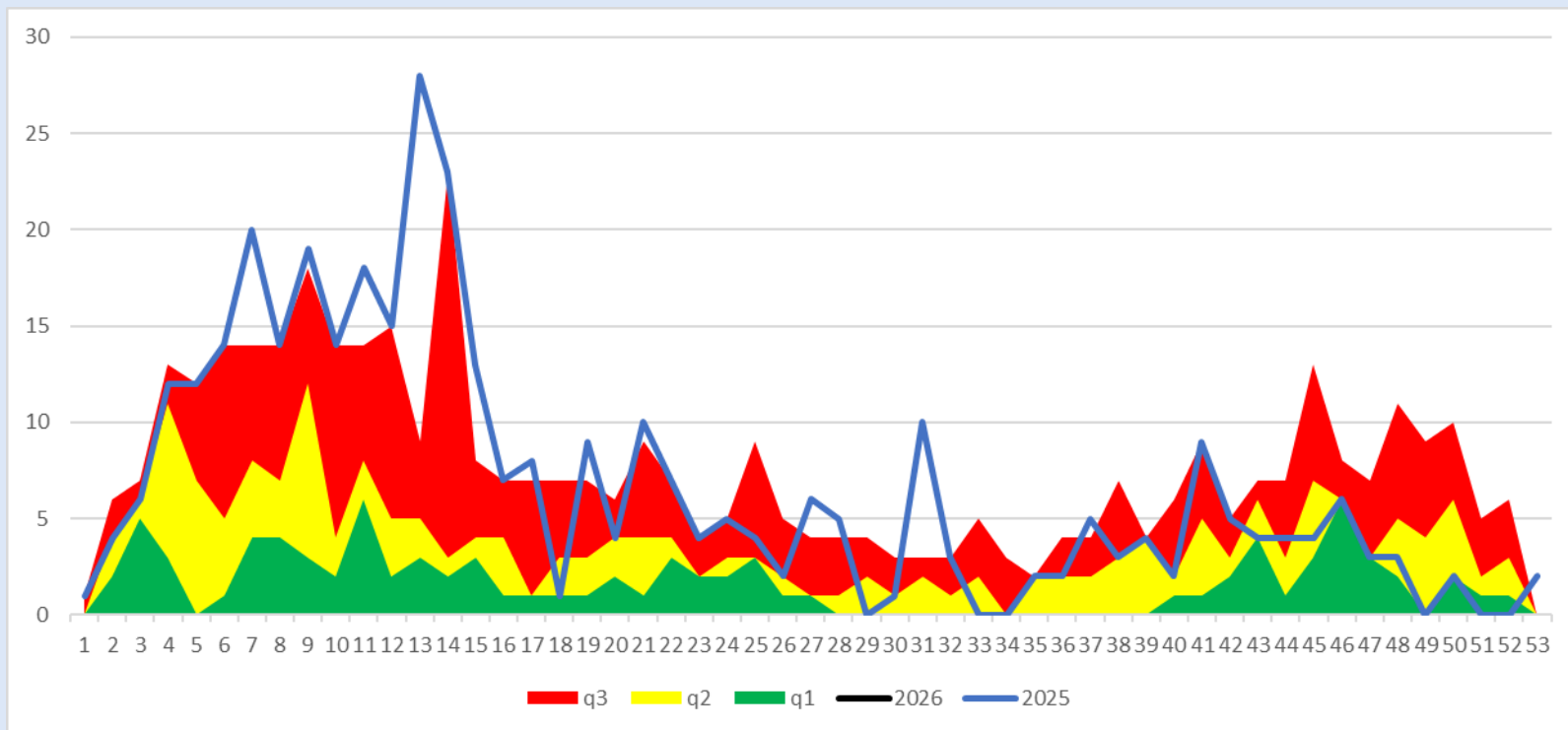
q1

mediana

q3

2025

2026





SALUD

SECRETARÍA DE SALUD

Directorio

Coordinador General de Salud Pública

Dr. José Felipe Carranco Escalona

Directora General de Prevención y Promoción de la Salud

Dra. Silvia Ibarra Sánchez

**Director de Vigilancia Epidemiológica, Enfermedades
Emergentes y Reemergentes**

Dr. Adolfo Valdez Escobedo

Elaboración

Coordinador Estatal de Vigilancia Epidemiológica

Dr. José Carlos Lona Aguayo