



SALUD

SECRETARÍA DE SALUD

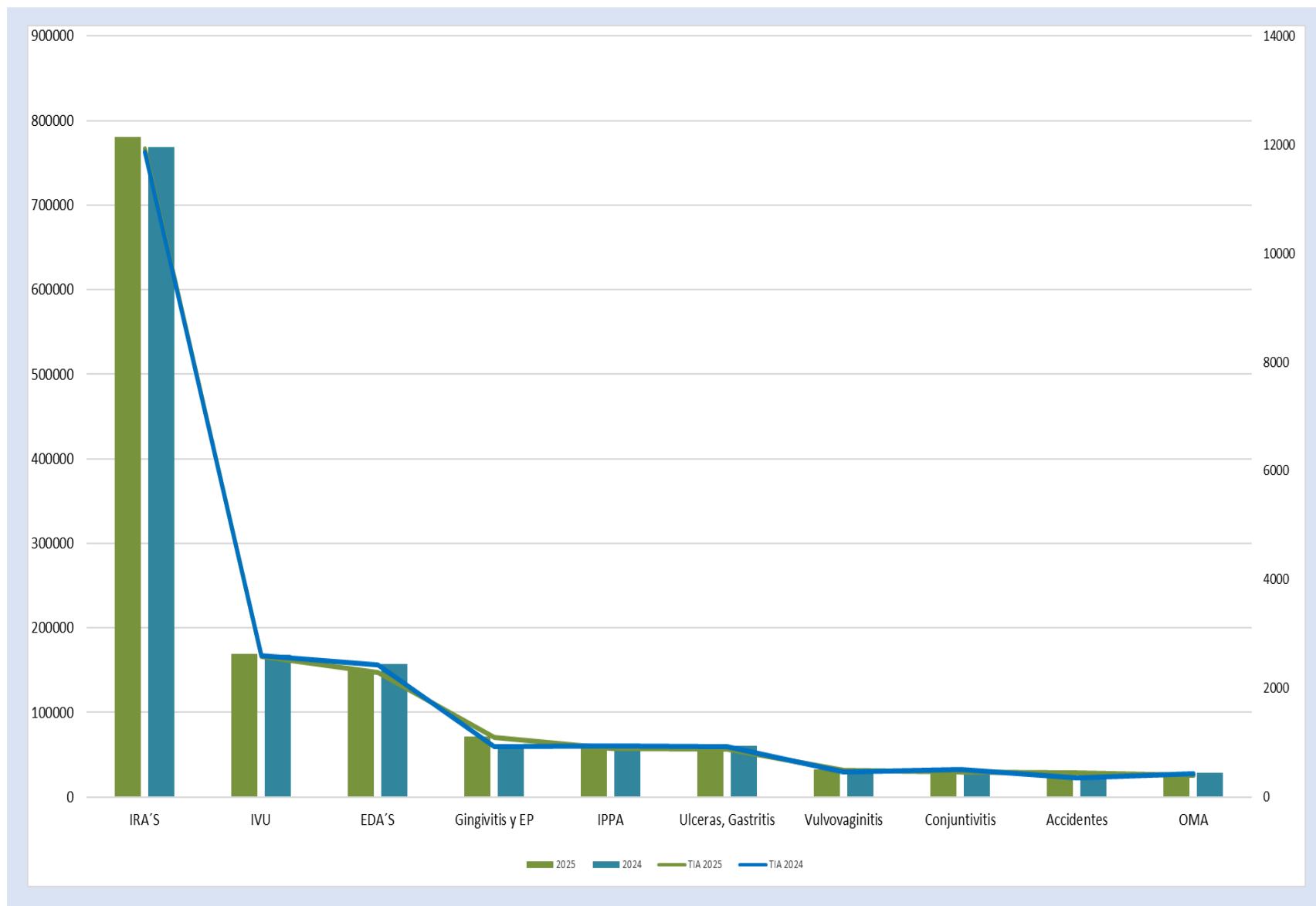
Boletín Epidemiológico Guanajuato

Semana Epidemiológica No.53
Del 28 de diciembre del 2025 al 3 de enero del 2026

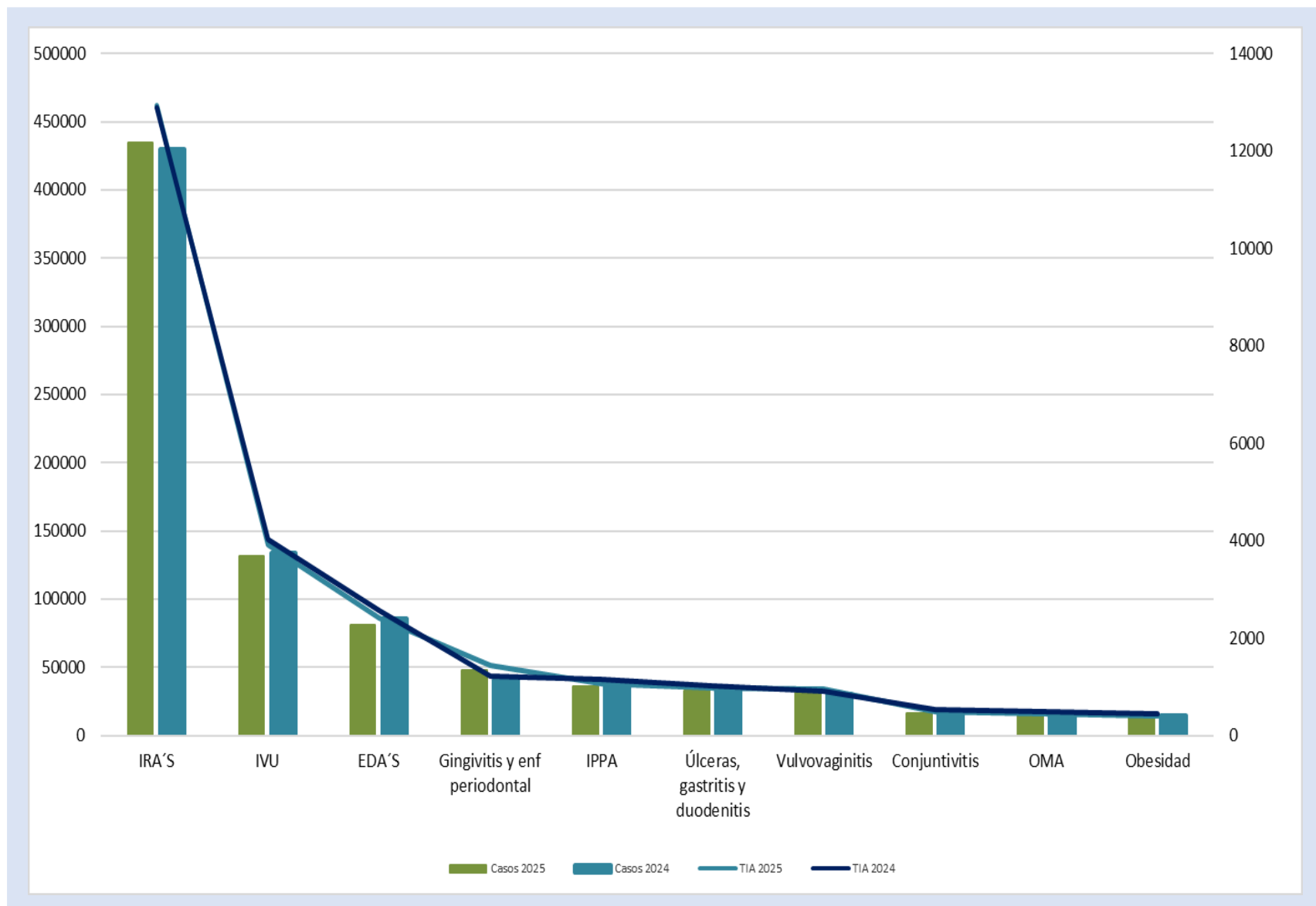


Salud
Secretaría de Salud

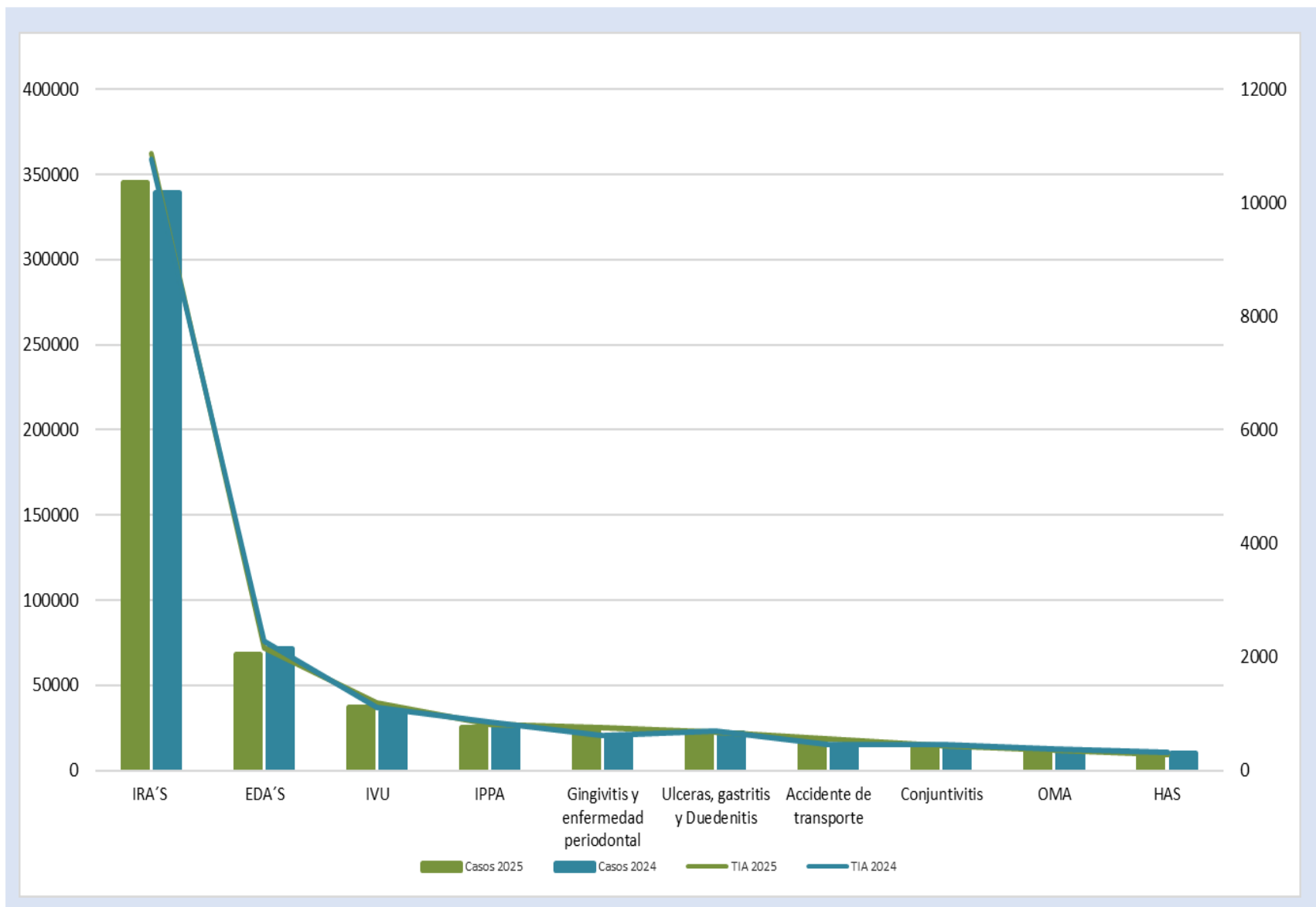
10 Principales Causas de Morbilidad y Tasa de Incidencia en Guanajuato 2024-2025



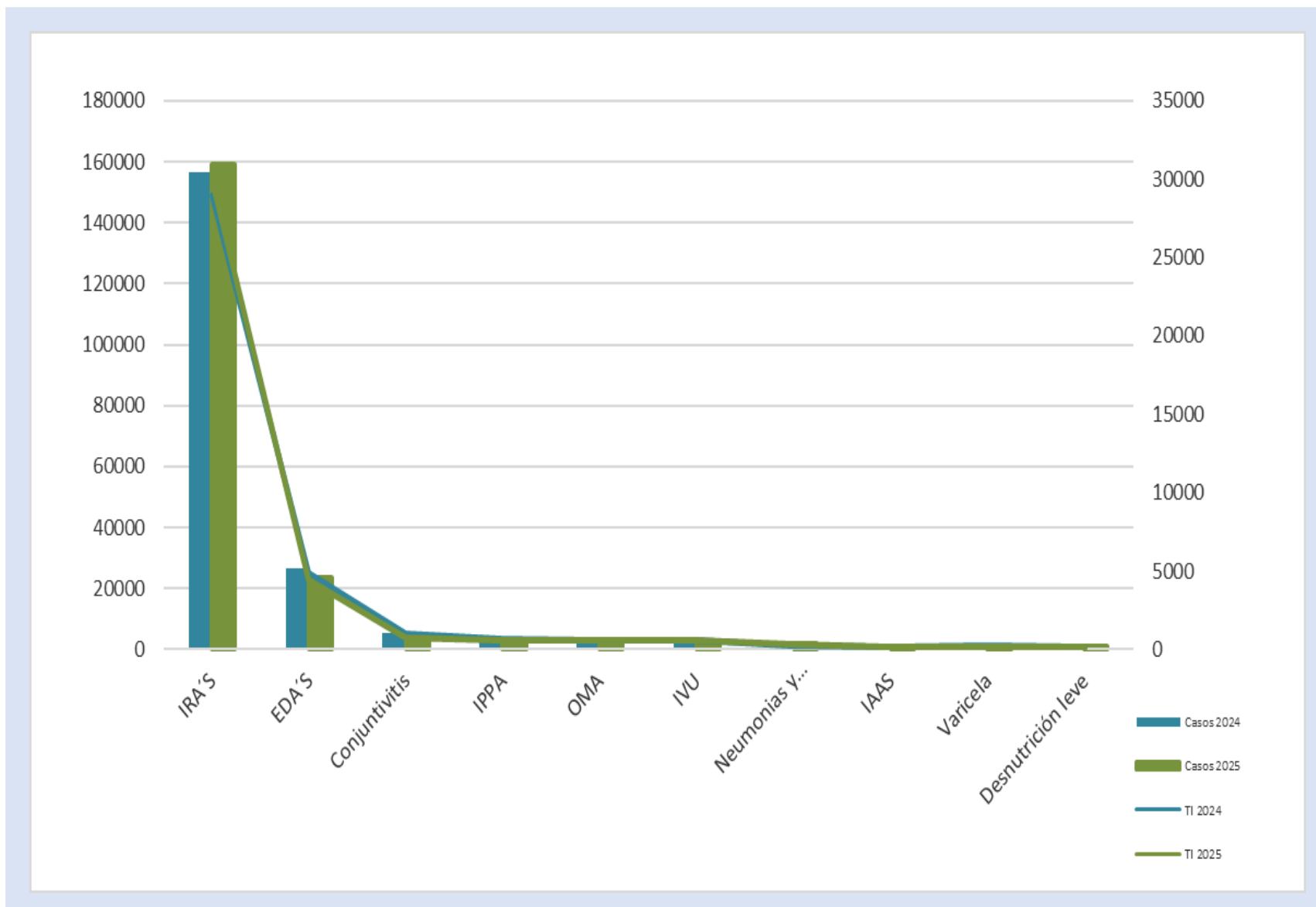
10 Principales Causas de Morbilidad y Tasa de Incidencia en Mujeres, 2024-2025



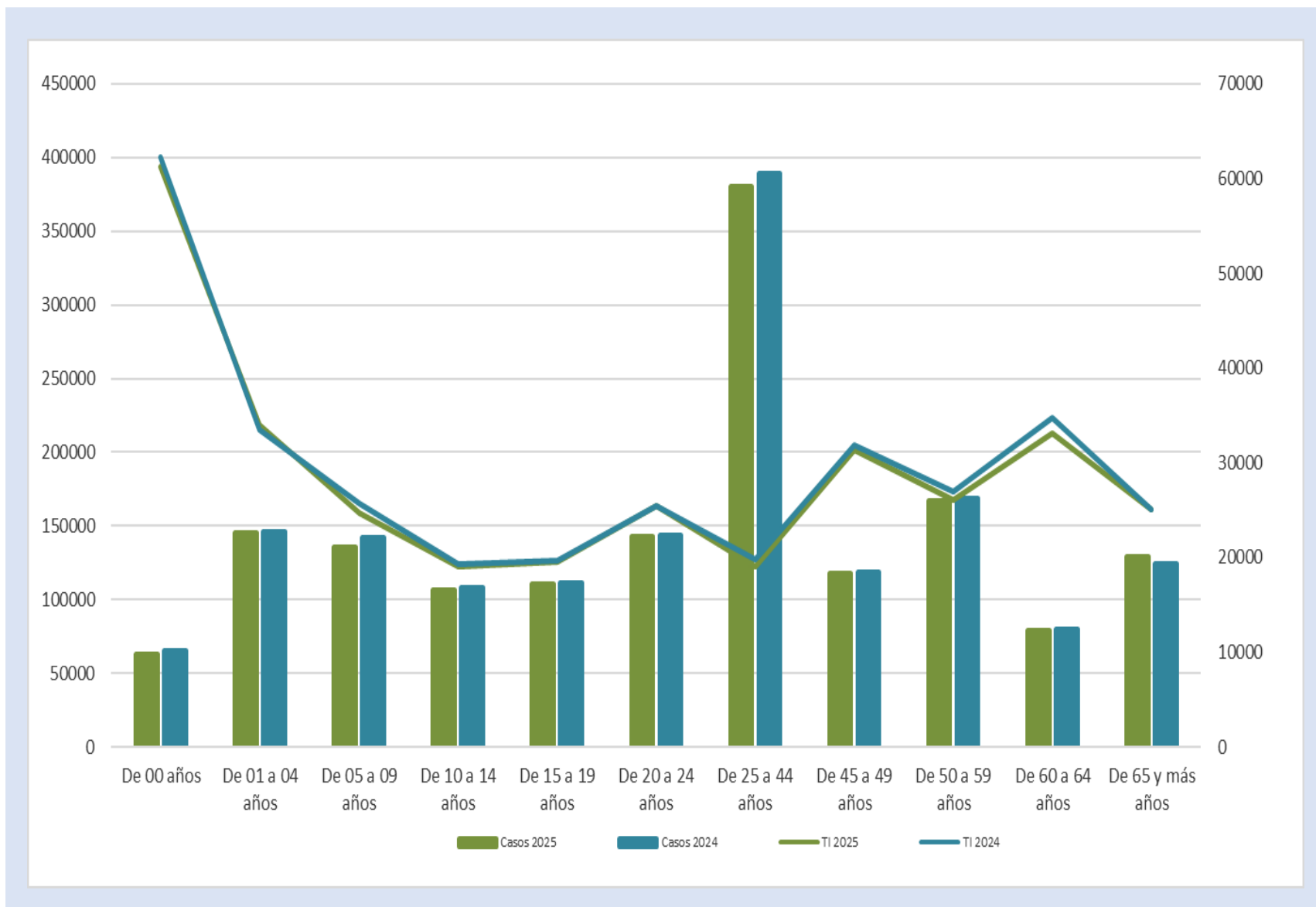
10 Principales Causas de Morbilidad y Tasa de Incidencia en Hombres, 2024-2025



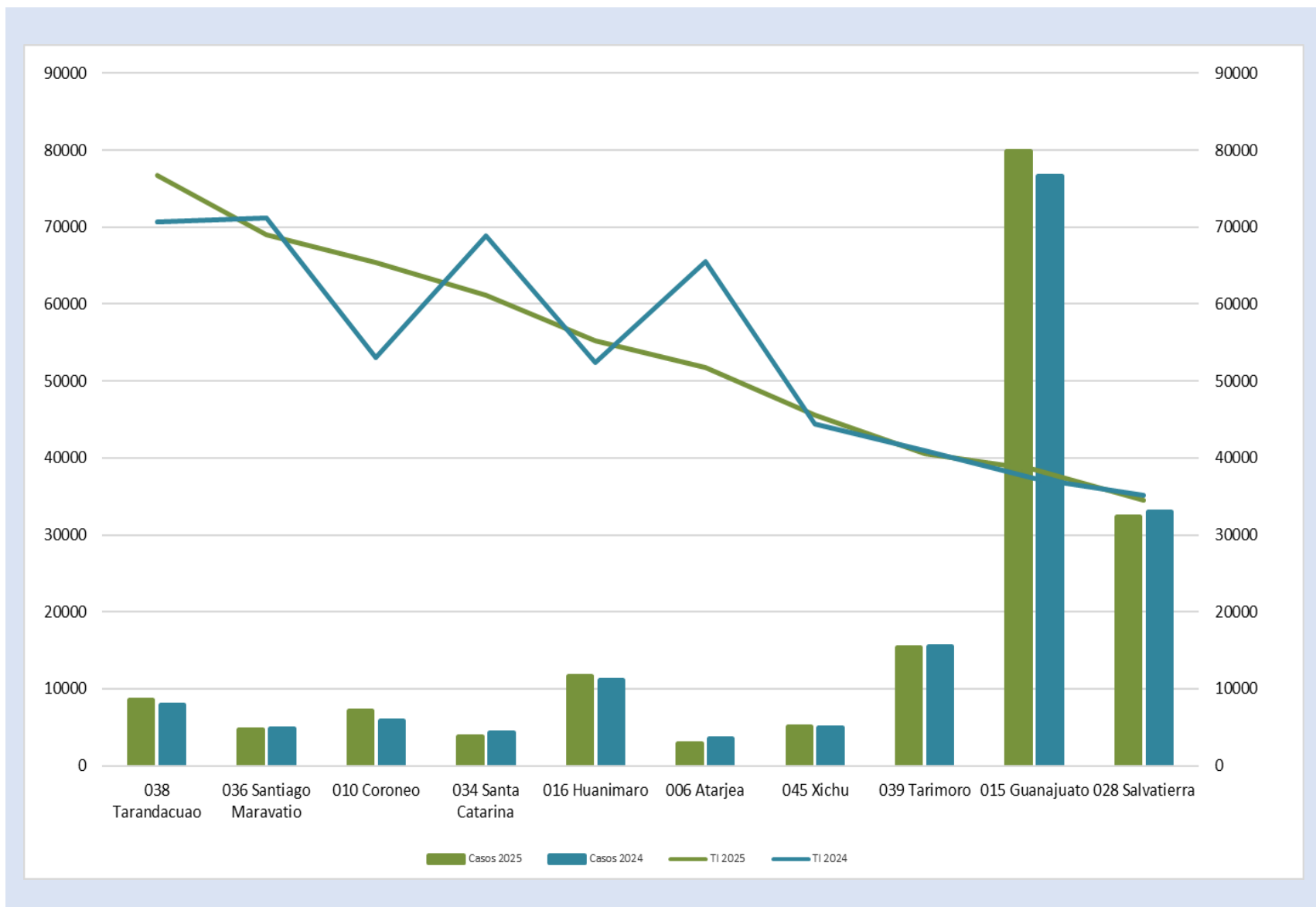
10 Principales Causas de Morbilidad y Tasa de Incidencia en menores de 5 años, 2024-2025



Morbilidad y Tasa de Incidencia por Grupo de Edad 2024-2025

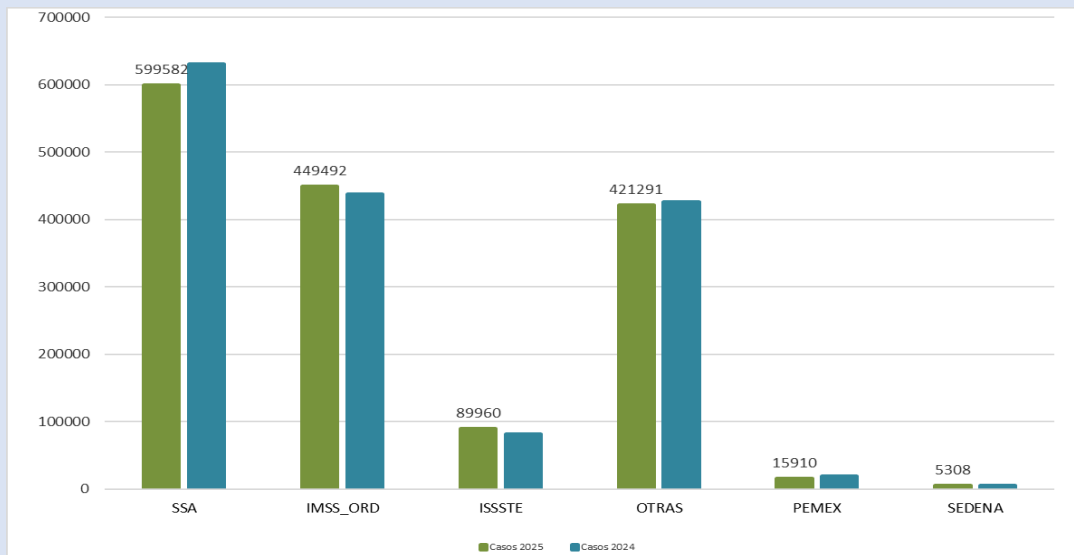


Municipios con Mayor Tasa de Incidencia de Casos Nuevos de Enfermedad 2024-2025



Notificación de Casos Nuevos de Enfermedad por Institución en Guanajuato, 2024-2025

Comparativo de Notificación por Institución 2024-2025



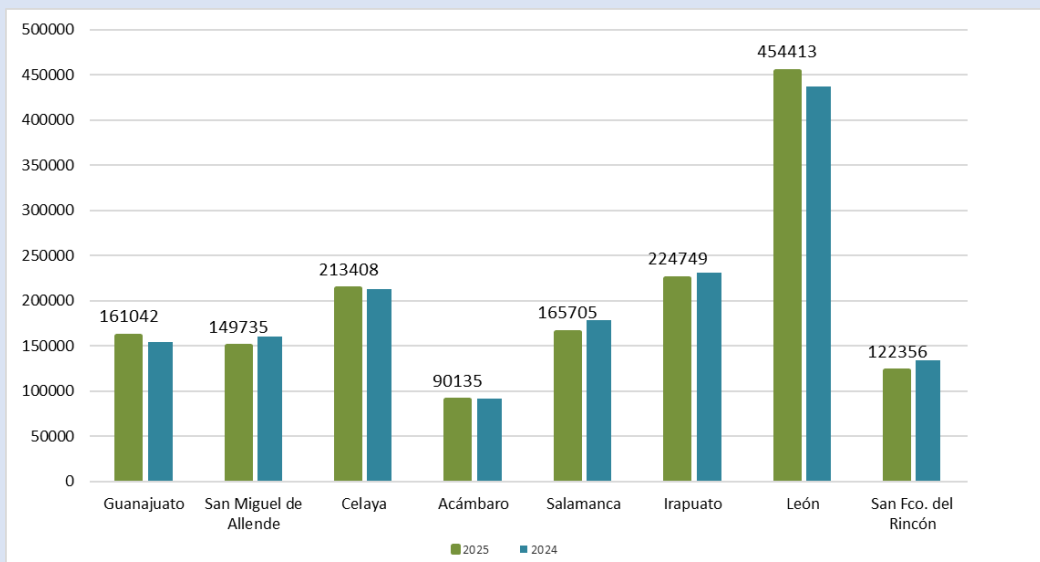
Institución	Unidades Médicas	%
01 SSA	614	58.3
02 IMSS_ORD	52	4.9
03 ISSSTE	39	3.7
04 OTRAS	346	32.9
07 PEMEX	1	0.1
08 SEDENA	1	0.1
Total general	1,053	100.0

Distribución Porcentual de Notificación por Institución en el año 2025

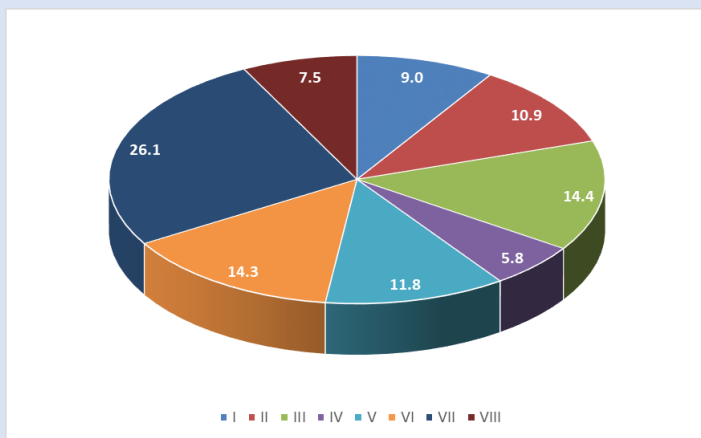


Notificación de Casos Nuevos de Enfermedad por Jurisdicción Sanitaria en Guanajuato, 2024-2025

Comparativo de Notificación por Jurisdicción Sanitaria 2024-2025

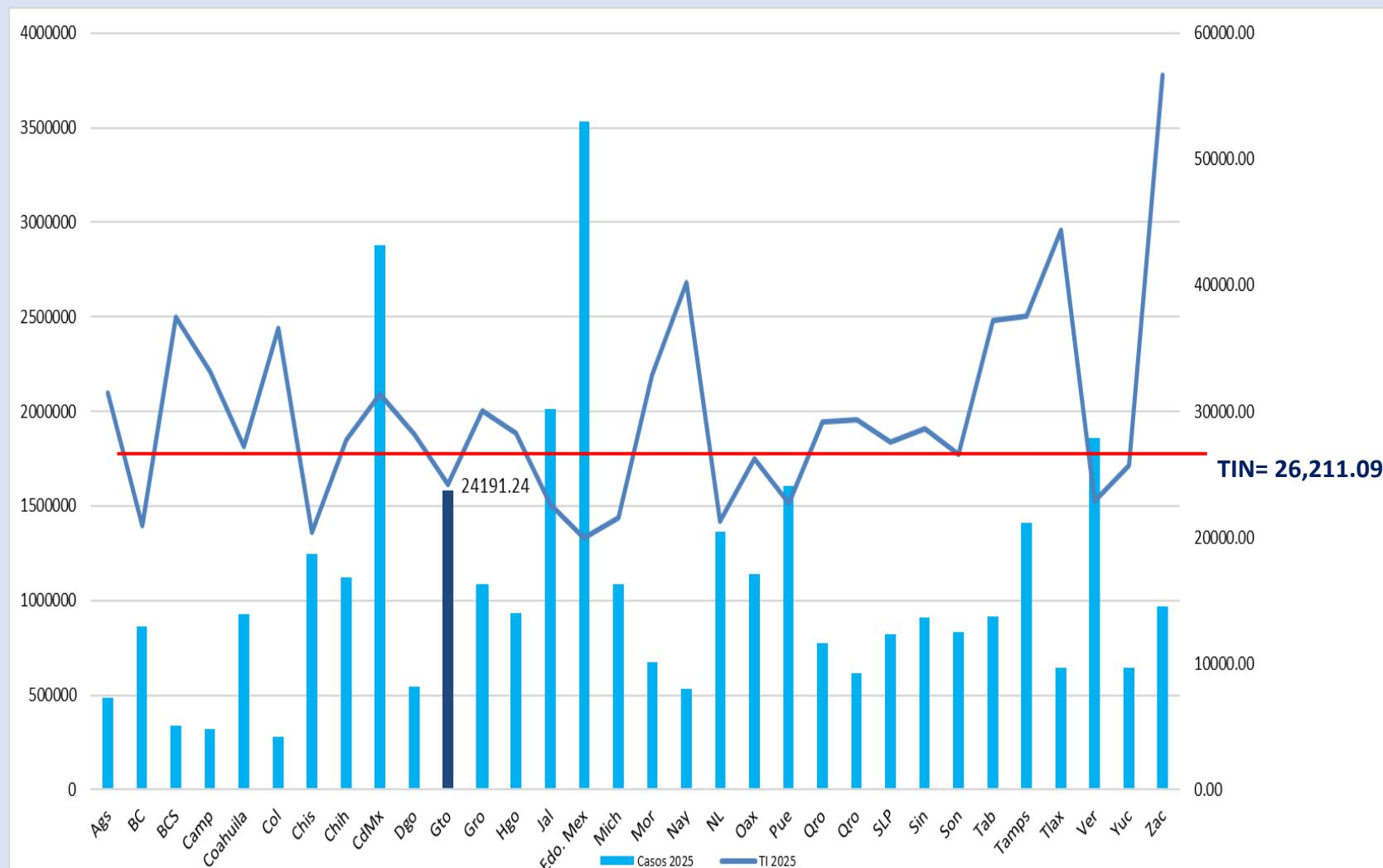


Distribución Porcentual de Notificación por Jurisdicción Sanitaria en el año 2025



Jurisdicción Sanitaria	Unidades Médicas	%
Guanajuato	115	10.9
San Miguel de Allende	131	12.5
Celaya	146	13.9
Acámbaro	96	9.1
Salamanca	120	11.4
Irapuato	159	15.1
León	204	19.3
San Fco. del Rincón	82	7.8
Estatal	1,053	100

Morbilidad General y Tasa de Incidencia por Entidad Federativa, en el año 2025



20 Principales Causas de Morbilidad en Guanajuato 2025-2024

No.	Diagnóstico	Semana 53	Acumulado 2025	Acumulado 2024	Diferencia %
1	Infecciones respiratorias agudas	15,491	780,136	769,028	1.4
2	Infección de vías urinarias	2,046	169,038	168,512	0.3
3	Infecciones intestinales por otros organismos	1,833	149,281	157,258	-5.1
4	Gingivitis y enfermedad periodontal	889	71,961	60,456	19.0
5	Intoxicación por picadura de alacrán	517	58,672	60,828	-3.5
6	Úlceras, gastritis y duodenitis	877	57,586	60,060	-4.1
7	Vulvovaginitis	322	32,162	30,197	6.5
8	Conjuntivitis	364	29,631	32,334	-8.4
9	Accidentes de transporte en vehículos con motor	517	29,049	23,269	24.8
10	Otitis media aguda	446	26,299	28,189	-6.7
11	Obesidad	231	20,482	22,823	-10.3
12	Hipertensión arterial	233	19,969	21,932	-9.0
13	Diabetes tipo 2	193	16,782	17,700	-5.2
14	Insuficiencia venosa periférica	76	7,616	7,694	-1.0
15	Infección asociada a la atención de la salud	246	7,313	5,820	25.7
16	Neumonías y bronconeumonías	79	7,017	6,625	5.9
17	Mordeduras por perro	98	6,278	6,335	-0.9
18	Depresión	42	5,747	6,087	-5.6
19	Herida por arma de fuego y punzocortante	76	5,342	6,170	-13.4
20	Violencia intrafamiliar	23	4248	5154	-17.6

20 Principales Causas de Morbilidad en México 2025-2024

No.	Diagnóstico	Semana 53	Acumulado 2025	Acumulado 2024	Diferencia %
1	Infecciones respiratorias agudas	294,911	17,251,833	16,973,497	294,911
2	Infecciones intestinales por otros organismos	44,296	3,967,747	4,203,260	44,296
3	Infección de vías urinarias	38,822	3,609,751	3,577,844	38,822
4	Gingivitis y enfermedad periodontal	11,425	1,261,048	1,189,002	11,425
5	Úlceras, gastritis y duodenitis	10,778	932,582	944,738	10,778
6	Conjuntivitis	8,374	791,385	864,606	8,374
7	Obesidad	8,006	728,555	643,287	8,006
8	Vulvovaginitis	6,582	696,506	646,197	6,582
9	Otitis media aguda	7,305	638,078	591,928	7,305
10	Hipertensión arterial	8,246	621,293	642,371	8,246
11	Diabetes tipo 2	5,669	568,443	508,415	5,669
12	Intoxicación por picadura de alacrán	2,814	305,880	317,941	2,814
13	Faringitis y amigdalitis estreptocócicas	4,982	291,224	263,512	4,982
14	Accidentes de transporte en vehículos con motor	3,502	253,901	225,111	3,502
15	Insuficiencia venosa periférica	2,100	221,425	213,058	2,100
16	Neumonías y bronconeumonías	3,950	163,688	141,613	3,950
17	Depresión	1,178	154,084	152,828	1,178
18	Mordeduras por perro	1,895	142,959	131,284	1,895
19	Asma	2,057	139,446	145,911	2,057
20	Hiperplasia de la próstata	1,344	127,937	123,768	1,344

No.	Infecciones de Transmisión Sexual	Semana 53	Acumulado 2025	Acumulado 2024	Diferencia %
1	Infección por el VIH	2	718	824	-12.9
2	Hepatitis Virica B	0	46	29	58.6
3	Hepatitis Virica C	0	126	91	38.5
4	Sífilis Adquirida	9	1243	1249	-0.5

No.	Enfermedades Congénitas	Semana 53	Acumulado 2025	Acumulado 2024	Diferencia %
1	Anencefalia	0	6	12	-50.0
2	Espina Bífida	0	14	26	-46.2
3	Microcefalia	0	6	10	-40.0
4	Sífilis congénita	0	52	21	147.6

No.	Micobacterias	Semana 53	Acumulado 2025	Acumulado 2024	Diferencia %
1	Tuberculosis Meningea	0	16	22	-27.3
2	Tuberculosis Respiratoria	2	299	286	4.5
3	Tuberculosis otras formas	0	144	177	-18.6
4	Lepra	0	4	3	33.3

No.	Enfermedades Transmitidas por Vector	Semana 53	Acumulado 2025	Acumulado 2024	Diferencia %
1	Dengue no grave	12	4,004	11,081	-63.9
2	Dengue con signos de alarma	0	802	2,087	-61.6
3	Dengue grave	0	66	132	-50.0
4	Zika	0	0	0	N/A
5	Rickettssia	0	1	4	-75.0
6	Enfermedad de Chagas	0	38	32	18.8

No.	Intoxicación por Animales y Artrópodos	Semana 53	Acumulado 2025	Acumulado 2024	Diferencia %
1	Intoxicación por Picadura de Alacran	517	58,672	60,828	-3.5
2	Intoxicación por Ponzofia Animales	41	3350	2740	22.3
3	Mordedura de araña violinista	0	37	35	5.7
4	Mordedura de araña viuda negra	2	404	161	150.9
5	Mordedura por serpiente	1	44	3	1366.7
No.	Otras Enfermedades Infecto-Contagiosas	Semana 53	Acumulado 2025	Acumulado 2024	Diferencia %
1	Hepatitis Virica A	0	158	543	-70.9
2	Otras Hepatitis Viricas	0	18	34	N/A
3	MPOX	0	5	2	N/A
4	Enteritis debida a rotavirus	0	104	100	4.0
No.	Zoonosis	Semana 53	Acumulado 2025	Acumulado 2024	Diferencia %
1	Cisticercosis	0	5	3	66.7
2	Toxoplasmosis	0	1	1	0.0
3	Brucelosis	0	72	84	-14.3
No.	Enfermedades Prevenibles por Vacunación	Semana 53	Acumulado 2025	Acumulado 2024	Diferencia %
1	Enfermedad Febril Exantemática	0	504	668	-24.6
2	Síndrome Coqueluchoide	2	359	172	108.7
3	Tosferina	0	74	14	428.6
4	ESAVI's	0	105	104	1.0
5	Tetanos	0	2	0	N/A
6	Varicela	33	3,159	2,690	17.4
7	Paralisis Flacida Aguda	0	70	100	-30.0

No.	Enfermedades No Transmisibles	Semana 53	Acumulado 2025	Acumulado 2024	Diferencia %
1	Obesidad	231	20,482	22,823	-10.3
2	Diabetes Tipo 1	3	167	137	21.9
3	Diabetes Tipo 2	193	16,782	17,700	-5.2
4	Hipertensión Arterial	233	19,969	21,932	-9.0
5	Enfermedad Isquémica del Corazón	45	2,990	2,694	11.0
6	Enfermedad Cerebrovascular	50	3,106	2,319	33.9
7	Depresión	42	5,747	6,087	-5.6
8	Hipotermia	0	3	0	N/A
9	Efectos del calor y de la luz	1	22	44	-50.0

No.	Enfermedades Respiratorias	Semana 53	Acumulado 2025	Acumulado 2024	Diferencia %
1	COVID-19	61	4,087	26,547	-84.6
2	Influenza	117	3,277	2,381	37.6
3	Neumonías y Bronconeumonías	246	7,313	5,820	25.7
4	EPOC	3	238	350	-32.0
5	Asma	55	3,382	3,373	0.3

Casos sospechosos, probables y confirmados, información preliminar.



SALUD
SECRETARÍA DE SALUD

Canales Endémicos Interés Epidemiológico



Salud
Secretaría de Salud

Infecciones Respiratorias Agudas

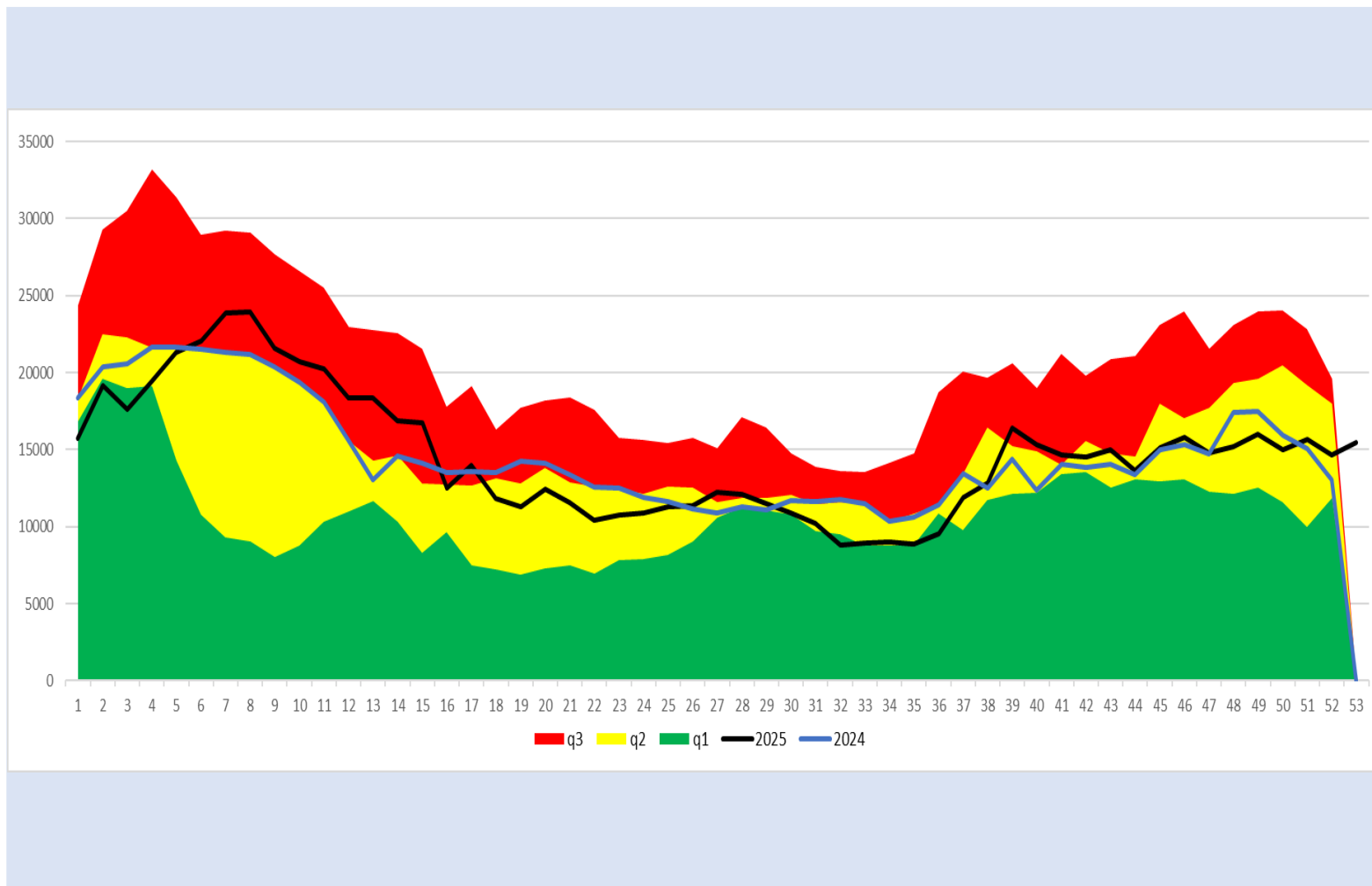
q1

mediana

q3

2024

2025



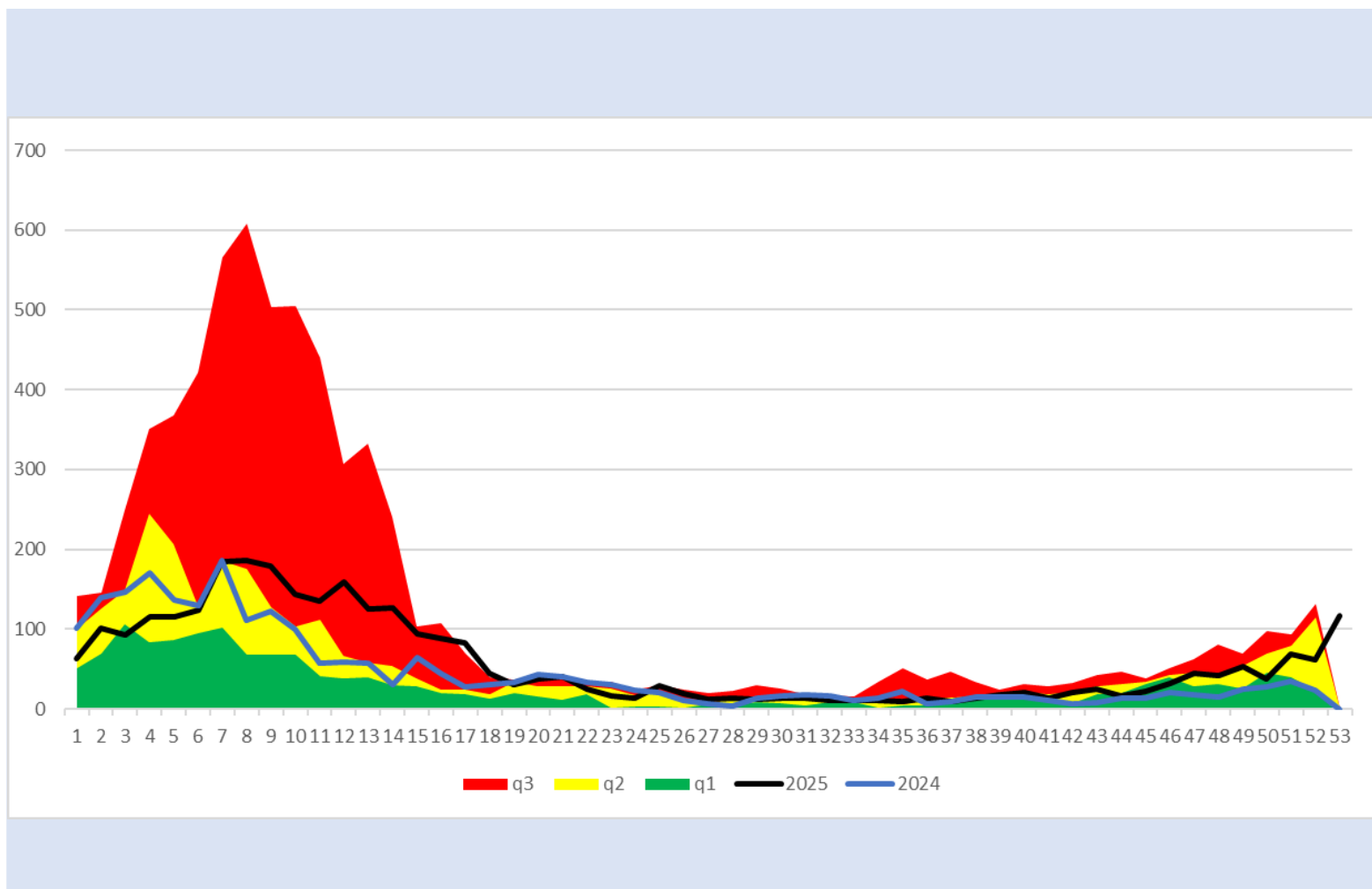
q1

mediana

q3

2024

2025



Neumonías y Bronconeumonías

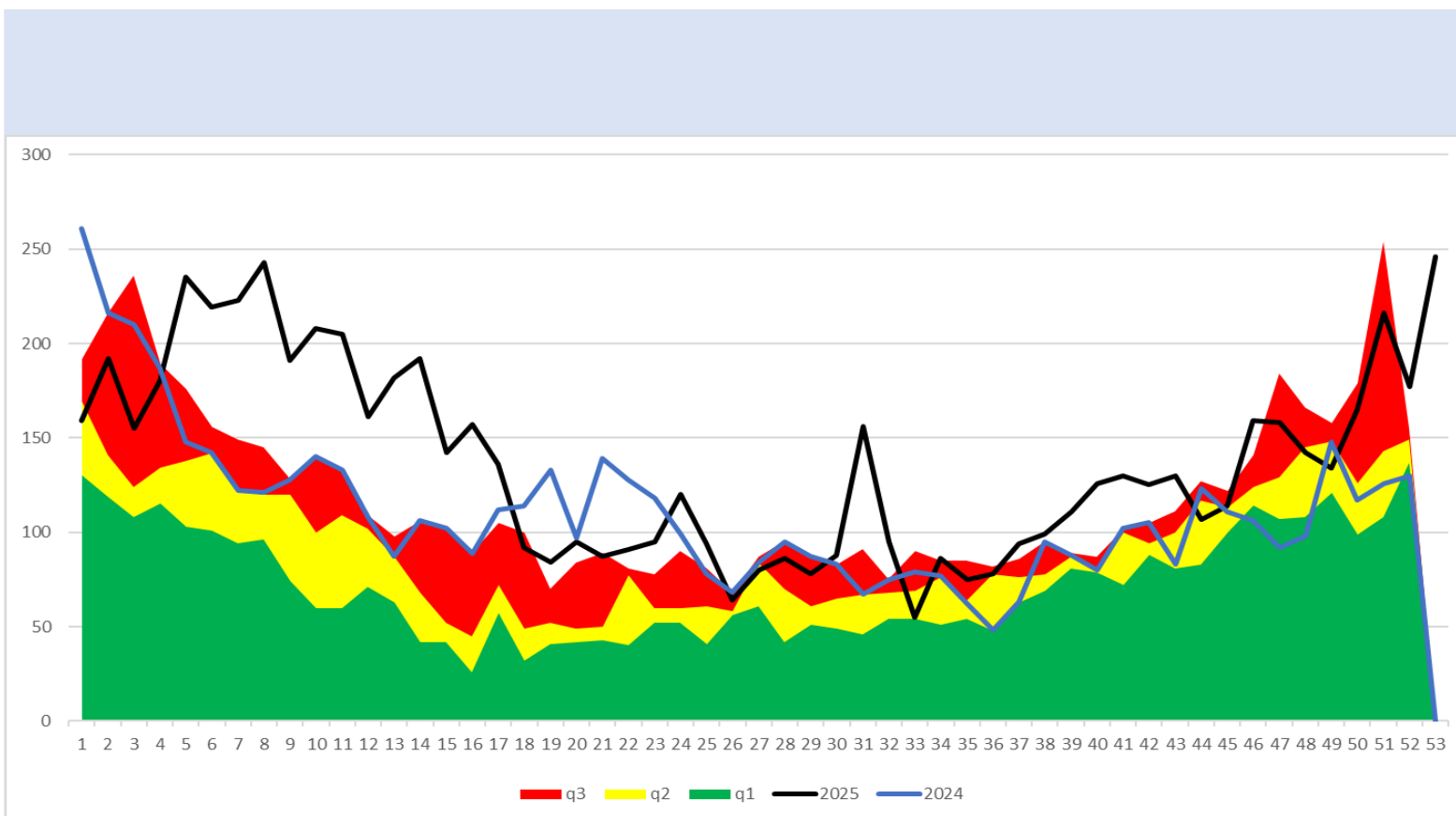
q1

mediana

q3

2024

2025



q3 q2 q1 2025 2024

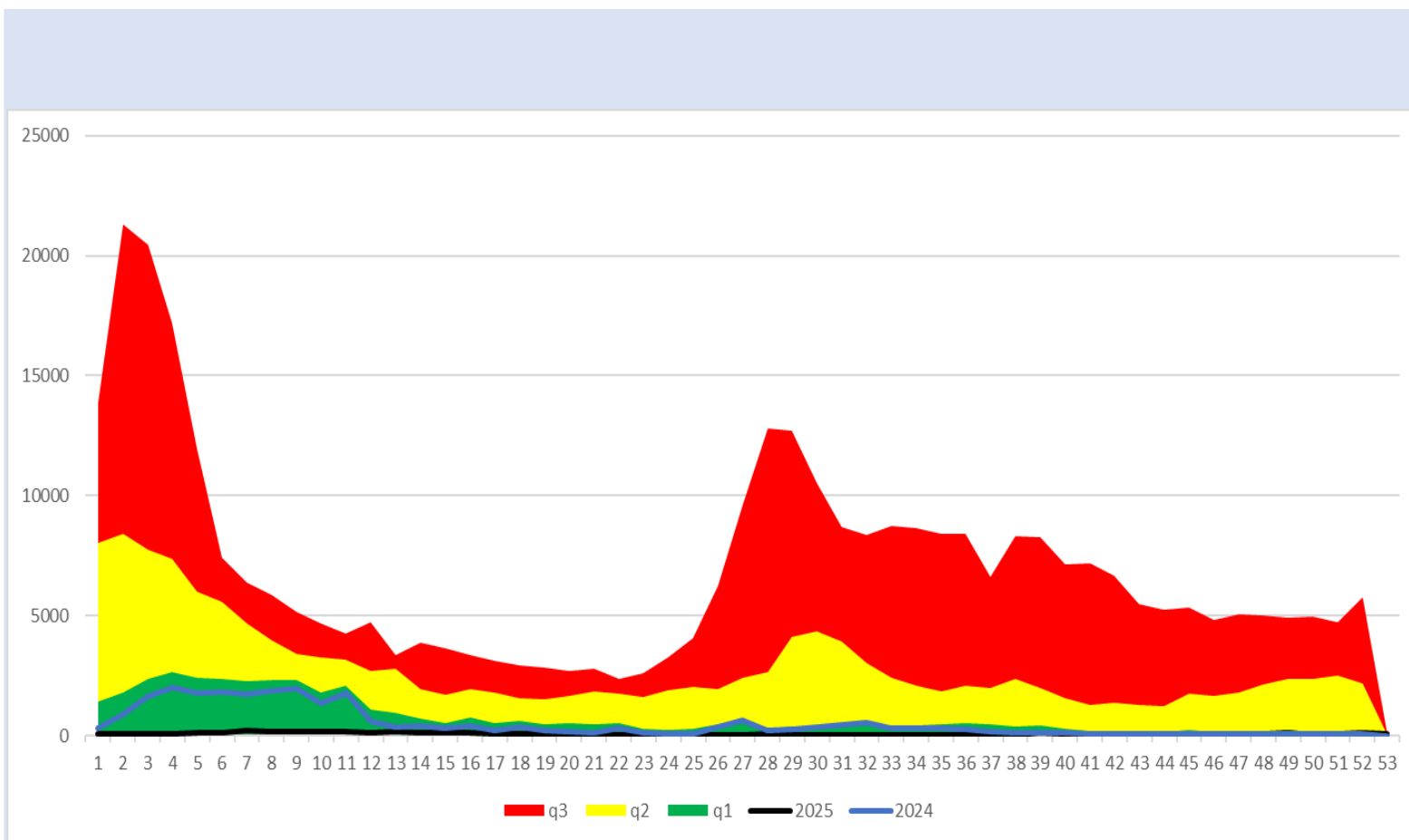
q1

mediana

q3

2024

2025



Infecciones Intestinales

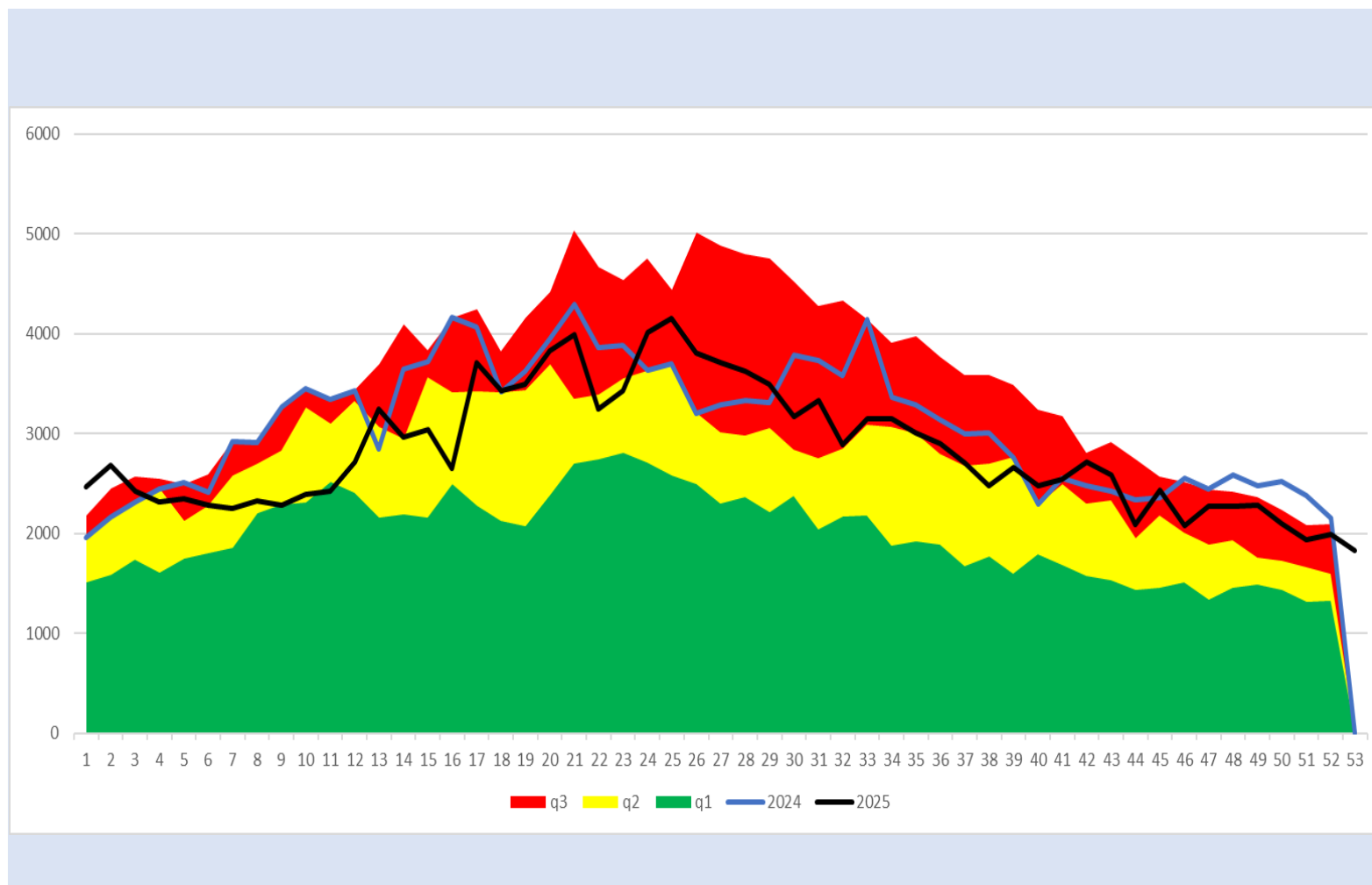
q1

mediana

q3

2024

2025



q3 q2 q1 2024 2025

Intoxicación por Picadura de Alacrán

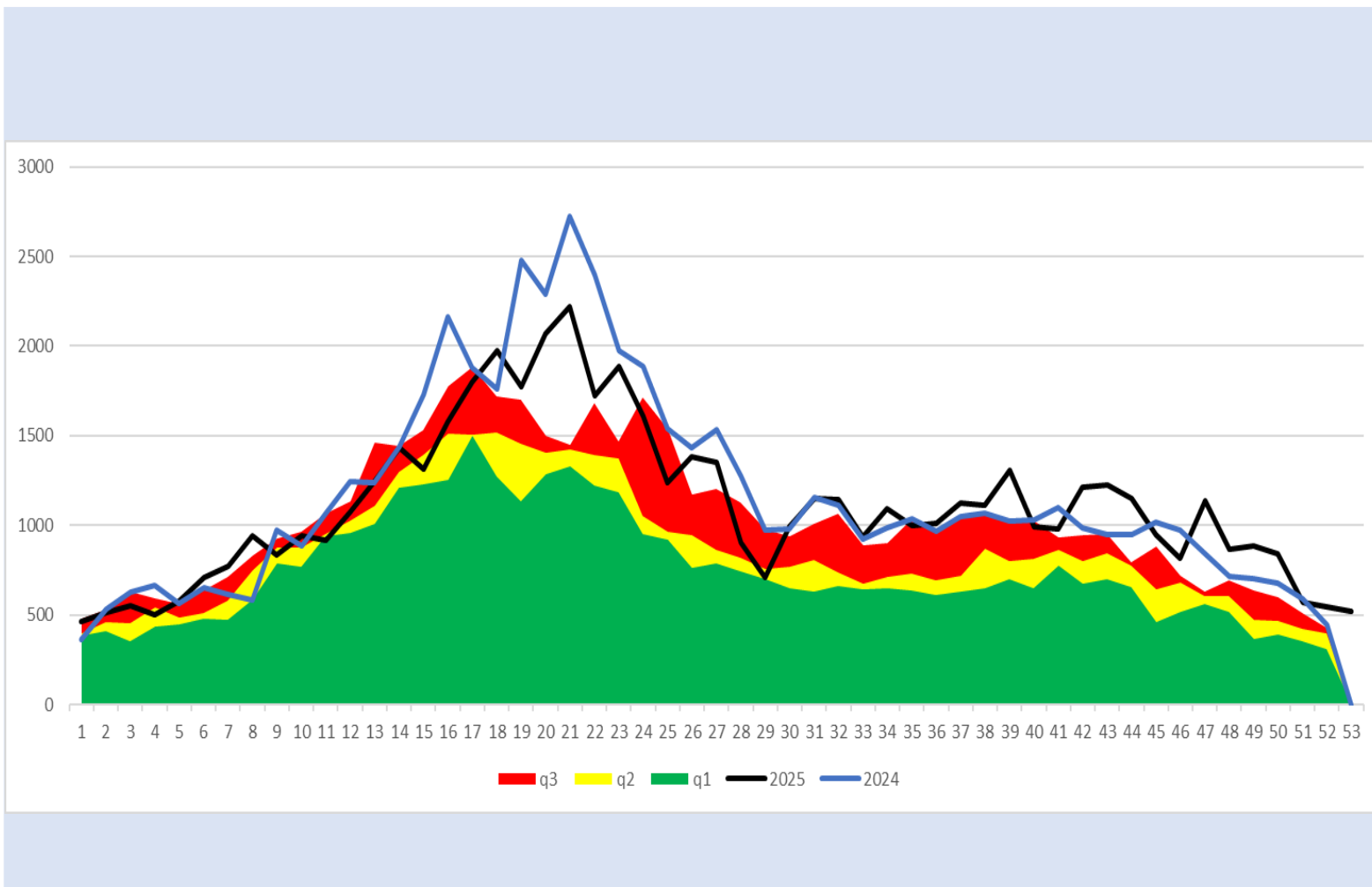
q1

mediana

q3

2024

2025



Hepatitis Vírica Tipo A

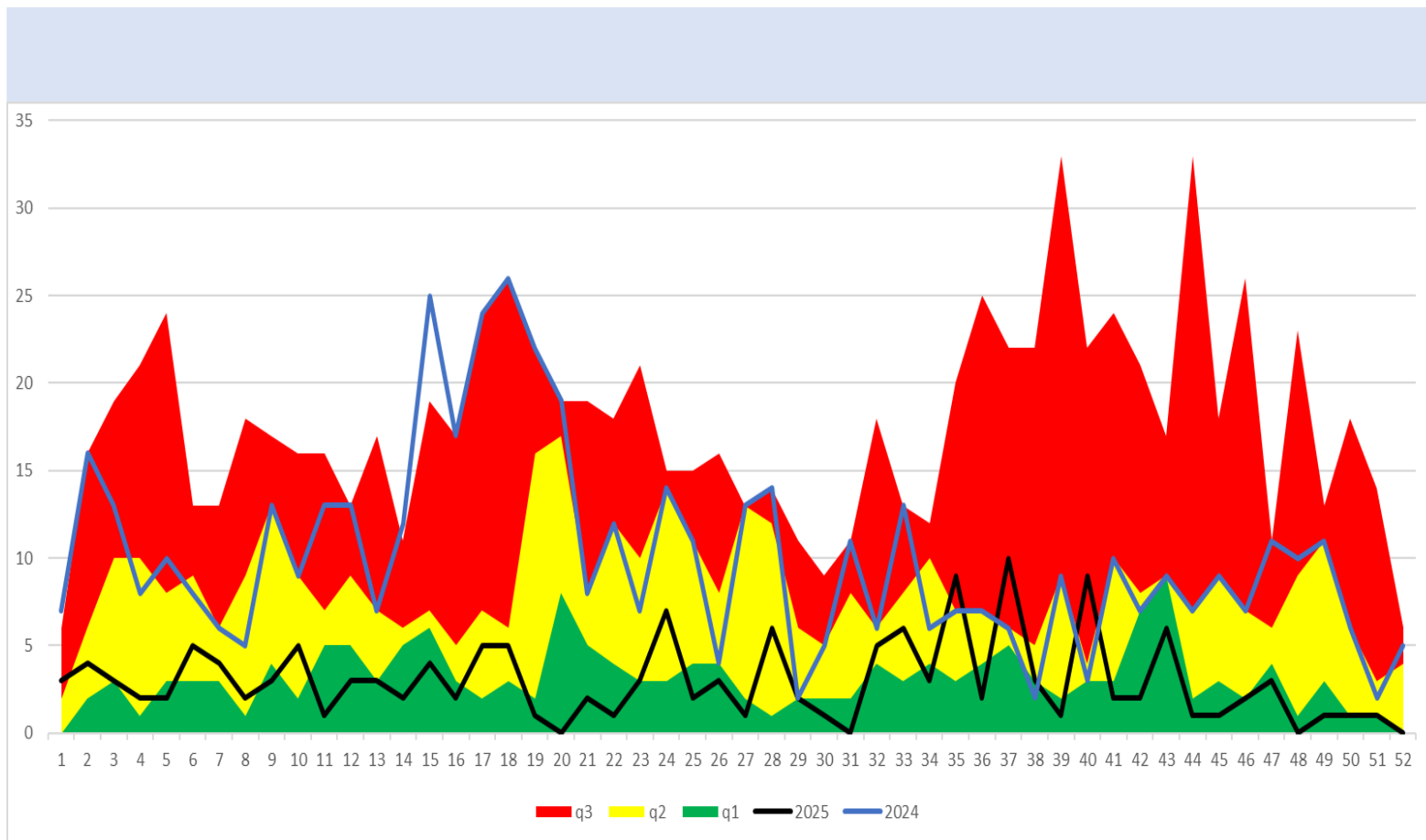
q1

mediana

q3

2024

2025



Tuberculosis Respiratoria

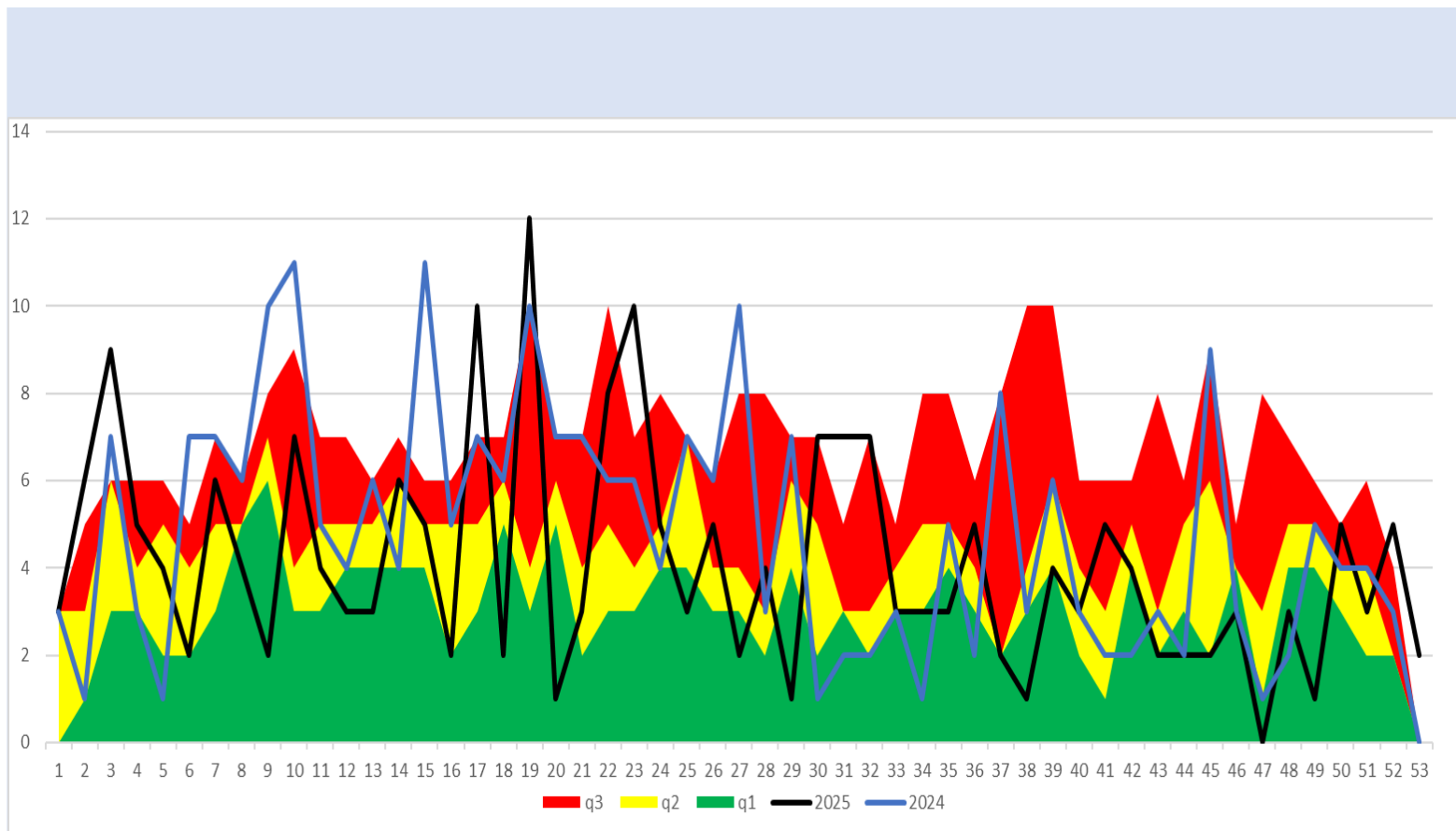
q1

mediana

q3

2024

2025



Infección por Virus de la Inmunodeficiencia Humana

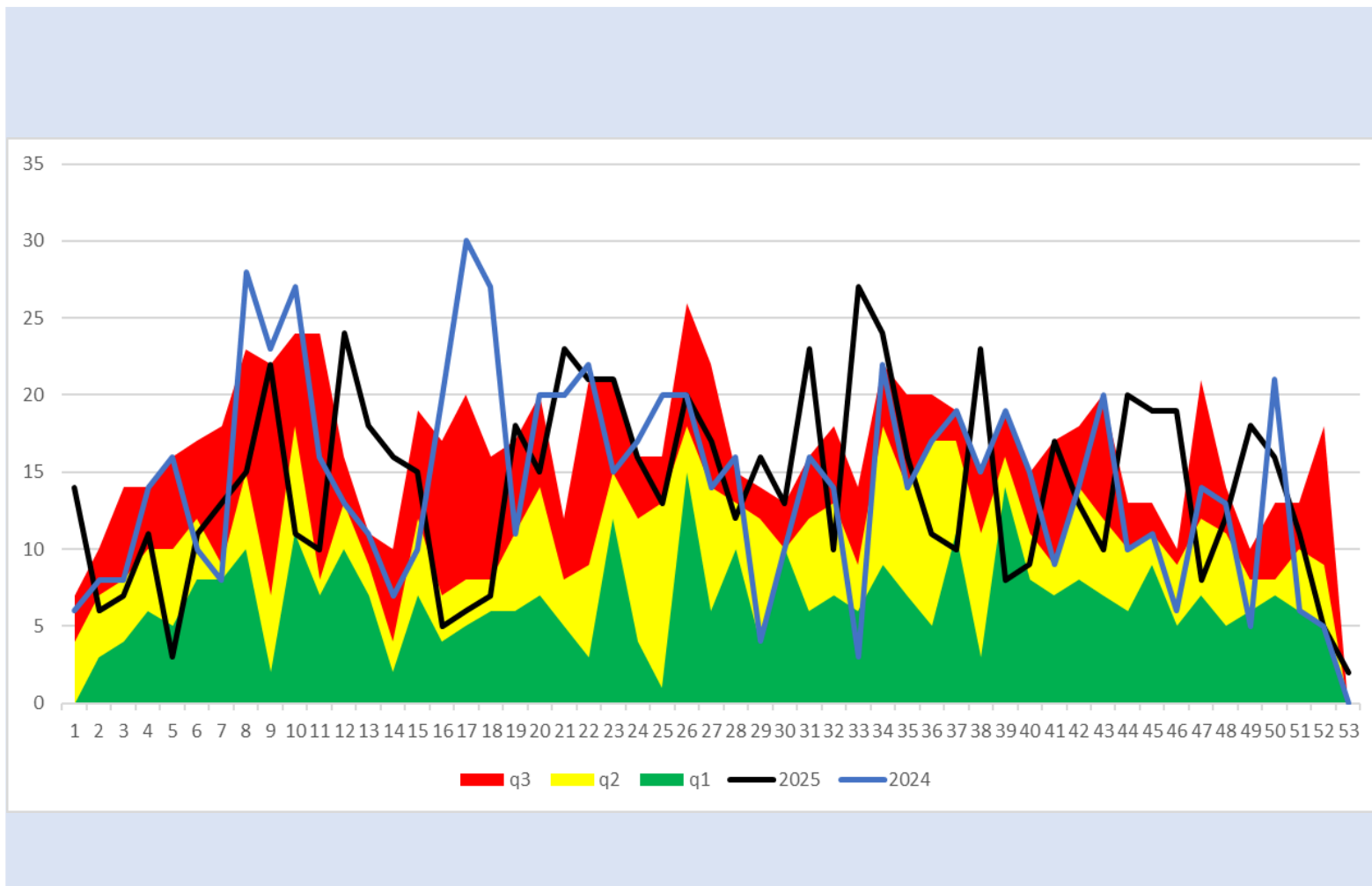
q1

mediana

q3

2024

2025



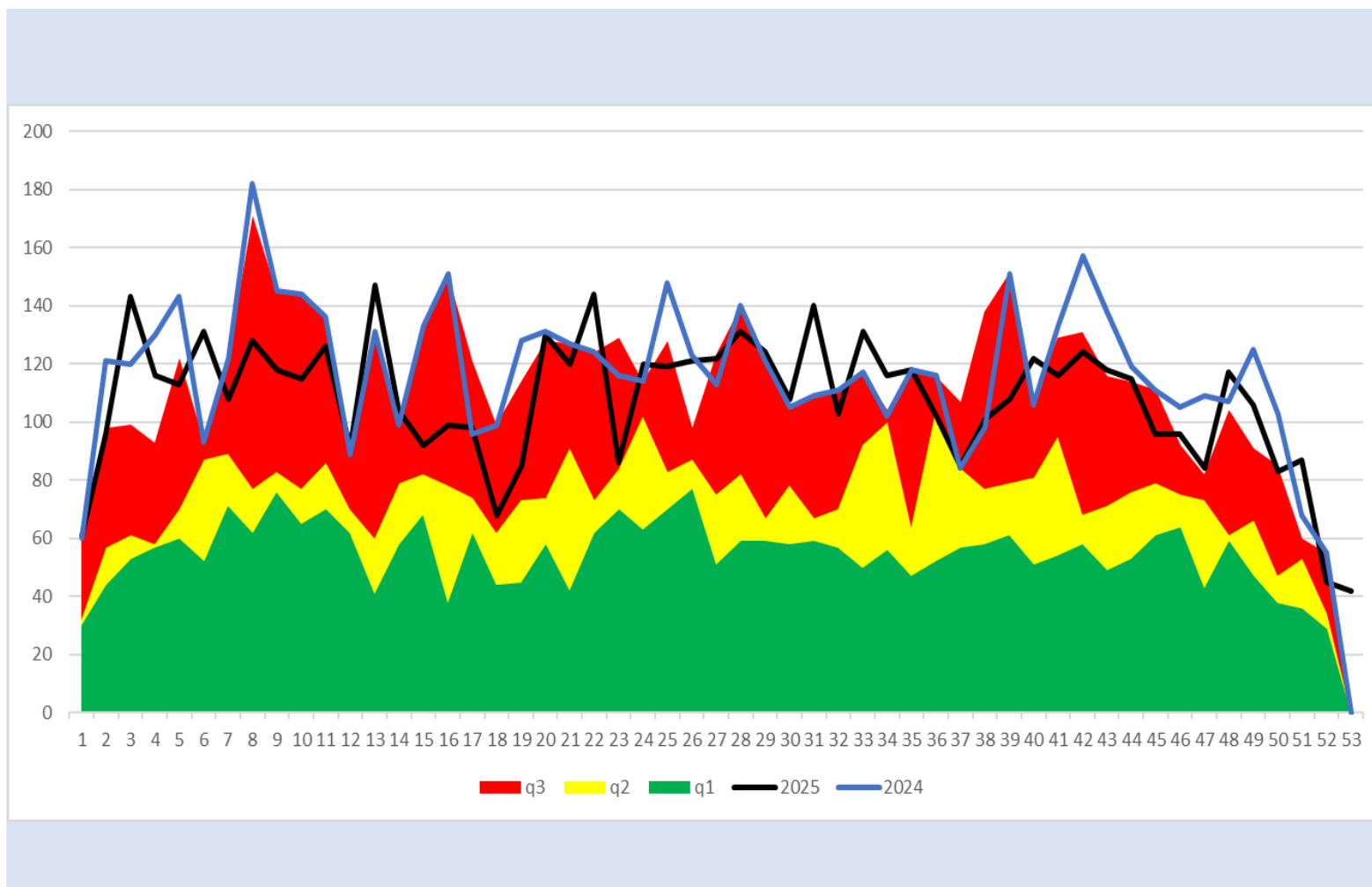
q1

mediana

q3

2024

2025



q3 q2 q1 2025 2024

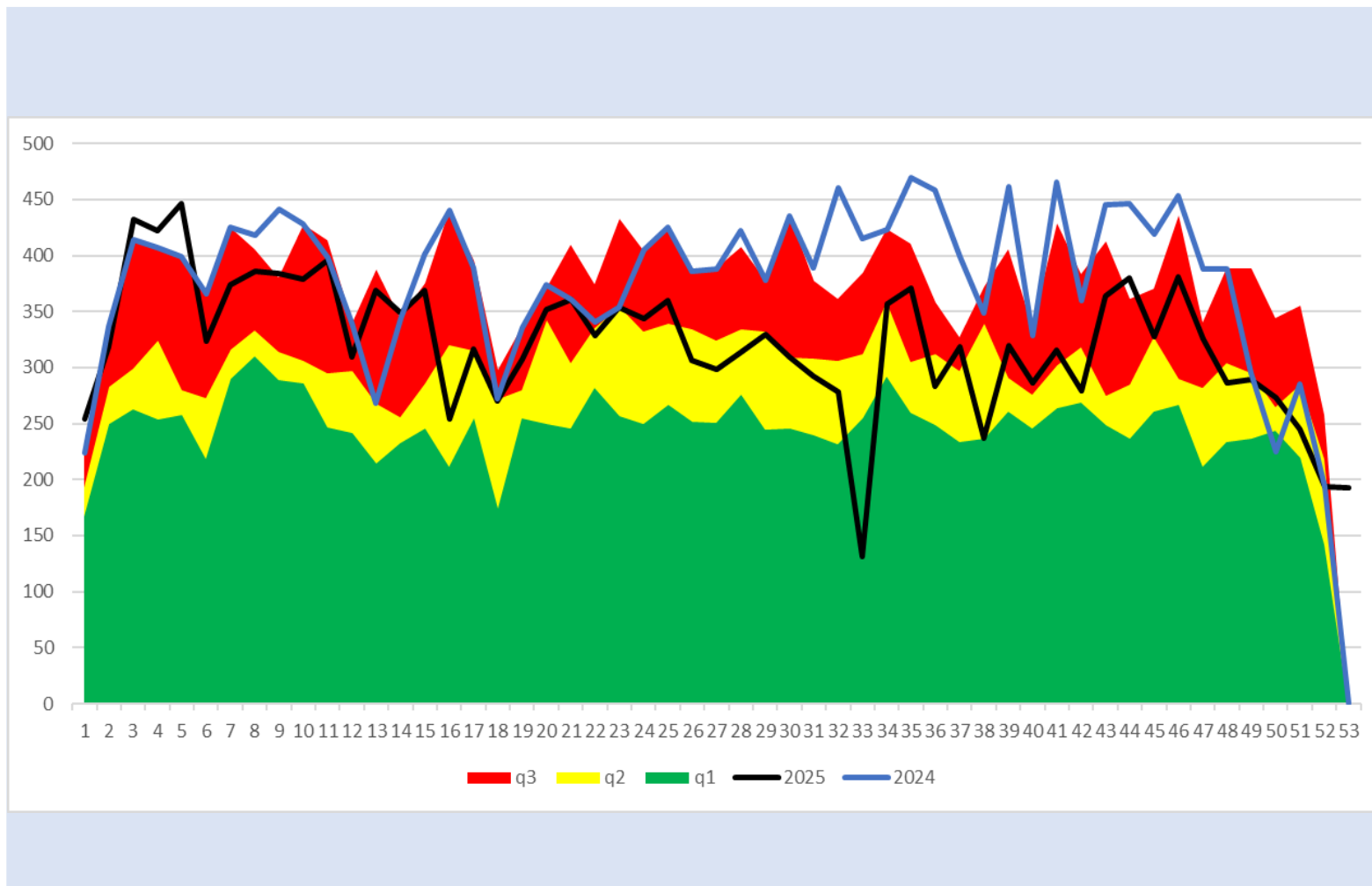
q1

mediana

q3

2024

2025



Dengue (no grave, con signos de alarma y grave)

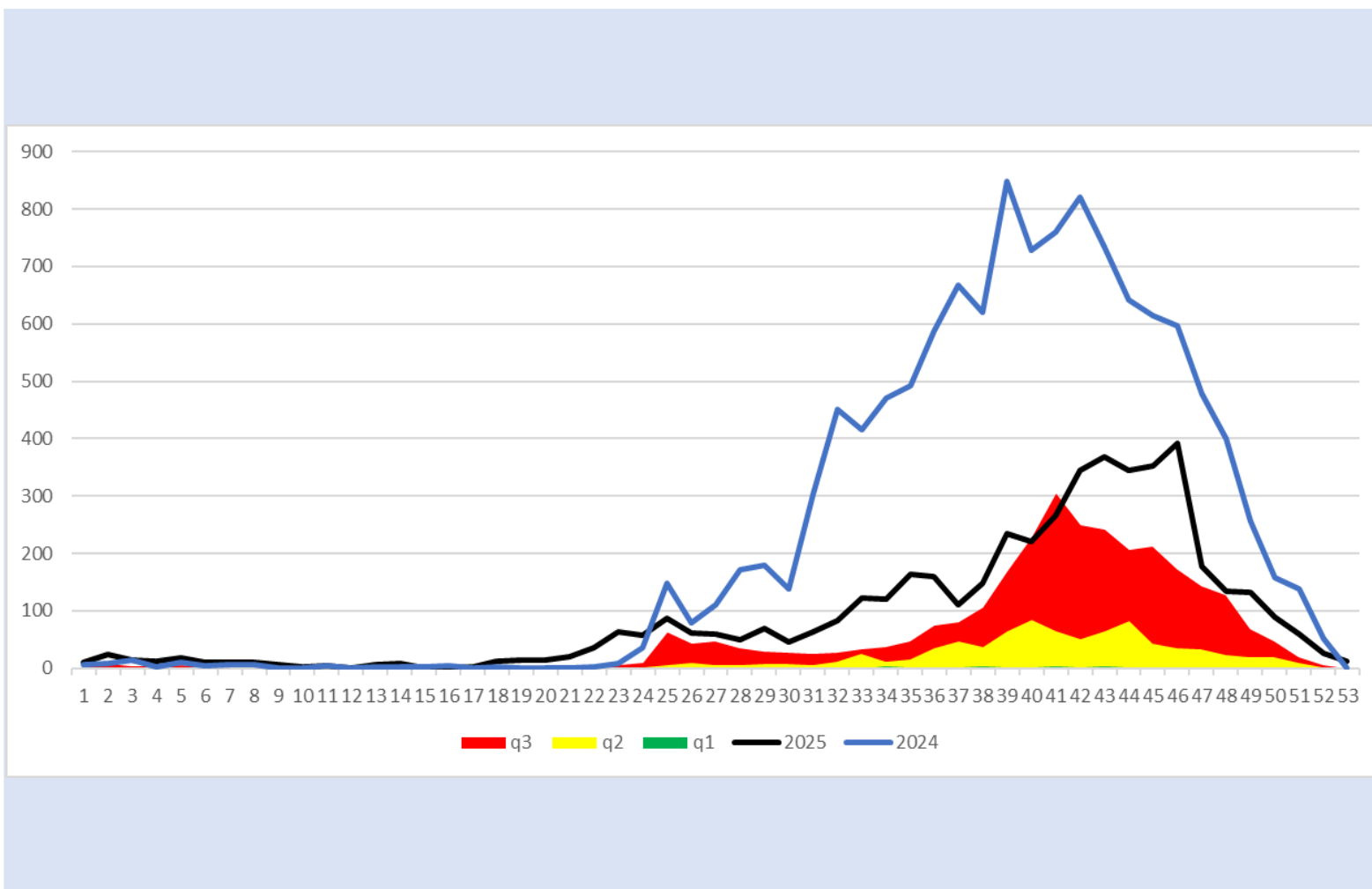
q1

mediana

q3

2024

2025



Enfermedad Febril Exantemática

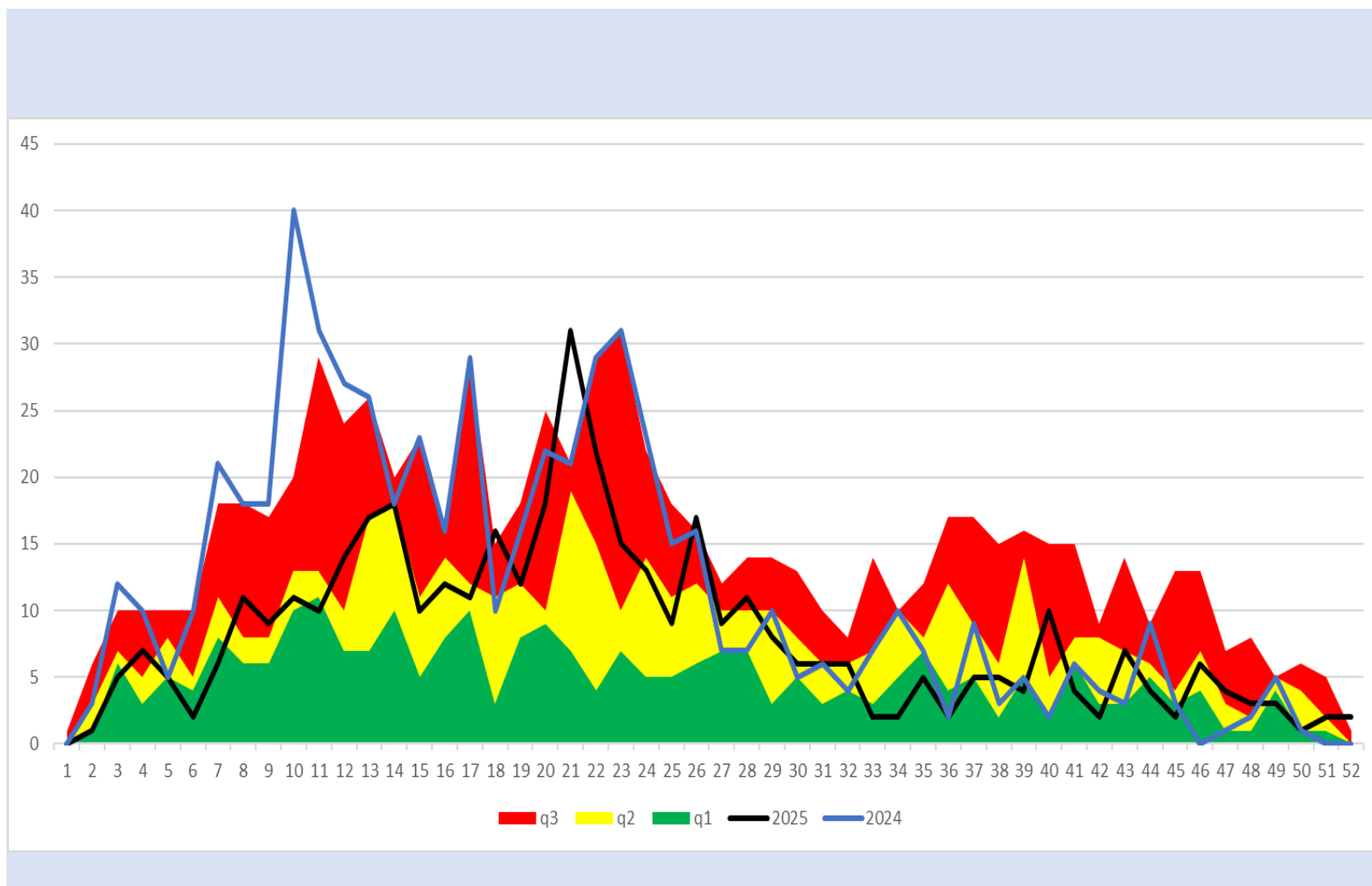
q1

mediana

q3

2024

2025



Síndrome Coqueluchoide

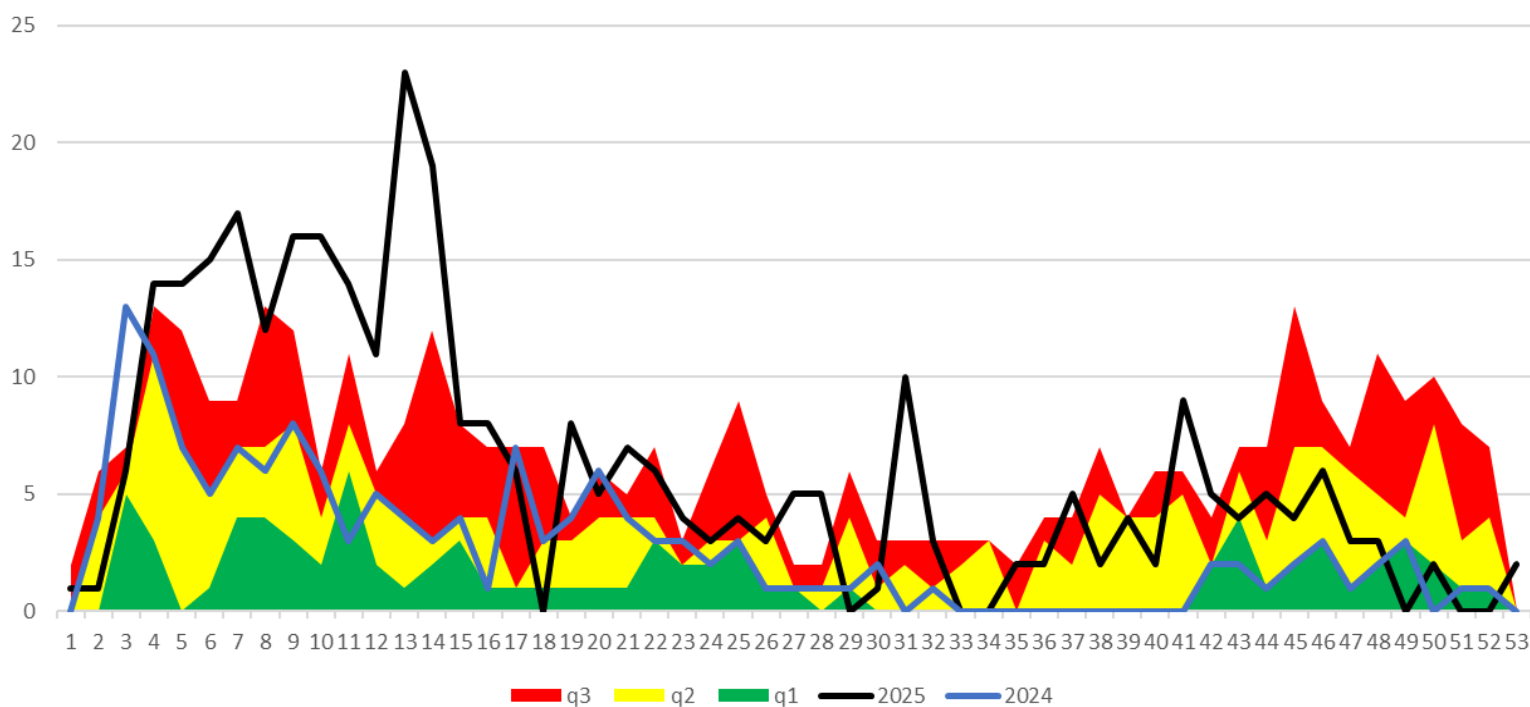
q1

mediana

q3

2024

2025



Tosferina

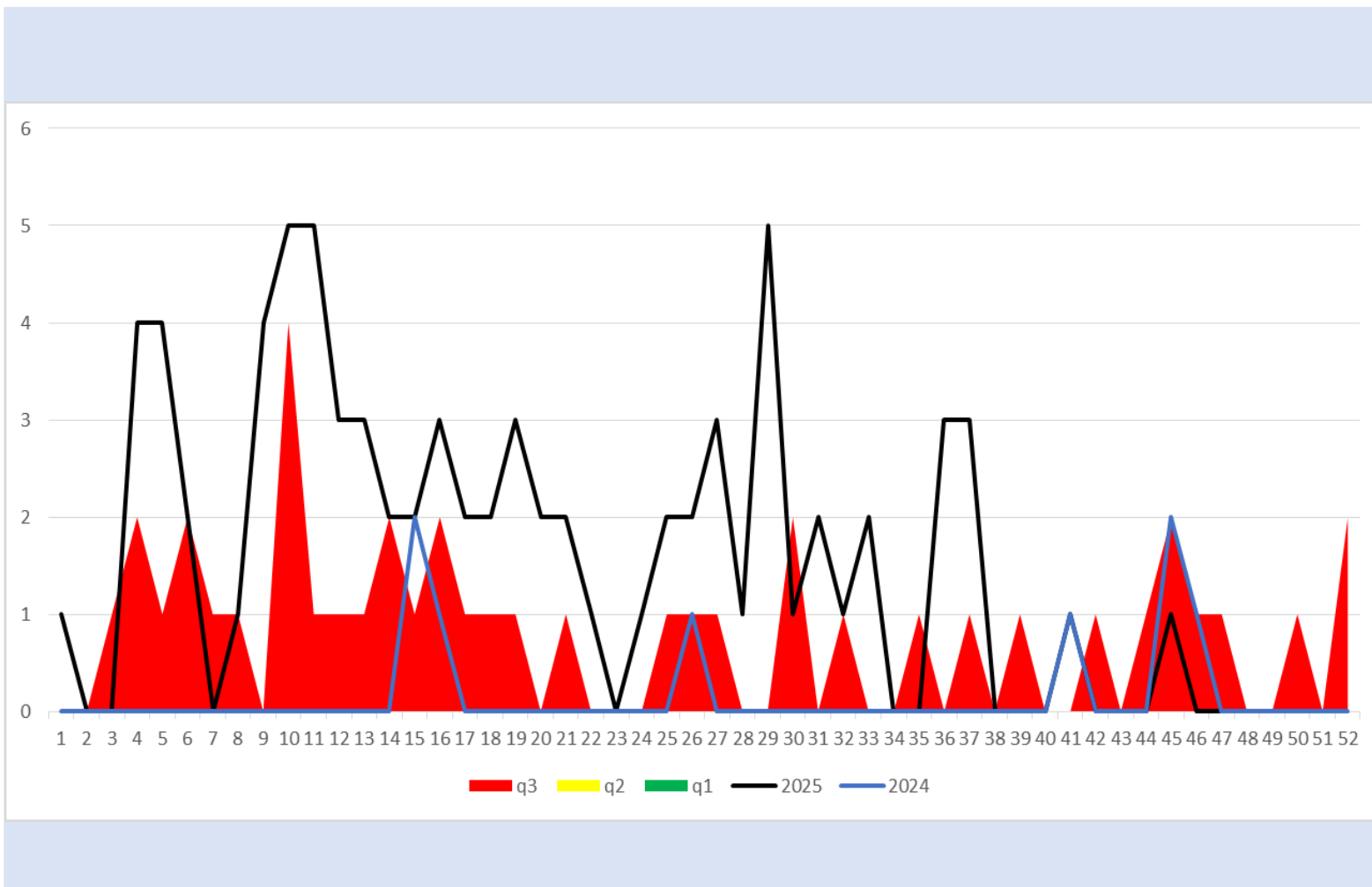
q1

mediana

q3

2024

2025





SALUD
SECRETARÍA DE SALUD

DIRECTORIO

Coordinador General de Salud Pública

Dr. José Felipe Carranco Escalona

Directora General de Prevención y Promoción de la Salud

Dra. Silvia Ibarra Sánchez

Encargado de Despacho de la Dirección de Vigilancia Epidemiológica, Enfermedades Emergentes y Reemergentes

Dr. Adolfo Valdez Escobedo

Elaboración

Coordinador Estatal de Vigilancia Epidemiológica

Dr. José Carlos Lona Aguayo



Salud
Secretaría de Salud