



# SALUD

SECRETARÍA DE SALUD

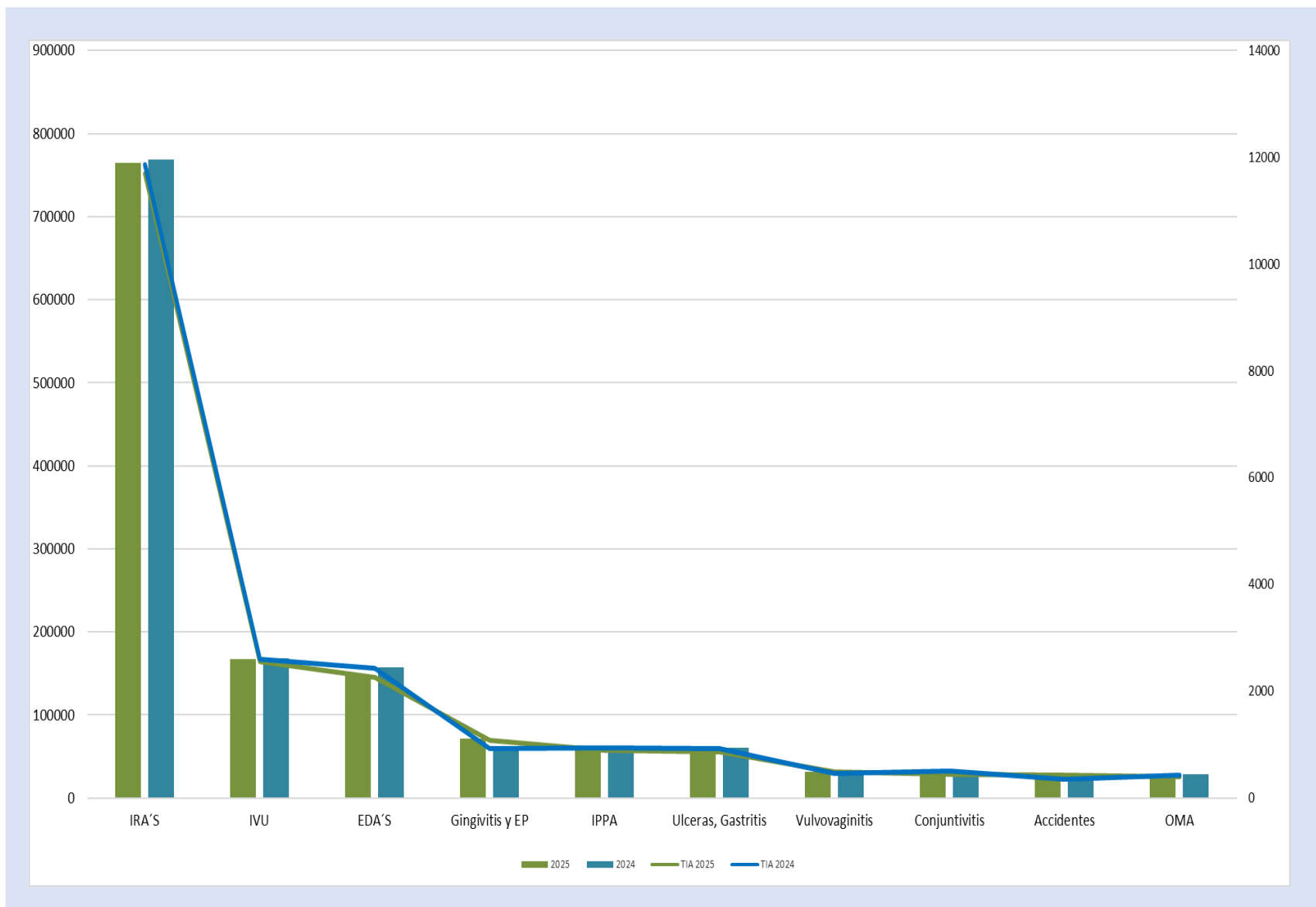
## *Boletín Epidemiológico Guanajuato*

Semana Epidemiológica No.52  
Del 21 al 27 de diciembre del 2025

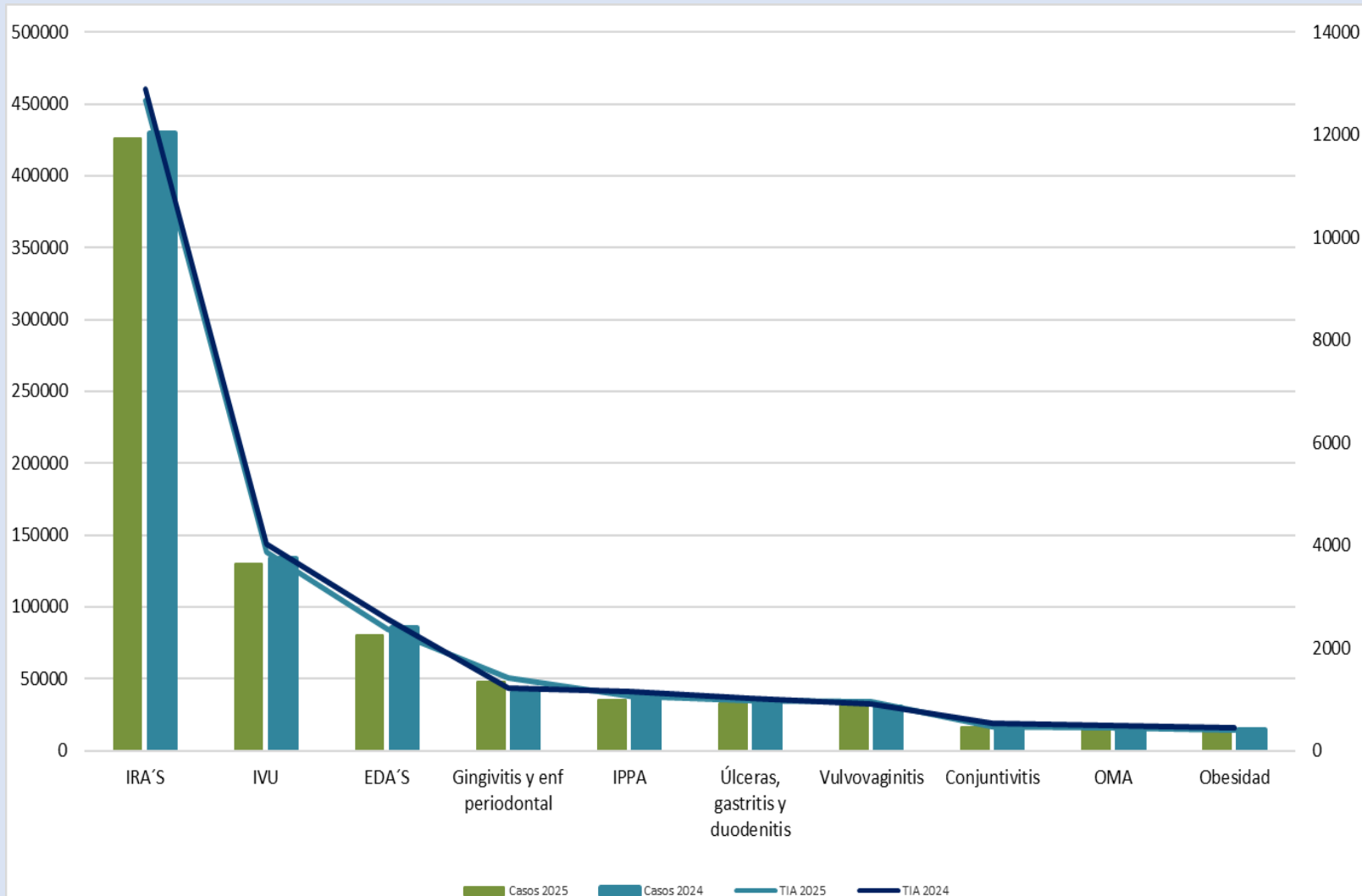


**Salud**  
Secretaría de Salud

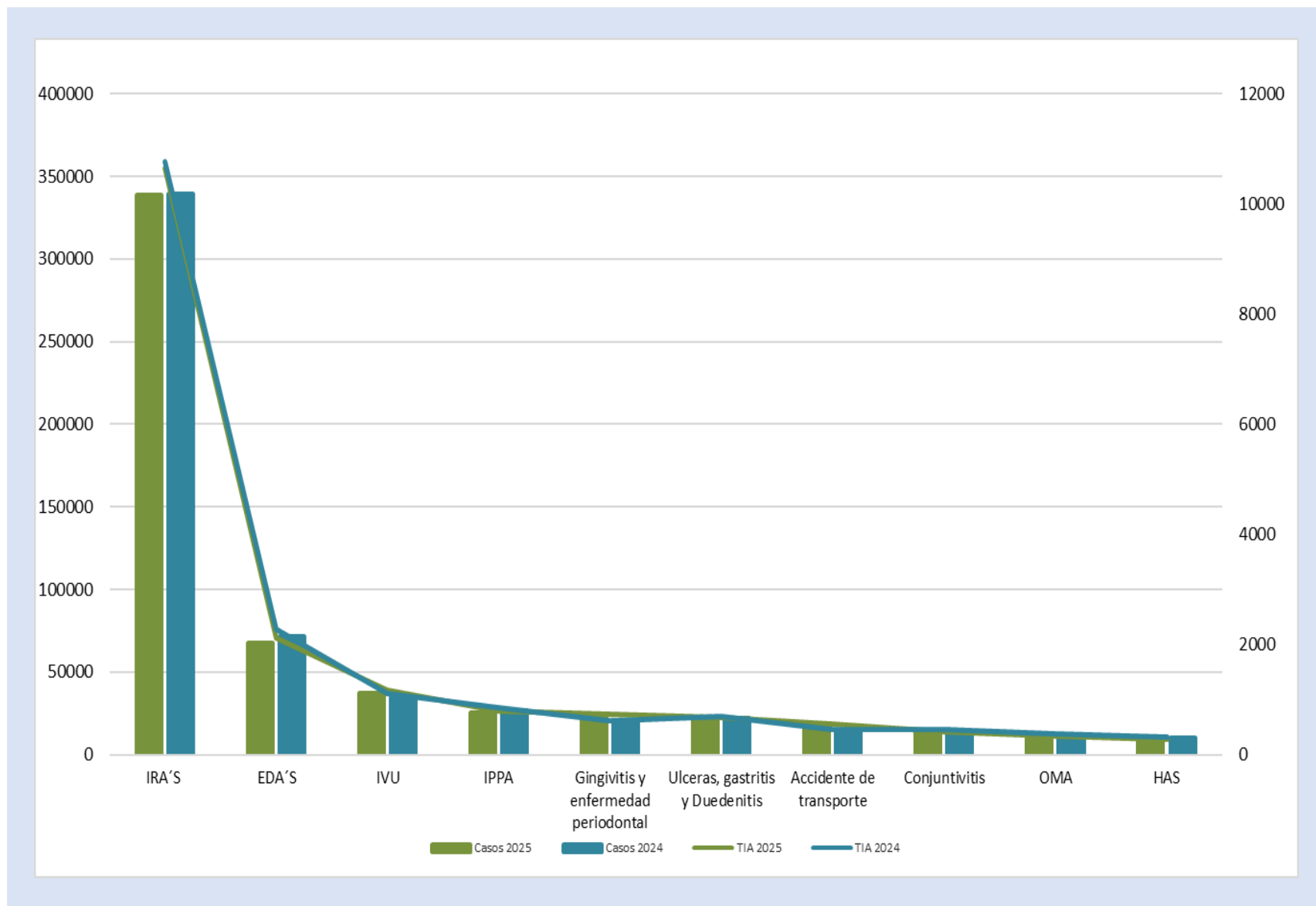
# 10 Principales Causas de Morbilidad y Tasa de Incidencia en Guanajuato 2024-2025



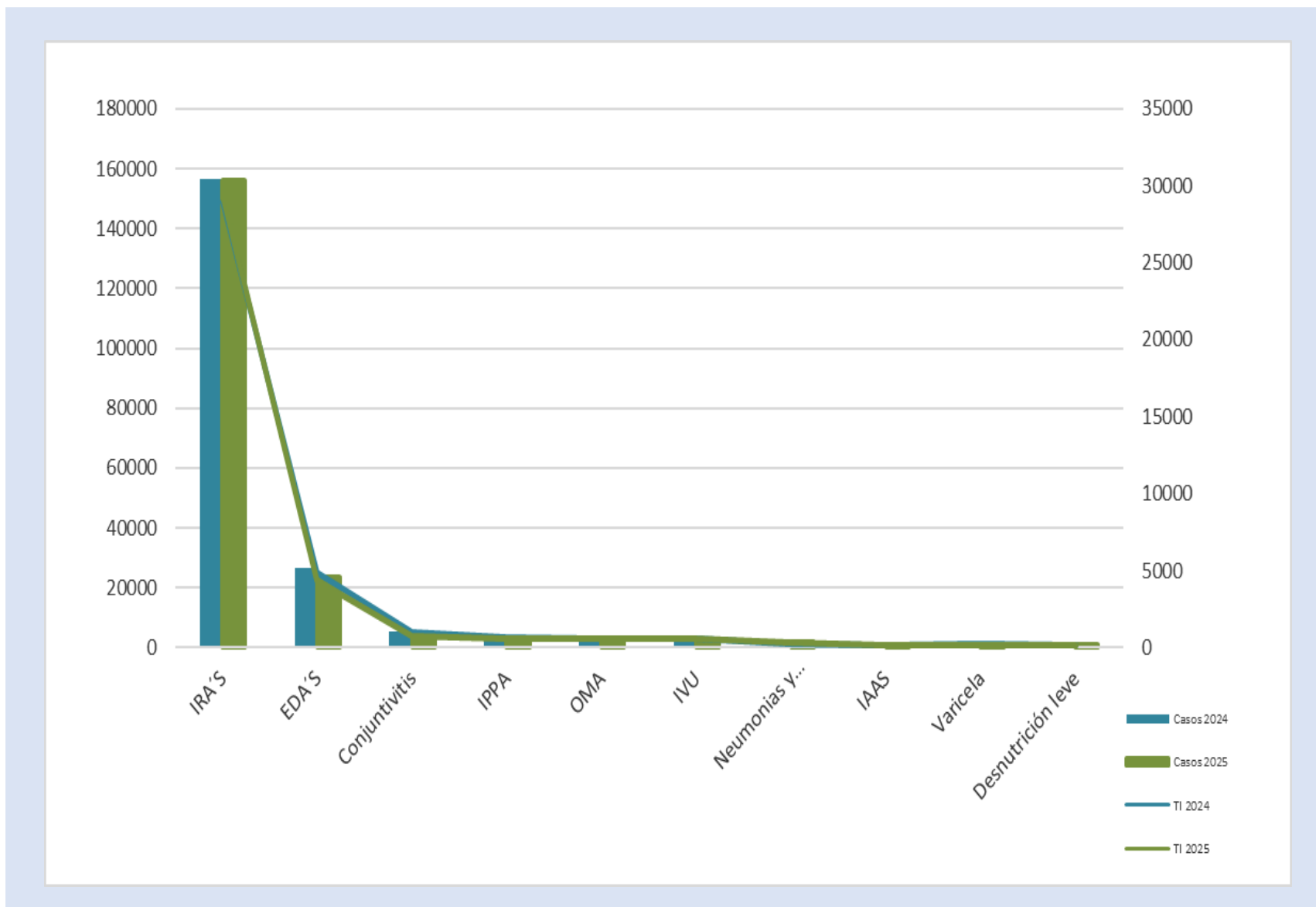
## 10 Principales Causas de Morbilidad y Tasa de Incidencia en Mujeres, 2024-2025



## 10 Principales Causas de Morbilidad y Tasa de Incidencia en Hombres, 2024-2025



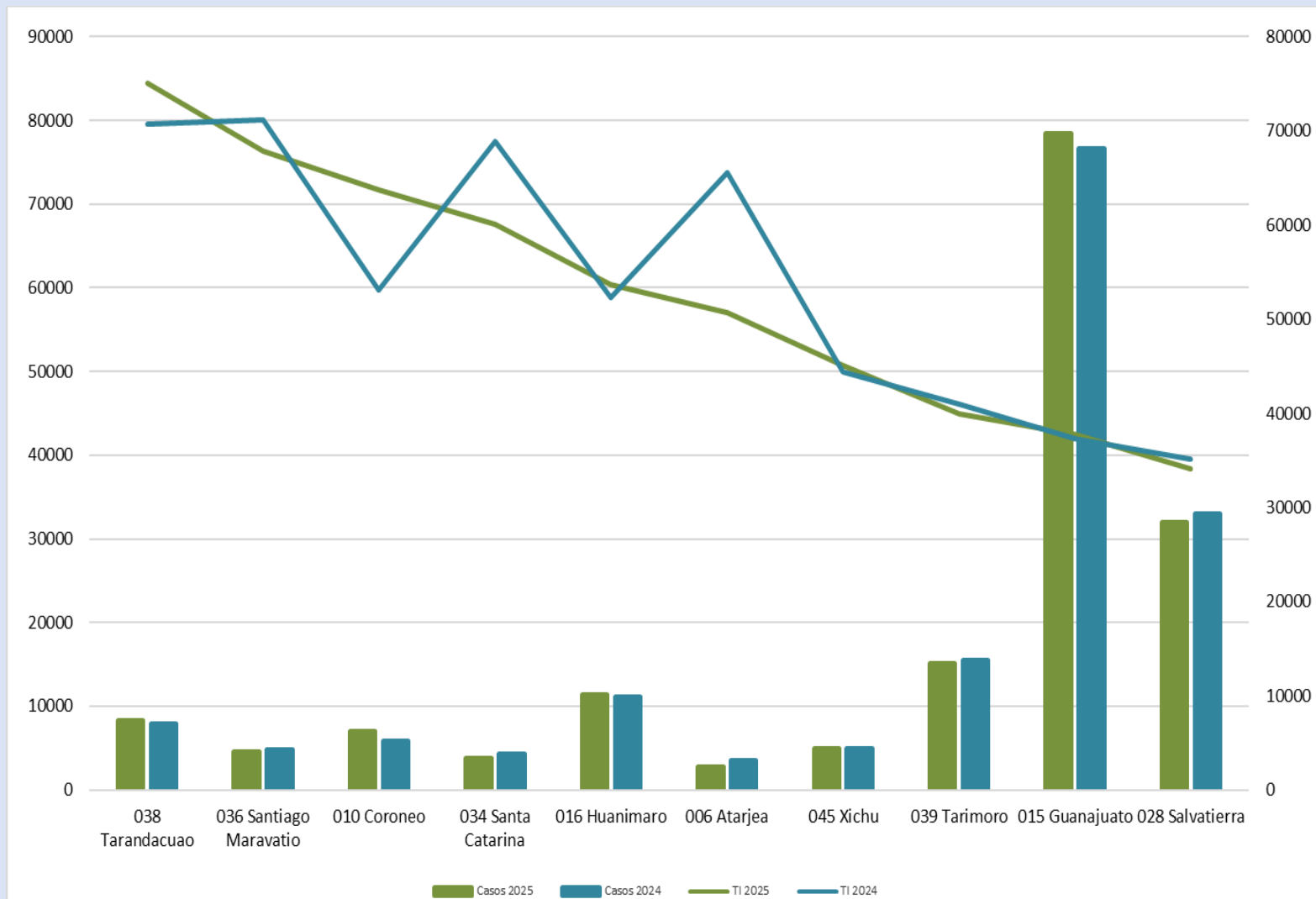
## 10 Principales Causas de Morbilidad y Tasa de Incidencia en menores de 5 años, 2024-2025



# Morbilidad y Tasa de Incidencia por Grupo de Edad 2024-2025

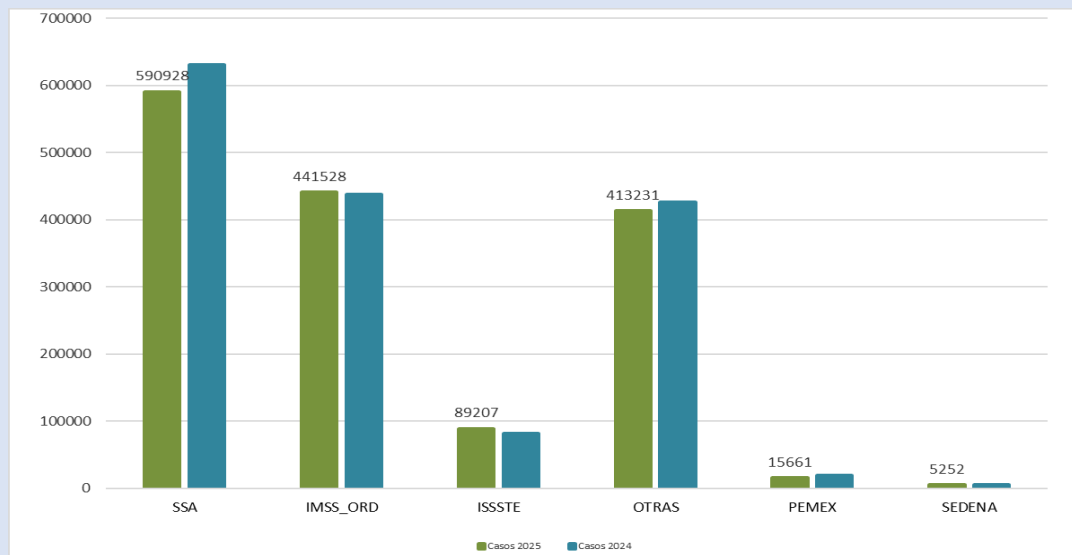


## Municipios con Mayor Tasa de Incidencia de Casos Nuevos de Enfermedad 2024-2025



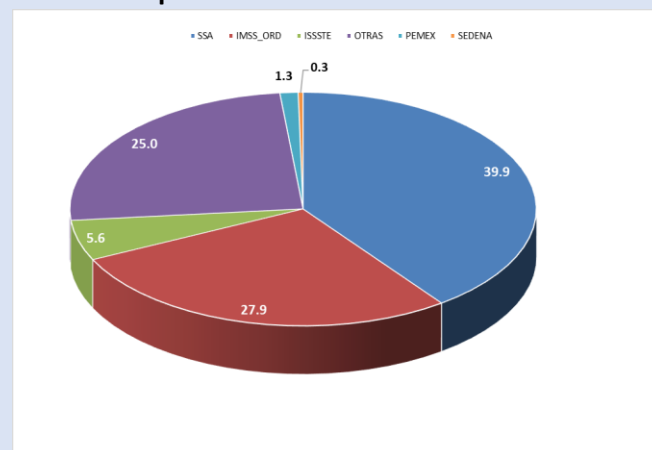
# Notificación de Casos Nuevos de Enfermedad por Institución en Guanajuato, 2024-2025

**Comparativo de Notificación por Institución 2024-2025**



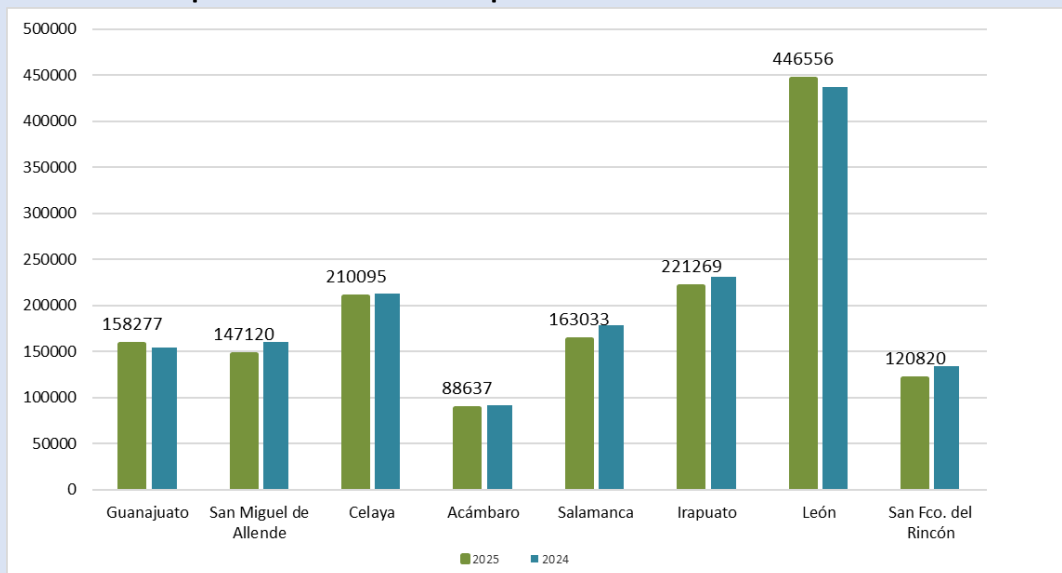
Institución	Unidades Médicas	%
01 SSA	614	58.3
02 IMSS_ORD	52	4.9
03 ISSSTE	39	3.7
04 OTRAS	346	32.9
07 PEMEX	1	0.1
08 SEDENA	1	0.1
<b>Total general</b>	<b>1,053</b>	<b>100.0</b>

**Distribución Porcentual de Notificación por Institución en el año 2025**

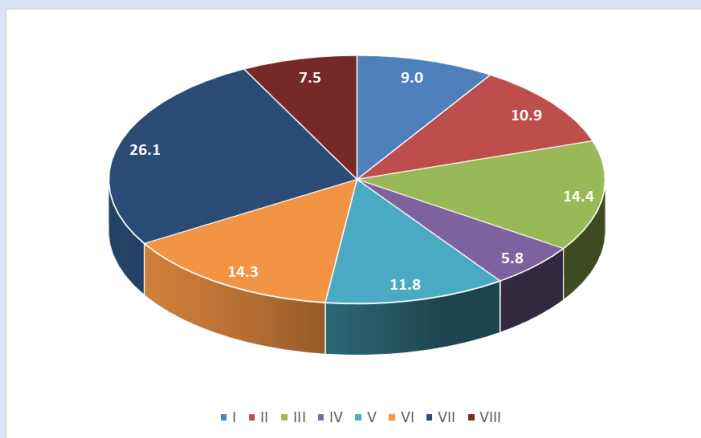


# Notificación de Casos Nuevos de Enfermedad por Jurisdicción Sanitaria en Guanajuato, 2024-2025

**Comparativo de Notificación por Jurisdicción Sanitaria 2024-2025**

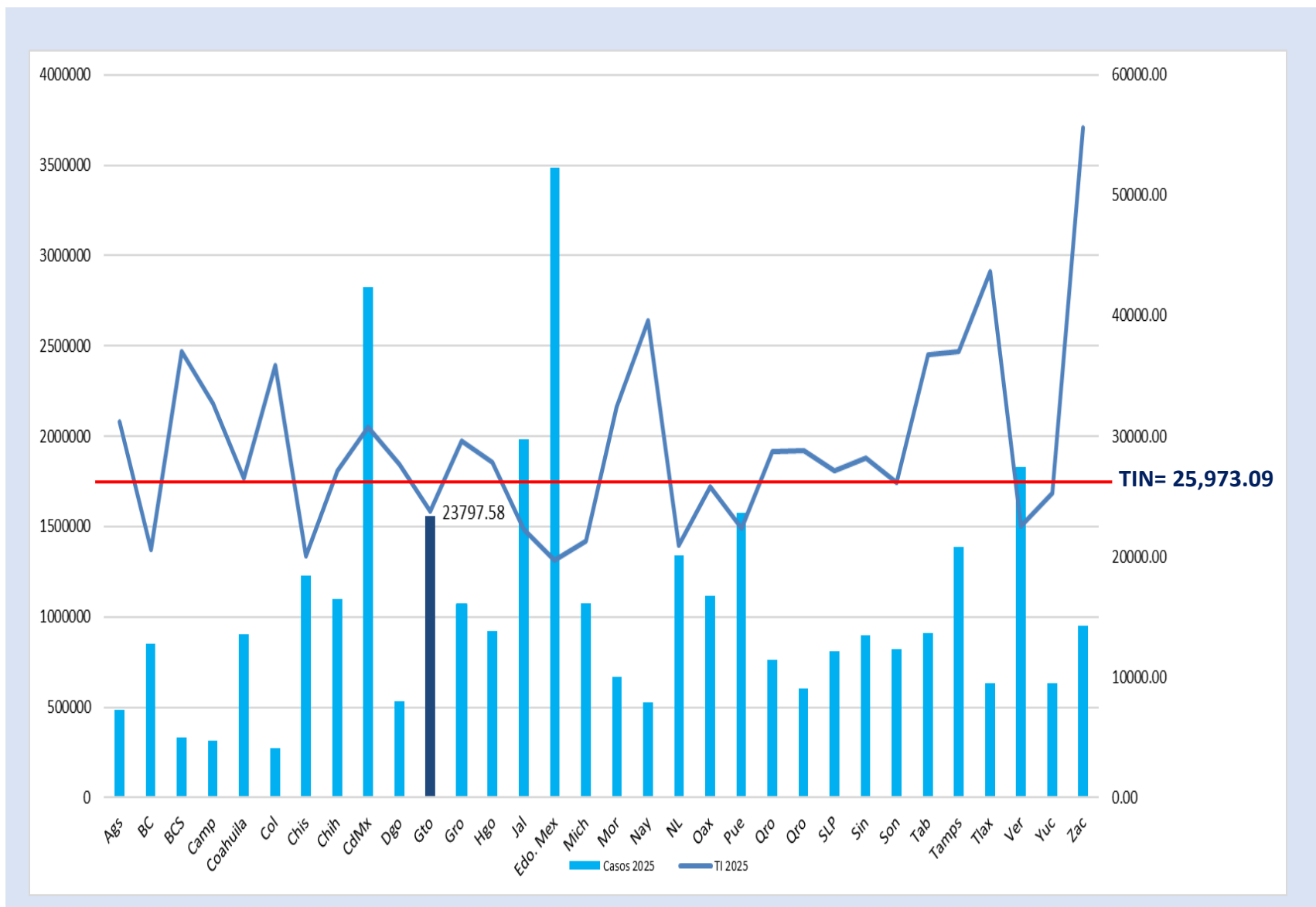


**Distribución Porcentual de Notificación por  
Jurisdicción Sanitaria en el año 2025**



Jurisdicción Sanitaria	Unidades Médicas	%
Guanajuato	115	10.9
San Miguel de Allende	131	12.5
Celaya	146	13.9
Acámbaro	96	9.1
Salamanca	120	11.4
Irapuato	159	15.1
León	204	19.3
San Fco. del Rincón	82	7.8
Estatad	1,053	100

# Morbilidad General y Tasa de Incidencia por Entidad Federativa, en el año 2025



## 20 Principales Causas de Morbilidad en Guanajuato 2025-2024

No.	Diagnóstico	Semana 52	Acumulado 2025	Acumulado 2024	Diferencia %
1	Infecciones respiratorias agudas	14,666	764,578	769,028	-0.6
2	Infección de vías urinarias	2,333	166,988	168,512	-0.9
3	Infecciones intestinales por otros organismos	1,988	147,437	157,258	-6.2
4	Gingivitis y enfermedad periodontal	856	71,070	60,456	17.6
5	Intoxicación por picadura de alacrán	546	58,153	60,828	-4.4
6	Úlceras, gastritis y duodenitis	885	56,699	60,060	-5.6
7	Vulvovaginitis	319	31,810	30,197	5.3
8	Conjuntivitis	373	29,265	32,334	-9.5
9	Accidentes de transporte en vehículos con motor	585	28,531	23,269	22.6
10	Otitis media aguda	399	25,853	28,189	-8.3
11	Obesidad	148	20,241	22,823	-11.3
12	Hipertensión arterial	251	19,736	21,932	-10.0
13	Diabetes tipo 2	194	16,589	17,700	-6.3
14	Insuficiencia venosa periférica	114	7,540	7,694	-2.0
15	Infección asociada a la atención de la salud	177	7,066	5,820	21.4
16	Neumonías y bronconeumonías	108	6,938	6,625	4.7
17	Mordeduras por perro	107	6,182	6,335	-2.4
18	Depresión	45	5,705	6,087	-6.3
19	Herida por arma de fuego y punzocortante	119	5,266	6,170	-14.7
20	Violencia intrafamiliar	25	4225	5154	-18.0

## 20 Principales Causas de Morbilidad en México 2025-2024

No.	Diagnóstico	Semana 52	Acumulado 2025	Acumulado 2024	Diferencia %
1	Infecciones respiratorias agudas	295,317	16,921,511	16,973,497	-0.3
2	Infecciones intestinales por otros organismos	42,270	3,916,133	4,203,260	-6.8
3	Infección de vías urinarias	39,076	3,566,644	3,577,844	-0.3
4	Gingivitis y enfermedad periodontal	11,118	1,248,105	1,189,002	5.0
5	Úlceras, gastritis y duodenitis	10,554	920,119	944,738	-2.6
6	Conjuntivitis	8,152	781,609	864,606	-9.6
7	Obesidad	9,230	718,832	643,287	11.7
8	Vulvovaginitis	6,620	689,017	646,197	6.6
9	Otitis media aguda	6,726	629,344	591,928	6.3
10	Hipertensión arterial	7,898	611,796	642,371	-4.8
11	Diabetes tipo 2	5,440	561,537	508,415	10.4
12	Intoxicación por picadura de alacrán	2,822	302,328	317,941	-4.9
13	Faringitis y amigdalitis estreptocócicas	5,672	284,609	263,512	8.0
14	Accidentes de transporte en vehículos con motor	3,935	249,437	225,111	10.8
15	Insuficiencia venosa periférica	1,888	218,882	213,058	2.7
16	Neumonías y bronconeumonías	3,442	159,090	141,613	12.3
17	Depresión	1,210	152,470	152,828	-0.2
18	Mordeduras por perro	1,788	140,776	131,284	7.2
19	Asma	1,900	137,006	145,911	-6.1
20	Hiperplasia de la próstata	1,175	126,356	123,768	2.1

No.	Infecciones de Transmisión Sexual	Semana 52	Acumulado 2025	Acumulado 2024	Diferencia %
1	Infección por el VIH	5	716	824	-13.1
2	Hepatitis Virica B	1	46	29	58.6
3	Hepatitis Virica C		126	91	38.5
4	Sífilis Adquirida	12	1234	1249	-1.2

No.	Enfermedades Congénitas	Semana 52	Acumulado 2025	Acumulado 2024	Diferencia %
1	Anencefalia	0	6	12	-50.0
2	Espina Bífida	0	14	26	-46.2
3	Microcefalia	0	6	10	-40.0
4	Sífilis congénita	0	52	21	147.6

No.	Micobacterias	Semana 52	Acumulado 2025	Acumulado 2024	Diferencia %
1	Tuberculosis Meningea	0	16	22	-27.3
2	Tuberculosis Respiratoria	5	297	286	3.8
3	Tuberculosis otras formas	2	144	177	-18.6
4	Lepra	0	4	3	33.3

No.	Enfermedades Transmitidas por Vector	Semana 52	Acumulado 2025	Acumulado 2024	Diferencia %
1	Dengue no grave	26	3,992	11,081	-64.0
2	Dengue con signos de alarma	0	802	2,087	-61.6
3	Dengue grave	1	66	132	-50.0
4	Zika	0	0	0	N/A
5	Rickettssia	0	1	4	-75.0
6	Enfermedad de Chagas	0	38	33	15.2

No.	Intoxicación por Animales y Artrópodos	Semana 52	Acumulado 2025	Acumulado 2024	Diferencia %
1	Intoxicación por Picadura de Alacran	546	58,153	60,828	-4.4
2	Intoxicación por Ponzofia Animales	43	3309	2740	20.8
3	Mordedura de araña violinista	1	37	35	5.7
4	Mordedura de araña viuda negra	8	402	161	149.7
5	Mordedura por serpiente	0	23	3	666.7
No.	Otras Enfermedades Infecto-Contagiosas	Semana 52	Acumulado 2025	Acumulado 2024	Diferencia %
1	Hepatitis Virica A	0	158	543	-70.9
2	Otras Hepatitis Viricas	0	18	34	N/A
3	MPOX	0	5	2	N/A
4	Enteritis debida a rotavirus	0	104	100	4.0
No.	Zoonosis	Semana 52	Acumulado 2025	Acumulado 2024	Diferencia %
1	Cisticercosis	0	5	3	66.7
2	Toxoplasmosis	0	1	1	0.0
3	Brucelosis	1	73	84	-13.1
No.	Enfermedades Prevenibles por Vacunación	Semana 52	Acumulado 2025	Acumulado 2024	Diferencia %
1	Enfermedad Febril Exantemática	2	504	668	-24.6
2	Síndrome Coqueluchoide	0	357	172	107.6
3	Tosferina	0	74	14	428.6
4	ESAVI's	2	106	104	1.9
5	Tetanos	0	2	0	N/A
6	Varicela	29	3,126	2,690	16.2
7	Parálisis Flácida Aguda	2	70	100	-30.0

No.	Enfermedades No Transmisibles	Semana 52	Acumulado 2025	Acumulado 2024	Diferencia %
1	Obesidad	148	20,241	22,823	-11.3
2	Diabetes Tipo 1	1	164	137	19.7
3	Diabetes Tipo 2	194	16,589	17,700	-6.3
4	Hipertensión Arterial	251	19,736	21,932	-10.0
5	Enfermedad Isquémica del Corazón	31	2,945	2,694	9.3
6	Enfermedad Cerebrovascular	58	3,056	2,319	31.8
7	Depresión	45	5,705	6,087	-6.3
8	Hipotermia	0	3	0	N/A
9	Efectos del calor y de la luz	0	21	44	-52.3

No.	Enfermedades Respiratorias	Semana 52	Acumulado 2025	Acumulado 2024	Diferencia %
1	COVID-19	120	4,026	26,547	-84.8
2	Influenza	61	3,160	2,381	32.7
3	Neumonías y Bronconeumonías	177	7,066	5,820	21.4
4	EPOC	2	235	350	-32.9
5	Asma	67	3,327	3,373	-1.4

Casos sospechosos, probables y confirmados, información preliminar.



**SALUD**  
SECRETARÍA DE SALUD

# Canales Endémicos Interés Epidemiológico



**Salud**  
Secretaría de Salud

# Infecciones Respiratorias Agudas

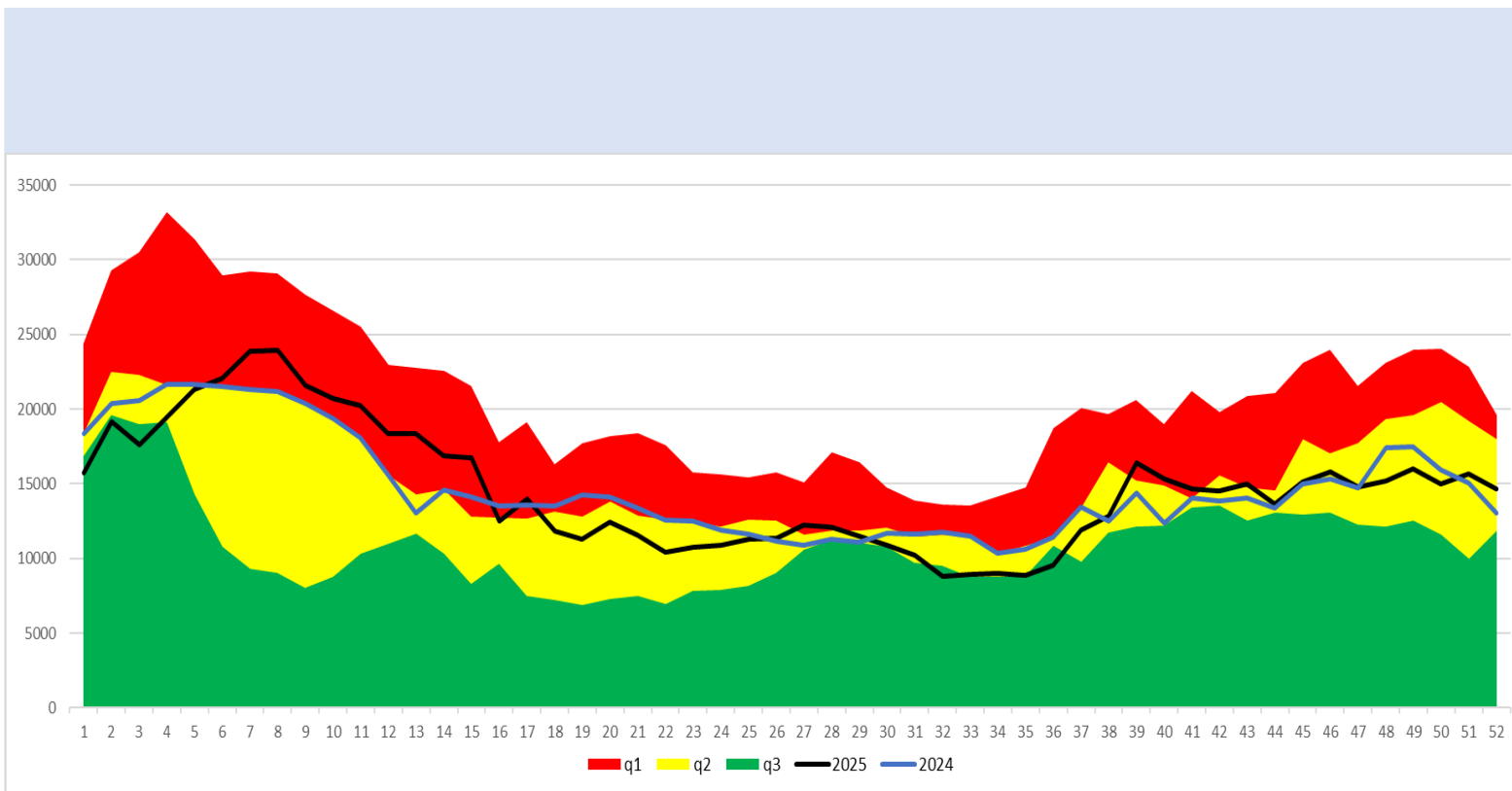
q1

mediana

q3

2024

2025



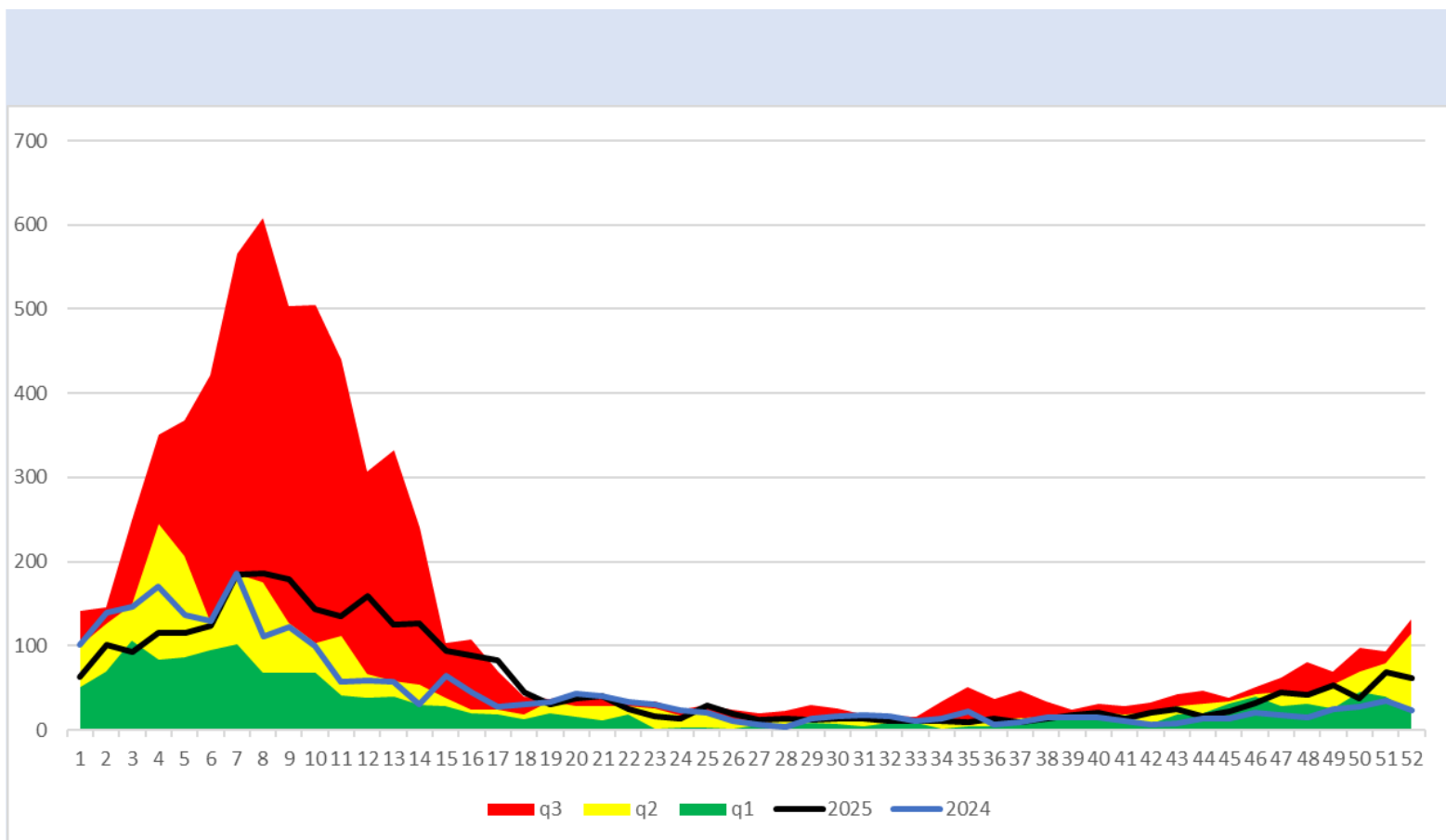
q1

mediana

q3

2024

2025



# Neumonías y Bronconeumonías

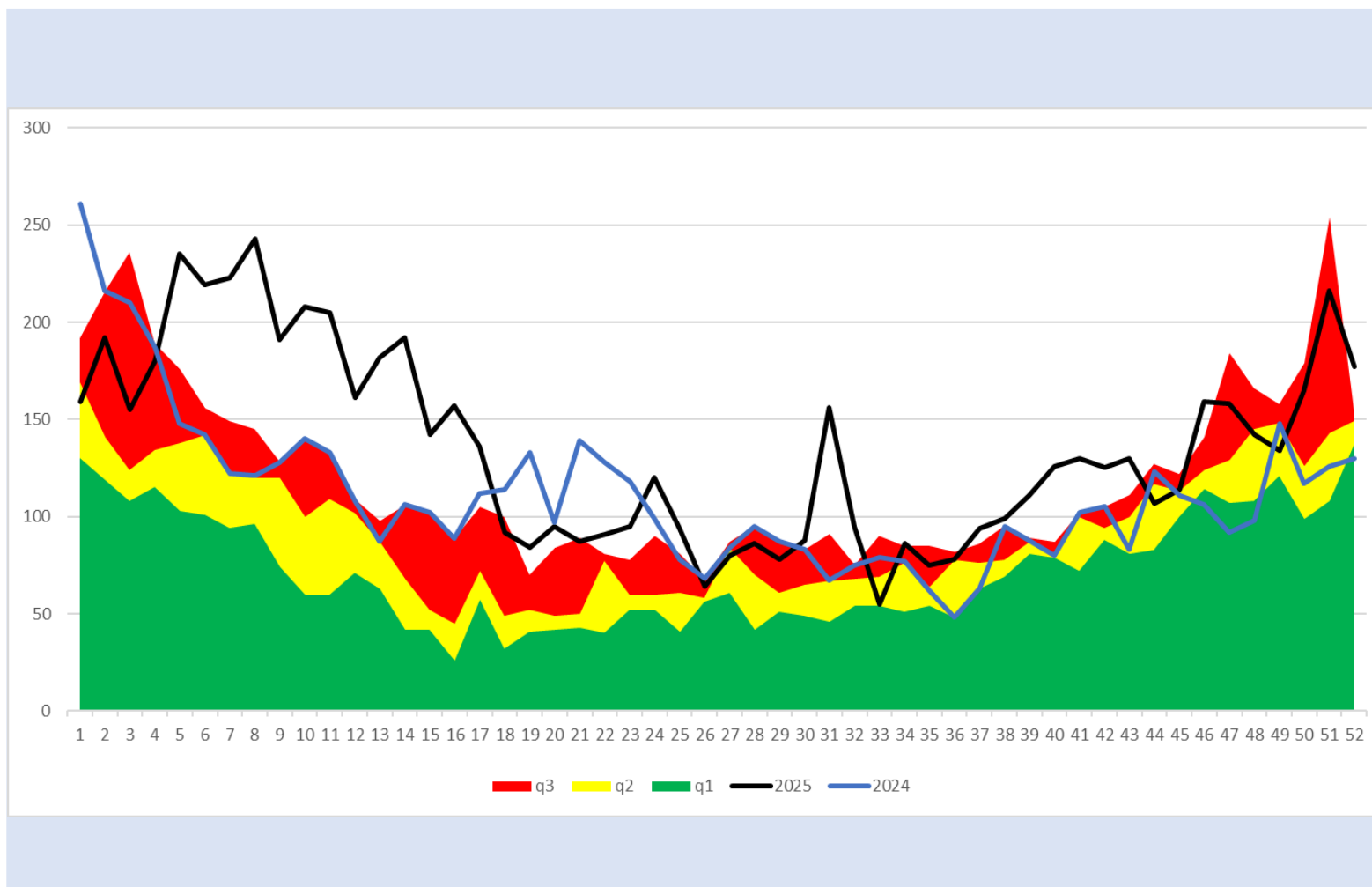
q1

mediana

q3

2024

2025



q3 q2 q1 2025 2024

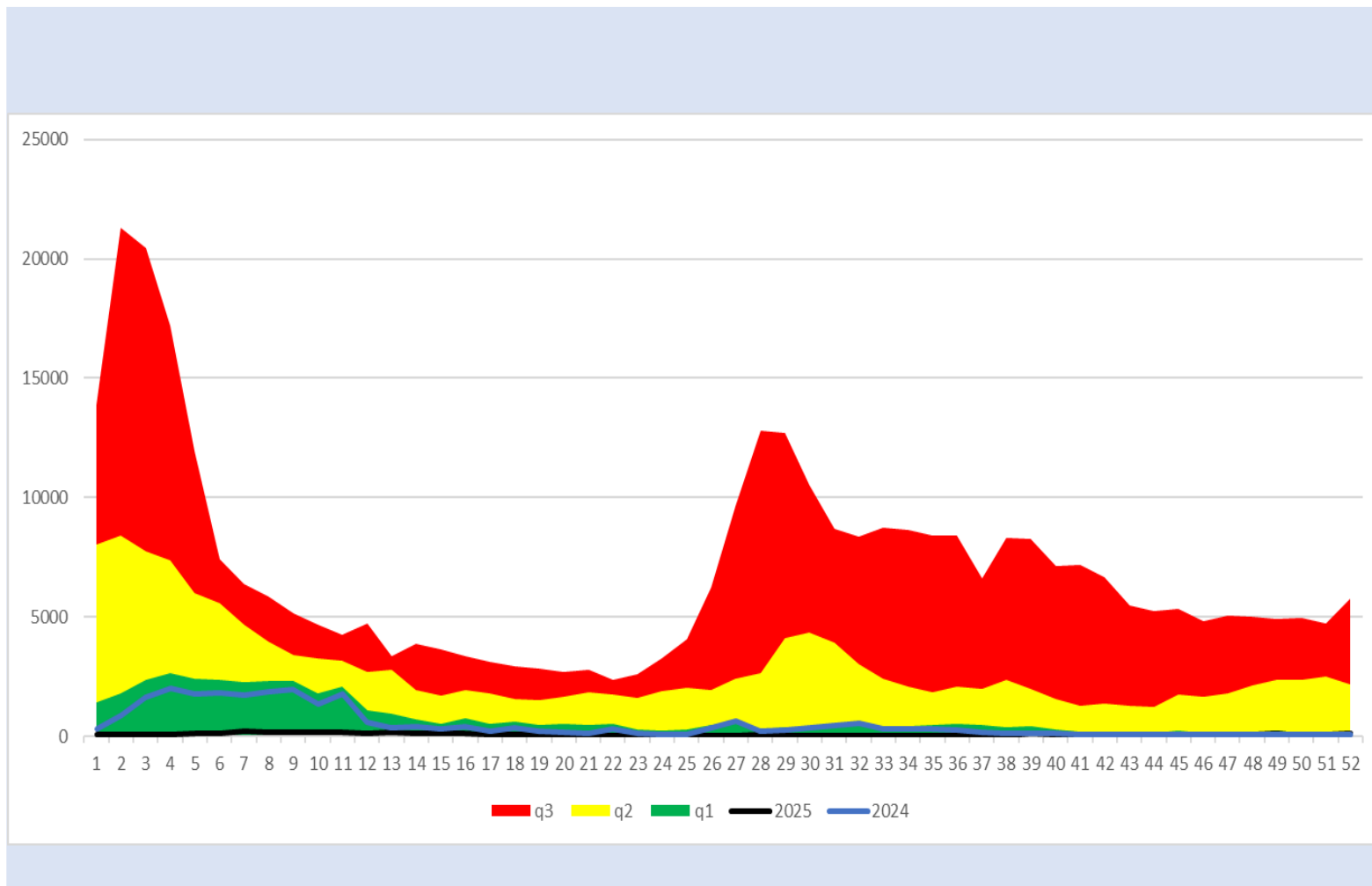
q1

mediana

q3

2024

2025



q3 q2 q1 2025 2024

# Infecciones Intestinales

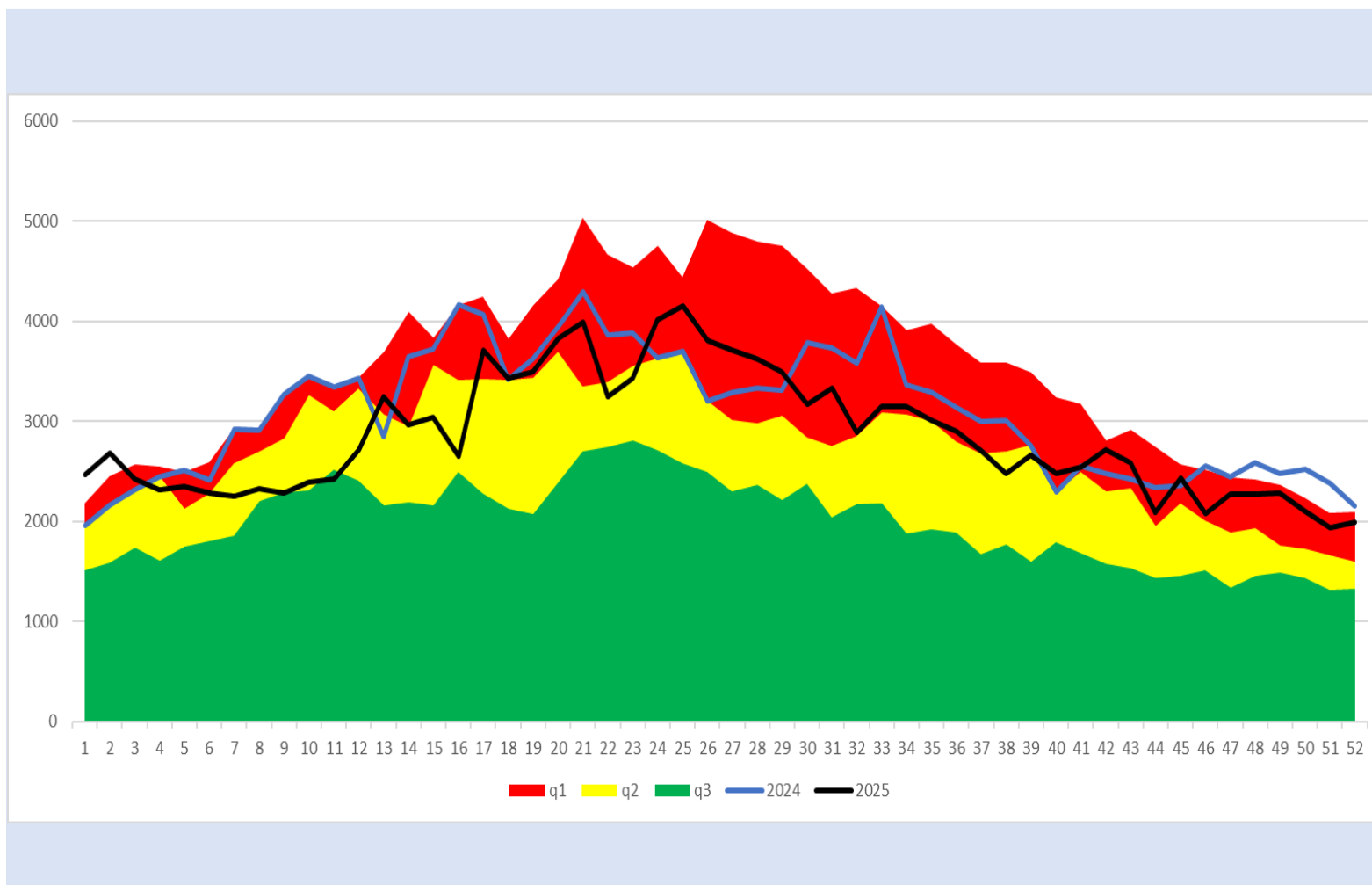
q1

mediana

q3

2024

2025



## Intoxicación por Picadura de Alacrán

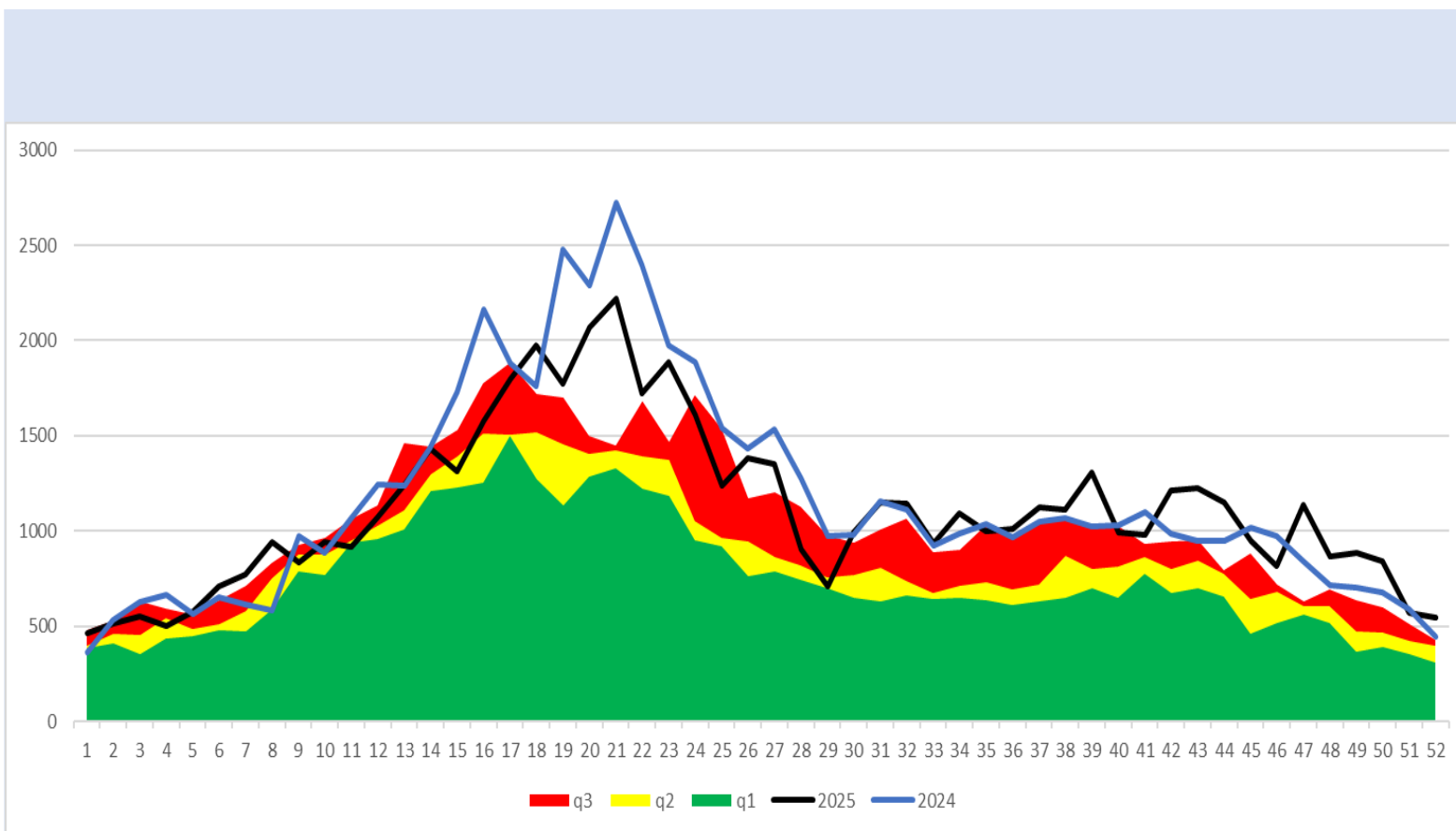
q1

mediana

q3

2024

2025



## Hepatitis Vírica Tipo A

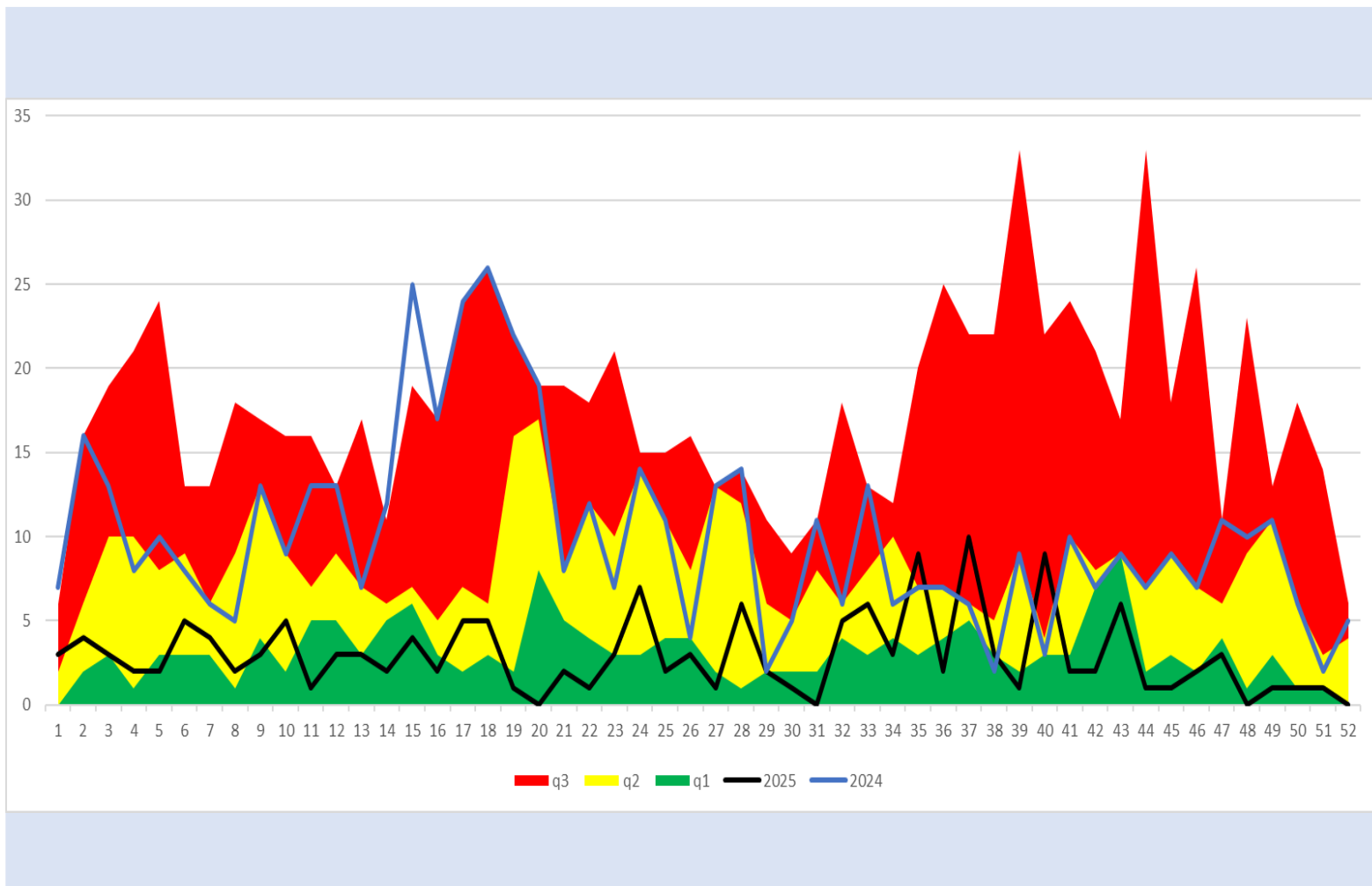
q1

mediana

q3

2024

2025



# Tuberculosis Respiratoria

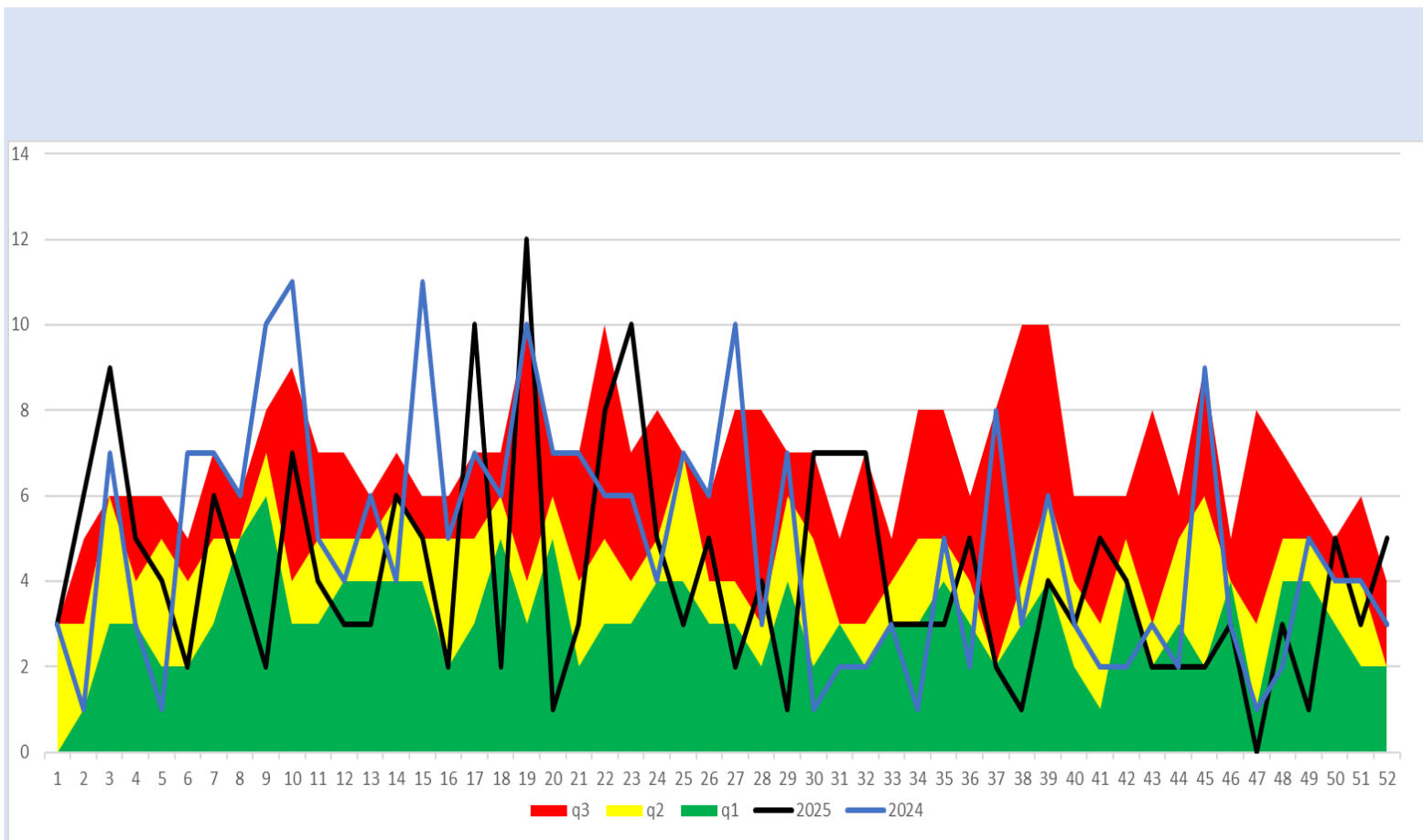
q1

mediana

q3

2024

2025



# Infección por Virus de la Inmunodeficiencia Humana

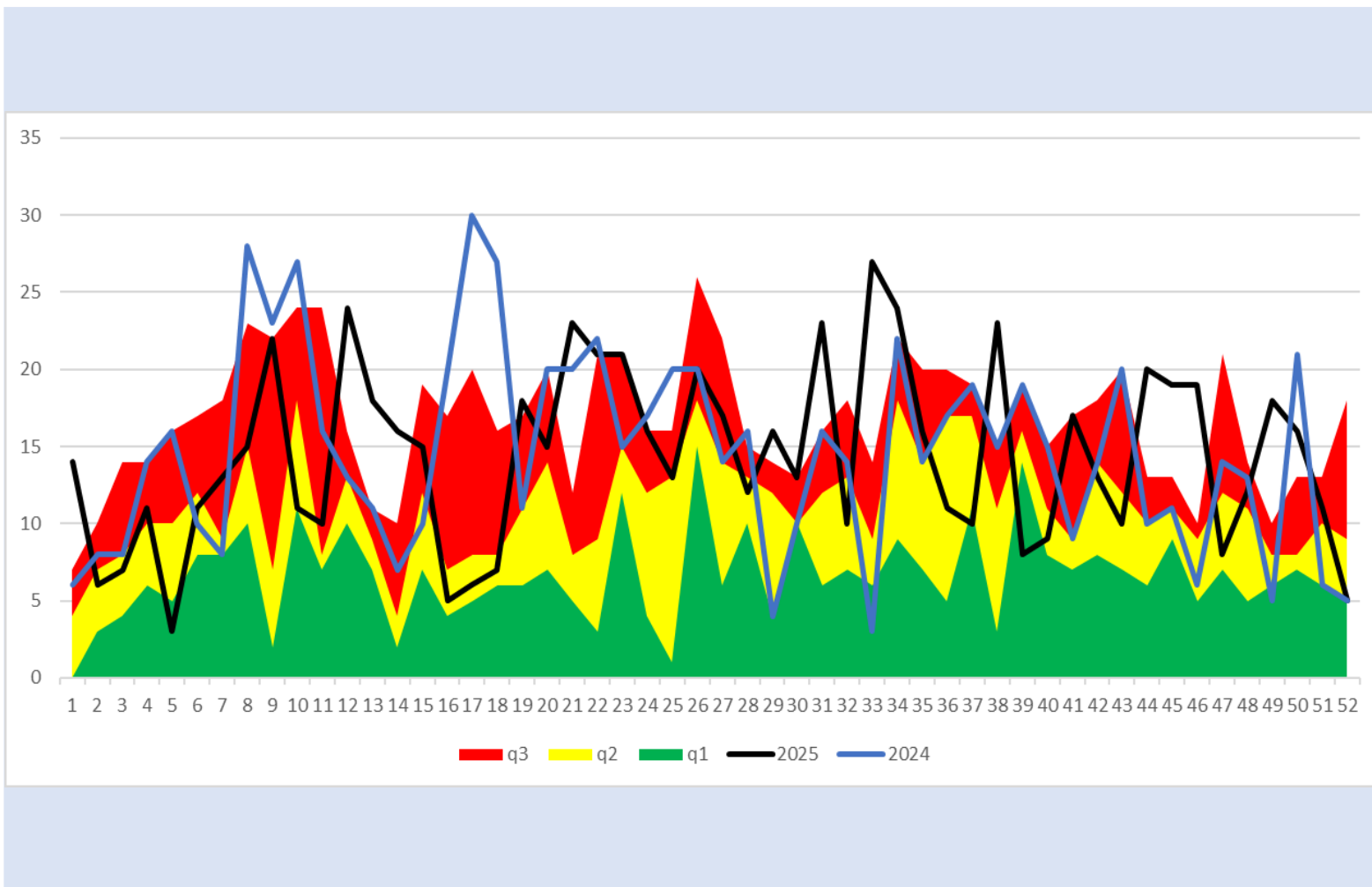
q1

mediana

q3

2024

2025



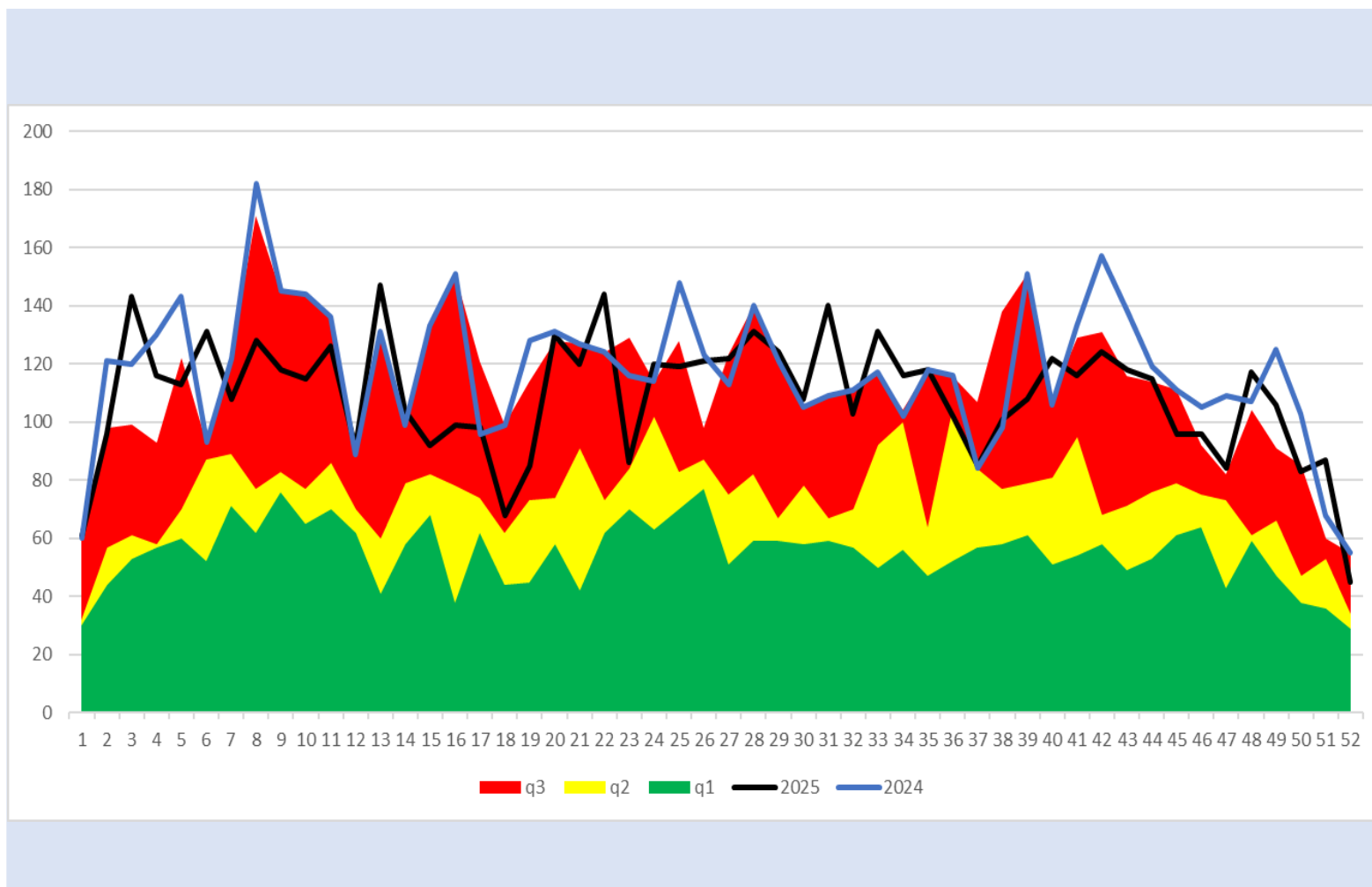
q1

mediana

q3

2024

2025



## Diabetes Tipo 2

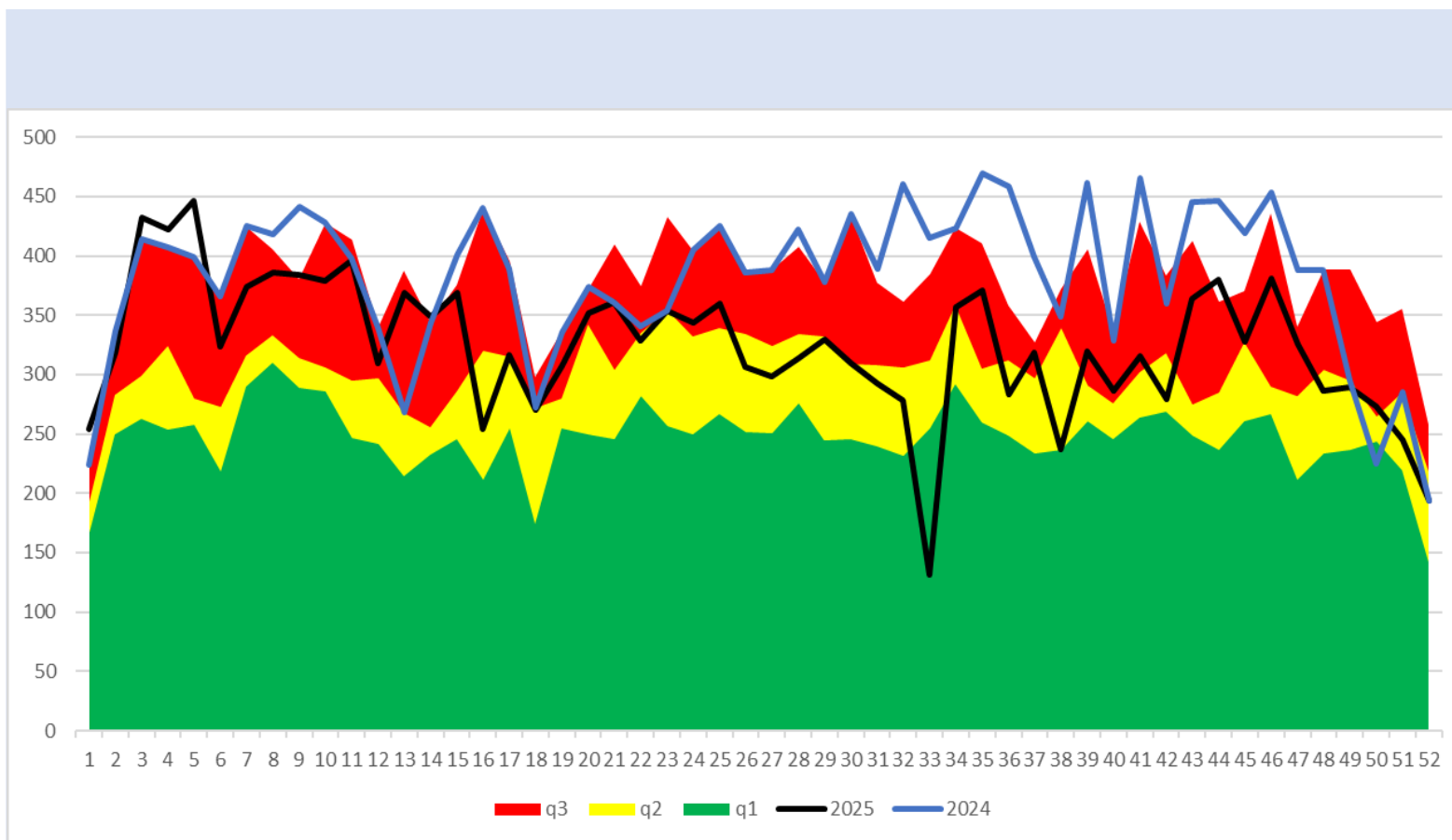
q1

mediana

q3

2024

2025



## Dengue (no grave, con signos de alarma y grave)

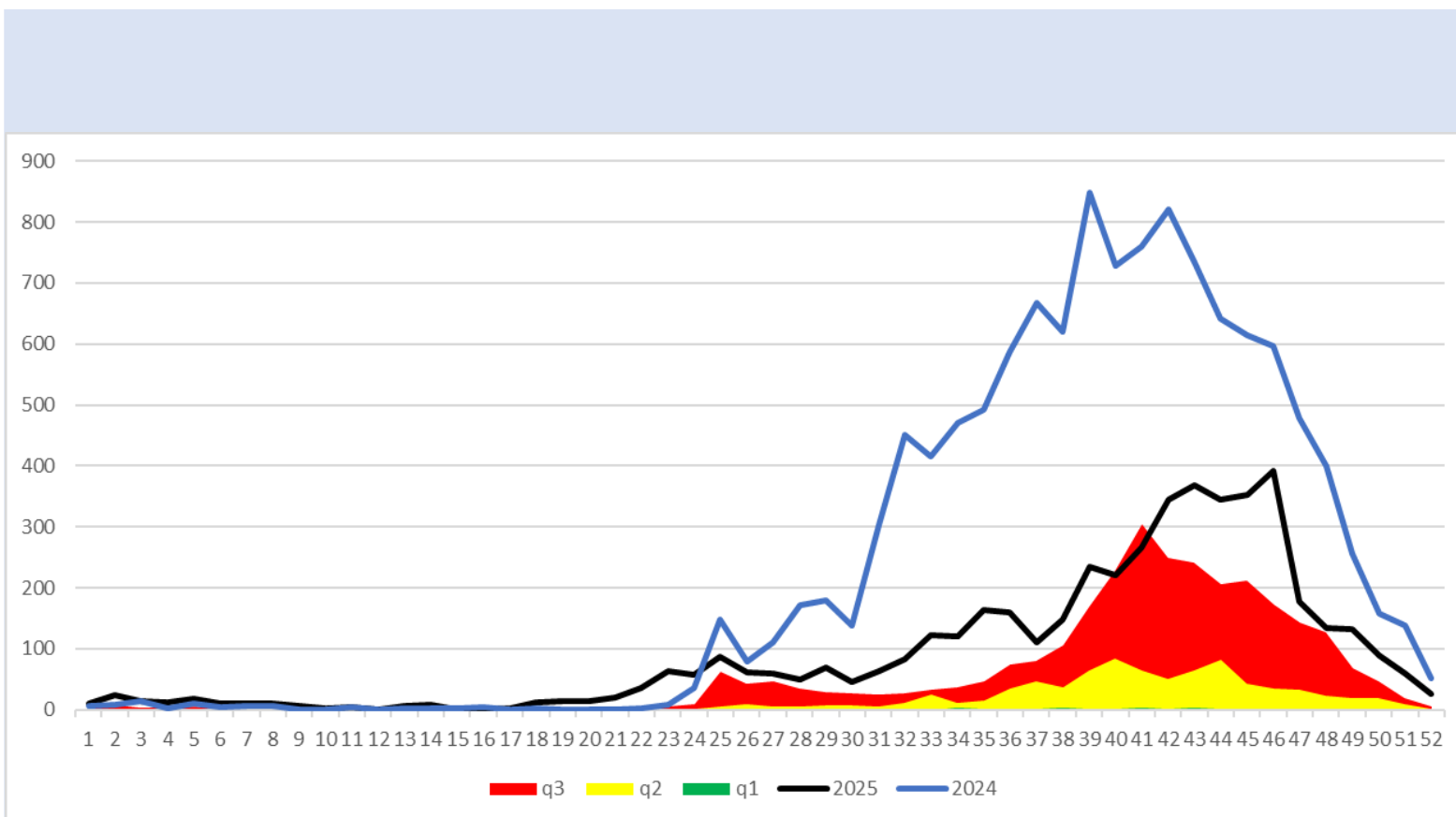
q1

mediana

q3

2024

2025



# Enfermedad Febril Exantemática

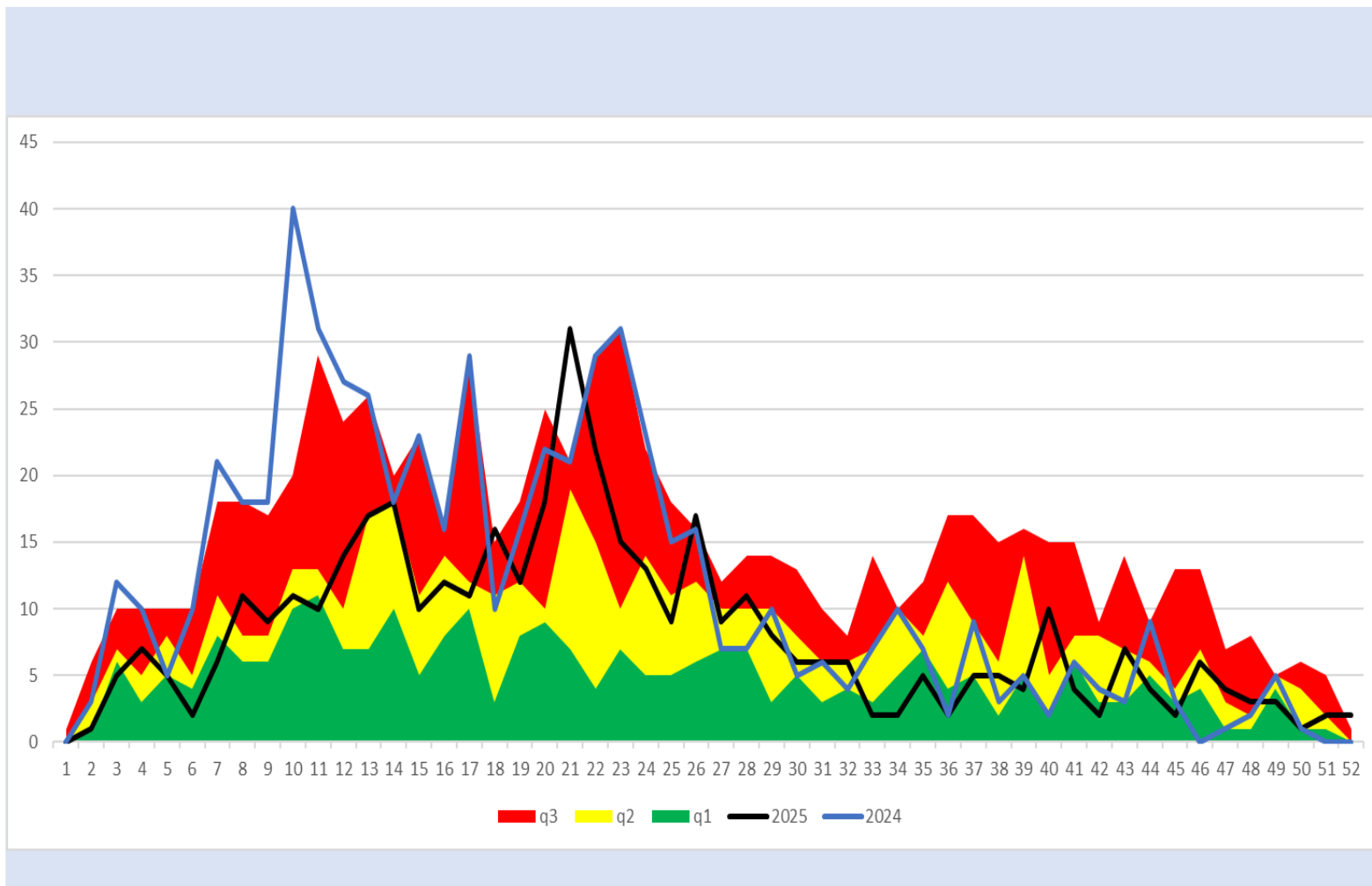
q1

mediana

q3

2024

2025



# Síndrome Coqueluchoide

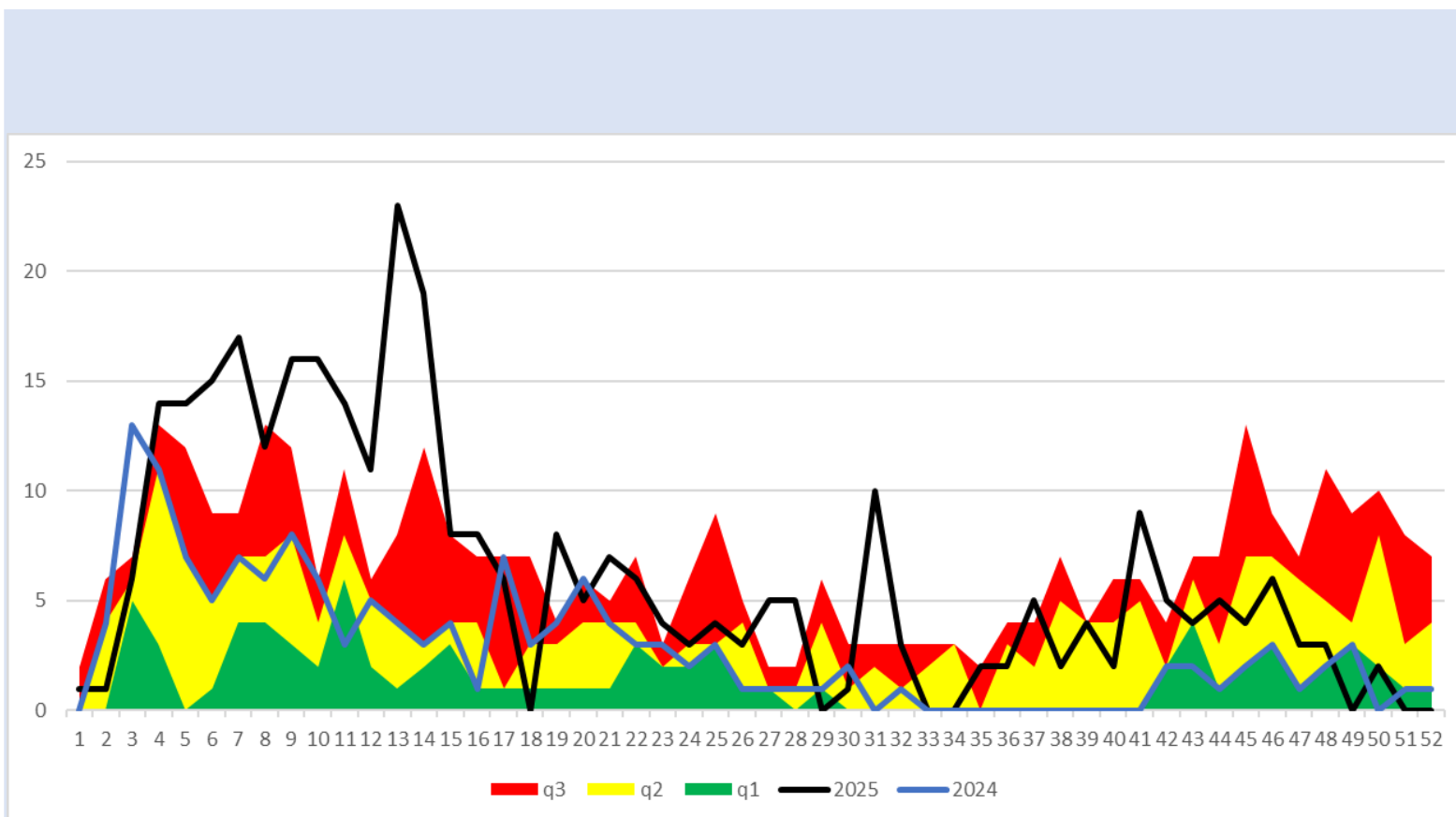
q1

mediana

q3

2024

2025



# Tosferina

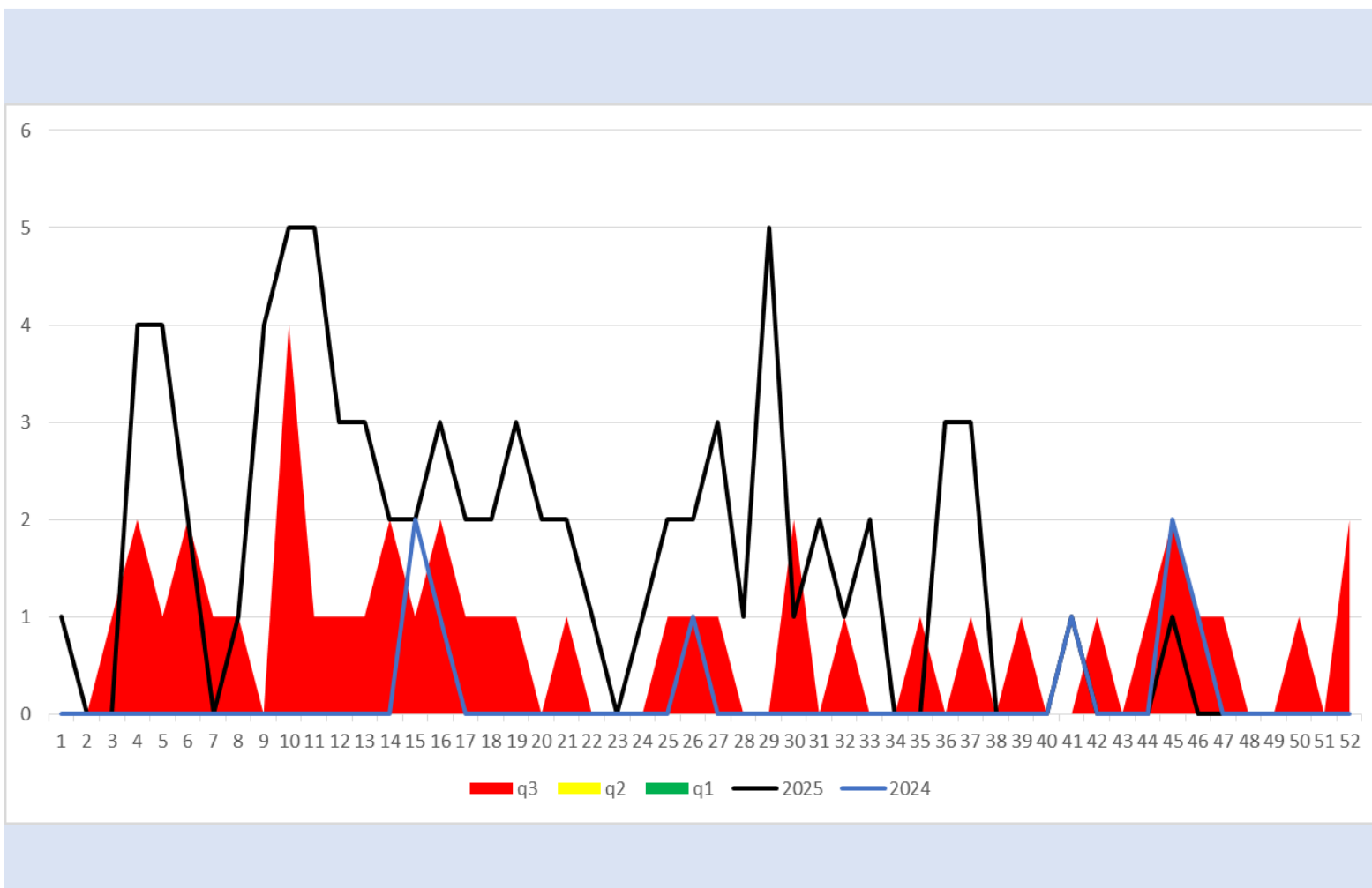
q1

mediana

q3

2024

2025





**SALUD**  
SECRETARÍA DE SALUD

## **DIRECTORIO**

### **Coordinador General de Salud Pública**

Dr. José Felipe Carranco Escalona

### **Directora General de Prevención y Promoción de la Salud**

Dra. Silvia Ibarra Sánchez

### **Encargado de Despacho de la Dirección de Vigilancia Epidemiológica, Enfermedades Emergentes y Reemergentes**

Dr. Adolfo Valdez Escobedo

### **Elaboración**

### **Coordinador Estatal de Vigilancia Epidemiológica**

Dr. José Carlos Lona Aguayo



**Salud**  
Secretaría de Salud