



# SALUD

SECRETARÍA DE SALUD

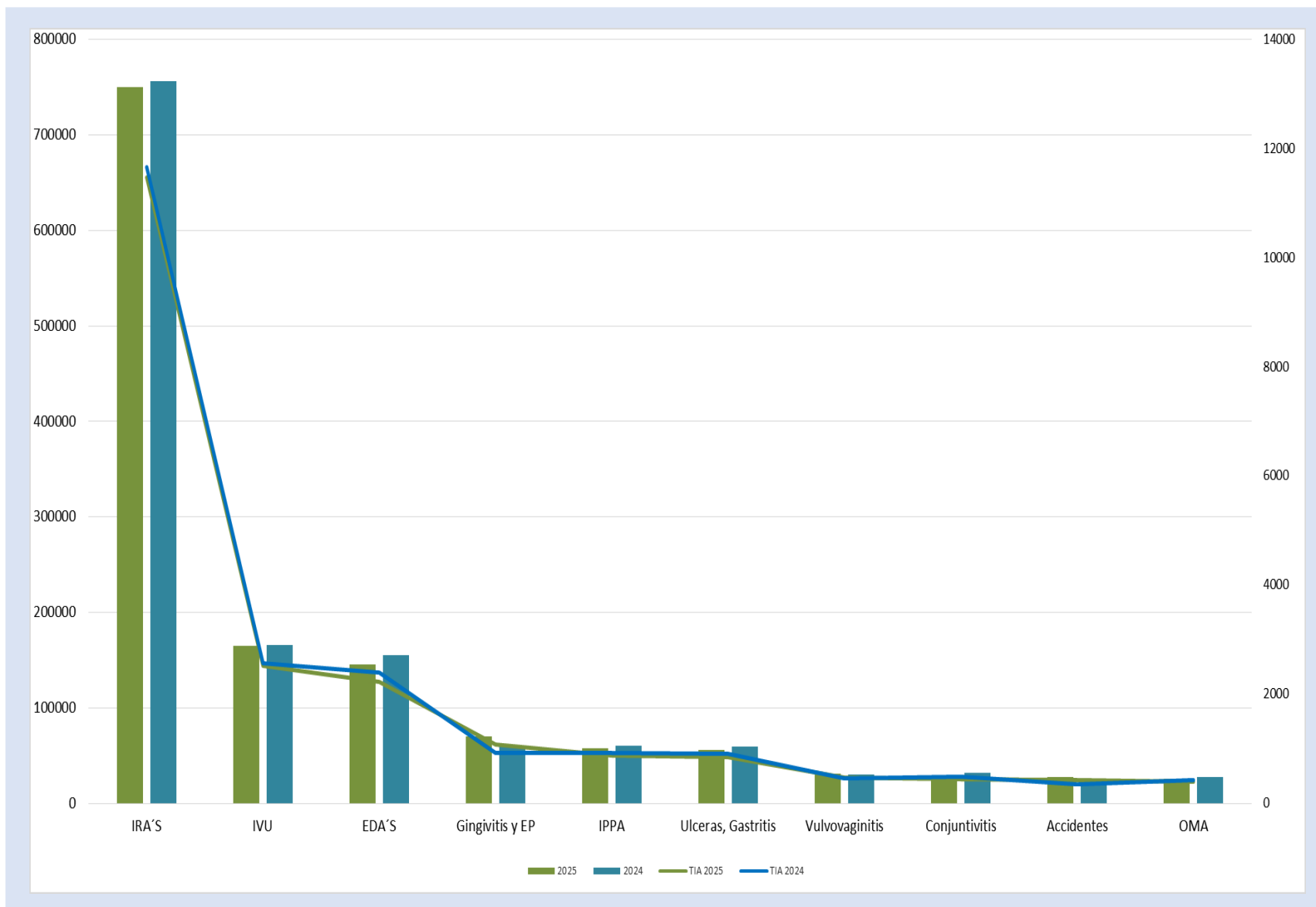
## *Boletín Epidemiológico Guanajuato*

Semana Epidemiológica No.51  
Del 14 al 20 de diciembre del 2025

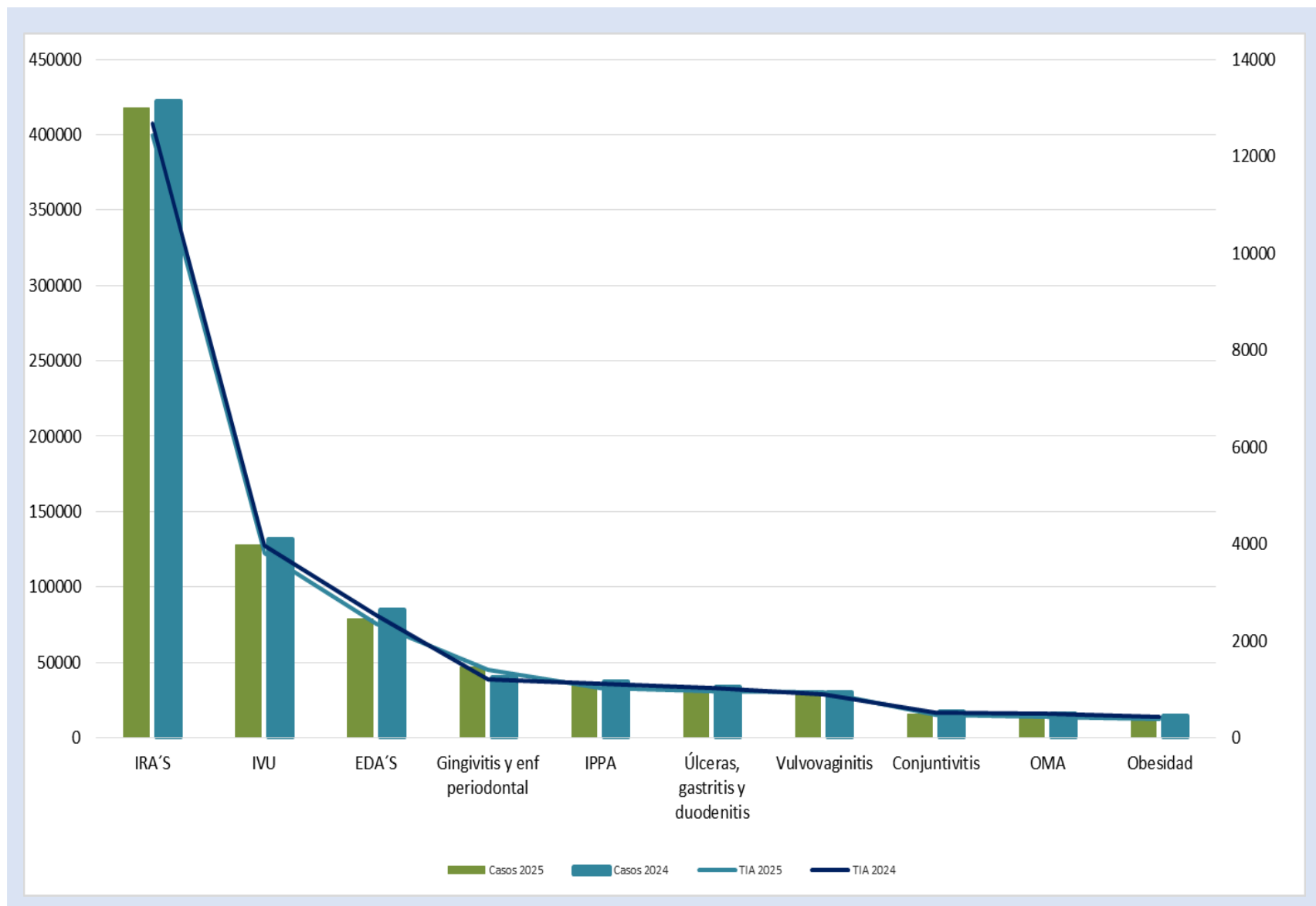


**Salud**  
Secretaría de Salud

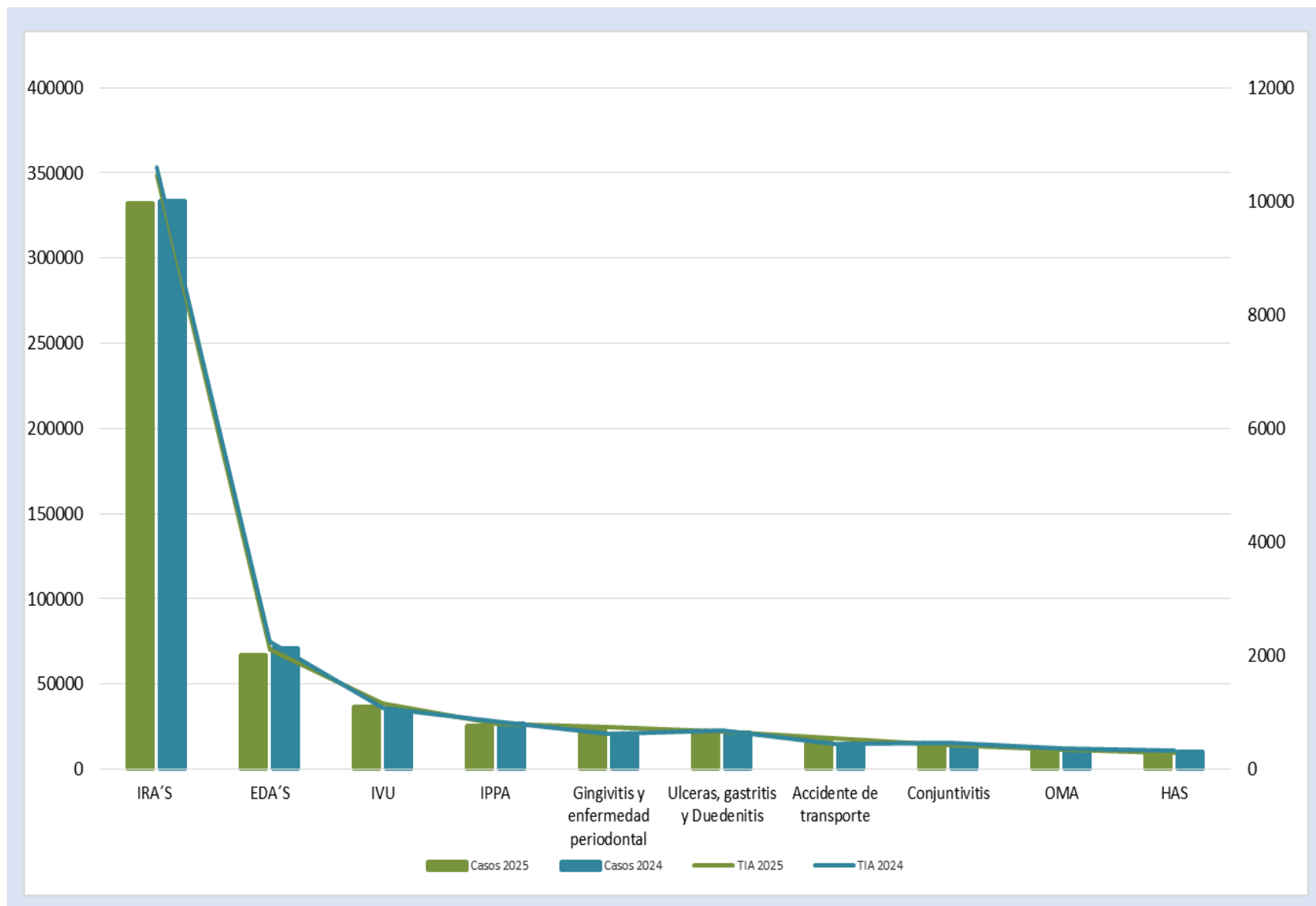
# 10 Principales Causas de Morbilidad y Tasa de Incidencia en Guanajuato 2024-2025



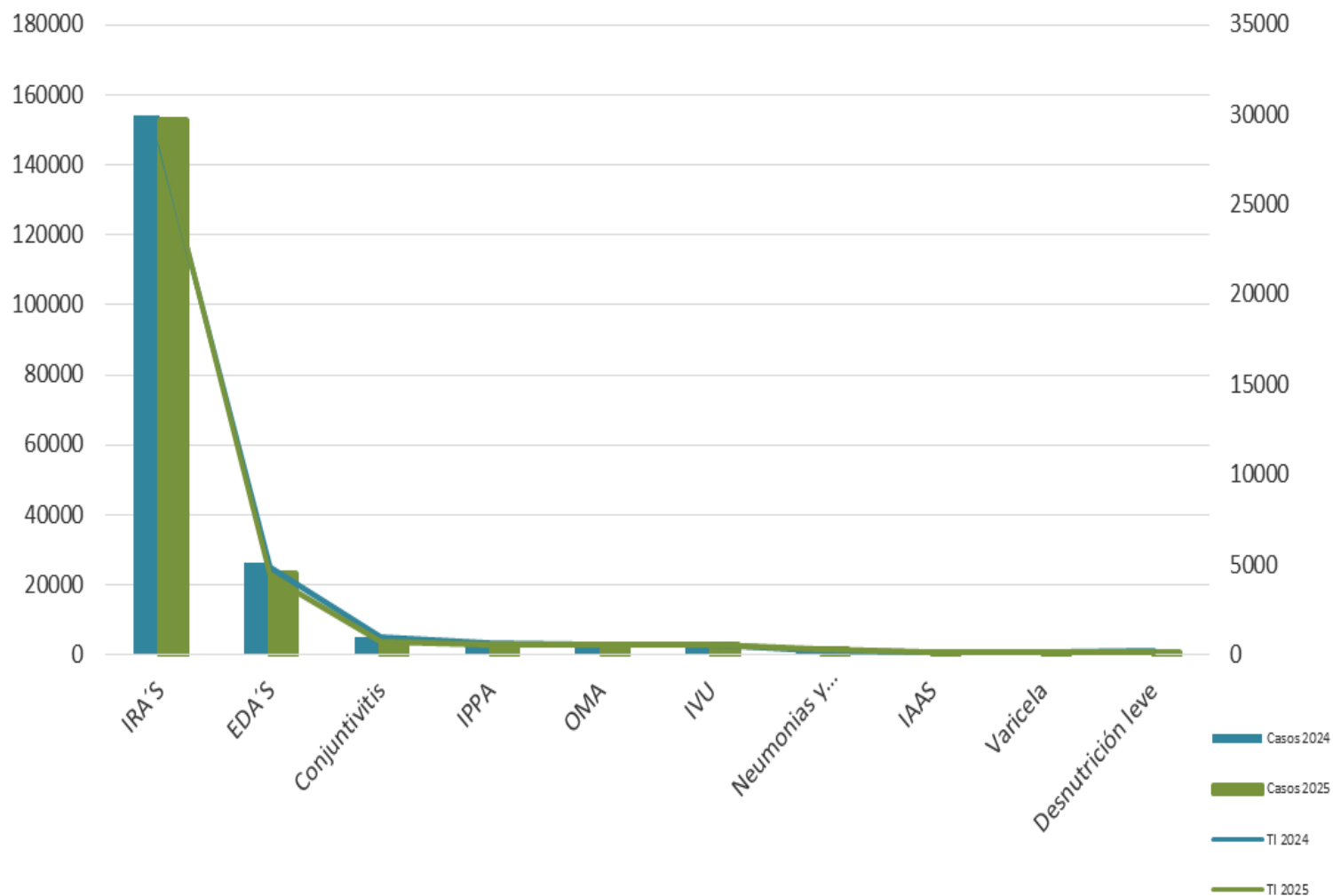
## 10 Principales Causas de Morbilidad y Tasa de Incidencia en Mujeres, 2024-2025



## 10 Principales Causas de Morbilidad y Tasa de Incidencia en Hombres, 2024-2025



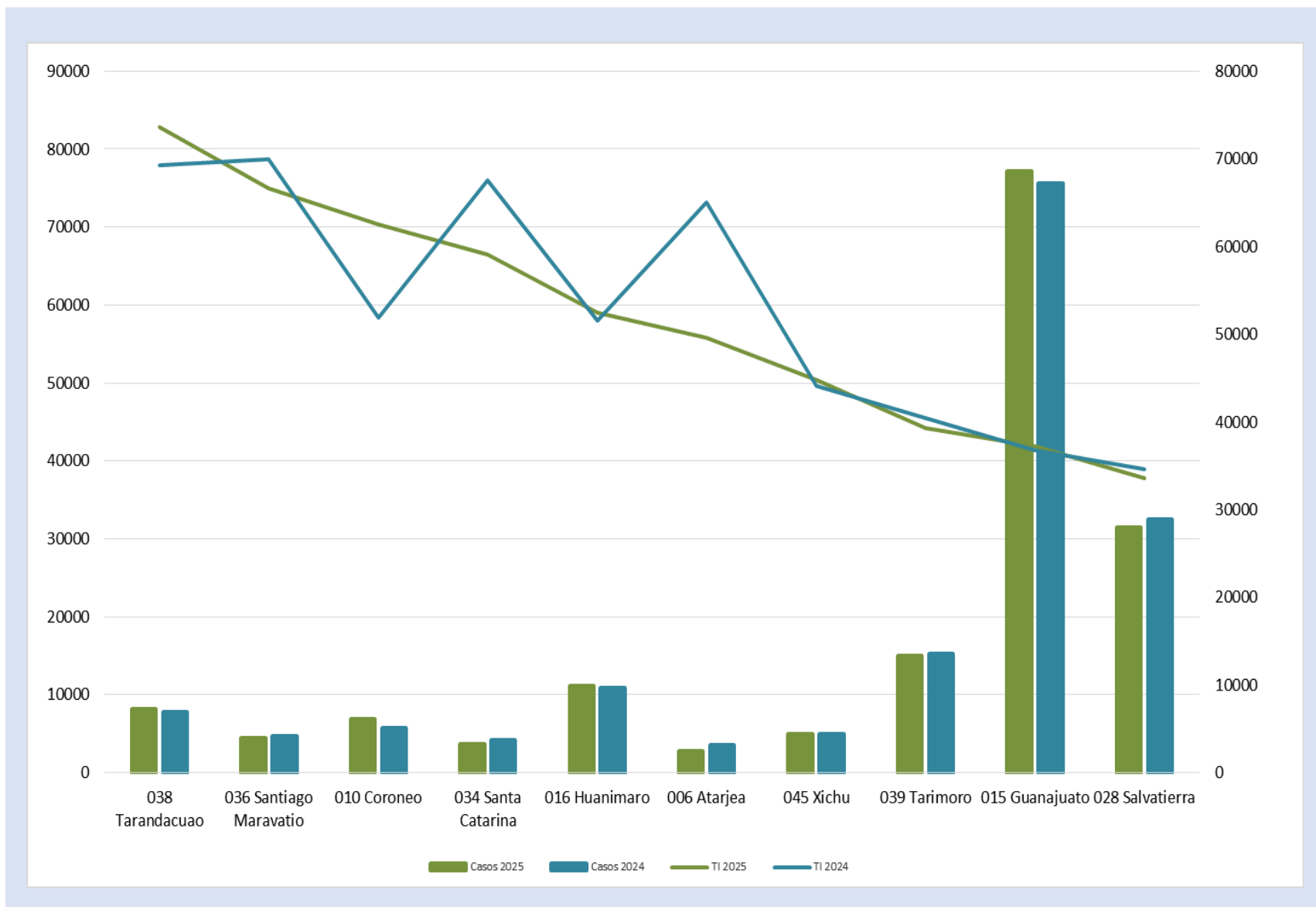
## 10 Principales Causas de Morbilidad y Tasa de Incidencia en menores de 5 años, 2024-2025



# Morbilidad y Tasa de Incidencia por Grupo de Edad 2024-2025

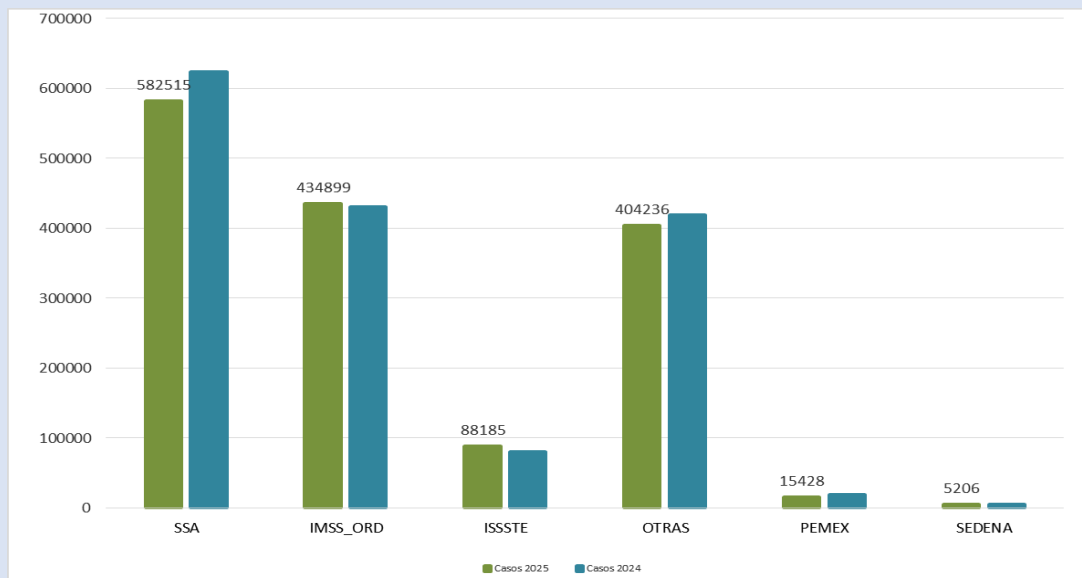


## Municipios con Mayor Tasa de Incidencia de Casos Nuevos de Enfermedad 2024-2025



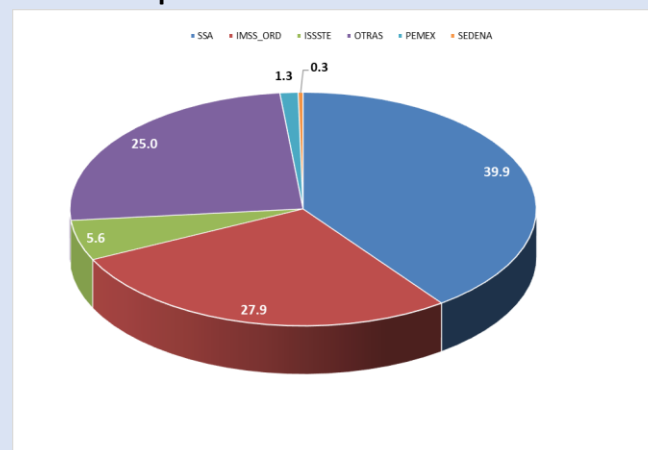
# Notificación de Casos Nuevos de Enfermedad por Institución en Guanajuato, 2024-2025

**Comparativo de Notificación por Institución 2024-2025**



Institución	Unidades Médicas	%
01 SSA	614	58.3
02 IMSS_ORD	52	4.9
03 ISSSTE	39	3.7
04 OTRAS	346	32.9
07 PEMEX	1	0.1
08 SEDENA	1	0.1
<b>Total general</b>	<b>1,053</b>	<b>100.0</b>

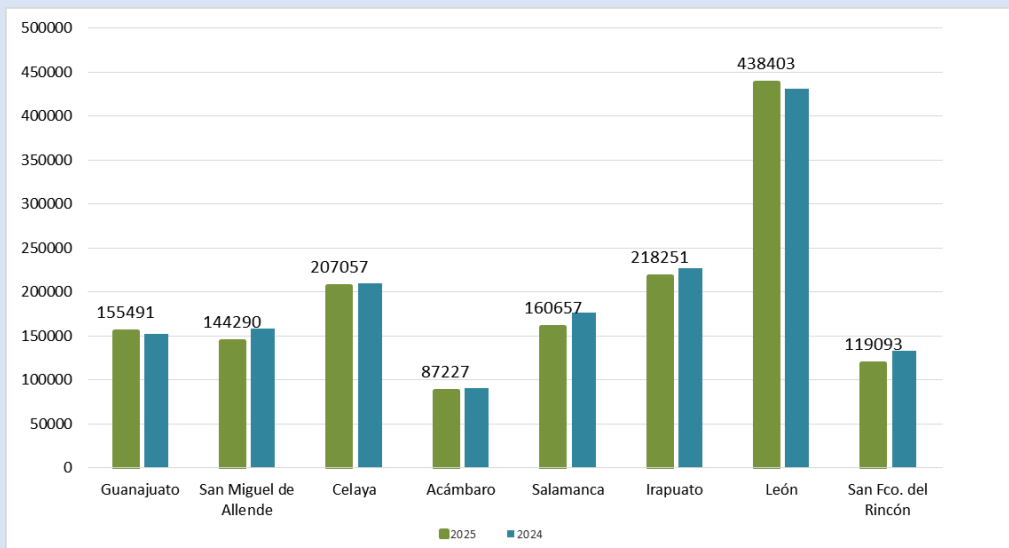
**Distribución Porcentual de Notificación por Institución en el año 2025**





# Notificación de Casos Nuevos de Enfermedad por Jurisdicción Sanitaria en Guanajuato, 2024-2025

**Comparativo de Notificación por Jurisdicción Sanitaria 2024-2025**

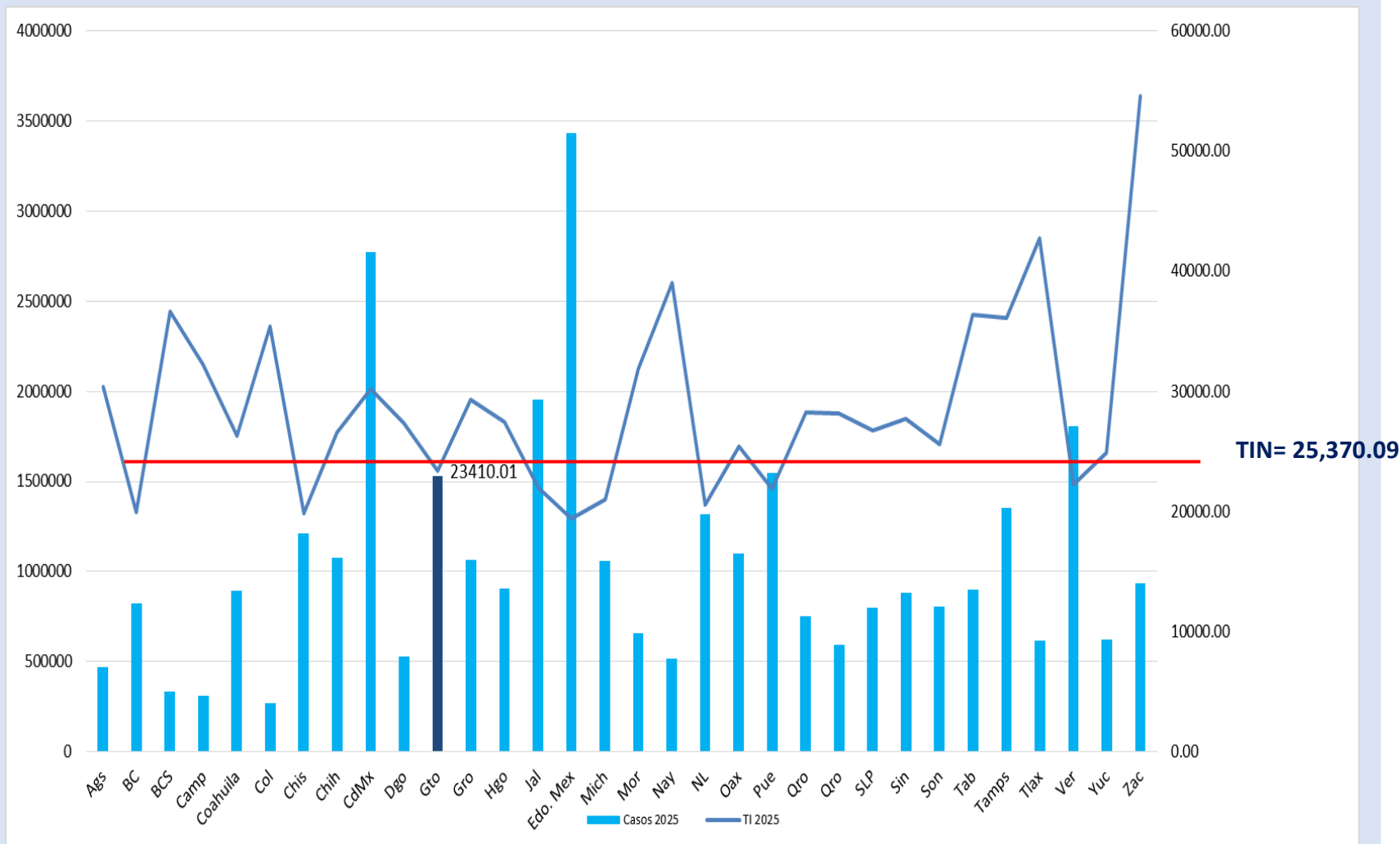


**Distribución Porcentual de Notificación por  
Jurisdicción Sanitaria en el año 2025**



Jurisdicción Sanitaria	Unidades Médicas	%
Guanajuato	115	10.9
San Miguel de Allende	131	12.5
Celaya	146	13.9
Acámbaro	96	9.1
Salamanca	120	11.4
Irapuato	159	15.1
León	204	19.3
San Fco. del Rincón	82	7.8
<b>Estatotal</b>	<b>1,053</b>	<b>100</b>

# Morbilidad General y Tasa de Incidencia por Entidad Federativa, en el año 2025



## 20 Principales Causas de Morbilidad en Guanajuato 2025-2024

No.	Diagnóstico	Semana 51	Acumulado 2025	Acumulado 2024	Diferencia %
1	Infecciones respiratorias agudas	15,654	749,912	755,973	-0.8
2	Infección de vías urinarias	2,778	164,655	166,246	-1.0
3	Infecciones intestinales por otros organismos	1,942	145,449	155,166	-6.3
4	Gingivitis y enfermedad periodontal	1,323	70,214	59,722	17.6
5	Intoxicación por picadura de alacrán	571	57,607	60,368	-4.6
6	Úlceras, gastritis y duodenitis	940	55,814	59,056	-5.5
7	Vulvovaginitis	496	31,491	29,926	5.2
8	Conjuntivitis	521	28,892	31,939	-9.5
9	Accidentes de transporte en vehículos con motor	604	27,946	22,812	22.5
10	Otitis media aguda	427	25,454	27,786	-8.4
11	Obesidad	265	20,093	22,624	-11.2
12	Hipertensión arterial	343	19,485	21,691	-10.2
13	Diabetes tipo 2	245	16,395	17,508	-6.4
14	Insuficiencia venosa periférica	93	7,426	7,558	-1.7
15	Infección asociada a la atención de la salud	216	6,889	5,690	21.1
16	Neumonías y bronconeumonías	121	6,830	6,546	4.3
17	Mordeduras por perro	92	6,075	6,249	-2.8
18	Depresión	87	5,660	6,032	-6.2
19	Herida por arma de fuego y punzocortante	135	5,147	6,060	-15.1
20	Violencia intrafamiliar	47	4200	5130	-18.1

# 20 Principales Causas de Morbilidad en México

## 2025-2024

No.	Diagnóstico	Semana 51	Acumulado 2025	Acumulado 2024	Diferencia %
1	Infecciones respiratorias agudas	324,850	16,581,705	16,655,114	-0.4
2	Infecciones intestinales por otros organismos	46,809	3,866,325	4,151,449	-6.9
3	Infección de vías urinarias	49,106	3,521,381	3,534,239	-0.4
4	Gingivitis y enfermedad periodontal	16,569	1,235,195	1,176,729	5.0
5	Úlceras, gastritis y duodenitis	12,302	907,681	932,349	-2.6
6	Conjuntivitis	10,041	771,992	855,840	-9.8
7	Obesidad	11,071	707,812	637,783	11.0
8	Vulvovaginitis	9,140	681,436	638,820	6.7
9	Otitis media aguda	9,182	621,403	584,280	6.4
10	Hipertensión arterial	8,849	602,811	632,783	-4.7
11	Diabetes tipo 2	7,748	555,427	502,474	10.5
12	Intoxicación por picadura de alacrán	3,004	299,105	314,833	-5.0
13	Faringitis y amigdalitis estreptocócicas	4,628	278,348	258,565	7.7
14	Accidentes de transporte en vehículos con motor	4,090	245,133	221,126	10.9
15	Insuficiencia venosa periférica	2,675	216,665	211,014	2.7
16	Neumonías y bronconeumonías	3,201	154,989	137,630	12.6
17	Depresión	1,796	150,927	151,458	-0.4
18	Mordeduras por perro	1,881	138,808	129,249	7.4
19	Asma	2,568	134,768	143,454	-6.1
20	Hiperplasia de la próstata	1,881	124,961	122,398	2.1

No.	Infecciones de Transmisión Sexual	Semana 51	Acumulado 2025	Acumulado 2024	Diferencia %
1	Infección por el VIH	11	711	814	-12.7
2	Hepatitis Virica B	0	45	29	55.2
3	Hepatitis Virica C	2	126	91	38.5
4	Sífilis Adquirida	17	1222	1231	-0.7

No.	Enfermedades Congénitas	Semana 51	Acumulado 2025	Acumulado 2024	Diferencia %
1	Anencefalia	0	6	12	-50.0
2	Espina Bífida	0	14	26	-46.2
3	Microcefalia	0	6	10	-40.0
4	Sífilis congénita	0	52	19	173.7

No.	Micobacterias	Semana 51	Acumulado 2025	Acumulado 2024	Diferencia %
1	Tuberculosis Meningea	0	16	21	-23.8
2	Tuberculosis Respiratoria	3	292	284	2.8
3	Tuberculosis otras formas	3	142	171	-17.0
4	Lepra	0	4	3	33.3

No.	Enfermedades Transmitidas por Vector	Semana 51	Acumulado 2025	Acumulado 2024	Diferencia %
1	Dengue no grave	40	3,966	11,038	-64.1
2	Dengue con signos de alarma	18	802	2,072	-61.3
3	Dengue grave	2	65	131	-50.4
4	Zika	0	0	0	N/A
5	Rickettssia	0	1	4	-75.0
6	Enfermedad de Chagas	0	38	32	18.8

No.	Intoxicación por Animales y Artrópodos	Semana 51	Acumulado 2025	Acumulado 2024	Diferencia %
1	Intoxicación por Picadura de Alacran	571	57,607	60,368	-4.6
2	Intoxicación por Ponzoña Animales	67	3266	2689	21.5
3	Mordedura de araña violinista	0	36	34	5.9
4	Mordedura de araña viuda negra	7	394	161	144.7
5	Mordedura por serpiente	2	23	3	666.7
-					

No.	Otras Enfermedades Infecto-Contagiosas	Semana 51	Acumulado 2025	Acumulado 2024	Diferencia %
1	Hepatitis Virica A	1	158	538	-70.6
2	Otras Hepatitis Viricas	0	18	34	N/A
3	MPOX	0	5	2	N/A
4	Enteritis debida a rotavirus	0	104	98	6.1

No.	Zoonosis	Semana 51	Acumulado 2025	Acumulado 2024	Diferencia %
1	Cisticercosis	0	5	3	66.7
2	Toxoplasmosis	0	1	1	0.0
3	Brucelosis	1	72	84	-14.3

No.	Enfermedades Prevenibles por Vacunación	Semana 51	Acumulado 2025	Acumulado 2024	Diferencia %
1	Enfermedad Febril Exantemática	2	501	667	-24.9
2	Síndrome Coqueluchoide	0	357	169	111.2
3	Tosferina	0	74	12	516.7
4	ESAVI's	3	104	104	0.0
5	Tetanos	0	2	0	N/A
6	Varicela	38	3,097	2,654	16.7
7	Paralisis Flacida Aguda	1	68	100	-32.0

No.	Enfermedades No Transmisibles	Semana 51	Acumulado 2025	Acumulado 2024	Diferencia %
1	Obesidad	265	20,093	22,624	-11.2
2	Diabetes Tipo 1	3	163	136	19.9
3	Diabetes Tipo 2	245	16,395	17,508	-6.4
4	Hipertensión Arterial	343	19,485	21,691	-10.2
5	Enfermedad Isquémica del Corazón	41	2,914	2,661	9.5
6	Enfermedad Cerebrovascular	61	2,998	2,267	32.2
7	Depresión	87	5,660	6,032	-6.2
8	Hipotermia	0	3	0	N/A
9	Efectos del calor y de la luz	0	21	44	-52.3

No.	Enfermedades Respiratorias	Semana 51	Acumulado 2025	Acumulado 2024	Diferencia %
1	COVID-19	74	3,906	26,486	-85.3
2	Influenza	68	3,099	2,357	31.5
3	Neumonías y Bronconeumonías	216	6,889	5,690	21.1
4	EPOC	5	233	347	-32.9
5	Asma	102	3,260	3,297	-1.1

Casos sospechosos, probables y confirmados, información preliminar.



**SALUD**  
SECRETARÍA DE SALUD

# Canales Endémicos Interés Epidemiológico



**Salud**  
Secretaría de Salud



# Infecciones Respiratorias Agudas

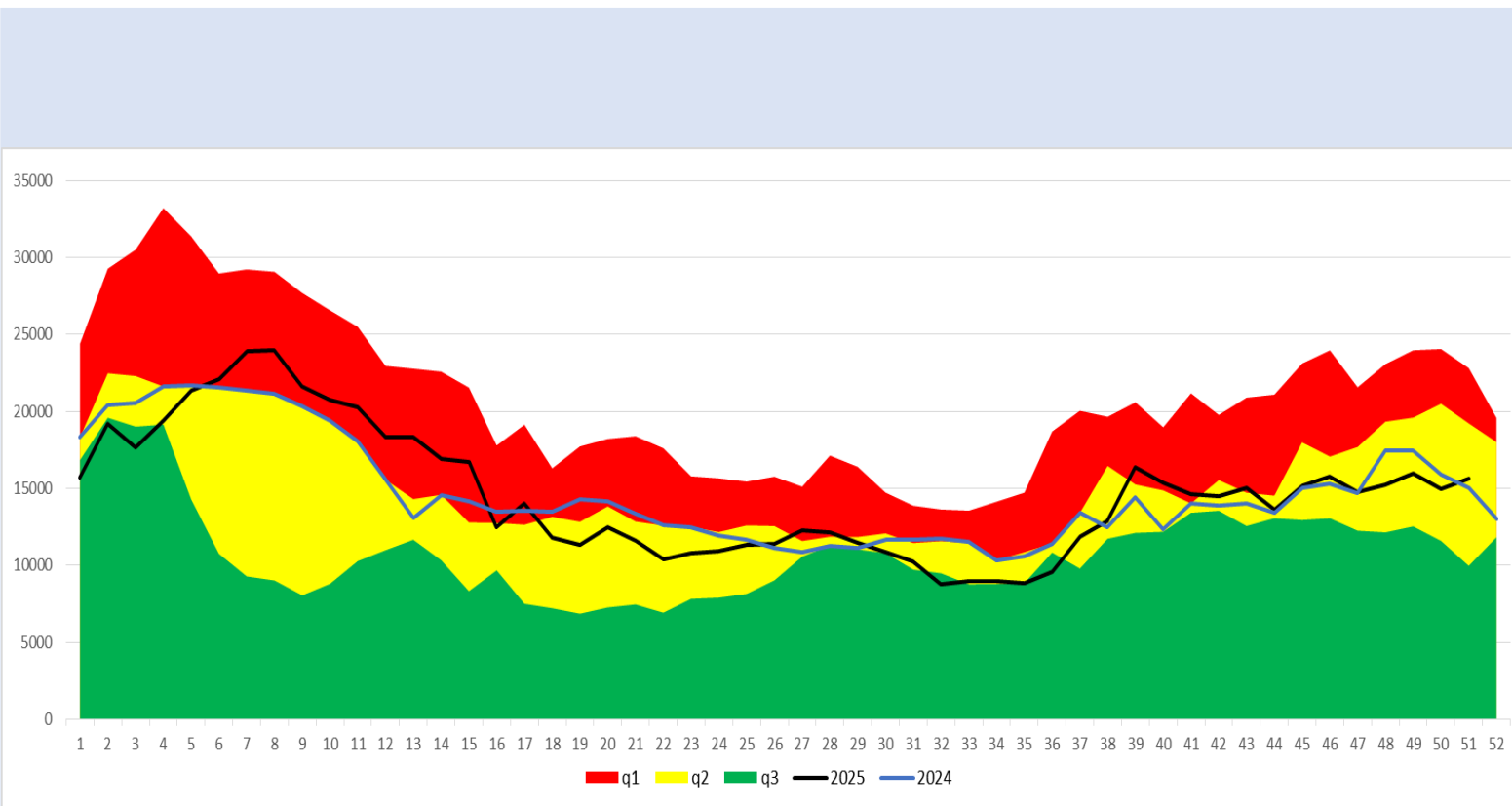
q1

mediana

q3

2024

2025



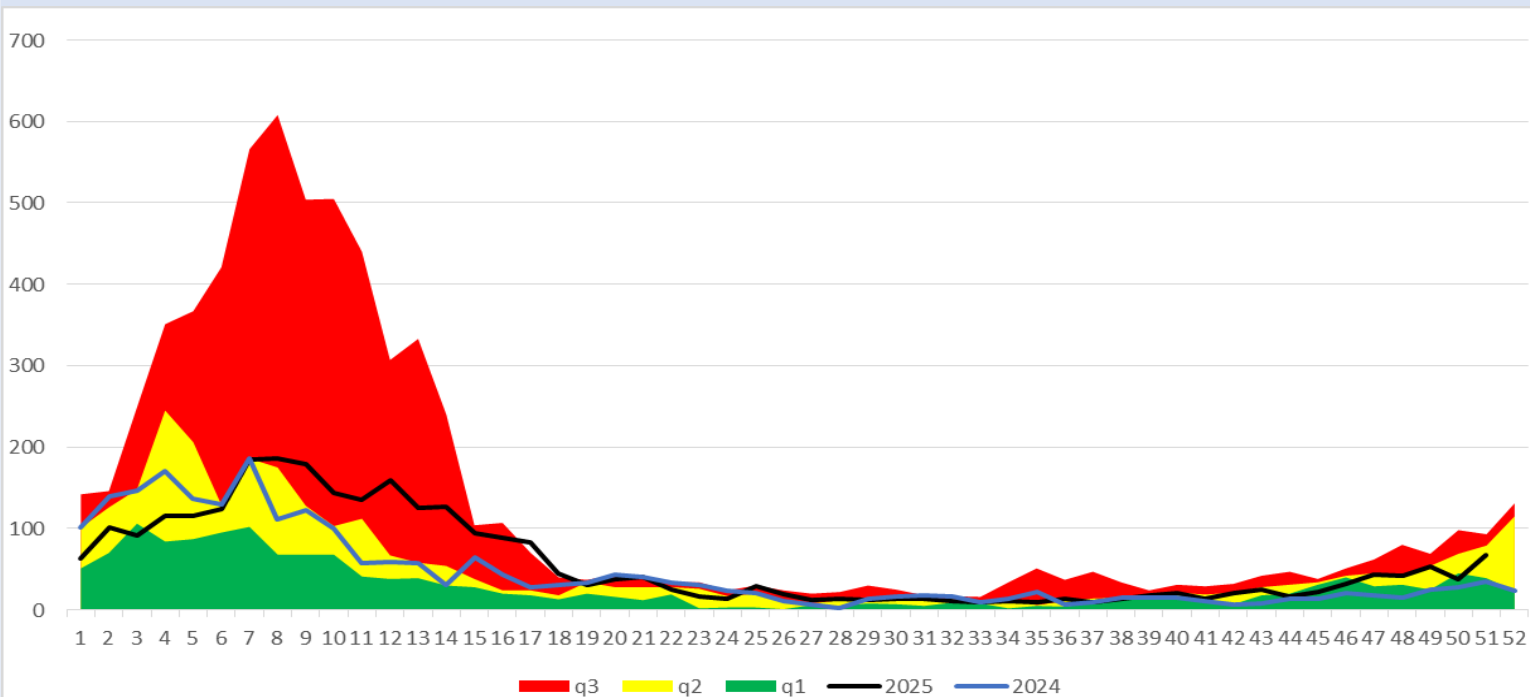
q1

mediana

q3

2024

2025



# Neumonías y Bronconeumonías

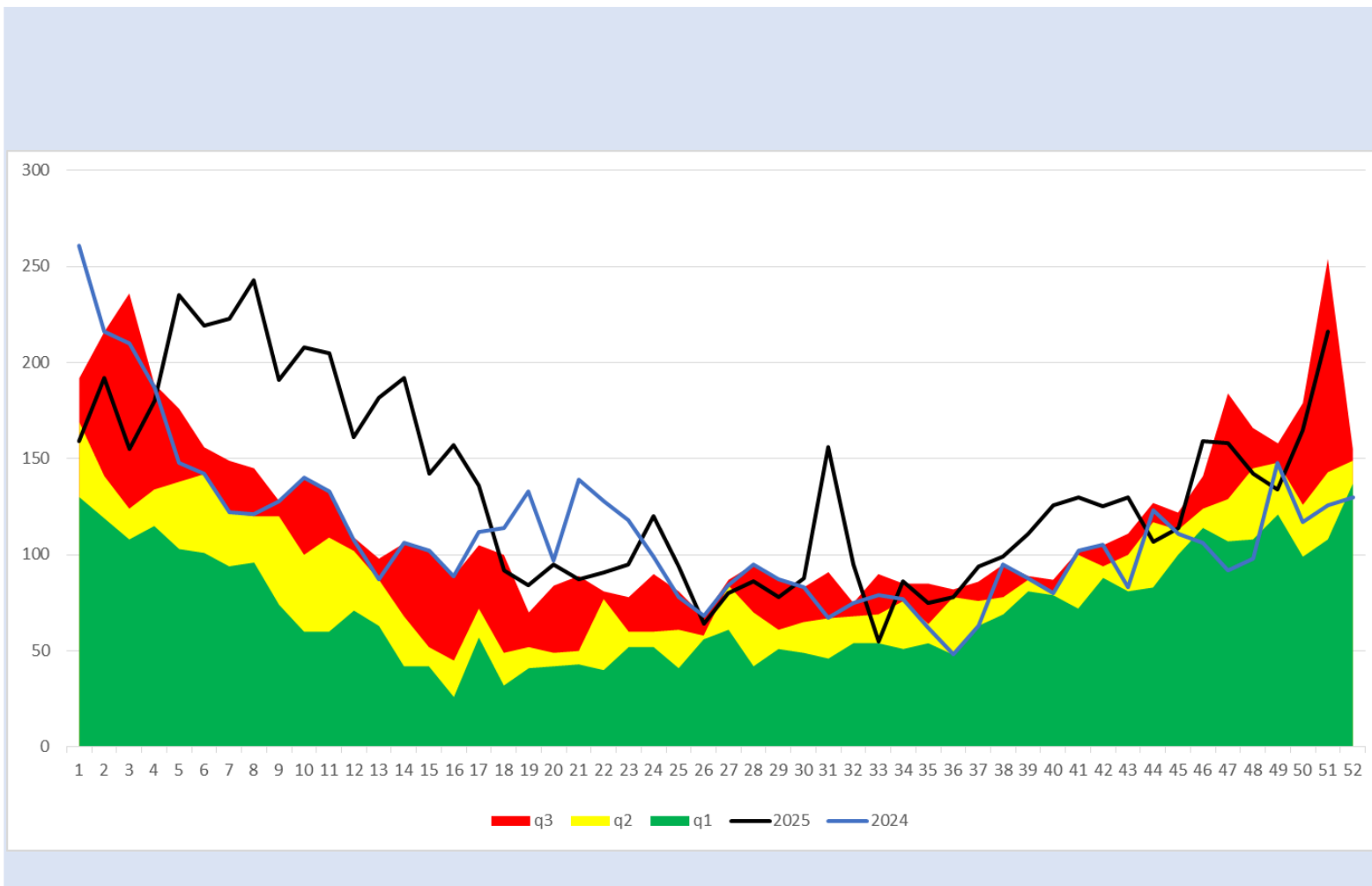
q1

mediana

q3

2024

2025



q3 q2 q1 2025 2024

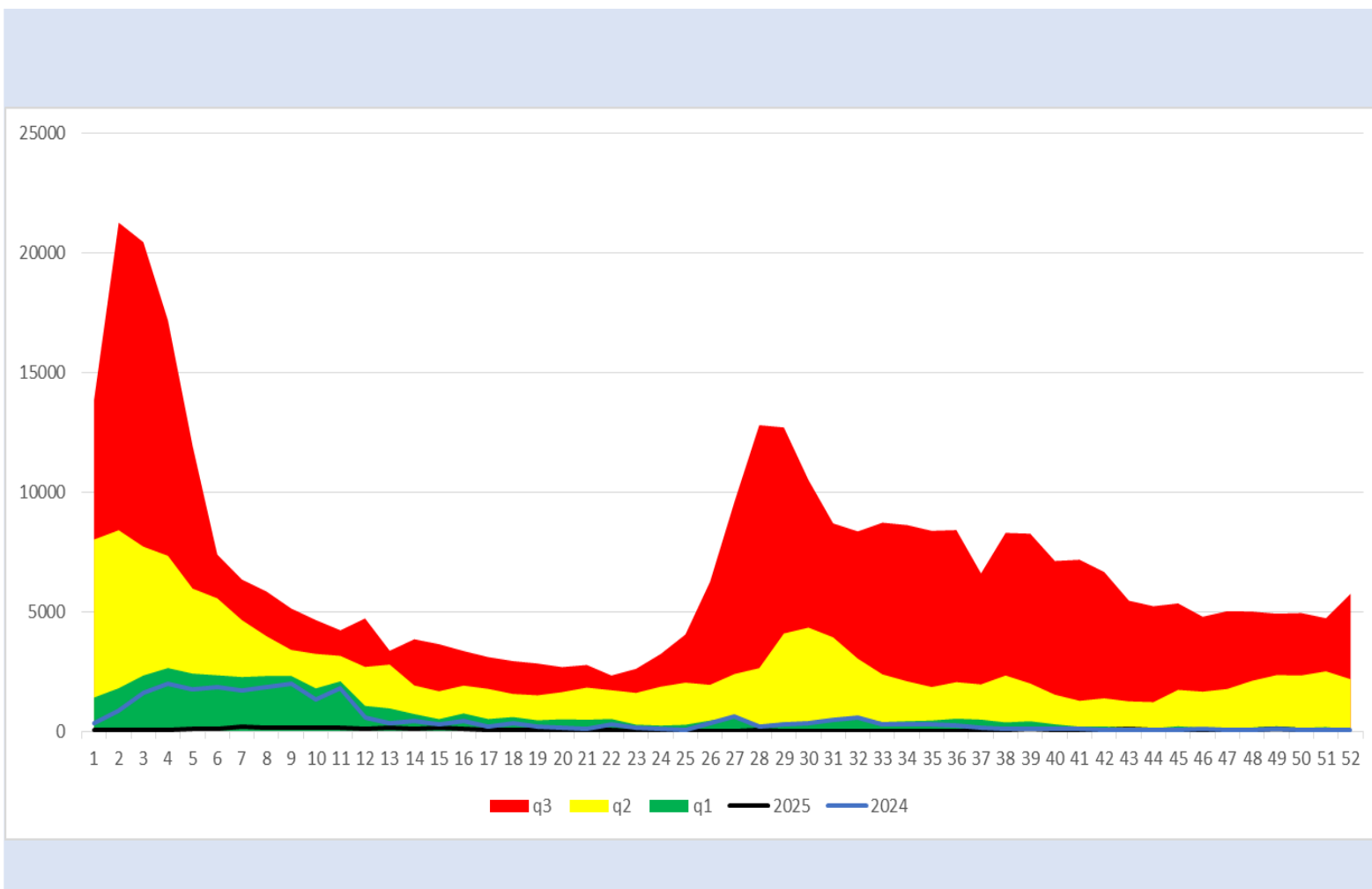
q1

mediana

q3

2024

2025



q3 q2 q1 2025 2024

# Infecciones Intestinales

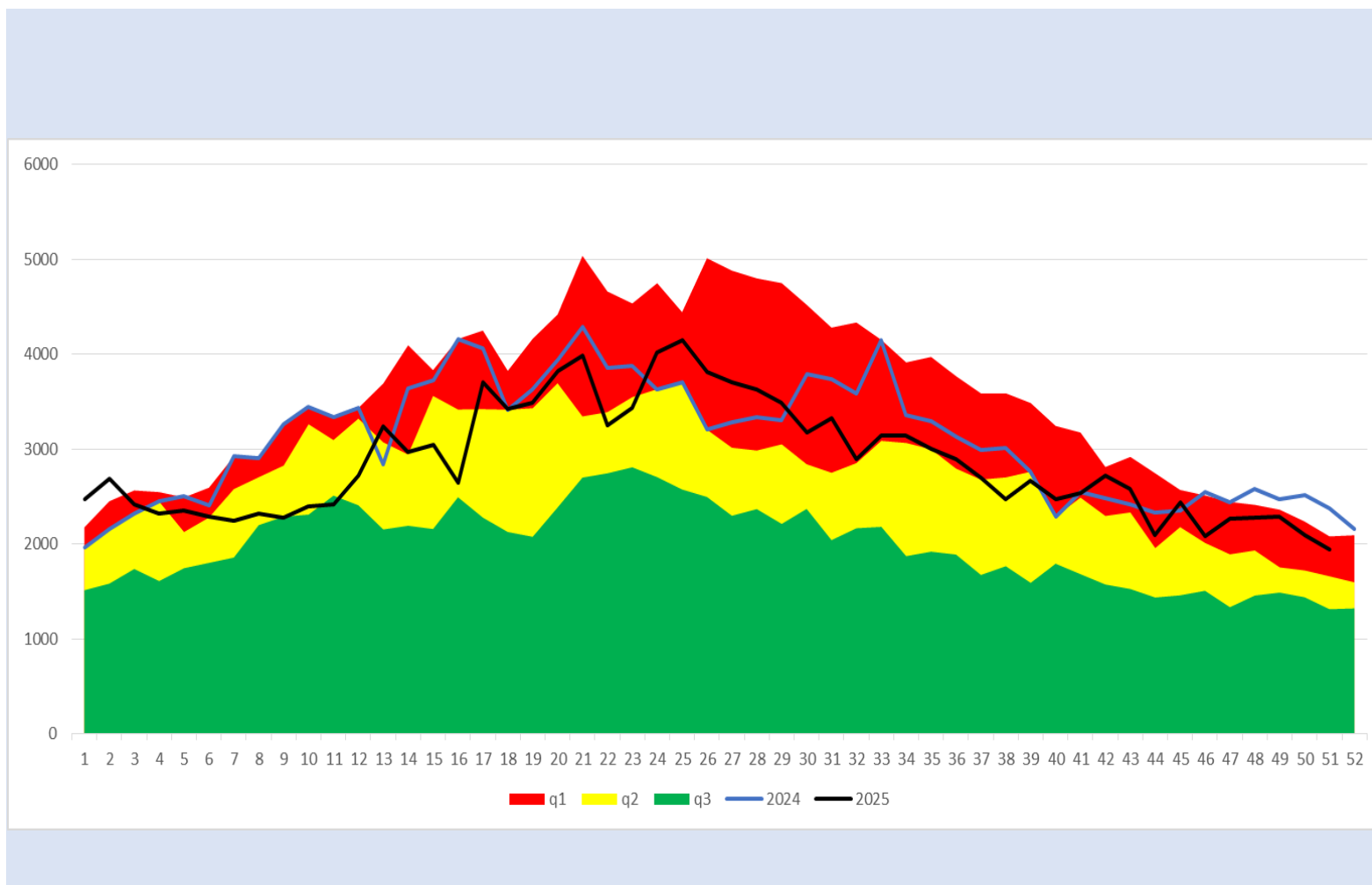
q1

mediana

q3

2024

2025



## Intoxicación por Picadura de Alacrán

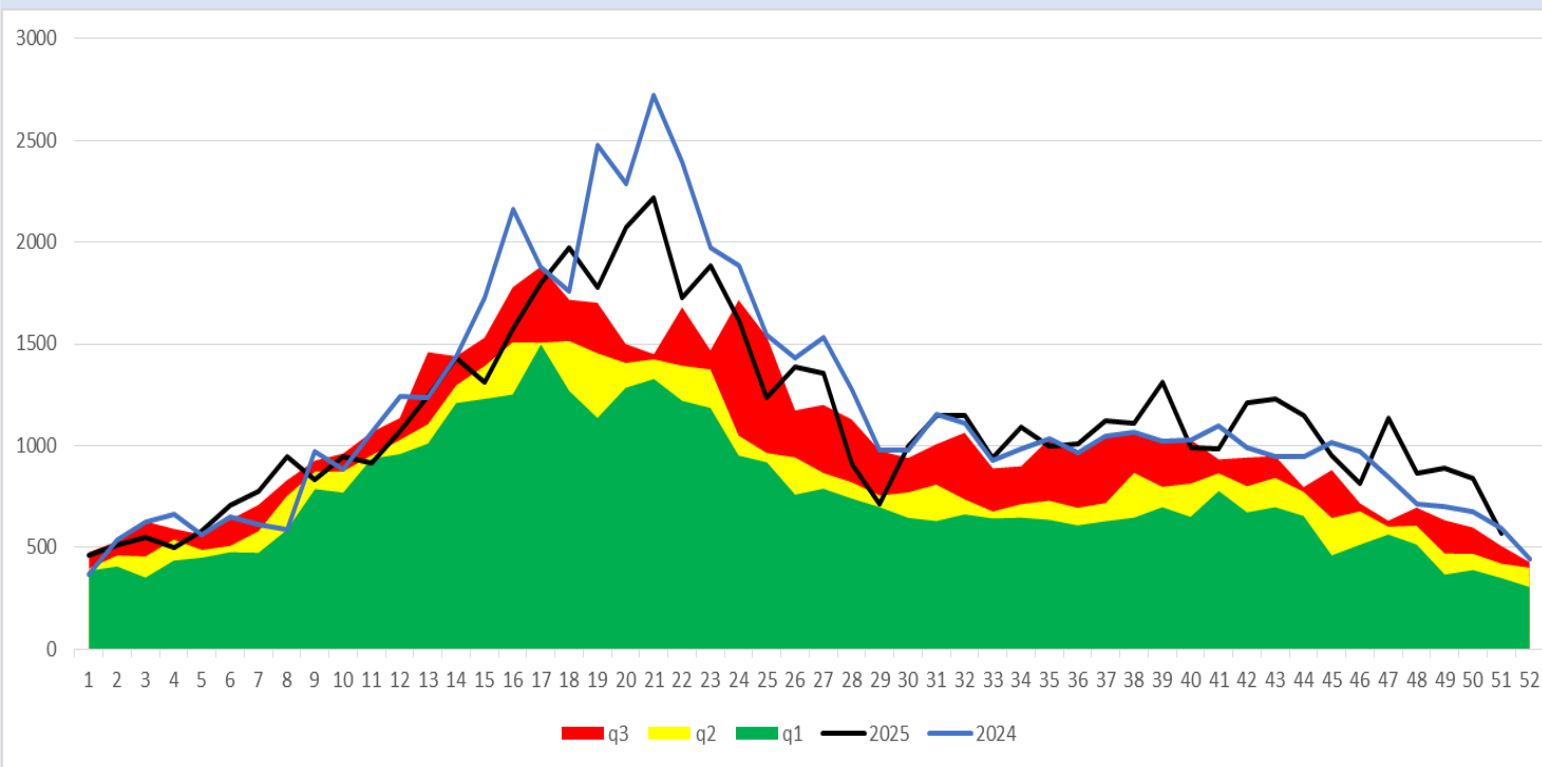
q1

mediana

q3

2024

2025



## Hepatitis Vírica Tipo A

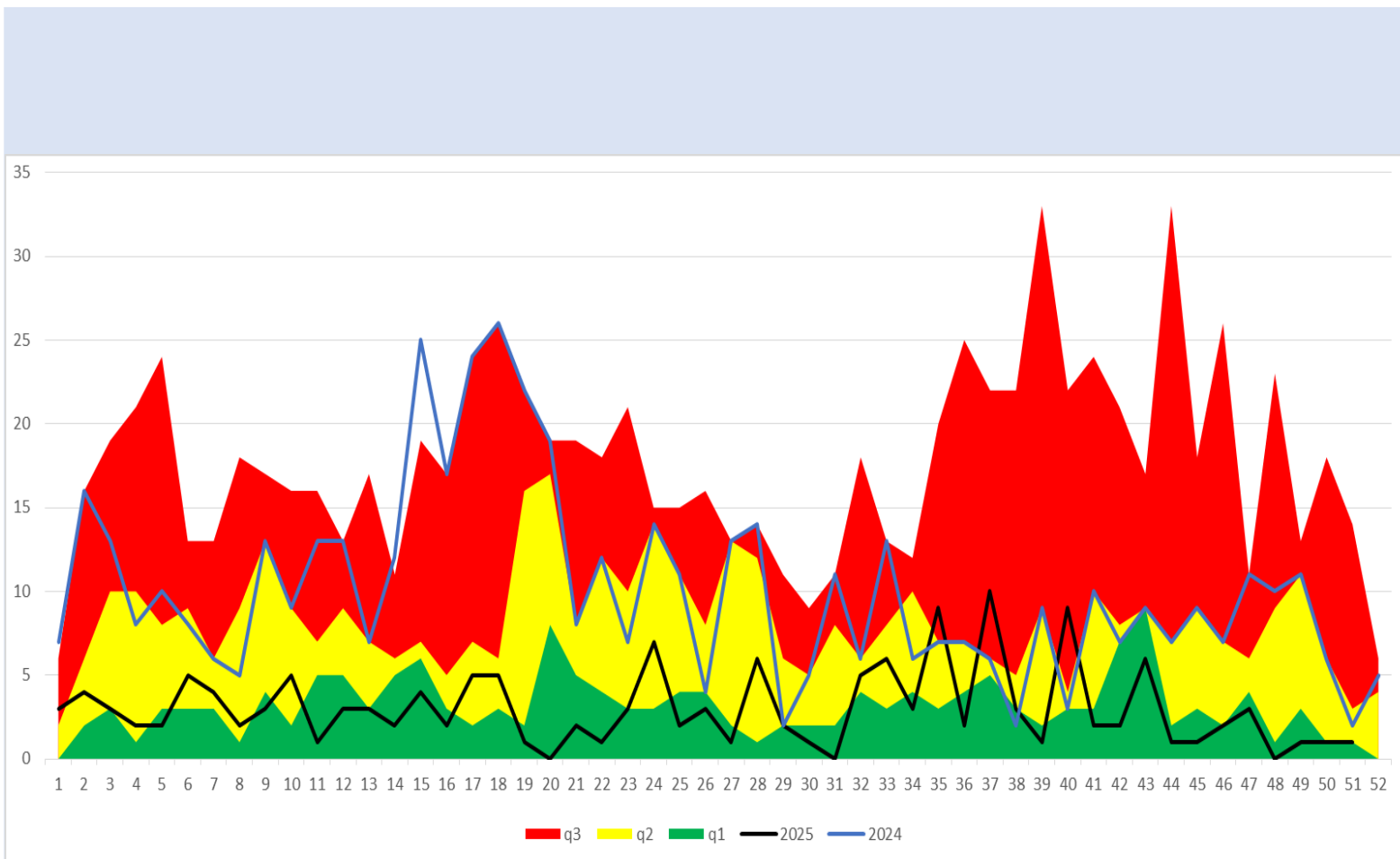
q1

mediana

q3

2024

2025



# Tuberculosis Respiratoria

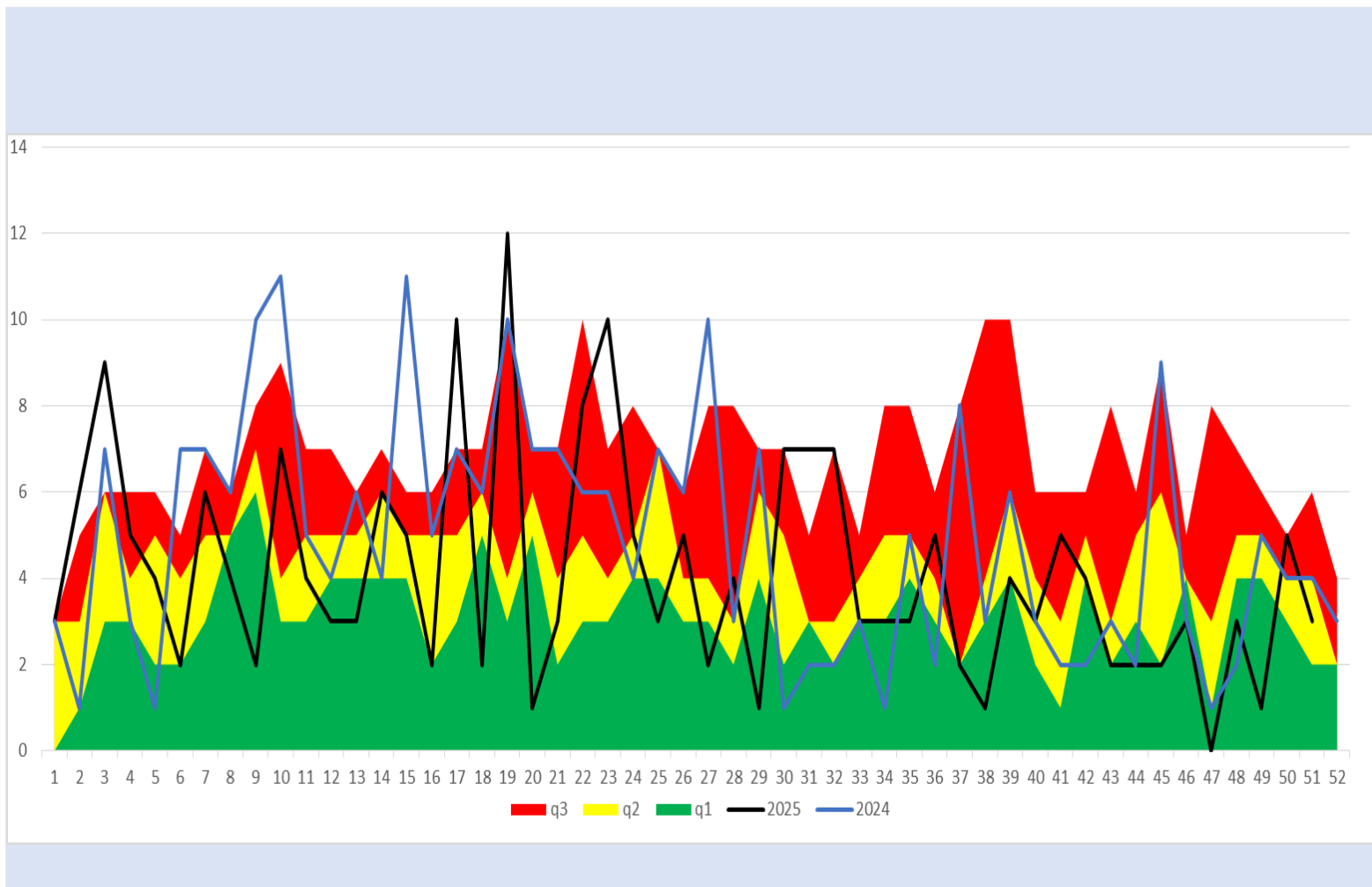
q1

mediana

q3

2024

2025





# Infección por Virus de la Inmunodeficiencia Humana

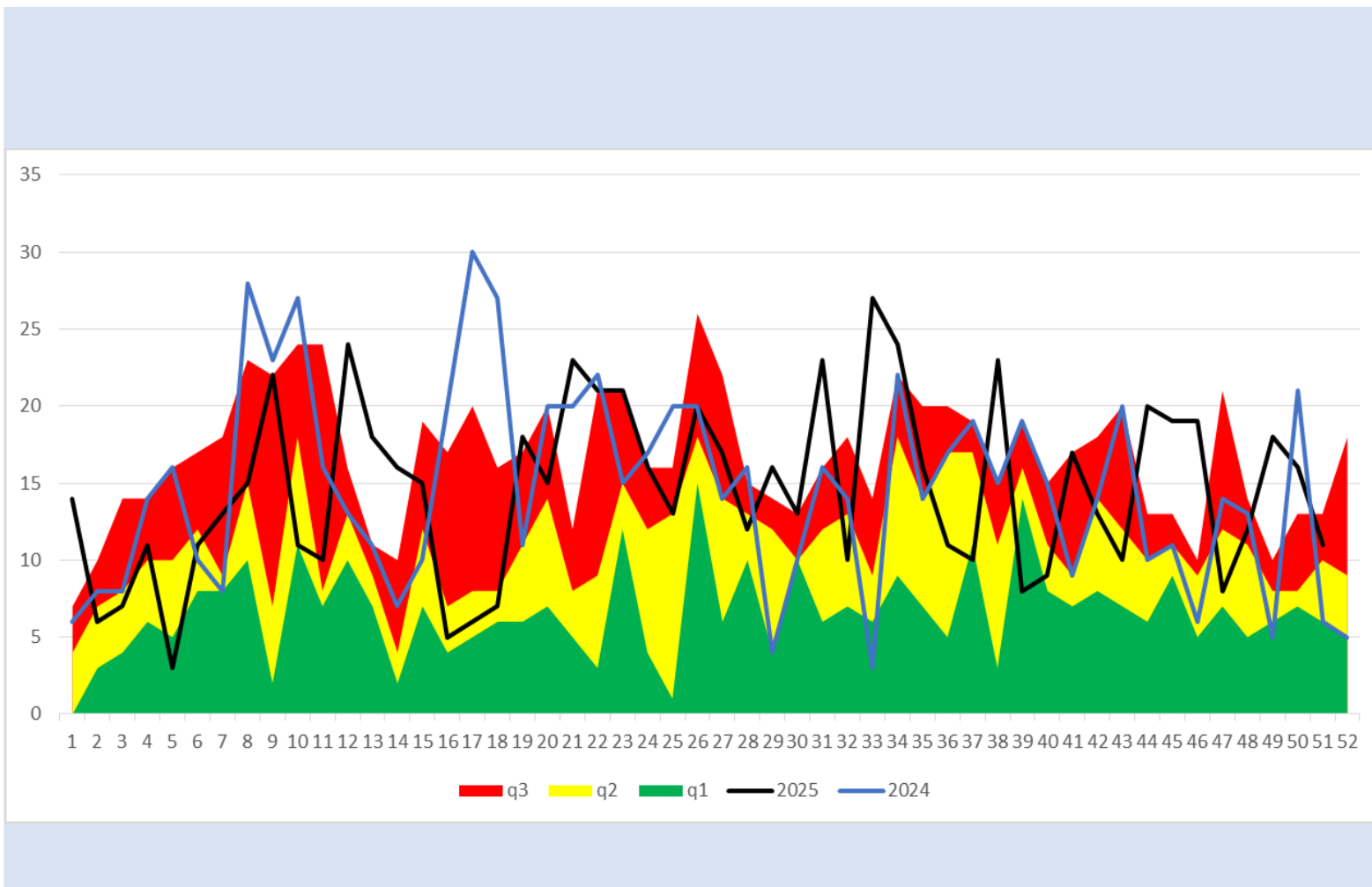
q1

mediana

q3

2024

2025



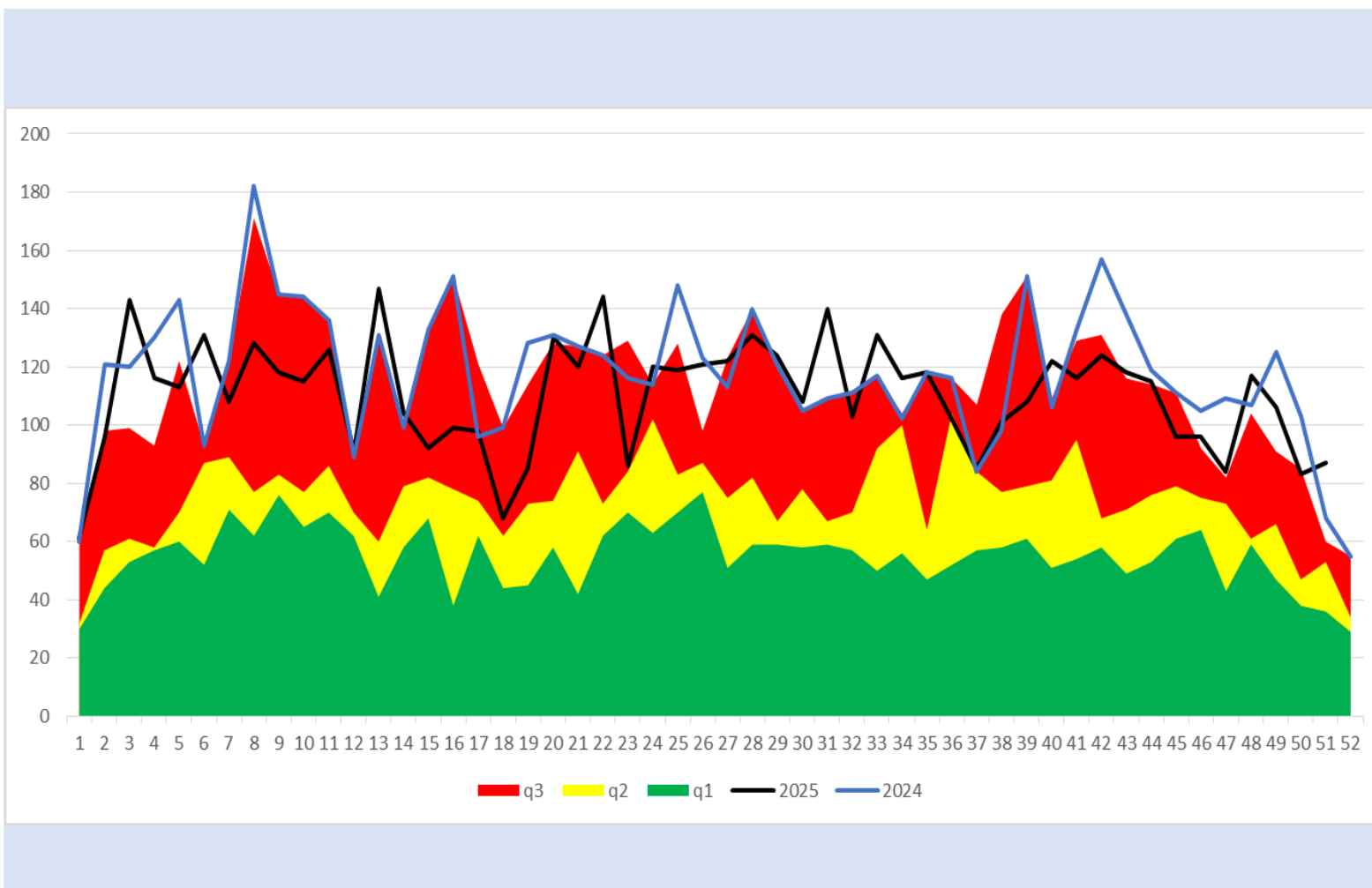
q1

mediana

q3

2024

2025



q3 q2 q1 2025 2024

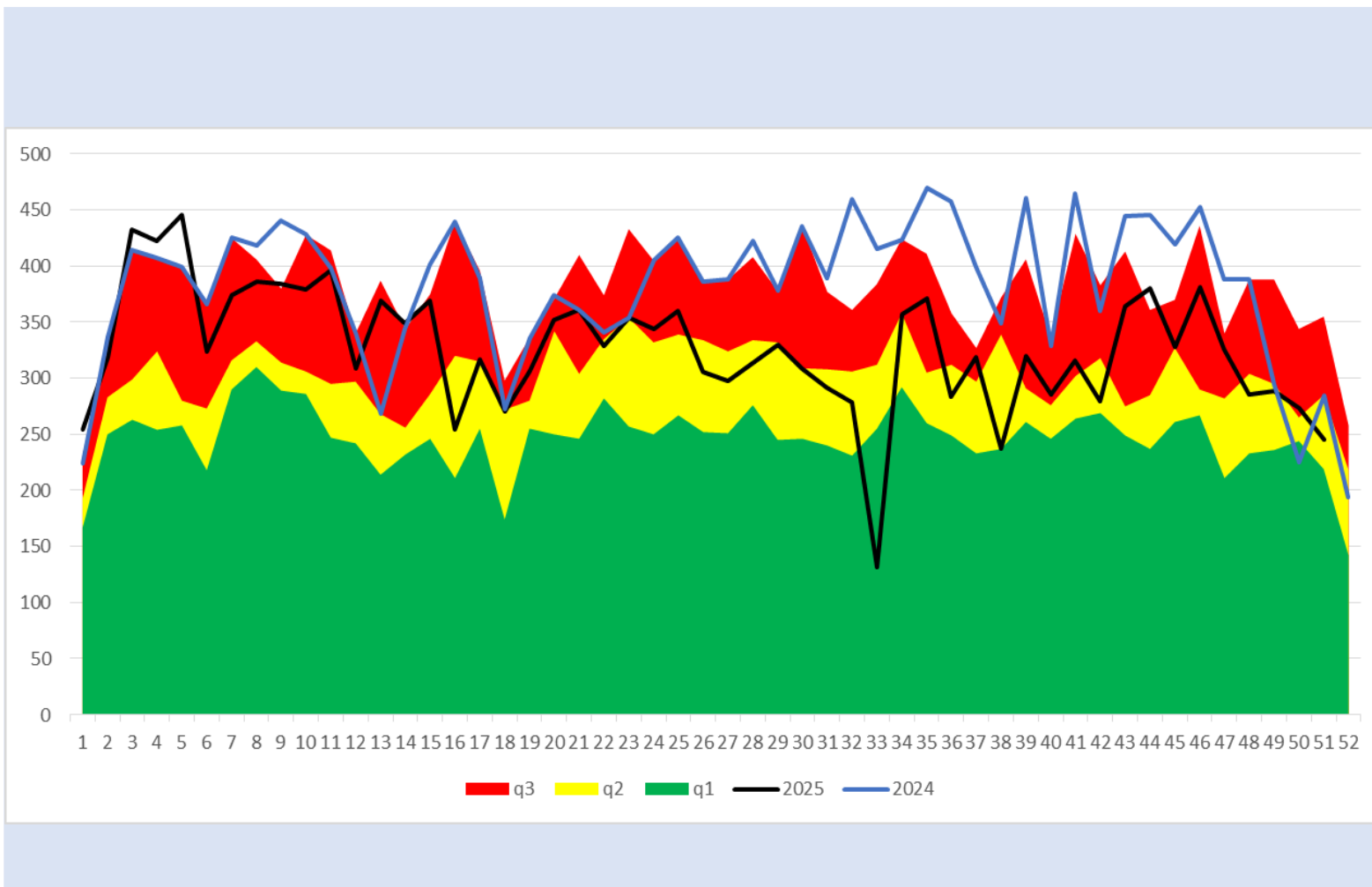
q1

mediana

q3

2024

2025



## Dengue (no grave, con signos de alarma y grave)

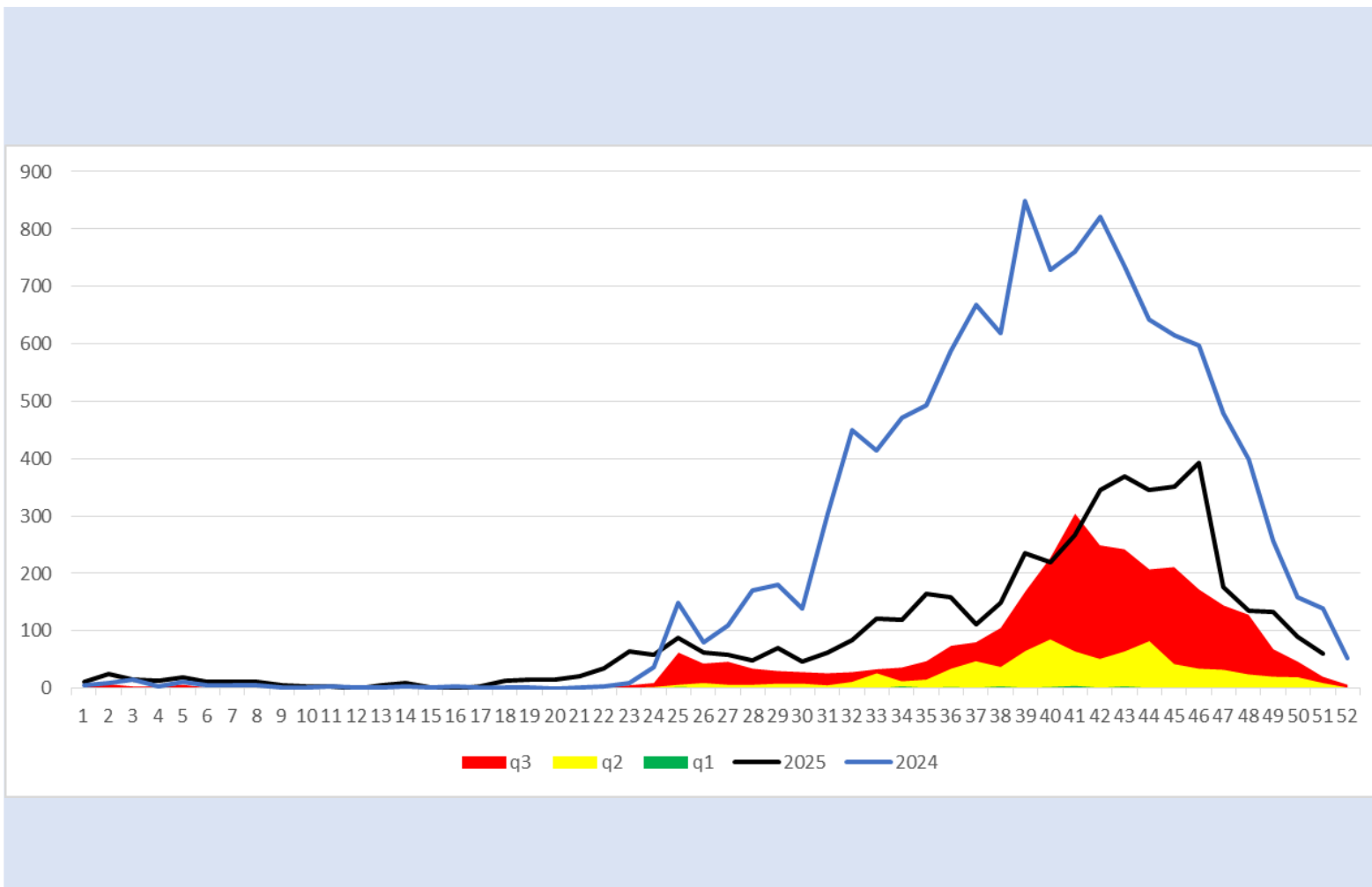
q1

mediana

q3

2024

2025



# Enfermedad Febril Exantemática

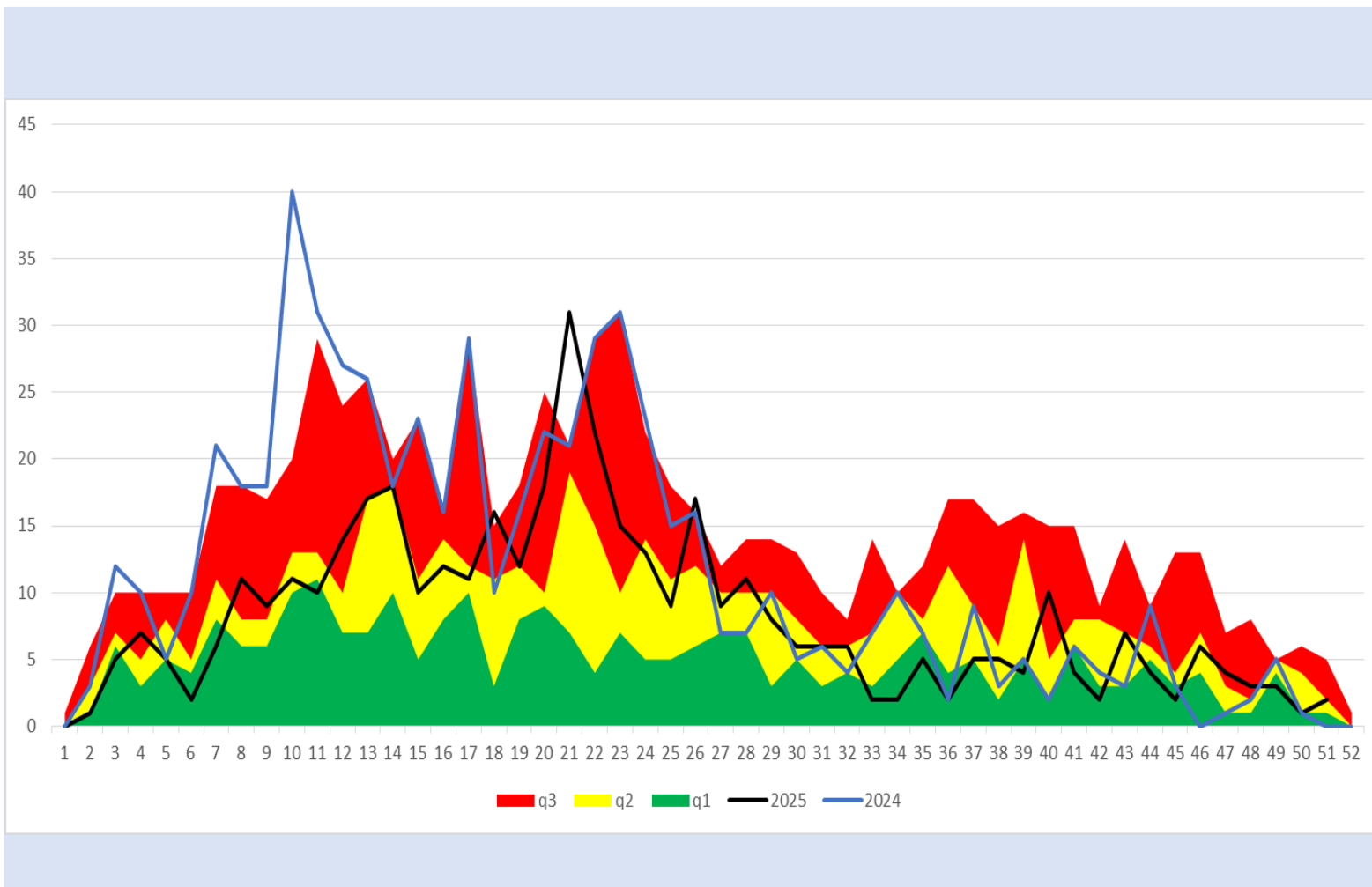
q1

mediana

q3

2024

2025



# Síndrome Coqueluchoide

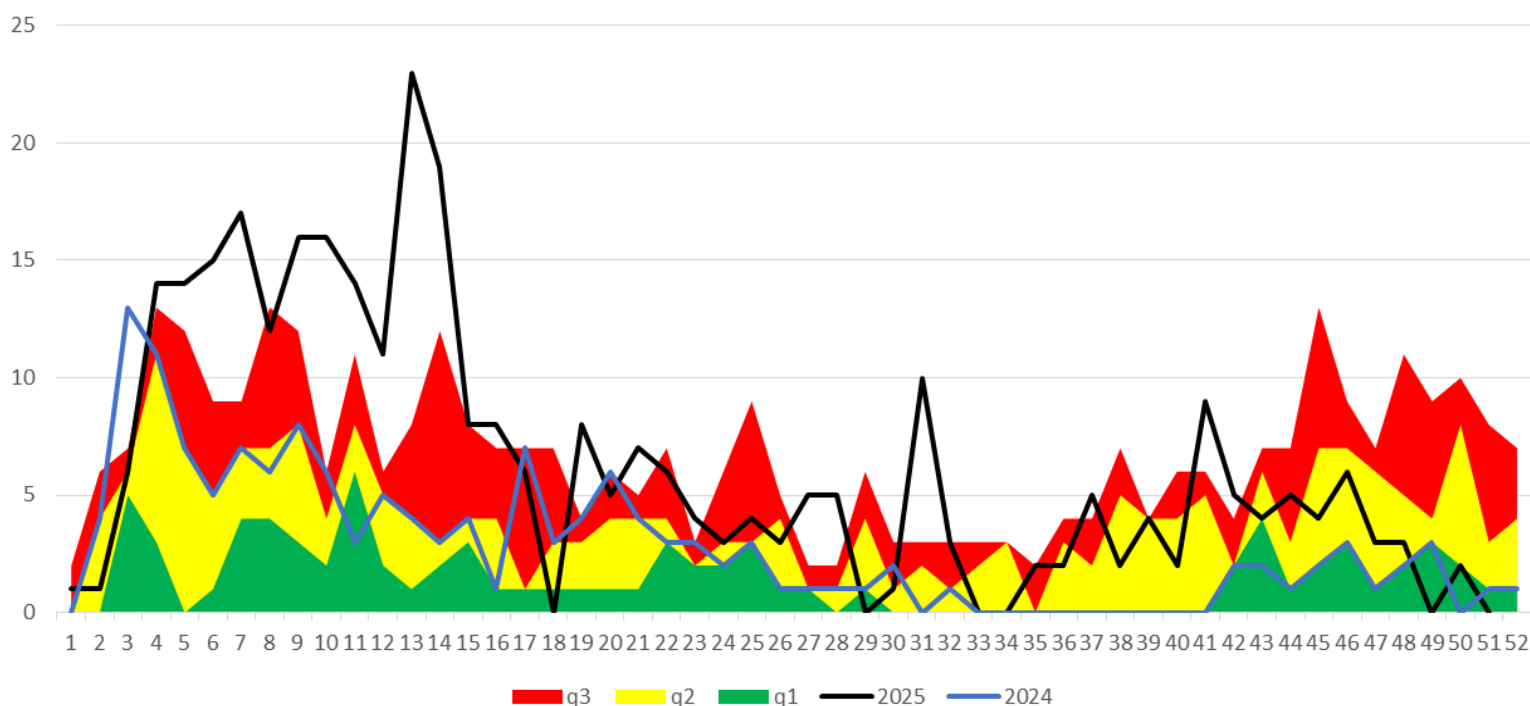
q1

mediana

q3

2024

2025



# Tosferina

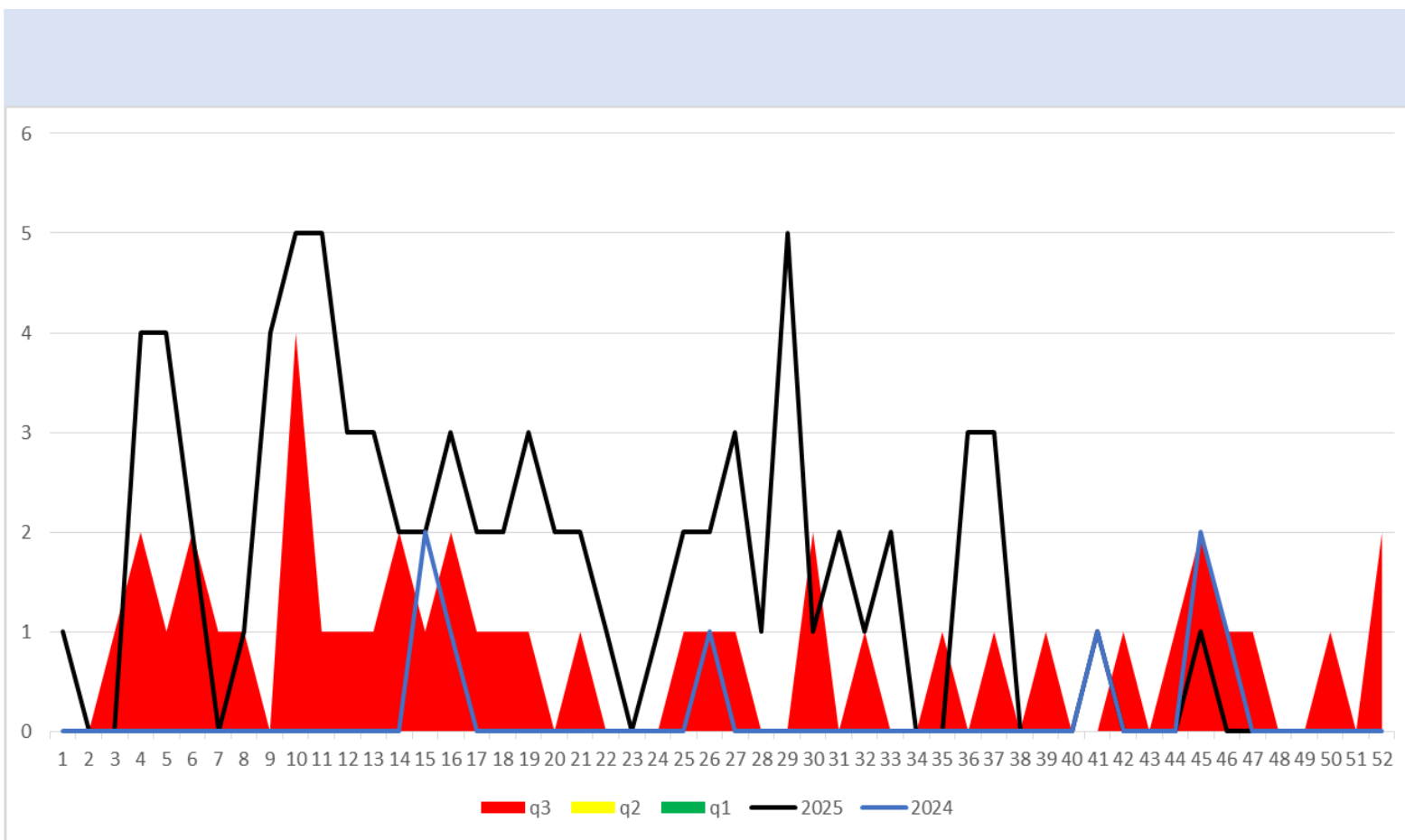
q1

mediana

q3

2024

2025





**SALUD**  
SECRETARÍA DE SALUD

## **DIRECTORIO**

### **Coordinador General de Salud Pública**

Dr. José Felipe Carranco Escalona

### **Directora General de Prevención y Promoción de la Salud**

Dra. Silvia Ibarra Sánchez

### **Encargado de Despacho de la Dirección de Vigilancia Epidemiológica, Enfermedades Emergentes y Reemergentes**

Dr. Adolfo Valdez Escobedo

### **Elaboración**

### **Coordinador Estatal de Vigilancia Epidemiológica**

Dr. José Carlos Lona Aguayo



**Salud**  
Secretaría de Salud