



# SALUD

SECRETARÍA DE SALUD

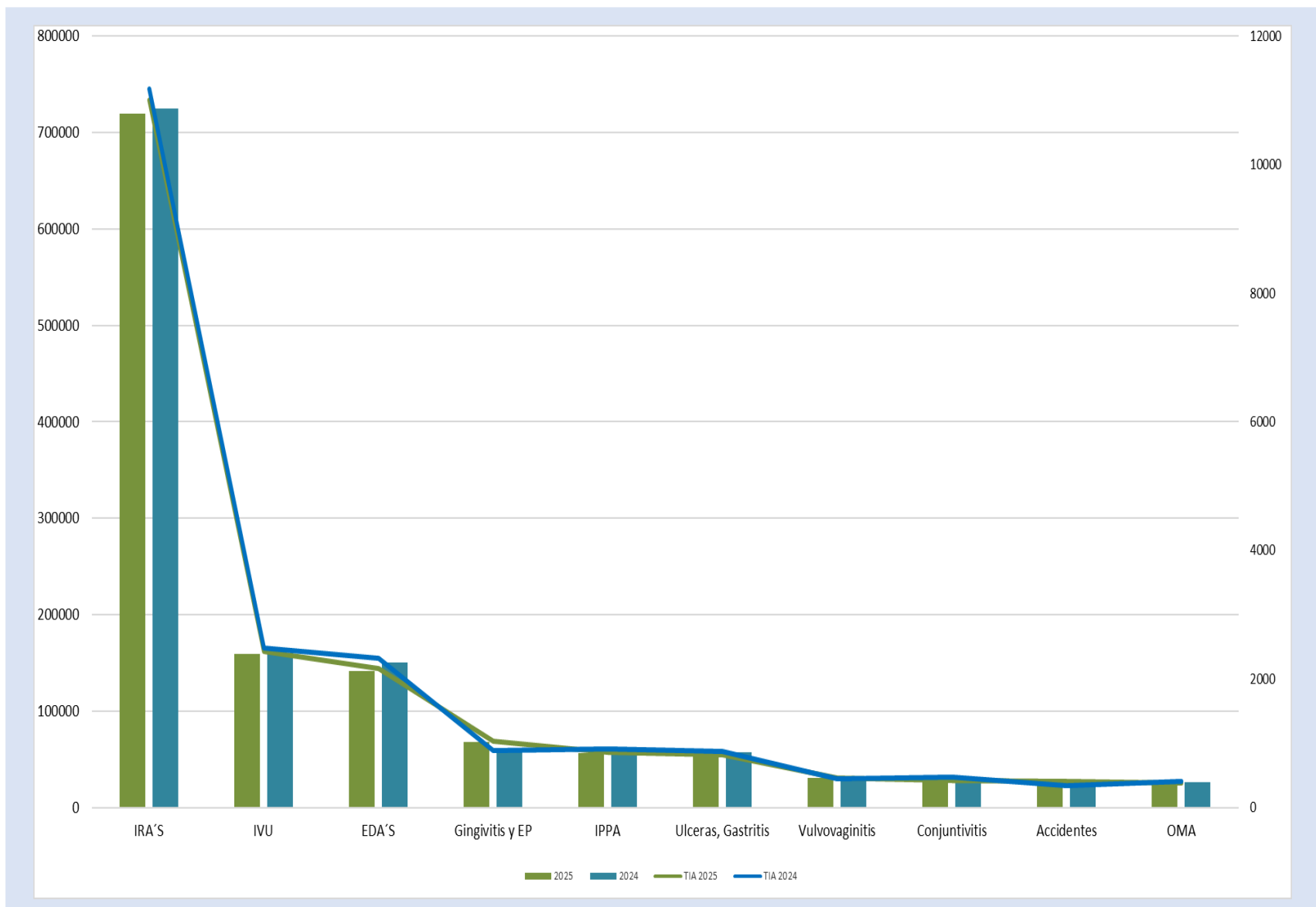
## *Boletín Epidemiológico Guanajuato*

Semana Epidemiológica No.49  
Del 30 de noviembre al 6 de diciembre del 2025

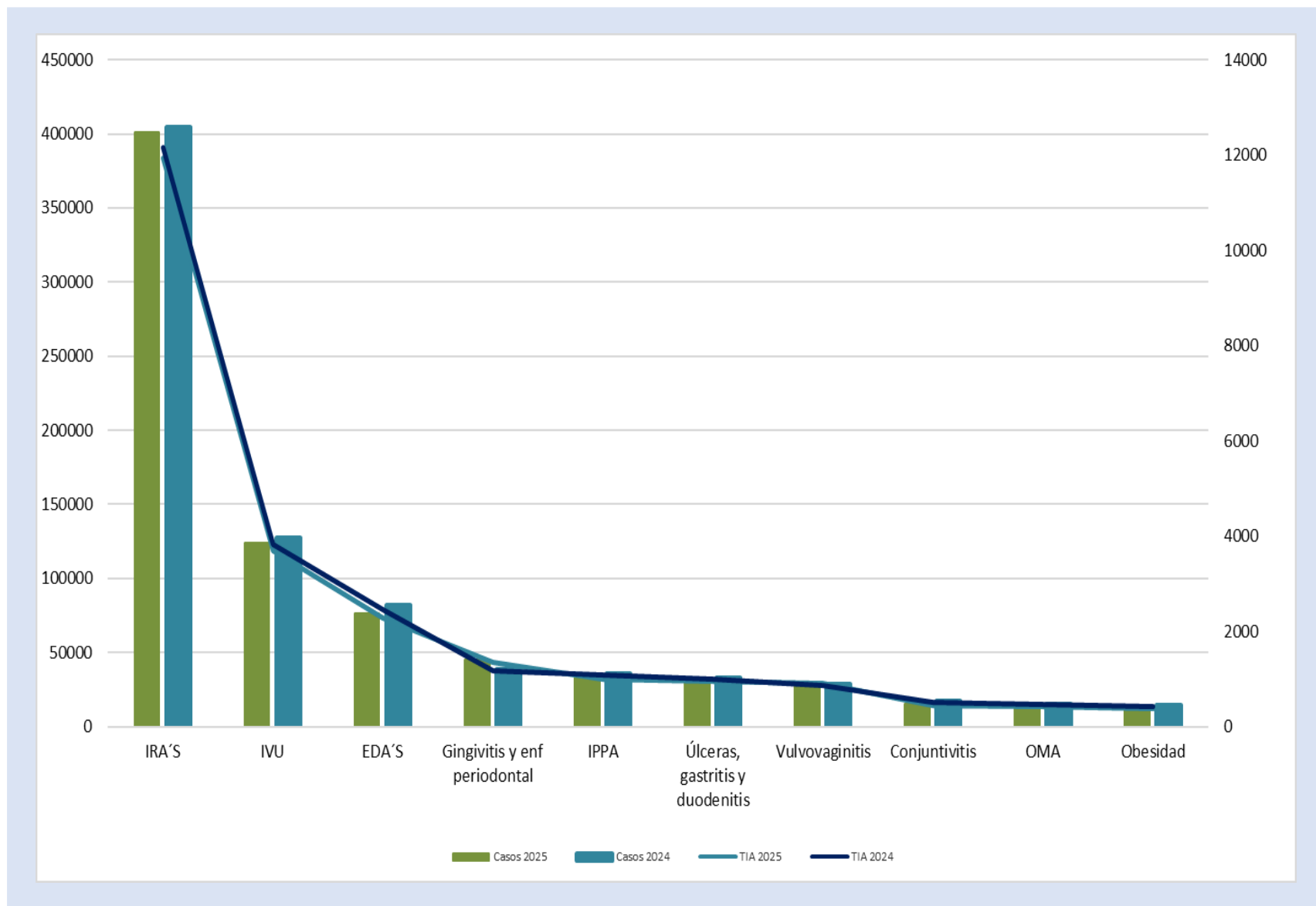


**Salud**  
Secretaría de Salud

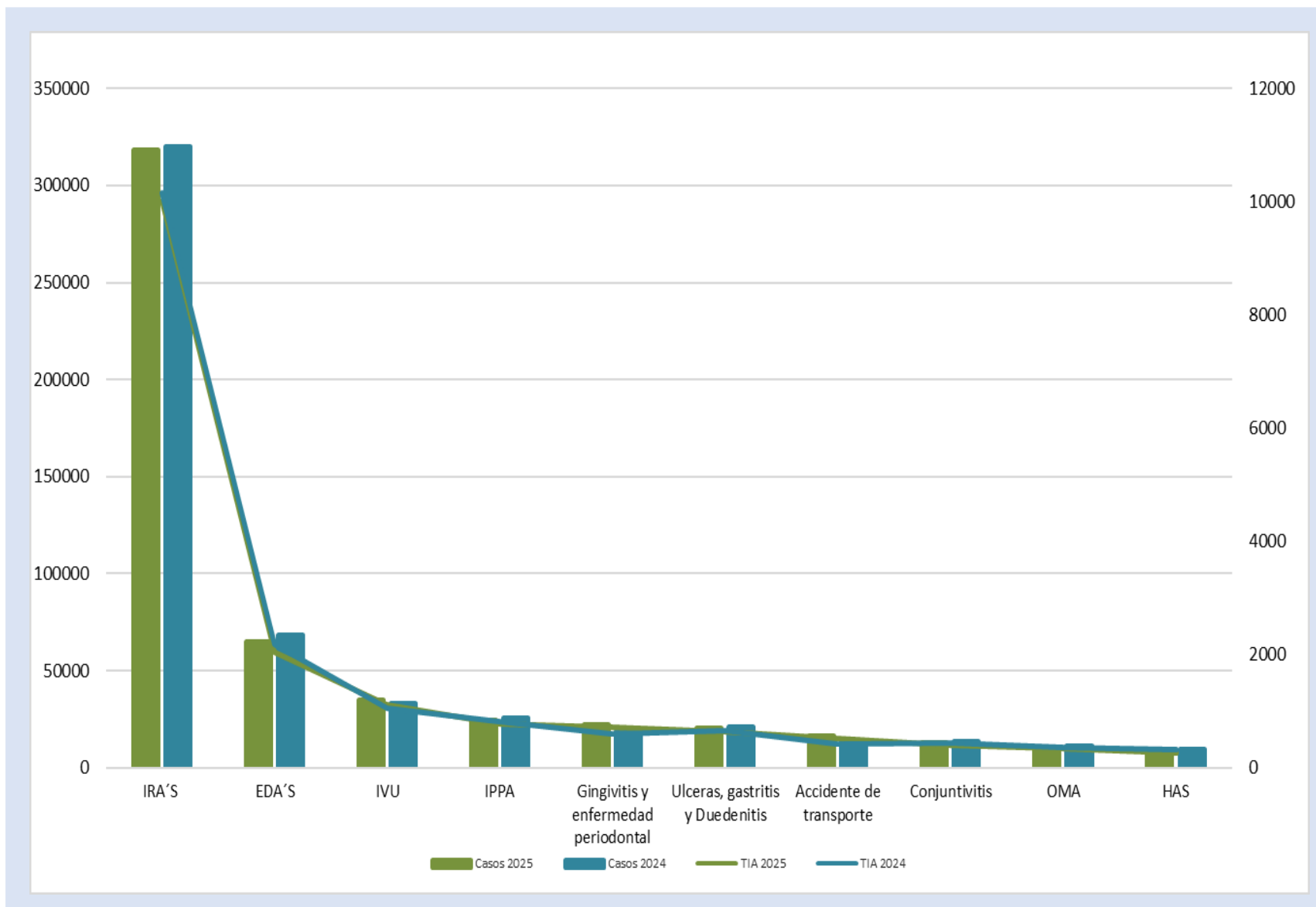
# 10 Principales Causas de Morbilidad y Tasa de Incidencia en Guanajuato 2024-2025



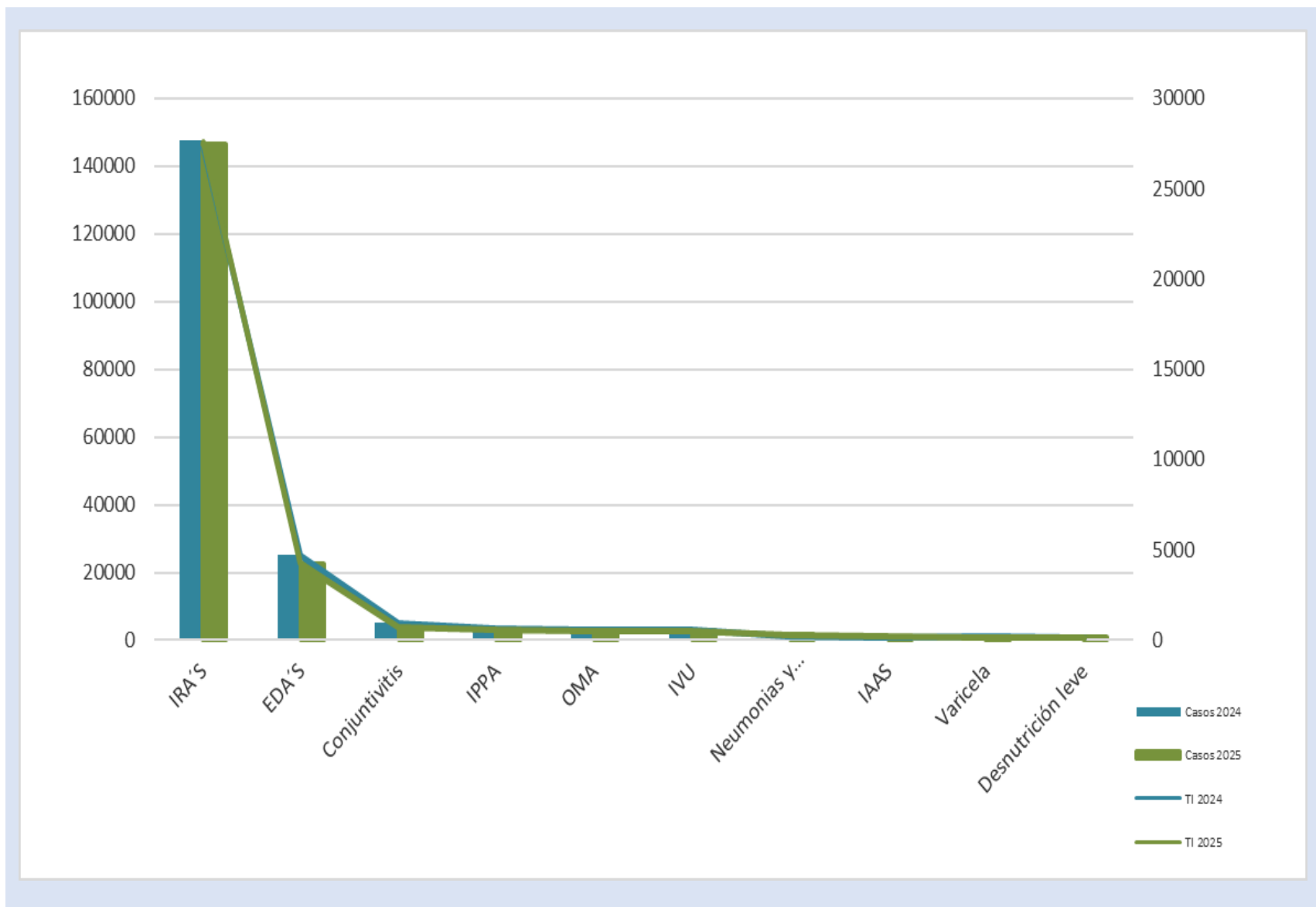
## 10 Principales Causas de Morbilidad y Tasa de Incidencia en Mujeres, 2024-2025



## 10 Principales Causas de Morbilidad y Tasa de Incidencia en Hombres, 2024-2025



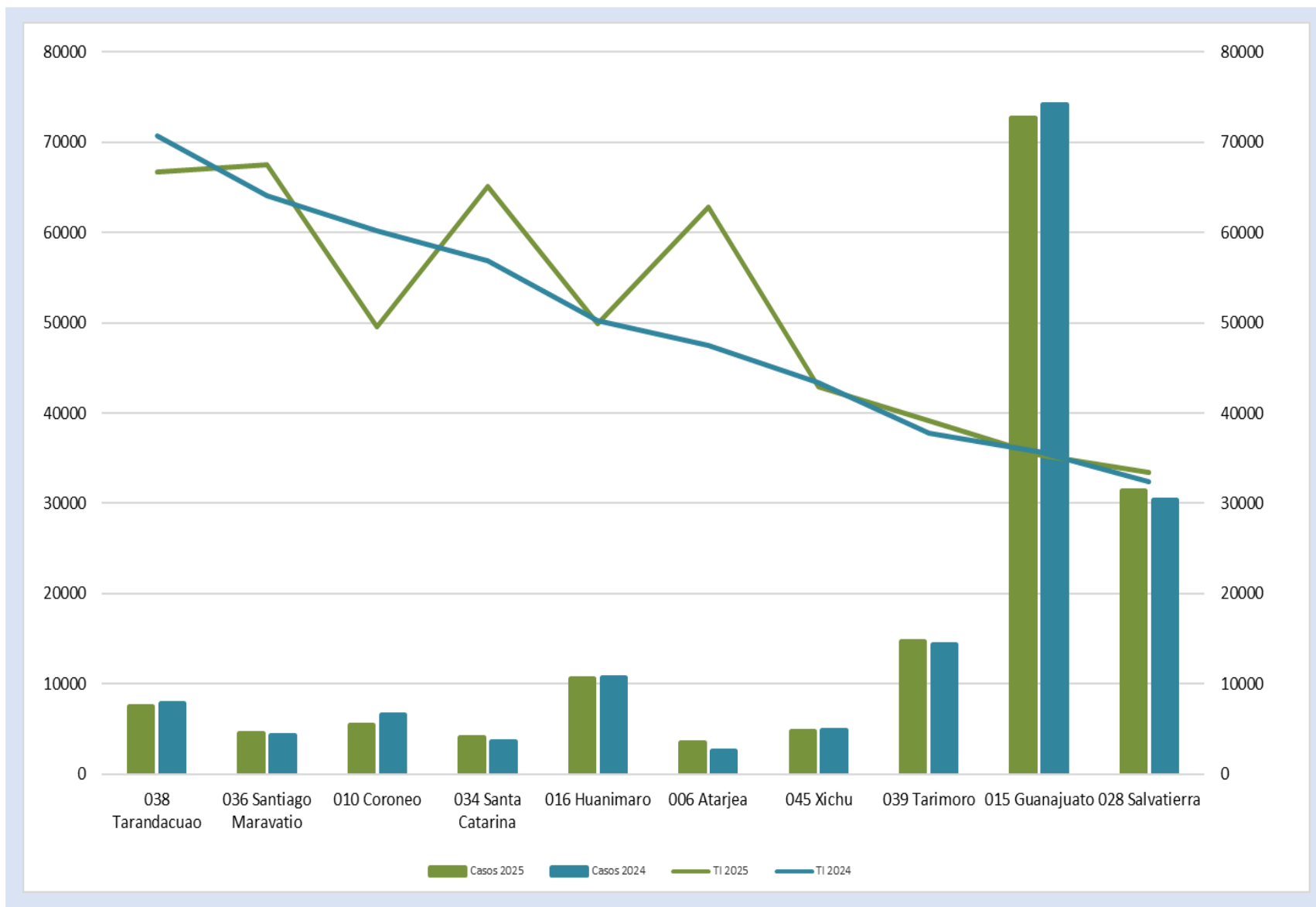
## 10 Principales Causas de Morbilidad y Tasa de Incidencia en menores de 5 años, 2024-2025



# Morbilidad y Tasa de Incidencia por Grupo de Edad 2024-2025

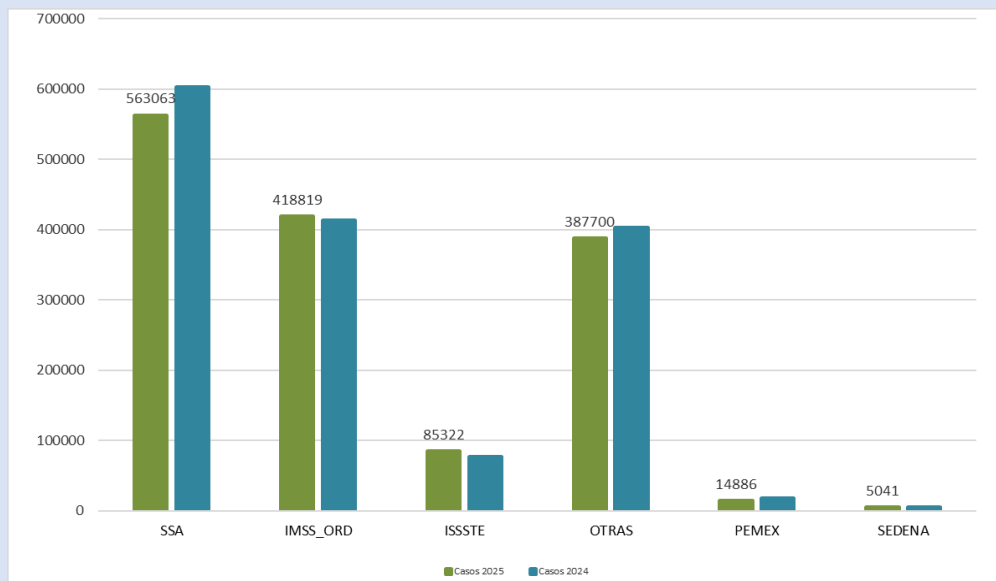


## Municipios con Mayor Tasa de Incidencia de Casos Nuevos de Enfermedad 2024-2025



# Notificación de Casos Nuevos de Enfermedad por Institución en Guanajuato, 2024-2025

**Comparativo de Notificación por Institución 2024-2025**



Institución	Unidades Médicas	%
01 SSA	614	58.3
02 IMSS_ORD	52	4.9
03 ISSSTE	39	3.7
04 OTRAS	346	32.9
07 PEMEX	1	0.1
08 SEDENA	1	0.1
<b>Total general</b>	<b>1,053</b>	<b>100.0</b>

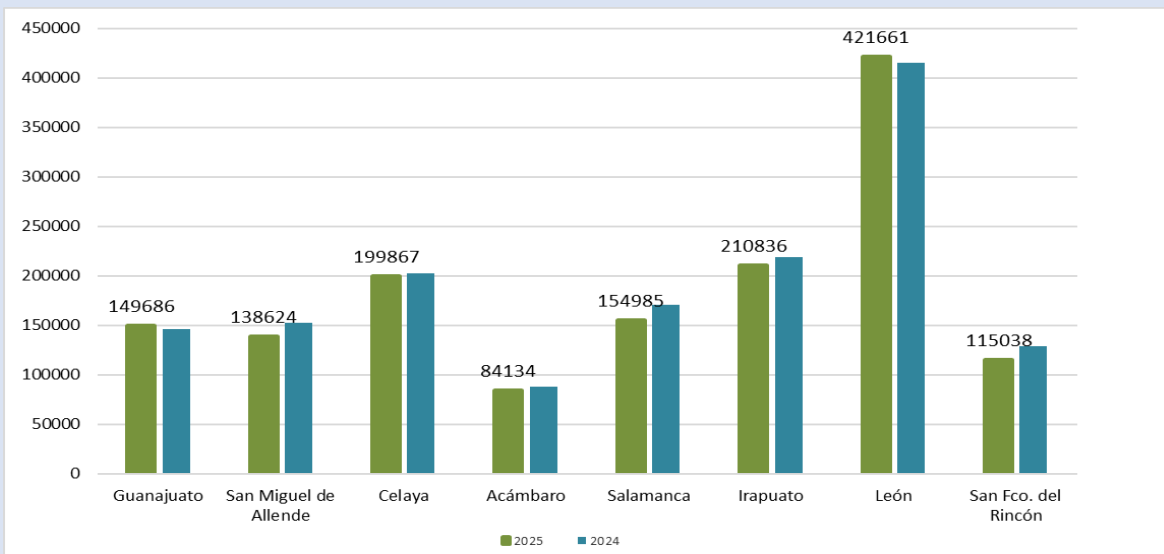
**Distribución Porcentual de Notificación por Institución en el año 2025**



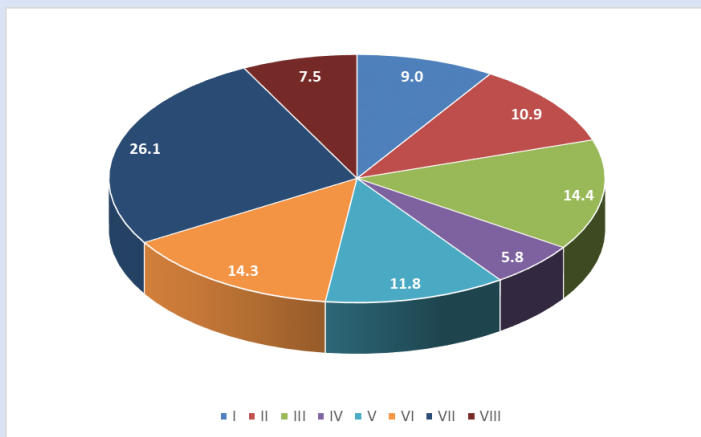


# Notificación de Casos Nuevos de Enfermedad por Jurisdicción Sanitaria en Guanajuato, 2024-2025

**Comparativo de Notificación por Jurisdicción Sanitaria 2024-2025**

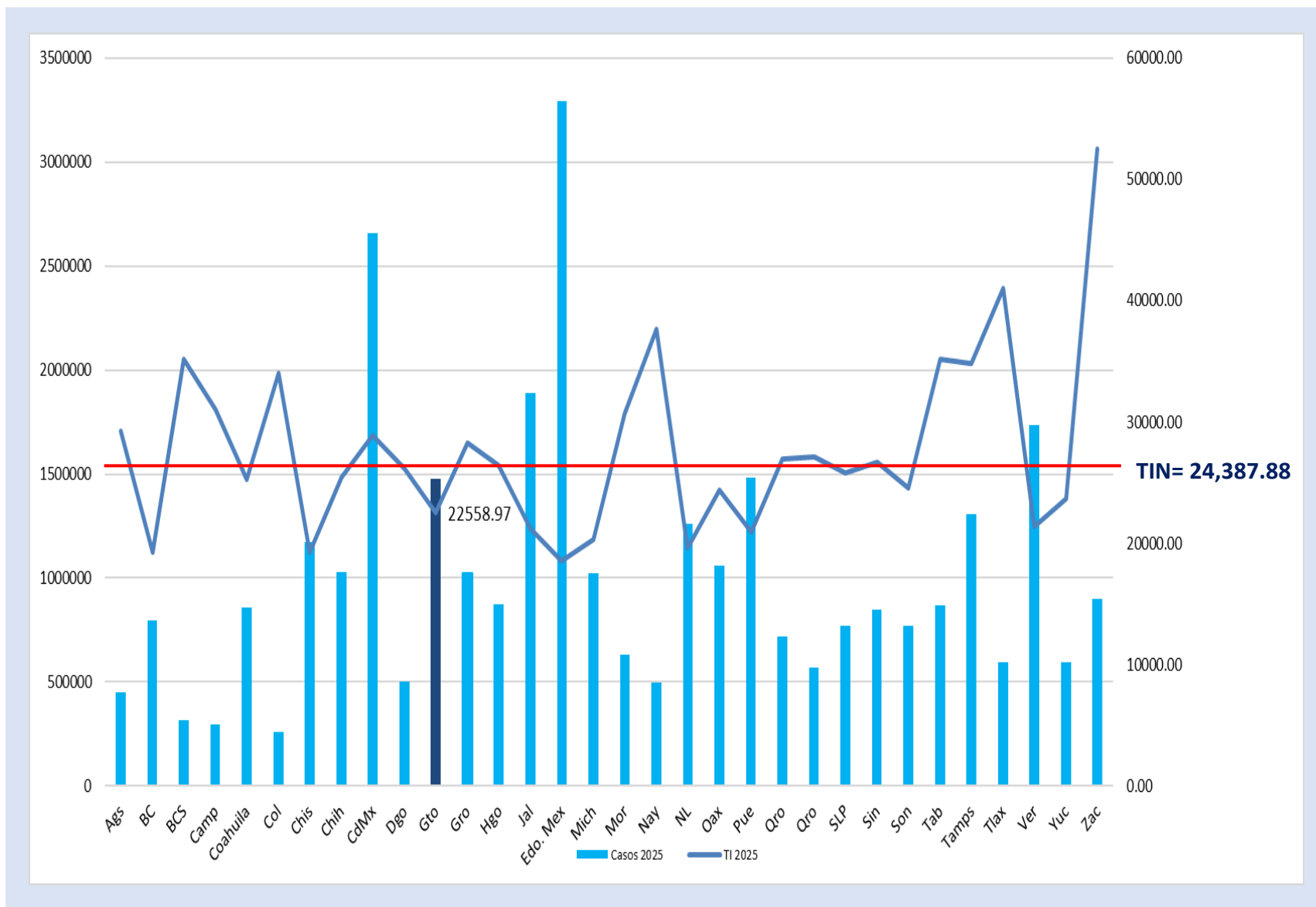


**Distribución Porcentual de Notificación por  
Jurisdicción Sanitaria en el año 2025**



Jurisdicción Sanitaria	Unidades Médicas	%
Guanajuato	115	10.9
San Miguel de Allende	131	12.5
Celaya	146	13.9
Acámbaro	96	9.1
Salamanca	120	11.4
Irapuato	159	15.1
León	204	19.3
San Fco. del Rincón	82	7.8
<b>Estatotal</b>	<b>1,053</b>	<b>100</b>

# Morbilidad General y Tasa de Incidencia por Entidad Federativa, en el año 2025



## 20 Principales Causas de Morbilidad en Guanajuato 2025-2024

No.	Diagnóstico	Semana 49	Acumulado 2025	Acumulado 2024	Diferencia %
1	Infecciones respiratorias agudas	15,968	719,278	724,912	-0.8
2	Infección de vías urinarias	3,066	159,063	160,601	-1.0
3	Infecciones intestinales por otros organismos	2,288	141,451	150,367	-5.9
4	Gingivitis y enfermedad periodontal	1,341	67,671	57,563	17.6
5	Intoxicación por picadura de alacrán	888	56,194	59,095	-4.9
6	Úlceras, gastritis y duodenitis	1,021	53,900	56,946	-5.3
7	Vulvovaginitis	550	30,522	29,065	5.0
8	Conjuntivitis	431	27,949	30,920	-9.6
9	Accidentes de transporte en vehículos con motor	609	26,774	21,743	23.1
10	Otitis media aguda	568	24,546	26,645	-7.9
11	Obesidad	290	19,568	22,050	-11.3
12	Hipertensión arterial	312	18,810	21,004	-10.4
13	Diabetes tipo 2	289	15,875	16,986	-6.5
14	Insuficiencia venosa periférica	152	7,224	7,354	-1.8
15	Infección asociada a la atención de la salud	114	6,605	6,316	4.6
16	Neumonías y bronconeumonías	134	6,508	5,447	19.5
17	Mordeduras por perro	99	5,872	6,045	-2.9
18	Depresión	106	5,490	5,861	-6.3
19	Herida por arma de fuego y punzocortante	101	4,899	5,861	-16.4
20	Violencia intrafamiliar	45	4101	5026	-18.4

## 20 Principales Causas de Morbilidad en México 2025-2024

No.	Diagnóstico	Semana 49	Acumulado 2025	Acumulado 2024	Diferencia %
1	Infecciones respiratorias agudas	313,990	15,839,159	15,879,699	-0.3
2	Infecciones intestinales por otros organismos	53,911	3,751,399	4,027,769	-6.9
3	Infección de vías urinarias	55,726	3,404,369	3,417,332	-0.4
4	Gingivitis y enfermedad periodontal	20,195	1,194,766	1,137,593	5.0
5	Úlceras, gastritis y duodenitis	14,340	877,303	901,216	-2.7
6	Conjuntivitis	11,468	747,395	832,269	-10.2
7	Obesidad	13,148	681,658	619,501	10.0
8	Vulvovaginitis	10,555	659,859	616,886	7.0
9	Otitis media aguda	10,733	599,487	562,617	6.6
10	Hipertensión arterial	9,137	580,727	608,194	-4.5
11	Diabetes tipo 2	8,893	536,720	485,744	10.5
12	Intoxicación por picadura de alacrán	3,883	290,681	306,493	-5.2
13	Faringitis y amigdalitis estreptocócicas	4,644	266,429	247,108	7.8
14	Accidentes de transporte en vehículos con motor	4,267	235,746	212,200	11.1
15	Insuficiencia venosa periférica	3,245	210,371	205,148	2.5
16	Neumonías y bronconeumonías	2,876	147,722	129,526	14.0
17	Depresión	2,344	146,096	146,676	-0.4
18	Mordeduras por perro	2,172	134,209	124,914	7.4
19	Asma	2,697	128,655	136,973	-6.1
20	Hiperplasia de la próstata	2,246	120,442	118,021	2.1

No.	Infecciones de Transmisión Sexual	Semana 49	Acumulado 2025	Acumulado 2024	Diferencia %
1	Infección por el VIH	18	684	774	-11.6
2	Hepatitis Virica B	0	44	28	57.1
3	Hepatitis Virica C	1	123	89	38.2
4	Sífilis Adquirida	45	1176	1207	-2.6

No.	Enfermedades Congénitas	Semana 49	Acumulado 2025	Acumulado 2024	Diferencia %
1	Anencefalia	1	6	12	-50.0
2	Espina Bífida	0	14	26	-46.2
3	Microcefalia	1	6	9	-33.3
4	Sífilis congénita	1	52	18	188.9

No.	Micobacterias	Semana 49	Acumulado 2025	Acumulado 2024	Diferencia %
1	Tuberculosis Meningea	0	16	20	-20.0
2	Tuberculosis Respiratoria	1	284	274	3.6
3	Tuberculosis otras formas	0	139	165	-15.8
4	Lepra	0	4	3	33.3

No.	Enfermedades Transmitidas por Vector	Semana 49	Acumulado 2025	Acumulado 2024	Diferencia %
1	Dengue no grave	108	3,849	10,797	-64.4
2	Dengue con signos de alarma	22	772	2,004	-61.5
3	Dengue grave	2	62	125	-50.4
4	Zika	0	0	0	N/A
5	Rickettssia	0	1	3	-66.7
6	Enfermedad de Chagas	0	37	32	15.6

# Vigilancia Epidemiológica Especial Comparativo 2025-2024

No.	Intoxicación por Animales y Artrópodos	Semana 49	Acumulado 2025	Acumulado 2024	Diferencia %
1	Intoxicación por Picadura de Alacran	888	56,194	59,095	-4.9
2	Intoxicación por Ponzofia Animales	52	3133	2550	22.9
3	Mordedura de araña violinista	1	35	33	6.1
4	Mordedura de araña viuda negra	17	377	150	151.3
5	Mordedura por serpiente	0	60	3	1900.0
-					
No.	Otras Enfermedades Infecto-Contagiosas	Semana 49	Acumulado 2025	Acumulado 2024	Diferencia %
1	Hepatitis Virica A	3	157	528	-70.3
2	Otras Hepatitis Viricas	0	17	29	N/A
3	MPOX	0	5	2	N/A
4	Enteritis debida a rotavirus	0	104	97	7.2
No.	Zoonosis	Semana 49	Acumulado 2025	Acumulado 2024	Diferencia %
1	Cisticercosis	0	4	3	33.3
2	Toxoplasmosis	0	1	1	0.0
3	Brucelosis	1	70	80	-12.5
No.	Enfermedades Prevenibles por Vacunación	Semana 49	Acumulado 2025	Acumulado 2024	Diferencia %
1	Enfermedad Febril Exantemática	1	498	661	-24.7
2	Síndrome Coqueluchoide	0	355	166	113.9
3	Tosferina	0	74	12	516.7
4	ESAVI's	0	101	103	-1.9
5	Tetanos	0	2	0	N/A
6	Varicela	35	3,025	2,530	19.6
7	Paralisis Flacida Aguda	4	67	99	-32.3

No.	Enfermedades No Transmisibles	Semana 49	Acumulado 2025	Acumulado 2024	Diferencia %
1	Obesidad	290	19,568	22,050	-11.3
2	Diabetes Tipo 1	7	157	133	18.0
3	Diabetes Tipo 2	289	15,875	16,986	-6.5
4	Hipertensión Arterial	312	18,810	21,004	-10.4
5	Enfermedad Isquémica del Corazón	64	2,821	2,567	9.9
6	Enfermedad Cerebrovascular	58	2,881	2,206	30.6
7	Depresión	106	5,490	5,861	-6.3
8	Hipotermia	0	3	0	N/A
9	Efectos del calor y de la luz	1	21	44	-52.3

No.	Enfermedades Respiratorias	Semana 49	Acumulado 2025	Acumulado 2024	Diferencia %
1	COVID-19	125	3,784	26,347	-85.6
2	Influenza	53	2,993	2,287	30.9
3	Neumonías y Bronconeumonías	134	6,508	5,447	19.5
4	EPOC	3	227	341	-33.4
5	Asma	74	3,091	3,180	-2.8

Casos sospechosos, probables y confirmados, información preliminar.



**SALUD**  
SECRETARÍA DE SALUD

# Canales Endémicos Interés Epidemiológico



**Salud**  
Secretaría de Salud



# Infecciones Respiratorias Agudas

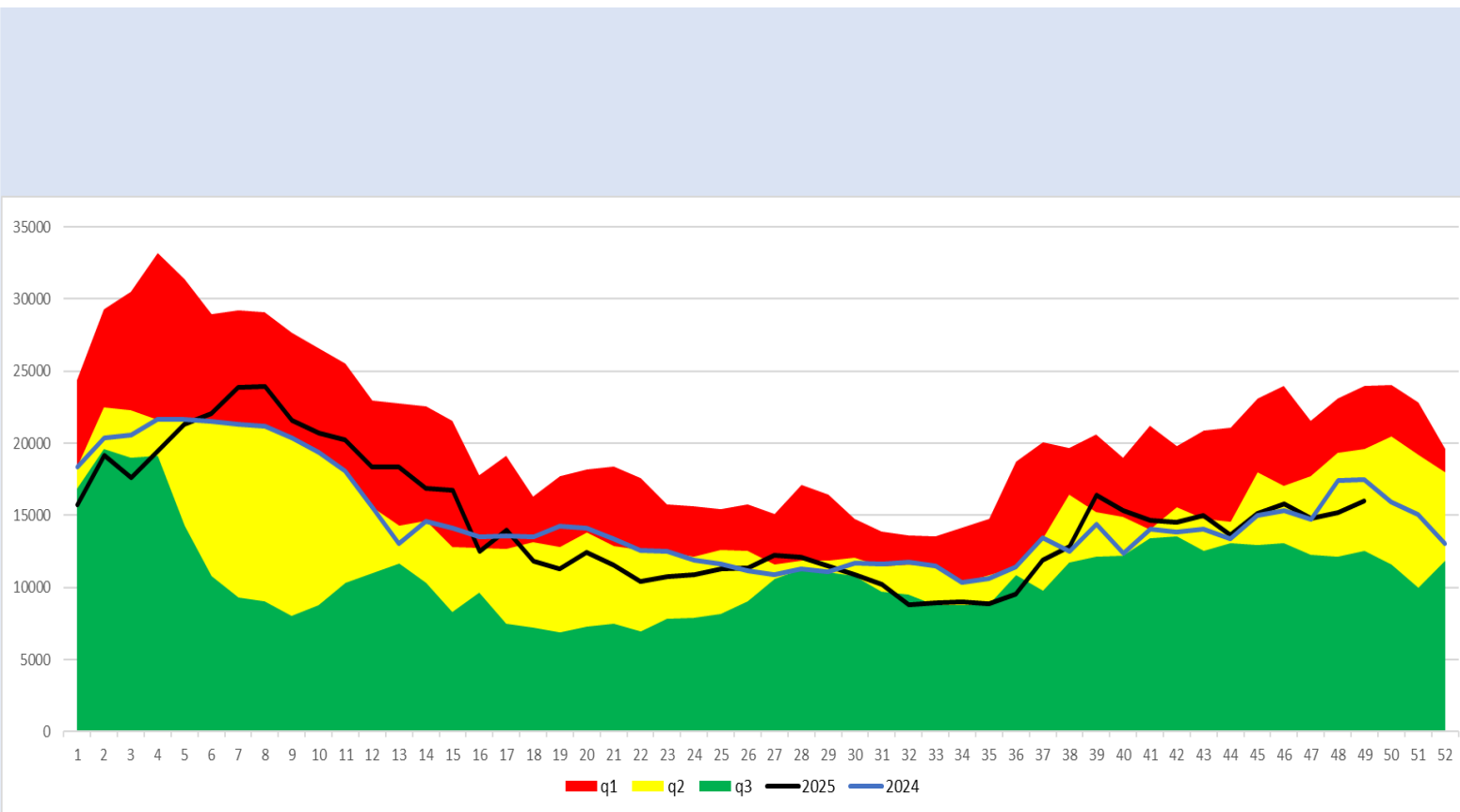
q1

mediana

q3

2024

2025



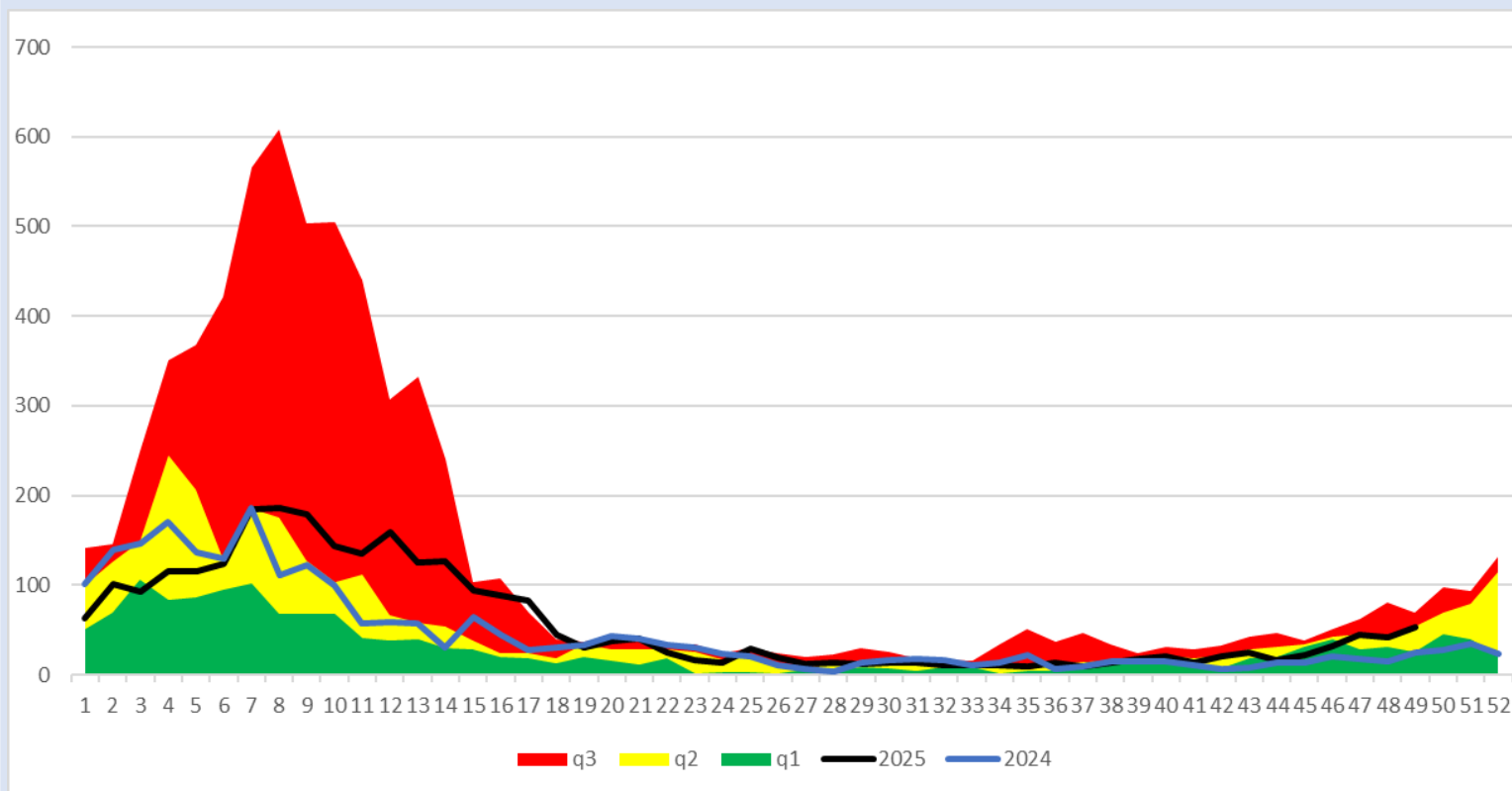
q1

mediana

q3

2024

2025



# Neumonías y Bronconeumonías

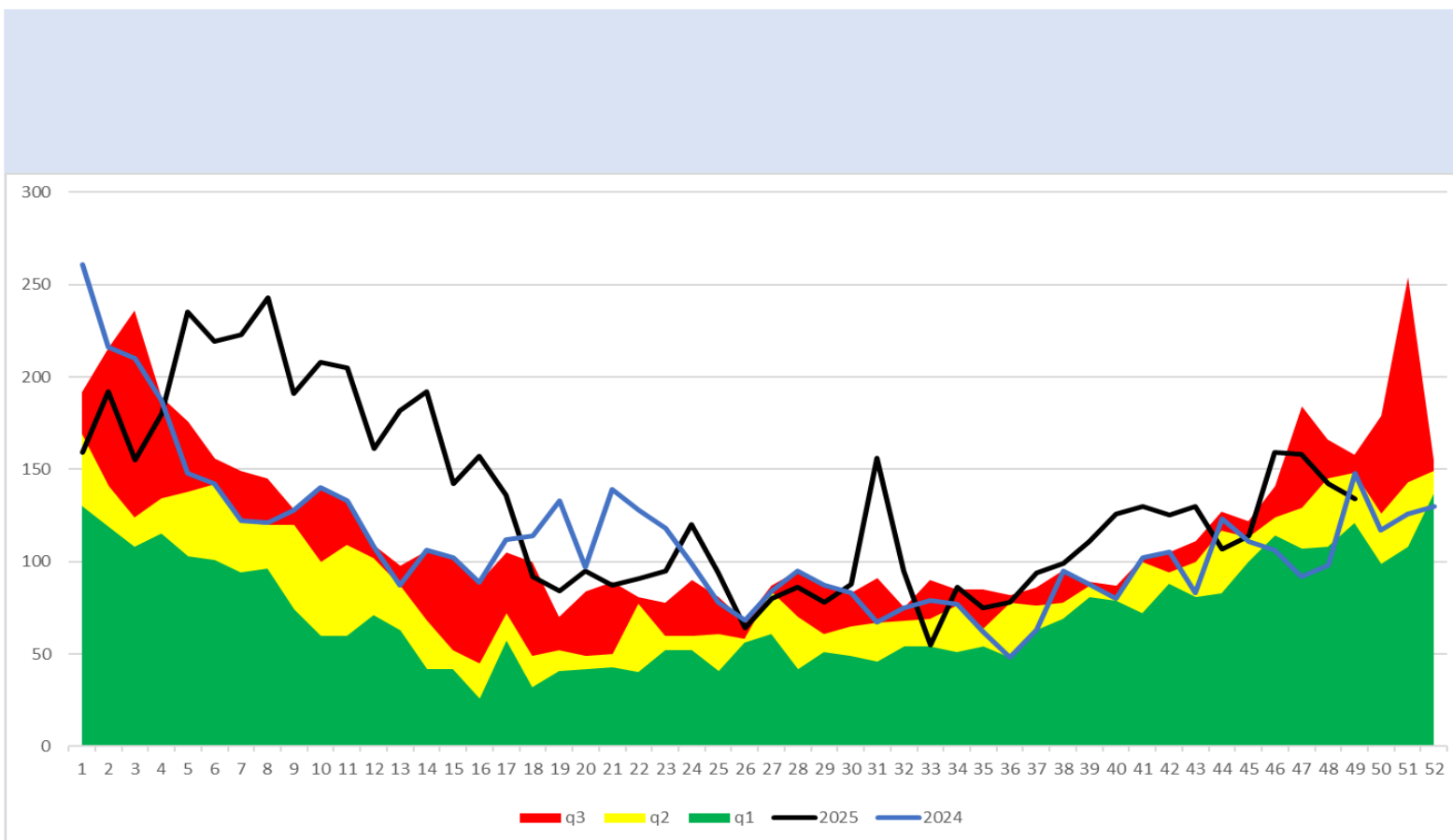
q1

mediana

q3

2024

2025



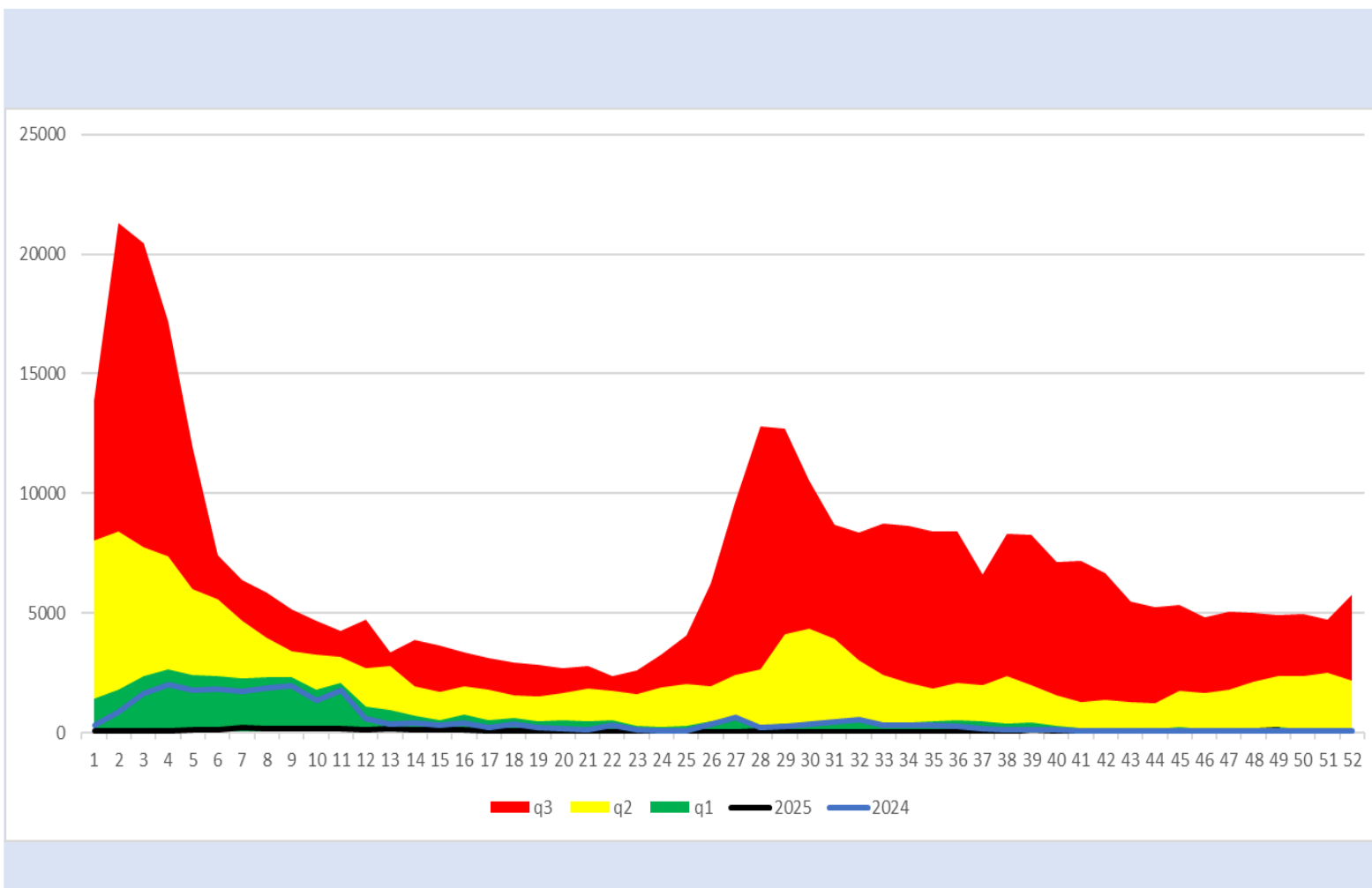
q1

mediana

q3

2024

2025



q3 q2 q1 2025 2024

## Infecciones Intestinales

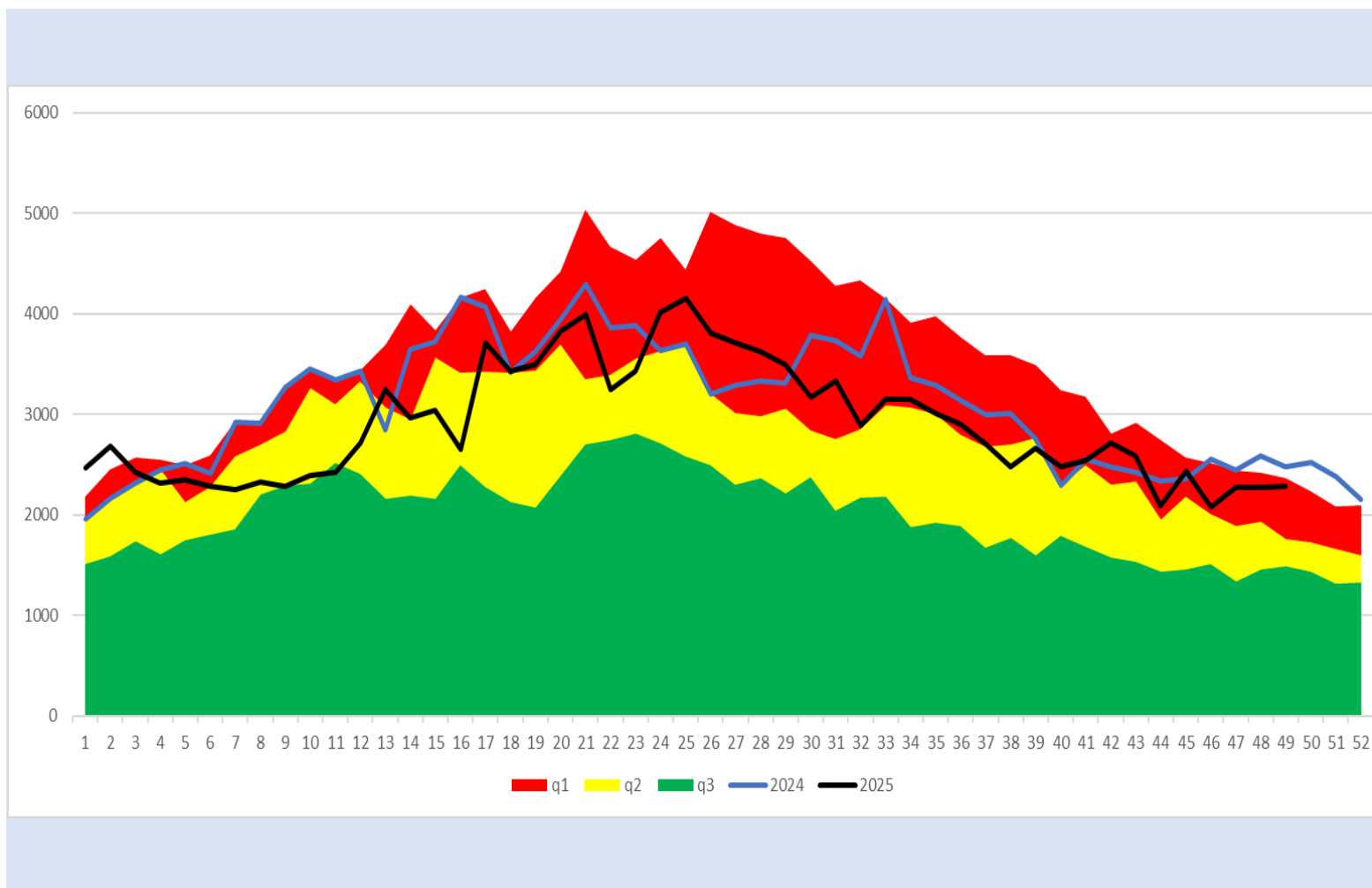
q1

mediana

q3

2024

2025



## Intoxicación por Picadura de Alacrán

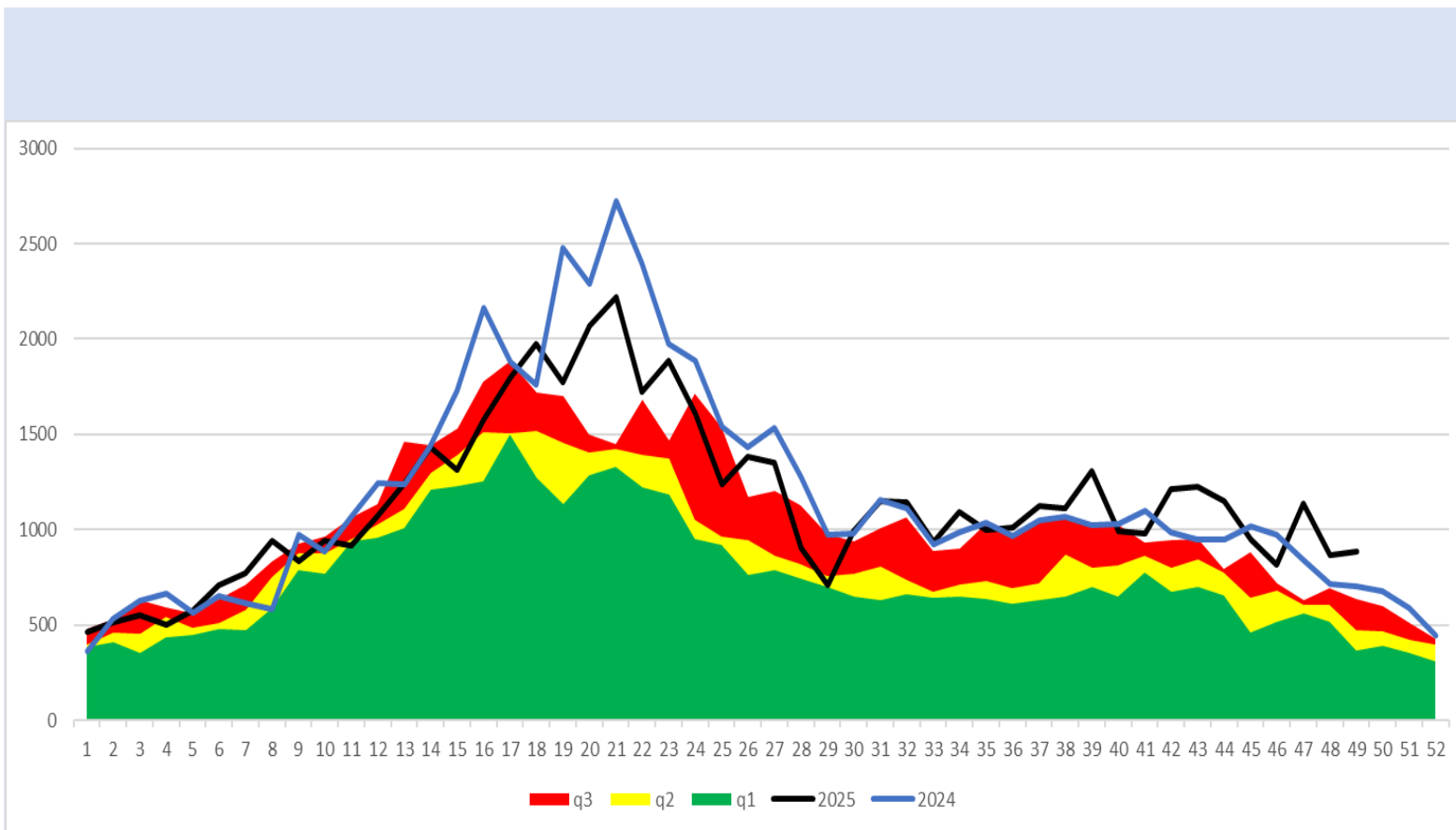
q1

mediana

q3

2024

2025



## Hepatitis Vírica Tipo A

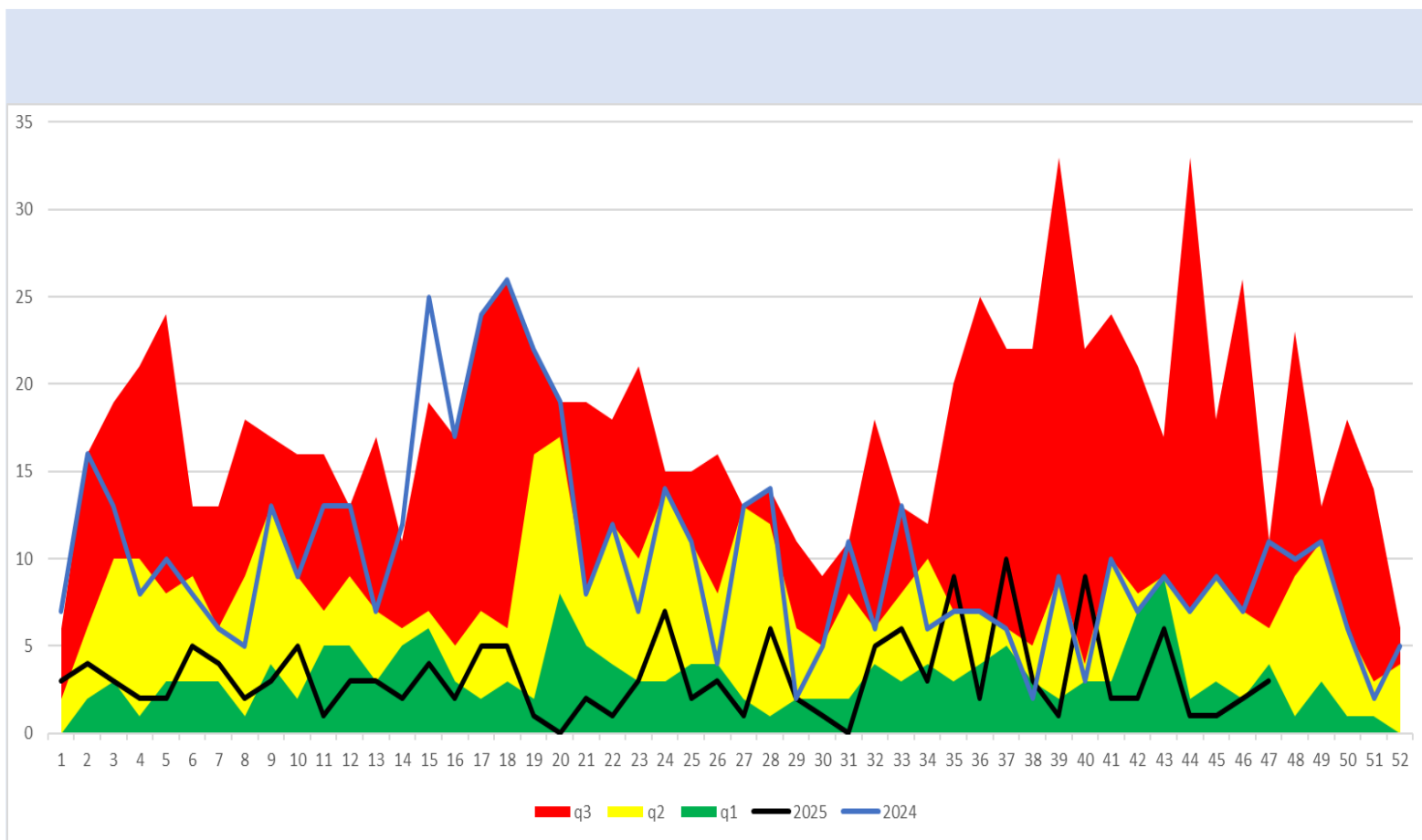
q1

mediana

q3

2024

2025



# Tuberculosis Respiratoria

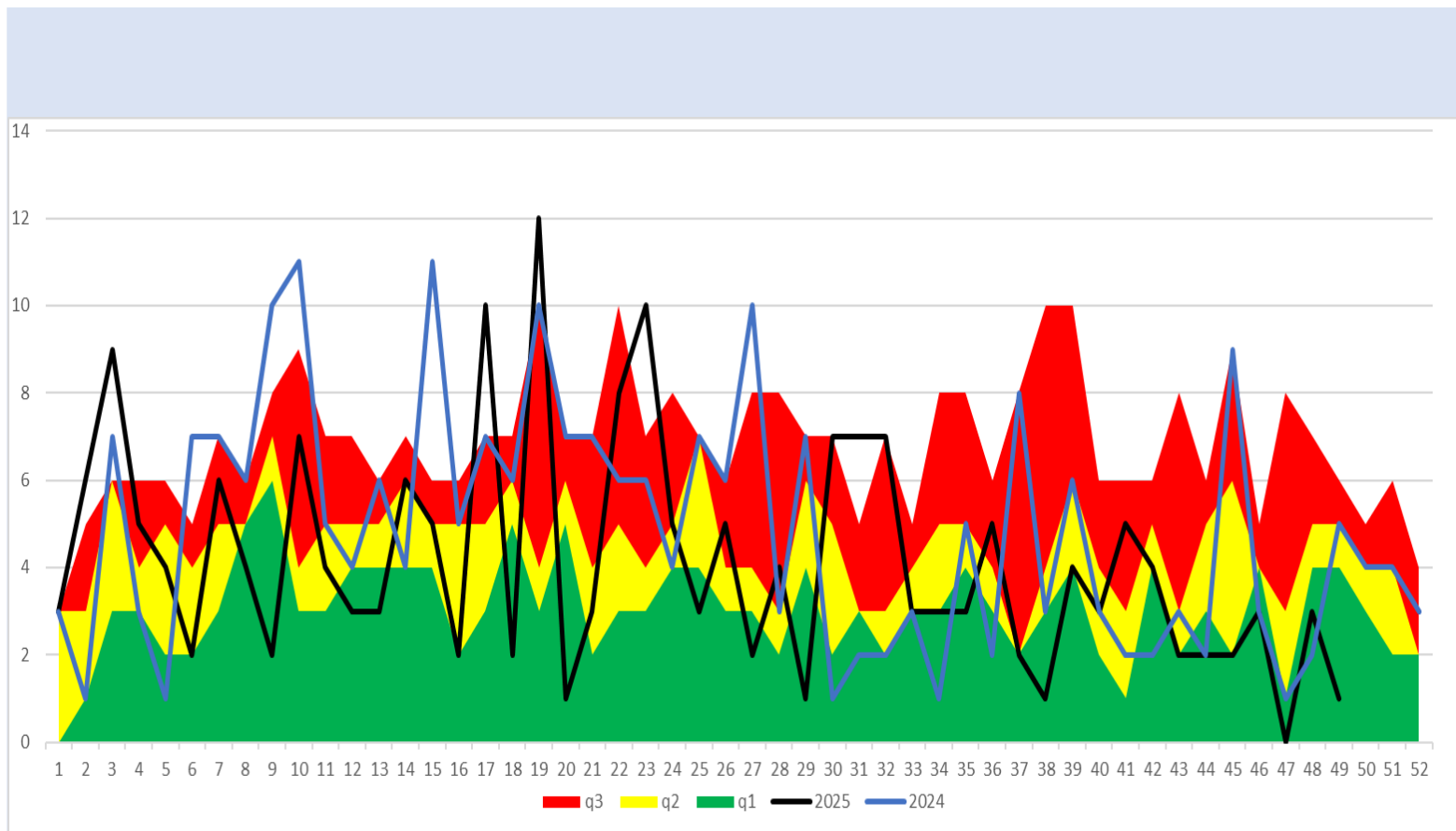
q1

mediana

q3

2024

2025





# Infección por Virus de la Inmunodeficiencia Humana

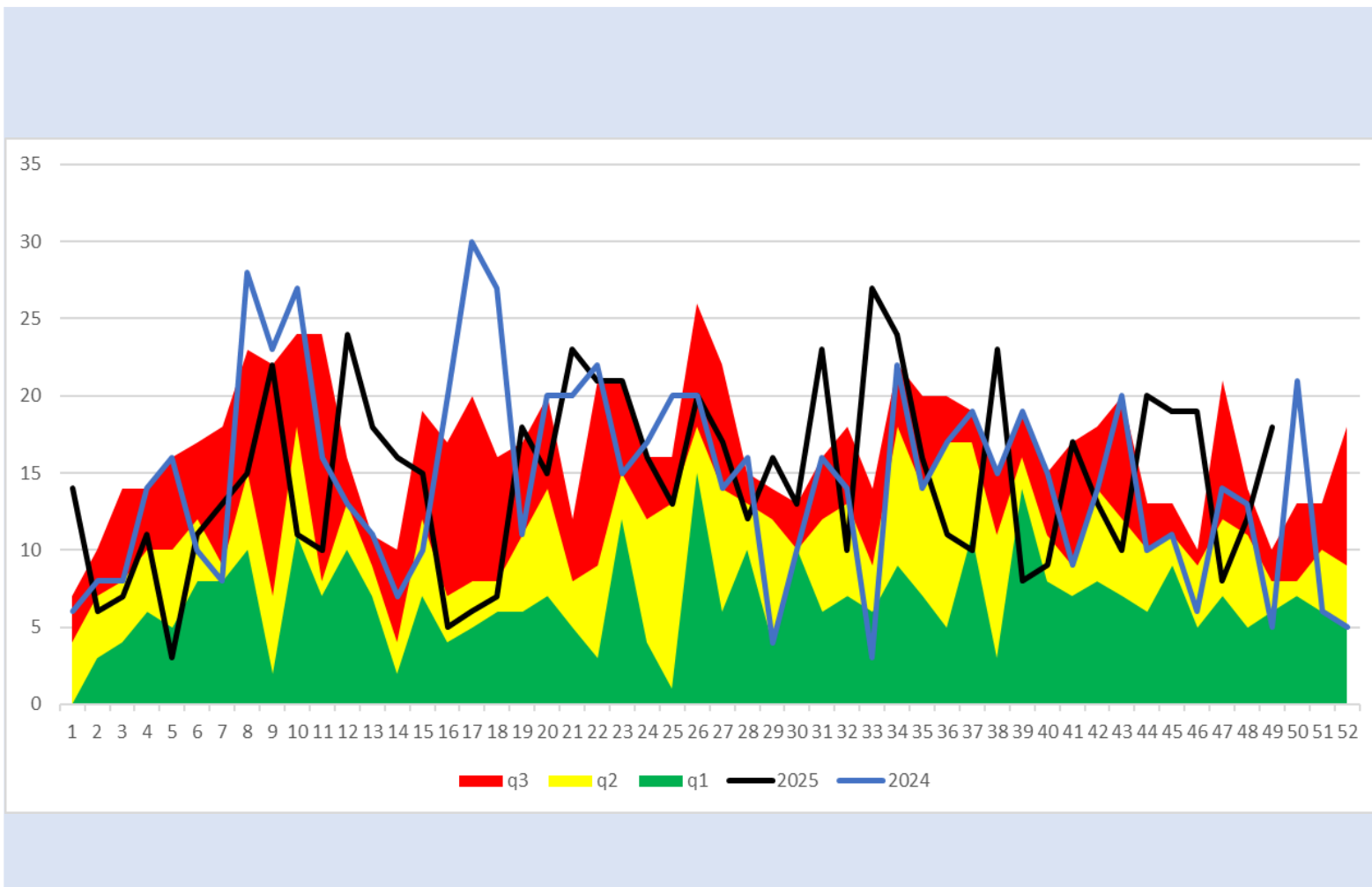
q1

mediana

q3

2024

2025



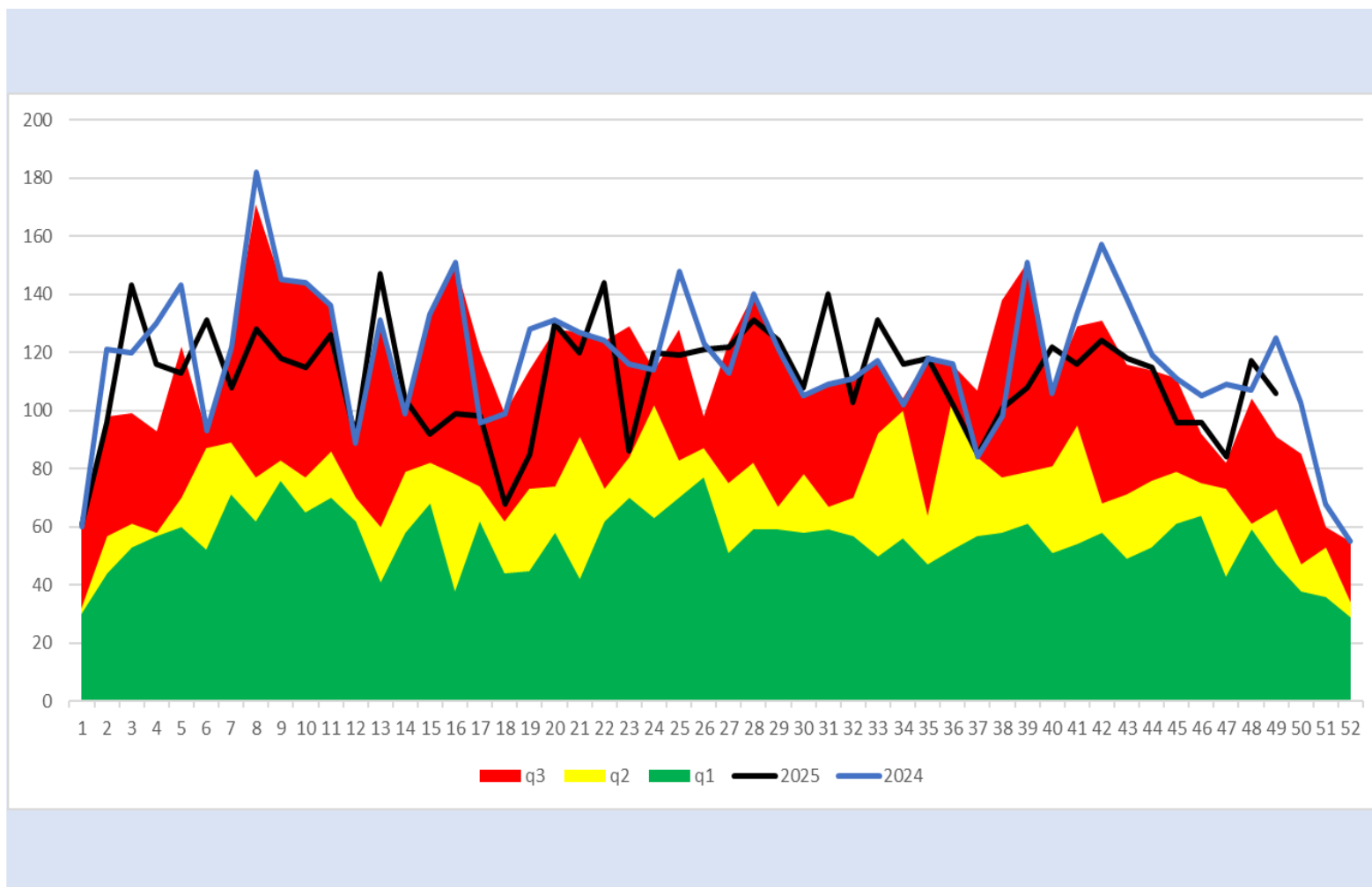
q1

mediana

q3

2024

2025



q3 q2 q1 2025 2024

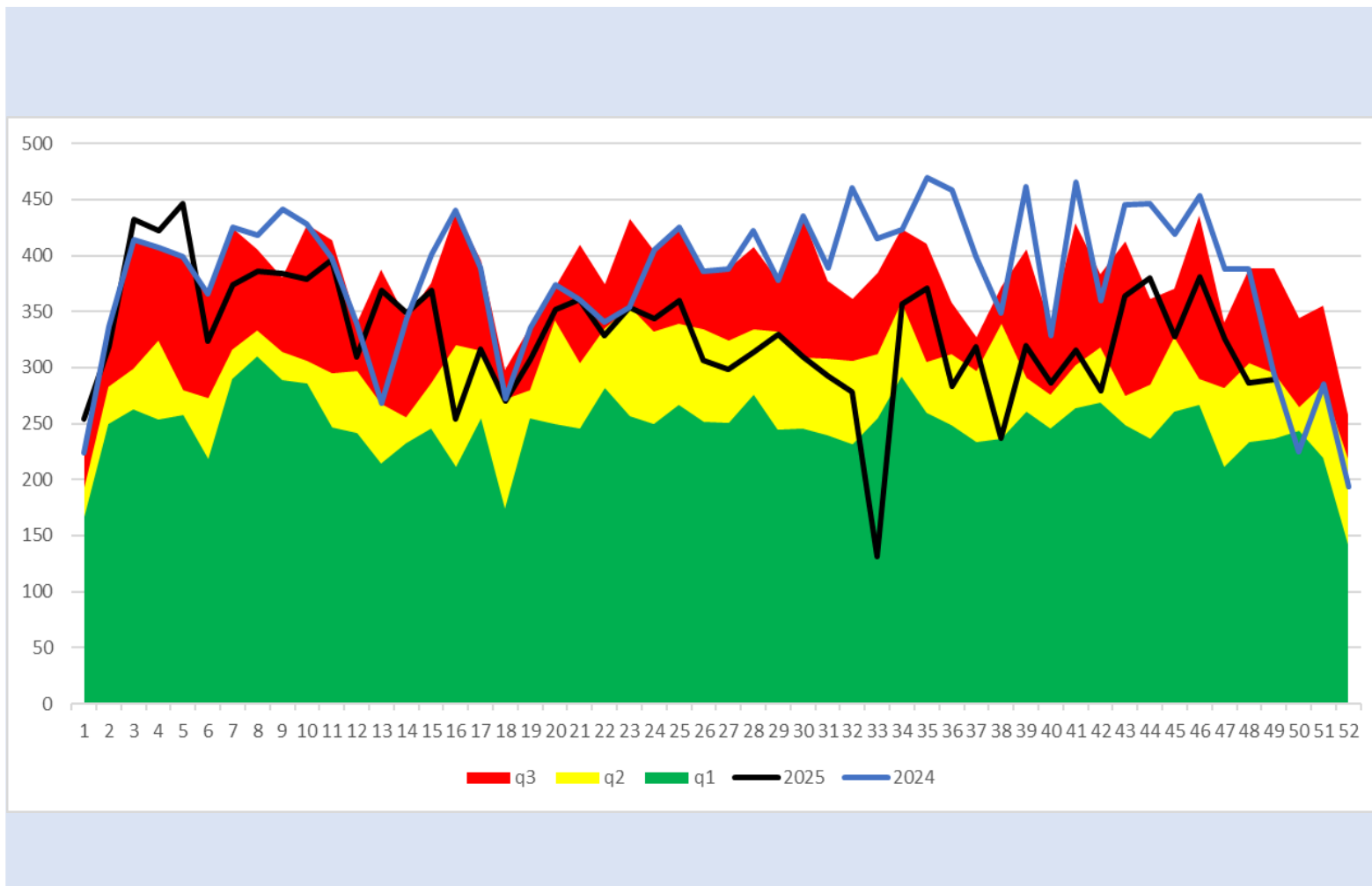
q1

mediana

q3

2024

2025



## Dengue (no grave, con signos de alarma y grave)

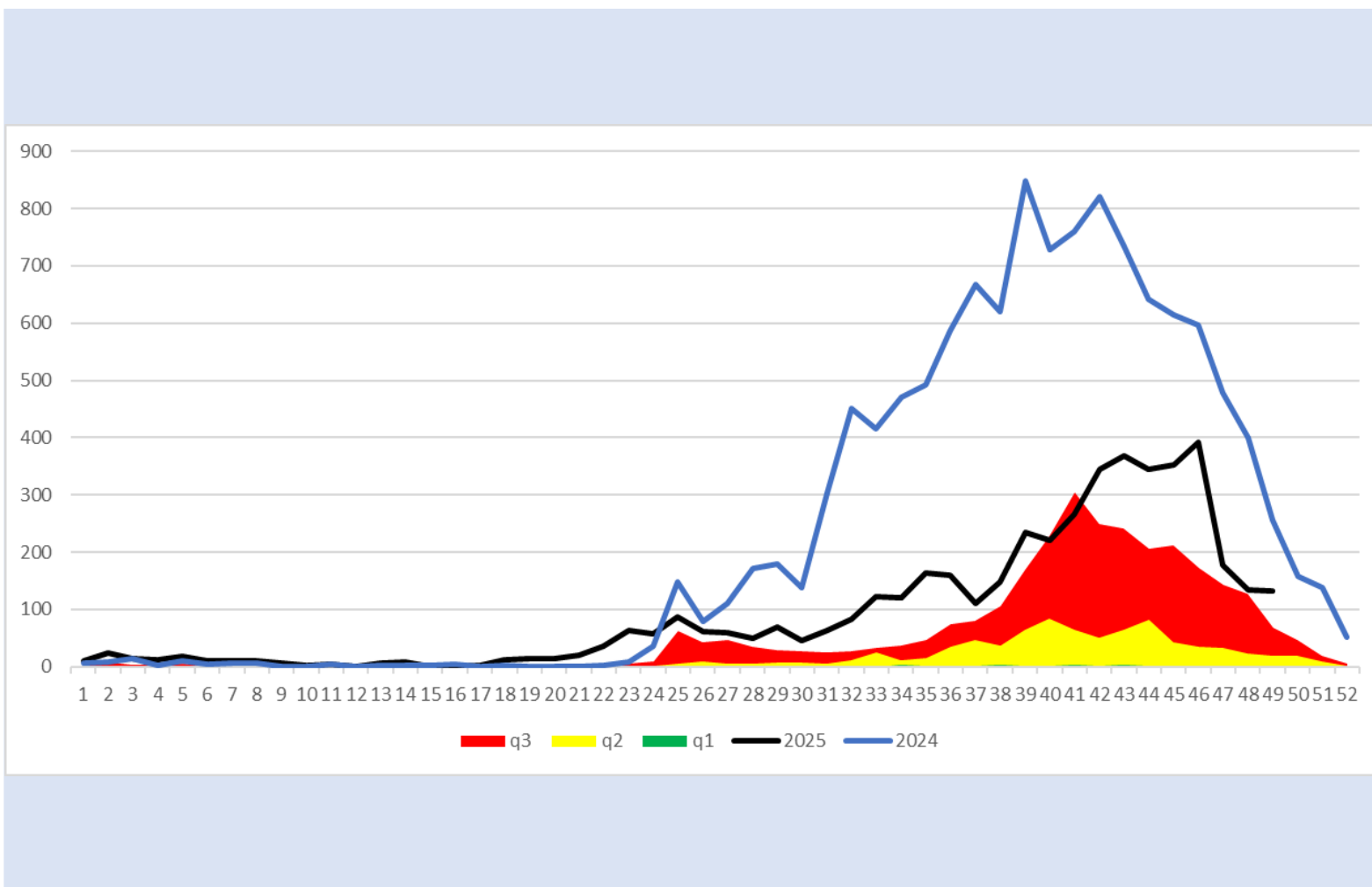
q1

mediana

q3

2024

2025



# Enfermedad Febril Exantemática

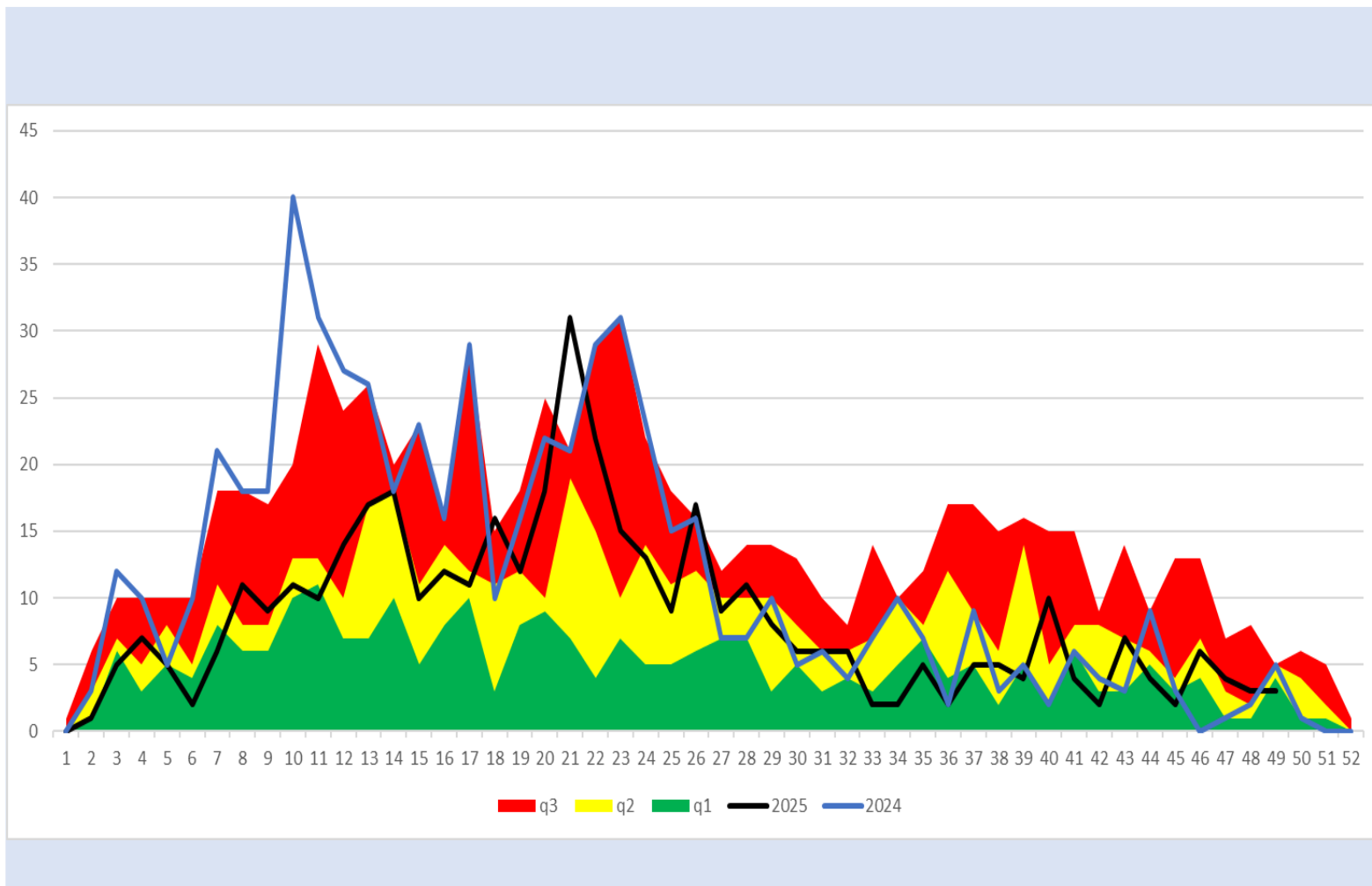
q1

mediana

q3

2024

2025



# Síndrome Coqueluchoide

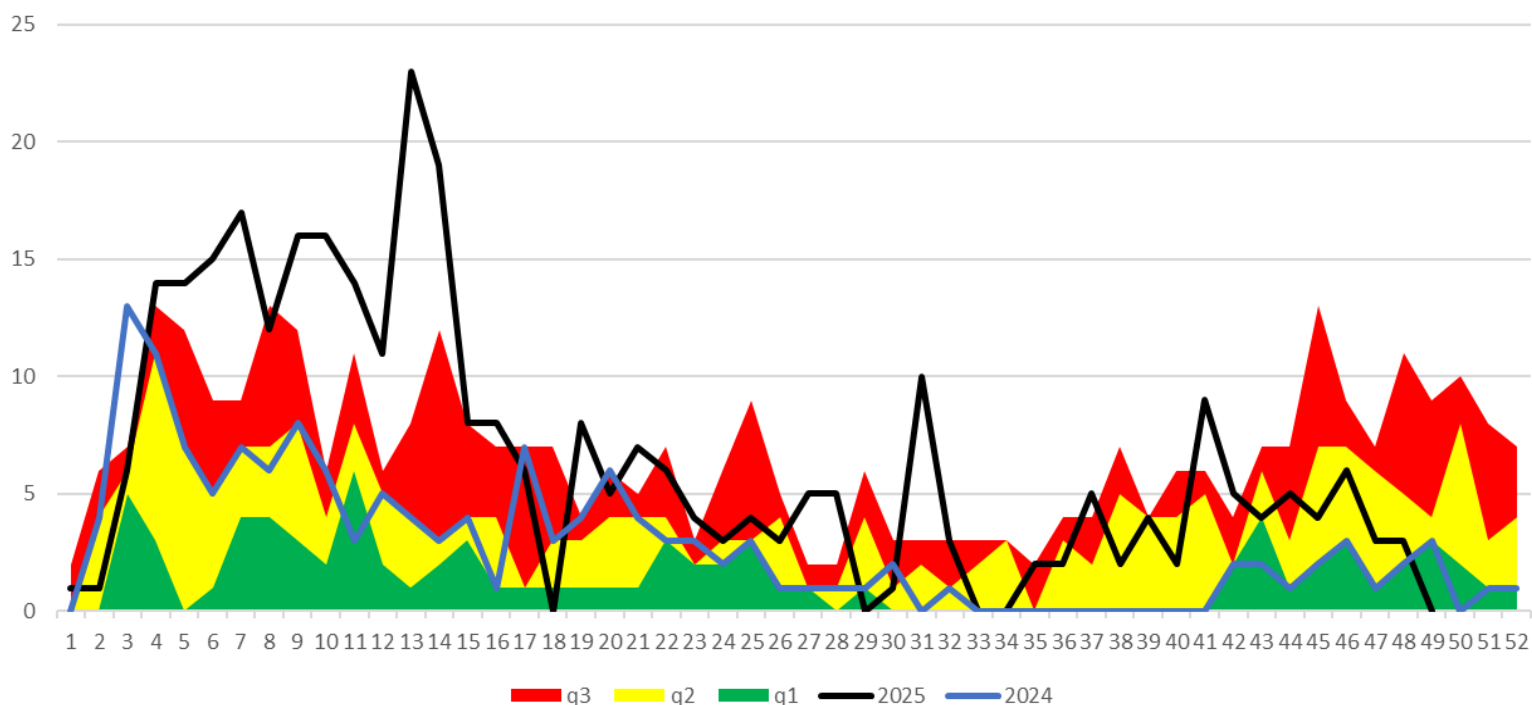
q1

mediana

q3

2024

2025



# Tosferina

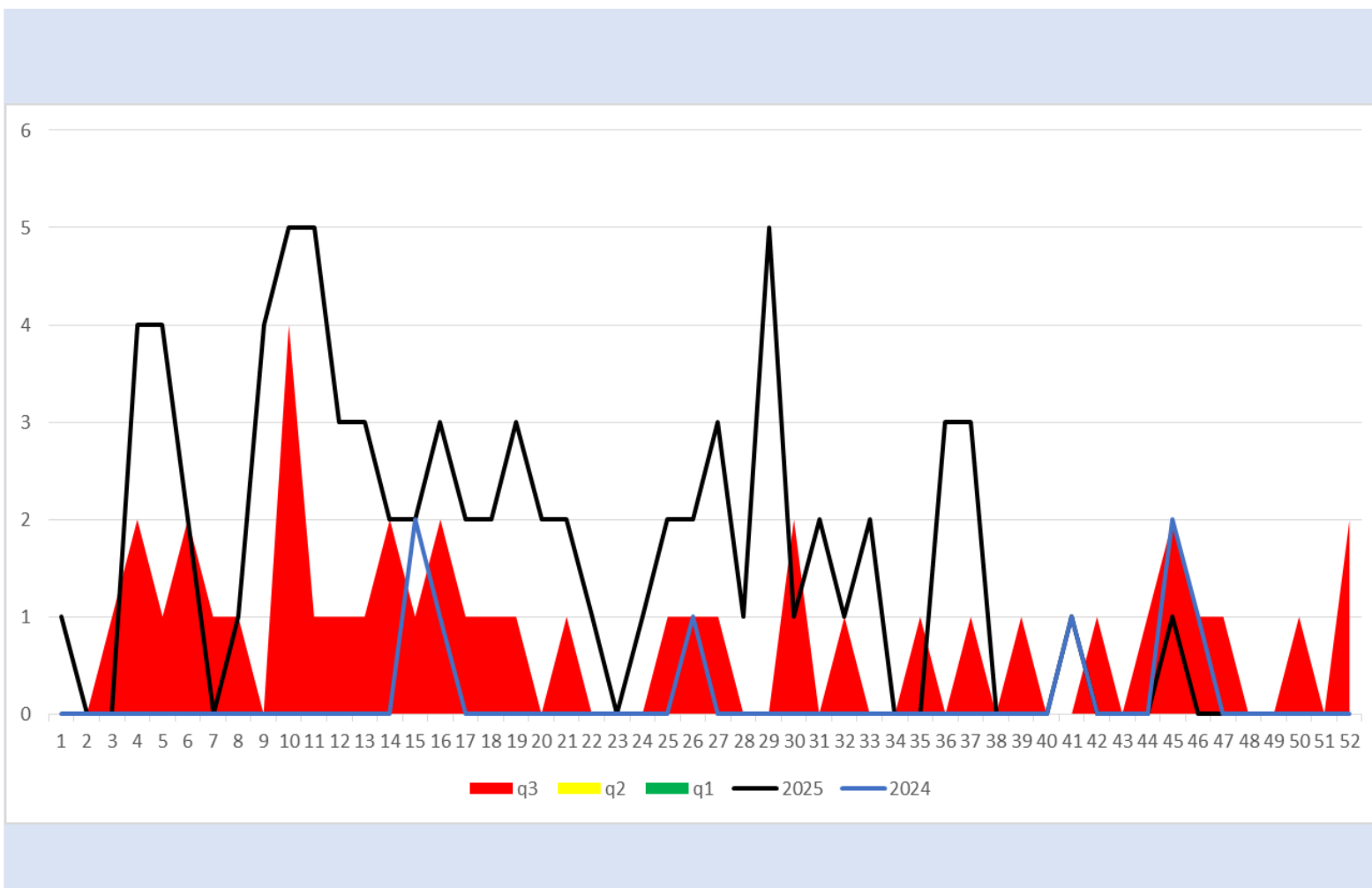
q1

mediana

q3

2024

2025



q3 q2 q1 2025 2024



**SALUD**  
SECRETARÍA DE SALUD

## **DIRECTORIO**

### **Coordinador General de Salud Pública**

Dr. José Felipe Carranco Escalona

### **Directora General de Prevención y Promoción de la Salud**

Dra. Silvia Ibarra Sánchez

### **Encargado de Despacho de la Dirección de Vigilancia Epidemiológica, Enfermedades Emergentes y Reemergentes**

Dr. Adolfo Valdez Escobedo

### **Elaboración**

### **Coordinador Estatal de Vigilancia Epidemiológica**

Dr. José Carlos Lona Aguayo



**Salud**  
Secretaría de Salud