



SALUD

SECRETARÍA DE SALUD

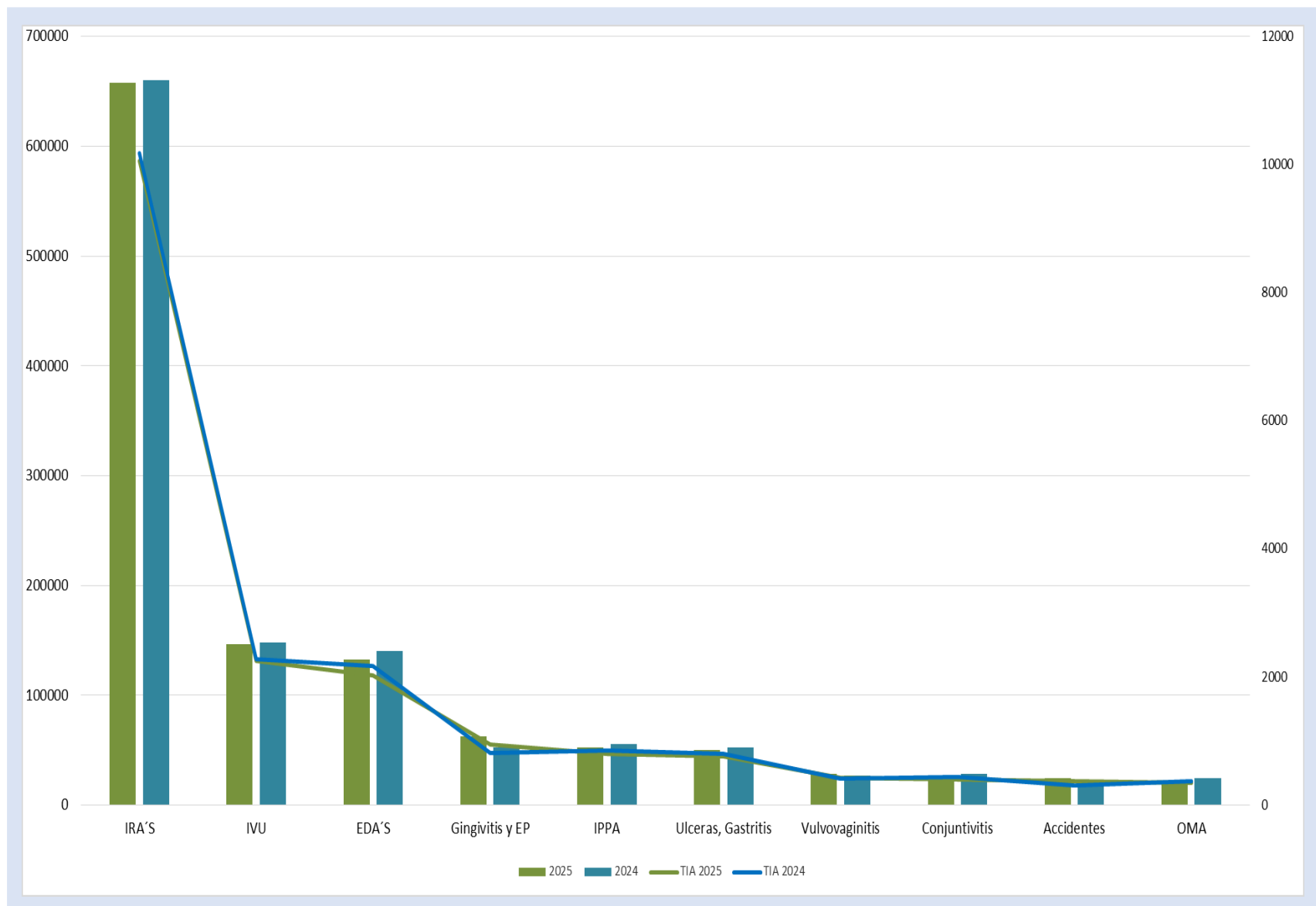
Boletín Epidemiológico Guanajuato

Semana Epidemiológica No.45
Del 2 al 8 de noviembre del 2025

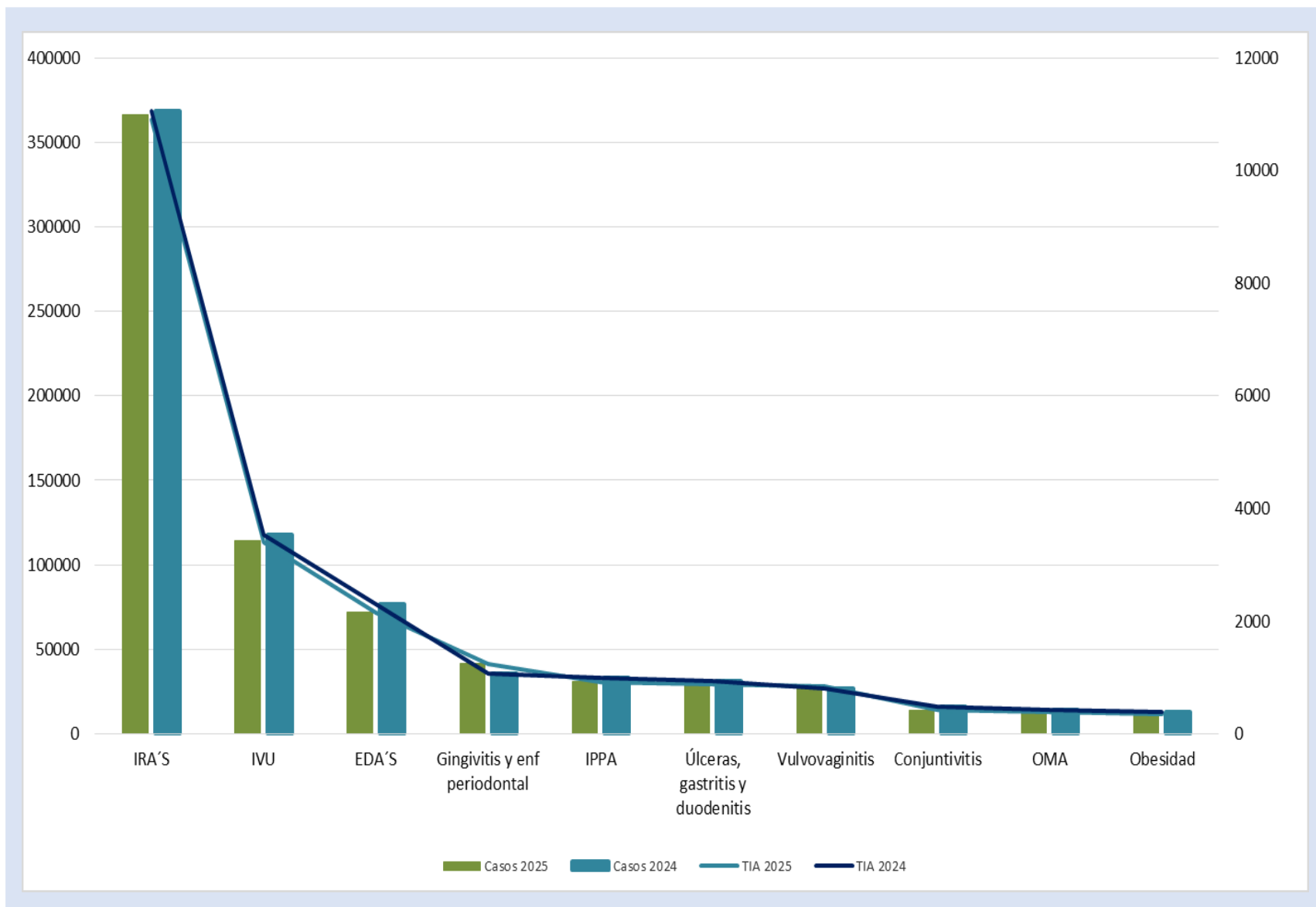


Salud
Secretaría de Salud

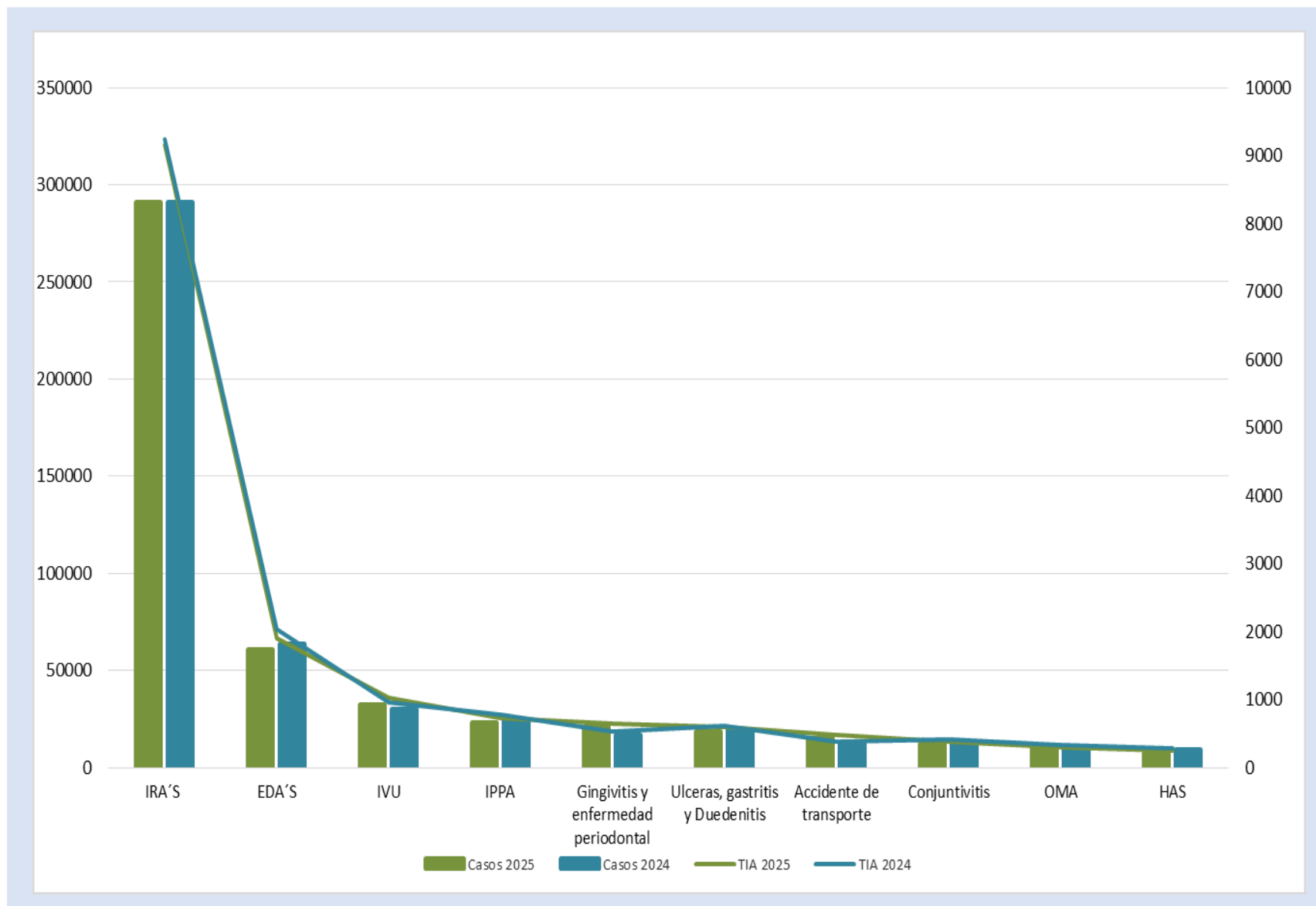
10 Principales Causas de Morbilidad y Tasa de Incidencia en Guanajuato 2024-2025



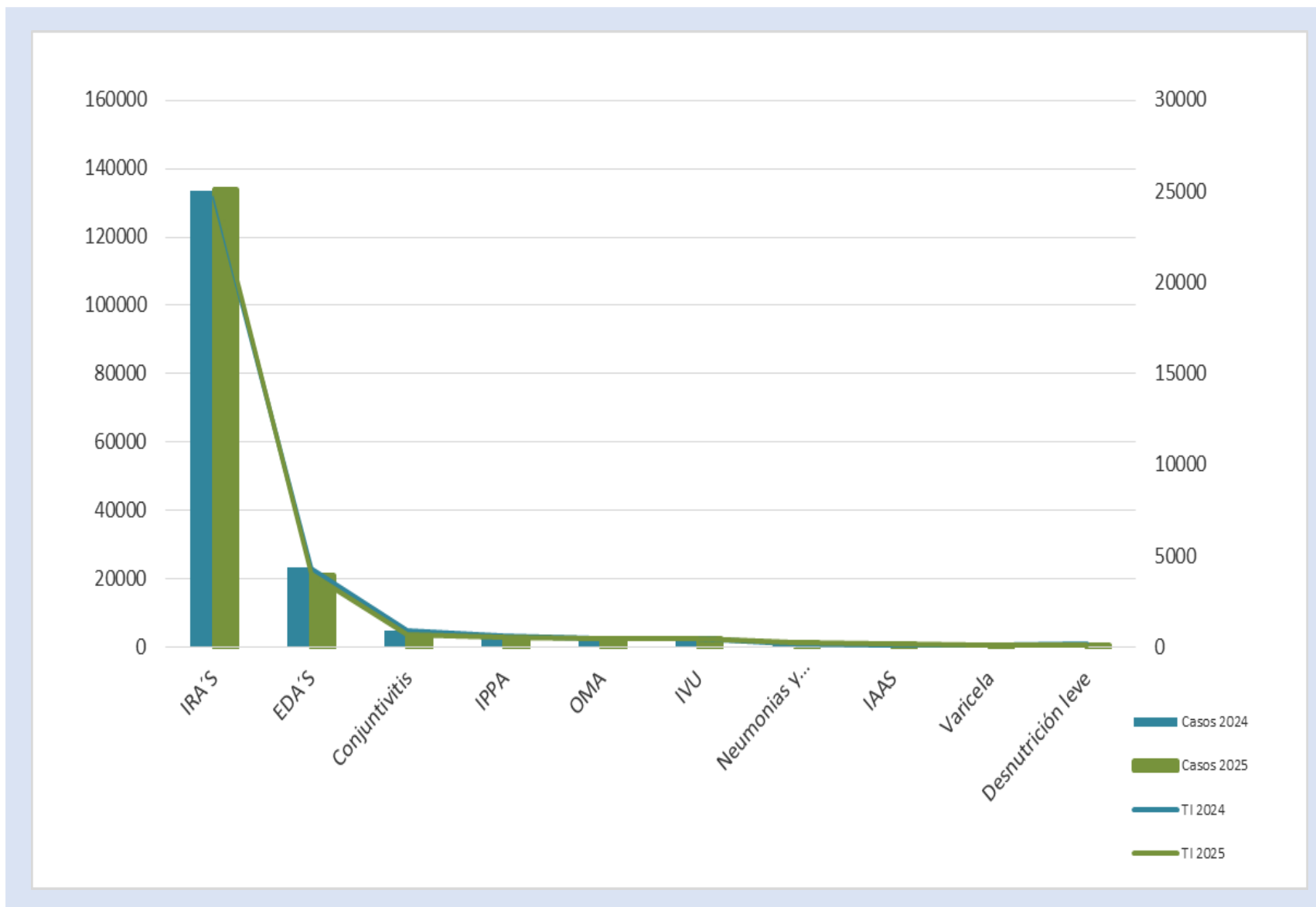
10 Principales Causas de Morbilidad y Tasa de Incidencia en Mujeres, 2024-2025



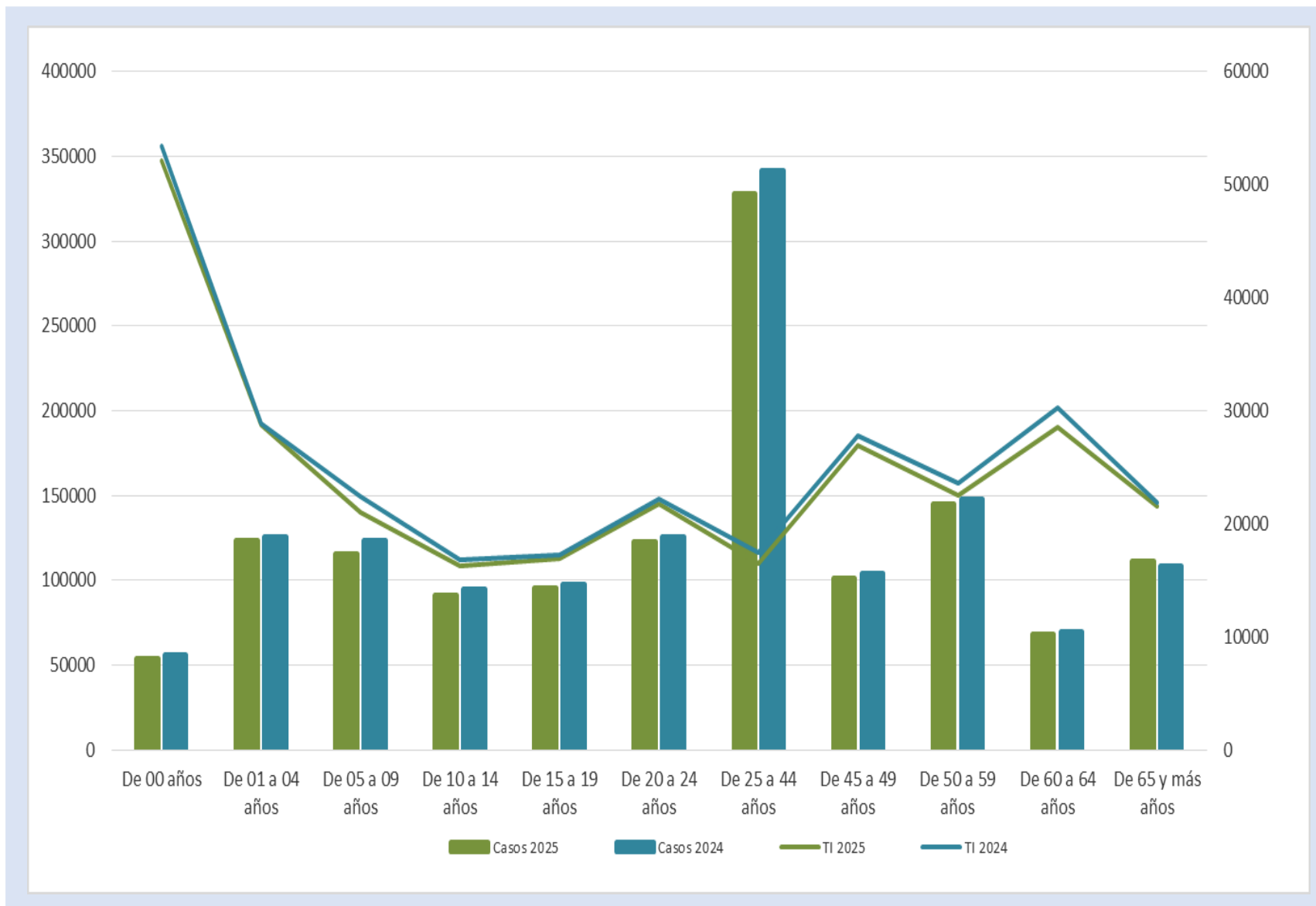
10 Principales Causas de Morbilidad y Tasa de Incidencia en Hombres, 2024-2025



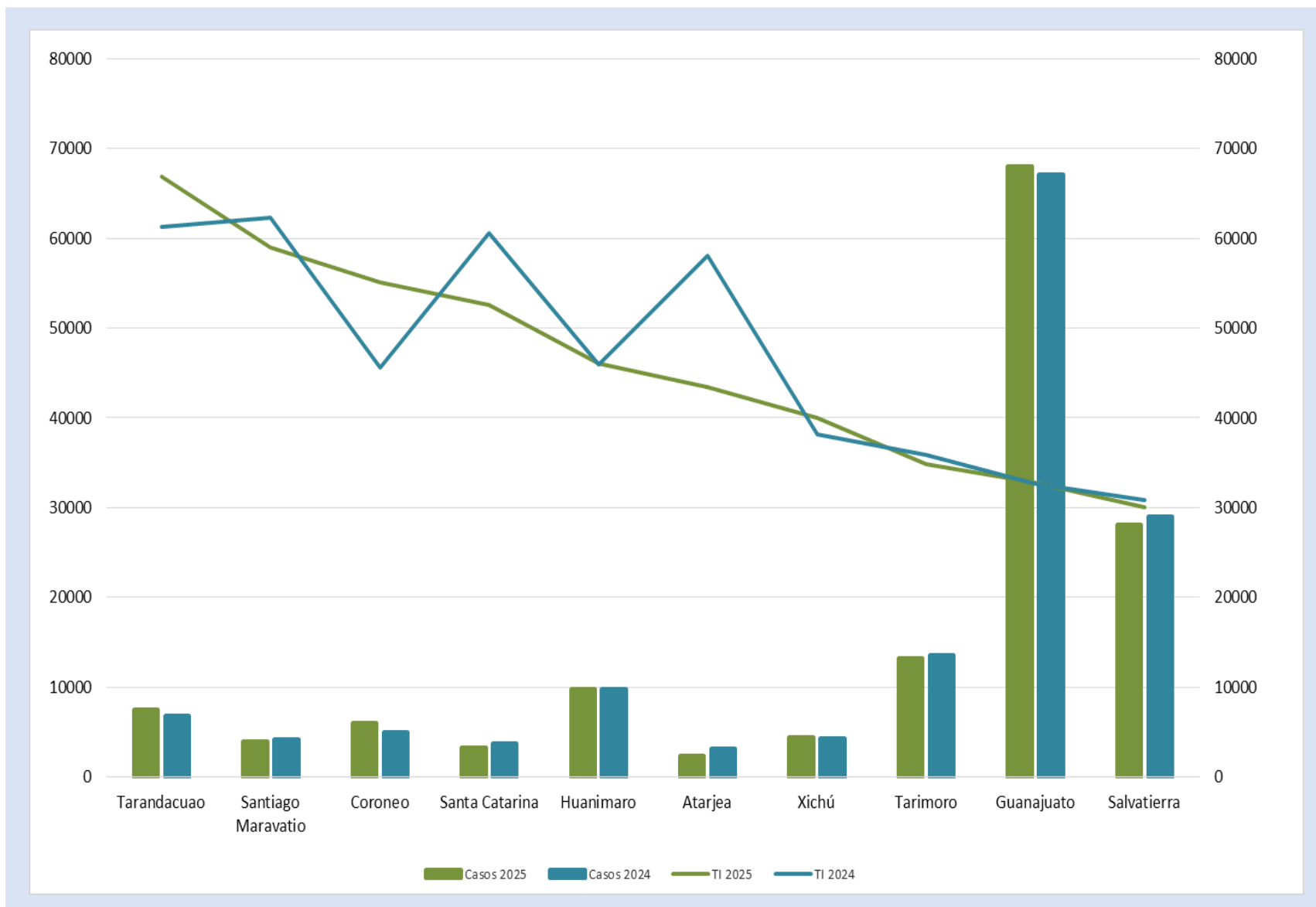
10 Principales Causas de Morbilidad y Tasa de Incidencia en menores de 5 años, 2024-2025



Morbilidad y Tasa de Incidencia por Grupo de Edad 2024-2025

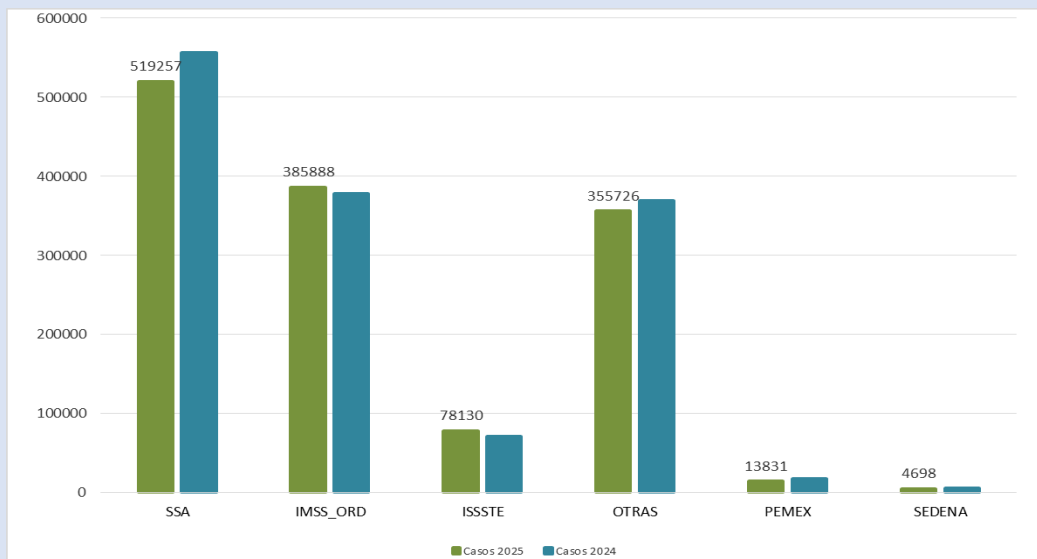


Municipios con Mayor Tasa de Incidencia de Casos Nuevos de Enfermedad 2024-2025



Notificación de Casos Nuevos de Enfermedad por Institución en Guanajuato, 2024-2025

Comparativo de Notificación por Institución 2024-2025



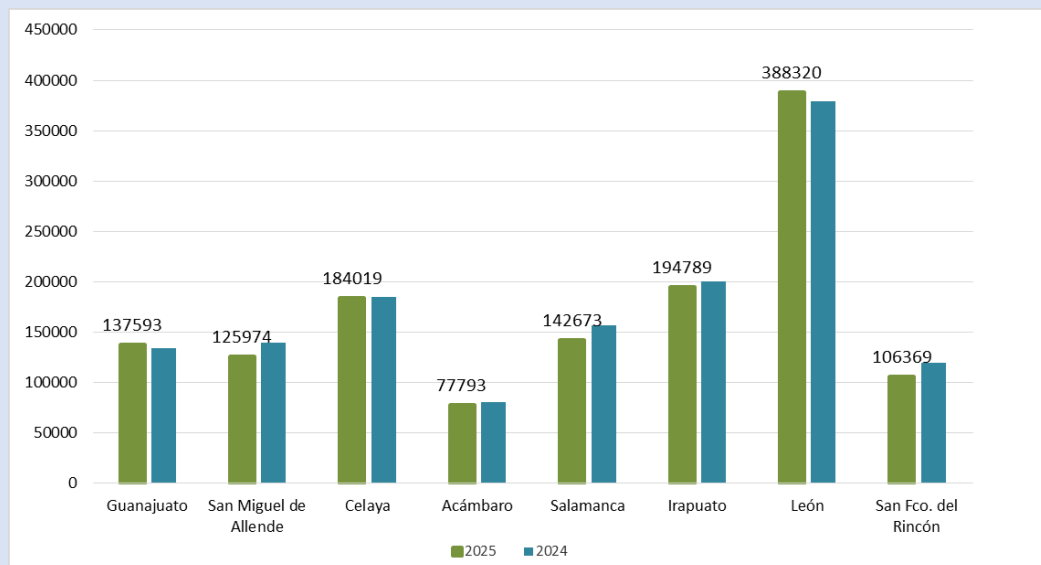
Institución	Unidades Médicas	%
01 SSA	614	58.3
02 IMSS_ORD	52	4.9
03 ISSSTE	39	3.7
04 OTRAS	346	32.9
07 PEMEX	1	0.1
08 SEDENA	1	0.1
Total general	1,053	100.0

Distribución Porcentual de Notificación por Institución en el año 2025

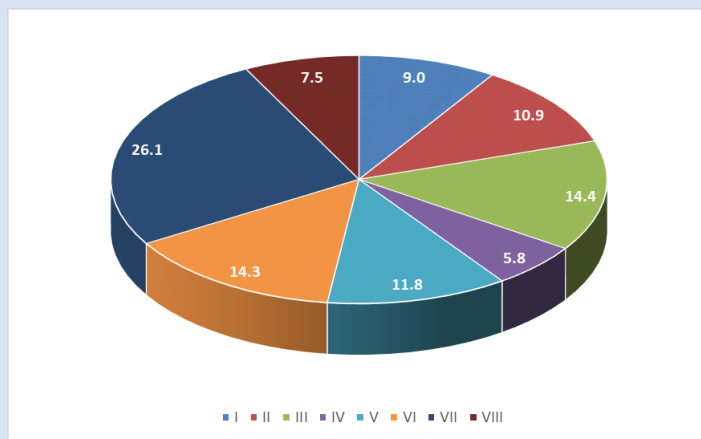


Notificación de Casos Nuevos de Enfermedad por Jurisdicción Sanitaria en Guanajuato, 2024-2025

Comparativo de Notificación por Jurisdicción Sanitaria 2024-2025

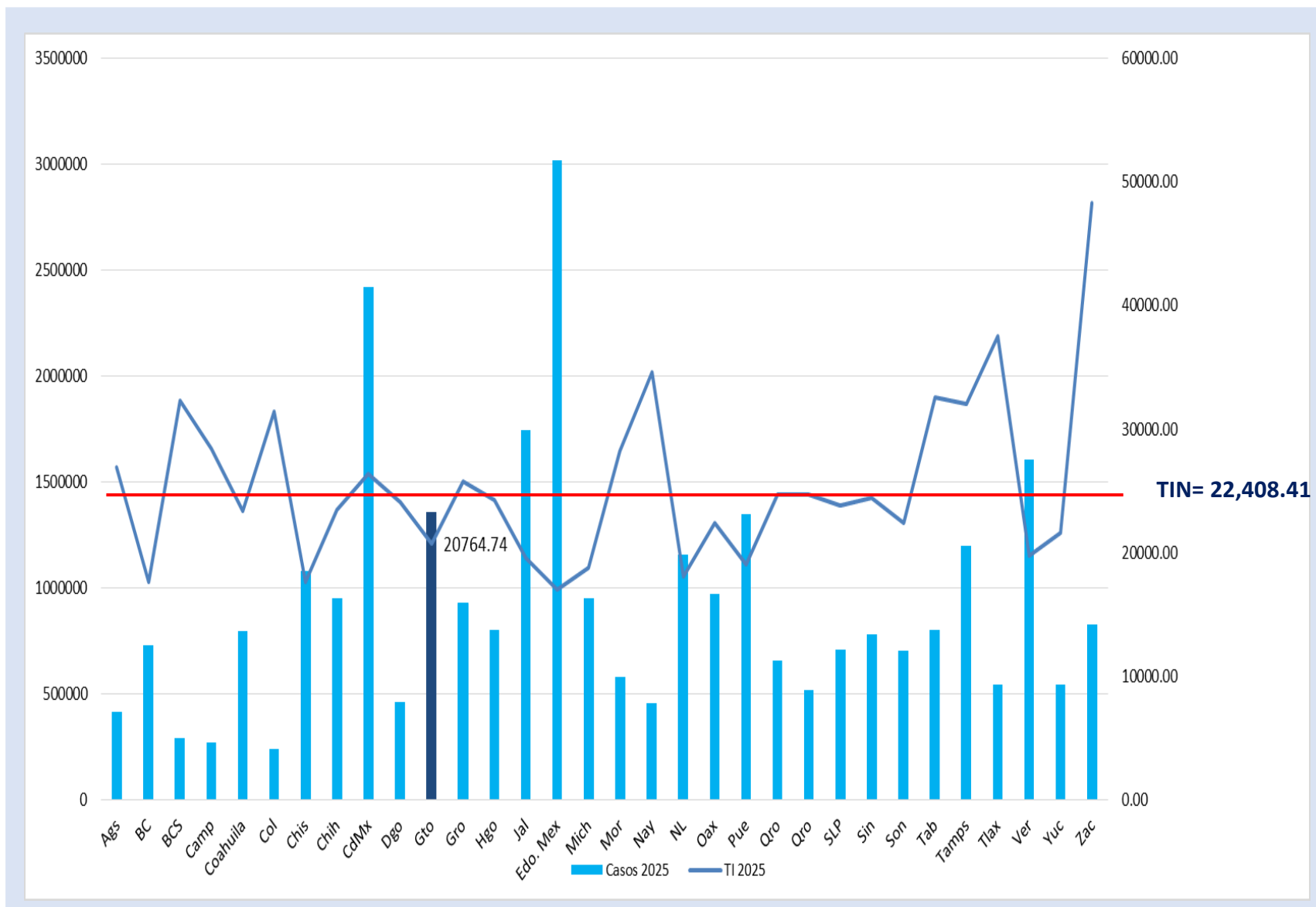


Distribución Porcentual de Notificación por Jurisdicción Sanitaria en el año 2025



Jurisdicción Sanitaria	Unidades Médicas	%
Guanajuato	115	10.9
San Miguel de Allende	131	12.5
Celaya	146	13.9
Acámbaro	96	9.1
Salamanca	120	11.4
Irapuato	159	15.1
León	204	19.3
San Fco. del Rincón	82	7.8
Estatotal	1,053	100

Morbilidad General y Tasa de Incidencia por Entidad Federativa, en el año 2025



20 Principales Causas de Morbilidad en Guanajuato 2025-2024

No.	Diagnóstico	Semana 45	Acumulado 2025	Acumulado 2024	Diferencia %
1	Infecciones respiratorias agudas	15,153	657,491	659,812	-0.4
2	Infección de vías urinarias	3,196	146,913	147,877	-0.7
3	Infecciones intestinales por otros organismos y las mal definidas	2,436	132,720	140,548	-5.6
4	Gingivitis y enfermedad periodontal	1,385	62,420	52,467	19.0
5	Intoxicación por picadura de alacrán	950	52,488	55,841	-6.0
6	Úlceras, gastritis y duodenitis	953	49,913	52,375	-4.7
7	Vulvovaginitis(552	28,302	26,679	6.1
8	Conjuntivitis	540	26,106	28,867	-9.6
9	Accidentes de transporte en vehículos con motor	635	24,262	19,653	23.5
10	Otitis media aguda	478	22,577	24,472	-7.7
11	Obesidad	327	18,098	20,370	-11.2
12	Hipertensión arterial	412	17,266	19,412	-11.1
13	Diabetes mellitus tipo 2	328	14,593	15,735	-7.3
14	Insuficiencia venosa periférica	109	6,720	6,857	-2.0
15	Neumonías y bronconeumonías	121	6,150	5,776	6.5
16	Infección asociada a la atención de la salud(S/C)	114	5,915	5,002	18.3
17	Mordeduras por perro	116	5,461	5,668	-3.7
18	Depresión	96	5,087	5,415	-6.1
19	Herida por arma de fuego y punzocortante	110	4,485	5,450	-17.7
20	Violencia intrafamiliar	70	3861	4714	-18.1

20 Principales Causas de Morbilidad en México 2025-2024

No.	Diagnóstico	Semana 45	Acumulado 2025	Acumulado 2024	Diferencia %
1	Infecciones respiratorias agudas	312,423	14,443,505	14,370,186	0.5
2	Infecciones intestinales por otros organismos	58,653	3,500,195	3,766,764	-7.1
3	Infección de vías urinarias	60,920	3,146,373	3,149,833	-0.1
4	Gingivitis y enfermedad periodontal	20,720	1,104,814	1,049,006	5.3
5	Úlceras, gastritis y duodenitis	15,365	810,406	831,774	-2.6
6	Conjuntivitis	12,445	695,824	778,771	-10.7
7	Obesidad	14,382	622,587	576,172	8.1
8	Vulvovaginitis	11,377	611,028	565,340	8.1
9	Otitis media aguda	11,117	550,738	515,495	6.8
10	Hipertensión arterial	9,887	537,198	555,158	-3.2
11	Diabetes tipo 2	8,943	495,859	447,817	10.7
12	Intoxicación por picadura de alacrán	5,013	269,128	284,778	-5.5
13	Faringitis y amigdalitis estreptocócicas	4,368	244,449	222,933	9.7
14	Accidentes de transporte en vehículos con motor	4,456	215,364	193,536	11.3
15	Insuficiencia venosa periférica	3,450	195,762	191,390	2.3
16	Neumonías y bronconeumonías	2,798	134,761	135,316	-0.4
17	Depresión	2,889	134,349	115,348	16.5
18	Mordeduras por perro	2,360	124,064	116,066	6.9
19	Asma	3,112	116,131	122,814	-5.4
20	Hiperplasia de la próstata	2,271	110,663	108,781	1.7

No.	Infecciones de Transmisión Sexual	Semana 45	Acumulado 2025	Acumulado 2024	Diferencia %
1	Infección por el VIH	19	627	728	-13.9
2	Hepatitis Virica B	1	44	27	63.0
3	Hepatitis Virica C	0	117	83	41.0
4	Sífilis Adquirida	21	1068	1132	-5.7

No.	Enfermedades Congénitas	Semana 45	Acumulado 2025	Acumulado 2024	Diferencia %
1	Anencefalia	0	5	11	-54.5
2	Espina Bífida	0	14	24	-41.7
3	Microcefalia	0	5	9	-44.4
4	Sífilis congénita	0	47	15	213.3

No.	Micobacterias	Semana 45	Acumulado 2025	Acumulado 2024	Diferencia %
1	Tuberculosis Meningea	0	16	16	0.0
2	Tuberculosis Respiratoria	2	275	248	10.9
3	Tuberculosis otras formas	2	133	155	-14.2
4	Lepra	0	4	3	33.3

No.	Enfermedades Transmitidas por Vector	Semana 45	Acumulado 2025	Acumulado 2024	Diferencia %
1	Dengue no grave	302	3,230	9,196	-64.9
2	Dengue con signos de alarma	48	615	1,644	-62.6
3	Dengue grave	2	33	102	-67.6
4	Zika	0	0	0	N/A
5	Rickettssia	1	1	3	-66.7
6	Enfermedad de Chagas	0	37	31	19.4

No.	Intoxicación por Animales y Artrópodos	Semana 45	Acumulado 2025	Acumulado 2024	Diferencia %
1	Intoxicación por Picadura de Alacran	950	52,488	55,841	-6.0
2	Intoxicación por Ponzoña Animales	51	2906	2148	35.3
3	Mordedura de araña violinista	0	29	32	-9.4
4	Mordedura de araña viuda negra	15	337	126	167.5
5	Mordedura por serpiente	0	57	3	1800.0
-					
No.	Otras Enfermedades Infecto-Contagiosas	Semana 45	Acumulado 2025	Acumulado 2024	Diferencia %
1	Hepatitis Virica A	1	151	488	-69.1
2	Otras Hepatitis Viricas	0	16	27	N/A
3	MPOX	0	4	2	N/A
4	Enteritis debida a rotavirus	0	104	97	7.2
No.	Zoonosis	Semana 45	Acumulado 2025	Acumulado 2024	Diferencia %
1	Cisticercosis	0	4	3	33.3
2	Toxoplasmosis	0	1	1	0.0
3	Brucelosis	1	68	77	-11.7
No.	Enfermedades Prevenibles por Vacunación	Semana 45	Acumulado 2025	Acumulado 2024	Diferencia %
1	Enfermedad Febril Exantemática	2	484	649	-25.4
2	Síndrome Coqueluchoide	4	343	150	128.7
3	Tosferina	1	74	11	572.7
4	ESAVI's	7	91	95	-4.2
5	Tetanos	0	2	0	N/A
6	Varicela	47	2,843	2,304	23.4
7	Parálisis Flácida Aguda	0	61	92	-33.7

No.	Enfermedades No Transmisibles	Semana 45	Acumulado 2025	Acumulado 2024	Diferencia %
1	Obesidad	327	18,098	20,370	-11.2
2	Diabetes Tipo 1	1	144	128	12.5
3	Diabetes Tipo 2	328	14,593	15,735	-7.3
4	Hipertensión Arterial	412	17,266	19,412	-11.1
5	Enfermedad Isquémica del Corazón	57	2,585	2,376	8.8
6	Enfermedad Cerebrovascular	63	2,619	2,035	28.7
7	Depresión	96	5,087	5,415	-6.1
8	Hipotermia	0	3	0	N/A
9	Efectos del calor y de la luz	0	20	44	-54.5

No.	Enfermedades Respiratorias	Semana 45	Acumulado 2025	Acumulado 2024	Diferencia %
1	COVID-19	84	3,492	26,000	-86.6
2	Influenza	22	2,822	2,216	27.3
3	Neumonías y Bronconeumonias	114	5,915	5,002	18.3
4	EPOC	2	211	314	-32.8
5	Asma	81	2,774	2,802	-1.0

Casos sospechosos, probables y confirmados, información preliminar.



SALUD
SECRETARÍA DE SALUD

Canales Endémicos Interés Epidemiológico



Salud
Secretaría de Salud

Infecciones Respiratorias Agudas

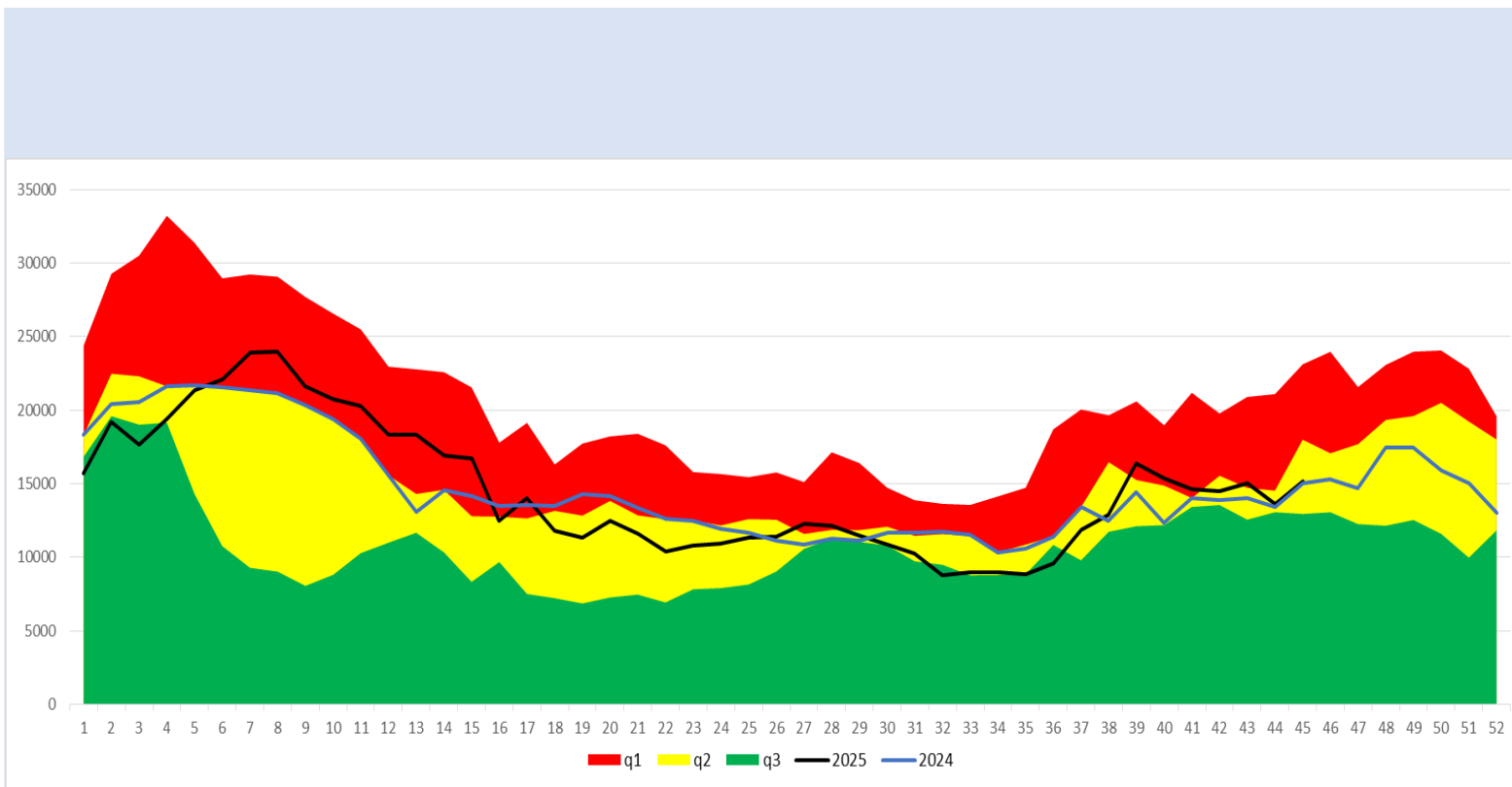
q1

mediana

q3

2024

2025



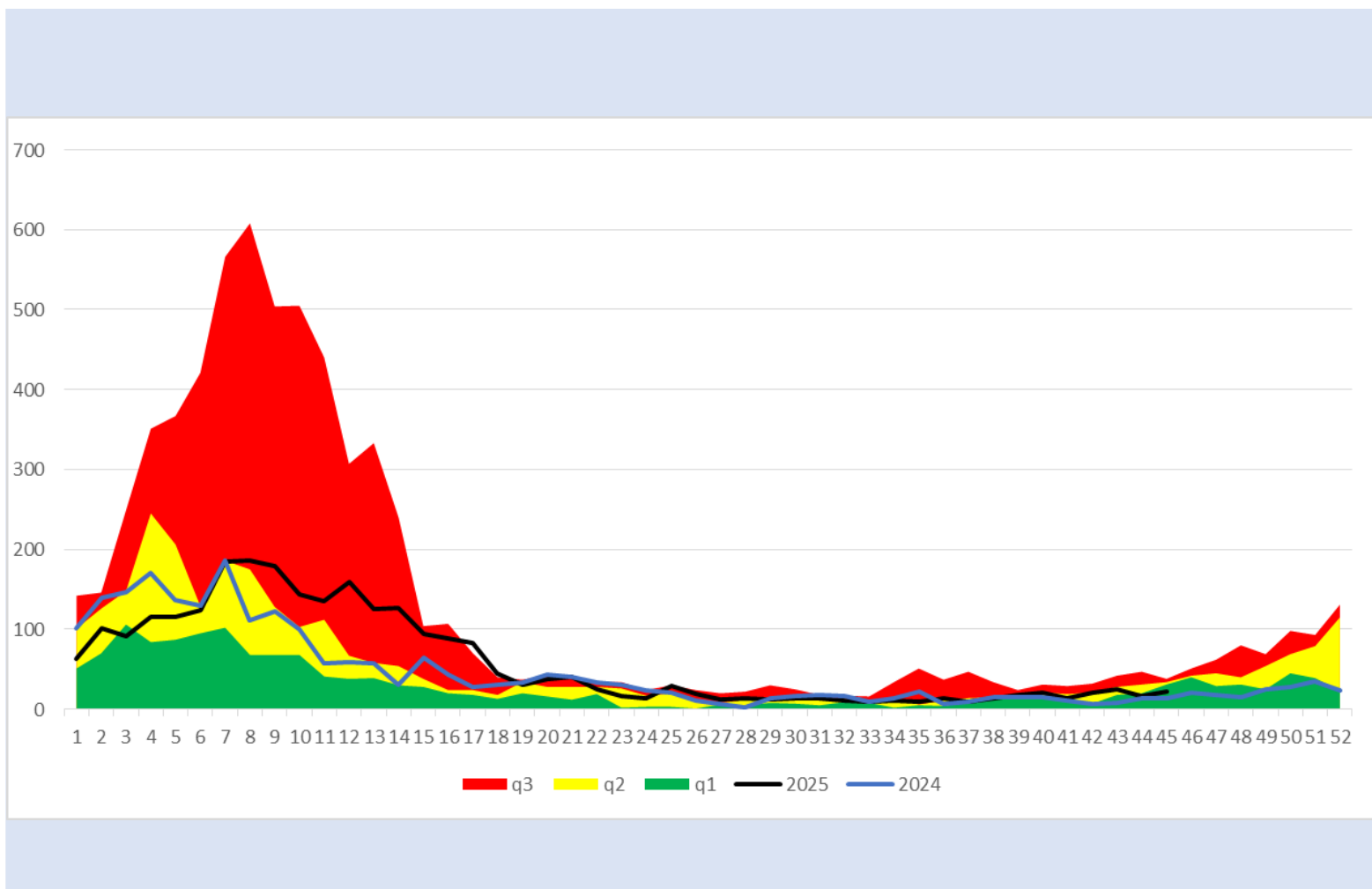
q1

mediana

q3

2024

2025



Neumonías y Bronconeumonías

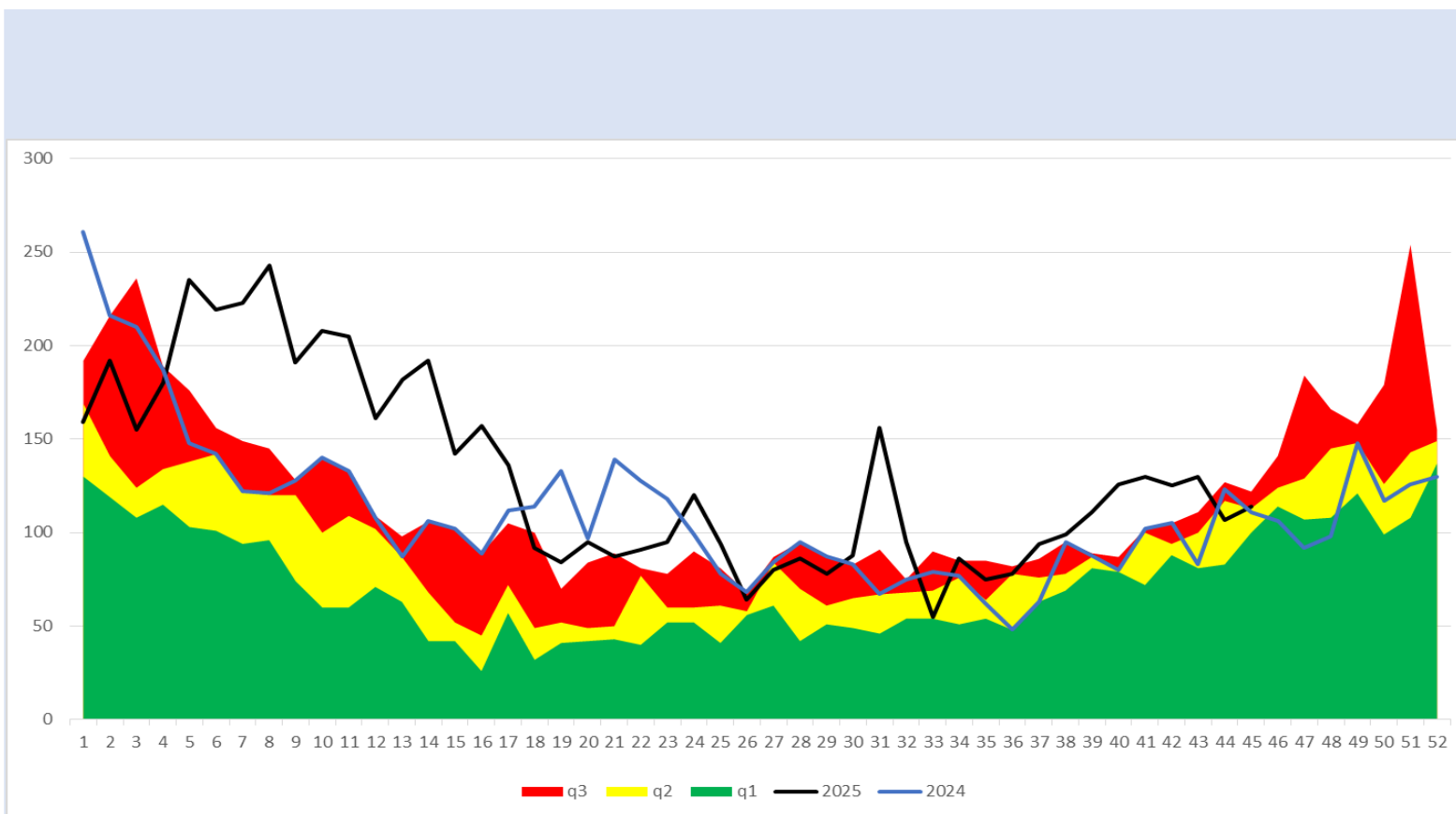
q1

mediana

q3

2024

2025



q3 q2 q1 2025 2024

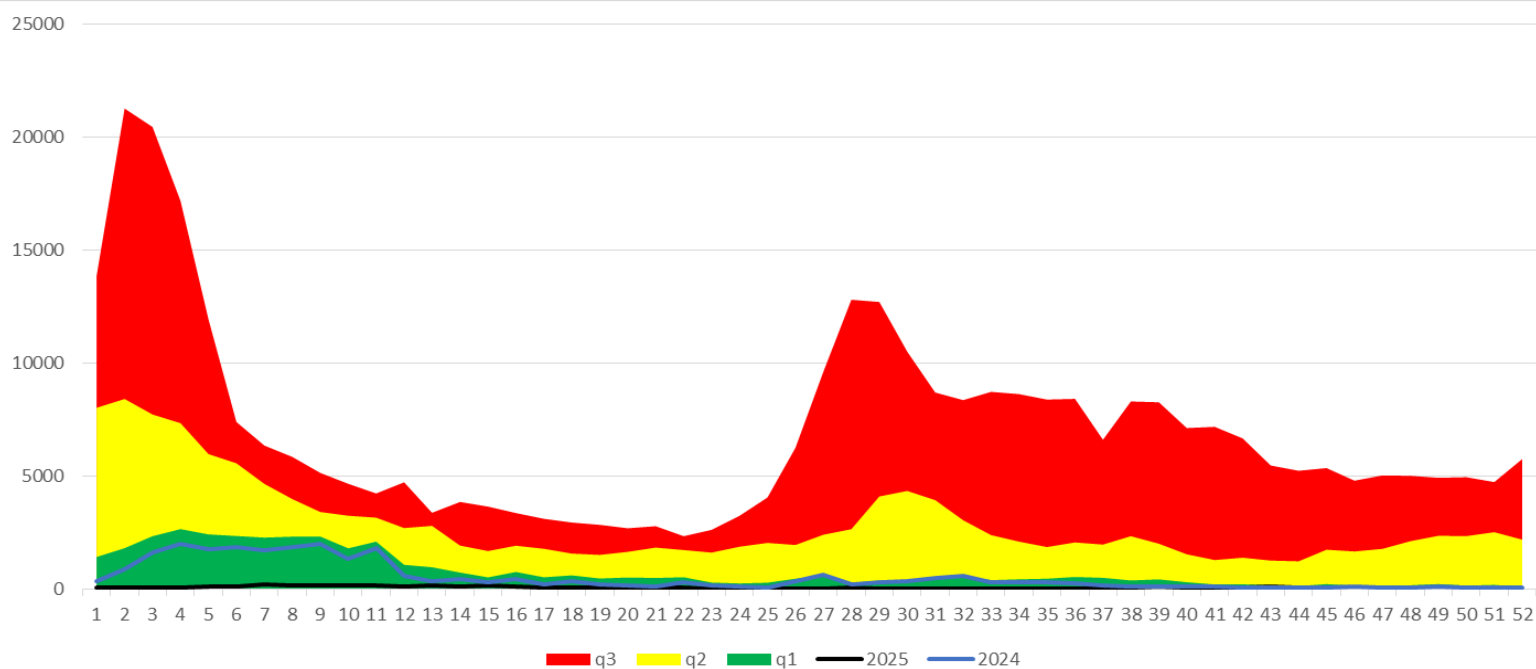
q1

mediana

q3

2024

2025



Infecciones Intestinales

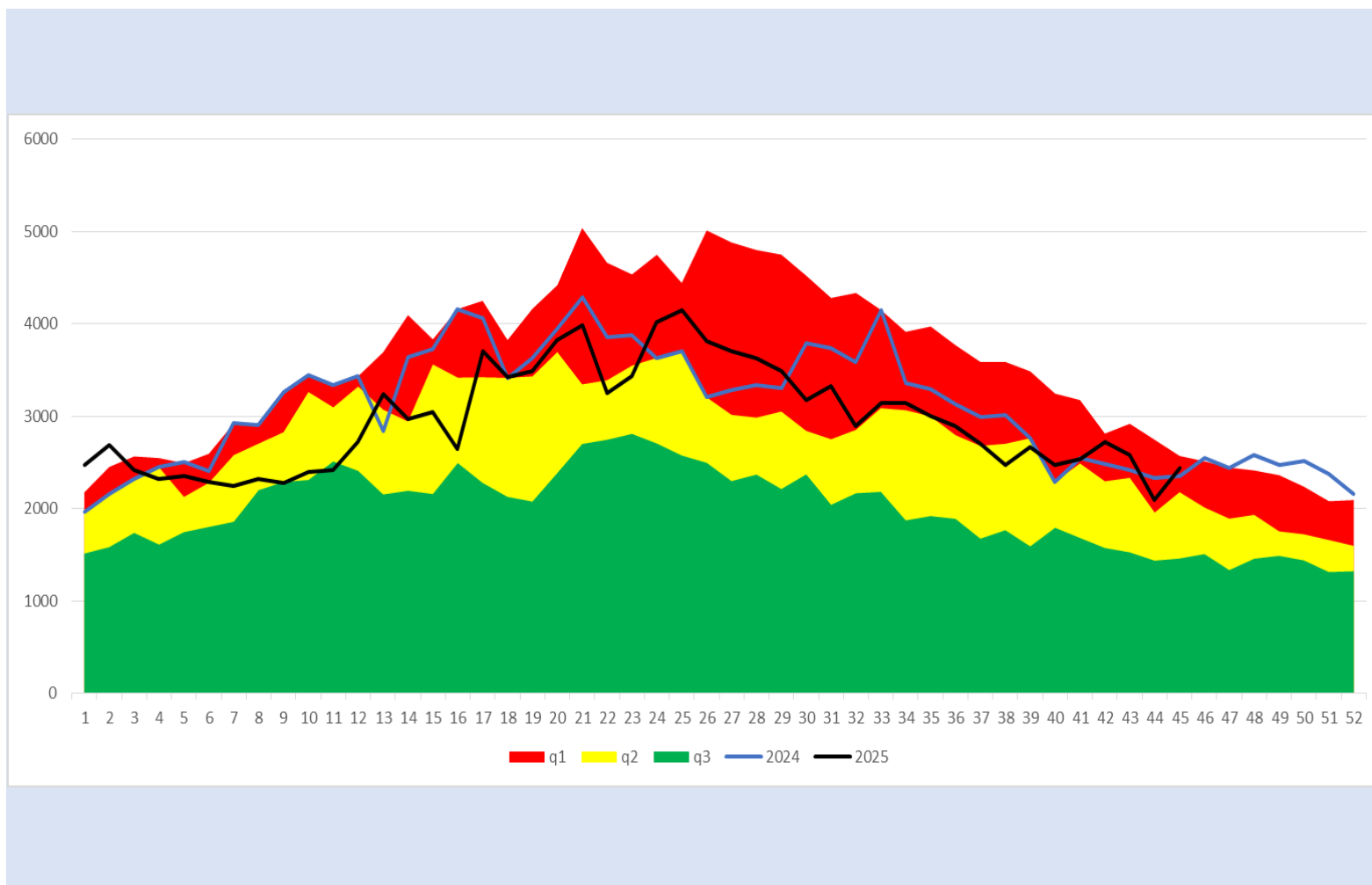
q1

mediana

q3

2024

2025



Intoxicación por Picadura de Alacrán

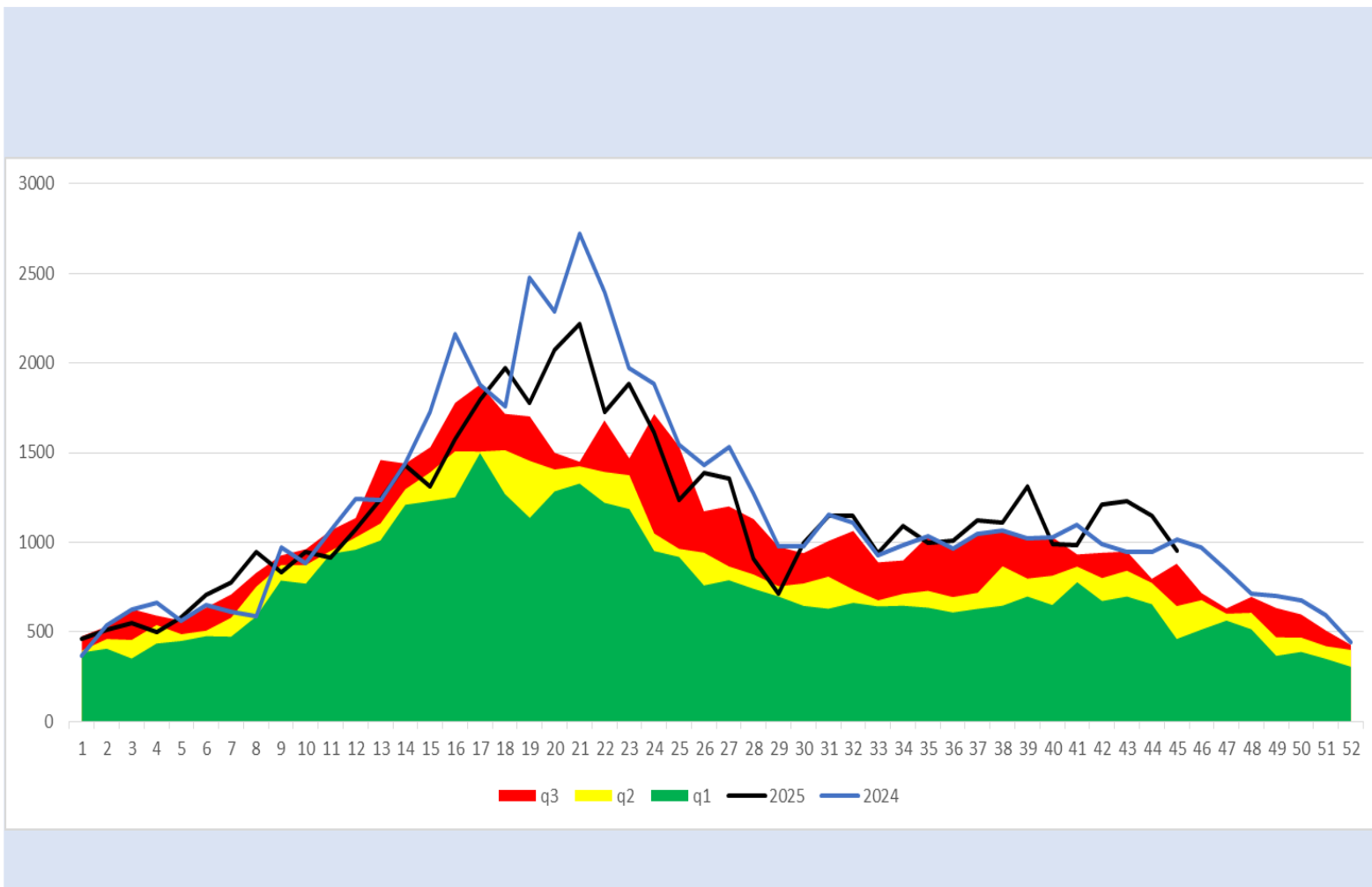
q1

mediana

q3

2024

2025



Hepatitis Vírica Tipo A

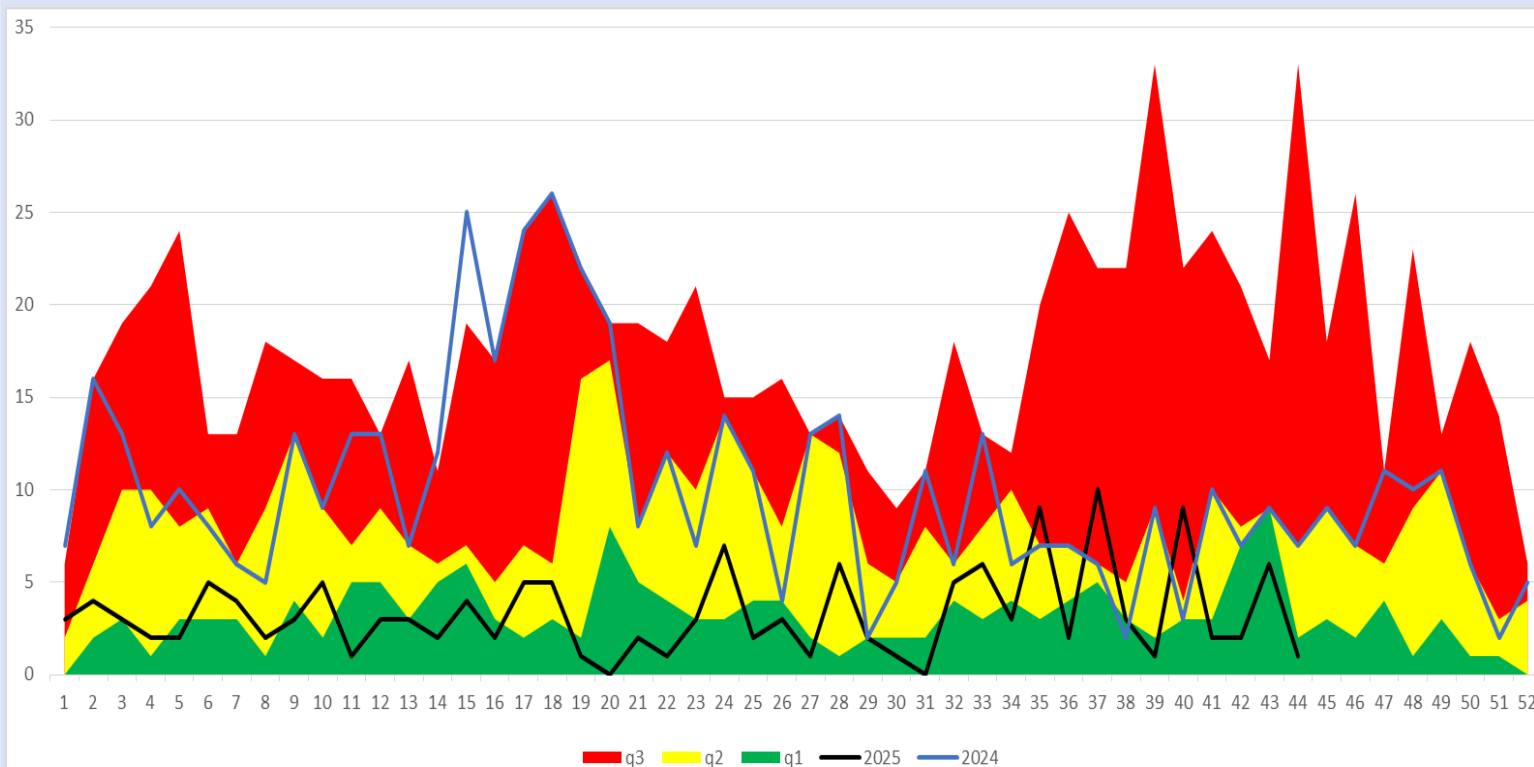
q1

mediana

q3

2024

2025



Tuberculosis Respiratoria

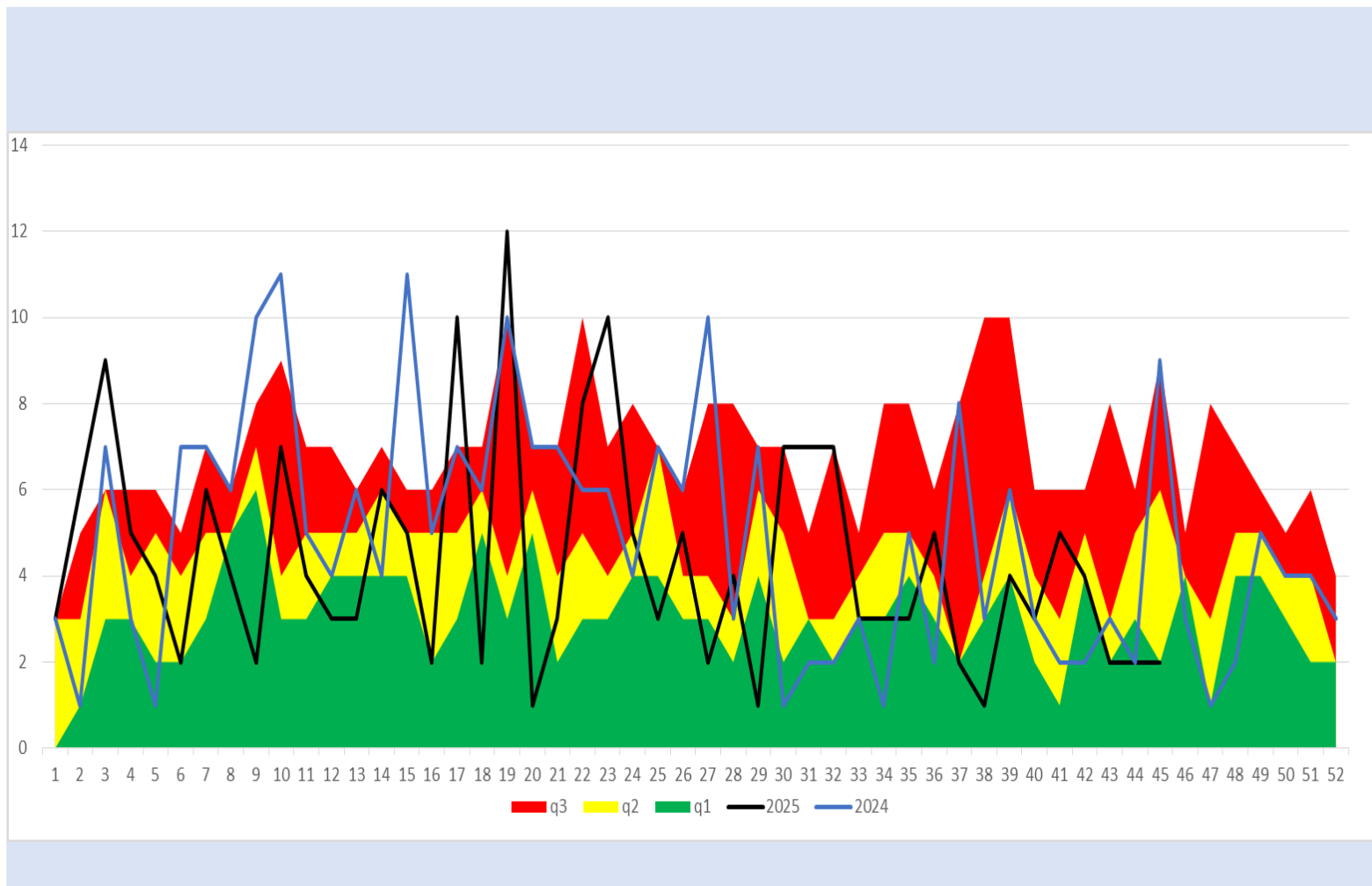
q1

mediana

q3

2024

2025



Infección por Virus de la Inmunodeficiencia Humana

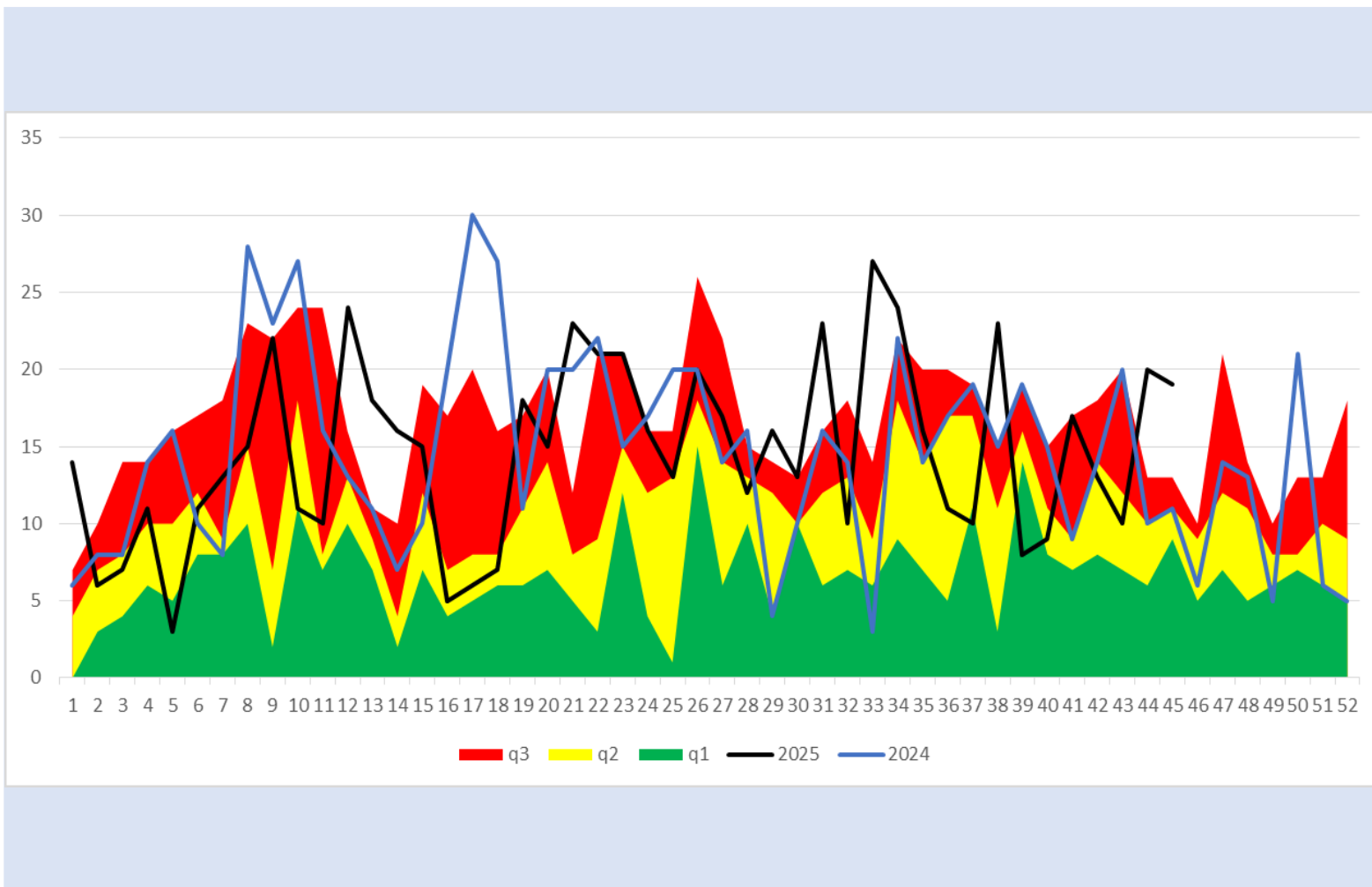
q1

mediana

q3

2024

2025



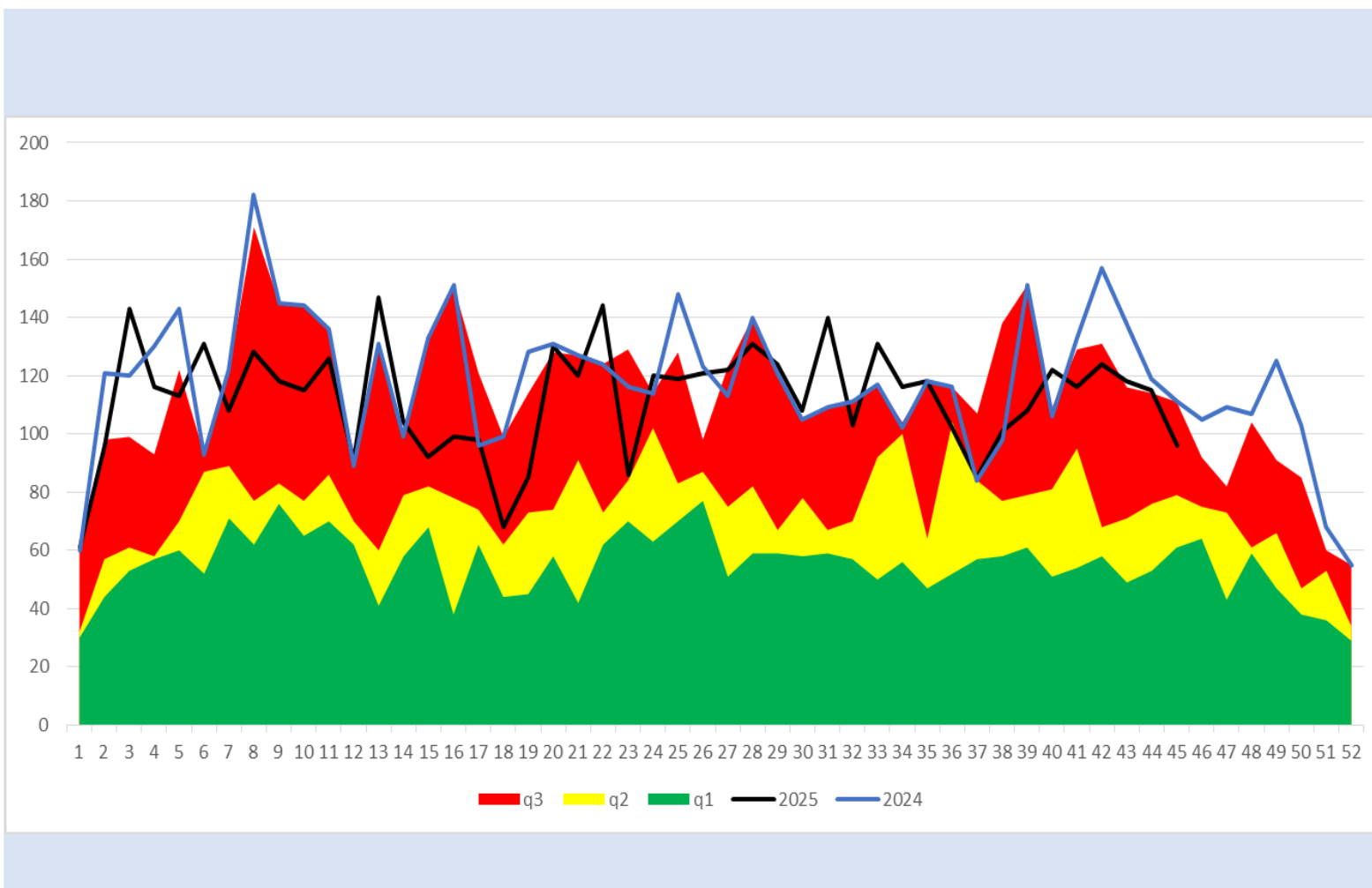
q1

mediana

q3

2024

2025



q3 q2 q1 2025 2024

Diabetes Tipo 2

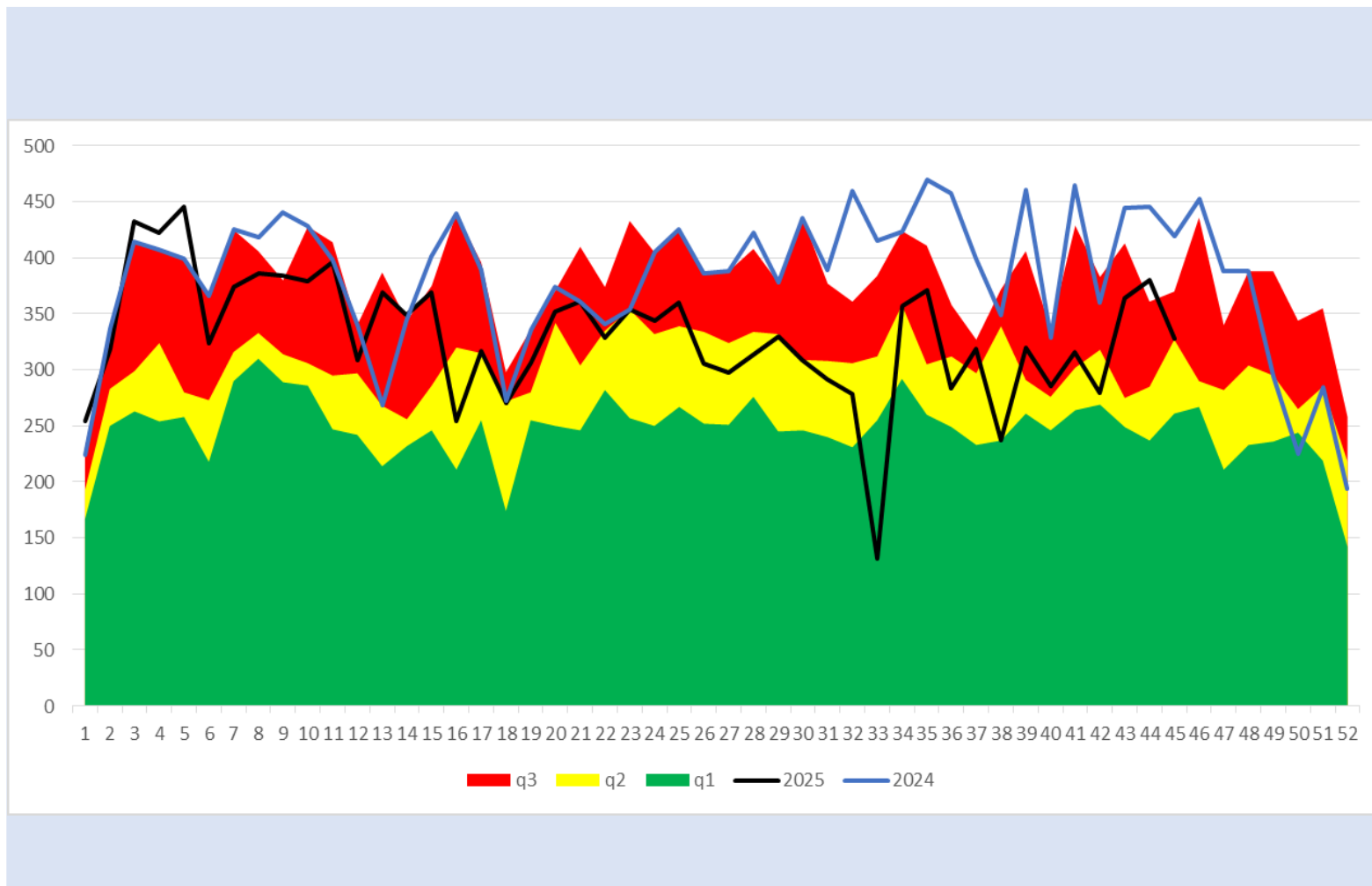
q1

mediana

q3

2024

2025



Dengue (no grave, con signos de alarma y grave)

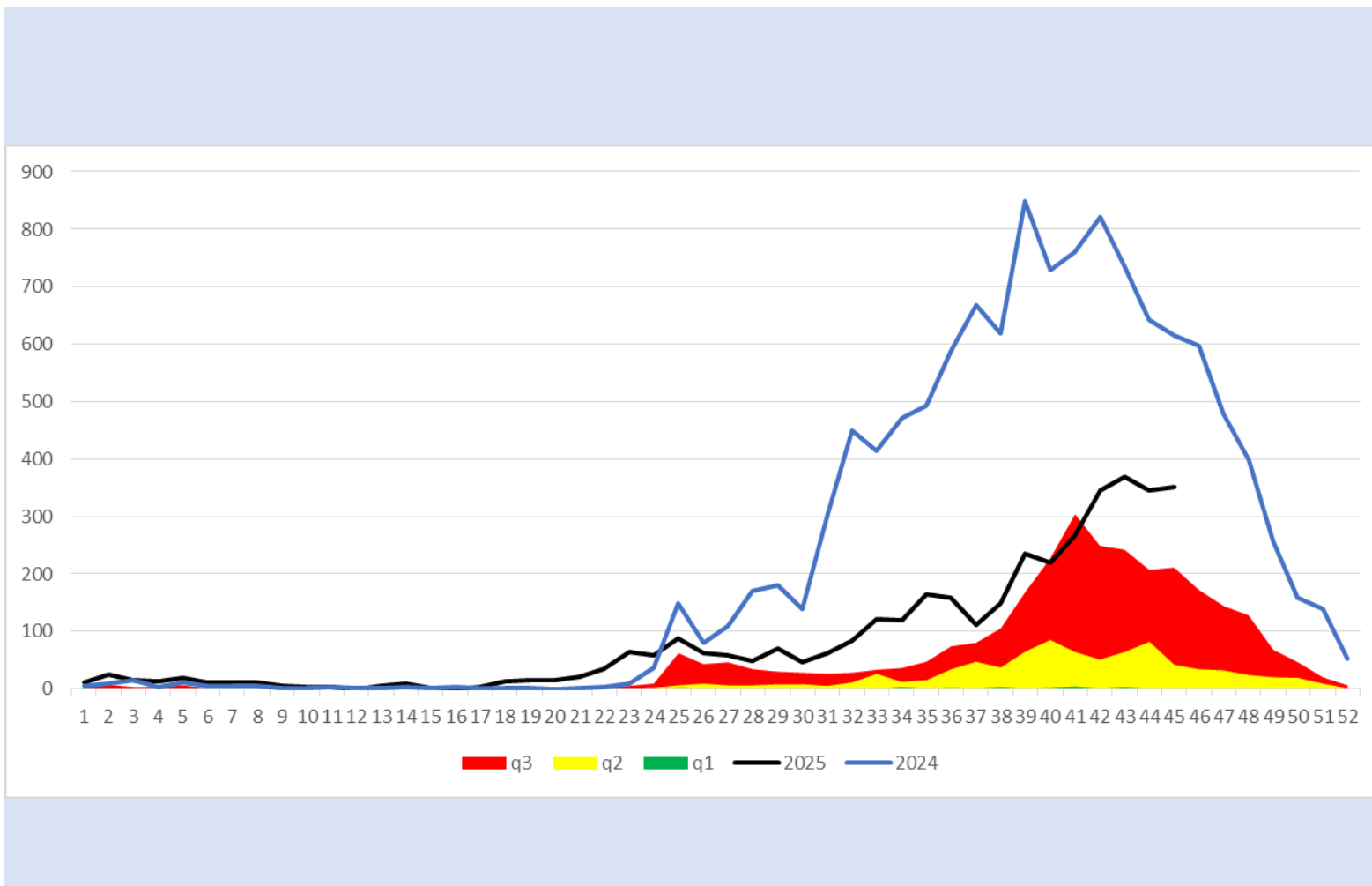
q1

mediana

q3

2024

2025



Enfermedad Febril Exantemática

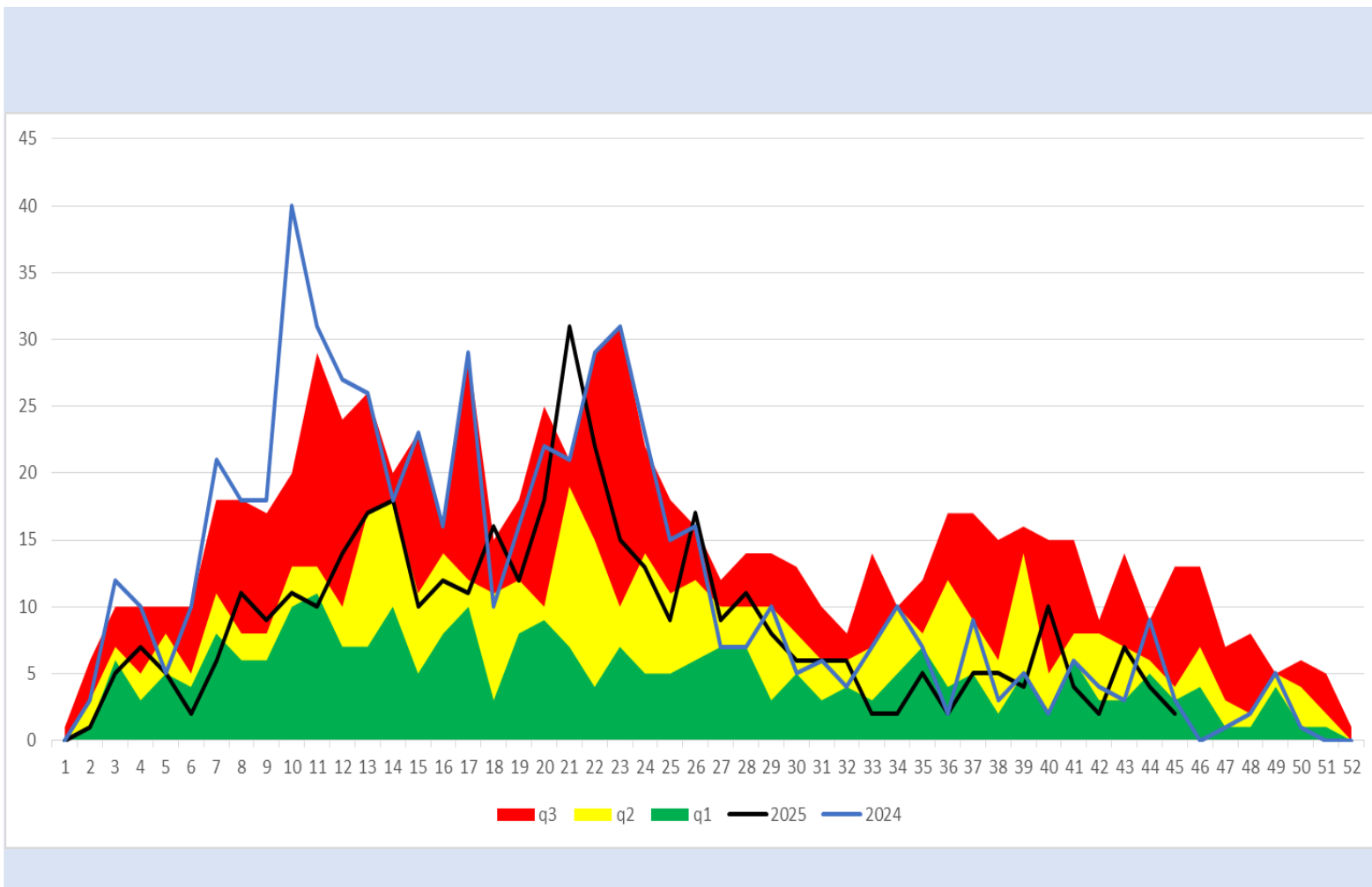
q1

mediana

q3

2024

2025



Síndrome Coqueluchoide

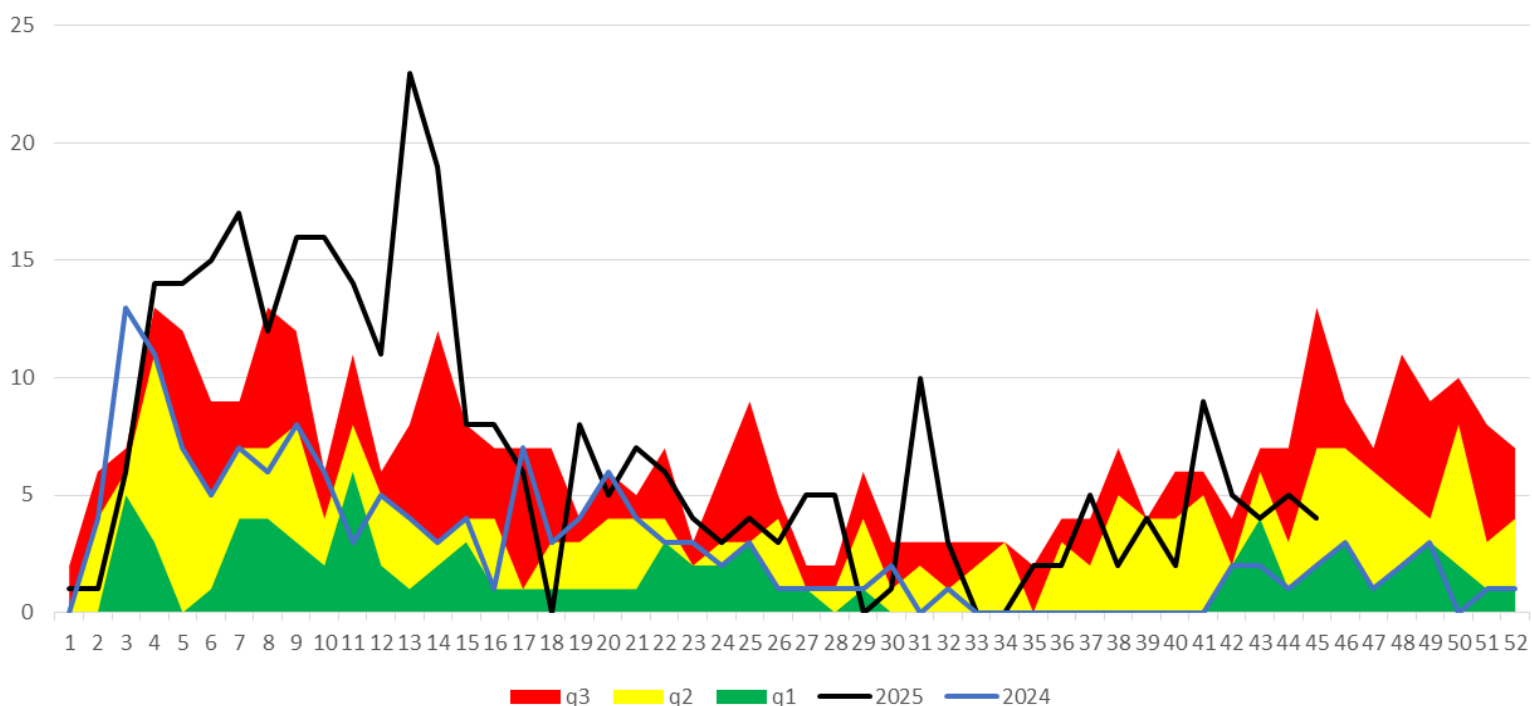
q1

mediana

q3

2024

2025



Tosferina

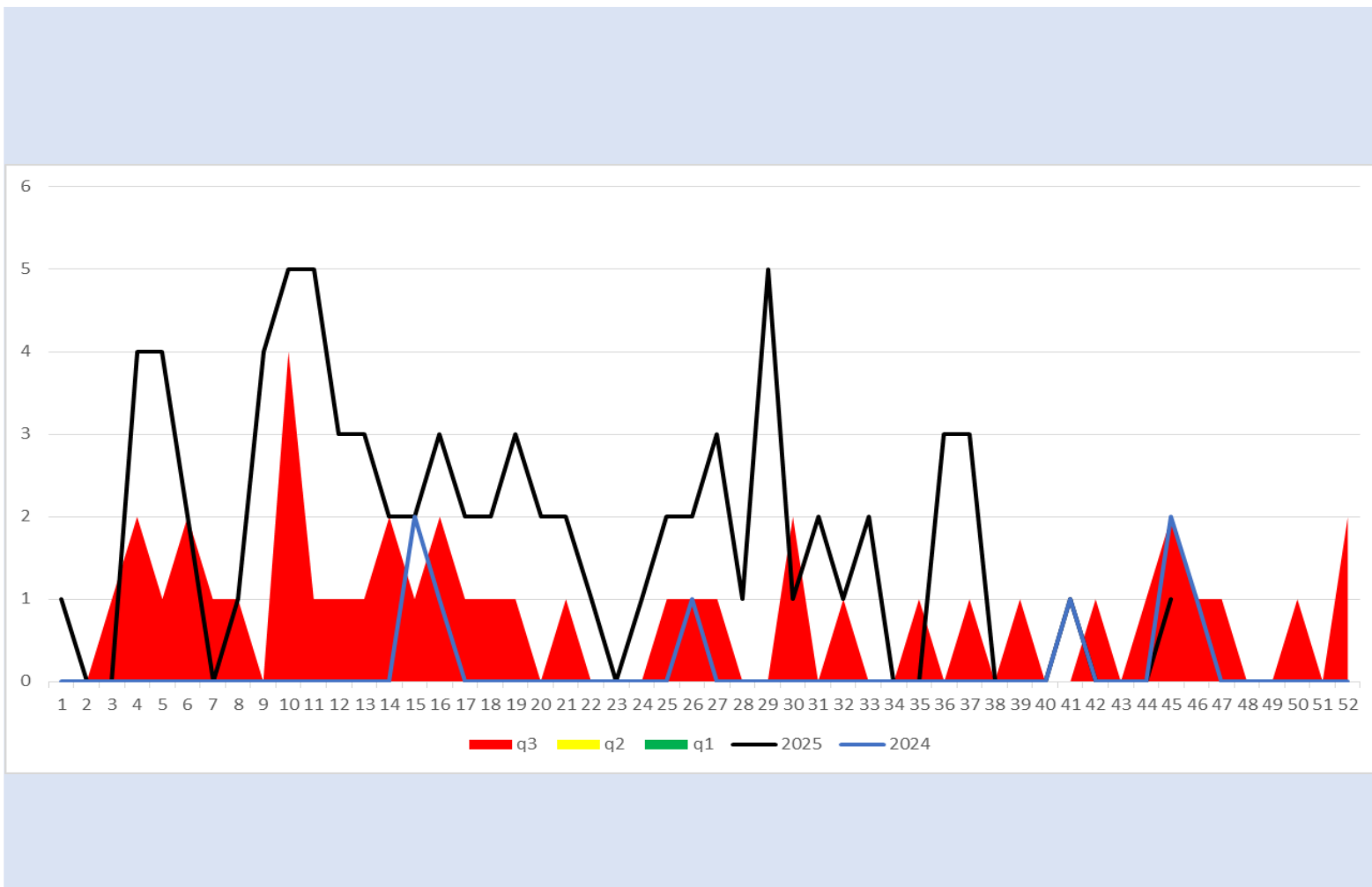
q1

mediana

q3

2024

2025





SALUD
SECRETARÍA DE SALUD

DIRECTORIO

Coordinador General de Salud Pública

Dr. José Felipe Carranco Escalona

Directora General de Prevención y Promoción de la Salud

Dra. Silvia Ibarra Sánchez

Encargado de Despacho de la Dirección de Vigilancia Epidemiológica, Enfermedades Emergentes y Reemergentes

Dr. Adolfo Valdez Escobedo

Elaboración

Coordinador Estatal de Vigilancia Epidemiológica

Dr. José Carlos Lona Aguayo



Salud
Secretaría de Salud