



SALUD

SECRETARÍA DE SALUD

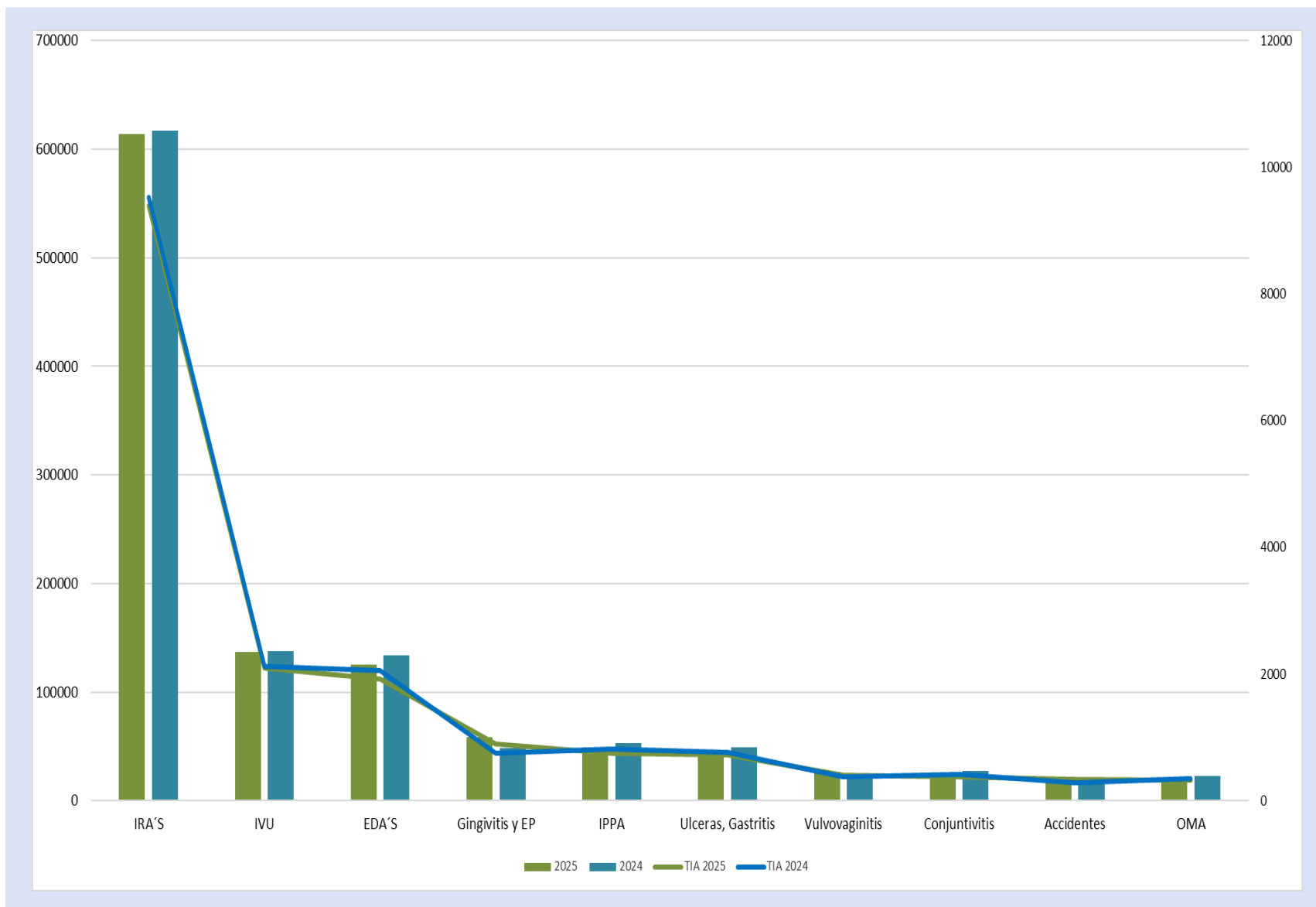
Boletín Epidemiológico Guanajuato

Semana Epidemiológica No.42
Del 12 al 18 de octubre del 2025

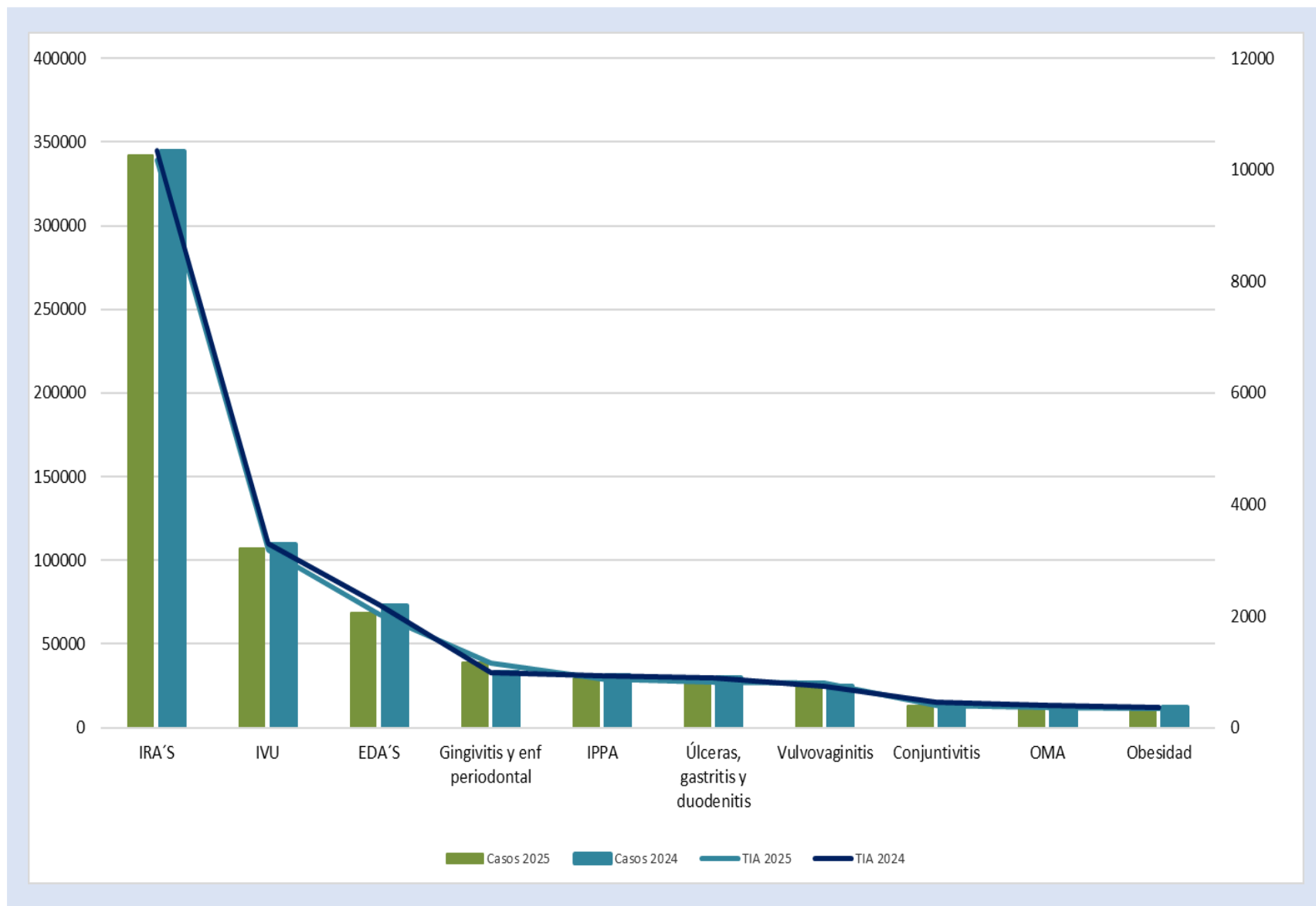


Salud
Secretaría de Salud

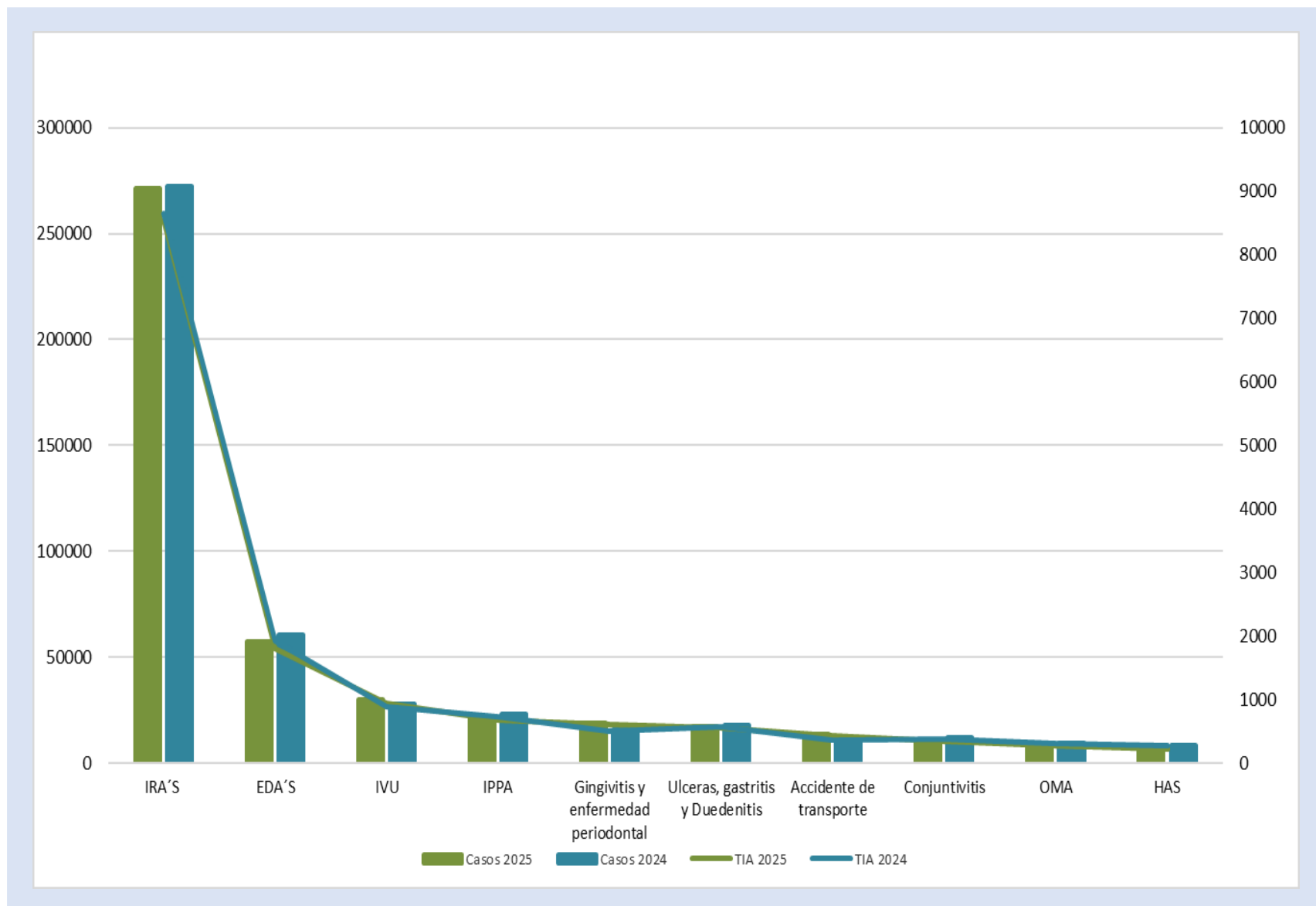
10 Principales Causas de Morbilidad y Tasa de Incidencia en Guanajuato 2024-2025



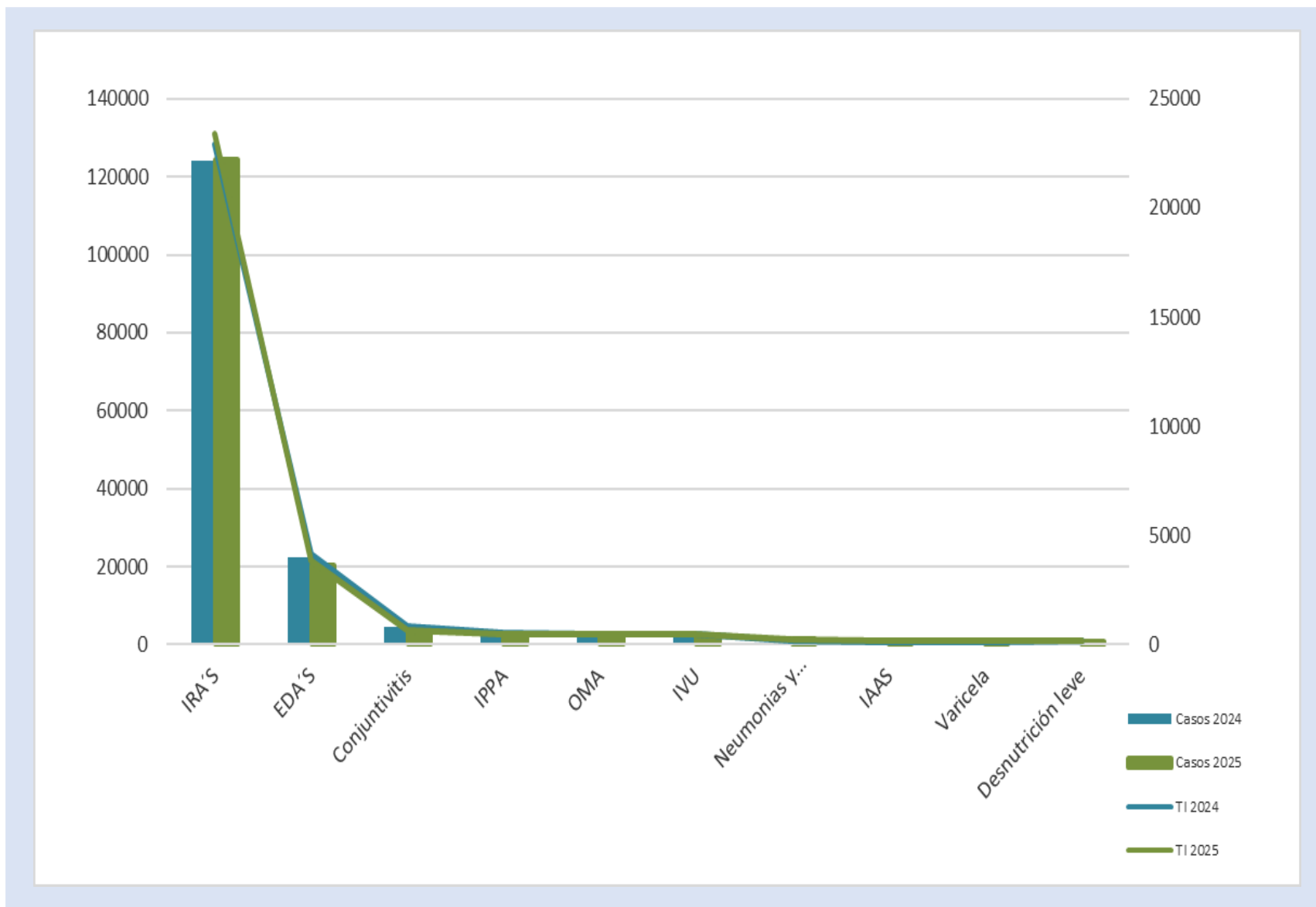
10 Principales Causas de Morbilidad y Tasa de Incidencia en Mujeres, 2024-2025



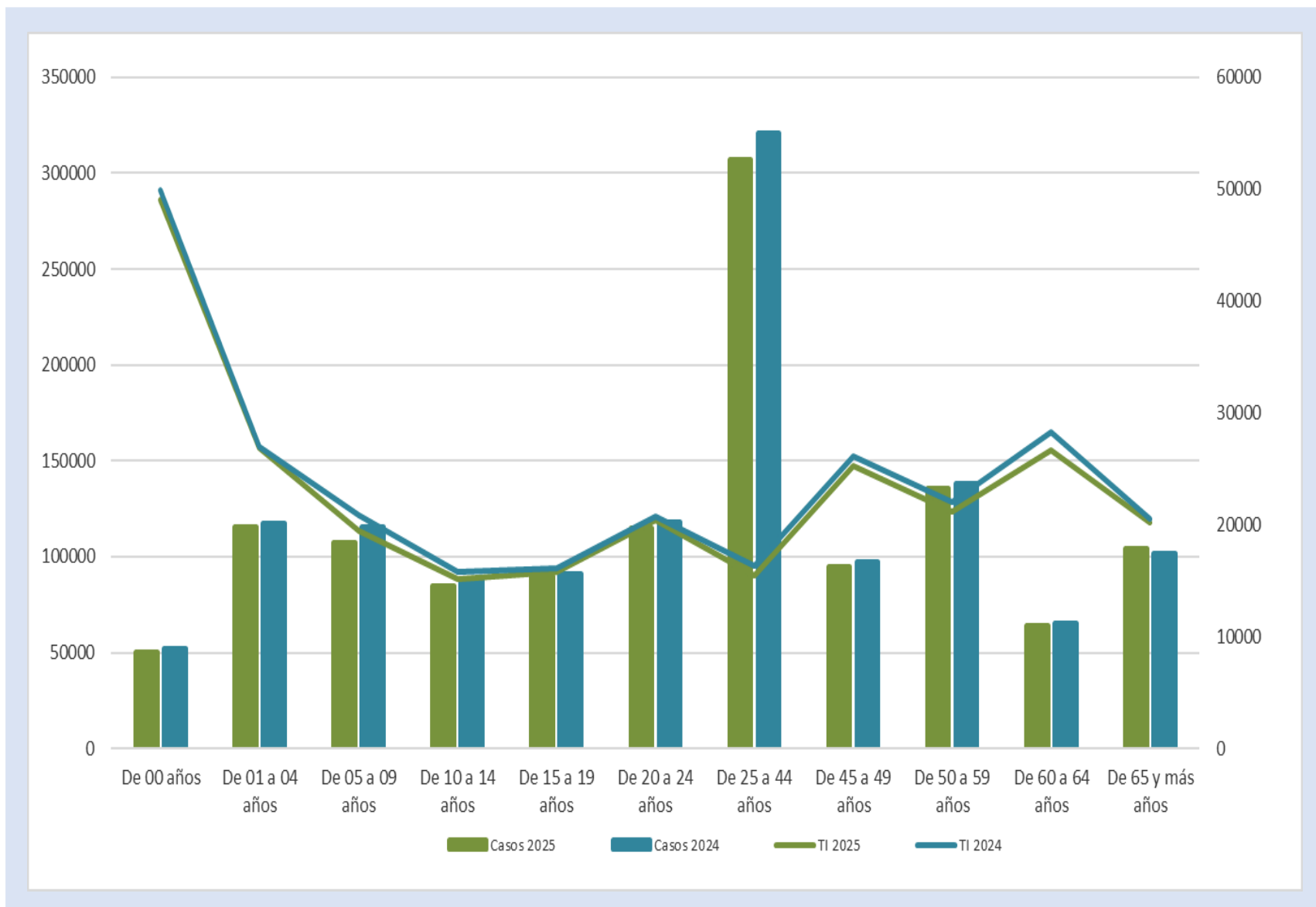
10 Principales Causas de Morbilidad y Tasa de Incidencia en Hombres, 2024-2025



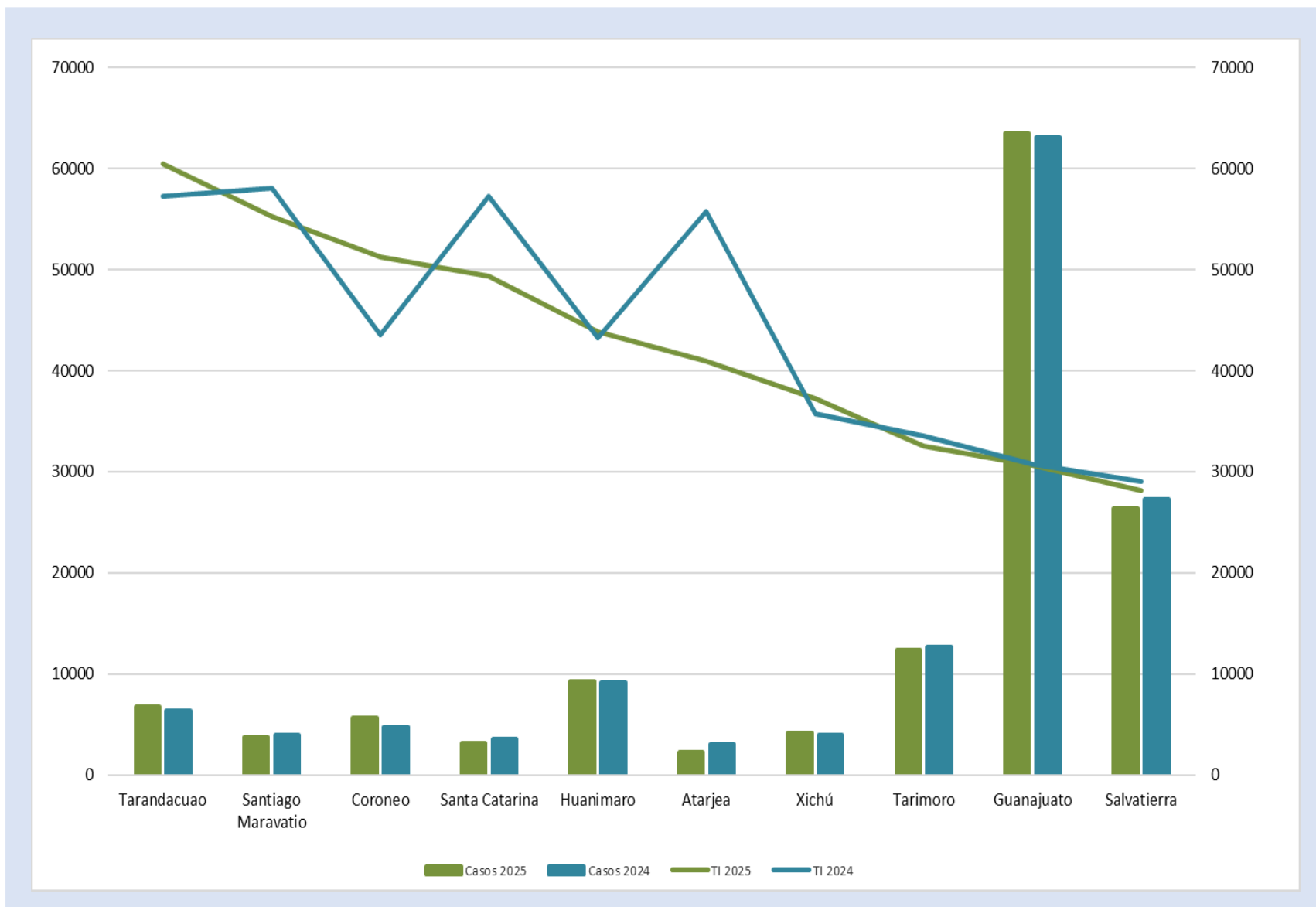
10 Principales Causas de Morbilidad y Tasa de Incidencia en menores de 5 años, 2024-2025



Morbilidad y Tasa de Incidencia por Grupo de Edad 2024-2025

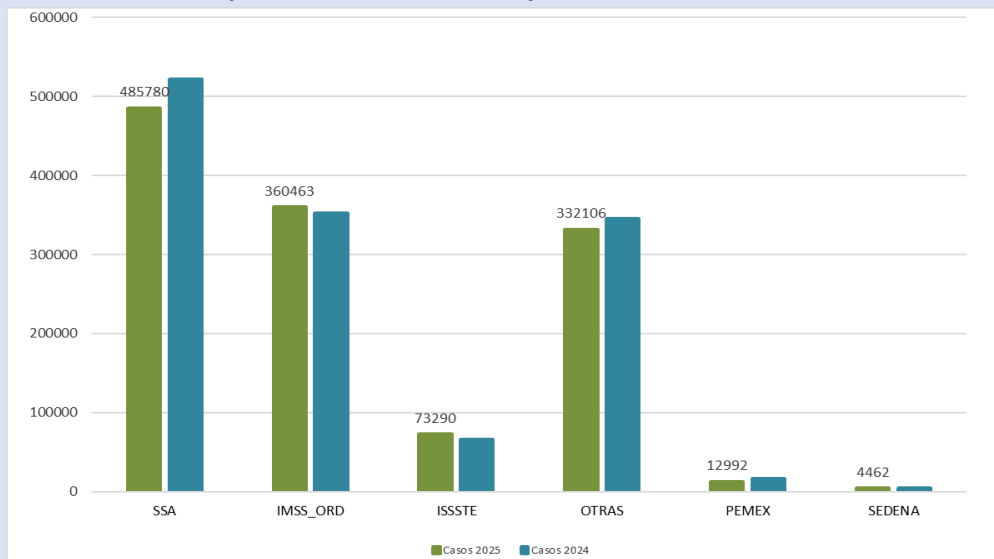


Municipios con Mayor Tasa de Incidencia de Casos Nuevos de Enfermedad 2024-2025



Notificación de Casos Nuevos de Enfermedad por Institución en Guanajuato, 2024-2025

Comparativo de Notificación por Institución 2024-2025



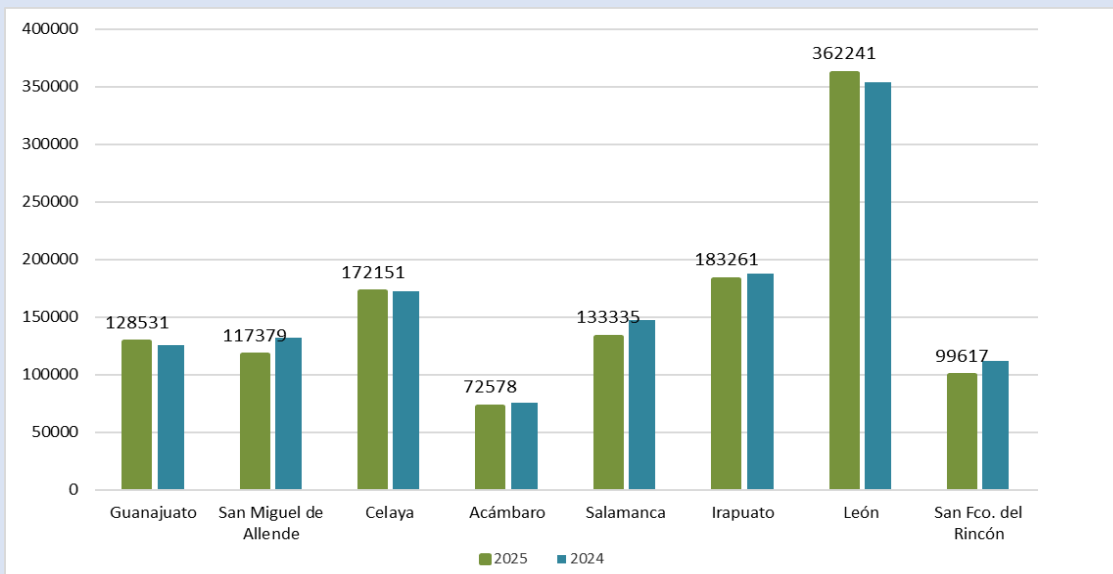
Institución	Unidades Médicas	%
01 SSA	614	58.3
02 IMSS_ORD	52	4.9
03 ISSSTE	39	3.7
04 OTRAS	346	32.9
07 PEMEX	1	0.1
08 SEDENA	1	0.1
Total general	1,053	100.0

Distribución Porcentual de Notificación por Institución en el año 2025

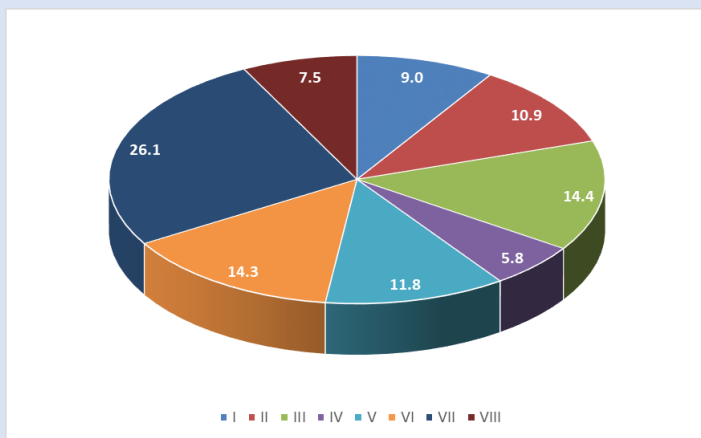


Notificación de Casos Nuevos de Enfermedad por Jurisdicción Sanitaria en Guanajuato, 2024-2025

Comparativo de Notificación por Jurisdicción Sanitaria 2024-2025

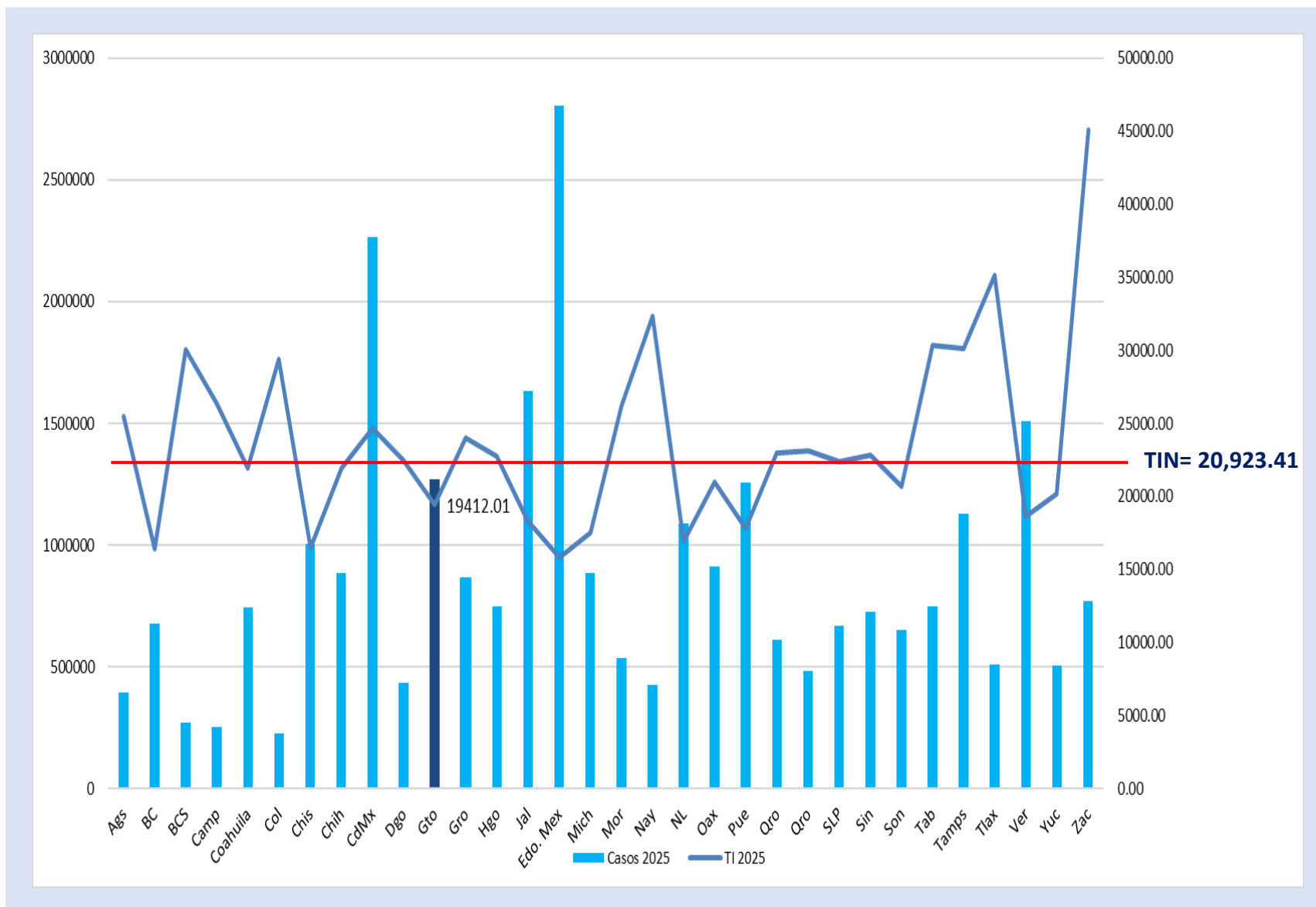


Distribución Porcentual de Notificación por Jurisdicción Sanitaria en el año 2025



Jurisdicción Sanitaria	Unidades Médicas	%
Guanajuato	115	10.9
San Miguel de Allende	131	12.5
Celaya	146	13.9
Acámbaro	96	9.1
Salamanca	120	11.4
Irapuato	159	15.1
León	204	19.3
San Fco. del Rincón	82	7.8
Estatad	1,053	100

Morbilidad General y Tasa de Incidencia por Entidad Federativa, en el año 2025



20 Principales Causas de Morbilidad en Guanajuato 2025-2024

No.	Diagnóstico	Semana 42	Acumulado 2025	Acumulado 2024	Diferencia %
1	Infecciones respiratorias agudas	14,513	613,684	617,354	-0.6
2	Infección de vías urinarias	3,527	137,008	137,877	-0.6
3	Infecciones intestinales por otros organismos y las mal definidas	2,721	125,608	133,590	-6.0
4	Gingivitis y enfermedad periodontal	1,457	58,314	48,671	19.8
5	Intoxicación por picadura de alacrán	1,210	49,164	52,929	-7.1
6	Úlceras, gastritis y duodenitis	1,028	46,948	49,003	-4.2
7	Vulvovaginitis(649	26,481	24,720	7.1
8	Conjuntivitis	565	24,549	27,247	-9.9
9	Accidentes de transporte en vehículos con motor	572	22,239	18,118	22.7
10	Otitis media aguda	514	21,251	22,772	-6.7
11	Obesidad	366	17,105	18,956	-9.8
12	Hipertensión arterial	424	16,036	18,033	-11.1
13	Diabetes mellitus tipo 2	279	13,587	14,691	-7.5
14	Insuficiencia venosa periférica	165	6,342	6,474	-2.0
15	Neumonías y bronconeumonías	166	5,706	5,379	6.1
16	Infección asociada a la atención de la salud(S/C)	125	5,564	4,685	18.8
17	Mordeduras por perro	115	5,104	5,364	-4.8
18	Depresión	124	4,757	5,047	-5.7
19	Herida por arma de fuego y punzocortante	99	4,159	5,105	-18.5
20	Violencia intrafamiliar	83	3,634	4,411	-17.6

20 Principales Causas de Morbilidad en México 2025-2024

No.	Diagnóstico	Semana 42	Acumulado 2025	Acumulado 2024	Diferencia %
1	Infecciones respiratorias agudas	14,513	613,684	617,354	-0.6
2	Infecciones intestinales por otros organismos	3,527	137,008	137,877	-0.6
3	Infección de vías urinarias	2,721	125,608	133,590	-6.0
4	Gingivitis y enfermedad periodontal	1,457	58,314	48,671	19.8
5	Úlceras, gastritis y duodenitis	1,210	49,164	52,929	-7.1
6	Conjuntivitis	1,028	46,948	49,003	-4.2
7	Obesidad	649	26,481	24,720	7.1
8	Vulvovaginitis	565	24,549	27,247	-9.9
9	Otitis media aguda	572	22,239	18,118	22.7
10	Hipertensión arterial	514	21,251	22,772	-6.7
11	Diabetes tipo 2	366	17,105	18,956	-9.8
12	Intoxicación por picadura de alacrán	424	16,036	18,033	-11.1
13	Faringitis y amigdalitis estreptocócicas	279	13,587	14,691	-7.5
14	Accidentes de transporte en vehículos con motor	165	6,342	6,474	-2.0
15	Insuficiencia venosa periférica	166	5,706	5,379	6.1
16	Neumonías y bronconeumonías	125	5,564	4,685	18.8
17	Depresión	115	5,104	5,364	-4.8
18	Mordeduras por perro	124	4,757	5,047	-5.7
19	Asma	99	4,159	5,105	-18.5
20	Hiperplasia de la próstata	83	3,634	4,411	-17.6

No.	Infecciones de Transmisión Sexual	Semana 42	Acumulado 2025	Acumulado 2024	Diferencia %
1	Infección por el VIH	13	571	679	-15.9
2	Hepatitis Virica B		39	27	44.4
3	Hepatitis Virica C	3	111	75	48.0
4	Sífilis Adquirida	38	990	1083	-8.6

No.	Enfermedades Congénitas	Semana 42	Acumulado 2025	Acumulado 2024	Diferencia %
1	Anencefalia	0	4	10	-60.0
2	Espina Bífida	0	14	24	-41.7
3	Microcefalia	1	5	8	-37.5
4	Sífilis congénita	2	43	14	207.1

No.	Micobacterias	Semana 42	Acumulado 2025	Acumulado 2024	Diferencia %
1	Tuberculosis Meningea	0	16	14	14.3
2	Tuberculosis Respiratoria	4	268	235	14.0
3	Tuberculosis otras formas	3	129	148	-12.8
4	Lepra	0	4	3	33.3

No.	Enfermedades Transmitidas por Vector	Semana 42	Acumulado 2025	Acumulado 2024	Diferencia %
1	Dengue no grave	290	2,299	7,404	-68.9
2	Dengue con signos de alarma	52	450	1,274	-64.7
3	Dengue grave	3	28	81	-65.4
4	Zika	0	0	0	N/A
5	Rickettssia	0	0	3	N/A
6	Enfermedad de Chagas	0	36	29	24.1

Vigilancia Epidemiológica Especial Comparativo 2025-2024

No.	Intoxicación por Animales y Artrópodos	Semana 42	Acumulado 2025	Acumulado 2024	Diferencia %
1	Intoxicación por Picadura de Alacran	1,210	49,164	52,929	-7.1
2	Intoxicación por Ponzofia Animales	78	2702	1844	46.5
3	Mordedura de araña violinista	1	26	25	4.0
4	Mordedura de araña viuda negra	10	304	119	155.5
5	Mordedura por serpiente	0	55	3	1733.3
-					
No.	Otras Enfermedades Infecto-Contagiosas	Semana 42	Acumulado 2025	Acumulado 2024	Diferencia %
1	Hepatitis Virica A	2	142	458	-69.0
2	Otras Hepatitis Viricas	0	16	23	N/A
3	MPOX	0	4	2	N/A
4	Enteritis debida a rotavirus	0	103	97	6.2
No.	Zoonosis	Semana 42	Acumulado 2025	Acumulado 2024	Diferencia %
1	Cisticercosis	0	4	3	33.3
2	Toxoplasmosis	0	0	1	N/A
3	Brucelosis	1	67	66	1.5
No.	Enfermedades Prevenibles por Vacunación	Semana 42	Acumulado 2025	Acumulado 2024	Diferencia %
1	Enfermedad Febril Exantemática	2	472	630	-25.1
2	Síndrome Coqueluchoide	5	331	143	131.5
3	Tosferina	0	73	8	812.5
4	ESAVI's	3	71	82	-13.4
5	Tetanos	0	2	0	N/A
6	Varicela	38	2,732	2,129	28.3
7	Paralisis Flacida Aguda	2	61	88	-30.7

No.	Enfermedades No Transmisibles	Semana 42	Acumulado 2025	Acumulado 2024	Diferencia %
1	Obesidad	366	17,105	18,956	-9.8
2	Diabetes Tipo 1	3	136	123	10.6
3	Diabetes Tipo 2	279	13,587	14,691	-7.5
4	Hipertensión Arterial	424	16,036	18,033	-11.1
5	Enfermedad Isquémica del Corazón	65	2,402	2,189	9.7
6	Enfermedad Cerebrovascular	66	2,428	1,896	28.1
7	Depresión	124	4,757	5,047	-5.7
8	Hipotermia	0	3	0	N/A
9	Efectos del calor y de la luz	0	19	44	-56.8

No.	Enfermedades Respiratorias	Semana 42	Acumulado 2025	Acumulado 2024	Diferencia %
1	COVID-19	71	3,227	25,791	-87.5
2	Influenza	20	2,758	2,181	26.5
3	Neumonías y Bronconeumonías	125	5,564	4,685	18.8
4	EPOC	6	199	286	-30.4
5	Asma	68	2,546	2,495	2.0

Casos sospechosos, probables y confirmados, información preliminar.



SALUD
SECRETARÍA DE SALUD

Canales Endémicos Interés Epidemiológico



Salud
Secretaría de Salud

Infecciones Respiratorias Agudas

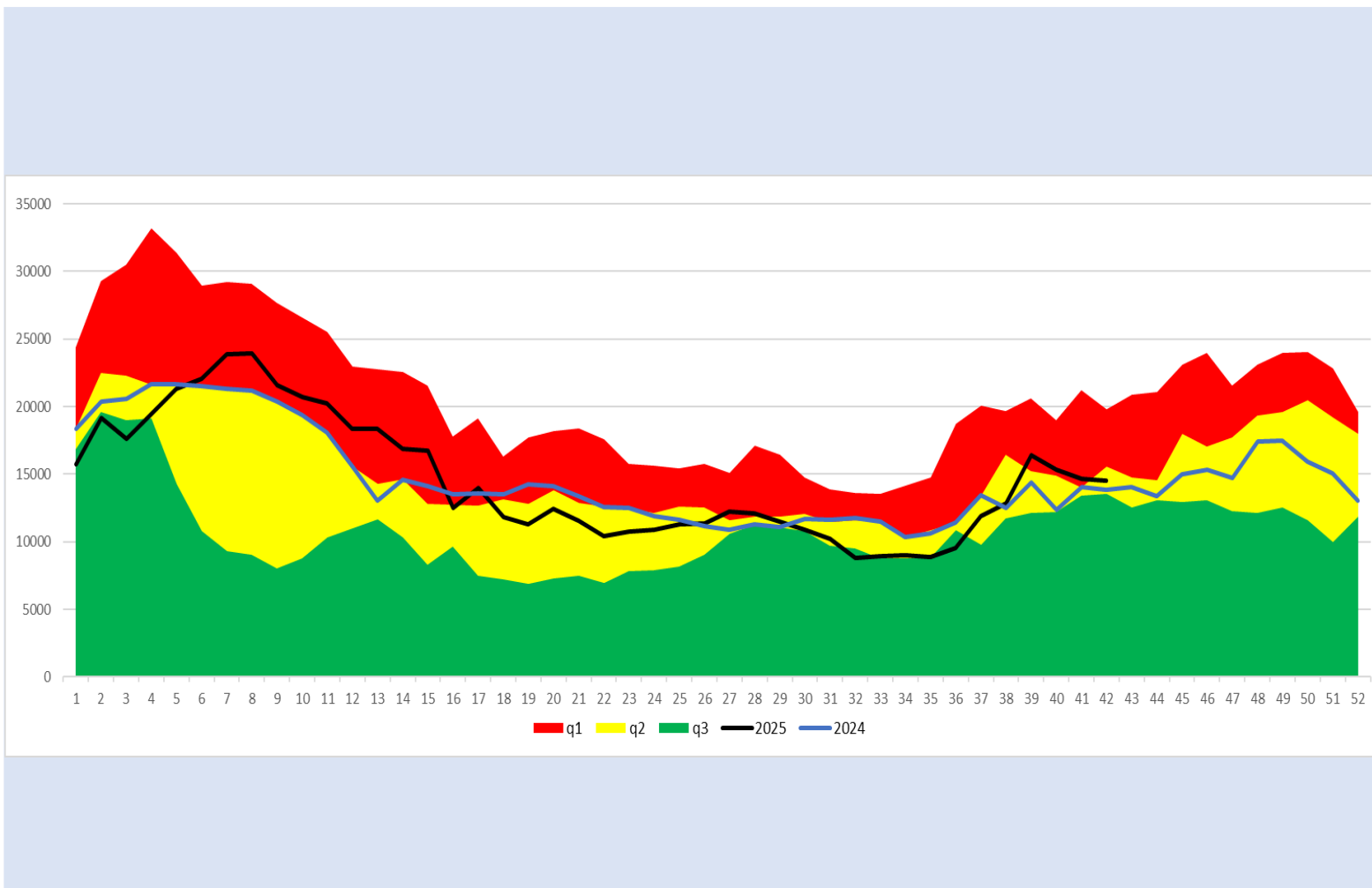
q1

mediana

q3

2024

2025



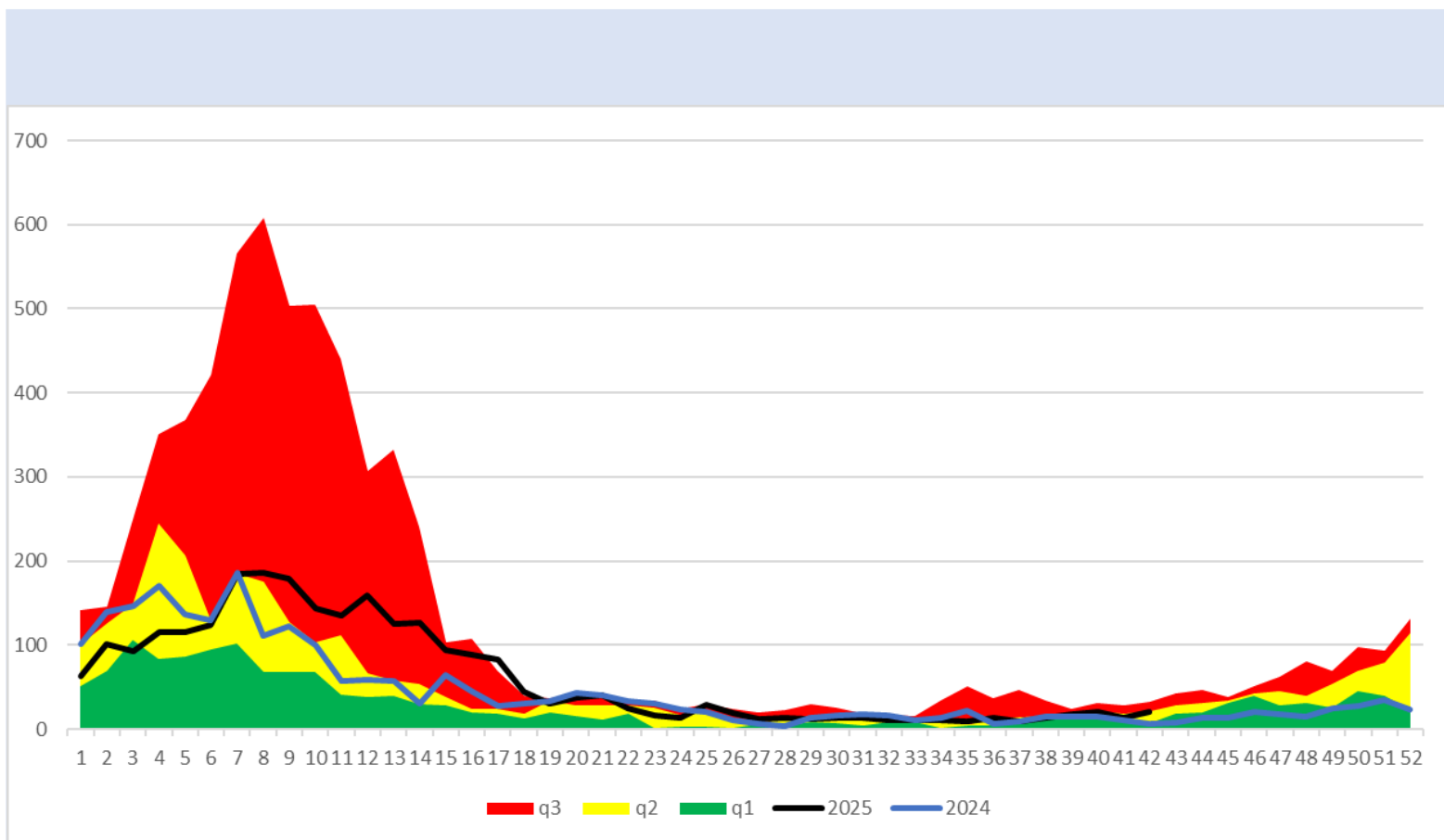
q1

mediana

q3

2024

2025



Neumonías y Bronconeumonías

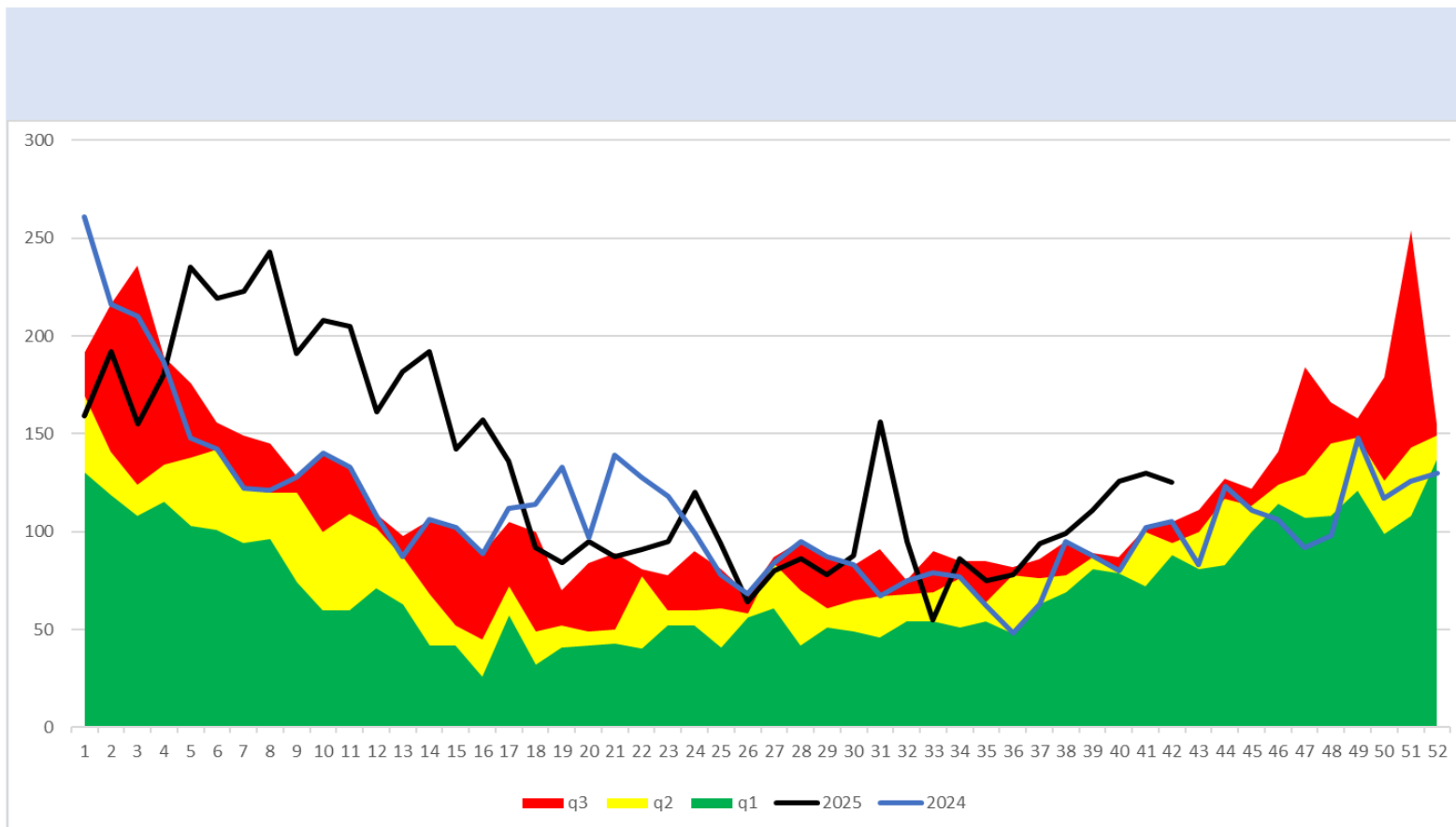
q1

mediana

q3

2024

2025



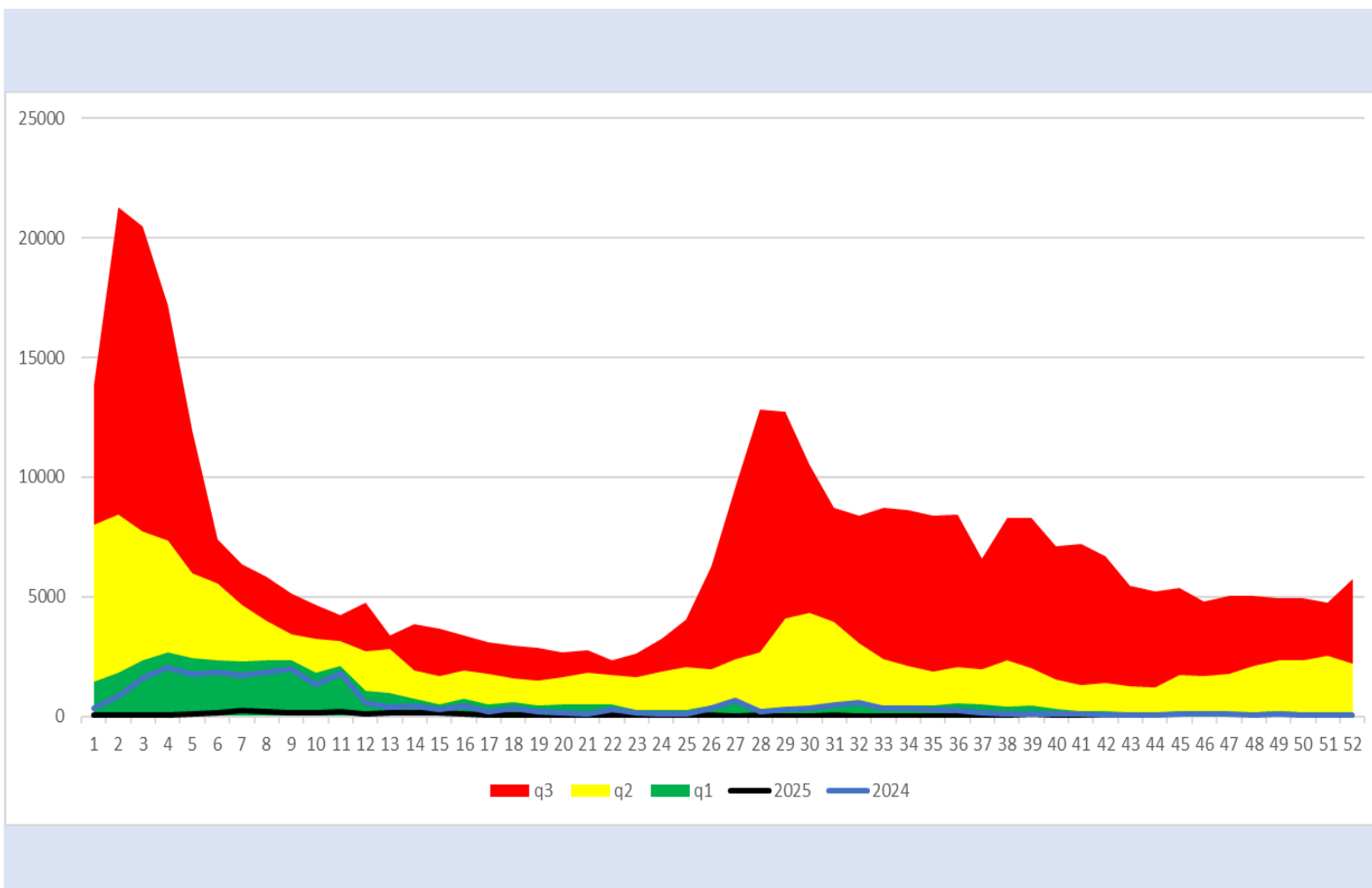
q1

mediana

q3

2024

2025



q3 q2 q1 2025 2024

Infecciones Intestinales

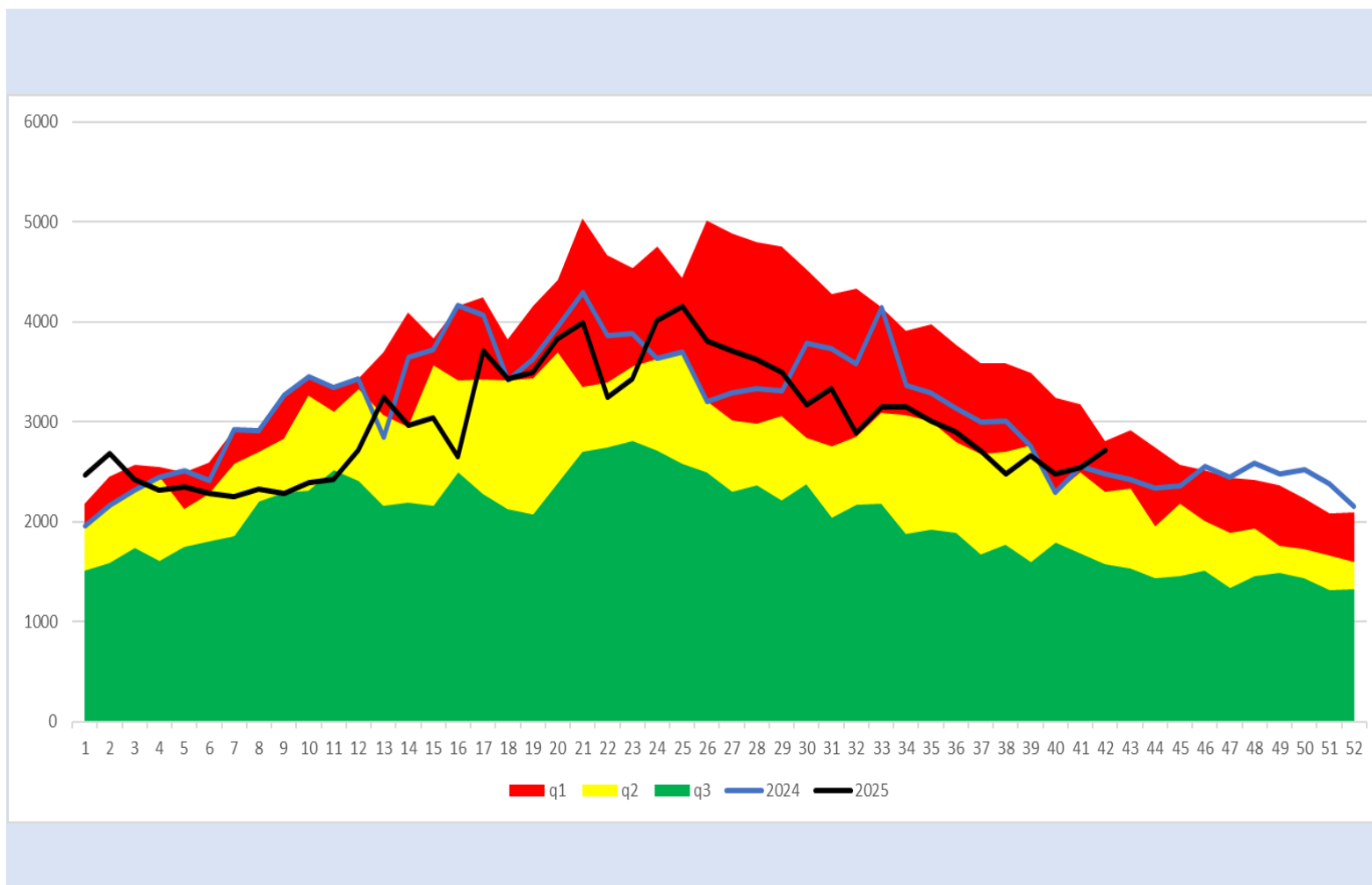
q1

mediana

q3

2024

2025



Intoxicación por Picadura de Alacrán

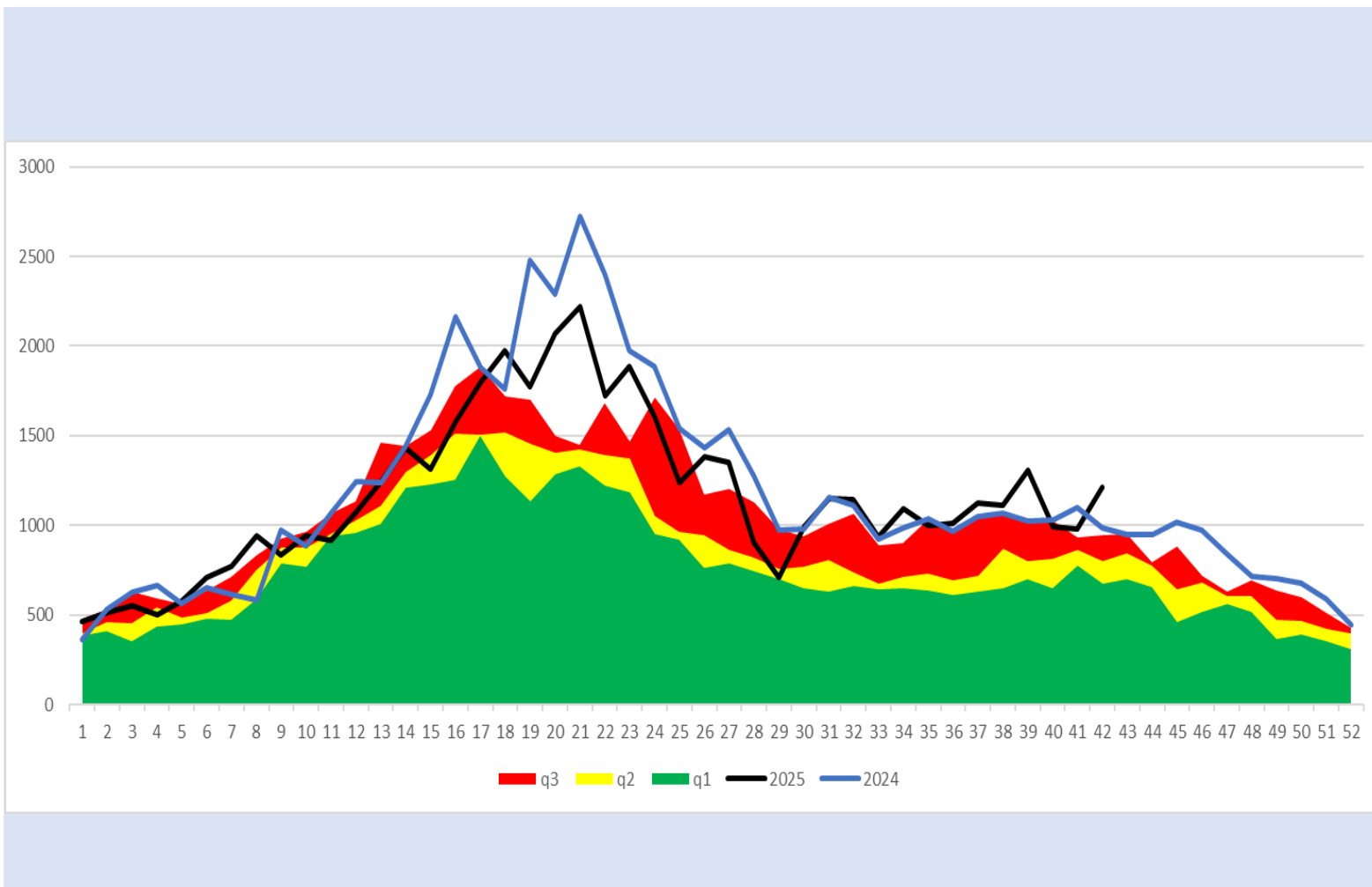
q1

mediana

q3

2024

2025



Hepatitis Vírica Tipo A

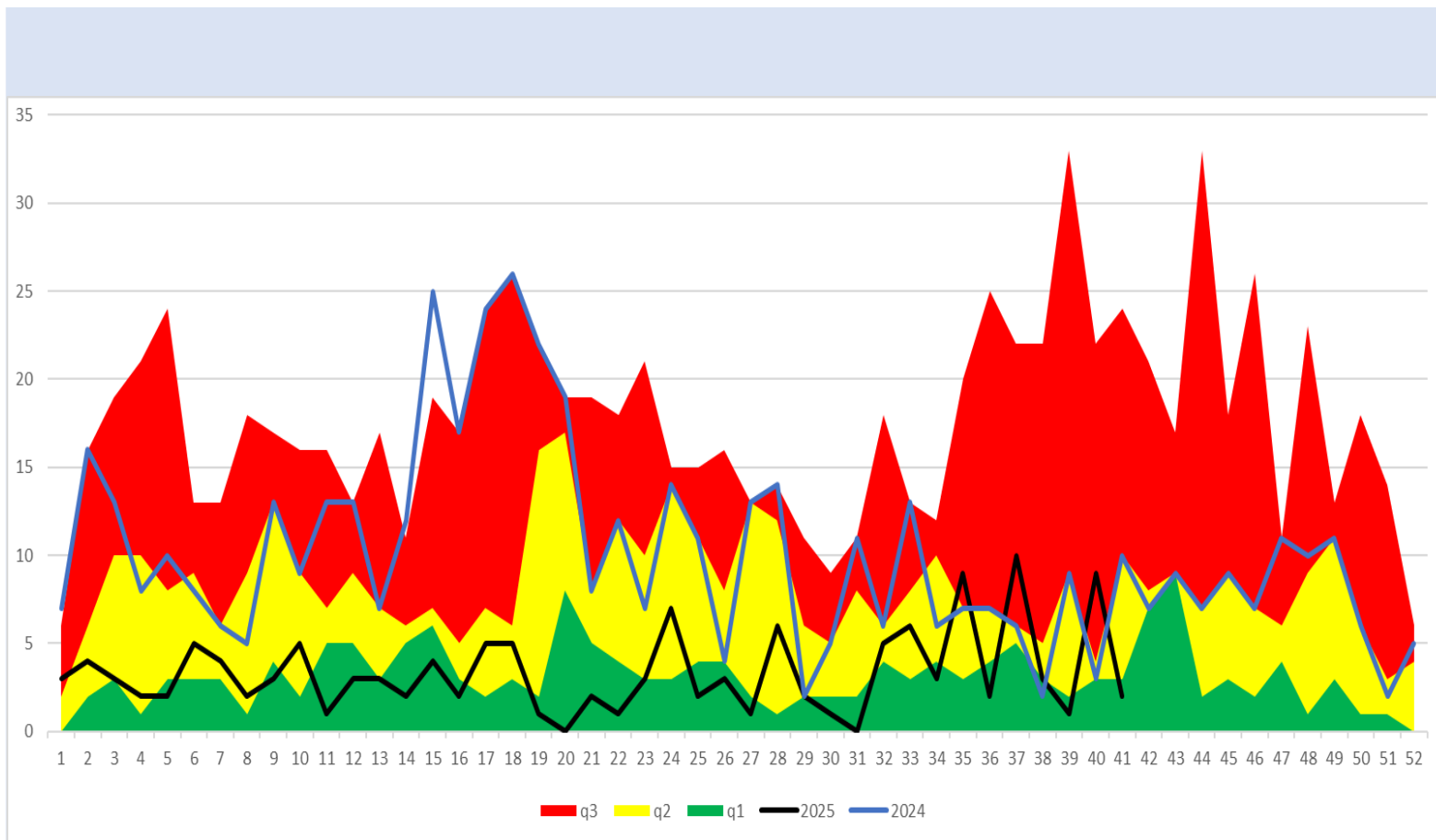
q1

mediana

q3

2024

2025



Tuberculosis Respiratoria

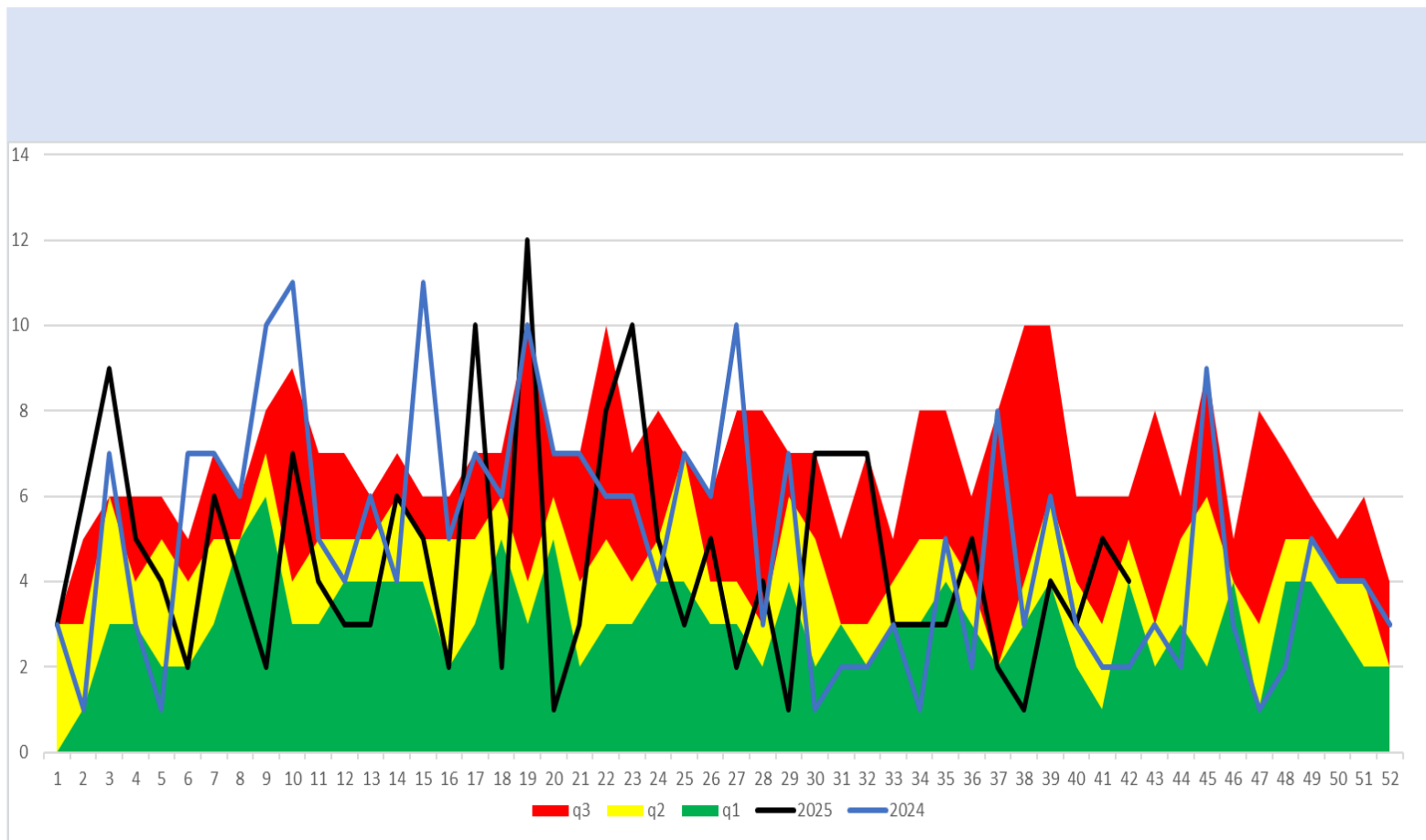
q1

mediana

q3

2024

2025



Infección por Virus de la Inmunodeficiencia Humana

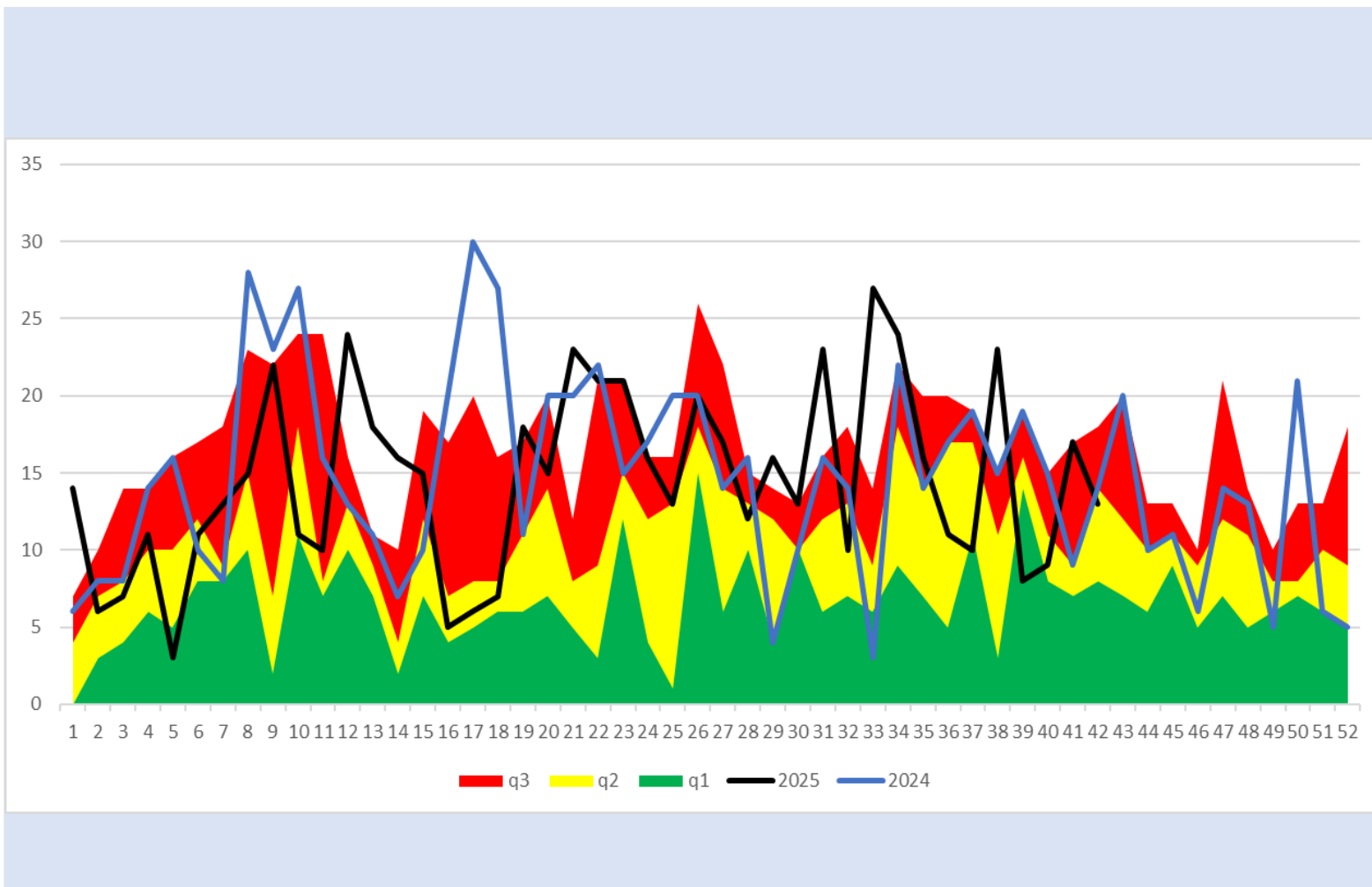
q1

mediana

q3

2024

2025



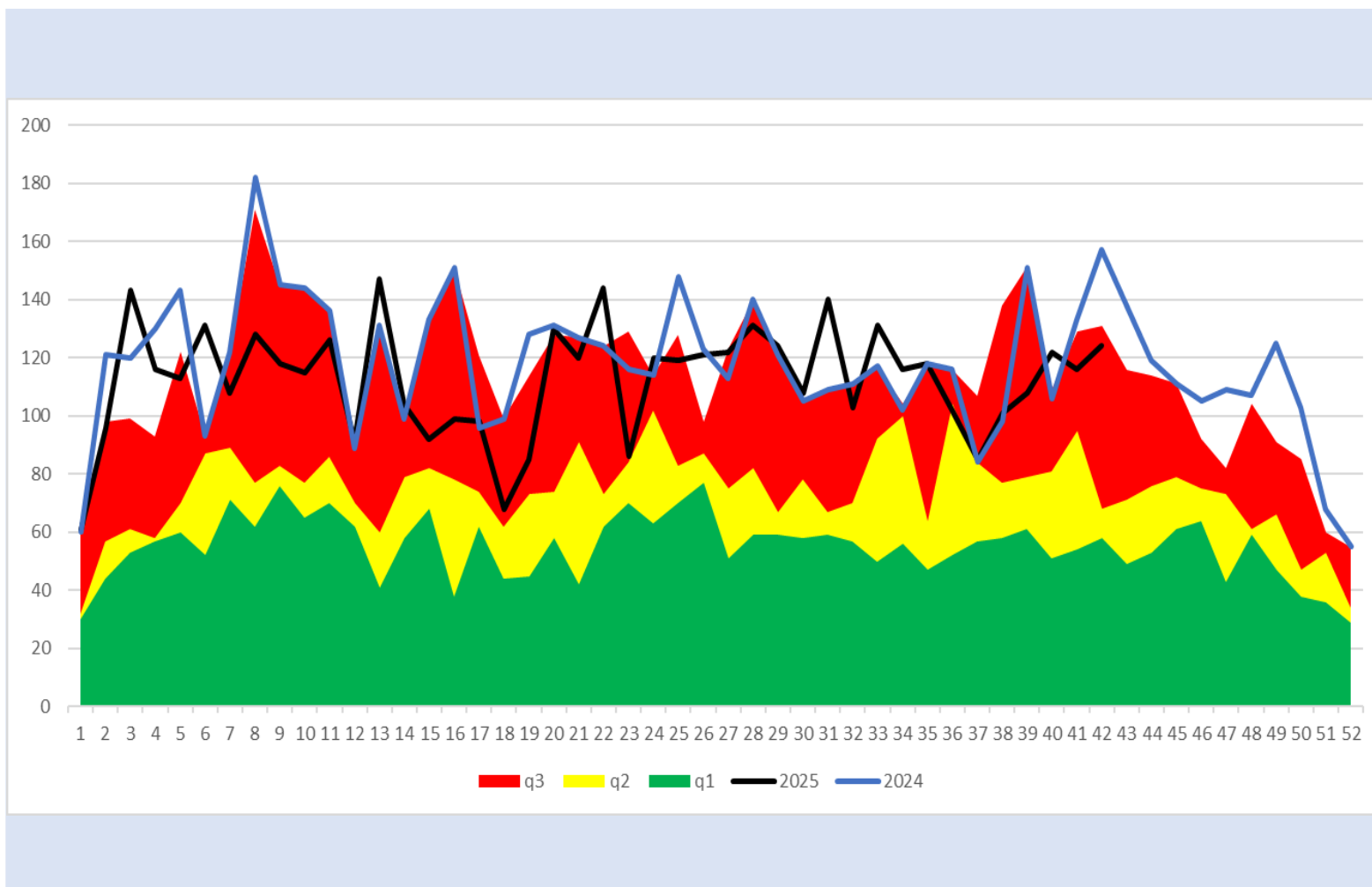
q1

mediana

q3

2024

2025



Diabetes Tipo 2

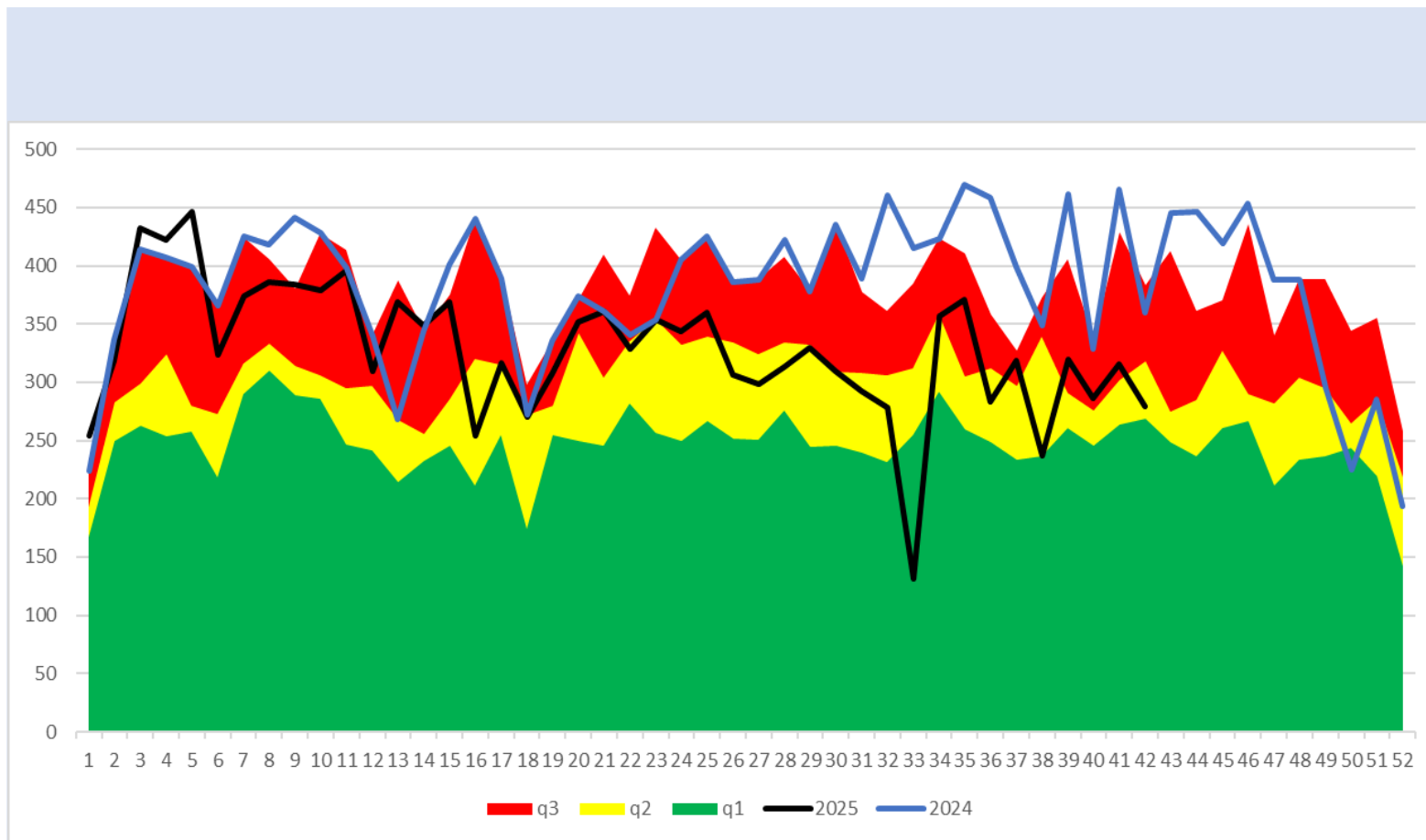
q1

mediana

q3

2024

2025



Dengue (no grave, con signos de alarma y grave)

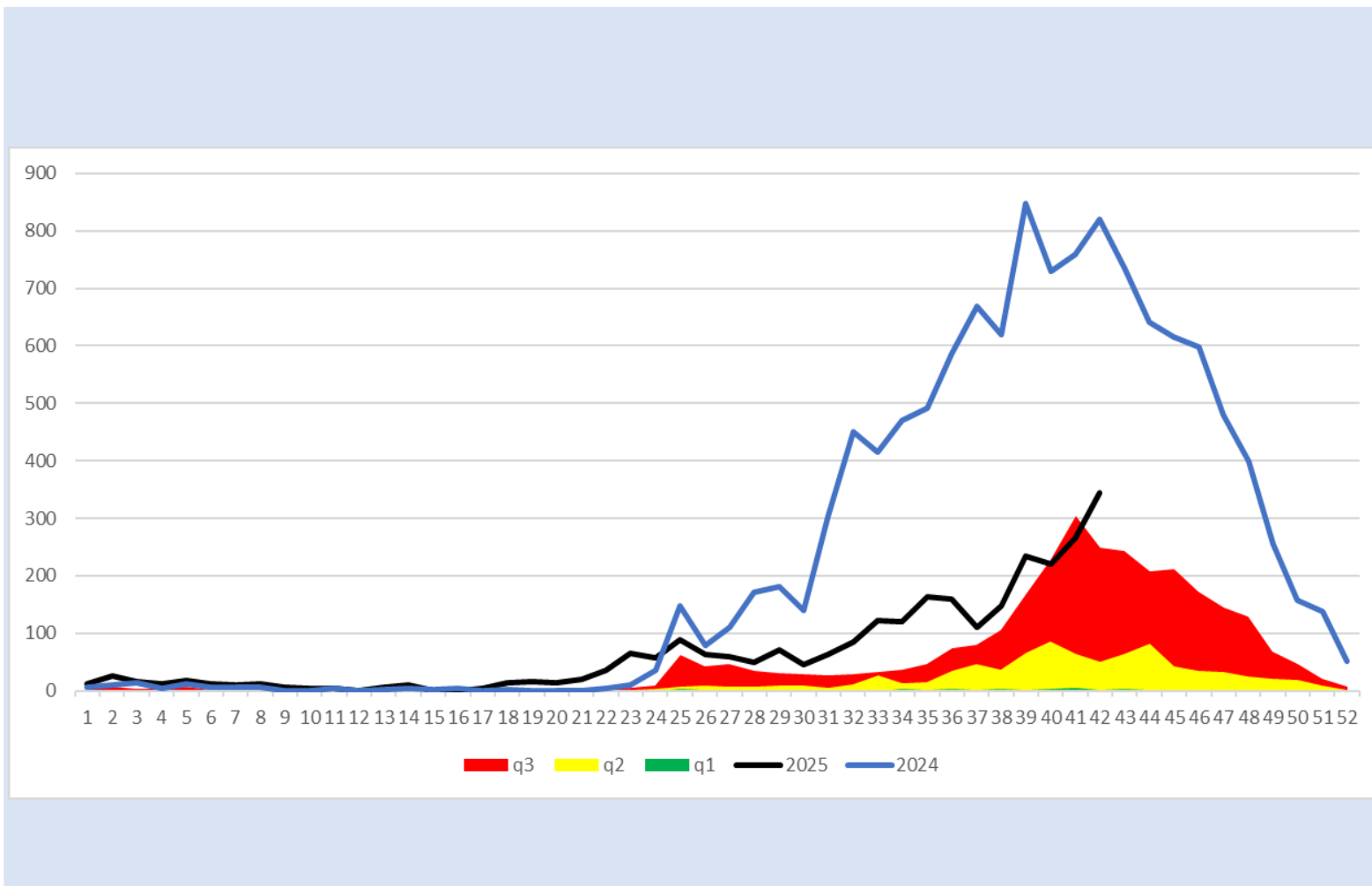
q1

mediana

q3

2024

2025



Enfermedad Febril Exantemática

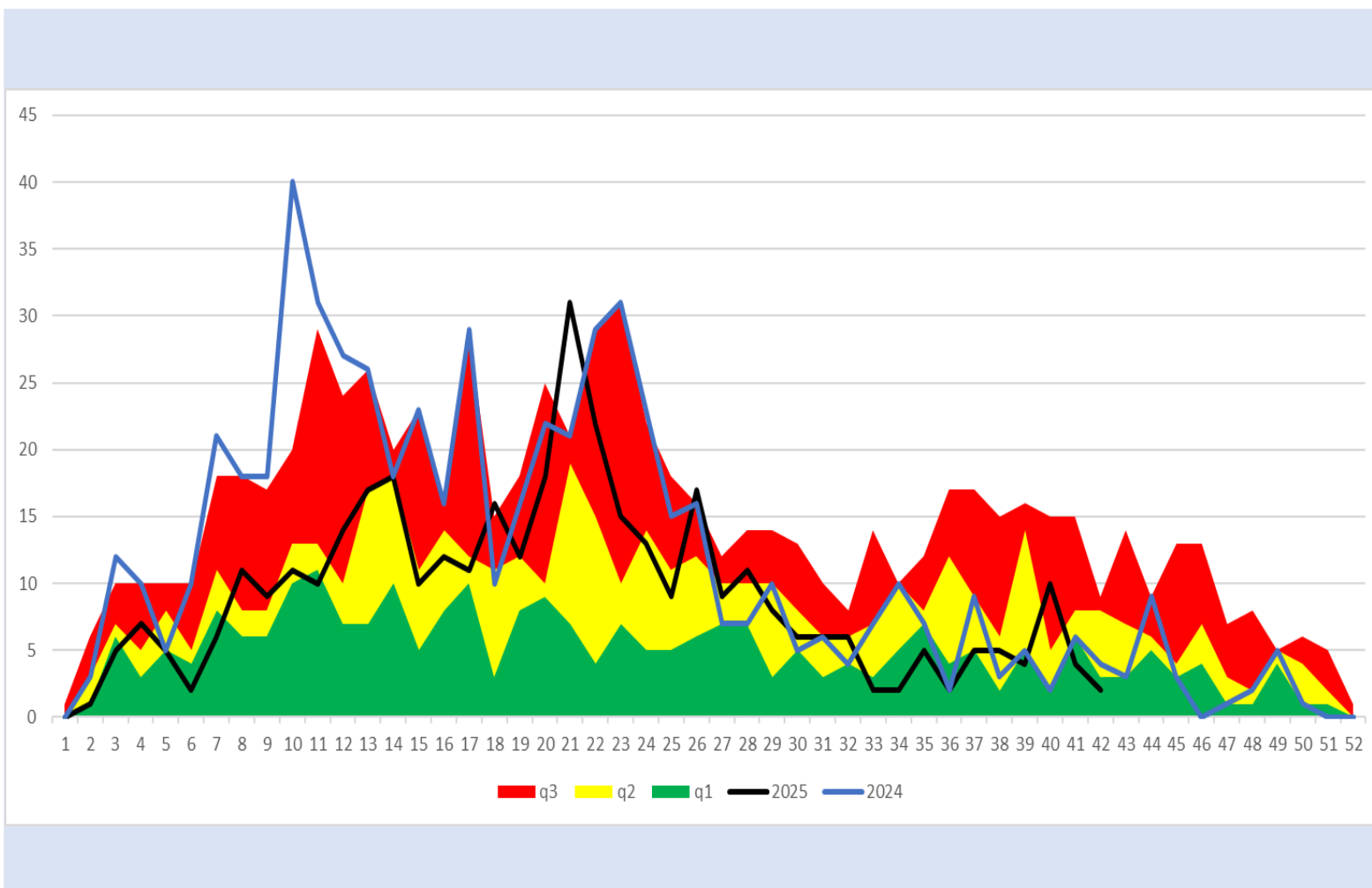
q1

mediana

q3

2024

2025



Síndrome Coqueluchoide

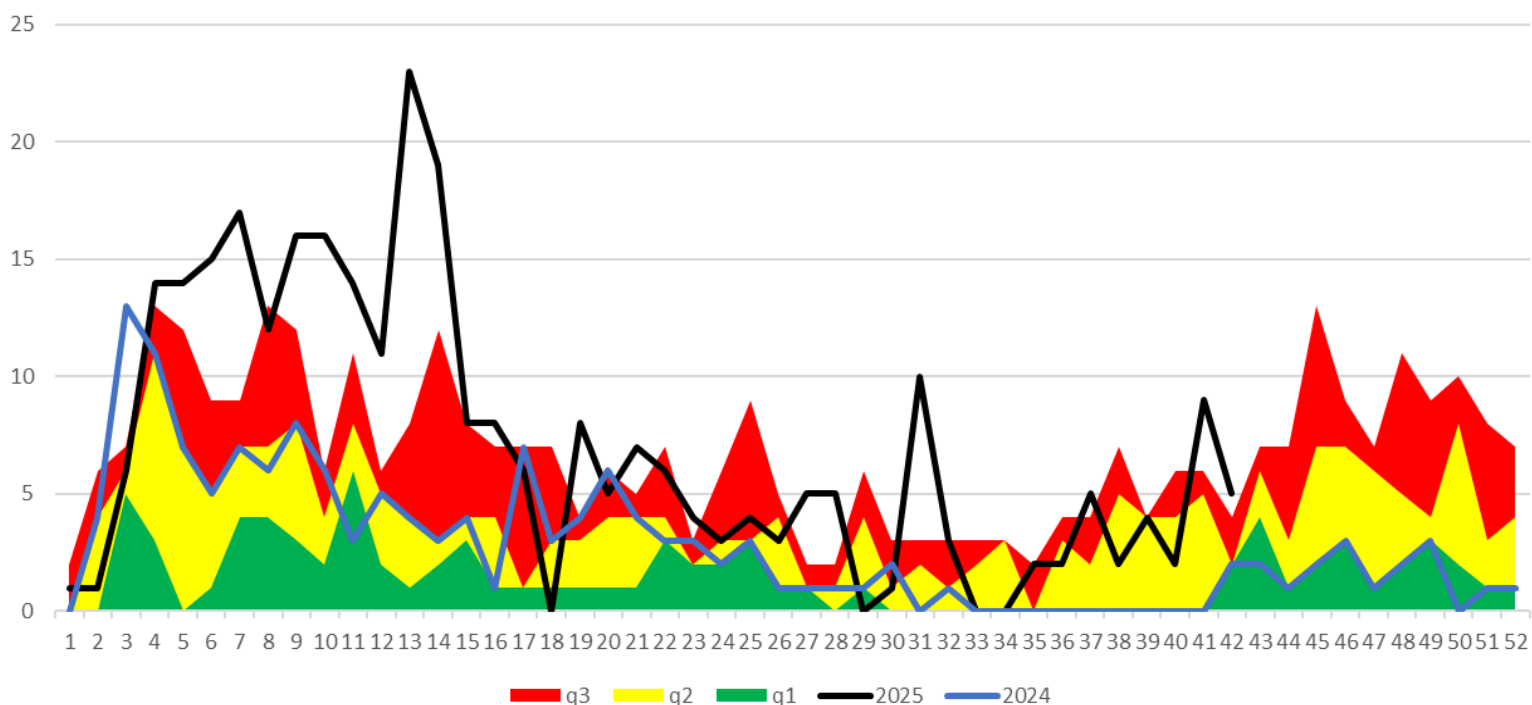
q1

mediana

q3

2024

2025



Tosferina

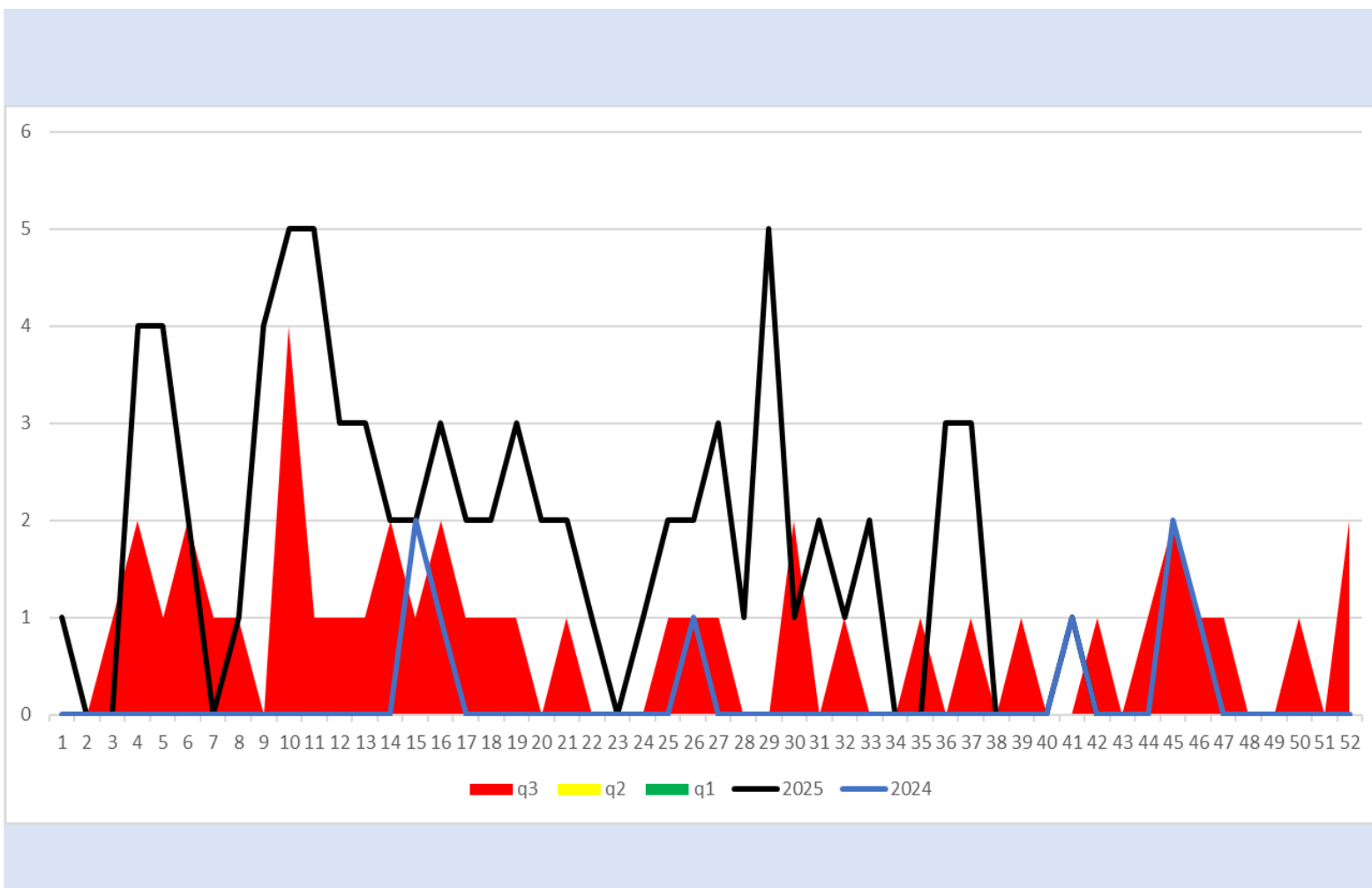
q1

mediana

q3

2024

2025





SALUD
SECRETARÍA DE SALUD

DIRECTORIO

Coordinador General de Salud Pública

Dr. José Felipe Carranco Escalona

Directora General de Prevención y Promoción de la Salud

Dra. Silvia Ibarra Sánchez

Encargado de Despacho de la Dirección de Vigilancia Epidemiológica, Enfermedades Emergentes y Reemergentes

Dr. Adolfo Valdez Escobedo

Elaboración

Coordinador Estatal de Vigilancia Epidemiológica

Dr. José Carlos Lona Aguayo



Salud
Secretaría de Salud