



# SALUD

SECRETARÍA DE SALUD

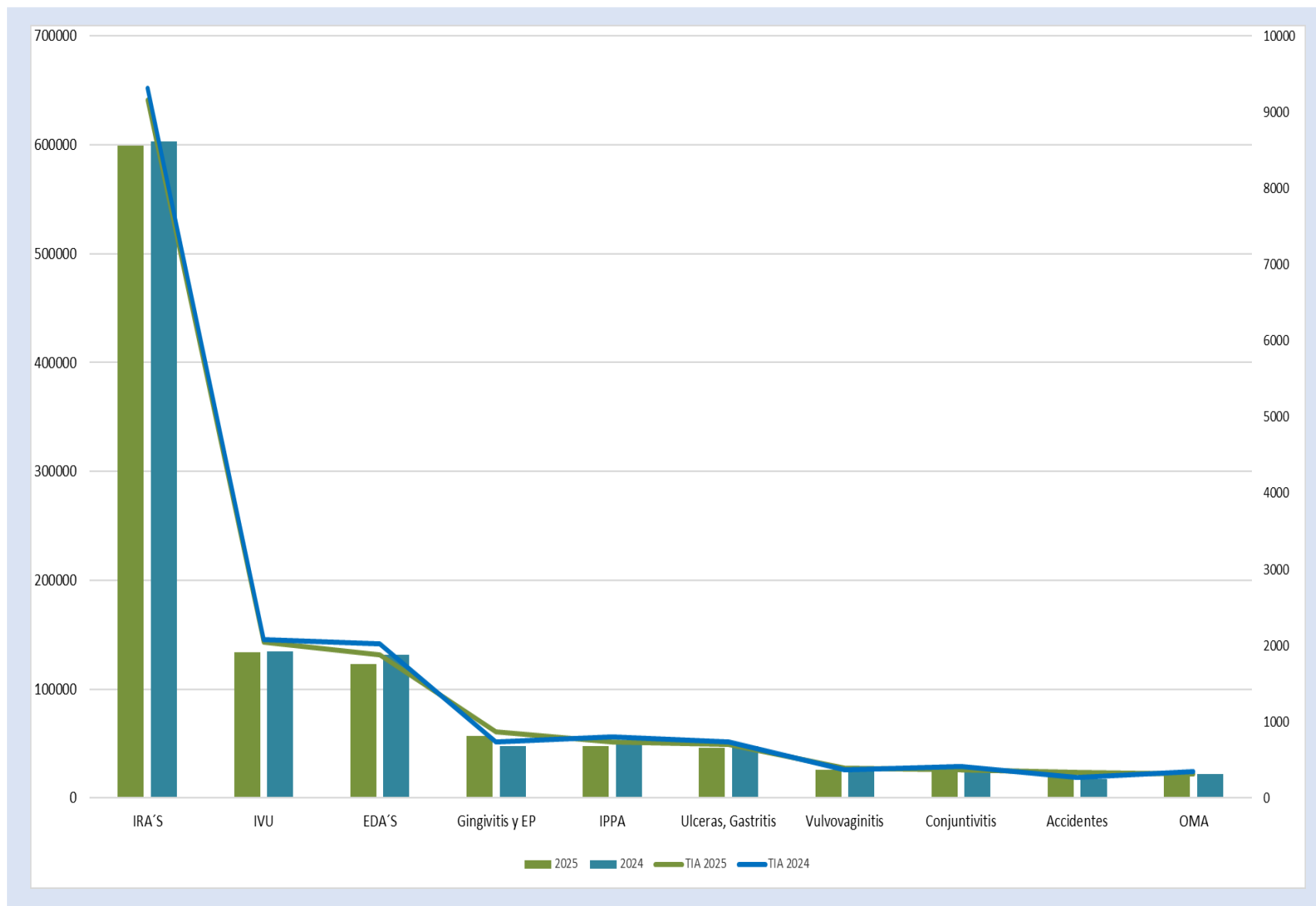
## *Boletín Epidemiológico Guanajuato*

Semana Epidemiológica No.41  
Del 5 al 11 de octubre del 2025

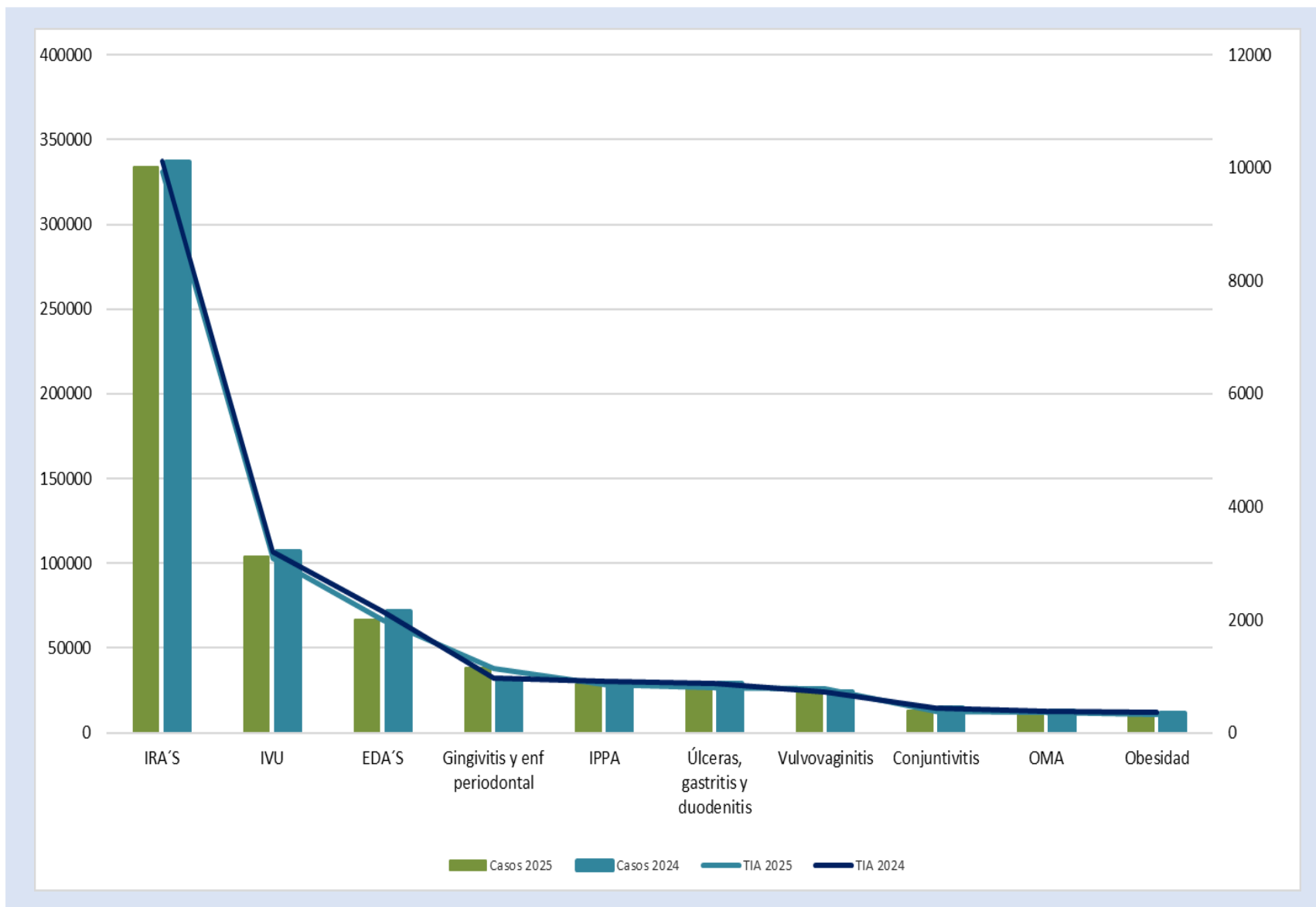


**Salud**  
Secretaría de Salud

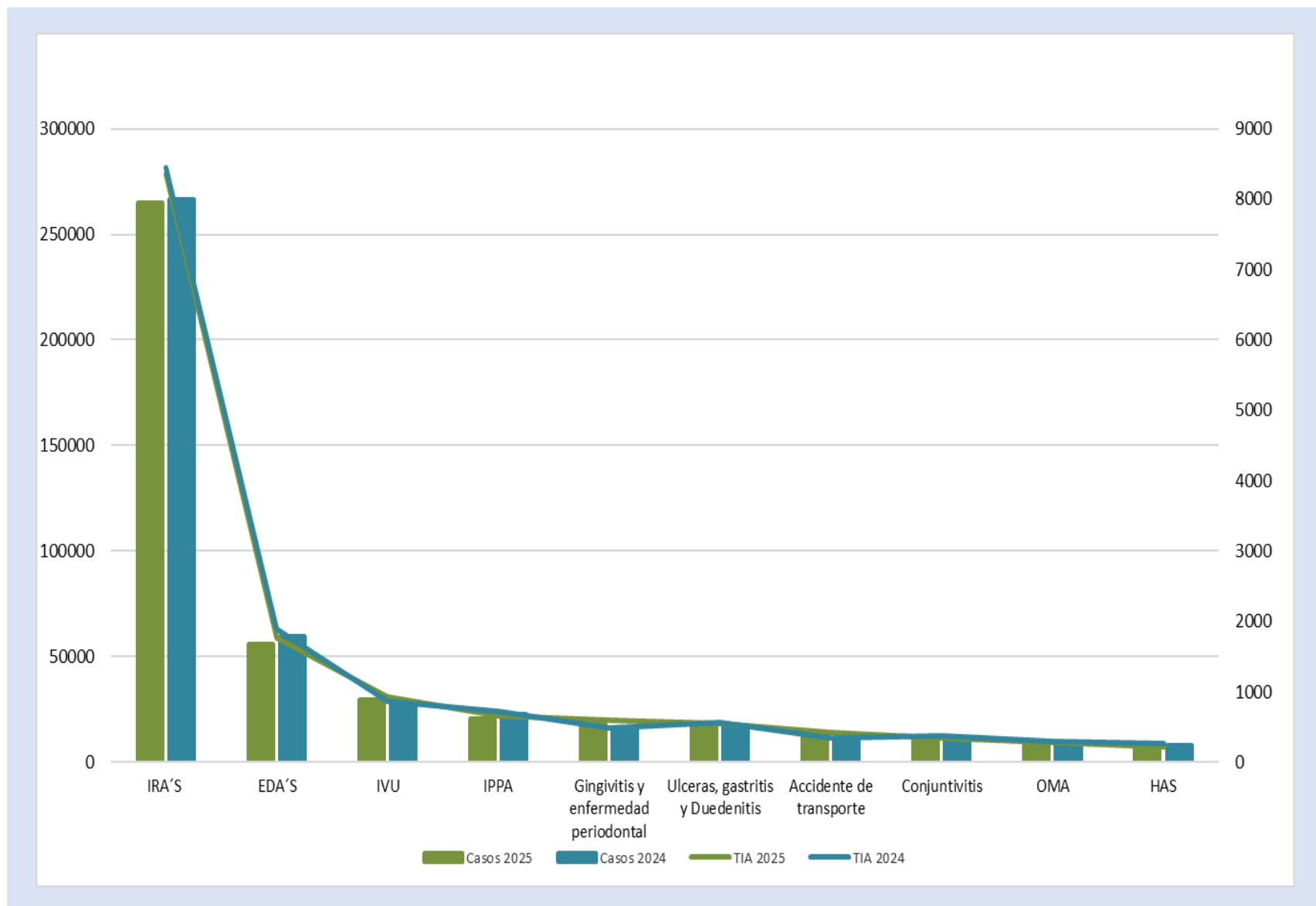
# 10 Principales Causas de Morbilidad y Tasa de Incidencia en Guanajuato 2024-2025



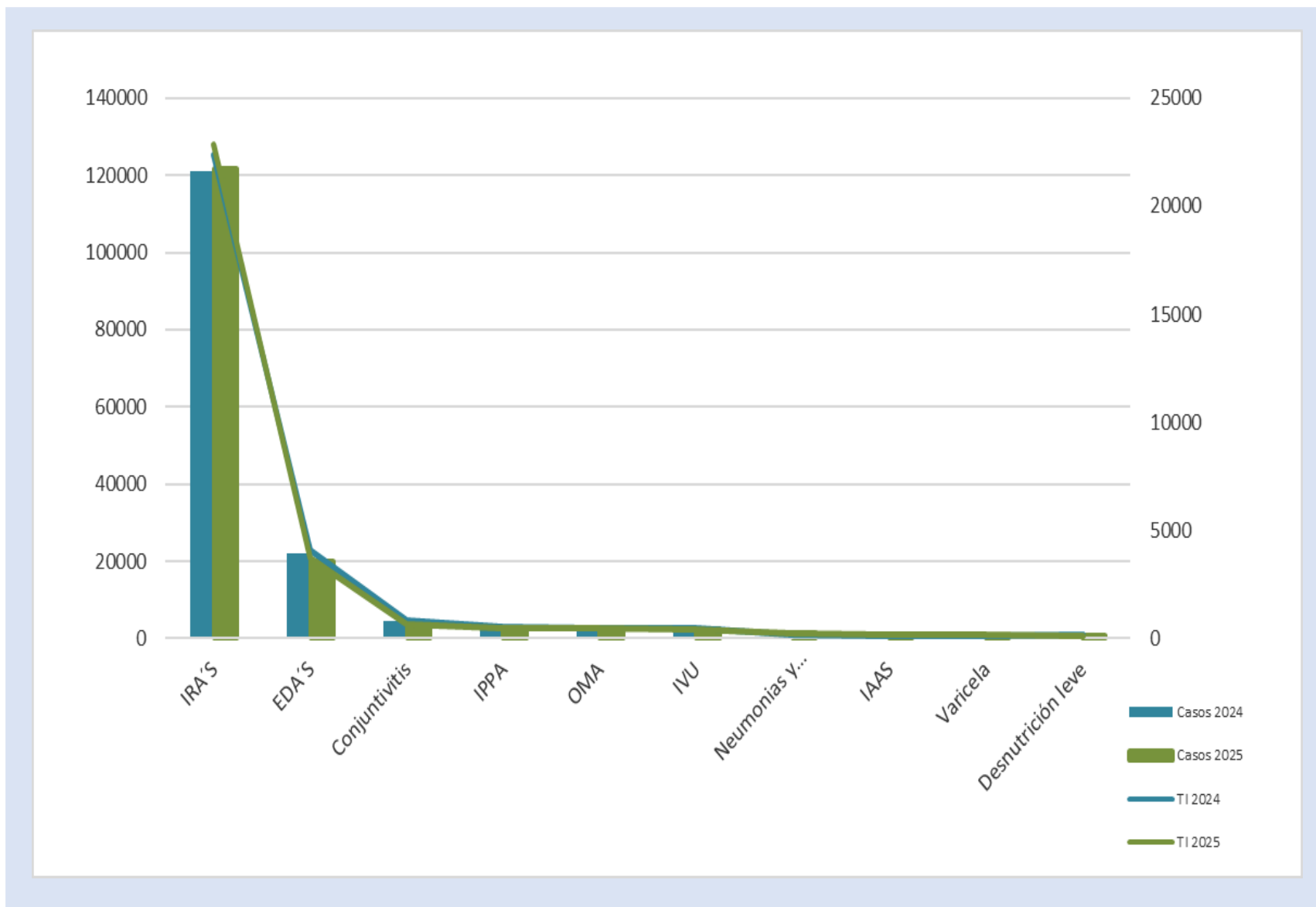
## 10 Principales Causas de Morbilidad y Tasa de Incidencia en Mujeres, 2024-2025



## 10 Principales Causas de Morbilidad y Tasa de Incidencia en Hombres, 2024-2025



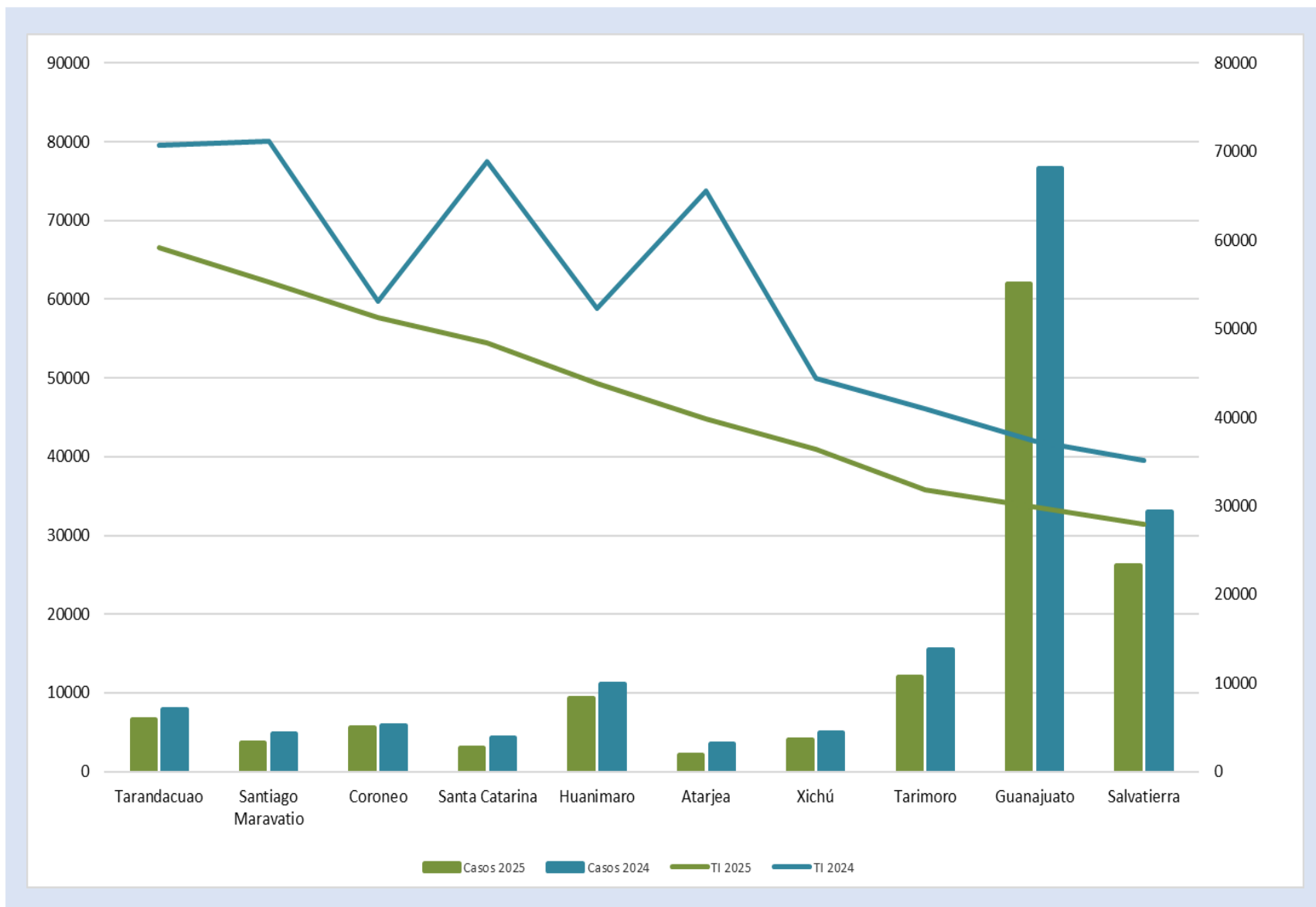
## 10 Principales Causas de Morbilidad y Tasa de Incidencia en menores de 5 años, 2024-2025



# Morbilidad y Tasa de Incidencia por Grupo de Edad 2024-2025

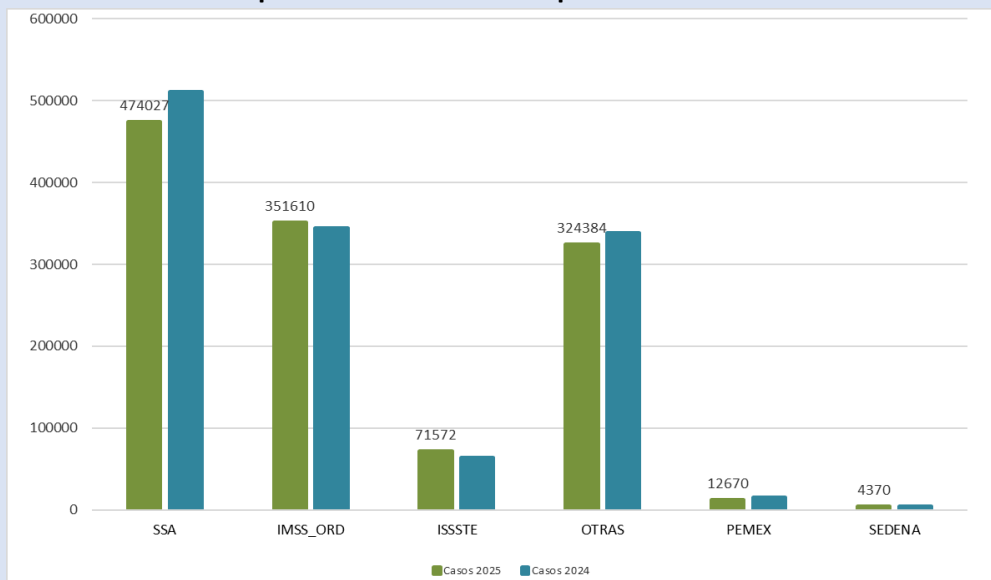


## Municipios con Mayor Tasa de Incidencia de Casos Nuevos de Enfermedad 2024-2025



# Notificación de Casos Nuevos de Enfermedad por Institución en Guanajuato, 2024-2025

**Comparativo de Notificación por Institución 2024-2025**



Institución	Unidades Médicas	%
01 SSA	614	58.3
02 IMSS_ORD	52	4.9
03 ISSSTE	39	3.7
04 OTRAS	346	32.9
07 PEMEX	1	0.1
08 SEDENA	1	0.1
<b>Total general</b>	<b>1,053</b>	<b>100.0</b>

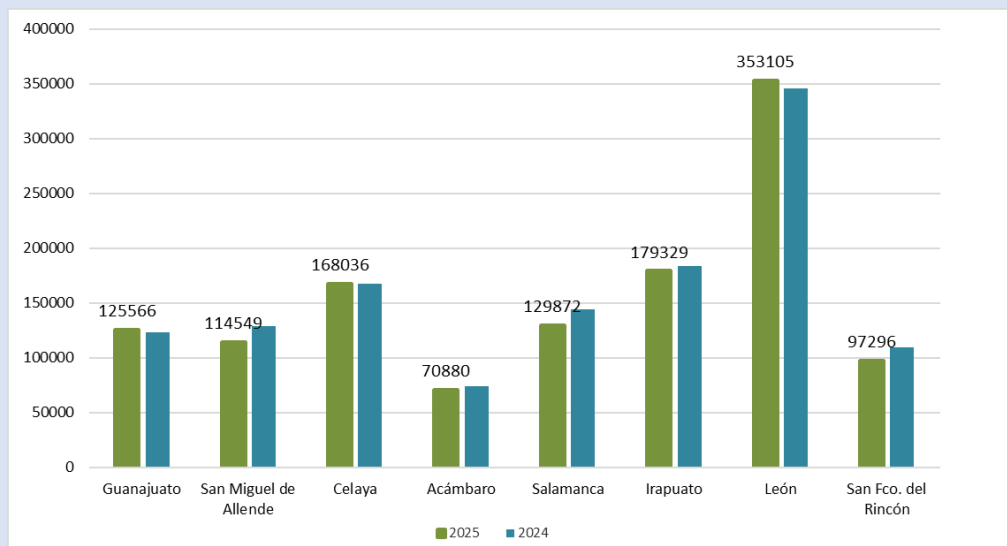
**Distribución Porcentual de Notificación por Institución en el año 2025**





# Notificación de Casos Nuevos de Enfermedad por Jurisdicción Sanitaria en Guanajuato, 2024-2025

**Comparativo de Notificación por Jurisdicción Sanitaria 2024-2025**

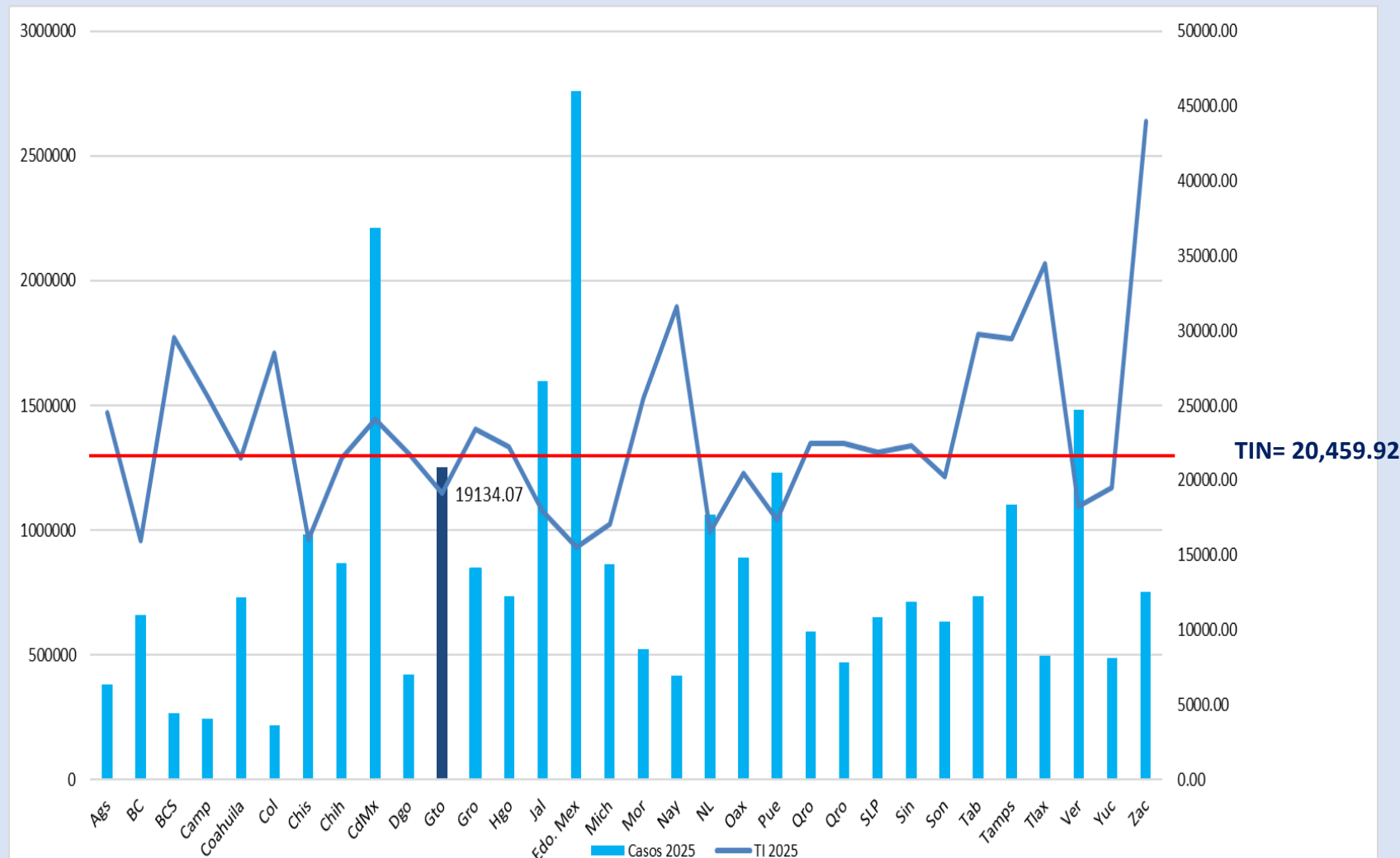


**Distribución Porcentual de Notificación por Jurisdicción Sanitaria en el año 2025**



Jurisdicción Sanitaria	Unidades Médicas	%
Guanajuato	115	10.9
San Miguel de Allende	131	12.5
Celaya	146	13.9
Acámbaro	96	9.1
Salamanca	120	11.4
Irapuato	159	15.1
León	204	19.3
San Fco. del Rincón	82	7.8
Estatotal	1,053	100

# Morbilidad General y Tasa de Incidencia por Entidad Federativa, en el año 2025



## 20 Principales Causas de Morbilidad en Guanajuato 2025-2024

No.	Diagnóstico	Semana 41	Acumulado 2025	Acumulado 2024	Diferencia %
1	Infecciones respiratorias agudas	14,635	599,170	603,465	-0.7
2	Infección de vías urinarias	3,535	133,481	134,466	-0.7
3	Infecciones intestinales por otros organismos y las mal definidas	2,539	122,887	131,128	-6.3
4	Gingivitis y enfermedad periodontal	1,448	56,857	47,351	20.1
5	Intoxicación por picadura de alacrán	982	47,954	51,941	-7.7
6	Úlceras, gastritis y duodenitis	1,109	45,920	47,860	-4.1
7	Vulvovaginitis(	660	25,832	24,101	7.2
8	Conjuntivitis	477	23,984	26,690	-10.1
9	Accidentes de transporte en vehículos con motor	651	21,667	17,611	23.0
10	Otitis media aguda	470	20,737	22,230	-6.7
11	Obesidad	298	16,739	18,444	-9.2
12	Hipertensión arterial	436	15,609	17,606	-11.3
13	Diabetes mellitus tipo 2	316	13,307	14,367	-7.4
14	Insuficiencia venosa periférica	124	6,177	6,309	-2.1
15	Neumonías y bronconeumonías	119	5,540	5,238	5.8
16	Infección asociada a la atención de la salud(S/C)	130	5,439	4,580	18.8
17	Mordeduras por perro	138	4,989	5,268	-5.3
18	Depresión	116	4,631	4,891	-5.3
19	Herida por arma de fuego y punzocortante	96	4,060	4,986	-18.6
20	Violencia intrafamiliar	80	3,551	4,316	-17.7

## 20 Principales Causas de Morbilidad en México 2025-2024

No.	Diagnóstico	Semana 41	Acumulado 2025	Acumulado 2024	Diferencia %
1	Infecciones respiratorias agudas	310,844	13,109,921	13,054,746	0.4
2	Infecciones intestinales por otros organismos	67,353	3,224,460	3,497,851	-7.8
3	Infección de vías urinarias	67,967	2,862,091	2,865,391	-0.1
4	Gingivitis y enfermedad periodontal	23,276	1,009,892	952,390	6.0
5	Úlceras, gastritis y duodenitis	16,676	739,298	759,672	-2.7
6	Conjuntivitis	13,444	638,288	721,615	-11.5
7	Obesidad	13,315	560,419	528,277	6.1
8	Vulvovaginitis	13,142	557,179	509,987	9.3
9	Otitis media aguda	11,966	499,357	467,498	6.8
10	Hipertensión arterial	10,510	491,891	504,574	-2.5
11	Diabetes tipo 2	10,195	452,814	408,637	10.8
12	Intoxicación por picadura de alacrán	5,163	242,773	259,116	-6.3
13	Faringitis y amigdalitis estreptocócicas	4,941	222,739	200,100	11.3
14	Accidentes de transporte en vehículos con motor	4,703	195,707	175,641	11.4
15	Insuficiencia venosa periférica	3,926	178,790	175,778	1.7
16	Neumonías y bronconeumonías	2,592	122,281	104,356	17.2
17	Depresión	3,051	121,911	123,187	-1.0
18	Mordeduras por perro	2,682	113,146	106,553	6.2
19	Asma	2,678	103,601	109,964	-5.8
20	Hiperplasia de la próstata	2,498	100,440	98,984	1.5

No.	Infecciones de Transmisión Sexual	Semana 41	Acumulado 2025	Acumulado 2024	Diferencia %
1	Infección por el VIH	17	558	666	-16.2
2	Hepatitis Virica B	0	39	27	44.4
3	Hepatitis Virica C	1	108	75	44.0
4	Sífilis Adquirida	33	952	1055	-9.8

No.	Enfermedades Congénitas	Semana 41	Acumulado 2025	Acumulado 2024	Diferencia %
1	Anencefalia	0	4	10	-60.0
2	Espina Bífida	1	14	24	-41.7
3	Microcefalia	0	4	8	-50.0
4	Sífilis congénita	1	41	14	192.9

No.	Micobacterias	Semana 41	Acumulado 2025	Acumulado 2024	Diferencia %
1	Tuberculosis Meningea	0	16	14	14.3
2	Tuberculosis Respiratoria	5	264	232	13.8
3	Tuberculosis otras formas	0	126	142	-11.3
4	Lepra	0	4	3	33.3

No.	Enfermedades Transmitidas por Vector	Semana 41	Acumulado 2025	Acumulado 2024	Diferencia %
1	Dengue no grave	226	1,999	6,594	-69.7
2	Dengue con signos de alarma	39	398	1,125	-64.6
3	Dengue grave	1	25	78	-67.9
4	Zika	0	0	0	N/A
5	Rickettssia	0	0	3	N/A
6	Enfermedad de Chagas	0	35	29	20.7

No.	Intoxicación por Animales y Artrópodos	Semana 41	Acumulado 2025	Acumulado 2024	Diferencia %
1	Intoxicación por Picadura de Alacran	982	47,954	51,941	-7.7
2	Intoxicación por Ponzofia Animales	59	2624	1750	49.9
3	Mordedura de araña violinista	2	25	23	8.7
4	Mordedura de araña viuda negra	12	294	114	157.9
5	Mordedura por serpiente	0	55	2	2650.0
-					
No.	Otras Enfermedades Infecto-Contagiosas	Semana 41	Acumulado 2025	Acumulado 2024	Diferencia %
1	Hepatitis Virica A	9	140	444	-68.5
2	Otras Hepatitis Viricas	1	16	23	N/A
3	MPOX	0	4	2	N/A
4	Enteritis debida a rotavirus	0	103	97	6.2
No.	Zoonosis	Semana 41	Acumulado 2025	Acumulado 2024	Diferencia %
1	Cisticercosis	0	4	3	33.3
2	Toxoplasmosis	0	0	1	N/A
3	Brucelosis	4	66	62	6.5
No.	Enfermedades Prevenibles por Vacunación	Semana 41	Acumulado 2025	Acumulado 2024	Diferencia %
1	Enfermedad Febril Exantemática	4	468	621	-24.6
2	Síndrome Coqueluchoide	9	326	141	131.2
3	Tosferina	1	73	7	942.9
4	ESAVI's	5	68	79	-13.9
5	Tetanos	0	2	0	N/A
6	Varicela	52	2,694	2,093	28.7
7	Paralisis Flacida Aguda	2	59	80	-26.3

No.	Enfermedades No Transmisibles	Semana 41	Acumulado 2025	Acumulado 2024	Diferencia %
1	Obesidad	298	16,739	18,444	-9.2
2	Diabetes Tipo 1	3	133	120	10.8
3	Diabetes Tipo 2	316	13,307	14,367	-7.4
4	Hipertensión Arterial	436	15,609	17,606	-11.3
5	Enfermedad Isquémica del Corazón	57	2,337	2,125	10.0
6	Enfermedad Cerebrovascular	74	2,362	1,873	26.1
7	Depresión	116	4,631	4,891	-5.3
8	Hipotermia	1	3	0	N/A
9	Efectos del calor y de la luz	0	19	44	-56.8

No.	Enfermedades Respiratorias	Semana 41	Acumulado 2025	Acumulado 2024	Diferencia %
1	COVID-19	69	3,156	25,717	-87.7
2	Influenza	13	2,738	2,173	26.0
3	Neumonías y Bronconeumonías	130	5,439	4,580	18.8
4	EPOC	2	193	273	-29.3
5	Asma	71	2,478	2,432	1.9

**Casos sospechosos, probables y confirmados, información preliminar.**



**SALUD**  
SECRETARÍA DE SALUD

# Canales Endémicos Interés Epidemiológico



**Salud**  
Secretaría de Salud



## Infecciones Respiratorias Agudas

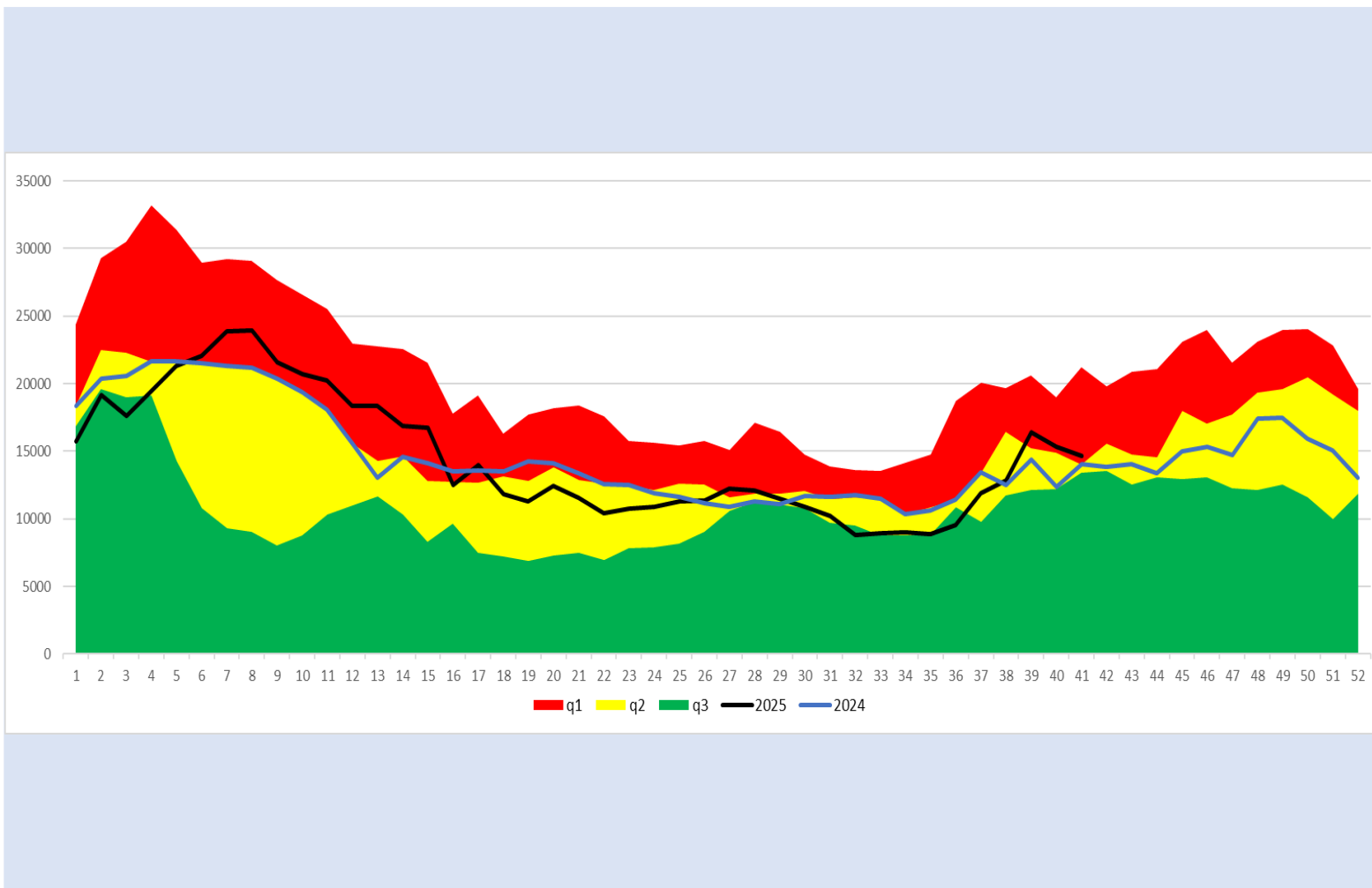
q1

mediana

q3

2024

2025



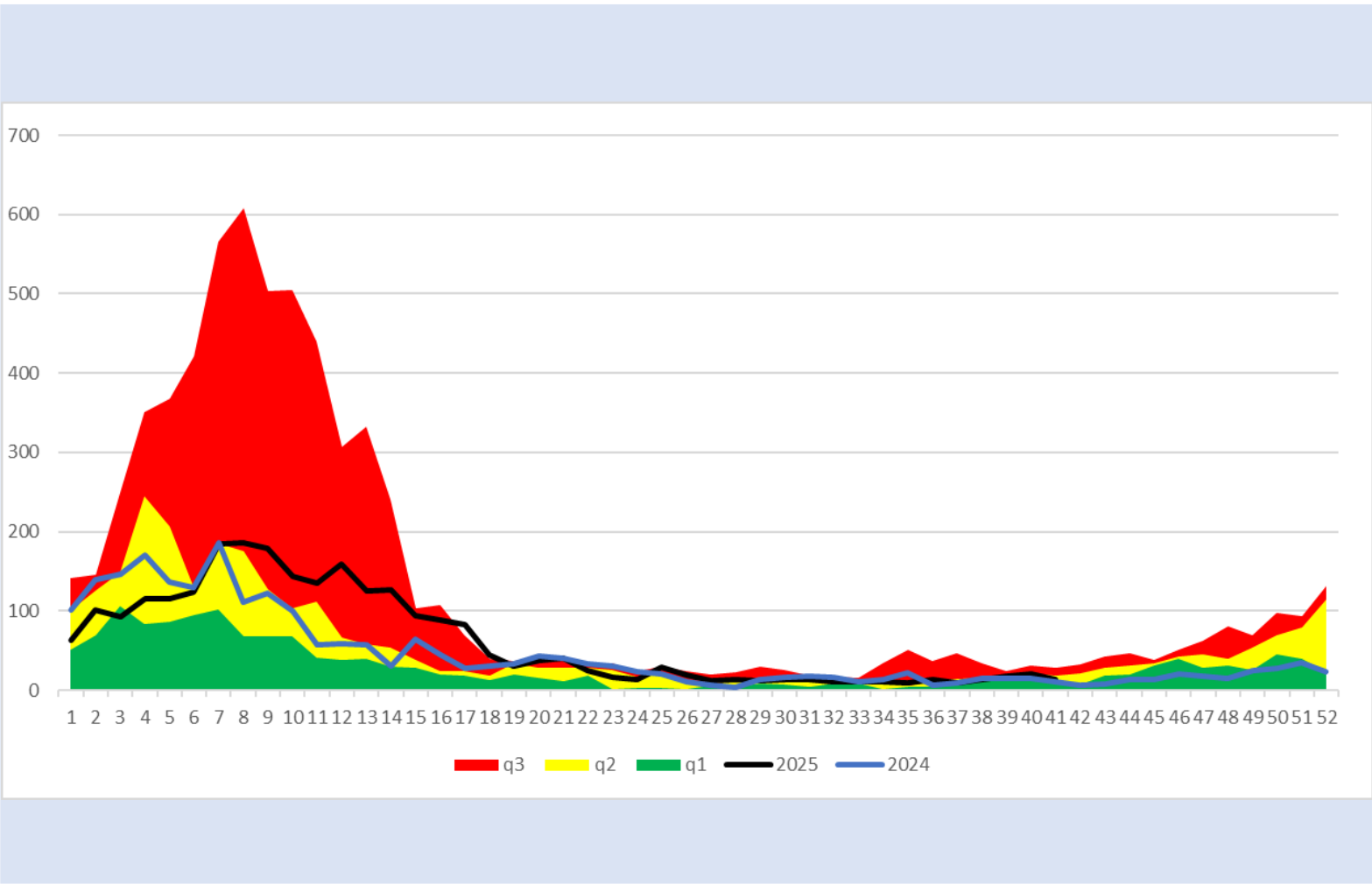
q1

mediana

q3

2024

2025



## Neumonías y Bronconeumonías

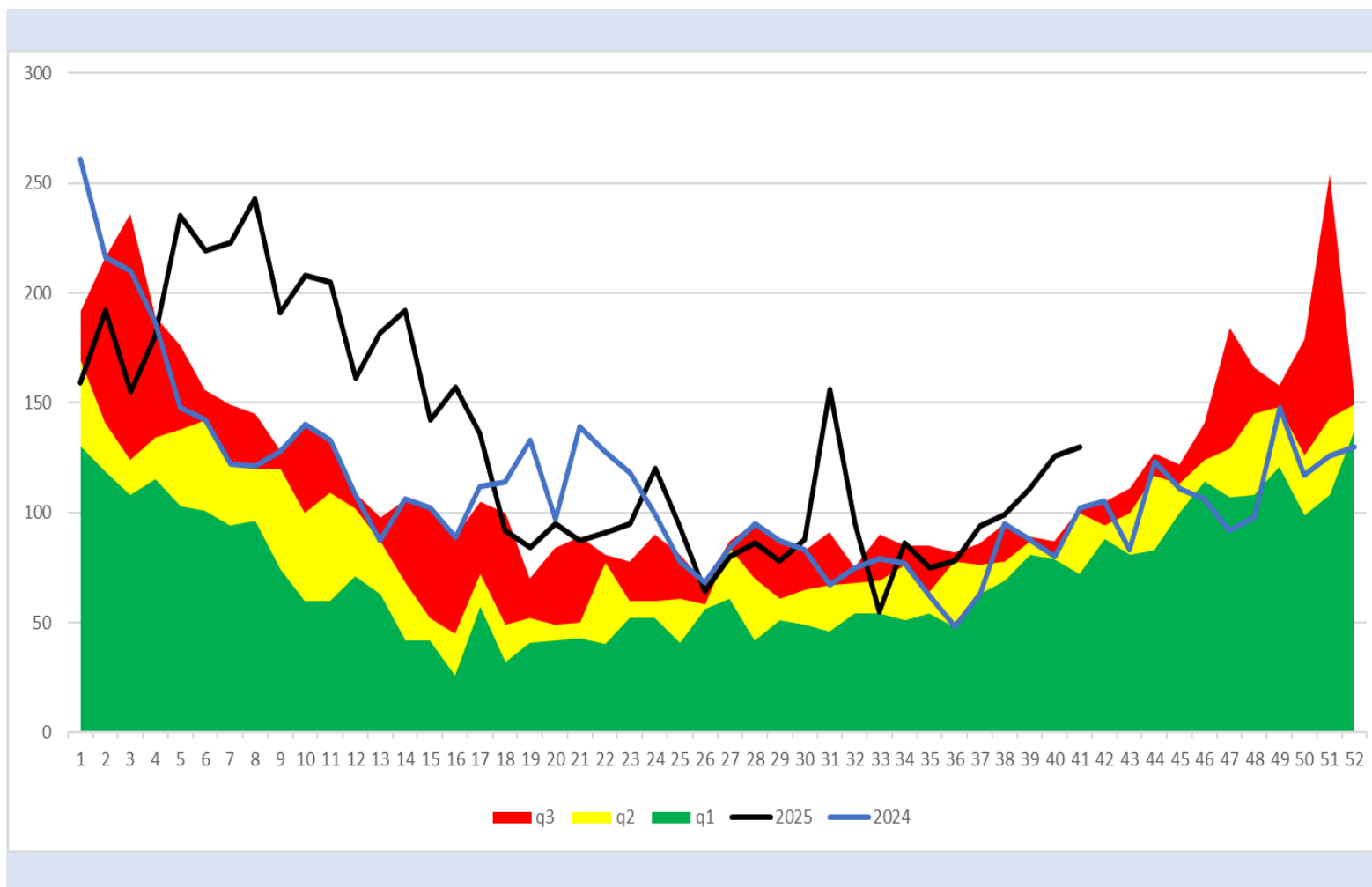
q1

mediana

q3

2024

2025



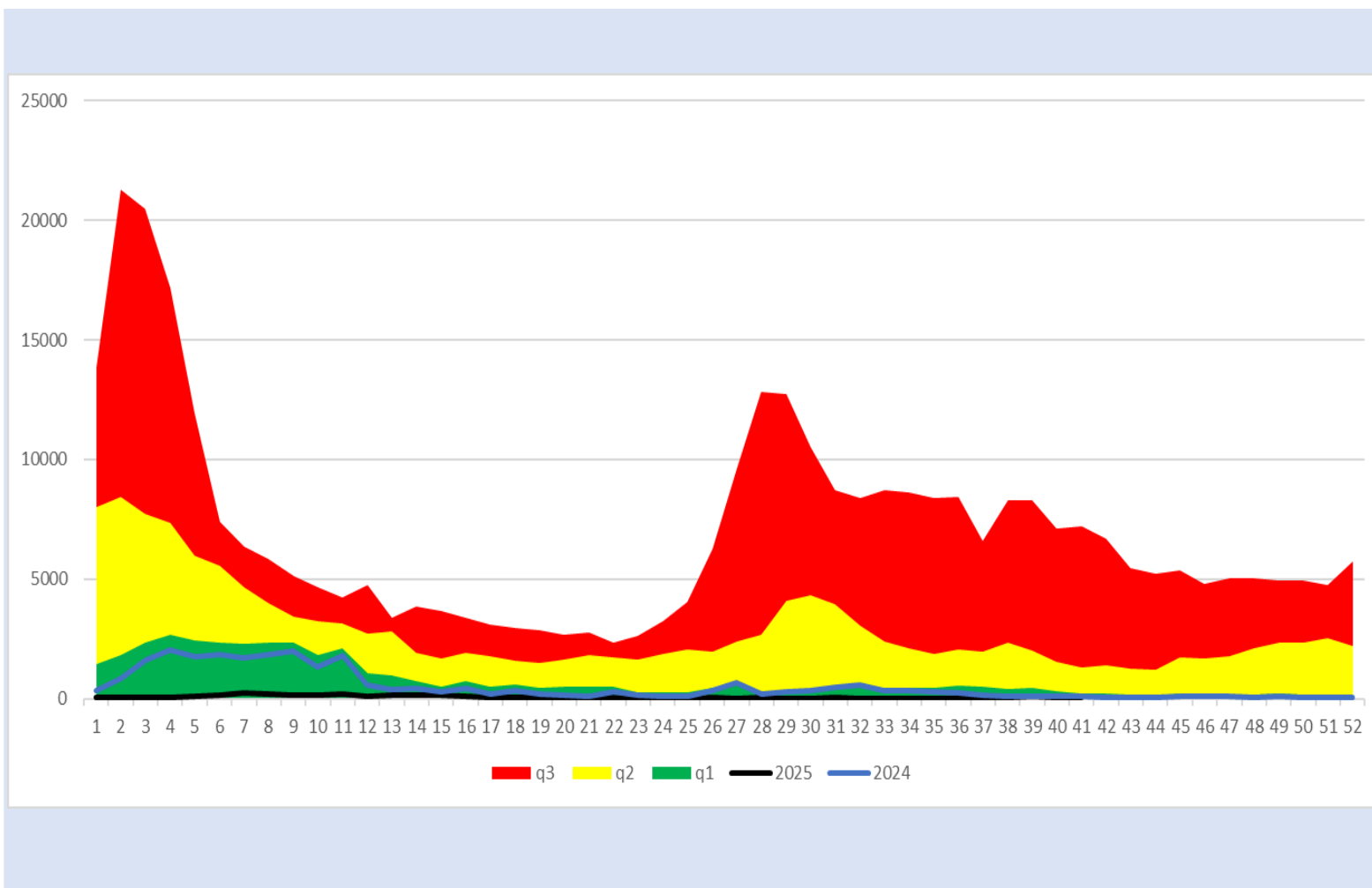
q1

mediana

q3

2024

2025



## Infecciones Intestinales

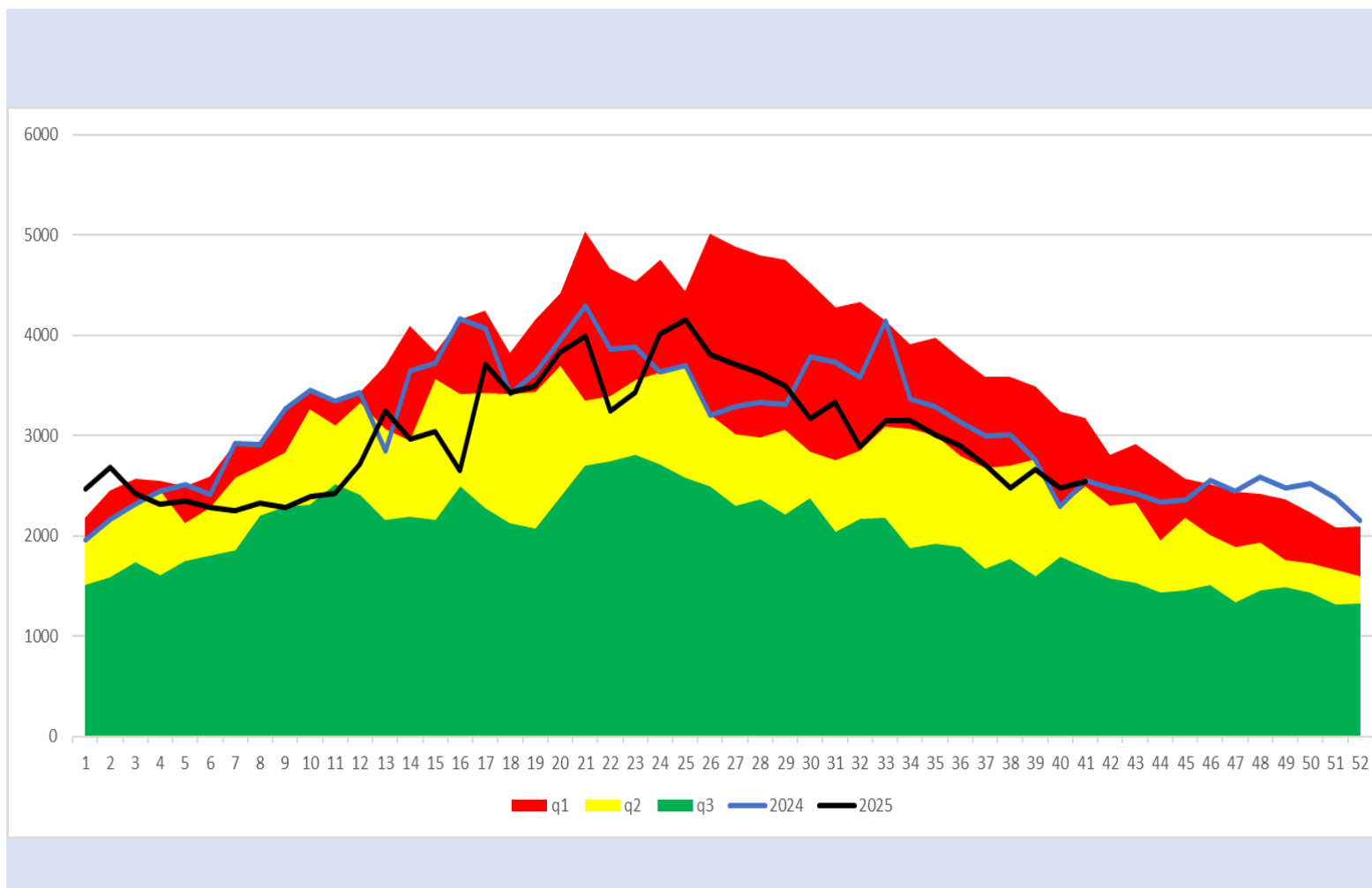
q1

mediana

q3

2024

2025



## Intoxicación por Picadura de Alacrán

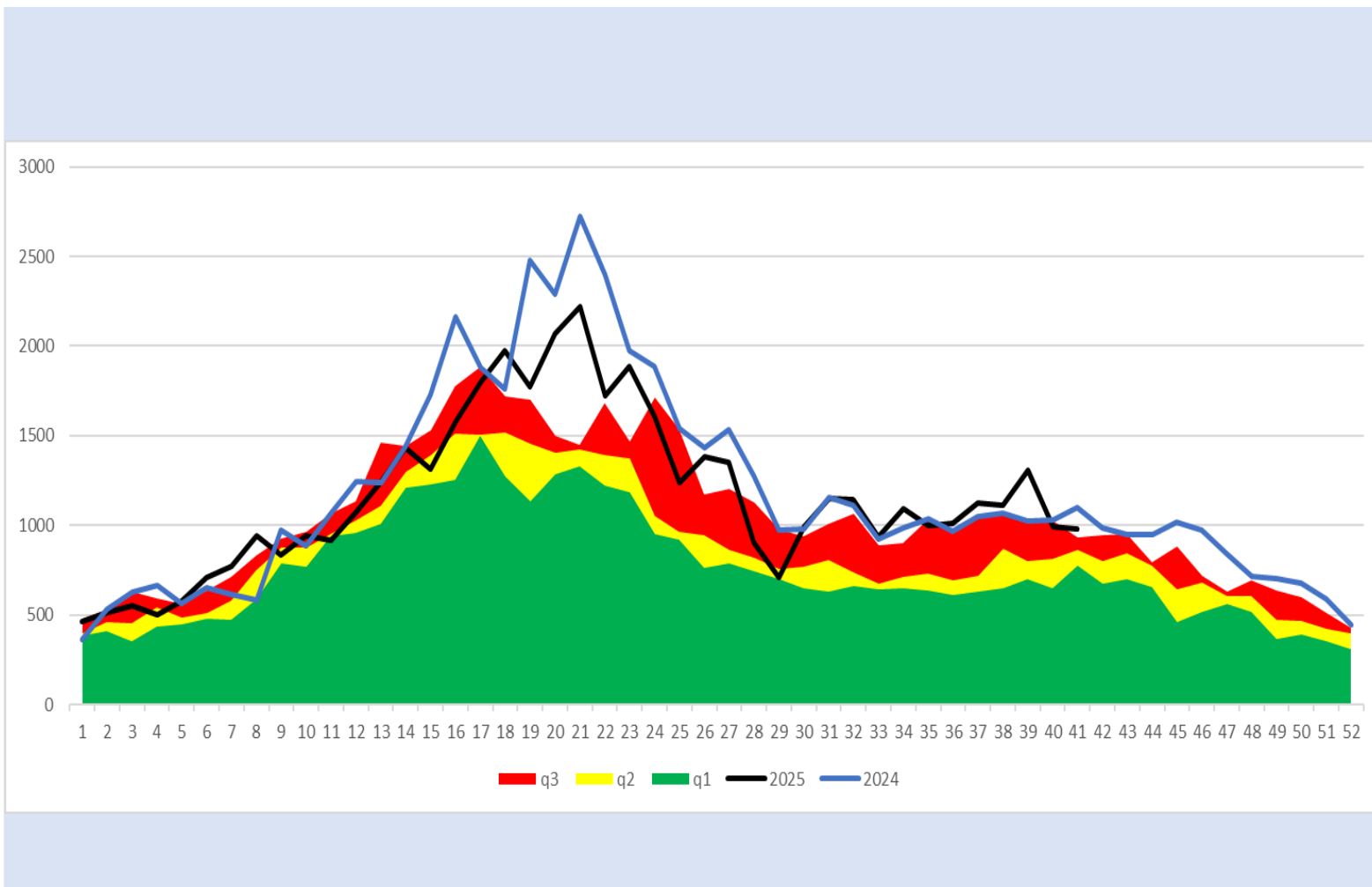
q1

mediana

q3

2024

2025



## Hepatitis Vírica Tipo A

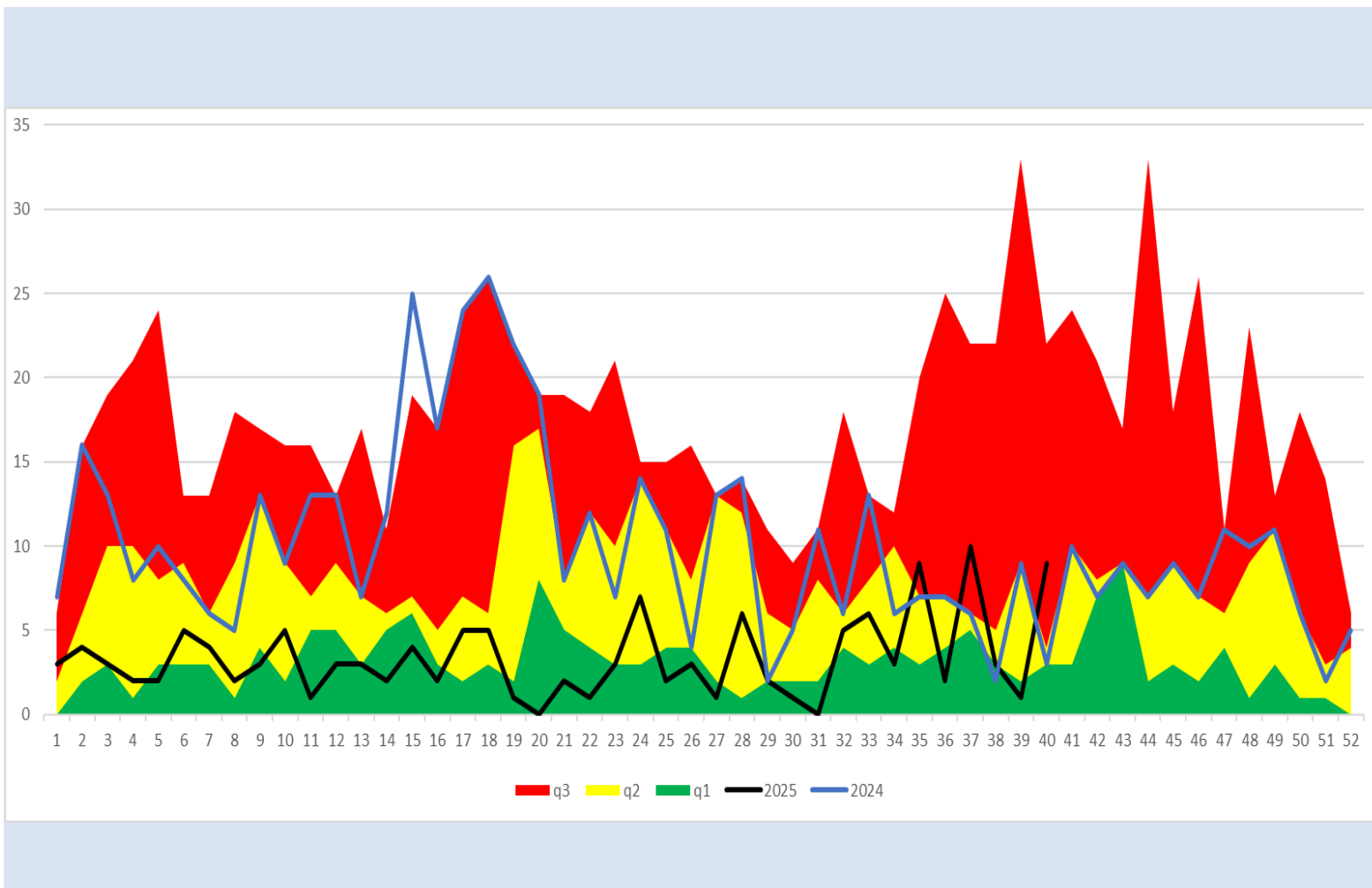
q1

mediana

q3

2024

2025



# Tuberculosis Respiratoria

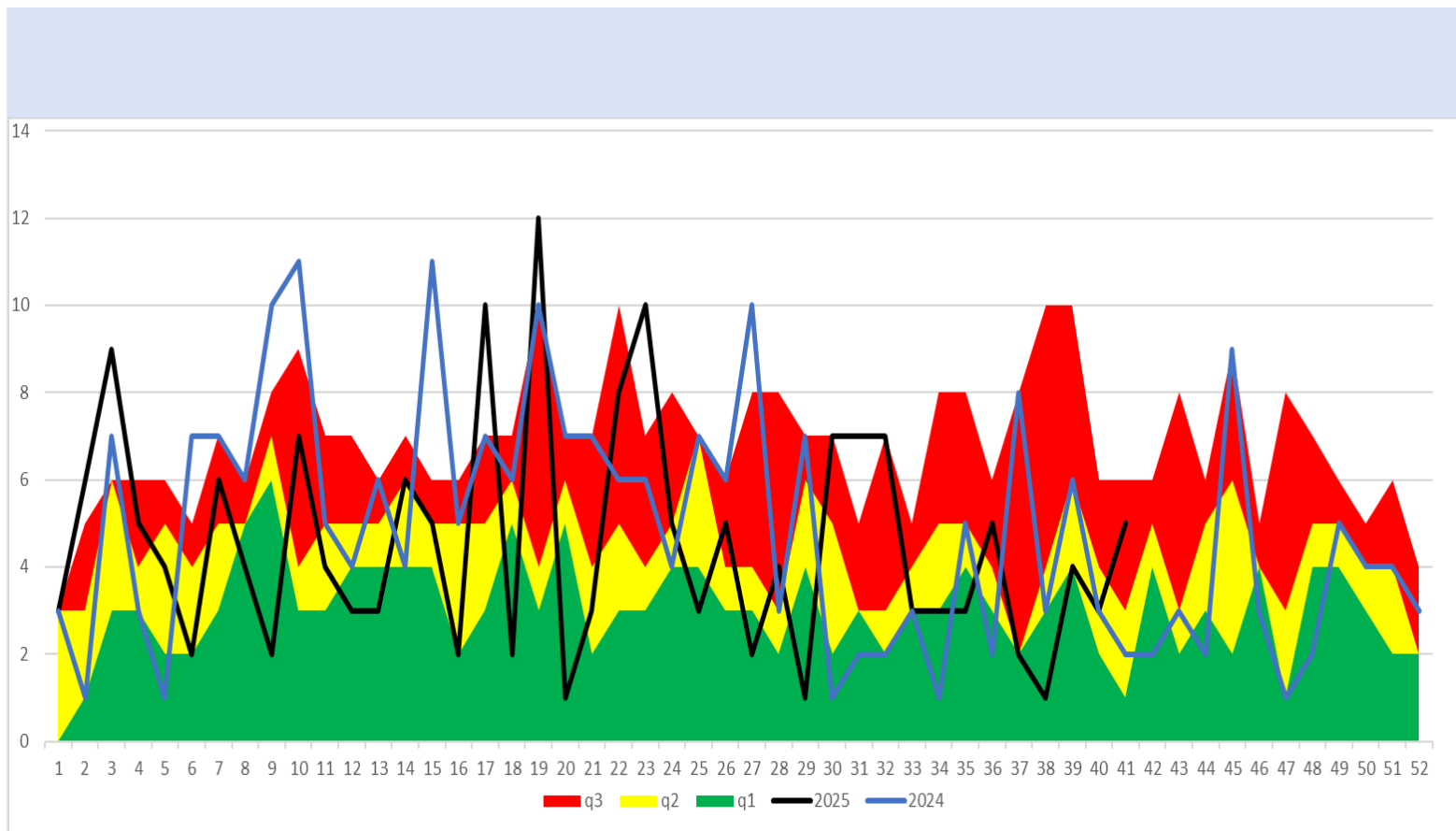
q1

mediana

q3

2024

2025





# Infección por Virus de la Inmunodeficiencia Humana

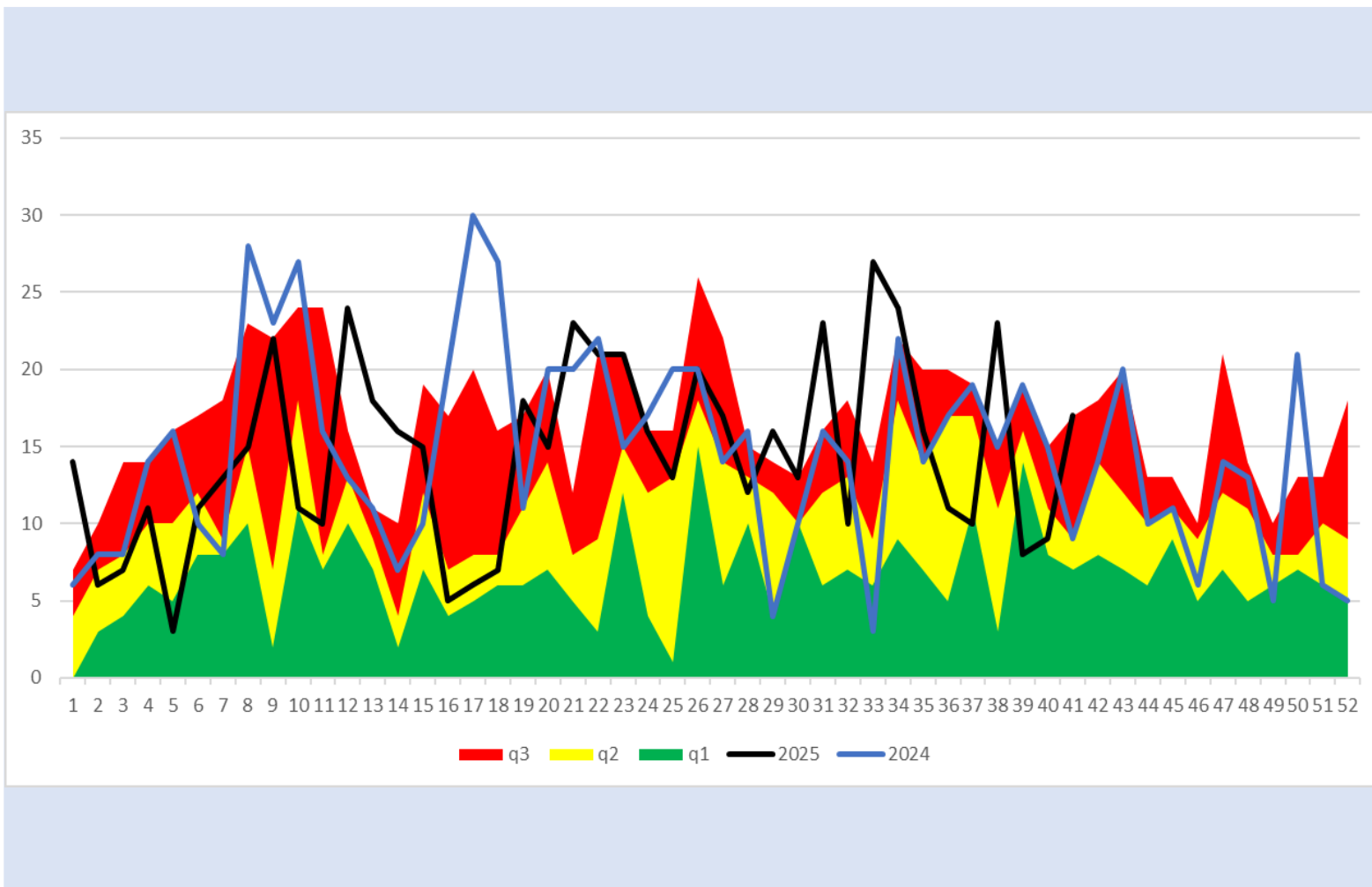
q1

mediana

q3

2024

2025



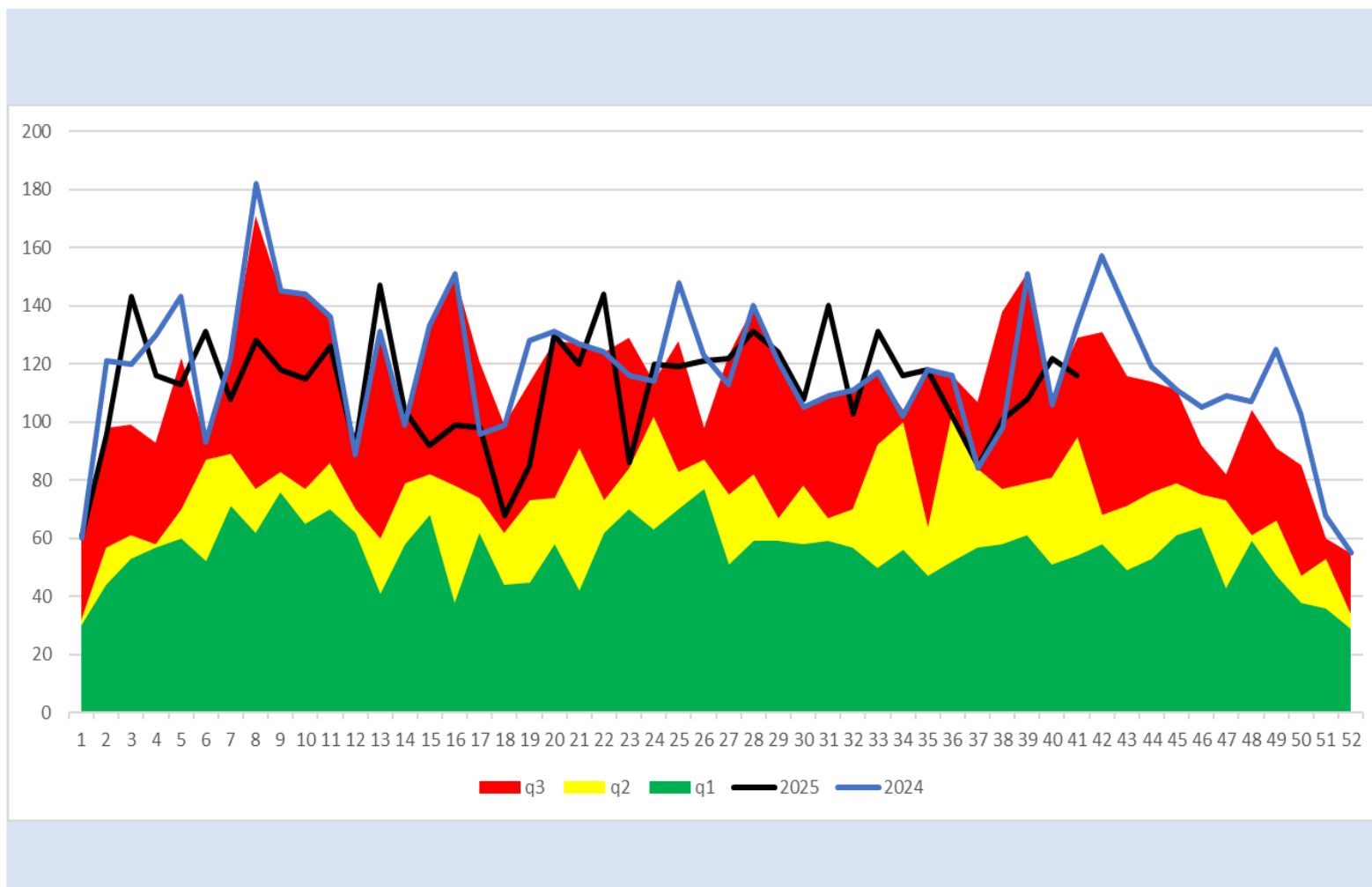
q1

mediana

q3

2024

2025



q3 q2 q1 2025 2024

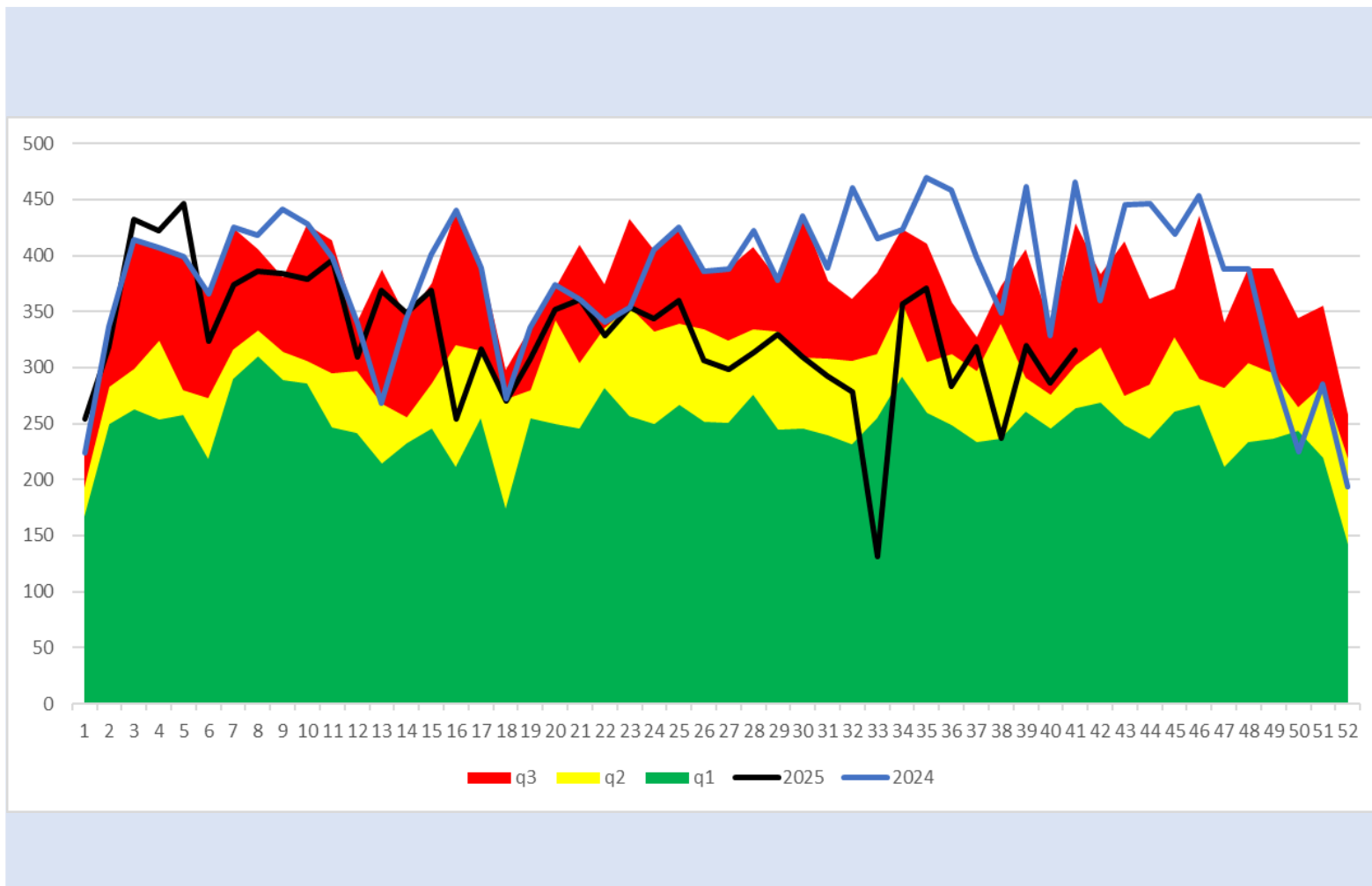
q1

mediana

q3

2024

2025



## Dengue (no grave, con signos de alarma y grave)

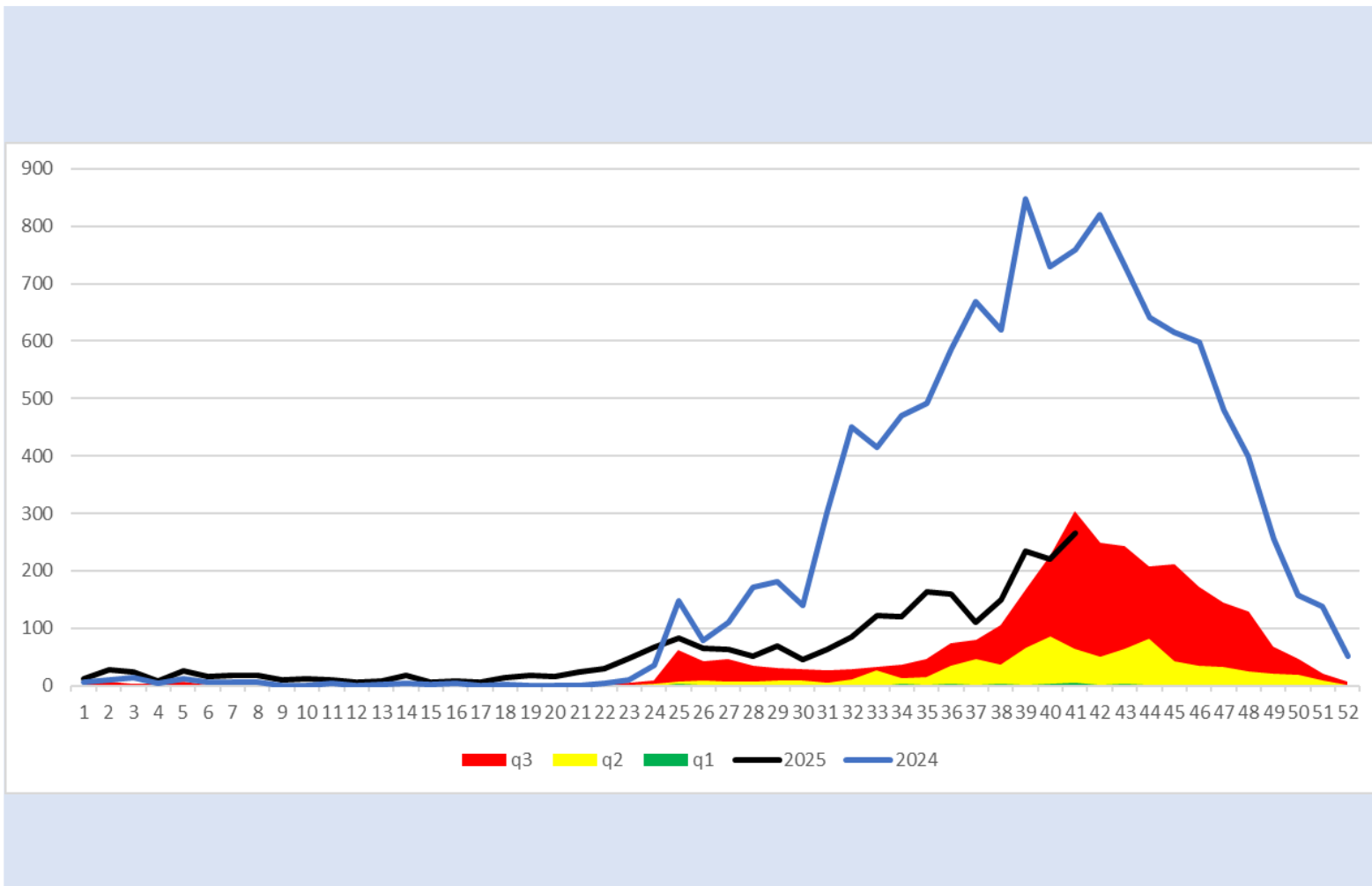
q1

mediana

q3

2024

2025



# Enfermedad Febril Exantemática

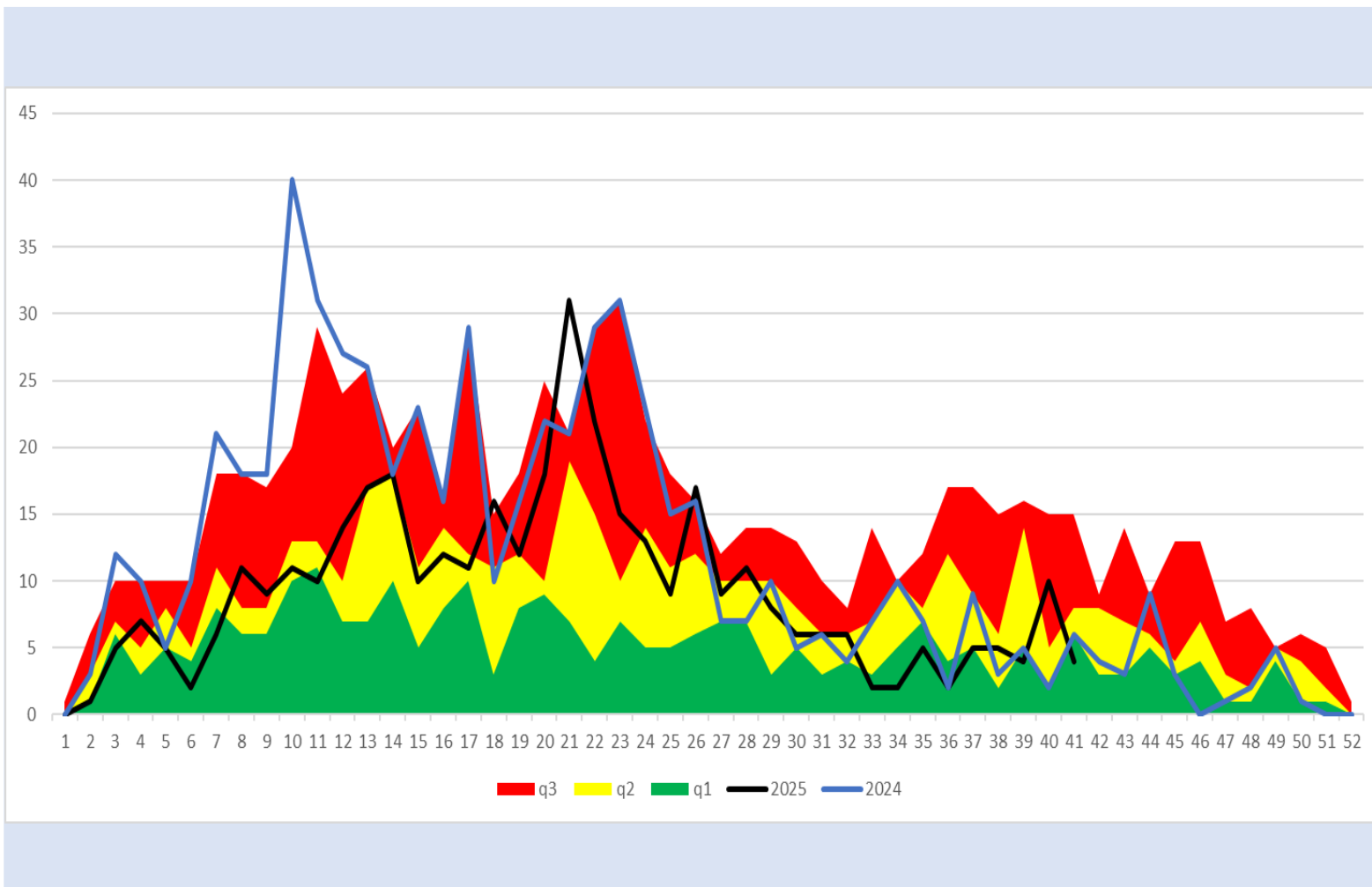
q1

mediana

q3

2024

2025



# Síndrome Coqueluchoide

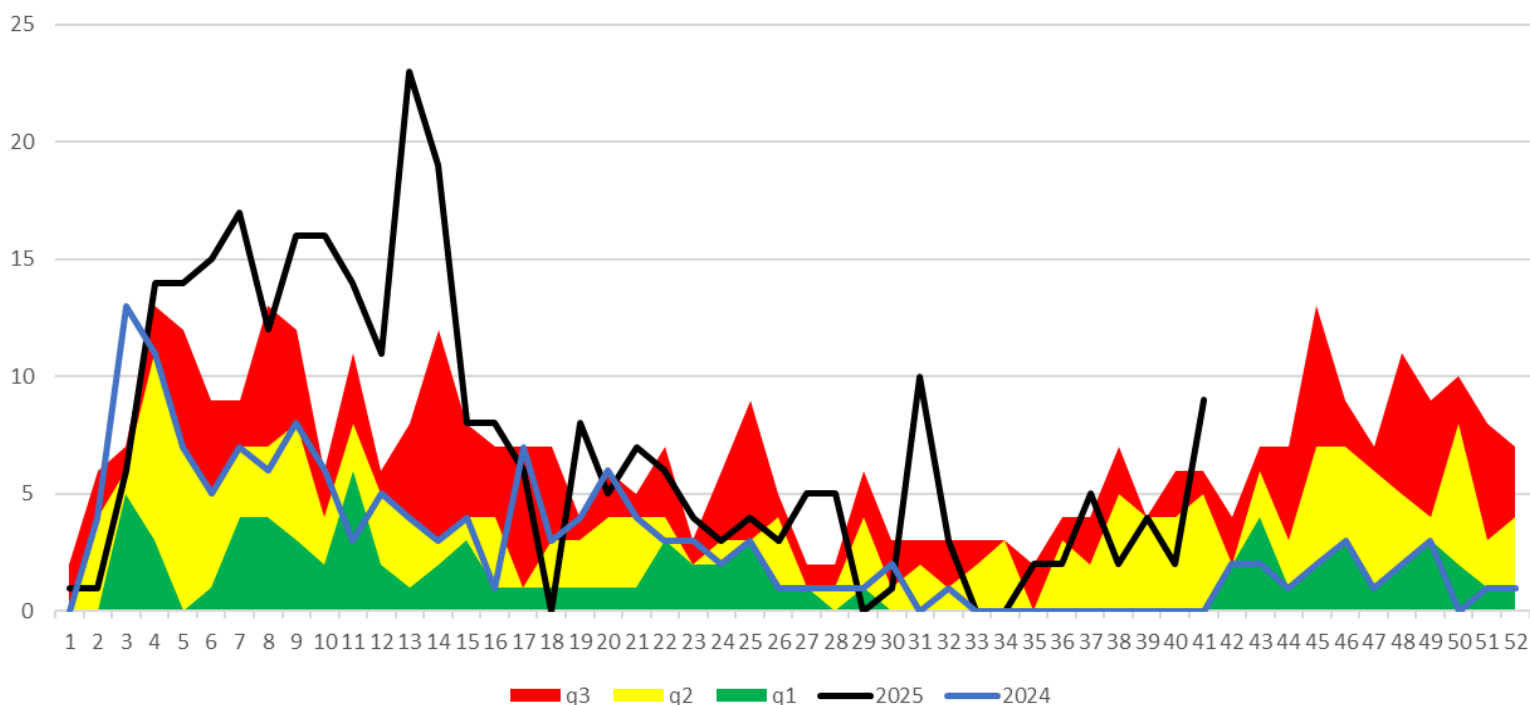
q1

mediana

q3

2024

2025



# Tosferina

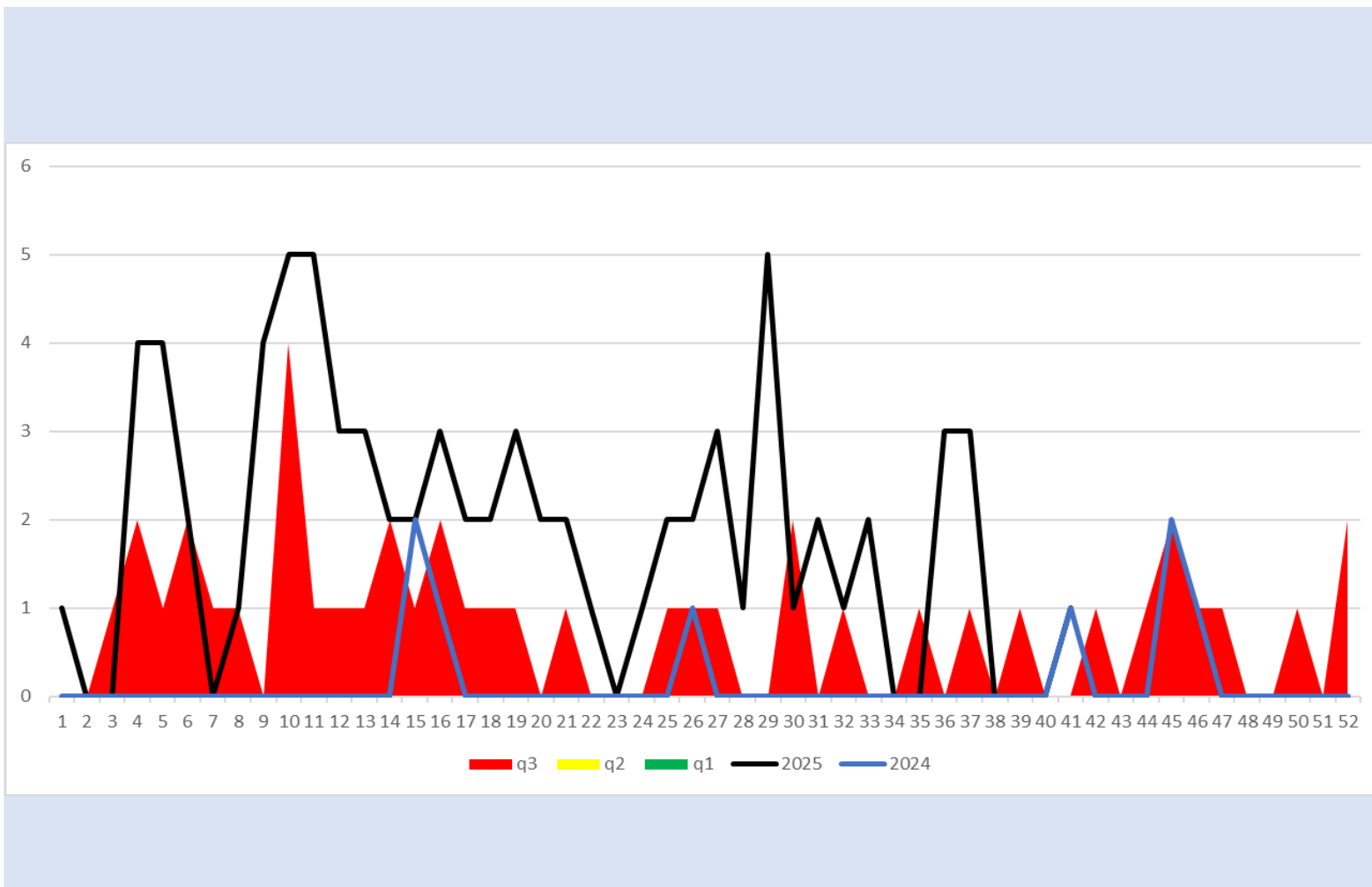
q1

mediana

q3

2024

2025





**SALUD**  
SECRETARÍA DE SALUD

## **DIRECTORIO**

### **Coordinador General de Salud Pública**

Dr. José Felipe Carranco Escalona

### **Directora General de Prevención y Promoción de la Salud**

Dra. Silvia Ibarra Sánchez

### **Encargado de Despacho de la Dirección de Vigilancia Epidemiológica, Enfermedades Emergentes y Reemergentes**

Dr. Adolfo Valdez Escobedo

### **Elaboración**

### **Coordinador Estatal de Vigilancia Epidemiológica**

Dr. José Carlos Lona Aguayo



**Salud**  
Secretaría de Salud