



SALUD

SECRETARÍA DE SALUD

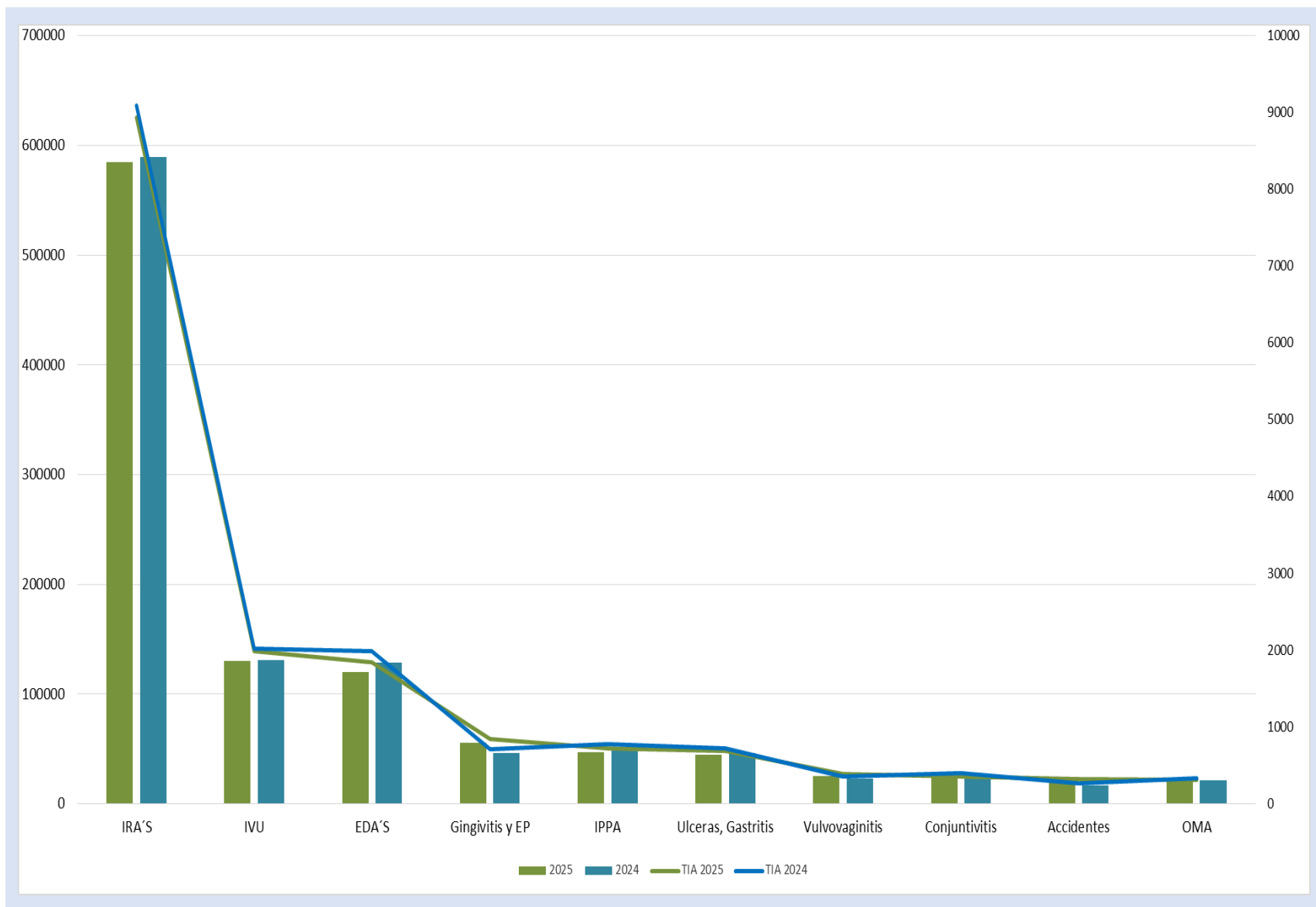
Boletín Epidemiológico Guanajuato

Semana Epidemiológica No.40
Del 28 de septiembre al 4 de octubre del 2025

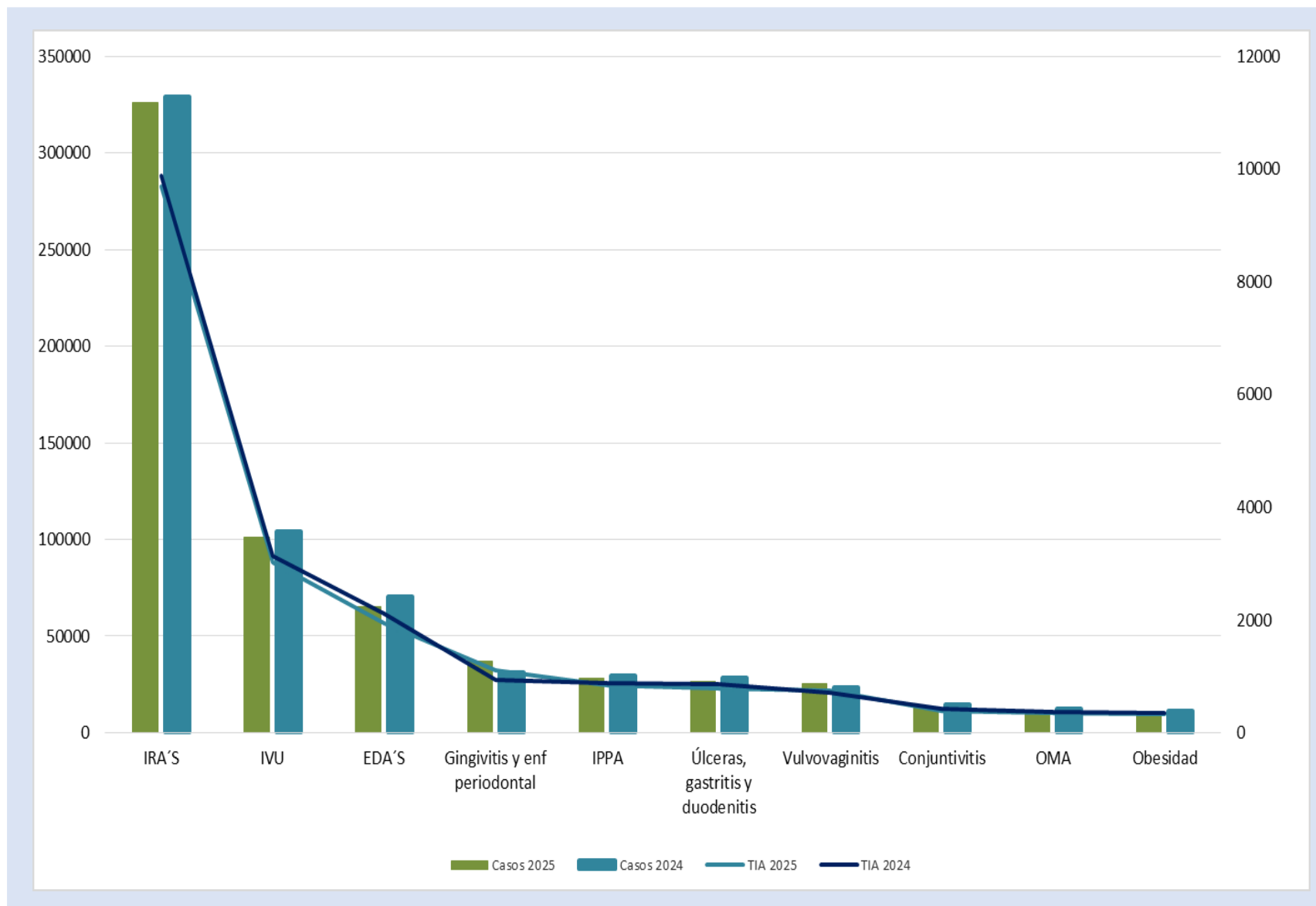


Salud
Secretaría de Salud

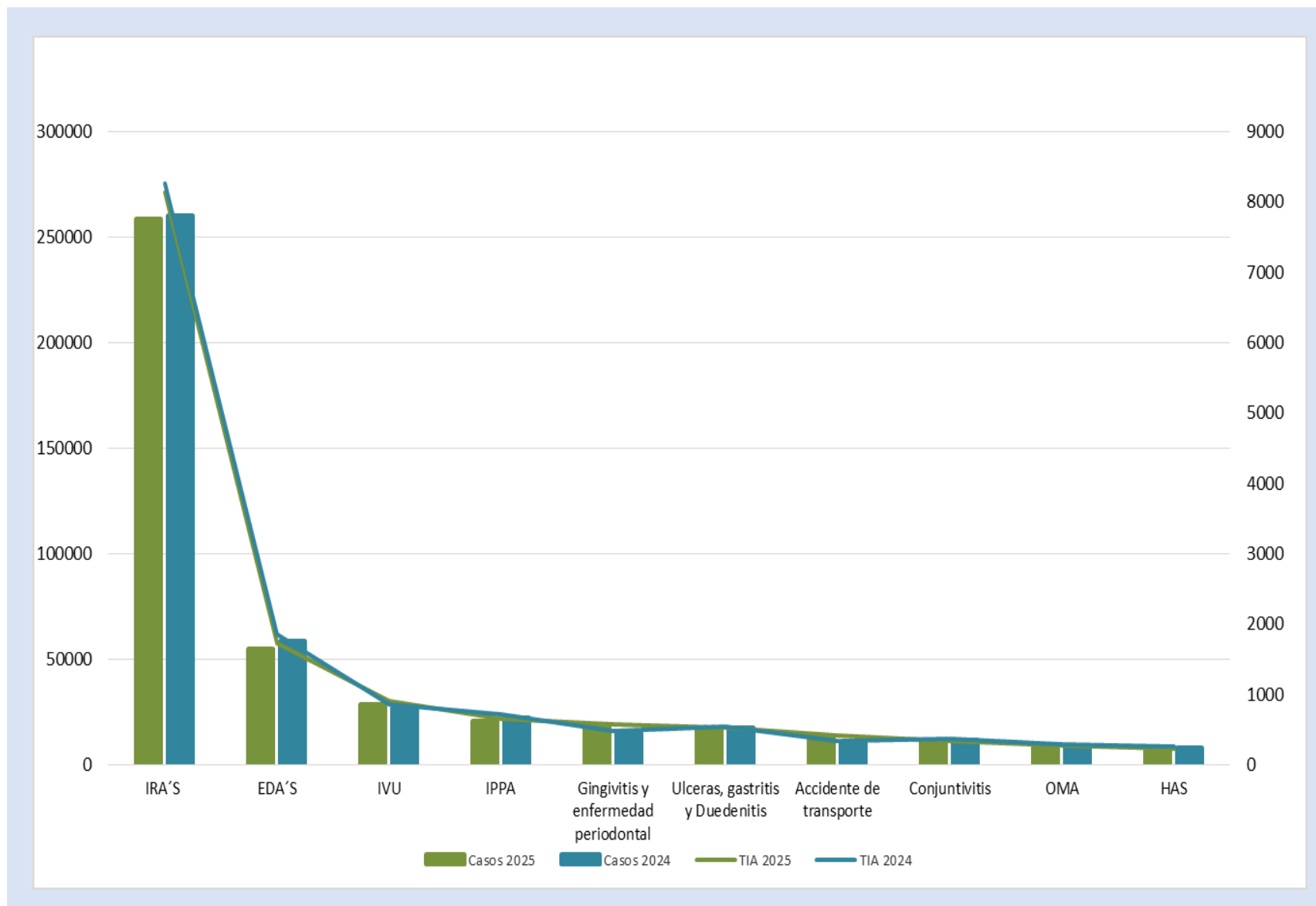
10 Principales Causas de Morbilidad y Tasa de Incidencia en Guanajuato 2024-2025



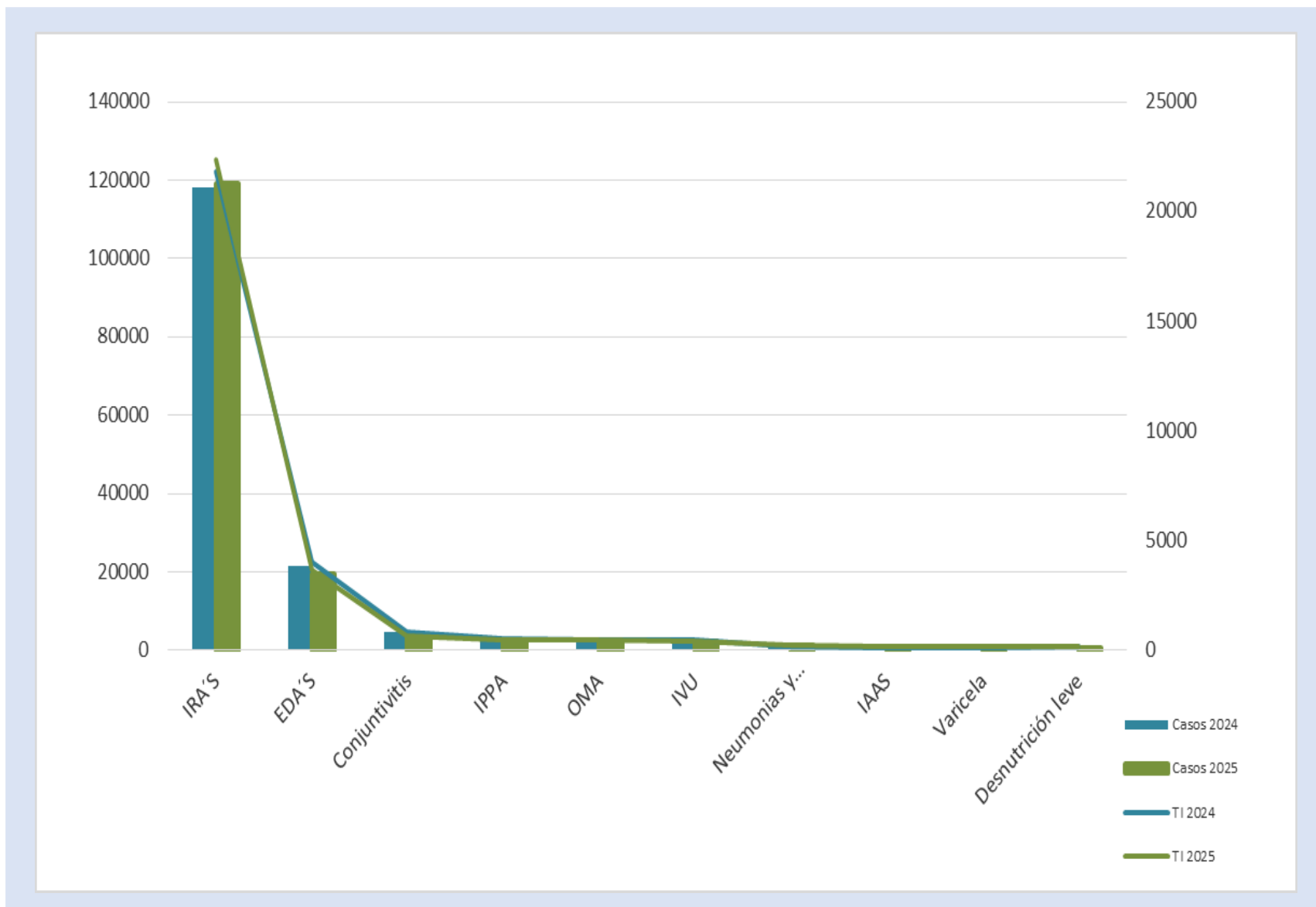
10 Principales Causas de Morbilidad y Tasa de Incidencia en Mujeres, 2024-2025



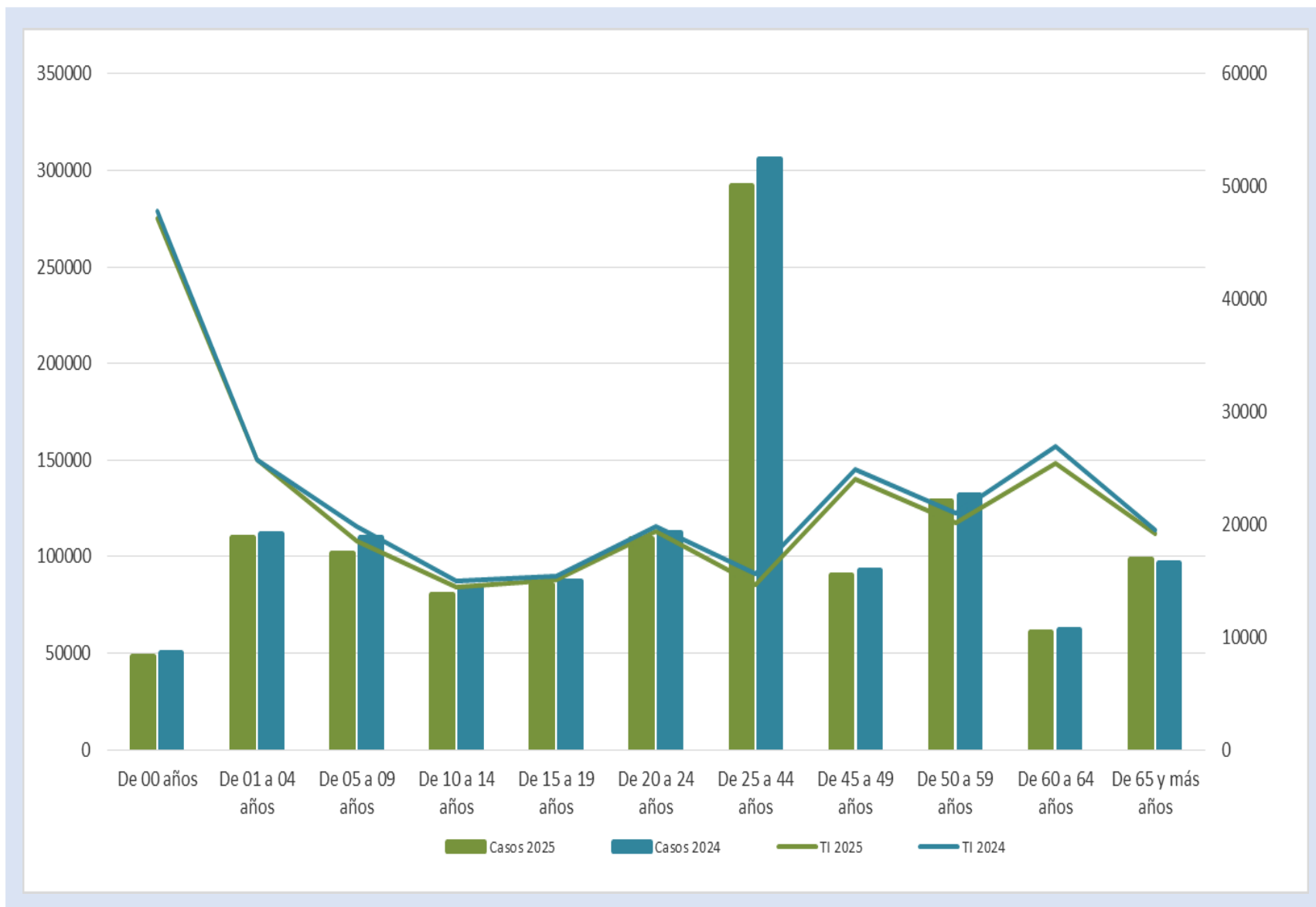
10 Principales Causas de Morbilidad y Tasa de Incidencia en Hombres, 2024-2025



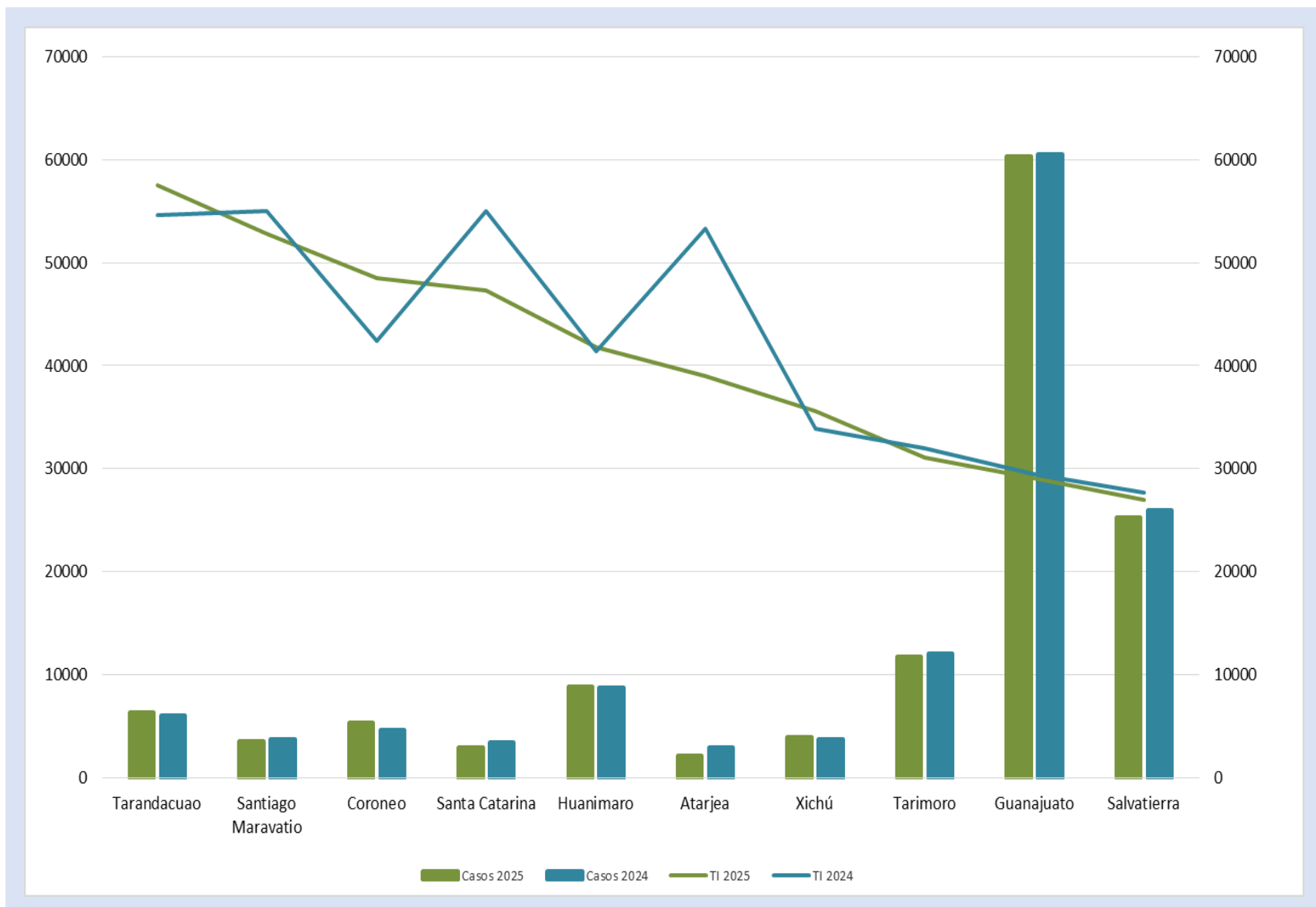
10 Principales Causas de Morbilidad y Tasa de Incidencia en menores de 5 años, 2024-2025



Morbilidad y Tasa de Incidencia por Grupo de Edad 2024-2025

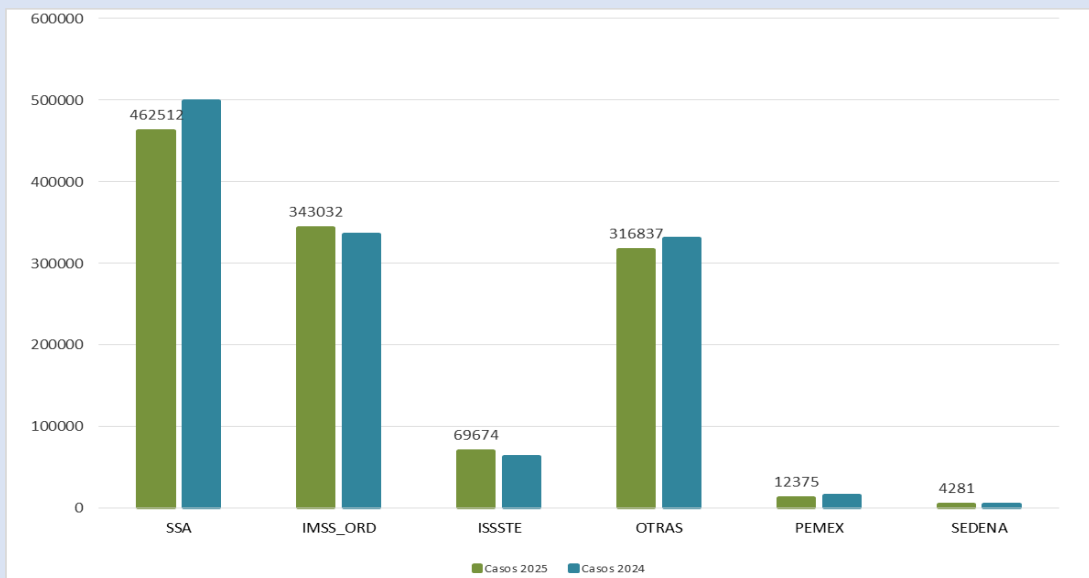


Municipios con Mayor Tasa de Incidencia de Casos Nuevos de Enfermedad 2024-2025



Notificación de Casos Nuevos de Enfermedad por Institución en Guanajuato, 2024-2025

Comparativo de Notificación por Institución 2024-2025



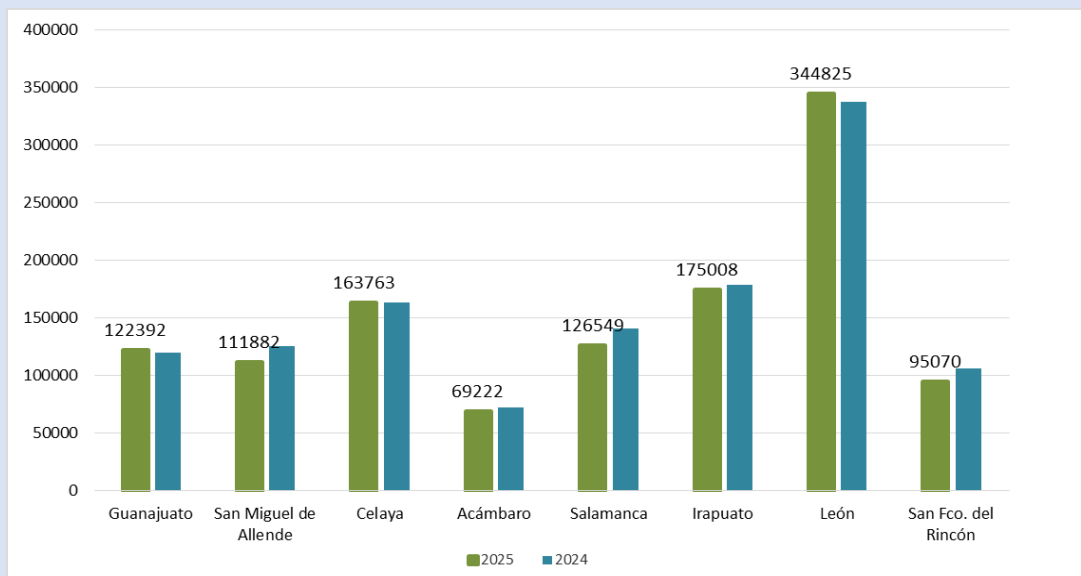
Institución	Unidades Médicas	%
01 SSA	614	58.3
02 IMSS_ORD	52	4.9
03 ISSSTE	39	3.7
04 OTRAS	346	32.9
07 PEMEX	1	0.1
08 SEDENA	1	0.1
Total general	1,053	100.0

Distribución Porcentual de Notificación por Institución en el año 2025

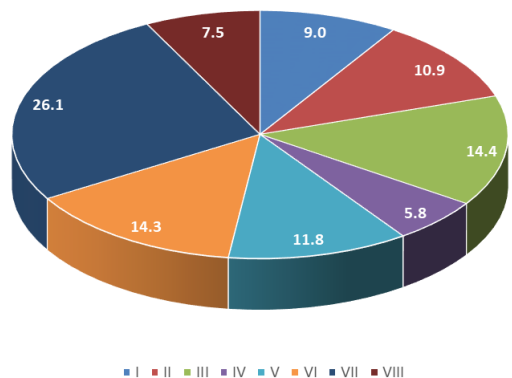


Notificación de Casos Nuevos de Enfermedad por Jurisdicción Sanitaria en Guanajuato, 2024-2025

Comparativo de Notificación por Jurisdicción Sanitaria 2024-2025

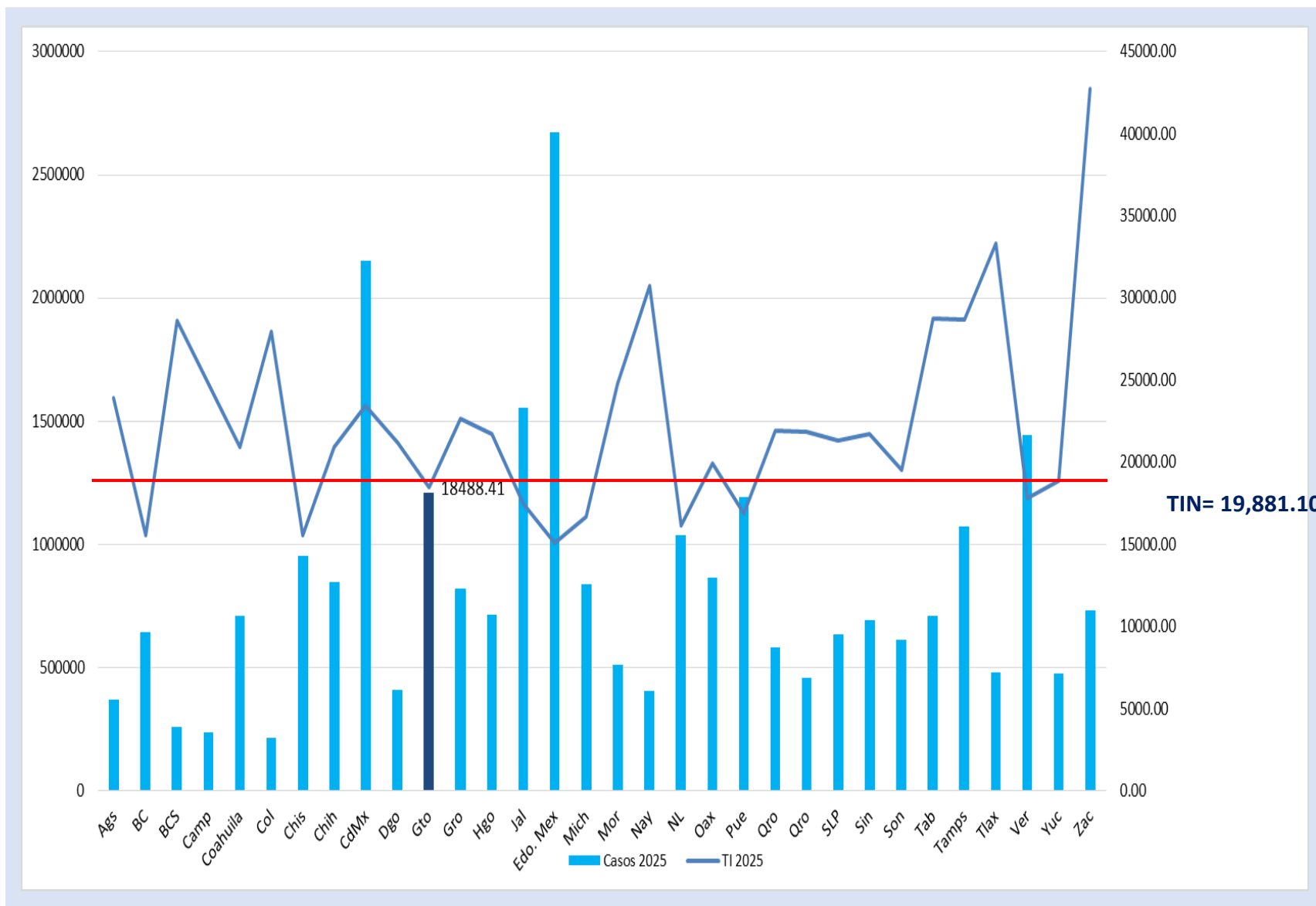


**Distribución Porcentual de Notificación por
Jurisdicción Sanitaria en el año 2025**



Jurisdicción Sanitaria	Unidades Médicas	%
Guanajuato	115	10.9
San Miguel de Allende	131	12.5
Celaya	146	13.9
Acámbaro	96	9.1
Salamanca	120	11.4
Irapuato	159	15.1
León	204	19.3
San Fco. del Rincón	82	7.8
Estatotal	1,053	100

Morbilidad General y Tasa de Incidencia por Entidad Federativa, en el año 2025



20 Principales Causas de Morbilidad en Guanajuato 2025-2024

No.	Diagnóstico	Semana 40	Acumulado 2025	Acumulado 2024	Diferencia %
1	Infecciones respiratorias agudas	15,360	584,534	589,432	-0.8
2	Infección de vías urinarias	3,312	129,946	130,942	-0.8
3	Infecciones intestinales por otros organismos y las mal definidas	2,479	120,348	128,641	-6.4
4	Gingivitis y enfermedad periodontal	1,398	55,409	46,115	20.2
5	Intoxicación por picadura de alacrán	992	46,972	50,843	-7.6
6	Úlceras, gastritis y duodenitis	1,089	44,811	46,669	-4.0
7	Vulvovaginitis(668	25,172	23,451	7.3
8	Conjuntivitis	552	23,507	26,153	-10.1
9	Accidentes de transporte en vehículos con motor	550	21,016	17,101	22.9
10	Otitis media aguda	452	20,267	21,752	-6.8
11	Obesidad	339	16,441	17,940	-8.4
12	Hipertensión arterial	364	15,173	17,013	-10.8
13	Diabetes mellitus tipo 2	286	12,991	14,020	-7.3
14	Insuficiencia venosa periférica	157	6,053	6,127	-1.2
15	Neumonías y bronconeumonías	178	5,421	5,092	6.5
16	Infección asociada a la atención de la salud(S/C)	126	5,309	4,478	18.6
17	Mordeduras por perro	148	4,851	5,142	-5.7
18	Depresión	122	4,515	4,758	-5.1
19	Herida por arma de fuego y punzocortante	94	3,964	4,888	-18.9
20	Violencia intrafamiliar	52	3,471	4,208	-17.5

20 Principales Causas de Morbilidad en México 2025-2024

No.	Diagnóstico	Semana 40	Acumulado 2025	Acumulado 2024	Diferencia %
1	Infecciones respiratorias agudas	312,299	12,771,130	12,725,750	0.4
2	Infecciones intestinales por otros organismos	66,453	3,150,546	3,425,639	-8.0
3	Infección de vías urinarias	65,149	2,788,716	2,789,021	0.0
4	Gingivitis y enfermedad periodontal	22,618	985,009	926,682	6.3
5	Úlceras, gastritis y duodenitis	16,010	720,868	740,794	-2.7
6	Conjuntivitis	13,237	623,571	706,616	-11.8
7	Obesidad	13,112	546,167	515,259	6.0
8	Vulvovaginitis	12,195	542,896	495,525	9.6
9	Otitis media aguda	11,055	486,176	454,645	6.9
10	Hipertensión arterial	9,998	479,909	491,601	-2.4
11	Diabetes tipo 2	9,358	441,534	398,097	10.9
12	Intoxicación por picadura de alacrán	4,958	237,193	252,619	-6.1
13	Faringitis y amigdalitis estreptocócicas	4,265	216,817	194,561	11.4
14	Accidentes de transporte en vehículos con motor	4,542	190,533	171,429	11.1
15	Insuficiencia venosa periférica	3,954	174,426	171,700	1.6
16	Neumonías y bronconeumonías	2,202	119,374	101,967	17.1
17	Depresión	2,701	118,356	120,049	-1.4
18	Mordeduras por perro	2,779	110,219	104,063	5.9
19	Asma	2,535	100,722	106,914	-5.8
20	Hiperplasia de la próstata	2,250	97,708	96,422	1.3

No.	Infecciones de Transmisión Sexual	Semana 40	Acumulado 2025	Acumulado 2024	Diferencia %
1	Infección por el VIH	9	541	653	-17.2
2	Hepatitis Virica B	0	39	25	56.0
3	Hepatitis Virica C	1	107	73	46.6
4	Sífilis Adquirida	31	919	1038	-11.5

No.	Enfermedades Congénitas	Semana 40	Acumulado 2025	Acumulado 2024	Diferencia %
1	Anencefalia	0	4	10	-60.0
2	Espina Bífida	0	13	23	-43.5
3	Microcefalia	0	5	8	-37.5
4	Sífilis congénita	2	40	14	185.7

No.	Micobacterias	Semana 40	Acumulado 2025	Acumulado 2024	Diferencia %
1	Tuberculosis Meningea	0	16	14	14.3
2	Tuberculosis Respiratoria	3	259	230	12.6
3	Tuberculosis otras formas	2	126	138	-8.7
4	Lepra	0	4	3	33.3

No.	Enfermedades Transmitidas por Vector	Semana 40	Acumulado 2025	Acumulado 2024	Diferencia %
1	Dengue no grave	183	1,773	5,881	-69.9
2	Dengue con signos de alarma	34	359	995	-63.9
3	Dengue grave	3	24	70	-65.7
4	Zika	0	0	0	N/A
5	Rickettssia	0	0	3	N/A
6	Enfermedad de Chagas	0	35	27	29.6

Vigilancia Epidemiológica Especial Comparativo 2025-2024

No.	Intoxicación por Animales y Artrópodos	Semana 40	Acumulado 2025	Acumulado 2024	Diferencia %
1	Intoxicación por Picadura de Alacran	992	46,972	50,843	-7.6
2	Intoxicación por Ponzoña Animales	74	2565	1674	53.2
3	Mordedura de araña violinista	2	23	22	4.5
4	Mordedura de araña viuda negra	11	282	105	168.6
5	Mordedura por serpiente	2	55	2	2650.0
-					
No.	Otras Enfermedades Infecto-Contagiosas	Semana 40	Acumulado 2025	Acumulado 2024	Diferencia %
1	Hepatitis Virica A	1	123	431	-71.5
2	Otras Hepatitis Viricas	1	16	23	N/A
3	MPOX	0	4	2	N/A
4	Enteritis debida a rotavirus	1	103	97	6.2
No.	Zoonosis	Semana 40	Acumulado 2025	Acumulado 2024	Diferencia %
1	Cisticercosis	0	4	3	33.3
2	Toxoplasmosis	0	0	1	N/A
3	Brucelosis	0	62	58	6.9
No.	Enfermedades Prevenibles por Vacunación	Semana 40	Acumulado 2025	Acumulado 2024	Diferencia %
1	Enfermedad Febril Exantemática	10	464	618	-24.9
2	Síndrome Coqueluchoide	2	317	140	126.4
3	Tosferina	0	72	7	928.6
4	ESAVI's	1	63	78	-19.2
5	Tetanos	0	2	0	N/A
6	Varicela	43	2,642	2,048	29.0
7	Paralisis Flacida Aguda	1	57	79	-27.8

No.	Enfermedades No Transmisibles	Semana 40	Acumulado 2025	Acumulado 2024	Diferencia %
1	Obesidad	339	16,441	17,940	-8.4
2	Diabetes Tipo 1	2	130	117	11.1
3	Diabetes Tipo 2	286	12,991	14,020	-7.3
4	Hipertensión Arterial	364	15,173	17,013	-10.8
5	Enfermedad Isquémica del Corazón	79	2,280	2,075	9.9
6	Enfermedad Cerebrovascular	70	2,288	1,821	25.6
7	Depresión	122	4,515	4,758	-5.1
8	Hipotermia	0	2	0	N/A
9	Efectos del calor y de la luz	0	19	44	-56.8

No.	Enfermedades Respiratorias	Semana 40	Acumulado 2025	Acumulado 2024	Diferencia %
1	COVID-19	73	3,087	25,616	-87.9
2	Influenza	20	2,725	2,161	26.1
3	Neumonías y Bronconeumonias	126	5,309	4,478	18.6
4	EPOC	6	191	267	-28.5
5	Asma	67	2,407	2,358	2.1

Casos sospechosos, probables y confirmados, información preliminar.



SALUD
SECRETARÍA DE SALUD

Canales Endémicos Interés Epidemiológico



Salud
Secretaría de Salud

Infecciones Respiratorias Agudas

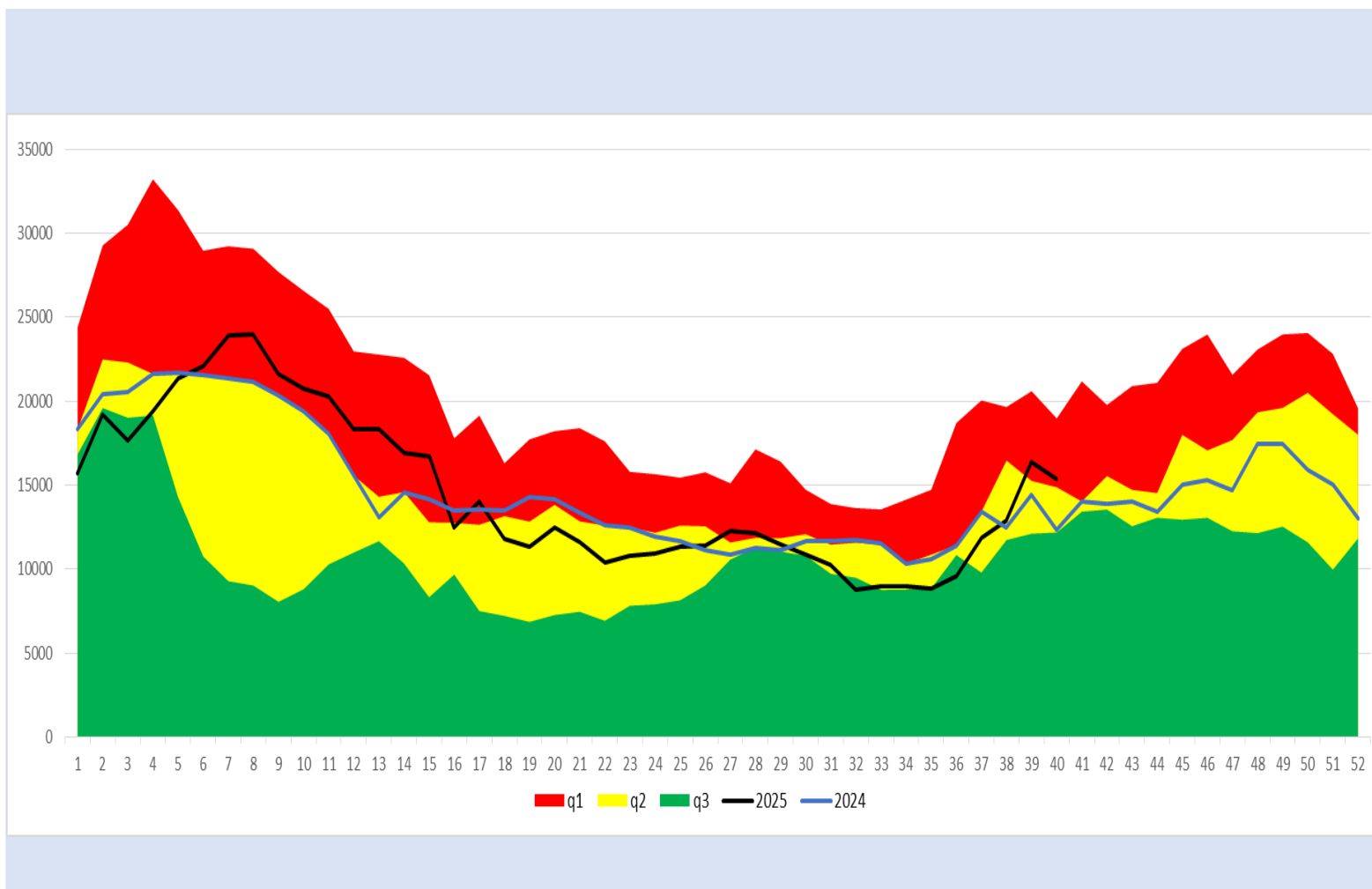
q1

mediana

q3

2024

2025



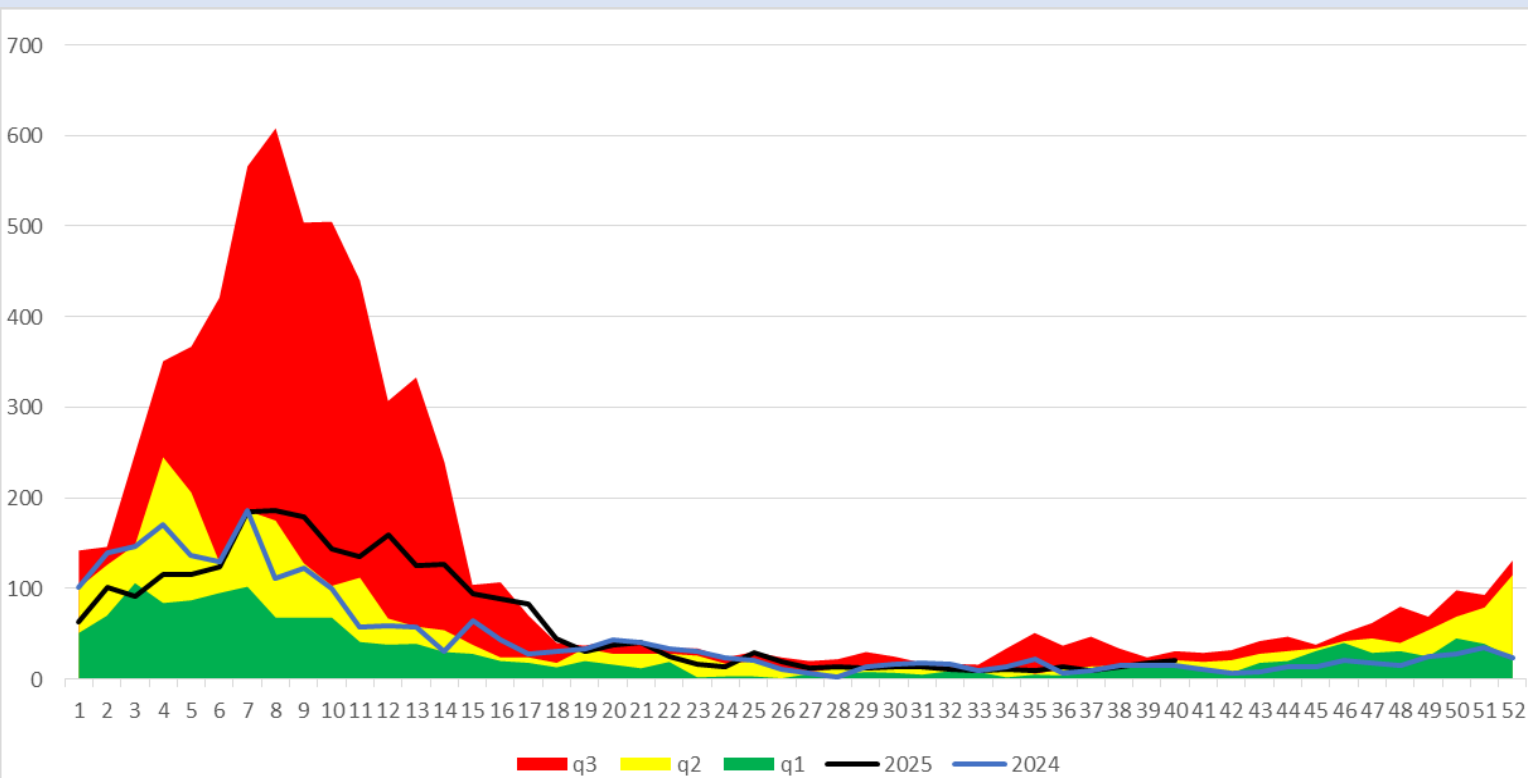
q1

mediana

q3

2024

2025



Neumonías y Bronconeumonías

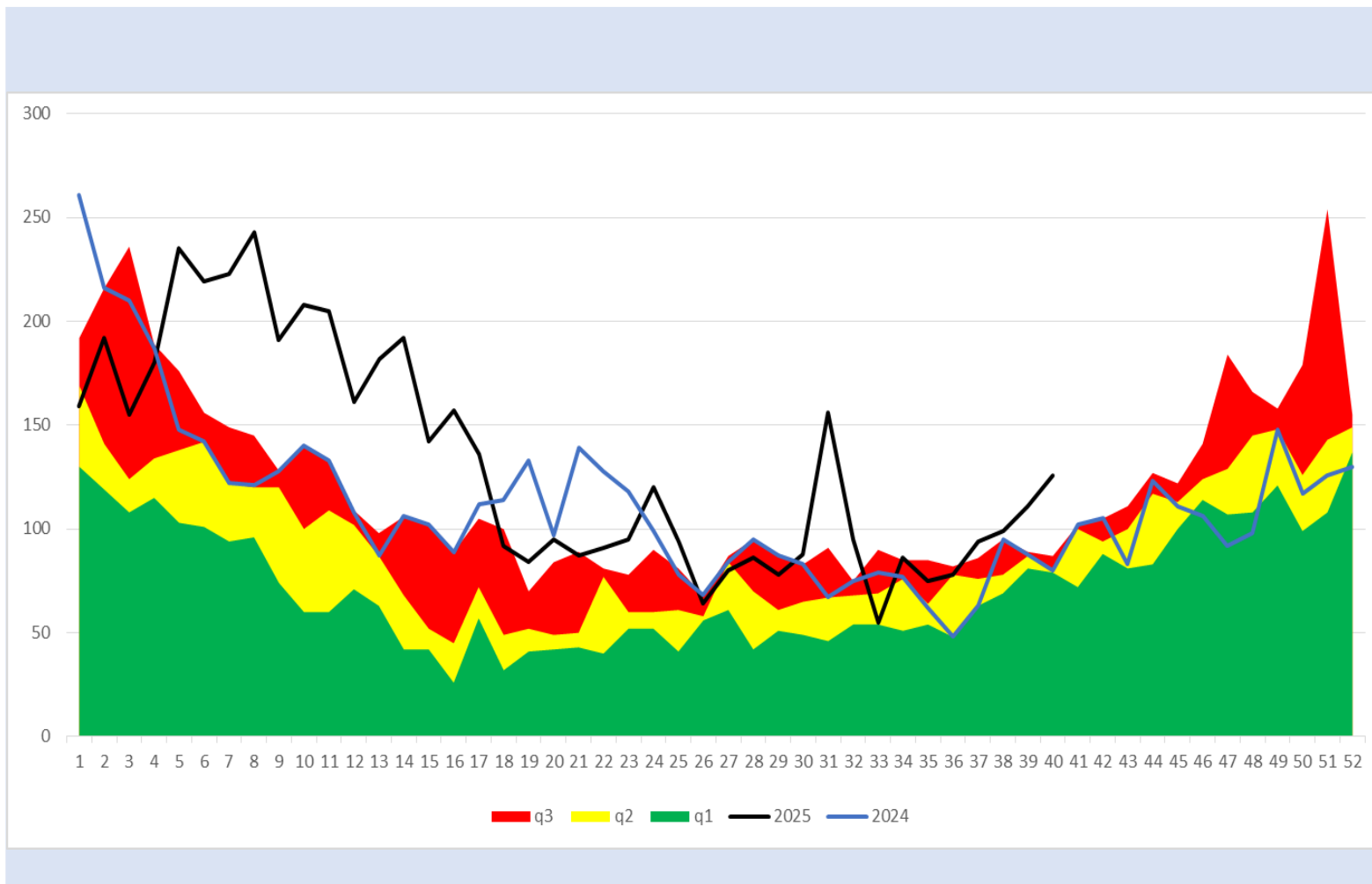
q1

mediana

q3

2024

2025



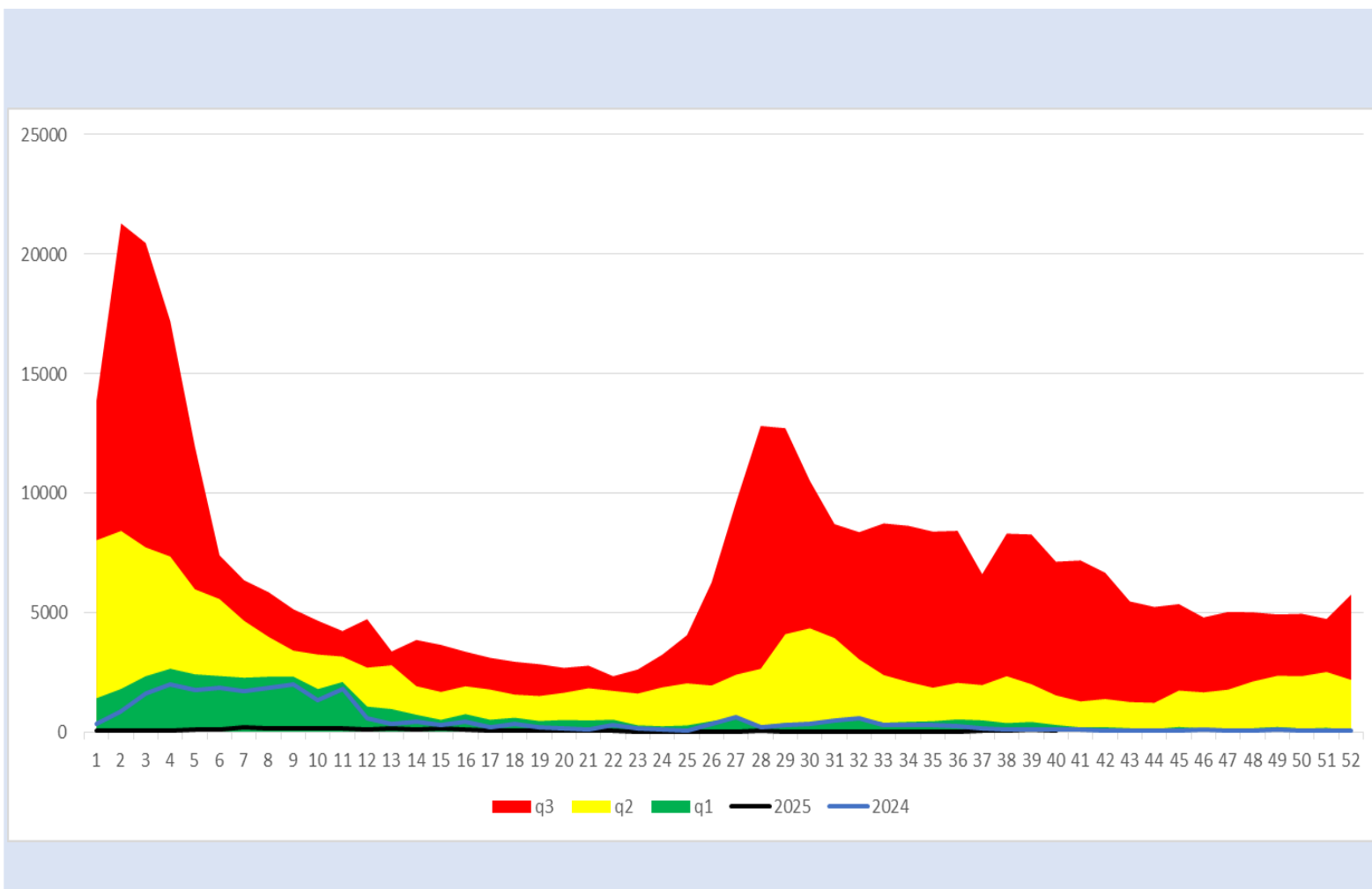
q1

mediana

q3

2024

2025



Infecciones Intestinales

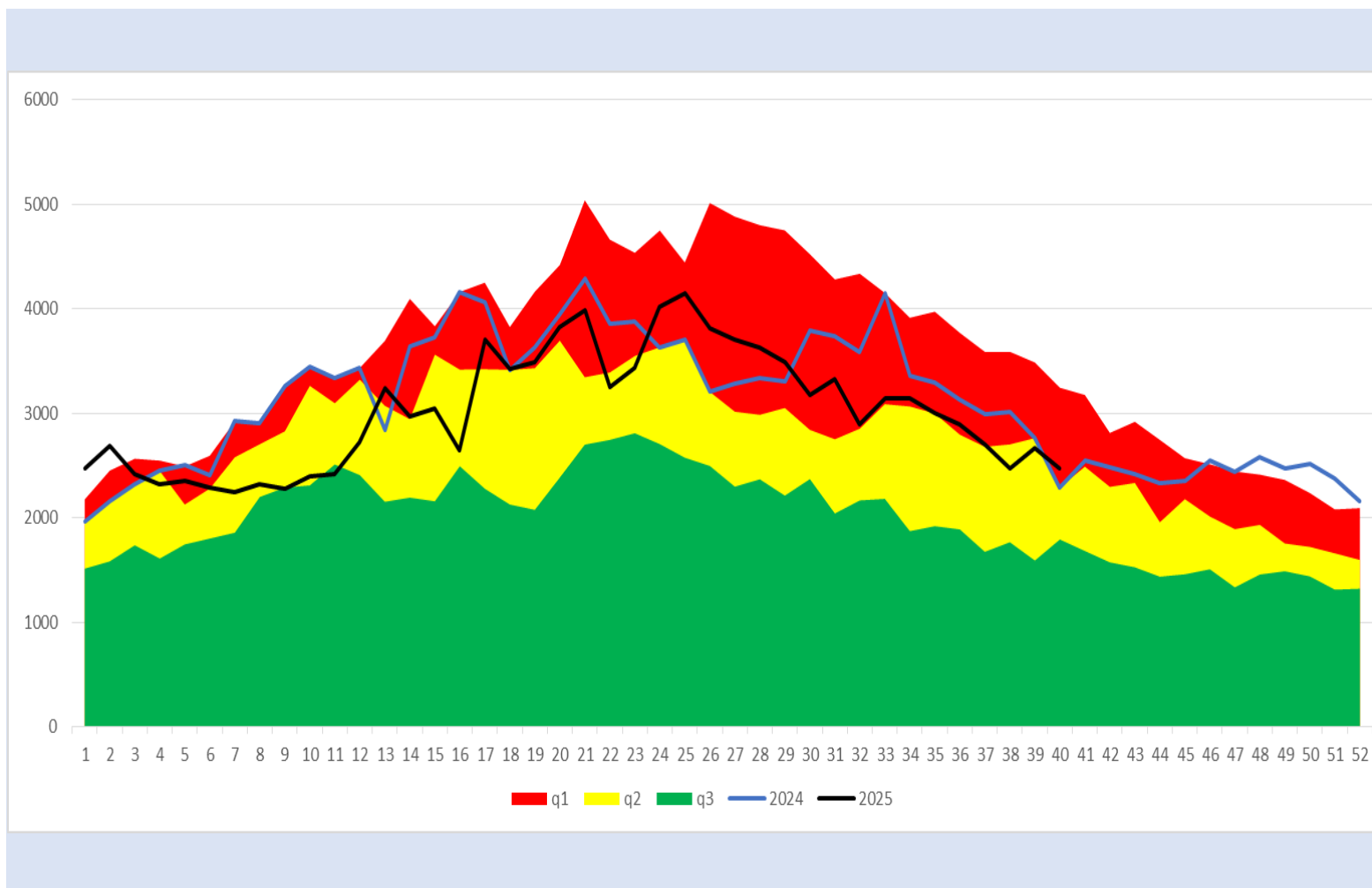
q1

mediana

q3

2024

2025



Intoxicación por Picadura de Alacrán

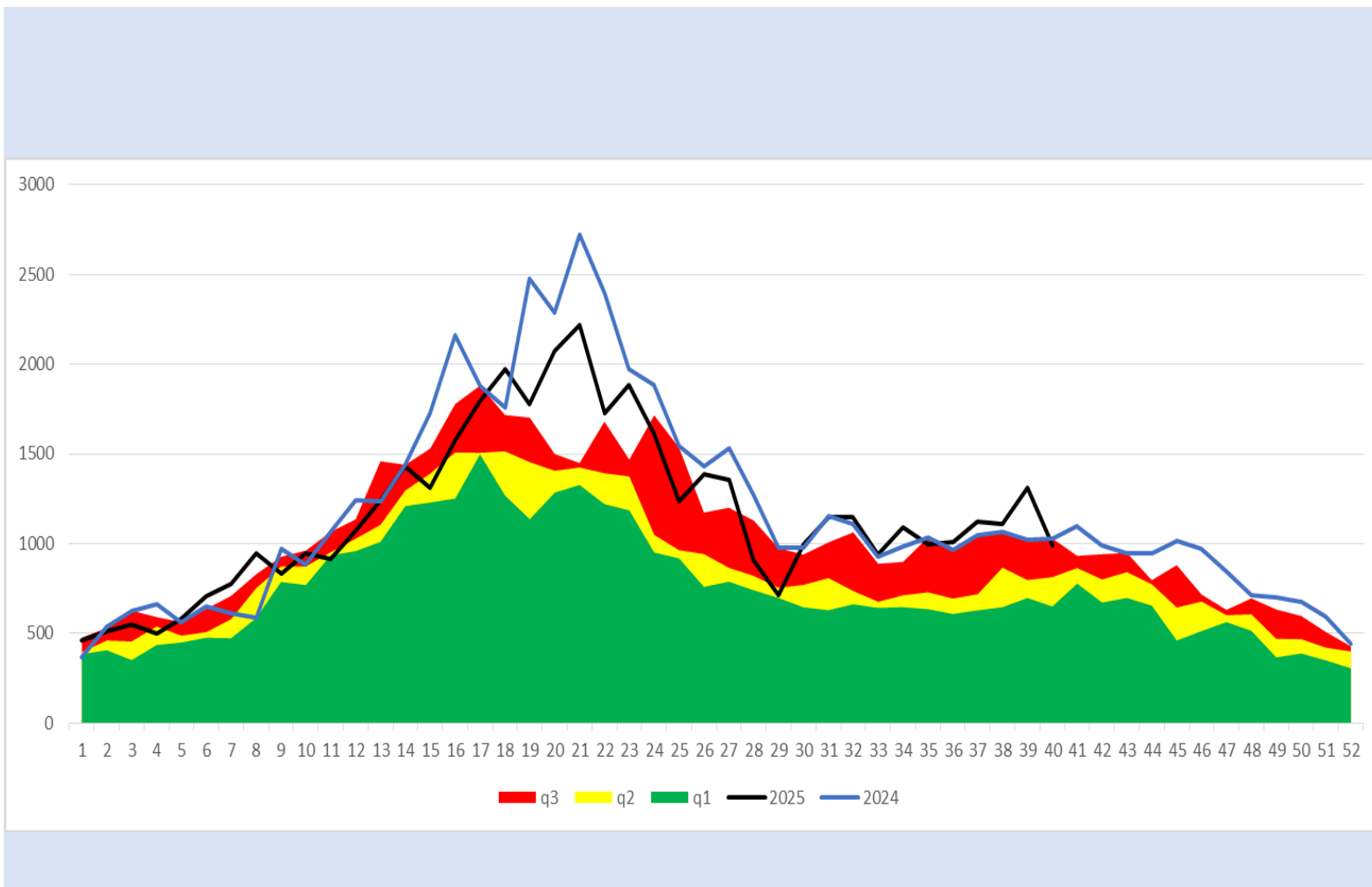
q1

mediana

q3

2024

2025



q3 q2 q1 2025 2024

Hepatitis Vírica Tipo A

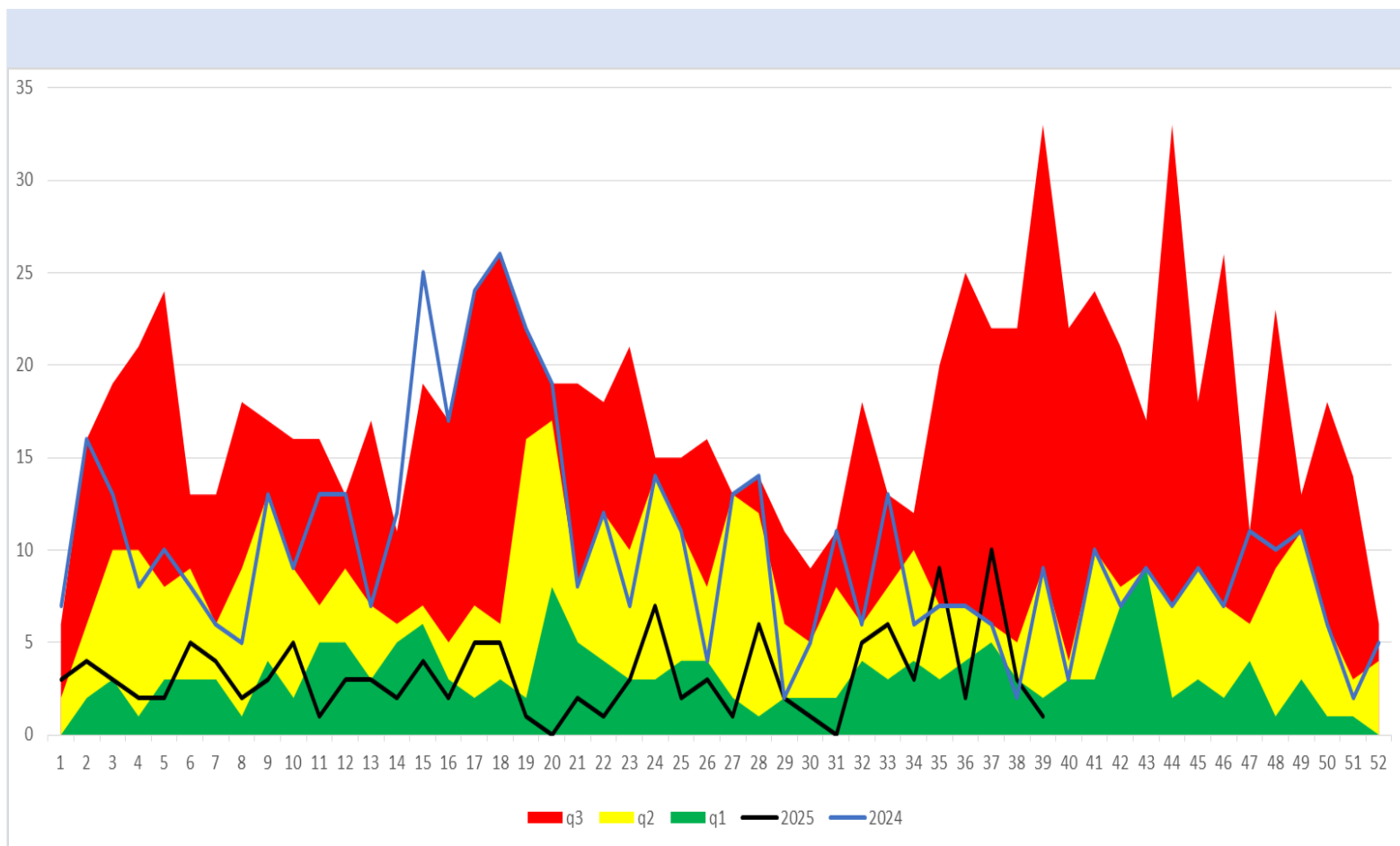
q1

mediana

q3

2024

2025



Tuberculosis Respiratoria

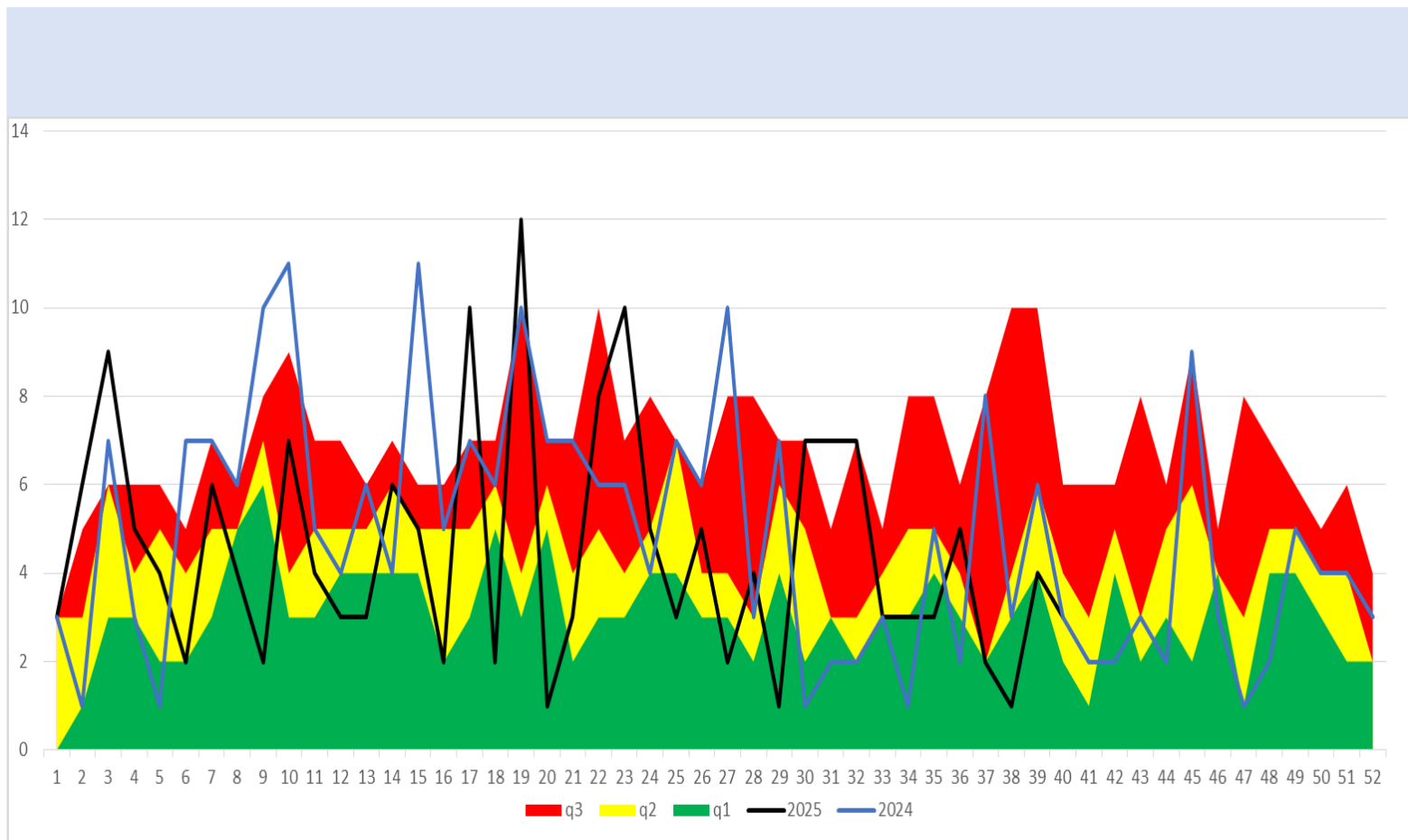
q1

mediana

q3

2024

2025



Infección por Virus de la Inmunodeficiencia Humana

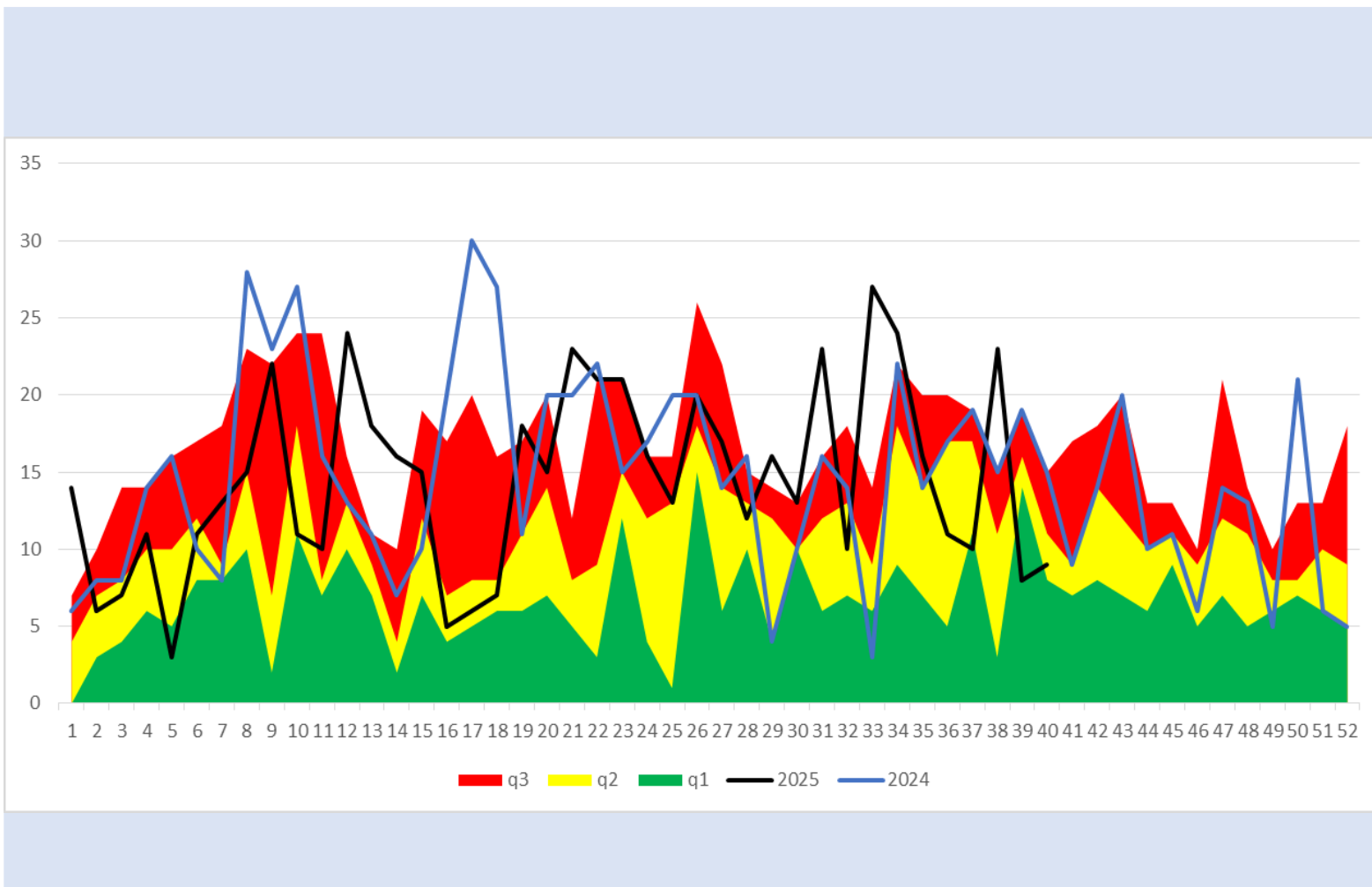
q1

mediana

q3

2024

2025



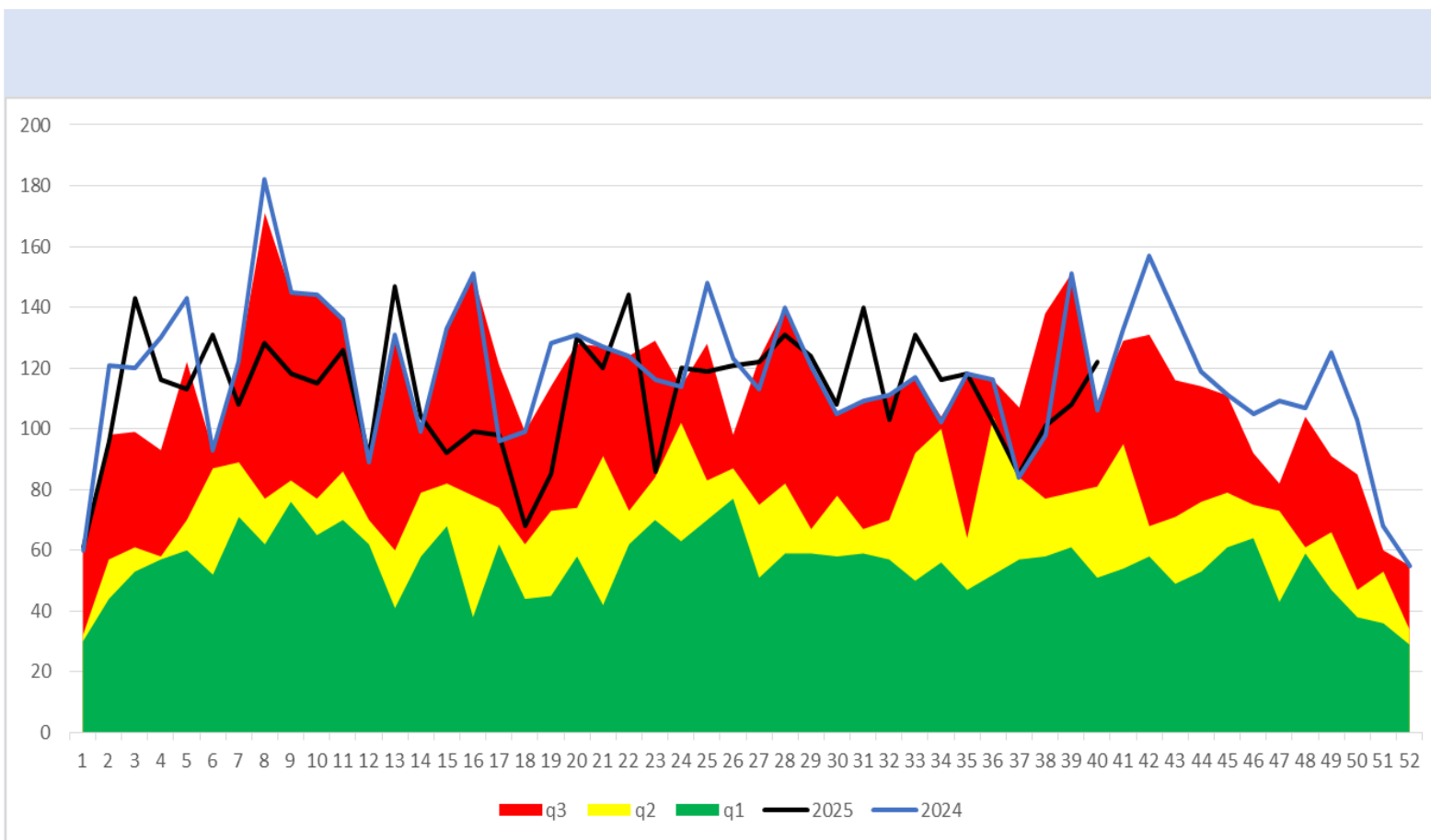
q1

mediana

q3

2024

2025



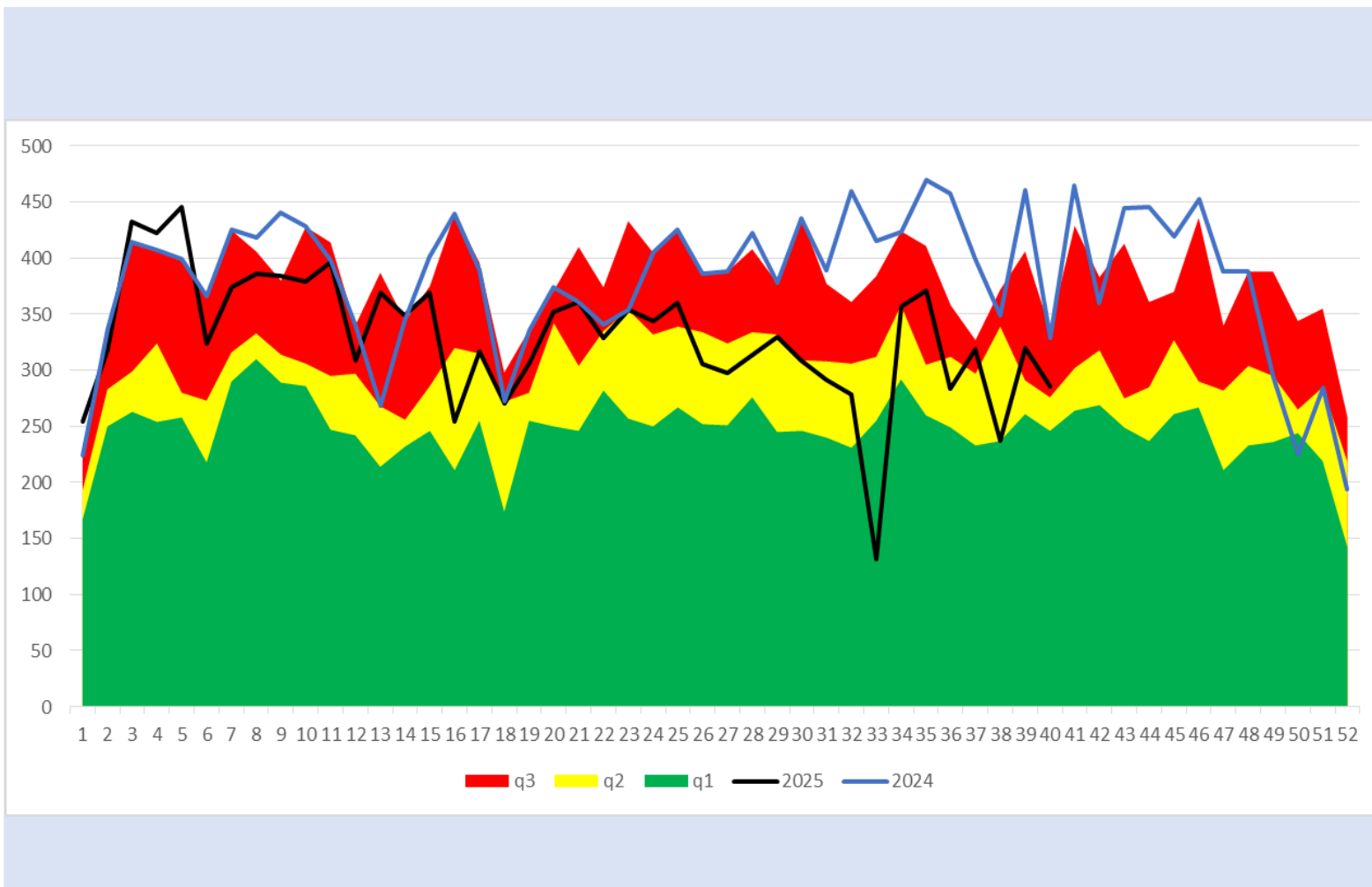
q1

mediana

q3

2024

2025



Dengue (no grave, con signos de alarma y grave)

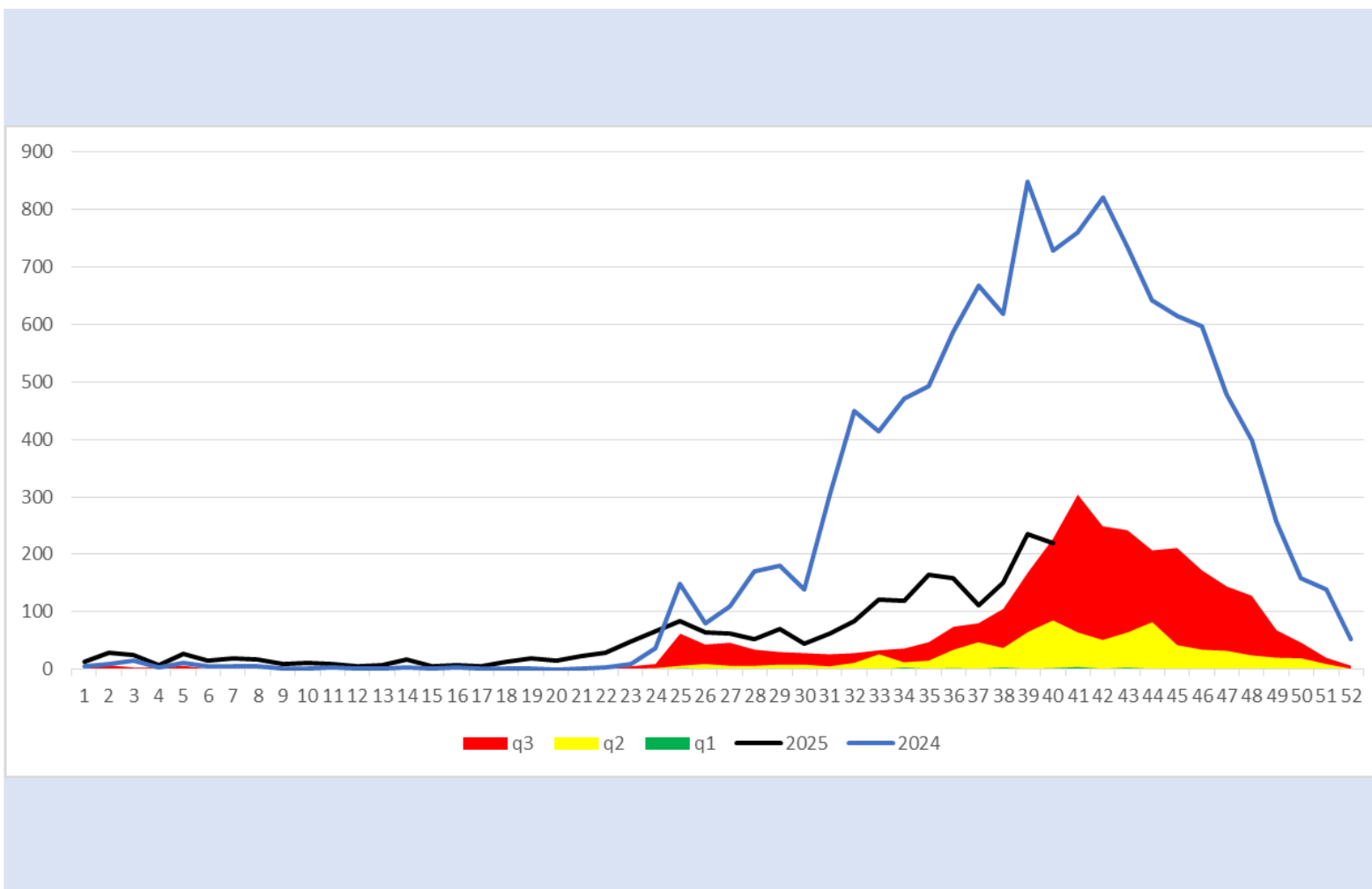
q1

mediana

q3

2024

2025



Enfermedad Febril Exantemática

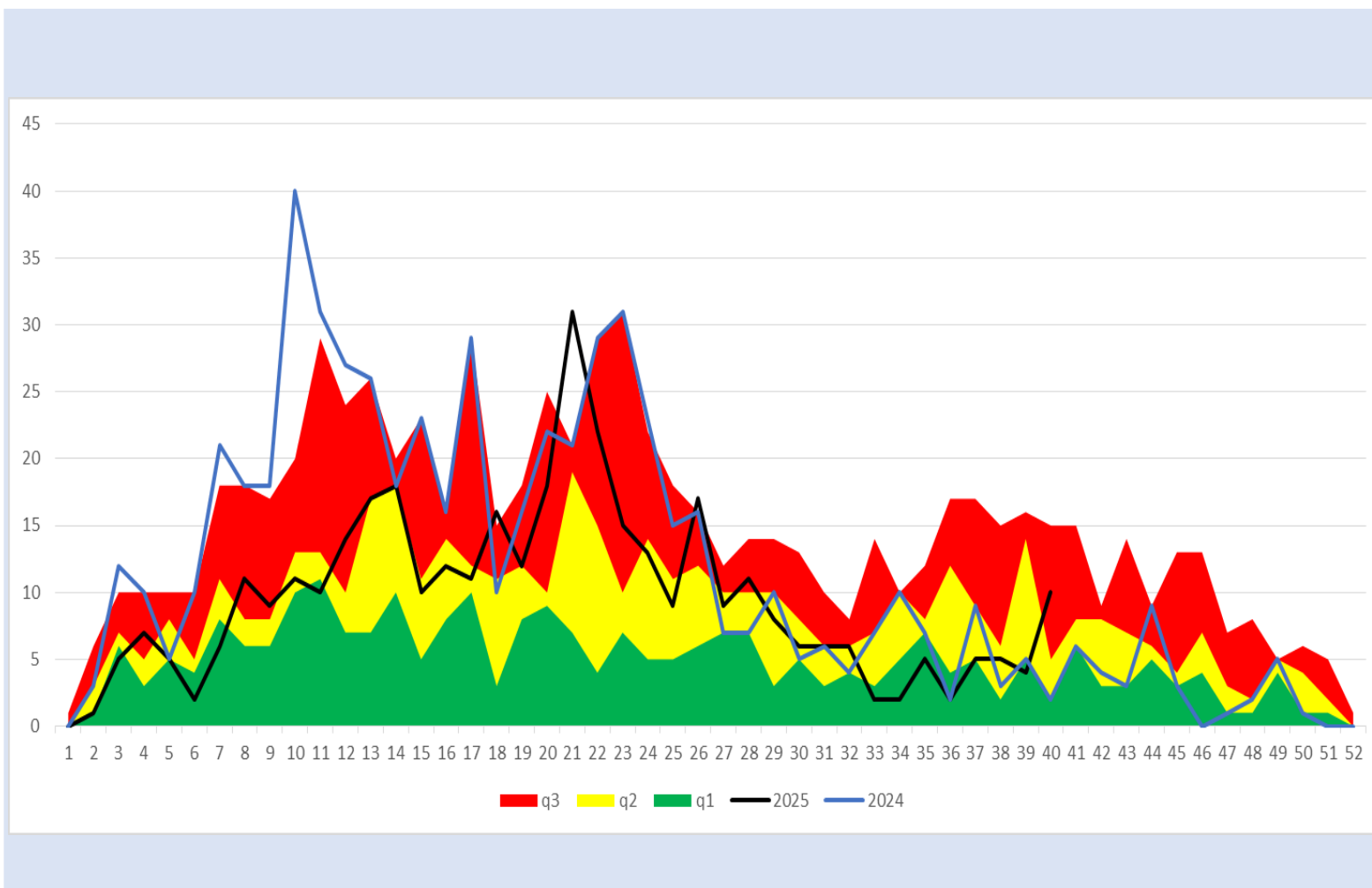
q1

mediana

q3

2024

2025



Síndrome Coqueluchoide

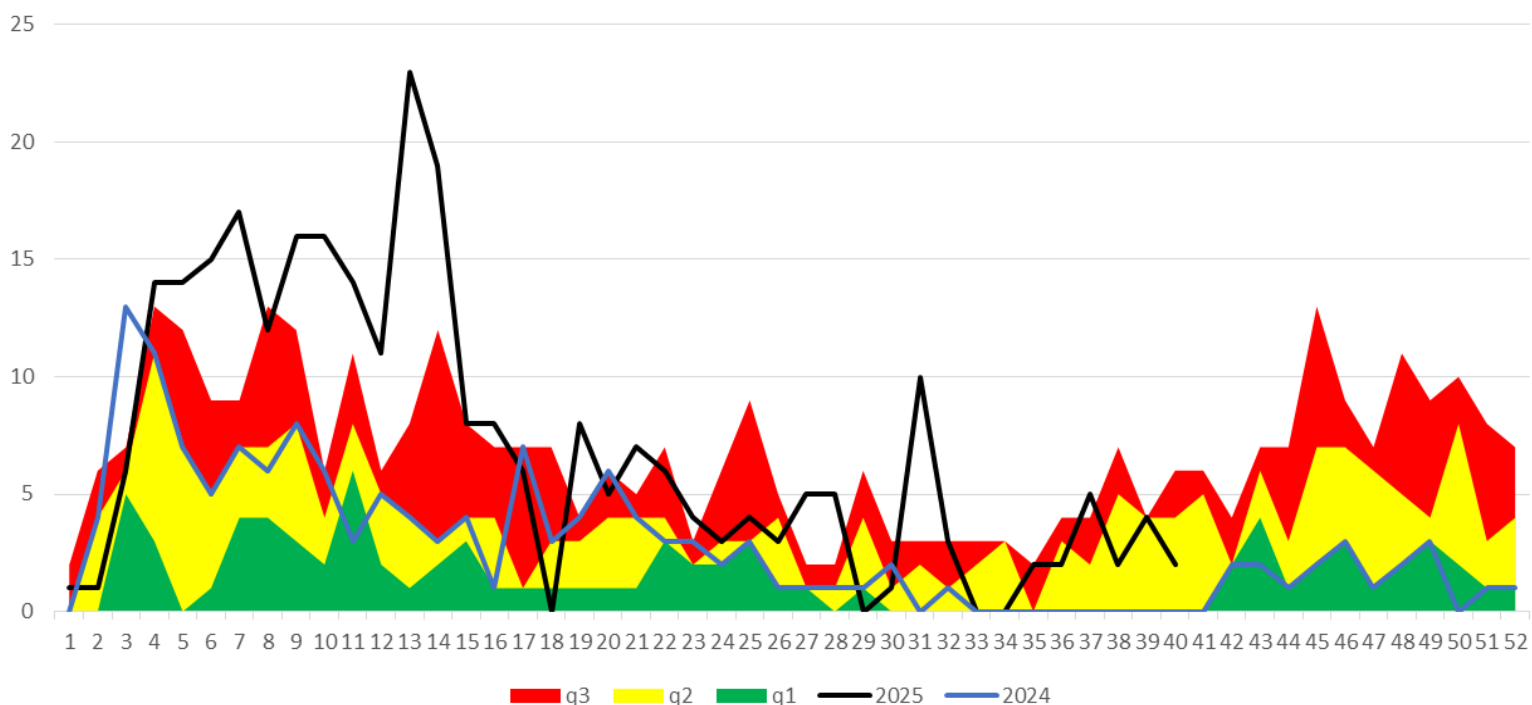
q1

mediana

q3

2024

2025



Tosferina

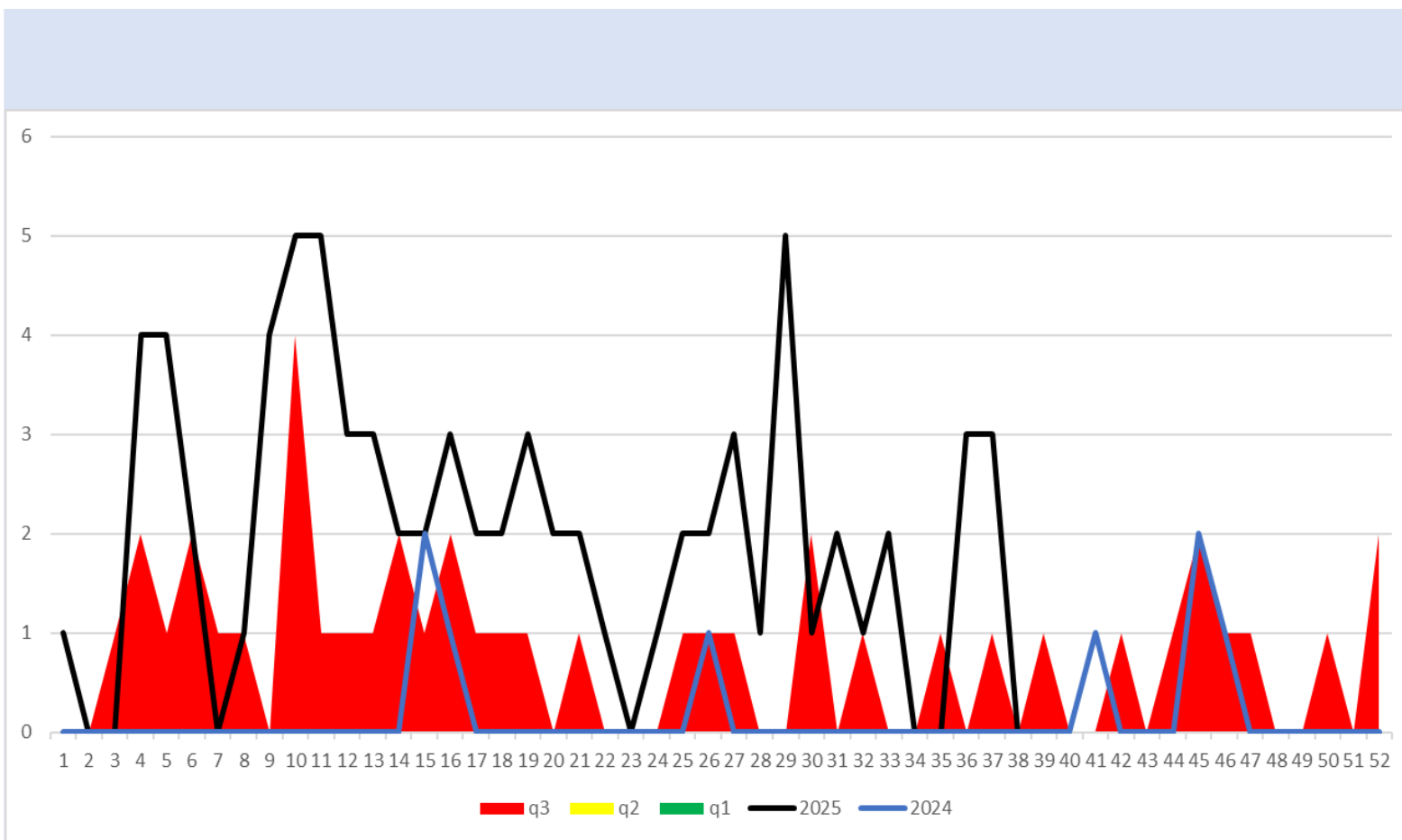
q1

mediana

q3

2024

2025





SALUD
SECRETARÍA DE SALUD

DIRECTORIO

Coordinador General de Salud Pública

Dr. José Felipe Carranco Escalona

Directora General de Prevención y Promoción de la Salud

Dra. Silvia Ibarra Sánchez

Encargado de Despacho de la Dirección de Vigilancia Epidemiológica, Enfermedades Emergentes y Reemergentes

Dr. Adolfo Valdez Escobedo

Elaboración

Coordinador Estatal de Vigilancia Epidemiológica

Dr. José Carlos Lona Aguayo



Salud
Secretaría de Salud