



# SALUD

SECRETARÍA DE SALUD

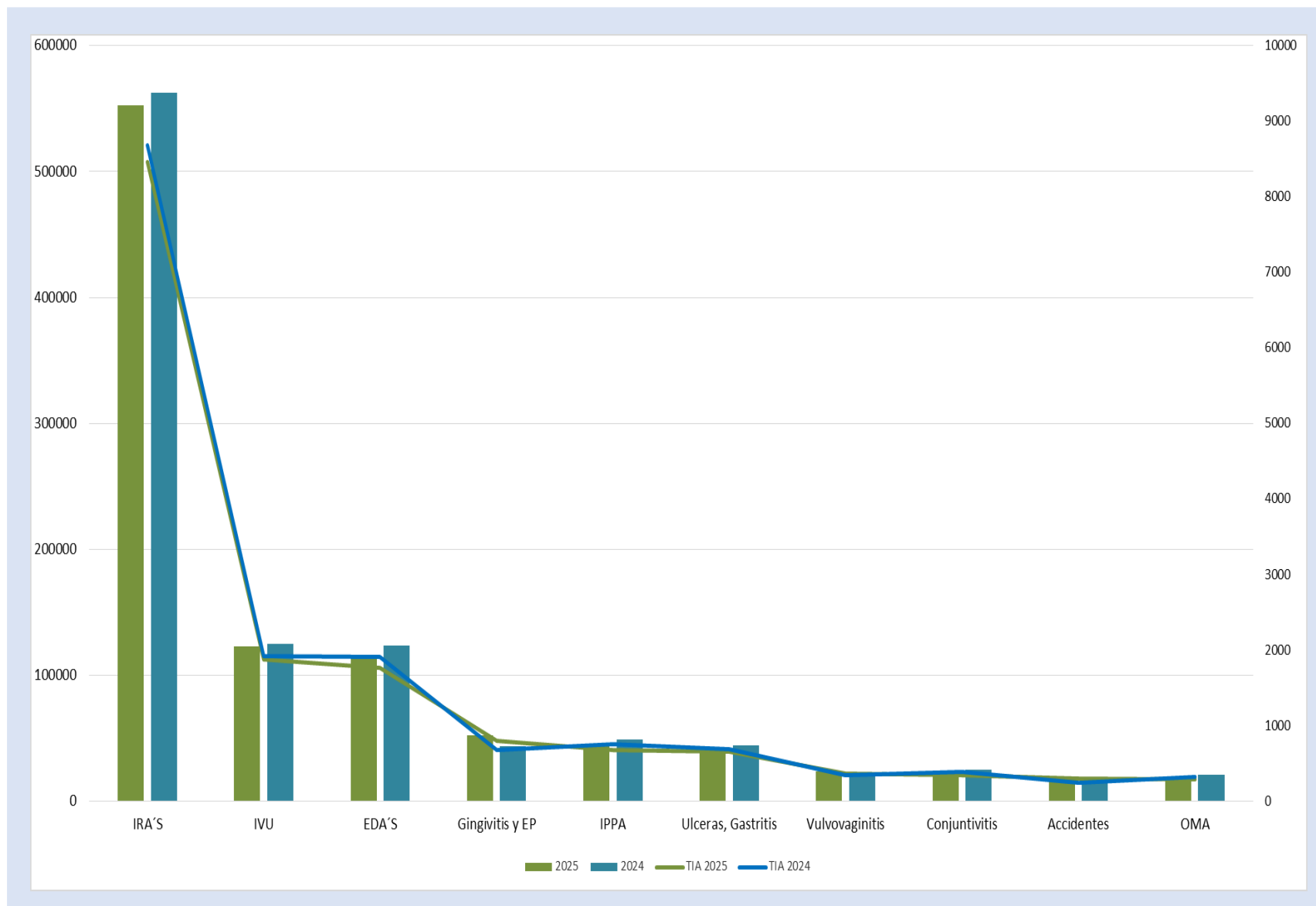
## *Boletín Epidemiológico Guanajuato*

Semana Epidemiológica No.38  
Del 14 al 20 de septiembre del 2025

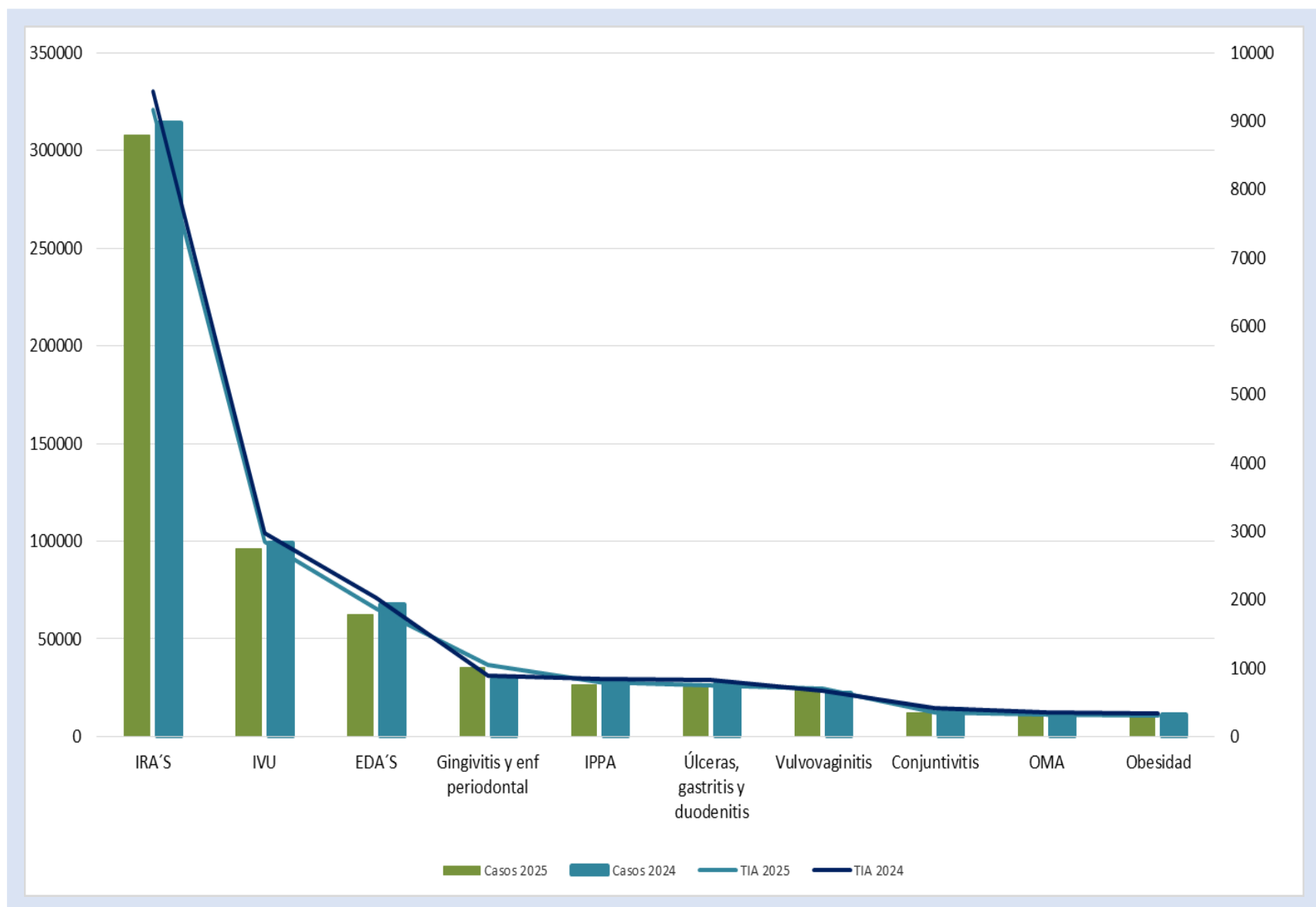


**Salud**  
Secretaría de Salud

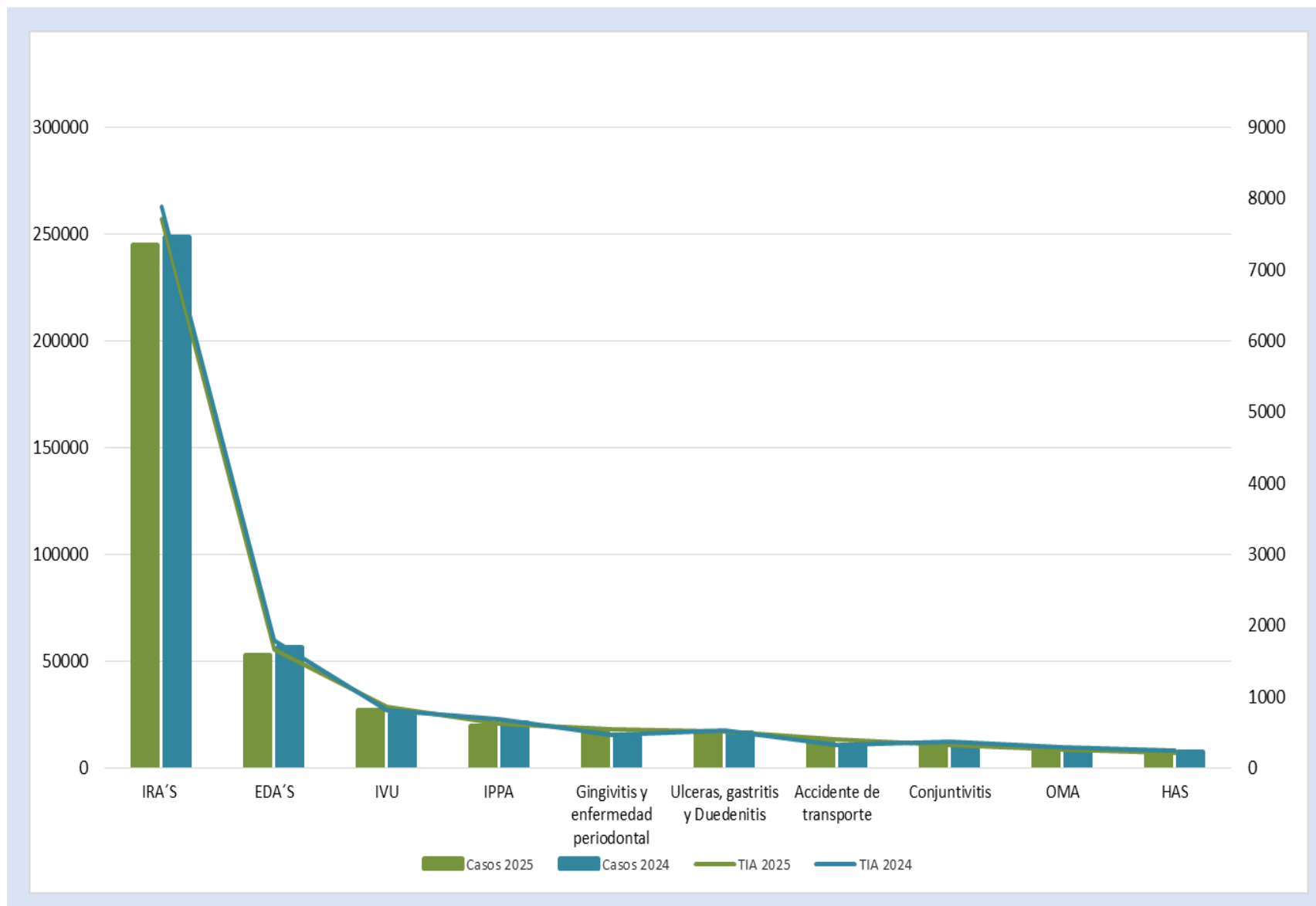
# 10 Principales Causas de Morbilidad y Tasa de Incidencia en Guanajuato 2024-2025



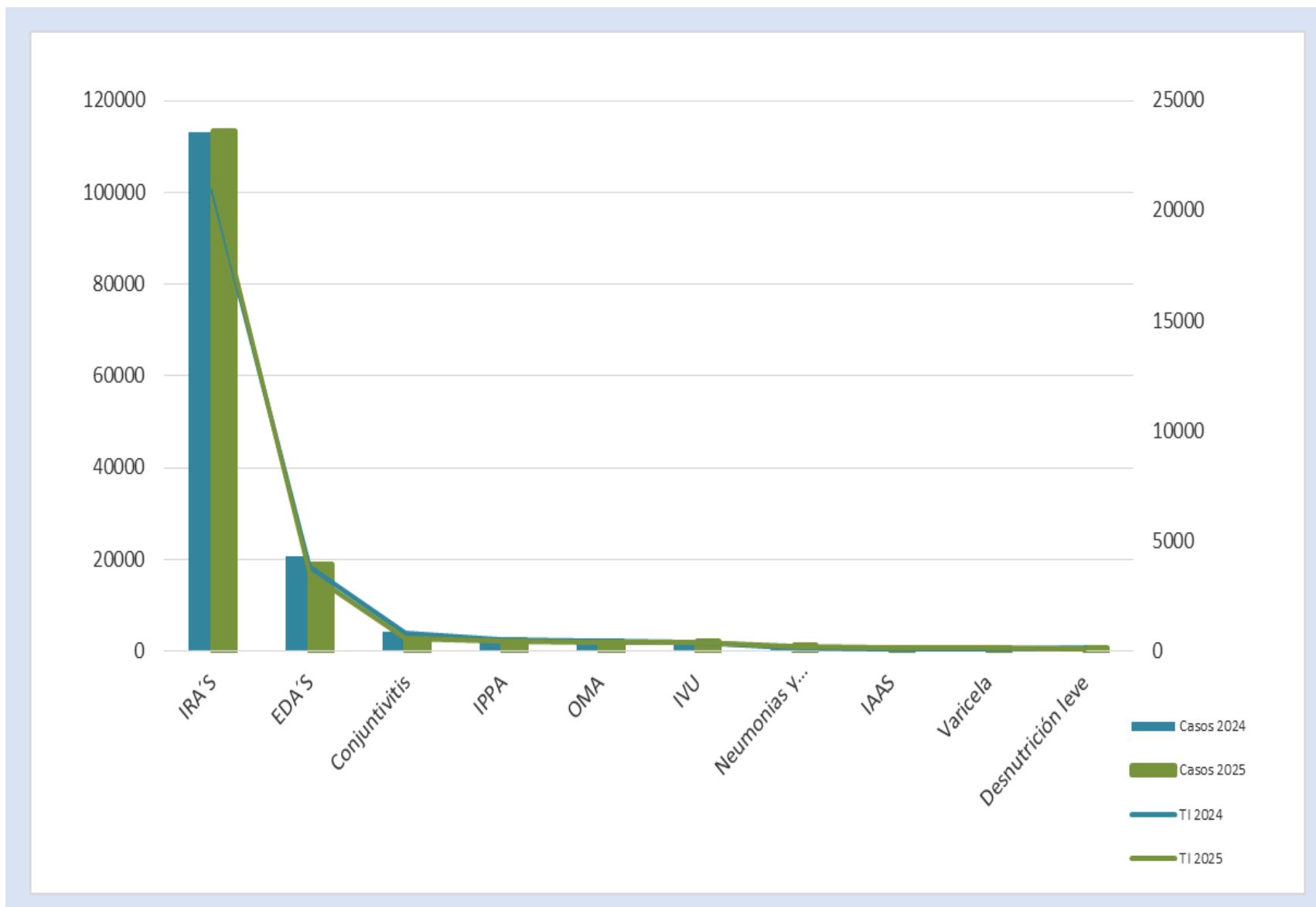
## 10 Principales Causas de Morbilidad y Tasa de Incidencia en Mujeres, 2024-2025



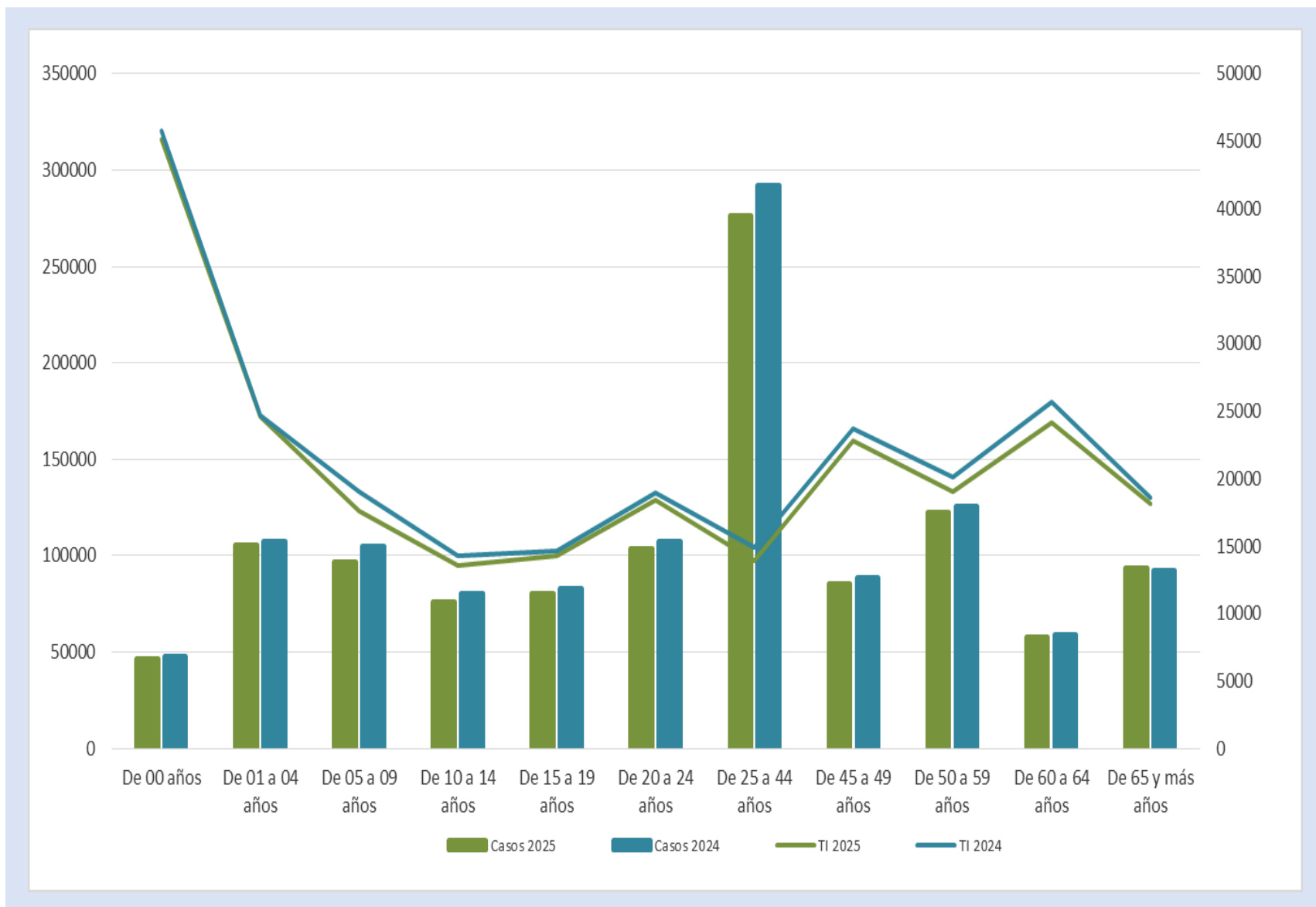
## 10 Principales Causas de Morbilidad y Tasa de Incidencia en Hombres, 2024-2025



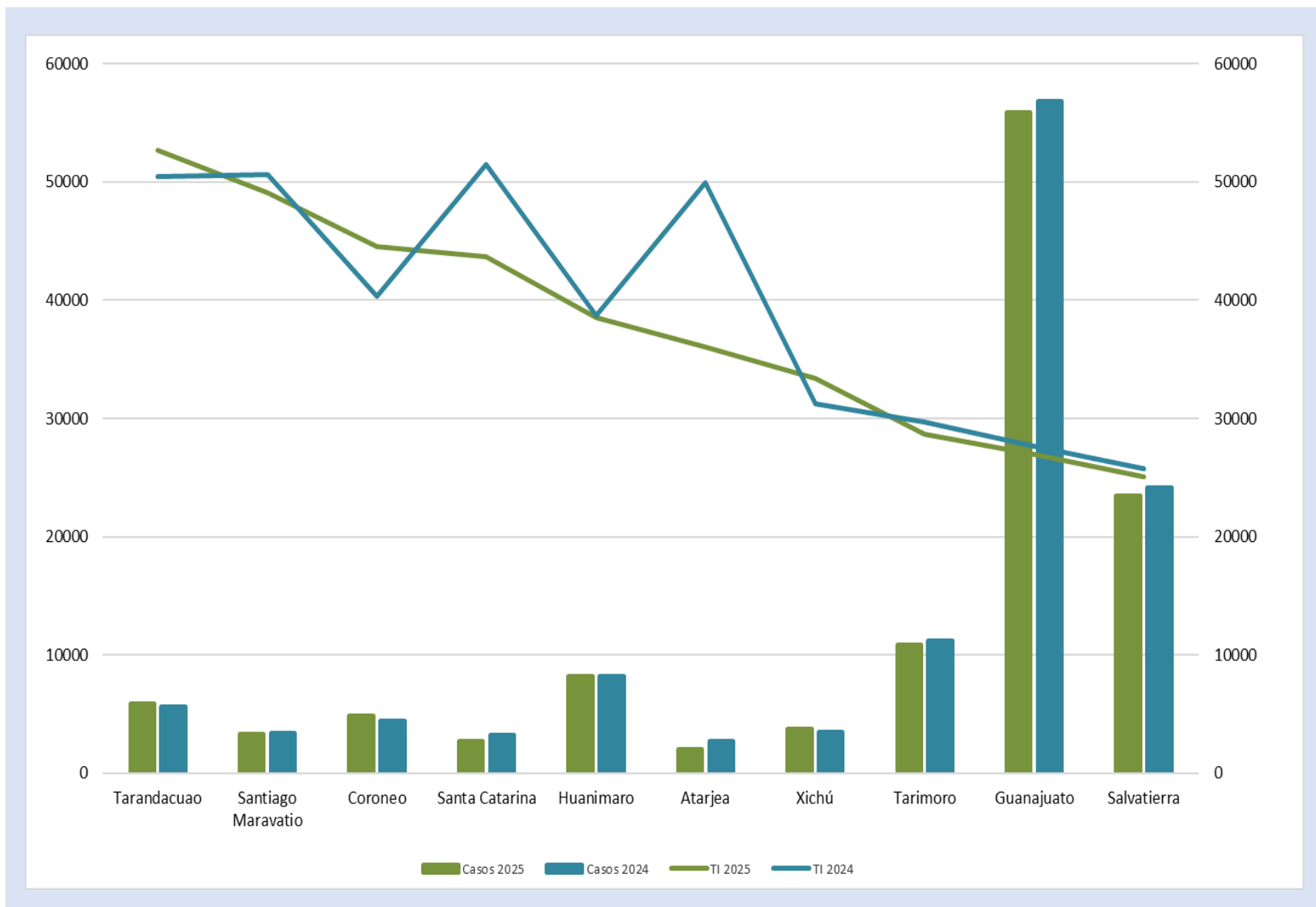
## 10 Principales Causas de Morbilidad y Tasa de Incidencia en menores de 5 años, 2024-2025



# Morbilidad y Tasa de Incidencia por Grupo de Edad 2024-2025

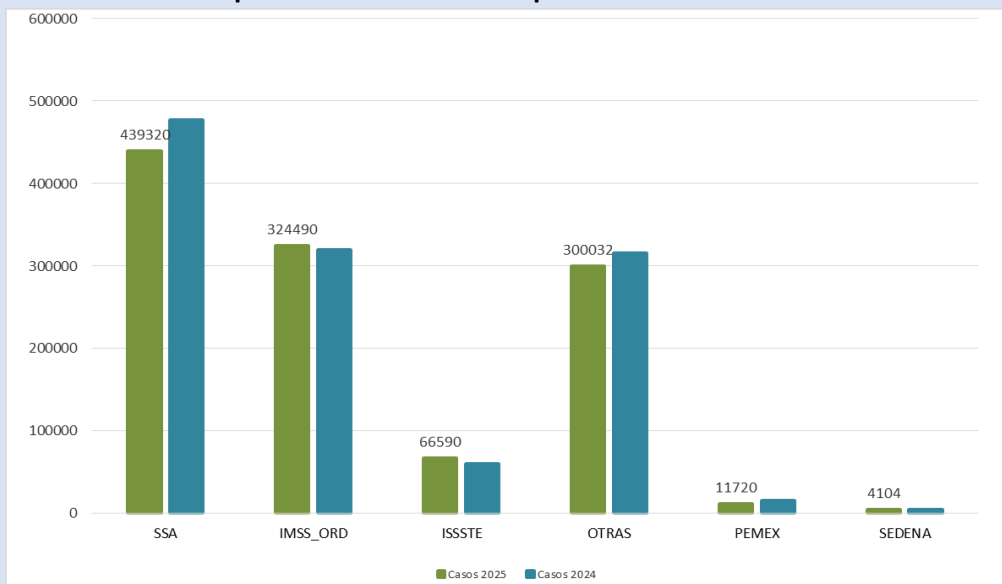


## Municipios con Mayor Tasa de Incidencia de Casos Nuevos de Enfermedad 2024-2025



# Notificación de Casos Nuevos de Enfermedad por Institución en Guanajuato, 2024-2025

**Comparativo de Notificación por Institución 2024-2025**



Institución	Unidades Médicas	%
01 SSA	614	58.3
02 IMSS_ORD	52	4.9
03 ISSSTE	39	3.7
04 OTRAS	346	32.9
07 PEMEX	1	0.1
08 SEDENA	1	0.1
<b>Total general</b>	<b>1,053</b>	<b>100.0</b>

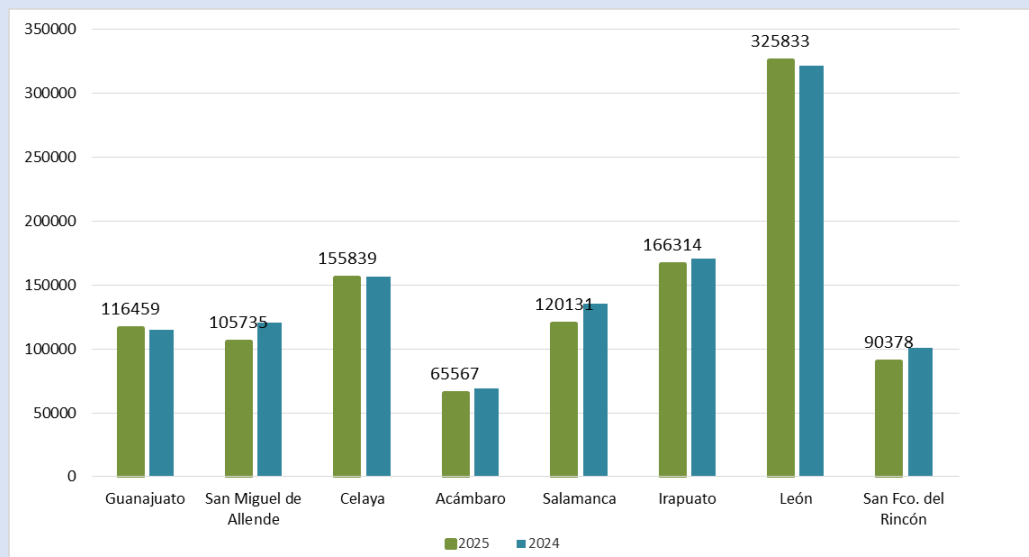
**Distribución Porcentual de Notificación por Institución en el año 2025**





# Notificación de Casos Nuevos de Enfermedad por Jurisdicción Sanitaria en Guanajuato, 2024-2025

**Comparativo de Notificación por Jurisdicción Sanitaria 2024-2025**

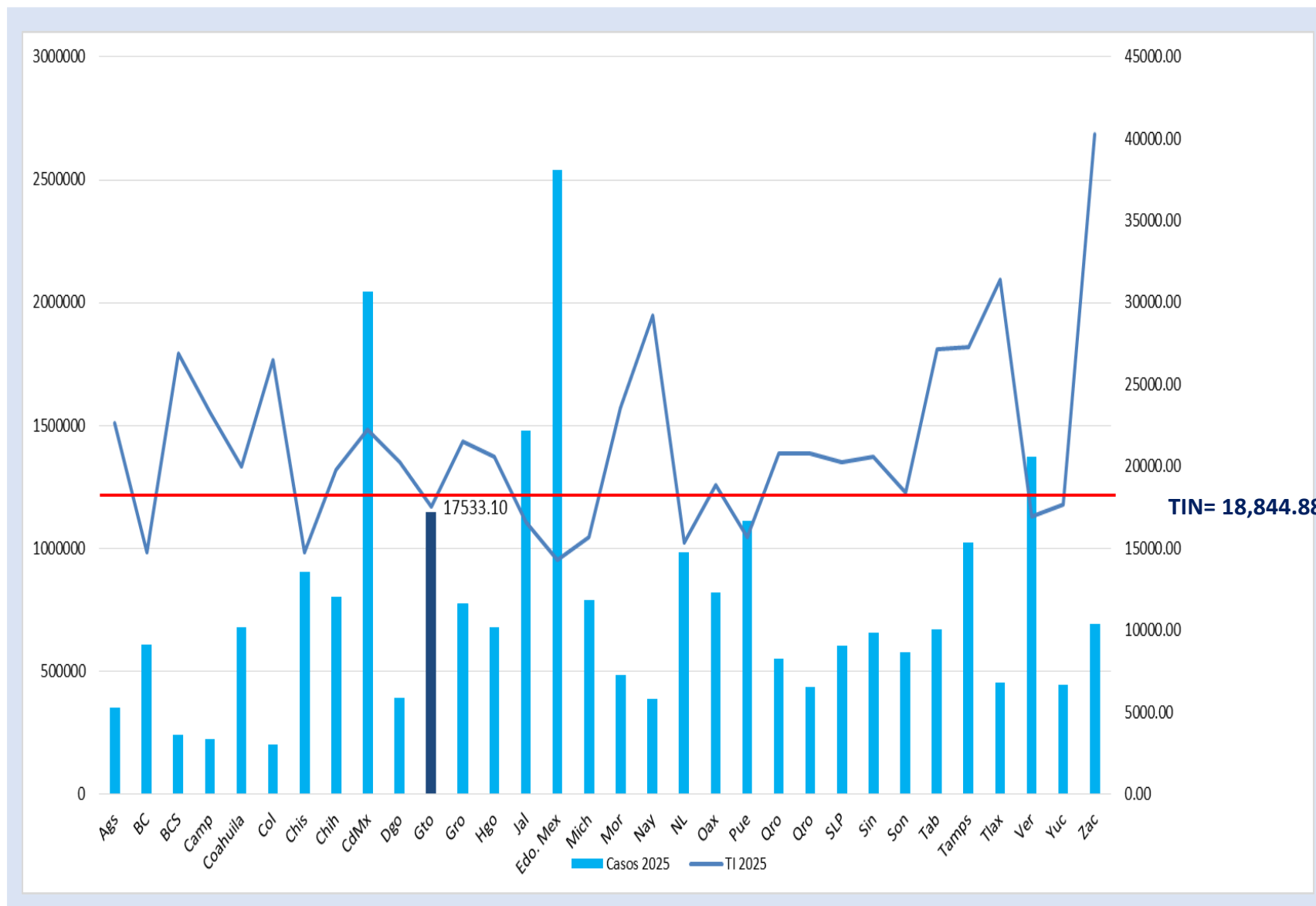


**Distribución Porcentual de Notificación por Jurisdicción Sanitaria en el año 2025**



Jurisdicción Sanitaria	Unidades Médicas	%
Guanajuato	115	10.9
San Miguel de Allende	131	12.5
Celaya	146	13.9
Acámbaro	96	9.1
Salamanca	120	11.4
Irapuato	159	15.1
León	204	19.3
San Fco. del Rincón	82	7.8
Estatad	1,053	100

# Morbilidad General y Tasa de Incidencia por Entidad Federativa, en el año 2025



## 20 Principales Causas de Morbilidad en Guanajuato 2025-2024

No.	Diagnóstico	Semana 38	Acumulado 2025	Acumulado 2024	Diferencia %
1	Infecciones respiratorias agudas	12,849	552,782	562,600	-1.7
2	Infección de vías urinarias	2,983	123,117	124,673	-1.2
3	Infecciones intestinales por otros organismos y las mal definidas	2,477	115,175	123,666	-6.9
4	Gingivitis y enfermedad periodontal	965	52,666	43,954	19.8
5	Intoxicación por picadura de alacrán	1,110	44,689	48,781	-8.4
6	Úlceras, gastritis y duodenitis	1,077	42,643	44,392	-3.9
7	Vulvovaginitis(	535	23,777	22,247	6.9
8	Conjuntivitis	512	22,414	25,065	-10.6
9	Accidentes de transporte en vehículos con motor	598	19,803	16,233	22.0
10	Otitis media aguda	405	19,307	20,802	-7.2
11	Obesidad	287	15,701	17,128	-8.3
12	Hipertensión arterial	425	14,437	16,239	-11.1
13	Diabetes mellitus tipo 2	237	12,385	13,456	-8.0
14	Insuficiencia venosa periférica	120	5,743	5,826	-1.4
15	Neumonías y bronconeumonías	119	5,087	4,853	4.8
16	Infección asociada a la atención de la salud(S/C)	99	5,074	4,310	17.7
17	Mordeduras por perro	154	4,558	4,925	-7.5
18	Depresión	101	4,284	4,548	-5.8
19	Herida por arma de fuego y punzocortante	125	3,760	4,654	-19.2
20	Violencia intrafamiliar	54	3,636	3,683	-1.3

## 20 Principales Causas de Morbilidad en México 2025-2024

No.	Diagnóstico	Semana 38	Acumulado 2025	Acumulado 2024	Diferencia %
1	Infecciones respiratorias agudas	287,571	12,070,842	12,106,799	-0.3
2	Infecciones intestinales por otros organismos	62,979	3,001,354	3,283,508	-8.6
3	Infección de vías urinarias	58,308	2,644,475	2,648,969	-0.2
4	Gingivitis y enfermedad periodontal	17,491	936,896	881,998	6.2
5	Úlceras, gastritis y duodenitis	15,180	685,034	705,434	-2.9
6	Conjuntivitis	11,838	594,847	677,806	-12.2
7	Obesidad	10,722	518,069	492,020	5.3
8	Vulvovaginitis	10,216	516,152	470,428	9.7
9	Otitis media aguda	10,251	461,744	431,818	6.9
10	Hipertensión arterial	10,304	456,610	466,353	-2.1
11	Diabetes tipo 2	8,749	420,613	379,063	11.0
12	Intoxicación por picadura de alacrán	5,701	224,633	240,283	-6.5
13	Faringitis y amigdalitis estreptocócicas	5,325	205,861	184,351	11.7
14	Accidentes de transporte en vehículos con motor	4,636	180,344	162,879	10.7
15	Insuficiencia venosa periférica	3,264	165,826	164,143	1.0
16	Neumonías y bronconeumonías	2,472	114,805	97,652	17.6
17	Depresión	2,535	112,363	114,293	-1.7
18	Mordeduras por perro	2,834	104,112	99,425	4.7
19	Asma	2,370	95,103	101,349	-6.2
20	Hiperplasia de la próstata	1,985	92,746	91,662	1.2

No.	Infecciones de Transmisión Sexual	Semana 38	Acumulado 2025	Acumulado 2024	Diferencia %
1	Infección por el VIH	23	524	619	-15.3
2	Hepatitis Virica B	1	39	23	69.6
3	Hepatitis Virica C	0	106	70	51.4
4	Sífilis Adquirida	13	872	994	-12.3

No.	Enfermedades Congénitas	Semana 38	Acumulado 2025	Acumulado 2024	Diferencia %
1	Anencefalia	0	4	10	-60.0
2	Espina Bífida	0	13	21	-38.1
3	Microcefalia	1	5	6	-16.7
4	Sífilis congénita	0	35	12	191.7

No.	Micobacterias	Semana 38	Acumulado 2025	Acumulado 2024	Diferencia %
1	Tuberculosis Meningea	0	16	14	14.3
2	Tuberculosis Respiratoria	1	252	218	15.6
3	Tuberculosis otras formas	1	122	129	-5.4
4	Lepra	0	4	3	33.3

No.	Enfermedades Transmitidas por Vector	Semana 38	Acumulado 2025	Acumulado 2024	Diferencia %
1	Dengue no grave	117	1,386	4,516	-69.3
2	Dengue con signos de alarma	28	300	699	-57.1
3	Dengue grave	5	17	55	-69.1
4	Zika	0	0	0	N/A
5	Rickettssia	0	0	3	N/A
6	Enfermedad de Chagas	1	35	26	34.6

No.	Intoxicación por Animales y Artrópodos	Semana 38	Acumulado 2025	Acumulado 2024	Diferencia %
1	Intoxicación por Picadura de Alacran	1,110	44,689	48,781	-8.4
2	Intoxicación por Ponzoña Animales	78	2412	1494	61.4
3	Mordedura de araña violinista	0	21	21	0.0
4	Mordedura de araña viuda negra	7	257	86	198.8
5	Mordedura por serpiente	8	51	2	2450.0
-					
No.	Otras Enfermedades Infecto-Contagiosas	Semana 38	Acumulado 2025	Acumulado 2024	Diferencia %
1	Hepatitis Virica A	10	119	419	-71.6
2	Otras Hepatitis Viricas	0	10	23	N/A
3	MPOX	0	4	2	N/A
4	Enteritis debida a rotavirus	0	102	97	5.2
No.	Zoonosis	Semana 38	Acumulado 2025	Acumulado 2024	Diferencia %
1	Cisticercosis	0	4	3	33.3
2	Toxoplasmosis	0	0	1	N/A
3	Brucelosis	0	61	54	13.0
No.	Enfermedades Prevenibles por Vacunación	Semana 38	Acumulado 2025	Acumulado 2024	Diferencia %
1	Enfermedad Febril Exantemática	5	450	599	-24.9
2	Síndrome Coqueluchoide	2	310	139	123.0
3	Tosferina	0	72	7	928.6
4	ESAVI's	0	60	75	-20.0
5	Tetanos	0	2	0	N/A
6	Varicela	26	2,557	1,972	29.7
7	Paralisis Flacida Aguda	1	55	69	-20.3

No.	Enfermedades No Transmisibles	Semana 38	Acumulado 2025	Acumulado 2024	Diferencia %
1	Obesidad	287	15,701	17,128	-8.3
2	Diabetes Tipo 1	3	122	113	8.0
3	Diabetes Tipo 2	237	12,385	13,456	-8.0
4	Hipertensión Arterial	425	14,437	16,239	-11.1
5	Enfermedad Isquémica del Corazón	64	2,140	1,948	9.9
6	Enfermedad Cerebrovascular	48	2,155	1,724	25.0
7	Depresión	101	4,284	4,548	-5.8
8	Hipotermia	0	0	0	N/A
9	Efectos del calor y de la luz	0	19	44	-56.8

No.	Enfermedades Respiratorias	Semana 38	Acumulado 2025	Acumulado 2024	Diferencia %
1	COVID-19	51	2,910	25,378	-88.5
2	Influenza	13	2,687	2,135	25.9
3	Neumonías y Bronconeumonías	99	5,074	4,310	17.7
4	EPOC	2	180	256	-29.7
5	Asma	86	2,257	2,242	0.7

Casos sospechosos, probables y confirmados, información preliminar.



**SALUD**  
SECRETARÍA DE SALUD

# Canales Endémicos Interés Epidemiológico



**Salud**  
Secretaría de Salud



# Infecciones Respiratorias Agudas

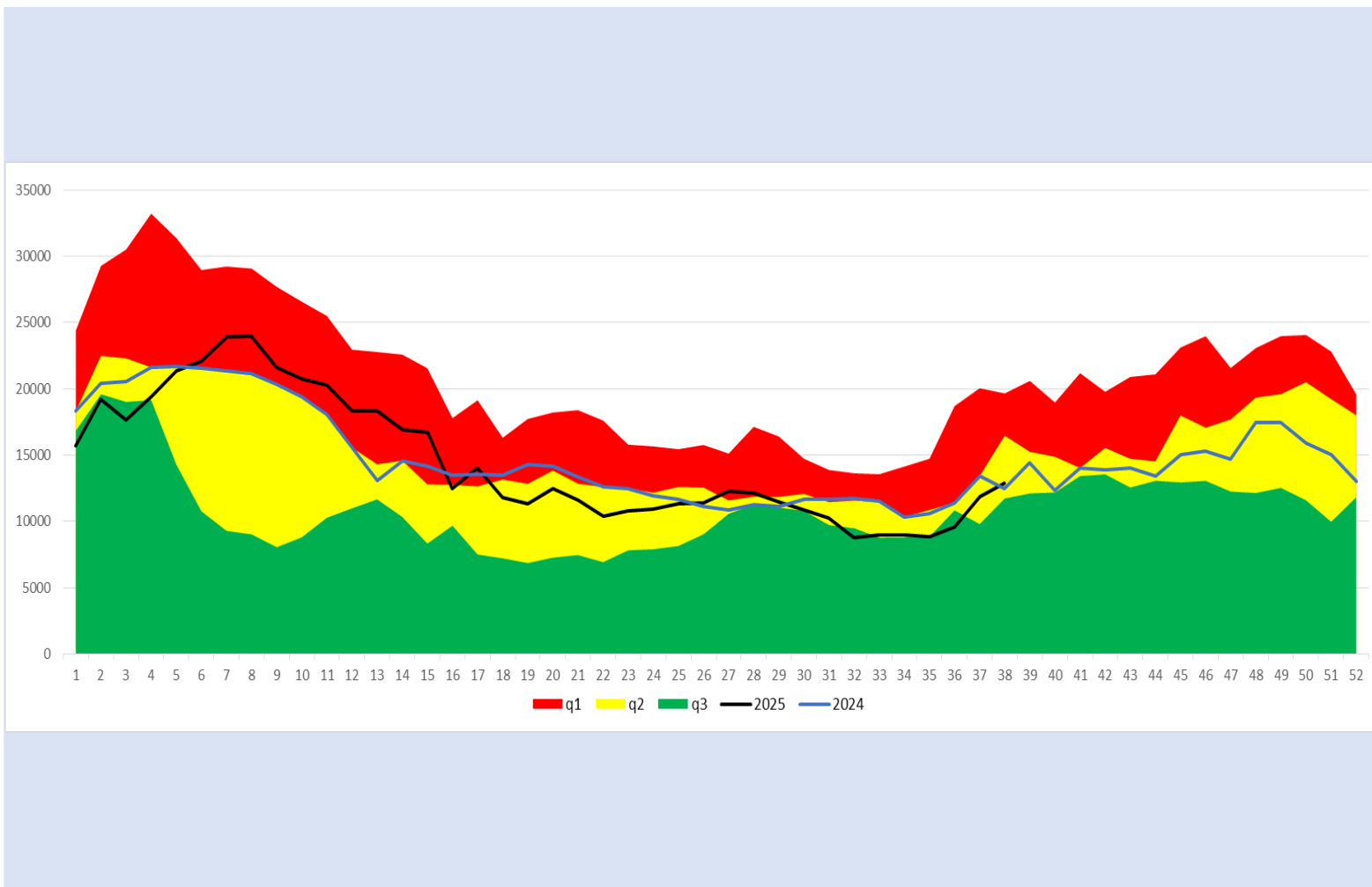
q1

mediana

q3

2024

2025



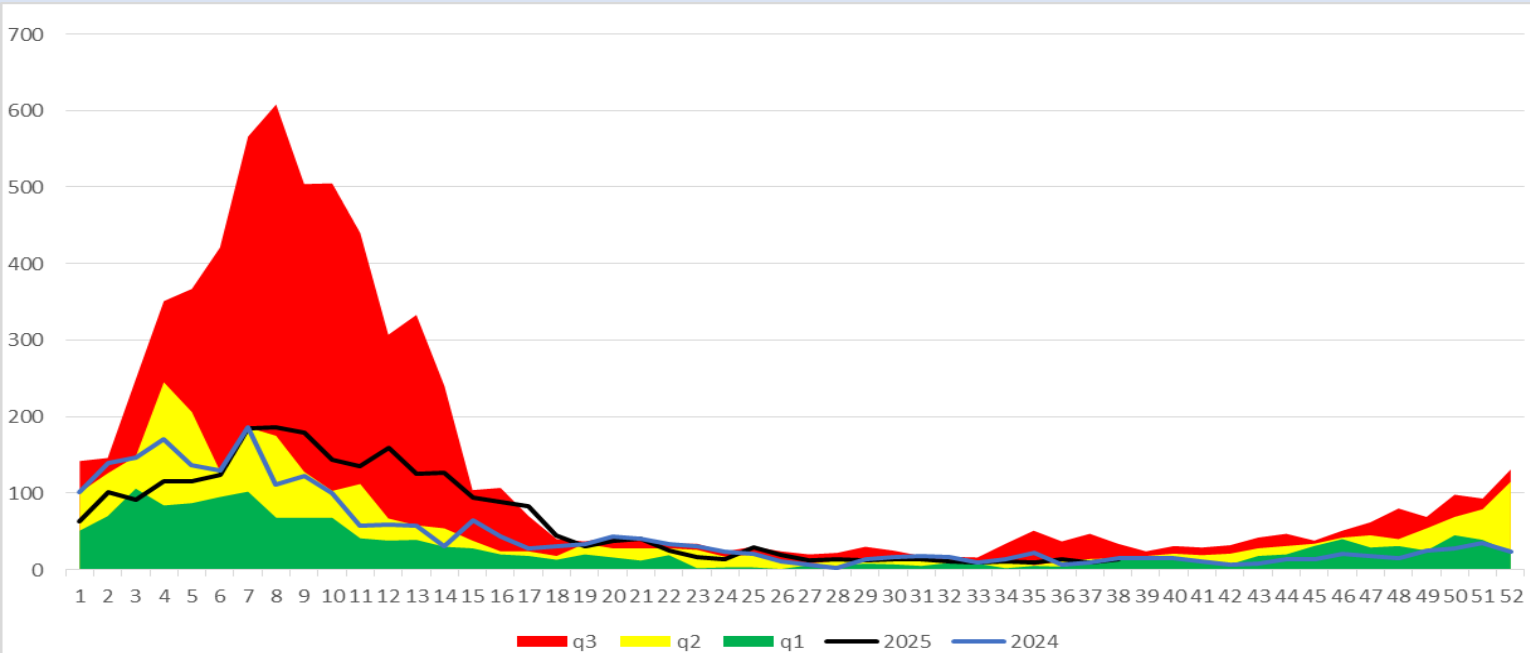
q1

mediana

q3

2024

2025



# Neumonías y Bronconeumonías

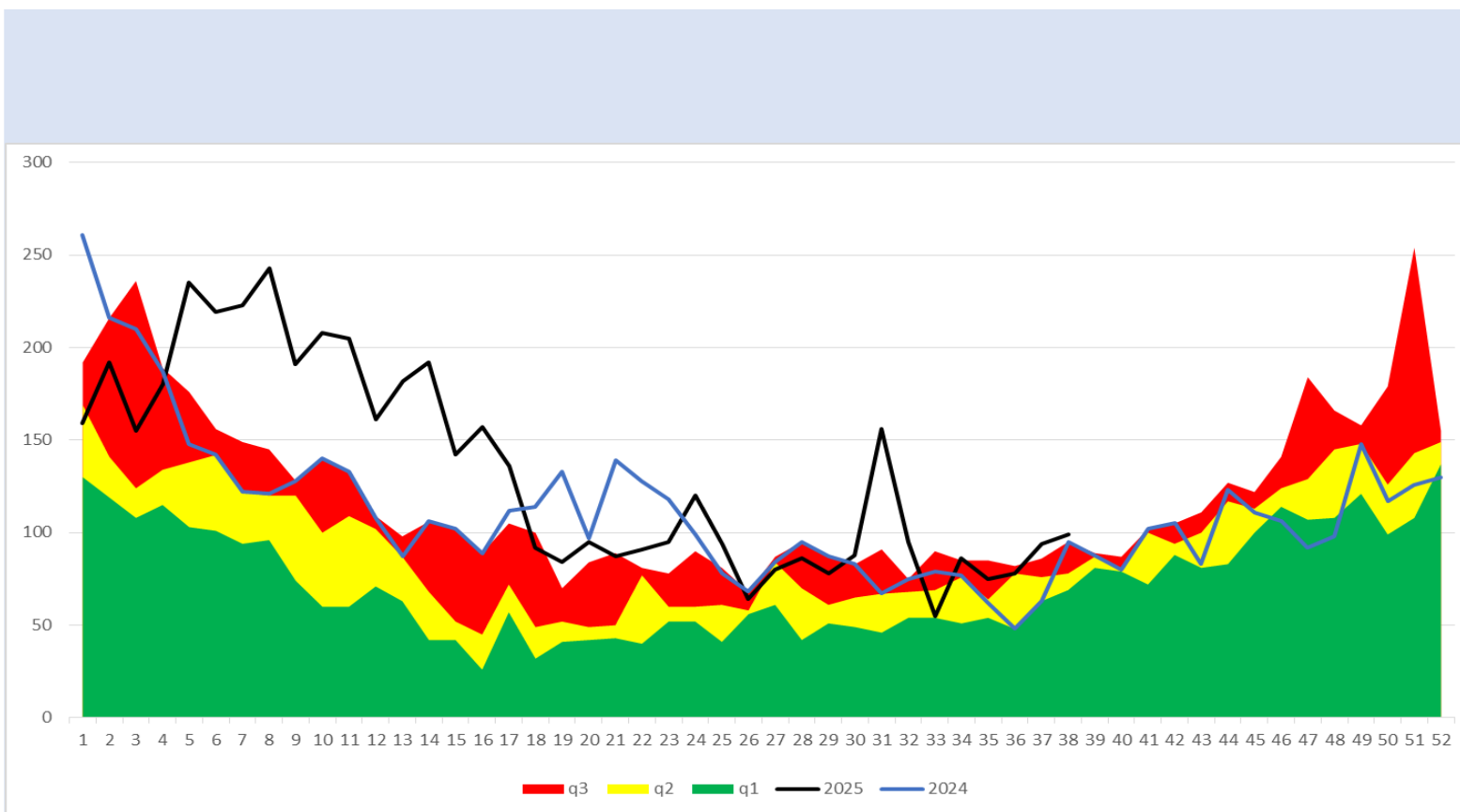
q1

mediana

q3

2024

2025



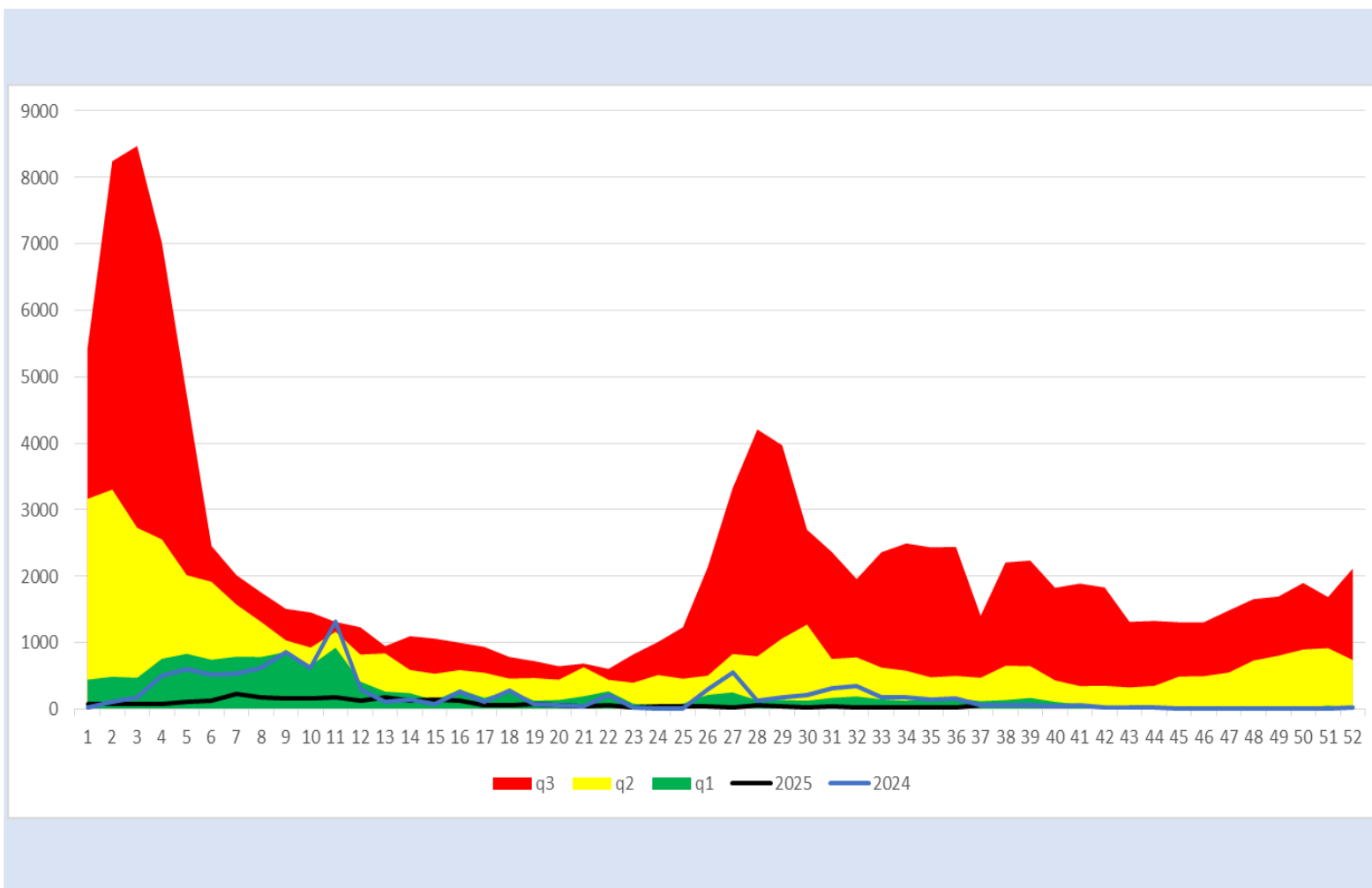
q1

mediana

q3

2024

2025



# Infecciones Intestinales

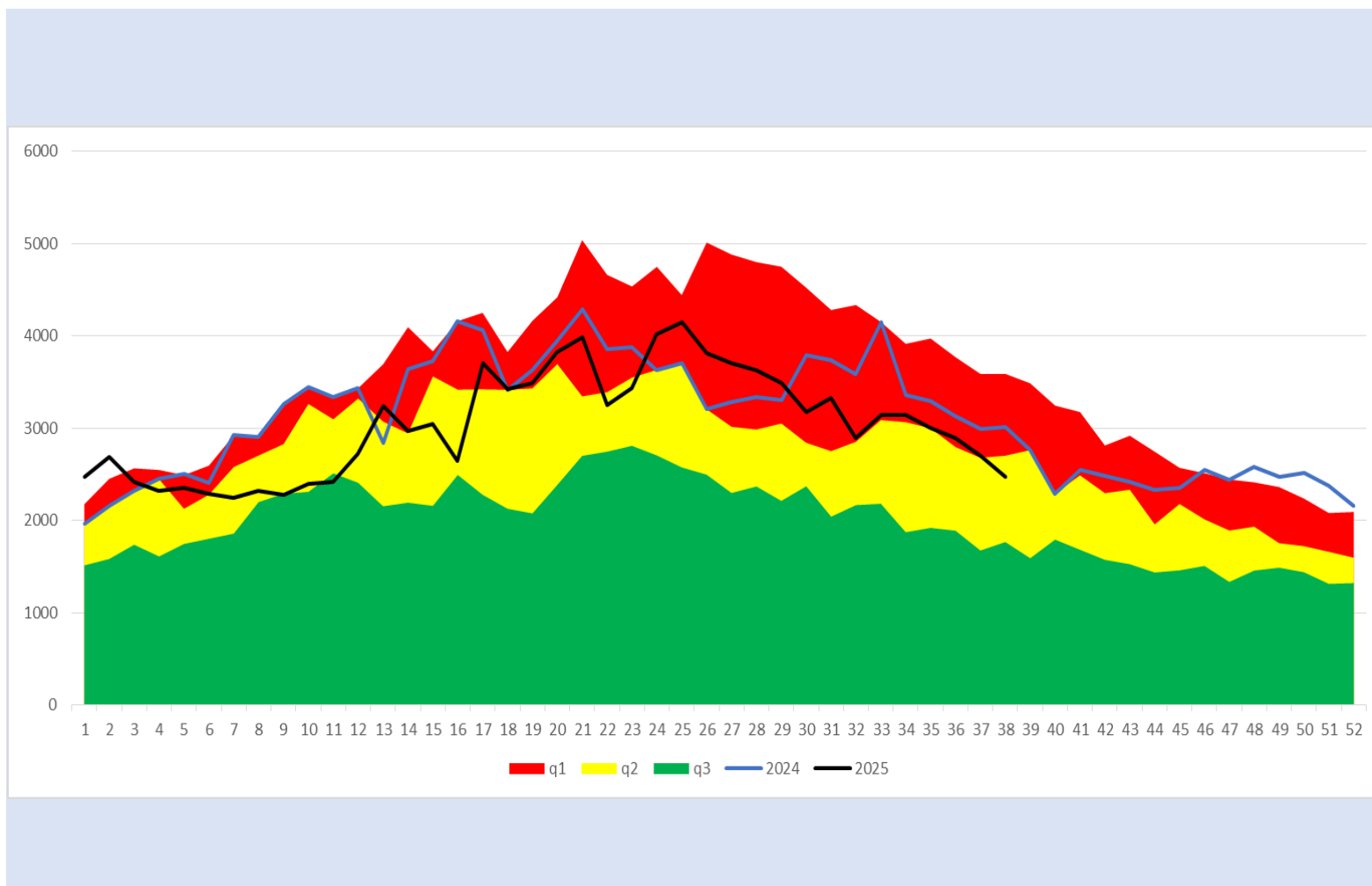
q1

mediana

q3

2024

2025



## Intoxicación por Picadura de Alacrán

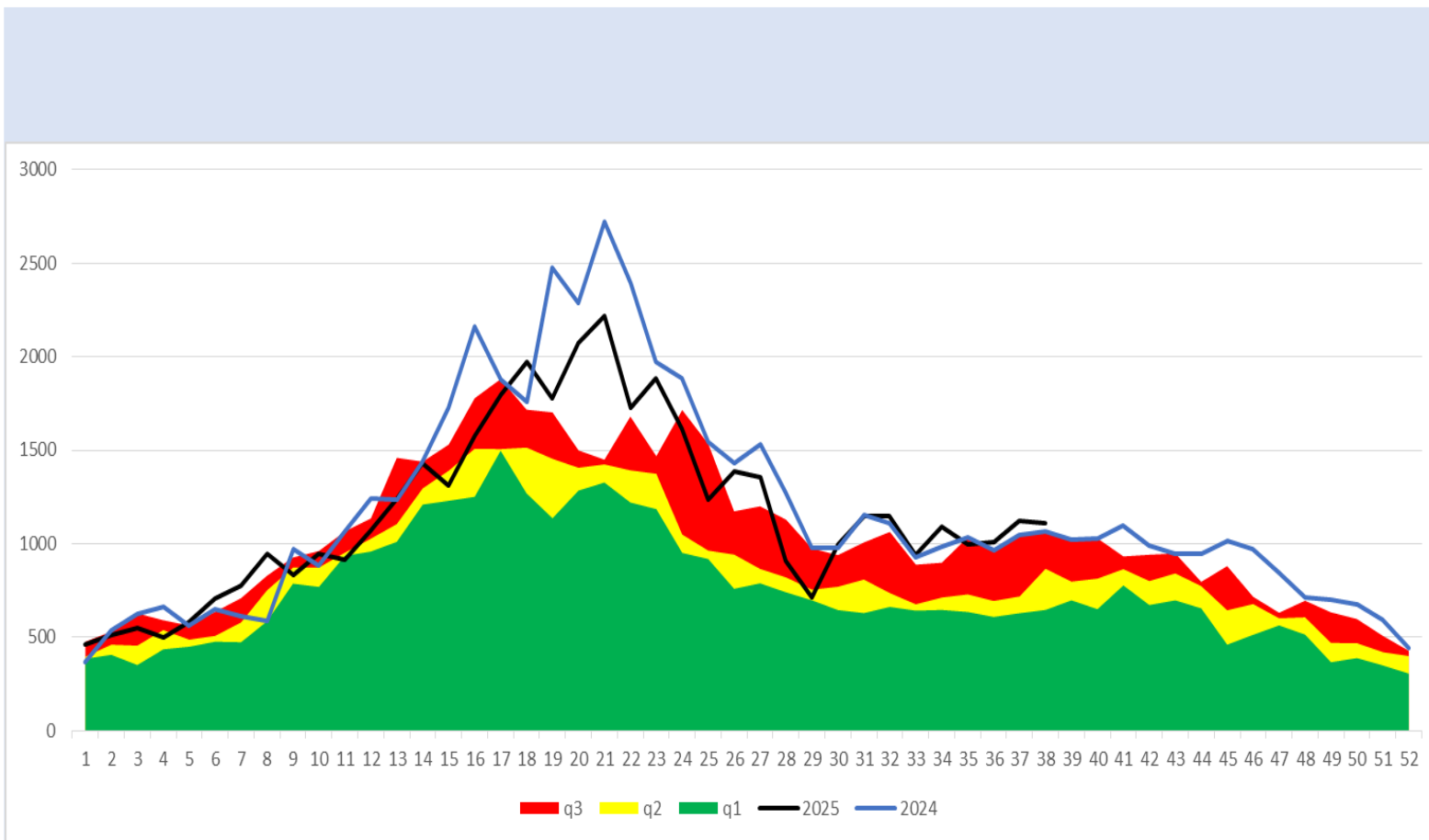
q1

mediana

q3

2024

2025



q3 q2 q1 2025 2024

## Hepatitis Vírica Tipo A

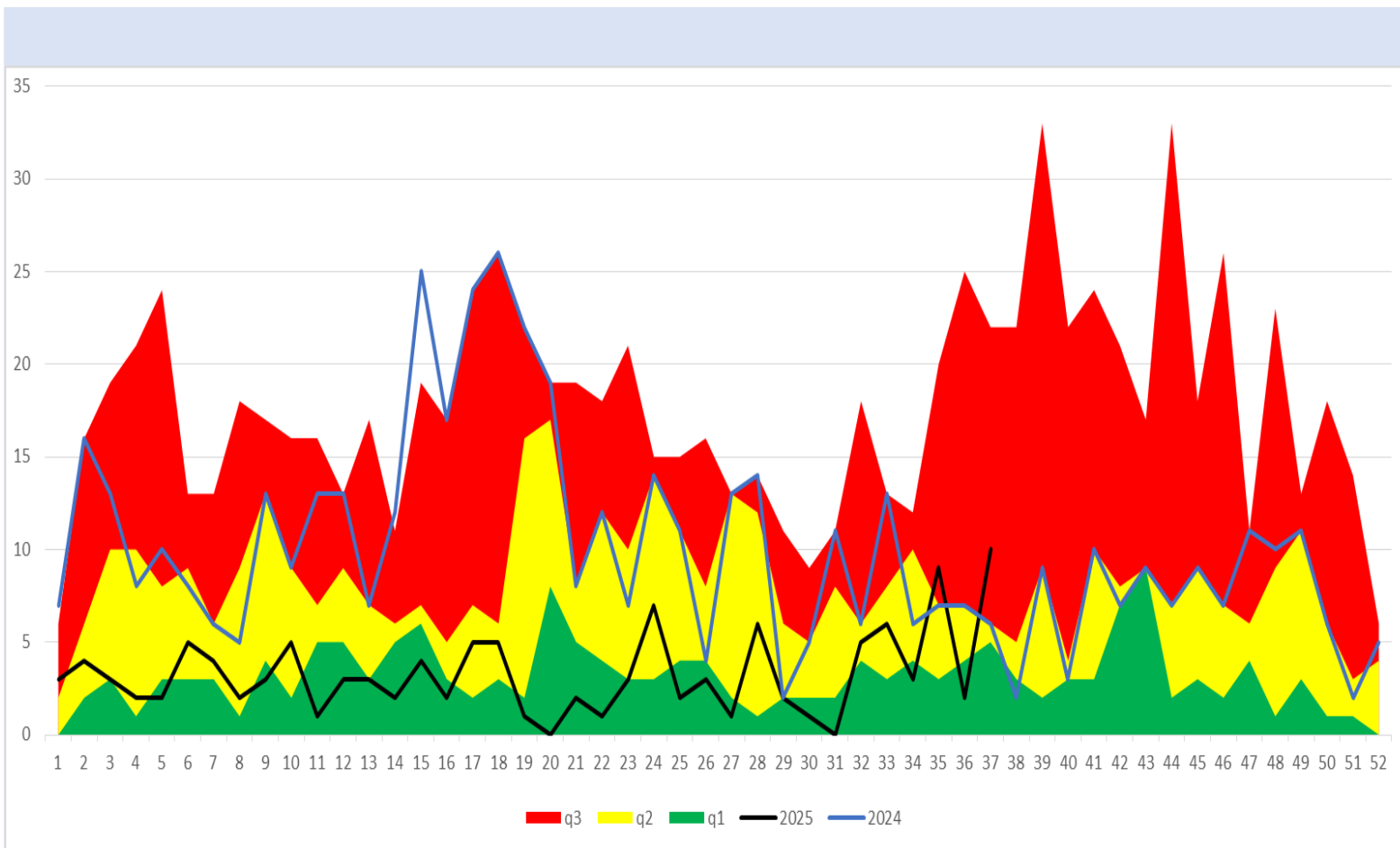
q1

mediana

q3

2024

2025



## Tuberculosis Respiratoria

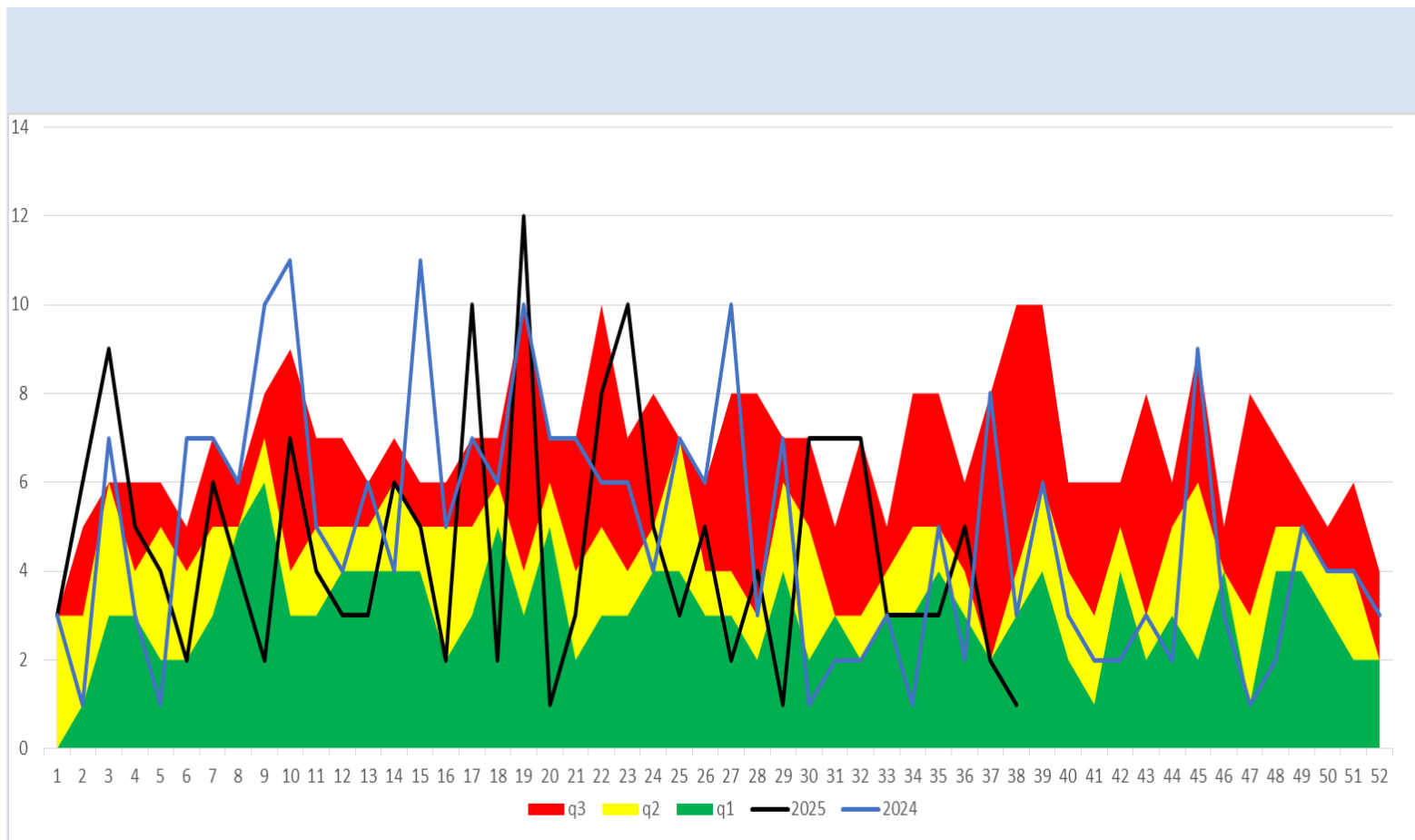
q1

mediana

q3

2024

2025





# Infección por Virus de la Inmunodeficiencia Humana

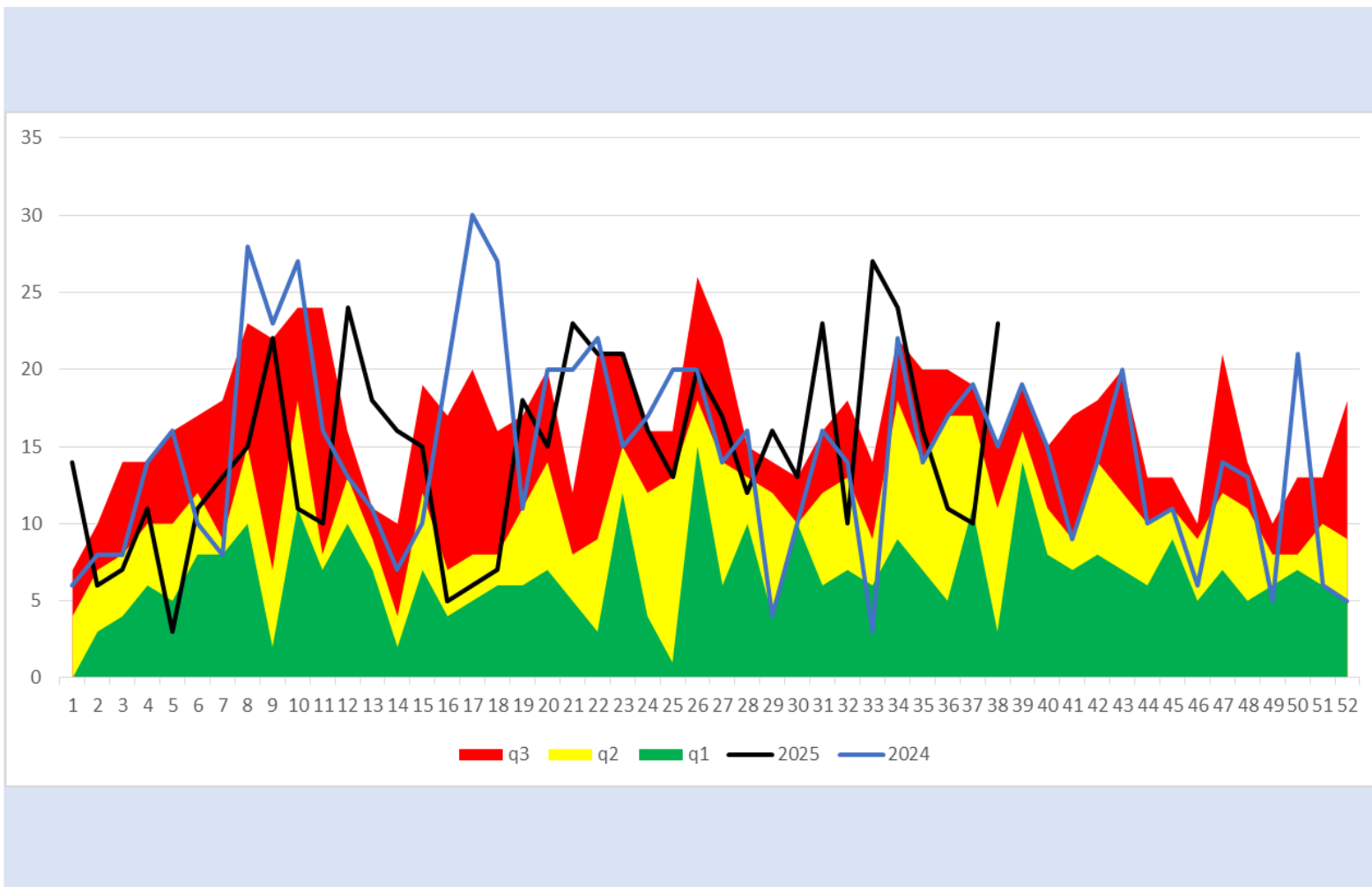
q1

mediana

q3

2024

2025



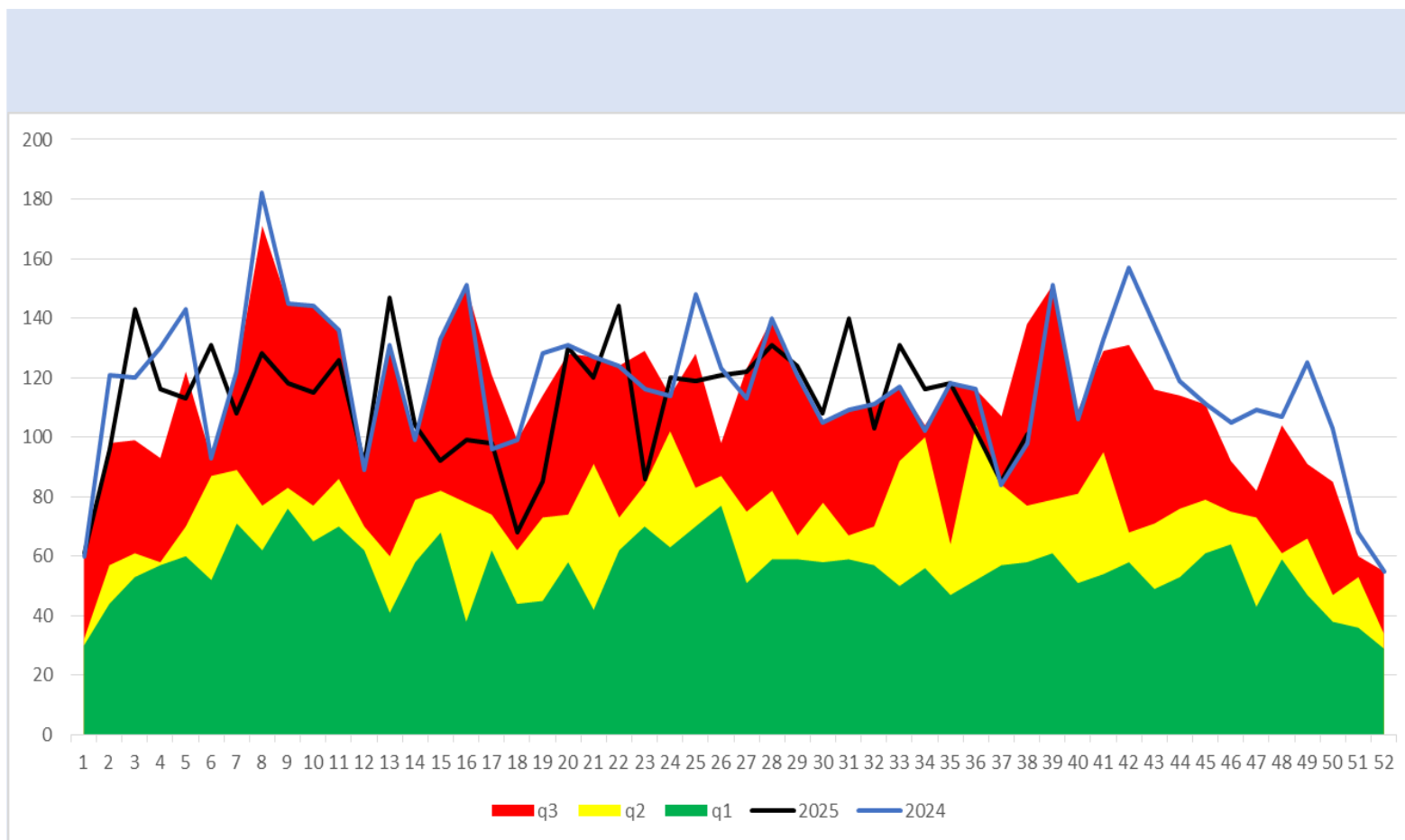
q1

mediana

q3

2024

2025



q3 q2 q1 2025 2024

## Diabetes Tipo 2

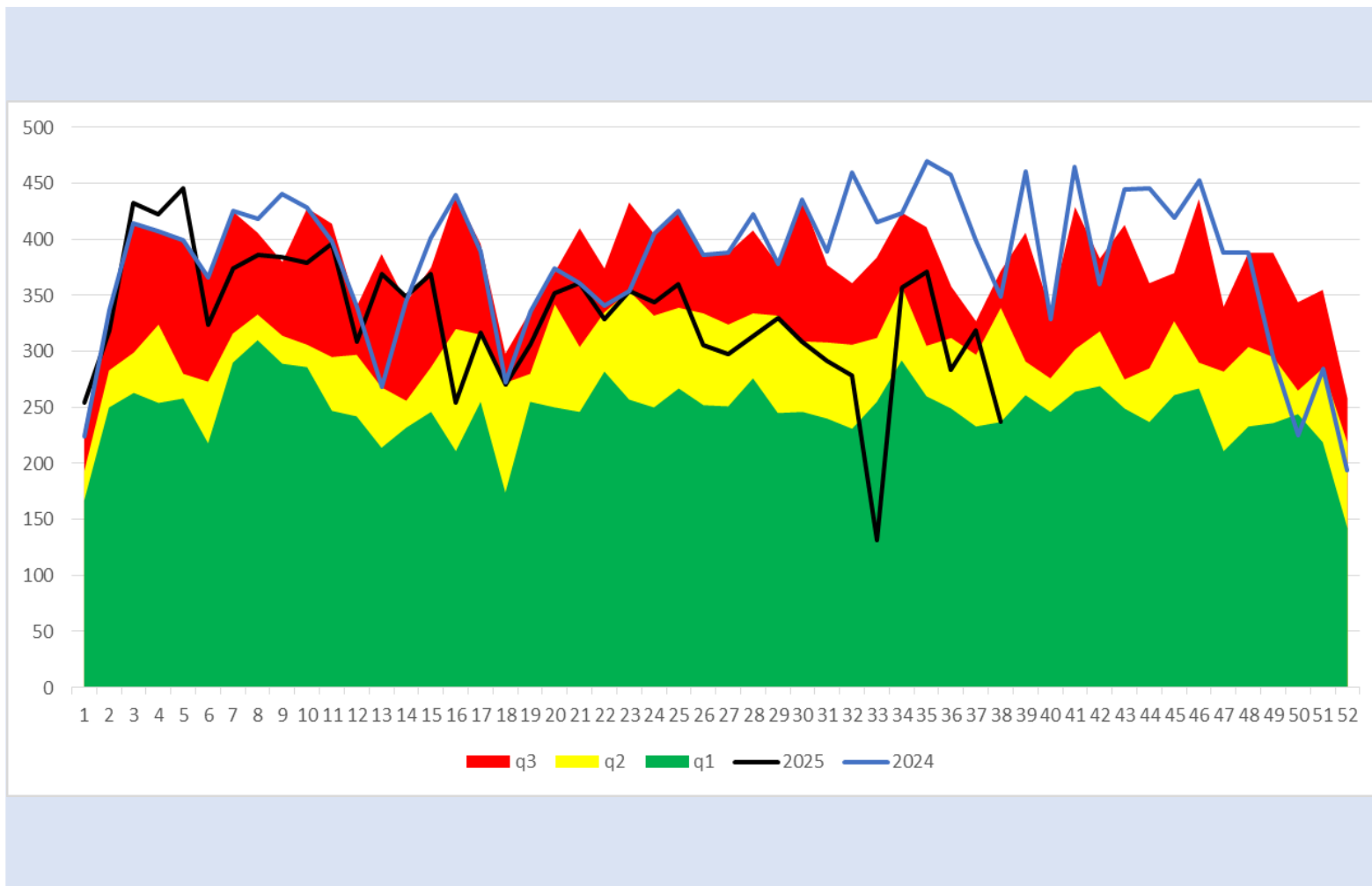
q1

mediana

q3

2024

2025



## Dengue (no grave, con signos de alarma y grave)

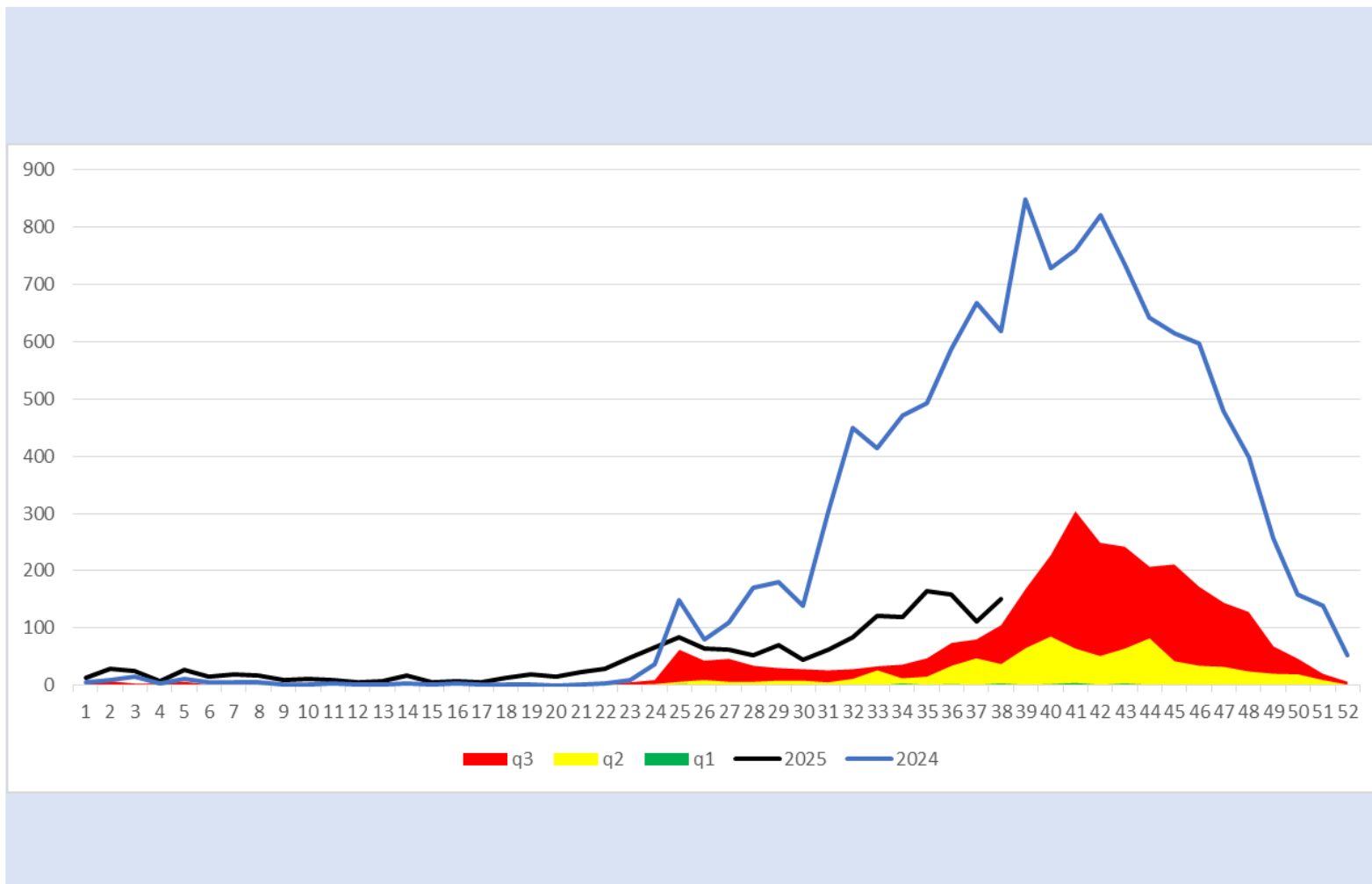
q1

mediana

q3

2024

2025



# Enfermedad Febril Exantemática

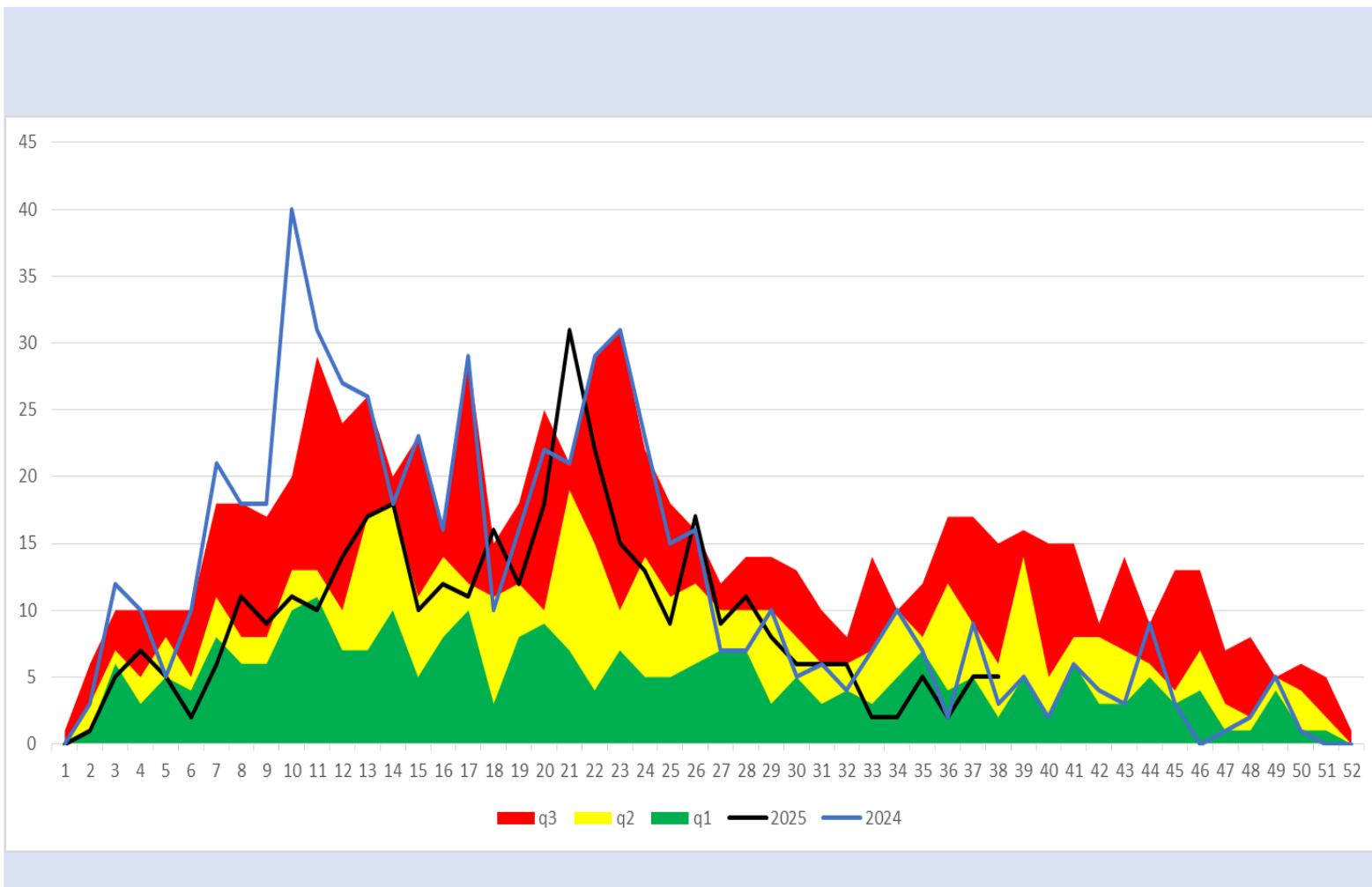
q1

mediana

q3

2024

2025



# Síndrome Coqueluchoide

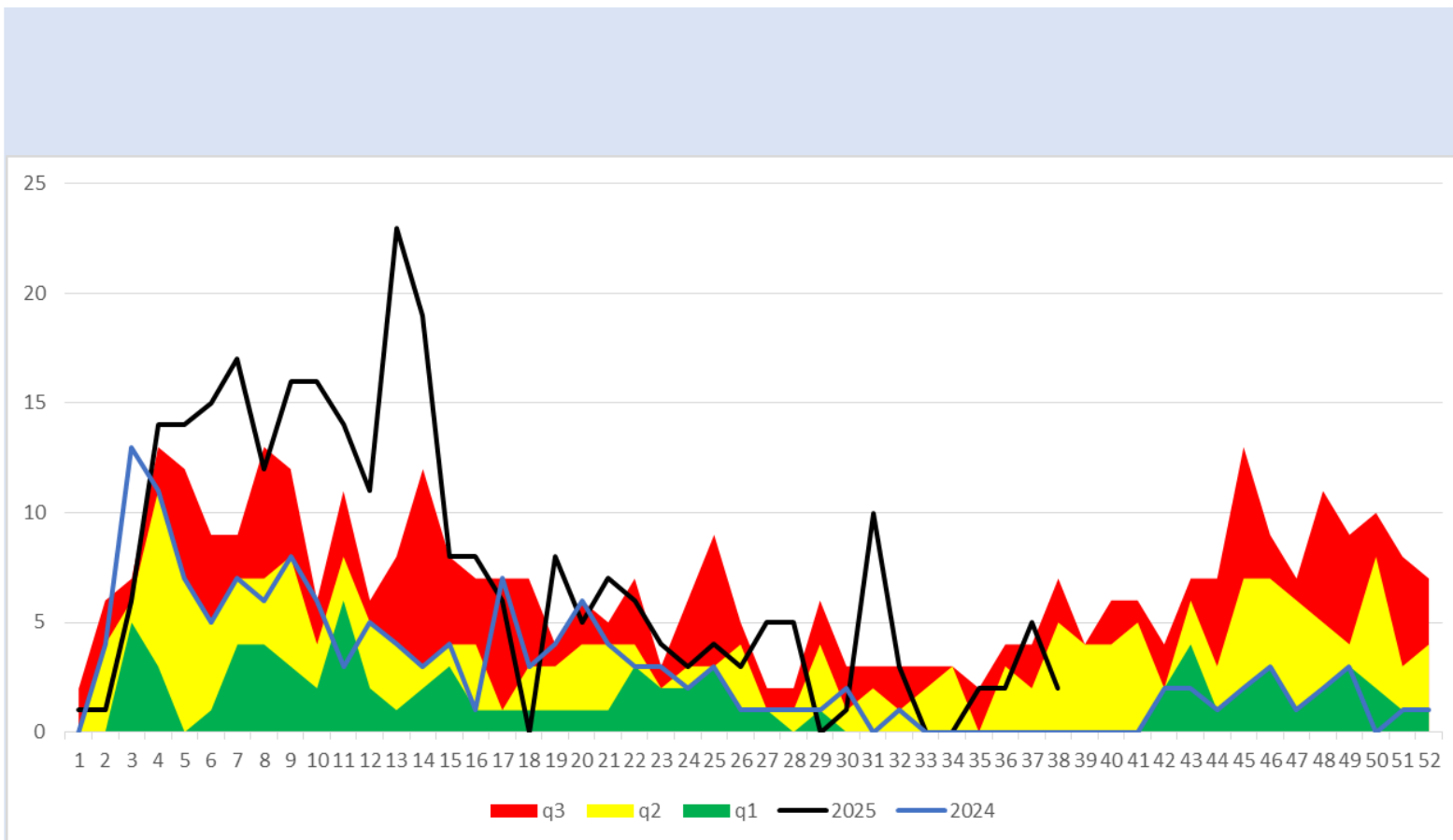
q1

mediana

q3

2024

2025



# Tosferina

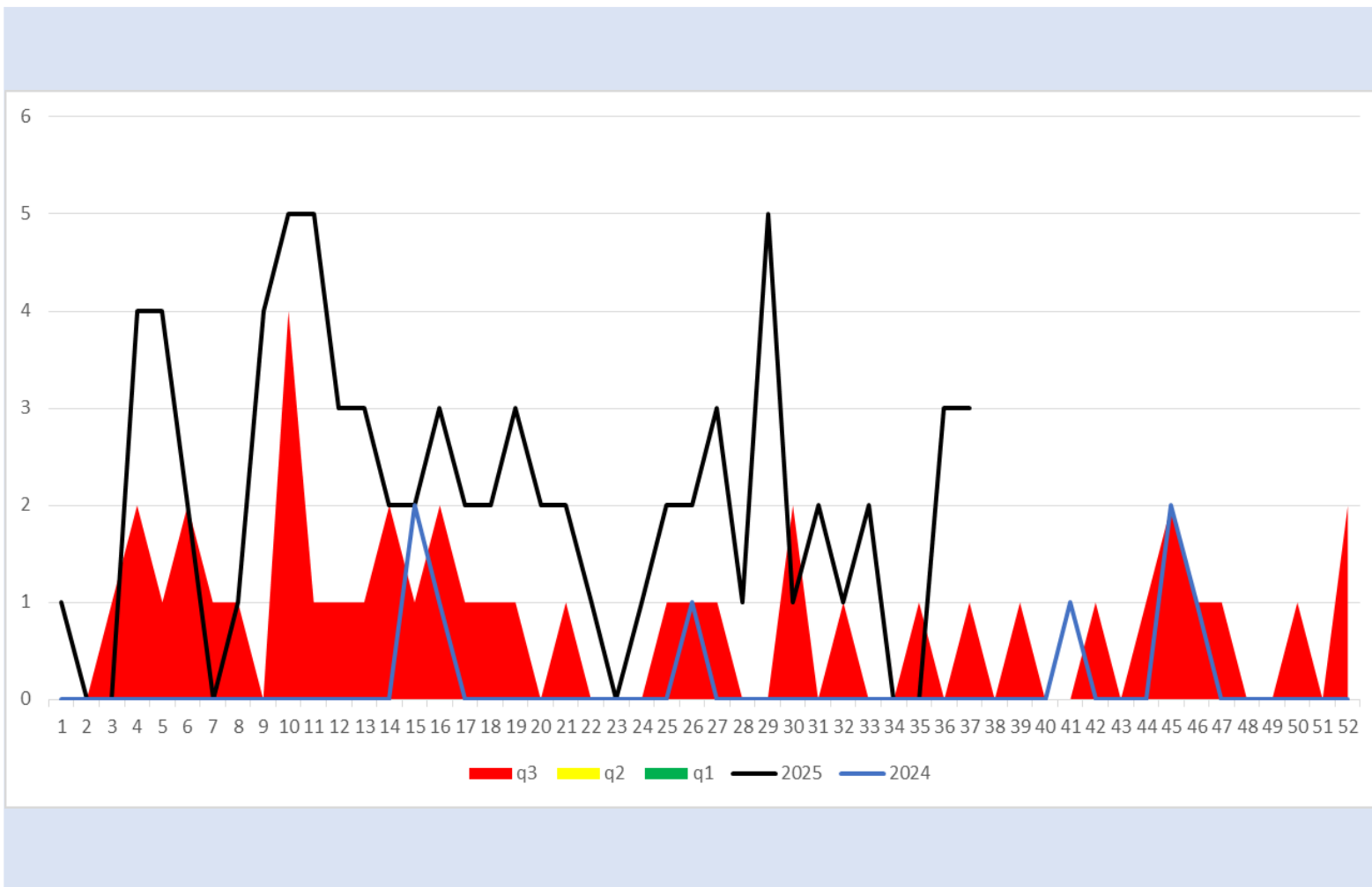
q1

mediana

q3

2024

2025





**SALUD**  
SECRETARÍA DE SALUD

## **DIRECTORIO**

### **Coordinador General de Salud Pública**

Dr. José Felipe Carranco Escalona

### **Directora General de Prevención y Promoción de la Salud**

Dra. Silvia Ibarra Sánchez

### **Encargado de Despacho de la Dirección de Vigilancia Epidemiológica, Enfermedades Emergentes y Reemergentes**

Dr. Adolfo Valdez Escobedo

### **Elaboración**

### **Coordinador Estatal de Vigilancia Epidemiológica**

Dr. José Carlos Lona Aguayo



**Salud**  
Secretaría de Salud