



SALUD

SECRETARÍA DE SALUD

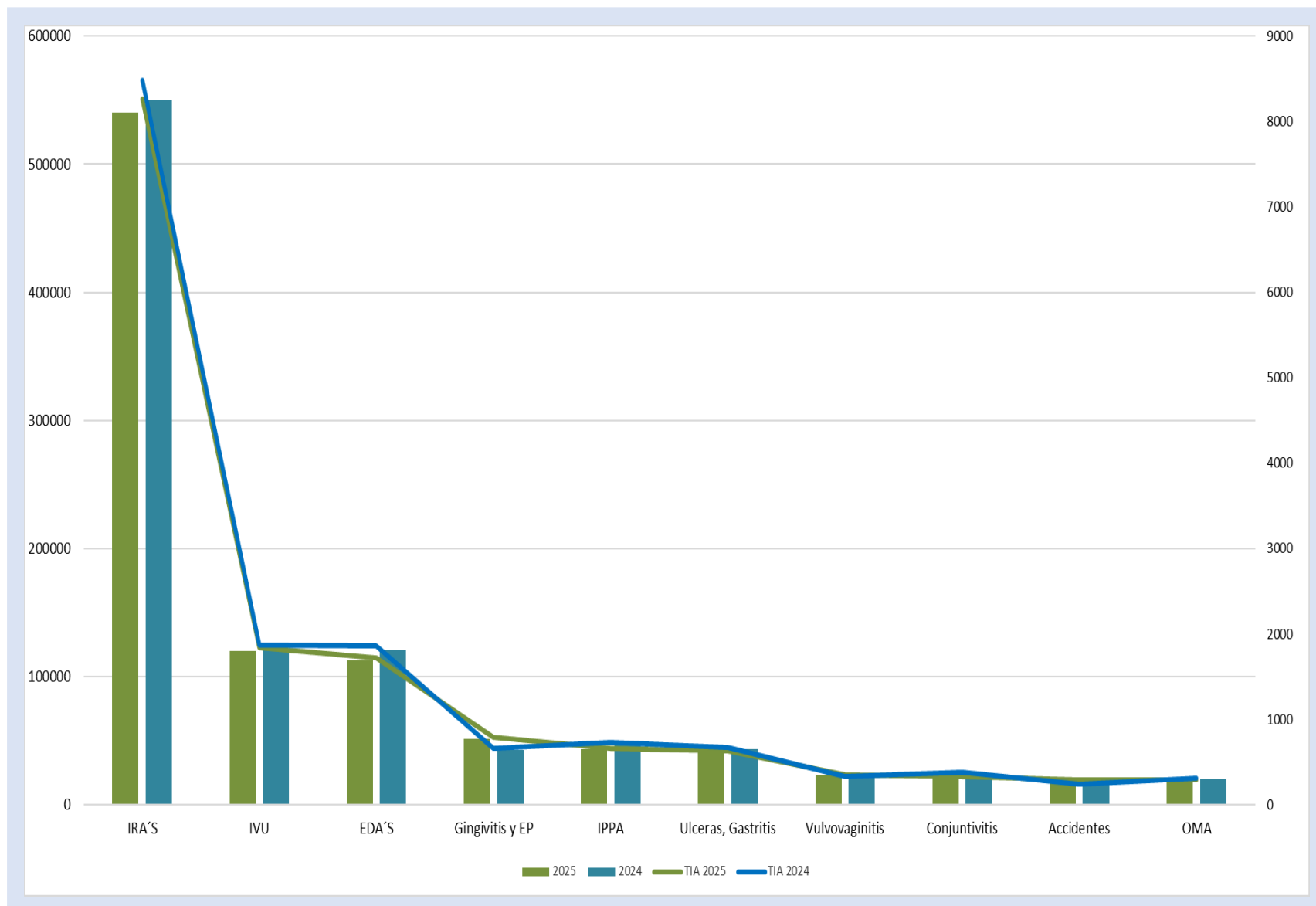
Boletín Epidemiológico Guanajuato

Semana Epidemiológica No.37
Del 7 al 13 de septiembre del 2025

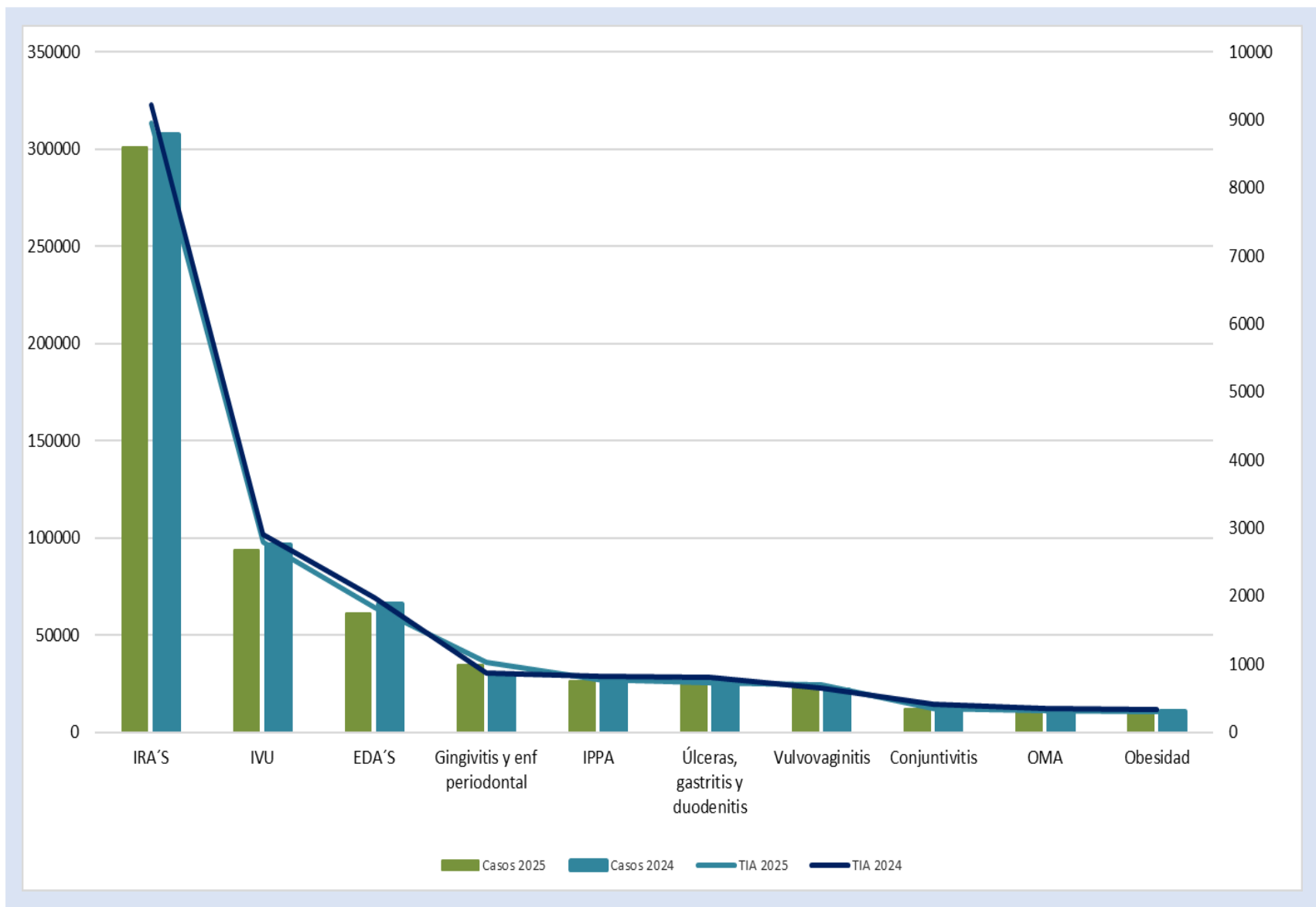


Salud
Secretaría de Salud

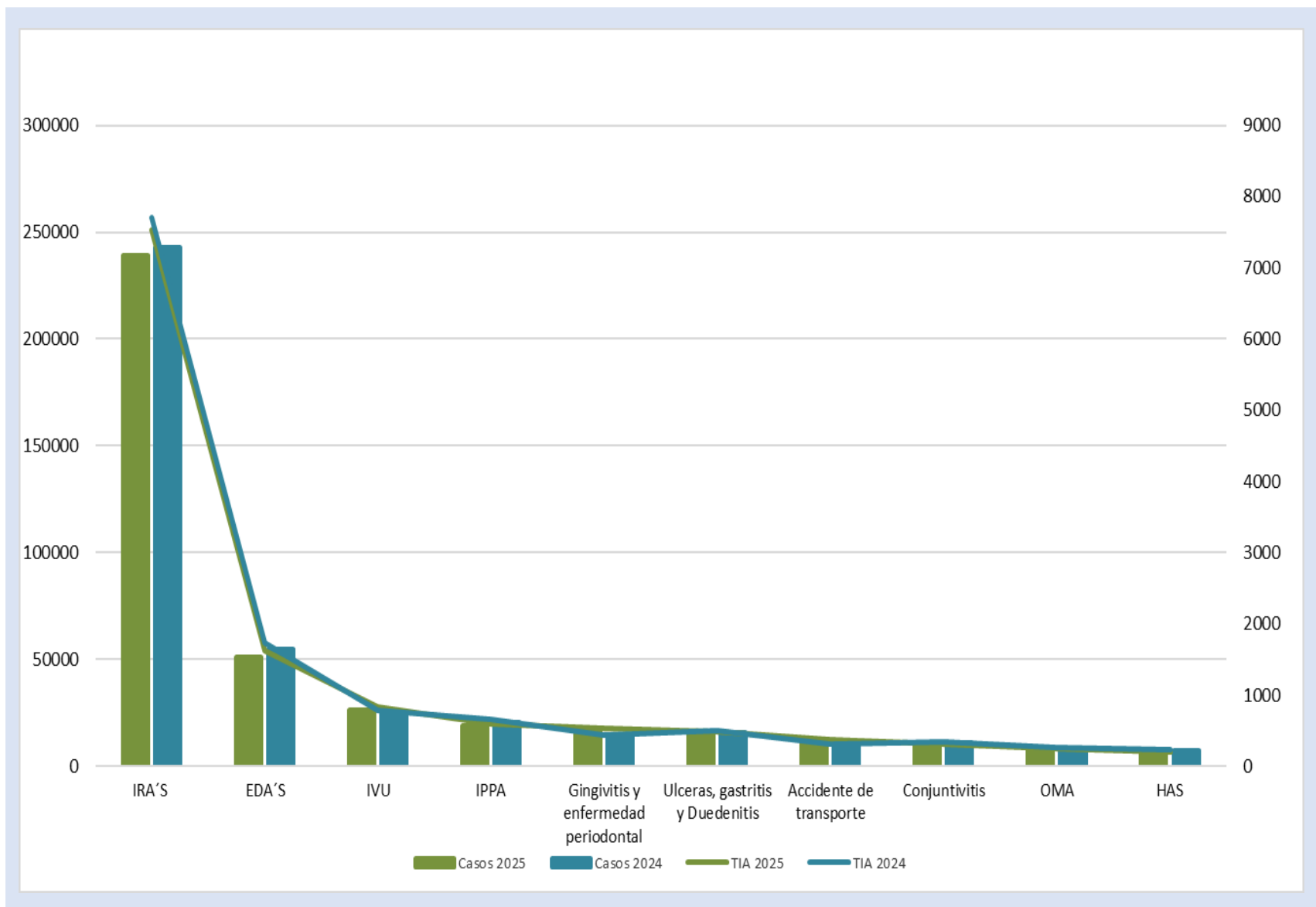
10 Principales Causas de Morbilidad y Tasa de Incidencia en Guanajuato 2024-2025



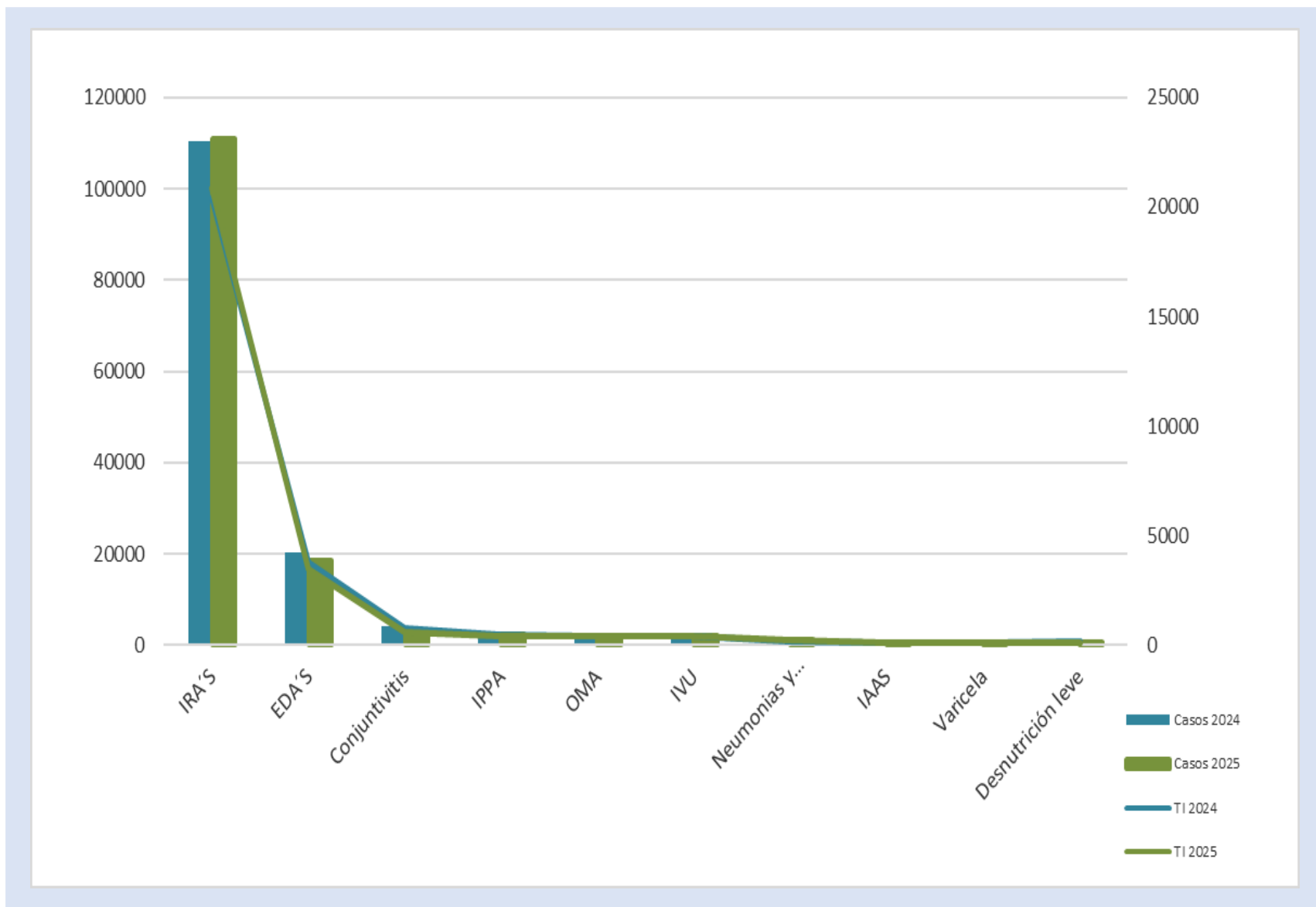
10 Principales Causas de Morbilidad y Tasa de Incidencia en Mujeres, 2024-2025



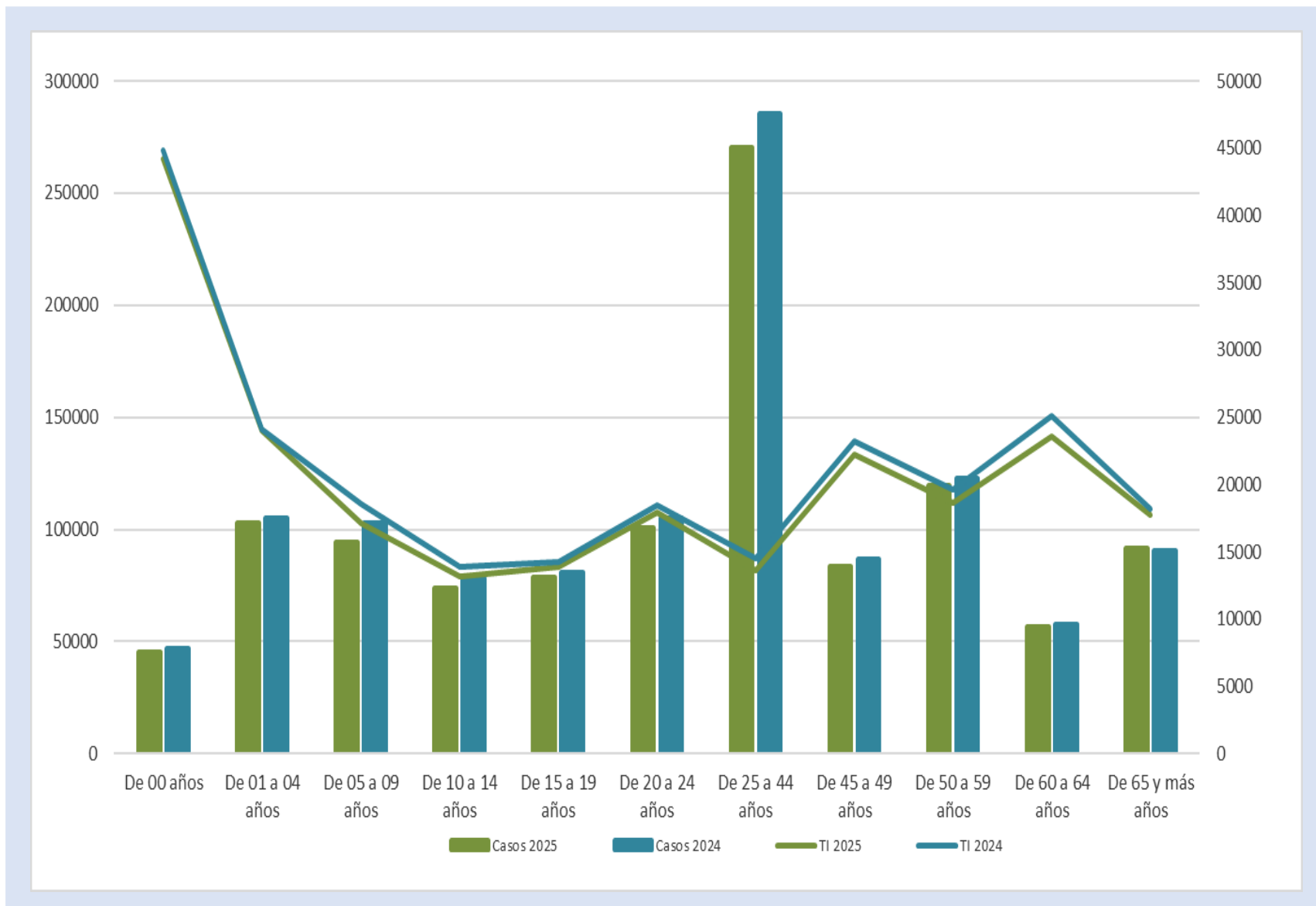
10 Principales Causas de Morbilidad y Tasa de Incidencia en Hombres, 2024-2025



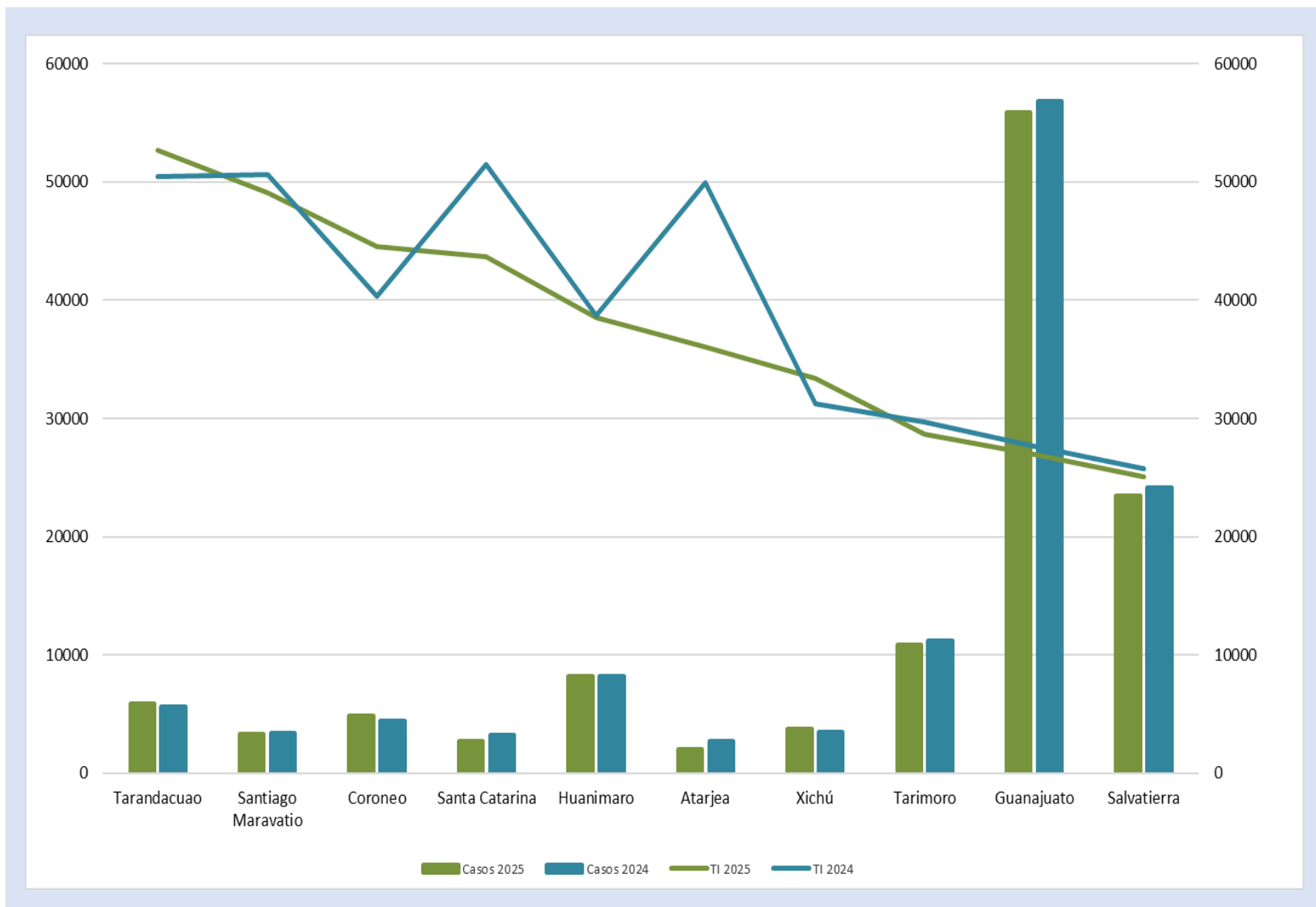
10 Principales Causas de Morbilidad y Tasa de Incidencia en menores de 5 años, 2024-2025



Morbilidad y Tasa de Incidencia por Grupo de Edad 2024-2025

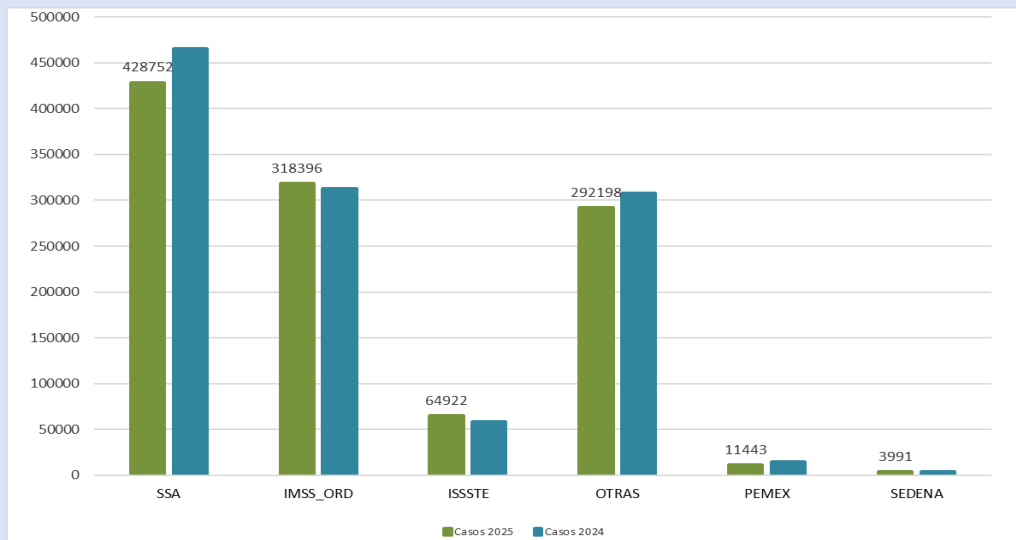


Municipios con Mayor Tasa de Incidencia de Casos Nuevos de Enfermedad 2024-2025



Notificación de Casos Nuevos de Enfermedad por Institución en Guanajuato, 2024-2025

Comparativo de Notificación por Institución 2024-2025



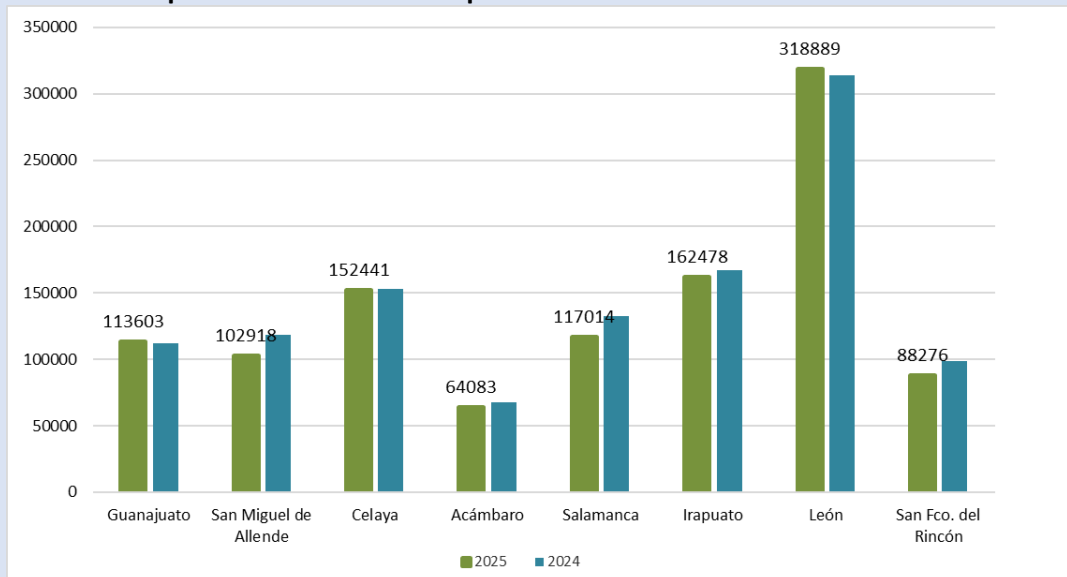
Institución	Unidades Médicas	%
01 SSA	614	58.3
02 IMSS_ORD	52	4.9
03 ISSSTE	39	3.7
04 OTRAS	346	32.9
07 PEMEX	1	0.1
08 SEDENA	1	0.1
Total general	1,053	100.0

Distribución Porcentual de Notificación por Institución en el año 2025

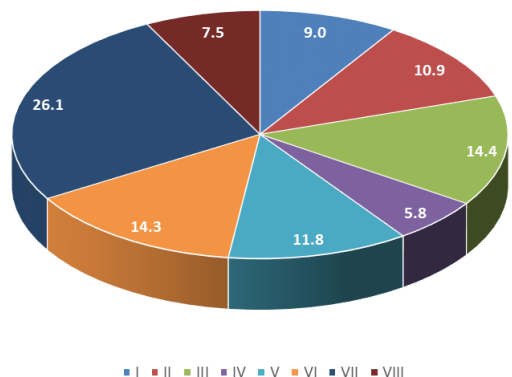


Notificación de Casos Nuevos de Enfermedad por Jurisdicción Sanitaria en Guanajuato, 2024-2025

Comparativo de Notificación por Jurisdicción Sanitaria 2024-2025

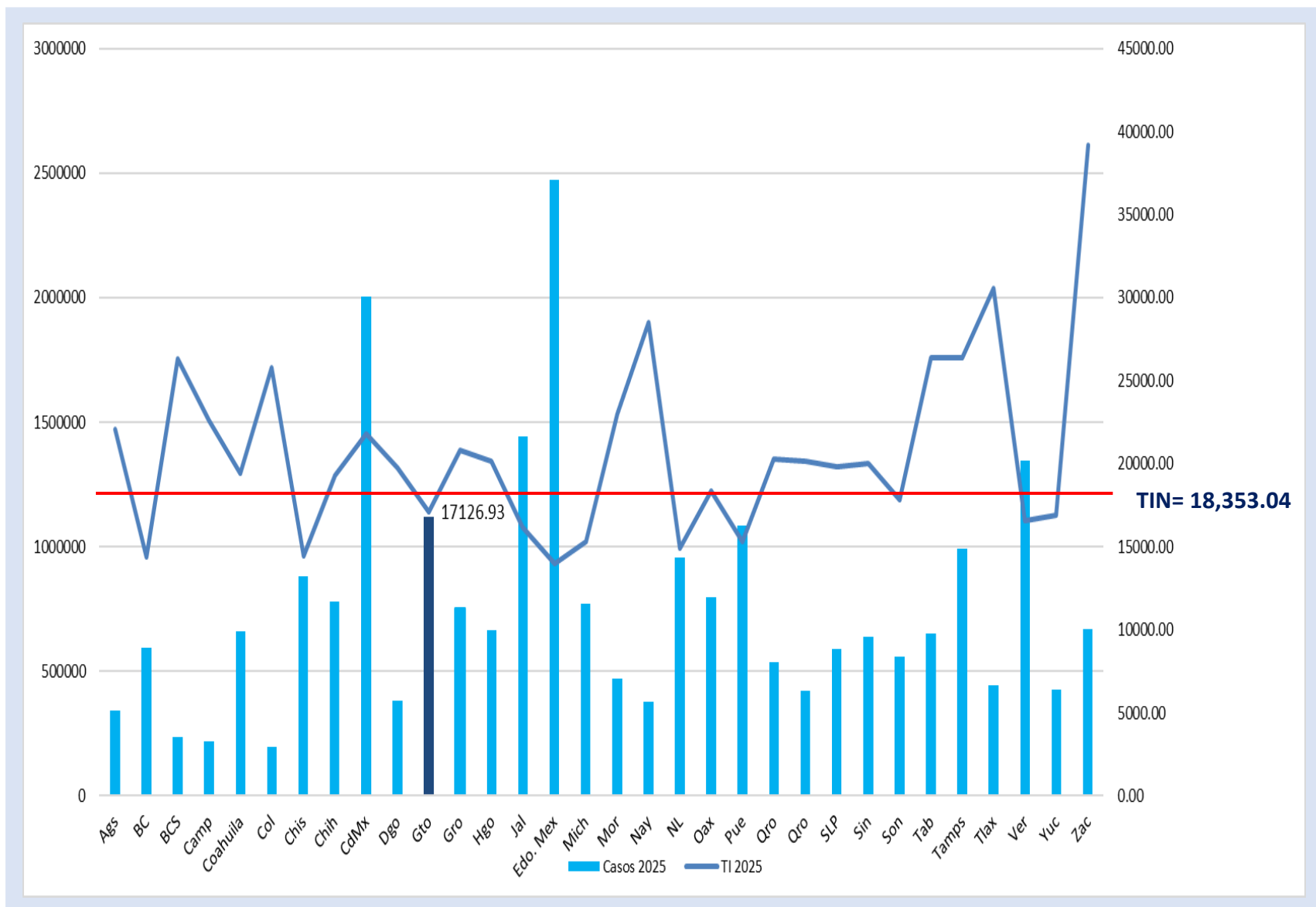


Distribución Porcentual de Notificación por Jurisdicción Sanitaria en el año 2025



Jurisdicción Sanitaria	Unidades Médicas	%
Guanajuato	115	10.9
San Miguel de Allende	131	12.5
Celaya	146	13.9
Acámbaro	96	9.1
Salamanca	120	11.4
Irapuato	159	15.1
León	204	19.3
San Fco. del Rincón	82	7.8
Estatotal	1,053	100

Morbilidad General y Tasa de Incidencia por Entidad Federativa, en el año 2025



20 Principales Causas de Morbilidad en Guanajuato 2025-2024

No.	Diagnóstico	Semana 37	Acumulado 2025	Acumulado 2024	Diferencia %
1	Infecciones respiratorias agudas	11,898	539,927	550,108	-1.9
2	Infección de vías urinarias	3,371	120,134	121,530	-1.1
3	Infecciones intestinales por otros organismos y las mal definidas	2,704	112,698	120,703	-6.6
4	Gingivitis y enfermedad periodontal	1,510	51,701	42,938	20.4
5	Intoxicación por picadura de alacrán	1,125	43,561	47,715	-8.7
6	Úlceras, gastritis y duodenitis	1,265	41,566	43,251	-3.9
7	Vulvovaginitis(728	23,242	21,729	7.0
8	Conjuntivitis	532	21,901	24,627	-11.1
9	Accidentes de transporte en vehículos con motor	607	19,204	15,705	22.3
10	Otitis media aguda	490	18,902	20,296	-6.9
11	Obesidad	413	15,414	16,795	-8.2
12	Hipertensión arterial	398	14,009	15,912	-12.0
13	Diabetes mellitus tipo 2	319	12,147	13,205	-8.0
14	Insuficiencia venosa periférica	151	5,623	5,696	-1.3
15	Neumonías y bronconeumonías	94	4,975	4,215	18.0
16	Infección asociada a la atención de la salud(S/C)	141	4,967	4,719	5.3
17	Mordeduras por perro	162	4,403	4,809	-8.4
18	Depresión	85	4,183	4,450	-6.0
19	Herida por arma de fuego y punzocortante	108	3,635	4,537	-19.9
20	Violencia intrafamiliar	88	3,582	3,622	-1.1

20 Principales Causas de Morbilidad en México 2025-2024

No.	Diagnóstico	Semana 37	Acumulado 2025	Acumulado 2024	Diferencia %
1	Infecciones respiratorias agudas	242,232	11,743,554	11,791,013	-0.4
2	Infecciones intestinales por otros organismos	61,341	2,926,528	3,207,906	-8.8
3	Infección de vías urinarias	63,190	2,577,205	2,581,057	-0.1
4	Gingivitis y enfermedad periodontal	21,500	916,860	861,254	6.5
5	Úlceras, gastritis y duodenitis	15,047	666,999	687,919	-3.0
6	Conjuntivitis	12,341	580,886	663,205	-12.4
7	Obesidad	12,570	506,069	481,415	5.1
8	Vulvovaginitis	12,620	504,141	458,001	10.1
9	Otitis media aguda	11,223	449,699	421,619	6.7
10	Hipertensión arterial	9,096	444,030	453,836	-2.2
11	Diabetes tipo 2	10,176	410,504	369,825	11.0
12	Intoxicación por picadura de alacrán	4,785	217,875	233,797	-6.8
13	Faringitis y amigdalitis estreptocócicas	3,499	199,016	179,143	11.1
14	Accidentes de transporte en vehículos con motor	4,306	174,903	158,480	10.4
15	Insuficiencia venosa periférica	4,015	162,046	160,378	1.0
16	Neumonías y bronconeumonías	1,817	112,093	95,641	17.2
17	Depresión	2,584	109,303	111,536	-2.0
18	Mordeduras por perro	2,770	100,638	96,875	3.9
19	Asma	2,055	92,469	98,759	-6.4
20	Hiperplasia de la próstata	2,327	90,446	89,561	1.0

No.	Infecciones de Transmisión Sexual	Semana 37	Acumulado 2025	Acumulado 2024	Diferencia %
1	Infección por el VIH	10	501	597	-16.1
2	Hepatitis Virica B	0	38	23	65.2
3	Hepatitis Virica C	2	106	67	58.2
4	Sífilis Adquirida	29	862	978	-11.9

No.	Enfermedades Congénitas	Semana 37	Acumulado 2025	Acumulado 2024	Diferencia %
1	Anencefalia	0	4	10	-60.0
2	Espina Bífida	1	13	20	-35.0
3	Microcefalia	1	4	6	-33.3
4	Sífilis congénita	2	35	10	250.0

No.	Micobacterias	Semana 37	Acumulado 2025	Acumulado 2024	Diferencia %
1	Tuberculosis Meningea	0	16	14	14.3
2	Tuberculosis Respiratoria	2	251	213	17.8
3	Tuberculosis otras formas	0	121	127	-4.7
4	Lepra	0	4	3	33.3

No.	Enfermedades Transmitidas por Vector	Semana 37	Acumulado 2025	Acumulado 2024	Diferencia %
1	Dengue no grave	83	1,269	3,908	-67.5
2	Dengue con signos de alarma	24	272	589	-53.8
3	Dengue grave	4	12	45	-73.3
4	Zika	0	0	0	N/A
5	Rickettssia	0	0	3	N/A
6	Enfermedad de Chagas	1	33	26	26.9

Vigilancia Epidemiológica Especial Comparativo 2025-2024

No.	Intoxicación por Animales y Artrópodos	Semana 37	Acumulado 2025	Acumulado 2024	Diferencia %
1	Intoxicación por Picadura de Alacran	1,125	43,561	47,715	-8.7
2	Intoxicación por Ponzofia Animales	66	2334	1404	66.2
3	Mordedura de araña violinista	1	21	21	0.0
4	Mordedura de araña viuda negra	8	250	84	197.6
5	Mordedura por serpiente	4	43	2	2050.0
-					
No.	Otras Enfermedades Infecto-Contagiosas	Semana 37	Acumulado 2025	Acumulado 2024	Diferencia %
1	Hepatitis Virica A	2	109	402	-72.9
2	Otras Hepatitis Viricas	0	10	22	N/A
3	MPOX	0	4	2	N/A
4	Enteritis debida a rotavirus	0	102	97	5.2
No.	Zoonosis	Semana 37	Acumulado 2025	Acumulado 2024	Diferencia %
1	Cisticercosis	0	4	3	33.3
2	Toxoplasmosis	0	0	1	N/A
3	Brucelosis	0	62	53	17.0
No.	Enfermedades Prevenibles por Vacunación	Semana 37	Acumulado 2025	Acumulado 2024	Diferencia %
1	Enfermedad Febril Exantemática	5	445	594	-25.1
2	Síndrome Coqueluchoide	5	308	139	121.6
3	Tosferina	3	71	7	914.3
4	ESAVI's	1	60	75	-20.0
5	Tetanos	0	2	0	N/A
6	Varicela	25	2,531	1,948	29.9
7	Paralisis Flacida Aguda	4	54	68	-20.6

No.	Enfermedades No Transmisibles	Semana 37	Acumulado 2025	Acumulado 2024	Diferencia %
1	Obesidad	413	15,414	16,795	-8.2
2	Diabetes Tipo 1	2	119	112	6.3
3	Diabetes Tipo 2	319	12,147	13,205	-8.0
4	Hipertensión Arterial	398	14,009	15,912	-12.0
5	Enfermedad Isquémica del Corazón	63	2,075	1,888	9.9
6	Enfermedad Cerebrovascular	68	2,107	1,675	25.8
7	Depresión	85	4,183	4,450	-6.0
8	Hipotermia	0	0	0	N/A
9	Efectos del calor y de la luz	0	19	43	-55.8

No.	Enfermedades Respiratorias	Semana 37	Acumulado 2025	Acumulado 2024	Diferencia %
1	COVID-19	52	2,859	25,264	-88.7
2	Influenza	9	2,674	2,121	26.1
3	Neumonías y Bronconeumonías	94	4,975	4,215	18.0
4	EPOC	3	178	254	-29.9
5	Asma	69	2,171	2,198	-1.2

Casos sospechosos, probables y confirmados, información preliminar.



SALUD
SECRETARÍA DE SALUD

Canales Endémicos Interés Epidemiológico



Salud
Secretaría de Salud

Infecciones Respiratorias Agudas

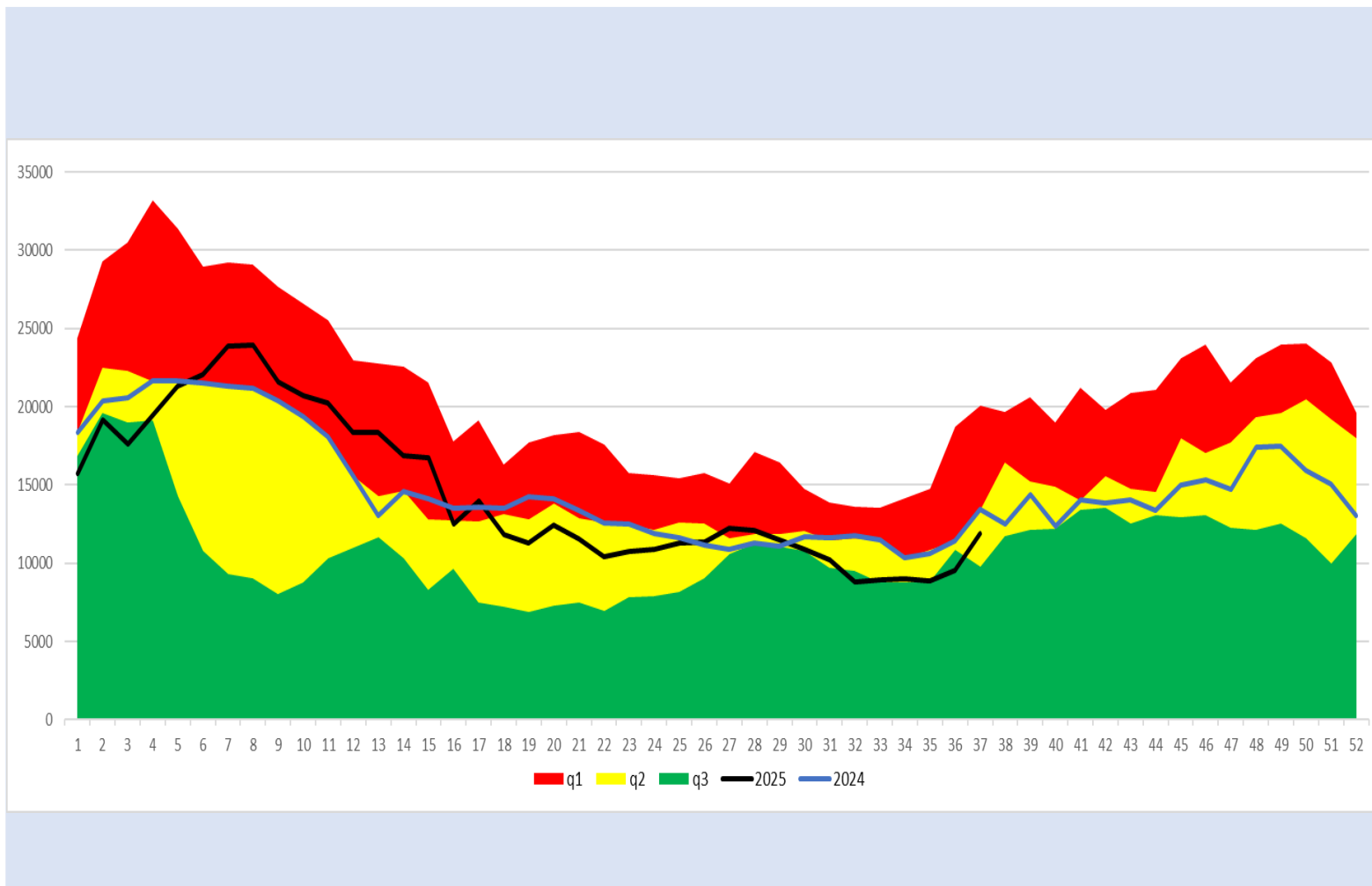
q1

mediana

q3

2024

2025



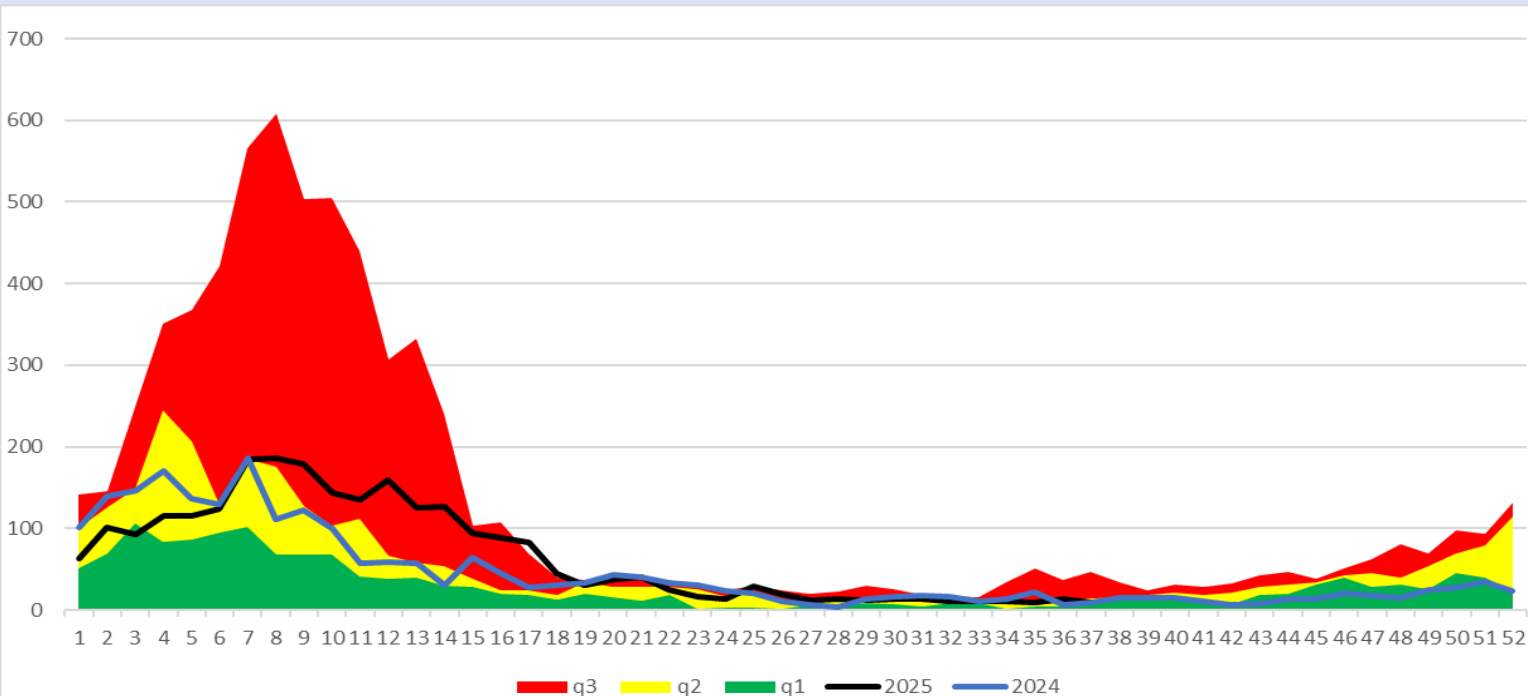
q1

mediana

q3

2024

2025



Neumonías y Bronconeumonías

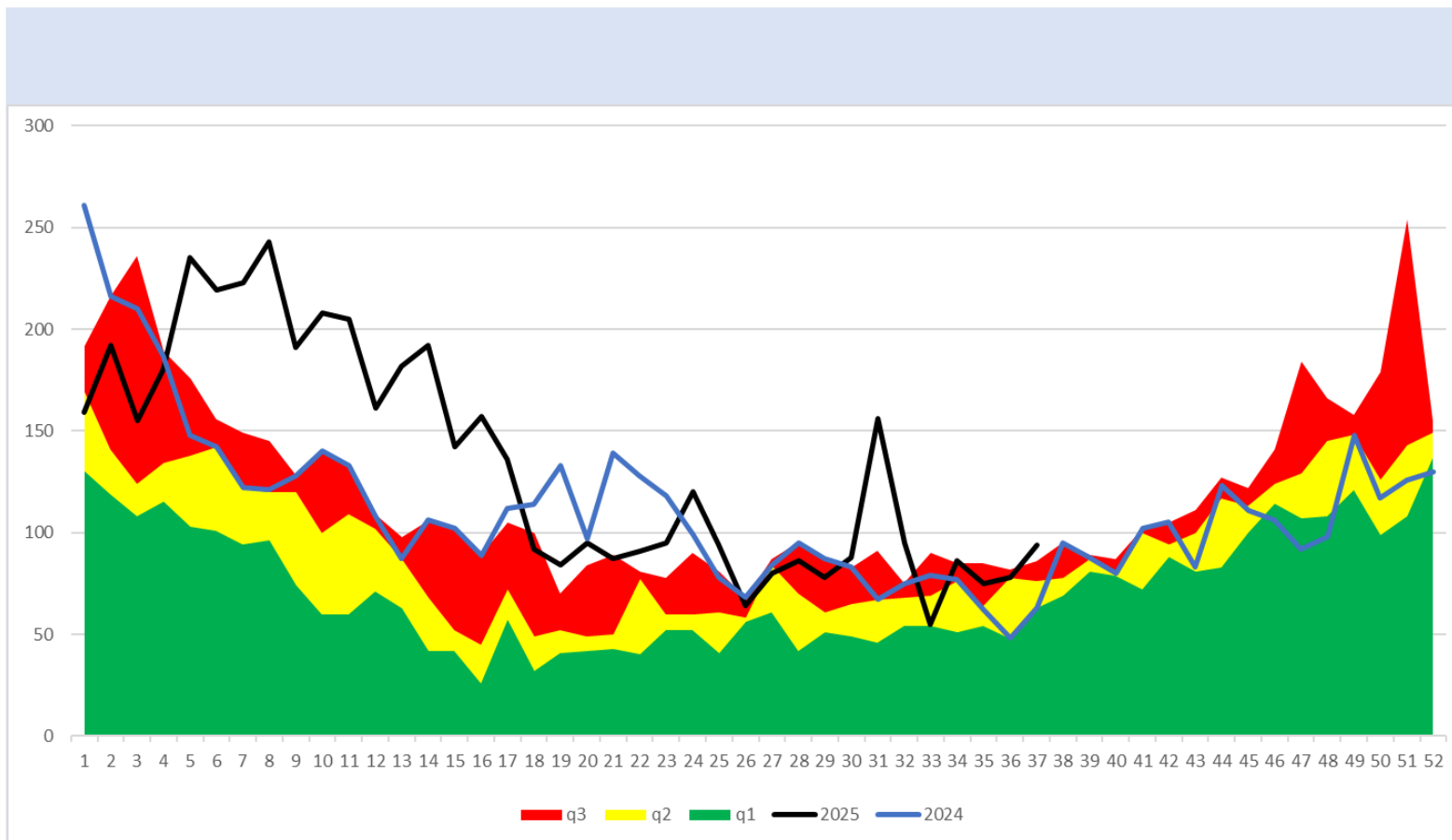
q1

mediana

q3

2024

2025



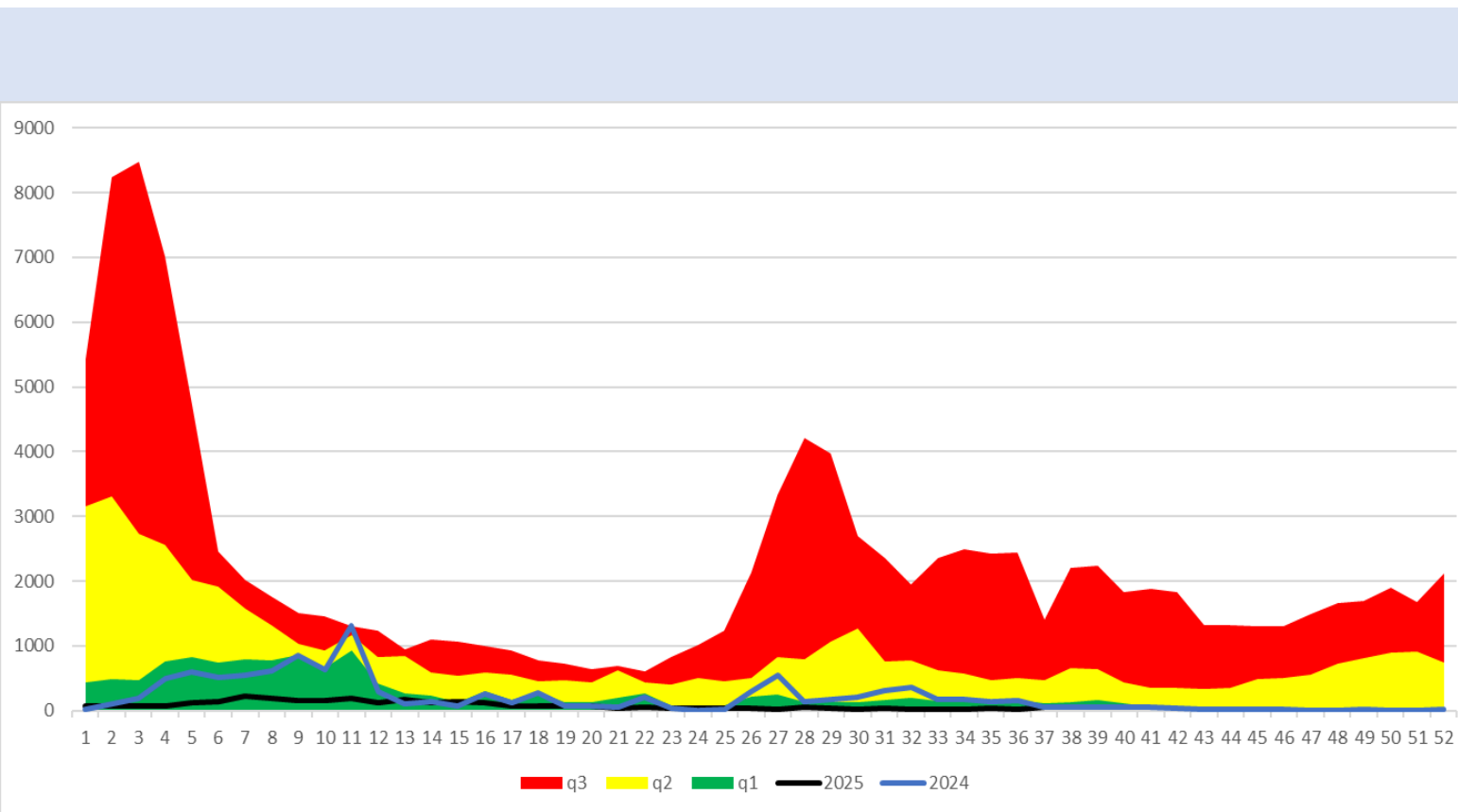
q1

mediana

q3

2024

2025



Infecciones Intestinales

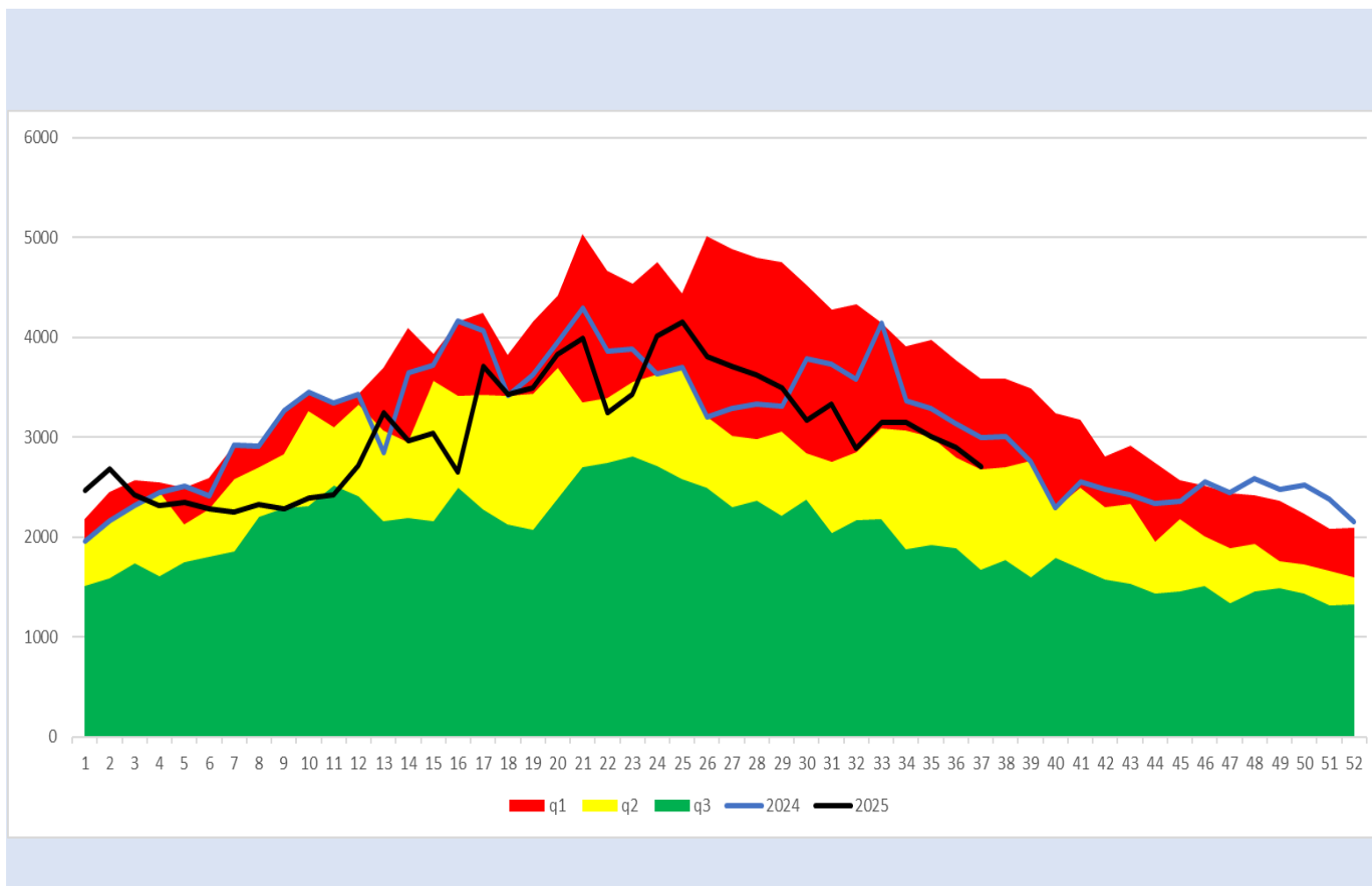
q1

mediana

q3

2024

2025



Intoxicación por Picadura de Alacrán

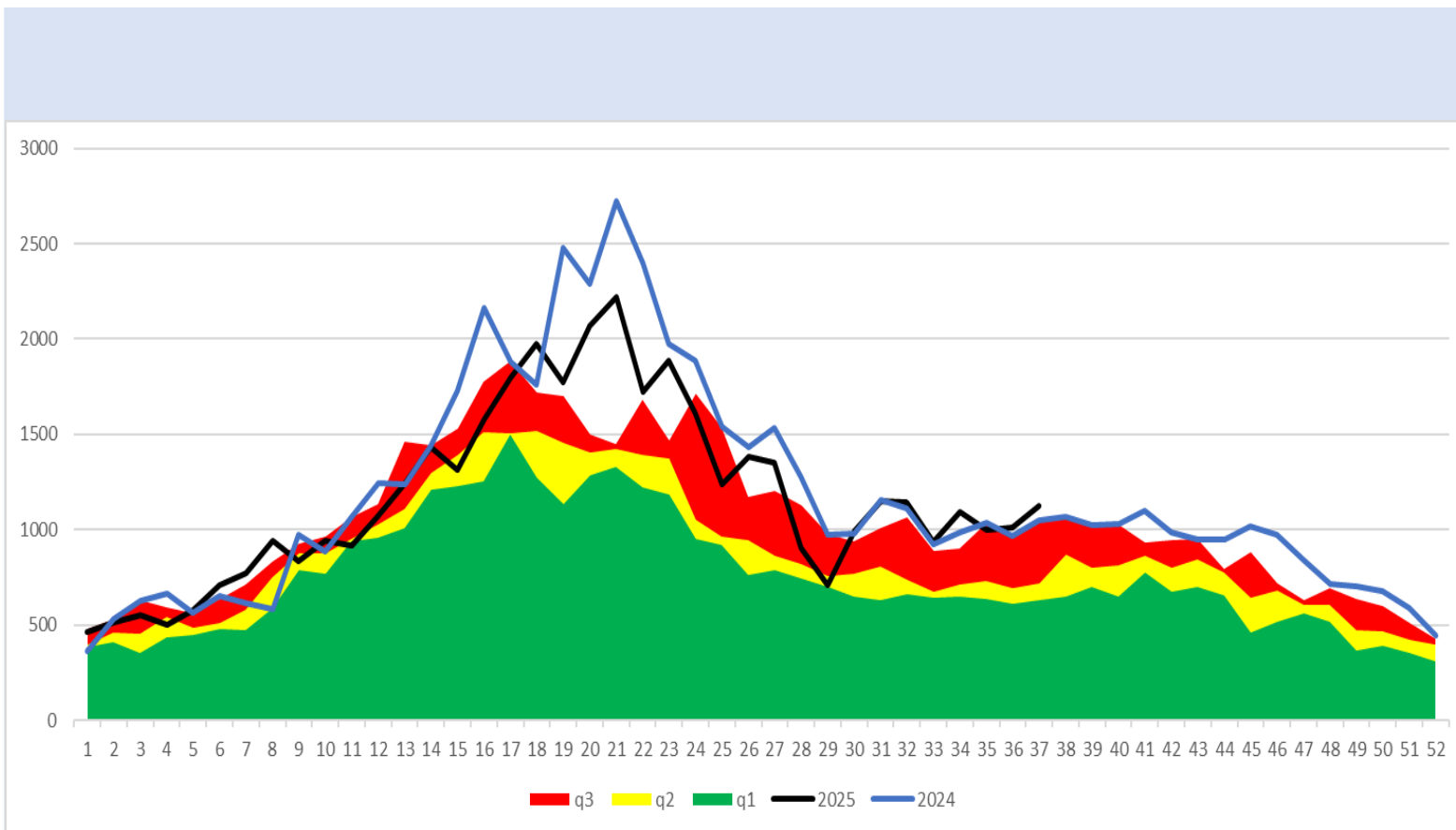
q1

mediana

q3

2024

2025



Hepatitis Vírica Tipo A

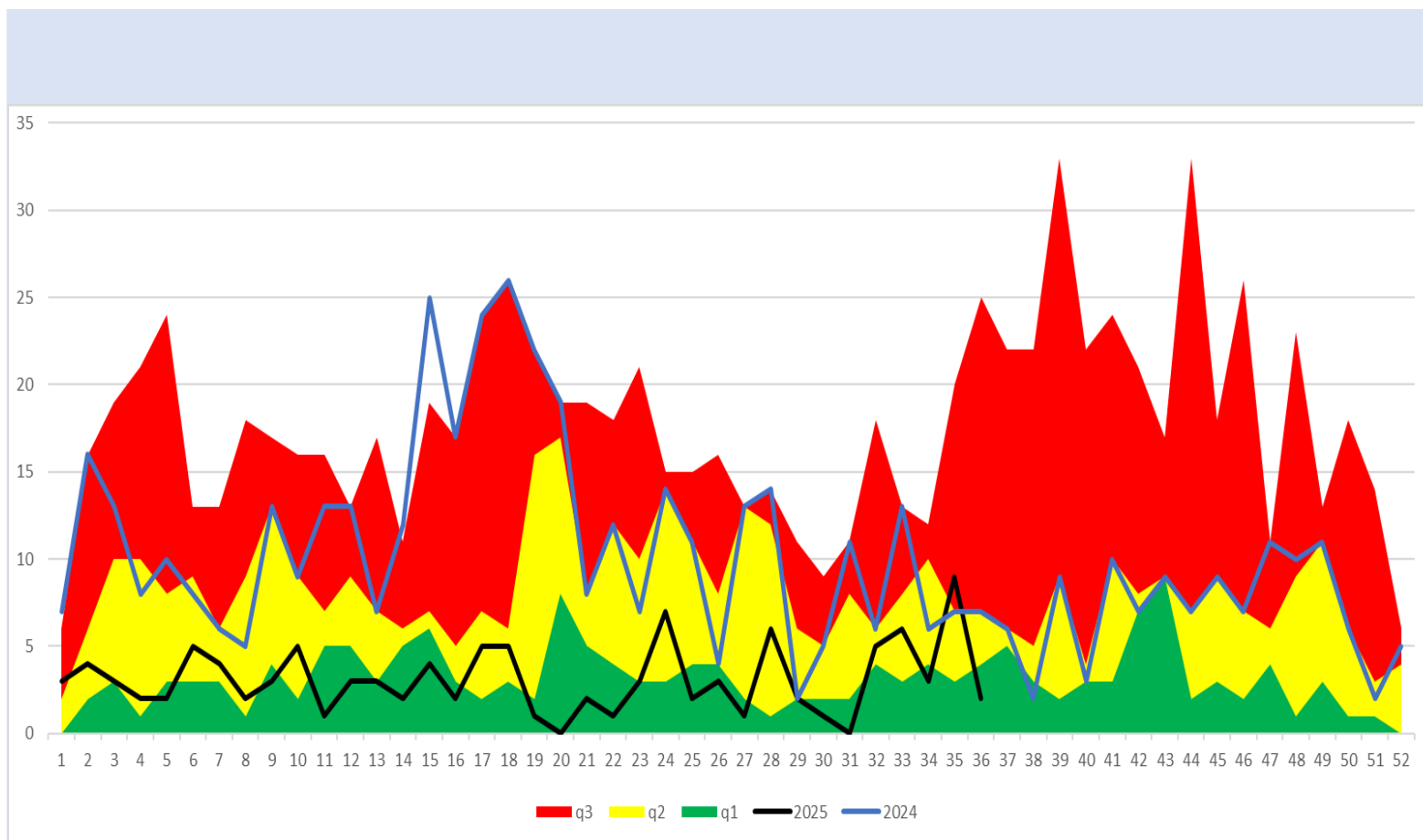
q1

mediana

q3

2024

2025



Tuberculosis Respiratoria

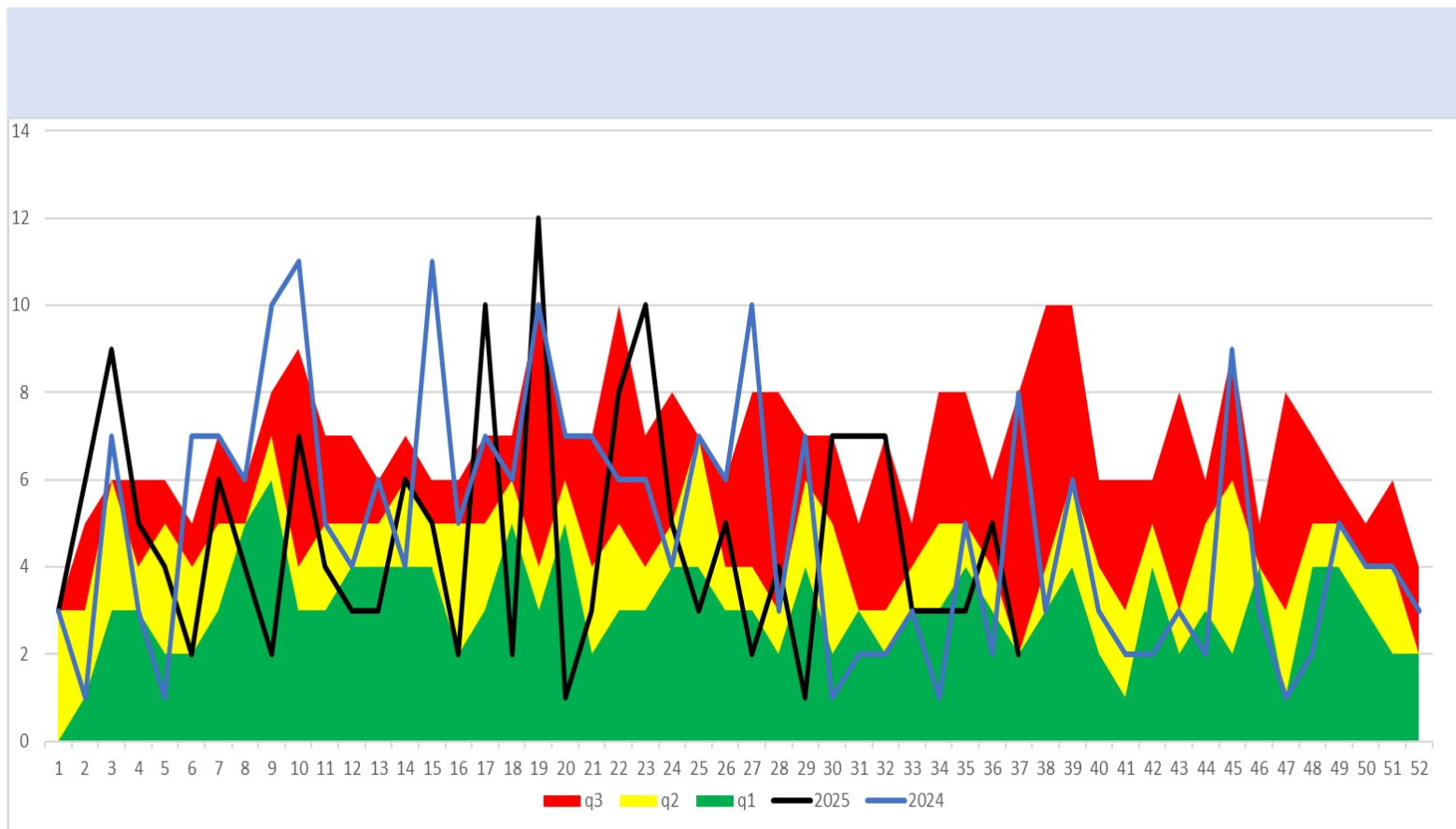
q1

mediana

q3

2024

2025



Infección por Virus de la Inmunodeficiencia Humana

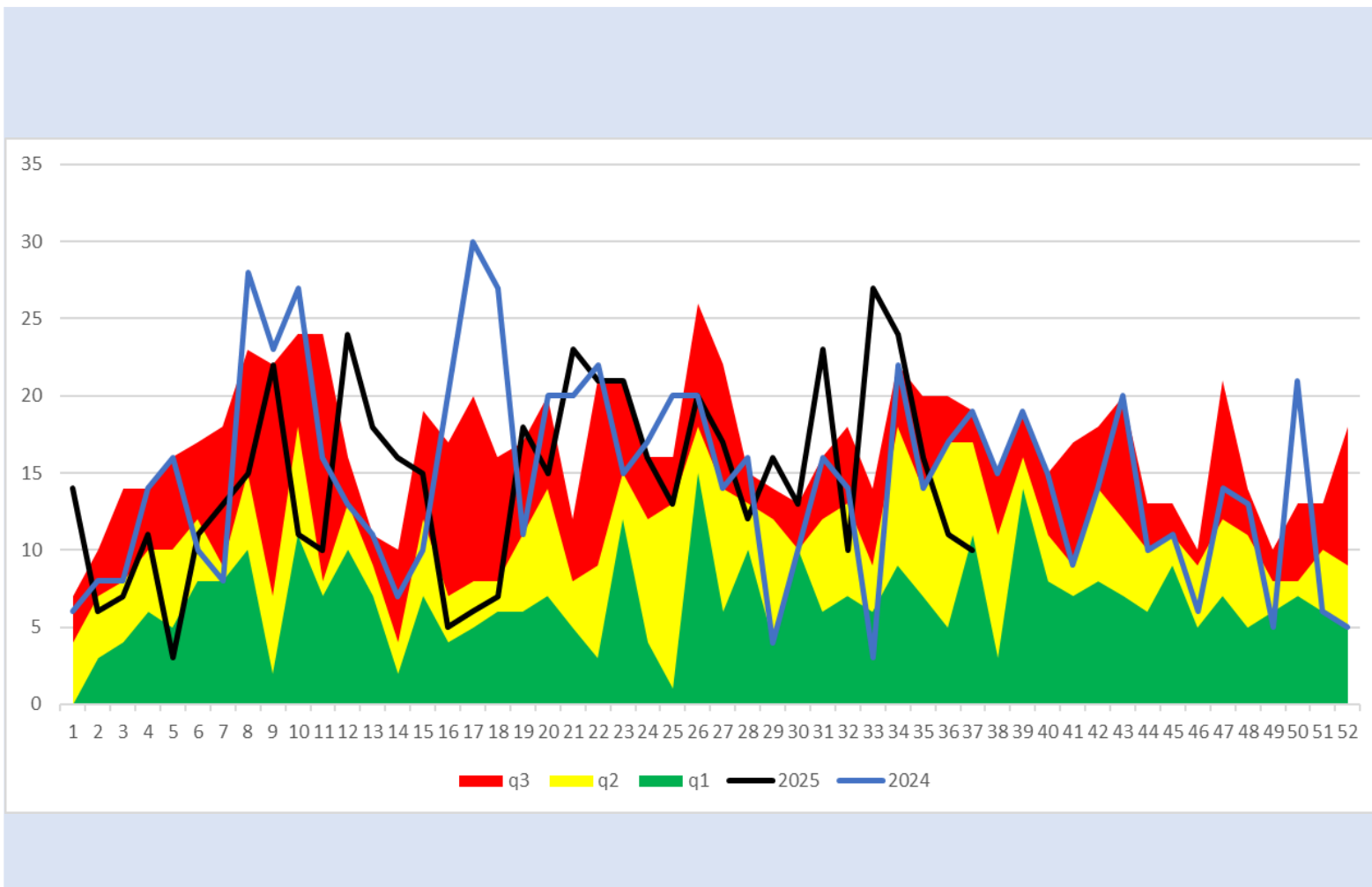
q1

mediana

q3

2024

2025



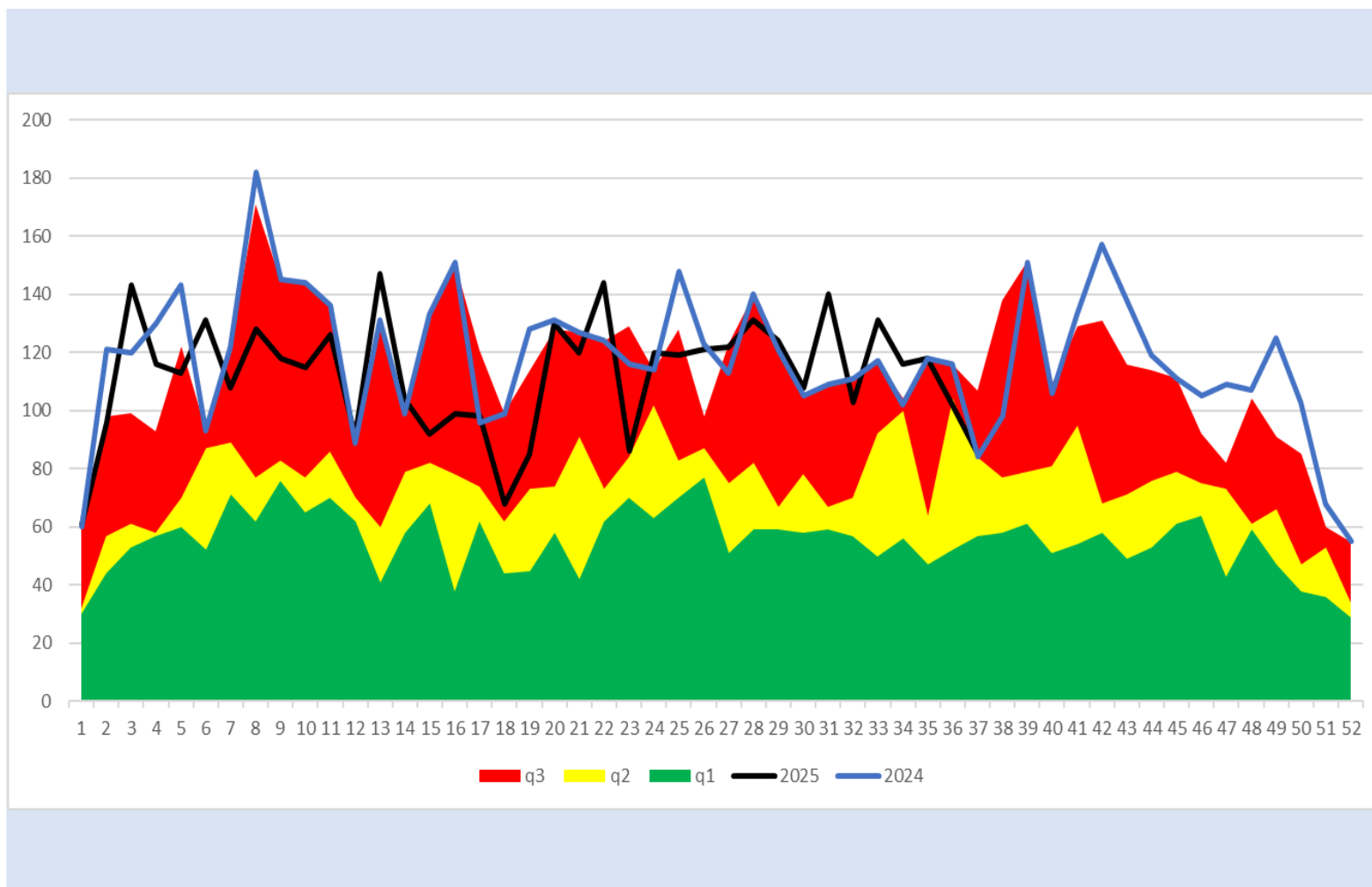
q1

mediana

q3

2024

2025



q3 q2 q1 2025 2024

Diabetes Tipo 2

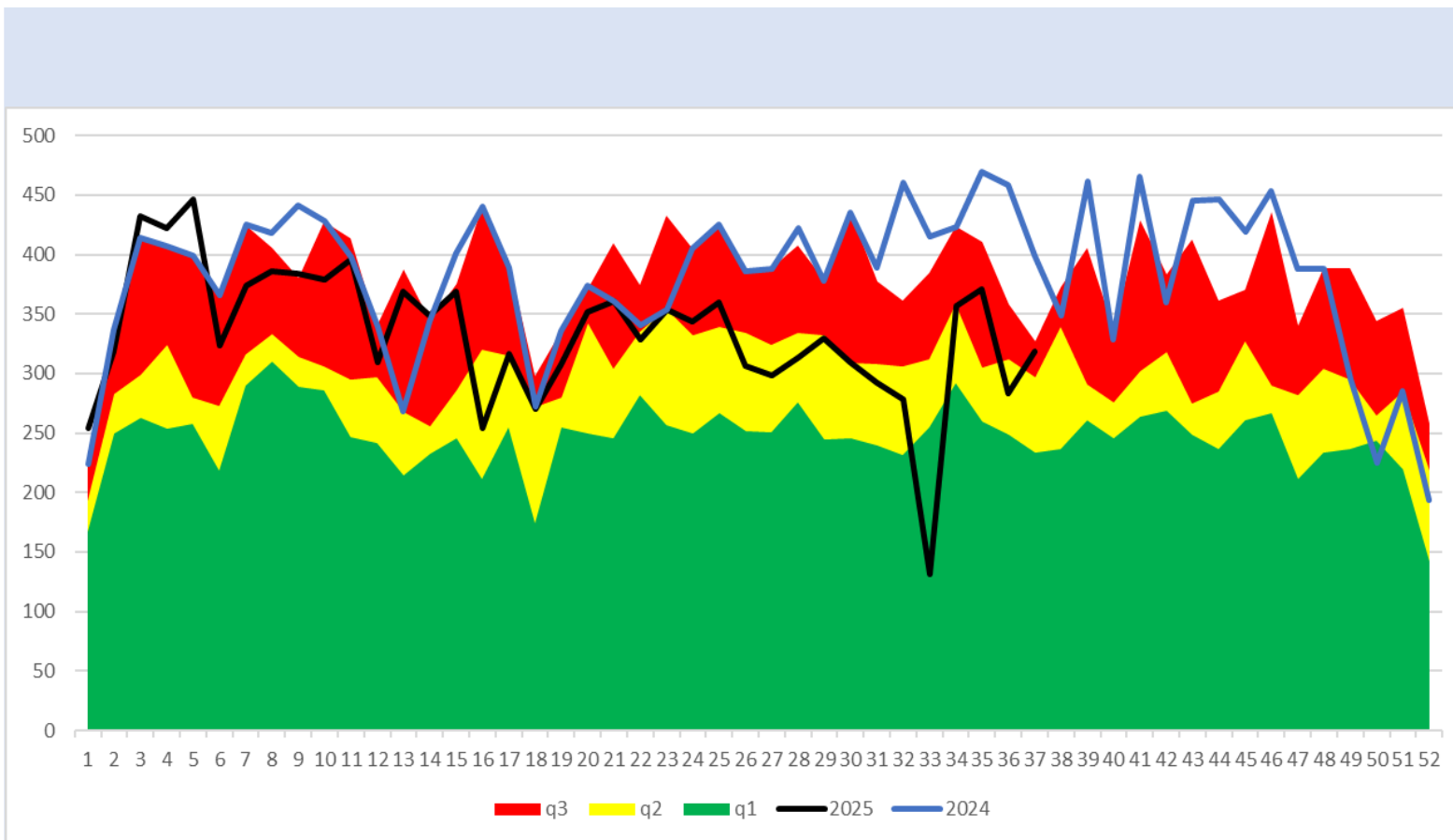
q1

mediana

q3

2024

2025



Dengue (no grave, con signos de alarma y grave)

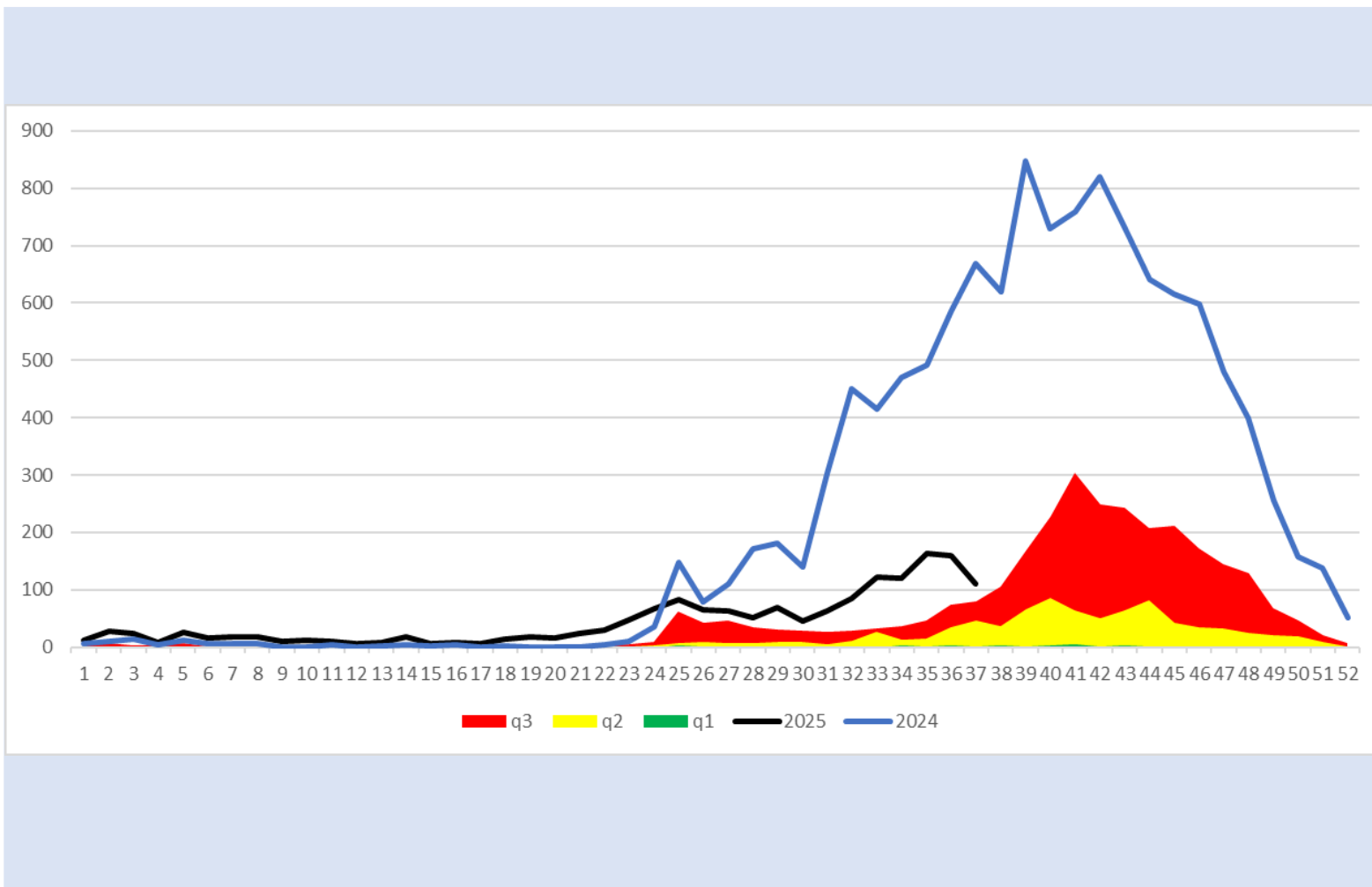
q1

mediana

q3

2024

2025



Enfermedad Febril Exantemática

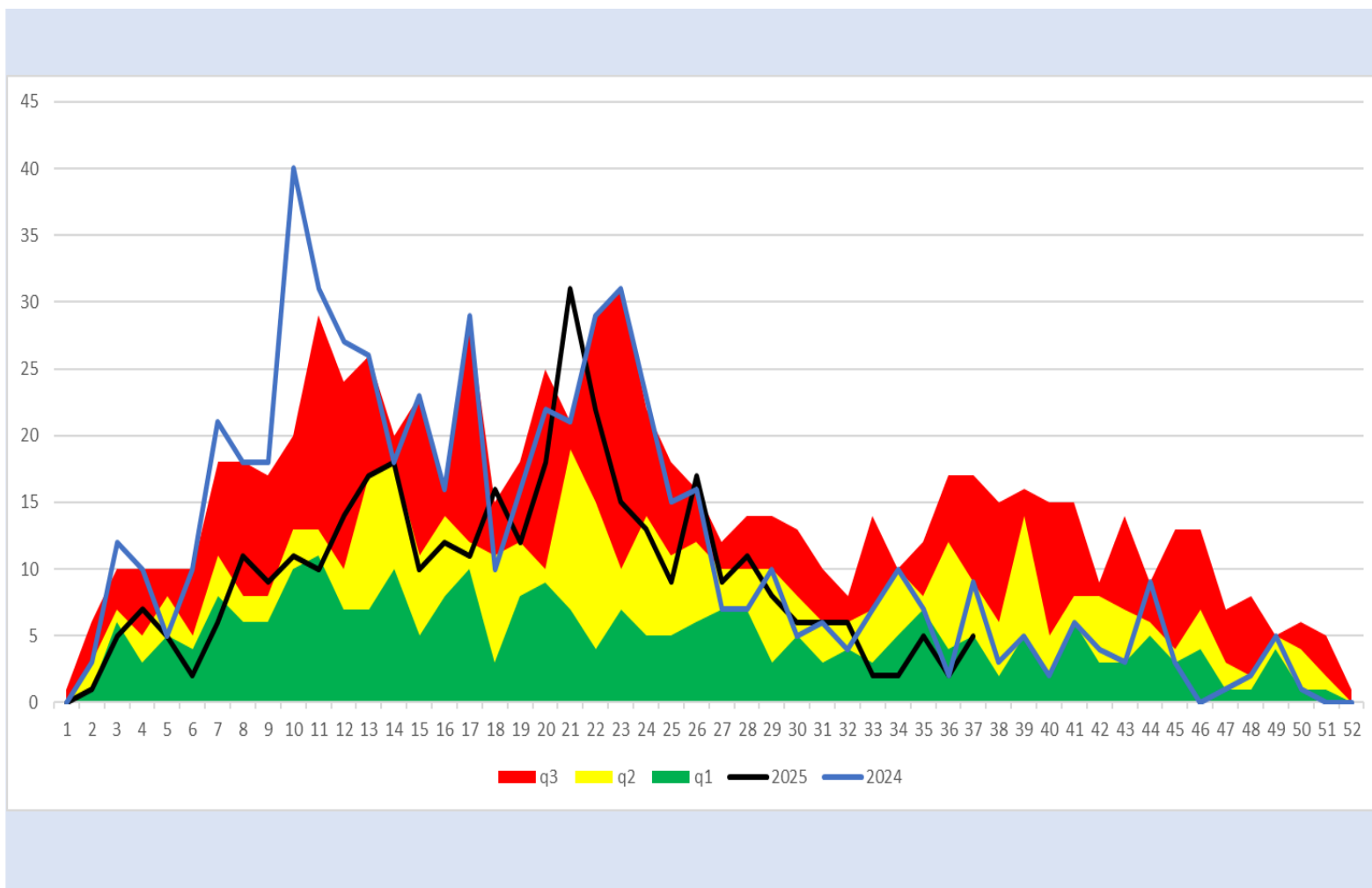
q1

mediana

q3

2024

2025



Síndrome Coqueluchoide

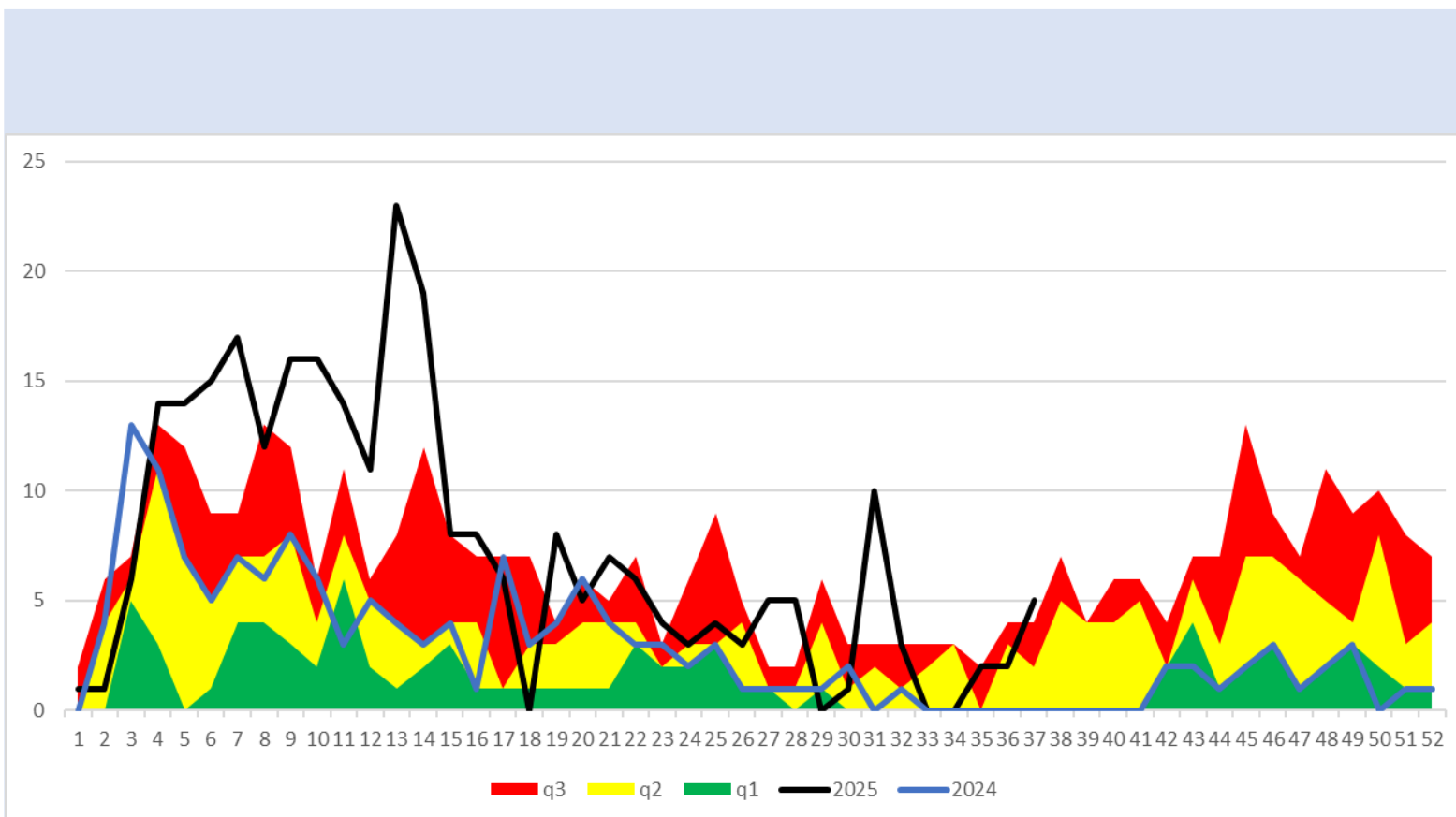
q1

mediana

q3

2024

2025



Tosferina

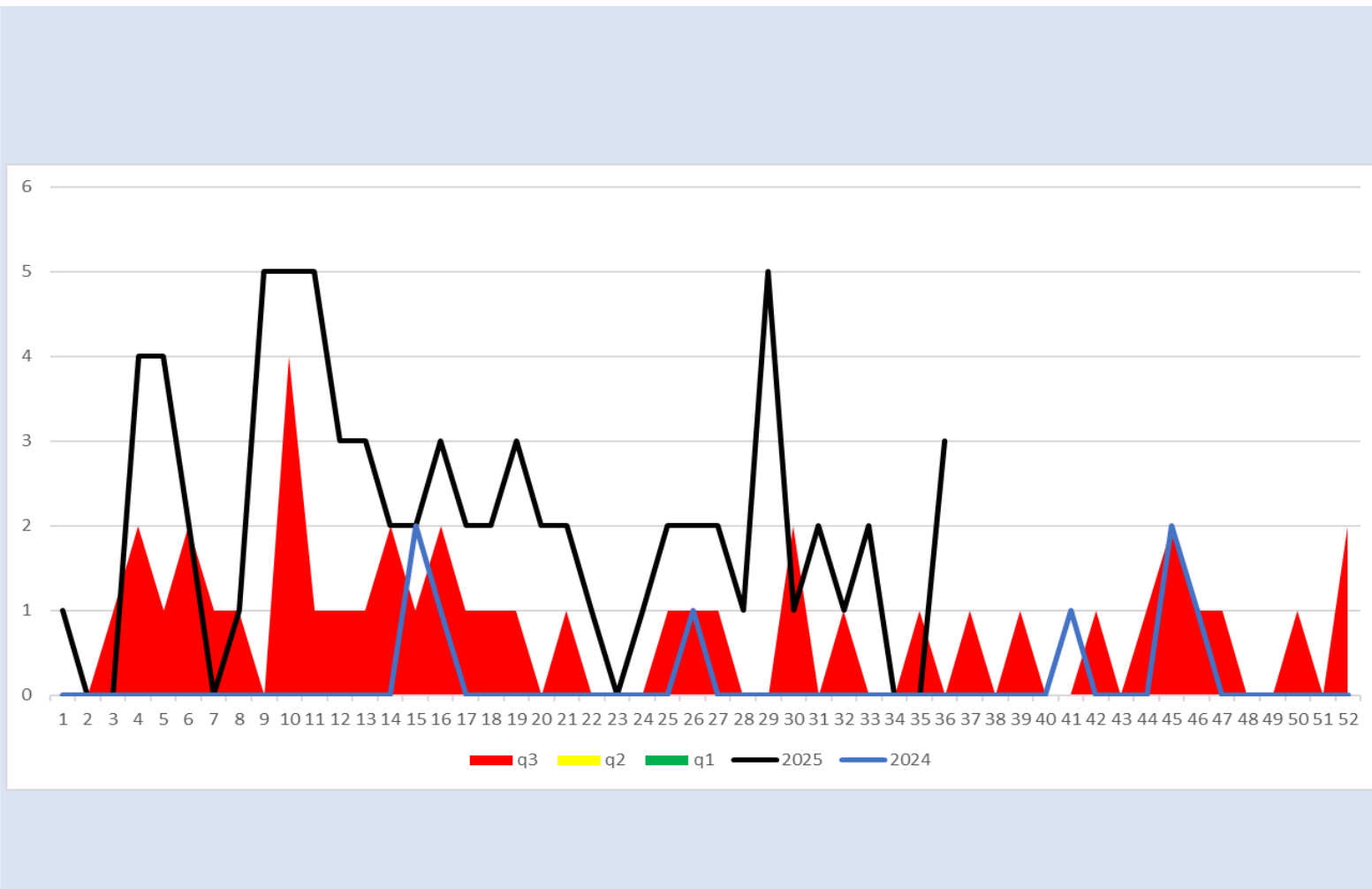
q1

mediana

q3

2024

2025





SALUD
SECRETARÍA DE SALUD

DIRECTORIO

Coordinador General de Salud Pública

Dr. José Felipe Carranco Escalona

Directora General de Prevención y Promoción de la Salud

Dra. Silvia Ibarra Sánchez

Encargado de Despacho de la Dirección de Vigilancia Epidemiológica, Enfermedades Emergentes y Reemergentes

Dr. Adolfo Valdez Escobedo

Elaboración

Coordinador Estatal de Vigilancia Epidemiológica

Dr. José Carlos Lona Aguayo



Salud
Secretaría de Salud