



# SALUD

SECRETARÍA DE SALUD

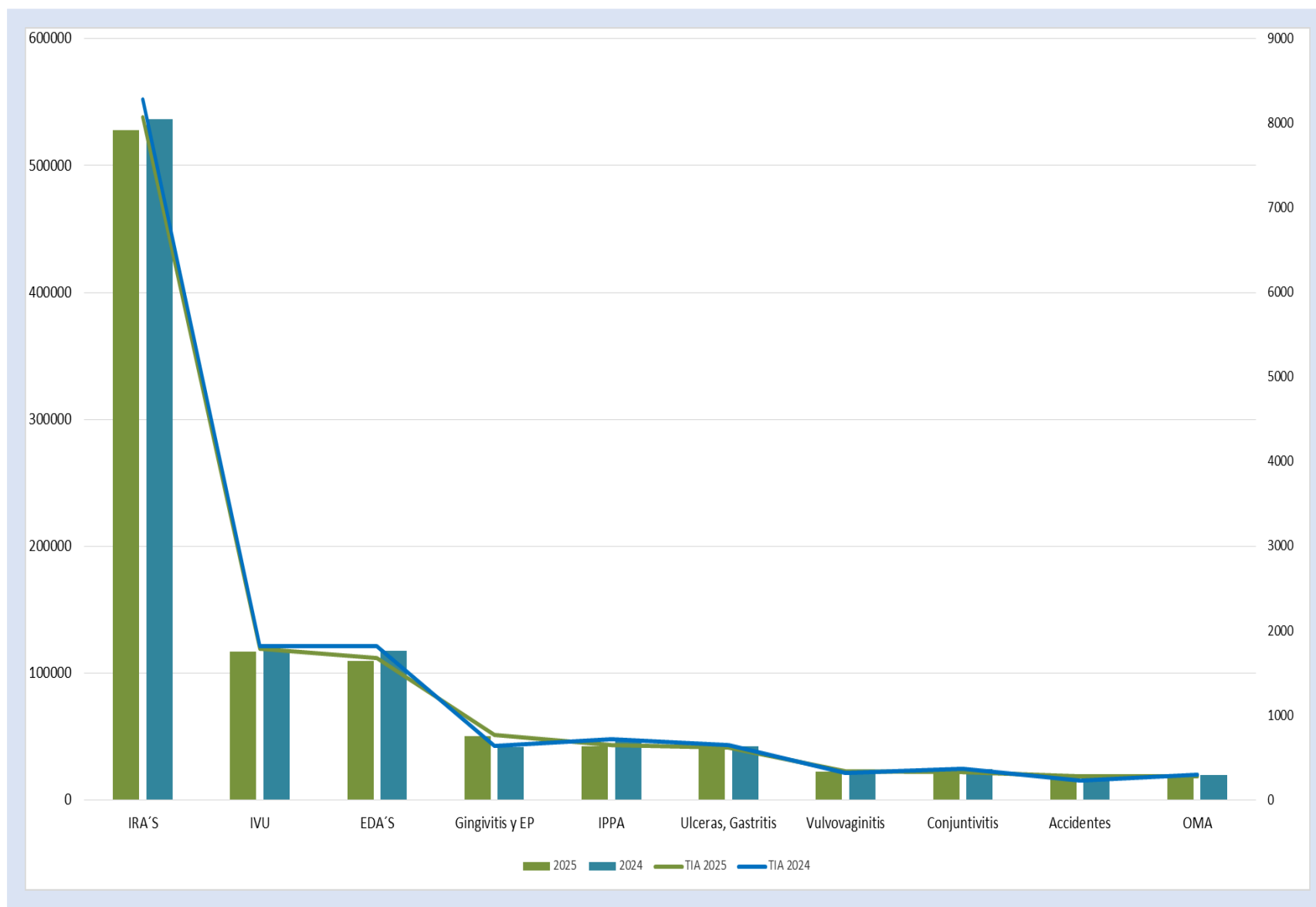
## *Boletín Epidemiológico Guanajuato*

Semana Epidemiológica No.36  
Del 31 de agosto al 6 de septiembre del 2025

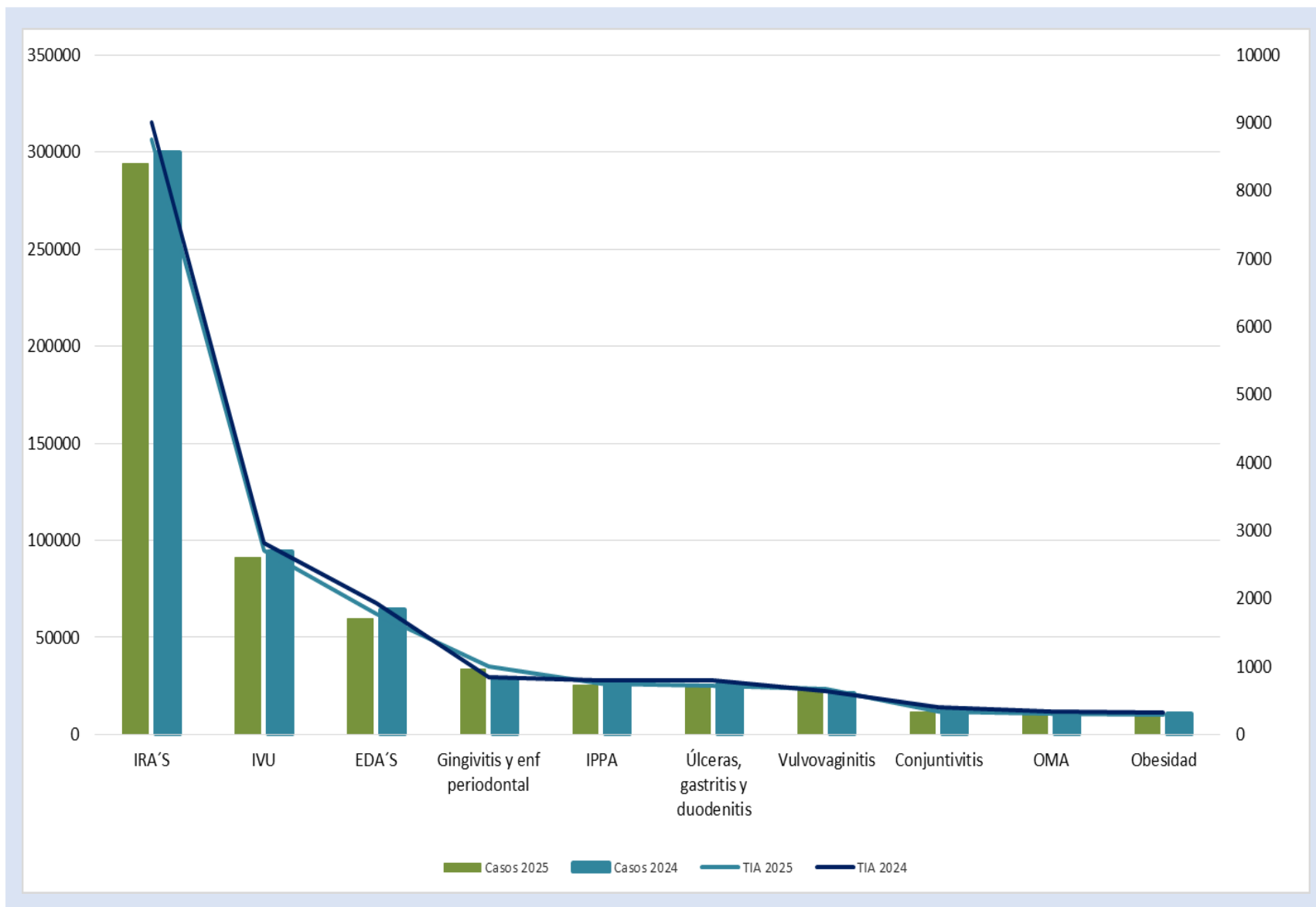


**Salud**  
Secretaría de Salud

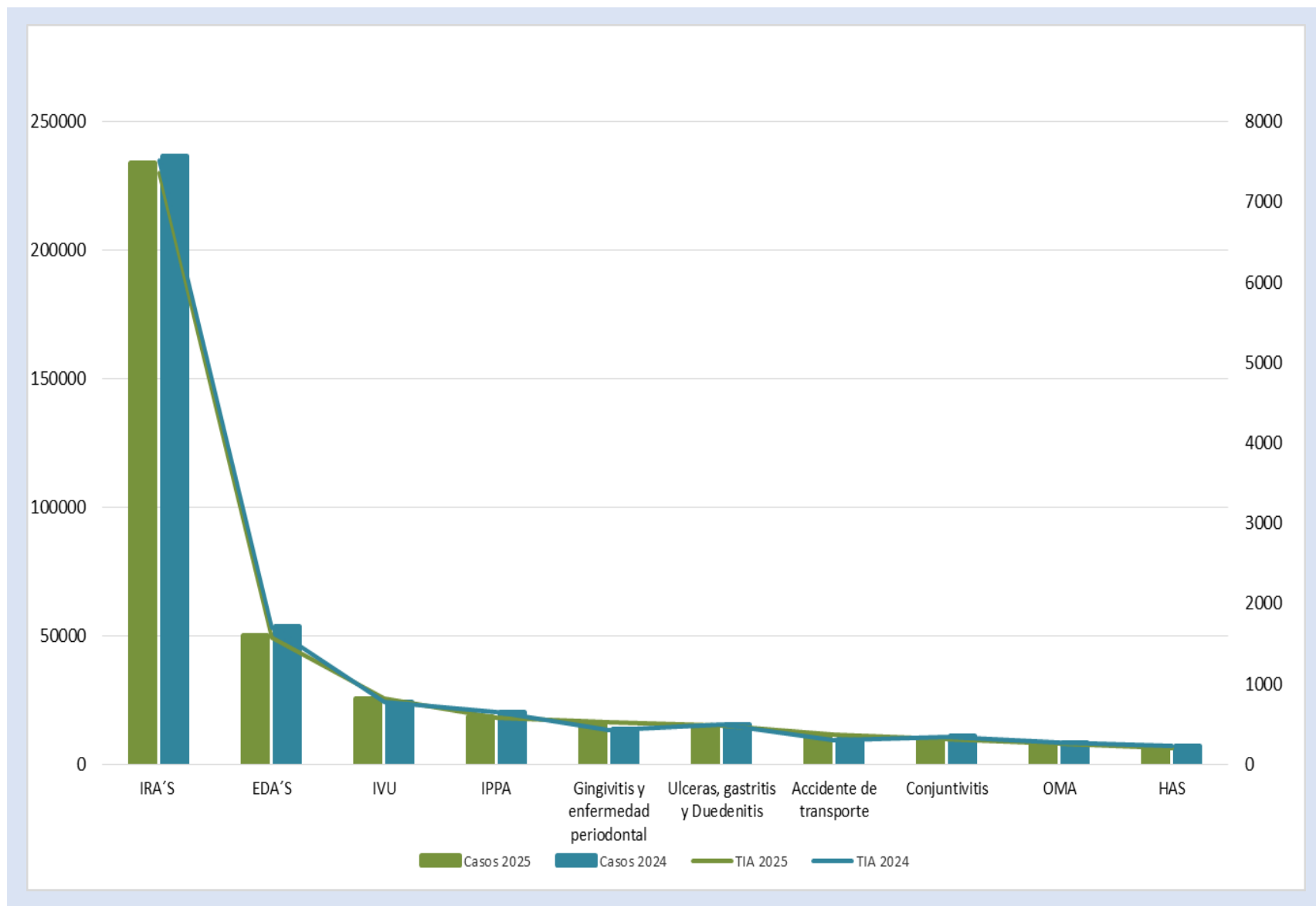
# 10 Principales Causas de Morbilidad y Tasa de Incidencia en Guanajuato 2024-2025



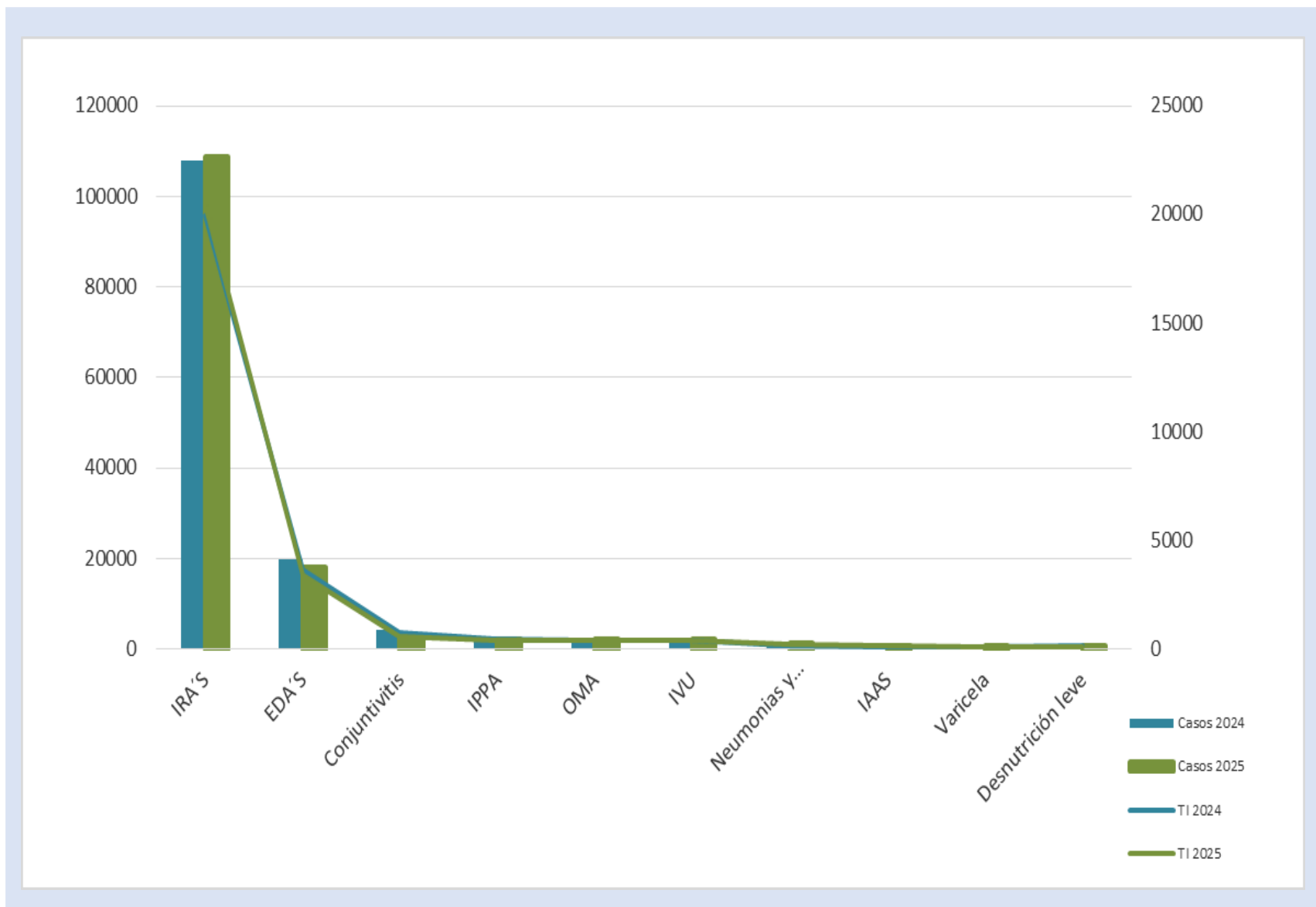
## 10 Principales Causas de Morbilidad y Tasa de Incidencia en Mujeres, 2024-2025



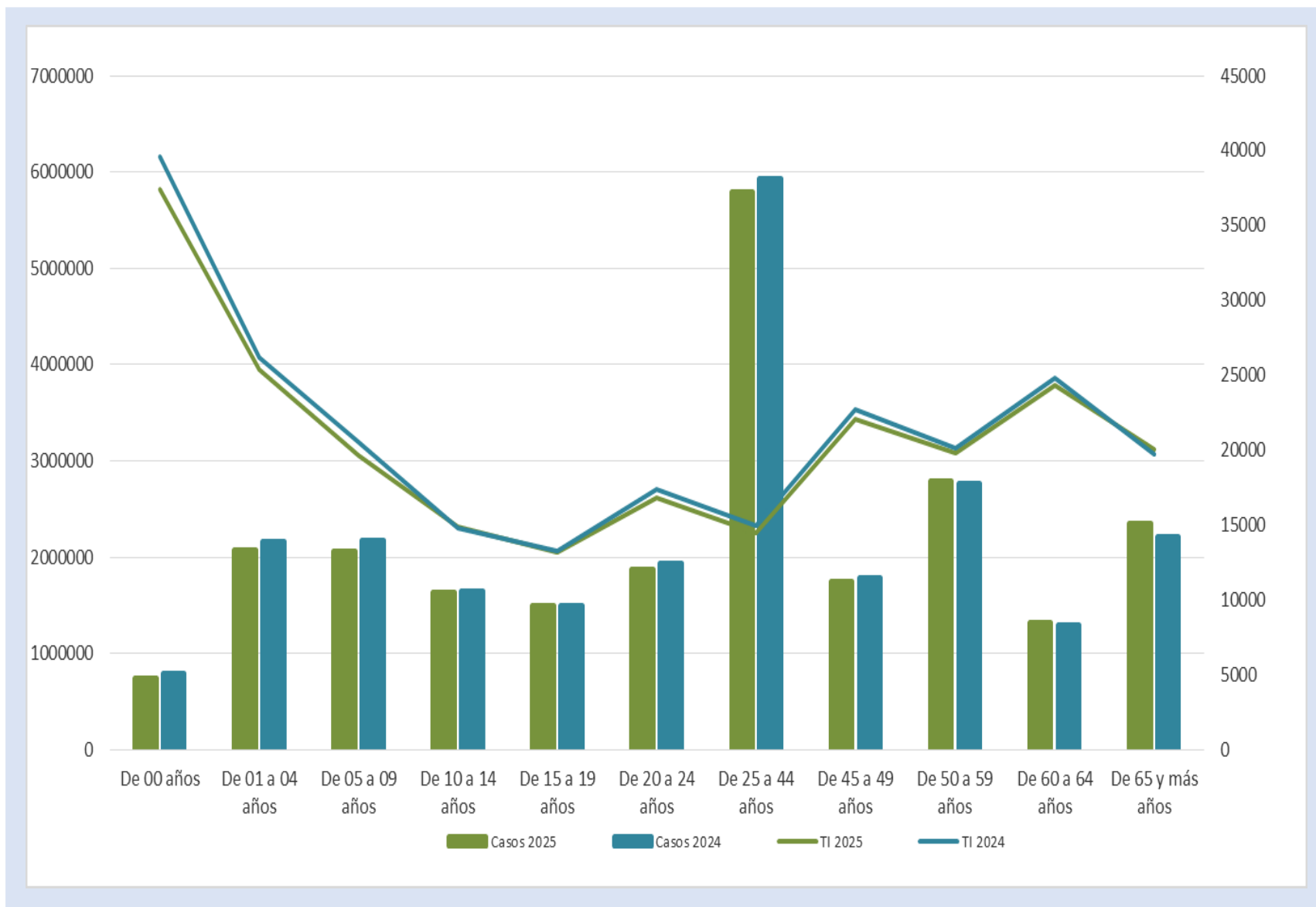
## 10 Principales Causas de Morbilidad y Tasa de Incidencia en Hombres, 2024-2025



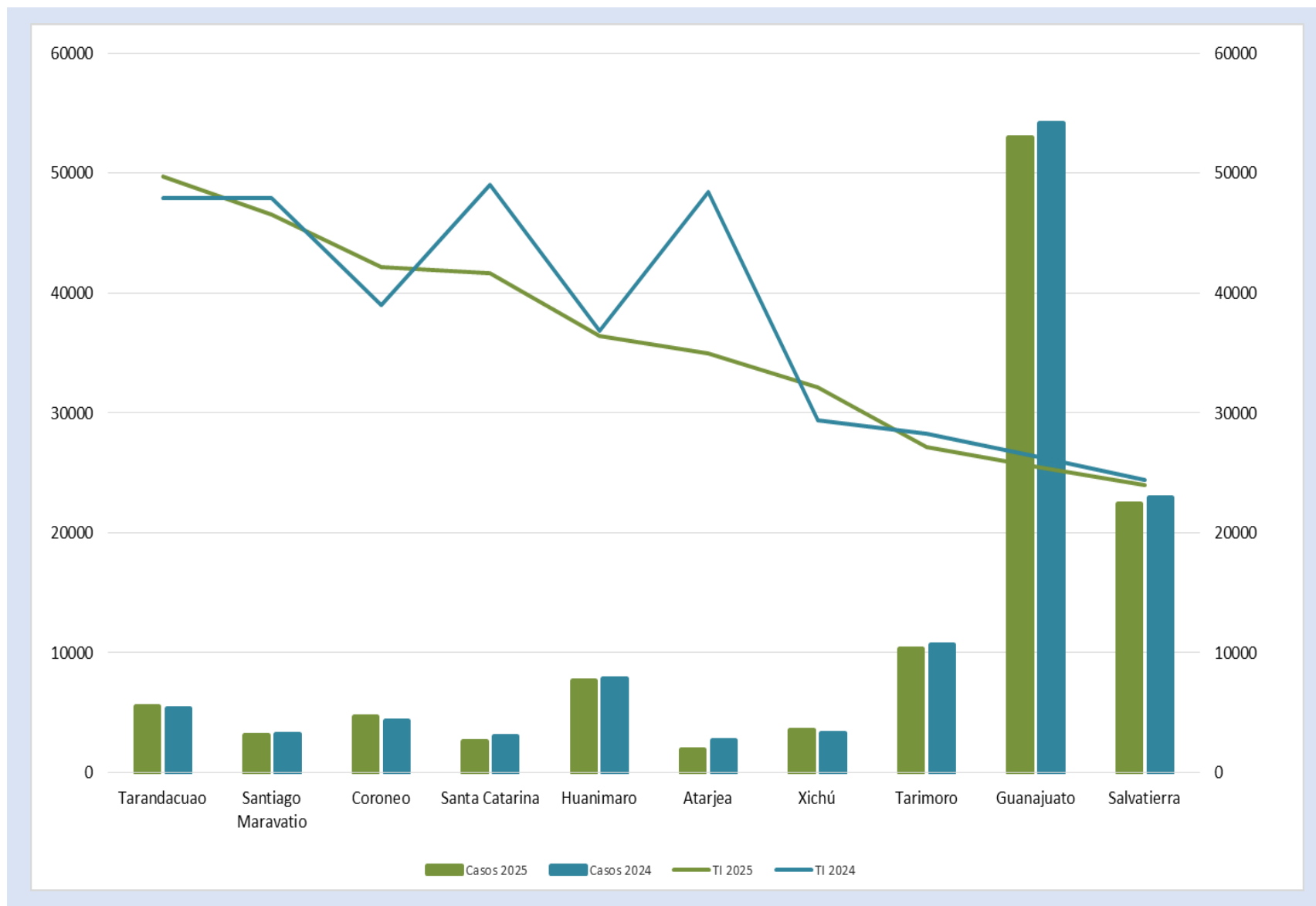
## 10 Principales Causas de Morbilidad y Tasa de Incidencia en menores de 5 años, 2024-2025



# Morbilidad y Tasa de Incidencia por Grupo de Edad 2024-2025

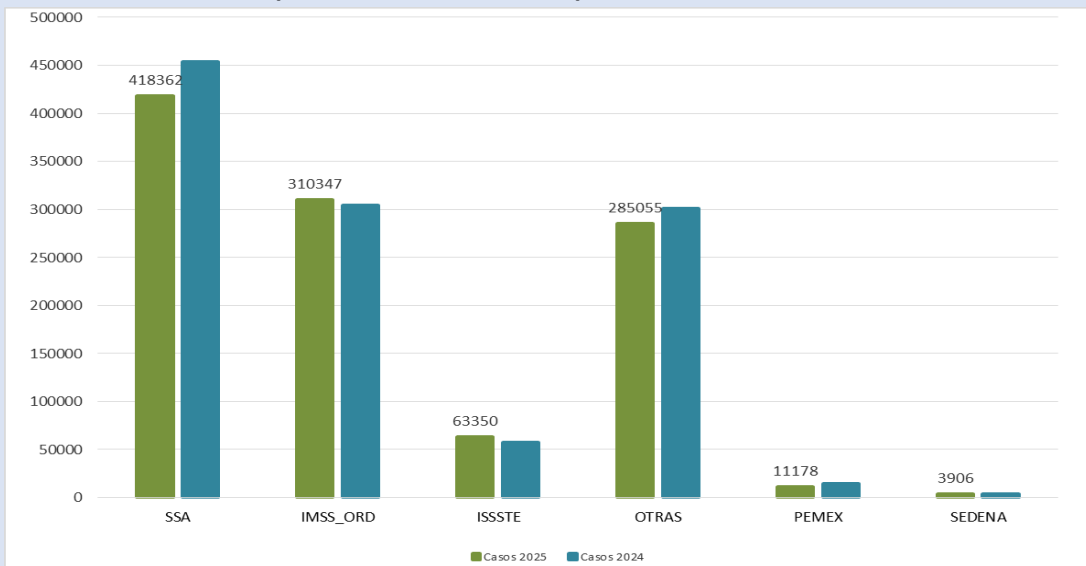


## Municipios con Mayor Tasa de Incidencia de Casos Nuevos de Enfermedad 2024-2025



# Notificación de Casos Nuevos de Enfermedad por Institución en Guanajuato, 2024-2025

**Comparativo de Notificación por Institución 2024-2025**



Institución	Unidades Médicas	%
01 SSA	614	58.3
02 IMSS_ORD	52	4.9
03 ISSSTE	39	3.7
04 OTRAS	346	32.9
07 PEMEX	1	0.1
08 SEDENA	1	0.1
<b>Total general</b>	<b>1,053</b>	<b>100.0</b>

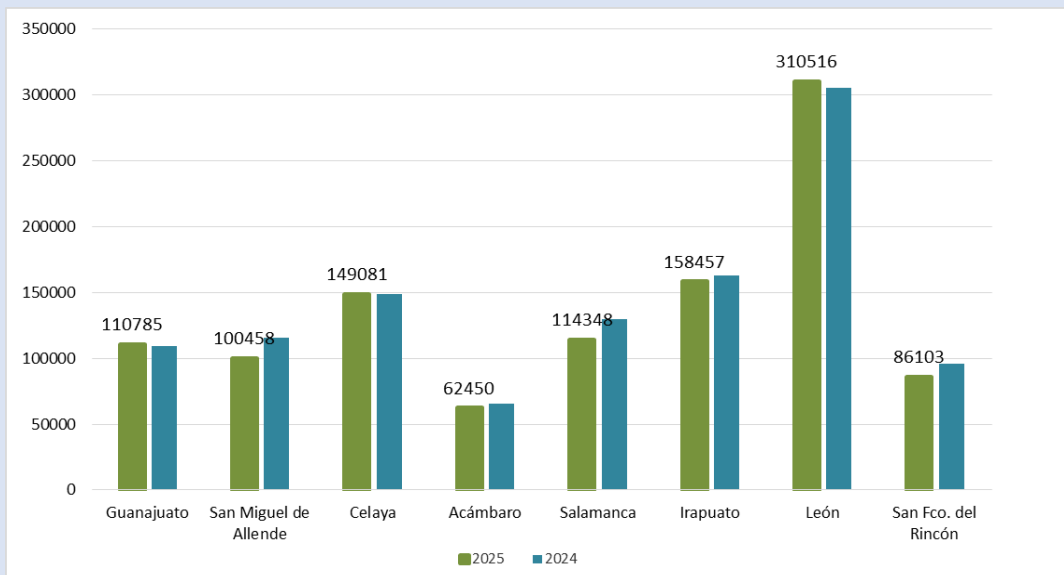
**Distribución Porcentual de Notificación por Institución en el año 2025**





# Notificación de Casos Nuevos de Enfermedad por Jurisdicción Sanitaria en Guanajuato, 2024-2025

**Comparativo de Notificación por Jurisdicción Sanitaria 2024-2025**

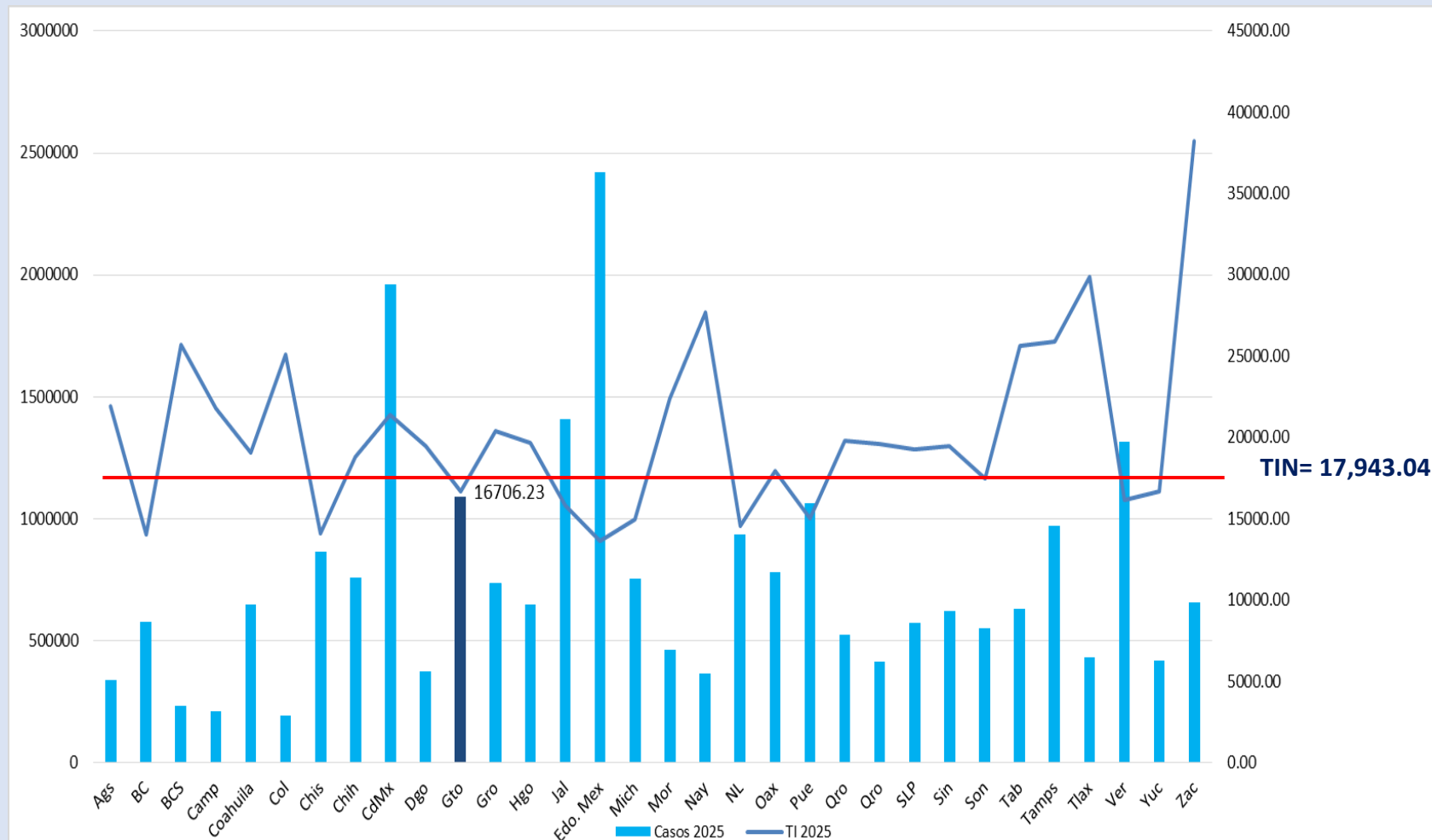


**Distribución Porcentual de Notificación por Jurisdicción Sanitaria en el año 2025**



Jurisdicción Sanitaria	Unidades Médicas	%
Guanajuato	115	10.9
San Miguel de Allende	131	12.5
Celaya	146	13.9
Acámbaro	96	9.1
Salamanca	120	11.4
Irapuato	159	15.1
León	204	19.3
San Fco. del Rincón	82	7.8
Estatad	1,053	100

# Morbilidad General y Tasa de Incidencia por Entidad Federativa, en el año 2025



## 20 Principales Causas de Morbilidad en Guanajuato 2025-2024

No.	Diagnóstico	Semana 36	Acumulado 2025	Acumulado 2024	Diferencia %
1	Infecciones respiratorias agudas	9,573	528,029	536,694	-1.6
2	Infección de vías urinarias	3,486	116,763	118,124	-1.2
3	Infecciones intestinales por otros organismos y las mal definidas	2,898	109,994	117,756	-6.6
4	Gingivitis y enfermedad periodontal	1,468	50,191	41,636	20.5
5	Intoxicación por picadura de alacrán	1,009	42,436	46,665	-9.1
6	Úlceras, gastritis y duodenitis	1,296	40,301	42,081	-4.2
7	Vulvovaginitis(	629	22,514	21,060	6.9
8	Conjuntivitis	508	21,369	24,135	-11.5
9	Accidentes de transporte en vehículos con motor	532	18,597	15,333	21.3
10	Otitis media aguda	469	18,412	19,798	-7.0
11	Obesidad	397	15,001	16,364	-8.3
12	Hipertensión arterial	345	13,611	15,466	-12.0
13	Diabetes mellitus tipo 2	283	11,828	12,878	-8.2
14	Insuficiencia venosa periférica	150	5,472	5,528	-1.0
15	Neumonías y bronconeumonías	78	4,881	4,152	17.6
16	Infección asociada a la atención de la salud(S/C)	146	4,826	4,605	4.8
17	Mordeduras por perro	164	4,241	4,684	-9.5
18	Depresión	102	4,098	4,366	-6.1
19	Herida por arma de fuego y punzocortante	93	3,527	4,417	-20.1
20	Violencia intrafamiliar	76	3,188	3,822	-16.6

## 20 Principales Causas de Morbilidad en México 2025-2024

No.	Diagnóstico	Semana 36	Acumulado 2025	Acumulado 2024	Diferencia %
1	Infecciones respiratorias agudas	207,665	11,496,596	11,460,235	0.3
2	Infecciones intestinales por otros organismos	69,363	2,863,440	3,127,388	-8.4
3	Infección de vías urinarias	68,069	2,512,509	2,506,229	0.3
4	Gingivitis y enfermedad periodontal	23,441	894,794	836,747	6.9
5	Úlceras, gastritis y duodenitis	17,248	651,536	669,111	-2.6
6	Conjuntivitis	13,650	568,260	646,845	-12.1
7	Obesidad	13,773	493,114	468,415	5.3
8	Vulvovaginitis	13,340	491,110	444,010	10.6
9	Otitis media aguda	11,739	437,980	409,933	6.8
10	Hipertensión arterial	9,703	434,755	441,394	-1.5
11	Diabetes tipo 2	11,140	399,947	359,659	11.2
12	Intoxicación por picadura de alacrán	5,359	212,980	227,558	-6.4
13	Faringitis y amigdalitis estreptocócicas	4,318	195,323	173,109	12.8
14	Accidentes de transporte en vehículos con motor	4,812	170,499	154,186	10.6
15	Insuficiencia venosa periférica	4,356	157,935	156,279	1.1
16	Neumonías y bronconeumonías	1,760	110,241	93,776	17.6
17	Depresión	2,920	106,554	108,713	-2.0
18	Mordeduras por perro	3,113	97,786	94,285	3.7
19	Asma	2,074	90,355	95,870	-5.8
20	Hiperplasia de la próstata	2,587	88,075	86,966	1.3

No.	Infecciones de Transmisión Sexual	Semana 36	Acumulado 2025	Acumulado 2024	Diferencia %
1	Infección por el VIH	11	491	573	-14.3
2	Hepatitis Virica B	3	38	23	65.2
3	Hepatitis Virica C	5	104	65	60.0
4	Sífilis Adquirida	23	833	951	-12.4

No.	Enfermedades Congénitas	Semana 36	Acumulado 2025	Acumulado 2024	Diferencia %
1	Anencefalia	1	4	10	-60.0
2	Espina Bífida	2	12	19	-36.8
3	Microcefalia	0	3	6	-50.0
4	Sífilis congénita	5	33	10	230.0

No.	Micobacterias	Semana 36	Acumulado 2025	Acumulado 2024	Diferencia %
1	Tuberculosis Meningea	0	16	14	14.3
2	Tuberculosis Respiratoria	5	249	206	20.9
3	Tuberculosis otras formas	1	121	121	0.0
4	Lepra	0	4	3	33.3

No.	Enfermedades Transmitidas por Vector	Semana 36	Acumulado 2025	Acumulado 2024	Diferencia %
1	Dengue no grave	131	1,186	3,282	-63.9
2	Dengue con signos de alarma	26	248	491	-49.5
3	Dengue grave	2	8	33	-75.8
4	Zika	0	0	0	N/A
5	Rickettssia	0	0	3	N/A
6	Enfermedad de Chagas	0	32	25	28.0

# Vigilancia Epidemiológica Especial Comparativo 2025-2024

No.	Intoxicación por Animales y Artrópodos	Semana 36	Acumulado 2025	Acumulado 2024	Diferencia %
1	Intoxicación por Picadura de Alacran	1,009	42,436	46,665	-9.1
2	Intoxicación por Ponzoña Animales	68	2268	1321	71.7
3	Mordedura de araña violinista	0	20	21	-4.8
4	Mordedura de araña viuda negra	18	242	77	214.3
5	Mordedura por serpiente	1	39	2	1850.0
-					
No.	Otras Enfermedades Infecto-Contagiosas	Semana 36	Acumulado 2025	Acumulado 2024	Diferencia %
1	Hepatitis Virica A	9	107	394	-72.8
2	Otras Hepatitis Viricas	0	10	21	N/A
3	MPOX	0	4	2	N/A
4	Enteritis debida a rotavirus	1	99	97	2.1
No.	Zoonosis	Semana 36	Acumulado 2025	Acumulado 2024	Diferencia %
1	Cisticercosis	1	4	3	33.3
2	Toxoplasmosis	0	0	1	N/A
3	Brucelosis	4	62	51	21.6
No.	Enfermedades Prevenibles por Vacunación	Semana 36	Acumulado 2025	Acumulado 2024	Diferencia %
1	Enfermedad Febril Exantemática	2	440	584	-24.7
2	Síndrome Coqueluchoide	2	303	139	118.0
3	Tosferina	0	68	7	871.4
4	ESAVI's	1	59	72	-18.1
5	Tetanos	0	2	0	N/A
6	Varicela	25	2,506	1,913	31.0
7	Paralisis Flacida Aguda	2	50	66	-24.2

No.	Enfermedades No Transmisibles	Semana 36	Acumulado 2025	Acumulado 2024	Diferencia %
1	Obesidad	397	15,001	16,364	-8.3
2	Diabetes Tipo 1	5	117	110	6.4
3	Diabetes Tipo 2	283	11,828	12,878	-8.2
4	Hipertensión Arterial	345	13,611	15,466	-12.0
5	Enfermedad Isquémica del Corazón	51	2,012	1,838	9.5
6	Enfermedad Cerebrovascular	51	2,039	1,631	25.0
7	Depresión	102	4,098	4,366	-6.1
8	Hipotermia	0	0	0	N/A
9	Efectos del calor y de la luz	2	21	43	-51.2

No.	Enfermedades Respiratorias	Semana 36	Acumulado 2025	Acumulado 2024	Diferencia %
1	COVID-19	26	2,807	25,111	-88.8
2	Influenza	14	2,662	2,109	26.2
3	Neumonías y Bronconeumonías	78	4,881	4,152	17.6
4	EPOC	5	175	251	-30.3
5	Asma	39	2,102	2,160	-2.7

**Casos sospechosos, probables y confirmados, información preliminar.**



**SALUD**  
SECRETARÍA DE SALUD

# Canales Endémicos Interés Epidemiológico



**Salud**  
Secretaría de Salud



# Infecciones Respiratorias Agudas

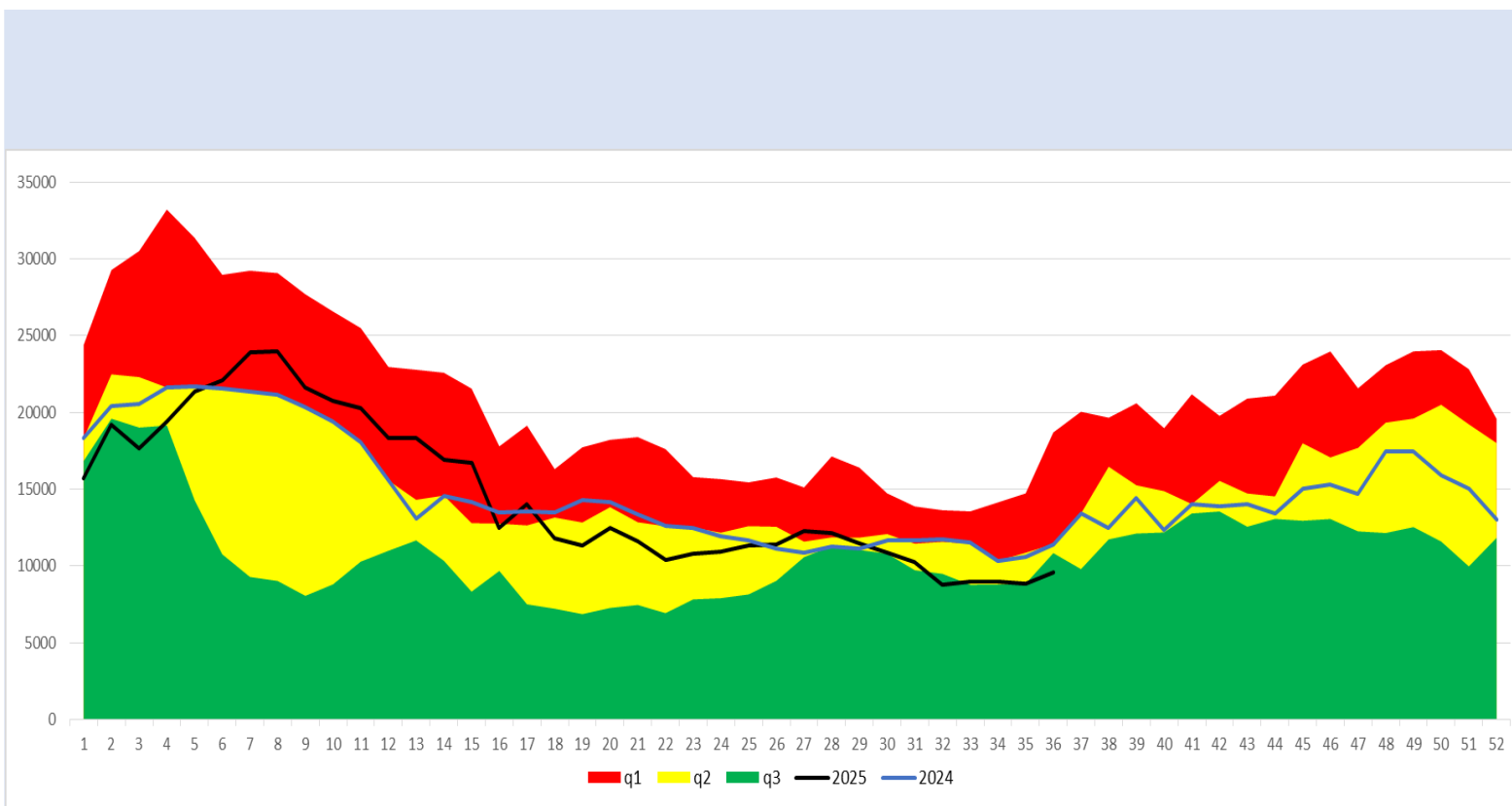
q1

mediana

q3

2024

2025



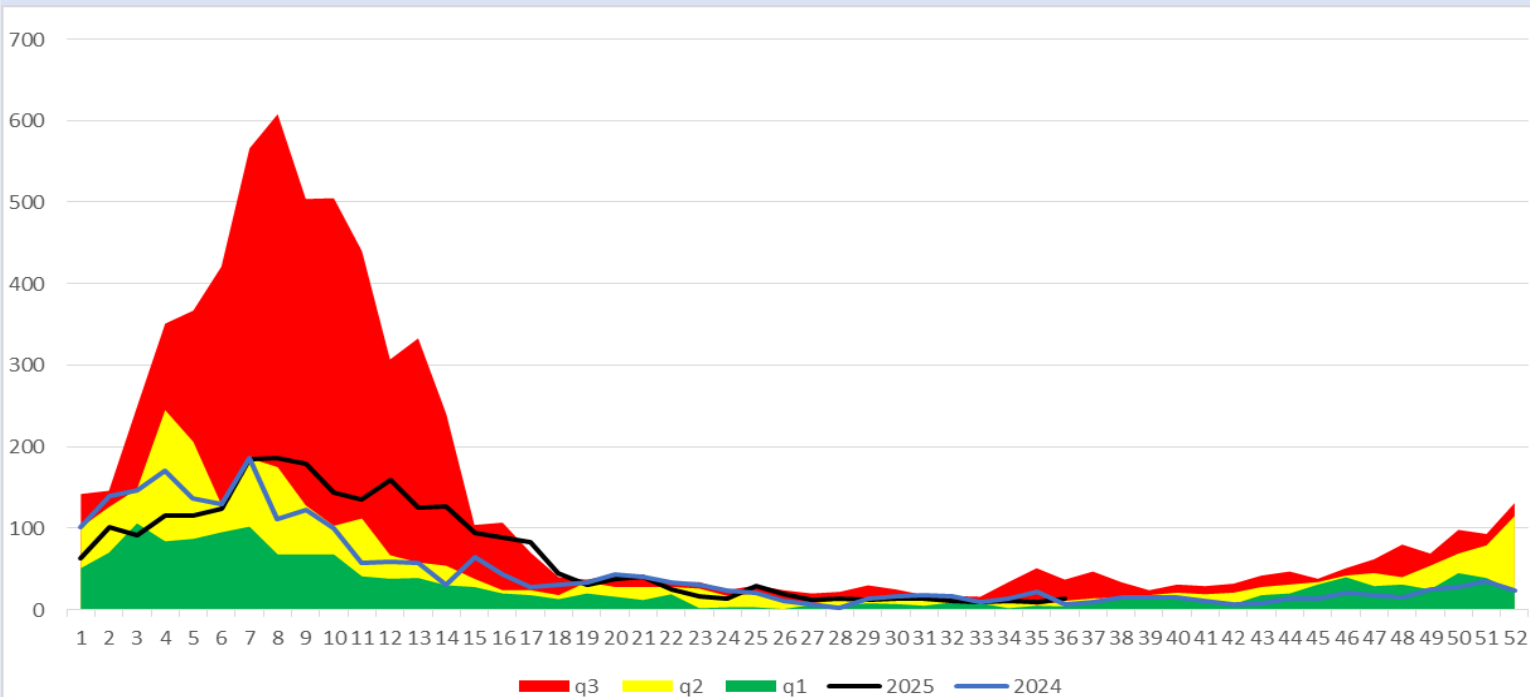
q1

mediana

q3

2024

2025



# Neumonías y Bronconeumonías

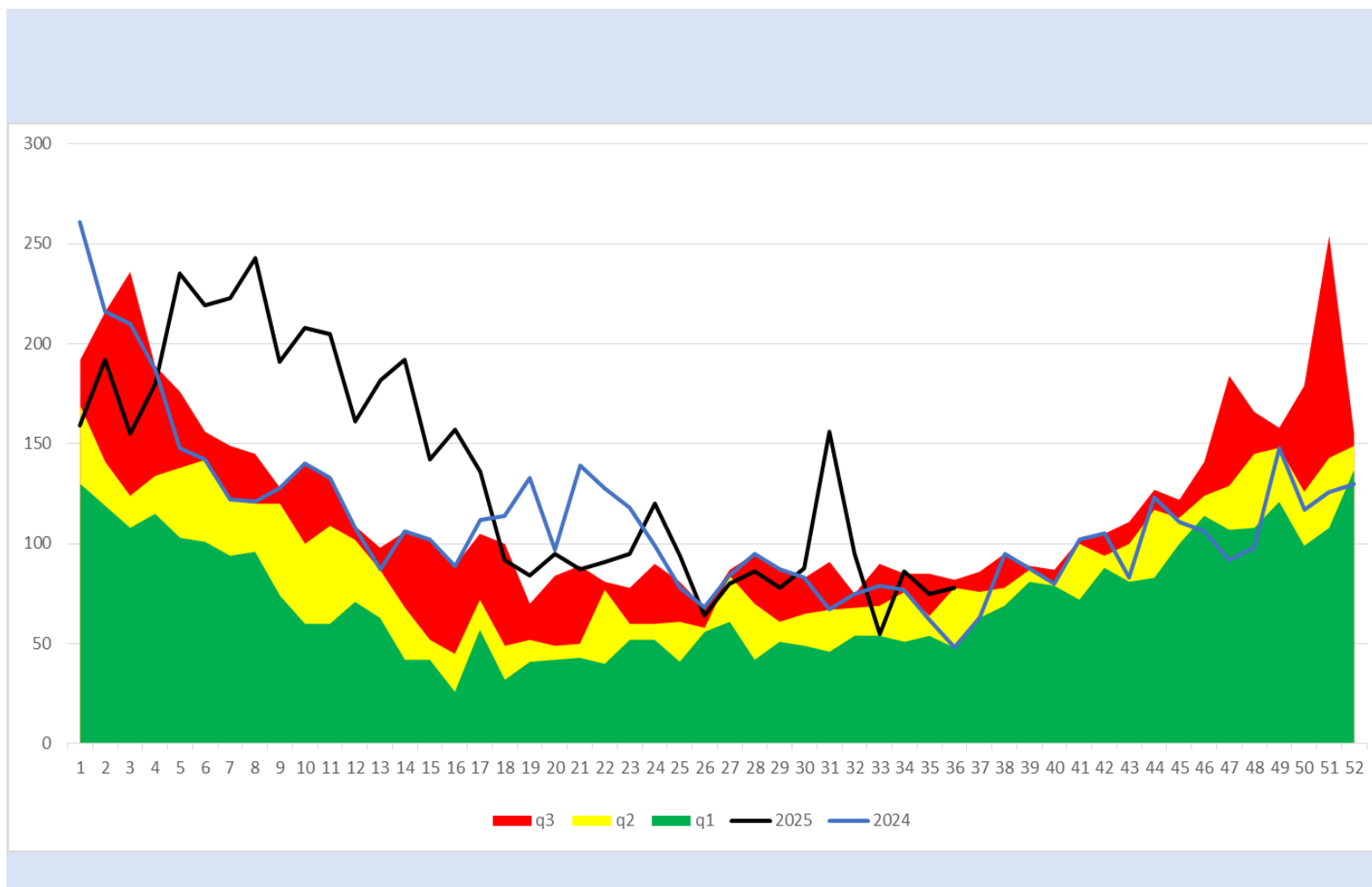
q1

mediana

q3

2024

2025



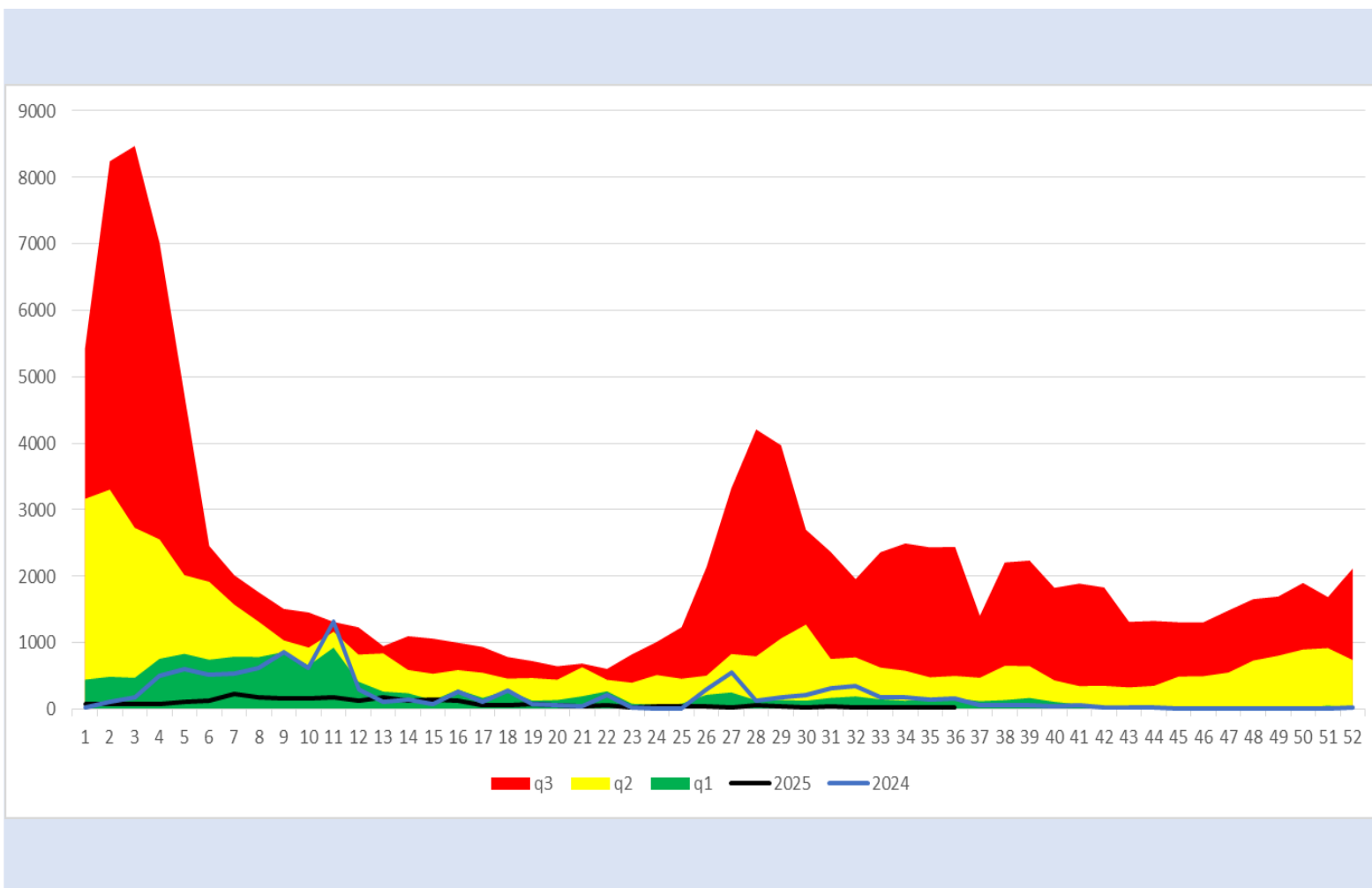
q1

mediana

q3

2024

2025



# Infecciones Intestinales

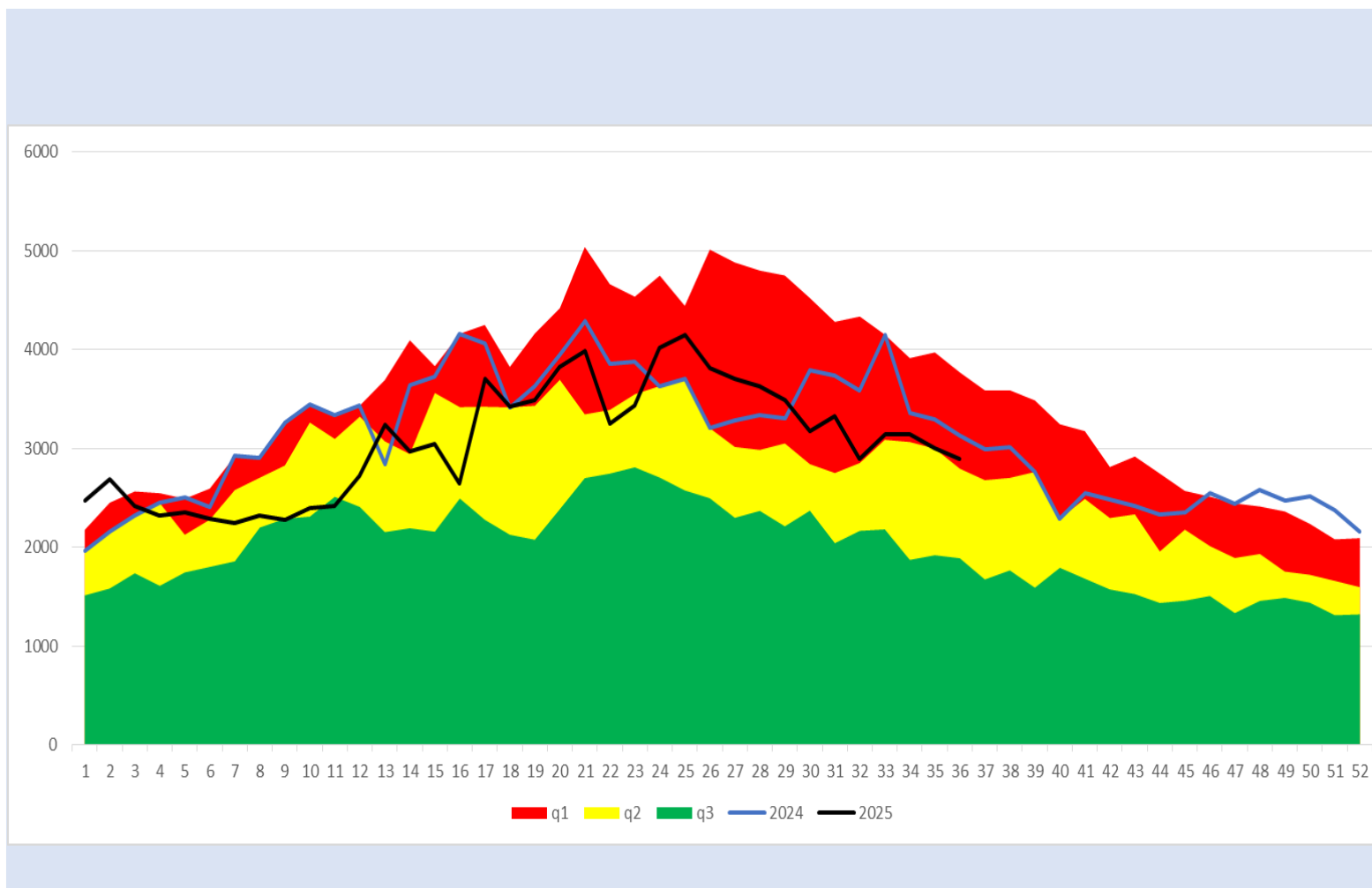
q1

mediana

q3

2024

2025



# Intoxicación por Picadura de Alacrán

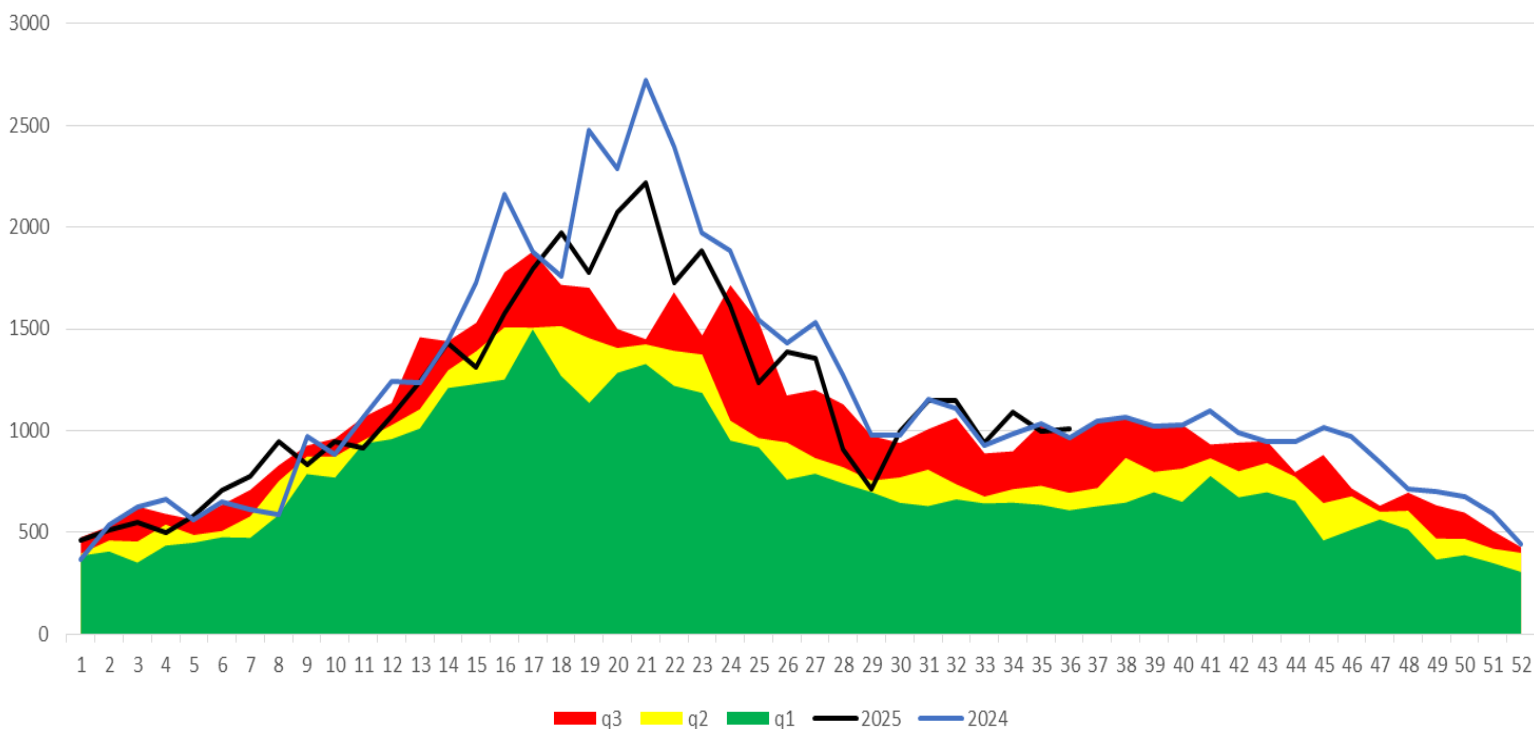
q1

mediana

q3

2024

2025



## Hepatitis Vírica Tipo A

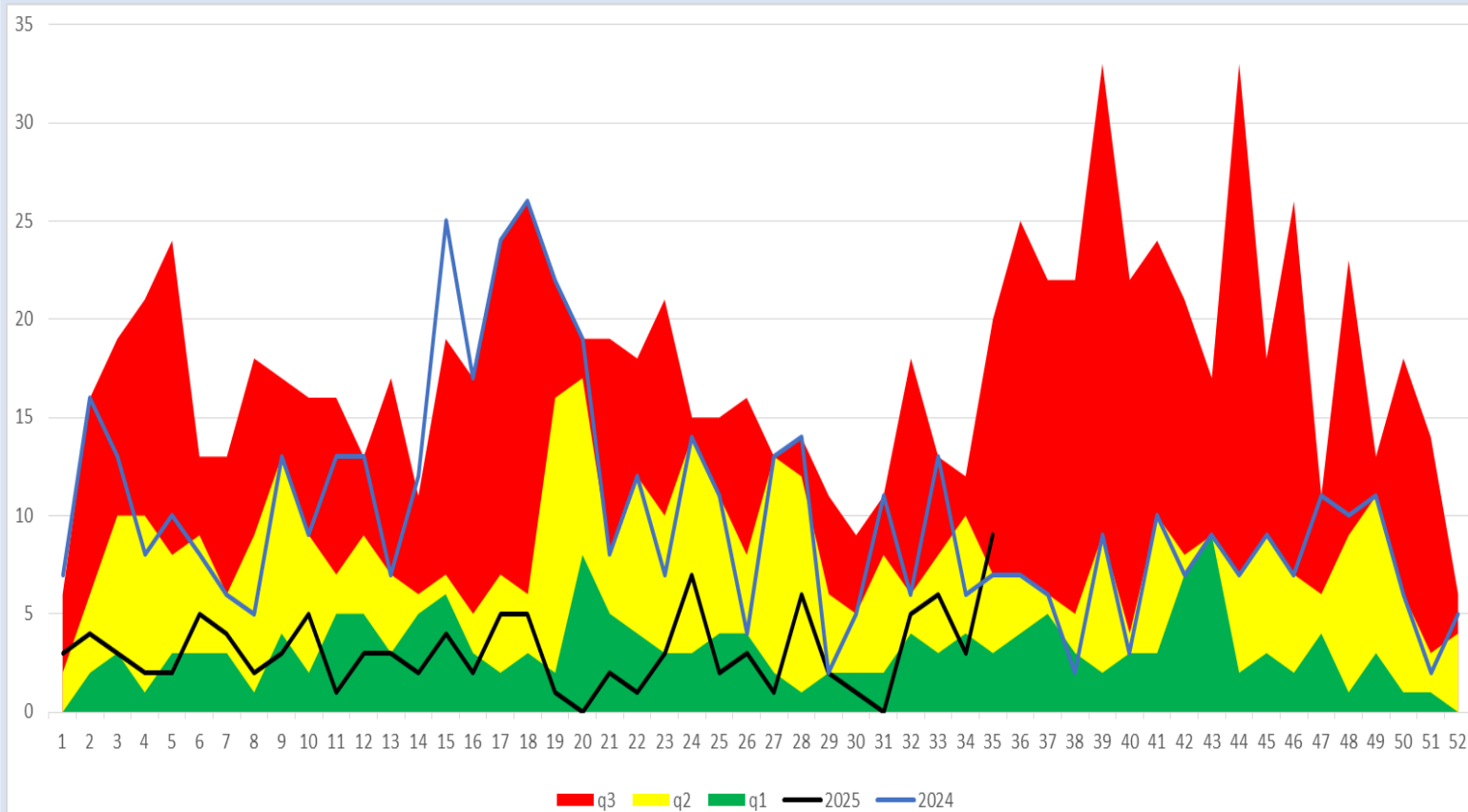
q1

mediana

q3

2024

2025



# Tuberculosis Respiratoria

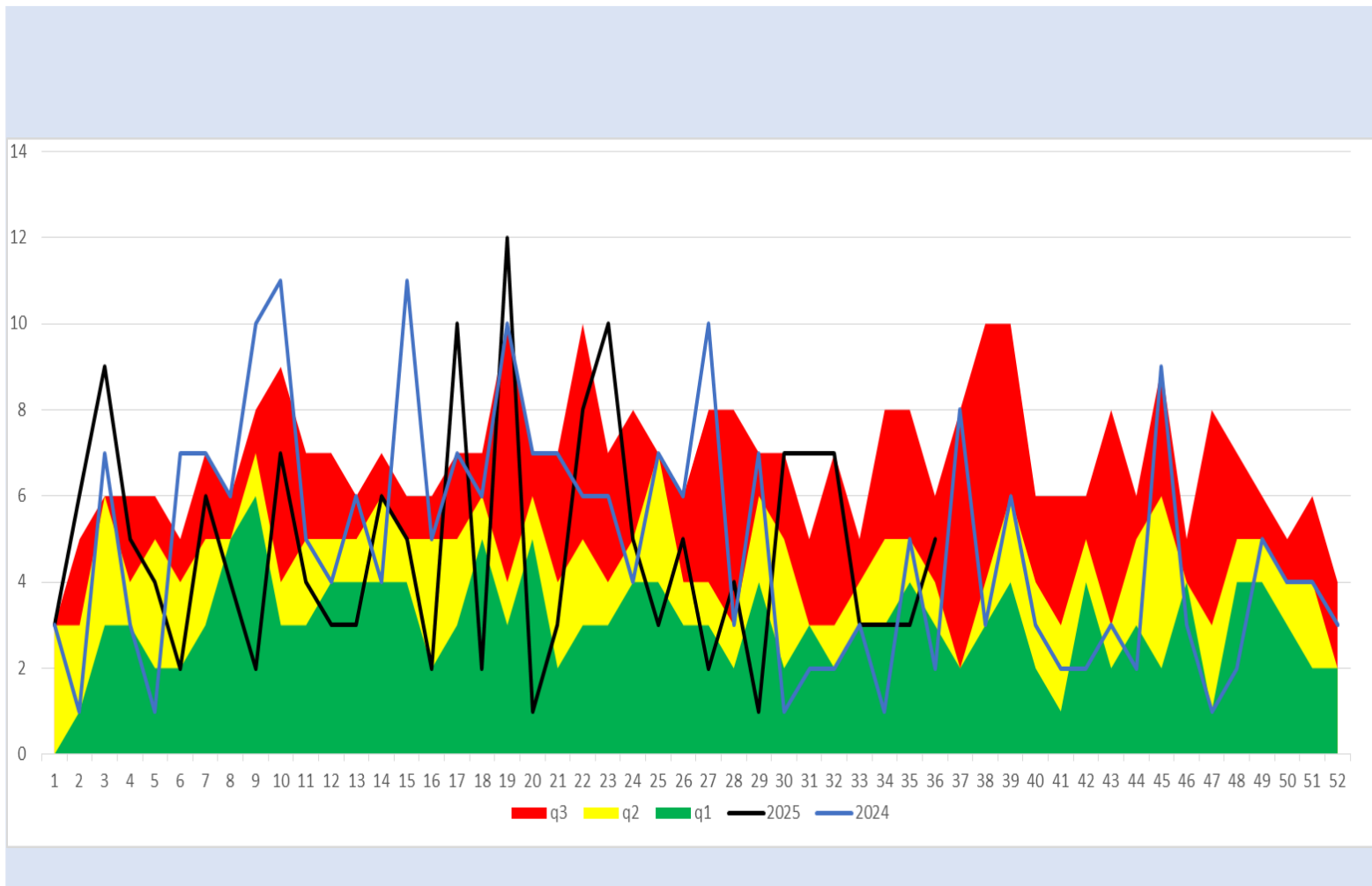
q1

mediana

q3

2024

2025





# Infección por Virus de la Inmunodeficiencia Humana

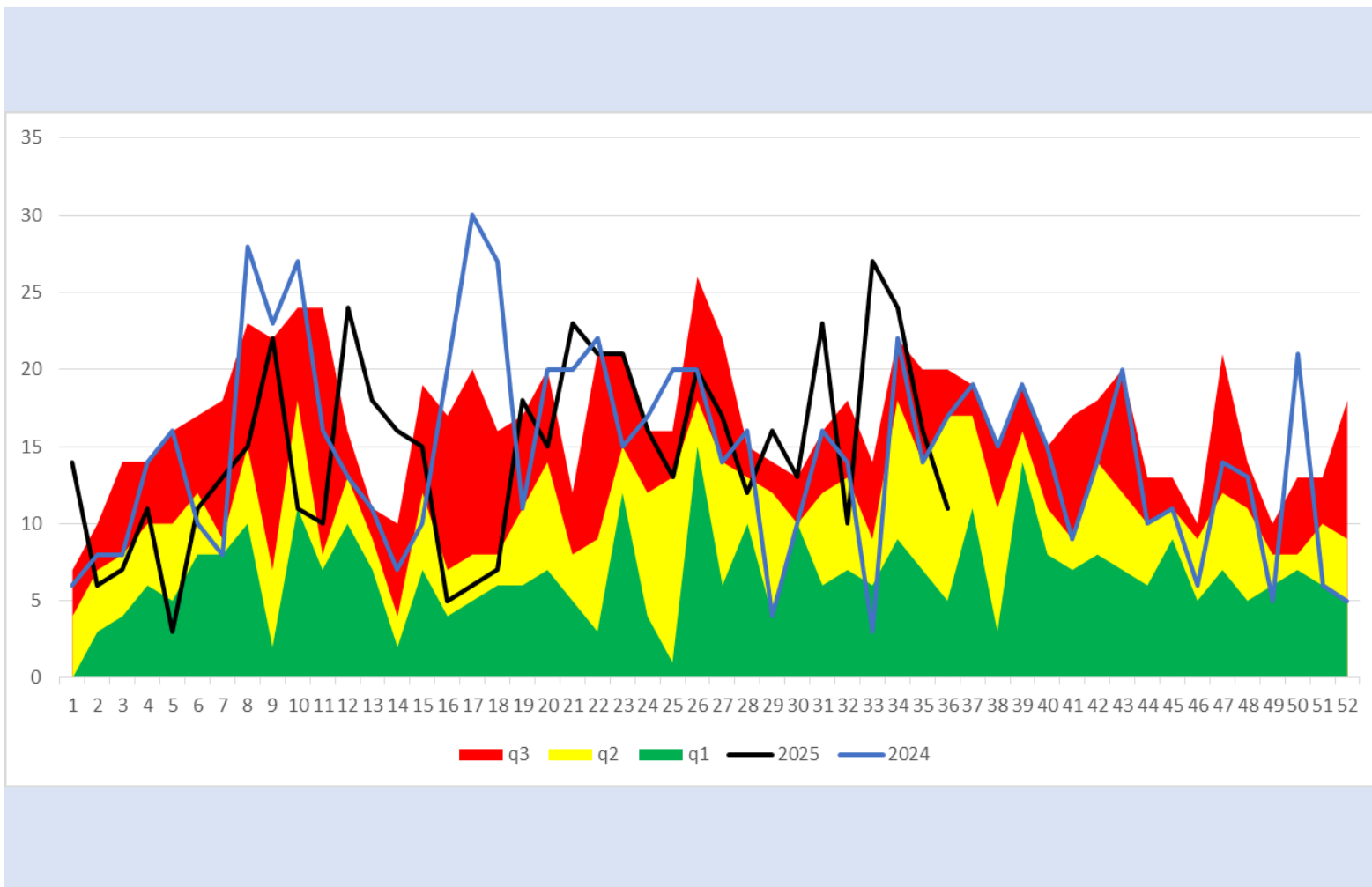
q1

mediana

q3

2024

2025



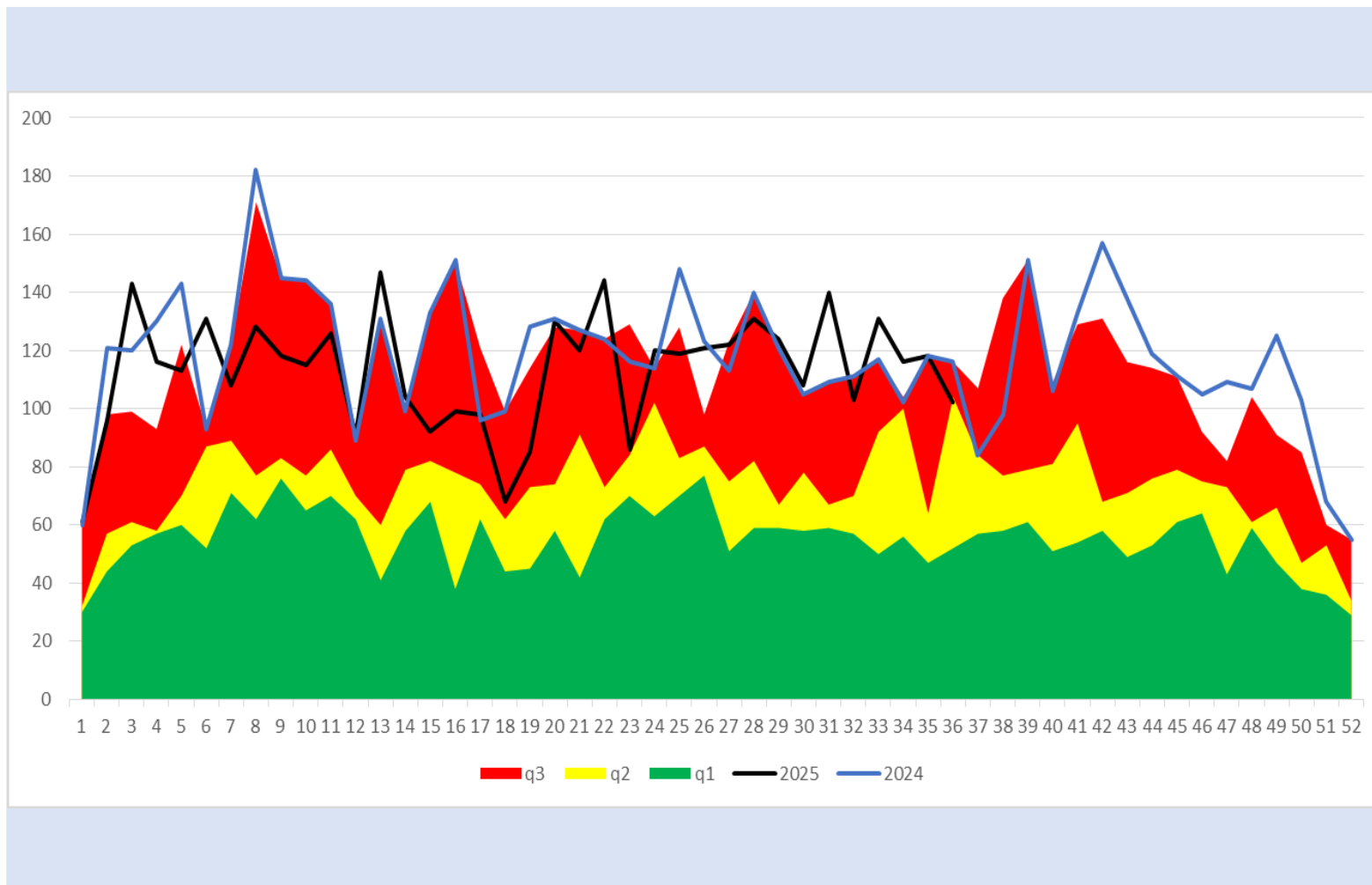
q1

mediana

q3

2024

2025



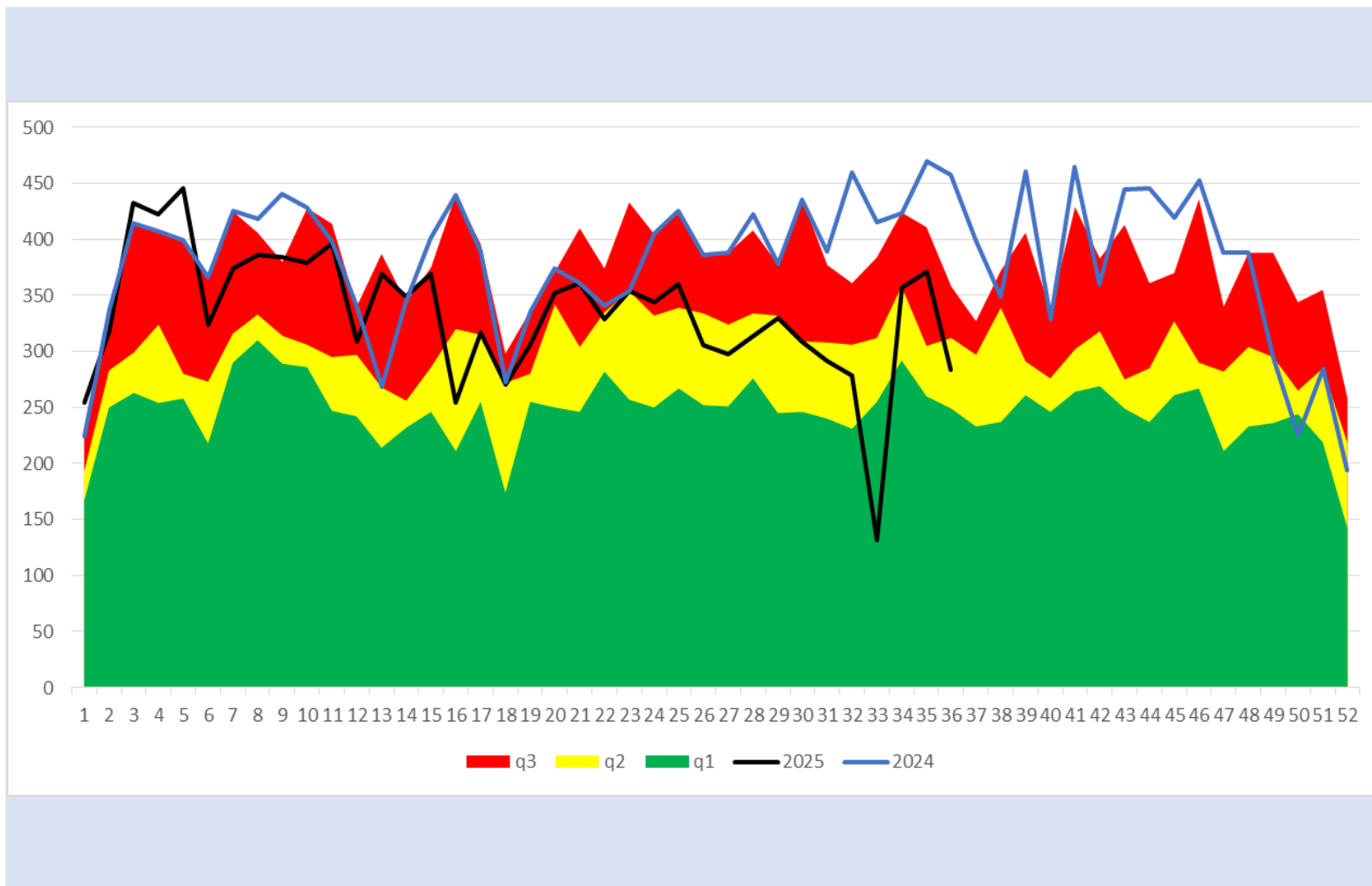
q1

mediana

q3

2024

2025



# Dengue (no grave, con signos de alarma y grave)

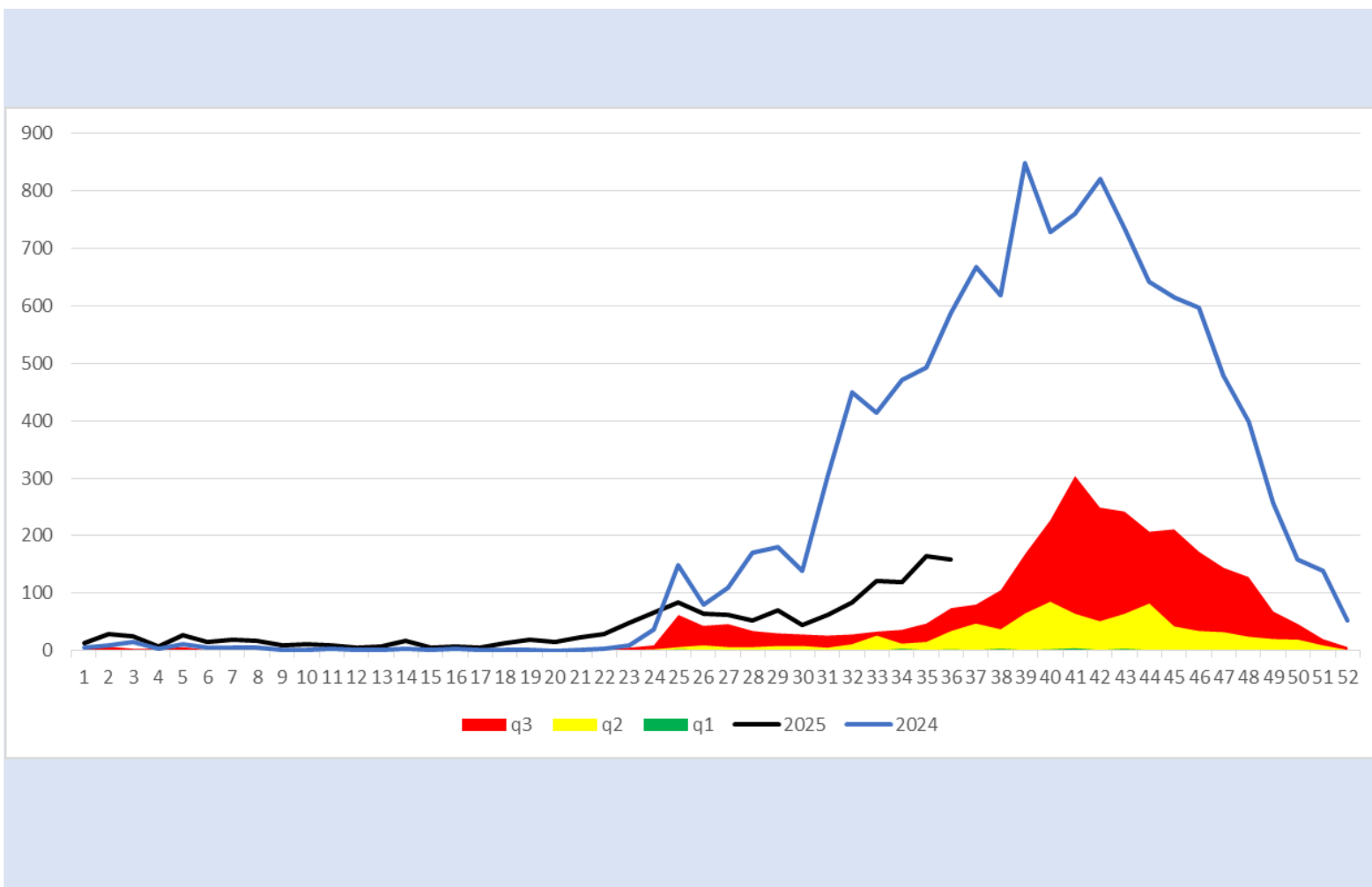
q1

mediana

q3

2024

2025



# Enfermedad Febril Exantemática

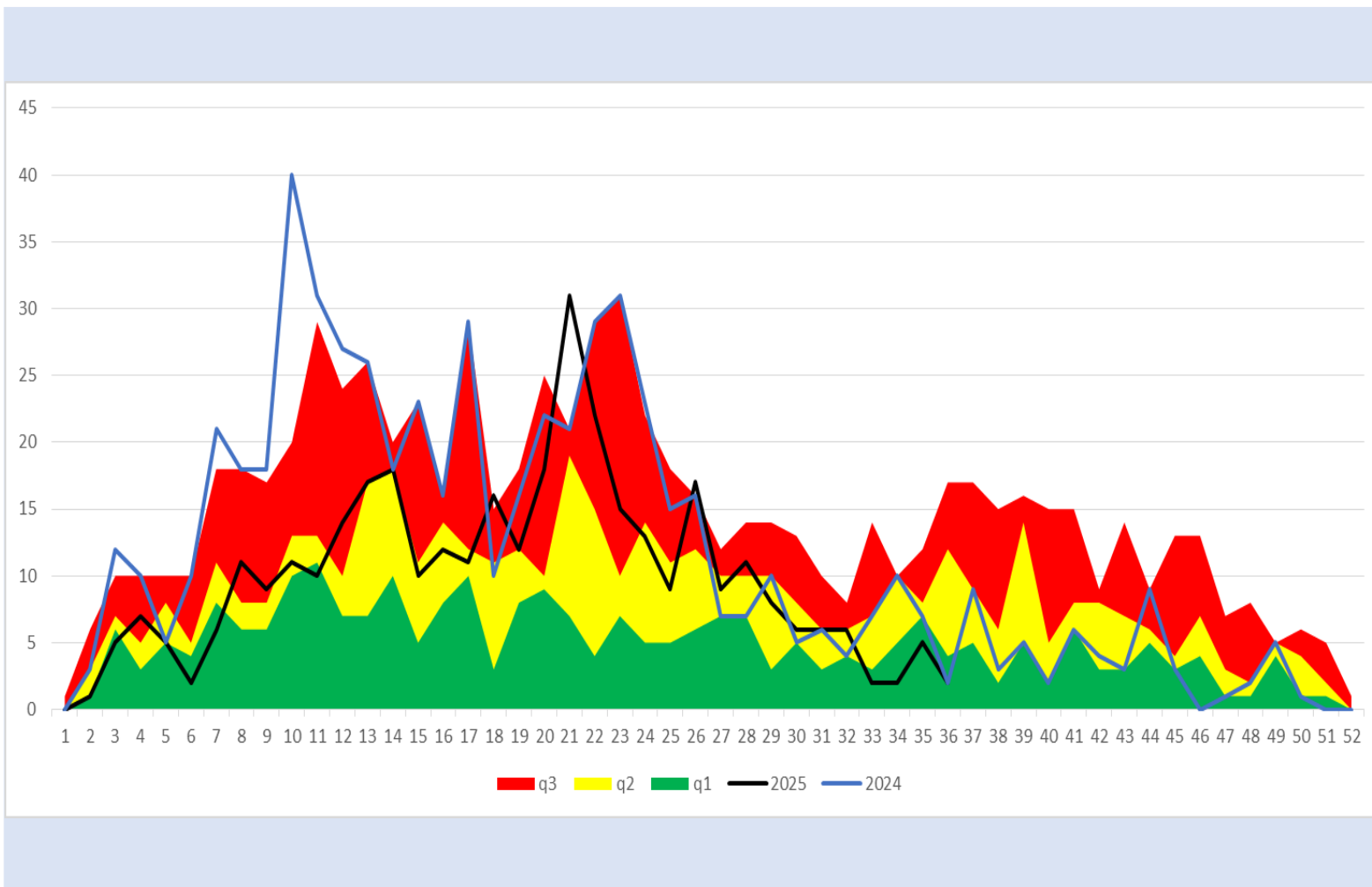
q1

mediana

q3

2024

2025



# Síndrome Coqueluchoide

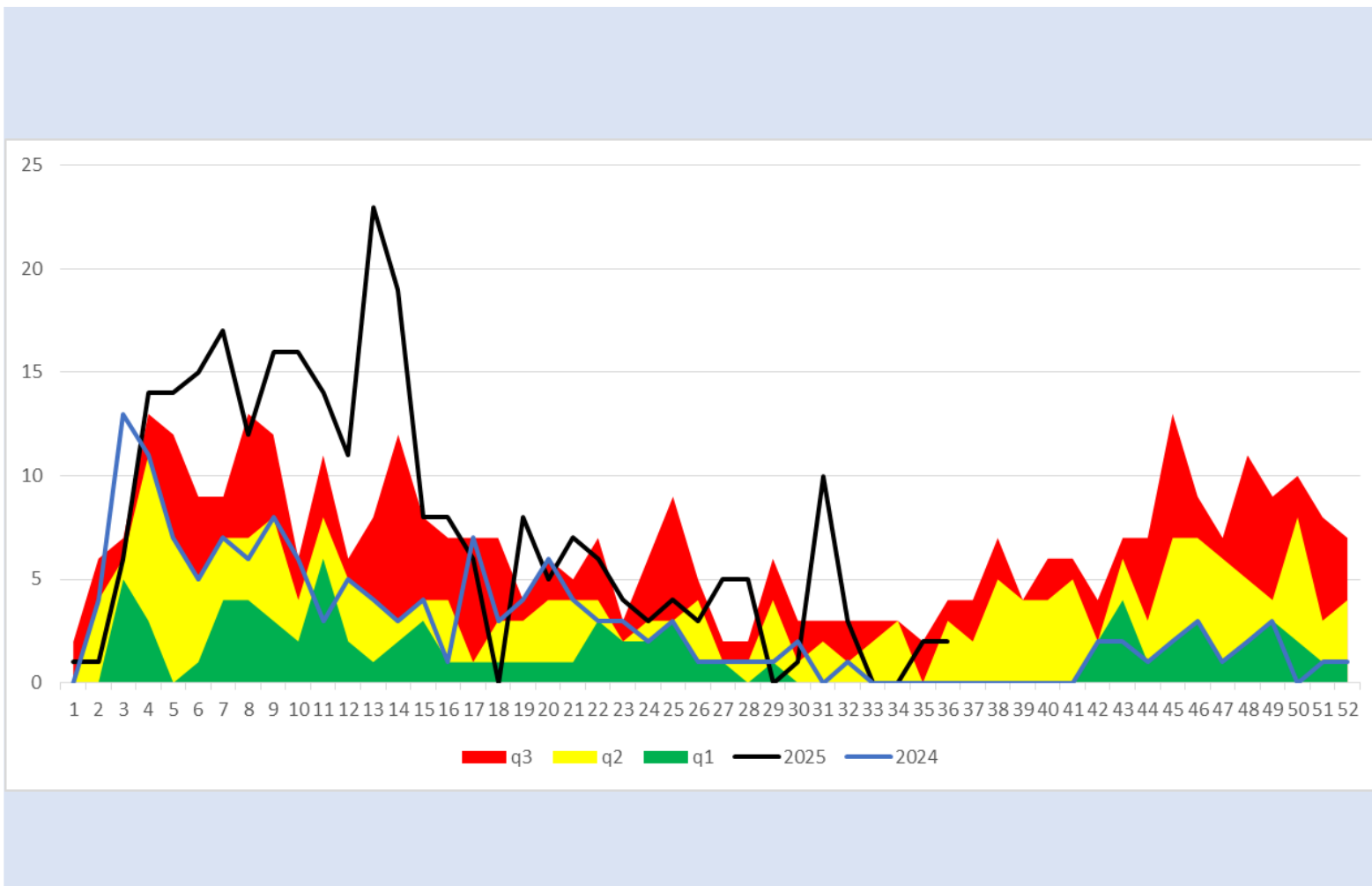
q1

mediana

q3

2024

2025



# Tosferina

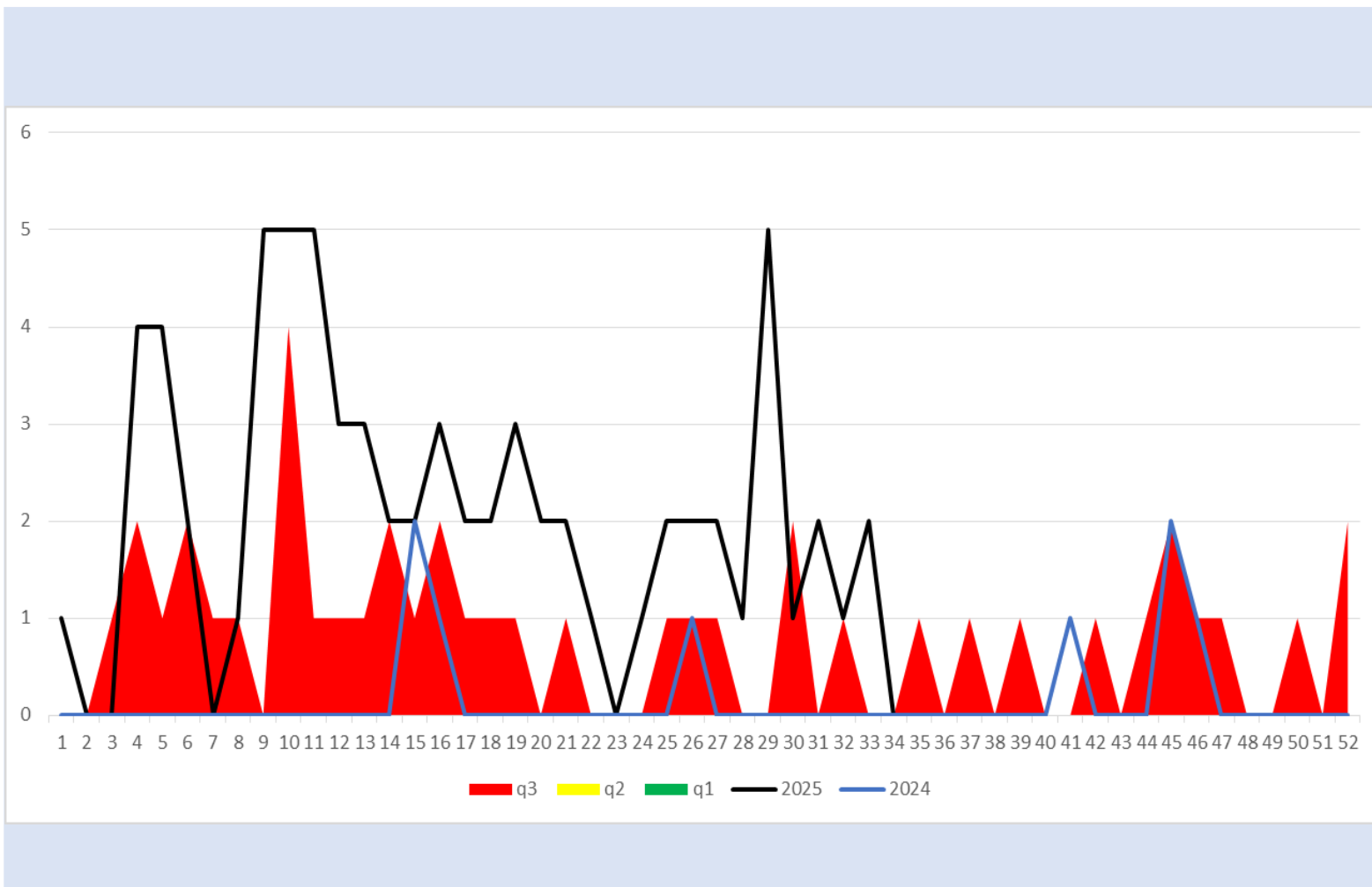
q1

mediana

q3

2024

2025





**SALUD**  
SECRETARÍA DE SALUD

## **DIRECTORIO**

### **Coordinador General de Salud Pública**

Dr. José Felipe Carranco Escalona

### **Directora General de Prevención y Promoción de la Salud**

Dra. Silvia Ibarra Sánchez

### **Encargado de Despacho de la Dirección de Vigilancia Epidemiológica, Enfermedades Emergentes y Reemergentes**

Dr. Adolfo Valdez Escobedo

### **Elaboración**

### **Coordinador Estatal de Vigilancia Epidemiológica**

Dr. José Carlos Lona Aguayo



**Salud**  
Secretaría de Salud