



# SALUD

SECRETARÍA DE SALUD

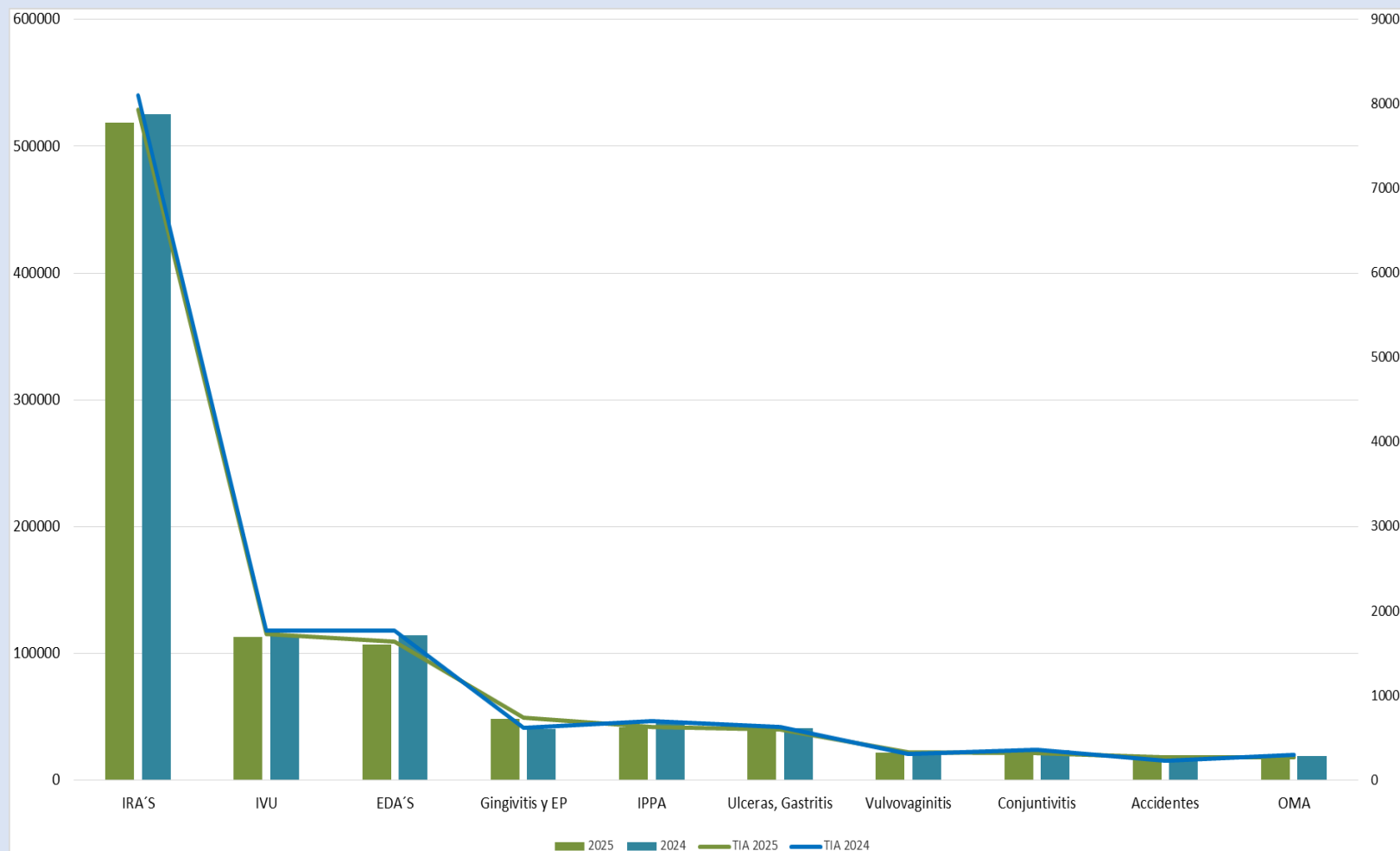
## *Boletín Epidemiológico Guanajuato*

Semana Epidemiológica No.35  
Del 24al 30 de Agosto del 2025

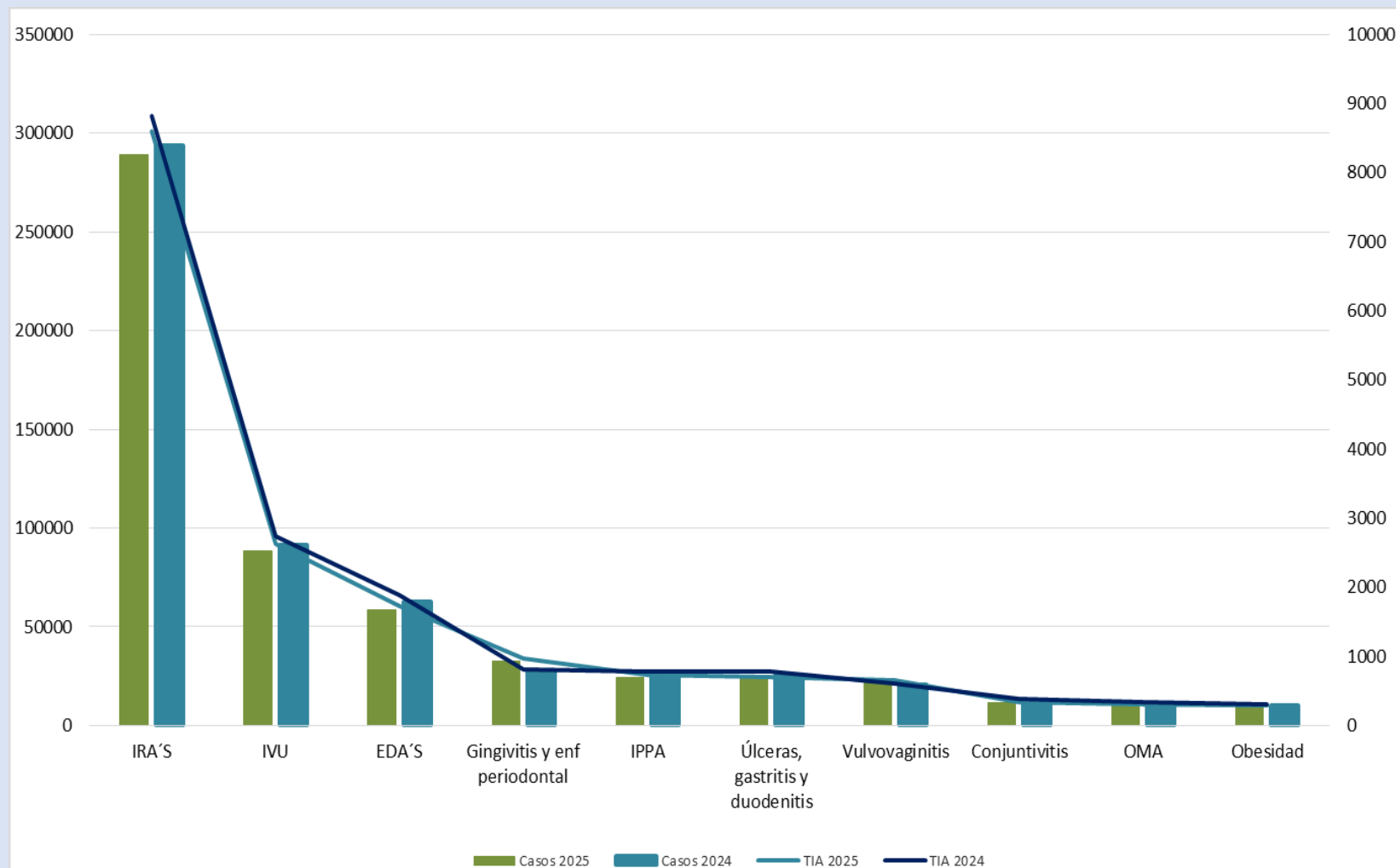


**Salud**  
Secretaría de Salud

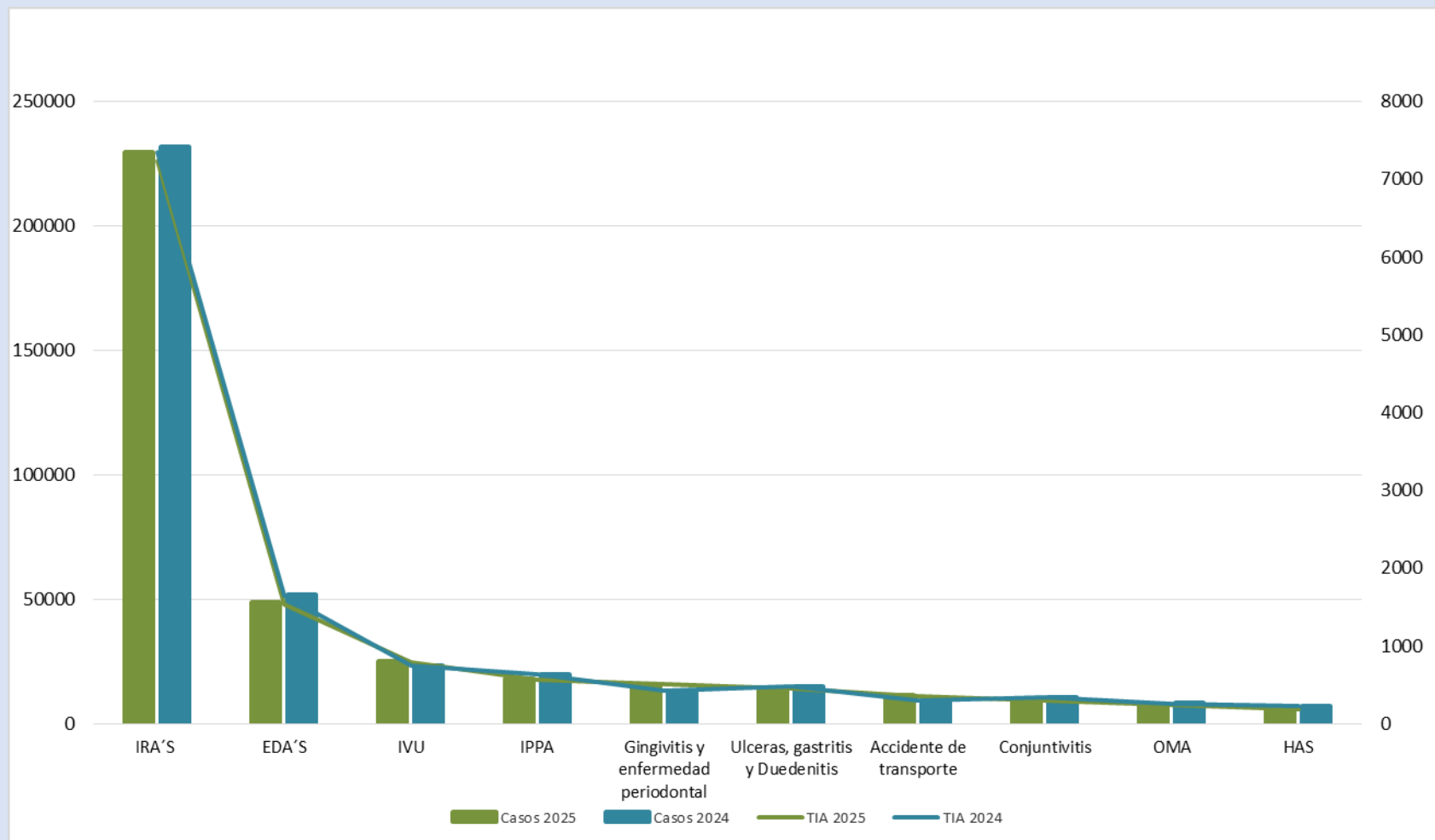
# 10 Principales Causas de Morbilidad y Tasa de Incidencia en Guanajuato 2024-2025



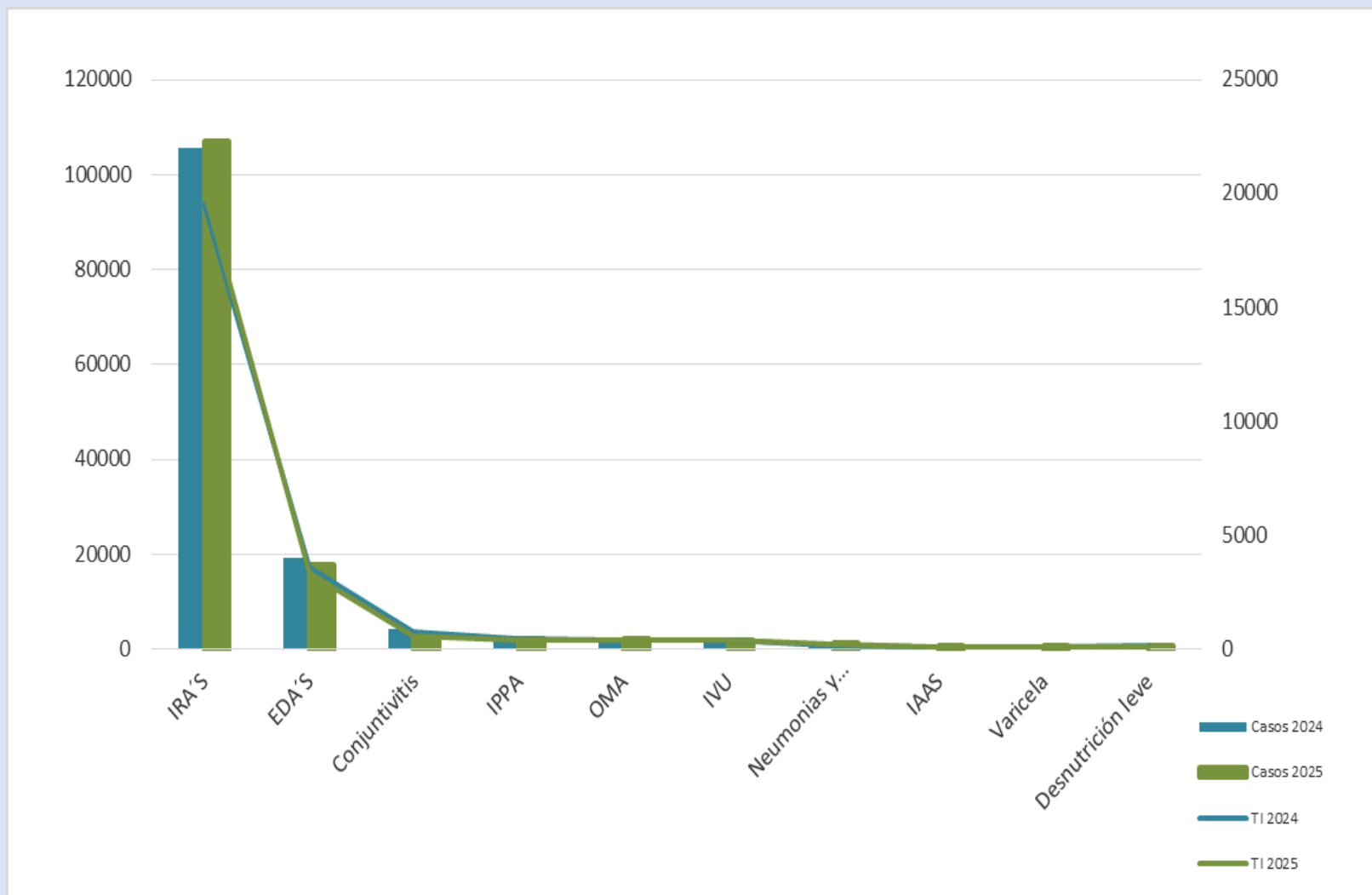
## 10 Principales Causas de Morbilidad y Tasa de Incidencia en Mujeres, 2024-2025



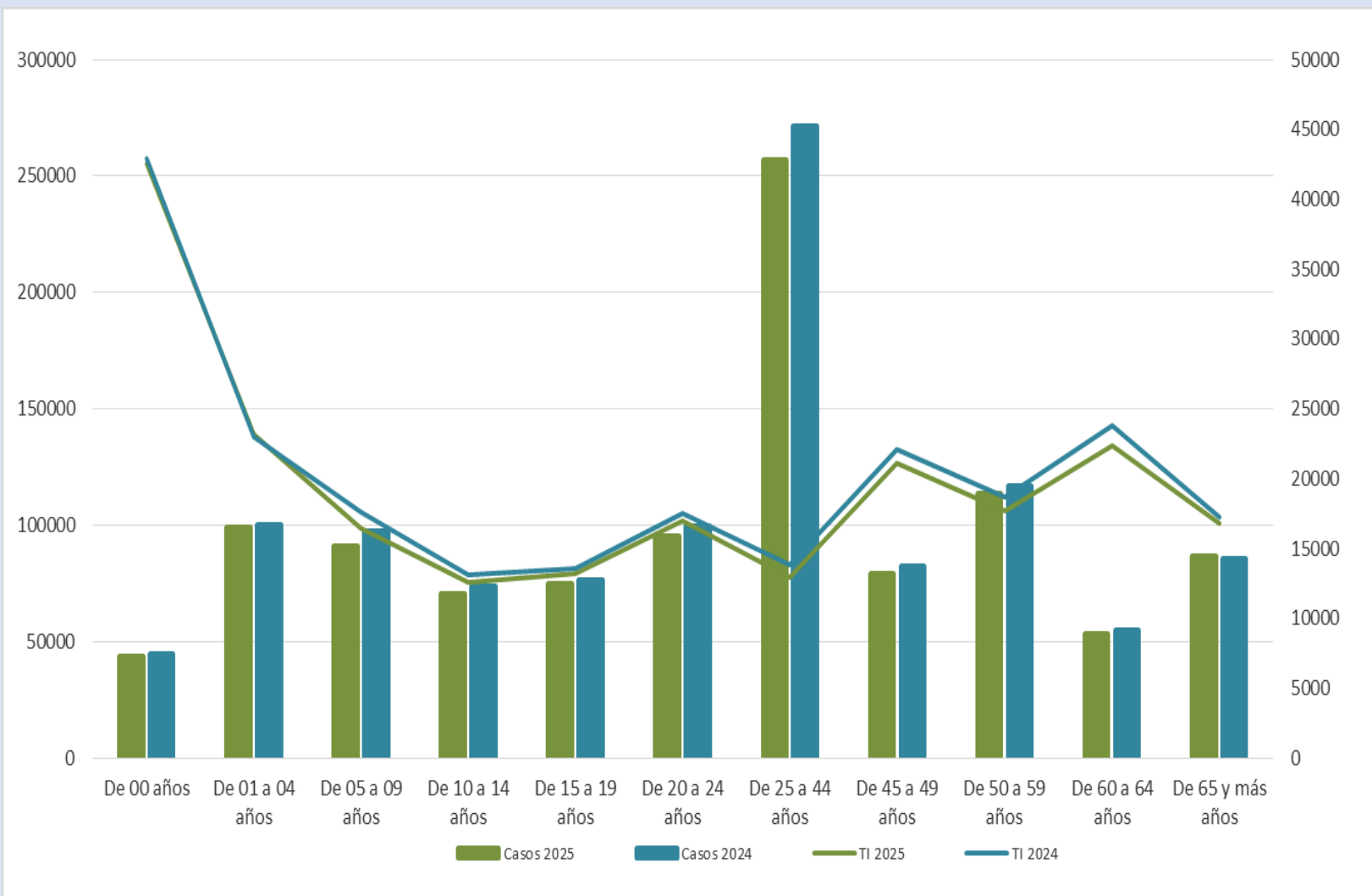
## 10 Principales Causas de Morbilidad y Tasa de Incidencia en Hombres, 2024-2025



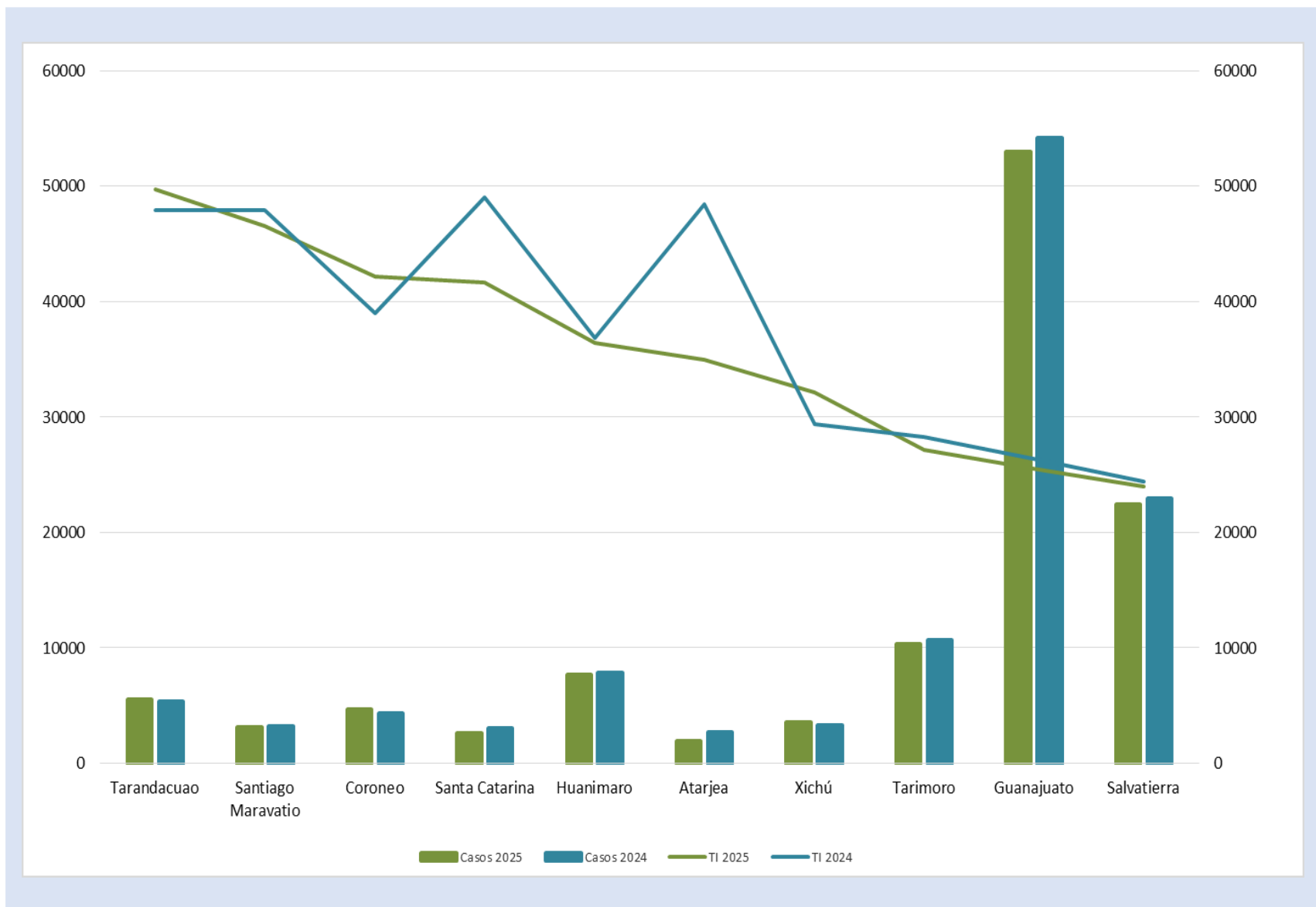
## 10 Principales Causas de Morbilidad y Tasa de Incidencia en menores de 5 años, 2024-2025



# Morbilidad y Tasa de Incidencia por Grupo de Edad 2024-2025

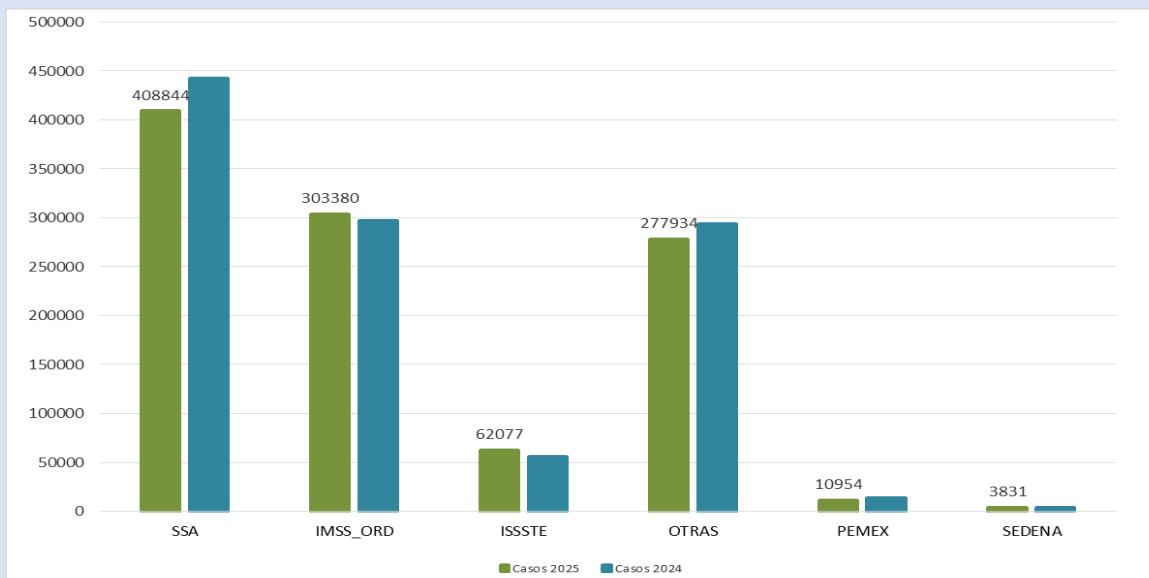


## Municipios con Mayor Tasa de Incidencia de Casos Nuevos de Enfermedad 2024-2025



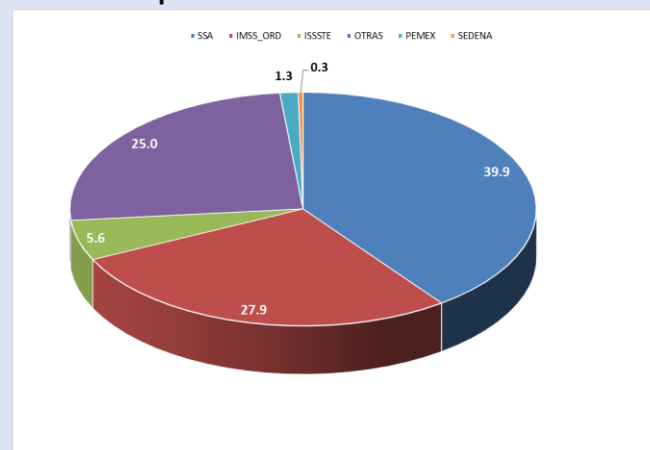
# Notificación de Casos Nuevos de Enfermedad por Institución en Guanajuato, 2024-2025

**Comparativo de Notificación por Institución 2024-2025**



Institución	Unidades Médicas	%
01 SSA	614	58.3
02 IMSS_ORD	52	4.9
03 ISSSTE	39	3.7
04 OTRAS	346	32.9
07 PEMEX	1	0.1
08 SEDENA	1	0.1
<b>Total general</b>	<b>1,053</b>	<b>100.0</b>

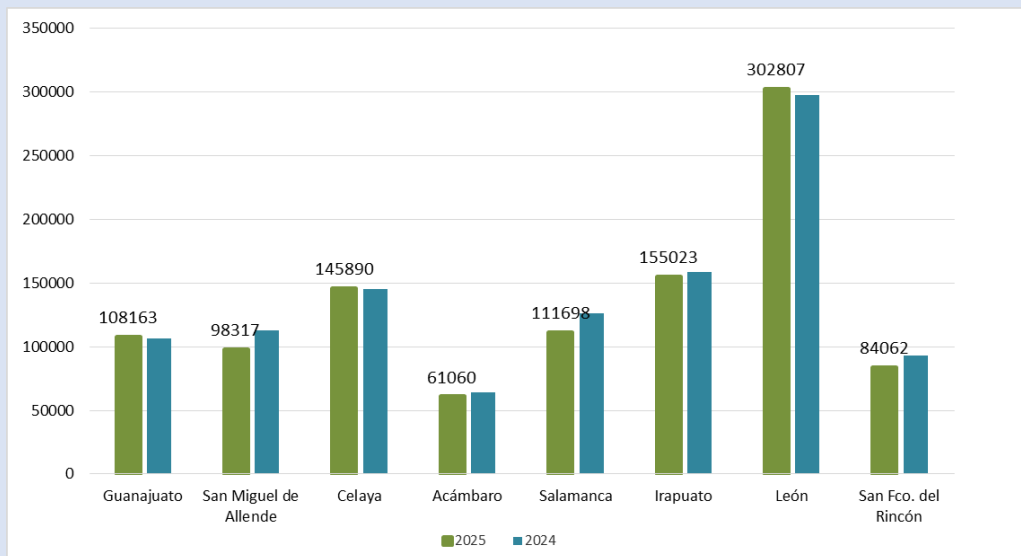
**Distribución Porcentual de Notificación por Institución en el año 2025**



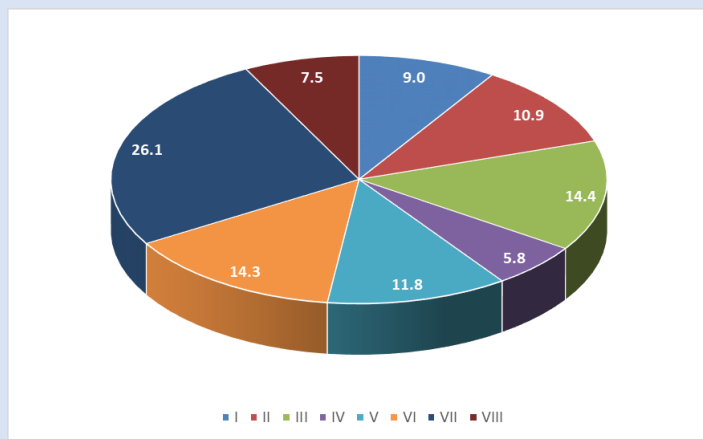


# Notificación de Casos Nuevos de Enfermedad por Jurisdicción Sanitaria en Guanajuato, 2024-2025

**Comparativo de Notificación por Jurisdicción Sanitaria 2024-2025**

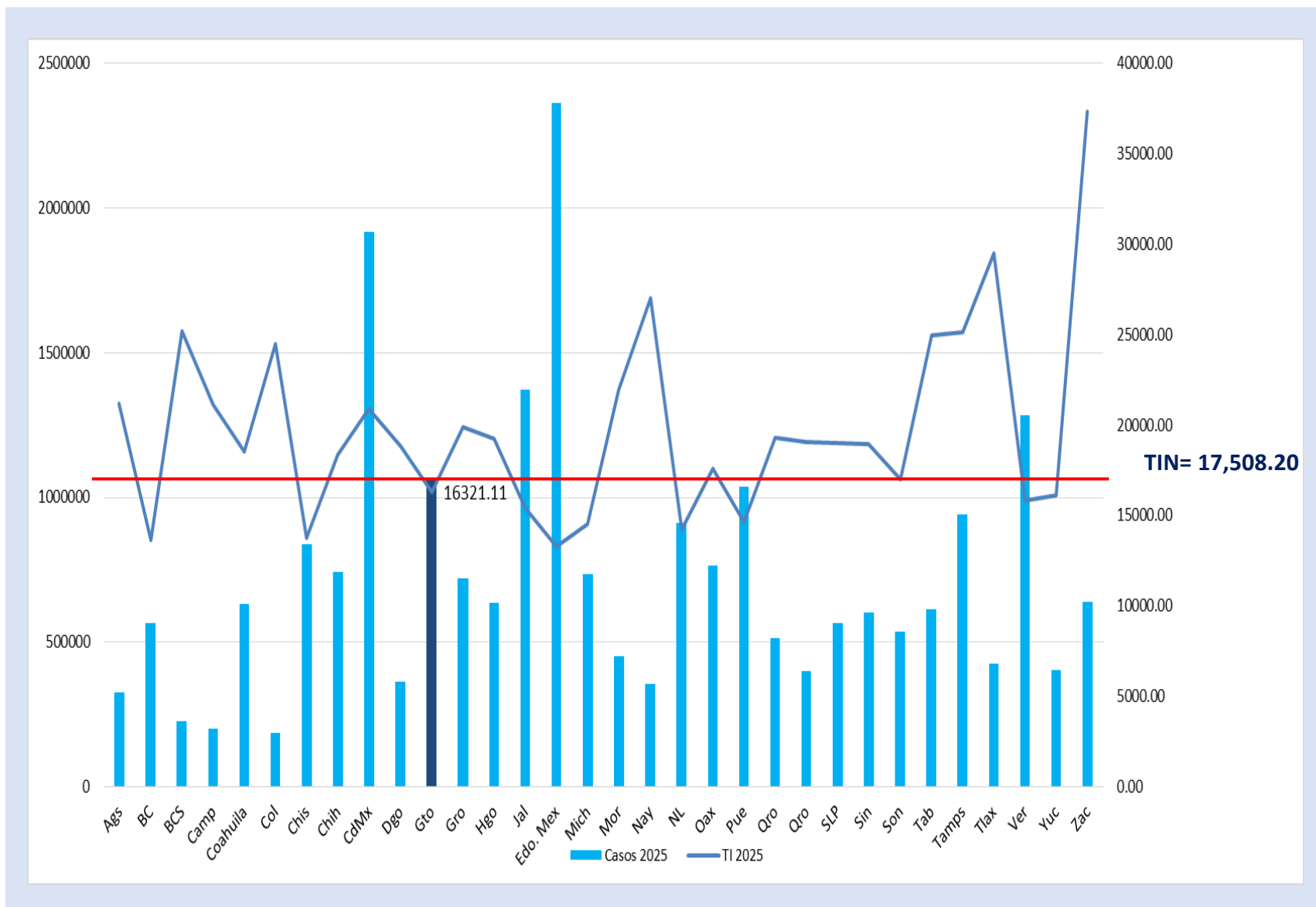


**Distribución Porcentual de Notificación por Jurisdicción Sanitaria en el año 2025**



Jurisdicción Sanitaria	Unidades Médicas	%
Guanajuato	115	10.9
San Miguel de Allende	131	12.5
Celaya	146	13.9
Acámbaro	96	9.1
Salamanca	120	11.4
Irapuato	159	15.1
León	204	19.3
San Fco. del Rincón	82	7.8
<b>Estatotal</b>	<b>1,053</b>	<b>100</b>

# Morbilidad General y Tasa de Incidencia por Entidad Federativa, en el año 2025



## 20 Principales Causas de Morbilidad en Guanajuato 2025-2024

No.	Diagnóstico	Semana 35	Acumulado 2025	Acumulado 2024	Diferencia %
1	Infecciones respiratorias agudas	8,861	518,455	525,097	-1.3
2	Infección de vías urinarias	3,575	113,276	114,670	-1.2
3	Infecciones intestinales por otros organismos y las mal definidas	3,005	107,096	114,588	-6.5
4	Gingivitis y enfermedad periodontal	1,581	48,723	40,412	20.6
5	Intoxicación por picadura de alacrán	1,000	41,427	45,696	-9.3
6	Úlceras, gastritis y duodenitis	1,282	39,004	40,845	-4.5
7	Vulvovaginitis(	614	21,885	20,442	7.1
8	Conjuntivitis	575	20,860	23,634	-11.7
9	Accidentes de transporte en vehículos con motor	550	18,065	14,840	21.7
10	Otitis media aguda	486	17,943	19,338	-7.2
11	Obesidad	373	14,604	15,945	-8.4
12	Hipertensión arterial	408	13,266	15,054	-11.9
13	Diabetes mellitus tipo 2	297	11,544	12,509	-7.7
14	Insuficiencia venosa periférica	151	5,322	5,370	-0.9
15	Neumonías y bronconeumonías	75	4,803	4,104	17.0
16	Infección asociada a la atención de la salud(S/C)	150	4,678	4,433	5.5
17	Mordeduras por perro	149	4,076	4,558	-10.6
18	Depresión	116	3,996	4,250	-6.0
19	Herida por arma de fuego y punzocortante	137	3,434	4,324	-20.6
20	Violencia intrafamiliar	79	3,392	3,409	-0.5

## 20 Principales Causas de Morbilidad en México 2025-2024

No.	Diagnóstico	Semana 35	Acumulado 2025	Acumulado 2024	Diferencia %
1	Infecciones respiratorias agudas	179,219	11,267,620	11,189,941	0.7
2	Infecciones intestinales por otros organismos	65,145	2,786,111	3,041,876	-8.4
3	Infección de vías urinarias	68,916	2,440,624	2,431,560	0.4
4	Gingivitis y enfermedad periodontal	23,892	869,573	812,026	7.1
5	Úlceras, gastritis y duodenitis	16,136	632,330	648,976	-2.6
6	Conjuntivitis	12,767	553,477	630,016	-12.1
7	Obesidad	14,006	478,099	455,585	4.9
8	Vulvovaginitis	13,112	476,610	430,260	10.8
9	Otitis media aguda	11,729	425,346	398,642	6.7
10	Hipertensión arterial	9,254	423,662	429,348	-1.3
11	Diabetes tipo 2	10,528	387,948	349,422	11.0
12	Intoxicación por picadura de alacrán	5,273	206,513	221,505	-6.8
13	Faringitis y amigdalitis estreptocócicas	2,849	190,039	168,637	12.7
14	Accidentes de transporte en vehículos con motor	4,370	165,121	149,707	10.3
15	Insuficiencia venosa periférica	5,544	154,447	151,660	1.8
16	Neumonías y bronconeumonías	1,713	108,286	92,017	17.7
17	Depresión	2,719	103,287	105,818	-2.4
18	Mordeduras por perro	2,864	94,376	91,637	3.0
19	Asma	1,769	88,032	93,381	-5.7
20	Hiperplasia de la próstata	2,377	85,295	84,404	1.1

No.	Infecciones de Transmisión Sexual	Semana 35	Acumulado 2025	Acumulado 2024	Diferencia %
1	Infección por el VIH	16	480	559	-14.1
2	Hepatitis Virica B	0	35	20	75.0
3	Hepatitis Virica C	4	99	60	65.0
4	Sífilis Adquirida	23	810	925	-12.4

No.	Enfermedades Congénitas	Semana 35	Acumulado 2025	Acumulado 2024	Diferencia %
1	Anencefalia	0	3	9	-66.7
2	Espina Bífida	0	10	19	-47.4
3	Microcefalia	0	3	4	-25.0
4	Sífilis congénita	0	28	9	211.1

No.	Micobacterias	Semana 35	Acumulado 2025	Acumulado 2024	Diferencia %
1	Tuberculosis Meningea	0	16	14	14.3
2	Tuberculosis Respiratoria	3	244	202	20.8
3	Tuberculosis otras formas	1	121	118	2.5
4	Lepra	1	4	3	33.3

No.	Enfermedades Transmitidas por Vector	Semana 35	Acumulado 2025	Acumulado 2024	Diferencia %
1	Dengue no grave	137	1,055	2,710	-61.1
2	Dengue con signos de alarma	26	222	388	-42.8
3	Dengue grave	1	6	25	-76.0
4	Zika	0	0	0	N/A
5	Rickettssia	0	0	2	N/A
6	Enfermedad de Chagas	0	31	23	34.8

# Vigilancia Epidemiológica Especial Comparativo 2025-2024

No.	Intoxicación por Animales y Artrópodos	Semana 35	Acumulado 2025	Acumulado 2024	Diferencia %
1	Intoxicación por Picadura de Alacran	1,000	41,427	45,696	-9.3
2	Intoxicación por Ponzoña Animales	81	2200	1227	79.3
3	Mordedura de araña violinista	0	20	21	-4.8
4	Mordedura de araña viuda negra	10	224	69	224.6
5	Mordedura por serpiente	2	36	2	1700.0
No.	Otras Enfermedades Infecto-Contagiosas	Semana 35	Acumulado 2025	Acumulado 2024	Diferencia %
1	Hepatitis Virica A	0	98	387	-74.7
2	Otras Hepatitis Viricas	0	10	21	N/A
3	MPOX	0	4	2	N/A
4	Enteritis debida a rotavirus	0	98	97	1.0
No.	Zoonosis	Semana 35	Acumulado 2025	Acumulado 2024	Diferencia %
1	Cisticercosis	0	3	2	50.0
2	Toxoplasmosis	0	0	1	N/A
3	Brucelosis	2	58	49	18.4
No.	Enfermedades Prevenibles por Vacunación	Semana 35	Acumulado 2025	Acumulado 2024	Diferencia %
1	Enfermedad Febril Exantemática	5	438	578	-24.2
2	Síndrome Coqueluchoide	2	301	139	116.5
3	Tosferina	0	68	7	871.4
4	ESAVI's	3	58	66	-12.1
5	Tetanos	0	2	0	N/A
6	Varicela	33	2,481	1,880	32.0
7	Paralisis Flacida Aguda	1	47	61	-23.0

No.	Enfermedades No Transmisibles	Semana 35	Acumulado 2025	Acumulado 2024	Diferencia %
1	Obesidad	373	14,604	15,945	-8.4
2	Diabetes Tipo 1	1	112	107	4.7
3	Diabetes Tipo 2	297	11,544	12,509	-7.7
4	Hipertensión Arterial	408	13,266	15,054	-11.9
5	Enfermedad Isquémica del Corazón	47	1,961	1,765	11.1
6	Enfermedad Cerebrovascular	58	1,988	1,594	24.7
7	Depresión	116	3,996	4,250	-6.0
8	Hipotermia	0	0	0	N/A
9	Efectos del calor y de la luz	0	19	43	-55.8

No.	Enfermedades Respiratorias	Semana 35	Acumulado 2025	Acumulado 2024	Diferencia %
1	COVID-19	31	2,781	24,849	-88.8
2	Influenza	9	2,648	2,101	26.0
3	Neumonías y Bronconeumonías	75	4,803	4,104	17.0
4	EPOC	2	170	247	-31.2
5	Asma	46	2,063	2,123	-2.8

**Casos sospechosos, probables y confirmados, información preliminar.**



**SALUD**  
SECRETARÍA DE SALUD

# Canales Endémicos Interés Epidemiológico



**Salud**  
Secretaría de Salud



# Infecciones Respiratorias Agudas

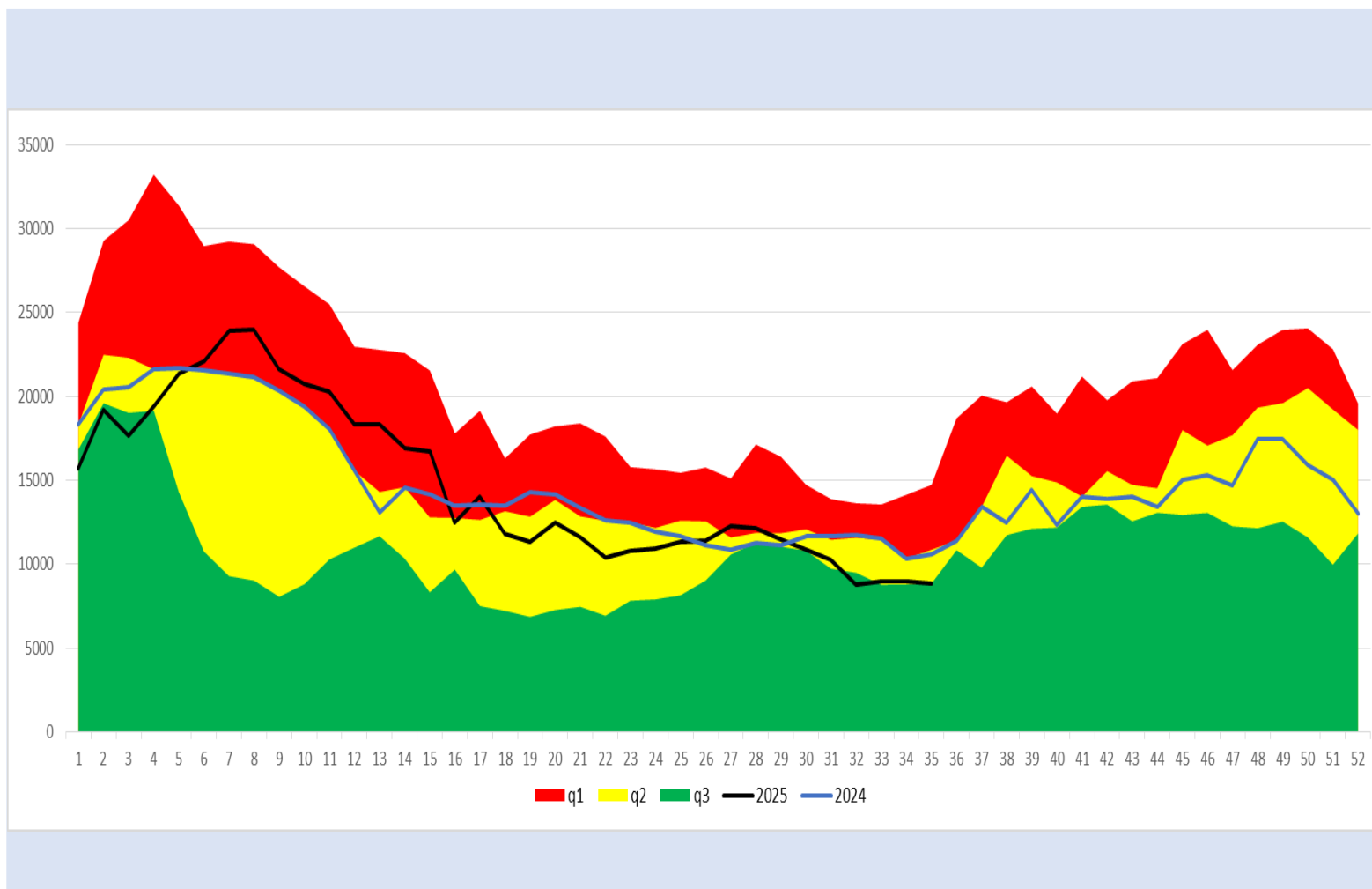
q1

mediana

q3

2024

2025



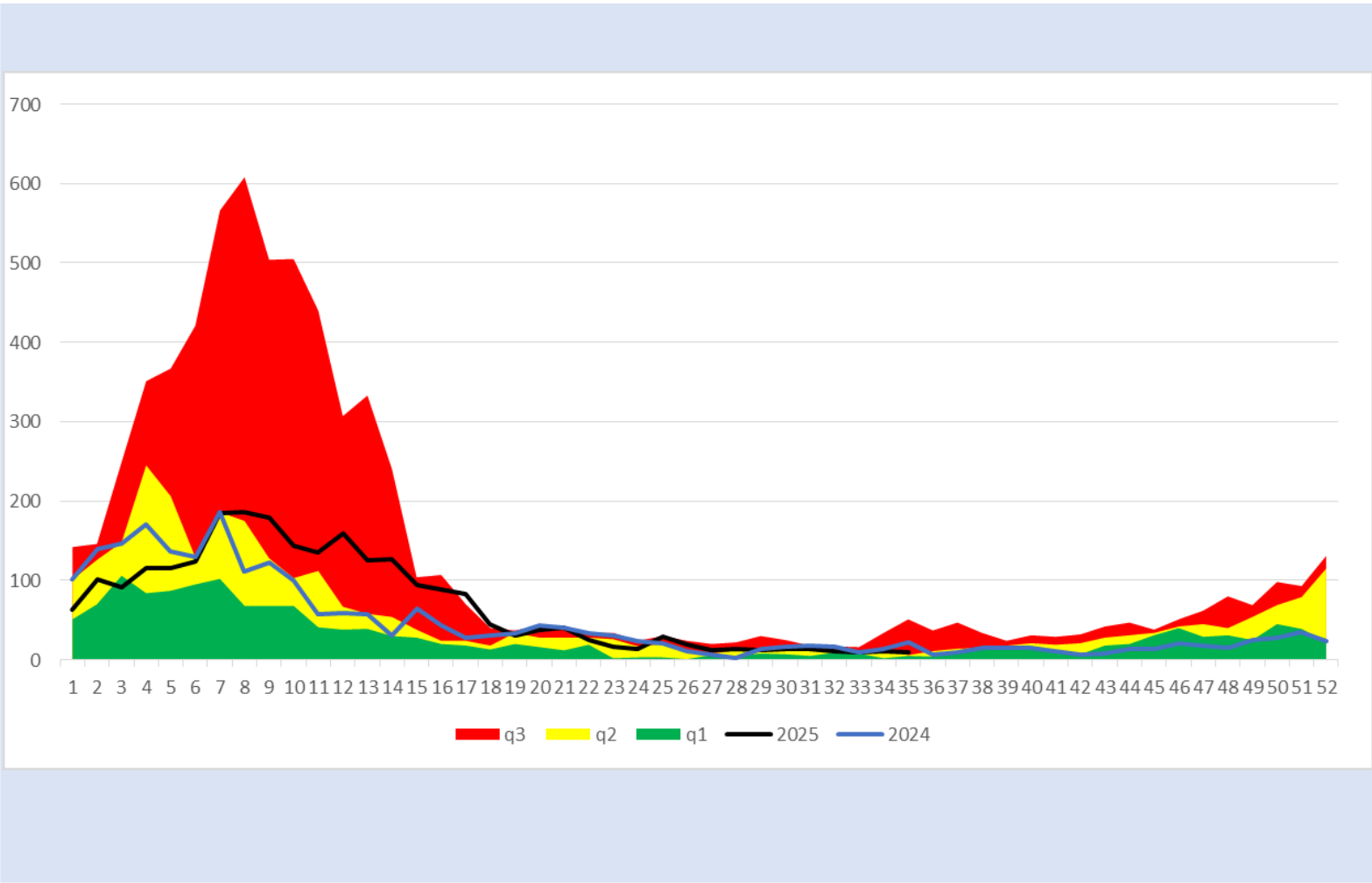
q1

mediana

q3

2024

2025



## Neumonías y Bronconeumonías

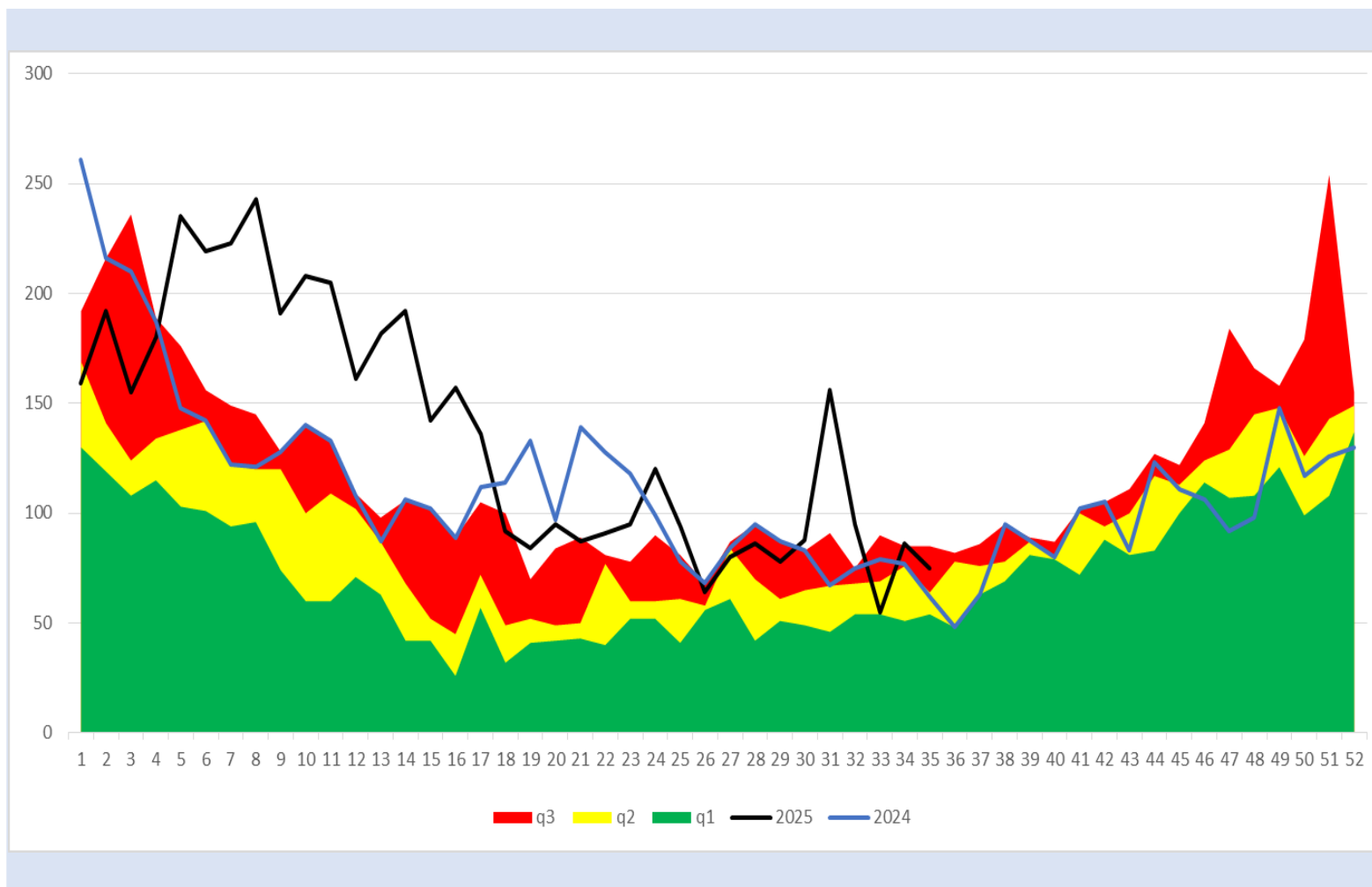
q1

mediana

q3

2024

2025



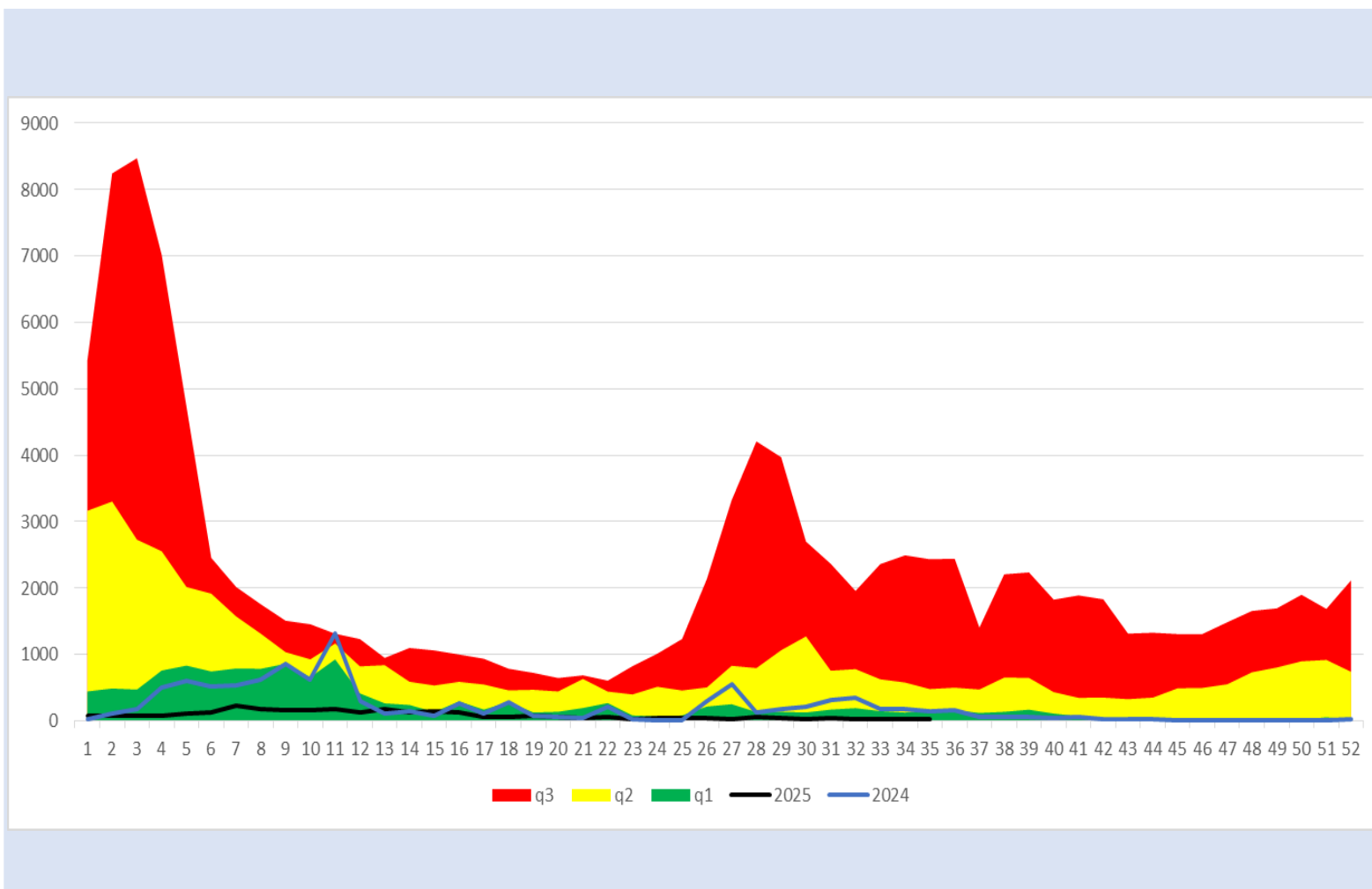
q1

mediana

q3

2024

2025



## Infecciones Intestinales

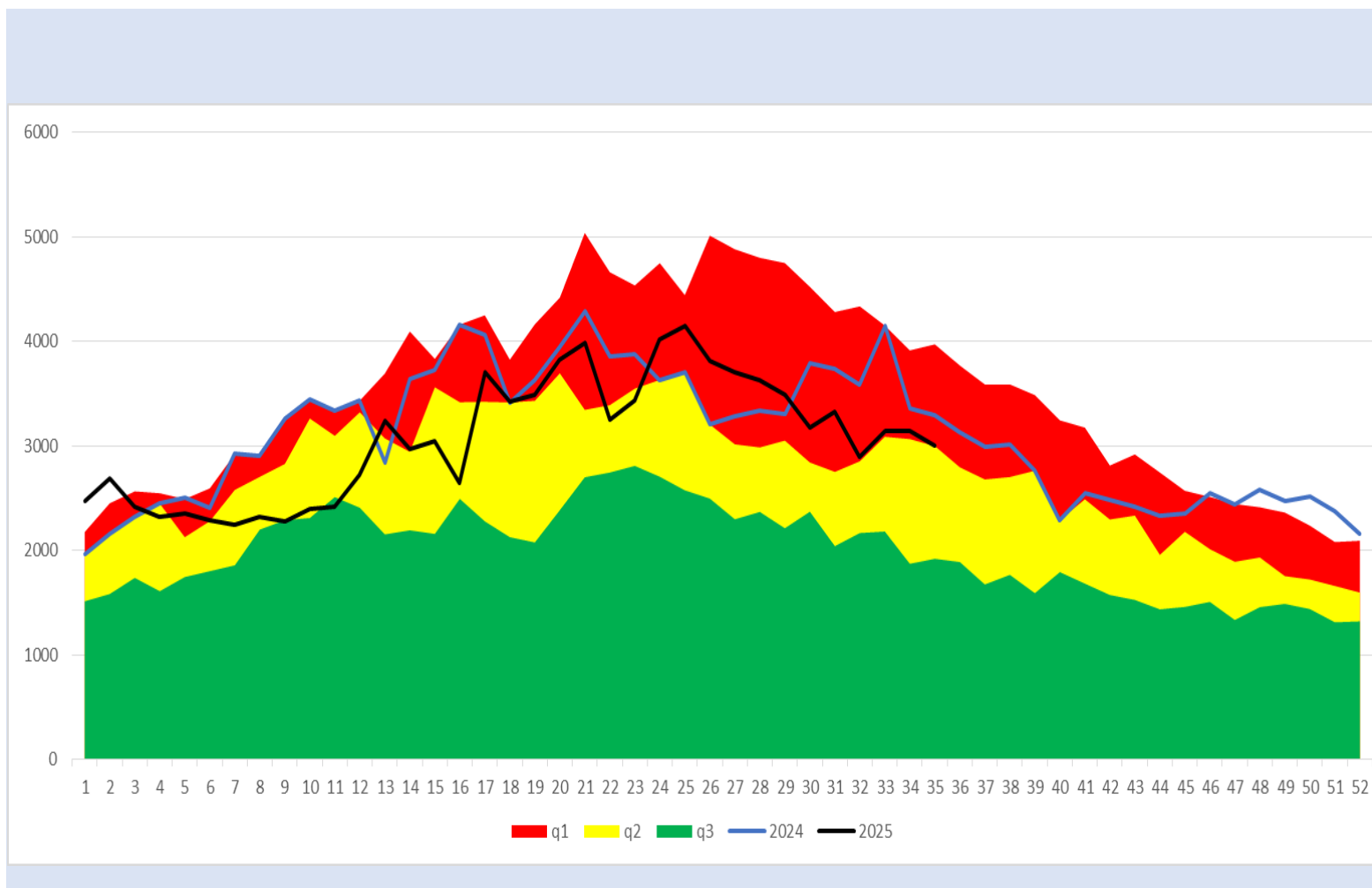
q1

mediana

q3

2024

2025



q1 q2 q3 2024 2025

## Intoxicación por Picadura de Alacrán

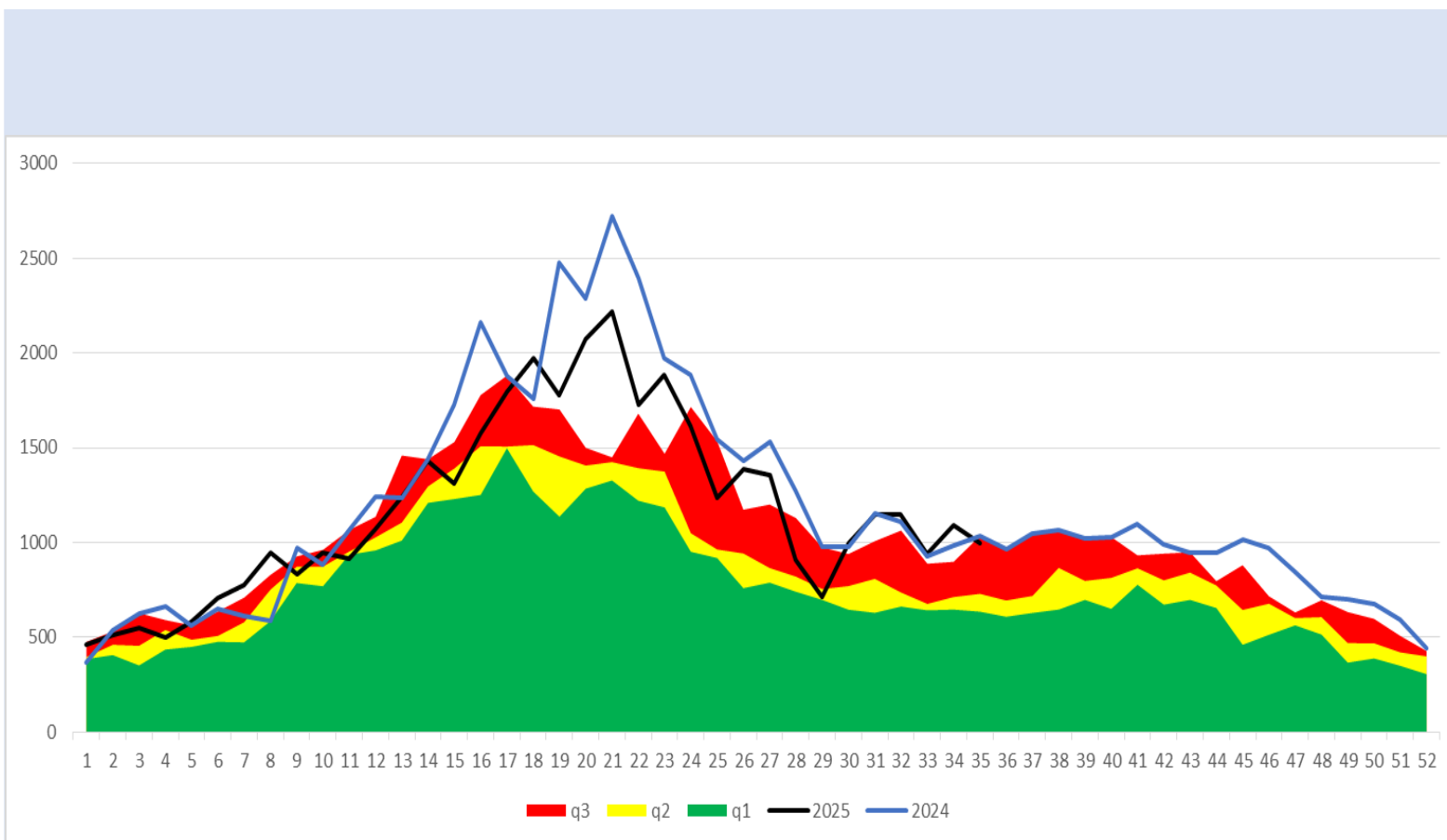
q1

mediana

q3

2024

2025



## Hepatitis Vírica Tipo A

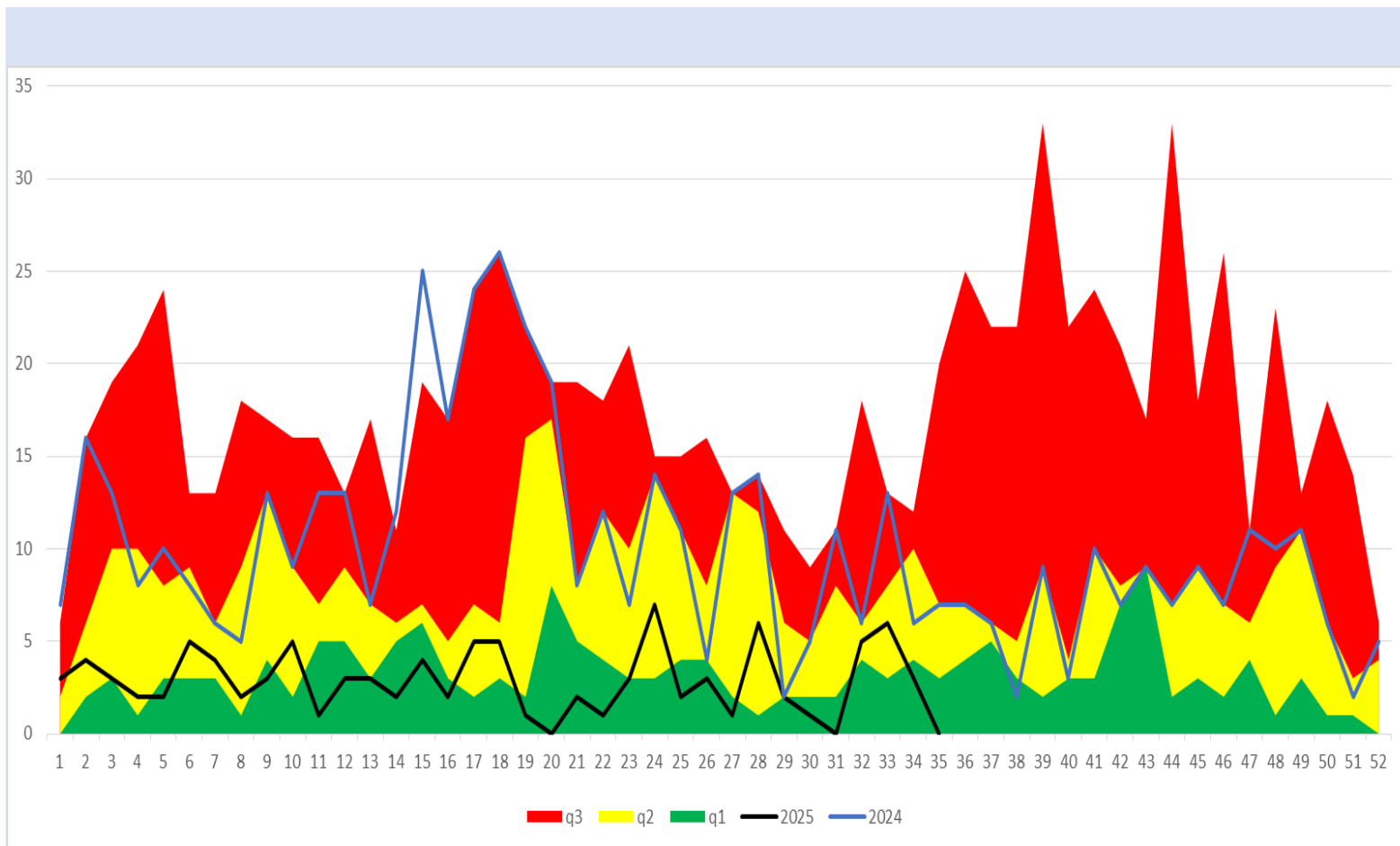
q1

mediana

q3

2024

2025



## Tuberculosis Respiratoria

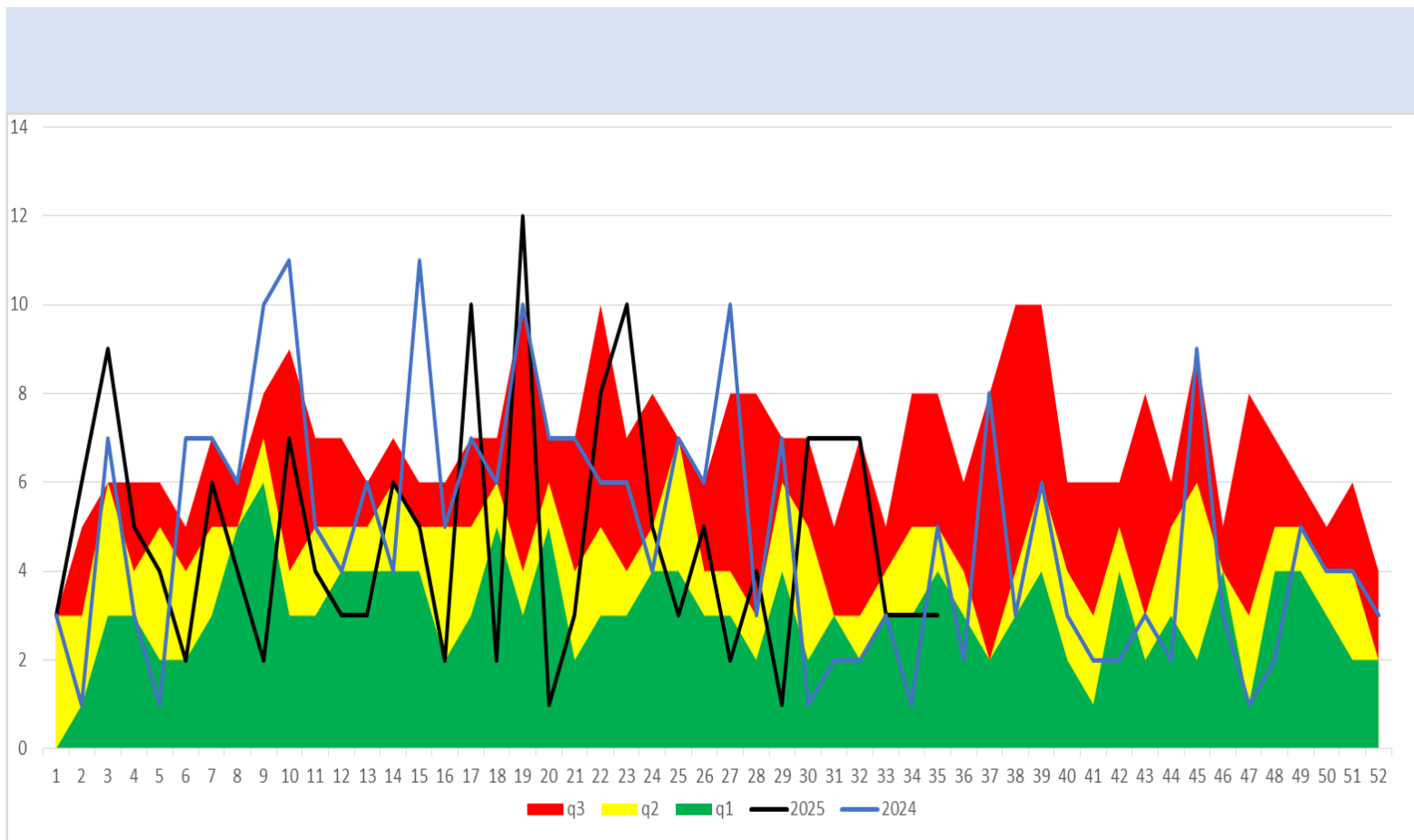
q1

mediana

q3

2024

2025





# Infección por Virus de la Inmunodeficiencia Humana

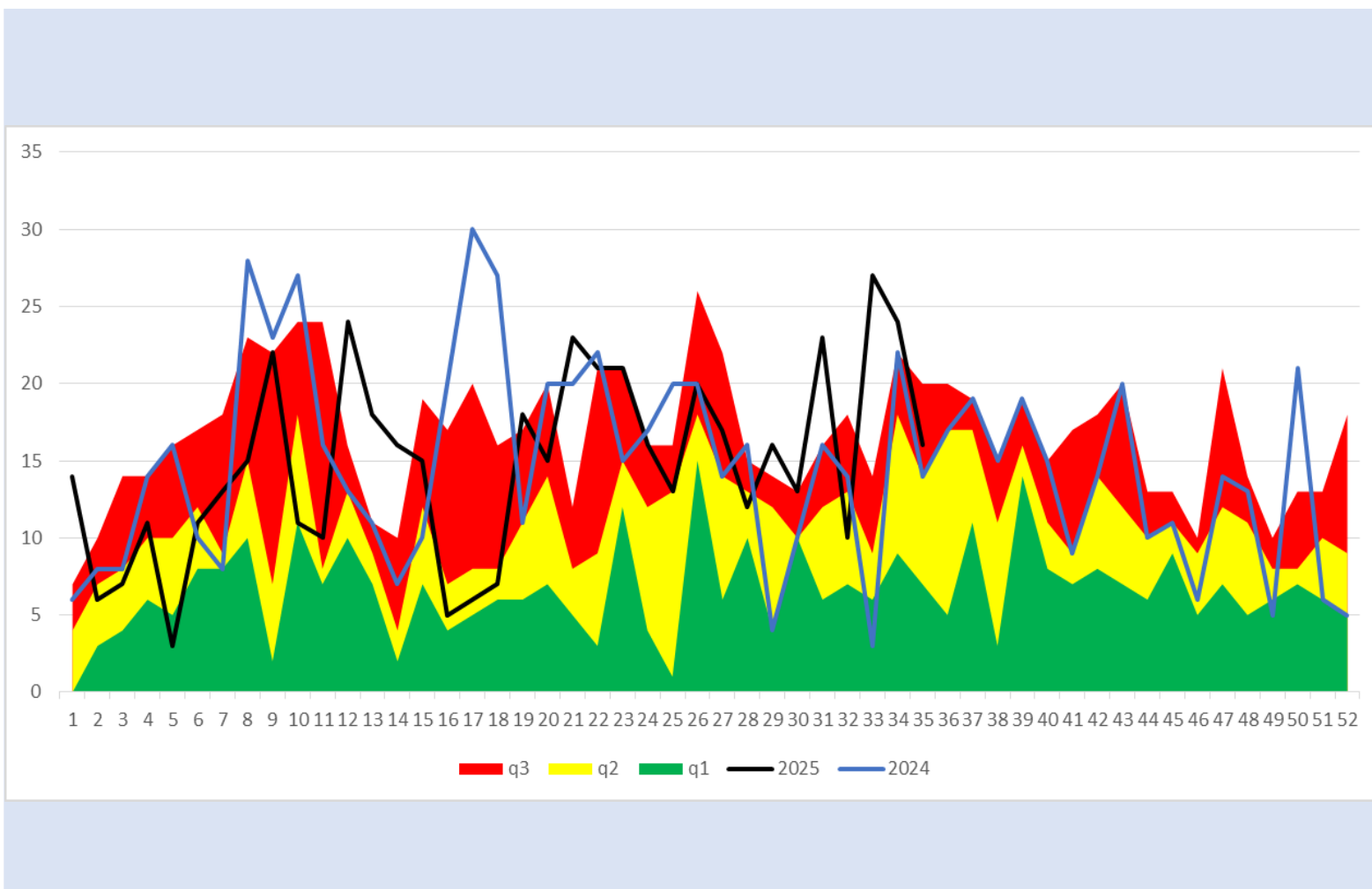
q1

mediana

q3

2024

2025



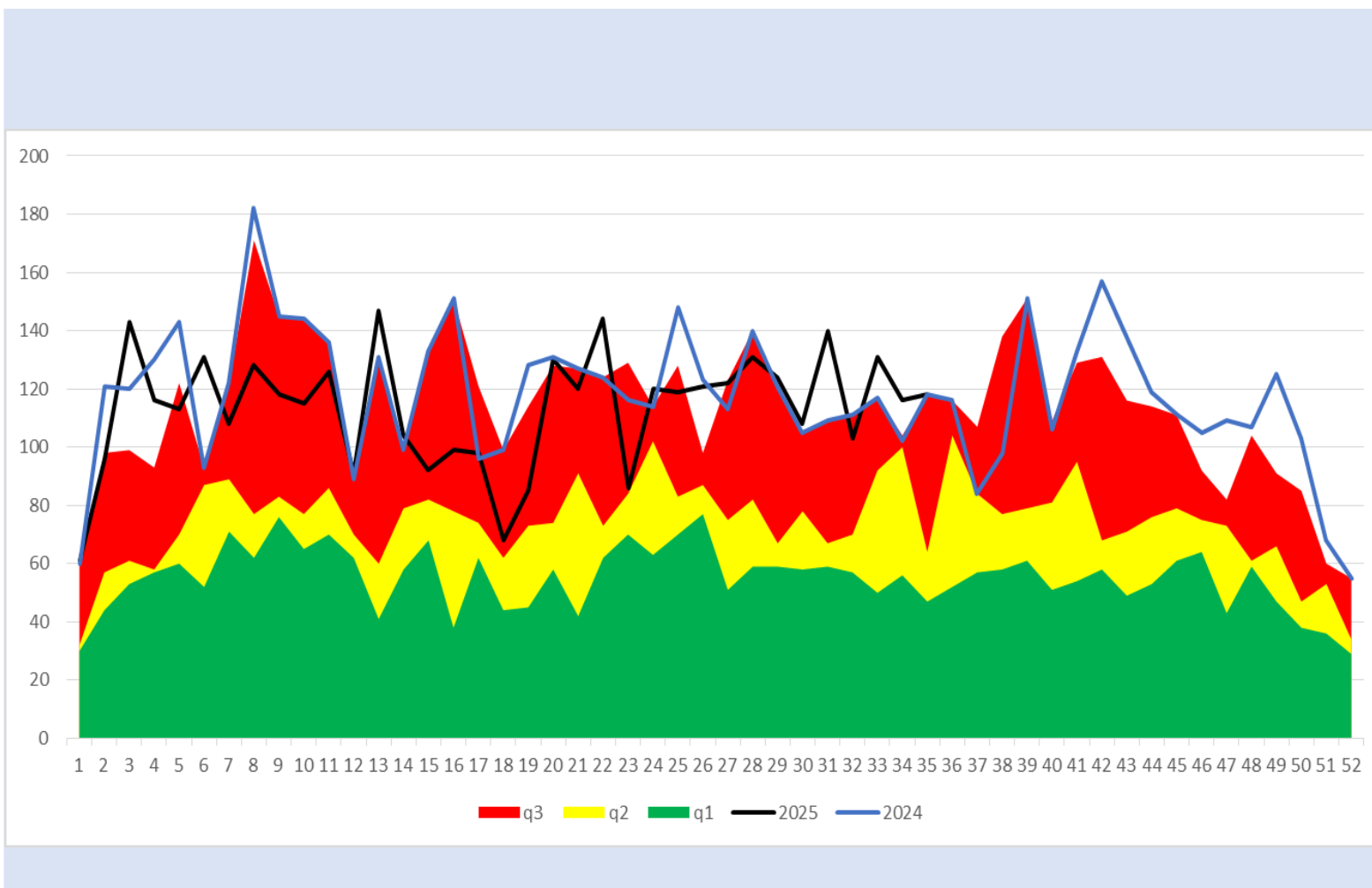
q1

mediana

q3

2024

2025



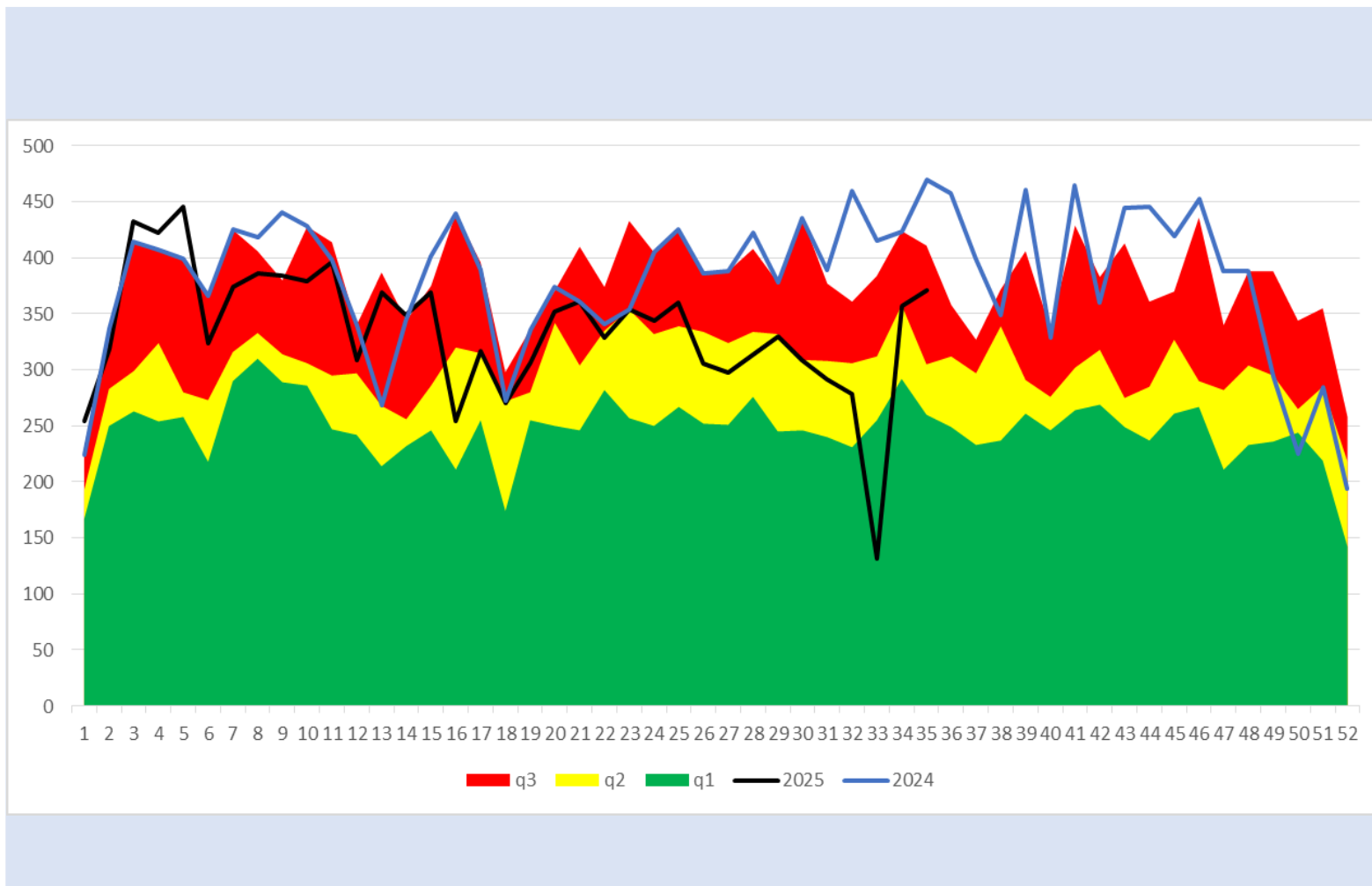
q1

mediana

q3

2024

2025



# Dengue (no grave, con signos de alarma y grave)

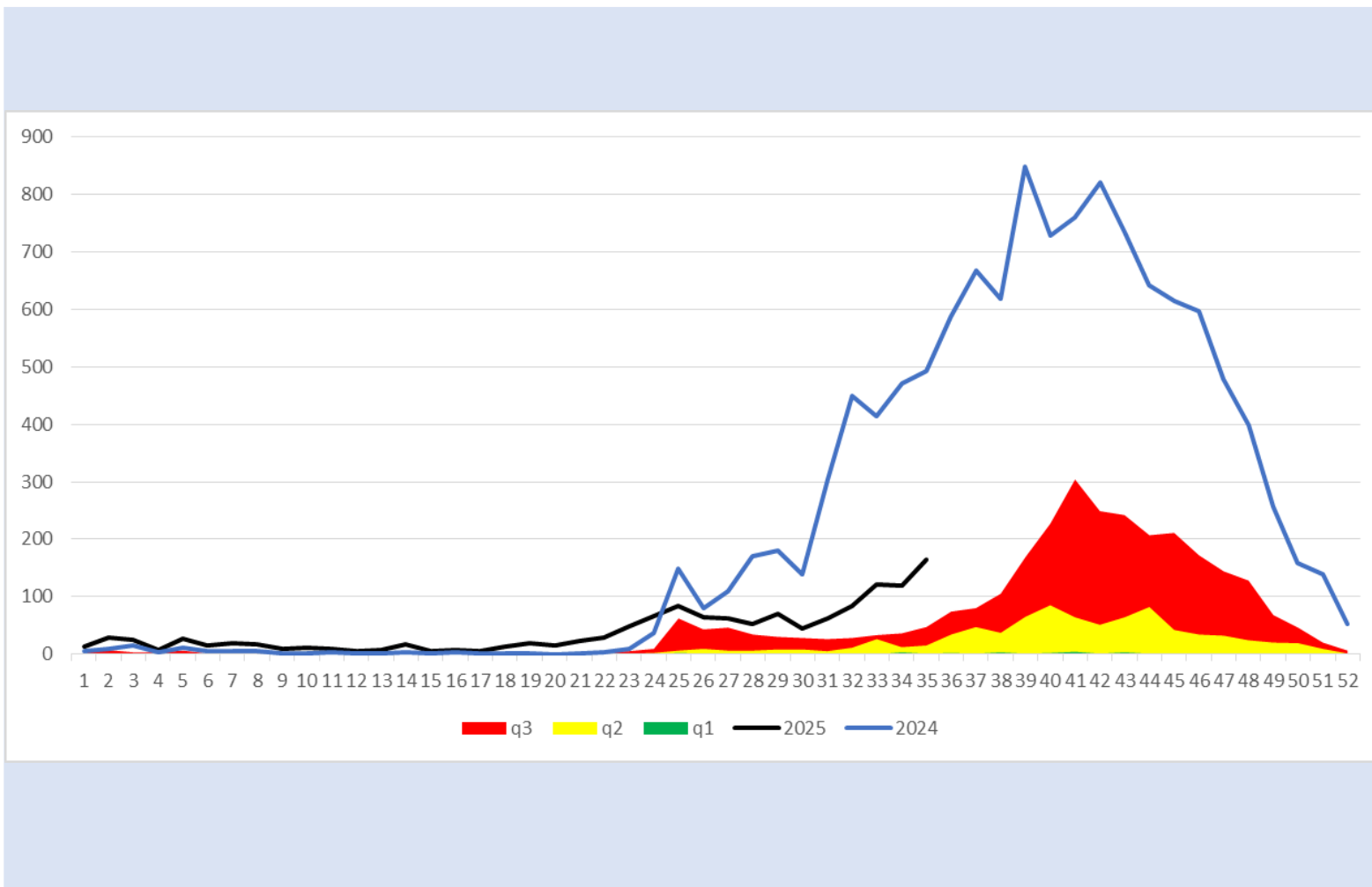
q1

mediana

q3

2024

2025



# Enfermedad Febril Exantemática

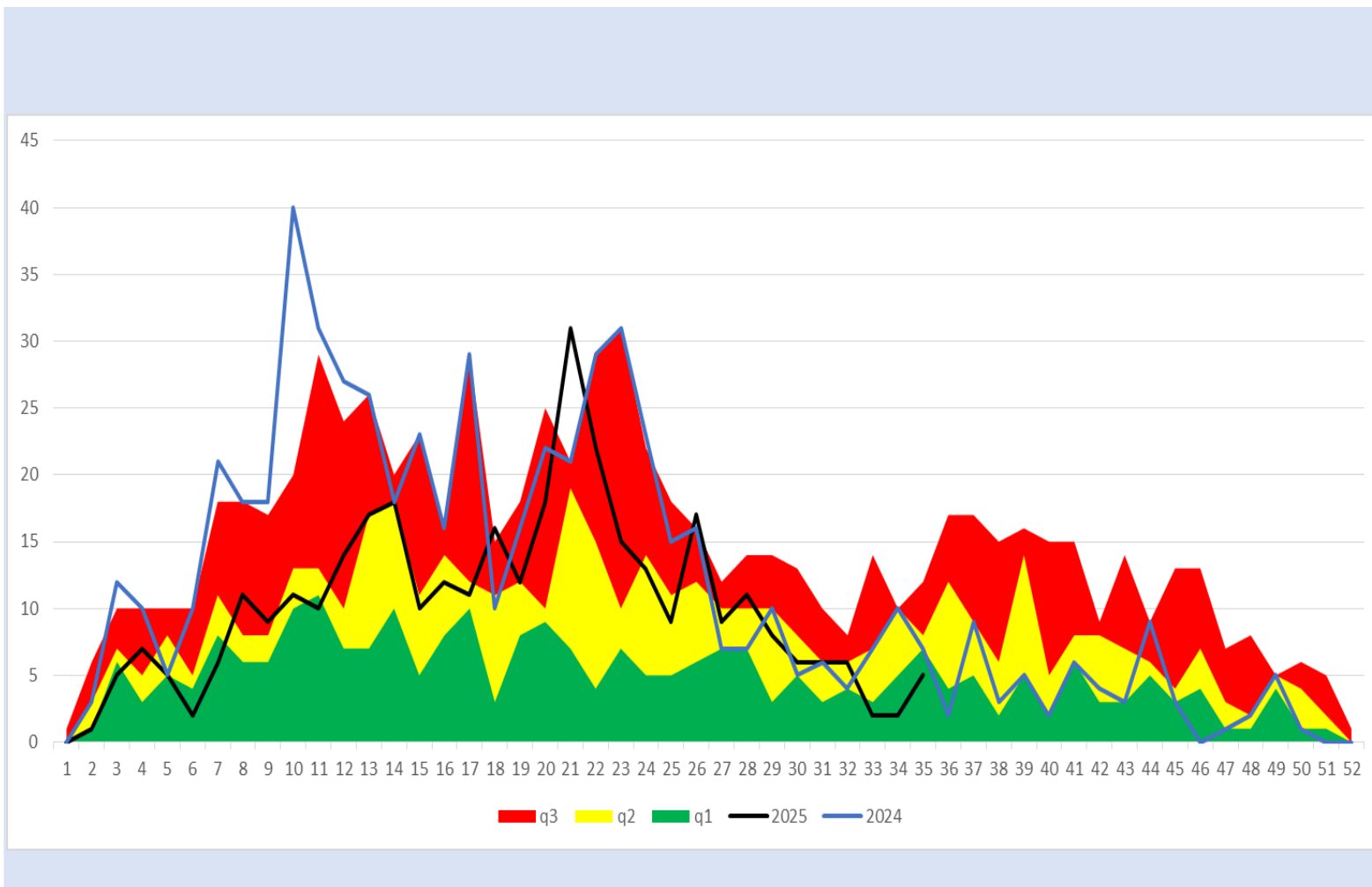
q1

mediana

q3

2024

2025



# Síndrome Coqueluchoide

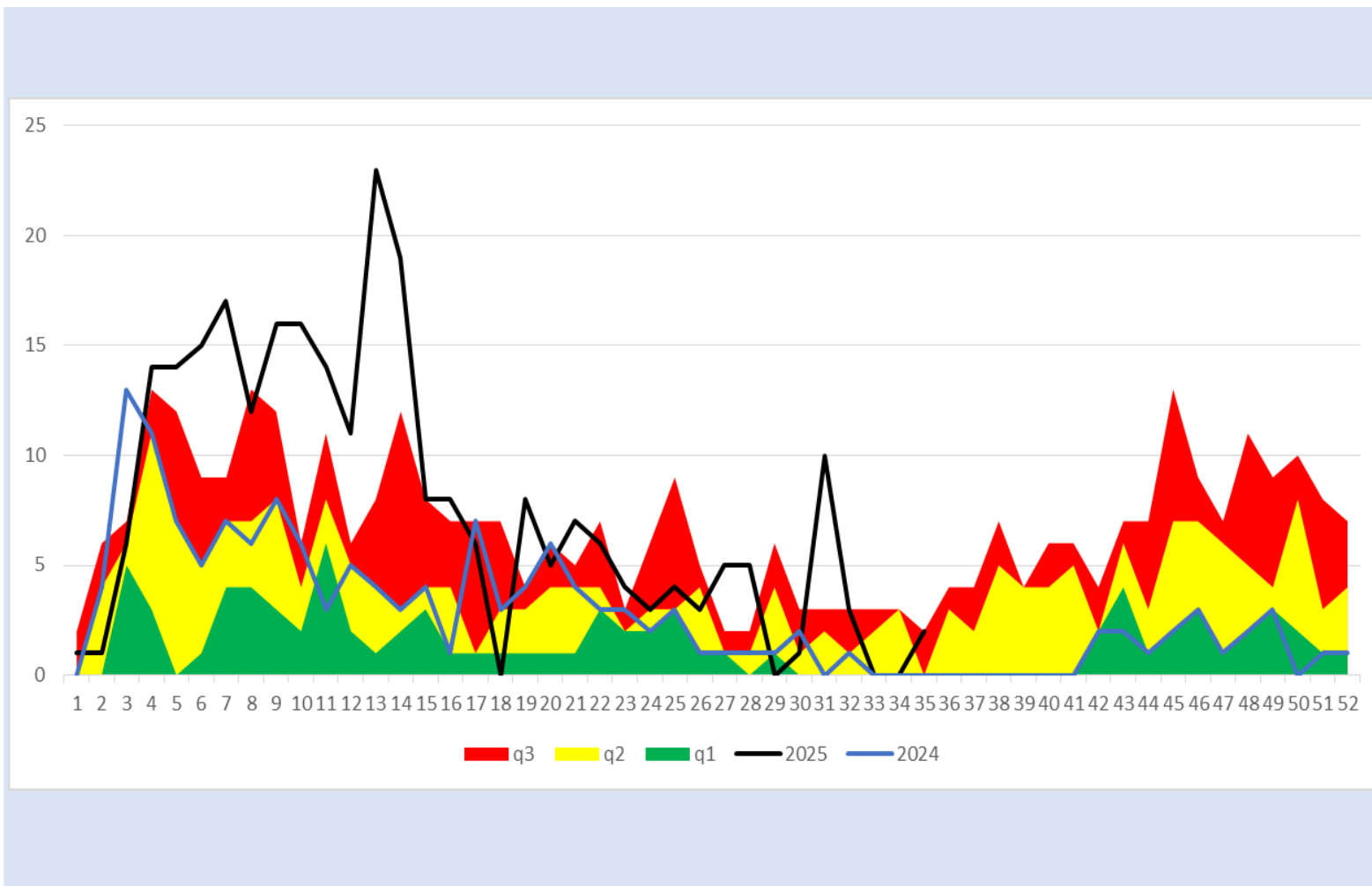
q1

mediana

q3

2024

2025



## Tosferina

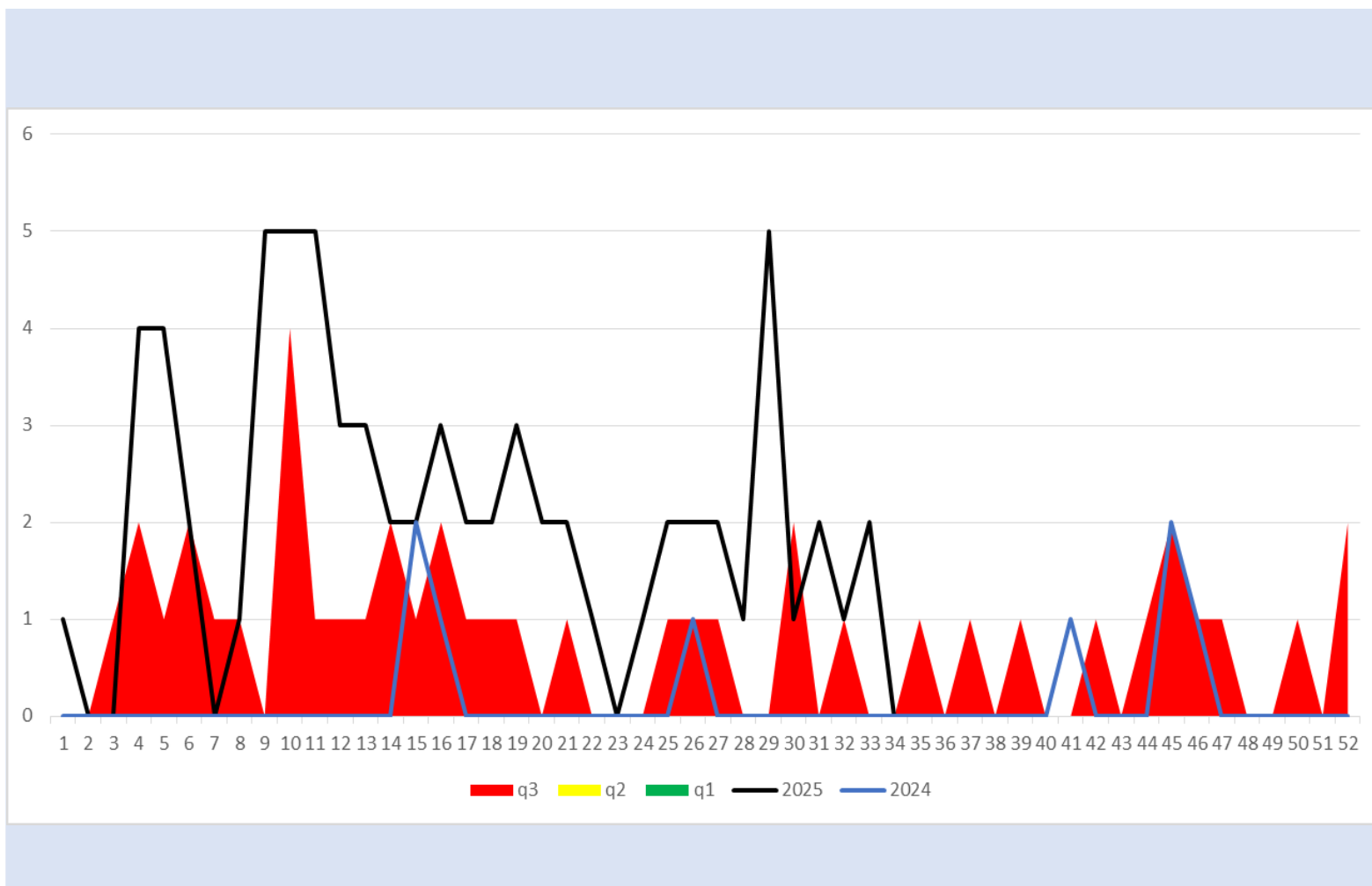
q1

mediana

q3

2024

2025



q3 q2 q1 2025 2024



**SALUD**  
SECRETARÍA DE SALUD

## **DIRECTORIO**

### **Coordinador General de Salud Pública**

Dr. José Felipe Carranco Escalona

### **Directora General de Prevención y Promoción de la Salud**

Dra. Silvia Ibarra Sánchez

### **Encargado de Despacho de la Dirección de Vigilancia Epidemiológica, Enfermedades Emergentes y Reemergentes**

Dr. Joel Villanueva Domínguez

### **Elaboración**

### **Coordinador Estatal de Vigilancia Epidemiológica**

Dr. José Carlos Lona Aguayo



**Salud**  
Secretaría de Salud