



SALUD

SECRETARÍA DE SALUD

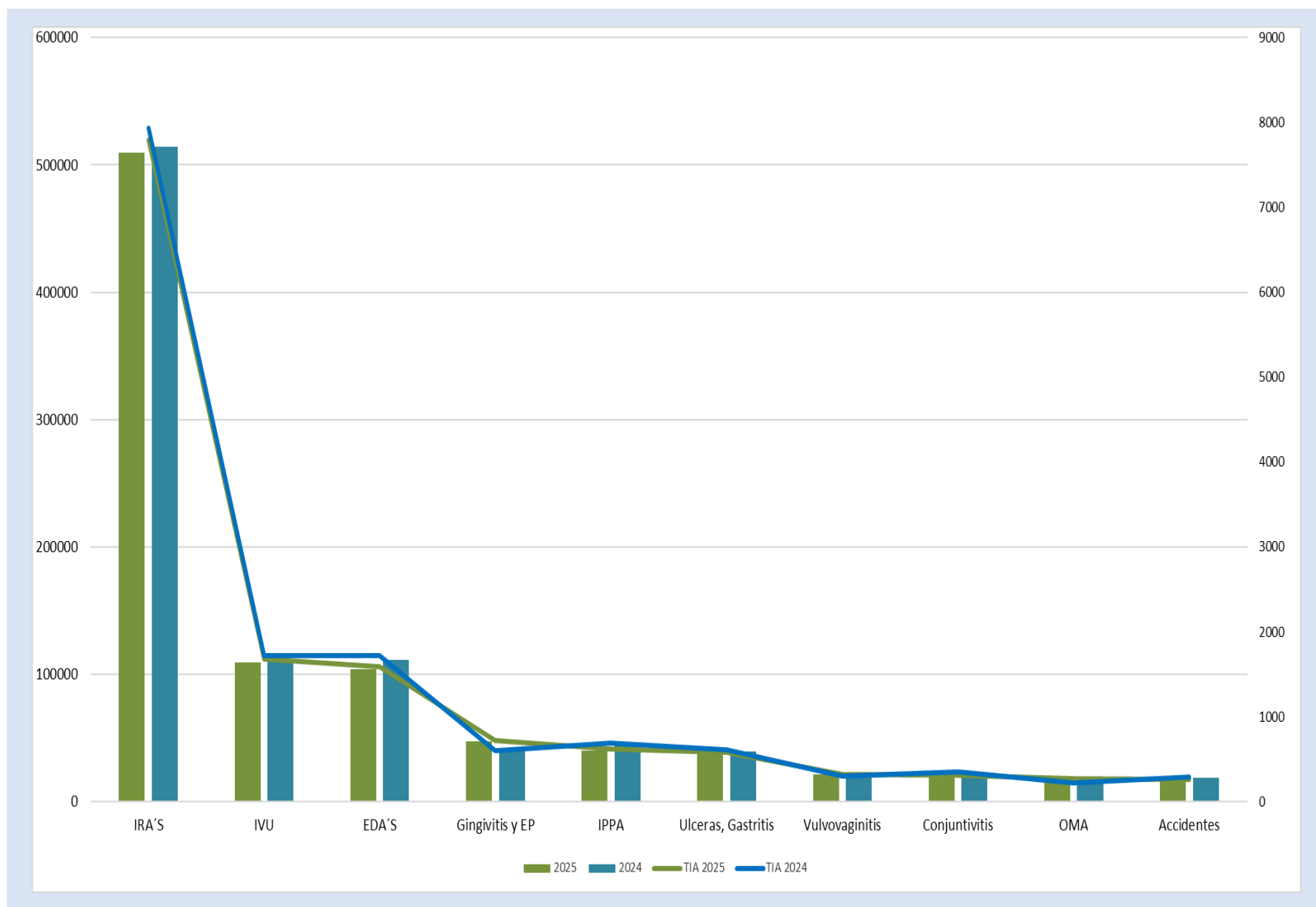
Boletín Epidemiológico Guanajuato

Semana Epidemiológica No.34
Del 17 al 23 de Agosto del 2025

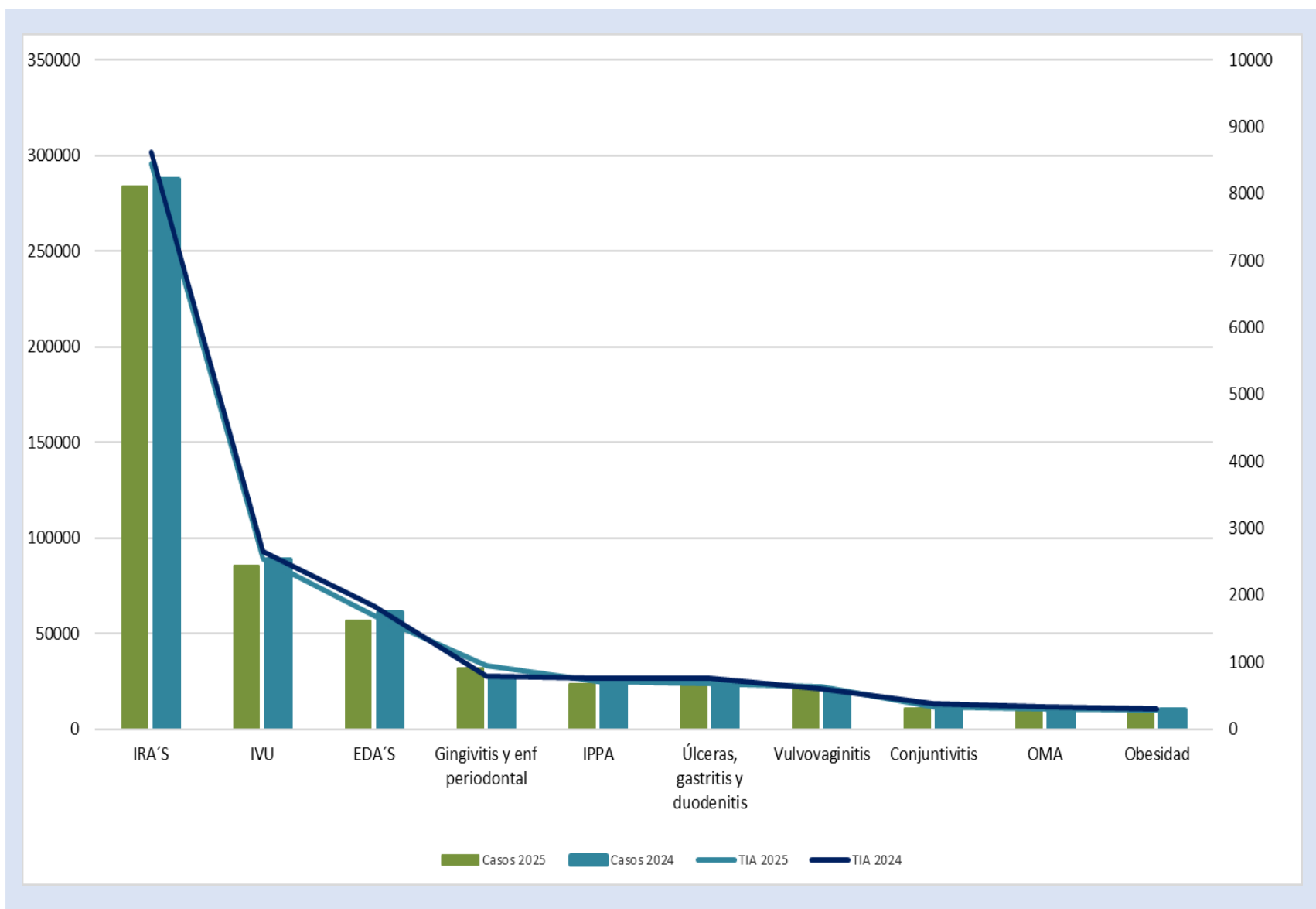


Salud
Secretaría de Salud

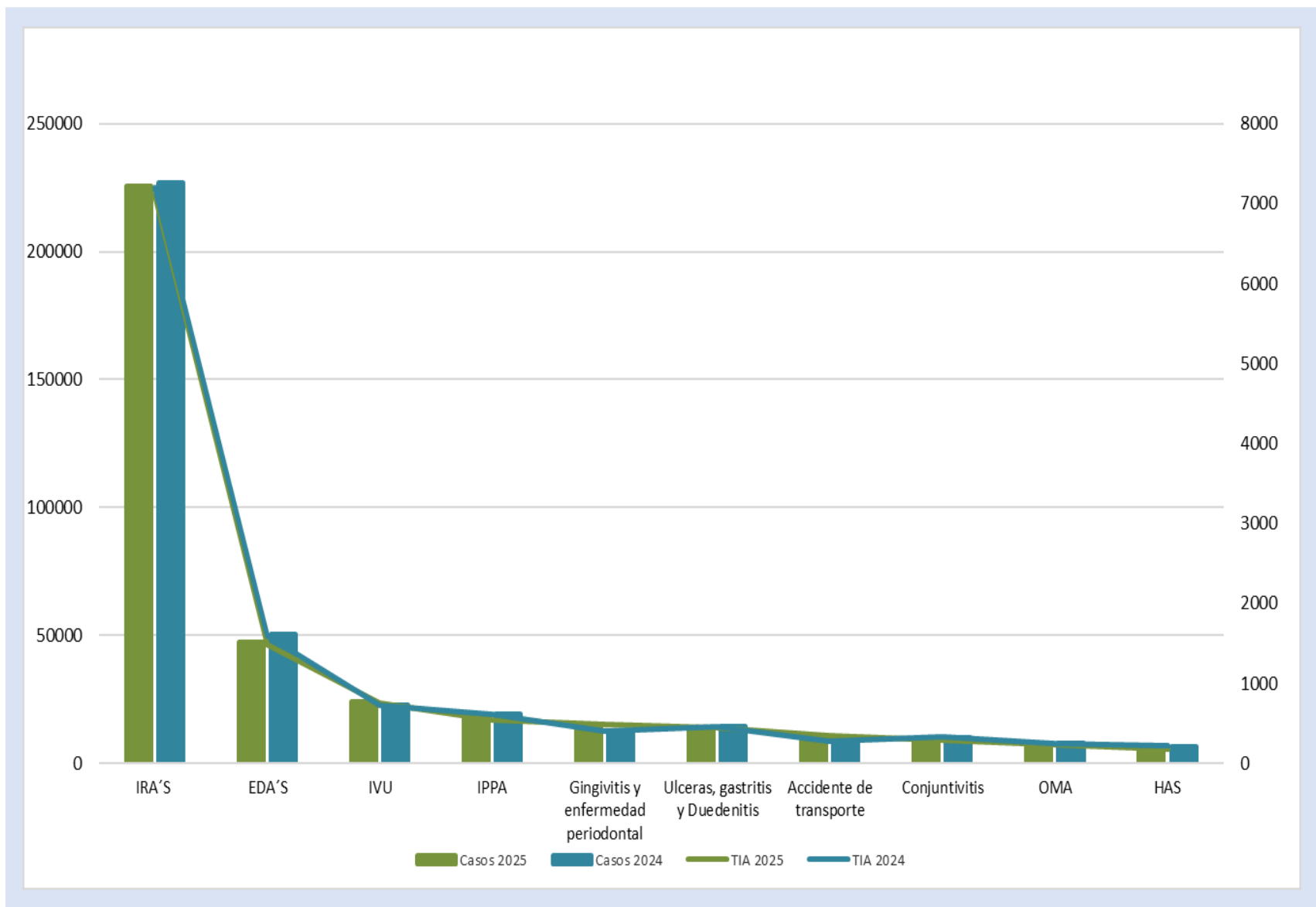
10 Principales Causas de Morbilidad y Tasa de Incidencia en Guanajuato 2024-2025



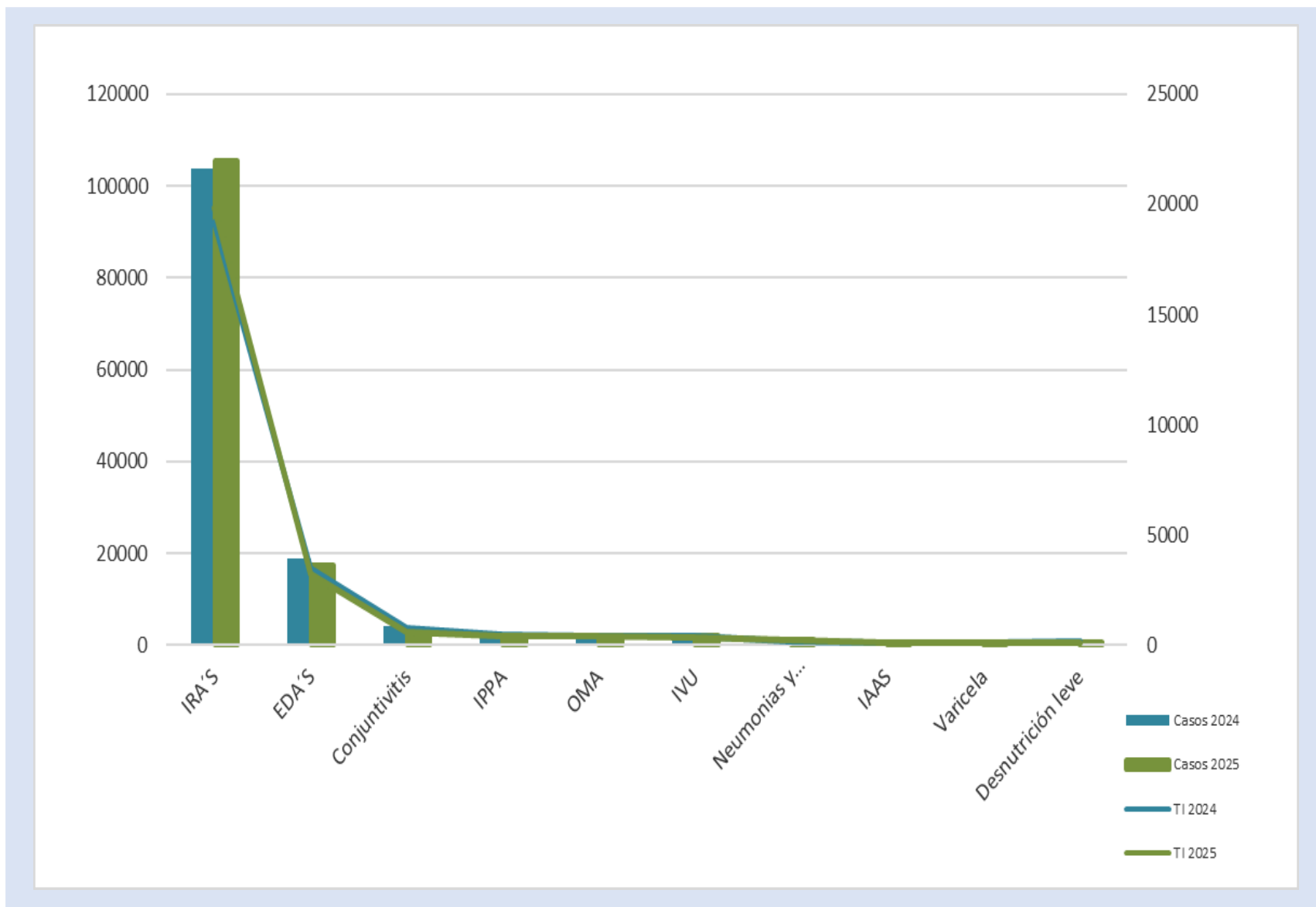
10 Principales Causas de Morbilidad y Tasa de Incidencia en Mujeres, 2024-2025



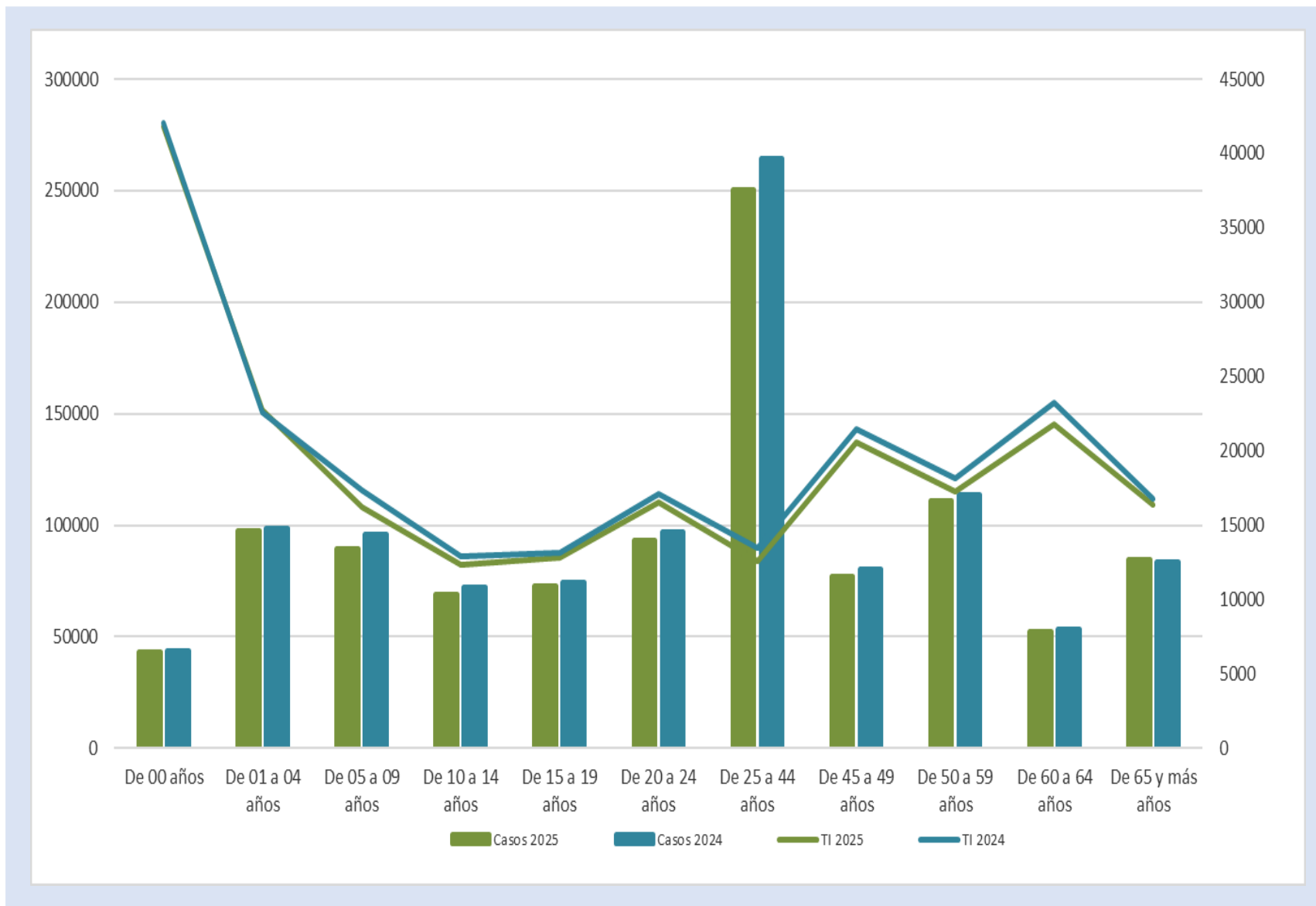
10 Principales Causas de Morbilidad y Tasa de Incidencia en Hombres, 2024-2025



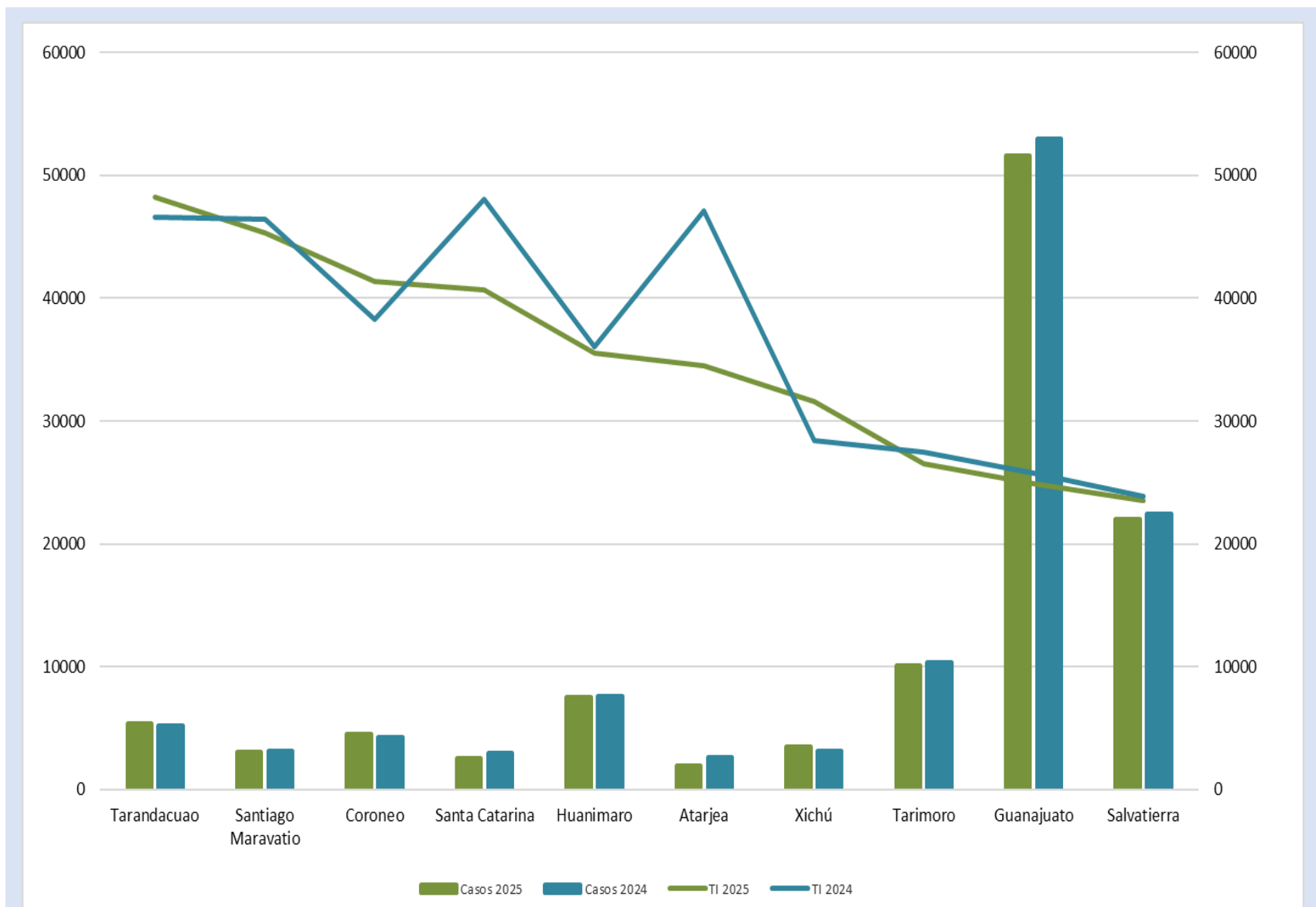
10 Principales Causas de Morbilidad y Tasa de Incidencia en menores de 5 años, 2024-2025



Morbilidad y Tasa de Incidencia por Grupo de Edad 2024-2025

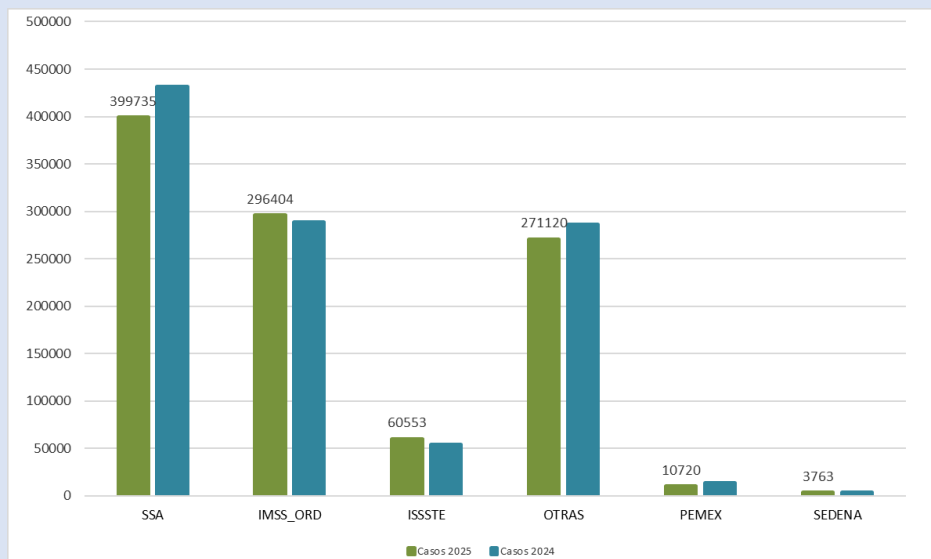


Municipios con Mayor Tasa de Incidencia de Casos Nuevos de Enfermedad 2024-2025



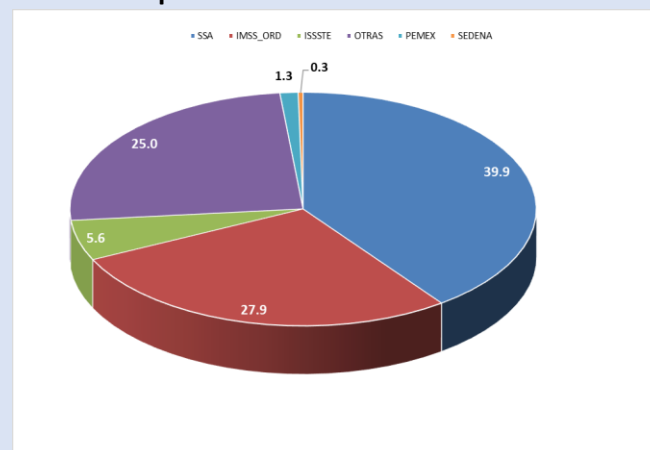
Notificación de Casos Nuevos de Enfermedad por Institución en Guanajuato, 2024-2025

Comparativo de Notificación por Institución 2024-2025



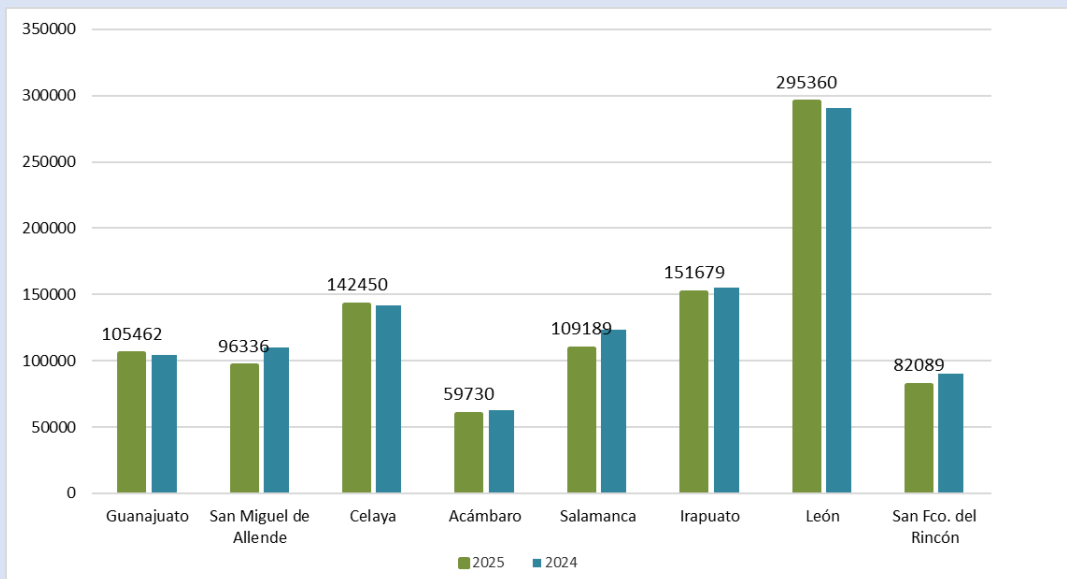
Institución	Unidades Médicas	%
01 SSA	614	58.3
02 IMSS_ORD	52	4.9
03 ISSSTE	39	3.7
04 OTRAS	346	32.9
07 PEMEX	1	0.1
08 SEDENA	1	0.1
Total general	1,053	100.0

Distribución Porcentual de Notificación por Institución en el año 2025

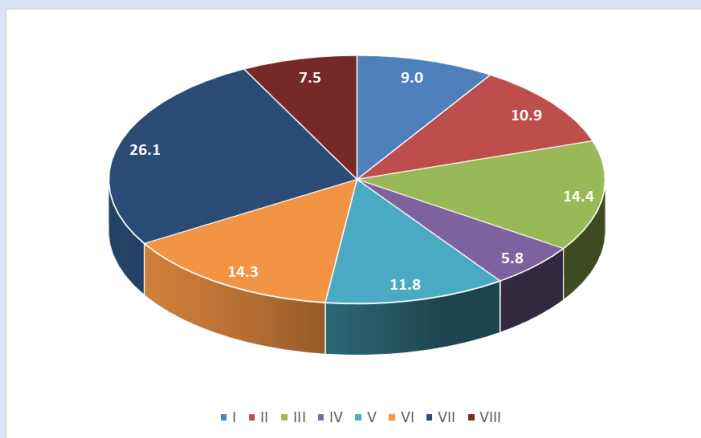


Notificación de Casos Nuevos de Enfermedad por Jurisdicción Sanitaria en Guanajuato, 2024-2025

Comparativo de Notificación por Jurisdicción Sanitaria 2024-2025

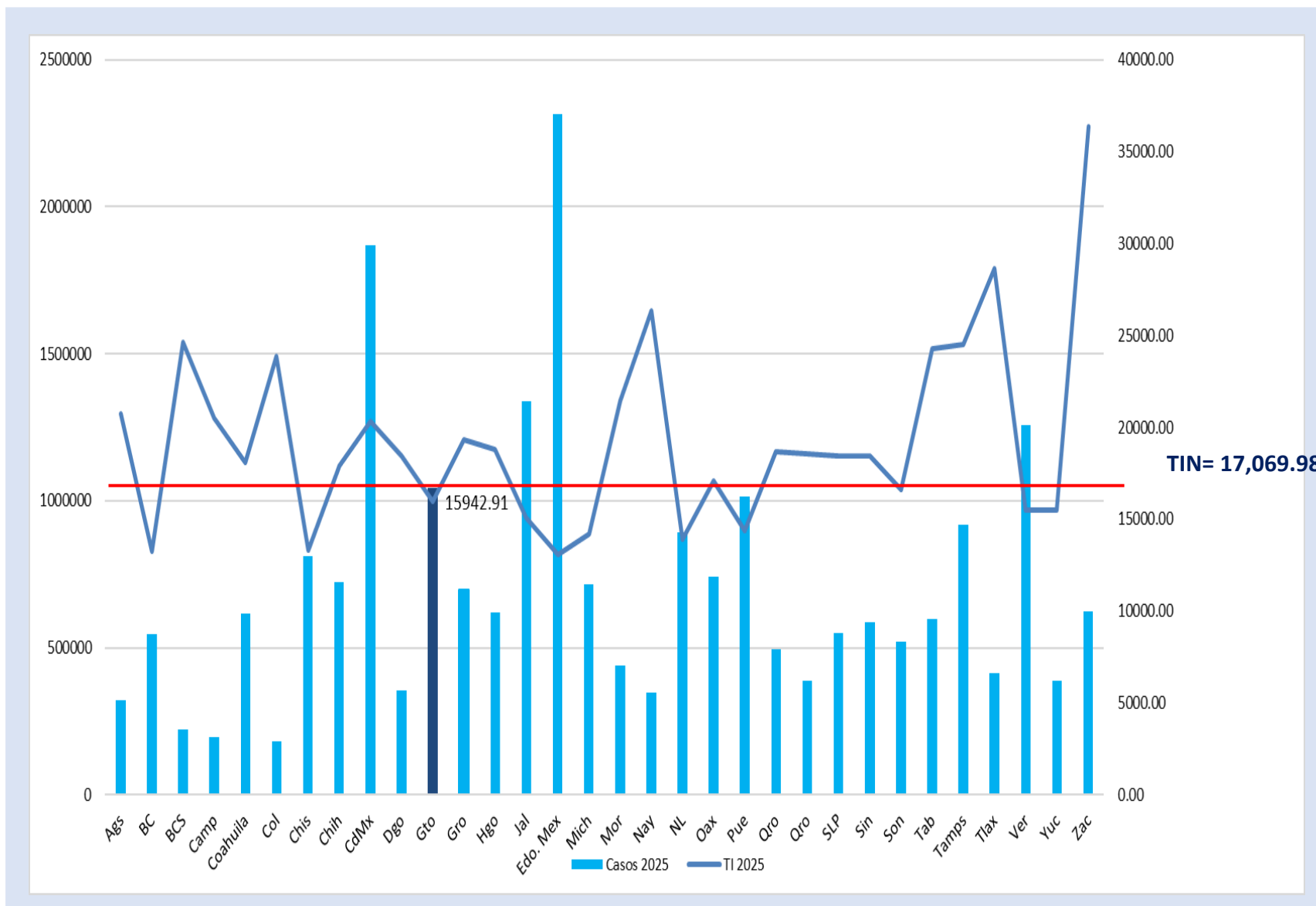


Distribución Porcentual de Notificación por Jurisdicción Sanitaria en el año 2025



Jurisdicción Sanitaria	Unidades Médicas	%
Guanajuato	115	10.9
San Miguel de Allende	131	12.5
Celaya	146	13.9
Acámbaro	96	9.1
Salamanca	120	11.4
Irapuato	159	15.1
León	204	19.3
San Fco. del Rincón	82	7.8
Estatotal	1,053	100

Morbilidad General y Tasa de Incidencia por Entidad Federativa, en el año 2025



20 Principales Causas de Morbilidad en Guanajuato 2025-2024

No.	Diagnóstico	Semana 34	Acumulado 2025	Acumulado 2024	Diferencia %
1	Infecciones respiratorias agudas	8,950	509,594	514,511	-1.0
2	Infección de vías urinarias	3,410	109,700	111,249	-1.4
3	Infecciones intestinales por otros organismos y las mal definidas	2,863	104,090	111,397	-6.6
4	Gingivitis y enfermedad periodontal	1,546	47,142	39,127	20.5
5	Intoxicación por picadura de alacrán	1,092	40,427	44,652	-9.5
6	Úlceras, gastritis y duodenitis	1,143	37,722	39,609	-4.8
7	Vulvovaginitis(654	21,271	19,772	7.6
8	Conjuntivitis	562	20,285	23,065	-12.1
9	Accidentes de transporte en vehículos con motor	555	17,515	14,336	22.2
10	Otitis media aguda	497	17,456	18,811	-7.2
11	Obesidad	373	14,231	15,480	-8.1
12	Hipertensión arterial	413	12,858	14,582	-11.8
13	Diabetes mellitus tipo 2	313	11,246	12,059	-6.7
14	Insuficiencia venosa periférica	144	5,171	5,210	-0.7
15	Neumonías y bronconeumonías	86	4,728	4,042	17.0
16	Infección asociada a la atención de la salud(S/C)	173	4,528	4,262	6.2
17	Mordeduras por perro	123	3,925	4,434	-11.5
18	Depresión	116	3,880	4,132	-6.1
19	Herida por arma de fuego y punzocortante	136	3,297	4,218	-21.8
20	Violencia intrafamiliar	76	3,044	3,609	-15.7

20 Principales Causas de Morbilidad en México 2025-2024

No.	Diagnóstico	Semana 34	Acumulado 2025	Acumulado 2024	Diferencia %
1	Infecciones respiratorias agudas	165,713	11,052,590	10,974,456	0.7
2	Infecciones intestinales por otros organismos	62,189	2,707,066	2,960,107	-8.5
3	Infección de vías urinarias	62,989	2,360,658	2,358,593	0.1
4	Gingivitis y enfermedad periodontal	21,935	841,673	787,185	6.9
5	Úlceras, gastritis y duodenitis	15,103	611,707	630,199	-2.9
6	Conjuntivitis	12,546	539,428	613,048	-12.0
7	Obesidad	13,684	461,888	442,713	4.3
8	Vulvovaginitis	12,633	461,212	416,294	10.8
9	Otitis media aguda	8,657	412,010	418,173	-1.5
10	Hipertensión arterial	11,005	411,581	386,711	6.4
11	Diabetes tipo 2	10,340	375,607	338,308	11.0
12	Intoxicación por picadura de alacrán	4,937	199,951	215,641	-7.3
13	Faringitis y amigdalitis estreptocócicas	2,700	186,049	164,944	12.8
14	Accidentes de transporte en vehículos con motor	3,993	159,905	145,317	10.0
15	Insuficiencia venosa periférica	4,182	148,308	147,200	0.8
16	Neumonías y bronconeumonías	1,669	106,204	90,315	17.6
17	Depresión	2,456	100,151	102,869	-2.6
18	Mordeduras por perro	2,360	90,929	89,147	2.0
19	Asma	1,702	85,973	91,407	-5.9
20	Hiperplasia de la próstata	2,282	82,645	81,840	1.0

No.	Infecciones de Transmisión Sexual	Semana 34	Acumulado 2025	Acumulado 2024	Diferencia %
1	Infección por el VIH	24	464	544	-14.7
2	Hepatitis Virica B	3	35	20	75.0
3	Hepatitis Virica C	2	95	57	66.7
4	Sífilis Adquirida	34	787	902	-12.7

No.	Enfermedades Congénitas	Semana 34	Acumulado 2025	Acumulado 2024	Diferencia %
1	Anencefalia	0	3	9	-66.7
2	Espina Bífida	0	10	17	-41.2
3	Microcefalia	0	3	4	-25.0
4	Sífilis congénita	5	28	8	250.0

No.	Micobacterias	Semana 34	Acumulado 2025	Acumulado 2024	Diferencia %
1	Tuberculosis Meningea	0	16	14	14.3
2	Tuberculosis Respiratoria	3	241	194	24.2
3	Tuberculosis otras formas	3	120	115	4.3
4	Lepra	0	3	3	0.0

No.	Enfermedades Transmitidas por Vector	Semana 34	Acumulado 2025	Acumulado 2024	Diferencia %
1	Dengue no grave	102	918	2,250	-59.2
2	Dengue con signos de alarma	17	196	305	-35.7
3	Dengue grave	1	5	22	-77.3
4	Zika	0	0	0	N/A
5	Rickettssia	0	0	1	N/A
6	Enfermedad de Chagas	0	31	21	47.6

Vigilancia Epidemiológica Especial Comparativo 2025-2024

No.	Intoxicación por Animales y Artrópodos	Semana 34	Acumulado 2025	Acumulado 2024	Diferencia %
1	Intoxicación por Picadura de Alacran	1,092	40,427	44,652	-9.5
2	Intoxicación por Ponzofia Animales	77	2119	1131	87.4
3	Mordedura de araña violinista	0	20	21	-4.8
4	Mordedura de araña viuda negra	9	214	66	224.2
5	Mordedura por serpiente	2	34	2	1600.0
-					
No.	Otras Enfermedades Infecto-Contagiosas	Semana 34	Acumulado 2025	Acumulado 2024	Diferencia %
1	Hepatitis Virica A	3	98	381	-74.3
2	Otras Hepatitis Viricas	0	10	21	N/A
3	MPOX	0	4	2	N/A
4	Enteritis debida a rotavirus	3	98	97	1.0
No.	Zoonosis	Semana 34	Acumulado 2025	Acumulado 2024	Diferencia %
1	Cisticercosis	0	3	2	50.0
2	Toxoplasmosis	0	0	1	N/A
3	Brucelosis	0	56	48	16.7
No.	Enfermedades Prevenibles por Vacunación	Semana 34	Acumulado 2025	Acumulado 2024	Diferencia %
1	Enfermedad Febril Exantemática	2	433	568	-23.8
2	Síndrome Coqueluchoide	0	299	139	115.1
3	Tosferina	0	68	7	871.4
4	ESAVI's	0	55	66	-16.7
5	Tetanos	0	2	0	N/A
6	Varicela	30	2,448	1,843	32.8
7	Paralisis Flacida Aguda	3	46	59	-22.0

No.	Enfermedades No Transmisibles	Semana 34	Acumulado 2025	Acumulado 2024	Diferencia %
1	Obesidad	373	14,231	15,480	-8.1
2	Diabetes Tipo 1	4	106	101	5.0
3	Diabetes Tipo 2	357	10,930	11,702	-6.6
4	Hipertensión Arterial	413	12,858	14,582	-11.8
5	Enfermedad Isquémica del Corazón	62	1,914	1,713	11.7
6	Enfermedad Cerebrovascular	71	1,930	1,549	24.6
7	Depresión	116	3,880	4,132	-6.1
8	Hipotermia	0	0	0	N/A
9	Efectos del calor y de la luz	1	19	43	-55.8

No.	Enfermedades Respiratorias	Semana 34	Acumulado 2025	Acumulado 2024	Diferencia %
1	COVID-19	25	2,750	24,555	-88.8
2	Influenza	11	2,639	2,081	26.8
3	Neumonías y Bronconeumonías	86	4,728	4,042	17.0
4	EPOC	12	168	236	-28.8
5	Asma	40	2,017	2,095	-3.7

Casos sospechosos, probables y confirmados, información preliminar.



SALUD
SECRETARÍA DE SALUD

Canales Endémicos Interés Epidemiológico



Salud
Secretaría de Salud

Infecciones Respiratorias Agudas

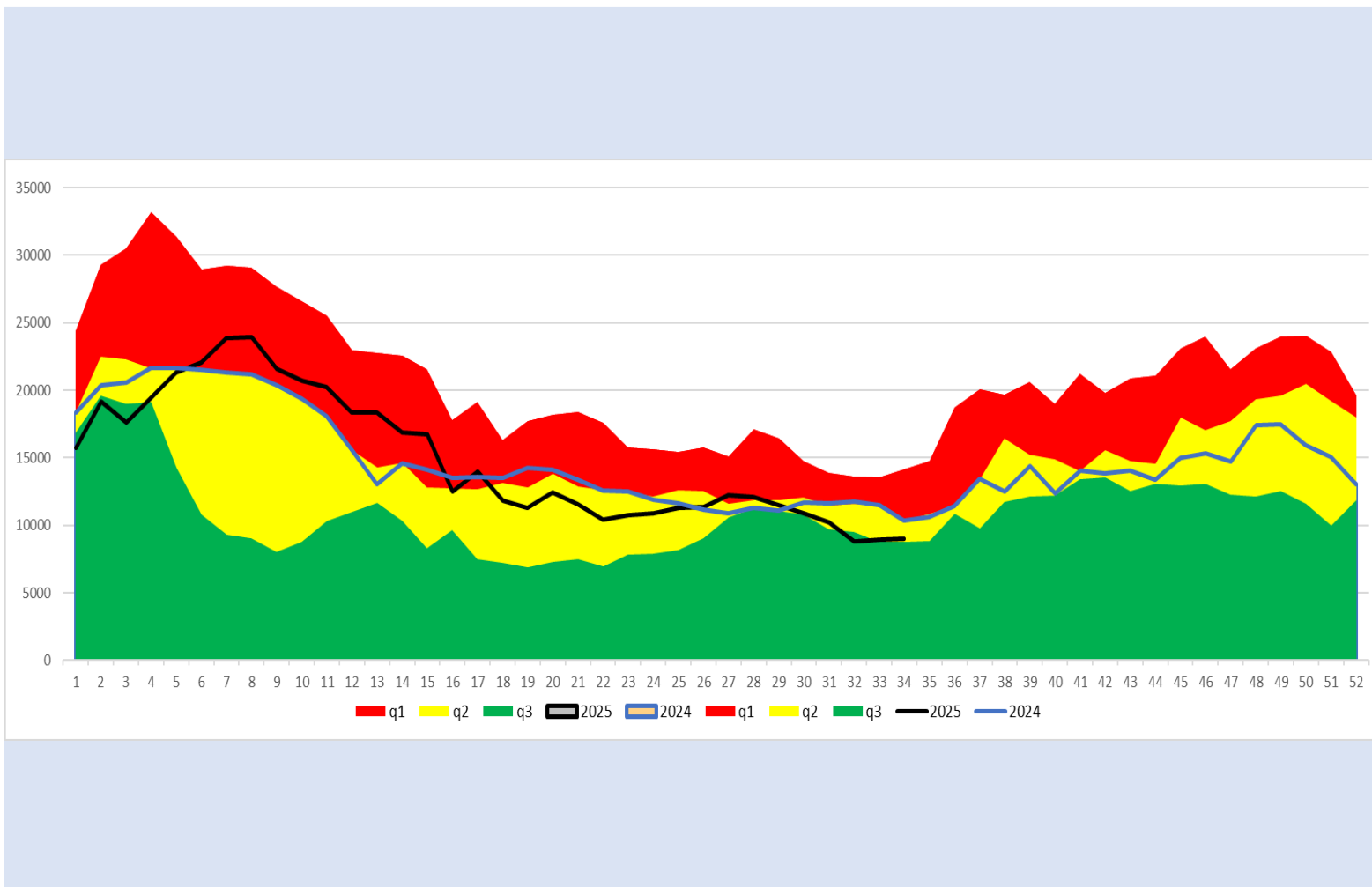
q1

mediana

q3

2024

2025



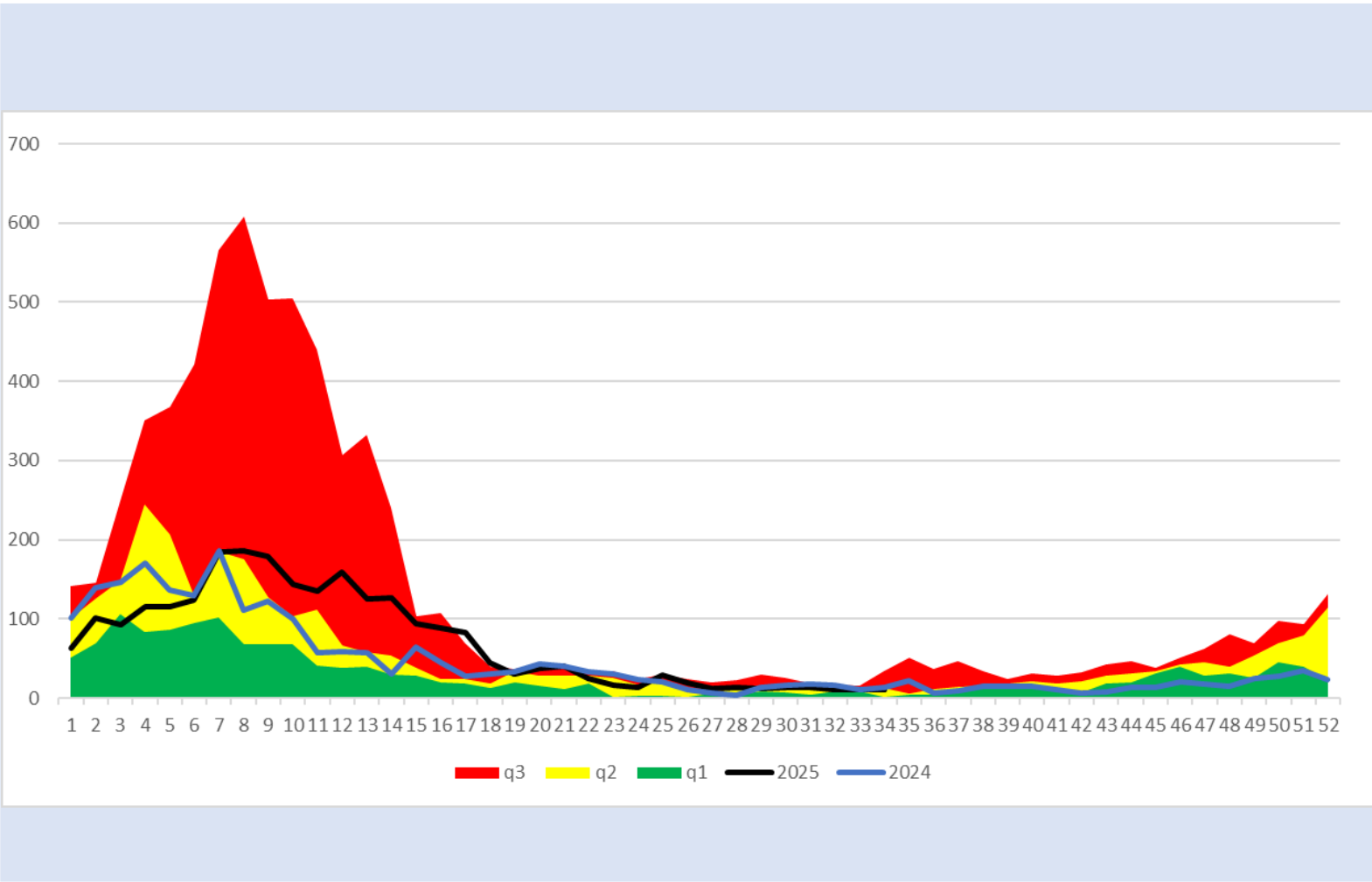
q1

mediana

q3

2024

2025



Neumonías y Bronconeumonías

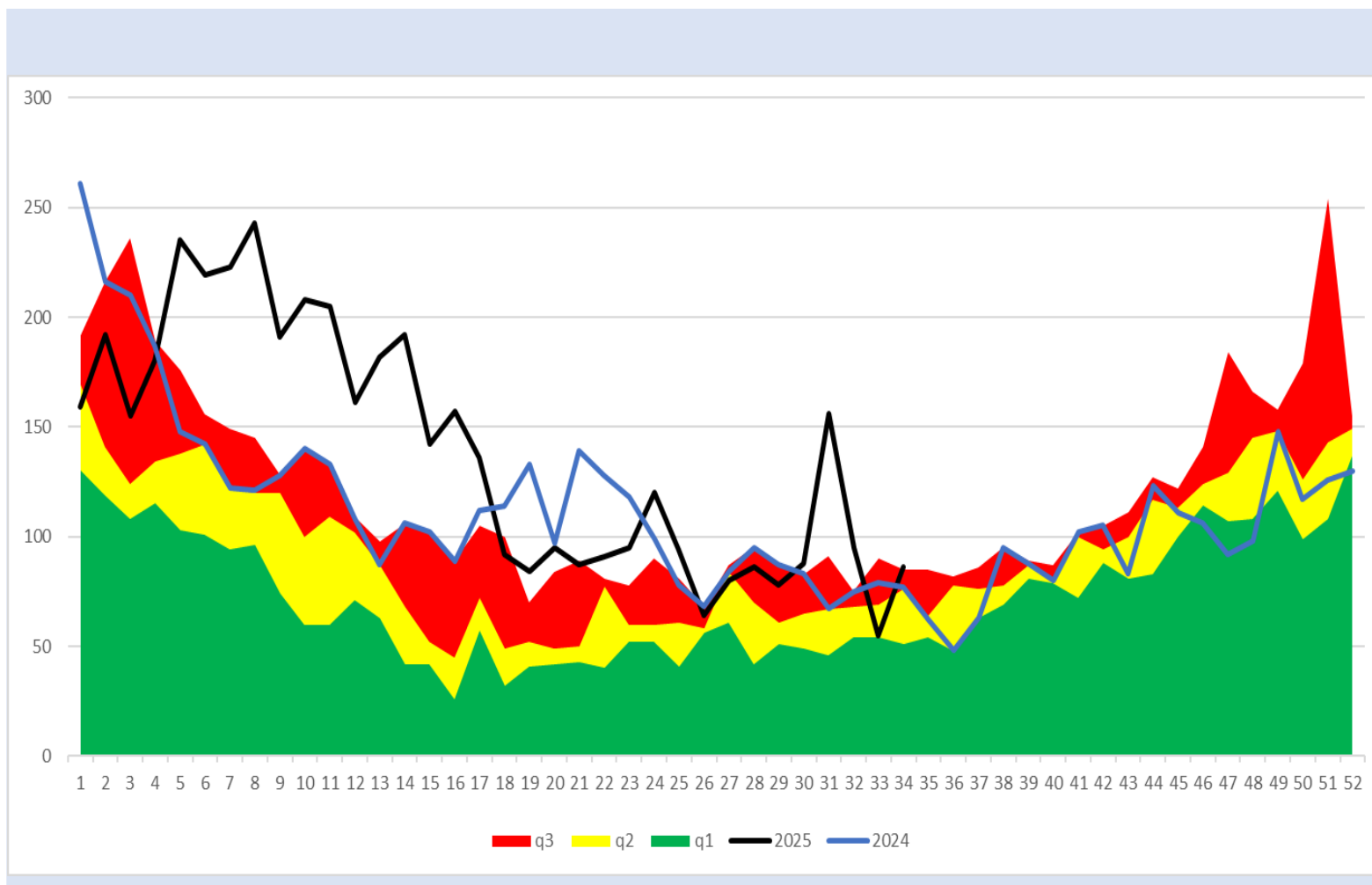
q1

mediana

q3

2024

2025



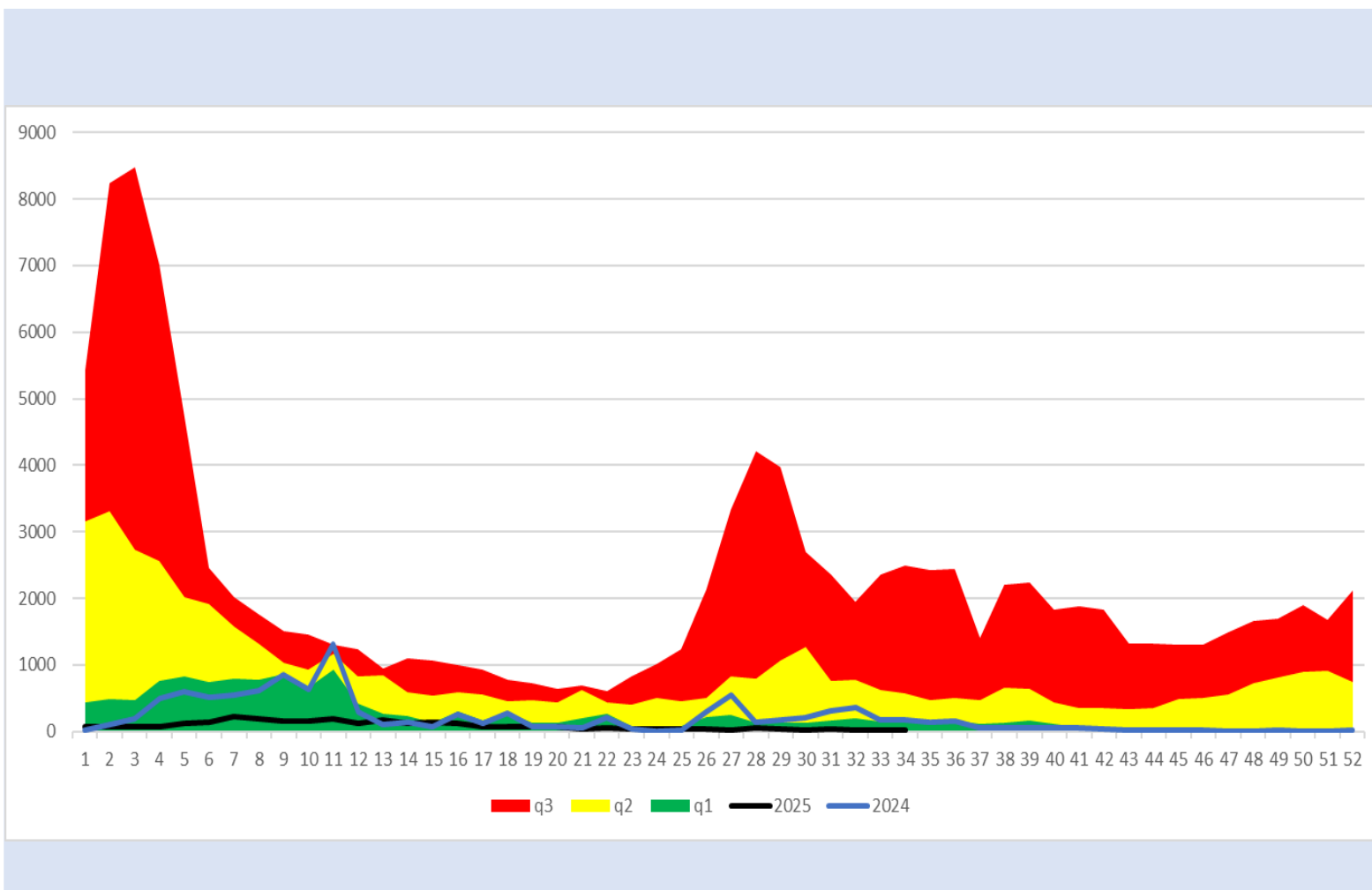
q1

mediana

q3

2024

2025



q3 q2 q1 2025 2024

Infecciones Intestinales

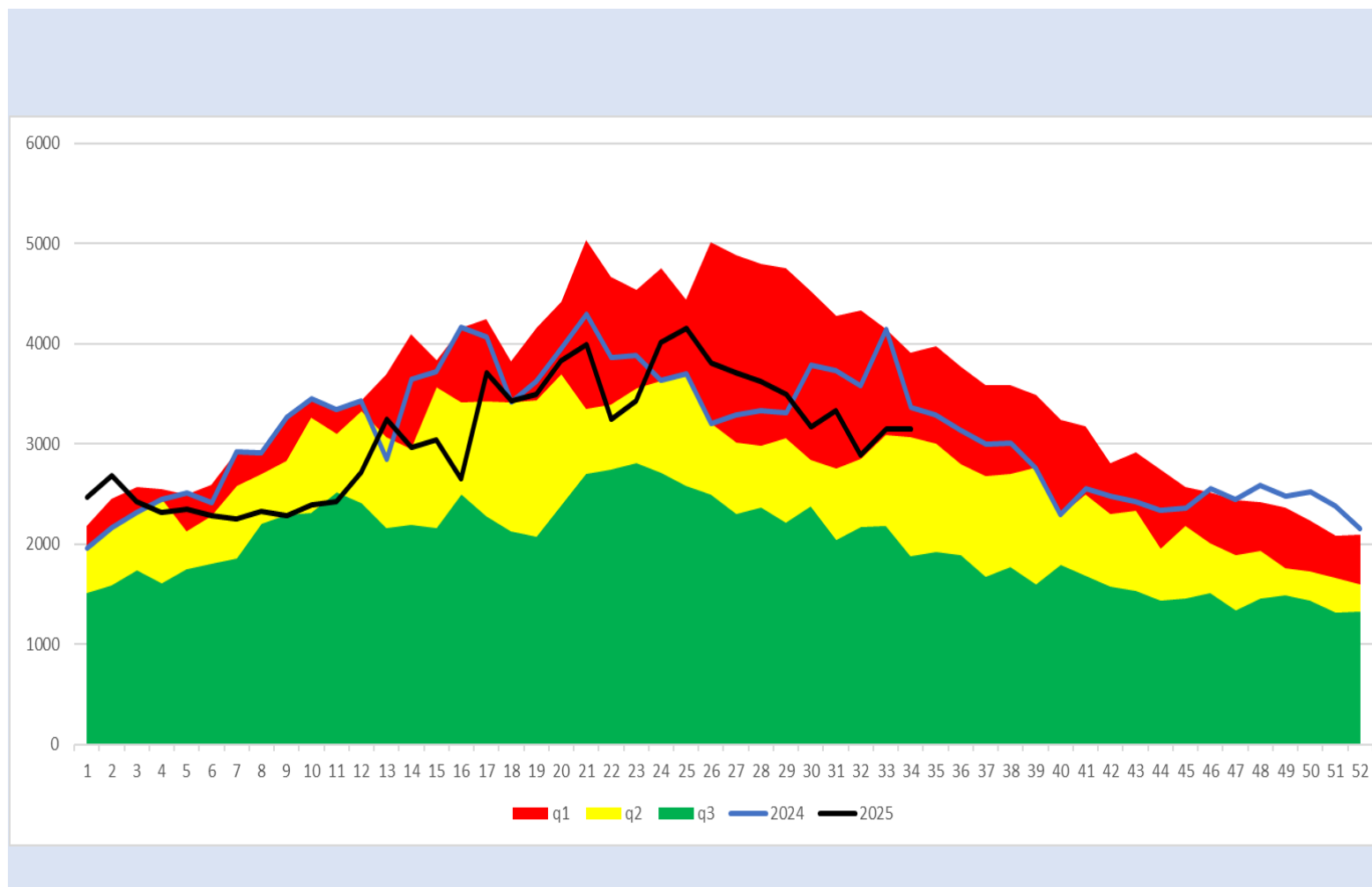
q1

mediana

q3

2024

2025



Intoxicación por Picadura de Alacrán

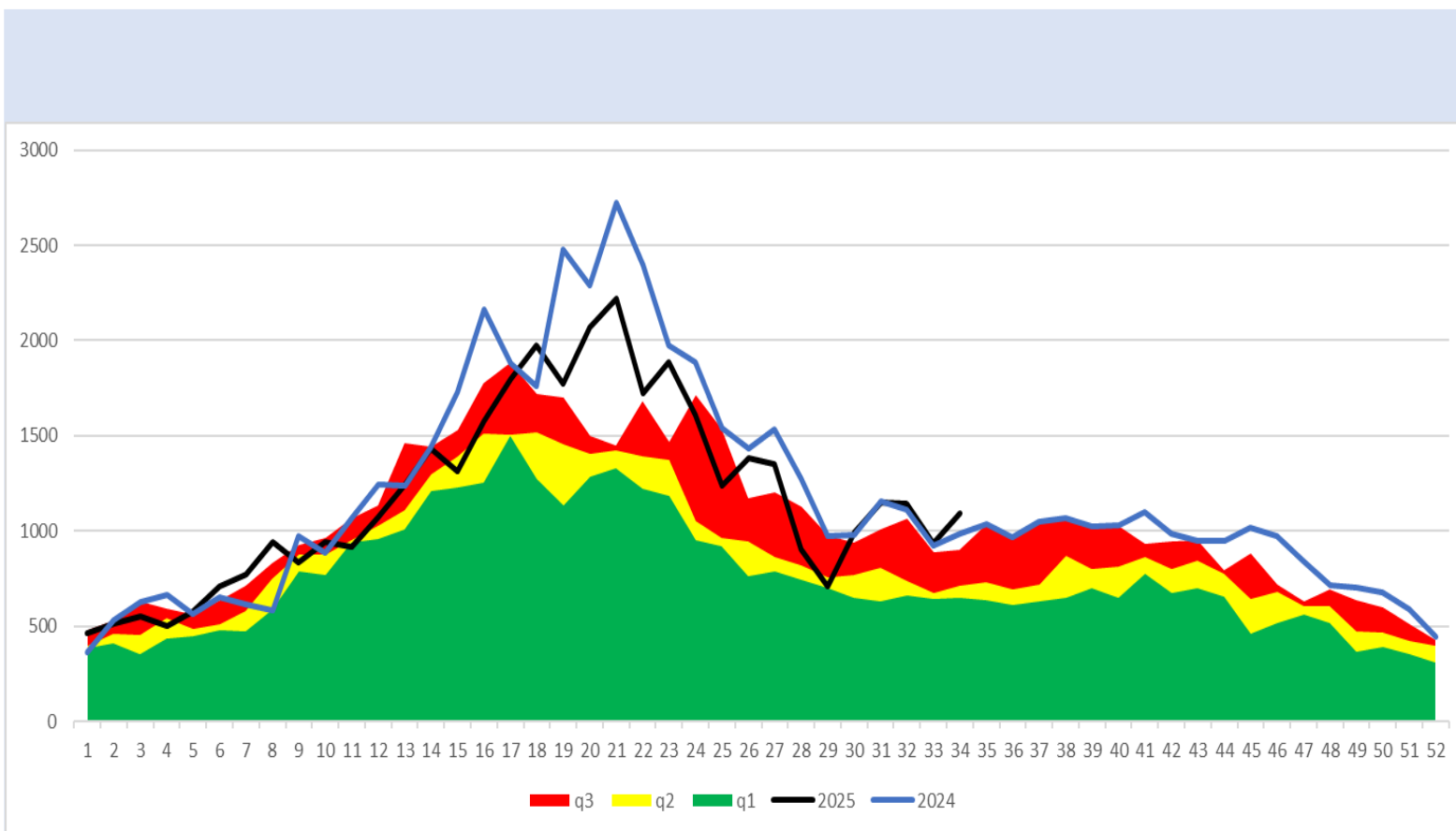
q1

mediana

q3

2024

2025



Hepatitis Vírica Tipo A

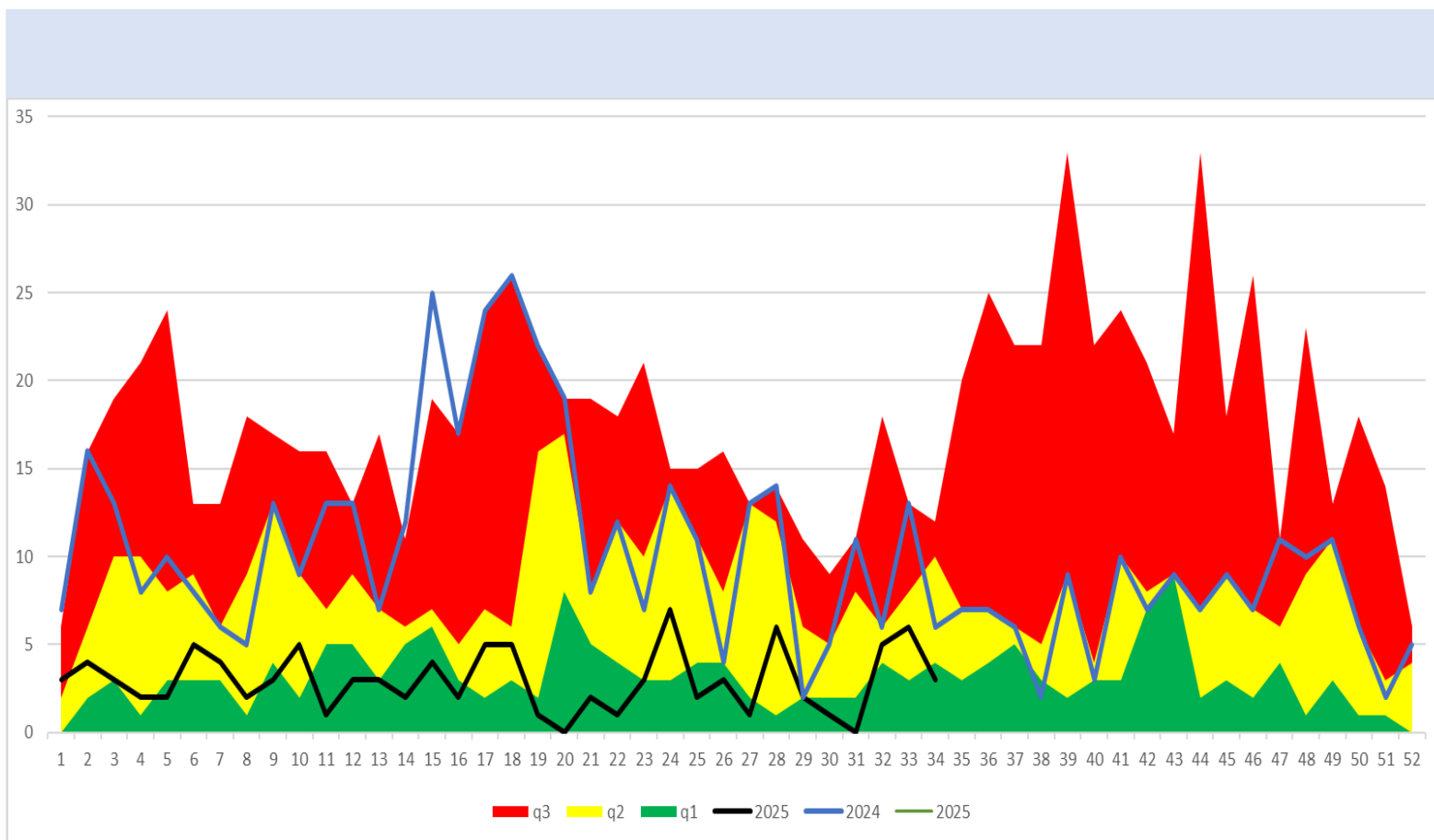
q1

mediana

q3

2024

2025



Tuberculosis Respiratoria

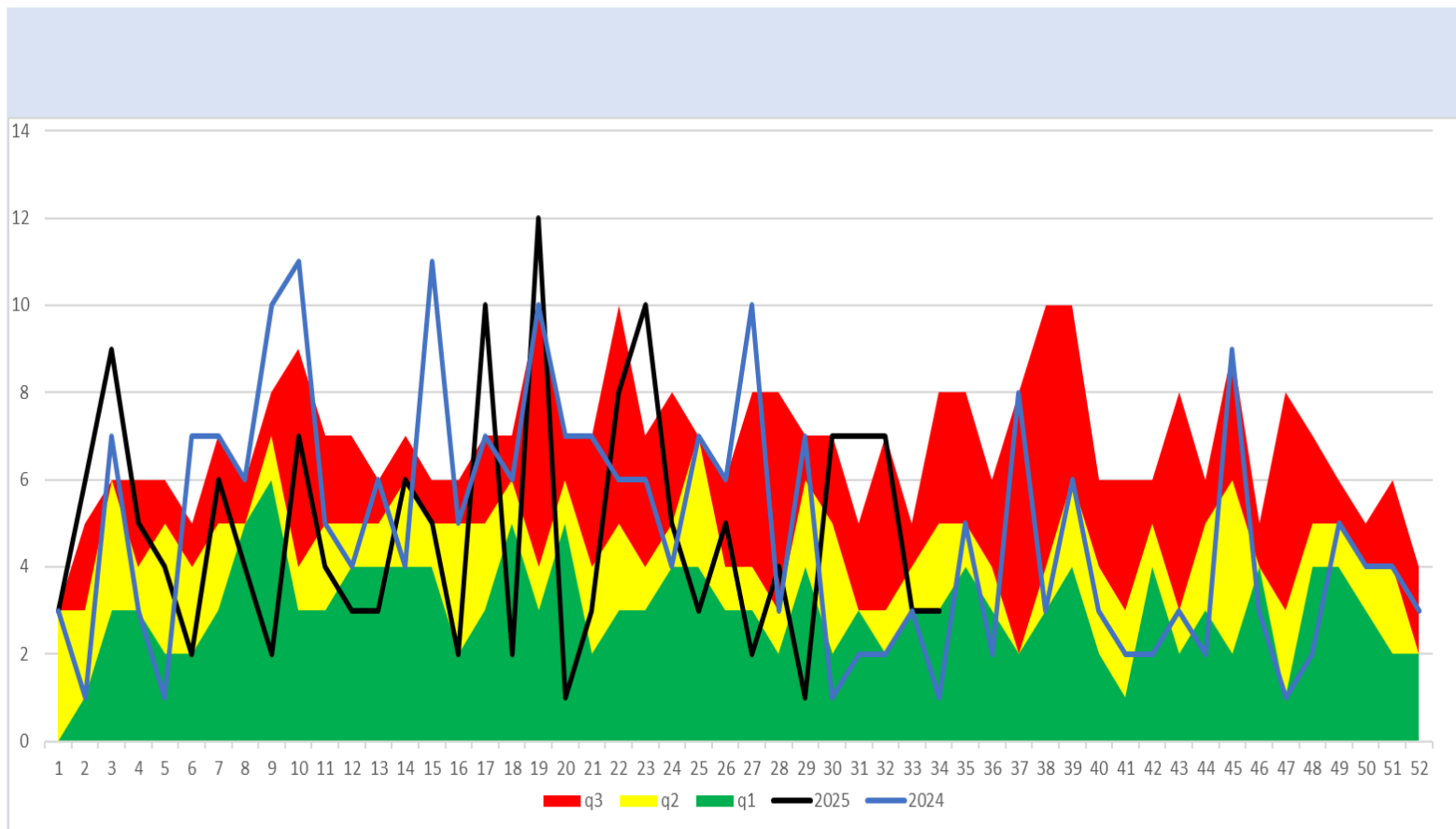
q1

mediana

q3

2024

2025



Infección por Virus de la Inmunodeficiencia Humana

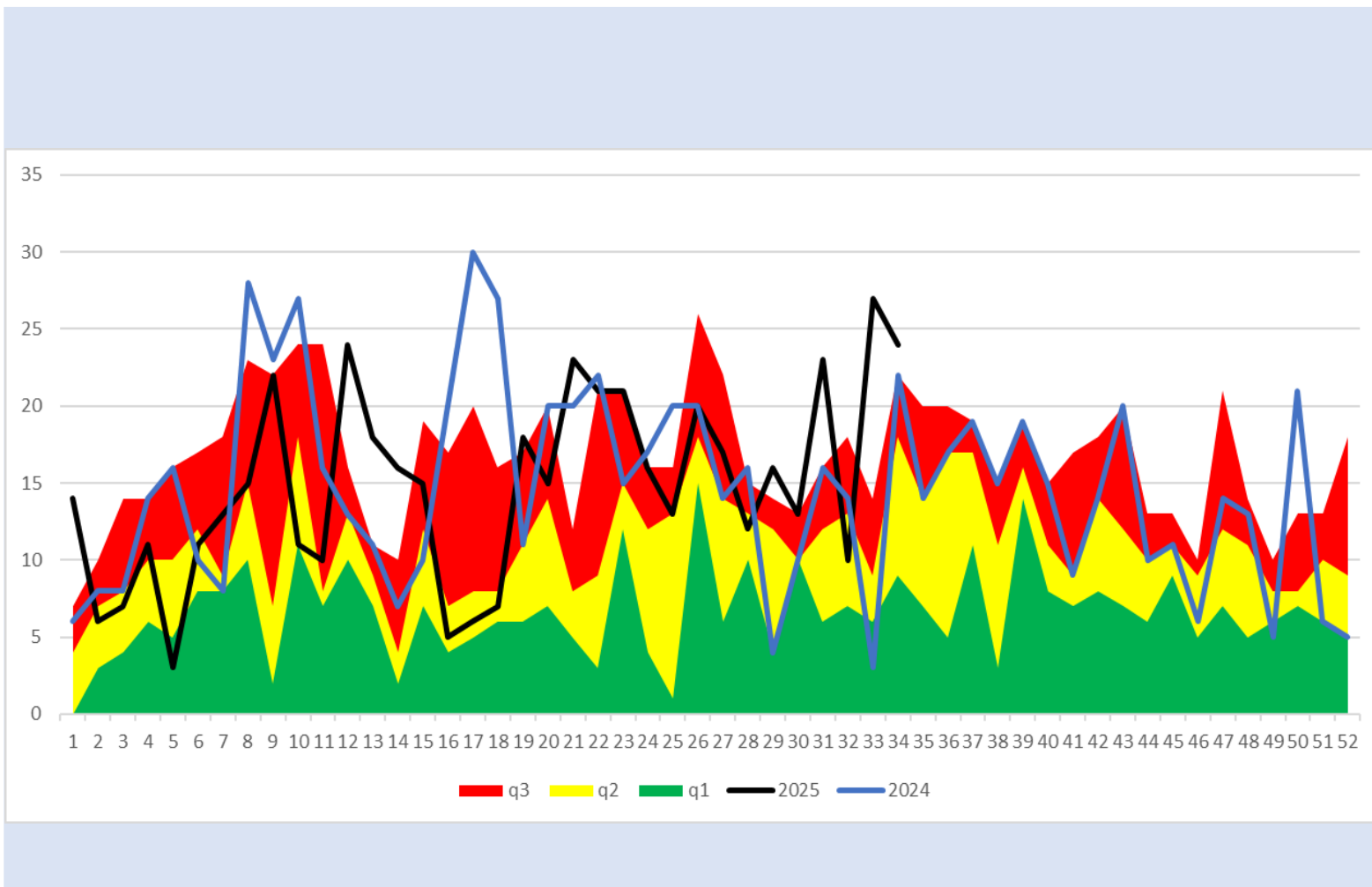
q1

mediana

q3

2024

2025



q3 q2 q1 2025 2024

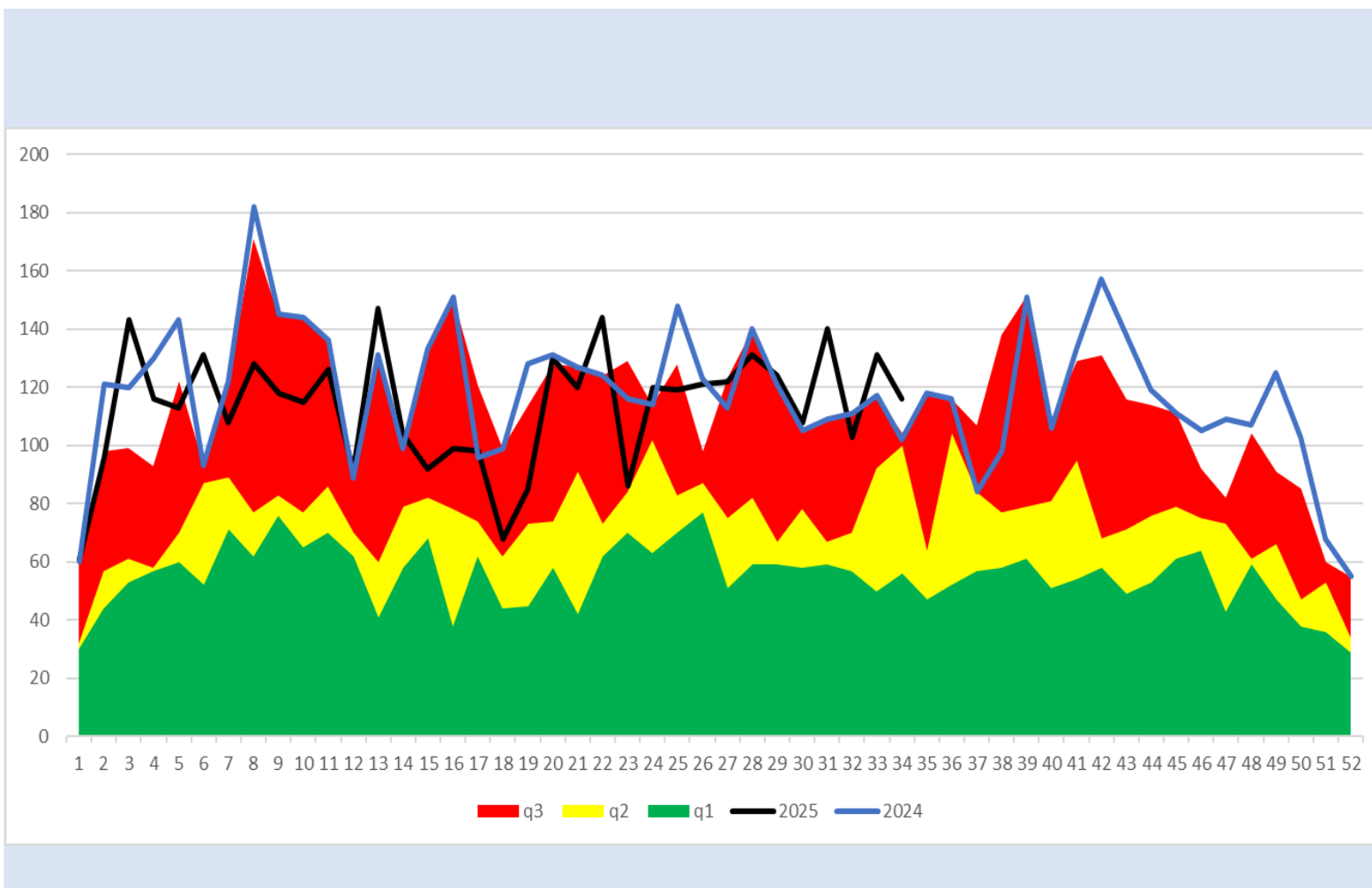
q1

mediana

q3

2024

2025



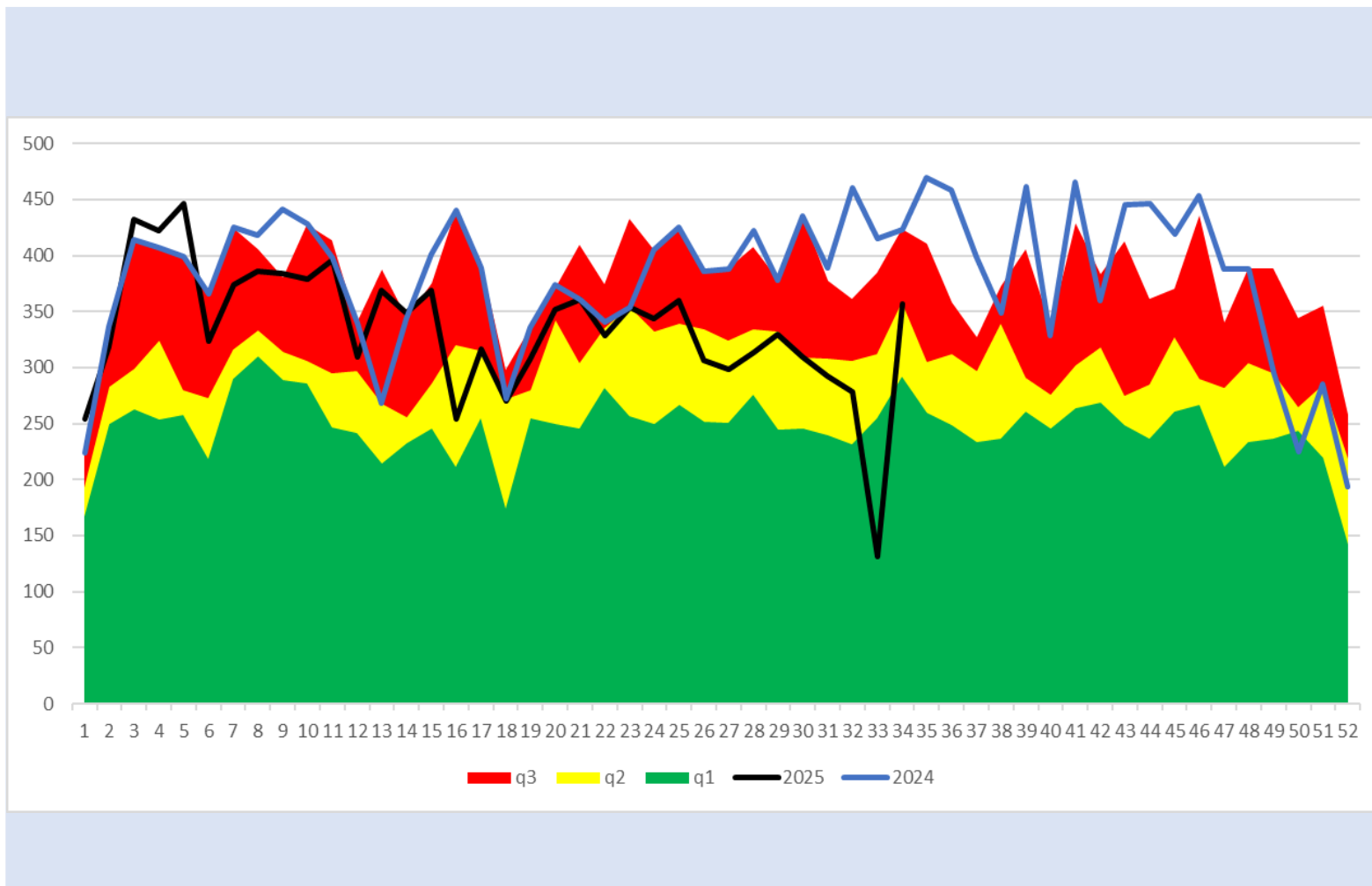
q1

mediana

q3

2024

2025



Dengue (no grave, con signos de alarma y grave)

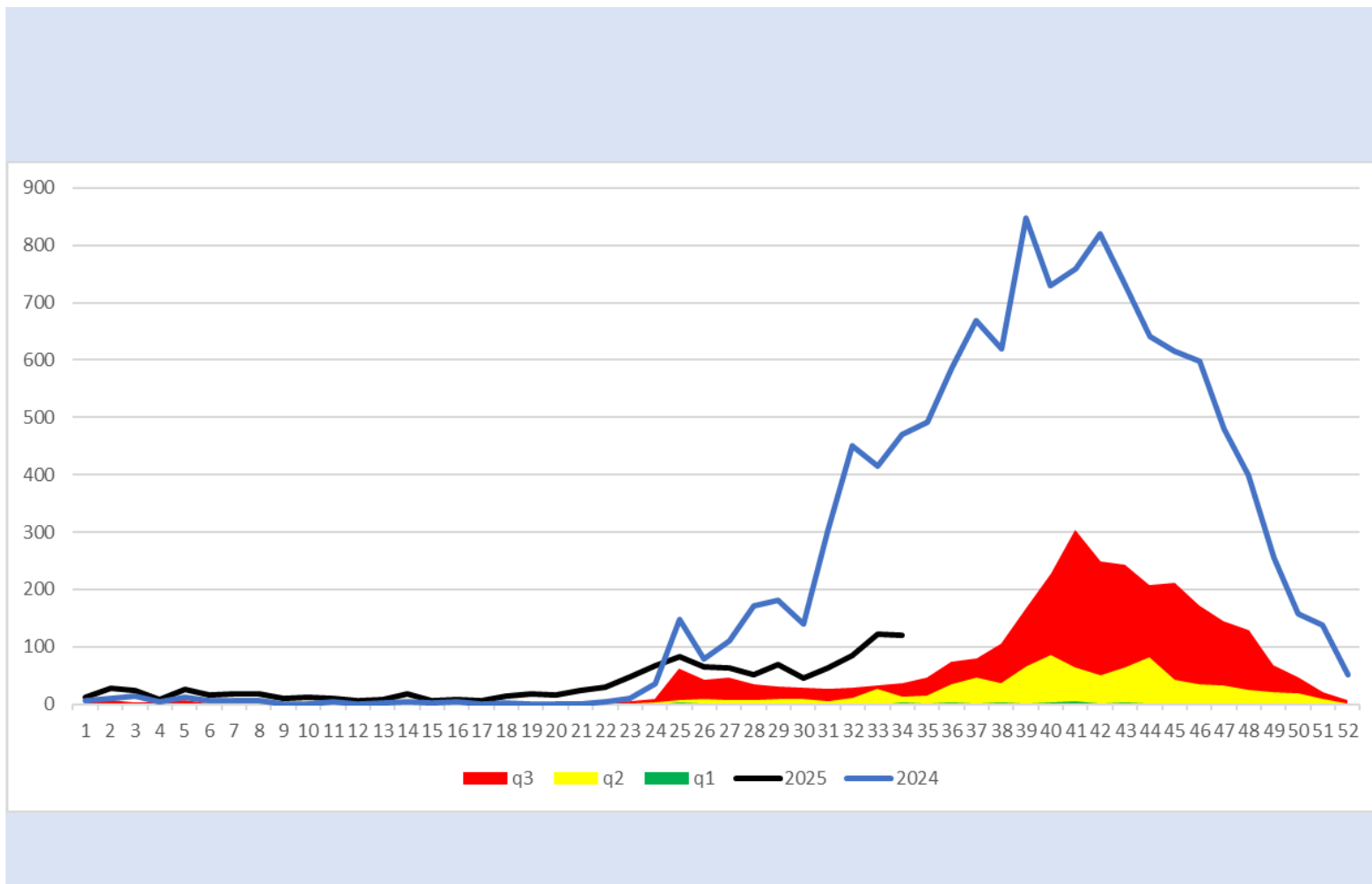
q1

mediana

q3

2024

2025



Enfermedad Febril Exantemática

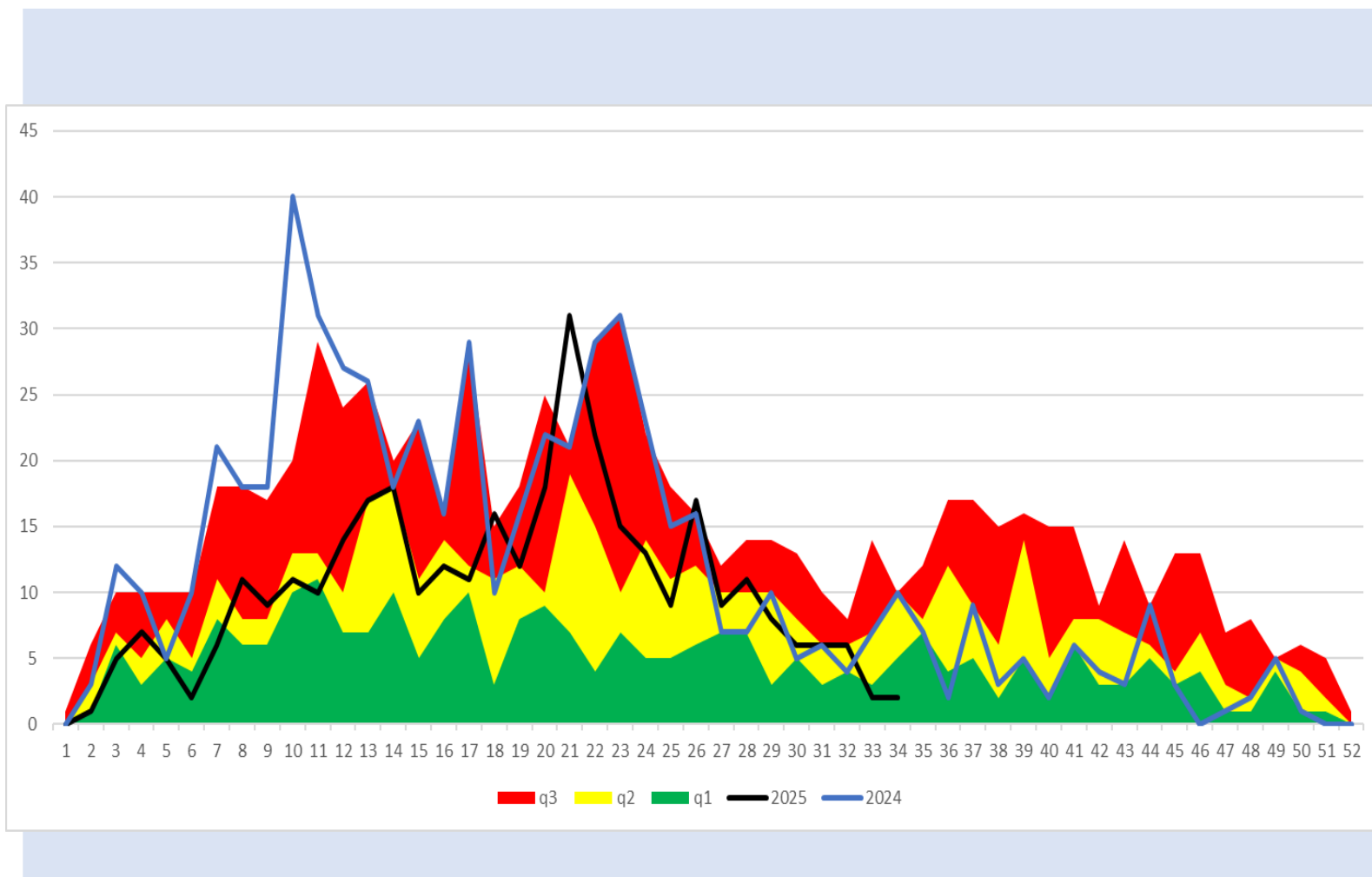
q1

mediana

q3

2024

2025



Síndrome Coqueluchoide

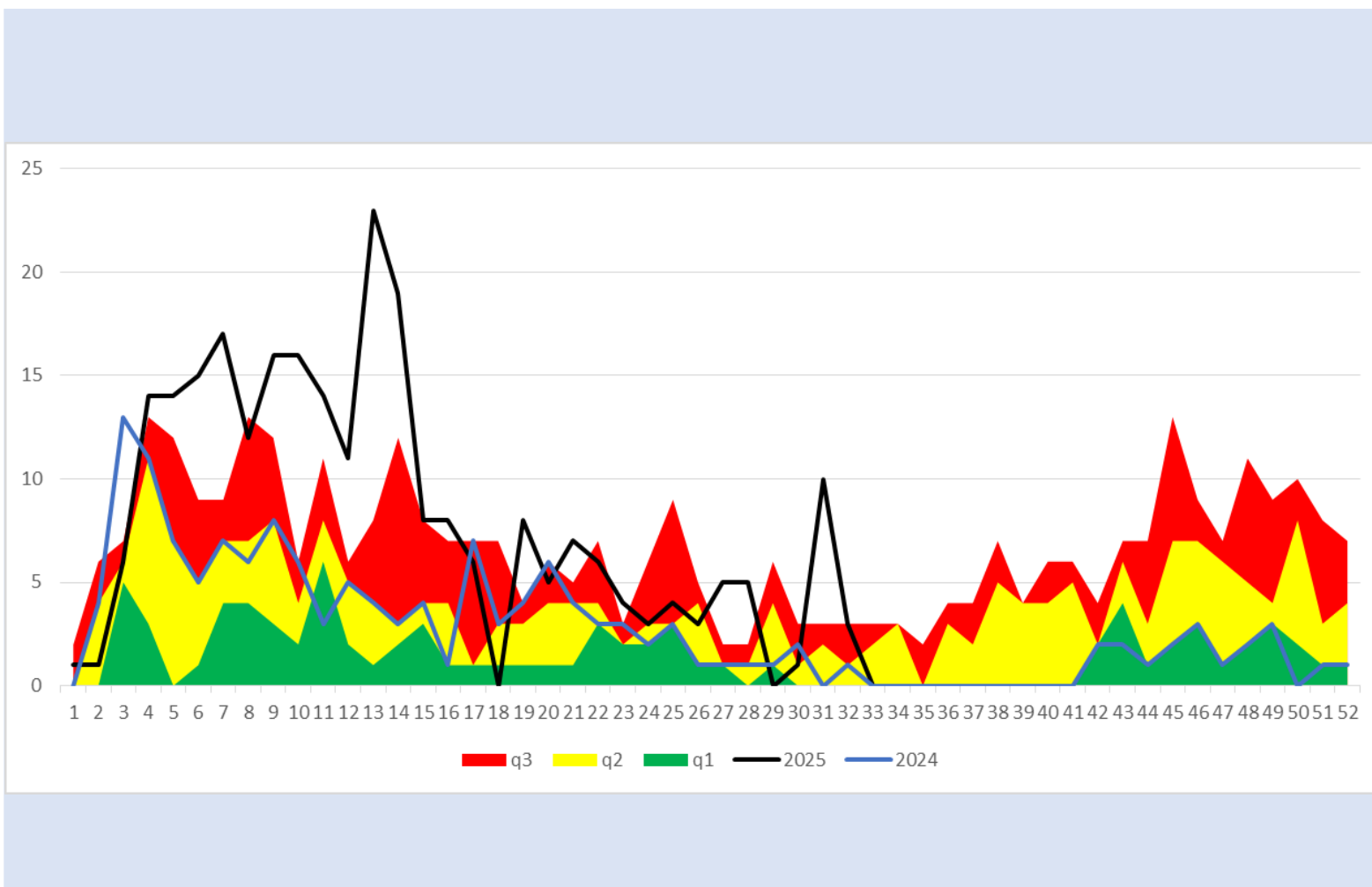
q1

mediana

q3

2024

2025



Tosferina

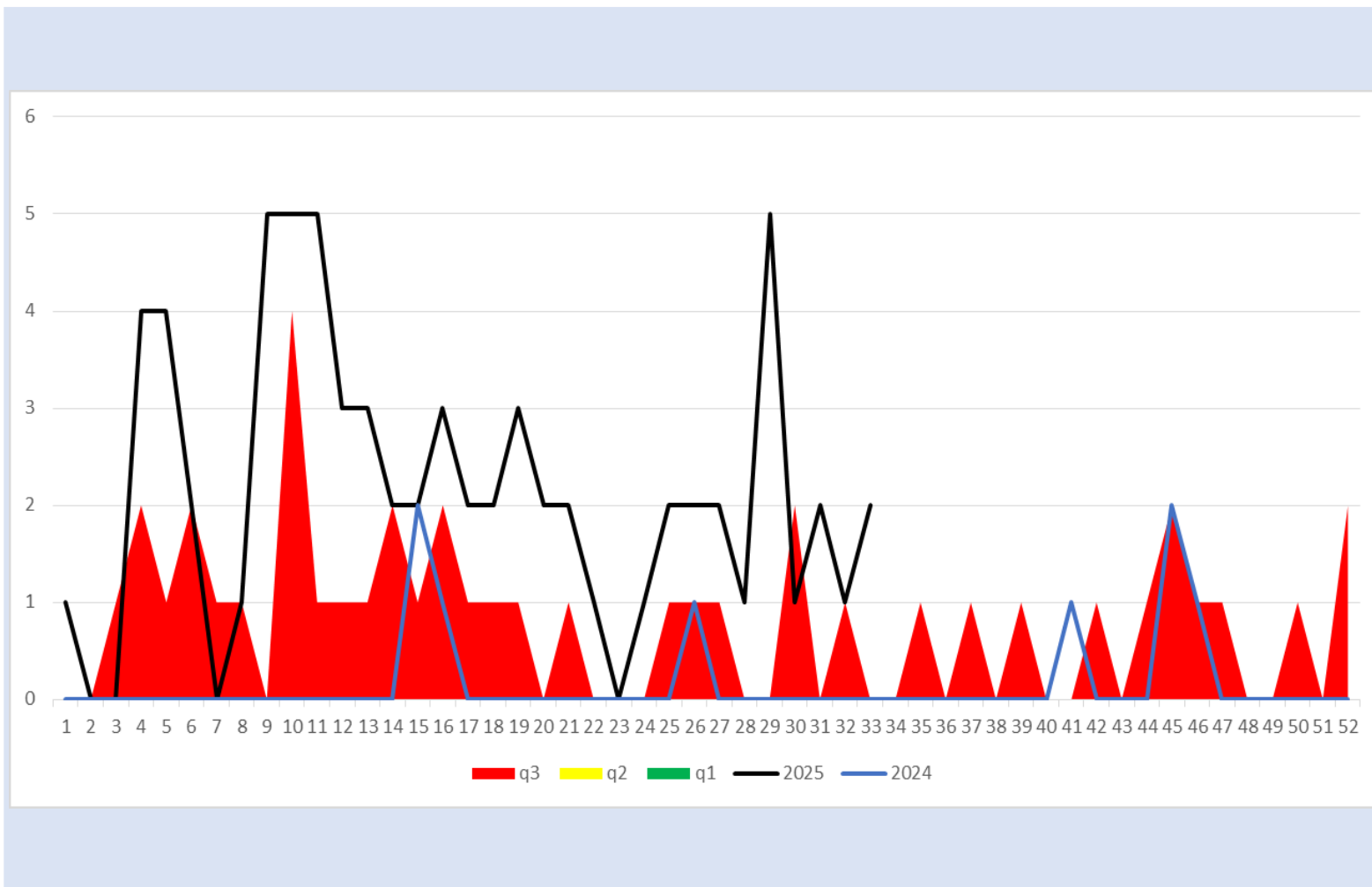
q1

mediana

q3

2024

2025





SALUD
SECRETARÍA DE SALUD

DIRECTORIO

Coordinador General de Salud Pública

Dr. José Felipe Carranco Escalona

Directora General de Prevención y Promoción de la Salud

Dra. Silvia Ibarra Sánchez

Encargado de Despacho de la Dirección de Vigilancia Epidemiológica, Enfermedades Emergentes y Reemergentes

Dr. Joel Villanueva Domínguez

Elaboración

Coordinador Estatal de Vigilancia Epidemiológica

Dr. José Carlos Lona Aguayo



Salud
Secretaría de Salud