



# SALUD

SECRETARÍA DE SALUD

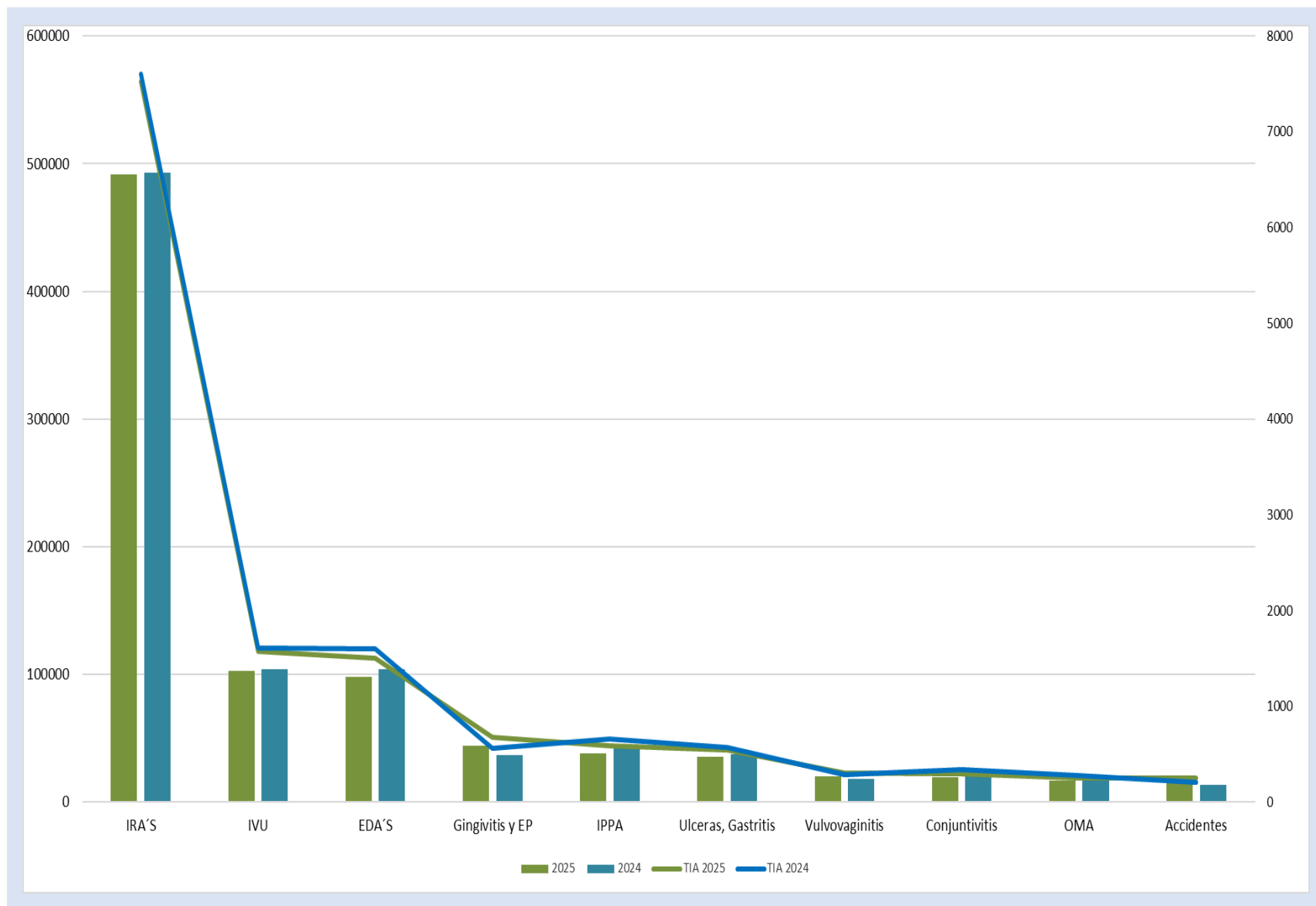
## *Boletín Epidemiológico Guanajuato*

Semana Epidemiológica No.32  
Del 3 al 9 de Agosto del 2025

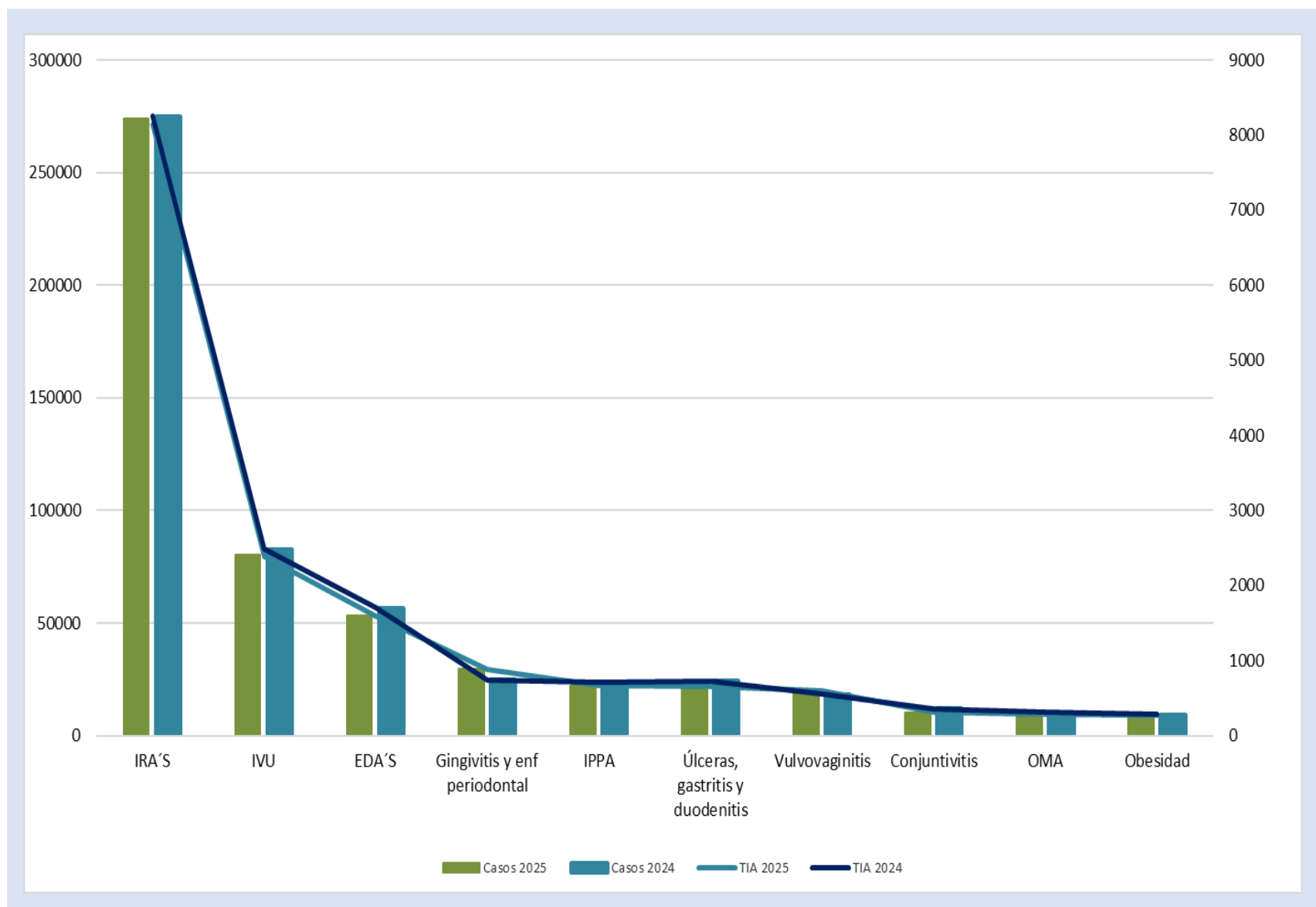


**Salud**  
Secretaría de Salud

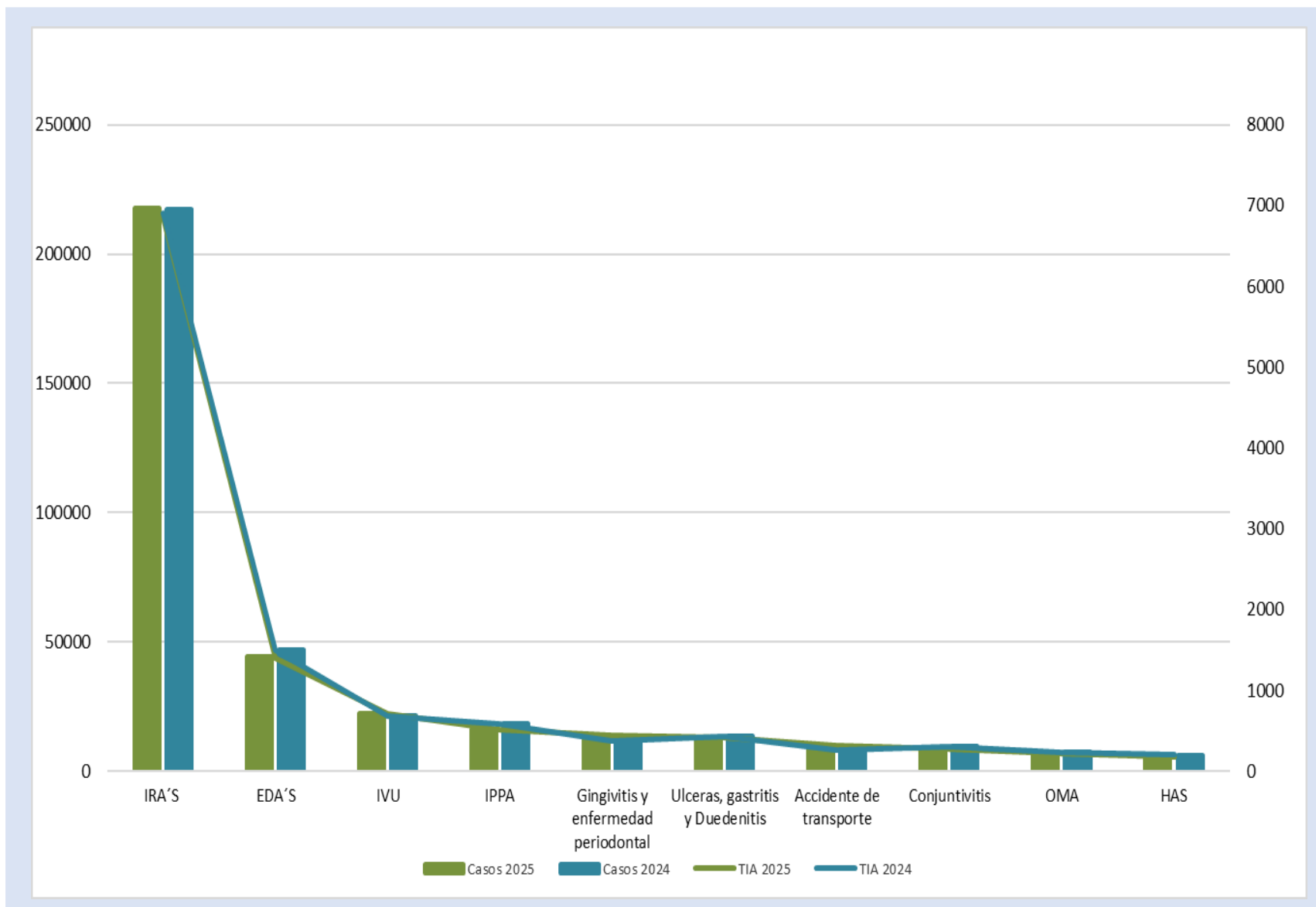
# 10 Principales Causas de Morbilidad y Tasa de Incidencia en Guanajuato 2024-2025



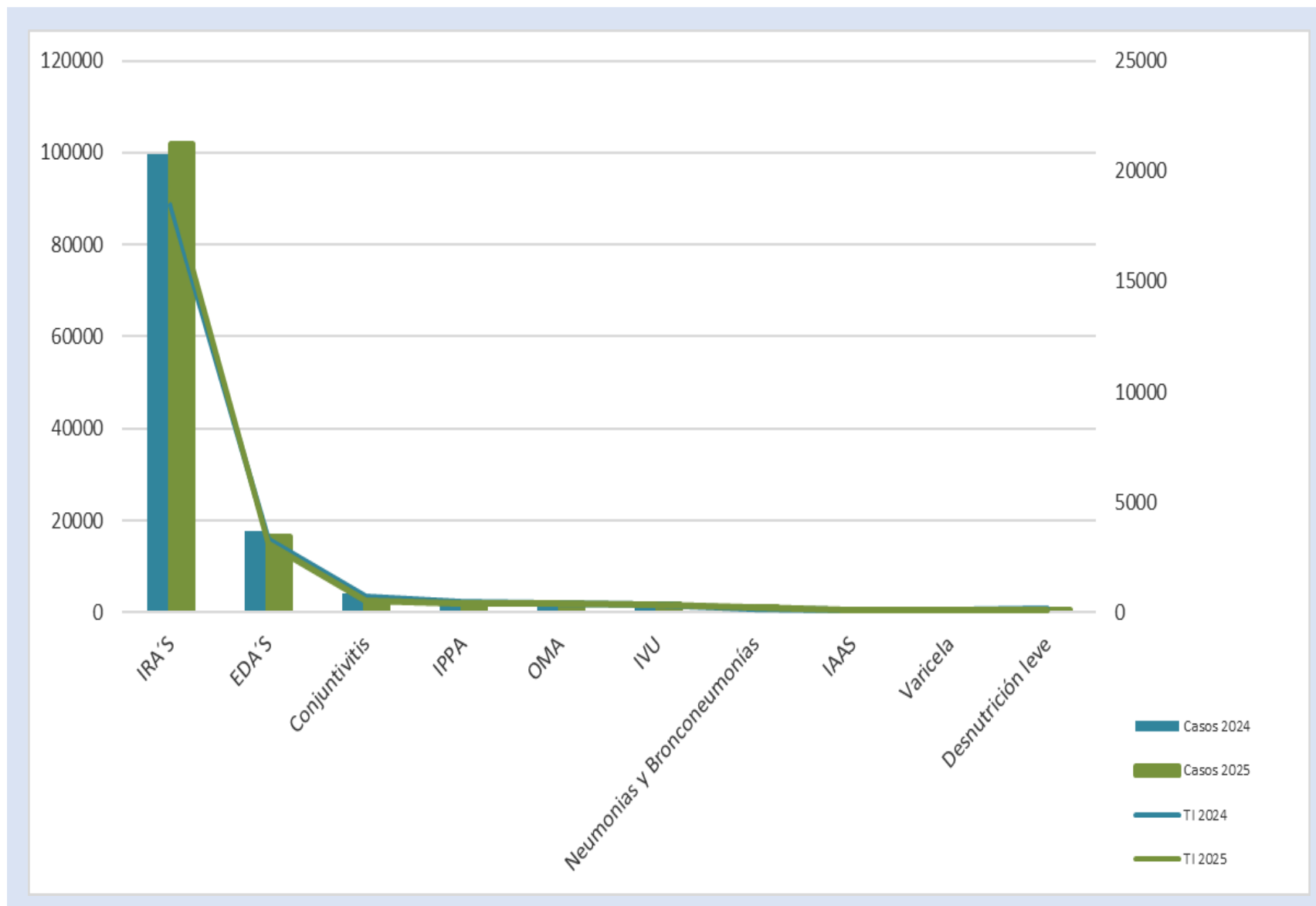
## 10 Principales Causas de Morbilidad y Tasa de Incidencia en Mujeres, 2024-2025



## 10 Principales Causas de Morbilidad y Tasa de Incidencia en Hombres, 2024-2025



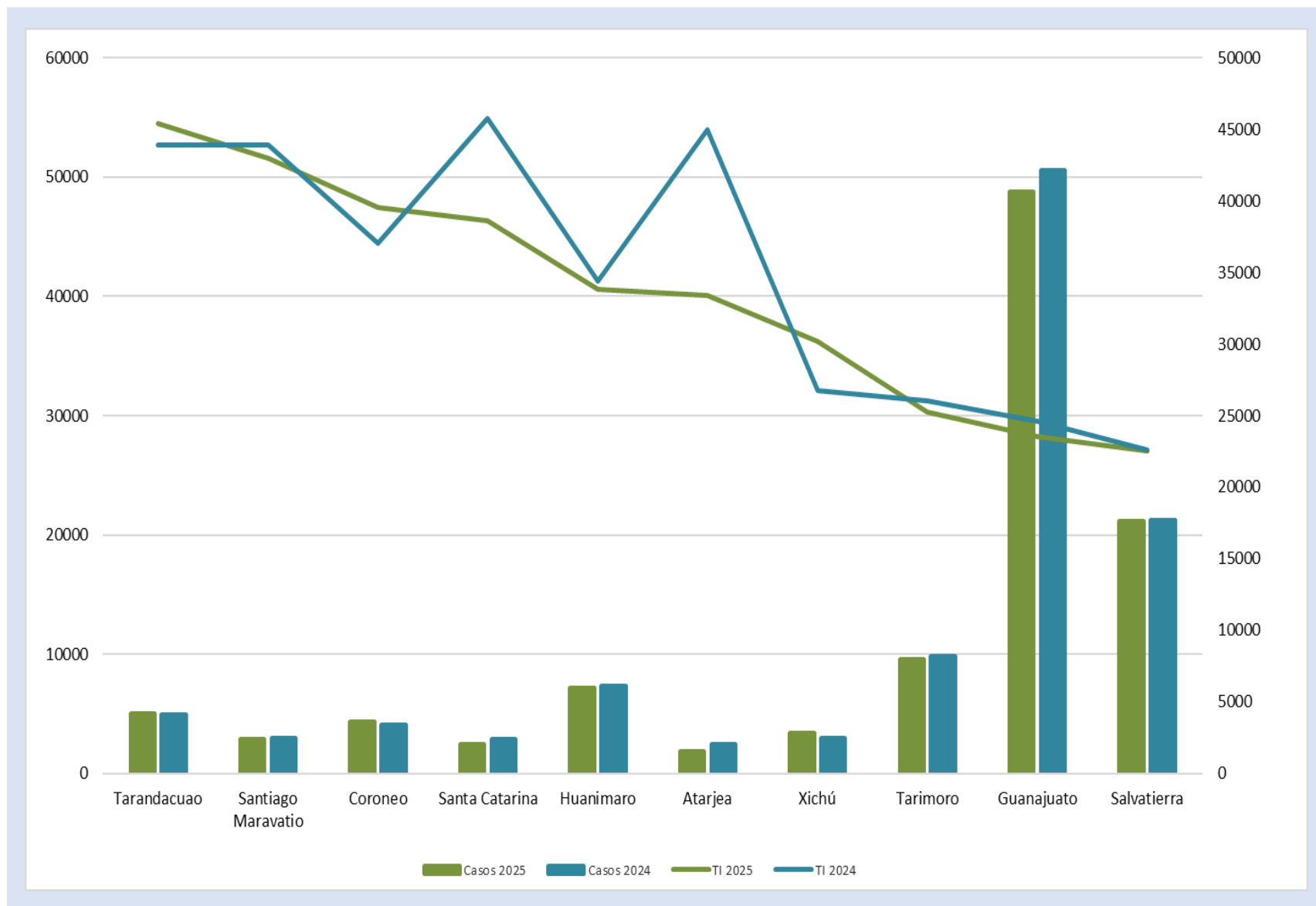
## 10 Principales Causas de Morbilidad y Tasa de Incidencia en menores de 5 años, 2024-2025



# Morbilidad y Tasa de Incidencia por Grupo de Edad 2024-2025

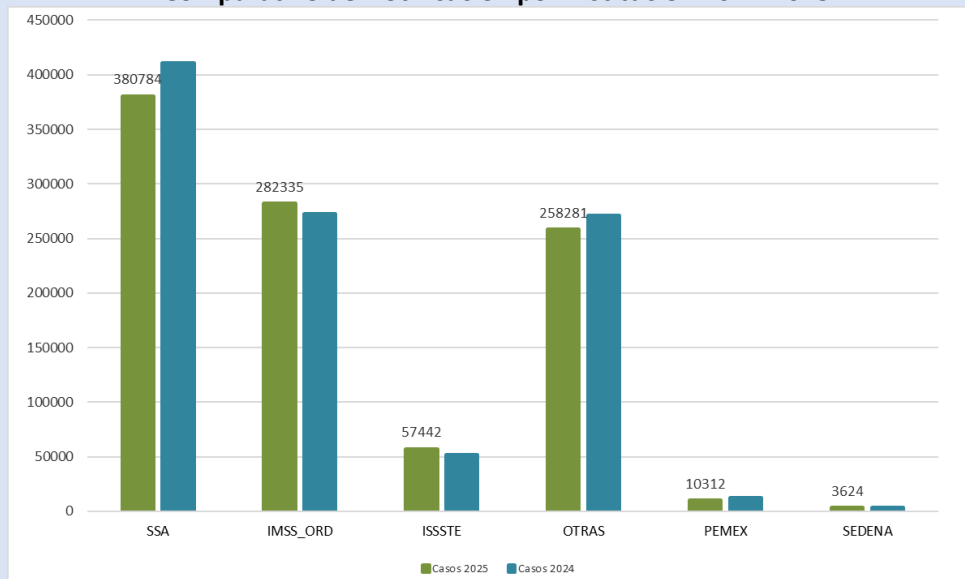


## Municipios con Mayor Tasa de Incidencia de Casos Nuevos de Enfermedad 2024-2025



# Notificación de Casos Nuevos de Enfermedad por Institución en Guanajuato, 2024-2025

**Comparativo de Notificación por Institución 2024-2025**



Institución	Unidades Médicas	%
01 SSA	614	58.3
02 IMSS_ORD	52	4.9
03 ISSSTE	39	3.7
04 OTRAS	346	32.9
07 PEMEX	1	0.1
08 SEDENA	1	0.1
<b>Total general</b>	<b>1,053</b>	<b>100.0</b>

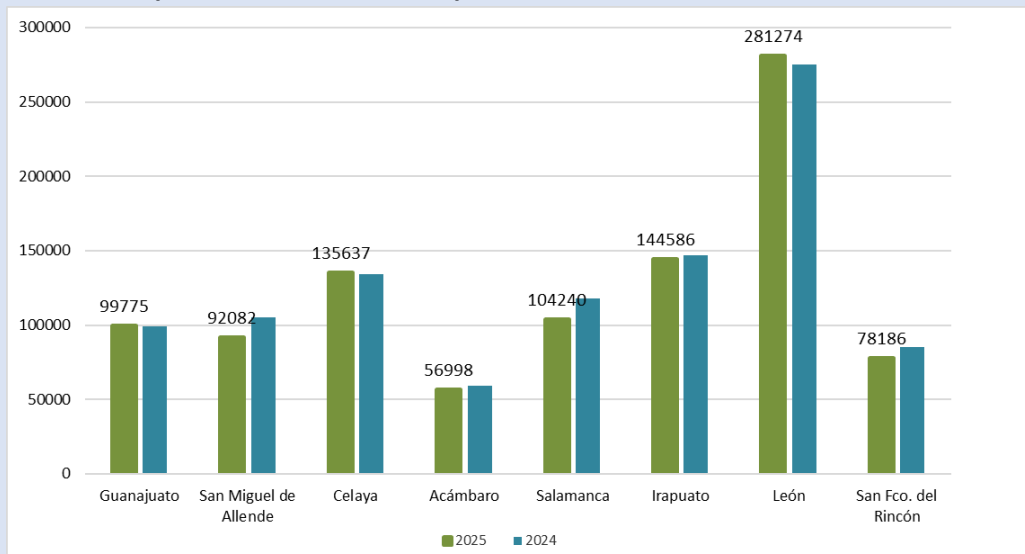
**Distribución Porcentual de Notificación por Institución en el año 2025**



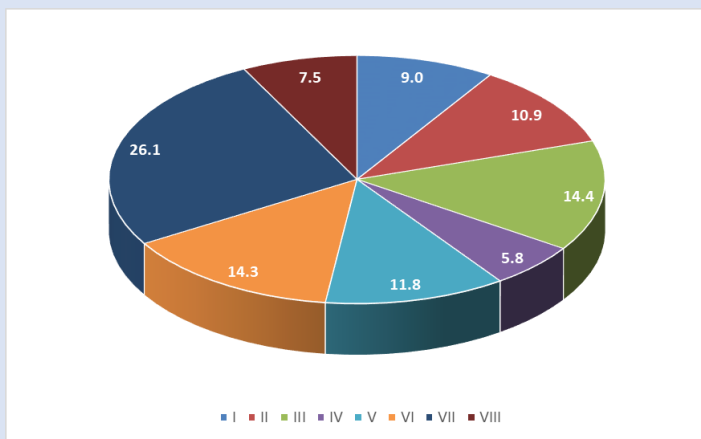


# Notificación de Casos Nuevos de Enfermedad por Jurisdicción Sanitaria en Guanajuato, 2024-2025

**Comparativo de Notificación por Jurisdicción Sanitaria 2024-2025**

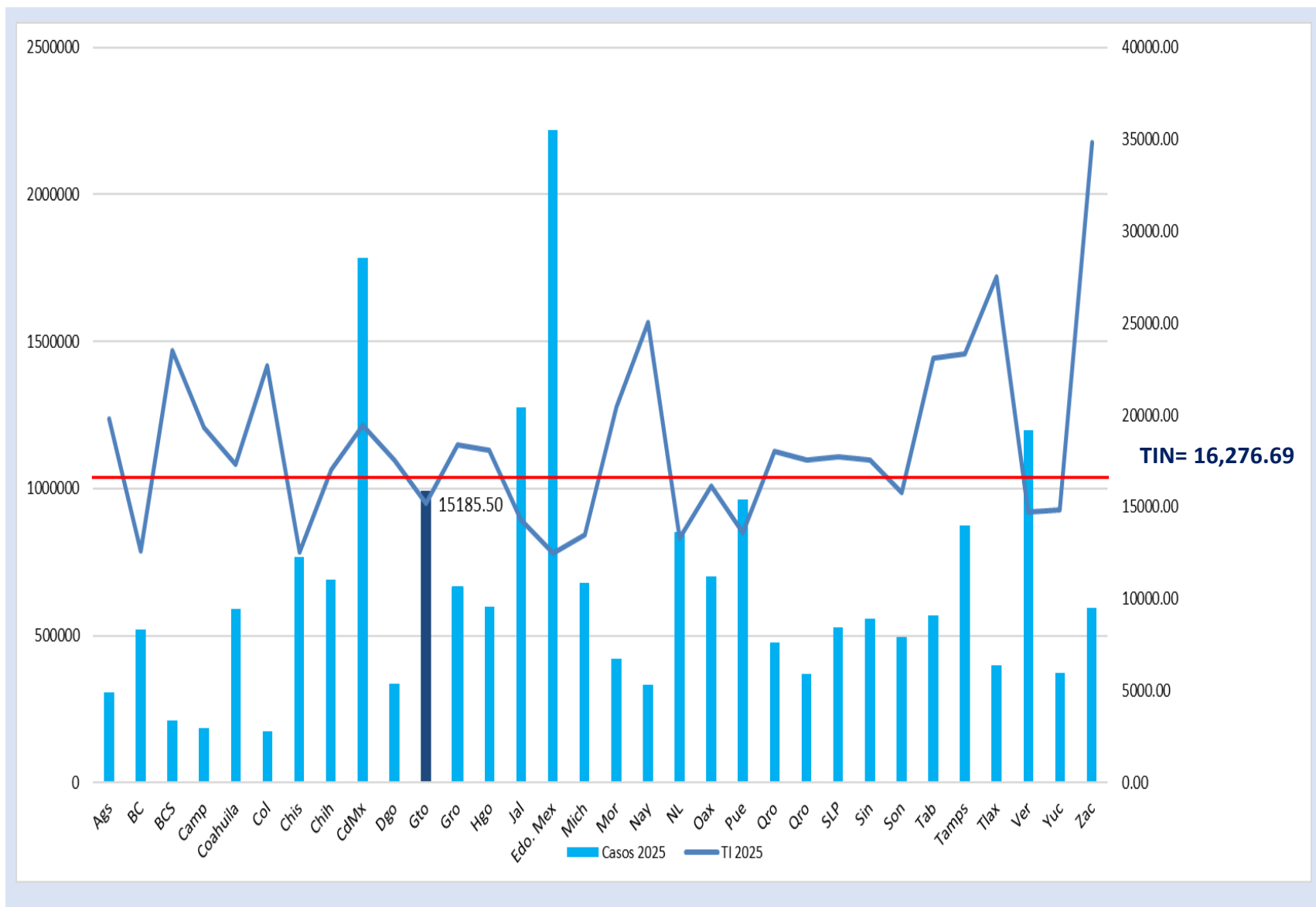


**Distribución Porcentual de Notificación por Jurisdicción Sanitaria en el año 2025**



Jurisdicción Sanitaria	Unidades Médicas	%
Guanajuato	115	10.9
San Miguel de Allende	131	12.5
Celaya	146	13.9
Acámbaro	96	9.1
Salamanca	120	11.4
Irapuato	159	15.1
León	204	19.3
San Fco. del Rincón	82	7.8
<b>Estatad</b>	<b>1,053</b>	<b>100</b>

# Morbilidad General y Tasa de Incidencia por Entidad Federativa, en el año 2025



## 20 Principales Causas de Morbilidad en Guanajuato 2025-2024

No.	Diagnóstico	Semana 32	Acumulado 2025	Acumulado 2024	Diferencia %
1	Infecciones respiratorias agudas	8,801	491,664	492,690	-0.2
2	Infección de vías urinarias	3,385	102,858	104,103	-1.2
3	Infecciones intestinales por otros organismos	2,892	98,061	104,019	-5.7
4	Gingivitis y enfermedad periodontal	1,450	44,117	36,618	20.5
5	Intoxicación por picadura de alacrán	1,146	38,352	42,740	-10.3
6	Úlceras, gastritis y duodenitis	1,254	35,364	37,138	-4.8
7	Vulvovaginitis	628	19,931	18,470	7.9
8	Conjuntivitis	570	19,152	21,848	-12.3
9	Otitis media aguda	424	16,518	17,718	-6.8
10	Accidentes de transporte en vehículo de motor	523	16,361	13,440	21.7
11	Obesidad	363	13,444	14,673	-8.4
12	Hipertensión arterial	356	12,122	13,709	-11.6
13	Diabetes tipo 2	278	10,573	11,328	-6.7
14	Insuficiencia venosa periférica	140	4,865	4,904	-0.8
15	Neumonías y bronconeumonías	95	4,587	3,886	18.0
16	IAAS	106	4,193	3,983	5.3
17	Mordeduras por perro	113	3,685	4,158	-11.4
18	Depresión	103	3,633	3,913	-7.2
19	Herida por arma de fuego y punzocortantes	109	3,123	3,131	-0.3
20	Violencia intrafamiliar	117	3,061	4,051	-24.4

## 20 Principales Causas de Morbilidad en México 2025-2024

No.	Diagnóstico	Semana 32	Acumulado 2025	Acumulado 2024	Diferencia %
1	Infecciones respiratorias agudas	181,311	10,666,943	10,538,847	1.2
2	Infecciones intestinales por otros organismos	69,935	2,556,676	2,784,509	-8.2
3	Infección de vías urinarias	66,832	2,219,039	2,208,602	0.5
4	Gingivitis y enfermedad periodontal	22,899	792,460	737,868	7.4
5	Úlceras, gastritis y duodenitis	16,523	576,013	592,385	-2.8
6	Conjuntivitis	13,607	510,973	579,832	-11.9
7	Obesidad	14,340	434,174	387,637	12.0
8	Vulvovaginitis	12,968	432,075	415,807	3.9
9	Otitis media aguda	9,424	391,033	393,558	-0.6
10	Hipertensión arterial	10,917	386,815	362,771	6.6
11	Diabetes tipo 2	10,125	352,400	316,376	11.4
12	Faringitis y amigdalitis estreptocócicas	5,217	188,588	203,932	-7.5
13	Intoxicación por picadura de alacrán	3,040	178,505	156,852	13.8
14	Accidentes de transporte en vehículos con motor	4,155	150,359	136,809	9.9
15	Insuficiencia venora periférica	4,339	139,025	137,929	0.8
16	Neumonías y bronconeumonias	1,806	102,529	86,974	17.9
17	Depresión	2,606	94,293	96,861	-2.7
18	Mordeduras por perro	2,484	85,585	84,085	1.8
19	Asma	1,738	82,112	87,591	-6.3
20	COVID-19	1,078	78,505	230,124	-65.9

No.	Infecciones de Transmisión Sexual	Semana 32	Acumulado 2025	Acumulado 2024	Diferencia %
1	Infección por el VIH	10	413	513	-19.5
2	Hepatitis Virica B	0	32	20	60.0
3	Hepatitis Virica C	8	89	53	67.9
4	Sífilis Adquirida	18	736	843	-12.7

No.	Enfermedades Congénitas	Semana 32	Acumulado 2025	Acumulado 2024	Diferencia %
1	Anencefalia	0	2	9	-77.8
2	Espina Bífida	0	10	15	-33.3
3	Microcefalia	0	3	3	0.0
4	Sífilis congénita	1	22	7	214.3

No.	Micobacterias	Semana 32	Acumulado 2025	Acumulado 2024	Diferencia %
1	Tuberculosis Meningea	0	16	14	14.3
2	Tuberculosis Respiratoria	7	235	189	24.3
3	Tuberculosis otras formas	0	115	106	8.5
4	Lepra	0	3	3	0.0

No.	Enfermedades Transmitidas por Vector	Semana 32	Acumulado 2025	Acumulado 2024	Diferencia %
1	Dengue no grave	67	715	1,460	-51.0
2	Dengue con signos de alarma	17	157	169	-7.1
3	Dengue grave	0	4	16	-75.0
4	Zika	0	0	0	N/A
5	Rickettssia	0	0	1	N/A
6	Enfermedad de Chagas	0	31	19	63.2

# Vigilancia Epidemiológica Especial Comparativo 2025-2024

No.	Intoxicación por Animales y Artrópodos	Semana 32	Acumulado 2025	Acumulado 2024	Diferencia %
1	Intoxicación por Picadura de Alacran	1,146	38,352	42,740	-10.3
2	Intoxicación por Ponzofia Animales	96	1986	970	104.7
3	Mordedura de araña violinista	1	20	20	0.0
4	Mordedura de araña viuda negra	13	198	61	224.6
5	Mordedura por serpiente	3	32	2	1500.0
-					
No.	Otras Enfermedades Infecto-Contagiosas	Semana 32	Acumulado 2025	Acumulado 2024	Diferencia %
1	Hepatitis Virica A	5	89	369	-75.9
2	Otras Hepatitis Viricas	0	8	21	N/A
3	MPOX	0	2	2	N/A
4	Enteritis debida a rotavirus	1	95	96	-1.0
No.	Zoonosis	Semana 32	Acumulado 2025	Acumulado 2024	Diferencia %
1	Cisticercosis	0	3	2	50.0
2	Toxoplasmosis	0	0	1	N/A
3	Brucelosis	3	55	42	31.0
No.	Enfermedades Prevenibles por Vacunación	Semana 32	Acumulado 2025	Acumulado 2024	Diferencia %
1	Enfermedad Febril Exantemática	6	429	548	-21.7
2	Síndrome Coqueluchoide	3	299	130	130.0
3	Tosferina	1	65	7	828.6
4	ESAVI's	1	55	58	-5.2
5	Tetanos	0	2	0	N/A
6	Varicela	36	2,389	1,788	33.6
7	Paralisis Flacida Aguda	1	41	56	-26.8

No.	Enfermedades No Transmisibles	Semana 32	Acumulado 2025	Acumulado 2024	Diferencia %
1	Obesidad	363	13,444	14,673	-8.4
2	Diabetes Tipo 1	2	102	99	3.0
3	Diabetes Tipo 2	278	10,573	11,328	-6.7
4	Hipertensión Arterial	356	12,122	13,709	-11.6
5	Enfermedad Isquémica del Corazón	59	1,787	1,583	12.9
6	Enfermedad Cerebrovascular	41	1,811	1,466	23.5
7	Depresión	103	3,633	3,913	-7.2
8	Hipotermia	0	0	0	N/A
9	Efectos del calor y de la luz	0	16	43	-62.8

No.	Enfermedades Respiratorias	Semana 32	Acumulado 2025	Acumulado 2024	Diferencia %
1	COVID-19	28	2,697	23,905	-88.7
2	Influenza	11	2,619	2,055	27.4
3	Neumonías y Bronconeumonías	95	4,587	3,886	18.0
4	EPOC	5	152	228	-33.3
5	Asma	23	1,914	2,003	-4.4

Casos sospechosos, probables y confirmados, información preliminar.



**SALUD**  
SECRETARÍA DE SALUD

# Canales Endémicos Interés Epidemiológico



**Salud**  
Secretaría de Salud



# Infecciones Respiratorias Agudas

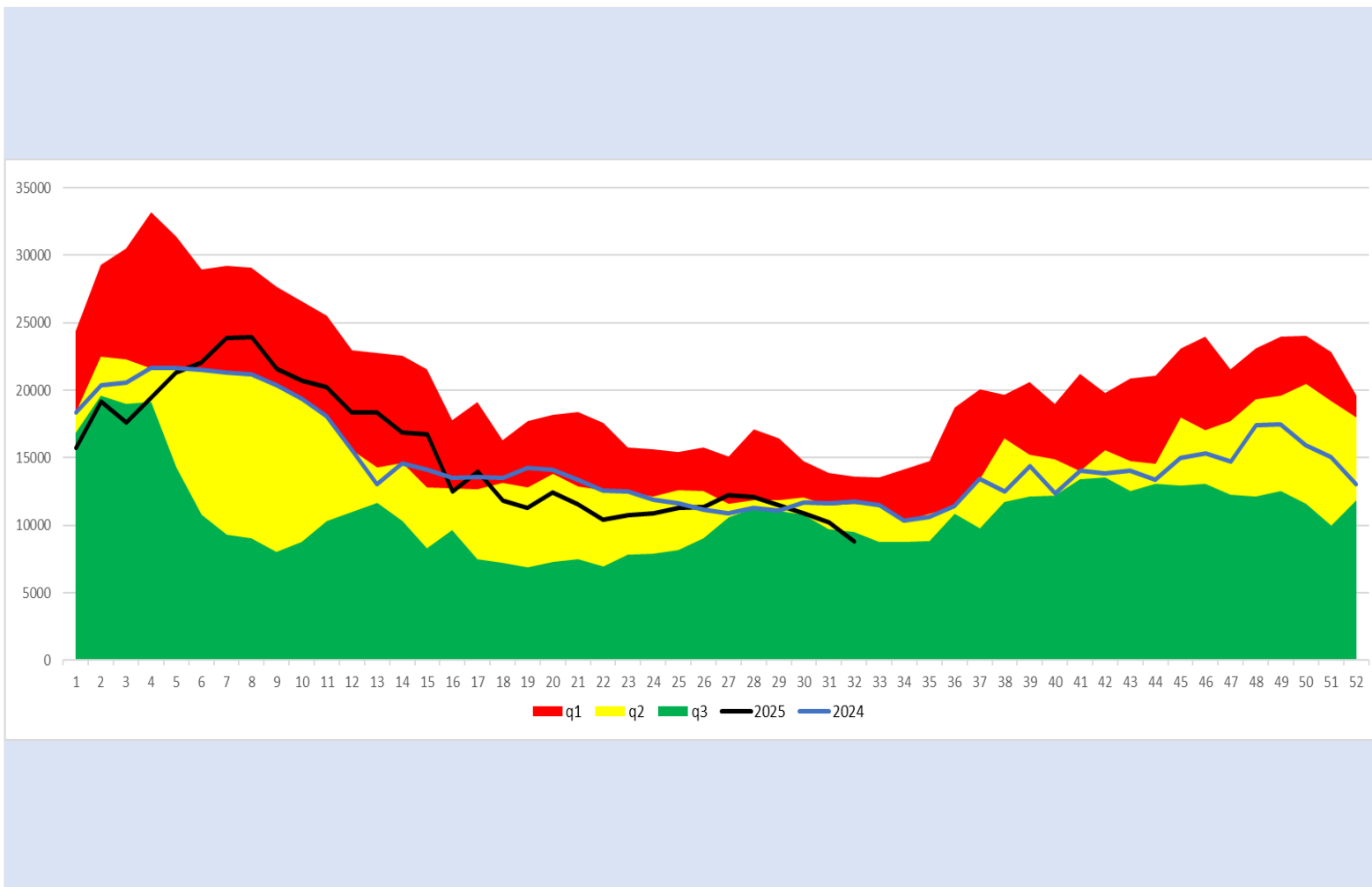
q1

mediana

q3

2024

2025



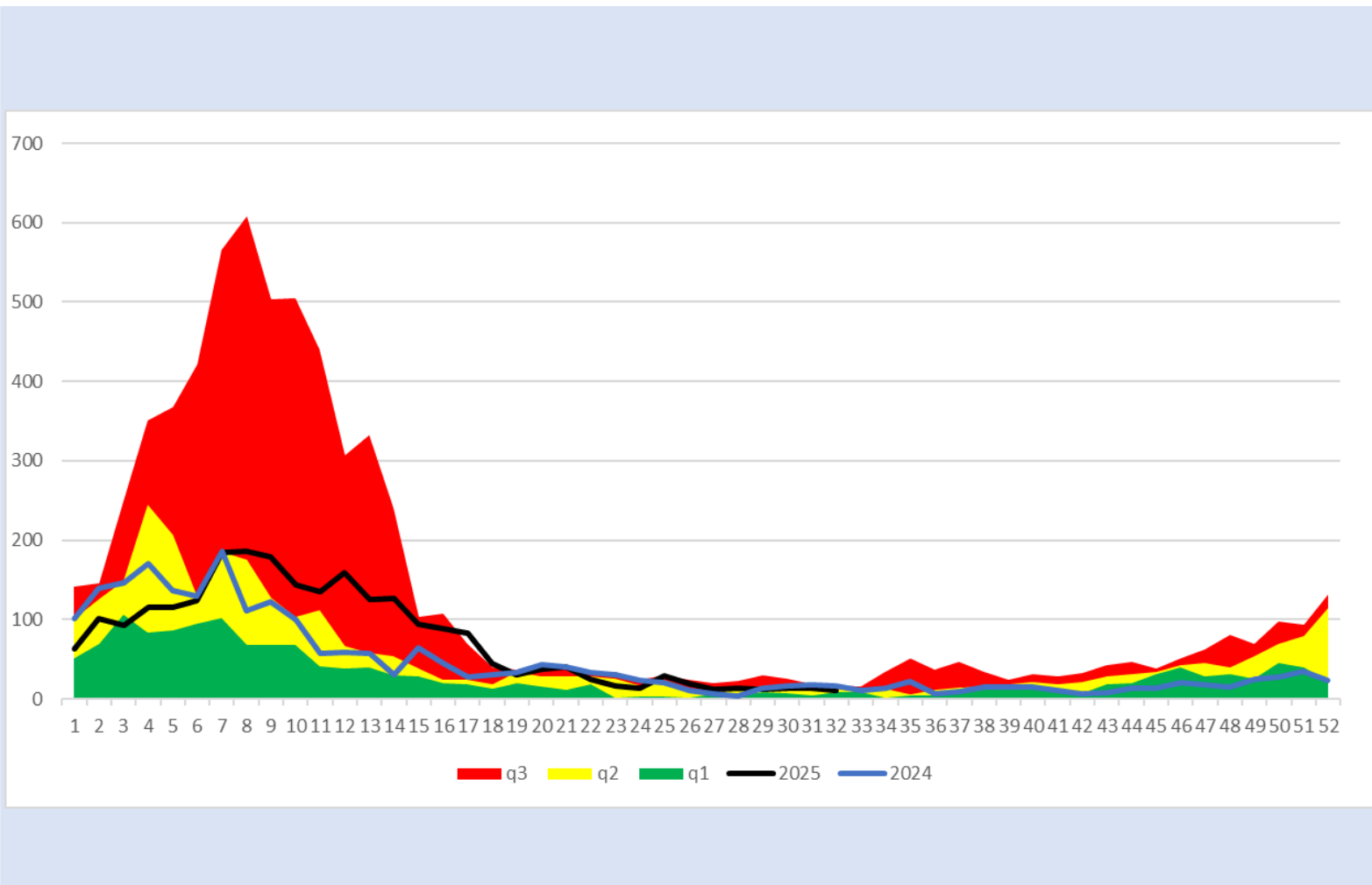
q1

mediana

q3

2024

2025



# Neumonías y Bronconeumonías

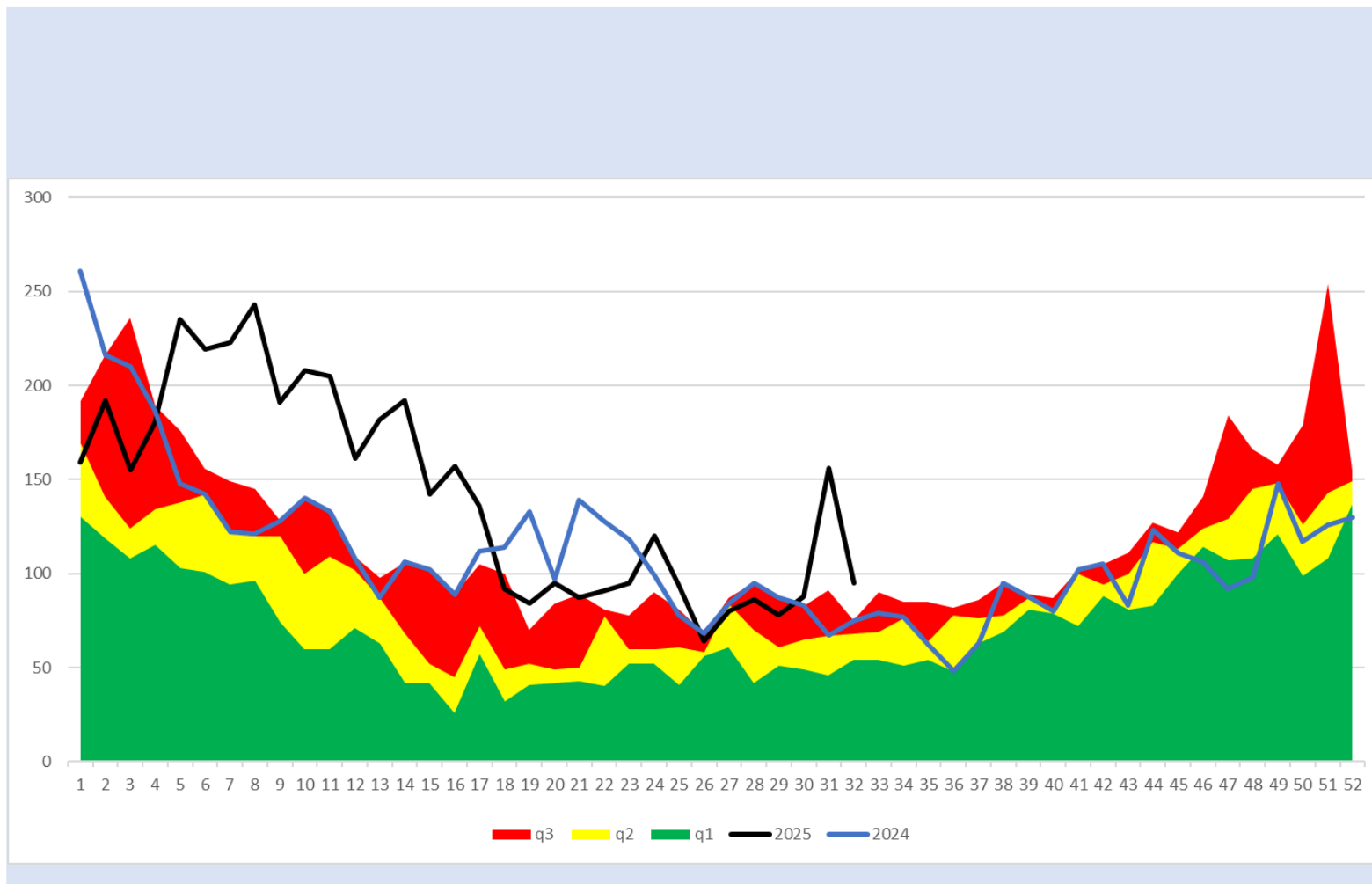
q1

mediana

q3

2024

2025



q3 q2 q1 2025 2024

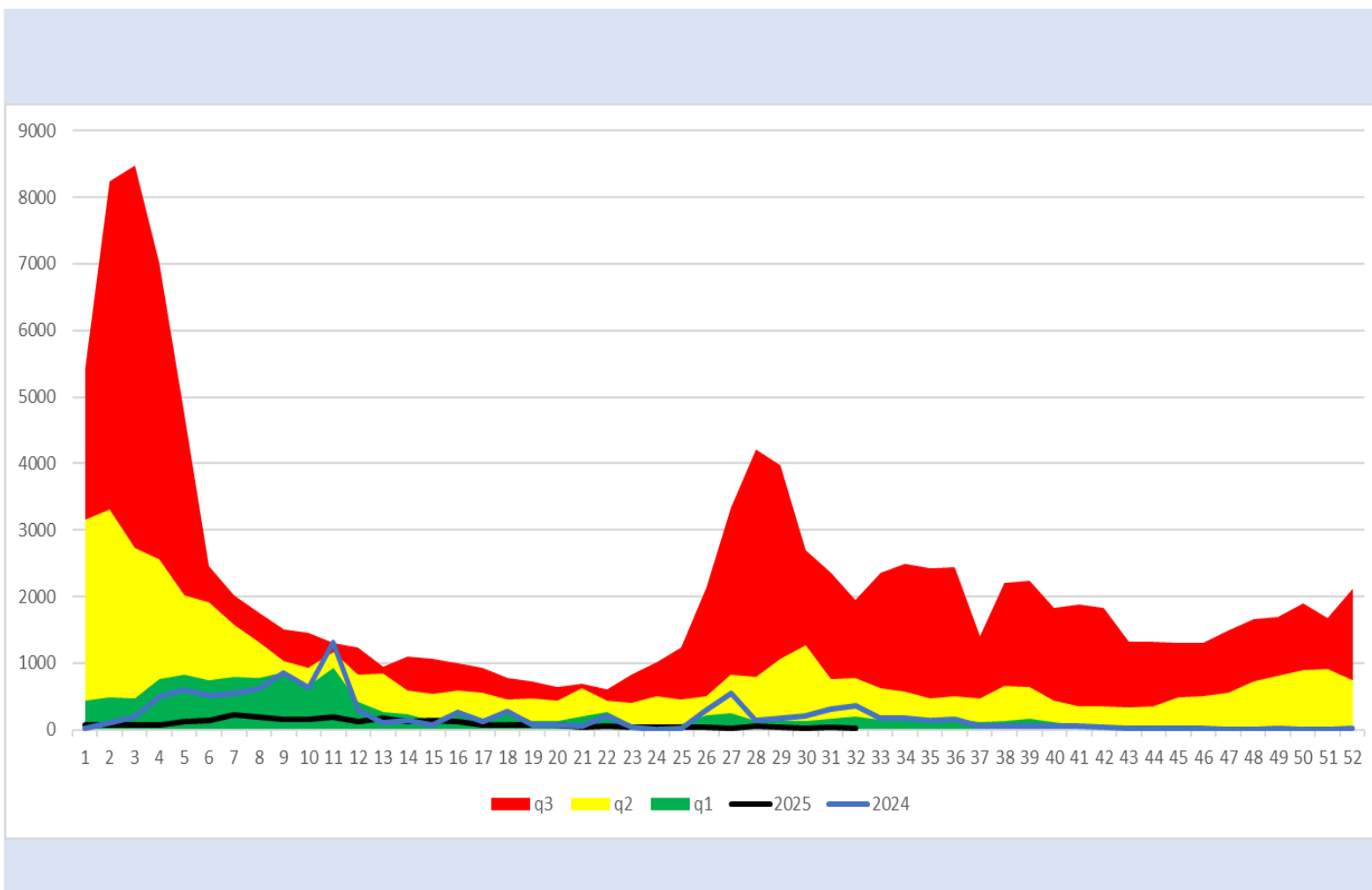
q1

mediana

q3

2024

2025



## Infecciones Intestinales

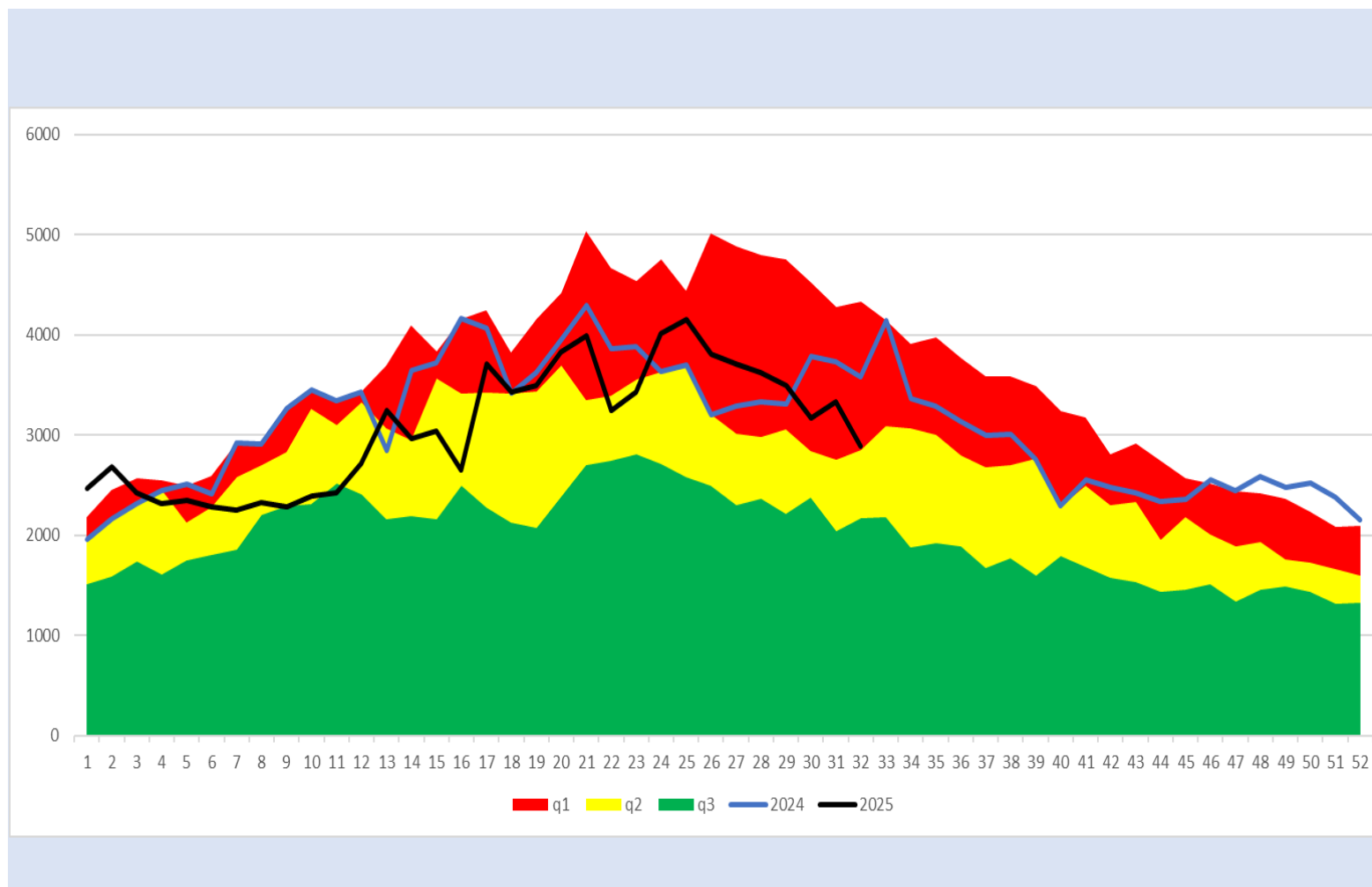
q1

mediana

q3

2024

2025



q1 q2 q3 2024 2025

## Intoxicación por Picadura de Alacrán

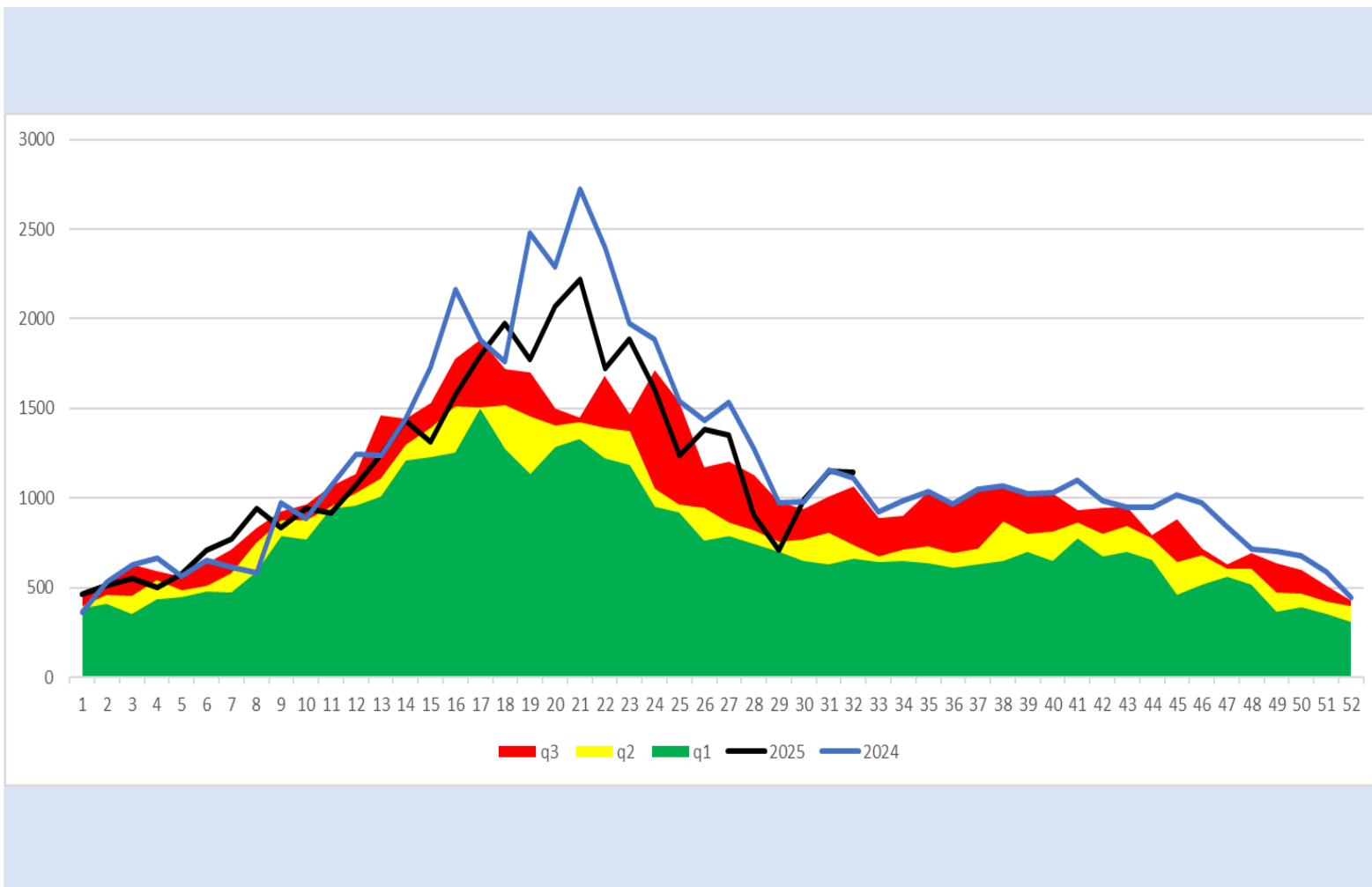
q1

mediana

q3

2024

2025



## Hepatitis Vírica Tipo A

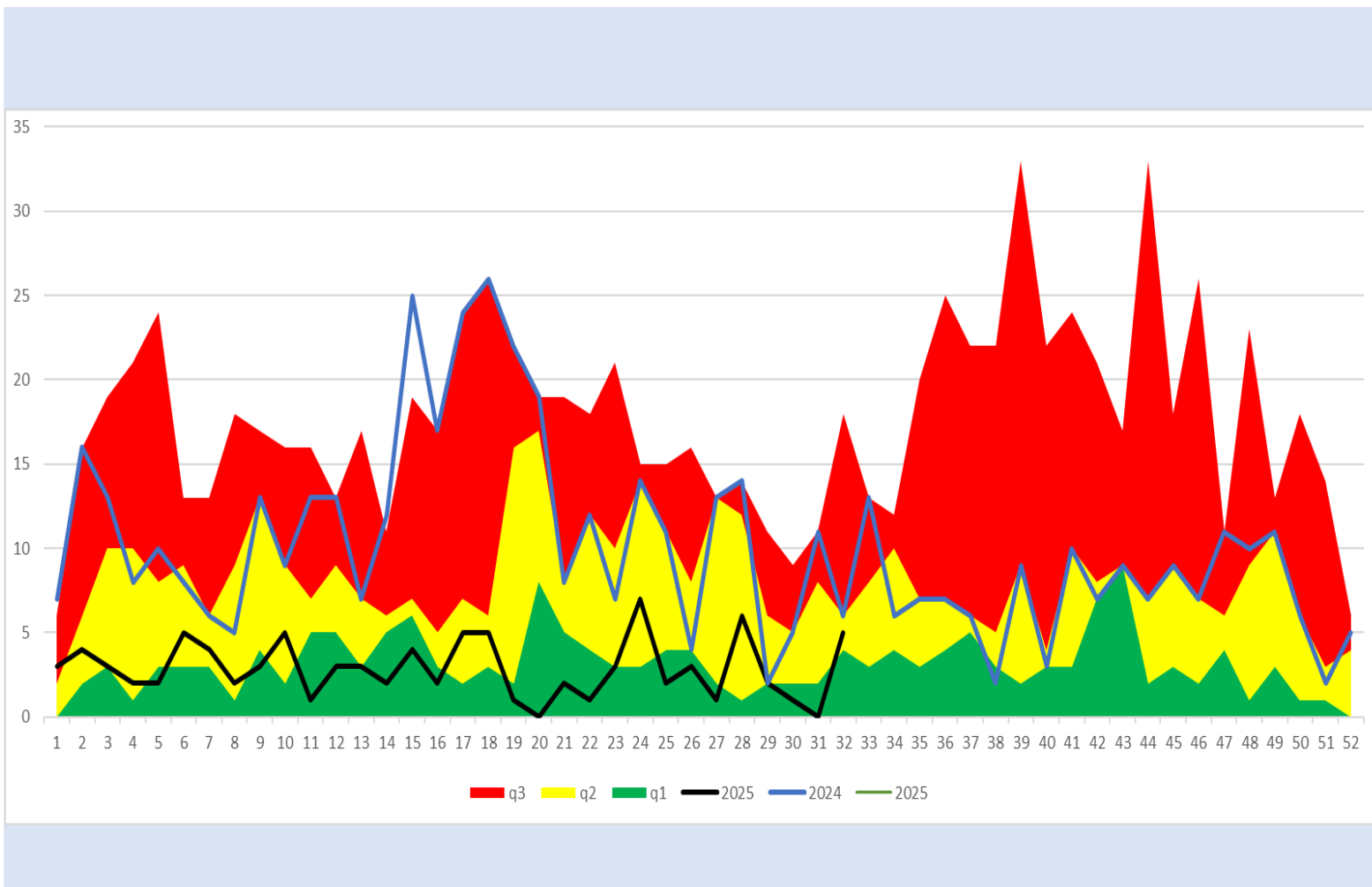
q1

mediana

q3

2024

2025



# Tuberculosis Respiratoria

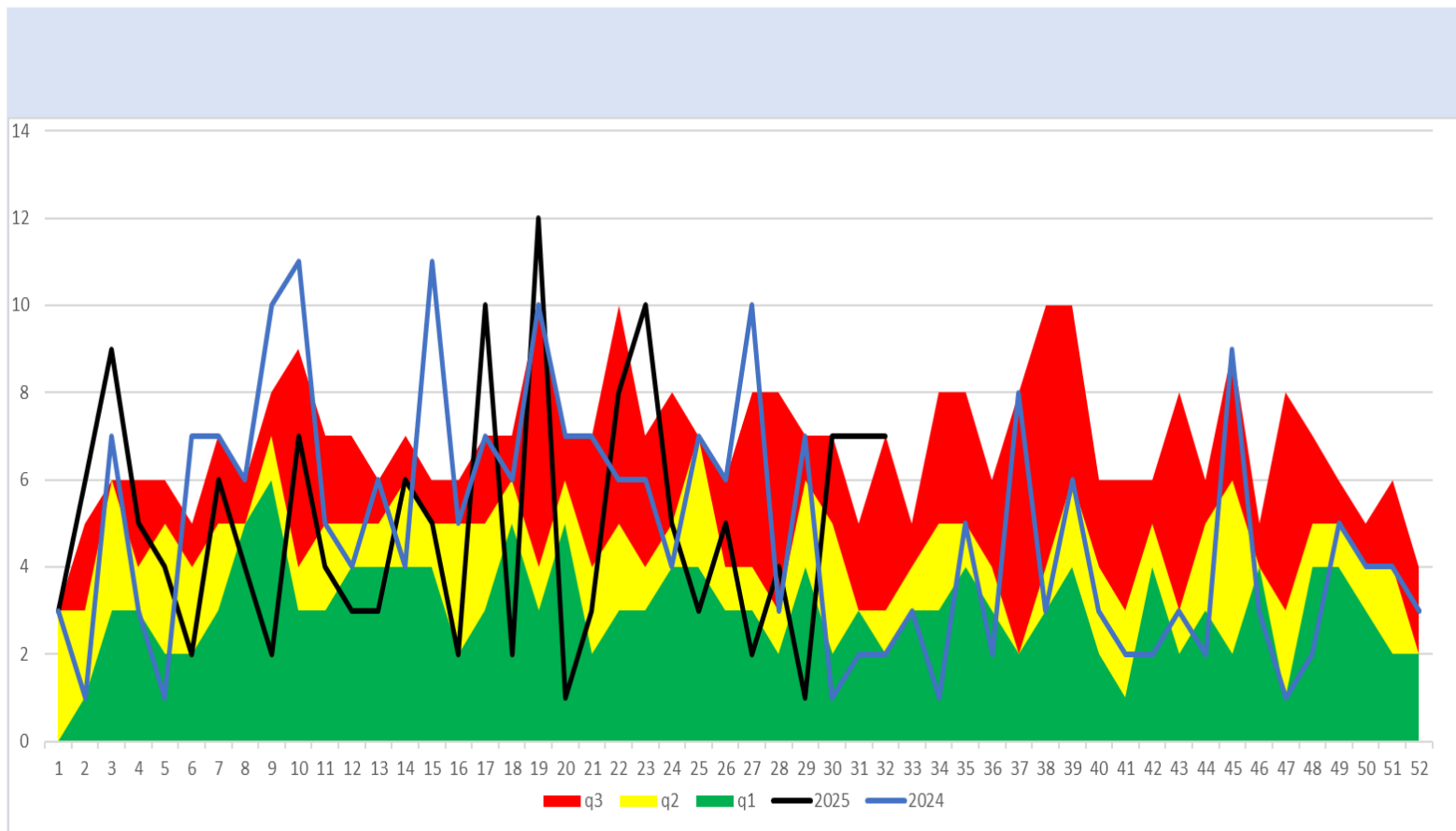
q1

mediana

q3

2024

2025





# Infección por Virus de la Inmunodeficiencia Humana

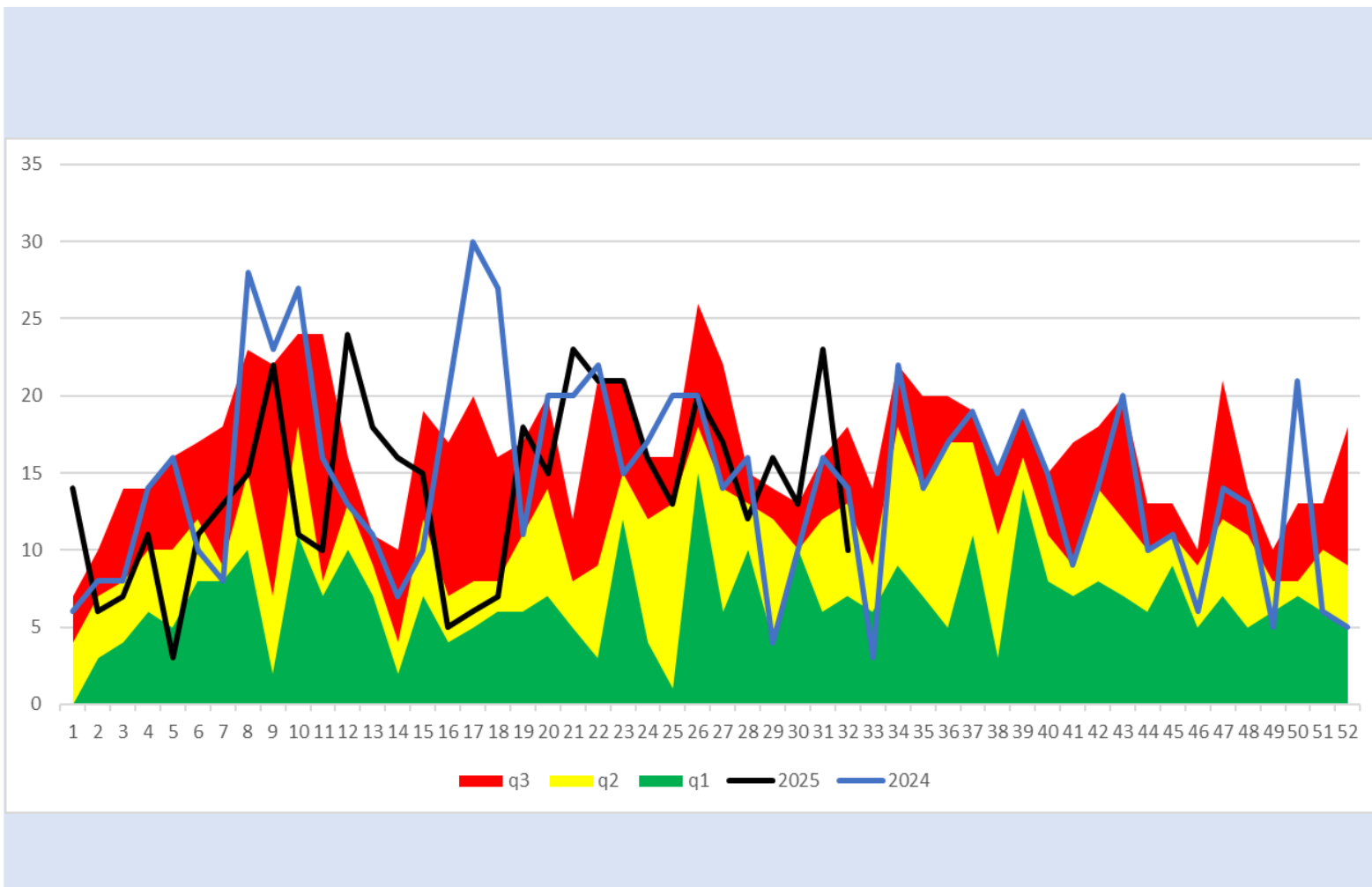
q1

mediana

q3

2024

2025



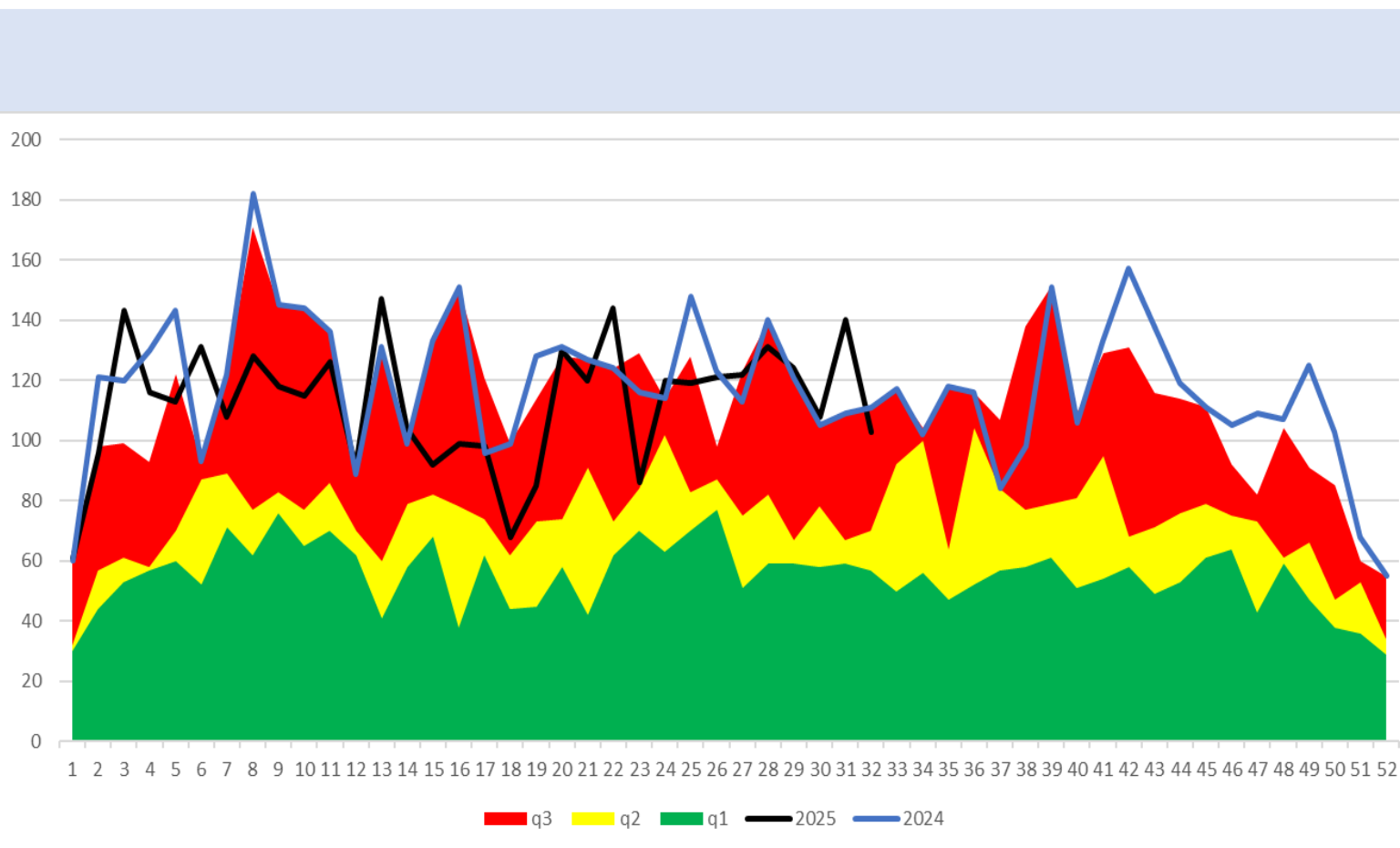
q1

mediana

q3

2024

2025



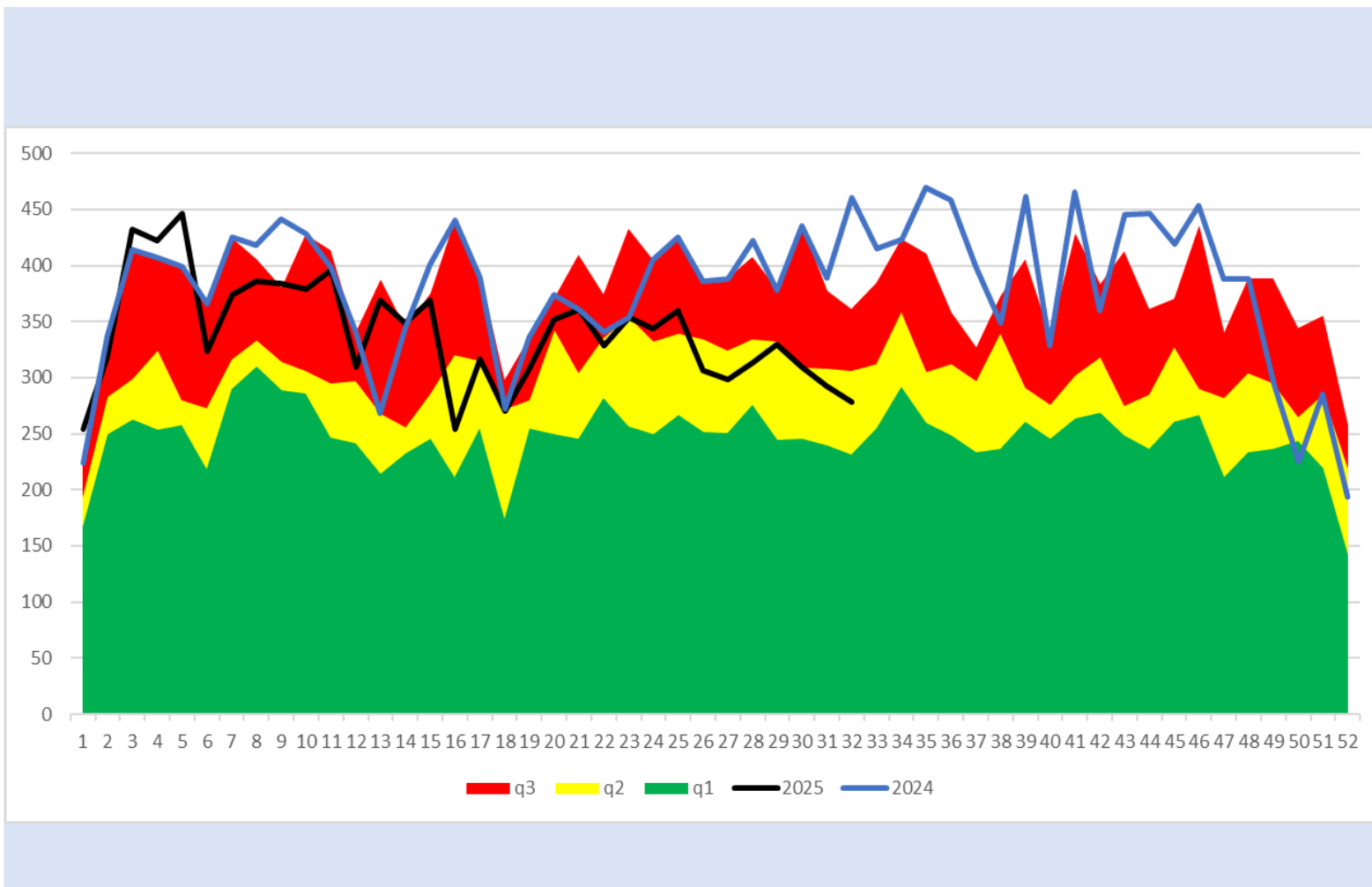
q1

mediana

q3

2024

2025



## Dengue (no grave, con signos de alarma y grave)

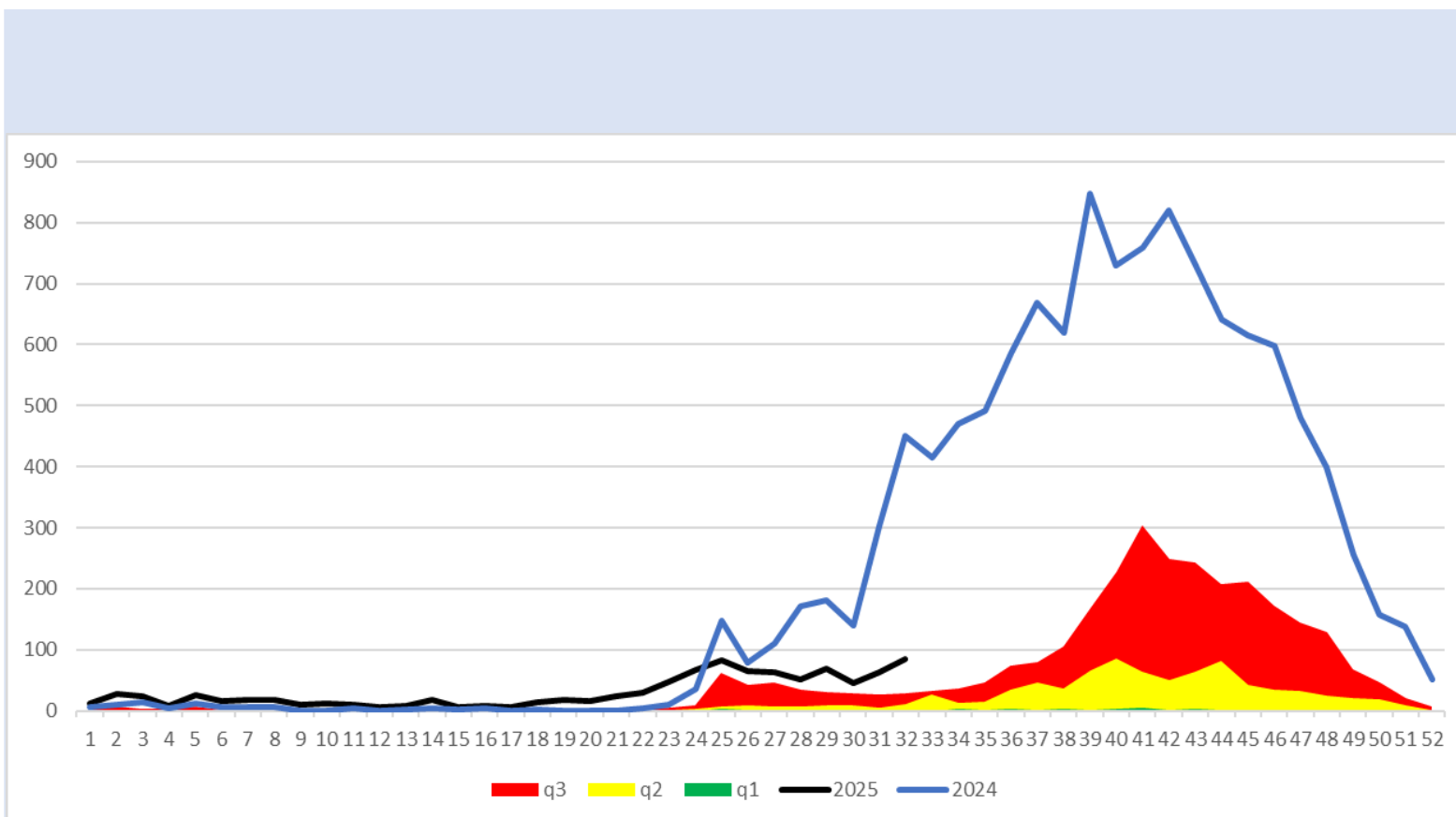
q1

mediana

q3

2024

2025



# Enfermedad Febril Exantemática

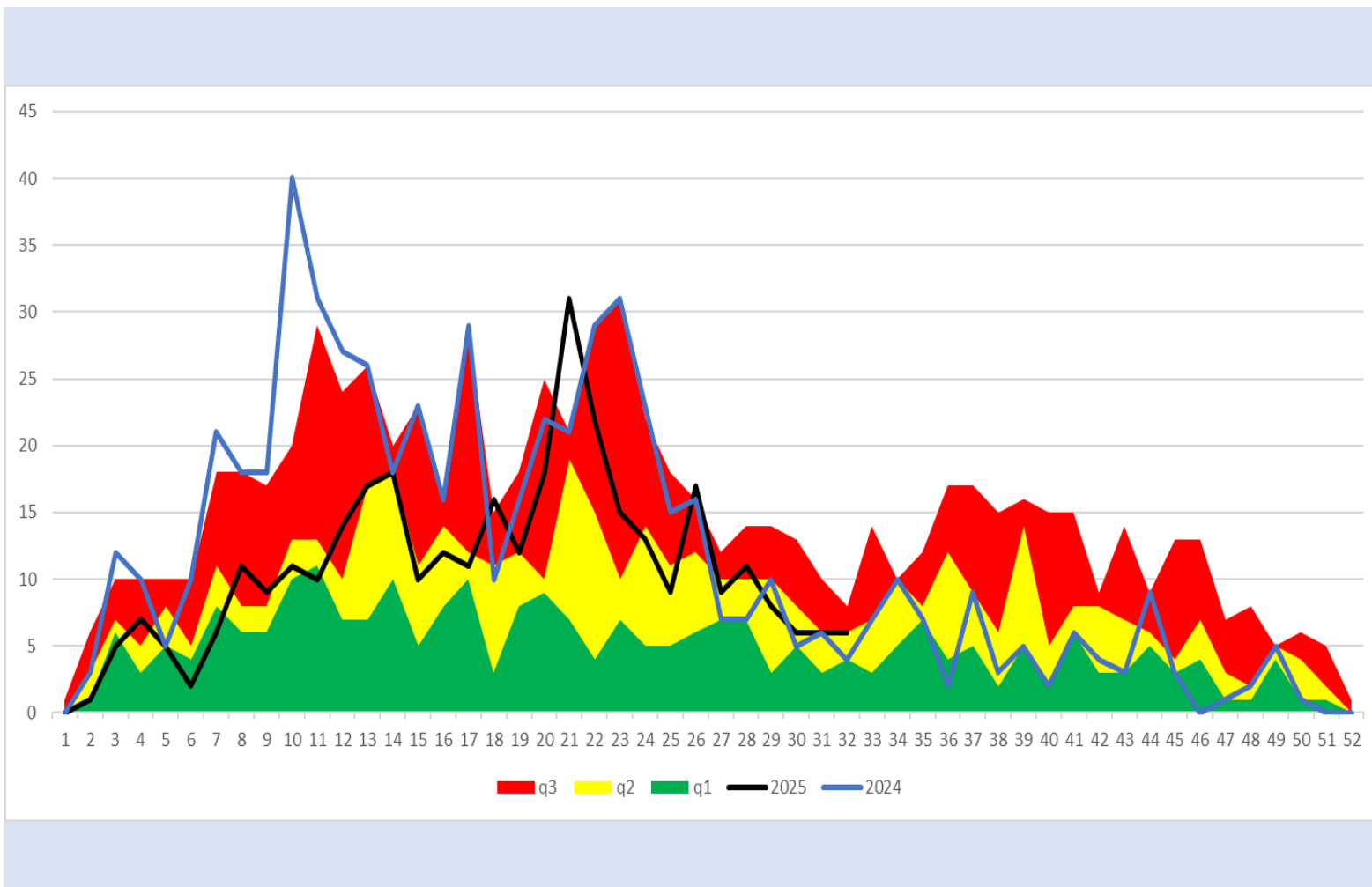
q1

mediana

q3

2024

2025



# Síndrome Coqueluchoide

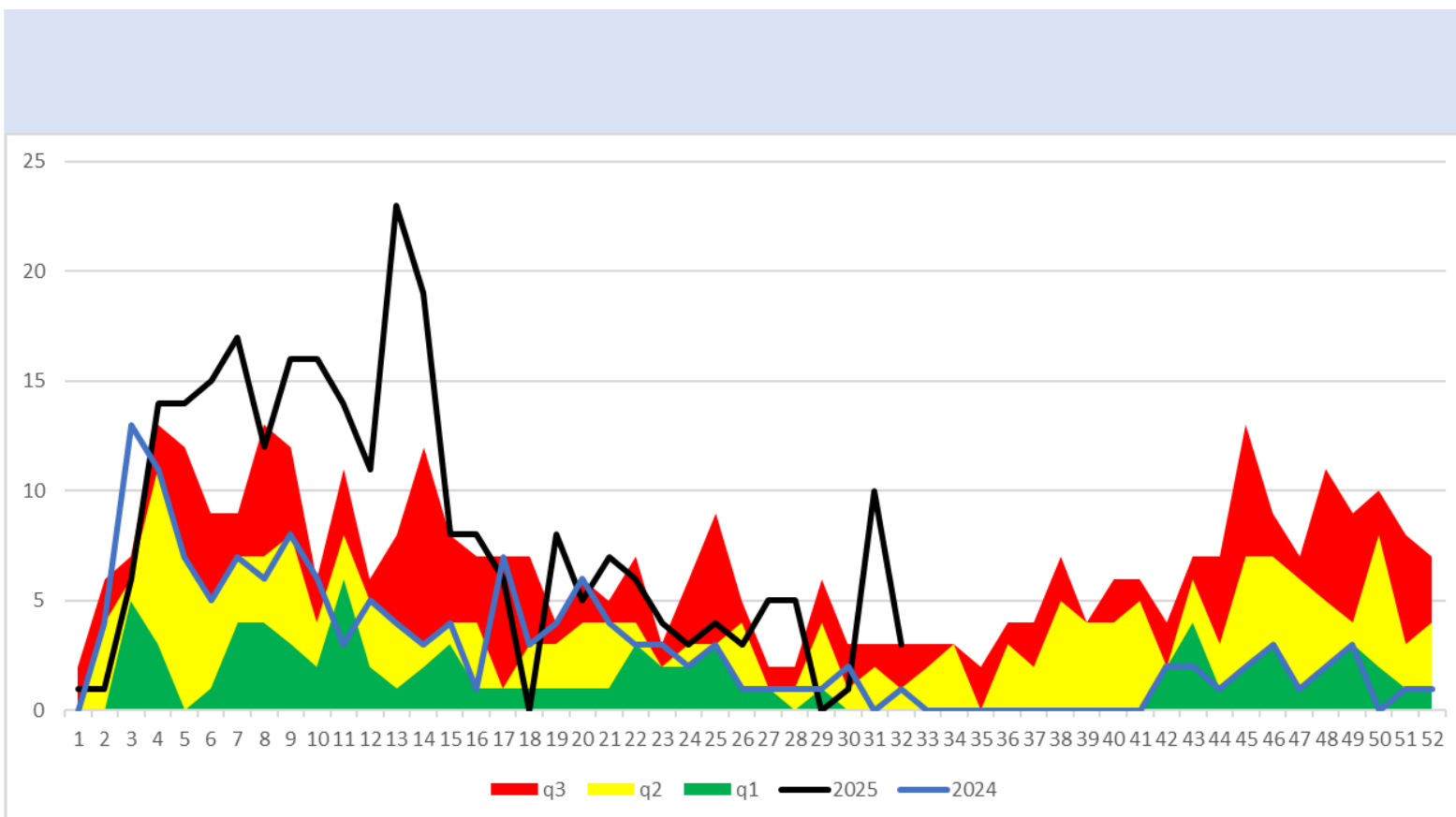
q1

mediana

q3

2024

2025



# Tosferina

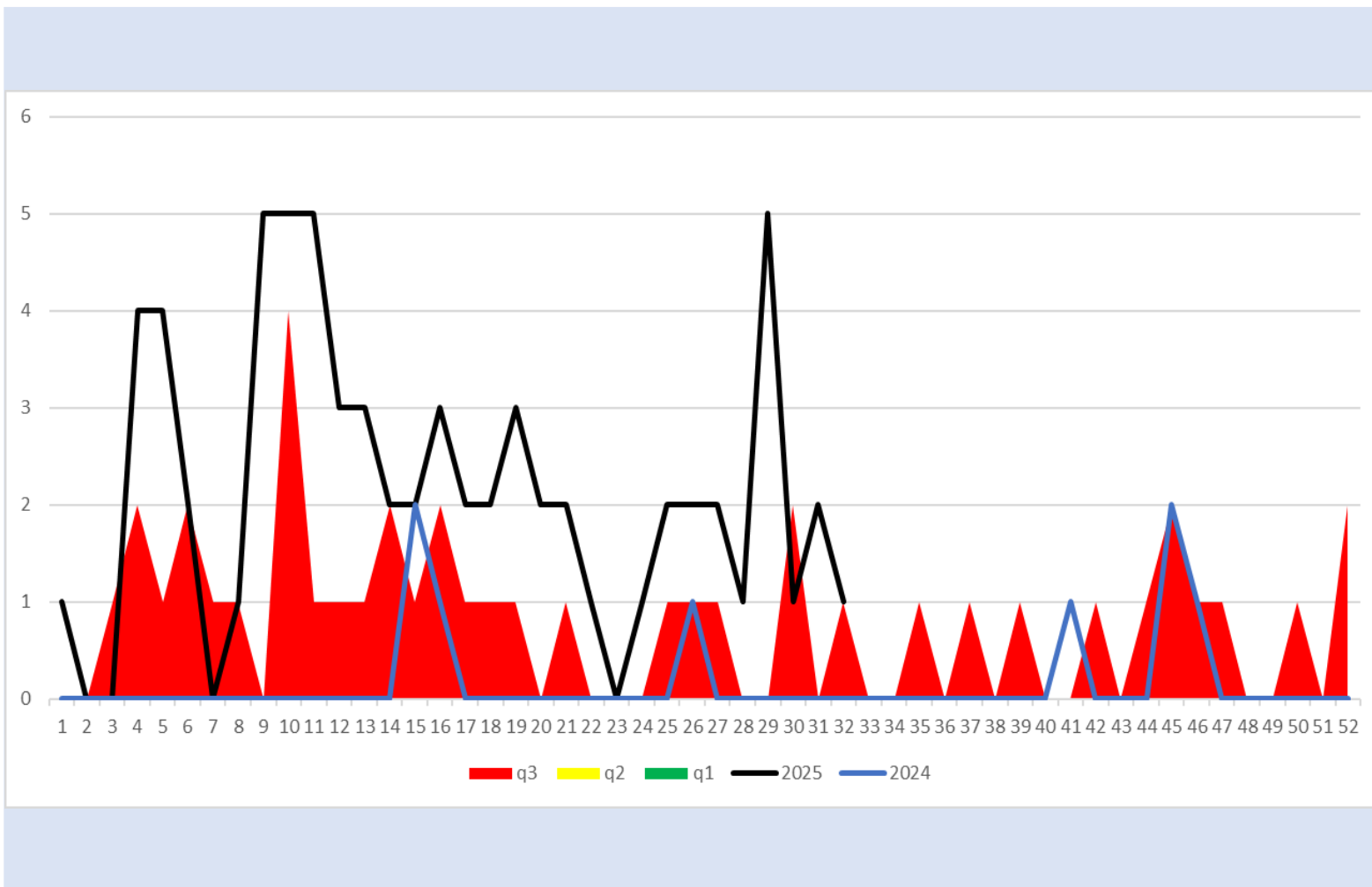
q1

mediana

q3

2024

2025





**SALUD**  
SECRETARÍA DE SALUD

## **DIRECTORIO**

### **Coordinador General de Salud Pública**

Dr. José Felipe Carranco Escalona

### **Directora General de Prevención y Promoción de la Salud**

Dra. Silvia Ibarra Sánchez

### **Encargado de Despacho de la Dirección de Vigilancia Epidemiológica, Enfermedades Emergentes y Reemergentes**

Dr. Joel Villanueva Domínguez

### **Elaboración**

### **Coordinador Estatal de Vigilancia Epidemiológica**

Dr. José Carlos Lona Aguayo



**Salud**  
Secretaría de Salud