



# SALUD

SECRETARÍA DE SALUD

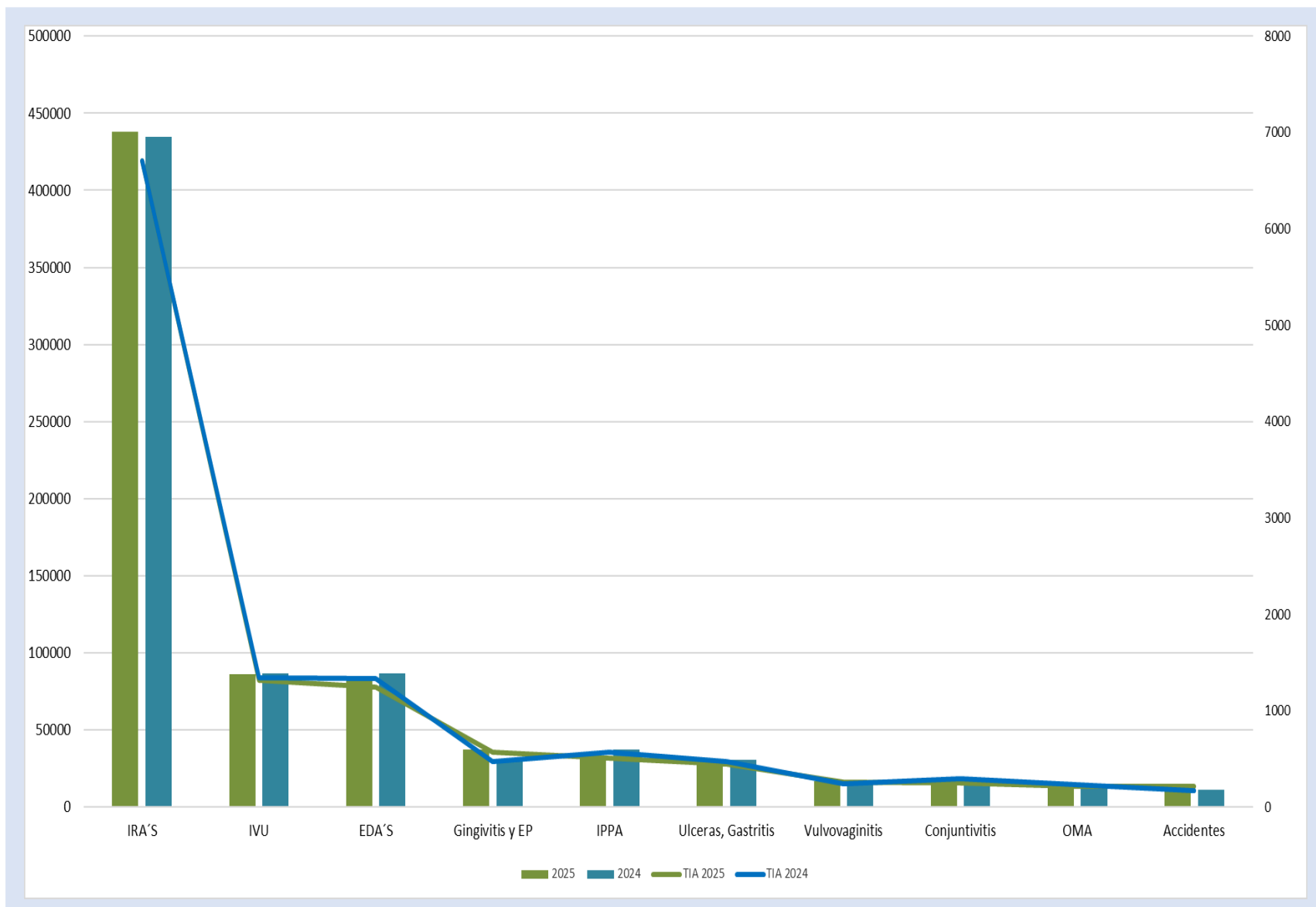
## *Boletín Epidemiológico Guanajuato*

Semana Epidemiológica No.27  
Del 29 de Junio al 5 de Julio del 2025

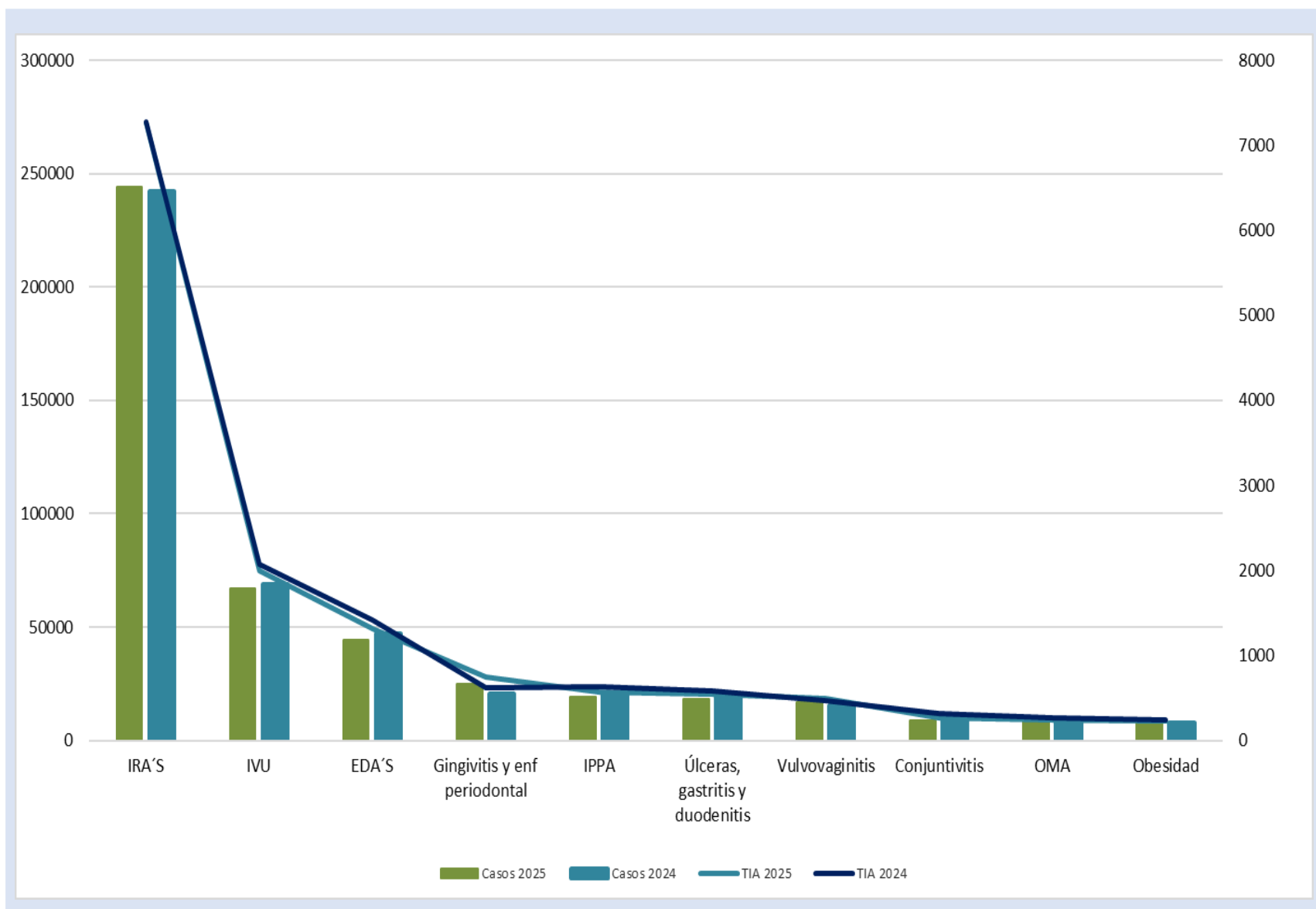


**Salud**  
Secretaría de Salud

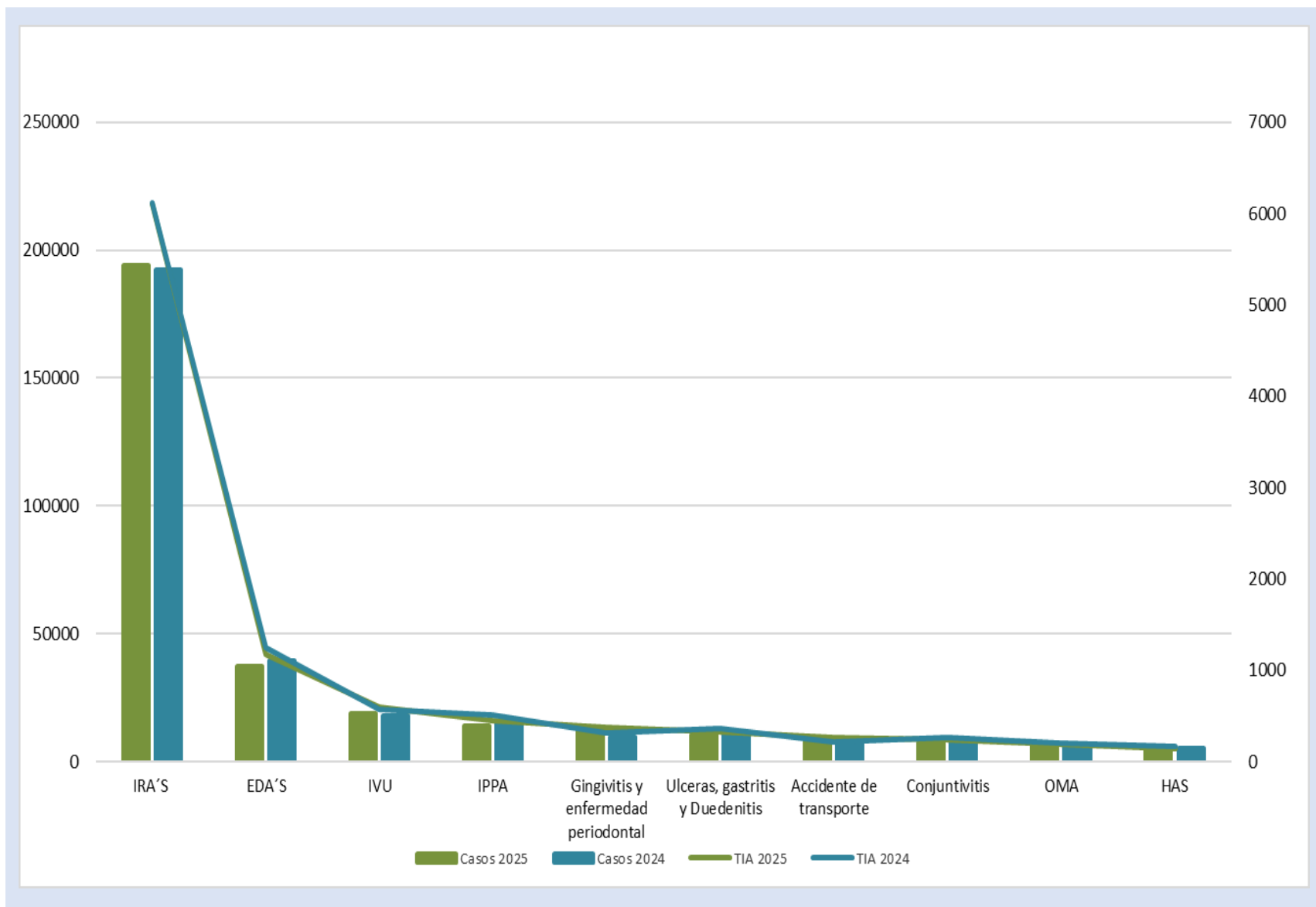
## 10 Principales Causas de Morbilidad y Tasa de Incidencia en Guanajuato 2024-2025



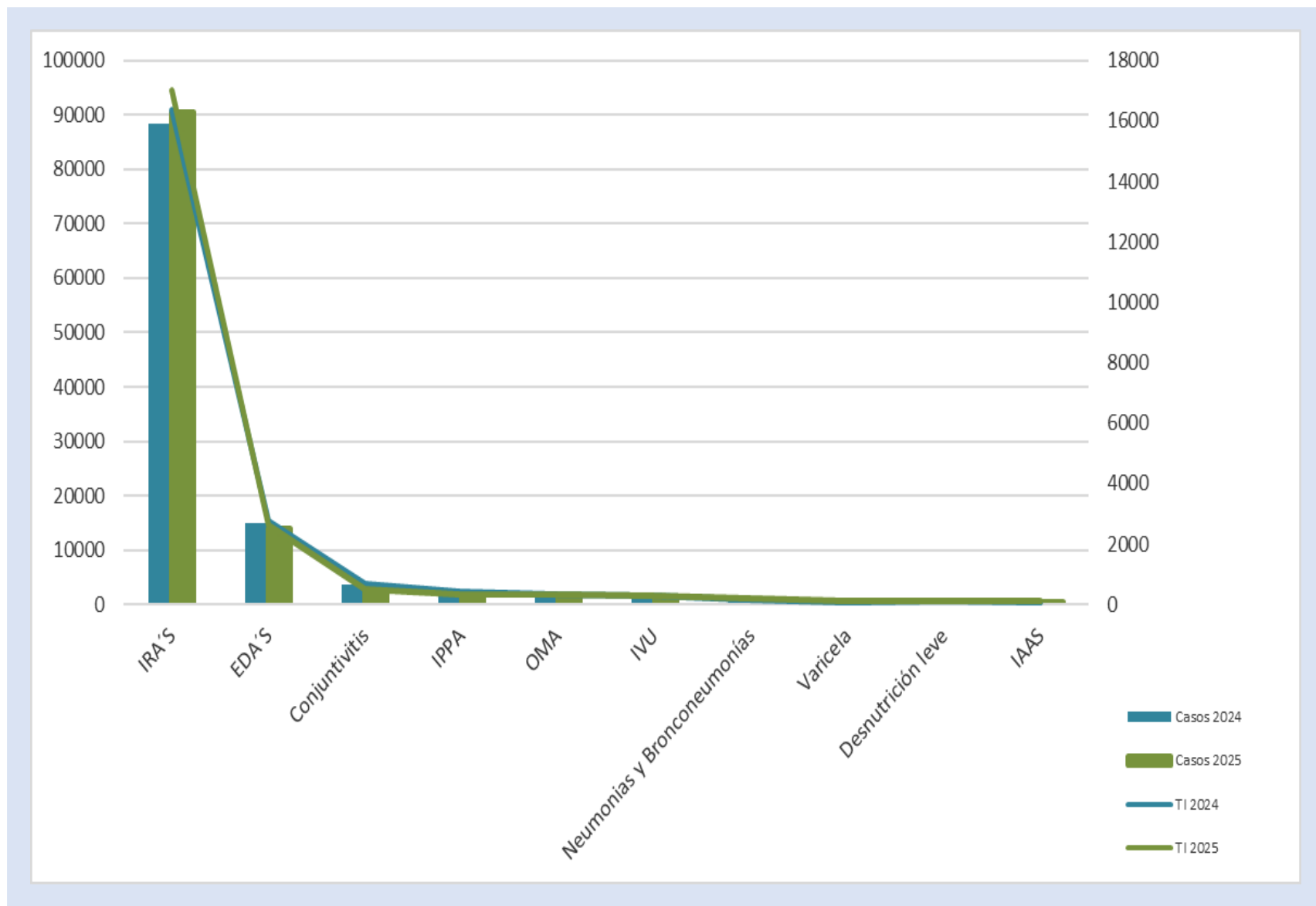
## 10 Principales Causas de Morbilidad y Tasa de Incidencia en Mujeres, 2024-2025



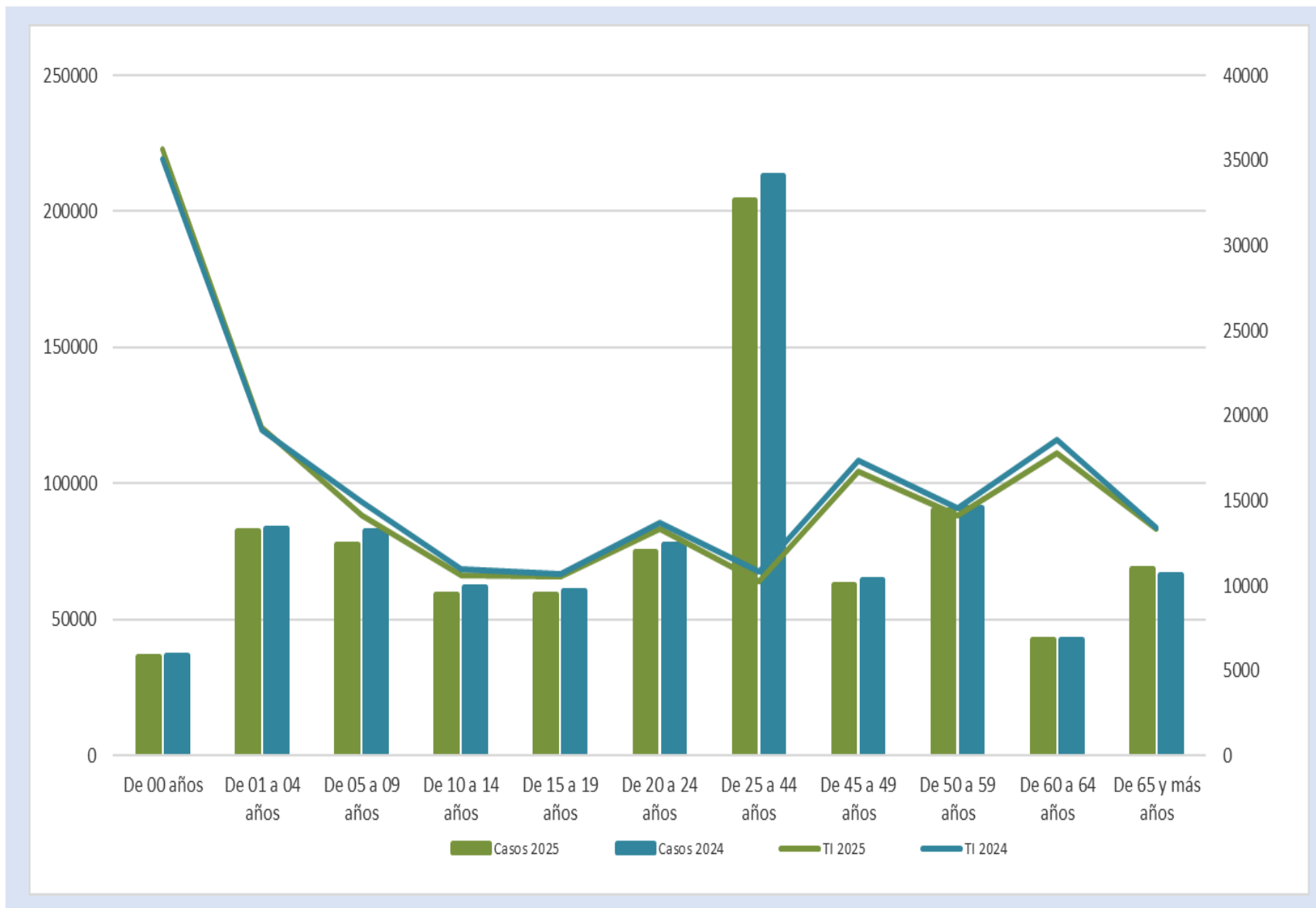
## 10 Principales Causas de Morbilidad y Tasa de Incidencia en Hombres, 2024-2025



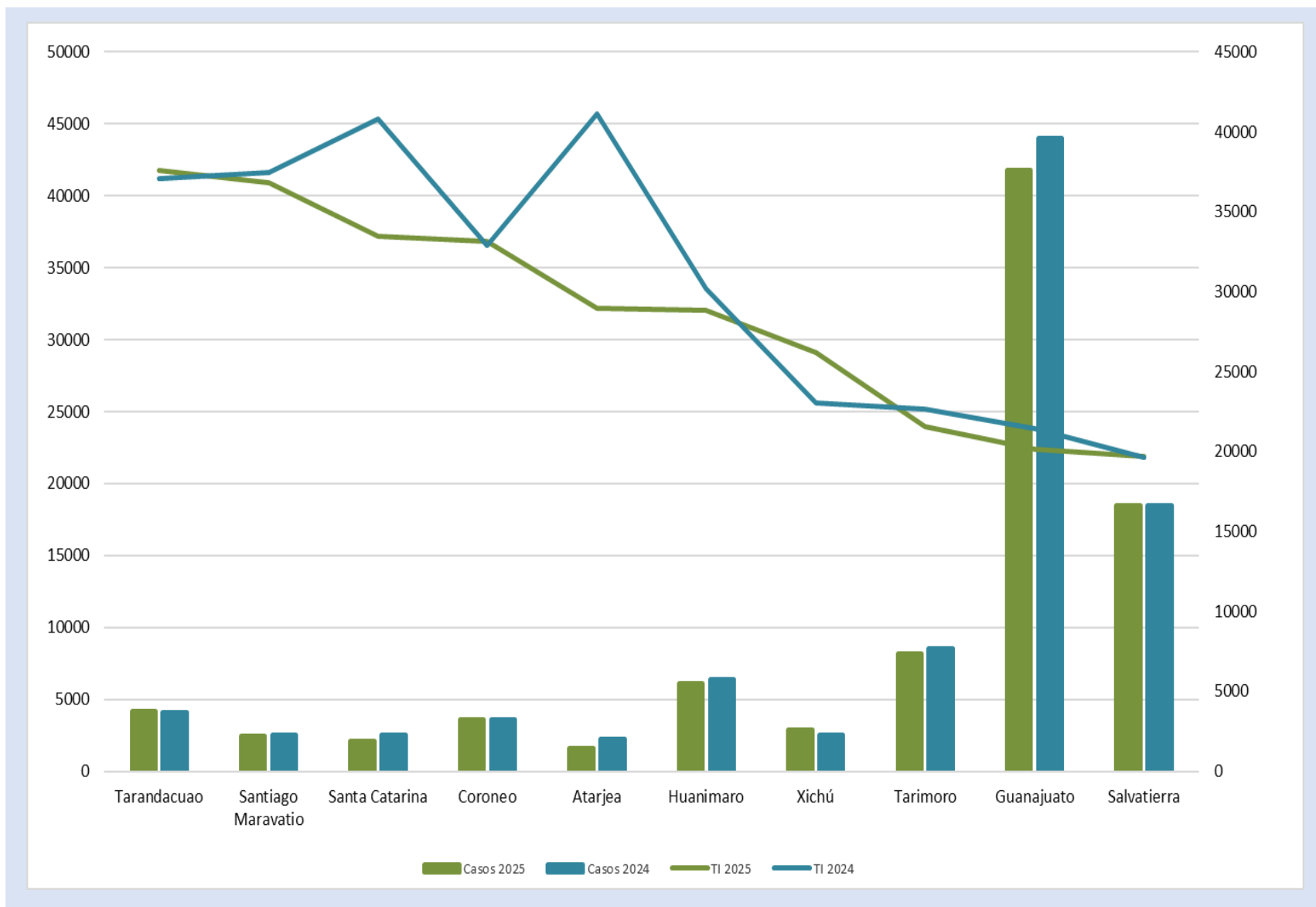
## 10 Principales Causas de Morbilidad y Tasa de Incidencia en menores de 5 años, 2024-2025



# Morbilidad y Tasa de Incidencia por Grupo de Edad 2024-2025

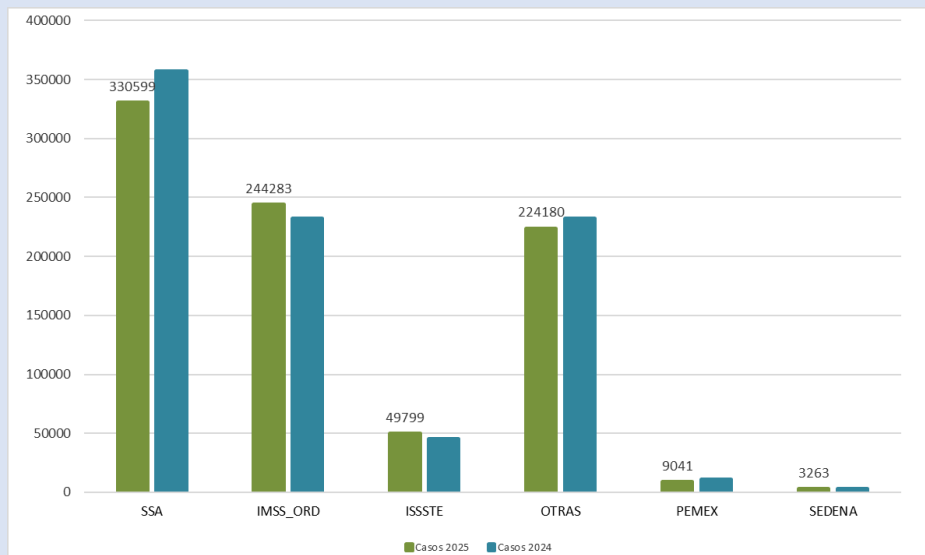


## Municipios con Mayor Tasa de Incidencia de Casos Nuevos de Enfermedad 2024-2025



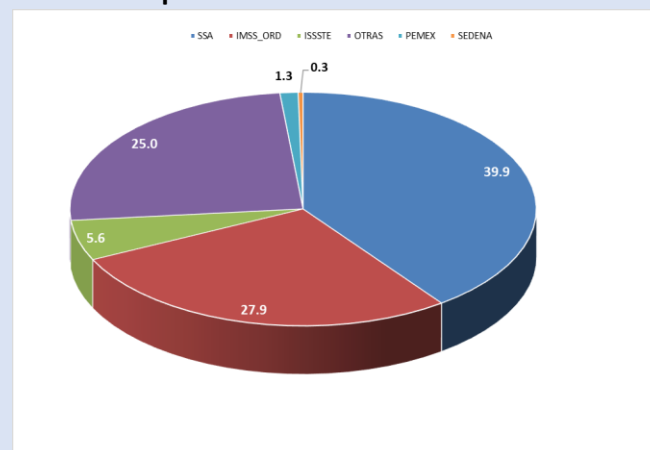
# Notificación de Casos Nuevos de Enfermedad por Institución en Guanajuato, 2024-2025

**Comparativo de Notificación por Institución 2024-2025**



Institución	Unidades Médicas	%
01 SSA	613	58.3
02 IMSS_ORD	52	4.9
03 ISSSTE	39	3.7
04 OTRAS	346	32.9
07 PEMEX	1	0.1
08 SEDENA	1	0.1
<b>Total general</b>	<b>1,052</b>	<b>100.0</b>

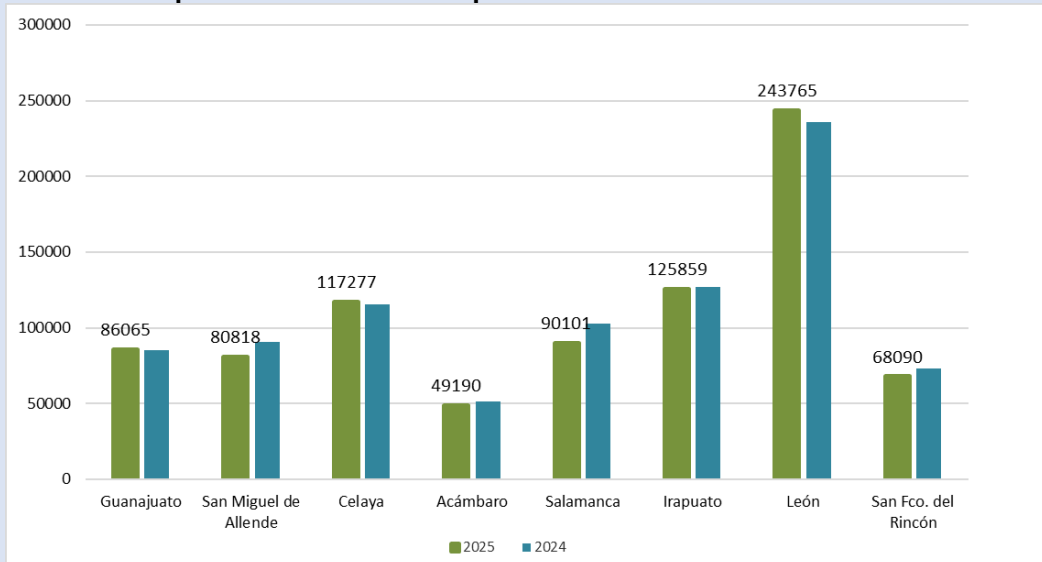
**Distribución Porcentual de Notificación por Institución en el año 2025**



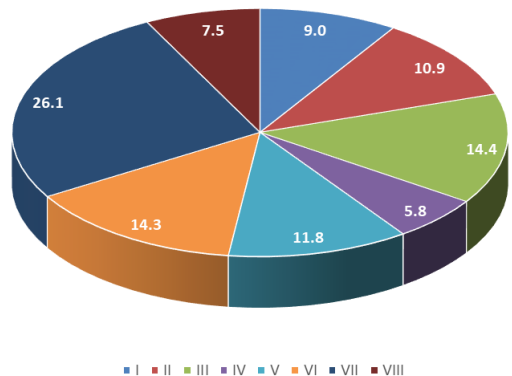


# Notificación de Casos Nuevos de Enfermedad por Jurisdicción Sanitaria en Guanajuato, 2024-2025

**Comparativo de Notificación por Jurisdicción Sanitaria 2024-2025**

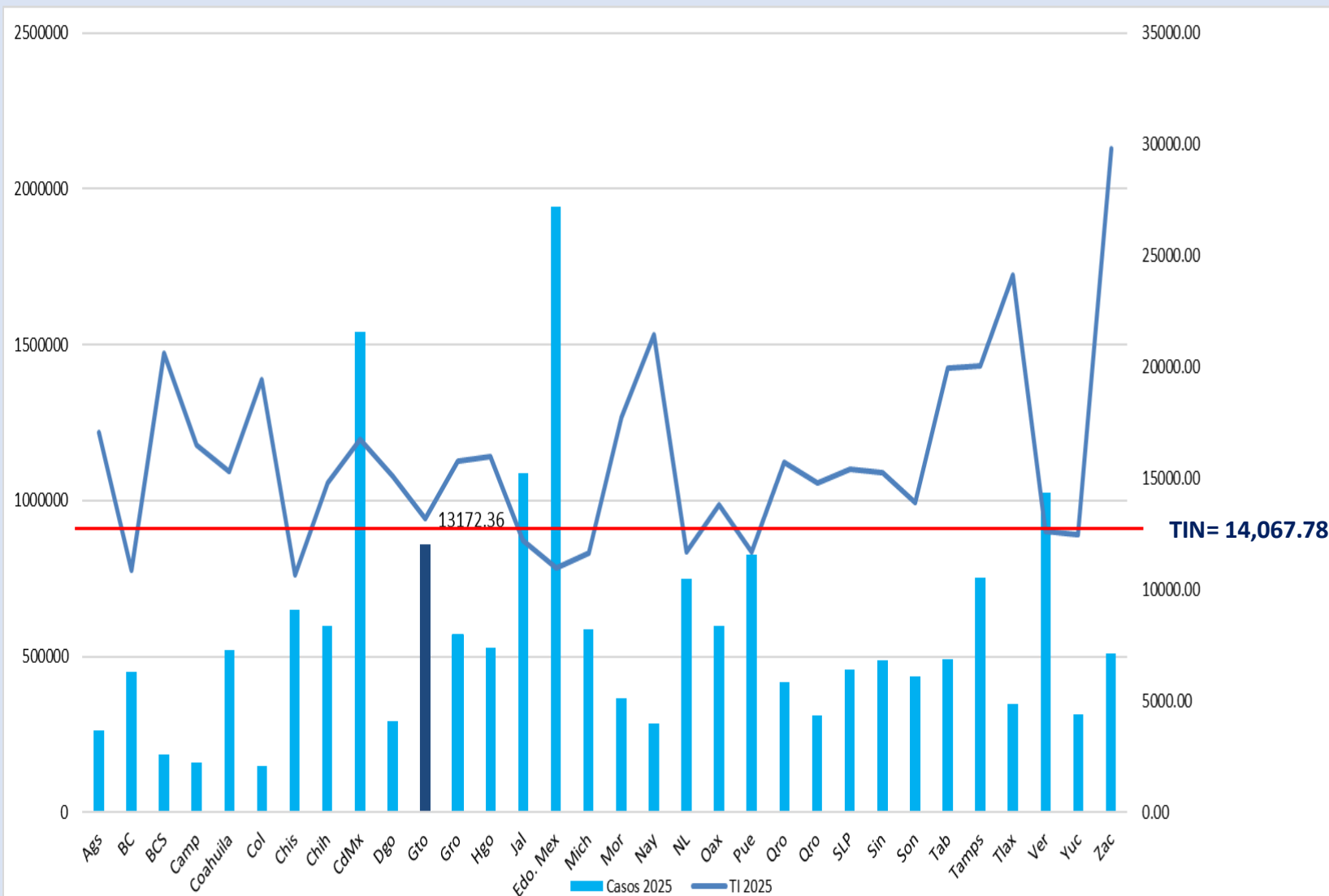


**Distribución Porcentual de Notificación por  
Jurisdicción Sanitaria en el año 2025**



Jurisdicción Sanitaria	Unidades Médicas	%
Guanajuato	115	10.9
San Miguel de Allende	131	12.5
Celaya	146	13.9
Acámbaro	96	9.1
Salamanca	120	11.4
Irapuato	159	15.1
León	203	19.3
San Fco. del Rincón	82	7.8
Estatal	1,052	100

# Morbilidad General y Tasa de Incidencia por Entidad Federativa, en el año 2025



## 20 Principales Causas de Morbilidad en Guanajuato 2025-2024

No.	Diagnóstico	Semana 27	Acumulado 2025	Acumulado 2024	Diferencia %
1	Infecciones respiratorias agudas	12,242	438,167	434,918	0.7
2	Infección de vías urinarias	3,463	85,963	86,979	-1.2
3	Infecciones intestinales por otros organismos	3,708	81,526	86,506	-5.8
4	Gingivitis y enfermedad periodontal	1,363	37,051	30,581	21.2
5	Intoxicación por picadura de alacrán	1,354	33,419	37,229	-10.2
6	Úlceras, gastritis y duodenitis	1,148	28,994	30,728	-5.6
7	Vulvovaginitis	673	16,771	15,585	7.6
8	Conjuntivitis	521	16,450	19,079	-13.8
9	Otitis media aguda	476	14,224	15,078	-5.7
10	Accidentes de transporte en vehículo de motor	515	13,835	11,091	24.7
11	Obesidad	381	11,699	12,477	-6.2
12	Hipertensión arterial	322	10,304	11,612	-11.3
13	Diabetes tipo 2	298	9,307	9,533	-2.4
14	Neumonías y bronconeumonías	80	4,084	3,477	17.5
15	Insuficiencia venosa periférica	139	4,007	3,885	3.1
16	IAAS	162	3,215	3,283	-2.1
17	Depresión	139	3,030	3,506	-13.6
18	Mordeduras por perro	122	3,027	3,329	-9.1
19	COVID-19	27	2,697	22,027	-87.8
20	Herida por arma de fuego y punzocortantes	89	2,630	2,589	1.6

## 20 Principales Causas de Morbilidad en México 2025-2024

No.	Diagnóstico	Semana 27	Acumulado 2025	Acumulado 2024	Diferencia %
1	Infecciones respiratorias agudas	212,165	9,519,530	9,289,627	2.5
2	Infecciones intestinales por otros organismos	72,805	2,122,912	2,326,655	-8.8
3	Infección de vías urinarias	61,770	1,850,695	1,844,287	0.3
4	Gingivitis y enfermedad periodontal	21,443	664,864	615,672	8.0
5	Úlceras, gastritis y duodenitis	15,342	481,004	498,949	-3.6
6	Conjuntivitis	12,627	433,420	502,533	-13.8
7	Obesidad	12,168	360,078	319,432	12.7
8	Vulvovaginitis	11,642	359,403	352,954	1.8
9	Otitis media aguda	9,022	333,872	333,811	0.0
10	Hipertensión arterial	9,776	325,517	306,612	6.2
11	Diabetes tipo 2	9,419	296,564	265,028	11.9
12	Faringitis y amigdalitis estreptocócicas	5,712	157,323	172,707	-8.9
13	Intoxicación por picadura de alacrán	3,388	156,247	135,592	15.2
14	Accidentes de transporte en vehículos con motor	3,757	126,908	116,254	9.2
15	Insuficiencia venosa periférica	3,989	114,794	114,960	-0.1
16	Neumonías y bronconeumonías	1,634	91,569	78,156	17.2
17	Depresión	2,509	78,866	82,331	-4.2
18	Asma	1,654	72,161	78,705	-8.3
19	COVID-19	2,416	71,189	71,059	0.2
20	Mordeduras por perro	1,354	70,638	187,989	-62.4

No.	Infecciones de Transmisión Sexual	Semana 27	Acumulado 2025	Acumulado 2024	Diferencia %
1	Infección por el VIH	17	375	456	-17.8
2	Hepatitis Virica B	1	89	340	-73.8
3	Hepatitis Virica C	1	22	15	46.7
4	Sífilis Adquirida	33	557	707	-21.2

No.	Enfermedades Congénitas	Semana 27	Acumulado 2025	Acumulado 2024	Diferencia %
1	Anencefalia	0	1	9	-88.9
2	Espina Bífida	0	8	12	-33.3
3	Microcefalia	0	3	3	0.0
4	Sífilis congénita	0	37	7	428.6

No.	Micobacterias	Semana 27	Acumulado 2025	Acumulado 2024	Diferencia %
1	Tuberculosis Meningea	0	8	12	-33.3
2	Tuberculosis Respiratoria	2	168	169	-0.6
3	Tuberculosis otras formas	2	86	91	-5.5
4	Lepa	0	5	3	66.7

No.	Enfermedades Transmitidas por Vector	Semana 27	Acumulado 2025	Acumulado 2024	Diferencia %
1	Dengue no grave	53	507	417	21.6
2	Dengue con signos de alarma	9	105	49	114.3
3	Dengue grave	0	8	5	60.0
4	Zika	0	0	0	N/A
5	Enfermedad de Chagas	0	14	17	-17.6

# Vigilancia Epidemiológica Especial Comparativo 2025-2024

No.	Intoxicación por Animales y Artropodos	Semana 27	Acumulado 2025	Acumulado 2024	Diferencia %
1	Intoxicación por Picadura de Alacran	1,354	33,419	37,229	-10.2
2	Intoxicación por Ponzofia Animales	0	764	0	#¡DIV/0!
3	Mordedura de araña violinista	1	18	17	5.9
4	Mordedura de araña viuda negra	7	166	93	78.5
5	Mordedura por serpiente	0	17	22	-22.7
No.	Otras Enfermedades Infecto-Contagiosas	Semana 27	Acumulado 2025	Acumulado 2024	Diferencia %
1	Hepatitis Virica A	1	89	340	-73.8
2	Otras Hepatitis Viricas	4	6	20	N/A
3	MPOX	1	2	2	N/A
4	Enteritis debida a rotavirus	1	93	94	-1.1
No.	Zoonosis	Semana 27	Acumulado 2025	Acumulado 2024	Diferencia %
1	Cisticercosis	0	3	1	200.0
2	Toxoplasmosis	0	0	1	N/A
3	Rickettssia	0	4	1	300.0
4	Brucelosis	3	30	33	-9.1
No.	Enfermedades Prevenibles por Vacunación	Semana 27	Acumulado 2025	Acumulado 2024	Diferencia %
1	Enfermedad Febril Exantemática	9	340	501	-32.1
2	Síndrome Coqueluchoide	5	238	125	90.4
3	Tosferina	0	47	6	683.3
4	ESAVI's	2	31	47	-34.0
5	Tetanos	0	1	2	N/A
6	Varicela	37	2,189	1,613	35.7
7	Paralisis Flacida Aguda	2	27	52	-48.1

No.	Enfermedades No Transmisibles	Semana 27	Acumulado 2025	Acumulado 2024	Diferencia %
1	Obesidad	381	11,699	12,477	-6.2
2	Diabetes Tipo 1	7	94	83	13.3
3	Diabetes Tipo 2	298	9,307	9,533	-2.4
4	Hipertensión Arterial	322	10,304	11,612	-11.3
5	Enfermedad Isquémica del Corazón	45	1,509	1,335	13.0
6	Enfermedad Cerebrovascular	58	1,520	1,255	21.1
7	Depresión	122	3,027	3,329	-9.1
8	Hipotermia	0	0	0	N/A
9	Efectos del calor y de la luz	0	12	42	-71.4

No.	Enfermedades Respiratorias	Semana 27	Acumulado 2025	Acumulado 2024	Diferencia %
1	COVID-19	27	2,697	22,027	-87.8
2	Influenza	12	2,363	1,979	19.4
3	Neumonías y Bronconeumonias	80	4,084	3,477	17.5
4	EPOC	8	132	212	-37.7
5	Asma	58	1,712	1,798	-4.8

**Casos sospechosos, probables y confirmados, información preliminar.**



**SALUD**  
SECRETARÍA DE SALUD

# Canales Endémicos Interés Epidemiológico



**Salud**  
Secretaría de Salud



# Infecciones Respiratorias Agudas

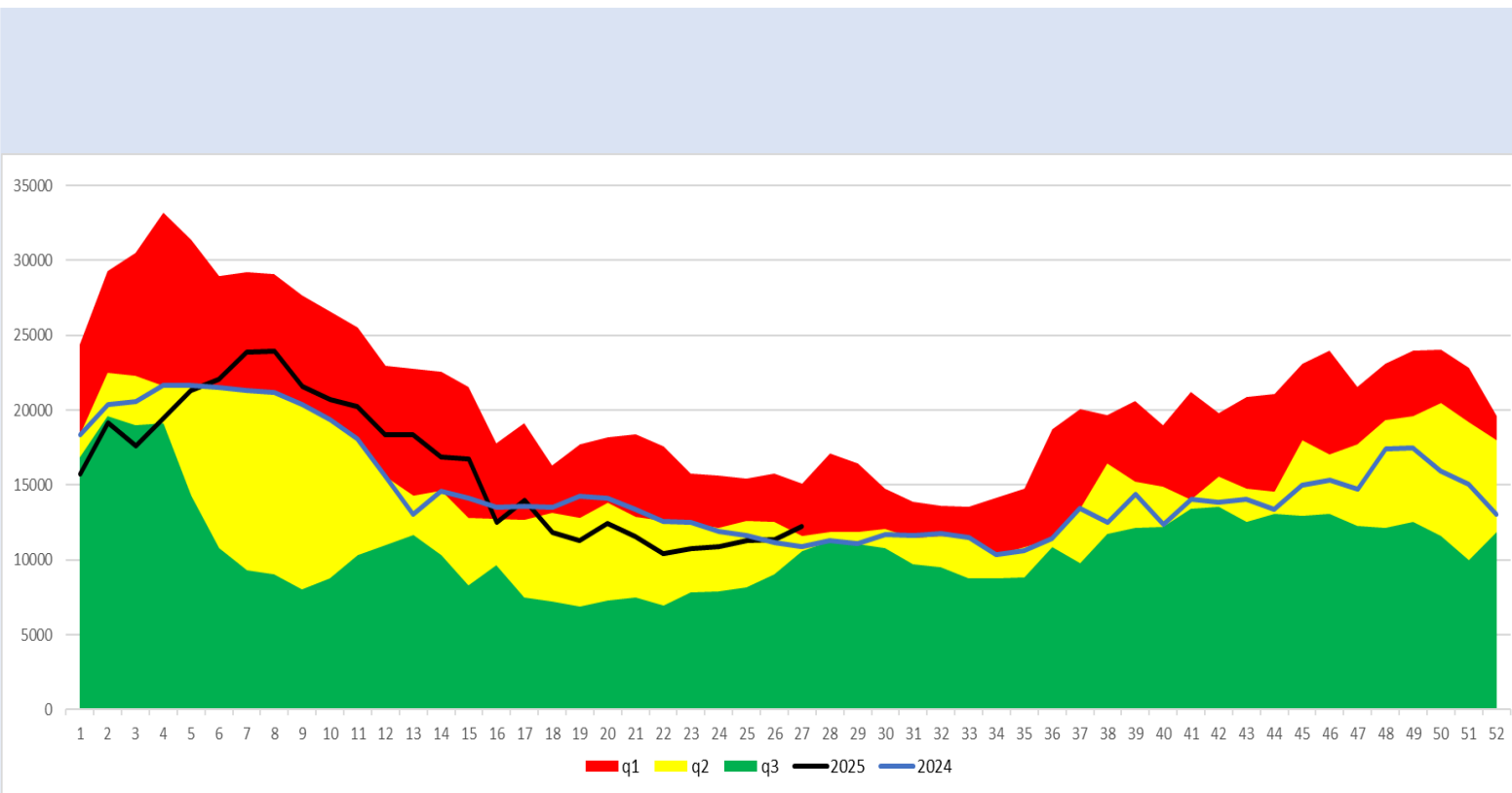
q1

mediana

q3

2024

2025



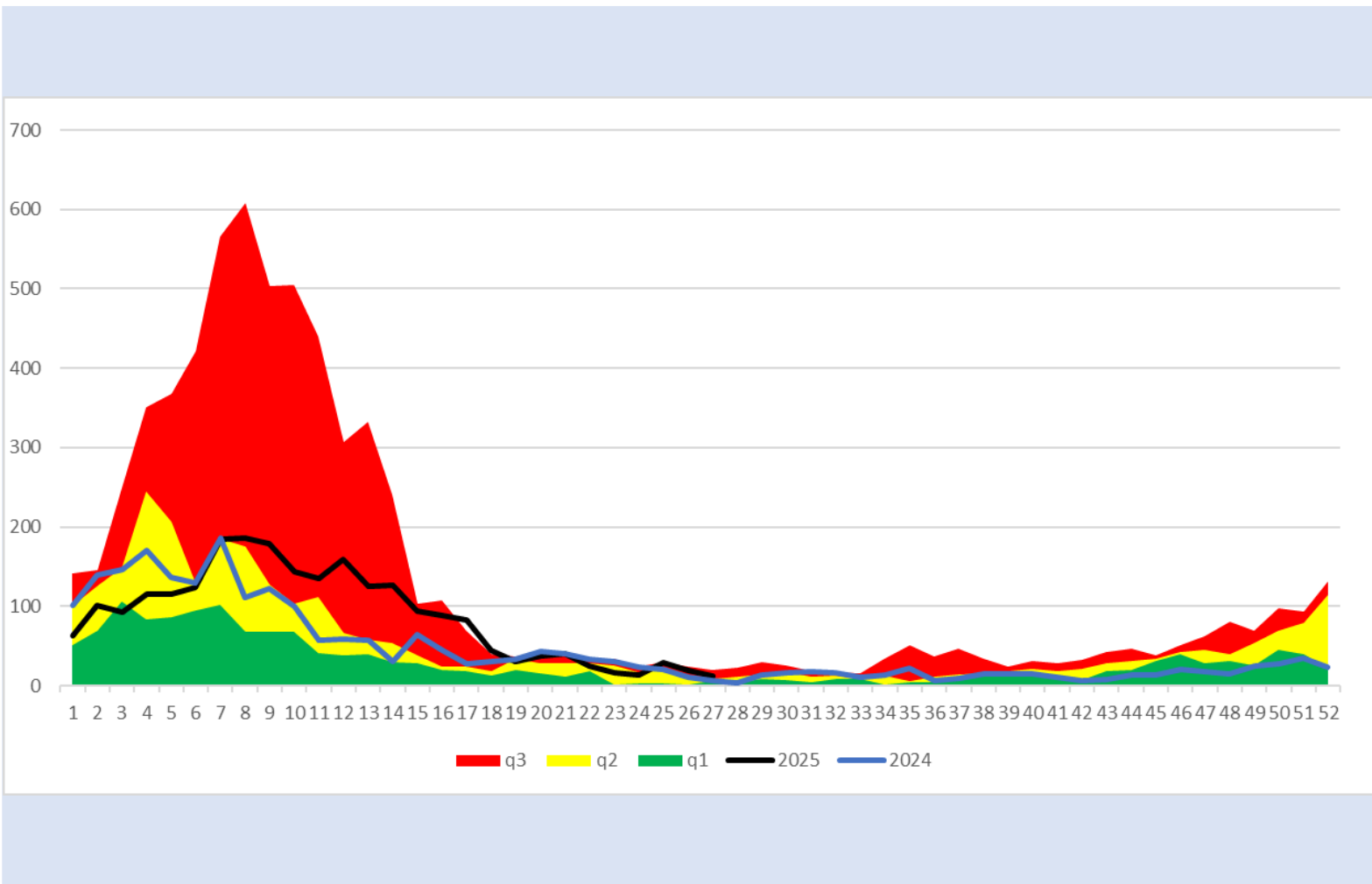
q1

mediana

q3

2024

2025



## Neumonías y Bronconeumonías

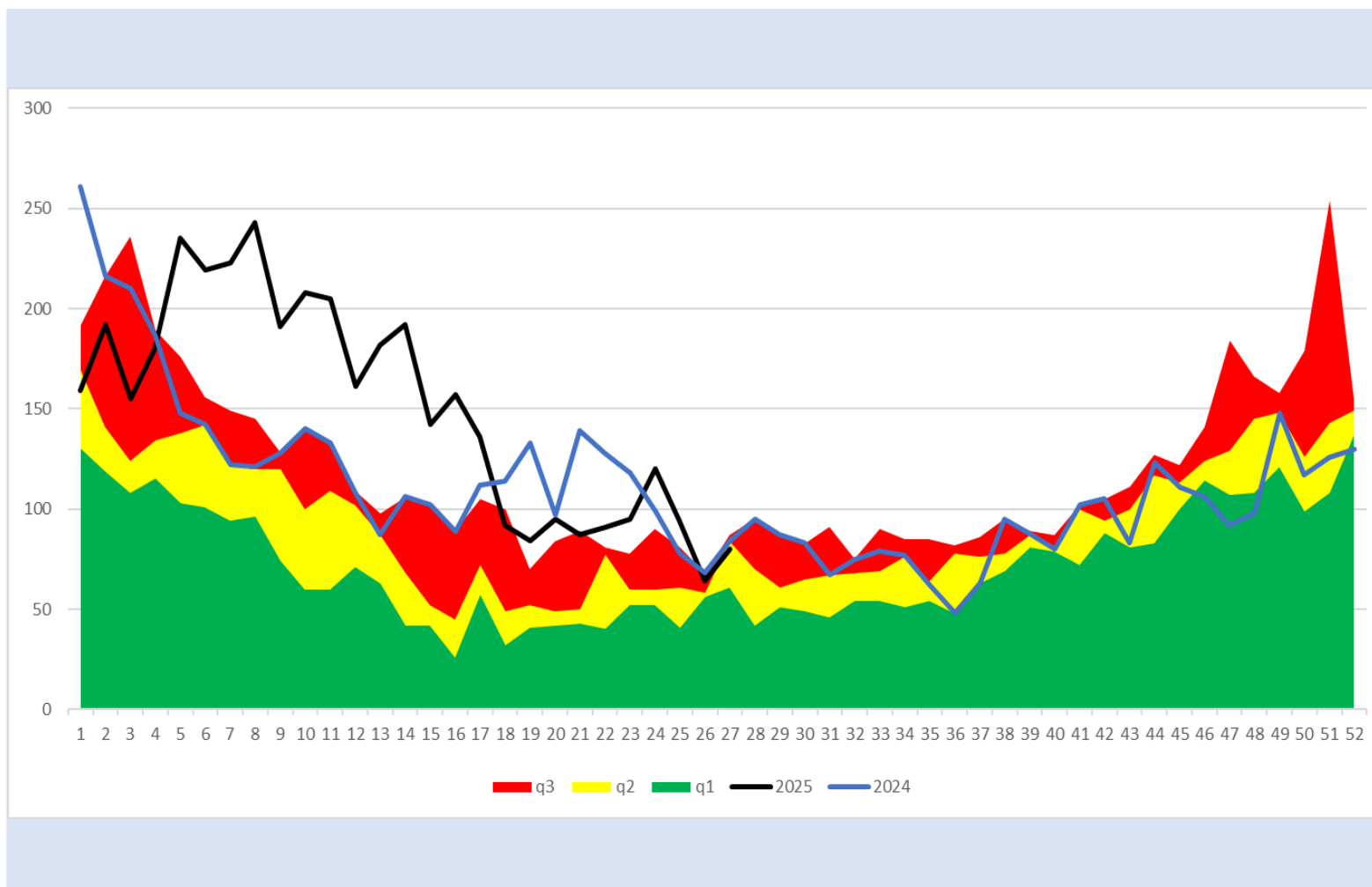
q1

mediana

q3

2024

2025



q3 q2 q1 2025 2024

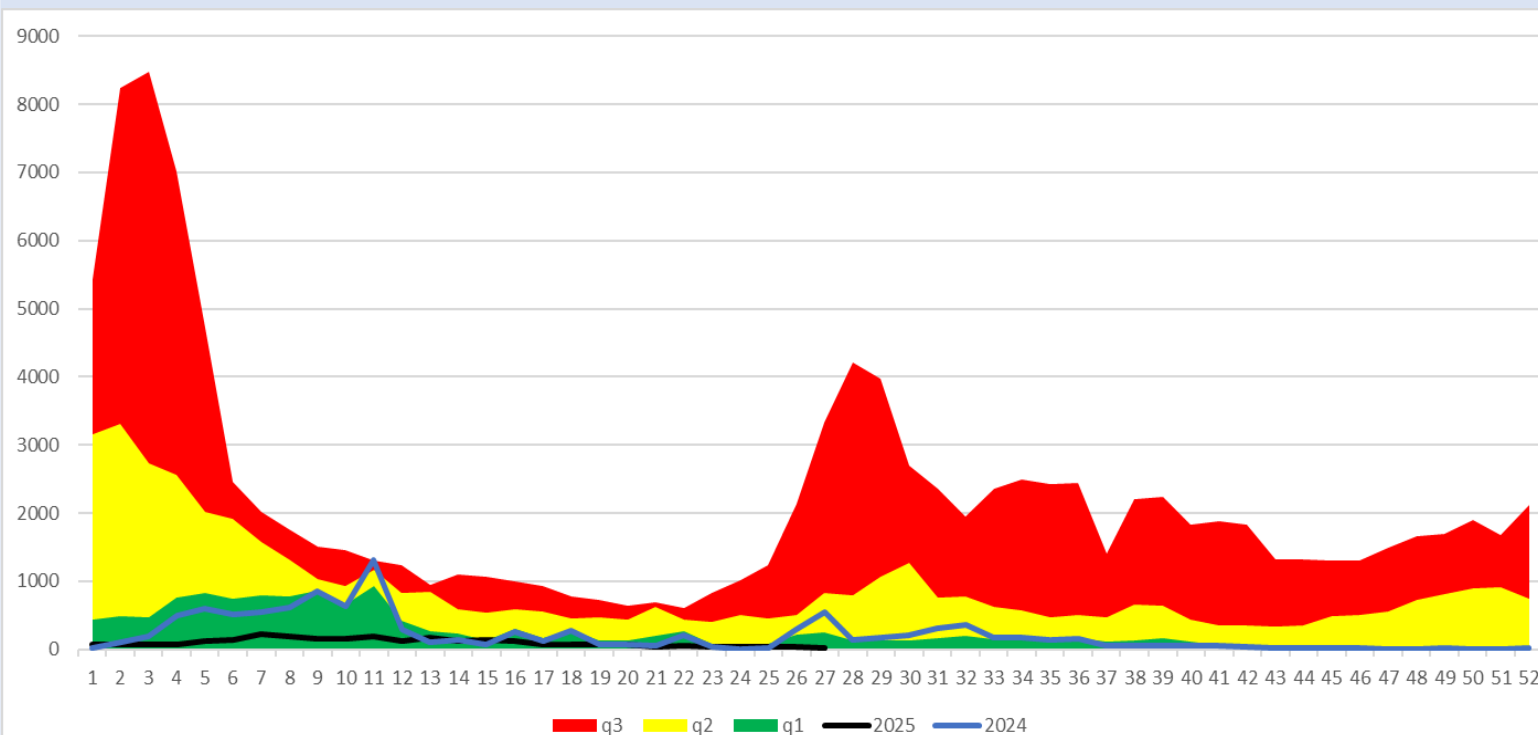
q1

mediana

q3

2024

2025



# Infecciones Intestinales

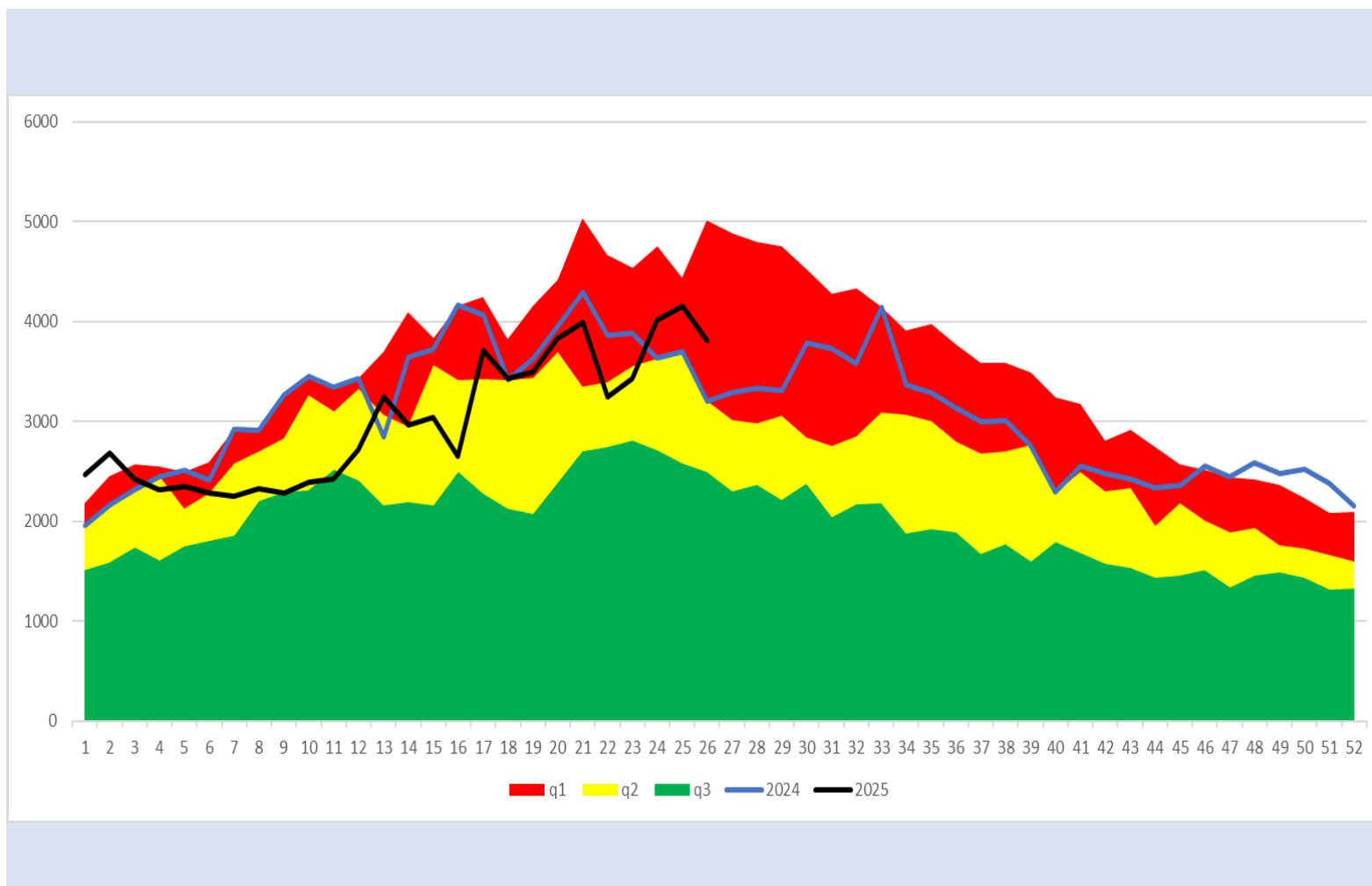
q1

mediana

q3

2024

2025



## Intoxicación por Picadura de Alacrán

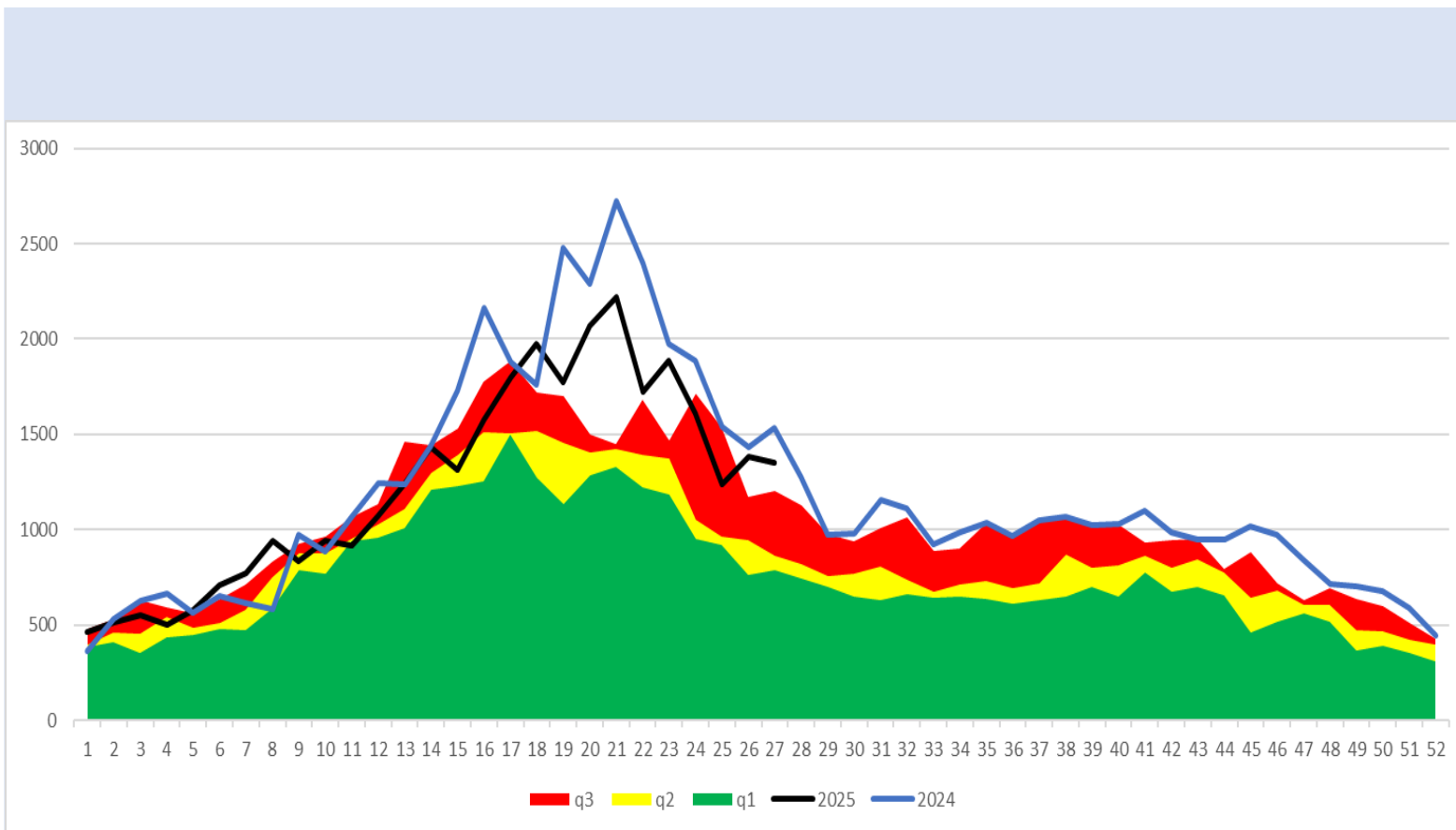
q1

mediana

q3

2024

2025



## Hepatitis Vírica Tipo A

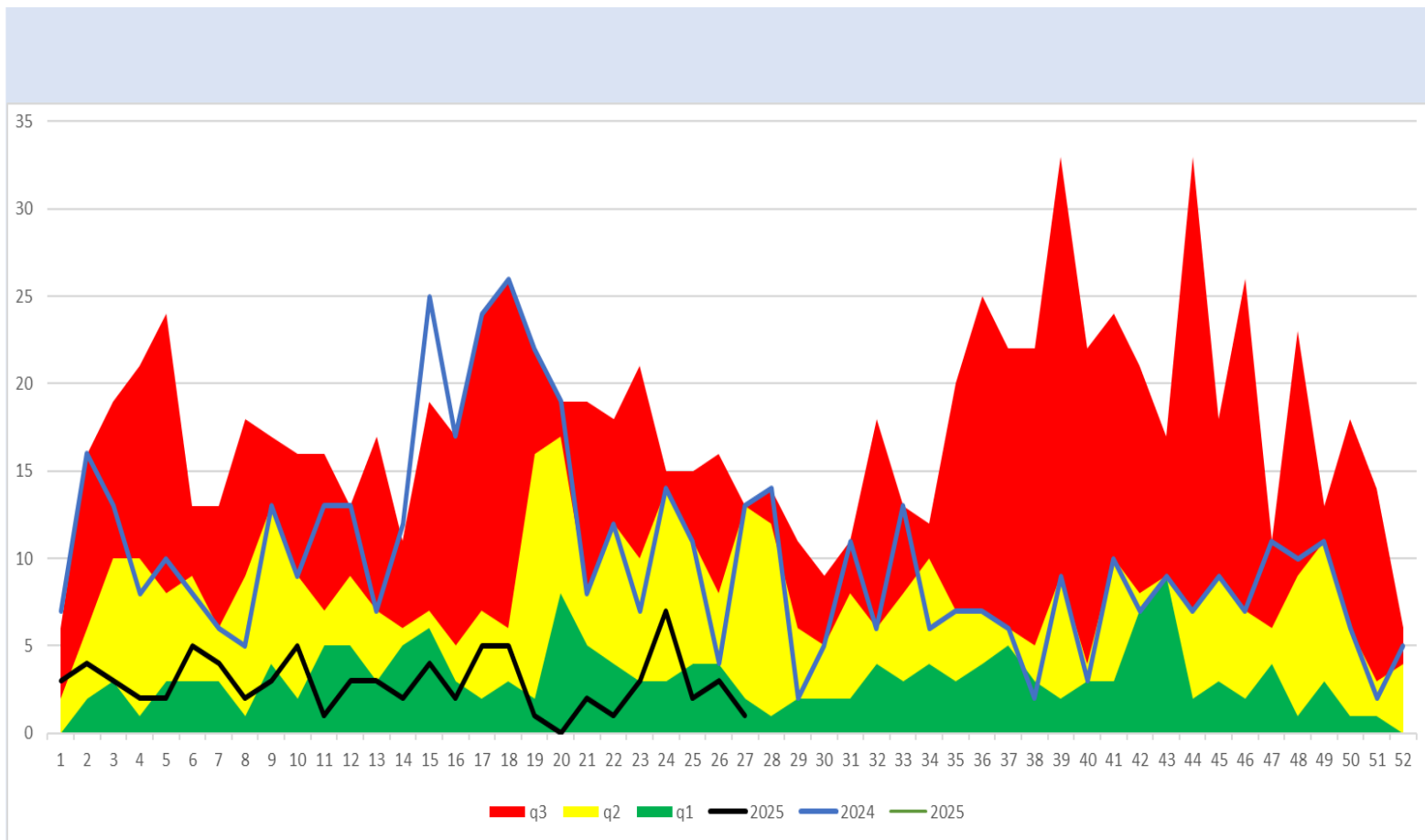
q1

mediana

q3

2024

2025



# Tuberculosis Respiratoria

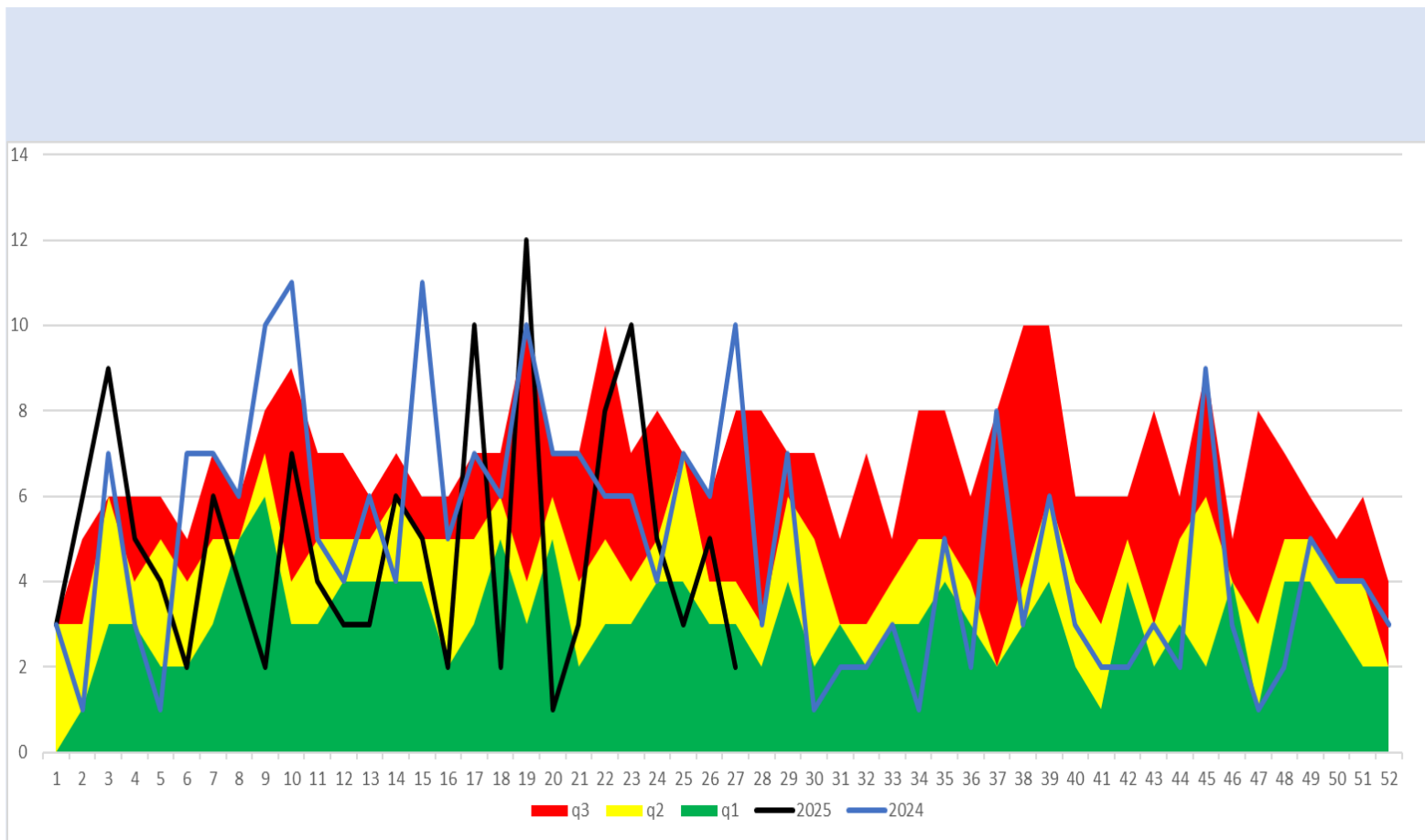
q1

mediana

q3

2024

2025





# Infección por Virus de la Inmunodeficiencia Humana

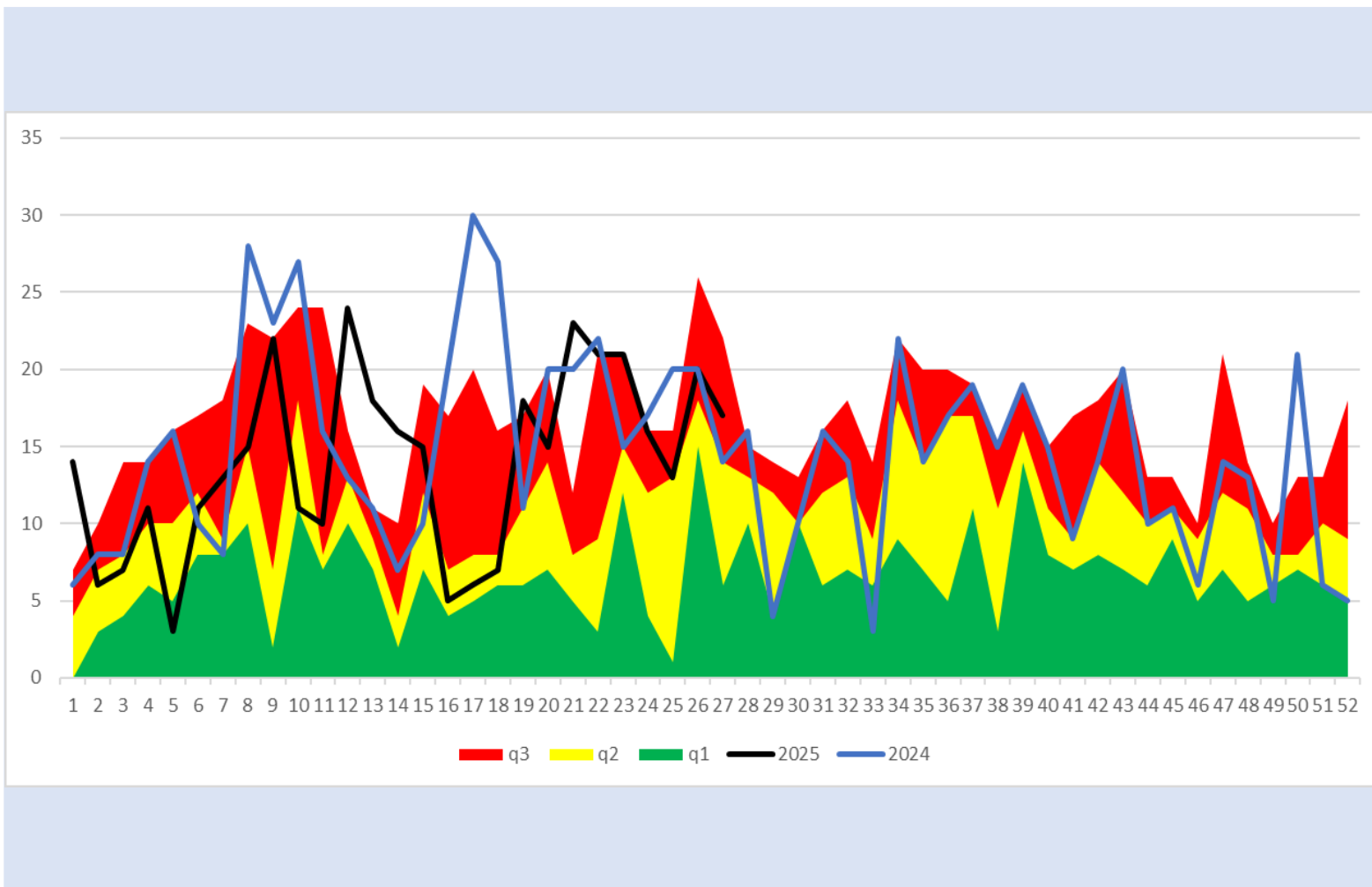
q1

mediana

q3

2024

2025



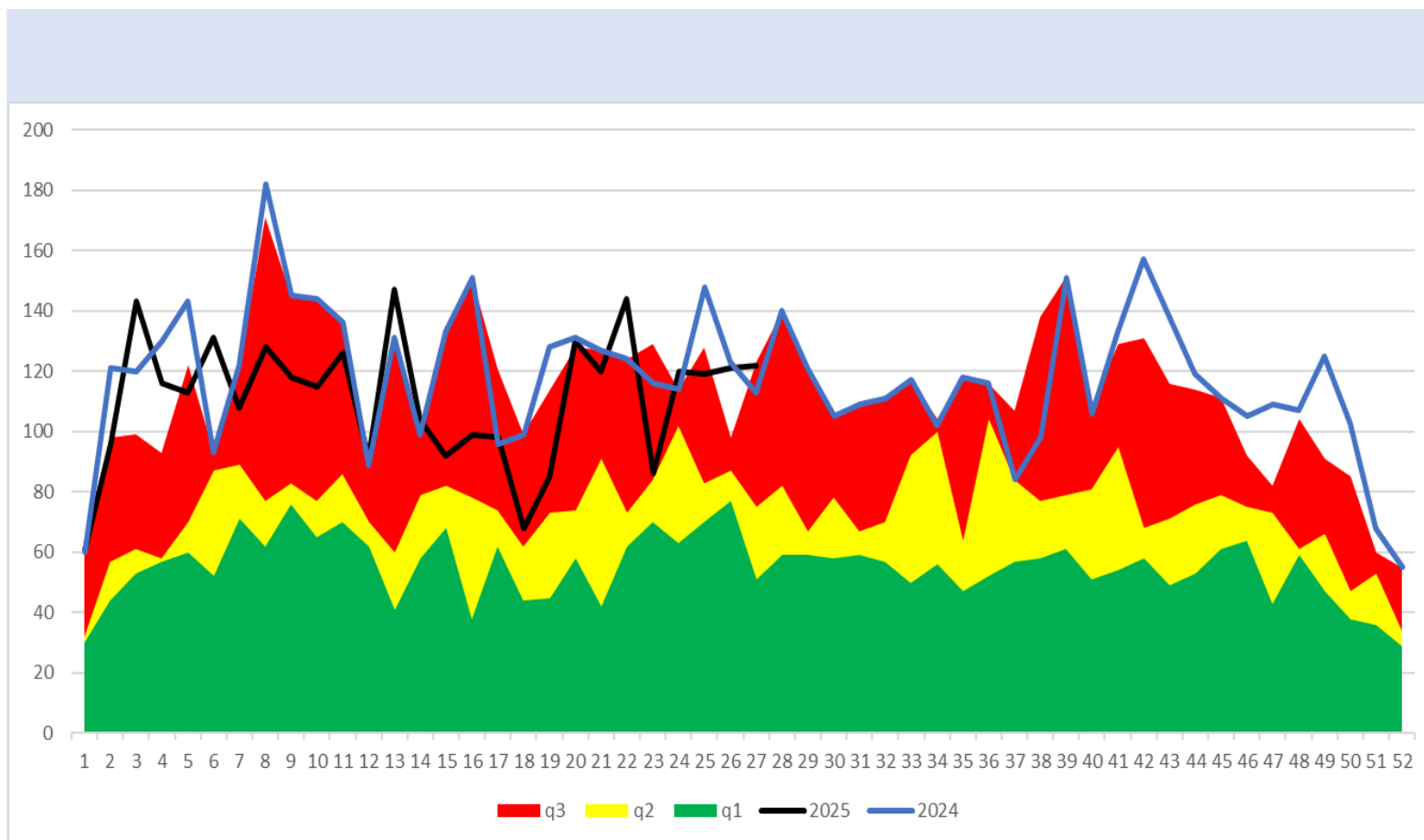
q1

mediana

q3

2024

2025



q3 q2 q1 2025 2024

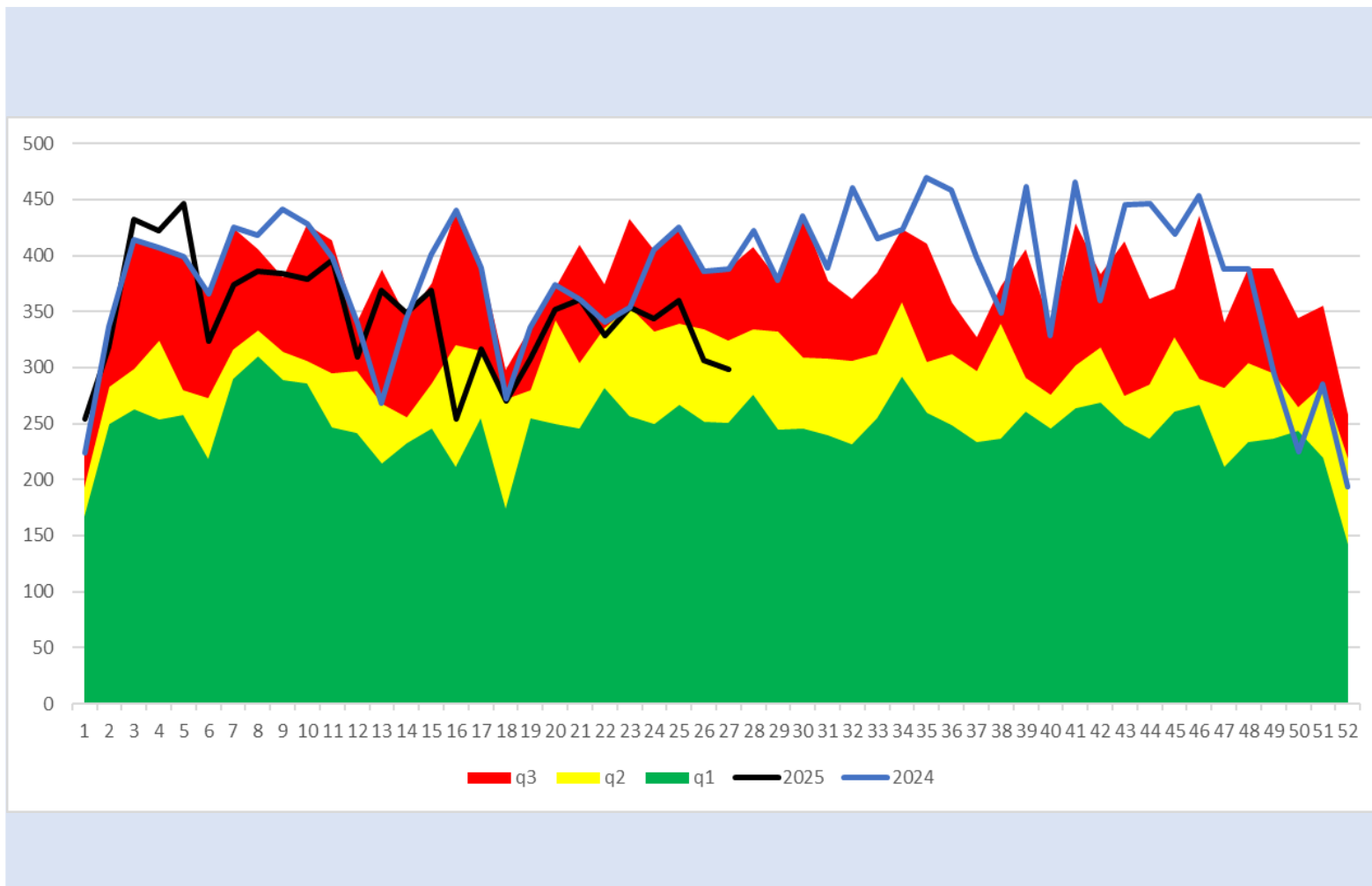
q1

mediana

q3

2024

2025



q3 q2 q1 2025 2024

## Dengue (no grave, con signos de alarma y grave)

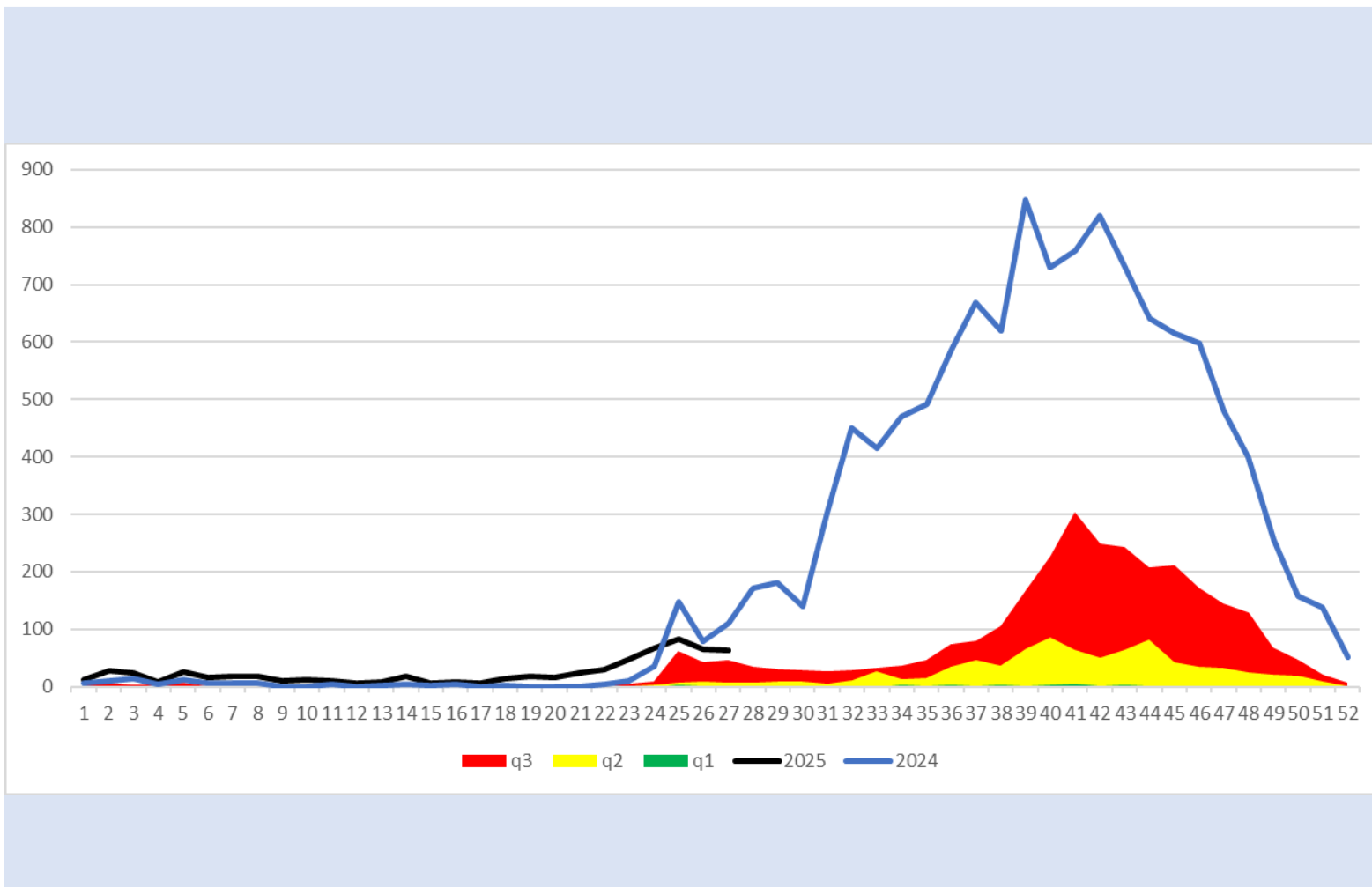
q1

mediana

q3

2024

2025



# Enfermedad Febril Exantemática

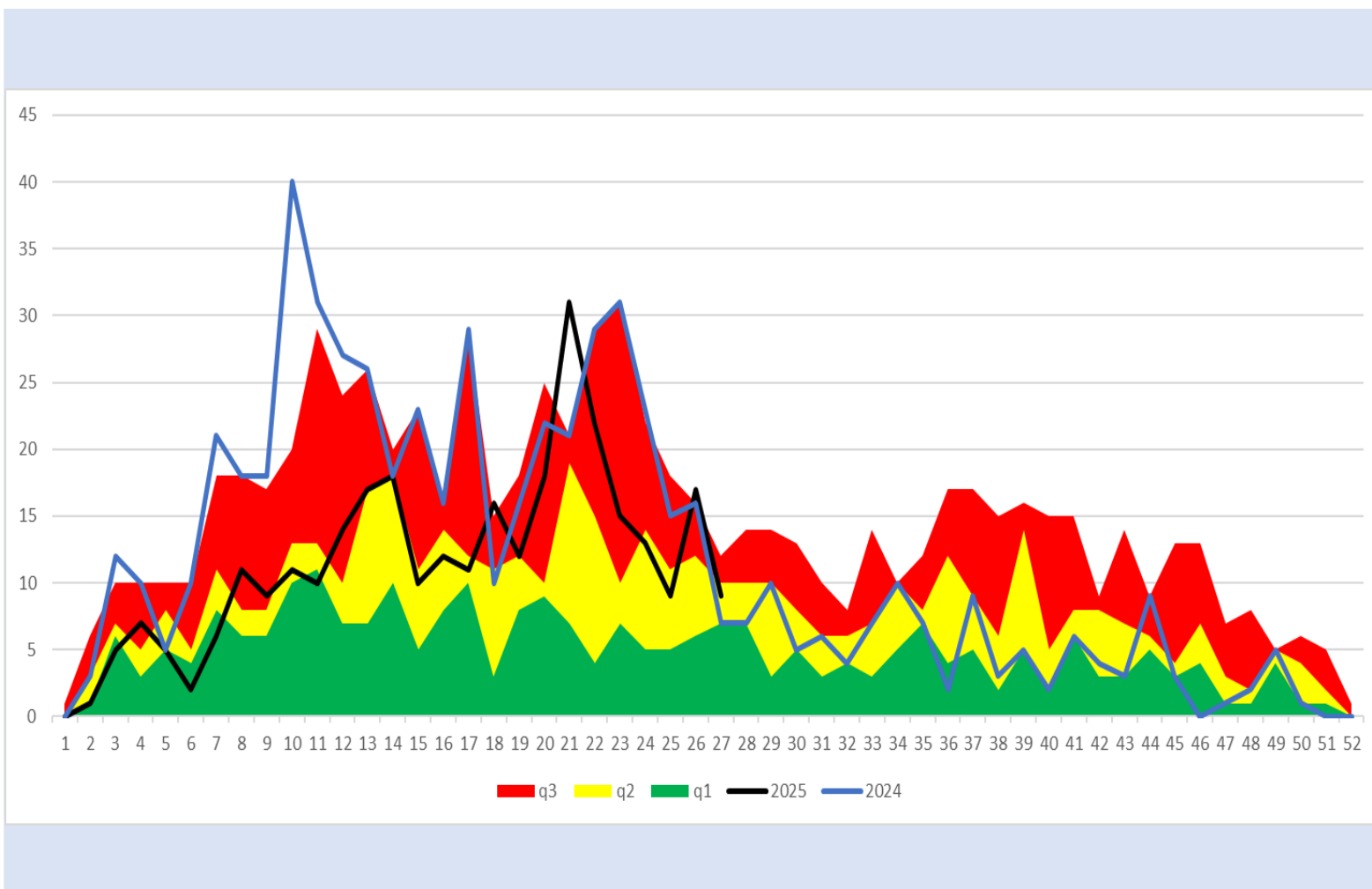
q1

mediana

q3

2024

2025



# Síndrome Coqueluchoide

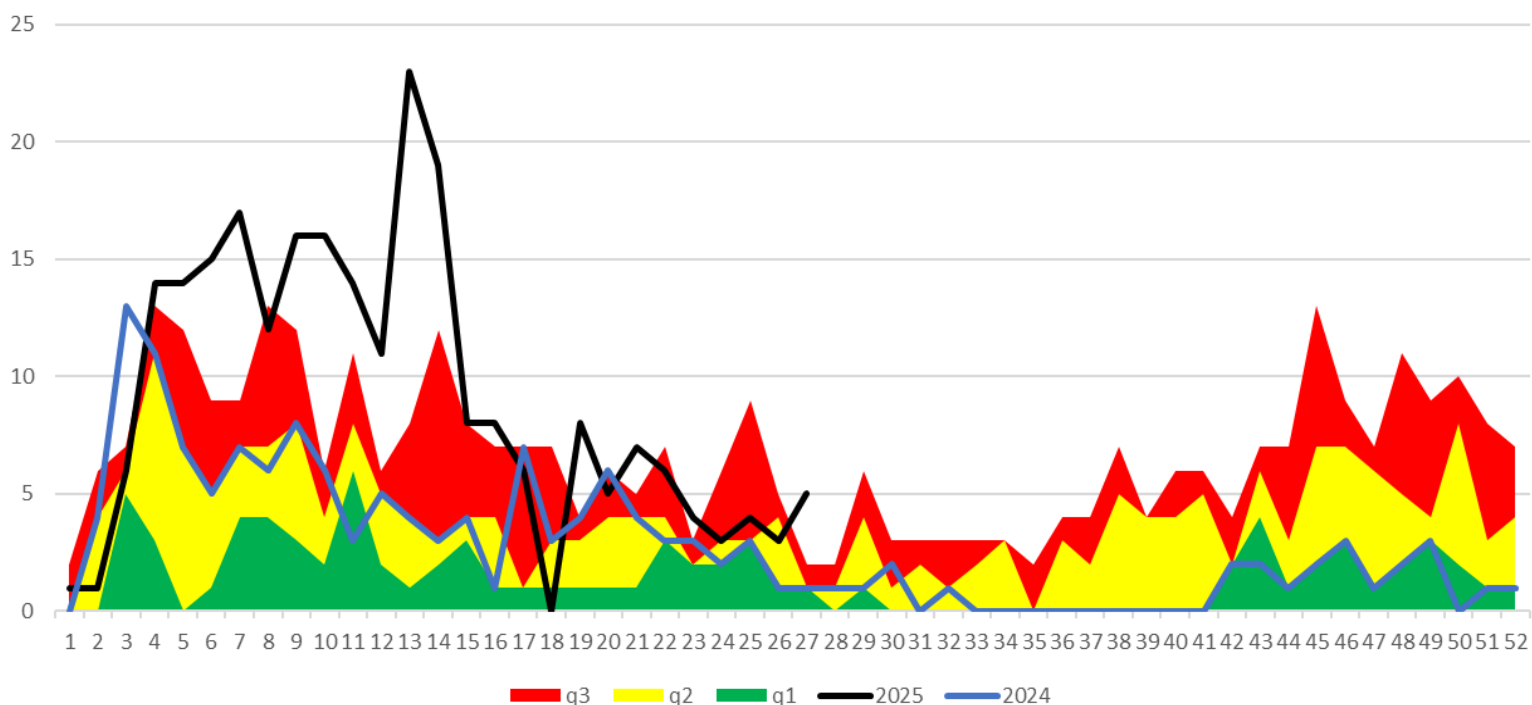
q1

mediana

q3

2024

2025



## Tosferina

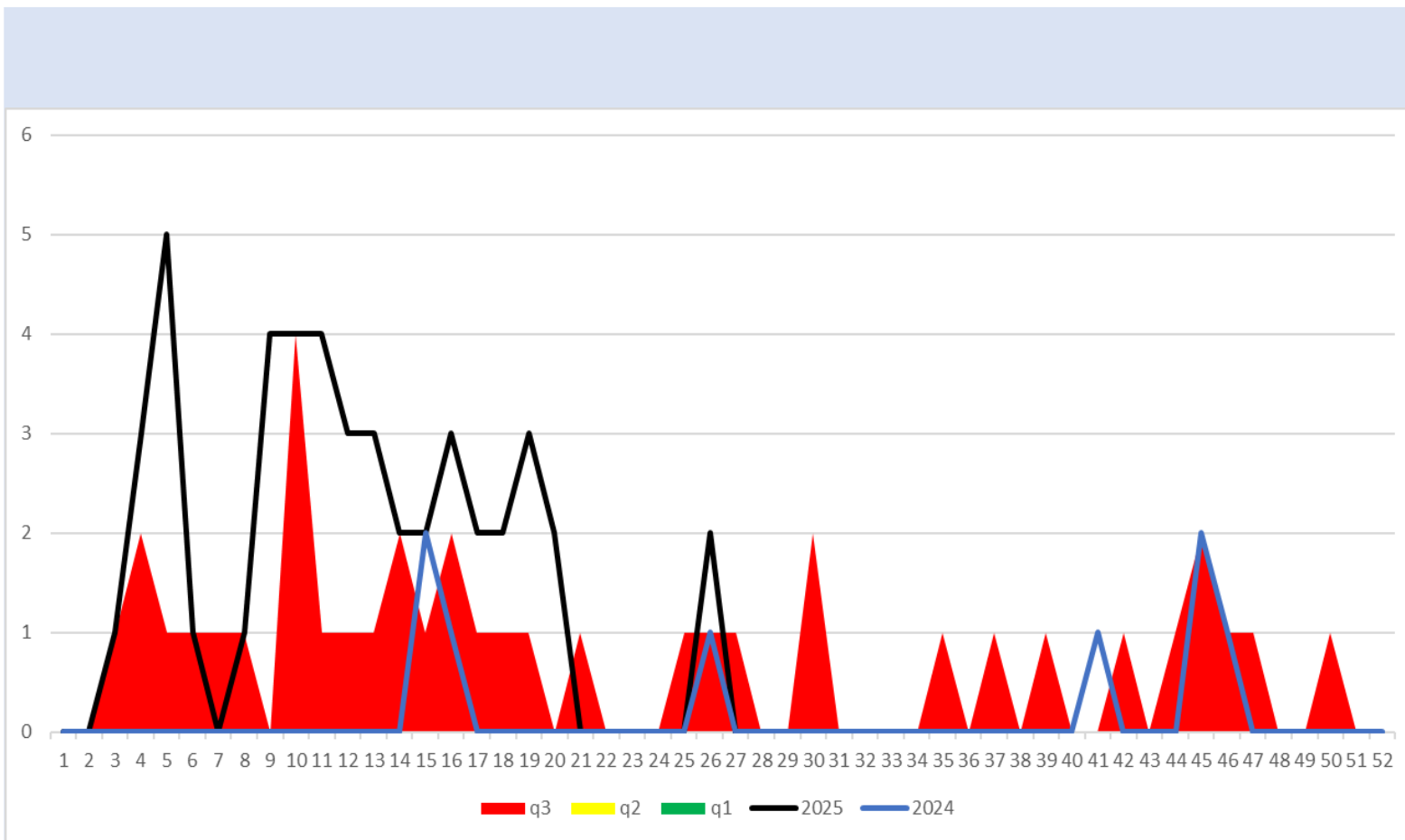
q1

mediana

q3

2024

2025



q3 q2 q1 2025 2024



**SALUD**  
SECRETARÍA DE SALUD

## **DIRECTORIO**

### **Coordinador General de Salud Pública**

Dr. José Felipe Carranco Escalona

### **Directora General de Prevención y Promoción de la Salud**

Dra. Silvia Ibarra Sánchez

### **Encargado de Despacho de la Dirección de Vigilancia Epidemiológica, Enfermedades Emergentes y Reemergentes**

Dr. Joel Villanueva Domínguez

### **Elaboración**

### **Coordinador Estatal de Vigilancia Epidemiológica**

Dr. José Carlos Lona Aguayo



**Salud**  
Secretaría de Salud