



# SALUD

SECRETARÍA DE SALUD

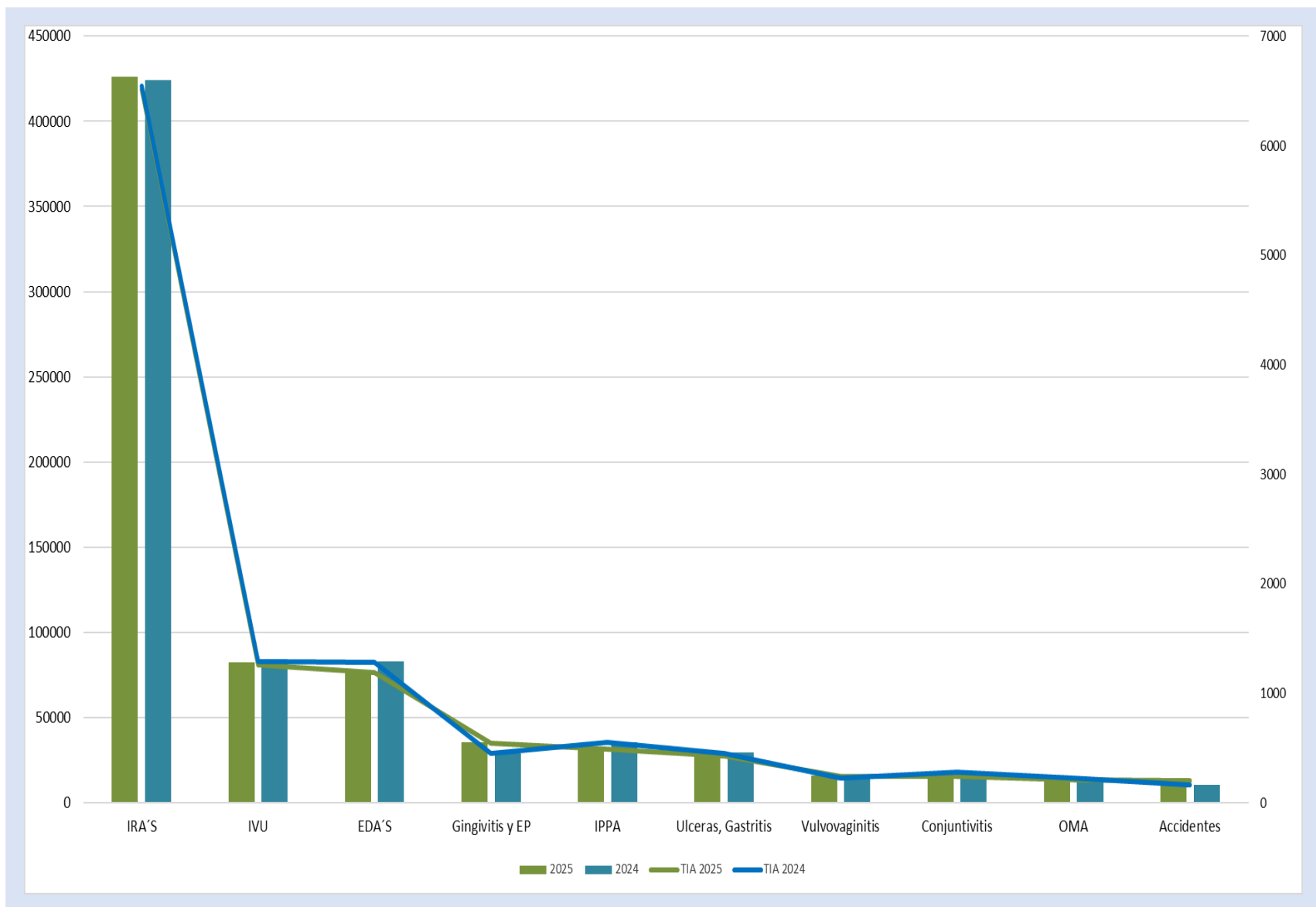
## *Boletín Epidemiológico Guanajuato*

Semana Epidemiológica No.26  
Del 22 al 28 de junio del 2025

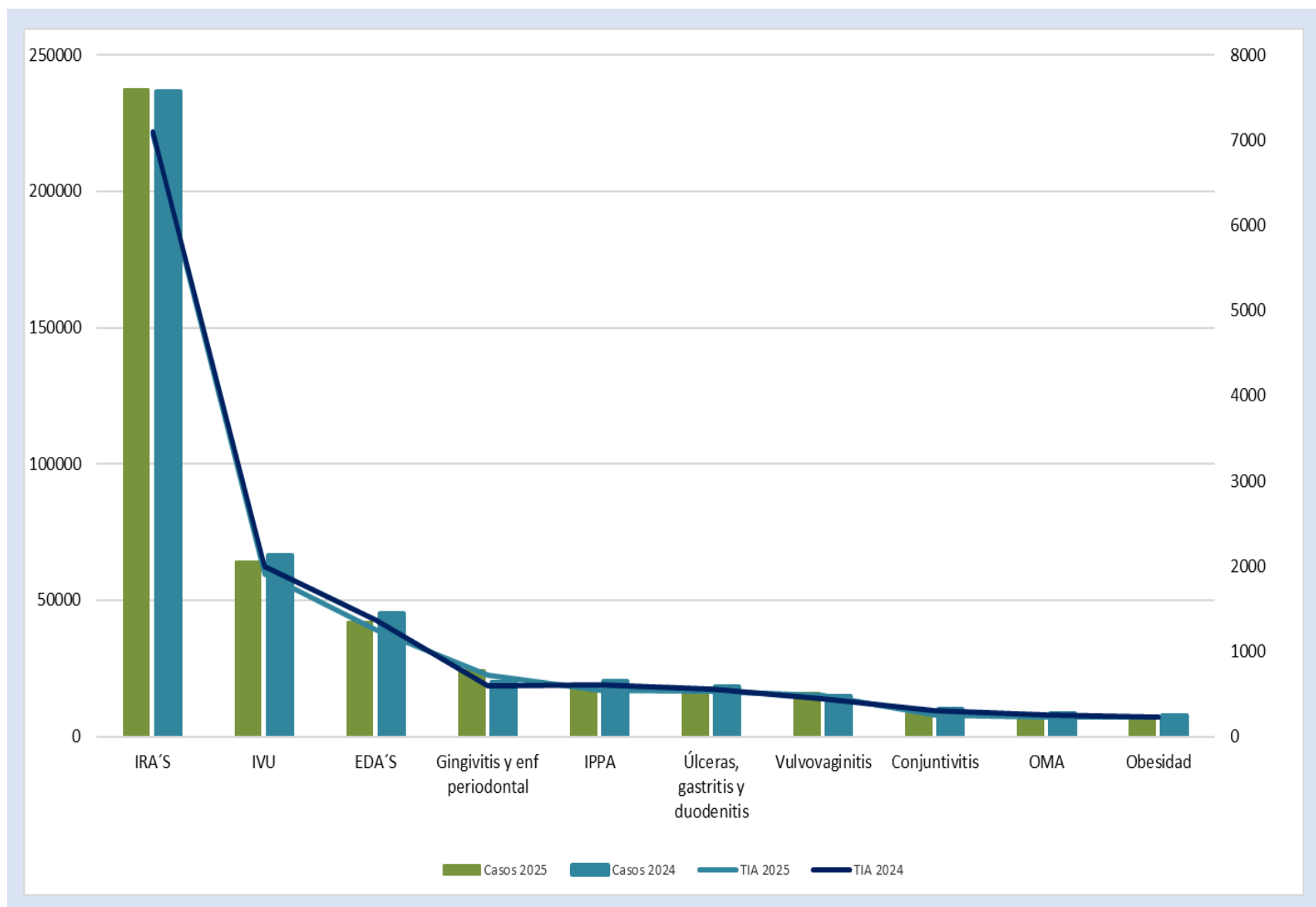


**Salud**  
Secretaría de Salud

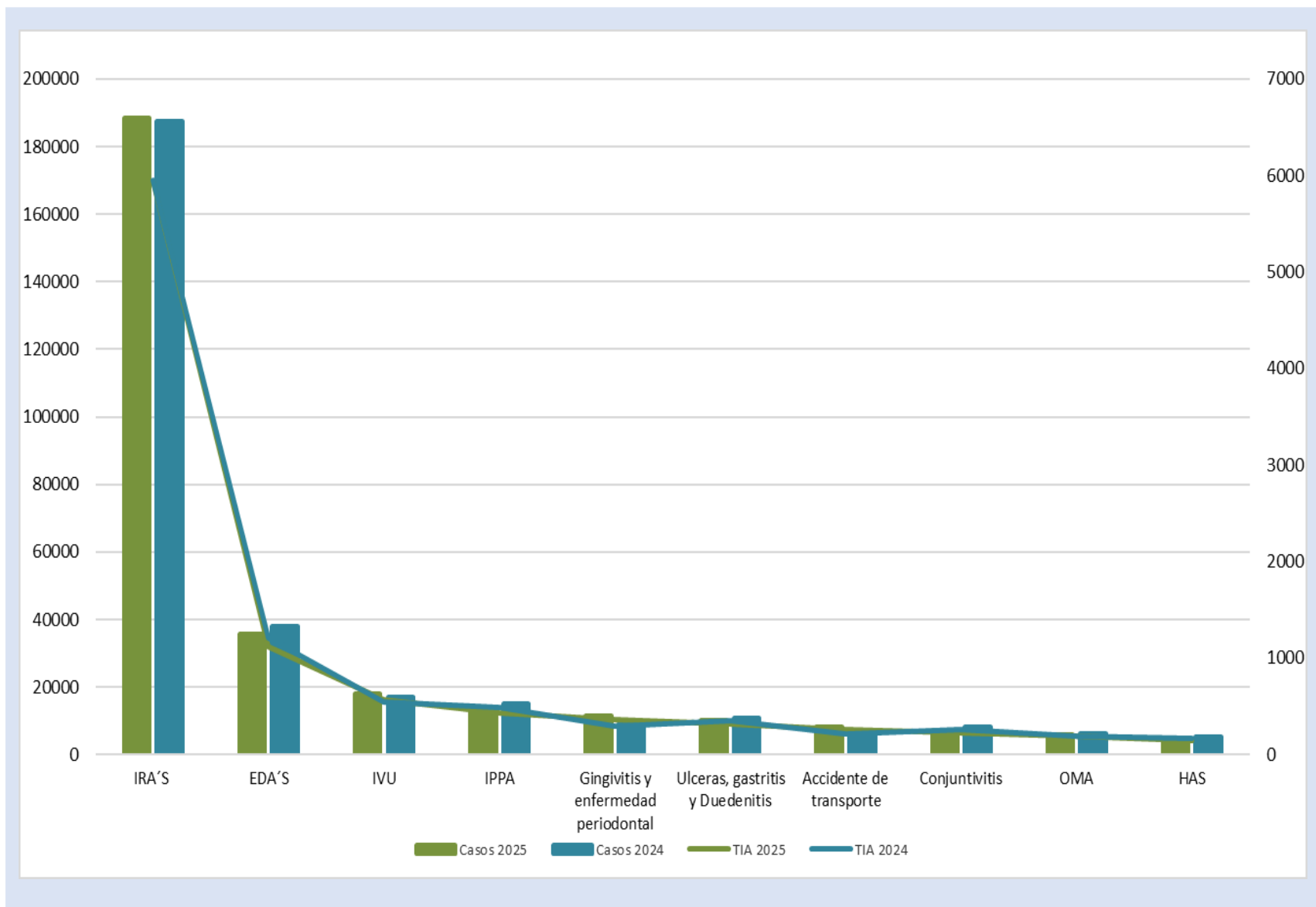
## 10 Principales Causas de Morbilidad y Tasa de Incidencia en Guanajuato 2024-2025



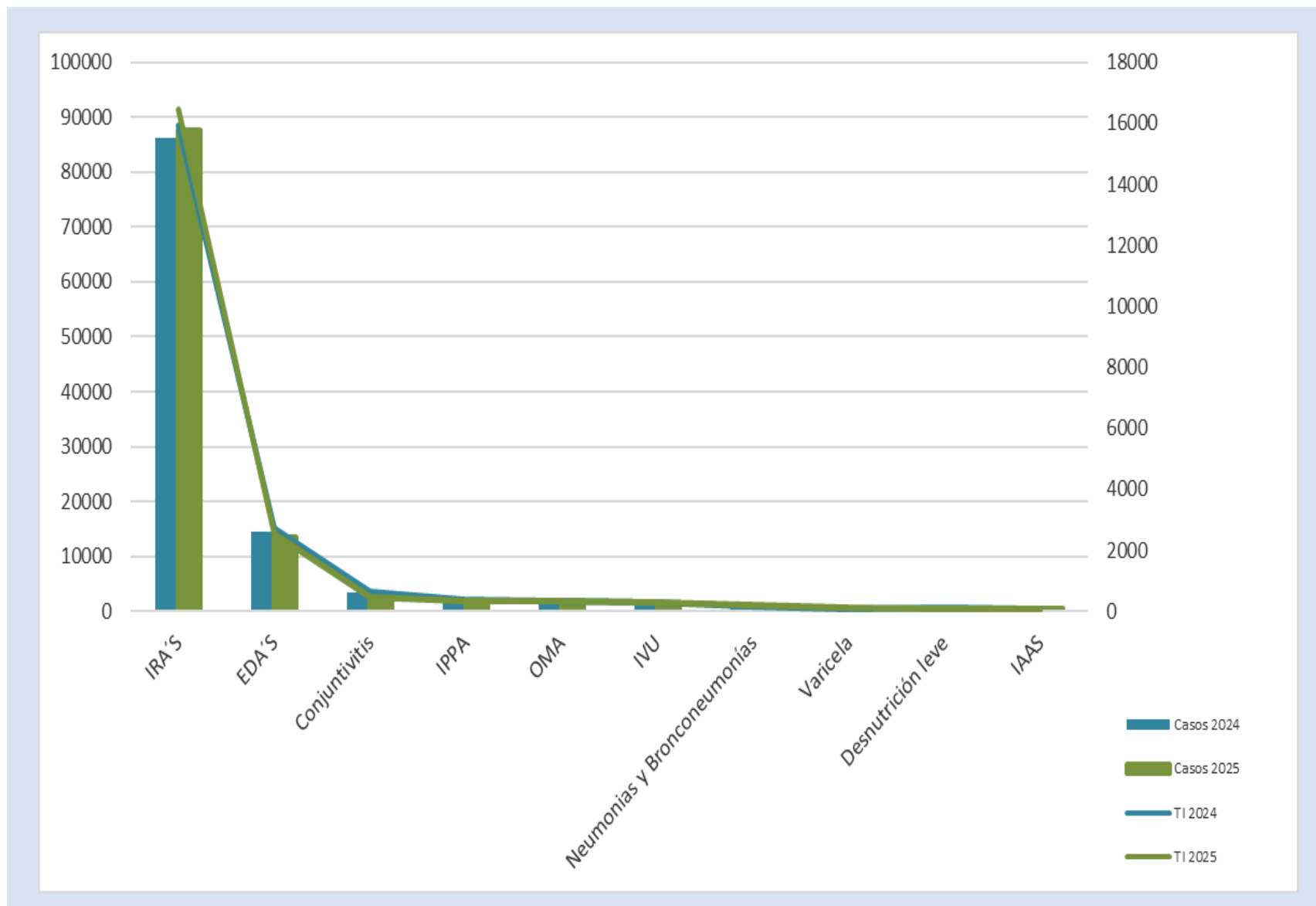
## 10 Principales Causas de Morbilidad y Tasa de Incidencia en Mujeres, 2024-2025



## 10 Principales Causas de Morbilidad y Tasa de Incidencia en Hombres, 2024-2025



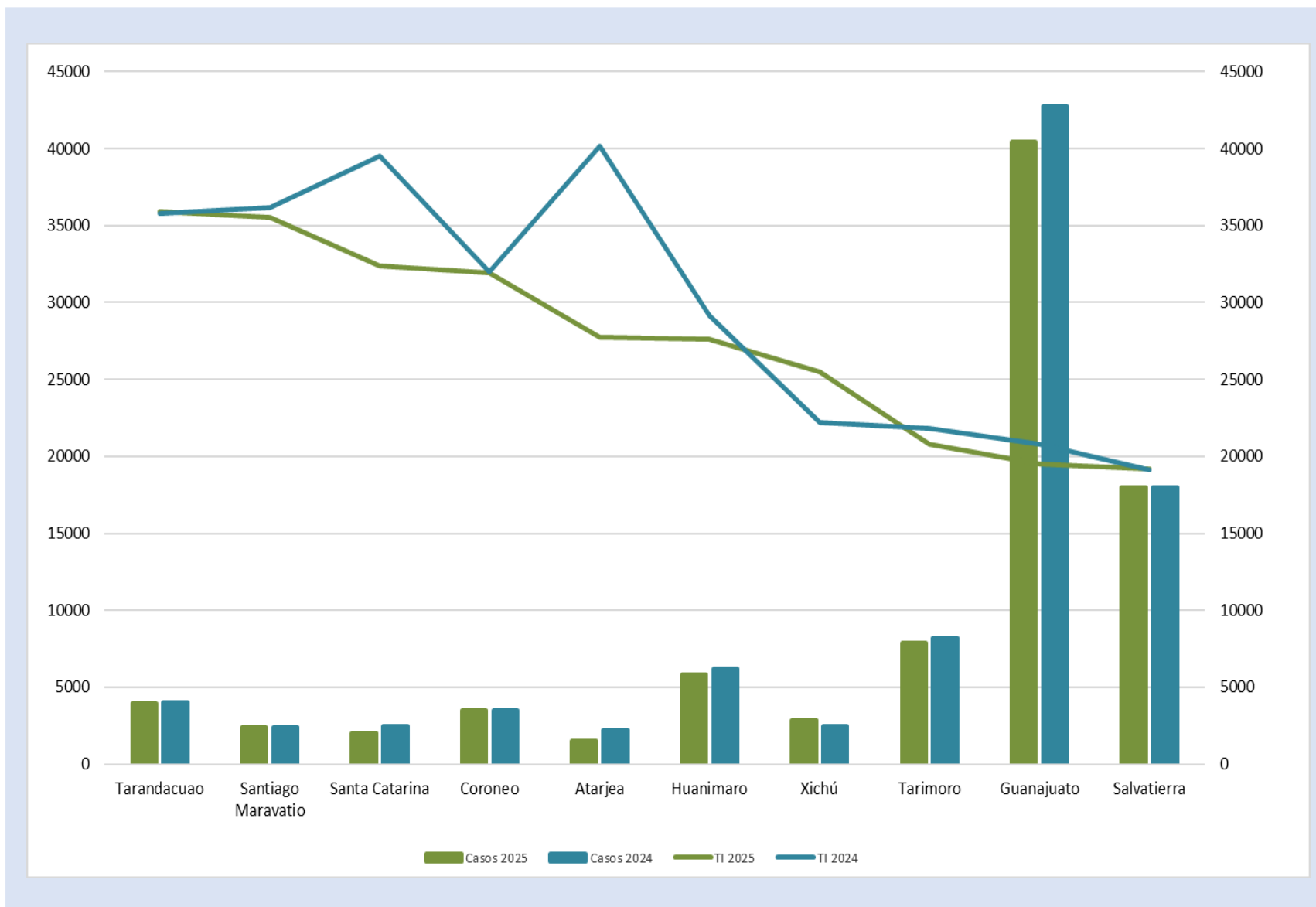
## 10 Principales Causas de Morbilidad y Tasa de Incidencia en menores de 5 años, 2024-2025



# Morbilidad y Tasa de Incidencia por Grupo de Edad 2024-2025

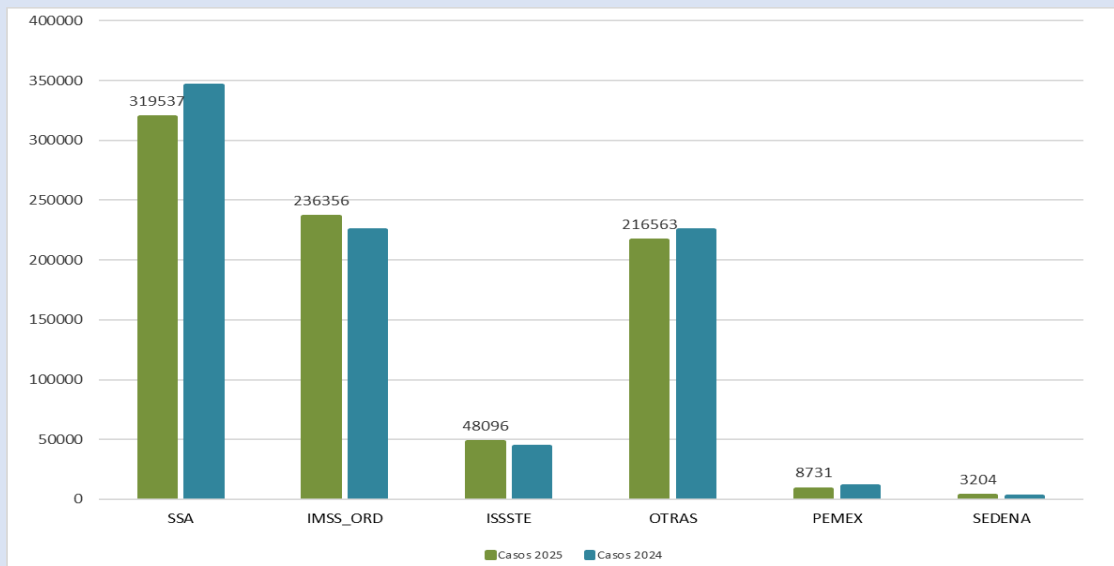


## Municipios con Mayor Tasa de Incidencia de Casos Nuevos de Enfermedad 2024-2025



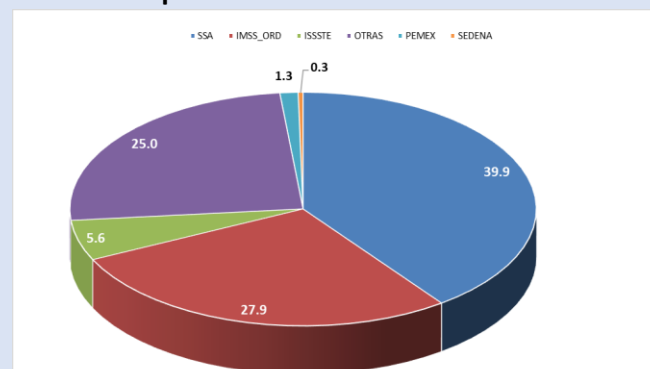
# Notificación de Casos Nuevos de Enfermedad por Institución en Guanajuato, 2024-2025

**Comparativo de Notificación por Institución 2024-2025**



Institución	Unidades Médicas	%
01 SSA	613	58.3
02 IMSS_ORD	52	4.9
03 ISSSTE	39	3.7
04 OTRAS	346	32.9
07 PEMEX	1	0.1
08 SEDENA	1	0.1
<b>Total general</b>	<b>1,052</b>	<b>100.0</b>

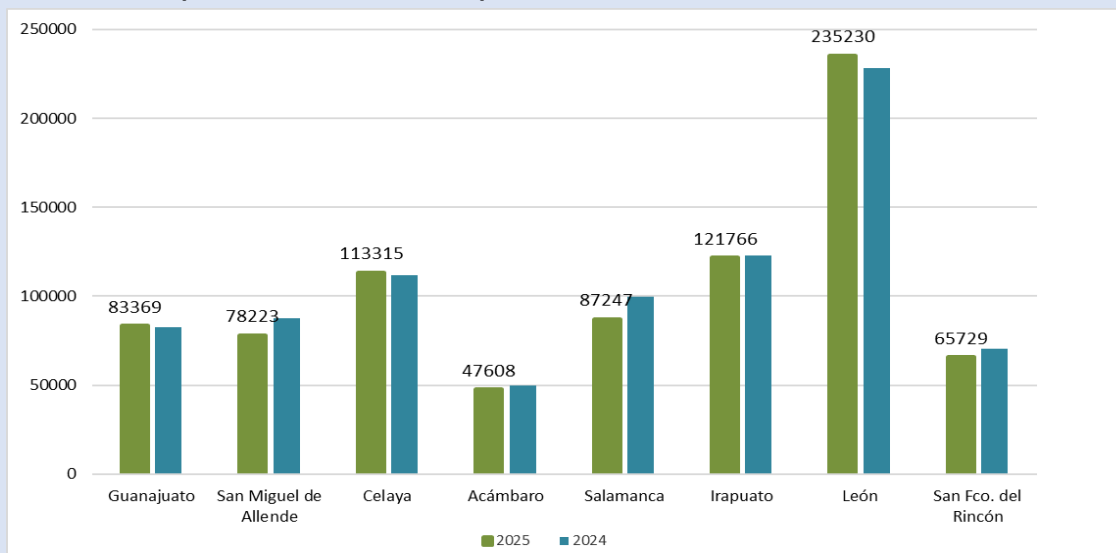
**Distribución Porcentual de Notificación por Institución en el año 2025**



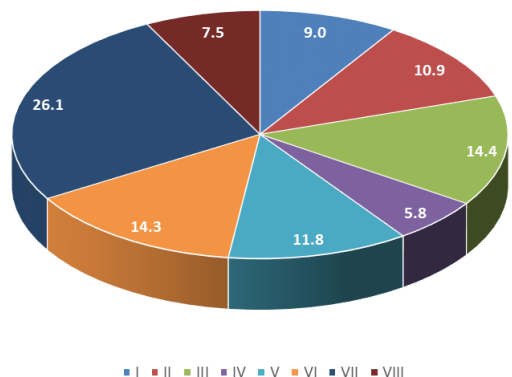


# Notificación de Casos Nuevos de Enfermedad por Jurisdicción Sanitaria en Guanajuato, 2024-2025

**Comparativo de Notificación por Jurisdicción Sanitaria 2024-2025**

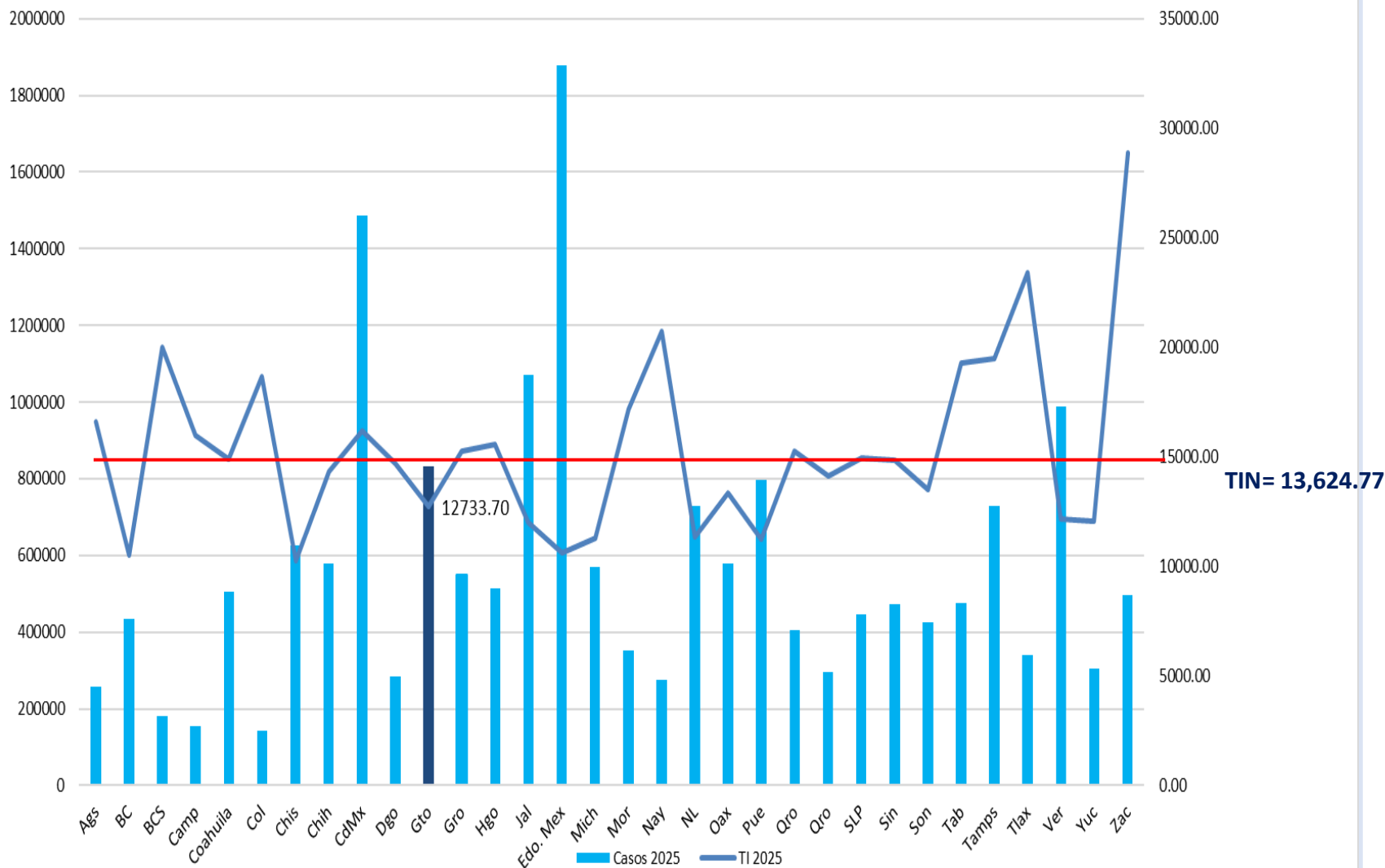


**Distribución Porcentual de Notificación por Jurisdicción Sanitaria en el año 2025**



Jurisdicción Sanitaria	Unidades Médicas	%
Guanajuato	115	10.9
San Miguel de Allende	131	12.5
Celaya	146	13.9
Acámbaro	96	9.1
Salamanca	120	11.4
Irapuato	159	15.1
León	203	19.3
San Fco. del Rincón	82	7.8
Estatel	1,052	100

# Morbilidad General y Tasa de Incidencia por Entidad Federativa, en el año 2025



## 20 Principales Causas de Morbilidad en Guanajuato 2025-2024

No.	Diagnóstico	Semana 26	Acumulado 2025	Acumulado 2024	Diferencia %
1	Infecciones respiratorias agudas	11,371	425,925	424,053	0.4
2	Infección de vías urinarias	3,346	82,500	83,493	-1.2
3	Infecciones intestinales por otros organismos	3,811	77,818	83,263	-6.5
4	Gingivitis y enfermedad periodontal	1,497	35,688	29,280	21.9
5	Intoxicación por picadura de alacrán	1,385	32,065	35,697	-10.2
6	Úlceras, gastritis y duodenitis	1,214	27,846	29,476	-5.5
7	Vulvovaginitis	643	16,098	14,915	7.9
8	Conjuntivitis	581	15,929	18,491	-13.9
9	Otitis media aguda	532	13,748	14,564	-5.6
10	Accidentes de transporte en vehículo de motor	440	13,320	10,759	23.8
11	Obesidad	487	11,318	12,033	-5.9
12	Hipertensión arterial	326	9,982	11,223	-11.1
13	Diabetes tipo 2	306	9,009	9,229	-2.4
14	Neumonías y bronconeumonías	64	4,004	3,393	18.0
15	Insuficiencia venosa periférica	149	3,868	3,719	4.0
16	IAAS	127	3,053	3,125	-2.3
17	Depresión	121	2,905	3,216	-9.7
18	Mordeduras por perro	117	2,901	3,370	-13.9
19	COVID-19	43	2,670	21,371	-87.5
20	Herida por arma de fuego y punzocortantes	116	2,490	3,312	-24.8

## 20 Principales Causas de Morbilidad en México 2025-2024

No.	Diagnóstico	Semana 26	Acumulado 2025	Acumulado 2024	Diferencia %
1	Infecciones respiratorias agudas	226,039	9,271,349	9,038,675	2.6
2	Infecciones intestinales por otros organismos	76,813	2,036,281	2,241,126	-9.1
3	Infección de vías urinarias	64,889	1,780,609	1,771,417	0.5
4	Gingivitis y enfermedad periodontal	22,911	640,697	590,643	8.5
5	Úlceras, gastritis y duodenitis	16,410	462,775	480,259	-3.6
6	Conjuntivitis	13,578	419,135	486,155	-13.8
7	Obesidad	12,703	346,610	305,942	13.3
8	Vulvovaginitis	12,591	346,345	340,492	1.7
9	Otitis media aguda	9,093	322,529	321,219	0.4
10	Hipertensión arterial	10,787	314,615	295,555	6.4
11	Diabetes tipo 2	9,968	286,219	254,986	12.2
12	Faringitis y amigdalitis estreptocócicas	3,590	151,707	131,498	15.4
13	Intoxicación por picadura de alacrán	6,108	150,422	165,223	-9.0
14	Accidentes de transporte en vehículos con motor	3,637	122,588	112,164	9.3
15	Insuficiencia venosa periférica	4,156	110,429	110,440	0.0
16	Neumonías y bronconeumonías	1,794	89,605	76,495	17.1
17	Depresión	2,598	75,903	79,415	-4.4
18	Asma	1,702	70,240	76,684	-8.4
19	COVID-19	1,600	68,703	183,864	-62.6
20	Mordeduras por perro	2,383	68,363	68,392	0.0

No.	Infecciones de Transmisión Sexual	Semana 26	Acumulado 2025	Acumulado 2024	Diferencia %
1	Infección por el VIH	20	356	435	-18.2
2	Hepatitis Virica B	1	21	14	50.0
3	Hepatitis Virica C	0	54	47	14.9
4	Sífilis Adquirida	27	524	665	-21.2

No.	Enfermedades Congénitas	Semana 26	Acumulado 2025	Acumulado 2024	Diferencia %
1	Anencefalia	0	1	9	-88.9
2	Espina Bífida	0	8	12	-33.3
3	Microcefalia	0	3	3	0.0
4	Sífilis congénita	4	36	7	414.3

No.	Micobacterias	Semana 26	Acumulado 2025	Acumulado 2024	Diferencia %
1	Tuberculosis Meningea	0	8	11	-27.3
2	Tuberculosis Respiratoria	5	148	162	-8.6
3	Tuberculosis otras formas	2	84	86	-2.3
4	Lepra	0	5	2	150.0

No.	Enfermedades Transmitidas por Vector	Semana 26	Acumulado 2025	Acumulado 2024	Diferencia %
1	Dengue no grave	55	454	319	42.3
2	Dengue con signos de alarma	8	96	41	134.1
3	Dengue grave	1	8	2	300.0
4	Zika	0	0	0	N/A
5	Enfermedad de Chagas	0	14	17	-17.6

# Vigilancia Epidemiológica Especial Comparativo 2025-2024

No.	Intoxicación por Animales y Artropodos	Semana 26	Acumulado 2025	Acumulado 2024	Diferencia %
1	Intoxicación por Picadura de Alacran	1,385	32,065	35,697	-10.2
2	Intoxicación por Ponzofia Animales	0	764	0	#¡DIV/0!
3	Mordedura de araña violinista	0	17	17	0.0
4	Mordedura de araña viuda negra	13	159	48	231.3
5	Mordedura por serpiente	0	17	22	-22.7
					-
No.	Otras Enfermedades Infecto-Contagiosas	Semana 26	Acumulado 2025	Acumulado 2024	Diferencia %
1	Hepatitis Virica A	3	88	329	-73.3
2	Otras Hepatitis Viricas	0	2	20	N/A
3	MPOX	0	1	2	N/A
4	Enteritis debida a rotavirus	2	92	93	-1.1
No.	Zoonosis	Semana 26	Acumulado 2025	Acumulado 2024	Diferencia %
1	Cisticercosis	0	3	1	200.0
2	Toxoplasmosis	0	0	0	N/A
3	Rickettsia	0	4	1	300.0
4	Brucelosis	2	28	32	-12.5
No.	Enfermedades Prevenibles por Vacunación	Semana 26	Acumulado 2025	Acumulado 2024	Diferencia %
1	Enfermedad Febril Exantemática	17	311	493	-36.9
2	Síndrome Coqueluchoide	3	233	124	87.9
3	Tosferina	2	47	6	683.3
4	ESAVI's	2	31	47	-34.0
5	Tetanos	0	2	0	N/A
6	Varicela	41	2,152	1,574	36.7
7	Paralisis Flacida Aguda	0	25	52	-51.9

No.	Enfermedades No Transmisibles	Semana 26	Acumulado 2025	Acumulado 2024	Diferencia %
1	Obesidad	487	11,318	12,033	-5.9
2	Diabetes Tipo 1	5	87	82	6.1
3	Diabetes Tipo 2	306	9,009	9,229	-2.4
4	Hipertensión Arterial	326	9,982	11,223	-11.1
5	Enfermedad Isquémica del Corazón	54	1,464	1,272	15.1
6	Enfermedad Cerebrovascular	69	1,462	1,206	21.2
7	Depresión	121	2,905	3,216	-9.7
8	Hipotermia	0	0	0	N/A
9	Efectos del calor y de la luz	0	12	42	-71.4

No.	Enfermedades Respiratorias	Semana 26	Acumulado 2025	Acumulado 2024	Diferencia %
1	COVID-19	43	2,670	21,371	-87.5
2	Influenza	19	2,351	1,971	19.3
3	Neumonías y Bronconeumonías	64	4,004	3,393	18.0
4	EPOC	2	124	210	-41.0
5	Asma	34	1,654	1,754	-5.7

**Casos sospechosos, probables y confirmados, información preliminar.**



**SALUD**  
SECRETARÍA DE SALUD

# Canales Endémicos Interés Epidemiológico



**Salud**  
Secretaría de Salud



# Infecciones Respiratorias Agudas

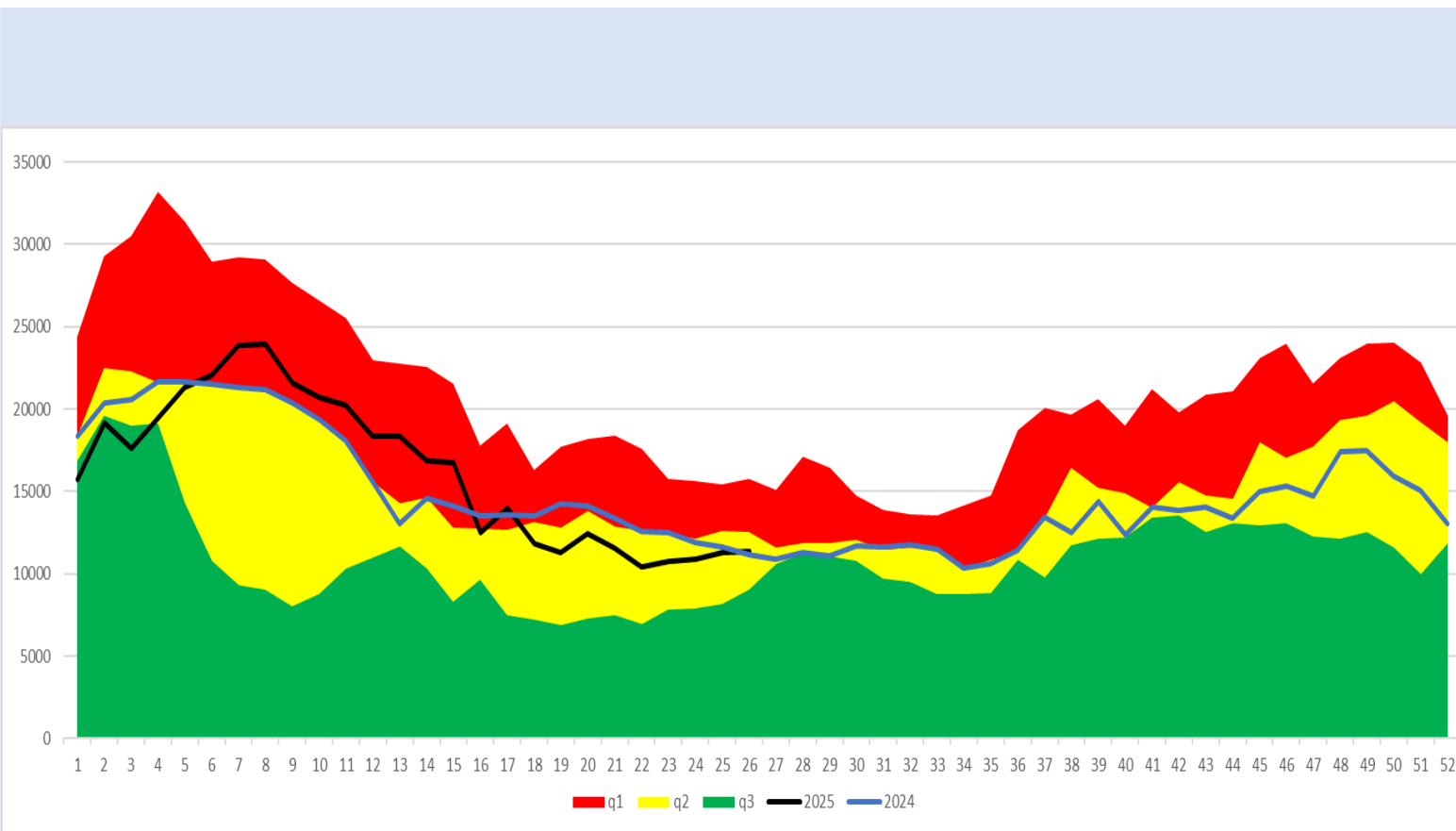
q1

mediana

q3

2024

2025



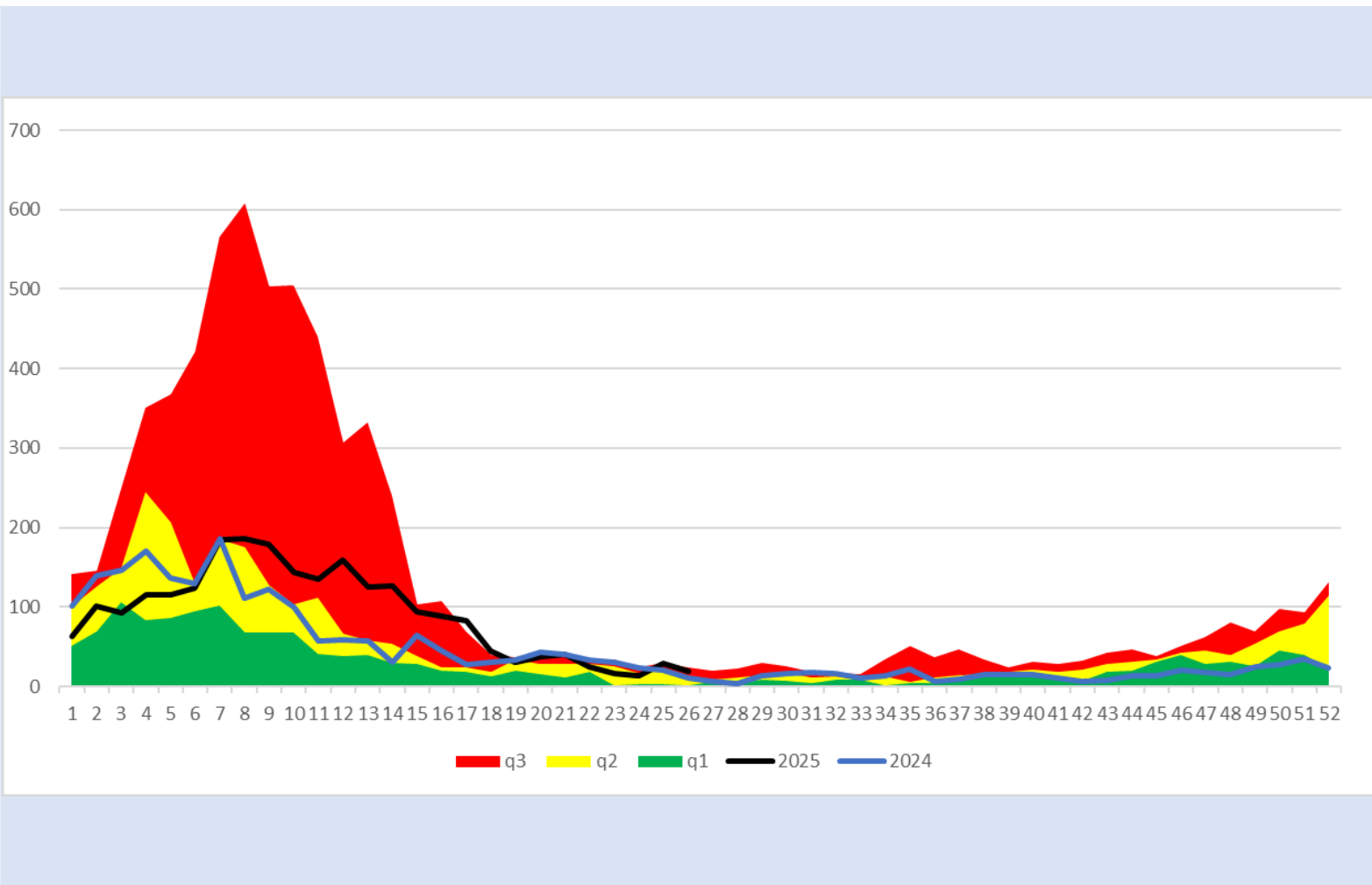
q1

mediana

q3

2024

2025



## Neumonías y Bronconeumonías

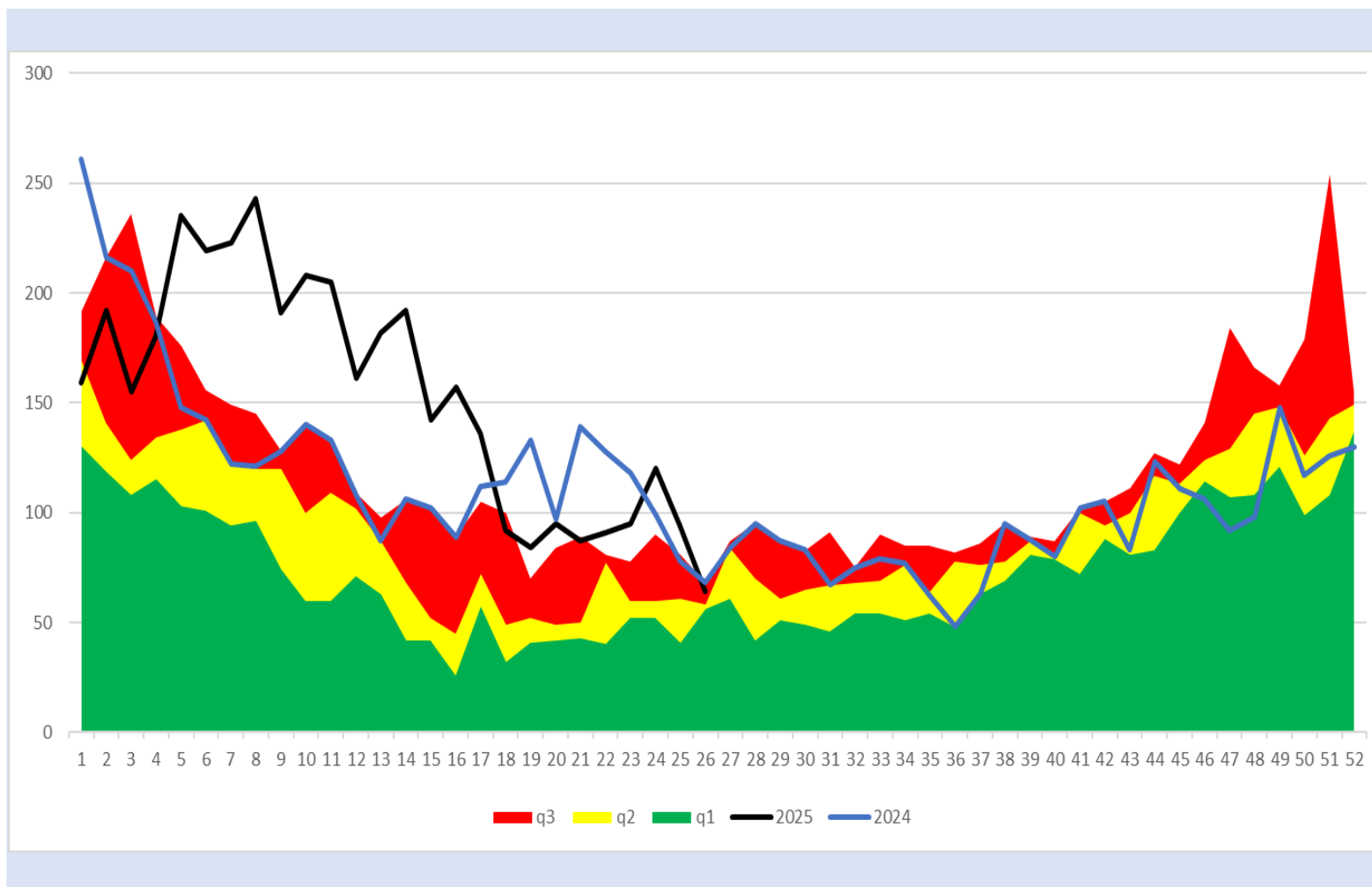
q1

mediana

q3

2024

2025



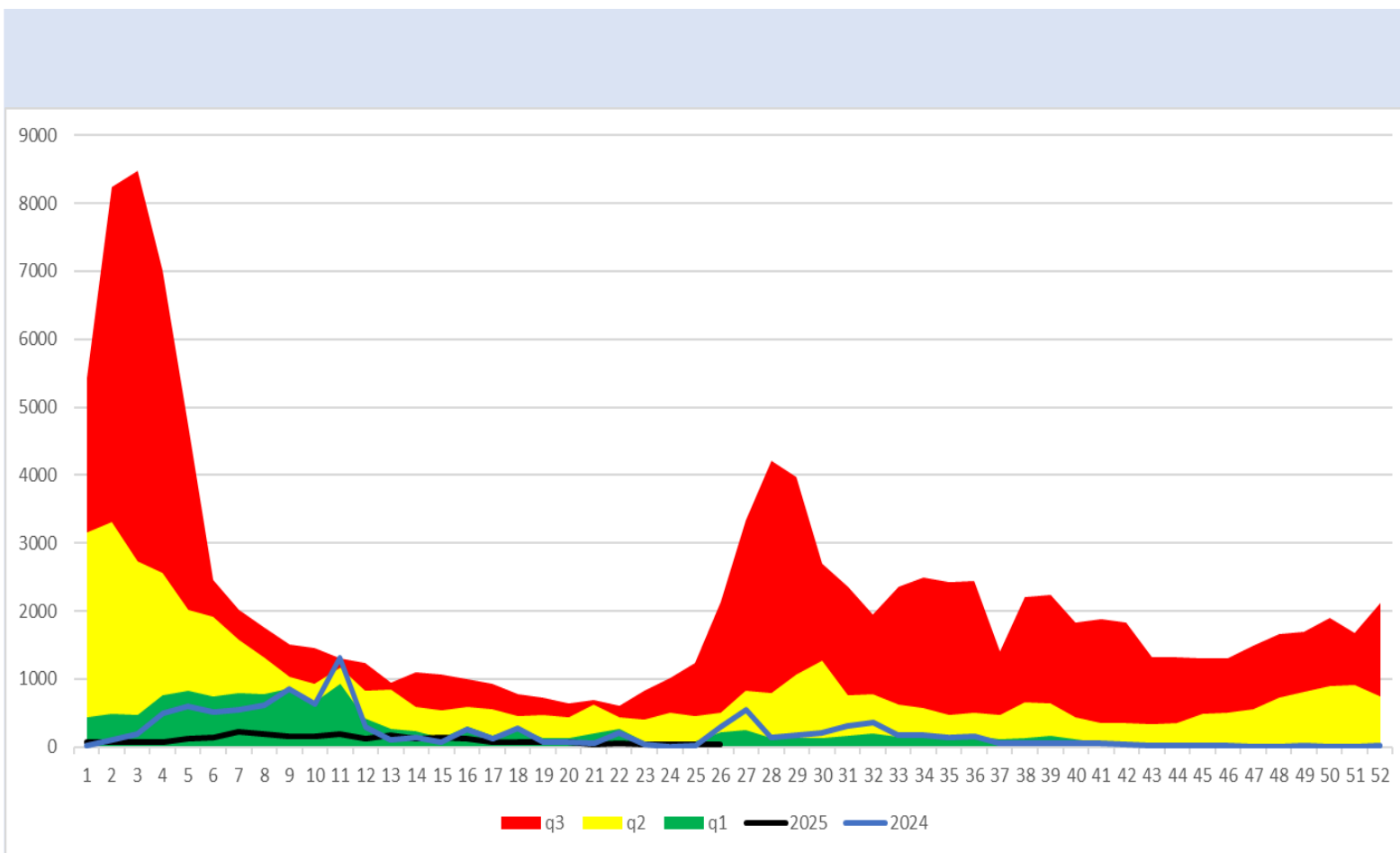
q1

mediana

q3

2024

2025



## Infecciones Intestinales

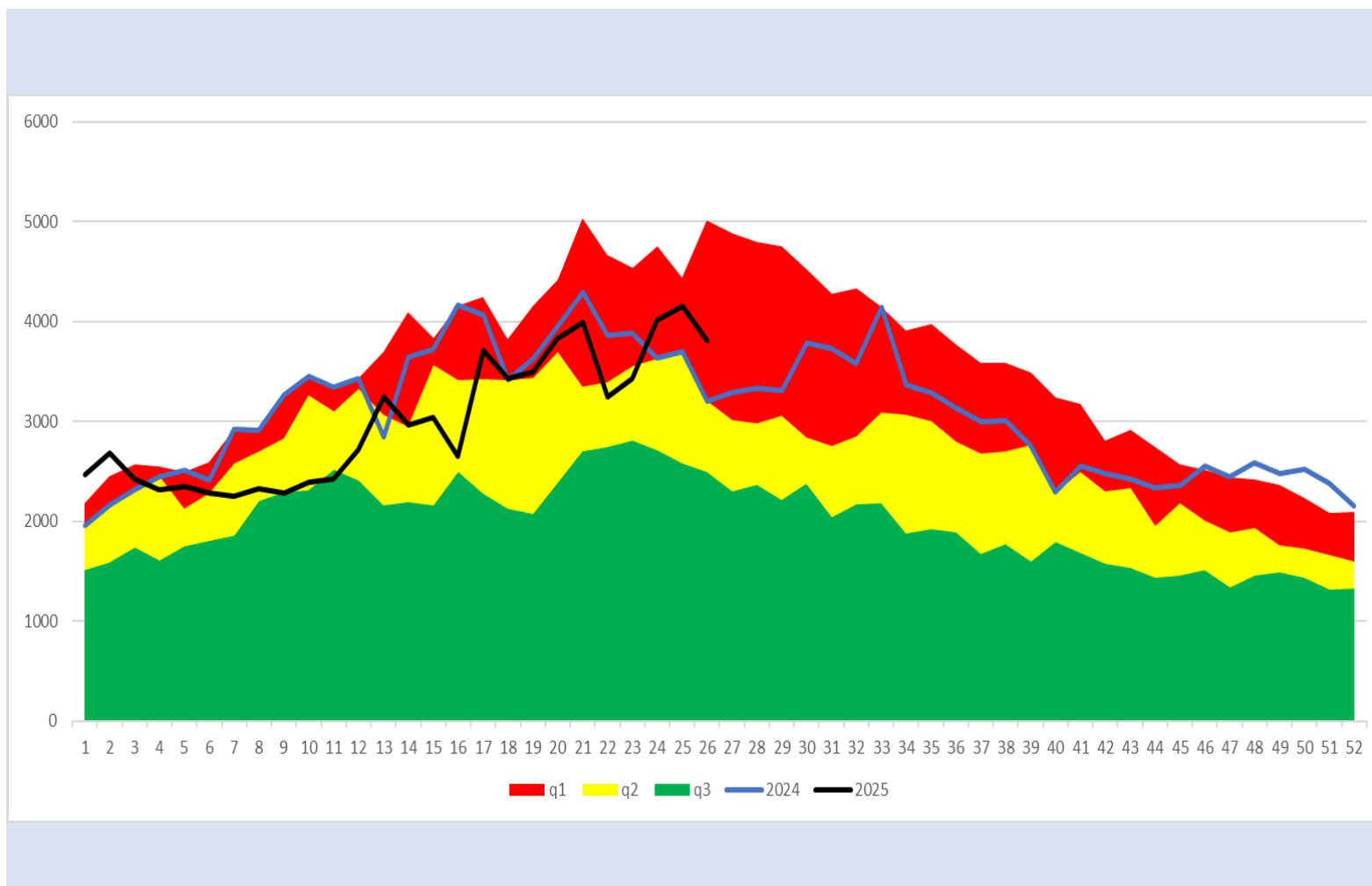
q1

mediana

q3

2024

2025



## Intoxicación por Picadura de Alacrán

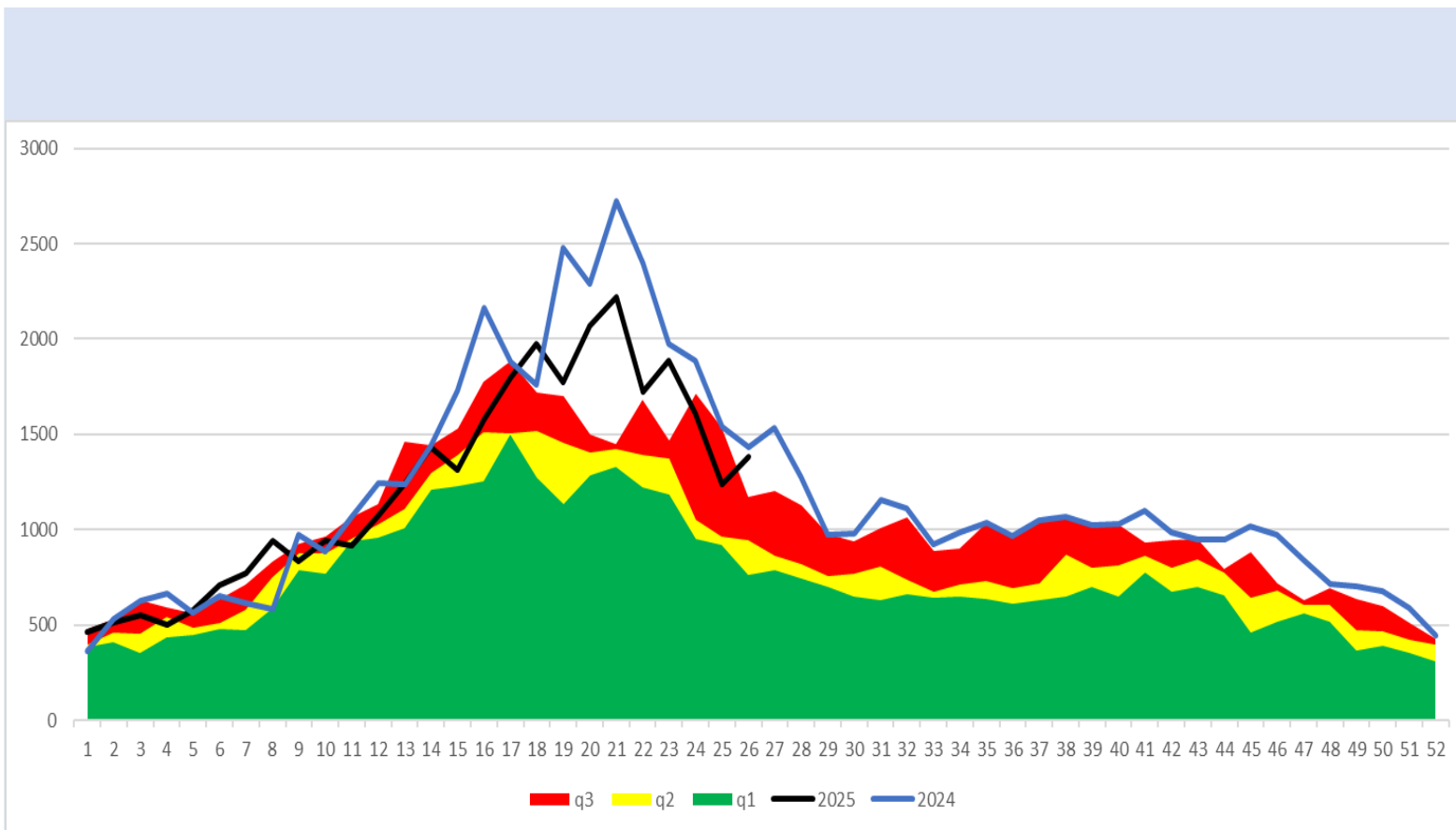
q1

mediana

q3

2024

2025



## Hepatitis Vírica Tipo A

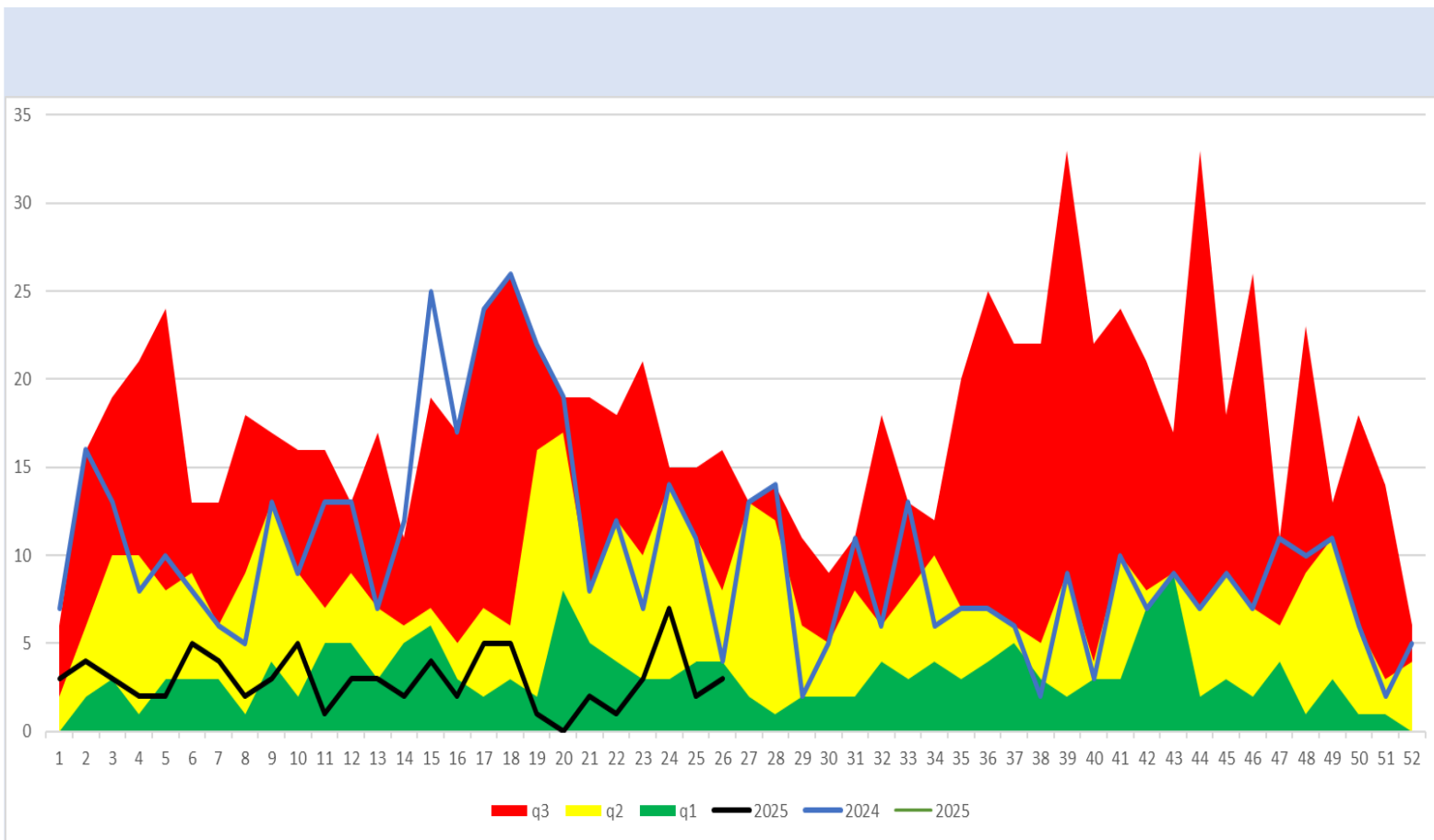
q1

mediana

q3

2024

2025



# Tuberculosis Respiratoria

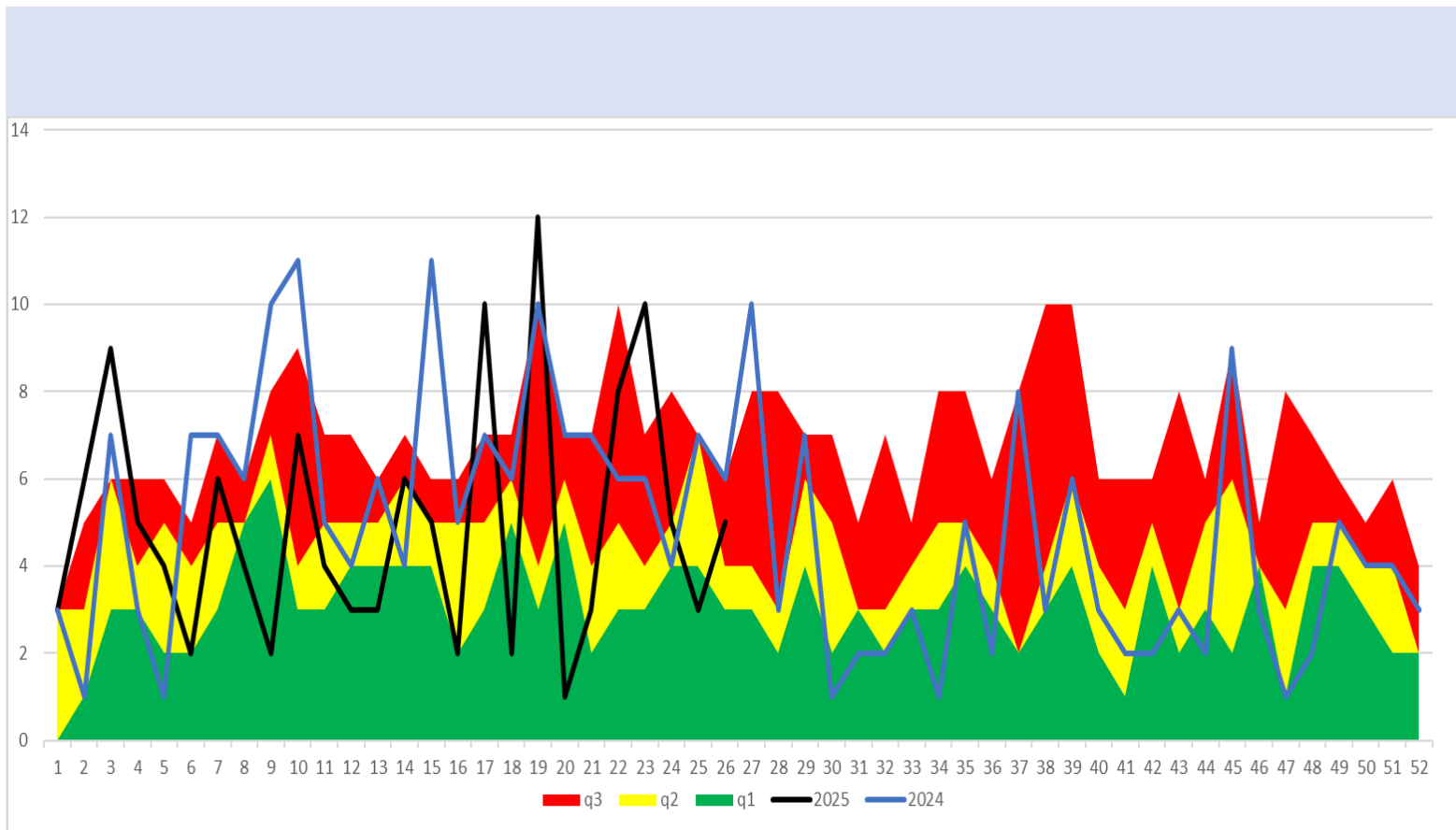
q1

mediana

q3

2024

2025





# Infección por Virus de la Inmunodeficiencia Humana

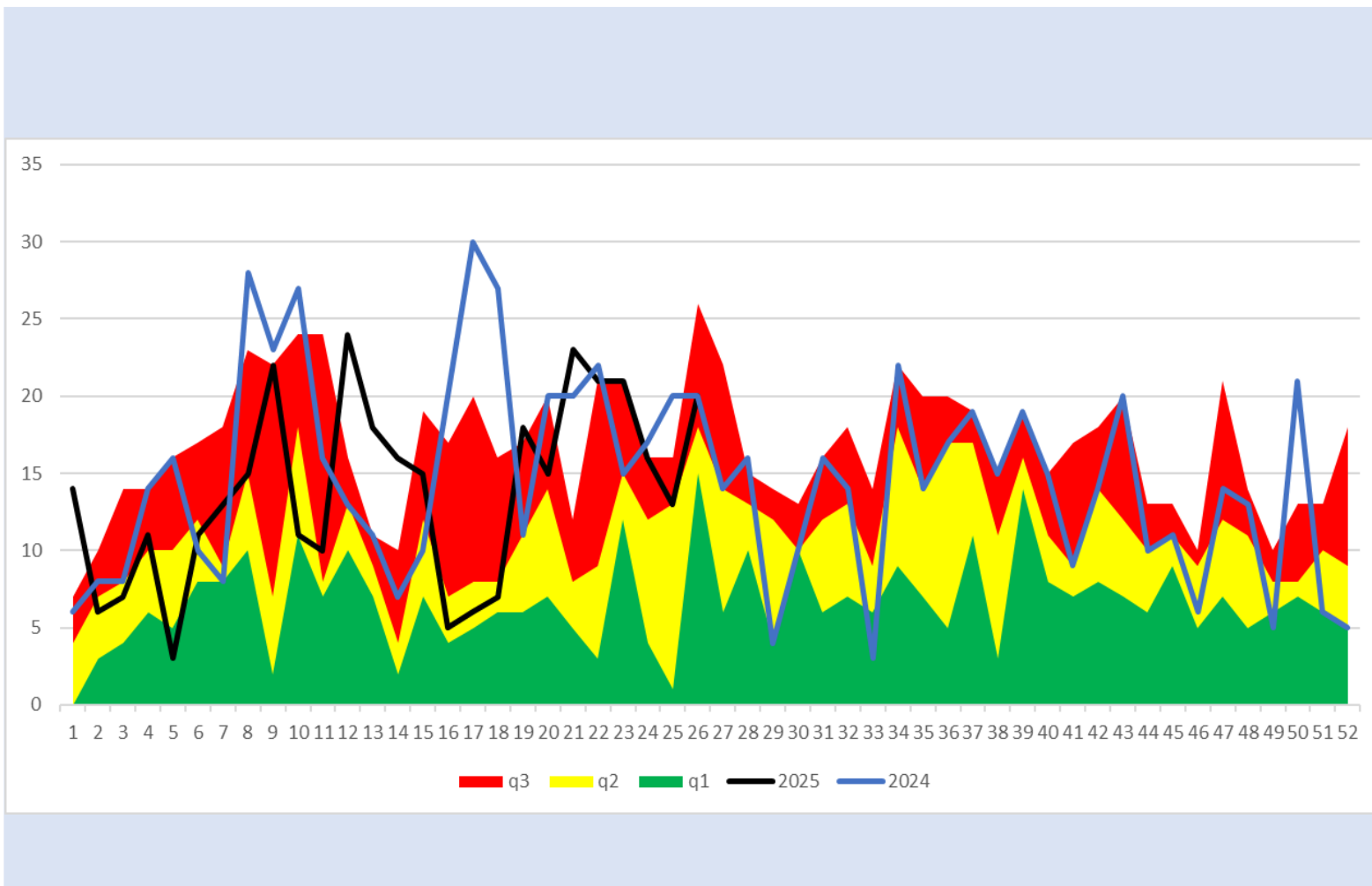
q1

mediana

q3

2024

2025



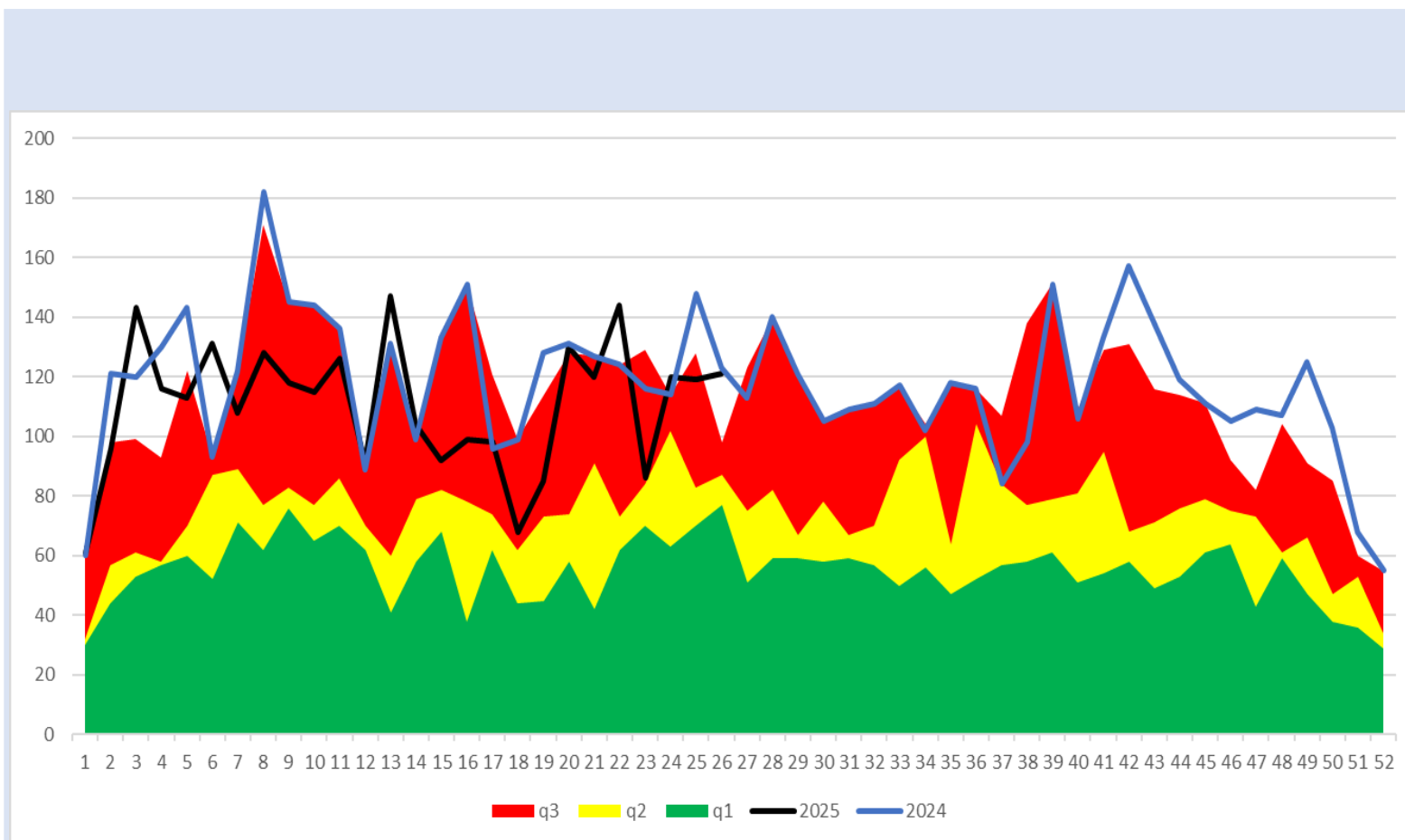
q1

mediana

q3

2024

2025



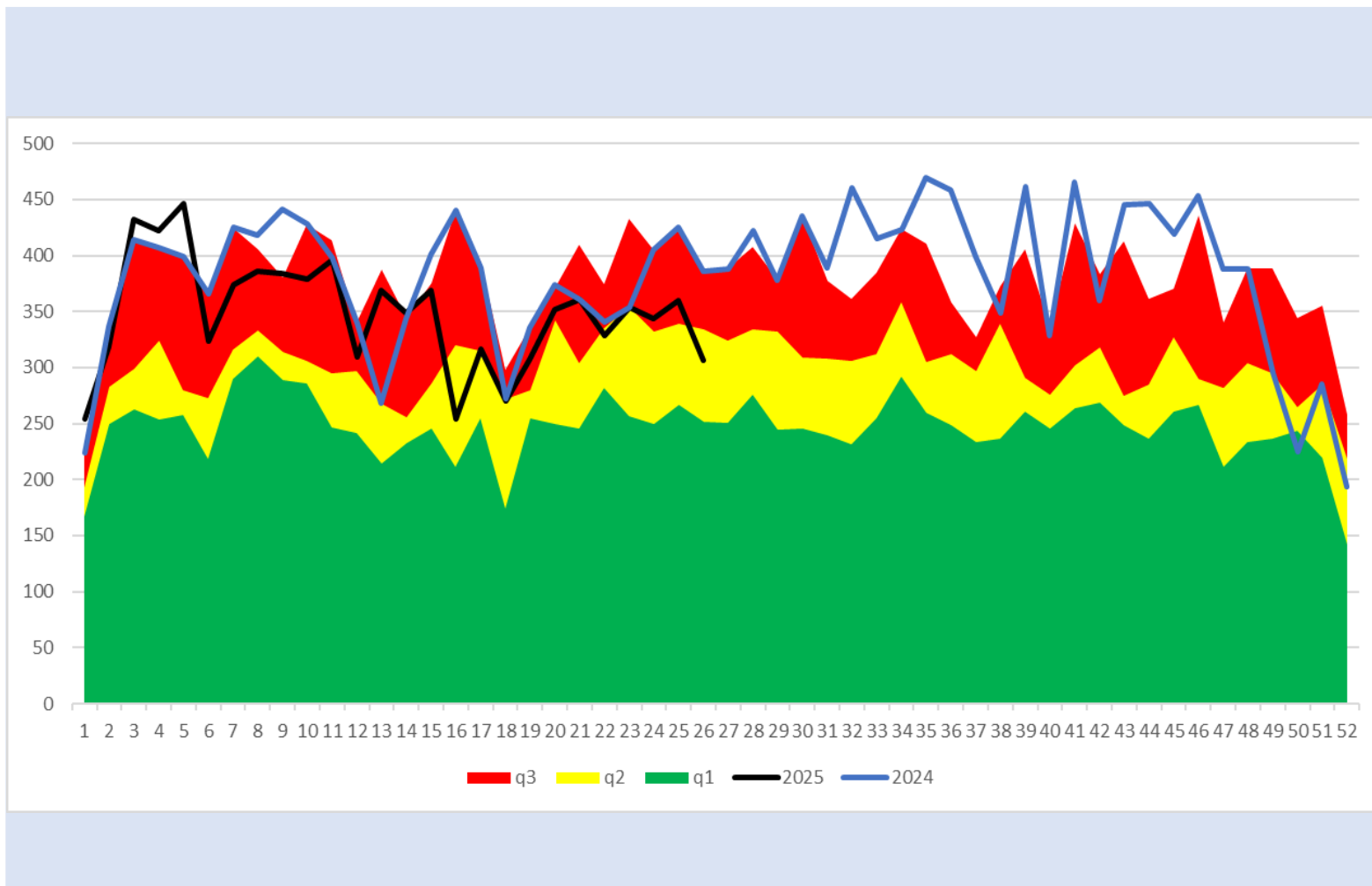
q1

mediana

q3

2024

2025



## Dengue (no grave, con signos de alarma y grave)

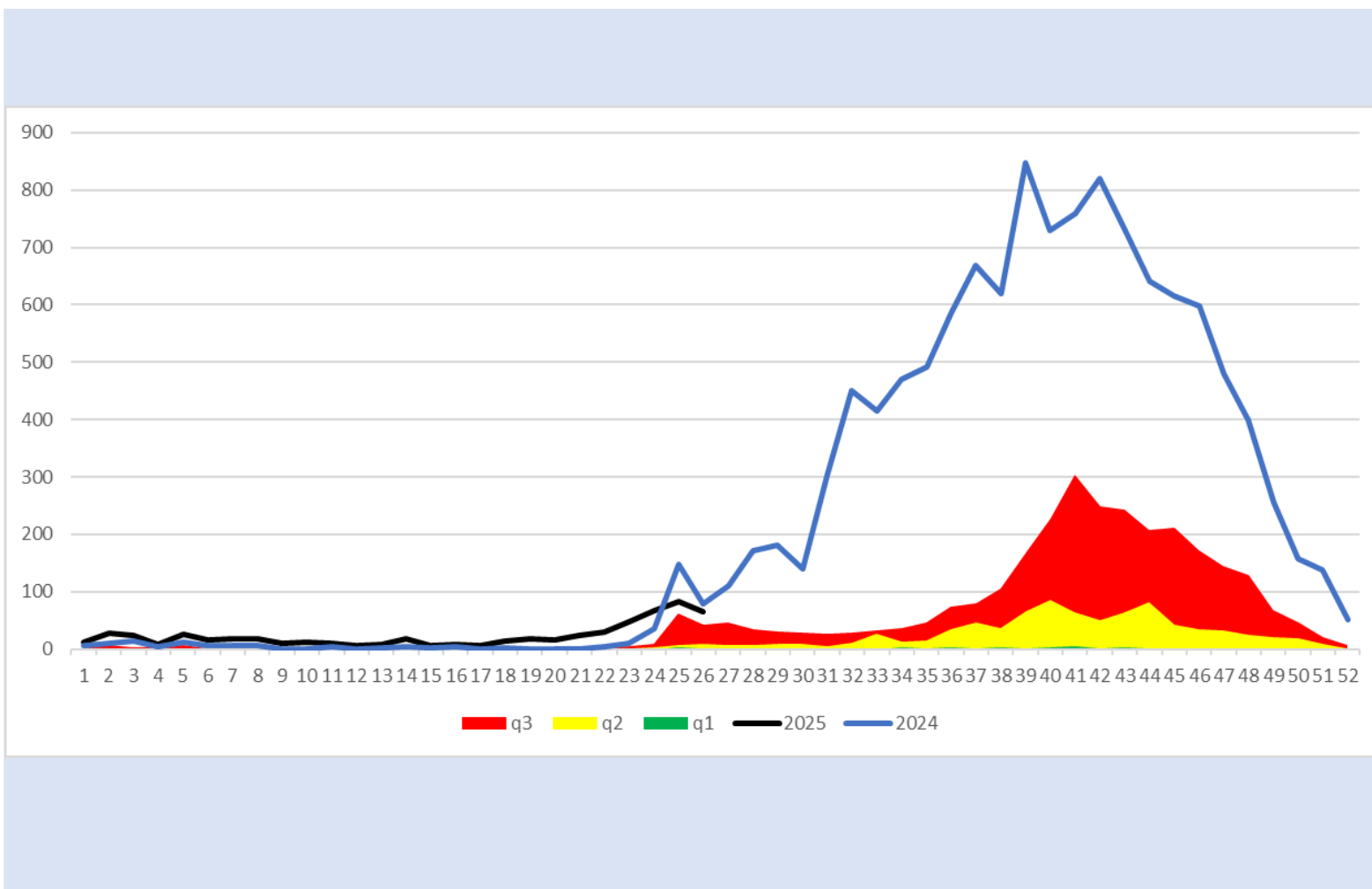
q1

mediana

q3

2024

2025



# Enfermedad Febril Exantemática

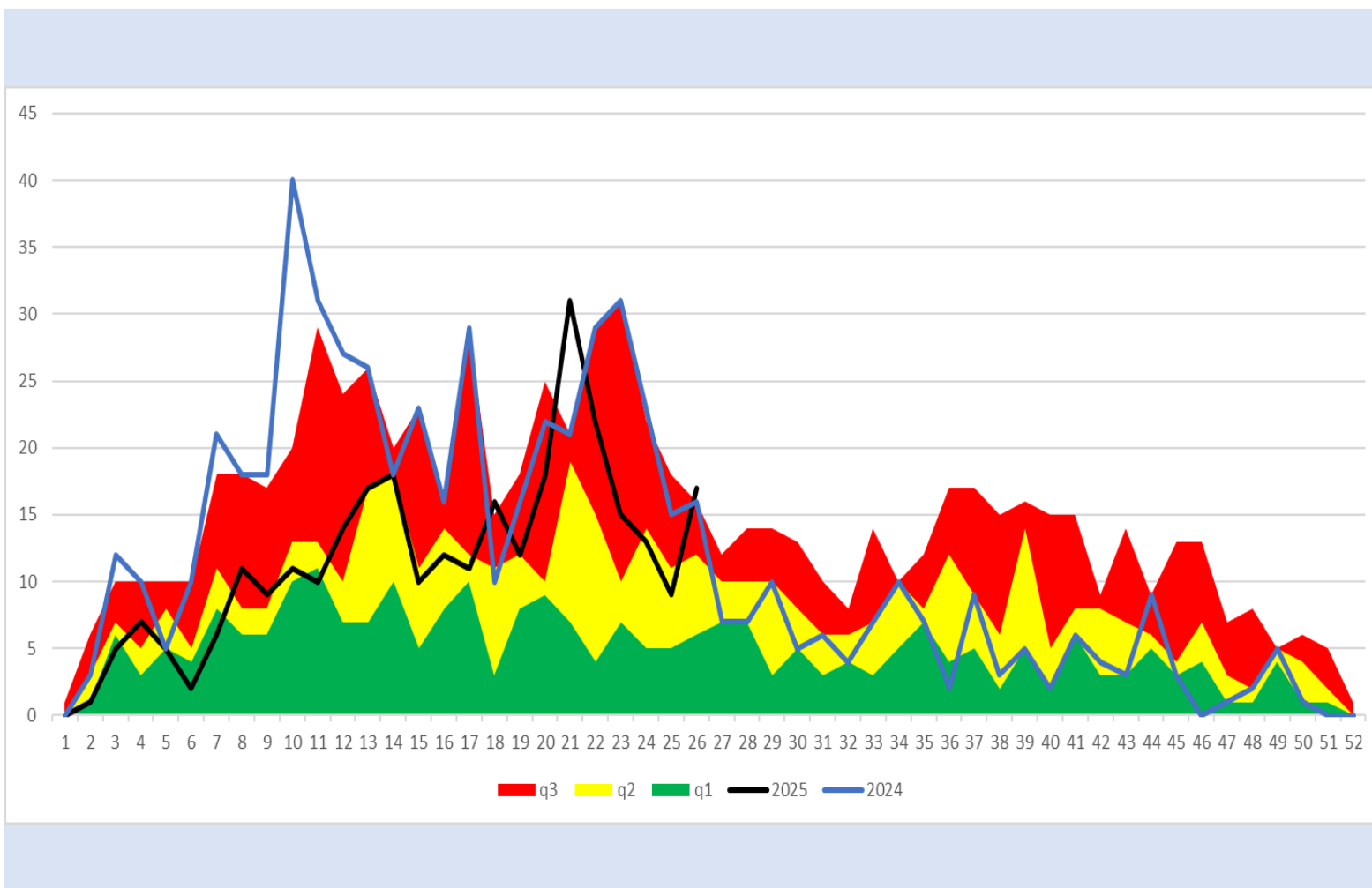
q1

mediana

q3

2024

2025



# Síndrome Coqueluchoide

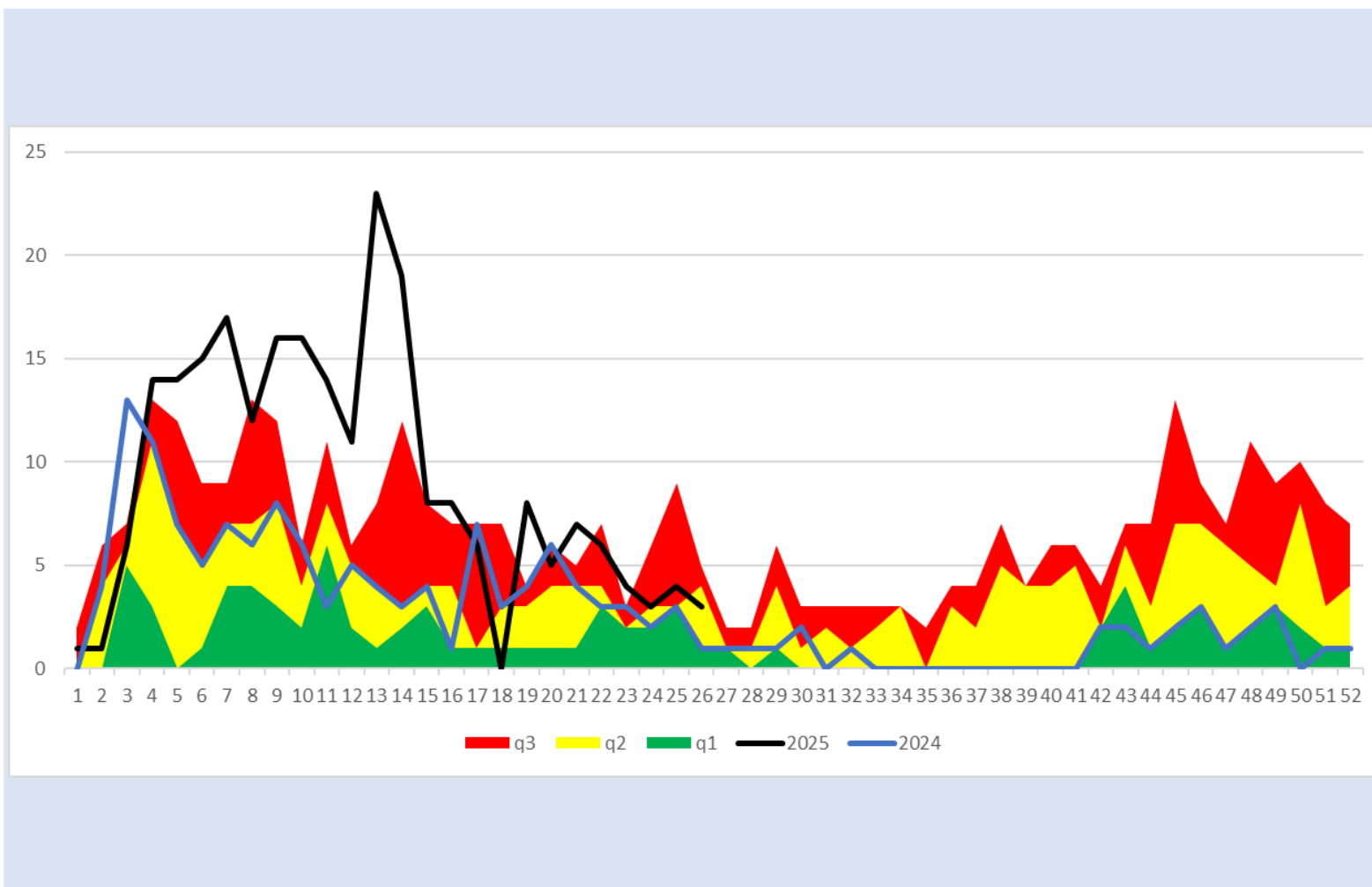
q1

mediana

q3

2024

2025



## Tosferina

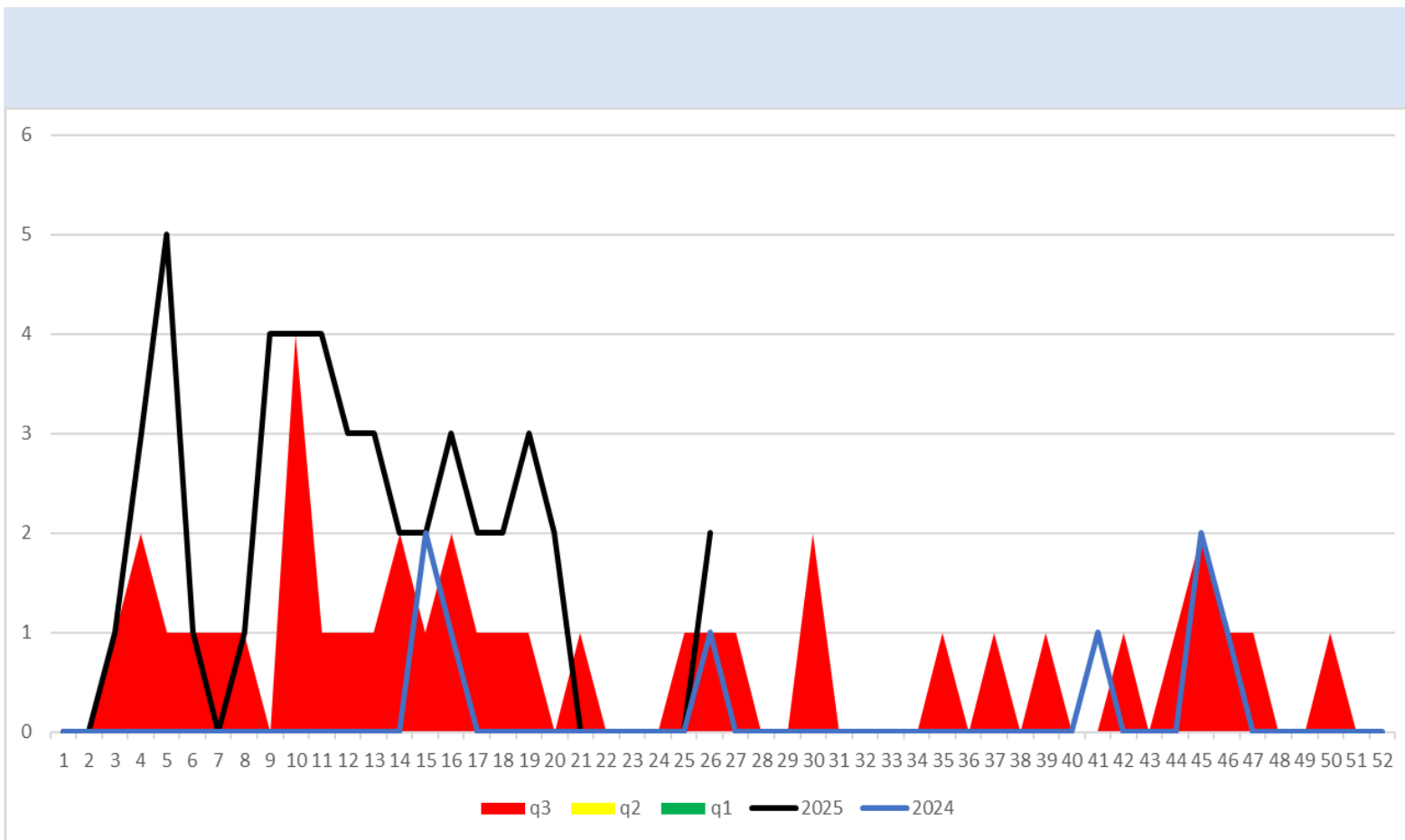
q1

mediana

q3

2024

2025



q3 q2 q1 2025 2024



**SALUD**  
SECRETARÍA DE SALUD

## **DIRECTORIO**

### **Coordinador General de Salud Pública**

Dr. José Felipe Carranco Escalona

### **Directora General de Prevención y Promoción de la Salud**

Dra. Silvia Ibarra Sánchez

### **Encargado de Despacho de la Dirección de Vigilancia Epidemiológica, Enfermedades Emergentes y Reemergentes**

Dr. Joel Villanueva Domínguez

### **Elaboración**

### **Coordinador Estatal de Vigilancia Epidemiológica**

Dr. José Carlos Lona Aguayo



**Salud**  
Secretaría de Salud