



SALUD

SECRETARÍA DE SALUD

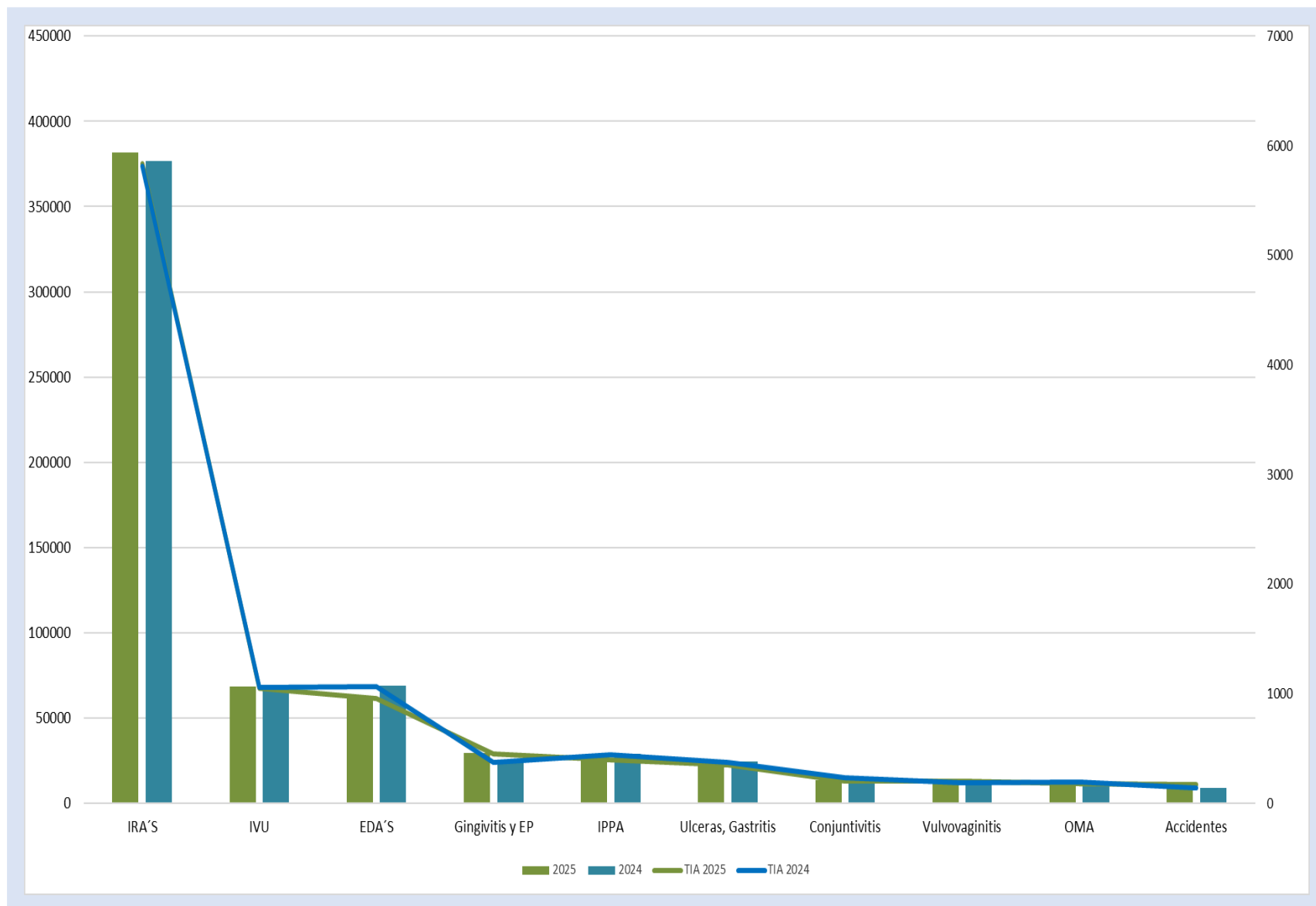
Boletín Epidemiológico Guanajuato

Semana Epidemiológica no.22
Del 25 al 31 de mayo del 2025

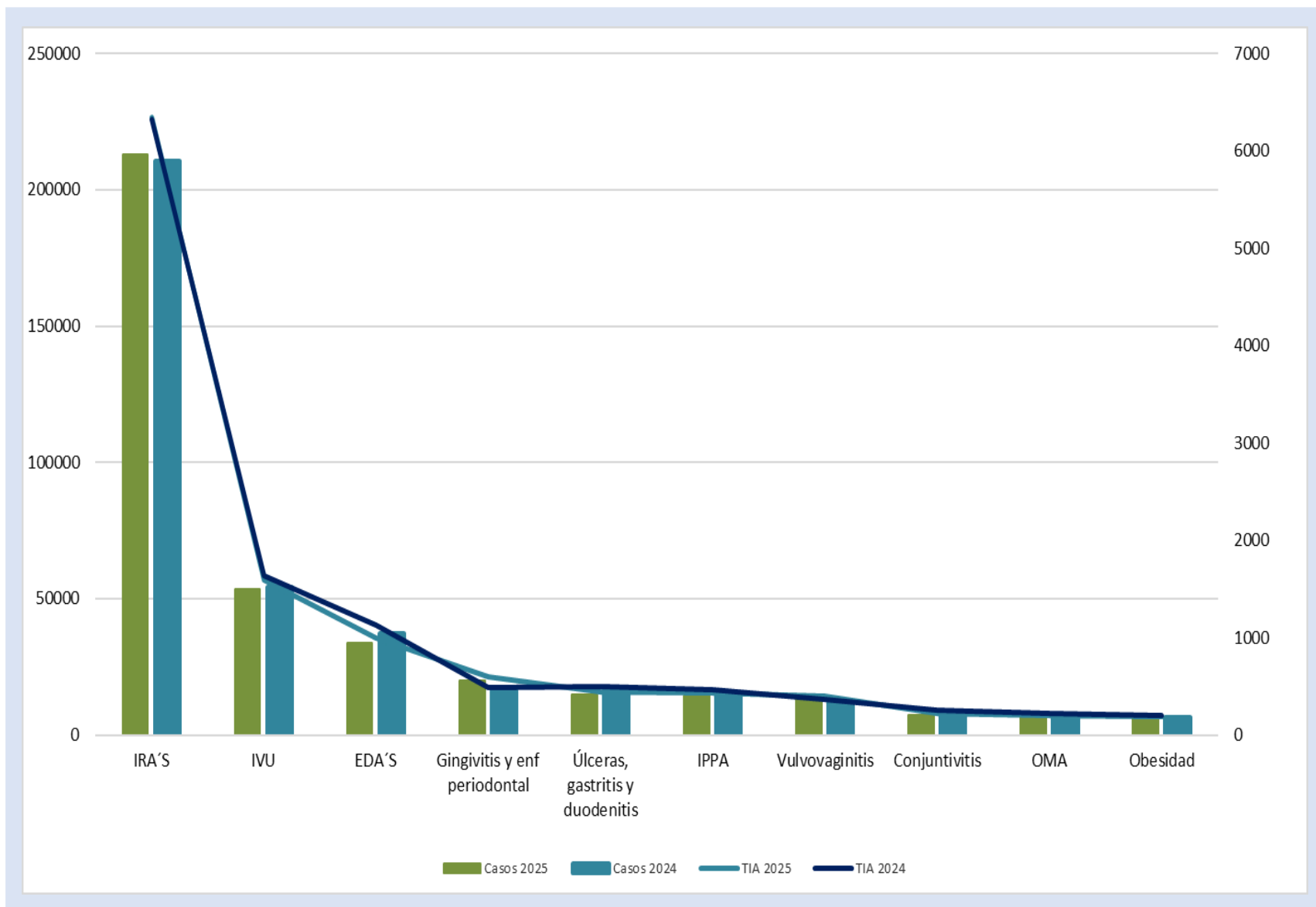


Salud
Secretaría de Salud

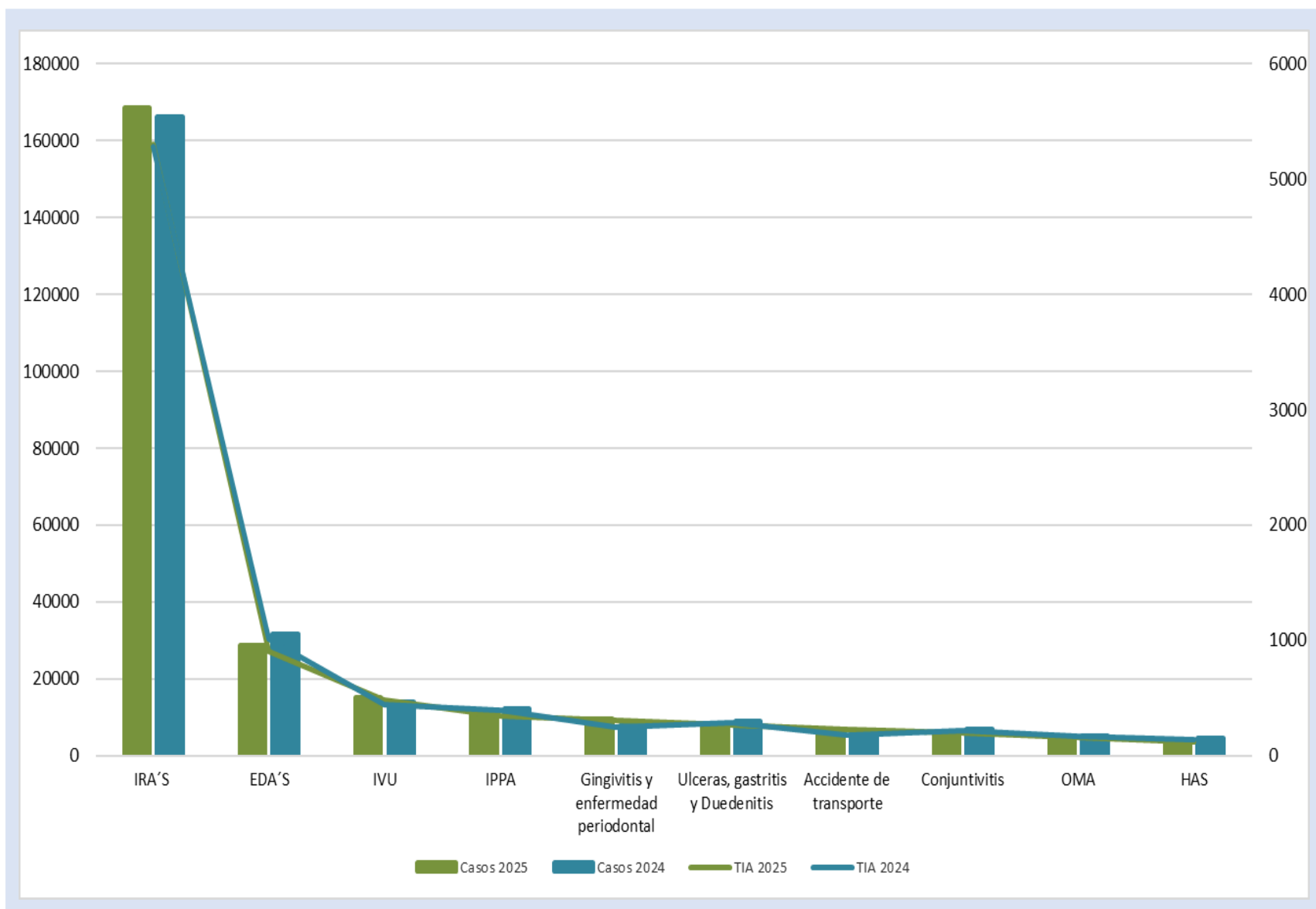
10 Principales Causas de Morbilidad y Tasa de Incidencia en Guanajuato 2024-2025



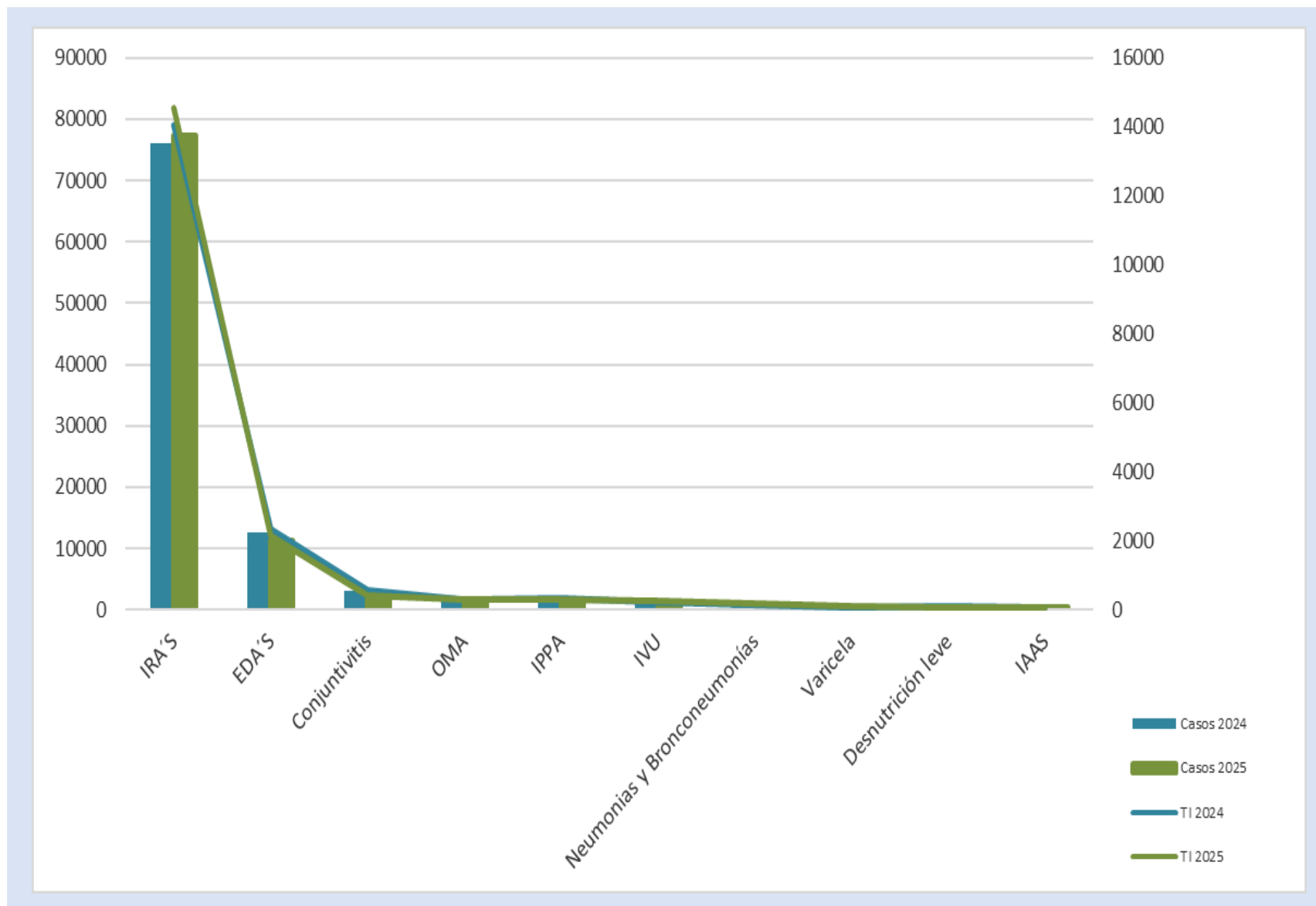
10 Principales Causas de Morbilidad y Tasa de Incidencia en Mujeres, 2024-2025



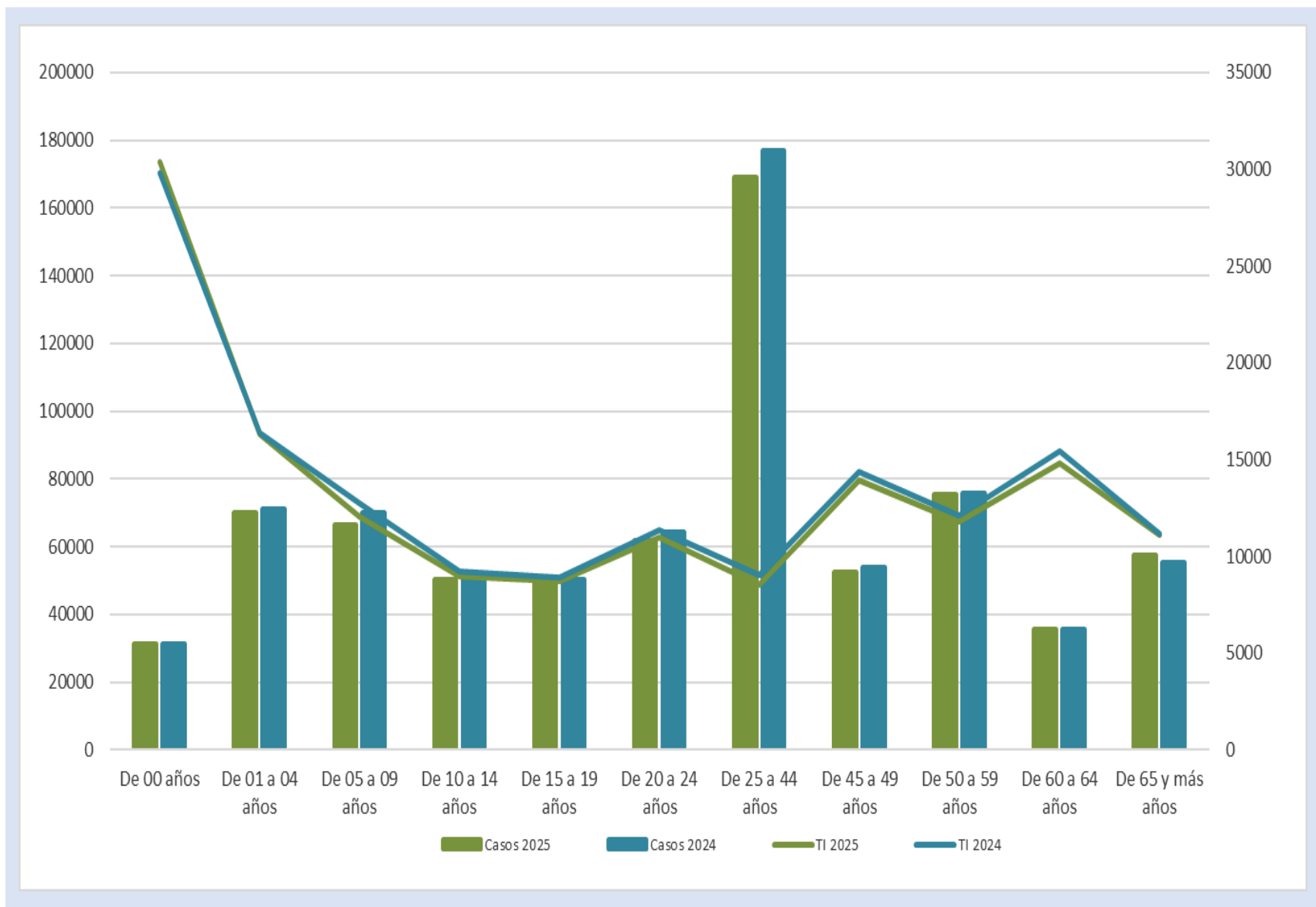
10 Principales Causas de Morbilidad y Tasa de Incidencia en Hombres, 2024-2025



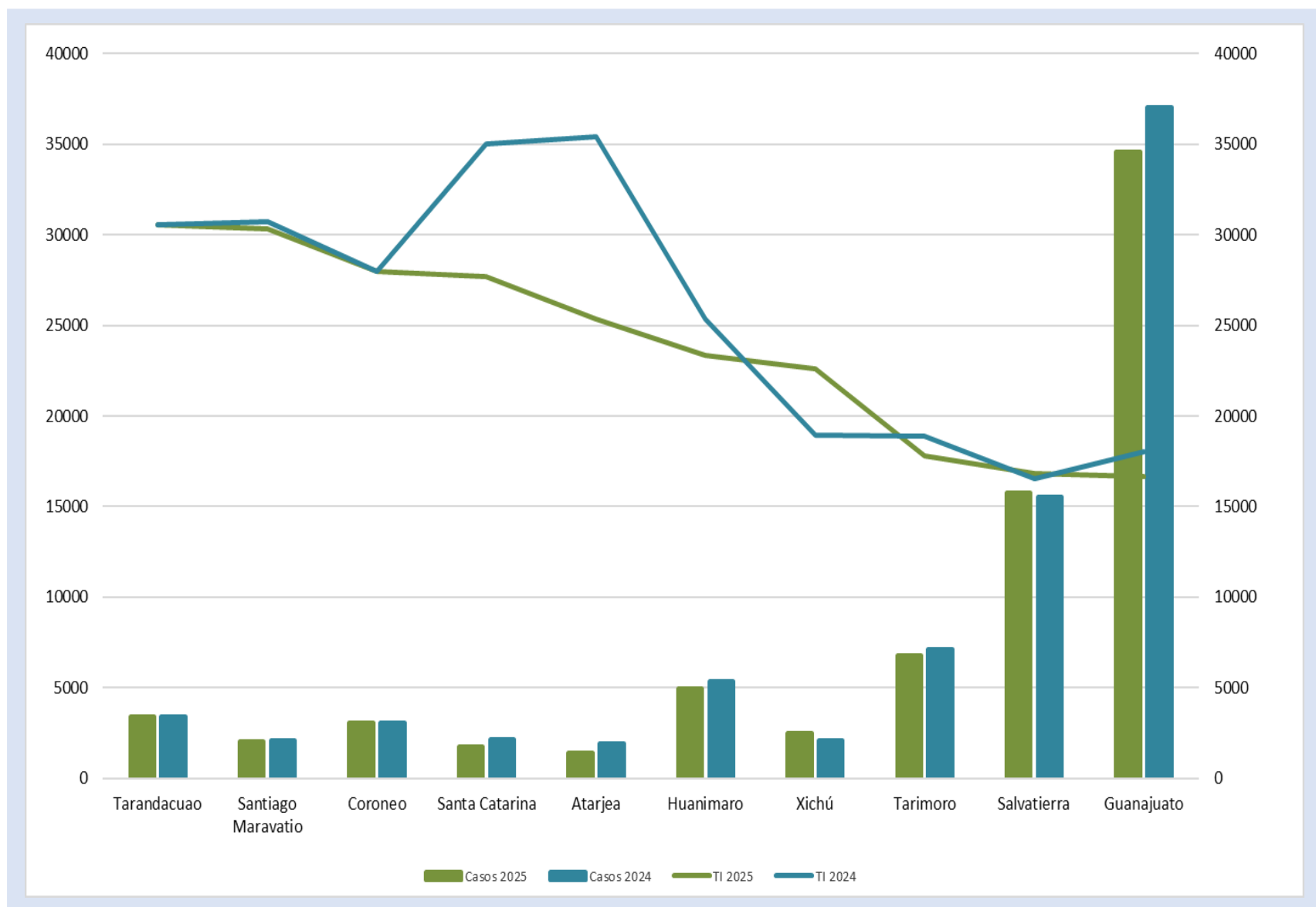
10 Principales Causas de Morbilidad y Tasa de Incidencia en menores de 5 años, 2024-2025



Morbilidad y Tasa de Incidencia por Grupo de Edad 2024-2025

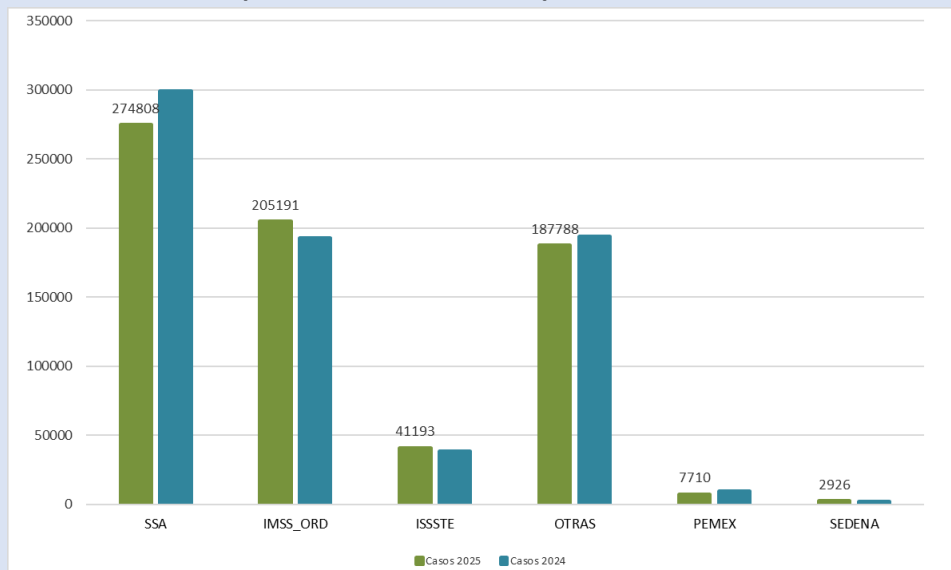


Municipios con Mayor Tasa de Incidencia de Casos Nuevos de Enfermedad 2024-2025



Notificación de Casos Nuevos de Enfermedad por Institución en Guanajuato, 2024-2025

Comparativo de Notificación por Institución 2024-2025



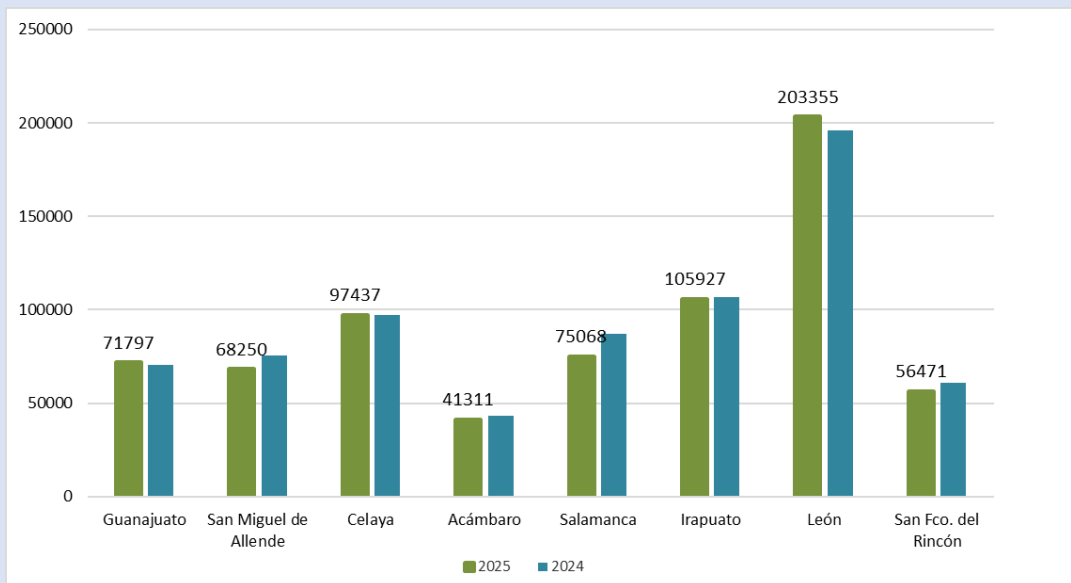
Institución	Unidades Médicas	%
01 SSA	613	58.3
02 IMSS_ORD	52	4.9
03 ISSSTE	39	3.7
04 OTRAS	346	32.9
07 PEMEX	1	0.1
08 SEDENA	1	0.1
Total general	1,052	100.0

Distribución Porcentual de Notificación por Institución en el año 2025

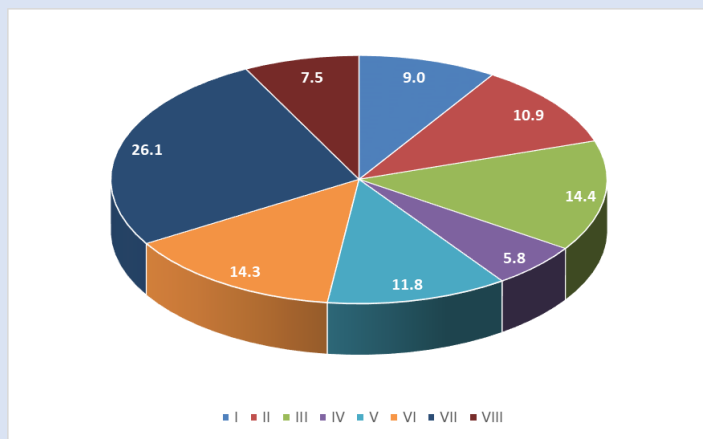


Notificación de Casos Nuevos de Enfermedad por Jurisdicción Sanitaria en Guanajuato, 2024-2025

Comparativo de Notificación por Jurisdicción Sanitaria 2024-2025

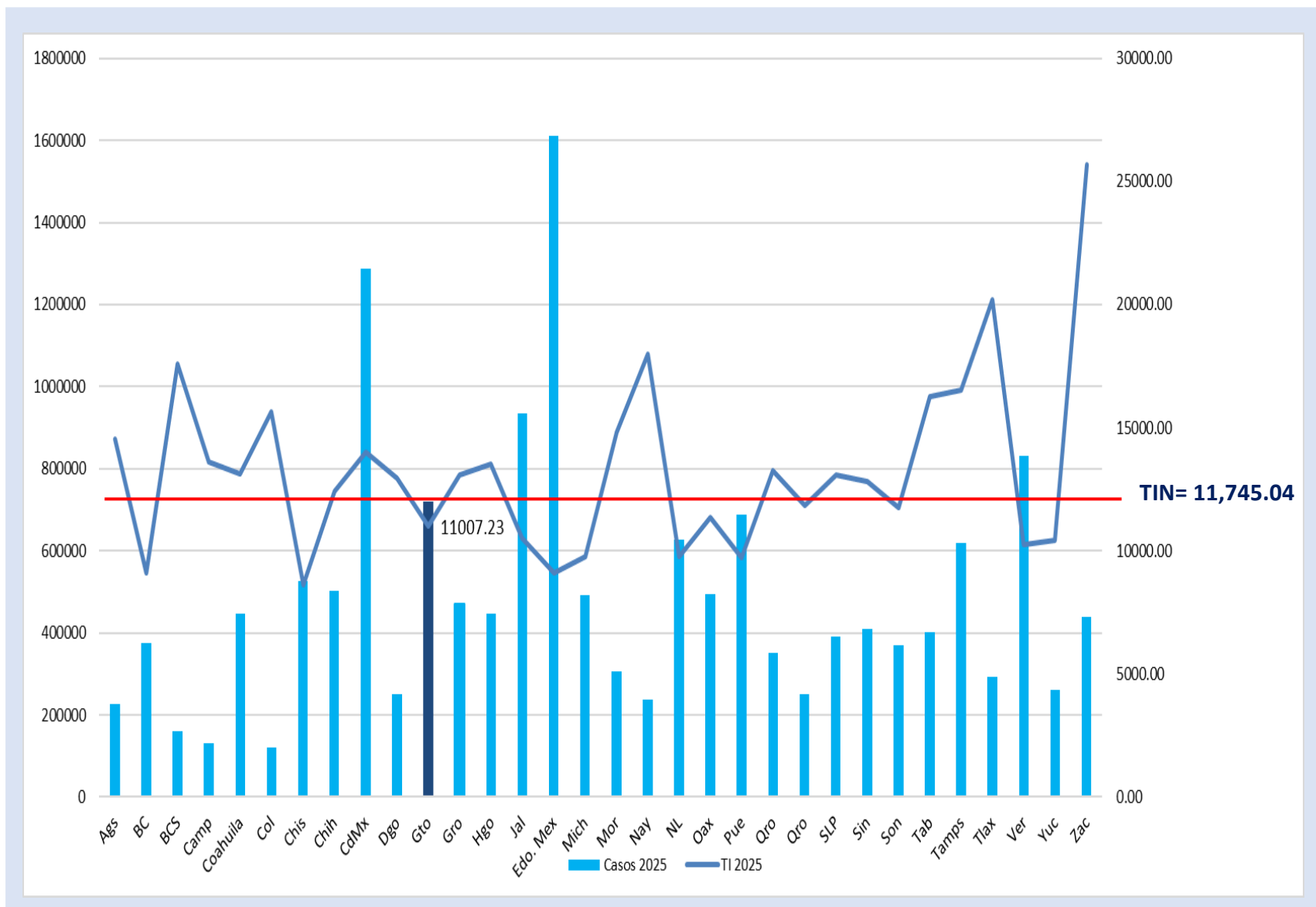


Distribución Porcentual de Notificación por Jurisdicción Sanitaria en el año 2025



Jurisdicción Sanitaria	Unidades Médicas	%
Guanajuato	115	10.9
San Miguel de Allende	131	12.5
Celaya	146	13.9
Acámbaro	96	9.1
Salamanca	120	11.4
Irapuato	159	15.1
León	203	19.3
San Fco. del Rincón	82	7.8
Estatotal	1,052	100

Morbilidad General y Tasa de Incidencia por Entidad Federativa, en el año 2025



20 Principales Causas de Morbilidad en Guanajuato 2025-2024

No.	Diagnóstico	Semana 22	Acumulado 2025	Acumulado 2024	Diferencia %
1	Infecciones respiratorias agudas	10,421	381,576	376,840	1.3
2	Infección de vías urinarias	3,382	68,622	68,483	0.2
3	Infecciones intestinales por otros organismos	3,250	62,469	69,143	-9.7
4	Gingivitis y enfermedad periodontal	1,376	29,832	24,203	23.3
5	Intoxicación por picadura de alacrán	1,725	25,945	28,865	-10.1
6	Úlceras, gastritis y duodenitis	1,138	23,019	24,512	-6.1
7	Conjuntivitis	668	13,582	15,457	-12.1
8	Vulvovaginitis	638	13,375	12,070	10.8
9	Otitis media aguda	444	11,880	12,478	-4.8
10	Accidentes de transporte en vehículo de motor	498	11,450	9,110	25.7
11	Obesidad	458	9,403	10,265	-8.4
12	Hipertensión arterial	284	8,555	9,697	-11.8
13	Diabetes tipo 2	329	7,645	7,847	-2.6
14	Neumonías y bronconeumonías	91	3,631	3,030	19.8
15	Insuficiencia venosa periférica	157	3,189	2,967	7.5
16	IAAS	137	2,545	2,567	-0.9
17	COVID-19	55	2,523	20,678	-87.8
18	Depresión	144	2,447	2,715	-9.9
19	Mordeduras por perro	105	2,369	2,833	-16.4
20	Influenza	25	2,268	1,883	20.4

20 Principales Causas de Morbilidad en México 2025-2024

No.	Diagnóstico	Semana 22	Acumulado 2025	Acumulado 2024	Diferencia %
1	Infecciones respiratorias agudas	250,021	8,221,191	7,998,085	2.8
2	Infecciones intestinales por otros organismos	86,631	1,674,017	1,869,086	-10.4
3	Infección de vías urinarias	70,501	1,486,121	1,459,872	1.8
4	Gingivitis y enfermedad periodontal	24,576	538,559	489,887	9.9
5	Úlceras, gastritis y duodenitis	17,690	386,916	403,948	-4.2
6	Conjuntivitis	15,391	355,628	409,950	-13.3
7	Vulvovaginitis	13,592	288,869	249,510	15.8
8	Obesidad	14,928	288,799	290,207	-0.5
9	Otitis media aguda	10,318	277,715	272,418	1.9
10	Hipertensión arterial	10,818	267,354	252,571	5.9
11	Diabetes tipo 2	10,955	240,824	214,357	12.3
12	Faringitis y amigdalitis estreptocócicas	4,474	131,383	113,863	15.4
13	Intoxicación por picadura de alacrán	6,982	119,479	133,451	-10.5
14	Accidentes de transporte en vehículos con motor	4,768	102,666	94,445	8.7
15	Insuficiencia venosa periférica	4,985	90,352	89,718	0.7
16	Neumonías y bronconeumonías	2,136	80,719	68,717	17.5
17	Depresión	3,053	63,476	66,988	-5.2
18	Asma	2,000	61,919	67,396	-8.1
19	COVID-19	1,957	59,169	171,959	-65.6
20	Mordeduras por perro	2,792	56,997	57,404	-0.7

No.	Infecciones de Transmisión Sexual	Semana 22	Acumulado 2025	Acumulado 2024	Diferencia %
1	Infección por el VIH	21	287	360	-20.3
2	Hepatitis Virica B	2	16	13	23.1
3	Hepatitis Virica C	5	43	44	-2.3
4	Sífilis Adquirida	25	436	565	-22.8

No.	Enfermedades Congénitas	Semana 22	Acumulado 2025	Acumulado 2024	Diferencia %
1	Anencefalia	0	1	6	-83.3
2	Espina Bífida	0	6	9	-33.3
3	Microcefalia	0	2	2	0.0
4	Sífilis congénita	2	31	5	520.0

No.	Micobacterias	Semana 22	Acumulado 2025	Acumulado 2024	Diferencia %
1	Tuberculosis Meningea	1	7	8	-12.5
2	Tuberculosis Respiratoria	8	124	139	-10.8
3	Tuberculosis otras formas	3	68	68	0.0
4	Lepra	1	5	2	150.0

No.	Enfermedades Transmitidas por Vector	Semana 22	Acumulado 2025	Acumulado 2024	Diferencia %
1	Dengue no grave	23	236	84	181.0
2	Dengue con signos de alarma	6	60	9	566.7
3	Dengue grave	0	6	1	500.0
4	Zika	0	0	0	N/A
5	Enfermedad de Chagas	0	14	14	0.0

Vigilancia Epidemiológica Especial Comparativo 2025-2024

No.	Intoxicación por Animales y Artropodos	Seman a 22	Acumulado 2025	Acumulado 2024	Diferencia %
1	Intoxicación por Picadura de Alacran	1,725	25,945	28,865	-10.1
2	Intoxicación por Ponzoña Animales	33	683	921	-25.8
3	Mordedura de araña violinista	0	14	13	7.7
4	Mordedura de araña viuda negra	8	118	35	237.1
5	Mordedura por serpiente	1	17	21	-19.0
No.	Otras Enfermedades Infecto-Contagiosas	Seman a 22	Acumulado 2025	Acumulado 2024	Diferencia %
1	Hepatitis Virica A	1	73	293	-75.1
2	Otras Hepatitis Viricas	0	1	16	N/A
3	MPOX	0	0	2	N/A
4	Enteritis debida a rotavirus	5	87	89	-2.2
No.	Zoonosis	Seman a 22	Acumulado 2025	Acumulado 2024	Diferencia %
1	Cisticercosis	0	3	1	200.0
2	Toxoplasmosis	0	0	0	N/A
3	Rickettssia	1	3	1	200.0
4	Brucelosis	0	20	23	-13.0
No.	Enfermedades Prevenibles por Vacunación	Seman a 22	Acumulado 2025	Acumulado 2024	Diferencia %
1	Enfermedad Febril Exantemática	22	255	409	-37.7
2	Síndrome Coqueluchoide	6	217	115	88.7
3	Tosferina	1	44	5	780.0
4	ESAVI's	2	23	39	-41.0
5	Tetanos	0	2	0	N/A
6	Varicela	75	1,893	1,365	38.7
7	Paralisis Flacida Aguda	1	23	41	-43.9

No.	Enfermedades No Transmisibles	Semana 22	Acumulado 2025	Acumulado 2024	Diferencia %
1	Obesidad	458	9,403	10,265	-8.4
2	Diabetes Tipo 1	2	69	76	-9.2
3	Diabetes Tipo 2	329	7,645	7,847	-2.6
4	Hipertensión Arterial	284	8,555	9,697	-11.8
5	Enfermedad Isquémica del Corazón	55	1,238	1,035	19.6
6	Enfermedad Cerebrovascular	57	1,225	1,015	20.7
7	Depresión	144	2,447	2,715	-9.9
8	Hipotermia	0	0	0	N/A
9	Efectos del calor y de la luz	1	10	25	-60.0

No.	Enfermedades Respiratorias	Semana 22	Acumulado 2025	Acumulado 2024	Diferencia %
1	COVID-19	55	2,523	20,678	-87.8
2	Influenza	25	2,268	1,883	20.4
3	Neumonías y Bronconeumonías	91	3,631	3,030	19.8
4	EPOC	7	113	181	-37.6
5	Asma	66	1,481	1,546	-4.2

Casos sospechosos, probables y confirmados, información preliminar.



SALUD
SECRETARÍA DE SALUD

Canales Endémicos Interés Epidemiológico



Salud
Secretaría de Salud

Infecciones Respiratorias Agudas

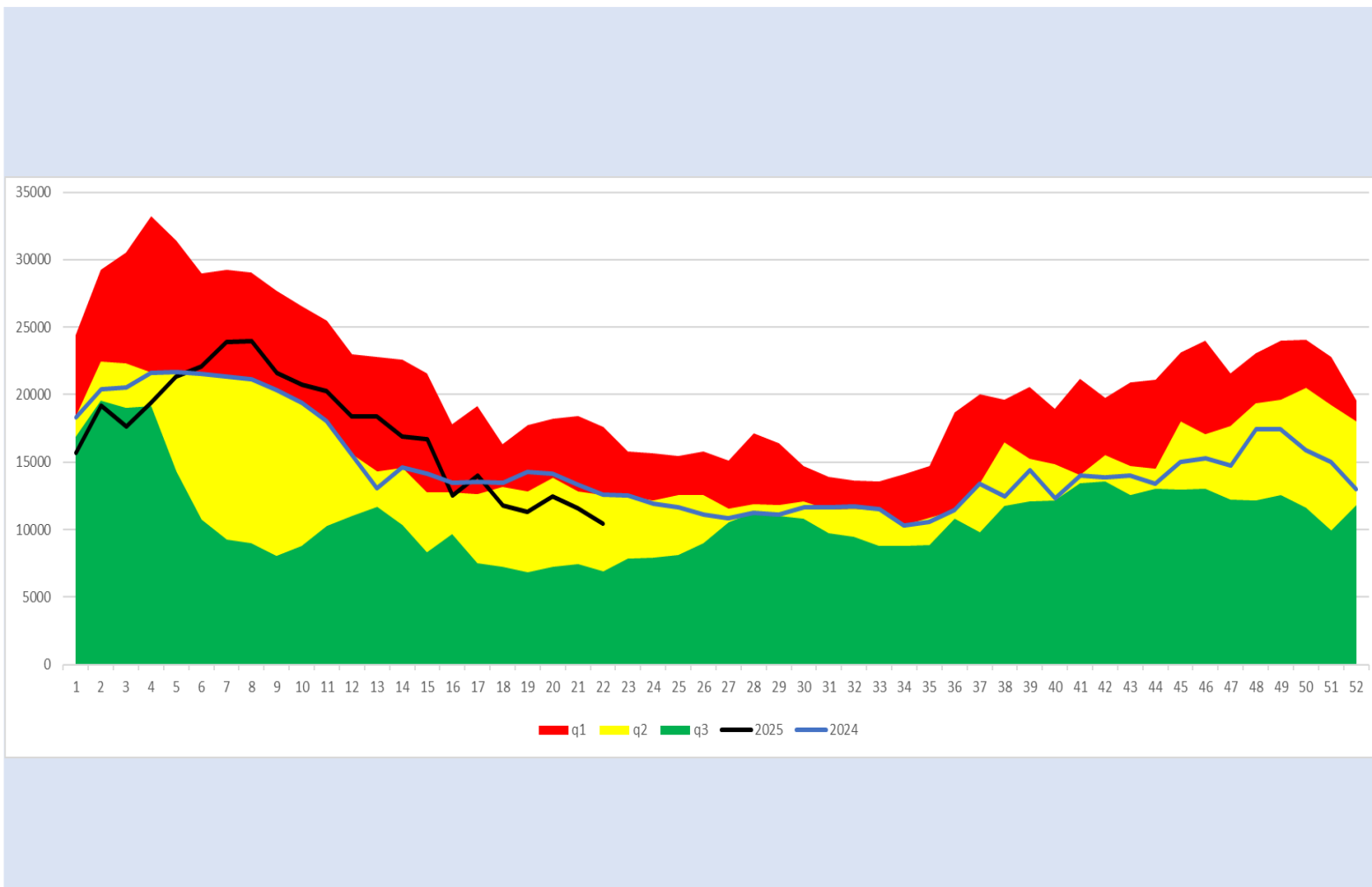
q1

mediana

q3

2024

2025



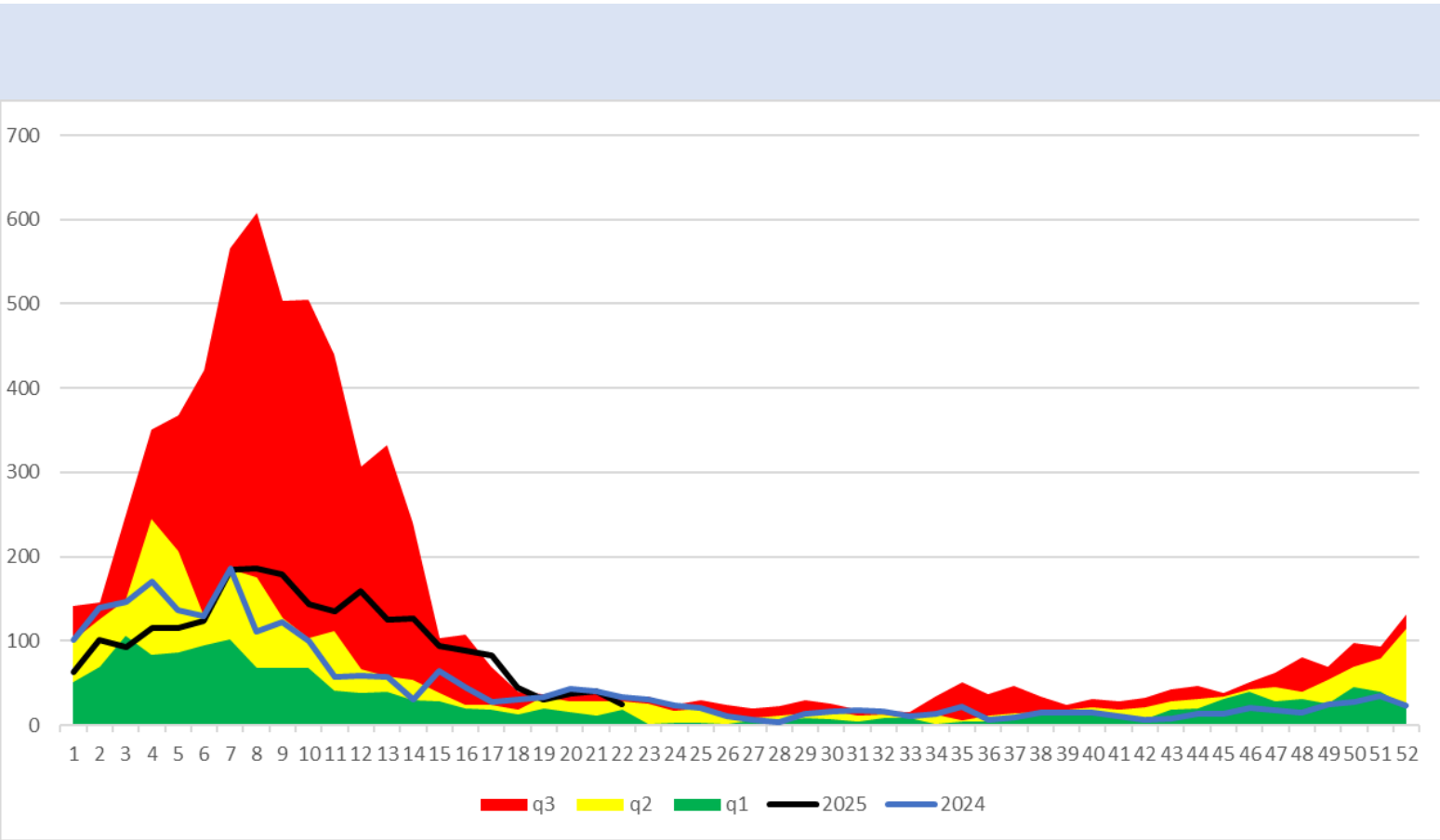
q1

mediana

q3

2024

2025



Neumonías y Bronconeumonías

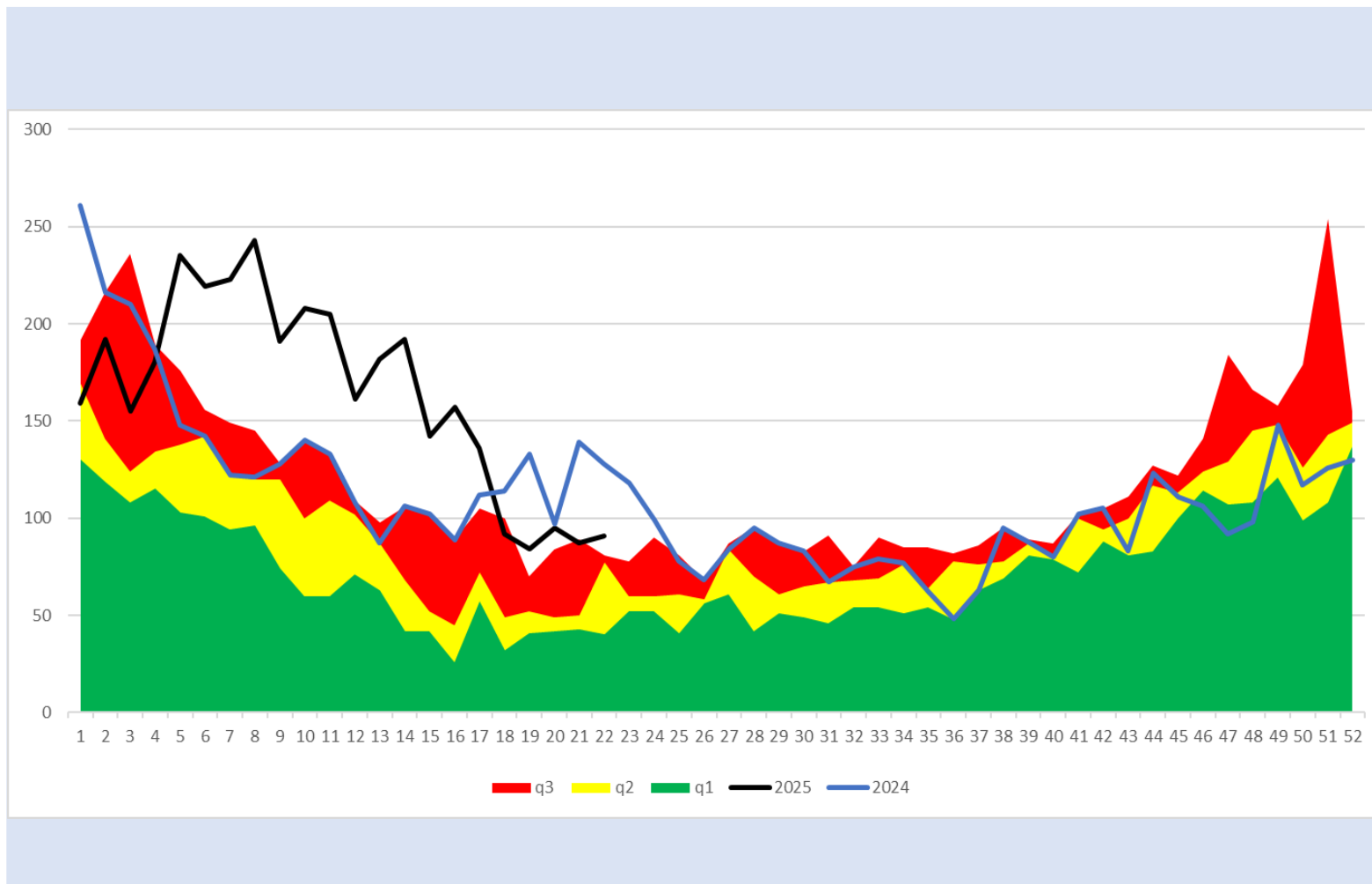
q1

mediana

q3

2024

2025



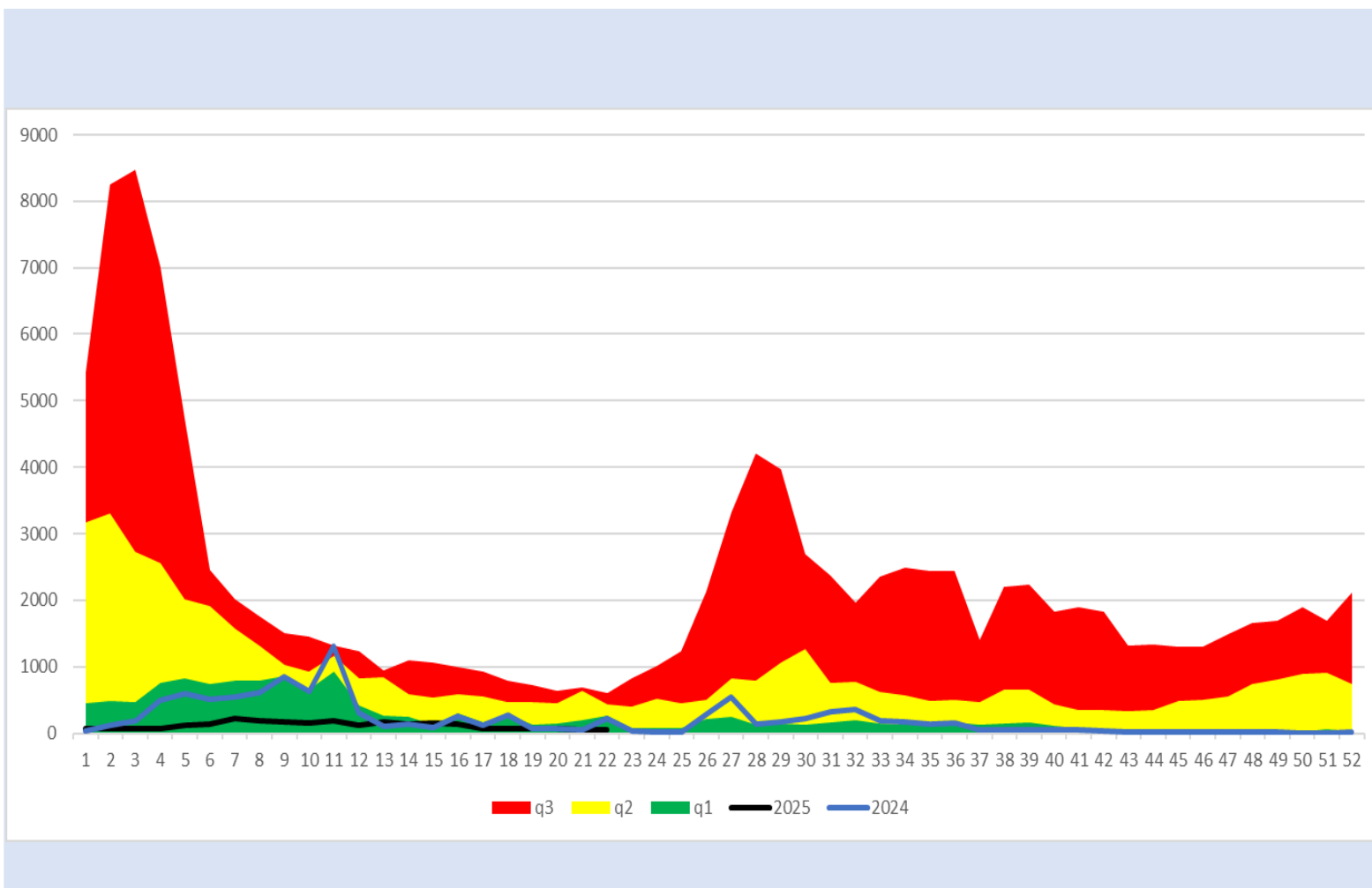
q1

mediana

q3

2024

2025



q3 q2 q1 2025 2024

Infecciones Intestinales

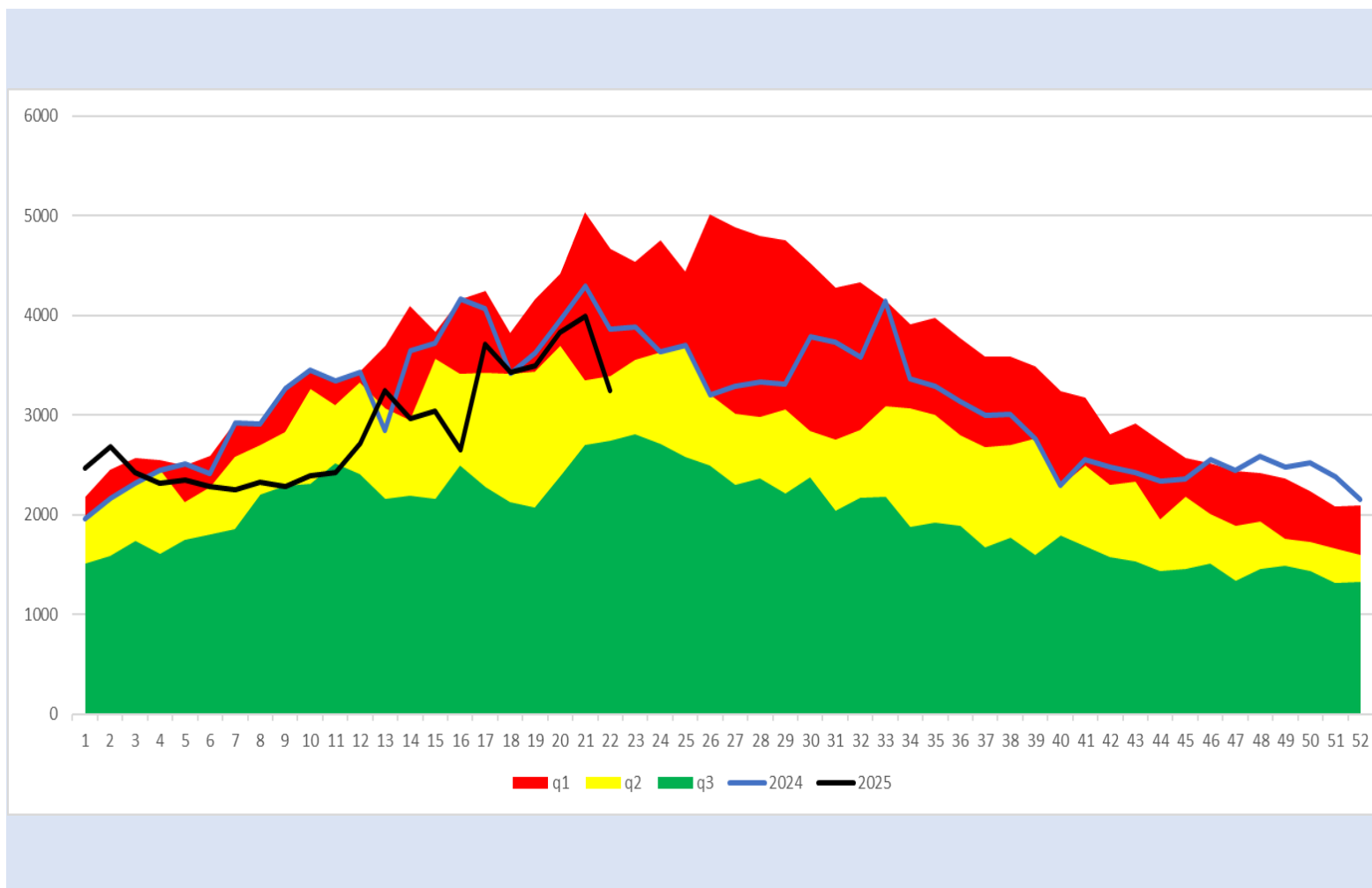
q1

mediana

q3

2024

2025



q1 q2 q3 2024 2025

Intoxicación por Picadura de Alacrán

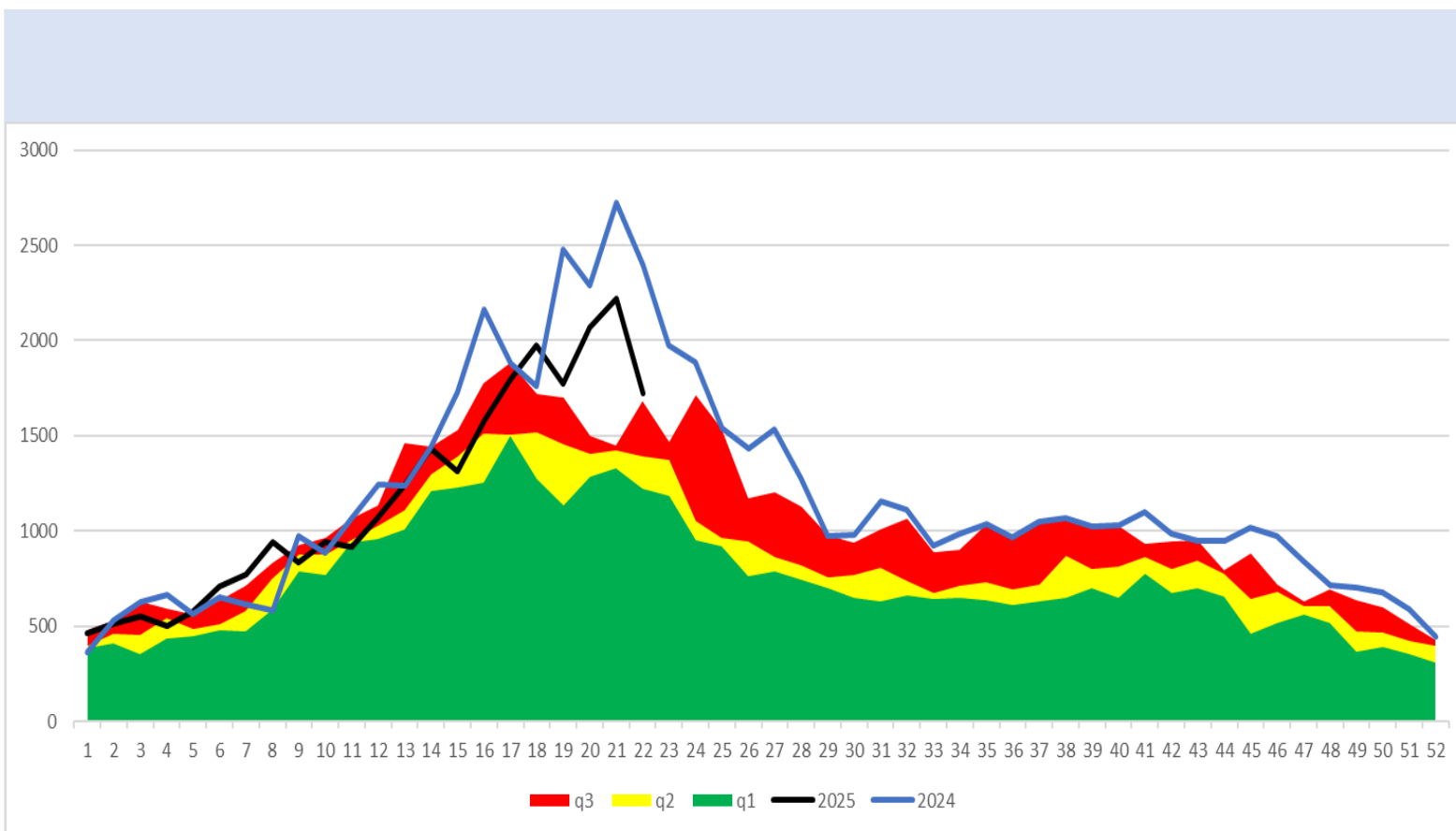
q1

mediana

q3

2024

2025



Hepatitis Vírica Tipo A

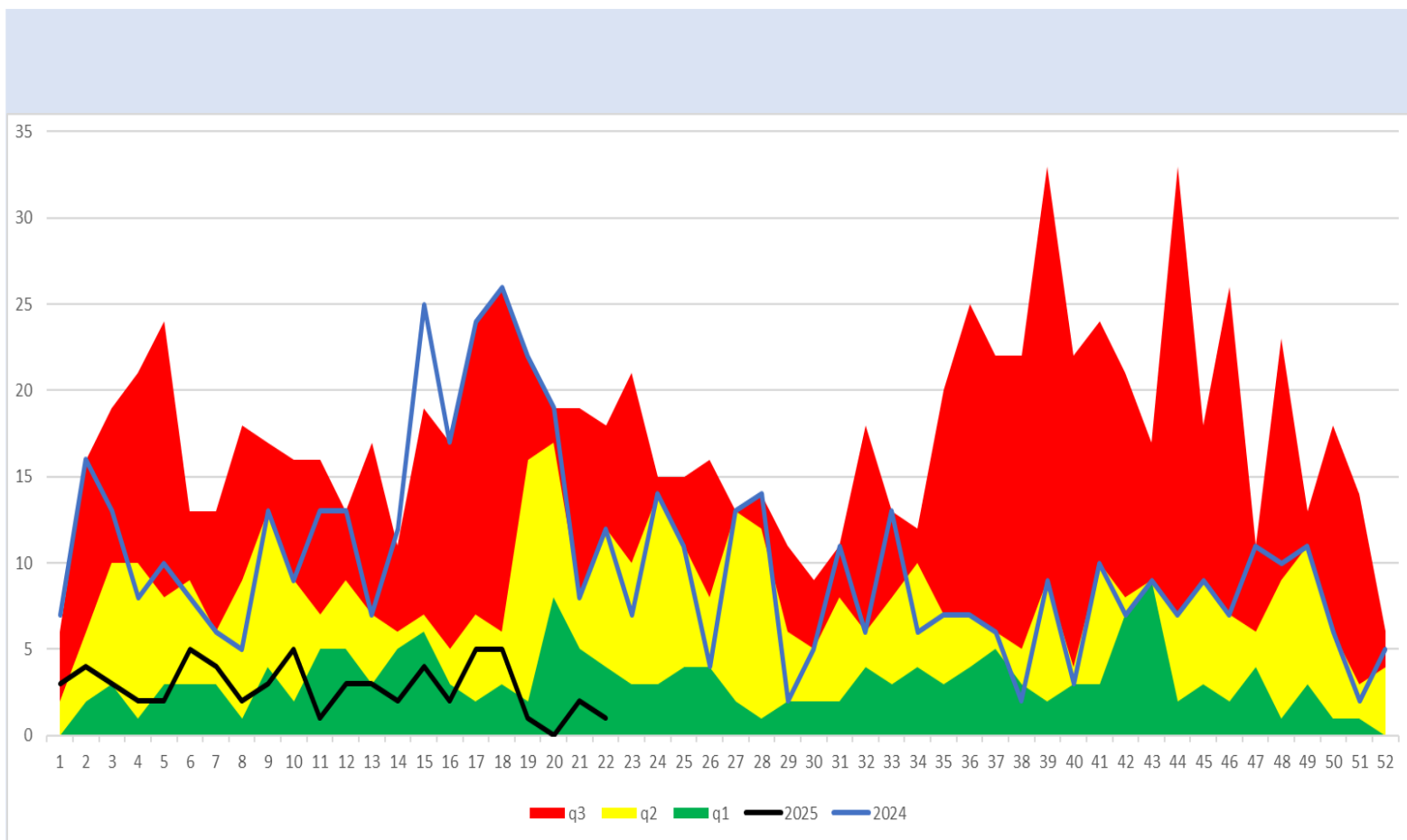
q1

mediana

q3

2024

2025



Tuberculosis Respiratoria

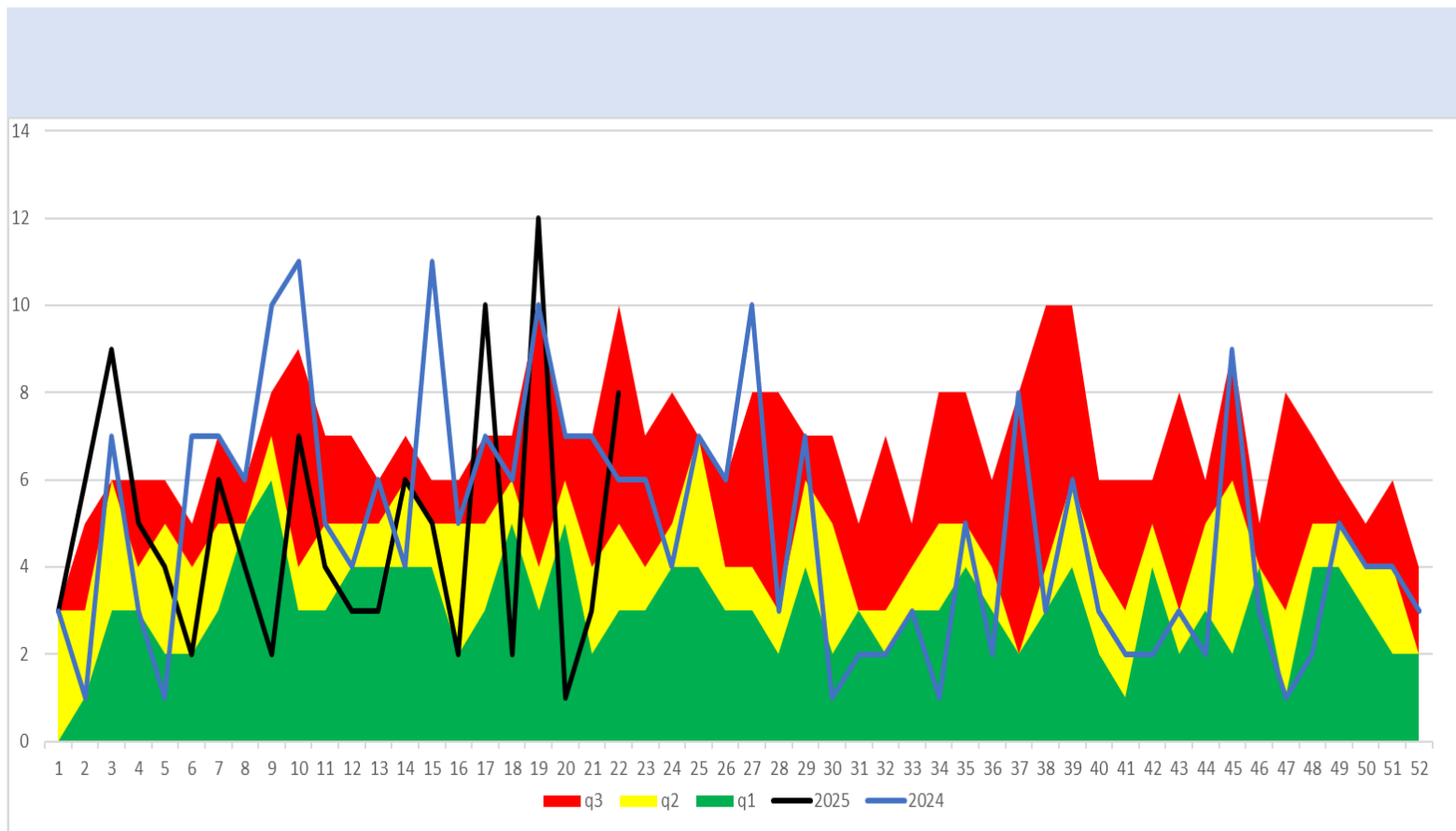
q1

mediana

q3

2024

2025



Infección por Virus de la Inmunodeficiencia Humana

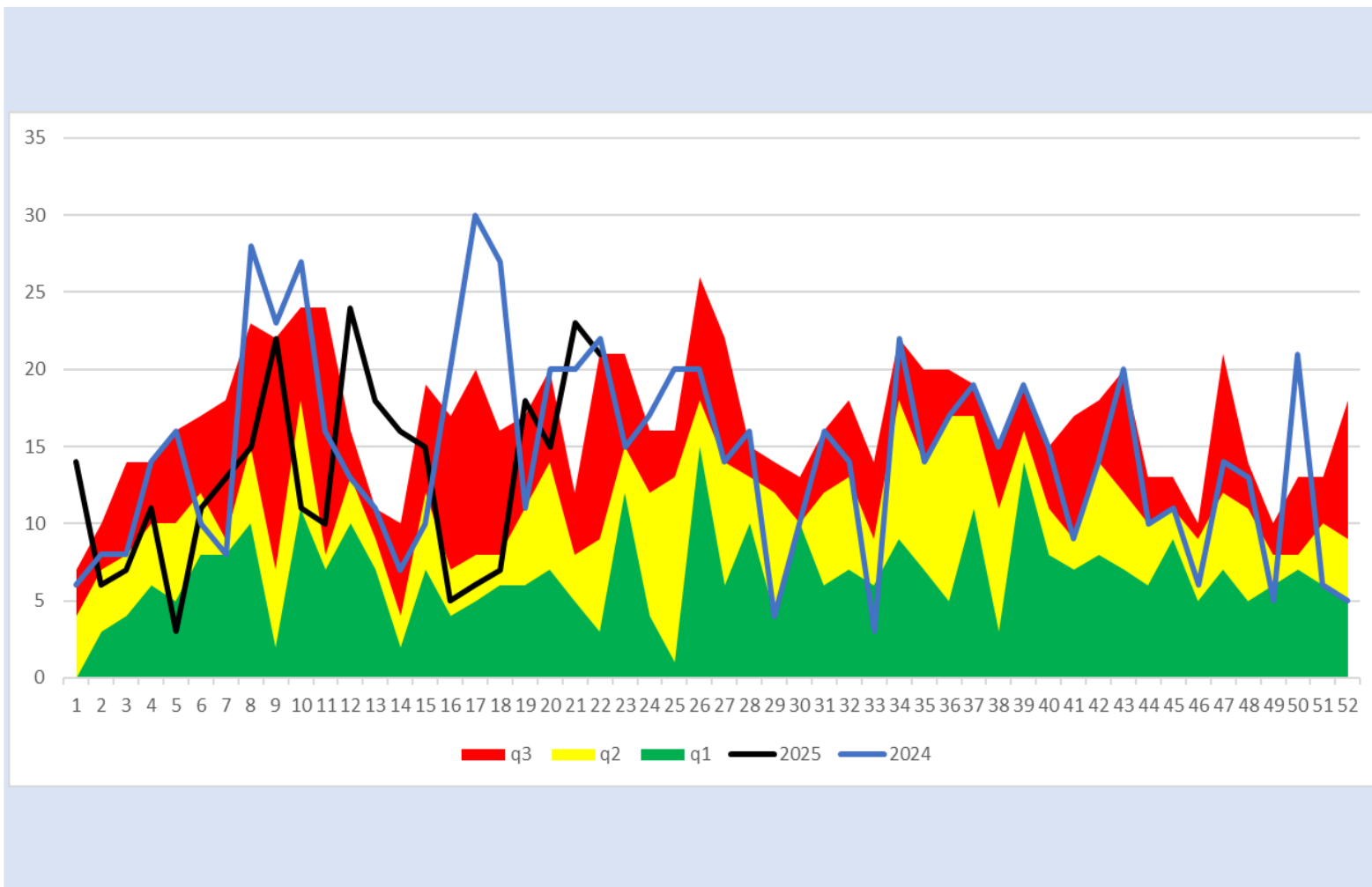
q1

mediana

q3

2024

2025



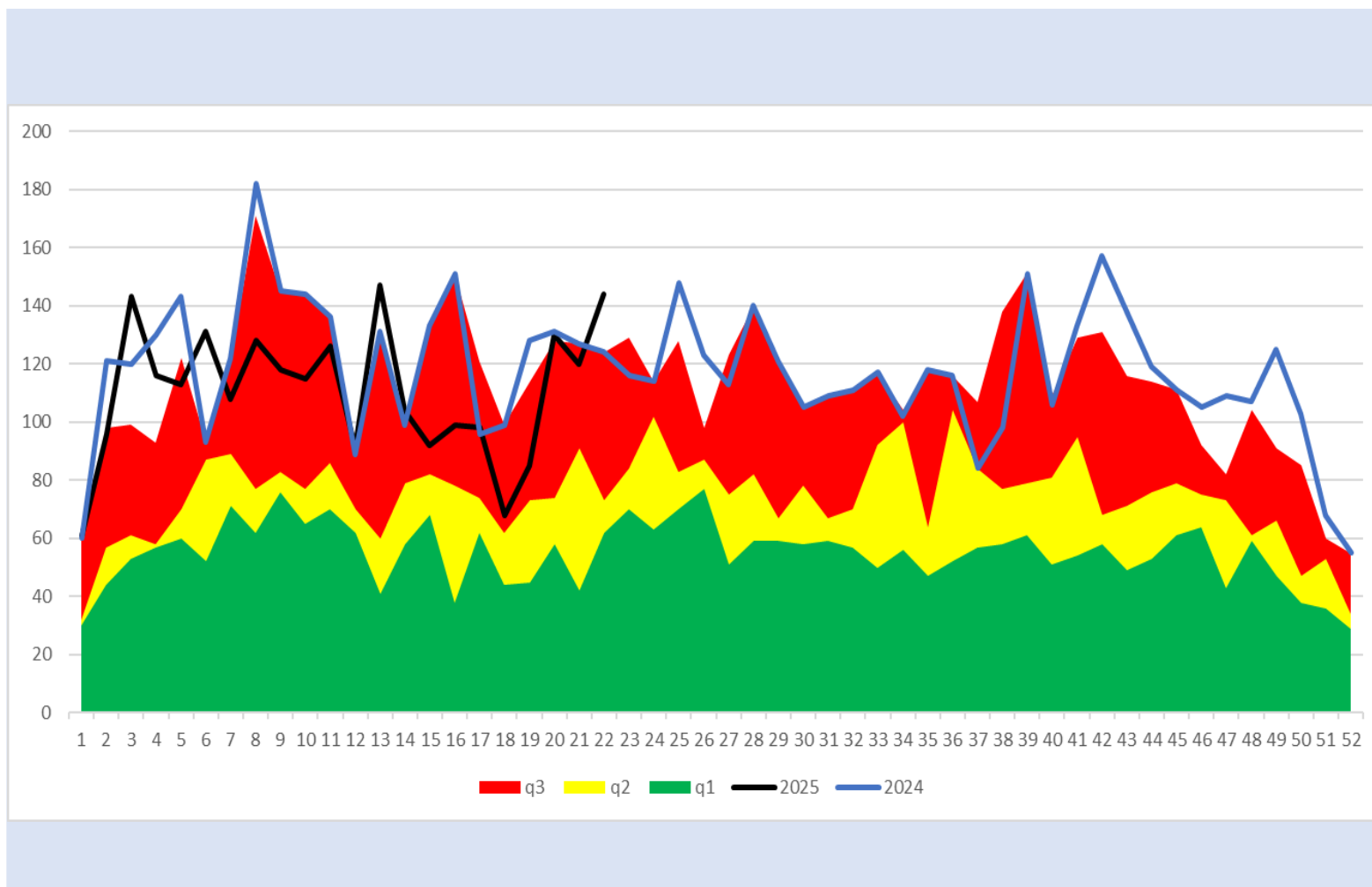
q1

mediana

q3

2024

2025



Diabetes Tipo 2

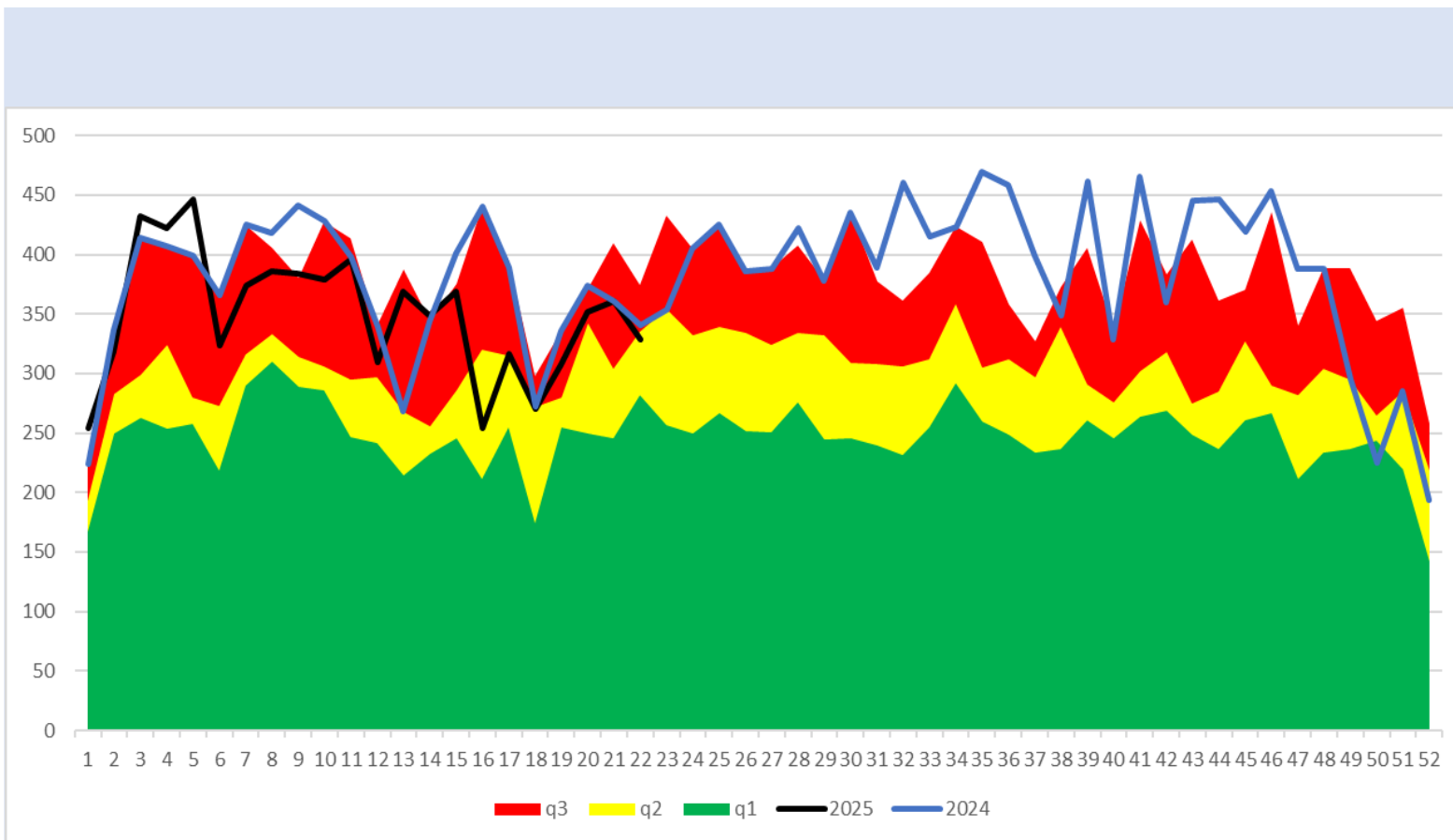
q1

mediana

q3

2024

2025



Dengue (no grave, con signos de alarma y grave)

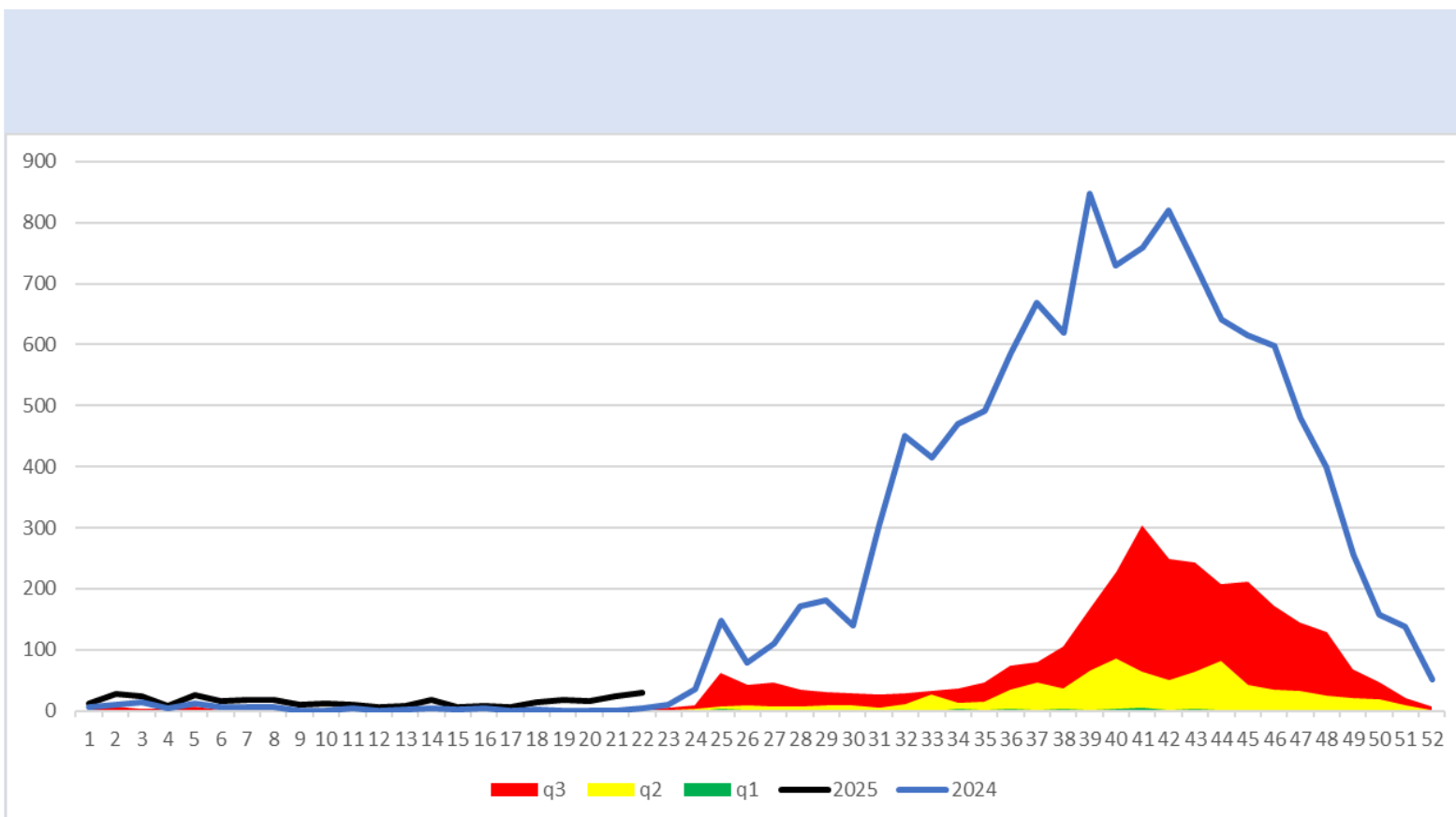
q1

mediana

q3

2024

2025



Enfermedad Febril Exantemática

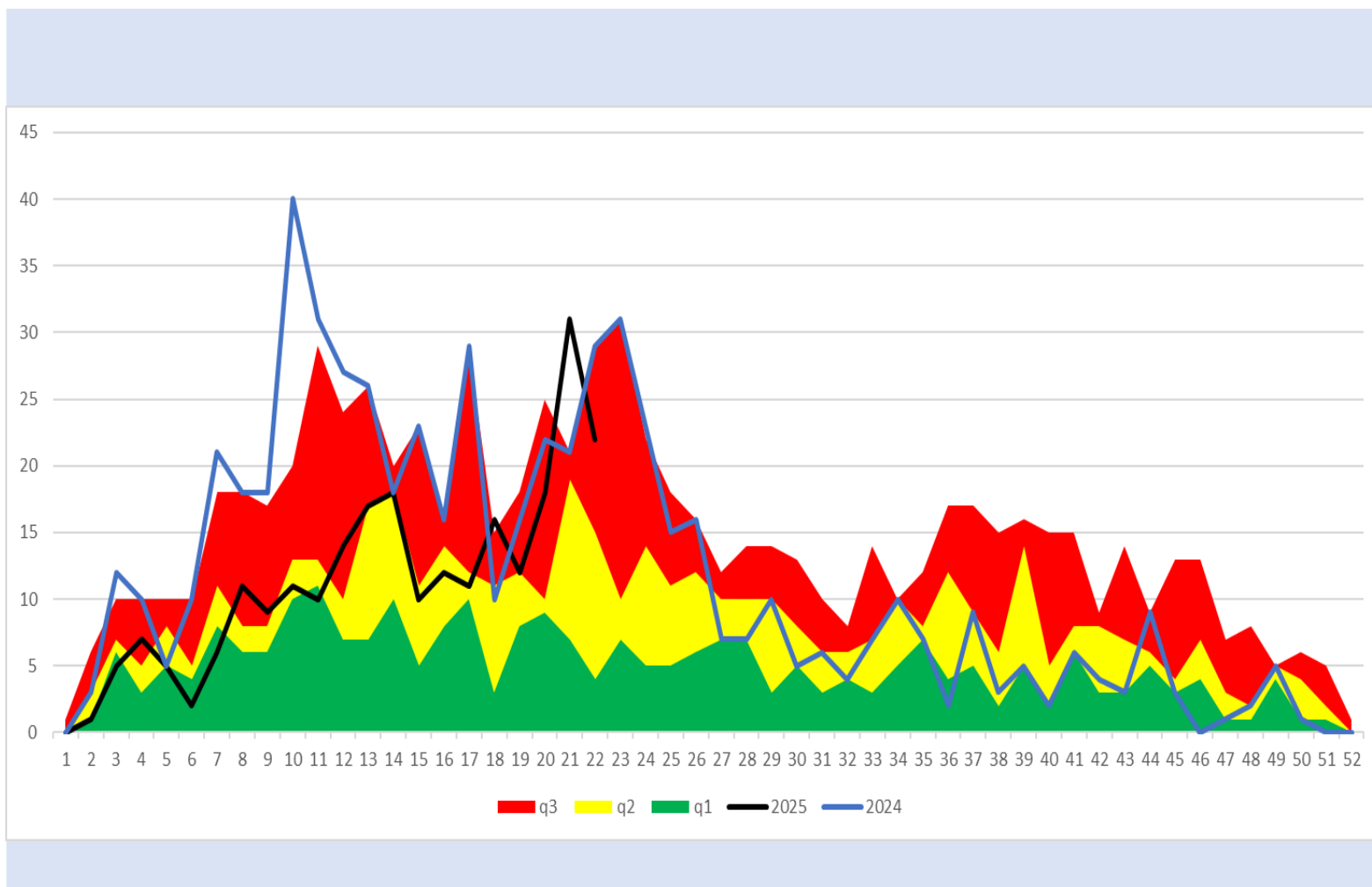
q1

mediana

q3

2024

2025



q3 q2 q1 2025 2024

Síndrome Coqueluchoide

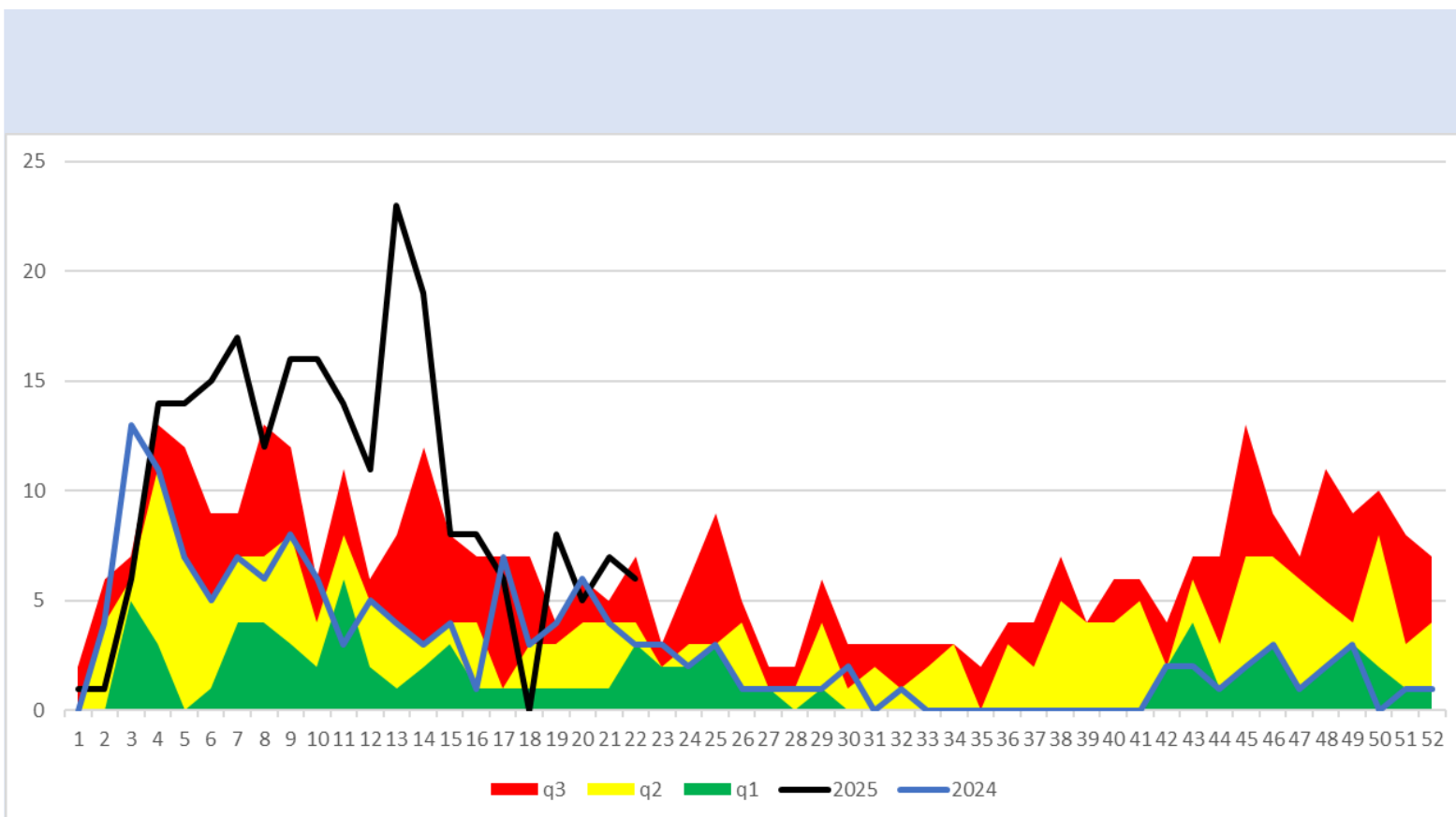
q1

mediana

q3

2024

2025



Tosferina

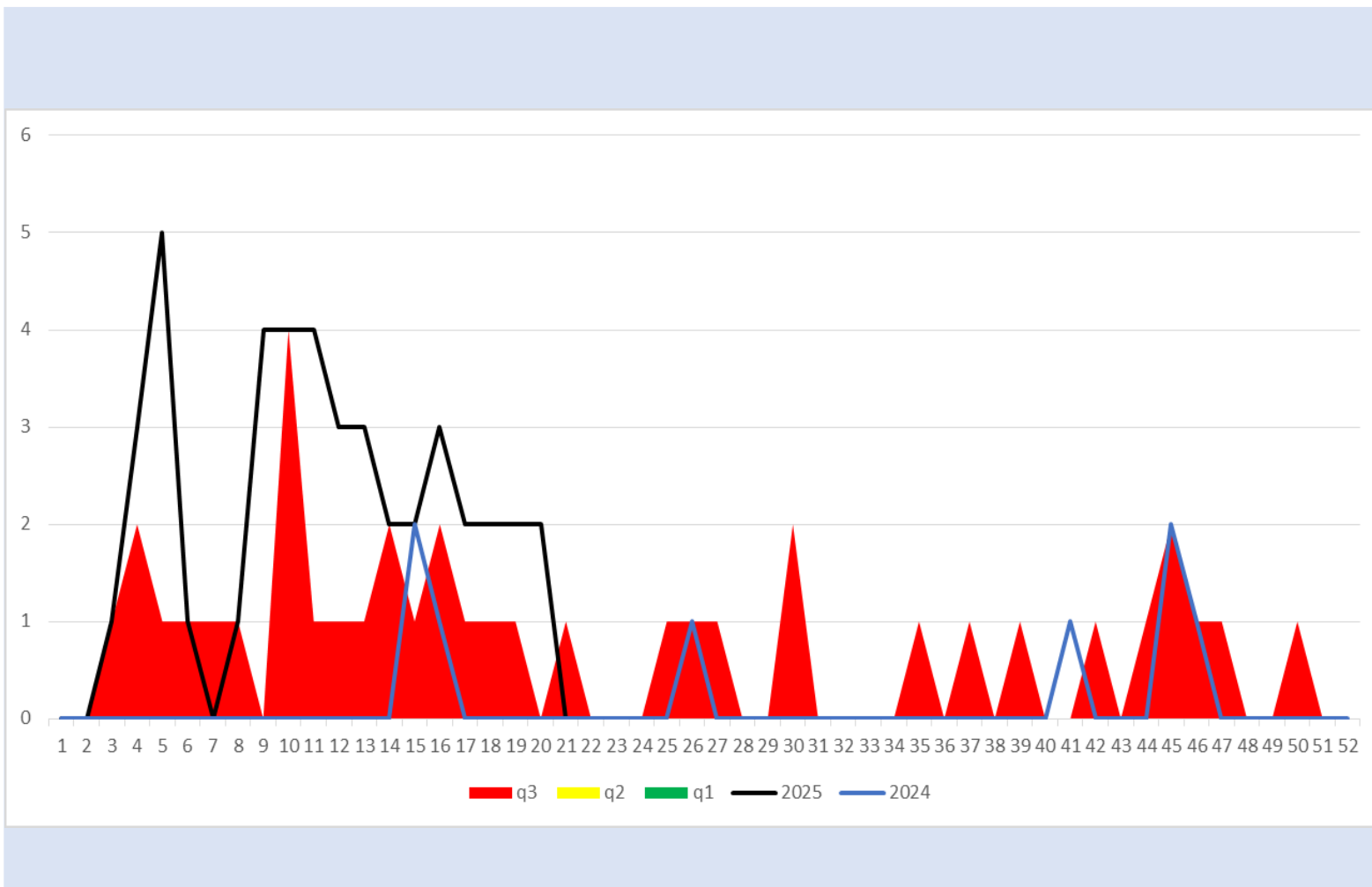
q1

mediana

q3

2024

2025





SALUD
SECRETARÍA DE SALUD

DIRECTORIO

Coordinador General de Salud Pública

Dr. José Felipe Carranco Escalona

Directora General de Prevención y Promoción de la Salud

Dra. Silvia Ibarra Sánchez

Encargado de Despacho de la Dirección de Vigilancia Epidemiológica, Enfermedades Emergentes y Reemergentes

Dr. Joel Villanueva Domínguez

Elaboración

Coordinador Estatal de Vigilancia Epidemiológica

Dr. José Carlos Lona Aguayo



Salud
Secretaría de Salud