



# SALUD

SECRETARÍA DE SALUD

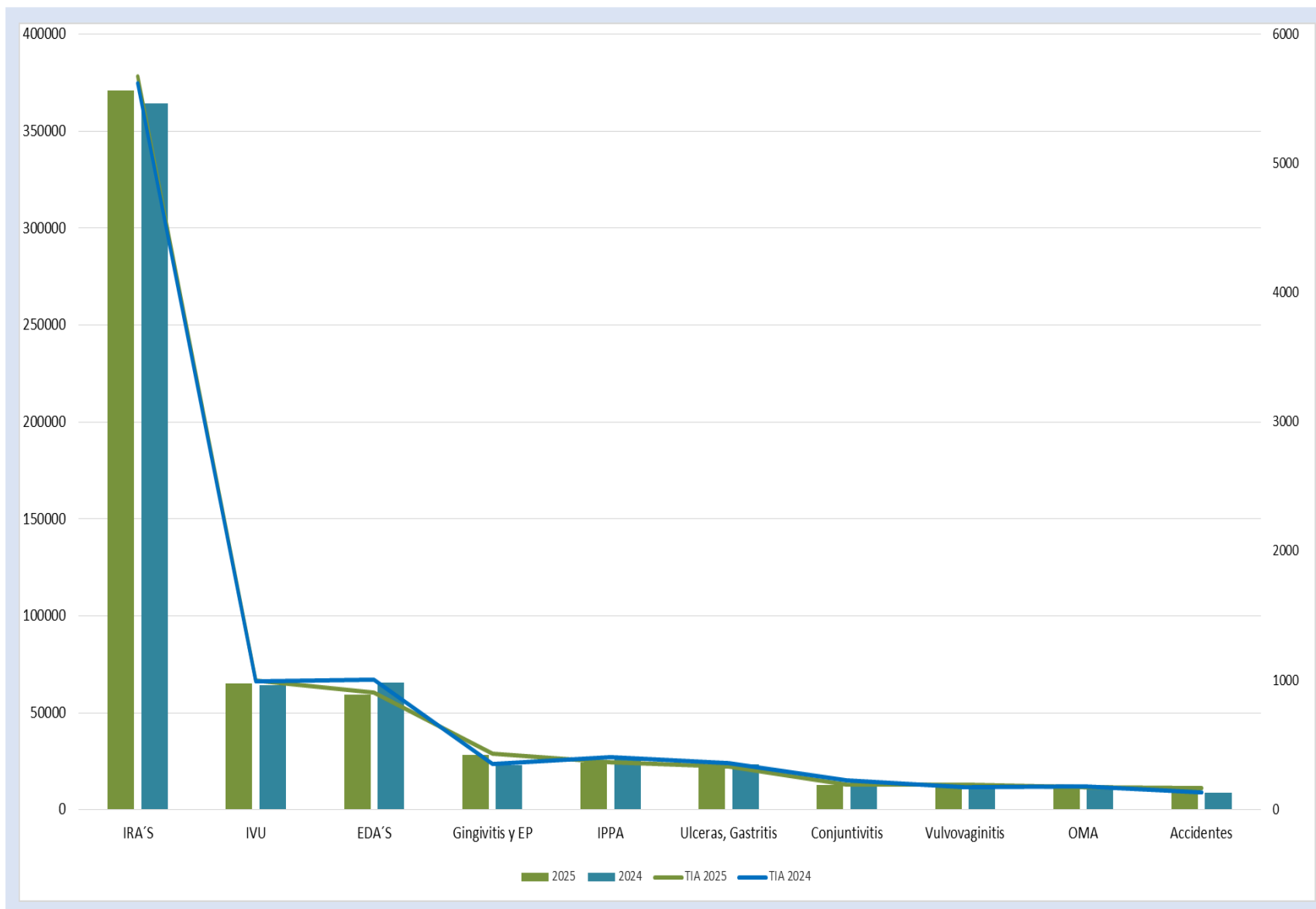
## *Boletín Epidemiológico Guanajuato*

Semana Epidemiológica no.21  
Del 18 al 24 de mayo del 2025

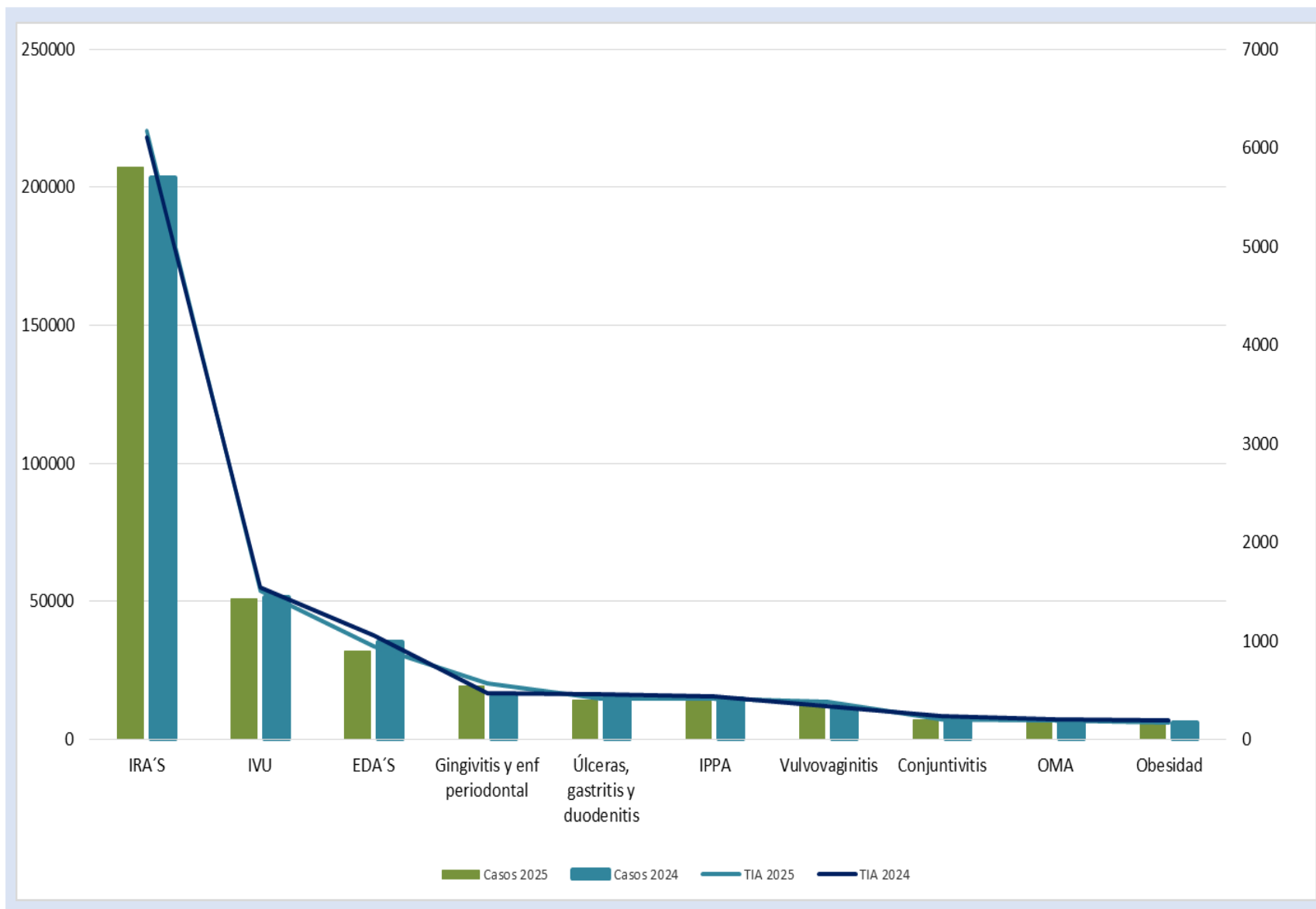


**Salud**  
Secretaría de Salud

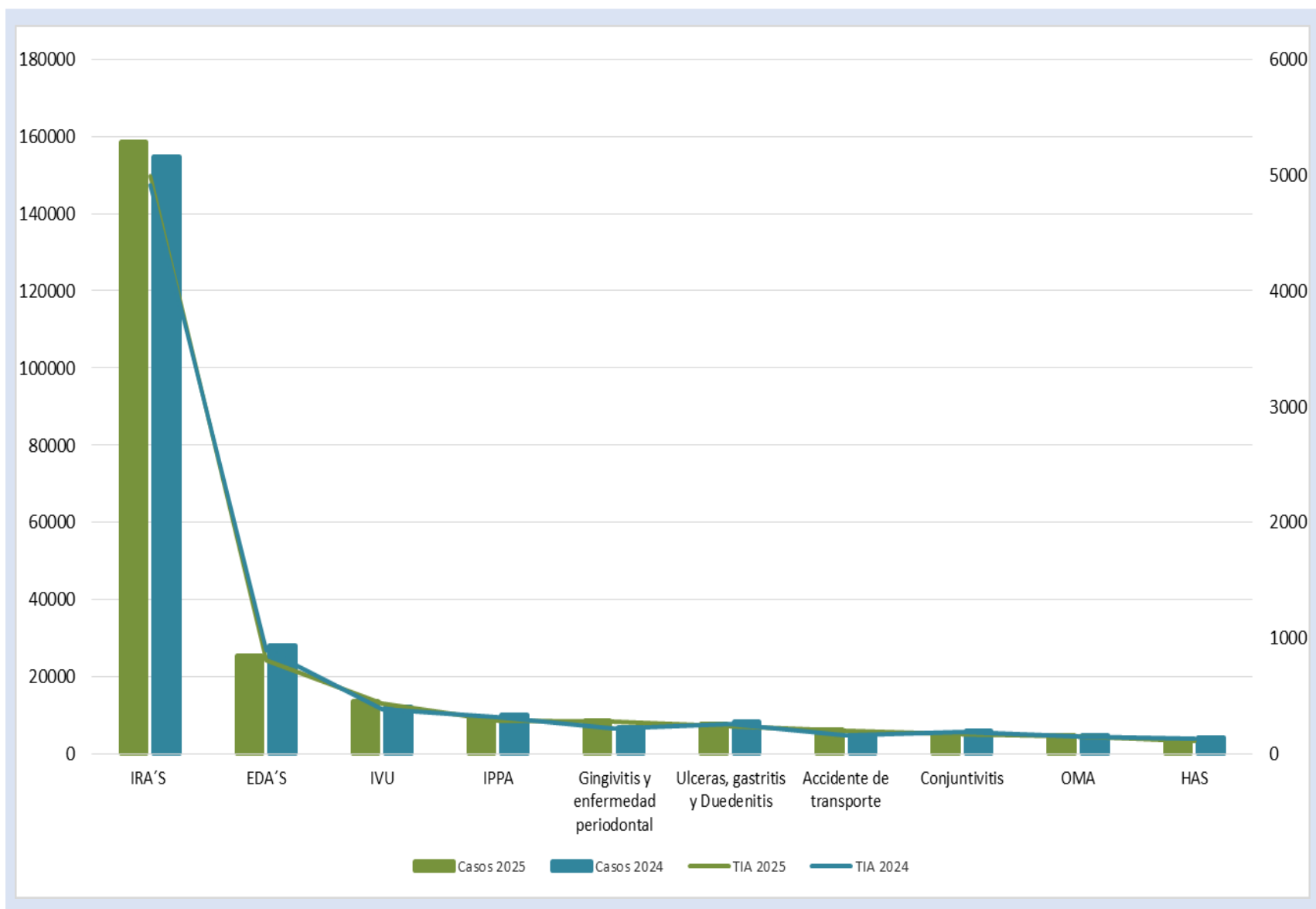
## 10 Principales Causas de Morbilidad y Tasa de Incidencia en Guanajuato 2024-2025



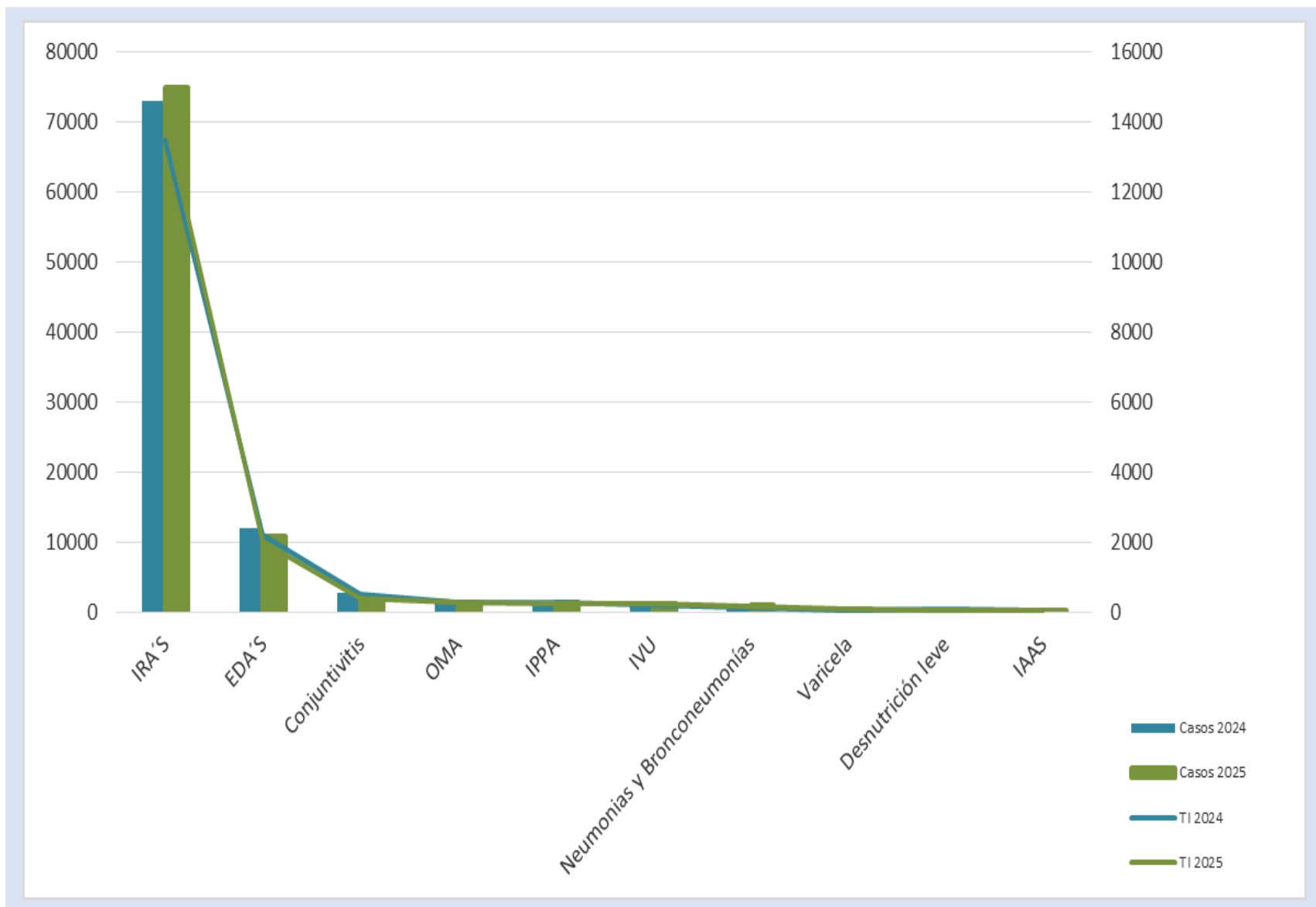
## 10 Principales Causas de Morbilidad y Tasa de Incidencia en Mujeres, 2024-2025



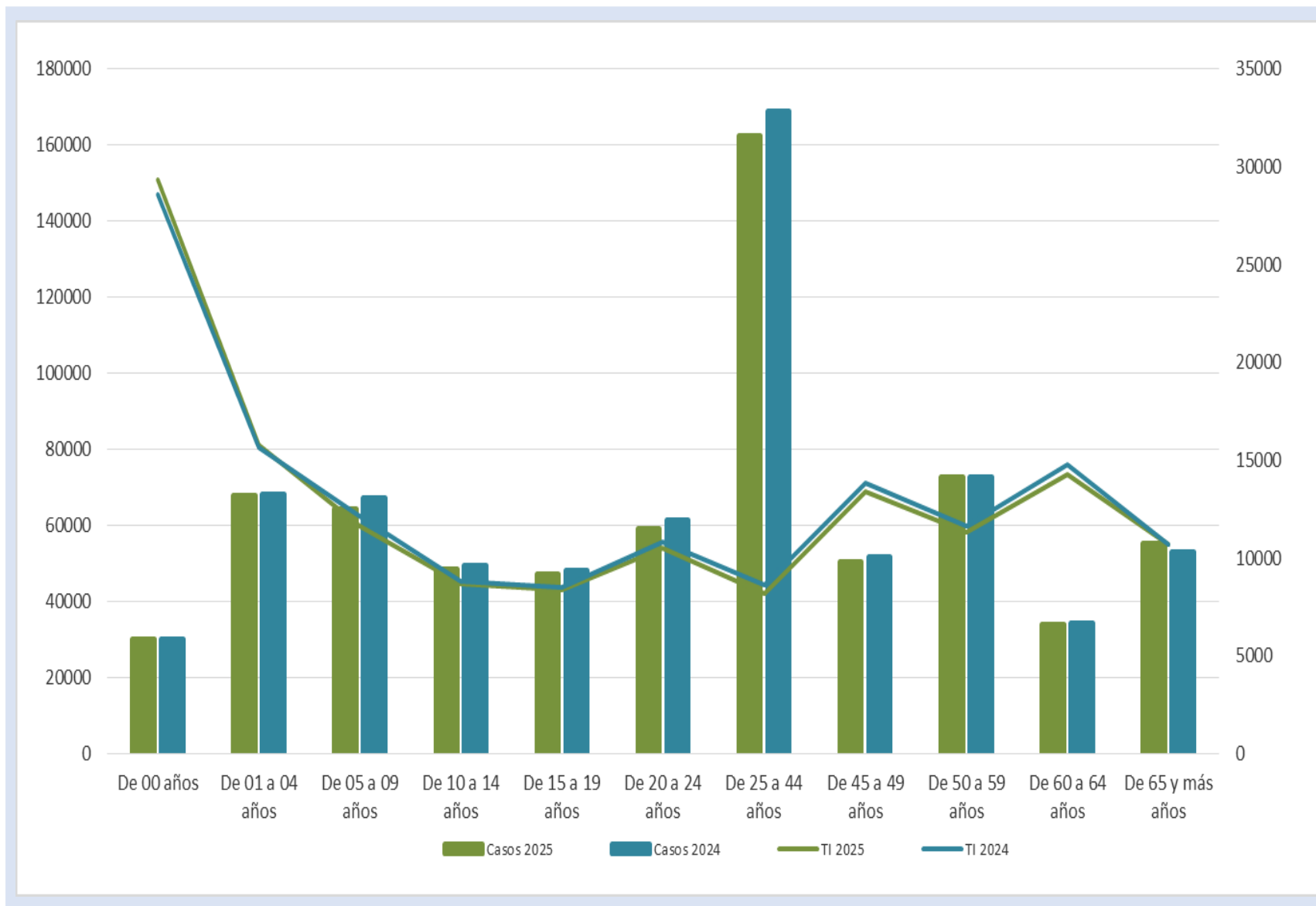
## 10 Principales Causas de Morbilidad y Tasa de Incidencia en Hombres, 2024-2025



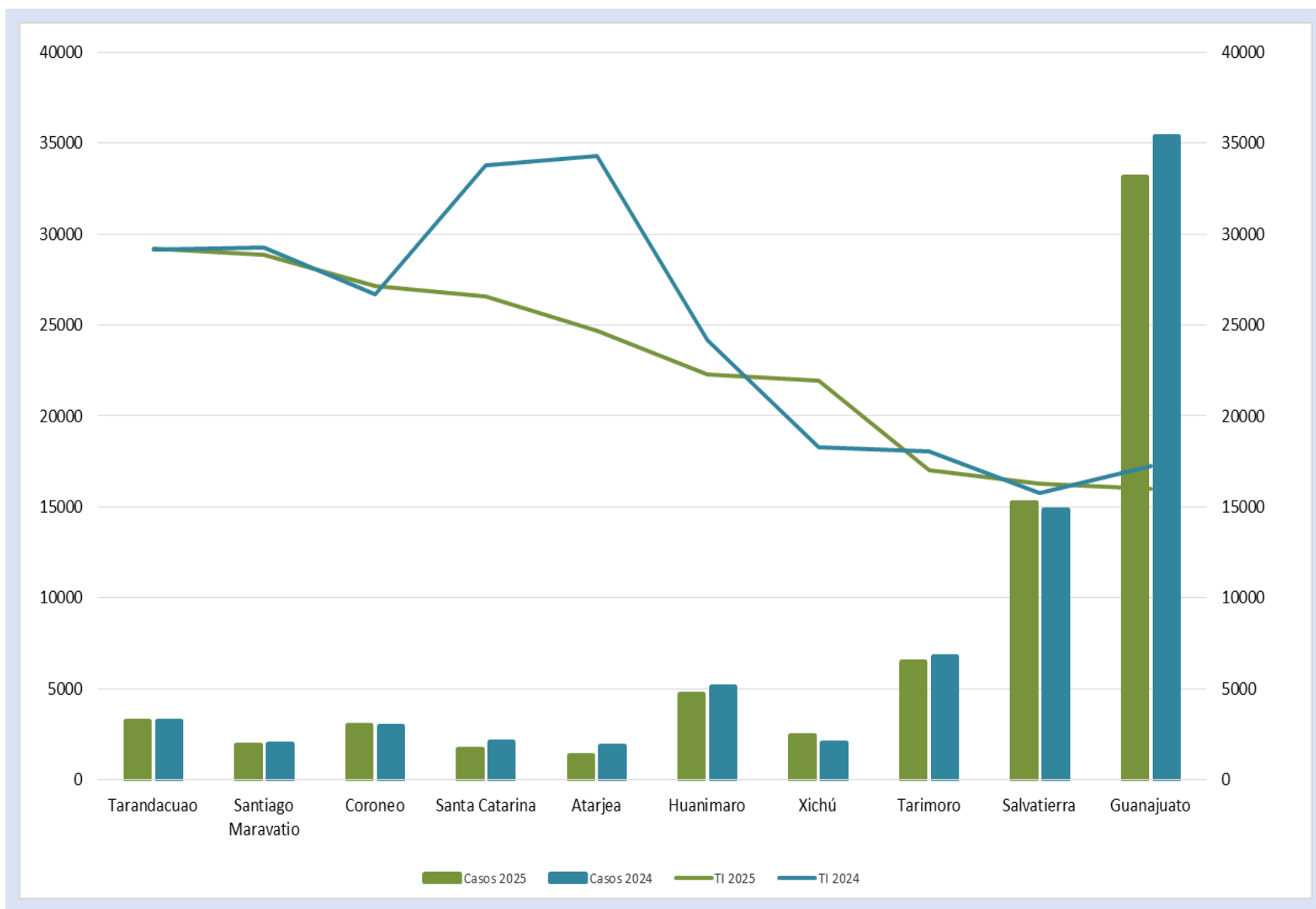
## 10 Principales Causas de Morbilidad y Tasa de Incidencia en menores de 5 años, 2024-2025



# Morbilidad y Tasa de Incidencia por Grupo de Edad 2024-2025

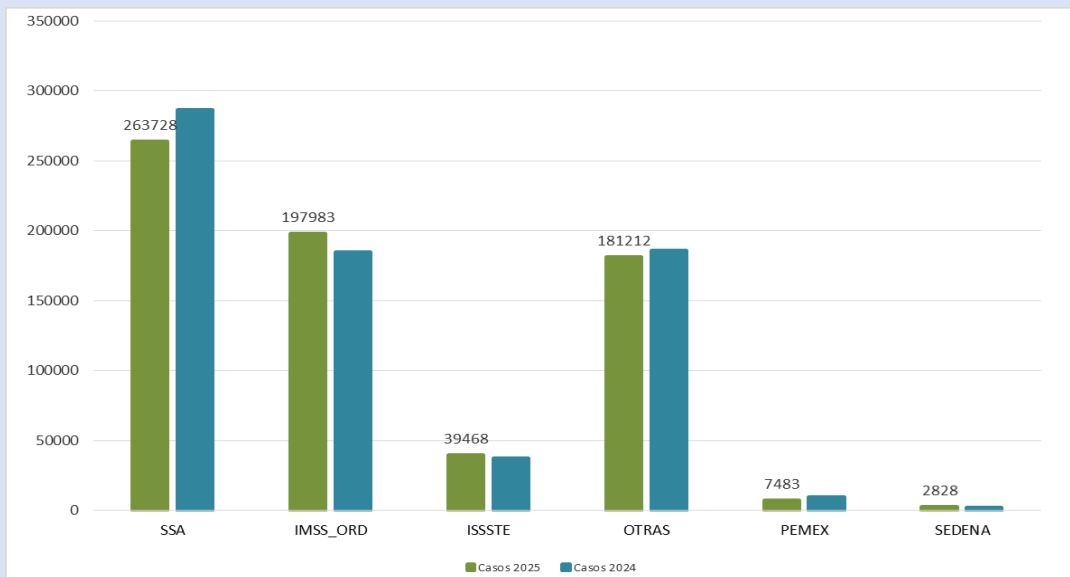


## Municipios con Mayor Tasa de Incidencia de Casos Nuevos de Enfermedad 2024-2025



# Notificación de Casos Nuevos de Enfermedad por Institución en Guanajuato, 2024-2025

**Comparativo de Notificación por Institución 2024-2025**



Institución	Unidades Médicas	%
01 SSA	613	58.3
02 IMSS_ORD	52	4.9
03 ISSSTE	39	3.7
04 OTRAS	346	32.9
07 PEMEX	1	0.1
08 SEDENA	1	0.1
<b>Total general</b>	<b>1,052</b>	<b>100.0</b>

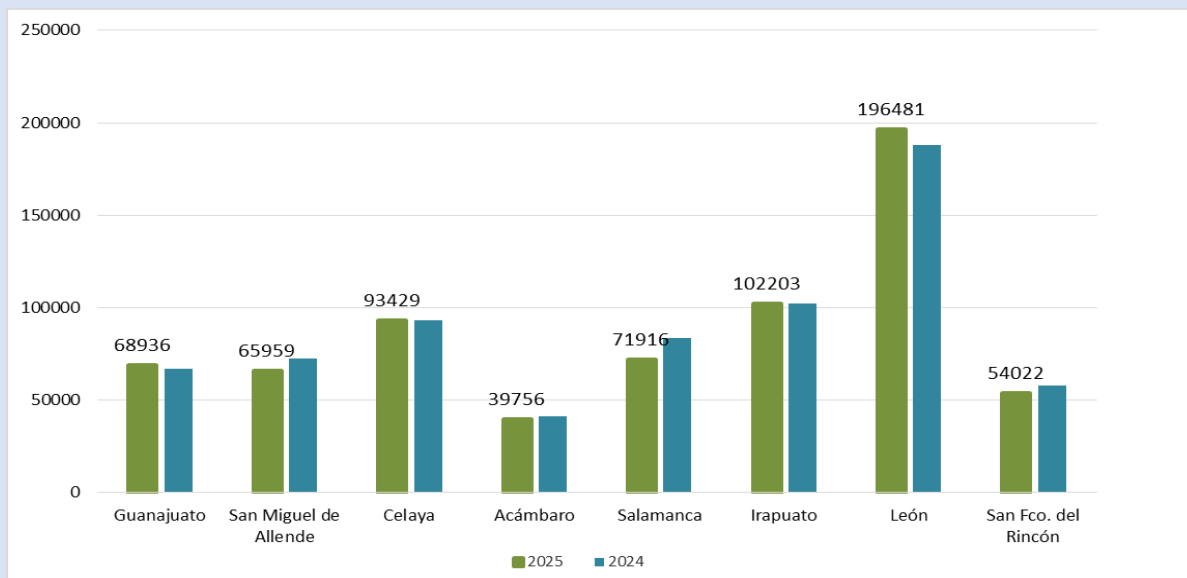
**Distribución Porcentual de Notificación por Institución en el año 2025**





# Notificación de Casos Nuevos de Enfermedad por Jurisdicción Sanitaria en Guanajuato, 2024-2025

**Comparativo de Notificación por Jurisdicción Sanitaria 2024-2025**

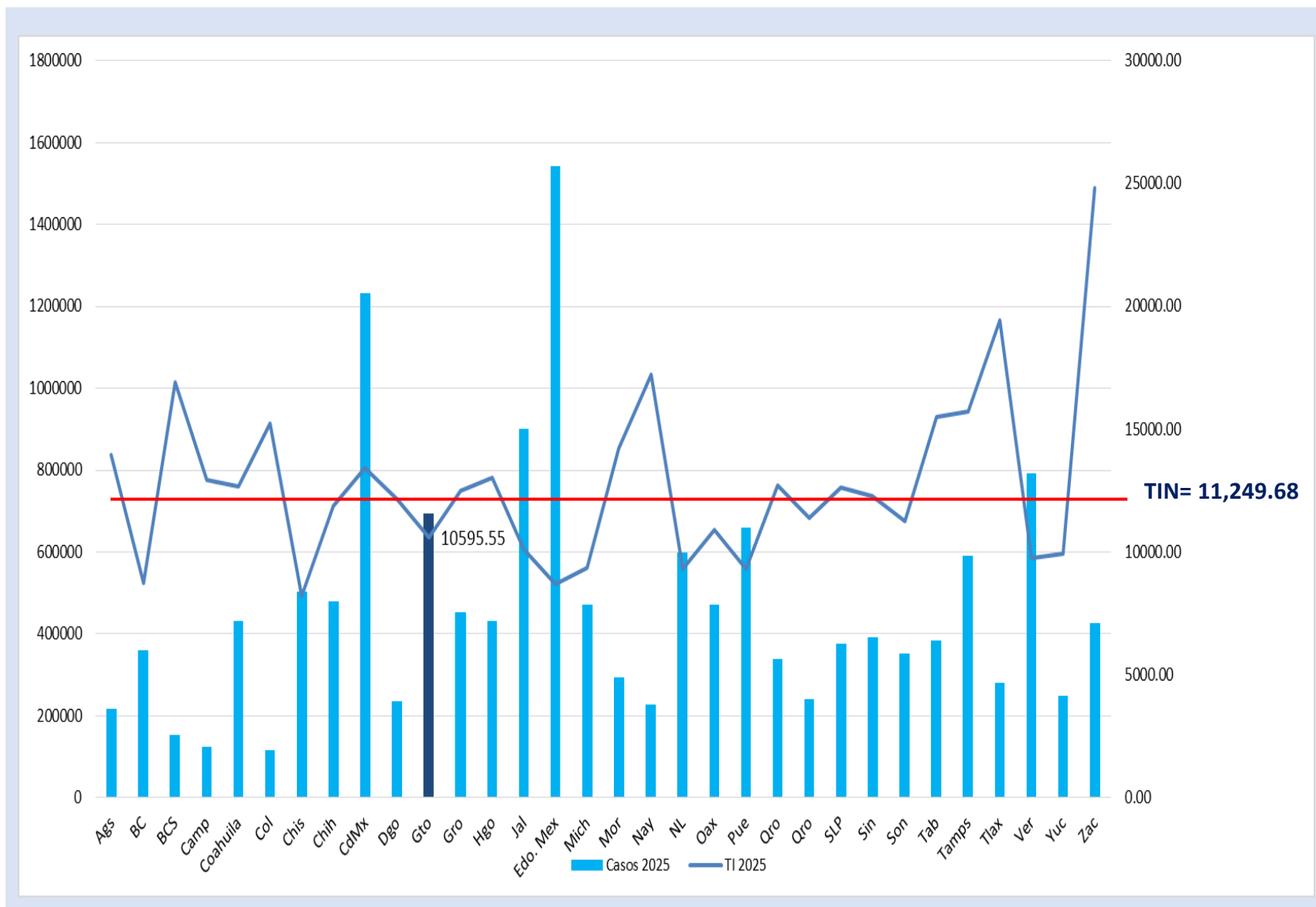


**Distribución Porcentual de Notificación por Jurisdicción Sanitaria en el año 2025**



Jurisdicción Sanitaria	Unidades Médicas	%
Guanajuato	115	10.9
San Miguel de Allende	131	12.5
Celaya	146	13.9
Acámbaro	96	9.1
Salamanca	120	11.4
Irapuato	159	15.1
León	203	19.3
San Fco. del Rincón	82	7.8
<b>Estatotal</b>	<b>1,052</b>	<b>100</b>

# Morbilidad General y Tasa de Incidencia por Entidad Federativa, en el año 2025



## 20 Principales Causas de Morbilidad en Guanajuato 2025-2024

No.	Diagnóstico	Semana 21	Acumulado 2025	Acumulado 2024	Diferencia %
1	Infecciones respiratorias agudas	11,593	371,165	364,244	1.9
2	Infección de vías urinarias	3,586	65,243	64,387	1.3
3	Infecciones intestinales por otros organismos	3,989	59,222	65,358	-9.4
4	Gingivitis y enfermedad periodontal	1,483	28,456	22,885	24.3
5	Intoxicación por picadura de alacrán	2,218	24,220	26,470	-8.5
6	Úlceras, gastritis y duodenitis	1,070	21,883	23,344	-6.3
7	Conjuntivitis	763	12,914	14,555	-11.3
8	Vulvovaginitis	738	12,738	11,317	12.6
9	Otitis media aguda	459	11,436	11,908	-4.0
10	Accidentes de transporte en vehículo de motor	619	10,952	8,703	25.8
11	Obesidad	476	8,945	9,821	-8.9
12	Hipertensión arterial	349	8,271	9,336	-11.4
13	Diabetes tipo 2	361	7,316	7,506	-2.5
14	Neumonías y bronconeumonías	87	3,540	2,902	22.0
15	Insuficiencia venosa periférica	192	3,032	2,784	8.9
16	COVID-19	45	2,468	20,363	-87.9
17	IAAS	179	2,408	2,409	0.0
18	Depresión	120	2,301	2,591	-11.2
19	Mordeduras por perro	127	2,261	2,698	-16.2
20	Influenza	40	2,243	1,849	21.3

## 20 Principales Causas de Morbilidad en México 2025-2024

No.	Diagnóstico	Semana 21	Acumulado 2025	Acumulado 2024	Diferencia %
1	Infecciones respiratorias agudas	243,743	7,932,706	7,732,159	2.6
2	Infecciones intestinales por otros organismos	83,933	1,573,146	1,766,238	-10.9
3	Infección de vías urinarias	67,374	1,406,914	1,382,565	1.8
4	Gingivitis y enfermedad periodontal	24,046	510,917	463,595	10.2
5	Úlceras, gastritis y duodenitis	16,712	366,574	385,061	-4.8
6	Conjuntivitis	15,836	337,763	388,423	-13.0
7	Vulvovaginitis	14,425	274,759	235,457	16.7
8	Obesidad	14,646	272,403	276,771	-1.6
9	Otitis media aguda	9,237	265,191	259,633	2.1
10	Hipertensión arterial	10,367	254,899	241,821	5.4
11	Diabetes tipo 2	10,186	228,340	203,592	12.2
12	Faringitis y amigdalitis estreptocócicas	3,992	125,578	109,410	14.8
13	Intoxicación por picadura de alacrán	6,978	110,135	124,431	-11.5
14	Accidentes de transporte en vehículos con motor	4,412	97,287	89,797	8.3
15	Insuficiencia venora periférica	5,156	84,791	84,285	0.6
16	Neumonías y bronconeumonias	2,007	78,198	66,383	17.8
17	Depresión	2,720	59,970	63,852	-6.1
18	Asma	1,959	59,555	65,077	-8.5
19	COVID-19	1,954	56,758	169,335	-66.5
20	Influenza	925	55,083	31,243	76.3

No.	Infecciones de Transmisión Sexual	Semana 21	Acumulado 2025	Acumulado 2024	Diferencia %
1	Infección por el VIH	23	266	337	-21.1
2	Hepatitis Virica B	1	14	13	7.7
3	Hepatitis Virica C	4	38	42	-9.5
4	Sífilis Adquirida	22	411	550	-25.3

No.	Enfermedades Congénitas	Semana 21	Acumulado 2025	Acumulado 2024	Diferencia %
1	Anencefalia	0	1	5	-80.0
2	Espina Bífida	0	6	9	-33.3
3	Microcefalia	0	2	2	0.0
4	Sífilis congénita	1	29	5	480.0

No.	Micobacterias	Semana 21	Acumulado 2025	Acumulado 2024	Diferencia %
1	Tuberculosis Meningea	1	7	8	-12.5
2	Tuberculosis Respiratoria	3	115	133	-13.5
3	Tuberculosis otras formas	0	65	59	10.2
4	Lepra	0	4	2	100.0

No.	Enfermedades Transmitidas por Vector	Semana 21	Acumulado 2025	Acumulado 2024	Diferencia %
1	Dengue no grave	16	213	82	159.8
2	Dengue con signos de alarma	6	52	8	550.0
3	Dengue grave	1	6	1	500.0
4	Zika	0	0	0	N/A
5	Enfermedad de Chagas	0	14	14	0.0

# Vigilancia Epidemiológica Especial Comparativo 2025-2024

No.	Intoxicación por Animales y Artropodos	Seman a 21	Acumulado 2025	Acumulado 2024	Diferencia %
1	Intoxicación por Picadura de Alacran	2,218	24,220	26,470	-8.5
2	Intoxicación por Ponzoña Animales	43	650	859	-24.3
3	Mordedura de araña violinista	3	13	13	0.0
4	Mordedura de araña viuda negra	9	110	35	214.3
5	Mordedura por serpiente	0	16	21	-23.8
-					
No.	Otras Enfermedades Infecto-Contagiosas	Seman a 21	Acumulado 2025	Acumulado 2024	Diferencia %
1	Hepatitis Virica A	2	72	281	-74.4
2	Otras Hepatitis Viricas	0	1	15	N/A
3	MPOX	0	0	2	N/A
4	Enteritis debida a rotavirus	9	82	88	-6.8
No.	Zoonosis	Seman a 21	Acumulado 2025	Acumulado 2024	Diferencia %
1	Cisticercosis	0	3	1	200.0
2	Toxoplasmosis	0	0	0	N/A
3	Rickettssia	0	2	1	100.0
4	Brucelosis	0	20	20	0.0
No.	Enfermedades Prevenibles por Vacunación	Seman a 21	Acumulado 2025	Acumulado 2024	Diferencia %
1	Enfermedad Febril Exantemática	31	233	381	-38.8
2	Síndrome Coqueluchoide	7	211	112	88.4
3	Tosferina	0	43	5	760.0
4	ESAVI's	3	21	34	-38.2
5	Tetanos	0	2	0	N/A
6	Varicela	74	1,818	1,277	42.4
7	Paralisis Flacida Aguda	1	21	39	-46.2

No.	Enfermedades No Transmisibles	Semana 21	Acumulado 2025	Acumulado 2024	Diferencia %
1	Obesidad	476	8,945	9,821	-8.9
2	Diabetes Tipo 1	2	67	75	-10.7
3	Diabetes Tipo 2	361	7,316	7,506	-2.5
4	Hipertensión Arterial	349	8,271	9,336	-11.4
5	Enfermedad Isquémica del Corazón	57	1,183	996	18.8
6	Enfermedad Cerebrovascular	46	1,168	960	21.7
7	Depresión	120	2,301	2,591	-11.2
8	Hipotermia	0	0	0	N/A
9	Efectos del calor y de la luz	0	9	25	-64.0

No.	Enfermedades Respiratorias	Semana 21	Acumulado 2025	Acumulado 2024	Diferencia %
1	COVID-19	45	2,468	20,363	-87.9
2	Influenza	40	2,243	1,849	21.3
3	Neumonías y Bronconeumonías	87	3,540	2,902	22.0
4	EPOC	10	106	176	-39.8
5	Asma	56	1,415	1,480	-4.4

**Casos sospechosos, probables y confirmados, información preliminar.**



**SALUD**  
SECRETARÍA DE SALUD

# Canales Endémicos Interés Epidemiológico



**Salud**  
Secretaría de Salud



# Infecciones Respiratorias Agudas

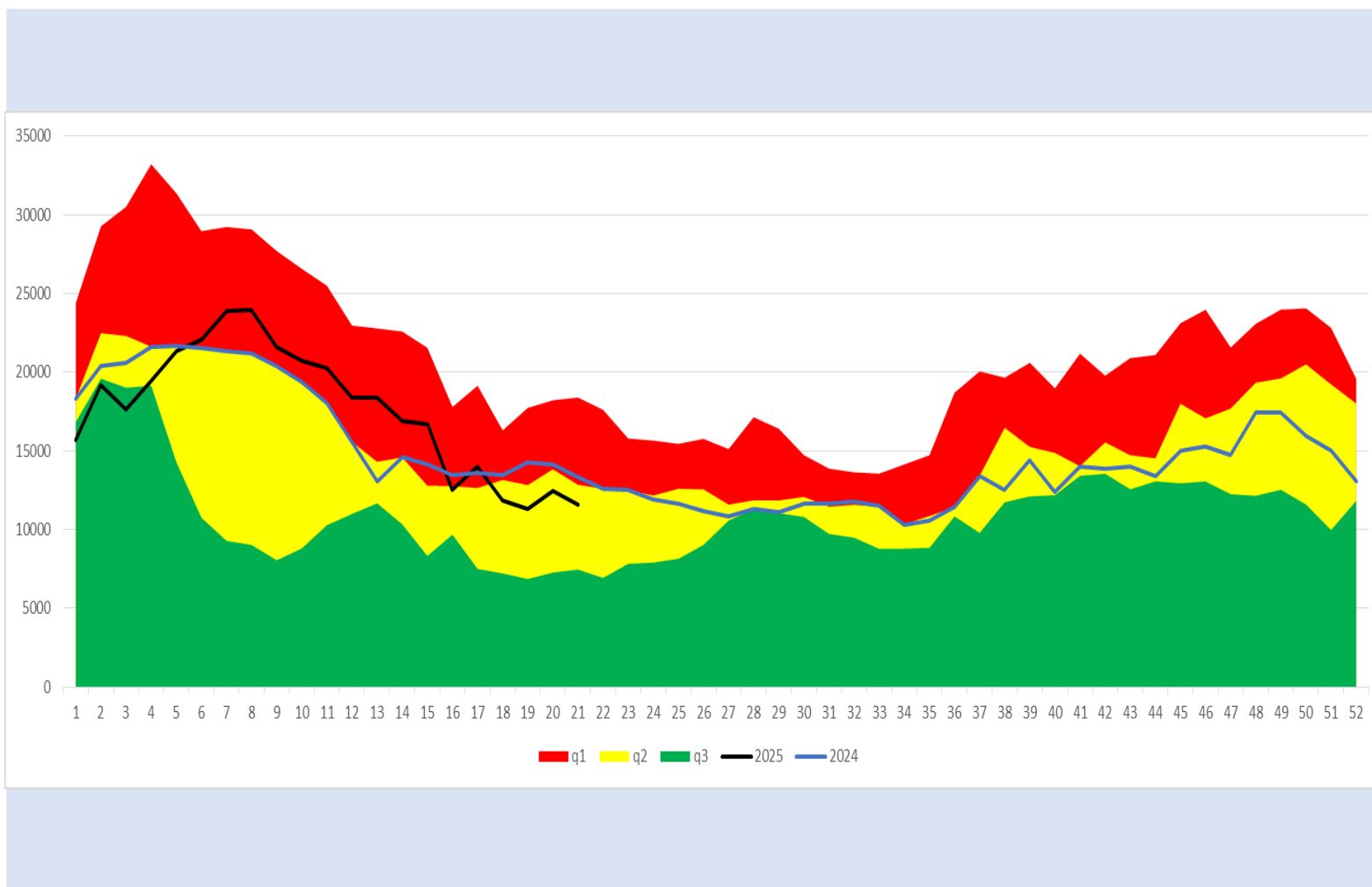
q1

mediana

q3

2024

2025



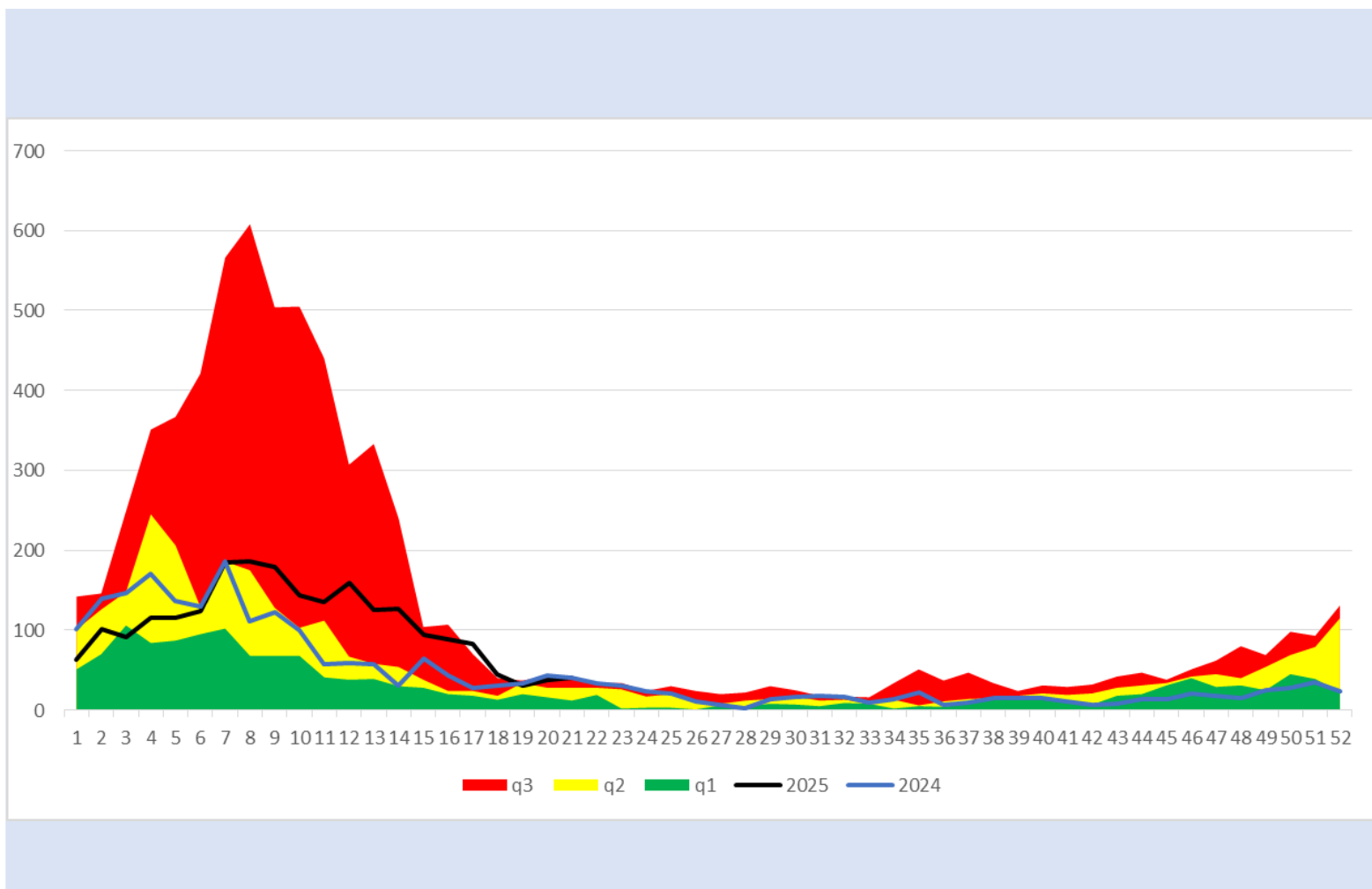
q1

mediana

q3

2024

2025



# Neumonías y Bronconeumonías

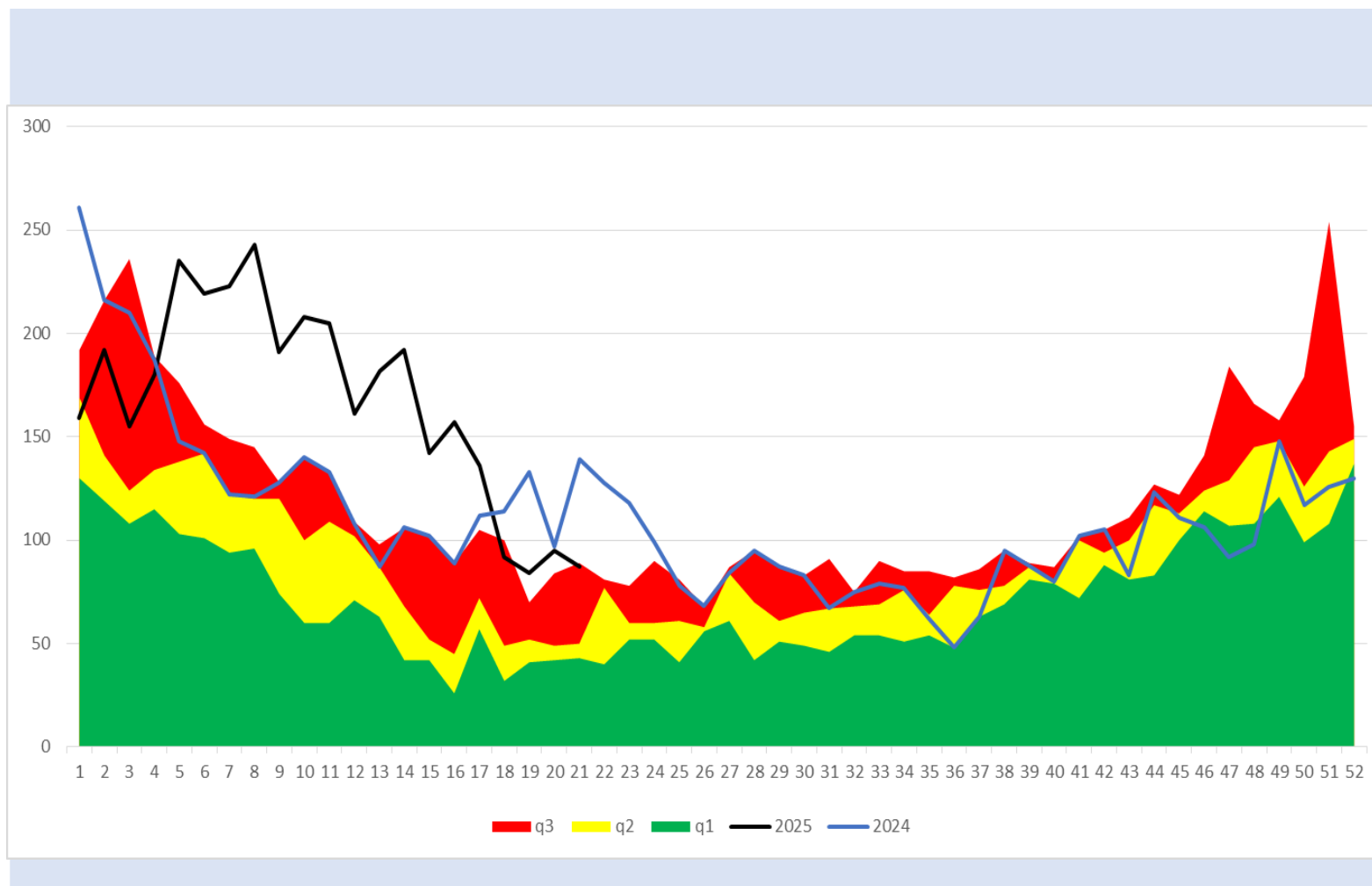
q1

mediana

q3

2024

2025



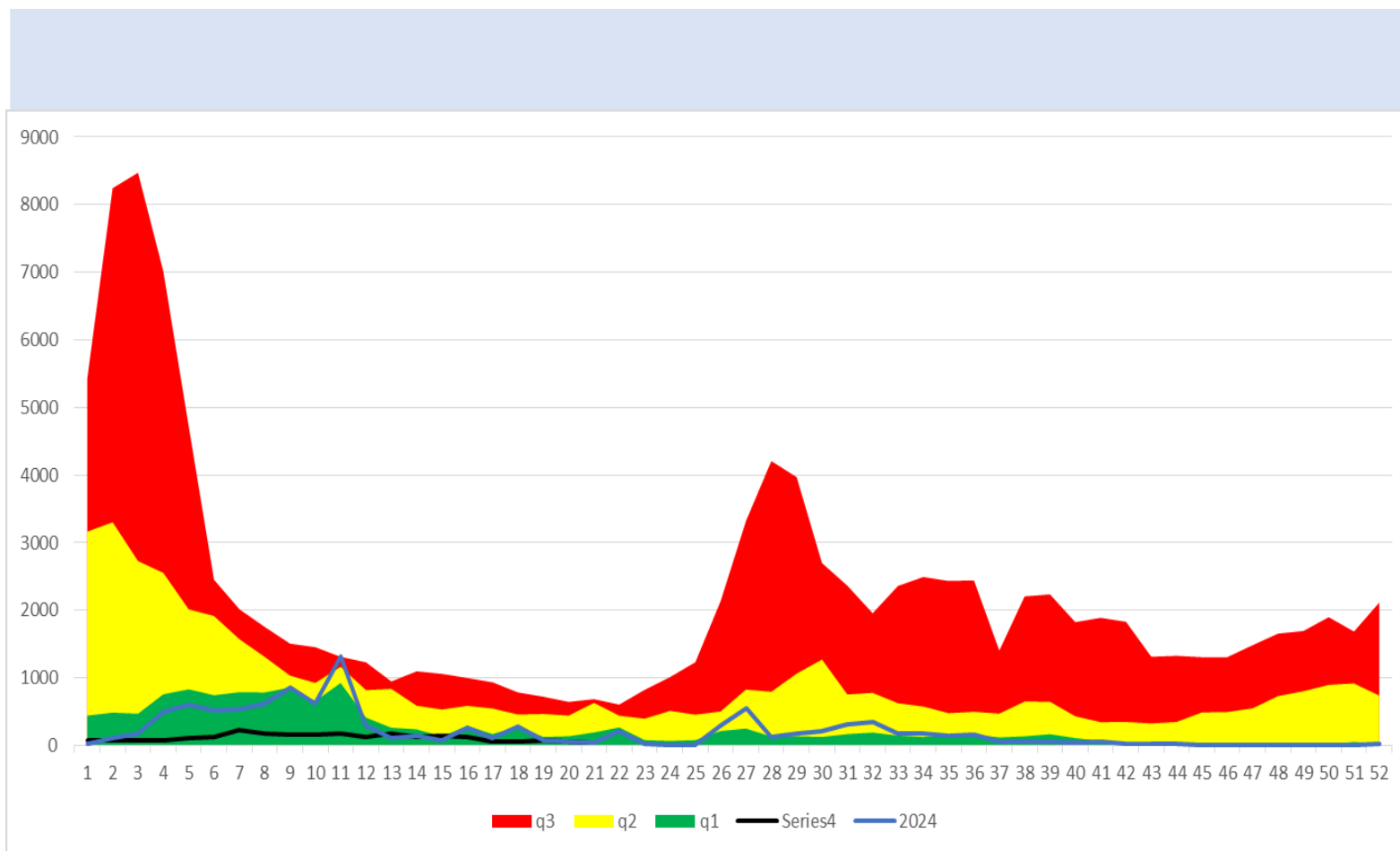
q1

mediana

q3

2024

2025



q3 q2 q1 Series4 2024

# Infecciones Intestinales

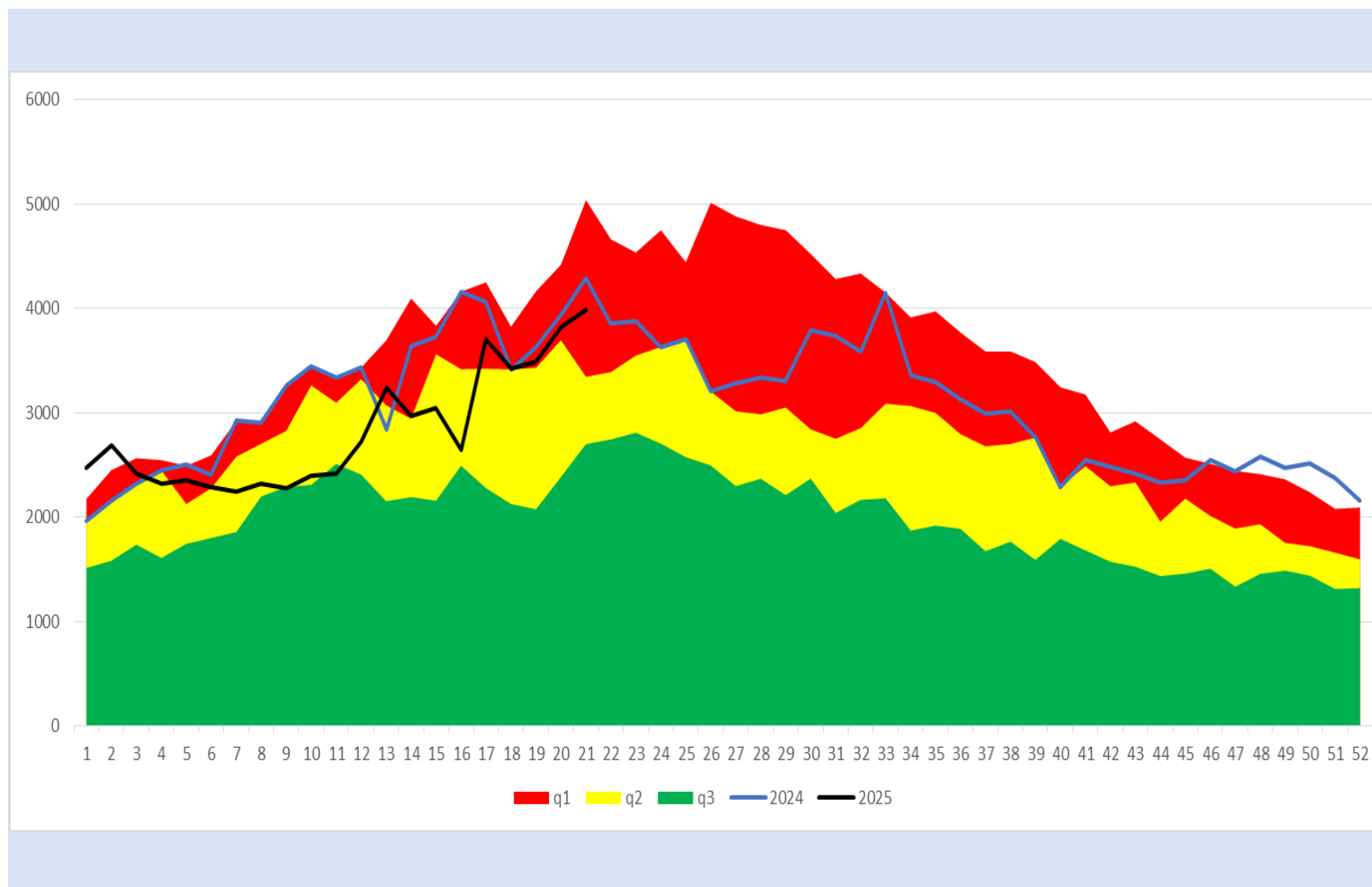
q1

mediana

q3

2024

2025



## Intoxicación por Picadura de Alacrán

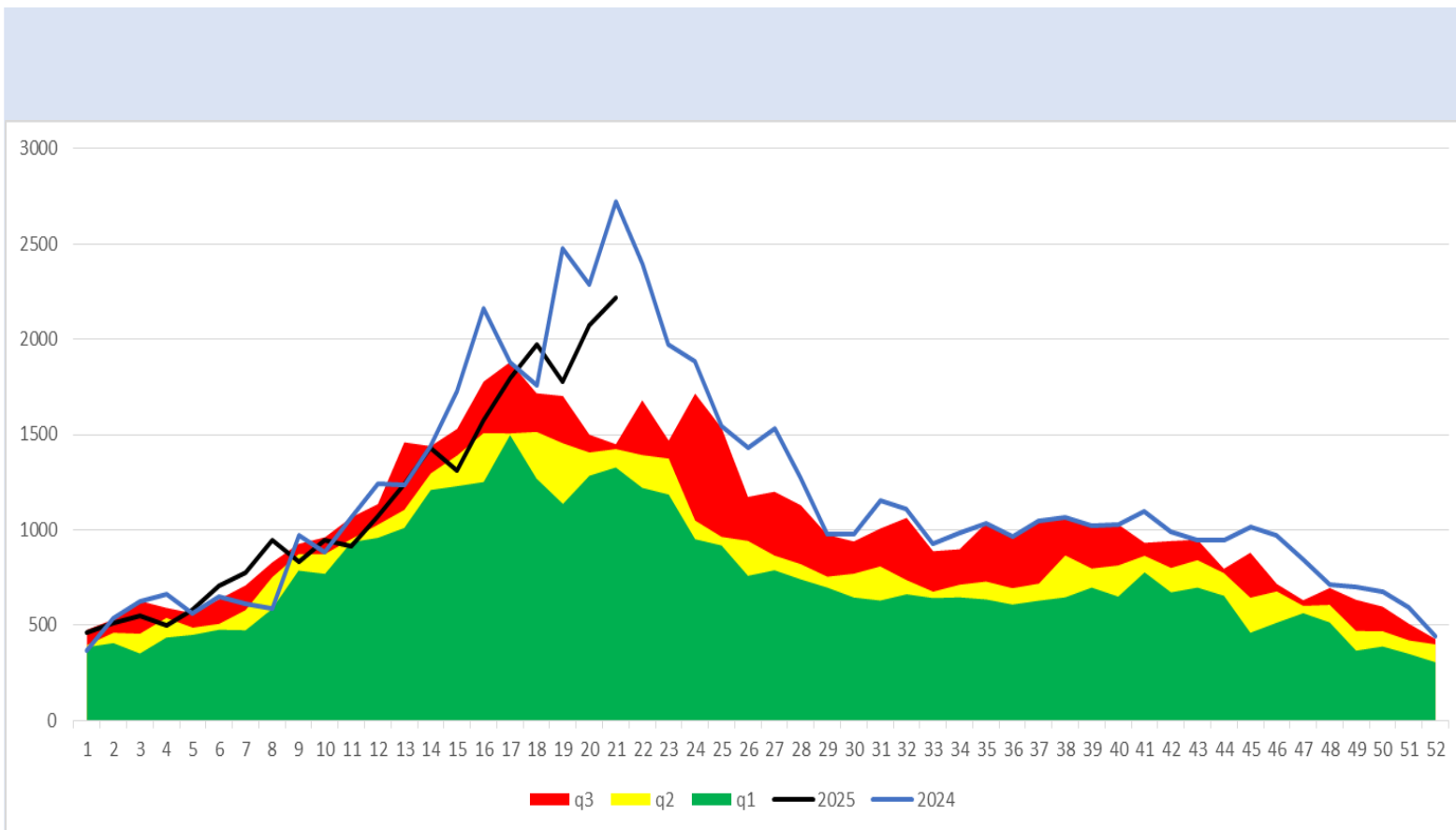
q1

mediana

q3

2024

2025



## Hepatitis Vírica Tipo A

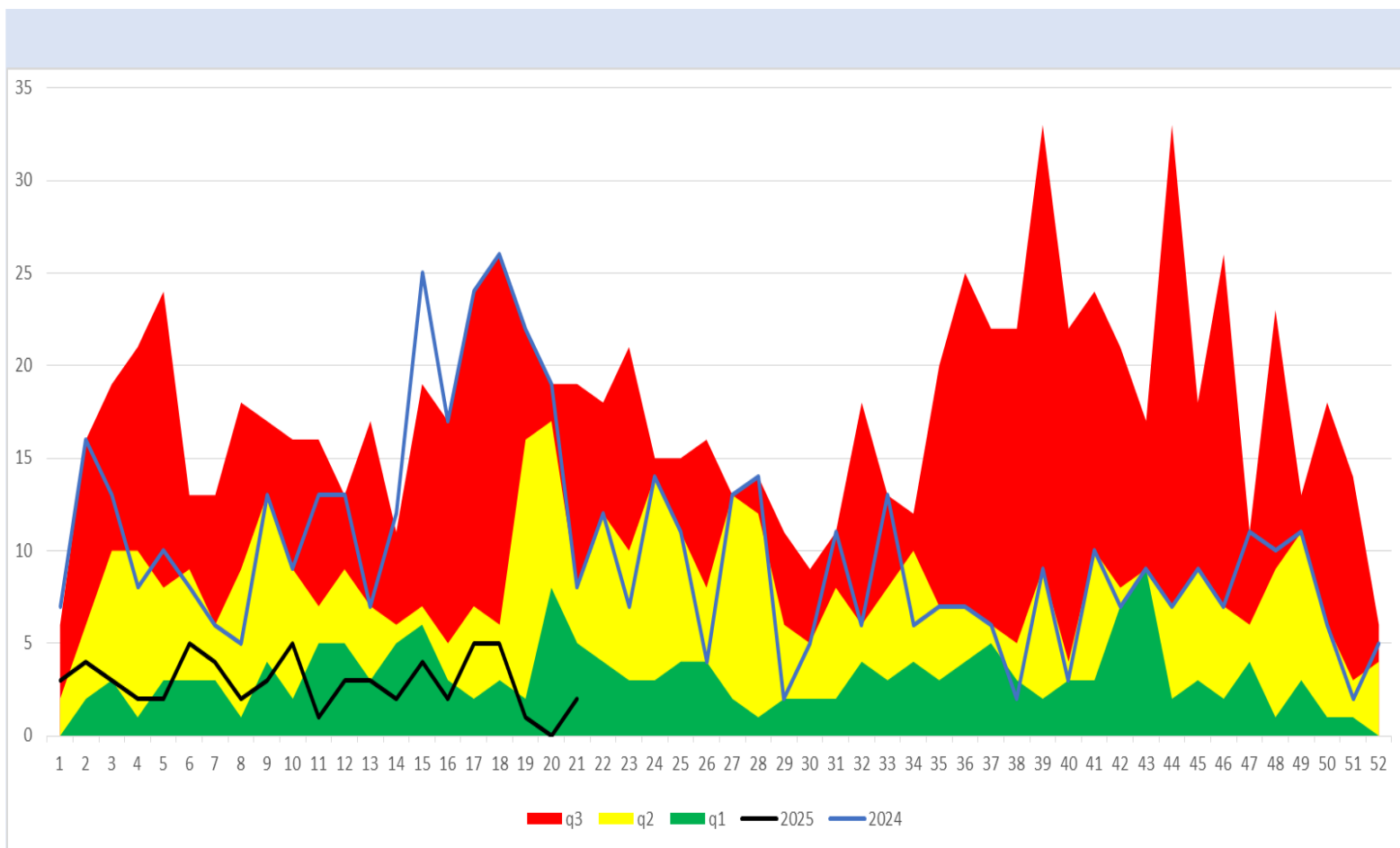
q1

mediana

q3

2024

2025



# Tuberculosis Respiratoria

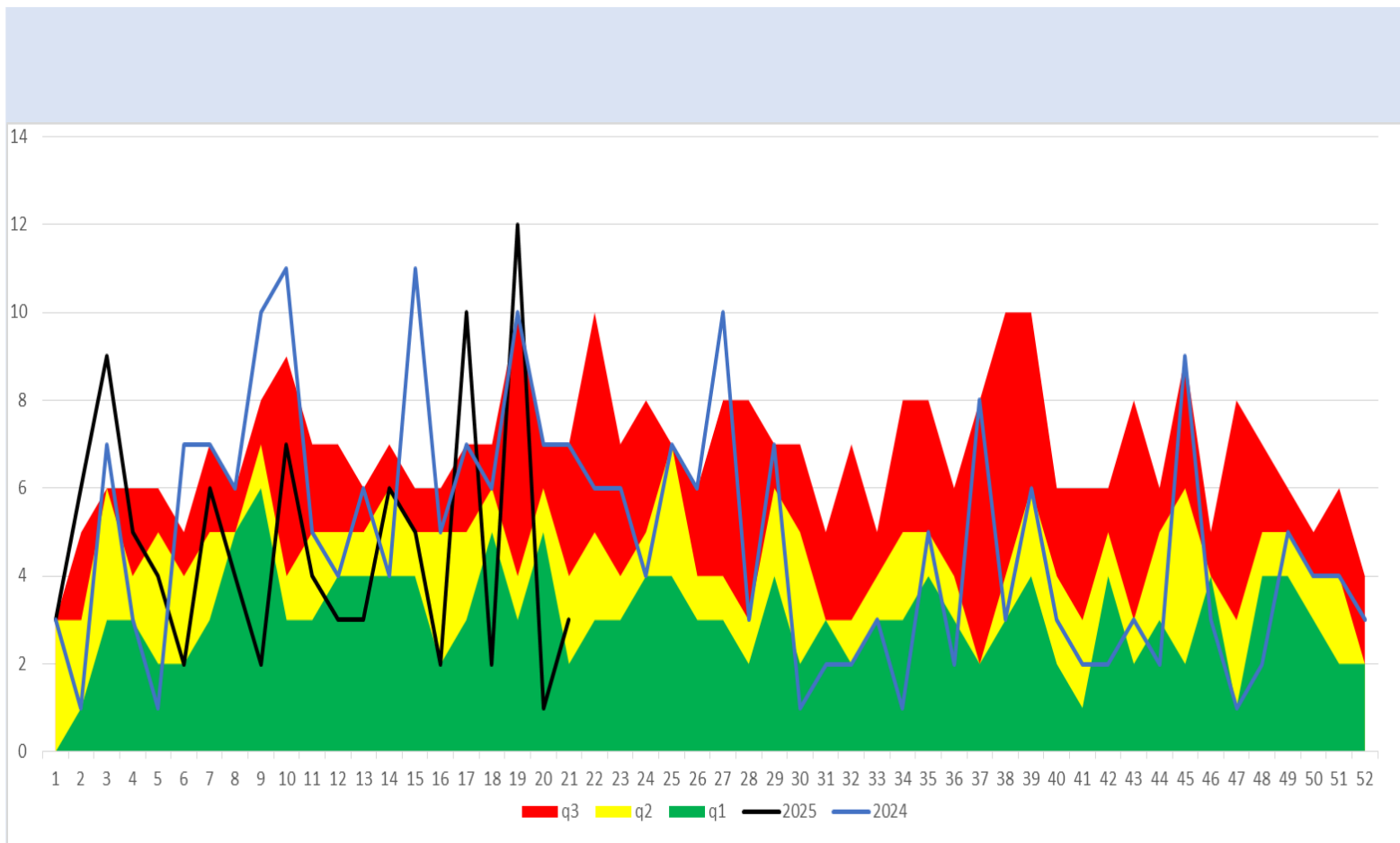
q1

mediana

q3

2024

2025





# Infección por Virus de la Inmunodeficiencia Humana

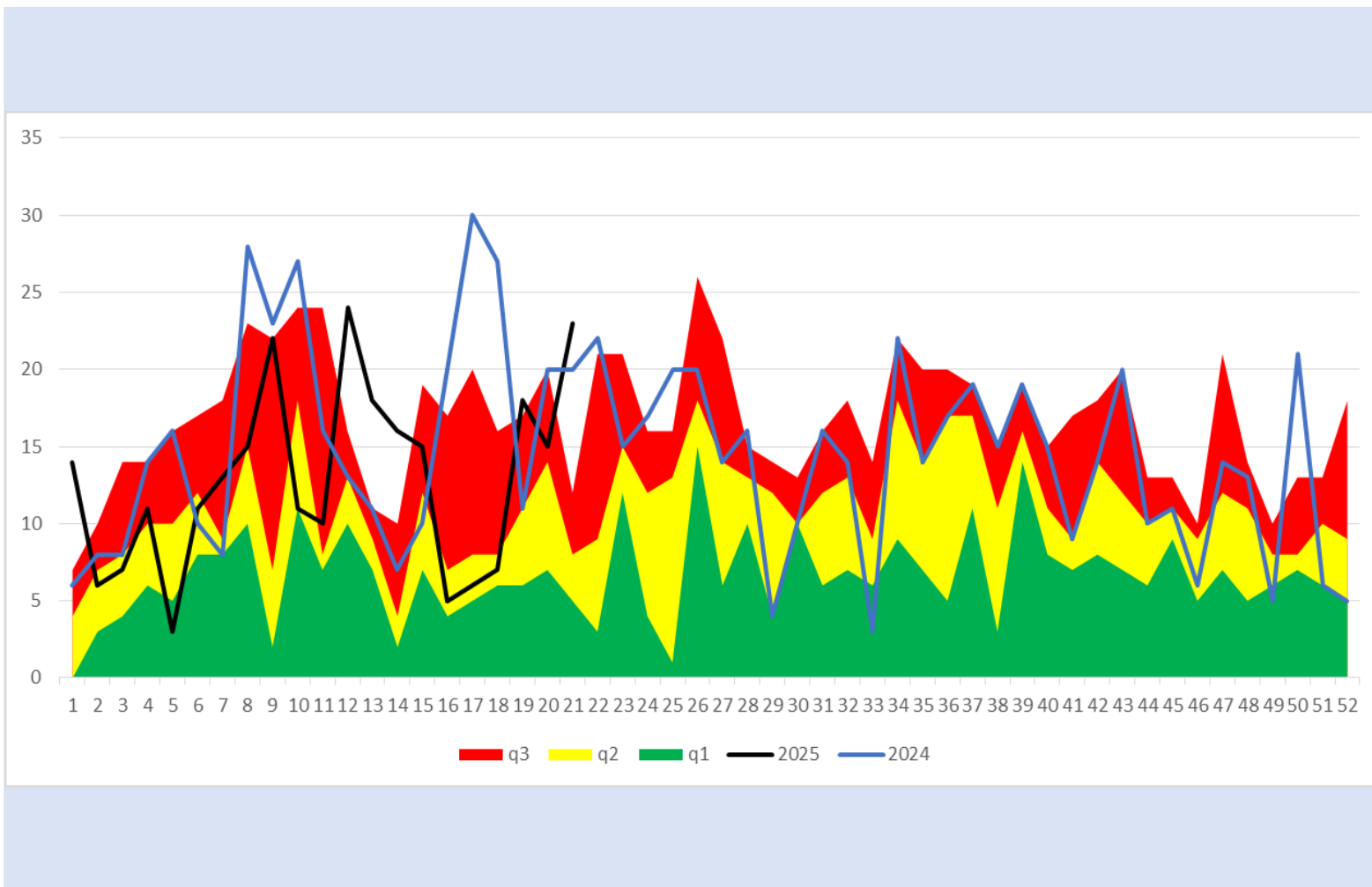
q1

mediana

q3

2024

2025



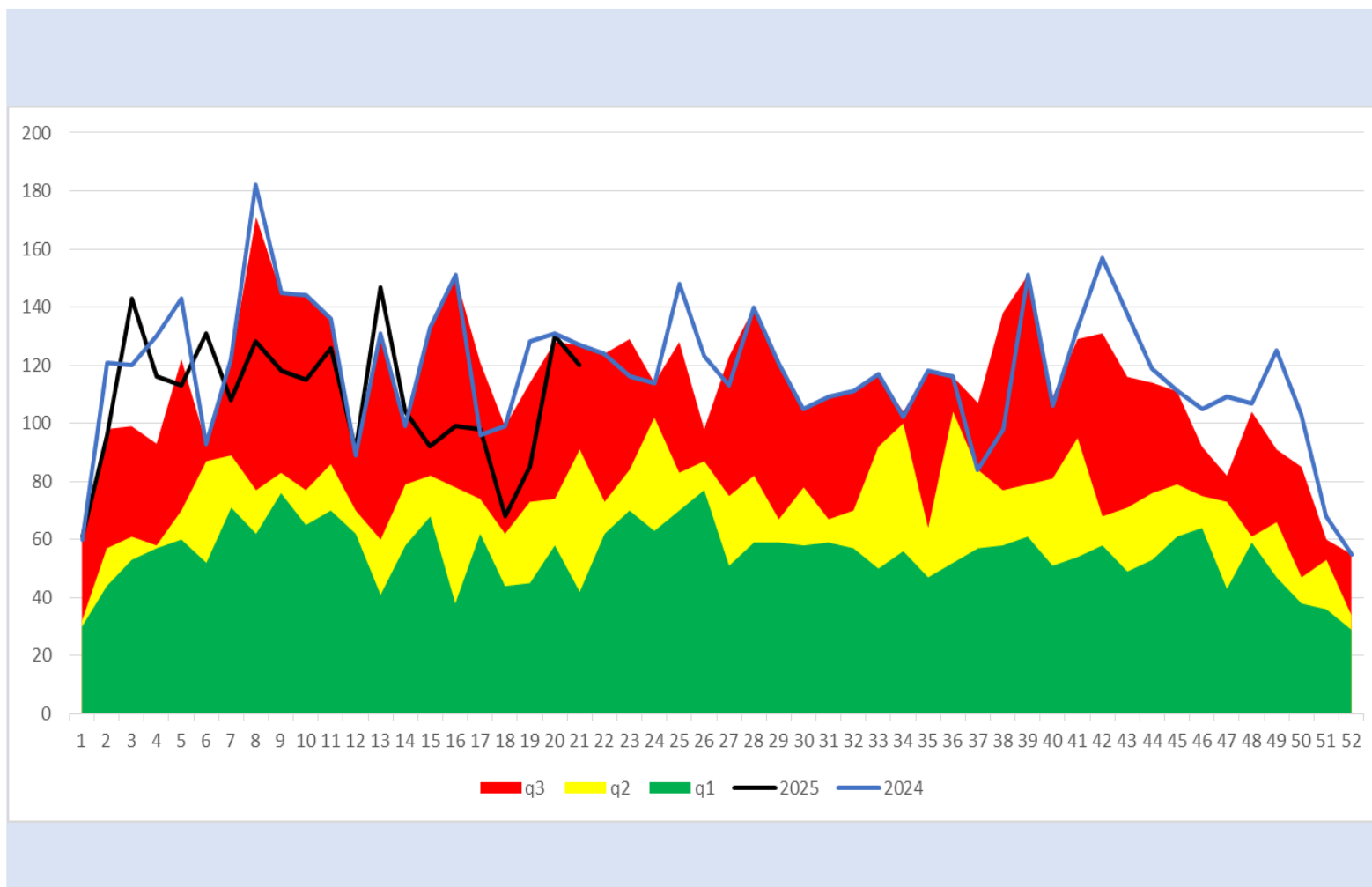
q1

mediana

q3

2024

2025



q3 q2 q1 2025 2024

## Diabetes Tipo 2

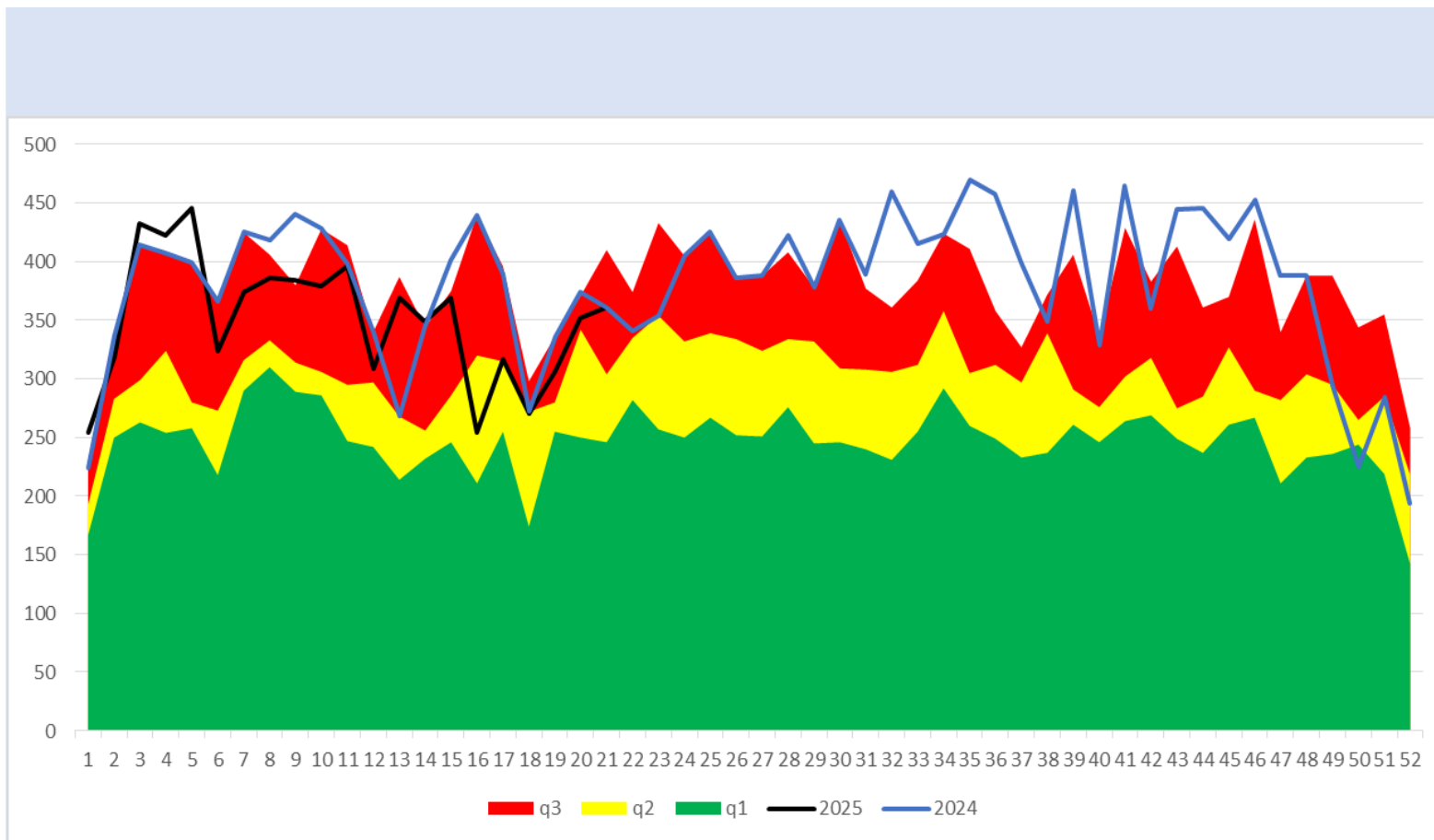
q1

mediana

q3

2024

2025



## Dengue (no grave, con signos de alarma y grave)

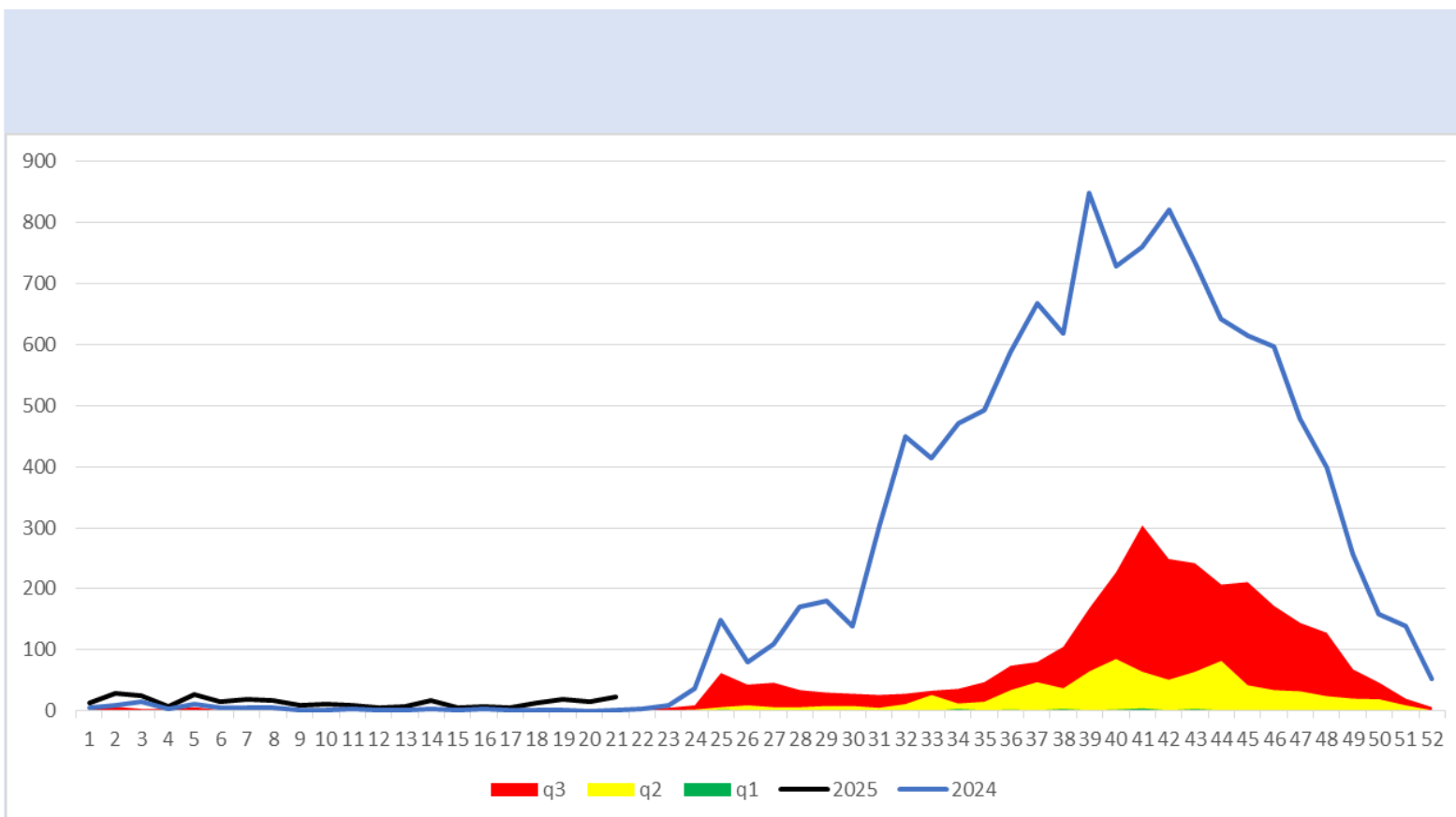
q1

mediana

q3

2024

2025



# Enfermedad Febril Exantemática

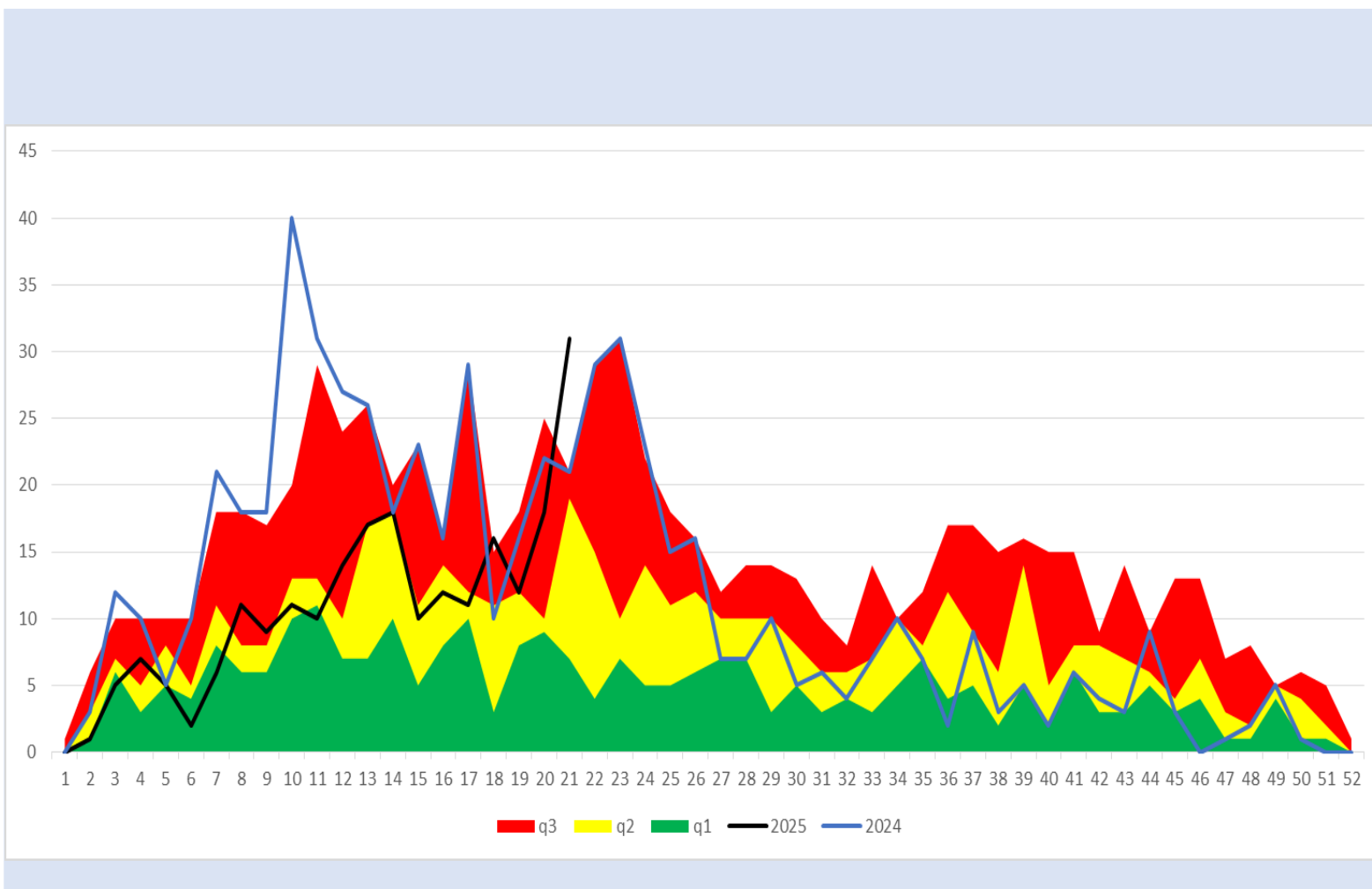
q1

mediana

q3

2024

2025



# Síndrome Coqueluchoide

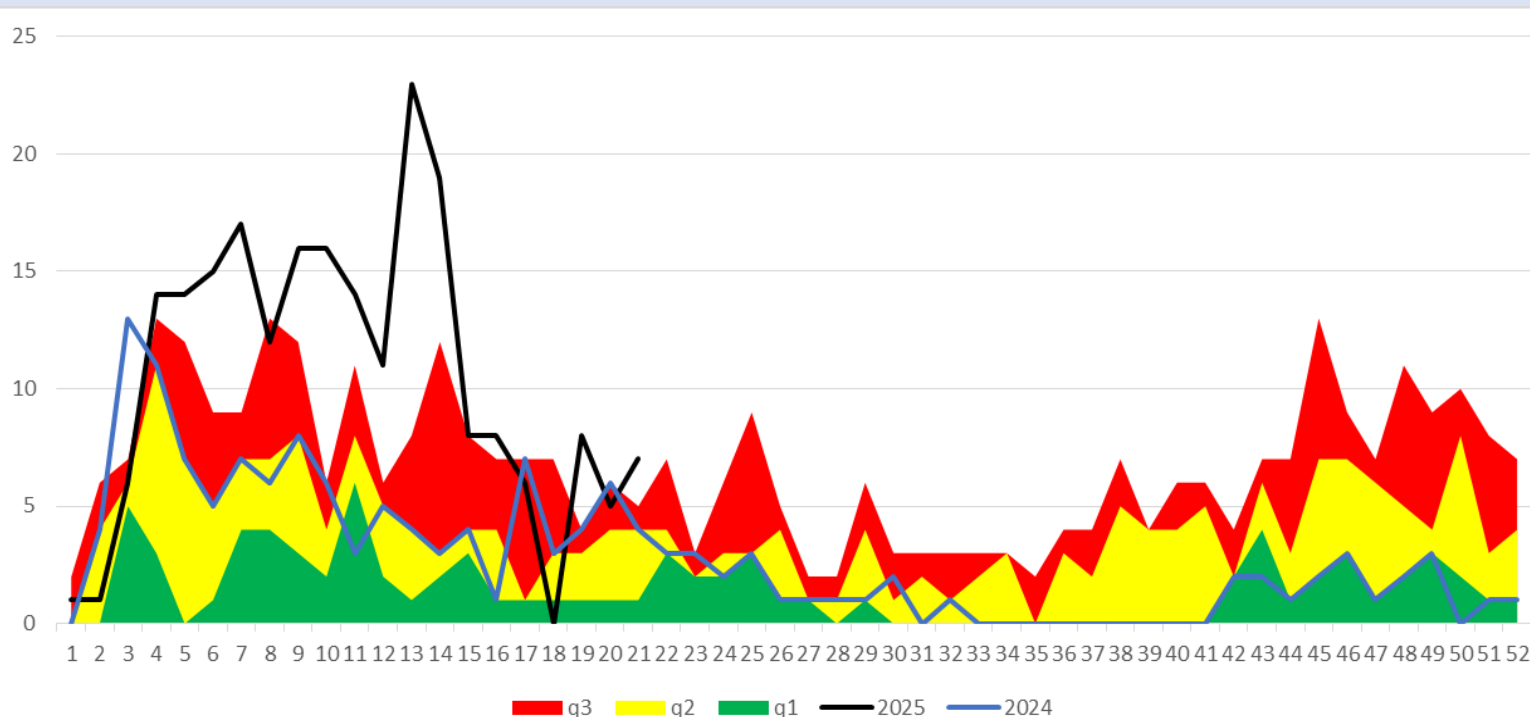
q1

mediana

q3

2024

2025



# Tosferina

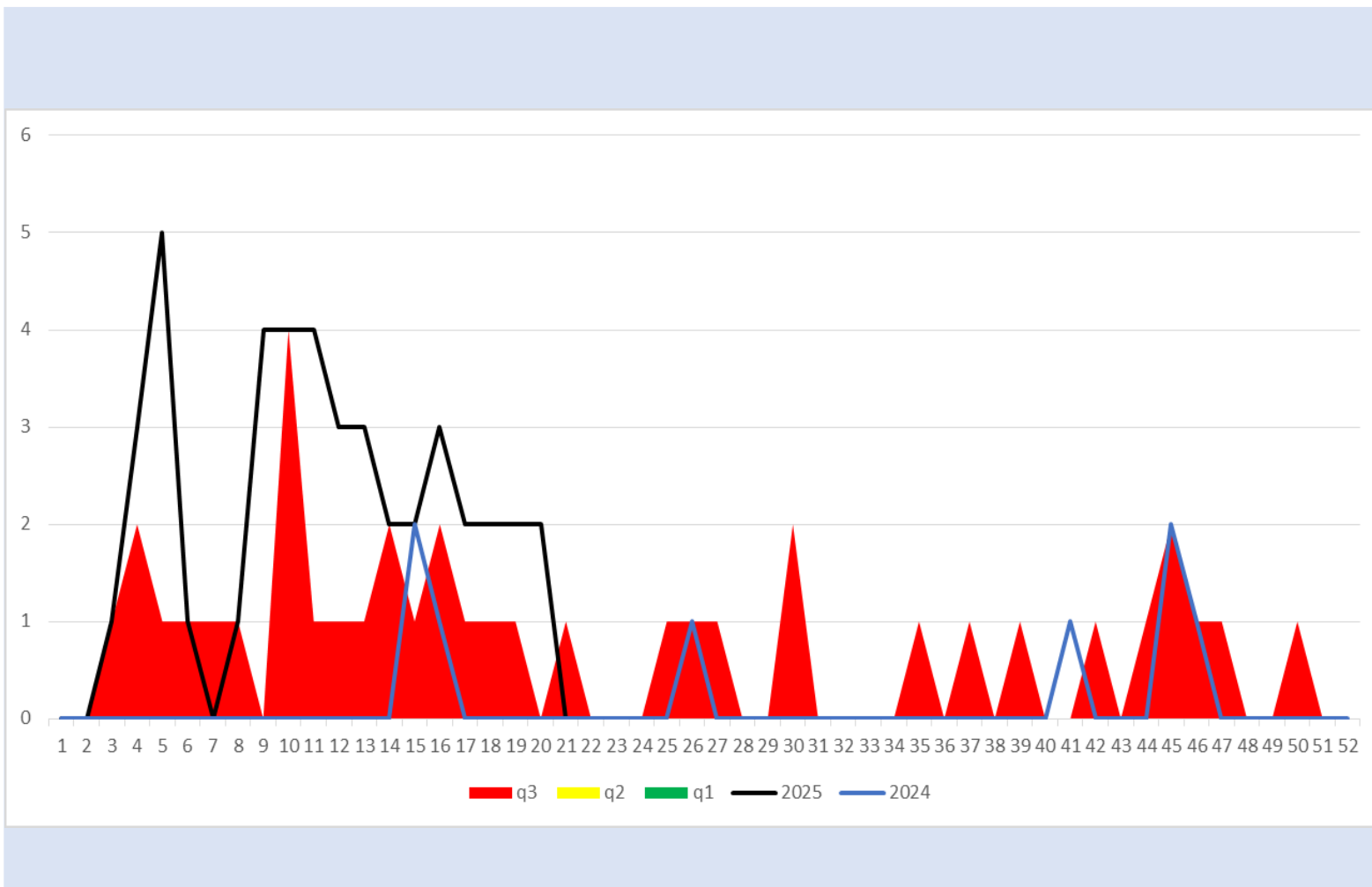
q1

mediana

q3

2024

2025





**SALUD**  
SECRETARÍA DE SALUD

## **DIRECTORIO**

### **Coordinador General de Salud Pública**

Dr. José Felipe Carranco Escalona

### **Directora General de Prevención y Promoción de la Salud**

Dra. Silvia Ibarra Sánchez

### **Encargado de Despacho de la Dirección de Vigilancia Epidemiológica, Enfermedades Emergentes y Reemergentes**

Dr. Joel Villanueva Domínguez

### **Elaboración**

### **Coordinador Estatal de Vigilancia Epidemiológica**

Dr. José Carlos Lona Aguayo



**Salud**  
Secretaría de Salud