



# SALUD

SECRETARÍA DE SALUD

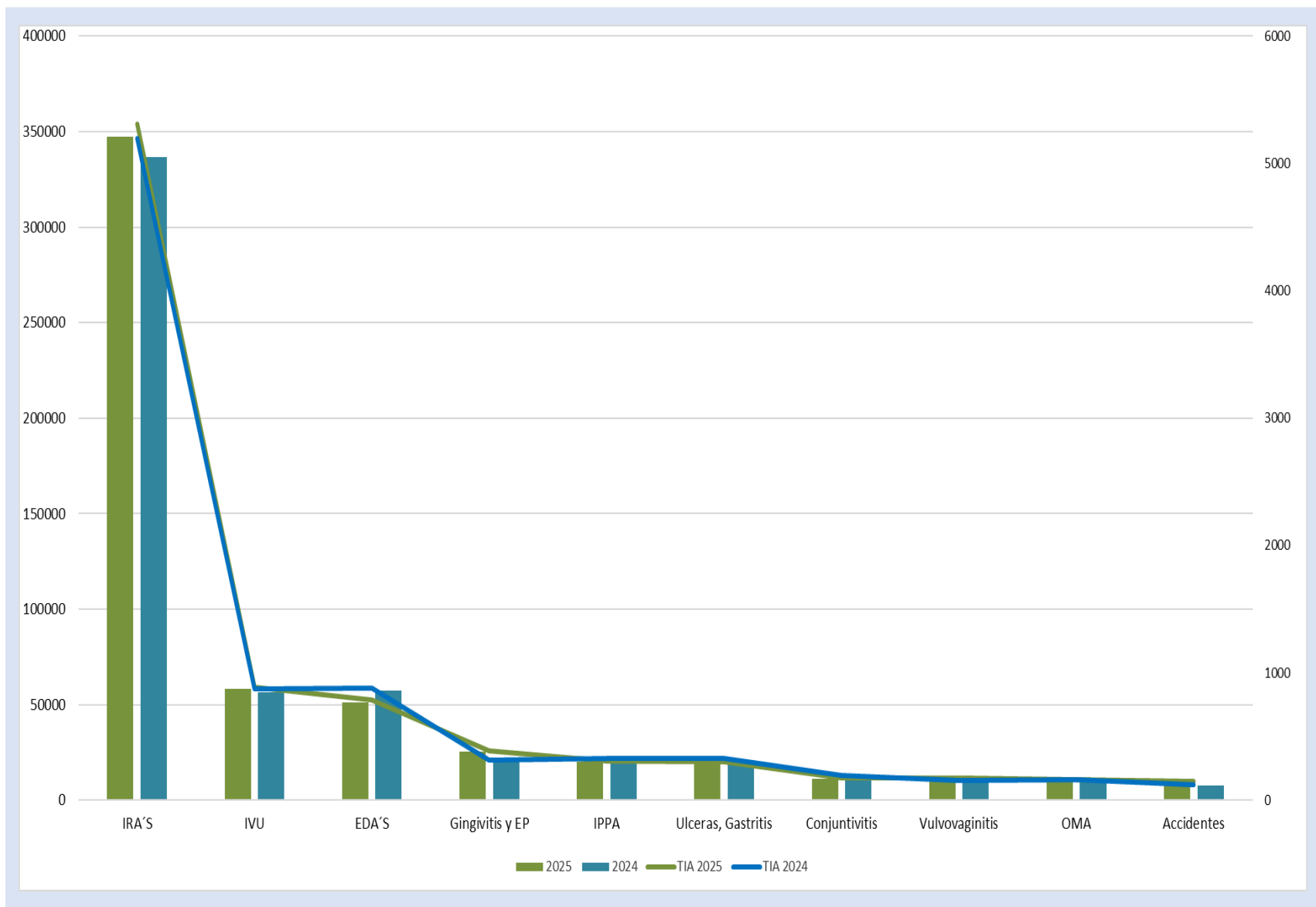
## *Boletín Epidemiológico Guanajuato*

Semana Epidemiológica no.19  
Del 4 al 10 de mayo del 2025

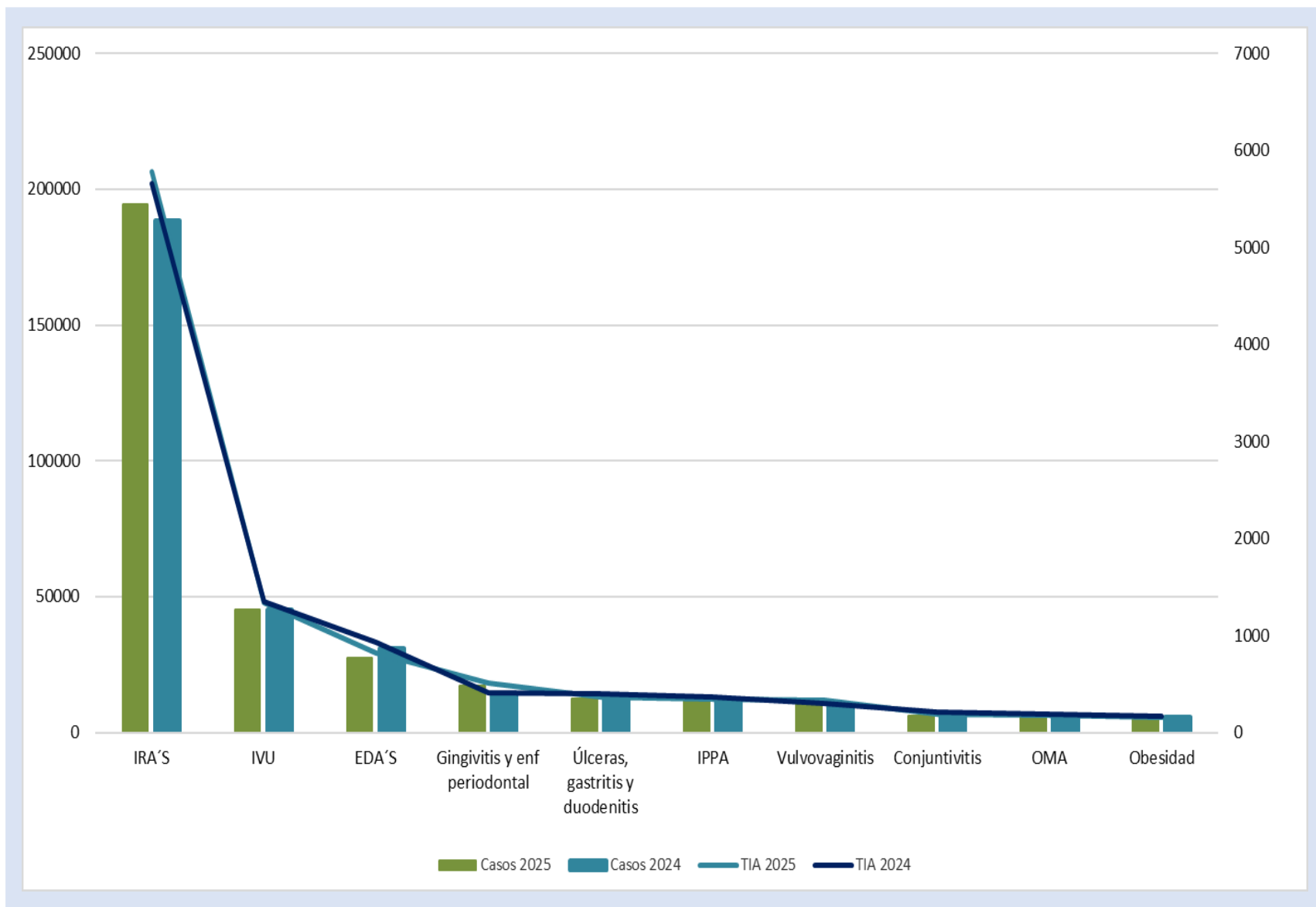


**Salud**  
Secretaría de Salud

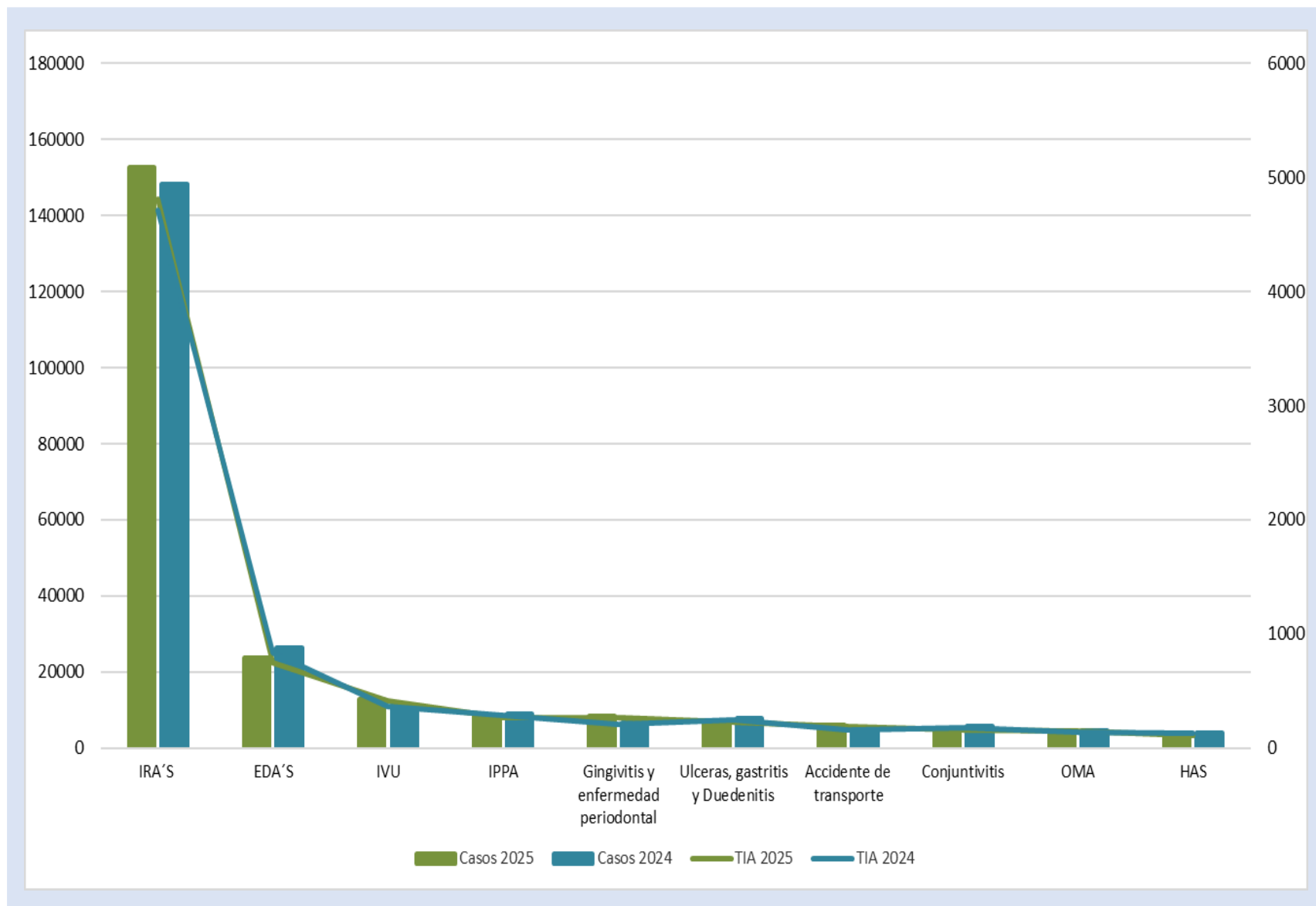
## 10 Principales Causas de Morbilidad y Tasa de Incidencia en Guanajuato 2024-2025



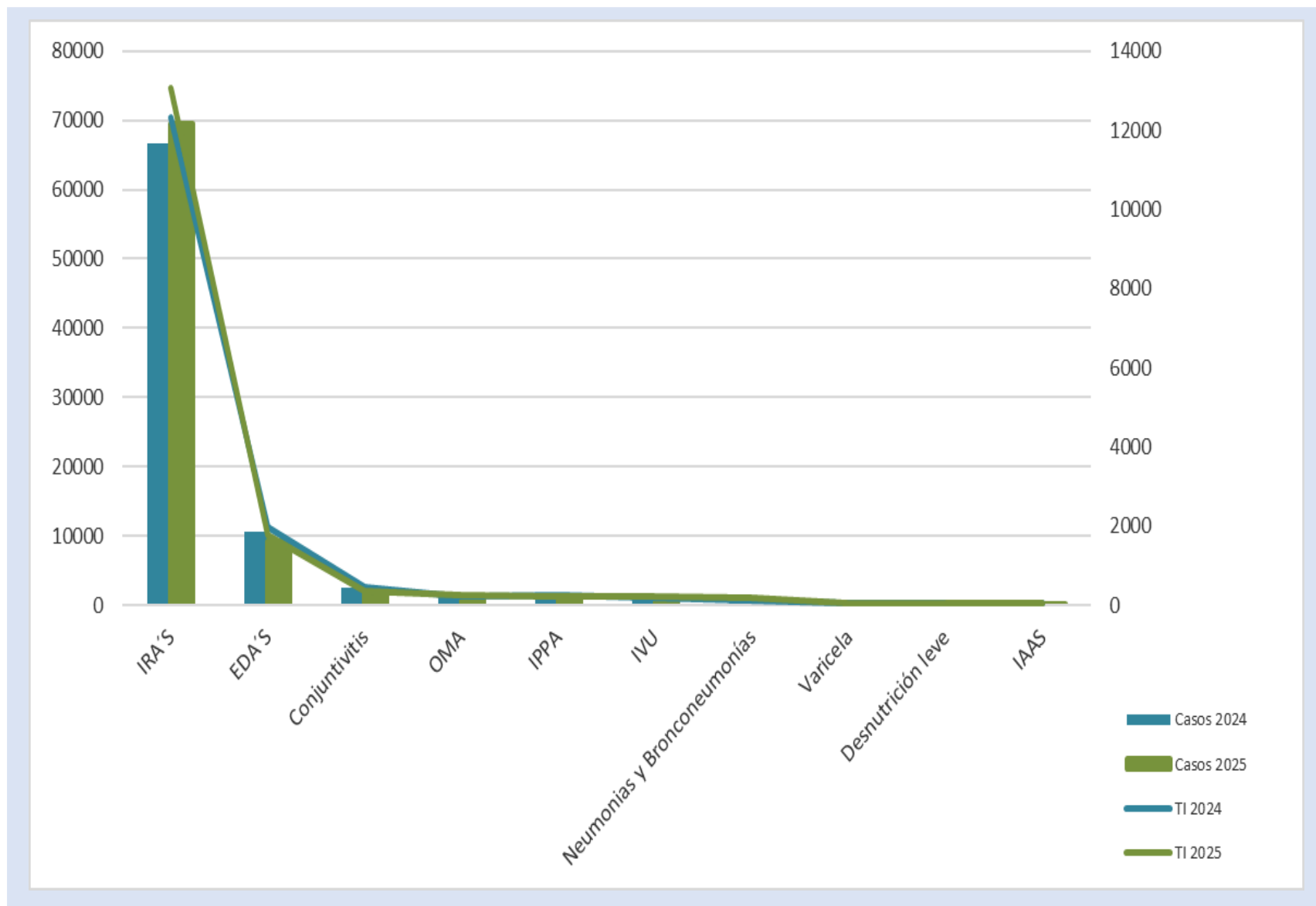
## 10 Principales Causas de Morbilidad y Tasa de Incidencia en Mujeres, 2024-2025



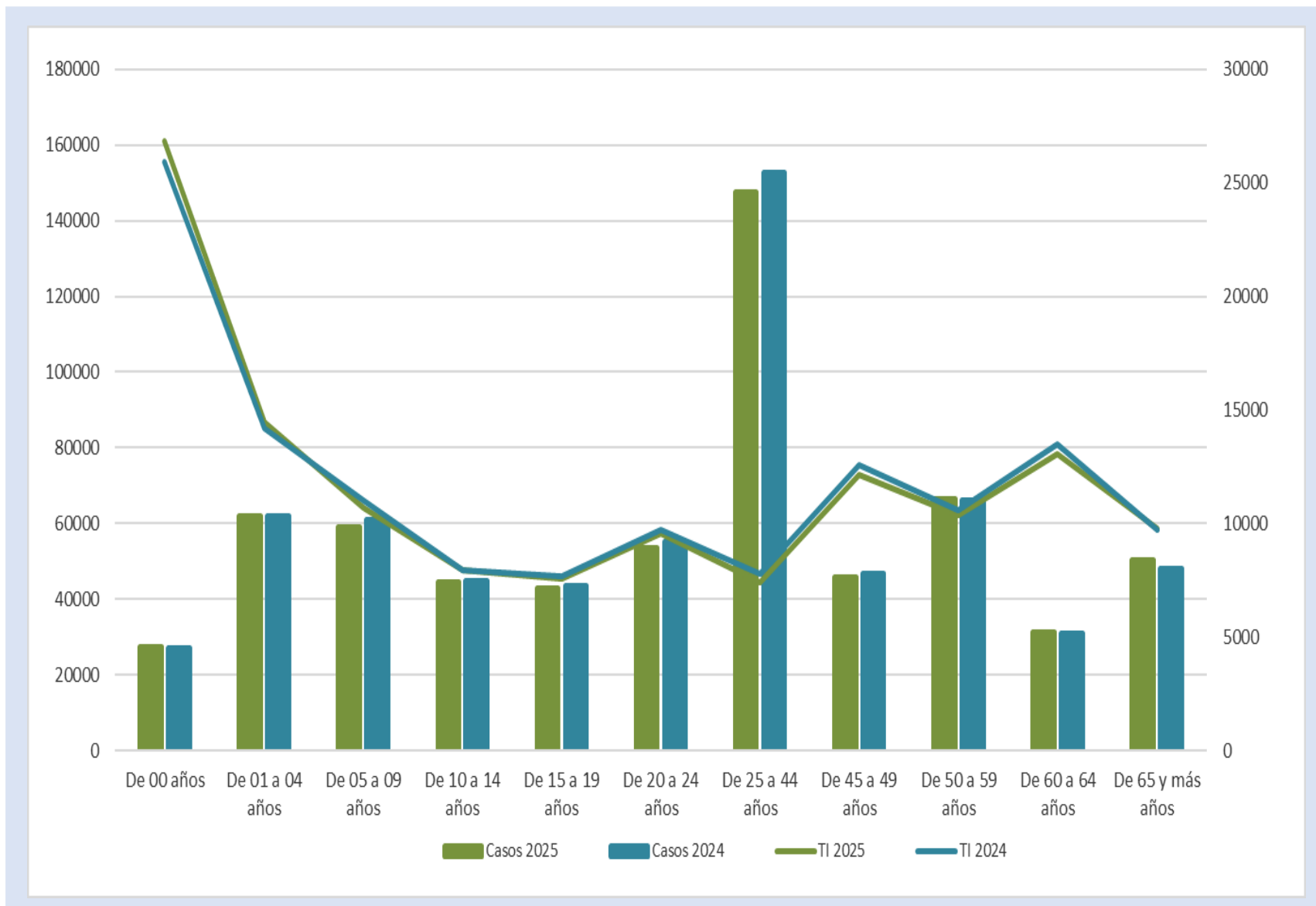
## 10 Principales Causas de Morbilidad y Tasa de Incidencia en Hombres, 2024-2025



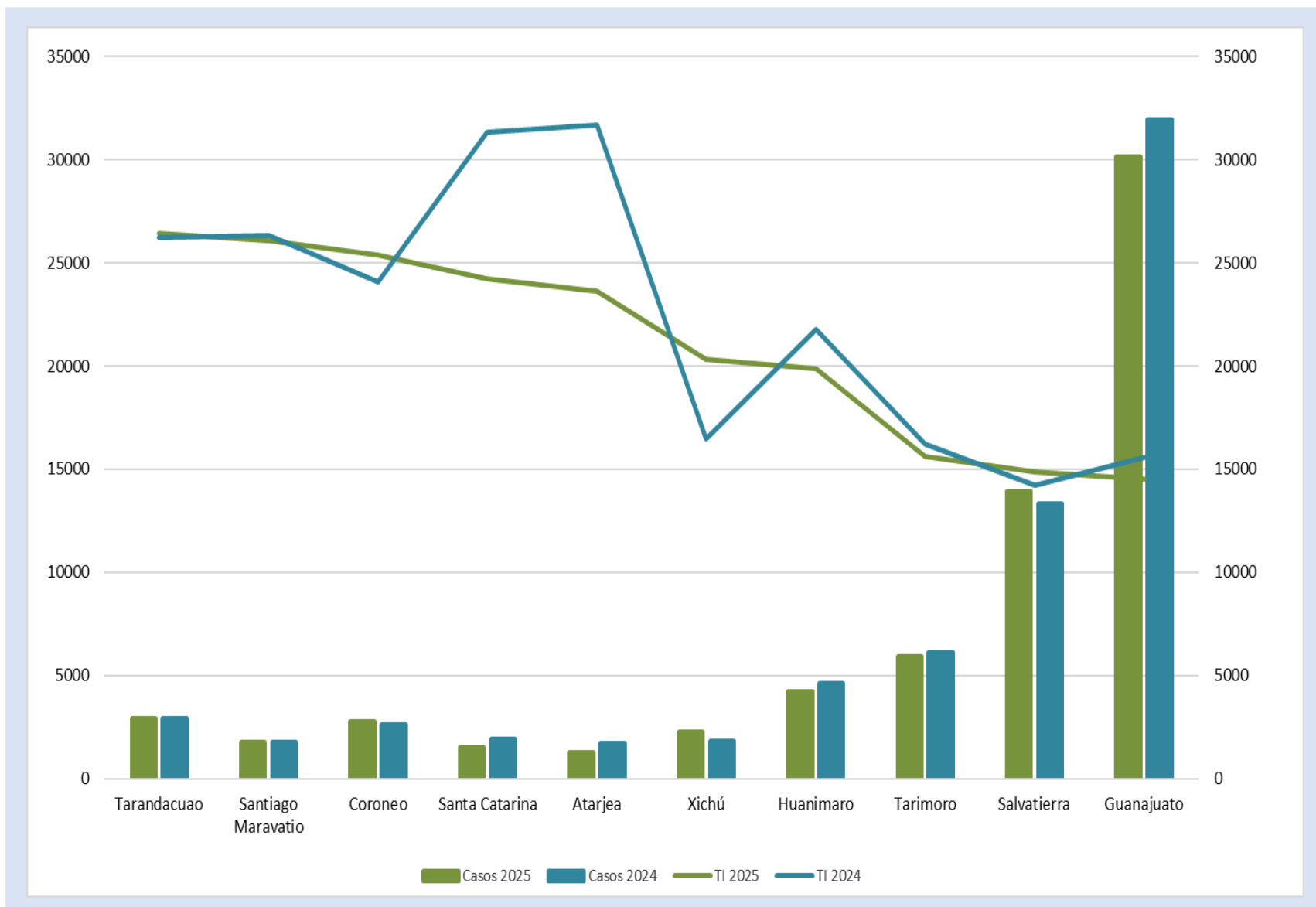
## 10 Principales Causas de Morbilidad y Tasa de Incidencia en menores de 5 años, 2024-2025



# Morbilidad y Tasa de Incidencia por Grupo de Edad 2024-2025



## Municipios con Mayor Tasa de Incidencia de Casos Nuevos de Enfermedad 2024-2025



# Notificación de Casos Nuevos de Enfermedad por Institución en Guanajuato, 2024-2025

Comparativo de Notificación por Institución 2024-2025



Institución	Unidades Médicas	%
01 SSA	613	58.3
02 IMSS_ORD	52	4.9
03 ISSSTE	39	3.7
04 OTRAS	346	32.9
07 PEMEX	1	0.1
08 SEDENA	1	0.1
<b>Total general</b>	<b>1,052</b>	<b>100.0</b>

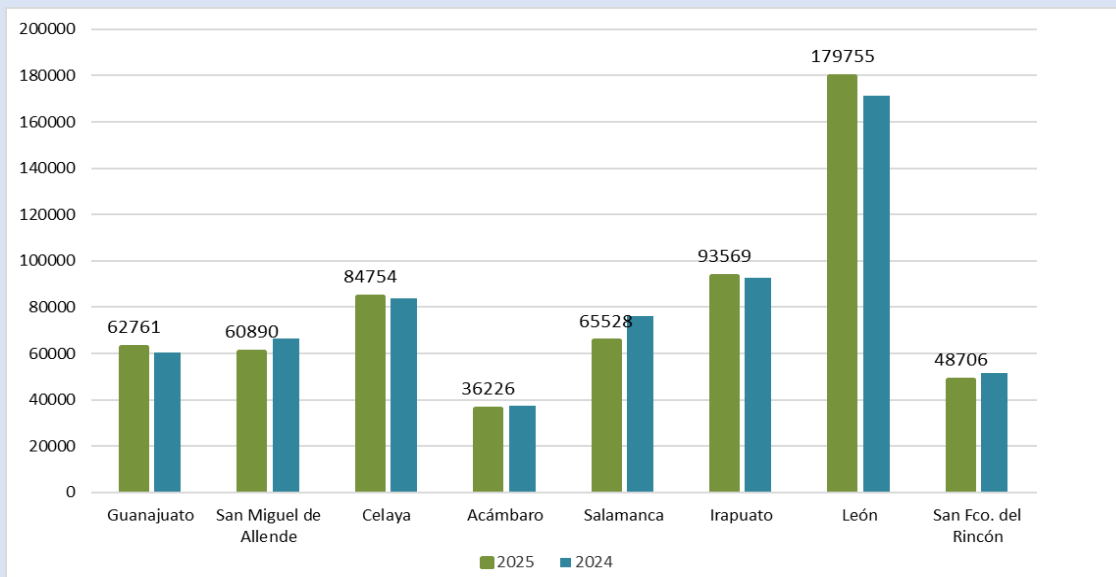
Distribución Porcentual de Notificación por Institución en el año 2025





# Notificación de Casos Nuevos de Enfermedad por Jurisdicción Sanitaria en Guanajuato, 2024-2025

**Comparativo de Notificación por Jurisdicción Sanitaria 2024-2025**

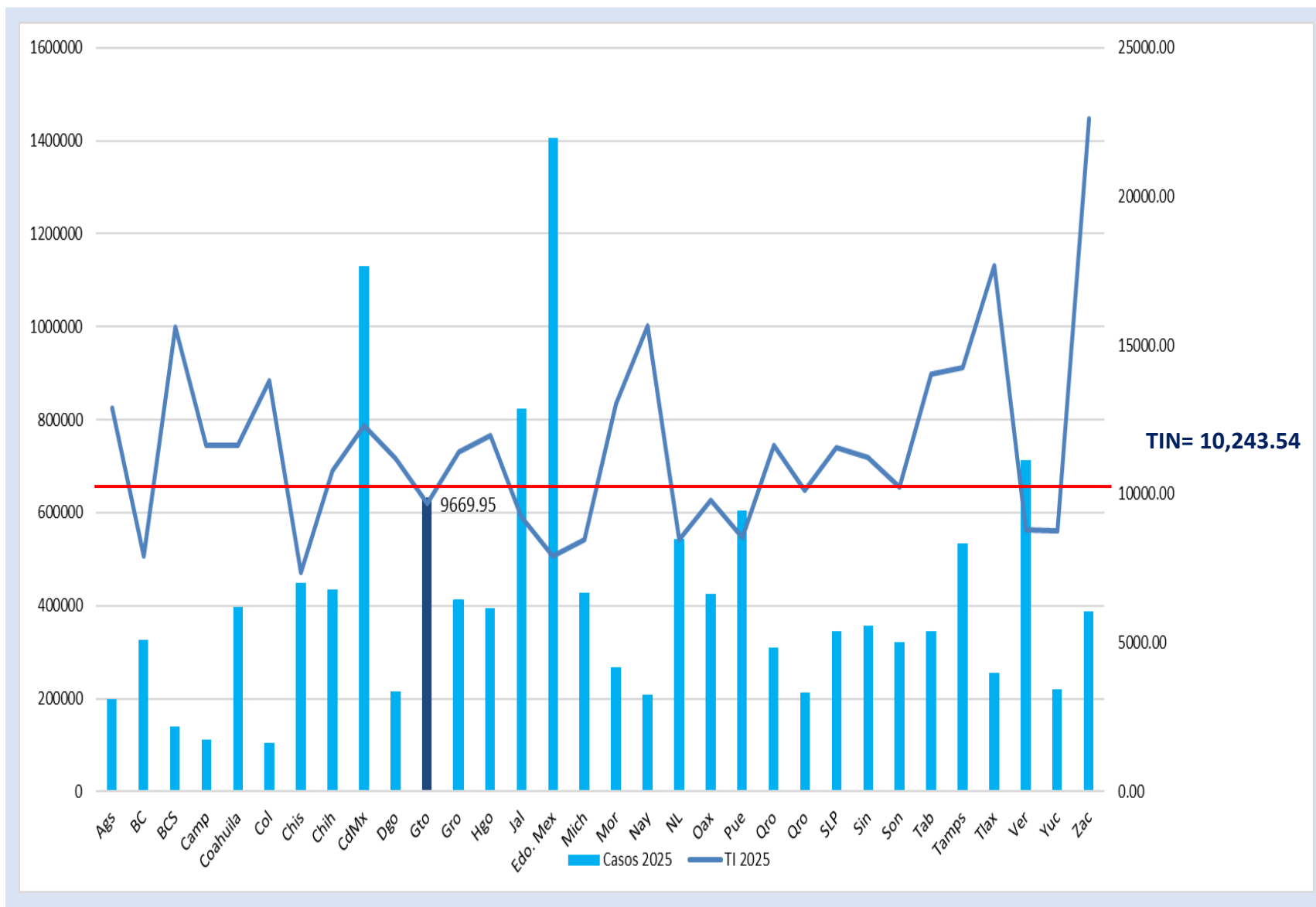


**Distribución Porcentual de Notificación por  
Jurisdicción Sanitaria en el año 2025**



Jurisdicción Sanitaria	Unidades Médicas	%
Guanajuato	115	10.9
San Miguel de Allende	131	12.5
Celaya	146	13.9
Acámbaro	96	9.1
Salamanca	120	11.4
Irapuato	159	15.1
León	203	19.3
San Fco. del Rincón	82	7.8
Estatad	1,052	100

# Morbilidad General y Tasa de Incidencia por Entidad Federativa, en el año 2025



## 20 Principales Causas de Morbilidad en Guanajuato 2025-2024

No.	Diagnóstico	Semana 19	Acumulado 2025	Acumulado 2024	Diferencia %
1	Infecciones respiratorias agudas	11,309	347,093	336,765	3.1
2	Infección de vías urinarias	3,044	58,102	56,499	2.8
3	Infecciones intestinales por otros organismos	3,491	51,362	57,222	-10.2
4	Gingivitis y enfermedad periodontal	1,354	25,487	20,382	25.0
5	Intoxicación por picadura de alacrán	1,776	19,929	21,458	-7.1
6	Úlceras, gastritis y duodenitis	1,049	19,754	21,071	-6.3
7	Conjuntivitis	679	11,398	12,819	-11.1
8	Vulvovaginitis	567	11,330	9,948	13.9
9	Otitis media aguda	368	10,519	10,631	-1.1
10	Accidentes de transporte en vehículo de motor	456	9,781	7,777	25.8
11	Obesidad	318	7,997	8,918	-10.3
12	Hipertensión arterial	284	7,556	8,680	-12.9
13	Diabetes tipo 2	307	6,602	6,800	-2.9
14	Neumonías y bronconeumonías	84	3,358	2,666	26.0
15	Insuficiencia venosa periférica	144	2,652	2,388	11.1
16	COVID-19	73	2,356	20,058	-88.3
17	Influenza	31	2,165	1,762	22.9
18	IAAS	101	2,091	2,134	-2.0
19	Depresión	85	2,048	2,333	-12.2
20	Mordeduras por perro	108	2,038	2,396	-14.9

# 20 Principales Causas de Morbilidad en México

## 2025-2024

No.	Diagnóstico	Semana 19	Acumulado 2025	Acumulado 2024	Diferencia %
1	Infecciones respiratorias agudas	223,223	7,371,519	7,141,485	3.2
2	Infecciones intestinales por otros organismos	77,064	1,384,084	1,556,739	-11.1
3	Infección de vías urinarias	61,264	1,257,747	1,226,300	2.6
4	Gingivitis y enfermedad periodontal	20,972	457,754	411,900	11.1
5	Úlceras, gastritis y duodenitis	15,139	328,448	347,009	-5.3
6	Conjuntivitis	15,065	301,896	344,824	-12.4
7	Vulvovaginitis	11,233	244,650	207,504	17.9
8	Otitis media aguda	8,606	242,463	234,078	3.6
9	Obesidad	10,993	242,104	250,345	-3.3
10	Hipertensión arterial	9,480	231,618	219,742	5.4
11	Diabetes tipo 2	9,103	205,328	182,286	12.6
12	Faringitis y amigdalitis estreptocócicas	3,480	114,507	99,671	14.9
13	Intoxicación por picadura de alacrán	6,028	94,444	105,781	-10.7
14	Accidentes de transporte en vehículos con motor	3,839	86,951	80,619	7.9
15	Insuficiencia venora periférica	4,195	74,102	73,059	1.4
16	Neumonías y bronconeumonias	2,090	73,342	61,687	18.9
17	Asma	1,880	55,124	60,103	-8.3
18	Depresión	2,711	54,072	57,629	-6.2
19	Influenza	884	52,645	30,052	75.2
20	COVID-19	1,968	51,991	163,959	-68.3

No.	Infecciones de Transmisión Sexual	Semana 19	Acumulado 2025	Acumulado 2024	Diferencia %
1	Infección por el VIH	18	227	297	-23.6
2	Hepatitis Virica B	2	12	12	0.0
3	Hepatitis Virica C	3	32	37	-13.5
4	Sífilis Adquirida	19	373	492	-24.2

No.	Enfermedades Congénitas	Semana 19	Acumulado 2025	Acumulado 2024	Diferencia %
1	Anencefalia	0	1	5	-80.0
2	Espina Bifida	0	6	9	-33.3
3	Microcefalia	0	2	2	0.0
4	Sífilis congénita	1	25	4	525.0

No.	Micobacterias	Semana 19	Acumulado 2025	Acumulado 2024	Diferencia %
1	Tuberculosis Meningea	1	6	5	20.0
2	Tuberculosis Respiratoria	12	108	118	-8.5
3	Tuberculosis otras formas	6	62	52	19.2
4	Lepra	0	4	2	100.0

No.	Enfermedades Transmitidas por Vector	Semana 19	Acumulado 2025	Acumulado 2024	Diferencia %
1	Dengue no grave	16	186	78	138.5
2	Dengue con signos de alarma	1	43	8	437.5
3	Dengue grave	1	4	1	300.0
4	Zika	0	0	0	N/A
5	Enfermedad de Chagas	0	14	12	16.7
No.	Intoxicación por Animales y Artrópodos	Semana 19	Acumulado 2025	Acumulado 2024	Diferencia %
1	Intoxicación por Picadura de Alacrán	1,776	19,929	21,458	-7.1
2	Intoxicación por Ponzón Animales	33	563	761	-26.0
3	Mordedura de araña violinista	0	10	13	-23.1
4	Mordedura de araña viuda negra	8	96	29	231.0
5	Mordedura por serpiente	1	16	18	-11.1
No.	Otras Enfermedades Infecto-Contagiosas	Semana 19	Acumulado 2025	Acumulado 2024	Diferencia %
1	Hepatitis Virica A	1	70	255	-72.5
2	Otras Hepatitis Víricas	0	1	14	N/A
3	MPOX	0	0	1	N/A
4	Enteritis debida a rotavirus	8	64	86	-25.6
No.	Zoonosis	Semana 19	Acumulado 2025	Acumulado 2024	Diferencia %
1	Cisticercosis	0	3	1	200.0
2	Toxoplasmosis	0	0	0	N/A
3	Rickettsia	0	1	1	0.0
4	Brucelosis	1	18	19	-5.3

No.	Enfermedades Prevenibles por Vacunación	Semana 19	Acumulado 2025	Acumulado 2024	Diferencia %
1	Enfermedad Febril Exantemática	12	183	337	-45.7
2	Síndrome Coqueluchoide	8	199	102	95.1
3	Tosferina	0	37	5	640.0
4	ESAVI's	4	18	29	-37.9
5	Tetanos	0	2	0	N/A
6	Varicela	77	1,649	1,128	46.2
7	Parálisis Flácida Aguda	1	18	33	-45.5

No.	Enfermedades No Transmisibles	Semana 19	Acumulado 2025	Acumulado 2024	Diferencia %
1	Obesidad	318	7,997	8,918	-10.3
2	Diabetes Tipo 1	1	58	73	-20.5
3	Diabetes Tipo 2	307	6,602	6,800	-2.9
4	Hipertensión Arterial	284	7,556	8,680	-12.9
5	Enfermedad Isquémica del Corazón	41	1,067	900	18.6
6	Enfermedad Cerebrovascular	54	1,066	881	21.0
7	Depresión	85	2,048	2,333	-12.2
8	Hipotermia	0	0	0	N/A
9	Efectos del calor y de la luz	3	8	8	0.0

No.	Enfermedades Respiratorias	Semana 19	Acumulado 2025	Acumulado 2024	Diferencia %
1	COVID-19	73	2,356	20,058	-88.3
2	Influenza	31	2,165	1,762	22.9
3	Neumonías y Bronconeumonías	84	3,358	2,666	26.0
4	EPOC	1	92	160	-42.5
5	Asma	43	1,318	1,341	-1.7



**SALUD**  
SECRETARÍA DE SALUD

# Canales Endémicos Interés Epidemiológico



**Salud**  
Secretaría de Salud



# Infecciones Respiratorias Agudas

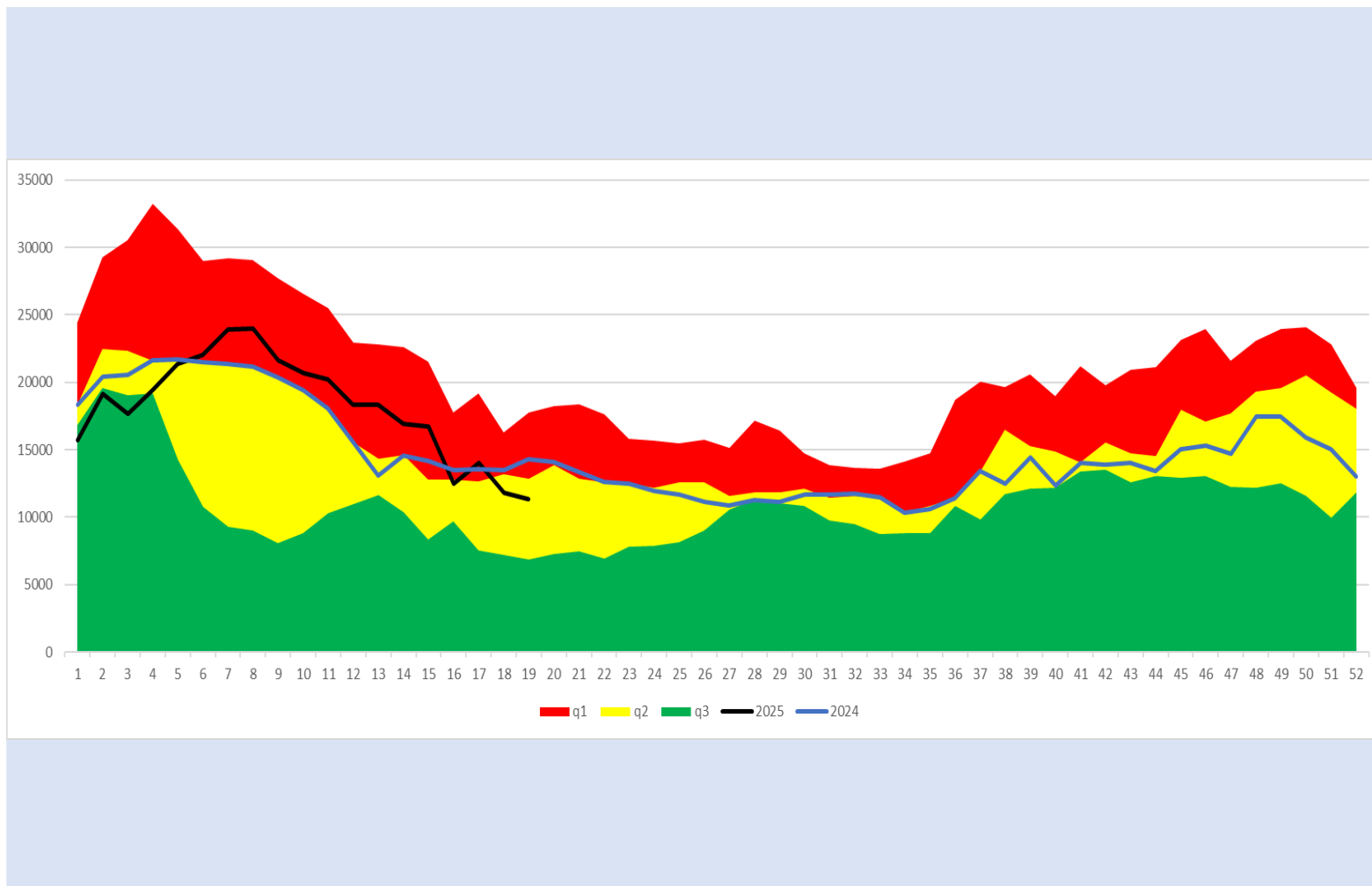
q1

mediana

q3

2024

2025



q1 q2 q3 2025 2024

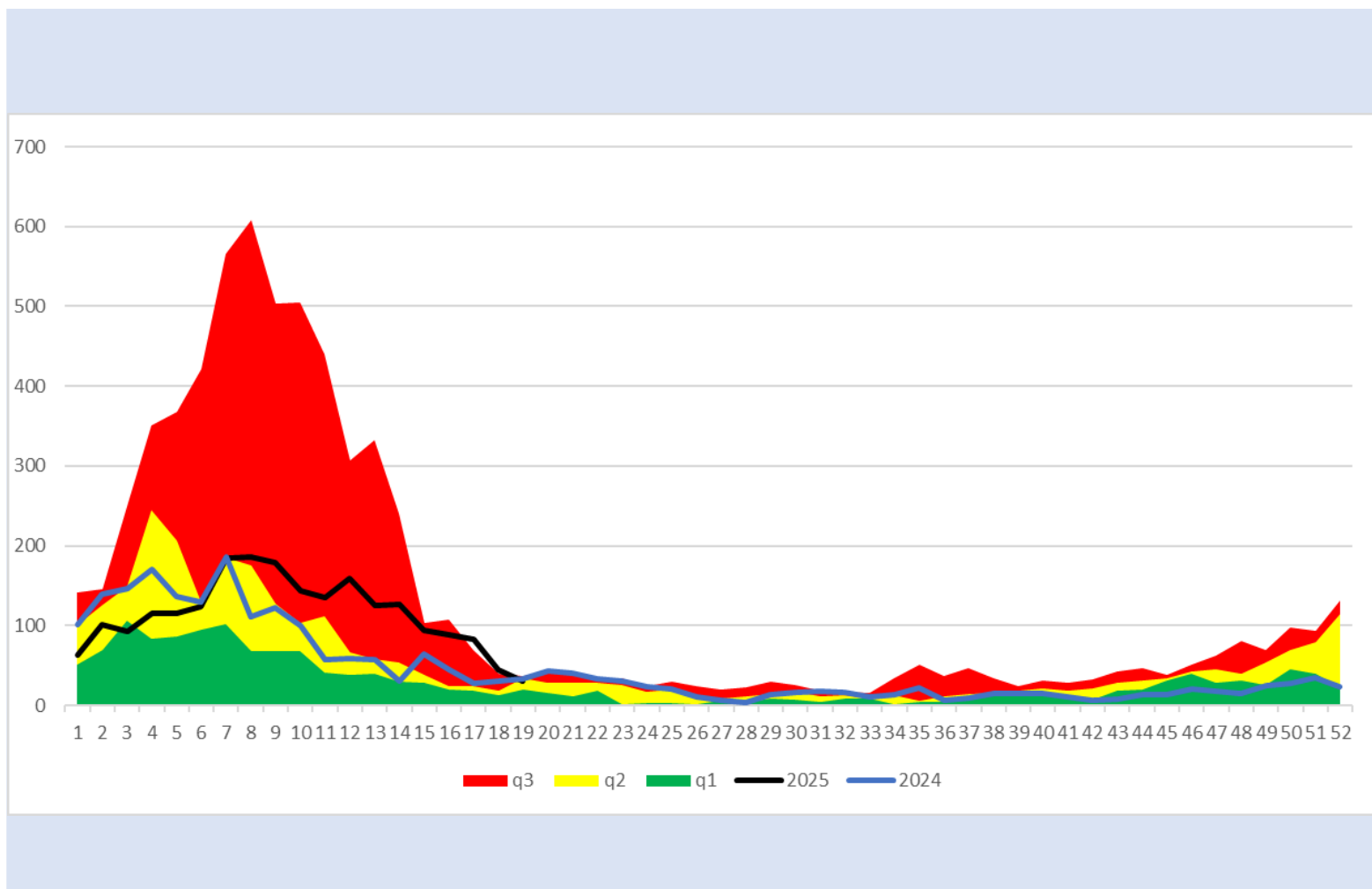
q1

mediana

q3

2024

2025



q3 q2 q1 2025 2024

# Neumonías y Bronconeumonías

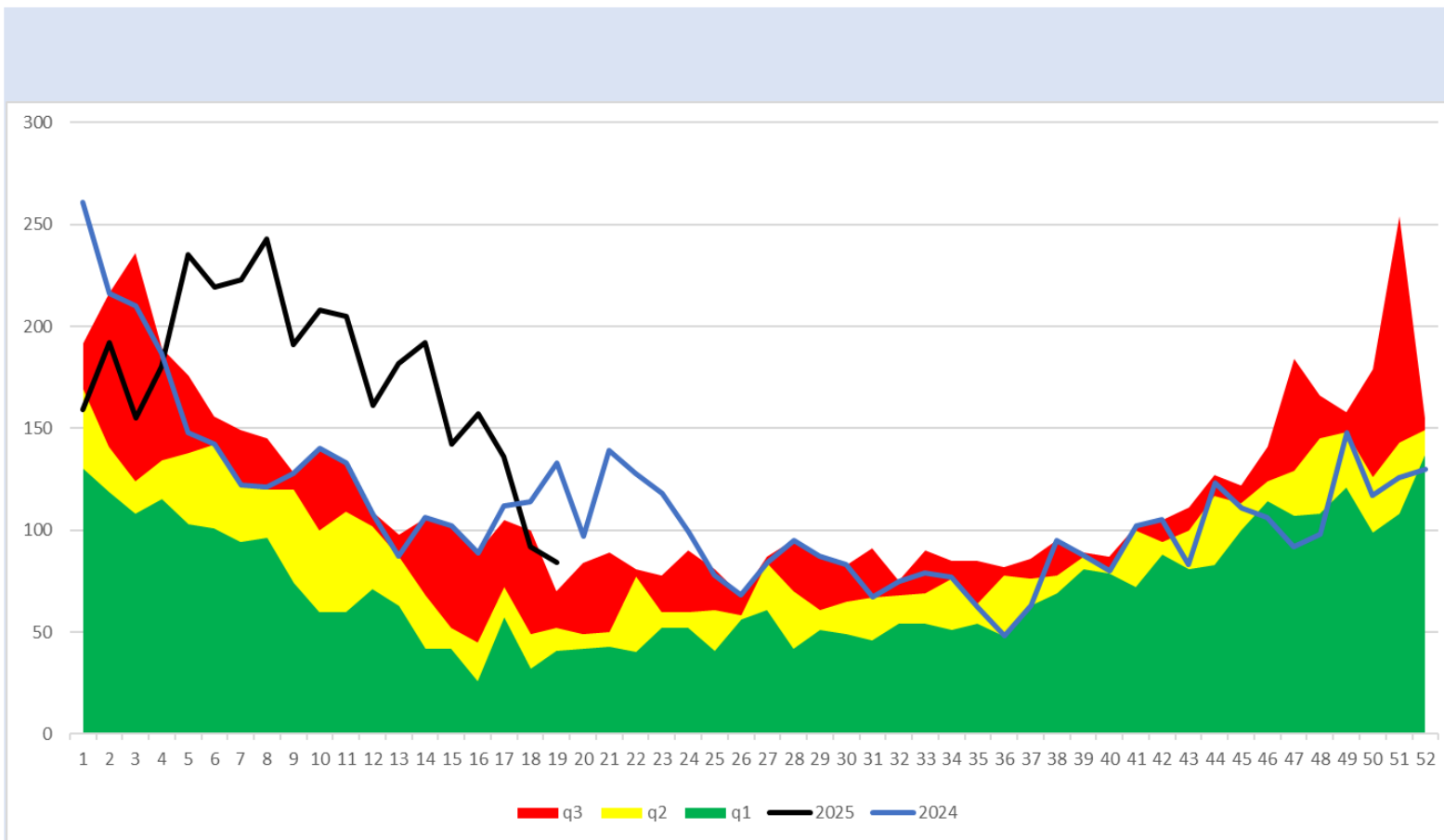
q1

mediana

q3

2024

2025



q3 q2 q1 2025 2024

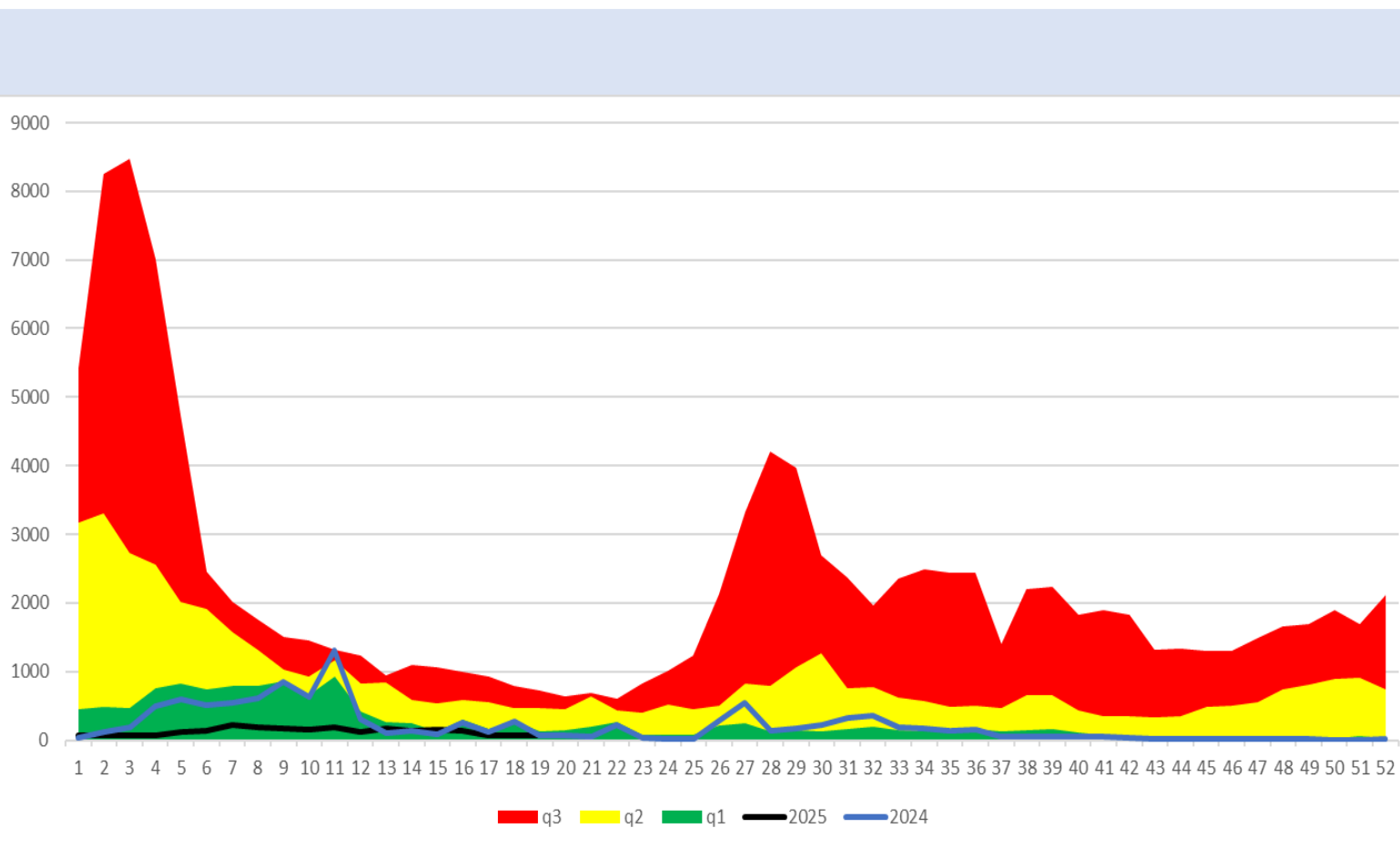
q1

mediana

q3

2024

2025



## Infecciones Intestinales

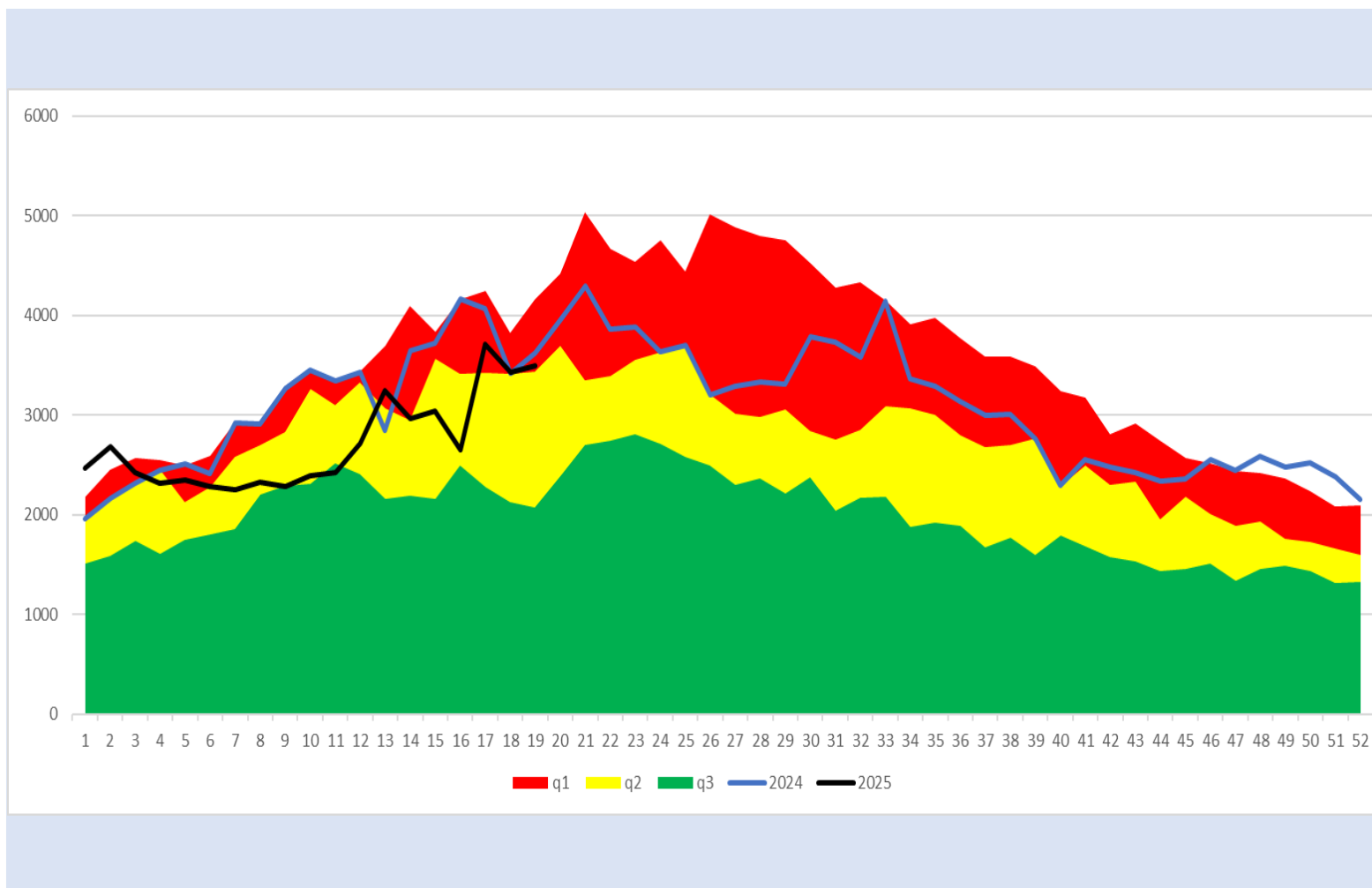
q1

mediana

q3

2024

2025



## Intoxicación por Picadura de Alacrán

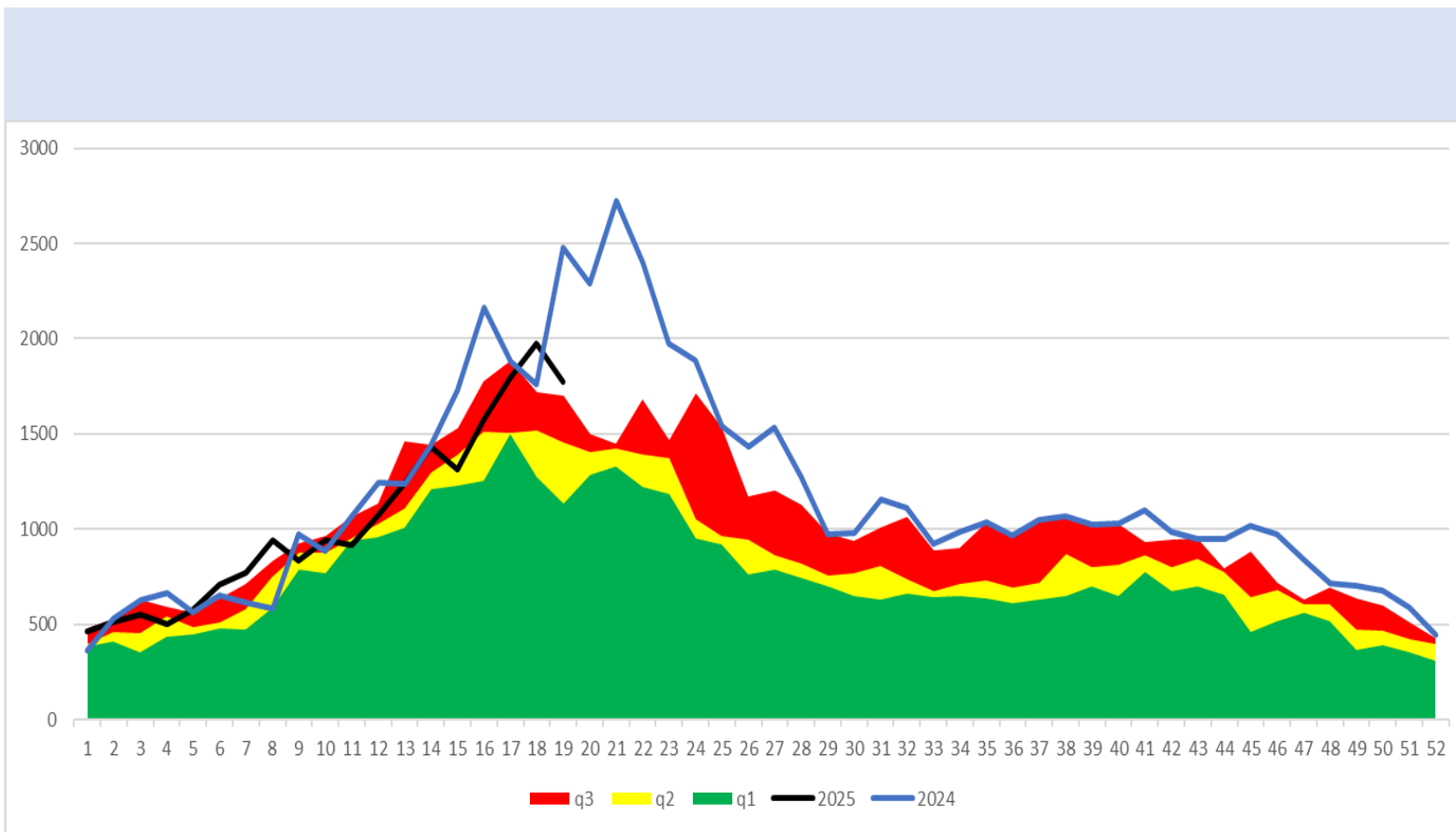
q1

mediana

q3

2024

2025



## Hepatitis Vírica Tipo A

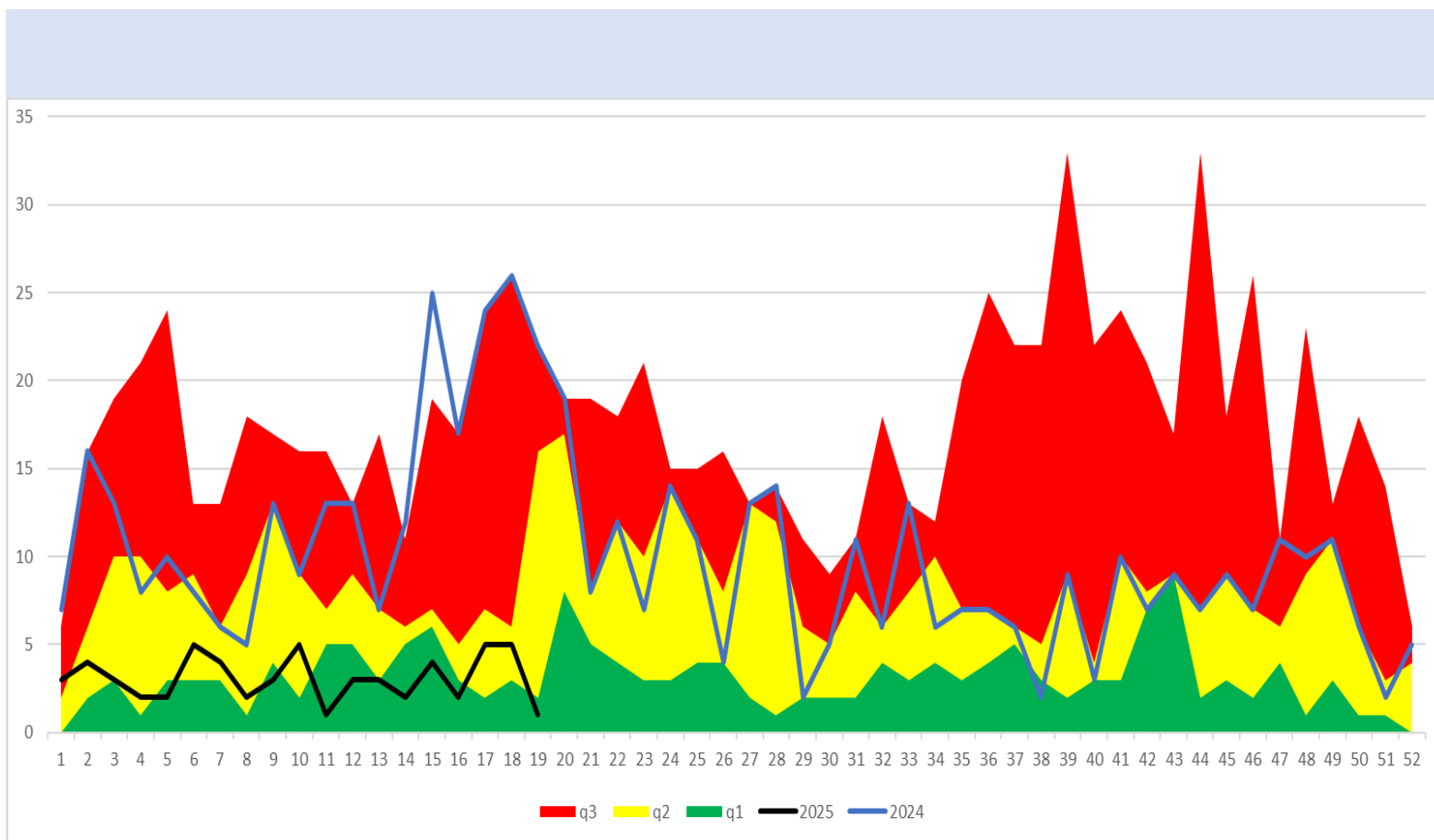
q1

mediana

q3

2024

2025



# Tuberculosis Respiratoria

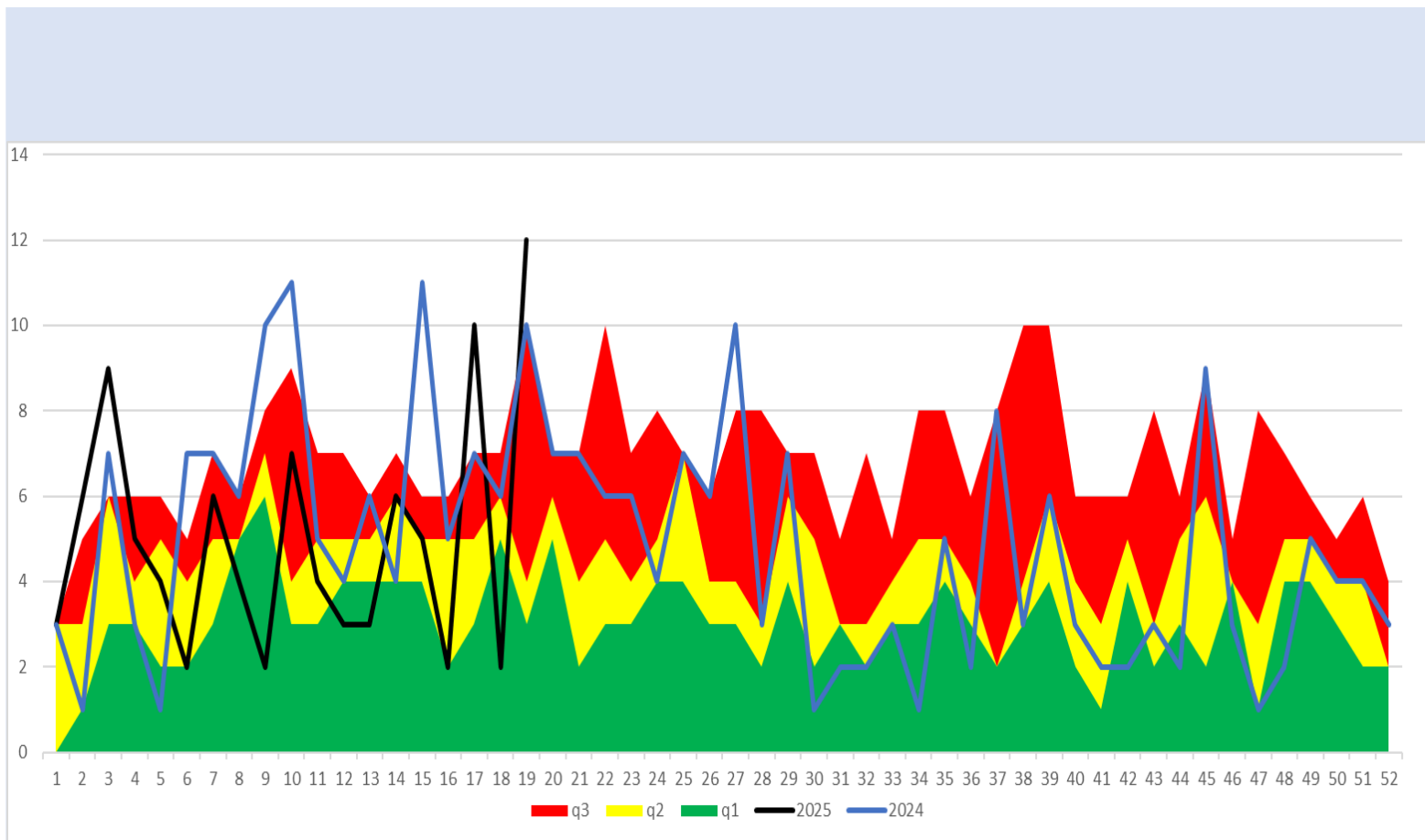
q1

mediana

q3

2024

2025





# Infección por Virus de la Inmunodeficiencia Humana

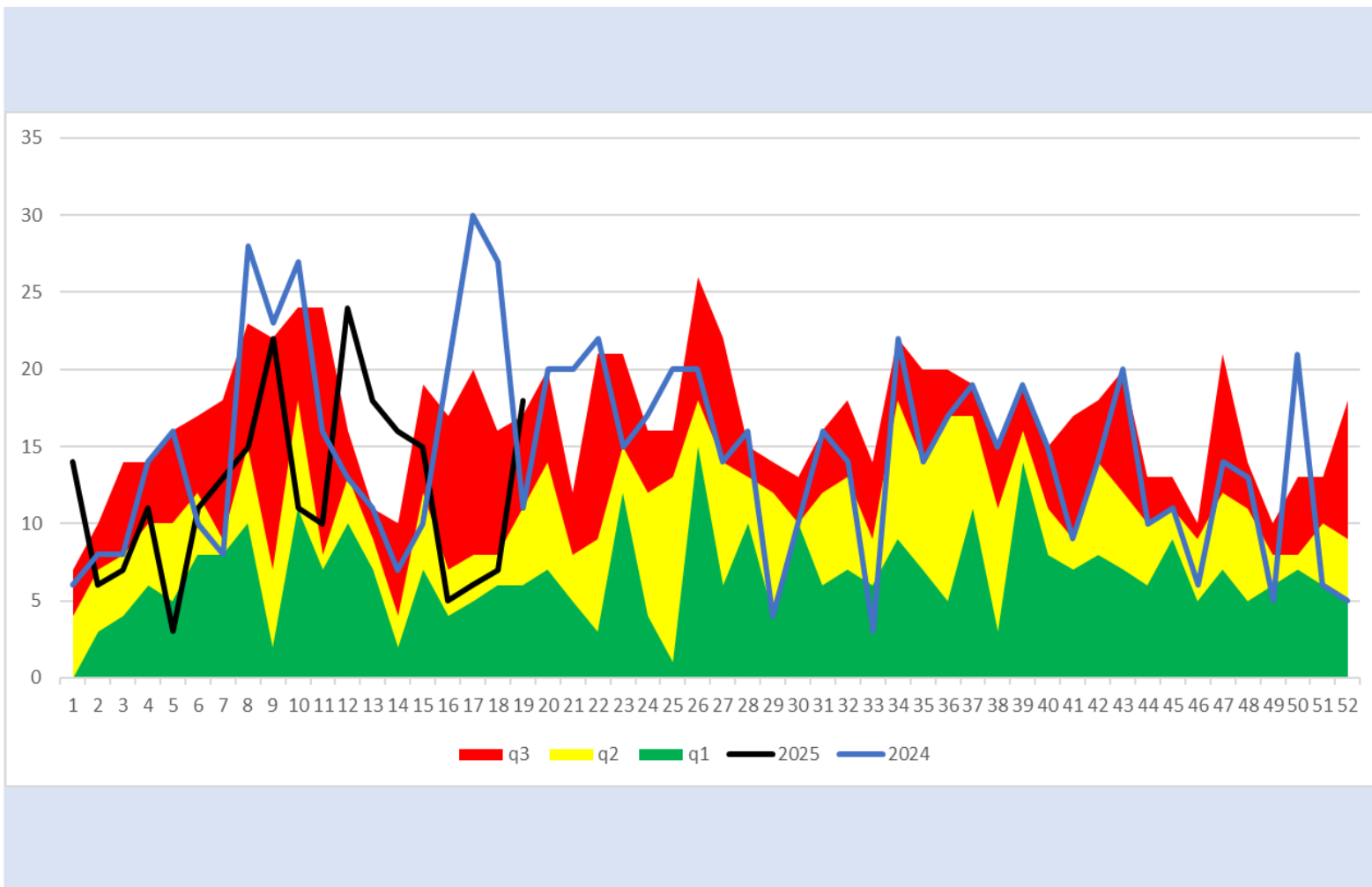
q1

mediana

q3

2024

2025



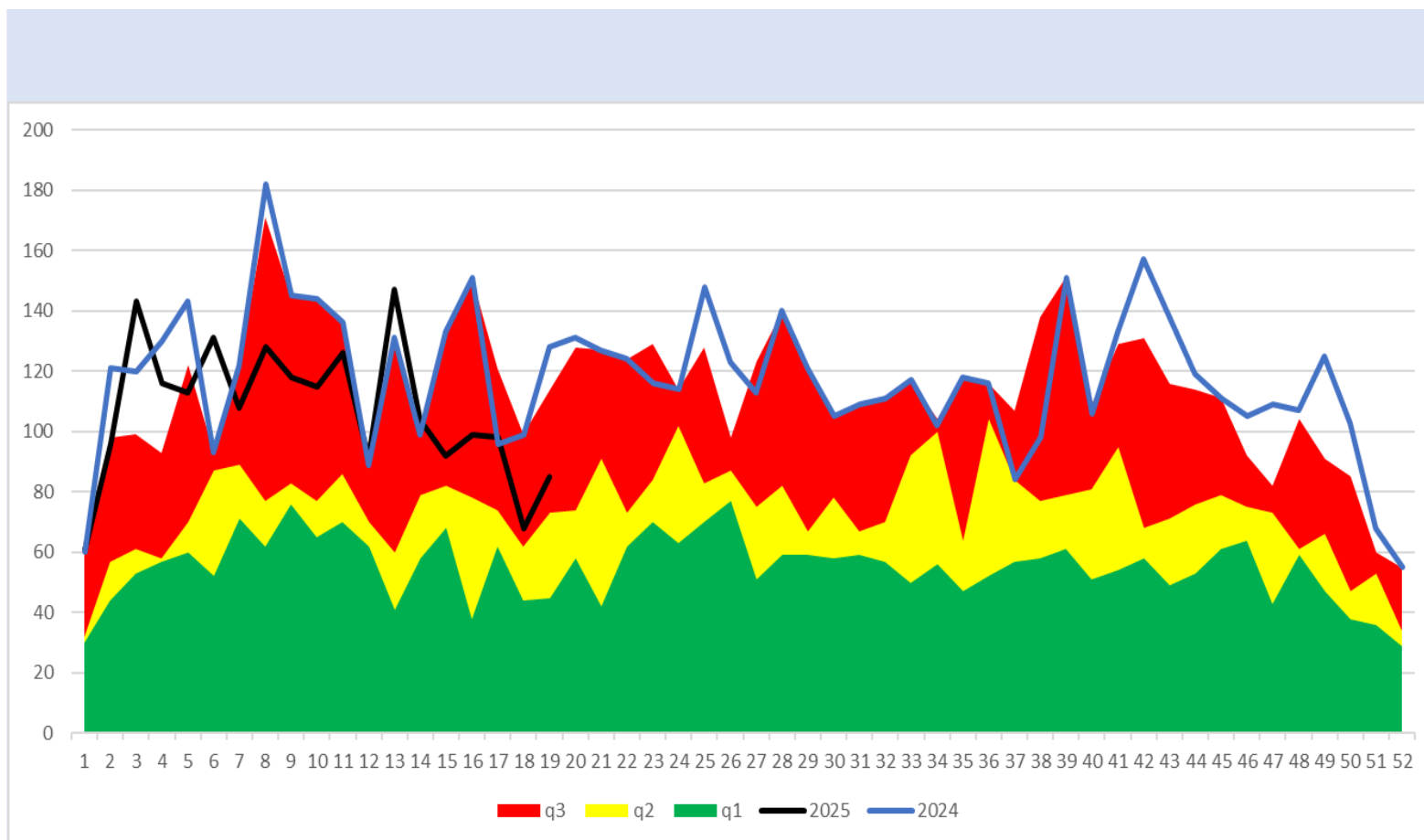
q1

mediana

q3

2024

2025



q3 q2 q1 2025 2024

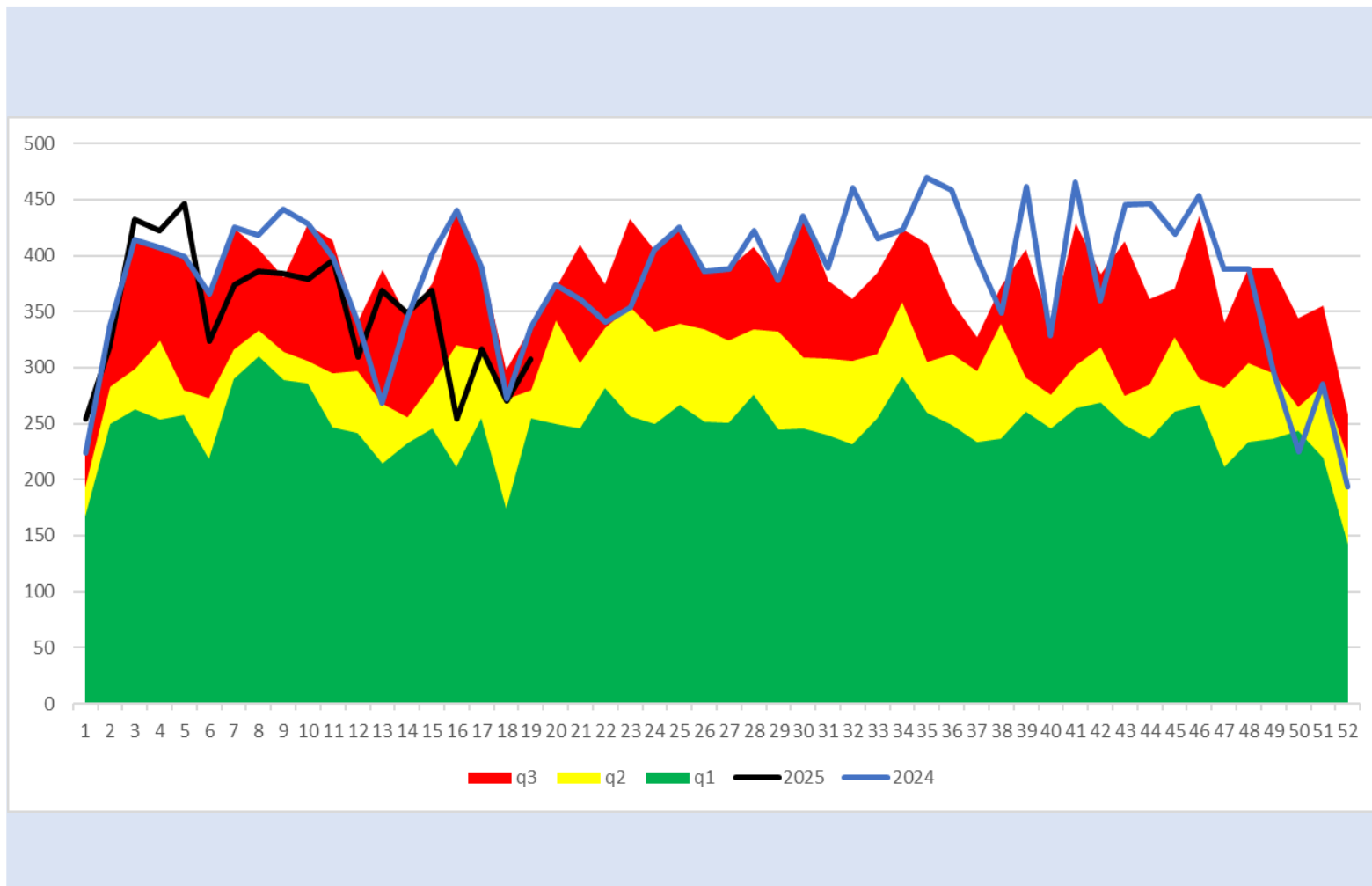
q1

mediana

q3

2024

2025



## Dengue (no grave, con signos de alarma y grave)

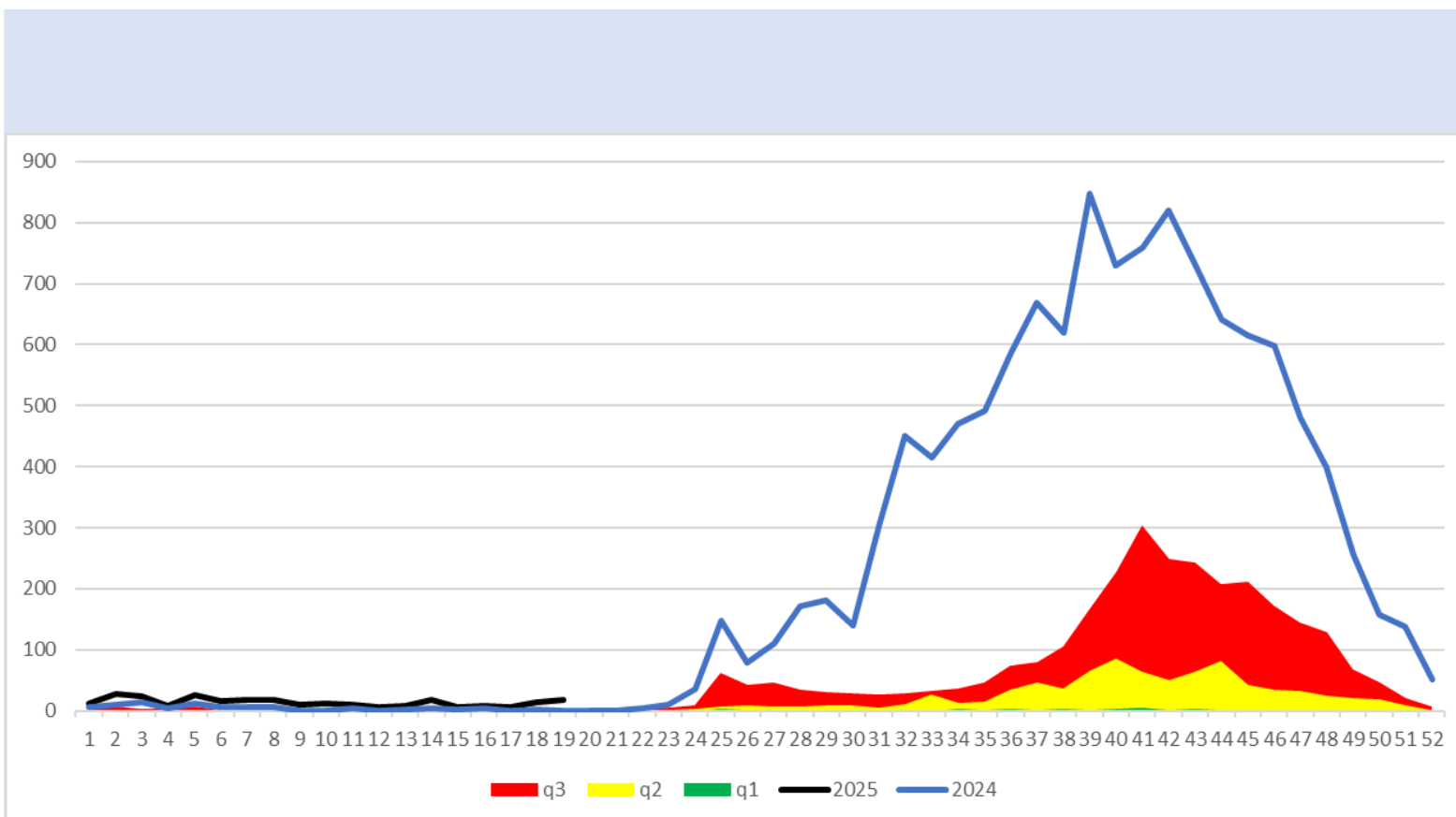
q1

mediana

q3

2024

2025



# Enfermedad Febril Exantemática

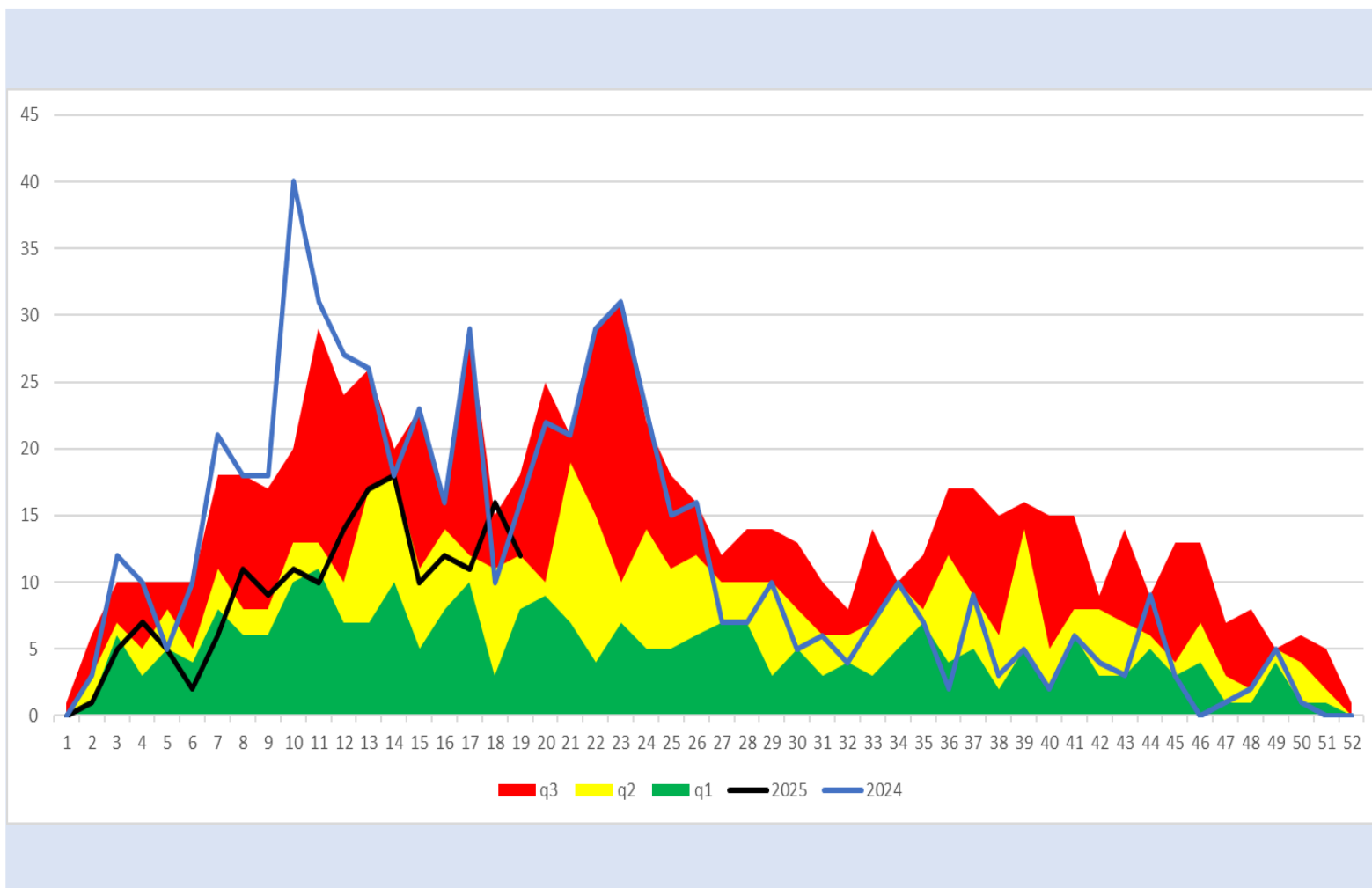
q1

mediana

q3

2024

2025



# Síndrome Coqueluchoide

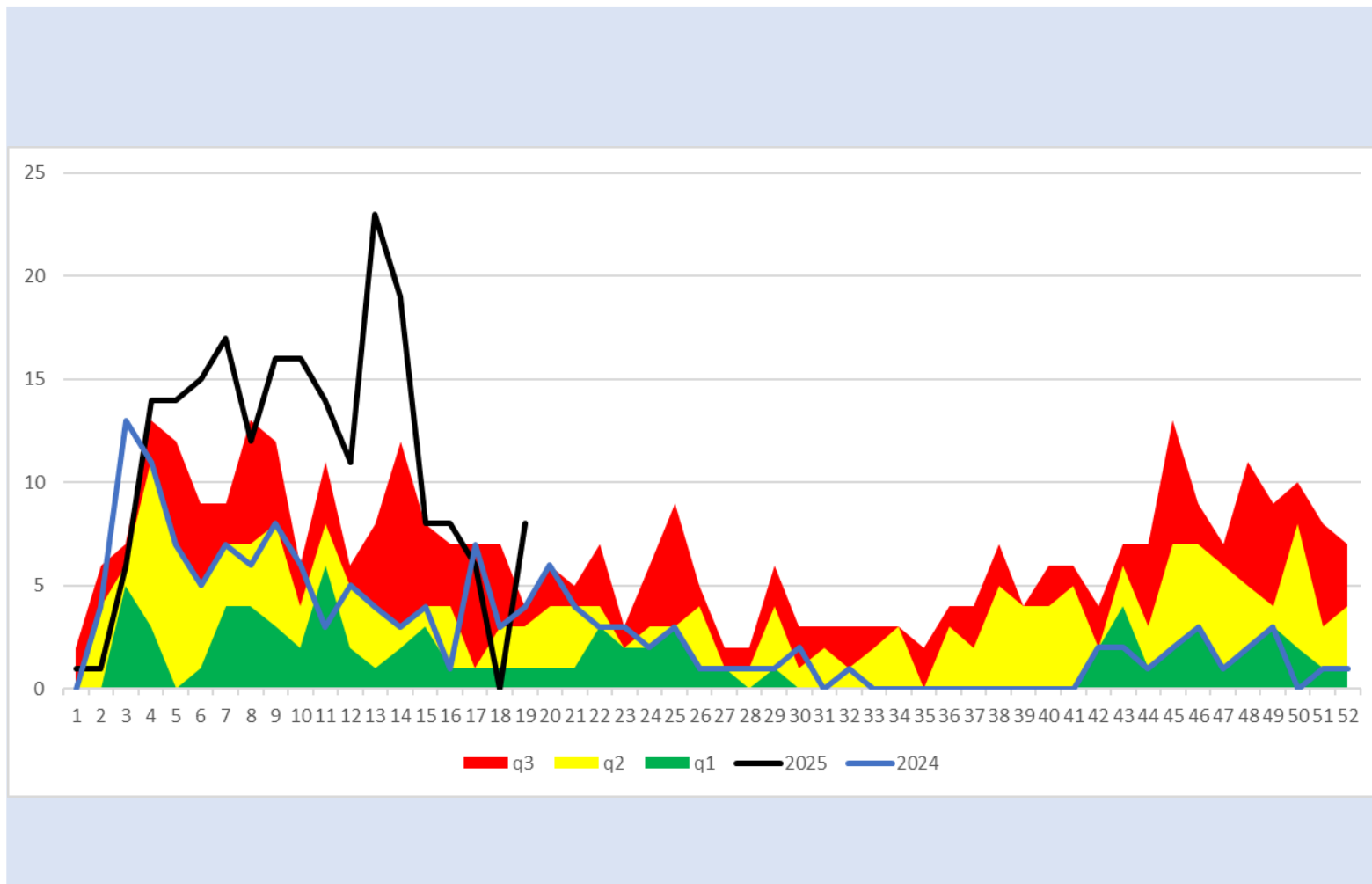
q1

mediana

q3

2024

2025



# Tosferina

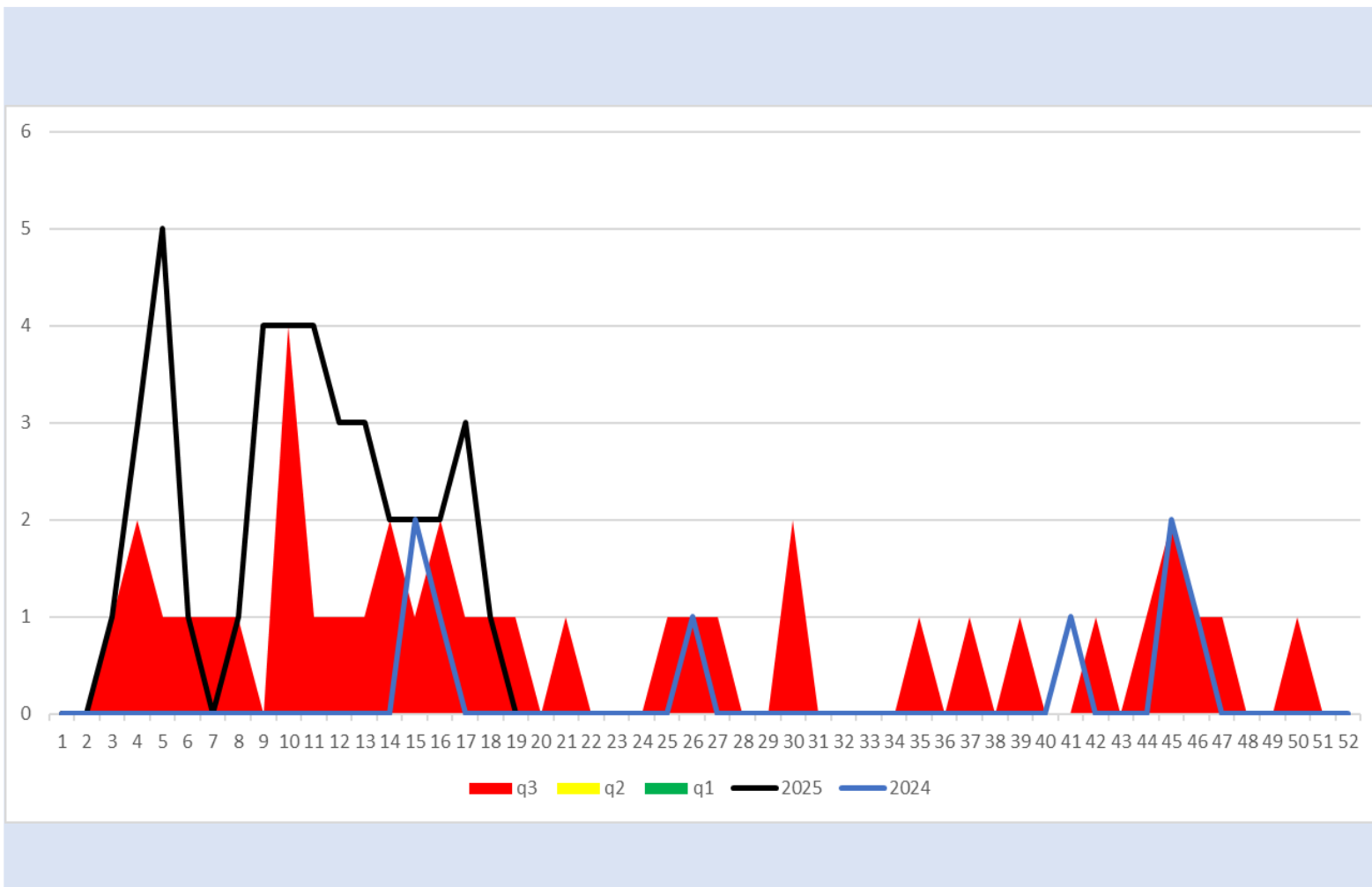
q1

mediana

q3

2024

2025





**SALUD**  
SECRETARÍA DE SALUD

## **DIRECTORIO**

### **Coordinador General de Salud Pública**

Dr. José Felipe Carranco Escalona

### **Directora General de Prevención y Promoción de la Salud**

Dra. Silvia Ibarra Sánchez

### **Encargado de Despacho de la Dirección de Vigilancia Epidemiológica, Enfermedades Emergentes y Reemergentes**

Dr. Joel Villanueva Domínguez

### **Elaboración**

### **Coordinador Estatal de Vigilancia Epidemiológica**

Dr. José Carlos Lona Aguayo



**Salud**  
Secretaría de Salud