



SALUD

SECRETARÍA DE SALUD

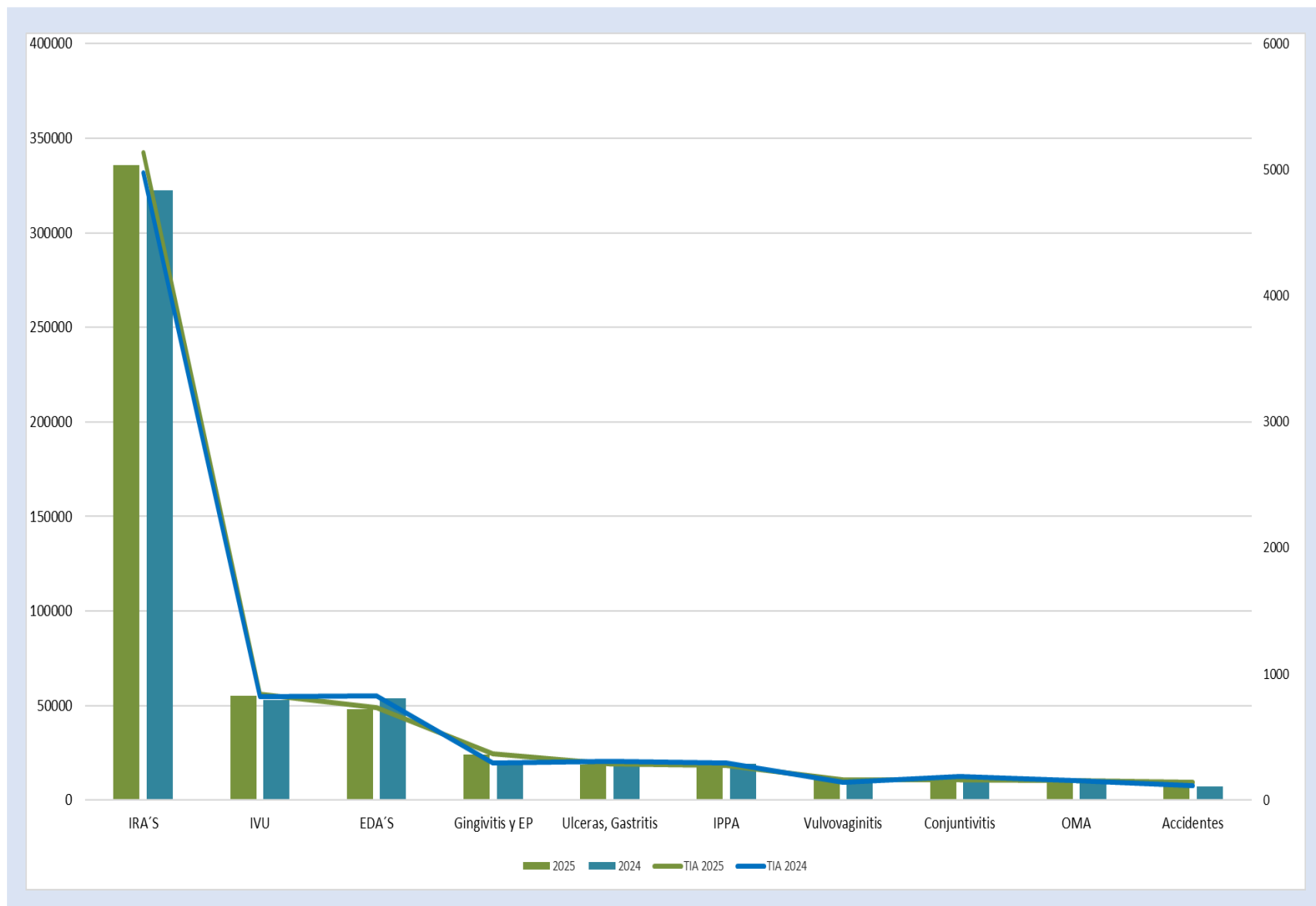
Boletín Epidemiológico Guanajuato

Semana Epidemiológica no.18
del 27 de abril al 3 de mayo del 2025

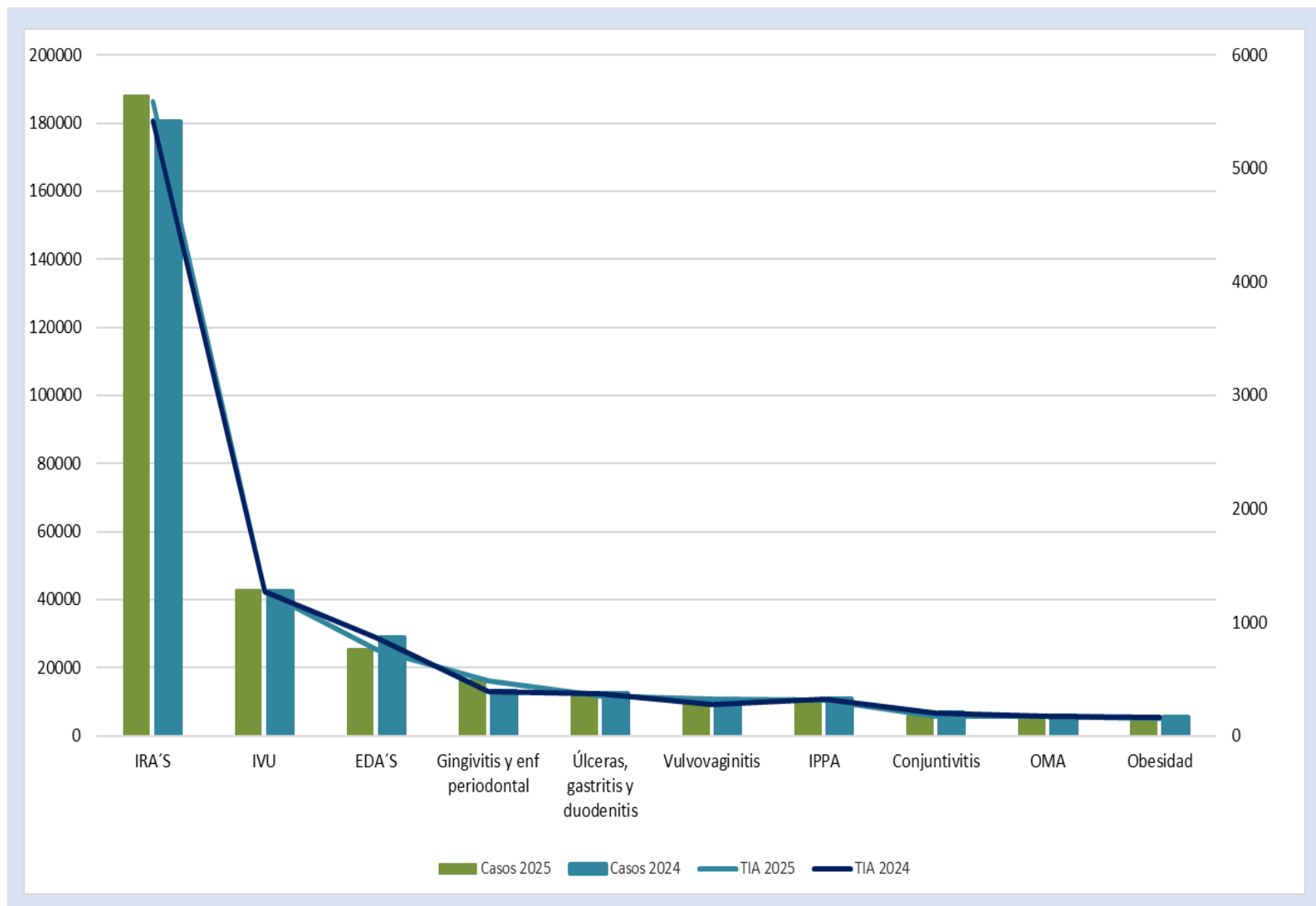


Salud
Secretaría de Salud

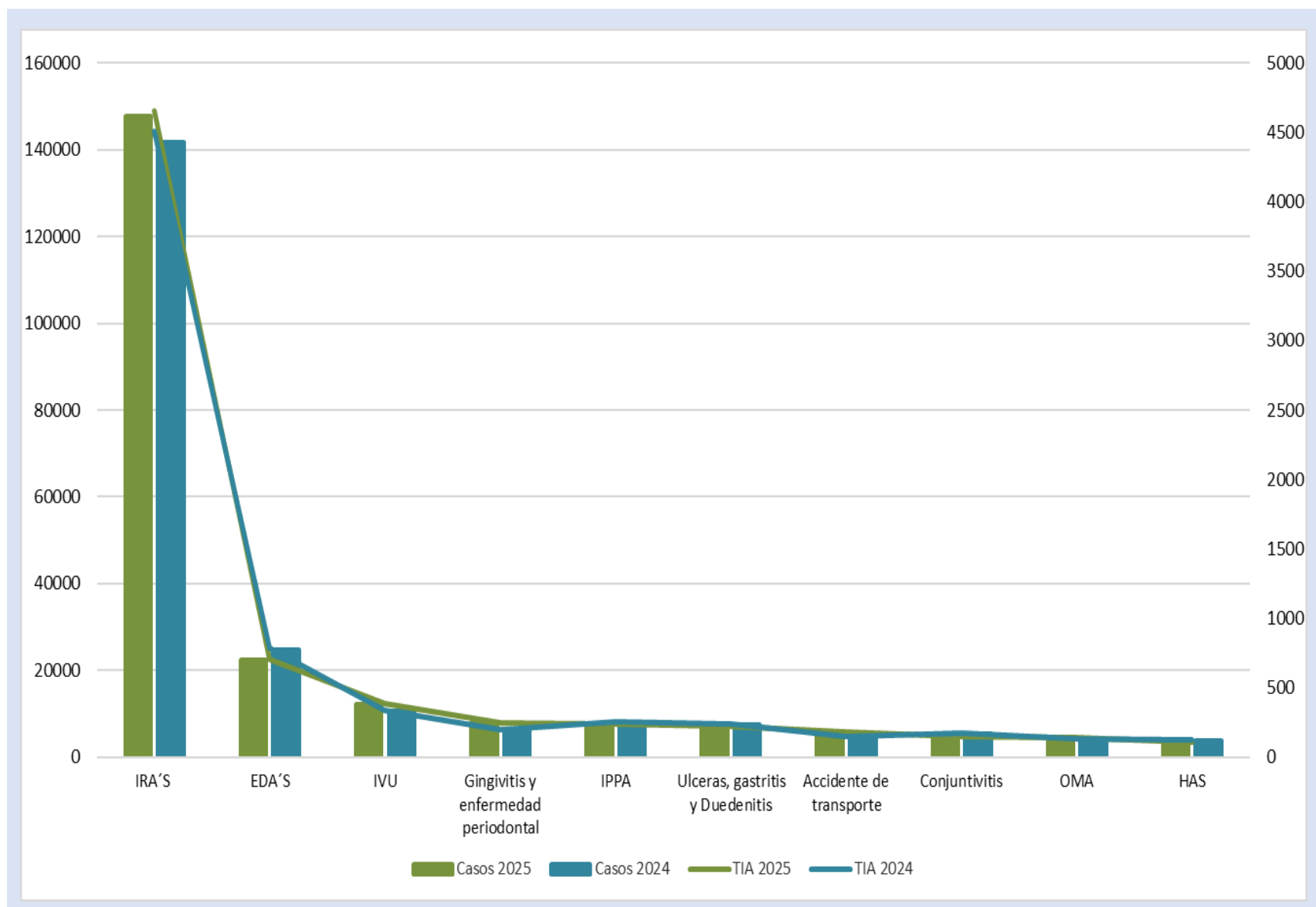
10 Principales Causas de Morbilidad y Tasa de Incidencia en Guanajuato 2024-2025



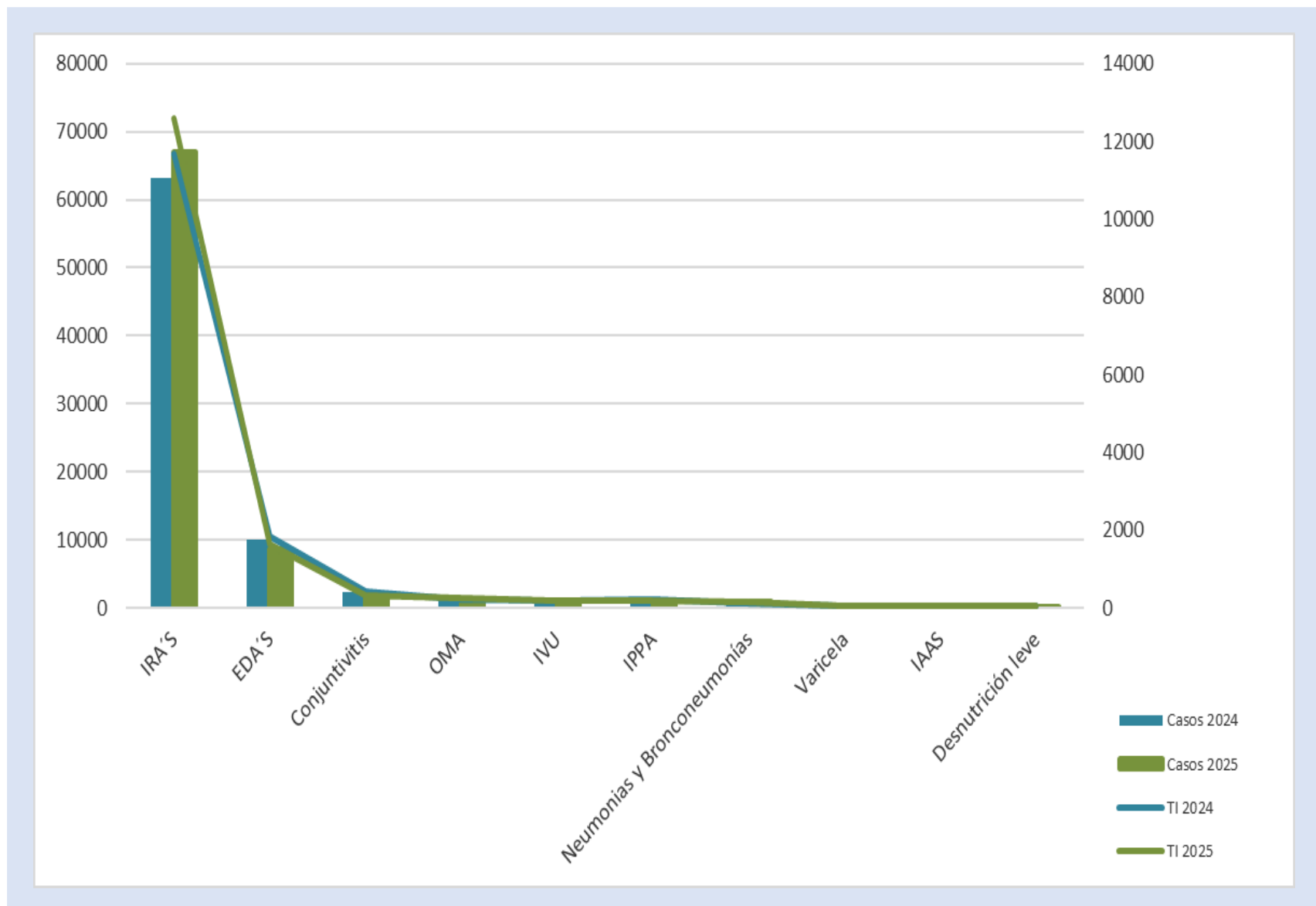
10 Principales Causas de Morbilidad y Tasa de Incidencia en Mujeres, 2024-2025



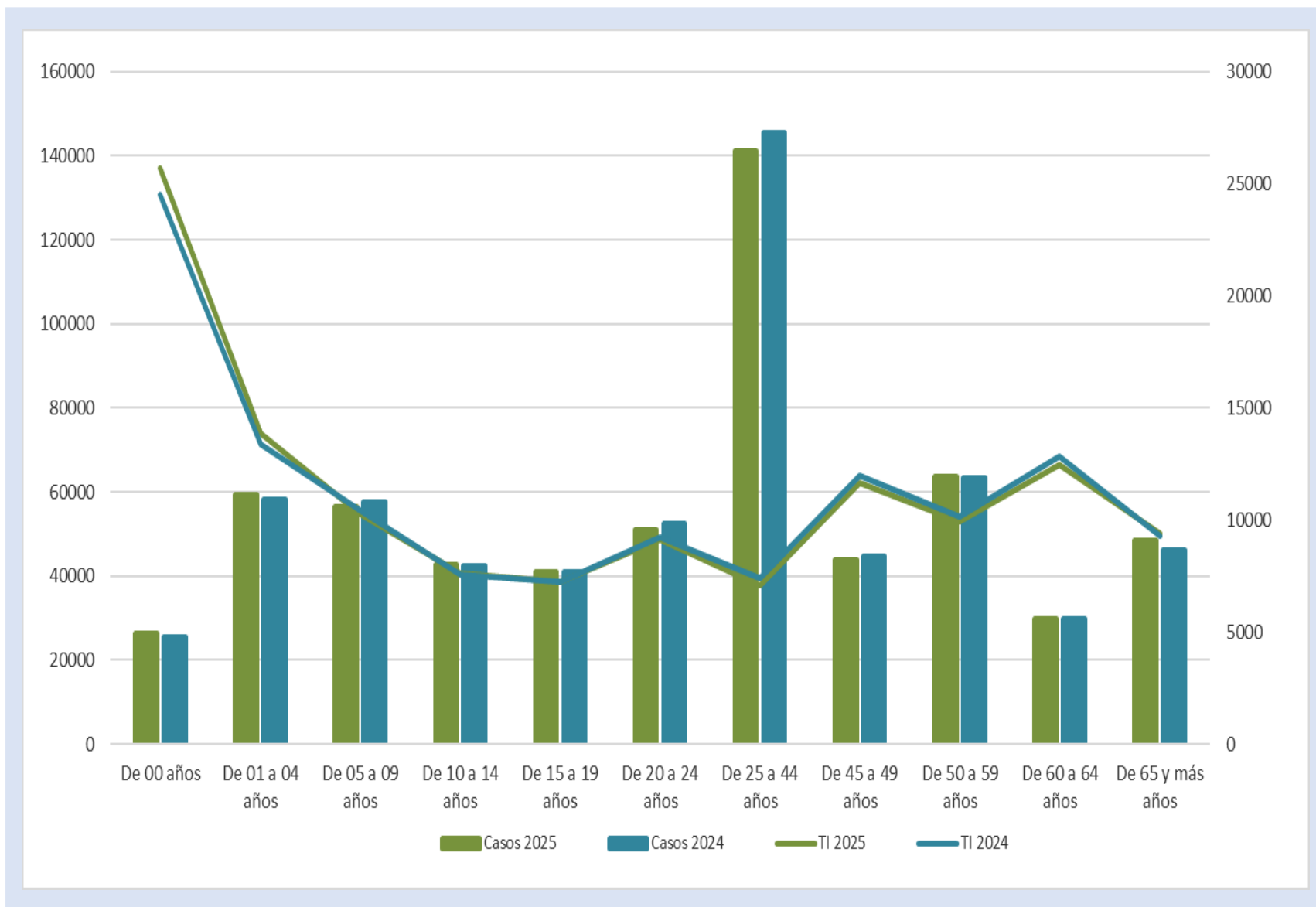
10 Principales Causas de Morbilidad y Tasa de Incidencia en Hombres, 2024-2025



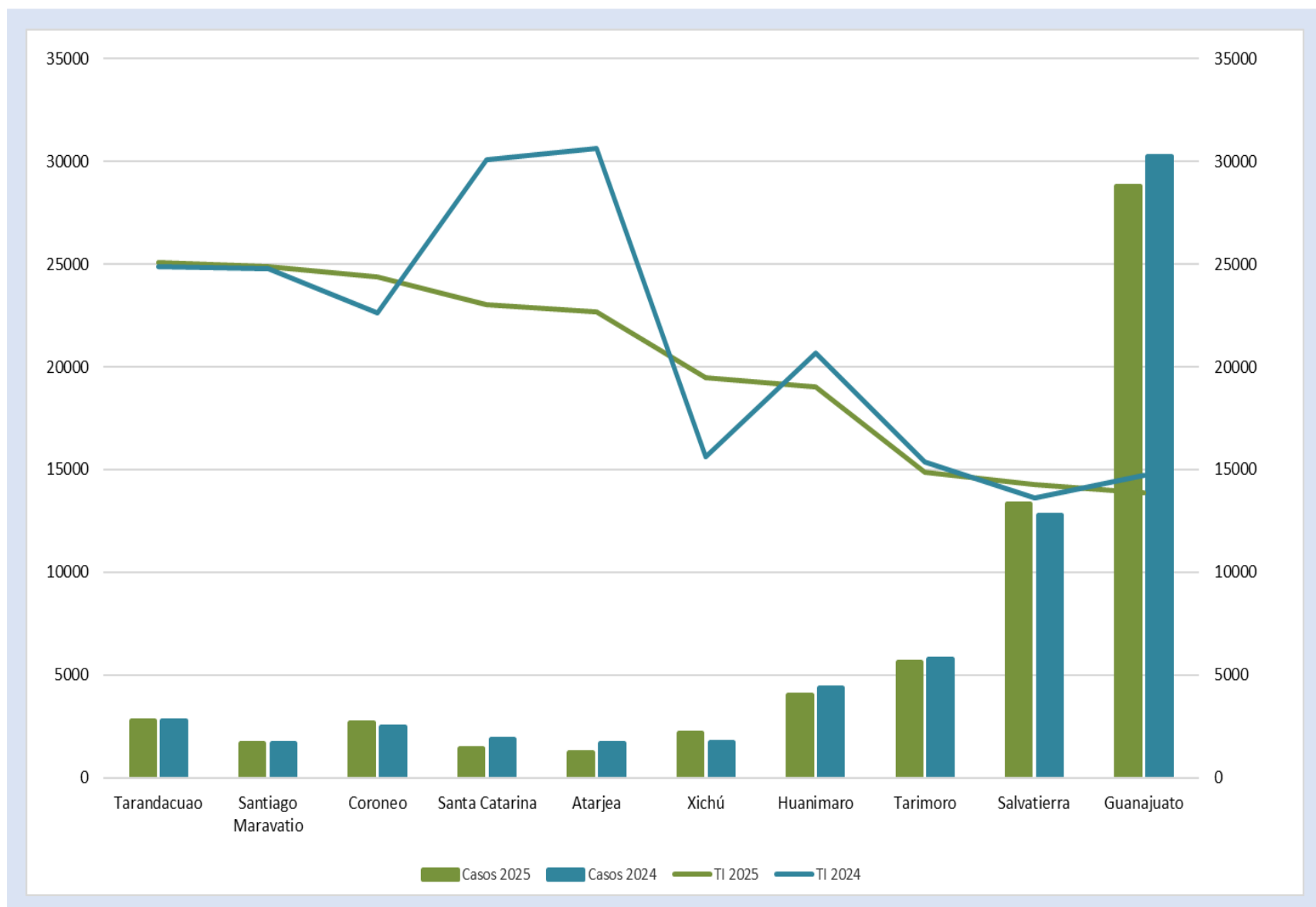
10 Principales Causas de Morbilidad y Tasa de Incidencia en menores de 5 años, 2024-2025



Morbilidad y Tasa de Incidencia por Grupo de Edad 2024-2025

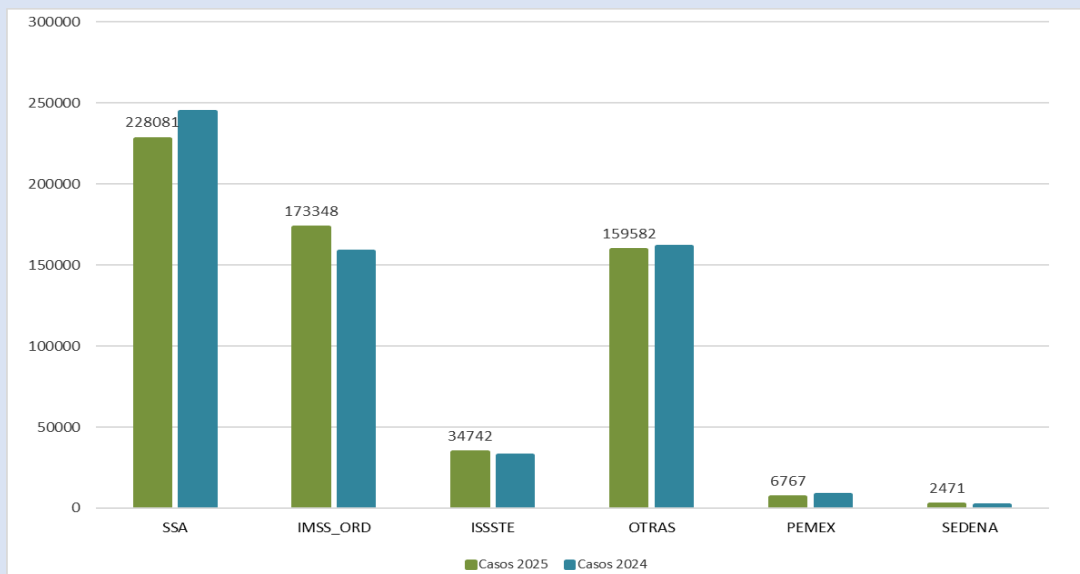


Municipios con Mayor Tasa de Incidencia de Casos Nuevos de Enfermedad 2024-2025



Notificación de Casos Nuevos de Enfermedad por Institución en Guanajuato, 2024-2025

Comparativo de Notificación por Institución 2024-2025



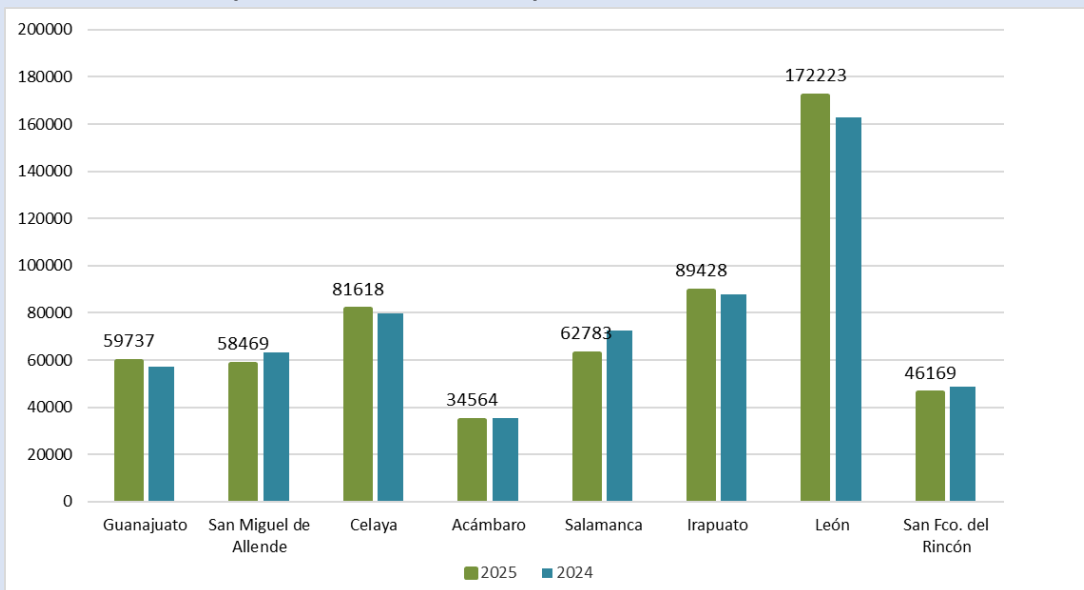
Institución	Unidades Médicas	%
01 SSA	613	58.3
02 IMSS_ORD	52	4.9
03 ISSSTE	39	3.7
04 OTRAS	346	32.9
07 PEMEX	1	0.1
08 SEDENA	1	0.1
Total general	1,052	100.0

Distribución Porcentual de Notificación por Institución en el año 2025

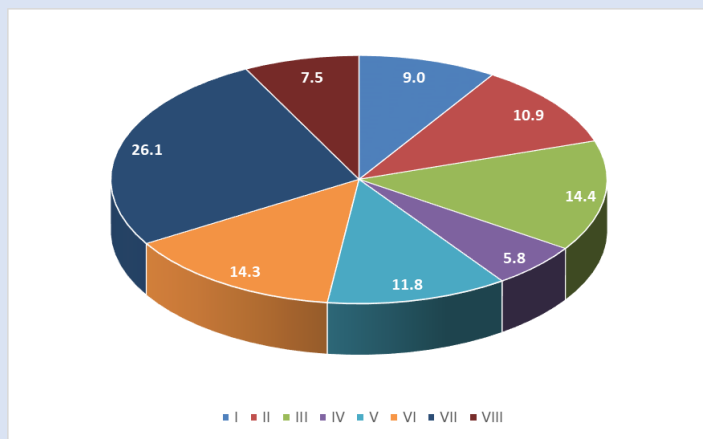


Notificación de Casos Nuevos de Enfermedad por Jurisdicción Sanitaria en Guanajuato, 2024-2025

Comparativo de Notificación por Jurisdicción Sanitaria 2024-2025

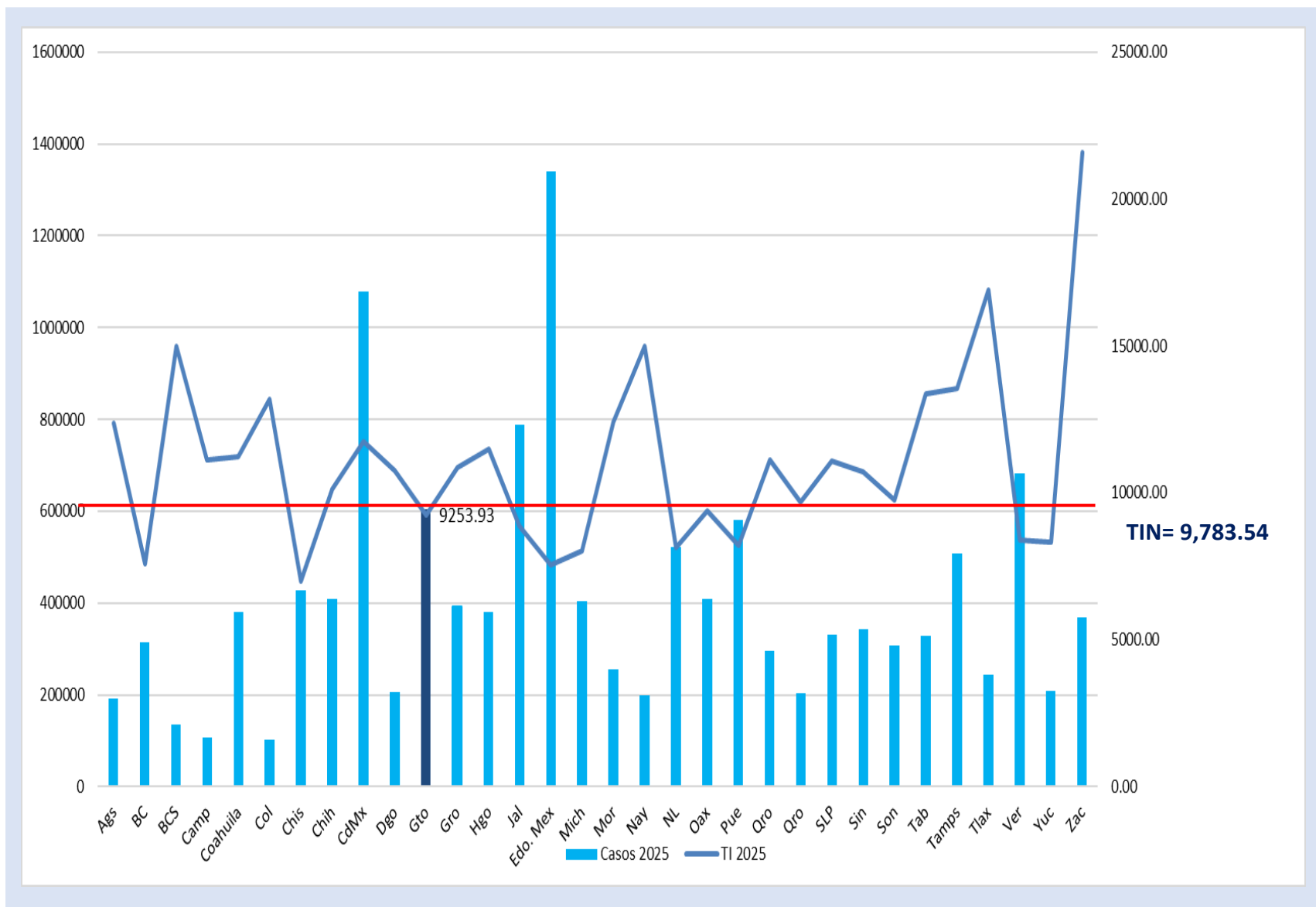


Distribución Porcentual de Notificación por Jurisdicción Sanitaria en el año 2025



Jurisdicción Sanitaria	Unidades Médicas	%
Guanajuato	115	10.9
San Miguel de Allende	131	12.5
Celaya	146	13.9
Acámbaro	96	9.1
Salamanca	120	11.4
Irapuato	159	15.1
León	203	19.3
San Fco. del Rincón	82	7.8
Estatotal	1,052	100

Morbilidad General y Tasa de Incidencia por Entidad Federativa, en el año 2025



20 Principales Causas de Morbilidad en Guanajuato 2025-2024

No.	Diagnóstico	Semana 18	Acumulado 2025	Acumulado 2024	Diferencia %
1	Infecciones respiratorias agudas	11,817	335,646	322,500	4.1
2	Infección de vías urinarias	3,078	55,037	53,085	3.7
3	Infecciones intestinales por otros organismos	3,428	47,860	53,670	-10.8
4	Gingivitis y enfermedad periodontal	1,085	24,133	19,234	25.5
5	Úlceras, gastritis y duodenitis	962	18,694	19,867	-5.9
6	Intoxicación por picadura de alacrán	1,975	18,153	18,981	-4.4
7	Vulvovaginitis	523	10,759	9,311	15.6
8	Conjuntivitis	661	10,715	12,000	-10.7
9	Otitis media aguda	495	10,151	10,005	1.5
10	Accidentes de transporte	538	9,325	7,332	27.2
11	Obesidad	328	7,679	8,563	-10.3
12	Hipertensión arterial	264	7,253	8,368	-13.3
13	Diabetes tipo 2	270	6,279	6,481	-3.1
14	Neumonías y bronconeumonías	92	3,274	2,533	29.3
15	Insuficiencia venosa periférica	144	2,506	2,225	12.6
16	COVID-19	65	2,283	19,861	-88.5
17	Influenza	45	2,133	1,728	23.4
18	Depresión	125	1,990	2,014	-1.2
19	IAAS	68	1,959	2,205	-11.2
20	Mordeduras por perro	113	1,930	2,250	-14.2

20 Principales Causas de Morbilidad en México 2025-2024

No.	Diagnóstico	Semana 18	Acumulado 2025	Acumulado 2024	Diferencia %
1	Infecciones respiratorias agudas	214,128	7,107,580	6,850,409	3.8
2	Infecciones intestinales por otros organismos	70,629	1,293,785	1,462,433	-11.5
3	Infección de vías urinarias	55,146	1,188,111	1,157,711	2.6
4	Gingivitis y enfermedad periodontal	18,081	433,839	390,193	11.2
5	Úlceras, gastritis y duodenitis	13,645	310,591	329,301	-5.7
6	Conjuntivitis	14,026	284,432	324,954	-12.5
7	Vulvovaginitis	10,118	231,978	195,834	18.5
8	Otitis media aguda	8,733	231,900	221,561	4.7
9	Obesidad	9,787	229,378	239,370	-4.2
10	Hipertensión arterial	8,741	220,712	209,831	5.2
11	Diabetes tipo 2	8,570	195,136	172,966	12.8
12	Faringitis y amigdalitis estreptocócicas	3,223	109,676	94,968	15.5
13	Intoxicación por picadura de alacrán	6,190	87,453	96,791	-9.6
14	Accidentes de transporte en vehículos con motor	3,632	82,096	76,287	7.6
15	Neumonías y bronconeumonias	2,156	70,744	59,289	19.3
16	Insuficiencia venora periférica	3,722	69,383	68,511	1.3
17	Asma	1,710	52,989	57,548	-7.9
18	Influenza	1,011	51,593	29,400	75.5
19	Depresión	2,138	50,862	54,752	-7.1
20	COVID-19	1,891	49,690	161,405	-69.2

No.	Infecciones de Transmisión Sexual	Semana 18	Acumulado 2025	Acumulado 2024	Diferencia %
1	Infección por el VIH	7	209	285	-26.7
2	Hepatitis Virica B	1	10	12	-16.7
3	Hepatitis Virica C	2	29	32	-9.4
4	Sífilis Adquirida	12	354	475	-25.5

No.	Enfermedades Congénitas	Semana 18	Acumulado 2025	Acumulado 2024	Diferencia %
1	Anencefalia	0	1	5	-80.0
2	Espina Bifida	0	6	8	-25.0
3	Microcefalia	0	2	2	0.0
4	Sífilis congénita	0	24	3	700.0

No.	Micobacterias	Semana 18	Acumulado 2025	Acumulado 2024	Diferencia %
1	Tuberculosis Meningea	0	5	4	25.0
2	Tuberculosis Respiratoria	1	96	108	-11.1
3	Tuberculosis otras formas	2	56	46	21.7
4	Lepra	0	4	2	100.0

No.	Enfermedades Transmitidas por Vector	Semana 18	Acumulado 2025	Acumulado 2024	Diferencia %
1	Dengue no grave	10	171	76	125.0
2	Dengue con signos de alarma	2	42	8	425.0
3	Dengue grave	1	3	1	200.0
4	Zika	0	0	0	N/A
5	Enfermedad de Chagas	0	14	12	16.7
No.	Intoxicación por Animales y Artrópodos	Semana 18	Acumulado 2025	Acumulado 2024	Diferencia %
1	Intoxicación por Picadura de Alacrán	1,975	18,153	18,981	-4.4
2	Intoxicación por Ponzofa Animales	46	530	700	-24.3
3	Mordedura de araña violinista	1	10	13	-23.1
4	Mordedura de araña viuda negra	1	88	27	225.9
5	Mordedura por serpiente	1	15	15	0.0
No.	Otras Enfermedades Infecto-Contagiosas	Semana 18	Acumulado 2025	Acumulado 2024	Diferencia %
1	Hepatitis Virica A	5	69	233	-70.4
2	Otras Hepatitis Víricas	0	1	14	N/A
3	MPOX	0	0	1	N/A
4	Enteritis debida a rotavirus	3	56	85	-34.1
No.	Zoonosis	Semana 18	Acumulado 2025	Acumulado 2024	Diferencia %
1	Cisticercosis	0	3	1	200.0
2	Toxoplasmosis	0	0	0	N/A
3	Rickettsia	0	1	1	0.0
4	Brucelosis	0	17	18	-5.6

No.	Enfermedades Prevenibles por Vacunación	Semana 18	Acumulado 2025	Acumulado 2024	Diferencia %
1	Enfermedad Febril Exantemática	16	171	320	-46.6
2	Síndrome Coqueluchoide	0	191	98	94.9
3	Tosferina	1	37	5	640.0
4	ESAVI's	0	14	28	-50.0
5	Tetanos	0	2	0	N/A
6	Varicela	77	1,570	1,057	48.5
7	Parálisis Flácida Aguda	1	17	32	-46.9

No.	Enfermedades No Transmisibles	Semana 18	Acumulado 2025	Acumulado 2024	Diferencia %
1	Obesidad	328	7,679	8,563	-10.3
2	Diabetes Tipo 1	3	56	68	-17.6
3	Diabetes Tipo 2	270	6,279	6,481	-3.1
4	Hipertensión Arterial	264	7,253	8,368	-13.3
5	Enfermedad Isquémica del Corazón	62	1,026	862	19.0
6	Enfermedad Cerebrovascular	48	1,011	838	20.6
7	Depresión	68	1,959	2,205	-11.2
8	Hipotermia	0	0	0	N/A
9	Efectos del calor y de la luz	1	4	2	100.0

No.	Enfermedades Respiratorias	Semana 18	Acumulado 2025	Acumulado 2024	Diferencia %
1	COVID-19	65	2,283	19,861	-88.5
2	Influenza	45	2,133	1,728	23.4
3	Neumonías y Bronconeumonías	92	3,274	2,533	29.3
4	EPOC	3	91	154	-40.9
5	Asma	62	1,275	1,280	-0.4



SALUD
SECRETARÍA DE SALUD

Canales Endémicos Interés Epidemiológico



Salud
Secretaría de Salud

Infecciones Respiratorias Agudas

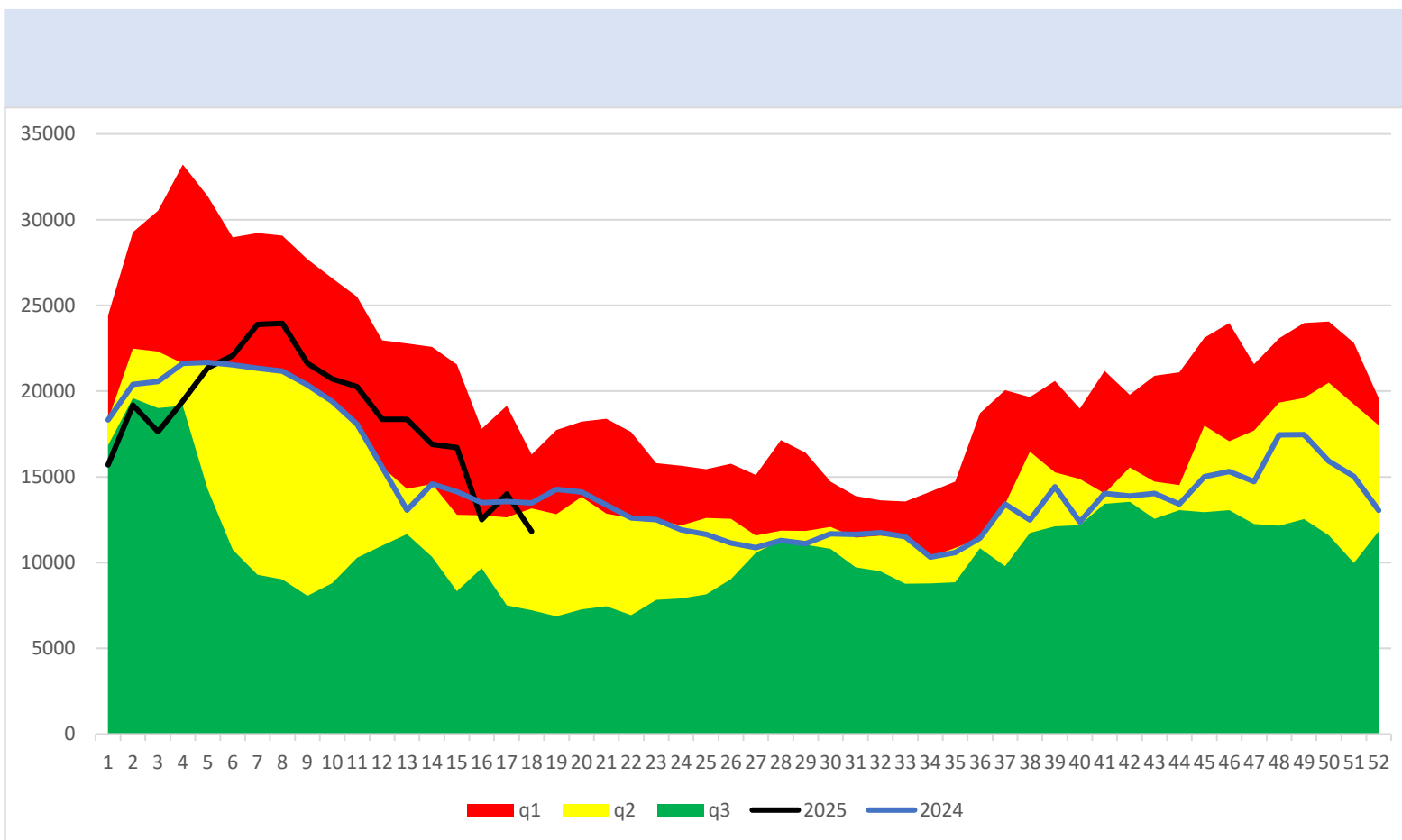
q1

mediana

q3

2024

2025



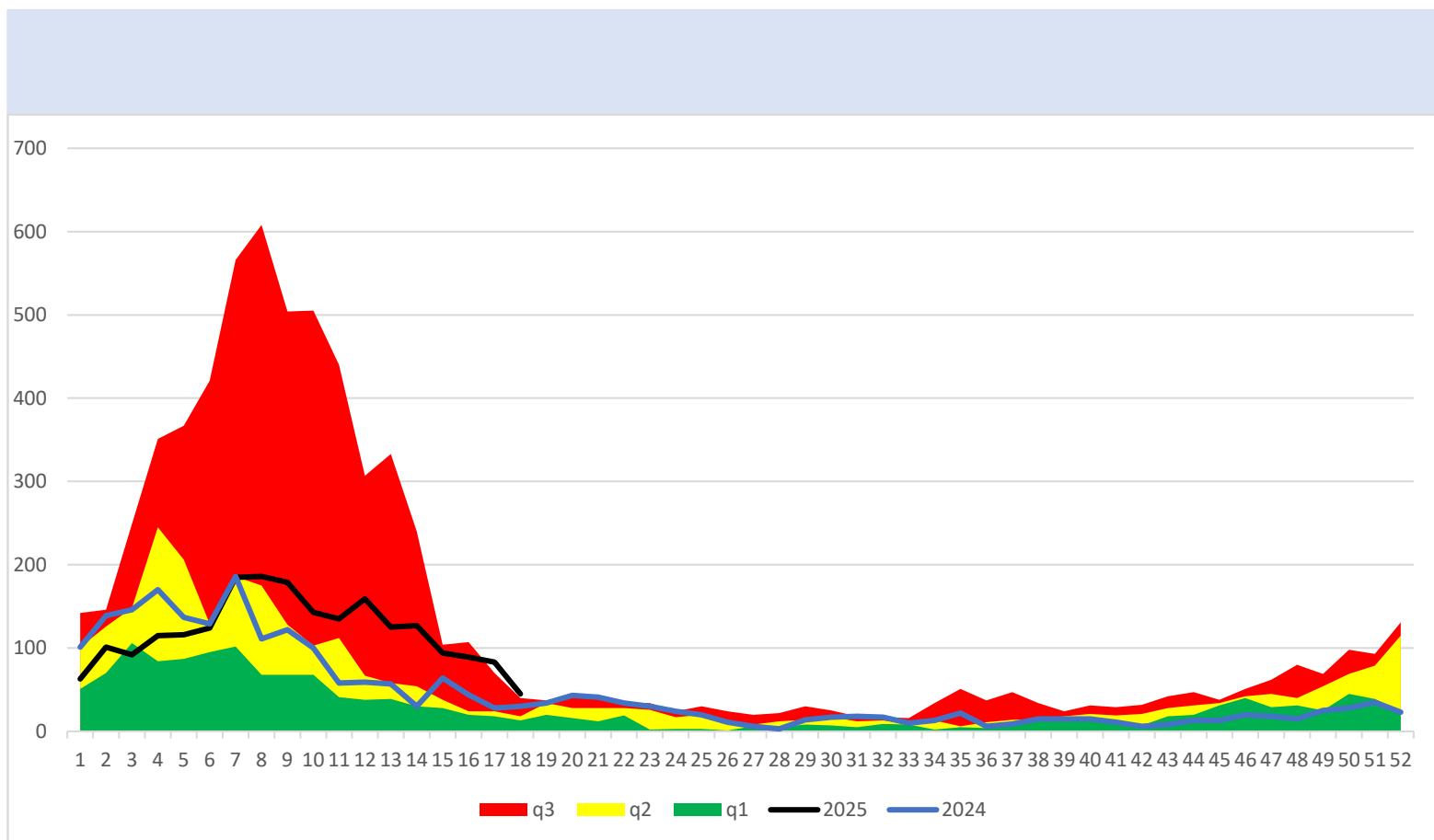
q1

mediana

q3

2024

2025



Neumonías y Bronconeumonías

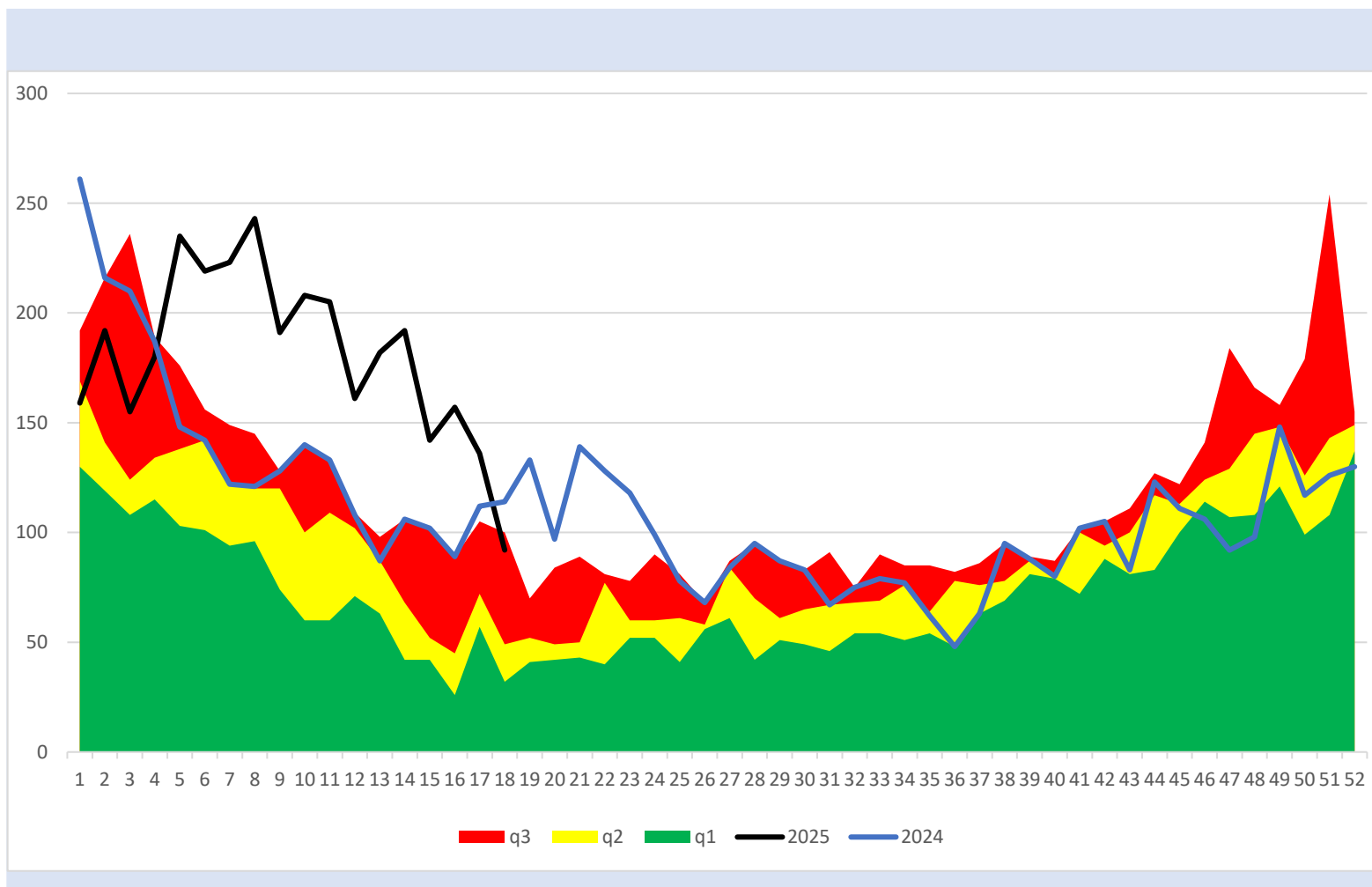
q1

mediana

q3

2024

2025



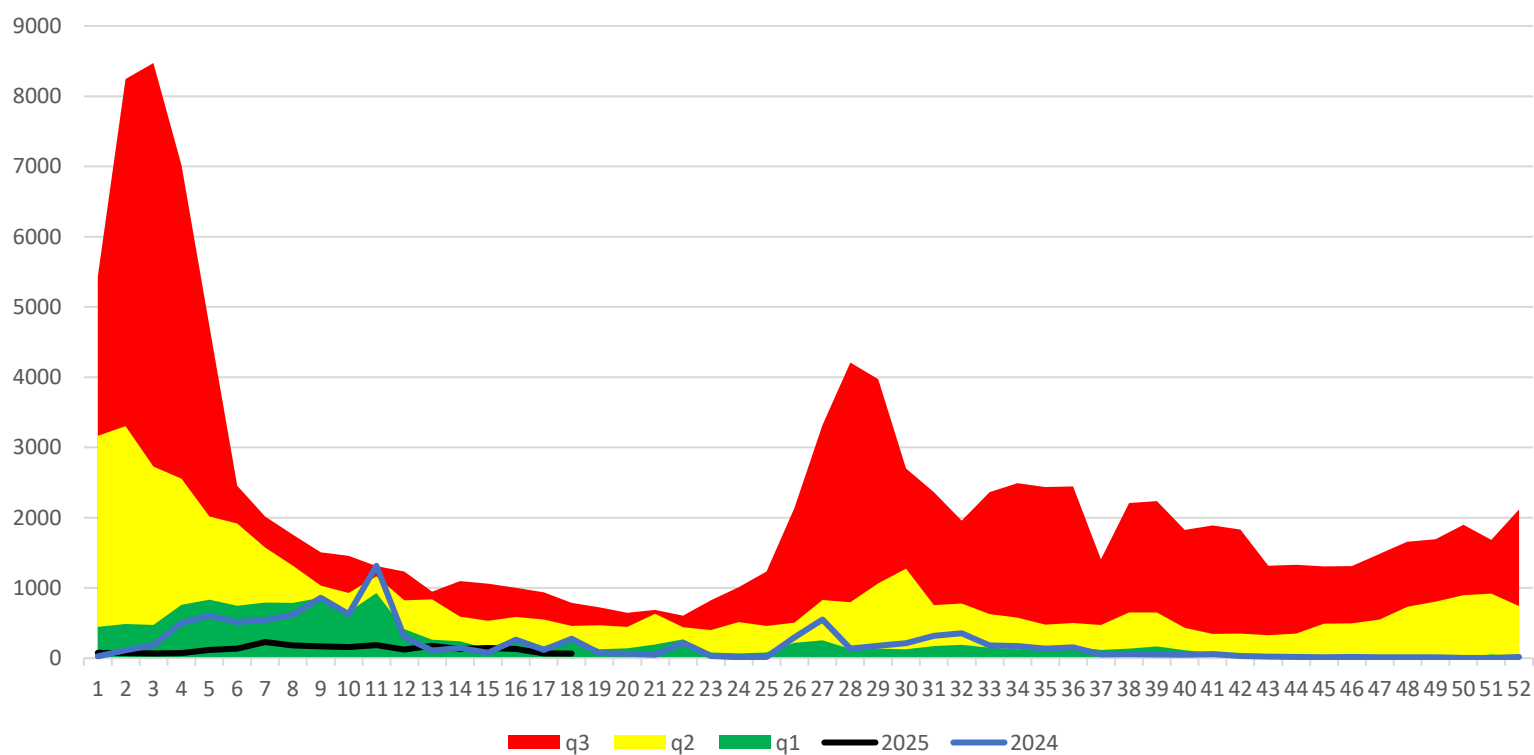
q1

mediana

q3

2024

2025



Infecciones Intestinales

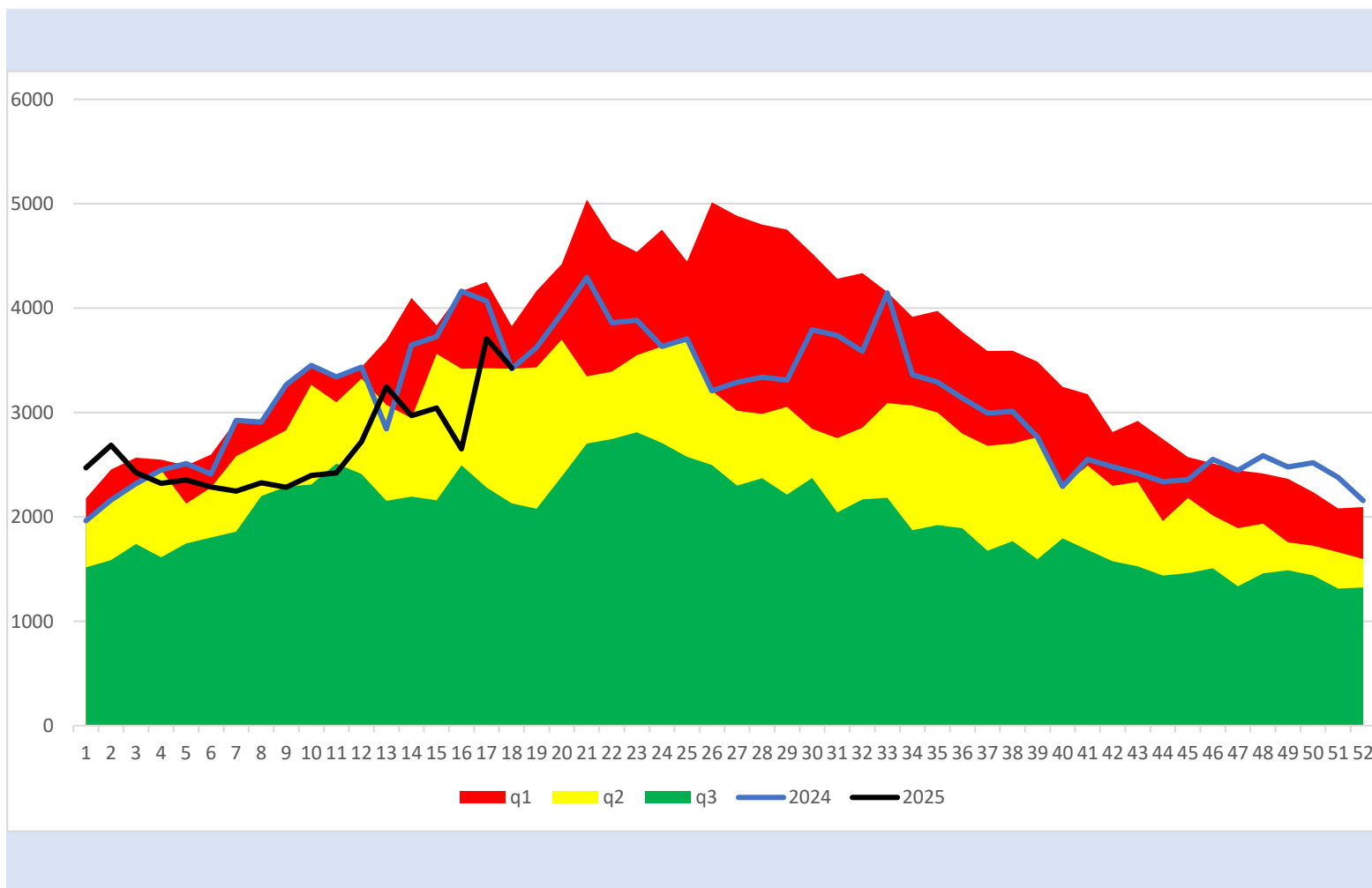
q1

mediana

q3

2024

2025



Intoxicación por Picadura de Alacrán

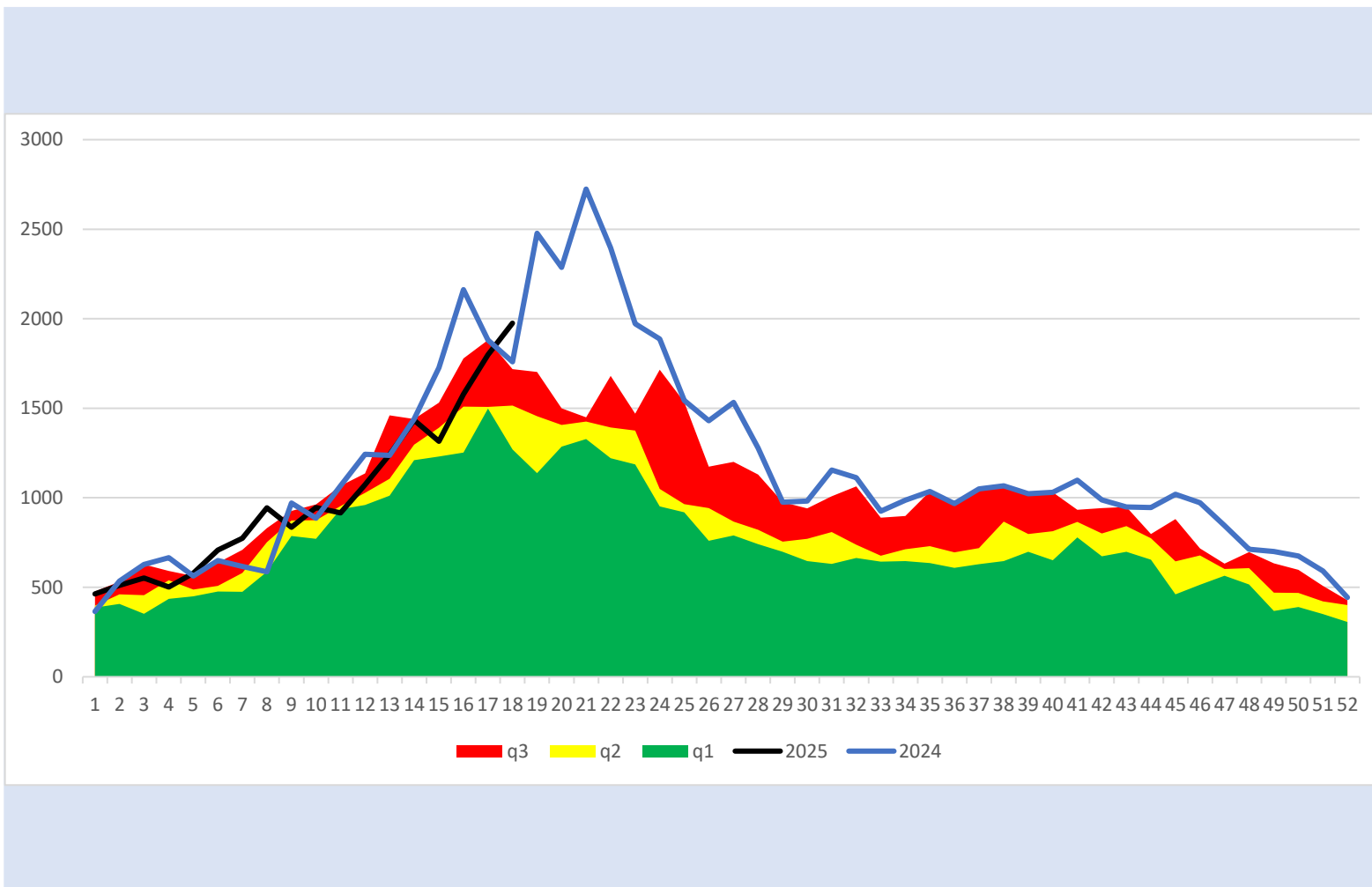
q1

mediana

q3

2024

2025



q3 q2 q1 2025 2024

Hepatitis Vírica Tipo A

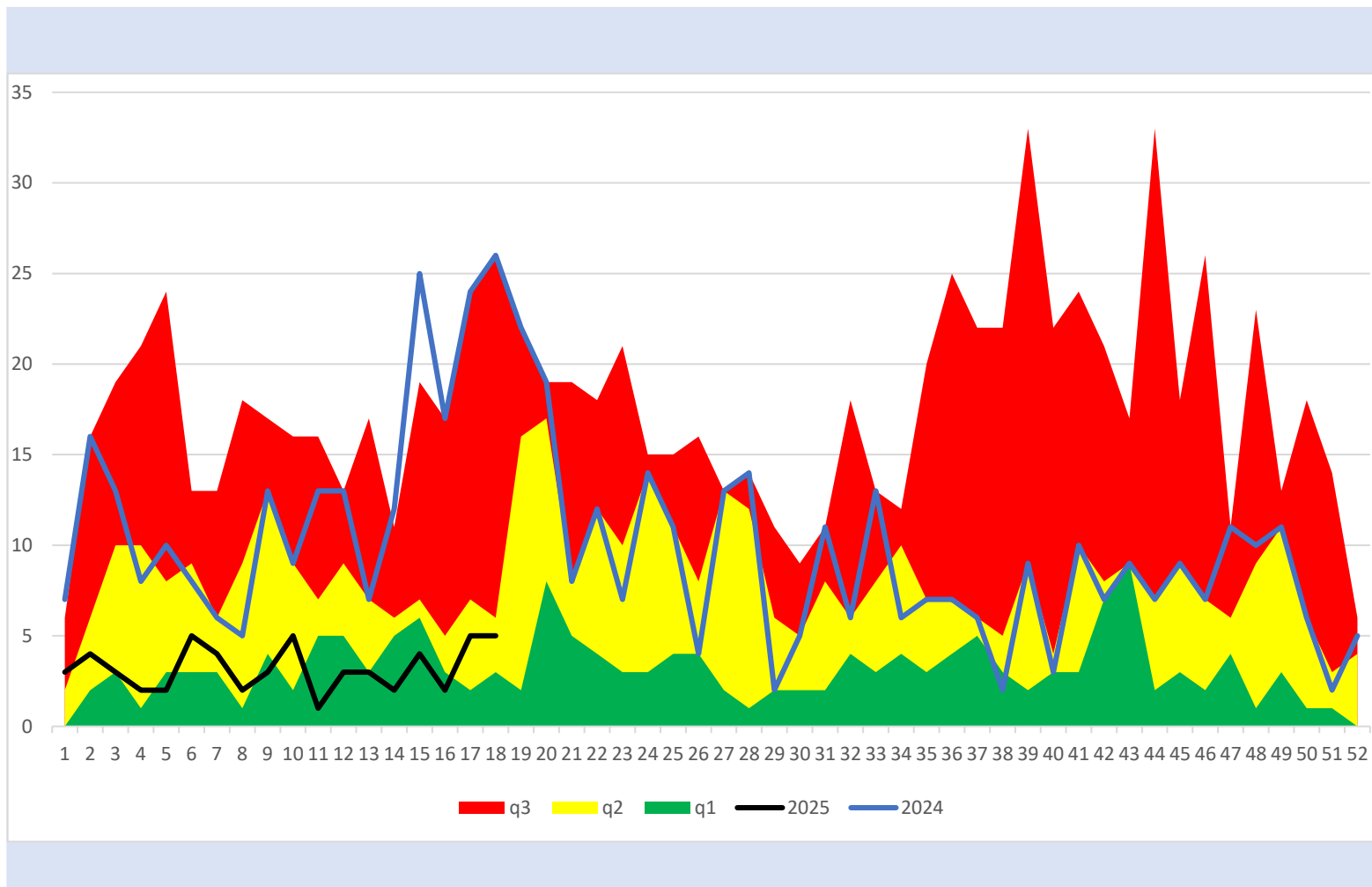
q1

mediana

q3

2024

2025



q3 q2 q1 2025 2024

Tuberculosis Respiratoria

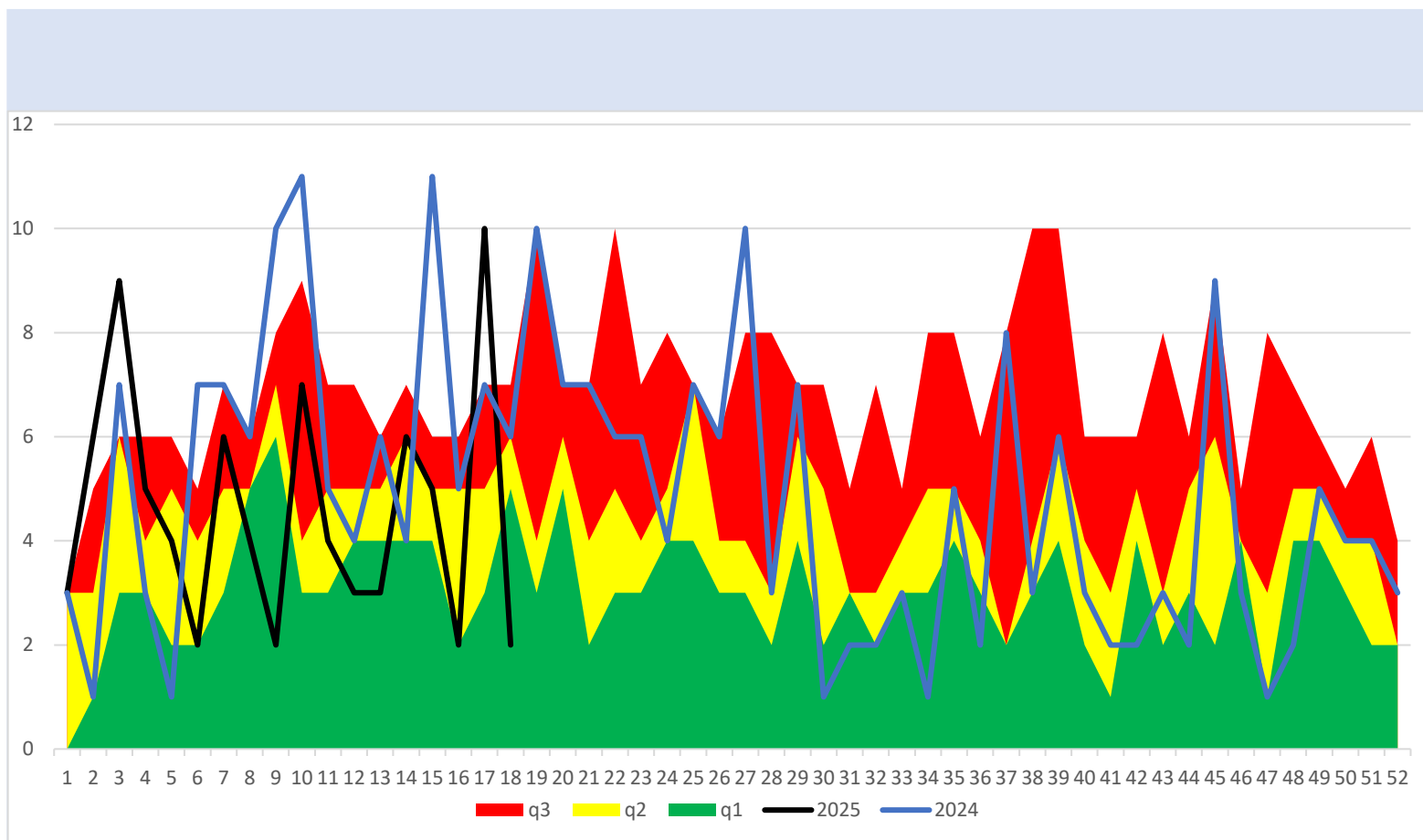
q1

mediana

q3

2024

2025



q3 q2 q1 2025 2024

Infección por Virus de la Inmunodeficiencia Humana

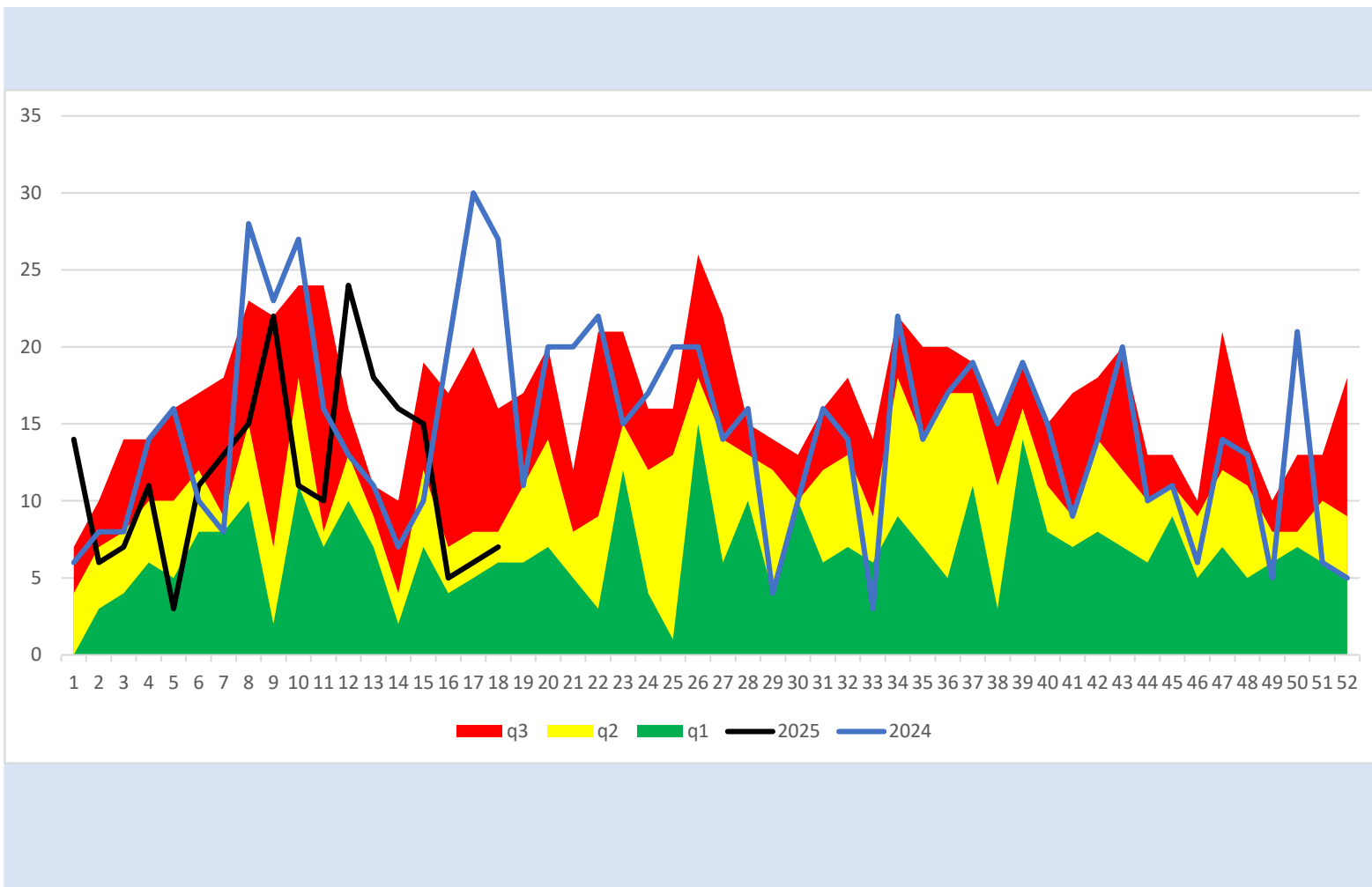
q1

mediana

q3

2024

2025



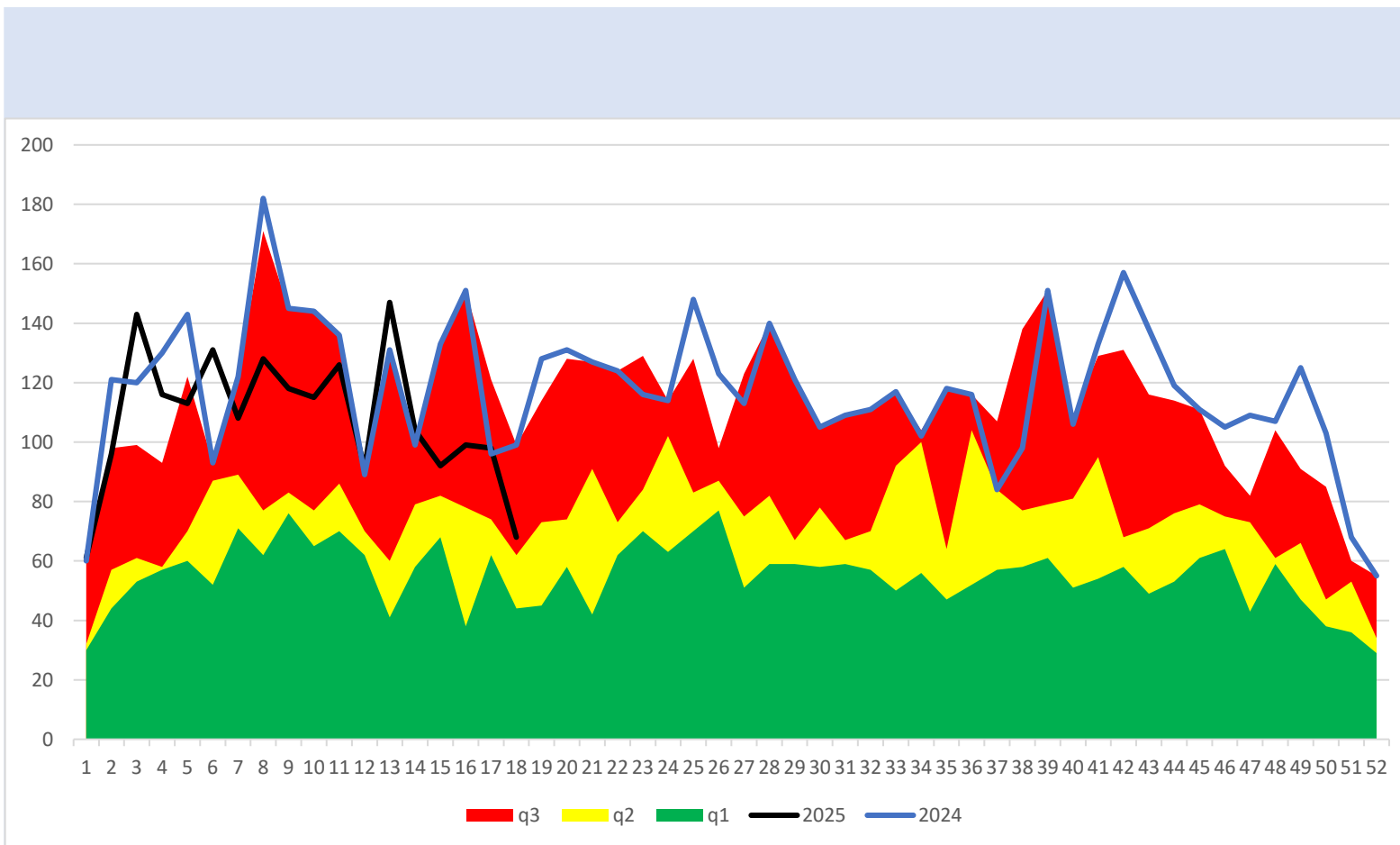
q1

mediana

q3

2024

2025



Diabetes Tipo 2

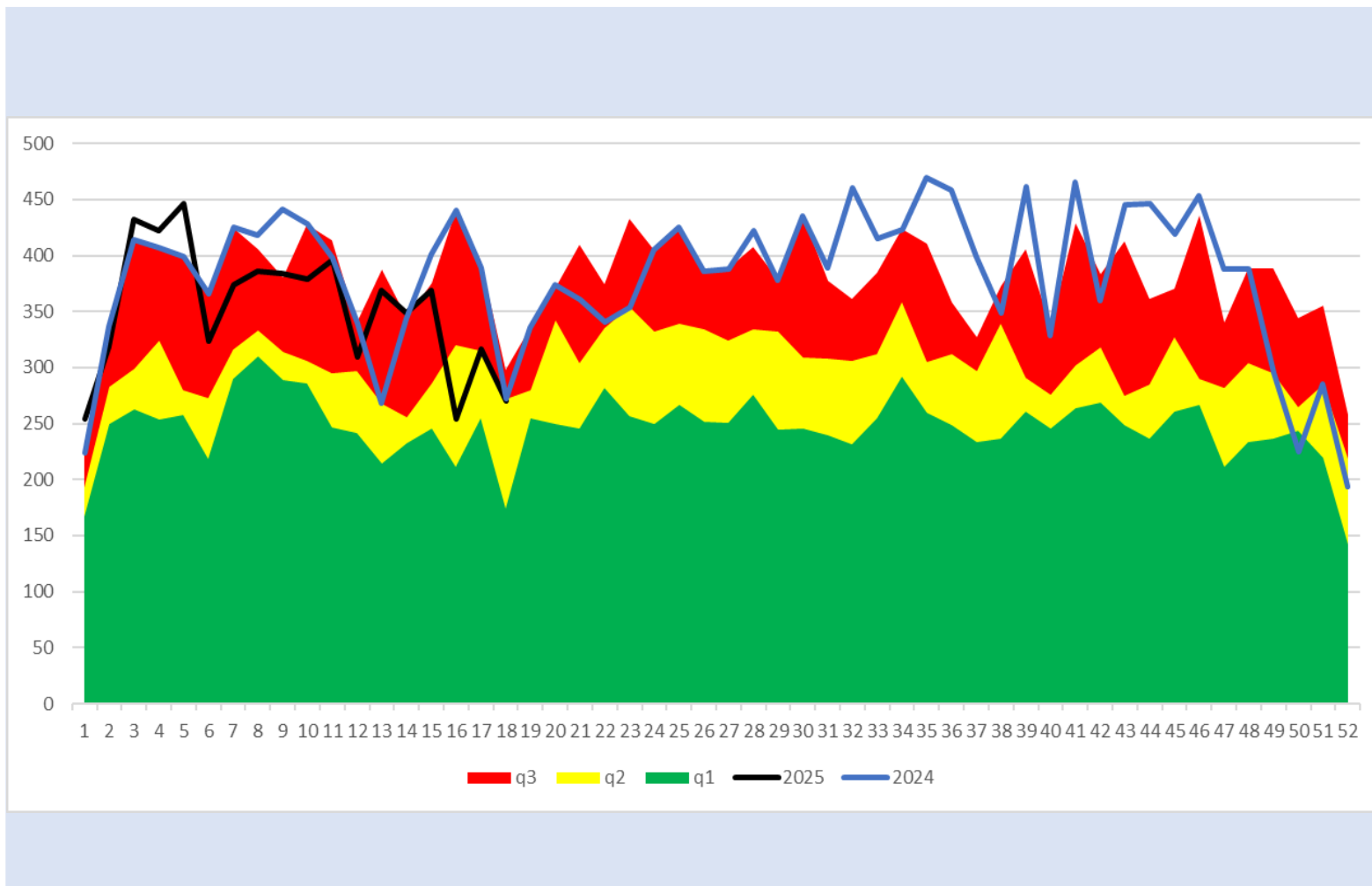
q1

mediana

q3

2024

2025



q3 q2 q1 2025 2024

Dengue (no grave, con signos de alarma y grave)

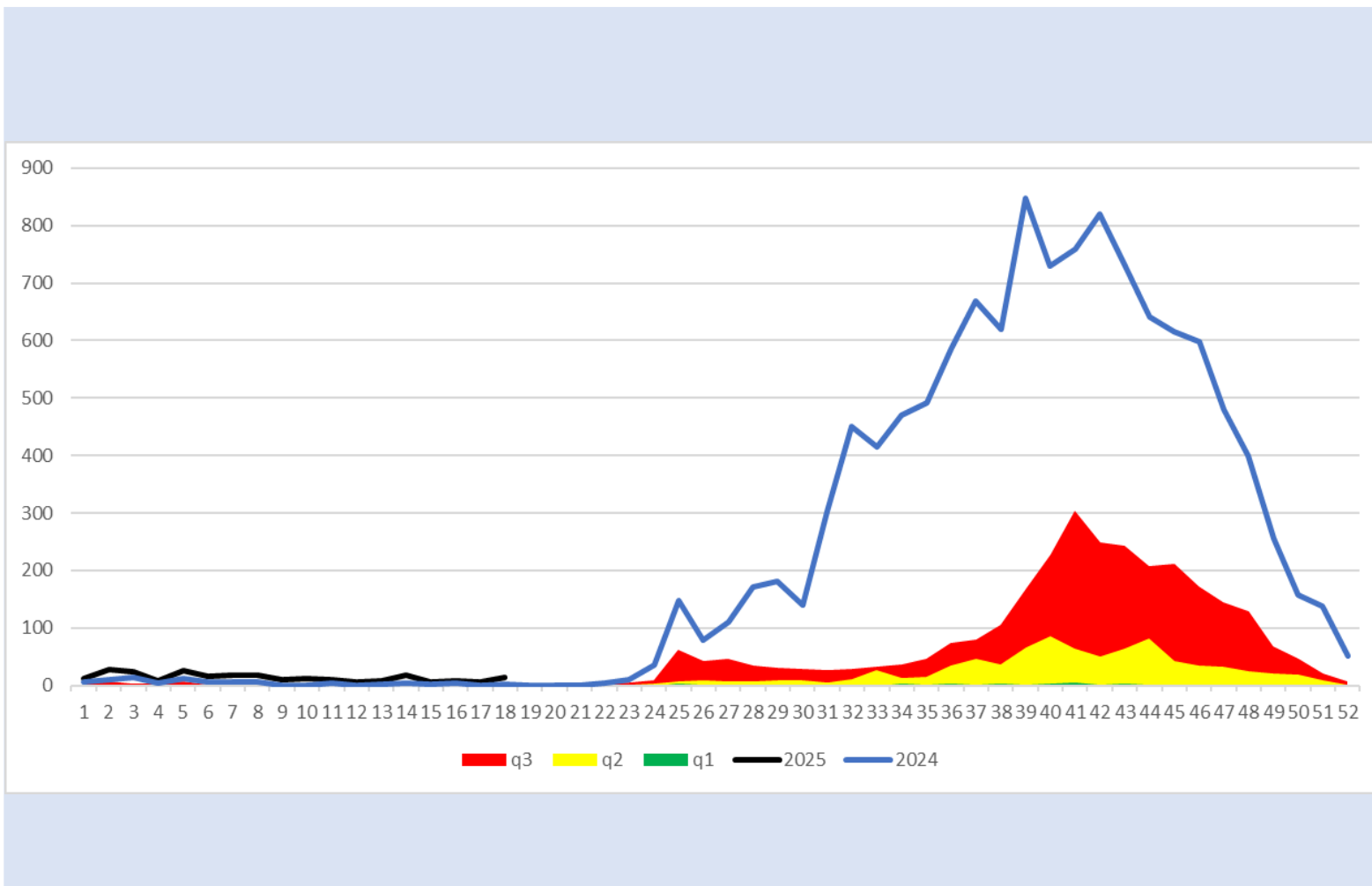
q1

mediana

q3

2024

2025



Enfermedad Febril Exantemática

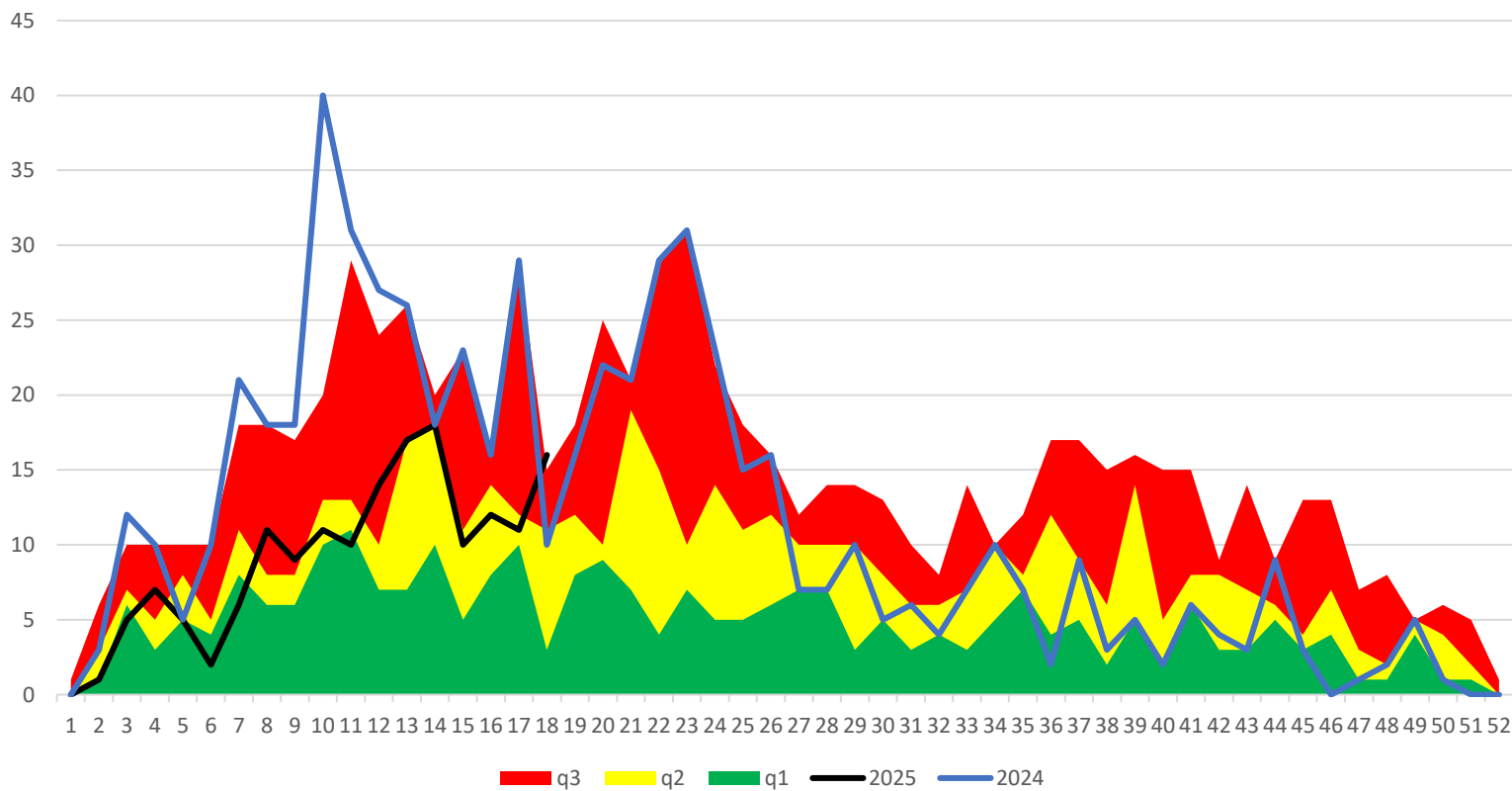
q1

mediana

q3

2024

2025



Síndrome Coqueluchoide

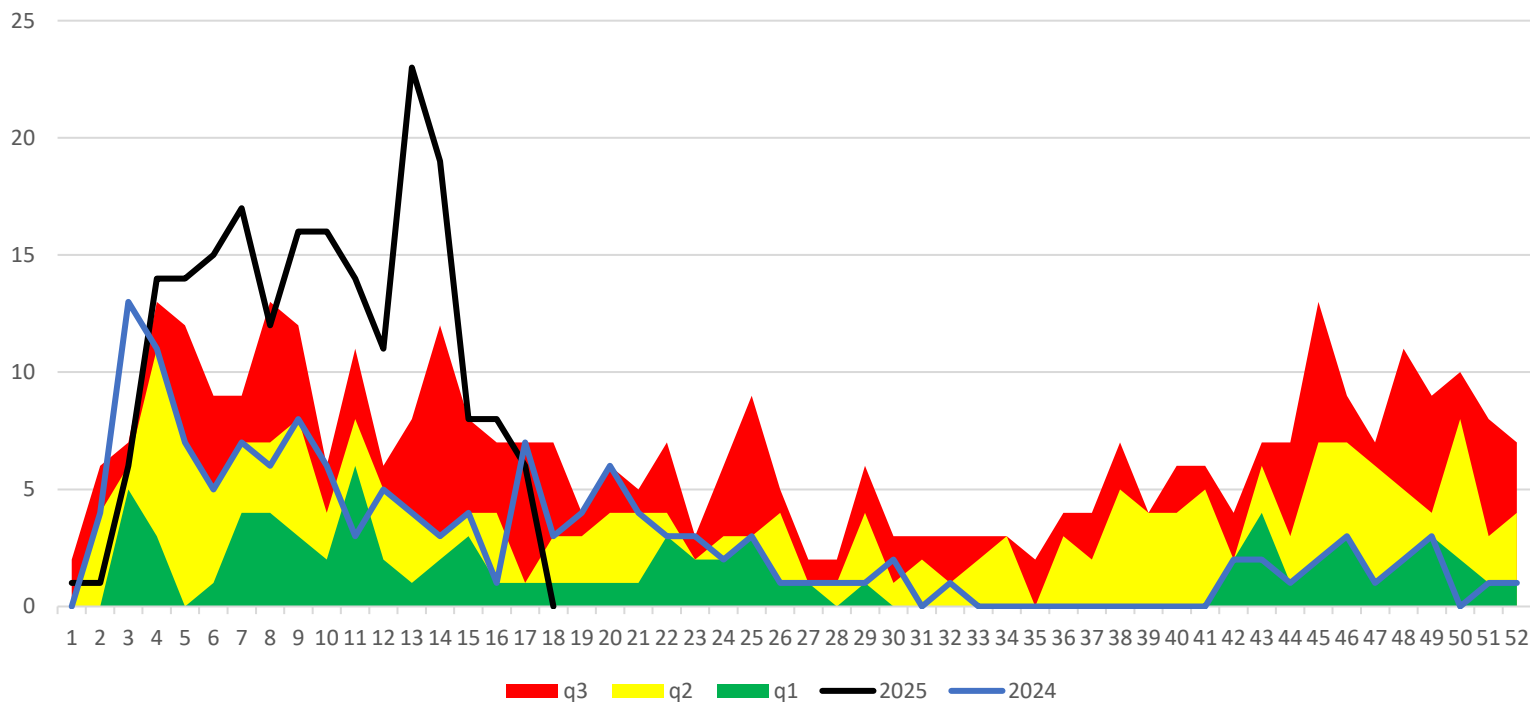
q1

mediana

q3

2024

2025



Tosferina

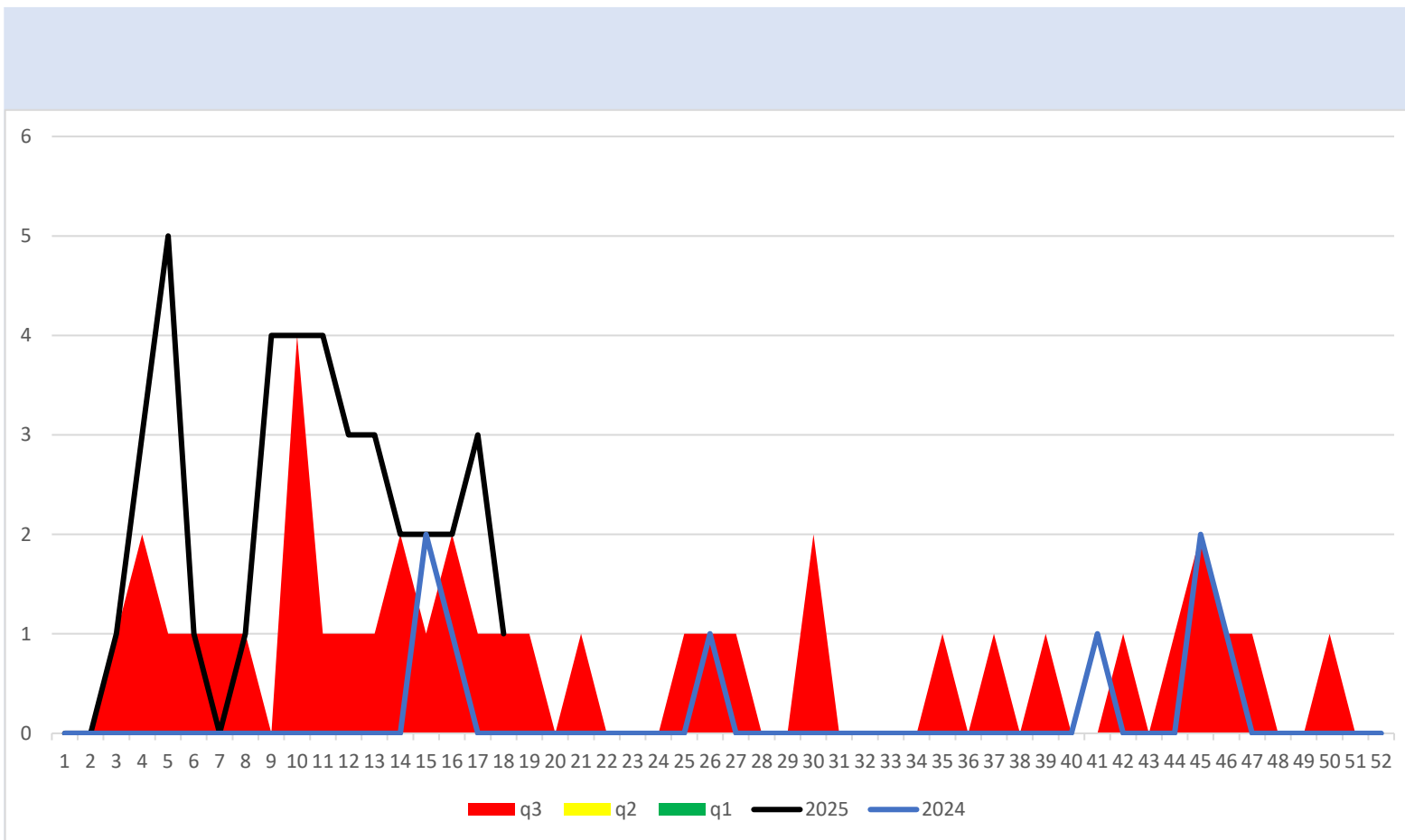
q1

mediana

q3

2024

2025





SALUD
SECRETARÍA DE SALUD

DIRECTORIO

Coordinador General de Salud Pública

Dr. José Felipe Carranco Escalona

Directora General de Prevención y Promoción de la Salud

Dra. Silvia Ibarra Sánchez

Encargado de Despacho de la Dirección de Vigilancia Epidemiológica, Enfermedades Emergentes y Reemergentes

Dr. Joel Villanueva Domínguez

Elaboración

Coordinador Estatal de Vigilancia Epidemiológica

Dr. José Carlos Lona Aguayo



Salud
Secretaría de Salud