



SALUD

SECRETARÍA DE SALUD

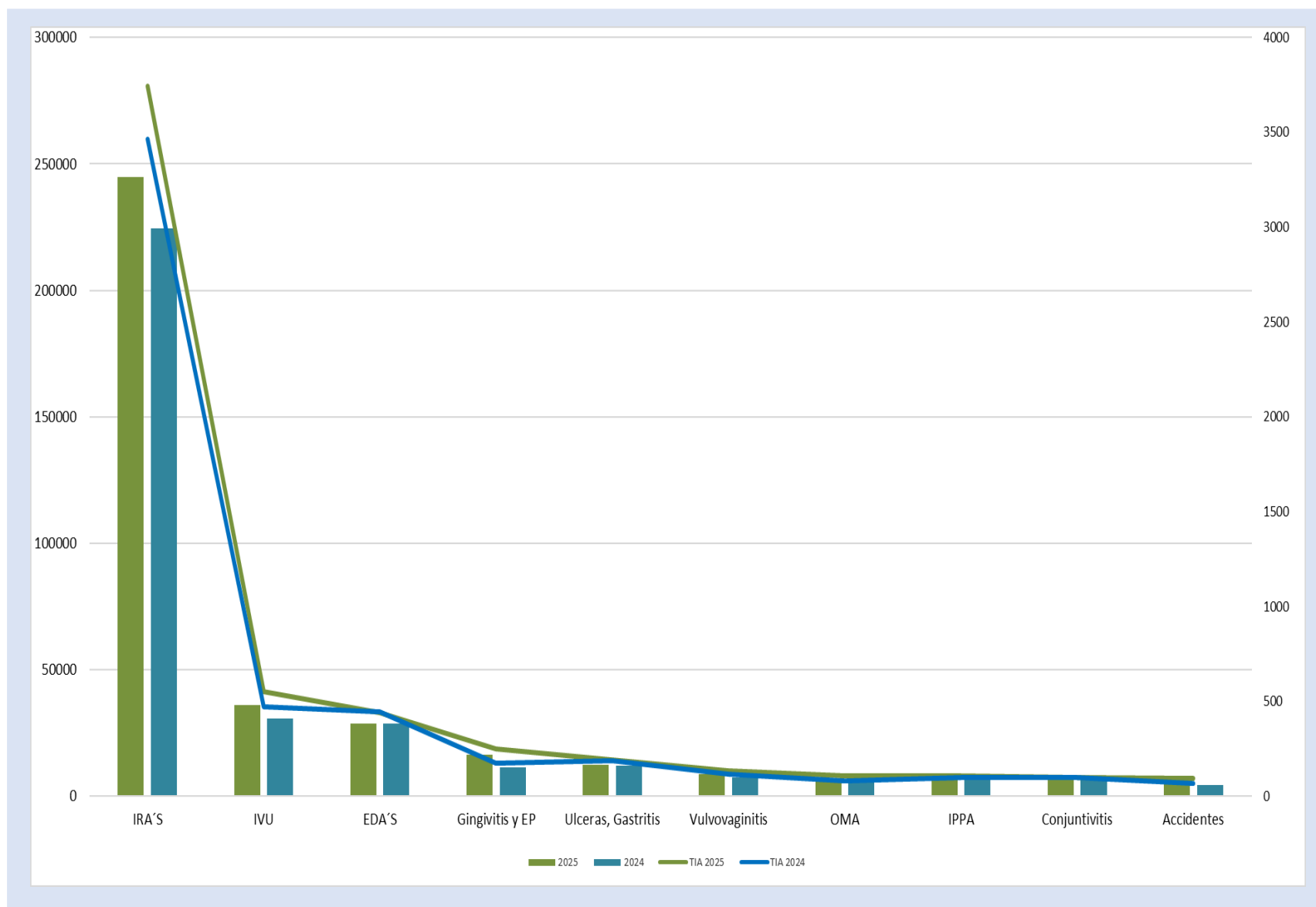
Boletín Epidemiológico Guanajuato

Semana Epidemiológica no.12
del 16 al 22 de marzo del 2025

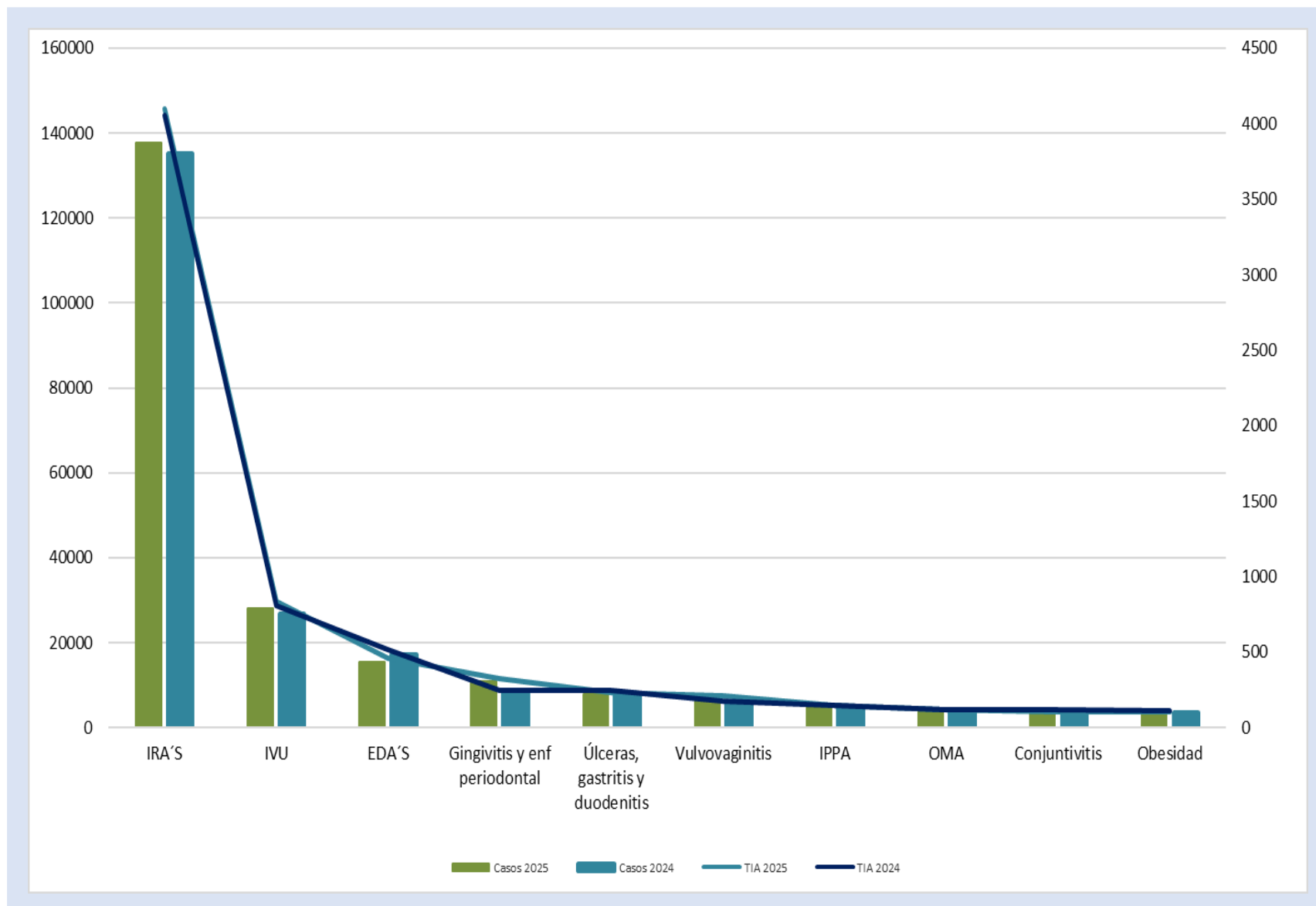


Salud
Secretaría de Salud

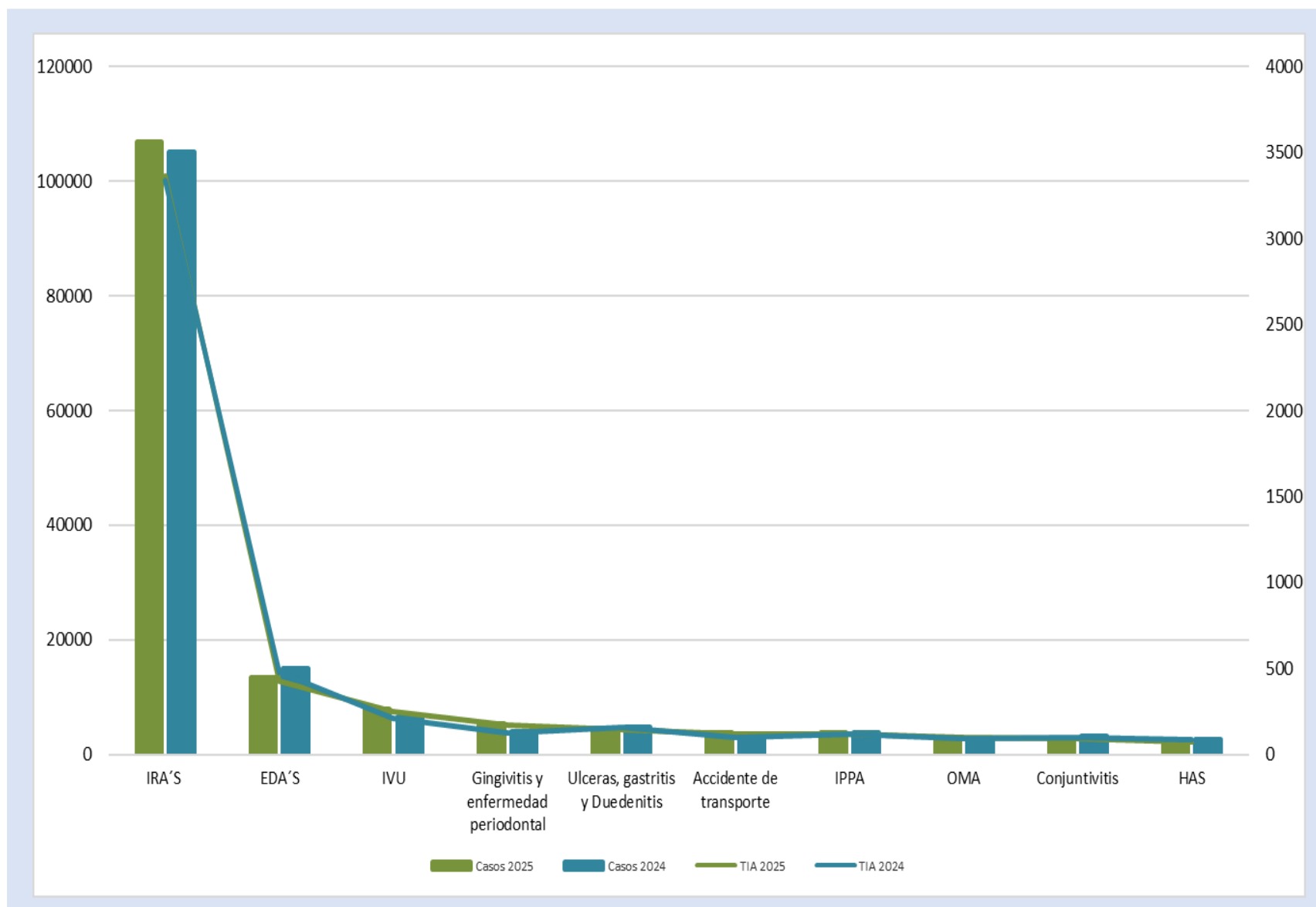
10 Principales Causas de Morbilidad y Tasa de Incidencia en Guanajuato 2024-2025



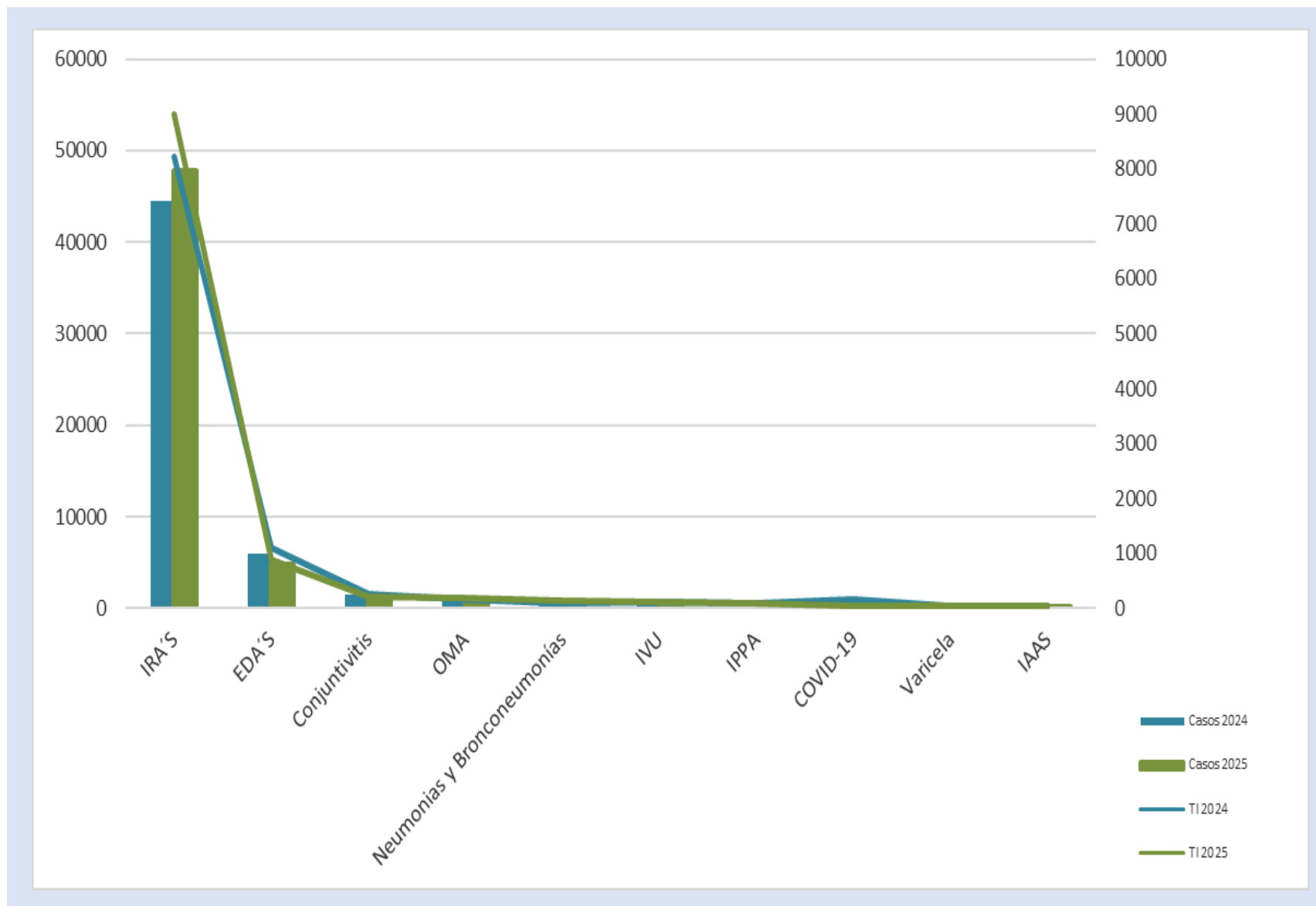
10 Principales Causas de Morbilidad y Tasa de Incidencia en Mujeres, 2024-2025



10 Principales Causas de Morbilidad y Tasa de Incidencia en Hombres, 2024-2025



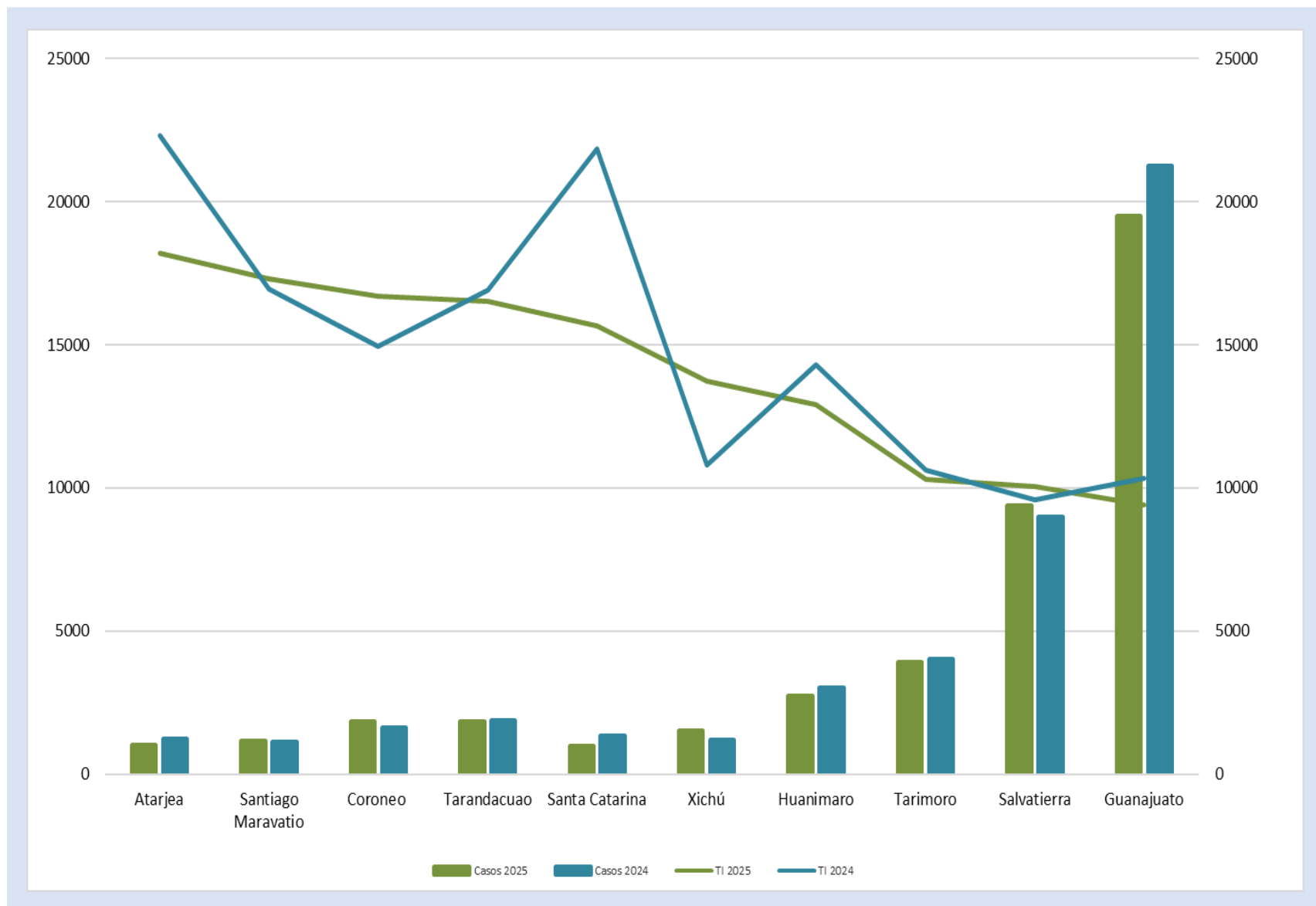
10 Principales Causas de Morbilidad y Tasa de Incidencia en menores de 5 años, 2024-2025



Morbilidad y Tasa de Incidencia por Grupo de Edad 2024-2025

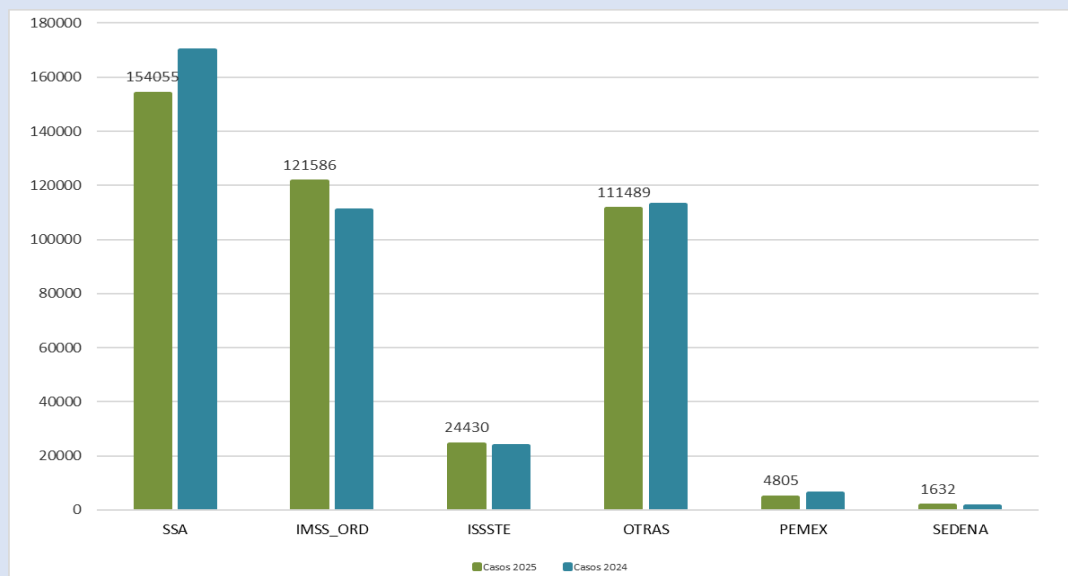


Municipios con Mayor Tasa de Incidencia de Casos Nuevos de Enfermedad 2024-2025



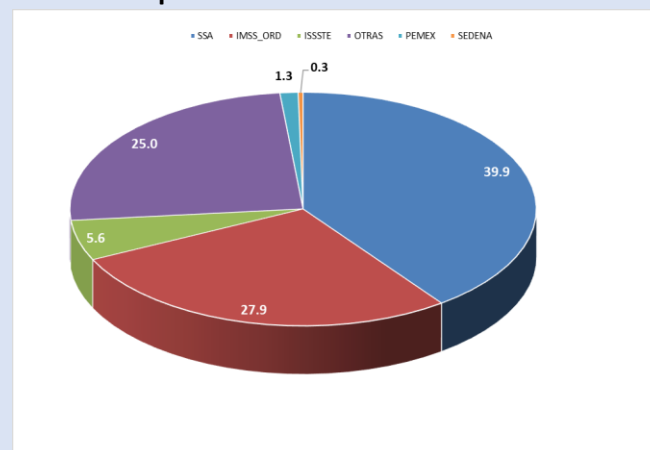
Notificación de Casos Nuevos de Enfermedad por Institución en Guanajuato, 2024-2025

Comparativo de Notificación por Institución 2024-2025



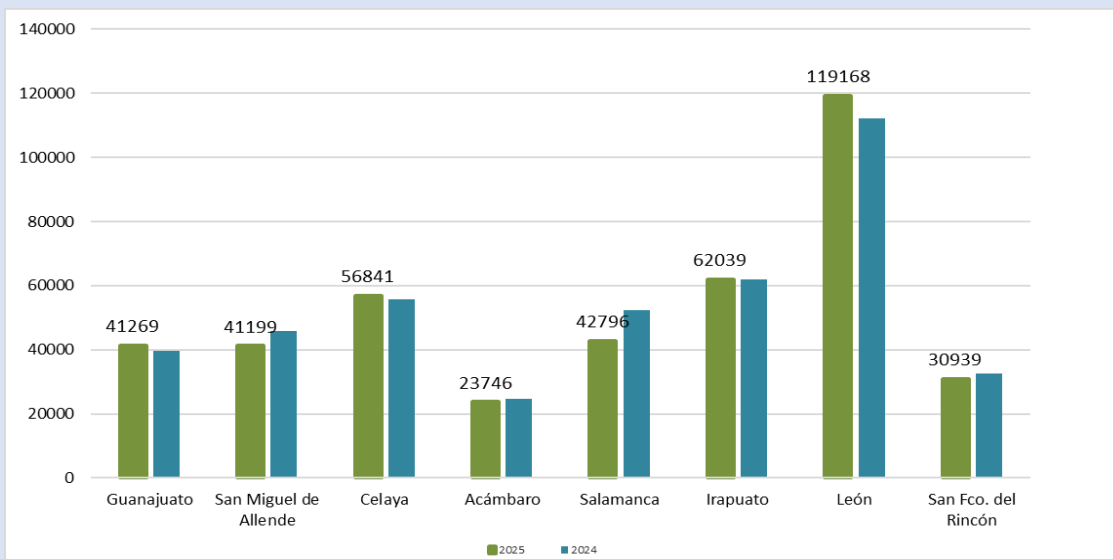
Institución	Unidades Médicas	%
01 SSA	613	58.3
02 IMSS_ORD	52	4.9
03 ISSSTE	39	3.7
04 OTRAS	346	32.9
07 PEMEX	1	0.1
08 SEDENA	1	0.1
Total general	1,052	100.0

Distribución Porcentual de Notificación por Institución en el año 2025

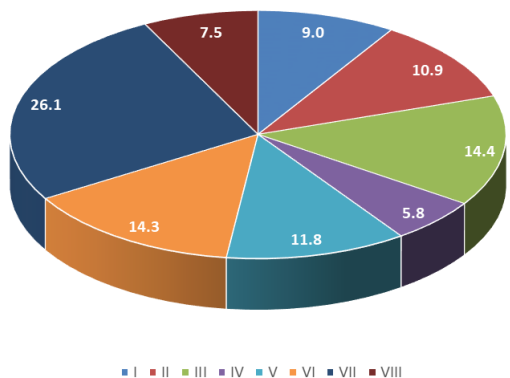


Notificación de Casos Nuevos de Enfermedad por Jurisdicción Sanitaria en Guanajuato, 2024-2025

Comparativo de Notificación por Jurisdicción Sanitaria 2024-2025

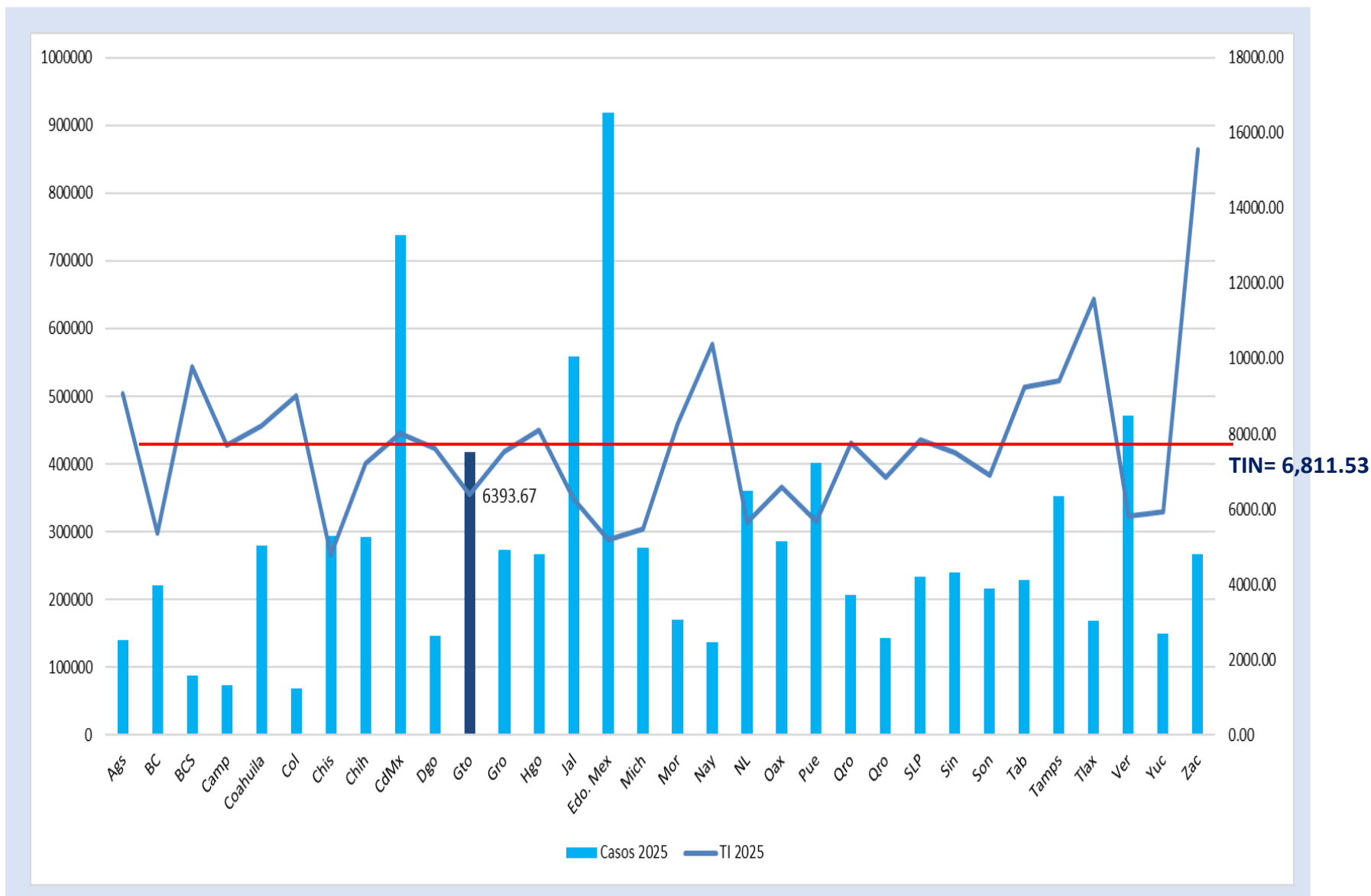


**Distribución Porcentual de Notificación por
Jurisdicción Sanitaria en el año 2025**



Jurisdicción Sanitaria	Unidades Médicas	%
Guanajuato	115	10.9
San Miguel de Allende	131	12.5
Celaya	146	13.9
Acámbaro	96	9.1
Salamanca	120	11.4
Irapuato	159	15.1
León	203	19.3
San Fco. del Rincón	82	7.8
Estatotal	1,052	100

Morbilidad General y Tasa de Incidencia por Entidad Federativa, en el año 2025



20 Principales Causas de Morbilidad en Guanajuato 2025-2024

No.	Diagnóstico	Semana 12	Acumulado 2025	Acumulado 2024	Diferencia %
1	Infecciones respiratorias agudas	18,351	244,659	240,173	1.9
2	Infección de vías urinarias	3,127	36,022	33,530	7.4
3	Infecciones intestinales por otros organismos	2,721	28,877	32,239	-10.4
4	Gingivitis y enfermedad periodontal	1,305	16,238	12,347	31.5
5	Úlceras, gastritis y duodenitis	912	12,551	13,082	-4.1
6	Intoxicación por picadura de alacrán	1,073	8,806	8,775	0.4
7	Vulvovaginitis	592	7,147	5,874	21.7
8	Otitis media aguda	591	7,131	6,876	3.7
9	Conjuntivitis	660	6,587	7,199	-8.5
10	Accidentes de transporte	563	6,174	4,945	24.9
11	Obesidad	419	5,234	5,902	-11.3
12	Hipertensión arterial	372	4,991	5,929	-15.8
13	Diabetes tipo 2	309	4,351	4,434	-1.9
14	Neumonías y bronconeumonías	161	2,373	1,923	23.4
15	Influenza	159	1,620	17,772	-90.9
16	COVID-19	121	1,589	1,472	7.9
17	Insuficiencia venosa periférica	166	1,586	1,265	25.4
18	Depresión	91	1,348	1,496	-9.9
19	IAAS	92	1,342	1,294	3.7
20	Mordeduras por perro	127	1,256	1,407	-10.7

No.	Diagnóstico	Semana 12	Acumulado 2025	Acumulado 2024	Diferencia %
1	Infecciones respiratorias agudas	377,613	5,145,109	5,150,759	-0.1
2	Infecciones intestinales por otros organismos	71,102	819,341	919,636	-10.9
3	Infección de vías urinarias	63,560	790,799	750,668	5.3
4	Gingivitis y enfermedad periodontal	22,493	292,037	251,538	16.1
5	Úlceras, gastritis y duodenitis	15,833	210,172	221,293	-5.0
6	Conjuntivitis	16,891	183,645	210,541	-12.8
7	Otitis media aguda	11,981	165,225	153,794	7.4
8	Vulvovaginitis	12,459	156,092	125,399	24.5
9	Obesidad	12,590	153,835	144,394	6.5
10	Hipertensión arterial	11,846	153,043	161,726	-5.4
11	Diabetes tipo 2	10,466	130,814	115,625	13.1
12	Faringitis y amigdalitis estreptocócicas	6,399	78,138	67,230	16.2
13	Accidentes de transporte en vehículos con motor	4,773	54,764	50,197	9.1
14	Neumonías y bronconeumonias	3,421	52,300	44,477	17.6
15	Intoxicación por picadura de alacrán	4,948	50,483	55,264	-8.7
16	Insuficiencia venosa periférica	3,625	43,654	41,667	4.8
17	Influenza	2,562	38,651	24,244	59.4
18	Asma	2,789	38,241	41,748	-8.4
19	Depresión	2,594	33,818	36,506	-7.4
20	COVID-19	2,388	33,251	139,684	-76.2

No.	Infecciones de Transmisión Sexual	Semana 12	Acumulado 2025	Acumulado 2024	Diferencia %
1	Infección por el VIH	24	377	72	423.6
2	Hepatitis Virica B	0	6	6	0.0
3	Hepatitis Virica C	4	19	17	11.8
4	Sífilis Adquirida	16	235	286	-17.8

No.	Enfermedades Congénitas	Semana 12	Acumulado 2025	Acumulado 2024	Diferencia %
1	Anencefalia	0	1	3	-66.7
2	Espina Bifida	0	4	4	0.0
3	Microcefalia	0	2	2	0.0
4	Sífilis congénita	2	19	3	533.3

No.	Micobacterias	Semana 12	Acumulado 2025	Acumulado 2024	Diferencia %
1	Tuberculosis Meningea	0	4	2	100.0
2	Tuberculosis Respiratoria	3	61	66	-7.6
3	Tuberculosis otras formas	0	37	30	23.3
4	Lepra	1	4	0	N/A

No.	Enfermedades Transmitidas por Vector	Semana 12	Acumulado 2025	Acumulado 2024	Diferencia %
1	Dengue no grave	4	148	60	146.7
2	Dengue con signos de alarma	1	36	6	500.0
3	Dengue grave	0	3	1	200.0
4	Zika	0	0	0	N/A
5	Enfermedad de Chagas	0	9	4	125.0
No.	Intoxicación por Animales y Artrópodos	Semana 12	Acumulado 2025	Acumulado 2024	Diferencia %
1	Intoxicación por Picadura de Alacrán	1,073	8,806	8,775	0.4
2	Intoxicación por Ponzoña Animales	32	328	407	-19.4
3	Mordedura de araña violinista	0	6	12	-50.0
4	Mordedura de araña viuda negra	12	54	13	315.4
5	Mordedura por serpiente	0	8	6	33.3
No.	Otras Enfermedades Infecto-Contagiosas	Semana 12	Acumulado 2025	Acumulado 2024	Diferencia %
1	Hepatitis Virica A	3	43	121	-64.5
2	Otras Hepatitis Víricas	0	0	10	N/A
3	MPOX	0	0	1	N/A
4	Enteritis debida a rotavirus	4	23	46	-50.0
No.	Zoonosis	Semana 12	Acumulado 2025	Acumulado 2024	Diferencia %
1	Cisticercosis	2	4	1	300.0
2	Toxoplasmosis	0	0	0	N/A
3	Rickettsia	1	1	0	N/A
4	Brucelosis	2	11	11	0.0

No.	Enfermedades Prevenibles por Vacunación	Semana 12	Acumulado 2025	Acumulado 2024	Diferencia %
1	Enfermedad Febril Exantemática	14	81	197	-58.9
2	Síndrome Coqueluchoide	11	137	76	80.3
3	Tosferina	2	18	2	800.0
4	ESAVI's	1	6	17	-64.7
5	Tetanos	0	2	0	N/A
6	Varicela	102	1,010	649	55.6
7	Parálisis Flácida Aguda	1	12	17	-29.4

No.	Enfermedades No Transmisibles	Semana 12	Acumulado 2025	Acumulado 2024	Diferencia %
1	Obesidad	419	5,234	5,902	-11.3
2	Diabetes Tipo 1	1	39	45	-13.3
3	Diabetes Tipo 2	309	4,351	4,434	-1.9
4	Hipertensión Arterial	372	4,991	5,929	-15.8
5	Enfermedad Isquémica del Corazón	65	665	609	9.2
6	Enfermedad Cerebrovascular	48	670	576	16.3
7	Depresión	91	1,348	1,496	-9.9
8	Hipotermia	0	0	0	N/A
9	Efectos del calor y de la luz	0	0	0	N/A

No.	Enfermedades Respiratorias	Semana 12	Acumulado 2025	Acumulado 2024	Diferencia %
1	COVID-19	159	1,620	17,772	-90.9
2	Influenza	121	1,589	1,472	7.9
3	Neumonías y Bronconeumonías	161	2,373	1,923	23.4
4	EPOC	2	77	115	-33.0
5	Asma	53	883	929	-5.0



SALUD
SECRETARÍA DE SALUD

Canales Endémicos Interés Epidemiológico



Salud
Secretaría de Salud

Infecciones Respiratorias Agudas

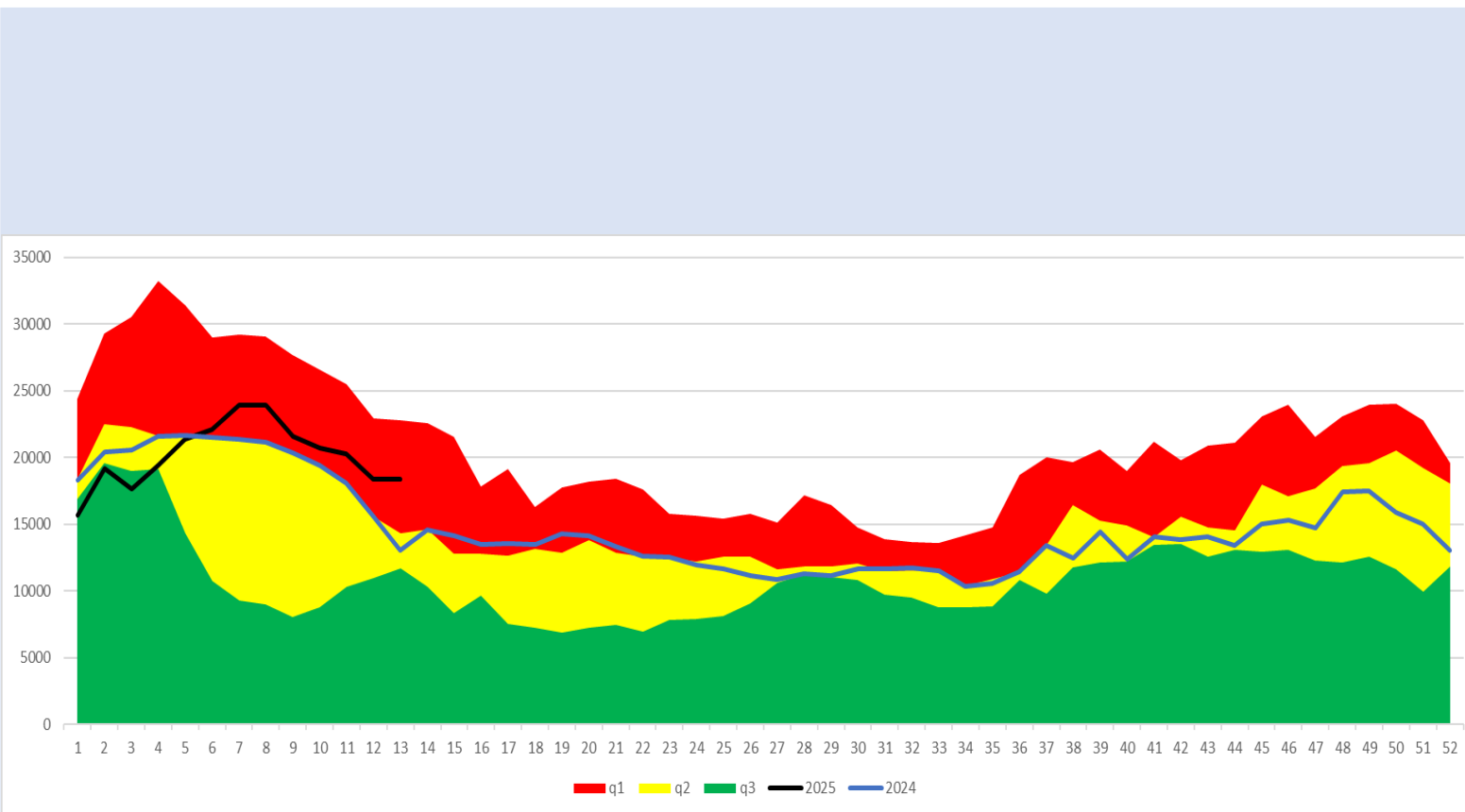
q1

mediana

q3

2024

2025



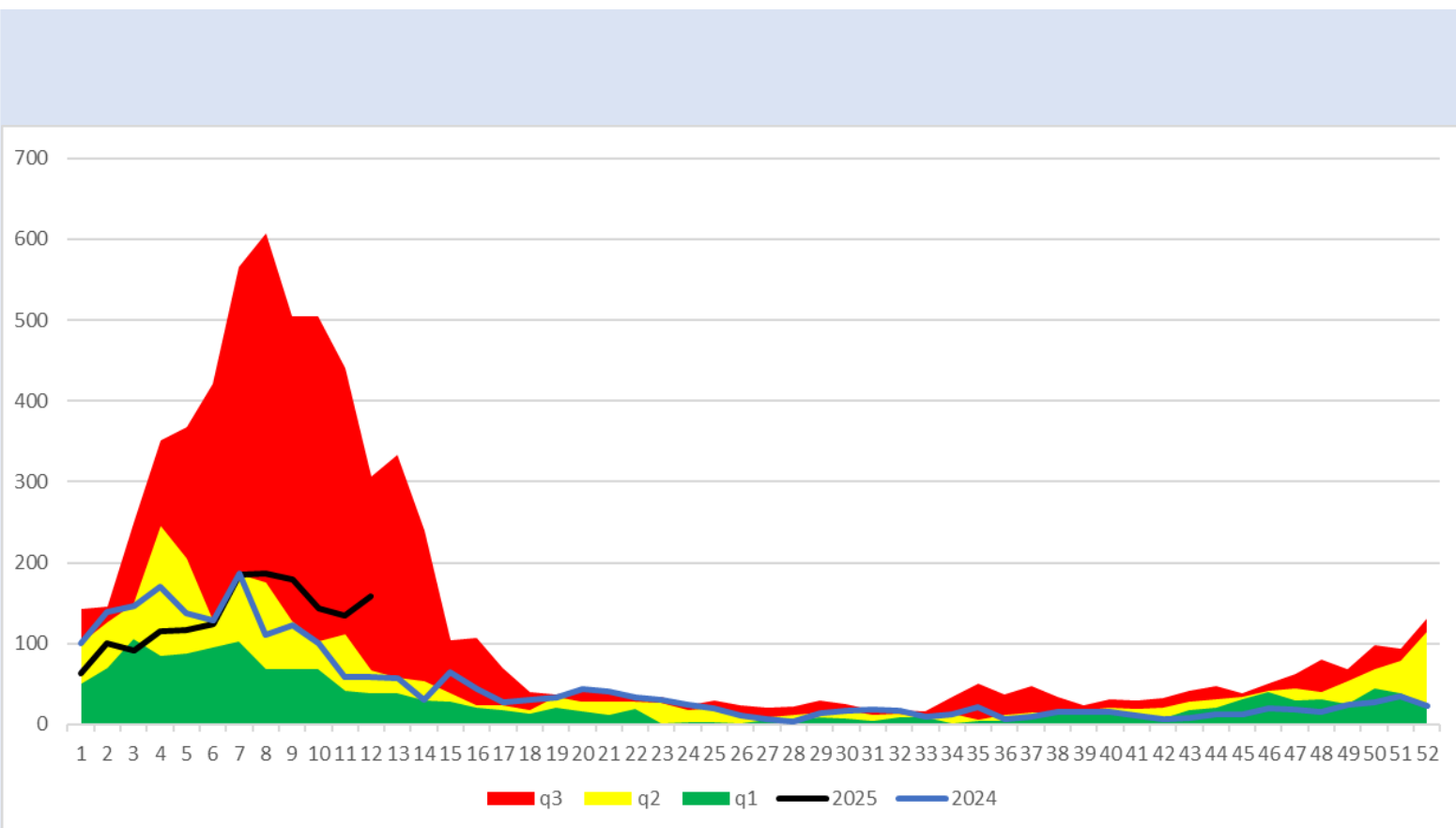
q1

mediana

q3

2024

2025



Neumonías y Bronconeumonías

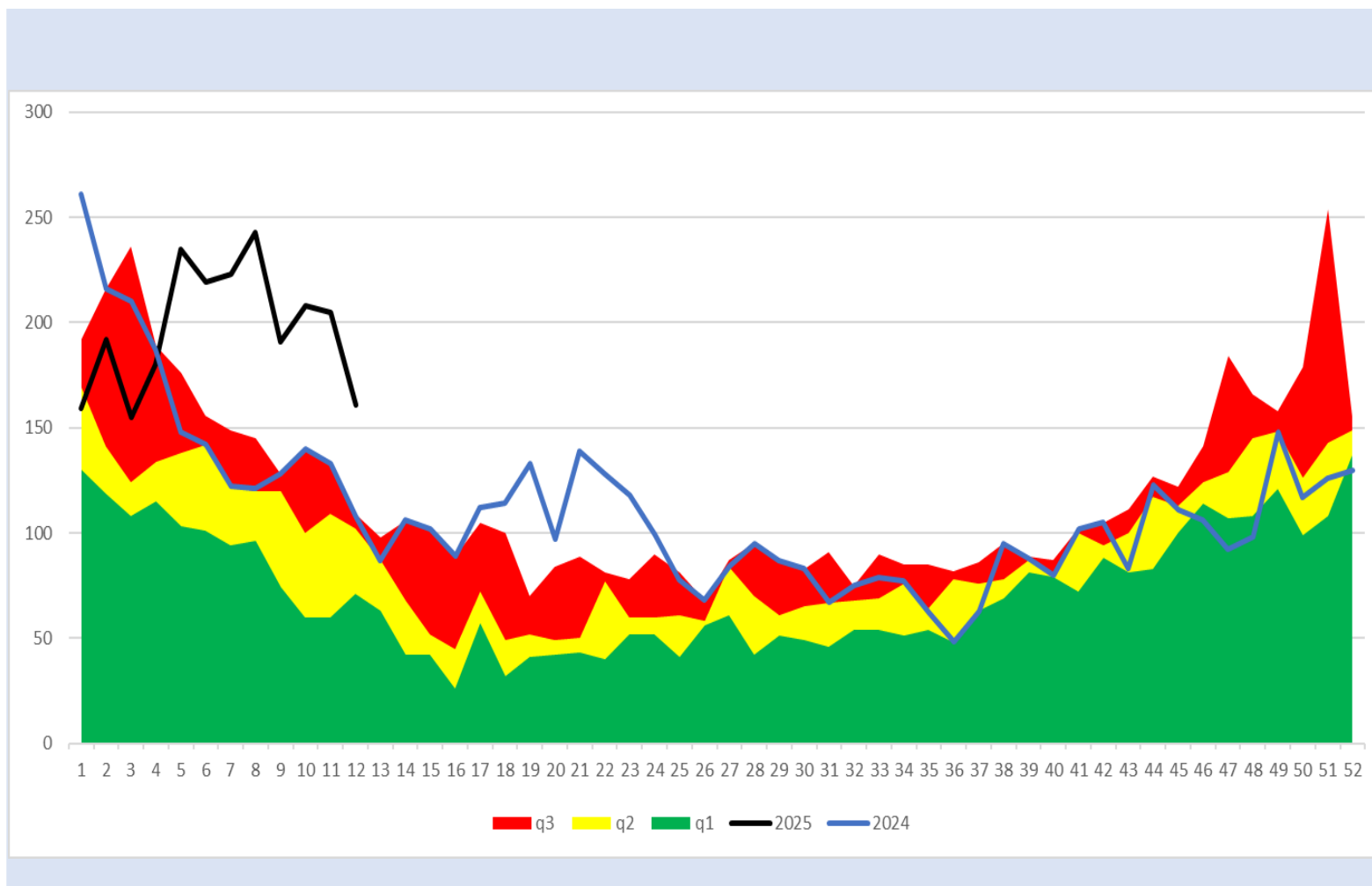
q1

mediana

q3

2024

2025



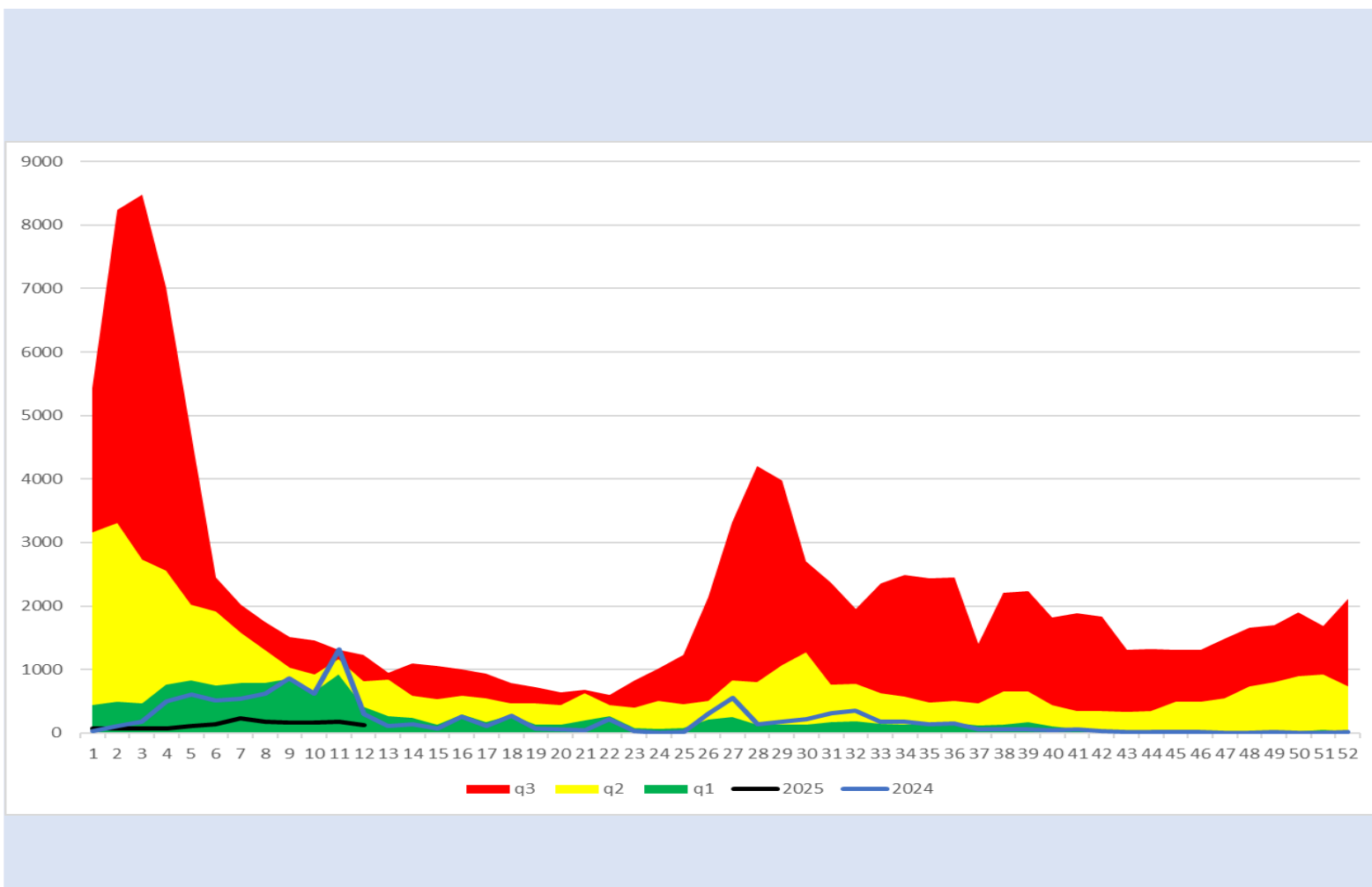
q1

mediana

q3

2024

2025



Infecciones Intestinales

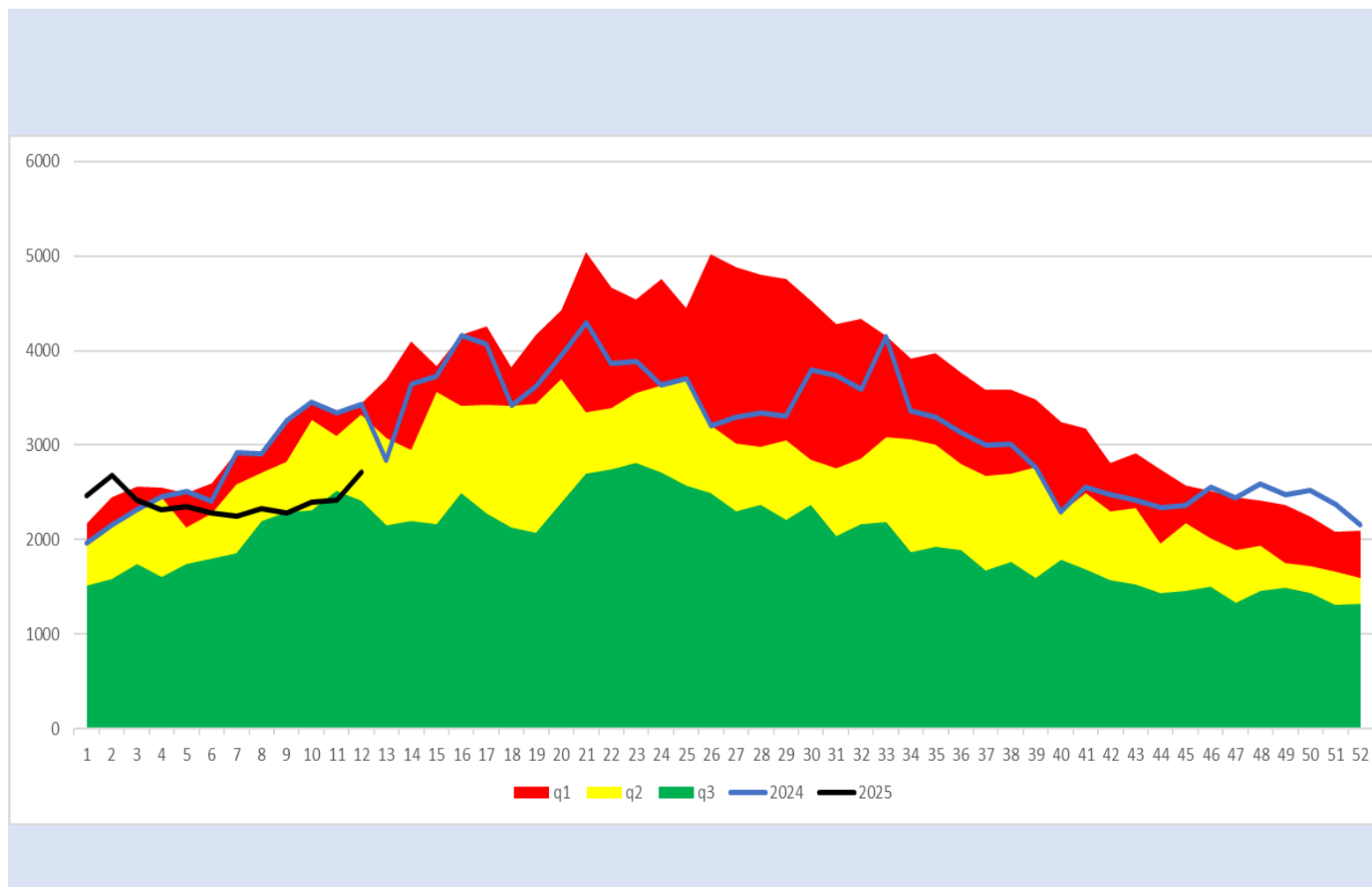
q1

mediana

q3

2024

2025



Intoxicación por Picadura de Alacrán

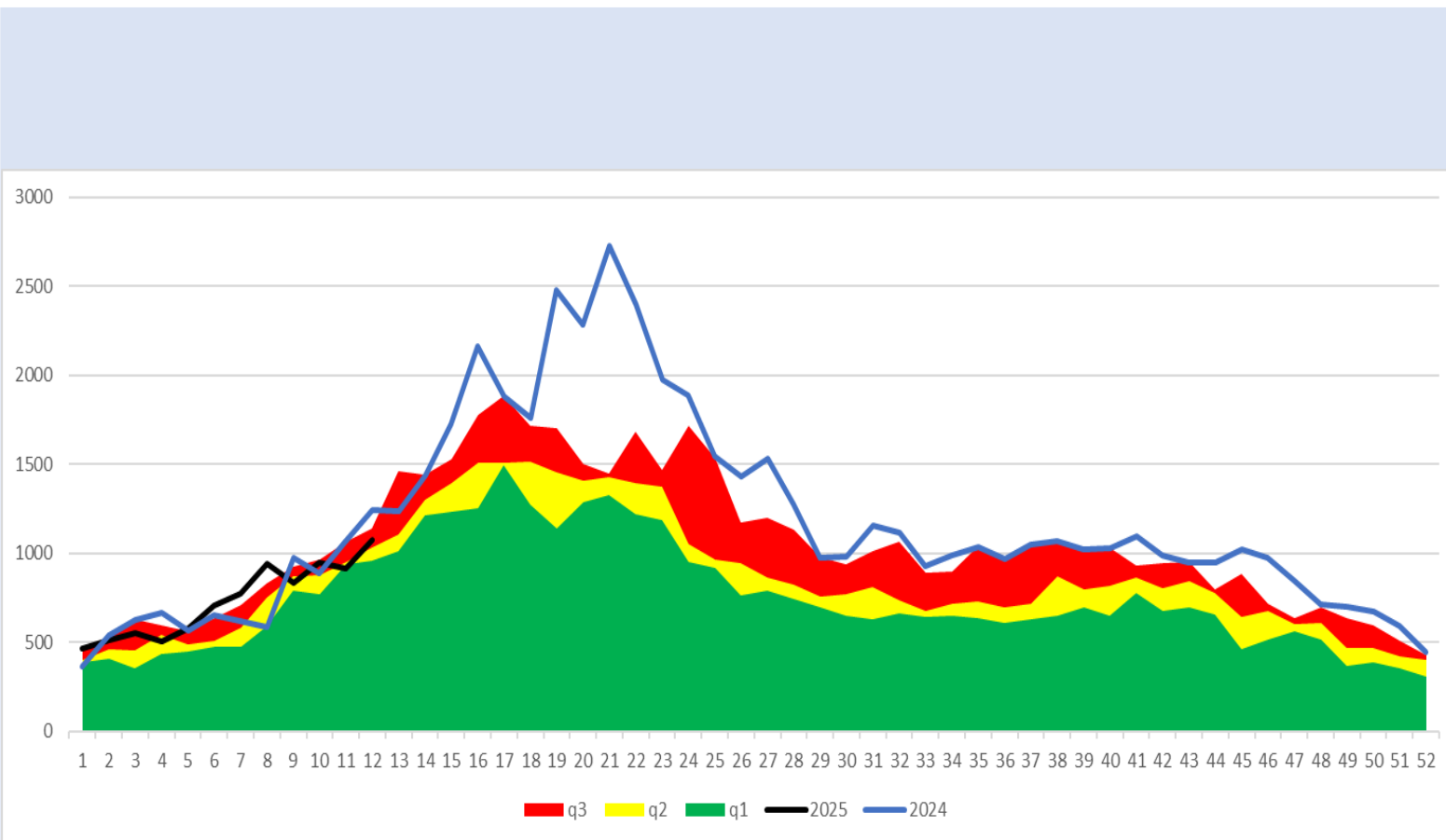
q1

mediana

q3

2024

2025



Hepatitis Vírica Tipo A

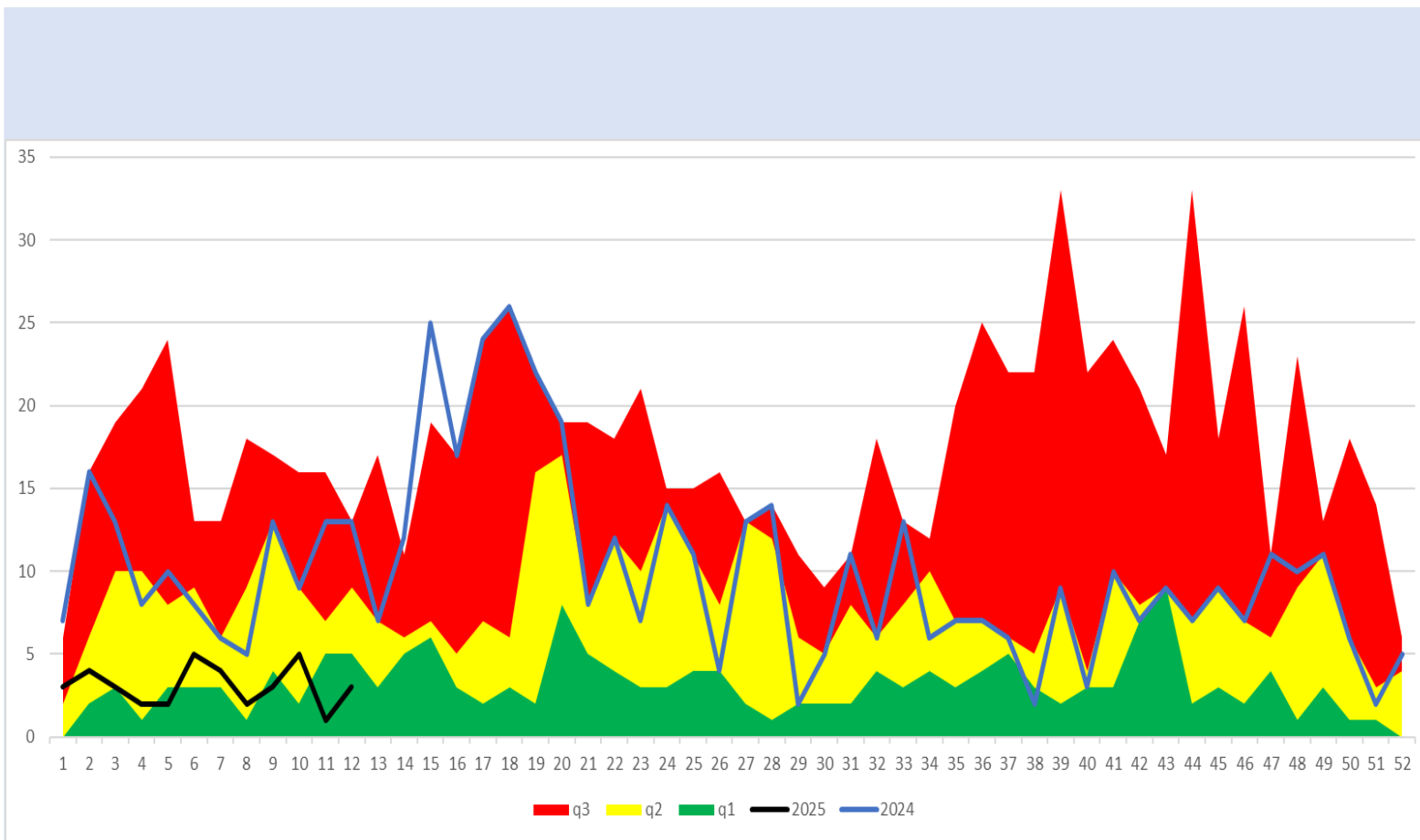
q1

mediana

q3

2024

2025



Sífilis Adquirida

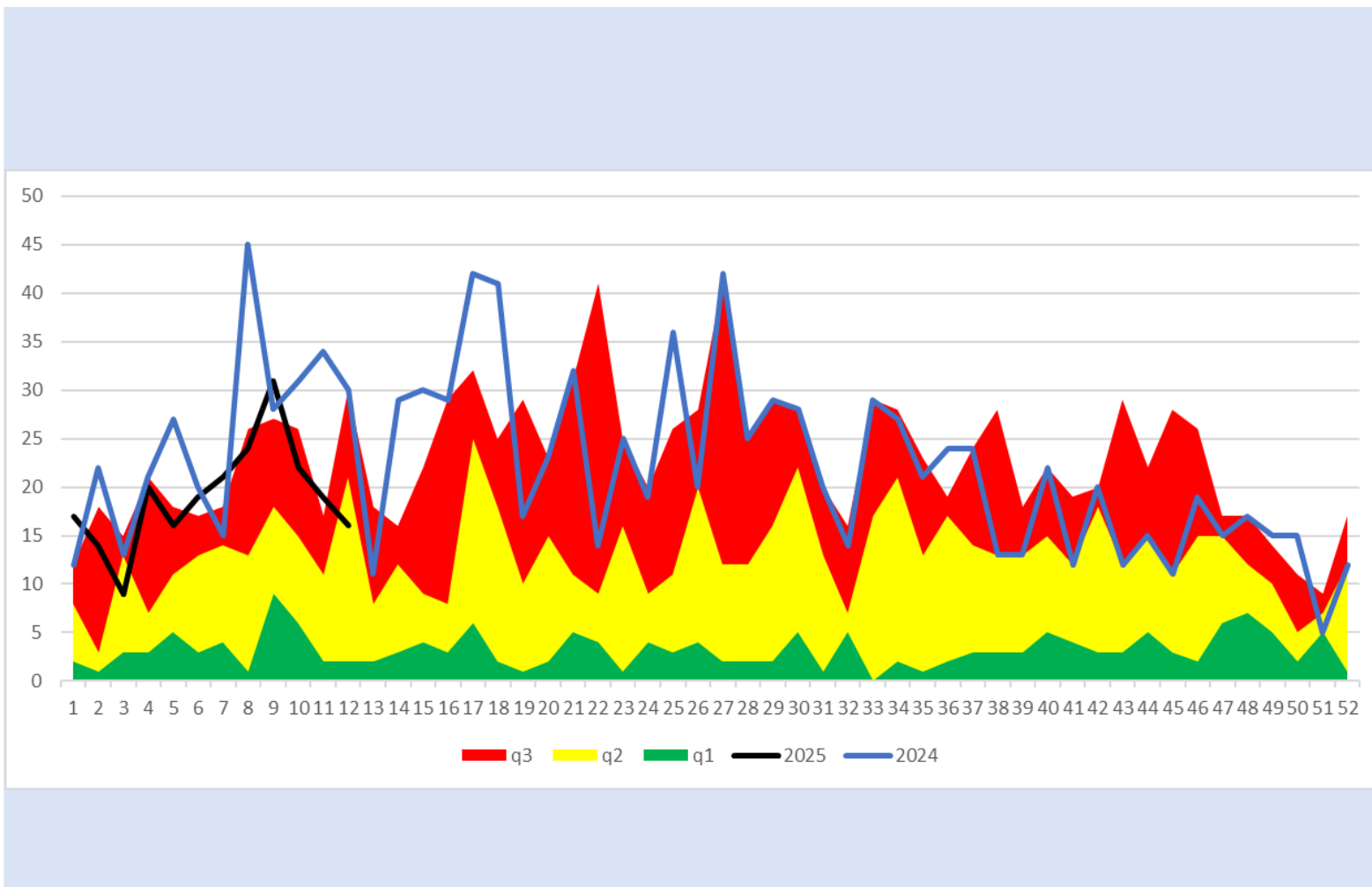
q1

mediana

q3

2024

2025



Tuberculosis Respiratoria

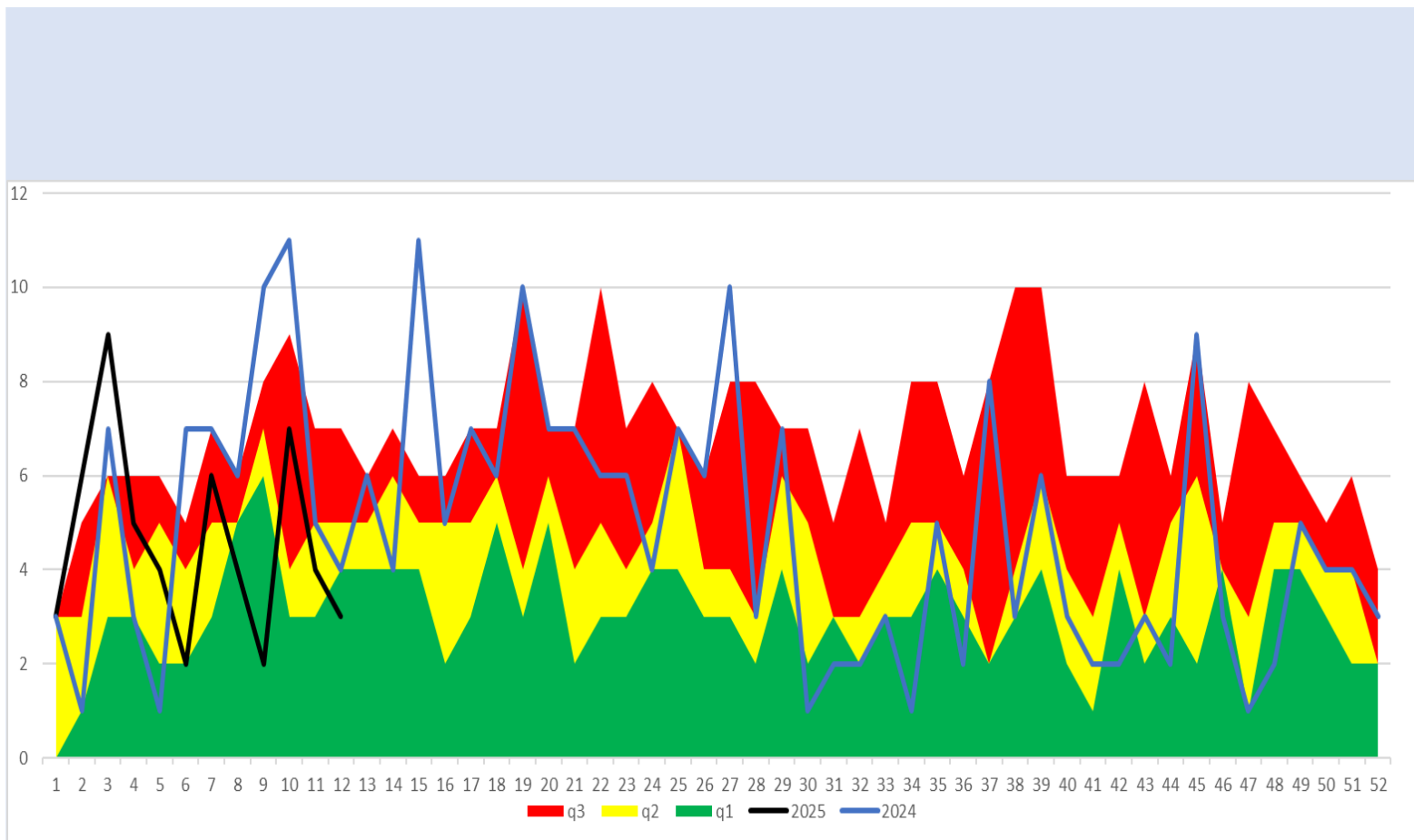
q1

mediana

q3

2024

2025



Infección por Virus de la Inmunodeficiencia Humana

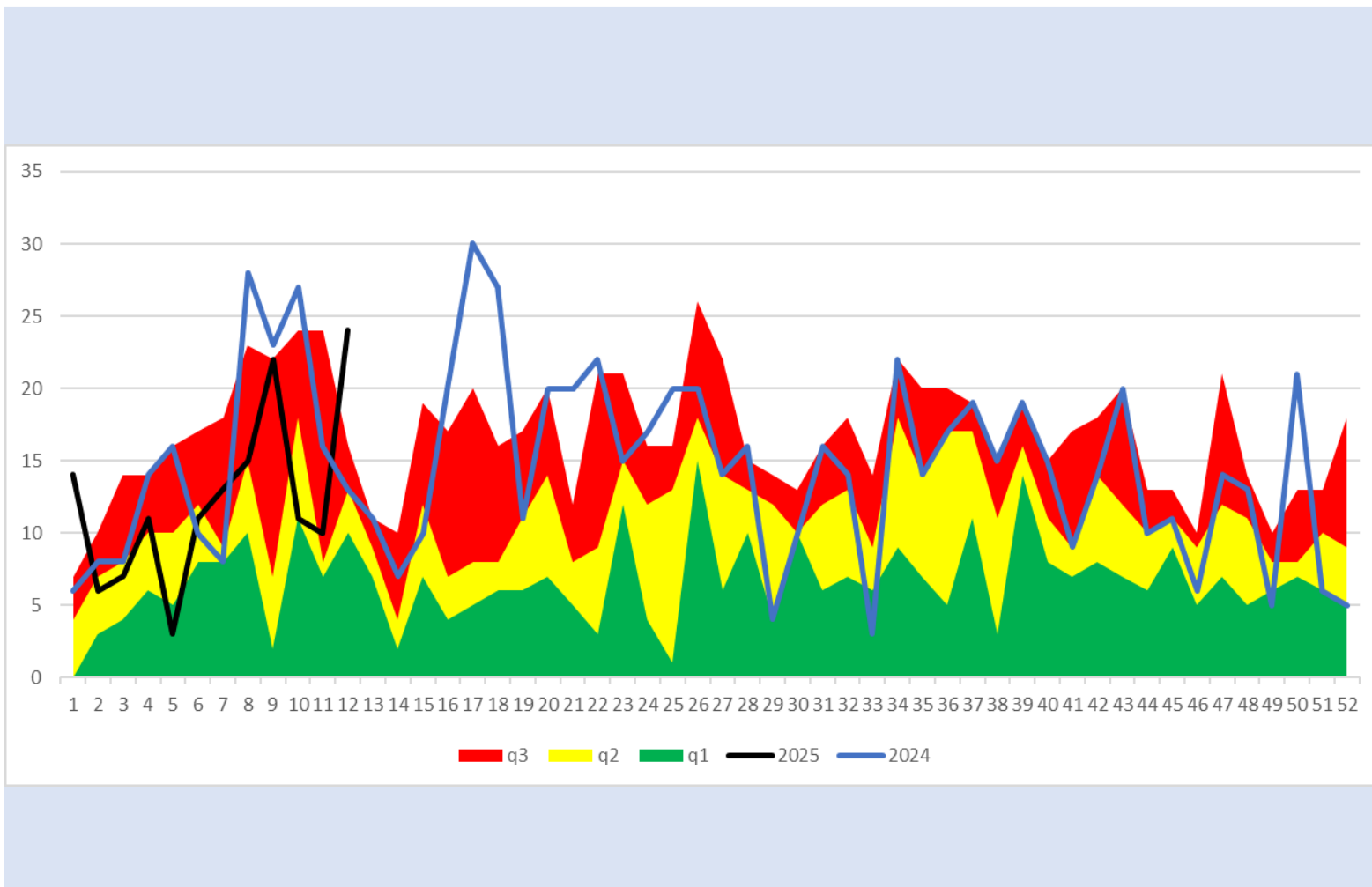
q1

mediana

q3

2024

2025



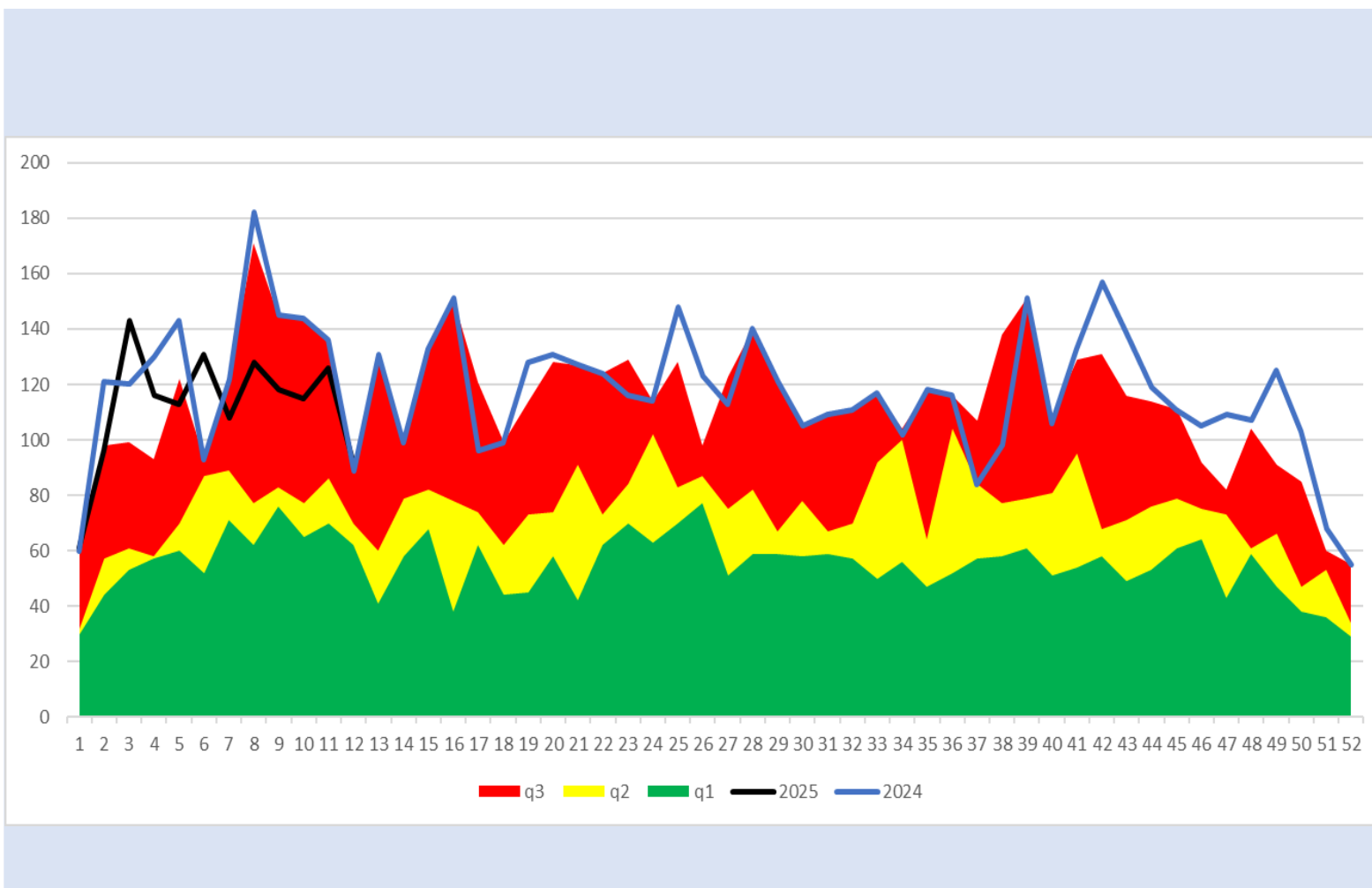
q1

mediana

q3

2024

2025



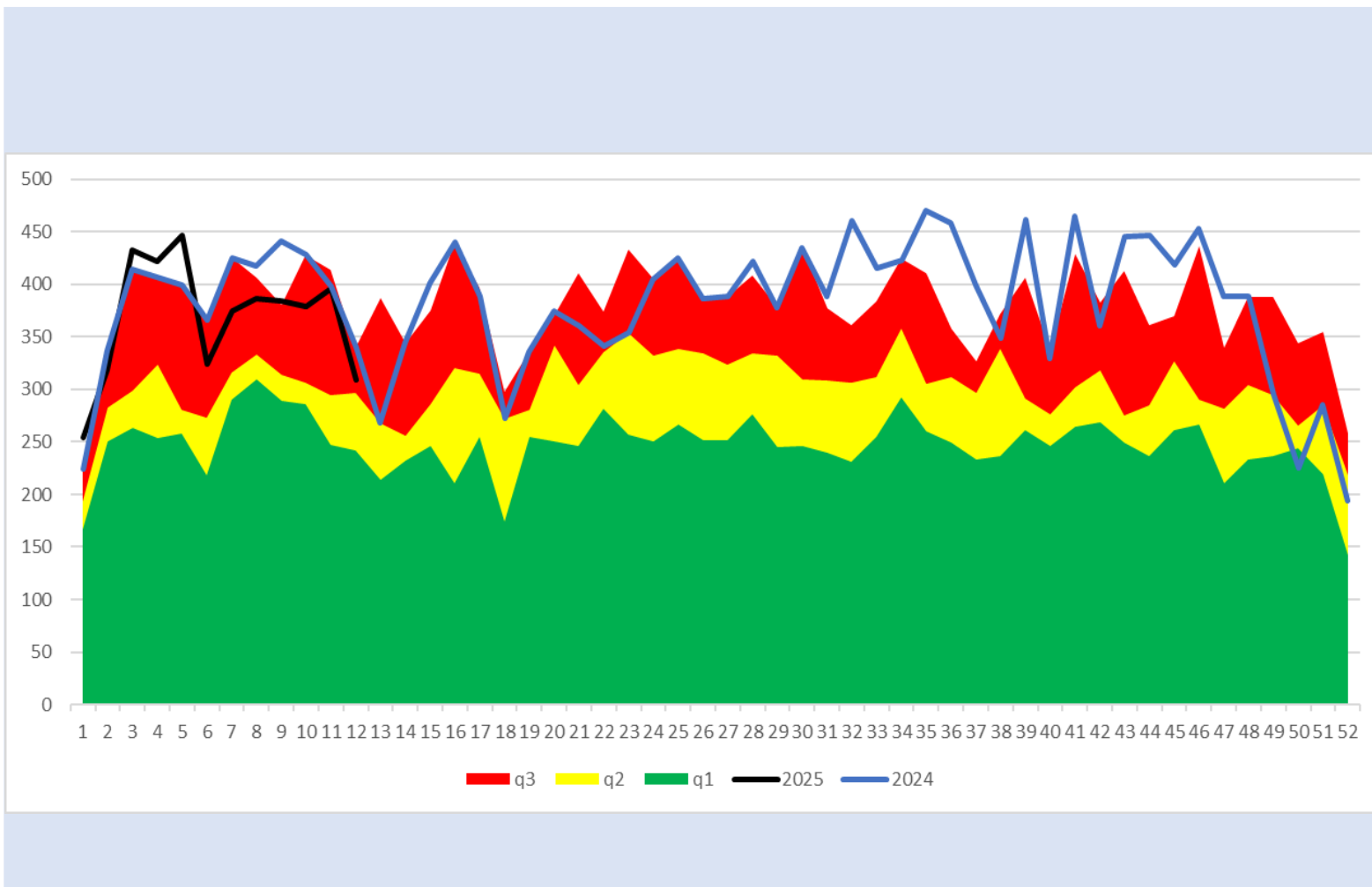
q1

mediana

q3

2024

2025



Dengue (no grave, con signos de alarma y grave)

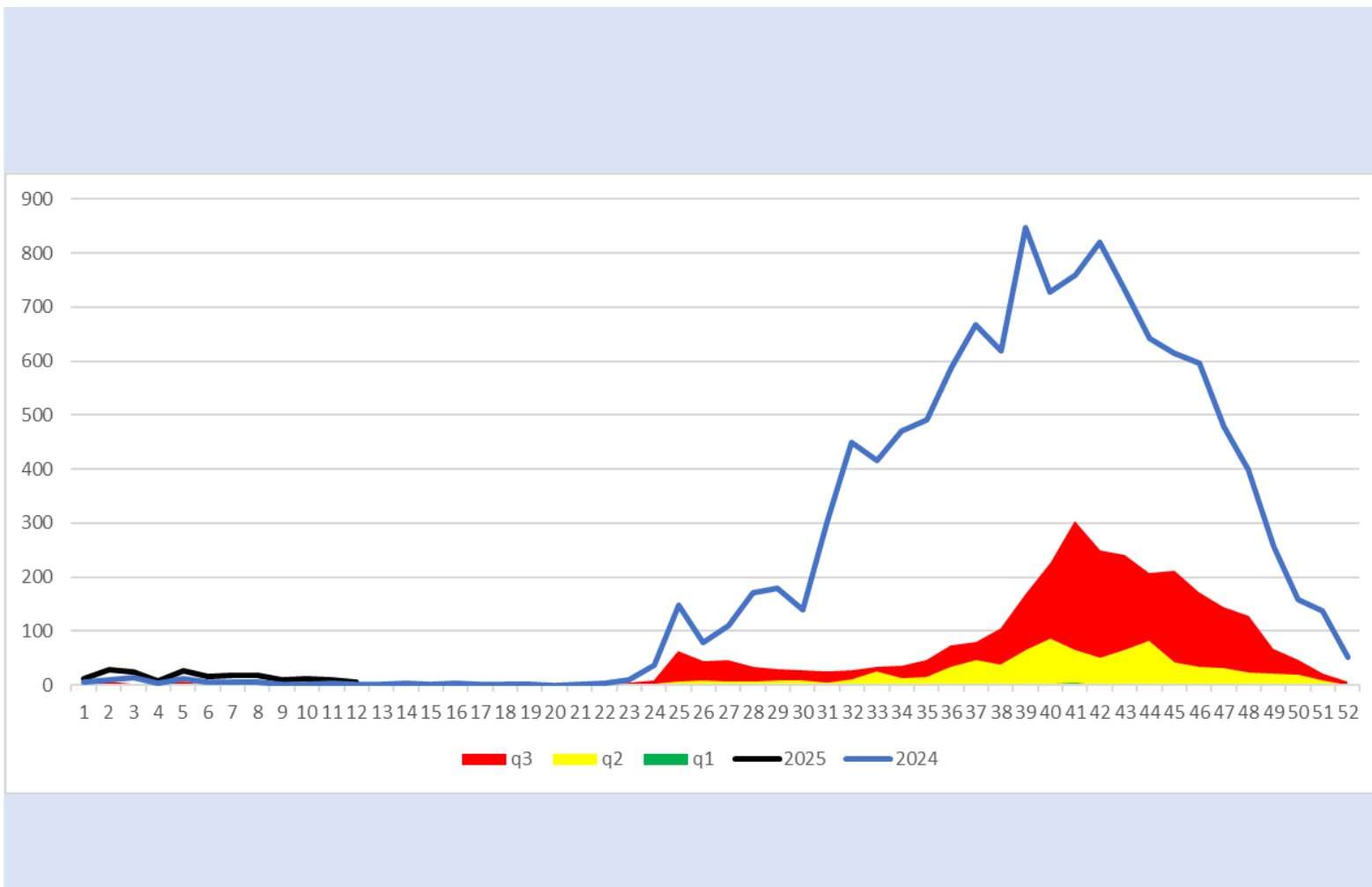
q1

mediana

q3

2024

2025





SALUD
SECRETARÍA DE SALUD

DIRECTORIO

Coordinador General de Salud Pública

Dr. José Felipe Carranco Escalona

Directora General de Prevención y Promoción de la Salud

Dra. Silvia Ibarra Sánchez

Encargada de Despacho de la Dirección de Vigilancia Epidemiológica, Enfermedades Emergentes y Reemergentes

Dra. Fátima Melchor Márquez

Elaboración

Coordinador Estatal de Vigilancia Epidemiológica

Dr. José Carlos Lona Aguayo



Salud
Secretaría de Salud