



# SALUD

SECRETARÍA DE SALUD

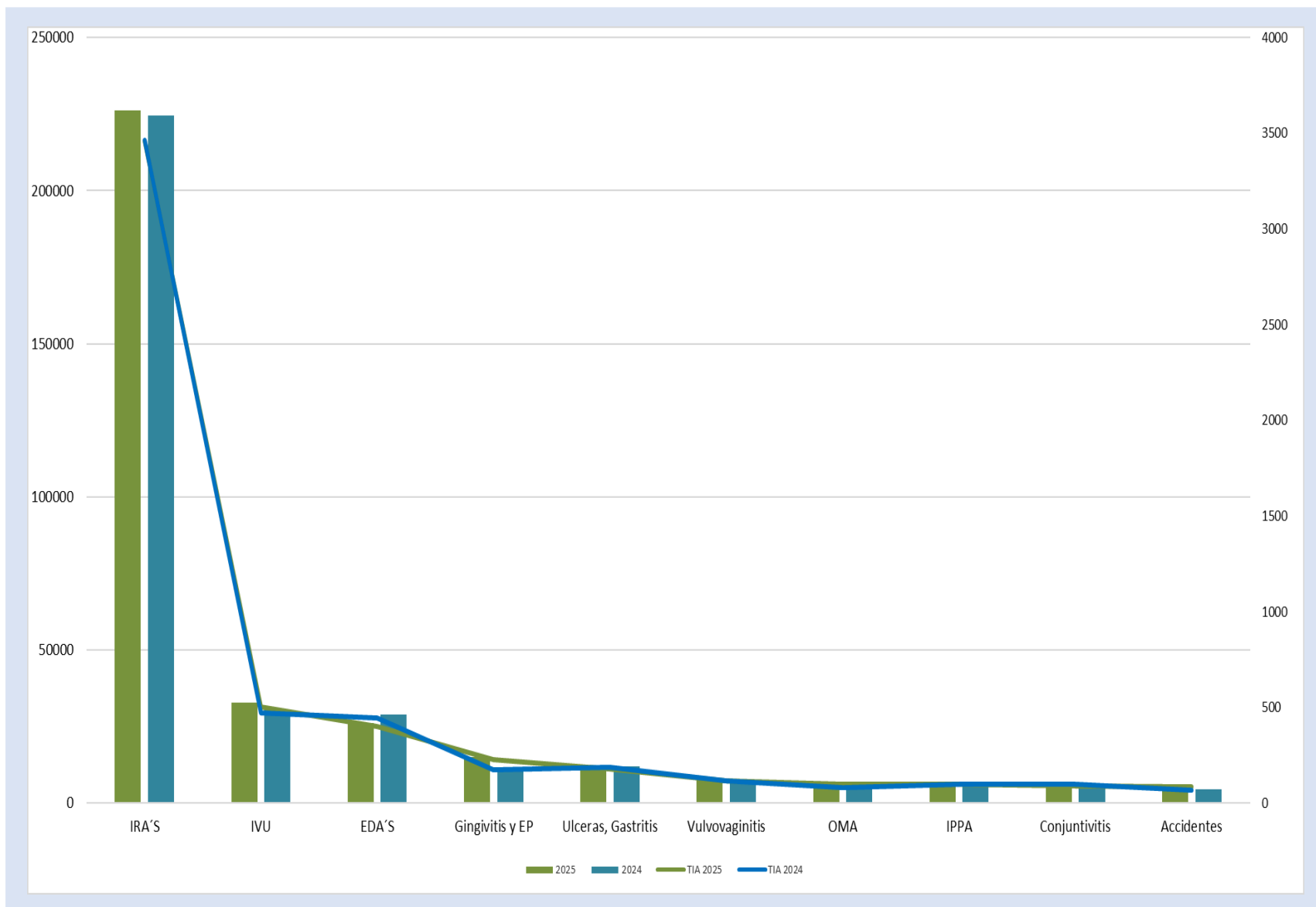
## *Boletín Epidemiológico Guanajuato*

Semana Epidemiológica no.11  
del 9 al 15 de marzo del 2025

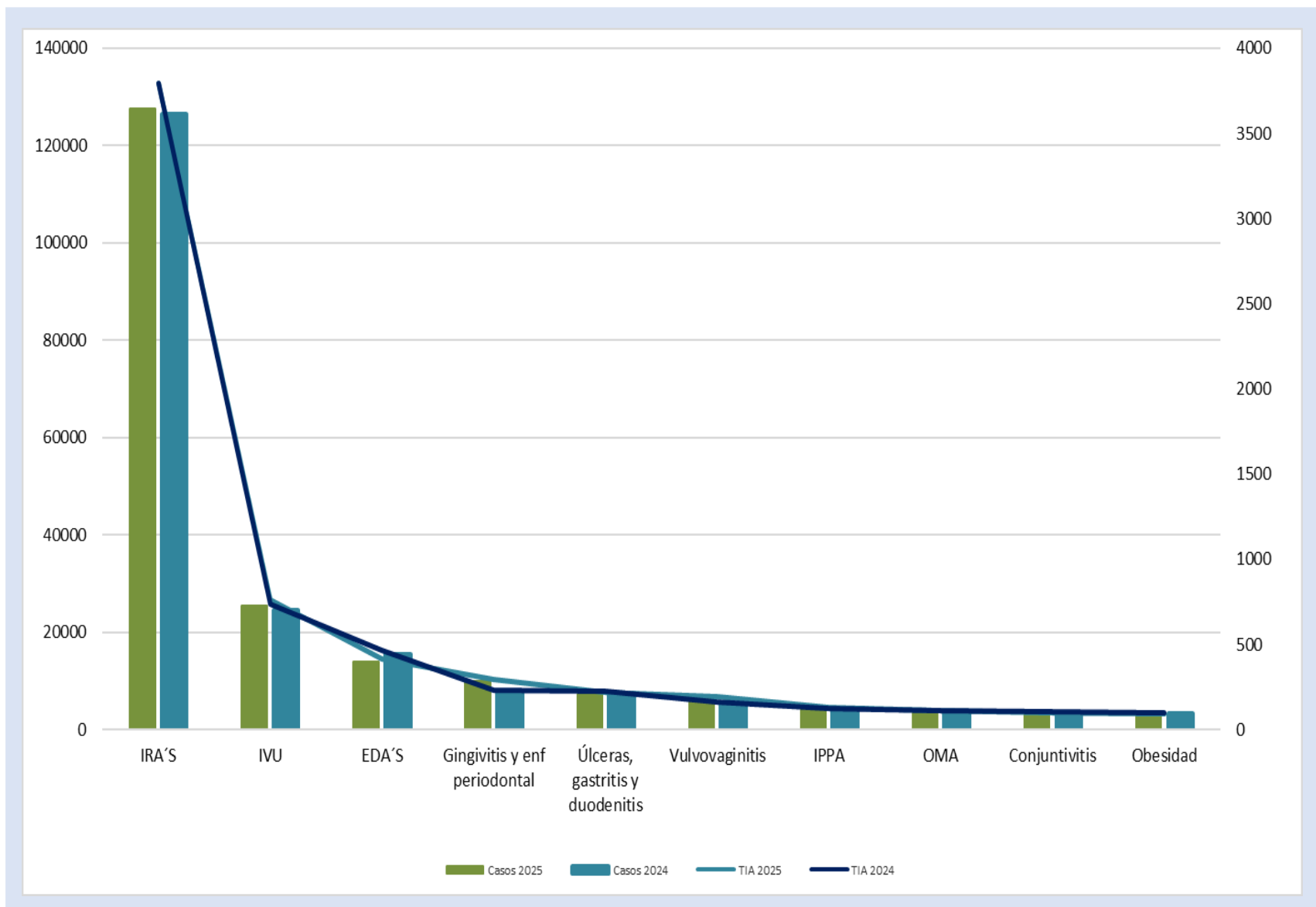


**Salud**  
Secretaría de Salud

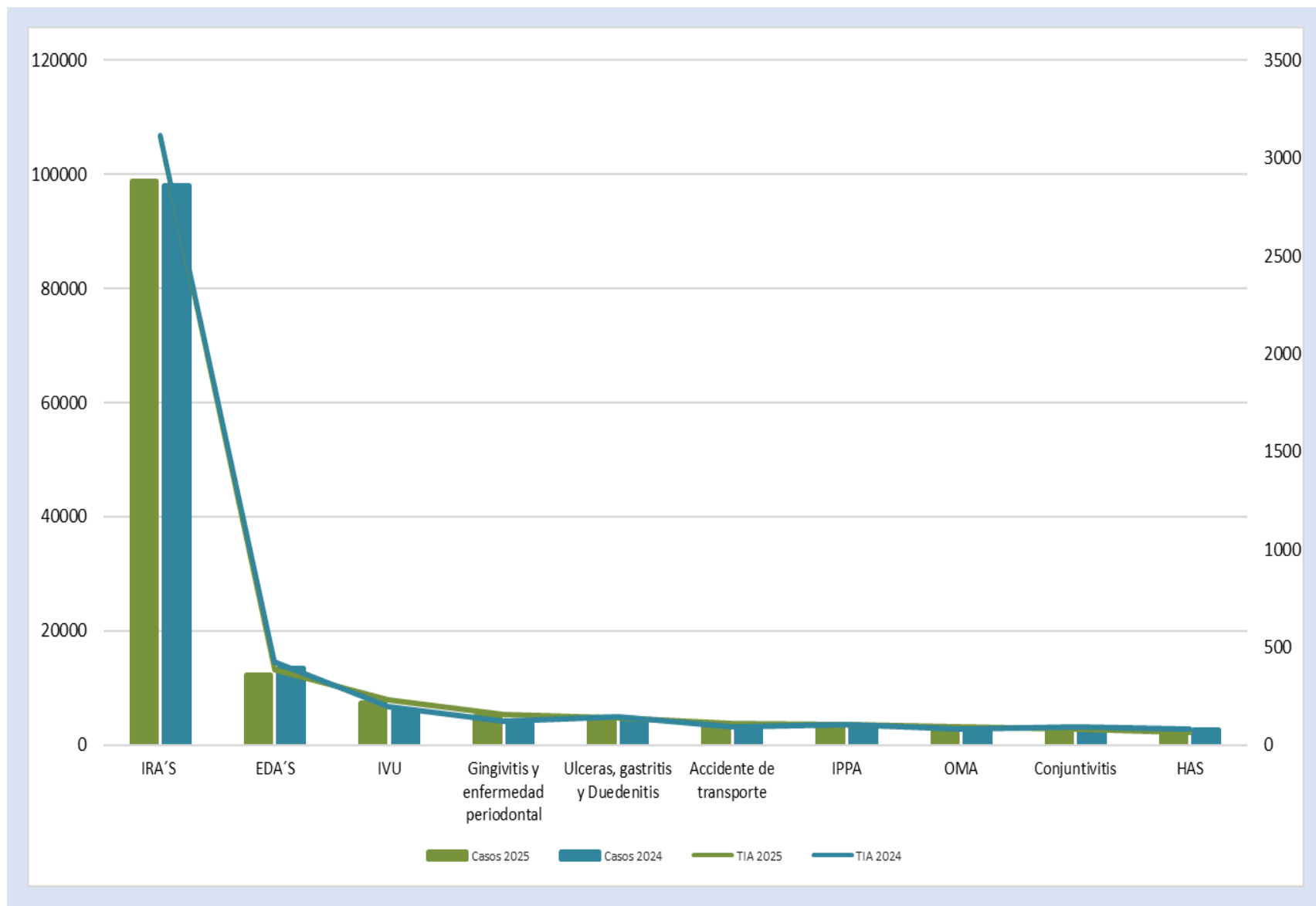
# 10 Principales Causas de Morbilidad y Tasa de Incidencia en Guanajuato 2024-2025



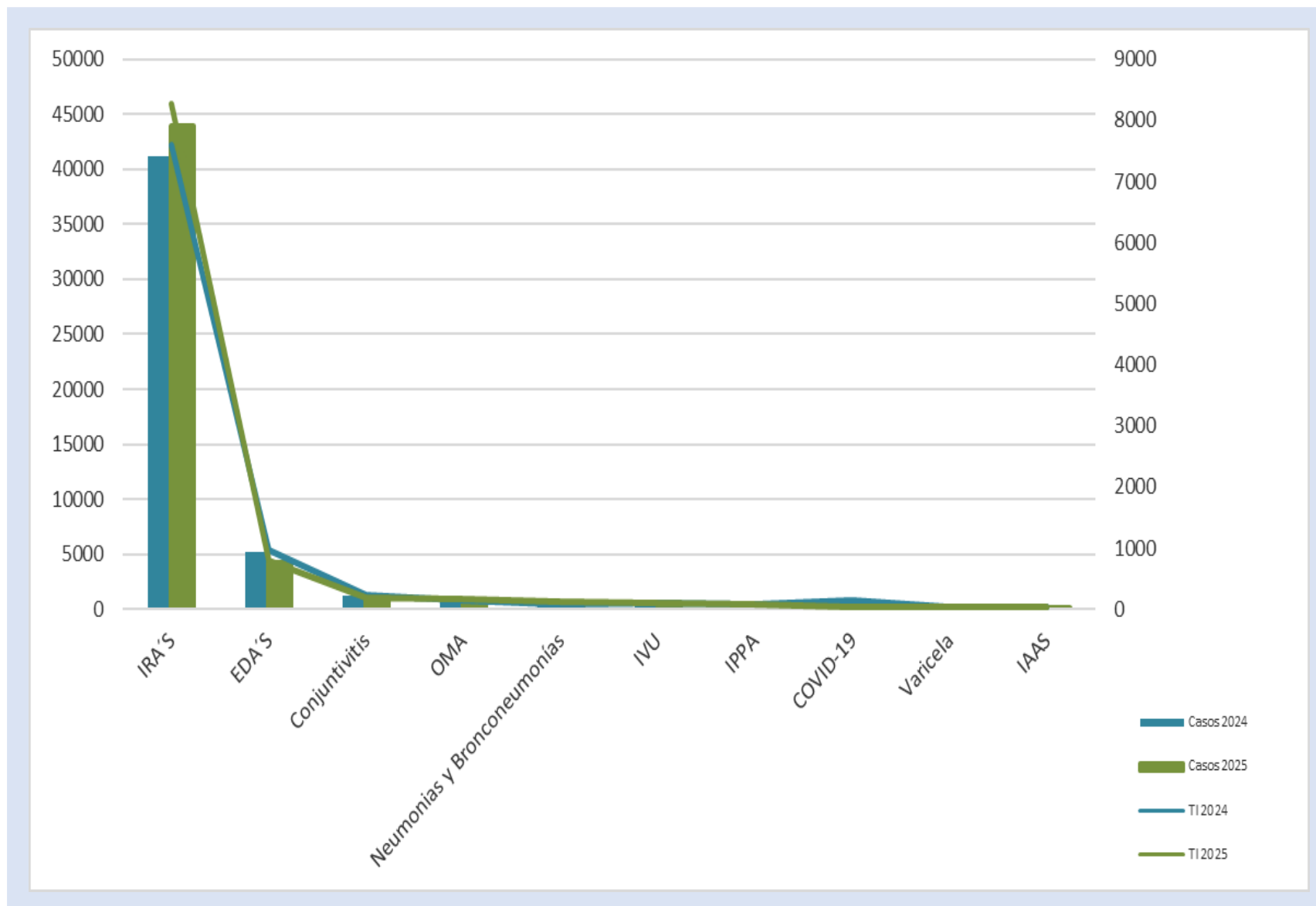
## 10 Principales Causas de Morbilidad y Tasa de Incidencia en Mujeres, 2024-2025



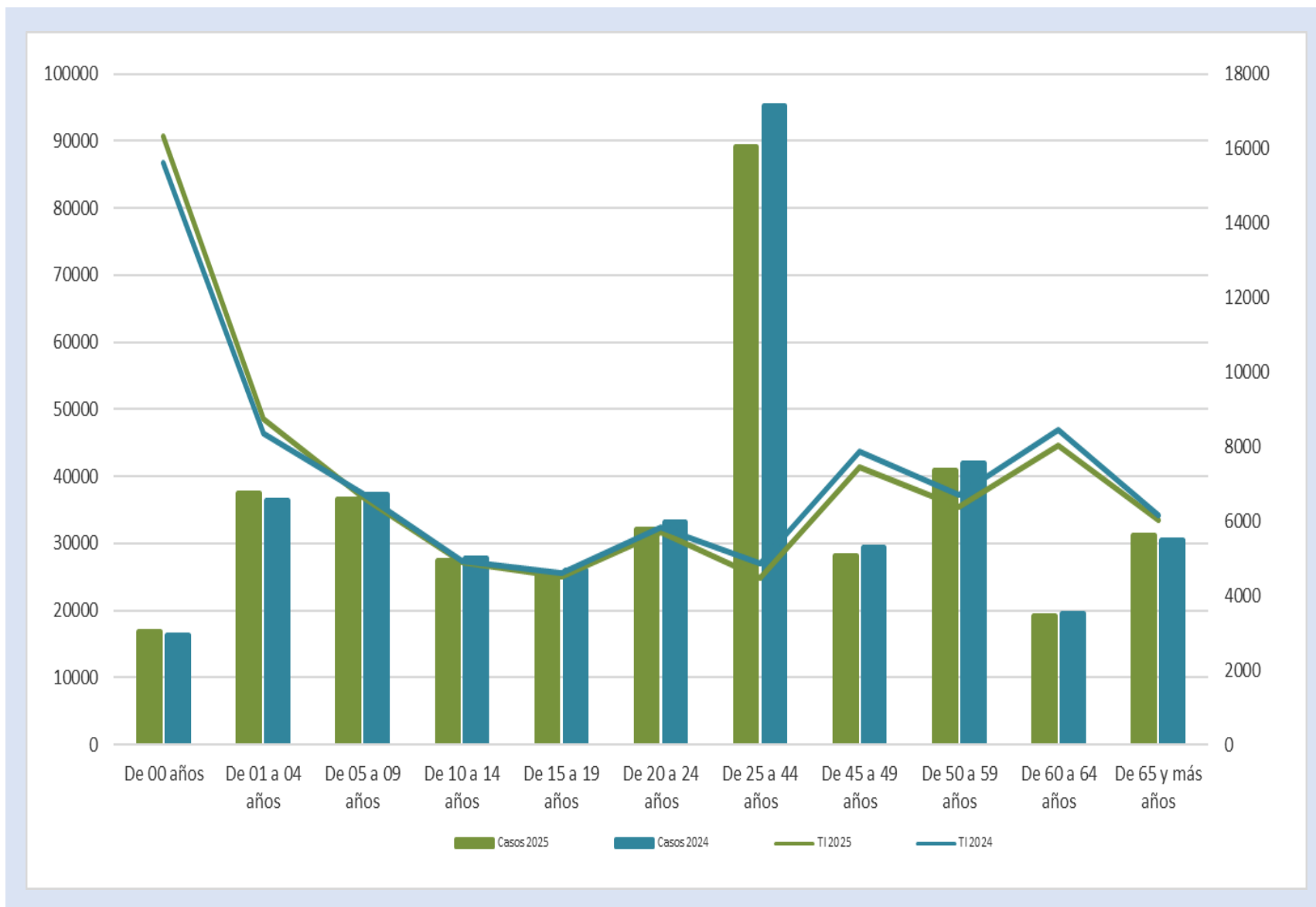
## 10 Principales Causas de Morbilidad y Tasa de Incidencia en Hombres, 2024-2025



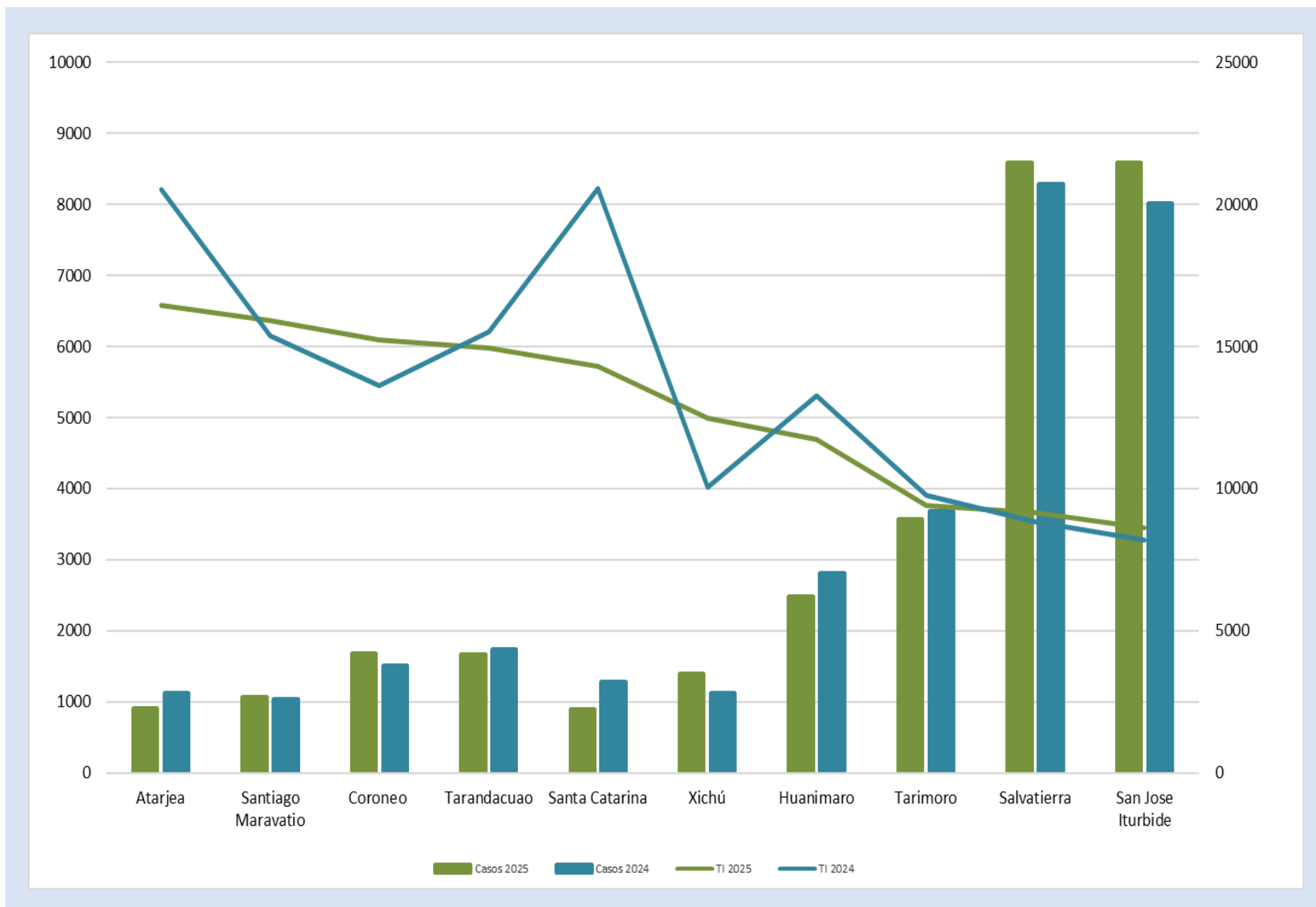
## 10 Principales Causas de Morbilidad y Tasa de Incidencia en menores de 5 años, 2024-2025



# Morbilidad y Tasa de Incidencia por Grupo de Edad 2024-2025

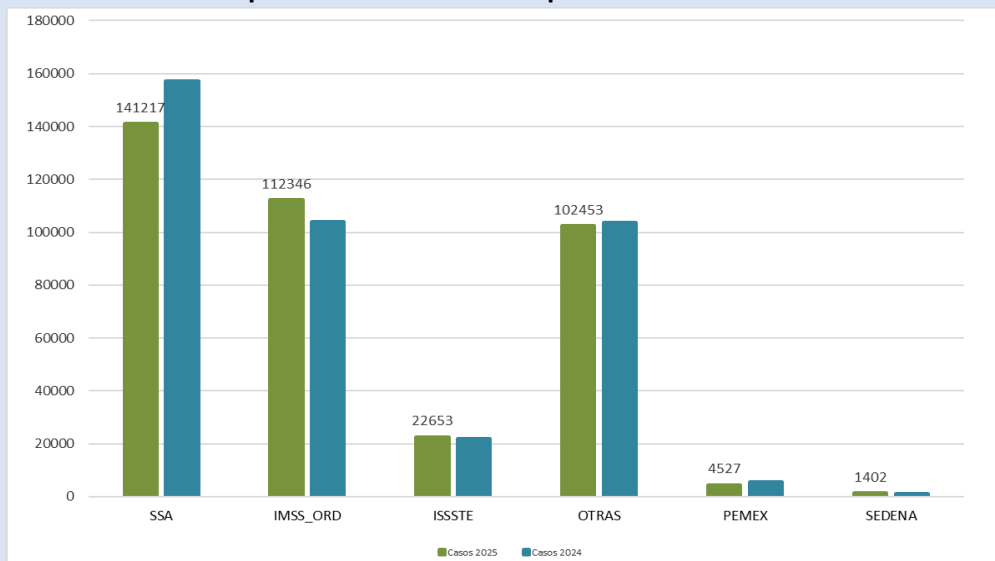


## Municipios con Mayor Tasa de Incidencia de Casos Nuevos de Enfermedad 2024-2025



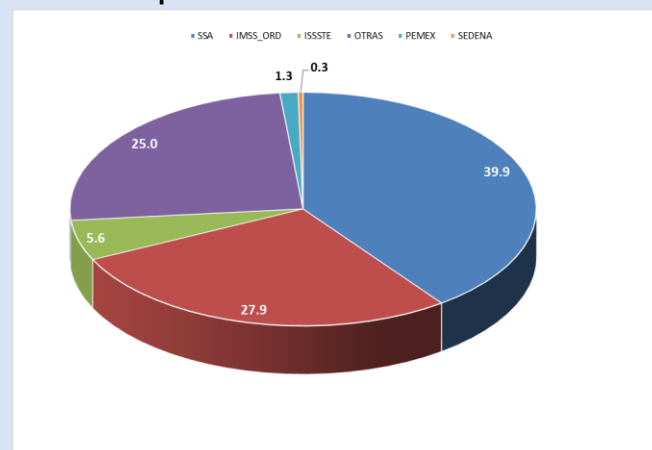
# Notificación de Casos Nuevos de Enfermedad por Institución en Guanajuato, 2024-2025

**Comparativo de Notificación por Institución 2024-2025**



Institución	Unidades Médicas	%
01 SSA	613	58.3
02 IMSS_ORD	52	4.9
03 ISSSTE	39	3.7
04 OTRAS	346	32.9
07 PEMEX	1	0.1
08 SEDENA	1	0.1
<b>Total general</b>	<b>1,052</b>	<b>100.0</b>

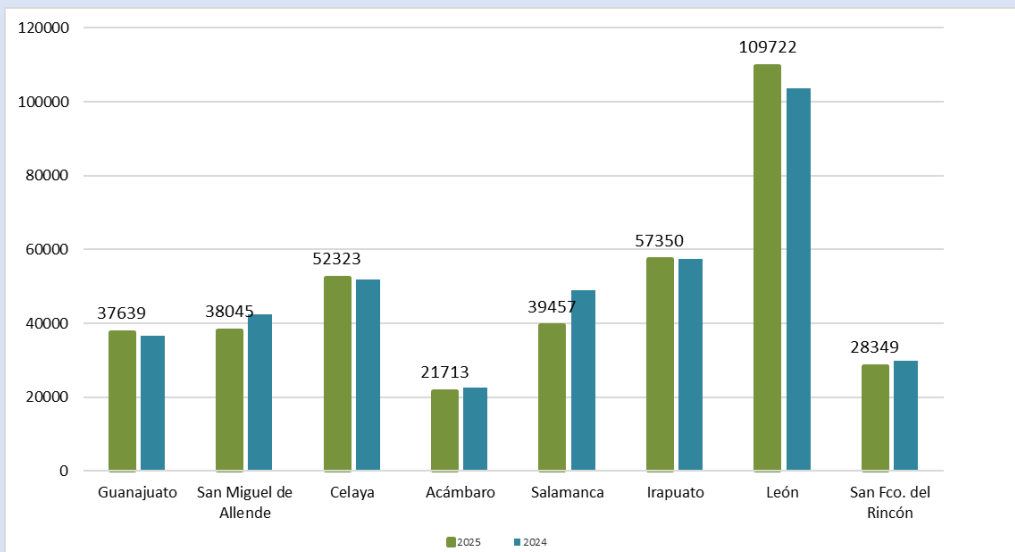
**Distribución Porcentual de Notificación por Institución en el año 2025**



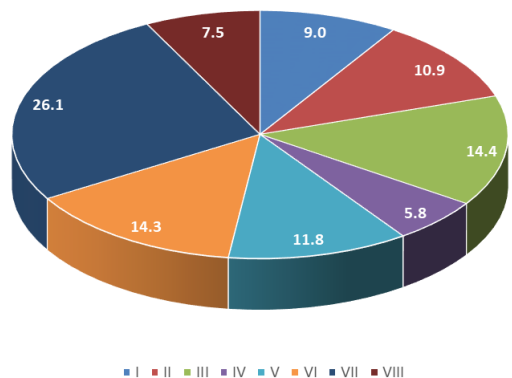


# Notificación de Casos Nuevos de Enfermedad por Jurisdicción Sanitaria en Guanajuato, 2024-2025

**Comparativo de Notificación por Jurisdicción Sanitaria 2024-2025**

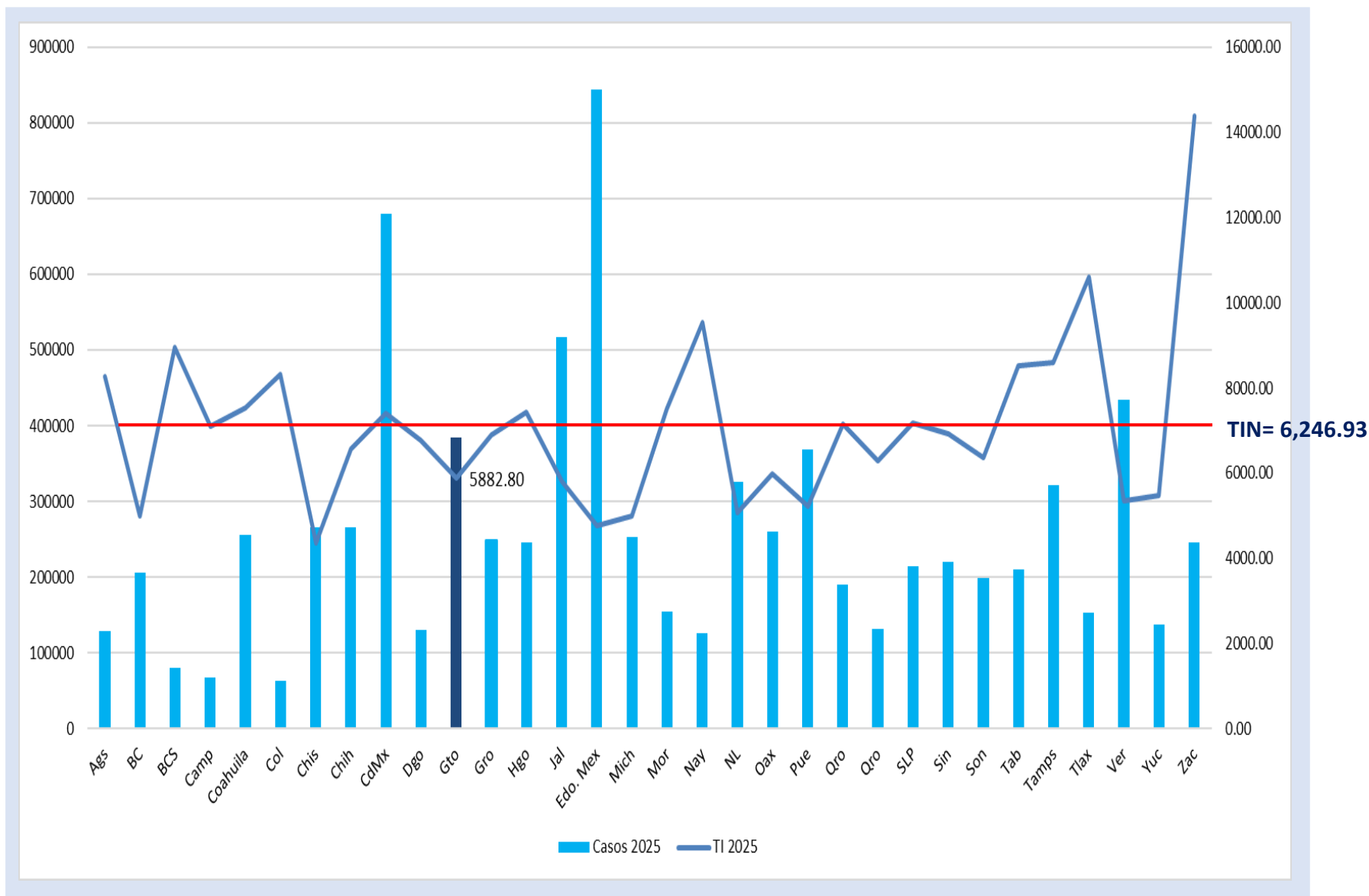


**Distribución Porcentual de Notificación por Jurisdicción Sanitaria en el año 2025**



Jurisdicción Sanitaria	Unidades Médicas	%
Guanajuato	115	10.9
San Miguel de Allende	131	12.5
Celaya	146	13.9
Acámbaro	96	9.1
Salamanca	120	11.4
Irapuato	159	15.1
León	203	19.3
San Fco. del Rincón	82	7.8
Estatad	1,052	100

# Morbilidad General y Tasa de Incidencia por Entidad Federativa, en el año 2025



## 20 Principales Causas de Morbilidad en Guanajuato 2025-2024

No.	Diagnóstico	Semana 11	Acumulado 2025	Acumulado 2024	Diferencia %
1	Infecciones respiratorias agudas	20,251	226,308	224,606	0.8
2	Infección de vías urinarias	3,242	32,895	30,633	7.4
3	Infecciones intestinales por otros organismos	2,422	26,156	28,869	-9.4
4	Gingivitis y enfermedad periodontal	1,391	14,933	11,414	30.8
5	Úlceras, gastritis y duodenitis	1,001	11,639	12,031	-3.3
6	Intoxicación por picadura de alacrán	916	7,733	7,532	2.7
7	Vulvovaginitis	650	6,557	5,372	22.1
8	Otitis media aguda	594	6,540	6,284	4.1
9	Conjuntivitis	663	5,927	6,461	-8.3
10	Accidentes de transporte	604	5,611	4,519	24.2
11	Obesidad	553	4,815	5,516	-12.7
12	Hipertensión arterial	491	4,619	5,501	-16.0
13	Diabetes tipo 2	396	4,043	4,112	-1.7
14	Neumonías y bronconeumonías	205	2,212	1,815	21.9
15	Influenza	135	1,467	1,413	3.8
16	COVID-19	185	1,461	17,184	-91.5
17	Insuficiencia venosa periférica	162	1,420	1,136	25.0
18	Depresión	126	1,257	1,407	-10.7
19	IAAS	120	1,250	1,211	3.2
20	Mordeduras por perro	92	1,131	1,300	-13.0

## 20 Principales Causas de Morbilidad en México 2025-2024

No.	Diagnóstico	Semana 11	Acumulado 2025	Acumulado 2024	Diferencia %
1	Infecciones respiratorias agudas	406,740	4,739,218	4,836,199	-2.0
2	Infecciones intestinales por otros organismos	68,512	741,989	835,411	-11.2
3	Infección de vías urinarias	68,706	723,326	689,207	5.0
4	Gingivitis y enfermedad periodontal	25,227	268,105	232,376	15.4
5	Úlceras, gastritis y duodenitis	16,516	192,878	204,392	-5.6
6	Conjuntivitis	17,403	165,713	192,718	-14.0
7	Otitis media aguda	11,951	151,576	142,328	6.5
8	Vulvovaginitis	13,558	142,625	115,303	23.7
9	Obesidad	13,875	140,442	150,380	-6.6
10	Hipertensión arterial	12,493	140,381	133,868	4.9
11	Diabetes tipo 2	11,179	119,317	106,794	11.7
12	Faringitis y amigdalitis estreptocócicas	6,636	70,773	62,815	12.7
13	Accidentes de transporte en vehículos con motor	4,797	49,229	45,722	7.7
14	Neumonías y bronconeumonías	3,570	48,471	41,782	16.0
15	Intoxicación por picadura de alacrán	4,437	45,219	49,231	-8.1
16	Insuficiencia venosa periférica	4,058	39,830	37,996	4.8
17	Influenza	2,947	36,374	22,940	58.6
18	Asma	2,943	35,167	38,982	-9.8
19	COVID-19	2,473	31,118	134,015	-76.8
20	Depresión	2,849	30,837	33,668	-8.4

No.	Infecciones de Transmisión Sexual	Semana 11	Acumulado 2025	Acumulado 2024	Diferencia %
1	Infección por el VIH	10	130	169	-23.1
2	Hepatitis Virica B	1	6	6	0.0
3	Hepatitis Virica C	1	15	15	0.0
4	Sífilis Adquirida	19	219	260	-15.8

No.	Enfermedades Congénitas	Semana 11	Acumulado 2025	Acumulado 2024	Diferencia %
1	Anencefalia	0	1	3	-66.7
2	Espina Bifida	0	4	4	0.0
3	Microcefalia	1	2	2	0.0
4	Sífilis congénita	1	17	3	466.7

No.	Micobacterias	Semana 11	Acumulado 2025	Acumulado 2024	Diferencia %
1	Tuberculosis Meningea	0	4	2	100.0
2	Tuberculosis Respiratoria	4	58	61	-4.9
3	Tuberculosis otras formas	5	36	29	24.1
4	Lepra	0	3	0	N/A

No.	Enfermedades Transmitidas por Vector	Semana 11	Acumulado 2025	Acumulado 2024	Diferencia %
1	Dengue no grave	7	144	59	144.1
2	Dengue con signos de alarma	1	35	6	483.3
3	Dengue grave	1	3	1	200.0
4	Zika	0	0	0	N/A
5	Enfermedad de Chagas	2	9	4	125.0
No.	Intoxicación por Animales y Artrópodos	Semana 11	Acumulado 2025	Acumulado 2024	Diferencia %
1	Intoxicación por Picadura de Alacrán	916	7,733	7,532	2.7
2	Intoxicación por Ponzón Animales	40	296	347	-14.7
3	Mordedura de araña violinista	1	6	11	-45.5
4	Mordedura de araña viuda negra	1	42	11	281.8
5	Mordedura por serpiente	0	8	5	60.0
No.	Otras Enfermedades Infecto-Contagiosas	Semana 11	Acumulado 2025	Acumulado 2024	Diferencia %
1	Hepatitis Virica A	1	40	108	-63.0
2	Otras Hepatitis Víricas	0	0	8	N/A
3	MPOX	0	0	1	N/A
4	Enteritis debida a rotavirus	5	19	36	-47.2
No.	Zoonosis	Semana 11	Acumulado 2025	Acumulado 2024	Diferencia %
1	Cisticercosis	0	2	1	100.0
2	Toxoplasmosis	0	0	0	N/A
3	Rickettsia	1	1	0	N/A
4	Brucelosis	0	9	10	-10.0

No.	Enfermedades Prevenibles por Vacunación	Semana 11	Acumulado 2025	Acumulado 2024	Diferencia %
1	Enfermedad Febril Exantemática	10	67	170	-60.6
2	Síndrome Coqueluchoide	14	126	71	77.5
3	Tosferina	2	15	2	650.0
4	ESAVI's	0	5	15	-66.7
5	Tetanos	0	2	0	N/A
6	Varicela	105	908	581	56.3
7	Parálisis Flácida Aguda	2	11	16	-31.3

No.	Enfermedades No Transmisibles	Semana 11	Acumulado 2025	Acumulado 2024	Diferencia %
1	Obesidad	553	4,815	5,516	-12.7
2	Diabetes Tipo 1	6	38	41	-7.3
3	Diabetes Tipo 2	396	4,043	4,112	-1.7
4	Hipertensión Arterial	491	4,619	5,501	-16.0
5	Enfermedad Isquémica del Corazón	61	600	574	4.5
6	Enfermedad Cerebrovascular	57	622	539	15.4
7	Depresión	126	1,257	1,407	-10.7
8	Hipotermia	0	0	0	N/A
9	Efectos del calor y de la luz	0	0	0	N/A

No.	Enfermedades Respiratorias	Semana 11	Acumulado 2025	Acumulado 2024	Diferencia %
1	COVID-19	185	1,461	17,184	-91.5
2	Influenza	135	1,467	1,413	3.8
3	Neumonías y Bronconeumonías	205	2,212	1,815	21.9
4	EPOC	7	75	107	-29.9
5	Asma	65	830	883	-6.0



**SALUD**  
SECRETARÍA DE SALUD

# Canales Endémicos Interés Epidemiológico



**Salud**  
Secretaría de Salud



## Infecciones Respiratorias Agudas

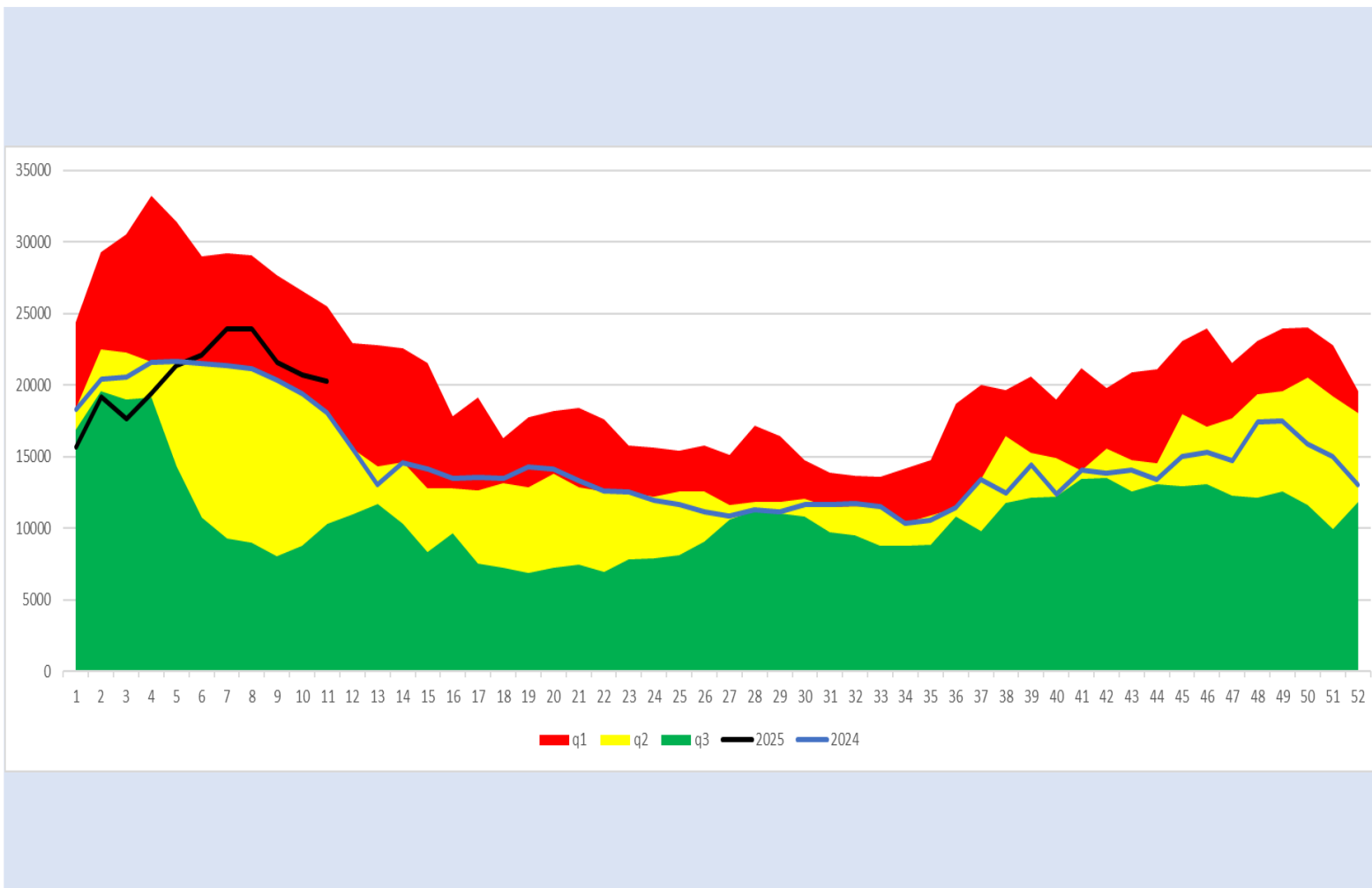
q1

mediana

q3

2024

2025



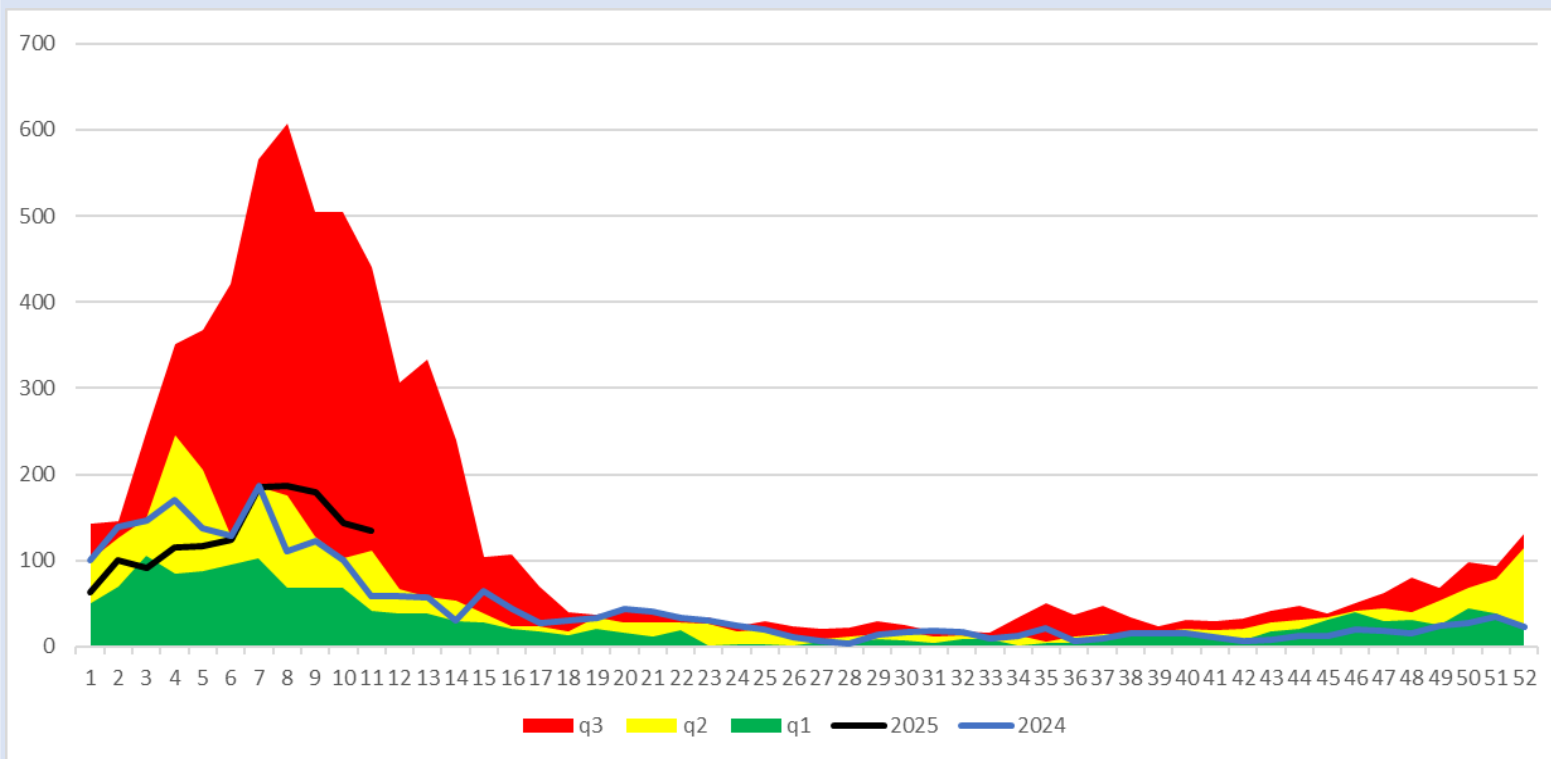
q1

mediana

q3

2024

2025



# Neumonías y Bronconeumonías

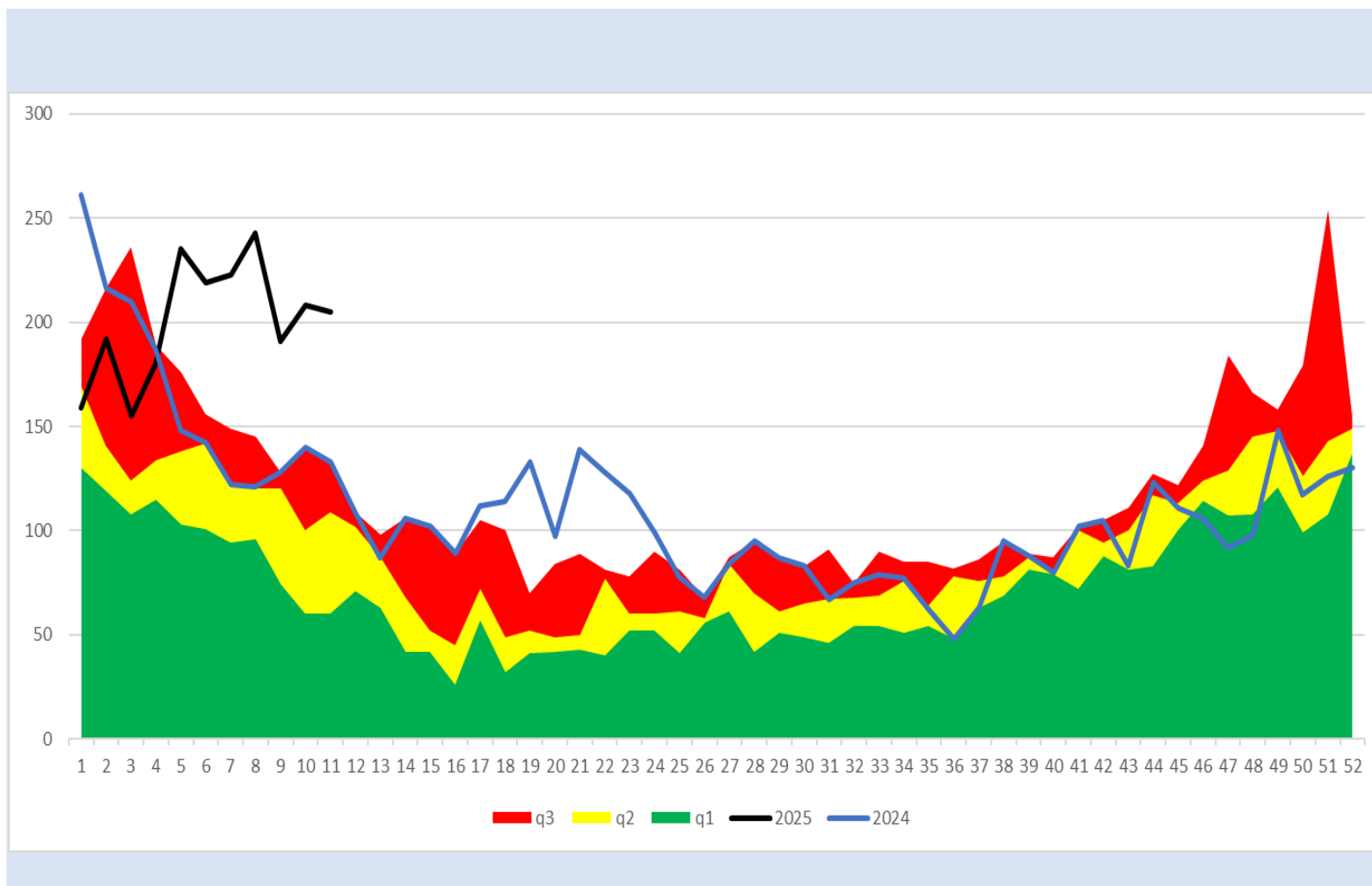
q1

mediana

q3

2024

2025



q3 q2 q1 2025 2024

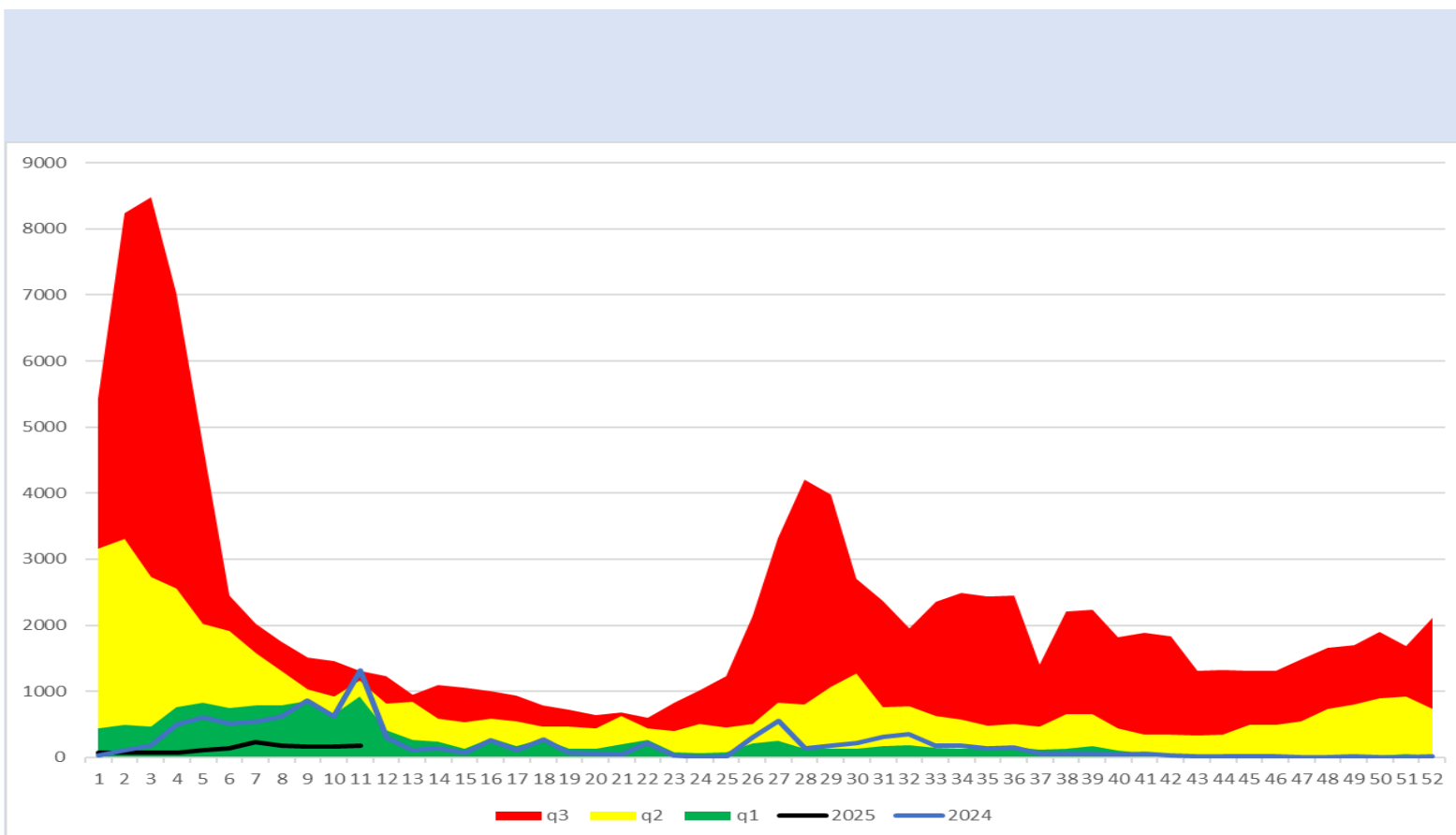
q1

mediana

q3

2024

2025



# Infecciones Intestinales

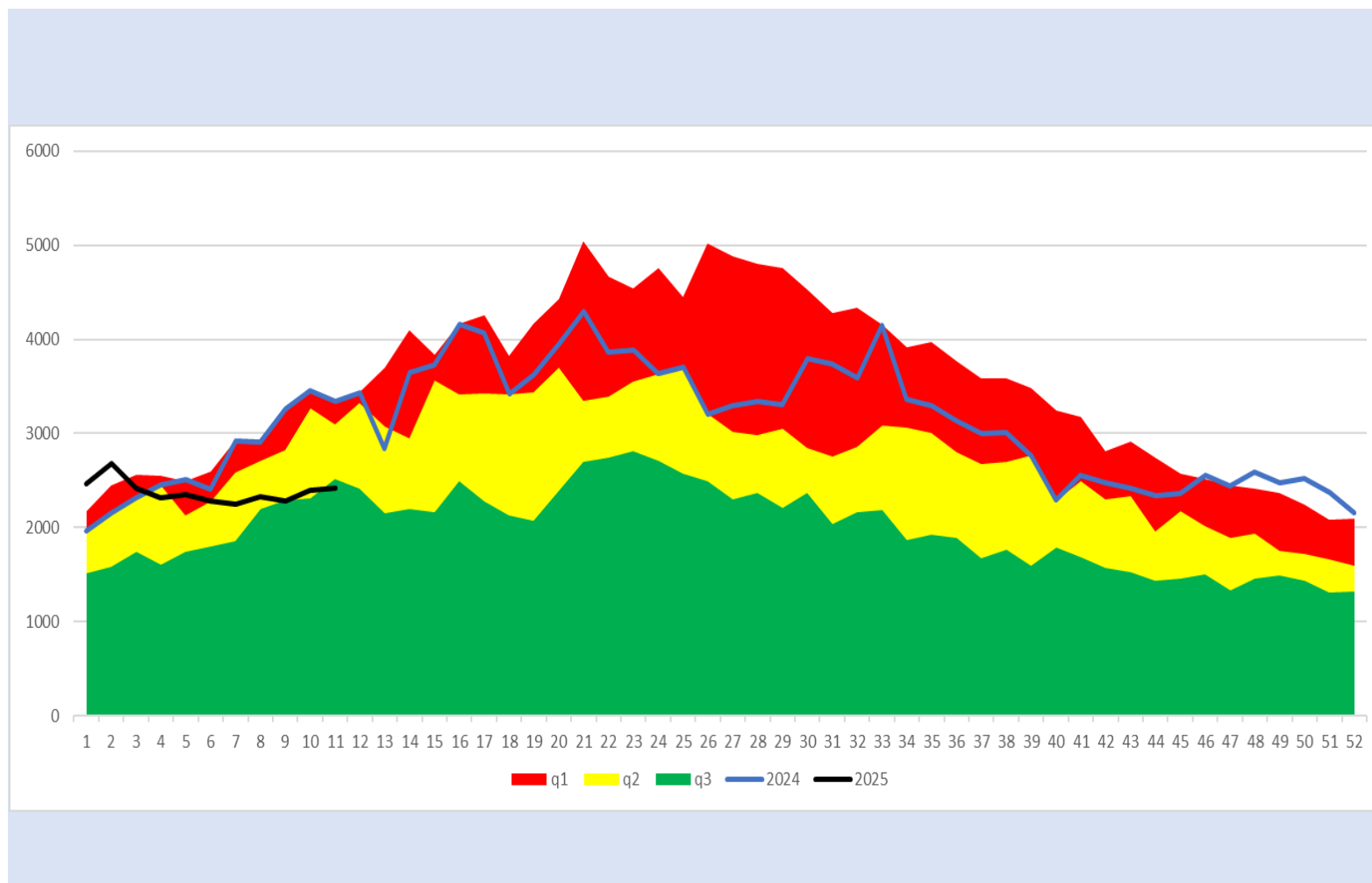
q1

mediana

q3

2024

2025



## Intoxicación por Picadura de Alacrán

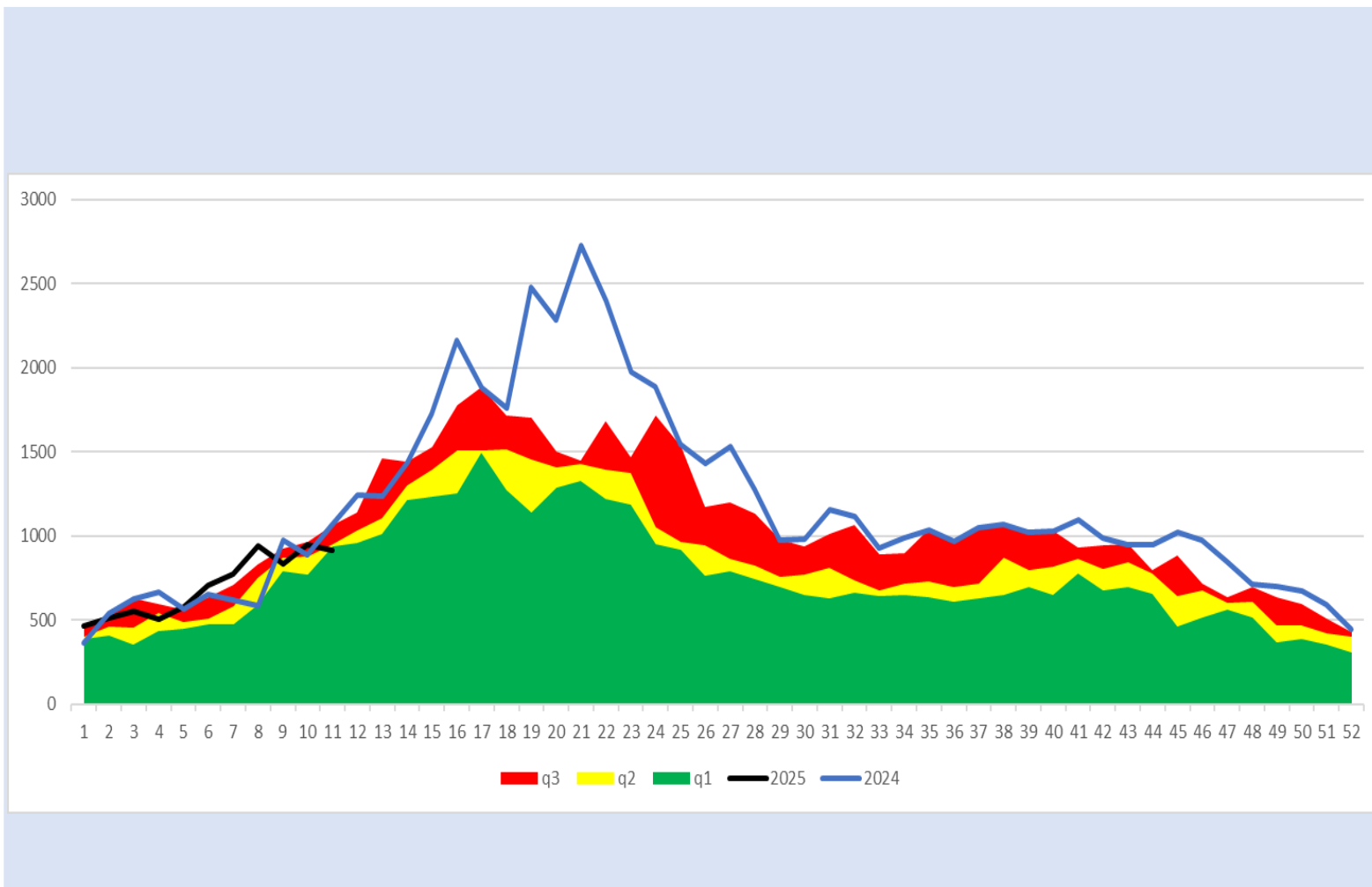
q1

mediana

q3

2024

2025



## Hepatitis Vírica Tipo A

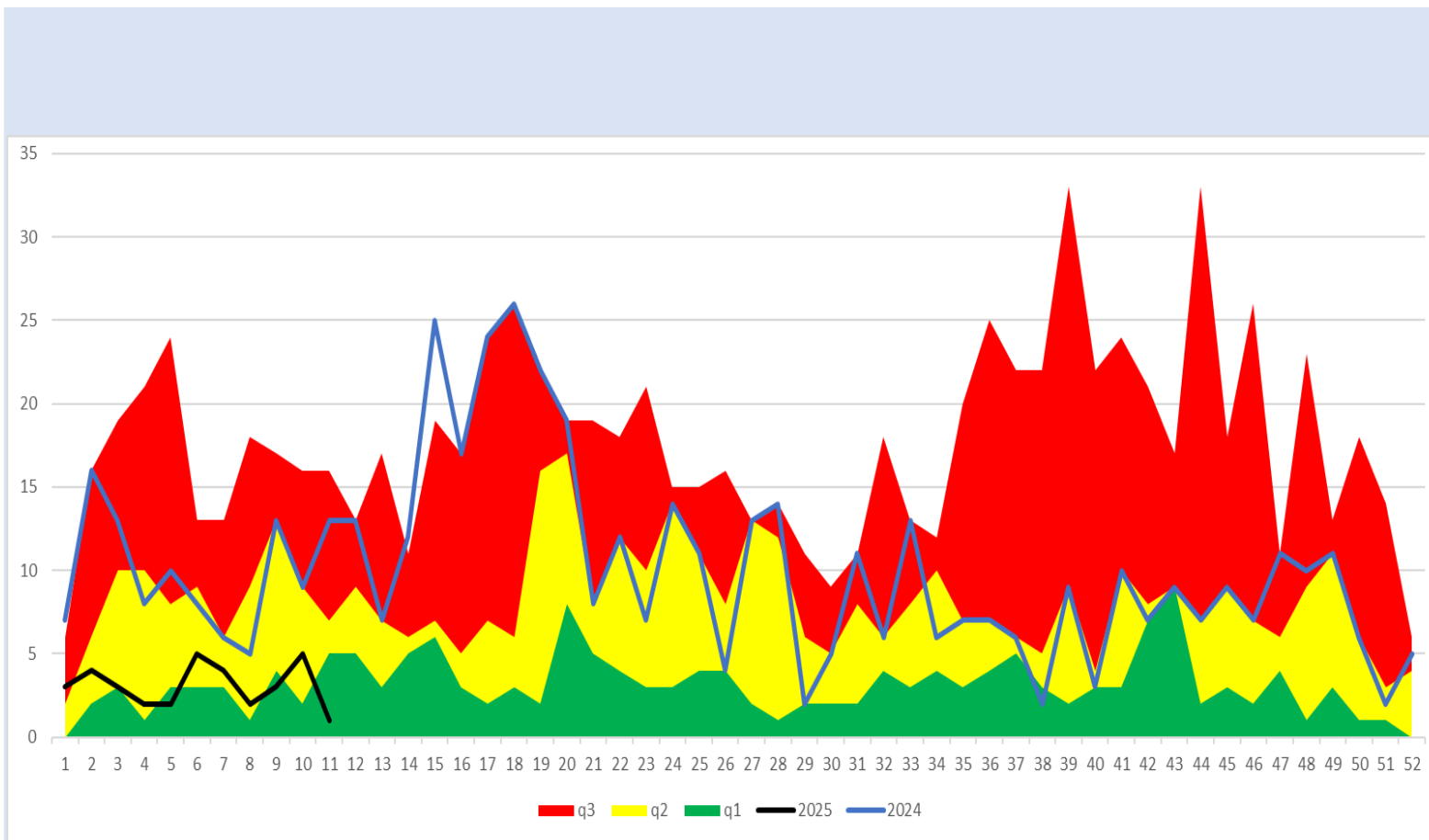
q1

mediana

q3

2024

2025



## Sífilis Adquirida

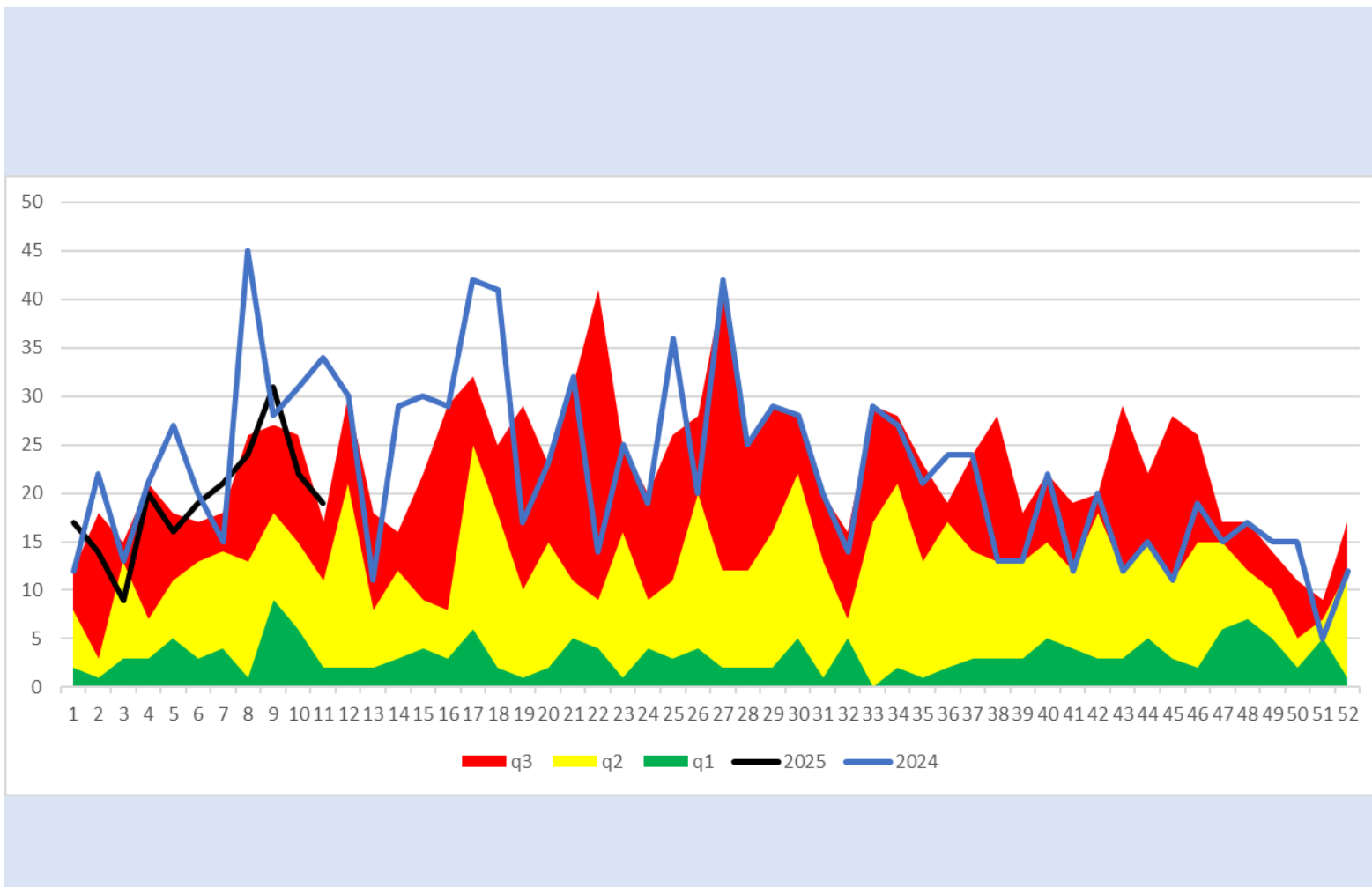
q1

mediana

q3

2024

2025





# Tuberculosis Respiratoria

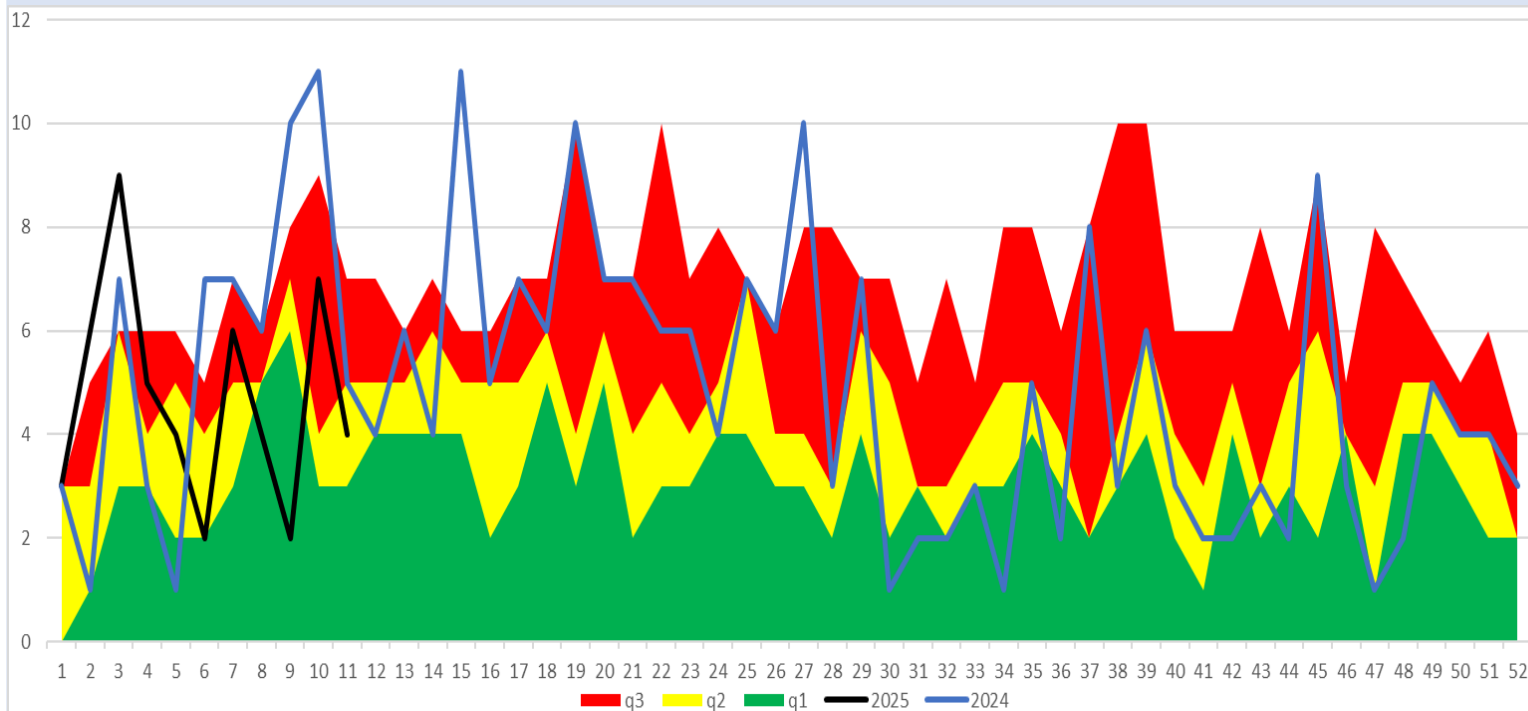
q1

mediana

q3

2024

2025



# Infección por Virus de la Inmunodeficiencia Humana

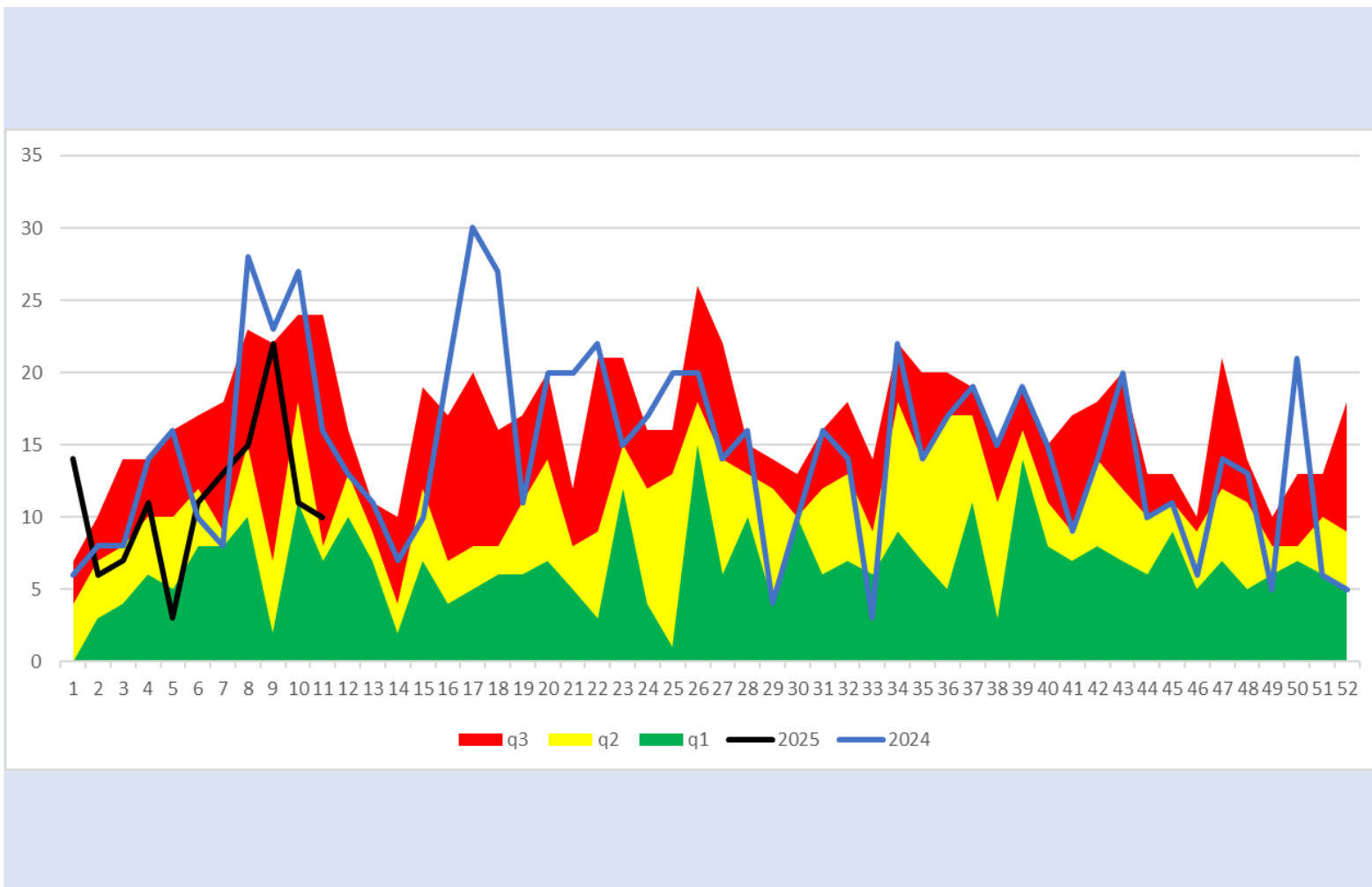
q1

mediana

q3

2024

2025



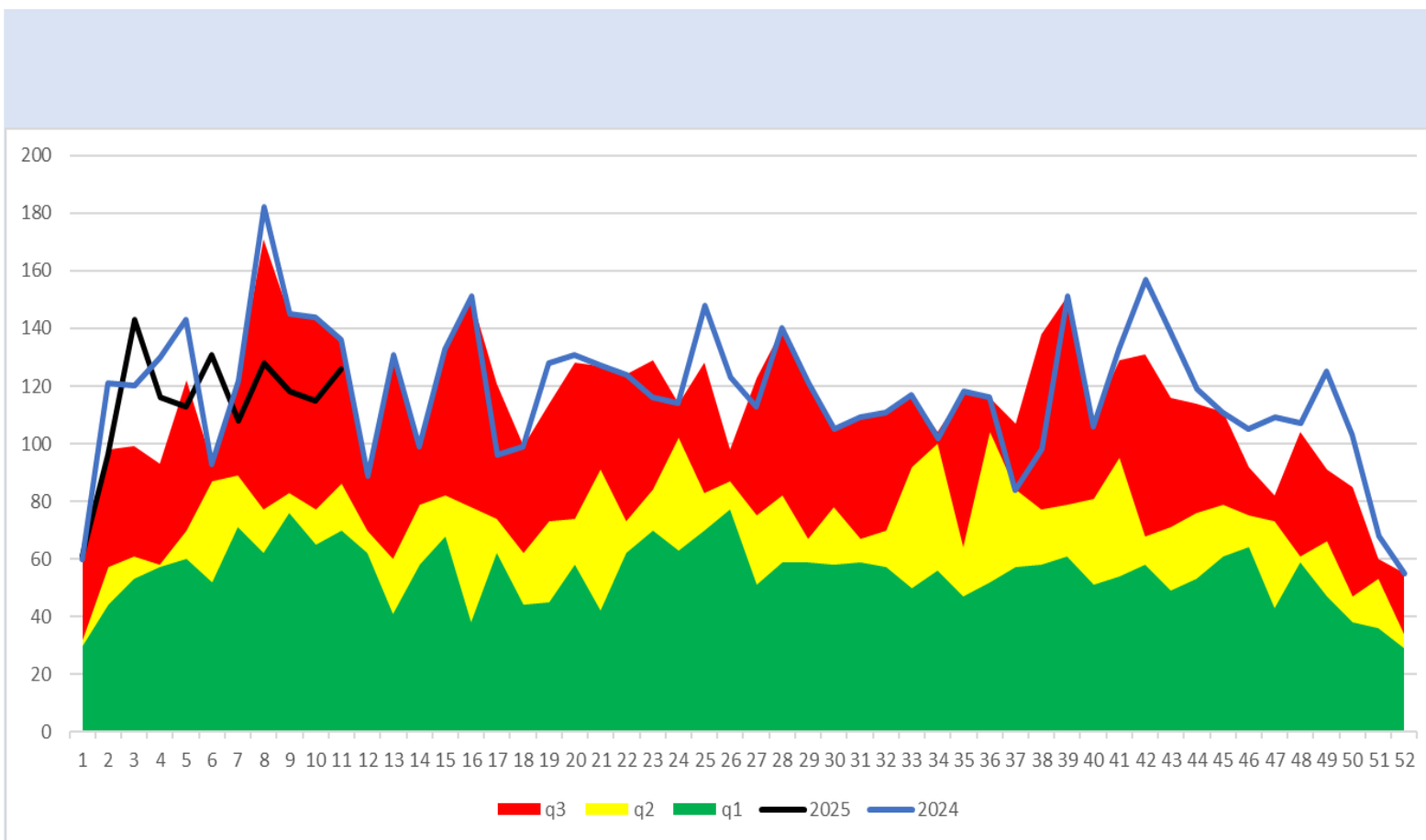
q1

mediana

q3

2024

2025



## Diabetes Tipo 2

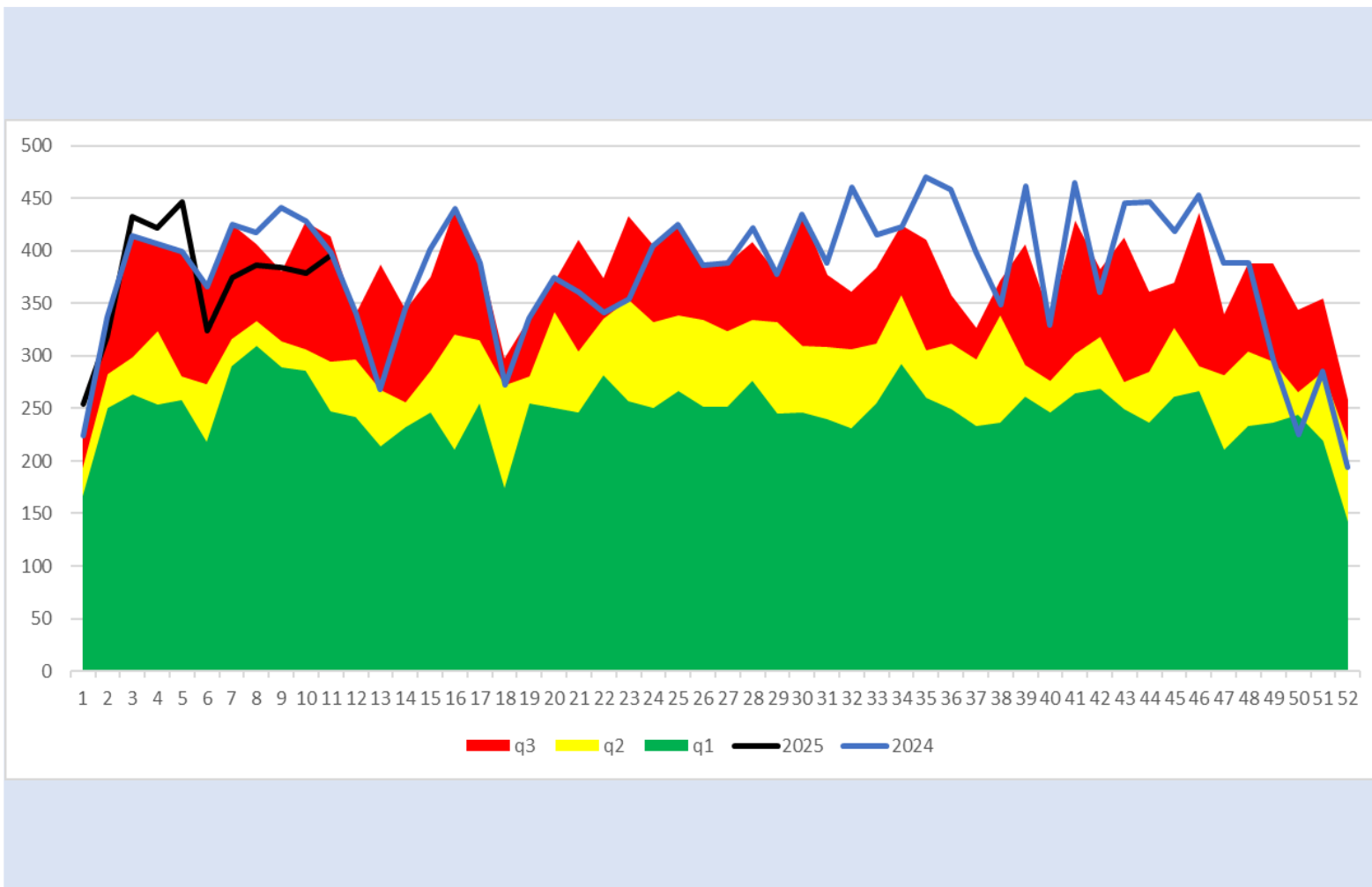
q1

mediana

q3

2024

2025



# Dengue

(no grave, con signos de alarma y grave)

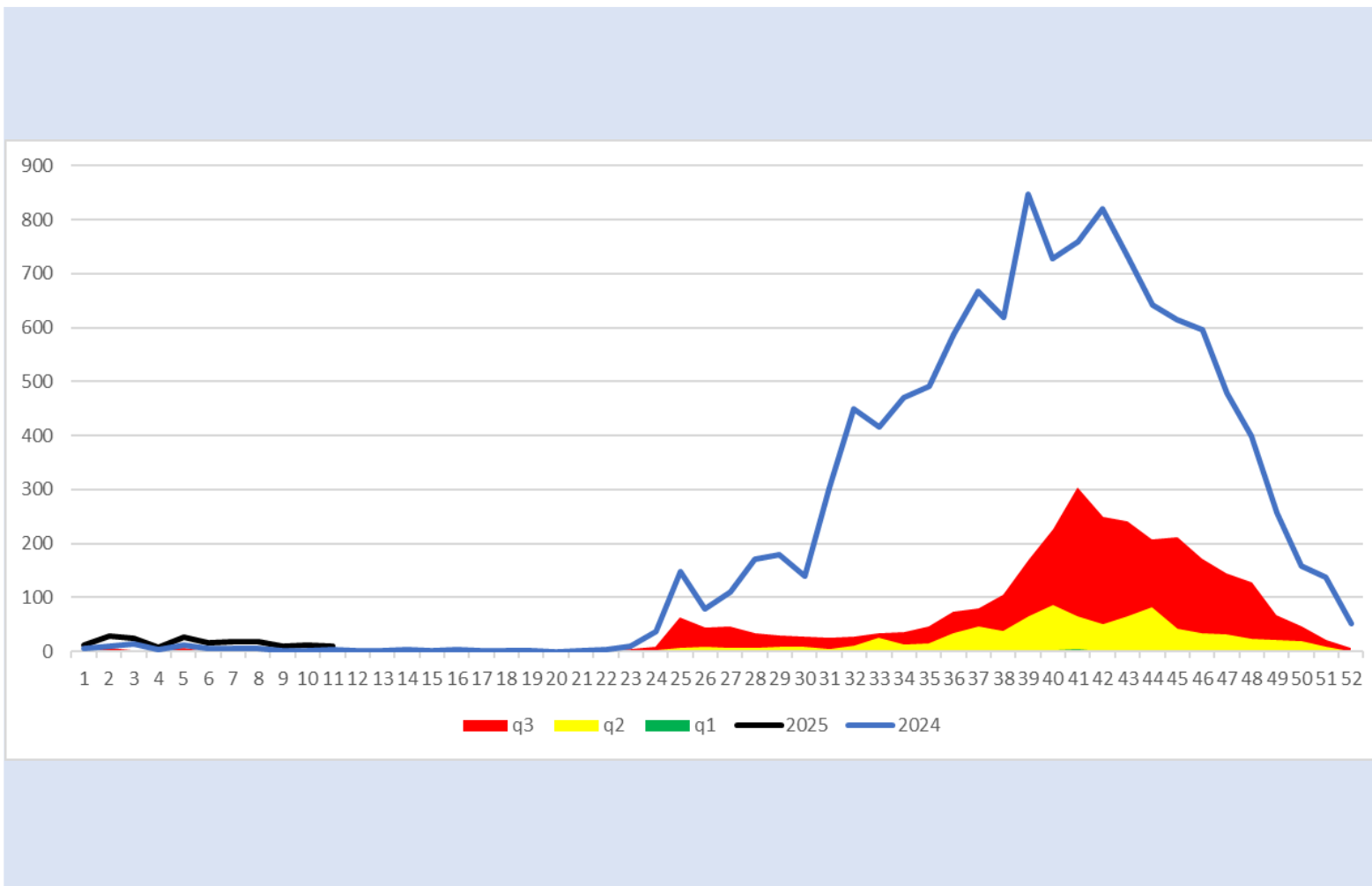
q1

mediana

q3

2024

2025





**SALUD**  
SECRETARÍA DE SALUD

## **DIRECTORIO**

### **Coordinador General de Salud Pública**

Dr. José Felipe Carranco Escalona

### **Directora General de Prevención y Promoción de la Salud**

Dra. Silvia Ibarra Sánchez

### **Encargada de Despacho de la Dirección de Vigilancia Epidemiológica, Enfermedades Emergentes y Reemergentes**

Dra. Fátima Melchor Márquez

### **Elaboración**

### **Coordinador Estatal de Vigilancia Epidemiológica**

Dr. José Carlos Lona Aguayo



**Salud**  
Secretaría de Salud