



SALUD

SECRETARÍA DE SALUD

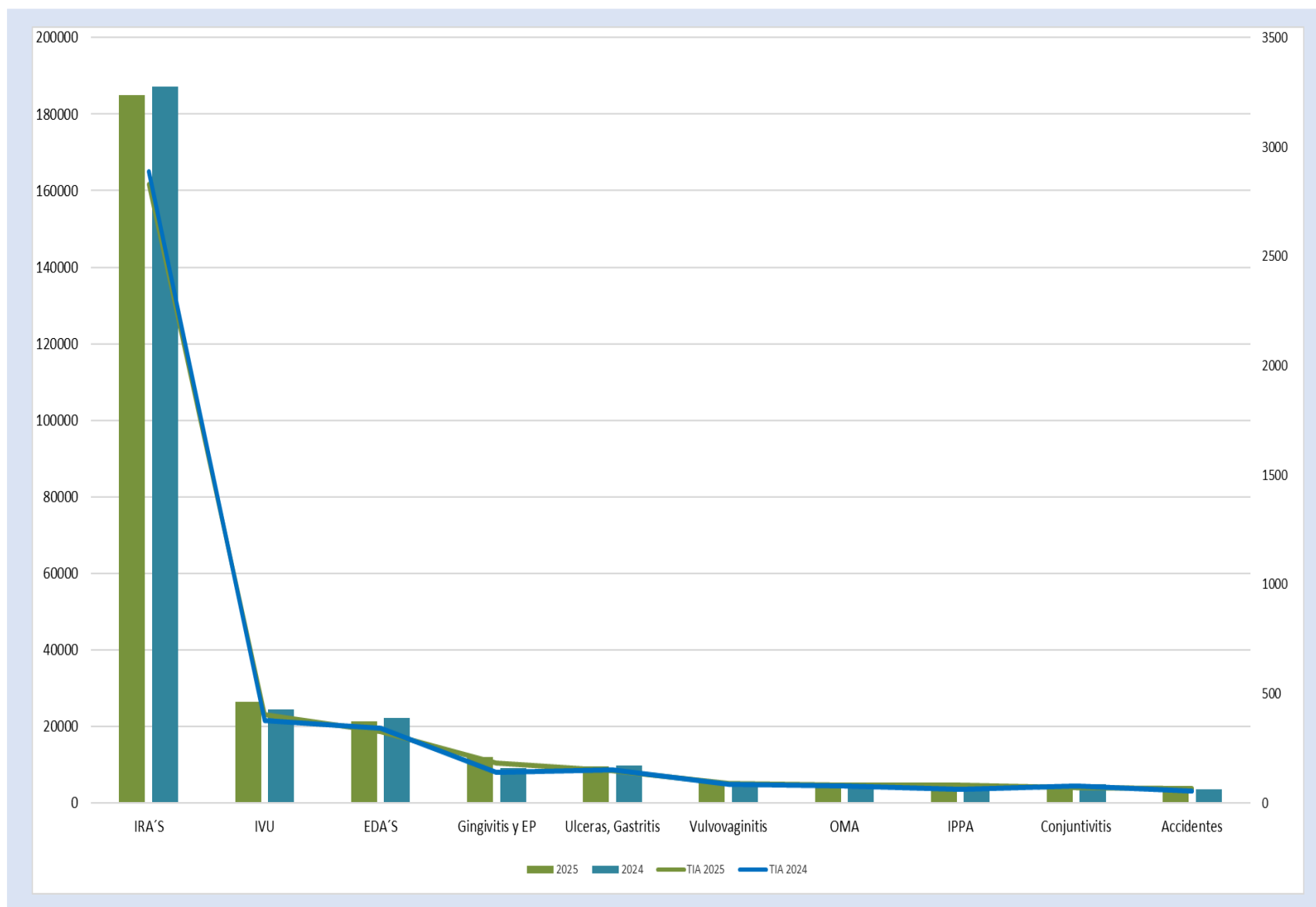
Boletín Epidemiológico Guanajuato

Semana Epidemiológica no.9
del 23 de febrero al 1 de marzo del 2025

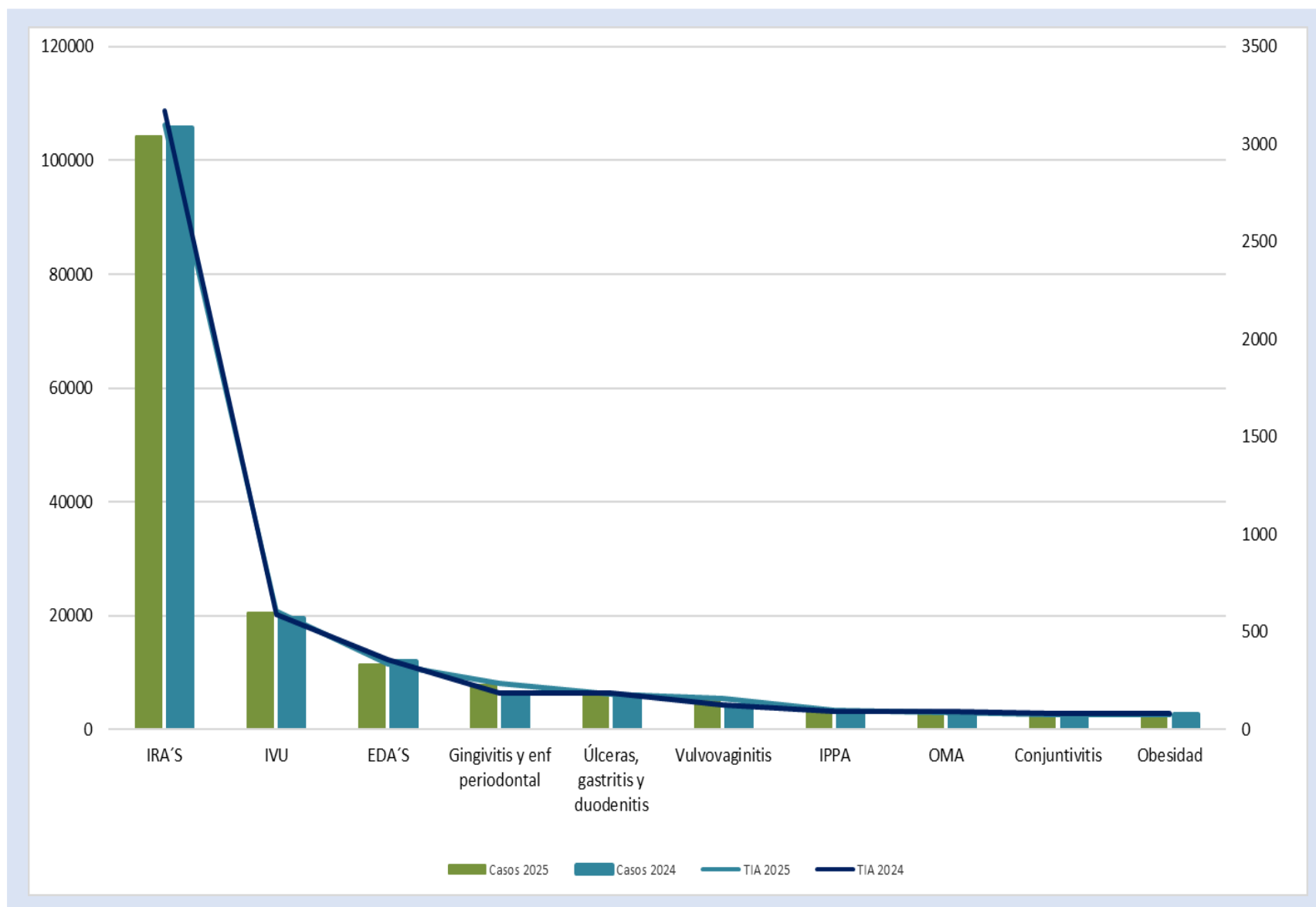


Salud
Secretaría de Salud

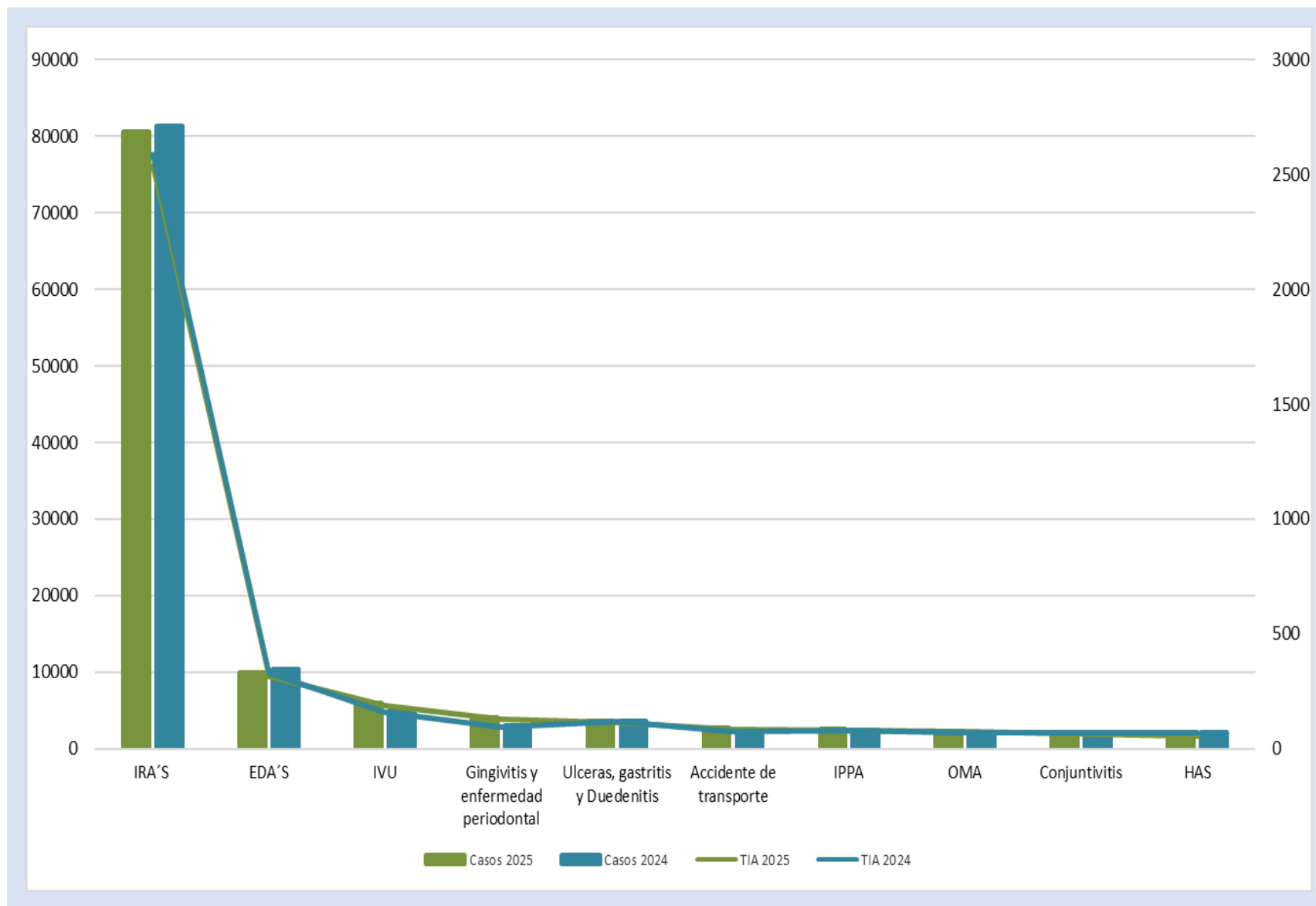
10 Principales Causas de Morbilidad y Tasa de Incidencia en Guanajuato 2024-2025



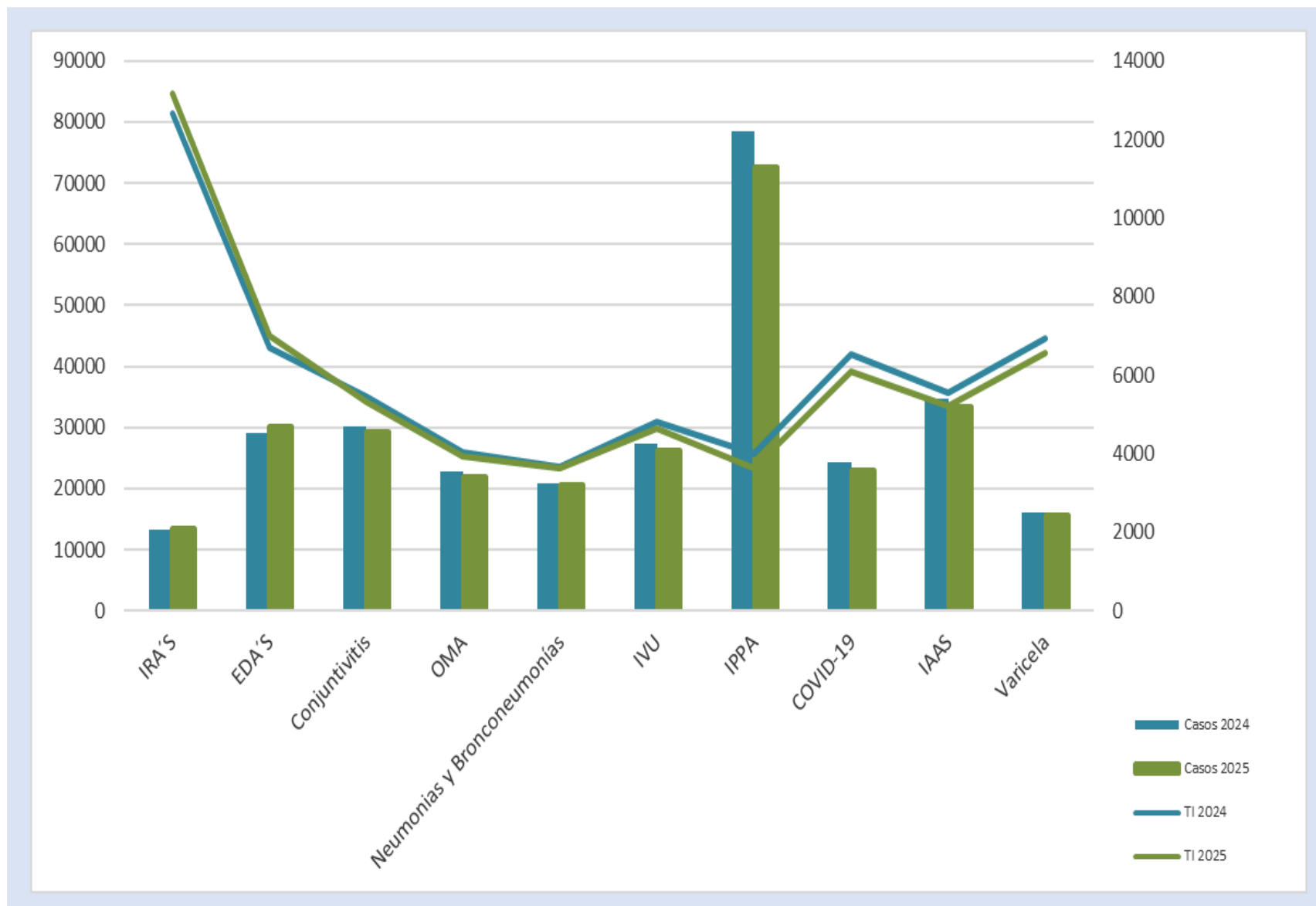
10 Principales Causas de Morbilidad y Tasa de Incidencia en Mujeres, 2024-2025



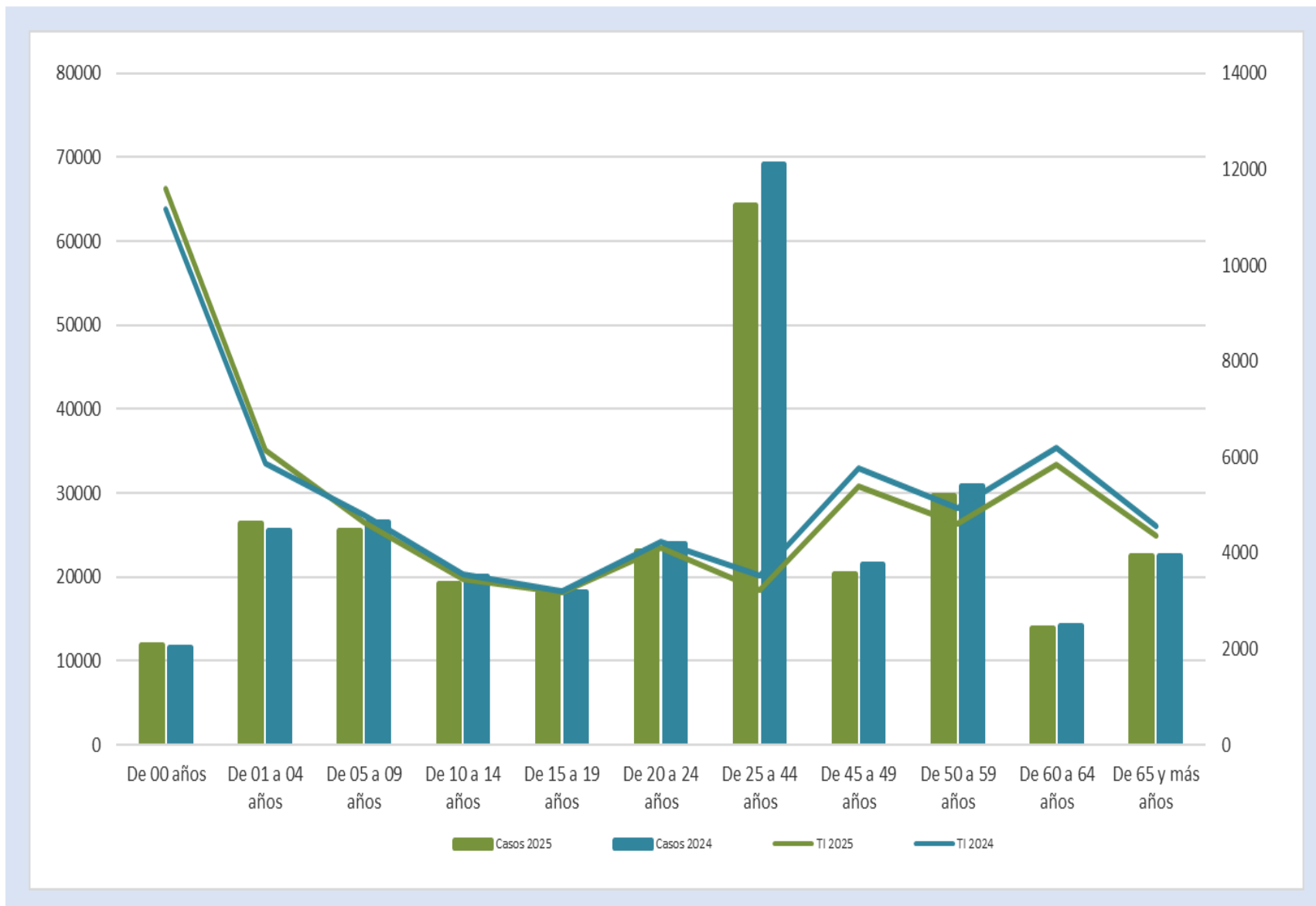
10 Principales Causas de Morbilidad y Tasa de Incidencia en Hombres, 2024-2025



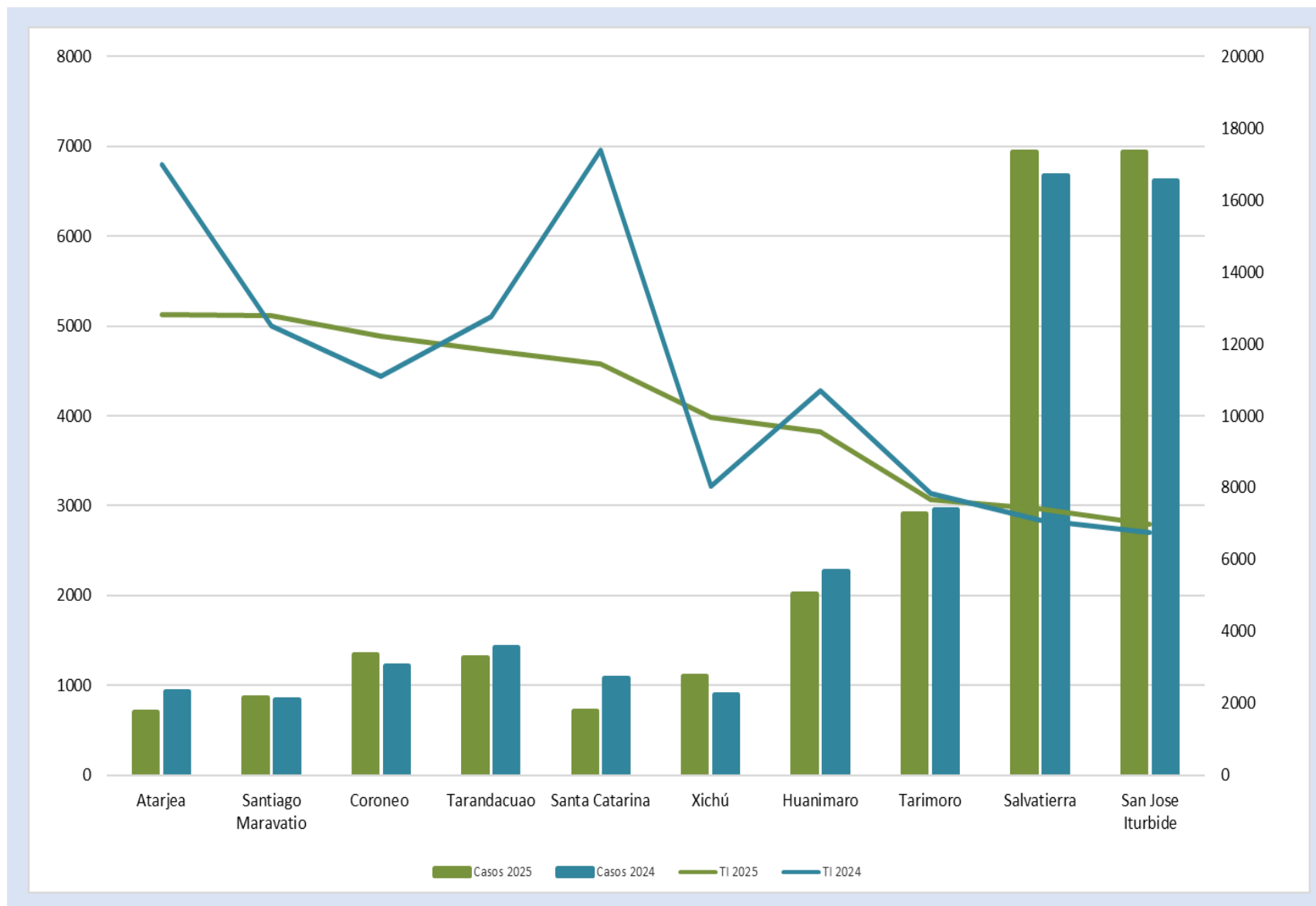
10 Principales Causas de Morbilidad y Tasa de Incidencia en menores de 5 años, 2024-2025



Morbilidad y Tasa de Incidencia por Grupo de Edad 2024-2025

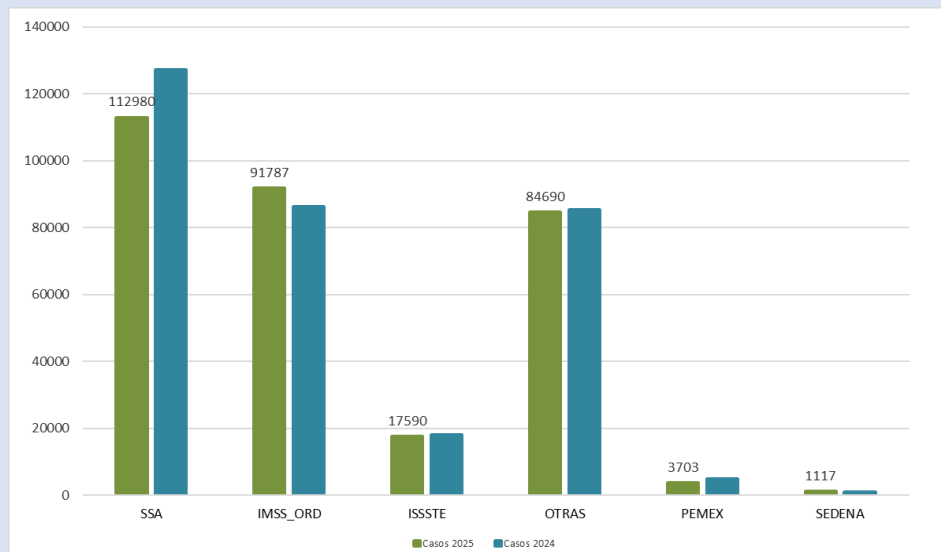


Municipios con Mayor Tasa de Incidencia de Casos Nuevos de Enfermedad 2024-2025



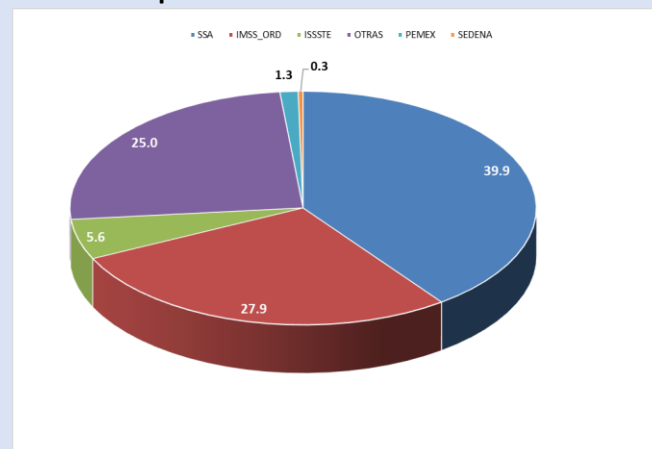
Notificación de Casos Nuevos de Enfermedad por Institución en Guanajuato, 2024-2025

Comparativo de Notificación por Institución 2024-2025



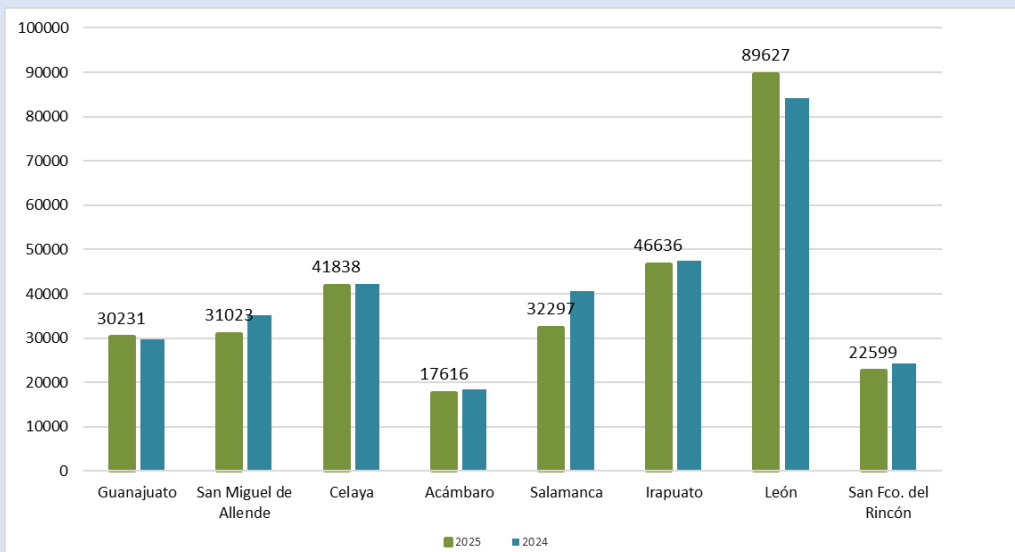
Institución	Unidades Médicas	%
01 SSA	613	58.3
02 IMSS_ORD	52	4.9
03 ISSSTE	39	3.7
04 OTRAS	346	32.9
07 PEMEX	1	0.1
08 SEDENA	1	0.1
Total general	1,052	100.0

Distribución Porcentual de Notificación por Institución en el año 2025

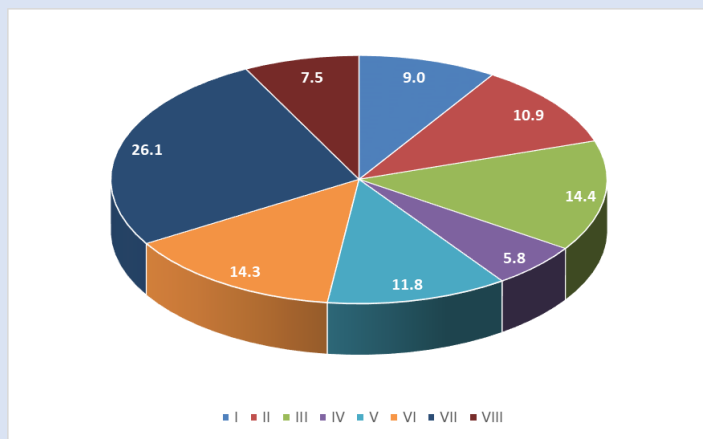


Notificación de Casos Nuevos de Enfermedad por Jurisdicción Sanitaria en Guanajuato, 2024-2025

Comparativo de Notificación por Jurisdicción Sanitaria 2024-2025

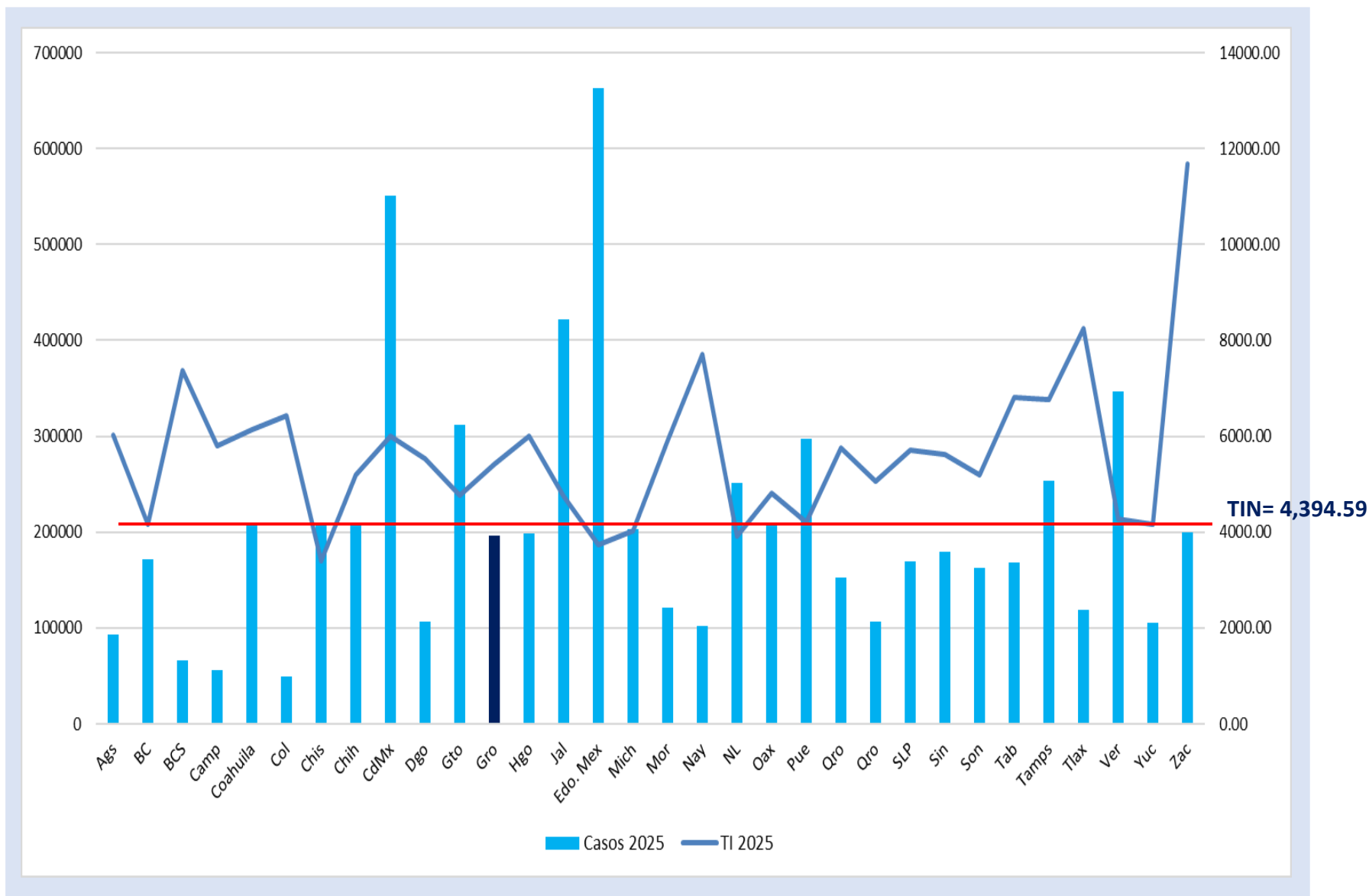


Distribución Porcentual de Notificación por Jurisdicción Sanitaria en el año 2025



Jurisdicción Sanitaria	Unidades Médicas	%
Guanajuato	115	10.9
San Miguel de Allende	131	12.5
Celaya	146	13.9
Acámbaro	96	9.1
Salamanca	120	11.4
Irapuato	159	15.1
León	203	19.3
San Fco. del Rincón	82	7.8
Estatad	1,052	100

Morbilidad General y Tasa de Incidencia por Entidad Federativa, en el año 2025



20 Principales Causas de Morbilidad en Guanajuato 2025-2024

No.	Diagnóstico	Semana 9	Acumulado 2025	Acumulado 2024	Diferencia %
1	Infecciones respiratorias agudas	21,616	184,887	187,143	-1.2
2	Infección de vías urinarias	3,180	26,371	24,552	7.4
3	Infecciones intestinales por otros organismos	2,284	21,308	22,263	-4.3
4	Gingivitis y enfermedad periodontal	1,539	12,011	9,174	30.9
5	Úlceras, gastritis y duodenitis	887	9,599	9,828	-2.3
6	Intoxicación por picadura de alacrán	835	5,871	5,580	5.2
7	Otitis media aguda	667	5,312	5,219	1.8
8	Vulvovaginitis	712	5,271	4,213	25.1
9	Conjuntivitis	554	4,635	5,007	-7.4
10	Accidentes de transporte	466	4,403	3,671	19.9
11	Hipertensión arterial	494	3,789	4,448	-14.8
12	Obesidad	398	3,755	4,702	-20.1
13	Diabetes tipo 2	384	3,268	3,443	-5.1
14	Neumonías y bronconeumonías	191	1,798	1,542	16.6
15	Influenza	179	1,188	1,253	-5.2
16	Insuficiencia venosa periférica	129	1,125	873	28.9
17	COVID-19	165	1,116	14,034	-92.0
18	Depresión	118	1,014	1,127	-10.0
19	IAAS	134	1,002	966	3.7
20	Mordeduras por perro	111	928	1,022	-9.2

20 Principales Causas de Morbilidad en México 2025-2024

No.	Diagnóstico	Semana 9	Acumulado 2025	Acumulado 2024	Diferencia %
1	Infecciones respiratorias agudas	382,320	3,816,159	4,048,156	-5.7
2	Infecciones intestinales por otros organismos	56,439	588,757	659,609	-10.7
3	Infección de vías urinarias	59,983	571,277	551,766	3.5
4	Gingivitis y enfermedad periodontal	22,746	211,850	185,772	14.0
5	Úlceras, gastritis y duodenitis	15,084	155,184	165,584	-6.3
6	Conjuntivitis	13,549	127,602	152,078	-16.1
7	Otitis media aguda	11,540	121,700	117,219	3.8
8	Vulvovaginitis	11,862	112,919	91,910	22.9
9	Hipertensión arterial	11,816	112,413	109,174	3.0
10	Obesidad	12,076	109,478	120,556	-9.2
11	Diabetes tipo 2	10,270	94,144	86,150	9.3
12	Faringitis y amigdalitis estreptocócicas	5,450	55,384	51,327	7.9
13	Neumonías y bronconeumonías	3,469	39,976	35,622	12.2
14	Accidentes de transporte en vehículos con motor	3,789	38,470	36,496	5.4
15	Intoxicación por picadura de alacrán	3,891	35,248	38,748	-9.0
16	Insuficiencia venosa periférica	3,511	30,844	29,525	4.5
17	Asma	3,142	29,690	19,855	49.5
18	Influenza	2,872	28,305	32,286	-12.3
19	COVID-19	2,317	25,411	114,839	-77.9
20	Depresión	2,581	24,314	27,235	-10.7

No.	Infecciones de Transmisión Sexual	Semana 9	Acumulado 2025	Acumulado 2024	Diferencia %
1	Infección por el VIH	22	108	119	-9.2
2	Hepatitis Virica B	0	4	5	-20.0
3	Hepatitis Virica C	1	13	11	18.2
4	Sífilis Adquirida	31	174	197	-11.7

No.	Enfermedades Congénitas	Semana 9	Acumulado 2025	Acumulado 2024	Diferencia %
1	Anencefalia	0	1	3	-66.7
2	Espina Bifida	1	4	2	100.0
3	Microcefalia	0	1	1	0.0
4	Sífilis congénita	0	15	2	650.0

No.	Micobacterias	Semana 9	Acumulado 2025	Acumulado 2024	Diferencia %
1	Tuberculosis Meningea	0	4	1	300.0
2	Tuberculosis Respiratoria	2	47	46	2.2
3	Tuberculosis otras formas	4	29	21	38.1
4	Lepra	0	3	0	N/A

No.	Enfermedades Transmitidas por Vector	Semana 9	Acumulado 2025	Acumulado 2024	Diferencia %
1	Dengue no grave	8	128	54	137.0
2	Dengue con signos de alarma	1	32	5	540.0
3	Dengue grave	0	2	1	100.0
4	Zika	0	0	0	N/A
5	Enfermedad de Chagas	0	6	4	50.0
No.	Intoxicación por Animales y Artrópodos	Semana 9	Acumulado 2025	Acumulado 2024	Diferencia %
1	Intoxicación por Picadura de Alacran	835	5,871	5,580	5.2
2	Intoxicación por Ponzón Animales	33	223	254	-12.2
3	Mordedura de araña violinista	1	5	11	-54.5
4	Mordedura de araña viuda negra	5	33	5	560.0
5	Mordedura por serpiente	1	8	4	100.0
No.	Otras Enfermedades Infeto-Contagiosas	Semana 9	Acumulado 2025	Acumulado 2024	Diferencia %
1	Hepatitis Virica A	3	33	87	-62.1
2	Otras Hepatitis Viricas	0	0	7	N/A
3	MPOX	0	0	1	N/A
4	Enteritis debida a rotavirus	0	11	23	-52.2
No.	Zoonosis	Semana 9	Acumulado 2025	Acumulado 2024	Diferencia %
1	Cisticercosis	0	2	1	100.0
2	Toxoplasmosis	0	0	0	N/A
3	Rickettsia	0	0	0	N/A
4	Brucelosis	0	7	9	-22.2

No.	Enfermedades Prevenibles por Vacunación	Semana 9	Acumulado 2025	Acumulado 2024	Diferencia %
1	Enfermedad Febril Exantemática	9	43	96	-55.2
2	Síndrome Coqueluchoide	16	97	62	56.5
3	Tosferina	2	10	2	400.0
4	ESAVI's	1	4	8	-50.0
5	Tetanos	0	2	0	N/A
6	Varicela	102	679	411	65.2
7	Parálisis Flácida Aguda	2	9	11	-18.2

No.	Enfermedades No Transmisibles	Semana 9	Acumulado 2025	Acumulado 2024	Diferencia %
1	Obesidad	494	3,789	4,448	-14.8
2	Diabetes Tipo 1	4	25	35	-28.6
3	Diabetes Tipo 2	384	3,268	3,443	-5.1
4	Hipertensión Arterial	398	3,755	4,702	-20.1
5	Enfermedad Isquémica del Corazón	46	466	464	0.4
6	Enfermedad Cerebrovascular	59	512	436	17.4
7	Depresión	118	1,014	1,127	-10.0
8	Hipotermia	0	0	0	N/A
9	Efectos del calor y de la luz	0	0	0	N/A

No.	Enfermedades Respiratorias	Semana 9	Acumulado 2025	Acumulado 2024	Diferencia %
1	COVID-19	165	1,116	14,034	-92.0
2	Influenza	179	1,188	1,253	-5.2
3	Neumonías y Bronconeumonías	191	1,798	1,542	16.6
4	EPOC	2	52	87	-40.2
5	Asma	67	692	713	-2.9



SALUD
SECRETARÍA DE SALUD

Canales Endémicos Interés Epidemiológico



Salud
Secretaría de Salud

Infecciones Respiratorias Agudas

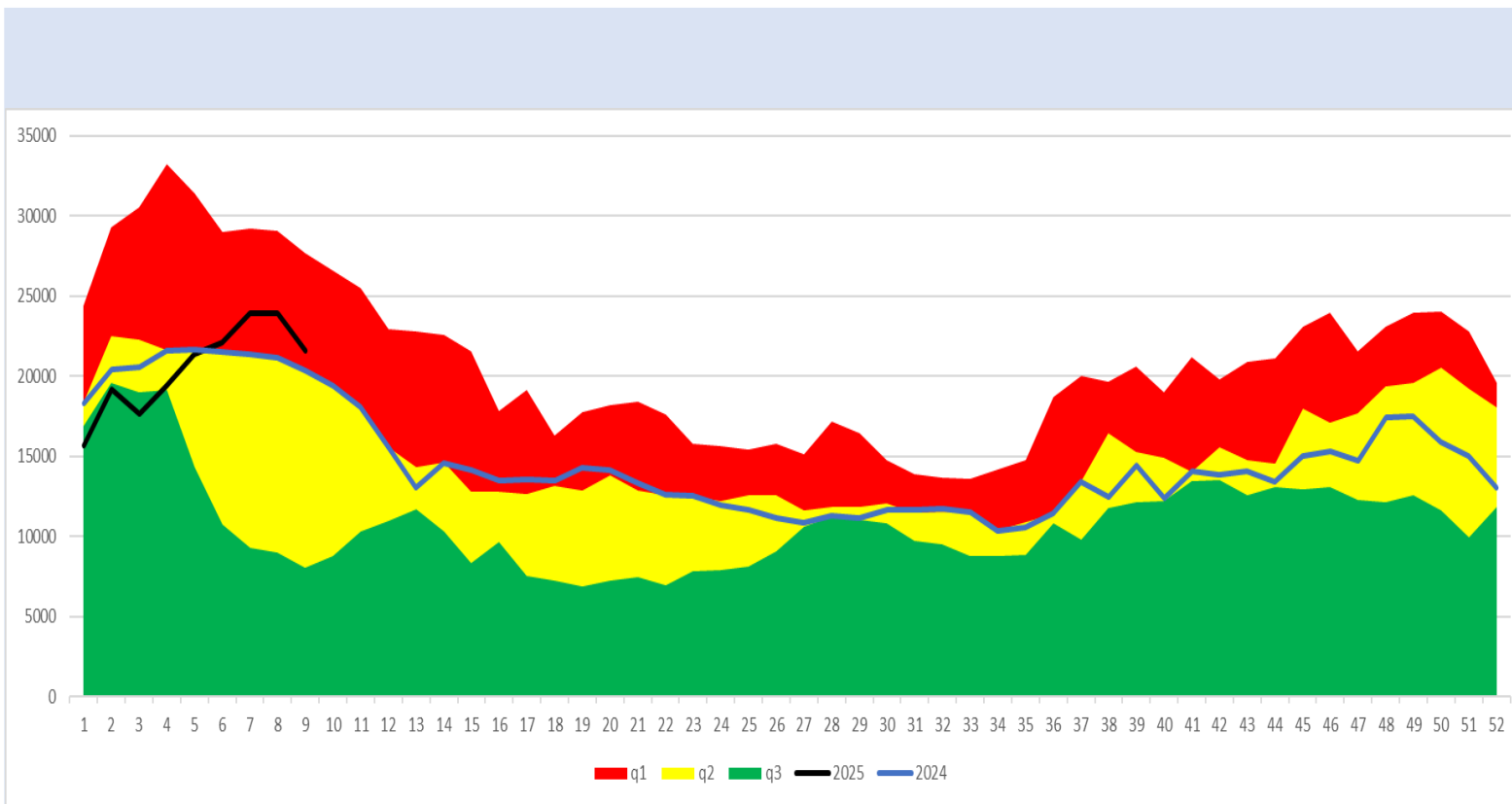
q1

mediana

q3

2024

2025



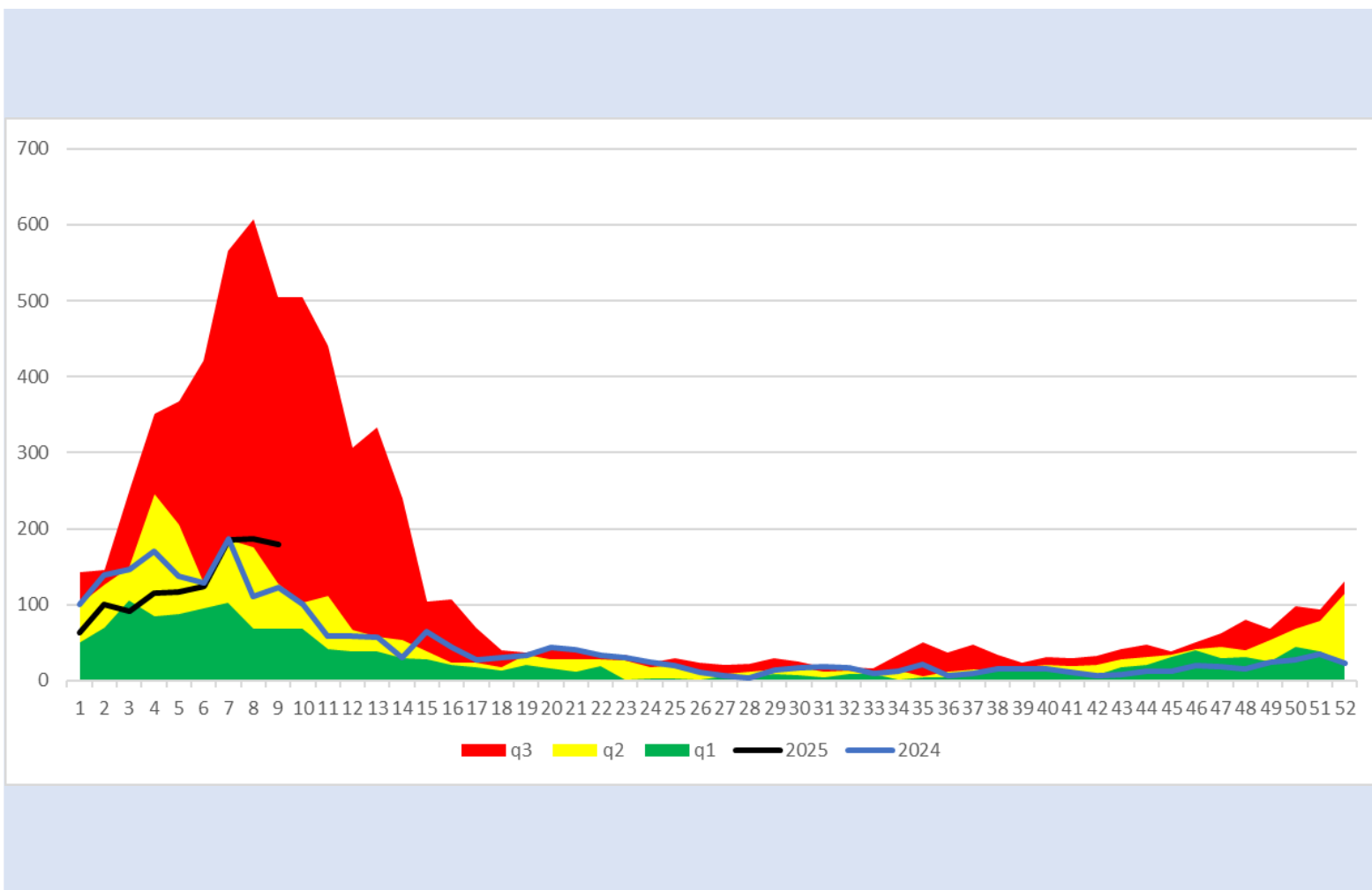
q1

mediana

q3

2024

2025



Neumonías y Bronconeumonías

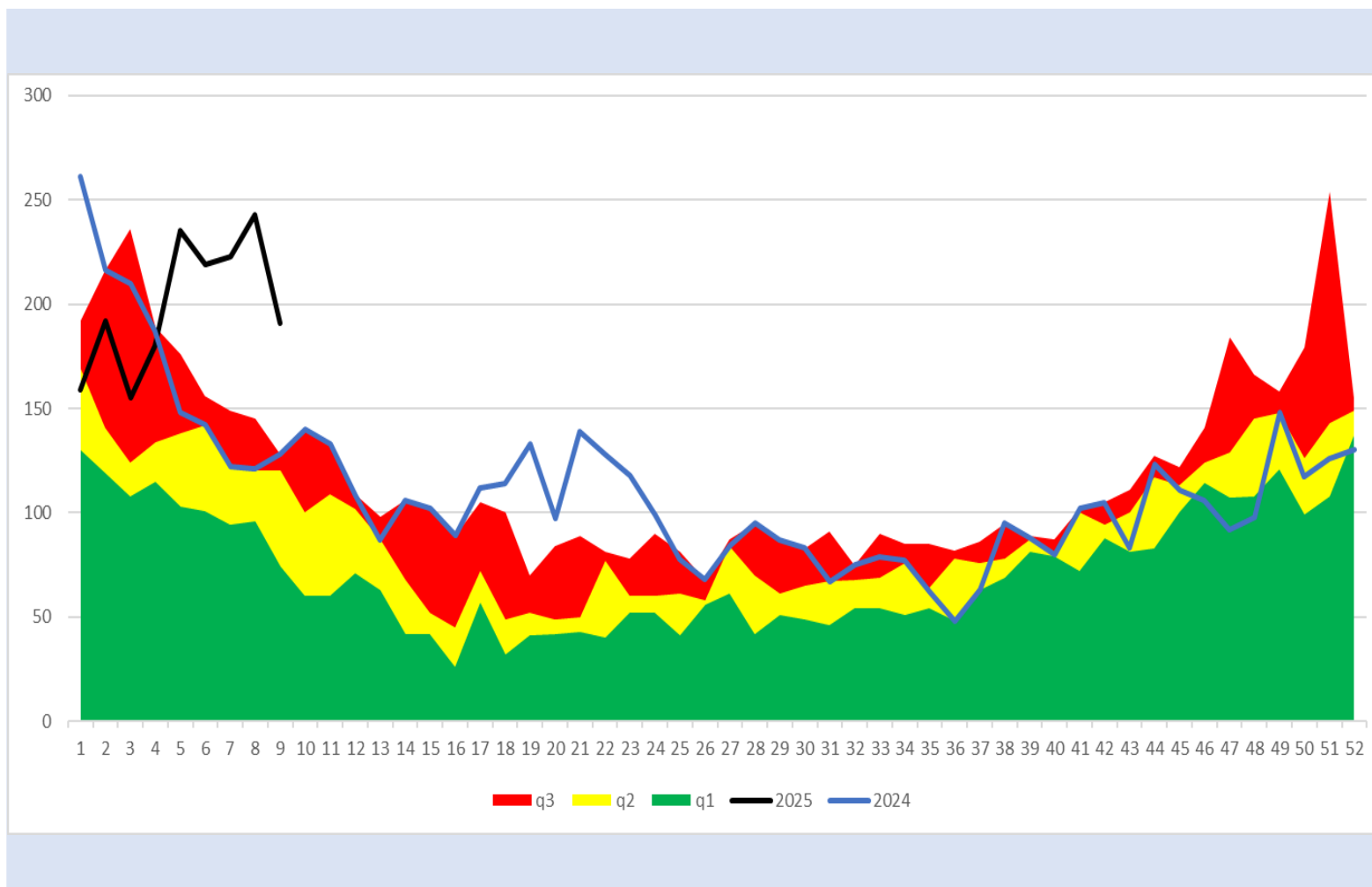
q1

mediana

q3

2024

2025



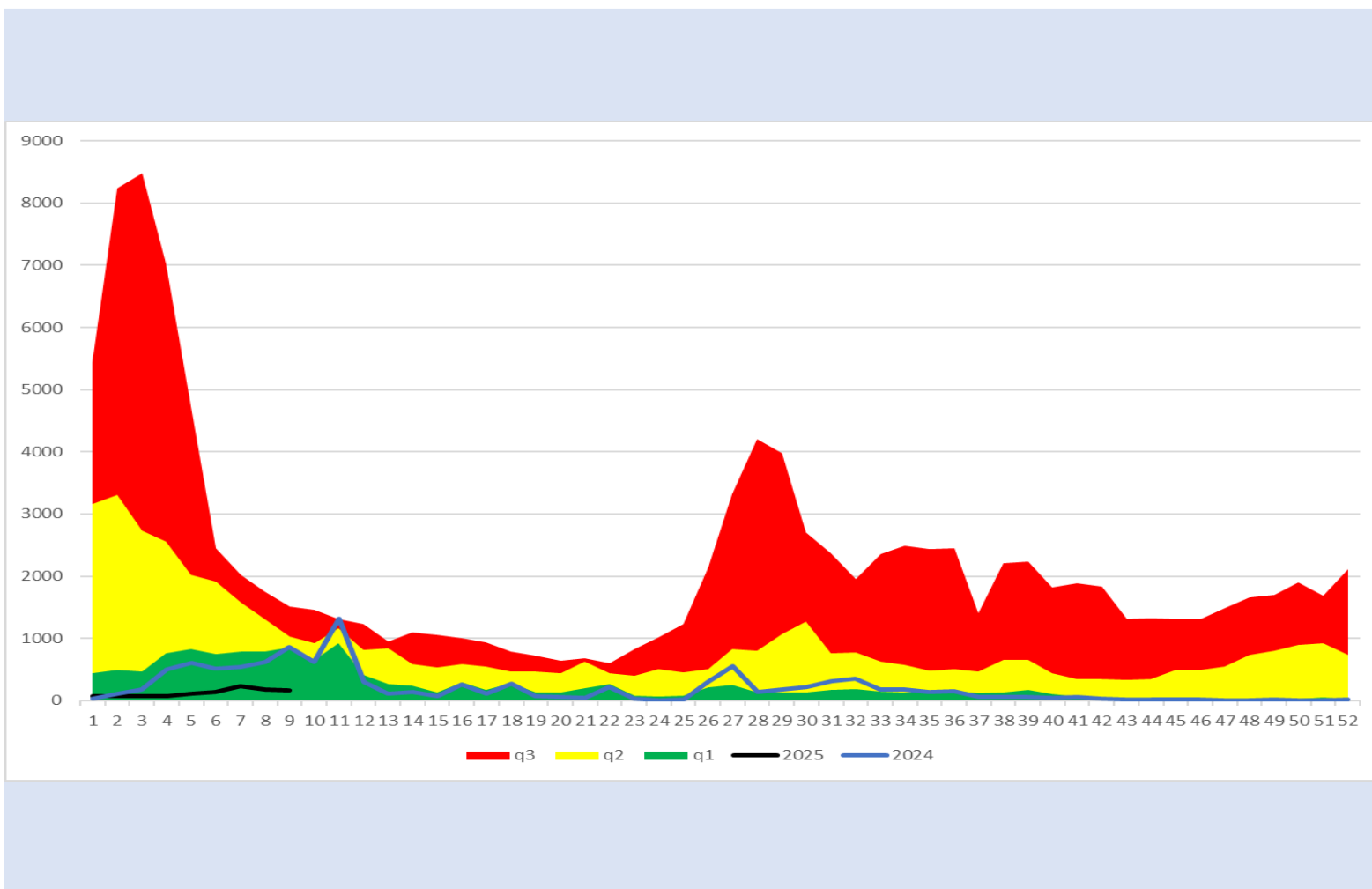
q1

mediana

q3

2024

2025



Infecciones Intestinales

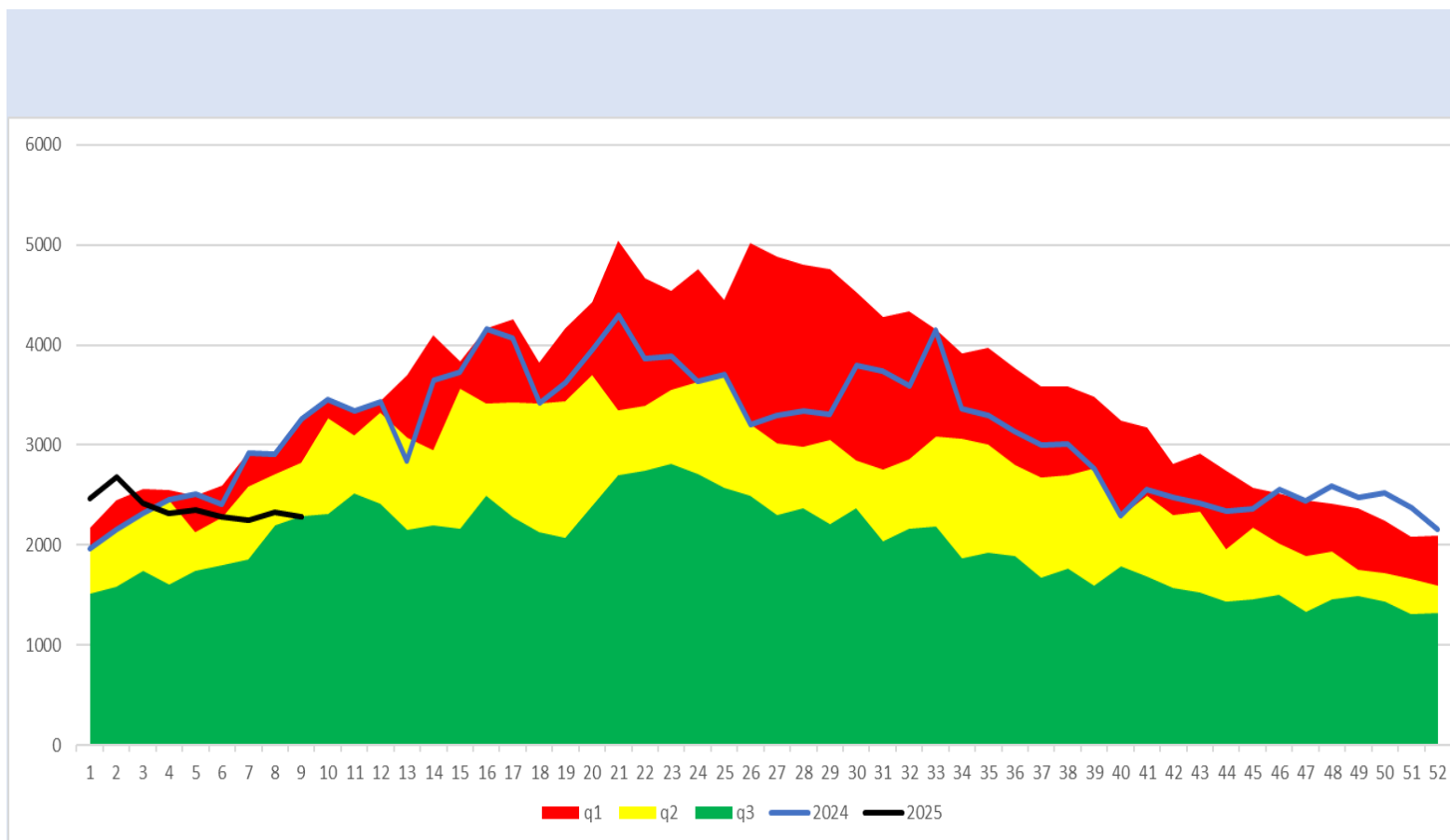
q1

mediana

q3

2024

2025



Intoxicación por Picadura de Alacrán

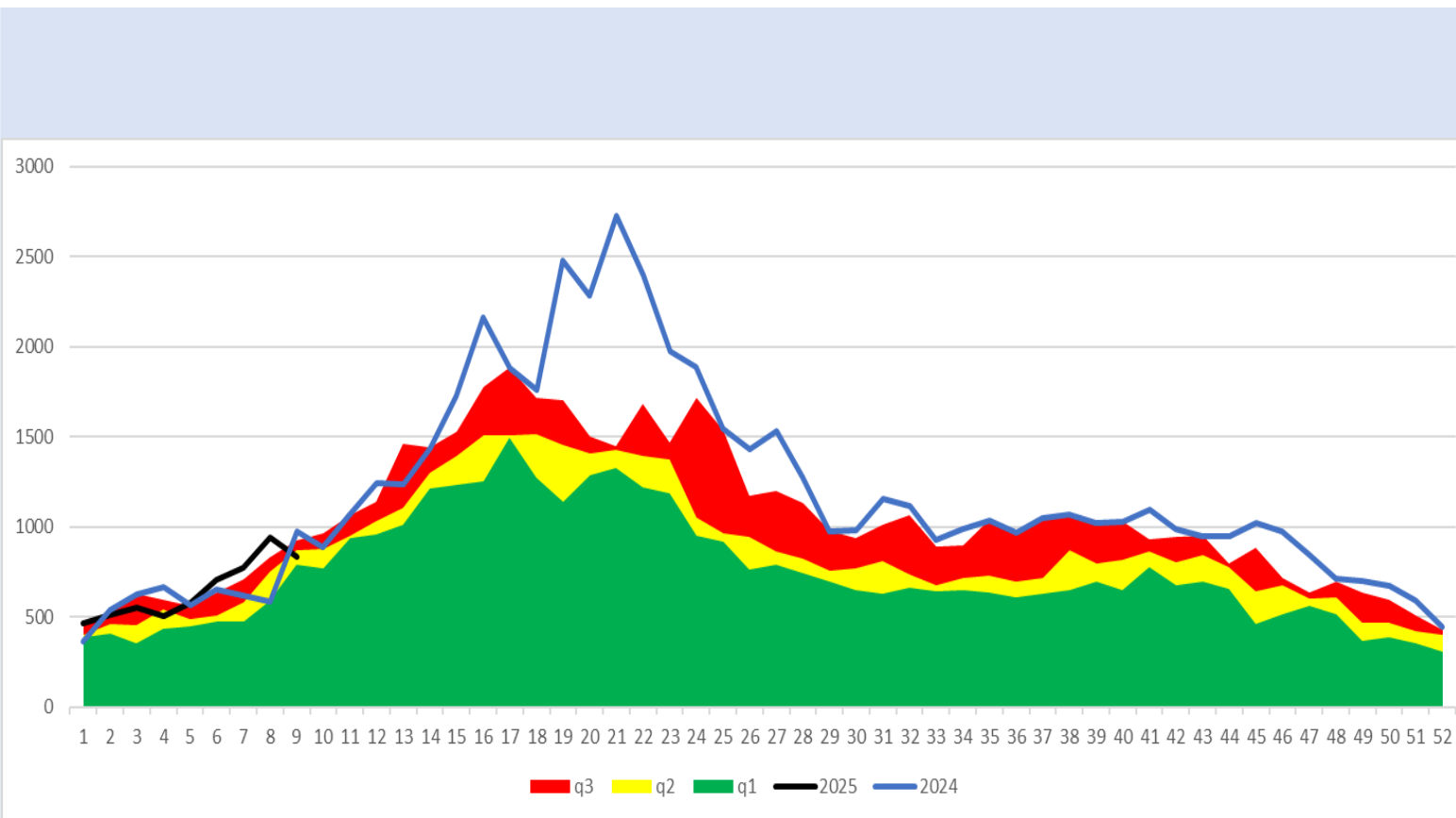
q1

mediana

q3

2024

2025



Hepatitis Vírica Tipo A

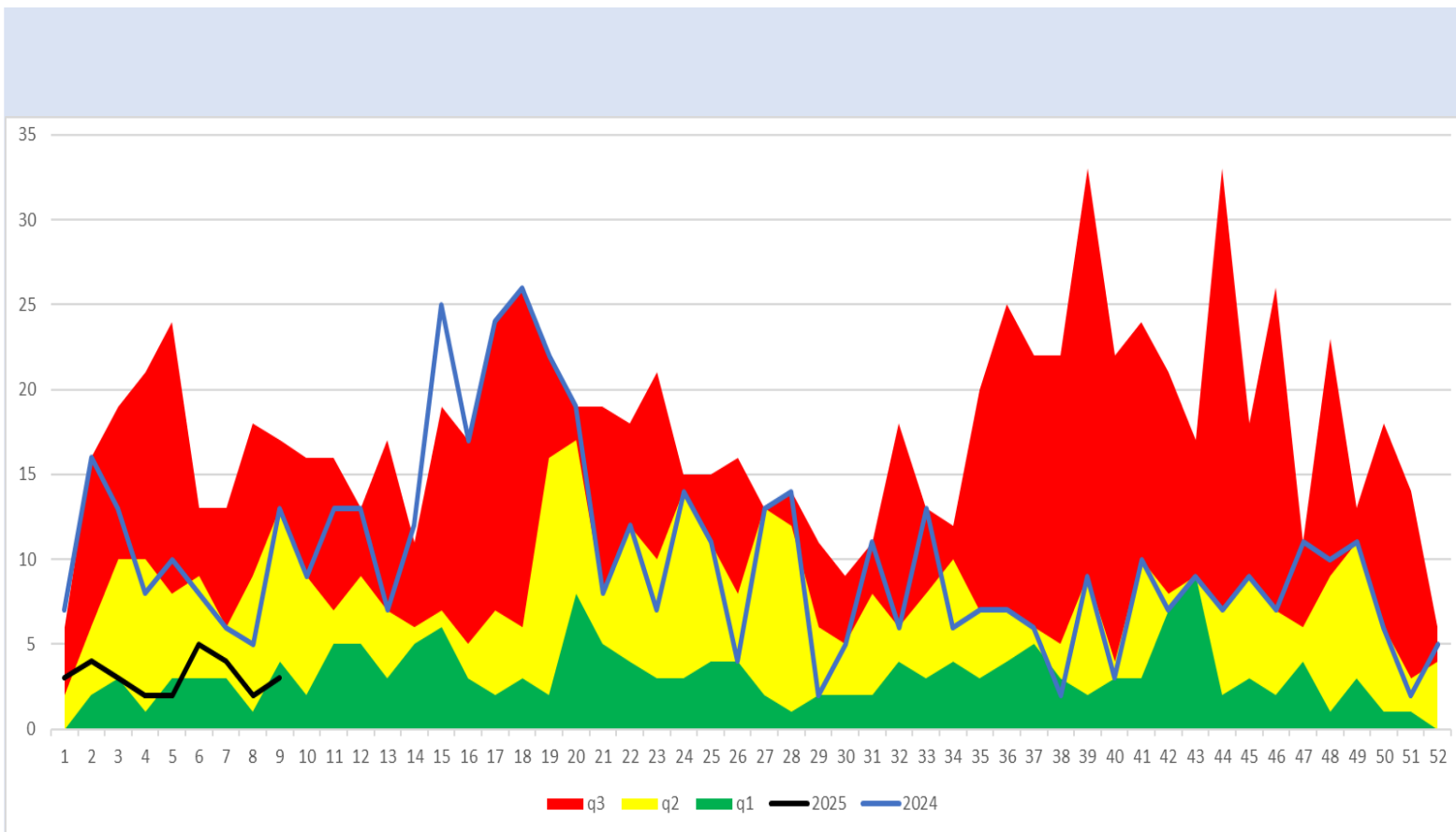
q1

mediana

q3

2024

2025



Sífilis Adquirida

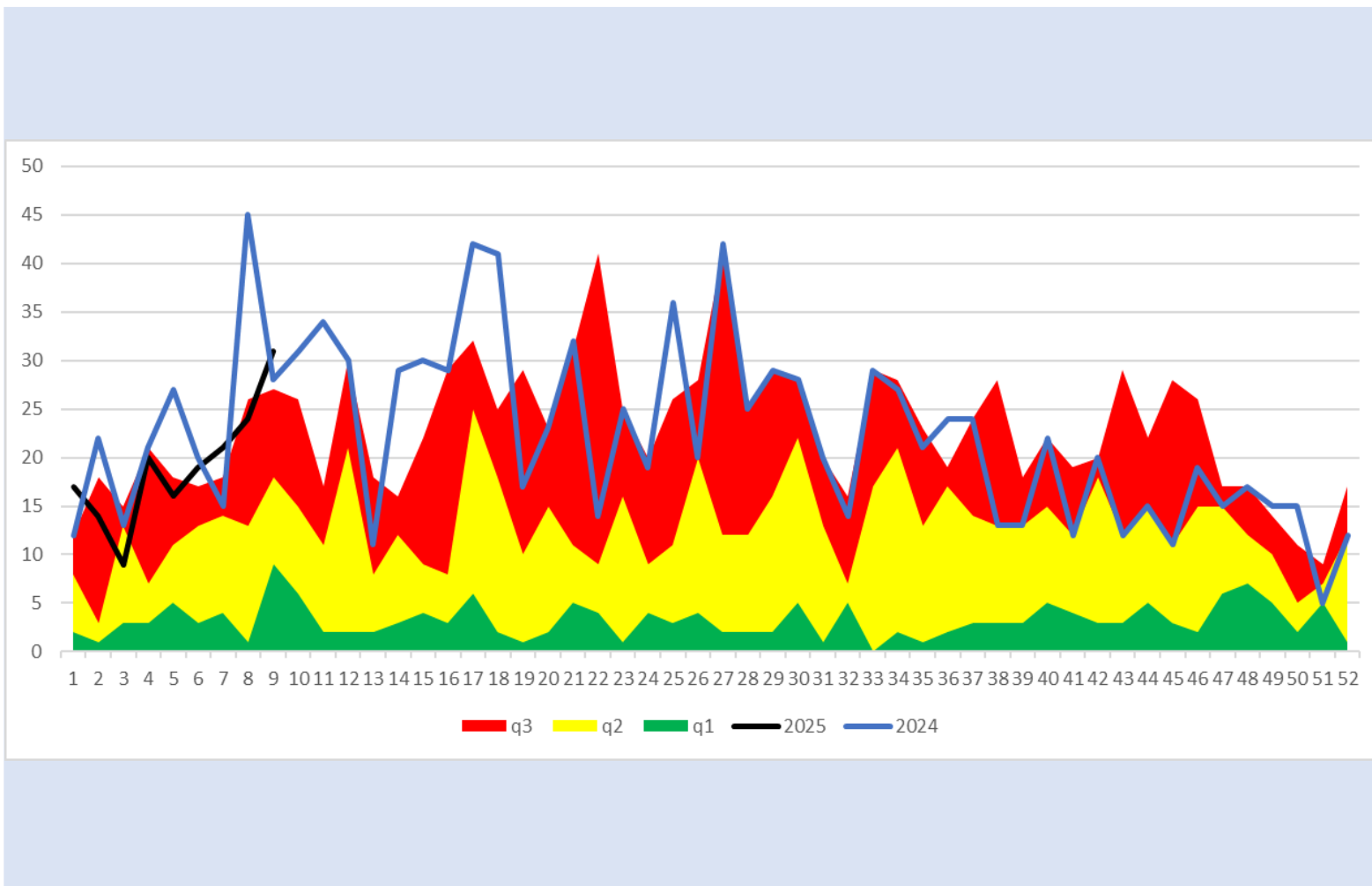
q1

mediana

q3

2024

2025



Tuberculosis Respiratoria

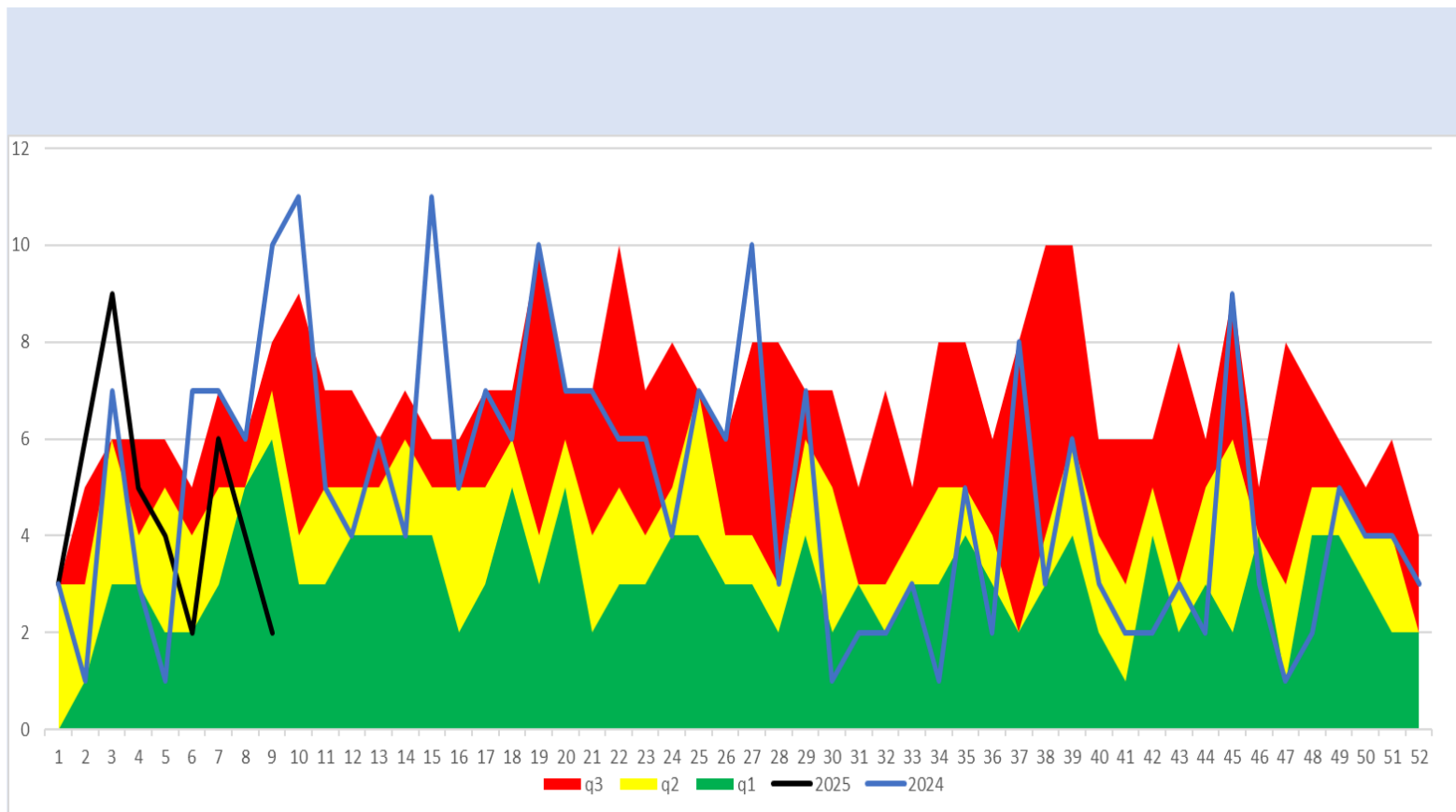
q1

mediana

q3

2024

2025



Infección por Virus de la Inmunodeficiencia Humana

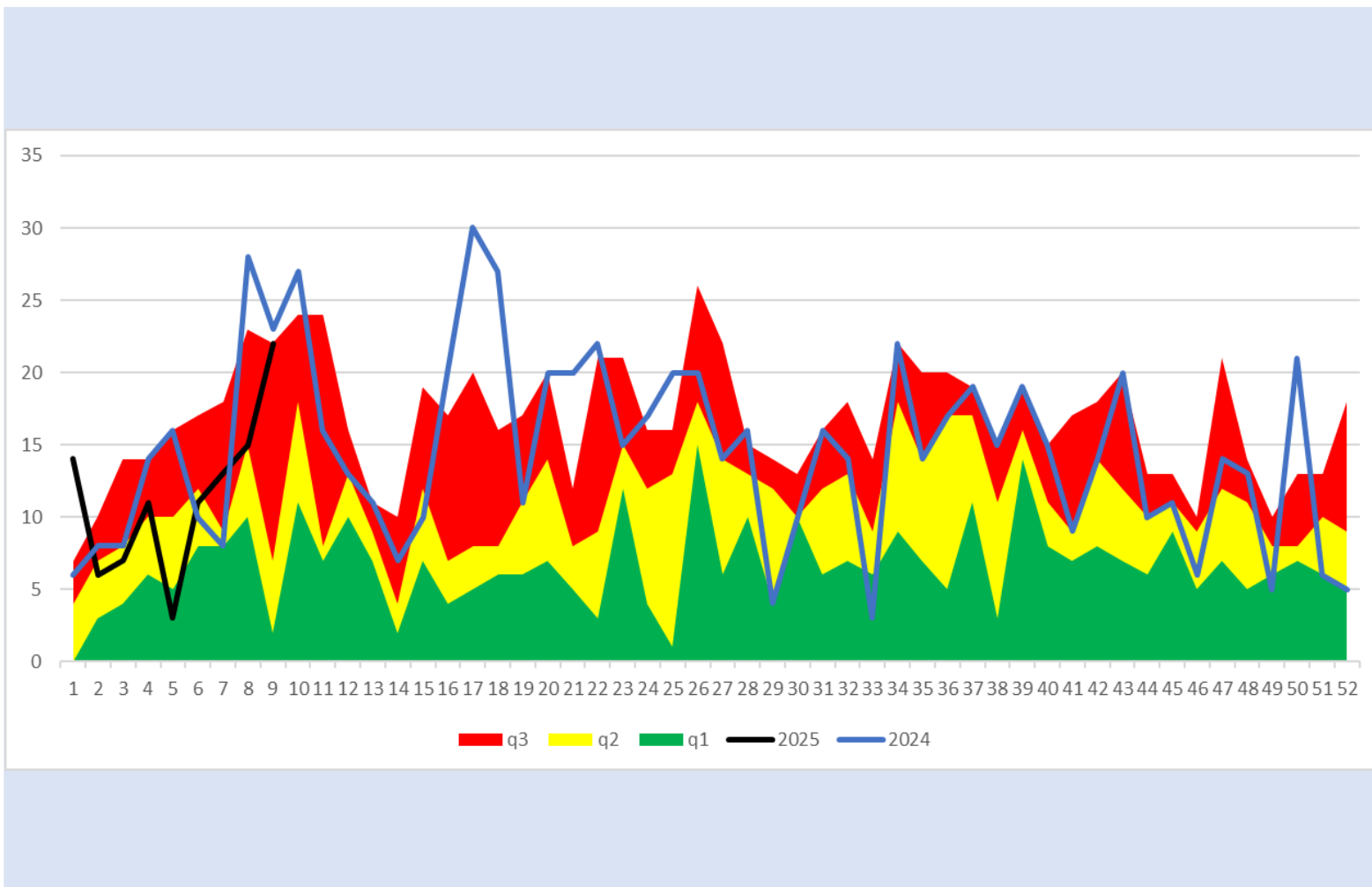
q1

mediana

q3

2024

2025



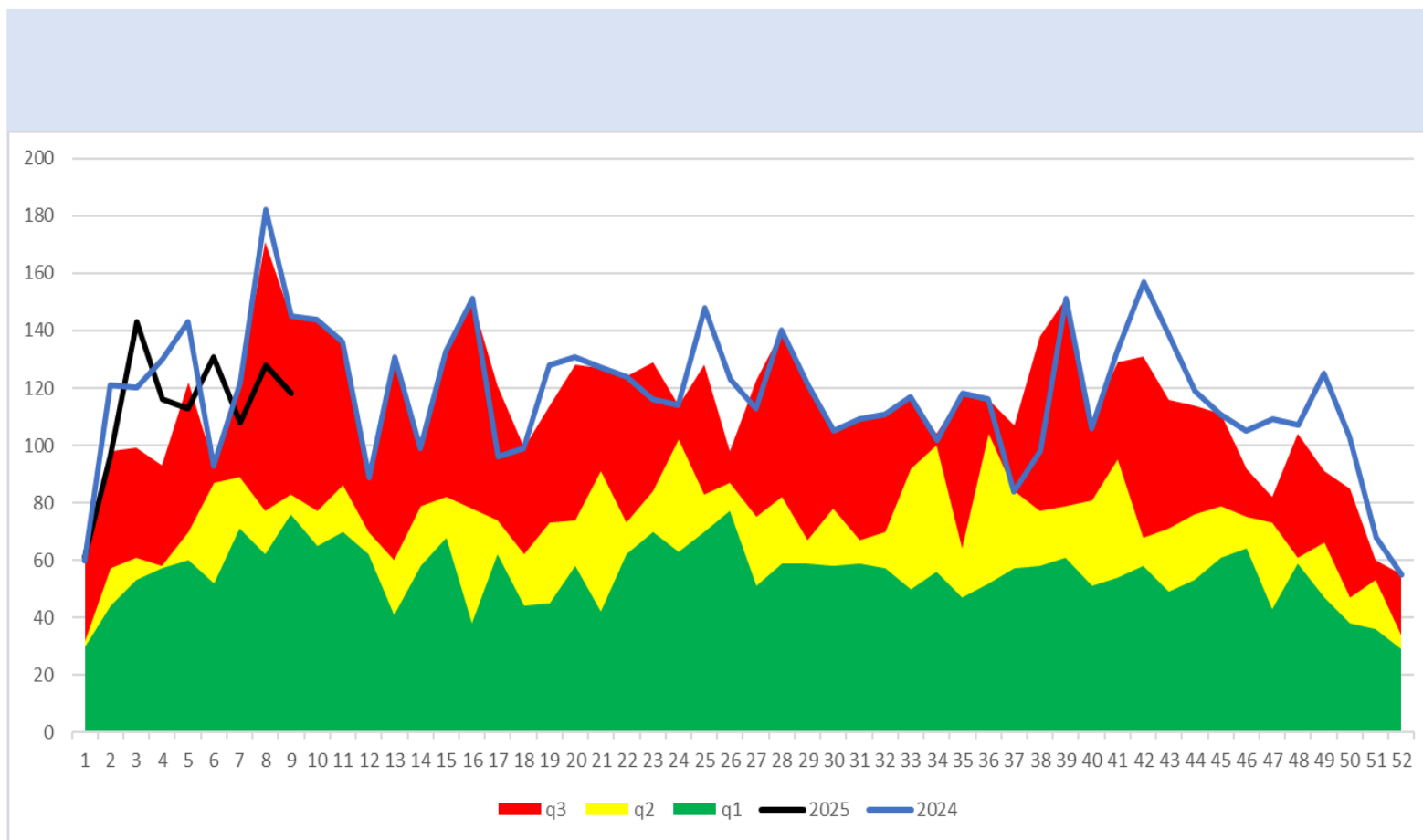
q1

mediana

q3

2024

2025



q3 q2 q1 2025 2024

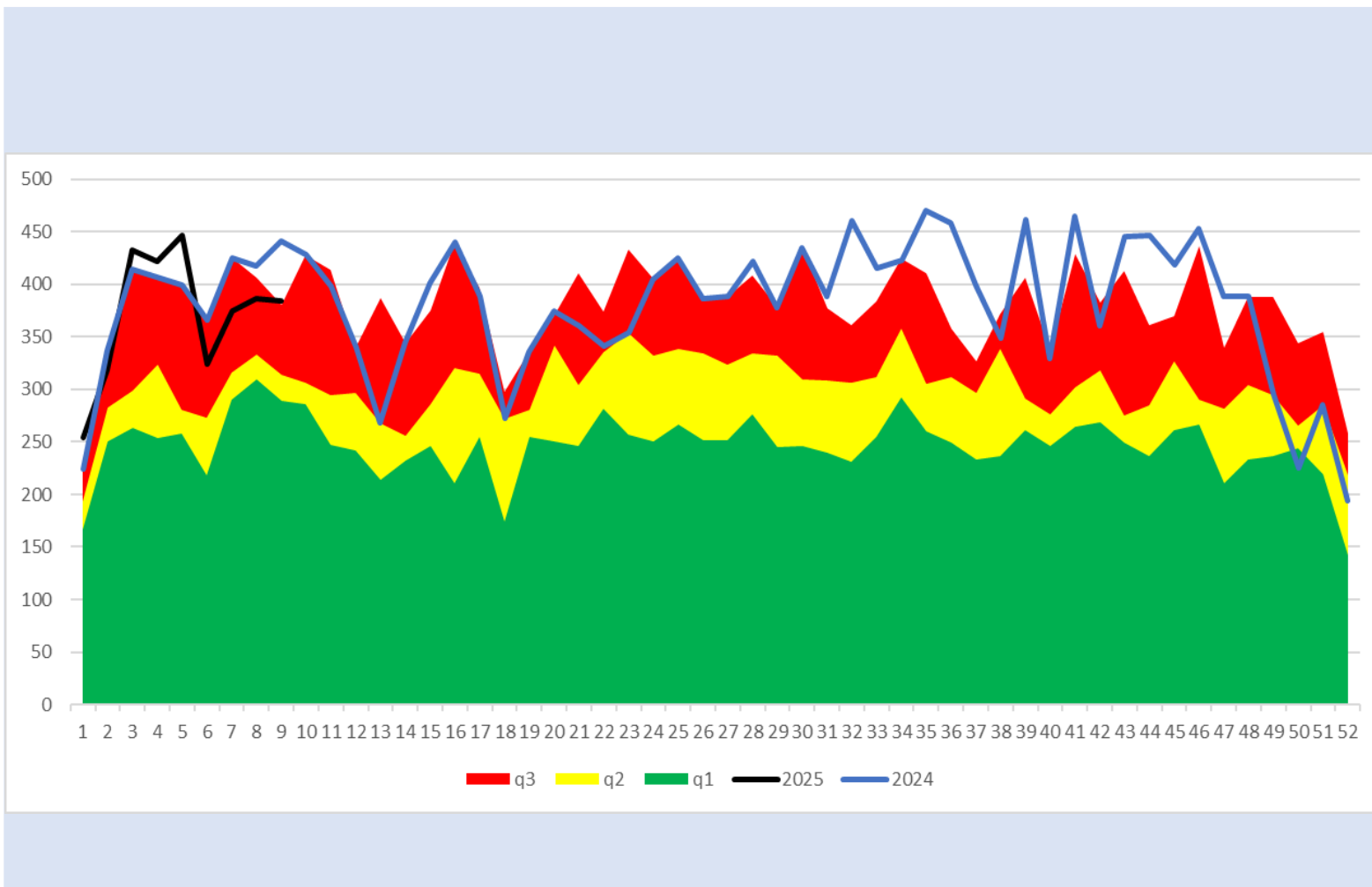
q1

mediana

q3

2024

2025



Dengue

(no grave, con signos de alarma y grave)

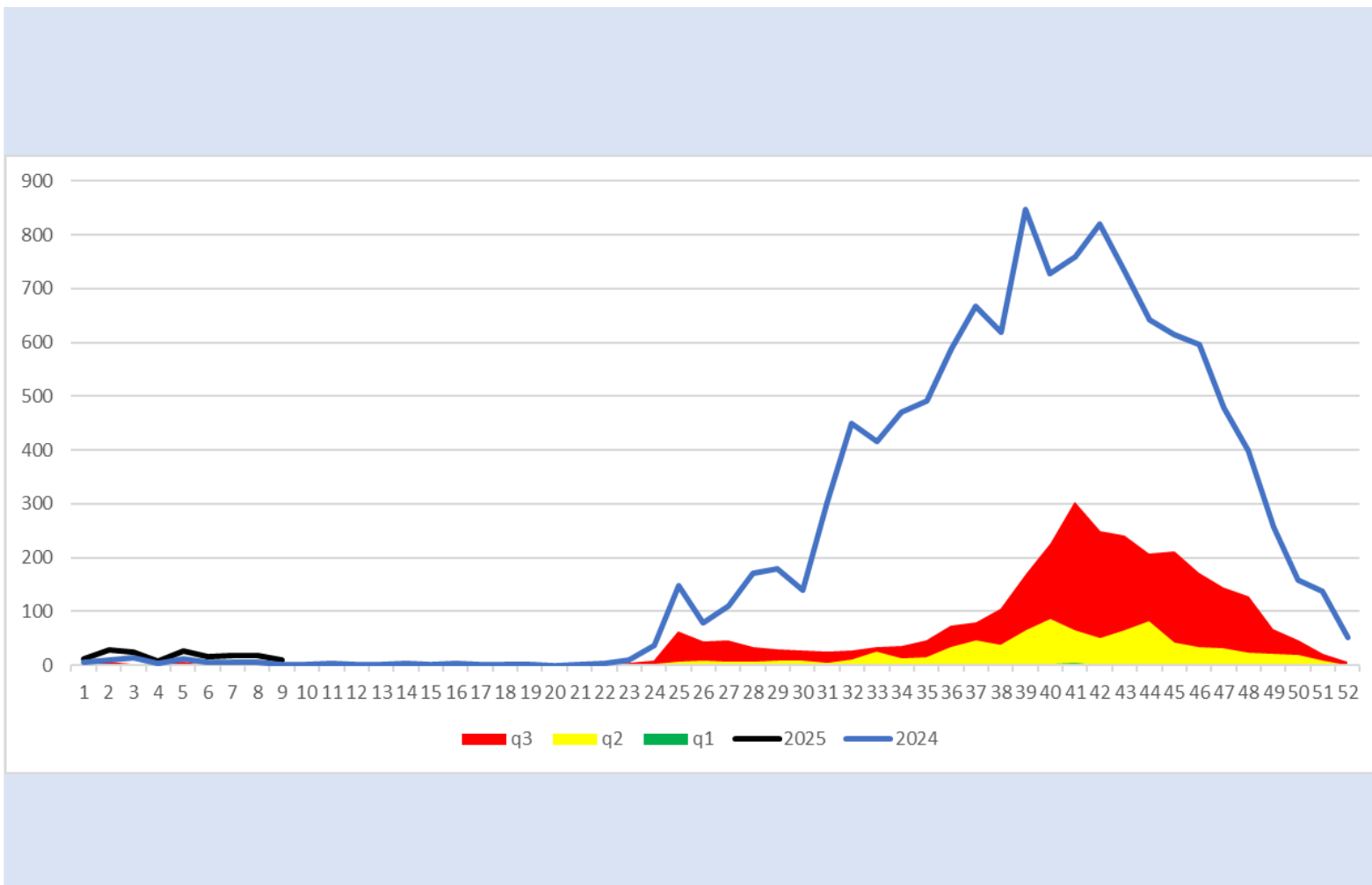
q1

mediana

q3

2024

2025





SALUD
SECRETARÍA DE SALUD

DIRECTORIO

Coordinador General de Salud Pública

Dr. José Felipe Carranco Escalona

Directora General de Prevención y Promoción de la Salud

Dra. Silvia Ibarra Sánchez

Encargada de Despacho de la Dirección de Vigilancia Epidemiológica, Enfermedades Emergentes y Reemergentes

Dra. Fátima Melchor Márquez

Elaboración

Coordinador Estatal de Vigilancia Epidemiológica

Dr. José Carlos Lona Aguayo



Salud
Secretaría de Salud