



SALUD

SECRETARÍA DE SALUD

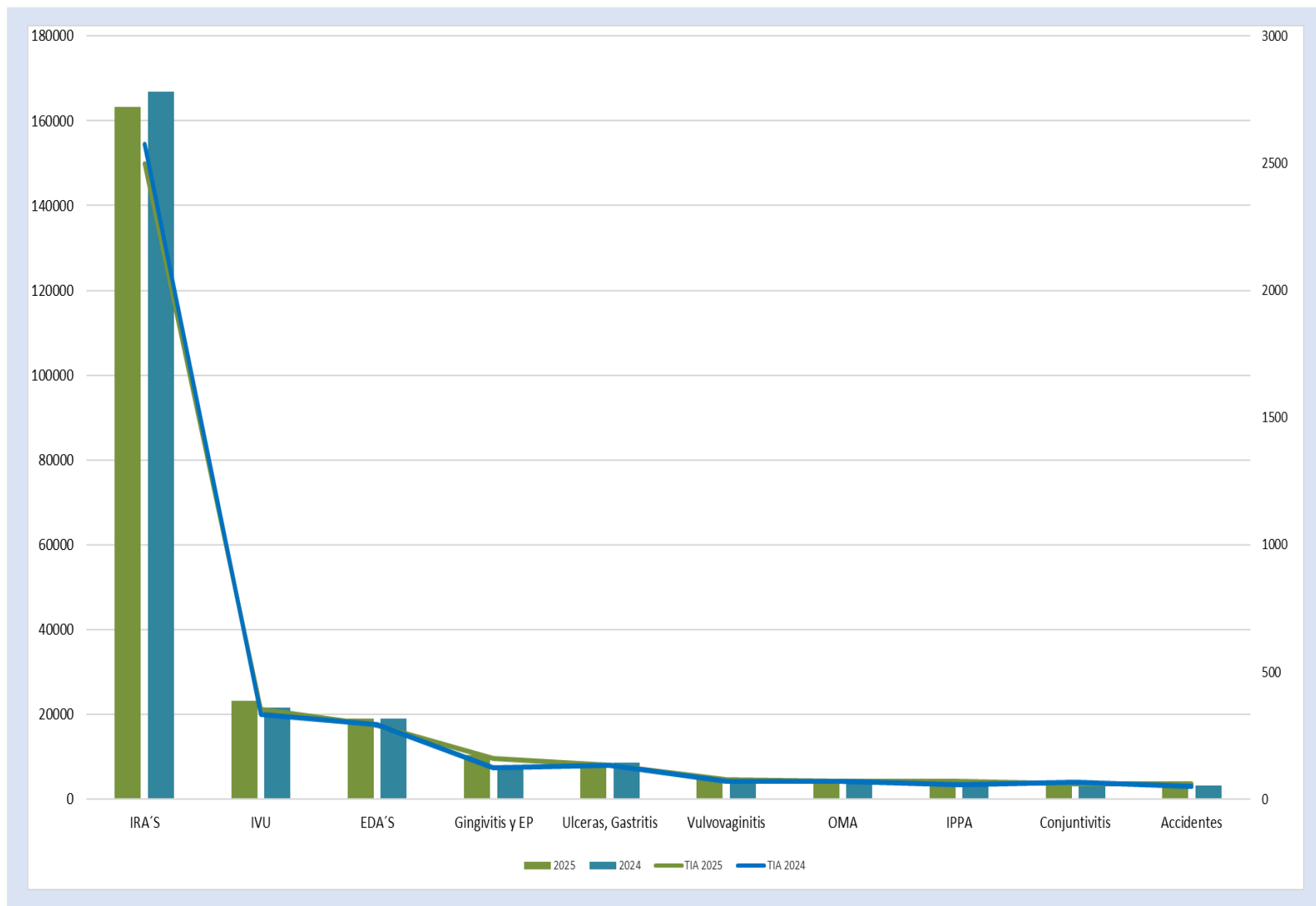
Boletín Epidemiológico Guanajuato

Semana Epidemiológica no.8
del 16 al 22 de febrero del 2025

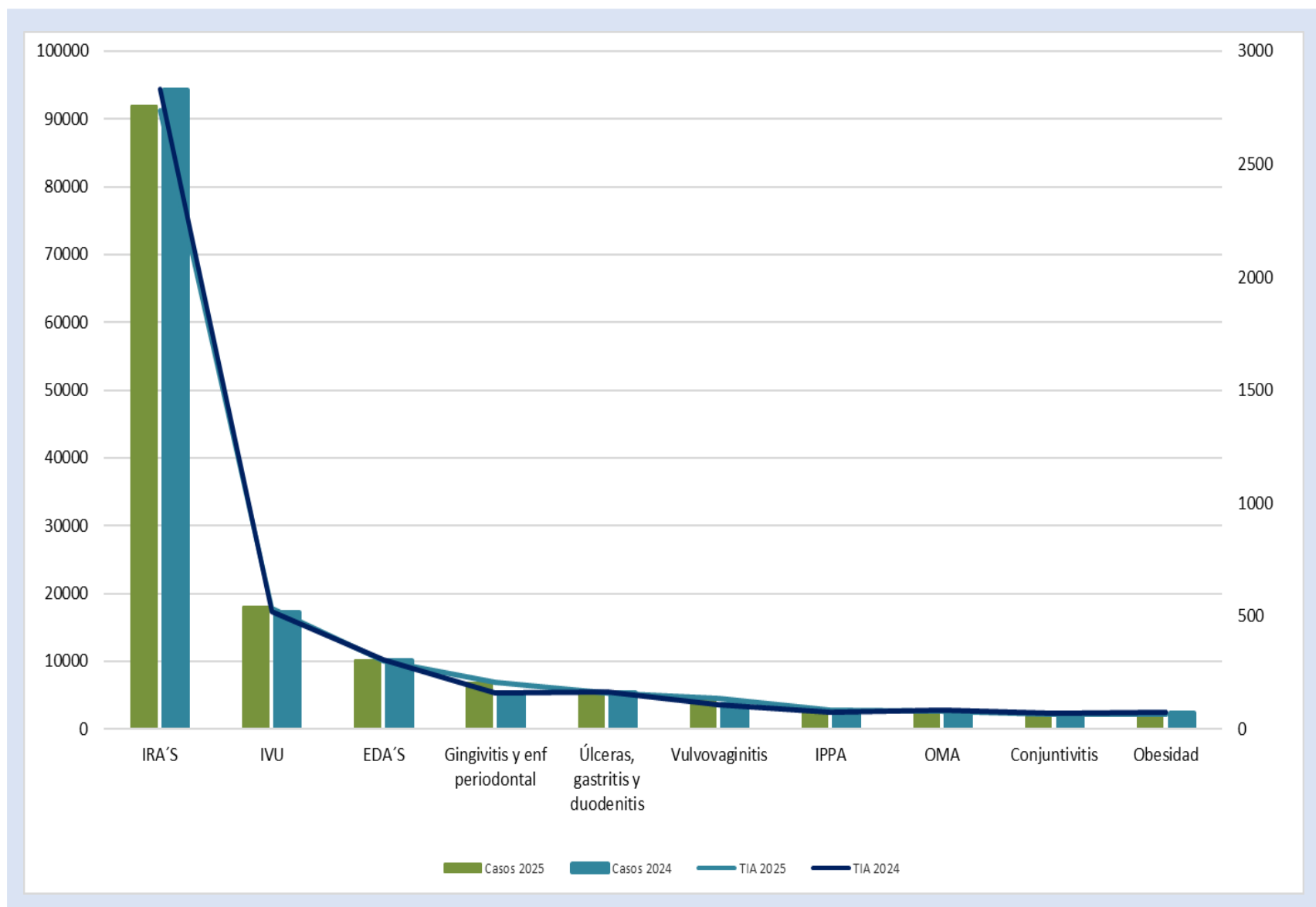


Salud
Secretaría de Salud

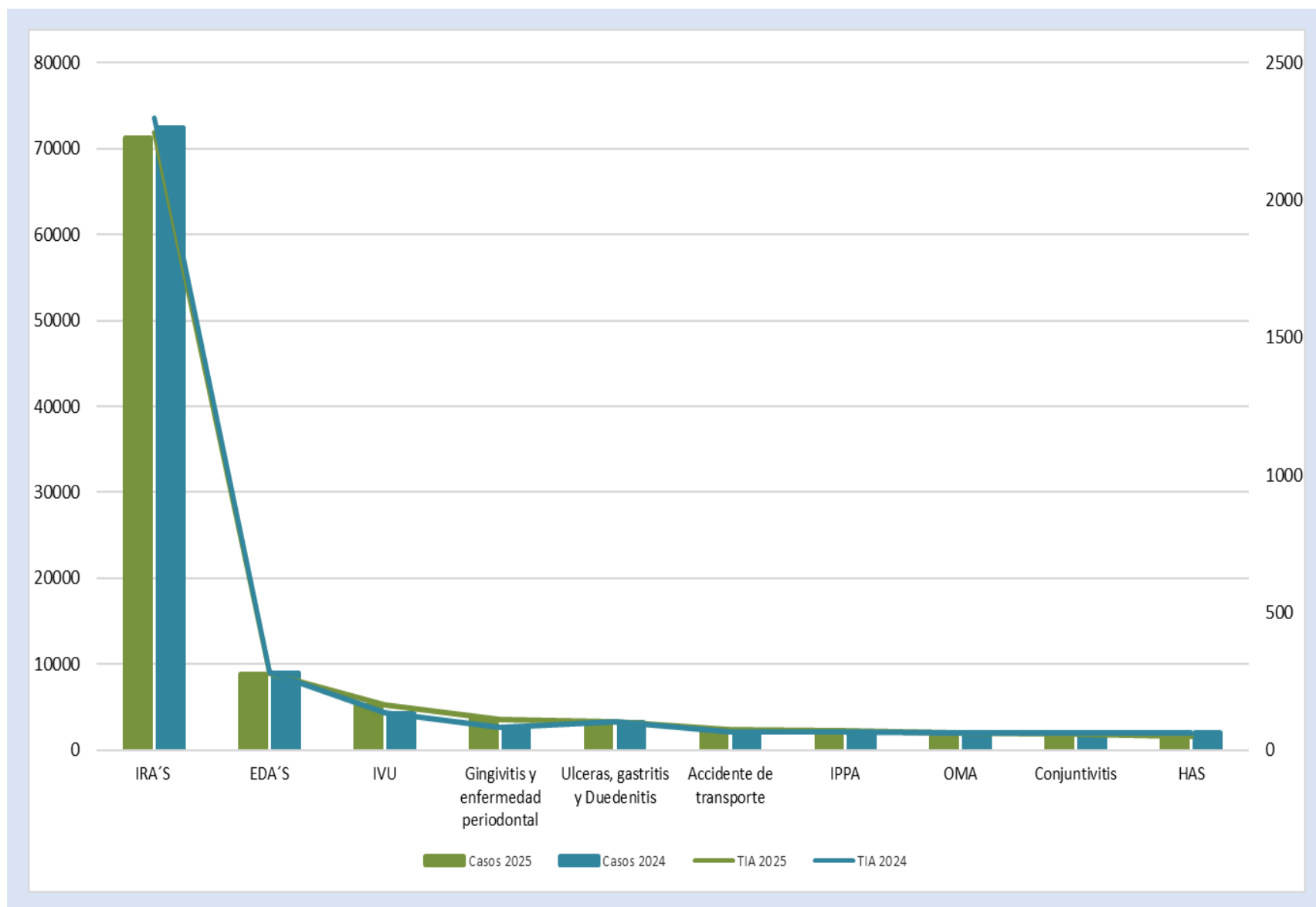
10 Principales Causas de Morbilidad y Tasa de Incidencia en Guanajuato 2024-2025



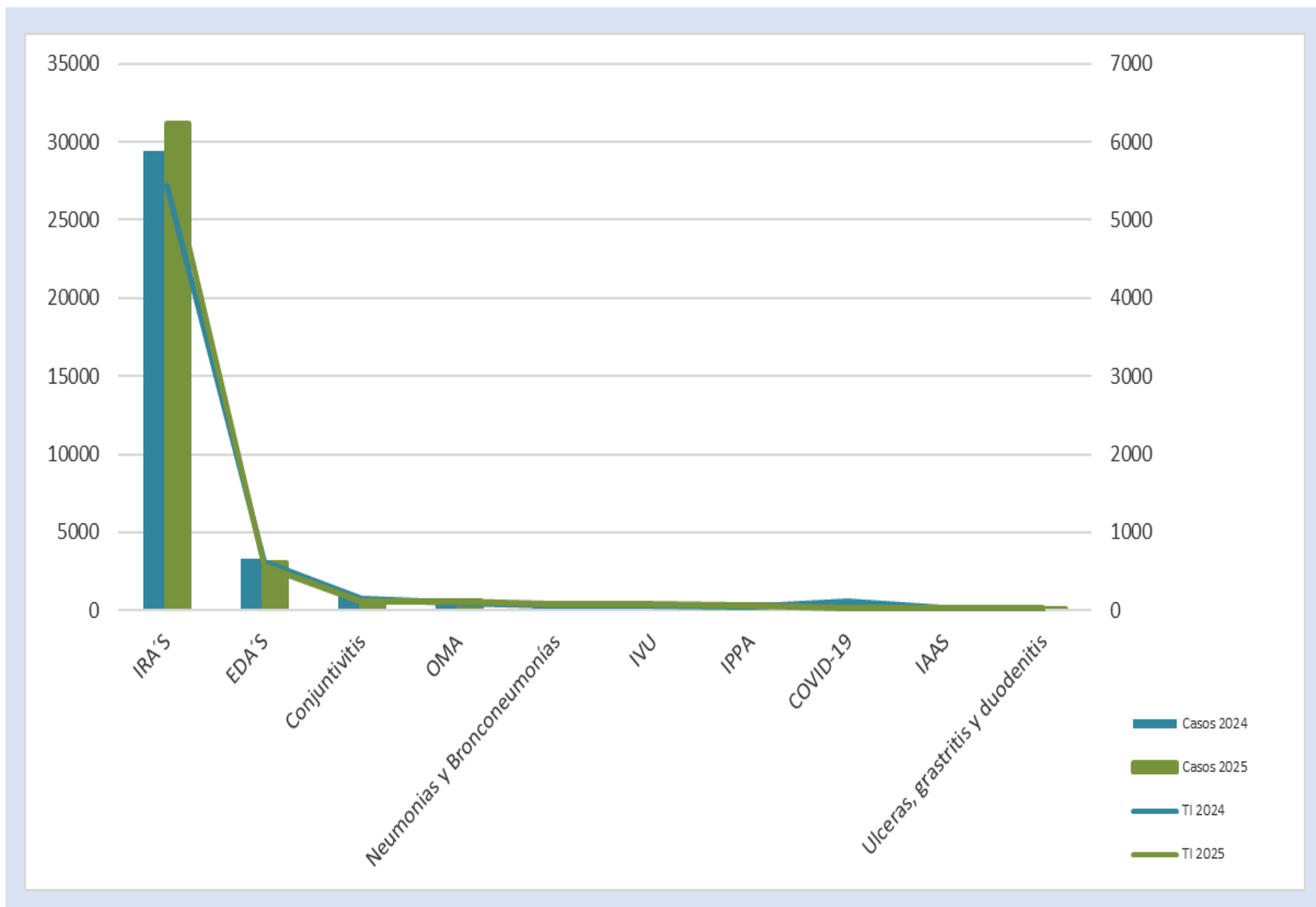
10 Principales Causas de Morbilidad y Tasa de Incidencia en Mujeres, 2024-2025



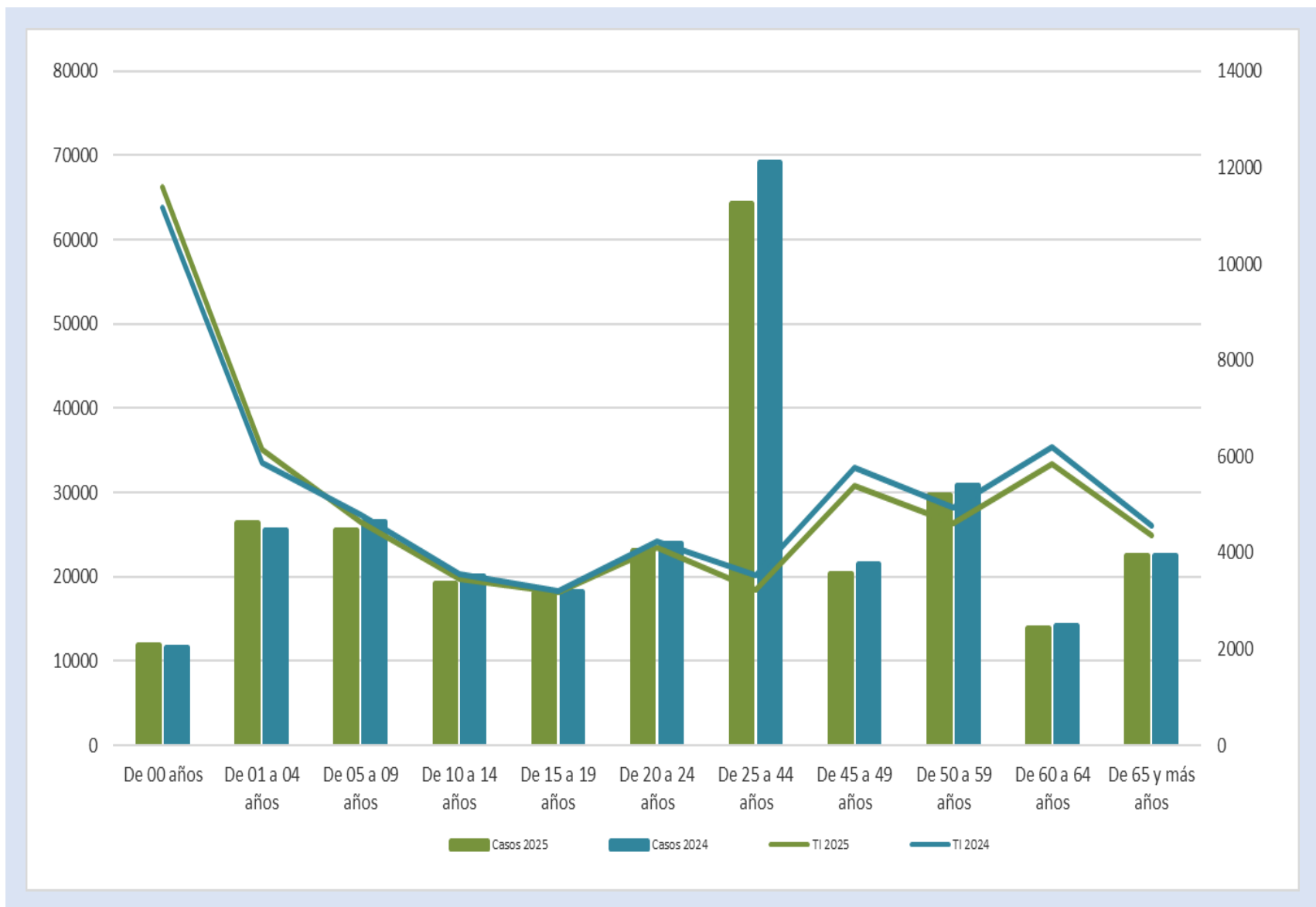
10 Principales Causas de Morbilidad y Tasa de Incidencia en Hombres, 2024-2025



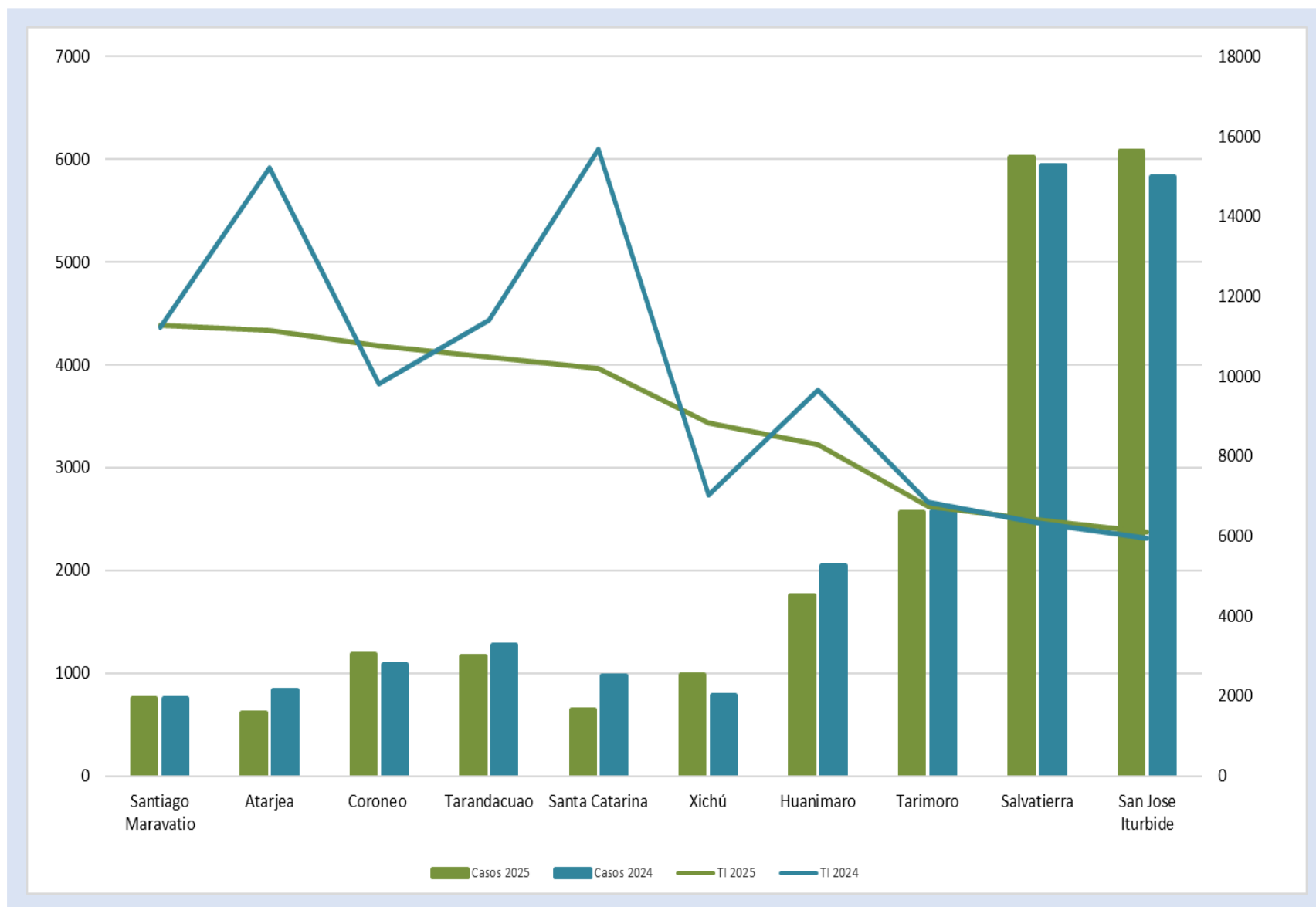
10 Principales Causas de Morbilidad y Tasa de Incidencia en menores de 5 años, 2024-2025



Morbilidad y Tasa de Incidencia por Grupo de Edad 2024-2025

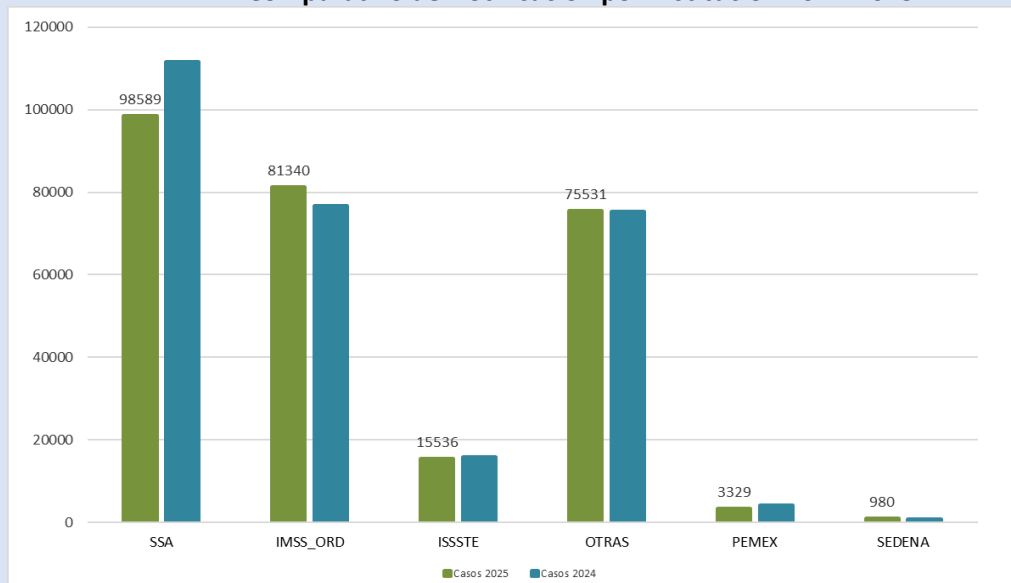


Municipios con Mayor Tasa de Incidencia de Casos Nuevos de Enfermedad 2024-2025



Notificación de Casos Nuevos de Enfermedad por Institución en Guanajuato, 2024-2025

Comparativo de Notificación por Institución 2024-2025



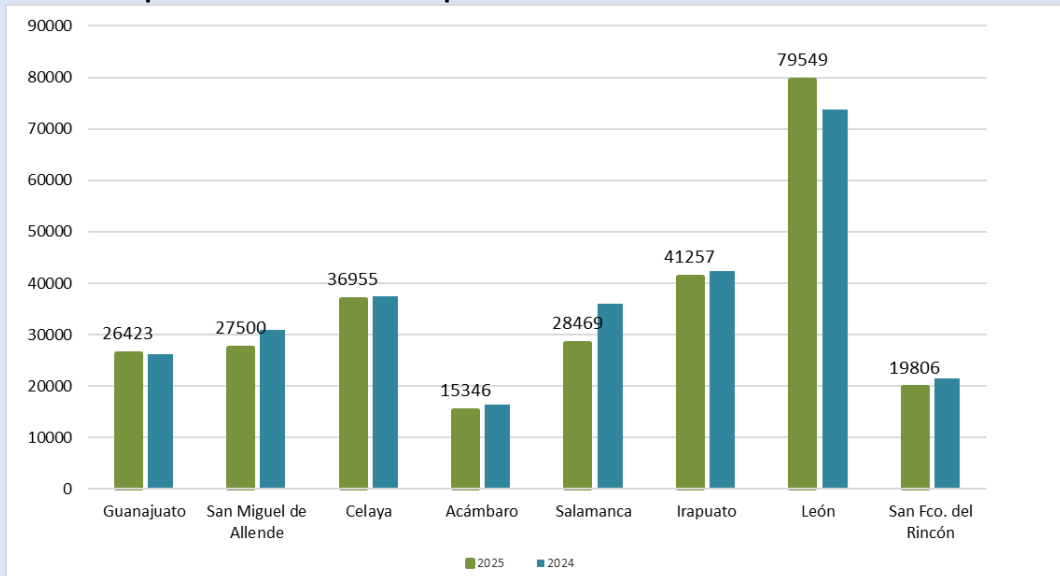
Institución	Unidades Médicas	%
01 SSA	613	58.3
02 IMSS_ORD	52	4.9
03 ISSSTE	39	3.7
04 OTRAS	346	32.9
07 PEMEX	1	0.1
08 SEDENA	1	0.1
Total general	1,052	100.0

Distribución Porcentual de Notificación por Institución en el año 2025

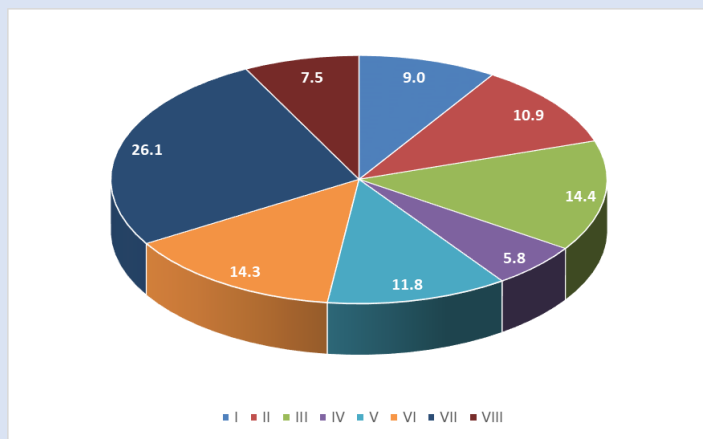


Notificación de Casos Nuevos de Enfermedad por Jurisdicción Sanitaria en Guanajuato, 2024-2025

Comparativo de Notificación por Jurisdicción Sanitaria 2024-2025

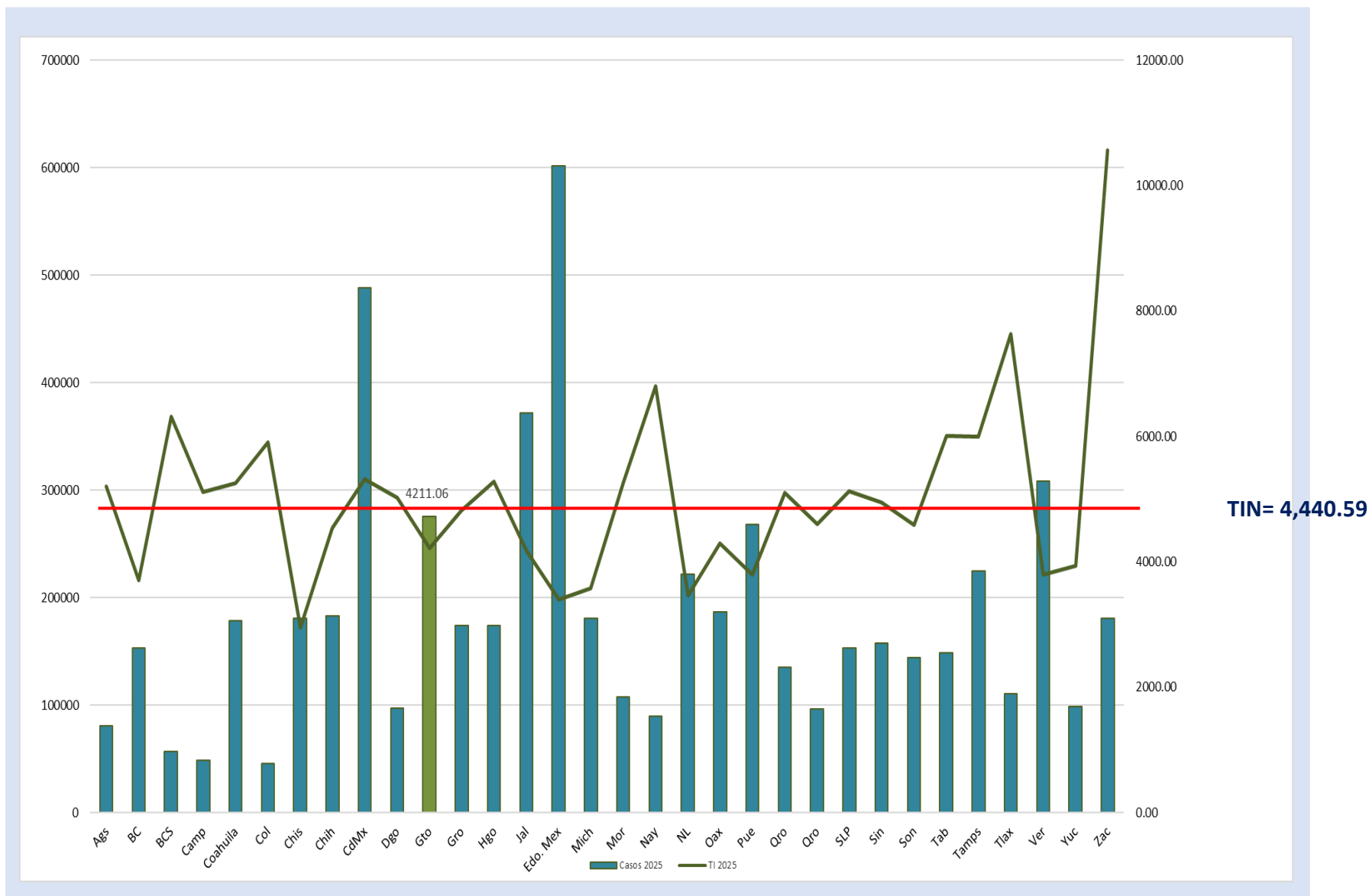


Distribución Porcentual de Notificación por Jurisdicción Sanitaria en el año 2025



Jurisdicción Sanitaria	Unidades Médicas	%
Guanajuato	115	10.9
San Miguel de Allende	131	12.5
Celaya	146	13.9
Acámbaro	96	9.1
Salamanca	120	11.4
Irapuato	159	15.1
León	203	19.3
San Fco. del Rincón	82	7.8
Estatotal	1,052	100

Morbilidad General y Tasa de Incidencia por Entidad Federativa, en el año 2025



20 Principales Causas de Morbilidad en Guanajuato 2025-2024

No.	Diagnóstico	Semana 8	Acumulado 2025	Acumulado 2024	Diferencia %
1	Infecciones respiratorias agudas	23,953	163,271	166,778	-2.1
2	Infección de vías urinarias	3,165	23,191	21,609	7.3
3	Infecciones intestinales por otros organismos	2,327	19,024	19,097	-0.4
4	Gingivitis y enfermedad periodontal	1,525	10,472	7,990	31.1
5	Úlceras, gastritis y duodenitis	959	8,712	8,718	-0.1
6	Intoxicación por picadura de alacrán	944	5,036	4,609	9.3
7	Otitis media aguda	674	4,645	4,676	-0.7
8	Vulvovaginitis	694	4,559	3,642	25.2
9	Conjuntivitis	596	4,081	4,303	-5.2
10	Accidentes de transporte	516	3,937	3,294	19.5
11	Hipertensión arterial	414	3,357	4,173	-19.6
12	Obesidad	398	3,295	3,936	-16.3
13	Diabetes tipo 2	386	2,884	3,002	-3.9
14	Neumonías y bronconeumonías	243	1,606	1,414	13.6
15	Influenza	186	1,009	1,131	-10.8
16	Insuficiencia venosa periférica	128	996	763	30.5
17	COVID-19	183	951	12,053	-92.1
18	Depresión	128	896	982	-8.8
19	IAAS	118	868	821	5.7
20	Mordeduras por perro	110	822	877	-6.3

No.	Diagnóstico	Semana 8	Acumulado 2025	Acumulado 2024	Diferencia %
1	Infecciones respiratorias agudas	453,208	2,940,094	3,169,649	-7.2
2	Infecciones intestinales por otros organismos	66,695	457,869	493,942	-7.3
3	Infección de vías urinarias	68,922	436,803	418,603	4.3
4	Gingivitis y enfermedad periodontal	26,025	161,314	139,210	15.9
5	Úlceras, gastritis y duodenitis	17,362	120,384	127,152	-5.3
6	Conjuntivitis	16,054	97,360	113,802	-14.4
7	Otitis media aguda	14,176	93,515	89,814	4.1
8	Vulvovaginitis	13,665	86,366	69,240	24.7
9	Hipertensión arterial	13,396	85,958	83,957	2.4
10	Obesidad	13,633	82,360	89,899	-8.4
11	Diabetes tipo 2	11,607	71,241	65,203	9.3
12	Faringitis y amigdalitis estreptocócicas	6,310	42,372	39,635	6.9
13	Neumonías y bronconeumonías	4,322	31,837	28,812	10.5
14	Accidentes de transporte en vehículos con motor	4,606	29,824	27,825	7.2
15	Intoxicación por picadura de alacrán	3,903	26,289	29,706	-11.5
16	Insuficiencia venosa periférica	3,890	23,372	22,135	5.6
17	Asma	3,359	21,823	25,313	-13.8
18	Influenza	3,522	21,410	16,391	30.6
19	COVID-19	2,985	19,694	87,947	-77.6
20	Depresión	2,923	18,587	20,551	-9.6

No.	Infecciones de Transmisión Sexual	Semana 8	Acumulado 2025	Acumulado 2024	Diferencia %
1	Infección por el VIH	15	85	97	-12.4
2	Hepatitis Virica B	0	4	4	0.0
3	Hepatitis Virica C	2	12	11	9.1
4	Sífilis Adquirida	24	143	170	-15.9

No.	Enfermedades Congénitas	Semana 8	Acumulado 2025	Acumulado 2024	Diferencia %
1	Anencefalia	0	1	3	-66.7
2	Espina Bifida	1	3	2	50.0
3	Microcefalia	0	1	1	0.0
4	Sífilis congénita	3	15	2	650.0

No.	Micobacterias	Semana 8	Acumulado 2025	Acumulado 2024	Diferencia %
1	Tuberculosis Meningea	0	4	1	300.0
2	Tuberculosis Respiratoria	4	45	35	28.6
3	Tuberculosis otras formas	2	25	19	31.6
4	Lepra	0	3	0	N/A

No.	Enfermedades Transmitidas por Vector	Semana 8	Acumulado 2025	Acumulado 2024	Diferencia %
1	Dengue no grave	14	120	54	122.2
2	Dengue con signos de alarma	3	31	5	520.0
3	Dengue grave	0	2	0	N/A
4	Zika	0	0	0	N/A
5	Enfermedad de Chagas	0	6	4	50.0
No.	Intoxicación por Animales y Artrópodos	Semana 8	Acumulado 2025	Acumulado 2024	Diferencia %
1	Intoxicación por Picadura de Alacran	944	5,036	4,609	9.3
2	Intoxicación por Ponzón Animales	27	190	225	-15.6
3	Mordedura de araña violinista	0	4	10	-60.0
4	Mordedura de araña viuda negra	4	28	5	460.0
5	Mordedura por serpiente	0	7	2	250.0
No.	Otras Enfermedades Infeto-Contagiosas	Semana 8	Acumulado 2025	Acumulado 2024	Diferencia %
1	Hepatitis Virica A	2	30	74	-59.5
2	Otras Hepatitis Viricas	0	0	3	N/A
3	MPOX	0	0	1	N/A
4	Enteritis debida a rotavirus	1	11	16	-31.3
No.	Zoonosis	Semana 8	Acumulado 2025	Acumulado 2024	Diferencia %
1	Cisticercosis	0	2	1	100.0
2	Toxoplasmosis	0	0	0	N/A
3	Rickettsia	0	3	0	N/A
4	Brucelosis	3	7	7	0.0

No.	Enfermedades Prevenibles por Vacunación	Semana 8	Acumulado 2025	Acumulado 2024	Diferencia %
1	Enfermedad Febril Exantemática	9	34	78	-56.4
2	Síndrome Coqueluchoide	13	81	54	50.0
3	Tosferina	0	8	2	300.0
4	ESAVI's	0	3	7	-57.1
5	Tetanos	0	2	0	N/A
6	Varicela	86	577	347	66.3
7	Parálisis Flácida Aguda	0	7	10	-30.0

No.	Enfermedades No Transmisibles	Semana 8	Acumulado 2025	Acumulado 2024	Diferencia %
1	Obesidad	398	3,295	3,936	-16.3
2	Diabetes Tipo 1	4	21	33	-36.4
3	Diabetes Tipo 2	386	2,884	3,002	-3.9
4	Hipertensión Arterial	414	3,357	4,173	-19.6
5	Enfermedad Isquémica del Corazón	54	420	415	1.2
6	Enfermedad Cerebrovascular	54	453	383	18.3
7	Depresión	128	896	982	-8.8
8	Hipotermia	0	0	0	N/A
9	Efectos del calor y de la luz	0	0	0	N/A

No.	Enfermedades Respiratorias	Semana 8	Acumulado 2025	Acumulado 2024	Diferencia %
1	COVID-19	183	951	12,053	-92.1
2	Influenza	186	1,009	1,131	-10.8
3	Neumonías y Bronconeumonías	243	1,606	1,414	13.6
4	EPOC	7	50	76	-34.2
5	Asma	87	625	628	-0.5



SALUD
SECRETARÍA DE SALUD

Canales Endémicos Interés Epidemiológico



Salud
Secretaría de Salud

Infecciones Respiratorias Agudas

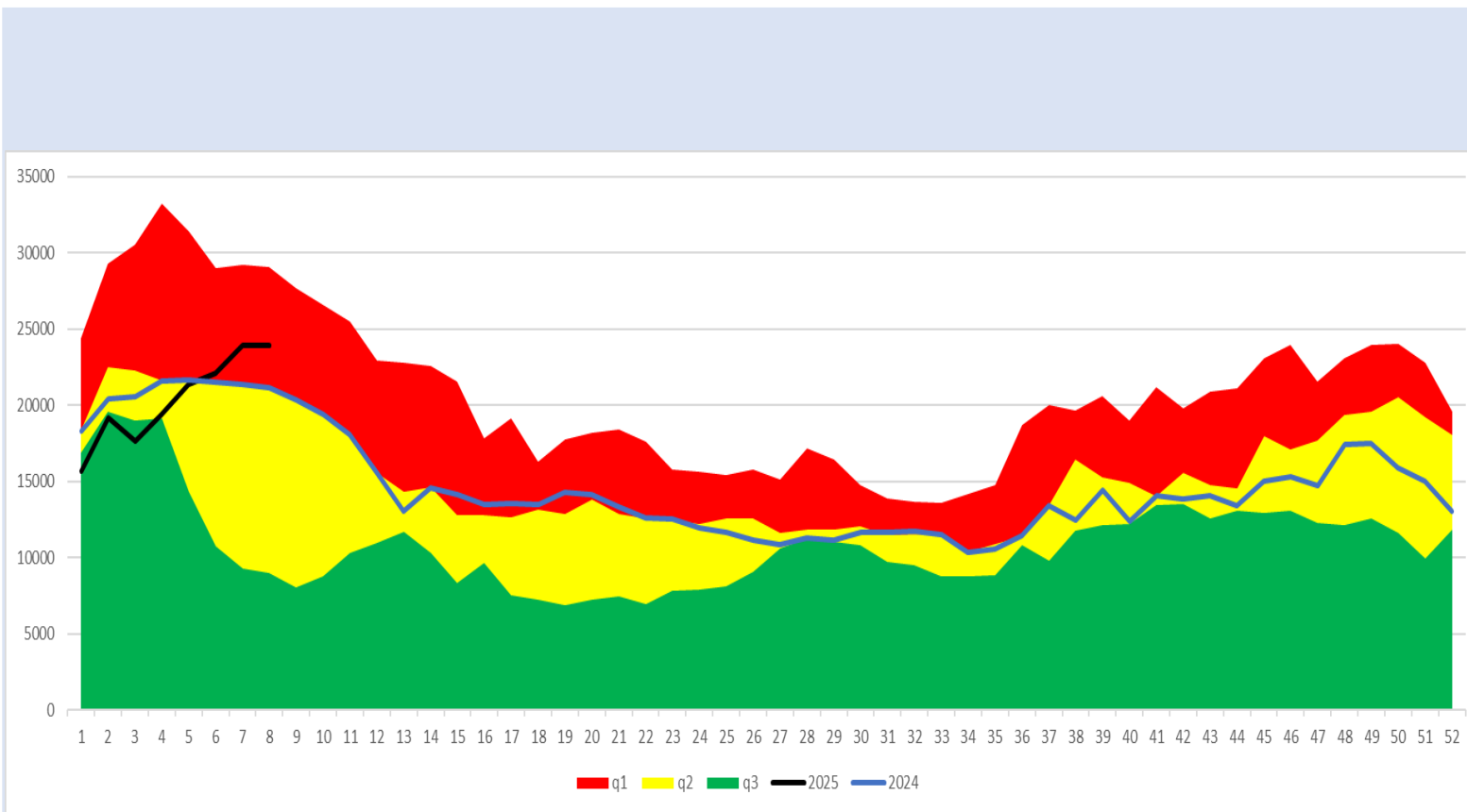
q1

mediana

q3

2024

2025



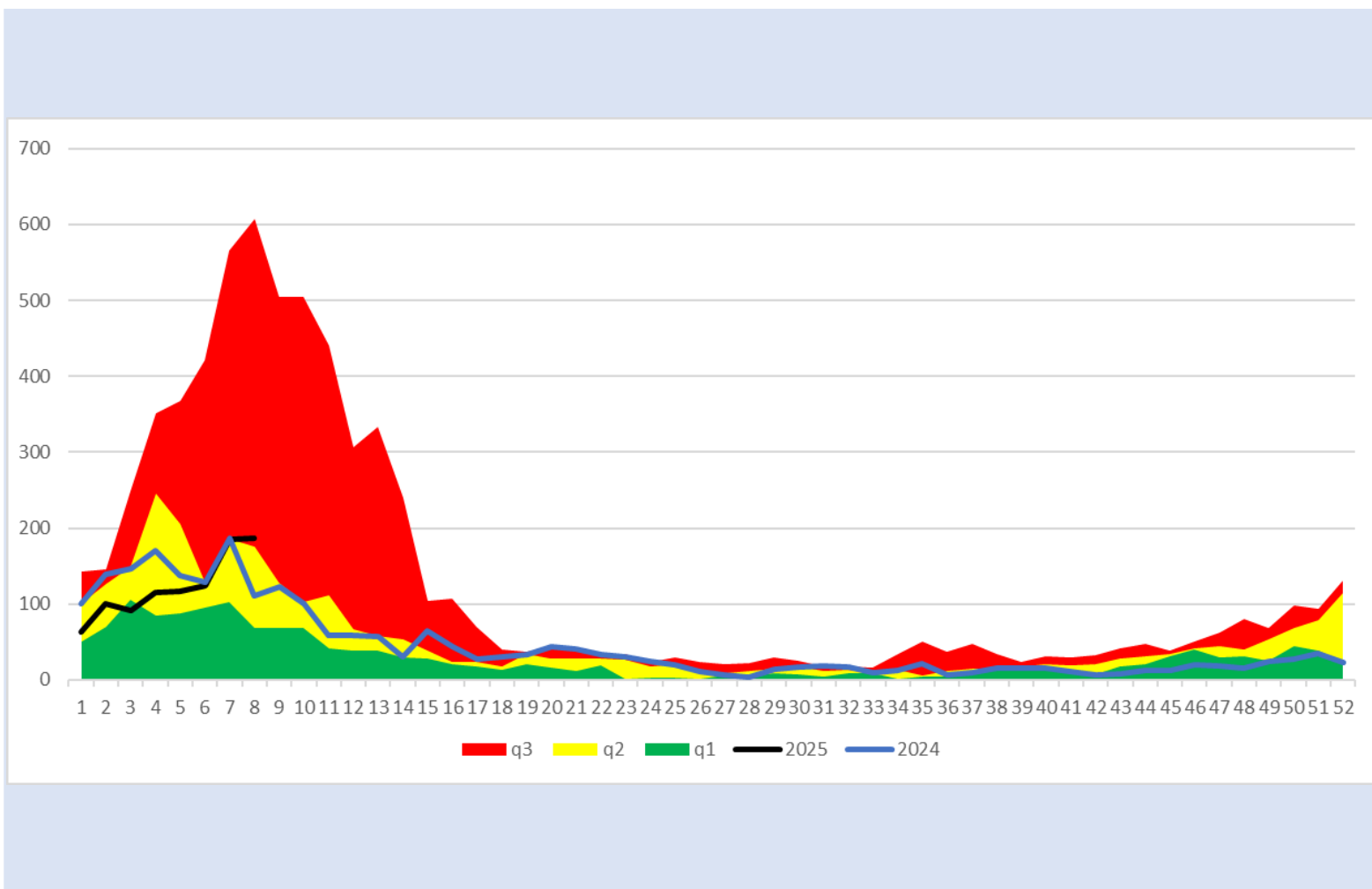
q1

mediana

q3

2024

2025



Neumonías y Bronconeumonías

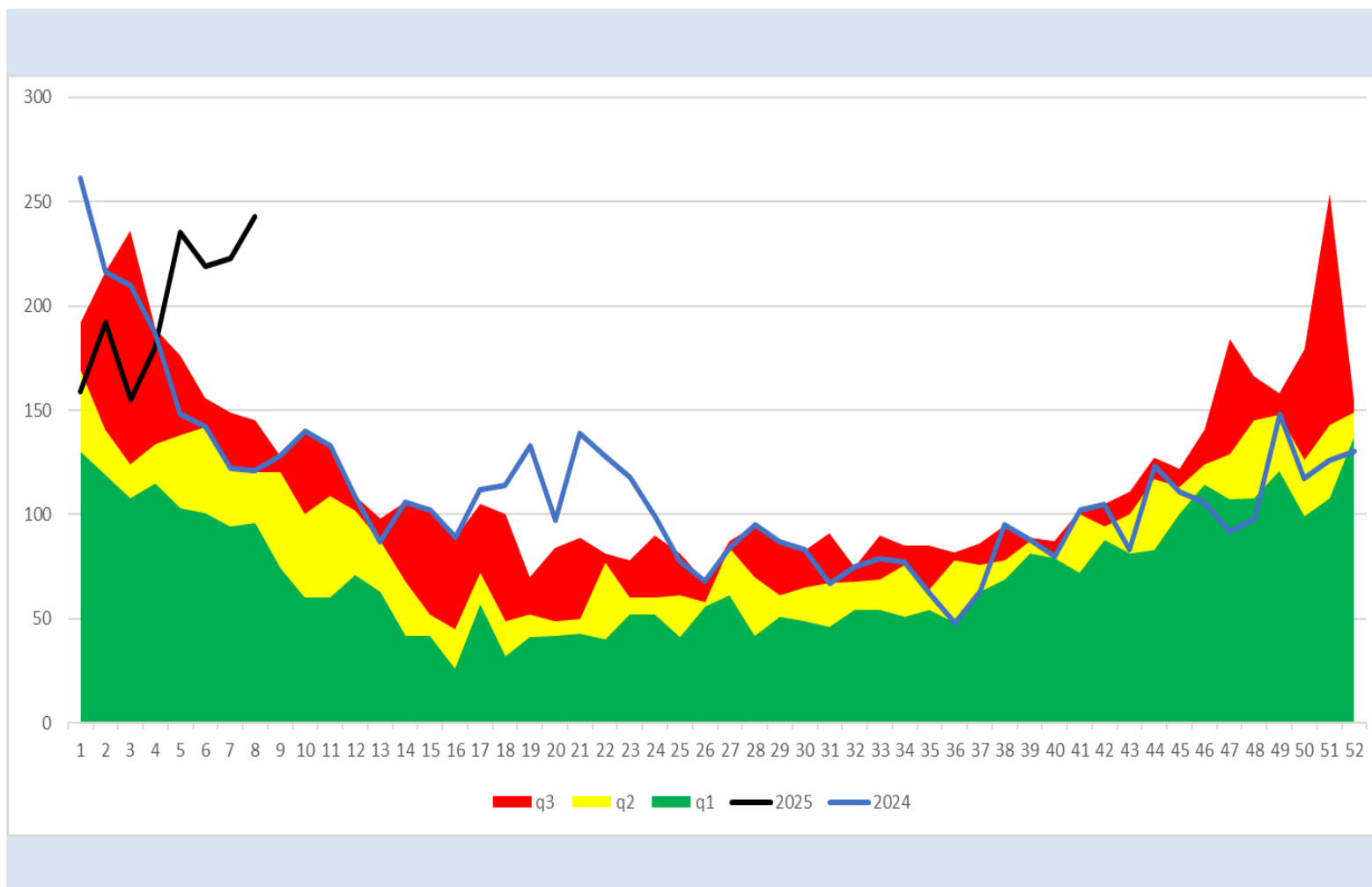
q1

mediana

q3

2024

2025



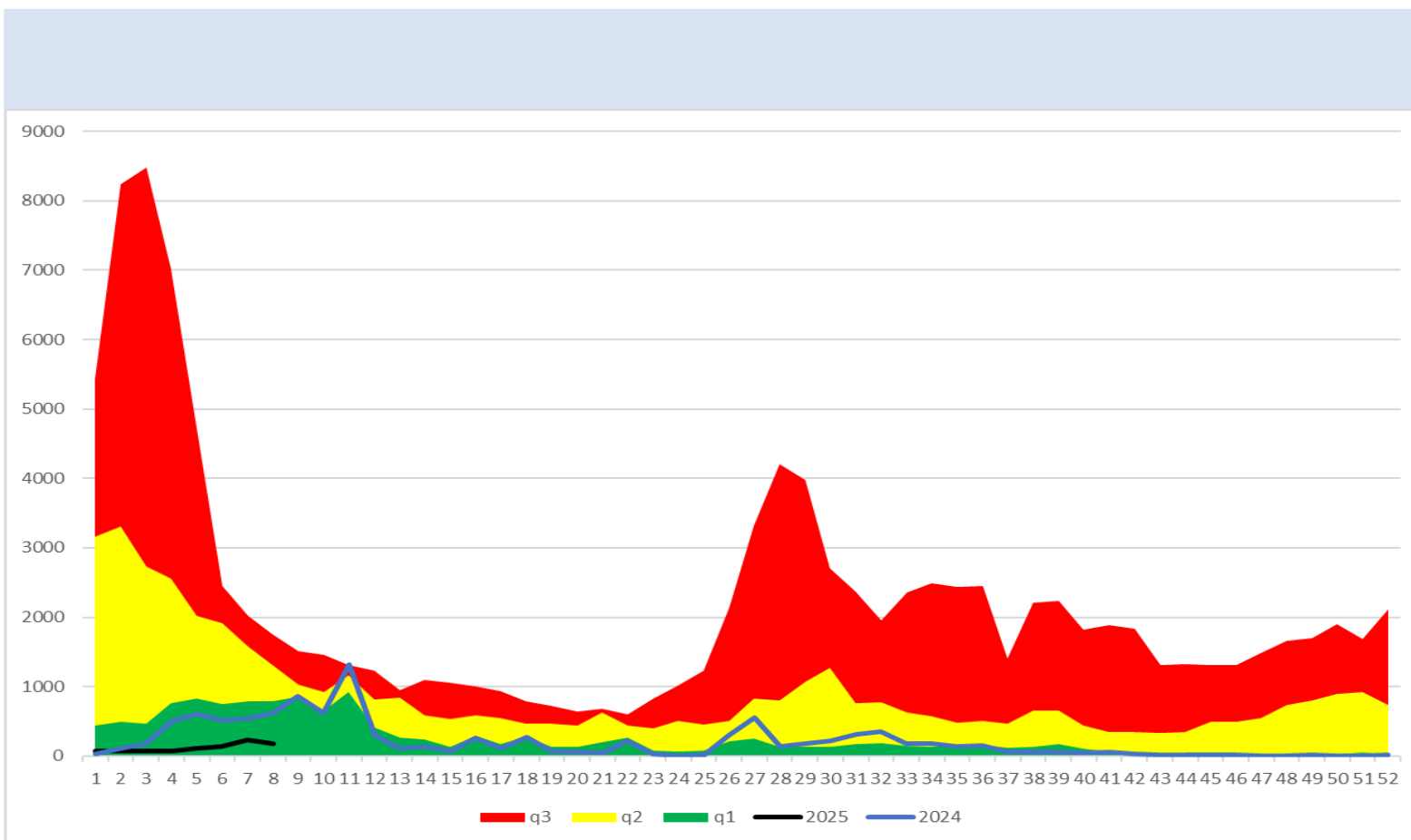
q1

mediana

q3

2024

2025



Infecciones Intestinales

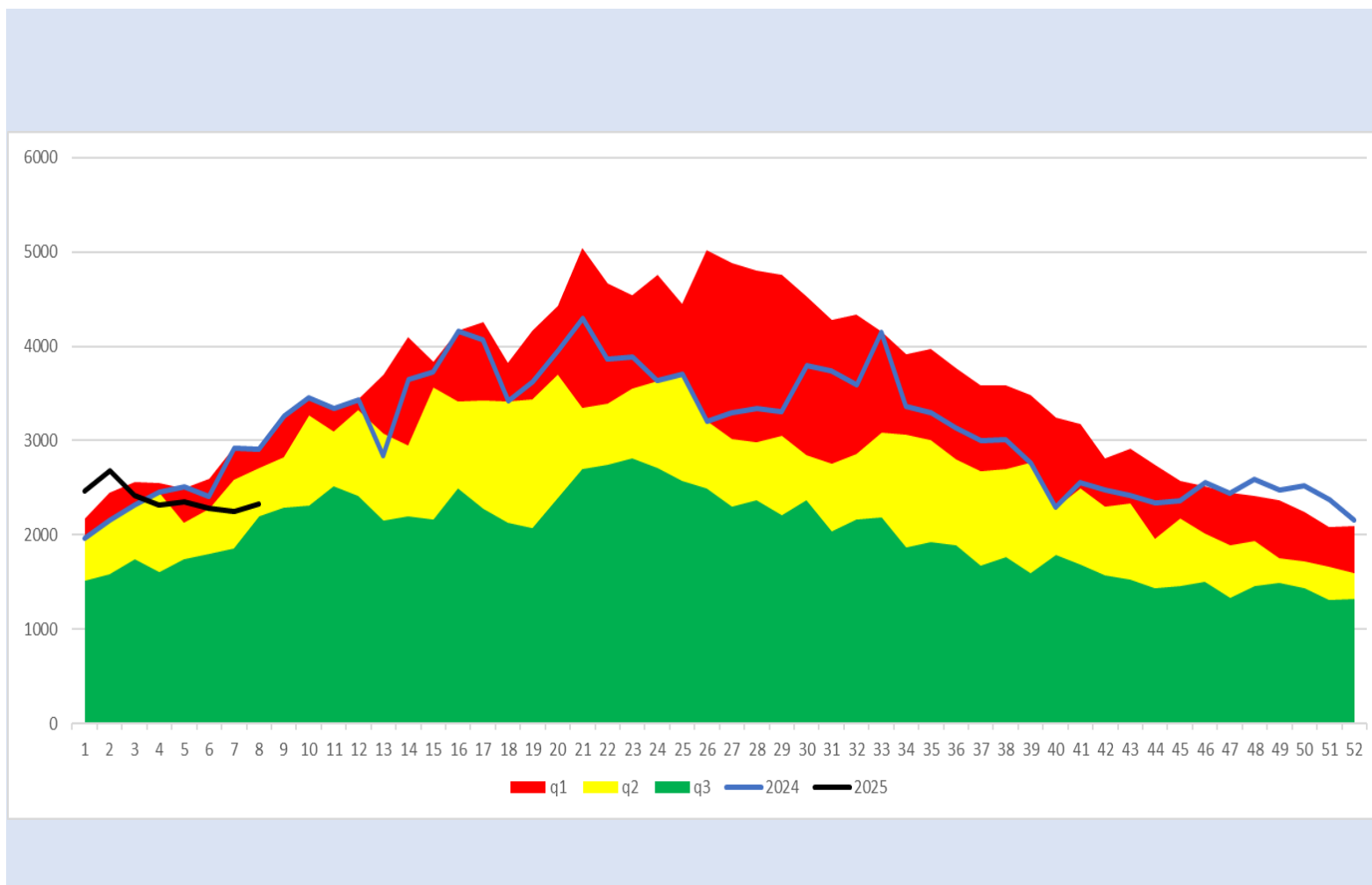
q1

mediana

q3

2024

2025



q1 q2 q3 2024 2025

Intoxicación por Picadura de Alacrán

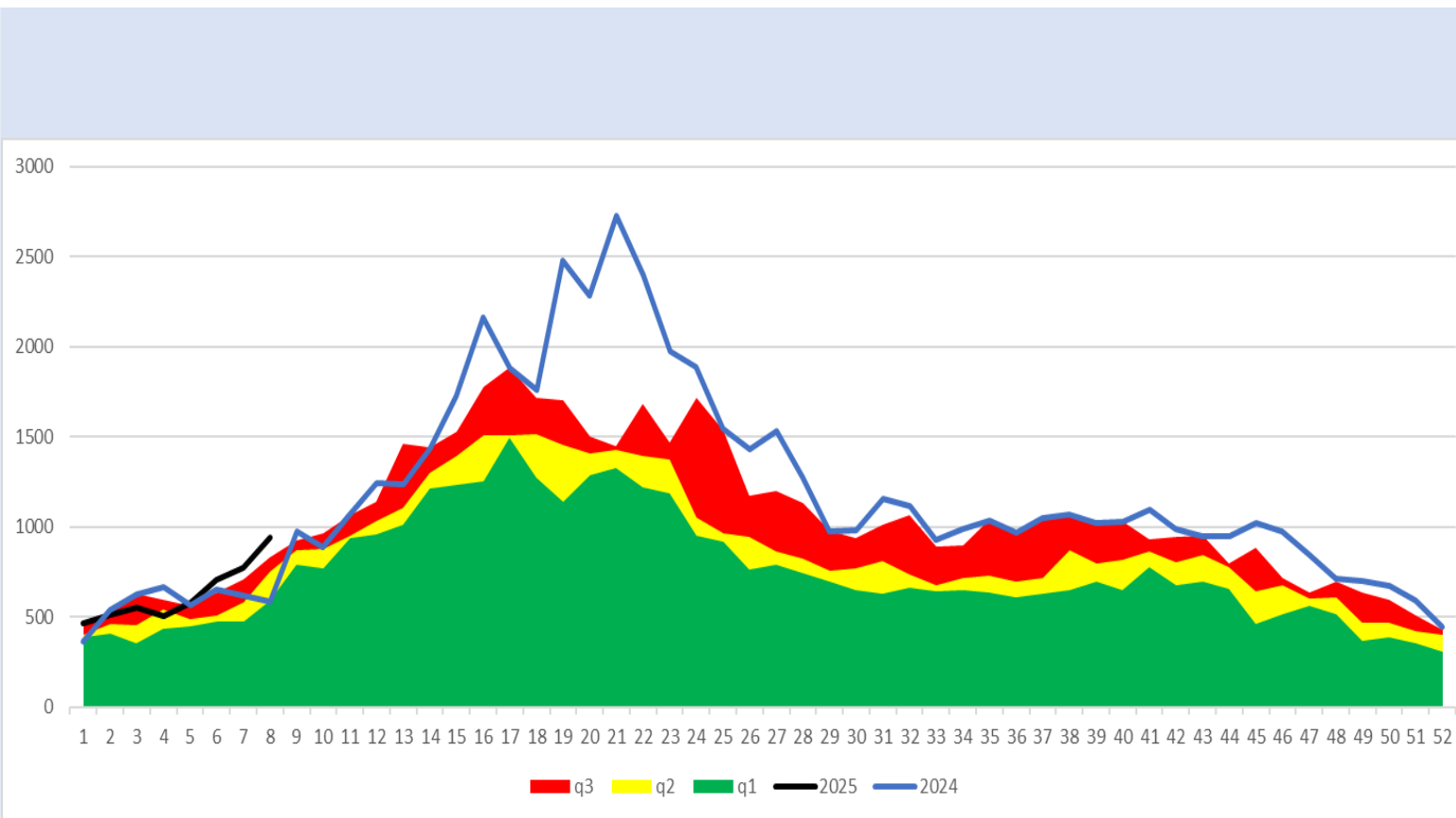
q1

mediana

q3

2024

2025



Hepatitis Vírica Tipo A

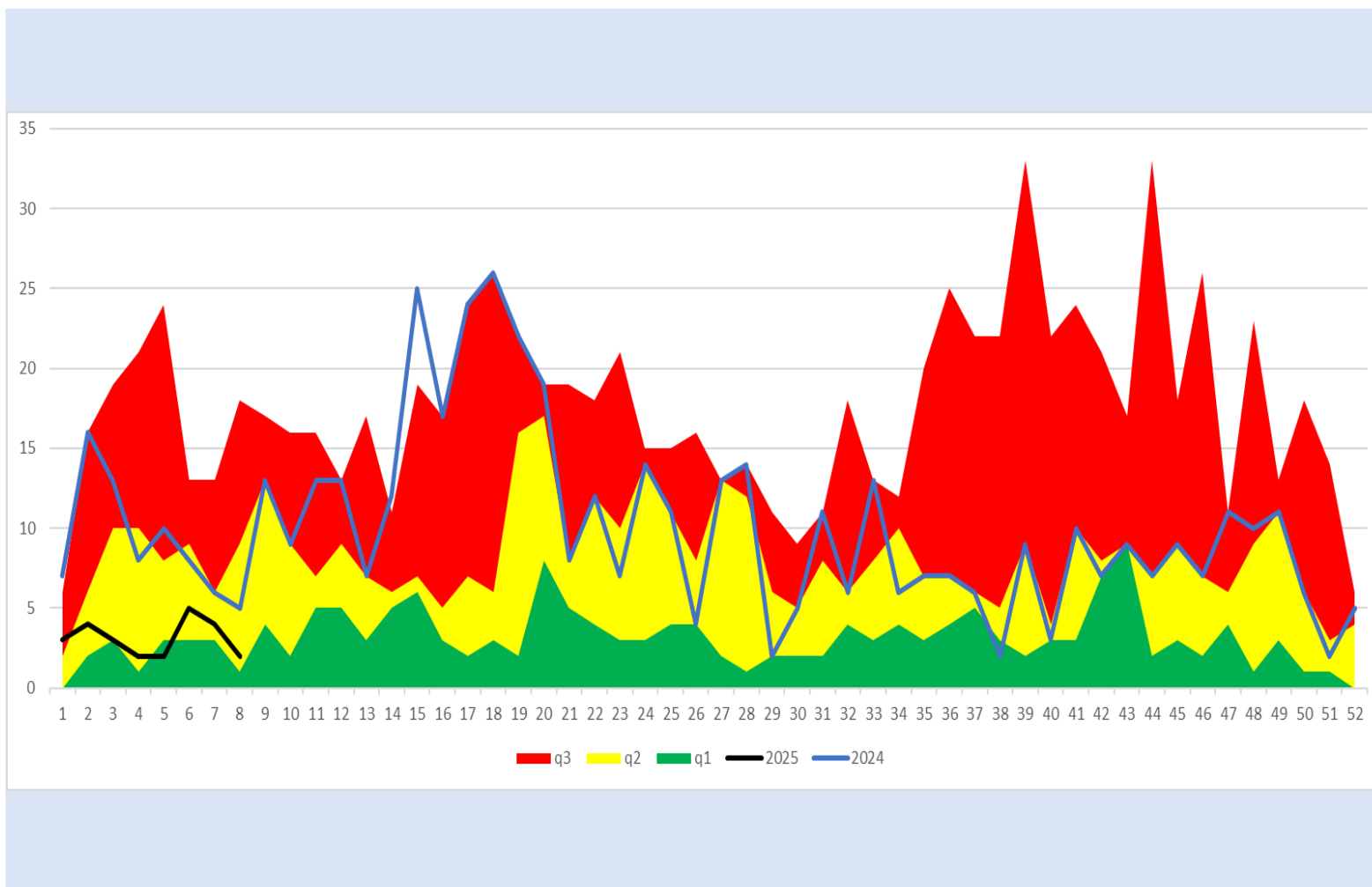
q1

mediana

q3

2024

2025



Sífilis Adquirida

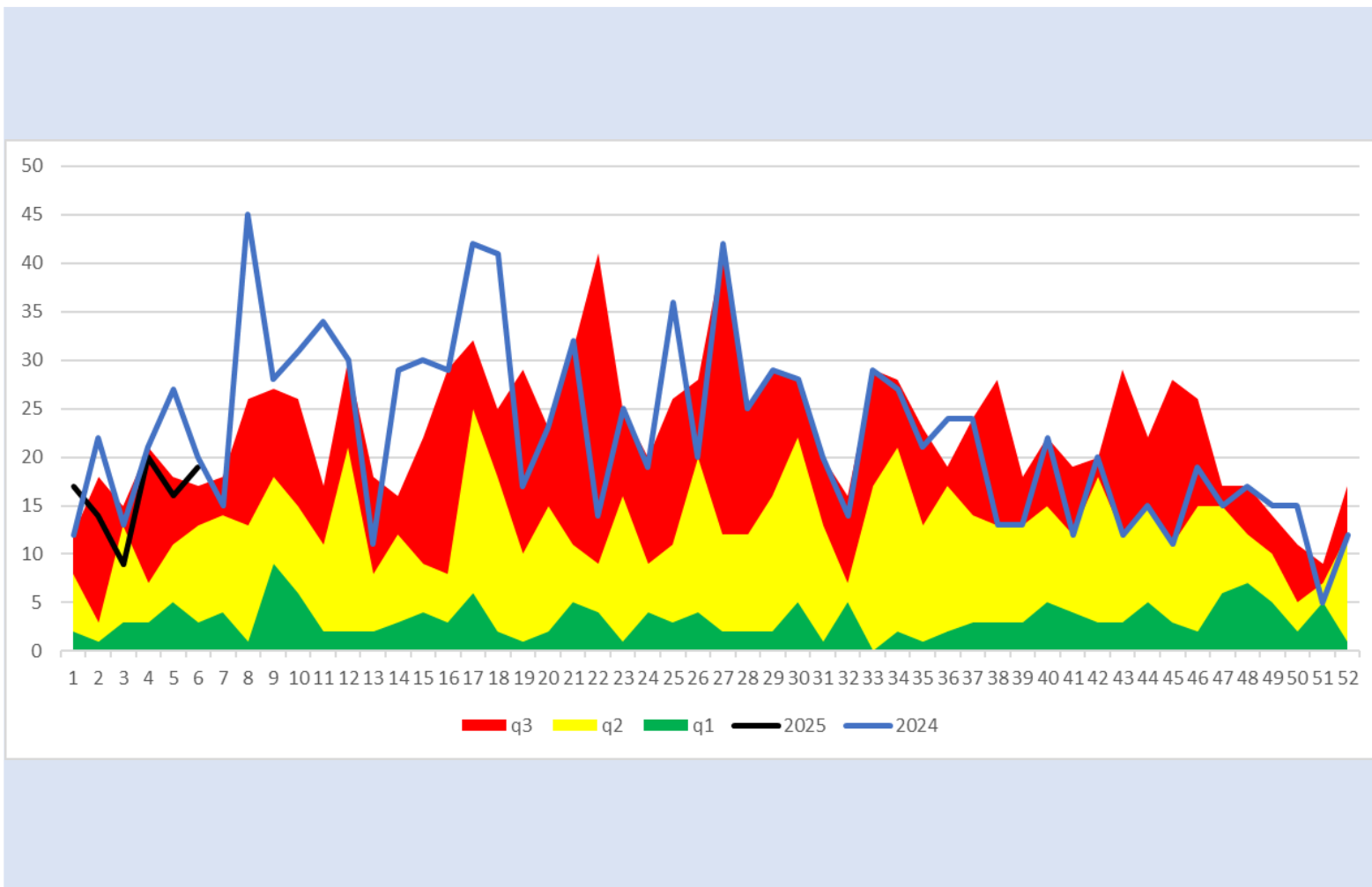
q1

mediana

q3

2024

2025



q3 q2 q1 2025 2024

Tuberculosis Respiratoria

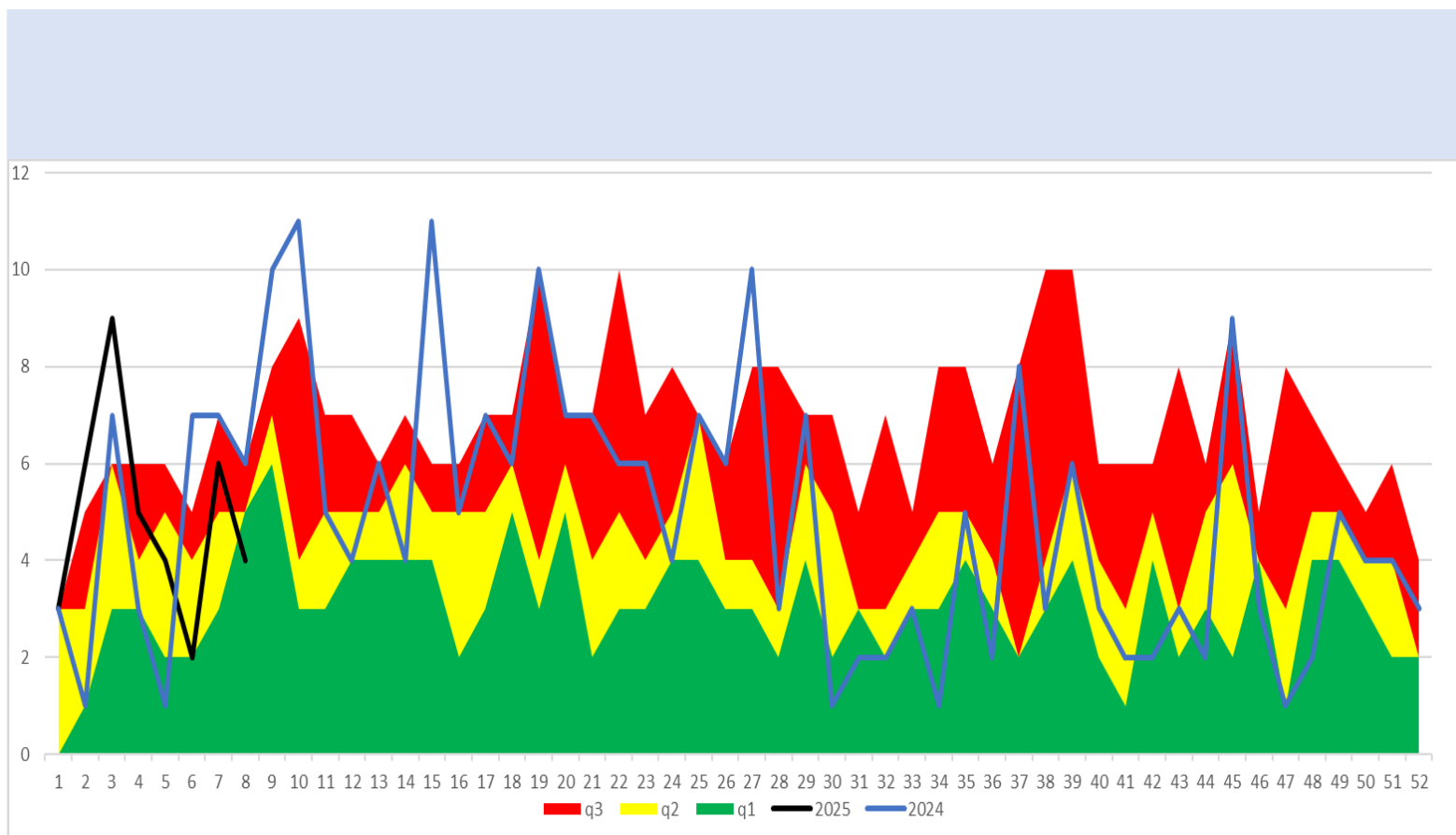
q1

mediana

q3

2024

2025



Infección por Virus de la Inmunodeficiencia Humana

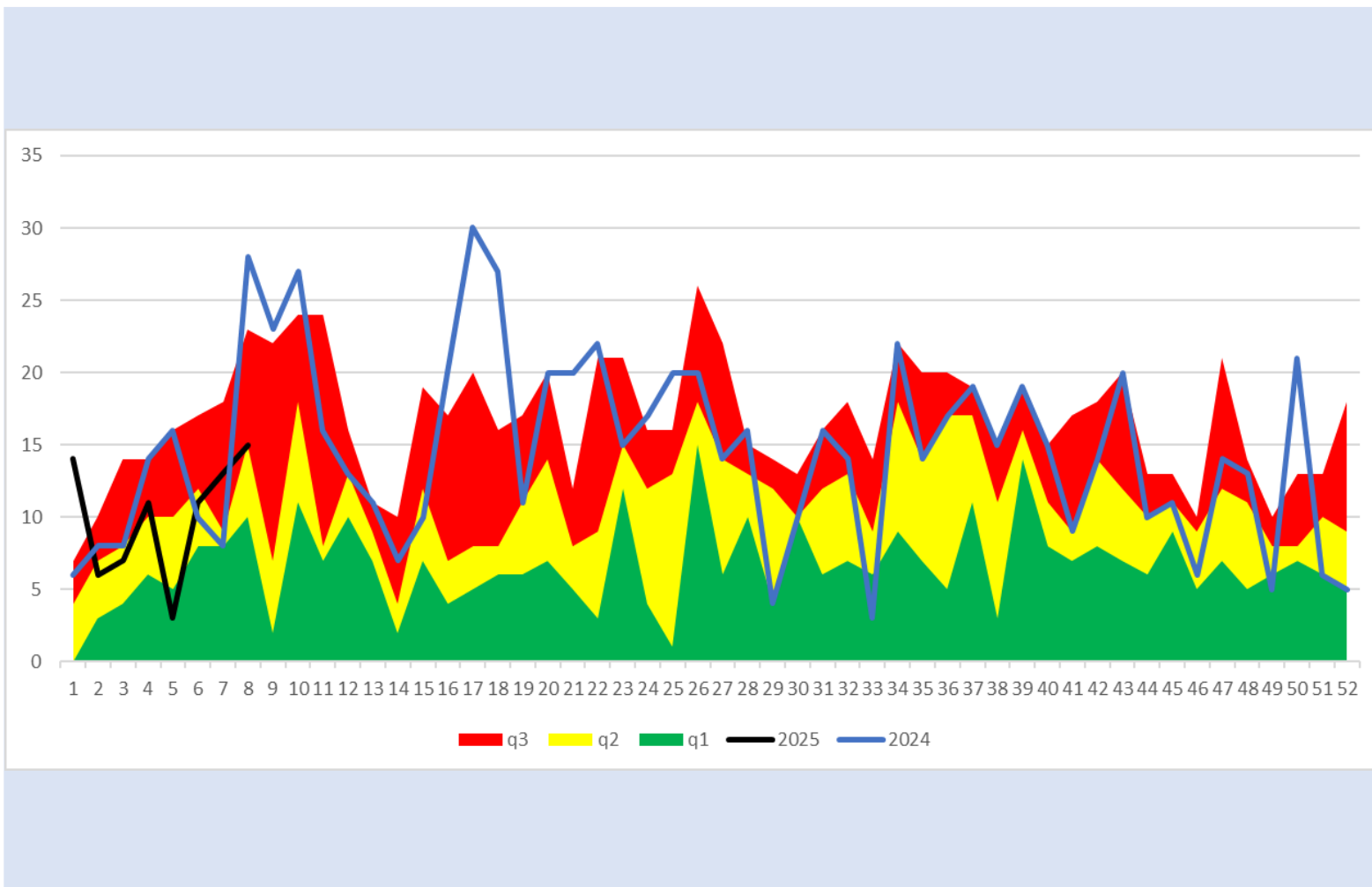
q1

mediana

q3

2024

2025



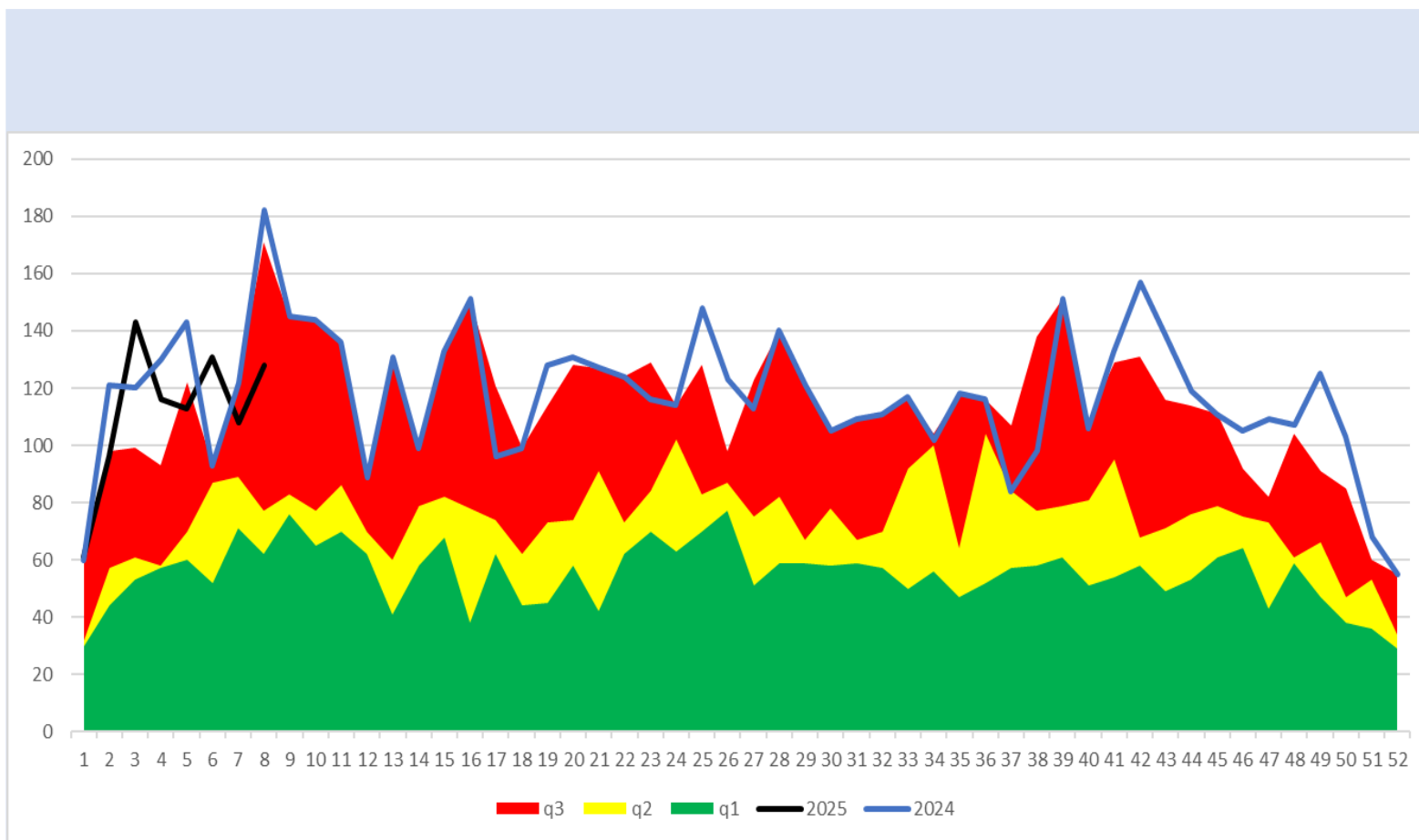
q1

mediana

q3

2024

2025



q3 q2 q1 2025 2024

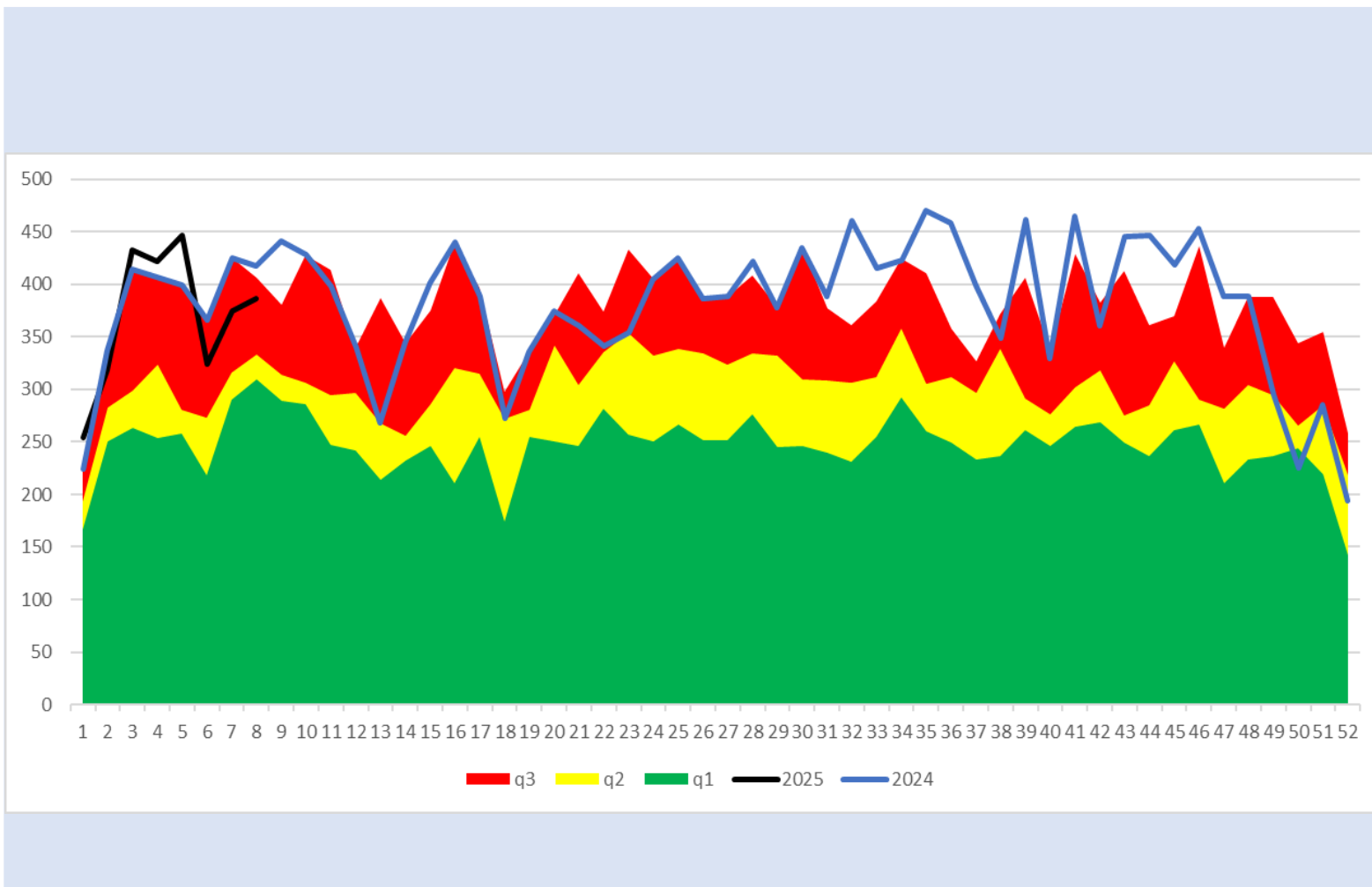
q1

mediana

q3

2024

2025



Dengue (no grave, con signos de alarma y grave)

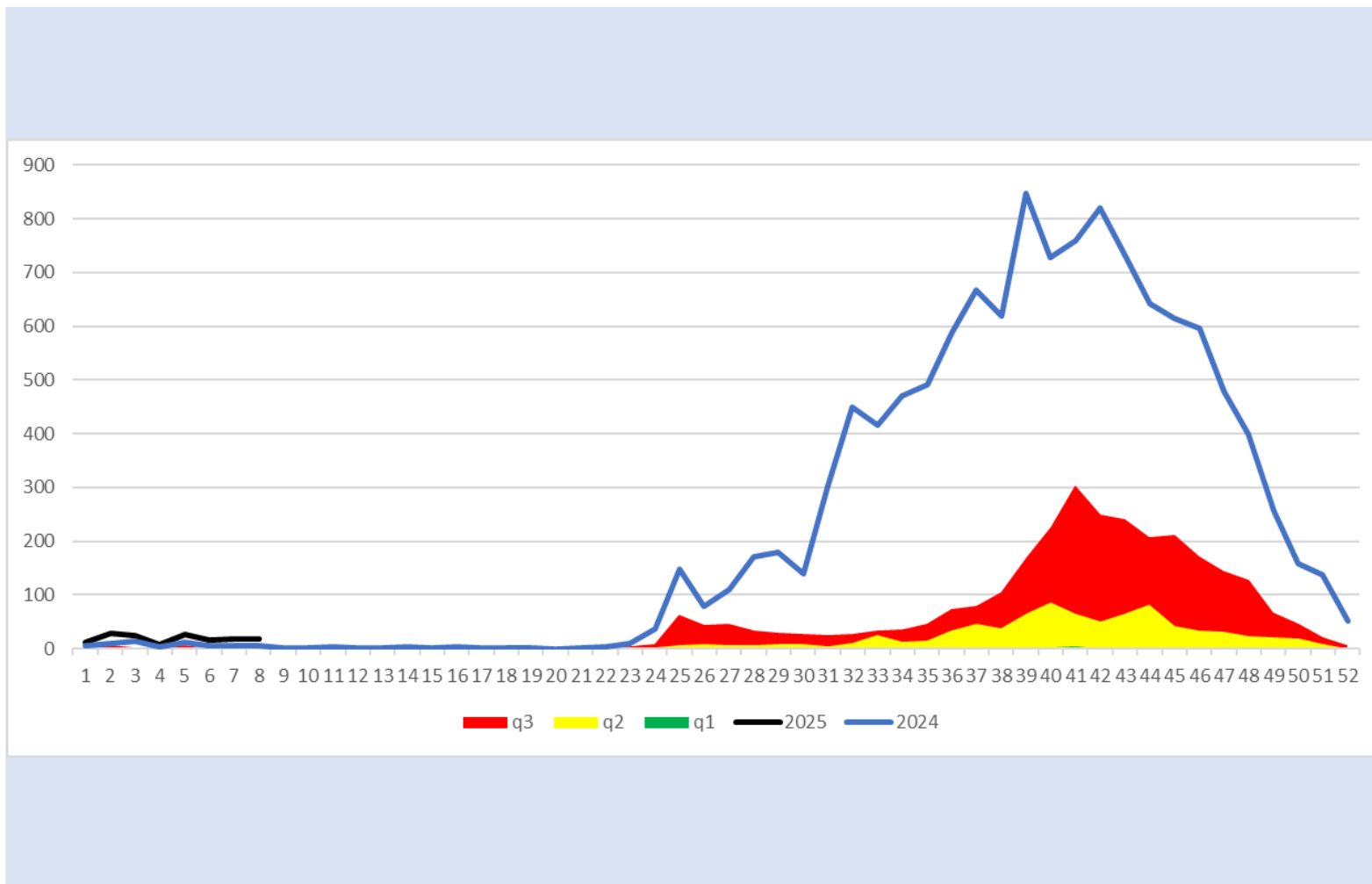
q1

mediana

q3

2024

2025





SALUD
SECRETARÍA DE SALUD

DIRECTORIO

Coordinador General de Salud Pública

Dr. José Felipe Carranco Escalona

Directora General de Prevención y Promoción de la Salud

Dra. Silvia Ibarra Sánchez

Encargada de Despacho de la Dirección de Vigilancia Epidemiológica, Enfermedades Emergentes y Reemergentes

Dra. Fátima Melchor Márquez

Elaboración

Coordinador Estatal de Vigilancia Epidemiológica

Dr. José Carlos Lona Aguayo



Salud
Secretaría de Salud