



SALUD

SECRETARÍA DE SALUD

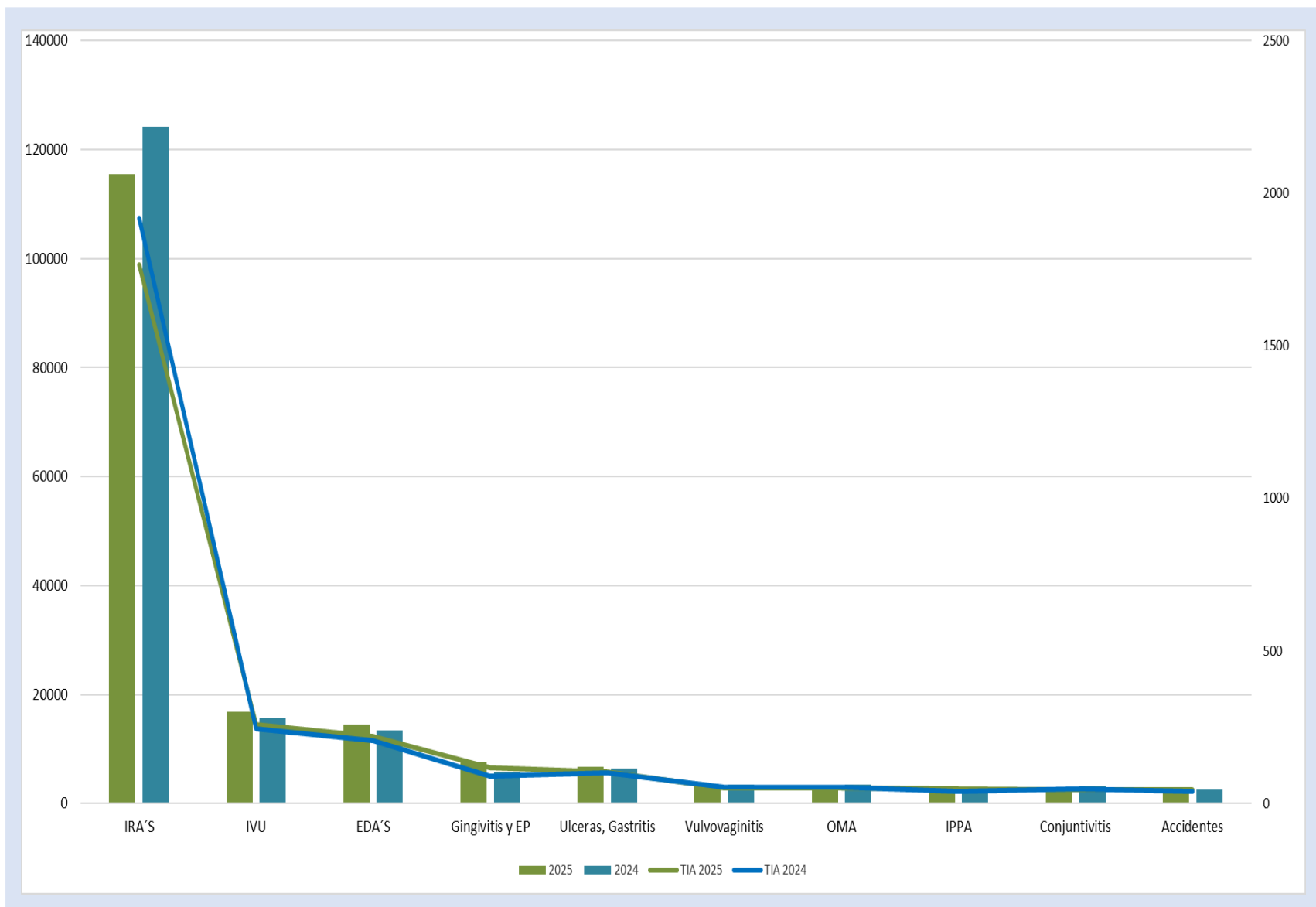
Boletín Epidemiológico Guanajuato

Semana Epidemiológica no.6
del 2 al 8 de febrero del 2025

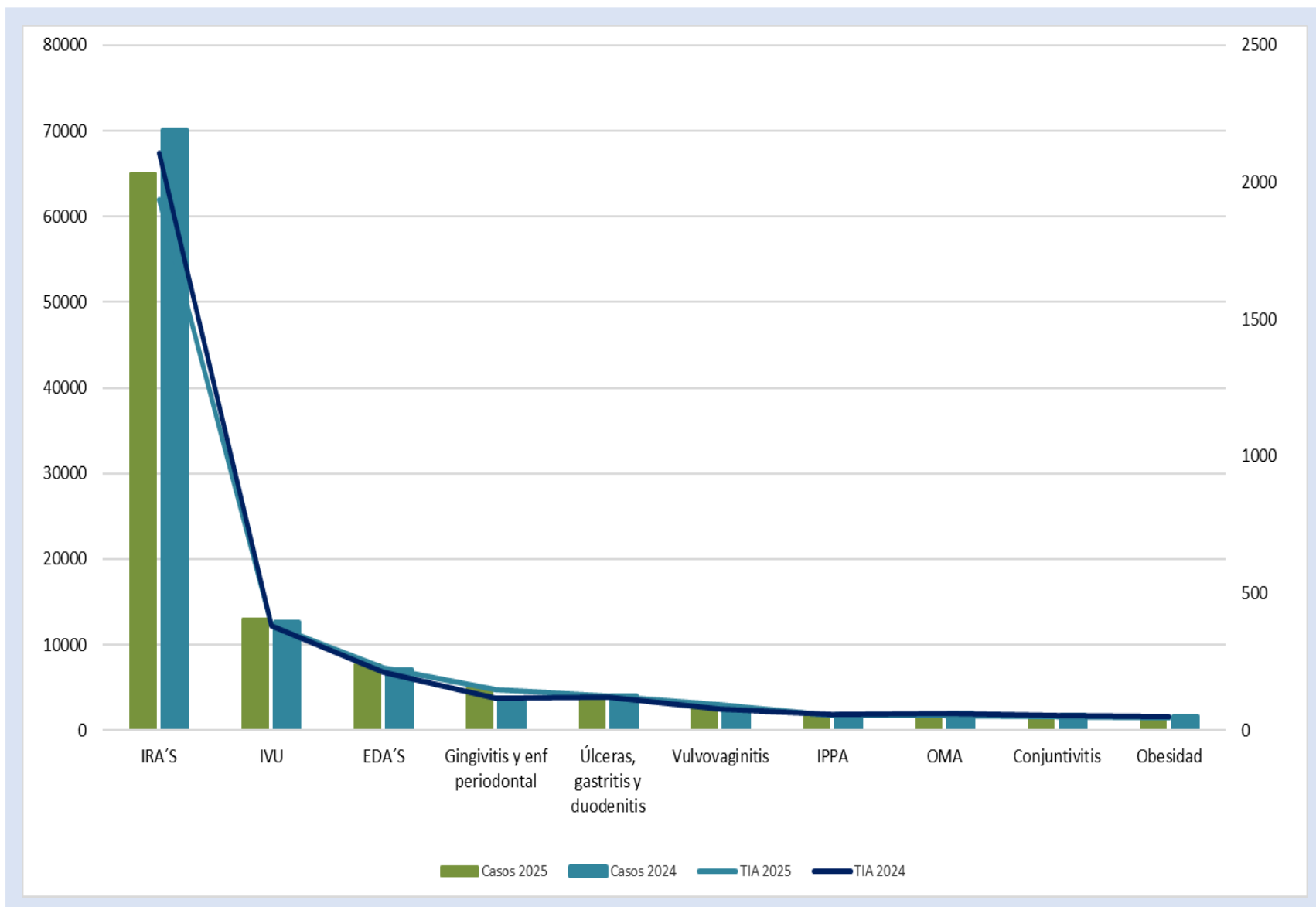


Salud
Secretaría de Salud

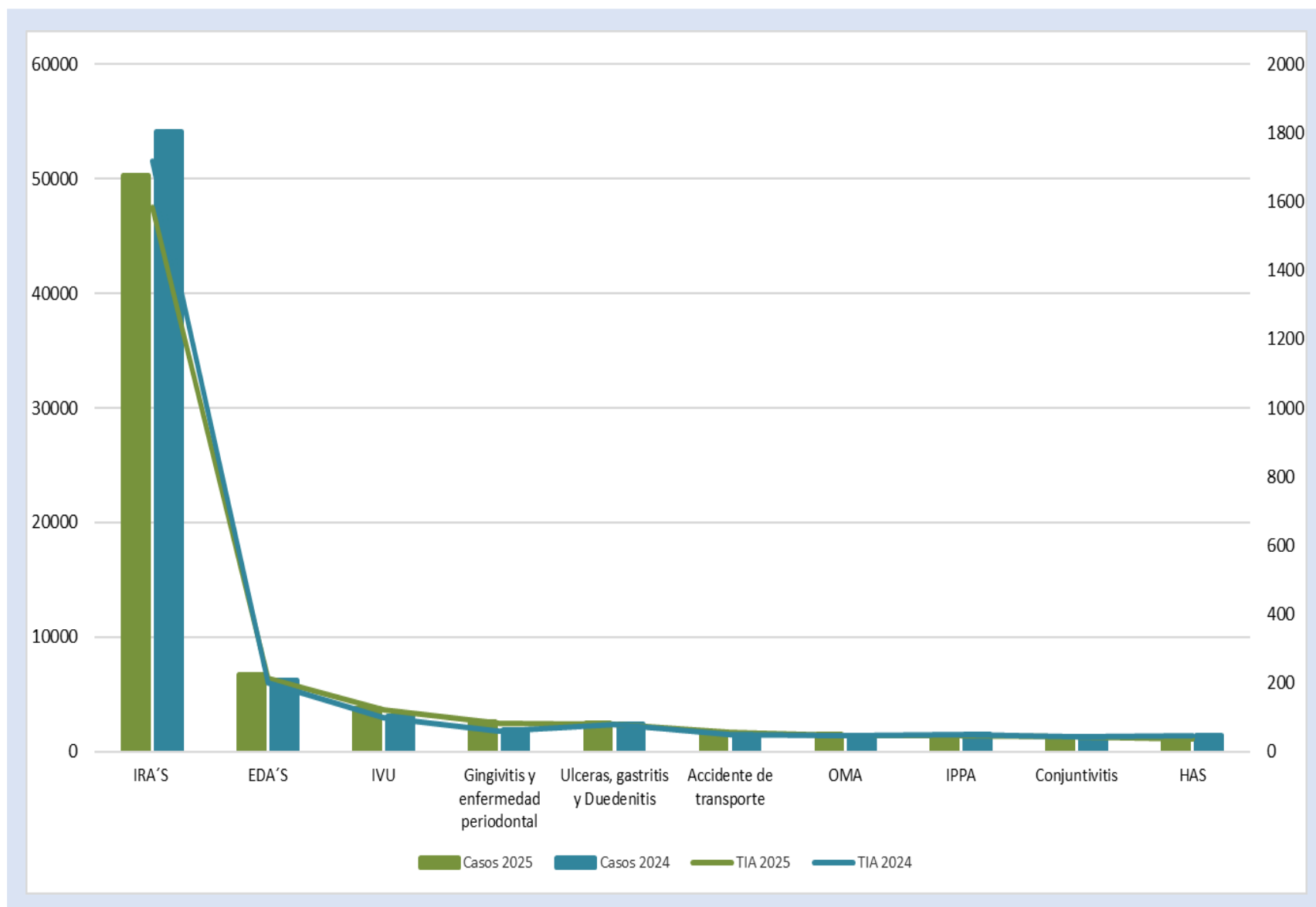
10 Principales Causas de Morbilidad y Tasa de Incidencia en Guanajuato 2024-2025



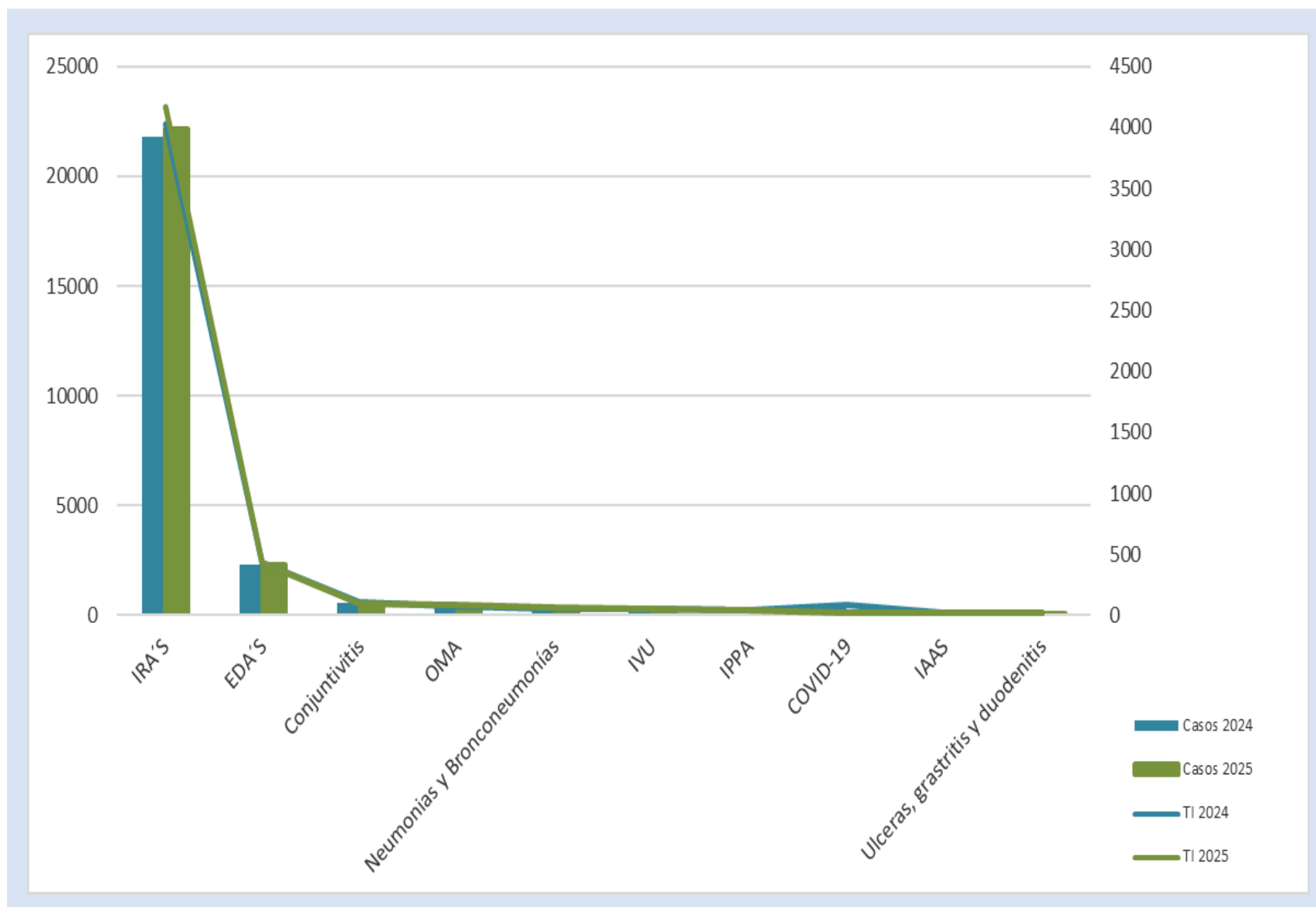
10 Principales Causas de Morbilidad y Tasa de Incidencia en Mujeres, 2024-2025



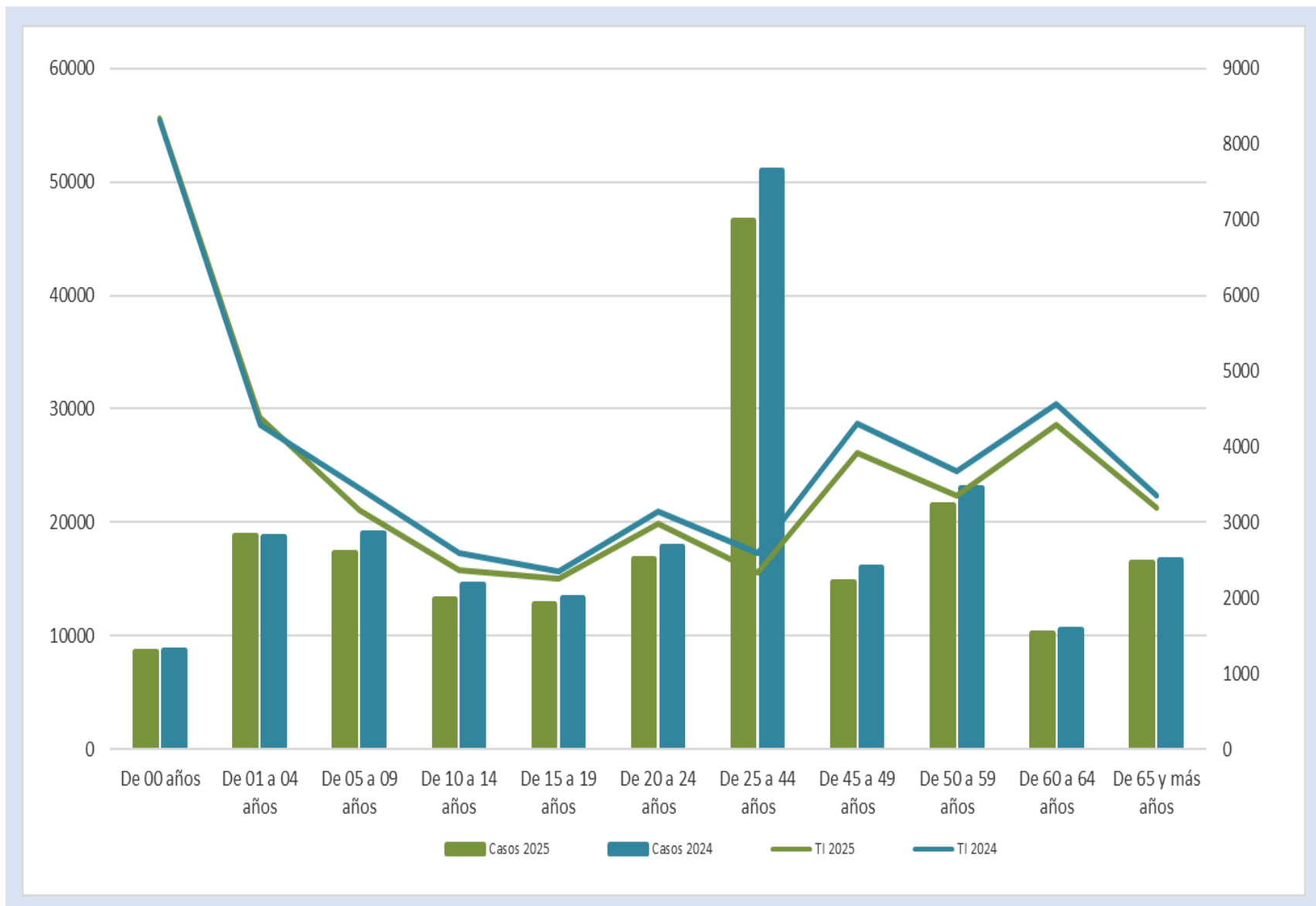
10 Principales Causas de Morbilidad y Tasa de Incidencia en Hombres, 2024-2025



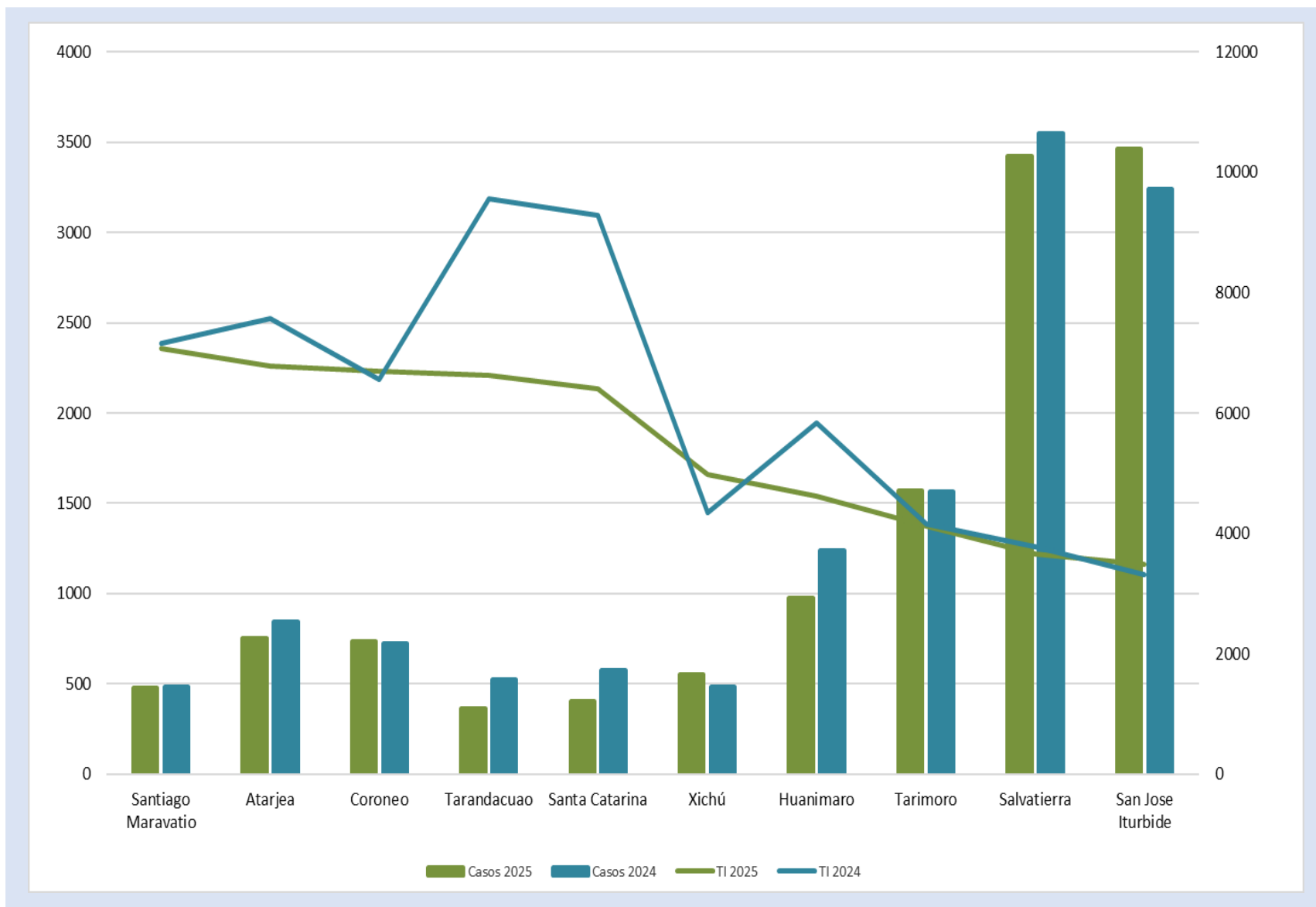
10 Principales Causas de Morbilidad y Tasa de Incidencia en menores de 5 años, 2024-2025



Morbilidad y Tasa de Incidencia por Grupo de Edad 2024-2025

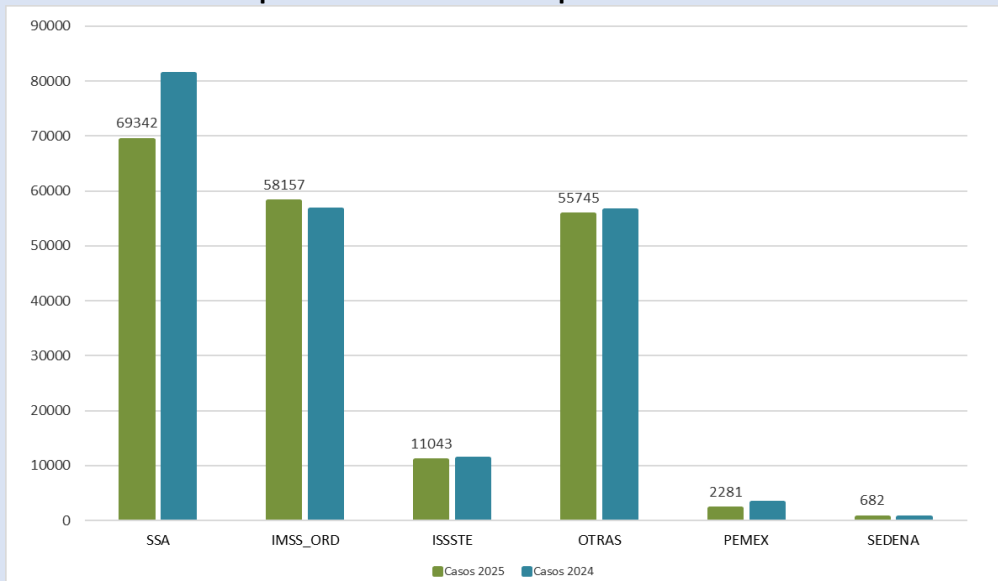


Municipios con Mayor Tasa de Incidencia de Casos Nuevos de Enfermedad 2024-2025



Notificación de Casos Nuevos de Enfermedad por Institución en Guanajuato, 2024-2025

Comparativo de Notificación por Institución 2024-2025



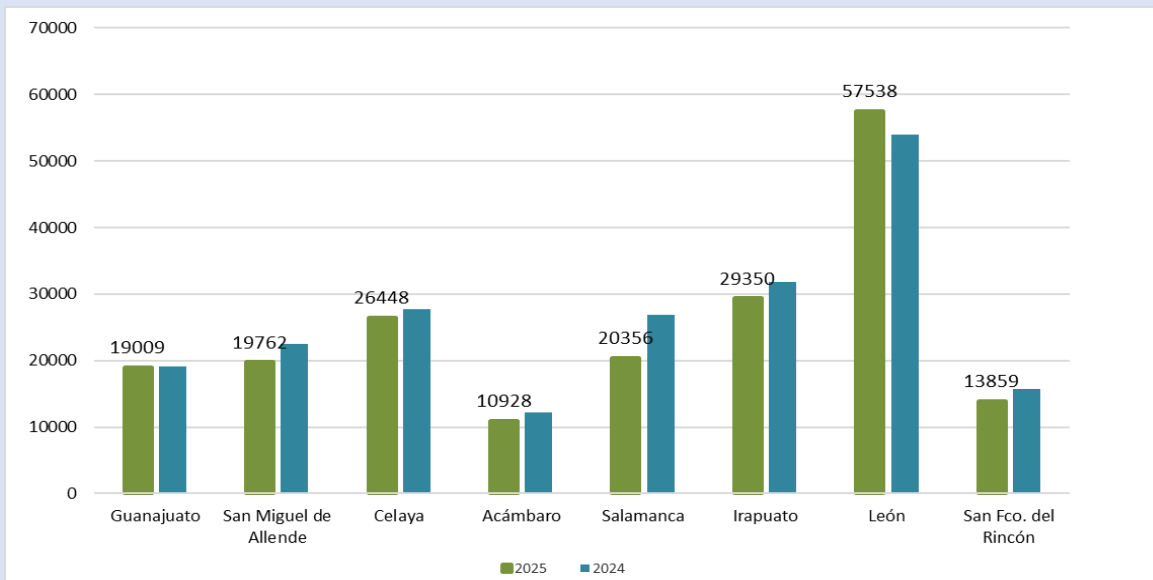
Institución	Unidades Médicas	%
01 SSA	613	58.3
02 IMSS_ORD	52	4.9
03 ISSSTE	39	3.7
04 OTRAS	346	32.9
07 PEMEX	1	0.1
08 SEDENA	1	0.1
Total general	1,052	100.0

Distribución Porcentual de Notificación por Institución en el año 2025

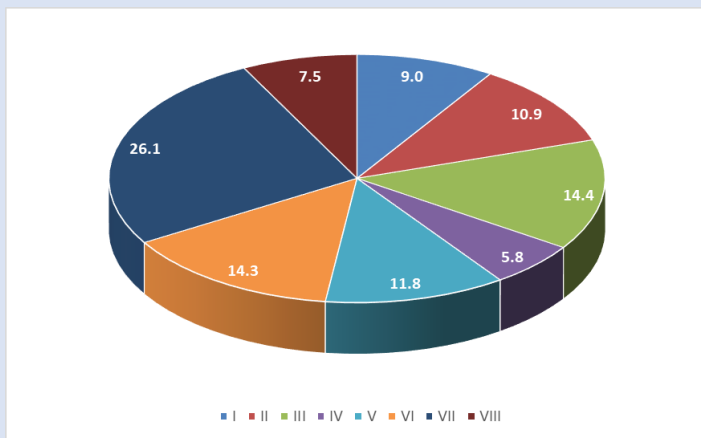


Notificación de Casos Nuevos de Enfermedad por Jurisdicción Sanitaria en Guanajuato, 2024-2025

Comparativo de Notificación por Jurisdicción Sanitaria 2024-2025

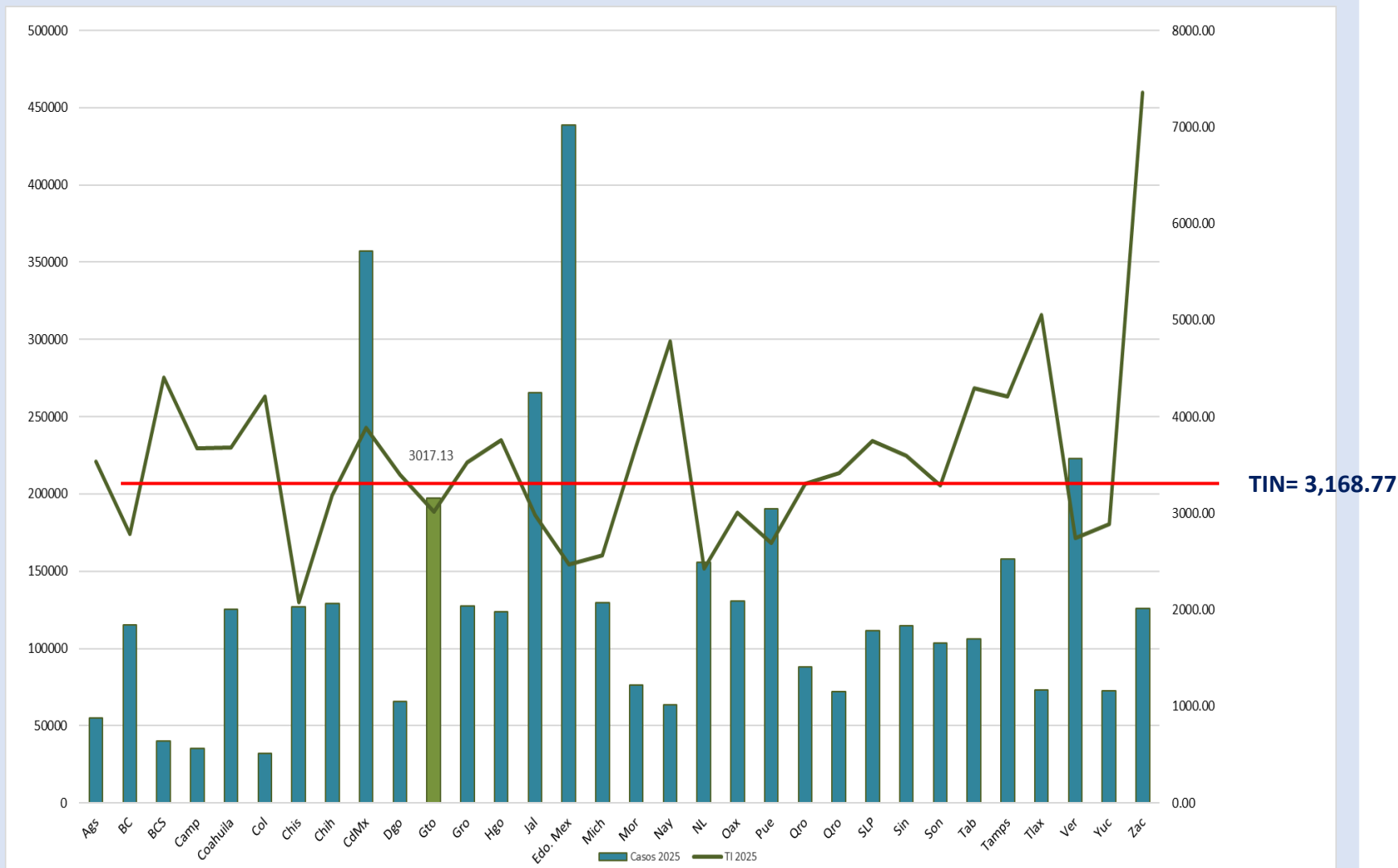


Distribución Porcentual de Notificación por Jurisdicción Sanitaria en el año 2025



Jurisdicción Sanitaria	Unidades Médicas	%
Guanajuato	115	10.9
San Miguel de Allende	131	12.5
Celaya	146	13.9
Acámbaro	96	9.1
Salamanca	120	11.4
Irapuato	159	15.1
León	203	19.3
San Fco. del Rincón	82	7.8
Estatad	1,052	100

Morbilidad General y Tasa de Incidencia por Entidad Federativa, en el año 2025



20 Principales Causas de Morbilidad en Guanajuato 2025-2024

No.	Diagnóstico	Semana 6	Acumulado 2025	Acumulado 2024	Diferencia %
1	Infecciones respiratorias agudas	22,066	115,425	124,271	-7.1
2	Infección de vías urinarias	2,749	16,843	15,796	6.6
3	Infecciones intestinales por otros organismos	2,286	14,448	13,403	7.8
4	Gingivitis y enfermedad periodontal	1,142	7,579	5,771	31.3
5	Úlceras, gastritis y duodenitis	1,051	6,769	6,487	4.3
6	Otitis media aguda	694	3,322	3,506	-5.2
7	Intoxicación por picadura de alacrán	707	3,317	3,407	-2.6
8	Vulvovaginitis	522	3,178	2,599	22.3
9	Conjuntivitis	486	2,973	3,097	-4.0
10	Accidentes de transporte	528	2,923	2,477	18.0
11	Hipertensión arterial	380	2,485	3,067	-19.0
12	Obesidad	388	2,445	2,821	-13.3
13	Diabetes tipo 2	324	2,124	2,159	-1.6
14	Neumonías y bronconeumonías	219	1,140	1,171	-2.6
15	Insuficiencia venosa periférica	135	735	549	33.9
16	Depresión	131	660	678	-2.7
17	Influenza	124	636	832	-23.6
18	IAAS	104	622	564	10.3
19	Mordeduras por perro	122	612	634	-3.5
20	Violencia intrafamiliar	91	559	611	-8.5

No.	Diagnóstico	Semana 6	Acumulado 2025	Acumulado 2024	Diferencia %
1	Infecciones respiratorias agudas	372,042	2,427,930	2,728,880	-11.0
2	Infecciones intestinales por otros organismos	55,737	380,685	414,954	-8.3
3	Infección de vías urinarias	55,350	360,208	353,924	1.8
4	Gingivitis y enfermedad periodontal	19,382	132,312	117,151	12.9
5	Úlceras, gastritis y duodenitis	14,606	100,528	106,959	-6.0
6	Conjuntivitis	12,428	79,559	96,214	-17.3
7	Otitis media aguda	10,834	76,023	76,787	-1.0
8	Vulvovaginitis	10,616	71,090	58,522	21.5
9	Hipertensión arterial	10,473	71,004	71,249	-0.3
10	Obesidad	10,233	67,232	75,878	-11.4
11	Diabetes tipo 2	9,024	58,215	55,069	5.7
12	Faringitis y amigdalitis estreptocócicas	4,769	34,311	33,839	1.4
13	Neumonías y bronconeumonias	3,723	26,660	25,461	4.7
14	Accidentes de transporte en vehículos con motor	3,958	24,587	23,534	4.5
15	Intoxicación por picadura de alacrán	3,562	21,975	25,675	-14.4
16	Insuficiencia venosa periférica	3,047	19,198	18,659	2.9
17	Asma	2,902	18,043	21,868	-17.5
18	Influenza	2,739	17,287	14,470	19.5
19	COVID-19	2,530	16,286	73,106	-77.7
20	Depresión	2,353	15,286	17,335	-11.8

No.	Infecciones de Transmisión Sexual	Semana 6	Acumulado 2025	Acumulado 2024	Diferencia %
1	Infección por el VIH	11	51	62	-17.7
2	Hepatitis Virica B	1	3	3	0.0
3	Hepatitis Virica C	1	8	8	0.0
4	Sífilis Adquirida	19	96	115	-16.5

No.	Enfermedades Congénitas	Semana 6	Acumulado 2025	Acumulado 2024	Diferencia %
1	Anencefalia	0	1	2	-50.0
2	Espina Bifida	0	0	0	N/A
3	Microcefalia	0	0	1	-100.0
4	Sífilis congénita	1	8	2	300.0

No.	Micobacterias	Semana 6	Acumulado 2025	Acumulado 2024	Diferencia %
1	Tuberculosis Meningea	0	3	1	200.0
2	Tuberculosis Respiratoria	2	35	22	59.1
3	Tuberculosis otras formas	6	19	13	46.2
4	Lepra	0	0	0	N/A

No.	Enfermedades Transmitidas por Vector	Semana 6	Acumulado 2025	Acumulado 2024	Diferencia %
1	Dengue no grave	11	91	43	111.6
2	Dengue con signos de alarma	4	25	5	400.0
3	Dengue grave	0	2	0	N/A
4	Zika	0	0	0	N/A
5	Enfermedad de Chagas	0	6	3	100.0
No.	Intoxicación por Animales y Artrópodos	Semana 6	Acumulado 2025	Acumulado 2024	Diferencia %
1	Intoxicación por Picadura de Alacran	707	3,317	3,407	-2.6
2	Intoxicación por Ponzóna Animales	22	137	176	-22.2
3	Mordedura de araña violinista	0	2	6	-66.7
4	Mordedura de araña viuda negra	8	23	4	475.0
5	Mordedura por serpiente	2	7	2	250.0
No.	Otras Enfermedades Infeto-Contagiosas	Semana 6	Acumulado 2025	Acumulado 2024	Diferencia %
1	Hepatitis Virica A	5	24	63	-61.9
2	Otras Hepatitis Viricas	0	0	1	N/A
3	MPOX	0	0	0	N/A
4	Enteritis debida a rotavirus	2	9	7	28.6
No.	Zoonosis	Semana 6	Acumulado 2025	Acumulado 2024	Diferencia %
1	Cisticercosis	0	1	1	0.0
2	Toxoplasmosis	0	0	0	N/A
3	Rickettsia	0	3	0	N/A
4	Brucelosis	0	2	3	-33.3

No.	Enfermedades Prevenibles por Vacunación	Semana 6	Acumulado 2025	Acumulado 2024	Diferencia %
1	Enfermedad Febril Exantemática	1	17	40	-57.5
2	Síndrome Coqueluchoide	13	45	40	12.5
3	Tosferina	2	7	2	250.0
4	ESAVI's	0	2	2	0.0
5	Tetanos	0	2	0	N/A
6	Varicela	75	421	233	80.7
7	Parálisis Flácida Aguda	4	5	8	-37.5

No.	Enfermedades No Transmisibles	Semana 6	Acumulado 2025	Acumulado 2024	Diferencia %
1	Obesidad	388	2,445	2,821	-13.3
2	Diabetes Tipo 1	3	15	25	-40.0
3	Diabetes Tipo 2	324	2,124	2,159	-1.6
4	Hipertensión Arterial	380	2,485	3,067	-19.0
5	Enfermedad Isquémica del Corazón	50	292	314	-7.0
6	Enfermedad Cerebrovascular	73	351	269	30.5
7	Depresión	131	660	678	-2.7
8	Hipotermia	0	0	0	N/A
9	Efectos del calor y de la luz	0	0	0	N/A

No.	Enfermedades Respiratorias	Semana 6	Acumulado 2025	Acumulado 2024	Diferencia %
1	COVID-19	134	539	8,478	-93.6
2	Influenza	124	636	832	-23.6
3	Neumonías y Bronconeumonías	219	1,140	1,171	-2.6
4	EPOC	9	2	59	-96.6
5	Asma	96	444	489	-9.2



SALUD
SECRETARÍA DE SALUD

Canales Endémicos Interés Epidemiológico



Salud
Secretaría de Salud

Infecciones Respiratorias Agudas

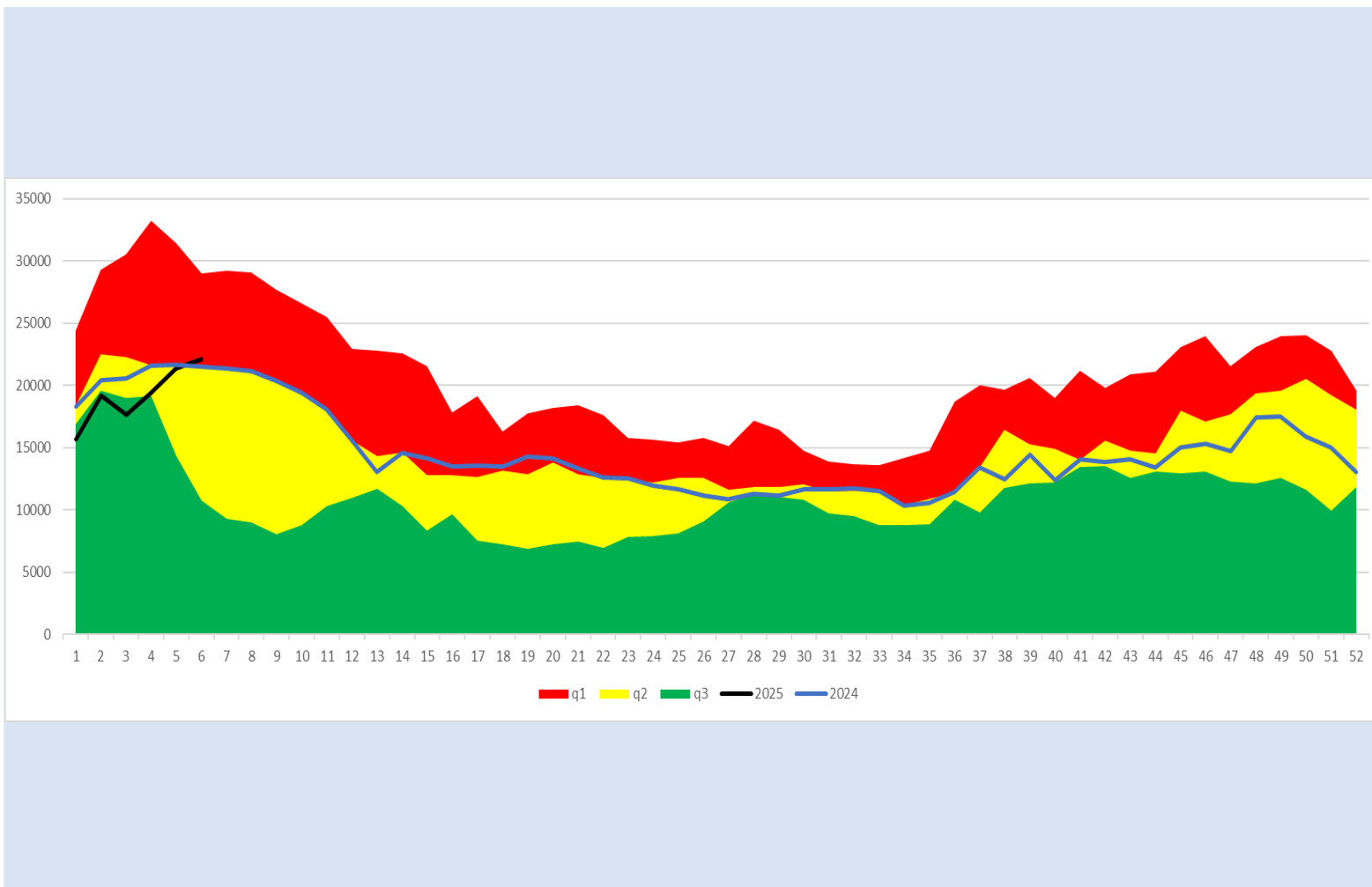
q1

mediana

q3

2024

2025



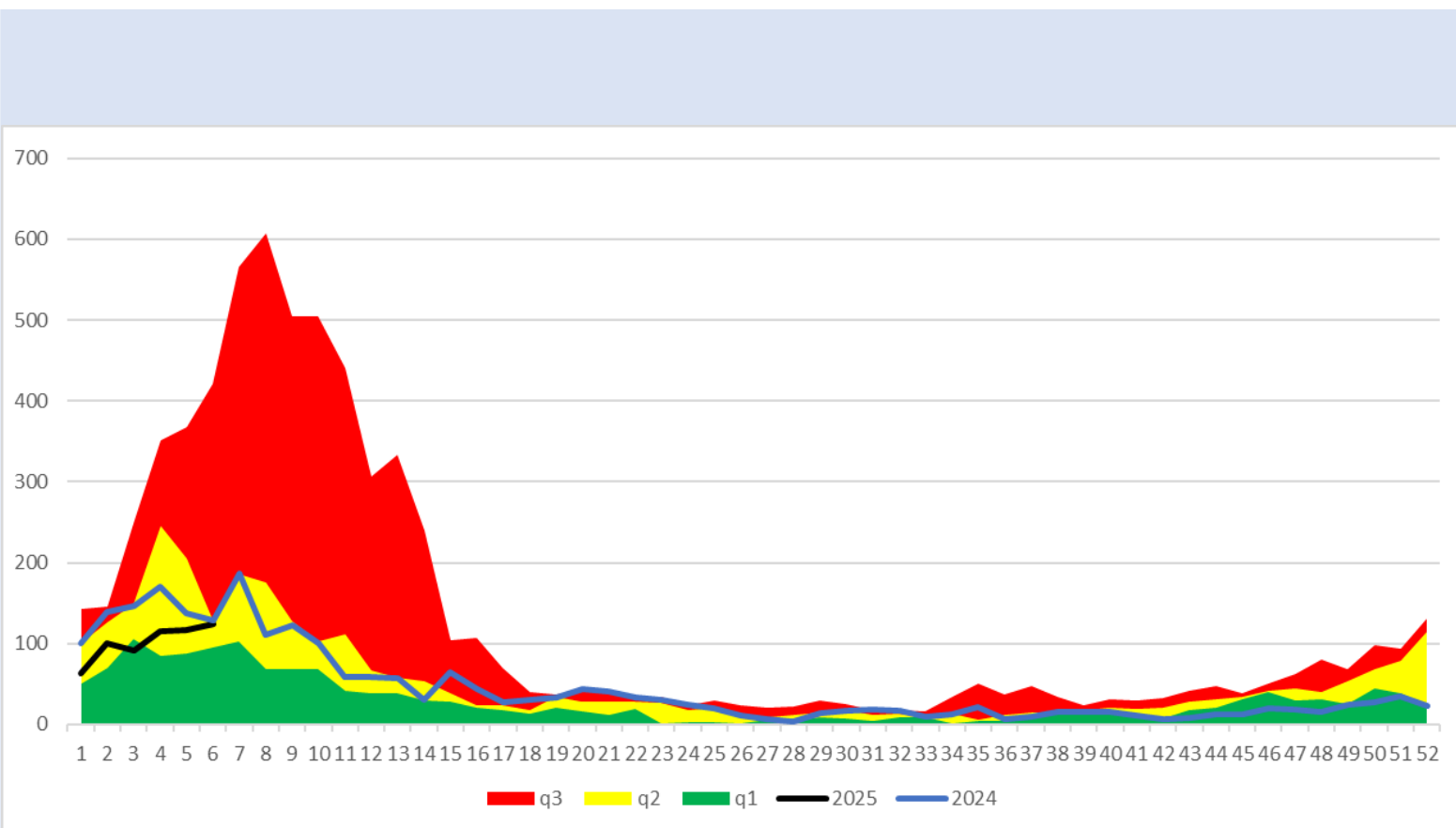
q1

mediana

q3

2024

2025



Neumonías y Bronconeumonías

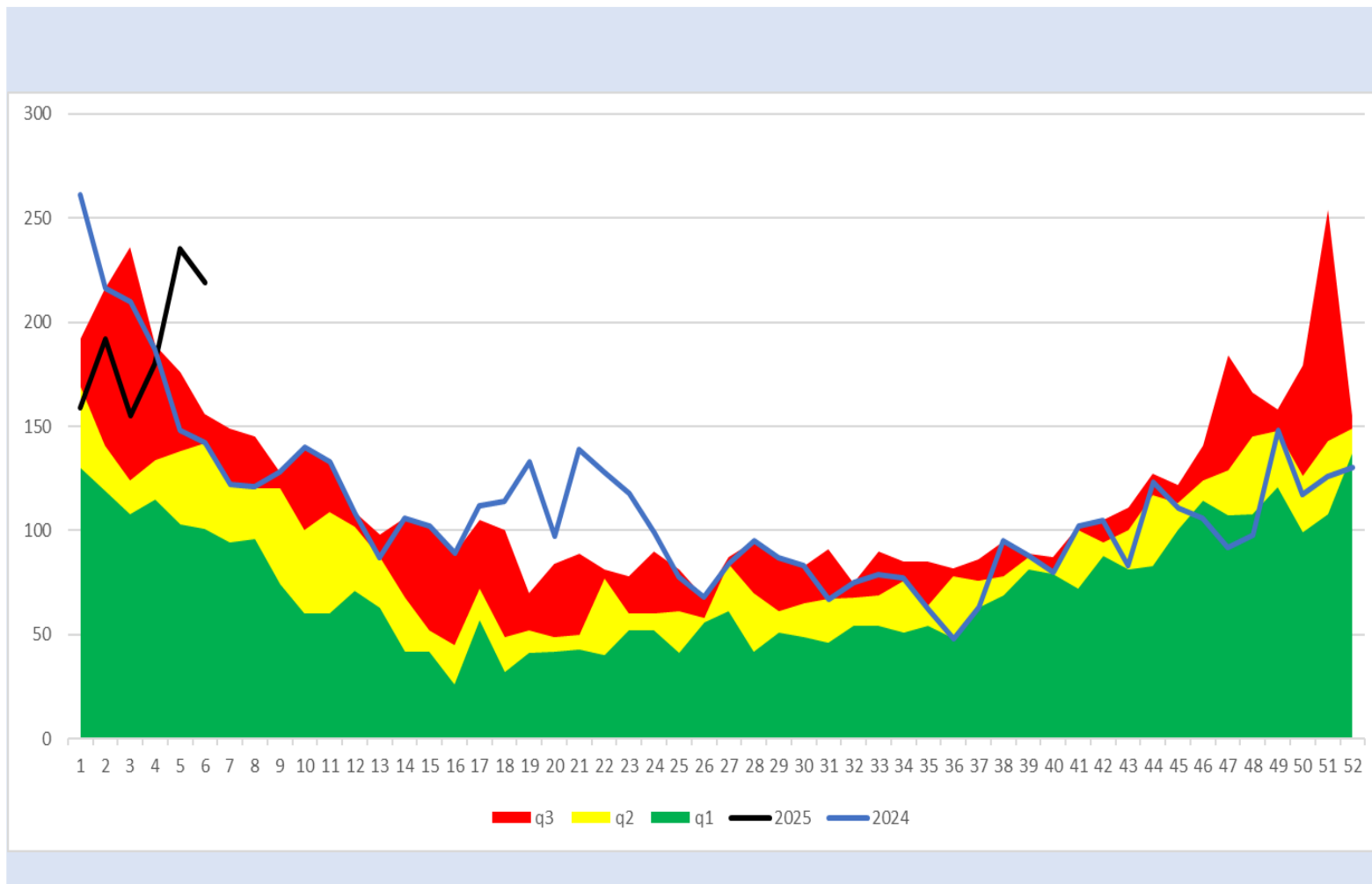
q1

mediana

q3

2024

2025



q3 q2 q1 2025 2024

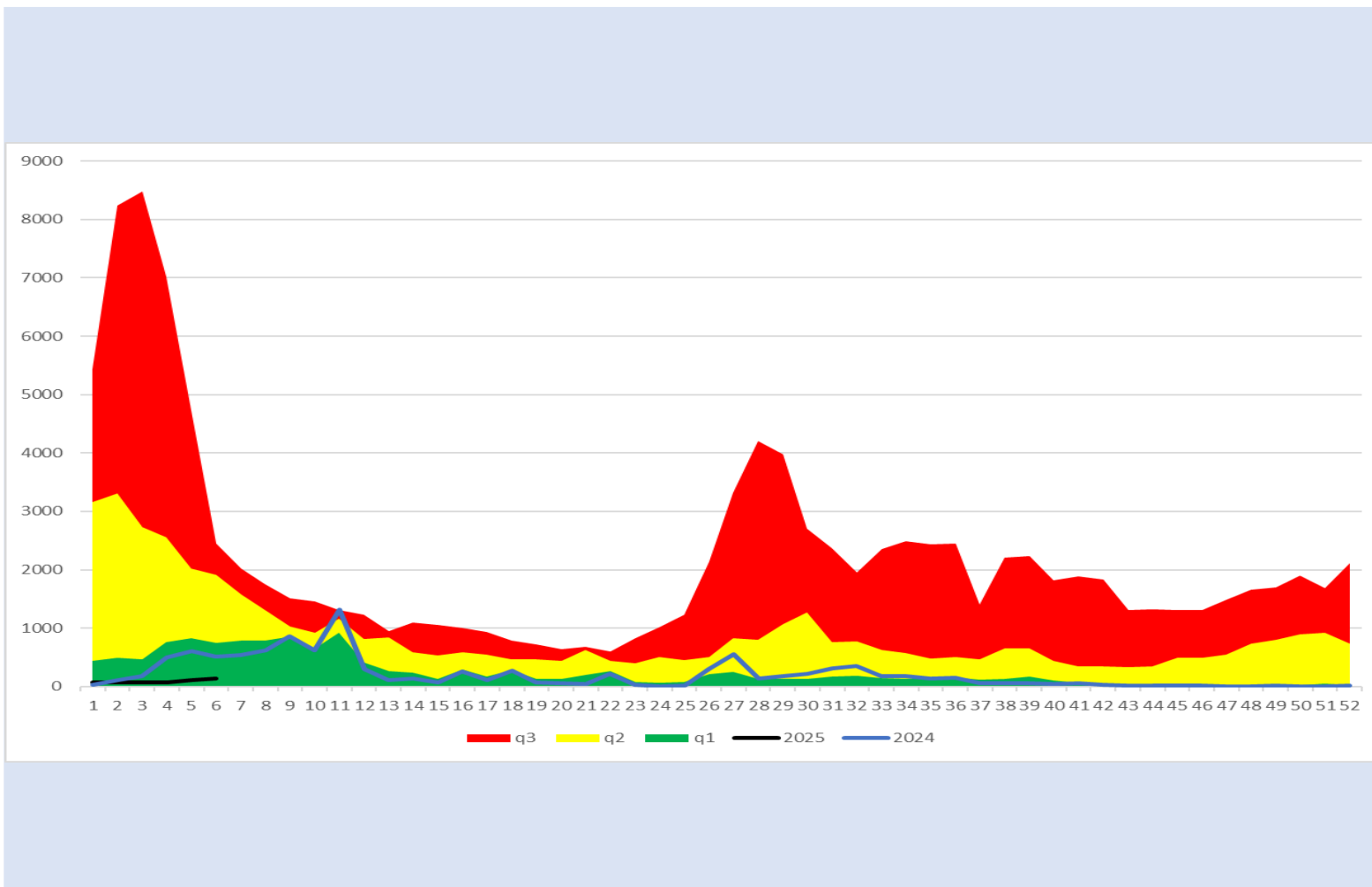
q1

mediana

q3

2024

2025



Infecciones Intestinales

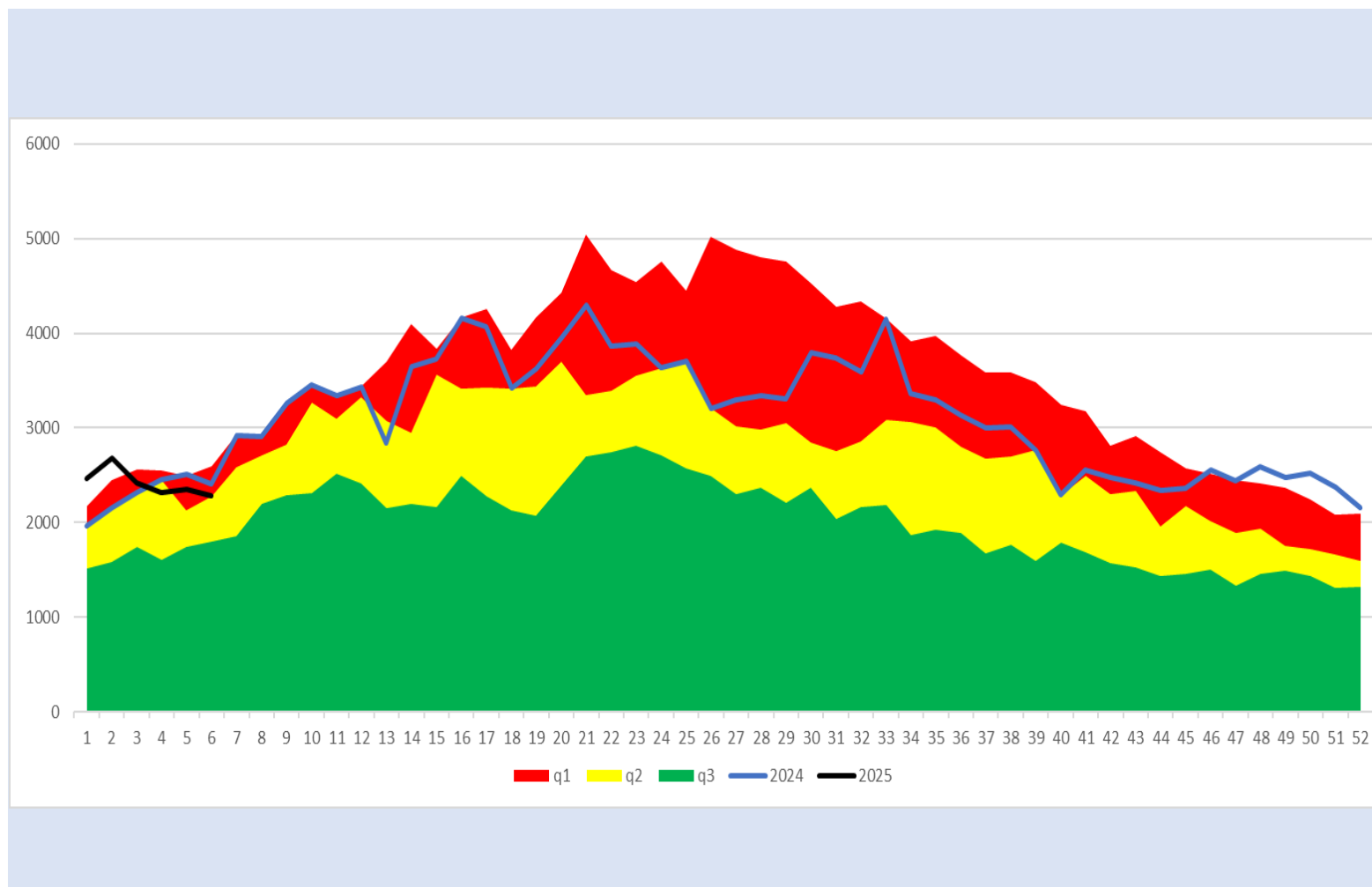
q1

mediana

q3

2024

2025



Intoxicación por Picadura de Alacrán

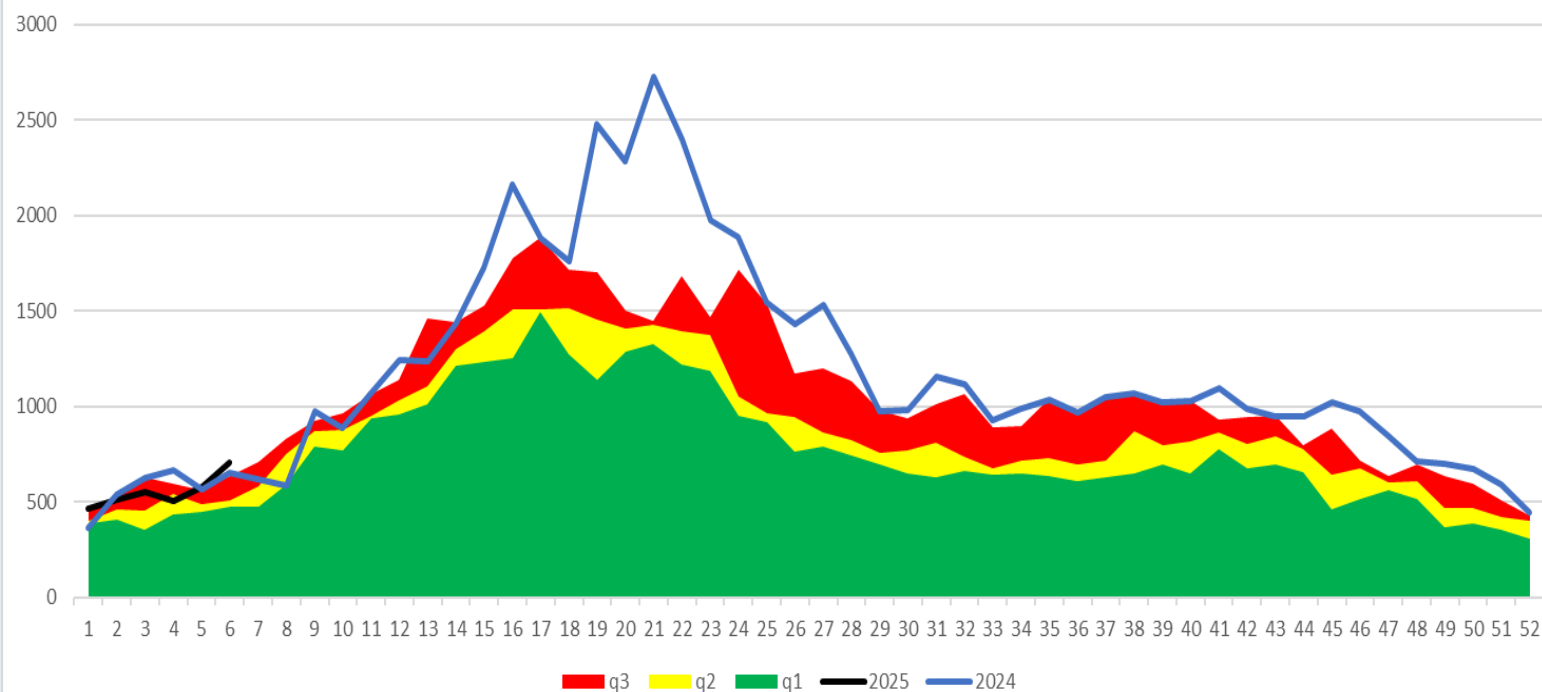
q1

mediana

q3

2024

2025



Hepatitis Vírica Tipo A

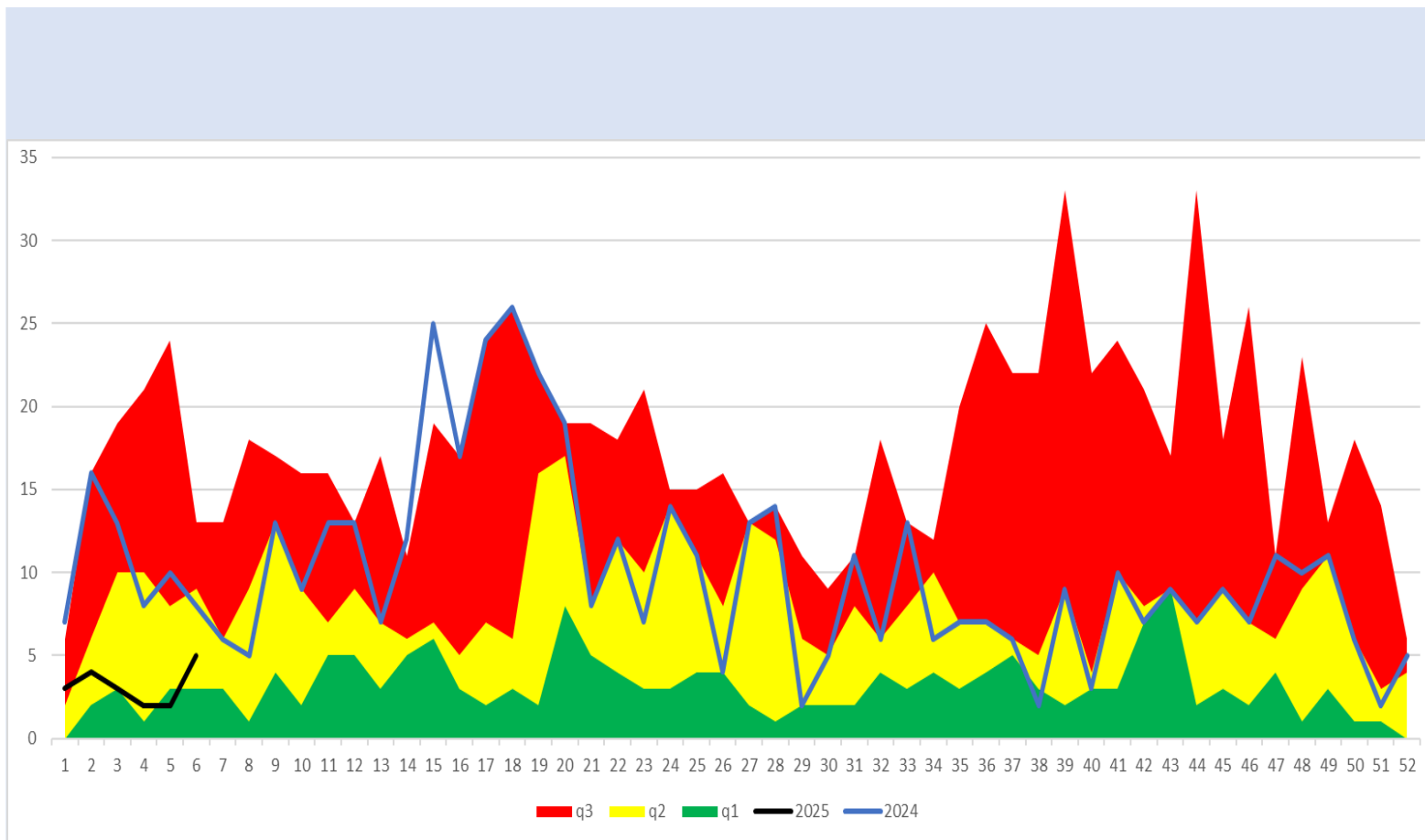
q1

mediana

q3

2024

2025



Sífilis Adquirida

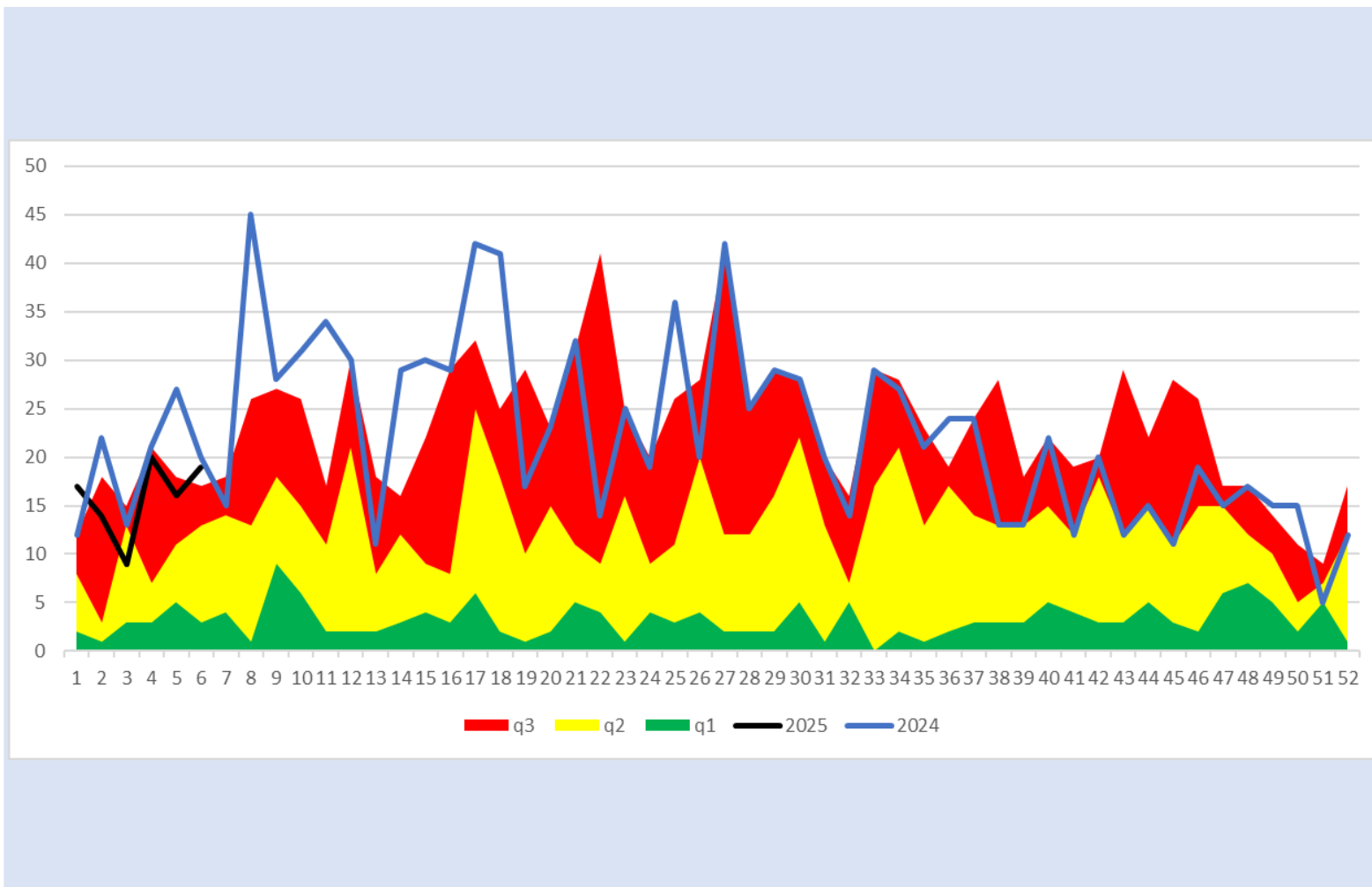
q1

mediana

q3

2024

2025



q3 q2 q1 2025 2024

Tuberculosis Respiratoria

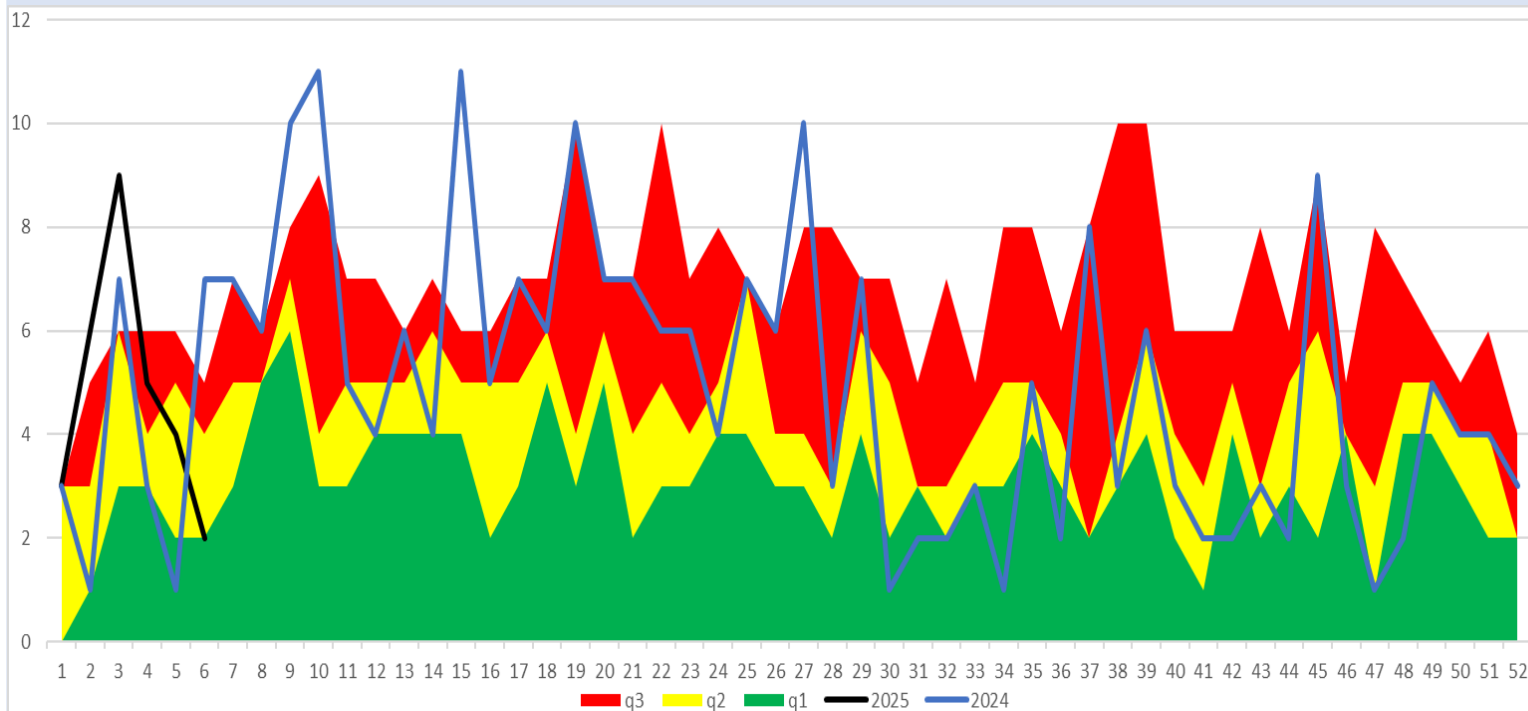
q1

mediana

q3

2024

2025



Infección por Virus de la Inmunodeficiencia Humana

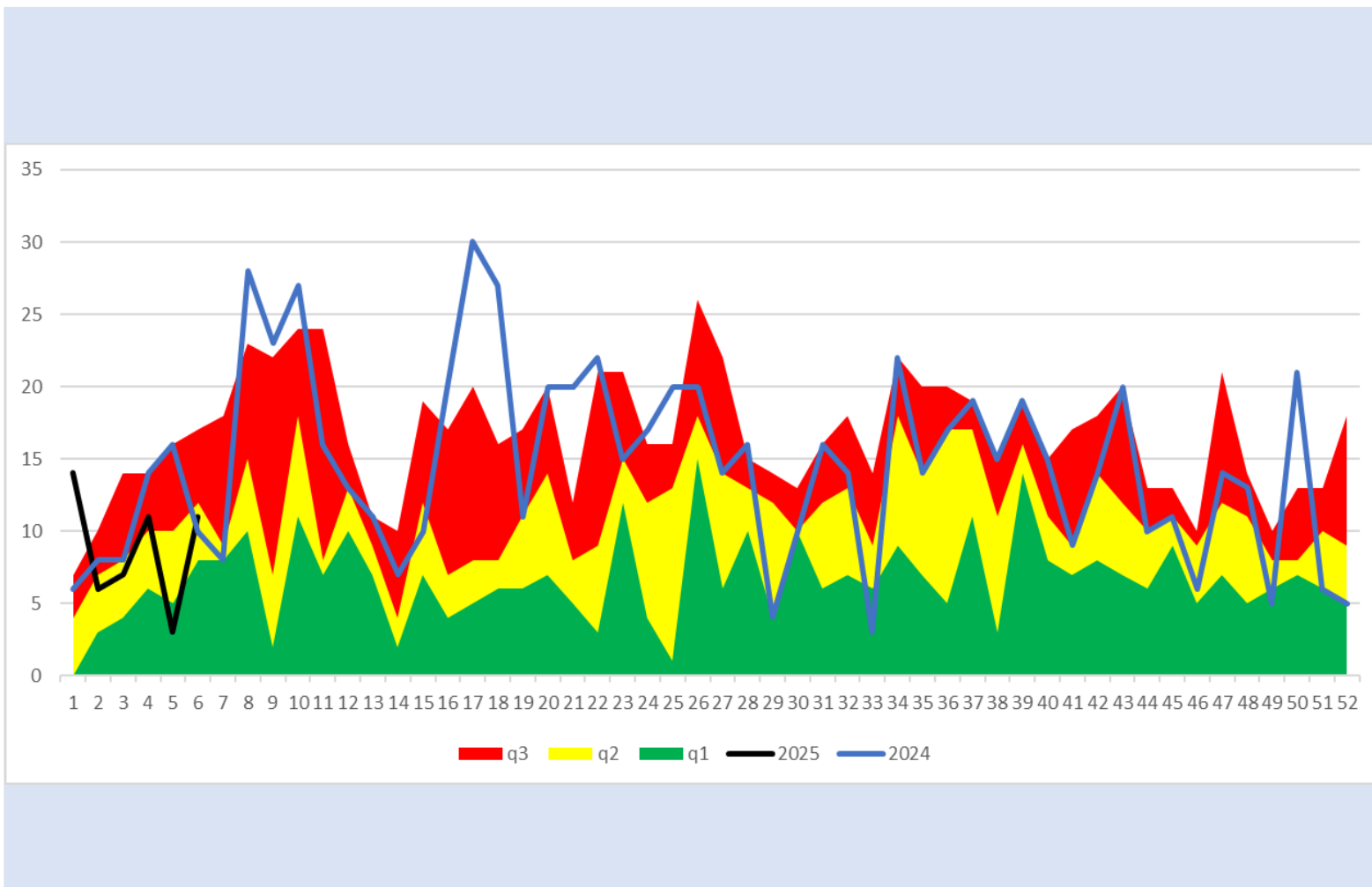
q1

mediana

q3

2024

2025



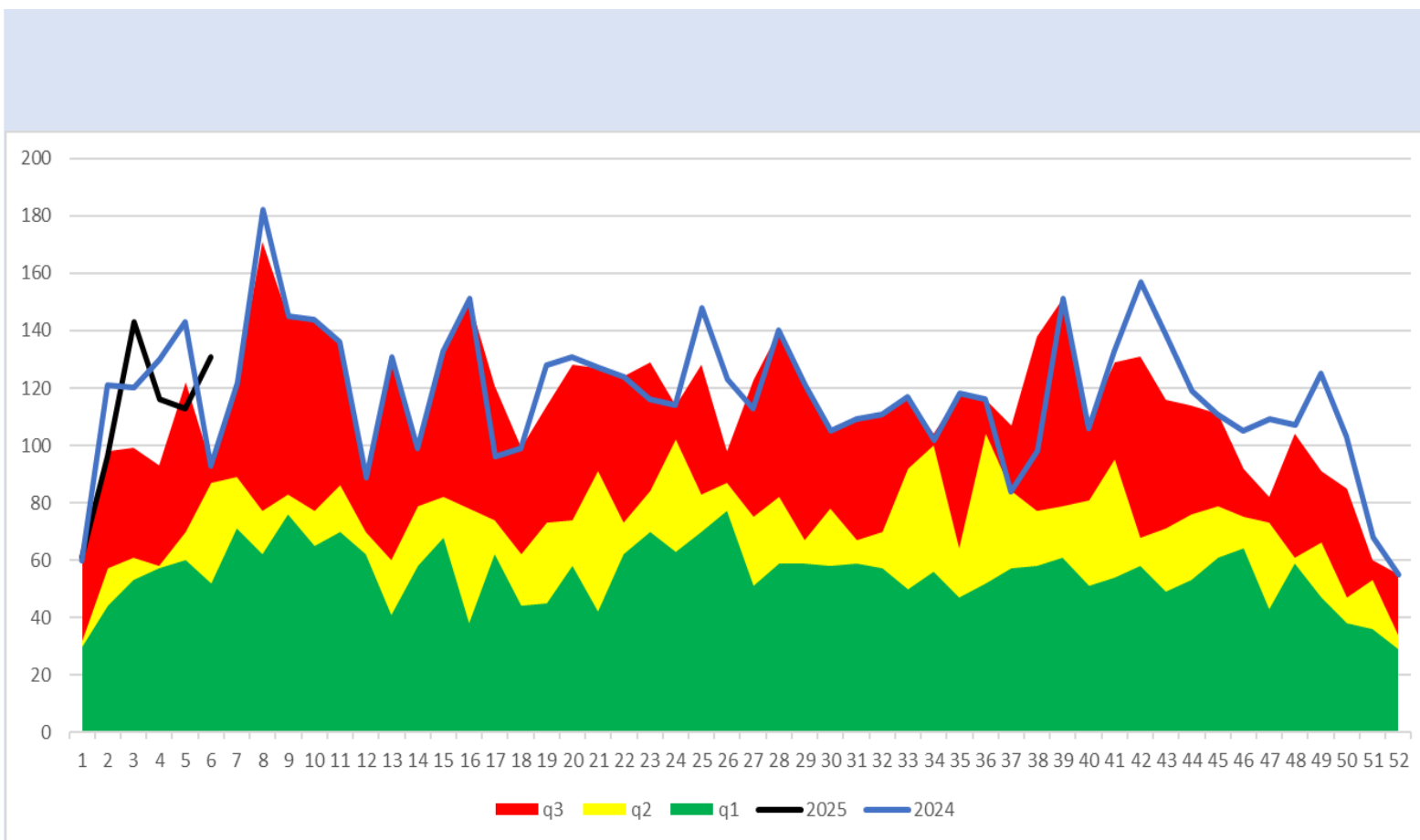
q1

mediana

q3

2024

2025



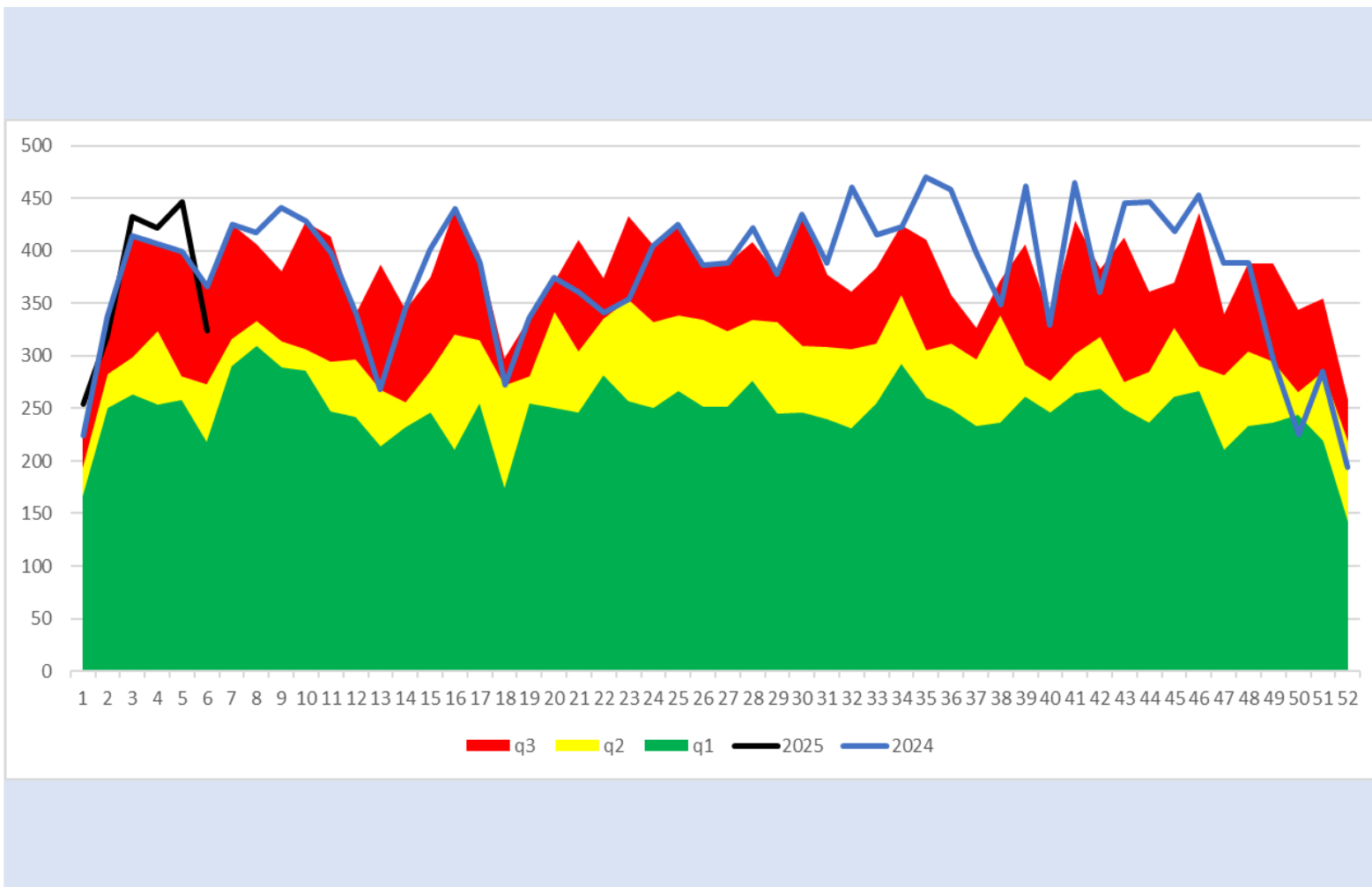
q1

mediana

q3

2024

2025



q3 q2 q1 2025 2024

Dengue (no grave, con signos de alarma y grave)

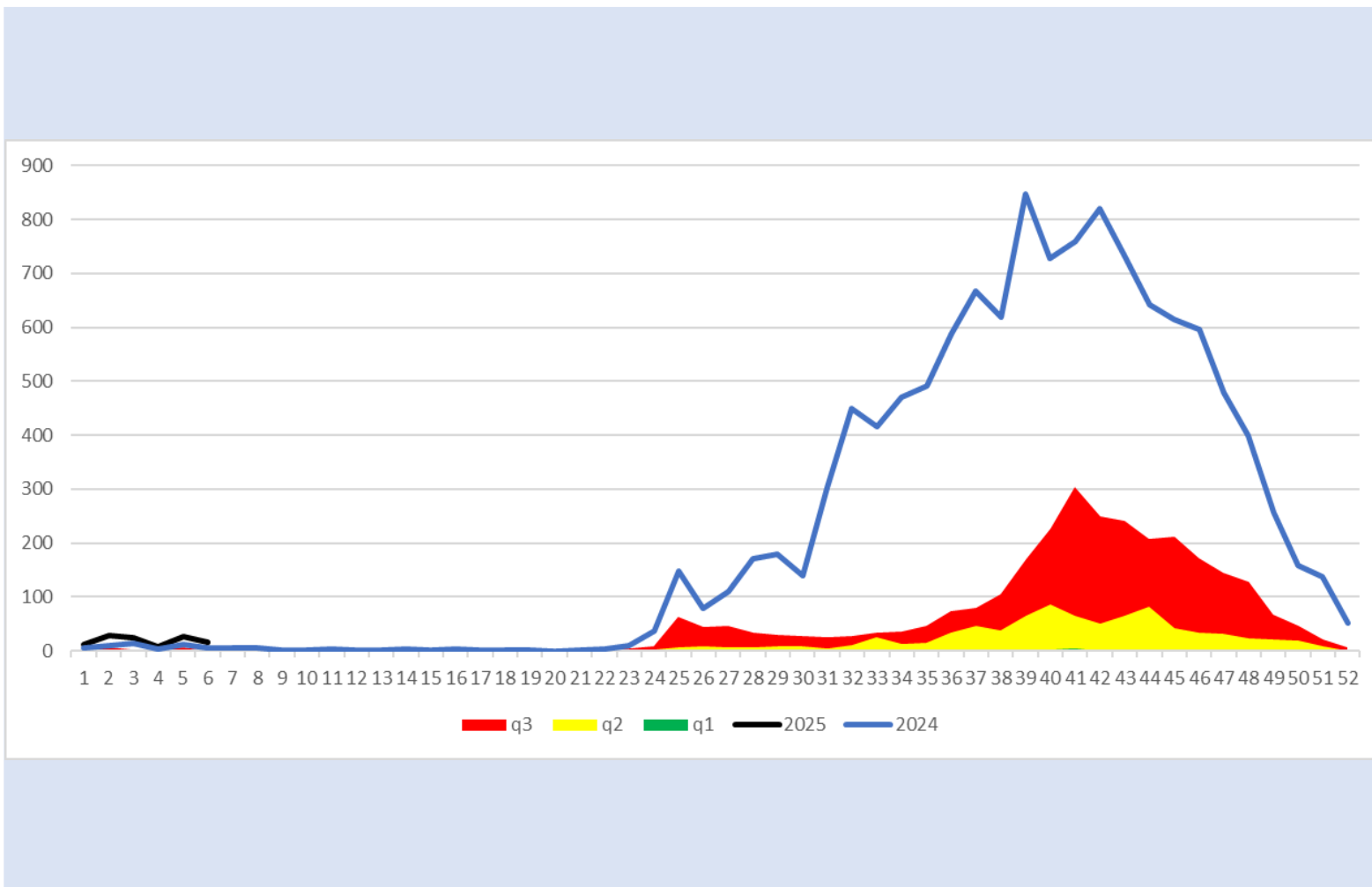
q1

mediana

q3

2024

2025



q3 q2 q1 2025 2024



SALUD
SECRETARÍA DE SALUD

DIRECTORIO

Coordinador General de Salud Pública

Dr. José Felipe Carranco Escalona

Directora General de Prevención y Promoción de la Salud

Dra. Silvia Ibarra Sánchez

Encargada de Despacho de la Dirección de Vigilancia Epidemiológica, Enfermedades Emergentes y Reemergentes

Dra. Fátima Melchor Márquez

Elaboración

Coordinador Estatal de Vigilancia Epidemiológica

Dr. José Carlos Lona Aguayo



Salud
Secretaría de Salud