



SALUD

SECRETARÍA DE SALUD

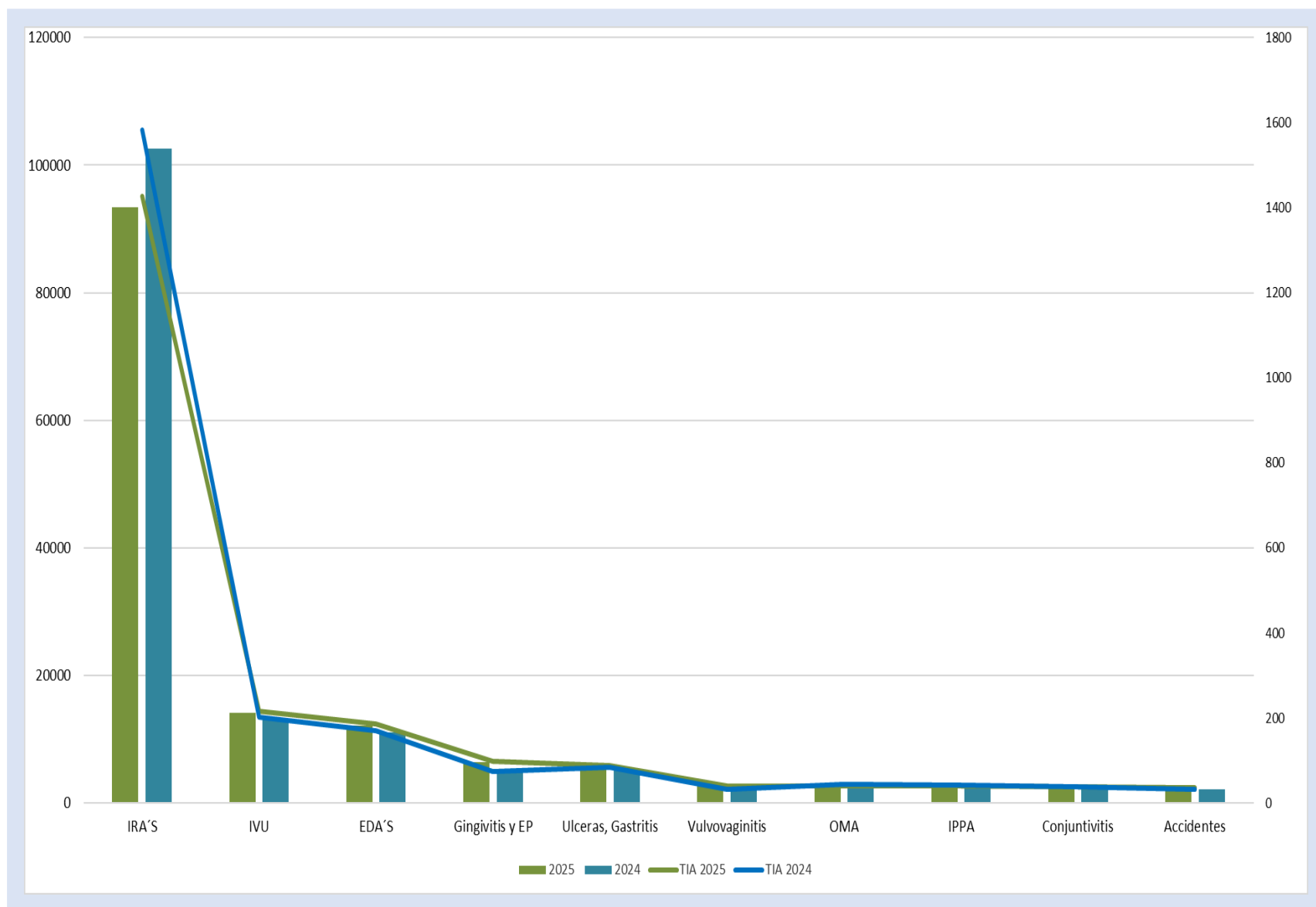
Boletín Epidemiológico Guanajuato

Semana Epidemiológica no.5
del 26 de enero al 1 de febrero del 2025

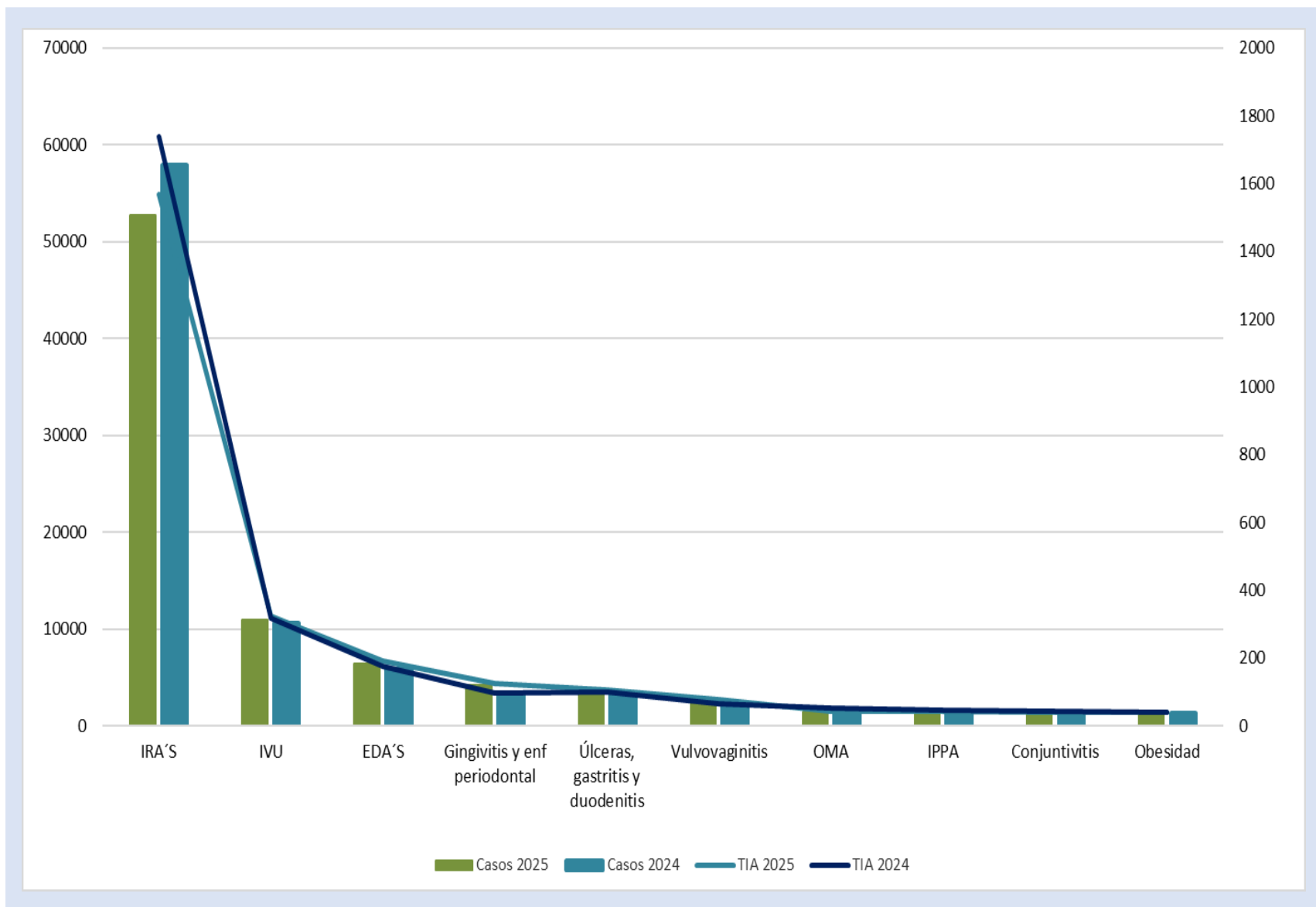


Salud
Secretaría de Salud

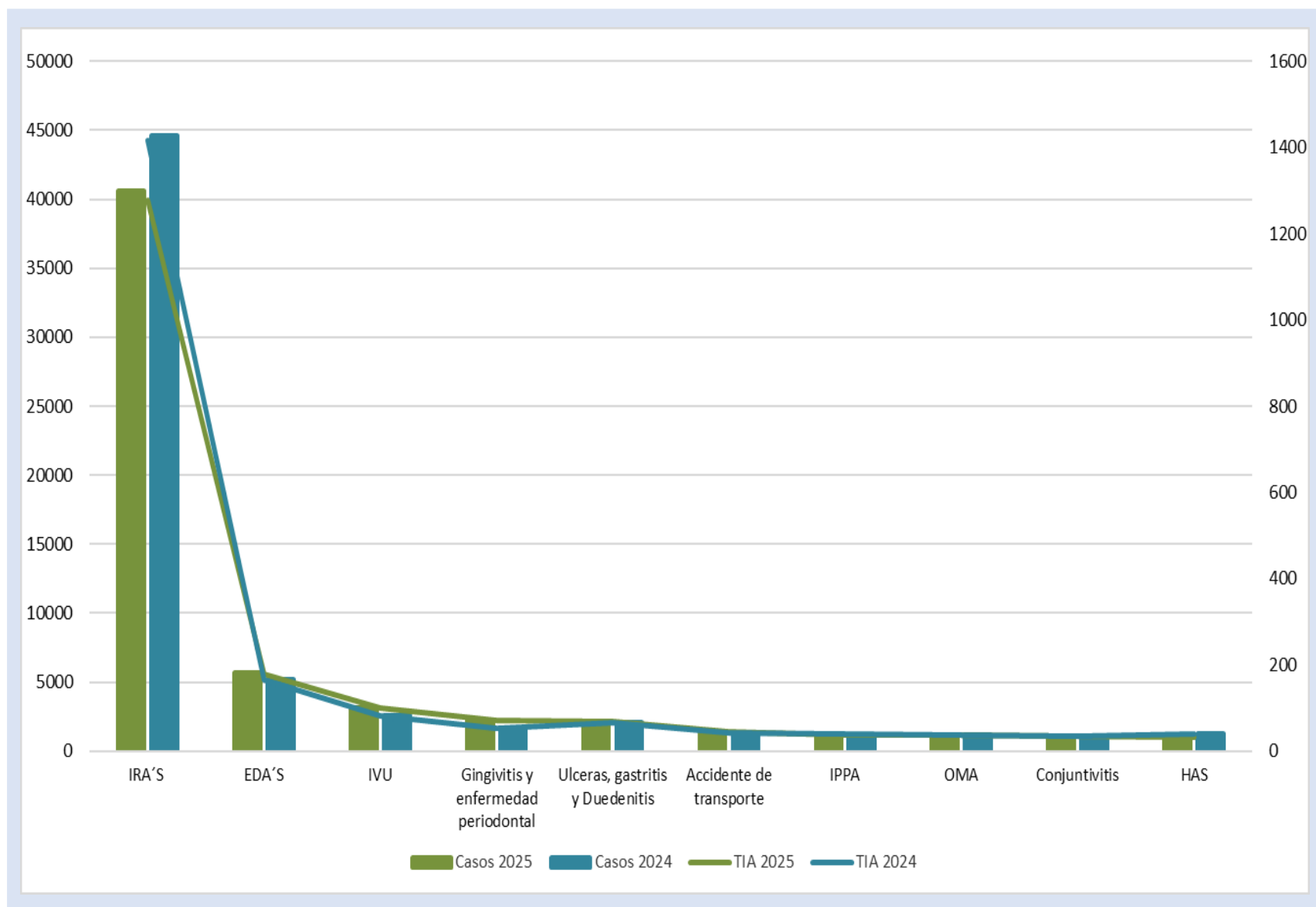
10 Principales Causas de Morbilidad y Tasa de Incidencia en Guanajuato 2024-2025



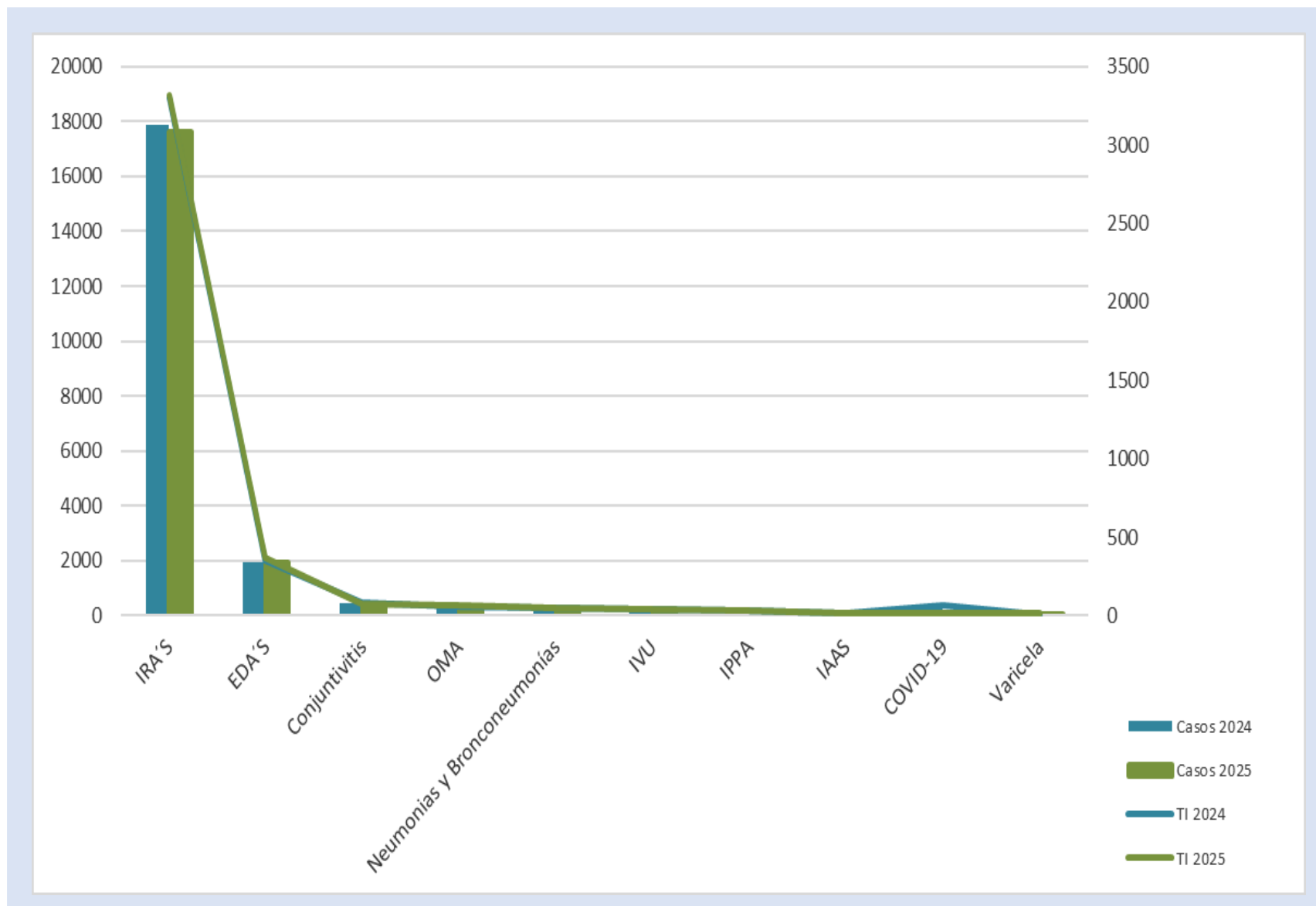
10 Principales Causas de Morbilidad y Tasa de Incidencia en Mujeres, 2024-2025



10 Principales Causas de Morbilidad y Tasa de Incidencia en Hombres, 2024-2025



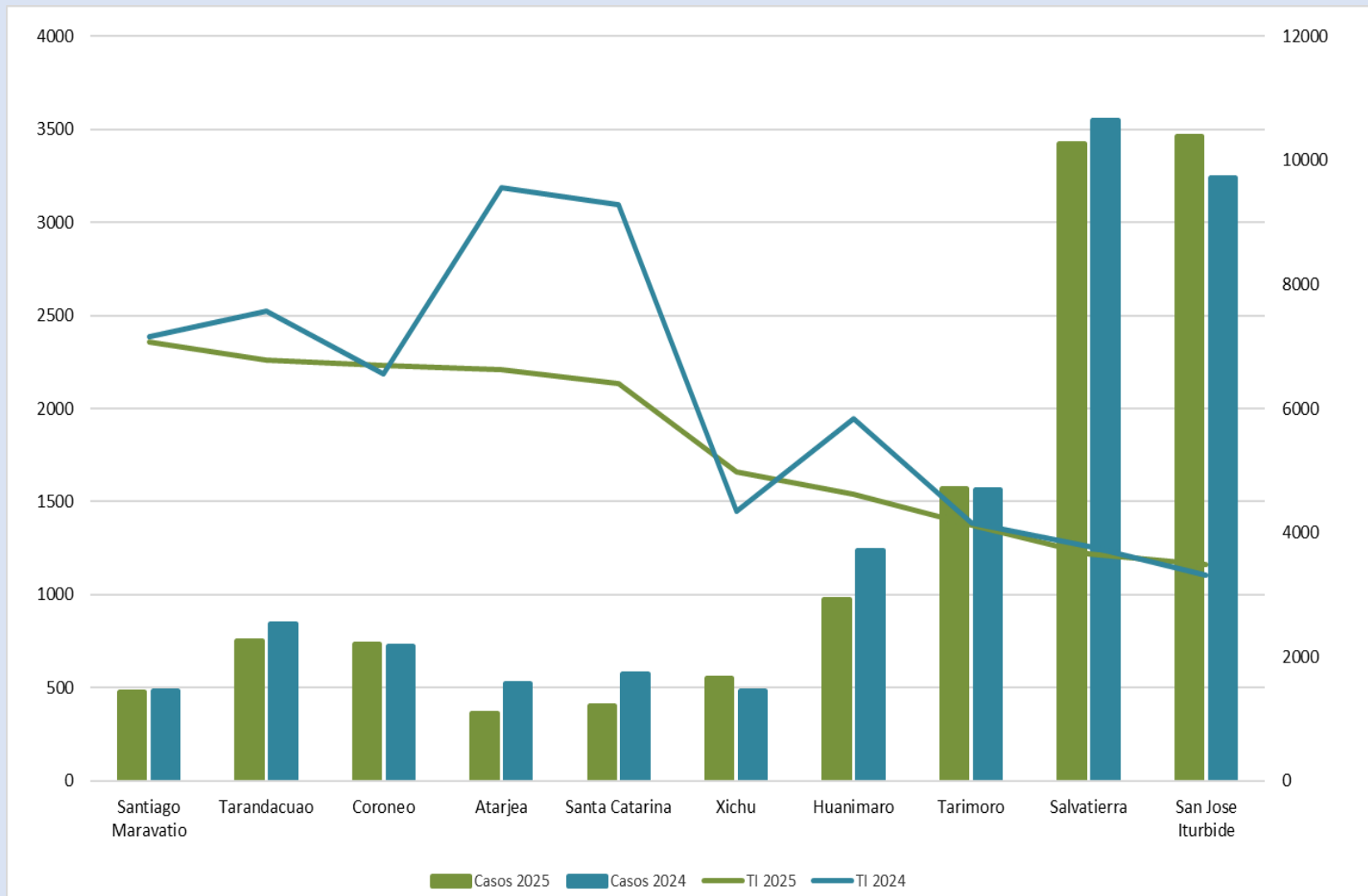
10 Principales Causas de Morbilidad y Tasa de Incidencia en menores de 5 años, 2024-2025



Morbilidad y Tasa de Incidencia por Grupo de Edad 2024-2025

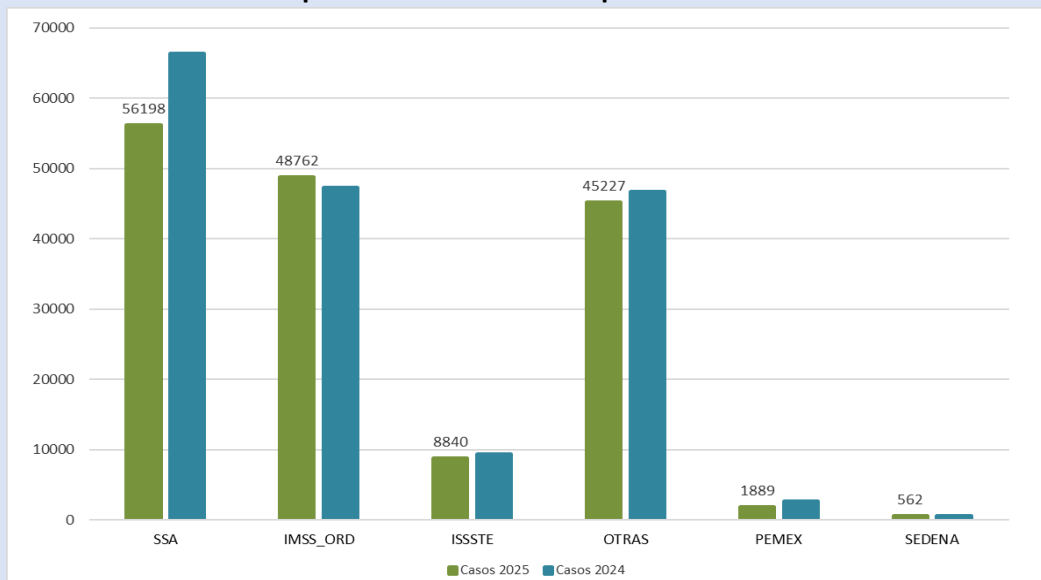


Municipios con Mayor Tasa de Incidencia de Casos Nuevos de Enfermedad 2024-2025



Notificación de Casos Nuevos de Enfermedad por Institución en Guanajuato, 2024-2025

Comparativo de Notificación por Institución 2024-2025



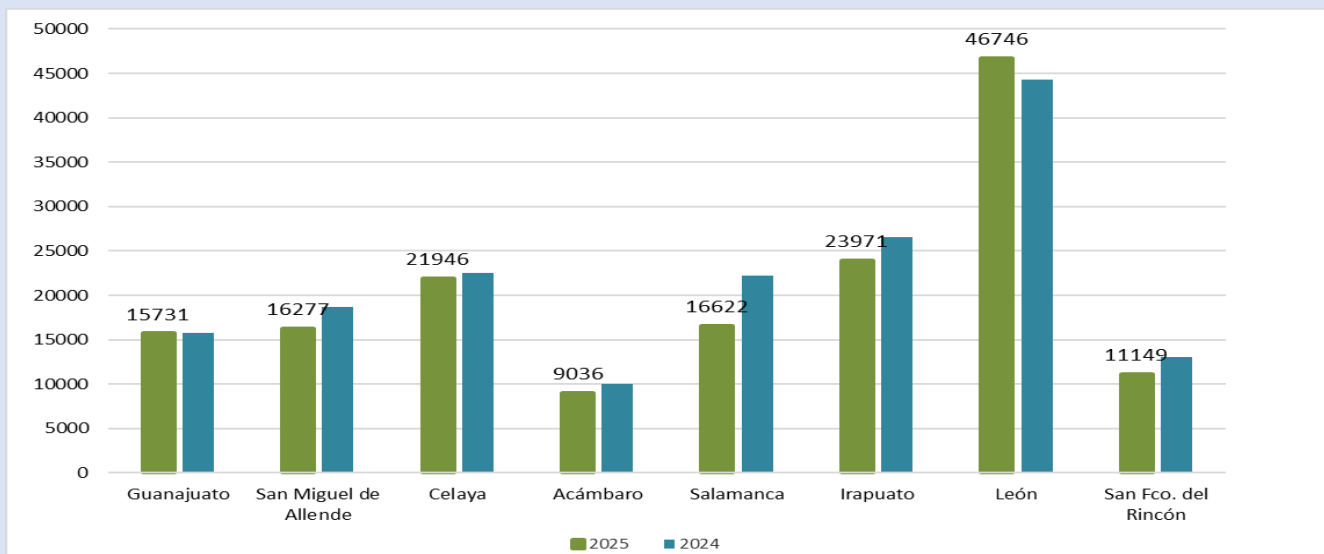
Institución	Unidades Médicas	%
01 SSA	613	58.3
02 IMSS_ORD	52	4.9
03 ISSSTE	39	3.7
04 OTRAS	346	32.9
07 PEMEX	1	0.1
08 SEDENA	1	0.1
Total general	1,052	100.0

Distribución Porcentual de Notificación por Institución en el año 2025



Notificación de Casos Nuevos de Enfermedad por Jurisdicción Sanitaria en Guanajuato, 2024-2025

Comparativo de Notificación por Jurisdicción Sanitaria 2024-2025

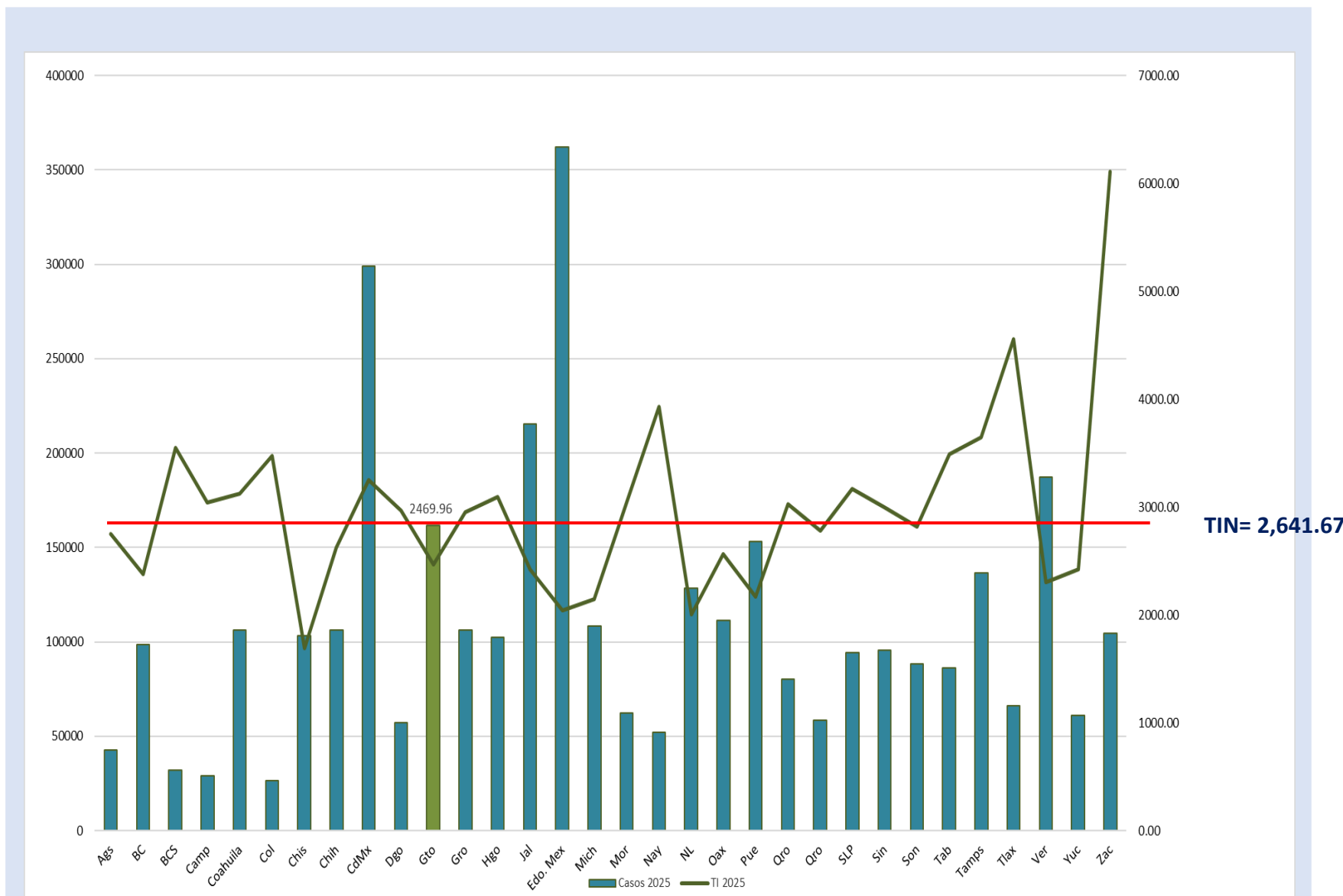


Distribución Porcentual de Notificación por Jurisdicción Sanitaria en el año 2025



Jurisdicción Sanitaria	Unidades Médicas	%
Guanajuato	115	10.9
San Miguel de Allende	131	12.5
Celaya	146	13.9
Acámbaro	96	9.1
Salamanca	120	11.4
Irapuato	159	15.1
León	203	19.3
San Fco. del Rincón	82	7.8
Estatad	1,052	100

Morbilidad General y Tasa de Incidencia por Entidad Federativa, en el año 2025



TIN= 2,641.67

20 Principales Causas de Morbilidad en Guanajuato 2025-2024

No.	Diagnóstico	Semana 5	Acumulado 2025	Acumulado 2024	Diferencia %
1	Infecciones respiratorias agudas	21,358	93,355	102,582	-9.0
2	Infección de vías urinarias	2,898	14,094	13,156	7.1
3	Infecciones intestinales por otros organismos	2,353	12,162	11,031	10.3
4	Gingivitis y enfermedad periodontal	1,531	6,437	4,828	33.3
5	Úlceras, gastritis y duodenitis	1,087	5,718	5,418	5.5
6	Vulvovaginitis	660	2,655	2,143	23.9
7	Otitis media aguda	611	2,628	2,922	-10.1
8	Intoxicación por picadura de alacrán	579	2,609	2,756	-5.3
9	Conjuntivitis	559	2,487	2,510	-0.9
10	Accidentes de transporte	480	2,395	2,104	13.8
11	Hipertensión arterial	474	2,105	2,608	-19.3
12	Obesidad	495	2,057	2,287	-10.1
13	Diabetes tipo 2	446	1,800	1,781	1.1
14	Neumonías y bronconeumonías	235	921	1,022	-9.9
15	Insuficiencia venosa periférica	147	600	465	29.0
16	Depresión	113	529	574	-7.8
17	IAAS	129	518	468	10.7
18	Influenza	139	512	694	-26.2
19	Mordeduras por perro	104	489	526	-7.0
20	Violencia intrafamiliar	109	468	488	-4.1

20 Principales Causas de Morbilidad en México

2025-2024

No.	Diagnóstico	Semana 5	Acumulado 2025	Acumulado 2024	Diferencia %
1	Infecciones respiratorias agudas	419,432	2,023,012	2,291,423	-11.7
2	Infecciones intestinales por otros organismos	61,510	319,280	342,717	-6.8
3	Infección de vías urinarias	61,855	300,007	295,290	1.6
4	Gingivitis y enfermedad periodontal	24,316	111,140	98,194	13.2
5	Úlceras, gastritis y duodenitis	16,662	84,636	89,953	-5.9
6	Conjuntivitis	14,272	65,967	79,788	-17.3
7	Otitis media aguda	12,493	63,803	64,202	-0.6
8	Vulvovaginitis	12,592	59,453	48,326	23.0
9	Hipertensión arterial	12,522	59,428	59,781	-0.6
10	Obesidad	13,051	55,852	64,149	-12.9
11	Diabetes tipo 2	10,374	48,410	45,959	5.3
12	Faringitis y amigdalitis estreptocócicas	5,782	28,910	28,562	1.2
13	Neumonías y bronconeumonías	4,124	22,515	22,097	1.9
14	Accidentes de transporte en vehículos con motor	3,777	20,229	19,368	4.4
15	Intoxicación por picadura de alacrán	3,616	18,181	21,368	-14.9
16	Insuficiencia venosa periférica	3,504	15,953	15,593	2.3
17	Asma	3,177	14,887	18,495	-19.5
18	Influenza	2,813	14,069	12,500	12.6
19	COVID-19	2,532	13,186	59,827	-78.0
20	Depresión	2,929	12,600	14,489	-13.0

Vigilancia Epidemiológica Especial Comparativo 2025-2024

No.	Infecciones de Transmisión Sexual	Semana 5	Acumulado 2025	Acumulado 2024	Diferencia %
1	Infección por el VIH	3	41	52	-21.2
2	Hepatitis Virica B	0	2	1	100.0
3	Hepatitis Virica C	2	7	8	-12.5
4	Sífilis Adquirida	16	76	93	-18.3

No.	Enfermedades Congénitas	Semana 5	Acumulado 2025	Acumulado 2024	Diferencia %
1	Anencefalia	0	1	1	0.0
2	Espina Bífida	0	0	0	N/A
3	Microcefalia	0	0	1	-100.0
4	Sífilis congénita	1	7	1	600.0

No.	Micobacterias	Semana 5	Acumulado 2025	Acumulado 2024	Diferencia %
1	Tuberculosis Meningea	0	3	1	200.0
2	Tuberculosis Respiratoria	4	33	15	120.0
3	Tuberculosis otras formas	5	13	13	0.0
4	Lepra	0	0	0	N/A

No.	Enfermedades Transmitidas por Vector	Semana 5	Acumulado 2025	Acumulado 2024	Diferencia %
1	Dengue no grave	19	78	38	105.3
2	Dengue con signos de alarma	7	21	5	320.0
3	Dengue grave	0	2	0	N/A
4	Zika	0	0	0	N/A
5	Enfermedad de Chagas	1	5	2	150.0

No.	Intoxicación por Animales y Artropodos	Semana 5	Acumulado 2025	Acumulado 2024	Diferencia %
1	Intoxicación por Picadura de Alacran	579	2,609	2,756	-5.3
2	Intoxicación por Ponzofia Animales	21	115	147	-21.8
3	Mordedura de araña violinista	1	2	6	-66.7
4	Mordedura de araña viuda negra	5	15	3	400.0
5	Mordedura por serpiente	0	5	1	400.0

Vigilancia Epidemiológica Especial Comparativo 2025-2024

No.	Otras Enfermedades Infeto-Contagiosas	Semana 5	Acumulado 2025	Acumulado 2024	Diferencia %
1	Hepatitis Virica A	2	14	54	-74.1
2	Otras Hepatitis Viricas	0	0	1	N/A
3	MPOX	0	0	0	N/A
4	Enteritis debida a rotavirus	1	7	1	600.0

No.	Zoonosis	Semana 5	Acumulado 2025	Acumulado 2024	Diferencia %
1	Cisticercosis	0	1	0	N/A
2	Toxoplasmosis	0	0	0	N/A
3	Rickettsia	0	3	0	N/A
4	Brucelosis	0	2	3	-33.3

No.	Enfermedades Prevenibles por Vacunación	Semana 5	Acumulado 2025	Acumulado 2024	Diferencia %
1	Enfermedad Febril Exantemática	5	16	30	-46.7
2	Síndrome Coqueluchoide	12	32	35	-8.6
3	Tosferina	2	6	0	N/A
4	ESAVI's	1	2	2	0.0
5	Tetanos	0	2	0	N/A
6	Varicela	71	346	179	93.3
7	Parálisis Flácida Aguda	1	1	7	-85.7

No.	Enfermedades No Transmisibles	Semana 5	Acumulado 2025	Acumulado 2024	Diferencia %
1	Obesidad	495	2,057	2,287	-10.1
2	Diabetes Tipo 1	6	12	22	-45.5
3	Diabetes Tipo 2	446	1,800	1,781	1.1
4	Hipertensión Arterial	474	2,105	2,608	-19.3
5	Enfermedad Isquémica del Corazón	59	242	281	-13.9
6	Enfermedad Cerebrovascular	67	278	215	29.3
7	Depresión	113	529	574	-7.8
8	Hipotermia	0	0	0	N/A
9	Efectos del calor y de la luz	0	0	0	N/A

No.	Enfermedades Respiratorias	Semana 5	Acumulado 2025	Acumulado 2024	Diferencia %
1	COVID-19	116	405	6,638	-93.9
2	Influenza	139	512	694	-26.2
3	Neumonías y Bronconeumonías	235	921	1,022	-9.9
4	EPOC	5	33	52	-36.5
5	Asma	72	348	406	-14.3



SALUD
SECRETARÍA DE SALUD

Canales Endémicos Interés Epidemiológico



Salud
Secretaría de Salud

Infecciones Respiratorias Agudas

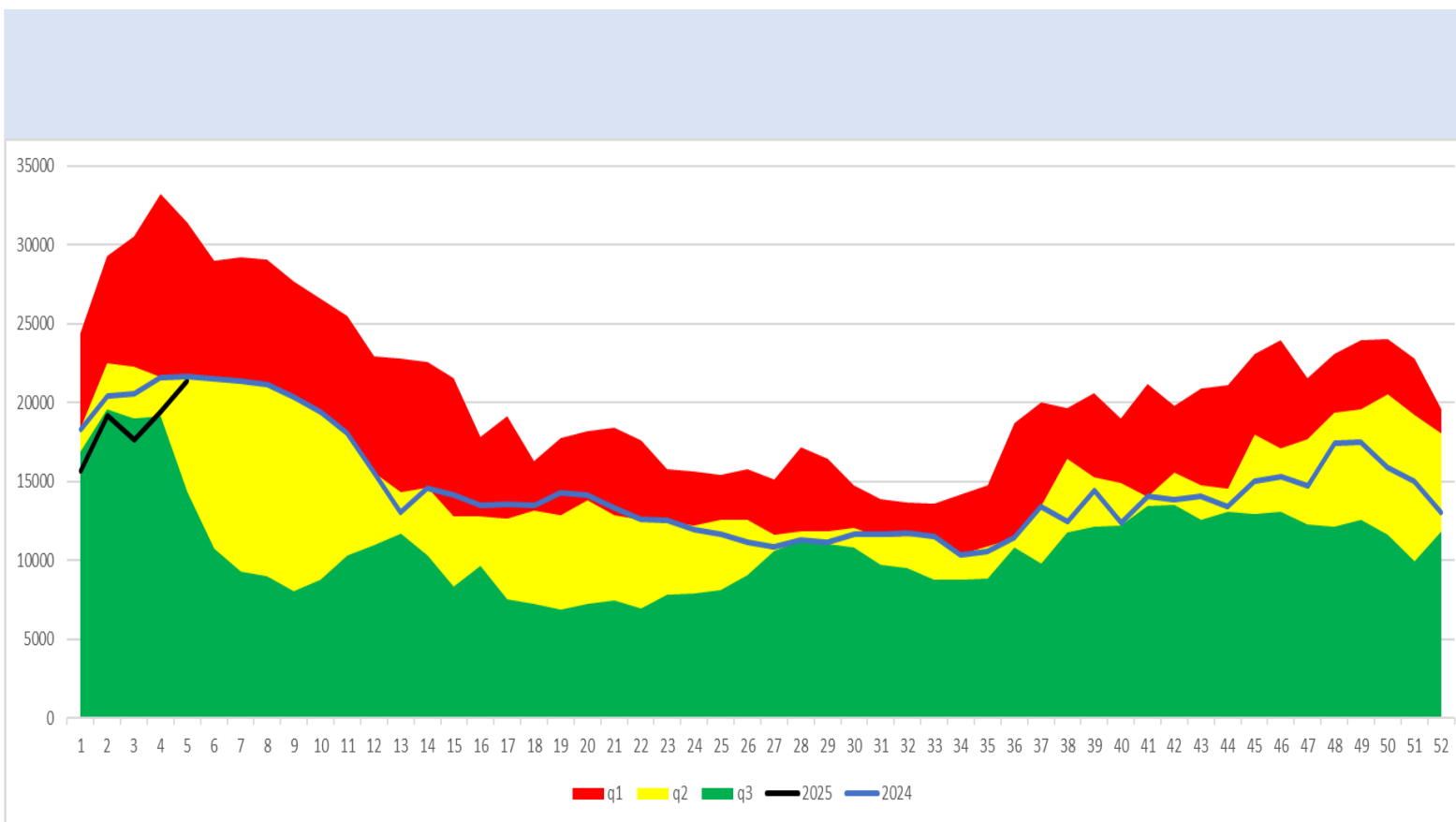
q1

mediana

q3

2024

2025



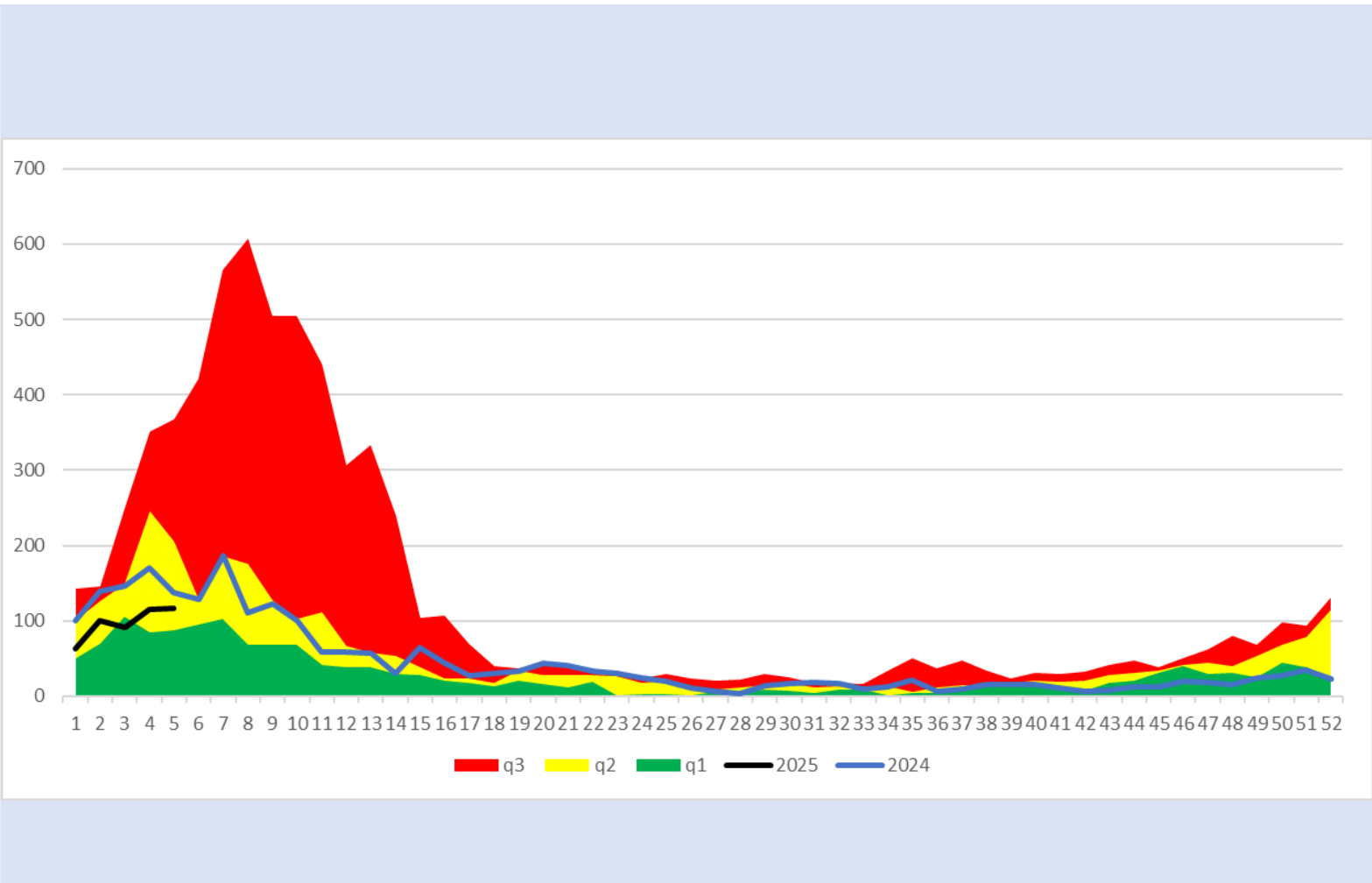
q1

mediana

q3

2024

2025



Neumonías y Bronconeumonías

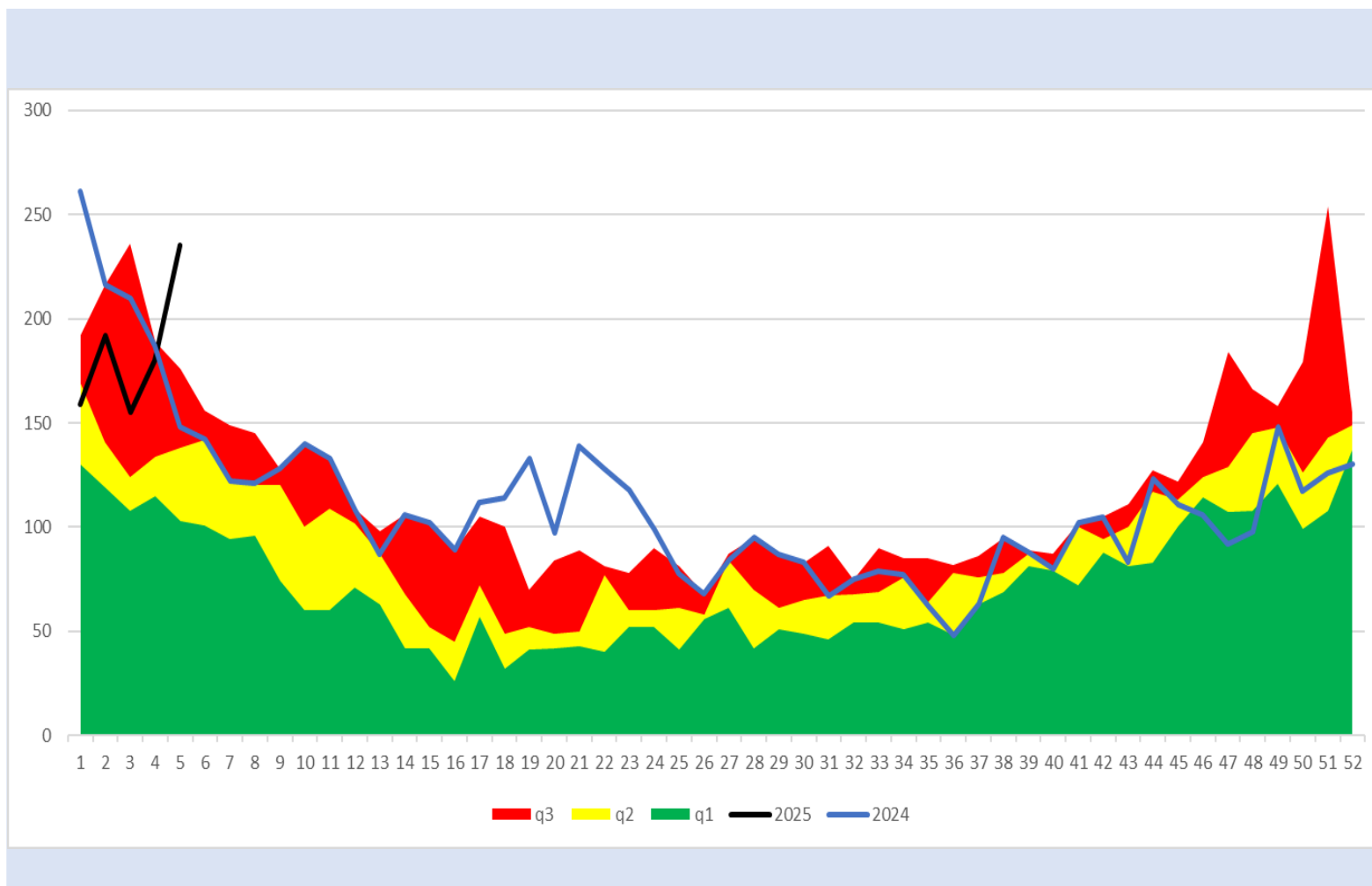
q1

mediana

q3

2024

2025



q3 q2 q1 2025 2024

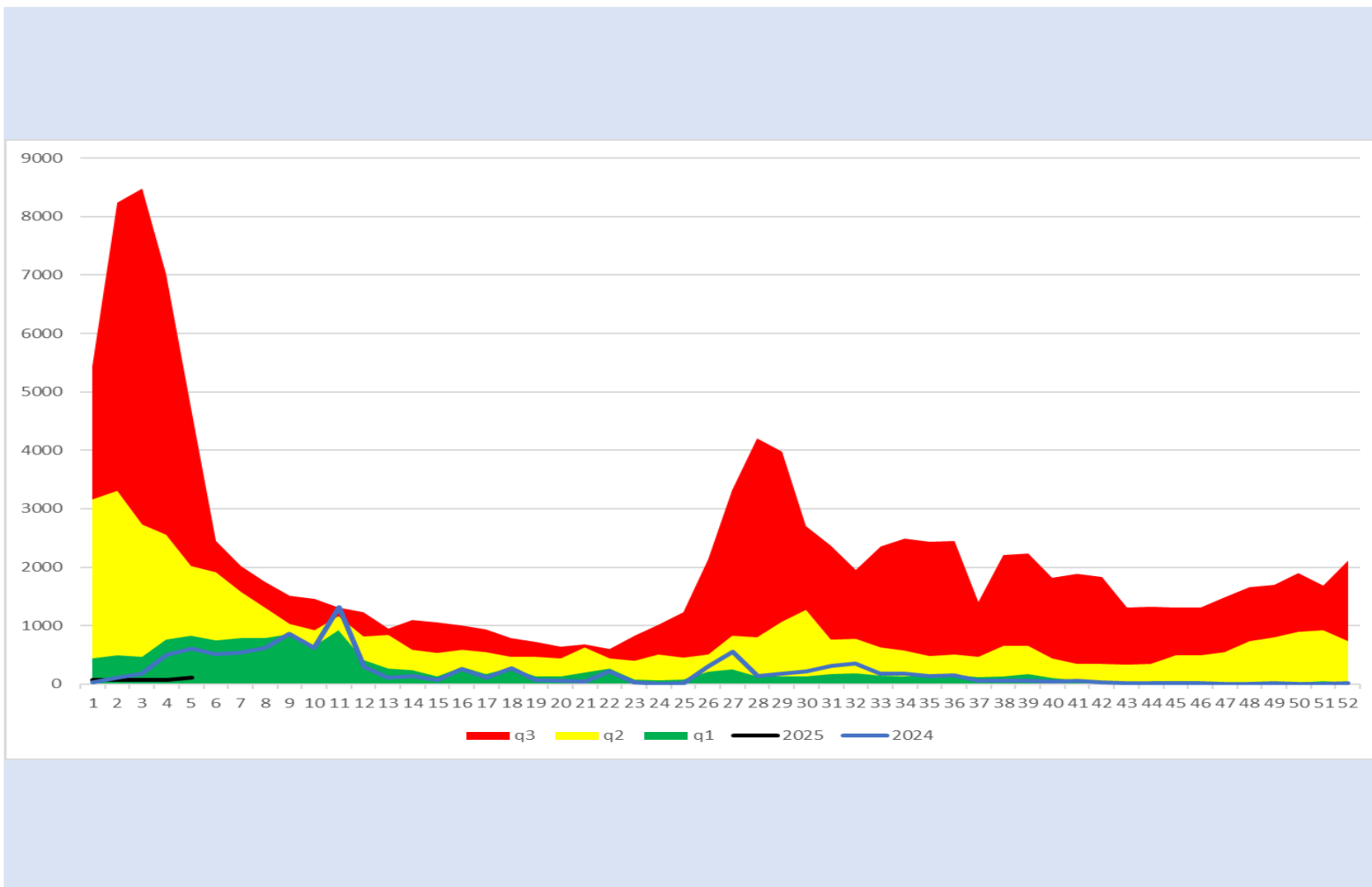
q1

mediana

q3

2024

2025



Infecciones Intestinales

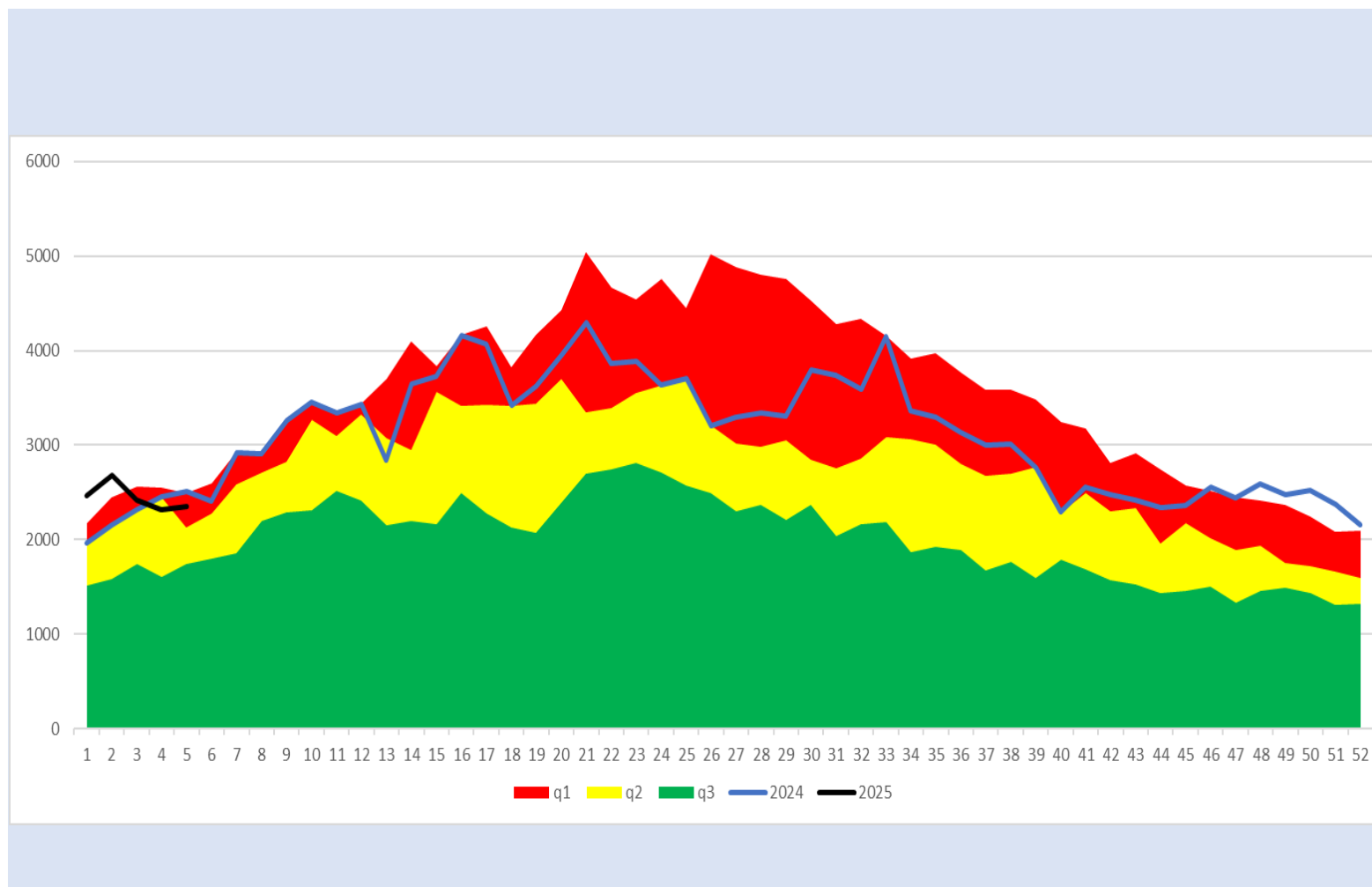
q1

mediana

q3

2024

2025



Intoxicación por Picadura de Alacrán

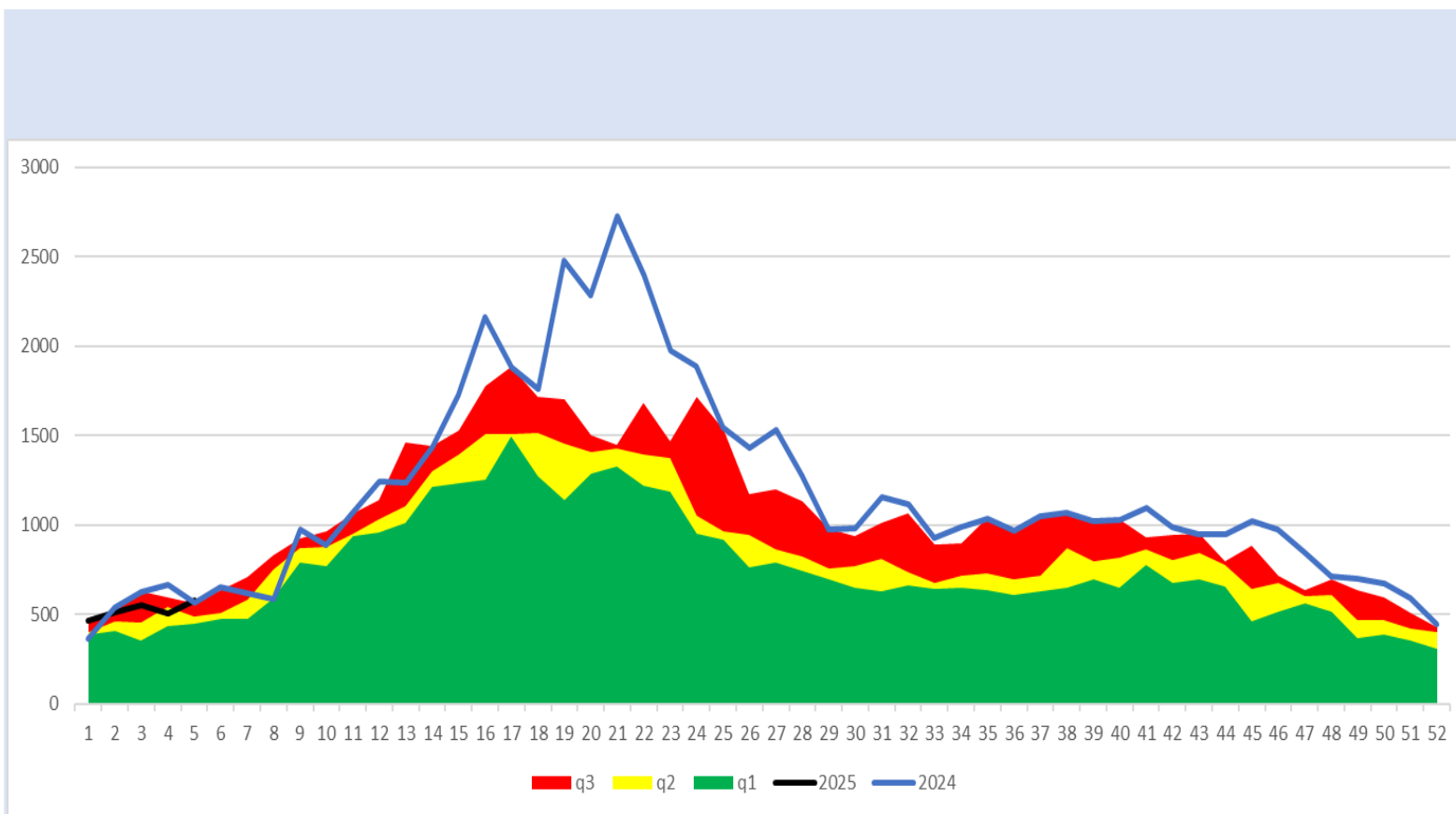
q1

mediana

q3

2024

2025



Hepatitis Vírica Tipo A

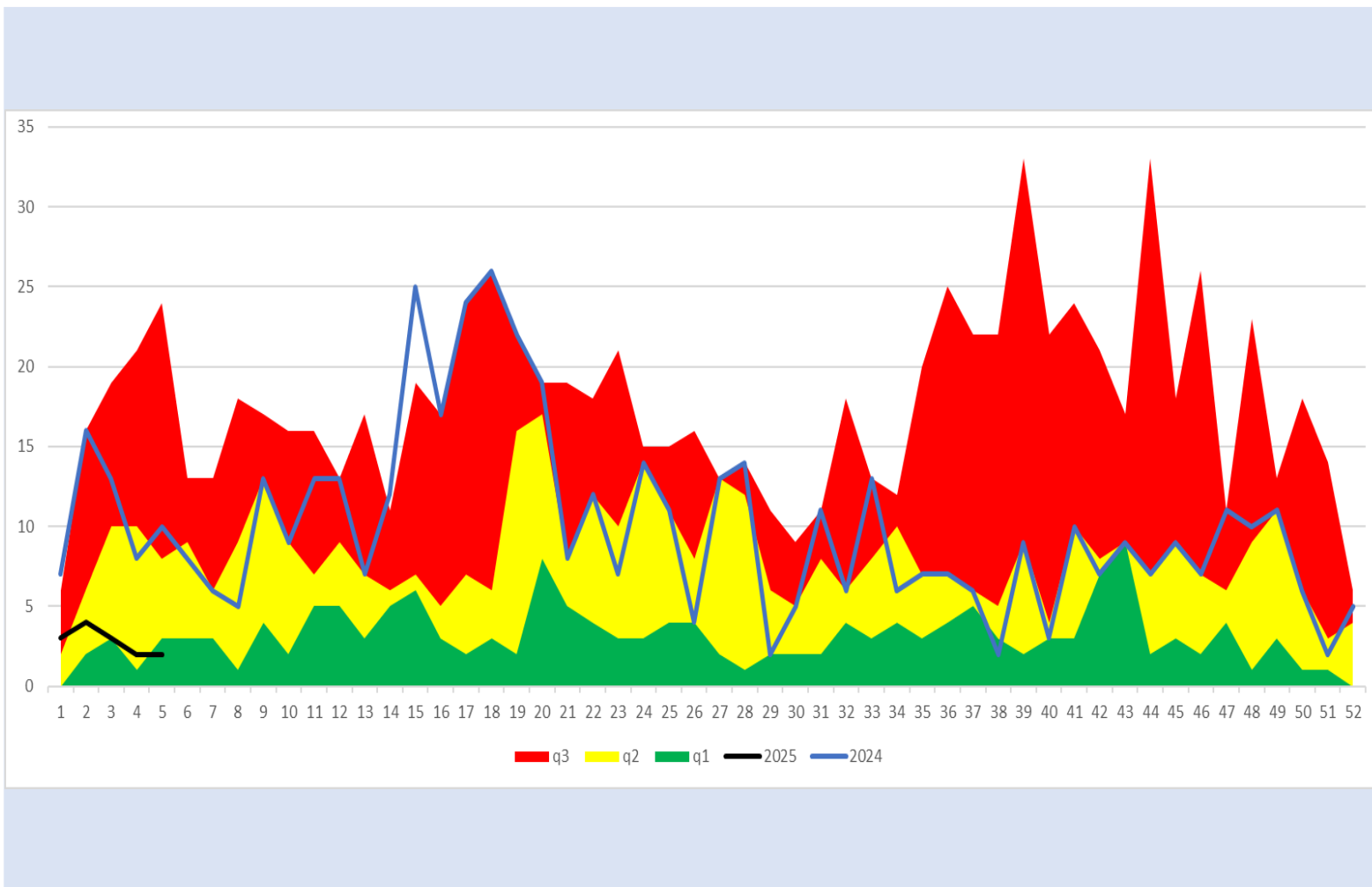
q1

mediana

q3

2024

2025



Sífilis Adquirida

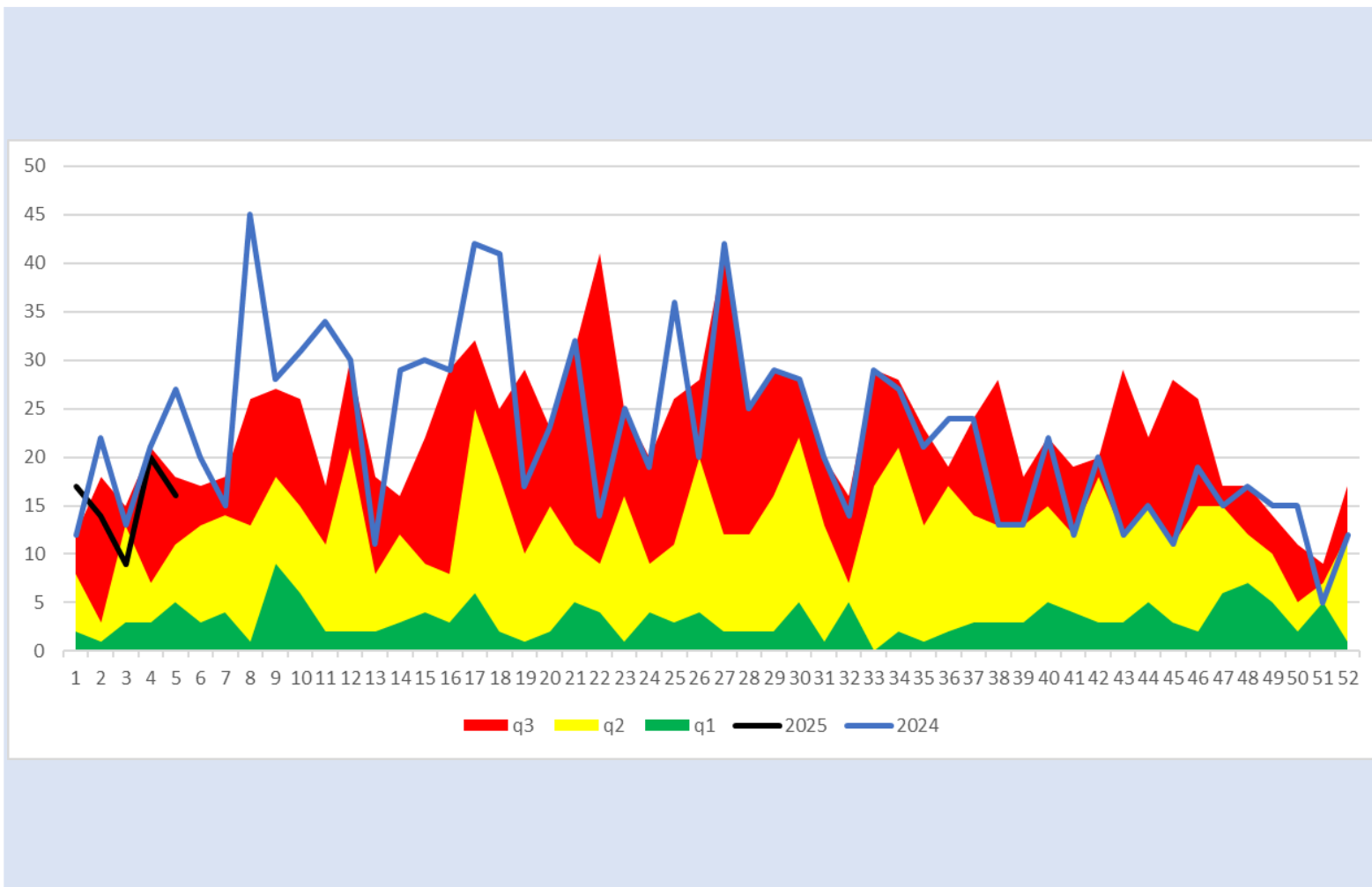
q1

mediana

q3

2024

2025



Tuberculosis Respiratoria

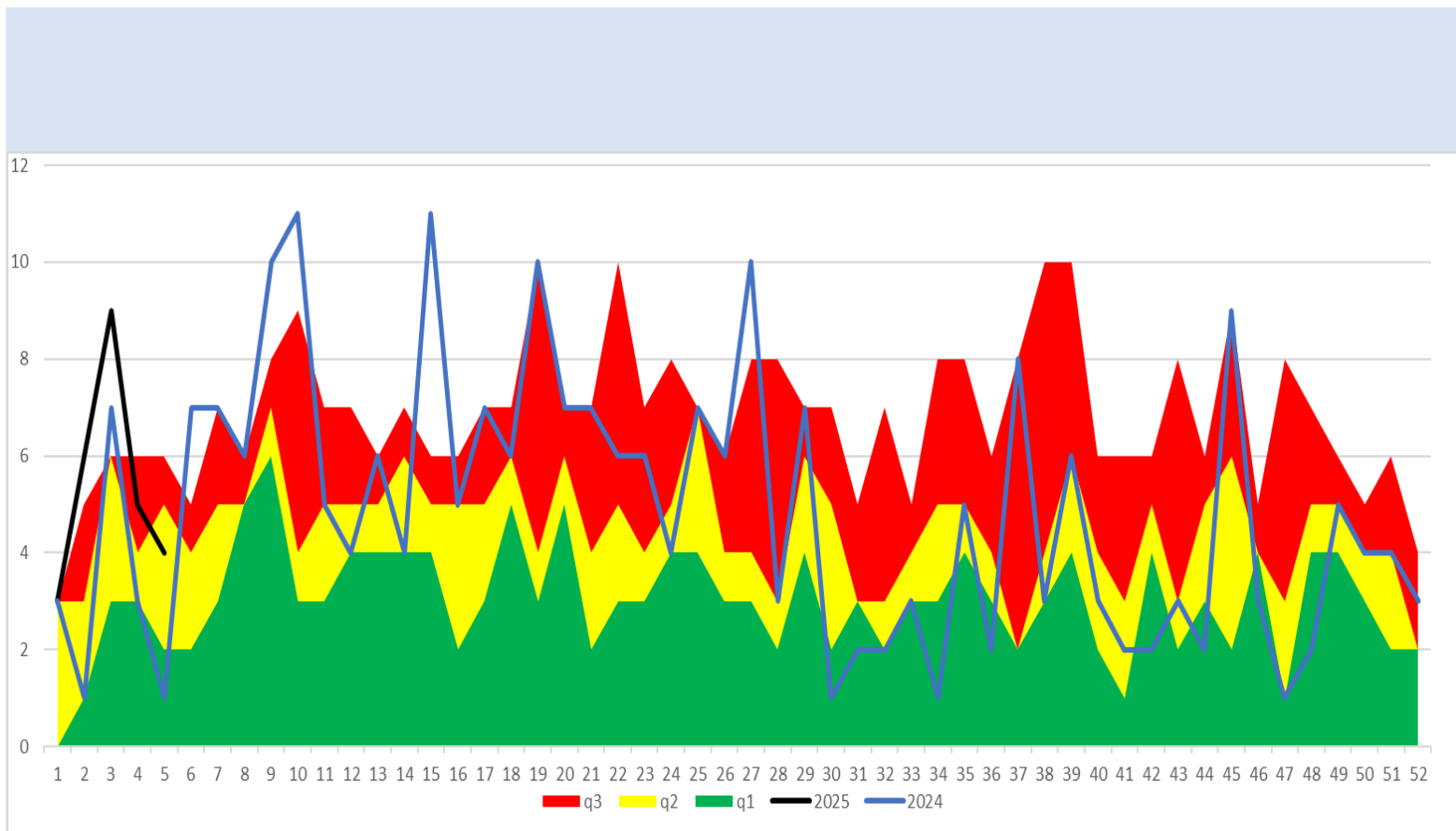
q1

mediana

q3

2024

2025



Infección por Virus de la Inmunodeficiencia Humana

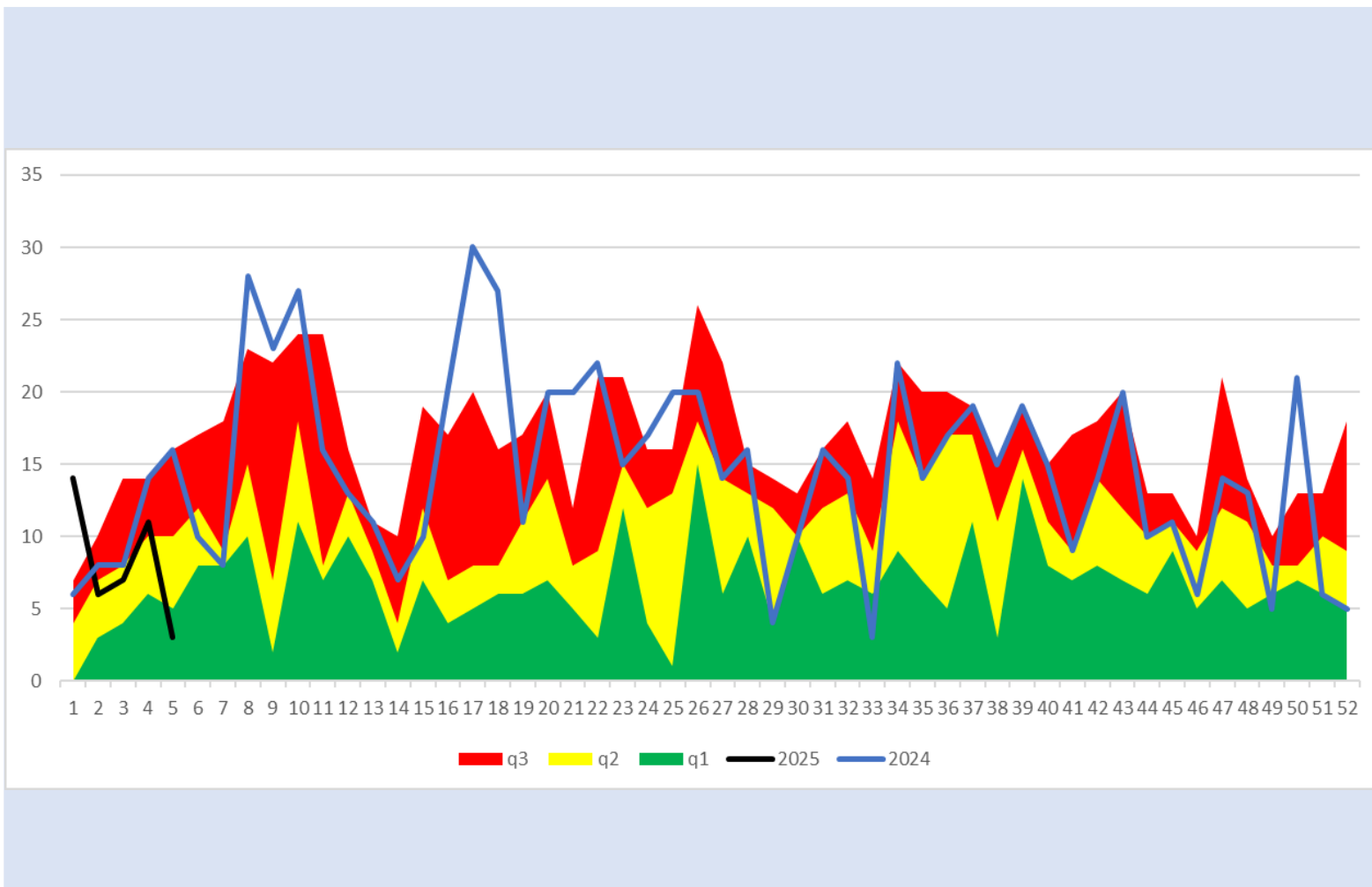
q1

mediana

q3

2024

2025



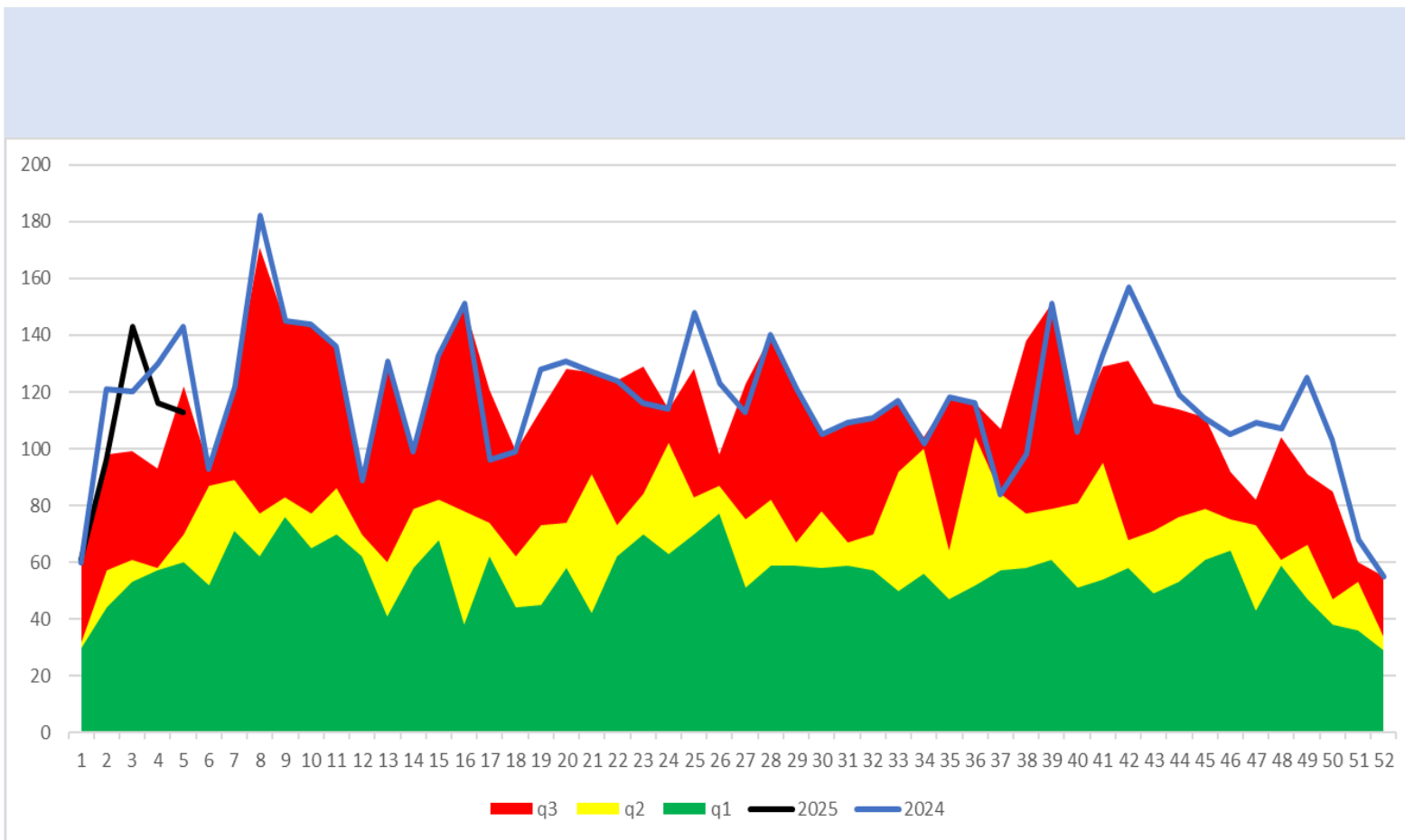
q1

mediana

q3

2024

2025



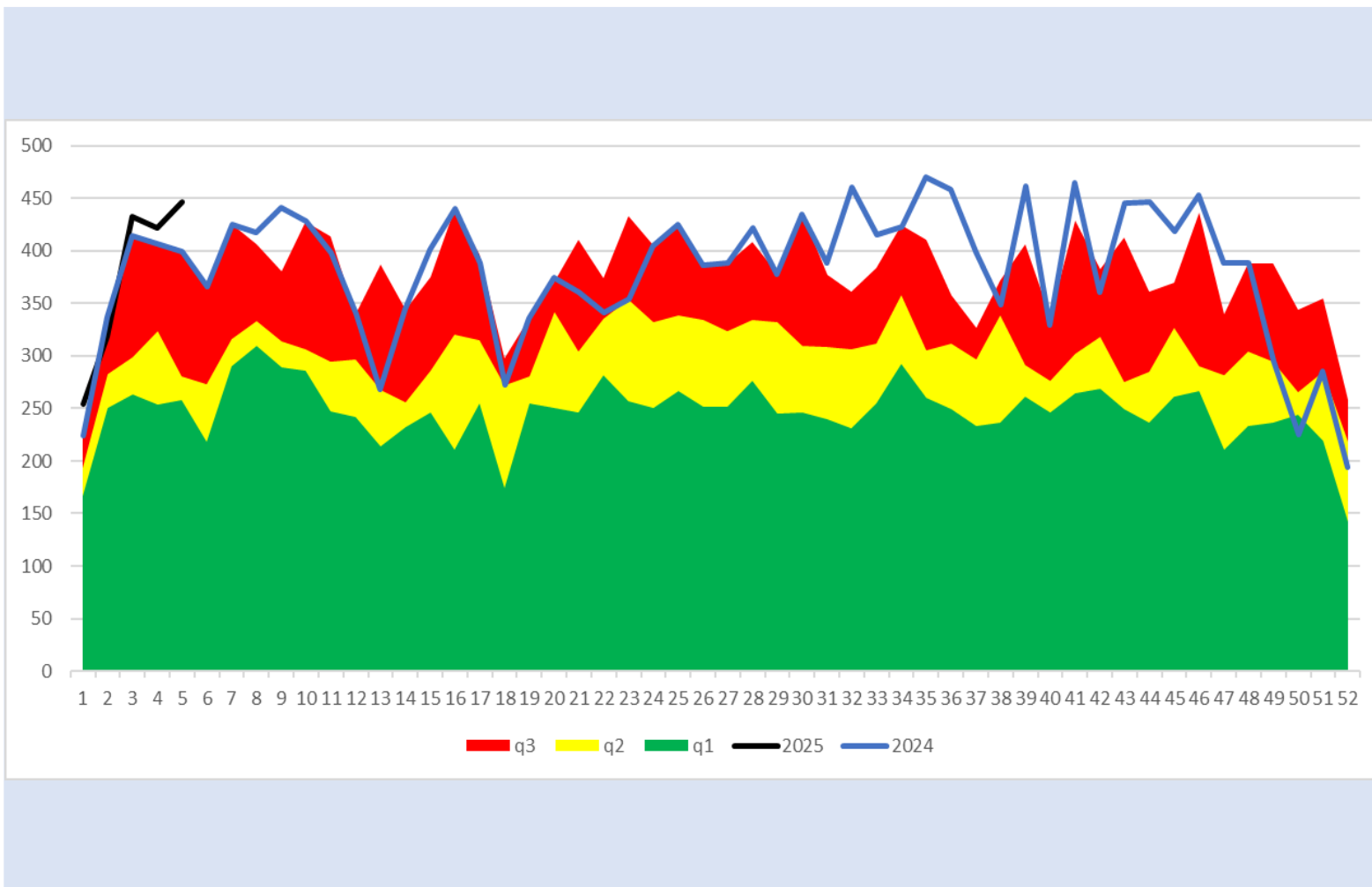
q1

mediana

q3

2024

2025



Dengue (no grave, con signos de alarma y grave)

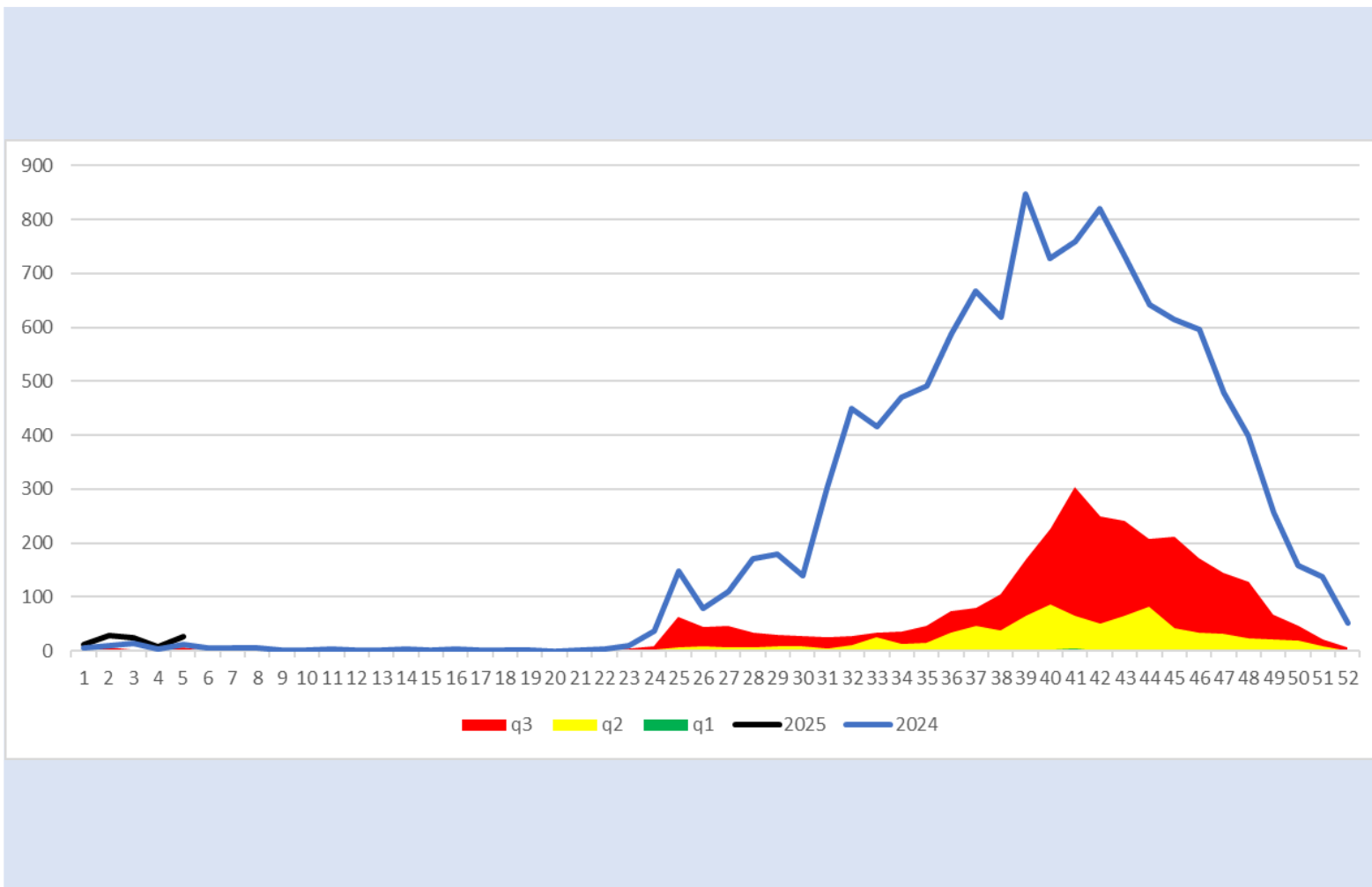
q1

mediana

q3

2024

2025





SALUD
SECRETARÍA DE SALUD

DIRECTORIO

Coordinador General de Salud Pública

Dr. José Felipe Carranco Escalona

Directora General de Prevención y Promoción de la Salud

Dra. Silvia Ibarra Sánchez

Encargada de Despacho de la Dirección de Vigilancia Epidemiológica, Enfermedades Emergentes y Reemergentes

Dra. Fátima Melchor Márquez

Elaboración

Coordinador Estatal de Vigilancia Epidemiológica

Dr. José Carlos Lona Aguayo



Salud
Secretaría de Salud