



SALUD

SECRETARÍA DE SALUD

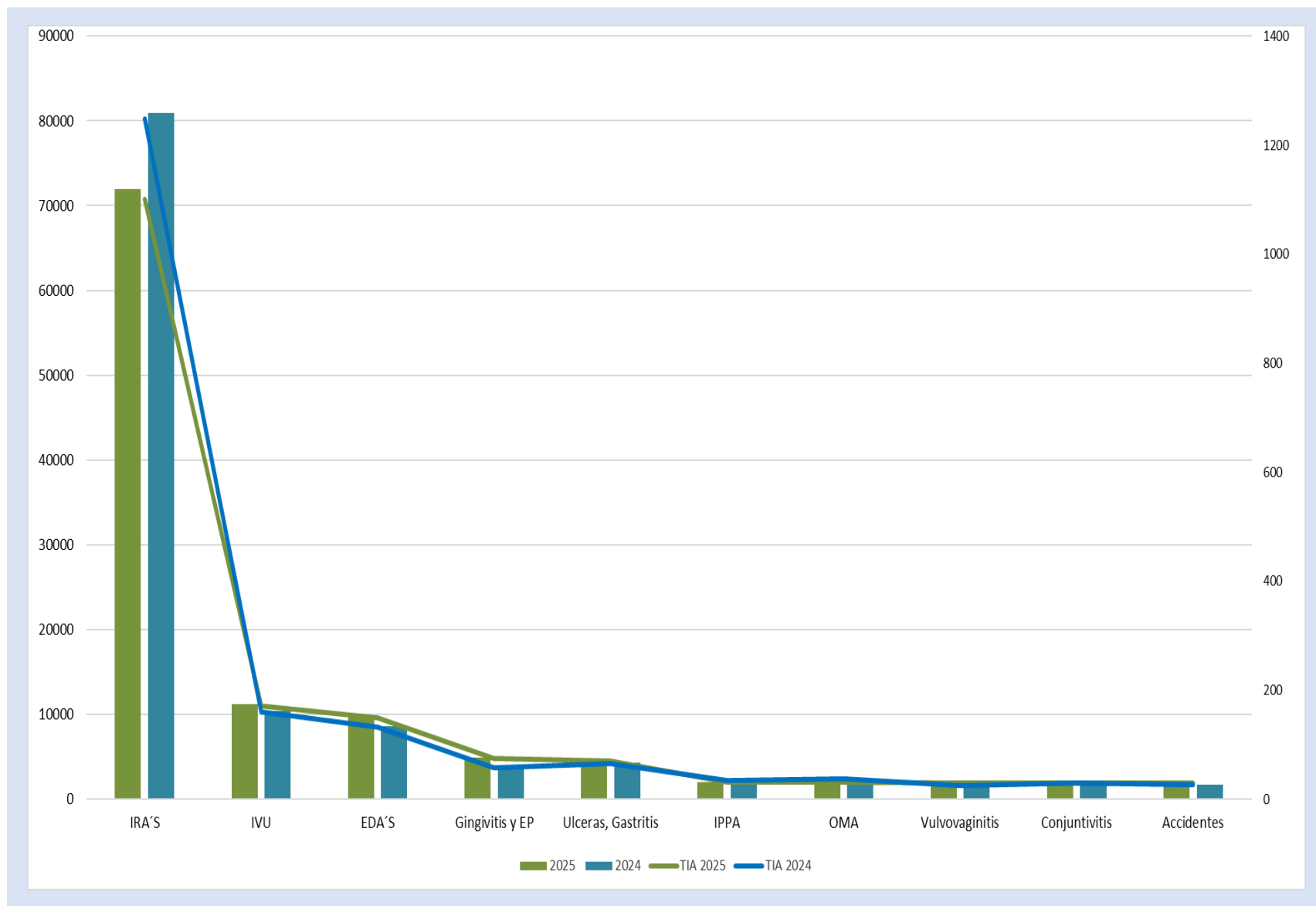
Boletín Epidemiológico Guanajuato

Semana Epidemiológica no.4
del 19 al 25 de enero del 2025

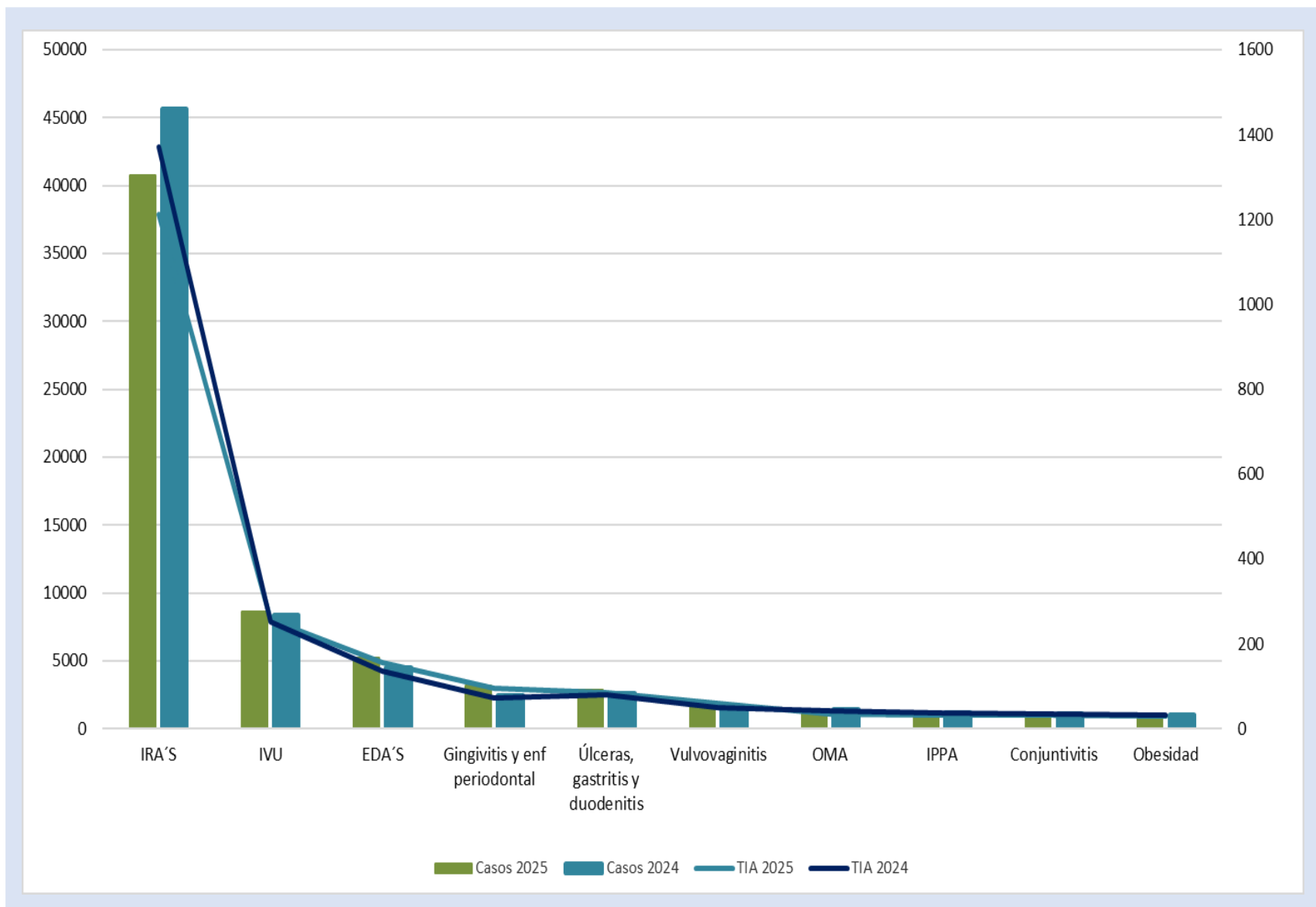


Salud
Secretaría de Salud

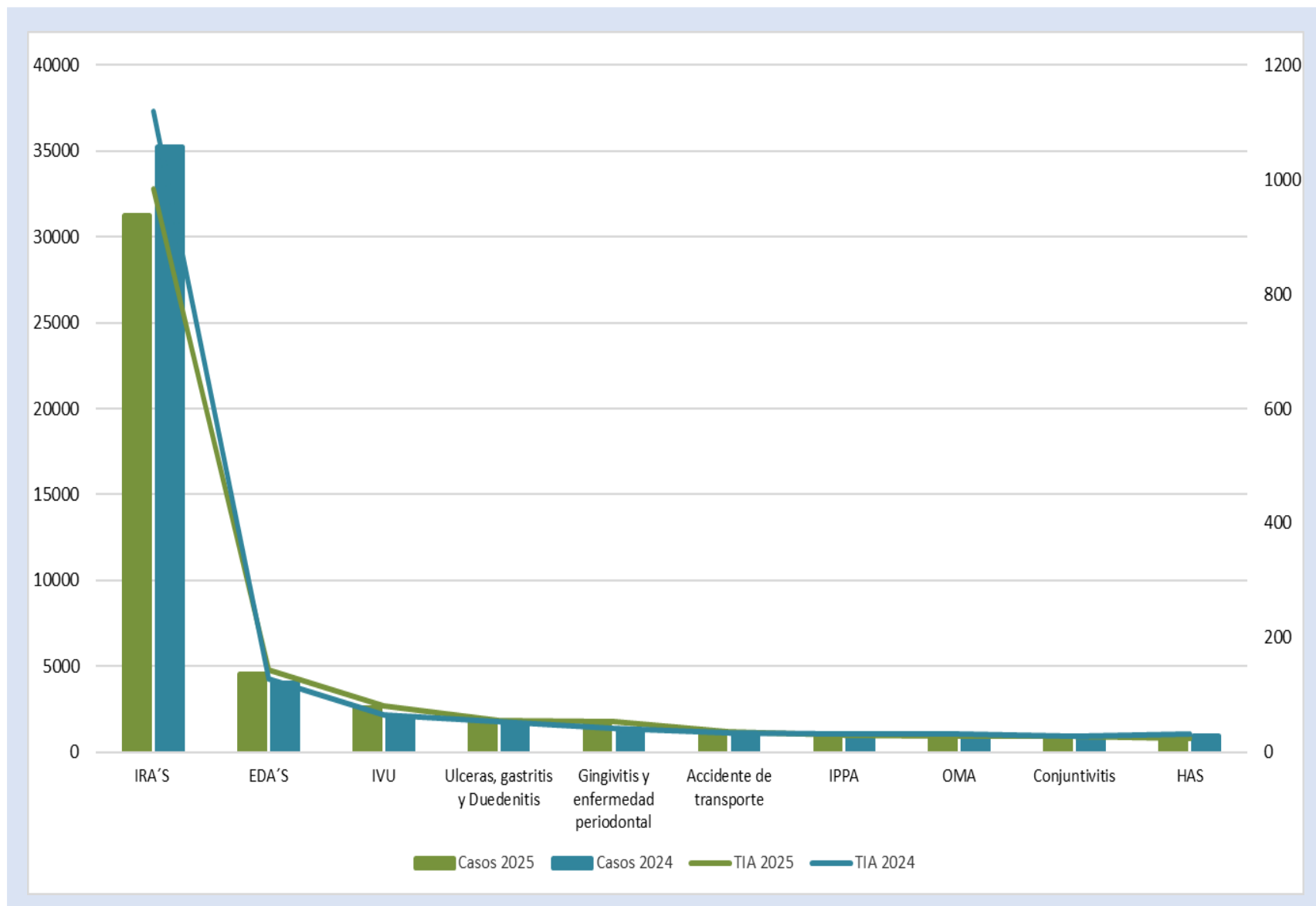
10 Principales Causas de Morbilidad y Tasa de Incidencia en Guanajuato 2024-2025



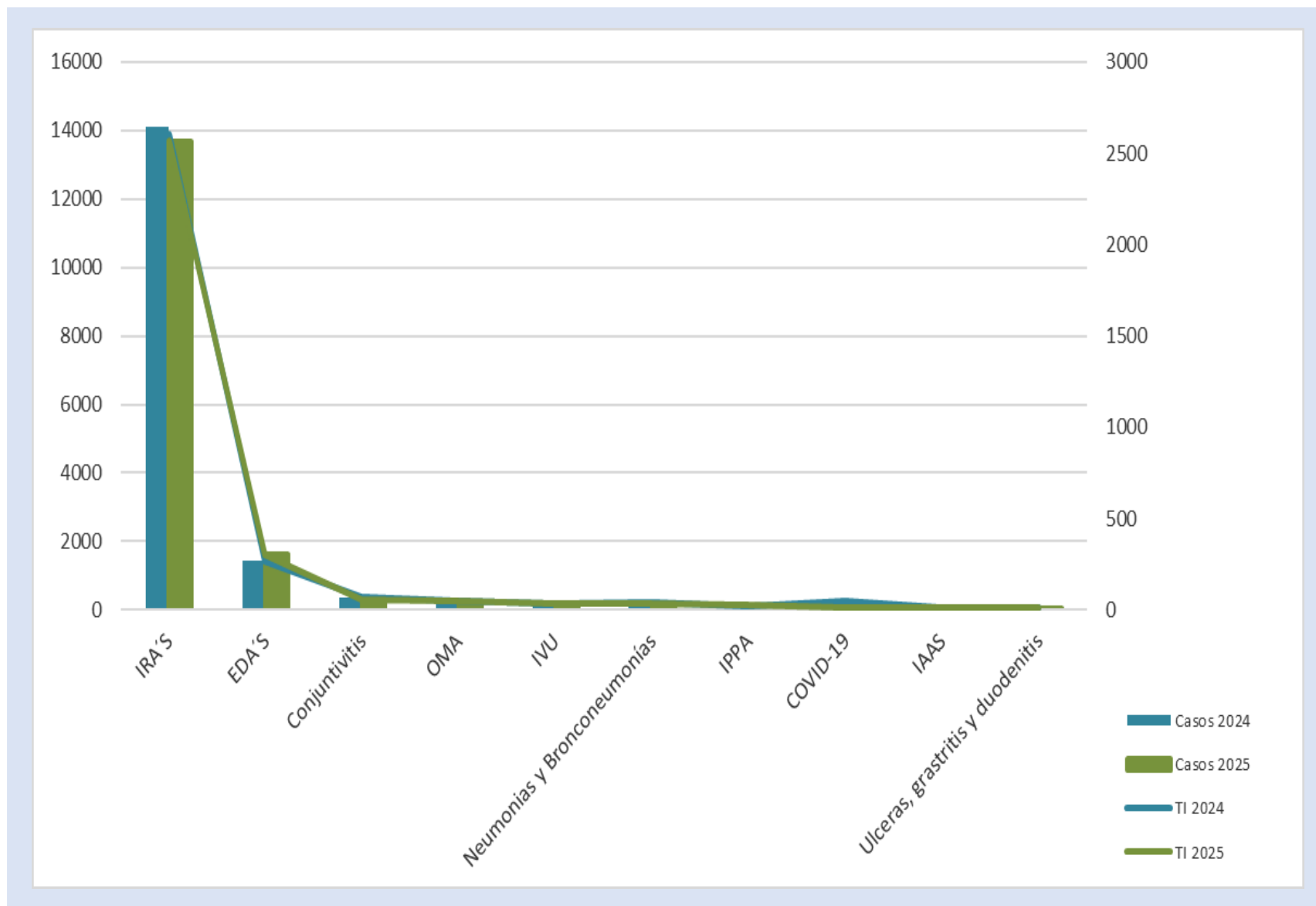
10 Principales Causas de Morbilidad y Tasa de Incidencia en Mujeres, 2024-2025



10 Principales Causas de Morbilidad y Tasa de Incidencia en Hombres, 2024-2025



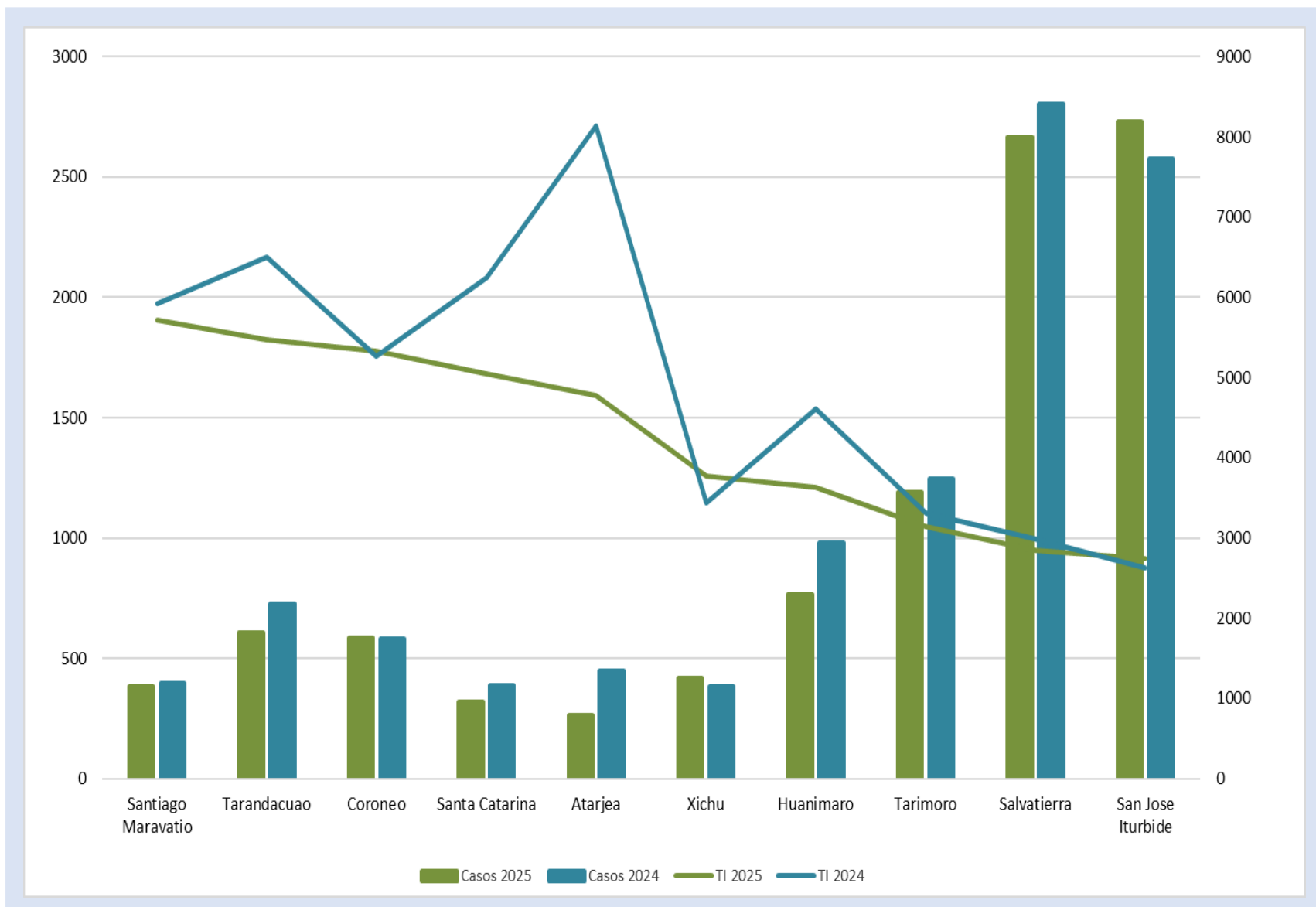
10 Principales Causas de Morbilidad y Tasa de Incidencia en menores de 5 años, 2024-2025



Morbilidad y Tasa de Incidencia por Grupo de Edad 2024-2025

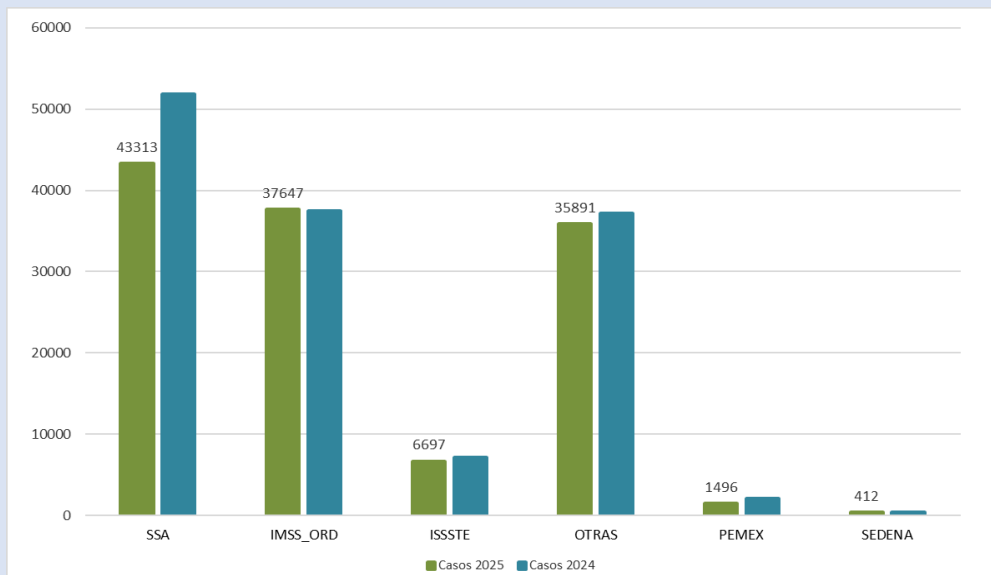


Municipios con Mayor Tasa de Incidencia de Casos Nuevos de Enfermedad 2024-2025



Notificación de Casos Nuevos de Enfermedad por Institución en Guanajuato, 2024-2025

Comparativo de Notificación por Institución 2024-2025



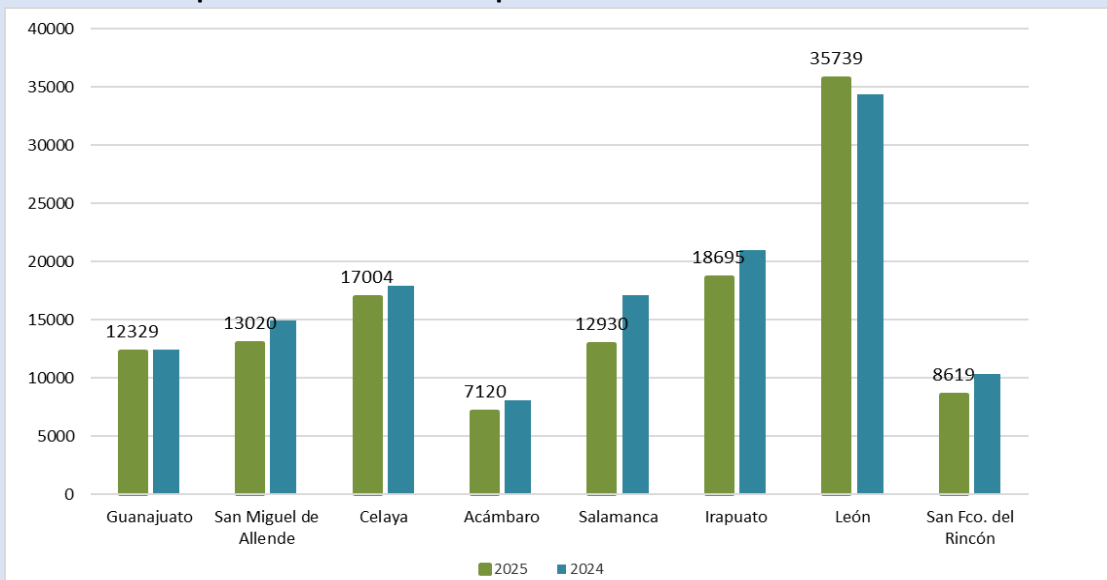
Institución	Unidades Médicas	%
01 SSA	613	58.3
02 IMSS_ORD	52	4.9
03 ISSSTE	39	3.7
04 OTRAS	346	32.9
07 PEMEX	1	0.1
08 SEDENA	1	0.1
Total general	1,052	100.0

Distribución Porcentual de Notificación por Institución en el año 2025



Notificación de Casos Nuevos de Enfermedad por Jurisdicción Sanitaria en Guanajuato, 2024-2025

Comparativo de Notificación por Jurisdicción Sanitaria 2024-2025

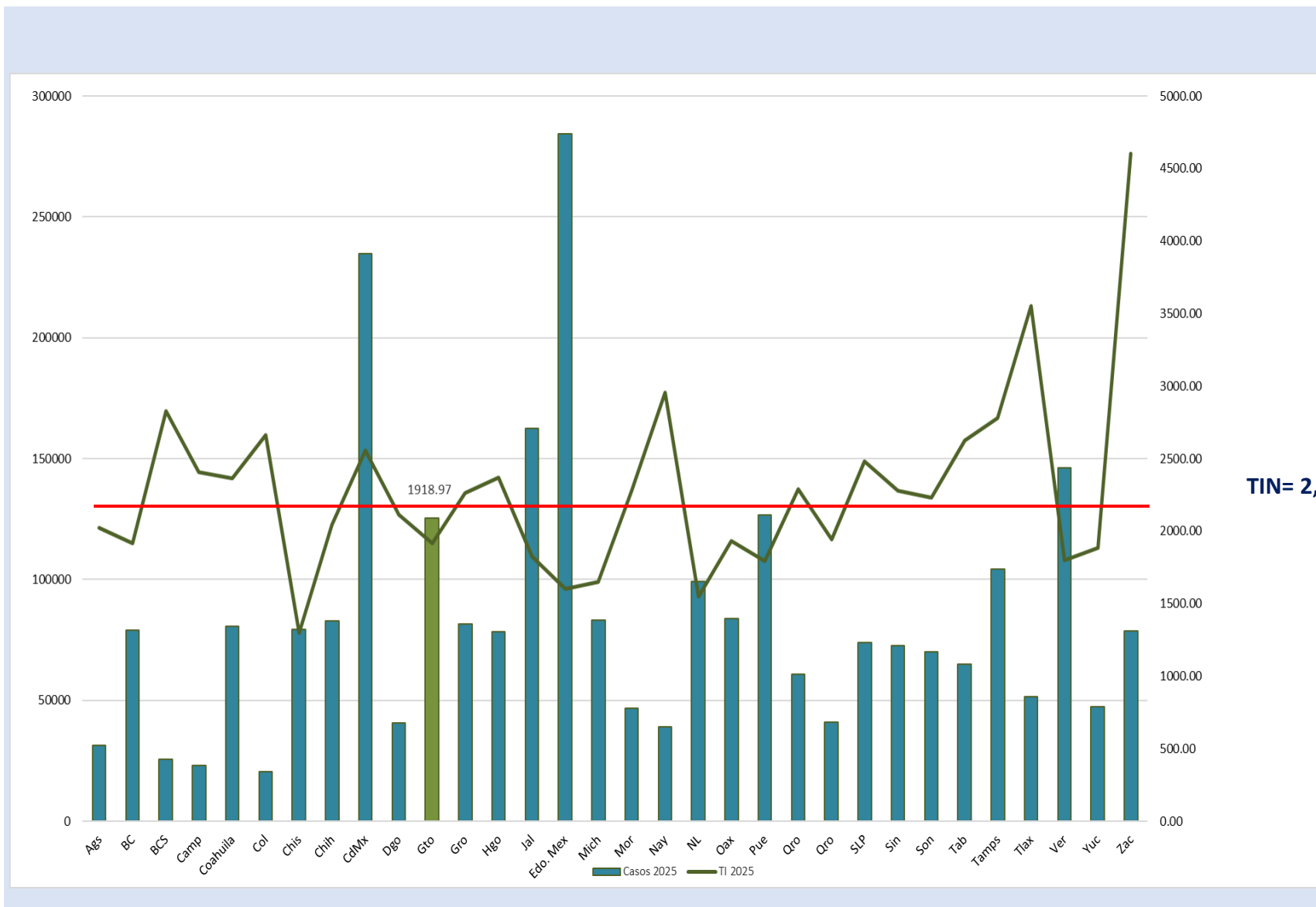


**Distribución Porcentual de Notificación por
Jurisdicción Sanitaria en el año 2025**



Jurisdicción Sanitaria	Unidades Médicas	%
Guanajuato	115	10.9
San Miguel de Allende	131	12.5
Celaya	146	13.9
Acámbaro	96	9.1
Salamanca	120	11.4
Irapuato	159	15.1
León	203	19.3
San Fco. del Rincón	82	7.8
Estatotal	1,052	100

Morbilidad General y Tasa de Incidencia por Entidad Federativa, en el año 2025



20 Principales Causas de Morbilidad en Guanajuato 2025-2024

No.	Diagnóstico	Semana 4	Acumulado 2025	Acumulado 2024	Diferencia %
1	Infecciones respiratorias agudas	19,420	71,997	80,905	-11.0
2	Infección de vías urinarias	3,009	11,196	10,425	7.4
3	Infecciones intestinales por otros organismos	2,322	9,809	8,568	14.5
4	Gingivitis y enfermedad periodontal	1,438	4,906	3,748	30.9
5	Úlceras, gastritis y duodenitis	1,099	4,631	4,293	7.9
6	Intoxicación por picadura de alacrán	501	2,030	2,193	-7.4
7	Otitis media aguda	555	2,017	2,401	-16.0
8	Vulvovaginitis	652	1,995	1,665	19.8
9	Conjuntivitis	542	1,928	1,987	-3.0
10	Accidentes de transporte	504	1,915	1,706	12.3
11	Hipertensión arterial	521	1,631	2,027	-19.5
12	Obesidad	391	1,562	1,753	-10.9
13	Diabetes tipo 2	422	1,354	1,382	-2.0
14	Neumonías y bronconeumonías	180	686	874	-21.5
15	Insuficiencia venosa periférica	114	453	366	23.8
16	Depresión	116	416	431	-3.5
17	IAAS	137	388	360	7.8
18	Mordeduras por perro	94	385	406	-5.2
19	Influenza	115	373	557	-33.0
20	Violencia intrafamiliar	120	359	396	-9.3

20 Principales Causas de Morbilidad en México

2025-2024

No.	Diagnóstico	Semana 4	Acumulado 2025	Acumulado 2024	Diferencia %
1	Infecciones respiratorias agudas	394,014	1,561,745	1,824,974	-14.4
2	Infecciones intestinales por otros organismos	59,647	250,620	269,667	-7.1
3	Infección de vías urinarias	60,454	232,095	233,206	-0.5
4	Gingivitis y enfermedad periodontal	23,515	84,616	78,053	8.4
5	Úlceras, gastritis y duodenitis	16,669	65,947	71,282	-7.5
6	Conjuntivitis	13,875	50,434	63,125	-20.1
7	Otitis media aguda	11,727	49,236	50,915	-3.3
8	Vulvovaginitis	12,976	45,710	37,542	21.8
9	Hipertensión arterial	12,307	45,333	47,513	-4.6
10	Obesidad	12,038	41,415	50,332	-17.7
11	Diabetes tipo 2	10,014	36,786	36,630	0.4
12	Faringitis y amigdalitis estreptocócicas	5,523	22,096	22,617	-2.3
13	Neumonías y bronconeumonías	3,998	17,997	18,393	-2.2
14	Accidentes de transporte en vehículos con motor	3,863	15,898	15,383	3.3
15	Intoxicación por picadura de alacrán	3,396	14,126	17,151	-17.6
16	Insuficiencia venosa periférica	3,235	12,240	12,160	0.7
17	Asma	2,812	11,346	14,607	-22.3
18	Influenza	2,616	10,918	10,203	7.0
19	COVID-19	2,691	10,276	44,580	-76.9
20	Depresión	2,730	9,370	11,309	-17.1

Vigilancia Epidemiológica Especial Comparativo 2025-2024

No.	Infecciones de Transmisión Sexual	Semana 3	Acumulado 2025	Acumulado 2024	Diferencia %
1	Infección por el VIH	11	38	36	5.6
2	Hepatitis Virica B	1	2	1	100.0
3	Hepatitis Virica C	2	5	5	0.0
4	Sífilis Adquirida	20	60	68	-11.8

No.	Enfermedades Congénitas	Semana 4	Acumulado 2025	Acumulado 2024	Diferencia %
1	Anencefalia	0	0	0	N/A
2	Espina Bífida	0	0	0	N/A
3	Microcefalia	0	0	1	-100.0
4	Sífilis congénita	1	6	0	N/A

No.	Micobacterias	Semana 4	Acumulado 2025	Acumulado 2024	Diferencia %
1	Tuberculosis Meníngea	0	3	1	200.0
2	Tuberculosis Respiratoria	5	23	14	64.3
3	Tuberculosis otras formas	2	8	9	-11.1
4	Lepra	0	0	0	N/A

No.	Enfermedades Transmitidas por Vector	Semana 4	Acumulado 2025	Acumulado 2024	Diferencia %
1	Dengue no grave	5	59	27	118.5
2	Dengue con signos de alarma	3	14	5	180.0
3	Dengue grave	0	2	0	N/A
4	Zika	0	0	0	N/A
5	Enfermedad de Chagas	3	4	2	100.0

No.	Intoxicación por Animales y Artrópodos	Semana 4	Acumulado 2025	Acumulado 2024	Diferencia %
1	Intoxicación por Picadura de Alacran	501	2,030	2,193	-7.4
2	Intoxicación por Ponzón de Animales	27	94	113	-16.8
3	Mordedura de araña violinista	0	1	4	-75.0
4	Mordedura de araña viuda negra	1	10	3	233.3
5	Mordedura por serpiente	4	5	1	400.0

Vigilancia Epidemiológica Especial Comparativo 2025-2024

No.	Otras Enfermedades Infecto-Contagiosas	Semana 4	Acumulado 2025	Acumulado 2024	Diferencia %
1	Hepatitis Vírica A	2	12	44	-72.7
2	Otras Hepatitis Viricas	0	0	1	N/A
3	MPOX	0	0	0	N/A
4	Enteritis debida a rotavirus	2	6	1	500.0

No.	Zoonosis	Semana 4	Acumulado 2025	Acumulado 2024	Diferencia %
1	Cisticercosis	0	1	0	N/A
2	Toxoplasmosis	0	3	3	0.0
3	Rickettsia	0	3	0	N/A
4	Brucelosis	0	2	3	-33.3

No.	Enfermedades Prevenibles por Vacunación	Semana 4	Acumulado 2025	Acumulado 2024	Diferencia %
1	Enfermedad Febril Exantemática	6	11	25	-56.0
2	Síndrome Coqueluchoide	11	20	28	-28.6
3	Tosferina	1	4	0	N/A
4	ESAVI's	1	1	2	-50.0
5	Tetanos	0	0	0	0.0
6	Varicela	70	275	144	91.0
7	Parálisis Flácida Aguda	0	0	7	-100.0

No.	Enfermedades No Transmisibles	Semana 4	Acumulado 2025	Acumulado 2024	Diferencia %
1	Obesidad	391	1,562	1,753	-10.9
2	Diabetes Tipo 1	1	6	18	-66.7
3	Diabetes Tipo 2	422	1,354	1,382	-2.0
4	Hipertensión Arterial	521	1,631	2,027	-19.5
5	Enfermedad Isquémica del Corazón	51	183	213	-14.1
6	Enfermedad Cerebrovascular	43	211	183	15.3
7	Depresión	116	416	431	-3.5
8	Hipotermia	0	0	0	N/A
9	Efectos del calor y de la luz	0	0	0	N/A

No.	Enfermedades Respiratorias	Semana 4	Acumulado 2025	Acumulado 2024	Diferencia %
1	COVID-19	73	289	4,866	-94.1
2	Influenza	115	373	557	-33.0
3	Neumonías y Bronconeumonías	180	686	874	-21.5
4	EPOC	1	28	38	-26.3
5	Asma	68	276	317	-12.9



SALUD
SECRETARÍA DE SALUD

Canales Endémicos Interés Epidemiológico



Salud
Secretaría de Salud

Infecciones Respiratorias Agudas

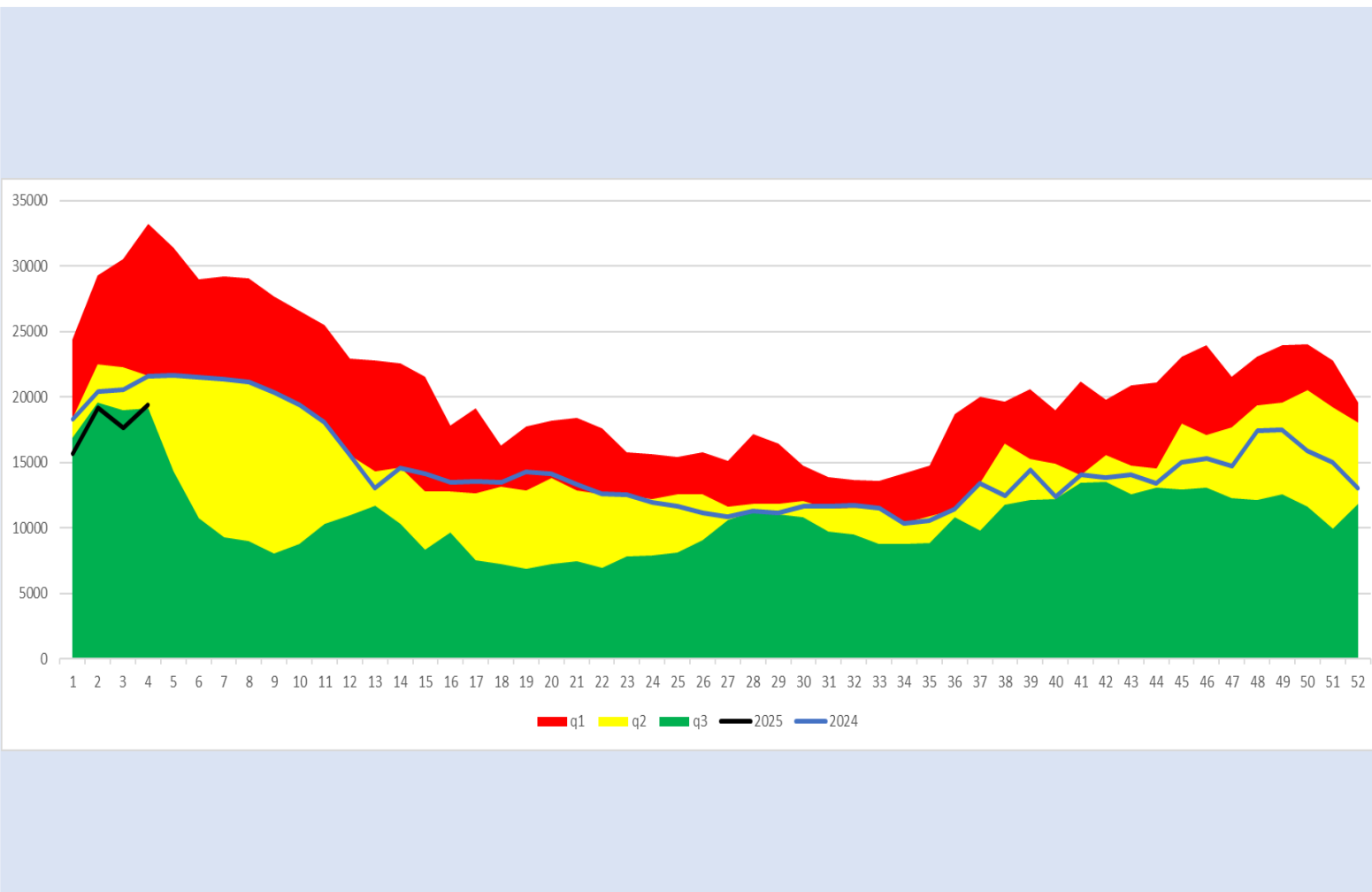
q1

mediana

q3

2024

2025



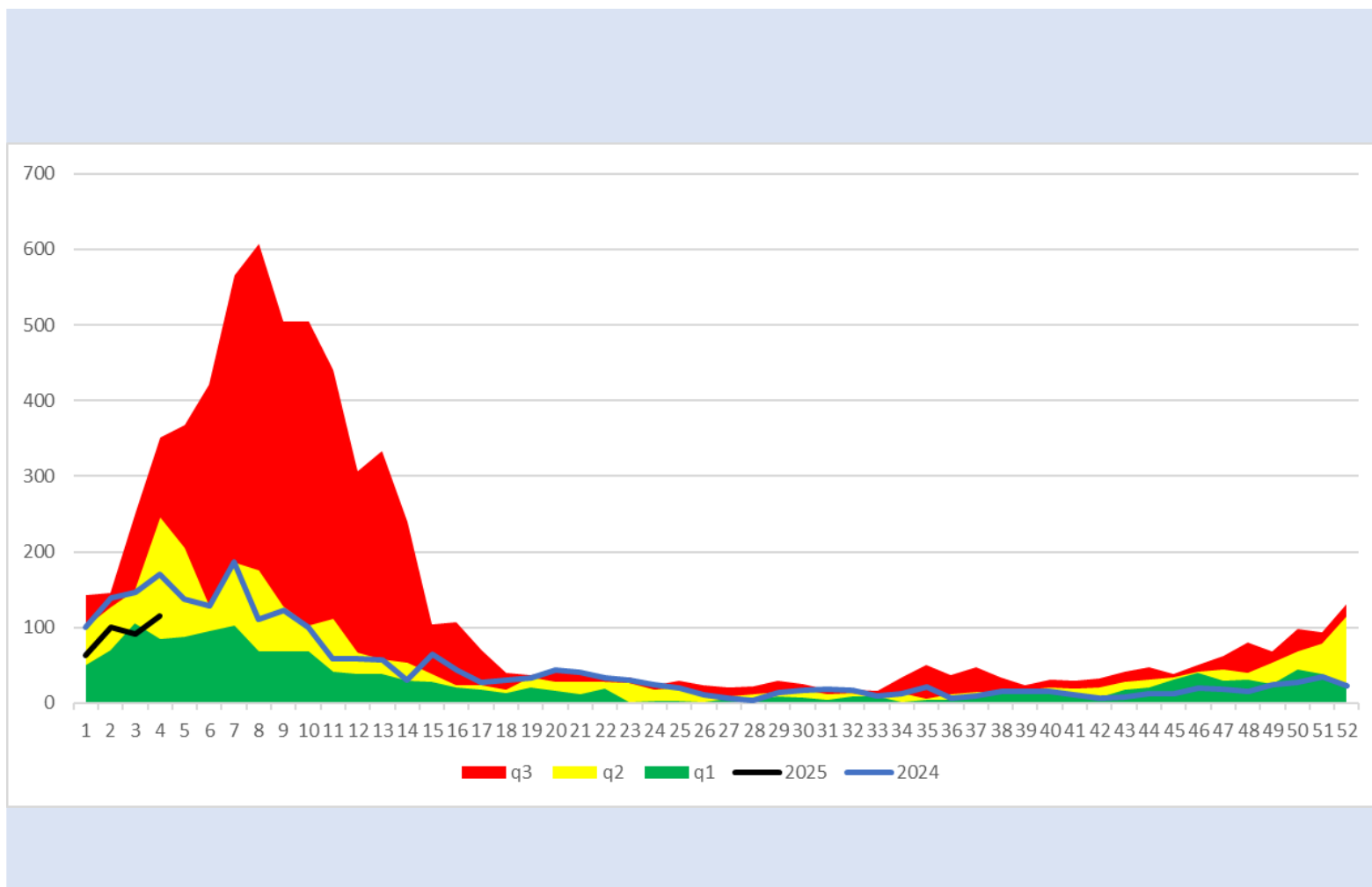
q1

mediana

q3

2024

2025



Neumonías y Bronconeumonías

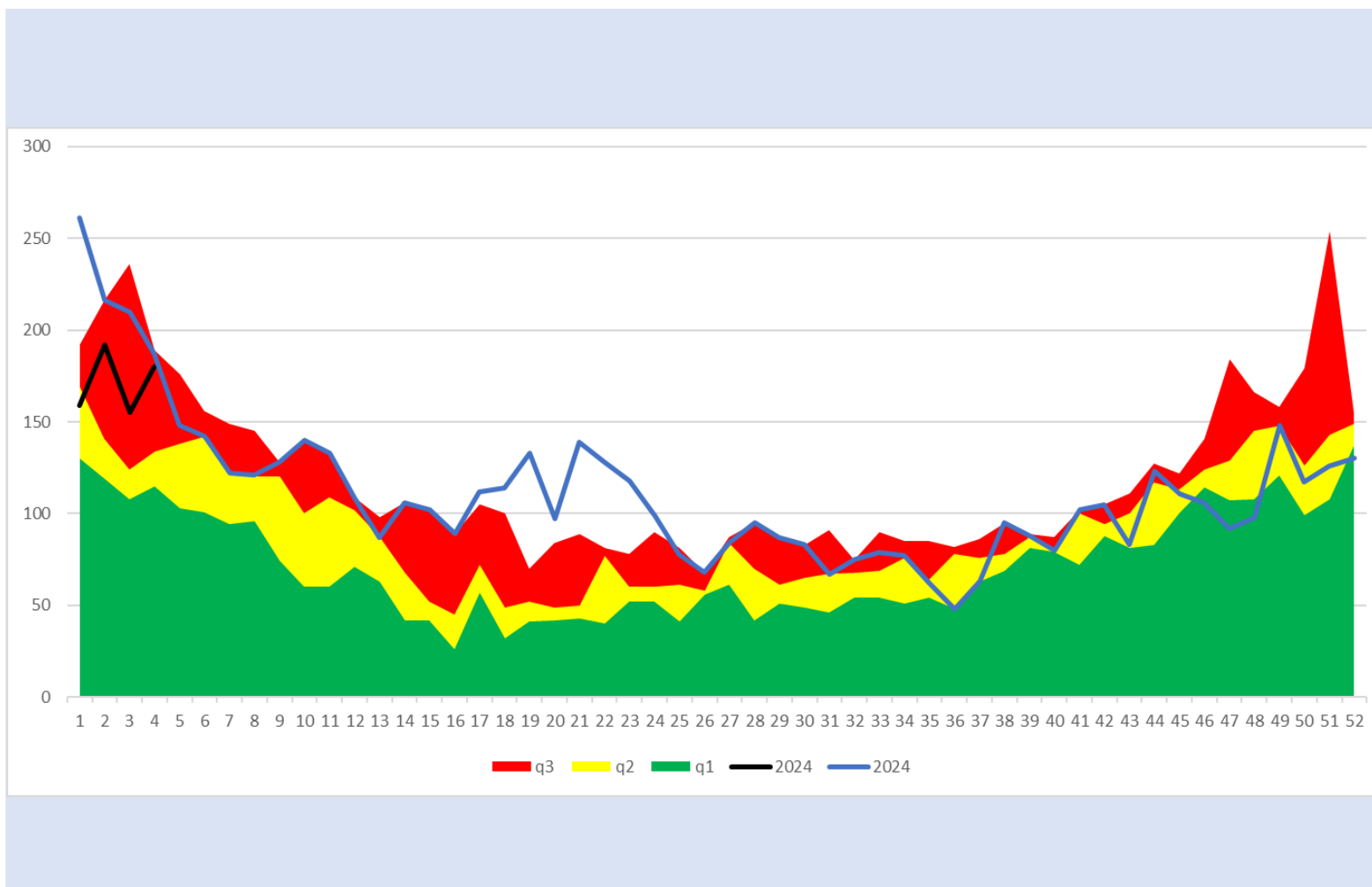
q1

mediana

q3

2024

2025



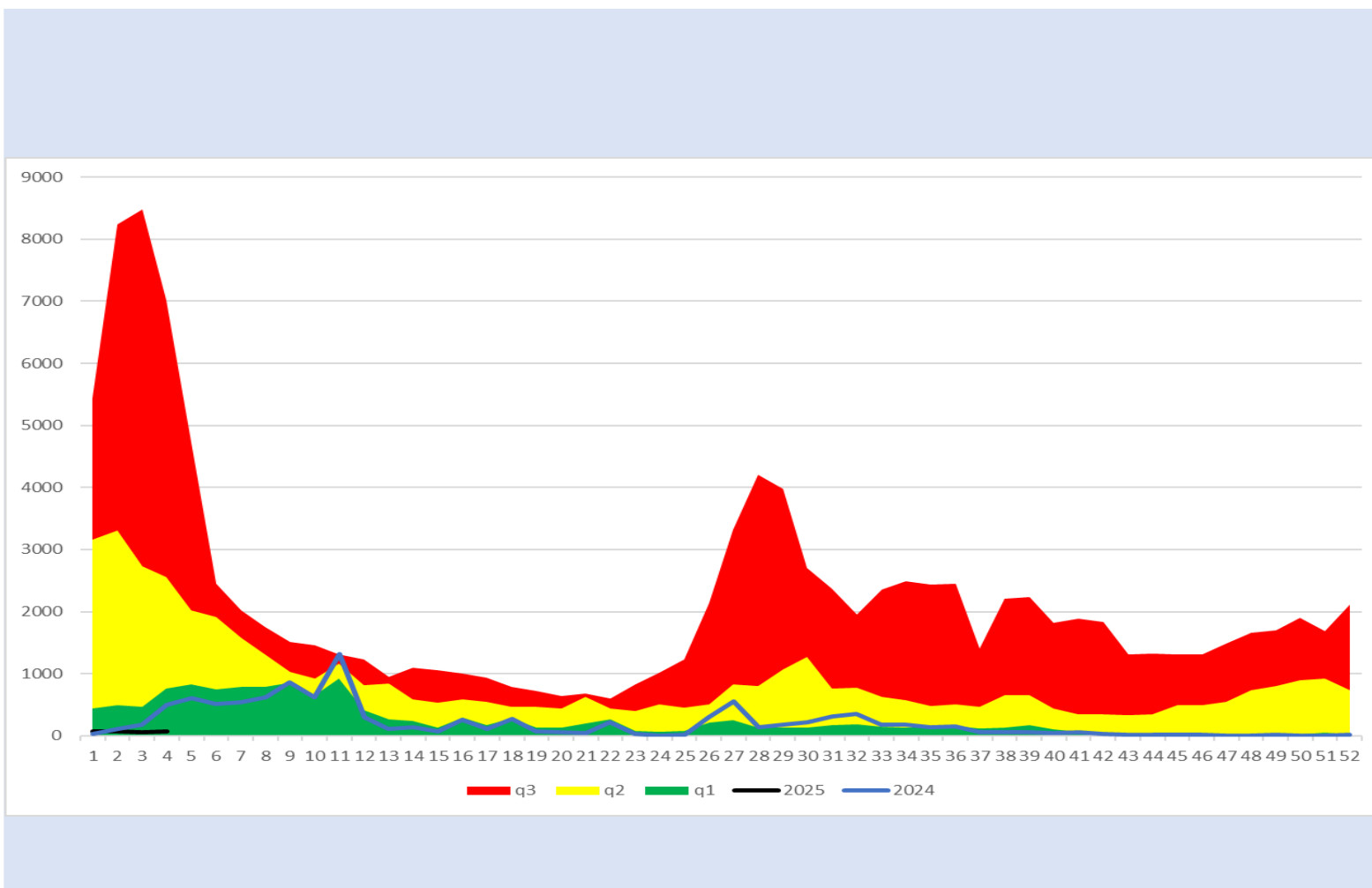
q1

mediana

q3

2024

2025



Infecciones Intestinales

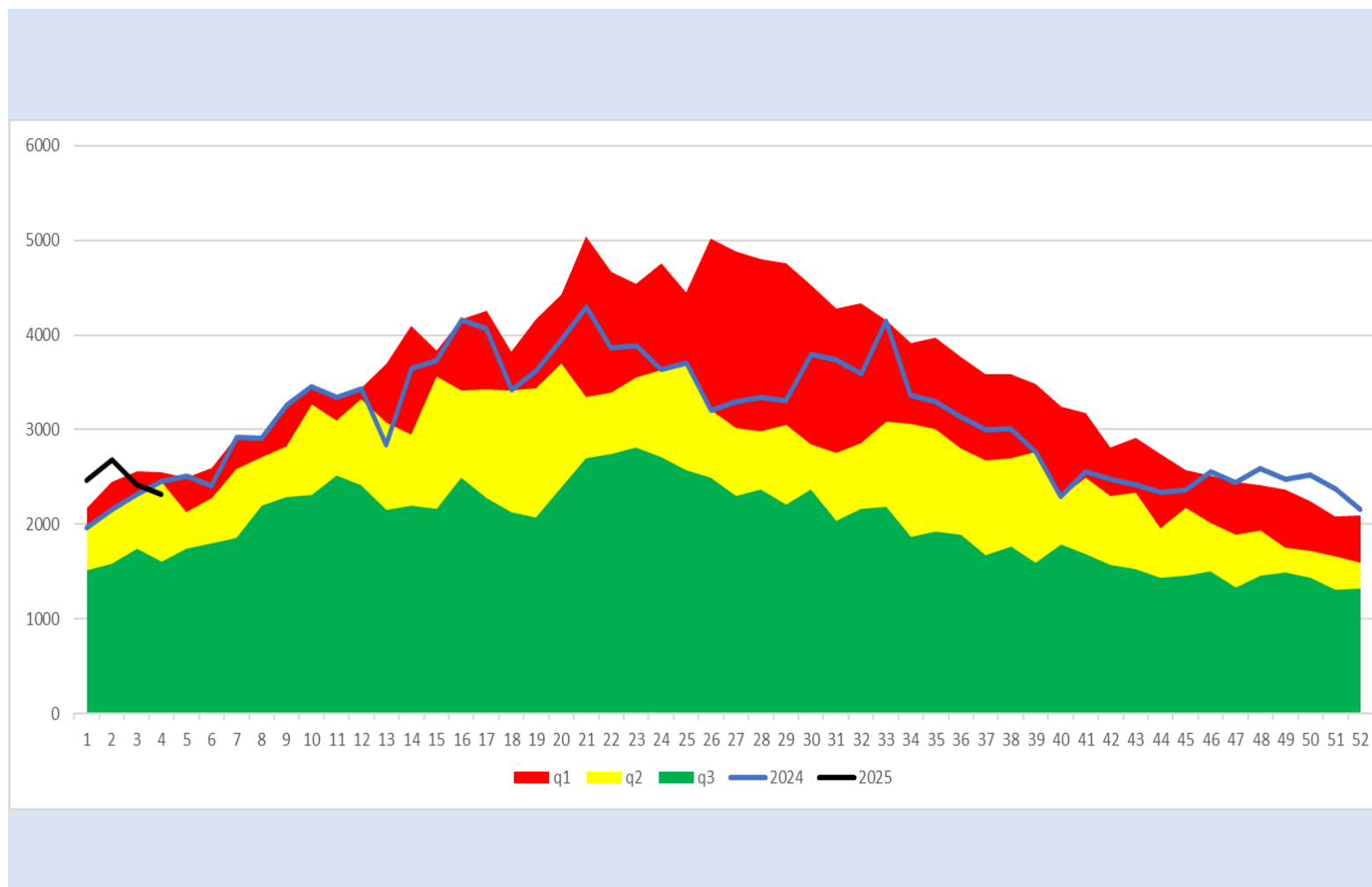
q1

mediana

q3

2024

2025



Intoxicación por Picadura de Alacrán

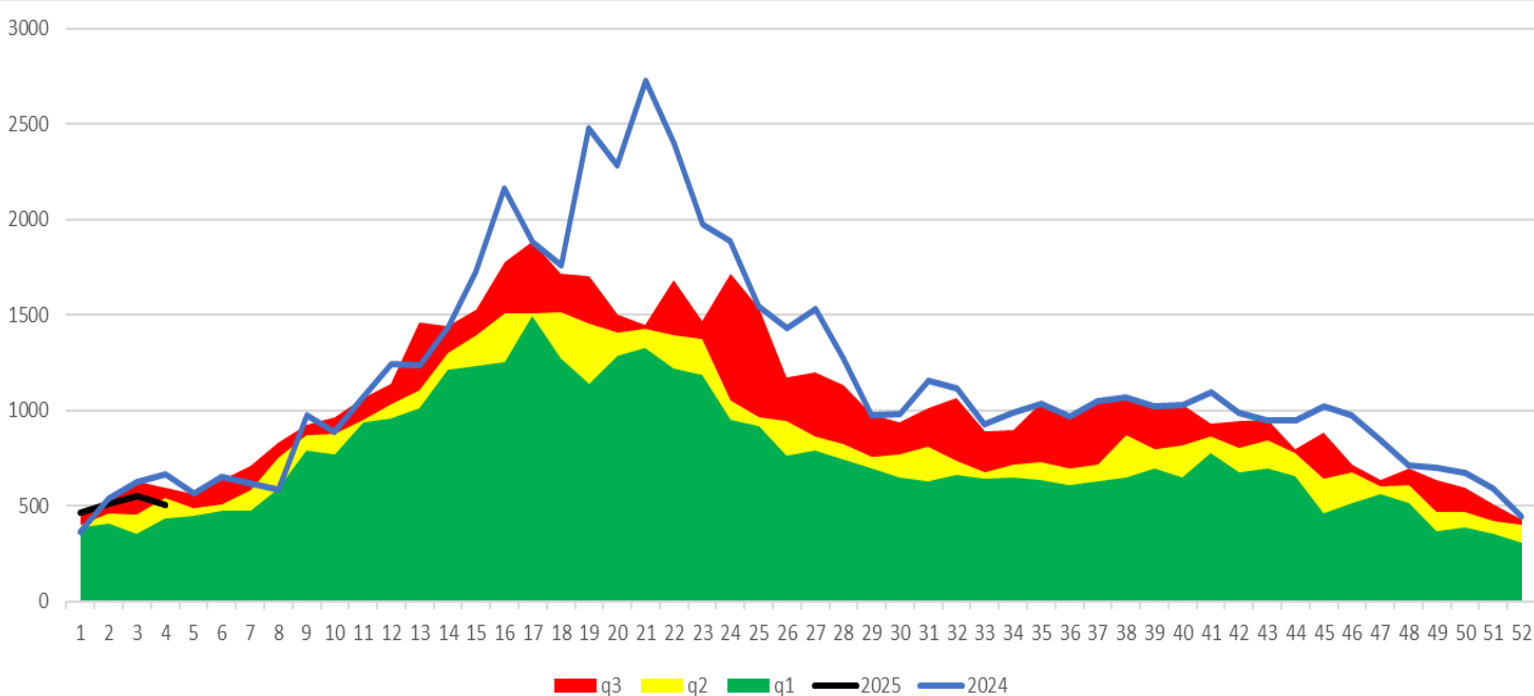
q1

mediana

q3

2024

2025



Hepatitis Vírica Tipo A

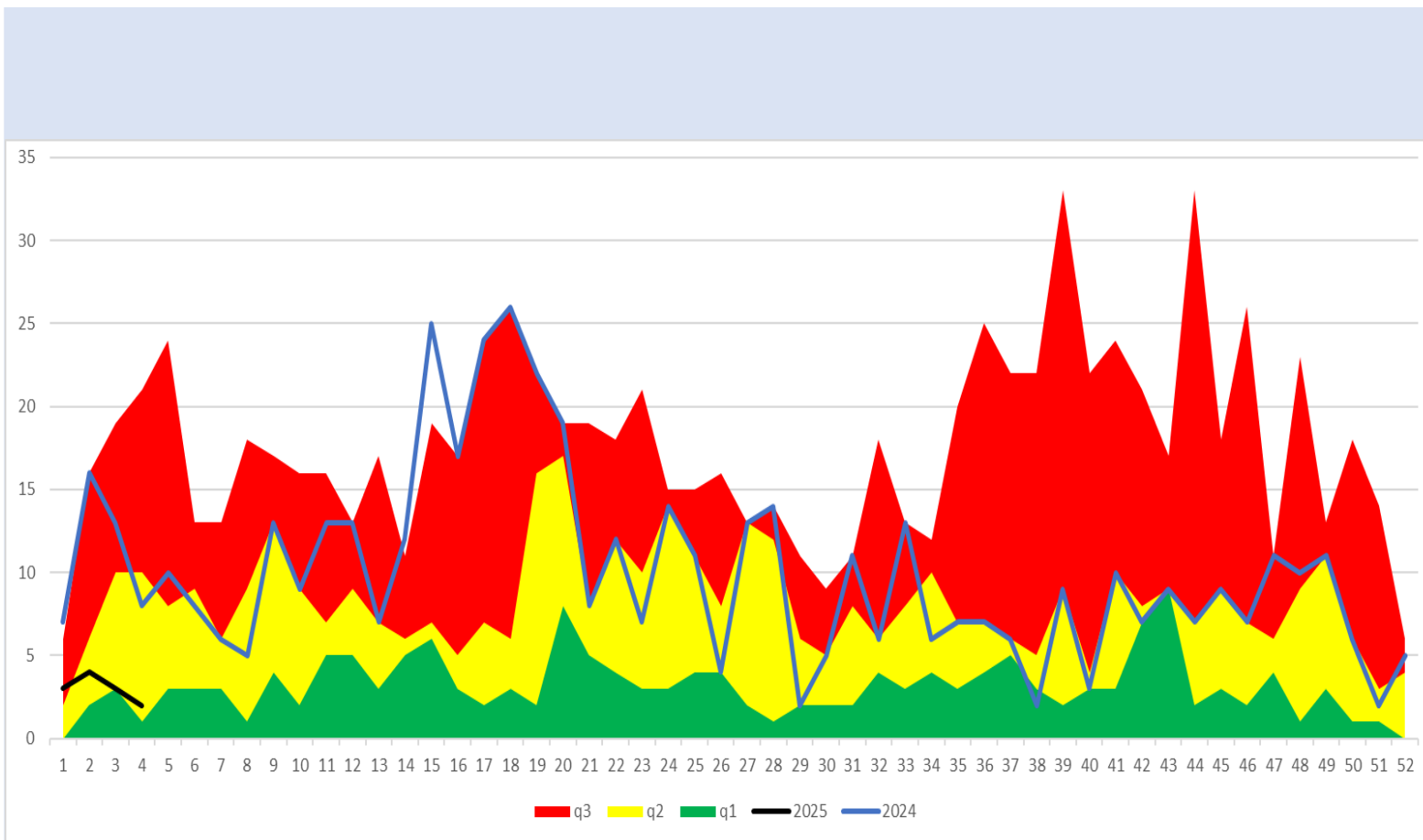
q1

mediana

q3

2024

2025



Sífilis Adquirida

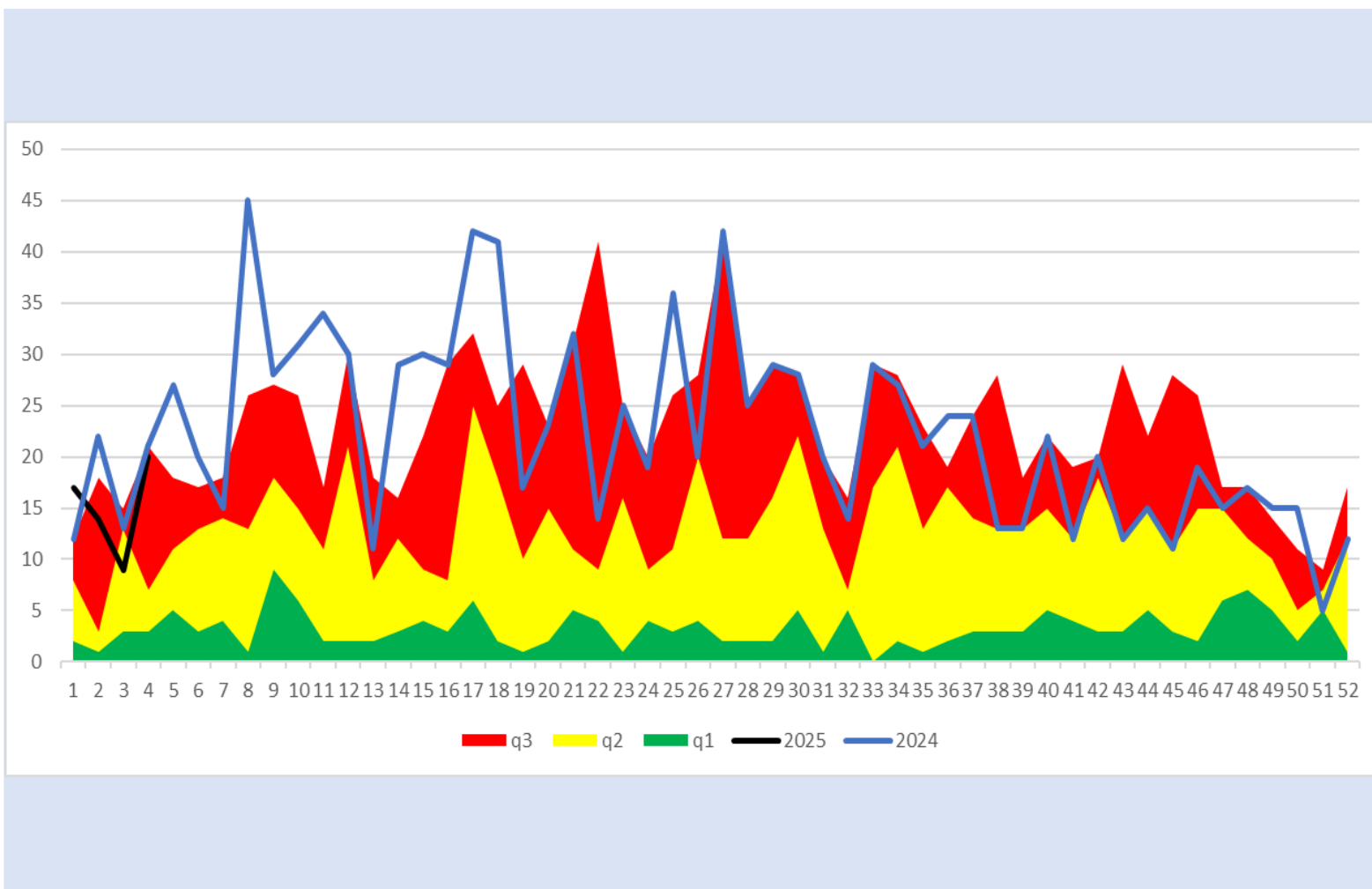
q1

mediana

q3

2024

2025



Tuberculosis Respiratoria

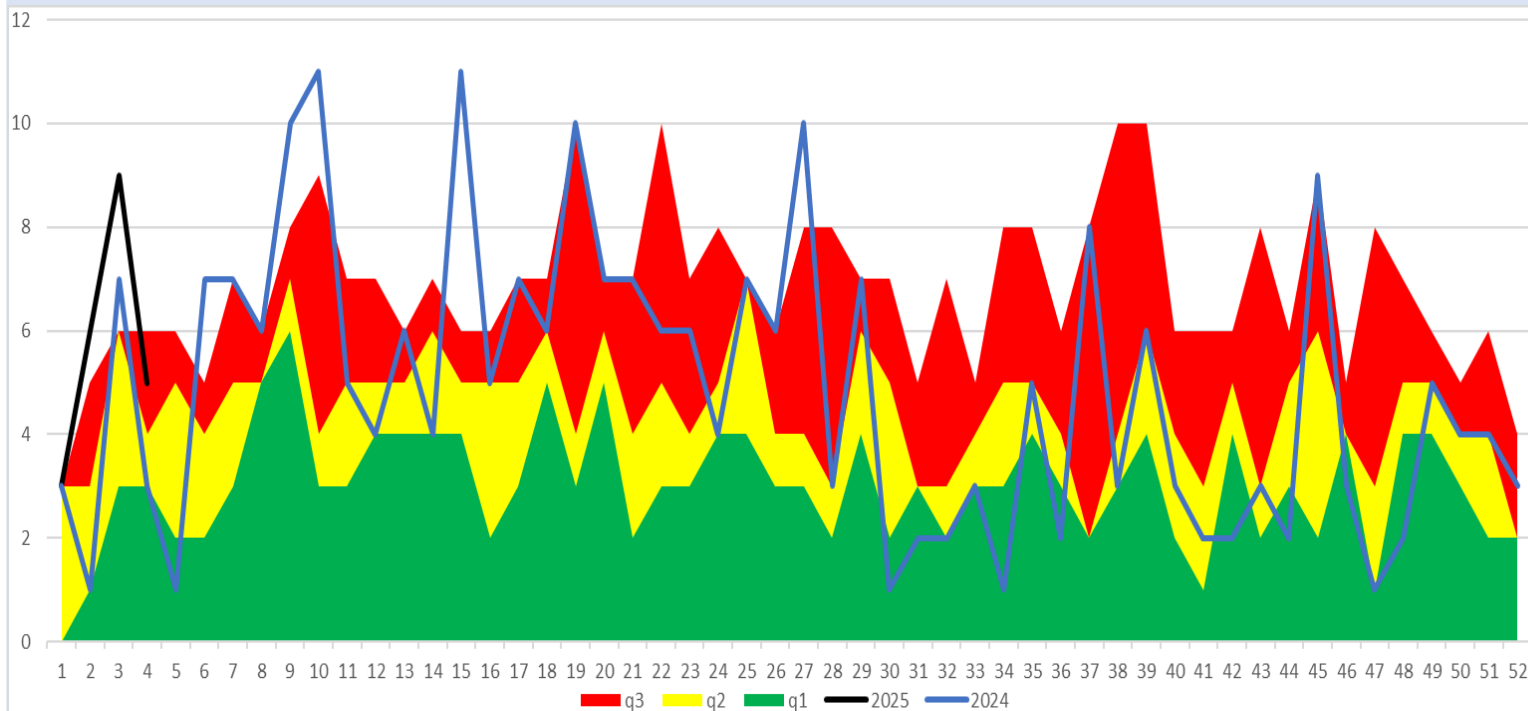
q1

mediana

q3

2024

2025



Infección por Virus de la Inmunodeficiencia Humana

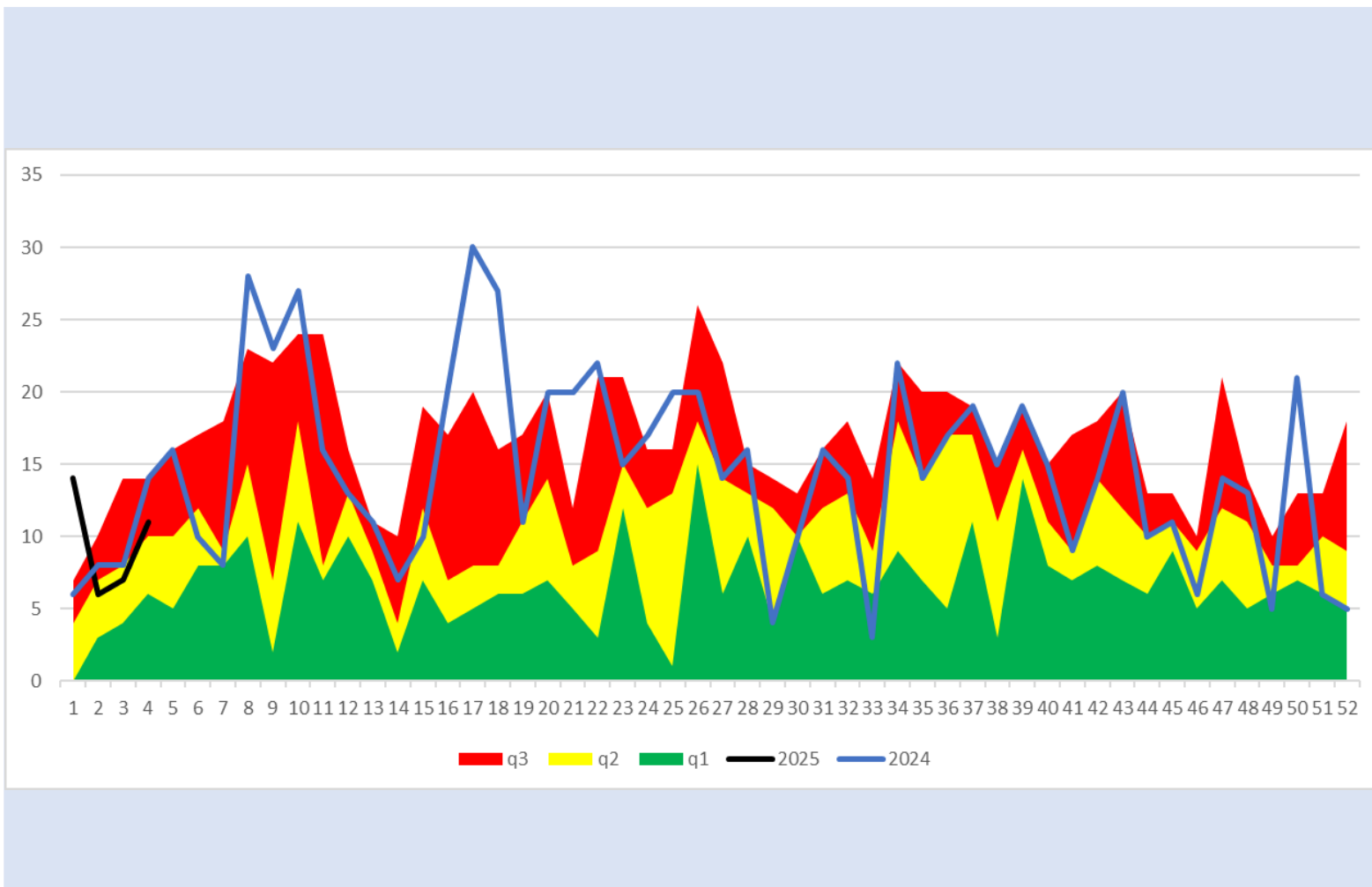
q1

mediana

q3

2024

2025



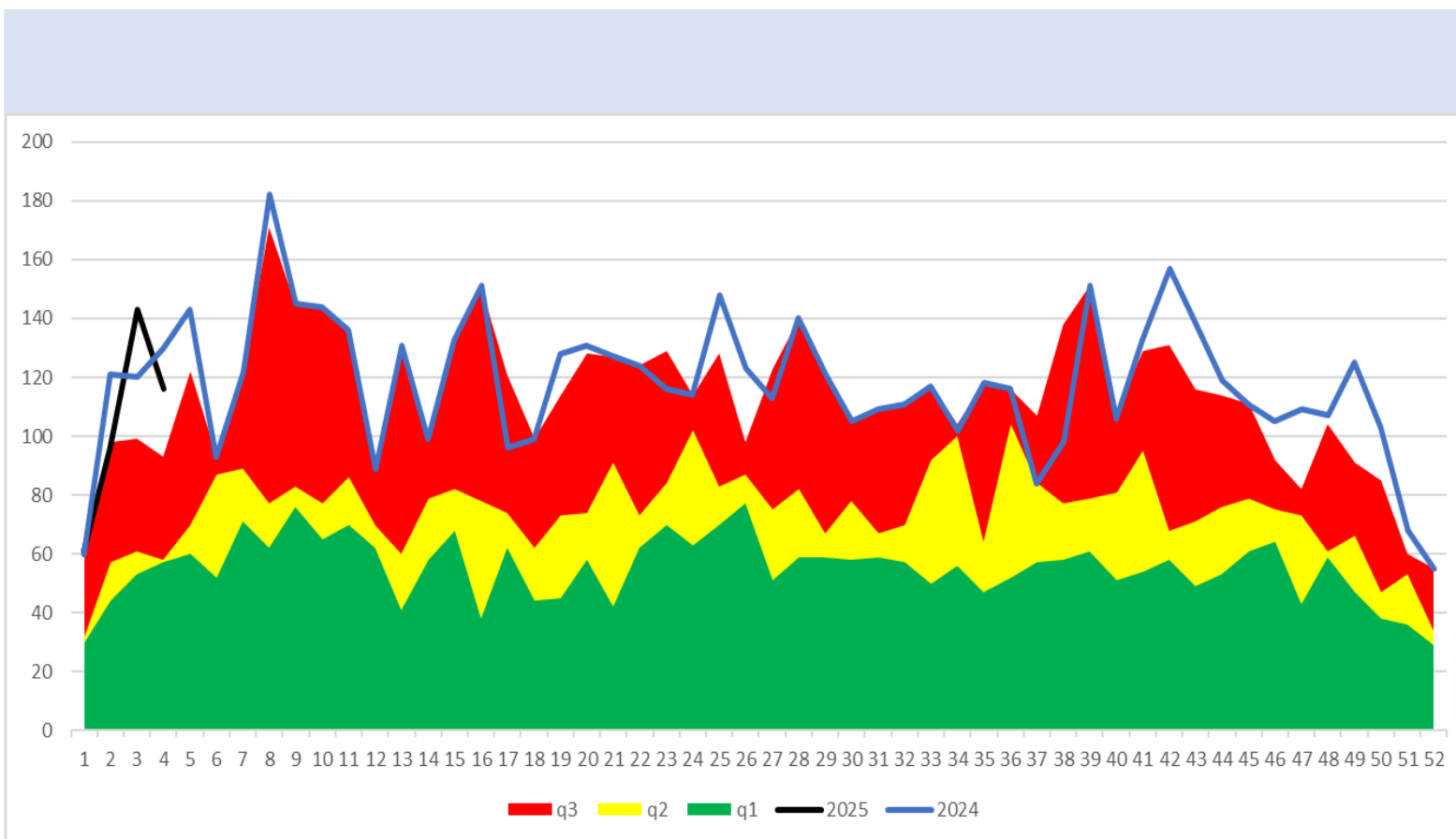
q1

mediana

q3

2024

2025



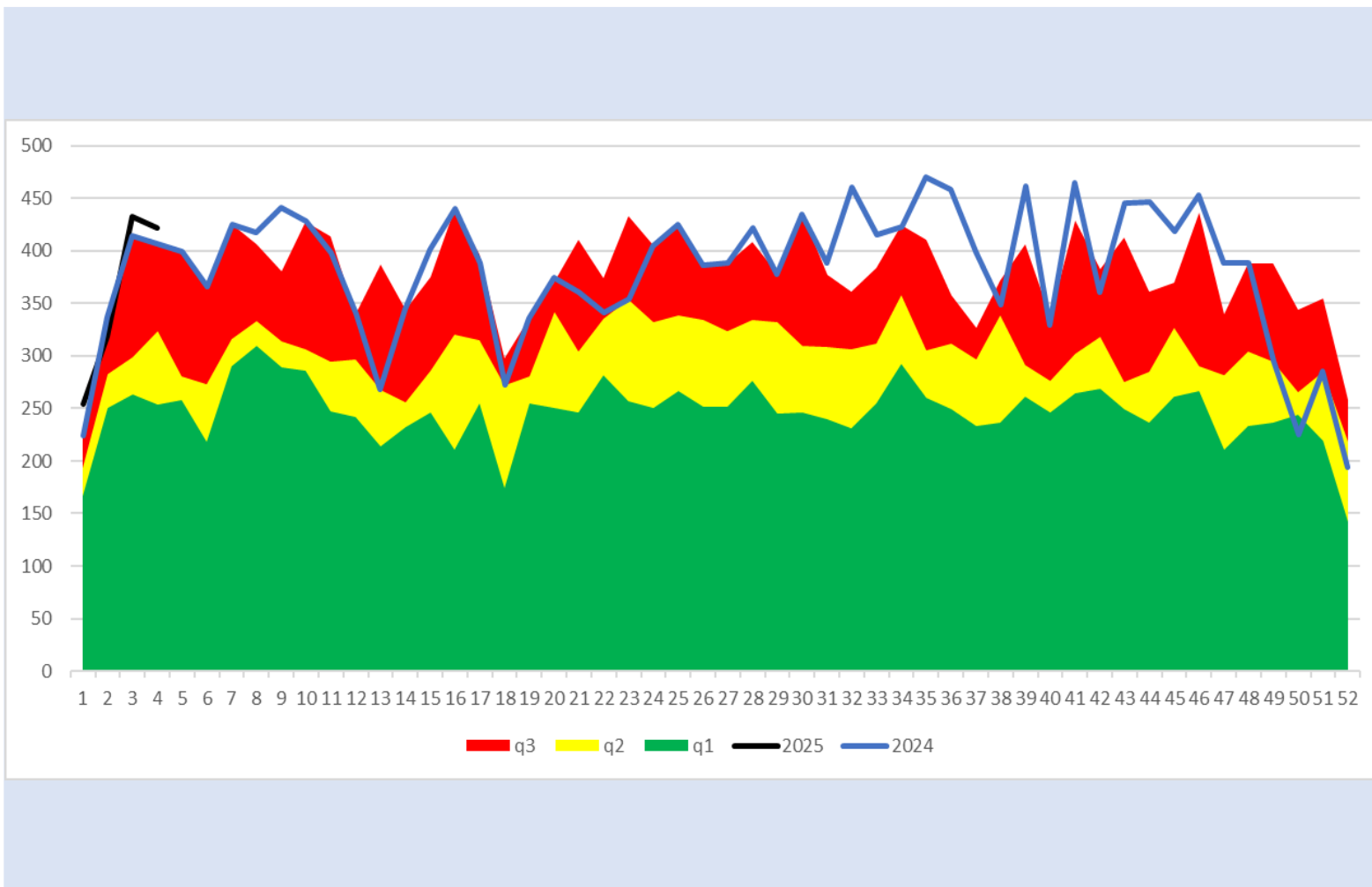
q1

mediana

q3

2024

2025



q3 q2 q1 2025 2024

Dengue (no grave, con signos de alarma y grave)

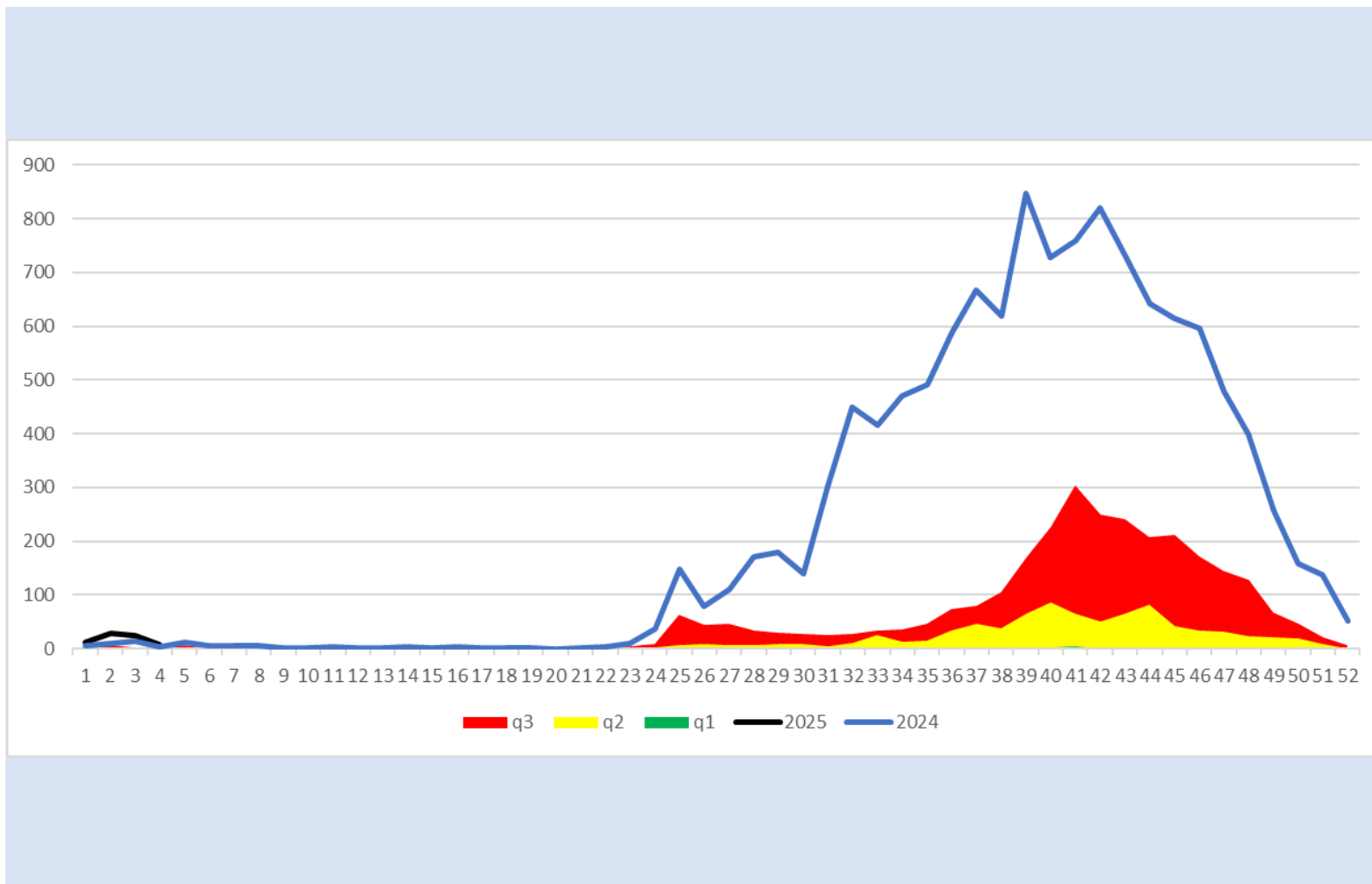
q1

mediana

q3

2024

2025





SALUD
SECRETARÍA DE SALUD

DIRECTORIO

Coordinador General de Salud Pública

Dr. José Felipe Carranco Escalona

Directora General de Prevención y Promoción de la Salud

Dra. Silvia Ibarra Sánchez

Encargada de Despacho de la Dirección de Vigilancia Epidemiológica, Enfermedades Emergentes y Reemergentes

Dra. Fátima Melchor Márquez

Elaboración

Coordinador Estatal de Vigilancia Epidemiológica

Dr. José Carlos Lona Aguayo



Salud
Secretaría de Salud