



# SALUD

SECRETARÍA DE SALUD

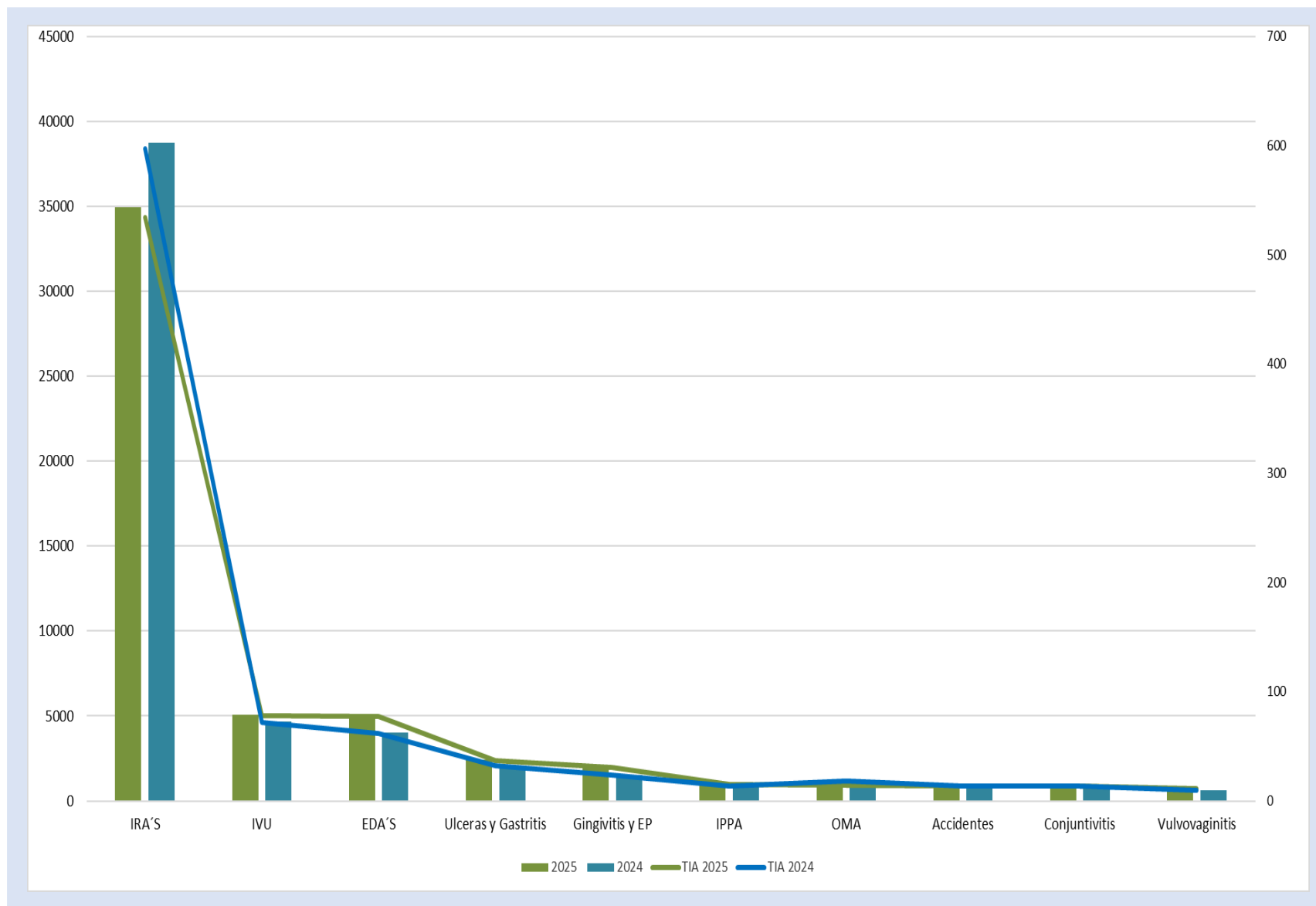
## *Boletín Epidemiológico Guanajuato*

Semana Epidemiológica no.2  
del 5 al 11 de enero del 2025

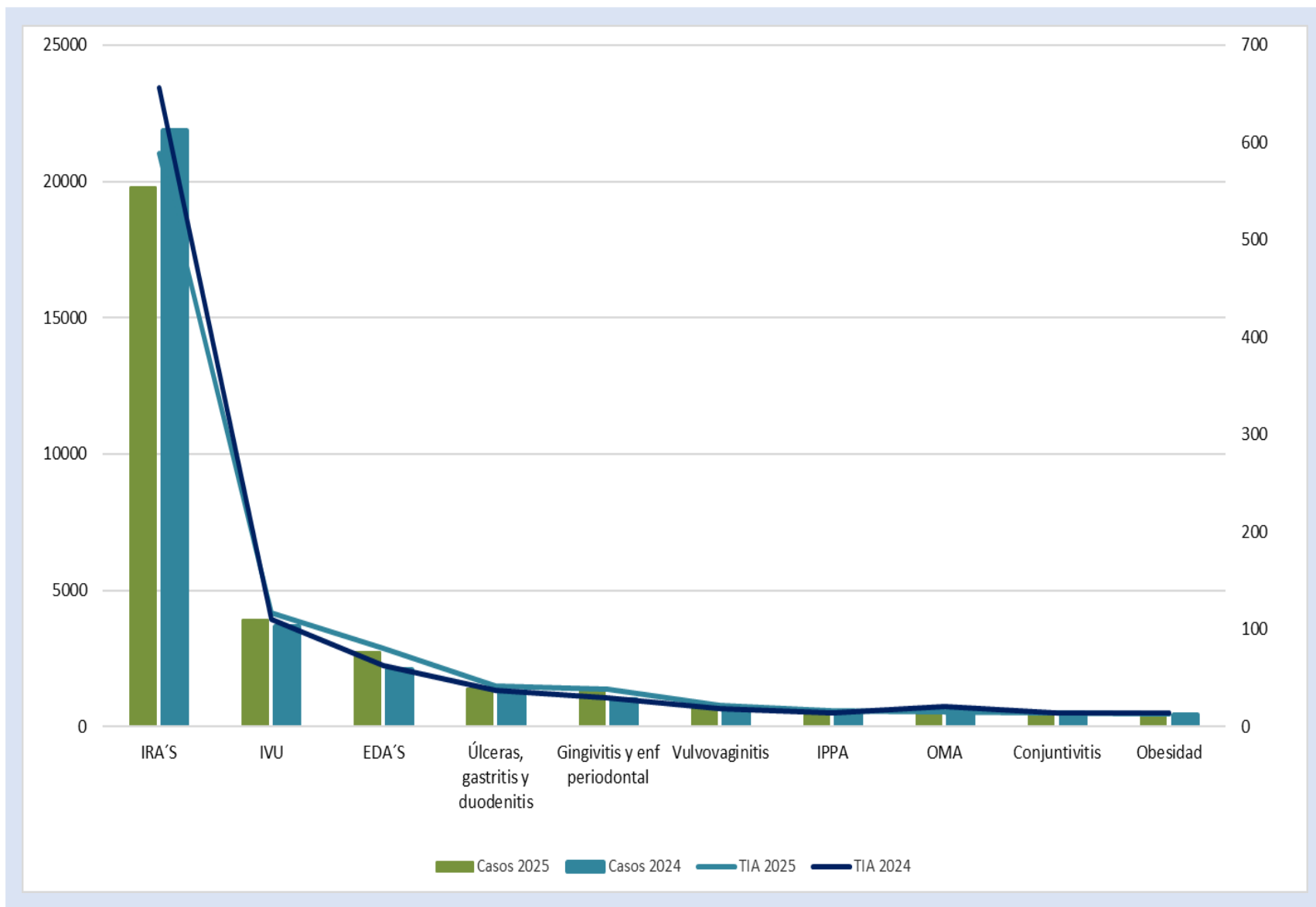


**Salud**  
Secretaría de Salud

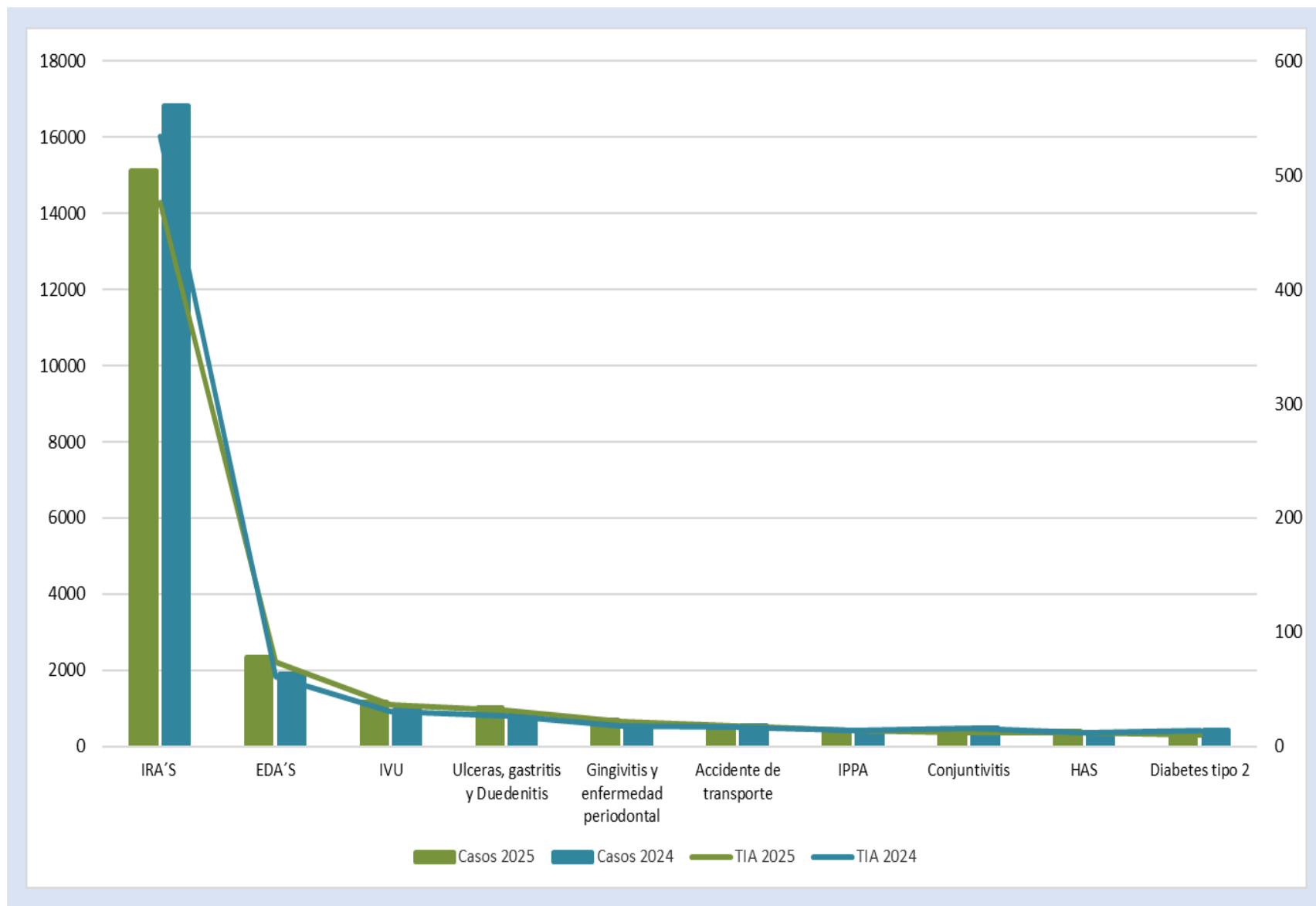
# 10 Principales Causas de Morbilidad y Tasa de Incidencia en Guanajuato 2024-2025



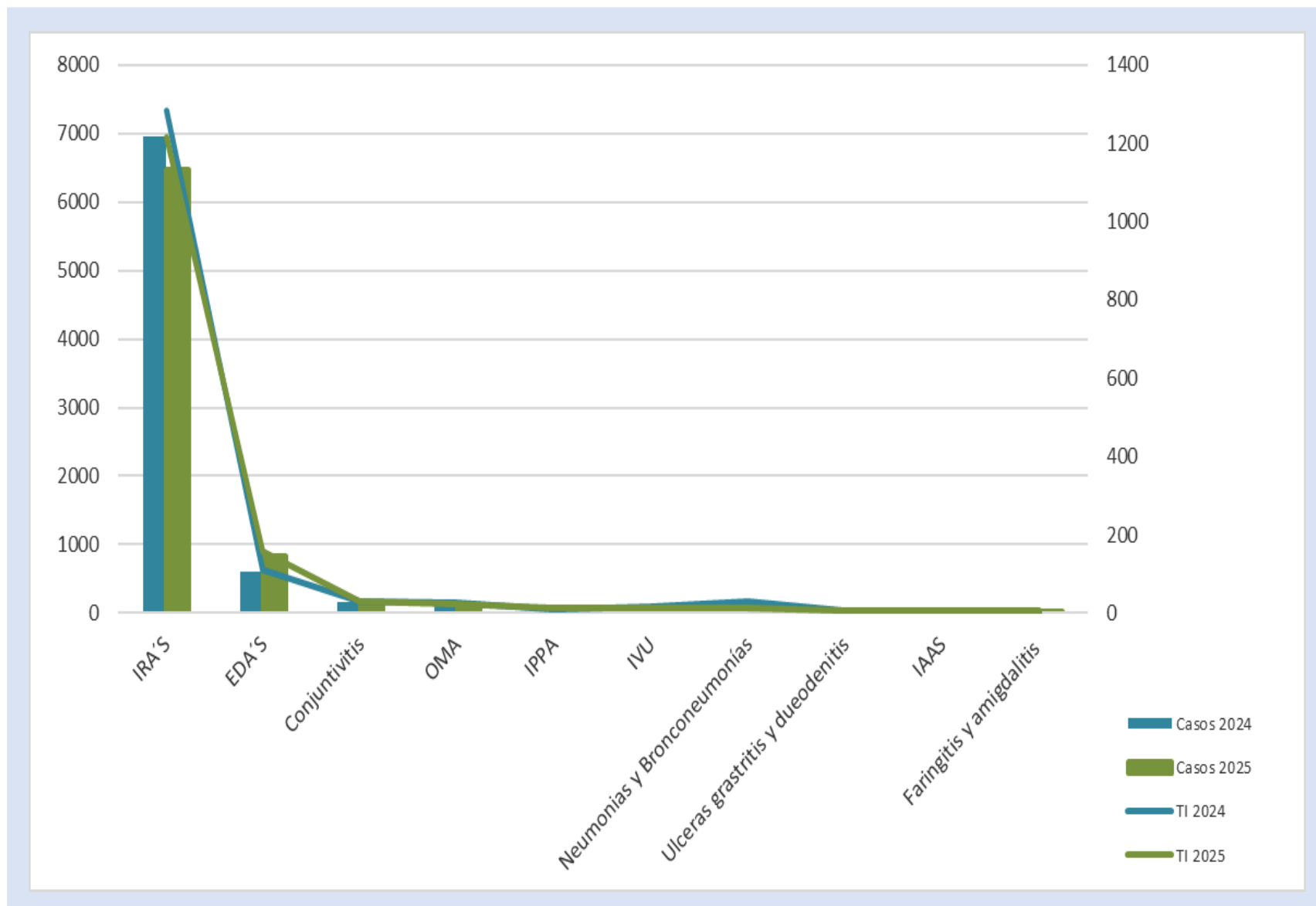
## 10 Principales Causas de Morbilidad y Tasa de Incidencia en Mujeres, 2024-2025



## 10 Principales Causas de Morbilidad y Tasa de Incidencia en Hombres, 2024-2025



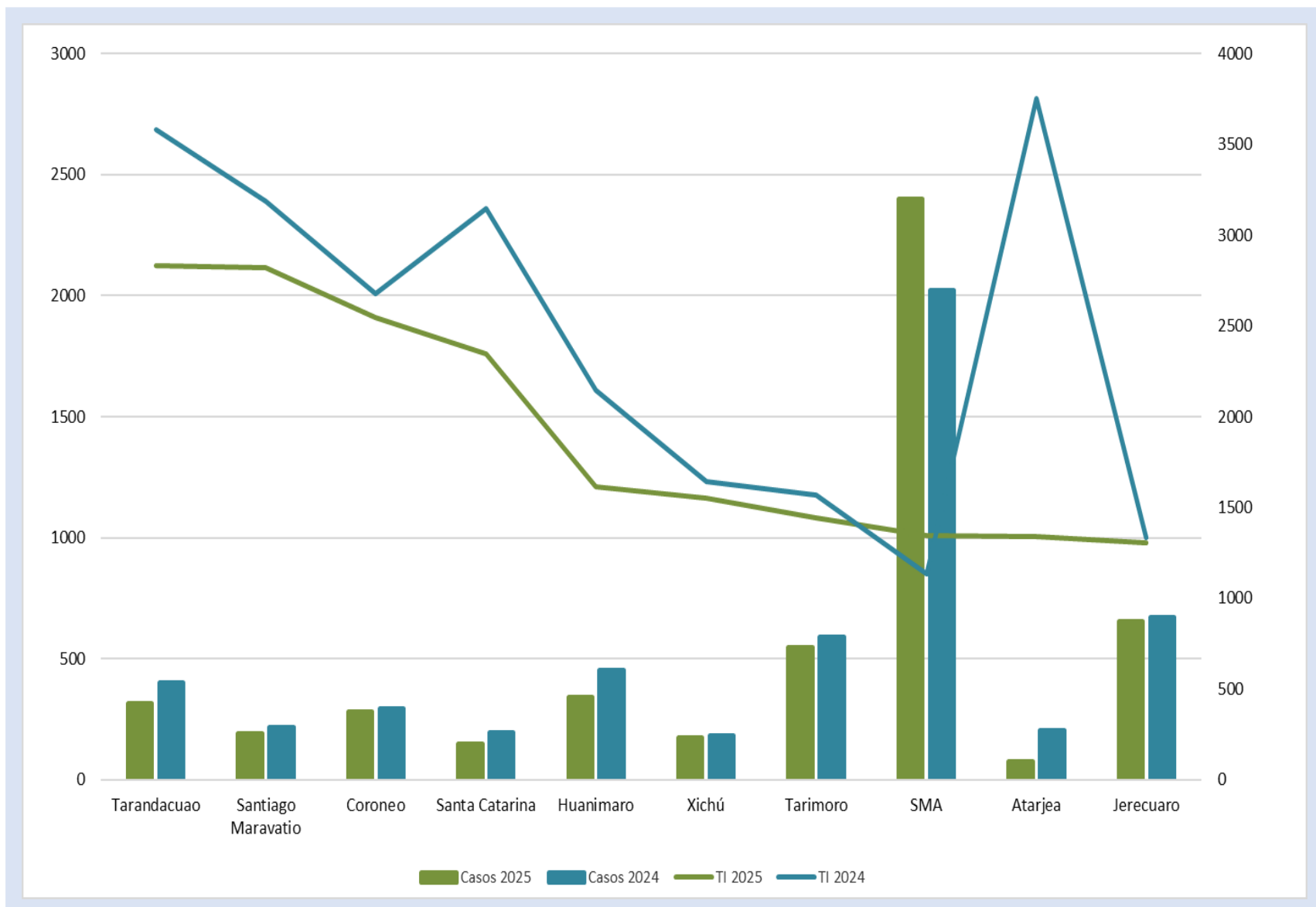
## 10 Principales Causas de Morbilidad y Tasa de Incidencia en menores de 5 años, 2024-2025



# Morbilidad y Tasa de Incidencia por Grupo de Edad 2024-2025

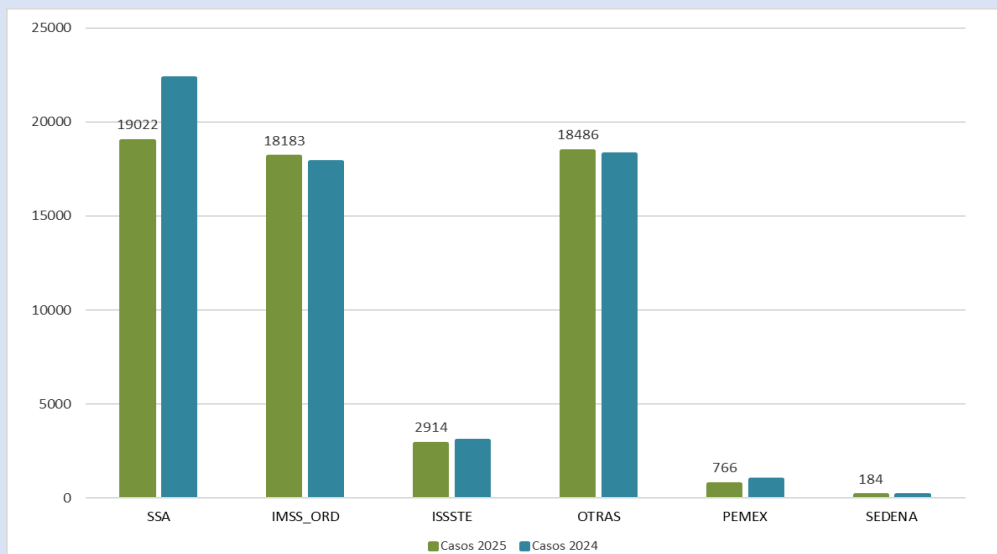


## Municipios con Mayor Tasa de Incidencia de Casos Nuevos de Enfermedad 2024-2025



# Notificación de Casos Nuevos de Enfermedad por Institución en Guanajuato, 2024-2025

**Comparativo de Notificación por Institución 2024-2025**



Institución	Unidades Médicas	%
01 SSA	613	58.3
02 IMSS_ORD	52	4.9
03 ISSSTE	39	3.7
04 OTRAS	346	32.9
07 PEMEX	1	0.1
08 SEDENA	1	0.1
<b>Total general</b>	<b>1,052</b>	<b>100.0</b>

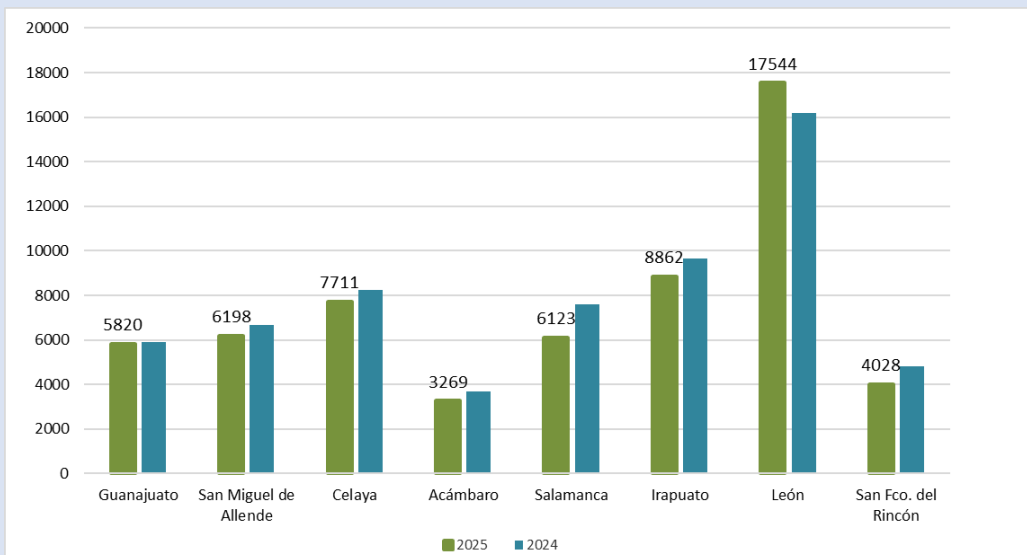
**Distribución Porcentual de Notificación por Institución en el año 2025**



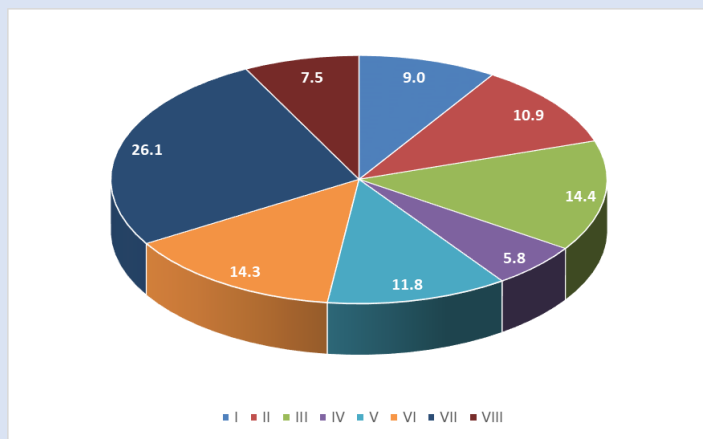


# Notificación de Casos Nuevos de Enfermedad por Jurisdicción Sanitaria en Guanajuato, 2024-2025

**Comparativo de Notificación por Jurisdicción Sanitaria 2024-2025**

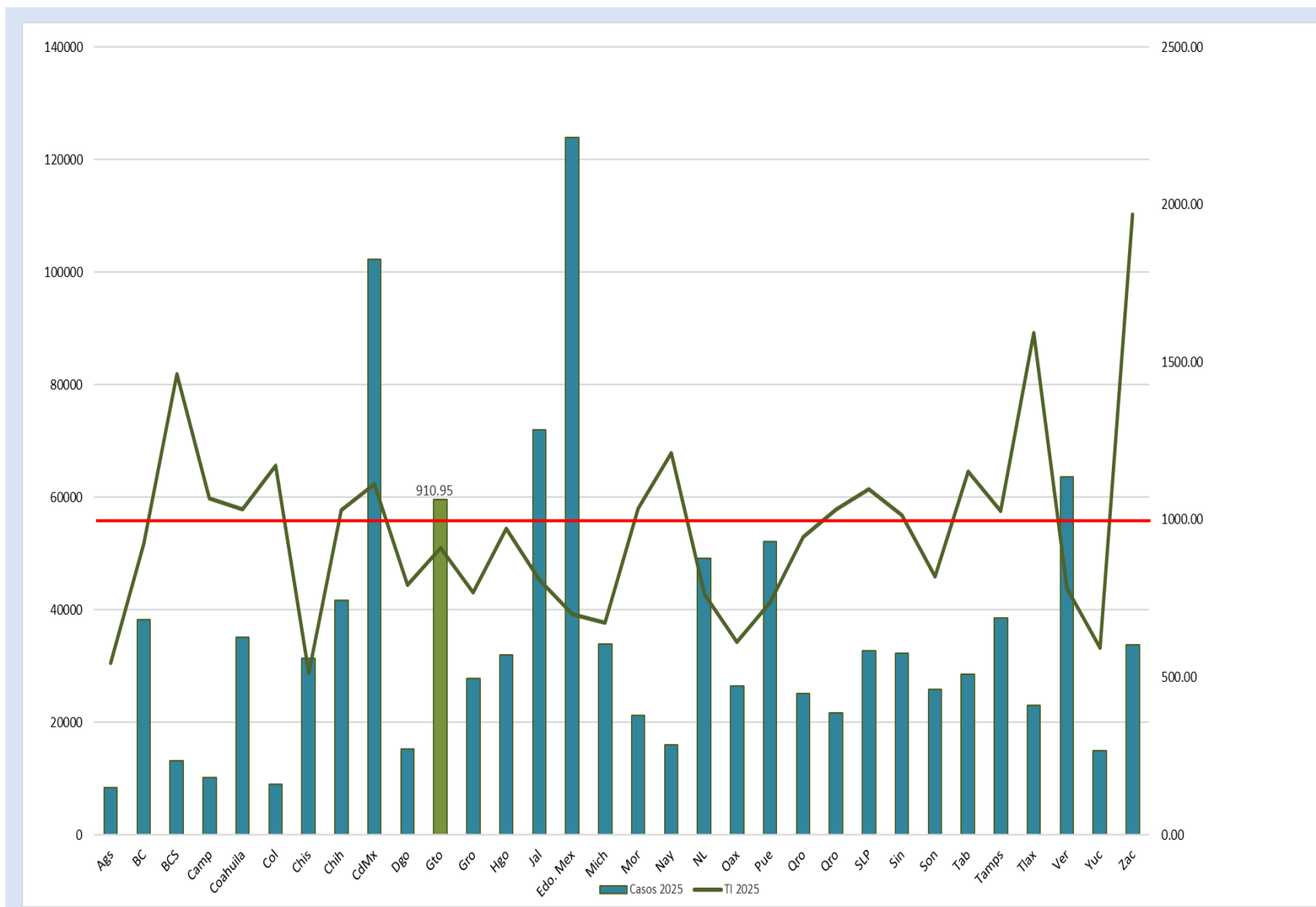


**Distribución Porcentual de Notificación por Jurisdicción Sanitaria en el año 2025**



Jurisdicción Sanitaria	Unidades Médicas	%
Guanajuato	115	10.9
San Miguel de Allende	131	12.5
Celaya	146	13.9
Acámbaro	96	9.1
Salamanca	120	11.4
Irapuato	159	15.1
León	203	19.3
San Fco. del Rincón	82	7.8
Estatad	1,052	100

# Morbilidad General y Tasa de Incidencia por Entidad Federativa, en el año 2025



TIN= 86

# 20 Principales Causas de Morbilidad en Guanajuato 2025-2024

No.	Diagnóstico	Semana 2	Acumulado 2025	Acumulado 2024	Diferencia %
1	Infecciones respiratorias agudas	19,172	34,929	38,719	-9.8
2	Infección de vías urinarias	2,769	5,086	4,657	9.2
3	Infecciones intestinales por otros organismos	2,686	5,055	3,998	26.4
4	Úlceras, gastritis y duodenitis	1,105	2,408	2,092	15.1
5	Gingivitis y enfermedad periodontal	1,184	2,004	1,531	30.9
6	Intoxicación por picadura de alacrán	511	977	900	8.6
7	Otitis media aguda	496	918	1,198	-23.4
8	Accidentes de transporte	496	899	869	3.5
9	Conjuntivitis	457	873	862	1.3
10	Vulvovaginitis	432	748	633	18.2
11	Obesidad	432	666	766	-13.1
12	Hipertensión arterial	378	632	903	-30.0
13	Diabetes tipo 2	319	500	561	-10.9
14	Neumonías y bronconeumonías	192	351	477	-26.4
15	Insuficiencia venosa periférica	113	210	157	33.8
16	Heridas por arma de fuego y punzocortantes	83	202	259	-22.0
17	Quemaduras	60	183	150	22.0
18	Mordeduras por perro	98	180	187	-3.7
19	Influenza	101	164	240	-31.7
20	Depresión	96	157	181	-13.3

Casos sospechosos, probables y confirmados, información preliminar.

No.	Diagnóstico	Semana 2	Acumulado 2025	Acumulado 2024	Diferencia %
1	Infecciones respiratorias agudas	342,463	684,896	851,323	-19.5
2	Infecciones intestinales por otros organismos	53,015	109,465	125,150	-12.5
3	Infección de vías urinarias	50,288	94,414	105,120	-10.2
4	Gingivitis y enfermedad periodontal	18,976	31,634	32,921	-3.9
5	Úlceras, gastritis y duodenitis	13,832	27,288	32,870	-17.0
6	Otitis media aguda	9,664	20,396	23,990	-15.0
7	Conjuntivitis	10,339	19,871	29,104	-31.7
8	Hipertensión arterial	9,893	17,566	21,287	-17.5
9	Vulvovaginitis	9,642	17,393	16,012	8.6
10	Obesidad	8,809	14,950	21,685	-31.1
11	Diabetes tipo 2	8,099	13,950	16,113	-13.4
12	Neumonías y bronconeumonías	4,163	8,693	9,634	-9.8
13	Faringitis y amigdalitis estreptocócicas	3,949	8,588	10,951	-21.6
14	Influenza	2,462	6,939	4,683	48.2
15	Accidentes de transporte en vehículos con motor	3,196	6,939	7,819	-11.3
16	Intoxicación por picadura de alacrán	3,110	6,137	7,988	-23.2
17	Insuficiencia venosa periférica	2,866	4,969	5,476	-9.3
18	Asma	2,443	4,852	6,691	-27.5
19	COVID-19	2,316	4,276	15,564	-72.5
20	Mordeduras por perro	1,786	3,615	4,264	-15.2

No.	Infecciones de Transmisión Sexual	Semana 2	Acumulado 2025	Acumulado 2024	Diferencia %
1	Infección por el VIH	6	20	14	42.9
2	Hepatitis Virica B	0	0	0	N/A
3	Hepatitis Virica C	0	2	1	100.0
4	Sífilis Adquirida	14	31	34	-8.8

No.	Enfermedades Congénitas	Semana 2	Acumulado 2025	Acumulado 2024	Diferencia %
1	Anencefalia	0	0	0	N/A
2	Espina Bifida	0	0	0	N/A
3	Microcefalia	0	0	1	-100.0
4	Sífilis congénita	3	3	0	N/A

No.	Micobacterias	Semana 2	Acumulado 2025	Acumulado 2024	Diferencia %
1	Tuberculosis Meningea	3	3	0	N/A
2	Tuberculosis Respiratoria	6	9	4	125.0
3	Tuberculosis otras formas	3	3	4	-25.0
4	Lepra	0	2	3	-33.3

No.	Enfermedades Transmitidas por Vector	Semana 2	Acumulado 2025	Acumulado 2024	Diferencia %
1	Dengue no grave	23	33	12	175.0
2	Dengue con signos de alarma	3	7	3	133.3
3	Dengue grave	2	2	0	N/A
4	Zika	0	0	0	N/A
5	Enfermedad de Chagas	0	0	0	N/A

No.	Intoxicación por Animales y Artrópodos	Semana 2	Acumulado 2025	Acumulado 2024	Diferencia %
1	Intoxicación por Picadura de Alacran	511	977	900	8.6
2	Intoxicación por Ponzoña Animales	17	41	41	0.0
3	Mordedura de araña violinista	0	0	2	N/A
4	Mordedura de araña viuda negra	5	7	3	133.3
5	Mordedura por serpiente	0	0	0	N/A

# Vigilancia Epidemiológica Especial Comparativo 2025-2024

No.	Otras Enfermedades Infecto-Contagiosas	Semana 2	Acumulado 2025	Acumulado 2024	Diferencia %
1	Hepatitis Vírica A	4	7	23	-69.6
2	Otras Hepatitis Viricas	0	0	0	N/A
3	MPOX	0	0	0	N/A
4	Enteritis debida a rotavirus	2	4	1	300.0

No.	Zoonosis	Semana 2	Acumulado 2025	Acumulado 2024	Diferencia %
1	Cisticercosis	0	1	0	N/A
2	Toxoplasmosis	0	3	3	0.0
3	Rickettsia	0	3	0	N/A
4	Brucelosis	0	0	1	-100.0

No.	Enfermedades Prevenibles por Vacunación	Semana 2	Acumulado 2025	Acumulado 2024	Diferencia %
1	Enfermedad Febril Exantemática	0	0	3	-100.0
2	Síndrome Coqueluchoide	1	2	4	-50.0
3	Tosferina	1	1	0	N/A
4	ESAVI's	0	0	1	-100.0
5	Tetanos	0	0	0	0.0
6	Varicela	59	115	55	109.1
7	Parálisis Flácida Aguda	0	0	3	-100.0

No.	Enfermedades No Transmisibles	Semana 2	Acumulado 2025	Acumulado 2024	Diferencia %
1	Obesidad	432	666	766	-13.1
2	Diabetes Tipo 1	2	2	11	-81.8
3	Diabetes Tipo 2	319	500	561	-10.9
4	Hipertensión Arterial	378	632	903	-30.0
5	Enfermedad Isquémica del Corazón	43	80	102	-21.6
6	Enfermedad Cerebrovascular	63	111	106	4.7
7	Depresión	96	157	181	-13.3
8	Hipotermia	0	0	0	N/A
9	Efectos del calor y de la luz	0	0	0	N/A

No.	Enfermedades Respiratorias	Semana 2	Acumulado 2025	Acumulado 2024	Diferencia %
1	COVID-19	72	148	1,200	-87.7
2	Influenza	101	164	240	-31.7
3	Neumonías y Bronconeumonías	192	351	477	-26.4
4	EPOC	12	20	17	17.6
5	Asma	71	131	129	1.6



**SALUD**  
SECRETARÍA DE SALUD

# Canales Endémicos Interés Epidemiológico



**Salud**  
Secretaría de Salud

## Infecciones Respiratorias Agudas

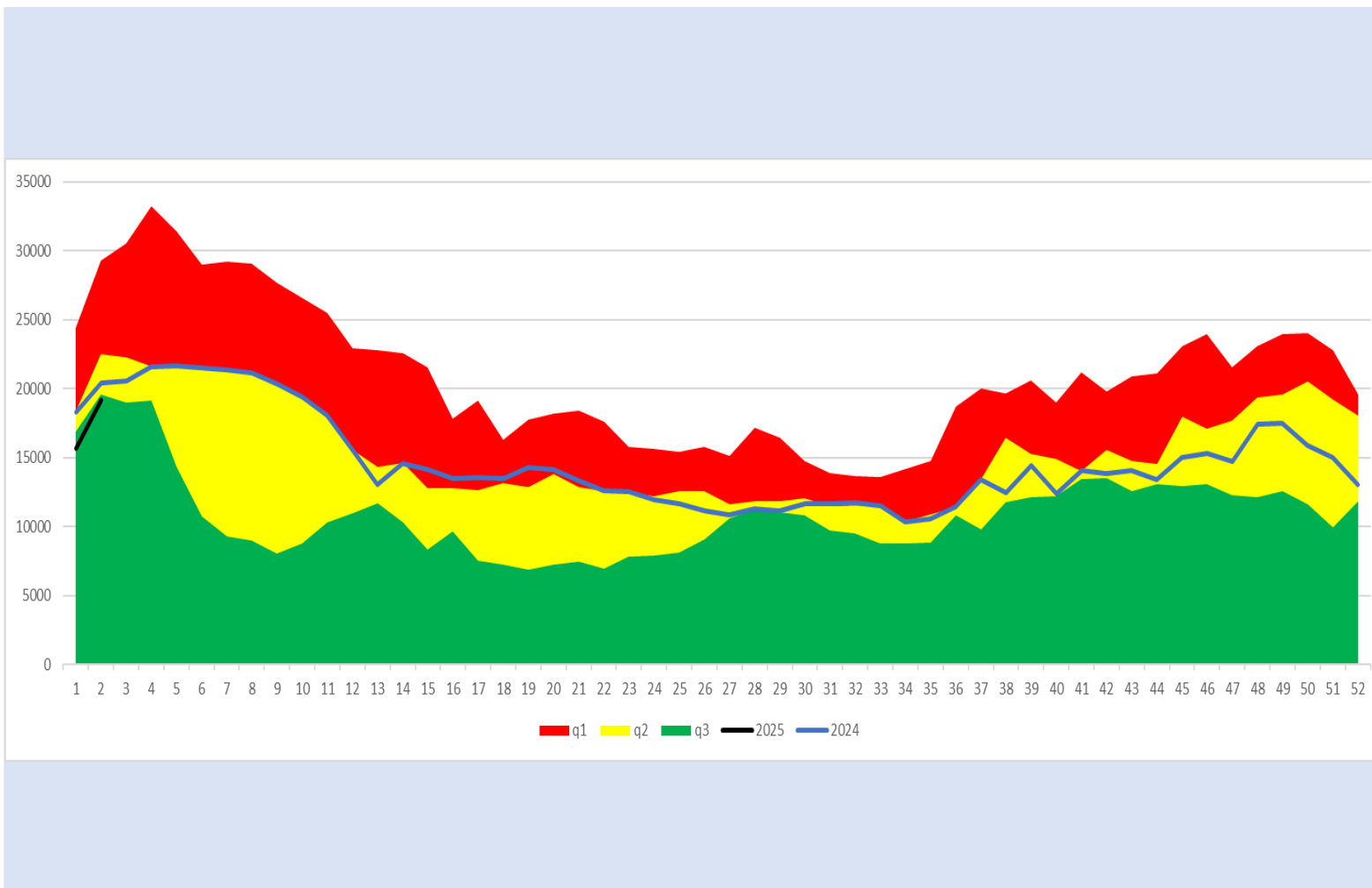
q1

mediana

q3

2024

2025





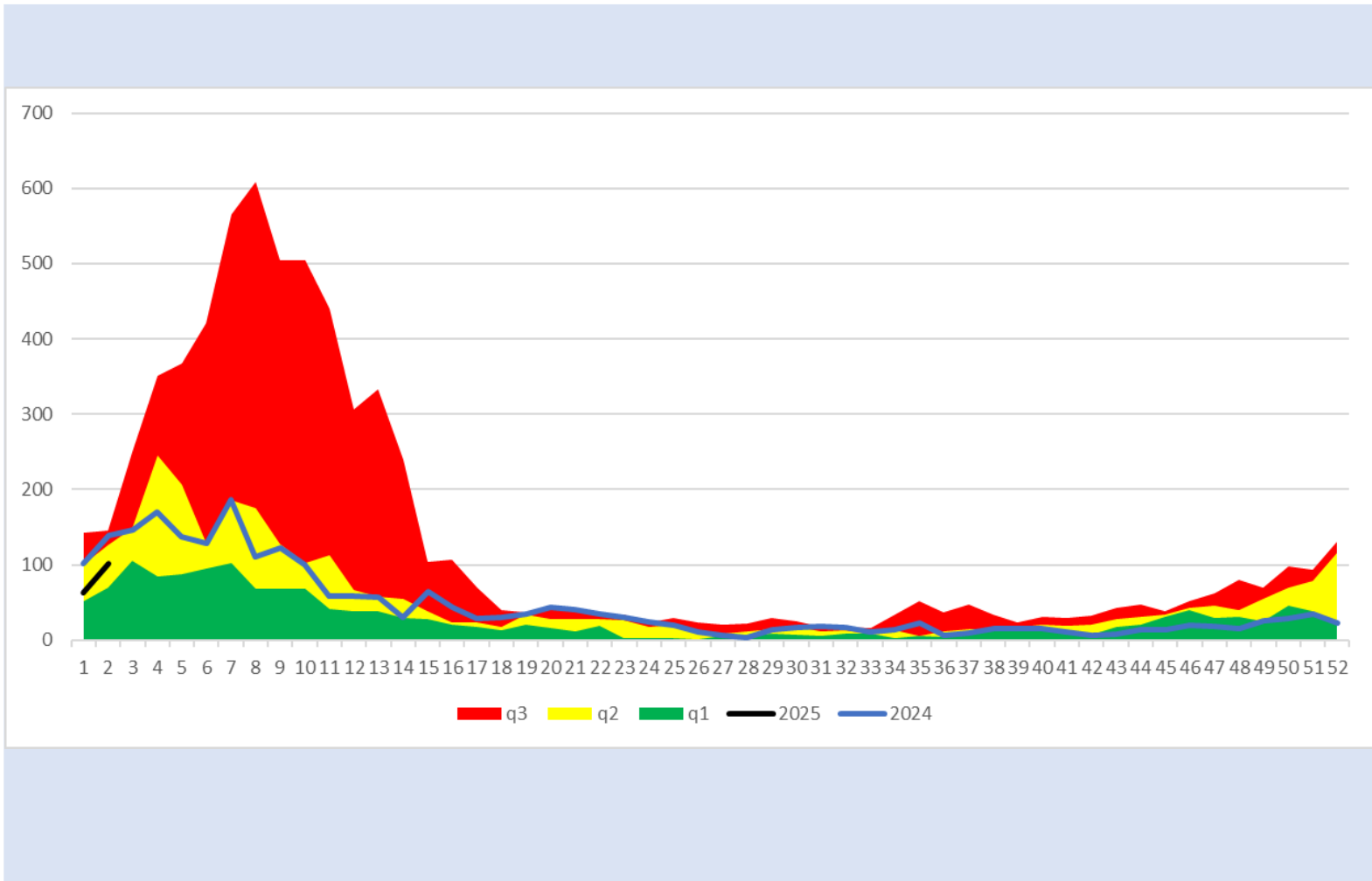
q1

mediana

q3

2024

2025



## Neumonías y Bronconeumonías

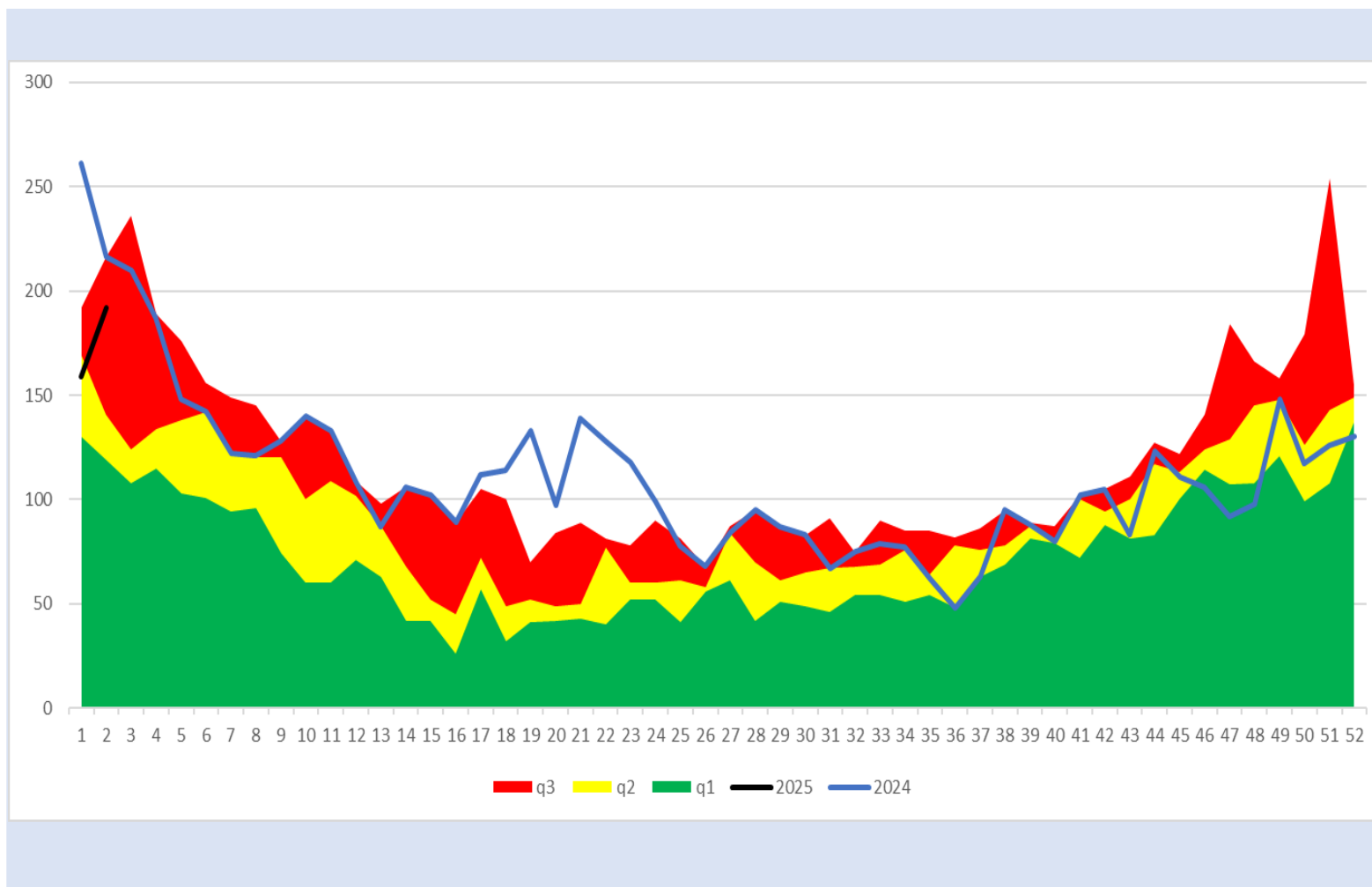
q1

mediana

q3

2024

2025



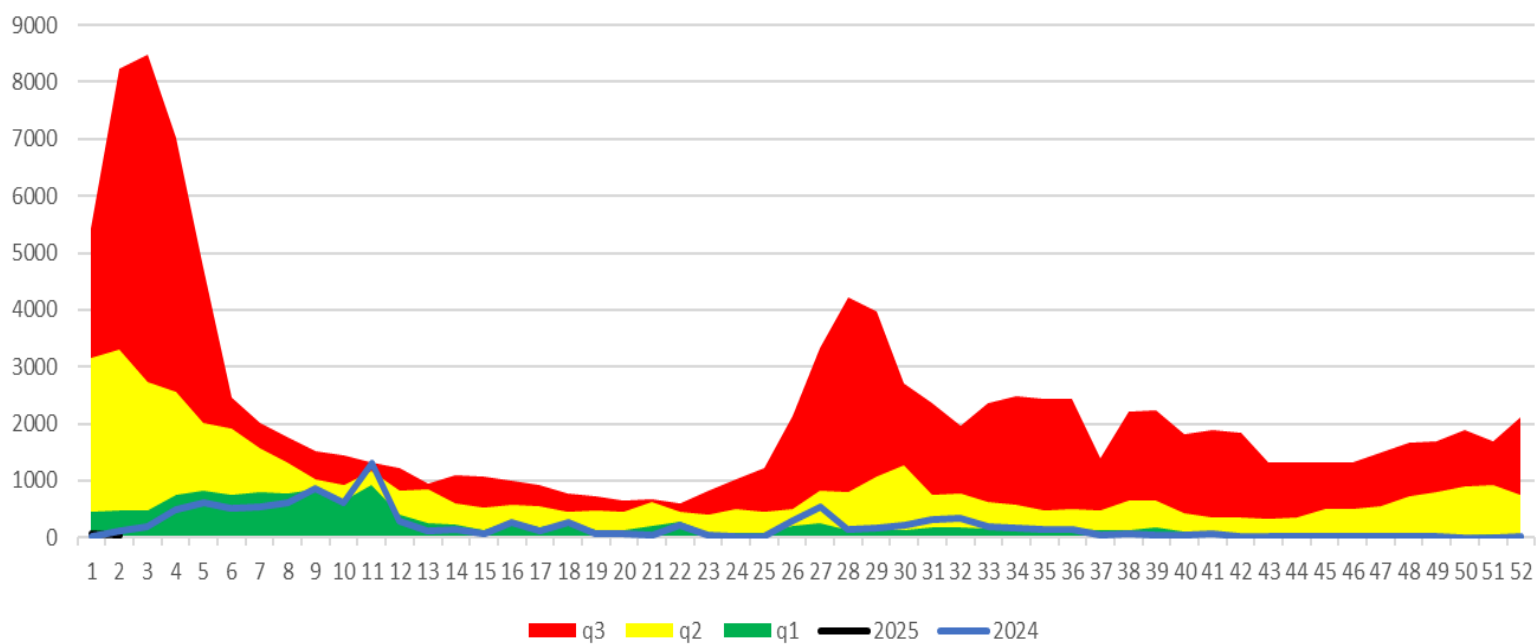
q1

mediana

q3

2024

2025



q3 q2 q1 2025 2024

## Infecciones Intestinales

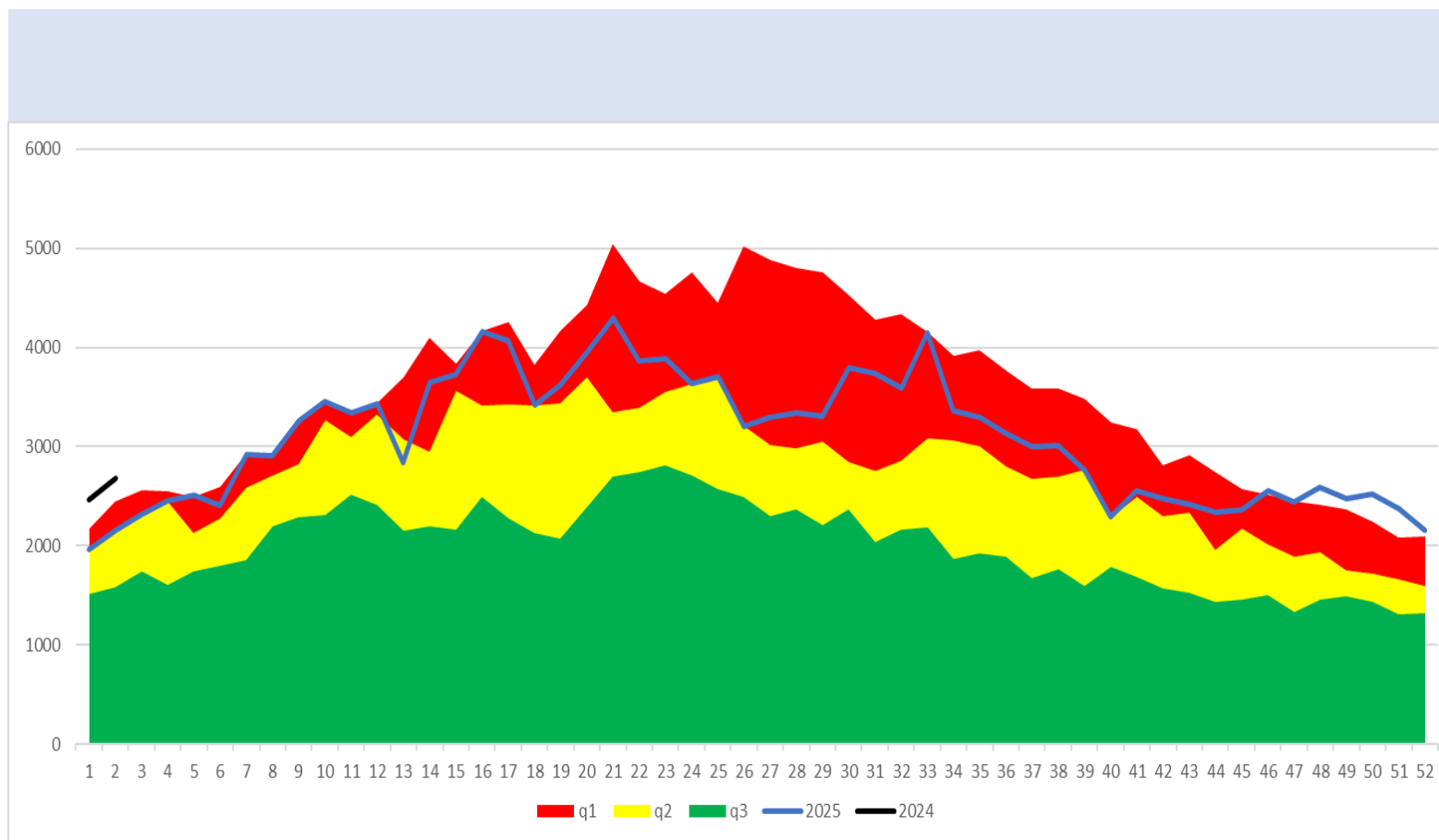
q1

mediana

q3

2024

2025



## Intoxicación por Picadura de Alacrán

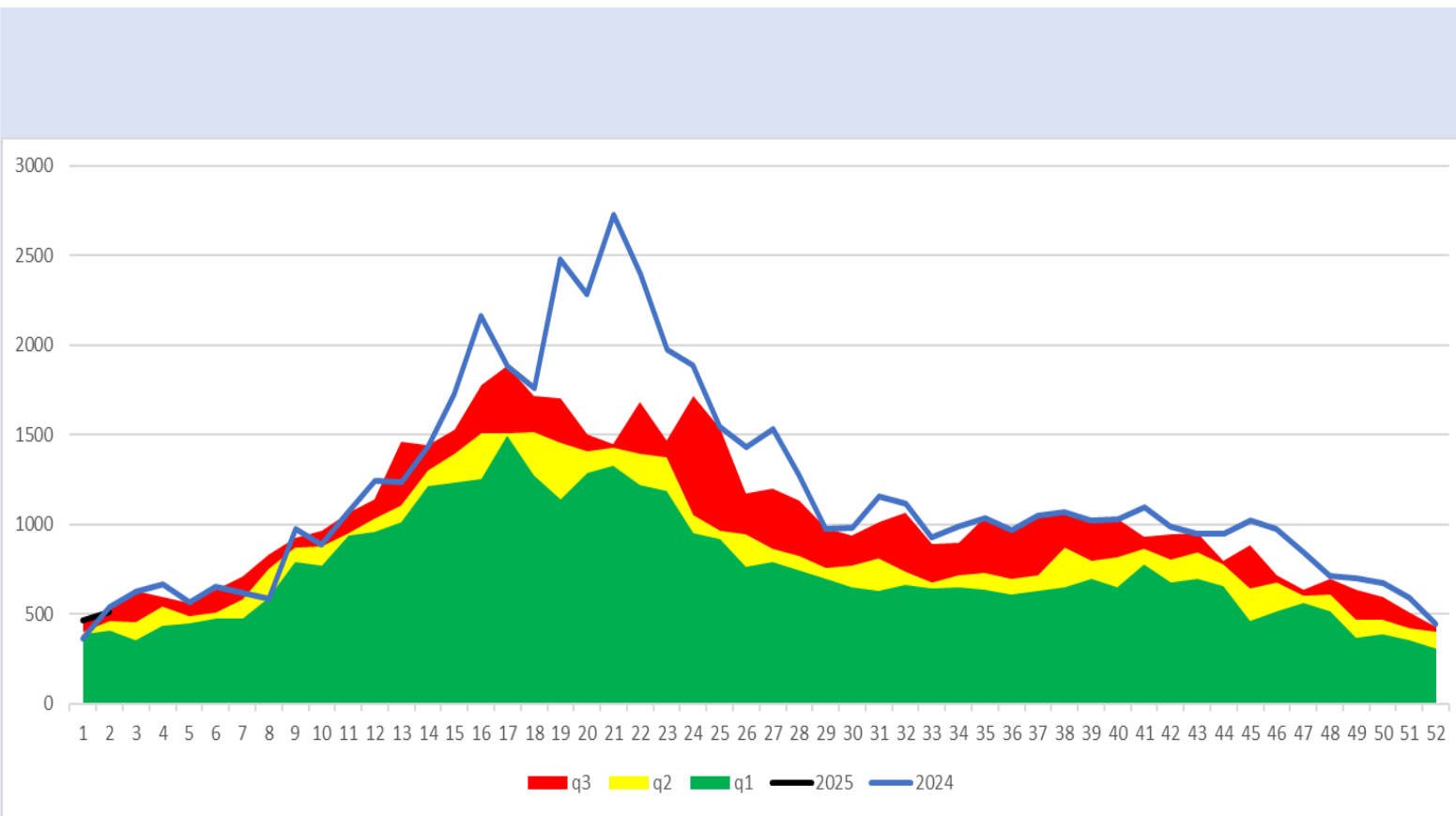
q1

mediana

q3

2024

2025



## Hepatitis Vírica Tipo A

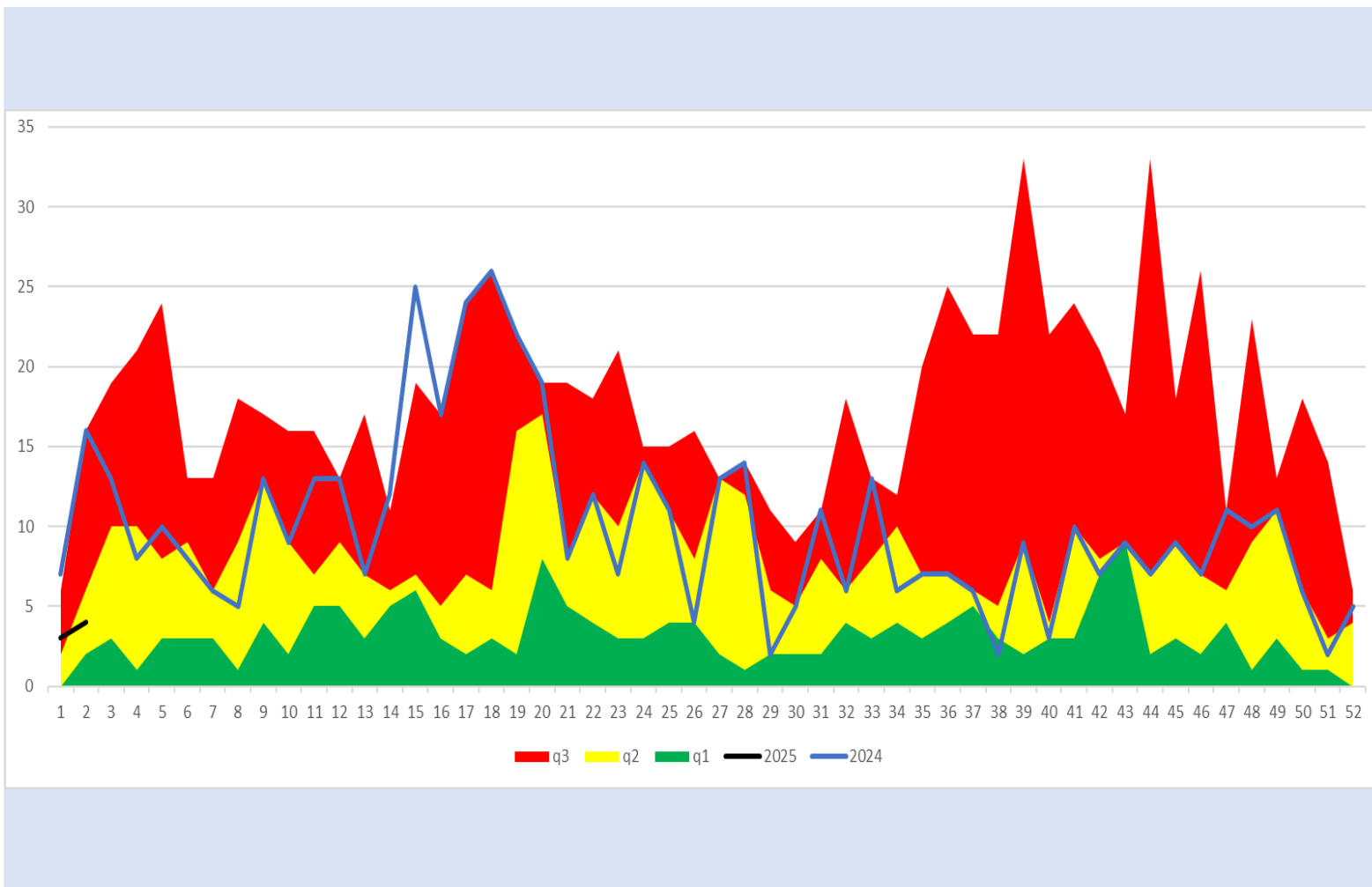
q1

mediana

q3

2024

2025



## Sífilis Adquirida

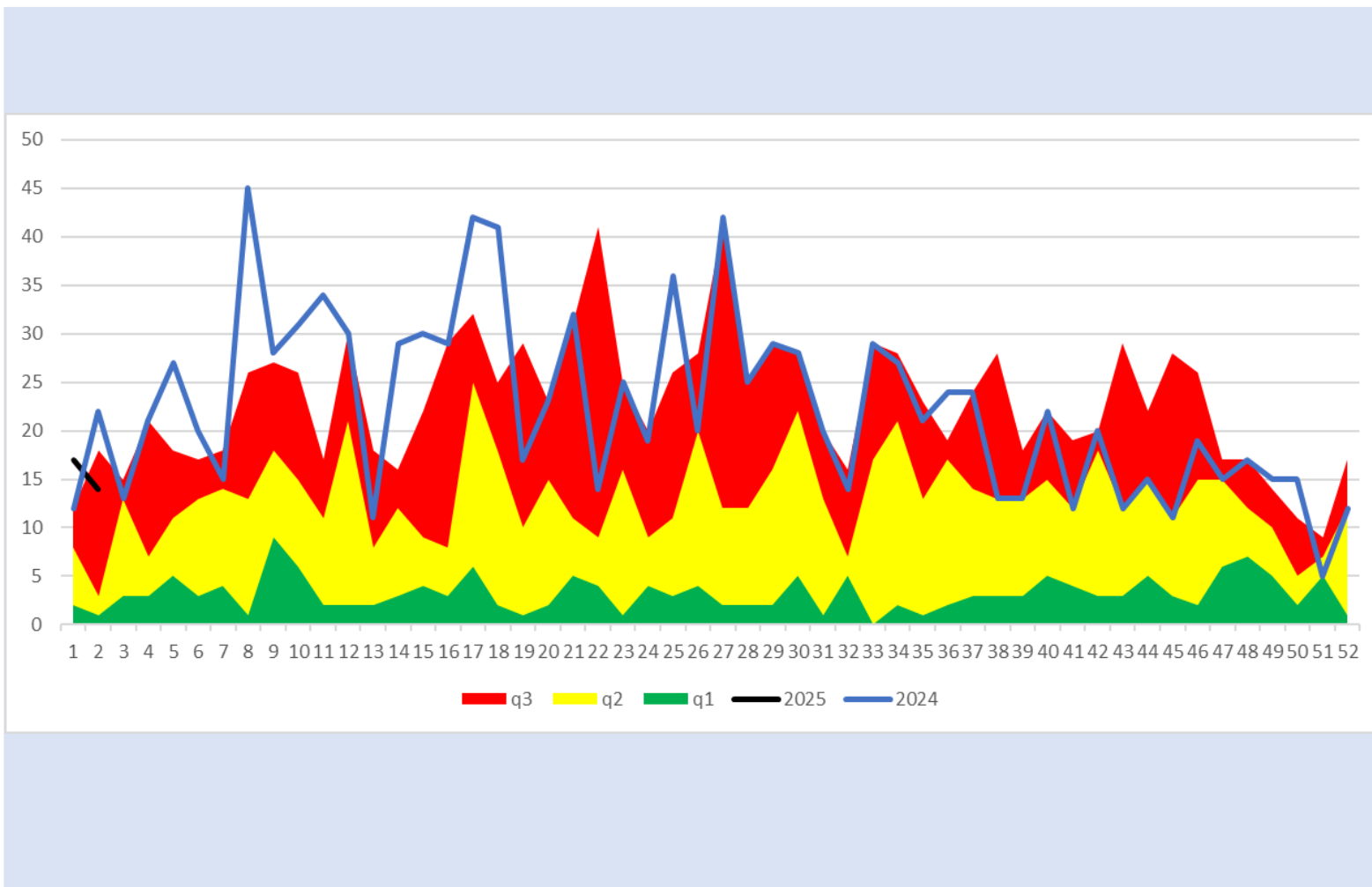
q1

mediana

q3

2024

2025



# Tuberculosis Respiratoria

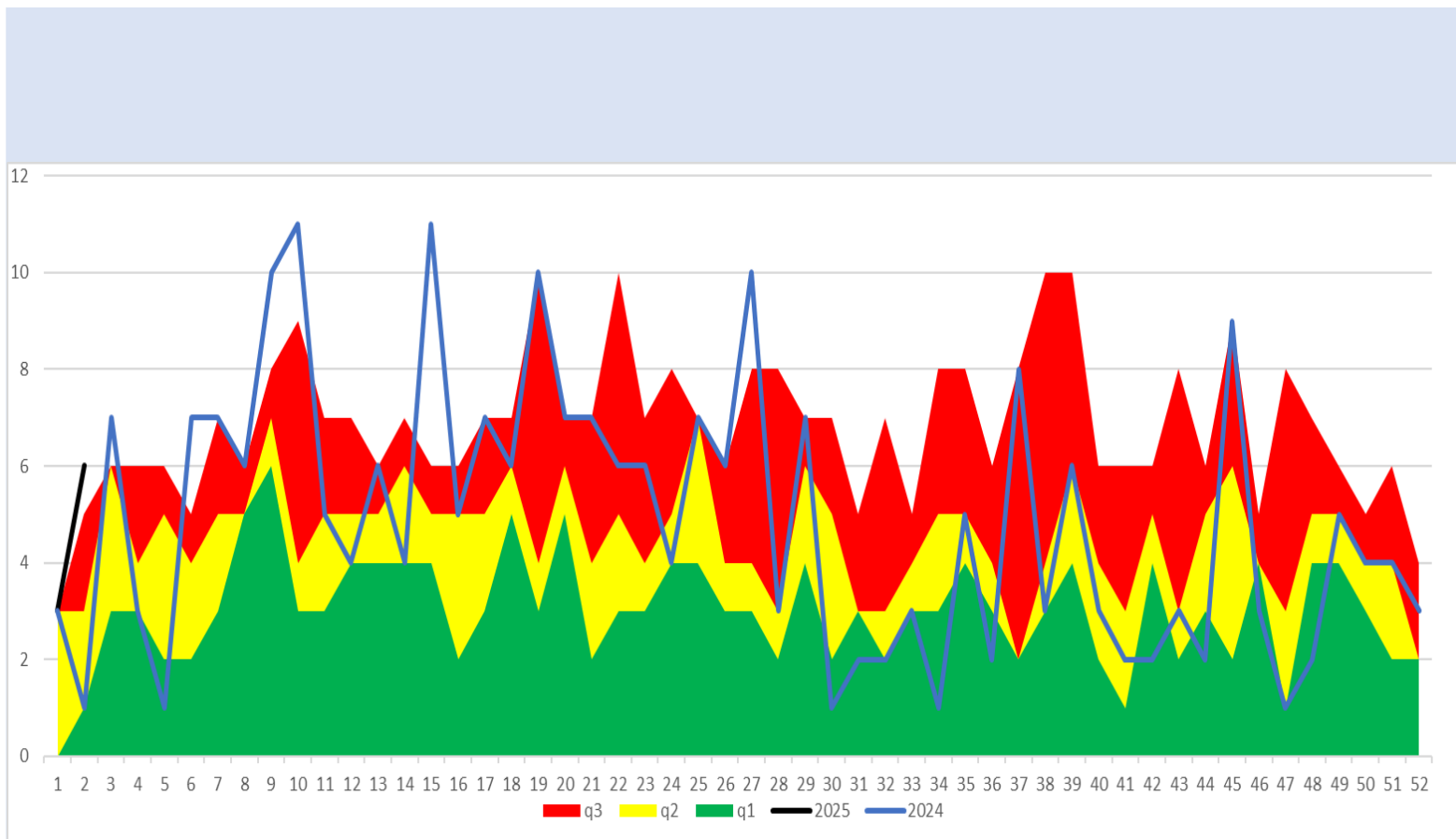
q1

mediana

q3

2024

2025





# Infección por Virus de la Inmunodeficiencia Humana

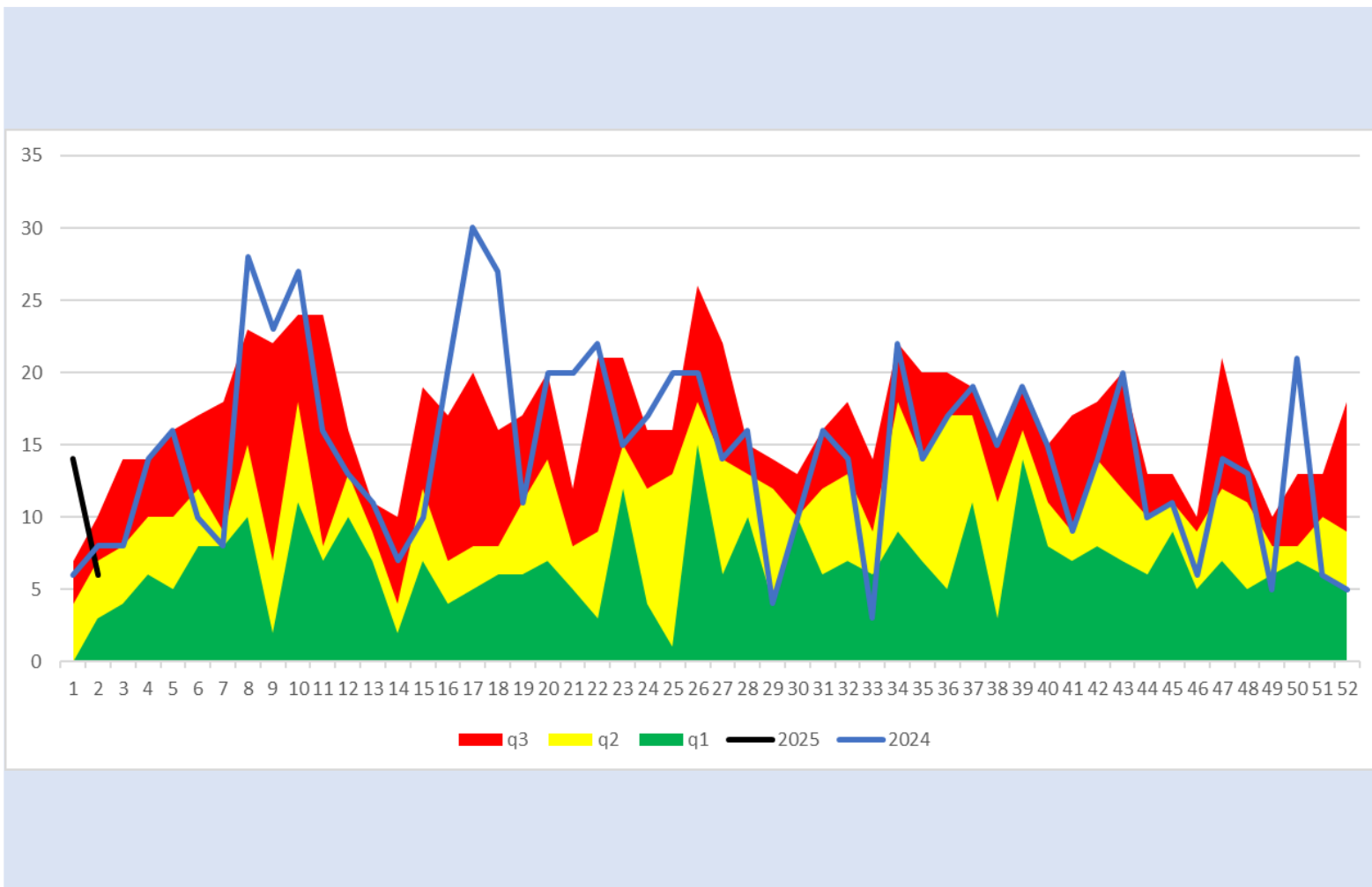
q1

mediana

q3

2024

2025



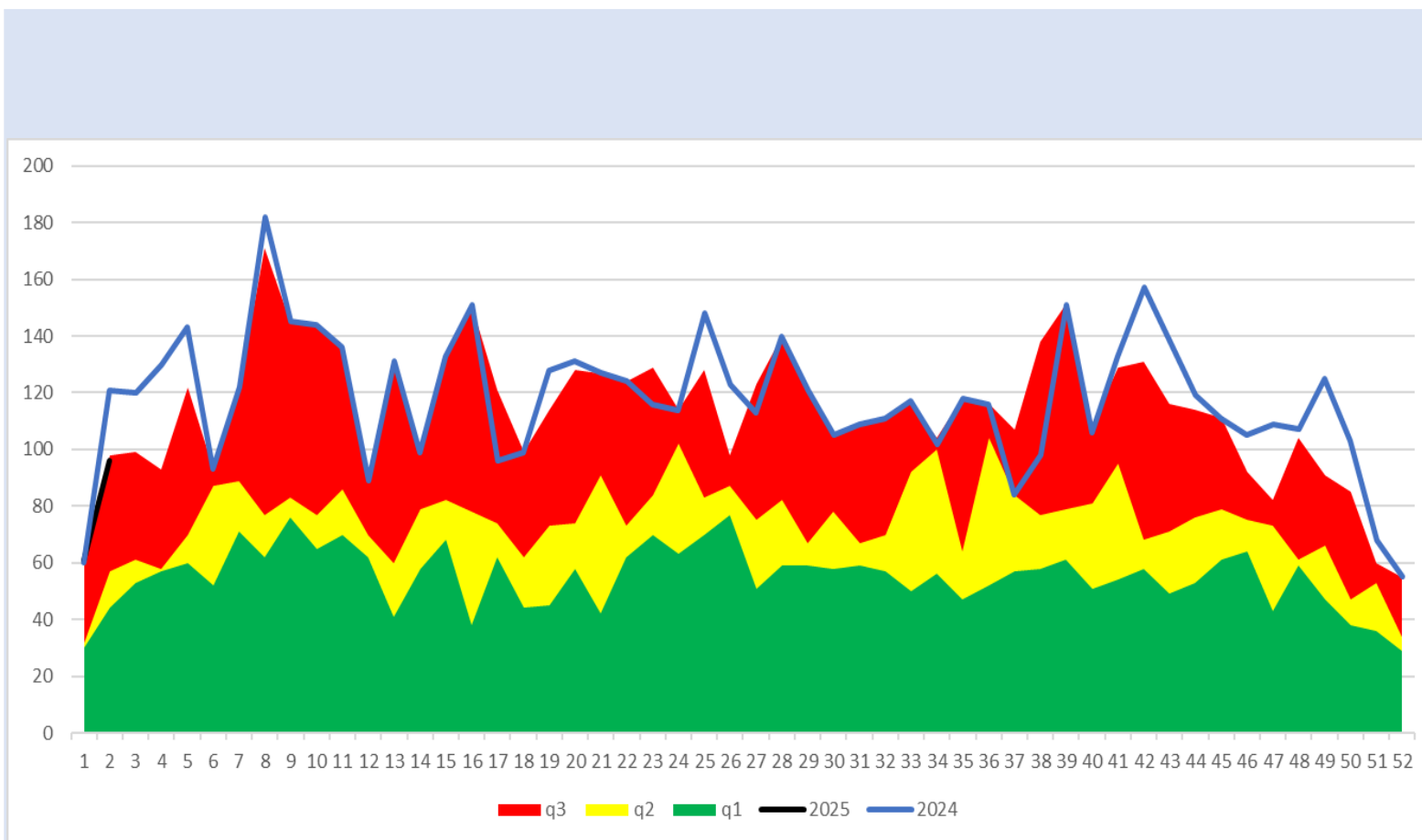
q1

mediana

q3

2024

2025



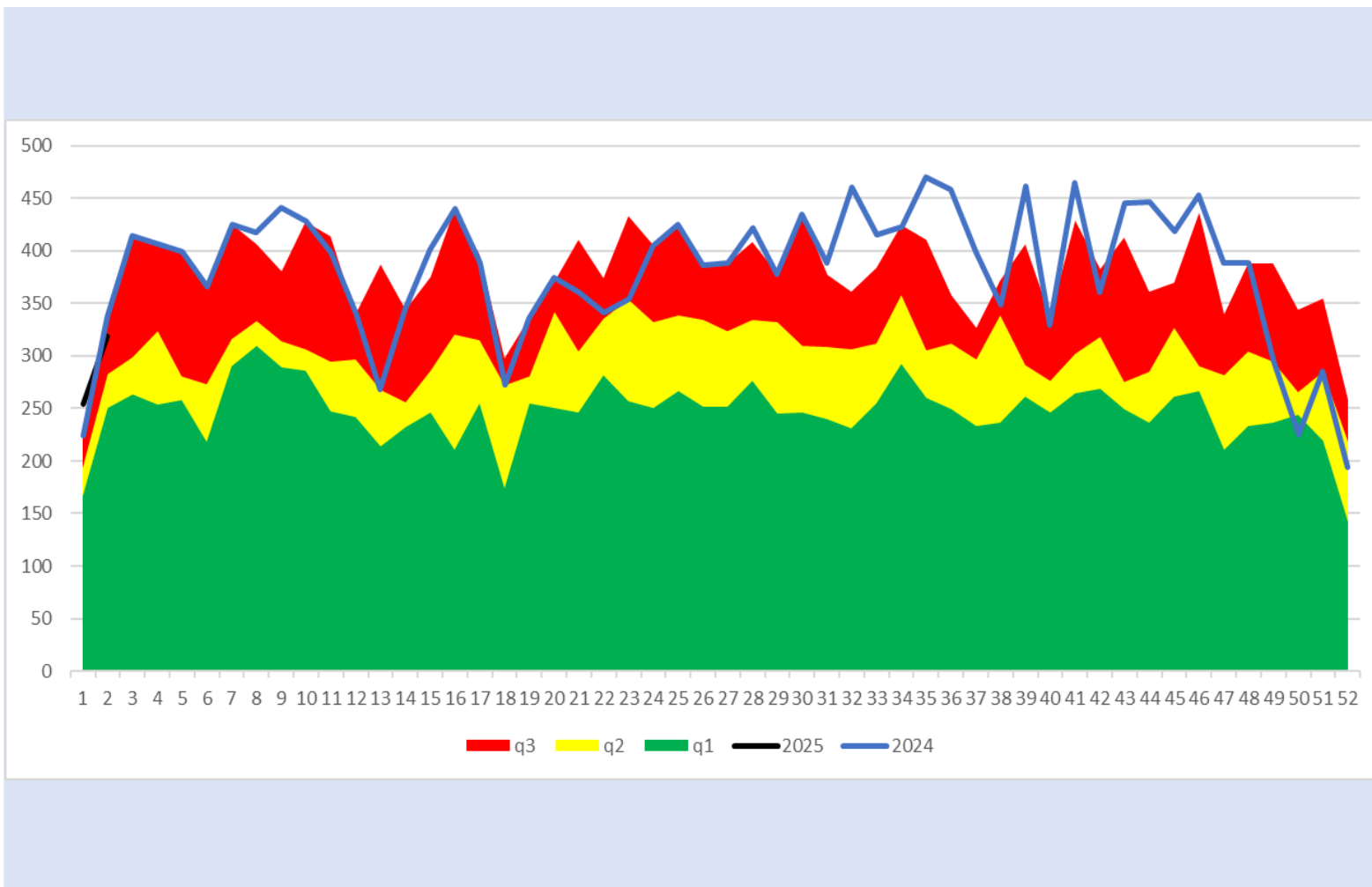
q1

mediana

q3

2024

2025



## Dengue (no grave, con signos de alarma y grave)

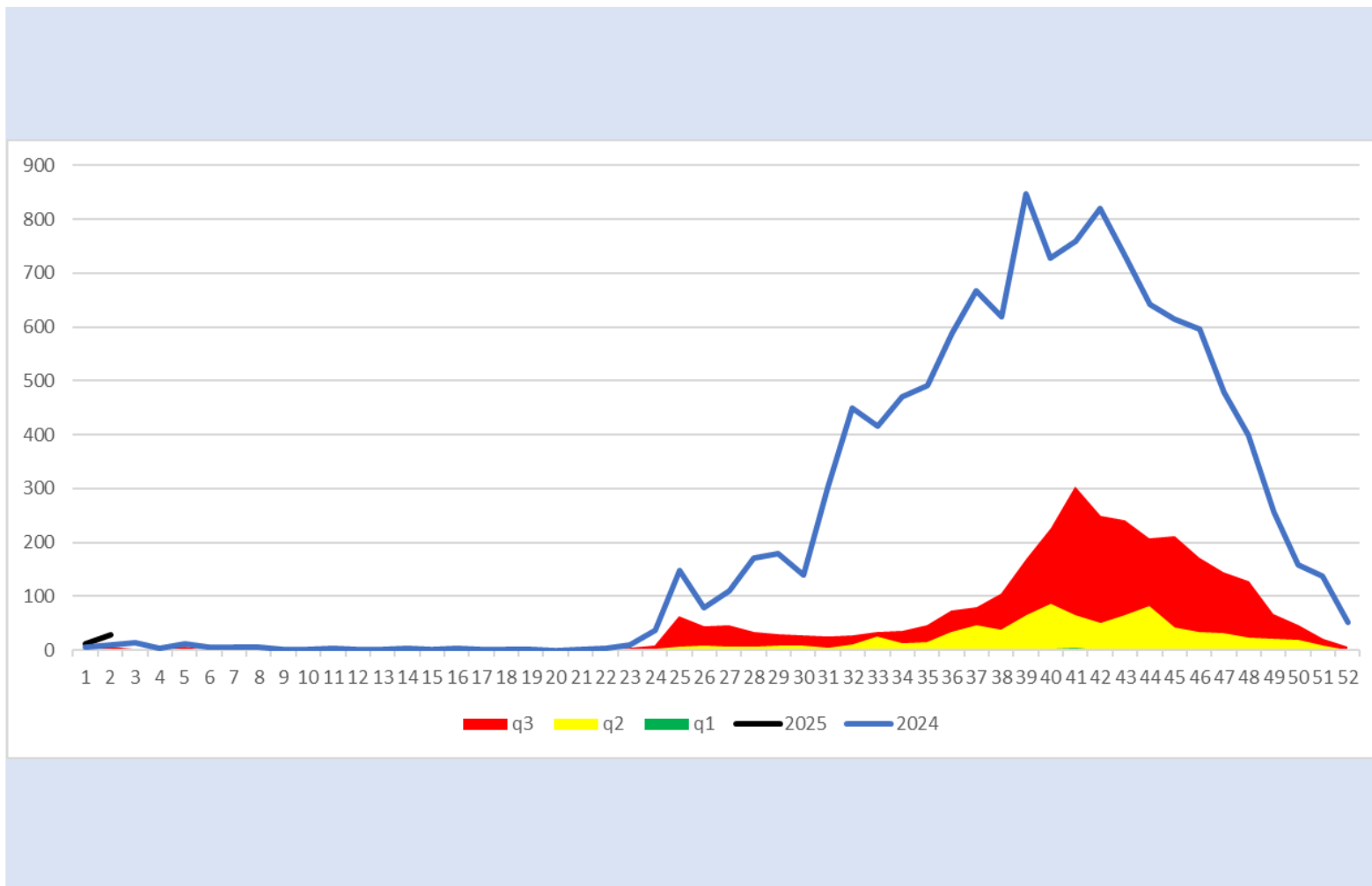
q1

mediana

q3

2024

2025



q3 q2 q1 2025 2024



**SALUD**  
SECRETARÍA DE SALUD

## **DIRECTORIO**

### **Coordinador General de Salud Pública**

Dr. José Felipe Carranco Escalona

### **Directora General de Prevención y Promoción de la Salud**

Dra. Silvia Ibarra Sánchez

### **Encargada de Despacho de la Dirección de Vigilancia Epidemiológica, Enfermedades Emergentes y Reemergentes**

Dra. Fátima Melchor Márquez

### **Elaboración**

### **Coordinador Estatal de Vigilancia Epidemiológica**

Dr. José Carlos Lona Aguayo



**Salud**  
Secretaría de Salud