



SALUD

SECRETARÍA DE SALUD

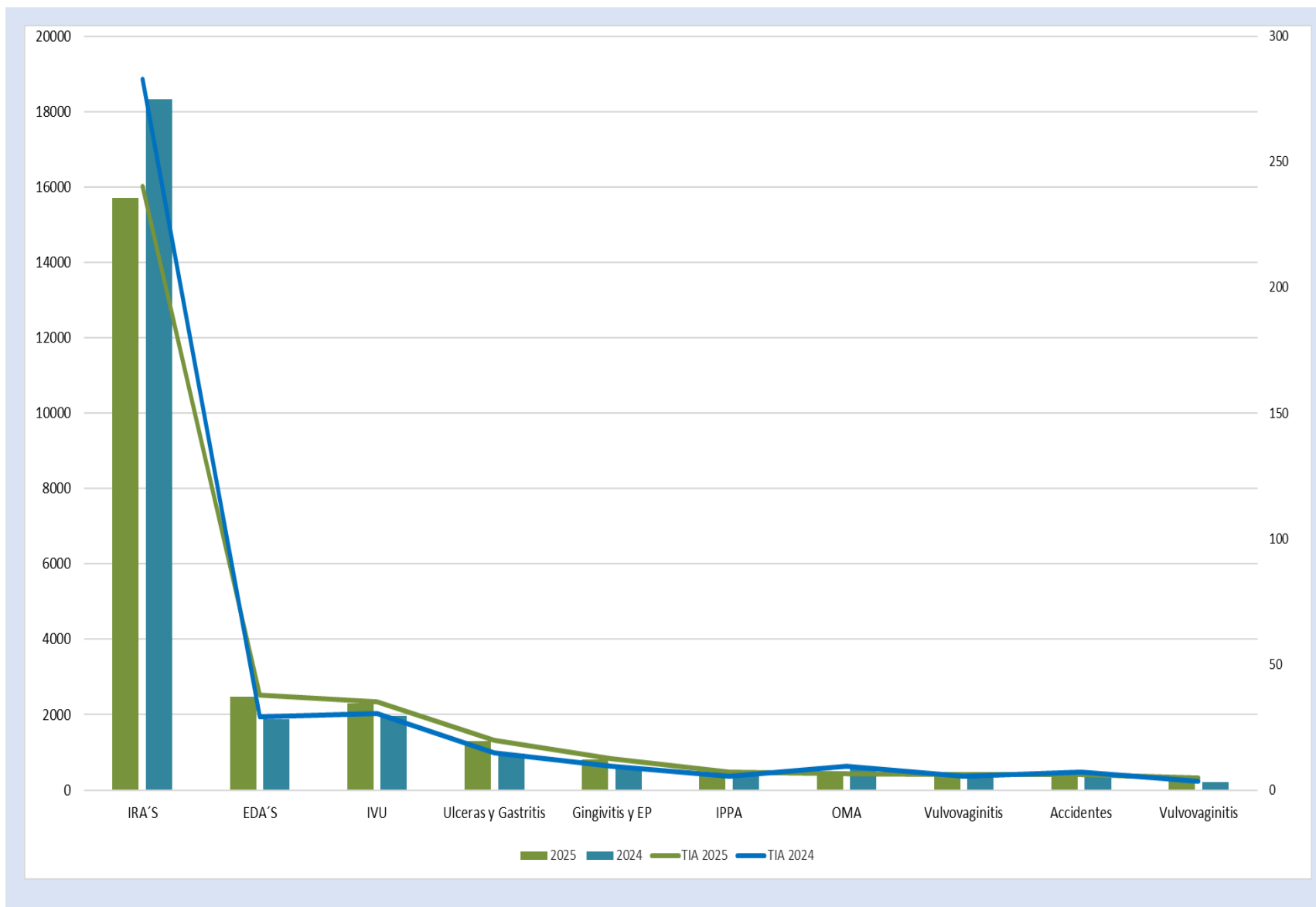
Boletín Epidemiológico Guanajuato

Semana Epidemiológica No.1
del 29 de diciembre al 4 de enero del 2025

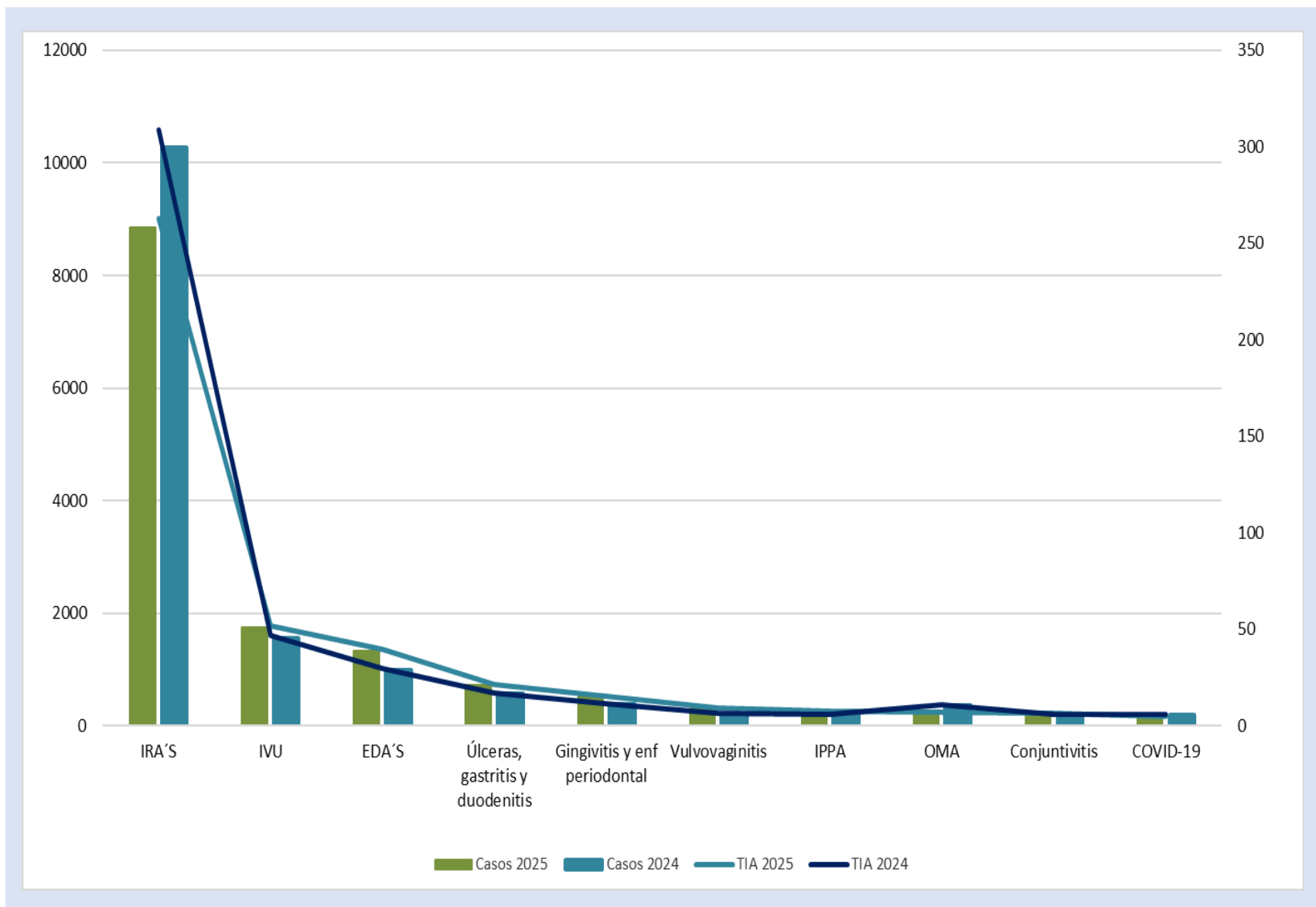


Salud
Secretaría de Salud

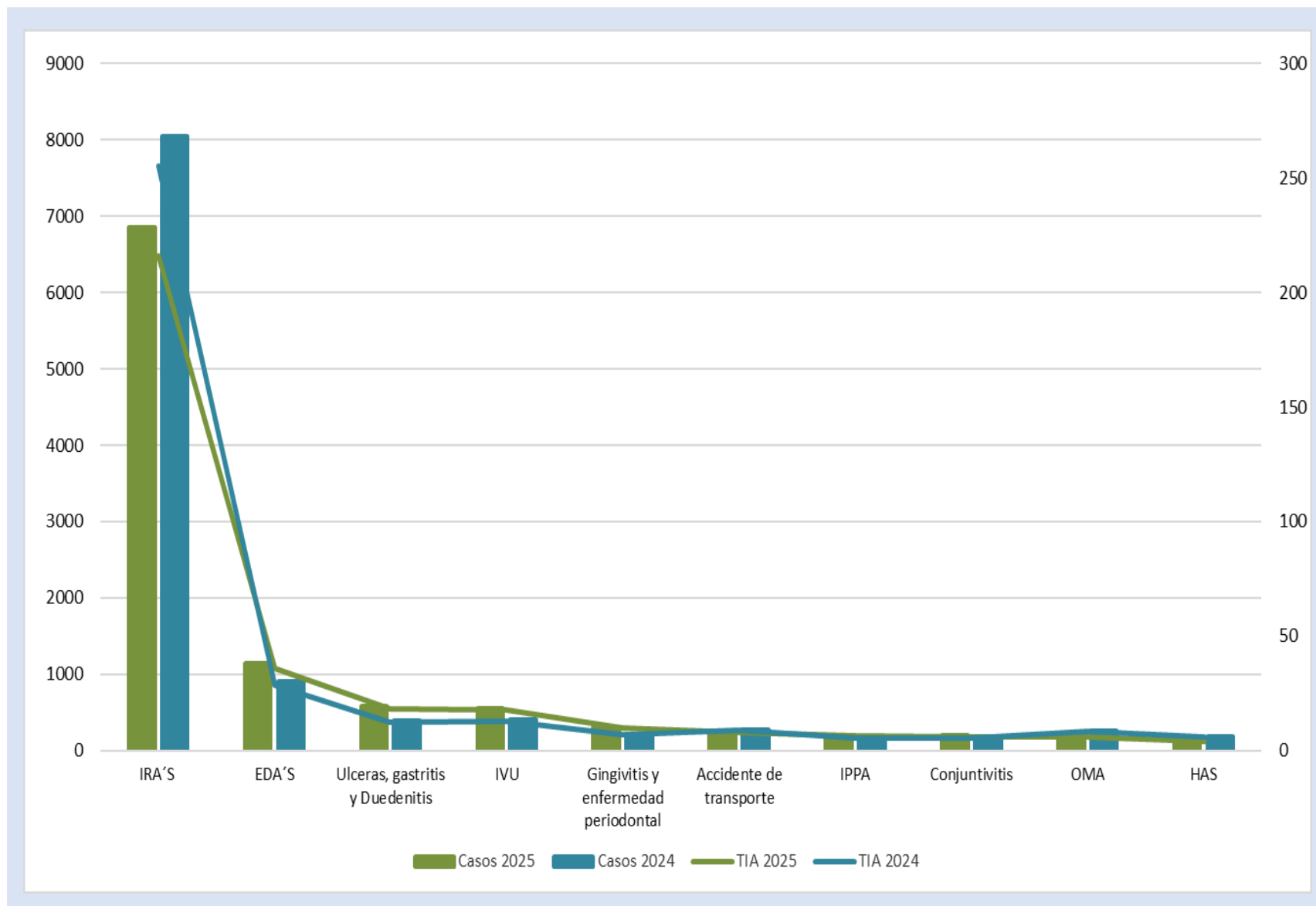
10 Principales Causas de Morbilidad y Tasa de Incidencia en Guanajuato 2024-2025



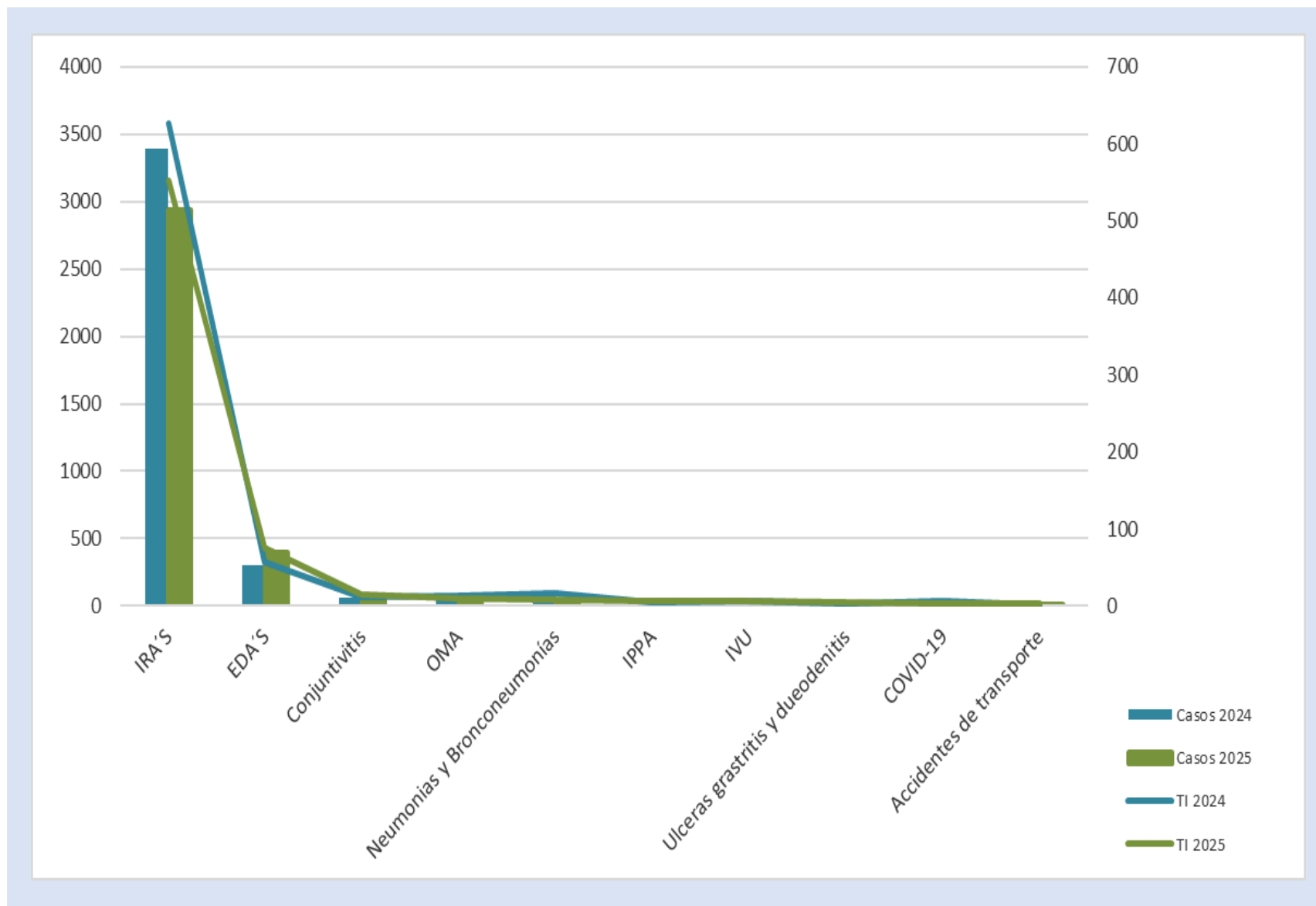
10 Principales Causas de Morbilidad y Tasa de Incidencia en Mujeres, 2024-2025



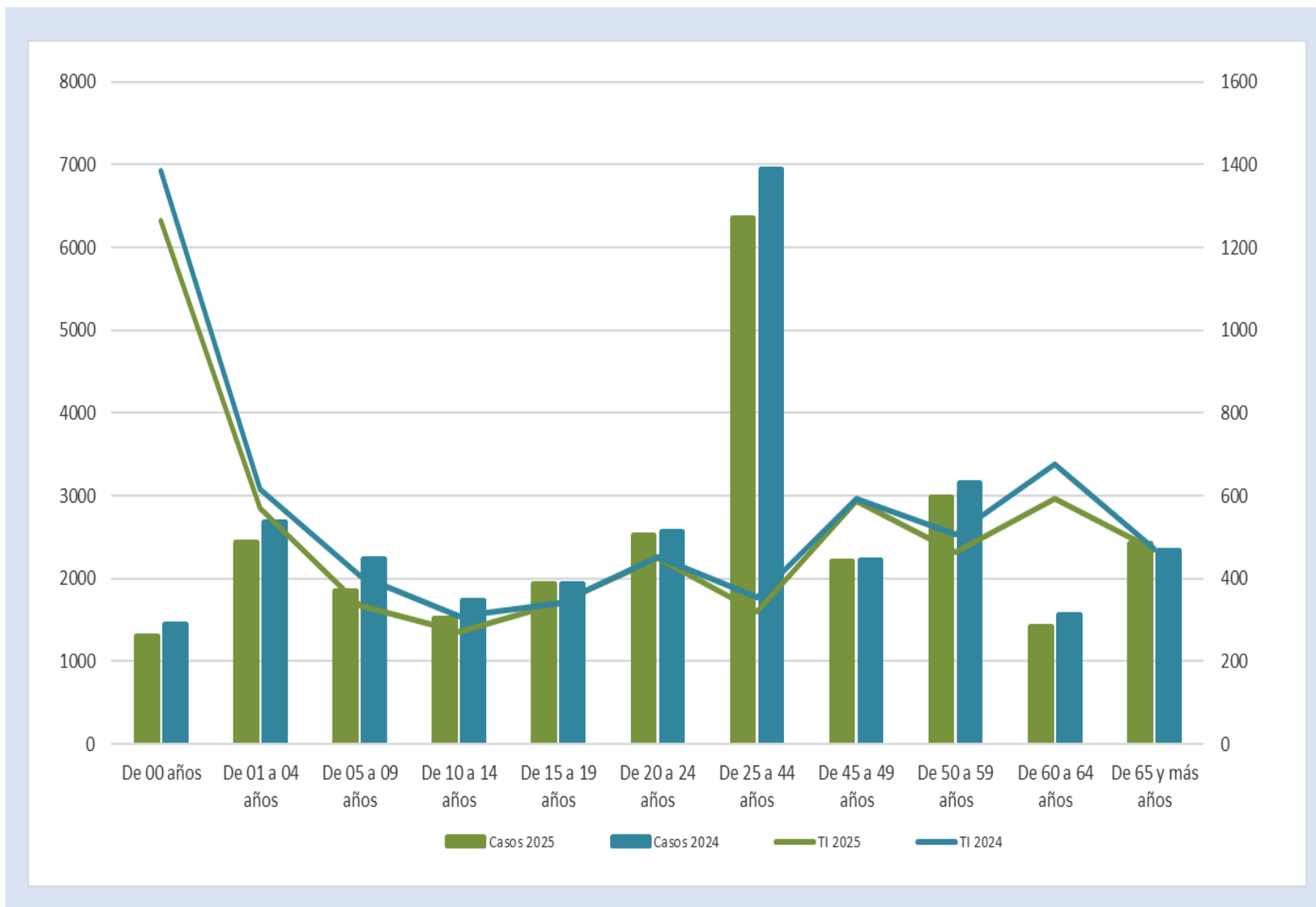
10 Principales Causas de Morbilidad y Tasa de Incidencia en Hombres, 2024-2025



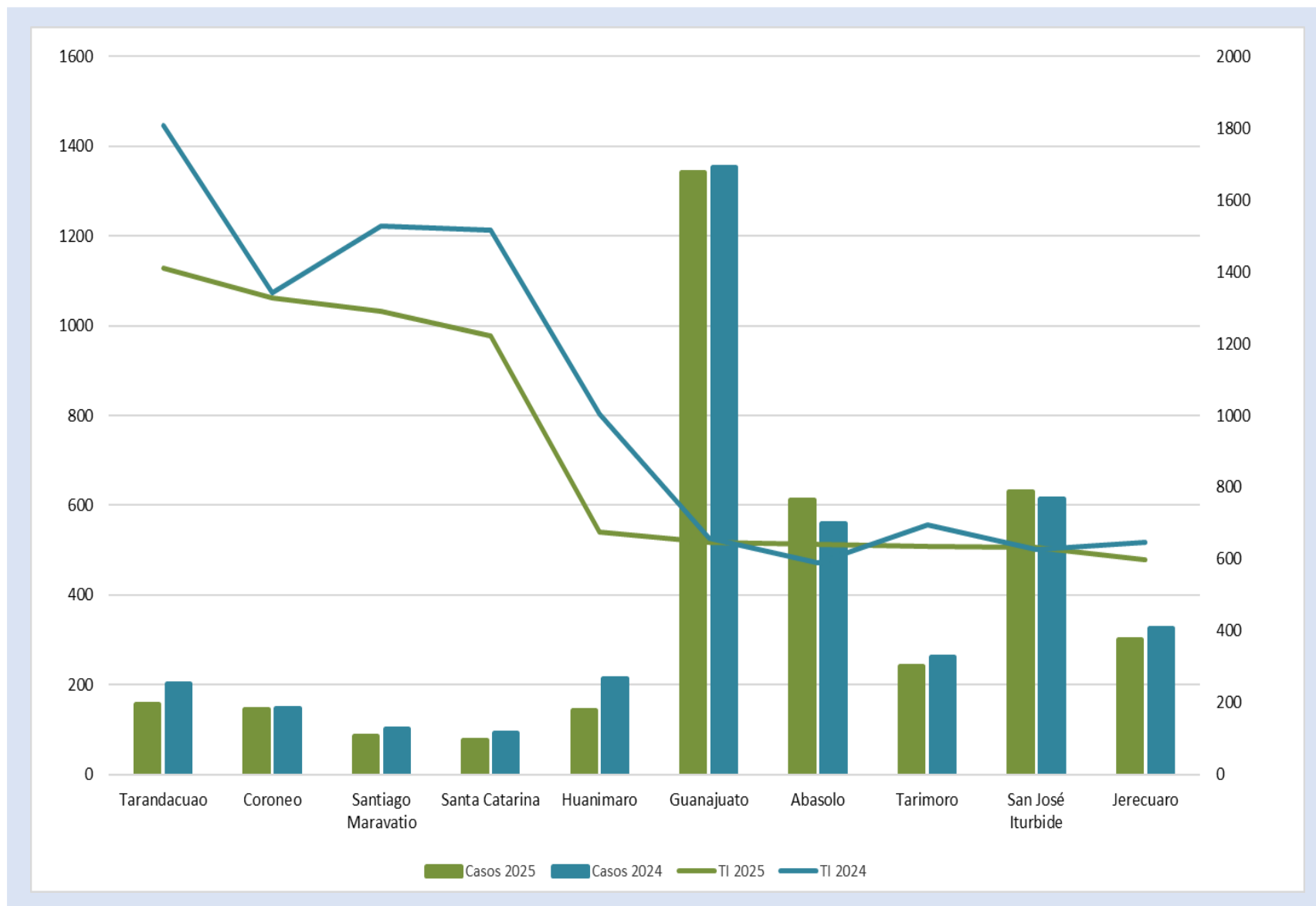
10 Principales Causas de Morbilidad y Tasa de Incidencia en menores de 5 años, 2024-2025



Morbilidad y Tasa de Incidencia por Grupo de Edad 2024-2025

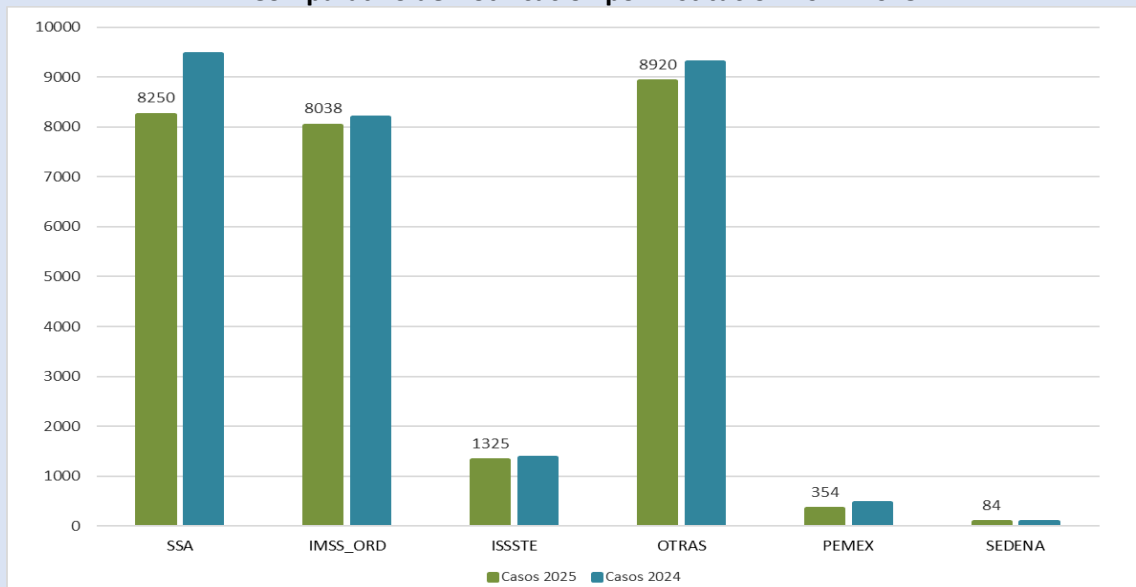


Municipios con Mayor Tasa de Incidencia de Casos Nuevos de Enfermedad 2024-2025



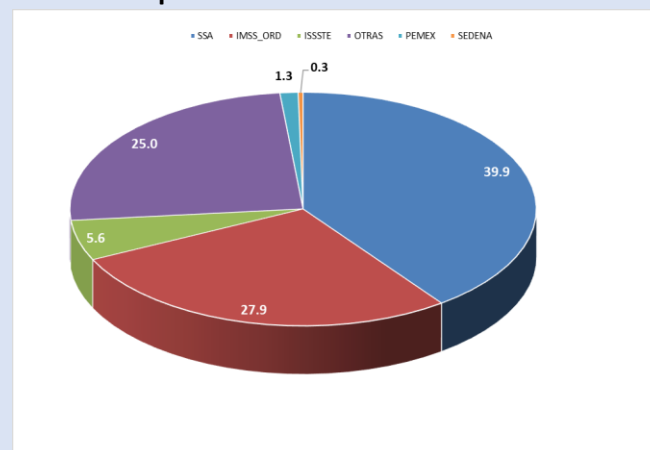
Notificación de Casos Nuevos de Enfermedad por Institución en Guanajuato, 2024-2025

Comparativo de Notificación por Institución 2024-2025



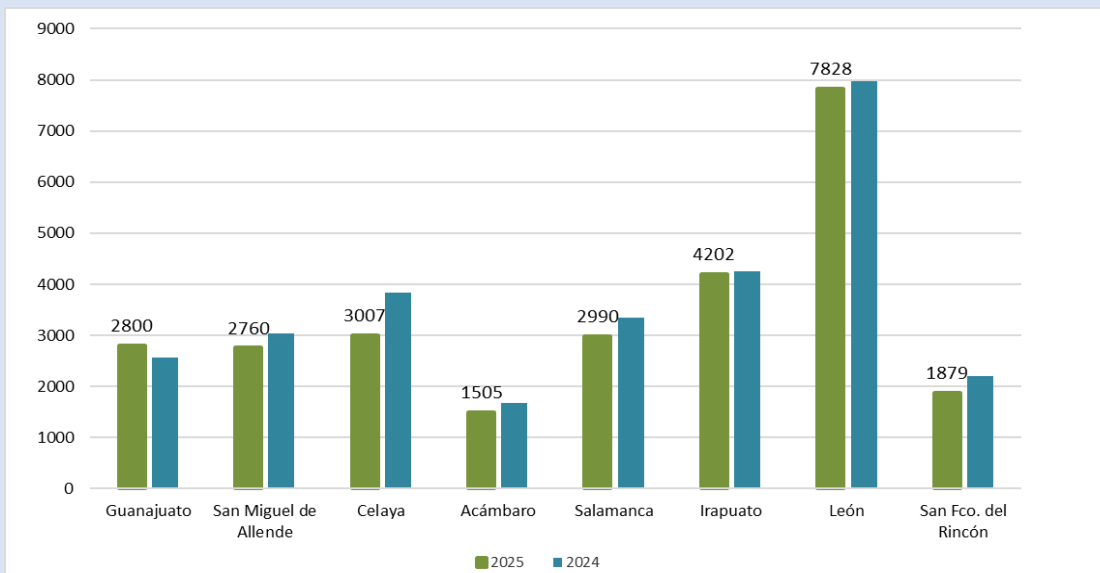
Institución	Unidades Médicas	%
01 SSA	613	58.3
02 IMSS_ORD	52	4.9
03 ISSSTE	39	3.7
04 OTRAS	346	32.9
07 PEMEX	1	0.1
08 SEDENA	1	0.1
Total general	1,052	100.0

Distribución Porcentual de Notificación por Institución en el año 2025

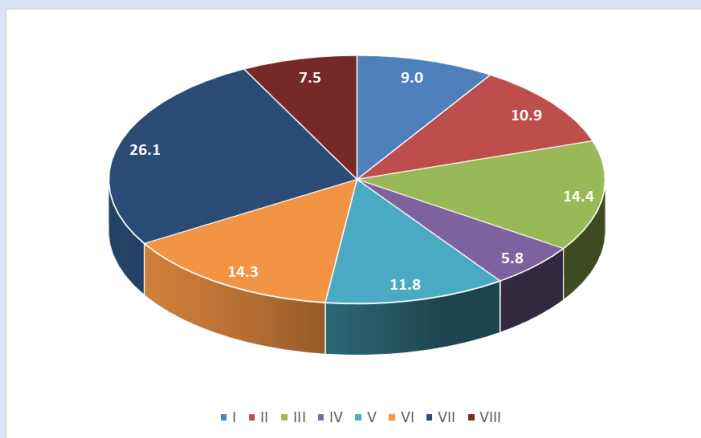


Notificación de Casos Nuevos de Enfermedad por Jurisdicción Sanitaria en Guanajuato, 2024-2025

Comparativo de Notificación por Jurisdicción Sanitaria 2024-2025

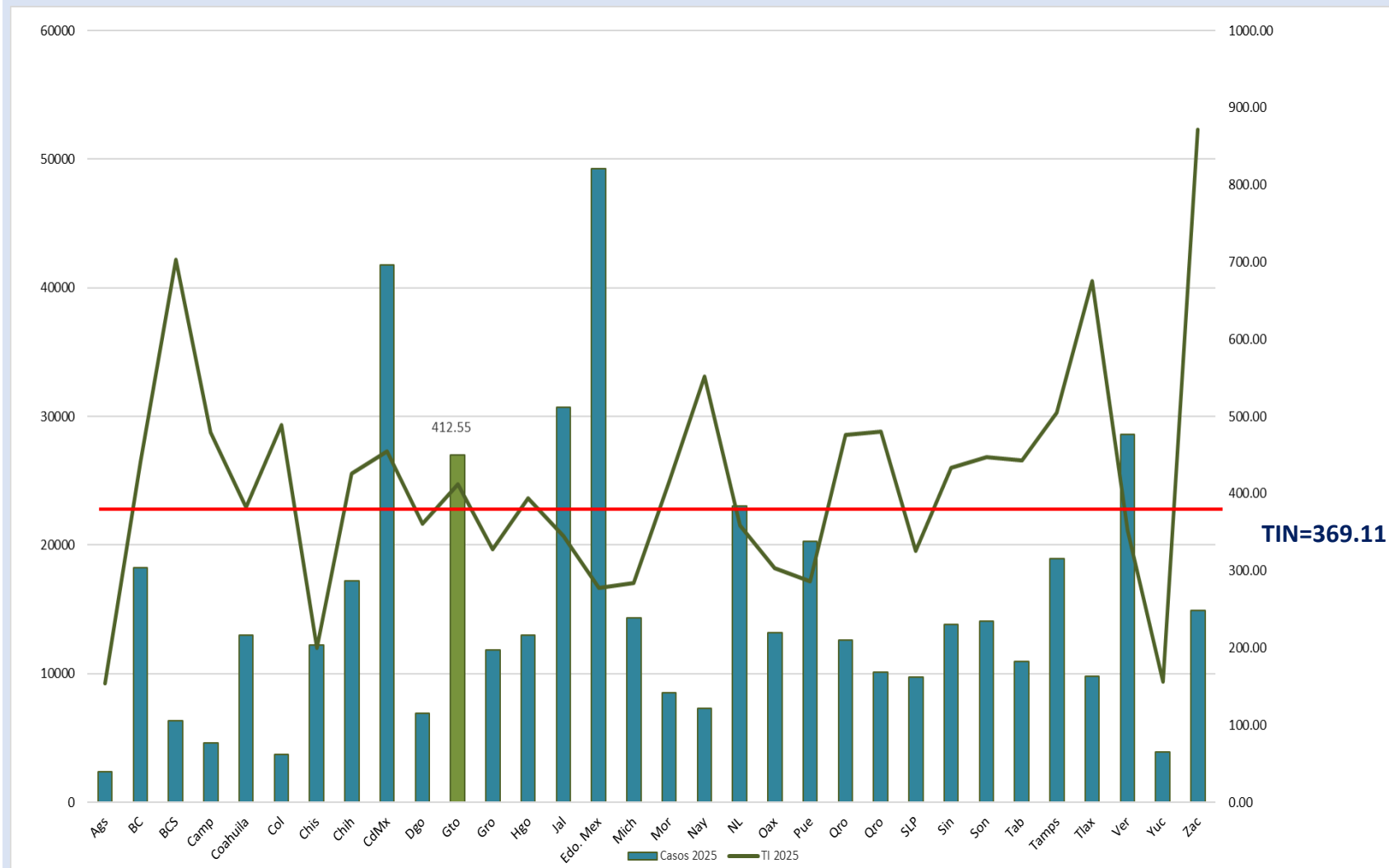


**Distribución Porcentual de Notificación por
Jurisdicción Sanitaria en el año 2025**



Jurisdicción Sanitaria	Unidades Médicas	%
Guanajuato	115	10.9
San Miguel de Allende	131	12.5
Celaya	146	13.9
Acámbaro	96	9.1
Salamanca	120	11.4
Irapuato	159	15.1
León	203	19.3
San Fco. del Rincón	82	7.8
Estatad	1,052	100

Morbilidad General y Tasa de Incidencia por Entidad Federativa, en el año 2025



20 Principales Causas de Morbilidad en Guanajuato 2025-2024

No.	Diagnóstico	Semana 1	Acumulado 2025	Acumulado 2024	Diferencia %
1	Infecciones respiratorias agudas	15,703	15,703	18,329	-14.3
2	Infecciones intestinales por otros organismos	2,471	2,471	1,886	31.0
3	Infecciones de vías urinarias	2,307	2,307	1,974	16.9
4	Úlceras, gastritis y duodenitis	1,301	1,301	964	35.0
5	Gingivitis y enfermedad periodontal	820	820	610	34.4
6	Intoxicación por picadura de alacrán	463	463	365	26.8
7	Otitis media aguda	420	420	618	-32.0
8	Conjuntivitis	412	412	366	12.6
9	Accidentes de transporte	401	401	454	-11.7
10	Vulvovaginitis	316	316	216	46.3
11	Hipertensión arterial	254	254	364	-30.2
12	Obesidad	234	234	301	-22.3
13	Diabetes tipo 2	180	180	224	-19.6
14	Neumonías y bronconeumonías	159	159	261	-39.1
15	Quemaduras	118	118	104	13.5
16	Heridas por arma de fuego y punzocortantes	117	117	149	-21.5
17	Insuficiencia venosa periférica	96	96	65	47.7
18	Mordeduras por perro	81	81	93	-12.9
19	COVID-19	76	76	330	-77.0
20	Intoxicación aguda por alcohol	75	75	60	25.0

No.	Diagnóstico	Semana 1	Acumulado 2025	Acumulado 2024	Diferencia %
1	Infecciones respiratorias agudas	299,820	299,820	386,867	-22.5
2	Infecciones intestinales por otros organismos	48,802	48,802	56,134	-13.1
3	Infección de vías urinarias	38,640	38,640	44,668	-13.5
4	Úlceras, gastritis y duodenitis	11,126	11,126	14,062	-20.9
5	Gingivitis y enfermedad periodontal	10,885	10,885	12,923	-15.8
6	Otitis media aguda	8,582	8,582	11,262	-23.8
7	Conjuntivitis	8,377	8,377	12,201	-31.3
8	Vulvovaginitis	6,741	6,741	6,282	7.3
9	Hipertensión arterial	6,339	6,339	8,855	-28.4
10	Obesidad	5,179	5,179	8,850	-41.5
11	Diabetes tipo 2	4,719	4,719	6,604	-28.5
12	Neumonías y bronconeumonias	3,888	3,888	4,637	-16.2
13	Faringitis y amigdalitis estreptocócicas	3,565	3,565	5,432	-34.4
14	Accidentes de transporte en vehículos con motor	3,259	3,259	3,843	-15.2
15	Intoxicación por picadura de alacrán	2,767	2,767	3,723	-25.7
16	Asma	2,044	2,044	2,997	-31.8
17	Influenza	1,952	1,952	2,089	-6.6
18	Insuficiencia venosa periférica	1,833	1,833	2,293	-20.1
19	COVID-19	1,717	1,717	6,377	-73.1
20	Mordeduras por perro	1,509	1,509	2,030	-25.7

No.	Infecciones de Transmisión Sexual	Semana 1	Acumulado 2025	Acumulado 2024	Diferencia %
1	Infección por el VIH	14	14	6	133.3
2	Hepatitis Virica B	3	3	7	-57.1
3	Hepatitis Virica C	2	2	1	100.0
4	Sífilis Adquirida	17	17	12	41.7

No.	Enfermedades Congénitas	Semana 1	Acumulado 2025	Acumulado 2024	Diferencia %
1	Anencefalia	0	0	0	N/A
2	Espina Bífida	0	0	0	N/A
3	Microcefalia	0	0	0	N/A
4	Sífilis congénita	0	0	0	N/A

No.	Micobacterias	Semana 1	Acumulado 2025	Acumulado 2024	Diferencia %
1	Tuberculosis Meningea	0	0	0	N/A
2	Tuberculosis Respiratoria	3	3	3	0.0
3	Tuberculosis otras formas	0	0	0	N/A
4	Lepra	0	2	3	-33.3

No.	Enfermedades Transmitidas por Vector	Semana 1	Acumulado 2025	Acumulado 2024	Diferencia %
1	Dengue no grave	10	10	4	150.0
2	Dengue con signos de alarma	2	2	2	0.0
3	Dengue grave	0	0	0	N/A
4	Zika	0	0	0	N/A
5	Enfermedad de Chagas	0	0	0	N/A

No.	Intoxicación por Animales y Artrópodos	Semana 1	Acumulado 2025	Acumulado 2024	Diferencia %
1	Intoxicación por Picadura de Alacran	463	463	365	26.8
2	Intoxicación por Ponzoña Animales	24	24	20	20.0
3	Mordedura de araña violinista	0	0	2	N/A
4	Mordedura de araña viuda negra	2	2	2	0.0
5	Mordedura por serpiente	0	0	0	N/A

Vigilancia Epidemiológica Especial Comparativo 2025-2024

No.	Otras Enfermedades Infeto-Contagiosas	Semana 1	Acumulado 2025	Acumulado 2024	Diferencia %
1	Hepatitis Virica A	3	3	7	-57.1
2	Otras Hepatitis Viricas	0	0	0	N/A
3	MPOX	0	0	0	N/A
4	Enteritis debida a rotavirus	2	2	0	N/A

No.	Zoonosis	Semana 1	Acumulado 2025	Acumulado 2024	Diferencia %
1	Cisticercosis	1	1	0	N/A
2	Toxoplasmosis	0	3	3	0.0
3	Rickettsia	0	3	0	N/A
4	Brucelosis	0	0	1	-100.0

No.	Enfermedades Prevenibles por Vacunación	Semana 1	Acumulado 2025	Acumulado 2024	Diferencia %
1	Enfermedad Febril Exantemática	0	0	0	0.0
2	Síndrome Coqueluchoide	1	1	0	N/A
3	Tosferina	0	0	0	N/A
4	ESAVI's	0	0	1	-100.0
5	Tetanos	0	0	0	0.0
6	Varicela	56	56	23	143.5
7	Paralisis Flacida Aguda	0	0	1	-100.0

No.	Enfermedades No Transmisibles	Semana 1	Acumulado 2025	Acumulado 2024	Diferencia %
1	Obesidad	234	234	301	-22.3
2	Diabetes Tipo 1	0	0	2	-100.0
3	Diabetes Tipo 2	180	180	224	-19.6
4	Hipertensión Arterial	254	254	364	-30.2
5	Enfermedad Isquémica del Corazón	37	37	45	-17.8
6	Enfermedad Cerebrovascular	47	47	51	-7.8
7	Depresión	61	61	60	1.7
8	Hipotermia	0	0	0	N/A
9	Efectos del calor y de la luz	0	44	38	15.8

No.	Enfermedades Respiratorias	Semana 1	Acumulado 2025	Acumulado 2024	Diferencia %
1	COVID-19	76	76	330	-77.0
2	Influenza	63	63	101	-37.6
3	Neumonías y Bronconeumonias	159	159	261	-39.1
4	EPOC	8	8	5	60.0
5	Asma	60	60	53	13.2



SALUD
SECRETARÍA DE SALUD

Canales Endémicos Interés Epidemiológico



Salud
Secretaría de Salud

Infecciones Respiratorias Agudas

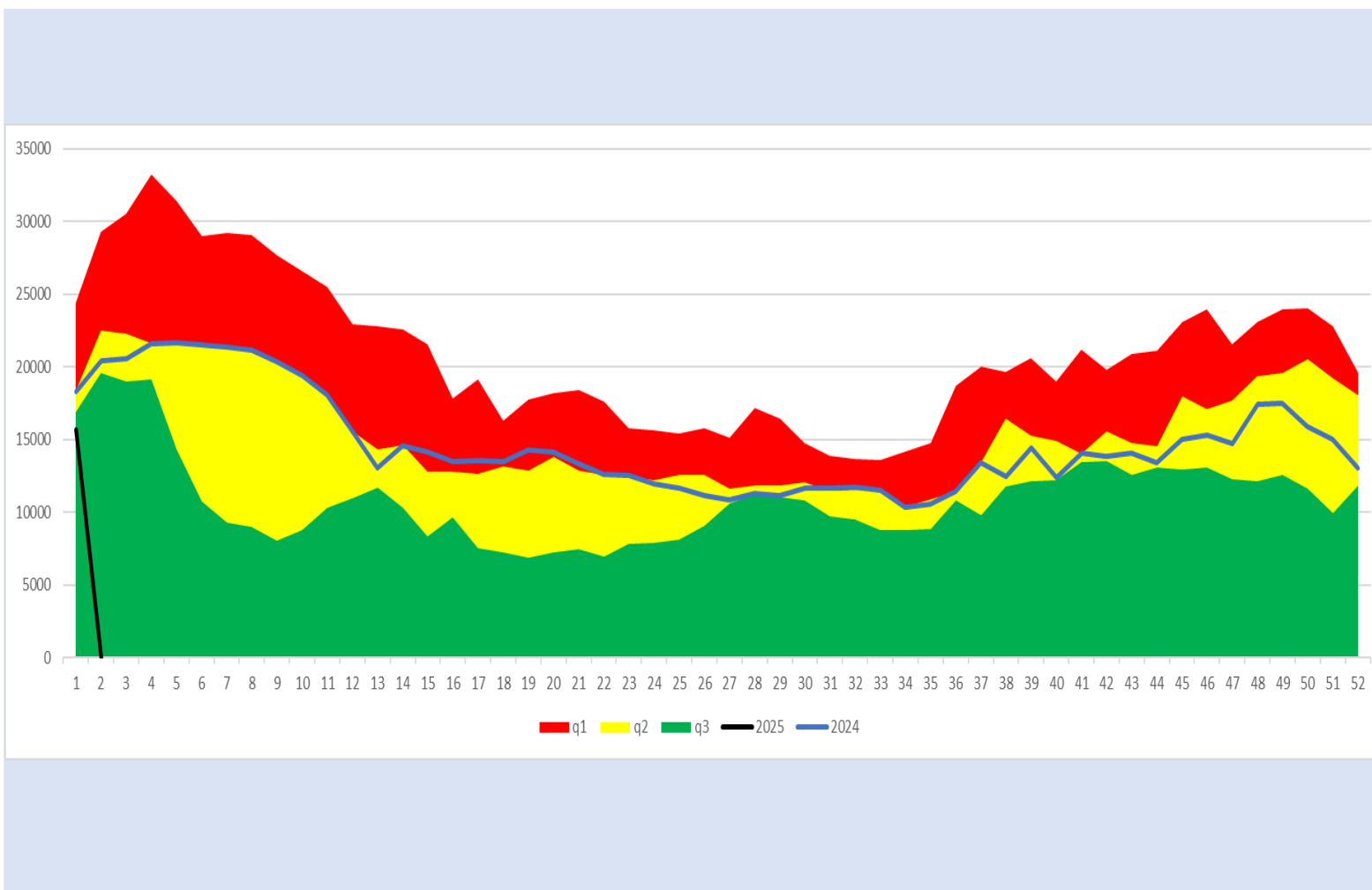
q1

mediana

q3

2024

2025



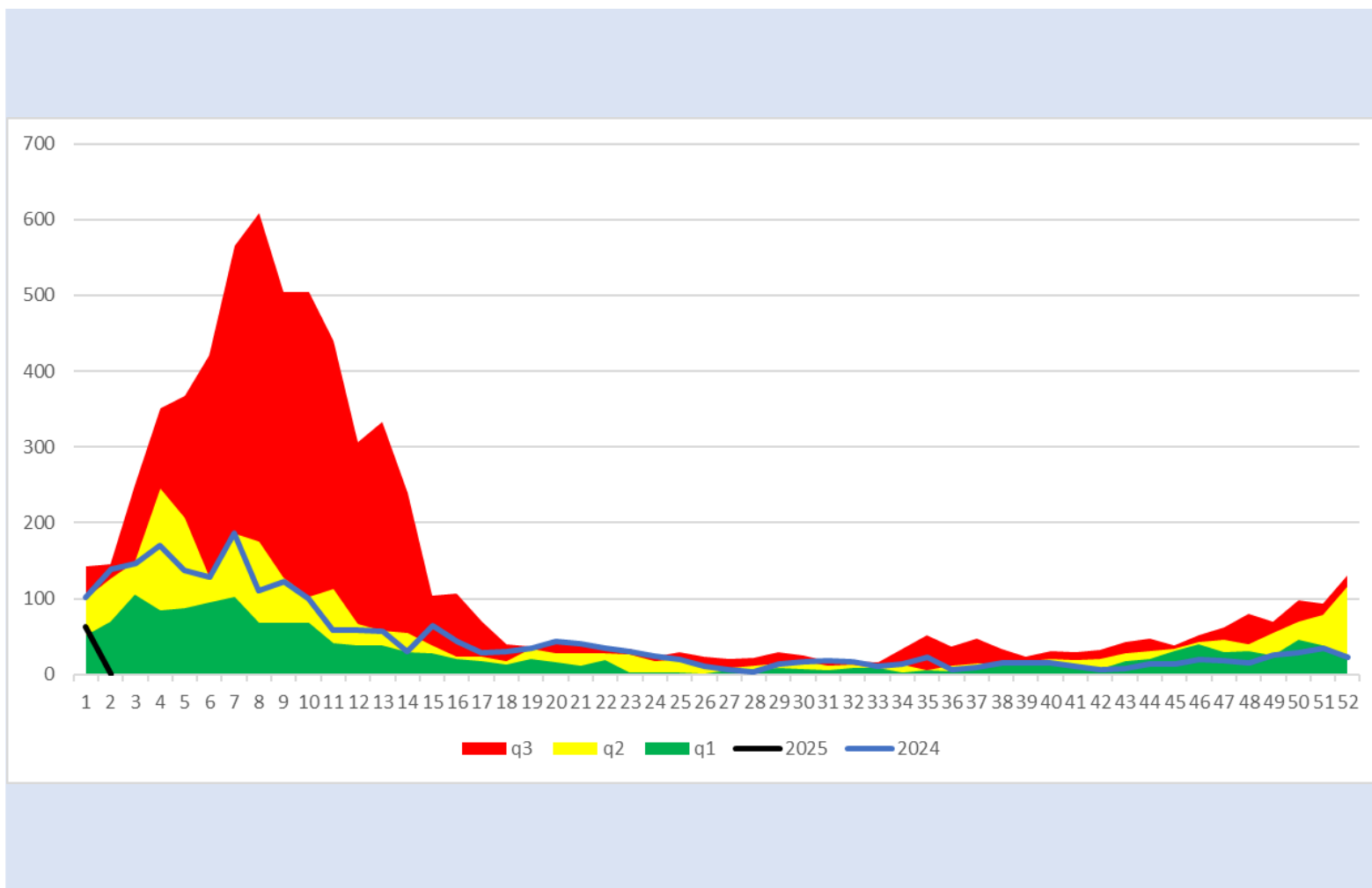
q1

mediana

q3

2024

2025



Neumonías y Bronconeumonías

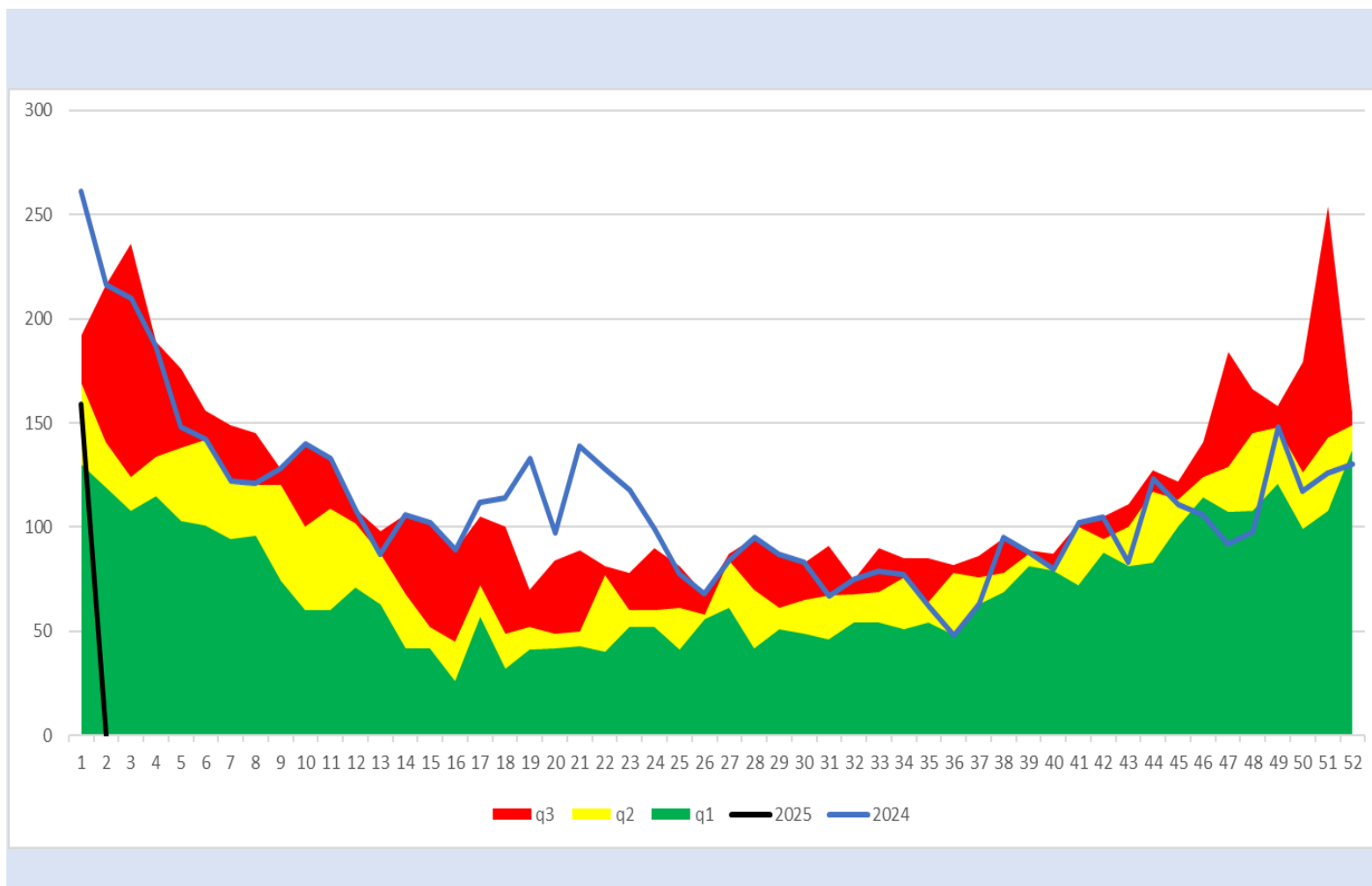
q1

mediana

q3

2024

2025



q3 q2 q1 2025 2024

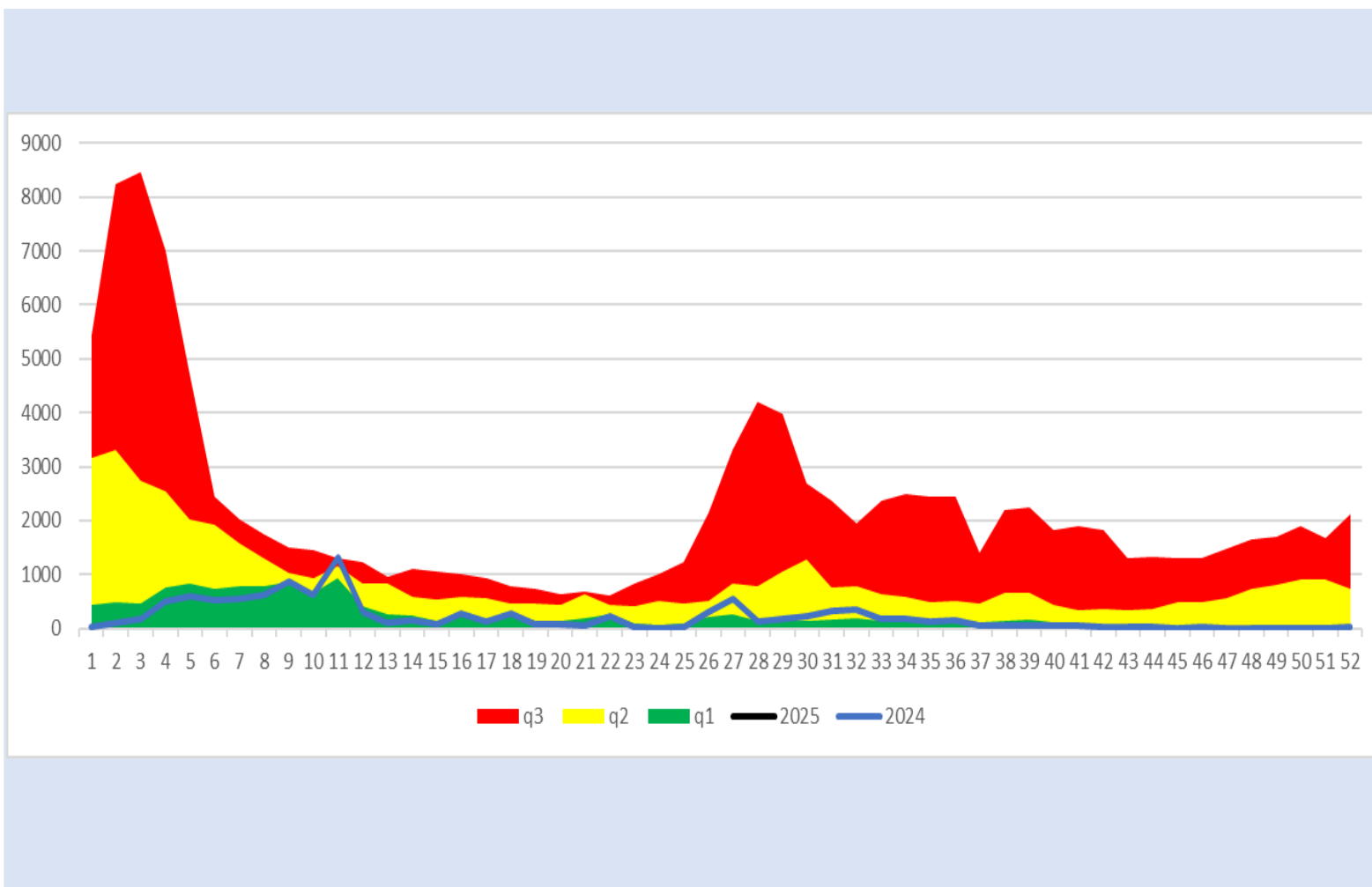
q1

mediana

q3

2024

2025



Infecciones Intestinales

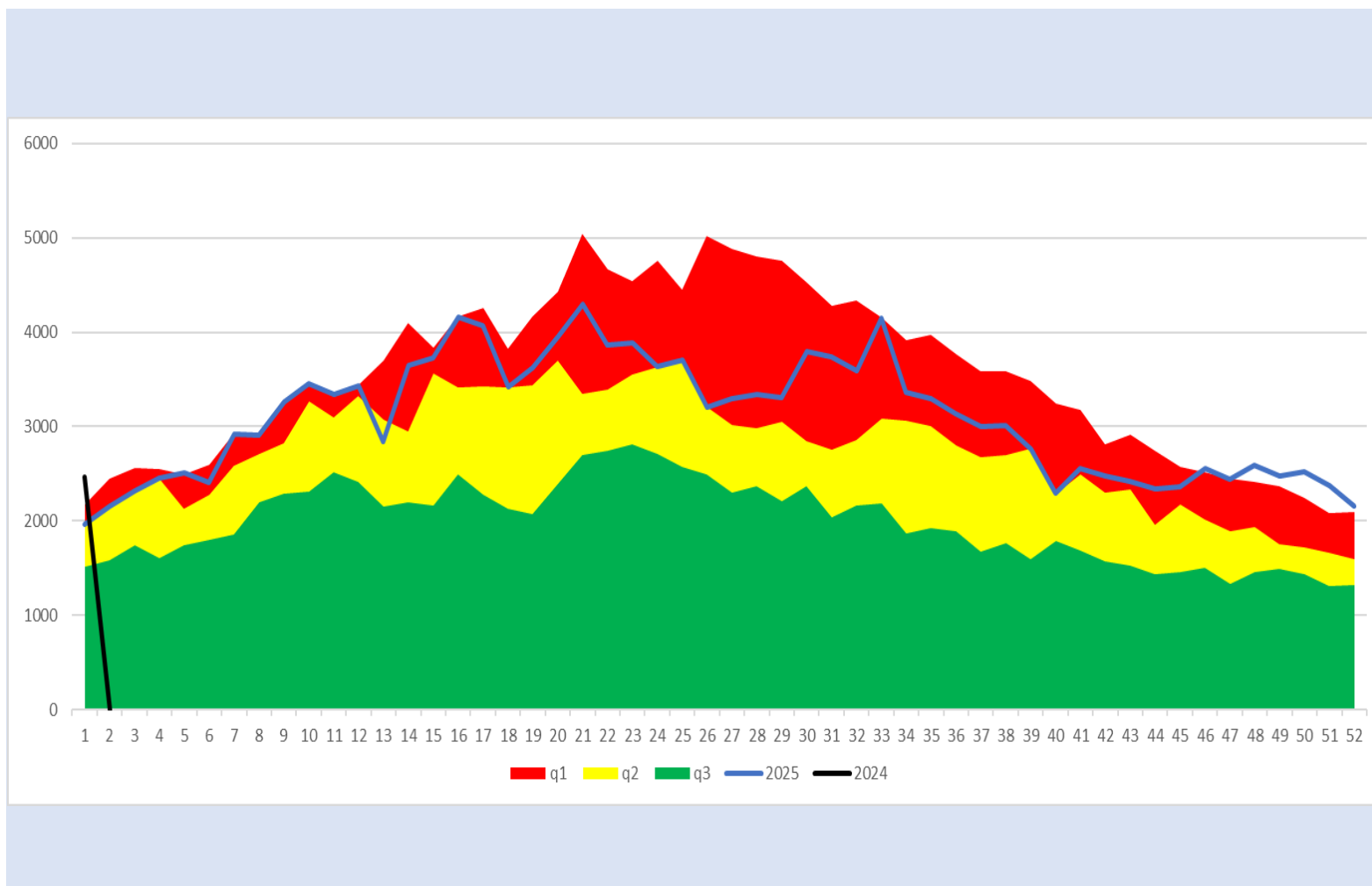
q1

mediana

q3

2024

2025



Intoxicación por Picadura de Alacrán

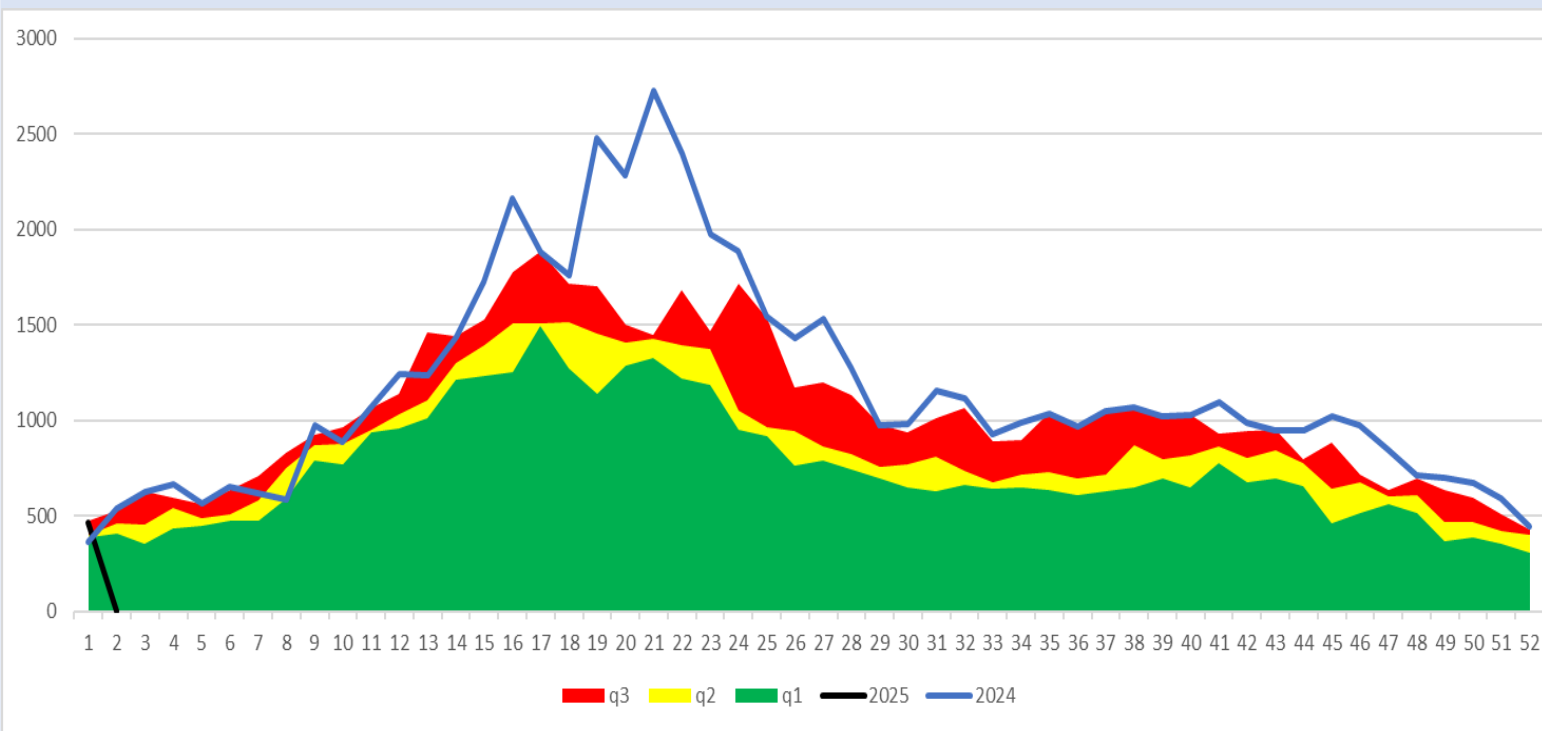
q1

mediana

q3

2024

2025



Hepatitis Vírica Tipo A

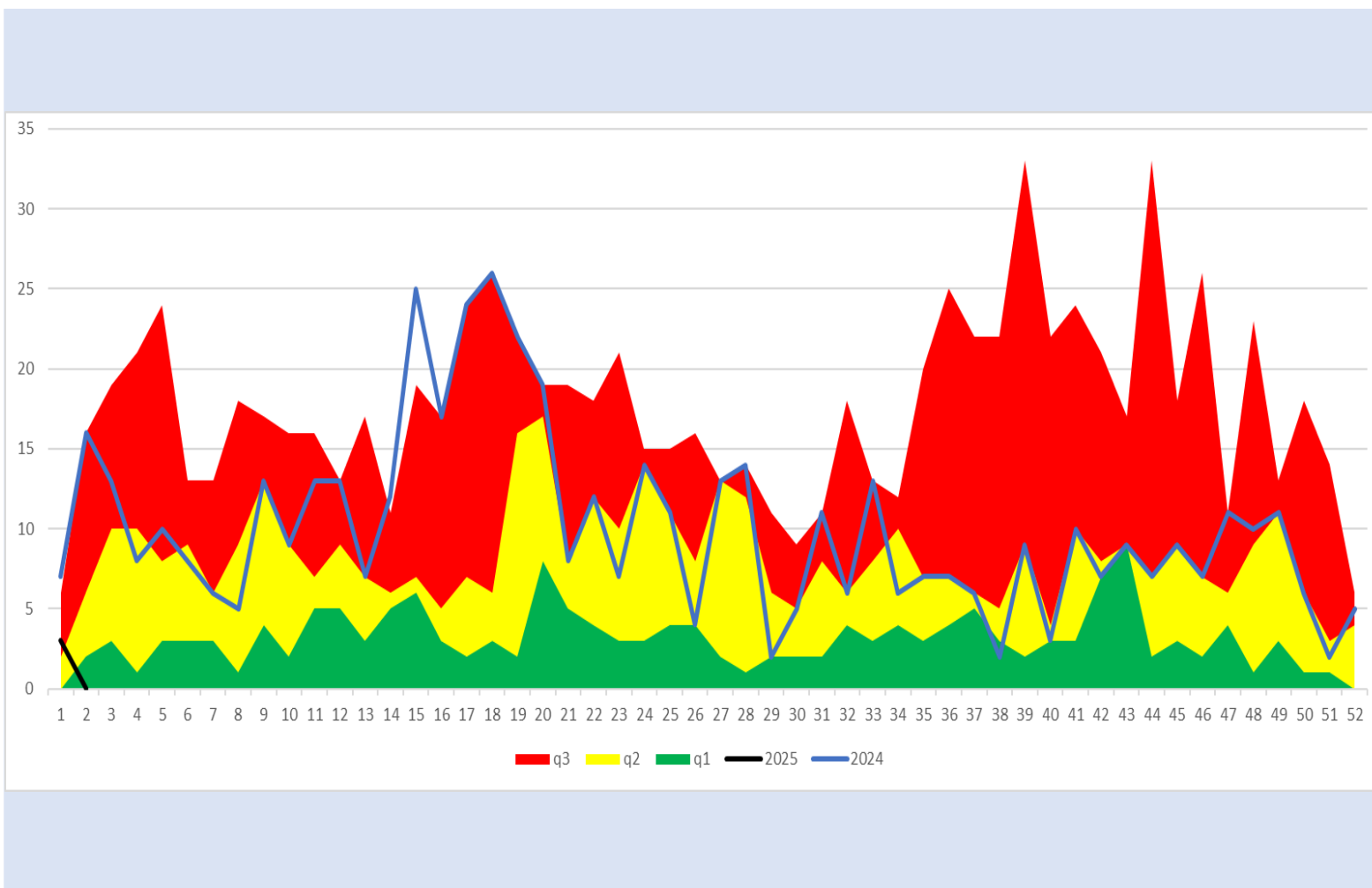
q1

mediana

q3

2024

2025



Sífilis Adquirida

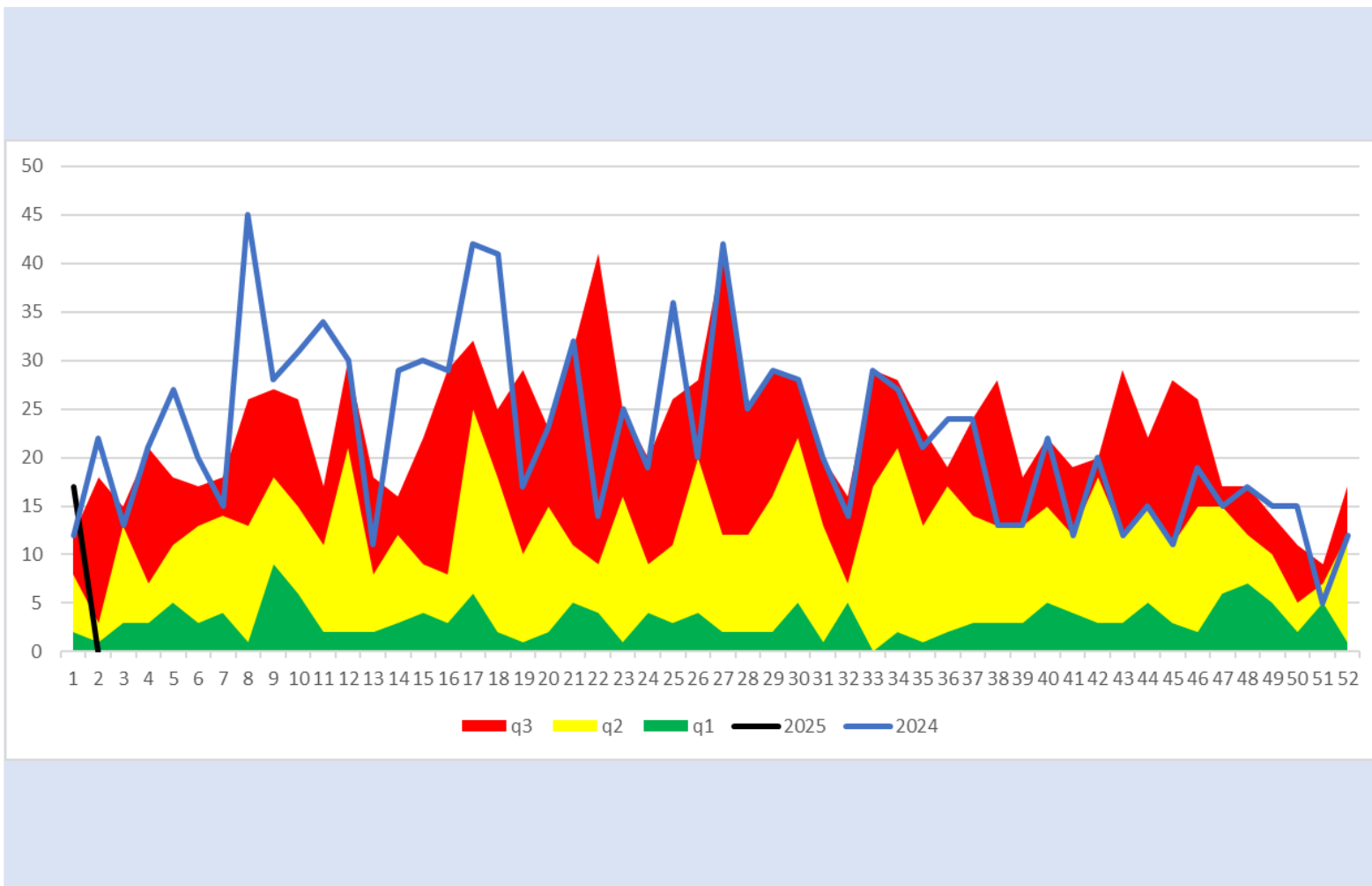
q1

mediana

q3

2024

2025



q3 q2 q1 2025 2024

Tuberculosis Respiratoria

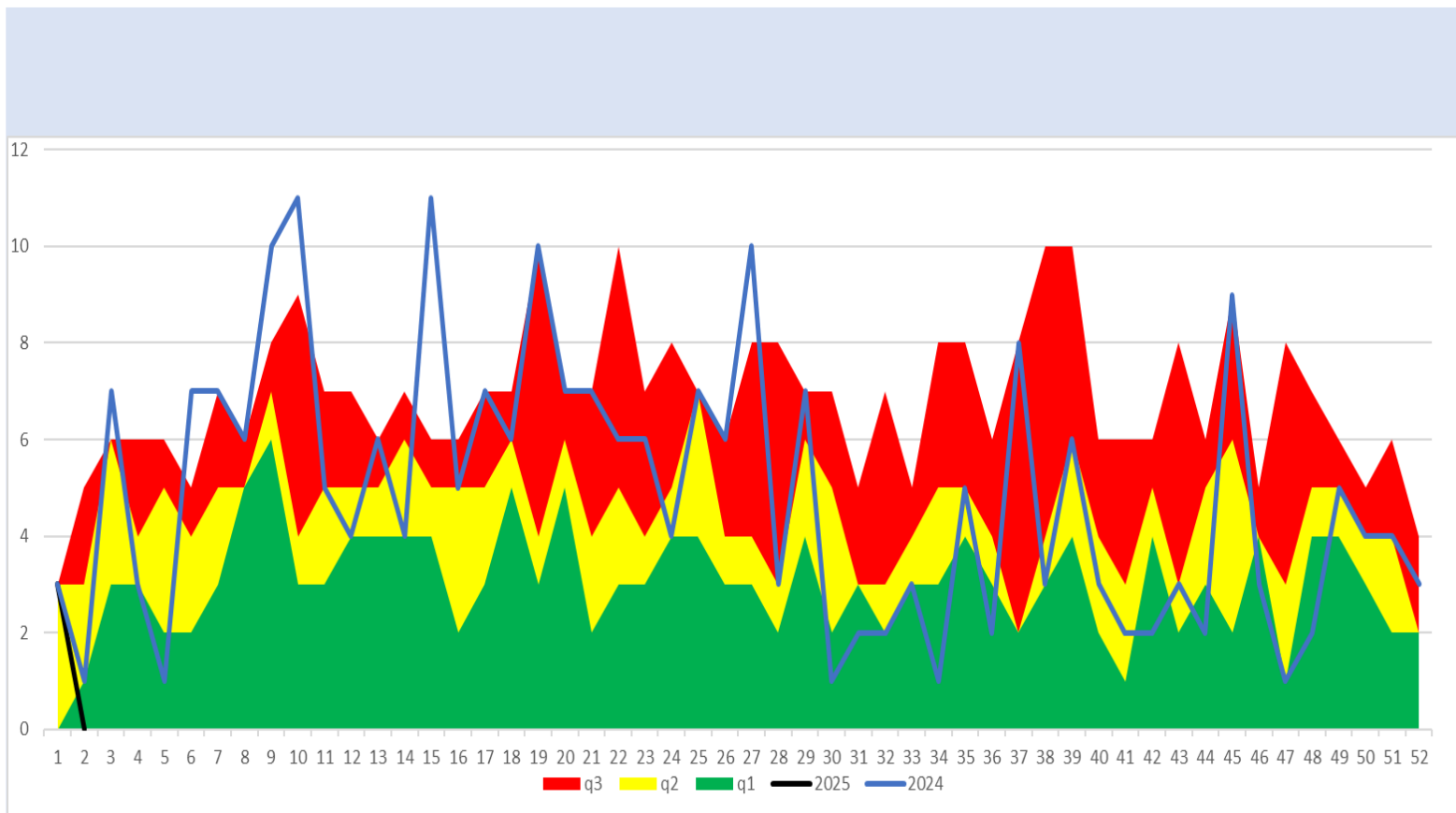
q1

mediana

q3

2024

2025



Infección por Virus de la Inmunodeficiencia Humana

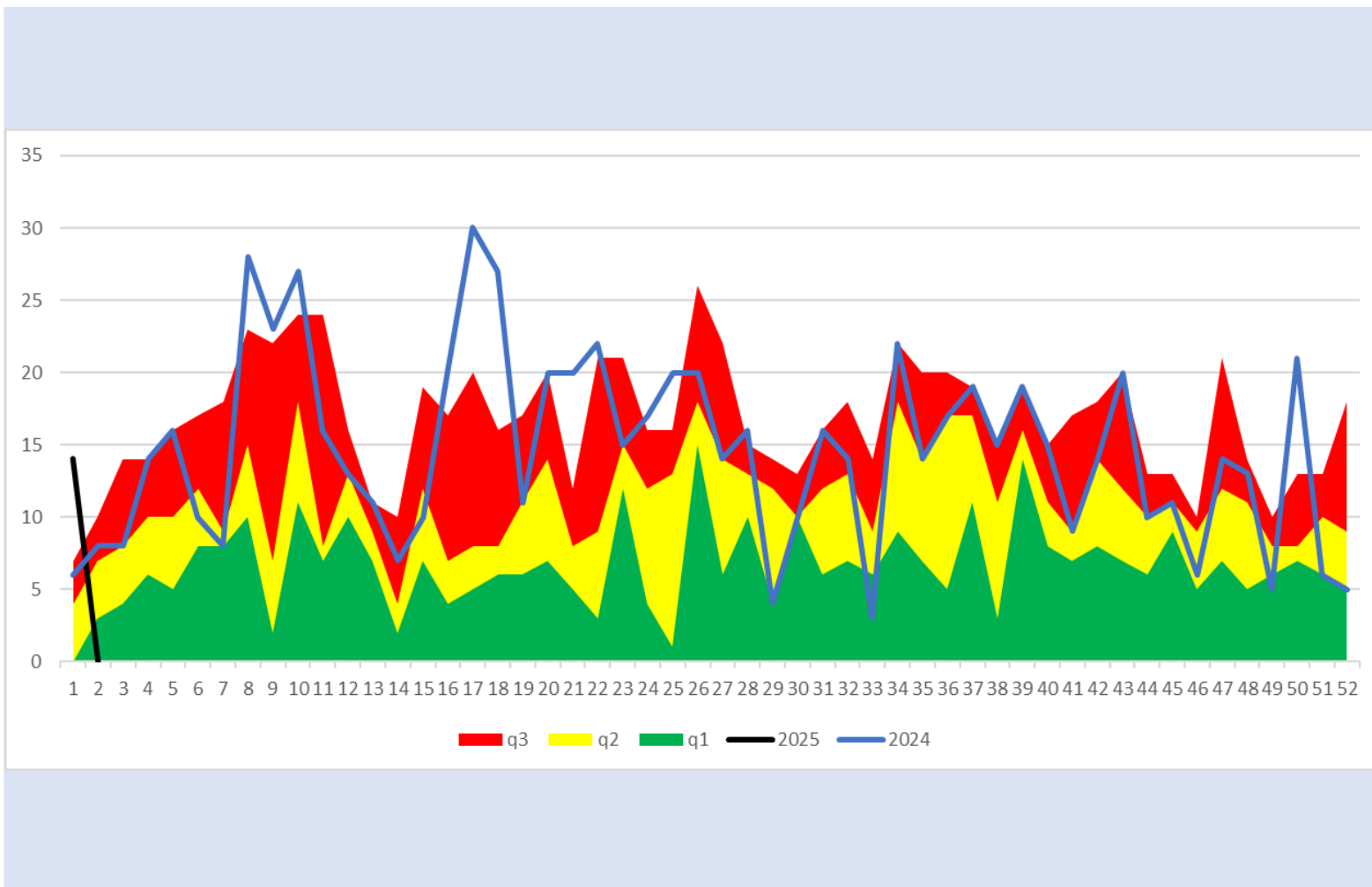
q1

mediana

q3

2024

2025



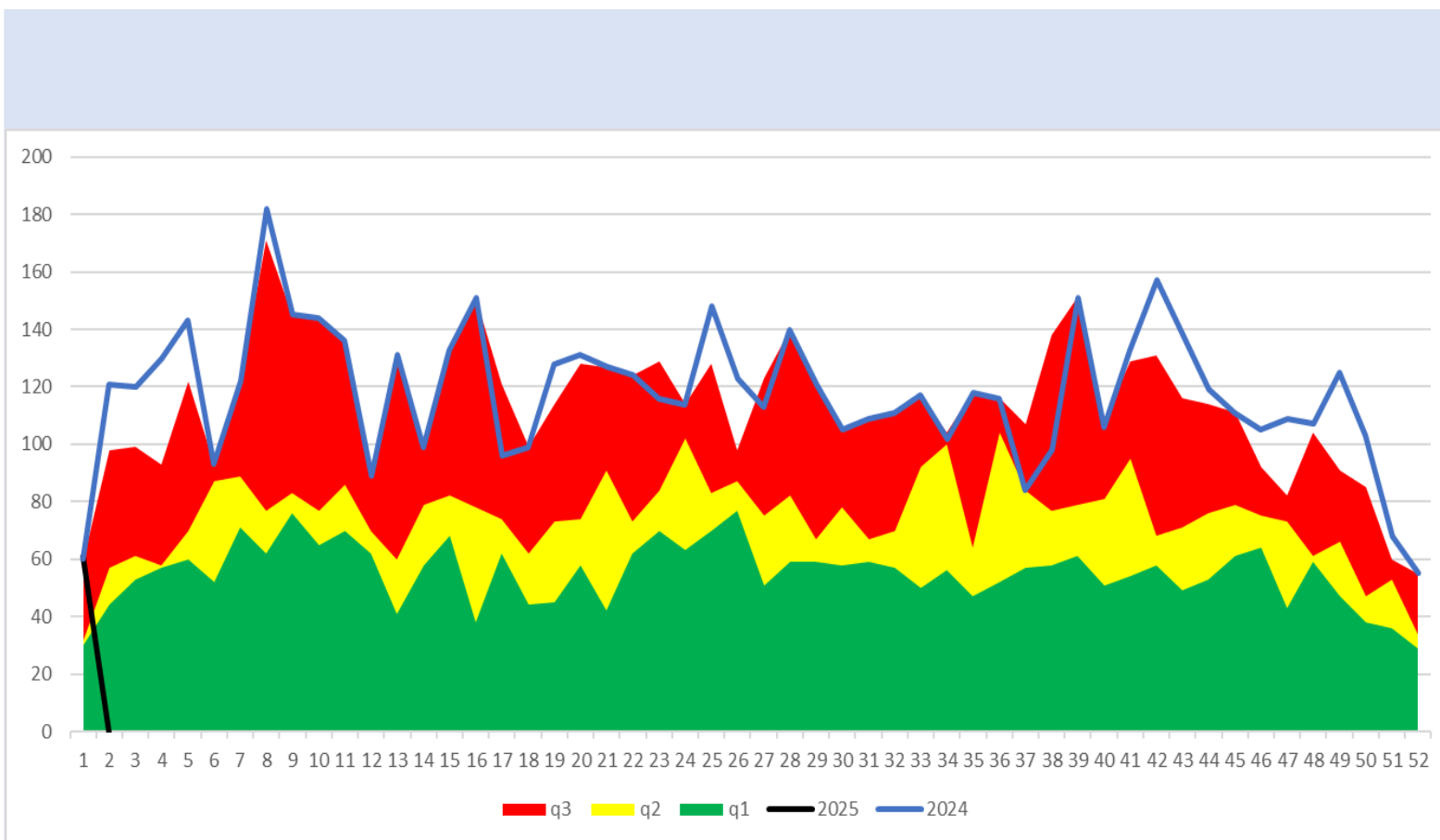
q1

mediana

q3

2024

2025



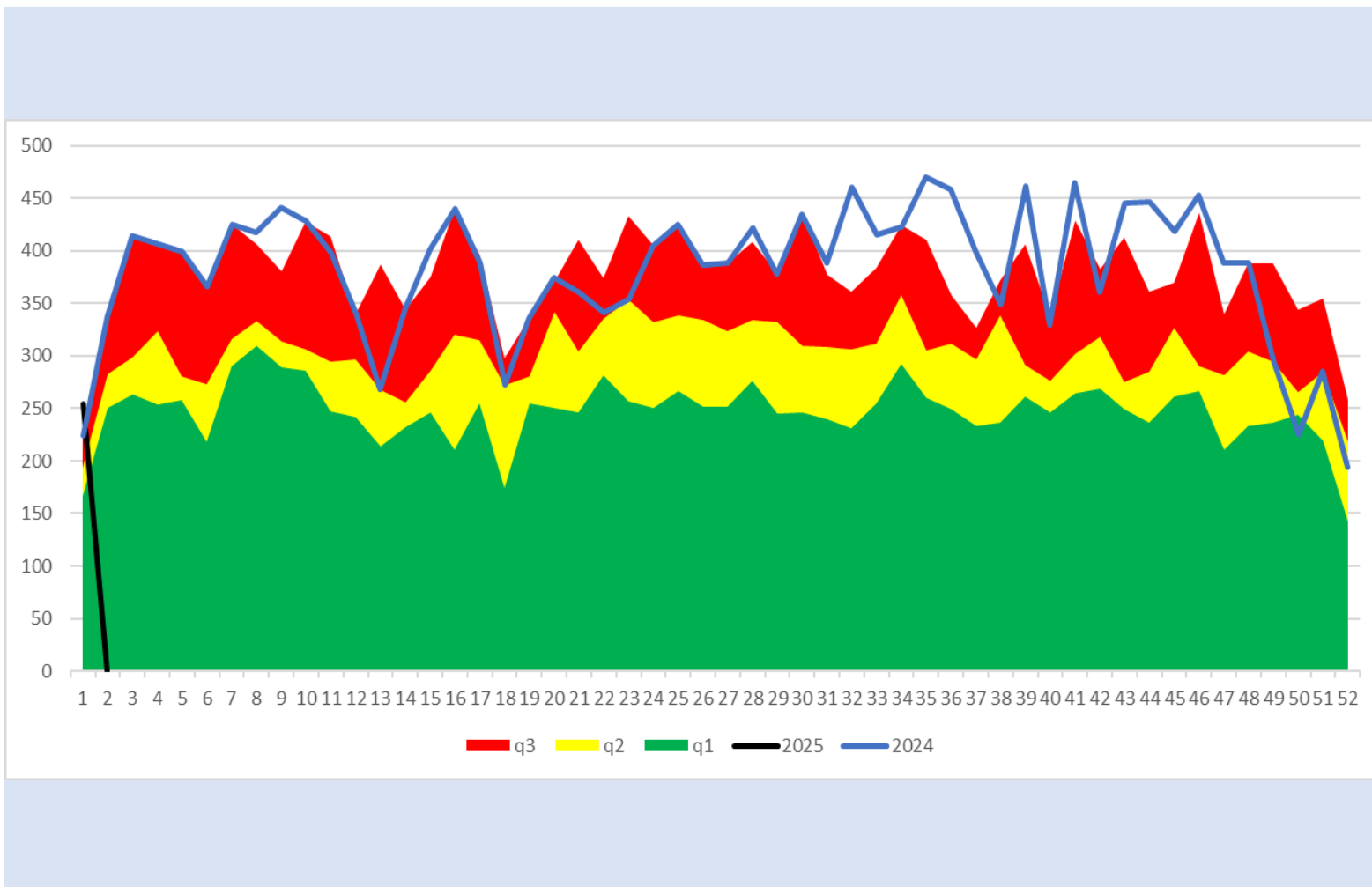
q1

mediana

q3

2024

2025



Dengue (no grave, con signos de alarma y grave)

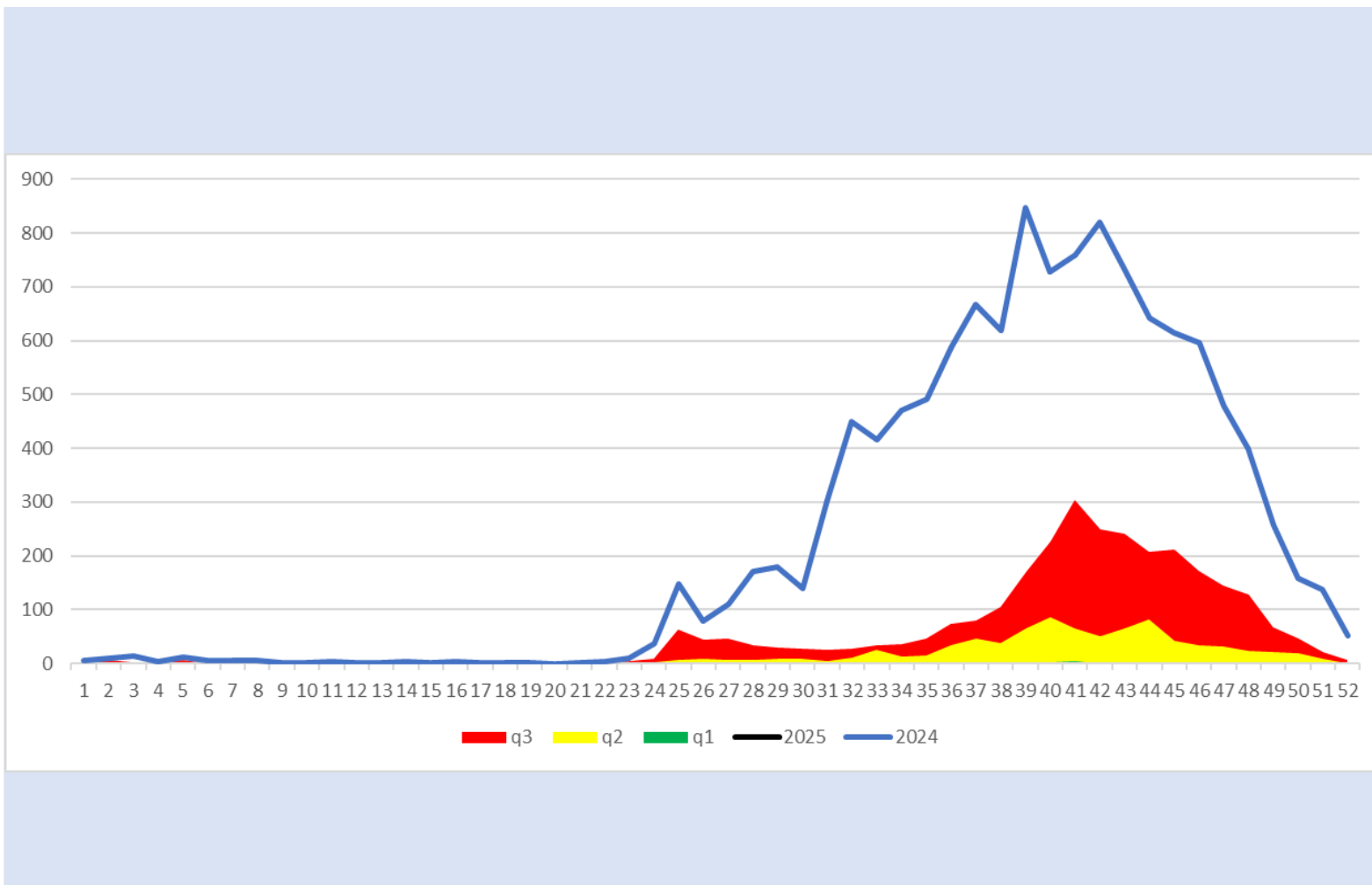
q1

mediana

q3

2024

2025





SALUD
SECRETARÍA DE SALUD

DIRECTORIO

Coordinador General de Salud Pública

Dr. José Felipe Carranco Escalona

Directora General de Prevención y Promoción de la Salud

Dra. Silvia Ibarra Sánchez

Encargada de Despacho de la Dirección de Vigilancia Epidemiológica, Enfermedades Emergentes y Reemergentes

Dra. Fátima Melchor Márquez

Elaboración

Coordinador Estatal de Vigilancia Epidemiológica

Dr. José Carlos Lona Aguayo



Salud
Secretaría de Salud