



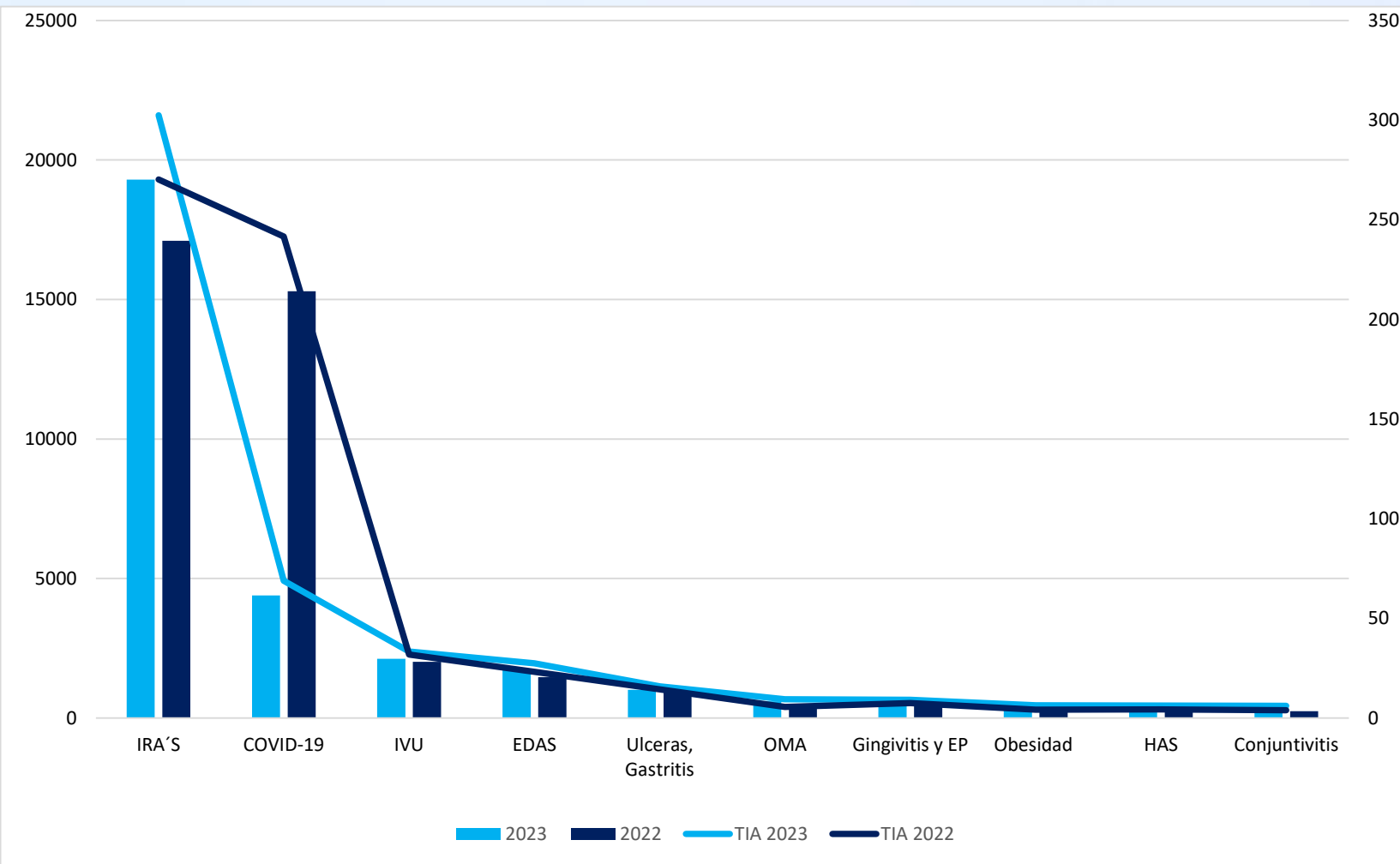
Sistema de
SALUDGTO

El mejor de todo el país

Boletín Epidemiológico Guanajuato

Semana Epidemiológica No.1
del 1 al 7 de enero del 2023

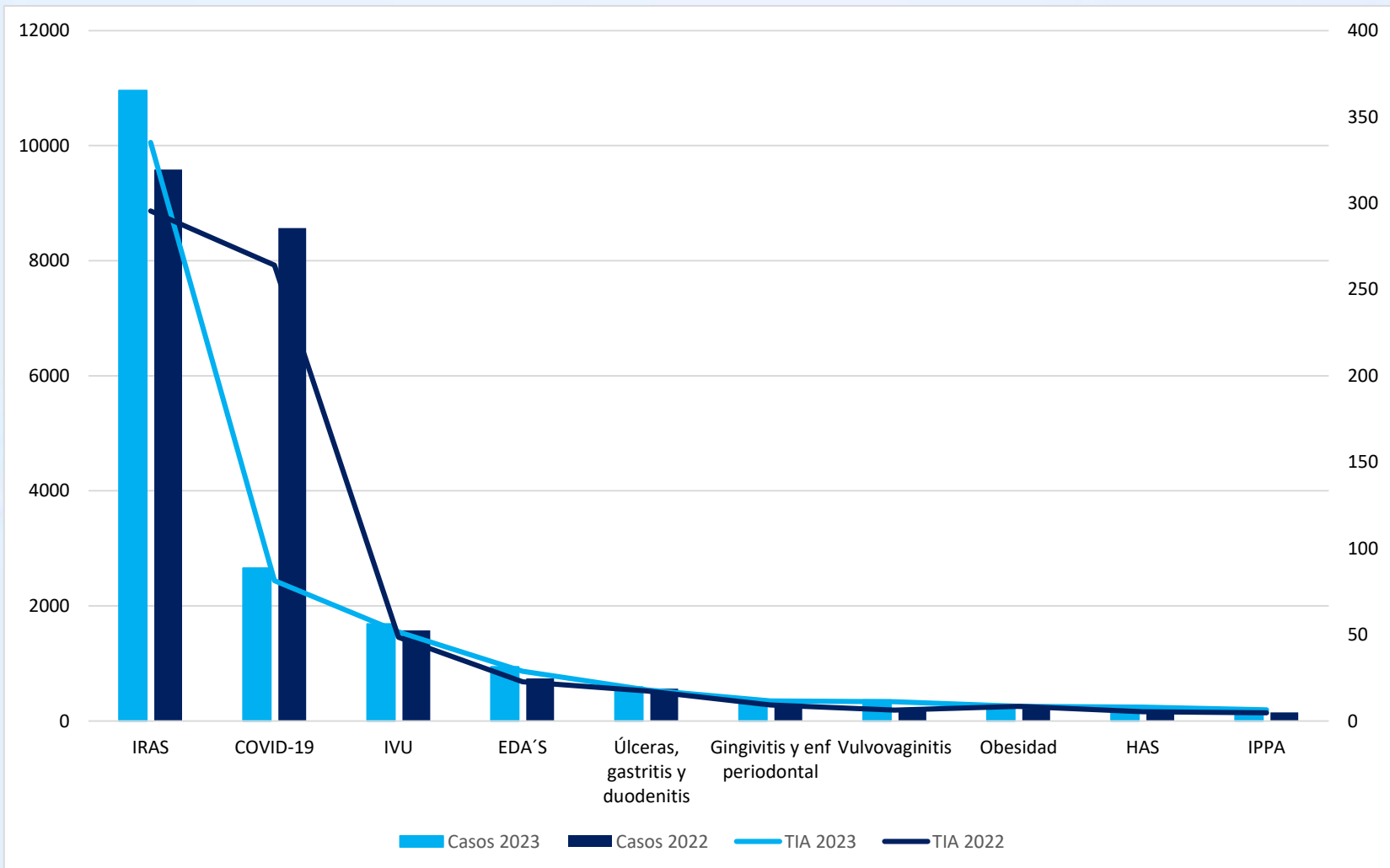
10 Principales Causas de Morbilidad y Tasa de Incidencia en Guanajuato 2023-2022



Fuente: SINAVE/plataforma digital del SUAVE 2022-2023, Semana 1, frecuencia absoluta acumulada, información preliminar. Tasa de Incidencia por 100mil habitantes.

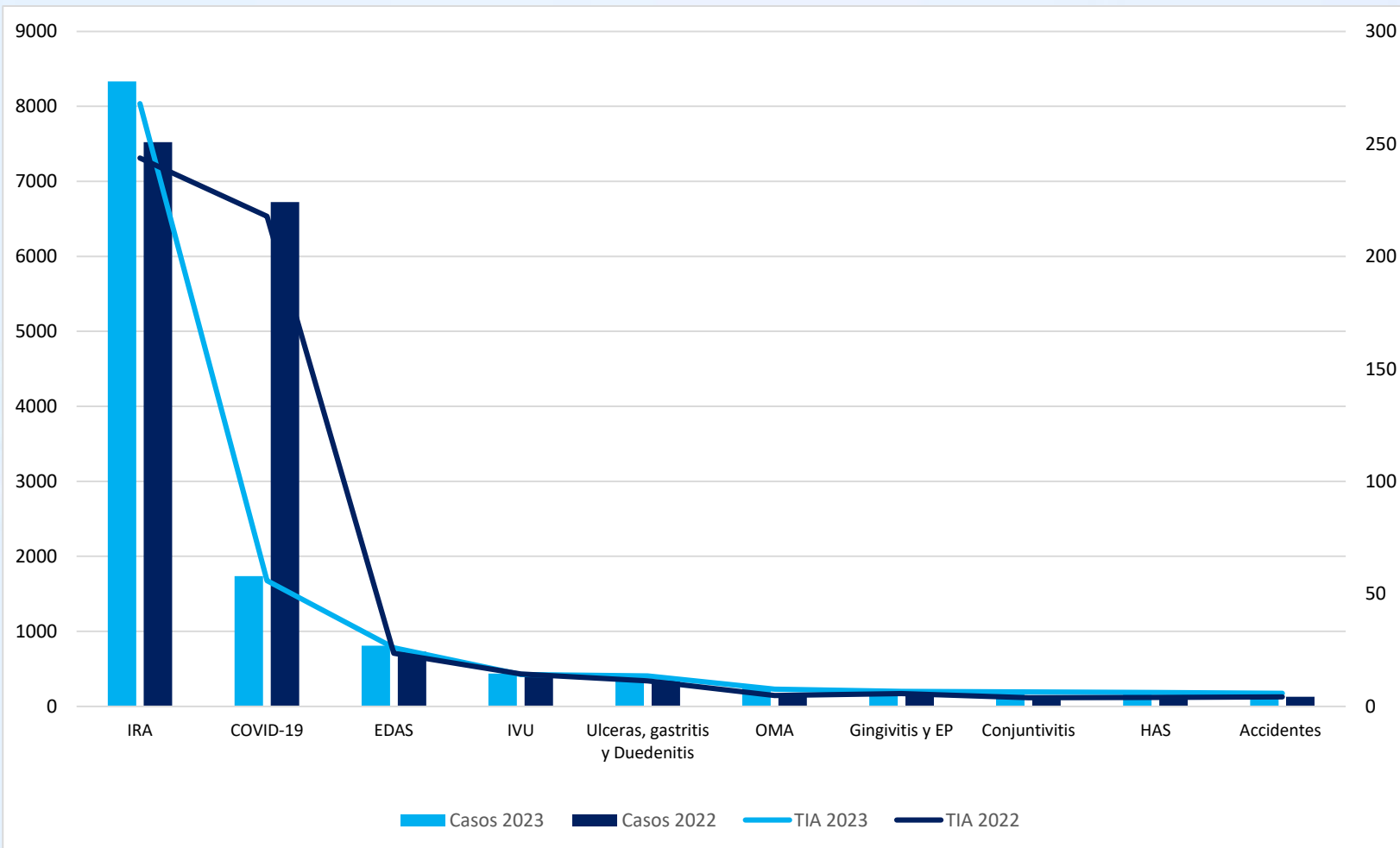


10 Principales Casas de Morbilidad y Tasa de Incidencia en Mujeres, 2022-2023

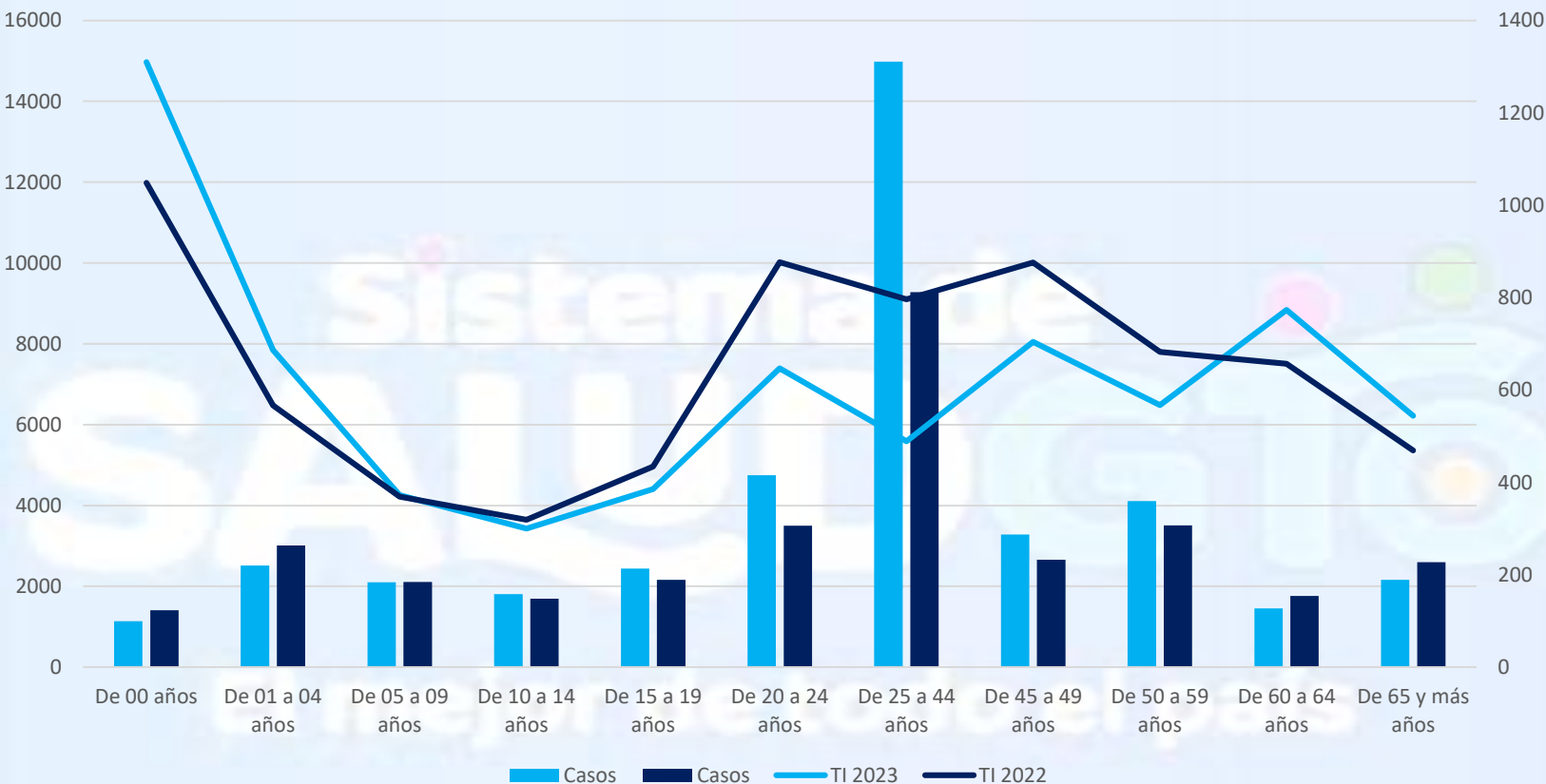




10 Principales Causas de Morbilidad y Tasa de Incidencia en Hombres, 2022-2023

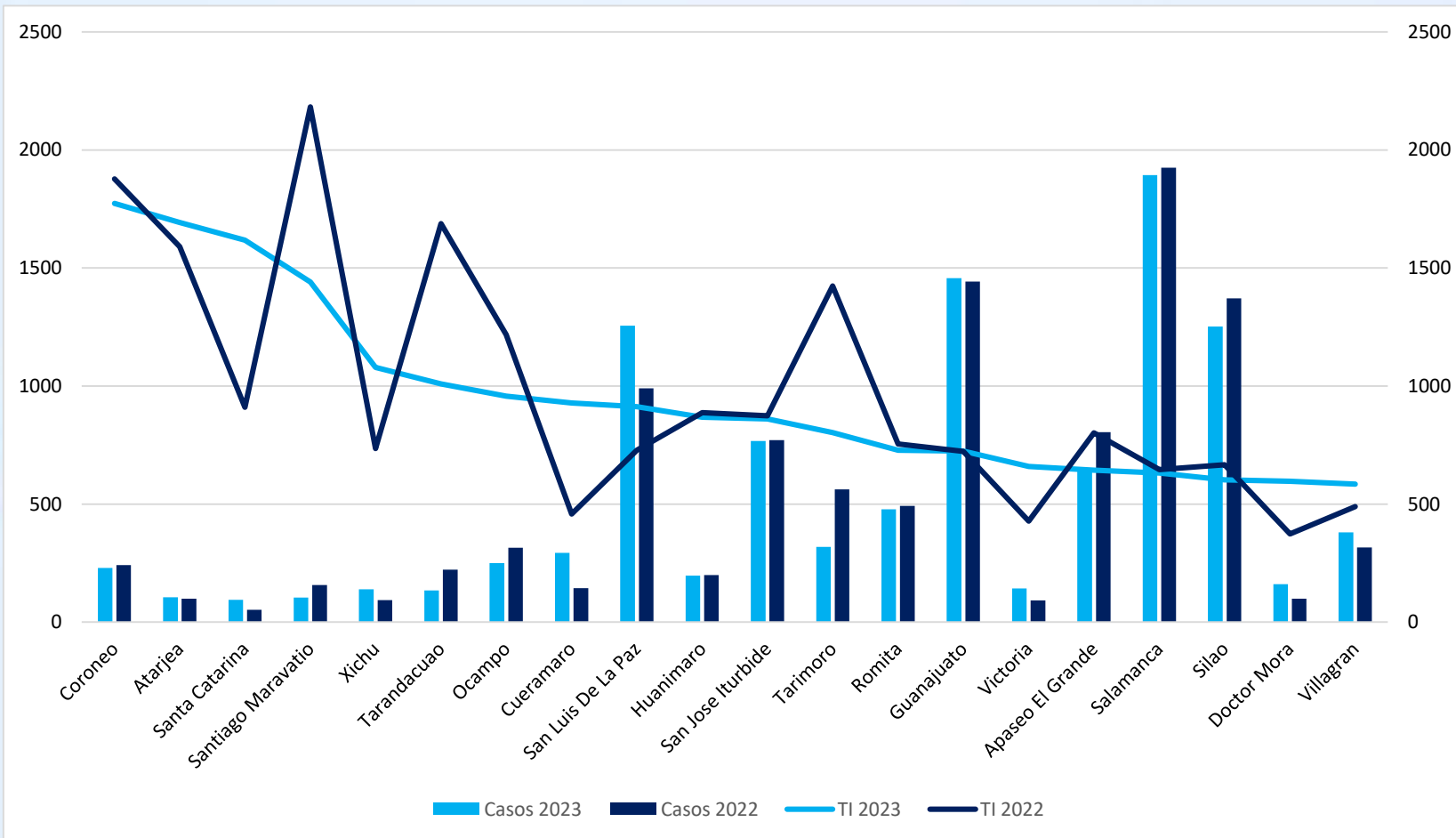


Morbilidad y Tasa de Incidencia por Grupo de Edad 2022-2023



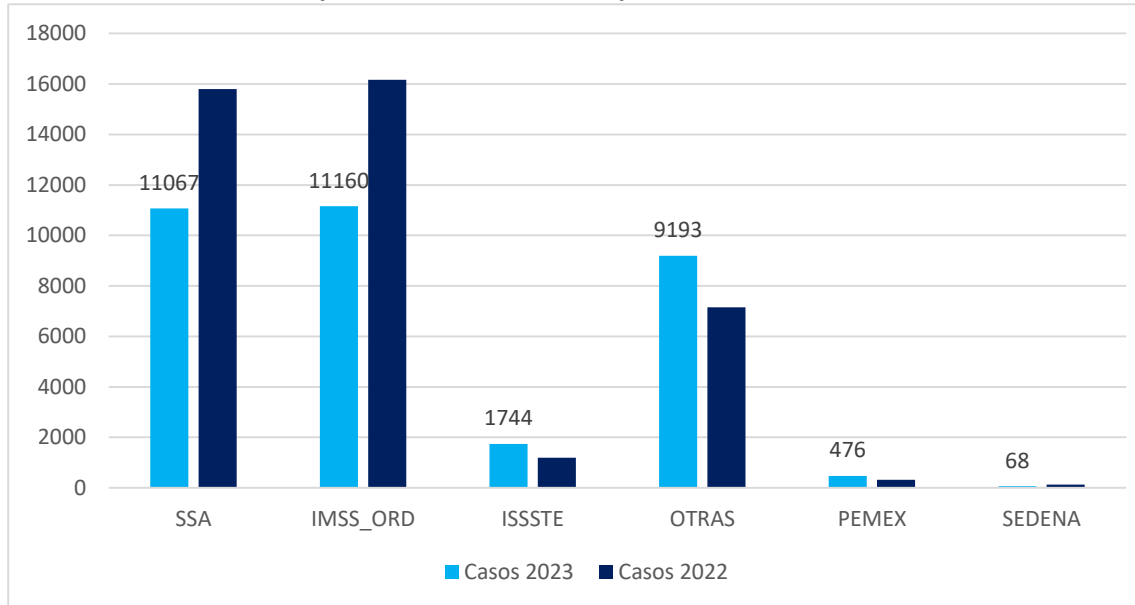


Municipios con Mayor Tasa de Incidencia de Casos Nuevos de Enfermedad 2022-2023



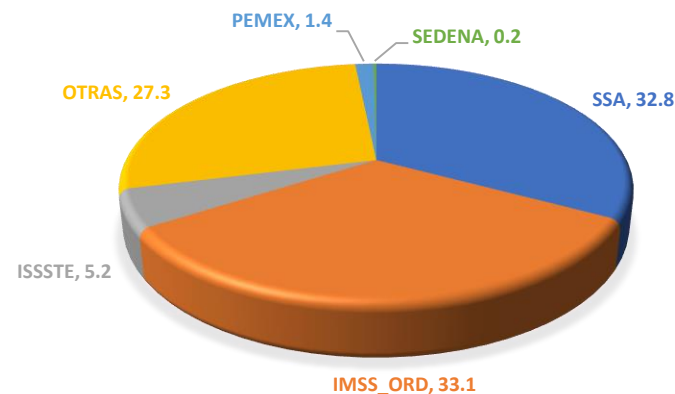
Notificación de Casos Nuevos de Enfermedad por Institución en Guanajuato, 2022-2023

Comparativo de Notificación por Institución, 2022-2023



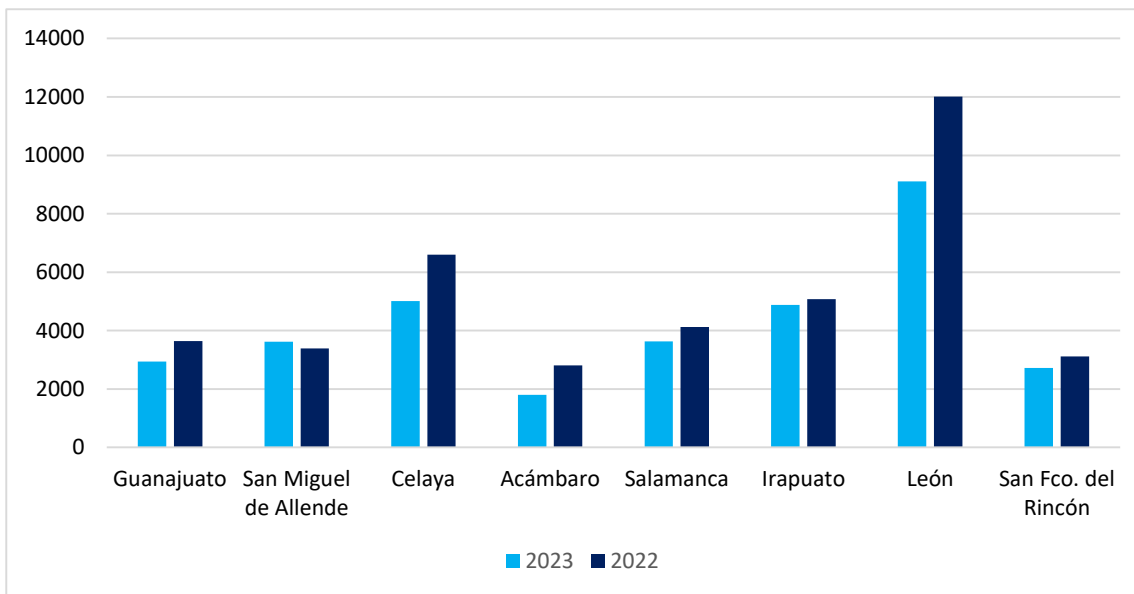
Institución	Unidades Médicas	%
ISAPEG	610	58.9
IMSS_ORD	50	4.8
ISSSTE	40	3.9
PRIVADAS	334	32.2
PEMEX	1	0.1
SEDENA	1	0.1
GUANAJUATO	1,036	100.0

Distribución Porcentual de Notificación por Institución en el año 2023

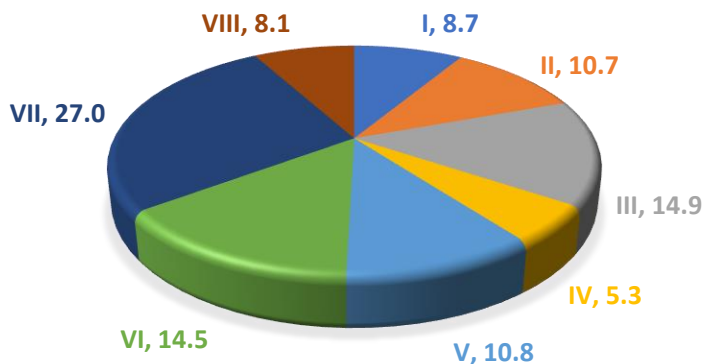


Notificación de Casos Nuevos de Enfermedad por Jurisdicción Sanitaria en Guanajuato, 2022-2023

Comparativo de Notificación por Jurisdicción Sanitaria , 2022-2023



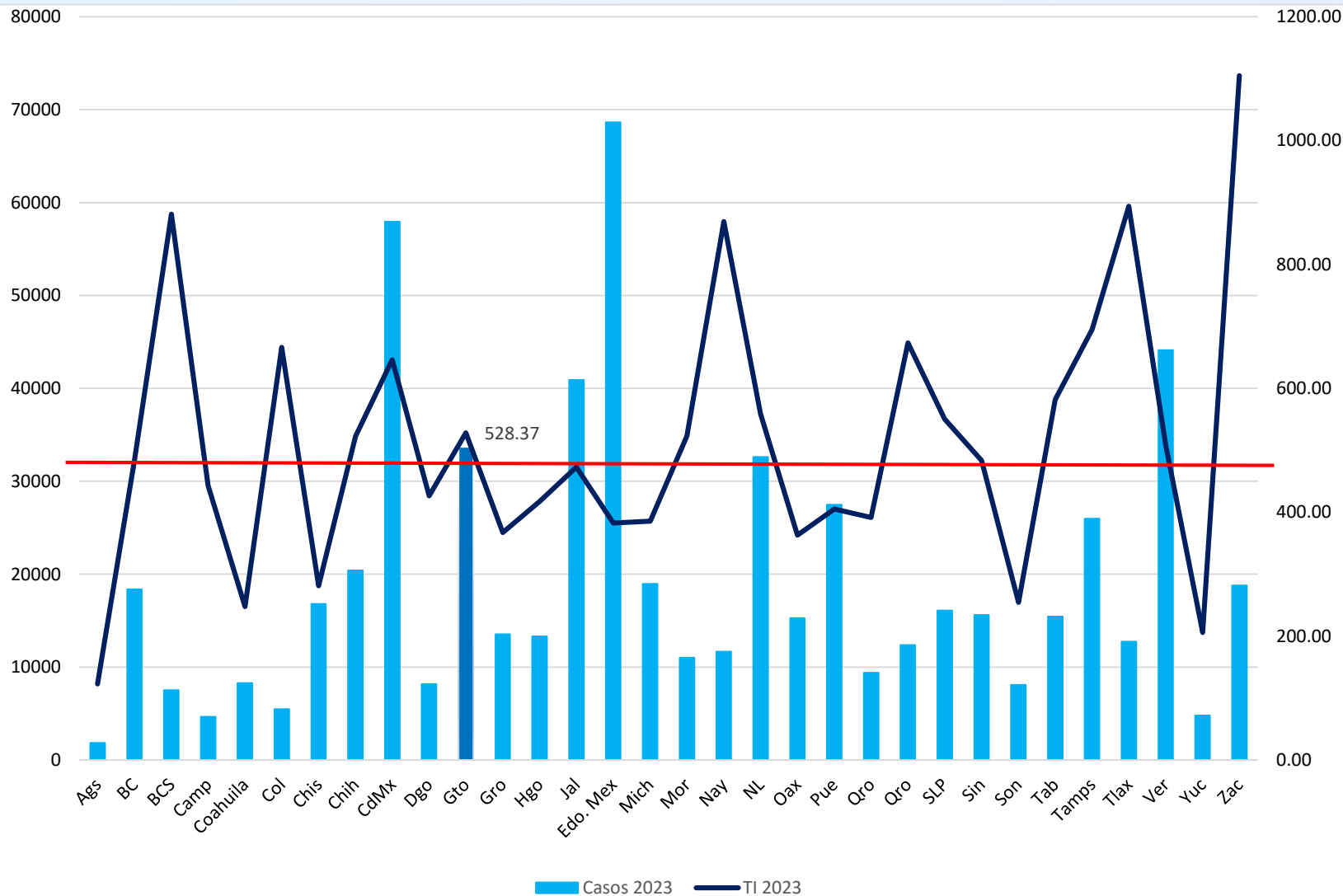
Distribución Porcentual de Notificación por
Jurisdicción Sanitaria en el año 2023



Jurisdicción Sanitaria	Unidades Médicas	%
Guanajuato	109	10.5
San Miguel de Allende	128	12.4
Celaya	146	14.1
Acámbaro	96	9.3
Salamanca	118	11.4
Irapuato	158	15.3
León	200	19.3
San Fco. del Rincón	81	7.8
Estatal	1,036	100



Morbilidad General y Tasa de Incidencia por Entidad Federativa, en el año 2023



TIN=472.41

20 Principales Causas de Morbilidad en Guanajuato 2022-2023

No.	Diagnóstico	Semana 1	Acumulado 2023	Acumulado 2022	Diferencia %
1	Infecciones respiratorias agudas	19,292	19,292	17,108	12.8
2	COVID-19	4,394	4,394	15,293	-71.3
3	Infección de vías urinarias	2,126	2,126	2,015	5.5
4	Infecciones intestinales por otros organismos	1,750	1,750	1,467	19.3
5	Úlceras, gastritis y duodenitis	1,013	1,013	912	11.1
6	Otitis media aguda	603	603	353	70.8
7	Gingivitis y enfermedad periodontal	586	586	474	23.6
8	Obesidad	412	412	266	54.9
9	Hipertensión arterial sistémica	403	403	272	48.2
10	Conjuntivitis	392	392	248	58.1
11	Intoxicación por picadura de alacrán	369	369	394	-6.3
12	Accidentes de transporte en vehículos	300	300	199	50.8
13	Diabetes tipo 2	293	293	231	26.8
14	Vulvovaginitis	279	279	275	1.5
15	Nuemonías y Bronconeumonías	143	143	96	49.0
16	Influenza	140	140	100	40.0
17	Heridas por arma de fuego y punzocortantes	108	108	58	86.2
18	Edema, proteinuria en el embarazo	90	90	70	28.6
19	Mordeduras por perro	89	89	87	2.3
20	Quemaduras	65	65	56	16.1

Casos sospechosos, probables y confirmados, información preliminar.

Fuente: SINAVE/plataforma digital del SUAVE 2022-2023, Semana 1, frecuencia absoluta acumulada, información preliminar.

20 Principales Causas de Morbilidad en México 2022-2023

No.	Diagnóstico	Semana 1	Acumulado 2023	Acumulado 2022	Diferencia %
1	Infecciones respiratorias agudas	343,520	343,520	385,958	-11.0
2	COVID-19	73,024	73,024	292,502	-75.0
3	Infección de vías urinarias	41,231	41,231	47,366	-13.0
4	Infecciones intestinales por otros organismos	40,079	40,079	48,663	-17.6
5	Úlceras, gastritis y duodenitis	12,733	12,733	15,511	-17.9
6	Gingivitis y enfermedad periodontal	12,542	12,542	10,937	14.7
7	Obesidad	10,708	10,708	9,100	17.7
8	Conjuntivitis	10,707	10,707	7,687	39.3
9	Hipertension arterial	8,655	8,655	9,186	-5.8
10	Otitis media aguda	8,239	8,239	8,111	1.6
11	Diabetes Tipo 2	6,478	6,478	6,547	-1.1
12	Vulvovaginitis	6,042	6,042	6,898	-12.4
13	Faringitis y amigdalitis estreptocócicas	4,608	4,608	5,162	-10.7
14	Influenza	3,250	3,250	20,500	-84.1
15	Nuemonias y bronconeumonias	3,123	3,123	2,697	15.8
16	Intoxicación por picadura de alacrán	2,904	2,904	3,316	-12.4
17	Accidentes de transporte en vehículos con motor	2,581	2,581	2,685	-3.9
18	Insuficiencia venosa periférica	2,215	2,215	2,398	-7.6
19	Asma	2,168	2,168	2,776	-21.9
20	Mordeduras por perro	2,073	2,073	1,614	28.4

Casos sospechosos, probables y confirmados, información preliminar.

Vigilancia Epidemiológica Especial Comparativo 2022-2023

No.	Otras Enfermedades Infeto-Contagiosas	Semana 1	Acumulado 2023	Acumulado 2022	Diferencia %
1	Hepatitis Virica A	1	1	0	N/A
2	Otras Hepatitis Viricas	1	1	0	N/A
3	Viruela Simica	1	1	0	N/A
4	Enteritis Debida a Rotavirus	1	1	0	N/A

No.	Zoonosis	Semana 1	Acumulado 2023	Acumulado 2022	Diferencia %
1	Cisticercosis	-	-	-	-
2	Toxoplasmosis	-	-	-	-
3	Brucelosis	0	0	1	-100.0

No.	Enfermedades Prevenibles por Vacunación	Semana 1	Acumulado 2023	Acumulado 2022	Diferencia %
1	Enfermedad Febril Exantemática	-	-	-	-
2	Síndrome Coqueluchoide	0	0	2	-100.0
3	Tosferina	-	-	-	-
4	ESAVI's	0	0	3	-100.0
5	Tetanos	-	-	-	-
6	Parálisis Flácida Aguda	1	1	0	N/A

No.	Enfermedades Respiratoria Infecciosas	Semana 1	Acumulado 2023	Acumulado 2022	Diferencia %
1	Tuberculosis Respiratoria	2	2	1	100.0
2	COVID-19	4,394	4,394	15,293	-71.3
3	Influenza	140	140	100	40.0
4	Neumonías y Bronconeumonías	143	143	96	49.0

Vigilancia Epidemiológica Especial Comparativo 2022-2023

No.	Infecciones de Transmisión Sexual	Semana 1	Acumulado 2023	Acumulado 2022	Diferencia %
1	Infección por el VIH	1	1	8	-87.5
2	Hepatitis Virica B	-	-	-	-
3	Hepatitis Virica C	-	.	.	-
4	Sífilis Adquirida	8	8	21	-61.9

No.	Enfermedades Congénitas	Semana 1	Acumulado 2023	Acumulado 2022	Diferencia %
1	Anencefalia	-	-	-	-
2	Espina Bífida	-	-	-	-
3	Microfecalia	-	-	-	-
4	Sífilis congénita	1	1	0	N/A

No.	Micobacterias	Semana 1	Acumulado 2023	Acumulado 2022	Diferencia %
1	Tuberculosis Meningea	1	1	1	0.0
2	Tuberculosis Respiratoria	2	2	1	100.0
3	Tuberculosis otras formas	0	0	3	N/A
4	Lepra	-	-	-	-

No.	Enfermedades Transmitidas por Vector	Semana 1	Acumulado 2023	Acumulado 2022	Diferencia %
1	Dengue no grave	-	-	-	-
2	Dengue con signos de alarma	-	-	-	-
3	Dengue grave	-	-	-	-
4	Zika	-	-	-	-
5	Intoxicación por Picadura de Alacran	369	369	394	-6.3
6	Intoxicación Por Ponzoña Animales	58	58	55	5.5
7	Enfermedad de Chagas	-	-	-	-



Canales Endémicos Interés Epidemiológico

El mejor de todo el país

Infecciones Respiratorias Agudas

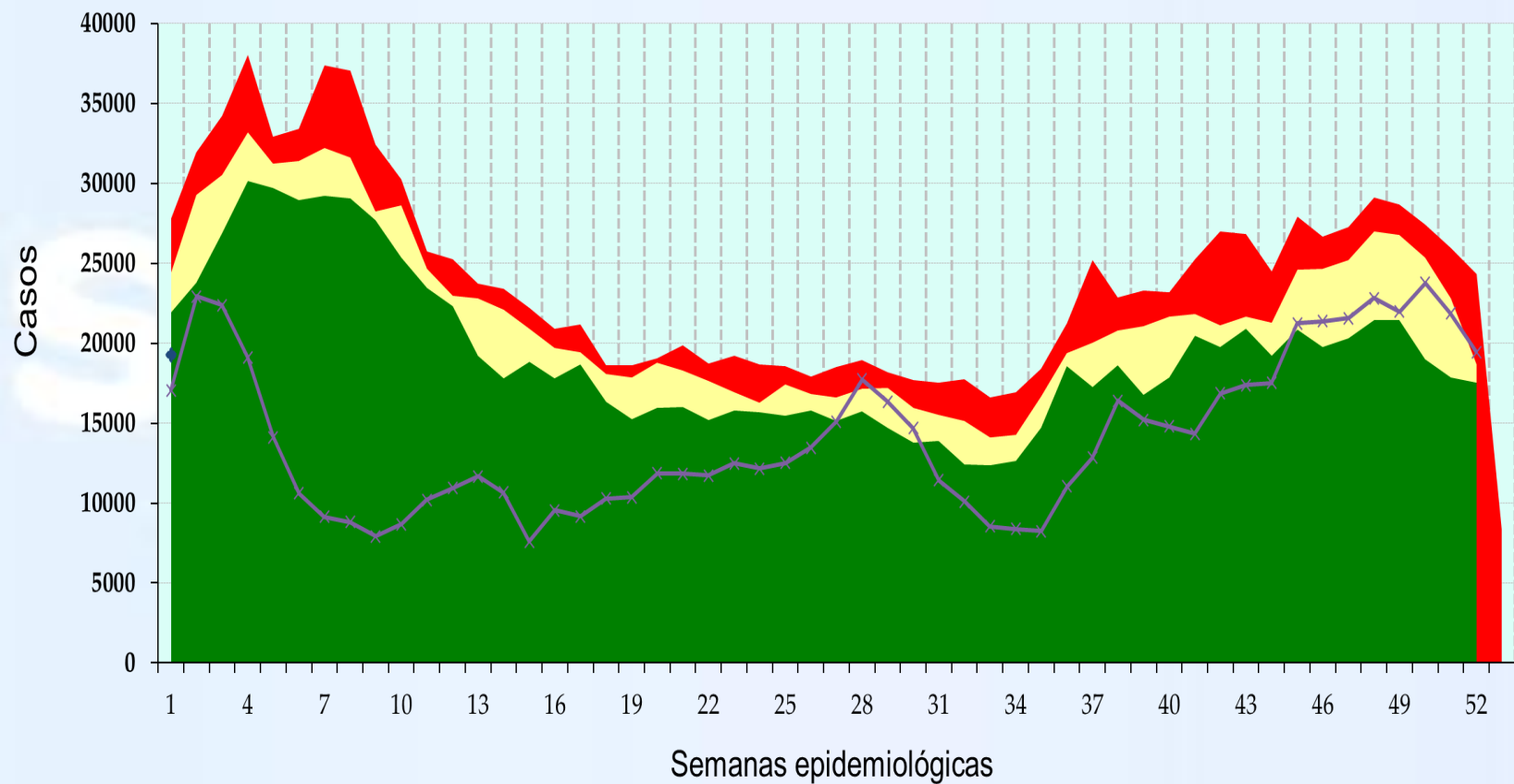
q1

mediana

q3

2022

2023



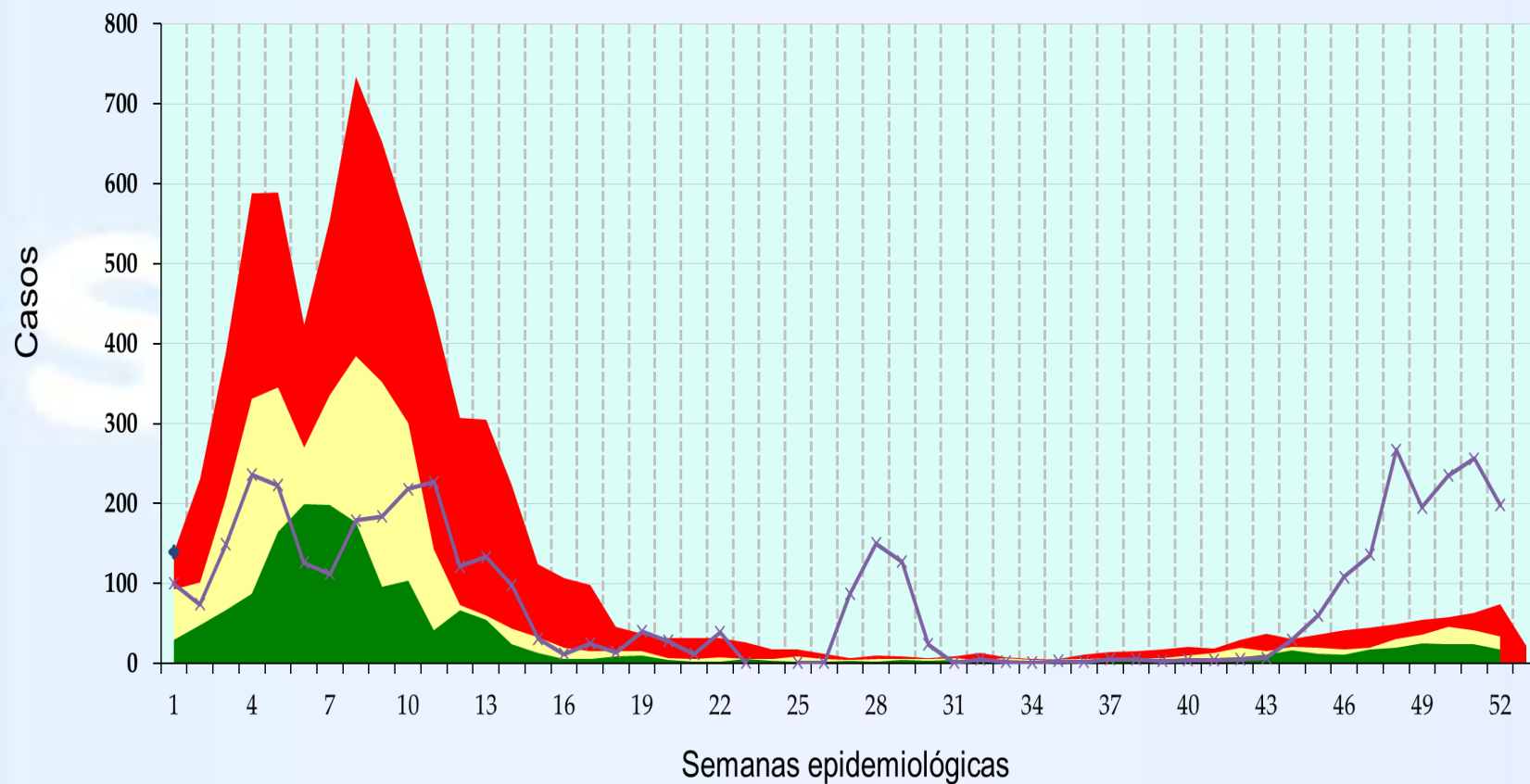
q1

mediana

q3

2022

2023



Neumonías y Bronconeumonías

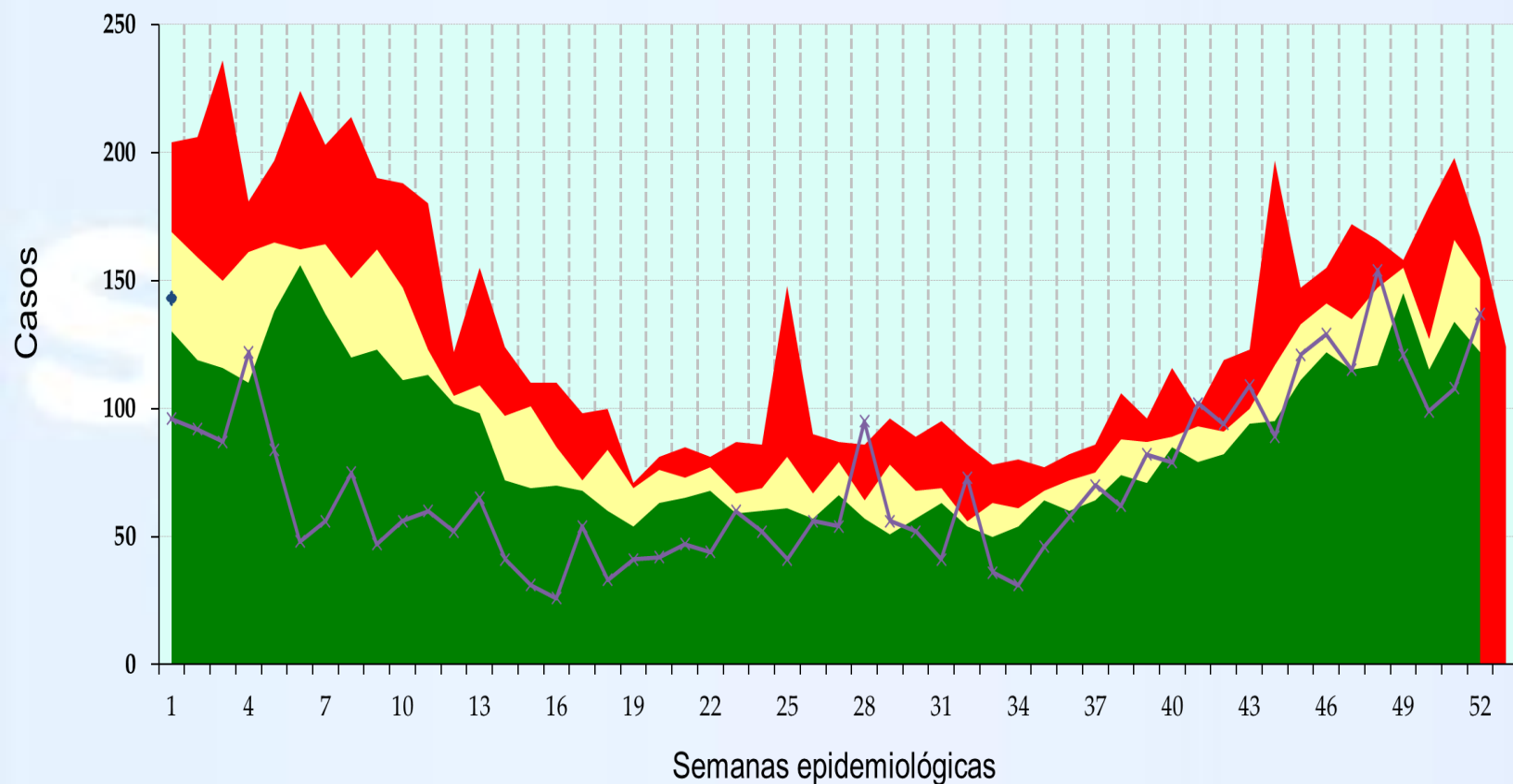
q1

mediana

q3

2022

2023



Intoxicación por Picadura de Alacrán

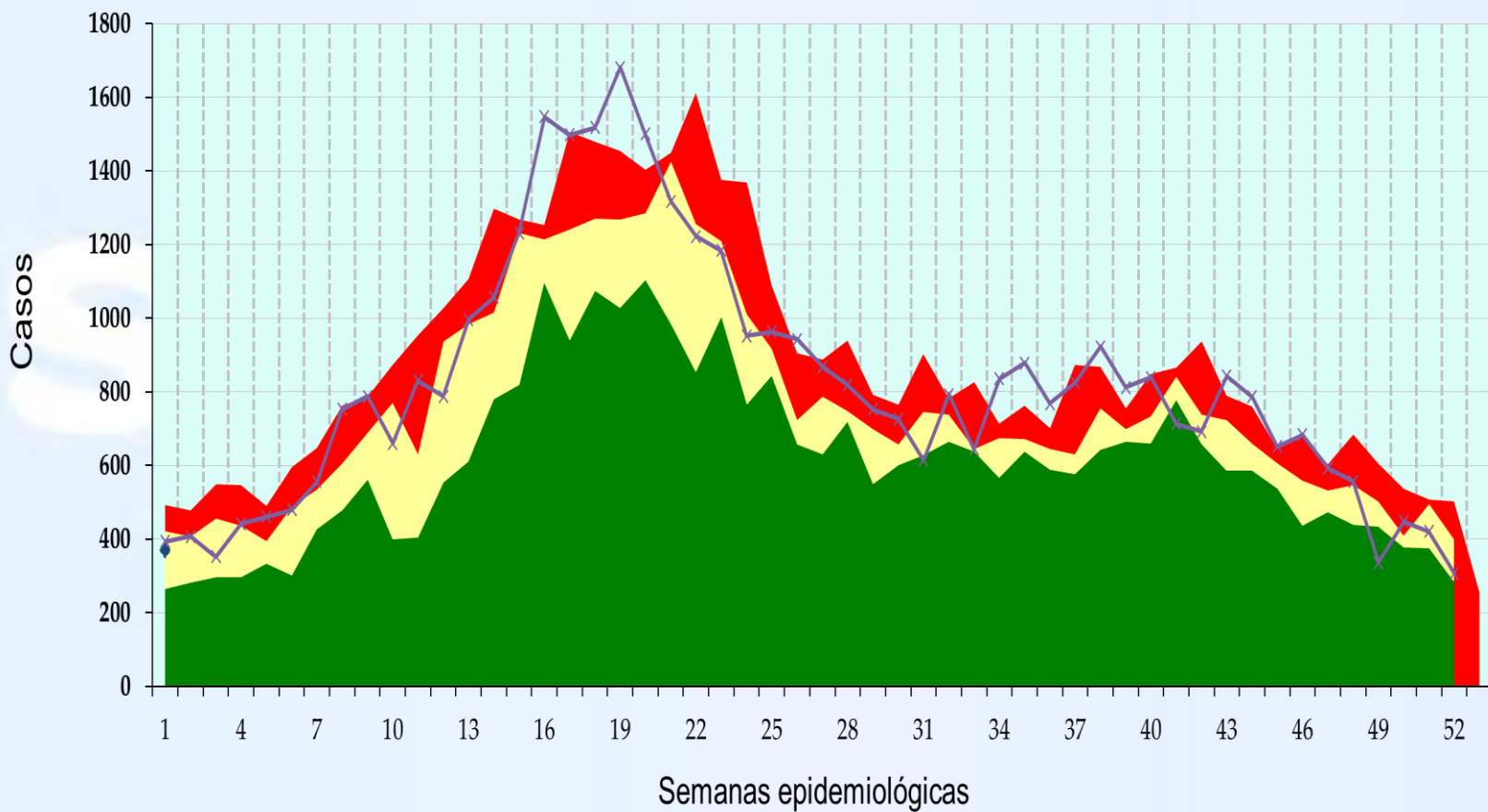
q1

mediana

q3

2022

2023



Hepatitis Vírica Tipo A

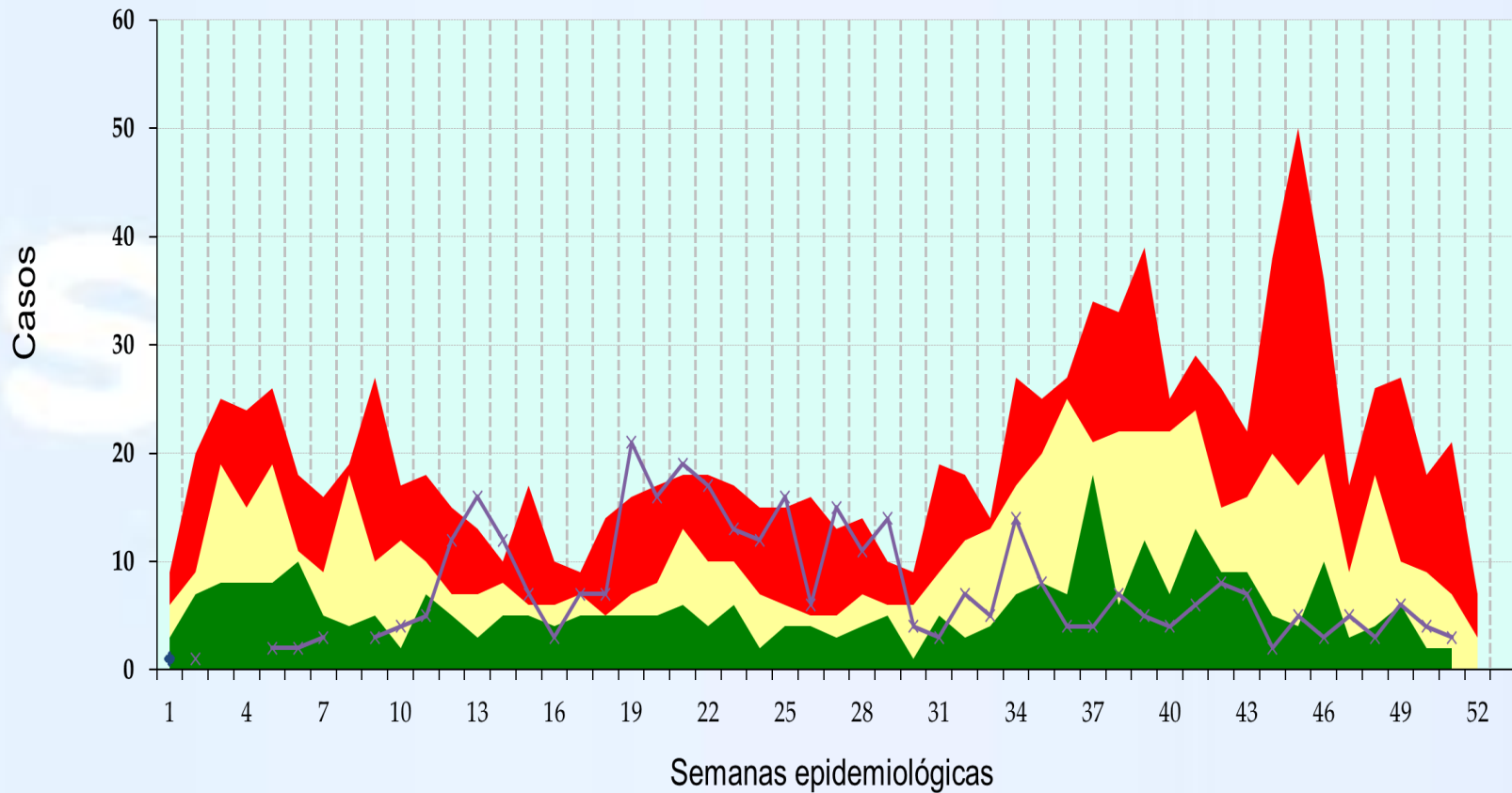
q1

mediana

q3

2022

2023



Sífilis Adquirida

q1

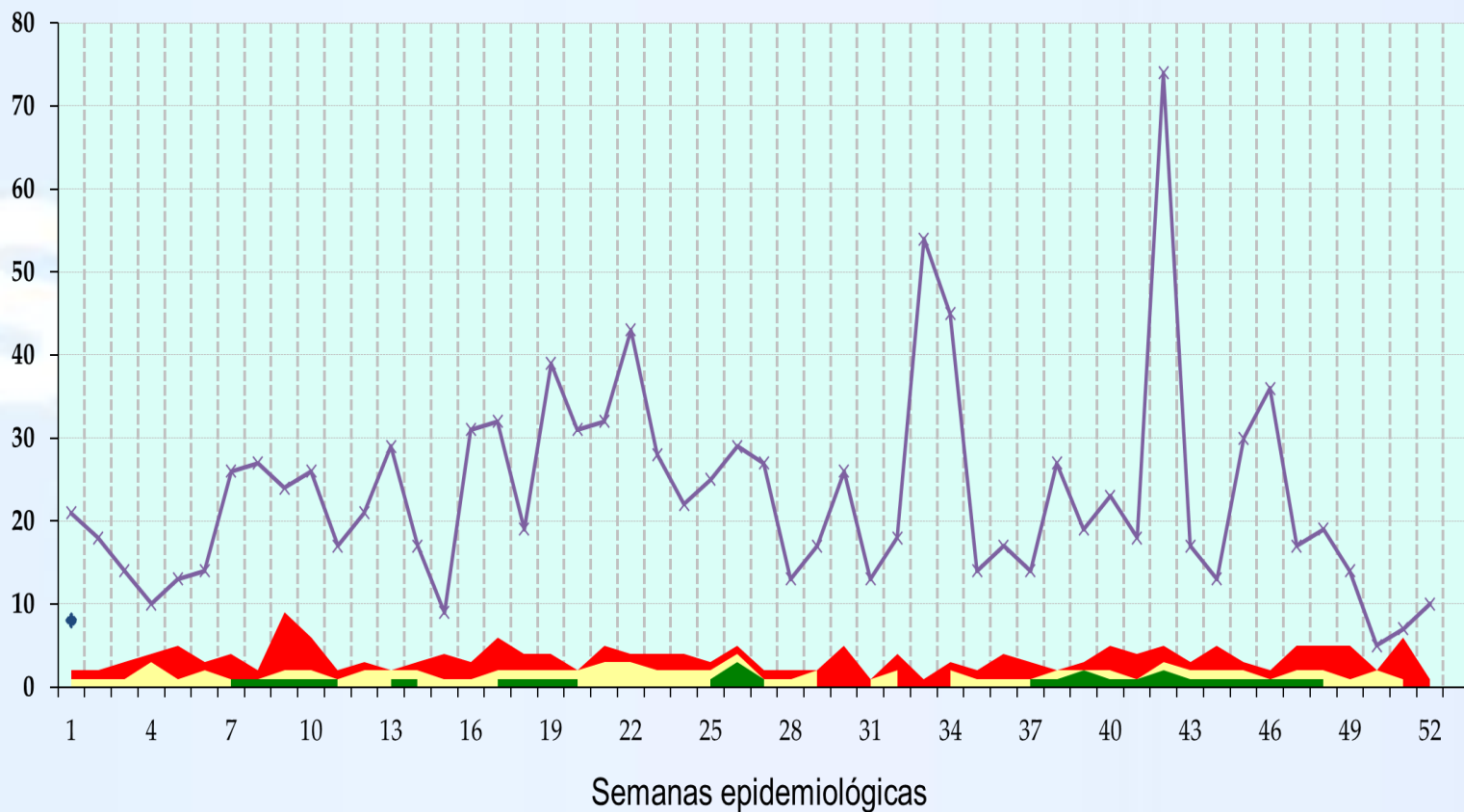
mediana

q3

2022

2023

Casos



Tuberculosis Respiratoria

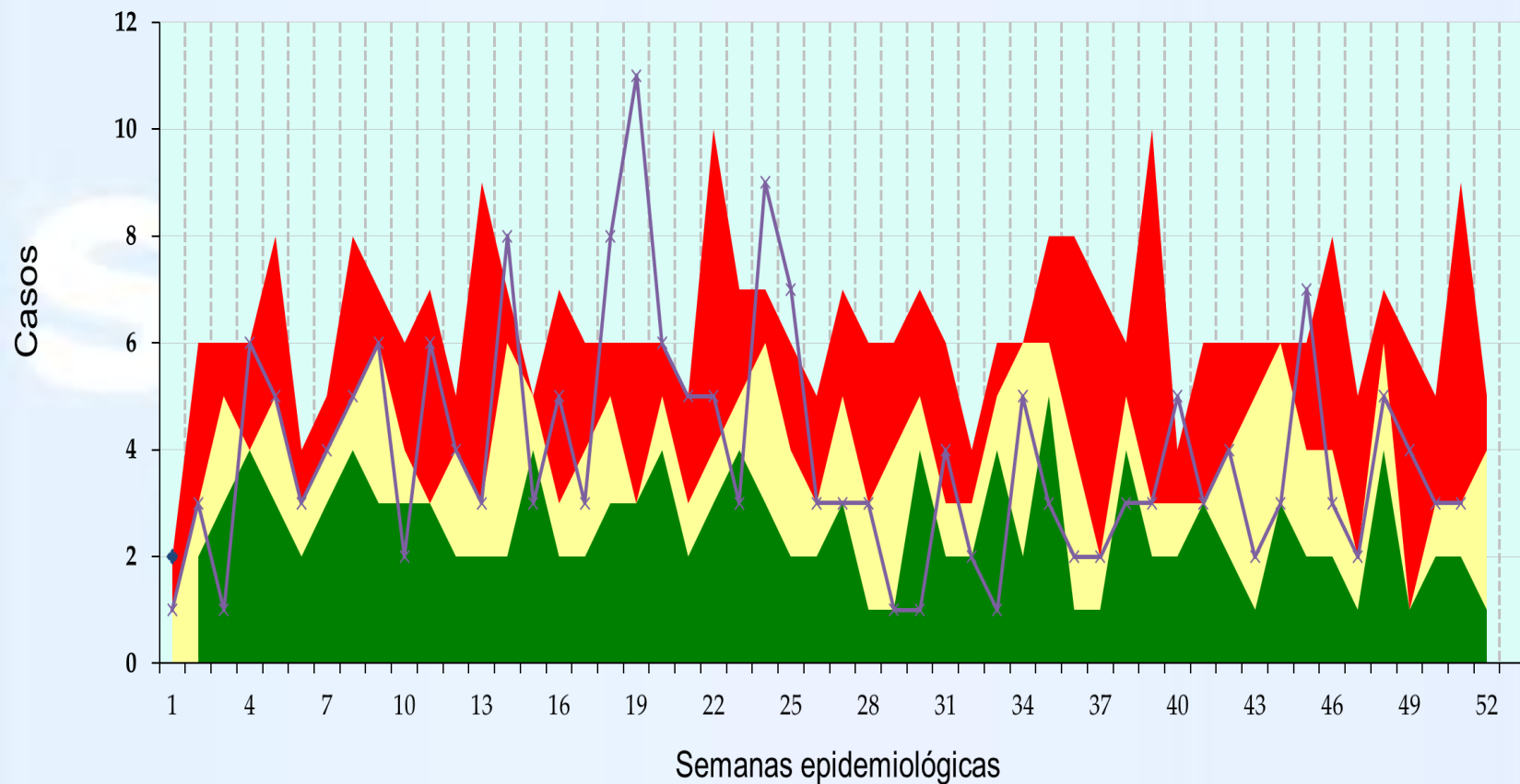
q1

mediana

q3

2022

2023



Infección por Virus de la Inmunodeficiencia Humana

q1

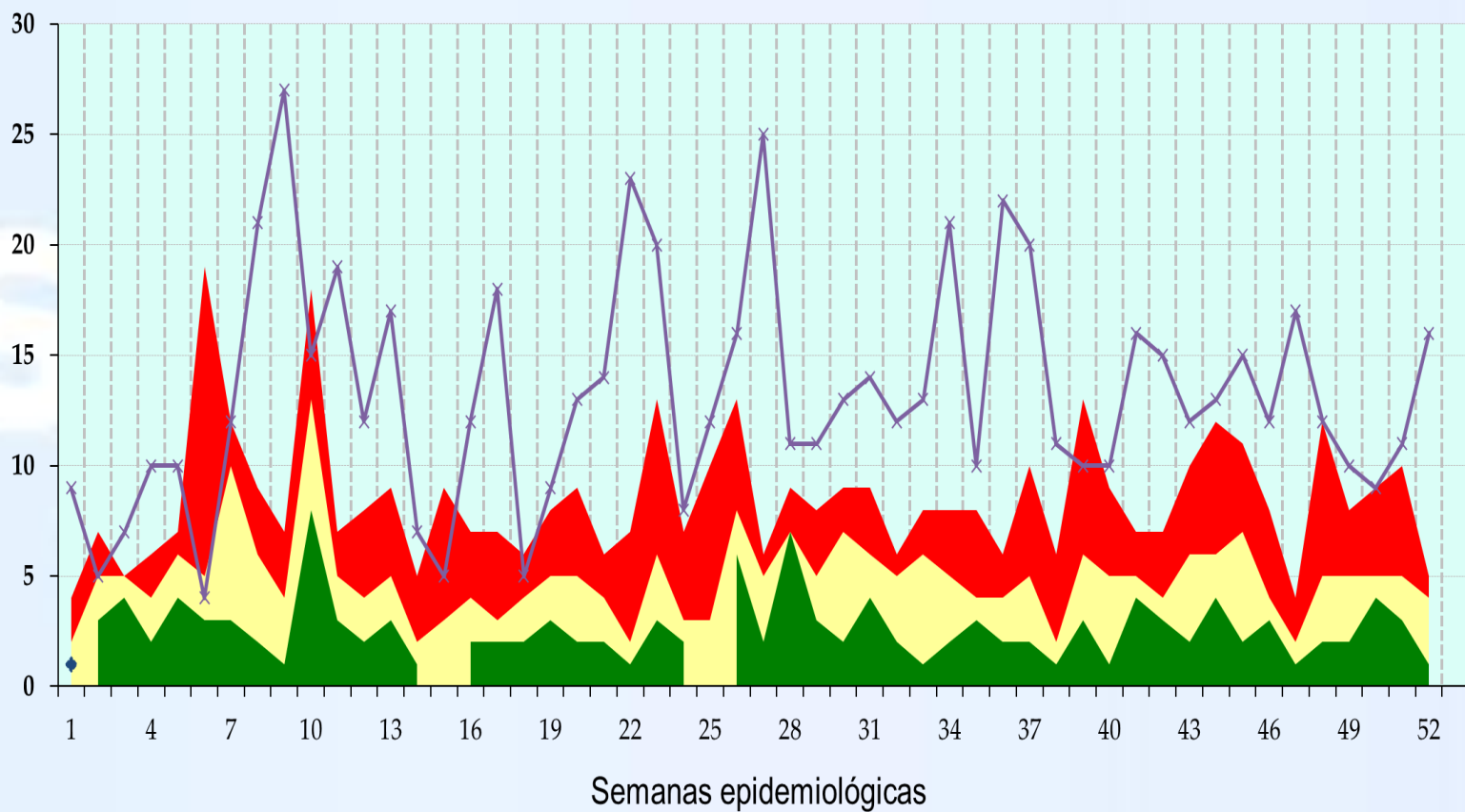
mediana

q3

2022

2023

Casos



Displasia Cervical Leve y Moderada

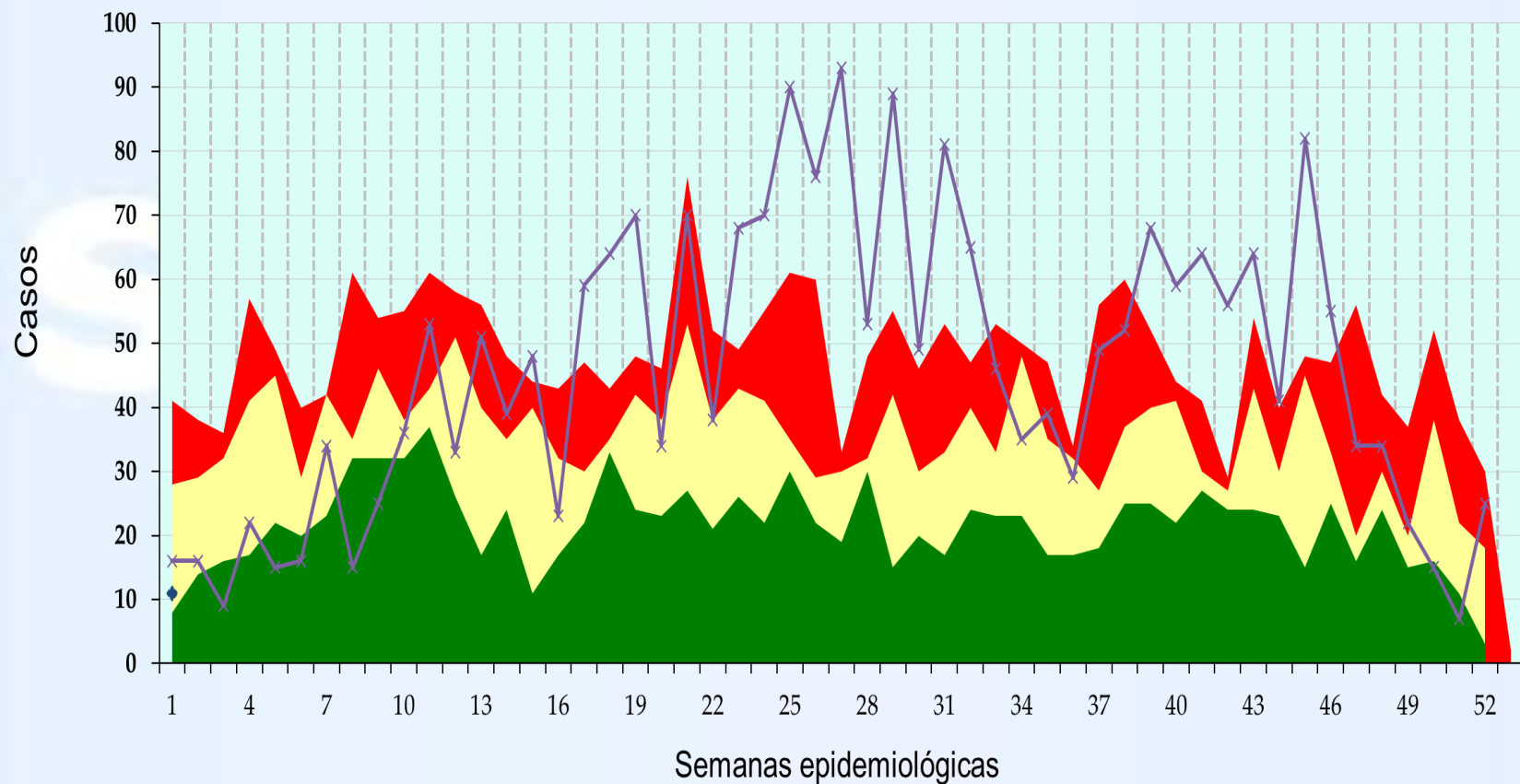
q1

mediana

q3

2022

2023



Diabetes Tipo 2

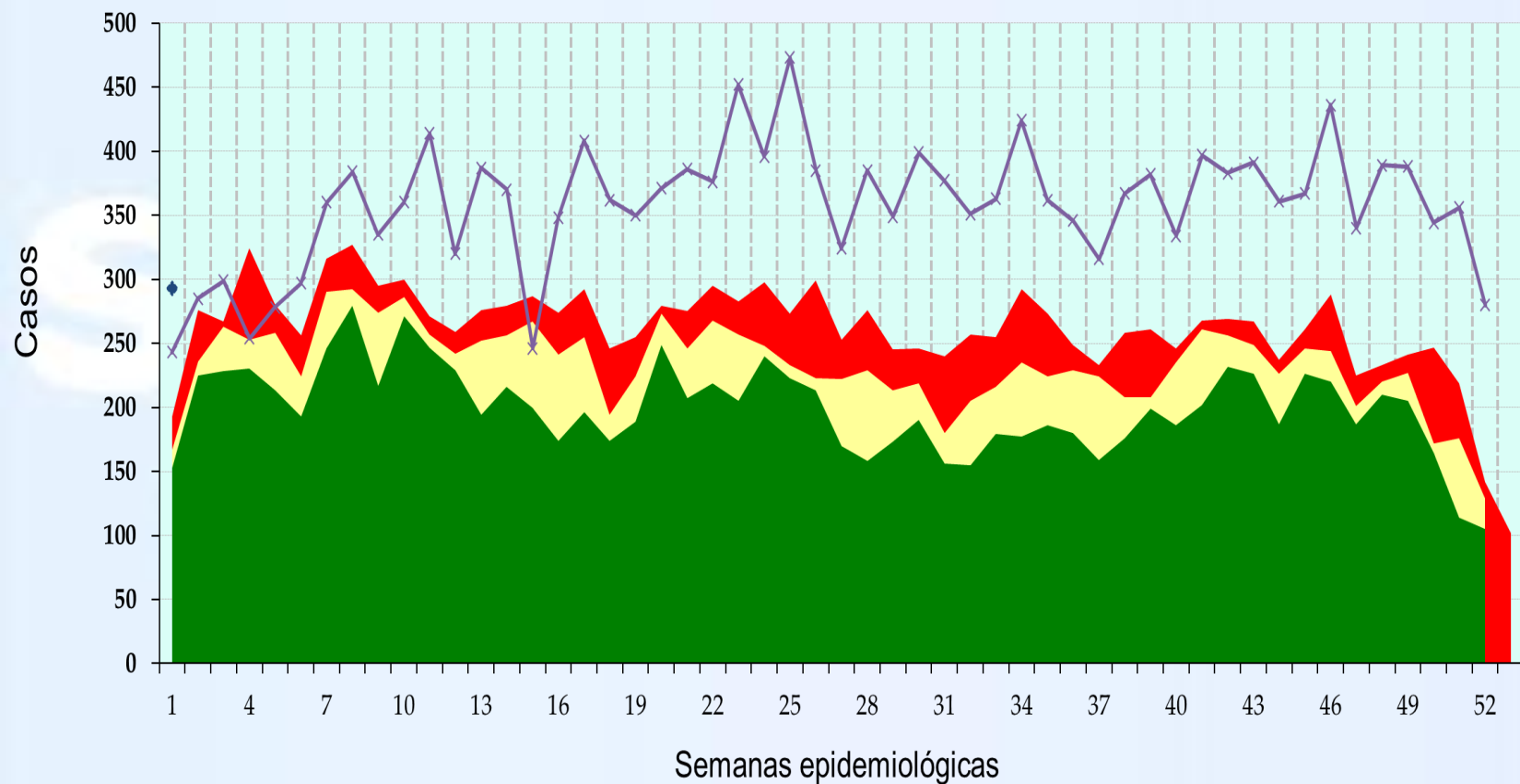
q1

mediana

q3

2022

2023



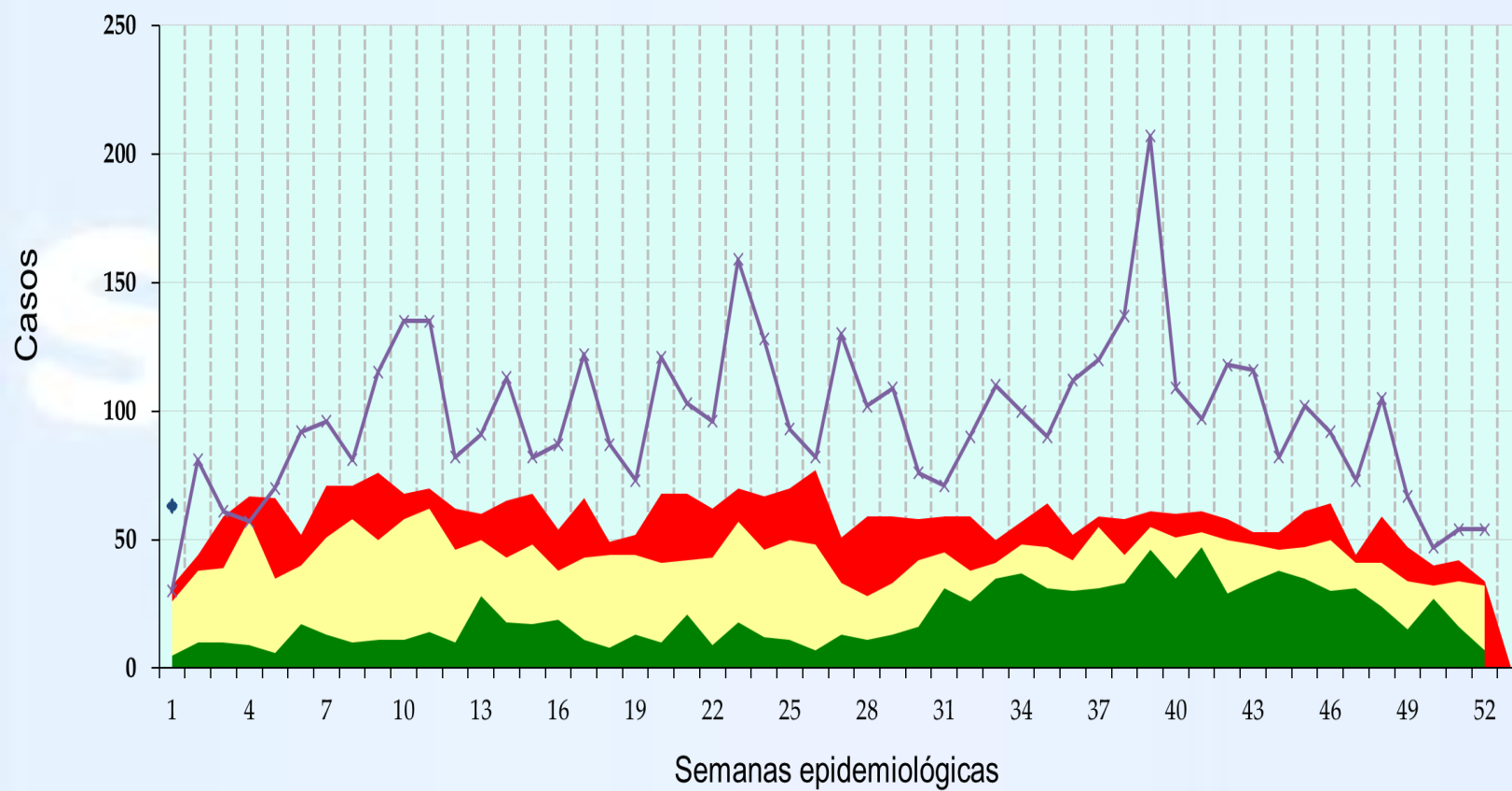
q1

mediana

q3

2022

2023





Coordinador General de Salud Pública

Dr. Moisés Andrade Quezada

Director General de Servicios de Salud

Dr. Francisco Javier Magos Vázquez

Director de Área de Salud Pública

Dr. Pablo Sánchez Gastelum

Jefa del Departamento Estatal de Epidemiología

Dra. Fátima Melchor Márquez

Elaboración

Coordinador Estatal de Vigilancia Epidemiológica

Dr. José Carlos Lona Aguayo