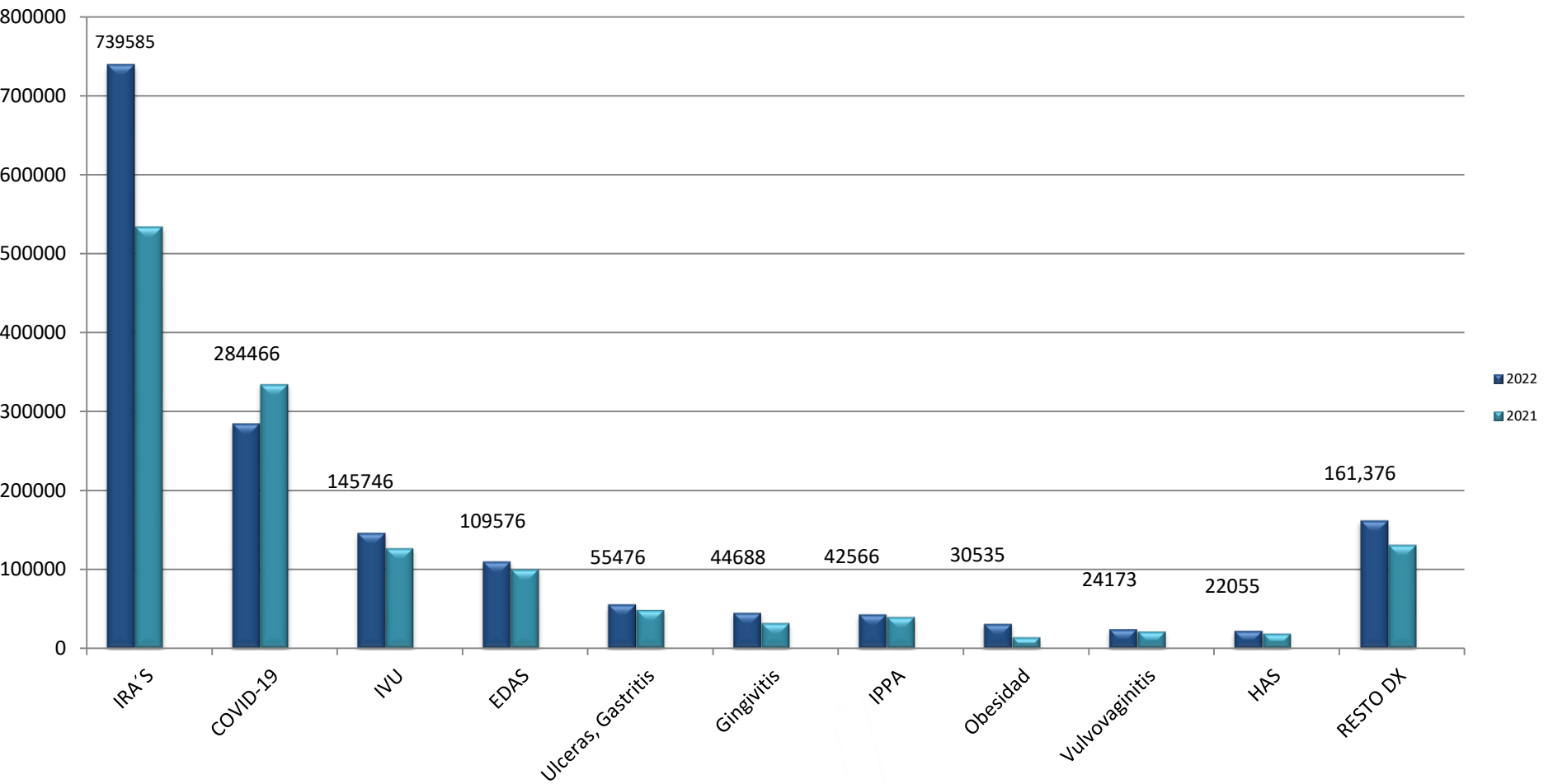


---

**Semana Epidemiológica No. 52  
del 25 al 21 de diciembre  
del 2022**

# **Boletín Epidemiológico Guanajuato**

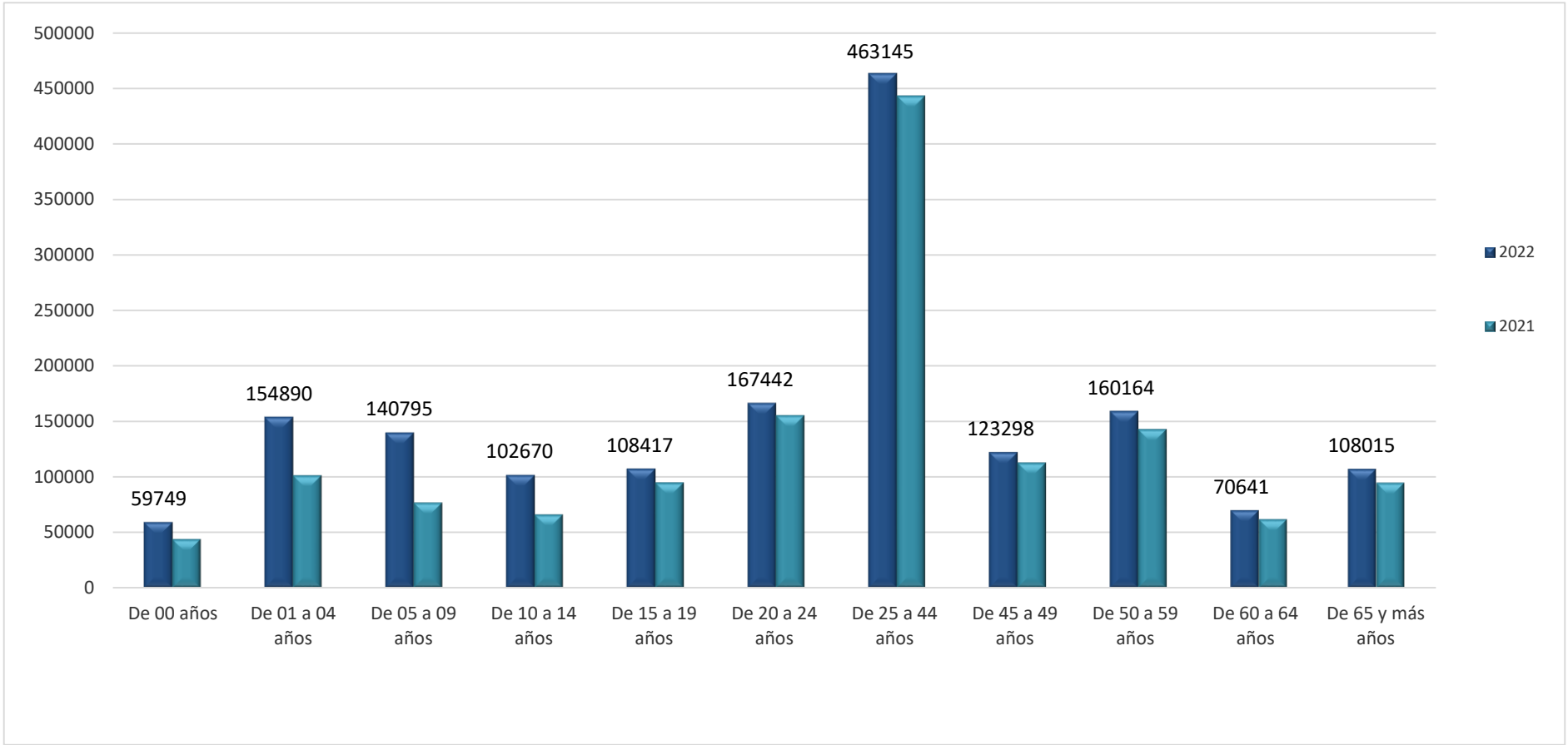
# 10 Principales Causas de Morbilidad Comparativo 2022 - 2021



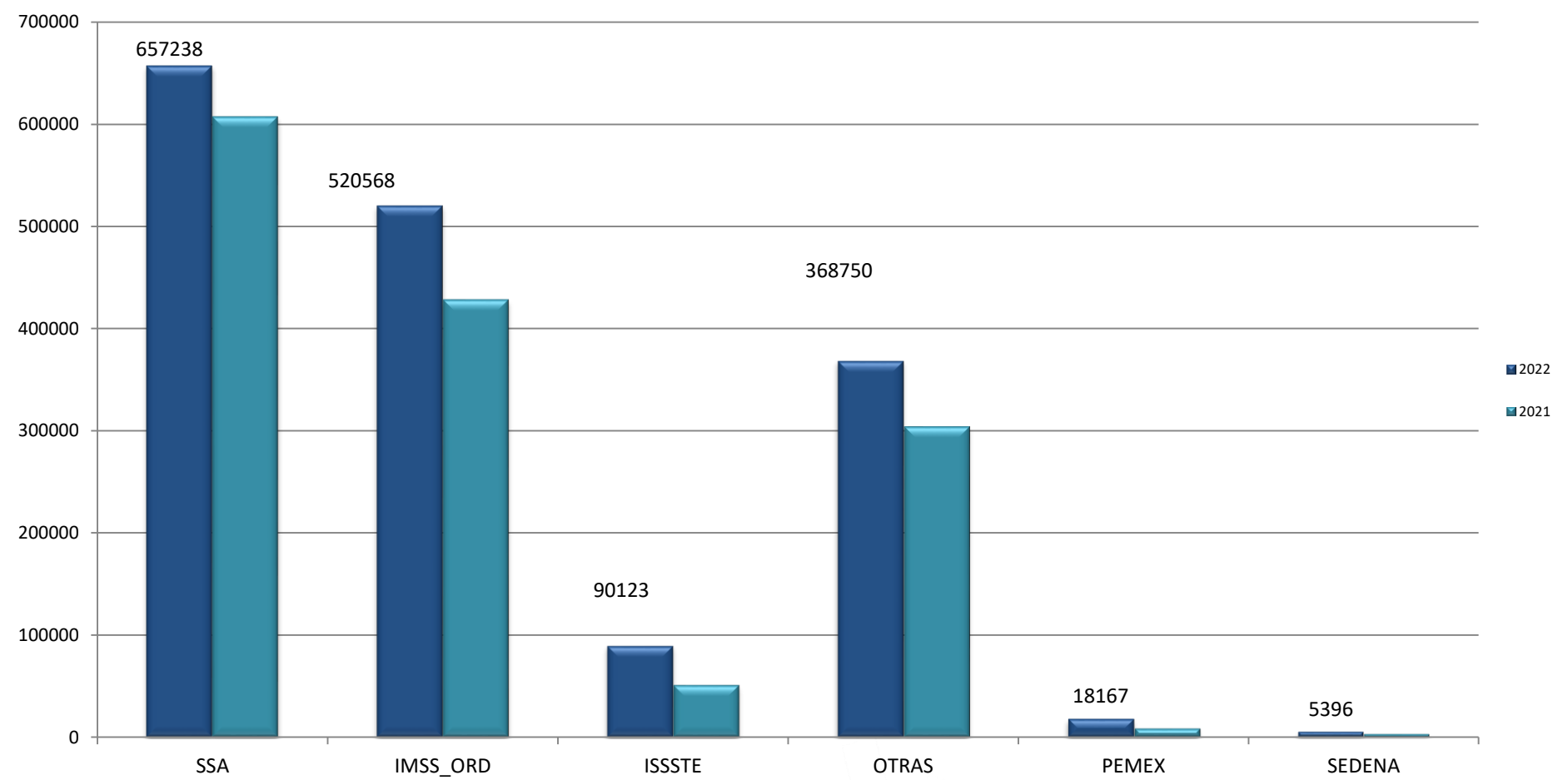
Fuente: Plataforma del SUAVE 2021-2022, Semana 52, frecuencia absoluta acumulada.

# Carga de Morbilidad por Grupo de Edad

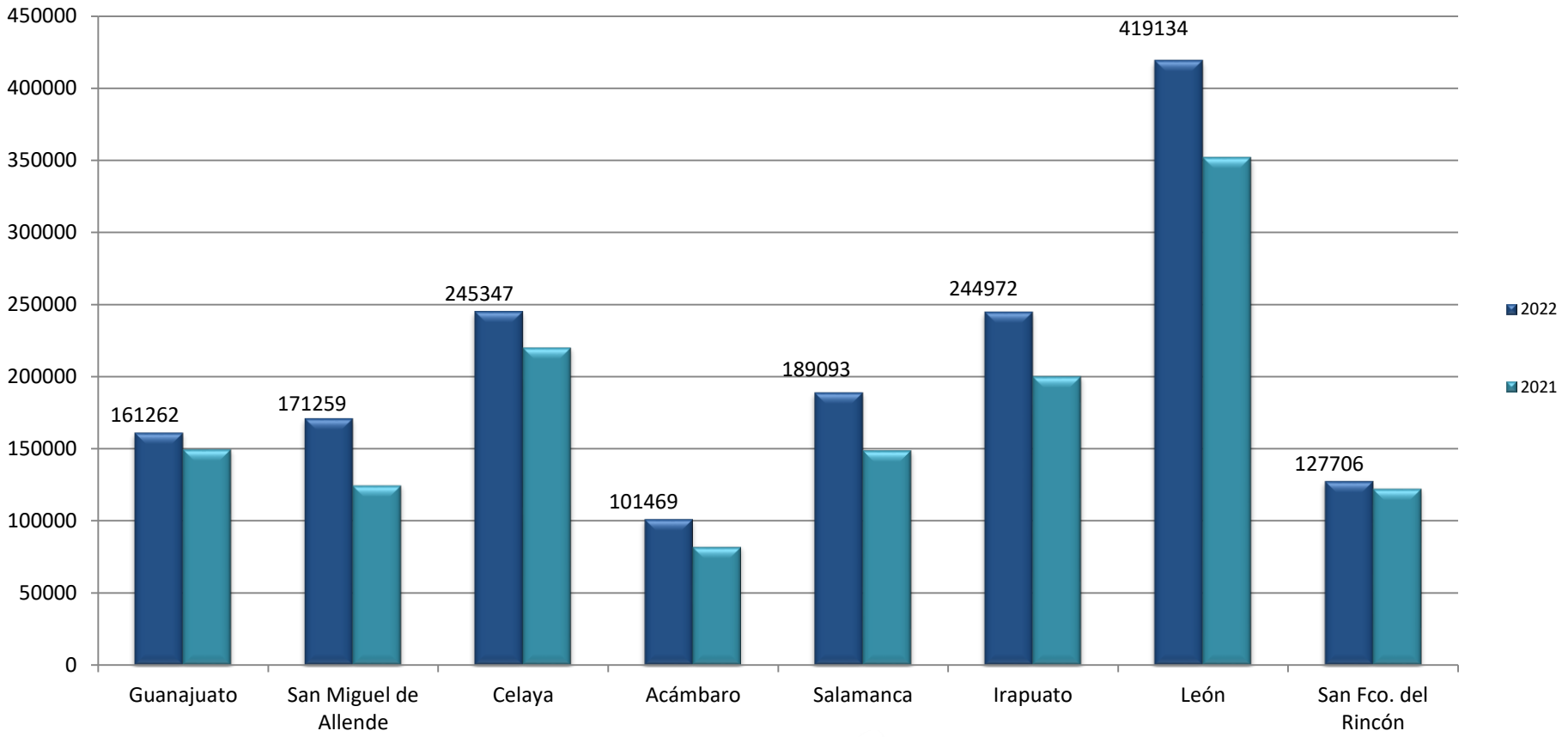
## 2022 - 2021



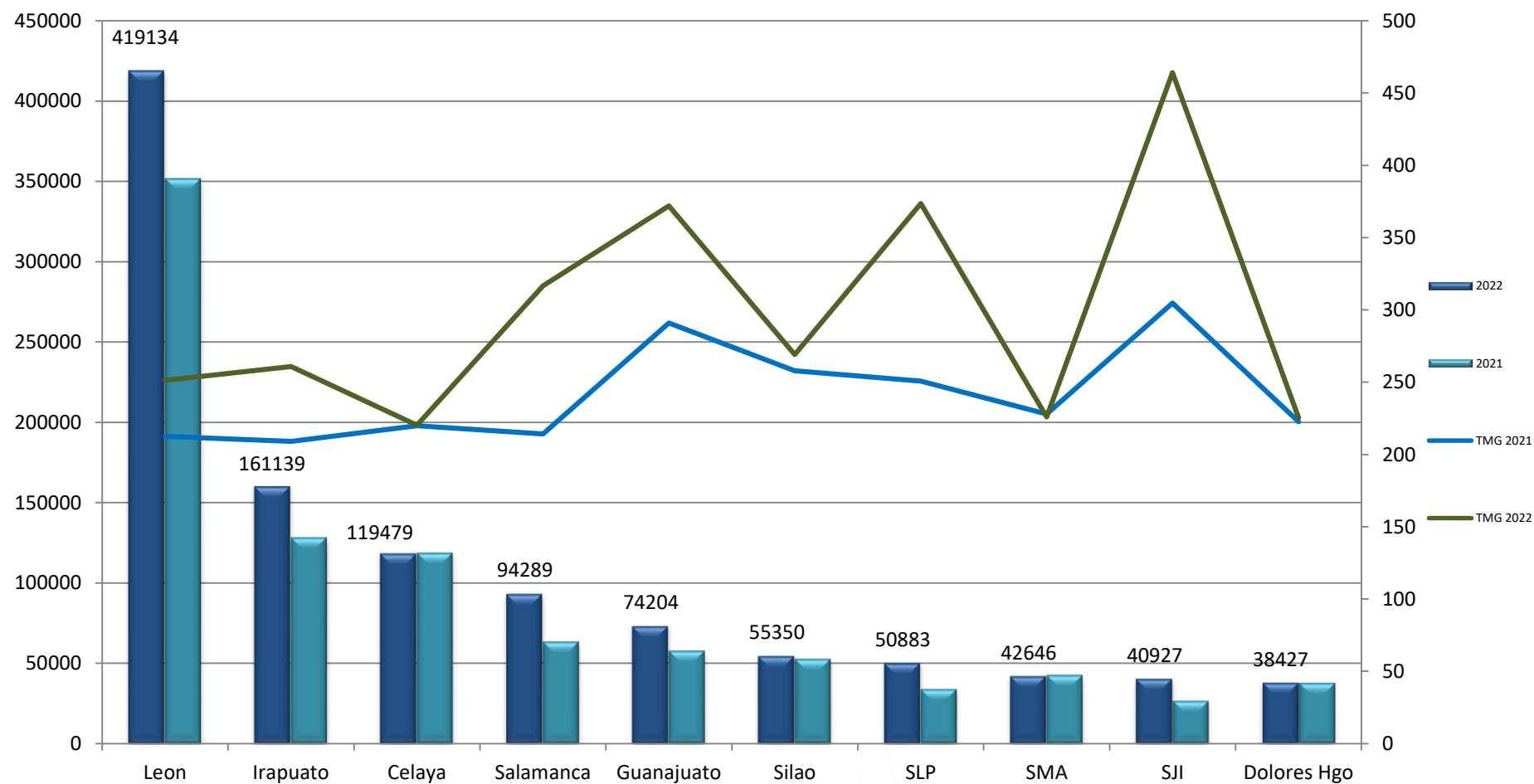
# Comparativo de Casos por Institución en Guanajuato 2022-2021



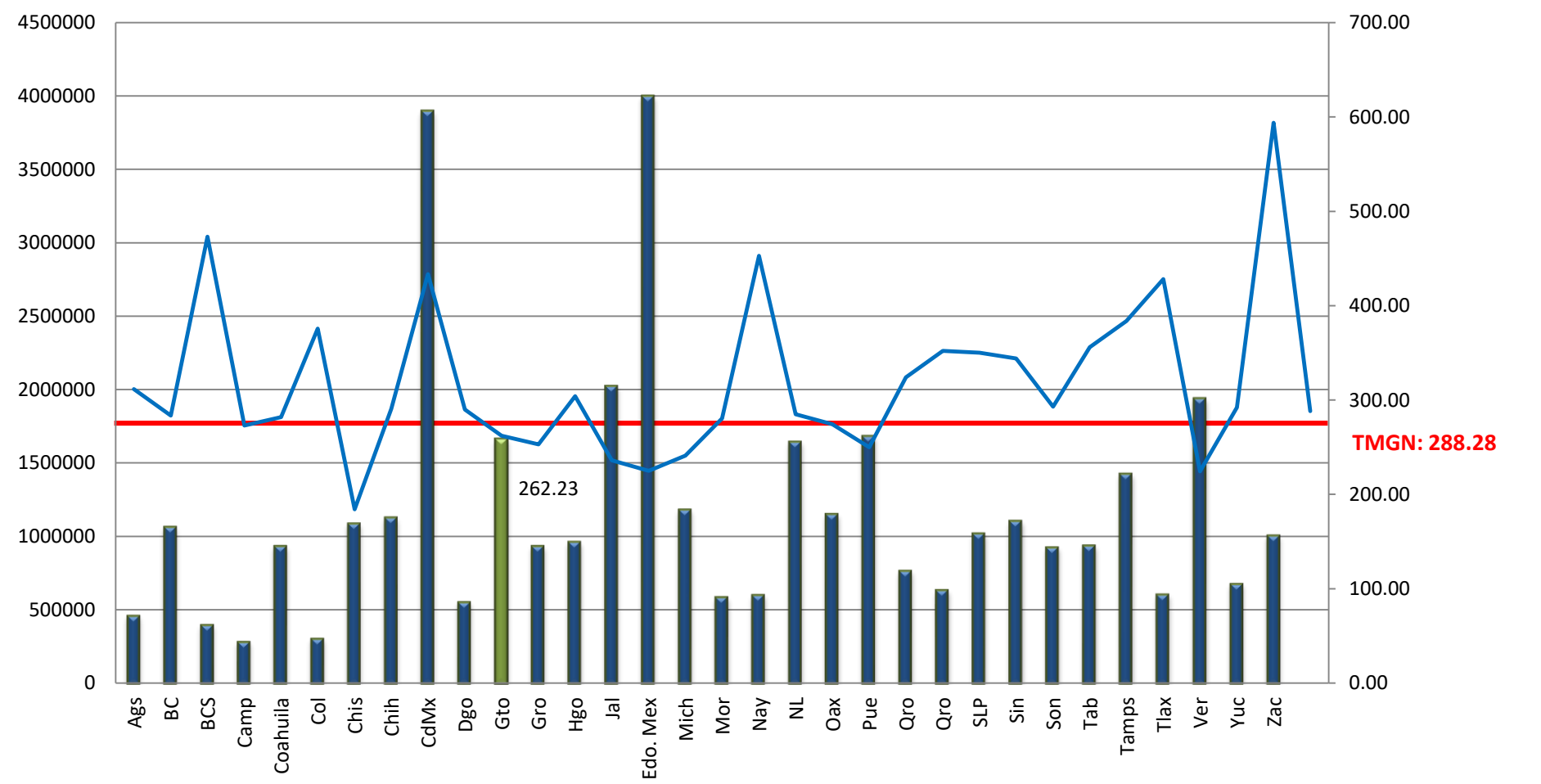
# Comparativo de Casos por Jurisdicción Sanitaria 2022-2021



# Municipios con Mayor Carga de Morbilidad en Guanajuato 2022-2021



# Acumulado de Casos por Entidad Federativa y Tasa de Morbilidad General Nacional 2022



## 20 Principales Causas de Enfermedad 2022 – 2021 en Guanajuato

No.	Diagnóstico	SEMANA 52	Acumulado 2022	Acumulado 2021	Diferencia %
1	Infecciones respiratorias agudas	19,210	739,585	533,956	38.5
2	COVID-19	3,754	284,466	335,014	-15.1
3	Infección de vías urinarias	1,828	145,746	127,257	14.5
4	Infecciones intestinales por otros organismos	1,239	109,576	100,462	9.1
5	Úlceras, gastritis y duodenitis	897	55,476	48,731	13.8
6	Gingivitis y enfermedad periodontal	559	44,688	32,195	38.8
7	Intoxicación por picadura de alacrán	292	42,566	39,622	7.4
8	Obesidad	346	30,535	14,043	117.4
9	Vulvovaginitis	381	24,173	21,400	13.0
10	Hipertensión arterial sistémica	405	22,055	18,600	18.6
11	Otitis media aguda	408	20,357	15,901	28.0
12	Conjuntivitis	315	19,976	16,387	21.9
13	Diabetes tipo 2	280	18,712	14,722	27.1
14	Accidentes de transporte en vehículos	217	13,617	9,595	41.9
15	Violencia intrafamiliar	42	6,383	5,462	16.9
16	Insuficiencia venosa periférica	69	5,834	4,314	35.2
17	Depresión	54	5,080	3,717	36.7
18	Infección asociada a atención de la salud	139	4,577	3,560	28.6
19	Mordedura por perro	51	4,518	3,984	13.4
20	Heridas por arma de fuego y punzocortantes	57	4,423	4,756	-7.0

Casos sospechosos, probables y confirmados, información preliminar.

# 20 Principales Causas de Enfermedad en el País 2022 – 2021

No.	Diagnóstico	SEMANA 52	Acumulado 2022	Acumulado 2021	Diferencia %
1	Infecciones respiratorias agudas	311,641	16,047,892	10,347,980	55.1
2	COVID-19	64,738	6,442,996	7,578,348	-15.0
3	Infección de vías urinarias	35,101	3,228,024	2,834,763	13.9
4	Infecciones intestinales por otros organismos	31,876	3,205,057	2,781,852	15.2
5	Úlceras, gastritis y duodenitis	11,155	921,666	857,227	7.5
6	Gingivitis y enfermedad periodontal	9,580	903,486	569,979	58.5
7	Obesidad	7,983	819,738	482,947	69.7
8	Hipertension arterial	7,128	582,982	486,260	19.9
9	Conjuntivitis	7,715	565,407	449,239	25.9
10	Vulvovaginitis	5,196	509,158	465,756	9.3
11	Diabetes Tipo 2	5,310	477,722	393,260	21.5
12	Otitis media aguda	6,423	472,558	397,136	19.0
13	Influenza	3,278	287,373	213,613	34.5
14	Intoxicación por picadura de alacrán	2,230	270,861	240,646	12.6
15	Faringitis y amigdalitis estreptocócicas	3,728	227,971	136,410	67.1
16	Insuficiencia vascular periférica	1,769	186,522	151,521	23.1
17	Accidentes de transporte en vehículos con motor	2,222	172,478	128,196	34.5
18	Asma	2,197	136,416	93,999	45.1
19	Depresión	1,098	133,536	102,661	30.1
20	Hiperplasia de la próstata	1,568	118,352	82,147	44.1

Casos sospechosos, probables y confirmados, información preliminar.

Fuente: SUAVE 2021-2022, Semana 52, frecuencia absoluta acumulada.

# Diagnósticos de Vigilancia Epidemiológica Especial 2022-2021

No.	Diagnóstico	SEMANA 52	Acumulado 2022	Acumulado 2021	Diferencia %
1	Infección por el VIH	16	748	632	18.4
2	Hepatitis Virica B	-	26	14	85.7
3	Hepatitis Virica C	1	73	57	28.1
4	Sífilis Adquirida	10	1,204	843	42.8
5	Sífilis congénita	-	46	41	12.2
1	Tuberculosis Respiratoria	-	202	224	-9.8
2	Tuberculosis Meningea	-	28	15	86.7
3	Lepra	-	3	3	0.0
1	Dengue no grave	-	10	175	-94.3
2	Dengue con signos de alarma	-	-	2	N/A
3	Dengue grave	-	0	1	N/A
4	Zika	-	0	0	0.0
5	Enfermedad de Chagas	-	118	109	8.3
1	Hepatitis Virica A	3	363	127	185.8
2	Otras Hepatitis Viricas	2	38	24	58.3
3	Enteritis Debida a Rotavirus	-	43	61	-29.5
4	Brucelosis	-	76	54	40.7
1	Enfermedad Febril Exantemática	-	449	267	68.2
2	Síndrome Coqueluchoide	3	206	215	-4.2
3	Tosferina	-	2	3	-33.3
4	ESAVI's	-	110	1,015	-89.2
5	Tetanos	-	0	0	0.0
6	Parálisis Flácida Aguda	2	87	90	-3.3
7	Viruela Simica	-	34	0	N/A
1	Intoxicación por Picadura de Alacran	292	42,566	39,622	7.4
2	Intoxicación por Plaguicidas	1	78	76	2.6
3	Intoxicación Por Ponzña Animales	27	4160	3261	27.6
1	COVID-19	3,754	284,466	335,014	-15.1
2	Influenza	188	4,293	2,310	85.8
3	Neumonías y Bronconeumonias	124	3,705	4,775	-22.4

Casos sospechosos, probables y confirmados, información preliminar.

# Canales Endémicos de Interés Epidemiológico

# Infecciones Respiratorias Agudas

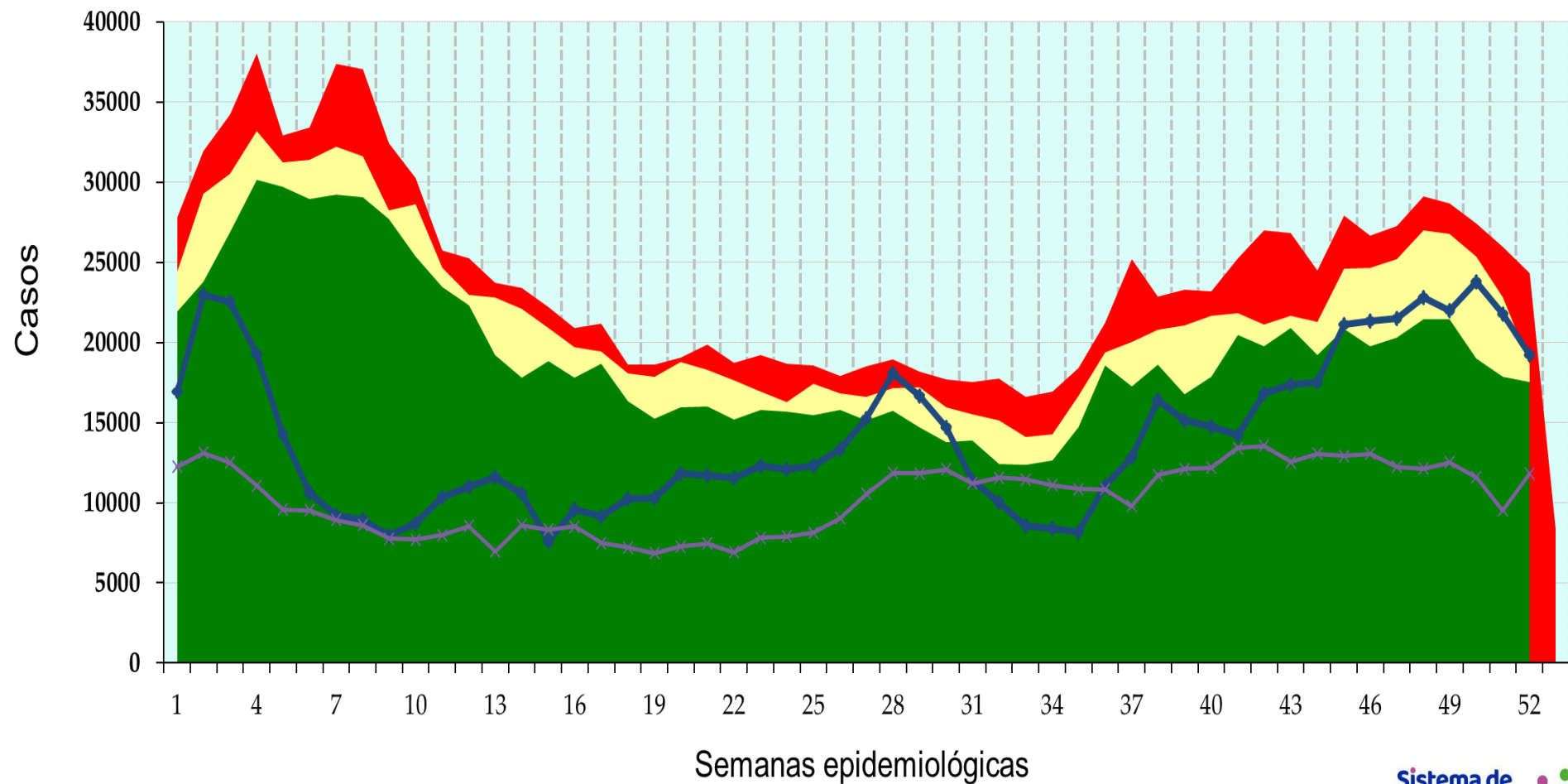
q1

mediana

q3

2021

2022



# Influenza

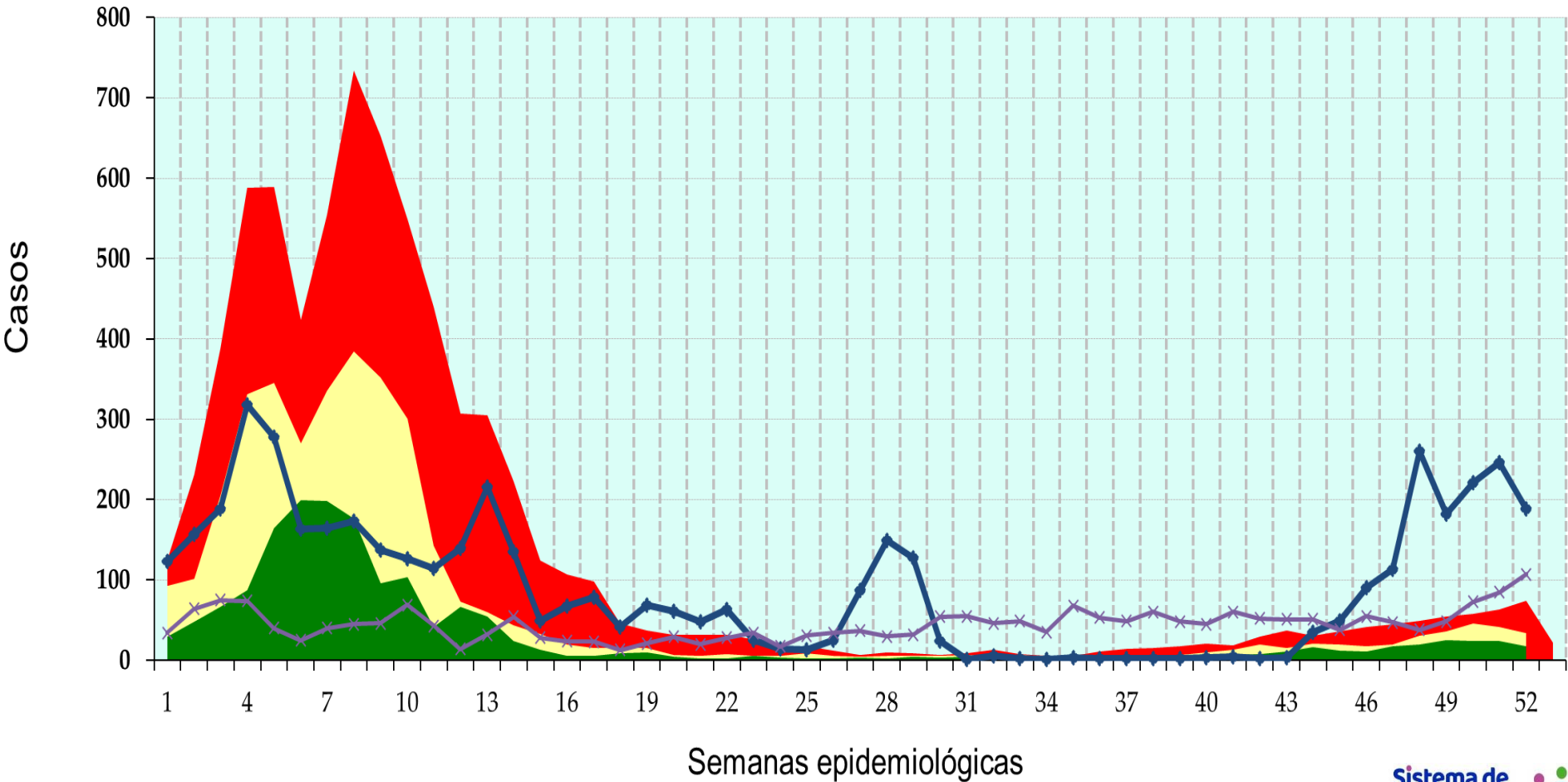
q1

mediana

q3

2021

2022



# Neumonías y Bronconeumonías

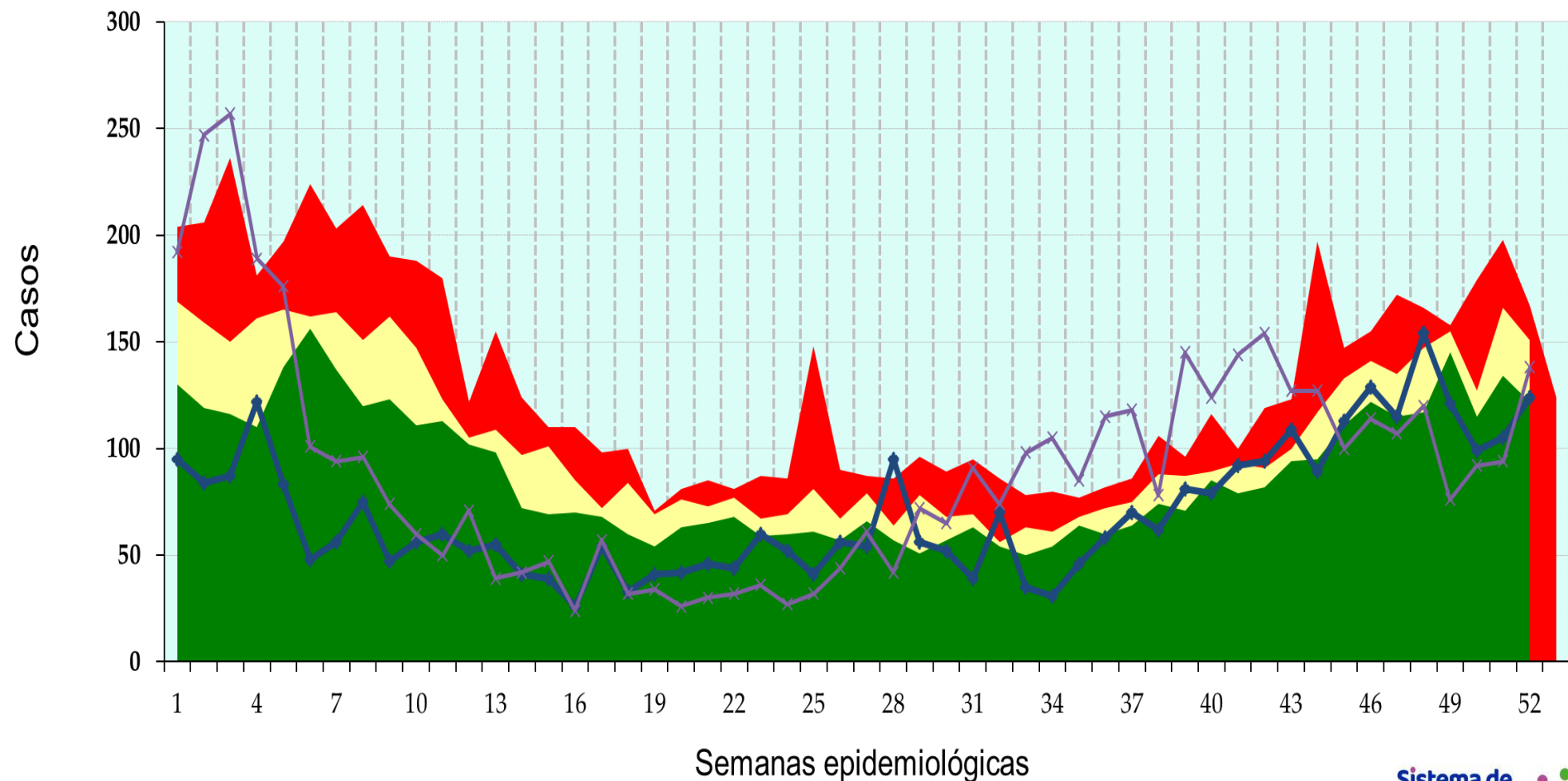
q1

mediana

q3

2021

2022



# Infecciones Intestinales por Otros Organismos

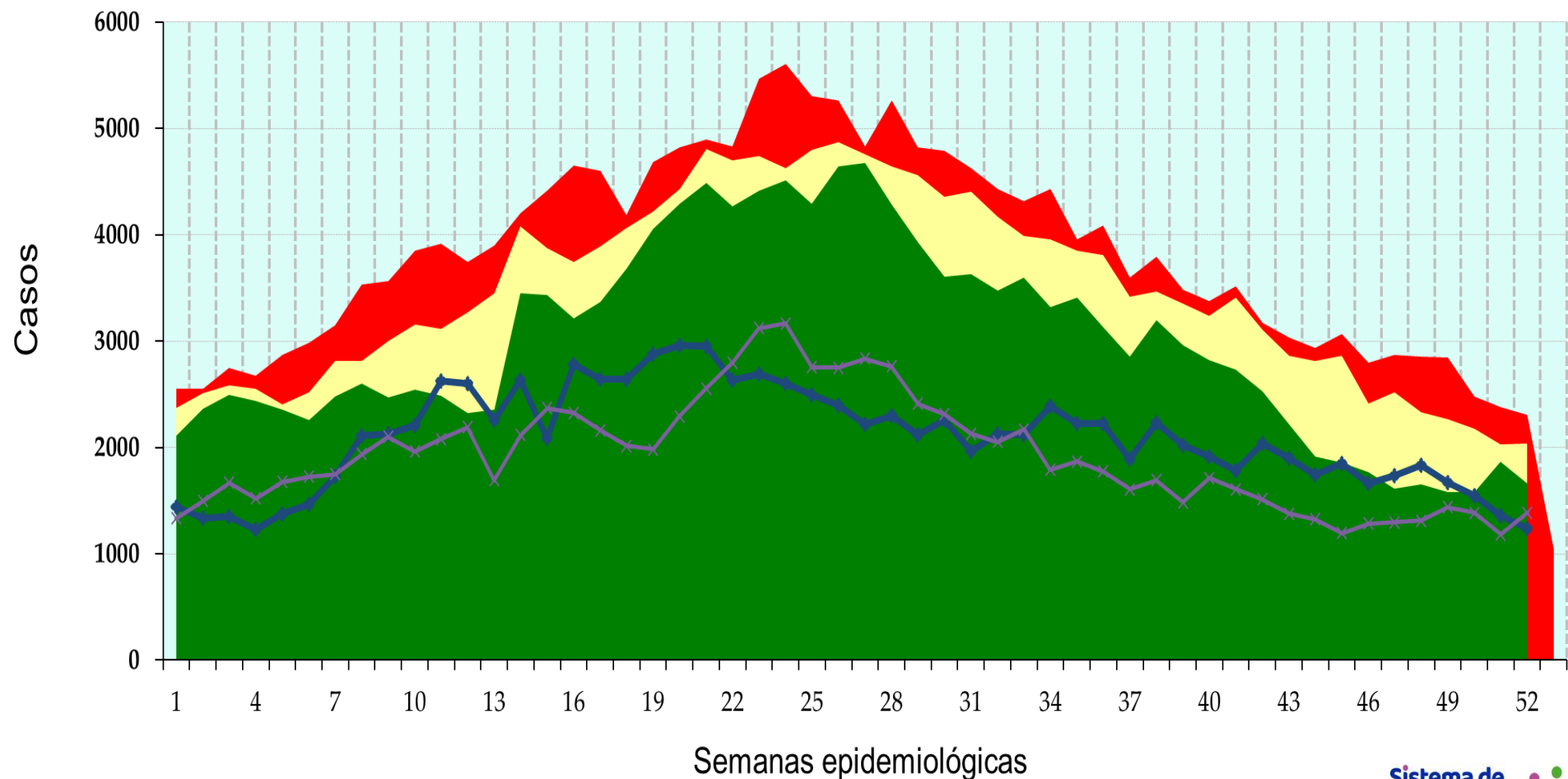
q1

mediana

q3

2021

2022



# Intoxicación por Picadura de Alacrán

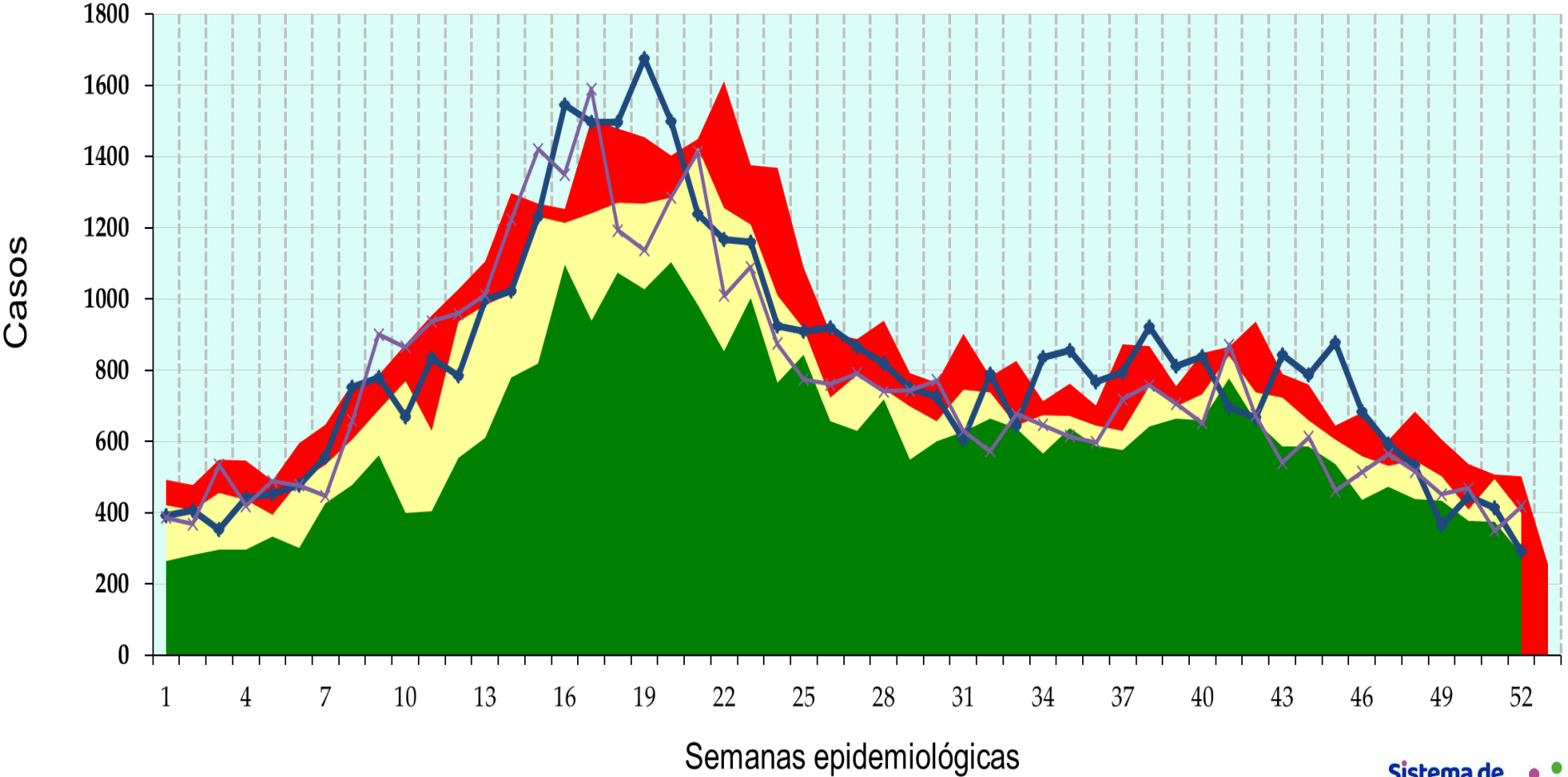
q1

mediana

q3

2021

2022



# Infección por el Virus de la Inmunodeficiencia Humana

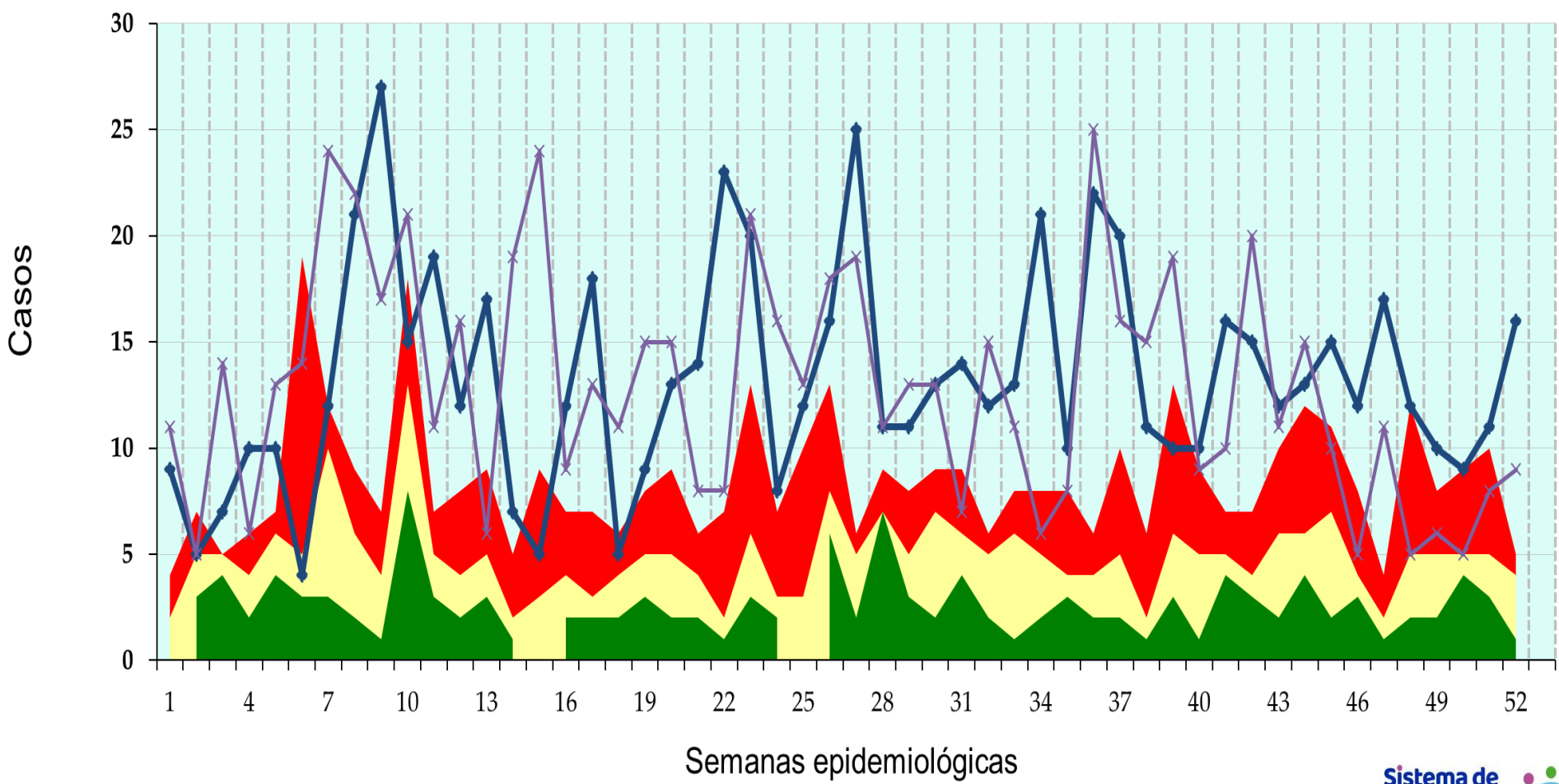
q1

mediana

q3

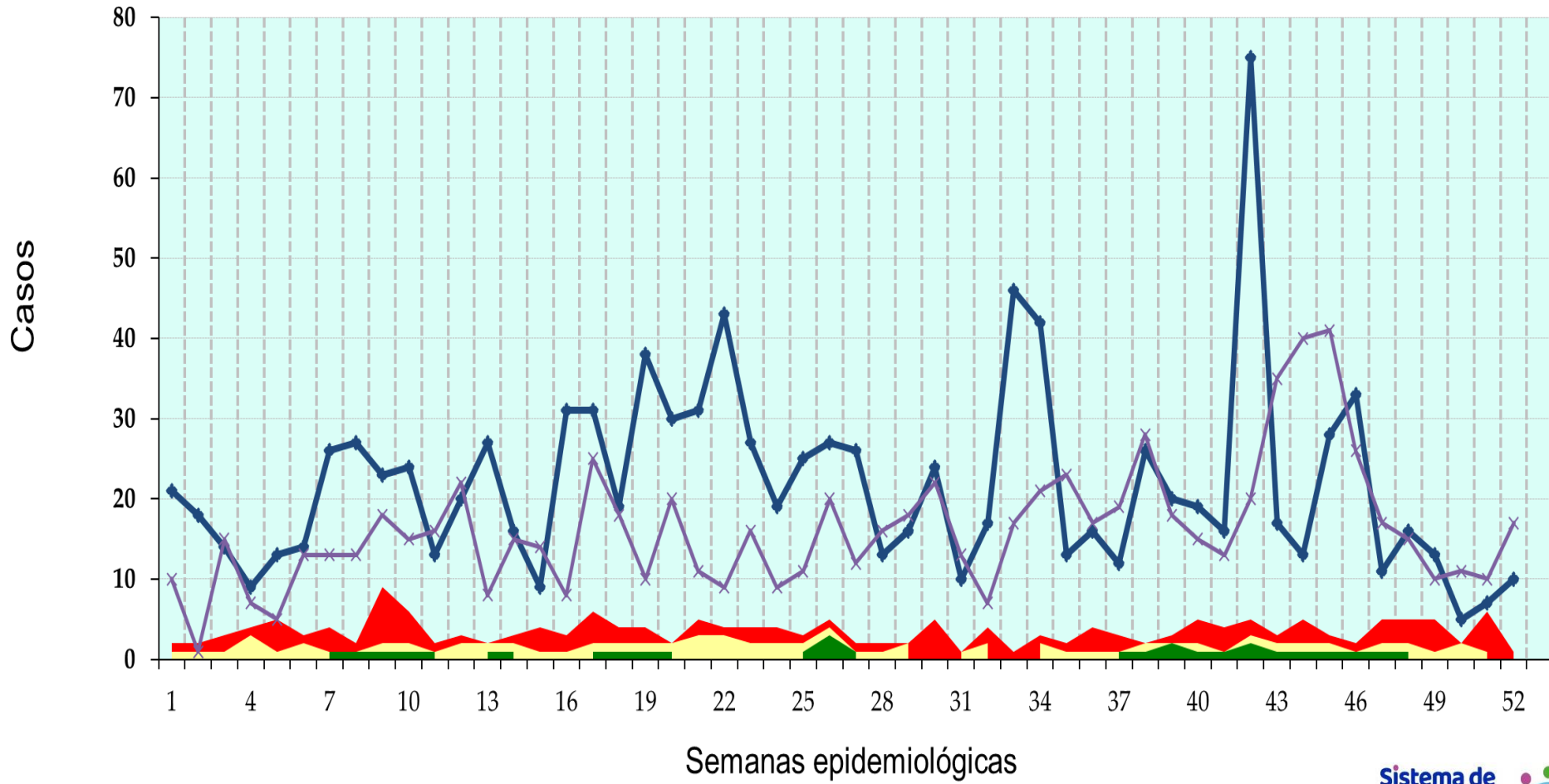
2021

2022



# Sífilis Adquirida

**q1**      **mediana**      **q3**      **2021**      **2022**



Fuente: SUAVE 2021-2022, Semana 52, frecuencia absoluta acumulada.

# Hepatitis Vírica A

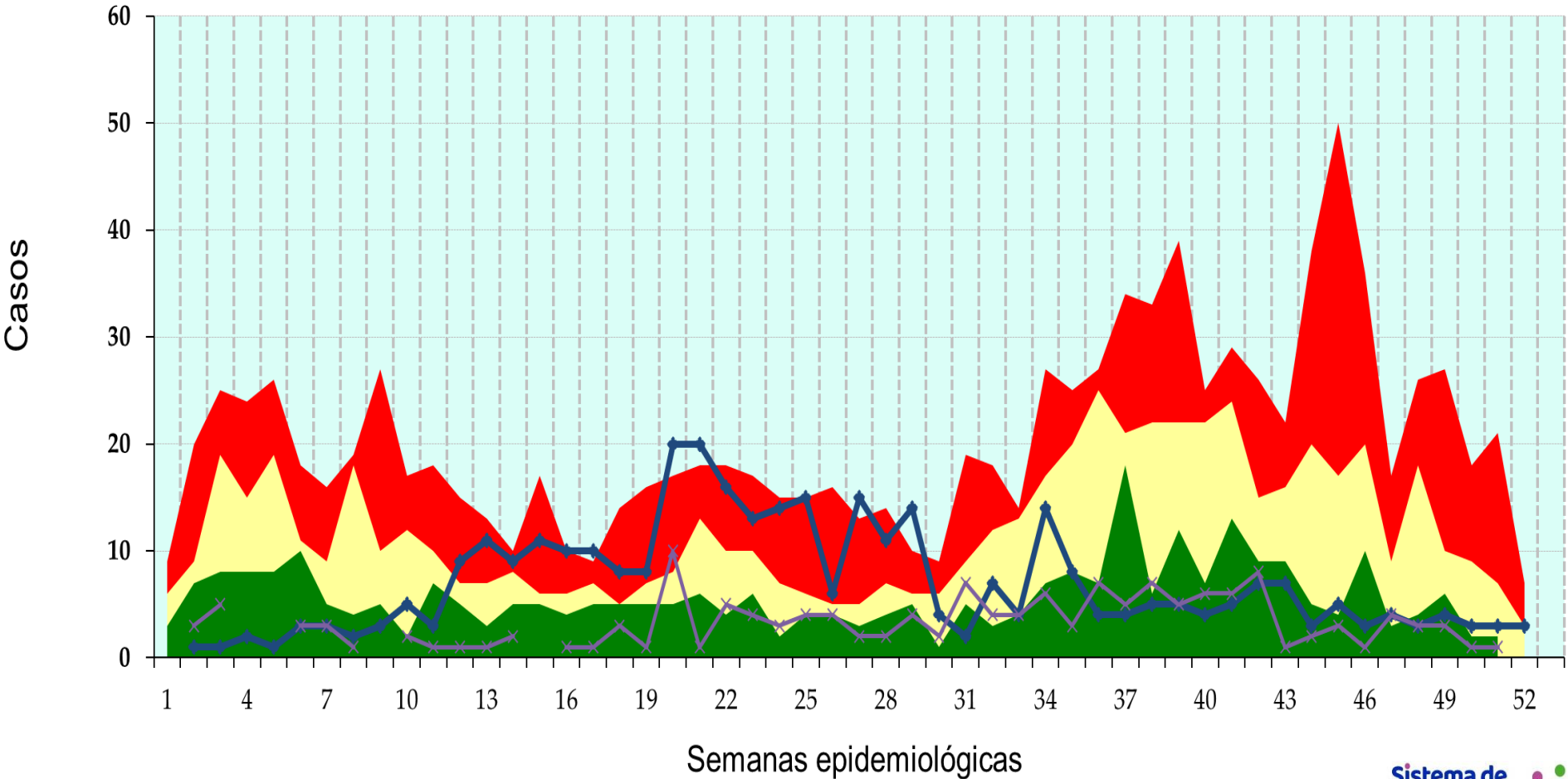
q1

mediana

q3

2021

2022



# Tuberculosis Respiratoria

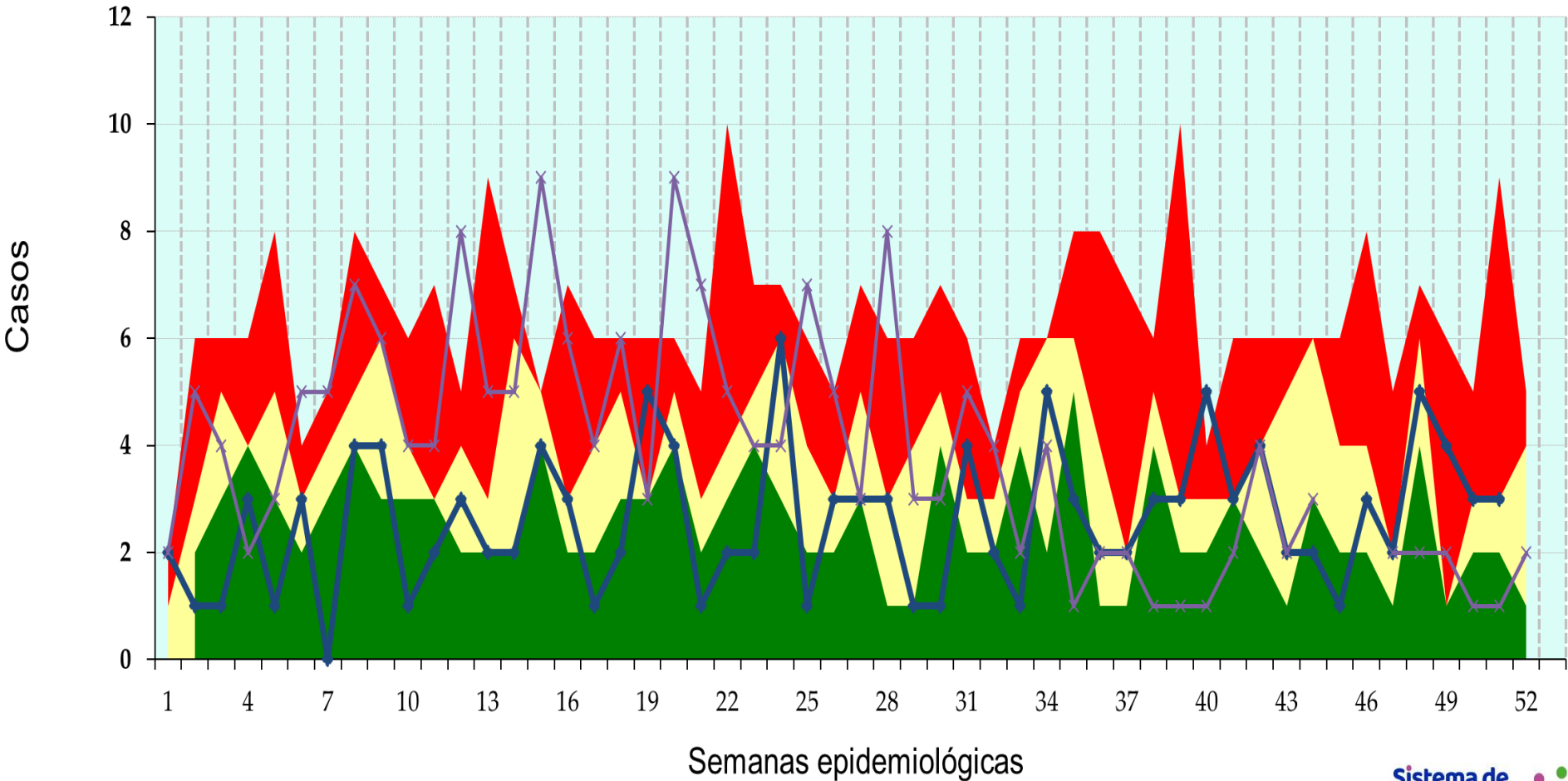
q1

mediana

q3

2021

2022



# Displasia Cervical Leve y Moderada

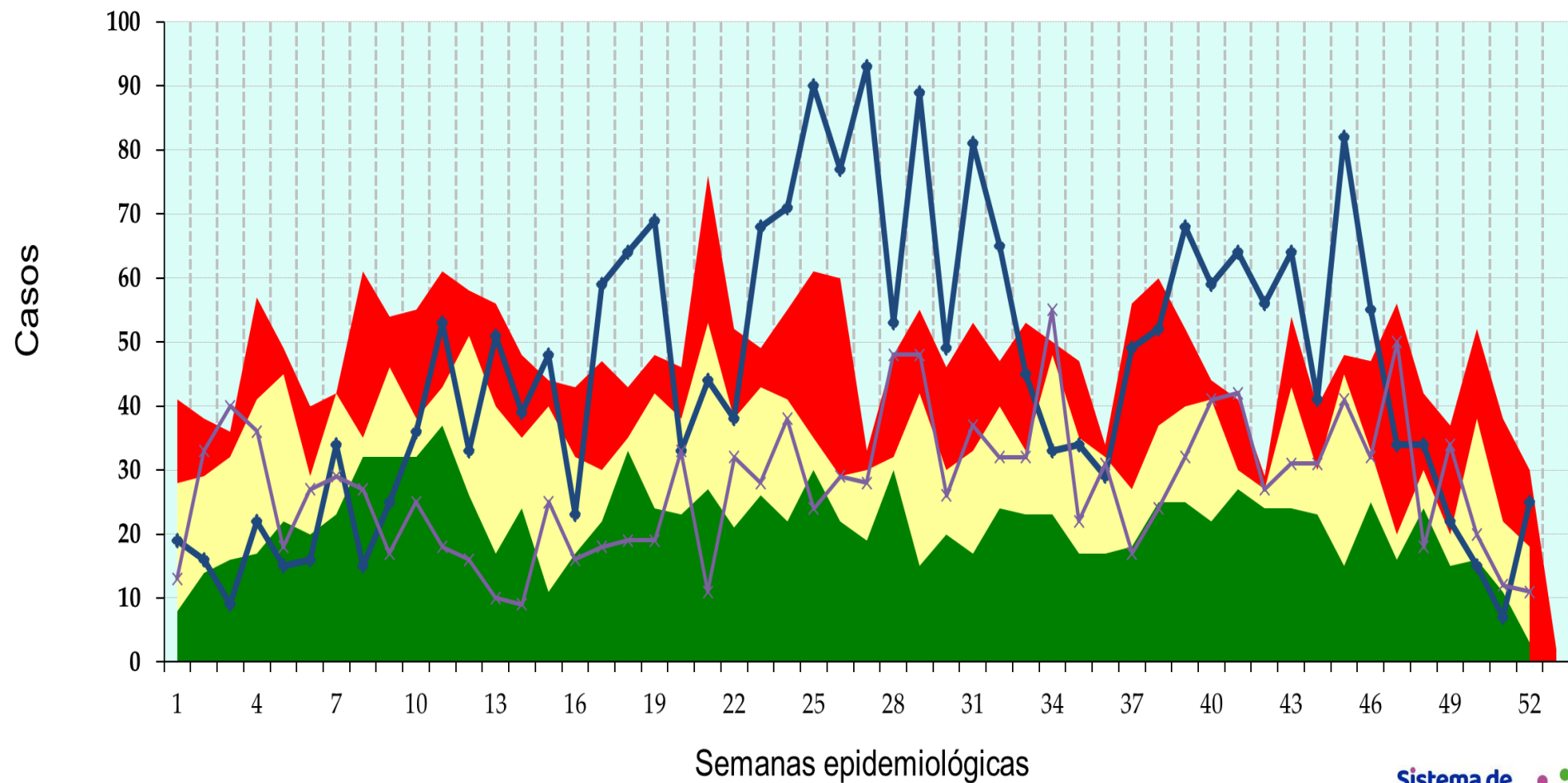
q1

mediana

q3

2021

2022



# Diabetes Tipo 2

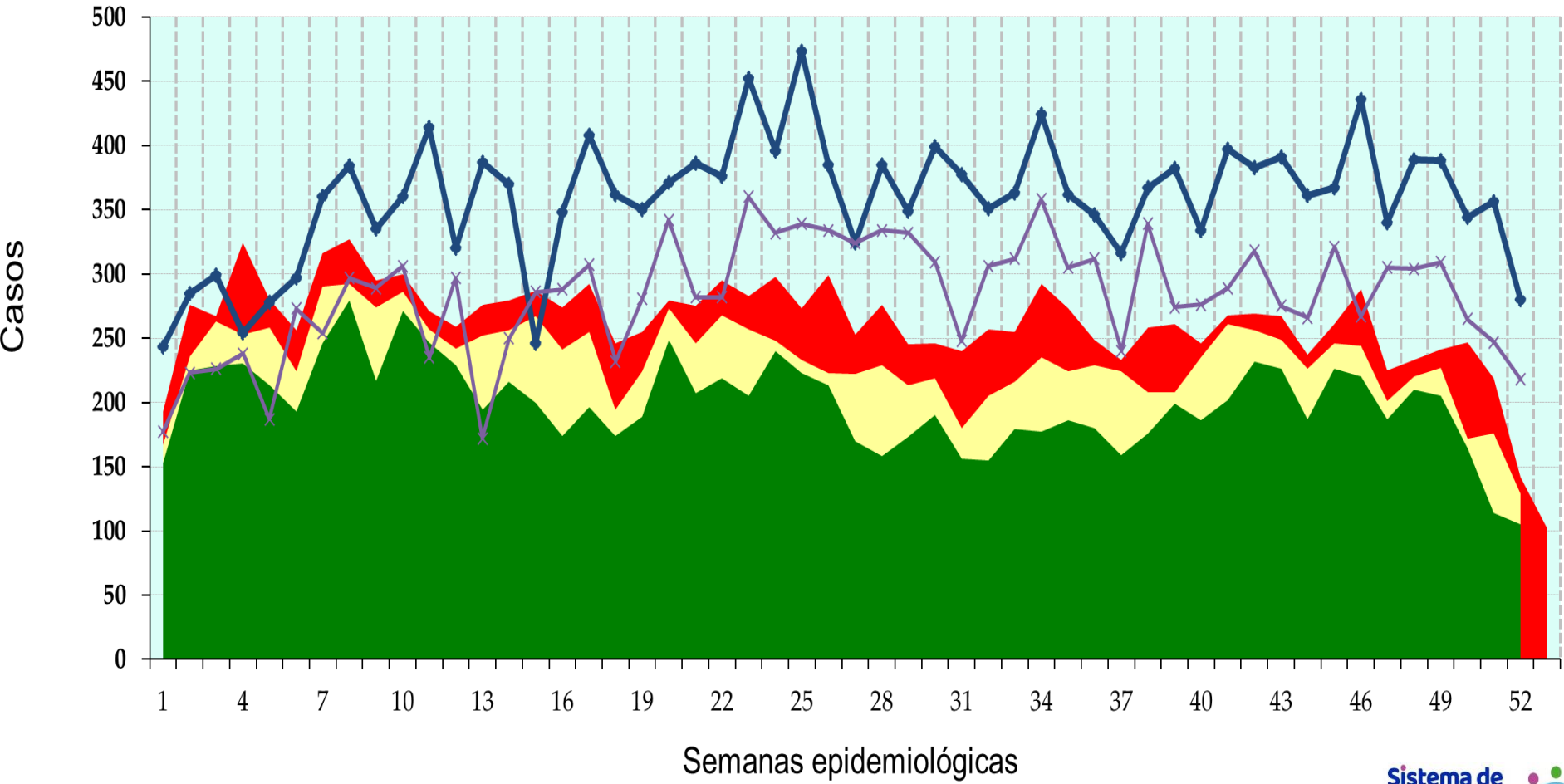
q1

mediana

q3

2021

2022



Fuente: SUAVE 2021-2022, Semana 52, frecuencia absoluta acumulada.

# Depresión

q1

mediana

q3

2021

2022

