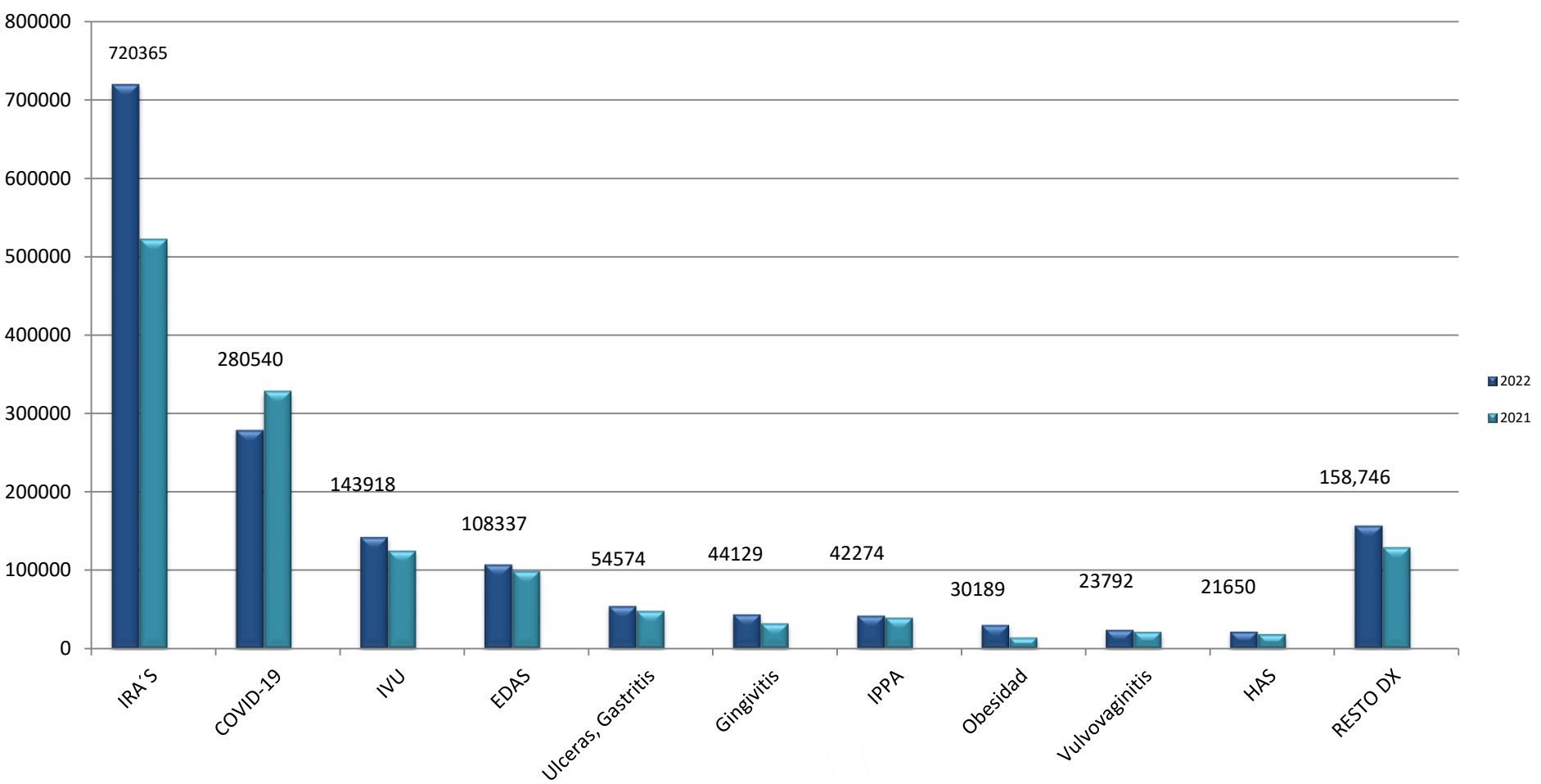

**Semana Epidemiológica No. 51
del 18 al 24 de diciembre
del 2022**

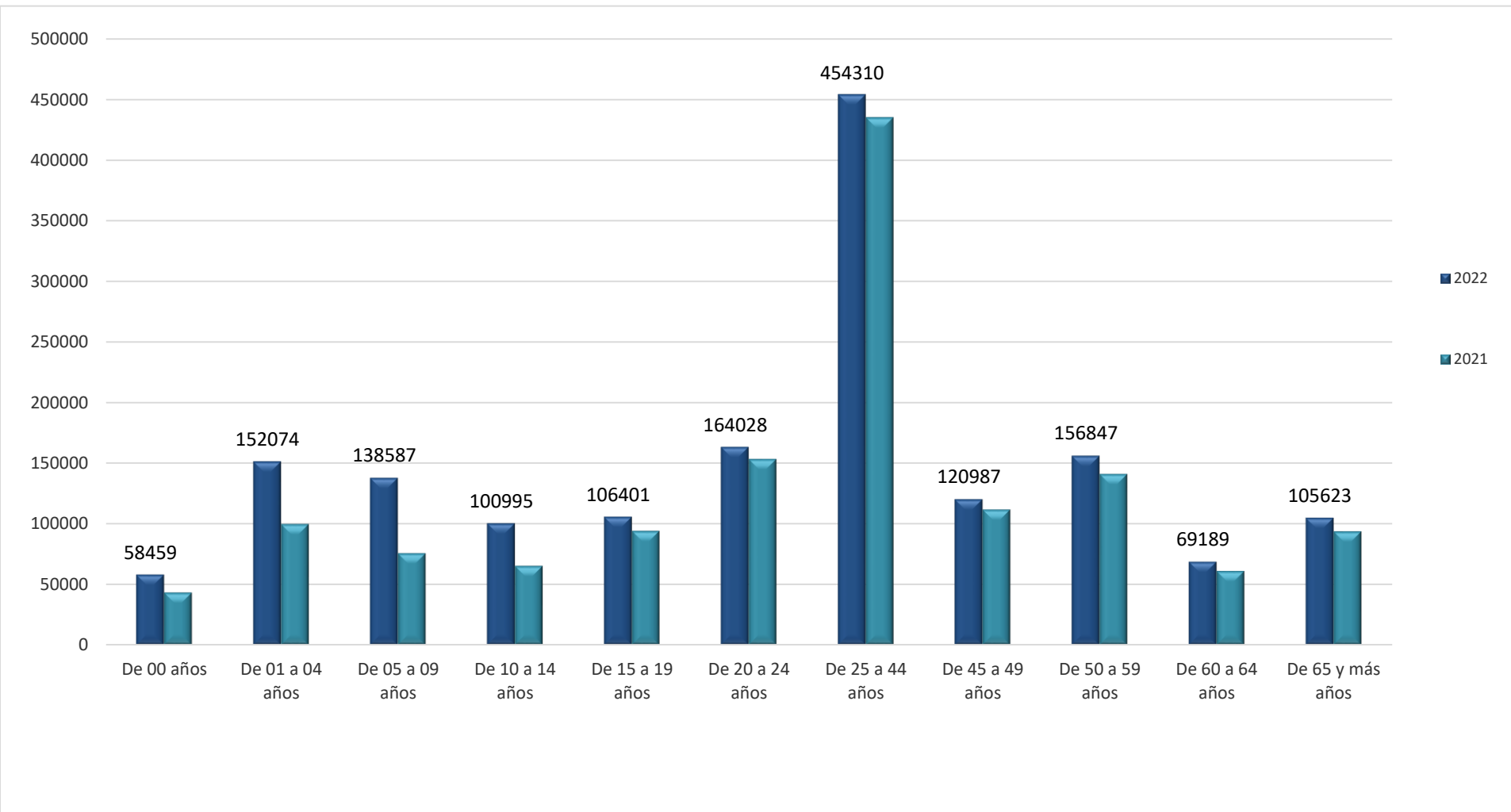
Boletín Epidemiológico Guanajuato

10 Principales Causas de Morbilidad Comparativo 2022 - 2021

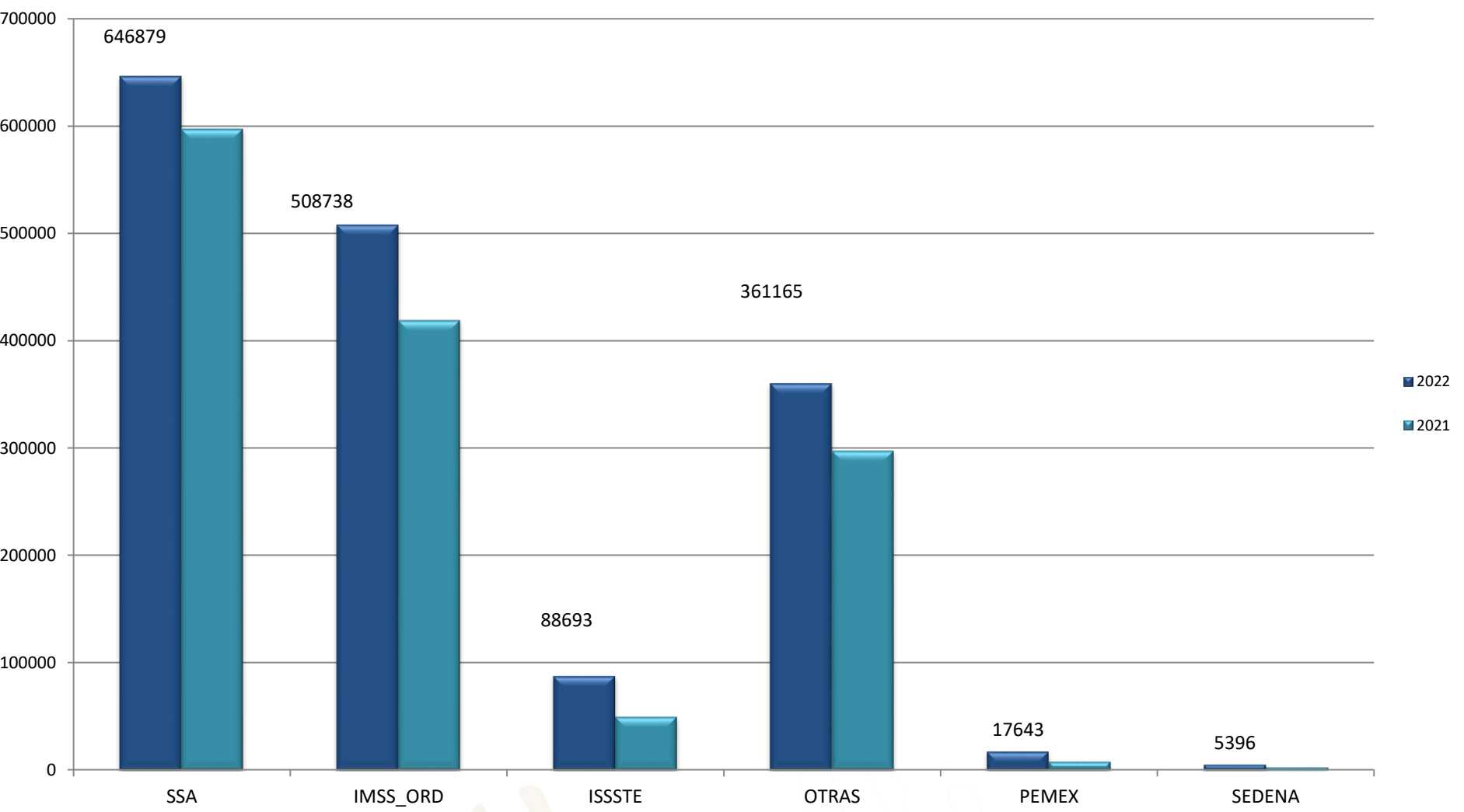


Carga de Morbilidad por Grupo de Edad

2022 - 2021

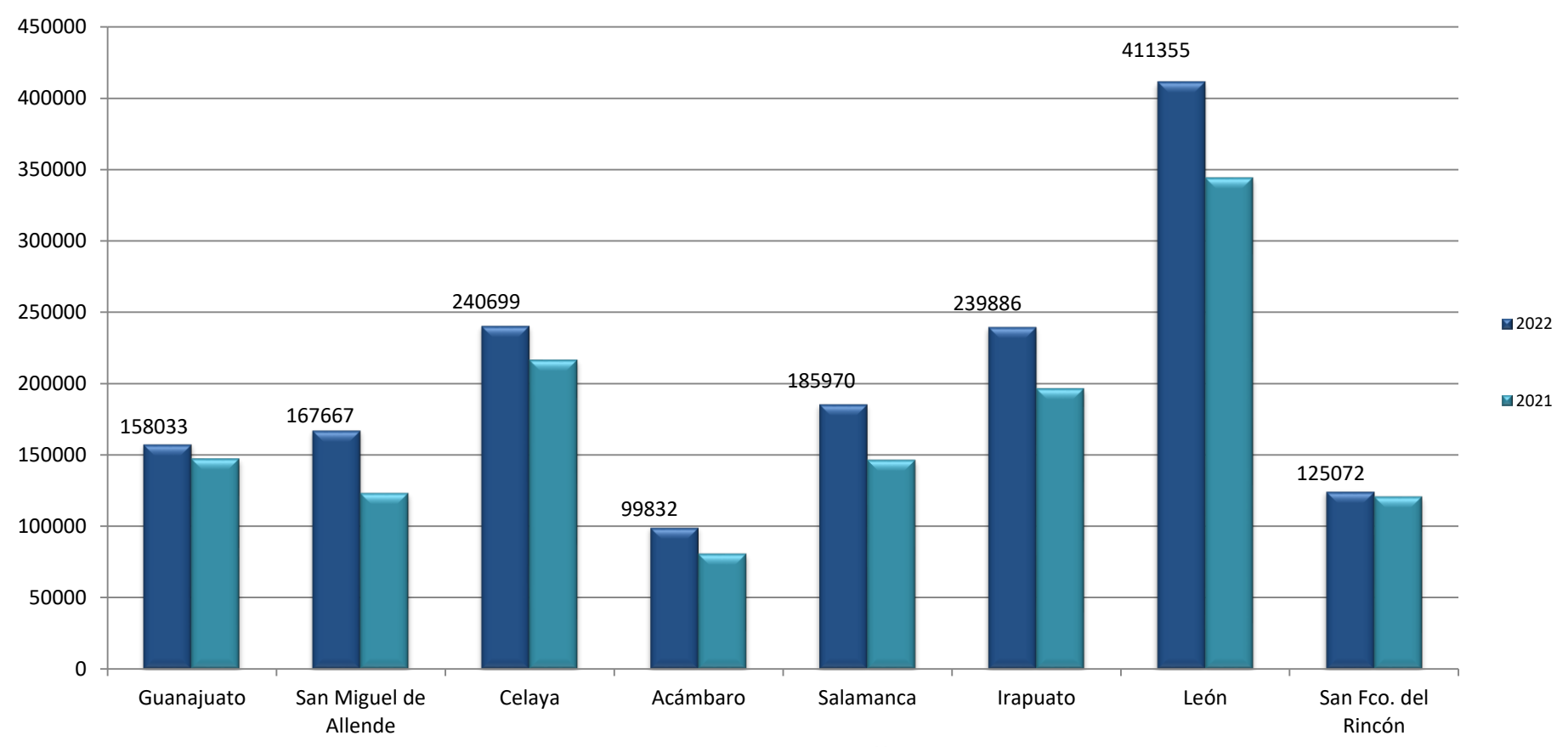


Comparativo de Casos por Institución en Guanajuato 2022-2021

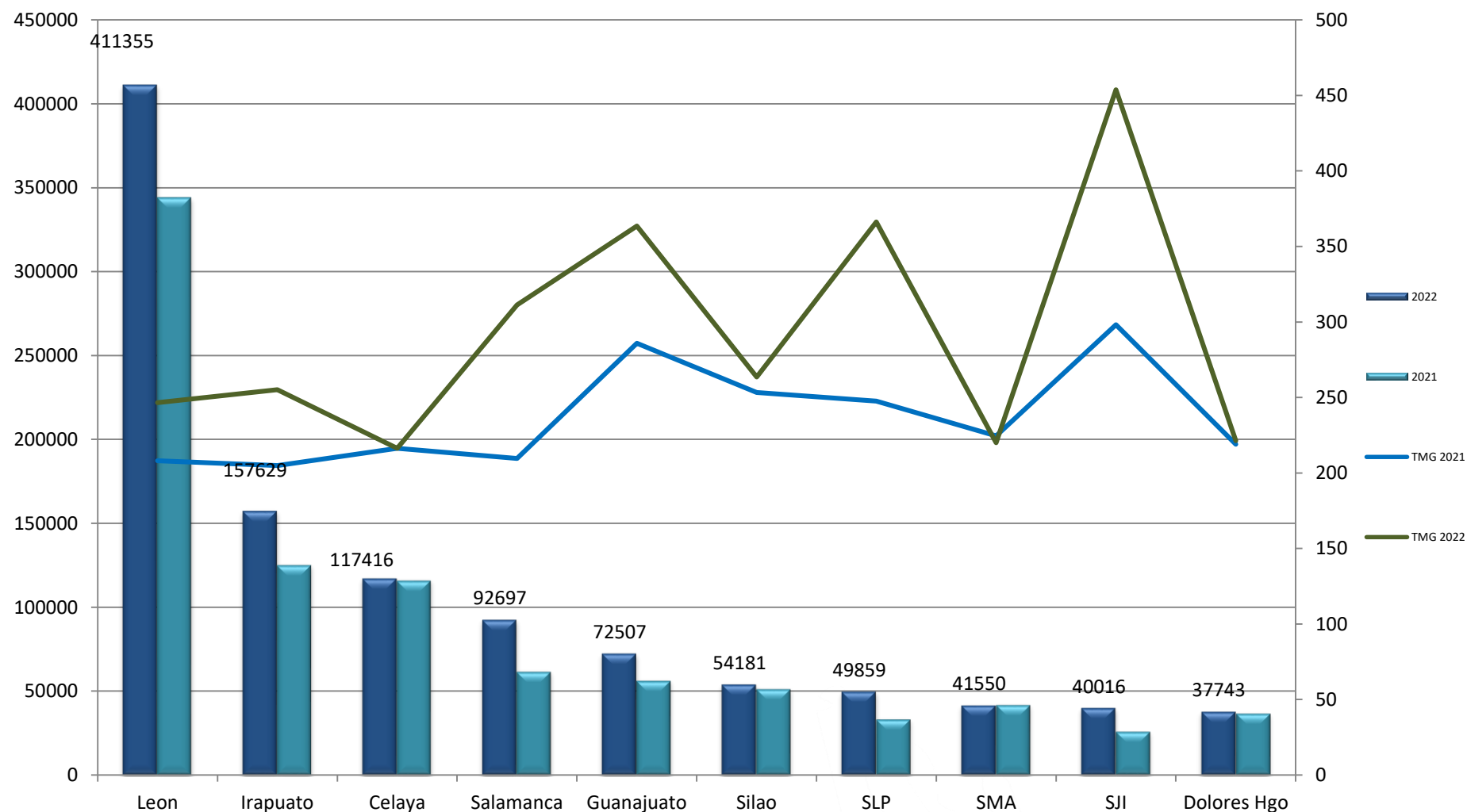


Fuente: Plataforma del SUAVE 2021-2022, Semana 51, frecuencia absoluta acumulada.

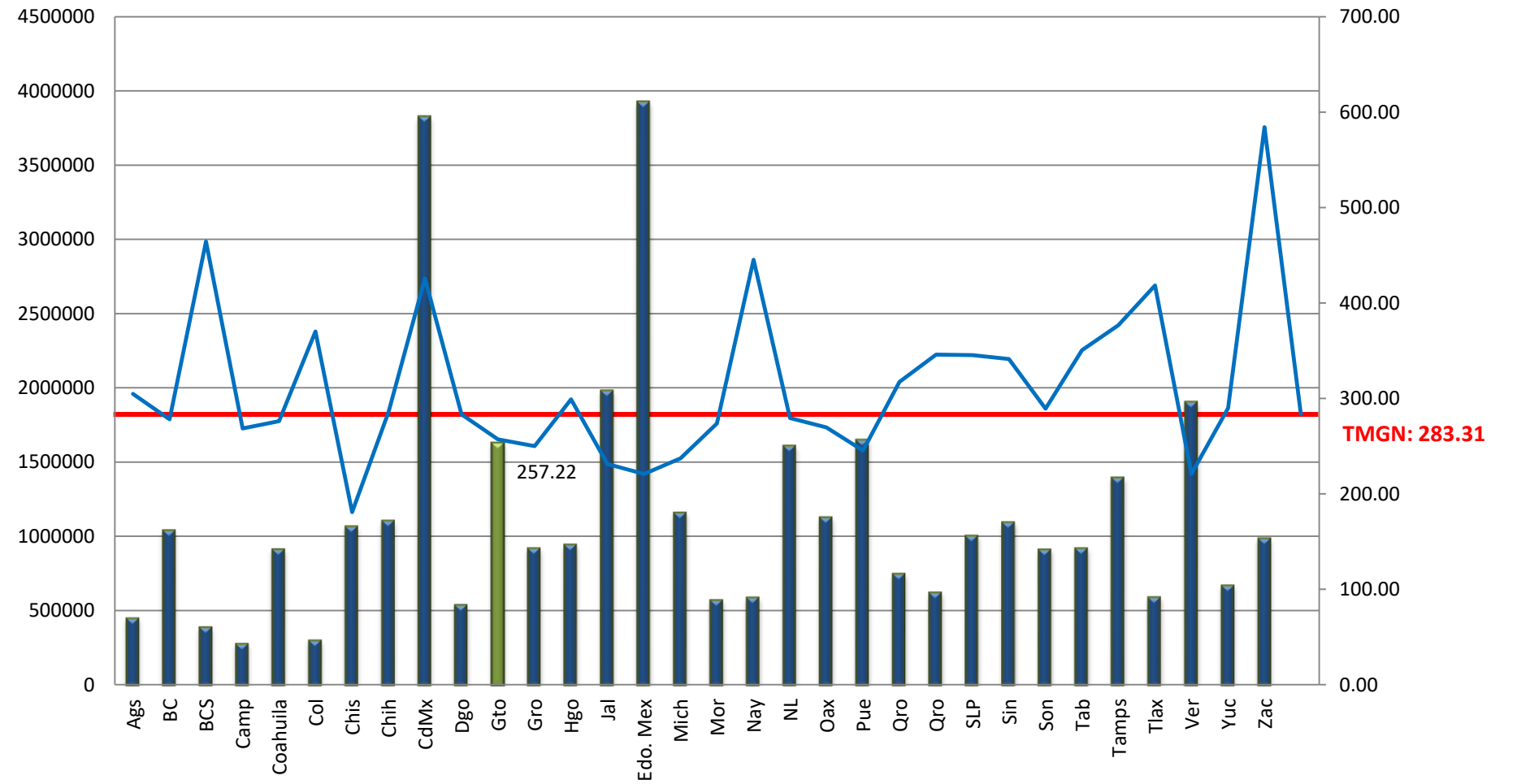
Comparativo de Casos por Jurisdicción Sanitaria 2022-2021



Municipios con Mayor Carga de Morbilidad en Guanajuato 2022-2021



Acumulado de Casos por Entidad Federativa y Tasa de Morbilidad General Nacional 2022



20 Principales Causas de Enfermedad 2022 – 2021 en Guanajuato

No.	Diagnóstico	SEMANA 51	Acumulado 2022	Acumulado 2021	Diferencia %
1	Infecciones respiratorias agudas	21,791	720,365	522,126	38.0
2	COVID-19	4,378	280,540	328,711	-14.7
3	Infección de vías urinarias	2,175	143,918	125,267	14.9
4	Infecciones intestinales por otros organismos	1,358	108,337	99,067	9.4
5	Úlceras, gastritis y duodenitis	953	54,574	47,842	14.1
6	Gingivitis y enfermedad periodontal	672	44,129	31,772	38.9
7	Intoxicación por picadura de alacrán	415	42,274	39,204	7.8
8	Obesidad	358	30,189	13,836	118.2
9	Vulvovaginitis	340	23,792	21,107	12.7
10	Hipertensión arterial sistémica	427	21,650	18,296	18.3
11	Otitis media aguda	380	19,949	15,567	28.1
12	Conjuntivitis	332	19,661	16,136	21.8
13	Diabetes tipo 2	356	18,432	14,504	27.1
14	Accidentes de transporte en vehículos	232	13,400	9,410	42.4
15	Violencia intrafamiliar	37	6,341	5,436	16.6
16	Insuficiencia venosa periférica	74	5,765	4,253	35.6
17	Depresión	54	5,026	3,697	35.9
18	Mordeduras por perro	70	4,467	3,920	14.0
19	Infección asociada a atención de la salud	121	4,438	3,503	26.7
20	Heridas por arma de fuego y punzocortantes	83	4,366	4,662	-6.3

Casos sospechosos, probables y confirmados, información preliminar.

20 Principales Causas de Enfermedad en el País 2022 – 2021

No.	Diagnóstico	SEMANA 51	Acumulado 2022	Acumulado 2021	Diferencia %
1	Infecciones respiratorias agudas	366,219	15,678,247	10,094,229	55.3
2	COVID-19	74,788	6,370,999	7,451,439	-14.5
3	Infección de vías urinarias	41,335	3,186,302	2,794,226	14.0
4	Infecciones intestinales por otros organismos	35,927	3,164,583	2,739,787	15.5
5	Úlceras, gastritis y duodenitis	11,398	908,134	844,189	7.6
6	Gingivitis y enfermedad periodontal	11,242	892,225	561,409	58.9
7	Obesidad	9,415	810,749	476,307	70.2
8	Hipertension arterial	8,733	574,270	478,902	19.9
9	Conjuntivitis	8,435	556,426	442,599	25.7
10	Vulvovaginitis	5,882	502,791	460,151	9.3
11	Diabetes Tipo 2	6,384	471,041	388,171	21.3
12	Otitis media aguda	7,403	464,287	390,639	18.9
13	Influenza	4,755	282,086	211,140	33.6
14	Intoxicación por picadura de alacrán	2,450	267,765	237,601	12.7
15	Faringitis y amigdalitis estreptocócicas	3,971	223,194	132,806	68.1
16	Insuficiencia vascular periférica	2,084	184,341	149,493	23.3
17	Accidentes de transporte en vehículos con motor	2,522	169,533	125,714	34.9
18	Asma	2,530	133,739	91,876	45.6
19	Depresión	1,332	131,920	101,482	30.0
20	Amebiasis intestinal	1,072	116,592	110,029	6.0

Casos sospechosos, probables y confirmados, información preliminar.

Fuente: SUAVE 2021-2022, Semana 51, frecuencia absoluta acumulada.

Diagnósticos de Vigilancia Epidemiológica Especial 2022-2021

No.	Diagnóstico	SEMANA 51	Acumulado 2022	Acumulado 2021	Diferencia %
1	Infección por el VIH	11	732	614	19.2
2	Hepatitis Virica B	-	26	14	85.7
3	Hepatitis Virica C	-	72	55	30.9
4	Sífilis Adquirida	7	1,194	826	44.6
5	Sífilis congénita	-	46	41	12.2
1	Tuberculosis Respiratoria	3	202	220	-8.2
2	Tuberculosis Meningea	-	28	15	86.7
3	Lepra	-	3	3	0.0
1	Dengue no grave	-	10	175	-94.3
2	Dengue con signos de alarma	-	-	2	N/A
3	Dengue grave	-	0	1	N/A
4	Zika	-	0	0	0.0
5	Enfermedad de Chagas	-	118	108	9.3
1	Hepatitis Virica A	3	360	127	183.5
2	Otras Hepatitis Viricas	-	36	24	50.0
3	Enteritis Debida a Rotavirus	-	43	61	-29.5
4	Brucelosis	2	76	54	40.7
1	Enfermedad Febril Exantemática	1	449	265	69.4
2	Síndrome Coqueluchoide	2	203	208	-2.4
3	Tosferina	-	2	3	-33.3
4	ESAVI's	-	110	1,008	-89.1
5	Tetanos	-	0	0	0.0
6	Parálisis Flácida Aguda	1	85	88	-3.4
7	Viruela Simica	-	34	0	N/A
1	Intoxicación por Picadura de Alacran	415	42,274	39,204	7.8
2	Intoxicación por Plaguicidas	-	77	76	1.3
3	Intoxicación Por Ponzoña Animales	44	4133	3218	28.4
1	COVID-19	4,378	280,540	328,711	-14.7
2	Influenza	246	4,097	2,195	86.7
3	Neumonías y Bronconeumonías	105	3,581	4,637	-22.8

Casos sospechosos, probables y confirmados, información preliminar.

Canales Endémicos de Interés Epidemiológico

Infecciones Respiratorias Agudas

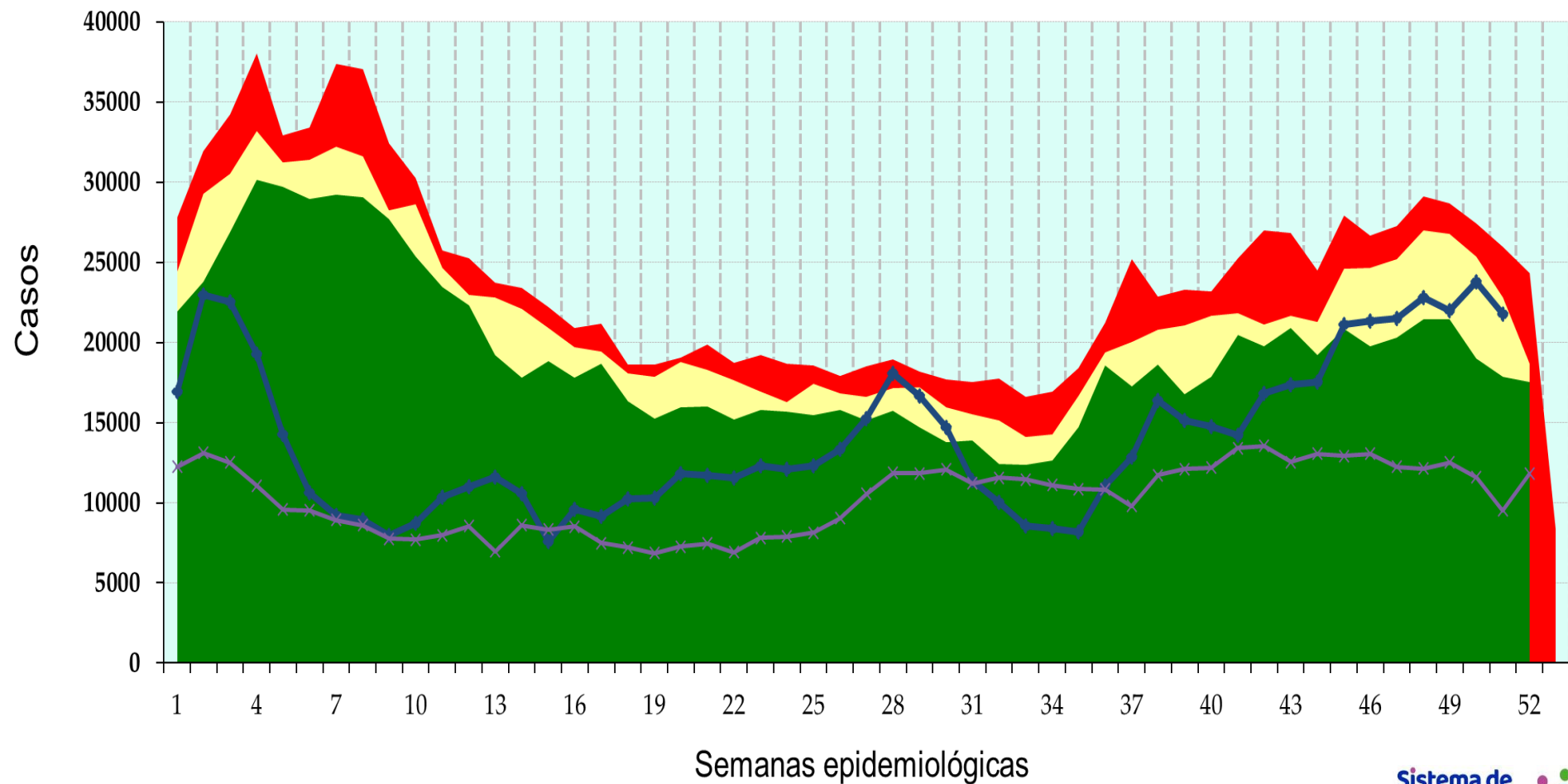
q1

mediana

q3

2021

2022



Influenza

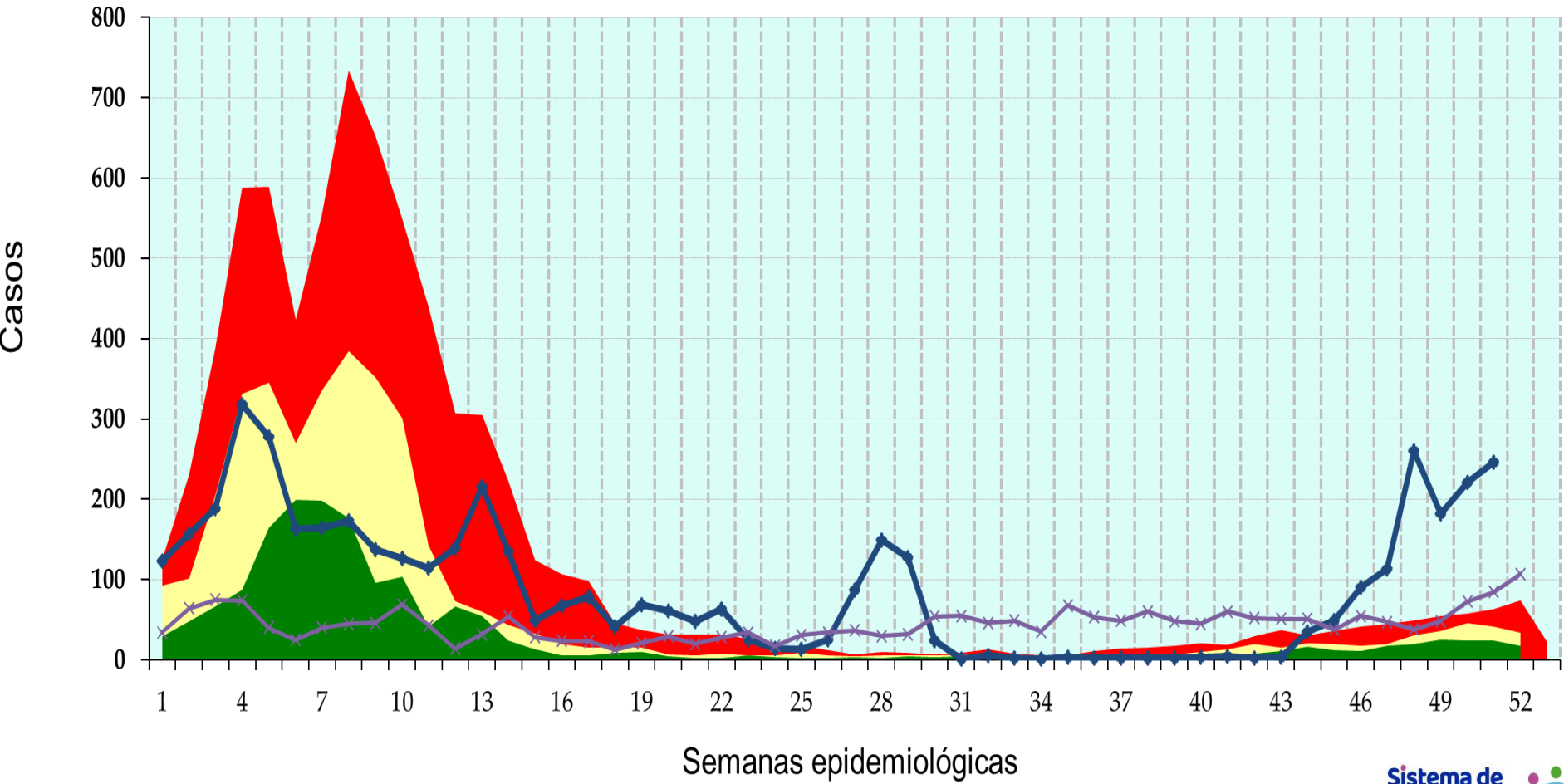
q1

mediana

q3

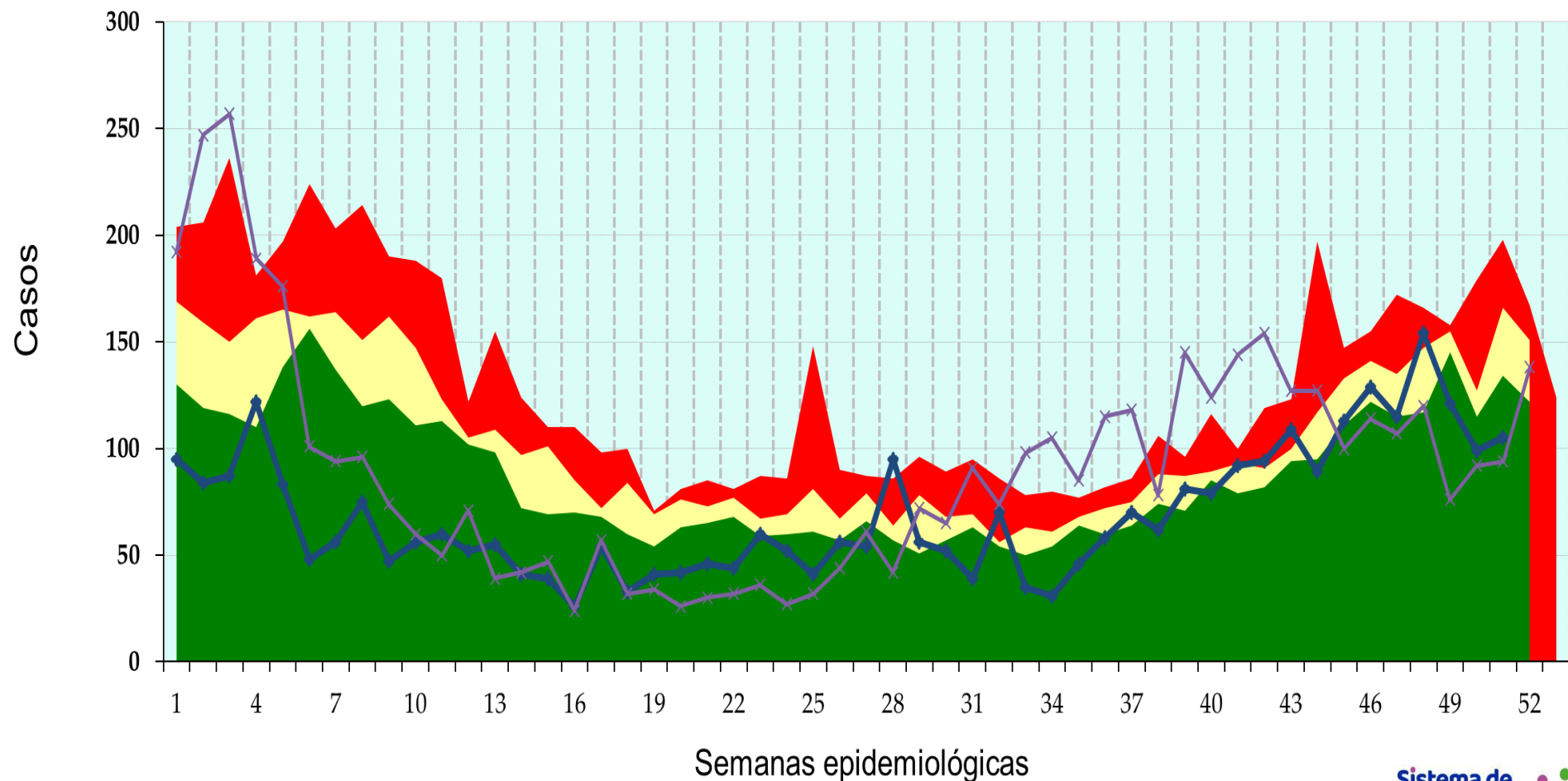
2021

2022



Neumonías y Bronconeumonías

q1 mediana q3 2021 2022



Infecciones Intestinales por Otros Organismos

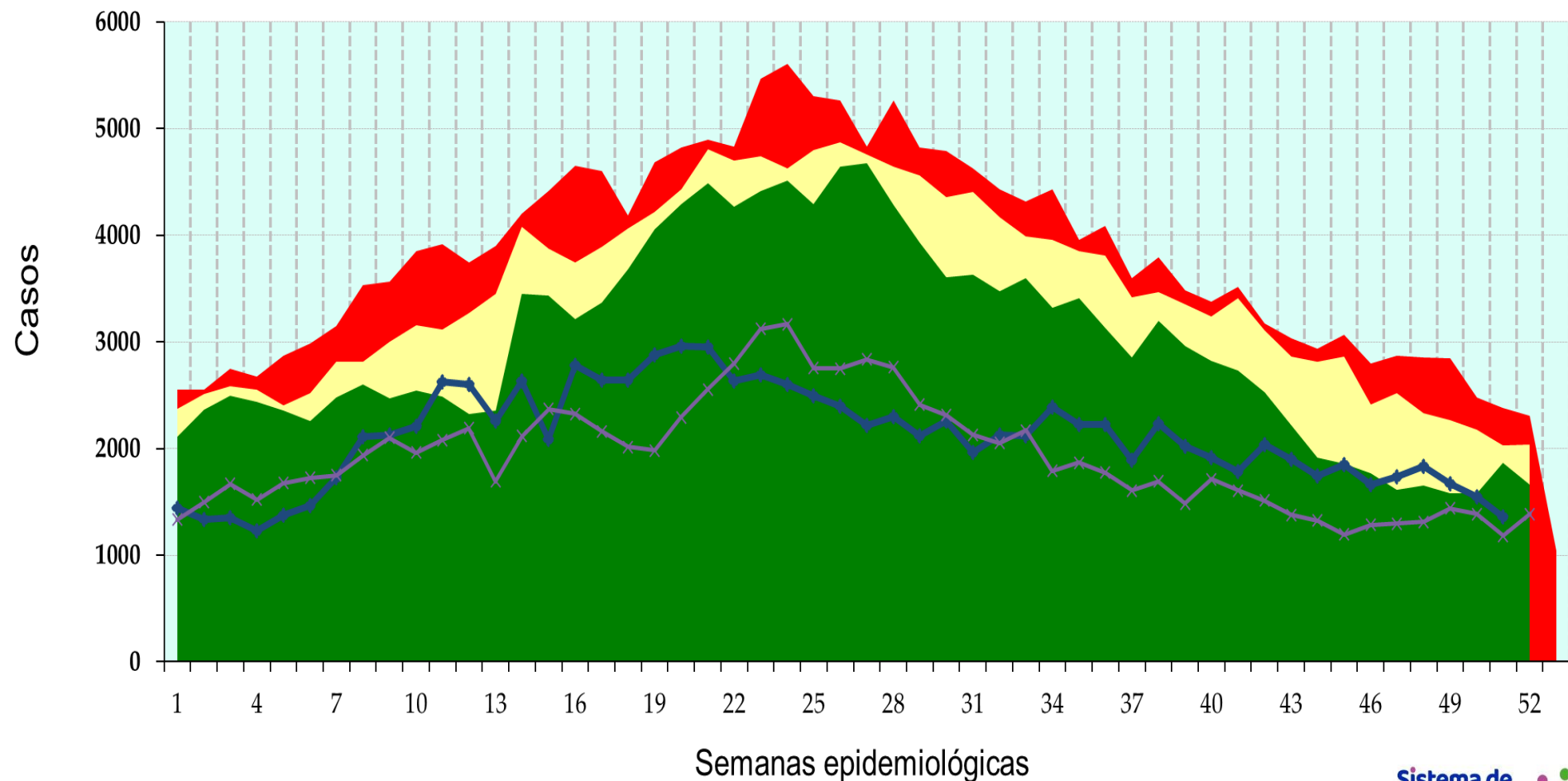
q1

mediana

q3

2021

2022



Intoxicación por Picadura de Alacrán

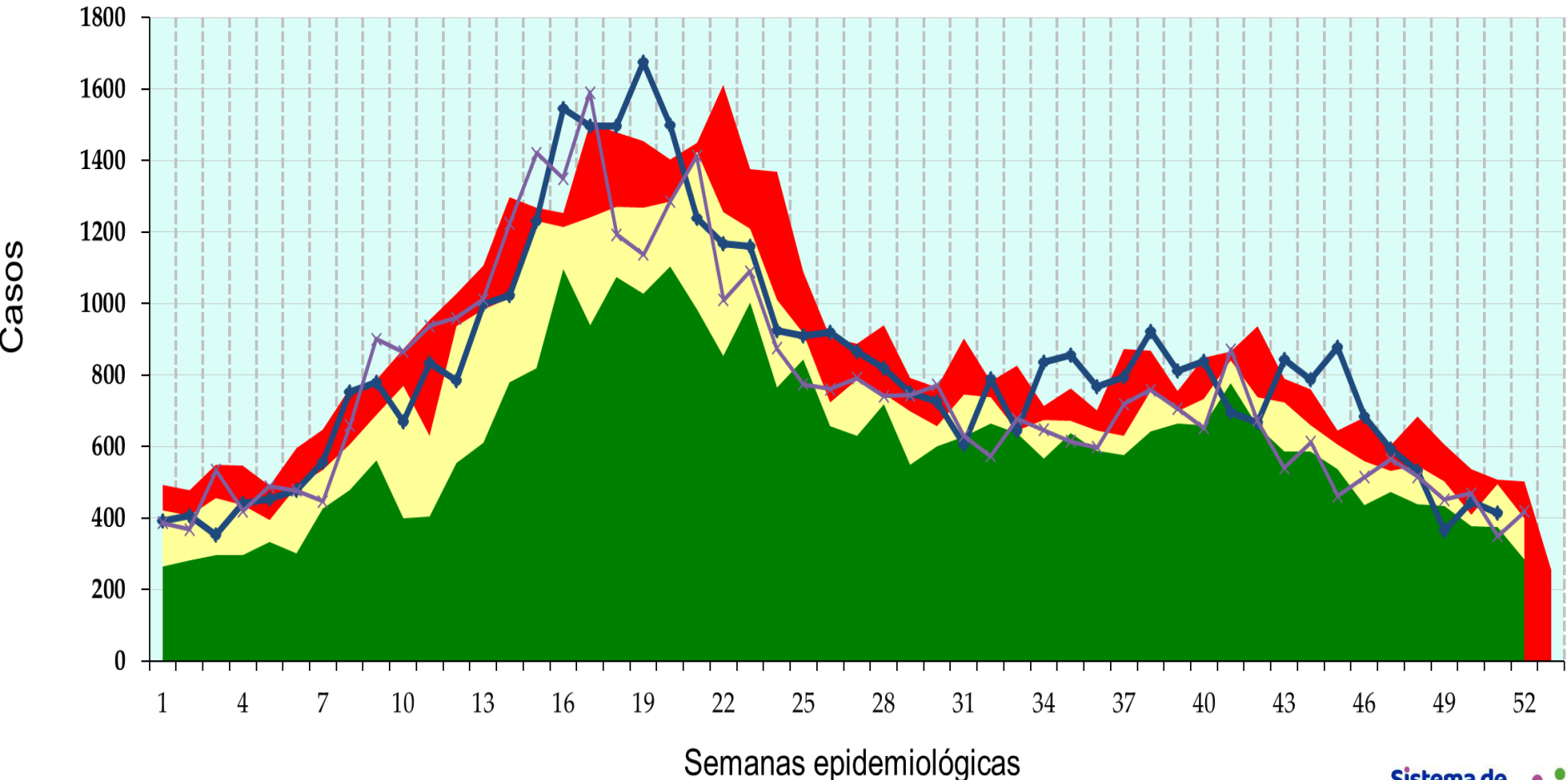
q1

mediana

q3

2021

2022



Infección por el Virus de la Inmunodeficiencia Humana

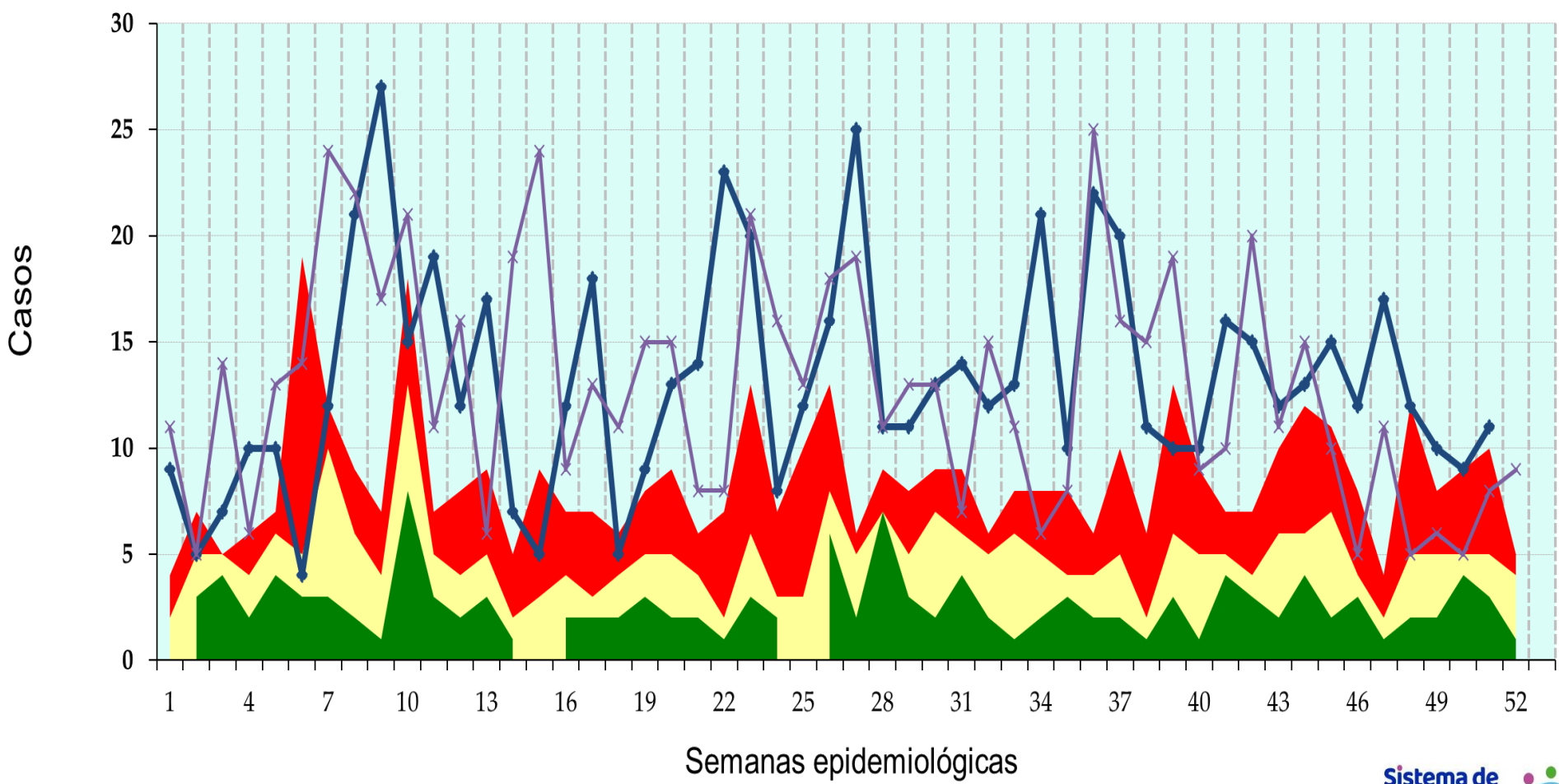
q1

mediana

q3

2021

2022



Sífilis Adquirida

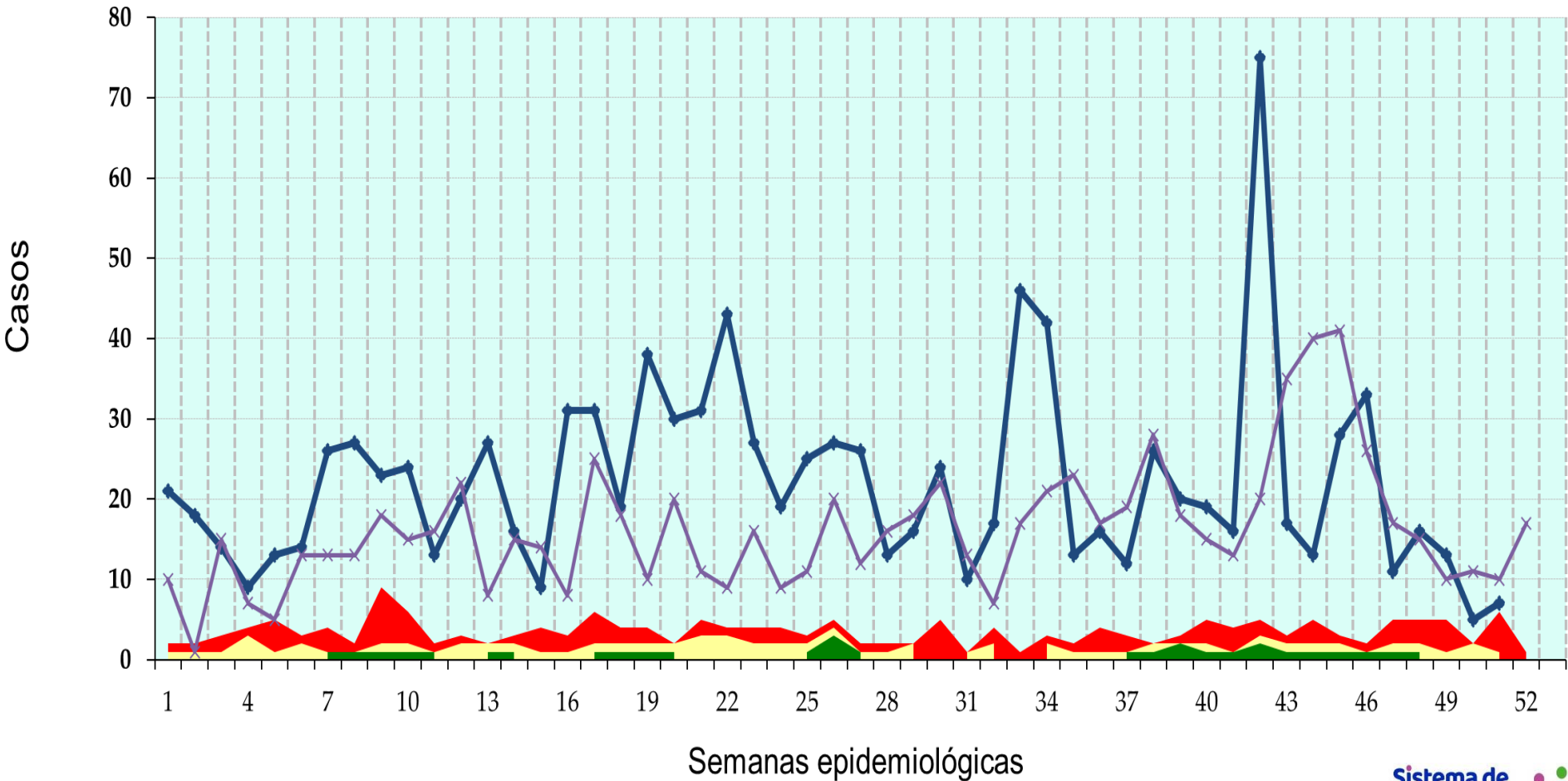
q1

mediana

q3

2021

2022



Hepatitis Vírica A

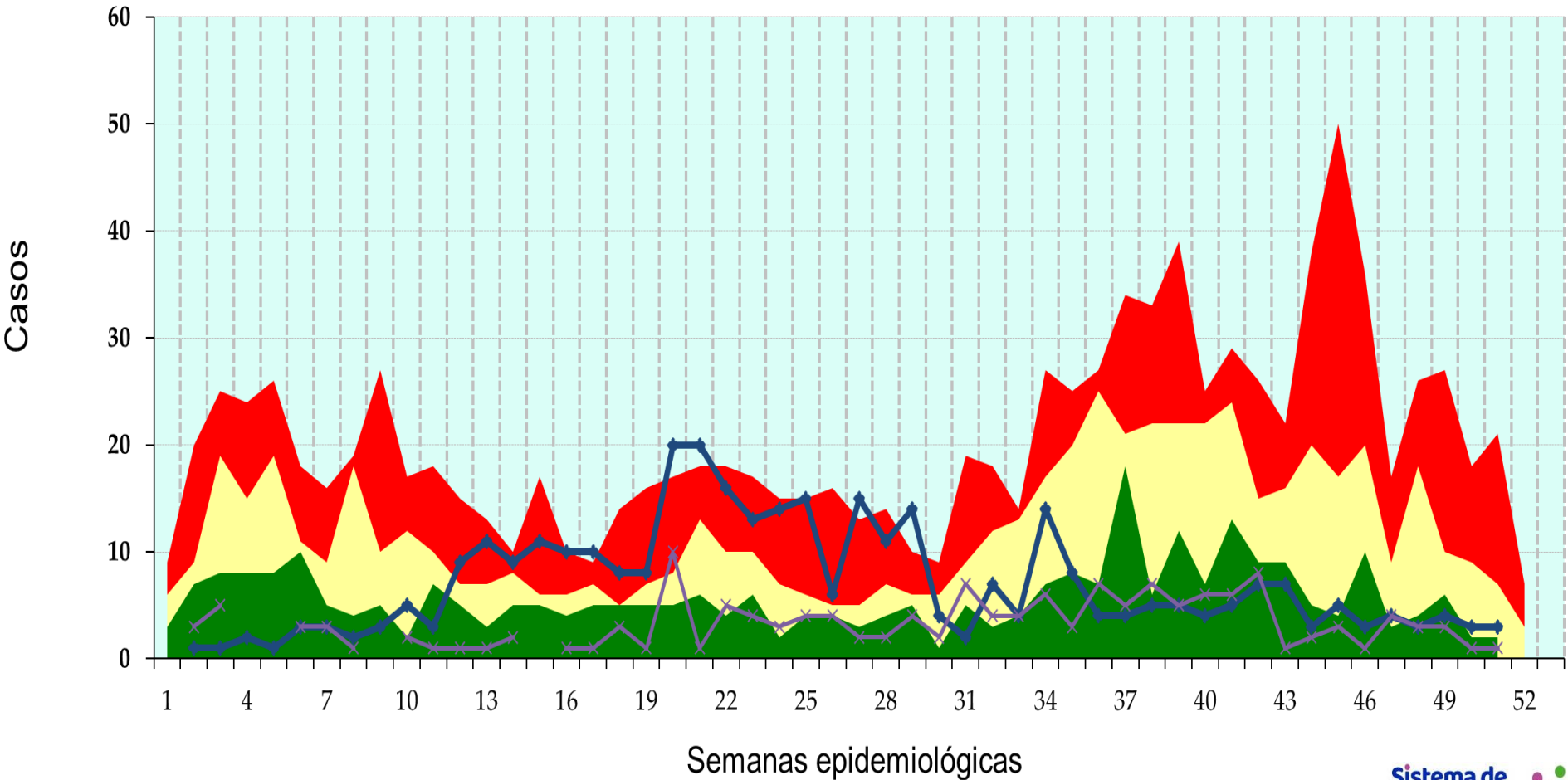
q1

mediana

q3

2021

2022



Tuberculosis Respiratoria

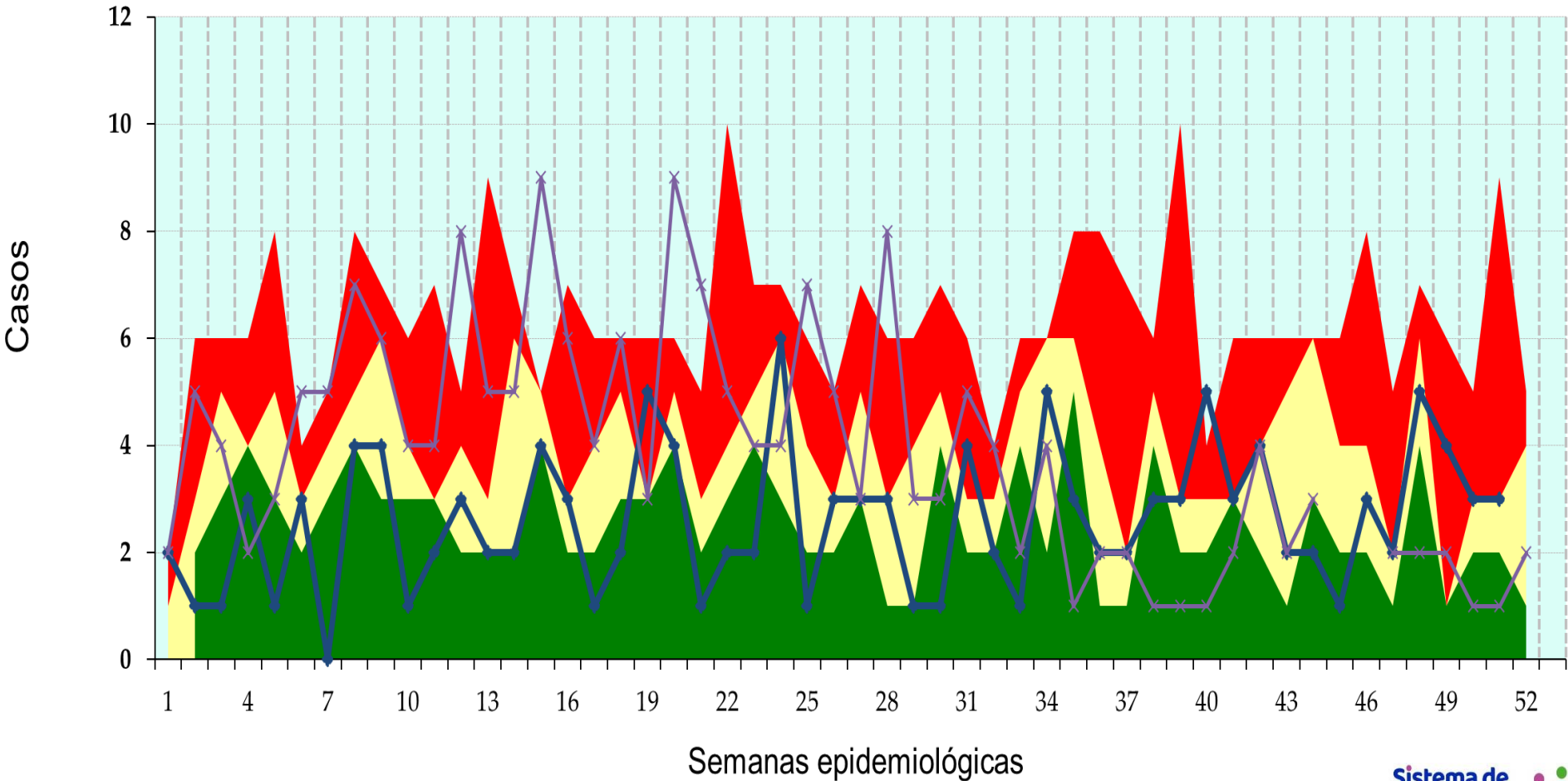
q1

mediana

q3

2021

2022



Displasia Cervical Leve y Moderada

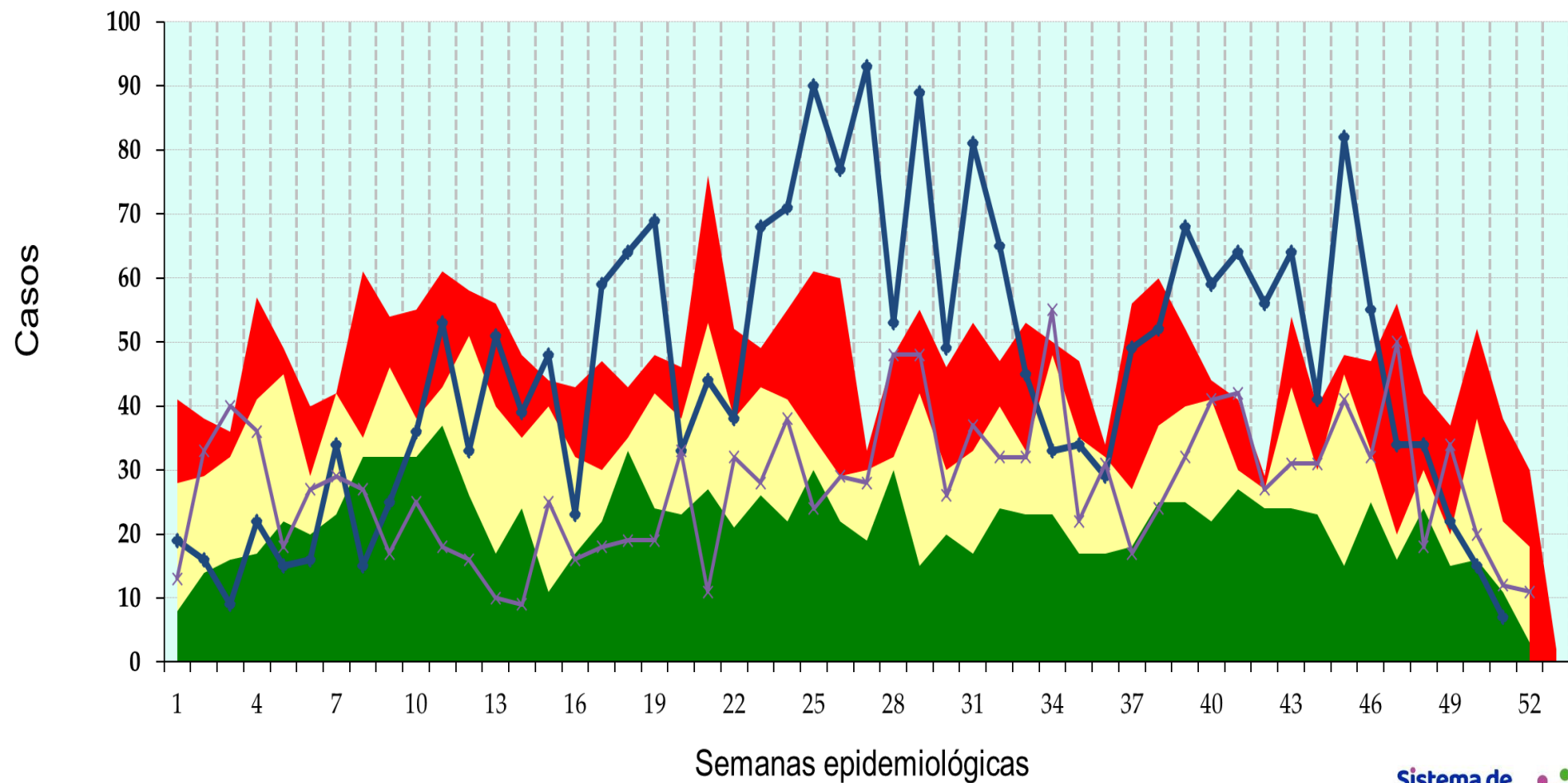
q1

mediana

q3

2021

2022



Diabetes Tipo 2

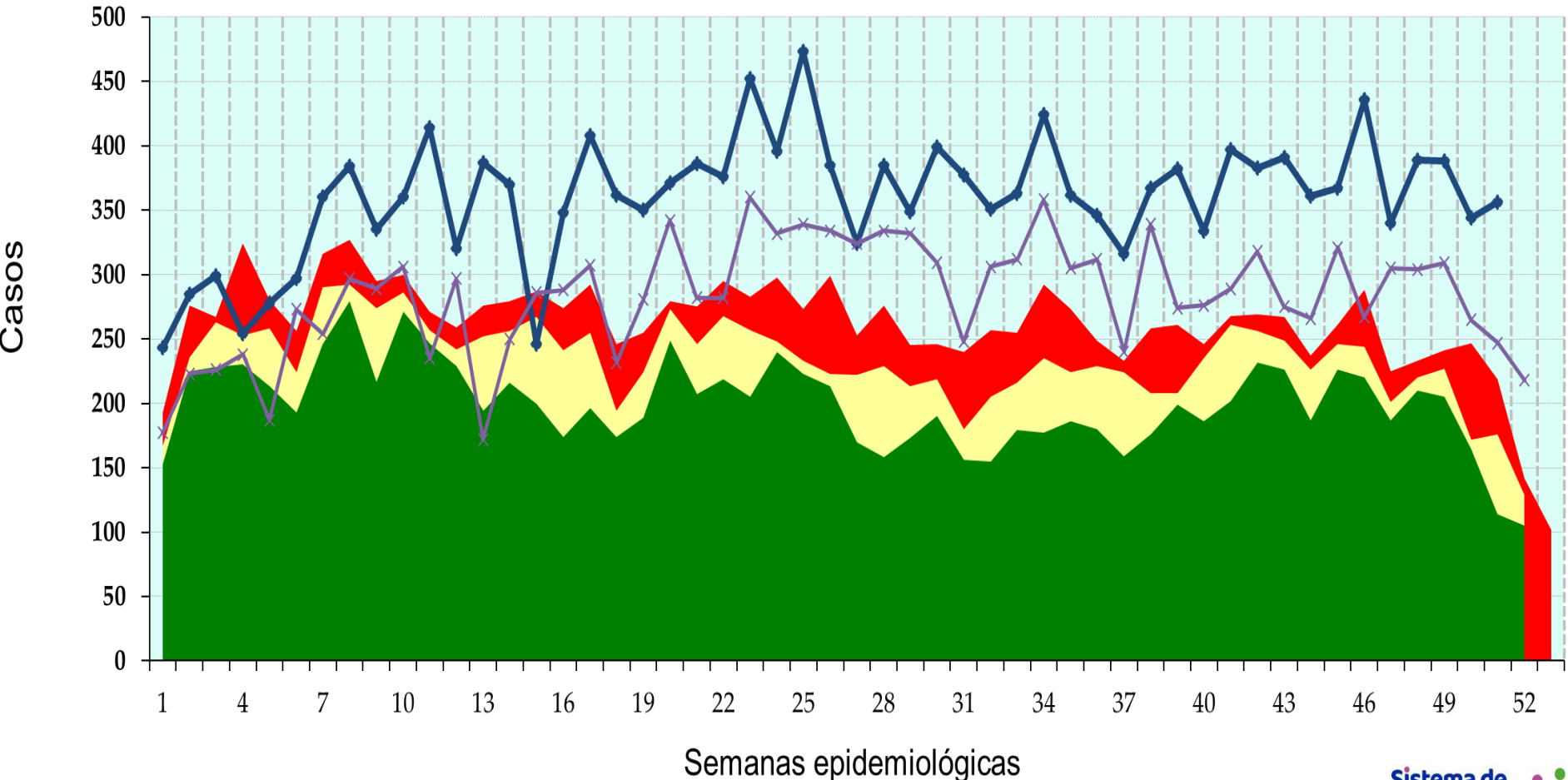
q1

mediana

q3

2021

2022



Fuente: SUAVE 2021-2022, Semana 51, frecuencia absoluta acumulada.

Depresión

q1

mediana

q3

2021

2022

