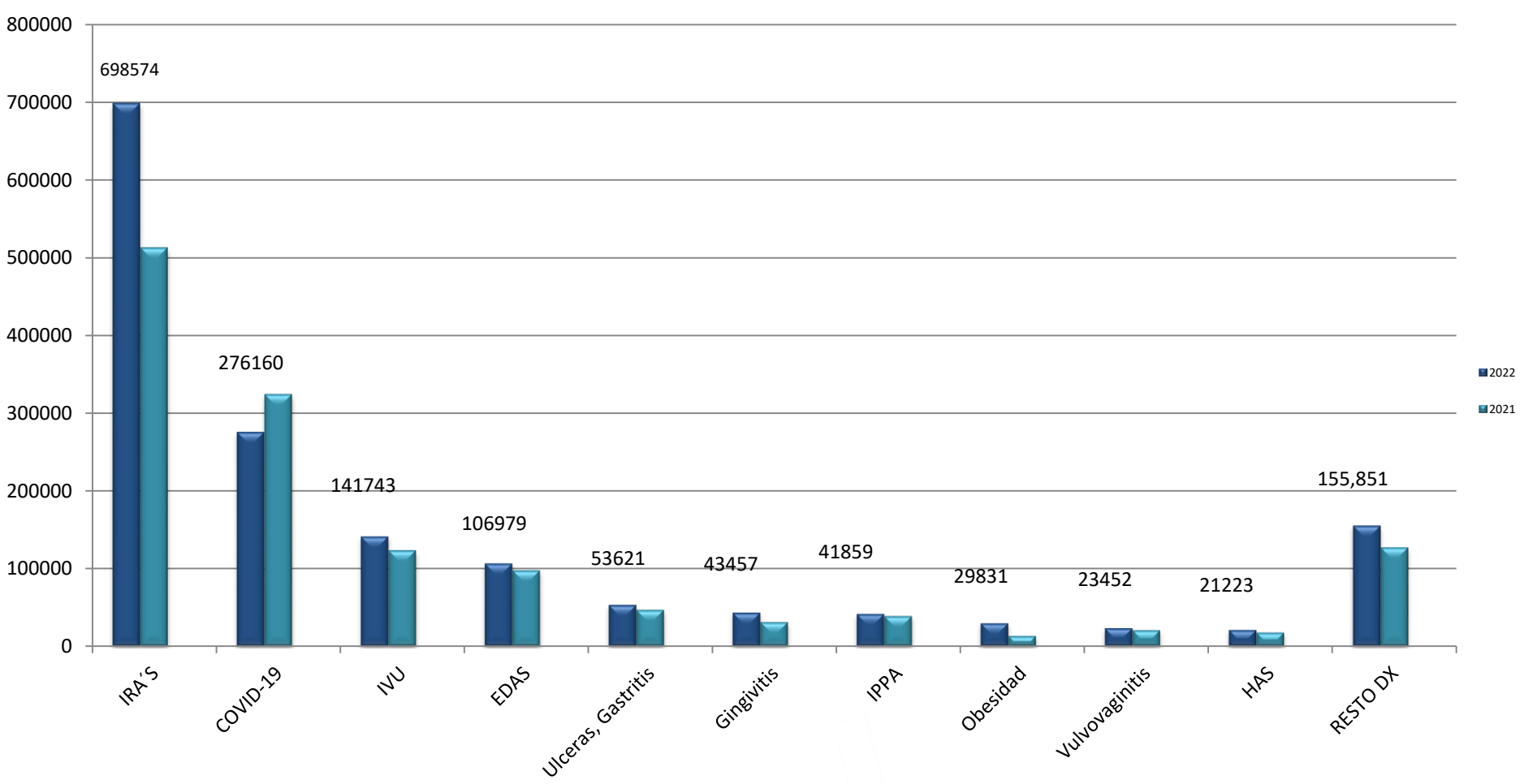


---

**Semana Epidemiológica No. 50  
del 11 al 17 de diciembre  
del 2022**

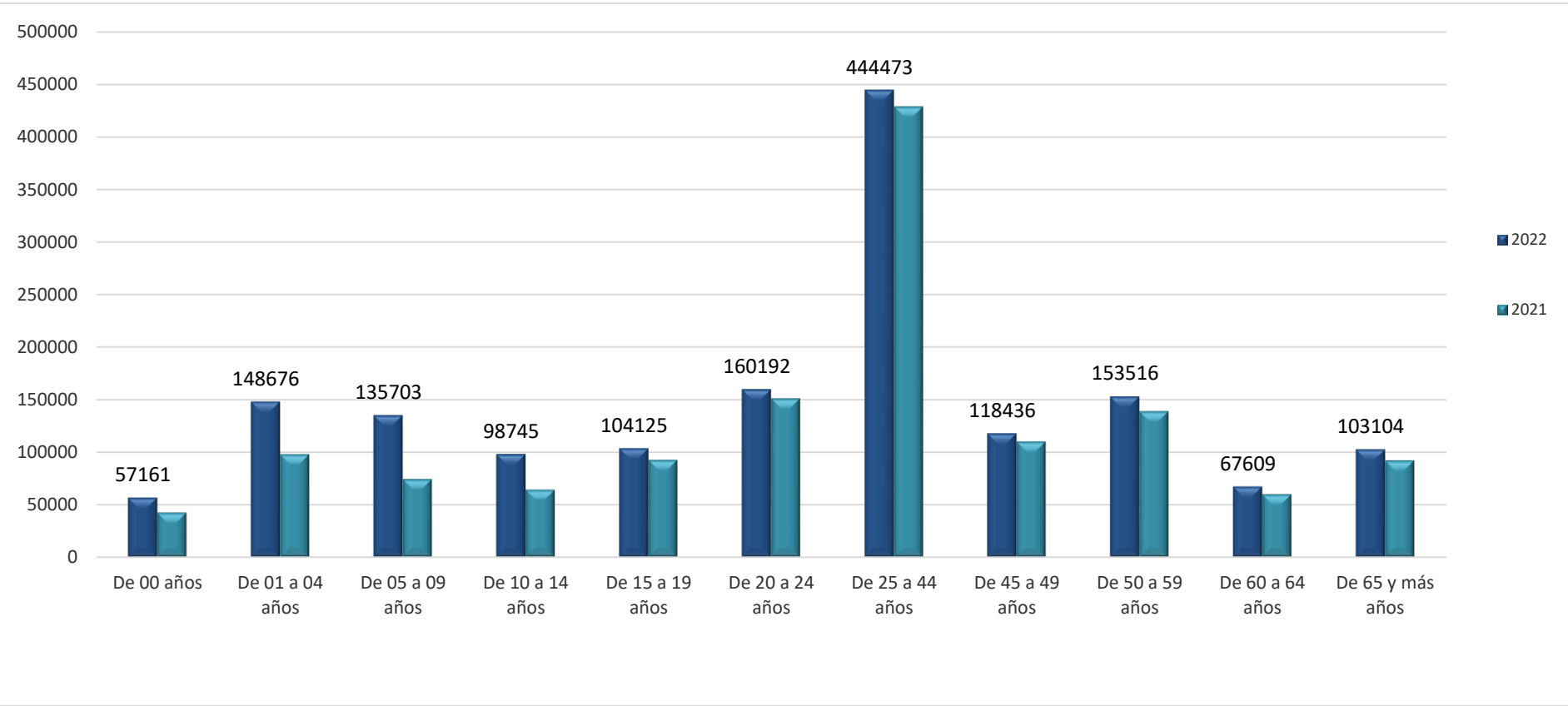
# **Boletín Epidemiológico Guanajuato**

# 10 Principales Causas de Morbilidad Comparativo 2022 - 2021

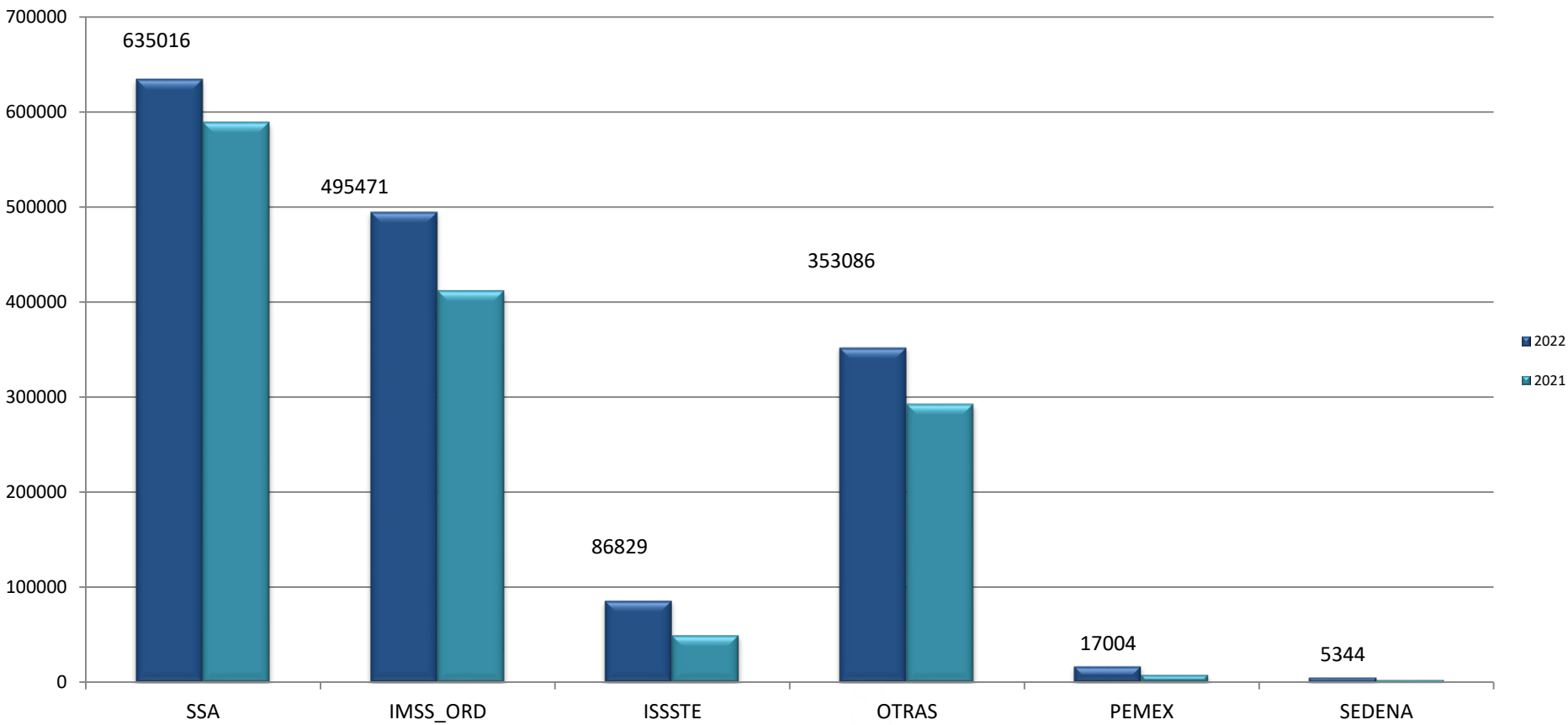


# Carga de Morbilidad por Grupo de Edad

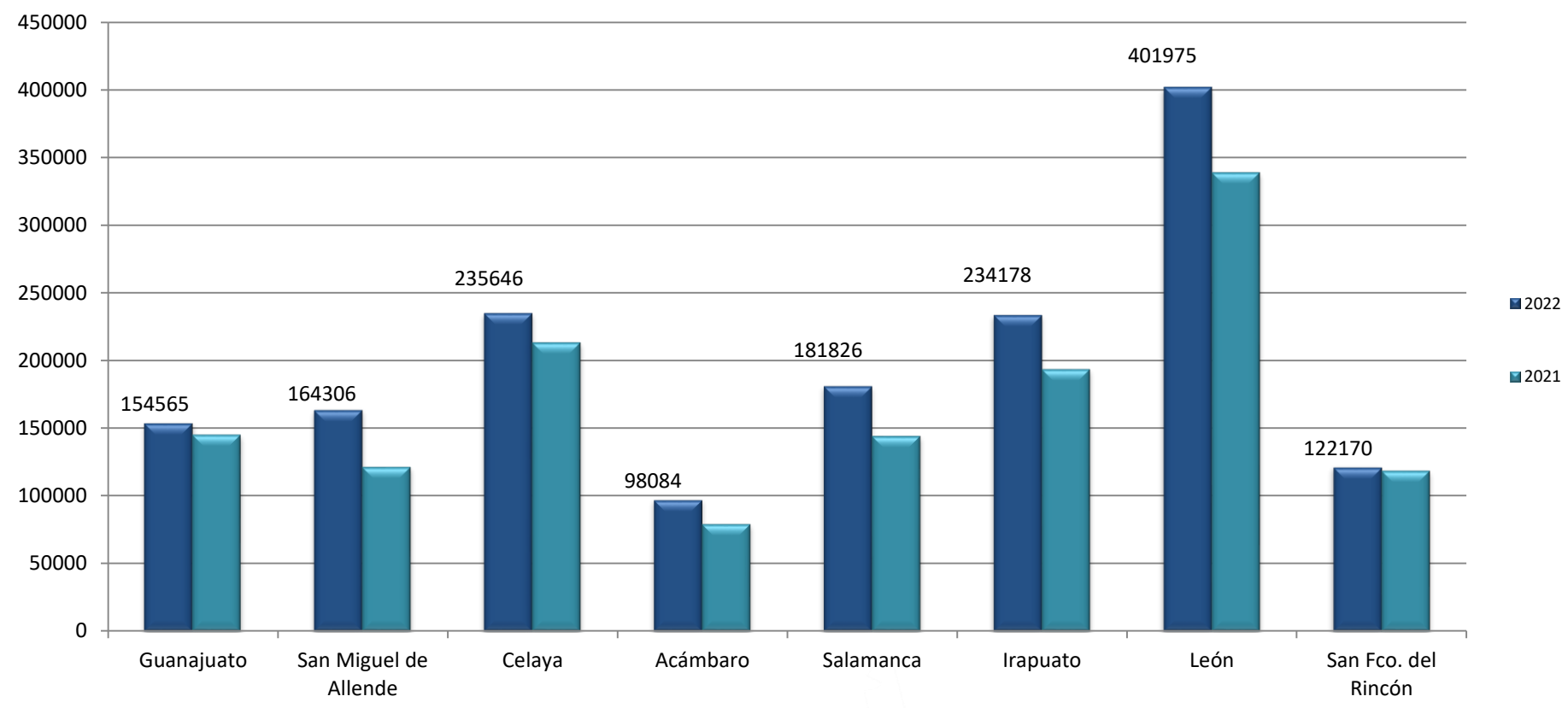
## 2022 - 2021



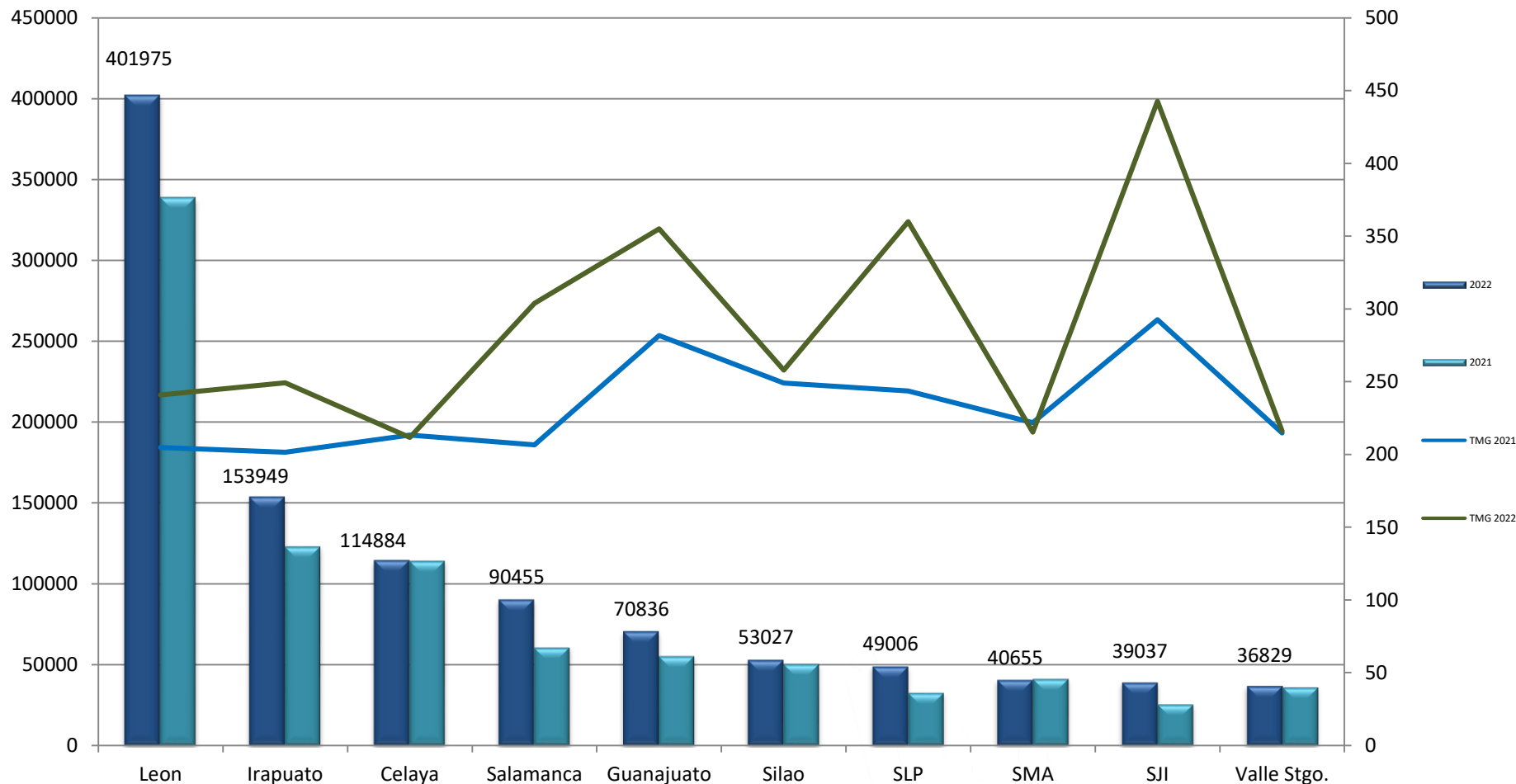
# Comparativo de Casos por Institución en Guanajuato 2022-2021



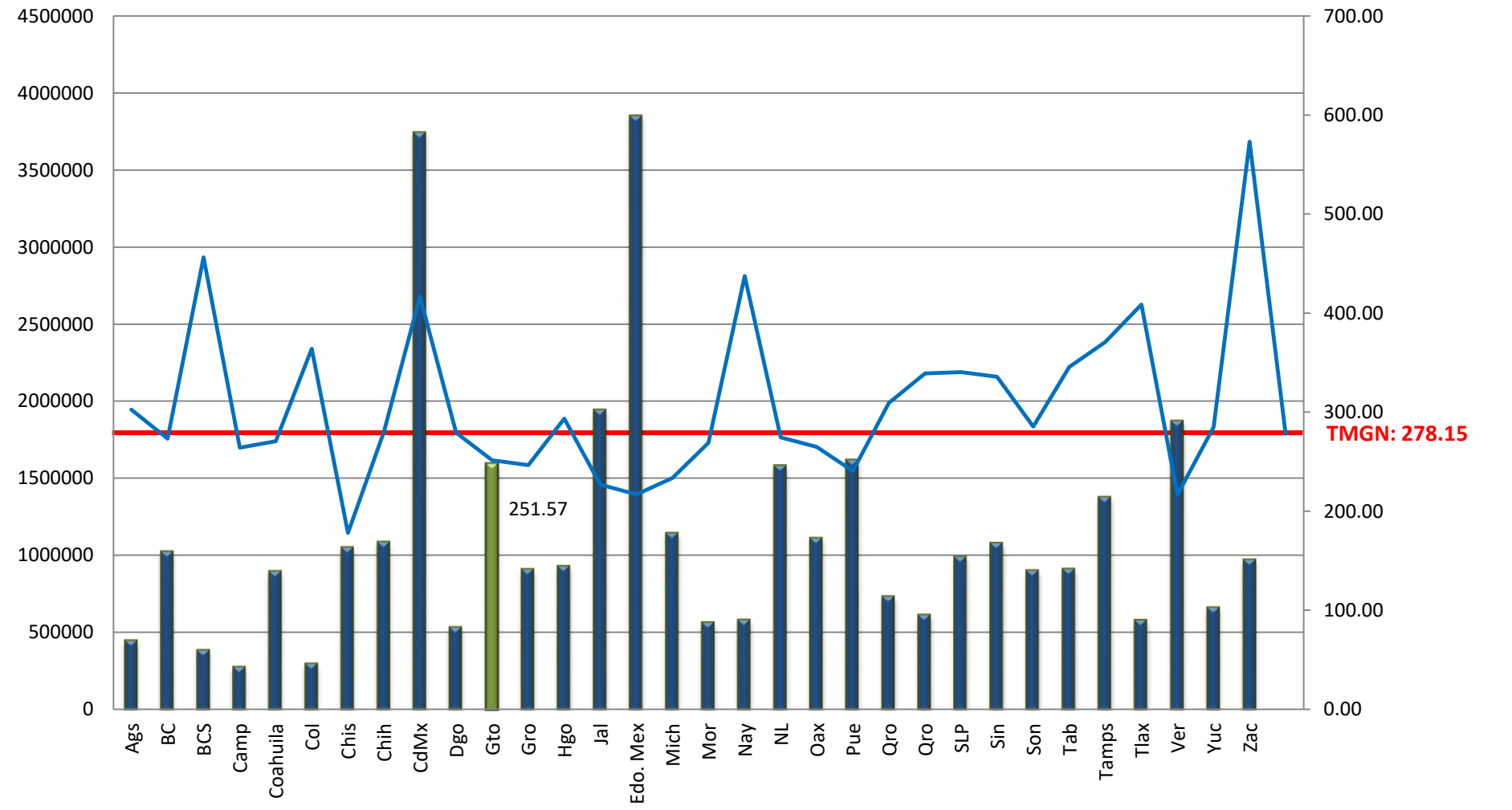
# Comparativo de Casos por Jurisdicción Sanitaria 2022-2021



# Municipios con Mayor Carga de Morbilidad en Guanajuato 2022-2021



# Acumulado de Casos por Entidad Federativa y Tasa de Morbilidad General Nacional 2022



## 20 Principales Causas de Enfermedad 2022 – 2021 en Guanajuato

No.	Diagnóstico	SEMANA 50	Acumulado 2022	Acumulado 2021	Diferencia %
1	Infecciones respiratorias agudas	23,760	698,574	512,579	36.3
2	COVID-19	4,119	276,160	324,190	-14.8
3	Infección de vías urinarias	2,431	141,743	123,352	14.9
4	Infecciones intestinales por otros organismos	1,549	106,979	97,883	9.3
5	Úlceras, gastritis y duodenitis	946	53,621	46,977	14.1
6	Gingivitis y enfermedad periodontal	761	43,457	31,318	38.8
7	Intoxicación por picadura de alacrán	447	41,859	38,854	7.7
8	Obesidad	402	29,831	13,652	118.5
9	Vulvovaginitis	527	23,452	20,829	12.6
10	Hipertensión arterial sistémica	482	21,223	17,962	18.2
11	Conjuntivitis	526	19,569	15,299	27.9
12	Diabetes tipo 2	420	19,329	15,906	21.5
13	Otitis media aguda	344	18,076	14,257	26.8
14	Accidentes de transporte en vehículos	311	13,168	9,167	43.6
15	Violencia intrafamiliar	92	6,304	5,382	17.1
16	Insuficiencia venosa periférica	87	5,691	4,203	35.4
17	Depresión	47	4,972	3,659	35.9
18	Mordeduras por perro	65	4,397	3,863	13.8
19	Infección asociada a atención de la salud	96	4,317	3,425	26.0
20	Heridas por arma de fuego y punzocortantes	97	4,283	4,584	-6.6

Casos sospechosos, probables y confirmados, información preliminar.

Fuente: SUAVE 2021-2022, Semana 50, frecuencia absoluta acumulada.



# 20 Principales Causas de Enfermedad en el País 2022 – 2021

No.	Diagnóstico	SEMANA 50	Acumulado 2022	Acumulado 2021	Diferencia %
1	Infecciones respiratorias agudas	447,330	15,286,829	9,881,183	54.7
2	COVID-19	74,918	6,294,805	7,374,825	-14.6
3	Infecciones intestinales por otros organismos	50,448	3,142,203	2,752,189	14.2
4	Infección de vías urinarias	43,957	3,125,267	2,699,197	15.8
5	Úlceras, gastritis y duodenitis	14,293	895,734	831,334	7.7
6	Gingivitis y enfermedad periodontal	14,410	880,453	552,086	59.5
7	Obesidad	11,423	800,922	469,575	70.6
8	Hipertension arterial	10,360	564,905	470,880	20.0
9	Conjuntivitis	10,175	547,466	435,866	25.6
10	Vulvovaginitis	7,674	496,402	453,800	9.4
11	Diabetes Tipo 2	7,442	464,139	382,462	21.4
12	Otitis media aguda	9,565	456,302	384,689	18.6
13	Influenza	5,914	276,802	208,898	32.5
14	Intoxicación por picadura de alacrán	3,084	265,139	234,727	13.0
15	Faringitis y amigdalitis estreptocócicas	6,113	219,385	129,888	68.9
16	Insuficiencia vascular periférica	2,492	182,184	147,461	23.5
17	Accidentes de transporte en vehículos con motor	3,374	166,597	122,562	35.9
18	Depresión	3,049	130,989	89,693	46.0
19	Asma	2,173	130,486	100,068	30.4
20	Amebiasis intestinal	1,560	115,378	108,580	6.3

Casos sospechosos, probables y confirmados, información preliminar.

Fuente: SUAVE 2021-2022, Semana 50, frecuencia absoluta acumulada.

# Diagnósticos de Vigilancia Epidemiológica Especial 2022-2021

No.	Diagnóstico	SEMANA 50	Acumulado 2022	Acumulado 2021	Diferencia %
1	Infección por el VIH	9	721	601	20.0
2	Hepatitis Virica B	1	26	14	85.7
3	Hepatitis Virica C	1	72	54	33.3
4	Sífilis Adquirida	5	1,187	816	45.5
5	Sífilis congénita	2	46	40	15.0
1	Tuberculosis Respiratoria	3	199	218	-8.7
2	Tuberculosis Meningea	1	28	13	115.4
3	Lepra	-	3	3	0.0
1	Dengue no grave	-	10	175	-94.3
2	Dengue con signos de alarma	-	-	2	N/A
3	Dengue grave	-	0	1	N/A
4	Zika	-	0	0	0.0
5	Enfermedad de Chagas	-	118	106	11.3
1	Hepatitis Virica A	3	357	126	183.3
2	Otras Hepatitis Viricas	-	36	24	50.0
3	Enteritis Debida a Rotavirus	-	43	61	-29.5
4	Brucelosis	3	74	54	37.0
1	Enfermedad Febril Exantemática	2	448	258	73.6
2	Síndrome Coqueluchoide	4	201	206	-2.4
3	Tosferina	-	2	3	-33.3
4	ESAVI's	1	110	1,003	-89.0
5	Tetanos	-	0	0	0.0
6	Parálisis Flácida Aguda	2	84	87	-3.4
7	Viruela Simica	1	34	0	N/A
1	Intoxicación por Picadura de Alacran	447	41,859	38,854	7.7
2	Intoxicación por Plaguicidas	1	77	75	2.7
3	Intoxicación Por Ponzofia Animales	38	4089	3181	28.5
1	COVID-19	4,119	276,160	324,190	-14.8
2	Influenza	221	3,837	2,102	82.5
3	Neumonías y Bronconeumonias	99	3,476	4,543	-23.5

Casos sospechosos, probables y confirmados, información preliminar.

# Canales Endémicos de Interés Epidemiológico

# Infecciones Respiratorias Agudas

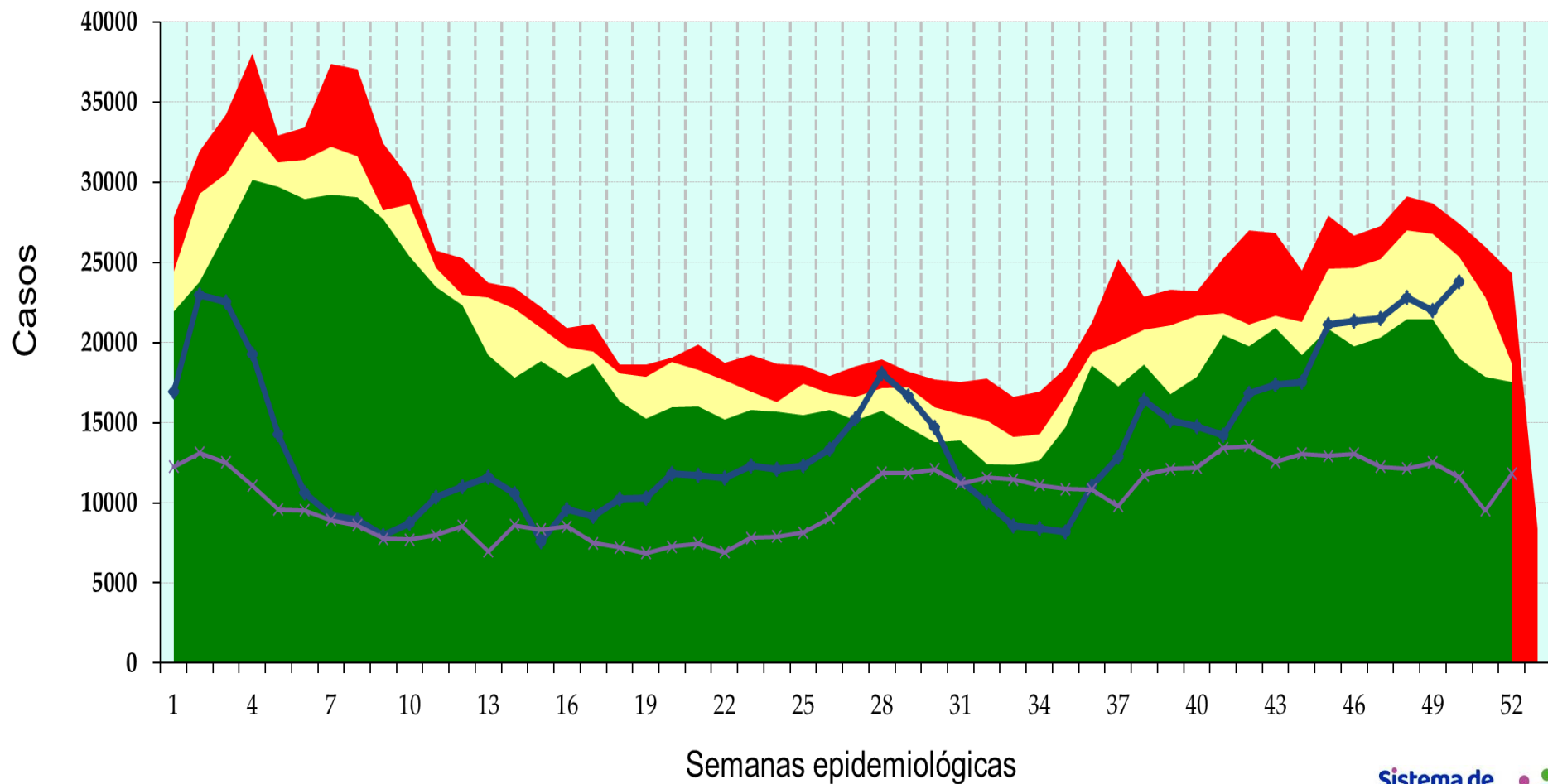
q1

mediana

q3

2021

2022



# Influenza

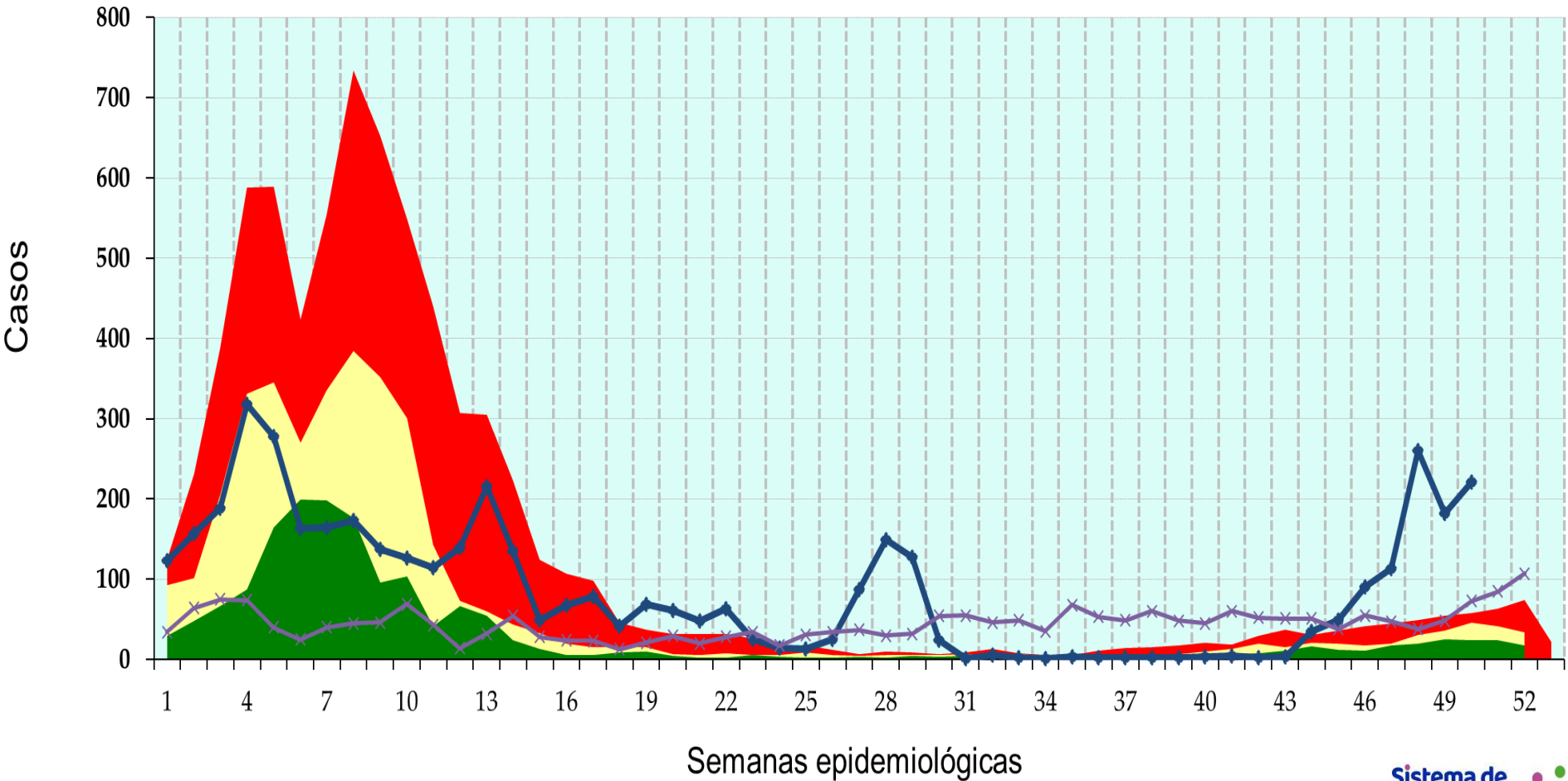
q1

mediana

q3

2021

2022



# Neumonías y Bronconeumonías

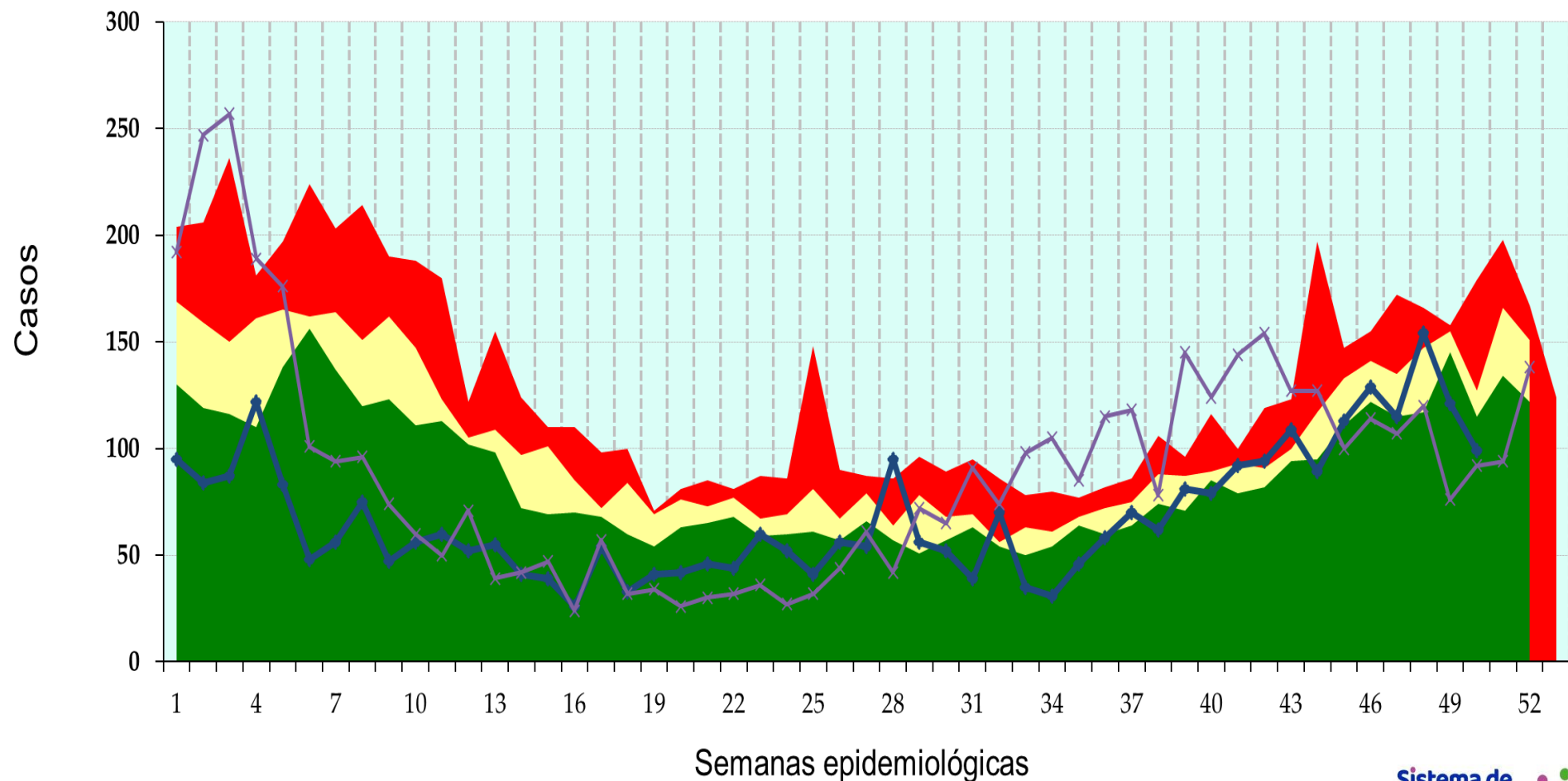
q1

mediana

q3

2021

2022



# Infecciones Intestinales por Otros Organismos

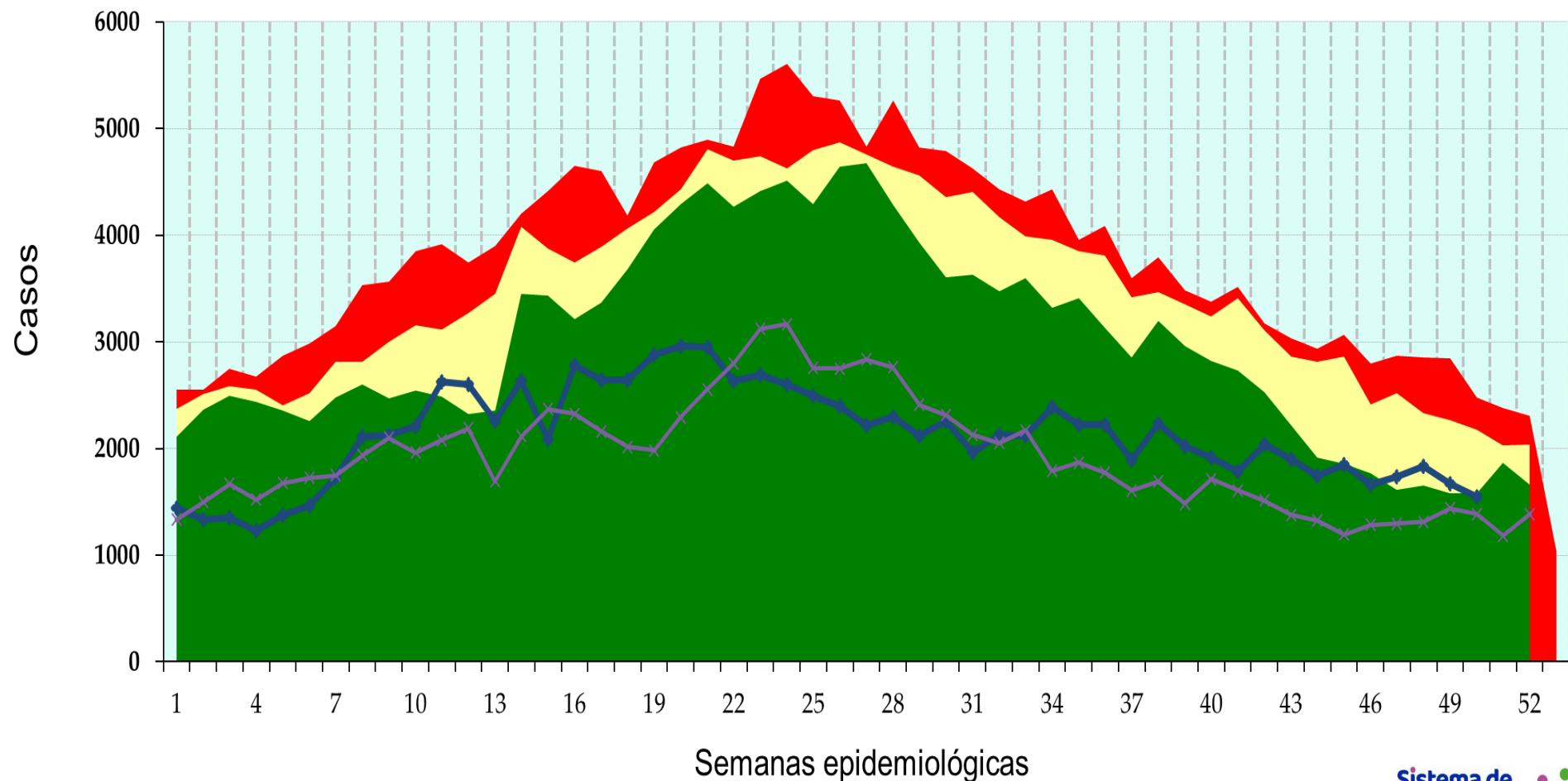
q1

mediana

q3

2021

2022



# Intoxicación por Picadura de Alacrán

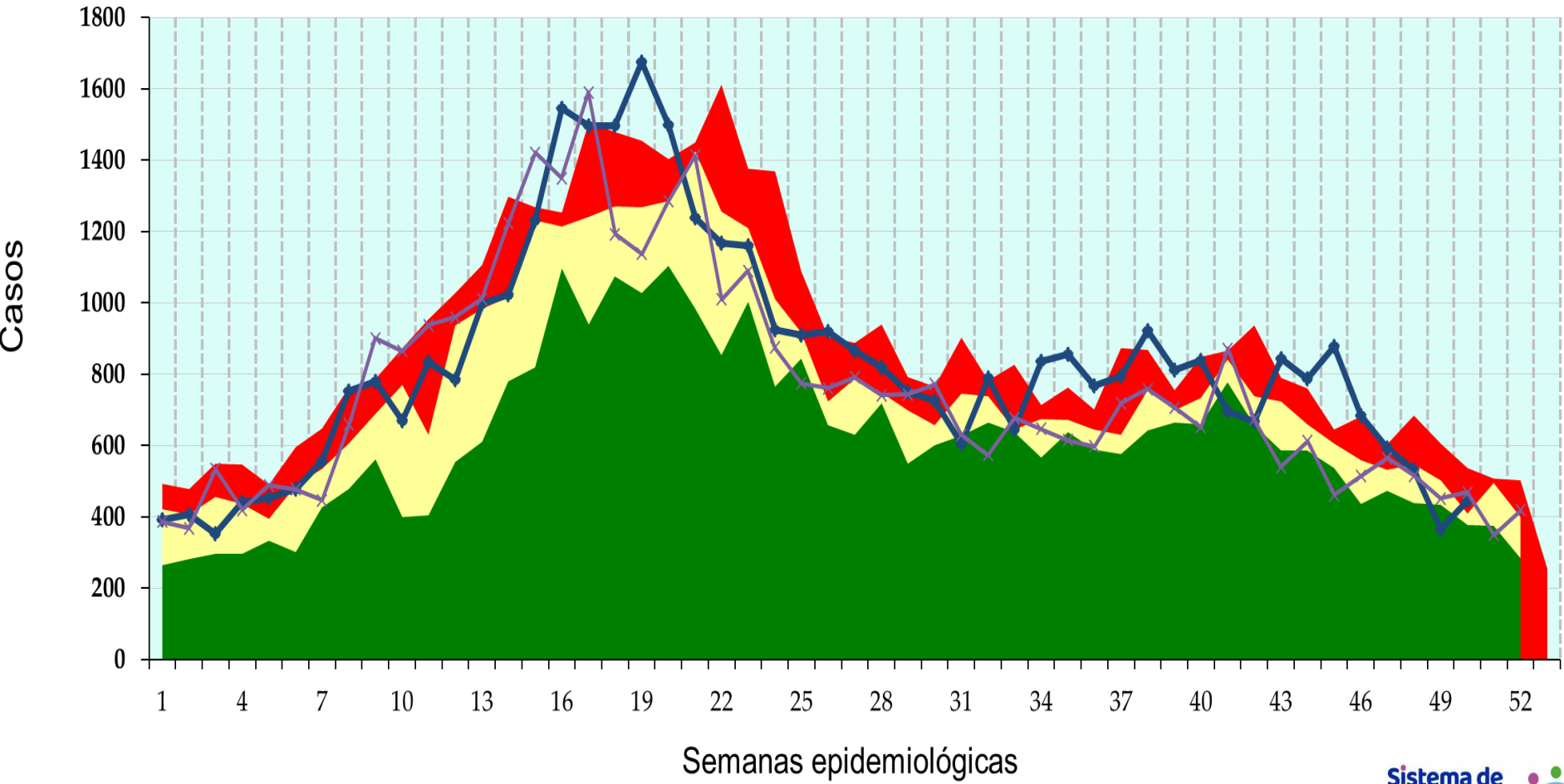
q1

mediana

q3

2021

2022





# Infección por el Virus de la Inmunodeficiencia Humana

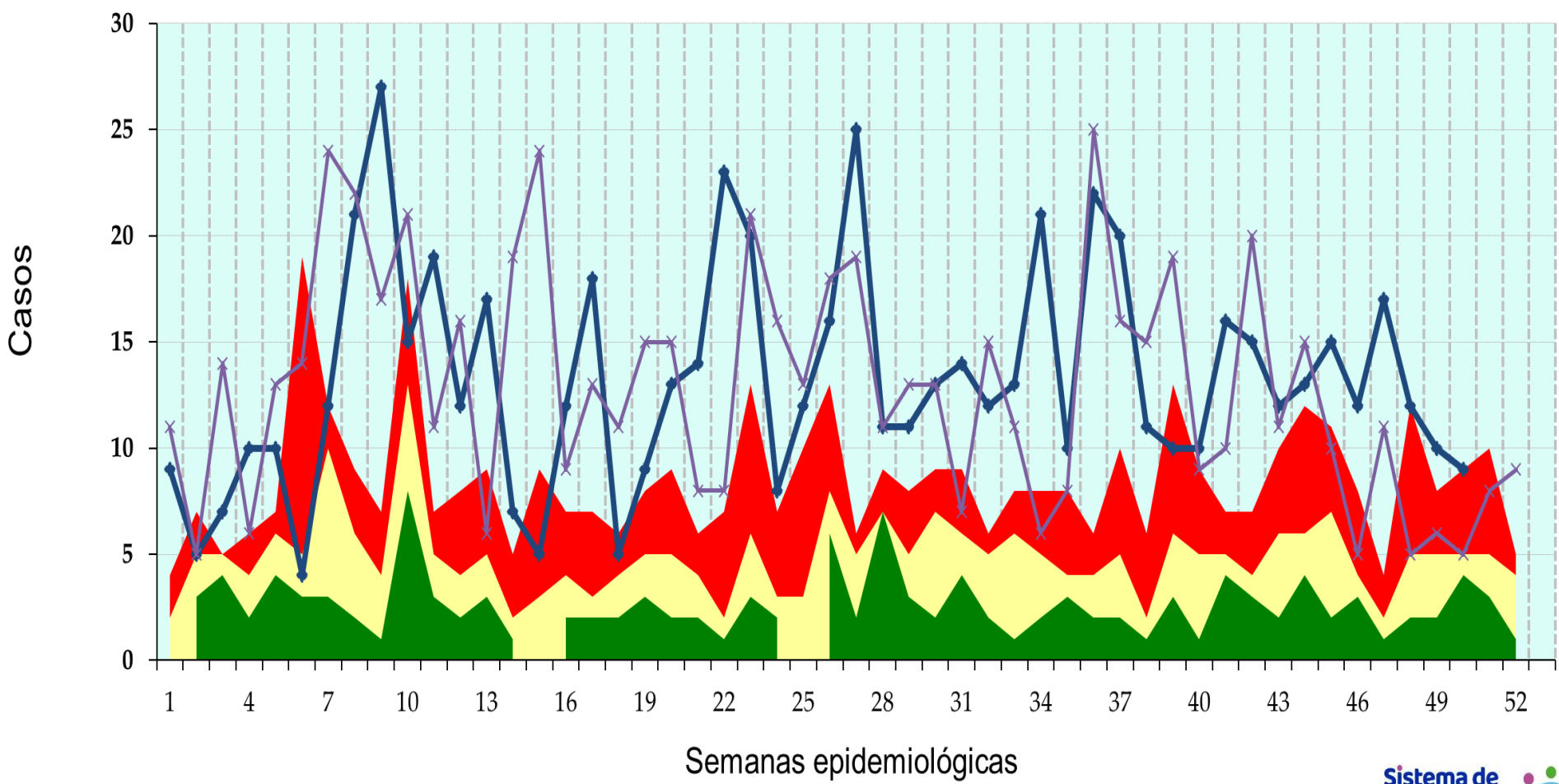
q1

mediana

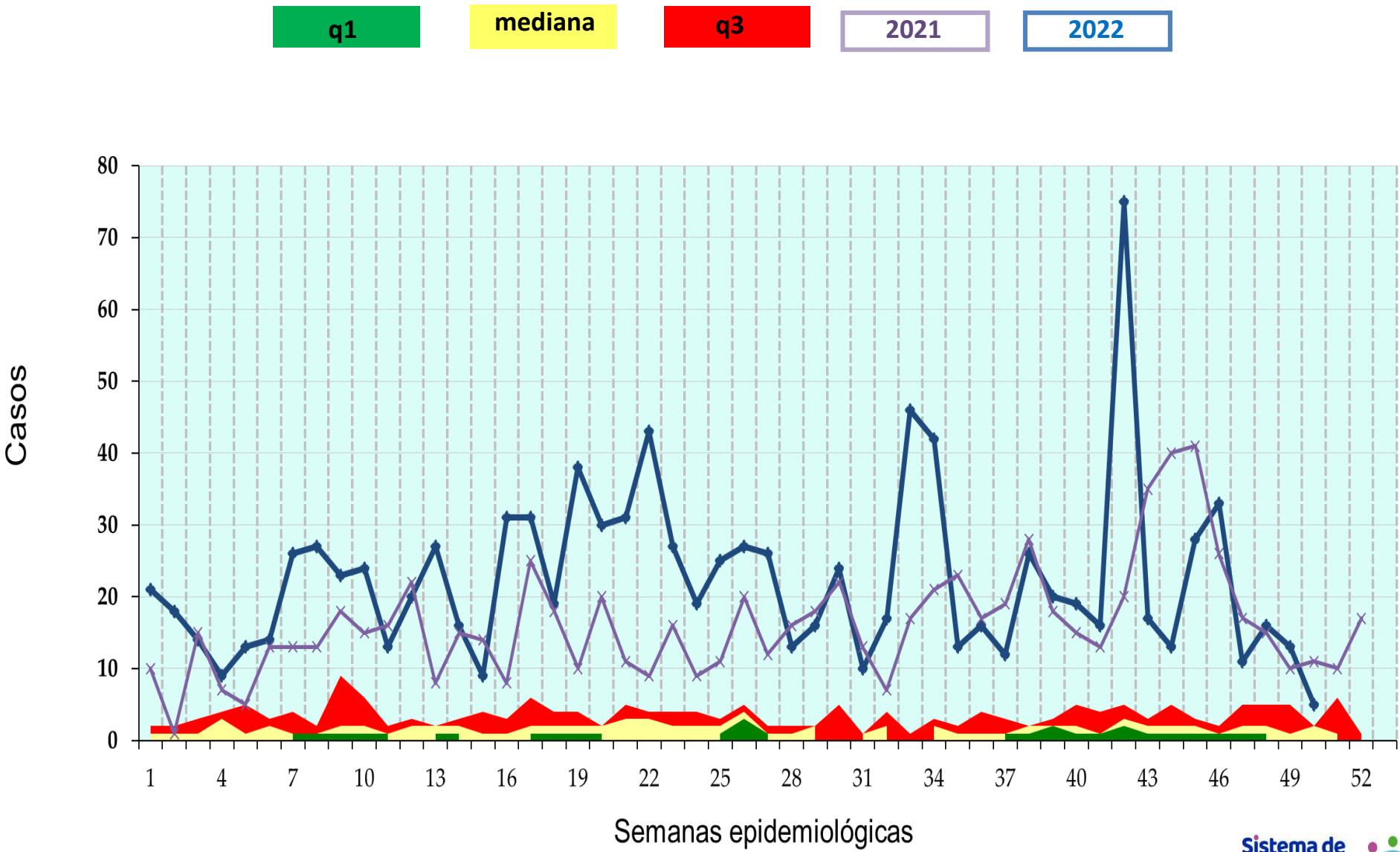
q3

2021

2022



# Sífilis Adquirida



Fuente: SUAVE 2021-2022, Semana 50, frecuencia absoluta acumulada.

# Hepatitis Vírica A

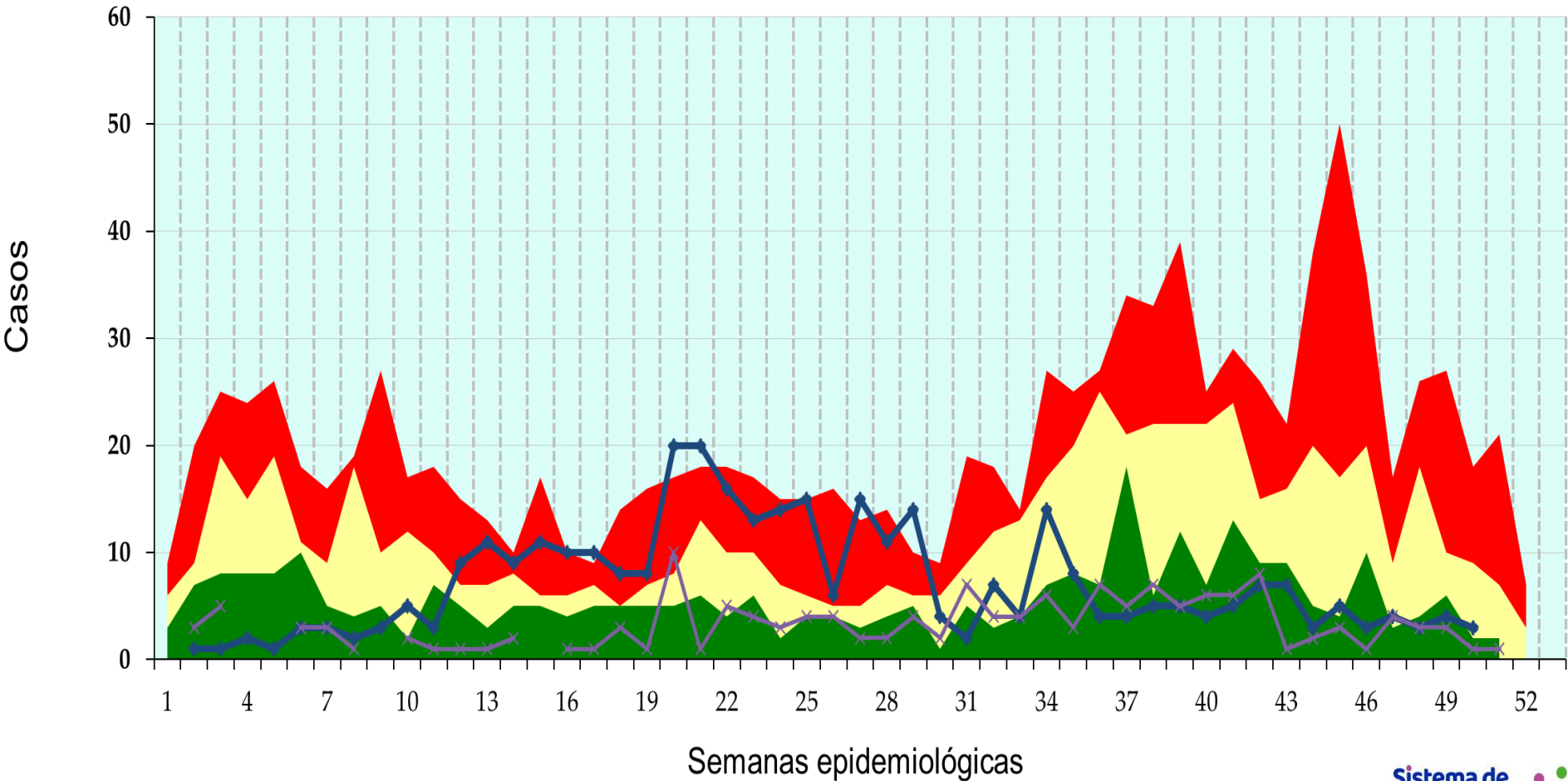
q1

mediana

q3

2021

2022



# Tuberculosis Respiratoria

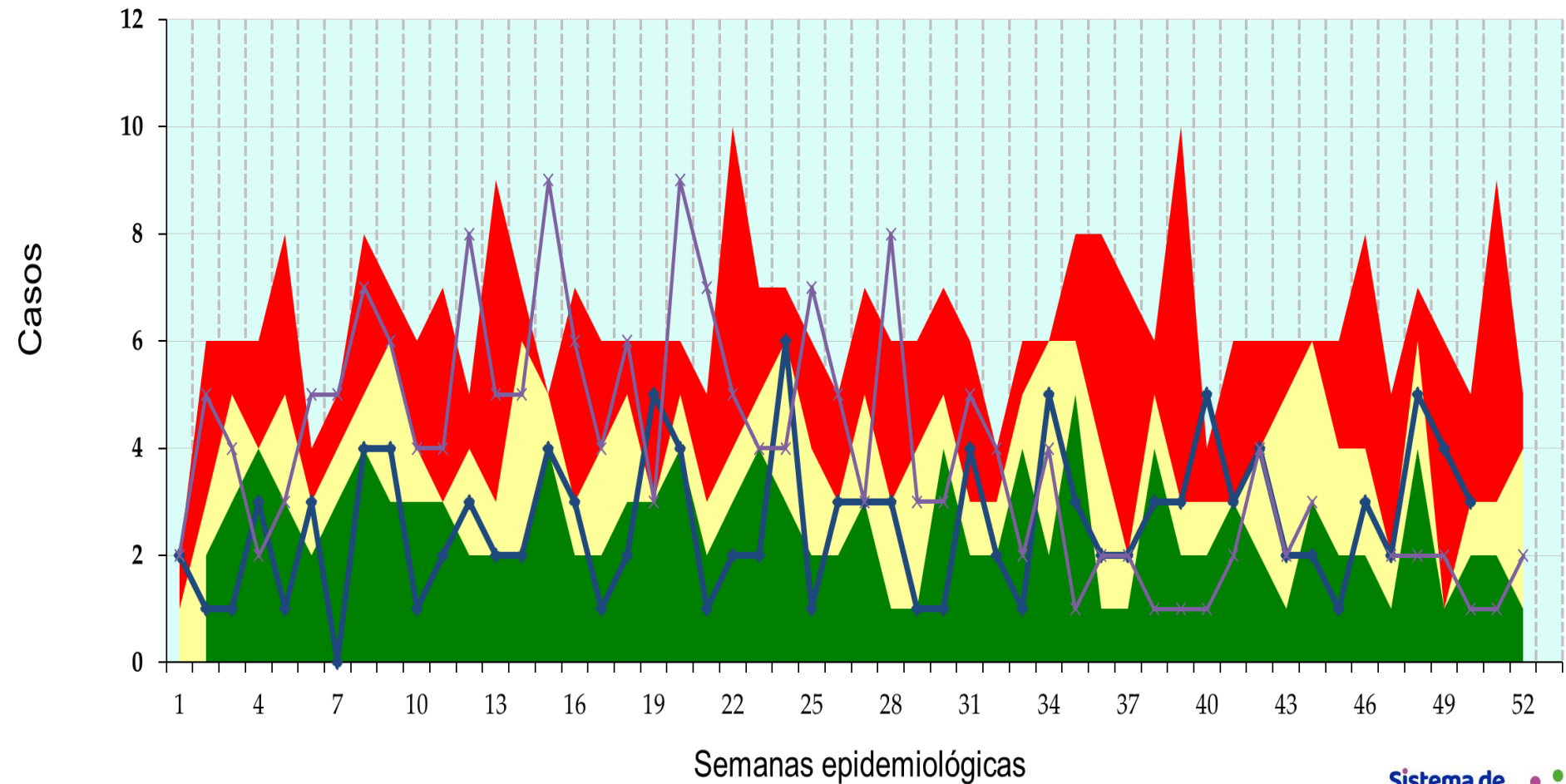
q1

mediana

q3

2021

2022



# Displasia Cervical Leve y Moderada

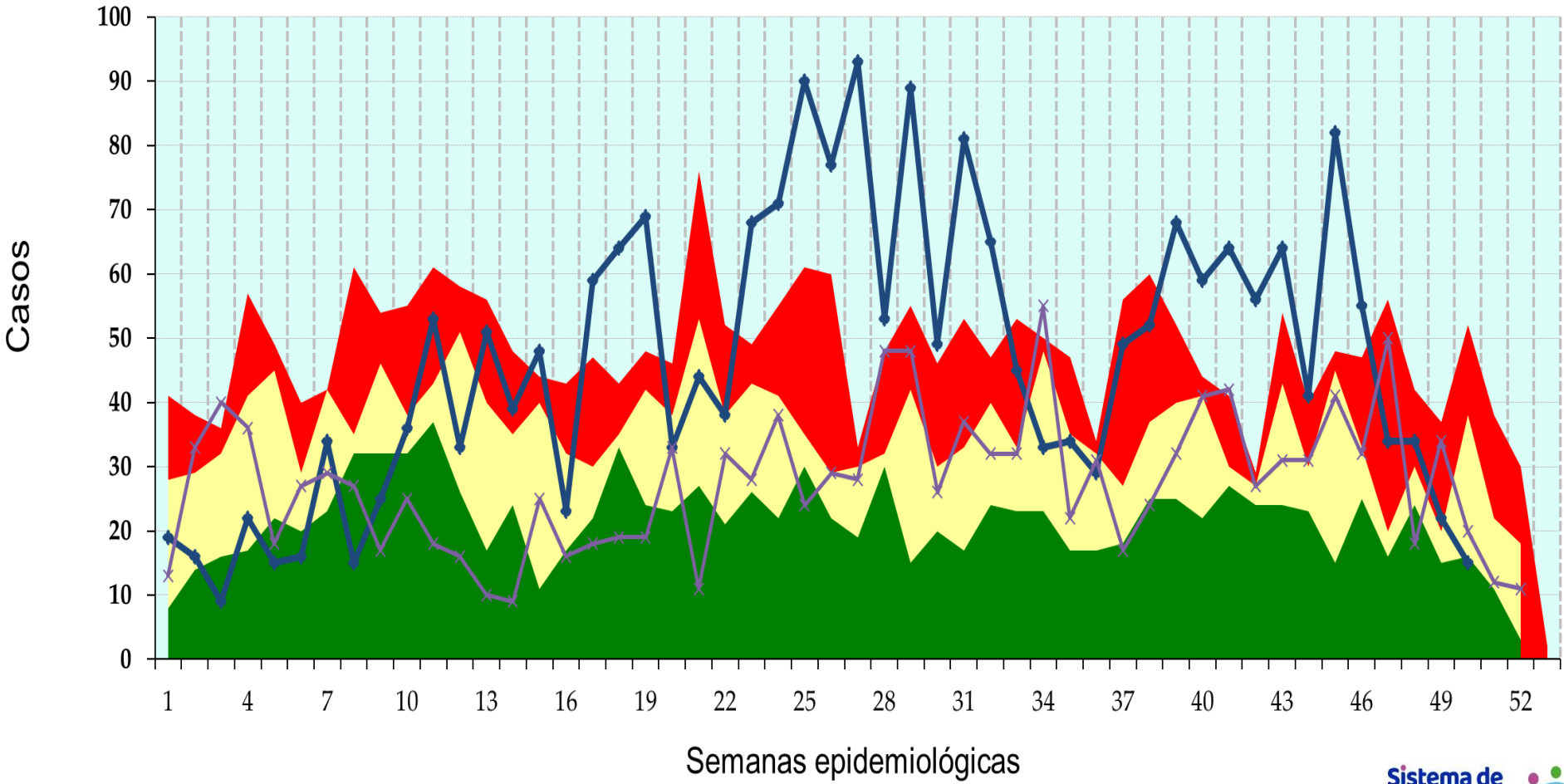
q1

mediana

q3

2021

2022



# Diabetes Tipo 2

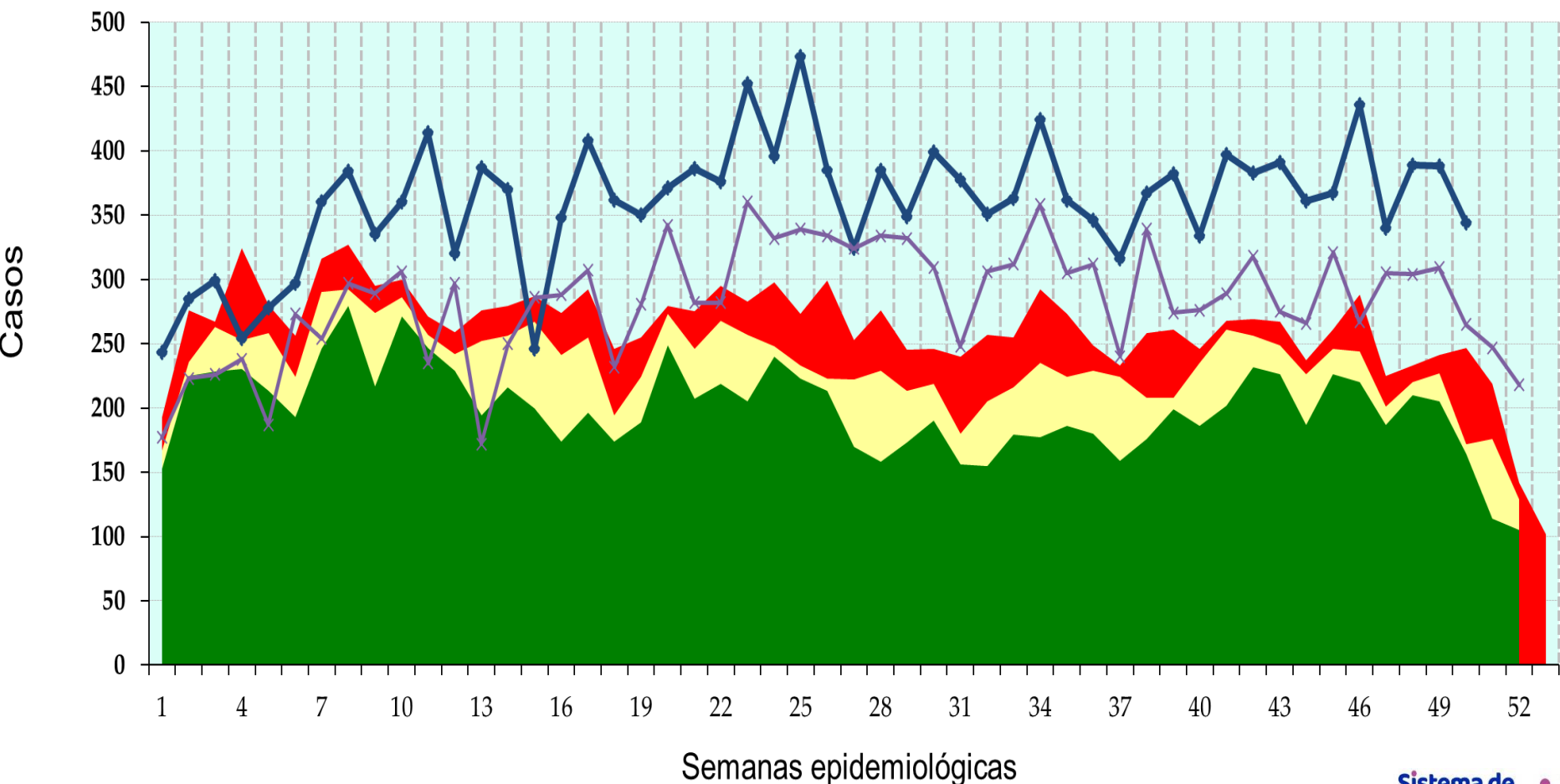
q1

mediana

q3

2021

2022



# Depresión

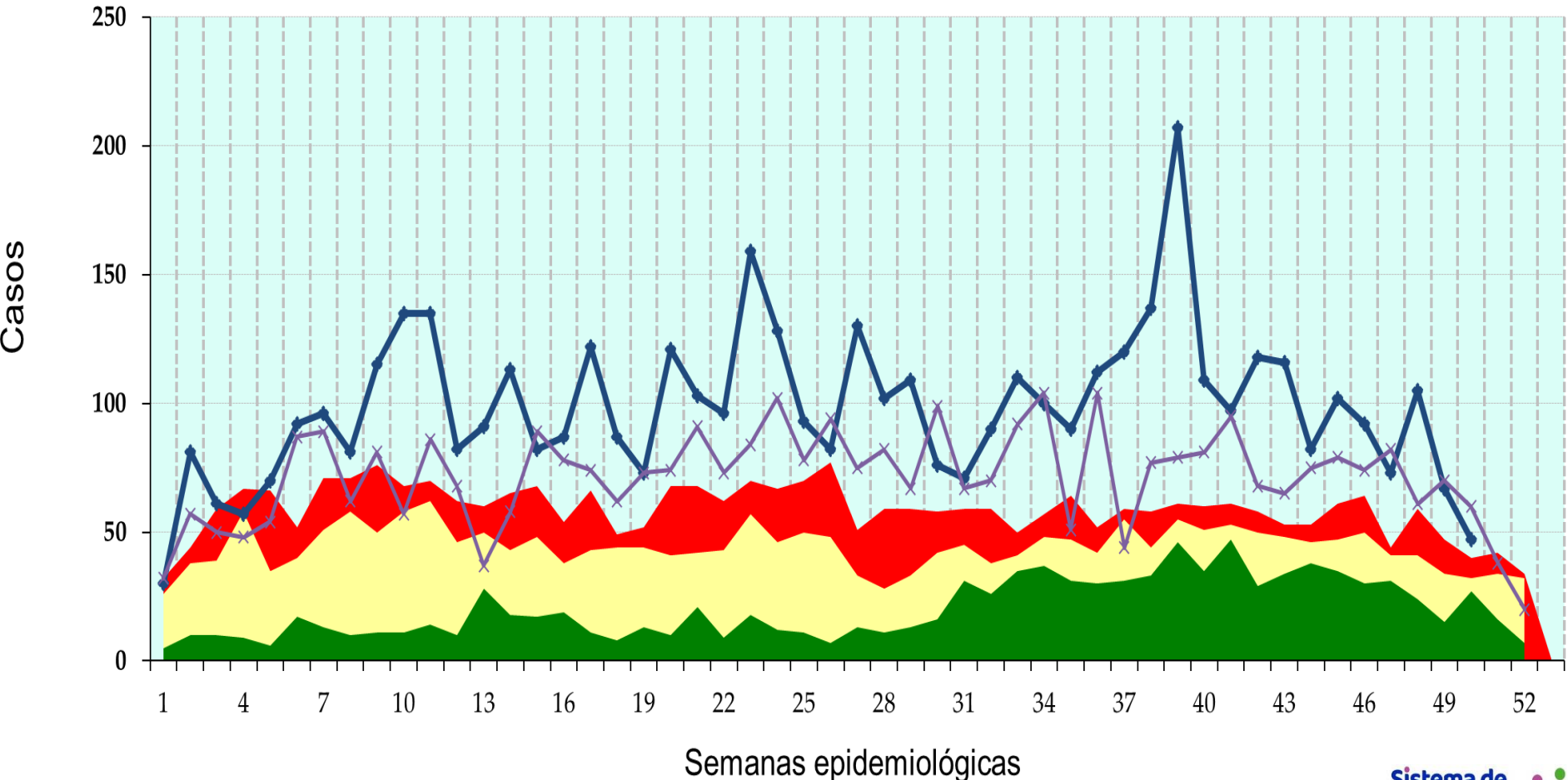
q1

mediana

q3

2021

2022



# Comparativo de Notificación Semanal de Casos Nuevos de COVID-19

