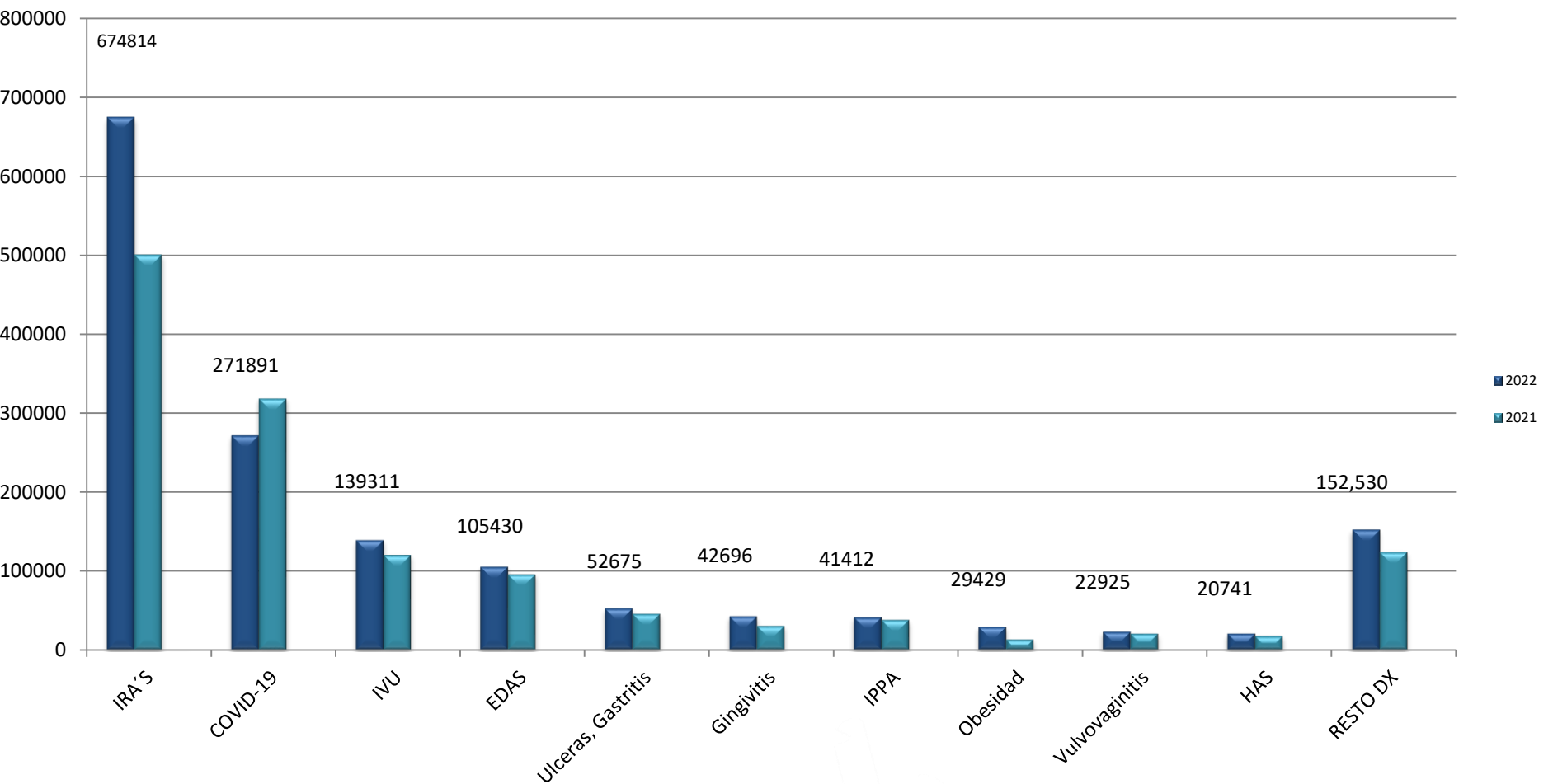


---

**Semana Epidemiológica No. 49  
del 4 al 10 de diciembre  
del 2022**

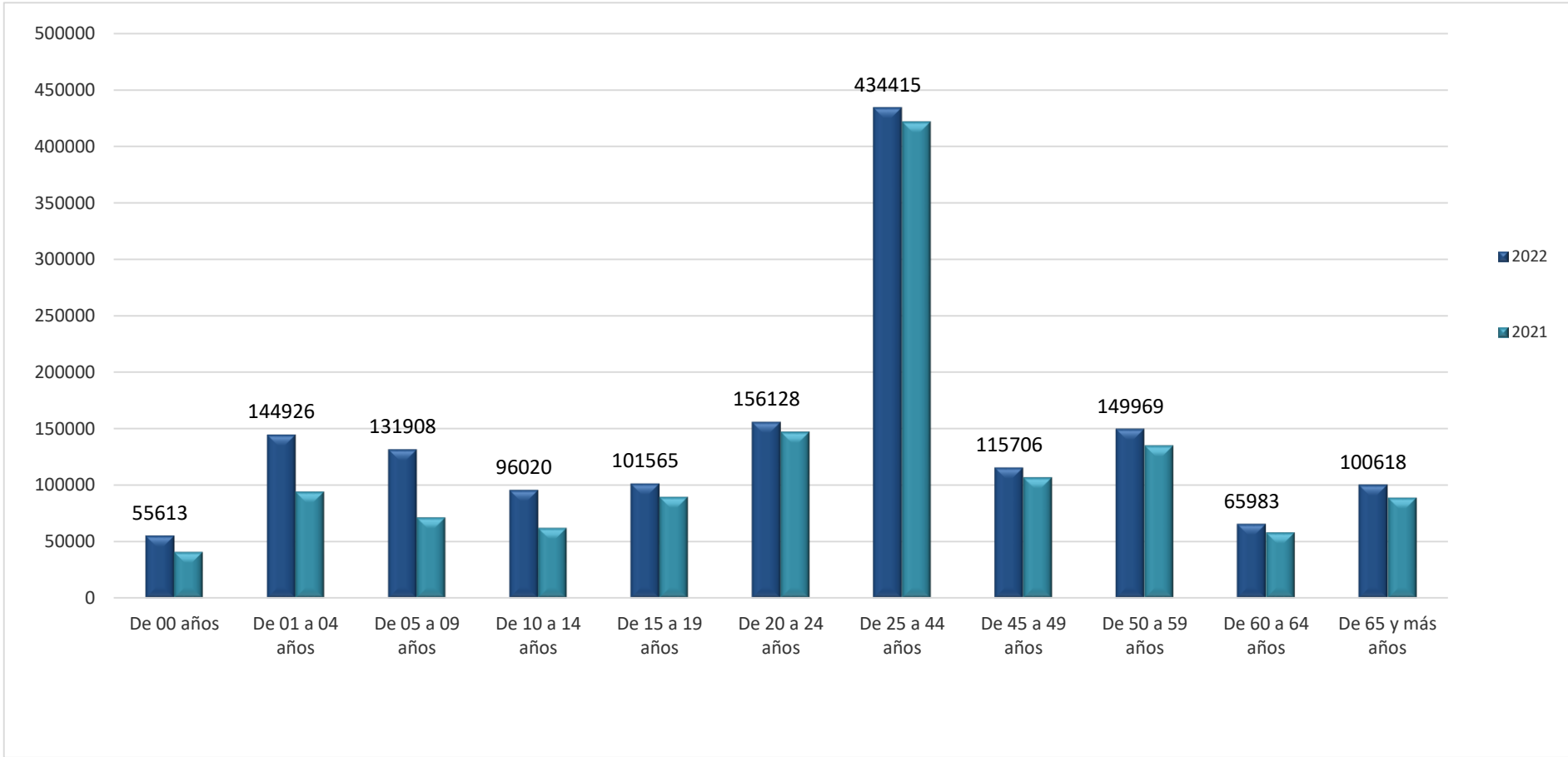
# **Boletín Epidemiológico Guanajuato**

# 10 Principales Causas de Morbilidad Comparativo 2022 - 2021

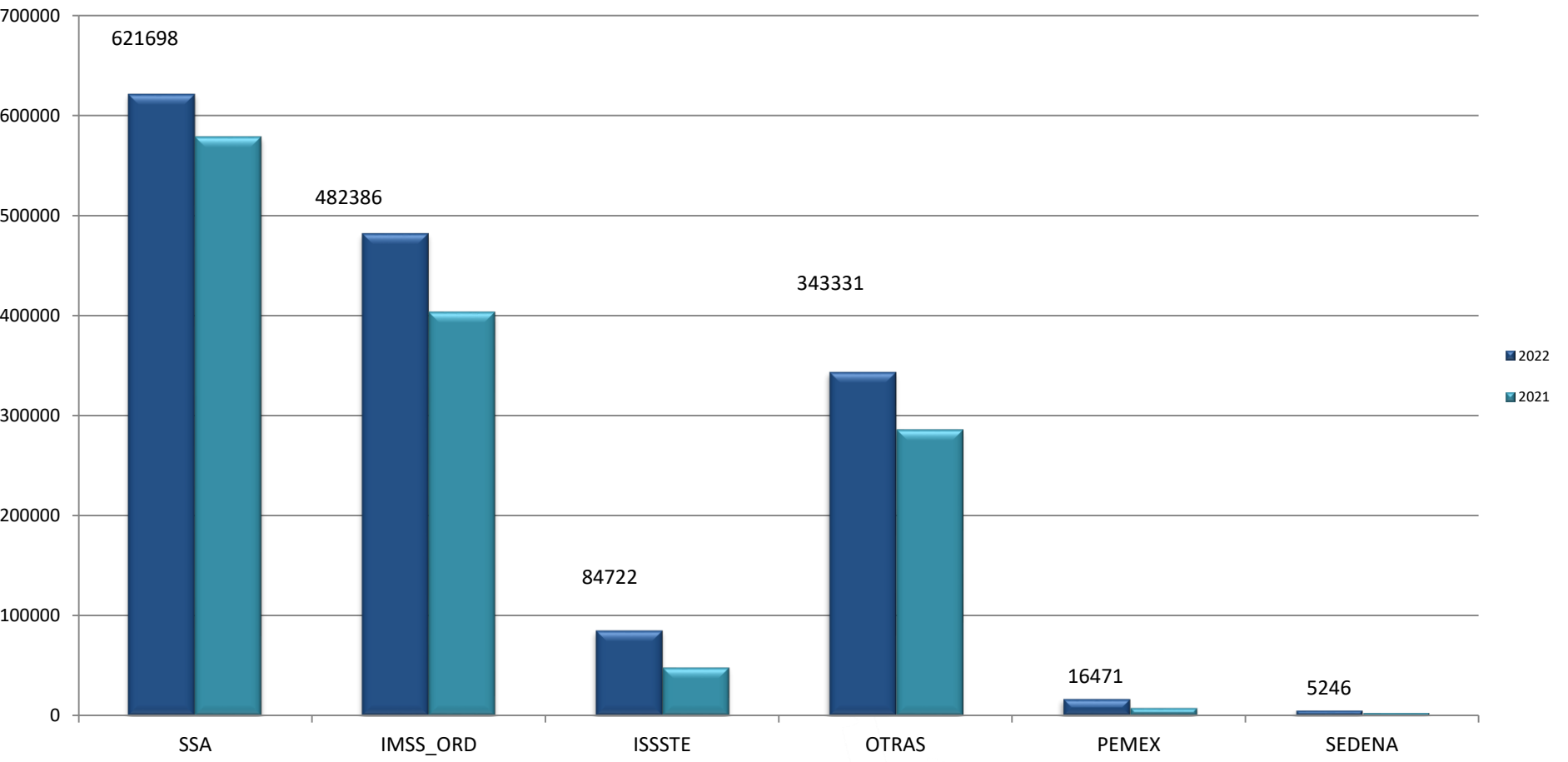


# Carga de Morbilidad por Grupo de Edad

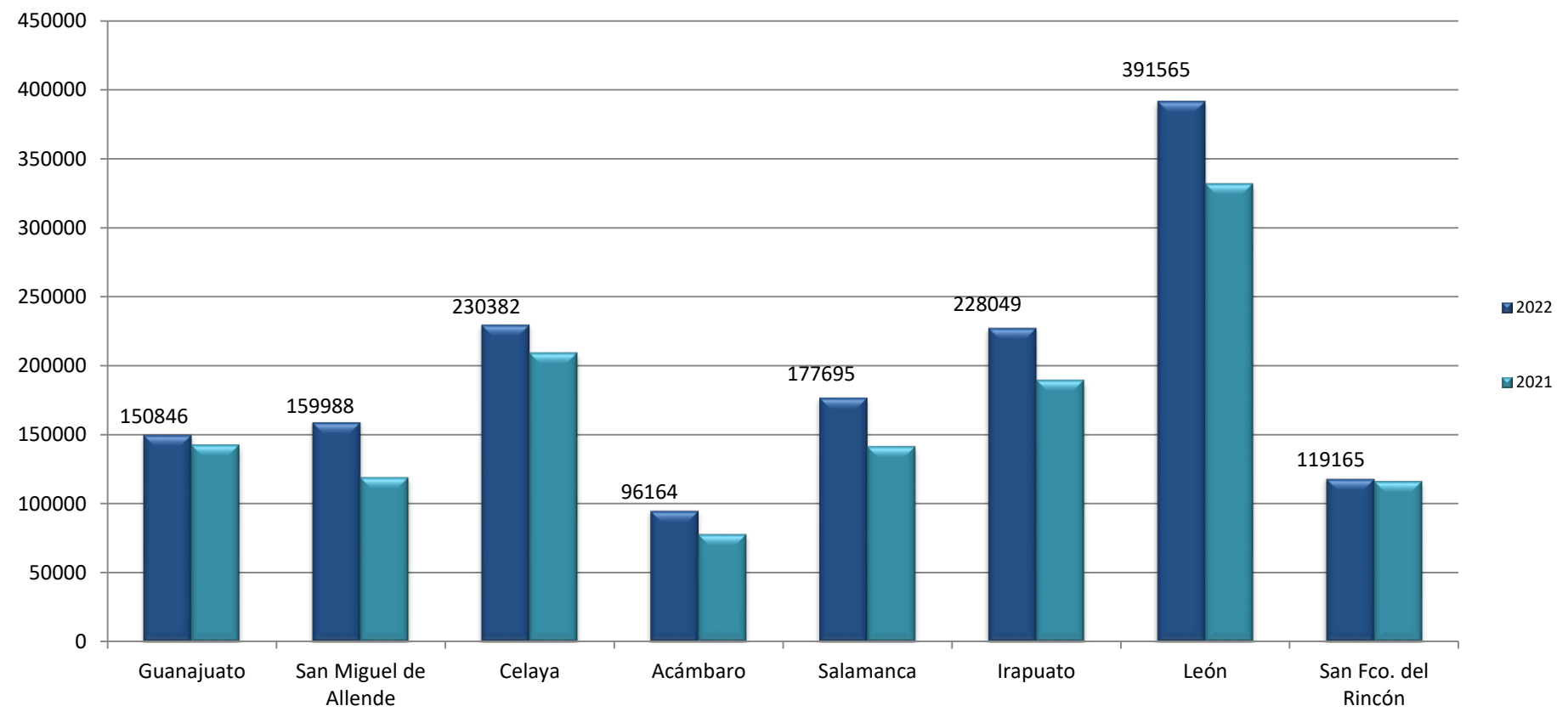
## 2022 - 2021



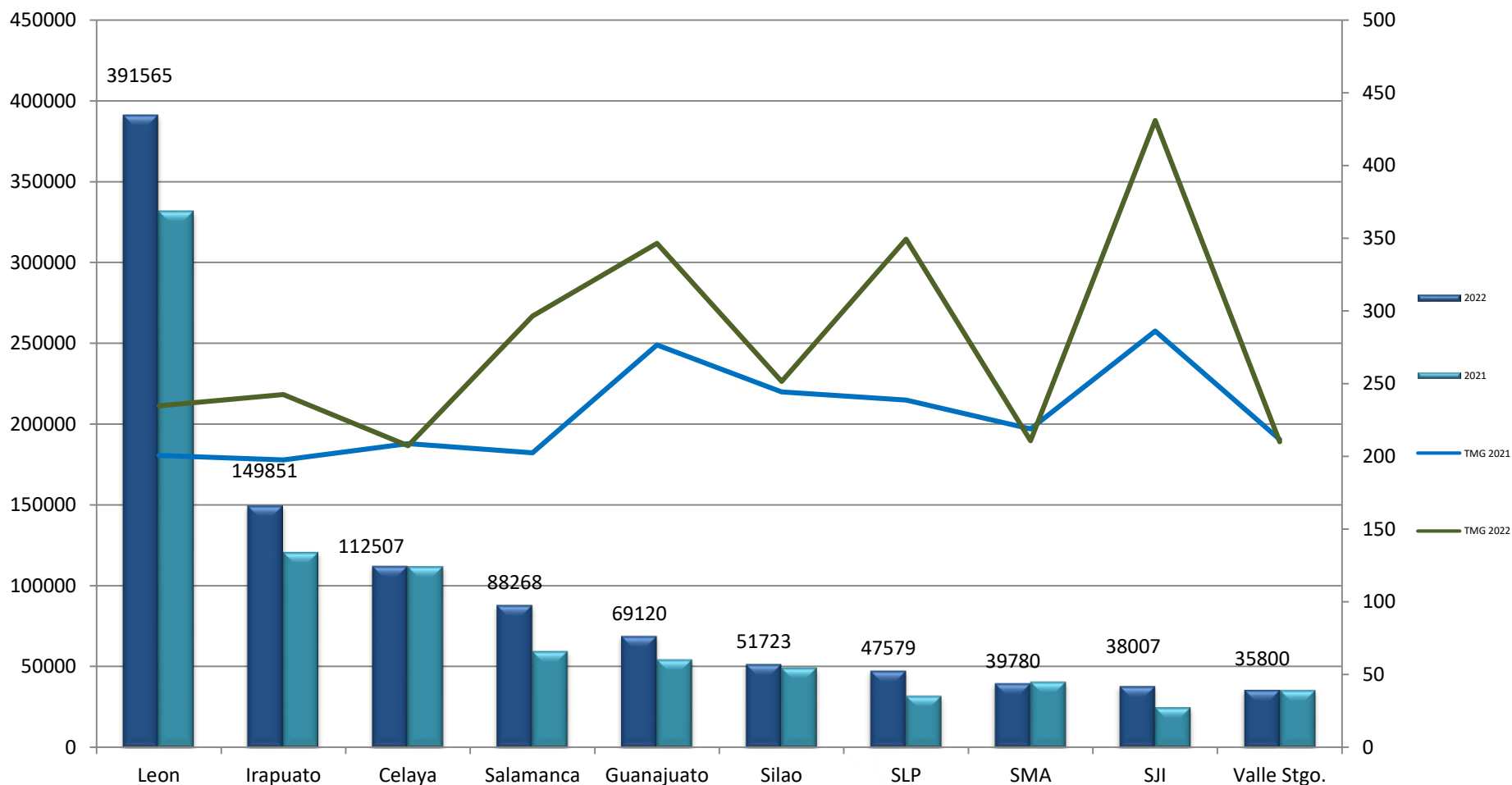
# Comparativo de Casos por Institución en Guanajuato 2022-2021



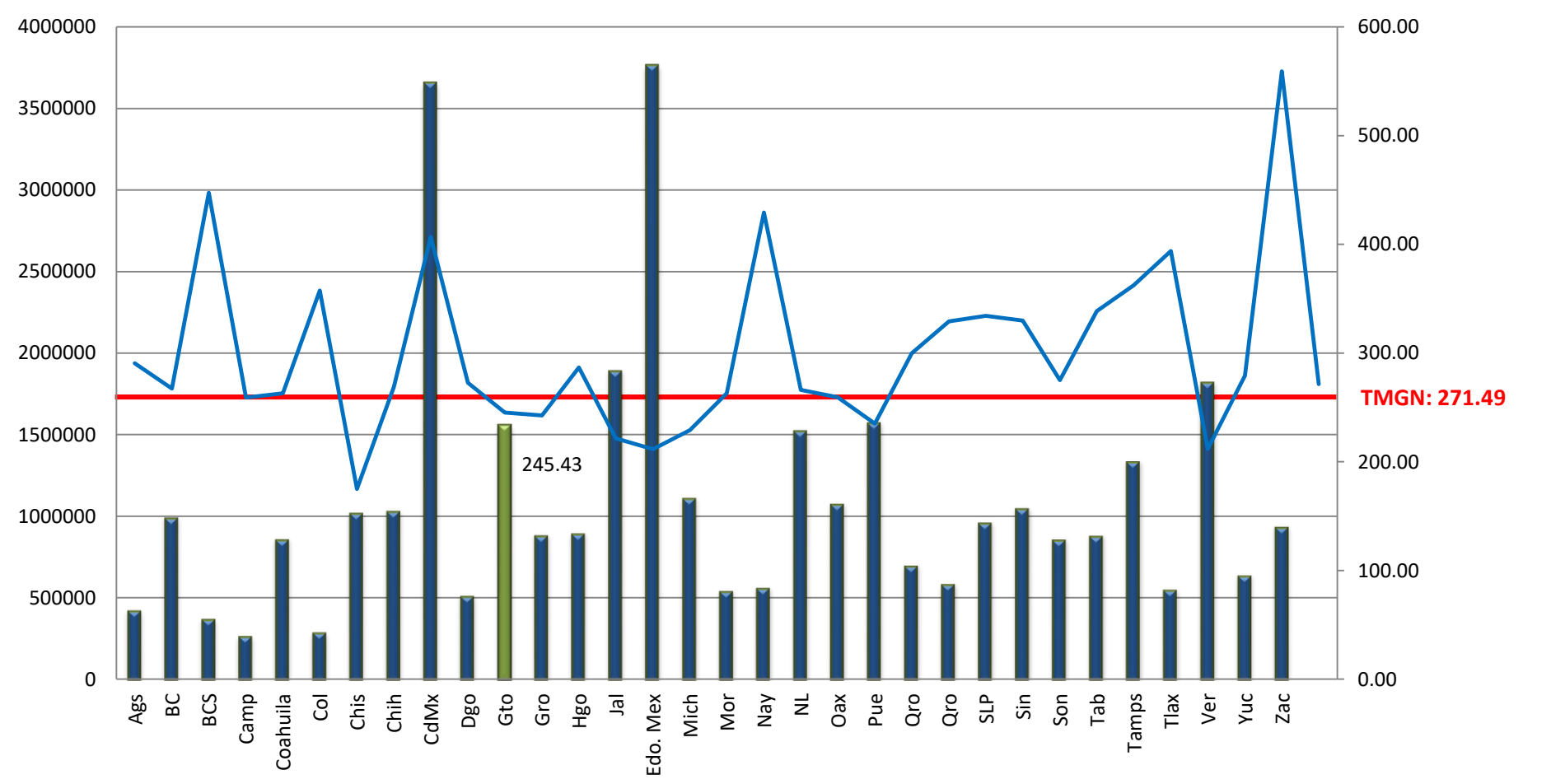
# Comparativo de Casos por Jurisdicción Sanitaria 2022-2021



# Municipios con Mayor Carga de Morbilidad en Guanajuato 2022-2021



# Acumulado de Casos por Entidad Federativa y Tasa de Morbilidad General Nacional 2022



## 20 Principales Causas de Enfermedad 2022 – 2021 en Guanajuato

No.	Diagnóstico	SEMANA 49	Acumulado 2022	Acumulado 2021	Diferencia %
1	Infecciones respiratorias agudas	21,974	674,814	500,985	34.7
2	COVID-19	3,856	271,891	318,994	-14.8
3	Infección de vías urinarias	2,409	139,311	121,067	15.1
4	Infecciones intestinales por otros organismos	1,666	105,430	96,498	9.3
5	Úlceras, gastritis y duodenitis	927	52,675	45,990	14.5
6	Gingivitis y enfermedad periodontal	738	42,696	30,731	38.9
7	Intoxicación por picadura de alacrán	336	41,412	38,385	7.9
8	Obesidad	475	29,429	13,378	120.0
9	Vulvovaginitis	455	22,925	20,465	12.0
10	Hipertensión arterial sistémica	532	20,741	17,573	18.0
11	Conjuntivitis	551	19,043	14,961	27.3
12	Diabetes tipo 2	386	18,909	15,604	21.2
13	Otitis media aguda	388	17,732	13,992	26.7
14	Accidentes de transporte en vehículos	294	12,857	8,988	43.0
15	Violencia intrafamiliar	61	6,212	5,296	17.3
16	Insuficiencia venosa periférica	80	5,604	4,132	35.6
17	Depresión	67	4,925	3,600	36.8
18	Mordeduras por perro	70	4,332	3,790	14.3
19	Infección asociada a atención de la salud	49	4,221	3,339	26.4
20	Heridas por arma de fuego y punzocortantes	72	4,186	4,495	-6.9

Casos sospechosos, probables y confirmados, información preliminar.

Fuente: SUAVE 2021-2022, Semana 49, frecuencia absoluta acumulada.



# 20 Principales Causas de Enfermedad en el País 2022 – 2021

No.	Diagnóstico	SEMANA 49	Acumulado 2022	Acumulado 2021	Diferencia %
1	Infecciones respiratorias agudas	455,955	14,774,902	9,630,807	53.4
2	COVID-19	64,775	6,209,585	7,294,748	-14.9
3	Infecciones intestinales por otros organismos	53,011	3,085,560	2,700,576	14.3
4	Infección de vías urinarias	45,734	3,074,666	2,652,770	15.9
5	Úlceras, gastritis y duodenitis	15,572	863,898	540,404	59.9
6	Gingivitis y enfermedad periodontal	14,884	879,650	815,634	7.8
7	Obesidad	12,062	788,501	460,958	71.1
8	Hipertension arterial	10,360	536,020	427,430	25.4
9	Conjuntivitis	10,233	553,398	461,338	20.0
10	Vulvovaginitis	9,870	444,821	377,103	18.0
11	Diabetes Tipo 2	8,299	487,772	445,762	9.4
12	Otitis media aguda	7,734	455,856	375,224	21.5
13	Influenza	5,631	269,795	205,526	31.3
14	Intoxicación por picadura de alacrán	5,451	212,548	126,352	68.2
15	Faringitis y amigdalitis estreptocócicas	3,506	102,647	120,388	-14.7
16	Insuficiencia vascular periférica	3,468	261,561	231,536	13.0
17	Accidentes de transporte en vehículos con motor	3,336	127,543	87,063	46.5
18	Depresión	3,114	162,768	119,437	36.3
19	Asma	2,667	179,411	144,837	23.9
20	Amebiasis intestinal	2,213	112,349	77,726	44.5

Casos sospechosos, probables y confirmados, información preliminar.

Fuente: SUAVE 2021-2022, Semana 49, frecuencia absoluta acumulada.

# Diagnósticos de Vigilancia Epidemiológica Especial 2022-2021

No.	Diagnóstico	SEMANA 49	Acumulado 2022	Acumulado 2021	Diferencia %
1	Infección por el VIH	10	712	598	19.1
2	Hepatitis Virica B	1	25	14	78.6
3	Hepatitis Virica C	-	71	53	34.0
4	Sífilis Adquirida	13	1,166	805	44.8
5	Sífilis congénita	1	44	40	10.0
1	Tuberculosis Respiratoria	4	196	214	-8.4
2	Tuberculosis Meningea	-	27	13	107.7
3	Lepra	-	3	3	0.0
1	Dengue no grave	-	10	175	-94.3
2	Dengue con signos de alarma	-	-	2	N/A
3	Dengue grave	-	0	1	N/A
4	Zika	-	0	0	0.0
5	Enfermedad de Chagas	-	118	105	12.4
1	Hepatitis Virica A	4	351	125	180.8
2	Otras Hepatitis Viricas	-	36	24	50.0
3	Enteritis Debida a Rotavirus	-	43	59	-27.1
4	Brucelosis	1	71	52	36.5
1	Enfermedad Febril Exantemática	2	446	253	76.3
2	Síndrome Coqueluchoide	4	197	196	0.5
3	Tosferina	-	2	3	-33.3
4	ESAVI's	1	109	999	-89.1
5	Tetanos	-	0	0	0.0
6	Parálisis Flácida Aguda	1	82	85	-3.5
7	Viruela Simica	-	33	0	N/A
1	Intoxicación por Picadura de Alacran	336	41,412	38,385	7.9
2	Intoxicación por Plaguicidas	6	76	74	2.7
3	Intoxicación Por Ponzofia Animales	84	4051	3141	29.0
1	COVID-19	3,856	271,891	318,994	-14.8
2	Influenza	182	3,598	2,026	77.6
3	Neumonías y Bronconeumonias	121	3,377	4,451	-24.1

Casos sospechosos, probables y confirmados, información preliminar.

# Canales Endémicos de Interés Epidemiológico

# Infecciones Respiratorias Agudas

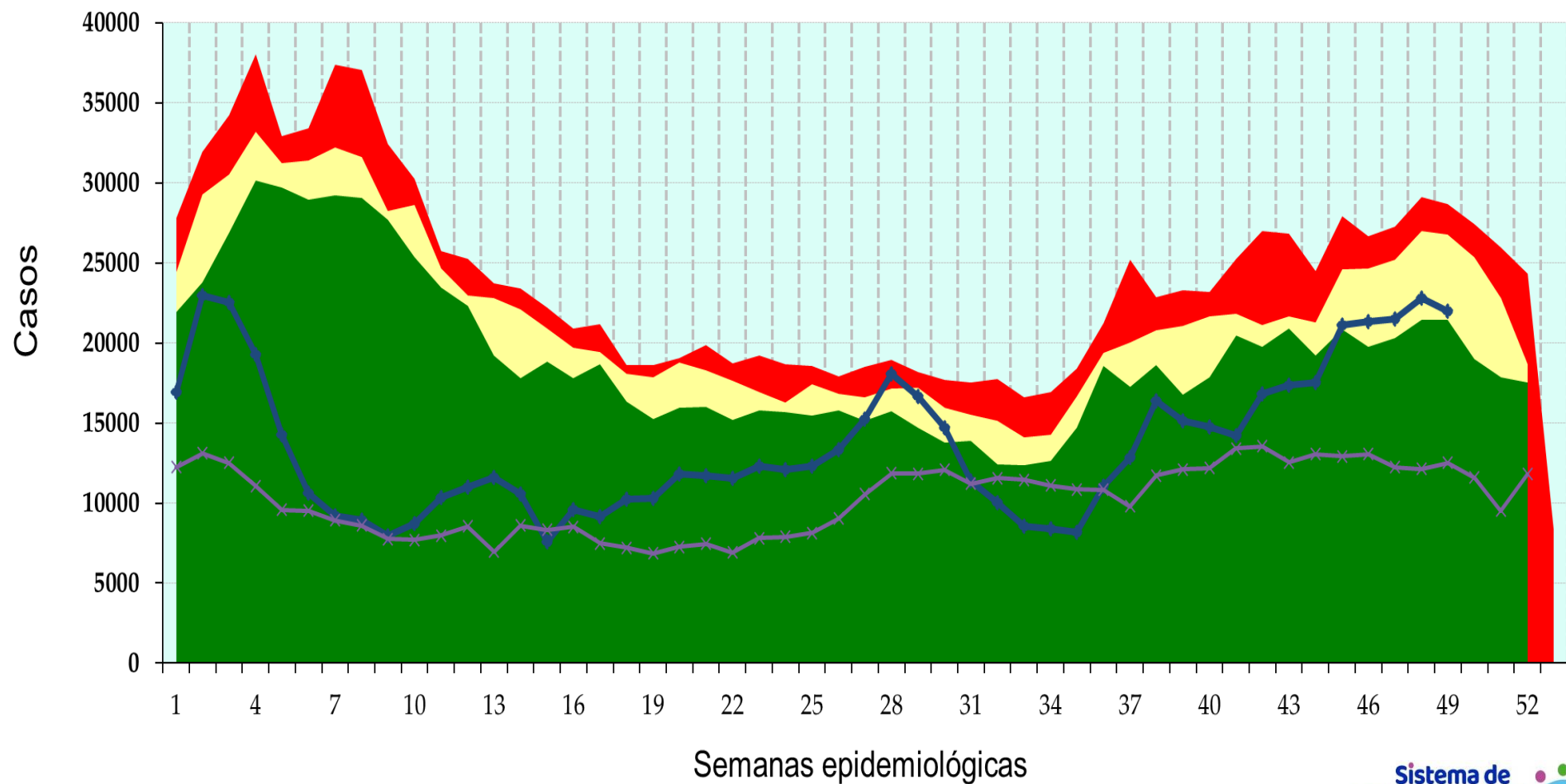
q1

mediana

q3

2021

2022



# Influenza

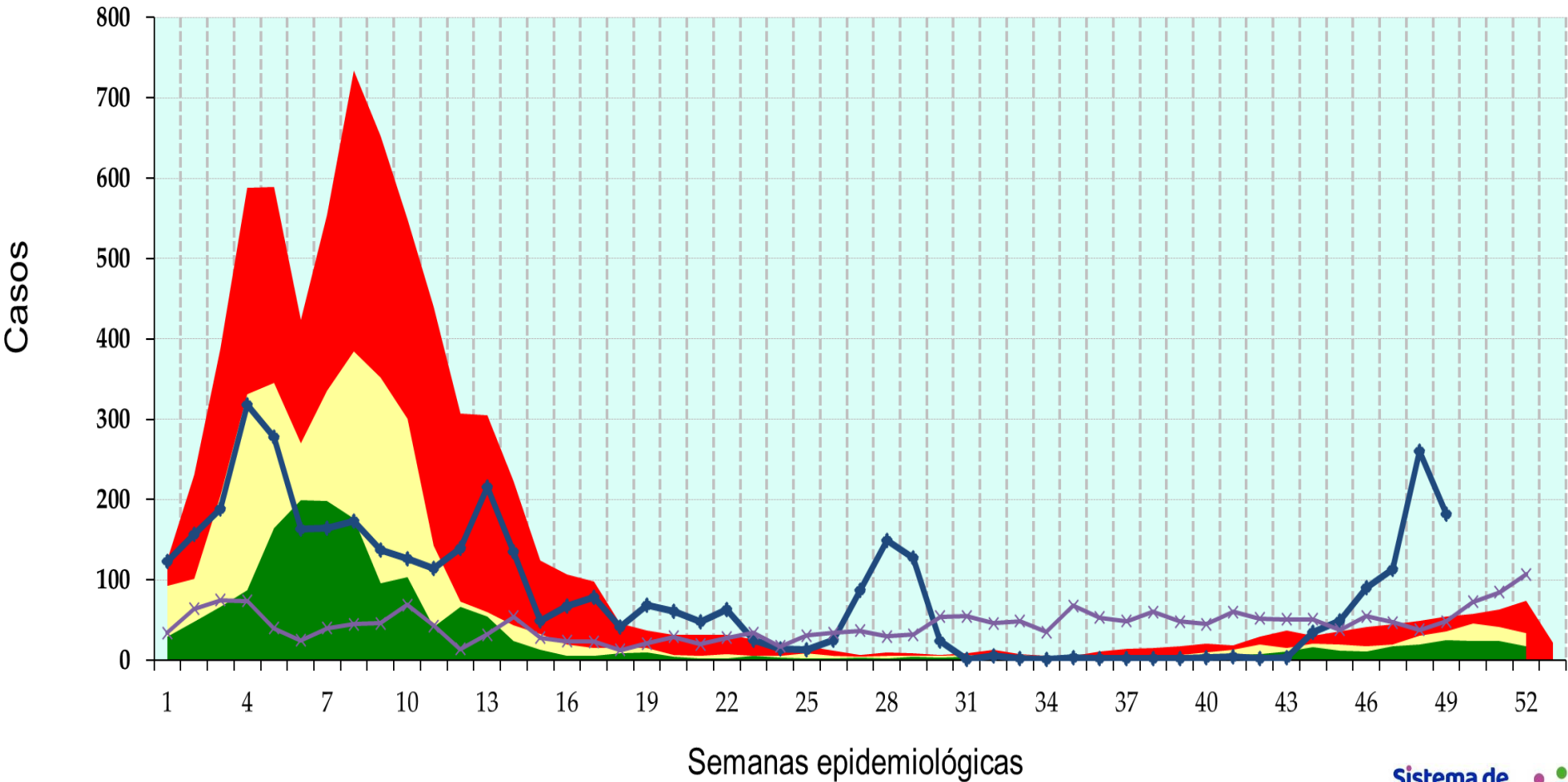
q1

mediana

q3

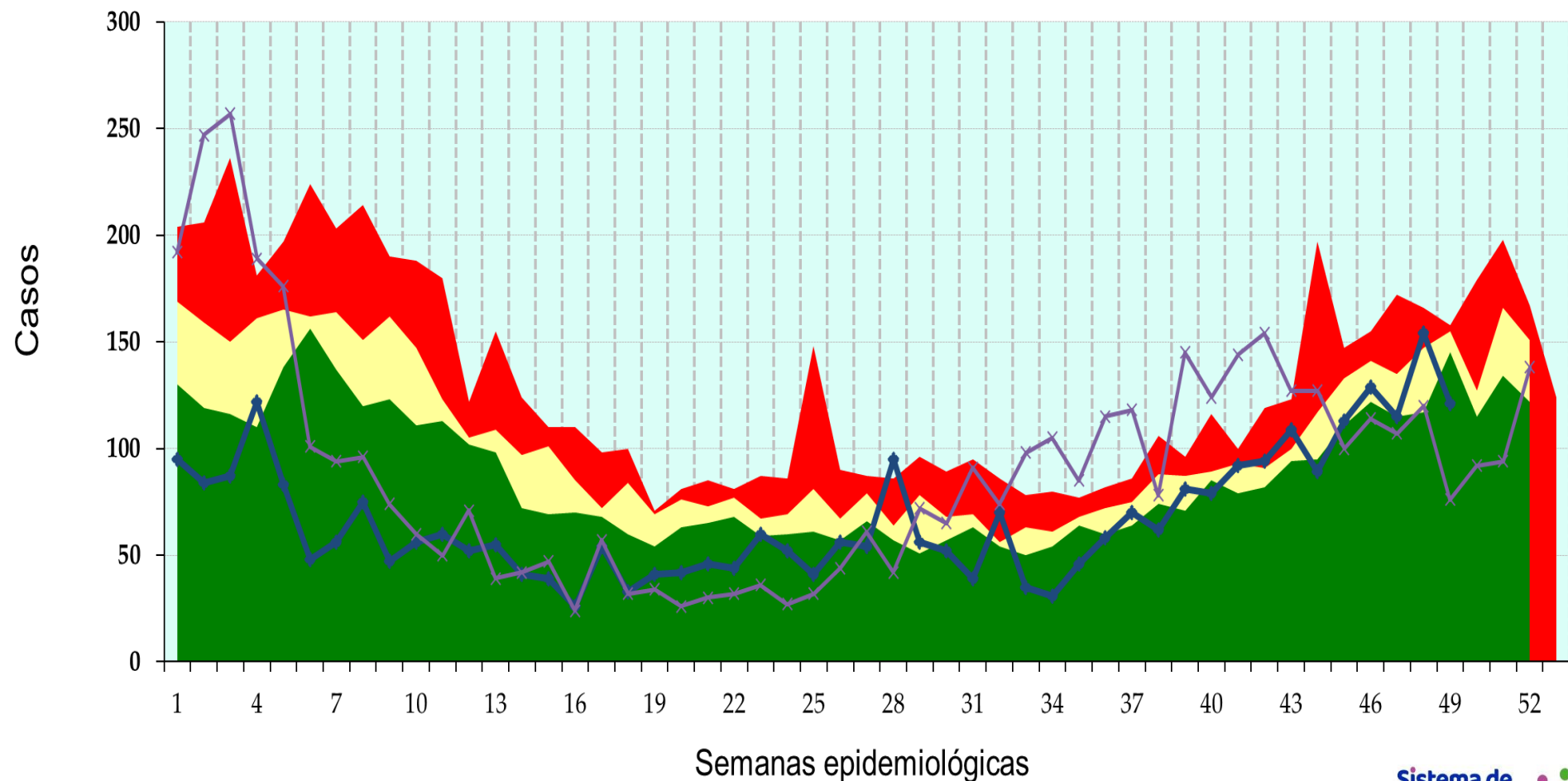
2021

2022



# Neumonías y Bronconeumonías

q1      mediana      q3      2021      2022



# Infecciones Intestinales por Otros Organismos

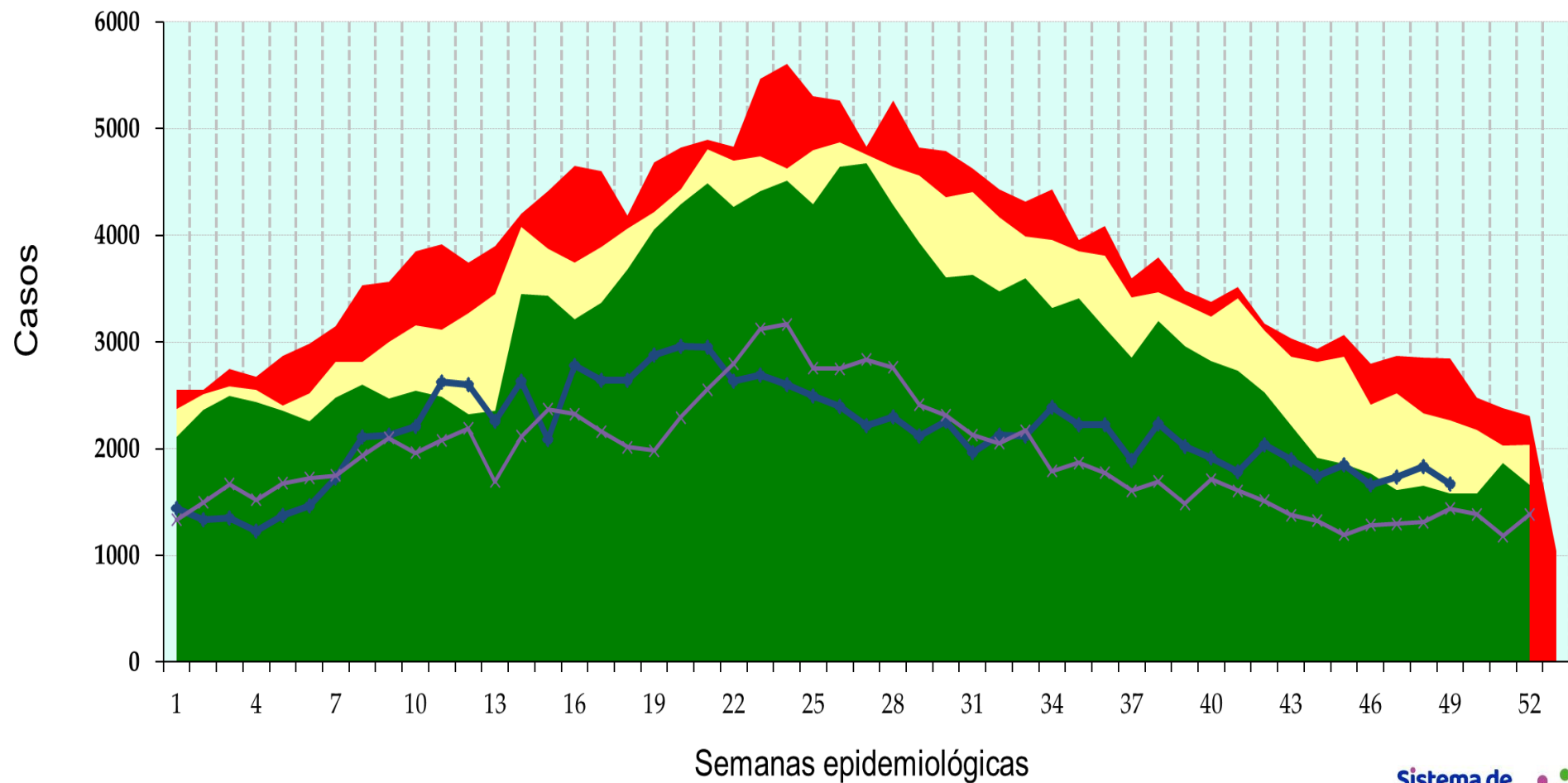
q1

mediana

q3

2021

2022



# Intoxicación por Picadura de Alacrán

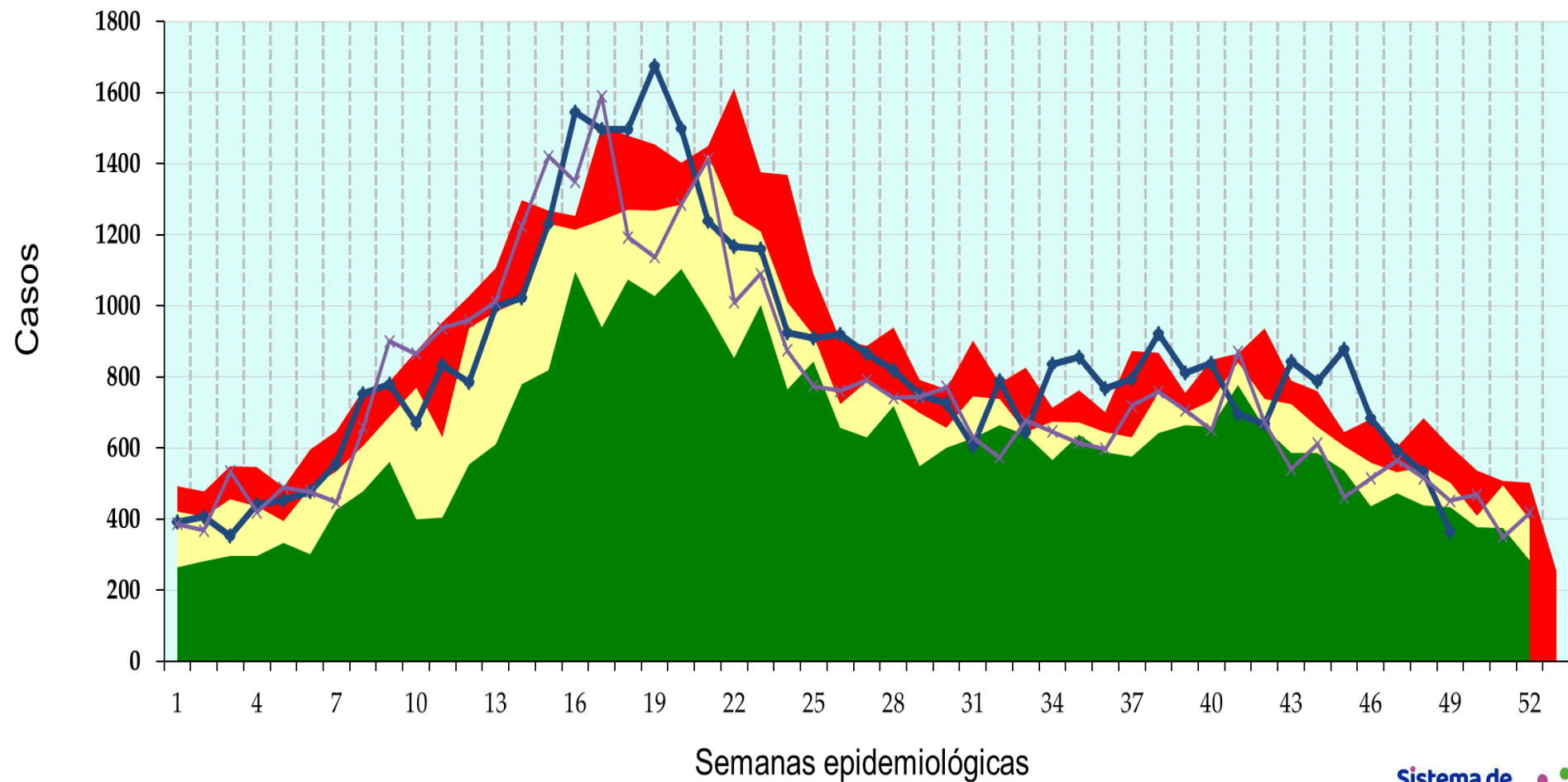
q1

mediana

q3

2021

2022





# Infección por el Virus de la Inmunodeficiencia Humana

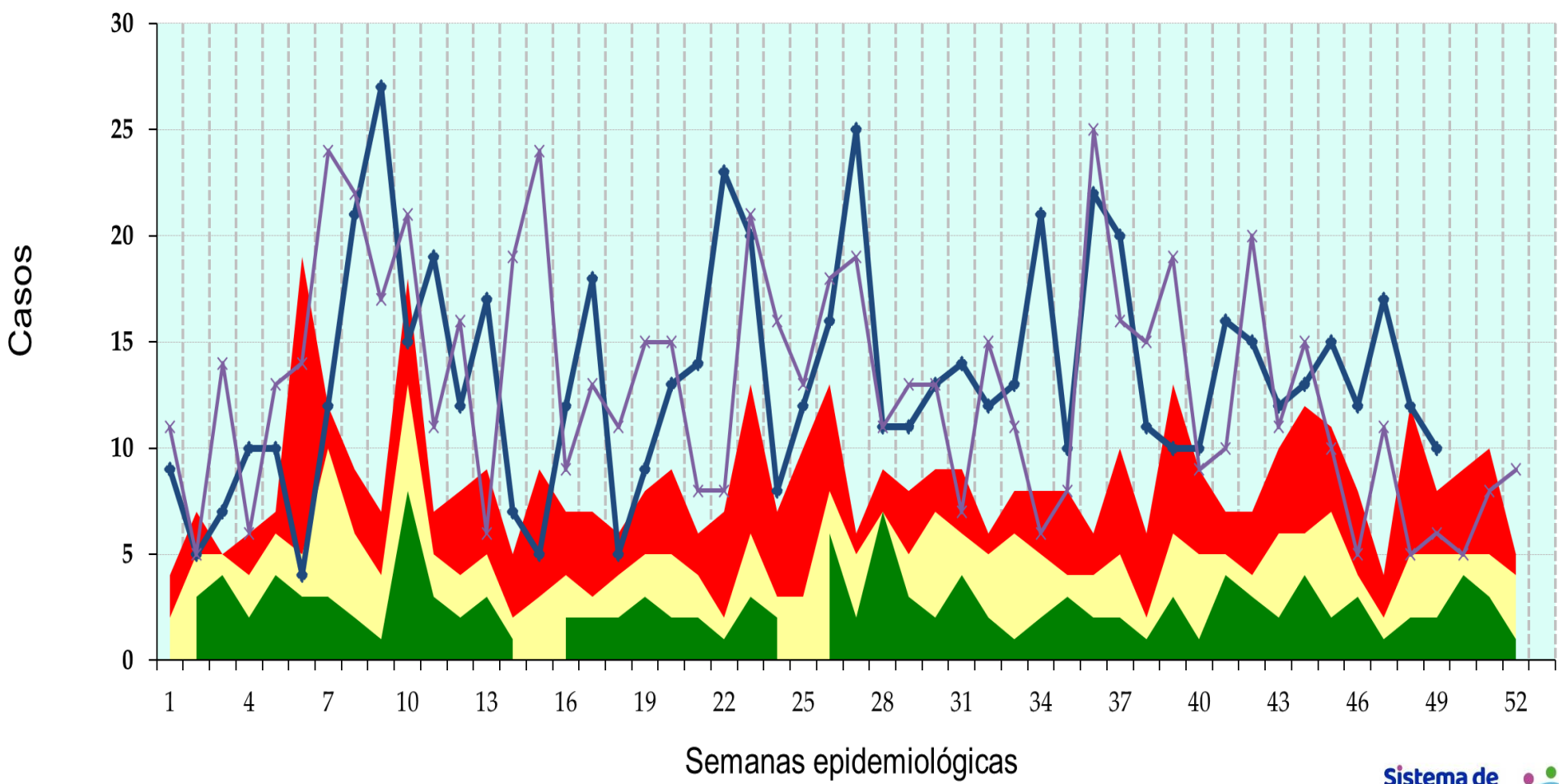
q1

mediana

q3

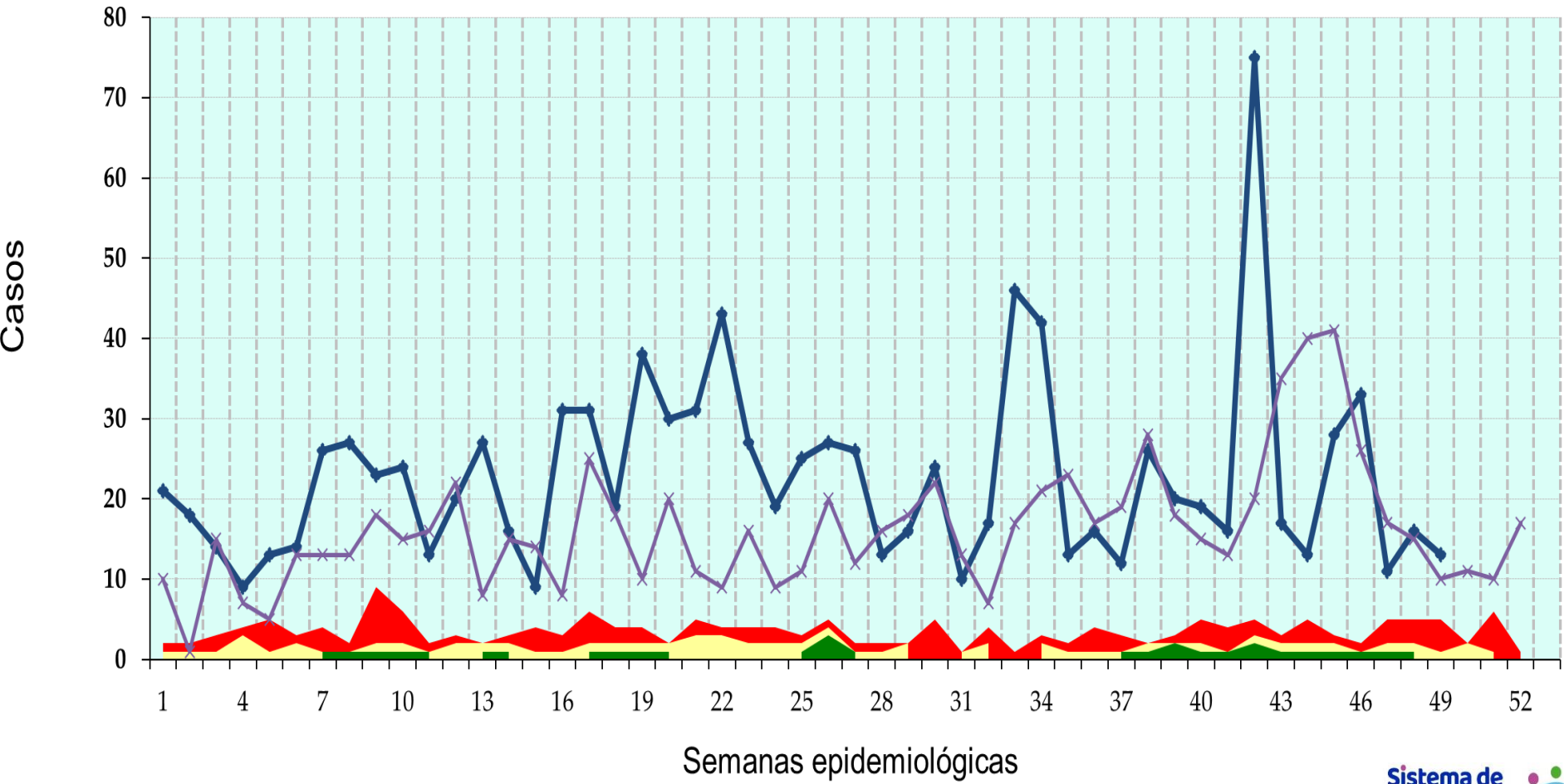
2021

2022



# Sífilis Adquirida

q1      mediana      q3      2021      2022



Fuente: SUAVE 2021-2022, Semana 49, frecuencia absoluta acumulada.

# Hepatitis Vírica A

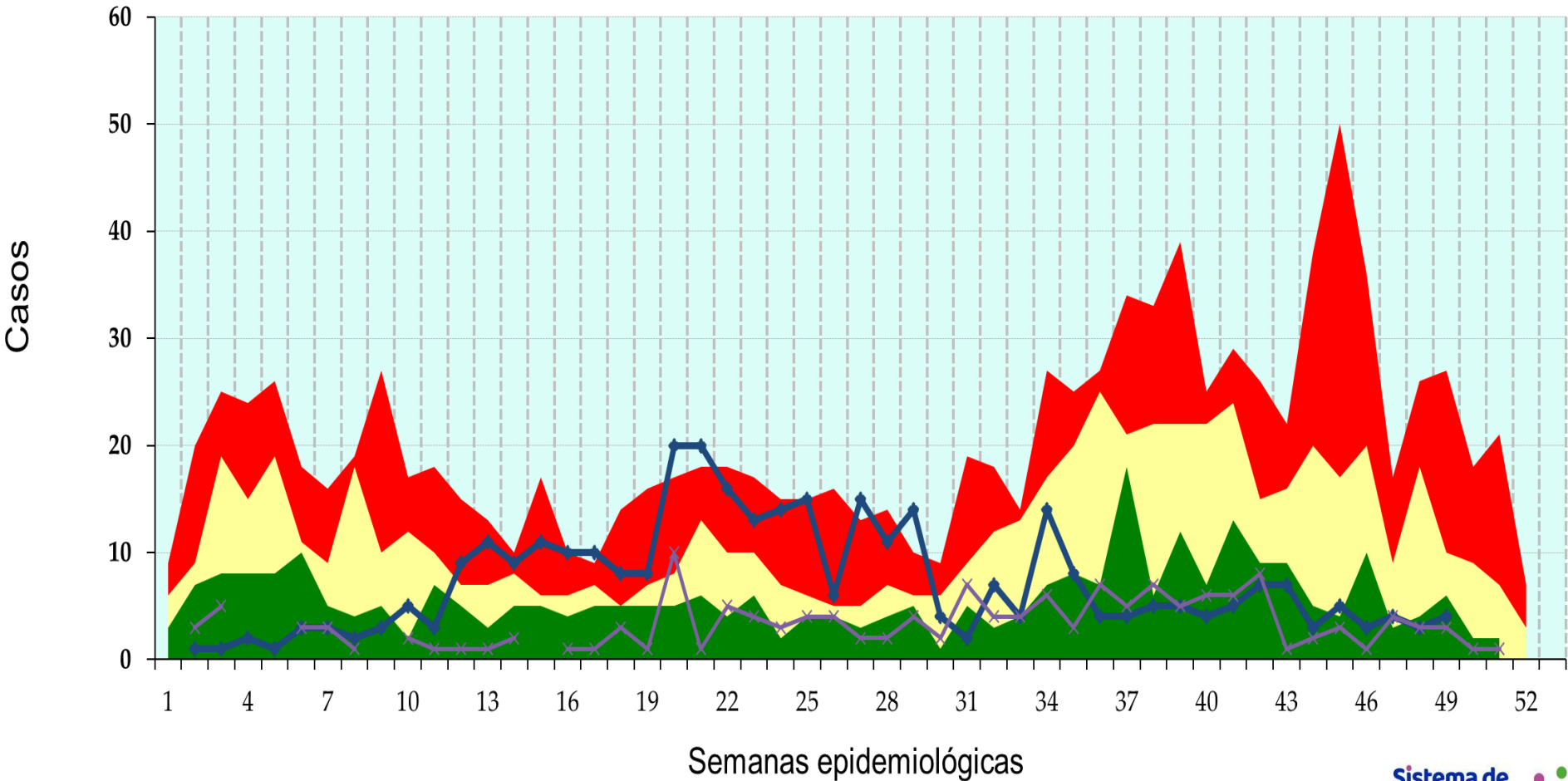
q1

mediana

q3

2021

2022



# Tuberculosis Respiratoria

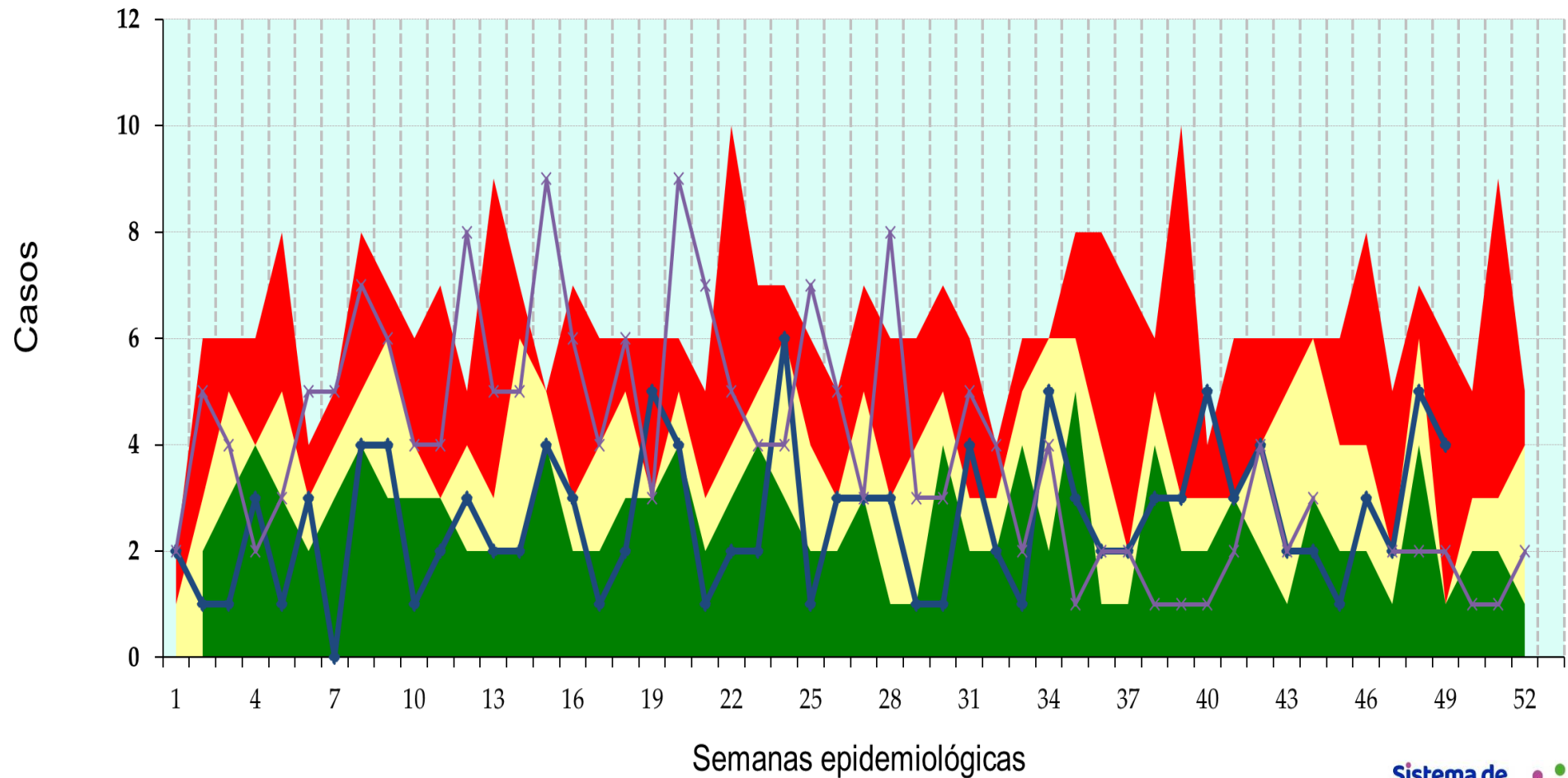
q1

mediana

q3

2021

2022



# Displasia Cervical Leve y Moderada

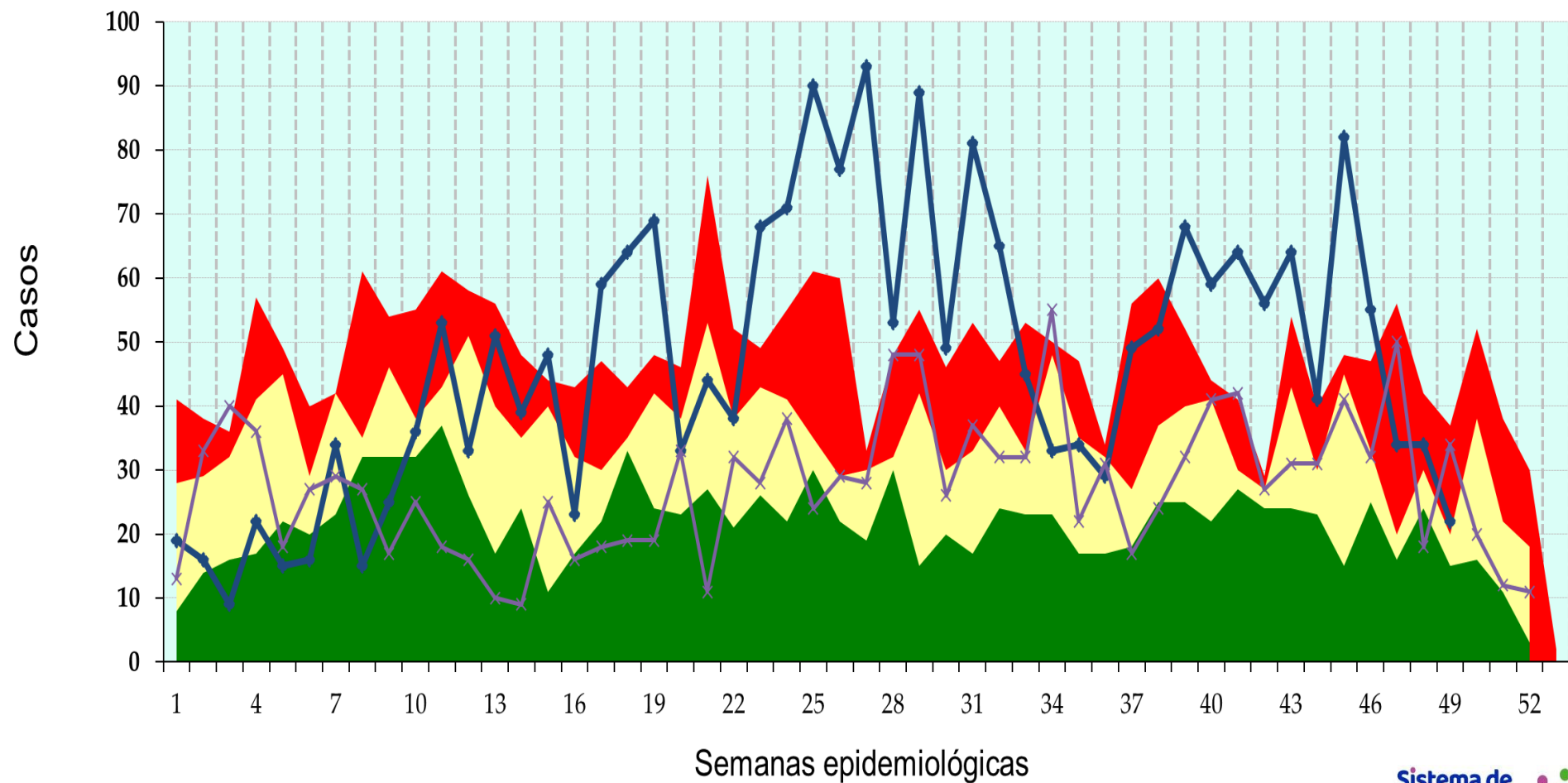
q1

mediana

q3

2021

2022



# Diabetes Tipo 2

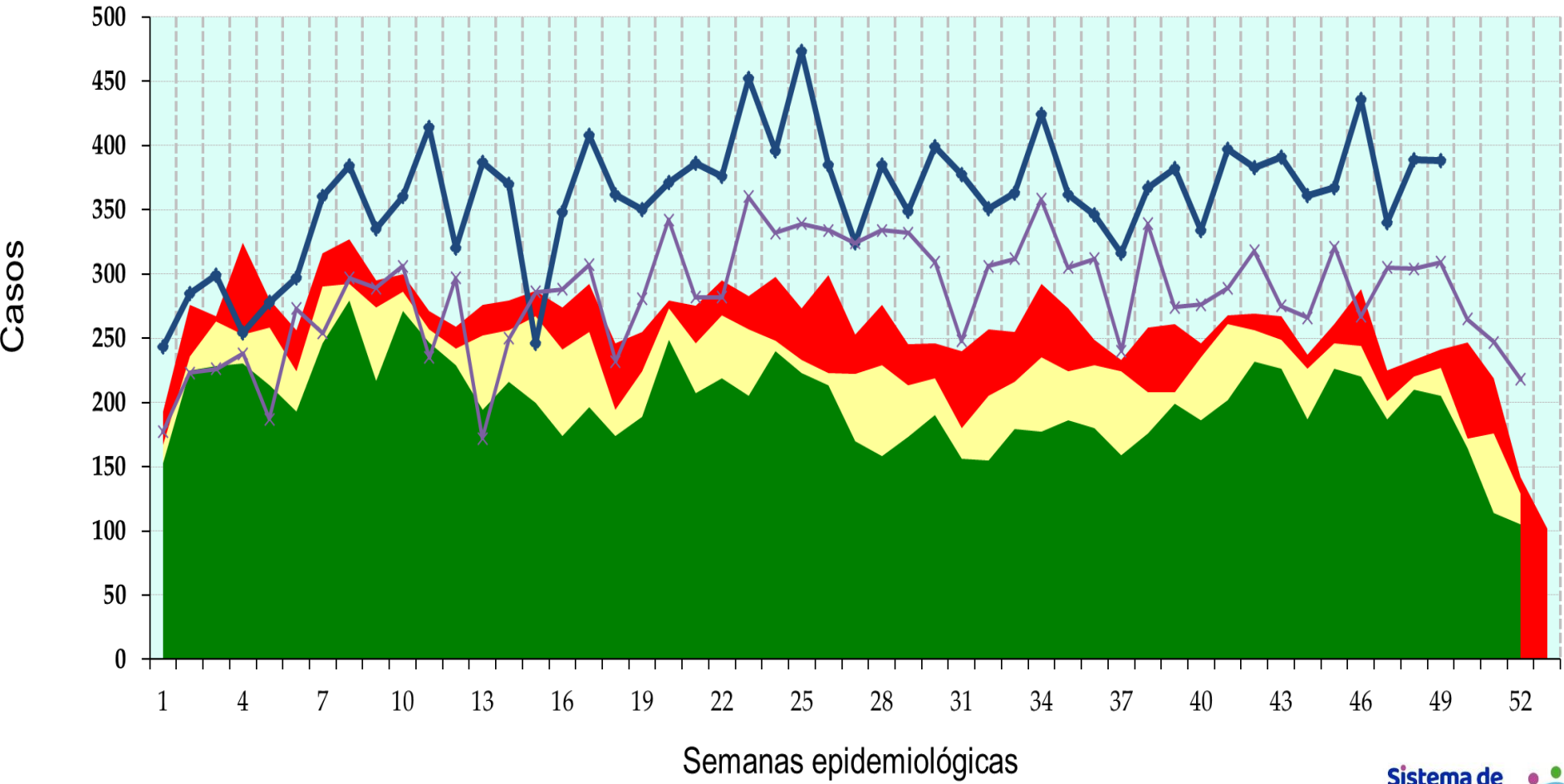
q1

mediana

q3

2021

2022



# Depresión

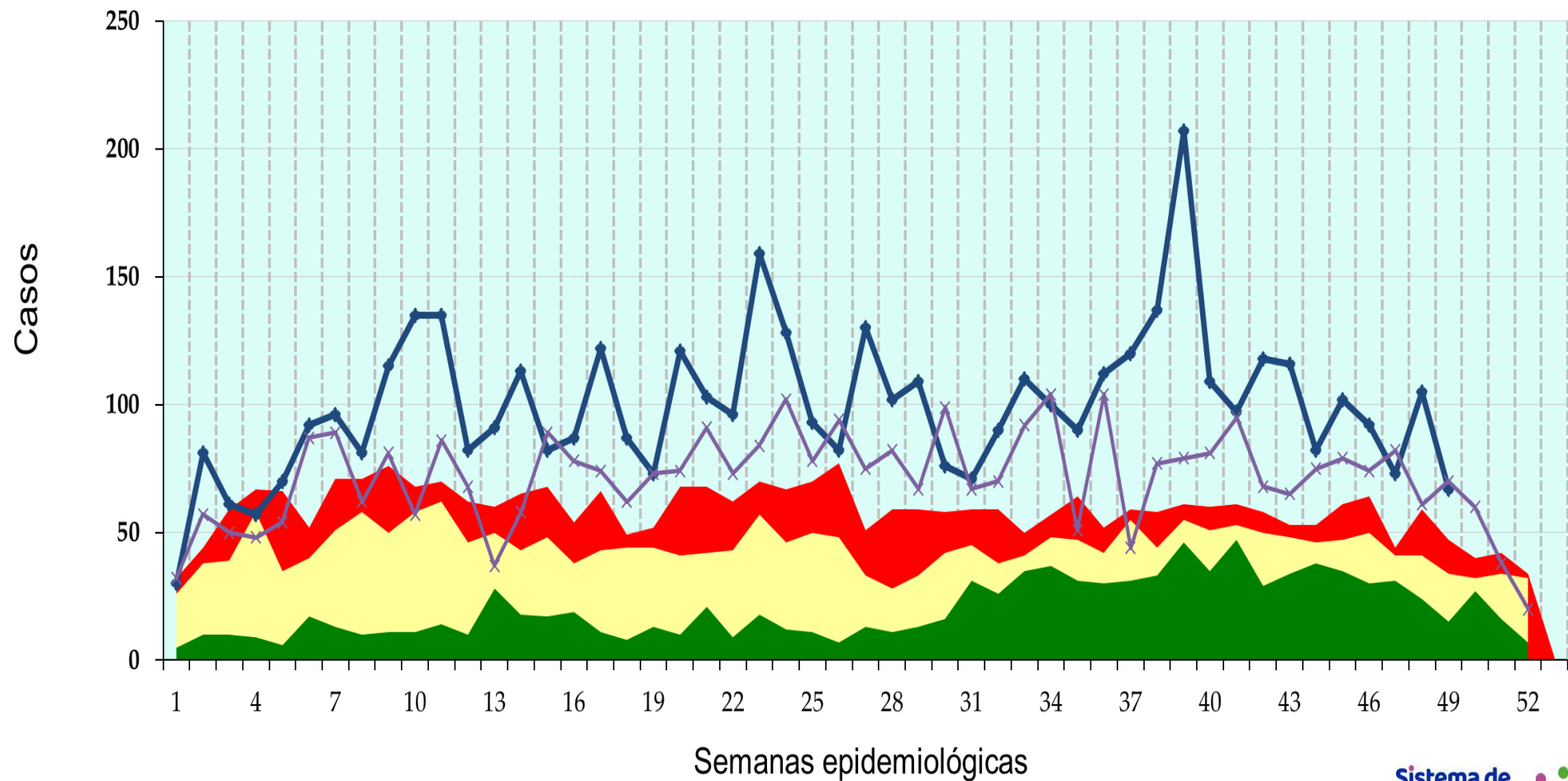
q1

mediana

q3

2021

2022



# Comparativo de Notificación Semanal de Casos Nuevos de COVID-19

